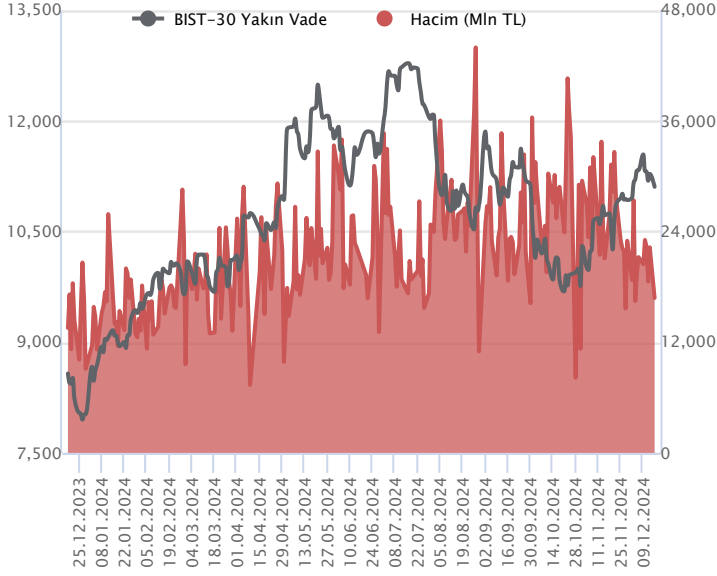


Sözleşme Kodu	Vade Ayı	Uzlaşma Fiyatı	Önceki Uzlaşma Fiyatı	Değişim	Değişim Puan	Gün İçi Yüksek	Gün İçi Düşük	İşlem Miktarı	İşlem Hacim	Açık Pozisyon	Açık Pozisyon Değişimi	Vadeye Kalan Gün Sayısı	Takasbank Başlangıç Teminatı %
F_XU0300225	28.02.2025	11,812.00	11,968.00	-1.30 %	-156.00	12,019.00	11,790.00	5,642.00	671,232,500.00	24,741.00	2,949.00	74	12
F_XU0301224	31.12.2024	11,089.00	11,270.00	-1.61 %	-181.00	11,318.00	11,062.00	150,201.00	16,810,309,620.00	599,081.00	22,688.00	15	12

ENDEKS KONTRATLARI

BIST 30 Yakın Vadeli Kontratı



Aralık vadeli endeks sözleşmesi 11.062,00 – 11.318,00 seviyeleri arasında hareket ederek günü %1,61 oranında bir düşüşle 11.089,00 uzlaşma fiyatından tamamladı. Gün içerisinde dalgalı ve kararsız bir görünüm öne çıktığı sözleşmede kapanışa doğru satış baskısının artış kaydettiği bir fiyatlamaya takip edildi. Sözleşmede akşam seans kapanışı da 11.108,00 puandan gerçekleşti. ABD borsaları günü karışık kapanışlarla tamamlarken, ABD vadelilerinde bu sabah yatay bir seyir etkili oluyor. Asya piyasalarında karışık bir görünüm hâkim. Avrupa vadeli ve CFD endeksleri hafif satıcılı açılışlara işaret ediyor. Aralık vadeli endeks sözleşmesinin güne dalgalı bir başlangıç yapmasını bekliyoruz.

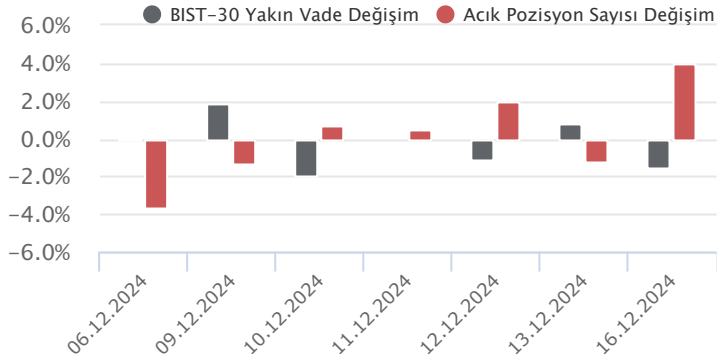
Geçen haftadan itibaren dalgalı seyrile birlikte düzeltmelerin etkili olduğu sözleşmede 11.060 ve 11.000 seviyeleri kısa vadeli destek noktaları olarak izlenecektir. Psikolojik öneme sahip 11.000 puan altındaki fiyatlamalarda düzeltme eğiliminin hız kazanabileceği sözleşmede 10.900 – 10.810 ve 10.740 seviyelerine doğru geri çekilmeler gündeme gelebilir. Sözleşmede 11.000 puan üzerinde tutunmanın korunması ve yeniden alımların gözlenmesi halinde ise 11.150 – 11.200 aralığı kısa vadeli direnç bölgesi olup, 11.200 üzerinde kalıcılığın sağlanması önem taşımaktadır. Bu durumda 11.250 – 11.300 – 11.375 ve 11.450 seviyeleri direnç konumunda bulunmaktadır.

Endeks - 30 Yakın Vade Aracı Kurum Dağılımı Günlük Değişim					
Long			Short		
Kurum	Net Lot	Pay (%)	Kurum	Net Lot	Pay (%)
QNB Yatırım Menkul	5.152	20	Bank of America	10.086	39
Vakıf Yatırım	2.451	10	İş Yatırım	8.832	34
Deniz Yatırım	2.418	9	Meksa Yatırım	2.196	9
Tacirler Yatırım	2.348	9	Teb Yatırım	1.345	5
Ak Yatırım	2.255	9	Yatırım Finansman	1.272	5
Diğer	11.258	44	Diğer	2.148	8

İlk 5 Kurum Satım Ağırlıklı

Endeks - 30 Yakın Vade Aracı Kurum Dağılımı Tüm Vade					
Long			Short		
Kurum	Net Lot	Pay (%)	Kurum	Net Lot	Pay (%)
Teb Yatırım	92.125	26	İş Yatırım	182.880	52
Yapı ve Kredi	65.107	19	Bank of America	106.487	31
Halk Yatırım	35.086	10	Garanti BBVA	49.399	14
Ziraat Yatırım	23.614	7	Strateji Menkul	4.110	1
İfo Yatırım	21.014	6	Meksa Yatırım	2.399	1
Diğer	112.216	32	Diğer	3.887	1

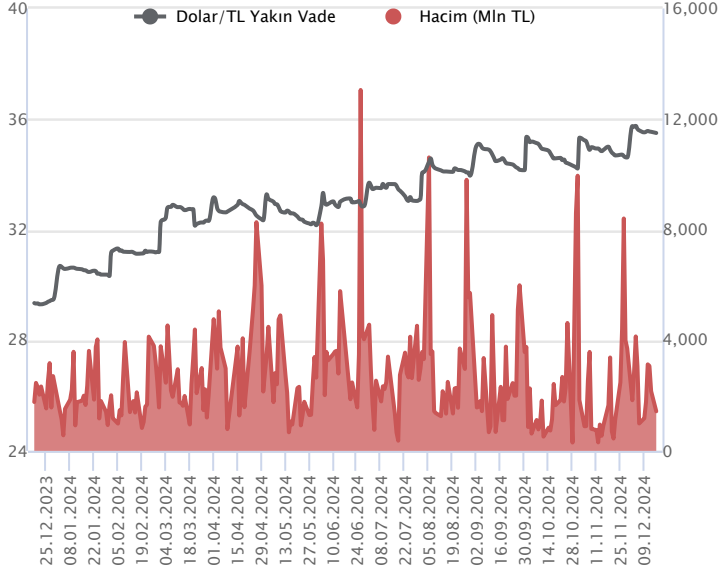
İlk 5 Kurum Satım Ağırlıklı



Fiyat (%)	Açık Pozisyon (%)	Yorum
Artış	Artış	Yükselişin devamlılığı için sinyal olarak kabul edilebilir.
Artış	Azalış	Yükselişin desteklenmediğini gösterir.
Azalış	Artış	Düşüşlerin devamlılığı için sinyal olarak kabul edilebilir.
Azalış	Azalış	Düşüşlerin desteklenmediğini gösterir.

Sözleşme Kodu	Vade Ayı	Uzlaşma Fiyatı	Önceki Uzlaşma Fiyatı	Değişim	Değişim Puan	Gün İçi Yüksek	Gün İçi Düşük	İşlem Miktarı	İşlem Hacim	Açık Pozisyon	Açık Pozisyon Değişimi	Vadeye Kalan Gün Sayısı	Takasbank Başlangıç Teminatı %
DÖVİZ KONTRATLARI													
F_EURTRY0125	31.01.2025	38.9870	38.6050	0.99 %	0.38	39.1680	38.4970	410	15,868,619	1,362	305	46	12
F_EURTRY1224	31.12.2024	37.2250	37.3330	-0.29 %	-0.11	37.4650	37.2000	911	34,003,141	6,910	-54	15	12
F_EURUSD0125	31.01.2025	1.0502	1.0511	-0.09 %	0.00	1.0814	1.0500	1,301	47,979,795	2,558	971	46	4
F_EURUSD1224	31.12.2024	1.0498	1.0497	0.01 %	0.00	1.0562	1.0486	17,200	631,507,837	29,048	214	15	4
F_USDTRY0125	31.01.2025	36.6690	36.7290	-0.16 %	-0.06	36.7300	36.6530	16,648	610,883,264	452,244	8,069	46	13
F_USDTRY1224	31.12.2024	35.4920	35.5460	-0.15 %	-0.05	35.5400	35.4820	40,258	1,429,719,482	1,452,362	1,907	15	13

Dolar/TL Yakın Vadeli Kontratı



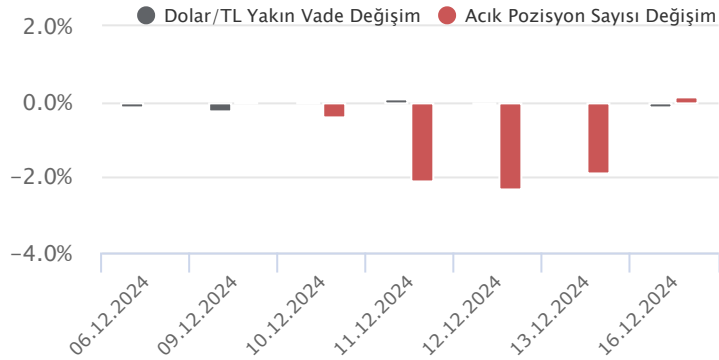
Aralık vadeli Dolar/TL sözleşmesi dün 35,4820 ile 35,5400 seviyeleri arasında dalgalanarak günü 0,15'lik düşüşle 35,4920 uzlaşma fiyatından tamamladı. Yurt içerisinde merkezi yönetim bütçe dengesi kasımda 16,6 milyar TL açık verdi. Ocak – Kasım 2024 tarihleri kümülatif bütçe açığı ise 1,28 trilyon TL oldu. ABD tarafında öncü imalat PMI kasımda 48,3 ile hem beklentilerin hem de eşik değer olan 50 referans seviyesinin altında kalmaya devam etti. Diğer taraftan öncü hizmet PMI tarafı ise 58,5 ile beklentilerin üzerinde güçlü görünümünü korumaya devam etti. Açıklanan verilerin fiyatlamalara etkisi olmadı diyebiliriz. Kurda dün yataya yakın düşük volatilitede seyirler takip edildi. Bugün yurt içerisinde konut fiyat endeksi açıklanacak. ABD'de tarafında ise başta perakende satışlar ve sanayi üretim endeksi olmak üzere yoğun veri akışı takip edilecek. Haftanın en önemli veri akışı ise yarın ki Fed faiz kararı olacak. Dolar/TL spot kuru, bu sabah saat 08:10 itibariyle 34,96'lı seviyelerde yatay hareket ediyor. Dolar endeksi ise 106,88 civarında bulunuyor.

Dolar/TL Yakın Vade Aracı Kurum Dağılımı Günlük Değişim					
Long			Short		
Kurum	Net Lot	Pay (%)	Kurum	Net Lot	Pay (%)
Yapı ve Kredi	14.000	49	Akbank	13.345	46
Garanti BBVA	2.420	8	Bank of America	12.181	42
Odea Bank	1.961	7	İnfo Yatırım	1.337	5
Tera Yatırım	1.700	6	İş Bankası	635	2
QNB Yatırım Menkul	1.658	6	Yatırım Finansman	425	2
Diğer	7.001	24	Diğer	817	3

İlk 5 Kurum Satım Ağırlıklı

Dolar/TL Yakın Vade Aracı Kurum Dağılımı Tüm Vade					
Long			Short		
Kurum	Net Lot	Pay (%)	Kurum	Net Lot	Pay (%)
Yapı ve Kredi	469.608	37	İş Yatırım	694.346	55
Akbank	416.249	33	Bank of America	204.274	16
QNB Bank	105.022	8	Ak Yatırım	111.055	9
Teb Yatırım	89.776	7	Garanti BBVA	73.351	6
Fibabank	46.271	4	QNB Yatırım Menkul	58.698	5
Diğer	147.564	12	Diğer	132.766	10

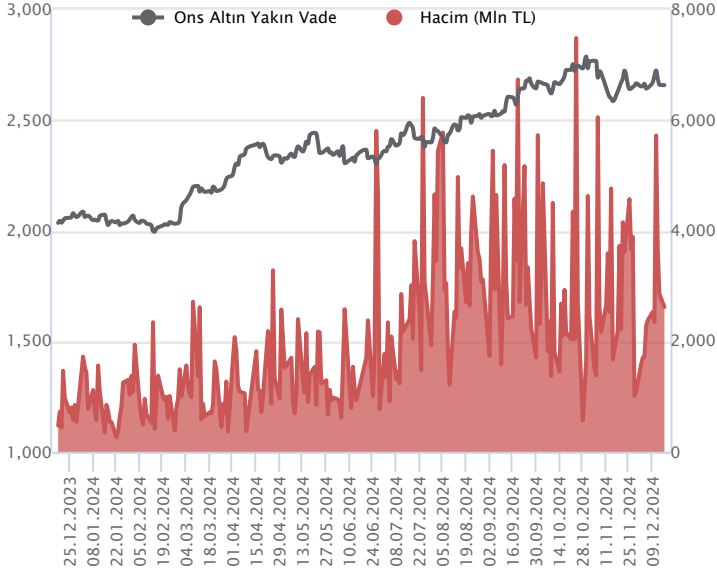
İlk 5 Kurum Satım Ağırlıklı



Fiyat (%)	Açık Pozisyon (%)	Yorum
Artış	Artış	Yükselişin devamlılığı için sinyal olarak kabul edilebilir.
Artış	Azalış	Yükselişin desteklenmediğini gösterir.
Azalış	Artış	Düşüşlerin devamlılığı için sinyal olarak kabul edilebilir.
Azalış	Azalış	Düşüşlerin desteklenmediğini gösterir.

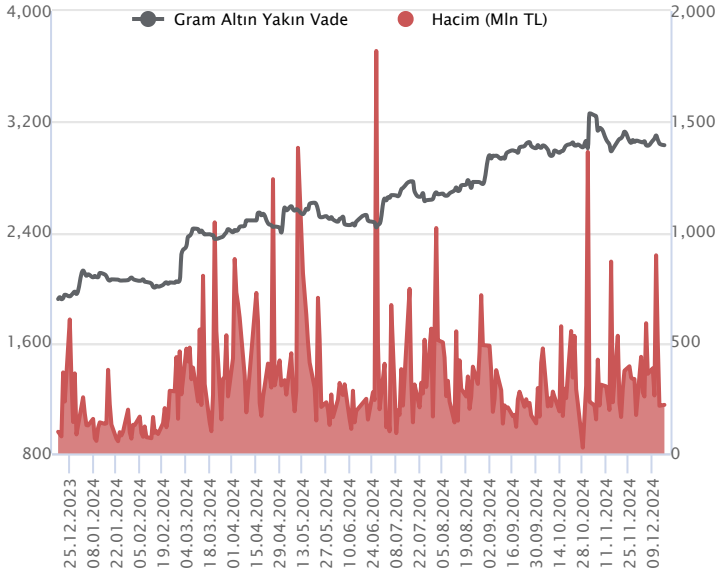
Sözleşme Kodu	Vade Ayı	Uzlaşma Fiyatı	Önceki Uzlaşma Fiyatı	Değişim	Değişim Puan	Gün İçi Yüksek	Gün İçi Düşük	İşlem Miktarı	İşlem Hacim	Açık Pozisyon	Açık Pozisyon Değişimi	Vadeye Kalan Gün Sayısı	Takasbank Başlangıç Teminatı %
ALTIN KONTRATLARI													
F_XAUTRYM0225	28.02.2025	3,259.000	3,269.900	-0.33 %	-10.90	3,269.200	3,251.900	64,679	210,897,593	245,144	-281	74	12
F_XAUTRYM1224	31.12.2024	3,031.400	3,039.300	-0.26 %	-7.90	3,041.500	3,029.000	72,240	219,329,352	937,096	-27,199	15	12
F_XAUUSD0225	28.02.2025	2,686.300	2,685.900	0.01 %	0.40	2,694.300	2,679.400	21,574	2,022,752,555	31,871	11,387	74	6
F_XAUUSD1224	31.12.2024	2,660.100	2,664.500	-0.17 %	-4.40	2,669.100	2,655.500	28,205	2,618,854,018	101,300	-4,151	15	6

ONS ALTIN Yakın Vadeli Kontratı



Aralık vadeli ons altın sözleşmesi dün 2655,50-2669,10\$ arasında seyrederken, günü yüzde 0,17 düşüyle 2660,10\$ uzlaşma fiyatından kapattı. Spot piyasada saat 08:05 itibariyle ons altın 2650\$ seviyesinde izleniyor. Dün ABD'de aralık ayı öncü imalat ve hizmetler PMI verileri açıklandı. İmalat PMI beklentilerin altında 48,3 olurken, hizmetler PMI beklentilerin üzerinde 58,5 olarak gerçekleşti. Veri bazlı hareketlerin sınırlı kaldığı görüldü. Sözleşme için mevcut stratejimizi koruyoruz. Sözleşmede bugün içinde 2648-2667\$ arasını nötr olarak değerlendiriyoruz. Yukarıda 2667\$ direnci olurken, bu direncin üzerinde 2640\$ stop seviyesi olmak koşuluyla 2720\$ seviyesi değerlendirilebilir. Sözleşme için 2648\$ seviyesini destek noktası olarak takip edebiliriz. Bu desteğin altında kapanışlarda 2674\$ stop seviyesi eklenerek 2595\$ seviyesi izlenebilir. Bugün ABD'de kasım ayına yönelik perakende satışlar, sanayi üretimi ve kapasite kullanım oranı verileri açıklanacak. Yarın Fed'in toplantısı takip edilecek. Bugün Fed öncesi altın fiyatlarında temkinli seyirler sürebilir. Sözleşmede olası oynaklığa karşı yatırımcıların aktif bir kar al/zarar durdur seviyesi belirleyerek hareket etmeleri daha sağlıklı olabilir.

GRAM ALTIN Yakın Vadeli Kontratı

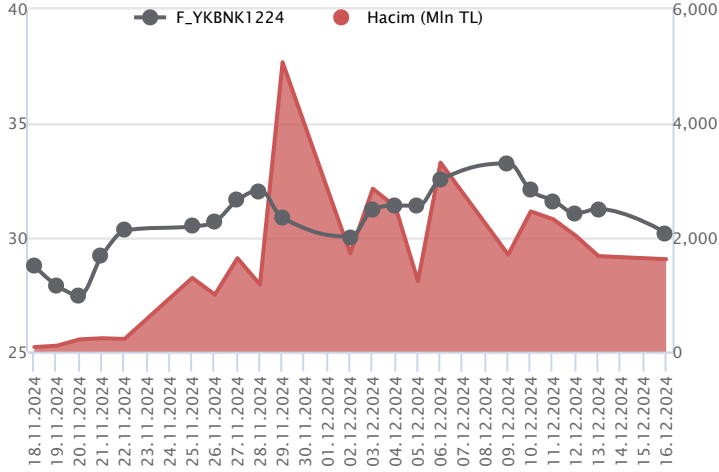


Aralık vadeli gram altın sözleşmesi dün 3029,00-3041,50TL arasında seyrederken, günü yüzde 0,26 düşüyle 3031,40\$ uzlaşma fiyatından kapattı. Spot piyasada saat 08:05 itibariyle gram altın 2979TL seviyesinde izleniyor. Asgari ücret tespit komisyonu dün ikinci kez bir araya geldi. Bu toplantıdan da bir rakamın çıkmadığı belirtilirken, üçüncü toplantıda çıkması beklendiği öngörüldü. Yurt içinde, kasım ayına yönelik bütçe istatistikleri açıklandı. Bütçe 16,65 milyar TL açık verdi. ABD'de dün aralık ayı öncü imalat ve hizmetler PMI verileri izlendi. İmalat PMI eşik değer olan 50'nin altı ve beklentilerin altında kaldı. Hizmetler PMI ise beklentilerin üzerinde gerçekleşti. Yurt dışı piyasalarda, Fed haftası olması sebebiyle yarınki karar bekleniyor. Bu nedenle altın fiyatlarında da temkinli seyirler devam edebilir. Bugün Türkiye'de kasım ayı konut fiyat endeksi açıklanacak. ABD'de kasım ayı sanayi üretimi ve kapasite kullanım oranı verileri takip edilecek. Aynı dönem, perakende satışlar verisinin de açıklanması bekleniyor. Veri bazlı hareketlerin sınırlı kalması beklenebilir. Sözleşmede olası oynaklığa karşı yatırımcıların aktif bir kar al/zarar durdur seviyesi belirleyerek hareket etmeleri daha sağlıklı olabilir.

Sözleşme	Vade Ayı	Son Uzlaşma	Önceki Uzlaşma	Değişim %	Günün Düşüğü	Günün Yükselişi	İşlem Adedi	İşlem Hacmi
PAY VADELİ SÖZLEŞMELERİNDE EN FAZLA İŞLEM GÖRENLER								
F_YKBNK1224	31.12.2024	30.210	31.210	-3.2 %	30.150	31.390	526,152	1,620,897,453
F_AKBNK1224	31.12.2024	63.920	64.910	-1.5 %	63.840	65.350	203,224	1,310,143,090
F_ISCTR1224	31.12.2024	13.570	13.830	-1.9 %	13.560	13.870	880,522	1,212,449,350

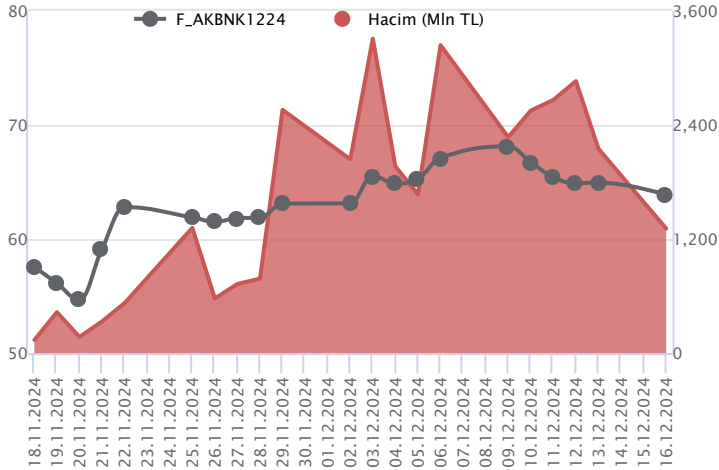
Pay vadeli sözleşmeleri, düşük teminatlarla yüksek tutarlı pozisyonlar almayı mümkün kılar. Pay vadeli sözleşmeleri ile ilgili daha detaylı bilgi almak için Marbaş Menkul Değerler A.Ş. ile iletişime geçebilirsiniz.

F_YKBNK1224 Vadeli Kontratı



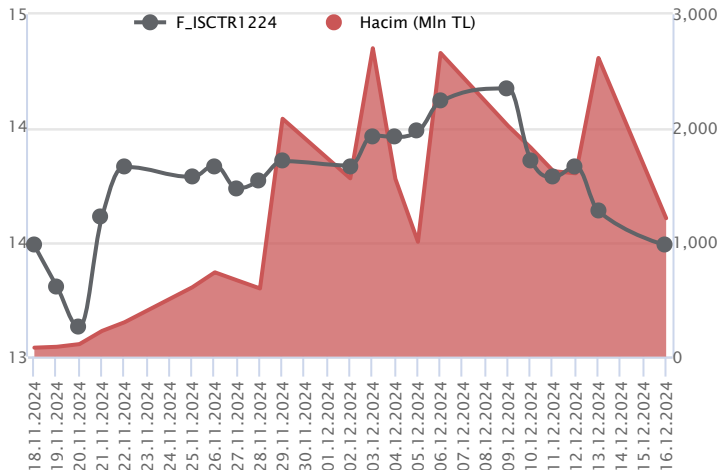
Haftaya endeks genelinde ve bankacılık endeksinde satıcı seyrilerle başladık. Spot piyasada bankacılık endeksi yüzde 1,46 değer kaybederken, YKBNK pay senedi ise yüzde 3,07 değer kaybetti. Aralık vadeli YKBNK pay sözleşmesi tarafı da dün 30,15 TL ile 31,39 TL arasında dalgalanarak günü yüzde 3,20'lik düşüşle 30,21 TL uzlaşma fiyatından günü tamamladı. Son dönemler itibariyle sözleşmede satış baskısının etkili olduğunu gözlemliyoruz. Fiyatlama 5 ve 13 günlük basit hareketli ortalamaların (sırasıyla 31,24 TL ve 31,29 TL seviyesinden geçmektedir.) altında seyretmekte olup, teknik görünümde satış baskısının devamı durumunda 29,87 TL – 29,62 TL - 29,39 TL ve 29,09 TL seviyeleri destek olarak takip edilebilir. Yükseliş hareketlerinde ise 30,53 TL – 30,89 TL – 31,16 TL ve 31,39 TL seviyeleri direnç olarak izlenebilir. Fiyatlama 31,39 TL üzerinde kalıcı hareketler izlenmedikçe yükselişlere karşı dikkatli olunması gerektiğini değerlendiriyoruz.

F_AKBNK1224 Vadeli Kontratı



Aralık vadeli AKBNK pay sözleşmesi 63,84 – 65,35 TL aralığında hareket ederek günü %1,5 oranında bir düşüşle 63,92 TL uzlaşma fiyatından tamamladı. Kasım ayının ikinci haftasından itibaren faiz indirim beklentileriyle güçlü yükselişlerin kaydedildiği bankacılık sektöründe geçen haftadan itibaren dalgalı seyrile birlikte düzeltme eğiliminin öne çıktığı bir fiyatlama takip ediliyor. AKBNK sözleşmesinde düzeltme eğiliminin etkisini sürdürmesi durumunda 63,75 – 63,50 ve 63,00 seviyeleri kısa vadeli destek noktaları olarak izlenecektir. 63,00 TL altındaki kapanışlarda 62,50 – 61,90 – 61,50 ve 61,00 seviyelerine doğru geri çekilmeler gündeme gelebilir. Tepki alımlarının gözlenmesi halinde 64,00 – 64,50 aralığı ile 65,00 seviyesi kısa vadeli direnç noktalarıdır. Kritik bir seviye olarak izlediğimiz 65,00 üzerinde kalıcılık sağlanabilirse 65,60 – 66,00 – 66,50 ve 67,00 seviyeleri direnç konumunda bulunmaktadır. Sözleşmede artış kaydeden volatiliteye ve sert fiyatlamalara karşı dikkatli olunmalıdır.

F_ISCTR1224 Vadeli Kontratı



Aralık vadeli ISCTR pay sözleşmesi 13,56 – 13,87 TL aralığında hareket ederek günü %1,9 oranında bir düşüşle 13,57 TL uzlaşma fiyatından tamamladı. Yeni haftanın ilk gününde dalgalı seyrile takip edildiği bankacılık sektöründe kapanışa doğru olan bölümde satışların hız kazandığı bir fiyatlama öne çıktı. ISCTR sözleşmesinde düzeltme eğiliminin etkisini sürdürmesi durumunda 13,50 – 13,45 aralığı kısa vadeli destek bölgesi olup, devamında 13,40 ve aralık vade grafiğine göre 500 günlük üssel ortalamanın geçtiği 13,31 destek olarak önem kazanacaktır. Güçlü ve kritik bir destek olarak izlediğimiz 500 günlük ortalama (13,31) altında kapanışlar yaşanacak olursa satış baskısının derinleştiği görülebilir. Sözleşmede tepki alımlarında ise 13,64 - 13,70 ve 13,75 seviyeleri kısa vadeli destek noktalarıdır. Bu seviyeler üzerinde 13,80 – 13,90 ve 50 günlük üssel ortalama (14,03) direnç konumunda bulunmaktadır. 50 günlük ortalama (14,03) üzeri kapanışlarda alımlar güç kazanabilir.

Dayanak Varlıkların Teknik Gösterge Görünümleri

20 Gün Ortalama/Fiyat Kesişmesi (YUKARI)

RUB/TRY

20 Gün Ortalama/Fiyat Kesişmesi (AŞAĞI)

YKBNK
TOASO
TUPRS
SOKM
ISCTR

Güç Göstergeleri Olumlu

GUBRF
OYAKC
MGROS
TAVHL

Güç Göstergeleri Zayıf

VAKBN
ASELS
YKBNK
KCHOL

RSI ve Momentum göstergelerine göre olumlu olanlar

50 Gün Ortalama/Fiyat Kesişmesi (YUKARI)

Bu şartları sağlayan dayanak varlık bulunmamaktadır.

50 Gün Ortalama/Fiyat Kesişmesi (AŞAĞI)

FROTO
TUPRS
VAKBN
PETKM
TOASO

MACD

AKBNK ZAYIF SAT
HALKB ZAYIF SAT

Göstergeleri Dipte Olanlar

ASELS
VAKBN
ISCTR
DOAS

CCI, RSI, Stochastics, Williams' %R , MFI ve DX göstergelerinin ortalaması en düşük olanlar

20/50 Gün Ortalama Kesişmesi (YUKARI)

Bu şartları sağlayan dayanak varlık bulunmamaktadır.

20/50 Gün Ortalama Kesişmesi (AŞAĞI)

DOAS

Para Girişi Olan Dayanak Varlıklar

Kapanış	İşlem Hacmi (Mln TL)
Bu şartları sağlayan dayanak varlık bulunmamaktadır.	

Para Çıkışı Olan Dayanak Varlıklar

	Kapanış	İşlem Hacmi (Mln TL)
TTKOM	46.90	1,125.38
AKSEN	36.08	220.47

Yüksek Hacimliler

	İşlem Hacmi (Mln TL)
XU030	50,731.15
XSD25	29,193.68
X10XB	22,364.33
XLBNK	15,253.02
THYAO	6,391.39


Dayanak Varlıkların Teknik Gösterge Konumları

Kod	5 Günlük H.O	10 Günlük H.O	20 Günlük H.O	50 Günlük H.O	RSI	StochS	MACD	CCI
AEFES	SATIM	ALIM	ALIM	ALIM	SATIM	ALIM	ALIM	SATIM
AKBNK	SATIM	SATIM	ALIM	ALIM	SATIM	ALIM	SATIM	SATIM
AKSEN	SATIM	ALIM	ALIM	ALIM	SATIM	SATIM	ALIM	SATIM
ALARK	SATIM	SATIM	ALIM	ALIM	SATIM	SATIM	SATIM	SATIM
ARCLK	ALIM	ALIM	ALIM	ALIM	SATIM	SATIM	ALIM	SATIM
ASELS	SATIM	SATIM	SATIM	ALIM	SATIM	ALIM	SATIM	SATIM
ASTOR	ALIM	ALIM	ALIM	ALIM	SATIM	ALIM	ALIM	SATIM
BIMAS	SATIM	SATIM	ALIM	ALIM	SATIM	ALIM	ALIM	SATIM
BRSAN	SATIM	SATIM	SATIM	SATIM	SATIM	SATIM	SATIM	SATIM
CIMSA	ALIM	ALIM	ALIM	ALIM	ALIM	SATIM	ALIM	SATIM
CNH/TRY	SATIM	ALIM	ALIM	ALIM	SATIM	ALIM	ALIM	SATIM
DOAS	SATIM	SATIM	SATIM	SATIM	SATIM	ALIM	SATIM	SATIM
DOHOL	ALIM	ALIM	ALIM	ALIM	ALIM	SATIM	ALIM	ALIM
EKGYO	ALIM	ALIM	ALIM	ALIM	SATIM	SATIM	ALIM	SATIM
ENJSA	SATIM	SATIM	ALIM	ALIM	SATIM	ALIM	SATIM	SATIM
ENKAI	SATIM	SATIM	ALIM	ALIM	SATIM	SATIM	SATIM	SATIM
EREGL	SATIM	SATIM	ALIM	ALIM	SATIM	SATIM	ALIM	SATIM
EUR/TRY	ALIM	ALIM	ALIM	SATIM	ALIM	SATIM	ALIM	ALIM
EUR/USD	ALIM	SATIM	SATIM	SATIM	ALIM	SATIM	ALIM	ALIM
FROTO	SATIM	SATIM	SATIM	SATIM	SATIM	ALIM	SATIM	SATIM
GARAN	ALIM	ALIM	ALIM	ALIM	SATIM	SATIM	ALIM	SATIM
GBP/USD	SATIM	SATIM	SATIM	SATIM	ALIM	ALIM	ALIM	SATIM
GUBRF	ALIM	ALIM	ALIM	ALIM	ALIM	ALIM	ALIM	SATIM
HALKB	SATIM	SATIM	ALIM	ALIM	SATIM	SATIM	SATIM	ALIM
HEKTS	SATIM	ALIM	ALIM	ALIM	SATIM	SATIM	ALIM	SATIM
ISCTR	SATIM	SATIM	SATIM	ALIM	SATIM	ALIM	SATIM	SATIM
KCHOL	SATIM	SATIM	ALIM	ALIM	SATIM	SATIM	SATIM	SATIM
KONTR	ALIM	ALIM	ALIM	ALIM	ALIM	SATIM	SATIM	ALIM
KOZAA	SATIM	SATIM	ALIM	ALIM	SATIM	ALIM	SATIM	SATIM
KOZAL	ALIM	ALIM	ALIM	ALIM	SATIM	SATIM	ALIM	ALIM
KRDMD	ALIM	ALIM	ALIM	ALIM	SATIM	SATIM	ALIM	SATIM
MGROS	ALIM	ALIM	ALIM	ALIM	SATIM	ALIM	ALIM	SATIM
ODAS	ALIM	ALIM	ALIM	ALIM	ALIM	SATIM	ALIM	ALIM
OYAKC	ALIM	ALIM	ALIM	ALIM	SATIM	SATIM	ALIM	SATIM
PETKM	SATIM	ALIM	ALIM	SATIM	SATIM	SATIM	ALIM	SATIM
PGSUS	ALIM	ALIM	ALIM	SATIM	ALIM	SATIM	ALIM	ALIM
RUB/TRY	ALIM	ALIM	ALIM	SATIM	ALIM	SATIM	ALIM	ALIM
SAHOL	SATIM	ALIM	ALIM	ALIM	SATIM	ALIM	ALIM	SATIM
SASA	ALIM	ALIM	ALIM	ALIM	SATIM	SATIM	ALIM	ALIM
SISE	SATIM	SATIM	ALIM	ALIM	SATIM	ALIM	ALIM	SATIM
SOKM	SATIM	SATIM	SATIM	SATIM	SATIM	ALIM	ALIM	SATIM
TAVHL	ALIM	ALIM	ALIM	ALIM	ALIM	SATIM	SATIM	ALIM
TCELL	ALIM	ALIM	ALIM	ALIM	ALIM	SATIM	ALIM	ALIM
THYAO	SATIM	SATIM	ALIM	ALIM	SATIM	ALIM	ALIM	SATIM
TKFEN	SATIM	SATIM	SATIM	ALIM	SATIM	SATIM	SATIM	ALIM
TOASO	SATIM	SATIM	SATIM	SATIM	SATIM	SATIM	SATIM	SATIM
TSKB	SATIM	ALIM	ALIM	ALIM	SATIM	SATIM	SATIM	SATIM
TTKOM	ALIM	ALIM	ALIM	ALIM	ALIM	SATIM	ALIM	ALIM
TUPRS	SATIM	SATIM	SATIM	SATIM	SATIM	ALIM	ALIM	SATIM
ULKER	SATIM	SATIM	ALIM	SATIM	SATIM	ALIM	ALIM	SATIM
USD/TRY	ALIM	ALIM	ALIM	ALIM	ALIM	ALIM	ALIM	SATIM
VAKBN	SATIM	SATIM	SATIM	SATIM	SATIM	SATIM	SATIM	SATIM
VESTL	SATIM	SATIM	ALIM	ALIM	SATIM	ALIM	ALIM	SATIM
X10XB	SATIM	SATIM	ALIM	ALIM	SATIM	ALIM	SATIM	SATIM
XAU/TRY	SATIM	SATIM	ALIM	ALIM	SATIM	ALIM	ALIM	SATIM
XAU/USD	SATIM	SATIM	SATIM	ALIM	SATIM	ALIM	ALIM	SATIM
XLBNK	SATIM	SATIM	ALIM	ALIM	SATIM	ALIM	SATIM	SATIM
XSD25	SATIM	SATIM	ALIM	ALIM	SATIM	ALIM	ALIM	SATIM
XU030	SATIM	SATIM	ALIM	ALIM	SATIM	ALIM	ALIM	SATIM
YKBNK	SATIM	SATIM	SATIM	ALIM	SATIM	ALIM	SATIM	SATIM


ViOP Bülten
17 Aralık 2024

Kod	Destek 3	Destek 2	Destek 1	Kapanış	Pivot	Direnç 1	Direnç 2	Direnç 3
	DESTEKLER					DİRENÇLER		
F_AEFES0125	219.97	227.88	231.87	235.85	239.78	243.77	251.68	255.67
F_AEFES1224	210.90	218.90	223.20	227.50	231.20	235.50	243.50	247.80
F_AKBNK0125	64.36	65.31	65.84	66.36	66.79	67.32	68.27	68.80
F_AKBNK1224	61.86	62.85	63.37	63.89	64.36	64.88	65.87	66.39
F_AKSEN0125	36.47	37.23	37.68	38.12	38.44	38.89	39.65	40.10
F_AKSEN1224	34.86	35.70	36.15	36.59	36.99	37.44	38.28	38.73
F_ALARK0125	99.40	101.00	102.00	103.00	103.60	104.60	106.20	107.20
F_ALARK1224	95.55	97.28	98.25	99.23	99.98	100.95	102.68	103.65
F_ARCLK0125	153.77	155.93	157.17	158.40	159.33	160.57	162.73	163.97
F_ARCLK1224	147.90	150.20	151.55	152.90	153.85	155.20	157.50	158.85
F_ASELS0125	68.71	69.93	70.55	71.16	71.77	72.39	73.61	74.23
F_ASELS1224	66.10	67.33	67.99	68.66	69.22	69.88	71.11	71.77
F_ASTOR0125	103.73	106.67	108.18	109.70	111.12	112.63	115.57	117.08
F_ASTOR1224	101.37	104.13	105.72	107.30	108.48	110.07	112.83	114.42
F_BIMAS0125	509.47	521.93	529.67	537.40	542.13	549.87	562.33	570.07
F_BIMAS1224	488.97	501.83	510.17	518.50	523.03	531.37	544.23	552.57
F_BRSAN0125	466.83	472.47	475.28	478.10	480.92	483.73	489.37	492.18
F_BRSAN1224	445.43	452.17	456.18	460.20	462.92	466.93	473.67	477.68
F_CIMSA0125	44.49	45.24	45.68	46.13	46.43	46.87	47.62	48.06
F_CIMSA1224	42.39	43.20	43.80	44.39	44.61	45.21	46.02	46.62
F_CNHTRY0125	5.05	5.05	5.05	5.05	5.05	5.05	5.05	5.05
F_CNHTRY1224	4.09	4.50	4.71	4.92	5.13	5.33	5.75	5.95
F_DOAS0125	209.08	212.67	214.83	217.00	218.42	220.58	224.17	226.33
F_DOAS1224	200.63	204.92	207.23	209.55	211.52	213.83	218.12	220.43
F_DOHOL0125	15.86	16.01	16.11	16.22	16.26	16.36	16.51	16.61
F_DOHOL1224	15.17	15.33	15.46	15.58	15.62	15.75	15.91	16.04
F_EKGYO0125	13.59	13.85	14.08	14.32	14.34	14.57	14.83	15.06
F_EKGYO1224	13.43	13.61	13.70	13.80	13.88	13.97	14.15	14.24
F_ENJSA0125	62.95	64.09	64.67	65.24	65.81	66.39	67.53	68.11
F_ENJSA1224	60.38	61.57	62.19	62.81	63.38	64.00	65.19	65.81
F_ENKAI0125	53.62	54.49	55.02	55.55	55.89	56.42	57.29	57.82
F_ENKAI1224	52.02	52.86	53.46	54.05	54.30	54.90	55.74	56.34
F_EREGL0125N1	26.59	27.05	27.27	27.50	27.73	27.95	28.41	28.63
F_EREGL1224N1	25.66	26.08	26.33	26.58	26.75	27.00	27.42	27.67
F_EURTRY0125	37.60	38.05	38.27	38.50	38.72	38.94	39.39	39.62
F_EURTRY1224	36.88	37.04	37.14	37.24	37.30	37.41	37.57	37.67
F_EURUSD0125	1.01	1.03	1.04	1.05	1.06	1.07	1.09	1.10
F_EURUSD1224	1.04	1.04	1.05	1.05	1.05	1.05	1.06	1.06
F_FROTO0125	976.25	992.50	1,001.25	1,010.00	1,017.50	1,026.25	1,042.50	1,051.25
F_FROTO1224	936.17	954.53	966.27	978.00	984.63	996.37	1,014.73	1,026.47
F_GARAN0125	130.15	131.90	133.30	134.70	135.05	136.45	138.20	139.60
F_GARAN1224	124.22	126.53	128.32	130.10	130.63	132.42	134.73	136.52
F_GBPUSD0125	1.26	1.26	1.26	1.26	1.26	1.26	1.26	1.26
F_GBPUSD1224	1.26	1.26	1.26	1.26	1.26	1.27	1.27	1.27
F_GUBRF0125	282.90	285.45	286.90	288.35	289.45	290.90	293.45	294.90
F_GUBRF1224	272.10	274.60	275.85	277.10	278.35	279.60	282.10	283.35
F_HALKB0125	16.57	16.91	17.15	17.40	17.49	17.73	18.07	18.31
F_HALKB1224	15.90	16.25	16.46	16.68	16.81	17.02	17.37	17.58
F_HEKTS0125	4.34	4.38	4.40	4.43	4.44	4.46	4.50	4.52
F_HEKTS1224	4.18	4.21	4.25	4.28	4.28	4.32	4.35	4.39
F_ISCTR0125	13.52	13.80	13.94	14.08	14.22	14.36	14.64	14.78
F_ISCTR1224	13.16	13.36	13.47	13.58	13.67	13.78	13.98	14.09
F_KCHOL0125	200.80	203.15	204.40	205.65	206.75	208.00	210.35	211.60
F_KCHOL1224	193.40	195.70	196.95	198.20	199.25	200.50	202.80	204.05
F_KONTR0125	47.22	48.00	48.65	49.31	49.43	50.08	50.86	51.51
F_KONTR1224	45.71	46.51	47.14	47.78	47.94	48.57	49.37	50.00
F_KOZAA0125	72.40	73.37	73.88	74.38	74.85	75.36	76.33	76.84
F_KOZAA1224	69.26	70.35	71.02	71.68	72.11	72.78	73.87	74.54
F_KOZAL0125	23.71	24.09	24.43	24.77	24.81	25.15	25.53	25.87
F_KOZAL1224	22.91	23.26	23.62	23.99	23.97	24.33	24.68	25.04
F_KRDMD0125	30.00	30.72	31.08	31.45	31.80	32.16	32.88	33.24
F_KRDMD1224	29.06	29.67	30.01	30.34	30.62	30.96	31.57	31.91
F_MGROS0125	529.93	538.07	544.73	551.40	552.87	559.53	567.67	574.33
F_MGROS1224	514.70	520.80	526.60	532.40	532.70	538.50	544.60	550.40
F_ODAS0125	6.74	6.87	6.99	7.11	7.12	7.24	7.37	7.49
F_ODAS1224	6.60	6.71	6.77	6.84	6.88	6.94	7.05	7.11

ViOP Bülten

Kod	Destek 3	Destek 2	Destek 1	Kapanış	Pivot	Direnç 1	Direnç 2	Direnç 3
DESTEKLER				DİRENÇLER				
F_OYAKC0125N1	21.69	22.00	22.22	22.43	22.53	22.75	23.06	23.28
F_OYAKC1224N1	20.96	21.26	21.48	21.70	21.78	22.00	22.30	22.52
F_PETKM0125	19.23	19.62	19.81	20.01	20.20	20.39	20.78	20.97
F_PETKM1224	18.45	18.85	19.07	19.28	19.47	19.69	20.09	20.31
F_PGSUS0125	230.33	233.32	235.03	236.75	238.02	239.73	242.72	244.43
F_PGSUS1224	222.07	224.93	226.72	228.50	229.58	231.37	234.23	236.02
F_RUBTRY1224	0.31	0.34	0.39	0.45	0.42	0.48	0.50	0.56
F_SAHOL0125	99.88	101.27	102.03	102.80	103.42	104.18	105.57	106.33
F_SAHOL1224	95.82	97.34	98.21	99.08	99.73	100.60	102.12	102.99
F_SASA0125	4.42	4.48	4.52	4.55	4.58	4.62	4.68	4.72
F_SASA1224	4.23	4.30	4.34	4.38	4.41	4.45	4.52	4.56
F_SISE0125	42.42	43.21	43.67	44.13	44.46	44.92	45.71	46.17
F_SISE1224	41.41	41.89	42.21	42.53	42.69	43.01	43.49	43.81
F_SOKM0125	41.93	42.69	43.13	43.57	43.89	44.33	45.09	45.53
F_SOKM1224	40.06	40.99	41.47	41.94	42.40	42.88	43.81	44.29
F_TAVHL0125	296.83	298.97	301.03	303.10	303.17	305.23	307.37	309.43
F_TAVHL1224	285.08	287.62	289.73	291.85	292.27	294.38	296.92	299.03
F_TCELL0125	99.33	100.47	101.03	101.60	102.17	102.73	103.87	104.43
F_TCELL1224	95.31	96.51	97.15	97.80	98.35	98.99	100.19	100.83
F_THYAO0125	302.07	307.18	309.77	312.35	314.88	317.47	322.58	325.17
F_THYAO1224	292.00	296.15	298.55	300.95	302.70	305.10	309.25	311.65
F_TKFEN0125	78.66	79.33	80.01	80.69	80.68	81.36	82.03	82.71
F_TKFEN1224	75.86	76.53	77.22	77.91	77.89	78.58	79.25	79.94
F_TOASO0125	202.37	206.43	208.47	210.50	212.53	214.57	218.63	220.67
F_TOASO1224	193.22	197.68	200.02	202.35	204.48	206.82	211.28	213.62
F_TSKB0125	12.84	13.09	13.21	13.34	13.46	13.58	13.83	13.95
F_TSKB1224	12.34	12.58	12.75	12.91	12.99	13.16	13.40	13.57
F_TTKOM0125	48.58	48.96	49.30	49.65	49.68	50.02	50.40	50.74
F_TTKOM1224	46.77	47.15	47.47	47.78	47.85	48.17	48.55	48.87
F_TUPRS0125	146.33	150.57	152.73	154.90	156.97	159.13	163.37	165.53
F_TUPRS1224	141.55	145.20	147.15	149.10	150.80	152.75	156.40	158.35
F_ULKER1224	110.97	113.43	114.77	116.10	117.23	118.57	121.03	122.37
F_USDTRY0125	36.57	36.61	36.65	36.68	36.69	36.72	36.77	36.80
F_USDTRY1224	35.41	35.45	35.47	35.50	35.51	35.53	35.56	35.59
F_VAKBN0125	22.95	23.33	23.53	23.72	23.91	24.11	24.49	24.69
F_VAKBN1224	21.99	22.40	22.62	22.83	23.03	23.25	23.66	23.88
F_VESTL0125	66.86	69.66	71.05	72.45	73.85	75.24	78.04	79.43
F_VESTL1224	64.53	67.22	68.66	70.10	71.35	72.79	75.48	76.92
F_X10XB0225	12,917.33	12,934.67	12,943.33	12,952.00	12,960.67	12,969.33	12,986.67	12,995.33
F_X10XB1224	11,900.00	12,000.00	12,050.00	12,100.00	12,150.00	12,200.00	12,300.00	12,350.00
F_XAUTRYM0225	3,233.57	3,242.73	3,250.87	3,259.00	3,260.03	3,268.17	3,277.33	3,285.47
F_XAUTRYM1224	3,012.67	3,020.83	3,025.17	3,029.50	3,033.33	3,037.67	3,045.83	3,050.17
F_XAUUSD0225	2,662.73	2,671.07	2,677.63	2,684.20	2,685.97	2,692.53	2,700.87	2,707.43
F_XAUUSD1224	2,639.03	2,647.27	2,652.63	2,658.00	2,660.87	2,666.23	2,674.47	2,679.83
F_XLBNK0225	13,330.33	13,515.67	13,663.33	13,811.00	13,848.67	13,996.33	14,181.67	14,329.33
F_XLBNK1224	12,514.33	12,719.67	12,839.33	12,959.00	13,044.67	13,164.33	13,369.67	13,489.33
F_XSD251224	14,150.00	14,150.00	14,150.00	14,150.00	14,150.00	14,150.00	14,150.00	14,150.00
F_XU0300225	11,502.00	11,646.00	11,731.00	11,816.00	11,875.00	11,960.00	12,104.00	12,189.00
F_XU0301224	10,751.33	10,906.67	11,007.33	11,108.00	11,162.67	11,263.33	11,418.67	11,519.33
F_YKBNK0125	29.51	30.35	30.86	31.36	31.70	32.21	33.05	33.56
F_YKBNK1224	28.53	29.34	29.77	30.20	30.58	31.01	31.82	32.25

Sözleşme Kodu	Vade Ayı	Uzlaşma Fiyatı	Önceki Uzlaşma Fiyatı	Değişim	Değişim Puan	Gün İçi Yüksek	Gün İçi Düşük	İşlem Miktarı	İşlem Hacim	Açık Pozisyon	Açık Pozisyon Değişimi	Vadeye Kalan Gün Sayısı	Takasbank Başlangıç Teminatı %
ENDEKS KONTRATLARI													
F_XU0300225	28.02.2025	11,812.00	11,968.00	-1.30 %	-156.00	12,019.00	11,790.00	5,642.00	671,232,500.00	24,741.00	2,949.00	74	12
F_XU0300425	30.04.2025	12,398.00	12,537.00	-1.11 %	-139.00	12,550.00	12,363.00	114.00	14,217,430.00	606.00	21.00	135	12
F_XU0301224	31.12.2024	11,089.00	11,270.00	-1.61 %	-181.00	11,318.00	11,062.00	150,201.00	16,810,309,620.00	599,081.00	22,688.00	15	12
DÖVİZ KONTRATLARI													
F_CNHTRY0125	31.01.2025	5.0546	5.0546	0.00 %	0.00	5.0546	5.0546	1	50,546	4	-1	46	13
F_CNHTRY1224	31.12.2024	4.9190	4.9190	0.00 %	0.00	5.5390	4.9182	75	3,720,275	14	-42	15	13
F_EURTRY0125	31.01.2025	38.9870	38.6050	0.99 %	0.38	39.1680	38.4970	410	15,868,619	1,362	305	46	12
F_EURTRY1224	31.12.2024	37.2250	37.3330	-0.29 %	-0.11	37.4650	37.2000	911	34,003,141	6,910	-54	15	12
F_EURUSD0125	31.01.2025	1.0502	1.0511	-0.09 %	0.00	1.0814	1.0500	1,301	47,979,795	2,558	971	46	4
F_EURUSD1224	31.12.2024	1.0498	1.0497	0.01 %	0.00	1.0562	1.0486	17,200	631,507,837	29,048	214	15	4
F_GBPUSD0125	31.01.2025	1.2637	1.2634	0.02 %	0.00	1.2637	1.2637	20	881,105	20	14	46	4
F_GBPUSD1224	31.12.2024	1.2647	1.2652	-0.04 %	0.00	1.2667	1.2638	10	440,904	50	-7	15	4
F_RUBTRY0125	31.01.2025	0.0000	0.0000	0.00 %	0.00	0.0000	0.0000					46	19
F_RUBTRY1224	31.12.2024	0.4074	0.4074	0.00 %	0.00	0.4481	0.3667	4	162,972	0	0	15	19
F_USDTRY0125	31.01.2025	36.6690	36.7290	-0.16 %	-0.06	36.7300	36.6530	16,648	610,883,264	452,244	8,069	46	13
F_USDTRY1224	31.12.2024	35.4920	35.5460	-0.15 %	-0.05	35.5400	35.4820	40,258	1,429,719,482	1,452,362	1,907	15	13
F_P_USDTRY0125	31.01.2025	0.0000	0.0000	0.00 %	0.00	0.0000	0.0000					46	13
F_P_USDTRY1224	31.12.2024	0.0000	0.0000	0.00 %	0.00	0.0000	0.0000					15	13
KIYMETLİ MADEN KONTRATLARI													
F_XAUTRYM0225	28.02.2025	3,259.000	3,269.900	-0.33 %	-10.90	3,269.200	3,251.900	64,679	210,897,593	245,144	-281	74	12
F_XAUTRYM1224	31.12.2024	3,031.400	3,039.300	-0.26 %	-7.90	3,041.500	3,029.000	72,240	219,329,352	937,096	-27,199	15	12
F_XAUUSD0225	28.02.2025	2,686.300	2,685.900	0.01 %	0.40	2,694.300	2,679.400	21,574	2,022,752,555	31,871	11,387	74	6
F_XAUUSD1224	31.12.2024	2,660.100	2,664.500	-0.17 %	-4.40	2,669.100	2,655.500	28,205	2,618,854,018	101,300	-4,151	15	6
PAY VADELİ													
F_AEFES0125	31.01.2025	236.300	242.350	-2.50 %	-6.05	247.700	235.800	734	17,733,805	1,002	22	46	15
F_AEFES1224	31.12.2024	227.800	235.350	-3.21 %	-7.55	239.200	226.900	12,090	283,724,265	19,071	1,025	15	15
F_AKBNK0125	31.01.2025	66.330	67.310	-1.46 %	-0.98	67.750	66.270	6,462	43,238,623	15,712	990	46	17
F_AKBNK1224	31.12.2024	63.920	64.910	-1.53 %	-0.99	65.350	63.840	203,224	1,310,143,090	501,598	359	15	17
F_AKSEN0125	31.01.2025	38.260	38.730	-1.21 %	-0.47	39.210	38.000	515	1,984,321	3,794	256	46	16
F_AKSEN1224	31.12.2024	36.710	37.430	-1.92 %	-0.72	37.840	36.550	13,167	48,998,079	17,241	-611	15	16
F_ALARK0125	31.01.2025	103.250	104.050	-0.77 %	-0.80	105.200	102.600	477	4,950,420	1,618	55	46	16
F_ALARK1224	31.12.2024	99.320	100.600	-1.27 %	-1.28	101.700	99.000	9,024	90,379,002	49,819	-68	15	16
F_ARCLK0125	31.01.2025	158.650	160.400	-1.09 %	-1.75	161.500	158.100	470	7,502,910	633	124	46	15
F_ARCLK1224	31.12.2024	153.100	154.800	-1.10 %	-1.70	156.150	152.500	5,497	84,671,715	21,942	530	15	15
F_ASELS0125	31.01.2025	71.260	72.940	-2.30 %	-1.68	73.000	71.160	1,963	14,122,664	13,446	582	46	16
F_ASELS1224	31.12.2024	68.710	70.350	-2.33 %	-1.64	70.440	68.550	40,110	278,329,793	123,932	908	15	16
F_ASTOR0125	31.01.2025	109.700	111.500	-1.61 %	-1.80	114.050	109.600	1,294	14,423,315	3,724	162	46	17
F_ASTOR1224	31.12.2024	107.050	108.800	-1.61 %	-1.75	111.250	106.900	24,235	263,710,925	53,782	461	15	17
F_BIMAS0125	31.01.2025	536.700	551.700	-2.72 %	-15.00	554.600	534.400	748	40,378,500	1,898	293	46	16
F_BIMAS1224	31.12.2024	517.500	533.800	-3.05 %	-16.30	535.900	514.700	9,759	508,363,620	24,228	1,469	15	16
F_BRSAN0125	31.01.2025	484.250	476.950	1.53 %	7.30	486.550	478.100	22	1,066,415	102	-3	46	18
F_BRSAN1224	31.12.2024	460.400	462.200	-0.39 %	-1.80	469.650	458.900	2,048	95,357,455	1,908	-40	15	18
F_CIMSA0125	31.01.2025	46.040	45.930	0.24 %	0.11	47.170	45.980	2,516	11,753,505	2,624	1,405	46	15
F_CIMSA1224	31.12.2024	44.350	44.350	0.00 %	0.00	45.430	44.020	29,174	131,029,207	50,684	2,867	15	15
F_DOAS0125	31.01.2025	216.450	220.950	-2.04 %	-4.50	222.000	216.250	265	5,802,060	878	58	46	15
F_DOAS1224	31.12.2024	210.000	214.350	-2.03 %	-4.35	215.800	209.200	1,633	34,682,605	9,955	308	15	15
F_DOHOL0125	31.01.2025	16.220	16.230	-0.06 %	-0.01	16.400	16.150	6,497	10,565,227	26,752	3,736	46	16
F_DOHOL1224	31.12.2024	15.620	15.630	-0.06 %	-0.01	15.790	15.500	89,519	140,180,363	224,272	-3,920	15	16
F_EKGYO0125	31.01.2025	14.330	14.490	-1.10 %	-0.16	14.590	14.100	31,659	45,711,513	91,274	15,249	46	16
F_EKGYO1224	31.12.2024	13.810	13.990	-1.29 %	-0.18	14.050	13.780	540,809	752,330,796	1,719,290	-36,757	15	16
F_ENJSA0125	31.01.2025	65.390	65.970	-0.88 %	-0.58	66.960	65.240	789	5,224,680	3,655	336	46	15
F_ENJSA1224	31.12.2024	62.870	63.450	-0.91 %	-0.58	64.570	62.760	7,714	49,199,716	67,258	633	15	15
F_ENKAI0125	31.01.2025	55.600	56.050	-0.80 %	-0.45	56.760	55.360	940	5,258,736	5,432	375	46	16
F_ENKAI1224	31.12.2024	54.010	54.550	-0.99 %	-0.54	55.150	53.710	25,119	136,665,115	106,660	1,727	15	16
F_EREGL0125N1	31.01.2025	27.540	28.010	-1.68 %	-0.47	28.180	27.500	15,667	87,600,474	43,855	9,329	46	14
F_EREGL1224N1	31.12.2024	26.550	27.040	-1.81 %	-0.49	27.170	26.500	114,222	614,816,642	353,625	-8,033	15	14
F_FROTO0125	31.01.2025	1,011.250	1,032.250	-2.03 %	-21.00	1,033.750	1,008.750	204	20,745,300	464	76	46	16
F_FROTO1224	31.12.2024	976.300	998.800	-2.25 %	-22.50	1,003.000	972.900	3,148	310,179,875	6,683	721	15	16
F_GARAN0125	31.01.2025	135.050	134.550	0.37 %	0.50	136.800	133.650	4,394	59,657,630	9,881	2,058	46	17
F_GARAN1224	31.12.2024	130.100	129.900	0.15 %	0.20	132.950	128.850	79,749	1,042,036,790	133,837	-653	15	17
F_GUBRF0125	31.01.2025	288.600	288.200	0.14 %	0.40	292.000	288.000	2,332	67,673,180	13,350	1,639	46	17
F_GUBRF1224	31.12.2024	277.450	277.800	-0.13 %	-0.35	280.850	277.100	10,919	304,512,400	72,603	-1,264	15	17
F_HALKB0125	31.01.2025	17.340	17.650	-1.76 %	-0.31	17.820	17.240	5,237	9,211,995	17,011	1,769	46	16
F_HALKB1224	31.12.2024	16.650	17.000	-2.06 %	-0.35	17.150	16.590	116,889	198,061,445	238,881	3,186	15	16
F_HEKTS0125	31.01.2025	4.410	4.400	0.23 %	0.01	4.470	4.410	46,236	20,853,376	88,722	40,958	46	15
F_HEKTS1224	31.12.2024	4.260	4.250	0.24 %	0.01	4.320	4.250	237,625	101,817,685	574,996	22,988	15	15

ViOP Bülten

Sözleşme Kodu	Vade Ayı	Uzlaşma Fiyatı	Önceki Uzlaşma Fiyatı	Değişim	Değişim Puan	Gün İçi Yüksek	Gün İçi Düşük	İşlem Miktarı	İşlem Hacim	Açık Pozisyon	Açık Pozisyon Değişimi	Vadeye Kalan Gün Sayısı	Takasbank Başlangıç Teminatı %
PAY VADELİ													
F_ISCTR0125	31.01.2025	14.110	14.380	-1.88 %	-0.27	14.500	14.080	40,232	57,530,033	137,546	17,641	46	16
F_ISCTR1224	31.12.2024	13.570	13.830	-1.88 %	-0.26	13.870	13.560	880,522	1,212,449,350	1,492,547	8,033	15	16
F_KCHOL0125	31.01.2025	205.550	208.050	-1.20 %	-2.50	209.100	205.500	3,167	65,564,345	7,366	1,337	46	16
F_KCHOL1224	31.12.2024	198.050	200.550	-1.25 %	-2.50	201.550	198.000	29,394	586,176,225	118,809	3,344	15	16
F_KONTR0125	31.01.2025	49.410	48.950	0.94 %	0.46	50.200	48.770	836	4,134,180	2,139	8	46	17
F_KONTR1224	31.12.2024	47.790	47.460	0.70 %	0.33	48.730	47.300	27,354	131,024,256	42,727	2,060	15	17
F_KOZAA0125	31.01.2025	74.430	74.750	-0.43 %	-0.32	75.830	74.350	596	4,476,301	2,912	63	46	15
F_KOZAA1224	31.12.2024	71.810	72.150	-0.47 %	-0.34	73.210	71.450	18,543	134,271,447	134,885	1,909	15	15
F_KOZAL0125	31.01.2025	24.770	24.560	0.86 %	0.21	25.190	24.470	20,100	50,125,340	62,253	12,858	46	16
F_KOZAL1224	31.12.2024	23.950	23.730	0.93 %	0.22	24.310	23.600	193,768	465,020,002	669,555	8,054	15	16
F_KRDMD0125	31.01.2025	31.480	32.140	-2.05 %	-0.66	32.510	31.430	10,149	32,210,677	13,601	4,826	46	16
F_KRDMD1224	31.12.2024	30.360	31.000	-2.06 %	-0.64	31.240	30.290	149,093	457,675,326	180,048	-11,733	15	16
F_MGROS0125	31.01.2025	551.000	555.500	-0.81 %	-4.50	561.000	546.200	458	25,179,060	737	187	46	15
F_MGROS1224	31.12.2024	531.000	537.000	-1.12 %	-6.00	538.800	526.900	3,634	192,918,660	11,375	-29	15	15
F_ODAS0125	31.01.2025	7.130	7.040	1.28 %	0.09	7.250	7.000	5,099	3,651,798	28,584	861	46	15
F_ODAS1224	31.12.2024	6.880	6.790	1.33 %	0.09	6.980	6.810	334,053	230,866,974	519,268	49,249	15	15
F_OYAKC0125N1	31.01.2025	22.430	22.640	-0.93 %	-0.21	22.850	22.320	1,176	10,345,444	2,507	27	46	16
F_OYAKC1224N1	31.12.2024	21.680	21.840	-0.73 %	-0.16	22.080	21.560	19,231	163,437,811	34,814	-523	15	16
F_PETKM0125	31.01.2025	20.040	20.280	-1.18 %	-0.24	20.580	20.000	6,800	13,734,449	21,921	3,074	46	16
F_PETKM1224	31.12.2024	19.300	19.570	-1.38 %	-0.27	19.880	19.260	167,818	327,923,899	368,025	-14,992	15	16
F_PGSUS0125	31.01.2025	236.700	238.700	-0.84 %	-2.00	241.000	236.300	1,429	34,063,165	2,141	383	46	16
F_PGSUS1224	31.12.2024	228.250	230.150	-0.83 %	-1.90	232.450	227.800	17,638	406,261,450	52,803	2,805	15	16
F_SAHOL0125	31.01.2025	102.850	104.600	-1.67 %	-1.75	104.800	102.650	1,519	15,718,065	4,281	190	46	15
F_SAHOL1224	31.12.2024	99.110	100.900	-1.77 %	-1.79	101.250	98.860	30,732	306,821,839	170,041	577	15	15
F_SASA0125	31.01.2025	4.560	4.560	0.00 %	0.00	4.650	4.550	36,301	16,747,430	148,571	23,918	46	16
F_SASA1224	31.12.2024	4.380	4.400	-0.45 %	-0.02	4.480	4.370	607,742	269,382,344	1,654,485	-61,128	15	16
F_SISE0125	31.01.2025	44.110	45.350	-2.73 %	-1.24	45.250	44.000	12,253	54,375,614	19,339	7,565	46	15
F_SISE1224	31.12.2024	42.510	43.760	-2.86 %	-1.25	43.170	42.370	134,311	572,702,976	268,146	-1,228	15	15
F_SOKM0125	31.01.2025	43.590	44.110	-1.18 %	-0.52	44.650	43.450	1,842	8,157,006	4,267	1,002	46	15
F_SOKM1224	31.12.2024	42.020	42.520	-1.18 %	-0.50	43.340	41.930	17,530	74,524,465	93,685	3,005	15	15
F_TAVHL0125	31.01.2025	303.050	301.150	0.63 %	1.90	305.300	301.100	261	7,898,235	438	172	46	16
F_TAVHL1224	31.12.2024	291.900	291.400	0.17 %	0.50	294.800	290.150	3,319	96,950,310	19,064	104	15	16
F_TCELL0125	31.01.2025	101.800	101.650	0.15 %	0.15	103.300	101.600	2,589	26,565,090	9,056	790	46	14
F_TCELL1224	31.12.2024	97.870	97.790	0.08 %	0.08	99.540	97.700	67,583	667,587,520	234,532	1,016	15	14
F_THYAO0125	31.01.2025	312.500	316.450	-1.25 %	-3.95	320.000	312.300	1,923	60,809,130	25,423	867	46	15
F_THYAO1224	31.12.2024	300.800	304.650	-1.26 %	-3.85	306.850	300.300	38,833	1,181,386,185	150,705	1,081	15	15
F_TKFEN0125	31.01.2025	80.760	80.700	0.07 %	0.06	81.350	80.000	513	4,137,946	1,135	89	46	16
F_TKFEN1224	31.12.2024	78.050	77.930	0.15 %	0.12	78.560	77.200	11,580	90,324,015	27,237	441	15	16
F_TOASO0125	31.01.2025	210.650	215.750	-2.36 %	-5.10	216.600	210.500	567	12,091,810	1,866	282	46	15
F_TOASO1224	31.12.2024	202.650	208.050	-2.60 %	-5.40	208.950	202.150	7,880	162,732,890	48,057	488	15	15
F_TSKB0125	31.01.2025	13.360	13.440	-0.60 %	-0.08	13.700	13.330	3,519	4,785,686	10,462	-8	46	15
F_TSKB1224	31.12.2024	12.880	13.060	-1.38 %	-0.18	13.240	12.830	85,287	111,762,647	537,287	-20,605	15	15
F_TTKOM0125	31.01.2025	49.650	49.540	0.22 %	0.11	50.050	49.330	10,678	53,124,235	12,153	4,916	46	15
F_TTKOM1224	31.12.2024	47.830	47.740	0.19 %	0.09	48.240	47.540	70,909	339,576,989	147,454	8,608	15	15
F_TUPRS0125	31.01.2025	155.300	159.500	-2.63 %	-4.20	161.200	154.800	2,115	33,500,985	6,154	613	46	15
F_TUPRS1224	31.12.2024	149.800	153.800	-2.60 %	-4.00	154.450	148.850	28,463	434,176,370	96,178	-2,548	15	15
F_ULKER1224	31.12.2024	116.500	118.550	-1.73 %	-2.05	119.700	115.900	4,879	57,266,280	26,073	584	15	15
F_VAKBN0125	31.01.2025	23.730	24.100	-1.54 %	-0.37	24.300	23.720	1,879	4,525,431	15,771	160	46	16
F_VAKBN1224	31.12.2024	22.850	23.210	-1.55 %	-0.36	23.450	22.820	66,724	154,515,639	229,005	-4,578	15	16
F_VESTL0125	31.01.2025	72.660	74.740	-2.78 %	-2.08	76.640	72.450	1,336	9,940,551	1,296	-490	46	16
F_VESTL1224	31.12.2024	70.150	72.360	-3.05 %	-2.21	74.040	69.910	16,637	119,763,161	49,787	1,715	15	16
F_YKBNK0125	31.01.2025	31.370	32.410	-3.21 %	-1.04	32.550	31.200	18,408	58,861,293	39,353	4,811	46	17
F_YKBNK1224	31.12.2024	30.210	31.210	-3.20 %	-1.00	31.390	30.150	526,152	1,620,897,453	753,598	-26,416	15	17

VİOP Bülten

Genel Müdürlük

Esentepe Mh. Ecza Sk. Safter Han İş Merkezi No:6 Şişli/İstanbul – (0212) 286 30 00

Beylikdüzü

Hayrettin Paşa Mah. 1993 Sokak No:22 Ferah Residence Daire A1 Esenyurt – (0212) 270 26 43

Erenköy

Bağdat Caddesi Beyaz Apt. No: 339 D:5 Erenköy – (0216) 301 10 45

Levent

Nispetiye Mah. Aydar Cad Metro İş Merkezi No. 10 İç Kapı No: 1 Beşiktaş – (0212) 286 30 00

Suadiye

Suadiye Mah. Öncü Sokak Büyük Hanlı Konutları B1 Blok K:8 D:22 Kadıköy – (0216) 350 01 43

Ankara

Tunalı Hilmi Cad. 60/12 Kavaklıdere – (0312) 426 16 61

Bursa

Çekirge Mah. Çekirge Cad. Gökçen Apt. Blok 97/1 C Osmangazi – (0224) 233 43 37

Malatya

Sancaktar Mah. Aslantepeler Cad. Canbaylar Plaza No. 93/9 Battalgazi – (0422) 377 90 00

Adana

Çınarlı Mah. 61027 SK. Sunar Nuri Çomu İş Merkezi Sitesi A Blok No:18 İç Kapı No:124 Seyhan – (0322) 355 31 45

Aydın

Güzelhisar Mahallesi Albay Şefik Caddesi No:4 Ronessans Plaza İç Kapı No:17 Efeler/AYDIN – (0256) 218 22 95

Denizli

Sıracapılar Mahallesi 1585 Sokak Kaygün İş Merkezi No:3 İç Kapı No:13 Merkezefendi – (0258) 295 08 99

Eskişehir

Akarbaşı Mah. Atatürk Bul. Yağmur Apt. No : 87A Odunpazarı – (0222) 211 20 45

İzmir

Çınarlı Mah. Ozan Abay Cad. Egeperla No: 10 / 201 Konak / İzmir – (0234) 270 44 67

İzmit

Karabaş Mah. Ankara Karayolu Cad. No: 65/3 Kocaeli – (0262) 999 68 97

Kapalıçarşı

Molla Fenari Mah. Kürkcüler Çarşısı Sk. No:25 İç Kapı No:1 Fatih / İstanbul – (0212) 513 40 01

Mersin

Güvenevler Mah. 1928 Sk. İkinci Global İş Merkezi No:5 İç Kapı No:6 Yenişehir/MERSİN – (0324) 241 33 15

Niğde

Aşağı Kayabaşı Mah. Dr. Sami Yağız Cad. Kültür Plaza No:32 Kat:1/4 Niğde – (0388) 214 19 35

**YASAL UYARI**

Bu rapor, bir veya daha fazla sermaye piyasası aracı veya bunları ihraç eden ortaklıklar ve kuruluşlar ile piyasa eğilimleri hakkında, belirli bir kişiye veya mali durumları, risk ve getiri tercihleri benzer nitelikteki bir gruba yönelik olmamak kaydıyla, Marbaş Menkul Değerler A.Ş. müşterilerine ve/veya dağıtım kanallarına yönelik olarak Marbaş Menkul Değerler A.Ş.'nin anlaşmalı olduğu dışarıdan hizmet sağlayıcı kuruluş tarafından hazırlanmıştır. Burada yer alan yatırım bilgi, yorum ve tavsiyeleri yatırım danışmanlığı kapsamında değildir. Yatırım danışmanlığı hizmeti, yetkili kuruluşlar tarafından kişilerin risk ve getiri tercihleri dikkate alınarak kişiye özel sunulmaktadır. Burada yer alan yorum ve tavsiyeler ise genel niteliktedir. Bu tavsiyeler mali durumunuz ile risk ve getiri tercihlerinize uygun olmayabilir. Bu nedenle, sadece burada yer alan bilgilere dayanarak yatırım kararı verilmesi beklentilerinize uygun sonuçlar doğurmayabilir. Bu rapor ve yorumlardaki yazılar, bilgiler ve grafikler, ulaşılabilen ilk kaynaklardan iyi niyetle ve doğruluğu, geçerliliği, etkinliği velhasıl her ne şekil, suret ve nam altında olursa olsun herhangi bir karara dayanak oluşturması hususunda herhangi bir teminat, garanti oluşturmadan, yalnızca bilgi edinilmesi amacıyla derlenmiştir. İş bu raporlardaki yorumlardan; eksik bilgi ve/veya güncellenme gibi konularda ortaya çıkabilecek zararlardan Marbaş Menkul Değerler A.Ş. ve çalışanları sorumlu değildir. Marbaş Menkul Değerler A.Ş. her an, hiçbir şekil ve surette ön ihbara ve/veya ihtara gerek kalmaksızın söz konusu bilgileri, tavsiyeleri değiştirebilir ve/veya ortadan kaldırabilir. Genel anlamda bilgi vermek amacıyla hazırlanmış olan iş bu rapor ve yorumlar, kapsamı bilgiler, tavsiyeler hiçbir şekil ve surette Marbaş Menkul Değerler A.Ş.'nin herhangi bir taahhüdünü tazammum etmediğinden, bu bilgilere istinaden her türlü özel ve/veya tüzel kişiler tarafından alınacak kararlar, varılacak sonuçlar, gerçekleştirilecek işlemler ve oluşabilecek her türlü riskler bizatihi bu kişilere ait ve raci olacaktır. Hiçbir şekil ve surette ve her ne nam altında olursa olsun, her türlü gerçek ve/veya tüzel kişinin, gerek doğrudan gerek dolayısı ile ve bu sebeplerle uğrayabileceği her türlü doğrudan ve/veya dolayısıyla oluşacak maddi ve manevi zarar, kar mahrumiyeti, velhasıl her ne nam altında olursa olsun uğrayabileceği zararlardan hiçbir şekil ve surette Marbaş Menkul Değerler A.Ş. ve çalışanları sorumlu tutulamayacak ve hiçbir şekil ve surette her ne nam altında olursa olsun Marbaş Yatırım Menkul Değerler A.Ş. çalışanlarından talepte bulunulmayacaktır.