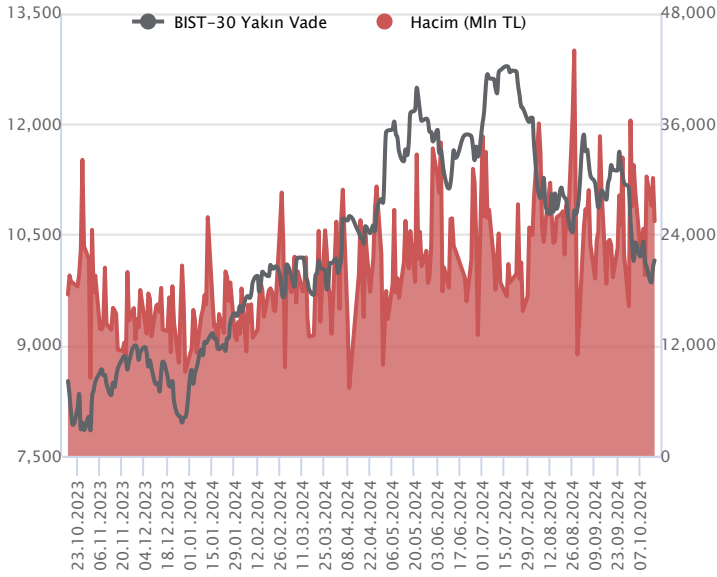


Sözleşme Kodu	Vade Ayı	Uzlaşma Fiyatı	Önceki Uzlaşma Fiyatı	Değişim	Değişim Puan	Gün İçi Yüksek	Gün İçi Düşük	İşlem Miktarı	İşlem Hacim	Açık Pozisyon	Açık Pozisyon Değişimi	Vadeye Kalan Gün Sayısı	Takasbank Başlangıç Teminatı %
<b>ENDEKS KONTRATLARI</b>													
F_XU0301024	31.10.2024	10,183.00	10,058.25	1.24 %	124.75	10,201.50	9,919.00	253,844.00	25,468,487,410.00	519,181.00	11,872.00	15	12
F_XU0301224	31.12.2024	10,860.00	10,722.75	1.28 %	137.25	10,872.00	10,595.00	6,384.00	685,774,390.00	27,140.00	1,459.00	76	12

### BIST 30 Yakın Vadeli Kontratı



Ekim vadeli endeks sözleşmesi 9.919,00 – 10.201,50 seviyeleri arasında hareket ederek günü %1,24 oranında bir yükselişle 10.183,00 uzlaşma fiyatından tamamladı. Gün içerisinde satıcılı seyrin öne çıktığı sözleşmede kapanışa doğru alımların hız kazandığı ve yükselişlerin yaşandığı bir fiyatlama takip edildi. Akşam seans kapanışı da 10.151,00 puandan gerçekleşti. ABD borsaları günü yükselişlerle tamamlarken, ABD vadelilerinde bu sabah hafif satıcılı bir seyrin etkili oluyor. Asya piyasalarında karışık bir görünüm hâkim. Avrupa vadeli ve CFD endeksleri yatay açılışlara işaret ediyor. Ekim vadeli endeks sözleşmesinin güne dalgalı bir başlangıç yapmasını bekliyoruz.

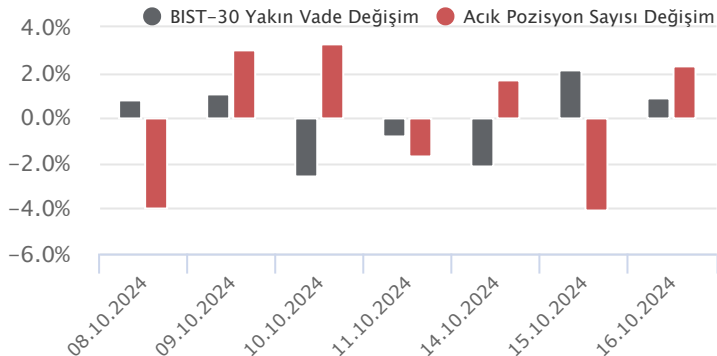
Psikolojik öneme sahip 10.000 seviyesi üzerinde kalıcılık korunabilirse toparlanma çabasının devam edebileceği sözleşmede 10.200 – 10.250 aralığı kısa vadeli ilk direnç bölgesidir. Bu bölge üzerinde 10.290 – 10.350 - 10.430 ve 10.500 seviyeleri direnç konumunda bulunmaktadır. 10.200 üzerinde tutunmanın sağlanamaması ve kâr satışlarının etkili olması halinde ise 10.090 ve 10.000 seviyeleri kısa vadeli destek noktaları olup, 10.000 puan altında satıcılı seyrin etkisini sürdürebilir. Bu durumda 9.950 – 9.900 bölgesi ile 9.800 seviyesine doğru geri çekilmeler gündeme gelebilir. Sözleşmede gün içi yüksek seyreden volatiliteye ve sert fiyat hareketlerine karşı dikkatli olunmalıdır.

Endeks - 30 Yakın Vade Aracı Kurum Dağılımı Günlük Değişim					
Long			Short		
Kurum	Net Lot	Pay (%)	Kurum	Net Lot	Pay (%)
Garanti BBVA	11.836	39	Bank of America	20.299	67
Deniz Yatırım	4.764	16	İş Yatırım	4.908	16
Teb Yatırım	3.389	11	Ak Yatırım	2.122	7
Meksa Yatırım	2.380	8	A1 Capital Menkul	593	2
Yatırım Finansman	1.253	4	Yapı Kredi Yatırım	488	2
Diğer	6.600	22	Diğer	1.812	6

İlk 5 Kurum Satım Ağırlıklı

Endeks - 30 Yakın Vade Aracı Kurum Dağılımı Tüm Vade					
Long			Short		
Kurum	Net Lot	Pay (%)	Kurum	Net Lot	Pay (%)
Yapı Kredi Yatırım	60.603	24	İş Yatırım	166.629	66
Teb Yatırım	37.857	15	Bank of America	69.057	27
Vakıf Yatırım	31.132	12	HSBC Yatırım	9.329	4
Ziraat Yatırım	21.208	8	Garanti BBVA	4.072	2
Tacirler Yatırım	19.093	8	Şeker Yatırım	1.487	1
Diğer	82.282	33	Diğer	1.601	1

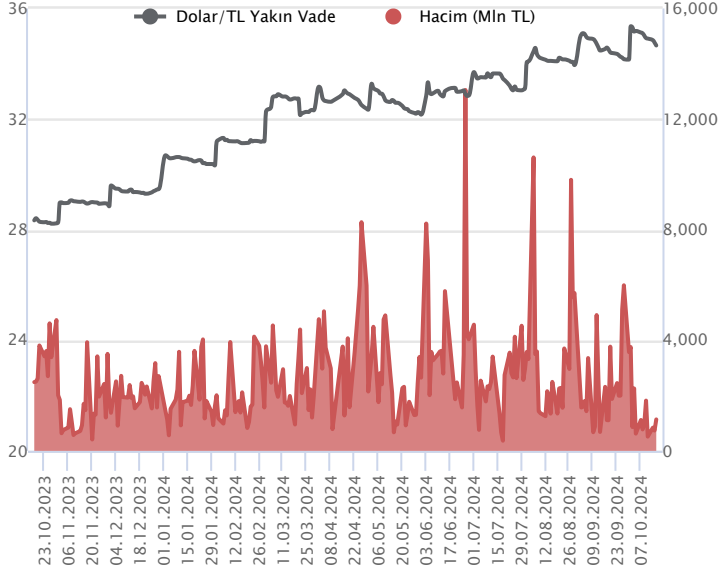
İlk 5 Kurum Satım Ağırlıklı



Fiyat (%)	Açık Pozisyon (%)	Yorum
Artış	Artış	Yükselişin devamlılığı için sinyal olarak kabul edilebilir.
Artış	Azalış	Yükselişin desteklenmediğini gösterir.
Azalış	Artış	Düşüşlerin devamlılığı için sinyal olarak kabul edilebilir.
Azalış	Azalış	Düşüşlerin desteklenmediğini gösterir.

Sözleşme Kodu	Vade Ayı	Uzlaşma Fiyatı	Önceki Uzlaşma Fiyatı	Değişim	Değişim Puan	Gün İçi Yüksek	Gün İçi Düşük	İşlem Miktarı	İşlem Hacim	Açık Pozisyon	Açık Pozisyon Kalan Gün Sayısı	Vadeye Kalan Gün Sayısı	Takasbank Başlangıç Teminatı %
<b>DÖVİZ KONTRATLARI</b>													
F_EURTRY1024	31.10.2024	37.8004	38.0381	-0.62 %	-0.24	37.9000	37.7811	816	30,854,085	7,982	76	15	12
F_EURTRY1124	29.11.2024	39.0676	39.2593	-0.49 %	-0.19	39.1790	39.0361	246	9,620,256	3,292	21	44	12
F_EURUSD1024	31.10.2024	1.0888	1.0914	-0.24 %	0.00	1.0910	1.0883	2,263	84,347,412	20,581	1,390	15	3
F_EURUSD1124	29.11.2024	1.0901	1.0936	-0.32 %	0.00	1.0930	1.0898	302	11,262,882	1,389	208	44	3
F_USDTRY1024	31.10.2024	34.6674	34.7699	-0.29 %	-0.10	34.7381	34.6599	32,772	1,137,456,873	1,072,838	-5,576	15	13
F_USDTRY1124	29.11.2024	35.7968	35.9223	-0.35 %	-0.13	35.8800	35.7816	30,823	1,105,154,039	668,555	24,845	44	13

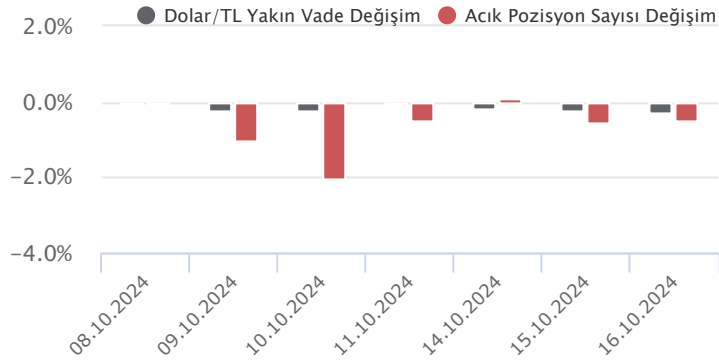
**Dolar/TL Yakın Vadeli Kontratı**



Ekim vadeli Dolar/TL sözleşmesi dün 34,6599 ile 34,7381 seviyeleri arasında dalgalanarak günü yüzde 0,29'luk düşüşle 34,6674 uzlaşma fiyatından tamamladı. Dün yurt içerisinde ve ABD'de veri akışı sakin seyretti. Kurda yataya yakın hafif geri çekilmeler izlendi. Bugün gözler TCMB faiz kararında olacak. Piyasa beklentileri politika faizinin yüzde 50 düzeyinde sabit bırakılması yönünde. Karar metni ise önemli olacak. Aylık enflasyon gelişmelerine yönelik mesajlar ve para politikasının geleceğine yönelik yönlendirmeler piyasalarda önem arz edecek. Diğer taraftan ABD'de makro ekonomik veriler açıklanacak. Perakende satışlar, sanayi üretim endeksi ve haftalık işsizlik maaşı başvurular öne çıkacak veriler olacak. Fed'in faiz indirim süreci içerisinde veri bazlı karar alınacağı yönlendirmesi sonrasında gelişmeler yakından izlenecek. Bu görünüm altında Dolar/TL spot kuru, bu sabah saat 08:10 itibariyle 34,20'li seviyelerde yataya yakın işlem görüyor. Dolar endeksi ise 103,58 seviyelerinde yükseliş hareketini sürdürüyor.

Dolar/TL Yakın Vade Aracı Kurum Dağılımı Günlük Değişim					
Long			Short		
Kurum	Net Lot	Pay (%)	Kurum	Net Lot	Pay (%)
Yapı Kredi Yatırım	13.318	61	Akbank	13.100	43
Bank of America	3.157	14	Garanti Bankası	3.000	14
Gedik Yatırım	2.047	9	QNB Yatırım Menkul	1.996	9
İş Yatırım	1.534	7	Şeker Yatırım	1.217	6
İnfo Yatırım	806	4	Deniz Yatırım	726	3
Diğer	1.010	5	Diğer	1.833	8
İlk 5 Kurum Alım Ağırlıklı					

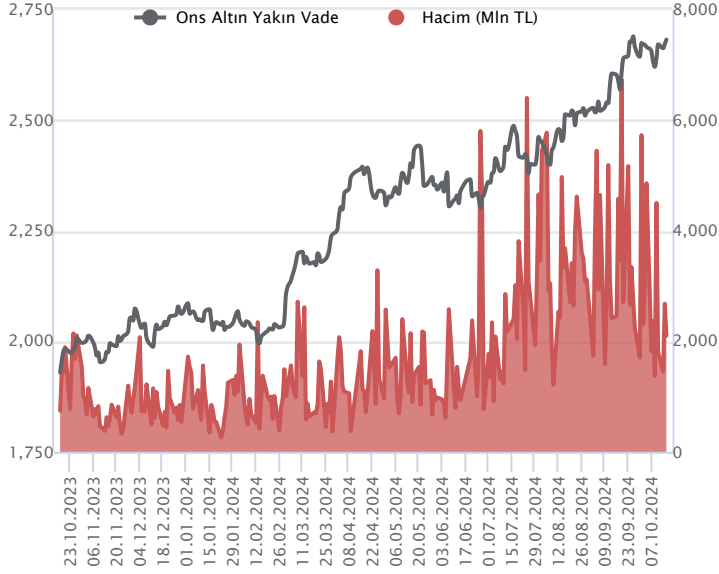
Dolar/TL Yakın Vade Aracı Kurum Dağılımı Tüm Vade					
Long			Short		
Kurum	Net Lot	Pay (%)	Kurum	Net Lot	Pay (%)
Akbank	394.193	42	İş Yatırım	631.626	67
İş Bankası	123.663	13	Bank of America	89.462	10
QNB Bank	101.687	11	QNB Yatırım Menkul	61.339	7
Yapı ve Kredi	86.806	9	Ak Yatırım	57.779	6
Yapı Kredi Yatırım	66.736	7	Garanti BBVA	48.945	5
Diğer	169.285	18	Diğer	53.219	6
İlk 5 Kurum Satım Ağırlıklı					



Fiyat (%)	Açık Pozisyon (%)	Yorum
Artış	Artış	Yükselişin devamlılığı için sinyal olarak kabul edilebilir.
Artış	Azalış	Yükselişin desteklenmediğini gösterir.
Azalış	Artış	Düşüşlerin devamlılığı için sinyal olarak kabul edilebilir.
Azalış	Azalış	Düşüşlerin desteklenmediğini gösterir.

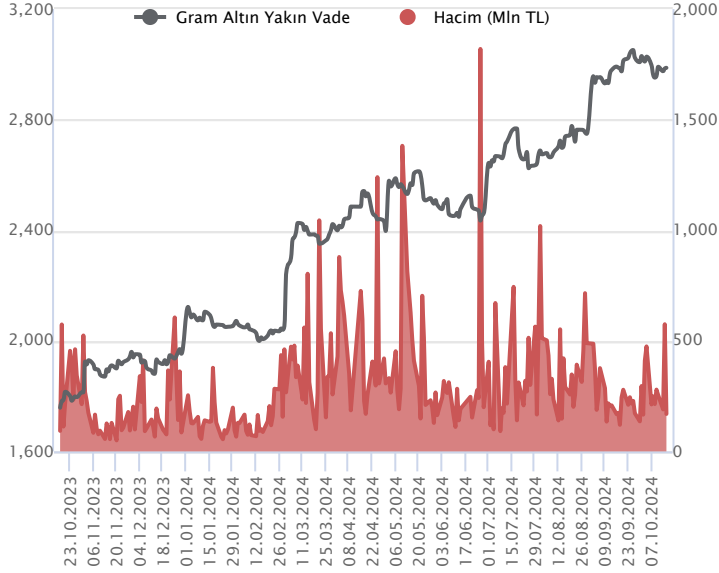
Sözleşme Kodu	Vade Ayı	Uzlaşma Fiyatı	Önceki Uzlaşma Fiyatı	Değişim	Değişim Puan	Gün İçi Yüksek	Gün İçi Düşük	İşlem Miktarı	İşlem Hacim	Açık Pozisyon	Açık Pozisyon Değişimi	Vadeye Kalan Gün Sayısı	Takasbank Başlangıç Teminatı %
<b>ALTIN KONTRATLARI</b>													
F_XAUTRYM1024	31.10.2024	2,985.530	2,982.710	0.09 %	2.82	3,003.710	2,984.330	56,433	169,127,080	617,993	-14,140	15	12
F_XAUTRYM1224	31.12.2024	3,224.710	3,220.510	0.13 %	4.20	3,244.880	3,222.760	26,070	84,338,699	129,166	14,531	76	12
F_XAUUSD1024	31.10.2024	2,677.550	2,666.950	0.40 %	10.60	2,692.900	2,675.400	22,849	2,098,114,659	116,844	-3,934	15	6
F_XAUUSD1224	31.12.2024	2,702.400	2,692.600	0.36 %	9.80	2,718.000	2,699.100	9,892	917,200,998	11,880	-222	76	6

### ONS ALTIN Yakın Vadeli Kontratı



Ekim vadeli ons altın sözleşmesi dünü 2675,40-2692,90\$ arasında seyrederek, günü yüzde 0,40 yükselişle 2677,55\$ uzlaşma fiyatından kapattı. Spot piyasada saat 08:10 itibariyle ons altın 2681\$ seviyesinde izleniyor. Sözleşme için bugünkü stratejimizi güncelliyoruz. Sözleşmede 2677-2692\$ arasını nötr olarak değerlendiriyoruz. Sözleşme için 2692\$ direnç noktası olarak görülmektedir. Bu direncin üzerinde kapanışlarda 2665\$ stop seviyesi eklenerek 2745\$ seviyesi değerlendirilebilir. Geri çekilmelerde ise 2677\$ destek olurken, bu desteğin altında 2703\$ stop seviyesi olmak koşuluyla 2623\$ seviyesi izlenebilir. Bugünün veri takviminde; ABD'de her hafta açıklanan haftalık işsizlik maaşı başvuruları, perakende satışlar, sanayi üretimi ve kapasite kullanım oranı verileri açıklanacak. Avrupa Merkez Bankasının faiz kararı takip edilecek. ECB için bugünkü toplantısında faiz indirimine gidebileceği bekleniyor. ECB'nin kararı ve ECB Başkanı Lagarde'in konuşması önemli olacaktır. Fed üyelerinin de konuşmaları takip edilebilir. Sözleşmede olası oynaklığa karşı yatırımcıların aktif bir kar al/zarar durdur seviyesi belirleyerek hareket etmeleri daha sağlıklı olabilir.

### GRAM ALTIN Yakın Vadeli Kontratı

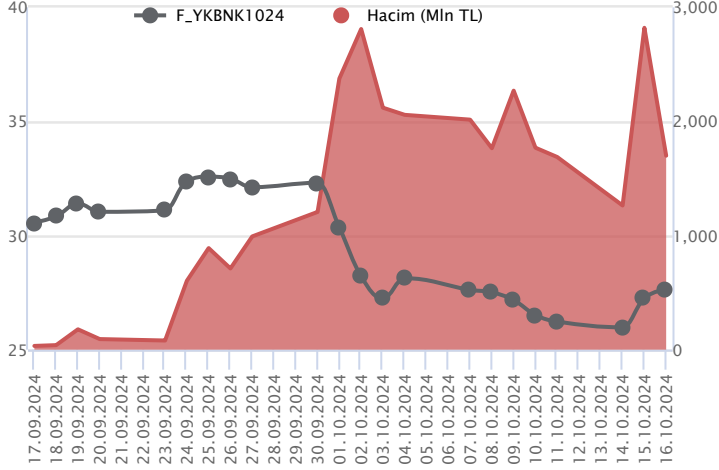


Ekim vadeli gram altın sözleşmesi dünü 2984,33-3003,71TL arasında dalgalanarak, günü yüzde 0,09 yükselişle 2985,53TL uzlaşma fiyatından tamamladı. Spot piyasada saat 08:30 itibariyle gram altın 2948TL seviyesinde işlem görüyor. Uluslararası Kredi Derecelendirme Kuruluşu Fitch yayınlamış olduğu raporunda, Türk bankacılık sektöründe azalan hükümet müdahalesi riskinin Türk bankalarının notunun yükseltmesine yön verdiğini belirtti. Fed üyelerinden Daly konuşmasında, verilerin beklentileri karşıladığı sürece merkez bankasının bu yıl daha fazla faiz indirimi yapma yolunda ilerlediğini, geçen ayki faiz indirimine rağmen para politikasının enflasyon baskılarını azaltmak için hala çalıştığını söyledi. Bugün ABD'de haftalık işsizlik maaşı başvuruları, sanayi üretimi, kapasite kullanım oranı, perakende satışlar verileri açıklanacak. Avrupa Merkez Bankasının faiz kararı izlenecek. Yurt içinde; TCMB'nin faiz kararı görülüyor. Merkez için bu ayki toplantısında bir değişiklik beklenmezken, karar metnindeki ifadeler önemli olacaktır. Sözleşmede olası oynaklığa karşı yatırımcıların aktif bir kar al/zarar durdur seviyesi belirleyerek hareket etmeleri daha sağlıklı olabilir.

Sözleşme	Vade Ayı	Son Uzlaşma	Önceki Uzlaşma	Değişim %	Günün Düşüğü	Günün Yükselişi	İşlem Adedi	İşlem Hacmi
<b>PAY VADELİ SÖZLEŞMELERİNDE EN FAZLA İŞLEM GÖRENLER</b>								
F_YKBNK1024	31.10.2024	27.540	27.240	1.1 %	26.550	27.630	629,840	1,699,695,840
F_AKBNK1024	31.10.2024	55.550	55.400	0.3 %	54.010	55.770	299,969	1,641,651,443
F_SAHOL1024	31.10.2024	90.620	89.650	1.1 %	88.130	91.850	145,871	1,316,387,213

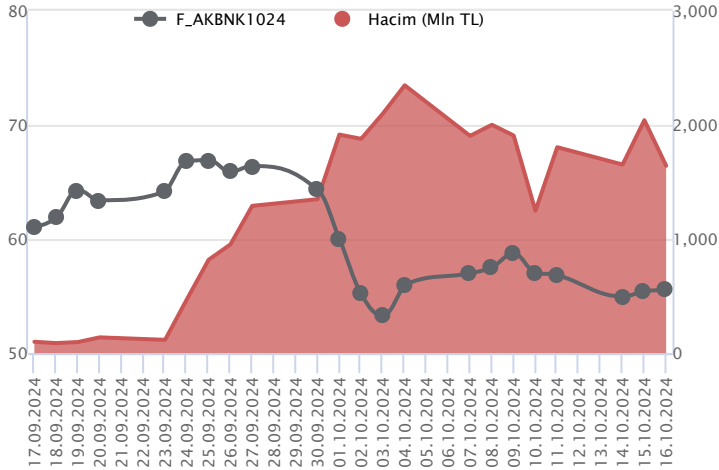
Pay vadeli sözleşmeleri, düşük teminatlarla yüksek tutarlı pozisyonlar almayı mümkün kılar. Pay vadeli sözleşmeleri ile ilgili daha detaylı bilgi almak için Marbaş Menkul Değerler A.Ş. ile iletişime geçebilirsiniz.

### F\_YKBNK1024 Vadeli Kontratı



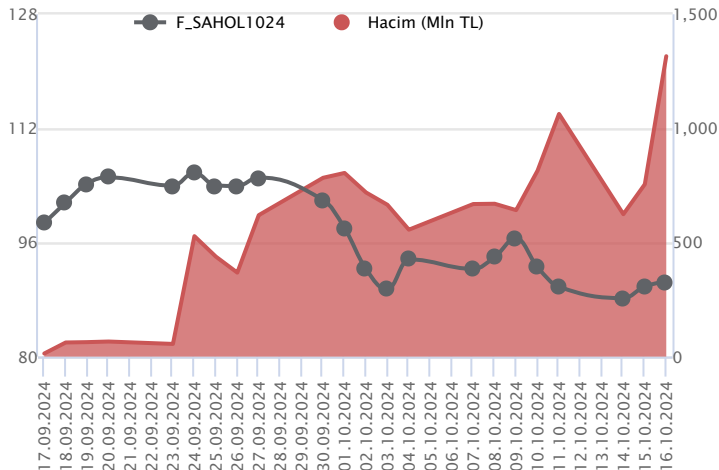
Kapanışa doğru bankacılık endeksinde etkili olan alımlarla yatay pozitif kapanış yaşanırken, Ekim vadeli YKBNK sözleşmesi 26,65 TL – 27,63 TL seviyeleri arasında dalgalanarak 27,54 TL uzlaşma fiyatından günü %1,1'lik kazançla tamamladı. Son dönemde baskı altında kalan sözleşmede alım iştahının güç kazanabilmesi için 200 günlük ortalamasının bulunduğu 27,98 TL üzeri seans içi kapanışlara ihtiyaç olduğu görüşüdeyiz. Bu koşulun sağlanması halinde 28,28 TL – 28,42 TL ve 28,64 TL seviyeleri sırasıyla izlenecek direnç seviyeleridir. Seans içinde realizasyon hareketlerinin kaydedilmesi halinde 27,00 TL izlenen ilk destek konumunda bulunmaktadır. Bu bölgenin altında yaşanacak saatlik kapanışlarda baskının artış kaydetmesi beklenirken, devamında 26,56 TL ve 26,00 TL söz konusu olacak desteklerdir. Son dönemde gerek sektör gerek piyasada yaşanan volatilité nedeniyle alınacak pozisyonlarda temkinli olunması aktif bir stop-loss stratejisine bağlı kalınması faydalı olacaktır.

### F\_AKBNK1024 Vadeli Kontratı



Ekim vadeli AKBNK pay sözleşmesi 54,01 – 55,77 TL aralığında hareket ederek günü %0,3 oranında sınırlı bir yükselişle 55,55 TL uzlaşma fiyatından tamamladı. Gün içerisinde satıcılı ve zayıf seyrin öne çıktığı bankacılık sektöründe kapanışa doğru hız kazanan alımlarla kayıpların geri alındığı bir fiyatlamaya takip edildi. AKBNK sözleşmesinde kısa vadede 55,70 – 56,00 aralığı ile 56,50 seviyesi direnç noktaları olarak izlenecektir. Bu seviyeler üzerinde 57,00 – 57,50 bölgesi ile ekim vadeli grafiğine göre 50 günlük üssel ortalamasının geçtiği 58,05 seviyesi direnç konumunda bulunmaktadır. Geçen hafta boyunca test edilen ve güçlü bir direnç olarak çalışan 50 günlük ortalama (58,05) üzerinde kapanışlar kaydedilmediği sürece dalgalı seyir etkisini sürdürebilir. Sözleşmede yeniden satışların gözlenmesi halinde ise 55,00 – 54,50 aralığı ile 54,00 seviyesi kısa vadeli ilk destek noktaları olup, devamında 53,45 – 53,00 - 52,50 ve 100 günlük üssel ortalama (52,10) destek olarak önem kazanacaktır.

### F\_SAHOL1024 Vadeli Kontratı



Holding endeksi %1,49'luk kazançla günü tamamlarken, Ekim vadeli SAHOL sözleşmesi 88,13 TL – 91,85 TL seviyeleri arasında dalgalanarak 90,62 TL uzlaşma fiyatından %1,1'lik kazançla günü tamamladı. Haber akışının desteğiyle seans içi volatilitenin artış kaydettiği sözleşmede 200 günlük ortalamasının yer aldığı 88,13 TL kritik öneme sahip bulunmaktadır. Bu bölge üzerinde 91,15 TL – 91,92 TL ve 92,70 TL izlenecek direnç seviyeleridir. Olası geri çekilmelerde 89,56 TL – 88,13 TL (ortalamanın yer aldığı/aynı zamanda dün tepkinin geldiği bölge) ve 87,60 TL gündeme gelecek destek seviyeleridir. Son dönemde piyasada yaşanan volatilité nedeniyle alınacak pozisyonlarda temkinli olunması aktif bir stop-loss stratejisine bağlı kalınması faydalı olacaktır.

## Dayanak Varlıkların Teknik Gösterge Görünümleri

## 20 Gün Ortalama/Fiyat Kesişmesi (YUKARI)

HALKB  
TTKOM  
EREGL  
SISE

## 20 Gün Ortalama/Fiyat Kesişmesi (AŞAĞI)

GARAN

## Güç Göstergeleri Olumlu

TKFEN

RSI ve Momentum göstergelerine göre olumlu olanlar

## Güç Göstergeleri Zayıf

OYAKC  
SOKM  
KOZAA  
PETKM  
ODAS

RSI ve Momentum göstergelerine göre zayıf olanlar

## 50 Gün Ortalama/Fiyat Kesişmesi (YUKARI)

GUBRF

## 50 Gün Ortalama/Fiyat Kesişmesi (AŞAĞI)

Bu şartları sağlayan dayanak varlık bulunmamaktadır.

## MACD

KONTR ZAYIF AL  
ODAS ZAYIF AL  
TCELL ZAYIF AL

## Göstergeleri Dipte Olanlar

SOKM  
HEKTS  
OYAKC

CCI, RSI, Stochastics, Williams' %R, MFI ve DX göstergelerinin ortalaması en düşük olanlar

## 20/50 Gün Ortalama Kesişmesi (YUKARI)

Bu şartları sağlayan dayanak varlık bulunmamaktadır.

## 20/50 Gün Ortalama Kesişmesi (AŞAĞI)

Bu şartları sağlayan dayanak varlık bulunmamaktadır.

## Para Girişi Olan Dayanak Varlıklar

	Kapanış	İşlem Hacmi (Mln TL)
SAHOL	88.50	3,957.00618
KCHOL	182.20	3,199.06417
SISE	40.04	1,364.25299
KOZAL	20.08	1,253.81921
KONTR	41.10	1,226.79336

## Para Çıkışı Olan Dayanak Varlıklar

	Kapanış	İşlem Hacmi (Mln TL)
OYAKC	56.70	453.30

## Yüksek Hacimliler

	İşlem Hacmi (Mln TL)
XU030	54,702.53
XSD25	35,671.04
X10XB	23,807.17
XLBNK	15,378.20
THYAO	5,134.91

**Dayanak Varlıkların Teknik Göstergeler Konumları**

Kod	5 Günlük H.O	10 Günlük H.O	20 Günlük H.O	50 Günlük H.O	RSI	StochS	MACD	CCI
AEFES	SATIM	SATIM	SATIM	SATIM	SATIM	ALIM	ALIM	SATIM
AKBNK	SATIM	SATIM	SATIM	SATIM	SATIM	SATIM	SATIM	ALIM
AKSEN	SATIM	SATIM	SATIM	SATIM	ALIM	ALIM	SATIM	SATIM
ALARK	ALIM	ALIM	SATIM	SATIM	ALIM	SATIM	SATIM	ALIM
ARCLK	SATIM	SATIM	SATIM	SATIM	ALIM	SATIM	ALIM	ALIM
ASELS	ALIM	SATIM	SATIM	SATIM	ALIM	SATIM	SATIM	ALIM
ASTOR	ALIM	SATIM	SATIM	SATIM	ALIM	SATIM	SATIM	ALIM
BIMAS	ALIM	SATIM	SATIM	SATIM	ALIM	SATIM	SATIM	ALIM
BRSAN	ALIM	SATIM	SATIM	SATIM	ALIM	SATIM	SATIM	ALIM
CIMSA	ALIM	SATIM	SATIM	SATIM	ALIM	SATIM	SATIM	ALIM
CNH/TRY	SATIM	SATIM	SATIM	ALIM	SATIM	ALIM	SATIM	SATIM
DOAS	ALIM	SATIM	SATIM	SATIM	ALIM	SATIM	SATIM	ALIM
DOHOL	SATIM	SATIM	SATIM	SATIM	ALIM	SATIM	SATIM	ALIM
EKGYO	ALIM	SATIM	SATIM	SATIM	ALIM	SATIM	SATIM	ALIM
ENJSA	ALIM	ALIM	SATIM	SATIM	ALIM	SATIM	SATIM	ALIM
ENKAI	ALIM	ALIM	SATIM	SATIM	ALIM	SATIM	SATIM	ALIM
EREGL	ALIM	ALIM	ALIM	SATIM	ALIM	SATIM	SATIM	ALIM
EUR/TRY	SATIM	SATIM	SATIM	SATIM	SATIM	ALIM	SATIM	SATIM
EUR/USD	SATIM	SATIM	SATIM	SATIM	SATIM	ALIM	SATIM	SATIM
FROTO	SATIM	SATIM	SATIM	SATIM	SATIM	ALIM	ALIM	SATIM
GARAN	SATIM	SATIM	SATIM	ALIM	SATIM	ALIM	SATIM	ALIM
GBP/USD	SATIM	SATIM	SATIM	SATIM	SATIM	ALIM	SATIM	SATIM
GUBRF	ALIM	SATIM	SATIM	ALIM	ALIM	SATIM	SATIM	ALIM
HALKB	ALIM	ALIM	ALIM	SATIM	ALIM	SATIM	SATIM	ALIM
HEKTS	SATIM	SATIM	SATIM	SATIM	ALIM	SATIM	SATIM	ALIM
ISCTR	ALIM	SATIM	SATIM	SATIM	ALIM	SATIM	SATIM	ALIM
KCHOL	ALIM	ALIM	ALIM	SATIM	ALIM	SATIM	ALIM	ALIM
KONTR	ALIM	ALIM	SATIM	SATIM	ALIM	SATIM	ALIM	ALIM
KOZAA	SATIM	SATIM	SATIM	SATIM	ALIM	ALIM	SATIM	ALIM
KOZAL	ALIM	SATIM	SATIM	SATIM	ALIM	SATIM	SATIM	ALIM
KRDMD	ALIM	ALIM	ALIM	ALIM	ALIM	SATIM	ALIM	ALIM
MGROS	ALIM	SATIM	SATIM	SATIM	ALIM	SATIM	SATIM	ALIM
ODAS	SATIM	SATIM	SATIM	SATIM	ALIM	SATIM	ALIM	ALIM
OYAKC	SATIM	SATIM	SATIM	SATIM	SATIM	ALIM	SATIM	ALIM
PETKM	ALIM	SATIM	SATIM	SATIM	ALIM	SATIM	SATIM	ALIM
PGSUS	ALIM	ALIM	ALIM	ALIM	ALIM	SATIM	SATIM	ALIM
RUB/TRY	SATIM	SATIM	SATIM	SATIM	SATIM	ALIM	SATIM	SATIM
SAHOL	SATIM	SATIM	SATIM	SATIM	ALIM	SATIM	SATIM	ALIM
SASA	SATIM	SATIM	SATIM	SATIM	ALIM	SATIM	SATIM	ALIM
SISE	ALIM	ALIM	ALIM	SATIM	ALIM	SATIM	SATIM	ALIM
SOKM	SATIM	SATIM	SATIM	SATIM	SATIM	ALIM	SATIM	SATIM
TAVHL	ALIM	ALIM	SATIM	SATIM	ALIM	SATIM	SATIM	ALIM
TCELL	ALIM	ALIM	SATIM	SATIM	ALIM	SATIM	ALIM	ALIM
THYAO	ALIM	SATIM	SATIM	SATIM	ALIM	SATIM	SATIM	ALIM
TKFEN	ALIM	ALIM	ALIM	ALIM	ALIM	ALIM	ALIM	SATIM
TOASO	ALIM	SATIM	SATIM	SATIM	ALIM	SATIM	SATIM	ALIM
TSKB	ALIM	ALIM	SATIM	SATIM	ALIM	SATIM	SATIM	ALIM
TTKOM	ALIM	ALIM	ALIM	SATIM	ALIM	SATIM	SATIM	ALIM
TUPRS	SATIM	SATIM	SATIM	SATIM	ALIM	SATIM	SATIM	ALIM
USD/TRY	SATIM	SATIM	SATIM	ALIM	SATIM	ALIM	SATIM	SATIM
VAKBN	SATIM	SATIM	SATIM	ALIM	SATIM	SATIM	SATIM	ALIM
VESTL	ALIM	SATIM	SATIM	SATIM	ALIM	SATIM	SATIM	ALIM
X10XB	ALIM	ALIM	SATIM	SATIM	ALIM	SATIM	SATIM	ALIM
XAU/TRY	ALIM	ALIM	ALIM	ALIM	ALIM	SATIM	SATIM	ALIM
XAU/USD	ALIM	ALIM	ALIM	ALIM	ALIM	SATIM	SATIM	ALIM
XLBNK	ALIM	SATIM	SATIM	SATIM	ALIM	SATIM	SATIM	ALIM
XSD25	ALIM	SATIM	SATIM	SATIM	ALIM	SATIM	SATIM	ALIM
XU030	ALIM	SATIM	SATIM	SATIM	ALIM	SATIM	SATIM	ALIM
YKBNK	ALIM	ALIM	SATIM	SATIM	ALIM	SATIM	SATIM	ALIM



# ViOP Bülten

17 Ekim 2024

Kod	Destek 3	Destek 2	Destek 1	Kapanış	Pivot	Direnç 1	Direnç 2	Direnç 3
<b>DESTEKLER</b>				<b>DİRENÇLER</b>				
F_AEFES1024	174.68	177.36	180.92	<b>184.47</b>	<b>183.60</b>	187.16	189.84	193.40
F_AEFES1124	181.48	183.96	187.56	<b>191.15</b>	<b>190.04</b>	193.64	196.12	199.72
F_AKBNK1024	52.68	53.34	54.44	<b>55.53</b>	<b>55.10</b>	56.20	56.86	57.96
F_AKBNK1124	54.65	55.29	56.38	<b>57.48</b>	<b>57.02</b>	58.11	58.75	59.84
F_AKSEN1024	33.53	34.00	34.45	<b>34.90</b>	<b>34.92</b>	35.37	35.84	36.29
F_AKSEN1124	35.03	35.41	35.74	<b>36.06</b>	<b>36.12</b>	36.45	36.83	37.16
F_ALARK1024	82.28	83.70	86.29	<b>88.87</b>	<b>87.71</b>	90.30	91.72	94.31
F_ALARK1124	85.43	86.79	89.28	<b>91.77</b>	<b>90.64</b>	93.13	94.49	96.98
F_ARCLK1024	134.91	136.75	139.25	<b>141.74</b>	<b>141.09</b>	143.59	145.43	147.93
F_ARCLK1124	141.35	142.50	144.55	<b>146.61</b>	<b>145.70</b>	147.75	148.90	150.95
F_ASELS1024	55.39	55.97	57.03	<b>58.08</b>	<b>57.61</b>	58.67	59.25	60.31
F_ASELS1124	57.33	57.89	58.87	<b>59.84</b>	<b>59.43</b>	60.41	60.97	61.95
F_ASTOR1024	65.46	66.46	68.39	<b>70.32</b>	<b>69.39</b>	71.32	72.32	74.25
F_ASTOR1124	67.16	68.13	70.09	<b>72.04</b>	<b>71.06</b>	73.02	73.99	75.95
F_BIMAS1024	461.40	465.63	473.54	<b>481.45</b>	<b>477.77</b>	485.68	489.91	497.82
F_BIMAS1124	477.30	481.33	488.59	<b>495.86</b>	<b>492.62</b>	499.88	503.91	511.17
F_BRSAN1024	400.30	407.46	418.42	<b>429.38</b>	<b>425.58</b>	436.54	443.70	454.66
F_BRSAN1124	414.27	420.89	429.03	<b>437.17</b>	<b>435.65</b>	443.79	450.41	458.55
F_CIMSA1024	30.88	31.29	31.74	<b>32.20</b>	<b>32.15</b>	32.60	33.01	33.46
F_CIMSA1124	32.14	32.50	32.96	<b>33.43</b>	<b>33.32</b>	33.78	34.14	34.60
F_CNHTRY1024	4.92	4.92	4.92	<b>4.92</b>	<b>4.92</b>	4.92	4.93	4.93
F_CNHTRY1124	5.10	5.10	5.10	<b>5.10</b>	<b>5.10</b>	5.10	5.10	5.10
F_DOAS1024	197.37	201.68	207.46	<b>213.23</b>	<b>211.77</b>	217.55	221.86	227.64
F_DOAS1124	205.69	208.93	214.09	<b>219.26</b>	<b>217.33</b>	222.49	225.73	230.89
F_DOHOL1024	12.69	12.81	13.02	<b>13.24</b>	<b>13.14</b>	13.35	13.47	13.68
F_DOHOL1124	13.28	13.36	13.53	<b>13.69</b>	<b>13.61</b>	13.78	13.86	14.03
F_EKGYO1024	9.67	9.81	10.04	<b>10.28</b>	<b>10.18</b>	10.41	10.55	10.78
F_EKGYO1124	10.06	10.18	10.41	<b>10.63</b>	<b>10.53</b>	10.76	10.88	11.11
F_ENJSA1024	52.88	53.81	54.85	<b>55.88</b>	<b>55.78</b>	56.82	57.75	58.79
F_ENJSA1124	53.81	54.96	56.19	<b>57.41</b>	<b>57.34</b>	58.57	59.72	60.95
F_ENKAI1024	42.85	43.54	44.88	<b>46.23</b>	<b>45.57</b>	46.91	47.60	48.94
F_ENKAI1124	44.41	45.05	46.33	<b>47.61</b>	<b>46.97</b>	48.25	48.89	50.17
F_EREGL1024	47.96	48.46	49.43	<b>50.39</b>	<b>49.93</b>	50.90	51.40	52.37
F_EREGL1124	49.76	50.25	51.21	<b>52.18</b>	<b>51.70</b>	52.66	53.15	54.11
F_EURTRY1024	37.64	37.71	37.76	<b>37.81</b>	<b>37.83</b>	37.88	37.95	38.00
F_EURTRY1124	38.85	38.94	38.99	<b>39.05</b>	<b>39.09</b>	39.14	39.23	39.28
F_EURUSD1024	1.08	1.09	1.09	<b>1.09</b>	<b>1.09</b>	1.09	1.09	1.09
F_EURUSD1124	1.09	1.09	1.09	<b>1.09</b>	<b>1.09</b>	1.09	1.09	1.10
F_FROTO1024	890.42	901.68	917.97	<b>934.25</b>	<b>929.23</b>	945.52	956.78	973.07
F_FROTO1124	890.39	899.21	912.37	<b>925.54</b>	<b>921.19</b>	934.35	943.17	956.33
F_GARAN1024	113.81	115.32	117.27	<b>119.23</b>	<b>118.78</b>	120.73	122.24	124.19
F_GARAN1124	118.39	119.54	121.39	<b>123.23</b>	<b>122.54</b>	124.39	125.54	127.39
F_GBPUSD1024	1.29	1.30	1.30	<b>1.30</b>	<b>1.30</b>	1.30	1.31	1.31
F_GBPUSD1124	1.30	1.30	1.30	<b>1.30</b>	<b>1.30</b>	1.30	1.30	1.30
F_GUBRF1024	168.34	172.89	181.48	<b>190.06</b>	<b>186.03</b>	194.62	199.17	207.76
F_GUBRF1124	174.53	179.07	187.76	<b>196.45</b>	<b>192.30</b>	200.99	205.53	214.22
F_HALKB1024	15.50	15.76	16.25	<b>16.73</b>	<b>16.51</b>	17.00	17.26	17.75
F_HALKB1124	16.11	16.35	16.85	<b>17.34</b>	<b>17.09</b>	17.59	17.83	18.33
F_HEKTS1024N1	3.70	3.73	3.79	<b>3.85</b>	<b>3.82</b>	3.88	3.91	3.97
F_HEKTS1124N1	3.83	3.85	3.91	<b>3.96</b>	<b>3.93</b>	3.99	4.01	4.07
F_ISCTR1024	12.30	12.41	12.58	<b>12.74</b>	<b>12.69</b>	12.86	12.97	13.14
F_ISCTR1124	12.81	12.91	13.06	<b>13.22</b>	<b>13.16</b>	13.31	13.41	13.56
F_KCHOL1024	174.90	177.13	181.04	<b>184.95</b>	<b>183.27</b>	187.18	189.41	193.32
F_KCHOL1124	181.43	183.69	187.50	<b>191.31</b>	<b>189.76</b>	193.57	195.83	199.64
F_KONTR1024	36.03	37.67	39.33	<b>40.99</b>	<b>40.97</b>	42.63	44.27	45.93
F_KONTR1124	37.70	39.15	40.68	<b>42.21</b>	<b>42.13</b>	43.66	45.11	46.64
F_KOZAA1024	53.87	54.64	55.95	<b>57.25</b>	<b>56.72</b>	58.03	58.80	60.11
F_KOZAA1124	56.12	56.80	58.08	<b>59.35</b>	<b>58.76</b>	60.04	60.72	62.00
F_KOZAL1024	19.14	19.45	19.99	<b>20.54</b>	<b>20.30</b>	20.84	21.15	21.69
F_KOZAL1124	19.95	20.23	20.73	<b>21.23</b>	<b>21.01</b>	21.51	21.79	22.29
F_KRDMD1024	26.35	26.66	27.24	<b>27.82</b>	<b>27.55</b>	28.13	28.44	29.02
F_KRDMD1124	27.22	27.52	28.07	<b>28.63</b>	<b>28.37</b>	28.92	29.22	29.77
F_MGROS1024	411.32	417.21	428.10	<b>438.98</b>	<b>433.99</b>	444.88	450.77	461.66
F_MGROS1124	430.66	435.39	444.44	<b>453.48</b>	<b>449.17</b>	458.22	462.95	472.00
F_ODAS1024	5.63	5.67	5.75	<b>5.82</b>	<b>5.79</b>	5.87	5.91	5.99
F_ODAS1124	5.89	5.92	5.98	<b>6.03</b>	<b>6.01</b>	6.07	6.10	6.16

## ViOP Bülten

Kod	Destek 3	Destek 2	Destek 1	Kapanış	Pivot	Direnç 1	Direnç 2	Direnç 3
<b>DESTEKLER</b>				<b>DİRENÇLER</b>				
F_OYAKC1024	53.63	55.04	56.57	<b>58.10</b>	<b>57.98</b>	59.51	60.92	62.45
F_OYAKC1124	55.75	57.04	58.45	<b>59.87</b>	<b>59.74</b>	61.15	62.44	63.85
F_PETKM1024	18.97	19.16	19.48	<b>19.81</b>	<b>19.67</b>	19.99	20.18	20.50
F_PETKM1124	19.71	19.88	20.19	<b>20.49</b>	<b>20.36</b>	20.67	20.84	21.15
F_PGSUS1024	225.99	228.78	234.00	<b>239.22</b>	<b>236.79</b>	242.01	244.80	250.02
F_PGSUS1124	233.29	236.15	241.07	<b>246.00</b>	<b>243.93</b>	248.85	251.71	256.63
F_SAHOL1024	84.76	86.44	88.48	<b>90.51</b>	<b>90.16</b>	92.20	93.88	95.92
F_SAHOL1124	88.30	89.85	91.81	<b>93.78</b>	<b>93.36</b>	95.32	96.87	98.83
F_SASA1024N1	3.71	3.77	3.87	<b>3.98</b>	<b>3.93</b>	4.03	4.09	4.19
F_SASA1124	3.88	3.92	4.02	<b>4.11</b>	<b>4.06</b>	4.16	4.20	4.30
F_SISE1024	37.54	38.19	39.46	<b>40.72</b>	<b>40.11</b>	41.38	42.03	43.30
F_SISE1124	38.89	39.57	40.81	<b>42.05</b>	<b>41.49</b>	42.73	43.41	44.65
F_SOKM1024	41.94	42.32	42.73	<b>43.13</b>	<b>43.11</b>	43.52	43.90	44.31
F_SOKM1124	43.46	43.85	44.24	<b>44.63</b>	<b>44.63</b>	45.02	45.41	45.80
F_TAVHL1024	209.42	214.05	222.27	<b>230.48</b>	<b>226.90</b>	235.12	239.75	247.97
F_TAVHL1124	219.53	223.46	231.34	<b>239.21</b>	<b>235.27</b>	243.15	247.08	254.96
F_TCELL1024	84.55	85.63	87.61	<b>89.60</b>	<b>88.69</b>	90.67	91.75	93.73
F_TCELL1124	87.76	88.77	90.68	<b>92.59</b>	<b>91.69</b>	93.60	94.61	96.52
F_THYAO1024	261.47	264.26	269.63	<b>275.00</b>	<b>272.42</b>	277.79	280.58	285.95
F_THYAO1124	271.06	273.82	279.03	<b>284.23</b>	<b>281.79</b>	287.00	289.76	294.97
F_TKFEN1024	62.80	64.05	65.29	<b>66.52</b>	<b>66.54</b>	67.78	69.03	70.27
F_TKFEN1124	65.07	66.29	67.47	<b>68.66</b>	<b>68.69</b>	69.87	71.09	72.27
F_TOASO1024	185.90	188.40	192.55	<b>196.71</b>	<b>195.05</b>	199.20	201.70	205.85
F_TOASO1124	192.84	195.24	199.56	<b>203.89</b>	<b>201.96</b>	206.28	208.68	213.00
F_TSKB1024	10.78	10.93	11.13	<b>11.33</b>	<b>11.28</b>	11.48	11.63	11.83
F_TSKB1124	11.25	11.37	11.56	<b>11.76</b>	<b>11.68</b>	11.87	11.99	12.18
F_TTKOM1024	44.25	45.18	46.80	<b>48.43</b>	<b>47.73</b>	49.35	50.28	51.90
F_TTKOM1124	46.07	46.94	48.48	<b>50.03</b>	<b>49.35</b>	50.89	51.76	53.30
F_TUPRS1024	142.23	144.06	146.83	<b>149.59</b>	<b>148.66</b>	151.43	153.26	156.03
F_TUPRS1124	147.99	149.56	152.26	<b>154.96</b>	<b>153.83</b>	156.53	158.10	160.80
F_USDTRY1024	34.56	34.61	34.64	<b>34.66</b>	<b>34.69</b>	34.71	34.76	34.79
F_USDTRY1124	35.66	35.72	35.76	<b>35.79</b>	<b>35.82</b>	35.85	35.92	35.95
F_VAKBN1024	20.95	21.33	21.75	<b>22.16</b>	<b>22.13</b>	22.55	22.93	23.35
F_VAKBN1124	22.01	22.27	22.60	<b>22.93</b>	<b>22.86</b>	23.19	23.45	23.78
F_VESTL1024	57.69	58.35	59.45	<b>60.56</b>	<b>60.11</b>	61.21	61.87	62.97
F_VESTL1124	59.83	60.47	61.54	<b>62.61</b>	<b>62.18</b>	63.25	63.89	64.96
F_X10XB1024	10,731.33	10,836.42	11,046.33	<b>11,256.25</b>	<b>11,151.42</b>	11,361.33	11,466.42	11,676.33
F_X10XB1224	11,628.00	11,681.50	11,708.25	<b>11,735.00</b>	<b>11,761.75</b>	11,788.50	11,842.00	11,868.75
F_XAUTRYM1024	2,960.46	2,972.39	2,979.84	<b>2,987.28</b>	<b>2,991.77</b>	2,999.22	3,011.15	3,018.60
F_XAUTRYM1224	3,193.48	3,208.12	3,215.60	<b>3,223.08</b>	<b>3,230.24</b>	3,237.72	3,252.36	3,259.84
F_XAUUSD1024	2,656.40	2,665.90	2,673.90	<b>2,681.90</b>	<b>2,683.40</b>	2,691.40	2,700.90	2,708.90
F_XAUUSD1224	2,678.37	2,688.73	2,697.27	<b>2,705.80</b>	<b>2,707.63</b>	2,716.17	2,726.53	2,735.07
F_XLBNK1024	11,282.75	11,402.00	11,601.00	<b>11,800.00</b>	<b>11,720.25</b>	11,919.25	12,038.50	12,237.50
F_XLBNK1224	12,118.92	12,213.58	12,381.17	<b>12,548.75</b>	<b>12,475.83</b>	12,643.42	12,738.08	12,905.67
F_XSD251024	10,290.25	11,620.25	13,160.25	<b>14,700.25</b>	<b>14,490.25</b>	16,030.25	17,360.25	18,900.25
F_XSD251224	13,002.00	13,002.00	13,002.00	<b>13,002.00</b>	<b>13,002.00</b>	13,002.00	13,002.00	13,002.00
F_XU0301024	9,697.00	9,808.00	9,979.50	<b>10,151.00</b>	<b>10,090.50</b>	10,262.00	10,373.00	10,544.50
F_XU0301224	10,372.83	10,483.92	10,649.83	<b>10,815.75</b>	<b>10,760.92</b>	10,926.83	11,037.92	11,203.83
F_YKBNK1024	25.83	26.19	26.91	<b>27.63</b>	<b>27.27</b>	27.99	28.35	29.07
F_YKBNK1124	26.83	27.19	27.88	<b>28.58</b>	<b>28.24</b>	28.93	29.29	29.98



Sözleşme Kodu	Vade Ayı	Uzlaşma Fiyatı	Önceki Uzlaşma Fiyatı	Değişim	Değişim Puan	Gün İçi Yüksek	Gün İçi Düşük	İşlem Miktarı	İşlem Hacim	Açık Pozisyon	Açık Pozisyon Değişimi	Vadeye Kalan Gün Sayısı	Takasbank Başlangıç Teminatı %
<b>ENDEKS KONTRATLARI</b>													
F_XU0300225	28.02.2025	11,610.50	11,530.50	0.69 %	80.00	11,617.00	11,377.25	168.00	19,255,545.00	603.00	35.00	135	12
F_XU0301024	31.10.2024	10,183.00	10,058.25	1.24 %	124.75	10,201.50	9,919.00	253,844.00	25,468,487,410.00	519,181.00	11,872.00	15	12
F_XU0301224	31.12.2024	10,860.00	10,722.75	1.28 %	137.25	10,872.00	10,595.00	6,384.00	685,774,390.00	27,140.00	1,459.00	76	12
<b>DÖVİZ KONTRATLARI</b>													
F_CNHTRY1024	31.10.2024	4.9233	4.9233	0.00 %	0.00	4.9251	4.9233	16	787,826	5	4	15	13
F_CNHTRY1124	29.11.2024	5.0985	5.0985	0.00 %	0.00	5.0985	5.0985	1	50,985	1	1	44	13
F_EURTRY1024	31.10.2024	37.8004	38.0381	-0.62 %	-0.24	37.9000	37.7811	816	30,854,085	7,982	76	15	12
F_EURTRY1124	29.11.2024	39.0676	39.2593	-0.49 %	-0.19	39.1790	39.0361	246	9,620,256	3,292	21	44	12
F_EURUSD1024	31.10.2024	1.0888	1.0914	-0.24 %	0.00	1.0910	1.0883	2,263	84,347,412	20,581	1,390	15	3
F_EURUSD1124	29.11.2024	1.0901	1.0936	-0.32 %	0.00	1.0930	1.0898	302	11,262,882	1,389	208	44	3
F_GBPUSD1024	31.10.2024	1.3007	1.3082	-0.57 %	-0.01	1.3043	1.2984	17	756,397	43	-3	15	4
F_GBPUSD1124	29.11.2024	1.2985	1.3034	-0.38 %	0.00	1.2985	1.2985	2	88,822	1	-2	44	4
F_RUBTRY1024	31.10.2024	0.0000	0.0000	0.00 %	0.00	0.0000	0.0000					15	19
F_RUBTRY1124	29.11.2024	0.0000	0.0000	0.00 %	0.00	0.0000	0.0000					44	19
F_USDTRY1024	31.10.2024	34.6674	34.7699	-0.29 %	-0.10	34.7381	34.6599	32,772	1,137,456,873	1,072,838	-5,576	15	13
F_USDTRY1124	29.11.2024	35.7968	35.9223	-0.35 %	-0.13	35.8800	35.7816	30,823	1,105,154,039	668,555	24,845	44	13
F_P_USDTRY1024	31.10.2024	0.0000	0.0000	0.00 %	0.00	0.0000	0.0000					15	13
F_P_USDTRY1124	29.11.2024	0.0000	0.0000	0.00 %	0.00	0.0000	0.0000					44	13
<b>KIYMETLİ MADEN KONTRATLARI</b>													
F_XAUTRYM1024	31.10.2024	2,985.530	2,982.710	0.09 %	2.82	3,003.710	2,984.330	56,433	169,127,080	617,993	-14,140	15	12
F_XAUTRYM1224	31.12.2024	3,224.710	3,220.510	0.13 %	4.20	3,244.880	3,222.760	26,070	84,338,699	129,166	14,531	76	12
F_XAUUSD1024	31.10.2024	2,677.550	2,666.950	0.40 %	10.60	2,692.900	2,675.400	22,849	2,098,114,659	116,844	-3,934	15	6
F_XAUUSD1224	31.12.2024	2,702.400	2,692.600	0.36 %	9.80	2,718.000	2,699.100	9,892	917,200,998	11,880	-222	76	6
<b>PAY VADELİ</b>													
F_AEFES1024	31.10.2024	184.360	188.410	-2.15 %	-4.05	186.290	180.050	17,363	317,658,016	24,775	4,148	15	15
F_AEFES1124	29.11.2024	191.250	195.310	-2.08 %	-4.06	192.530	186.450	718	13,605,673	1,827	327	44	15
F_AKBNK1024	31.10.2024	55.550	55.400	0.27 %	0.15	55.770	54.010	299,969	1,641,651,443	348,714	14,719	15	17
F_AKBNK1124	29.11.2024	57.480	57.280	0.35 %	0.20	57.650	55.920	7,396	41,865,714	24,337	1,933	44	17
F_AKSEN1024	31.10.2024	34.870	34.890	-0.06 %	-0.02	35.390	34.470	11,537	40,407,254	13,037	-163	15	16
F_AKSEN1124	29.11.2024	36.030	36.050	-0.06 %	-0.02	36.510	35.800	137	495,472	1,190	40	44	16
F_ALARK1024	31.10.2024	88.930	85.760	3.70 %	3.17	89.140	85.130	14,207	123,278,916	39,733	1,384	15	15
F_ALARK1124	29.11.2024	91.870	89.320	2.85 %	2.55	92.000	88.150	747	6,702,369	2,730	290	44	15
F_ARCLK1024	31.10.2024	141.700	142.750	-0.74 %	-1.05	142.940	138.600	5,431	76,017,393	14,864	1,172	15	15
F_ARCLK1124	29.11.2024	146.250	147.740	-1.01 %	-1.49	146.840	143.640	176	2,551,337	494	24	44	15
F_ASELS1024	31.10.2024	58.050	56.840	2.13 %	1.21	58.200	56.560	72,663	416,545,114	88,610	-3,533	15	16
F_ASELS1124	29.11.2024	59.870	58.640	2.10 %	1.23	60.000	58.460	1,745	10,302,544	4,787	359	44	16
F_ASTOR1024	31.10.2024	70.260	68.490	2.58 %	1.77	70.390	67.460	18,091	124,142,895	31,781	954	15	17
F_ASTOR1124	29.11.2024	71.410	70.070	1.91 %	1.34	72.040	69.110	659	4,626,886	2,093	89	44	17
F_BIMAS1024	31.10.2024	480.890	476.820	0.85 %	4.07	482.000	469.860	13,406	637,567,829	21,452	648	15	16
F_BIMAS1124	29.11.2024	495.240	492.410	0.57 %	2.83	496.640	485.350	266	13,039,513	950	58	44	16
F_BRSAN1024	31.10.2024	428.560	419.670	2.12 %	8.89	432.740	414.620	1,624	68,582,952	2,000	-164	15	16
F_BRSAN1124	29.11.2024	439.210	429.390	2.29 %	9.82	442.270	427.510	22	960,616	158	1	44	16
F_CIMSA1024	31.10.2024	32.240	31.980	0.81 %	0.26	32.550	31.690	14,501	46,744,659	34,073	-302	15	15
F_CIMSA1124	29.11.2024	33.450	33.050	1.21 %	0.40	33.670	32.850	313	1,044,195	2,409	27	44	15
F_DOAS1024	31.10.2024	213.040	211.290	0.83 %	1.75	216.090	206.000	2,915	61,313,129	7,088	-20	15	15
F_DOAS1124	29.11.2024	219.670	217.530	0.98 %	2.14	220.560	212.160	130	2,800,881	2,311	53	44	15
F_DOHOL1024	31.10.2024	13.220	13.090	0.99 %	0.13	13.250	12.920	90,946	118,967,069	251,071	3,663	15	16
F_DOHOL1124	29.11.2024	13.670	13.530	1.03 %	0.14	13.700	13.450	7,165	9,706,185	36,967	3,708	44	16
F_EKGYO1024	31.10.2024	10.290	10.030	2.59 %	0.26	10.310	9.940	635,962	642,611,317	1,195,521	48,202	15	15
F_EKGYO1124	29.11.2024	10.650	10.370	2.70 %	0.28	10.660	10.310	19,504	20,430,325	99,839	3,895	44	15
F_ENJSA1024	31.10.2024	55.710	55.500	0.38 %	0.21	56.720	54.750	19,813	110,145,319	41,817	-99	15	15
F_ENJSA1124	29.11.2024	57.290	57.330	-0.07 %	-0.04	58.500	56.120	13,393	76,795,019	6,787	381	44	15
F_ENKAI1024	31.10.2024	45.960	44.740	2.73 %	1.22	46.250	44.220	44,660	202,064,174	99,290	2,689	15	15
F_ENKAI1124	29.11.2024	47.410	46.180	2.66 %	1.23	47.610	45.690	1,968	9,207,711	4,005	99	44	15
F_EREGL1024	31.10.2024	50.360	49.350	2.05 %	1.01	50.440	48.970	152,315	754,230,811	207,464	5,316	15	14
F_EREGL1124	29.11.2024	52.120	51.130	1.94 %	0.99	52.180	50.730	15,082	77,497,995	28,214	3,517	44	14
F_FROTO1024	31.10.2024	932.850	923.150	1.05 %	9.70	940.500	912.950	2,111	195,153,515	3,759	126	15	15
F_FROTO1124	29.11.2024	925.510	921.200	0.47 %	4.31	930.000	908.020	98	8,998,359	694	-25	44	15
F_GARAN1024	31.10.2024	119.260	119.670	-0.34 %	-0.41	120.280	116.820	67,201	793,213,139	136,452	5,850	15	17
F_GARAN1124	29.11.2024	123.250	123.540	-0.23 %	-0.29	123.700	120.700	3,235	39,389,963	5,880	640	44	17
F_GUBRF1024	31.10.2024	189.530	178.900	5.94 %	10.63	190.590	177.450	27,080	497,998,152	62,241	2,709	15	17
F_GUBRF1124	29.11.2024	195.840	184.640	6.07 %	11.20	196.840	183.610	1,813	34,627,193	4,193	-92	44	17
F_HALKB1024	31.10.2024	16.720	16.370	2.14 %	0.35	16.780	16.030	102,975	168,720,795	167,817	19,381	15	16
F_HALKB1124	29.11.2024	17.310	16.990	1.88 %	0.32	17.340	16.600	12,732	21,573,840	11,789	5,229	44	16
F_HEKTS1024N1	31.10.2024	3.830	3.780	1.32 %	0.05	3.850	3.760	147,306	155,648,297	225,309	-3,890	15	16
F_HEKTS1124N1	29.11.2024	3.950	3.910	1.02 %	0.04	3.960	3.880	8,583	9,373,515	25,845	627	44	16

**ViOP Bülten**

Sözleşme Kodu	Vade Ayı	Uzlaşma Fiyatı	Önceki Uzlaşma Fiyatı	Değişim	Değişim Puan	Gün İçi Yüksek	Gün İçi Düşük	İşlem Miktarı	İşlem Hacim	Açık Pozisyon	Açık Pozisyon Değişimi	Vadeye Kalan Gün Sayısı	Takasbank Başlangıç Teminatı %
<b>PAY VADELİ</b>													
F_ISCTR1024	31.10.2024	12.770	12.740	0.24 %	0.03	12.810	12.530	947,958	1,197,957,087	1,487,203	-61,635	15	15
F_ISCTR1124	29.11.2024	13.230	13.200	0.23 %	0.03	13.250	13.000	13,663	17,896,775	88,301	4,308	44	15
F_KCHOL1024	31.10.2024	185.200	184.030	0.64 %	1.17	185.500	179.360	43,018	782,062,884	73,077	1,647	15	16
F_KCHOL1124	29.11.2024	191.560	190.350	0.64 %	1.21	192.020	185.950	3,633	68,343,958	8,503	1,279	44	16
F_KONTR1024	31.10.2024	40.980	40.030	2.37 %	0.95	42.610	39.310	38,848	158,492,070	27,049	693	15	17
F_KONTR1124	29.11.2024	42.290	41.210	2.62 %	1.08	43.580	40.600	1,546	6,506,368	3,392	303	44	17
F_KOZAA1024	31.10.2024	57.340	56.220	1.99 %	1.12	57.500	55.420	44,667	252,740,218	73,604	5,637	15	15
F_KOZAA1124	29.11.2024	59.160	58.190	1.67 %	0.97	59.450	57.490	4,858	28,455,622	8,511	2,694	44	15
F_KOZAL1024	31.10.2024	20.550	20.120	2.14 %	0.43	20.600	19.750	186,987	377,199,702	433,781	7,440	15	15
F_KOZAL1124	29.11.2024	21.260	20.740	2.51 %	0.52	21.290	20.510	14,056	29,348,504	49,527	4,407	44	15
F_KRDMD1024	31.10.2024	27.820	27.360	1.68 %	0.46	27.860	26.970	236,424	649,595,320	194,202	-1,101	15	15
F_KRDMD1124	29.11.2024	28.630	28.170	1.63 %	0.46	28.660	27.810	8,024	22,687,309	28,739	85	44	15
F_MGROS1024	31.10.2024	438.410	428.480	2.32 %	9.93	439.890	423.110	4,268	183,597,031	13,848	-15	15	15
F_MGROS1124	29.11.2024	452.540	444.800	1.74 %	7.74	453.910	440.130	189	8,414,547	1,000	114	44	15
F_ODAS1024	31.10.2024	5.820	5.810	0.17 %	0.01	5.840	5.720	144,036	83,437,947	407,898	19,007	15	15
F_ODAS1124	29.11.2024	6.040	6.030	0.17 %	0.01	6.050	5.960	6,213	3,734,537	42,310	4,384	44	15
F_OYAKC1024	31.10.2024	57.960	58.440	-0.82 %	-0.48	59.390	56.450	21,546	124,930,751	31,863	1,208	15	16
F_OYAKC1124	29.11.2024	59.760	60.280	-0.86 %	-0.52	61.020	58.320	673	4,012,533	1,246	189	44	16
F_PETKM1024	31.10.2024	19.810	19.540	1.38 %	0.27	19.850	19.340	123,983	242,992,118	257,619	2,496	15	15
F_PETKM1124	29.11.2024	20.510	20.240	1.33 %	0.27	20.540	20.060	4,974	10,097,850	23,833	701	44	15
F_PGSUS1024	31.10.2024	238.680	237.720	0.40 %	0.96	239.580	231.570	13,980	328,228,503	24,868	1,094	15	16
F_PGSUS1124	29.11.2024	246.030	244.800	0.50 %	1.23	246.780	239.000	269	6,519,522	848	-2	44	16
F_SAHOL1024	31.10.2024	90.620	89.650	1.08 %	0.97	91.850	88.130	145,871	1,316,387,213	184,021	10,810	15	14
F_SAHOL1124	29.11.2024	93.800	92.830	1.04 %	0.97	94.900	91.390	7,910	73,884,344	11,786	1,117	44	14
F_SASA1024N1	31.10.2024	3.970	3.930	1.02 %	0.04	3.980	3.820	66,436	207,475,712	101,932	5,087	15	16
F_SASA1124	29.11.2024	4.100	4.080	0.49 %	0.02	4.110	3.970	7,648	3,090,914	44,928	3,061	44	16
F_SISE1024	31.10.2024	40.650	39.060	4.07 %	1.59	40.770	38.850	103,150	412,009,568	170,824	4,987	15	14
F_SISE1124	29.11.2024	42.050	40.410	4.06 %	1.64	42.170	40.250	6,089	25,213,959	20,446	13	44	14
F_SOKM1024	31.10.2024	43.200	43.200	0.00 %	0.00	43.500	42.710	20,585	88,516,053	68,760	3,697	15	15
F_SOKM1124	29.11.2024	44.710	44.650	0.13 %	0.06	45.020	44.240	1,006	4,479,959	3,573	408	44	15
F_TAVHL1024	31.10.2024	230.610	219.410	5.10 %	11.20	231.540	218.690	9,974	225,661,060	17,299	-932	15	15
F_TAVHL1124	29.11.2024	238.120	226.280	5.23 %	11.84	239.210	227.400	314	7,347,219	1,202	-52	44	15
F_TCELL1024	31.10.2024	89.540	87.860	1.91 %	1.68	89.760	86.700	68,077	599,418,463	156,153	3,715	15	14
F_TCELL1124	29.11.2024	92.560	91.040	1.67 %	1.52	92.700	89.780	3,379	30,759,396	17,985	294	44	14
F_THYAO1024	31.10.2024	274.350	272.880	0.54 %	1.47	275.210	267.050	45,313	1,226,138,177	84,176	3,701	15	15
F_THYAO1124	29.11.2024	283.650	282.180	0.52 %	1.47	284.560	276.590	2,838	79,416,988	10,781	791	44	15
F_TKFEN1024	31.10.2024	66.490	66.680	-0.28 %	-0.19	67.800	65.310	54,400	362,472,699	62,289	-2,306	15	15
F_TKFEN1124	29.11.2024	68.750	68.680	0.10 %	0.07	69.900	67.500	3,847	26,482,962	6,911	533	44	15
F_TOASO1024	31.10.2024	197.040	194.020	1.56 %	3.02	197.540	190.890	8,848	171,687,913	23,897	-1,058	15	14
F_TOASO1124	29.11.2024	203.560	200.710	1.42 %	2.85	204.350	197.630	333	6,688,588	2,017	34	44	14
F_TSKB1024	31.10.2024	11.360	11.420	-0.53 %	-0.06	11.430	11.080	70,922	79,622,920	557,687	2,890	15	15
F_TSKB1124	29.11.2024	11.730	11.820	-0.76 %	-0.09	11.790	11.480	925	1,076,207	10,195	278	44	15
F_TTKOM1024	31.10.2024	48.390	47.250	2.41 %	1.14	48.650	46.100	79,517	376,801,408	108,145	1,053	15	15
F_TTKOM1124	29.11.2024	49.860	48.900	1.96 %	0.96	50.210	47.800	3,513	17,196,210	18,983	-907	44	15
F_TUPRS1024	31.10.2024	149.890	148.060	1.24 %	1.83	150.500	145.900	29,399	434,650,779	78,123	1,428	15	15
F_TUPRS1124	29.11.2024	155.050	153.230	1.19 %	1.82	155.400	151.130	1,002	15,264,199	3,565	-71	44	15
F_VAKBN1024	31.10.2024	22.160	22.450	-1.29 %	-0.29	22.520	21.720	101,189	223,027,113	171,398	10,796	15	15
F_VAKBN1124	29.11.2024	22.900	23.250	-1.51 %	-0.35	23.120	22.530	7,697	17,551,159	12,270	1,739	44	15
F_VESTL1024	31.10.2024	60.550	59.710	1.41 %	0.84	60.760	59.000	5,802	34,739,621	22,404	101	15	17
F_VESTL1124	29.11.2024	62.650	61.740	1.47 %	0.91	62.820	61.110	475	2,948,352	11,024	68	44	17
F_YKBNK1024	31.10.2024	27.540	27.240	1.10 %	0.30	27.630	26.550	629,840	1,699,695,840	647,325	-8,620	15	15
F_YKBNK1124	29.11.2024	28.520	28.170	1.24 %	0.35	28.590	27.540	21,994	61,339,036	68,079	7,327	44	15

## VİOP Bülten

**Genel Müdürlük**

Esentepe Mh. Ecza Sk. Safter Han İş Merkezi No:6 Şişli/İstanbul – (0212) 286 30 00

**Beylikdüzü**

Hayrettin Paşa Mah. 1993 Sokak No:22 Ferah Residence Daire A1 Esenyurt – (0212) 270 26 43

**Erenköy**

Bağdat Caddesi Beyaz Apt. No: 339 D:5 Erenköy – (0216) 301 10 45

**Levent**

Nispetiye Mah. Aydar Cad Metro İş Merkezi No. 10 İç Kapı No: 1 Beşiktaş – (0212) 286 30 00

**Suadiye**

Suadiye Mah. Öncü Sokak Büyük Hanlı Konutları B1 Blok K:8 D:22 Kadıköy – (0216) 350 01 43

**Ankara**

Tunalı Hilmi Cad. 60/12 Kavaklıdere – (0312) 426 16 61

**Bursa**

Çekirge Mah. Çekirge Cad. Gökçen Apt. Blok 97/1 C Osmangazi – (0224) 233 43 37

**Malatya**

Sancaktar Mah. Aslantepo Cad. Canbaylar Plaza No. 93/9 Battalgazi – (0422) 377 90 00

**Adana**

Çınarlı Mah. 61027 SK. Sunar Nuri Çomu İş Merkezi Sitesi A Blok No:18 İç Kapı No:124 Seyhan – (0322) 355 31 45

**Aydın**

Güzelhisar Mahallesi Albay Şefik Caddesi No:4 Ronasans Plaza İç Kapı No:17 Efeler/AYDIN – (0256) 218 22 95

**Denizli**

Sırapapılar Mahallesi 1585 Sokak Kaygün İş Merkezi No:3 İç Kapı No:13 Merkezefendi – (0258) 295 08 99

**Eskişehir**

Akaraş Mah. Atatürk Bul. Yağmur Apt. No : 87A Odunpazarı – (0222) 211 20 45

**İzmir**

Çınarlı Mah. Ozan Abay Cad. Egeperla No: 10 / 201 Konak / İzmir – (0234) 270 44 67

**İzmit**

Karabaş Mah. Ankara Karayolu Cad. No: 65/3 Kocaeli – (0262) 999 68 97

**Kapalıçarşı**

Molla Fenari Mah. Kürkçüler Çarşısı Sk. No:25 İç Kapı No:1 Fatih / İstanbul – (0212) 513 40 01

**Mersin**

Güvenevler Mah. 1928 Sk. İkinci Global İş Merkezi No:5 İç Kapı No:6 Yenişehir/MERSİN – (0324) 241 33 15

**Niğde**

Aşağı Kayabaşı Mah. Dr. Sami Yağız Cad. Kültür Plaza No:32 Kat:1/4 Niğde – (0388) 214 19 35

**YASAL UYARI**

Bu rapor, bir veya daha fazla sermaye piyasası aracı veya bunları ihraç eden ortaklıklar ve kuruluşlar ile piyasa eğilimleri hakkında, belirli bir kişiye veya mali durumları, risk ve getiri tercihleri benzer nitelikteki bir gruba yönelik olmamak kaydıyla, Marbaş Menkul Değerler A.Ş. müşterilerine ve/veya dağıtım kanallarına yönelik olarak Marbaş Menkul Değerler A.Ş.'nin anlaşılabilir olduğu dışarıdan hizmet sağlayıcı kuruluş tarafından hazırlanmıştır. Burada yer alan yatırım bilgi, yorum ve tavsiyeleri yatırım danışmanlığı kapsamında değildir. Yatırım danışmanlığı hizmeti, yetkili kuruluşlar tarafından kişilerin risk ve getiri tercihleri dikkate alınarak kişiye özel sunulmaktadır. Burada yer alan yorum ve tavsiyeler ise genel niteliktedir. Bu tavsiyeler mali durumunuz ile risk ve getiri tercihlerinize uygun olmayabilir. Bu nedenle, sadece burada yer alan bilgilere dayanarak yatırım kararı verilmesi beklentilerinize uygun sonuçlar doğurmayabilir. Bu rapor ve yorumlardaki yazılar, bilgiler ve grafikler, ulaşılabilen ilk kaynaklardan iyi niyetle ve doğruluğu, geçerliliği, etkinliği velhasıl her ne şekil, suret ve nam altında olursa olsun herhangi bir karara dayanak oluşturması hususunda herhangi bir teminat, garanti oluşturmadan, yalnızca bilgi edinilmesi amacıyla derlenmiştir. İş bu raporlardaki yorumlardan; eksik bilgi ve/veya güncellenme gibi konularda ortaya çıkabilecek zararlardan Marbaş Menkul Değerler A.Ş. ve çalışanları sorumlu değildir. Marbaş Menkul Değerler A.Ş. her an, hiçbir şekil ve surette ön ihbara ve/veya ihtara gerek kalmaksızın söz konusu bilgileri, tavsiyeleri değiştirebilir ve/veya ortadan kaldırabilir. Genel anlamda bilgi vermek amacıyla hazırlanmış olan iş bu rapor ve yorumlar, kapsamı bilgiler, tavsiyeler hiçbir şekil ve surette Marbaş Menkul Değerler A.Ş.'nin herhangi bir taahhüdünü tazammum etmediğinden, bu bilgilere istinaden her türlü özel ve/veya tüzel kişiler tarafından alınacak kararlar, varılacak sonuçlar, gerçekleştirilecek işlemler ve oluşabilecek her türlü riskler bizatihi bu kişilere ait ve raci olacaktır. Hiçbir şekil ve surette ve her ne nam altında olursa olsun, her türlü gerçek ve/veya tüzel kişinin, gerek doğrudan gerek dolayısı ile ve bu sebeplerle uğrayabileceği her türlü doğrudan ve/veya dolayısıyla oluşacak maddi ve manevi zarar, kar mahrumiyeti, velhasıl her ne nam altında olursa olsun uğrayabileceği zararlardan hiçbir şekil ve surette Marbaş Menkul Değerler A.Ş. ve çalışanları sorumlu tutulamayacak ve hiçbir şekil ve surette her ne nam altında olursa olsun Marbaş Yatırım Menkul Değerler A.Ş. çalışanlarından talepte bulunulmayacaktır.