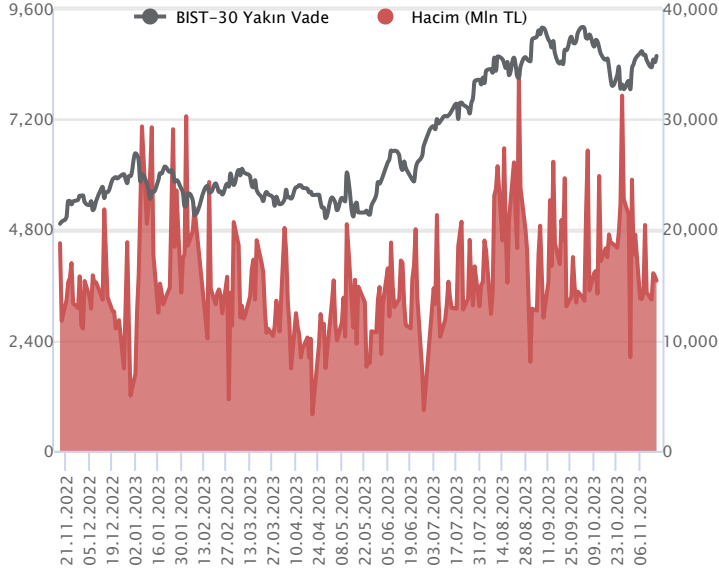


Sözleşme Kodu	Vade Ayı	Uzlaşma Fiyatı	Önceki Uzlaşma Fiyatı	Değişim	Değişim Puan	Gün İçi Yüksek	Gün İçi Düşük	İşlem Miktarı	İşlem Hacim	Açık Pozisyon	Açık Pozisyon Değişimi	Vadeye Kalan Gün Sayısı	Takasbank Başlangıç Teminatı %
F_XU0300224	29.02.2024	9,081.50	8,983.00	1.10 %	98.50	9,145.00	8,973.00	1,165.00	105,907,217.50	1,809.00	-26.00	105	16
F_XU0301223	29.12.2023	8,557.25	8,436.25	1.43 %	121.00	8,624.00	8,421.00	179,966.00	15,385,549,657.50	265,793.00	-10,142.00	43	16

ENDEKS KONTRATLARI

BIST 30 Yakın Vadeli Kontratı



Aralık vadeli endeks sözleşmesi dün 8.421,00 ile 8.624,00 seviyeleri arasında dalgalanarak günü yüzde 1,43'lük yükselişle 8.557,25 uzlaşma fiyatından tamamladı. Akşam seansı kapanışı ise uzlaşma fiyatının üzerinde 8.570,75 seviyesinden gerçekleşti. Sözleşmede dün yataya yakın başlangıcın ardından alıcılı seyirler ivme kazanırken, gün sonuna doğru sınırlı kar satışları takip edildi. Yurt dışı piyasalar tarafında ise karışık seyirlerin etkili olduğu bir günü geride bıraktık. Bu sabah itibarıyla ABD vadeli yataya yakın karışık seyirler izlerken, Avrupa endeksleri sınırlı alıcılı açılışlara işaret ediyor. Asya piyasalarında ise karışık seyirler hâkim. Bu görünümle birlikte sözleşmenin güne pozitif bir başlangıç yapabileceğini değerlendiriyoruz.

Sözleşmede 8.610 – 8.624 aralığını direnç bölgesi olarak izliyoruz. Yükseliş eğilimlerinin 8.624 seviyesi üzerinde kalıcılık sağlaması durumunda 8.744 seviyesi direnç olarak takip edilebilir. Aşağı tarafta ise 8.500 seviyesi destek noktası olup, bu seviye altındaki fiyatlamalarda 8.420 – 8400 aralığı gündeme gelebilir. Devamı düşüşlerde ise 8.365 ve 8.260 diğer destek noktaları olarak takip edilebilir.

Endeks - 30 Yakın Vade Aracı Kurum Dağılımı Günlük Değişim

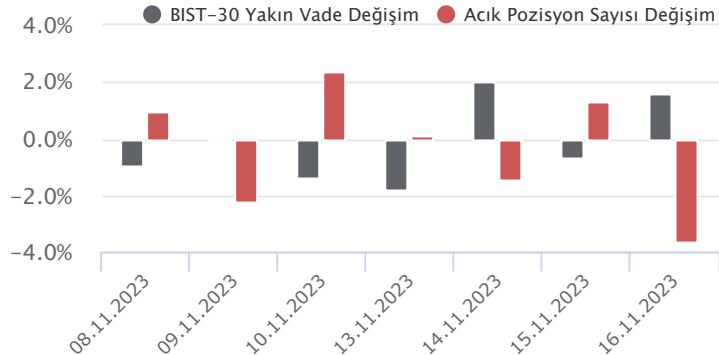
Long			Short		
Kurum	Net Lot	Pay (%)	Kurum	Net Lot	Pay (%)
İş Yatırım	9.212	43	Tacirler Yatırım	3.769	18
İnfo Yatırım	4.209	20	Deniz Yatırım	2.729	13
Bank of America	2.421	11	Halk Yatırım	2.501	12
Meksa Yatırım	1.673	8	Yapı Kredi Yatırım	1.943	9
A1 Capital Menkul	950	5	Vakıf Yatırım	1.485	7
Diğer	2.830	13	Diğer	8.868	42

İlk 5 Kurum Alım Ağırlıklı

Endeks - 30 Yakın Vade Aracı Kurum Dağılımı Tüm Vade

Long			Short		
Kurum	Net Lot	Pay (%)	Kurum	Net Lot	Pay (%)
Teb Yatırım	59.629	43	Bank of America	36.744	26
Yapı Kredi Yatırım	25.937	19	İş Yatırım	33.935	24
Vakıf Yatırım	10.741	8	HSBC Yatırım	25.255	18
Ziraat Yatırım	10.019	7	Garanti BBVA	12.727	9
Deniz Yatırım	7.892	6	QNB Finans Yatırım	9.932	7
Diğer	24.941	18	Diğer	20.548	15

İlk 5 Kurum Satım Ağırlıklı

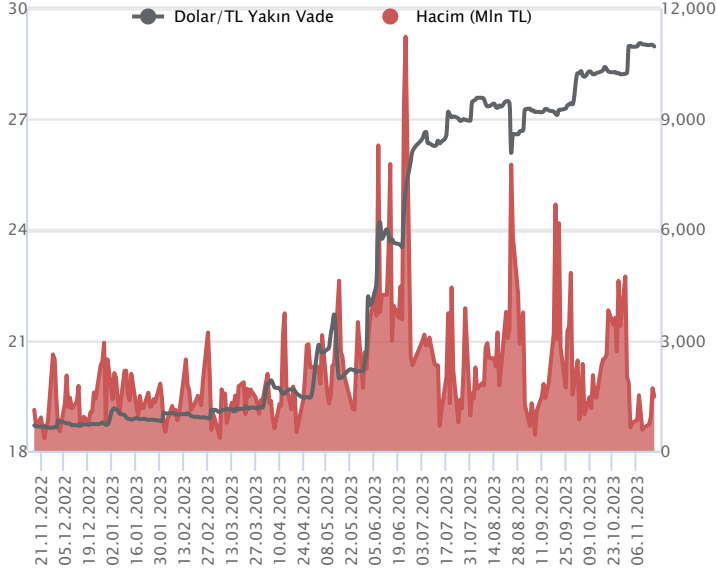


Fiyat (%) Açık Pozisyon (%) Yorum

Artış	Artış	Yükselişin devamlılığı için sinyal olarak kabul edilebilir.
Artış	Azalış	Yükselişin desteklenmediğini gösterir.
Azalış	Artış	Düşüşlerin devamlılığı için sinyal olarak kabul edilebilir.
Azalış	Azalış	Düşüşlerin desteklenmediğini gösterir.

Sözleşme Kodu	Vade Ayı	Uzlaşma Fiyatı	Önceki Uzlaşma Fiyatı	Değişim	Değişim Puan	Gün İçi Yüksek	Gün İçi Düşük	İşlem Miktarı	İşlem Hacim	Açık Pozisyon	Açık Pozisyon Kalan Gün Sayısı	Vadeye Başlangıç Teminatı %
DÖVİZ KONTRATLARI												
F_EURTRY1123	30.11.2023	31.5129	31.4524	0.19 %	0.06	31.5300	31.4258	209	6,574,166	11,523	87	14
F_EURTRY1223	29.12.2023	32.3496	32.3082	0.13 %	0.04	32.5500	32.2738	324	10,486,836	16,017	0	43
F_EURUSD1123	30.11.2023	1.0886	1.0846	0.37 %	0.00	1.0890	1.0838	2,512	78,103,172	33,895	267	14
F_EURUSD1223	29.12.2023	1.0893	1.0857	0.33 %	0.00	1.0899	1.0851	707	22,000,346	12,616	454	43
F_USDTRY1123	30.11.2023	28.9733	29.0096	-0.13 %	-0.04	29.0090	28.9635	50,757	1,471,810,373	817,953	-30,715	14
F_USDTRY1223	29.12.2023	29.7024	29.7687	-0.22 %	-0.07	29.7740	29.6948	19,063	566,740,898	974,505	-1,730	43

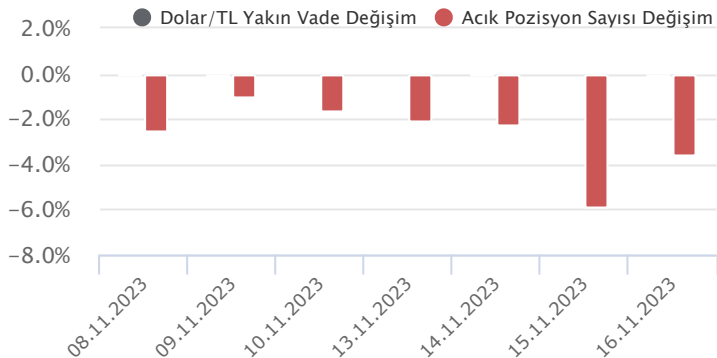
Dolar/TL Yakın Vadeli Kontratı



Kasım vadeli Dolar/TL sözleşmesi dün 28,9635 ile 29,0090 seviyeleri arasında dalgalanarak günü yüzde 0,13'lük düşüşle 28,9733 uzlaşma fiyatından tamamladı. Yurt içerisinde kur korumalı mevduat toplamı geçen hafta 82,9 milyar TL azalarak 2,8 trilyon TL'ye geriledi. Yurt içi yerleşiklerin döviz mevduatı ise geçen hafta 195,2 milyon dolar düşüşle 175,8 milyar dolara indi. TCMB swap dahil net rezervleri geçen hafta 24,7 milyar dolardan 25,4 milyar dolara yükselirken, brüt döviz rezervleri ise 128,4 milyar dolardan 128,6 milyar dolara çıktı. ABD tarafında sanayi üretimi ekimde aylık yüzde 0,6 ile beklentilerin üzerinde daralırken, imalat üretimi de yüzde 0,7 ile beklentilerin üzerinde daraldı. Ülkede kapasite kullanım oranı ise yüzde 79,5'ten yüzde 78,9'a geriledi. Açıklanan verilerin fiyatlamalara etkisi olmadı. Bugün yurt içerisinde TCMB Piyasa Katılımcıları Anketi takip edilecek. ABD tarafında ise inşaat izinleri ve konut başlangıçları izlenecek. Dolar/TL spot kuru, bu sabah saat 08:20 itibarıyla 28,70'li seviyelerden işlem görüyor. Dolar endeksi 104,37 civarında hareket ederken, ABD 10 yıllık tahvil faizi yüzde 4,44'lü seviyelerde bulunuyor.

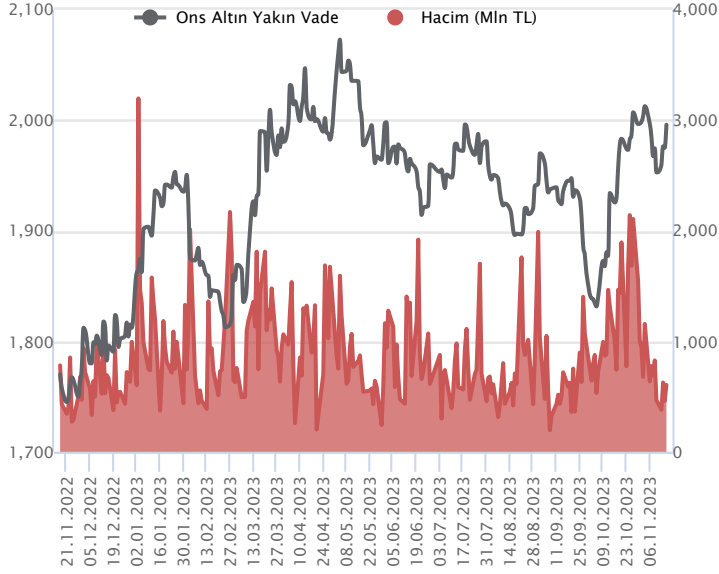
Dolar/TL Yakın Vade Aracı Kurum Dağılımı Günlük Değişim					
Long			Short		
Kurum	Net Lot	Pay (%)	Kurum	Net Lot	Pay (%)
Akbank	20.000	62	Ak Yatırım	9.988	31
Teb Yatırım	10.461	32	Garanti BBVA	9.710	30
Odea Bank	1.603	5	İş Yatırım	5.861	18
Yapı Kredi Yatırım	155	1	Deutsche Bank	2.919	9
QNB Finans Yatırım	117	0	Meksa Yatırım	1.552	5
Diğer	66	0	Diğer	2.372	7
İlk 5 Kurum Alım Ağırlıklı					

Dolar/TL Yakın Vade Aracı Kurum Dağılımı Tüm Vade					
Long			Short		
Kurum	Net Lot	Pay (%)	Kurum	Net Lot	Pay (%)
Bank of America	146.358	20	Akbank	278.081	38
Ak Yatırım	128.228	18	Teb Yatırım	184.801	25
İş Yatırım	117.967	16	Finansbank	95.883	13
Deniz Yatırım	82.440	11	Burgan Yatırım	44.992	6
Garanti BBVA	38.513	5	Deutsche Bank	38.525	5
Diğer	210.931	29	Diğer	85.738	12
İlk 5 Kurum Satım Ağırlıklı					

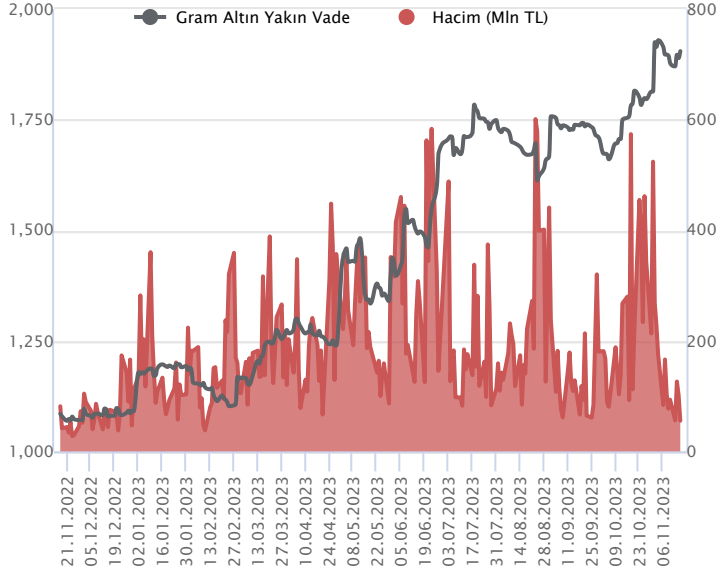


Fiyat (%)	Açık Pozisyon (%)	Yorum
Artış	Artış	Yükselişin devamlılığı için sinyal olarak kabul edilebilir.
Artış	Azalış	Yükselişin desteklenmediğini gösterir.
Azalış	Artış	Düşüşlerin devamlılığı için sinyal olarak kabul edilebilir.
Azalış	Azalış	Düşüşlerin desteklenmediğini gösterir.

Sözleşme Kodu	Vade Ayı	Uzlaşma Fiyatı	Önceki Uzlaşma Fiyatı	Değişim	Değişim Puan	Gün İçi Yüksek	Gün İçi Düşük	İşlem Miktarı	İşlem Hacim	Açık Pozisyon	Açık Pozisyon Değişimi	Vadeye Kalan Gün Sayısı	Takasbank Başlangıç Teminatı %
ALTIN KONTRATLARI													
F_XAUTRYM0224	29.02.2024	2,035.380	2,017.230	0.90 %	18.15	2,037.900	2,021.010	4,325	8,780,812	67,437	52	105	14
F_XAUTRYM1223	29.12.2023	1,903.750	1,887.860	0.84 %	15.89	1,906.000	1,889.000	29,209	55,388,208	1,050,520	-2,141	43	14
F_XAUUSD0224	29.02.2024	2,012.500	1,991.500	1.05 %	21.00	2,016.000	1,995.000	568	32,628,583	3,082	46	105	8
F_XAUUSD1223	29.12.2023	1,994.700	1,972.550	1.12 %	22.15	1,999.150	1,975.050	10,635	604,687,660	30,859	-409	43	8

ONS ALTIN Yakın Vadeli Kontratı


Aralık vadeli ons altın sözleşmesi dün 1994,05-1999,15\$ arasında seyrederek, günü yüzde 1,12 yükselişle 1994,70\$ uzlaşma fiyatından kapattı. Sözleşmedeki yükseliş sebebiyle bugün için stratejimizi güncelliyoruz. Yeni stratejimiz 1984\$-2001\$ arasını nötr olarak izliyoruz. Sözleşmede 2001\$ seviyesinin üzerinde kapanışların devamında yukarı yönlü pozisyonların artması beklenebilir. Bu noktada sözleşme için 1980\$ stop seviyesi eklenerek 2041\$ kar alımı için düşünülebilir. Geri çekimlerde ise 1984\$ seviyesinin altındaki kapanışların devamında 2003\$ stop loss olmak koşuluyla 1944\$ seviyesi değerlendirilebilir. Bugün ABD'de inşaat izinleri ve konut başlangıçları açıklanacak. Verilerin etkisi sınırlı kalabilir. Bu hafta ABD enflasyonu sonrasında Fed ile ilgili beklentiler, piyasaların seyrini etkilemeye devam ediyor. Sözleşmede olası oynaklığa karşı yatırımcıların aktif bir kar al/zarar durdur seviyesi belirleyerek hareket etmeleri daha sağlıklı olabilir.

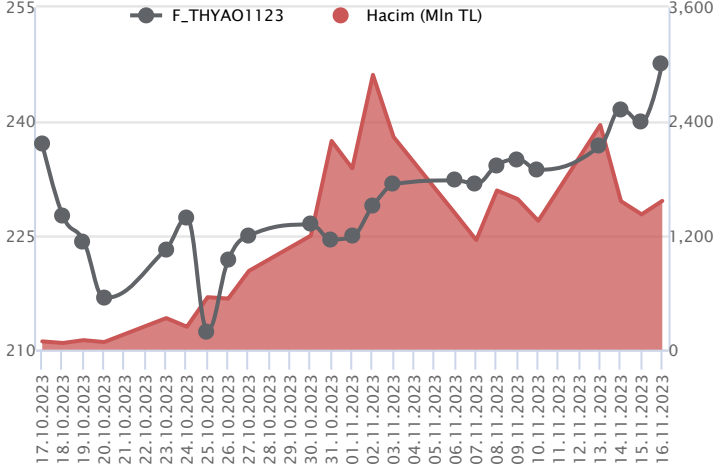
GRAM ALTIN Yakın Vadeli Kontratı


Aralık vadeli gram altın sözleşmesi dün 1889,00-1906,00 TL arasında dalgalanarak, günü yüzde 0,84 yükselişle 1903,75 TL uzlaşma fiyatından tamamladı. Spot piyasada bu sabah saat 08:30 itibarıyla gram altın 1831TL seviyesinde izleniyor. Ons altın 1984\$ ve Dolar/TL kuru 28,69 TL seviyesinde bulunuyor. Bugün TCMB piyasa katılımcıları anketi yayınlanacak. Yurt dışında ABD inşaat izinleri ve konut başlangıçları takip edilecek. Verilerin sözleşme üzerinde sınırlı etkisi olabilir. Bu haftanın genelini, Fed ile ilgili beklentiler etkiledi. Fed'in faiz artış döngüsünün neredeyse sonuna geldiğine yönelik beklentilerin etkisi fiyatlamalar üzerinde belirleyici oldu. Bu nedenle altın fiyatlarında da yukarı yönlü tepkiler izlendi. Bugün içinde Fed ile ilgili beklentilerin etkisini koruması beklenebilir. Gün içerisinde Fed üyelerinden de konuşmalar izlenebilir. Sözleşmede olası oynaklığa karşı yatırımcıların aktif bir kar al/zarar durdur seviyesi belirleyerek hareket etmeleri daha sağlıklı olabilir.

Sözleşme	Vade Ayı	Son Uzlaşma	Önceki Uzlaşma	Değişim %	Günün Düşüğü	Günün Yükselişi	İşlem Adedi	İşlem Hacmi
PAY VADELİ SÖZLEŞMELERİNDE EN FAZLA İŞLEM GÖRENLER								
F_THYAO1123	30.11.2023	247.470	239.880	3.2 %	238.100	247.720	64,251	1,564,324,991
F_AKBNK1123	30.11.2023	30.310	29.100	4.2 %	29.000	30.450	352,184	1,056,011,798
F_TUPRS1123	30.11.2023	155.790	154.070	1.1 %	152.820	158.100	53,888	840,906,532

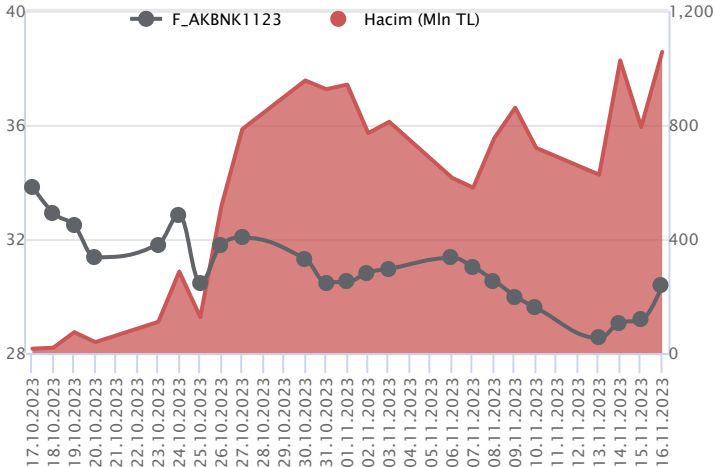
Pay vadeli sözleşmeleri, düşük teminatlarla yüksek tutarlı pozisyonlar almayı mümkün kılar. Pay vadeli sözleşmeleri ile ilgili daha detaylı bilgi almak için Marbaş Menkul Değerler A.Ş. ile iletişime geçebilirsiniz.

F_THYAO1123 Vadeli Kontratı



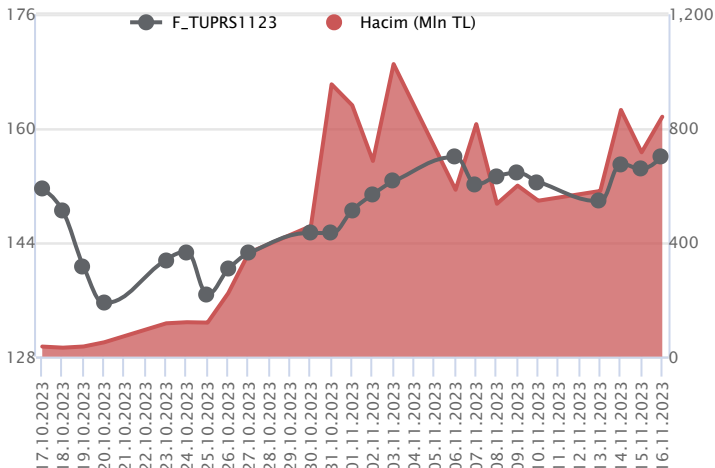
Endeksteki yükselişe pozitif katkı sağlayan cephede yer alan Kasım vadeli THYAO sözleşmesi gün içinde 238,10 – 247,72 TL seviyeleri arasında dalgalanarak 247,47 TL uzlaşma fiyatından %3,2'lik kazançla günü tamamladı. Ortalamaların üzerinde tutunmanın sağlandığı sözleşmede ilk etapta 248,90 TL seviyesi takip edilmektedir. 248,90 TL direncinin aşılması halinde alım iştahı güç kazanacağından sırasıyla 250,17 TL – 252,55 TL ve 254,96 TL izlenecek direnç noktalarıdır. Geri çekilmelerde 244,25 TL ilk destek konumunda bulunurken, devamında 242,32 TL – 240,00 TL ve 238,10 TL gündeme gelecek destek seviyeleridir. Yüksek volatilitte sebebiyle alınacak pozisyonlarda temkinli olunması aktif bir stop-loss stratejisine bağlı kalınması faydalı olacaktır.

F_AKBNK1123 Vadeli Kontratı



Kasım vadeli AKBNK pay sözleşmesi dün 29,00 TL ile 30,45 TL seviyeleri arasında dalgalanarak günü yüzde 4,16'lık yükselişe 30,31 TL uzlaşma fiyatından tamamladı. Dün endekste alıcılı seyirler etkili olurken, bankacılık ve havacılık sektörleri ön plana çıktı. Son dönemde satış baskısının etkili olduğu bankacılık endeksinde tepki hareketleri sertleşirken, sözleşme tarafında da alıcılı seyirler ivme kazandı. Yeni güne başlarken sözleşmede pozitif seyrin devamı halinde yukarıda 30,53 TL seviyesi direnç noktası olarak takip edilebilir. Yükseliş eğiliminin 30,53 TL üzerinde kalıcılık sağlaması durumunda ise 30,93 TL ve 31,59 TL seviyeleri gündeme gelebilir. Aşağı tarafta ise 30,20 TL seviyesi destek noktası olarak izlenebilir. Bu seviye altındaki kalıcı fiyat hareketlerinde 29,87 TL - 29,40 TL ve 28,81 TL seviyeleri destek noktaları olarak gündeme gelebilir.

F_TUPRS1123 Vadeli Kontratı



Endekste pozitif seyir etkili olurken, Kasım vadeli TUPRS sözleşmesi gün içinde 152,82 TL – 158,10 TL seviyeleri arasında dalgalanarak günü 155,79 TL uzlaşma fiyatından %1,1'lik kazançla tamamladı. Pozitif seyrin kaydedildiği sözleşmede 156,00 TL seviyesinin üzerinde 158,10 TL ve 160,25 TL takip edilen ilk direnç seviyeleridir. 155,00 TL seviyesinin altına fiyatlamının sarkması halinde 152,82 TL ve 150,00 TL seviyeleri öne çıkan destek seviyeleri konumunda bulunurken, sözleşmede fiyatlamının 150,00 TL altına sarkması halinde satış baskısı artış kaydedecektir. Son dönemde yaşanan yüksek volatilitte edenile alınacak pozisyonlarda temkinli olunması aktif bir stop-loss stratejisine bağlı kalınması faydalı olacaktır.

Dayanak Varlıkların Teknik Gösterge Görünümleri
20 Gün Ortalama/Fiyat Kesişmesi (YUKARI)

BIMAS
KCHOL
FROTO
XSD25

20 Gün Ortalama/Fiyat Kesişmesi (AŞAĞI)

SASA

Güç Göstergeleri Olumlu

RSI ve Momentum göstergelerine göre olumlu olanlar

50 Gün Ortalama/Fiyat Kesişmesi (YUKARI)

KCHOL
TTKOM
EKGYO
FROTO

50 Gün Ortalama/Fiyat Kesişmesi (AŞAĞI)

ISGYO

MACD

ENKAI	GÜÇLÜ AL
SAHOL	GÜÇLÜ AL
TTKOM	GÜÇLÜ AL
BIMAS	ZAYIF AL
FROTO	ZAYIF AL

Göstergeleri Dipte Olanlar

OYAKC
DOHOL
ODAS
VAKBN
HEKTS

CCI, RSI, Stochastics, Williams' %R , MFI ve DX göstergelerinin ortalaması en düşük olanlar

20/50 Gün Ortalama Kesişmesi (YUKARI)

XAG/USD
THYAO

20/50 Gün Ortalama Kesişmesi (AŞAĞI)

Bu şartları sağlayan dayanak varlık bulunmamaktadır.

Para Girişi Olan Dayanak Varlıklar

	Kapanış	İşlem Hacmi (Mln TL)
X10XB	10,420.46	27,409.86566
THYAO	244.30	10,348.94380
SAHOL	58.50	3,713.55420
ASTOR	117.40	2,409.89603
AKBNK	29.98	2,107.87813

Para Çıkışı Olan Dayanak Varlıklar

	Kapanış	İşlem Hacmi (Mln TL)
SASA	44.20	1,827.29

Yüksek Hacimliler

	İşlem Hacmi (Mln TL)
XU030	53,083.47
XSD25	38,093.42
X10XB	27,409.87
THYAO	10,348.94
XLBNK	10,276.74


Dayanak Varlıkların Teknik Göstergeler Konumları

Kod	5 Günlük H.O	10 Günlük H.O	20 Günlük H.O	50 Günlük H.O	RSI	StochS	MACD	CCI
AEFES	SATIM	SATIM	ALIM	ALIM	SATIM	ALIM	ALIM	SATIM
AKBNK	ALIM	ALIM	ALIM	SATIM	ALIM	SATIM	SATIM	ALIM
AKSEN	SATIM	SATIM	SATIM	SATIM	SATIM	ALIM	ALIM	SATIM
ALARK	SATIM	SATIM	SATIM	SATIM	SATIM	SATIM	ALIM	SATIM
ARCLK	SATIM	SATIM	SATIM	SATIM	ALIM	SATIM	ALIM	ALIM
ASELS	ALIM	SATIM	SATIM	ALIM	ALIM	SATIM	SATIM	ALIM
ASTOR	ALIM	SATIM	SATIM	SATIM	ALIM	SATIM	SATIM	ALIM
BIMAS	ALIM	ALIM	ALIM	ALIM	ALIM	SATIM	ALIM	ALIM
CNH/TRY	ALIM	ALIM	ALIM	ALIM	ALIM	SATIM	ALIM	ALIM
DOHOL	SATIM	SATIM	SATIM	SATIM	SATIM	SATIM	SATIM	ALIM
ECILC	SATIM	SATIM	SATIM	SATIM	ALIM	SATIM	ALIM	ALIM
EKGYO	ALIM	ALIM	ALIM	ALIM	ALIM	SATIM	ALIM	SATIM
ENJSA	SATIM	SATIM	SATIM	SATIM	SATIM	SATIM	SATIM	ALIM
ENKAI	ALIM	ALIM	ALIM	ALIM	ALIM	ALIM	ALIM	SATIM
EREGL	ALIM	ALIM	SATIM	SATIM	ALIM	SATIM	ALIM	ALIM
EUR/TRY	ALIM	ALIM	ALIM	ALIM	ALIM	ALIM	ALIM	ALIM
EUR/USD	ALIM	ALIM	ALIM	ALIM	ALIM	ALIM	ALIM	ALIM
FROTO	ALIM	ALIM	ALIM	ALIM	ALIM	SATIM	ALIM	ALIM
GARAN	ALIM	SATIM	SATIM	SATIM	ALIM	SATIM	SATIM	ALIM
GBP/USD	ALIM	ALIM	ALIM	ALIM	ALIM	SATIM	ALIM	ALIM
GUBRF	SATIM	ALIM	ALIM	ALIM	SATIM	ALIM	ALIM	SATIM
HALKB	ALIM	SATIM	SATIM	SATIM	ALIM	SATIM	SATIM	ALIM
HEKTS	SATIM	SATIM	SATIM	SATIM	SATIM	SATIM	SATIM	ALIM
ISCTR	ALIM	ALIM	SATIM	SATIM	ALIM	SATIM	SATIM	ALIM
ISGYO	SATIM	SATIM	SATIM	SATIM	SATIM	SATIM	SATIM	SATIM
KARSN	ALIM	SATIM	SATIM	SATIM	ALIM	SATIM	ALIM	ALIM
KCHOL	ALIM	ALIM	ALIM	ALIM	ALIM	SATIM	ALIM	ALIM
KONTR	SATIM	SATIM	SATIM	SATIM	SATIM	ALIM	SATIM	SATIM
KOZAA	ALIM	ALIM	SATIM	SATIM	ALIM	SATIM	ALIM	ALIM
KOZAL	ALIM	ALIM	SATIM	SATIM	ALIM	SATIM	ALIM	ALIM
KRDMD	SATIM	SATIM	SATIM	SATIM	SATIM	SATIM	SATIM	ALIM
MGROS	ALIM	SATIM	SATIM	ALIM	ALIM	SATIM	SATIM	ALIM
ODAS	SATIM	SATIM	SATIM	SATIM	SATIM	SATIM	SATIM	SATIM
OYAKC	SATIM	SATIM	SATIM	SATIM	SATIM	SATIM	SATIM	SATIM
PETKM	ALIM	ALIM	ALIM	ALIM	ALIM	SATIM	ALIM	ALIM
PGSUS	ALIM	SATIM	SATIM	SATIM	ALIM	SATIM	ALIM	ALIM
RUB/TRY	ALIM	ALIM	ALIM	ALIM	ALIM	SATIM	ALIM	ALIM
SAHOL	ALIM	ALIM	ALIM	ALIM	ALIM	SATIM	ALIM	ALIM
SASA	ALIM	ALIM	SATIM	SATIM	ALIM	SATIM	ALIM	ALIM
SISE	ALIM	ALIM	SATIM	SATIM	ALIM	SATIM	ALIM	ALIM
SKBNK	ALIM	ALIM	ALIM	ALIM	SATIM	ALIM	ALIM	SATIM
SOKM	SATIM	SATIM	SATIM	SATIM	SATIM	SATIM	SATIM	ALIM
TAVHL	ALIM	ALIM	SATIM	SATIM	ALIM	SATIM	ALIM	ALIM
TCELL	ALIM	ALIM	ALIM	ALIM	ALIM	ALIM	ALIM	SATIM
THYAO	ALIM	ALIM	ALIM	ALIM	ALIM	SATIM	ALIM	ALIM
TKFEN	ALIM	ALIM	SATIM	SATIM	ALIM	SATIM	ALIM	ALIM
TOASO	SATIM	SATIM	SATIM	SATIM	SATIM	SATIM	ALIM	SATIM
TSKB	ALIM	ALIM	SATIM	SATIM	ALIM	SATIM	ALIM	ALIM
TTKOM	ALIM	ALIM	ALIM	ALIM	ALIM	SATIM	ALIM	ALIM
TUPRS	ALIM	ALIM	ALIM	ALIM	ALIM	SATIM	ALIM	ALIM
USD/TRY	ALIM	ALIM	ALIM	ALIM	SATIM	ALIM	SATIM	SATIM
VAKBN	SATIM	SATIM	SATIM	SATIM	SATIM	SATIM	SATIM	ALIM
VESTL	SATIM	SATIM	SATIM	SATIM	SATIM	SATIM	SATIM	ALIM
X10XB	ALIM	ALIM	ALIM	ALIM	ALIM	SATIM	ALIM	ALIM
XAU/TRY	ALIM	ALIM	ALIM	ALIM	ALIM	SATIM	SATIM	ALIM
XAU/USD	ALIM	ALIM	ALIM	ALIM	ALIM	SATIM	SATIM	ALIM
XLBNK	ALIM	ALIM	SATIM	SATIM	ALIM	SATIM	SATIM	ALIM
XSD25	ALIM	ALIM	ALIM	ALIM	ALIM	SATIM	ALIM	ALIM
XU030	ALIM	ALIM	ALIM	ALIM	ALIM	SATIM	ALIM	ALIM
YKBNK	ALIM	SATIM	SATIM	SATIM	ALIM	SATIM	SATIM	ALIM

ViOP Bülten

Kod	Destek 3	Destek 2	Destek 1	Kapanış	Pivot	Direnç 1	Direnç 2	Direnç 3
DESTEKLER				DİRENÇLER				
F_AEFES1123	105.11	107.93	109.83	111.72	112.65	114.55	117.37	119.27
F_AEFES1223	111.82	113.16	114.33	115.50	115.67	116.84	118.18	119.35
F_AKBNK1123	27.97	28.49	29.42	30.36	29.94	30.87	31.39	32.32
F_AKBNK1223	28.84	29.38	30.33	31.29	30.87	31.82	32.36	33.31
F_AKSEN1123	33.10	33.62	33.94	34.26	34.46	34.78	35.30	35.62
F_AKSEN1223	34.51	34.87	35.15	35.42	35.51	35.79	36.15	36.43
F_ALARK1123	101.22	102.60	104.04	105.48	105.42	106.86	108.24	109.68
F_ALARK1223	105.27	106.41	107.62	108.83	108.76	109.97	111.11	112.32
F_ARCLK1123	138.48	139.12	139.96	140.81	140.60	141.44	142.08	142.92
F_ARCLK1223	142.62	143.31	143.96	144.60	144.65	145.30	145.99	146.64
F_ASELS1123	40.32	40.82	41.54	42.27	42.04	42.76	43.26	43.98
F_ASELS1223	41.73	42.21	42.85	43.49	43.33	43.97	44.45	45.09
F_ASTOR1123	110.54	113.02	116.06	119.10	118.54	121.58	124.06	127.10
F_ASTOR1223	114.44	116.83	119.77	122.70	122.16	125.10	127.49	130.43
F_BIMAS1123	285.14	289.98	297.70	305.42	302.54	310.26	315.10	322.82
F_BIMAS1223	291.78	296.87	304.13	311.40	309.22	316.48	321.57	328.83
F_CNHTRY1123	3.98	3.98	3.98	3.98	3.98	3.98	3.98	3.98
F_CNHTRY1223	4.07	4.07	4.07	4.07	4.07	4.07	4.07	4.07
F_DOHOL1123	12.67	12.80	12.94	13.08	13.07	13.21	13.34	13.48
F_DOHOL1223	13.14	13.25	13.38	13.50	13.49	13.62	13.73	13.86
F_ECILC1123	43.86	44.97	45.60	46.22	46.71	47.34	48.45	49.08
F_ECILC1223	45.72	46.69	47.24	47.80	48.21	48.76	49.73	50.28
F_EKGYO1123	7.31	7.44	7.54	7.65	7.67	7.77	7.90	8.00
F_EKGYO1223	7.56	7.67	7.79	7.90	7.90	8.02	8.13	8.25
F_ENJSA1123	49.75	50.05	50.35	50.64	50.65	50.95	51.25	51.55
F_ENJSA1223	51.40	51.70	51.94	52.18	52.24	52.48	52.78	53.02
F_ENKAI1123	32.60	32.93	33.20	33.48	33.53	33.80	34.13	34.40
F_ENKAI1223	33.49	33.87	34.19	34.52	34.57	34.89	35.27	35.59
F_EREGL1123	38.21	38.47	38.67	38.88	38.93	39.13	39.39	39.59
F_EREGL1223	39.58	39.80	39.96	40.13	40.18	40.34	40.56	40.72
F_EURTRY1123	31.35	31.39	31.45	31.52	31.49	31.56	31.60	31.66
F_EURTRY1223	31.96	32.12	32.24	32.36	32.39	32.51	32.67	32.79
F_EURUSD1123	1.08	1.08	1.09	1.09	1.09	1.09	1.09	1.10
F_EURUSD1223	1.08	1.08	1.09	1.09	1.09	1.09	1.09	1.10
F_FROTO1123	799.04	810.77	825.54	840.31	837.27	852.04	863.77	878.54
F_FROTO1223	827.09	837.81	851.49	865.16	862.21	875.89	886.61	900.29
F_GARAN1123	45.29	45.97	46.92	47.86	47.60	48.55	49.23	50.18
F_GARAN1223	47.08	47.69	48.53	49.36	49.14	49.98	50.59	51.43
F_GBPUSD1123	1.22	1.23	1.23	1.24	1.24	1.25	1.25	1.26
F_GBPUSD1223	1.24	1.24	1.24	1.24	1.24	1.24	1.25	1.25
F_GUBRF1123	357.29	361.75	364.80	367.86	369.26	372.31	376.77	379.82
F_GUBRF1223	371.17	375.08	377.67	380.25	381.58	384.17	388.08	390.67
F_HALKB1123	12.73	12.85	13.01	13.16	13.13	13.29	13.41	13.57
F_HALKB1223	13.21	13.31	13.44	13.56	13.54	13.67	13.77	13.90
F_HEKTS1123	20.57	20.76	20.94	21.13	21.13	21.31	21.50	21.68
F_HEKTS1223	21.22	21.41	21.59	21.76	21.78	21.96	22.15	22.33
F_ISCTR1123	19.80	20.10	20.49	20.88	20.79	21.18	21.48	21.87
F_ISCTR1223	20.30	20.69	21.13	21.58	21.52	21.96	22.35	22.79
F_ISGYO1123	20.67	21.00	21.24	21.49	21.57	21.81	22.14	22.38
F_ISGYO1223	21.45	21.74	21.95	22.15	22.24	22.45	22.74	22.95
F_KARSN1123	9.38	9.50	9.58	9.66	9.70	9.78	9.90	9.98
F_KARSN1223	9.74	9.84	9.89	9.94	9.99	10.04	10.14	10.19
F_KCHOL1123	138.73	140.17	142.98	145.79	144.42	147.23	148.67	151.48
F_KCHOL1223	144.00	145.25	147.70	150.15	148.95	151.40	152.65	155.10
F_KONTR1123	258.43	263.38	266.00	268.63	270.95	273.57	278.52	281.14
F_KONTR1223	264.34	269.17	271.97	274.77	276.80	279.60	284.43	287.23
F_KOZAA1123	54.50	55.06	55.75	56.45	56.31	57.00	57.56	58.25
F_KOZAA1223	56.85	57.18	57.77	58.37	58.10	58.69	59.02	59.61
F_KOZAL1123	22.10	22.33	22.55	22.78	22.78	23.00	23.23	23.45
F_KOZAL1223	22.79	23.03	23.25	23.46	23.49	23.71	23.95	24.17
F_KRDMD1123	23.74	23.99	24.14	24.30	24.39	24.54	24.79	24.94
F_KRDMD1223	24.56	24.78	24.94	25.10	25.16	25.32	25.54	25.70
F_MGROS1123	347.11	352.50	358.67	364.84	364.06	370.23	375.62	381.79
F_MGROS1223	359.51	364.59	369.83	375.06	374.91	380.15	385.23	390.47
F_ODAS1123	10.98	11.10	11.18	11.27	11.30	11.38	11.50	11.58
F_ODAS1223	11.23	11.35	11.51	11.66	11.63	11.79	11.91	12.07

ViOP Bülten

Kod	Destek 3	Destek 2	Destek 1	Kapanış	Pivot	Direnç 1	Direnç 2	Direnç 3
DESTEKLER				DİRENÇLER				
F_OYAKC1123	64.88	65.71	66.35	67.00	67.18	67.82	68.65	69.29
F_OYAKC1223	67.00	67.70	68.20	68.70	68.90	69.40	70.10	70.60
F_PETKM1123	20.94	21.27	21.70	22.13	22.03	22.46	22.79	23.22
F_PETKM1223	21.66	21.98	22.42	22.86	22.74	23.18	23.50	23.94
F_PGSUS1123	694.74	701.90	713.32	724.75	720.48	731.90	739.06	750.48
F_PGSUS1223	722.02	728.13	737.69	747.26	743.80	753.36	759.47	769.03
F_RUBTRY1223	0.25	0.28	0.29	0.30	0.31	0.32	0.35	0.36
F_SAHOL1123	57.48	58.37	58.88	59.40	59.77	60.28	61.17	61.68
F_SAHOL1223	59.58	60.40	60.85	61.30	61.67	62.12	62.94	63.39
F_SASA1123	43.14	43.83	44.28	44.74	44.97	45.42	46.11	46.56
F_SASA1223	44.44	45.14	45.65	46.15	46.35	46.86	47.56	48.07
F_SISE1123	48.13	48.51	49.11	49.70	49.49	50.09	50.47	51.07
F_SISE1223	49.70	50.10	50.60	51.10	51.00	51.50	51.90	52.40
F_SKBNK1123	6.95	7.03	7.15	7.26	7.23	7.35	7.43	7.55
F_SKBNK1223	7.22	7.30	7.39	7.49	7.47	7.56	7.64	7.73
F_SOKM1123	59.16	59.61	60.46	61.30	60.91	61.76	62.21	63.06
F_SOKM1223	61.36	61.78	62.42	63.06	62.84	63.48	63.90	64.54
F_TAVHL1123	116.41	117.35	118.70	120.04	119.64	120.99	121.93	123.28
F_TAVHL1223	120.24	121.17	122.28	123.39	123.21	124.32	125.25	126.36
F_TCELL1123	54.21	54.60	55.15	55.69	55.54	56.09	56.48	57.03
F_TCELL1223	55.01	55.46	55.95	56.45	56.40	56.89	57.34	57.83
F_THYAO1123	231.63	234.87	241.25	247.64	244.49	250.87	254.11	260.49
F_THYAO1223	240.00	243.01	248.99	254.98	252.00	257.98	260.99	266.97
F_TKFEN1123	39.90	40.37	41.27	42.18	41.74	42.64	43.11	44.01
F_TKFEN1223	41.24	41.72	42.57	43.43	43.05	43.90	44.38	45.23
F_TOASO1123	245.80	247.59	248.70	249.80	250.49	251.60	253.39	254.50
F_TOASO1223	253.71	255.57	256.51	257.44	258.37	259.31	261.17	262.11
F_TSKB1123	6.72	6.81	6.92	7.04	7.01	7.12	7.21	7.32
F_TSKB1223	6.98	7.06	7.15	7.25	7.23	7.32	7.40	7.49
F_TTKOM1123	21.31	21.49	21.86	22.22	22.04	22.41	22.59	22.96
F_TTKOM1223	22.03	22.21	22.55	22.90	22.73	23.07	23.25	23.59
F_TUPRS1123	147.91	150.37	153.19	156.02	155.65	158.47	160.93	163.75
F_TUPRS1223	153.19	155.35	158.31	161.28	160.47	163.43	165.59	168.55
F_USDTRY1123	28.91	28.94	28.95	28.97	28.98	29.00	29.03	29.04
F_USDTRY1223	29.59	29.64	29.67	29.70	29.72	29.75	29.80	29.83
F_VAKBN1123	14.82	14.99	15.27	15.55	15.44	15.72	15.89	16.17
F_VAKBN1223	15.34	15.50	15.75	16.00	15.91	16.16	16.32	16.57
F_VESTL1123	58.71	59.47	60.08	60.70	60.84	61.45	62.21	62.82
F_VESTL1223	61.42	61.96	62.30	62.65	62.84	63.18	63.72	64.06
F_X10XB0224	11,214.33	11,218.42	11,226.58	11,234.75	11,230.67	11,238.83	11,242.92	11,251.08
F_X10XB1223	10,642.92	10,688.33	10,769.17	10,850.00	10,814.58	10,895.42	10,940.83	11,021.67
F_XAUTRYM0224	2,007.90	2,014.46	2,024.79	2,035.13	2,031.35	2,041.68	2,048.24	2,058.57
F_XAUTRYM1223	1,876.87	1,882.93	1,893.87	1,904.80	1,899.93	1,910.87	1,916.93	1,927.87
F_XAUUSD0224	1,980.33	1,987.67	2,001.33	2,015.00	2,008.67	2,022.33	2,029.67	2,043.33
F_XAUUSD1223	1,956.75	1,965.90	1,980.85	1,995.80	1,990.00	2,004.95	2,014.10	2,029.05
F_XLBNK0224	7,361.00	7,398.00	7,465.75	7,533.50	7,502.75	7,570.50	7,607.50	7,675.25
F_XLBNK1223	6,773.00	6,847.75	6,964.50	7,081.25	7,039.25	7,156.00	7,230.75	7,347.50
F_XSD251223	9,083.33	9,416.67	9,583.33	9,750.00	9,916.67	10,083.33	10,416.67	10,583.33
F_XU0300224	8,828.17	8,900.58	9,000.17	9,099.75	9,072.58	9,172.17	9,244.58	9,344.17
F_XU0301223	8,250.17	8,335.58	8,453.17	8,570.75	8,538.58	8,656.17	8,741.58	8,859.17
F_YKBNK1123	16.34	16.53	16.80	17.08	16.99	17.26	17.45	17.72
F_YKBNK1223	16.97	17.13	17.38	17.63	17.54	17.79	17.95	18.20



Sözleşme Kodu	Vade Ayı	Uzlaşma Fiyatı	Önceki Uzlaşma Fiyatı	Değişim	Değişim Puan	Gün İçi Yüksek	Gün İçi Düşük	İşlem Miktarı	İşlem Hacim	Açık Pozisyon	Açık Pozisyon Değişimi	Vadeye Kalan Gün Sayısı	Takasbank Başlangıç Teminatı %
ENDEKS KONTRATLARI													
F_XU0300224	29.02.2024	9,081.50	8,983.00	1.10 %	98.50	9,145.00	8,973.00	1,165.00	105,907,217.50	1,809.00	-26.00	105	16
F_XU0300424	30.04.2024	9,452.25	9,343.00	1.17 %	109.25	9,495.75	9,335.00	19.00	1,789,915.00	265.00	4.00	166	16
F_XU0301223	29.12.2023	8,557.25	8,436.25	1.43 %	121.00	8,624.00	8,421.00	179,966.00	15,385,549,657.50	265,793.00	-10,142.00	43	16
DÖVİZ KONTRATLARI													
F_CNHTRY1123	30.11.2023	3.9816	3.9816	0.00 %	0.00	3.9816	3.9816	4	159,264	4	1	14	14
F_CNHTRY1223	29.12.2023	4.0664	4.0664	0.00 %	0.00	4.0664	4.0664	2	81,328	1	-2	43	14
F_EURTRY1123	30.11.2023	31.5129	31.4524	0.19 %	0.06	31.5300	31.4258	209	6,574,166	11,523	87	14	15
F_EURTRY1223	29.12.2023	32.3496	32.3082	0.13 %	0.04	32.5500	32.2738	324	10,486,836	16,017	0	43	15
F_EURUSD1123	30.11.2023	1.0886	1.0846	0.37 %	0.00	1.0890	1.0838	2,512	78,103,172	33,895	267	14	4
F_EURUSD1223	29.12.2023	1.0893	1.0857	0.33 %	0.00	1.0899	1.0851	707	22,000,346	12,616	454	43	4
F_GBPUSD1123	30.11.2023	1.2427	1.2448	-0.17 %	0.00	1.2439	1.2305	144	5,107,409	133	-11	14	5
F_GBPUSD1223	29.12.2023	1.2411	1.2449	-0.31 %	0.00	1.2433	1.2394	19	674,758	73	0	43	5
F_RUBTRY1123	30.11.2023	0.0000	0.0000	0.00 %	0.00	0.0000	0.0000					14	21
F_RUBTRY1223	29.12.2023	0.3140	0.3140	0.00 %	0.00	0.3369	0.3000	3	94,190	0	0	43	21
F_USDTRY1123	30.11.2023	28.9733	29.0096	-0.13 %	-0.04	29.0090	28.9635	50,757	1,471,810,373	817,953	-30,715	14	14
F_USDTRY1223	29.12.2023	29.7024	29.7687	-0.22 %	-0.07	29.7740	29.6948	19,063	566,740,898	974,505	-1,730	43	14
F_P_USDTRY1123	30.11.2023	0.0000	0.0000	0.00 %	0.00	0.0000	0.0000					14	14
F_P_USDTRY1223	29.12.2023	0.0000	0.0000	0.00 %	0.00	0.0000	0.0000					43	14
KIYMETLİ MADEN KONTRATLARI													
F_XAUTRYM0224	29.02.2024	2,035.380	2,017.230	0.90 %	18.15	2,037.900	2,021.010	4,325	8,780,812	67,437	52	105	14
F_XAUTRYM1223	29.12.2023	1,903.750	1,887.860	0.84 %	15.89	1,906.000	1,889.000	29,209	55,388,208	1,050,520	-2,141	43	14
F_XAUUSD0224	29.02.2024	2,012.500	1,991.500	1.05 %	21.00	2,016.000	1,995.000	568	32,628,583	3,082	46	105	8
F_XAUUSD1223	29.12.2023	1,994.700	1,972.550	1.12 %	22.15	1,999.150	1,975.050	10,635	604,687,660	30,859	-409	43	8
PAY VADELİ													
F_AEFES1123	30.11.2023	111.810	112.230	-0.37 %	-0.42	115.480	110.760	6,153	69,320,871	10,173	1,143	14	16
F_AEFES1223	29.12.2023	114.950	115.680	-0.63 %	-0.73	117.010	114.500	284	3,287,797	850	10	43	16
F_AKBNK1123	30.11.2023	30.310	29.100	4.16 %	1.21	30.450	29.000	352,184	1,056,011,798	637,106	-22,483	14	17
F_AKBNK1223	29.12.2023	31.270	30.010	4.20 %	1.26	31.400	29.910	11,109	34,506,692	57,964	3,469	43	17
F_AKSEN1123	30.11.2023	34.260	34.510	-0.72 %	-0.25	34.980	34.140	17,079	58,933,947	22,677	-1,222	14	15
F_AKSEN1223	29.12.2023	35.410	35.600	-0.53 %	-0.19	35.880	35.240	900	3,204,253	4,086	7	43	15
F_ALARK1123	30.11.2023	105.350	104.980	0.35 %	0.37	106.800	103.980	12,610	133,209,536	37,608	-162	14	15
F_ALARK1223	29.12.2023	108.780	108.370	0.38 %	0.41	109.900	107.550	1,076	11,702,480	2,343	8	43	15
F_ARCLK1123	30.11.2023	140.310	140.920	-0.43 %	-0.61	141.230	139.750	7,169	100,861,926	19,229	377	14	16
F_ARCLK1223	29.12.2023	144.470	144.700	-0.16 %	-0.23	145.350	144.010	386	5,590,792	1,206	214	43	16
F_ASELS1123	30.11.2023	42.210	41.570	1.54 %	0.64	42.530	41.310	84,373	355,064,666	140,158	5,068	14	16
F_ASELS1223	29.12.2023	43.520	42.880	1.49 %	0.64	43.810	42.690	2,415	10,459,792	8,084	246	43	16
F_ASTOR1123	30.11.2023	119.140	116.050	2.66 %	3.09	121.020	115.500	28,702	340,275,914	25,950	-1,328	14	19
F_ASTOR1223	29.12.2023	122.950	119.680	2.73 %	3.27	124.560	119.230	1,555	19,038,378	2,255	305	43	19
F_BIMAS1123	30.11.2023	304.800	295.040	3.31 %	9.76	307.380	294.820	14,250	431,863,127	21,983	-569	14	16
F_BIMAS1223	29.12.2023	311.290	301.980	3.08 %	9.31	314.300	301.950	423	13,106,202	1,102	62	43	16
F_DOHOL1123	30.11.2023	13.080	13.000	0.62 %	0.08	13.200	12.930	109,223	142,743,565	368,034	-2,105	14	16
F_DOHOL1223	29.12.2023	13.510	13.400	0.82 %	0.11	13.610	13.370	1,049	1,415,605	11,105	241	43	16
F_ECILC1123	30.11.2023	46.200	47.630	-3.00 %	-1.43	47.830	46.090	9,675	45,370,611	18,566	742	14	17
F_ECILC1223	29.12.2023	47.750	48.940	-2.43 %	-1.19	49.170	47.650	322	1,554,091	954	150	43	17
F_EKGYO1123	30.11.2023	7.640	7.620	0.26 %	0.02	7.790	7.560	736,746	566,215,418	974,501	-10,102	14	17
F_EKGYO1223	29.12.2023	7.880	7.810	0.90 %	0.07	8.020	7.790	40,302	32,029,596	52,336	5,826	43	17
F_ENJSA1123	30.11.2023	50.610	50.740	-0.26 %	-0.13	50.960	50.360	12,958	65,592,575	48,551	41	14	16
F_ENJSA1223	29.12.2023	52.160	52.320	-0.31 %	-0.16	52.540	52.000	662	3,460,276	2,547	370	43	16
F_ENKAI1123	30.11.2023	33.450	33.450	0.00 %	0.00	33.850	33.250	28,367	95,286,885	65,770	-2,209	14	17
F_ENKAI1223	29.12.2023	34.490	34.400	0.26 %	0.09	34.940	34.240	1,686	5,830,099	5,446	271	43	17
F_EREGL1123	30.11.2023	38.860	38.910	-0.13 %	-0.05	39.180	38.720	110,806	431,524,728	385,019	-5,167	14	17
F_EREGL1223	29.12.2023	40.100	40.160	-0.15 %	-0.06	40.390	40.010	4,543	18,288,902	12,317	1,816	43	17
F_FROTO1123	30.11.2023	840.090	826.320	1.67 %	13.77	849.000	822.500	3,419	286,687,209	4,143	37	14	16
F_FROTO1223	29.12.2023	866.390	852.860	1.59 %	13.53	872.940	848.540	178	15,420,029	406	-35	43	16
F_GARAN1123	30.11.2023	47.890	47.030	1.83 %	0.86	48.290	46.660	80,499	384,429,608	143,205	2,369	14	17
F_GARAN1223	29.12.2023	49.390	48.550	1.73 %	0.84	49.760	48.310	1,504	7,408,981	3,128	-16	43	17
F_GUBRF1123	30.11.2023	367.290	375.500	-2.19 %	-8.21	373.710	366.200	12,636	466,524,667	150,365	795	14	18
F_GUBRF1223	29.12.2023	379.970	388.640	-2.23 %	-8.67	385.500	379.000	1,068	40,797,411	8,149	407	43	18
F_HALKB1123	30.11.2023	13.150	13.030	0.92 %	0.12	13.260	12.980	39,202	51,527,176	115,694	4,378	14	19
F_HALKB1223	29.12.2023	13.570	13.470	0.74 %	0.10	13.650	13.420	5,734	7,773,780	17,921	3,811	43	19
F_HEKTS1123	30.11.2023	21.080	21.110	-0.14 %	-0.03	21.310	20.940	46,455	98,180,165	102,105	3,466	14	20
F_HEKTS1223	29.12.2023	21.720	21.790	-0.32 %	-0.07	21.980	21.610	2,767	6,041,315	6,997	1,711	43	20
F_ISCTR1123	30.11.2023	20.880	20.470	2.00 %	0.41	21.090	20.400	337,241	703,067,543	695,119	-19,914	14	17
F_ISCTR1223	29.12.2023	21.560	21.100	2.18 %	0.46	21.900	21.070	12,942	27,978,789	34,942	3,301	43	17
F_ISGYO1123	30.11.2023	21.420	21.800	-1.74 %	-0.38	21.890	21.320	33,848	73,110,465	239,138	5,373	14	19
F_ISGYO1223	29.12.2023	22.170	22.510	-1.51 %	-0.34	22.540	22.040	1,441	3,212,710	8,015	139	43	19

ViOP Bülten

Sözleşme Kodu	Vade Ayı	Uzlaşma Fiyatı	Önceki Uzlaşma Fiyatı	Değişim	Değişim Puan	Gün İçi Yüksek	Gün İçi Düşük	İşlem Miktarı	İşlem Hacim	Açık Pozisyon	Açık Pozisyon Değişimi	Vadeye Kalan Gün Sayısı	Takasbank Başlangıç Teminatı %
PAY VADELİ													
F_KARSN1123	30.11.2023	9.640	9.710	-0.72 %	-0.07	9.820	9.620	23,653	22,973,484	61,779	2,813	14	17
F_KARSN1223	29.12.2023	9.960	9.930	0.30 %	0.03	10.090	9.940	412	412,562	3,728	57	43	17
F_KCHOL1123	30.11.2023	145.560	141.990	2.51 %	3.57	145.860	141.610	33,789	488,942,308	101,192	1,001	14	16
F_KCHOL1223	29.12.2023	149.890	146.560	2.27 %	3.33	150.200	146.500	2,307	34,420,225	6,410	254	43	16
F_KONTR1123	30.11.2023	269.090	271.200	-0.78 %	-2.11	275.890	268.320	3,716	101,221,135	6,482	249	14	19
F_KONTR1223	29.12.2023	277.370	275.420	0.71 %	1.95	281.630	274.000	143	3,990,692	356	24	43	19
F_KOZAA1123	30.11.2023	56.350	56.320	0.05 %	0.03	56.860	55.610	30,604	171,737,232	109,004	97	14	16
F_KOZAA1223	29.12.2023	58.210	58.140	0.12 %	0.07	58.420	57.500	2,341	13,598,938	5,467	1,063	43	16
F_KOZAL1123	30.11.2023	22.760	22.790	-0.13 %	-0.03	23.000	22.550	109,820	250,417,937	204,679	6,163	14	18
F_KOZAL1223	29.12.2023	23.460	23.520	-0.26 %	-0.06	23.740	23.280	4,614	10,857,201	13,893	1,877	43	18
F_KRDMD1123	30.11.2023	24.310	24.410	-0.41 %	-0.10	24.630	24.230	95,127	232,612,807	338,392	-1,986	14	18
F_KRDMD1223	29.12.2023	25.070	25.150	-0.32 %	-0.08	25.380	25.000	1,320	3,328,433	8,766	-31	43	18
F_MGROS1123	30.11.2023	364.570	359.450	1.42 %	5.12	369.450	357.890	2,851	103,923,648	4,810	-391	14	17
F_MGROS1223	29.12.2023	375.250	369.670	1.51 %	5.58	380.000	369.680	115	4,336,848	358	16	43	17
F_ODAS1123	30.11.2023	11.270	11.280	-0.09 %	-0.01	11.410	11.210	180,850	204,884,236	797,731	-17,842	14	18
F_ODAS1223	29.12.2023	11.640	11.650	-0.09 %	-0.01	11.760	11.480	13,488	15,770,763	37,859	1,835	43	18
F_OYAKC1123	30.11.2023	66.990	67.270	-0.42 %	-0.28	68.000	66.530	21,164	142,573,091	37,166	-774	14	18
F_OYAKC1223	29.12.2023	68.690	69.040	-0.51 %	-0.35	69.600	68.400	1,842	12,703,437	4,355	521	43	18
F_PETKM1123	30.11.2023	22.120	21.710	1.89 %	0.41	22.360	21.600	347,473	770,219,117	477,967	18,601	14	16
F_PETKM1223	29.12.2023	22.820	22.430	1.74 %	0.39	23.060	22.300	12,759	29,150,517	30,549	3,213	43	16
F_PGSUS1123	30.11.2023	723.670	713.870	1.37 %	9.80	727.630	709.050	4,475	322,534,554	7,459	-238	14	17
F_PGSUS1223	29.12.2023	745.860	736.590	1.26 %	9.27	749.900	734.230	102	7,596,375	396	6	43	17
F_SAHOL1123	30.11.2023	59.310	58.860	0.76 %	0.45	60.650	59.250	129,411	775,877,447	211,014	11,626	14	15
F_SAHOL1223	29.12.2023	61.300	60.940	0.59 %	0.36	62.490	61.220	7,177	44,299,938	17,147	1,828	43	15
F_SASA1123	30.11.2023	44.660	45.080	-0.93 %	-0.42	45.650	44.510	63,992	288,269,454	99,620	3,940	14	17
F_SASA1223	29.12.2023	46.100	46.410	-0.67 %	-0.31	47.060	45.850	1,872	8,696,502	4,130	501	43	17
F_SISE1123	30.11.2023	49.640	49.030	1.24 %	0.61	49.880	48.900	74,651	369,985,762	150,913	-1,252	14	17
F_SISE1223	29.12.2023	51.140	50.610	1.05 %	0.53	51.400	50.500	3,424	17,496,810	9,371	-211	43	17
F_SKBK1123	30.11.2023	7.260	7.180	1.11 %	0.08	7.320	7.120	392,362	283,070,816	1,015,500	23,288	14	20
F_SKBK1223	29.12.2023	7.490	7.400	1.22 %	0.09	7.540	7.370	23,950	17,731,410	49,301	8,433	43	20
F_SOKM1123	30.11.2023	61.140	60.280	1.43 %	0.86	61.370	60.070	12,208	74,324,064	40,795	-583	14	17
F_SOKM1223	29.12.2023	63.040	62.440	0.96 %	0.60	63.260	62.200	564	3,548,192	1,415	44	43	17
F_TAVHL1123	30.11.2023	120.080	119.100	0.82 %	0.98	120.590	118.300	6,813	81,569,398	39,890	-111	14	15
F_TAVHL1223	29.12.2023	123.400	122.070	1.09 %	1.33	124.140	122.100	196	2,417,480	1,234	37	43	15
F_TCELL1123	30.11.2023	55.460	55.240	0.40 %	0.22	55.940	55.000	57,606	320,284,729	161,140	1,351	14	16
F_TCELL1223	29.12.2023	56.440	56.150	0.52 %	0.29	56.840	55.900	5,365	30,325,393	11,015	2,591	43	16
F_THYAO1123	30.11.2023	247.470	239.880	3.16 %	7.59	247.720	238.100	64,251	1,564,324,991	91,640	-5,522	14	16
F_THYAO1223	29.12.2023	254.940	247.760	2.90 %	7.18	255.000	246.010	2,575	64,598,316	5,539	-160	43	16
F_TKFEN1123	30.11.2023	42.070	40.880	2.91 %	1.19	42.200	40.830	20,942	86,974,183	132,880	-5,537	14	16
F_TKFEN1223	29.12.2023	43.390	42.190	2.84 %	1.20	43.520	42.190	929	3,976,228	4,051	134	43	16
F_TOASO1123	30.11.2023	249.570	251.740	-0.86 %	-2.17	252.290	249.390	9,910	248,737,274	28,441	870	14	15
F_TOASO1223	29.12.2023	257.620	259.920	-0.88 %	-2.30	260.240	257.440	492	12,739,372	1,502	37	43	15
F_TSKB1123	30.11.2023	7.030	6.910	1.74 %	0.12	7.090	6.890	107,350	75,234,834	479,174	3,475	14	19
F_TSKB1223	29.12.2023	7.250	7.130	1.68 %	0.12	7.300	7.130	3,674	2,653,521	14,821	220	43	19
F_TTKOM1123	30.11.2023	22.190	21.900	1.32 %	0.29	22.230	21.680	67,381	147,847,295	171,287	-173	14	18
F_TTKOM1223	29.12.2023	22.880	22.500	1.69 %	0.38	22.900	22.380	2,000	4,528,625	12,116	544	43	18
F_TUPRS1123	30.11.2023	155.790	154.070	1.12 %	1.72	158.100	152.820	53,888	840,906,532	64,597	3,518	14	16
F_TUPRS1223	29.12.2023	160.450	158.570	1.19 %	1.88	162.620	157.500	1,885	30,294,959	3,620	141	43	16
F_VAKBN1123	30.11.2023	15.540	15.250	1.90 %	0.29	15.610	15.160	150,421	232,590,242	252,585	-487	14	19
F_VAKBN1223	29.12.2023	16.010	15.760	1.59 %	0.25	16.070	15.660	6,819	10,865,424	5,841	-485	43	19
F_VESTL1123	30.11.2023	60.610	61.160	-0.90 %	-0.55	61.590	60.220	9,007	55,002,483	112,145	1,601	14	16
F_VESTL1223	29.12.2023	62.620	62.790	-0.27 %	-0.17	63.370	62.490	148	931,036	3,860	27	43	16
F_YKBNK1123	30.11.2023	17.080	16.780	1.79 %	0.30	17.170	16.710	357,935	610,701,182	1,064,269	-36,886	14	17
F_YKBNK1223	29.12.2023	17.600	17.300	1.73 %	0.30	17.700	17.290	4,956	8,713,665	29,352	-65	43	17

Genel Müdürlük

Esentepe Mh. Ecza Sk. Safter Han İş Merkezi No:6 Şişli/İstanbul – (0212) 286 30 00

Beylikdüzü

Hayrettin Paşa Mah. 1993 Sokak No:22 Ferah Residence Daire A1 Esenyurt – (0212) 270 26 43

Erenköy

Bağdat Caddesi Beyaz Apt. No: 339 D:5 Erenköy – (0216) 301 10 45

Levent

Nispetiye Mah. Aydar Cad Metro İş Merkezi No. 10 İç Kapı No: 1 Beşiktaş – (0212) 286 30 00

Nişantaşı

Vali Konağı Cad. No.77 Polat Apt. Kat.3 D.3 Nişantaşı/Şişli – (0212) 241 15 75

Suadiye

Suadiye Mah. Öncü Sokak Büyük Hanlı Konutları B1 Blok K:8 D:22 Kadıköy – (0216) 350 01 43

Ankara

Tunalı Hilmi Cad. 60/12 Kavaklıdere – (0312) 426 16 61

Bursa

Çekirge Mah. Çekirge Cad. Gökçen Apt. Blok 97/1 C Osmangazi – (0224) 233 43 37

Malatya

Sancaktar Mah. Aslantepeler Cad. Canbaylar Plaza No. 93/9 Battalgazi – (0422) 377 90 00

Niğde

Aşağı Kayabaşı Mah. Dr. Sami Yağız Cad. Kültür Plaza No:32 Kat:1/4 Niğde – (0388) 214 19 35

**YASAL UYARI**

Bu rapor, bir veya daha fazla sermaye piyasası aracı veya bunları ihraç eden ortaklıklar ve kuruluşlar ile piyasa eğilimleri hakkında, belirli bir kişiye veya mali durumları, risk ve getiri tercihleri benzer nitelikteki bir gruba yönelik olmamak kaydıyla, Marbaş Menkul Değerler A.Ş. müşterilerine ve/veya dağıtım kanallarına yönelik olarak Marbaş Menkul Değerler A.Ş.'nin anlaşmalı olduğu dışarıdan hizmet sağlayıcı kuruluş tarafından hazırlanmıştır. Burada yer alan yatırım bilgi, yorum ve tavsiyeleri yatırım danışmanlığı kapsamında değildir. Yatırım danışmanlığı hizmeti, yetkili kuruluşlar tarafından kişilerin risk ve getiri tercihleri dikkate alınarak kişiye özel sunulmaktadır. Burada yer alan yorum ve tavsiyeler ise genel niteliktedir. Bu tavsiyeler mali durumunuz ile risk ve getiri tercihlerinize uygun olmayabilir. Bu nedenle, sadece burada yer alan bilgilere dayanarak yatırım kararı verilmesi beklentilerinize uygun sonuçlar doğurmayabilir. Bu rapor ve yorumlardaki yazılar, bilgiler ve grafikler, ulaşılabilen ilk kaynaklardan iyi niyetle ve doğruluğu, geçerliliği, etkinliği velhasıl her ne şekil, suret ve nam altında olursa olsun herhangi bir karara dayanak oluşturması hususunda herhangi bir teminat, garanti oluşturmadan, yalnızca bilgi edinilmesi amacıyla derlenmiştir. İş bu raporlardaki yorumlardan; eksik bilgi ve/veya güncellenme gibi konularda ortaya çıkabilecek zararlardan Marbaş Menkul Değerler A.Ş. ve çalışanları sorumlu değildir. Marbaş Menkul Değerler A.Ş. her an, hiçbir şekil ve surette ön ihbara ve/veya ihtara gerek kalmaksızın söz konusu bilgileri, tavsiyeleri değiştirebilir ve/veya ortadan kaldırabilir. Genel anlamda bilgi vermek amacıyla hazırlanmış olan iş bu rapor ve yorumlar, kapsamı bilgiler, tavsiyeler hiçbir şekil ve surette Marbaş Menkul Değerler A.Ş.'nin herhangi bir taahhüdünü tazammum etmediğinden, bu bilgilere istinaden her türlü özel ve/veya tüzel kişiler tarafından alınacak kararlar, varılacak sonuçlar, gerçekleştirilecek işlemler ve oluşabilecek her türlü riskler bizatihi bu kişilere ait ve raci olacaktır. Hiçbir şekil ve surette ve her ne nam altında olursa olsun, her türlü gerçek ve/veya tüzel kişinin, gerek doğrudan gerek dolayısı ile ve bu sebeplerle uğrayabileceği her türlü doğrudan ve/veya dolayısıyla oluşacak maddi ve manevi zarar, kar mahrumiyeti, velhasıl her ne nam altında olursa olsun uğrayabileceği zararlardan hiçbir şekil ve surette Marbaş Menkul Değerler A.Ş. ve çalışanları sorumlu tutulamayacak ve hiçbir şekil ve surette her ne nam altında olursa olsun Marbaş Yatırım Menkul Değerler A.Ş. çalışanlarından talepte bulunulmayacaktır.