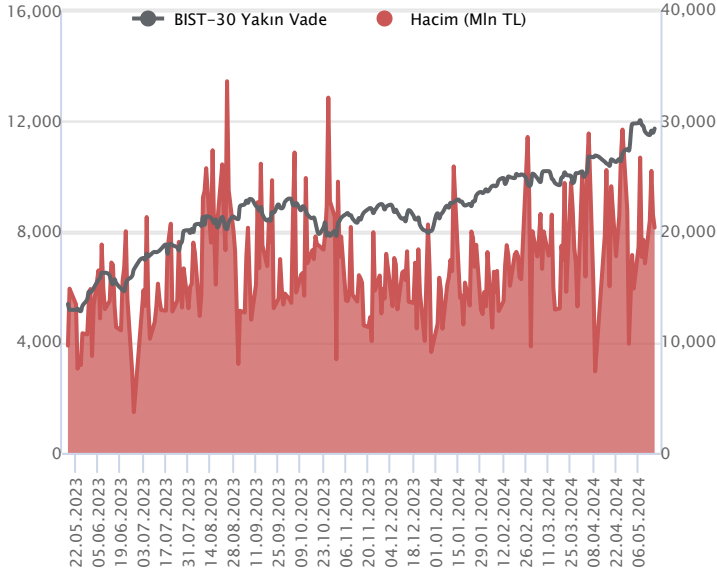


Sözleşme Kodu	Vade Ayı	Uzlaşma Fiyatı	Önceki Uzlaşma Fiyatı	Değişim	Değişim Puan	Gün İçi Yüksek	Gün İçi Düşük	İşlem Miktarı	İşlem Hacim	Açık Pozisyon	Açık Pozisyon Değişimi	Vadeye Kalan Gün Sayısı	Takasbank Başlangıç Teminatı %
<b>ENDEKS KONTRATLARI</b>													
F_XU0300624	28.06.2024	11,721.50	11,589.75	1.14 %	131.75	11,737.75	11,498.50	175,405.00	20,363,152,440.00	253,574.00	7,787.00	43	14
F_XU0300824	29.08.2024	12,655.00	12,526.75	1.02 %	128.25	12,674.75	12,438.25	934.00	117,084,895.00	5,003.00	16.00	105	14

### BIST 30 Yakın Vadeli Kontratı



Haziran vadeli endeks sözleşmesi 11.498,50 – 11.737,75 seviyeleri arasında hareket ederek günü %1,14 oranında yükselişle 11.721,50 uzlaşma fiyatından tamamladı. Mayıs ayı içerisinde dalgalı bir seyirle birlikte düzeltmelerin gündeme geldiği sözleşmede dün toparlanma çabasıyla birlikte yükselişlerin güç kazandığı bir fiyatlama takip edildi. Akşam seans kapanışı da 11.732,00 puandan gerçekleşti. ABD borsaları günü sınırlı düşüşlerle tamamlarken, ABD vadelilerinde bu sabah yatay bir seyir etkili oluyor. Asya piyasalarında karışık bir görünüm hâkim. Avrupa vadeli ve CFD endeksleri hafif satıcılı açılışlara işaret ediyor. Haziran vadeli sözleşmesinin güne hafif alıcılı bir başlangıç yapmasını bekliyoruz.

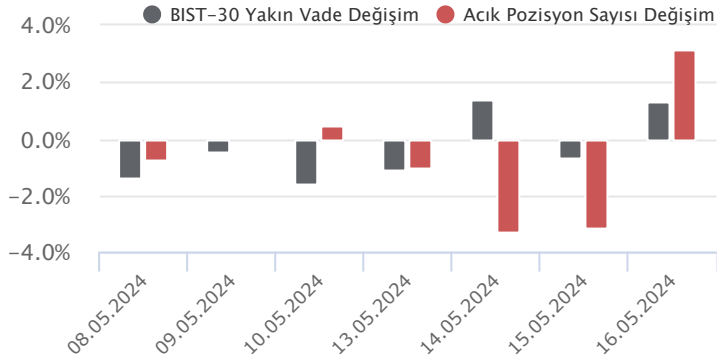
Son dönemdeki satışlarla kısa vadeli teknik görünümün zayıflama kaydettiği ancak dünkü fiyatlama yükselişlerin yeniden güç kazandığı sözleşmede kısa vadede 11.750 üzerinde kalıcılığın sağlanması yükselişlerin devamlılığı açısından önem taşımaktadır. 11.750 üzerinde 11.800 ve 11.840 seviyeleri kısa vadeli ilk direnç noktaları olup, devamında 11.900 – 11.950 ve psikolojik öneme sahip 12.000 seviyesi direnç konumunda bulunmaktadır. Sözleşmede yeniden düzeltmelerin yaşanması durumunda ise 11.700 ve 11.660 seviyeleri ilk önemli destek noktalarıdır. Bu seviyeler altında 11.590 – 11.550 ve 11.500 seviyelerine doğru geri çekilmeler gündeme gelebilir.

Endeks - 30 Yakın Vade Aracı Kurum Dağılımı Günlük Değişim					
Long			Short		
Kurum	Net Lot	Pay (%)	Kurum	Net Lot	Pay (%)
Yapı Kredi Yatırım	9.446	51	Bank of America	5.558	30
İş Yatırım	5.072	28	Teb Yatırım	2.945	16
Meksa Yatırım	1.572	9	İnfo Yatırım	2.592	14
A1 Capital Menkul	438	2	Tacirler Yatırım	1.391	8
Bulls Yatırım	403	2	Deniz Yatırım	1.371	7
Diğer	1.506	8	Diğer	4.580	25

İlk 5 Kurum Alım Ağırlıklı

Endeks - 30 Yakın Vade Aracı Kurum Dağılımı Tüm Vade					
Long			Short		
Kurum	Net Lot	Pay (%)	Kurum	Net Lot	Pay (%)
Teb Yatırım	47.744	42	Bank of America	58.533	52
Yapı Kredi Yatırım	39.375	35	İş Yatırım	15.089	13
Ziraat Yatırım	5.932	5	Ak Yatırım	11.603	10
Deniz Yatırım	5.210	5	İnfo Yatırım	7.068	6
Phillip Capital	3.311	3	HSBC Yatırım	6.355	6
Diğer	11.594	10	Diğer	14.518	13

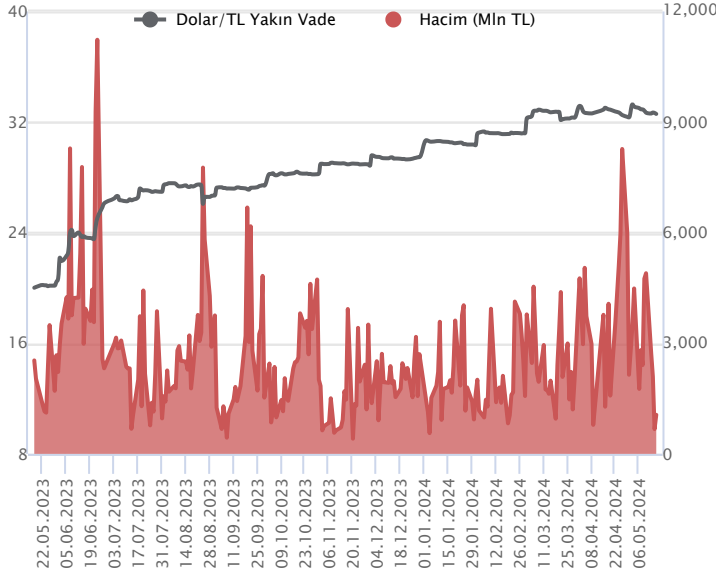
İlk 5 Kurum Alım Ağırlıklı



Fiyat (%)	Açık Pozisyon (%)	Yorum
Artış	Artış	Yükselişin devamlılığı için sinyal olarak kabul edilebilir.
Artış	Azalış	Yükselişin desteklenmediğini gösterir.
Azalış	Artış	Düşüşlerin devamlılığı için sinyal olarak kabul edilebilir.
Azalış	Azalış	Düşüşlerin desteklenmediğini gösterir.

Sözleşme Kodu	Vade Ayı	Uzlaşma Fiyatı	Önceki Uzlaşma Fiyatı	Değişim	Değişim Puan	Gün İçi Yüksek	Gün İçi Düşük	İşlem Miktarı	İşlem Hacim	Açık Pozisyon	Açık Pozisyon Değişimi	Vadeye Kalan Gün Sayısı	Takasbank Başlangıç Teminatı %
<b>DÖVİZ KONTRATLARI</b>													
F_EURTRY0524	31.05.2024	35.4194	35.4996	-0.23 %	-0.08	35.5300	35.4000	660	23,414,366	3,208	-314	15	14
F_EURTRY0624	28.06.2024	36.3959	36.5011	-0.29 %	-0.11	36.5532	36.3739	184	6,711,041	1,783	167	43	14
F_EURUSD0524	31.05.2024	1.0870	1.0867	0.03 %	0.00	1.0882	1.0856	889	31,146,627	8,743	221	15	4
F_EURUSD0624	28.06.2024	1.0869	1.0869	0.00 %	0.00	1.0894	1.0865	361	12,649,722	2,339	28	43	4
F_USDTRY0524	31.05.2024	32.5810	32.6624	-0.25 %	-0.08	32.6618	32.5444	32,469	1,059,223,161	656,090	-12,771	15	14
F_USDTRY0624	28.06.2024	33.5360	33.5390	-0.01 %	0.00	33.6103	33.4505	55,734	1,869,979,083	592,678	3,769	43	14

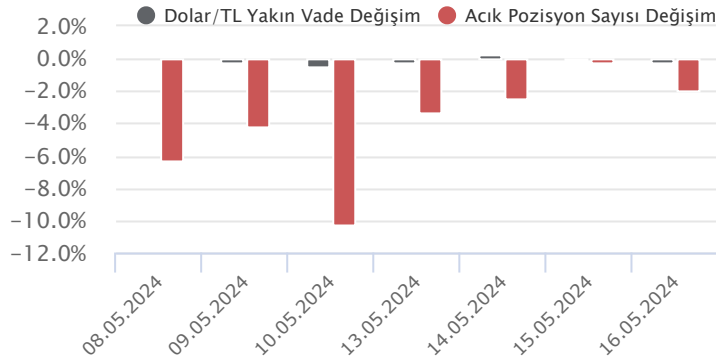
**Dolar/TL Yakın Vadeli Kontratı**



Mayıs vadeli Dolar/TL sözleşmesi dün 32,5444 ile 32,6618 seviyeleri arasında dalgalanarak günü yüzde 0,25'lik düşüşle 32,5810 uzlaşma fiyatından tamamladı. Yurt içerisinde kur korumalı mevduat toplamı geçen hafta 36,4 milyar TL düşüşle 2194 milyar TL'ye geriledi. TCMB brüt döviz rezervi geçen hafta 123,9 milyar dolardan 134,4 milyar dolara yükselirken, swap dahil net rezervler ise 21,08 milyar dolardan 30,87 milyar dolara yükseldi. Yurt içi yerleşiklerin döviz mevduatı ise geçen hafta 3,2 milyar dolar azalışla 172,6 milyar dolara geriledi. ABD tarafında işsizlik maası başvuruları geçen hafta 222 bin kişi olarak açıklandı. Ülkede sanayi üretim endeksi nisanda değişim göstermezken, yıllık yüzde 0,38 daraldı. Diğer taraftan inşaat izinleri nisanda 1,440 bin ve konut başlangıçları 1,360 bin ile beklentileri karşılamadı. Verilerin fiyatlamalar etkisi olmadı diyebiliriz. Dolar/TL spot kuru, bu sabah saat 08:20 itibariyle 32,26'lı seviyelerde yatay görünüm sergiliyor. Dolar endeksi ise 104,60 civarında bulunuyor.

Dolar/TL Yakın Vade Aracı Kurum Dağılımı Günlük Değişim					
Long			Short		
Kurum	Net Lot	Pay (%)	Kurum	Net Lot	Pay (%)
Yatırım Finansman	11.159	71	İş Yatırım	9.586	61
Bank of America	2.535	16	Yapı Kredi Yatırım	3.885	25
QNB Finans Yatırım	1.352	9	Ak Yatırım	464	3
Osmanlı Yatırım	476	3	Tacirler Yatırım	422	3
Teb Yatırım	58	0	İnfo Yatırım	388	3
Diğer	50	0	Diğer	885	6
İlk 5 Kurum Alım Ağırlıklı					

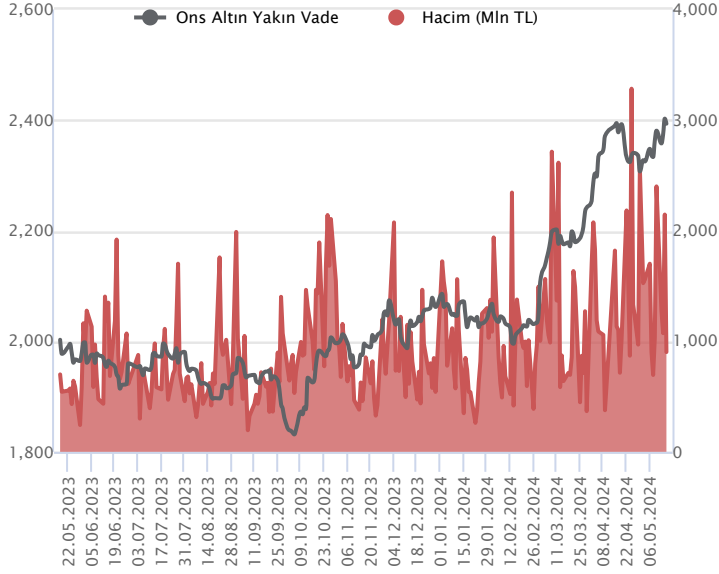
Dolar/TL Yakın Vade Aracı Kurum Dağılımı Tüm Vade					
Long			Short		
Kurum	Net Lot	Pay (%)	Kurum	Net Lot	Pay (%)
Garanti BBVA	81.851	17	Yapı ve Kredi	173.067	36
Yapı Kredi Yatırım	80.750	17	Garanti Bankası	80.500	17
Deniz Yatırım	75.424	16	İş Bankası	73.471	15
Ak Yatırım	35.672	8	Finansbank	58.852	12
Denizbank	32.494	7	Alternatif Yatırım	25.755	5
Diğer	170.387	36	Diğer	64.913	14
İlk 5 Kurum Satım Ağırlıklı					



Fiyat (%)	Açık Pozisyon (%)	Yorum
Artış	Artış	Yükselişin devamlılığı için sinyal olarak kabul edilebilir.
Artış	Azalış	Yükselişin desteklenmediğini gösterir.
Azalış	Artış	Düşüşlerin devamlılığı için sinyal olarak kabul edilebilir.
Azalış	Azalış	Düşüşlerin desteklenmediğini gösterir.

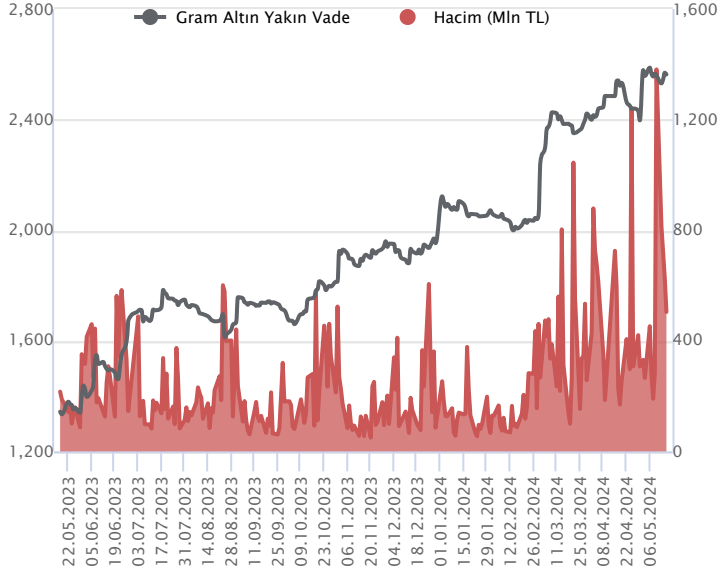
Sözleşme Kodu	Vade Ayı	Uzlaşma Fiyatı	Önceki Uzlaşma Fiyatı	Değişim	Değişim Puan	Gün İçi Yüksek	Gün İçi Düşük	İşlem Miktarı	İşlem Hacim	Açık Pozisyon	Açık Pozisyon Değişimi	Vadeye Kalan Gün Sayısı	Takasbank Başlangıç Teminatı %
<b>ALTIN KONTRATLARI</b>													
F_XAUTRYM0624	28.06.2024	2,561.780	2,566.550	-0.19 %	-4.77	2,584.110	2,556.000	195,907	504,223,925	1,138,768	100,100	43	12
F_XAUTRYM0824	29.08.2024	2,775.160	2,786.270	-0.40 %	-11.11	2,800.000	2,771.510	21,907	61,138,456	81,276	3,273	105	12
F_XAUUSD0624	28.06.2024	2,391.050	2,393.050	-0.08 %	-2.00	2,407.650	2,387.800	11,662	901,947,820	67,105	1,237	43	6
F_XAUUSD0824	29.08.2024	2,413.200	2,415.700	-0.10 %	-2.50	2,430.950	2,410.200	577	44,979,891	2,950	5	105	6

### ONS ALTIN Yakın Vadeli Kontratı



Haziran vadeli ons altın sözleşmesi dün 2387,80-2407,65\$ arasında seyreterek, günü yüzde 0,08 kayıpla 2391,05\$ uzlaşma fiyatından tamamladı. Spot piyasada saat 08:00 itibariyle ons altın 2379\$ seviyesinde izleniyor. Sözleşme için bugünkü yeni stratejimiz 2406\$ direnç noktası olurken, bu direncin üzerinde 2381\$ stop seviyesi eklenerek 2454\$ seviyesi takip edilebilir. Geri çekilmelerde ise 2382\$ destek noktası olarak görülüyor. Bu desteğin altında 2405\$ stop seviyesi olmak koşuluyla 2334\$ seviyesi hedeflenebilir. New York Fed Başkanı Williams konuşmasında, nisan ayı enflasyon rakamlarının, enflasyon dinamikleri için pozitif gelişme olduğunu, enflasyonun sürdürülebilir bir şekilde yüzde 2'ye doğru ilerlemesine yönelik güvenin hala eksik olduğunu söyledi. Fed üyelerinden Barkin ise konuşmasında, enflasyonun düşmesinin zaman alacağını belirtti. 11 Mayıs ile biten haftada haftalık işsizlik maaşı başvuruları 222 bin kişi olarak açıklanarak, piyasadaki konsensüs 220 bin kişilik artış kaydedeceği yönündeydi. Böylelikle beklentilerin üzerinde açıklanmış oldu. Bugün içinde ABD'de veriler takip edilecek. Fed üyelerinin konuşmaları da izlenebilir. Sözleşmede olası oynaklığa karşı yatırımcıların aktif bir kar al/zarar durdur seviyesi belirleyerek hareket etmeleri daha sağlıklı olabilir.

### GRAM ALTIN Yakın Vadeli Kontratı

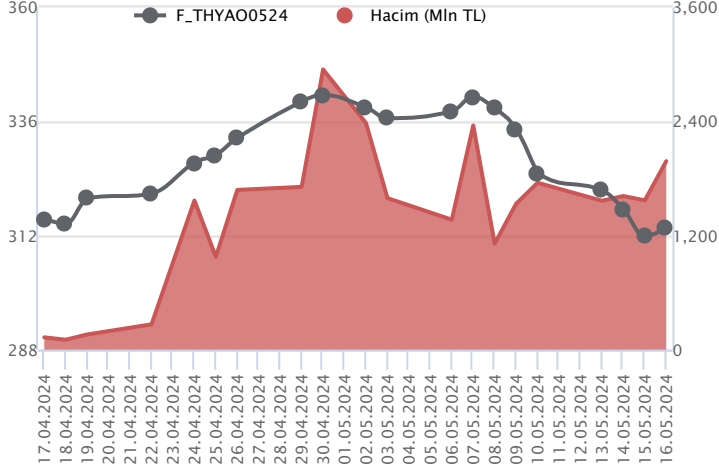


Haziran vadeli gram altın sözleşmesi dün 2556,00-2584,11 TL arasında dalgalanarak, günü yüzde 0,19 düşüşle 2561,78TL uzlaşma fiyatından tamamladı. Spot piyasada saat 08:00 itibariyle gram altın 2468 TL işlem görüyor. Yurt içinde dün önemli bir veri akışı takip edilmedi. ABD'de açıklanan verileri incelediğimizde; nisan ayına yönelik konut başlangıç ve inşaat izni verileri açıklandı. Konut başlangıçları bir önceki aya göre yüzde 5,7 artışla 1 milyon 360 bine yükseldi. Yıllık bazda ise yüzde 0,6 azalma kaydedildi. İnşaat izinleri aylık bazda yüzde 3 artarak 1 milyon 440 bine gerilerken, yıllık bazda yüzde 2 gerilediği görüldü. Nisan ayında ABD'de sanayi üretimi aylık bazda bir önceki aya göre değişim göstermezken, kapasite kullanım oranı aynı dönemde yüzde 78,4 olarak gerçekleşti. Bir önceki ay yüzde 78,5 olarak açıklanmıştı. Haftalık işsizlik maaşı başvuruları ise 11 Mayıs ile biten haftada 222 bin kişi olarak gerçekleşti. Bugün TCMB piyasa katılımcıları anketi yayınlanacak. ABD'de ikinci düzey veriler ve Fed üyelerinin konuşmaları izlenebilir. Sözleşmede olası oynaklığa karşı yatırımcıların aktif bir kar al/zarar durdur seviyesi belirleyerek hareket etmeleri daha sağlıklı olabilir.

Sözleşme	Vade Ayı	Son Uzlaşma	Önceki Uzlaşma	Değişim %	Günün Düşüğü	Günün Yükselişi	İşlem Adedi	İşlem Hacmi
<b>PAY VADELİ SÖZLEŞMELERİNDE EN FAZLA İŞLEM GÖRENLER</b>								
F_THYAO0524	31.05.2024	312.790	311.550	0.4 %	308.580	314.330	63,717	1,982,930,183
F_YKBNK0524	31.05.2024	33.080	32.620	1.4 %	32.400	33.260	559,158	1,832,056,542
F_AKBNK0524	31.05.2024	60.140	58.390	3.0 %	57.790	60.200	262,153	1,545,084,891

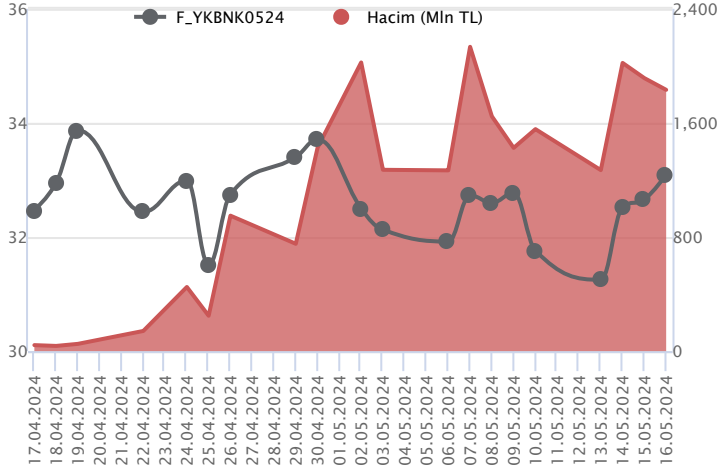
Pay vadeli sözleşmeleri, düşük teminatlarla yüksek tutarlı pozisyonlar almayı mümkün kılar. Pay vadeli sözleşmeleri ile ilgili daha detaylı bilgi almak için Marbaş Menkul Değerler A.Ş. ile iletişime geçebilirsiniz.

### F\_THYAO0524 Vadeli Kontratı



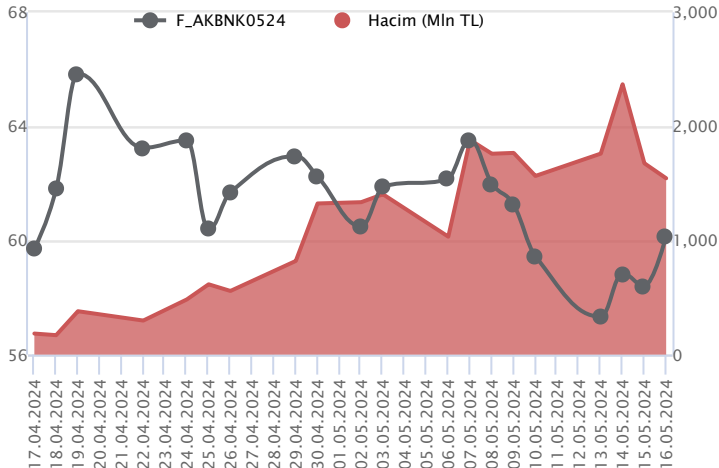
Mayıs vadeli THYAO pay sözleşmesi 308,58 – 314,33 TL aralığında hareket ederek günü %0,4 oranında yükselişle 312,79 TL uzlaşma fiyatından tamamladı. Geçen haftadan itibaren satıcı bir seyrin öne çıktığı THYAO cephesinde dün dalgalı bir seyrle toparlanma çabası takip edildi. Mayıs vadeli THYAO sözleşmesinde 50 günlük üssel ortalama (314,02) – 314,30 ve 315,00 seviyeleri kısa vadeli güçlü direnç noktalarıdır. 315,00 TL üzerindeki tutunmalarda toparlanma eğiliminin güç kazanabileceği sözleşmede 316,20 – 317,00 – 318,00 ve 319,50 seviyeleri direnç olarak takip edilecektir. 315,00 üzerinde tutunmanın teyidi alınmadan olası yükselişlerin tepki mahiyetinde kalabileceğini değerlendiriyoruz. Sözleşmede yeniden satışların yaşanması halinde ise 313,00 – 311,80 ve 310,00 seviyeleri kısa vadeli destek noktalarıdır. 310,00 TL altında hız kazanan satışlarla 308,58 – 307,00 ve 305,00 seviyelerine doğru geri çekilmeler gündeme gelebilir.

### F\_YKBNK0524 Vadeli Kontratı



Bankacılık endeksi dünkü fiyatlamada öne çıkarken, Mayıs vadeli YKBNK sözleşmesi 32,40 TL ve 33,26 TL seviyeleri arasında dalgalanarak günü 33,08 TL uzlaşma fiyatından %1,4'lük kazançla tamamladı. Kısa vadeli ortalamaların bulunduğu bölgeden gelen tepki alımlarının desteğiyle sözleşmede 33,00 TL üzeri kapanışlar toparlanmanın devamlılığı açısından belirleyici olacaktır. Bu koşulun sağlanması halinde 33,26 TL ara direnci kısa vadede izlenirken, devamında 33,45 TL ve 33,70 TL seviyeleri izlenecek dirençlerdir. Sözleşmede 33,00 TL altında oluşacak fiyatlamalarda ise 32,58 TL – 32,06 TL (14 günlük ortalama) ve 31,71 TL sırasıyla izlenecek desteklerdir. Son dönemde piyasada gerek sektör genelinde yaşanan volatilitte nedeniyle alınacak pozisyonlarda temkinli olunması aktif bir stop-loss stratejisine bağlı kalınması faydalı olacaktır.

### F\_AKBNK0524 Vadeli Kontratı



Bankacılık endeksinde %2'ye yakın kazanç söz konusu olurken, Mayıs vadeli AKBNK sözleşmesi 57,79 TL ve 60,20 TL seviyeleri arasında dalgalanarak günü 60,14 TL uzlaşma fiyatından %3,0'lük kazançla tamamladı. Kısa - orta vadeli ortalamaların arasında fiyatlamının yaşandığı sözleşmede 60,00 TL üzerinde alım iştahının güç kazanacağını değerlendiriyoruz. Bu bölge üzerinde 60,44 TL ve 60,95 TL izlenecek direnç seviyeleridir. Sözleşmede geri çekilmelerde 59,45 TL öne çıkan ilk destek konumunda bulunurken, bu bölge altında 59,00 TL ve 58,60 TL sırasıyla takip edilecek destek seviyeleridir. Son dönemde piyasa genelinde yaşanan volatilitte ve yönsüz seyr sebebiyle alınacak pozisyonlarda temkinli olunması aktif bir stop-loss stratejisine bağlı kalınması faydalı olacaktır.

## Dayanak Varlıkların Teknik Gösterge Görünümleri

## 20 Gün Ortalama/Fiyat Kesişmesi (YUKARI)

OYAKC  
AKBNK  
CIMSA  
ENKAI  
ASTOR

## 20 Gün Ortalama/Fiyat Kesişmesi (AŞAĞI)

## Güç Göstergeleri Olumlu

BIMAS  
SASA  
AEFES  
ARCLK

## Güç Göstergeleri Zayıf

BRSAN  
KOZAL  
EKGYO  
KOZAA  
KONTR

RSI ve Momentum göstergelerine göre olumlu olanlar

RSI ve Momentum göstergelerine göre zayıf olanlar

## 50 Gün Ortalama/Fiyat Kesişmesi (YUKARI)

OYAKC  
CIMSA  
ODAS  
ASTOR

## 50 Gün Ortalama/Fiyat Kesişmesi (AŞAĞI)

## MACD

KRDMD ZAYIF AL  
OYAKC ZAYIF AL  
TOASO ZAYIF AL  
GARAN ZAYIF SAT

## Göstergeleri Dipte Olanlar

TUPRS  
GUBRF  
KOZAL  
THYAO  
ALARK

CCI, RSI, Stochastics, Williams' %R , MFI ve DX göstergelerinin ortalaması en düşük olanlar

## 20/50 Gün Ortalama Kesişmesi (YUKARI)

Bu şartları sağlayan dayanak varlık bulunmamaktadır.

## 20/50 Gün Ortalama Kesişmesi (AŞAĞI)

KOZAA

## Para Girişi Olan Dayanak Varlıklar

	Kapanış	İşlem Hacmi (Mln TL)
THYAO	307.00	13,560.74855
ISCTR	14.31	7,690.14838
SASA	49.40	3,820.09025
GARAN	88.80	3,318.26948
ARCLK	187.80	783.89885

## Para Çıkışı Olan Dayanak Varlıklar

	Kapanış	İşlem Hacmi (Mln TL)
TUPRS	180.80	4,629.47

## Yüksek Hacimliler

	İşlem Hacmi (Mln TL)
XU030	76,232.91
XSD25	36,724.81
X10XB	36,033.08
XLBNK	23,625.78
THYAO	13,560.75

**Dayanak Varlıkların Teknik Gösterge Konumları**

Kod	5 Günlük H.O	10 Günlük H.O	20 Günlük H.O	50 Günlük H.O	RSI	StochS	MACD	CCI
AEFES	ALIM	ALIM	ALIM	ALIM	ALIM	SATIM	ALIM	ALIM
AKBNK	ALIM	ALIM	ALIM	ALIM	ALIM	SATIM	SATIM	ALIM
AKSEN	ALIM	ALIM	ALIM	ALIM	ALIM	SATIM	ALIM	ALIM
ALARK	SATIM	SATIM	SATIM	SATIM	SATIM	ALIM	SATIM	SATIM
ARCLK	ALIM	ALIM	ALIM	ALIM	ALIM	SATIM	ALIM	ALIM
ASELS	SATIM	SATIM	ALIM	ALIM	SATIM	ALIM	SATIM	SATIM
ASTOR	SATIM	SATIM	ALIM	ALIM	SATIM	SATIM	ALIM	SATIM
BIMAS	ALIM	ALIM	ALIM	ALIM	ALIM	ALIM	ALIM	ALIM
BRSAN	SATIM	SATIM	SATIM	SATIM	SATIM	SATIM	SATIM	ALIM
CIMSA	ALIM	ALIM	ALIM	ALIM	ALIM	SATIM	SATIM	ALIM
CNH/TRY	SATIM	SATIM	SATIM	ALIM	SATIM	SATIM	SATIM	ALIM
DOAS	SATIM	SATIM	SATIM	ALIM	ALIM	SATIM	SATIM	ALIM
DOHOL	ALIM	ALIM	ALIM	ALIM	ALIM	SATIM	ALIM	ALIM
EKGYO	SATIM	SATIM	SATIM	SATIM	SATIM	SATIM	SATIM	SATIM
ENJSA	ALIM	ALIM	ALIM	ALIM	ALIM	SATIM	SATIM	ALIM
ENKAI	ALIM	SATIM	ALIM	ALIM	SATIM	ALIM	SATIM	SATIM
EREGL	SATIM	ALIM	ALIM	ALIM	SATIM	ALIM	ALIM	SATIM
EUR/TRY	ALIM	ALIM	ALIM	ALIM	ALIM	SATIM	ALIM	ALIM
EUR/USD	ALIM	ALIM	ALIM	ALIM	ALIM	ALIM	ALIM	ALIM
FROTO	ALIM	ALIM	ALIM	ALIM	ALIM	SATIM	ALIM	ALIM
GARAN	ALIM	ALIM	ALIM	ALIM	SATIM	SATIM	SATIM	ALIM
GBP/USD	ALIM	ALIM	ALIM	ALIM	ALIM	SATIM	ALIM	ALIM
GUBRF	SATIM	SATIM	SATIM	SATIM	SATIM	SATIM	SATIM	ALIM
HALKB	ALIM	ALIM	ALIM	ALIM	ALIM	SATIM	SATIM	ALIM
HEKTS	SATIM	SATIM	SATIM	SATIM	ALIM	SATIM	ALIM	ALIM
ISCTR	ALIM	ALIM	ALIM	ALIM	ALIM	SATIM	SATIM	ALIM
KCHOL	SATIM	ALIM	ALIM	ALIM	SATIM	ALIM	SATIM	SATIM
KONTR	ALIM	SATIM	SATIM	SATIM	ALIM	SATIM	SATIM	ALIM
KOZAA	SATIM	SATIM	SATIM	SATIM	SATIM	SATIM	SATIM	ALIM
KOZAL	SATIM	SATIM	SATIM	SATIM	SATIM	SATIM	SATIM	ALIM
KRDMD	ALIM	ALIM	ALIM	ALIM	ALIM	SATIM	ALIM	ALIM
MGROS	ALIM	ALIM	ALIM	ALIM	ALIM	ALIM	ALIM	ALIM
ODAS	ALIM	ALIM	ALIM	ALIM	ALIM	SATIM	SATIM	ALIM
OYAKC	ALIM	ALIM	ALIM	ALIM	ALIM	SATIM	ALIM	ALIM
PETKM	ALIM	ALIM	ALIM	SATIM	ALIM	SATIM	ALIM	ALIM
PGSUS	SATIM	SATIM	ALIM	ALIM	SATIM	SATIM	SATIM	SATIM
RUB/TRY	ALIM	ALIM	ALIM	ALIM	ALIM	SATIM	ALIM	ALIM
SAHOL	ALIM	ALIM	ALIM	ALIM	ALIM	SATIM	ALIM	ALIM
SASA	ALIM	ALIM	ALIM	ALIM	ALIM	SATIM	ALIM	ALIM
SISE	ALIM	ALIM	ALIM	ALIM	SATIM	ALIM	ALIM	SATIM
SOKM	ALIM	ALIM	ALIM	ALIM	SATIM	ALIM	ALIM	SATIM
TAVHL	ALIM	ALIM	ALIM	ALIM	ALIM	SATIM	SATIM	ALIM
TCELL	ALIM	ALIM	ALIM	ALIM	ALIM	SATIM	SATIM	ALIM
THYAO	SATIM	SATIM	SATIM	ALIM	SATIM	SATIM	SATIM	SATIM
TKFEN	ALIM	ALIM	ALIM	ALIM	ALIM	SATIM	ALIM	ALIM
TOASO	ALIM	ALIM	ALIM	ALIM	ALIM	SATIM	ALIM	ALIM
TSKB	ALIM	ALIM	ALIM	ALIM	ALIM	SATIM	SATIM	ALIM
TTKOM	ALIM	ALIM	ALIM	ALIM	ALIM	SATIM	SATIM	ALIM
TUPRS	SATIM	SATIM	SATIM	ALIM	SATIM	ALIM	SATIM	SATIM
USD/TRY	ALIM	SATIM	SATIM	ALIM	ALIM	ALIM	SATIM	ALIM
VAKBN	ALIM	ALIM	ALIM	ALIM	SATIM	ALIM	SATIM	ALIM
VESTL	SATIM	SATIM	ALIM	ALIM	SATIM	ALIM	ALIM	SATIM
X10XB	SATIM	SATIM	SATIM	ALIM	SATIM	SATIM	SATIM	SATIM
XAU/TRY	ALIM	ALIM	ALIM	ALIM	ALIM	SATIM	SATIM	ALIM
XAU/USD	ALIM	ALIM	ALIM	ALIM	ALIM	SATIM	ALIM	SATIM
XLBNK	ALIM	ALIM	ALIM	ALIM	ALIM	SATIM	SATIM	ALIM
XSD25	ALIM	ALIM	ALIM	ALIM	ALIM	SATIM	SATIM	ALIM
XU030	ALIM	ALIM	ALIM	ALIM	ALIM	SATIM	SATIM	ALIM
YKBNK	ALIM	ALIM	ALIM	ALIM	ALIM	SATIM	SATIM	ALIM

**ViOP Bülten**

Kod	Destek 3	Destek 2	Destek 1	Kapanış	Pivot	Direnç 1	Direnç 2	Direnç 3
<b>DESTEKLER</b>				<b>DİRENÇLER</b>				
F_AEFES0524	186.48	190.82	199.50	<b>208.18</b>	<b>203.84</b>	212.52	216.86	225.54
F_AEFES0624	194.33	198.47	206.73	<b>215.00</b>	<b>210.87</b>	219.13	223.27	231.53
F_AKBNK0524	56.16	56.97	58.57	<b>60.16</b>	<b>59.38</b>	60.98	61.79	63.39
F_AKBNK0624	58.27	59.05	60.63	<b>62.20</b>	<b>61.41</b>	62.99	63.77	65.35
F_AKSEN0524	39.47	40.39	42.07	<b>43.76</b>	<b>42.99</b>	44.67	45.59	47.27
F_AKSEN0624	39.86	40.71	42.35	<b>44.00</b>	<b>43.20</b>	44.84	45.69	47.33
F_ALARK0524	112.04	113.43	114.99	<b>116.56</b>	<b>116.38</b>	117.94	119.33	120.89
F_ALARK0624	116.64	117.88	119.35	<b>120.83</b>	<b>120.59</b>	122.06	123.30	124.77
F_ARCLK0524	181.50	183.50	187.50	<b>191.50</b>	<b>189.50</b>	193.50	195.50	199.50
F_ARCLK0624	188.20	190.19	194.15	<b>198.12</b>	<b>196.14</b>	200.10	202.09	206.05
F_ASELS0524	59.89	60.35	61.17	<b>61.99</b>	<b>61.63</b>	62.45	62.91	63.73
F_ASELS0624	62.26	62.67	63.39	<b>64.10</b>	<b>63.80</b>	64.52	64.93	65.65
F_ASTOR0524	101.49	102.45	103.95	<b>105.45</b>	<b>104.91</b>	106.41	107.37	108.87
F_ASTOR0624	105.27	106.15	107.75	<b>109.34</b>	<b>108.63</b>	110.23	111.11	112.71
F_BIMAS0524	461.35	465.06	469.78	<b>474.50</b>	<b>473.49</b>	478.21	481.92	486.64
F_BIMAS0624	466.59	470.67	476.83	<b>482.99</b>	<b>480.91</b>	487.07	491.15	497.31
F_BRSAN0524	518.39	533.51	549.77	<b>566.04</b>	<b>564.89</b>	581.15	596.27	612.53
F_BRSAN0624	553.45	561.14	574.07	<b>587.00</b>	<b>581.76</b>	594.69	602.38	615.31
F_CIMSA0524	31.22	31.65	32.45	<b>33.26</b>	<b>32.88</b>	33.68	34.11	34.91
F_CIMSA0624	32.45	32.84	33.48	<b>34.13</b>	<b>33.87</b>	34.51	34.90	35.54
F_CNHTRY0524	4.63	4.63	4.63	<b>4.63</b>	<b>4.63</b>	4.63	4.63	4.63
F_DOAS0524	283.33	287.41	291.60	<b>295.78</b>	<b>295.68</b>	299.87	303.95	308.14
F_DOAS0624	294.71	298.50	302.62	<b>306.74</b>	<b>306.41</b>	310.53	314.32	318.44
F_DOHOL0524	14.47	14.59	14.81	<b>15.02</b>	<b>14.93</b>	15.15	15.27	15.49
F_DOHOL0624	14.75	15.01	15.27	<b>15.53</b>	<b>15.53</b>	15.79	16.05	16.31
F_EKGYO0524	8.67	8.76	8.88	<b>9.01</b>	<b>8.97</b>	9.09	9.18	9.30
F_EKGYO0624	9.00	9.08	9.21	<b>9.33</b>	<b>9.29</b>	9.42	9.50	9.63
F_ENJSA0524	63.40	64.20	65.80	<b>67.40</b>	<b>66.60</b>	68.20	69.00	70.60
F_ENJSA0624	66.07	66.80	68.24	<b>69.69</b>	<b>68.97</b>	70.41	71.14	72.58
F_ENKAI0524	36.05	36.41	37.07	<b>37.74</b>	<b>37.43</b>	38.09	38.45	39.11
F_ENKAI0624	37.46	37.78	38.40	<b>39.03</b>	<b>38.72</b>	39.34	39.66	40.28
F_EREGL0524	44.62	45.00	45.76	<b>46.51</b>	<b>46.14</b>	46.90	47.28	48.04
F_EREGL0624	46.38	46.73	47.41	<b>48.10</b>	<b>47.76</b>	48.44	48.79	49.47
F_EURTRY0524	35.26	35.33	35.39	<b>35.45</b>	<b>35.46</b>	35.52	35.59	35.65
F_EURTRY0624	36.15	36.26	36.33	<b>36.39</b>	<b>36.44</b>	36.51	36.62	36.69
F_EURUSD0524	1.08	1.08	1.09	<b>1.09</b>	<b>1.09</b>	1.09	1.09	1.09
F_EURUSD0624	1.08	1.08	1.09	<b>1.09</b>	<b>1.09</b>	1.09	1.09	1.09
F_FROTO0524	1,141.79	1,158.40	1,183.95	<b>1,209.51</b>	<b>1,200.56</b>	1,226.11	1,242.72	1,268.27
F_FROTO0624	1,184.27	1,197.13	1,219.51	<b>1,241.88</b>	<b>1,232.37</b>	1,254.75	1,267.61	1,289.99
F_GARAN0524	88.05	88.70	89.55	<b>90.40</b>	<b>90.20</b>	91.05	91.70	92.55
F_GARAN0624	91.21	91.80	92.64	<b>93.48</b>	<b>93.23</b>	94.07	94.66	95.50
F_GBPUSD0524	1.25	1.26	1.26	<b>1.27</b>	<b>1.27</b>	1.27	1.27	1.28
F_GBPUSD0624	1.26	1.26	1.26	<b>1.26</b>	<b>1.26</b>	1.26	1.27	1.27
F_GUBRF0524	149.18	150.23	152.01	<b>153.80</b>	<b>153.60</b>	154.84	155.89	157.67
F_GUBRF0624	154.69	155.79	157.27	<b>158.76</b>	<b>158.37</b>	159.85	160.95	162.43
F_HALKB0524	16.07	16.29	16.66	<b>17.04</b>	<b>16.88</b>	17.25	17.47	17.84
F_HALKB0624	16.67	16.87	17.25	<b>17.62</b>	<b>17.45</b>	17.83	18.03	18.41
F_HEKTS0524	15.25	15.37	15.61	<b>15.84</b>	<b>15.73</b>	15.97	16.09	16.33
F_HEKTS0624	15.74	15.87	16.13	<b>16.39</b>	<b>16.26</b>	16.52	16.65	16.91
F_ISCTR0524	13.55	13.76	14.17	<b>14.57</b>	<b>14.38</b>	14.79	15.00	15.41
F_ISCTR0624	14.00	14.23	14.66	<b>15.09</b>	<b>14.89</b>	15.32	15.55	15.98
F_KCHOL0524	230.67	234.06	238.62	<b>243.18</b>	<b>242.01</b>	246.57	249.96	254.52
F_KCHOL0624	238.83	242.24	246.68	<b>251.12</b>	<b>250.09</b>	254.53	257.94	262.38
F_KONTR0524	217.35	220.03	223.51	<b>227.00</b>	<b>226.19</b>	229.67	232.35	235.83
F_KONTR0624	226.85	229.03	232.02	<b>235.00</b>	<b>234.20</b>	237.19	239.37	242.36
F_KOZAA0524	47.05	47.36	47.97	<b>48.57</b>	<b>48.28</b>	48.89	49.20	49.81
F_KOZAA0624	48.90	49.19	49.77	<b>50.35</b>	<b>50.06</b>	50.64	50.93	51.51
F_KOZAL0524	20.79	20.99	21.34	<b>21.68</b>	<b>21.54</b>	21.89	22.09	22.44
F_KOZAL0624	21.57	21.78	22.12	<b>22.47</b>	<b>22.33</b>	22.67	22.88	23.22
F_KRDMD0524	25.06	25.76	27.05	<b>28.35</b>	<b>27.75</b>	29.04	29.74	31.03
F_KRDMD0624	26.16	26.80	28.07	<b>29.33</b>	<b>28.71</b>	29.98	30.62	31.89
F_MGROS0524	467.07	471.22	478.69	<b>486.15</b>	<b>482.84</b>	490.31	494.46	501.93
F_MGROS0624	486.07	489.52	496.42	<b>503.32</b>	<b>499.87</b>	506.77	510.22	517.12
F_ODAS0524	8.90	9.05	9.35	<b>9.65</b>	<b>9.50</b>	9.80	9.95	10.25
F_ODAS0624	9.27	9.41	9.69	<b>9.97</b>	<b>9.83</b>	10.11	10.25	10.53
F_OYAKC0524	58.56	59.60	61.64	<b>63.69</b>	<b>62.68</b>	64.72	65.76	67.80



**ViOP Bülten**

Kod	Destek 3	Destek 2	Destek 1	Kapanış	Pivot	Direnç 1	Direnç 2	Direnç 3
<b>DESTEKLER</b>				<b>DİRENÇLER</b>				
F_OYAKC0624	60.82	61.84	63.86	<b>65.89</b>	<b>64.88</b>	66.90	67.92	69.94
F_PETKM0524	19.89	20.07	20.40	<b>20.72</b>	<b>20.58</b>	20.91	21.09	21.42
F_PETKM0624	20.63	20.82	21.11	<b>21.41</b>	<b>21.30</b>	21.59	21.78	22.07
F_PGSUS0524N1	191.16	195.11	200.78	<b>206.44</b>	<b>204.73</b>	210.40	214.35	220.02
F_PGSUS0624N1	198.27	202.27	207.89	<b>213.52</b>	<b>211.89</b>	217.51	221.51	227.13
F_RUBTRY0624	0.35	0.35	0.35	<b>0.35</b>	<b>0.35</b>	0.35	0.35	0.35
F_SAHOL0524	95.78	96.96	99.03	<b>101.11</b>	<b>100.21</b>	102.28	103.46	105.53
F_SAHOL0624	99.19	100.35	102.37	<b>104.40</b>	<b>103.53</b>	105.55	106.71	108.73
F_SASA0524	45.99	46.88	48.66	<b>50.43</b>	<b>49.55</b>	51.33	52.22	54.00
F_SASA0624	47.61	48.54	50.35	<b>52.17</b>	<b>51.28</b>	53.09	54.02	55.83
F_SISE0524	50.86	51.27	51.79	<b>52.32</b>	<b>52.20</b>	52.72	53.13	53.65
F_SISE0624	52.79	53.17	53.73	<b>54.29</b>	<b>54.11</b>	54.67	55.05	55.61
F_SOKM0524	63.71	64.60	65.36	<b>66.11</b>	<b>66.25</b>	67.01	67.90	68.66
F_SOKM0624	66.11	67.01	67.74	<b>68.48</b>	<b>68.64</b>	69.37	70.27	71.00
F_TAVHL0524	217.91	221.33	228.17	<b>235.01</b>	<b>231.59</b>	238.43	241.85	248.69
F_TAVHL0624	226.17	229.33	235.67	<b>242.00</b>	<b>238.83</b>	245.17	248.33	254.67
F_TCELL0524	83.19	83.81	85.05	<b>86.28</b>	<b>85.67</b>	86.91	87.53	88.77
F_TCELL0624	85.97	86.63	87.95	<b>89.27</b>	<b>88.61</b>	89.93	90.59	91.91
F_THYAO0524	304.26	306.42	310.01	<b>313.60</b>	<b>312.17</b>	315.76	317.92	321.51
F_THYAO0624	314.69	317.19	320.60	<b>324.00</b>	<b>323.10</b>	326.51	329.01	332.42
F_TKFEN0524	53.26	53.82	54.74	<b>55.67</b>	<b>55.30</b>	56.22	56.78	57.70
F_TKFEN0624	55.23	55.78	56.60	<b>57.42</b>	<b>57.15</b>	57.97	58.52	59.34
F_TOASO0524	267.66	273.14	283.02	<b>292.89</b>	<b>288.50</b>	298.38	303.86	313.74
F_TOASO0624	277.76	283.13	293.45	<b>303.77</b>	<b>298.82</b>	309.14	314.51	324.83
F_TSKB0524	10.08	10.16	10.33	<b>10.49</b>	<b>10.41</b>	10.58	10.66	10.83
F_TSKB0624	10.44	10.53	10.69	<b>10.86</b>	<b>10.78</b>	10.94	11.03	11.19
F_TTKOM0524	40.46	40.94	41.76	<b>42.59</b>	<b>42.24</b>	43.06	43.54	44.36
F_TTKOM0624	42.00	42.40	43.19	<b>43.97</b>	<b>43.59</b>	44.38	44.78	45.57
F_TUPRS0524	179.76	181.24	182.89	<b>184.54</b>	<b>184.37</b>	186.02	187.50	189.15
F_TUPRS0624	186.36	187.83	189.27	<b>190.72</b>	<b>190.74</b>	192.18	193.65	195.09
F_USDTRY0524	32.42	32.48	32.53	<b>32.59</b>	<b>32.60</b>	32.65	32.72	32.77
F_USDTRY0624	33.30	33.37	33.46	<b>33.54</b>	<b>33.53</b>	33.62	33.69	33.78
F_VAKBN0524	20.39	20.59	20.93	<b>21.26</b>	<b>21.13</b>	21.47	21.67	22.01
F_VAKBN0624	21.20	21.38	21.68	<b>21.97</b>	<b>21.86</b>	22.16	22.34	22.64
F_VESTL0524	91.55	93.98	95.88	<b>97.79</b>	<b>98.31</b>	100.21	102.64	104.54
F_VESTL0624	95.15	97.51	99.28	<b>101.05</b>	<b>101.64</b>	103.41	105.77	107.54
F_X10XB0624	12,532.92	12,666.33	12,933.17	<b>13,200.00</b>	<b>13,066.58</b>	13,333.42	13,466.83	13,733.67
F_X10XB0824	13,826.00	13,826.00	13,826.00	<b>13,826.00</b>	<b>13,826.00</b>	13,826.00	13,826.00	13,826.00
F_XAUTRYM0624	2,523.23	2,539.61	2,551.34	<b>2,563.06</b>	<b>2,567.72</b>	2,579.45	2,595.83	2,607.56
F_XAUTRYM0824	2,736.51	2,754.01	2,765.00	<b>2,775.99</b>	<b>2,782.50</b>	2,793.49	2,810.99	2,821.98
F_XAUUSD0624	2,365.00	2,376.40	2,384.85	<b>2,393.30</b>	<b>2,396.25</b>	2,404.70	2,416.10	2,424.55
F_XAUUSD0824	2,389.07	2,399.63	2,409.82	<b>2,420.00</b>	<b>2,420.38</b>	2,430.57	2,441.13	2,451.32
F_XLBNK0624	12,158.42	12,294.33	12,497.92	<b>12,701.50</b>	<b>12,633.83</b>	12,837.42	12,973.33	13,176.92
F_XLBNK0824	13,185.08	13,263.42	13,420.08	<b>13,576.75</b>	<b>13,498.42</b>	13,655.08	13,733.42	13,890.08
F_XSD250624	10,149.00	11,551.50	13,026.50	<b>14,501.50</b>	<b>14,429.00</b>	15,904.00	17,306.50	18,781.50
F_XSD250824	10,648.58	12,259.92	13,730.58	<b>15,201.25</b>	<b>15,341.92</b>	16,812.58	18,423.92	19,894.58
F_XU0300624	11,335.17	11,416.83	11,574.42	<b>11,732.00</b>	<b>11,656.08</b>	11,813.67	11,895.33	12,052.92
F_XU0300824	12,274.08	12,356.17	12,510.58	<b>12,665.00</b>	<b>12,592.67</b>	12,747.08	12,829.17	12,983.58
F_YKBNK0524	31.71	32.06	32.57	<b>33.09</b>	<b>32.92</b>	33.43	33.78	34.29
F_YKBNK0624	32.83	33.18	33.68	<b>34.17</b>	<b>34.03</b>	34.53	34.88	35.38



Sözleşme Kodu	Vade Ayı	Uzlaşma Fiyatı	Önceki Uzlaşma Fiyatı	Değişim	Değişim Puan	Gün İçi Yüksek	Gün İçi Düşük	İşlem Miktarı	İşlem Hacim	Açık Pozisyon	Açık Pozisyon Değişimi	Vadeye Kalan Gün Sayısı	Takasbank Başlangıç Teminatı %
<b>ENDEKS KONTRATLARI</b>													
F_XU0300624	28.06.2024	11,721.50	11,589.75	1.14 %	131.75	11,737.75	11,498.50	175,405.00	20,363,152,440.00	253,574.00	7,787.00	43	14
F_XU0300824	29.08.2024	12,655.00	12,526.75	1.02 %	128.25	12,674.75	12,438.25	934.00	117,084,895.00	5,003.00	16.00	105	14
F_XU0301024	31.10.2024	13,596.75	13,445.50	1.12 %	151.25	13,665.00	13,401.75	72.00	9,739,210.00	87.00	16.00	168	14
F_XU0301224	31.12.2024	14,584.50	14,499.25	0.59 %	85.25	14,610.00	14,401.25	89.00	12,913,137.50	561.00	52.00	229	14
<b>DÖVİZ KONTRATLARI</b>													
F_CNHTRY0524	31.05.2024	4.6256	4.6256	0.00 %	0.00	4.6256	4.6256	11	508,816	13	11	15	14
F_CNHTRY0624	28.06.2024	0.0000	0.0000		0.00	0.0000	0.0000					43	14
F_EURTRY0524	31.05.2024	35.4194	35.4996	-0.23 %	-0.08	35.5300	35.4000	660	23,414,366	3,208	-314	15	14
F_EURTRY0624	28.06.2024	36.3959	36.5011	-0.29 %	-0.11	36.5532	36.3739	184	6,711,041	1,783	167	43	14
F_EURUSD0524	31.05.2024	1.0870	1.0867	0.03 %	0.00	1.0882	1.0856	889	31,146,627	8,743	221	15	4
F_EURUSD0624	28.06.2024	1.0869	1.0869	0.00 %	0.00	1.0894	1.0865	361	12,649,722	2,339	28	43	4
F_GBPUSD0524	31.05.2024	1.2683	1.2639	0.35 %	0.00	1.2695	1.2618	42	1,716,761	165	-28	15	5
F_GBPUSD0624	28.06.2024	1.2614	1.2614	0.00 %	0.00	1.2629	1.2590	9	365,492	12	1	43	5
F_RUBTRY0524	31.05.2024	0.0000	0.0000		0.00	0.0000	0.0000					15	21
F_RUBTRY0624	28.06.2024	0.3485	0.3485	0.00 %	0.00	0.3485	0.3485	1	34,850	0	-1	43	21
F_USDTRY0524	31.05.2024	32.5810	32.6624	-0.25 %	-0.08	32.6618	32.5444	32,469	1,059,223,161	656,090	-12,771	15	14
F_USDTRY0624	28.06.2024	33.5360	33.5390	-0.01 %	0.00	33.6103	33.4505	55,734	1,869,979,083	592,678	3,769	43	14
F_P_USDTRY0524	31.05.2024	0.0000	0.0000		0.00	0.0000	0.0000					15	14
F_P_USDTRY0624	28.06.2024	0.0000	0.0000		0.00	0.0000	0.0000					43	14
<b>KIYMETLİ MADEN KONTRATLARI</b>													
F_XAUTRYM0624	28.06.2024	2,561.780	2,566.550	-0.19 %	-4.77	2,584.110	2,556.000	195,907	504,223,925	1,138,768	100,100	43	12
F_XAUTRYM0824	29.08.2024	2,775.160	2,786.270	-0.40 %	-11.11	2,800.000	2,771.510	21,907	61,138,456	81,276	3,273	105	12
F_XAUUSD0624	28.06.2024	2,391.050	2,393.050	-0.08 %	-2.00	2,407.650	2,387.800	11,662	901,947,820	67,105	1,237	43	6
F_XAUUSD0824	29.08.2024	2,413.200	2,415.700	-0.10 %	-2.50	2,430.950	2,410.200	577	44,979,891	2,950	5	105	6
<b>PAY VADELİ</b>													
F_AEFES0524	31.05.2024	207.110	196.120	5.60 %	10.99	208.180	195.160	6,103	122,809,500	6,632	-247	15	16
F_AEFES0624	28.06.2024	213.620	203.690	4.88 %	9.93	215.000	202.600	236	4,907,783	552	13	43	16
F_AKBNK0524	31.05.2024	60.140	58.390	3.00 %	1.75	60.200	57.790	262,153	1,545,084,891	253,699	-17,937	15	18
F_AKBNK0624	28.06.2024	62.140	60.420	2.85 %	1.72	62.200	59.840	15,378	93,853,734	40,260	596	43	18
F_AKSEN0524	31.05.2024	43.780	41.820	4.69 %	1.96	43.900	41.300	33,132	140,852,826	34,707	3,922	15	15
F_AKSEN0624	28.06.2024	43.960	41.900	4.92 %	2.06	44.040	41.550	2,681	11,469,066	4,485	383	43	15
F_ALARK0524	31.05.2024	116.480	117.410	-0.79 %	-0.93	117.760	114.810	14,960	174,612,719	63,160	-625	15	16
F_ALARK0624	28.06.2024	120.600	121.280	-0.56 %	-0.68	121.820	119.110	1,524	18,424,152	7,866	-466	43	16
F_ARCLK0524	31.05.2024	191.380	189.320	1.09 %	2.06	191.500	185.500	12,193	229,977,448	21,144	115	15	15
F_ARCLK0624	28.06.2024	197.280	196.140	0.58 %	1.14	198.120	192.170	129	2,505,069	1,323	8	43	15
F_ASELS0524	31.05.2024	61.860	61.060	1.31 %	0.80	62.090	60.810	65,592	402,731,651	112,454	70	15	16
F_ASELS0624	28.06.2024	64.050	63.310	1.17 %	0.74	64.220	63.090	7,273	46,492,710	19,360	-62	43	16
F_ASTOR0524	31.05.2024	105.290	103.790	1.45 %	1.50	105.870	103.410	14,375	150,778,330	37,880	-808	15	18
F_ASTOR0624	28.06.2024	109.130	107.090	1.90 %	2.04	109.520	107.040	696	7,554,315	6,841	73	43	18
F_BIMAS0524	31.05.2024	474.260	475.290	-0.22 %	-1.03	477.200	468.770	13,894	656,320,741	23,181	-347	15	18
F_BIMAS0624	28.06.2024	483.330	479.440	0.81 %	3.89	484.990	474.750	794	38,038,473	1,188	-188	43	18
F_BRSAN0524	31.05.2024	567.390	556.330	1.99 %	11.06	580.000	548.620	732	40,620,810	959	38	15	16
F_BRSAN0624	28.06.2024	583.930	572.870	1.93 %	11.06	589.450	568.830	67	3,864,813	81	-4	43	16
F_CIMSA0524	31.05.2024	33.130	32.310	2.54 %	0.82	33.300	32.070	11,337	36,901,129	23,624	1,061	15	16
F_CIMSA0624	28.06.2024	34.060	33.440	1.85 %	0.62	34.250	33.220	407	1,362,369	2,062	69	43	16
F_DOAS0524	31.05.2024	295.350	296.190	-0.28 %	-0.84	299.770	291.500	1,868	55,004,219	6,753	57	15	16
F_DOAS0624	28.06.2024	304.540	308.140	-1.17 %	-3.60	310.200	302.290	298	9,095,313	799	175	43	16
F_DOHOL0524	31.05.2024	14.990	14.900	0.60 %	0.09	15.060	14.720	144,778	215,334,076	517,972	2,227	15	16
F_DOHOL0624	28.06.2024	15.510	15.390	0.78 %	0.12	15.790	15.270	5,622	8,640,235	121,167	264	43	16
F_EKGYO0524	31.05.2024	9.010	8.920	1.01 %	0.09	9.050	8.840	631,332	564,813,237	1,187,534	-8,848	15	18
F_EKGYO0624	28.06.2024	9.330	9.240	0.97 %	0.09	9.380	9.170	57,351	53,185,966	353,852	22,588	43	18
F_ENJSA0524	31.05.2024	67.230	66.150	1.63 %	1.08	67.400	65.000	9,918	65,572,085	22,224	308	15	16
F_ENJSA0624	28.06.2024	69.540	68.820	1.05 %	0.72	69.690	67.520	324	2,211,678	1,037	99	43	16
F_ENKAI0524	31.05.2024	37.620	37.030	1.59 %	0.59	37.780	36.760	38,078	141,560,011	108,297	210	15	16
F_ENKAI0624	28.06.2024	38.820	38.440	0.99 %	0.38	39.030	38.090	2,192	8,452,044	4,644	233	43	16
F_EREGL0524	31.05.2024	46.460	45.970	1.07 %	0.49	46.530	45.390	189,778	872,518,897	485,348	10,255	15	15
F_EREGL0624	28.06.2024	47.980	47.650	0.69 %	0.33	48.100	47.070	7,484	35,595,607	59,627	2,937	43	15
F_FROTO0524	31.05.2024	1,209.760	1,206.310	0.29 %	3.45	1,217.160	1,175.000	3,262	390,080,134	3,381	-119	15	17
F_FROTO0624	28.06.2024	1,240.470	1,237.490	0.24 %	2.98	1,245.240	1,210.000	146	17,976,894	527	35	43	17
F_GARAN0524	31.05.2024	90.430	89.640	0.88 %	0.79	90.850	89.350	105,580	952,699,424	114,031	221	15	16
F_GARAN0624	28.06.2024	93.450	92.720	0.79 %	0.73	93.820	92.390	3,708	34,566,784	10,689	345	43	16
F_GUBRF0524	31.05.2024	153.220	152.510	0.47 %	0.71	154.100	151.270	7,397	112,747,375	24,243	1,231	15	18
F_GUBRF0624	28.06.2024	158.650	158.350	0.19 %	0.30	159.460	156.880	102	1,615,465	2,537	13	43	18
F_HALKB0524	31.05.2024	17.040	16.540	3.02 %	0.50	17.090	16.500	192,333	324,355,254	256,671	1,770	15	17
F_HALKB0624	28.06.2024	17.610	17.120	2.86 %	0.49	17.660	17.080	8,207	14,307,957	44,734	429	43	17
F_HEKTS0524	31.05.2024	15.820	15.590	1.48 %	0.23	15.860	15.500	83,189	130,495,382	184,572	1,701	15	17
F_HEKTS0624	28.06.2024	16.370	16.210	0.99 %	0.16	16.390	16.000	2,462	3,983,980	4,294	-36	43	17

**ViOP Bülten**

Sözleşme Kodu	Vade Ayı	Uzlaşma Fiyatı	Önceki Uzlaşma Fiyatı	Değişim	Değişim Puan	Gün İçi Yüksek	Gün İçi Düşük	İşlem Miktarı	İşlem Hacim	Açık Pozisyon	Açık Pozisyon Değişimi	Vadeye Kalan Gün Sayısı	Takasbank Başlangıç Teminatı %
<b>PAY VADELİ</b>													
F_ISCTR0524	31.05.2024	14.570	14.120	3.19 %	0.45	14.600	13.980	950,115	1,355,135,721	835,209	10,155	15	17
F_ISCTR0624	28.06.2024	15.080	14.600	3.29 %	0.48	15.120	14.460	125,690	187,067,201	147,147	61,311	43	17
F_KCHOL0524	31.05.2024	242.930	245.070	-0.87 %	-2.14	245.400	237.450	34,166	824,342,505	44,966	1,715	15	16
F_KCHOL0624	28.06.2024	250.840	253.210	-0.94 %	-2.37	253.500	245.650	2,875	71,608,315	5,987	545	43	16
F_KONTR0524	31.05.2024	226.990	223.500	1.56 %	3.49	228.860	222.700	9,502	214,665,233	25,528	-181	15	19
F_KONTR0624	28.06.2024	235.030	231.240	1.64 %	3.79	236.390	231.220	672	15,714,308	1,073	79	43	19
F_KOZAA0524	31.05.2024	48.570	48.250	0.66 %	0.32	48.600	47.680	15,756	75,929,834	77,588	-1,027	15	16
F_KOZAA0624	28.06.2024	50.300	50.150	0.30 %	0.15	50.350	49.480	656	3,271,371	9,184	134	43	16
F_KOZAL0524	31.05.2024	21.590	21.560	0.14 %	0.03	21.750	21.200	123,290	264,801,812	386,943	6,331	15	16
F_KOZAL0624	28.06.2024	22.380	22.350	0.13 %	0.03	22.530	21.980	8,965	19,977,410	26,613	3,846	43	16
F_KRDMD0524	31.05.2024	28.300	27.020	4.74 %	1.28	28.440	26.450	213,853	586,681,665	223,576	-13,096	15	17
F_KRDMD0624	28.06.2024	29.320	28.070	4.45 %	1.25	29.360	27.450	10,520	29,728,173	15,147	1,938	43	17
F_MGROS0524	31.05.2024	485.790	480.830	1.03 %	4.96	487.000	475.380	4,962	239,489,387	15,895	-414	15	16
F_MGROS0624	28.06.2024	501.100	496.870	0.85 %	4.23	503.320	492.970	106	5,298,846	614	12	43	16
F_ODAS0524	31.05.2024	9.610	9.250	3.89 %	0.36	9.650	9.200	209,529	196,655,203	562,904	17,649	15	16
F_ODAS0624	28.06.2024	9.940	9.590	3.65 %	0.35	9.970	9.550	13,592	13,188,289	64,541	5,812	43	16
F_OYAKC0524	31.05.2024	63.640	60.680	4.88 %	2.96	63.710	60.630	39,390	245,870,911	44,058	-5,994	15	18
F_OYAKC0624	28.06.2024	65.830	62.710	4.98 %	3.12	65.890	62.850	1,166	7,519,847	2,625	-50	43	18
F_PETKM0524	31.05.2024	20.650	20.380	1.32 %	0.27	20.770	20.260	319,151	657,276,689	460,825	259	15	16
F_PETKM0624	28.06.2024	21.370	21.080	1.38 %	0.29	21.480	21.000	15,759	33,466,459	96,718	4,587	43	16
F_PGSUS0524N1	31.05.2024	206.200	206.430	-0.11 %	-0.23	208.690	199.070	6,341	627,100,984	9,410	464	15	16
F_PGSUS0624N1	28.06.2024	213.080	214.050	-0.45 %	-0.97	215.880	206.260	318	32,612,760	837	66	43	16
F_SAHOL0524	31.05.2024	101.120	100.900	0.22 %	0.22	101.380	98.130	59,074	588,278,705	142,738	1,993	15	15
F_SAHOL0624	28.06.2024	104.340	104.320	0.02 %	0.02	104.680	101.500	2,838	29,118,857	41,416	348	43	15
F_SASA0524	31.05.2024	50.260	47.820	5.10 %	2.44	50.450	47.780	190,159	934,769,693	114,809	-8,635	15	17
F_SASA0624	28.06.2024	52.010	49.460	5.16 %	2.55	52.200	49.460	8,376	42,648,447	12,102	-377	43	17
F_SISE0524	31.05.2024	52.320	52.060	0.50 %	0.26	52.600	51.670	92,516	481,980,724	176,102	-2,071	15	15
F_SISE0624	28.06.2024	54.210	53.980	0.43 %	0.23	54.490	53.550	3,979	21,506,852	18,198	811	43	15
F_SOKM0524	31.05.2024	66.030	66.950	-1.37 %	-0.92	67.150	65.500	14,390	95,225,977	47,550	-676	15	16
F_SOKM0624	28.06.2024	68.370	69.260	-1.29 %	-0.89	69.530	67.900	843	5,777,845	5,148	337	43	16
F_TAVHL0524	31.05.2024	233.600	227.160	2.84 %	6.44	235.010	224.750	9,670	221,966,636	16,493	310	15	17
F_TAVHL0624	28.06.2024	240.460	236.070	1.86 %	4.39	242.000	232.500	719	17,055,569	8,957	321	43	17
F_TCELL0524	31.05.2024	86.240	84.860	1.63 %	1.38	86.300	84.440	53,527	458,822,803	112,128	-6,564	15	15
F_TCELL0624	28.06.2024	89.250	87.760	1.70 %	1.49	89.270	87.290	2,244	19,873,974	22,627	14	43	15
F_THYAO0524	31.05.2024	312.790	311.550	0.40 %	1.24	314.330	308.580	63,717	1,982,930,183	133,927	1,305	15	16
F_THYAO0624	28.06.2024	322.790	322.580	0.07 %	0.21	325.610	319.700	7,802	251,780,010	19,242	2,911	43	16
F_TKFEN0524	31.05.2024	55.480	55.850	-0.66 %	-0.37	55.850	54.370	16,487	90,812,397	43,852	-504	15	16
F_TKFEN0624	28.06.2024	57.450	57.900	-0.78 %	-0.45	57.700	56.330	1,500	8,553,383	2,421	223	43	16
F_TOASO0524	31.05.2024	292.300	280.900	4.06 %	11.40	293.990	278.630	14,514	413,040,401	34,095	-590	15	15
F_TOASO0624	28.06.2024	303.000	291.830	3.83 %	11.17	304.190	288.500	1,319	38,616,963	2,974	-117	43	15
F_TSKB0524	31.05.2024	10.480	10.310	1.65 %	0.17	10.500	10.250	67,941	70,776,973	230,215	9,379	15	16
F_TSKB0624	28.06.2024	10.840	10.640	1.88 %	0.20	10.860	10.610	20,806	22,549,469	27,738	19,800	43	16
F_TTKOM0524	31.05.2024	42.550	41.840	1.70 %	0.71	42.710	41.410	73,349	308,864,167	94,980	3,220	15	16
F_TTKOM0624	28.06.2024	43.850	43.300	1.27 %	0.55	44.000	42.810	2,586	11,233,922	3,500	-68	43	16
F_TUPRS0524	31.05.2024	184.430	185.420	-0.53 %	-0.99	185.850	182.720	45,329	833,189,538	59,509	581	15	16
F_TUPRS0624	28.06.2024	190.630	192.230	-0.83 %	-1.60	192.200	189.290	4,766	90,873,238	11,322	2,120	43	16
F_VAKBN0524	31.05.2024	21.200	20.920	1.34 %	0.28	21.340	20.800	173,118	365,911,554	315,404	-4,612	15	19
F_VAKBN0624	28.06.2024	22.000	21.660	1.57 %	0.34	22.050	21.570	12,209	26,711,808	25,822	6,229	43	19
F_VESTL0524	31.05.2024	97.700	100.230	-2.52 %	-2.53	100.730	96.400	21,600	211,351,857	34,592	4,295	15	18
F_VESTL0624	28.06.2024	101.060	103.920	-2.75 %	-2.86	104.000	99.870	523	5,313,827	1,451	67	43	18
F_YKBNK0524	31.05.2024	33.080	32.620	1.41 %	0.46	33.260	32.400	559,158	1,832,056,542	520,487	-18,771	15	17
F_YKBNK0624	28.06.2024	34.190	33.760	1.27 %	0.43	34.390	33.540	17,927	60,704,671	37,586	-4,516	43	17

