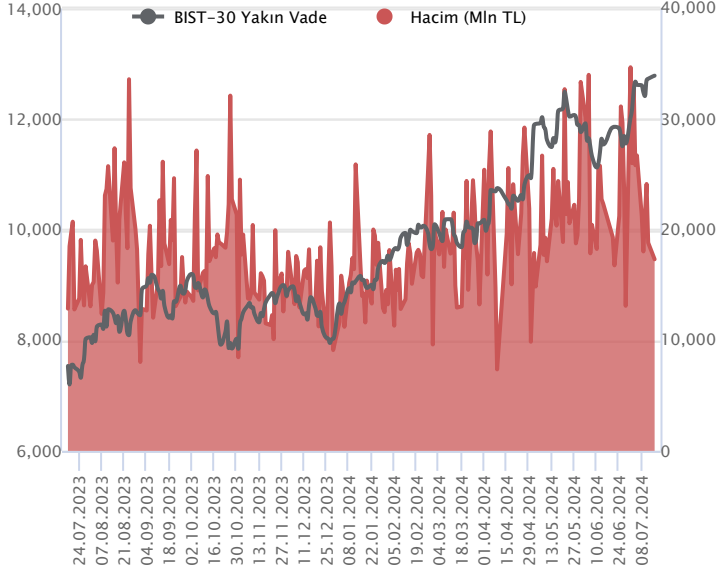


Sözleşme Kodu	Vade Ayı	Uzlaşma Fiyatı	Önceki Uzlaşma Fiyatı	Değişim	Değişim Puan	Gün İçi Yüksek	Gün İçi Düşük	İşlem Miktarı	İşlem Hacim	Açık Pozisyon	Açık Pozisyon Değişimi	Vadeye Kalan Gün Sayısı	Takasbank Başlangıç Teminatı %
ENDEKS KONTRATLARI													
F_XU0300824	29.08.2024	12,767.50	12,712.75	0.43 %	54.75	12,848.00	12,716.50	135,562.00	17,322,459,712.50	354,558.00	5,449.00	44	12
F_XU0301024	31.10.2024	13,632.50	13,546.50	0.63 %	86.00	13,732.50	13,561.00	1,358.00	185,081,512.50	3,711.00	280.00	107	12

BIST 30 Yakın Vadeli Kontratı



Ağustos vadeli endeks sözleşmesi 12.716,50 – 12.848,00 seviyeleri arasında hareket ederek günü %0,43 oranında yükselişle 12.767,50 uzlaşma fiyatından tamamladı. Pazartesi günkü tatilin ardından haftaya pozitif bir seyirle başlayan sözleşmede gün içerisinde dalgalı bir seyirle birlikte yukarı yönlü denemelerin etkili olduğu bir fiyatlama takip edildi. Akşam seans kapanışı da 12.785,75 puandan gerçekleşti. ABD borsaları günü yükselişlerle tamamlarken, ABD vadelilerinde bu sabah hafif satıcı bir seyir etkili oluyor. Asya piyasalarında karışık bir görünüm hâkim. Avrupa vadeli ve CFD endeksleri yatay açılışlara işaret ediyor. Ağustos vadeli endeks sözleşmesinin güne hafif alıcılı bir başlangıç yapmasını bekliyoruz.

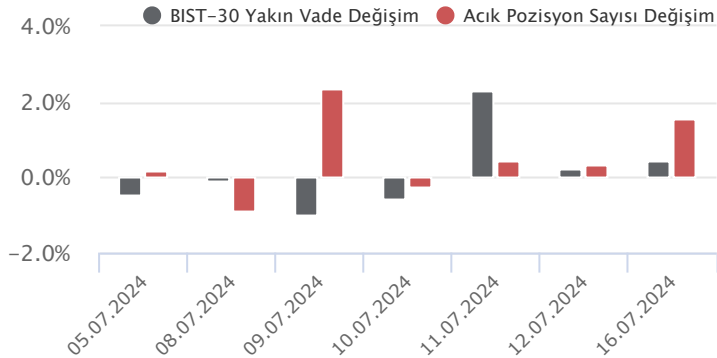
Son haftalarda güçlü bir direnç olarak çalışan 12.700 – 12.750 bölgesi üzerindeki seviyeleri test eden sözleşmede kısa vadede yükseliş eğiliminin devamlılığı açısından 12.750 üzerinde tutunmanın korunması önem taşımaktadır. Bu seviye üzerinde 12.800 – 12.850 aralığı ilk güçlü direnç noktaları olup, devamında 12.900 ile psikolojik öneme sahip 13.000 seviyesine doğru yükselişler yaşanabilir. Geri çekilmelerde 12.750 – 12.700 aralığı güçlü bir destek konumuna geçerken, sözleşmede 12.700 altındaki fiyatlamalarda 12.650 – 12.580 ve 12.500 seviyelerine doğru geri çekilmeler gündeme gelebilir.

Endeks - 30 Yakın Vade Aracı Kurum Dağılımı Günlük Değişim					
Long			Short		
Kurum	Net Lot	Pay (%)	Kurum	Net Lot	Pay (%)
Teb Yatırım	6.042	33	Halk Yatırım	7.061	39
İş Yatırım	2.280	13	Ziraat Yatırım	2.375	13
Garanti BBVA	1.840	10	İnfo Yatırım	1.785	10
Deniz Yatırım	1.626	9	HSBC Yatırım	1.775	10
Yatırım Finans	1.319	7	Ak Yatırım	1.737	10
Diğer	4.969	28	Diğer	3.343	19

İlk 5 Kurum Satım Ağırlıklı

Endeks - 30 Yakın Vade Aracı Kurum Dağılımı Tüm Vade					
Long			Short		
Kurum	Net Lot	Pay (%)	Kurum	Net Lot	Pay (%)
Yapı Kredi Yatırım	53.992	43	Bank of America	50.675	40
Teb Yatırım	20.339	16	İş Yatırım	27.811	22
Garanti BBVA	18.986	15	Ak Yatırım	20.997	17
Deniz Yatırım	8.561	7	HSBC Yatırım	8.948	7
Gedik Yatırım	6.831	3	İnfo Yatırım	4.843	4
Diğer	16.776	13	Diğer	12.211	10

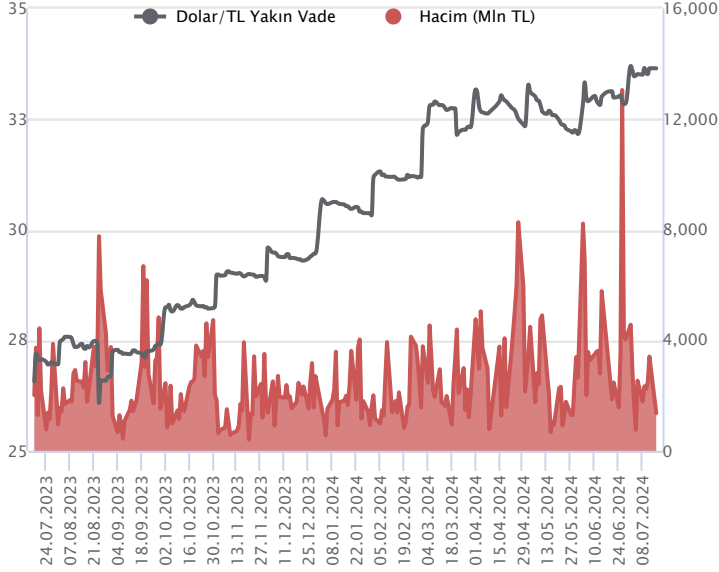
İlk 5 Kurum Satım Ağırlıklı



Fiyat (%)	Açık Pozisyon (%)	Yorum
Artış	Artış	Yükselişin devamlılığı için sinyal olarak kabul edilebilir.
Artış	Azalış	Yükselişin desteklenmediğini gösterir.
Azalış	Artış	Düşüşlerin devamlılığı için sinyal olarak kabul edilebilir.
Azalış	Azalış	Düşüşlerin desteklenmediğini gösterir.

Sözleşme Kodu	Vade Ayı	Uzlaşma Fiyatı	Önceki Uzlaşma Fiyatı	Değişim	Değişim Puan	Gün İçi Yüksek	Gün İçi Düşük	İşlem Miktarı	İşlem Hacim	Açık Pozisyon	Açık Pozisyon Değişimi	Vadeye Kalan Gün Sayısı	Takasbank Başlangıç Teminatı %
DÖVİZ KONTRATLARI													
F_EURTRY0724	31.07.2024	36.6603	36.6908	-0.08 %	-0.03	36.7000	36.5495	181	6,632,510	2,979	-77	15	12
F_EURTRY0824	29.08.2024	37.8541	37.8900	-0.09 %	-0.04	37.9200	37.7706	122	4,618,810	953	97	44	12
F_EURUSD0724	31.07.2024	1.0890	1.0915	-0.23 %	0.00	1.0911	1.0879	4,170	149,584,823	19,054	759	15	3
F_EURUSD0824	29.08.2024	1.0895	1.0918	-0.21 %	0.00	1.0919	1.0890	524	18,808,317	1,389	-131	44	3
F_USDTRY0724	31.07.2024	33.6436	33.6387	0.01 %	0.00	33.6994	33.5564	40,472	1,361,542,021	1,003,208	13,201	15	13
F_USDTRY0824	29.08.2024	34.7707	34.7516	0.05 %	0.02	34.7800	34.6874	31,807	1,105,002,683	612,210	3,766	44	13

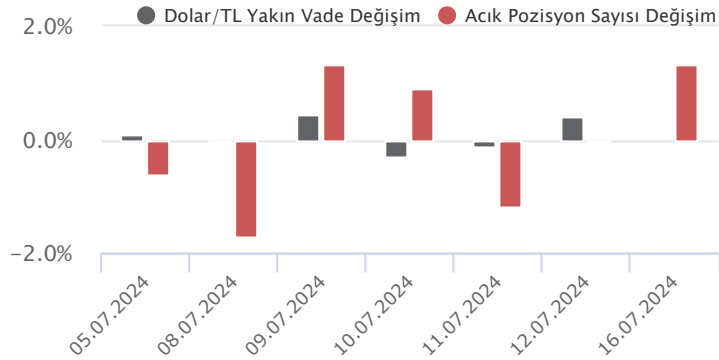
Dolar/TL Yakın Vadeli Kontratı



Temmuz vadeli Dolar/TL sözleşmesi dün 33,5564 ile 33,6994 seviyeleri arasında dalgalanarak günü yüzde 0,01'lik yükselişle 33,6436 uzlaşma fiyatından tamamladı. Yurt içerisinde merkezi yönetim bütçe dengesi haziran ayında 275,3 milyar TL açık verirken, yılın ilk altı ayında ise 747,2 milyar TL açık verdi. Mayıs ayında yaşanan bütçe fazlası sonrası haziranda tekrardan bütçe açığı izlenirken, yıllık bütçe açığı ise 1,639 milyar TL düzeyinde gerçekleşti. IMF, Türkiye'nin ekonomik büyüme tahminini bu yıl için yüzde 3,1'den yüzde 3,6'ya çıkardı. ABD tarafında perakende satışlar haziranda değişim göstermeyerek daralma beklentilerine karşı pozitif görünüm sergiledi. Verilerin fiyatlamalar üzerindeki etkisi sınırlı kaldı. Dolar endeksinde zayıflama devam etmekte olup, ABD 10 yıl vadeli tahvil faizinde de düşüş eğilimi dün devam etti. Dün yataya yakın seyirler sürdüren Dolar/TL spot kuru, bu sabah saat 08:20 itibarıyla 33,08'li seviyelerde hareket ediyor. Dolar endeksi 104,21 civarında bulunuyor.

Dolar/TL Yakın Vade Aracı Kurum Dağılımı Günlük Değişim					
Long			Short		
Kurum	Net Lot	Pay (%)	Kurum	Net Lot	Pay (%)
Bank of America	23.247	94	Garanti BBVA	15.986	65
QNB Finans Yatırım	668	3	İş Yatırım	4.692	19
Ak Yatırım	333	1	Osmanlı Yatırım	1.054	4
Ata Yatırım	172	1	Yatırım Finansman	1.029	4
Yapı Kredi Yatırım	147	1	Halk Yatırım	675	3
Diğer	66	0	Diğer	1.197	5
İlk 5 Kurum Alım Ağırlıklı					

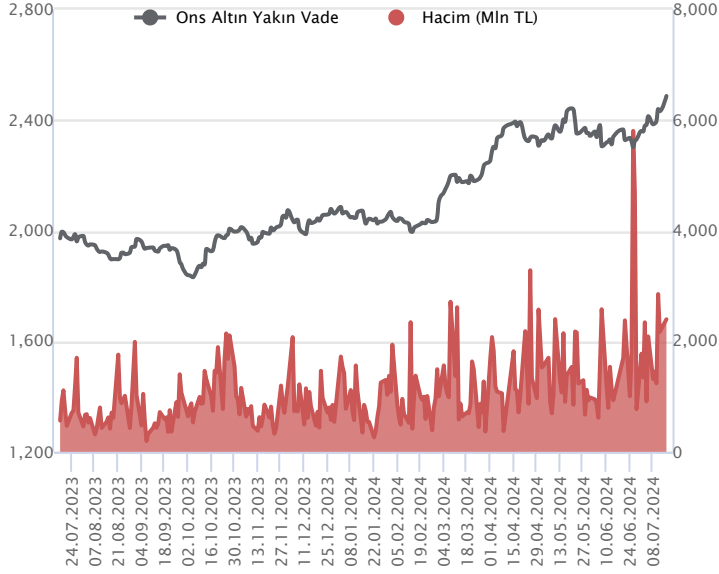
Dolar/TL Yakın Vade Aracı Kurum Dağılımı Tüm Vade					
Long			Short		
Kurum	Net Lot	Pay (%)	Kurum	Net Lot	Pay (%)
Akbank	405.439	46	İş Yatırım	524.872	60
Finansbank	112.580	13	Bank of America	171.374	20
İş Bankası	76.493	9	Yapı ve Kredi	97.532	11
Teb Yatırım	50.679	6	Garanti BBVA	49.797	6
Denizbank	41.829	5	QNB Finans Yatırım	11.188	1
Diğer	190.609	22	Diğer	22.866	3
İlk 5 Kurum Satım Ağırlıklı					



Fiyat (%)	Açık Pozisyon (%)	Yorum
Artış	Artış	Yükselişin devamlılığı için sinyal olarak kabul edilebilir.
Artış	Azalış	Yükselişin desteklenmediğini gösterir.
Azalış	Artış	Düşüşlerin devamlılığı için sinyal olarak kabul edilebilir.
Azalış	Azalış	Düşüşlerin desteklenmediğini gösterir.

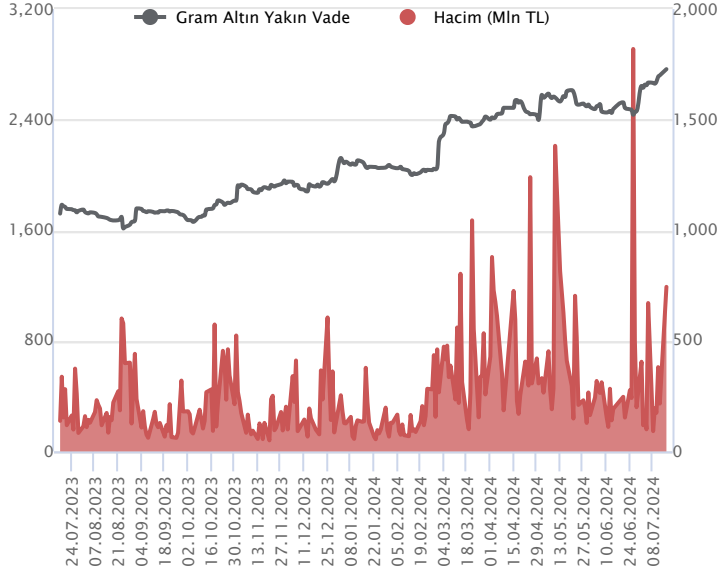
Sözleşme Kodu	Vade Ayı	Uzlaşma Fiyatı	Önceki Uzlaşma Fiyatı	Değişim	Değişim Puan	Gün İçi Yüksek	Gün İçi Düşük	İşlem Miktarı	İşlem Hacim	Açık Pozisyon	Açık Pozisyon Değişimi	Vadeye Kalan Gün Sayısı	Takasbank Başlangıç Teminatı %
ALTIN KONTRATLARI													
F_XAUTRYM0824	29.08.2024	2,760.440	2,716.850	1.60 %	43.59	2,768.670	2,725.000	270,656	743,826,346	717,512	44,957	44	12
F_XAUTRYM1024	31.10.2024	2,984.860	2,937.860	1.60 %	47.00	2,989.900	2,945.080	14,097	41,830,694	46,495	-559	107	12
F_XAUUSD0824	29.08.2024	2,474.700	2,432.650	1.73 %	42.05	2,487.050	2,447.650	29,587	2,397,221,490	67,620	-5,874	44	6
F_XAUUSD1024	31.10.2024	2,495.550	2,456.200	1.60 %	39.35	2,508.000	2,472.300	2,551	208,377,559	5,410	153	107	6

ONS ALTIN Yakın Vadeli Kontratı



Ağustos vadeli ons altın sözleşmesi dünü 2447,65-2487,05\$ arasında seyrederek, günü yüzde 1,73 yükselişle 2474,70\$ uzlaşma fiyatından tamamladı. Spot piyasada saat 08:00 itibariyle ons altın 2470\$ seviyesinde izleniyor. Küresel piyasalarda, Fed'in faiz indirimine eylül ayında başlama ihtimali güçleniyor. Bu hafta Fed Başkanı Powell ve bazı Fed üyelerinin, enflasyonda güven verici veriler aldıklarına yönelik açıklamalarda bulunması ve Powell'in faiz indirimine başlamak için geç kalmak istemediklerini belirtmesi, bu beklentileri daha da güçlendirdi. Bunun etkisiyle altın fiyatlarında da yükseliş kaydedildi. Sözleşme için bugünkü yeni stratejimiz 2478-2495\$ arasını nötr olarak değerlendiriyoruz. Yukarıda 2495\$ direnci olurken, bu direncin üzerinde 2470\$ stop seviyesi belirlenerek 2544\$ seviyesi izlenebilir. Geri çekilmelerde 2478\$ destek olarak bulunmaktadır. Bu desteğin altında 2502\$ stop seviyesi olmak koşuluyla 2428\$ seviyesi takip edilebilir. Bugün ABD'de kapasite kullanım oranı, sanayi üretimi ve Fed'in bej kitap raporu izlenecek. Fed üyelerinin konuşmaları da olabilir. Sözleşmede olası oynaklığa karşı yatırımcıların aktif bir kar al/zarar durdur seviyesi belirleyerek hareket etmeleri daha sağlıklı olabilir.

GRAM ALTIN Yakın Vadeli Kontratı

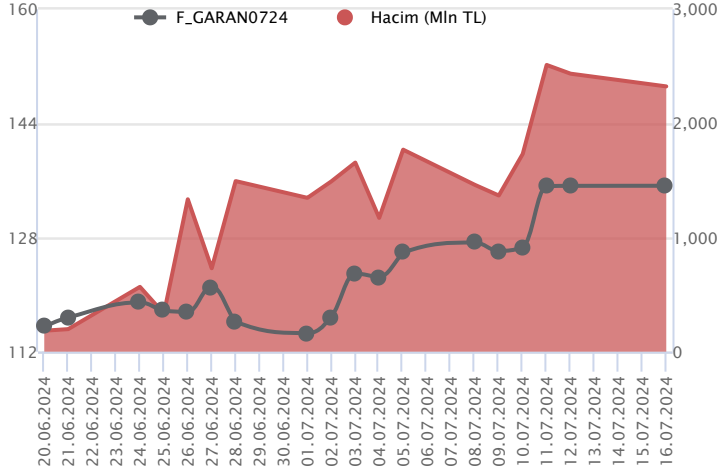


Ağustos vadeli gram altın sözleşmesi dünü 2725,00-2768,67TL arasında dalgalanarak, günü yüzde 1,60 yükselişle 2760,44TL uzlaşma fiyatından tamamladı. Spot piyasada saat 08:00 itibariyle gram altın 2627 TL işlem görüyor. Uluslararası Para Fonu(IMF), Türkiye için büyüme beklentisini 2024 yılı için yüzde 3,1'den yüzde 3,6'ya yükselttiğini duyurdu. 2025 yılı içinse beklentilerini yüzde 3,2'den yüzde 2,7'ye revize ettiler. Hazine ve Maliye Bakanlığı, haziran ayı bütçe dengesi sonuçlarını açıkladı. Merkezi yönetim bütçe dengesi haziran ayında 275,3 milyar lira açık verdi. Bütçe giderleri 866,5 milyar TL ve bütçe gelirleri 591,2 milyar TL olarak gerçekleşti. ABD'de perakende satışlar haziran ayında aylık yüzde 0,0 ve yıllık yüzde 2,28 olarak açıklandı. Aylık bazda beklentilerin üzerinde gelirken, yıllık bazda bir azalma görüldü. Piyasalarda, Fed'in faiz indirimi beklentileri etkisini güçlendiriyor. Eylül ayı toplantısında faiz indirimine başlama beklentileri artınca, altın fiyatlarında da yukarı yönlü hareketler izleniyor. Bugün içinde Fed ile ilgili beklentiler etkisini sürdürebilir. Veri takviminde, ABD'de kapasite kullanım oranı, sanayi üretimi ve Fed'in bej kitap raporu takip edilecek. Fed üyelerinin konuşmaları takip edilebilir. Sözleşmede olası oynaklığa karşı yatırımcıların aktif bir kar al/zarar durdur seviyesi belirleyerek hareket etmeleri daha sağlıklı olabilir.

Sözleşme	Vade Ayı	Son Uzlaşma	Önceki Uzlaşma	Değişim %	Günün Düşüğü	Günün Yükselişi	İşlem Adedi	İşlem Hacmi
PAY VADELİ SÖZLEŞMELERİNDE EN FAZLA İŞLEM GÖRENLER								
F_GARAN0724	31.07.2024	135.170	135.170	0.0 %	134.410	140.800	169,030	2,324,708,315
F_EREGL0724	31.07.2024	58.010	56.510	2.7 %	56.400	58.120	356,443	2,034,576,834
F_AKBNK0724	31.07.2024	69.640	68.080	2.3 %	68.110	70.440	290,175	2,010,896,793

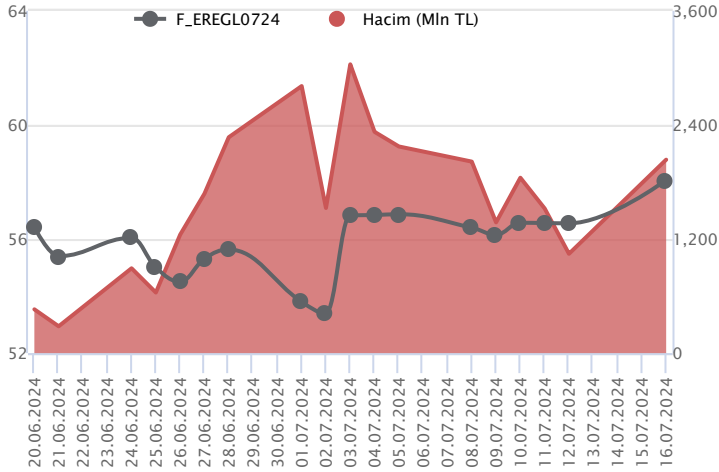
Pay vadeli sözleşmeleri, düşük teminatlarla yüksek tutarlı pozisyonlar almayı mümkün kılar. Pay vadeli sözleşmeleri ile ilgili daha detaylı bilgi almak için Marbaş Menkul Değerler A.Ş. ile iletişime geçebilirsiniz.

F_GARAN0724 Vadeli Kontratı



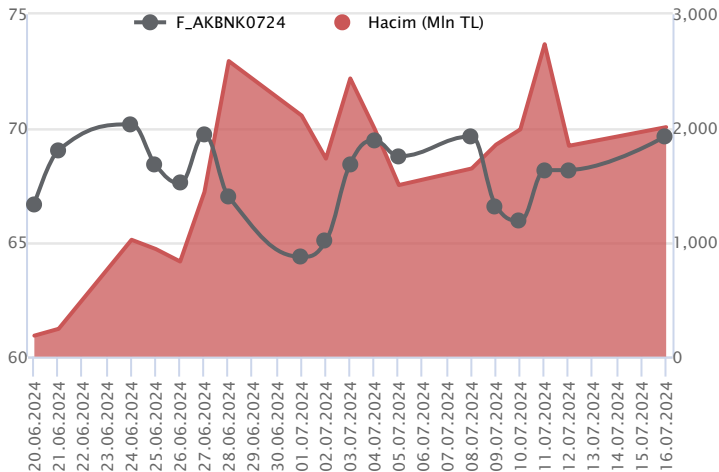
İlk işlem günü bankacılık endeksi %2'lik kazanç sağlarken, Temmuz vadeli GARAN sözleşmesi 134,41 TL – 140,80 TL seviyeleri arasında dalgalanarak günü 135,17 TL uzlaşma fiyatından tamamladı. Ortalamaların üzerinde geniş bantta yaşanan fiyatlama ile zirvenin yenilendiği sözleşmede 136,50 TL üzerinde alım iştahının gücünü koruması beklenirken, bu bölge altında ise realizasyon hareketleri etkili olabilir. Alım iştahının gücünü koruması halinde 136,72 TL – 138,62 TL ve 140,28 TL sırasıyla takip edilecek direnç seviyeleridir. Sözleşmede realizasyon hareketlerinin yaşanması halinde 135,00 TL altında oluşacak fiyatlamalar realizasyon hareketlerini beraberinde getirecektir. Bu durumda 134,25 TL – 133,00 TL ve 132,54 TL izlenecek desteklerdir. Son dönemde piyasada yaşanan volatilité nedeniyle alınacak pozisyonlarda temkinli olunması aktif bir stop-loss stratejisine bağlı kalınması faydalı olacaktır.

F_EREGL0724 Vadeli Kontratı



Endekste zirvenin yenilendiği görülürken, Temmuz vadeli EREGL sözleşmesi gün içinde 56,40 TL – 58,12 TL seviyeleri arasında dalgalanarak 58,01 TL uzlaşma fiyatından %2,7'lik kazançla günü tamamladı. Son dönemde risk iştahındaki dalgalanmaya rağmen realizasyonun sınırlı olduğu sözleşmede dün zirve seviye yenildi. Sözleşmede 58,00 TL üzerinde yeni zirve denemeleri söz konusu olacağından 58,26 TL – 58,64 TL ve 58,90 TL pivot seviyeleri olarak öne çıkmaktadır. Kar realizasyonlarının yaşanması halinde ise 57,68 TL altında 57,45 TL – 56,90 TL ve 56,26 TL gündeme gelecek destek noktalarıdır. Son dönemde piyasada yaşanan volatilité nedeniyle alınacak pozisyonlarda temkinli olunması aktif bir stop-loss stratejisine bağlı kalınması faydalı olacaktır.

F_AKBNK0724 Vadeli Kontratı



Temmuz vadeli AKBNK pay sözleşmesi 68,11 – 70,44 TL aralığında hareket ederek günü %2,3 oranında yükselişle 69,64 TL uzlaşma fiyatından tamamladı. Bankacılık sektörü haftaya pozitif bir başlangıç yaparken, AKBNK cephesinde de yükselişlerin etkili olduğu bir fiyatlama takip edildi. Kısa vadeli üssel ortalamaların bulunduğu 67,80 – 68,40 bölgesi üzerinde kalındığı sürece yükseliş eğiliminin devam edebileceği AKBNK sözleşmesinde 70,00 ve 70,44 seviyeleri kısa vadeli ilk direnç noktalarıdır. Bu seviyeler üzerindeki tutunmalarda 71,00 – 71,95 – 72,50 ve 73,30 seviyeleri direnç konumunda bulunmaktadır. Olası kâr satışlarında ise 69,30 – 69,00 seviyeleri ile devamında kısa vadeli ortalamaların belirlediği 68,40 – 67,80 bölgesi destek olarak takip edilecektir. Bu bölge altındaki kapanışlarda düzeltme eğiliminin hız kazanabileceği sözleşmede 67,40 - 66,70 - 66,00 ve 65,00 seviyelerine doğru geri çekilmeler gündeme gelebilir.

Dayanak Varlıkların Teknik Gösterge Görünümleri

20 Gün Ortalama/Fiyat Kesişmesi (YUKARI)

AKSEN
HEKTS
ARCLK

20 Gün Ortalama/Fiyat Kesişmesi (AŞAĞI)

ASTOR
KONTR

Güç Göstergeleri Olumlu

AEFES
OYAKC
GARAN
PGSUS
TAVHL

Güç Göstergeleri Zayıf

TOASO
VESTL
FROTO
BRSAN

RSI ve Momentum göstergelerine göre olumlu olanlar

50 Gün Ortalama/Fiyat Kesişmesi (YUKARI)

YKBNK
ARCLK

50 Gün Ortalama/Fiyat Kesişmesi (AŞAĞI)

TOASO

MACD

GUBRF	GÜÇLÜ AL
ARCLK	ZAYIF AL
ENJSA	ZAYIF AL
ENKAI	ZAYIF AL

Göstergeleri Dipte Olanlar

TOASO
FROTO
VESTL
YKBNK

CCI, RSI, Stochastics, Williams' %R , MFI ve DX göstergelerinin ortalaması en düşük olanlar

20/50 Gün Ortalama Kesişmesi (YUKARI)

Bu şartları sağlayan dayanak varlık bulunmamaktadır.

20/50 Gün Ortalama Kesişmesi (AŞAĞI)

SASA

Para Girişi Olan Dayanak Varlıklar

	Kapanış	İşlem Hacmi (Mln TL)
XLBNK	14,371.50	22,275.32007
GARAN	132.90	4,559.27174
ENKAI	43.32	1,111.63160
HEKTS	12.94	1,061.83880
HALKB	18.92	861.07533

Para Çıkışı Olan Dayanak Varlıklar

	Kapanış	İşlem Hacmi (Mln TL)
TUPRS	166.50	3,490.40
GUBRF	166.80	2,952.18
TTKOM	50.75	907.81
TKFEN	57.30	449.41
VESTL	76.50	362.42

Yüksek Hacimliler

	İşlem Hacmi (Mln TL)
XU030	74,514.95
XSD25	36,497.40
X10XB	33,845.29
XLBNK	22,275.32
EREGL	8,769.28


Dayanak Varlıkların Teknik Gösterge Konumları

Kod	5 Günlük H.O	10 Günlük H.O	20 Günlük H.O	50 Günlük H.O	RSI	StochS	MACD	CCI
AEFES	ALIM	ALIM	ALIM	ALIM	ALIM	SATIM	ALIM	SATIM
AKBNK	ALIM	ALIM	ALIM	ALIM	ALIM	SATIM	ALIM	ALIM
AKSEN	ALIM	ALIM	ALIM	ALIM	ALIM	SATIM	SATIM	ALIM
ALARK	SATIM	SATIM	SATIM	SATIM	SATIM	SATIM	ALIM	SATIM
ARCLK	ALIM	ALIM	ALIM	ALIM	ALIM	SATIM	ALIM	ALIM
ASELS	SATIM	ALIM	ALIM	ALIM	SATIM	ALIM	ALIM	SATIM
ASTOR	ALIM	ALIM	SATIM	SATIM	ALIM	ALIM	ALIM	ALIM
BIMAS	ALIM	ALIM	ALIM	ALIM	ALIM	SATIM	SATIM	ALIM
BRSAN	ALIM	ALIM	SATIM	SATIM	ALIM	SATIM	ALIM	ALIM
CIMSA	ALIM	ALIM	ALIM	ALIM	ALIM	ALIM	ALIM	SATIM
CNH/TRY	ALIM	ALIM	ALIM	ALIM	ALIM	ALIM	ALIM	SATIM
DOAS	ALIM	ALIM	ALIM	SATIM	ALIM	SATIM	ALIM	ALIM
DOHOL	ALIM	ALIM	ALIM	ALIM	ALIM	SATIM	ALIM	ALIM
EKGYO	ALIM	ALIM	ALIM	ALIM	SATIM	ALIM	ALIM	SATIM
ENJSA	ALIM	ALIM	ALIM	ALIM	ALIM	SATIM	ALIM	ALIM
ENKAI	ALIM	ALIM	ALIM	ALIM	ALIM	SATIM	ALIM	ALIM
EREGL	ALIM	ALIM	ALIM	ALIM	ALIM	SATIM	ALIM	ALIM
EUR/TRY	ALIM	ALIM	ALIM	ALIM	ALIM	ALIM	ALIM	SATIM
EUR/USD	ALIM	ALIM	ALIM	ALIM	ALIM	ALIM	ALIM	SATIM
FROTO	SATIM	SATIM	SATIM	SATIM	SATIM	SATIM	SATIM	ALIM
GARAN	ALIM	ALIM	ALIM	ALIM	ALIM	SATIM	ALIM	SATIM
GBP/USD	ALIM	ALIM	ALIM	ALIM	ALIM	ALIM	ALIM	SATIM
GUBRF	ALIM	ALIM	ALIM	ALIM	ALIM	SATIM	ALIM	ALIM
HALKB	ALIM	ALIM	ALIM	ALIM	ALIM	SATIM	SATIM	ALIM
HEKTS	ALIM	ALIM	ALIM	SATIM	ALIM	SATIM	ALIM	ALIM
ISCTR	ALIM	ALIM	ALIM	ALIM	ALIM	SATIM	ALIM	ALIM
KCHOL	ALIM	ALIM	ALIM	ALIM	ALIM	SATIM	ALIM	ALIM
KONTR	SATIM	SATIM	SATIM	SATIM	SATIM	ALIM	ALIM	SATIM
KOZAA	ALIM	ALIM	ALIM	ALIM	ALIM	ALIM	ALIM	SATIM
KOZAL	ALIM	ALIM	ALIM	ALIM	ALIM	SATIM	ALIM	ALIM
KRDMD	ALIM	ALIM	ALIM	ALIM	ALIM	SATIM	SATIM	ALIM
MGROS	ALIM	ALIM	ALIM	ALIM	ALIM	SATIM	ALIM	SATIM
ODAS	ALIM	ALIM	ALIM	ALIM	ALIM	SATIM	ALIM	ALIM
OYAKC	ALIM	ALIM	ALIM	ALIM	ALIM	ALIM	ALIM	SATIM
PETKM	ALIM	ALIM	ALIM	ALIM	ALIM	ALIM	ALIM	SATIM
PGSUS	ALIM	ALIM	ALIM	ALIM	ALIM	ALIM	ALIM	SATIM
RUB/TRY	SATIM	SATIM	ALIM	ALIM	SATIM	ALIM	SATIM	SATIM
SAHOL	ALIM	ALIM	ALIM	ALIM	ALIM	SATIM	ALIM	ALIM
SASA	SATIM	SATIM	SATIM	SATIM	SATIM	SATIM	ALIM	ALIM
SISE	SATIM	ALIM	ALIM	ALIM	SATIM	SATIM	ALIM	SATIM
SOKM	ALIM	ALIM	ALIM	ALIM	ALIM	SATIM	ALIM	ALIM
TAVHL	ALIM	ALIM	ALIM	ALIM	ALIM	SATIM	ALIM	SATIM
TCELL	SATIM	ALIM	ALIM	ALIM	SATIM	ALIM	ALIM	SATIM
THYAO	SATIM	ALIM	ALIM	ALIM	SATIM	SATIM	ALIM	SATIM
TKFEN	SATIM	ALIM	ALIM	ALIM	SATIM	ALIM	ALIM	SATIM
TOASO	SATIM	SATIM	SATIM	SATIM	SATIM	SATIM	SATIM	ALIM
TSKB	ALIM	ALIM	ALIM	ALIM	ALIM	ALIM	ALIM	ALIM
TTKOM	SATIM	SATIM	ALIM	ALIM	SATIM	ALIM	SATIM	SATIM
TUPRS	SATIM	SATIM	SATIM	SATIM	SATIM	SATIM	ALIM	SATIM
USD/TRY	ALIM	ALIM	ALIM	ALIM	ALIM	SATIM	ALIM	ALIM
VAKBN	ALIM	ALIM	ALIM	ALIM	ALIM	SATIM	ALIM	ALIM
VESTL	SATIM	SATIM	SATIM	SATIM	SATIM	SATIM	ALIM	SATIM
X10XB	ALIM	ALIM	ALIM	ALIM	ALIM	SATIM	ALIM	SATIM
XAU/TRY	ALIM	ALIM	ALIM	ALIM	ALIM	SATIM	ALIM	ALIM
XAU/USD	ALIM	ALIM	ALIM	ALIM	ALIM	SATIM	ALIM	ALIM
XLBNK	ALIM	ALIM	ALIM	ALIM	ALIM	SATIM	ALIM	ALIM
XSD25	ALIM	ALIM	ALIM	ALIM	ALIM	SATIM	ALIM	ALIM
XU030	ALIM	ALIM	ALIM	ALIM	ALIM	SATIM	ALIM	ALIM
YKBNK	ALIM	ALIM	SATIM	ALIM	ALIM	SATIM	SATIM	ALIM

ViOP Bülten
17 Temmuz 2024

Kod	Destek 3	Destek 2	Destek 1	Kapanış	Pivot	Direnç 1	Direnç 2	Direnç 3
DESTEKLER				DİRENÇLER				
F_AEFES0724	281.75	288.18	296.59	305.00	303.02	311.43	317.86	326.27
F_AEFES0824	295.38	300.95	308.52	316.08	314.09	321.66	327.23	334.80
F_AKBNK0724	66.04	67.08	68.37	69.67	69.41	70.70	71.74	73.03
F_AKBNK0824	68.29	69.39	70.89	72.38	71.99	73.49	74.59	76.09
F_AKSEN0724	43.11	43.63	44.61	45.60	45.13	46.11	46.63	47.61
F_AKSEN0824	44.93	45.43	46.43	47.42	46.93	47.93	48.43	49.43
F_ALARK0724	104.52	105.75	106.46	107.16	107.69	108.40	109.63	110.34
F_ALARK0824	108.98	110.20	110.87	111.55	112.09	112.76	113.98	114.65
F_ARCLK0724	170.79	172.00	173.89	175.79	175.10	176.99	178.20	180.09
F_ARCLK0824	178.23	179.29	180.90	182.52	181.96	183.57	184.63	186.24
F_ASELS0724	62.26	63.21	63.78	64.36	64.73	65.30	66.25	66.82
F_ASELS0824	65.02	65.91	66.48	67.05	67.37	67.94	68.83	69.40
F_ASTOR0724	91.65	92.71	93.35	93.99	94.41	95.05	96.11	96.75
F_ASTOR0824	95.72	96.61	97.21	97.80	98.10	98.70	99.59	100.19
F_BIMAS0724	569.23	578.07	585.97	593.87	594.81	602.71	611.55	619.45
F_BIMAS0824	590.21	597.60	603.34	609.07	610.73	616.47	623.86	629.60
F_BRSAN0724	440.54	445.61	450.86	456.10	455.93	461.18	466.25	471.50
F_BRSAN0824	465.60	467.40	470.79	474.17	472.59	475.98	477.78	481.17
F_CIMSA0724	33.69	34.35	34.92	35.50	35.58	36.15	36.81	37.38
F_CIMSA0824	35.32	35.89	36.49	37.09	37.06	37.66	38.23	38.83
F_CNHTRY0724	4.59	4.59	4.59	4.59	4.59	4.59	4.59	4.59
F_CNHTRY0824	4.75	4.78	4.85	4.92	4.89	4.96	4.99	5.07
F_DOAS0724	265.92	269.34	272.64	275.95	276.06	279.36	282.78	286.08
F_DOAS0824	278.20	281.24	283.92	286.61	286.96	289.64	292.68	295.36
F_DOHOL0724	16.61	17.03	17.28	17.53	17.70	17.95	18.37	18.62
F_DOHOL0824	17.36	17.75	17.98	18.20	18.37	18.60	18.99	19.22
F_EKGYO0724	11.02	11.15	11.26	11.36	11.39	11.50	11.63	11.74
F_EKGYO0824	11.42	11.58	11.71	11.83	11.87	12.00	12.16	12.29
F_ENJSA0724	65.86	66.31	67.19	68.08	67.64	68.52	68.97	69.85
F_ENJSA0824	69.13	69.46	70.11	70.75	70.44	71.09	71.42	72.07
F_ENKAI0724	42.24	42.76	43.53	44.29	44.05	44.82	45.34	46.11
F_ENKAI0824	44.06	44.53	45.21	45.89	45.68	46.36	46.83	47.51
F_EREGL0724	55.22	55.81	56.94	58.07	57.53	58.66	59.25	60.38
F_EREGL0824	57.54	58.13	59.26	60.39	59.85	60.98	61.57	62.70
F_EURTRY0724	36.45	36.50	36.60	36.70	36.65	36.75	36.80	36.90
F_EURTRY0824	37.62	37.70	37.77	37.85	37.85	37.92	37.99	38.07
F_EURUSD0724	1.08	1.09	1.09	1.09	1.09	1.09	1.09	1.09
F_EURUSD0824	1.09	1.09	1.09	1.09	1.09	1.09	1.09	1.09
F_FROTO0724	1,027.06	1,051.28	1,066.02	1,080.76	1,090.24	1,104.98	1,129.20	1,143.94
F_FROTO0824	1,068.47	1,091.35	1,103.23	1,115.10	1,126.11	1,137.99	1,160.87	1,172.75
F_GARAN0724	126.46	130.43	132.85	135.26	136.82	139.24	143.21	145.63
F_GARAN0824	130.61	134.46	136.89	139.31	140.74	143.17	147.02	149.45
F_GBPUSD0724	1.29	1.29	1.29	1.30	1.30	1.30	1.30	1.30
F_GBPUSD0824	1.29	1.29	1.29	1.30	1.30	1.30	1.30	1.30
F_GUBRF0724	153.43	160.44	165.45	170.45	172.46	177.47	184.48	189.49
F_GUBRF0824	161.90	167.86	172.49	177.13	178.45	183.08	189.04	193.67
F_HALKB0724	18.74	18.93	19.13	19.32	19.32	19.52	19.71	19.91
F_HALKB0824	19.63	19.79	19.97	20.14	20.13	20.31	20.47	20.65
F_HEKTS0724	12.02	12.30	12.77	13.24	13.05	13.52	13.80	14.27
F_HEKTS0824	12.56	12.83	13.29	13.75	13.56	14.02	14.29	14.75
F_ISCTR0724	16.99	17.23	17.60	17.98	17.84	18.21	18.45	18.82
F_ISCTR0824	17.70	17.94	18.27	18.60	18.51	18.84	19.08	19.41
F_KCHOL0724	226.86	230.43	232.53	234.63	236.10	238.20	241.77	243.87
F_KCHOL0824	235.87	239.53	241.85	244.18	245.51	247.83	251.49	253.81
F_KONTR0724	159.76	164.38	166.89	169.40	171.51	174.02	178.64	181.15
F_KONTR0824	166.45	170.48	172.94	175.40	176.97	179.43	183.46	185.92
F_KOZAA0724	60.17	61.41	62.56	63.70	63.80	64.95	66.19	67.34
F_KOZAA0824	62.69	63.89	65.05	66.20	66.25	67.41	68.61	69.77
F_KOZAL0724	22.57	22.94	23.36	23.77	23.73	24.15	24.52	24.94
F_KOZAL0824	23.62	23.96	24.34	24.72	24.68	25.06	25.40	25.78
F_KRDMD0724	31.35	31.66	32.22	32.77	32.53	33.09	33.40	33.96
F_KRDMD0824	32.70	32.96	33.50	34.03	33.76	34.30	34.56	35.10
F_MGROS0724	554.43	563.20	570.86	578.51	579.63	587.29	596.06	603.72
F_MGROS0824	582.76	589.88	596.44	603.00	603.56	610.12	617.24	623.80
F_ODAS0724	8.80	8.93	9.04	9.16	9.17	9.28	9.41	9.52
F_ODAS0824	9.20	9.31	9.43	9.54	9.54	9.66	9.77	9.89


ViOP Bülten
17 Temmuz 2024

Kod	Destek 3	Destek 2	Destek 1	Kapanış	Pivot	Direnç 1	Direnç 2	Direnç 3
DESTEKLER				DİRENÇLER				
F_OYAKC0724	72.28	73.17	74.41	75.64	75.30	76.54	77.43	78.67
F_OYAKC0824	74.08	74.84	76.11	77.37	76.87	78.14	78.90	80.17
F_PETKM0724	23.67	23.91	24.22	24.53	24.46	24.77	25.01	25.32
F_PETKM0824	24.73	24.95	25.26	25.57	25.48	25.79	26.01	26.32
F_PGSUS0724N1	247.81	251.20	256.56	261.91	259.95	265.31	268.70	274.06
F_PGSUS0824	258.97	262.22	267.53	272.84	270.78	276.09	279.34	284.65
F_SAHOL0724	106.13	107.58	108.86	110.15	110.31	111.59	113.04	114.32
F_SAHOL0824	110.68	112.03	113.27	114.52	114.62	115.86	117.21	118.45
F_SASA0724	43.43	43.92	44.27	44.62	44.76	45.11	45.60	45.95
F_SASA0824	45.26	45.69	46.02	46.35	46.45	46.78	47.21	47.54
F_SISE0724	49.98	50.34	50.69	51.04	51.05	51.40	51.76	52.11
F_SISE0824	52.21	52.53	52.85	53.16	53.17	53.49	53.81	54.13
F_SOKM0724	64.89	65.52	66.54	67.56	67.17	68.19	68.82	69.84
F_SOKM0824	67.77	68.39	69.39	70.39	70.01	71.01	71.63	72.63
F_TAVHL0724	278.74	282.72	287.47	292.22	291.45	296.20	300.18	304.93
F_TAVHL0824	291.59	295.08	298.93	302.77	302.42	306.27	309.76	313.61
F_TCELL0724	106.14	108.30	109.74	111.17	111.90	113.34	115.50	116.94
F_TCELL0824	110.59	112.79	114.22	115.64	116.42	117.85	120.05	121.48
F_THYAO0724	309.49	311.31	312.48	313.66	314.30	315.47	317.29	318.46
F_THYAO0824	323.17	324.83	326.02	327.20	327.68	328.87	330.53	331.72
F_TKFEN0724	53.69	55.93	57.13	58.33	59.37	60.57	62.81	64.01
F_TKFEN0824	55.49	57.83	59.24	60.65	61.58	62.99	65.33	66.74
F_TOASO0724	292.28	301.15	307.03	312.90	315.90	321.78	330.65	336.53
F_TOASO0824	303.28	311.84	317.79	323.75	326.35	332.30	340.86	346.81
F_TSKB0724	12.54	12.69	12.91	13.13	13.06	13.28	13.43	13.65
F_TSKB0824	13.08	13.21	13.44	13.66	13.57	13.80	13.93	14.16
F_TTKOM0724	49.10	50.43	51.13	51.84	52.46	53.16	54.49	55.19
F_TTKOM0824	51.51	52.71	53.41	54.12	54.61	55.31	56.51	57.21
F_TUPRS0724	165.38	167.48	168.74	169.99	170.84	172.10	174.20	175.46
F_TUPRS0824	172.82	174.84	176.08	177.33	178.10	179.34	181.36	182.60
F_USDRY0724	33.43	33.49	33.57	33.65	33.63	33.71	33.78	33.86
F_USDRY0824	34.63	34.66	34.72	34.78	34.75	34.81	34.84	34.90
F_VAKBN0724	22.88	23.21	23.71	24.21	24.04	24.54	24.87	25.37
F_VAKBN0824	24.06	24.36	24.76	25.17	25.06	25.46	25.76	26.16
F_VESTL0724	73.87	75.69	76.85	78.00	78.67	79.83	81.65	82.81
F_VESTL0824	76.50	78.50	79.93	81.36	81.93	83.36	85.36	86.79
F_X10XB0824	13,605.08	13,669.67	13,705.58	13,741.50	13,770.17	13,806.08	13,870.67	13,906.58
F_X10XB1024	14,748.25	14,748.25	14,748.25	14,748.25	14,748.25	14,748.25	14,748.25	14,748.25
F_XAUTRYM0824	2,693.44	2,709.22	2,737.11	2,765.00	2,752.89	2,780.78	2,796.56	2,824.45
F_XAUTRYM1024	2,915.20	2,930.14	2,960.02	2,989.90	2,974.96	3,004.84	3,019.78	3,049.66
F_XAUUSD0824	2,421.38	2,434.52	2,460.78	2,487.05	2,473.92	2,500.18	2,513.32	2,539.58
F_XAUUSD1024	2,448.50	2,460.40	2,484.20	2,508.00	2,496.10	2,519.90	2,531.80	2,555.60
F_XLBNK0824	14,678.00	14,806.50	14,993.25	15,180.00	15,121.75	15,308.50	15,437.00	15,623.75
F_XLBNK1024	15,938.00	16,019.00	16,149.50	16,280.00	16,230.50	16,361.00	16,442.00	16,572.50
F_XSD250824	17,999.50	17,999.50	17,999.50	17,999.50	17,999.50	17,999.50	17,999.50	17,999.50
F_XU0300824	12,587.33	12,651.92	12,718.83	12,785.75	12,783.42	12,850.33	12,914.92	12,981.83
F_XU0301024	13,368.83	13,464.92	13,540.33	13,615.75	13,636.42	13,711.83	13,807.92	13,883.33
F_YKBNK0724	31.72	32.10	32.66	33.21	33.04	33.60	33.98	34.54
F_YKBNK0824	33.07	33.47	33.99	34.52	34.39	34.91	35.31	35.83



Sözleşme Kodu	Vade Ayı	Uzlaşma Fiyatı	Önceki Uzlaşma Fiyatı	Değişim	Değişim Puan	Gün İçi Yüksek	Gün İçi Düşük	İşlem Miktarı	İşlem Hacim	Açık Pozisyon	Açık Pozisyon Değişimi	Vadeye Kalan Gün Sayısı	Takasbank Başlangıç Teminatı %
PAY VADELİ													
F_ISCTR0724	31.07.2024	17.990	17.470	2.98 %	0.52	18.070	17.460	870,526	1,550,586,434	952,670	-26,079	15	16
F_ISCTR0824	29.08.2024	18.640	18.140	2.76 %	0.50	18.750	18.180	46,171	85,377,562	66,589	11,190	44	16
F_KCHOL0724	31.07.2024	234.470	234.900	-0.18 %	-0.43	239.670	234.000	35,603	842,319,828	75,346	1,073	15	15
F_KCHOL0824	29.08.2024	244.230	244.420	-0.08 %	-0.19	249.160	243.180	3,137	77,005,109	5,631	919	44	15
F_KONTR0724	31.07.2024	169.610	175.320	-3.26 %	-5.71	176.130	169.000	4,532	77,702,925	7,441	-202	15	17
F_KONTR0824	29.08.2024	175.760	180.600	-2.68 %	-4.84	181.000	174.510	284	5,011,746	808	-44	44	17
F_KOZAA0724	31.07.2024	63.750	63.980	-0.36 %	-0.23	65.050	62.660	72,470	462,036,454	115,465	3,136	15	16
F_KOZAA0824	29.08.2024	66.620	66.370	0.38 %	0.25	67.460	65.100	1,895	12,492,938	3,979	213	44	16
F_KOZAL0724	31.07.2024	23.710	23.480	0.98 %	0.23	24.110	23.320	231,915	550,833,651	457,220	-5,930	15	17
F_KOZAL0824	29.08.2024	24.720	24.430	1.19 %	0.29	25.020	24.300	7,439	18,391,464	12,518	2,754	44	17
F_KRDMD0724	31.07.2024	32.800	32.110	2.15 %	0.69	32.850	31.980	156,742	506,883,019	268,905	6,188	15	16
F_KRDMD0824	29.08.2024	34.000	33.360	1.92 %	0.64	34.030	33.230	2,991	10,059,459	21,514	5	44	16
F_MGROS0724	31.07.2024	578.930	570.920	1.40 %	8.01	588.410	571.980	5,699	331,153,121	7,904	-740	15	15
F_MGROS0824	29.08.2024	604.580	594.130	1.76 %	10.45	610.680	597.000	182	11,003,432	299	15	44	15
F_ODAS0724	31.07.2024	9.190	9.130	0.66 %	0.06	9.290	9.050	183,410	168,330,452	633,442	-68	15	15
F_ODAS0824	29.08.2024	9.550	9.490	0.63 %	0.06	9.660	9.430	8,338	7,946,103	27,848	2,777	44	15
F_OYAKC0724	31.07.2024	75.700	74.940	1.01 %	0.76	76.200	74.070	19,296	144,612,587	39,672	433	15	17
F_OYAKC0824	29.08.2024	77.020	76.600	0.55 %	0.42	77.640	75.610	742	5,690,029	4,913	128	44	17
F_PETKM0724	31.07.2024	24.560	24.140	1.74 %	0.42	24.700	24.150	238,303	584,008,971	574,829	-47,394	15	15
F_PETKM0824	29.08.2024	25.570	25.140	1.71 %	0.43	25.700	25.170	7,004	17,878,986	18,983	1,962	44	15
F_PGSUS0724N1	31.07.2024	261.780	257.370	1.71 %	4.41	263.350	254.600	4,481	570,130,489	6,493	-281	15	16
F_PGSUS0824	29.08.2024	272.660	268.590	1.52 %	4.07	274.030	265.470	956	25,918,124	2,049	0	44	16
F_SAHOL0724	31.07.2024	110.160	110.380	-0.20 %	-0.22	111.750	109.020	41,824	462,283,541	141,989	-5,006	15	15
F_SAHOL0824	29.08.2024	114.440	114.770	-0.29 %	-0.33	115.960	113.370	4,240	48,794,780	8,225	-1,374	44	15
F_SASA0724	31.07.2024	44.620	44.970	-0.78 %	-0.35	45.250	44.410	59,653	266,636,397	142,706	-411	15	16
F_SASA0824	29.08.2024	46.350	46.630	-0.60 %	-0.28	46.880	46.120	2,522	11,699,901	8,671	611	44	16
F_SISE0724	31.07.2024	51.010	51.120	-0.22 %	-0.11	51.410	50.700	67,779	345,624,573	274,540	-3,202	15	14
F_SISE0824	29.08.2024	53.160	53.310	-0.28 %	-0.15	53.500	52.860	4,340	23,083,874	13,294	1,111	44	14
F_SOKM0724	31.07.2024	67.510	66.710	1.20 %	0.80	67.800	66.150	30,781	206,695,532	95,925	-1,123	15	15
F_SOKM0824	29.08.2024	70.320	69.370	1.37 %	0.95	70.630	69.010	1,049	7,326,677	3,863	366	44	15
F_TAVHL0724	31.07.2024	290.640	285.200	1.91 %	5.44	295.430	286.700	11,170	326,915,232	20,354	-1,775	15	15
F_TAVHL0824	29.08.2024	303.140	295.740	2.50 %	7.40	305.920	298.580	530	16,059,978	903	163	44	15
F_TCELL0724	31.07.2024	111.090	113.530	-2.15 %	-2.44	114.070	110.470	67,377	751,852,342	113,240	7,652	15	14
F_TCELL0824	29.08.2024	115.630	118.100	-2.09 %	-2.47	118.630	115.000	3,928	45,595,512	10,466	193	44	14
F_THYAO0724	31.07.2024	313.770	314.120	-0.11 %	-0.35	316.110	313.120	35,281	1,109,749,699	168,802	-1,112	15	15
F_THYAO0824	29.08.2024	326.850	327.280	-0.13 %	-0.43	329.350	326.500	3,372	110,943,934	13,817	2,145	44	15
F_TKFEN0724	31.07.2024	58.430	59.810	-2.31 %	-1.38	61.610	58.170	41,517	250,516,845	66,244	599	15	15
F_TKFEN0824	29.08.2024	60.720	62.070	-2.17 %	-1.35	63.920	60.170	1,199	7,518,637	1,476	296	44	15
F_TOASO0724	31.07.2024	313.360	319.620	-1.96 %	-6.26	324.780	310.030	16,832	532,310,303	32,453	1,433	15	15
F_TOASO0824	29.08.2024	323.140	331.360	-2.48 %	-8.22	334.900	320.390	2,600	84,837,626	3,373	1,103	44	15
F_TSKB0724	31.07.2024	13.120	12.990	1.00 %	0.13	13.210	12.840	92,847	121,391,591	402,485	-7,708	15	15
F_TSKB0824	29.08.2024	13.680	13.490	1.41 %	0.19	13.710	13.350	2,693	3,657,260	4,968	160	44	15
F_TTKOM0724	31.07.2024	51.820	53.400	-2.96 %	-1.58	53.780	51.750	70,421	368,255,820	97,698	-653	15	15
F_TTKOM0824	29.08.2024	54.160	55.440	-2.31 %	-1.28	55.800	53.900	2,455	13,318,809	4,267	505	44	15
F_TUPRS0724	31.07.2024	169.920	172.000	-1.21 %	-2.08	172.950	169.590	29,022	496,763,813	97,538	2,964	15	15
F_TUPRS0824	29.08.2024	177.180	179.110	-1.08 %	-1.93	180.110	176.850	3,945	70,130,456	7,660	1,596	44	15
F_VAKBN0724	31.07.2024	24.160	23.650	2.16 %	0.51	24.370	23.540	126,891	304,980,384	222,274	16,558	15	16
F_VAKBN0824	29.08.2024	25.310	24.660	2.64 %	0.65	25.350	24.650	7,375	18,467,343	7,225	4,092	44	16
F_VESTL0724	31.07.2024	78.080	79.720	-2.06 %	-1.64	80.500	77.520	14,204	112,260,496	51,496	-1,110	15	17
F_VESTL0824	29.08.2024	81.360	83.130	-2.13 %	-1.77	83.930	80.500	1,294	10,665,059	1,670	344	44	17
F_YKBNK0724	31.07.2024	33.160	32.450	2.19 %	0.71	33.430	32.490	427,661	1,414,254,954	586,569	28,591	15	16
F_YKBNK0824	29.08.2024	34.540	33.810	2.16 %	0.73	34.780	33.860	21,487	74,065,045	51,080	2,895	44	16

Genel Müdürlük

Esentepe Mh. Ecza Sk. Safter Han İş Merkezi No:6 Şişli/İstanbul – (0212) 286 30 00

Beylikdüzü

Hayrettin Paşa Mah. 1993 Sokak No:22 Ferah Residence Daire A1 Esenyurt – (0212) 270 26 43

Erenköy

Bağdat Caddesi Beyaz Apt. No: 339 D:5 Erenköy – (0216) 301 10 45

Levent

Nispetiye Mah. Aytar Cad Metro İş Merkezi No. 10 İç Kapı No: 1 Beşiktaş – (0212) 286 30 00

Suadiye

Suadiye Mah. Öncü Sokak Büyük Hanlı Konutları B1 Blok K:8 D:22 Kadıköy – (0216) 350 01 43

Ankara

Tunalı Hilmi Cad. 60/12 Kavaklıdere – (0312) 426 16 61

Bursa

Çekirge Mah. Çekirge Cad. Gökçen Apt. Blok 97/1 C Osmangazi – (0224) 233 43 37

Malatya

Sancaktar Mah. Aslantepo Cad. Canbaylar Plaza No. 93/9 Battalgazi – (0422) 377 90 00

Adana

Çınarlı Mah. 61027 SK. Sunar Nuri Çomu İş Merkezi Sitesi A Blok No:18 İç Kapı No:124 Seyhan – (0322) 355 31 45

Aydın

Güzelhisar Mahallesi Albay Şefik Caddesi No:4 Ronasans Plaza İç Kapı No:17 Efeler/AYDIN – (0256) 218 22 95

Denizli

Sırapapılar Mahallesi 1585 Sokak Kaygün İş Merkezi No:3 İç Kapı No:13 Merkezefendi – (0258) 295 08 99

Eskişehir

Akaraş Mah. Atatürk Bul. Yağmur Apt. No : 87A Odunpazarı – (0222) 211 20 45

İzmir

Çınarlı Mah. Ozan Abay Cad. Egeperla No: 10 / 201 Konak / İzmir – (0234) 270 44 67

İzmit

Karabaş Mah. Ankara Karayolu Cad. No: 65/3 Kocaeli – (0262) 999 68 97

Kapalıçarşı

Molla Fenari Mah. Kürkcüler Çarşısı Sk. No:25 İç Kapı No:1 Fatih / İstanbul – (0212) 513 40 01

Mersin

Güvenevler Mah. 1928 Sk. İkinci Global İş Merkezi No:5 İç Kapı No:6 Yenişehir/MERSİN – (0324) 241 33 15

Niğde

Aşağı Kayabaşı Mah. Dr. Sami Yağız Cad. Kültür Plaza No:32 Kat:1/4 Niğde – (0388) 214 19 35

**YASAL UYARI**

Bu rapor, bir veya daha fazla sermaye piyasası aracı veya bunları ihraç eden ortaklıklar ve kuruluşlar ile piyasa eğilimleri hakkında, belirli bir kişiye veya mali durumları, risk ve getiri tercihleri benzer nitelikteki bir gruba yönelik olmamak kaydıyla, Marbaş Menkul Değerler A.Ş. müşterilerine ve/veya dağıtım kanallarına yönelik olarak Marbaş Menkul Değerler A.Ş.'nin anlaşmalı olduğu dışarıdan hizmet sağlayıcı kuruluş tarafından hazırlanmıştır. Burada yer alan yatırım bilgi, yorum ve tavsiyeleri yatırım danışmanlığı kapsamında değildir. Yatırım danışmanlığı hizmeti, yetkili kuruluşlar tarafından kişilerin risk ve getiri tercihleri dikkate alınarak kişiye özel sunulmaktadır. Burada yer alan yorum ve tavsiyeler ise genel niteliktedir. Bu tavsiyeler mali durumunuz ile risk ve getiri tercihlerinize uygun olmayabilir. Bu nedenle, sadece burada yer alan bilgilere dayanarak yatırım kararı verilmesi beklentilerinize uygun sonuçlar doğurmayabilir. Bu rapor ve yorumlardaki yazılar, bilgiler ve grafikler, ulaşılabilen ilk kaynaklardan iyi niyetle ve doğruluğu, geçerliliği, etkinliği velhasıl her ne şekil, suret ve nam altında olursa olsun herhangi bir karara dayanak oluşturması hususunda herhangi bir teminat, garanti oluşturmadan, yalnızca bilgi edinilmesi amacıyla derlenmiştir. İş bu raporlardaki yorumlardan; eksik bilgi ve/veya güncellenme gibi konularda ortaya çıkabilecek zararlardan Marbaş Menkul Değerler A.Ş. ve çalışanları sorumlu değildir. Marbaş Menkul Değerler A.Ş. her an, hiçbir şekil ve surette ön ihbara ve/veya ihtara gerek kalmaksızın söz konusu bilgileri, tavsiyeleri değiştirebilir ve/veya ortadan kaldırabilir. Genel anlamda bilgi vermek amacıyla hazırlanmış olan iş bu rapor ve yorumlar, kapsamı bilgiler, tavsiyeler hiçbir şekil ve surette Marbaş Menkul Değerler A.Ş.'nin herhangi bir taahhüdünü tazammum etmediğinden, bu bilgilere istinaden her türlü özel ve/veya tüzel kişiler tarafından alınacak kararlar, varılacak sonuçlar, gerçekleştirilecek işlemler ve oluşabilecek her türlü riskler bizatihi bu kişilere ait ve raci olacaktır. Hiçbir şekil ve surette ve her ne nam altında olursa olsun, her türlü gerçek ve/veya tüzel kişinin, gerek doğrudan gerek dolayısı ile ve bu sebeplerle uğrayabileceği her türlü doğrudan ve/veya dolayısıyla oluşacak maddi ve manevi zarar, kar mahrumiyeti, velhasıl her ne nam altında olursa olsun uğrayabileceği zararlardan hiçbir şekil ve surette Marbaş Menkul Değerler A.Ş. ve çalışanları sorumlu tutulamayacak ve hiçbir şekil ve surette her ne nam altında olursa olsun Marbaş Yatırım Menkul Değerler A.Ş. çalışanlarından talepte bulunulmayacaktır.