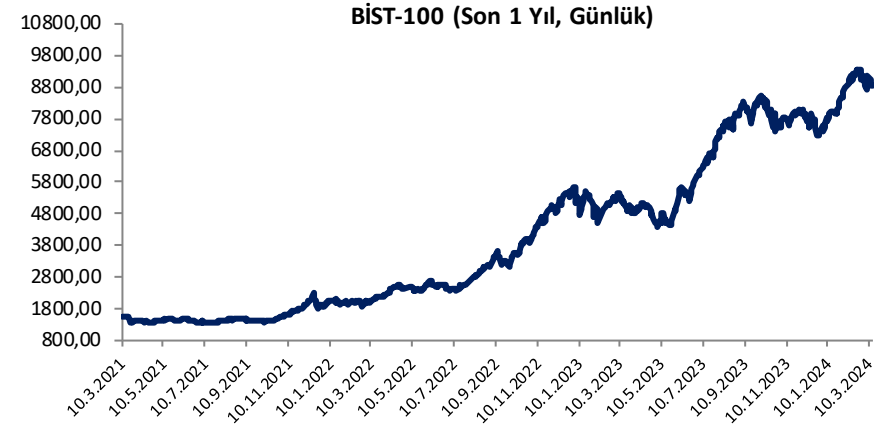




Her hafta başında düzenli olarak yayınladığımız **Haftalık Bülten**'lerde «**Teknik Takibimizde Olan Hisseler**»i paylaşmaktayız. Bu kapsamda yapılan hisse seçiminde **teknik dinamikler baz alınmakta** olup, belirtilen işlem koşullarının gerçekleşmesi durumunda ilgili hisselerin haftalık bazda BIST 100'e kıyasla haftalık getirilerinin daha yüksek olacağı öngörülmektedir.

Teknik takibimizde olan hisseler için uygun alım aralıkları, hedef fiyat ve zarar kes seviyeleri tamamen teknik analiz dinamikleri göz önünde bulundurularak belirlenmektedir. Piyasa koşullarındaki genel değişimlerin bu hisseleri de BETA'ları oranınca etkilemesi beklenebilir.

Bu Teknik Analiz Bülteni'nde, bu hafta için hazırladığımız Haftalık Bülten'de yer alan hisseler ilişkin yapılan teknik analizler yer almaktadır.

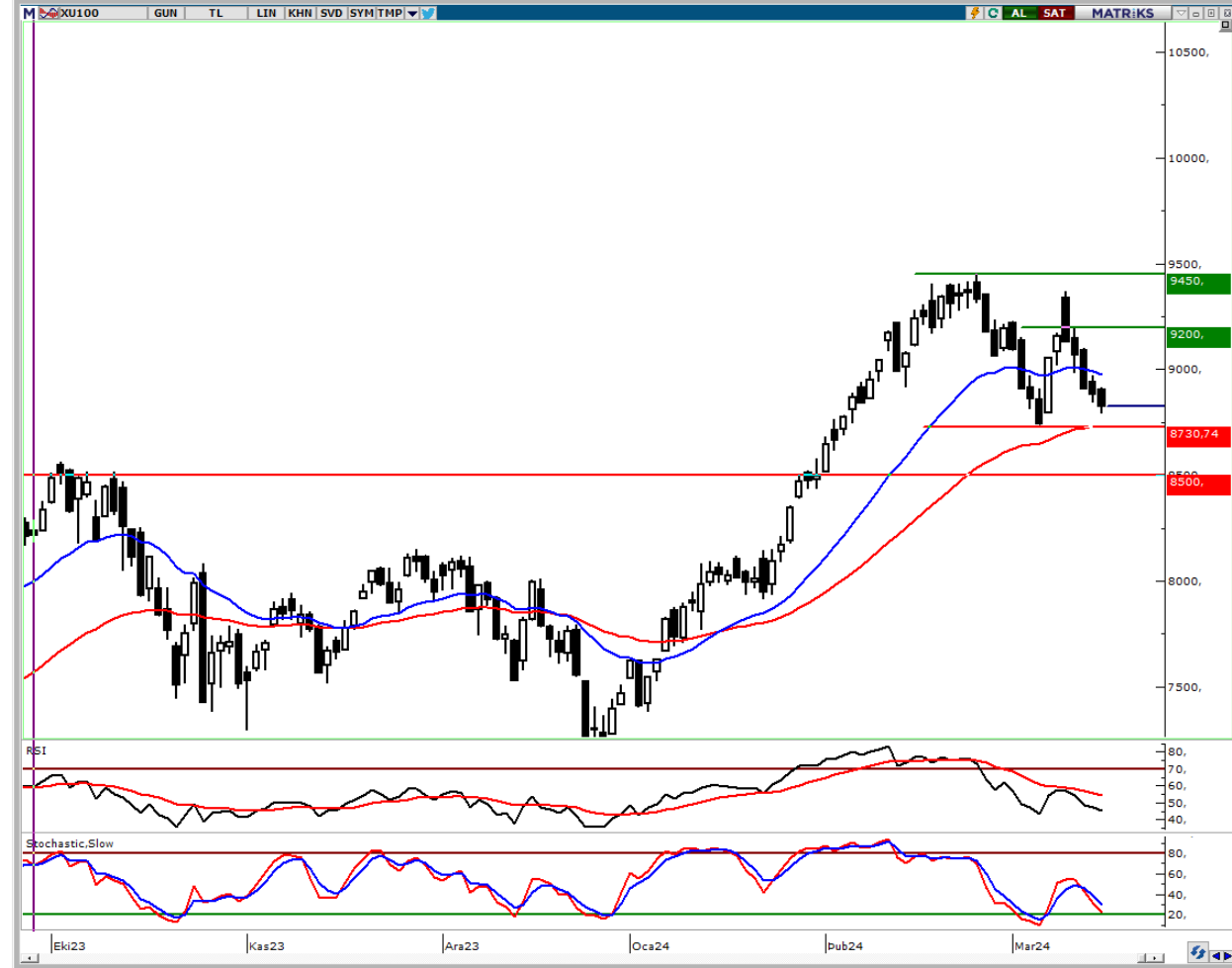


Hisse	Son Fiyat	Beta (Günlük, S3A)	Alım Aralığı	KV En Güçlü Direnç	KV En Güçlü Destek
ASELS	57,65	1,00	56,5 - 58	60,00	55,70
GWIND	26,20	1,26	25,8 - 26,34	27,34	25,34
TCELL	63,60	0,95	62,4 - 63,9	66,65	61,30
TTRAK	936,00	0,85	922 - 940	974,00	908,00

BIST 100 Teknik Görümüm

Fitch'in Türkiye'nin kredi notunu "B" seviyesinden "B+" seviyesine yükseltmesi ve not görünümünü de durağandan pozitive çekmesi sonrasında haftaya güçlü bir yükselişle başlayan BIST100 Endeksi'nde hafta başlangıcındaki kazançların korunamadığı ve hafta içerisinde satış baskısının artış kaydettiği bir fiyatlamaya takip edildi. Haftaya 9.300 seviyesi üzerinde bir açılışla başlayan BIST-100 Endeksi artış kaydeden satış baskısıyla haftayı %3,57 oranında kayıpla 8.829 puandan kapattı. Son haftalarda TCMB'den ek sıkılaştırma hamlelerinin geleceğine ilişkin güç kazanan beklentiler Borsa İstanbul üzerinde baskı oluştururken, iç talebin dengeleneceğine yönelik ekonomi yönetiminden gelen kararlı açıklamalar ile mevduat faizlerinin yüksek kalmaya devam edeceği bir ortamda Borsa İstanbul'da zaman zaman dalgalanmaların yaşanabileceğini ve hisse seçimi konusunda ekstra dikkatli olunması gerektiği kanısındayız. Teknik olarak da psikolojik öneme sahip 9.000 puan altında kaldığı sürece satış baskısının etkisini sürdürebileceği endekste temkinli duruşumuzu koruyoruz. Endekste 8.800 seviyesi altında 8.736 ilk güçlü destek noktası olup, 6 Mart'ta test edilen 8.736 seviyesi kırılacak olursa 8.590 – 8.500 bölgesine doğru geri çekilmeler hız kazanabilir. Toparlanma çabasında ise 8.900 – 8.960 ve 9.000 seviyeleri kısa vadeli ilk direnç noktaları olup, 9.000 üzeri kapanışlarda toparlanma çabası güç kazanabilir. Bu durumda 9.100 – 9.150 aralığı ile 9.250 seviyesi direnç konumunda bulunmaktadır. 9.250 üzeri tutunmalarda 9.400 bölgesi yeniden test edilebilir. Teknik görünümün zayıflama kaydettiği ve gün içi volatilitenin artış kaydettiği endekste 21 Mart Perşembe günü gerçekleşecek TCMB toplantısı ve faiz kararı fiyatlamalar üzerinde belirleyici olacaktır.

BIST 100 Grafik

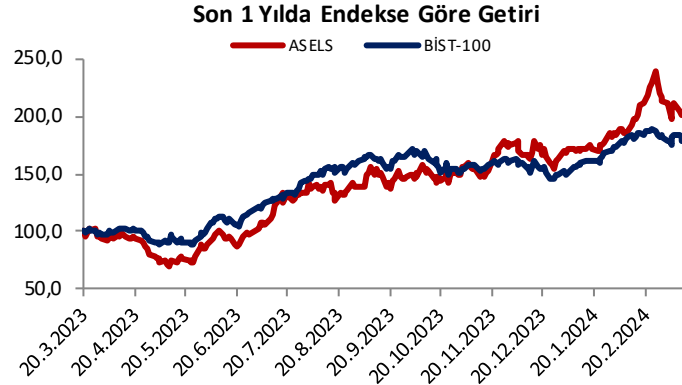


Haftalık Teknik Öneriler

Aselsan (ASELS) Teknik Öneri Detay

Alım Aralığı (TL)	KV En Güçlü Direnç	KV En Güçlü Destek
56,5 - 58	60,00	55,70

- ✓ ASELS pay senedi, hafta başında başlayan düşüş sonrası 55 bölgesine gerileyerek bölgede destek buldu. Tepki alımlarıyla kısa vadeli hareketli ortalamalar üstünde kapanış yapan hissede yeni haftada yükseliş eğiliminin devamını bekliyoruz.

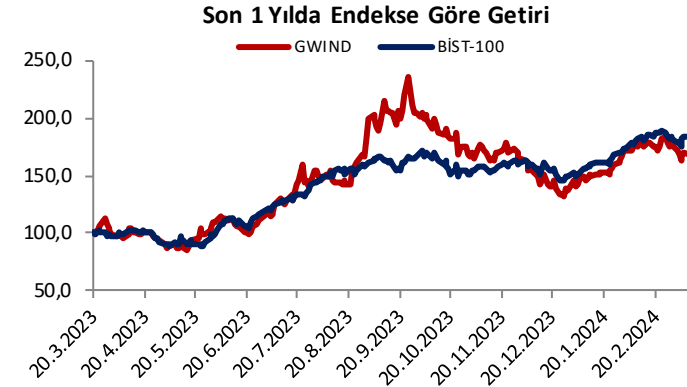


Haftalık Teknik Öneriler

Galata Wind Enerji (GWIND) Teknik Öneri Detay

Alım Aralığı (TL)	KV En Güçlü Direnç	KV En Güçlü Destek
25,8 - 26,34	27,34	25,34

- ✓ GWIND pay senedi, hafta içerisinde 50 günlük hareketli ortalaması altına sarksa da son iki işlem gününde gelen tepki alımlarıyla haftayı kapattı. Uzun vadeli yatay destek bölgesine geriledikten sonra tepki alımlarının yeni haftada da devam etmesini beklemekteyiz.



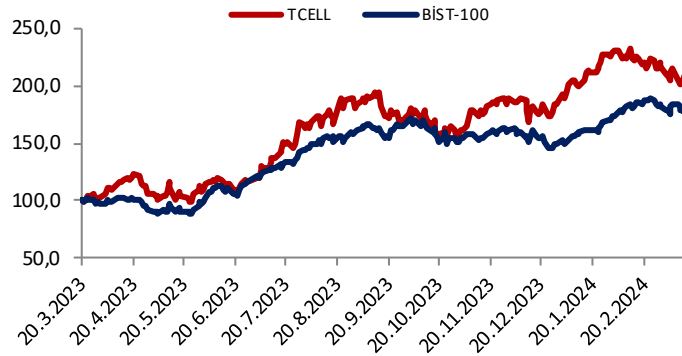
Haftalık Teknik Öneriler

Turkcell (TCELL) Teknik Öneri Detay

Alım Aralığı (TL)	KV En Güçlü Direnç	KV En Güçlü Destek
62,4 - 63,9	66,65	61,30

- ✓ TCELL pay senedi, uzun vadeli yükseliş trendi desteği ve 100 günlük hareketli ortalamasına kadar geri çekilme sonrası haftanın son işlem günü tepki alımlarıyla karşılaştı. Göstergelerin satım bölgelerinde pozitif eğilime geçmesini olumlu olarak değerlendiriyoruz ve yeni haftada yükseliş eğiliminin devam etmesini beklemekteyiz.

Son 1 Yılda Endekse Göre Getiri



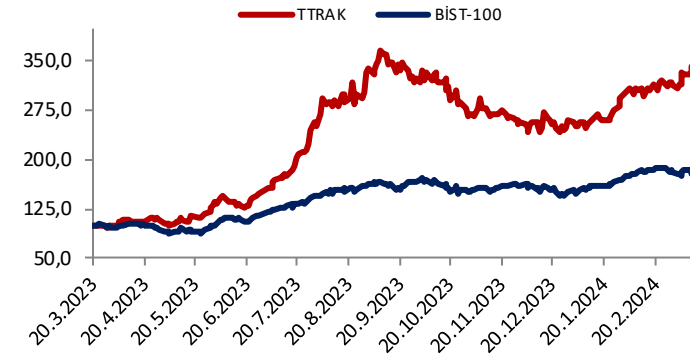
Haftalık Teknik Öneriler

Türk Traktör (TTRAK) Teknik Öneri Detay

Alım Aralığı (TL)	KV En Güçlü Direnç	KV En Güçlü Destek
922 - 940	974,00	908,00

- ✓ TTRAK pay senedi, geçen hafta piyasadan pozitif ayrıştı. Göstergelerin alım bölgelerinde yatay hareket ettiği hisse kısa vadeli hareketli ortalamalar üstünde işlem görmekte. Yeni haftada pozitif görünümün devam etmesini beklemekteyiz.

Son 1 Yılda Endekse Göre Getiri





“YASAL UYARI: Bu rapor, bir veya daha fazla sermaye piyasası aracı veya bunları ihraç eden ortaklıklar ve kuruluşlar ile piyasa eğilimleri hakkında, belirli bir kişiye veya mali durumları, risk ve getiri tercihleri benzer nitelikteki bir gruba yönelik olmamak kaydıyla, Marbaş Menkul Değerler A.Ş. müşterilerine ve/veya dağıtım kanallarına yönelik olarak Marbaş Menkul Değerler A.Ş.’nin anlaşmalı olduğu dışarıdan hizmet sağlayıcı kuruluş tarafından hazırlanmıştır. Burada yer alan yatırım bilgi, yorum ve tavsiyeleri yatırım danışmanlığı kapsamında değildir. Yatırım danışmanlığı hizmeti, yetkili kuruluşlar tarafından kişilerin risk ve getiri tercihleri dikkate alınarak kişiye özel sunulmaktadır. Burada yer alan yorum ve tavsiyeler ise genel niteliktedir. Bu tavsiyeler mali durumunuz ile risk ve getiri tercihlerinize uygun olmayabilir. Bu nedenle, sadece burada yer alan bilgilere dayanarak yatırım kararı verilmesi beklentilerinize uygun sonuçlar doğurmayabilir. Bu rapor ve yorumlardaki yazılar, bilgiler ve grafikler, ulaşılabilen ilk kaynaklardan iyi niyetle ve doğruluğu, geçerliliği, etkinliği velhasıl her ne şekil, suret ve nam altında olursa olsun herhangi bir karara dayanak oluşturması hususunda herhangi bir teminat, garanti oluşturmadan, yalnızca bilgi edinilmesi amacıyla derlenmiştir. İş bu raporlardaki yorumlardan; eksik bilgi ve/veya güncellenme gibi konularda ortaya çıkabilecek zararlardan Marbaş Menkul Değerler A.Ş. ve çalışanları sorumlu değildir. Marbaş Menkul Değerler A.Ş. her an, hiçbir şekil ve surette ön ihbara ve/veya ihtara gerek kalmaksızın söz konusu bilgileri, tavsiyeleri değiştirebilir ve/veya ortadan kaldırabilir. Genel anlamda bilgi vermek amacıyla hazırlanmış olan iş bu rapor ve yorumlar, kapsamı bilgiler, tavsiyeler hiçbir şekil ve surette Marbaş Menkul Değerler A.Ş.’nin herhangi bir taahhüdünü tazammum etmediğinden, bu bilgilere istinaden her türlü özel ve/veya tüzel kişiler tarafından alınacak kararlar, varılacak sonuçlar, gerçekleştirilecek işlemler ve oluşabilecek her türlü riskler bizatihi bu kişilere ait ve raci olacaktır. Hiçbir şekil ve surette ve her ne nam altında olursa olsun, her türlü gerçek ve/veya tüzel kişinin, gerek doğrudan gerek dolayısı ile ve bu sebeplerle uğrayabileceği her türlü doğrudan ve/veya dolayısıyla oluşacak maddi ve manevi zarar, kar mahrumiyeti, velhasıl her ne nam altında olursa olsun uğrayabileceği zararlardan hiçbir şekil ve surette Marbaş Menkul Değerler A.Ş. ve çalışanları sorumlu tutulamayacak ve hiçbir şekil ve surette her ne nam altında olursa olsun Marbaş Yatırım Menkul Değerler A.Ş. çalışanlarından talepte bulunulmayacaktır.”