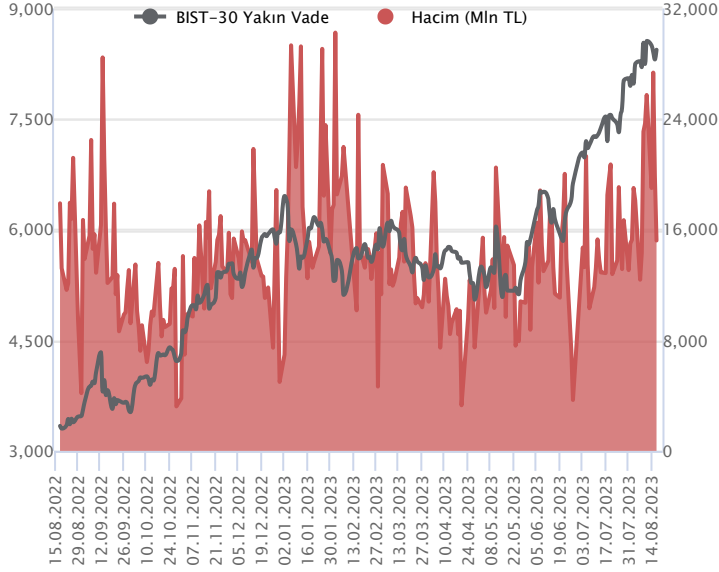


### VIOP Bülten

Sözleşme Kodu	Vade Ayı	Uzlaşma Fiyatı	Önceki Uzlaşma Fiyatı	Değişim	Değişim Puan	Gün İçi Yüksek	Gün İçi Düşük	İşlem Miktarı	İşlem Hacim	Açık Pozisyon	Açık Pozisyon Değişimi	Vadeye Kalan Gün Sayısı	Takasbank Başlangıç Teminatı %
<b>ENDEKS KONTRATLARI</b>													
F_XU0300823	31.08.2023	8,448.00	8,340.50	1.29 %	107.50	8,501.00	8,279.25	180,777.00	15,215,630,532.50	221,046.00	-2,200.00	14	16
F_XU0301023	31.10.2023	8,824.25	8,748.50	0.87 %	75.75	8,870.25	8,672.50	2,836.00	249,146,795.00	5,599.00	278.00	75	16

### BIST 30 Yakın Vadeli Kontratı



Güne hafif alıcılı bir başlangıç yapan Ağustos vadeli endeks sözleşmesi, gün boyu alıcılı seyir izleyerek pozitif kapanış gerçekleştirdi. 8.279,25 ile 8.8501 seviyeleri arasında işlem gören sözleşme günü % 1,29 kazançla 8.448 uzlaşma fiyatından kapattı. Akşam seansında yatay hareket eden sözleşme uzlaşma fiyatının yakın 8.441 puandan kapanış gerçekleşti. Hafta başından itibaren etkili olan kar satışları ile gerileyen sözleşme tepki alımlarıyla yeniden yükseliş trendi içine girdi. Yurtdışı tarafında, düşük risk iştahının devam ettiği görülüyor. ABD borsalar kayıpla kapatırken bu sabah vadelileri yatay seyrinde işlem görüyor. Asya piyasalarında satışlar etkili oluyor ve Avrupa borsalarının güne satıcılı açılış yapması beklenmekte. Ağustos vadeli sözleşmenin güne volatil bir başlangıç yapmasını bekliyoruz.

Son 3 işlem gününde görülen kar satışları dün yerini tepki alımlarına bıraktı.13 gho geçtiği 8.250 üstünde pozitif eğilimin korunmasını beklediğimiz sözleşmede gün içi yükselişlerde 8,500 ilk direnç bölgemiz olup üstünde tutunması halinde 8,550-8.577 ve 8.655 seviyeleri dirençler olarak takip edilebilir. Olası geri çekilmelerde 8.402 desteği altında 8,354 ve 8.327 seviyeleri destekler olarak görülmekte.

#### Endeks - 30 Yakın Vade Aracı Kurum Dağılımı Günlük Değişim

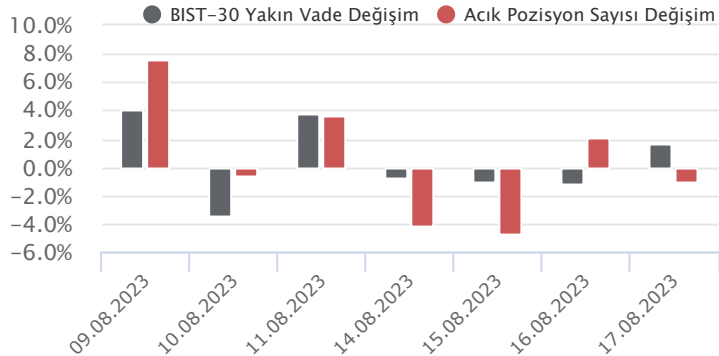
Long			Short		
Kurum	Net Lot	Pay (%)	Kurum	Net Lot	Pay (%)
İş Yatırım	4.452	32	Vakıf Yatırım	3.841	28
Bank of America	3.822	28	Deniz Yatırım	1.182	9
İnfo Yatırım	1.463	11	Teb Yatırım	1.098	8
Yapı Kredi Yatırım	1.314	10	Halk Yatırım	1.072	8
Yatırım Finans	735	5	Tacirler Yatırım	945	7
Diğer	1.849	14	Diğer	5.497	40

İlk 5 Kurum Alım Ağırlıklı

#### Endeks - 30 Yakın Vade Aracı Kurum Dağılımı Tüm Vade

Long			Short		
Kurum	Net Lot	Pay (%)	Kurum	Net Lot	Pay (%)
Teb Yatırım	53.588	39	Garanti BBVA	21.754	16
İş Yatırım	47.370	34	Bank of America	20.793	15
Yapı Kredi Yatırım	21.053	15	HSBC Yatırım	19.794	14
Halk Yatırım	12.895	9	Ak Yatırım	13.652	10
Tera Yatırım	2.280	2	Ziraat Yatırım	9.188	7
Diğer	1.147	1	Diğer	53.170	38

İlk 5 Kurum Alım Ağırlıklı

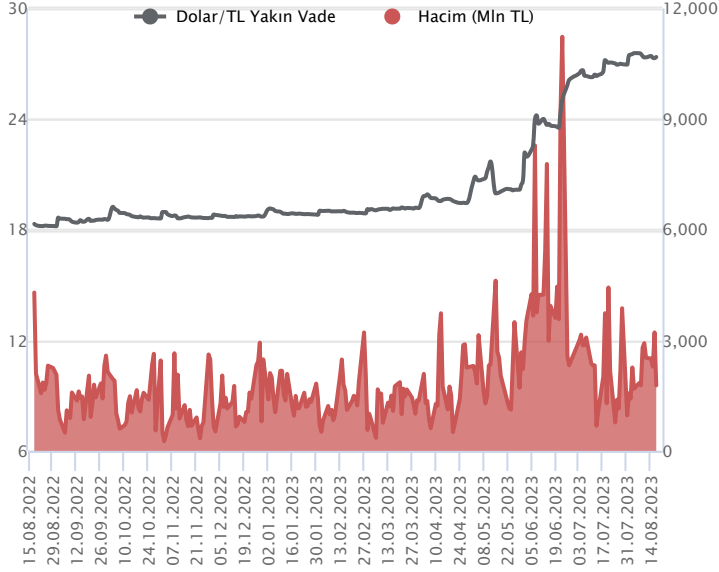


#### Fiyat (%) Açık Pozisyon (%) Yorum

Artış	Artış	Yükselişin devamlılığı için sinyal olarak kabul edilebilir.
Artış	Azalış	Yükselişin desteklenmediğini gösterir.
Azalış	Artış	Düşüşlerin devamlılığı için sinyal olarak kabul edilebilir.
Azalış	Azalış	Düşüşlerin desteklenmediğini gösterir.

Sözleşme Kodu	Vade Ayı	Uzlaşma Fiyatı	Önceki Uzlaşma Fiyatı	Değişim	Değişim Puan	Gün İçi Yüksek	Gün İçi Düşük	İşlem Miktarı	İşlem Hacim	Açık Pozisyon	Açık Pozisyon Değişimi	Vadeye Kalan Gün Sayısı	Takasbank Başlangıç Teminatı %
<b>DÖVİZ KONTRATLARI</b>													
F_EURTRY0823	31.08.2023	29.8198	29.8288	-0.03 %	-0.01	29.8580	29.7528	216	6,434,263	14,472	-107	14	16
F_EURTRY0923	29.09.2023	30.4468	30.4220	0.08 %	0.02	30.4505	30.3727	136	4,136,498	901	71	43	16
F_EURUSD0823	31.08.2023	1.0902	1.0923	-0.19 %	0.00	1.0930	1.0880	3,313	97,535,736	40,748	-471	14	4
F_EURUSD0923	29.09.2023	1.0916	1.0941	-0.23 %	0.00	1.0944	1.0894	418	12,322,812	2,297	90	43	4
F_USDTRY0823	31.08.2023	27.3730	27.3062	0.24 %	0.07	27.4290	27.3250	64,861	1,774,713,120	939,095	-41,375	14	15
F_USDTRY0923	29.09.2023	27.8852	27.8370	0.17 %	0.05	27.9291	27.8599	32,022	893,054,974	732,736	22,746	43	15

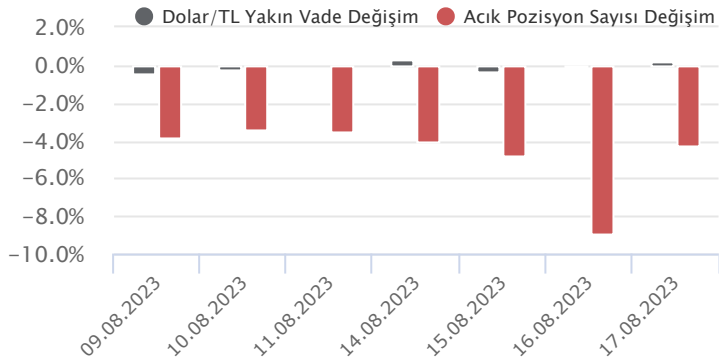
**Dolar/TL Yakın Vadeli Kontratı**



Ağustos vadeli Dolar/TL sözleşmesi dün 27,3250 ile 27,4290 seviyeleri arasında dalgalanarak günü %0,24'lük artışla 27,3730 uzlaşma fiyatından tamamladı. Hazine ve Maliye Bakanı Mehmet Şimşek, ekonomide yeniden dengelenme ihtiyacının çok açık olduğunu belirtti. Yurt içi yerleşiklerin döviz mevduatı geçen hafta 1,8 milyar dolarlık artışla 172,2 milyar dolara yükseldi. TCMB'nin swap dahil net rezervi geçen hafta 15,7 milyar dolardan 15,8 milyar dolara çıktı. Kur korumalı mevduat tarafında ise geçen hafta 75,3 milyar TL'lik artış yaşandı ve 3,35 trilyon TL'ye yükseldi. ABD tarafında işsizlik maaşı başvuruları geçen hafta 248 bin kişiden 239 bin kişiye geriledi. Ülkede Philadelphia Fed imalat endeksi ağustosta önceki aya kıyasla 25,5 puan artışla 12 seviyesine yükselerek, Ağustos 2022 tarihinden bu yana en yüksek değerini aldı. Verilerin fiyatlamalara etkisi olmadı. Dolar/TL spot kuru, bu sabah saat 08:20 itibarıyla 27,10 civarından işlem görüyor. Dolar endeksi 103,33 seviyelerinde hareket ediyor. ABD 10 yıllık tahvil faizi ise %4,25'li seviyelerde bulunuyor.

Dolar/TL Yakın Vade Aracı Kurum Dağılımı Günlük Değişim					
Long			Short		
Kurum	Net Lot	Pay (%)	Kurum	Net Lot	Pay (%)
Akbank	34.148	68	Ak Yatırım	26.311	52
Bank of America	8.929	18	Garanti BBVA	6.043	12
Teb Yatırım	3.632	7	Finansbank	4.973	10
Garanti Bankası	3.000	6	Alternatif Yatırım	3.075	6
Yapı Kredi Yatırım	305	1	İş Yatırım	2.932	6
Diğer	544	1	Diğer	7.224	14
<b>İlk 5 Kurum Alım Ağırlıklı</b>					

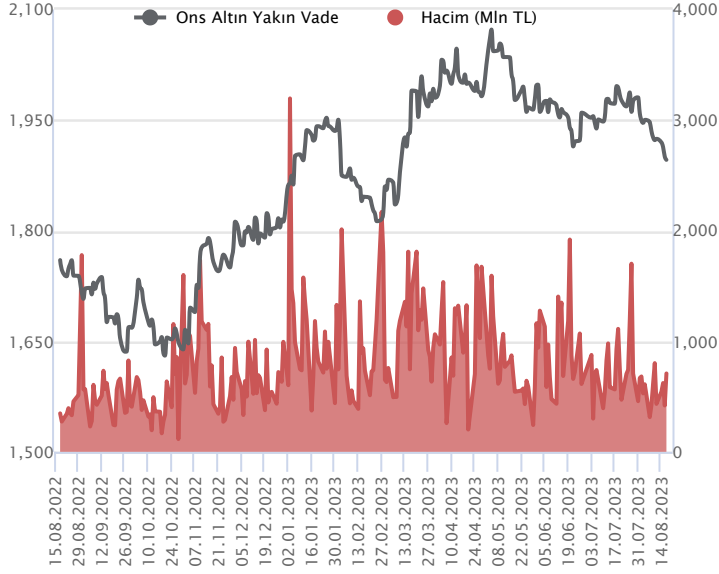
Dolar/TL Yakın Vade Aracı Kurum Dağılımı Tüm Vade					
Long			Short		
Kurum	Net Lot	Pay (%)	Kurum	Net Lot	Pay (%)
Ak Yatırım	186.387	24	Akbank	336.371	43
İş Yatırım	101.254	13	Teb Yatırım	88.549	11
Deniz Yatırım	90.135	12	Fibabank	73.124	9
Yapı Kredi Yatırım	59.697	8	T.C. Merkez Bankası	50.018	6
Alternatif Yatırım	46.850	6	İş Bankası	49.295	6
Diğer	300.220	38	Diğer	192.186	25
<b>İlk 5 Kurum Satım Ağırlıklı</b>					



Fiyat (%)	Açık Pozisyon (%)	Yorum
Artış	Artış	Yükselişin devamlılığı için sinyal olarak kabul edilebilir.
Artış	Azalış	Yükselişin desteklenmediğini gösterir.
Azalış	Artış	Düşüşlerin devamlılığı için sinyal olarak kabul edilebilir.
Azalış	Azalış	Düşüşlerin desteklenmediğini gösterir.

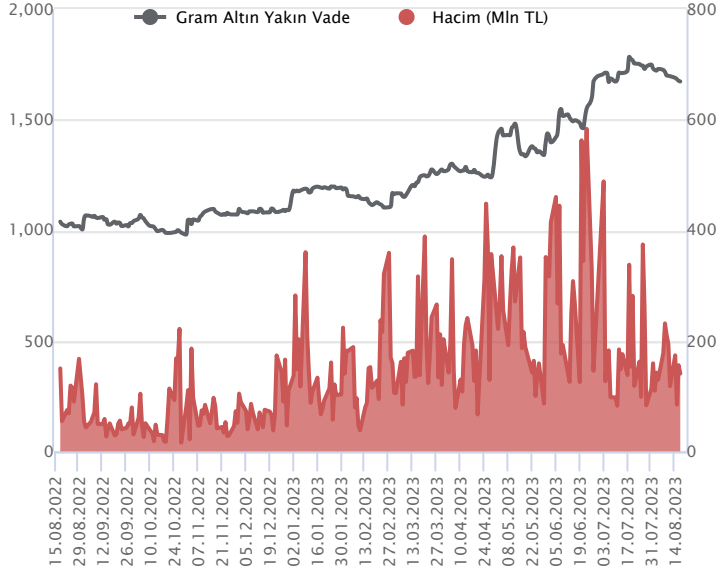
Sözleşme Kodu	Vade Ayı	Uzlaşma Fiyatı	Önceki Uzlaşma Fiyatı	Değişim	Değişim Puan	Gün İçi Yüksek	Gün İçi Düşük	İşlem Miktarı	İşlem Hacim	Açık Pozisyon	Açık Pozisyon Değişimi	Vadeye Kalan Gün Sayısı	Takasbank Başlangıç Teminatı %
<b>ALTIN KONTRATLARI</b>													
F_XAUTRYM0823	31.08.2023	1,673.960	1,676.110	-0.13 %	-2.15	1,685.000	1,668.120	83,991	140,681,828	1,108,379	-4,447	14	15
F_XAUTRYM1023	31.10.2023	1,760.940	1,757.730	0.18 %	3.21	1,765.650	1,748.000	27,933	49,037,506	243,673	14,999	75	15
F_XAUUSD0823	31.08.2023	1,902.800	1,909.950	-0.37 %	-7.15	1,909.400	1,893.500	13,771	708,635,724	89,538	2,847	14	8
F_XAUUSD1023	31.10.2023	1,925.600	1,934.250	-0.45 %	-8.65	1,933.050	1,917.300	11,549	601,739,334	21,868	5,516	75	8

### ONS ALTIN Yakın Vadeli Kontratı



Ağustos vadeli ons altın sözleşmesi dün 1893,50 – 1909,40\$ arasında dalgalanarak, günü yüzde 0,37 düşüşle 1902,80\$ uzlaşma fiyatından kapattı. Spot piyasada saat 08:30 itibariyle ons altın 1891\$ seviyesinde izleniyor. Sözleşmede dünkü yatay ve zayıf seyir sonrası bugün içinde stratejimizi korumaya devam ediyoruz. Sözleşme için 1893\$ seviyesi destek noktası olarak görülüyor. Bu destek altı kapanışların devamında aşağı yönlü pozisyonların artması beklenebilir. Sözleşmede 1911\$ stop seviyesi belirlenerek 1855\$ kar alımı için değerlendirilebilir. Yukarıda 1915\$ direnç noktası olarak görülüyor. Bu direncin üzerinde kapanışların devamında 1895\$ stop seviyesi eklenerek 1953\$ seviyesi takip edilebilir. Bugün ABD'de açıklanacak önemli bir veri akışı bulunmamaktadır. Gün içerisinde Fed üyelerinden konuşmalar gelebilir. Sözleşmede olası oynaklığa karşı yatırımcıların aktif bir kar al/zarar durdur seviyesi belirleyerek hareket etmeleri daha sağlıklı olabilir.

### GRAM ALTIN Yakın Vadeli Kontratı

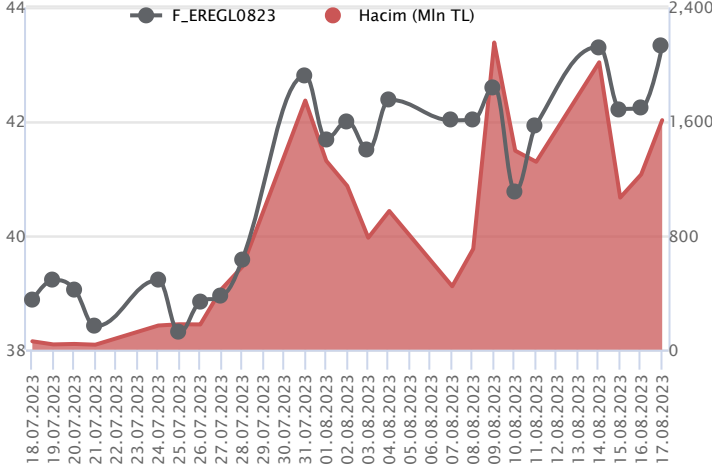


Ağustos vadeli gram altın sözleşmesi dün 1668,12-1685,00 TL arasında dalgalanarak, günü yüzde 0,13 düşüşle 1673,96 TL uzlaşma fiyatından tamamladı. Spot piyasada saat 08:30 itibariyle gram altın 1648 TL seviyesinde izleniyor. Ons altın 1891\$ ve Dolar/TL kuru 27,10 TL seviyesinde bulunuyor. Bugün yurt içinde TCMB piyasa katılımcıları anketi açıklanacak. ABD'de açıklanacak önemli bir veri akışı bulunmuyor. Bu hafta Fed toplantısının tutanakları açıklandı. Tutanaklarda, faiz artış sinyalinin gelmesi piyasalarda oynaklığın artmasını sağladı. Bu nedenle Fed etkisi hala devam ediyor. Bugün içinde hissedilebilir. Gün içerisinde Fed üyelerinden konuşmalarda izlenebilir. Sözleşmede olası oynaklığa karşı yatırımcıların aktif bir kar al/zarar durdur seviyesi belirleyerek hareket etmeleri daha sağlıklı olabilir.

Sözleşme	Vade Ayı	Son Uzlaşma	Önceki Uzlaşma	Değişim %	Günün Düşüğü	Günün Yükselişi	İşlem Adedi	İşlem Hacmi
<b>PAY VADELİ SÖZLEŞMELERİNDE EN FAZLA İŞLEM GÖRENLER</b>								
F_EREGL0823	31.08.2023	43.340	42.160	2.8 %	41.890	43.920	372,358	1,609,152,611
F_THYAO0823	31.08.2023	264.740	257.760	2.7 %	255.900	265.310	60,870	1,590,946,819
F_PETKM0823	31.08.2023	20.470	19.880	3.0 %	19.680	20.760	779,668	1,590,108,642

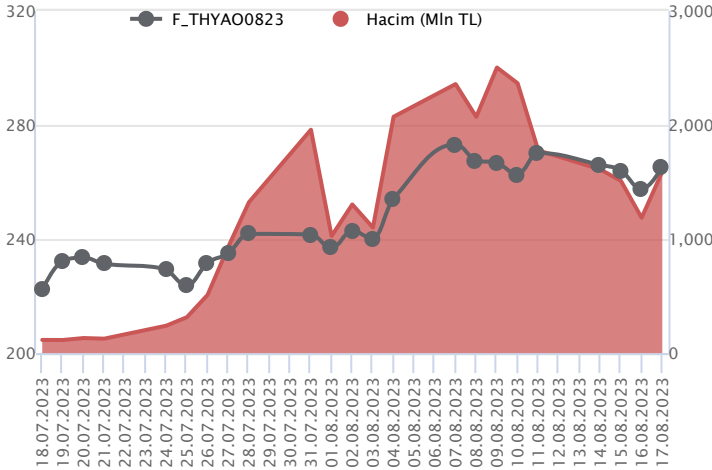
Pay vadeli sözleşmeleri, düşük teminatlarla yüksek tutarlı pozisyonlar almayı mümkün kılar. Pay vadeli sözleşmeleri ile ilgili daha detaylı bilgi almak için Marbaş Menkul Değerler A.Ş. ile iletişime geçebilirsiniz.

### F\_EREGL0823 Vadeli Kontratı



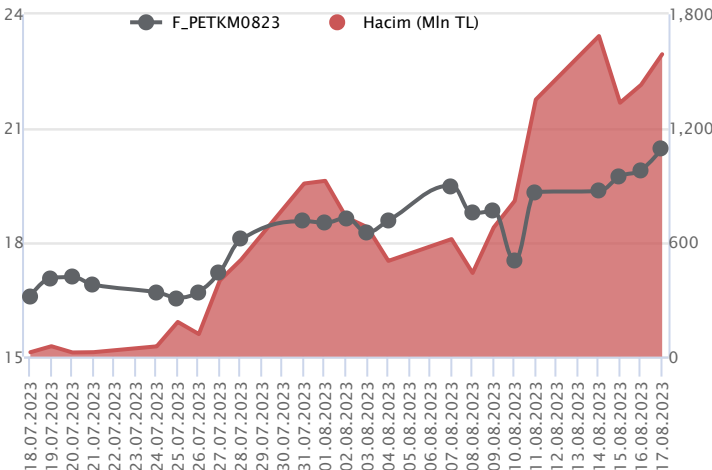
Endekste yüksek volatilité yaşanırken, Ağustos vadeli EREL sözleşmesi gün içinde fiyatlamaya 41,89 TL – 43,92 TL seviyeleri arasında dalgalanarak günü 43,34 TL uzlaşma fiyatından %2,8'lik kazançla tamamladı. Ortalamaların üzerinde pozitif seyrin kaydedildiği sözleşmede alımların gücünü korumasıyla ilk etapta 43,50 TL üzeri saatlik kapanışlara ihtiyaç duyulmaktadır. Bu koşulun gerçekleşmesi halinde 44,02 TL – 44,60 TL ve 45,20 TL izlenen direnç seviyeleridir. Geri çekilmelerde ise 43,00 TL'nin altında baskı artış kaydedeceğinden 42,60 TL – 42,00 TL ve 41,76 TL seviyeleri söz konusu olacak destek noktalarıdır. Yüksek volatilité nedeniyle alınacak pozisyonlarda temkinli olunması aktif bir stop-loss stratejisine bağlı kalınması faydalı olacaktır.

### F\_THYAO0823 Vadeli Kontratı



Endekste pozitif momentum gücünü korurken, Ağustos Vadeli THYAO sözleşmesi 255,90 TL – 265,31 TL seviyeleri arasında dalgalanarak günü 264,74 TL uzlaşma fiyatından %2,7'lik kazançla tamamladı. Sektörde son dönemde yaşanan realizasyon hareketlerinin ardından dün alımların güç kazandığı görülürken gün içi zirve seviyeye yakın kapanış söz konusuydu. Sözleşmede 14 günlük ortalamadan gelen alımların gücünü koruması ile 260,00 TL kalıcılığın sağlanması halinde yükseliş ivmelenebilir. Bu durumda 268,86 TL – 271,59 TL ve 274,50 TL seviyeleri öne çıkacak direnç noktalarıdır. Geri çekilmelerde ise 260,00 TL altında kısa vadede 258,00 TL ve 14 günlük ortalamanın bulunduğu 256,05 TL seviyeleri takip edilecek desteklerdir. Piyasada yaşanan volatilité nedeniyle alınacak pozisyonlarda temkinli olunması aktif bir stop-loss stratejisine bağlı kalınması faydalı olacaktır.

### F\_PETKM0823 Vadeli Kontratı



Ağustos vadeli PETKM pay sözleşmesi dün 19,68 TL ile 20,76 TL seviyeleri arasında dalgalanarak günü %2,97'lik yükselişle 20,47 TL uzlaşma fiyatından tamamladı. BIST 30 endeksinde ve sözleşmede yükseliş eğilimlerinin izlendiği bir günü geride bıraktık. Sözleşmede son dönemde yükseliş eğiliminin korunduğu görülmele birlikte düşüşler düzeltme hareketi olarak izleniyor. Teknik görünümde sözleşmede 20,31 TL seviyesi üzerinde fiyatlamasının devamı halinde yukarıda 20,76 TL ve 21,63 TL seviyelerinin direnç noktaları olarak takip edilebileceğini değerlendiriyoruz. Düzeltme hareketlerinin 20,31 TL altında kalıcılık sağlaması durumunda ise aşağıda 20,00 TL – 19,90 TL aralığı destek bölgesi olarak izlenebilir. Fiyatlamasının bu aralık altında kalıcılık sağlaması durumunda ise 19,69 TL seviyesi gündeme gelebilir.

**Dayanak Varlıkların Teknik Gösterge Görünümleri**
**20 Gün Ortalama/Fiyat Kesişmesi (YUKARI)**

SISE  
TOASO  
FROTO

**20 Gün Ortalama/Fiyat Kesişmesi (AŞAĞI)**

ASELS

**Güç Göstergeleri Olumlu**

SKBNK  
GARAN  
TUPRS  
ALARK  
ISGYO

**Güç Göstergeleri Zayıf**

HEKTS  
SASA  
XAU/USD

RSI ve Momentum göstergelerine göre zayıf olanlar

RSI ve Momentum göstergelerine göre olumlu olanlar

**50 Gün Ortalama/Fiyat Kesişmesi (YUKARI)**

Bu şartları sağlayan dayanak varlık bulunmamaktadır.

**50 Gün Ortalama/Fiyat Kesişmesi (AŞAĞI)**

Bu şartları sağlayan dayanak varlık bulunmamaktadır.

**MACD**

TTKOM ZAYIF AL  
SAHOL ZAYIF SAT

**Göstergeleri Dipte Olanlar**

EUR/USD  
XAU/USD  
HEKTS  
FROTO

CCI, RSI, Stochastics, Williams' %R , MFI ve DX göstergelerinin ortalaması en düşük olanlar

**20/50 Gün Ortalama Kesişmesi (YUKARI)**

Bu şartları sağlayan dayanak varlık bulunmamaktadır.

**20/50 Gün Ortalama Kesişmesi (AŞAĞI)**

Bu şartları sağlayan dayanak varlık bulunmamaktadır.

**Para Girişi Olan Dayanak Varlıklar**

	Kapanış	İşlem Hacmi (Mln TL)
EREGL	42.76	8,529.66679

**Para Çıkışı Olan Dayanak Varlıklar**

	Kapanış	İşlem Hacmi (Mln TL)
ENKAI	33.78	2,731.96
ENJSA	49.50	1,301.09
DOHOL	12.84	1,143.97

**Yüksek Hacimliler**

	İşlem Hacmi (Mln TL)
XU030	94,185.90
X10XB	52,993.11
XSD25	43,448.96
XLBNK	18,651.55
THYAO	9,799.76


**Dayanak Varlıkların Teknik Gösterge Konumları**

Kod	5 Günlük H.O	10 Günlük H.O	20 Günlük H.O	50 Günlük H.O	RSI	StochS	MACD	CCI
AEFES	ALIM	ALIM	ALIM	ALIM	SATIM	ALIM	ALIM	SATIM
AKBNK	ALIM	ALIM	ALIM	ALIM	SATIM	ALIM	SATIM	SATIM
AKSEN	SATIM	ALIM	ALIM	ALIM	SATIM	ALIM	ALIM	SATIM
ALARK	ALIM	ALIM	ALIM	ALIM	ALIM	ALIM	ALIM	ALIM
ARCLK	ALIM	ALIM	ALIM	ALIM	ALIM	ALIM	SATIM	ALIM
ASELS	SATIM	SATIM	SATIM	ALIM	SATIM	ALIM	SATIM	SATIM
ASTOR	ALIM	ALIM	ALIM	ALIM	SATIM	ALIM	ALIM	SATIM
BIMAS	SATIM	ALIM	ALIM	ALIM	SATIM	ALIM	ALIM	SATIM
CNH/TRY	ALIM	SATIM	ALIM	ALIM	SATIM	SATIM	SATIM	ALIM
DOHOL	SATIM	ALIM	ALIM	ALIM	SATIM	SATIM	SATIM	SATIM
ECILC	ALIM	ALIM	ALIM	ALIM	ALIM	SATIM	SATIM	ALIM
EKGYO	ALIM	ALIM	ALIM	ALIM	ALIM	SATIM	SATIM	ALIM
ENJSA	ALIM	ALIM	ALIM	ALIM	SATIM	SATIM	SATIM	ALIM
ENKAI	SATIM	ALIM	ALIM	ALIM	SATIM	ALIM	SATIM	SATIM
EREGL	ALIM	ALIM	ALIM	ALIM	ALIM	ALIM	ALIM	ALIM
EUR/TRY	SATIM	SATIM	ALIM	ALIM	SATIM	ALIM	SATIM	ALIM
EUR/USD	SATIM	SATIM	SATIM	SATIM	SATIM	ALIM	SATIM	SATIM
FROTO	SATIM	SATIM	ALIM	ALIM	SATIM	ALIM	SATIM	ALIM
GARAN	ALIM	ALIM	ALIM	ALIM	SATIM	ALIM	ALIM	SATIM
GBP/USD	ALIM	ALIM	SATIM	ALIM	ALIM	SATIM	SATIM	ALIM
GUBRF	SATIM	SATIM	ALIM	ALIM	SATIM	ALIM	SATIM	SATIM
HALKB	SATIM	SATIM	ALIM	ALIM	SATIM	ALIM	SATIM	SATIM
HEKTS	SATIM	SATIM	SATIM	SATIM	SATIM	ALIM	SATIM	SATIM
ISCTR	ALIM	ALIM	ALIM	ALIM	SATIM	ALIM	ALIM	SATIM
ISGYO	ALIM	ALIM	ALIM	ALIM	SATIM	ALIM	ALIM	SATIM
KARSN	ALIM	ALIM	ALIM	ALIM	ALIM	SATIM	SATIM	ALIM
KCHOL	ALIM	ALIM	ALIM	ALIM	SATIM	ALIM	SATIM	SATIM
KOZAA	SATIM	SATIM	SATIM	ALIM	SATIM	ALIM	SATIM	SATIM
KOZAL	SATIM	SATIM	SATIM	ALIM	SATIM	ALIM	SATIM	SATIM
KRDMD	ALIM	ALIM	ALIM	ALIM	ALIM	SATIM	ALIM	ALIM
MGROS	ALIM	ALIM	ALIM	ALIM	SATIM	ALIM	ALIM	SATIM
ODAS	ALIM	ALIM	ALIM	ALIM	ALIM	ALIM	ALIM	ALIM
OYAKC	ALIM	ALIM	ALIM	ALIM	ALIM	SATIM	ALIM	SATIM
PETKM	ALIM	ALIM	ALIM	ALIM	ALIM	SATIM	ALIM	ALIM
PGSUS	ALIM	ALIM	ALIM	ALIM	SATIM	ALIM	SATIM	ALIM
RUB/TRY	ALIM	ALIM	ALIM	ALIM	ALIM	SATIM	SATIM	ALIM
SAHOL	ALIM	ALIM	ALIM	ALIM	SATIM	ALIM	SATIM	SATIM
SASA	SATIM	SATIM	SATIM	SATIM	SATIM	ALIM	SATIM	ALIM
SISE	ALIM	ALIM	ALIM	ALIM	ALIM	SATIM	SATIM	ALIM
SKBNK	ALIM	ALIM	ALIM	ALIM	ALIM	ALIM	ALIM	SATIM
SOKM	ALIM	ALIM	ALIM	ALIM	SATIM	ALIM	ALIM	SATIM
TAVHL	ALIM	ALIM	ALIM	ALIM	ALIM	ALIM	ALIM	SATIM
TCELL	SATIM	ALIM	ALIM	ALIM	SATIM	ALIM	SATIM	SATIM
THYAO	ALIM	ALIM	ALIM	ALIM	SATIM	ALIM	SATIM	SATIM
TKFEN	ALIM	SATIM	SATIM	ALIM	ALIM	SATIM	SATIM	ALIM
TOASO	SATIM	SATIM	ALIM	ALIM	SATIM	ALIM	SATIM	SATIM
TSKB	ALIM	ALIM	ALIM	ALIM	ALIM	SATIM	ALIM	SATIM
TTKOM	ALIM	ALIM	ALIM	ALIM	ALIM	SATIM	ALIM	ALIM
TUPRS	ALIM	ALIM	ALIM	ALIM	ALIM	SATIM	ALIM	SATIM
USD/TRY	ALIM	ALIM	ALIM	ALIM	ALIM	SATIM	SATIM	ALIM
VAKBN	ALIM	ALIM	ALIM	ALIM	ALIM	SATIM	ALIM	ALIM
VESTL	ALIM	ALIM	ALIM	ALIM	ALIM	SATIM	SATIM	ALIM
X10XB	ALIM	ALIM	ALIM	ALIM	ALIM	ALIM	ALIM	ALIM
XAU/TRY	SATIM	SATIM	ALIM	ALIM	SATIM	ALIM	SATIM	SATIM
XAU/USD	SATIM	SATIM	SATIM	SATIM	SATIM	ALIM	SATIM	SATIM
XLBNK	ALIM	ALIM	ALIM	ALIM	SATIM	ALIM	ALIM	SATIM
XSD25	ALIM	ALIM	ALIM	ALIM	SATIM	ALIM	SATIM	SATIM
XU030	ALIM	ALIM	ALIM	ALIM	SATIM	ALIM	SATIM	SATIM
YKBNK	ALIM	ALIM	ALIM	ALIM	ALIM	SATIM	ALIM	SATIM



Kod	Destek 3	Destek 2	Destek 1	Kapanış	Pivot	Direnc 1	Direnc 2	Direnc 3
<b>DESTEKLER</b>				<b>DİRENÇLER</b>				
F_AEFES0823	108.33	109.81	110.95	<b>112.08</b>	<b>112.43</b>	113.57	115.05	116.19
F_AEFES0923	110.79	111.93	112.96	<b>114.00</b>	<b>114.10</b>	115.13	116.27	117.30
F_AKBNK0823	29.19	29.55	30.05	<b>30.54</b>	<b>30.41</b>	30.91	31.27	31.77
F_AKBNK0923	30.11	30.43	30.89	<b>31.35</b>	<b>31.21</b>	31.67	31.99	32.45
F_AKSEN0823	39.75	40.09	40.51	<b>40.94</b>	<b>40.85</b>	41.27	41.61	42.03
F_AKSEN0923	40.72	41.13	41.42	<b>41.72</b>	<b>41.83</b>	42.12	42.53	42.82
F_ALARK0823	110.55	115.74	124.62	<b>133.50</b>	<b>129.81</b>	138.69	143.88	152.76
F_ALARK0923	115.34	120.17	128.42	<b>136.67</b>	<b>133.25</b>	141.50	146.33	154.58
F_ARCLK0823	148.10	150.95	155.02	<b>159.10</b>	<b>157.87</b>	161.94	164.79	168.86
F_ARCLK0923	151.91	153.96	157.44	<b>160.93</b>	<b>159.49</b>	162.97	165.02	168.50
F_ASELS0823	73.34	74.20	74.77	<b>75.35</b>	<b>75.63</b>	76.20	77.06	77.63
F_ASELS0923	75.17	76.15	76.64	<b>77.13</b>	<b>77.62</b>	78.11	79.09	79.58
F_ASTOR0823	118.39	121.75	126.24	<b>130.74</b>	<b>129.60</b>	134.09	137.45	141.94
F_ASTOR0923	120.54	123.76	127.78	<b>131.80</b>	<b>131.00</b>	135.02	138.24	142.26
F_BIMAS0823	246.24	250.19	253.54	<b>256.89</b>	<b>257.49</b>	260.84	264.79	268.14
F_BIMAS0923	253.99	257.70	260.93	<b>264.17</b>	<b>264.64</b>	267.87	271.58	274.81
F_CNHTRY0823	3.83	3.83	3.83	<b>3.83</b>	<b>3.83</b>	3.83	3.83	3.83
F_CNHTRY0923	3.93	3.93	3.93	<b>3.93</b>	<b>3.93</b>	3.93	3.93	3.93
F_DOHOL0823	12.22	12.56	12.81	<b>13.05</b>	<b>13.15</b>	13.40	13.74	13.99
F_DOHOL0923	12.63	12.97	13.18	<b>13.40</b>	<b>13.52</b>	13.73	14.07	14.28
F_ECILC0823	43.36	43.98	45.22	<b>46.46</b>	<b>45.84</b>	47.08	47.70	48.94
F_ECILC0923	44.53	45.14	46.34	<b>47.54</b>	<b>46.95</b>	48.15	48.76	49.96
F_EKGYO0823	8.65	8.80	8.93	<b>9.06</b>	<b>9.08</b>	9.21	9.36	9.49
F_EKGYO0923	8.93	9.07	9.19	<b>9.32</b>	<b>9.33</b>	9.45	9.59	9.71
F_ENJSA0823	46.61	48.06	49.11	<b>50.17</b>	<b>50.56</b>	51.61	53.06	54.11
F_ENJSA0923	48.48	49.67	50.66	<b>51.65</b>	<b>51.85</b>	52.84	54.03	55.02
F_ENKAI0823	32.73	33.38	33.95	<b>34.51</b>	<b>34.60</b>	35.17	35.82	36.39
F_ENKAI0923	33.83	34.46	34.91	<b>35.36</b>	<b>35.54</b>	35.99	36.62	37.07
F_EREGL0823	40.14	41.01	42.17	<b>43.32</b>	<b>43.04</b>	44.20	45.07	46.23
F_EREGL0923	41.40	42.22	43.35	<b>44.47</b>	<b>44.17</b>	45.30	46.12	47.25
F_EURTRY0823	29.66	29.70	29.76	<b>29.82</b>	<b>29.81</b>	29.87	29.91	29.97
F_EURTRY0923	30.30	30.34	30.38	<b>30.42</b>	<b>30.41</b>	30.46	30.49	30.53
F_EURUSD0823	1.08	1.09	1.09	<b>1.09</b>	<b>1.09</b>	1.09	1.10	1.10
F_EURUSD0923	1.08	1.09	1.09	<b>1.09</b>	<b>1.09</b>	1.09	1.10	1.10
F_FROTO0823	887.57	897.83	911.17	<b>924.50</b>	<b>921.43</b>	934.77	945.03	958.37
F_FROTO0923	919.33	927.24	938.88	<b>950.51</b>	<b>946.79</b>	958.43	966.34	977.98
F_GARAN0823	51.53	52.54	53.66	<b>54.78</b>	<b>54.67</b>	55.79	56.80	57.92
F_GARAN0923	53.31	54.23	55.22	<b>56.22</b>	<b>56.14</b>	57.13	58.05	59.04
F_GBPUSD0823	1.27	1.27	1.27	<b>1.28</b>	<b>1.28</b>	1.28	1.28	1.28
F_GBPUSD0923	1.27	1.27	1.27	<b>1.27</b>	<b>1.27</b>	1.27	1.28	1.28
F_GUBRF0823	308.96	313.23	316.16	<b>319.09</b>	<b>320.43</b>	323.36	327.63	330.56
F_GUBRF0923	318.41	322.67	325.56	<b>328.44</b>	<b>329.82</b>	332.71	336.97	339.86
F_HALKB0823	13.66	13.84	13.99	<b>14.14</b>	<b>14.17</b>	14.32	14.50	14.65
F_HALKB0923	14.04	14.22	14.35	<b>14.47</b>	<b>14.53</b>	14.66	14.84	14.97
F_HEKTS0823	25.92	26.43	26.88	<b>27.33</b>	<b>27.39</b>	27.84	28.35	28.80
F_HEKTS0923	26.64	27.08	27.58	<b>28.07</b>	<b>28.02</b>	28.52	28.96	29.46
F_ISCTR0823	16.71	16.92	17.17	<b>17.41</b>	<b>17.38</b>	17.63	17.84	18.09
F_ISCTR0923	17.18	17.39	17.65	<b>17.90</b>	<b>17.86</b>	18.12	18.33	18.59
F_ISGYO0823	18.80	19.08	19.36	<b>19.64</b>	<b>19.64</b>	19.92	20.20	20.48
F_ISGYO0923	19.32	19.61	19.84	<b>20.07</b>	<b>20.13</b>	20.36	20.65	20.88
F_KARSN0823	10.98	11.16	11.47	<b>11.78</b>	<b>11.65</b>	11.96	12.14	12.45
F_KARSN0923	11.24	11.41	11.73	<b>12.05</b>	<b>11.90</b>	12.22	12.39	12.71
F_KCHOL0823	134.06	135.40	136.81	<b>138.21</b>	<b>138.15</b>	139.56	140.90	142.31
F_KCHOL0923	137.24	138.94	140.60	<b>142.26</b>	<b>142.30</b>	143.96	145.66	147.32
F_KOZAA0823	54.71	55.77	56.46	<b>57.15</b>	<b>57.52</b>	58.21	59.27	59.96
F_KOZAA0923	56.75	57.66	58.22	<b>58.77</b>	<b>59.13</b>	59.69	60.60	61.16
F_KOZAL0823	25.66	26.20	26.59	<b>26.98</b>	<b>27.13</b>	27.52	28.06	28.45
F_KOZAL0923	26.29	26.84	27.24	<b>27.63</b>	<b>27.79</b>	28.19	28.74	29.14
F_KRDMD0823	25.38	25.77	26.42	<b>27.08</b>	<b>26.81</b>	27.46	27.85	28.50
F_KRDMD0923	26.13	26.51	27.17	<b>27.84</b>	<b>27.55</b>	28.21	28.59	29.25
F_MGROS0823	338.60	341.82	347.47	<b>353.11</b>	<b>350.69</b>	356.34	359.56	365.21
F_MGROS0923	351.21	353.66	357.11	<b>360.57</b>	<b>359.56</b>	363.01	365.46	368.91
F_ODAS0823	12.15	12.47	12.63	<b>12.80</b>	<b>12.95</b>	13.11	13.43	13.59
F_ODAS0923	12.25	12.62	12.87	<b>13.11</b>	<b>13.24</b>	13.49	13.86	14.11
F_OYAKC0823	62.99	63.92	64.96	<b>66.00</b>	<b>65.89</b>	66.93	67.86	68.90
F_OYAKC0923	64.66	65.66	66.66	<b>67.67</b>	<b>67.66</b>	68.66	69.66	70.66



Kod	Destek 3	Destek 2	Destek 1	Kapanış	Pivot	Direnc 1	Direnc 2	Direnc 3
<b>DESTEKLER</b>				<b>DİRENÇLER</b>				
F_PETKM0823	18.77	19.22	19.85	<b>20.47</b>	<b>20.30</b>	20.93	21.38	22.01
F_PETKM0923	19.33	19.79	20.37	<b>20.95</b>	<b>20.83</b>	21.41	21.87	22.45
F_PGSUS0823	869.46	889.40	923.21	<b>957.01</b>	<b>943.15</b>	976.96	996.90	1,030.71
F_PGSUS0923	900.45	918.22	950.05	<b>981.87</b>	<b>967.82</b>	999.65	1,017.42	1,049.25
F_RUBTRY0823	0.19	0.23	0.25	<b>0.27</b>	<b>0.30</b>	0.32	0.36	0.38
F_SAHOL0823	58.98	59.80	60.93	<b>62.06</b>	<b>61.75</b>	62.88	63.70	64.83
F_SAHOL0923	61.02	61.70	62.78	<b>63.87</b>	<b>63.46</b>	64.54	65.22	66.30
F_SASA0823	52.43	53.25	54.07	<b>54.90</b>	<b>54.89</b>	55.71	56.53	57.35
F_SASA0923	53.84	54.68	55.49	<b>56.29</b>	<b>56.33</b>	57.14	57.98	58.79
F_SISE0823	48.92	49.76	50.98	<b>52.20</b>	<b>51.82</b>	53.04	53.88	55.10
F_SISE0923	50.48	51.30	52.39	<b>53.48</b>	<b>53.21</b>	54.30	55.12	56.21
F_SKBNK0823	3.95	4.03	4.20	<b>4.36</b>	<b>4.28</b>	4.45	4.53	4.70
F_SKBNK0923	4.05	4.14	4.29	<b>4.44</b>	<b>4.38</b>	4.53	4.62	4.77
F_SOKM0823	49.23	50.47	51.63	<b>52.80</b>	<b>52.87</b>	54.03	55.27	56.43
F_SOKM0923	50.16	51.73	52.88	<b>54.04</b>	<b>54.45</b>	55.60	57.17	58.32
F_TAVHL0823	123.55	125.91	127.95	<b>130.00</b>	<b>130.31</b>	132.35	134.71	136.75
F_TAVHL0923	127.55	129.78	131.56	<b>133.35</b>	<b>133.79</b>	135.57	137.80	139.58
F_TCELL0823	51.61	52.60	53.50	<b>54.39</b>	<b>54.49</b>	55.39	56.38	57.28
F_TCELL0923	53.57	54.43	55.23	<b>56.02</b>	<b>56.09</b>	56.89	57.75	58.55
F_THYAO0823	249.59	252.75	259.00	<b>265.26</b>	<b>262.16</b>	268.41	271.57	277.82
F_THYAO0923	256.91	260.02	266.18	<b>272.34</b>	<b>269.29</b>	275.45	278.56	284.72
F_TKFEN0823	39.88	40.90	42.01	<b>43.12</b>	<b>43.03</b>	44.14	45.16	46.27
F_TKFEN0923	42.32	42.72	43.50	<b>44.28</b>	<b>43.90</b>	44.68	45.08	45.86
F_TOASO0823	277.67	280.61	286.51	<b>292.40</b>	<b>289.45</b>	295.35	298.29	304.19
F_TOASO0923	285.98	288.89	294.69	<b>300.50</b>	<b>297.60</b>	303.40	306.31	312.11
F_TSKB0823	6.64	6.71	6.84	<b>6.96</b>	<b>6.91</b>	7.04	7.11	7.24
F_TSKB0923	6.84	6.92	7.03	<b>7.15</b>	<b>7.11</b>	7.22	7.30	7.41
F_TTKOM0823	21.53	21.88	22.29	<b>22.69</b>	<b>22.64</b>	23.05	23.40	23.81
F_TTKOM0923	22.28	22.57	22.94	<b>23.30</b>	<b>23.23</b>	23.60	23.89	24.26
F_TUPRS0823	115.78	117.57	120.94	<b>124.30</b>	<b>122.73</b>	126.10	127.89	131.26
F_TUPRS0923	118.75	120.65	124.06	<b>127.47</b>	<b>125.96</b>	129.37	131.27	134.68
F_USDTRY0823	27.22	27.27	27.32	<b>27.37</b>	<b>27.38</b>	27.43	27.48	27.53
F_USDTRY0923	27.78	27.82	27.85	<b>27.88</b>	<b>27.89</b>	27.92	27.96	27.99
F_VAKBN0823	12.51	12.75	12.90	<b>13.06</b>	<b>13.14</b>	13.29	13.53	13.68
F_VAKBN0923	12.90	13.12	13.28	<b>13.43</b>	<b>13.50</b>	13.66	13.88	14.04
F_VESTL0823	58.67	59.55	60.69	<b>61.83</b>	<b>61.57</b>	62.71	63.59	64.73
F_VESTL0923	60.29	61.18	62.29	<b>63.41</b>	<b>63.18</b>	64.29	65.18	66.29
F_X10XB0823	10,317.42	10,343.08	10,394.42	<b>10,445.75</b>	<b>10,420.08</b>	10,471.42	10,497.08	10,548.42
F_X10XB1023	10,749.75	10,749.75	10,749.75	<b>10,749.75</b>	<b>10,749.75</b>	10,749.75	10,749.75	10,749.75
F_XAUTRYM0823	1,648.53	1,658.33	1,665.41	<b>1,672.50</b>	<b>1,675.21</b>	1,682.29	1,692.09	1,699.17
F_XAUTRYM1023	1,733.56	1,740.78	1,751.21	<b>1,761.64</b>	<b>1,758.43</b>	1,768.86	1,776.08	1,786.51
F_XAUUSD0823	1,873.97	1,883.73	1,889.87	<b>1,896.00</b>	<b>1,899.63</b>	1,905.77	1,915.53	1,921.67
F_XAUUSD1023	1,898.10	1,907.70	1,913.85	<b>1,920.00</b>	<b>1,923.45</b>	1,929.60	1,939.20	1,945.35
F_XLBNK0823	6,356.92	6,430.83	6,535.42	<b>6,640.00</b>	<b>6,609.33</b>	6,713.92	6,787.83	6,892.42
F_XLBNK1023	6,560.00	6,674.00	6,770.75	<b>6,867.50</b>	<b>6,884.75</b>	6,981.50	7,095.50	7,192.25
F_XU0300823	8,091.42	8,185.33	8,313.17	<b>8,441.00</b>	<b>8,407.08</b>	8,534.92	8,628.83	8,756.67
F_XU0301023	8,513.17	8,592.83	8,710.92	<b>8,829.00</b>	<b>8,790.58</b>	8,908.67	8,988.33	9,106.42
F_YKBNK0823	15.93	16.15	16.54	<b>16.92</b>	<b>16.76</b>	17.15	17.37	17.76
F_YKBNK0923	16.42	16.64	17.01	<b>17.38</b>	<b>17.23</b>	17.60	17.82	18.19



Sözleşme Kodu	Vade Ayı	Uzlaşma Fiyatı	Önceki Uzlaşma Fiyatı	Değişim	Değişim Puan	Gün İçi Yüksek	Gün İçi Düşük	İşlem Miktarı	İşlem Hacim	Açık Pozisyon	Açık Pozisyon Değişimi	Vadeye Kalan Gün Sayısı	Takasbank Başlangıç Teminatı %
<b>ENDEKS KONTRATLARI</b>													
F_XU0300823	31.08.2023	8,448.00	8,340.50	1.29 %	107.50	8,501.00	8,279.25	180,777.00	15,215,630,532.50	221,046.00	-2,200.00	14	16
F_XU0301023	31.10.2023	8,824.25	8,748.50	0.87 %	75.75	8,870.25	8,672.50	2,836.00	249,146,795.00	5,599.00	278.00	75	16
F_XU0301223	29.12.2023	9,227.00	9,215.25	0.13 %	11.75	9,260.75	9,119.25	145.00	13,342,660.00	1,225.00	58.00	134	16
<b>DÖVİZ KONTRATLARI</b>													
F_CNHTRY0823	31.08.2023	3.8322	3.8322	0.00 %	0.00	3.8322	3.8322	1	38,322	2	1	14	15
F_CNHTRY0923	29.09.2023	3.9289	3.9289	0.00 %	0.00	3.9289	3.9289	5	196,445	5	5	43	15
F_EURTRY0823	31.08.2023	29.8198	29.8288	-0.03 %	-0.01	29.8580	29.7528	216	6,434,263	14,472	-107	14	16
F_EURTRY0923	29.09.2023	30.4468	30.4220	0.08 %	0.02	30.4505	30.3727	136	4,136,498	901	71	43	16
F_EURUSD0823	31.08.2023	1.0902	1.0923	-0.19 %	0.00	1.0930	1.0880	3,313	97,535,736	40,748	-471	14	4
F_EURUSD0923	29.09.2023	1.0916	1.0941	-0.23 %	0.00	1.0944	1.0894	418	12,322,812	2,297	90	43	4
F_GBPUSD0823	31.08.2023	1.2747	1.2754	-0.05 %	0.00	1.2768	1.2736	9	310,041	200	0	14	5
F_GBPUSD0923	29.09.2023	1.2740	1.2740	0.00 %	0.00	1.2751	1.2740	63	2,169,877	10	7	43	5
F_RUBTRY0823	31.08.2023	0.2901	0.2901	0.00 %	0.00	0.3358	0.2748	4	116,052	1	0	14	23
F_RUBTRY0923	29.09.2023	0.0000	0.0000	0.00 %	0.00	0.0000	0.0000					43	23
F_USDTRY0823	31.08.2023	27.3730	27.3062	0.24 %	0.07	27.4290	27.3250	64,861	1,774,713,120	939,095	-41,375	14	15
F_USDTRY0923	29.09.2023	27.8852	27.8370	0.17 %	0.05	27.9291	27.8599	32,022	893,054,974	732,736	22,746	43	15
F_P_USDTRY0823	31.08.2023	0.0000	0.0000	0.00 %	0.00	0.0000	0.0000					14	16
F_P_USDTRY0923	29.09.2023	0.0000	0.0000	0.00 %	0.00	0.0000	0.0000					43	16
<b>KIYMETLİ MADEN KONTRATLARI</b>													
F_XAUTRYM0823	31.08.2023	1,673.960	1,676.110	-0.13 %	-2.15	1,685.000	1,668.120	83,991	140,681,828	1,108,379	-4,447	14	15
F_XAUTRYM1023	31.10.2023	1,760.940	1,757.730	0.18 %	3.21	1,765.650	1,748.000	27,933	49,037,506	243,673	14,999	75	15
F_XAUUSD0823	31.08.2023	1,902.800	1,909.950	-0.37 %	-7.15	1,909.400	1,893.500	13,771	708,635,724	89,538	2,847	14	8
F_XAUUSD1023	31.10.2023	1,925.600	1,934.250	-0.45 %	-8.65	1,933.050	1,917.300	11,549	601,739,334	21,868	5,516	75	8
<b>PAY VADELİ</b>													
F_AEFES0823	31.08.2023	111.950	112.070	-0.11 %	-0.12	113.920	111.300	2,873	32,318,912	10,841	-63	14	17
F_AEFES0923	29.09.2023	113.720	114.320	-0.52 %	-0.60	115.230	113.060	399	4,553,535	1,102	91	43	17
F_AKBNK0823	31.08.2023	30.480	30.150	1.09 %	0.33	30.780	29.920	340,701	1,038,277,190	437,272	19,619	14	17
F_AKBNK0923	29.09.2023	31.300	31.000	0.97 %	0.30	31.530	30.750	12,439	38,902,309	44,761	-28	43	17
F_AKSEN0823	31.08.2023	40.910	40.680	0.57 %	0.23	41.180	40.420	24,639	100,521,416	22,565	-4,712	14	16
F_AKSEN0923	29.09.2023	41.700	41.850	-0.36 %	-0.15	42.230	41.530	2,186	9,137,299	5,424	604	43	16
F_ALARK0823	31.08.2023	133.970	123.090	8.84 %	10.88	135.000	120.930	29,223	376,308,937	39,203	-609	14	15
F_ALARK0923	29.09.2023	137.250	126.580	8.43 %	10.67	138.080	125.000	1,443	18,922,953	4,719	35	43	15
F_ARCLK0823	31.08.2023	159.260	155.700	2.29 %	3.56	160.710	153.790	14,458	228,968,448	12,649	223	14	16
F_ARCLK0923	29.09.2023	160.990	157.410	2.27 %	3.58	161.530	156.000	414	6,611,407	1,667	19	43	16
F_ASELS0823	31.08.2023	75.200	75.650	-0.59 %	-0.45	76.480	75.050	63,715	482,460,745	89,679	-6,524	14	16
F_ASELS0923	29.09.2023	77.130	77.860	-0.94 %	-0.73	78.600	77.130	1,665	12,972,139	6,425	102	43	16
F_ASTOR0823	31.08.2023	130.550	127.270	2.58 %	3.28	132.950	125.100	26,429	343,727,635	16,580	270	14	17
F_ASTOR0923	29.09.2023	131.770	128.880	2.24 %	2.89	134.220	126.980	2,659	34,937,693	3,594	183	43	17
F_BIMAS0823	31.08.2023	256.160	258.920	-1.07 %	-2.76	261.440	254.140	12,322	317,605,366	25,033	773	14	17
F_BIMAS0923	29.09.2023	264.030	266.520	-0.93 %	-2.49	268.340	261.400	396	10,451,814	1,844	209	43	17
F_DOHOL0823	31.08.2023	13.020	13.140	-0.91 %	-0.12	13.500	12.910	269,772	356,285,422	384,090	15,839	14	16
F_DOHOL0923	29.09.2023	13.390	13.530	-1.03 %	-0.14	13.850	13.300	2,811	3,837,445	36,670	849	43	16
F_ECILC0823	31.08.2023	46.360	45.110	2.77 %	1.25	46.460	44.600	12,061	54,732,257	17,355	1,839	14	16
F_ECILC0923	29.09.2023	47.470	46.150	2.86 %	1.32	47.560	45.750	182	852,056	1,798	93	43	16
F_EKGYO0823	31.08.2023	9.060	9.000	0.67 %	0.06	9.230	8.950	696,431	632,606,535	879,168	-48,721	14	19
F_EKGYO0923	29.09.2023	9.300	9.250	0.54 %	0.05	9.460	9.200	32,525	30,449,229	134,283	21,858	43	19
F_ENJSA0823	31.08.2023	50.160	51.200	-2.03 %	-1.04	52.000	49.500	26,192	131,587,887	39,103	4,538	14	17
F_ENJSA0923	29.09.2023	51.610	52.230	-1.19 %	-0.62	53.040	50.860	4,800	24,931,401	13,830	3,977	43	17
F_ENKAI0823	31.08.2023	34.310	35.020	-2.03 %	-0.71	35.260	34.040	53,032	182,515,322	63,166	-11,120	14	17
F_ENKAI0923	29.09.2023	35.260	36.020	-2.11 %	-0.76	36.170	35.090	4,649	16,483,544	10,943	2,668	43	17
F_EREGL0823	31.08.2023	43.340	42.160	2.80 %	1.18	43.920	41.890	372,358	1,609,152,611	485,074	33,907	14	15
F_EREGL0923	29.09.2023	44.420	43.410	2.33 %	1.01	45.000	43.050	26,594	118,356,860	46,286	-7,093	43	15
F_FROTO0823	31.08.2023	923.780	918.730	0.55 %	5.05	931.700	908.100	2,970	273,285,906	3,031	115	14	17
F_FROTO0923	29.09.2023	950.150	948.550	0.17 %	1.60	954.710	935.160	84	7,946,479	404	5	43	17
F_GARAN0823	31.08.2023	54.760	54.160	1.11 %	0.60	55.680	53.550	133,717	733,041,836	122,030	1,402	14	19
F_GARAN0923	29.09.2023	56.230	55.710	0.93 %	0.52	57.050	55.140	9,687	54,463,889	24,201	-14	43	19
F_GUBRF0823	31.08.2023	318.740	321.730	-0.93 %	-2.99	324.700	317.500	9,122	292,844,654	136,144	-180	14	19
F_GUBRF0923	29.09.2023	329.420	331.610	-0.66 %	-2.19	334.090	326.940	1,172	38,716,211	5,775	220	43	19
F_HALKB0823	31.08.2023	14.110	14.170	-0.42 %	-0.06	14.350	14.020	85,046	120,658,003	171,392	6,740	14	19
F_HALKB0923	29.09.2023	14.510	14.560	-0.34 %	-0.05	14.720	14.410	2,499	3,635,639	12,004	293	43	19
F_HEKTS0823	31.08.2023	27.280	27.540	-0.94 %	-0.26	27.900	26.940	32,127	88,094,201	82,299	551	14	20
F_HEKTS0923	29.09.2023	28.050	28.100	-0.18 %	-0.05	28.470	27.530	2,281	6,388,872	6,869	-213	43	20
F_ISCTR0823	31.08.2023	17.420	17.270	0.87 %	0.15	17.600	17.140	394,483	687,715,339	670,107	10,763	14	18
F_ISCTR0923	29.09.2023	17.900	17.750	0.85 %	0.15	18.080	17.610	3,403	6,085,200	39,289	387	43	18
F_ISGYO0823	31.08.2023	19.620	19.730	-0.56 %	-0.11	19.920	19.360	41,155	81,032,301	157,498	-2,217	14	18
F_ISGYO0923	29.09.2023	20.040	20.280	-1.18 %	-0.24	20.420	19.900	1,424	2,877,092	6,586	973	43	18

**VIOP Bülten**

Sözleşme Kodu	Vade Ayı	Uzlaşma Fiyatı	Önceki Uzlaşma Fiyatı	Değişim	Değişim Puan	Gün İçi Yüksek	Gün İçi Düşük	İşlem Miktarı	İşlem Hacim	Açık Pozisyon	Açık Pozisyon Değişimi	Vadeye Kalan Gün Sayısı	Takasbank Başlangıç Teminatı %
<b>PAY VADELİ</b>													
F_KARSN0823	31.08.2023	11.780	11.440	2.97 %	0.34	11.830	11.340	81,479	93,664,025	85,428	1,116	14	18
F_KARSN0923	29.09.2023	12.050	11.750	2.55 %	0.30	12.070	11.580	2,690	3,153,303	7,995	-345	43	18
F_KCHOL0823	31.08.2023	138.140	137.950	0.14 %	0.19	139.500	136.750	37,355	516,633,329	86,559	3,319	14	16
F_KCHOL0923	29.09.2023	142.190	141.570	0.44 %	0.62	144.000	140.640	2,443	34,743,531	15,881	693	43	16
F_KOZAA0823	31.08.2023	57.190	57.840	-1.12 %	-0.65	58.580	56.830	32,892	189,687,825	70,304	2,063	14	16
F_KOZAA0923	29.09.2023	58.910	59.430	-0.87 %	-0.52	60.050	58.580	703	4,154,558	8,160	52	43	16
F_KOZAL0823	31.08.2023	26.960	27.180	-0.81 %	-0.22	27.670	26.740	109,052	296,539,475	121,630	-641	14	18
F_KOZAL0923	29.09.2023	27.680	27.900	-0.79 %	-0.22	28.350	27.400	8,579	24,208,503	16,639	-5,353	43	18
F_KRDMD0823	31.08.2023	27.120	26.480	2.42 %	0.64	27.190	26.150	336,166	899,408,942	311,266	53,549	14	19
F_KRDMD0923	29.09.2023	27.880	27.260	2.27 %	0.62	27.920	26.880	27,308	75,020,309	34,778	12,045	43	19
F_MGROS0823	31.08.2023	352.920	349.030	1.11 %	3.89	353.920	345.050	2,275	79,869,894	4,989	-345	14	16
F_MGROS0923	29.09.2023	358.980	358.510	0.13 %	0.47	362.000	356.100	456	16,431,877	696	56	43	16
F_ODAS0823	31.08.2023	12.830	13.040	-1.61 %	-0.21	13.260	12.780	494,862	642,279,199	961,521	19,454	14	18
F_ODAS0923	29.09.2023	13.110	13.330	-1.65 %	-0.22	13.620	13.000	54,552	72,860,375	93,323	19,984	43	18
F_OYAKC0823	31.08.2023	65.950	66.050	-0.15 %	-0.10	66.820	64.850	46,294	304,704,326	52,285	-9,849	14	18
F_OYAKC0923	29.09.2023	67.710	67.990	-0.41 %	-0.28	68.650	66.650	13,512	91,715,516	11,451	7,663	43	18
F_PETKM0823	31.08.2023	20.470	19.880	2.97 %	0.59	20.760	19.680	779,668	1,590,108,642	589,716	-21,788	14	16
F_PETKM0923	29.09.2023	21.030	20.400	3.09 %	0.63	21.290	20.250	51,885	108,758,025	66,676	33,719	43	16
F_PGSUS0823	31.08.2023	955.360	915.980	4.30 %	39.38	963.100	909.350	6,102	575,819,823	4,787	119	14	19
F_PGSUS0923	29.09.2023	981.980	942.410	4.20 %	39.57	985.600	936.000	483	46,862,384	708	101	43	19
F_SAHOL0823	31.08.2023	61.860	61.080	1.28 %	0.78	62.570	60.620	54,856	339,234,409	215,256	-5,307	14	15
F_SAHOL0923	29.09.2023	63.620	62.980	1.02 %	0.64	64.130	62.370	5,655	35,943,938	30,716	1,892	43	15
F_SASA0823	31.08.2023	54.820	54.860	-0.07 %	-0.04	55.700	54.060	44,891	246,926,787	73,804	3,008	14	20
F_SASA0923	29.09.2023	56.290	56.590	-0.53 %	-0.30	57.180	55.530	3,044	17,413,986	6,431	2,600	43	20
F_SISE0823	31.08.2023	52.180	51.290	1.74 %	0.89	52.660	50.600	105,007	545,397,730	183,552	4,754	14	17
F_SISE0923	29.09.2023	53.520	52.640	1.67 %	0.88	54.030	52.120	4,387	23,437,297	36,636	543	43	17
F_SKBNK0823	31.08.2023	4.360	4.180	4.31 %	0.18	4.370	4.120	1,292,030	549,232,130	682,084	116,565	14	19
F_SKBNK0923	29.09.2023	4.450	4.260	4.46 %	0.19	4.470	4.230	35,382	15,348,855	31,184	-7,896	43	19
F_SOKM0823	31.08.2023	52.740	53.730	-1.84 %	-0.99	54.100	51.700	33,536	175,561,710	43,663	-913	14	17
F_SOKM0923	29.09.2023	53.800	55.290	-2.69 %	-1.49	56.010	53.290	2,476	13,333,033	3,277	991	43	17
F_TAVHL0823	31.08.2023	129.710	130.070	-0.28 %	-0.36	132.660	128.260	12,737	165,688,745	31,540	37	14	17
F_TAVHL0923	29.09.2023	133.310	133.230	0.06 %	0.08	136.010	132.000	310	4,135,952	2,561	28	43	17
F_TCELL0823	31.08.2023	54.370	54.930	-1.02 %	-0.56	55.490	53.600	51,487	281,454,281	140,598	-76	14	16
F_TCELL0923	29.09.2023	56.110	56.730	-1.09 %	-0.62	56.960	55.300	12,536	70,189,545	16,639	7,416	43	16
F_THYAO0823	31.08.2023	264.740	257.760	2.71 %	6.98	265.310	255.900	60,870	1,590,946,819	90,050	4,586	14	16
F_THYAO0923	29.09.2023	271.580	265.110	2.44 %	6.47	272.400	263.130	4,226	113,793,419	13,221	845	43	16
F_TKFEN0823	31.08.2023	43.110	42.700	0.96 %	0.41	44.050	41.920	24,893	105,739,538	68,367	7,103	14	16
F_TKFEN0923	29.09.2023	44.210	43.800	0.94 %	0.41	44.300	43.120	556	2,422,005	7,627	119	43	16
F_TOASO0823	31.08.2023	292.000	287.080	1.71 %	4.92	292.400	283.560	6,864	198,904,990	12,603	270	14	15
F_TOASO0923	29.09.2023	299.400	296.070	1.12 %	3.33	300.500	291.790	279	8,317,112	1,278	101	43	15
F_TSKB0823	31.08.2023	6.970	6.880	1.31 %	0.09	6.990	6.790	254,089	175,671,889	227,446	4,343	14	20
F_TSKB0923	29.09.2023	7.150	7.070	1.13 %	0.08	7.180	6.990	26,031	18,546,539	28,629	18,251	43	20
F_TTKOM0823	31.08.2023	22.650	22.850	-0.88 %	-0.20	23.000	22.240	167,169	378,468,794	298,118	-2,298	14	18
F_TTKOM0923	29.09.2023	23.250	23.380	-0.56 %	-0.13	23.530	22.870	10,153	23,650,621	34,718	5,610	43	18
F_TUPRS0823	31.08.2023	123.970	120.220	3.12 %	3.75	124.530	119.370	47,970	589,321,792	43,667	-4,514	14	16
F_TUPRS0923	29.09.2023	127.270	123.530	3.03 %	3.74	127.860	122.550	2,482	31,252,512	6,736	114	43	16
F_VAKBN0823	31.08.2023	13.070	13.170	-0.76 %	-0.10	13.370	12.980	169,526	223,366,111	237,109	15,842	14	19
F_VAKBN0923	29.09.2023	13.490	13.600	-0.81 %	-0.11	13.730	13.350	9,750	13,245,237	46,172	1,748	43	19
F_VESTL0823	31.08.2023	61.810	61.340	0.77 %	0.47	62.450	60.430	22,306	137,074,554	60,352	2,625	14	17
F_VESTL0923	29.09.2023	63.030	62.820	0.33 %	0.21	64.060	62.060	1,401	8,834,467	5,184	348	43	17
F_YKBNK0823	31.08.2023	16.900	16.490	2.49 %	0.41	16.990	16.380	874,489	1,463,819,223	971,565	-9,527	14	17
F_YKBNK0923	29.09.2023	17.370	16.960	2.42 %	0.41	17.450	16.860	71,579	123,156,816	239,818	55,177	43	17

**Genel Müdürlük**

Esentepe Mh. Ecza Sk. Safter Han İş Merkezi No:6 Şişli/İstanbul – (0212) 286 30 00

**Beylikdüzü**

Hayrettin Paşa Mah. 1993 Sokak No:22 Ferah Residence Daire A1 Esenyurt – (0212) 270 26 43

**Erenköy**

Bağdat Caddesi Beyaz Apt. No: 339 D:5 Erenköy – (0216) 301 10 45

**Levent**

Nispetiye Mah. Aydar Cad Metro İş Merkezi No. 10 İç Kapı No: 1 Beşiktaş – (0212) 286 30 00

**Nişantaşı**

Vali Konağı Cad. No.77 Polat Apt. Kat.3 D.3 Nişantaşı/Şişli – (0212) 241 15 75

**Sirkeci**

Hobyar Mah. Aşirefendi Cad. Denizli Han Blok No: 27 Kapı No: 611 Fatih – (0212) 939 67 78

**Suadiye**

Suadiye Mah. Öncü Sokak Büyük Hanlı Konutları B1 Blok K:8 D:22 Kadıköy – (0216) 350 01 43

**Ankara**

Tunalı Hilmi Cad. 60/12 Kavaklıdere – (0312) 426 16 61

**Bursa**

Çekirge Mah. Çekirge Cad. Gökçen Apt. Blok 97/1 C Osmangazi – (0224) 233 43 37

**Malatya**

Sancaktar Mah. Aslantepeler Cad. Canbaylar Plaza No. 93/9 Battalgazi – (0422) 377 90 00

**Niğde**

Aşağı Kayabaşı Mah. Dr. Sami Yağız Cad. Kültür Plaza No:32 Kat:1/4 Niğde – (0388) 214 19 35

**YASAL UYARI**

Bu rapor, bir veya daha fazla sermaye piyasası aracı veya bunları ihraç eden ortaklıklar ve kuruluşlar ile piyasa eğilimleri hakkında, belirli bir kişiye veya mali durumları, risk ve getiri tercihleri benzer nitelikteki bir gruba yönelik olmamak kaydıyla, Marbaş Menkul Değerler A.Ş. müşterilerine ve/veya dağıtım kanallarına yönelik olarak Marbaş Menkul Değerler A.Ş.'nin anlaşılabilir olduğu dışarıdan hizmet sağlayıcı kuruluş tarafından hazırlanmıştır. Burada yer alan yatırım bilgi, yorum ve tavsiyeleri yatırım danışmanlığı kapsamında değildir. Yatırım danışmanlığı hizmeti, yetkili kuruluşlar tarafından kişilerin risk ve getiri tercihleri dikkate alınarak kişiye özel sunulmaktadır. Burada yer alan yorum ve tavsiyeler ise genel niteliktedir. Bu tavsiyeler mali durumunuz ile risk ve getiri tercihlerinize uygun olmayabilir. Bu nedenle, sadece burada yer alan bilgilere dayanarak yatırım kararı verilmesi beklentilerinize uygun sonuçlar doğurmayabilir. Bu rapor ve yorumlardaki yazılar, bilgiler ve grafikler, ulaşılabilen ilk kaynaklardan iyi niyetle ve doğruluğu, geçerliliği, etkinliği velhasıl her ne şekilde ve nam altında olursa olsun herhangi bir karara dayanak oluşturması hususunda herhangi bir teminat, garanti oluşturmadan, yalnızca bilgi edinilmesi amacıyla derlenmiştir. İş bu raporlardaki yorumlardan; eksik bilgi ve/veya güncellenme gibi konularda ortaya çıkabilecek zararlardan Marbaş Menkul Değerler A.Ş. ve çalışanları sorumlu değildir. Marbaş Menkul Değerler A.Ş. her an, hiçbir şekilde ve surette ön ihbara ve/veya ihtara gerek kalmaksızın söz konusu bilgileri, tavsiyeleri değiştirebilir ve/veya ortadan kaldırabilir. Genel anlamda bilgi vermek amacıyla hazırlanmış olan iş bu rapor ve yorumlar, kapsamı bilgiler, tavsiyeler hiçbir şekilde ve surette Marbaş Menkul Değerler A.Ş.'nin herhangi bir taahhüdünü tazammum etmediğinden, bu bilgilere istinaden her türlü özel ve/veya tüzel kişiler tarafından alınacak kararlar, varılacak sonuçlar, gerçekleştirilecek işlemler ve oluşabilecek her türlü riskler bizatihi bu kişilere ait ve raci olacaktır. Hiçbir şekilde ve surette ve her ne nam altında olursa olsun, her türlü gerçek ve/veya tüzel kişinin, gerek doğrudan gerek dolayısı ile ve bu sebeplerle uğrayabileceği her türlü doğrudan ve/veya dolayısıyla oluşacak maddi ve manevi zarar, kar mahrumiyeti, velhasıl her ne nam altında olursa olsun uğrayabileceği zararlardan hiçbir şekilde ve surette Marbaş Menkul Değerler A.Ş. ve çalışanları sorumlu tutulamayacak ve hiçbir şekilde ve surette her ne nam altında olursa olsun Marbaş Yatırım Menkul Değerler A.Ş. çalışanlarından talepte bulunulmayacaktır.