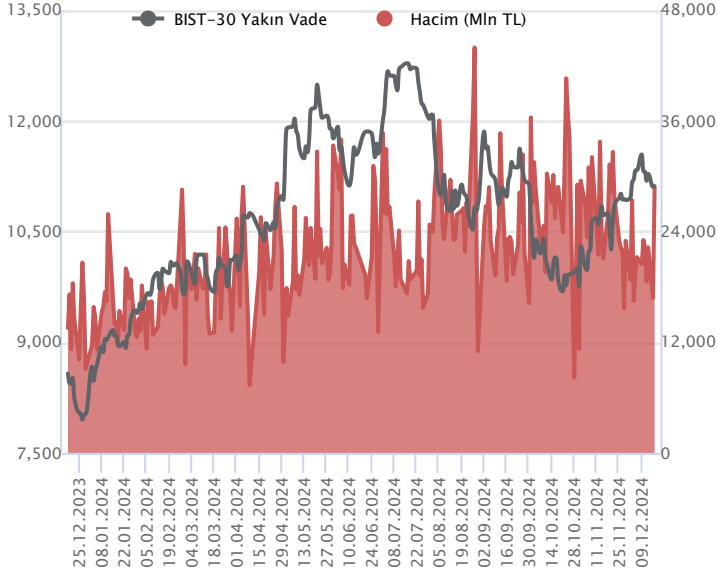


Sözleşme Kodu	Vade Ayı	Uzlaşma Fiyatı	Önceki Uzlaşma Fiyatı	Değişim	Değişim Puan	Gün İçi Yüksek	Gün İçi Düşük	İşlem Miktarı	İşlem Hacim	Açık Pozisyon	Açık Pozisyon Değişimi	Vadeye Kalan Gün Sayısı	Takasbank Başlangıç Teminatı %
<b>ENDEKS KONTRATLARI</b>													
F_XU0300225	28.02.2025	11,854.00	11,812.00	0.36 %	42.00	11,914.00	11,694.00	11,538.00	1,361,300,800.00	28,535.00	3,794.00	73	12
F_XU0301224	31.12.2024	11,120.00	11,089.00	0.28 %	31.00	11,194.00	10,980.00	259,487.00	28,770,274,420.00	587,680.00	-11,401.00	14	12

**BIST 30 Yakın Vadeli Kontratı**

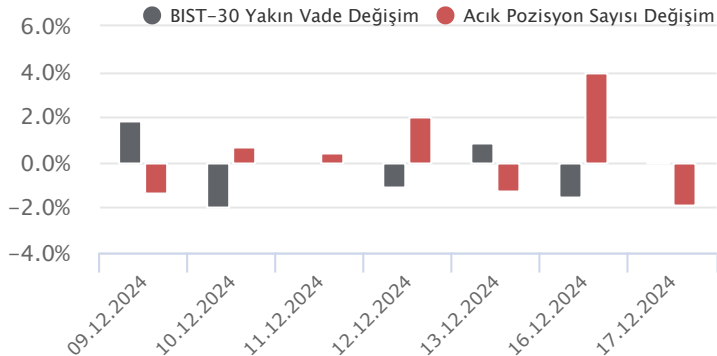


Aralık vadeli endeks sözleşmesi 10.980,00 – 11.194,00 seviyeleri arasında hareket ederek günü %0,28 oranında sınırlı bir yükselişle 11.120,00 uzlaşma fiyatından tamamladı. Son günlerde dalgalı ve kararsız seyrin öne çıktığı sözleşmede gün içerisinde etkili olan satışlara karşın kapanışa doğru etkili olan alımlarla kayıpların geri alındığı bir fiyatlamaya takip edildi. Sözleşmede akşam seans kapanışı da 11.118,00 puandan gerçekleşti. Bugün sona erecek Fed toplantısı küresel piyasaların yakın takibinde yer alacaktır. ABD borsaları günü düşüşlerle tamamlarken, ABD vadelilerinde bu sabah yataya yakın bir seyir etkili oluyor. Asya piyasalarında genel olarak yeşil bir renk hâkim. Avrupa vadeli ve CFD endeksleri yatay açılışlara işaret ediyor. Aralık vadeli endeks sözleşmesinin güne dalgalı bir başlangıç yapmasını bekliyoruz.

Sözleşmede toparlanma çabasının devamında 11.150 – 11.200 aralığı kısa vadeli ilk direnç bölgesi olup, 11.200 üzerinde kalıcılık sağlanabilirse yükseliş eğilimi etkisini sürdürebilir. Bu durumda 11.250 – 11.300 – 11.375 ve 11.450 seviyeleri direnç konumunda bulunmaktadır. Sözleşmede yeniden satışlar gözlenecek olursa 11.060 ve 11.000 seviyeleri kısa vadeli destek noktalarıdır. Psikolojik öneme sahip ve güçlü bir destek konumunda bulunan 11.000 altındaki saatlik kapanışlarda satıcılı seyir hız kazanabilir. Bu durumda 10.950 – 10.900 – 10.810 ve 10.740 seviyelerine doğru geri çekilmeler gündeme gelebilir.

Endeks - 30 Yakın Vade Aracı Kurum Dağılımı Günlük Değişim					
Long			Short		
Kurum	Net Lot	Pay (%)	Kurum	Net Lot	Pay (%)
Bank of America	5.880	28	İş Yatırım	4.421	21
Vakıf Yatırım	3.809	18	Deniz Yatırım	3.805	18
Oyak Yatırım	2.563	12	Tacirler Yatırım	2.650	13
Teb Yatırım	1.984	10	Halk Yatırım	2.085	10
Osmanlı Yatırım	1.309	6	Ak Yatırım	1.648	8
Diğer	5.221	25	Diğer	6.160	30
İlk 5 Kurum Alım Ağırlıklı					

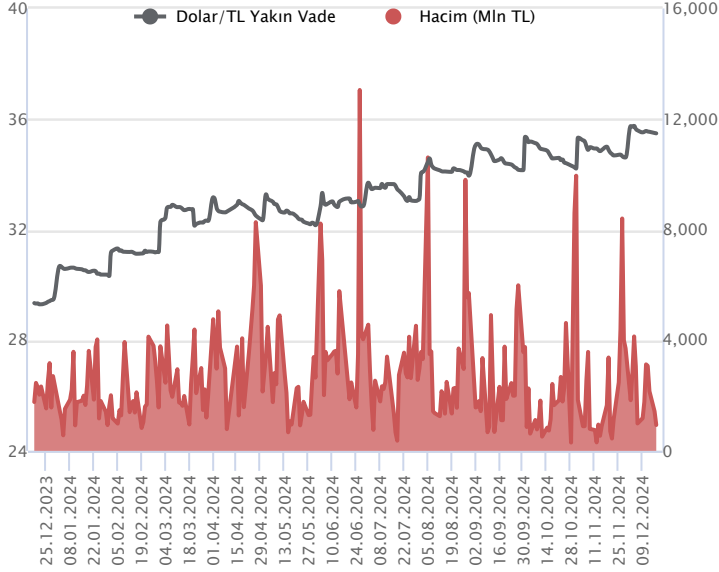
Endeks - 30 Yakın Vade Aracı Kurum Dağılımı Tüm Vade					
Long			Short		
Kurum	Net Lot	Pay (%)	Kurum	Net Lot	Pay (%)
Teb Yatırım	94.109	27	İş Yatırım	187.301	54
Yapı Kredi Yatırım	65.898	19	Bank of America	100.607	29
Halk Yatırım	33.004	10	Garanti BBVA	49.598	14
Vakıf Yatırım	23.801	7	Strateji Menkul	4.150	1
Ziraat Yatırım	21.967	6	HSBC Yatırım	1.739	1
Diğer	108.853	31	Diğer	4.237	1
İlk 5 Kurum Satım Ağırlıklı					



Fiyat (%)	Açık Pozisyon (%)	Yorum
Artış	Artış	Yükselişin devamlılığı için sinyal olarak kabul edilebilir.
Artış	Azalış	Yükselişin desteklenmediğini gösterir.
Azalış	Artış	Düşüşlerin devamlılığı için sinyal olarak kabul edilebilir.
Azalış	Azalış	Düşüşlerin desteklenmediğini gösterir.

Sözleşme Kodu	Vade Ayı	Uzlaşma Fiyatı	Önceki Uzlaşma Fiyatı	Değişim	Değişim Puan	Gün İçi Yüksek	Gün İçi Düşük	İşlem Miktarı	İşlem Hacim	Açık Pozisyon	Açık Pozisyon Değişimi	Vadeye Kalan Gün Sayısı	Takasbank Başlangıç Teminatı %
<b>DÖVİZ KONTRATLARI</b>													
F_EURTRY0125	31.01.2025	38.5480	38.9870	-1.13 %	-0.44	38.5670	38.4400	143	5,511,593	1,492	130	45	12
F_EURTRY1224	31.12.2024	37.2750	37.2250	0.13 %	0.05	37.3310	37.2140	236	8,796,091	6,763	-147	14	12
F_EURUSD0125	31.01.2025	1.0526	1.0502	0.23 %	0.00	1.0530	1.0504	240	8,810,091	2,578	20	45	4
F_EURUSD1224	31.12.2024	1.0509	1.0498	0.10 %	0.00	1.0519	1.0489	6,038	221,330,883	29,391	343	14	4
F_USDTRY0125	31.01.2025	36.6700	36.6690	0.00 %	0.00	36.6960	36.6430	14,970	549,105,941	465,124	12,880	45	13
F_USDTRY1224	31.12.2024	35.4860	35.4920	-0.02 %	-0.01	35.5130	35.4650	26,316	934,051,497	1,456,143	3,781	14	13

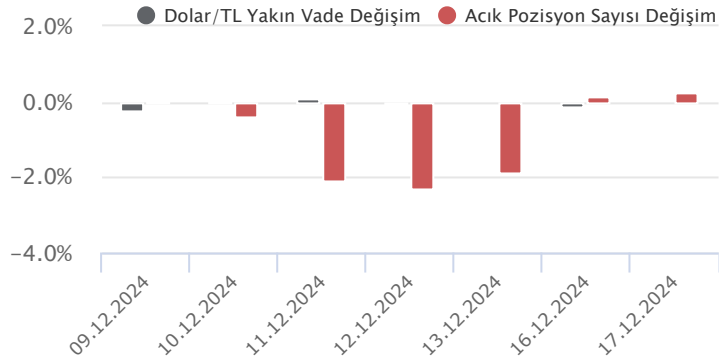
**Dolar/TL Yakın Vadeli Kontratı**



Aralık vadeli Dolar/TL sözleşmesi dün 35,4650 ile 35,5130 seviyeleri arasında dalgalanarak günü 0,02'lik düşüşle 35,4860 uzlaşma fiyatından tamamladı. Dolar endeksinde hafif yükselişlerin izlendiği, gelişmekte olan ülke para birimlerinin ise dolar karşısında değer kaybettiği bir günü geride bıraktık. Kur tarafında düşük volatilitede hafif yükseliş eğilimi içerisinde fiyatlamalar dün de devam etti. Dün yurt içerisinde veri akışı sakindi. ABD tarafında ise perakende satışlar kasımda aylık yüzde 0,7 artış ile beklentileri aştı. Sanayi üretimi endeksi aylık yüzde 0,1 azalış kaydederken, yıllık azalış ise yüzde 0,90 düzeyinde gerçekleşti. Sanayi üretim verileri artış beklentilerine karşı azalış kaydetti. Verilerin fiyatlamalara etkisi olmadı diyebiliriz. Bugün gözler FOMC toplantısında olacak. Fed'den 25 baz puanlık faiz indirimi beklenmekte. Fed Başkanı J. Powell'in vereceği mesajlar dikkatle izlenecek. Ayrıca Fed ekonomik projeksiyonlarını açıklayacak. Fed faiz kararı vadeli piyasa kapanışı sonrası açıklanacağından etkisini yarın takip edeceğiz. Dolar/TL spot kuru, bu sabah saat 08:10 itibarıyla 35,01'li seviyelerde bulunuyor. Dolar endeksi ise 106,90 civarında hareket ediyor.

Dolar/TL Yakın Vade Aracı Kurum Dağılımı Günlük Değişim					
Long			Short		
Kurum	Net Lot	Pay (%)	Kurum	Net Lot	Pay (%)
Yapı ve Kredi	12.000	61	Bank of America	9.360	48
İş Yatırım	4.795	24	Akbank	3.998	20
Yapı Kredi Yatırım	1.289	7	Odea Bank	1.961	10
Osmanlı Yatırım	792	4	QNB Yatırım Menkul	1.434	7
Dinamik Yatırım	252	1	İnfo Yatırım	1.393	7
Diğer	505	3	Diğer	1.487	8
İlk 5 Kurum Alım Ağırlıklı					

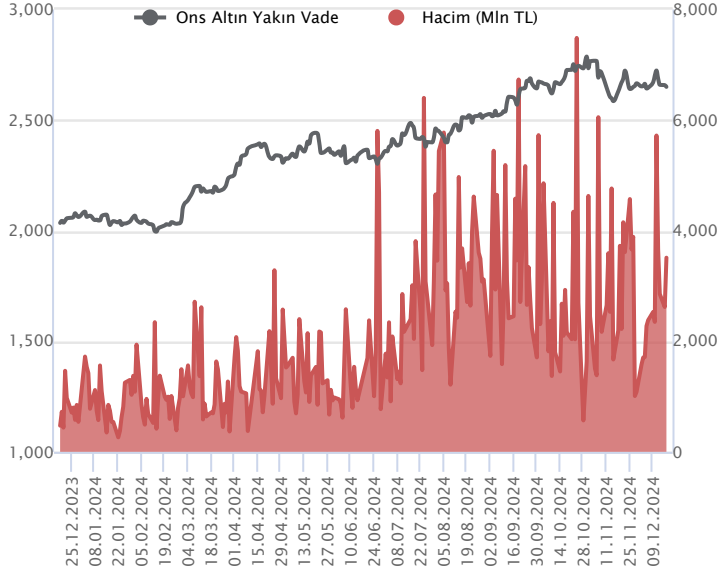
Dolar/TL Yakın Vade Aracı Kurum Dağılımı Tüm Vade					
Long			Short		
Kurum	Net Lot	Pay (%)	Kurum	Net Lot	Pay (%)
Yapı ve Kredi	481.608	38	İş Yatırım	689.551	54
Akbank	412.251	32	Bank of America	213.634	17
QNB Bank	105.022	8	Ak Yatırım	111.081	9
Teb Yatırım	89.769	7	Garanti BBVA	73.350	6
Fibabank	46.271	4	QNB Yatırım Menkul	60.132	5
Diğer	146.238	11	Diğer	133.411	10
İlk 5 Kurum Satım Ağırlıklı					



Fiyat (%)	Açık Pozisyon (%)	Yorum
Artış	Artış	Yükselişin devamlılığı için sinyal olarak kabul edilebilir.
Artış	Azalış	Yükselişin desteklenmediğini gösterir.
Azalış	Artış	Düşüşlerin devamlılığı için sinyal olarak kabul edilebilir.
Azalış	Azalış	Düşüşlerin desteklenmediğini gösterir.

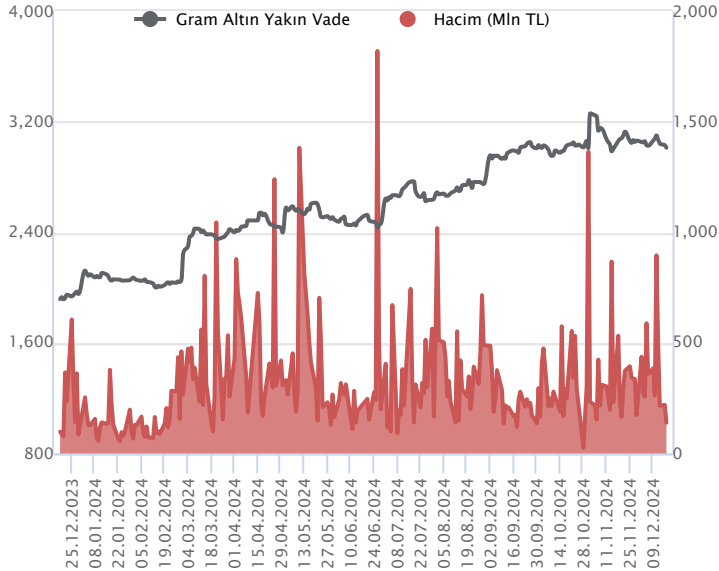
Sözleşme Kodu	Vade Ayı	Uzlaşma Fiyatı	Önceki Uzlaşma Fiyatı	Değişim	Değişim Puan	Gün İçi Yüksek	Gün İçi Düşük	İşlem Miktarı	İşlem Hacim	Açık Pozisyon	Açık Pozisyon Değişimi	Vadeye Kalan Gün Sayısı	Takasbank Başlangıç Teminatı %
<b>ALTIN KONTRATLARI</b>													
F_XAUTRYM0225	28.02.2025	3,238.700	3,259.000	-0.62 %	-20.30	3,258.100	3,236.100	37,203	120,712,433	253,279	8,135	73	12
F_XAUTRYM1224	31.12.2024	3,009.300	3,031.400	-0.73 %	-22.10	3,031.700	3,005.700	45,983	138,690,062	929,635	-7,461	14	12
F_XAUUSD0225	28.02.2025	2,667.400	2,686.300	-0.70 %	-18.90	2,686.700	2,662.000	4,918	458,784,182	32,187	316	73	6
F_XAUUSD1224	31.12.2024	2,642.000	2,660.100	-0.68 %	-18.10	2,661.700	2,636.500	38,030	3,510,761,830	94,888	-6,412	14	6

### ONS ALTIN Yakın Vadeli Kontratı



Aralık vadeli ons altın sözleşmesi dün 2636,50-2661,70\$ arasında seyrederek, günü yüzde 0,68 düşüyle 2642,00\$ uzlaşma fiyatından kapattı. Spot piyasada saat 08:15 itibariyle ons altın 2646\$ seviyesinde izleniyor. Sözleşme için bugünde stratejimizi koruyoruz. Sözleşmede bugün içinde 2648-2667\$ arasını nötr olarak değerlendiriyoruz. Yukarıda 2667\$ direnci olurken, bu direncin üzerinde 2640\$ stop seviyesi olmak koşuluyla 2720\$ seviyesi değerlendirilebilir. Sözleşme için 2648\$ seviyesini destek noktası olarak takip edebiliriz. Bu desteğin altında kapanışlarda 2674\$ stop seviyesi eklenerek 2595\$ seviyesi izlenebilir. Bugün Fed'in faiz kararı takip edilecek. Fed için bugünkü toplantısında faiz indirimi beklentileri korunuyor. Ekonomik projeksiyonlarda yayınlanacak. Fed Başkanı Powell'in da konuşması izlenecek. Küresel piyasalar açısından hareketli bir gün olması bekleniyor. Fed'in mesajları, 2025 yılına yönelik beklentileri şekillendirecektir. Piyasalar, Fed'in 2025 yılında nasıl bir yol izleyeceğine yönelik belirsizlik içerisinde olduğu için bugünkü ipuçları önemli olacaktır. Fed'in faiz kararı öncesinde ABD'de cari işlemler dengesi, konut başlangıçları ve inşaat izinleri verileri de açıklanacak. Sözleşmede olası oynaklığa karşı yatırımcıların aktif bir kar al/zarar durdur seviyesi belirleyerek hareket etmeleri daha sağlıklı olabilir.

### GRAM ALTIN Yakın Vadeli Kontratı

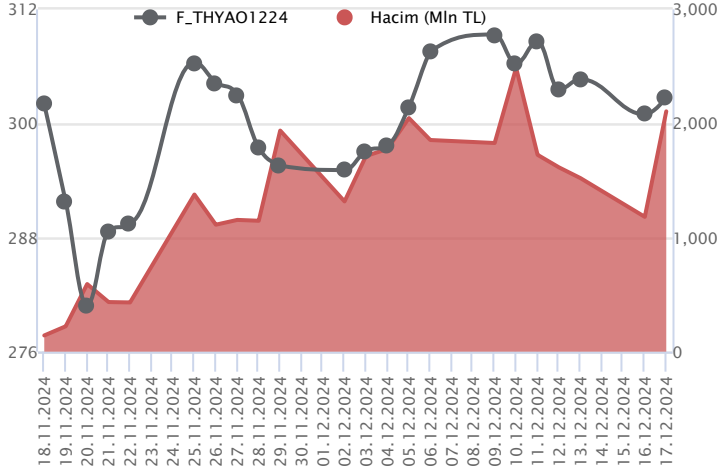


Aralık vadeli gram altın sözleşmesi dün 3005,70-3031,70TL arasında seyrederek, günü yüzde 0,73 düşüyle 3009,30\$ uzlaşma fiyatından kapattı. Spot piyasada saat 08:15 itibariyle gram altın 2978TL seviyesinde izleniyor. Hazine ve Maliye Bakanı Mehmet Şimşek, TBMM Genel Kurulunda, Hazine ve Maliye Bakanlığı'nın 2025 yılı bütçesine ilişkin sunum yaptı. Bakan yapmış olduğu sunumda, enflasyonu kalıcı olarak düşürmek için gerekli zemini oluşturduklarını, çerçevenin şekillendiğini söyledi. 2025 yılında para politikasının gecikmeli etkisinin daha belirgin hale geleceğini, bütçe açığını azaltarak, kamu maliyesinin enflasyonla mücadeleye daha güçlü destek vermesini sağlayacaklarını, bütçe imkanları çerçevesinde bazı yönetilen ve yönlendirilen fiyatları enflasyon hedefiyle uyumlu şekilde belirleyeceklerini ve gıda, konut ve enerji gibi temel alanlarda arzı artıracak proje ve reformlara hız vereceklerini ekledi. Yurt içinde bugün önemli bir veri akışı bulunmamaktadır. ABD'de cari işlemler dengesi, konut başlangıçları ve inşaat izinleri ilk olarak izlenecek. Asıl gündem, Fed'in faiz kararı olarak görülmektedir. Fed için piyasalarda beklenti faiz indirimine gidilmesi yönünde bulunuyor. Piyasalar, Fed'in faiz indirimine hazır. Fed aynı zamanda bugün ekonomik projeksiyonlarını da yayınlayacak. Sonrasında Fed Başkanı Powell'in konuşması izlenecek. Piyasalarda volatil bir gün olabilir. Sözleşmede olası oynaklığa karşı yatırımcıların aktif bir kar al/zarar durdur seviyesi belirleyerek hareket etmeleri daha sağlıklı olabilir.

Sözleşme	Vade Ayı	Son Uzlaşma	Önceki Uzlaşma	Değişim %	Günün Düşüğü	Günün Yükselişi	İşlem Adedi	İşlem Hacmi
<b>PAY VADELİ SÖZLEŞMELERİNDE EN FAZLA İŞLEM GÖRENLER</b>								
F_THYAO1224	31.12.2024	302.950	300.800	0.7 %	298.000	306.000	69,643	2,106,191,170
F_AKBNK1224	31.12.2024	63.890	63.920	0.0 %	62.710	64.500	303,921	1,934,017,244
F_YKBNK1224	31.12.2024	30.060	30.210	-0.5 %	29.700	30.470	636,373	1,915,089,325

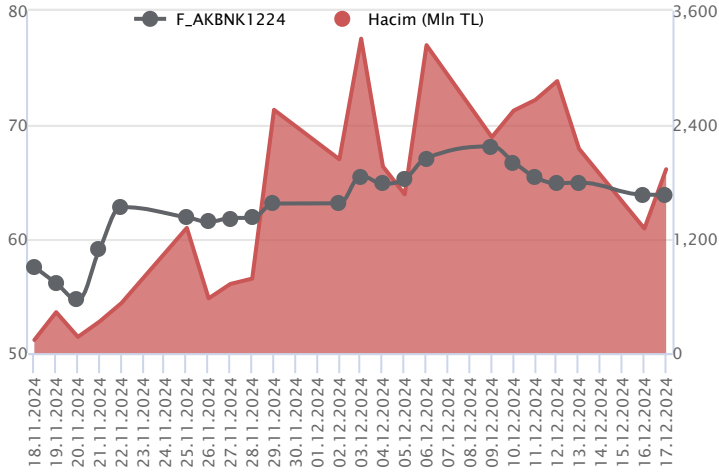
Pay vadeli sözleşmeleri, düşük teminatlarla yüksek tutarlı pozisyonlar almayı mümkün kılar. Pay vadeli sözleşmeleri ile ilgili daha detaylı bilgi almak için Marbaş Menkul Değerler A.Ş. ile iletişime geçebilirsiniz.

### F\_THYAO1224 Vadeli Kontratı



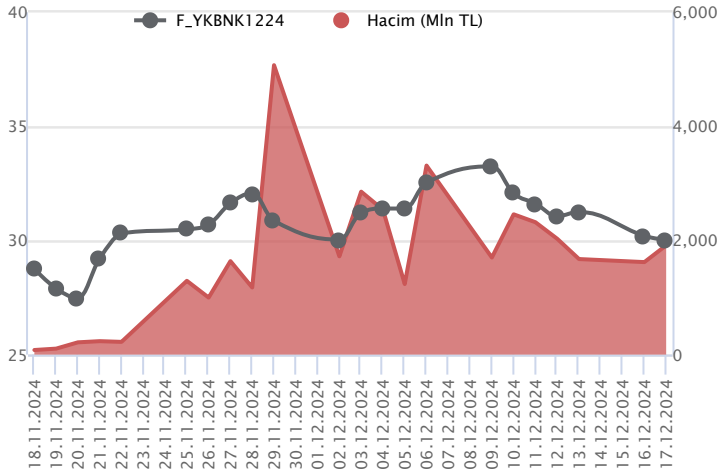
Aralık vadeli THYAO pay sözleşmesi 298,00 – 306,00 TL aralığında hareket ederek günü %0,7 oranında sınırlı bir yükselişle 302,95 TL uzlaşma fiyatından tamamladı. Son günlerde etkili olan düzeltmelerin ardından THYAO cephesinde dün dalgalı bir seyir öne çıktı. THYAO sözleşmesinde kısa vadede psikolojik öneme sahip 300,00 TL üzerinde tutunmanın korunması önem taşımaktadır. Bu seviye üzerinde kalıcılık korunabilirse 304,00 – 305,00 aralığı ile 306,00 seviyesi kısa vadeli direnç olarak izlenecektir. Bu seviyeler üzerinde 307,10 – 308,15 – 310,00 ve 312,00 seviyeleri direnç konumunda bulunmaktadır. Sözleşmede kâr satışlarında ise 301,60 ve 300,00 seviyeleri kısa vadeli ilk destek noktalarıdır. 300,00 TL altındaki saatlik kapanışlarda satıcılı seyrin etkisini sürdürebileceği sözleşmede 298,00 – 296,85 – 295,00 ve 293,20 seviyelerine doğru geri çekilmeler gündeme gelebilir.

### F\_AKBNK1224 Vadeli Kontratı



Aralık vadeli AKBNK pay sözleşmesi 62,71 – 64,50 TL aralığında hareket ederek günü yatay bir kapanışla 63,89 TL uzlaşma fiyatından tamamladı. Gün içerisinde satıcılı seyrin öne çıktığı bankacılık sektörü ve AKBNK cephesinde kapanışa doğru alımların öne çıktığı ve dalgalı seyrin etkisini sürdürdüğü bir fiyatlama takip edildi. AKBNK sözleşmesinde 63,50 – 63,00 aralığı ile 62,70 seviyesi kısa vadeli destek noktaları olarak izlenecektir. Bu seviyeler altındaki kapanışlarda 62,50 – 61,90 – 61,50 ve 61,00 seviyelerine doğru kademeli geri çekilmeler gündeme gelebilir. Sözleşmede tepki alımlarının gözlenmesi halinde ise 64,00 – 64,50 aralığı ile 65,00 seviyesi kısa vadeli ilk güçlü direnç noktalarıdır. Kritik bir seviye olarak izlediğimiz 65,00 üzerinde kalıcılık sağlanabilirse 65,60 – 66,00 – 66,50 ve 67,00 seviyeleri direnç konumunda bulunmaktadır. Sözleşmede yüksek seyreden volatiliteye ve sert fiyatlamalara karşı dikkatli olunmalıdır.

### F\_YKBNK1224 Vadeli Kontratı



Bankacılık endeksinde dün kararsız seyrilerin etkili olduğunu söyleyebiliriz. Spot bankacılık endeksi günü yüzde 0,47 oranında artış kaydederken, gün içerisinde ise çift yönlü volatiliteler yaşandı. Aralık vadeli YKBNK pay sözleşmesi dün 29,70 TL ile 30,47 TL arasında dalgalandı ve günü yüzde 0,50'lik değer kaybıyla 30,06 TL uzlaşma fiyatından tamamladı. Sözleşmede son dönemde zayıf görünüm devam etmekte olup, 5 ve 13 günlük basit hareketli ortalamalar altında fiyatlamaya devam ediyor. Sözleşmede teknik görünümde dün görülen en düşük seviye olan 29,70 TL noktası destek noktası olup, bu seviye altındaki kalıcı fiyat hareketlerinde 29,39 TL ve 29,09 TL seviyeleri destek olarak takip edilebilir. Yükseliş hareketlerinde ise 30,47 TL seviyesi direnç noktası olup, bu seviye üzerinde kalıcılık sağlanması durumunda 30,73 TL ve 31,00 TL seviyeleri direnç noktaları olarak izlenebilir.

## Dayanak Varlıkların Teknik Gösterge Görünümleri

## 20 Gün Ortalama/Fiyat Kesişmesi (YUKARI)

Bu şartları sağlayan dayanak varlık bulunmamaktadır.

## Güç Göstergeleri Olumlu

GUBRF  
OYAKC  
TAVHL  
MGROS

RSI ve Momentum göstergelerine göre olumlu olanlar

## 50 Gün Ortalama/Fiyat Kesişmesi (YUKARI)

VAKBN

## MACD

DOAS	GÜÇLÜ SAT
HALKB	ZAYIF AL
EKGYO	ZAYIF SAT
EREGL	ZAYIF SAT
HEKTS	ZAYIF SAT

## 20/50 Gün Ortalama Kesişmesi (YUKARI)

Bu şartları sağlayan dayanak varlık bulunmamaktadır.

## Para Girişi Olan Dayanak Varlıklar

	Kapanış	İşlem Hacmi (Mln TL)
GARAN	130.50	2,879.62562
PETKM	19.02	926.70542
TSKB	12.76	446.35717
ODAS	6.77	364.85839

## Yüksek Hacimliler

	İşlem Hacmi (Mln TL)
XU030	59,721.01
XSD25	36,002.94
X10XB	27,485.09
XLBNK	19,720.01
THYAO	8,476.21

## 20 Gün Ortalama/Fiyat Kesişmesi (AŞAĞI)

SISE  
ULKER

## Güç Göstergeleri Zayıf

DOAS  
TKFEN  
VAKBN  
KONTR

RSI ve Momentum göstergelerine göre zayıf olanlar

## 50 Gün Ortalama/Fiyat Kesişmesi (AŞAĞI)

## Göstergeleri Dipte Olanlar

TOASO  
DOAS  
ASELS  
BRSAN

CCI, RSI, Stochastics, Williams' %R , MFI ve DX göstergelerinin ortalaması en düşük olanlar

## 20/50 Gün Ortalama Kesişmesi (AŞAĞI)

## Para Çıkışı Olan Dayanak Varlıklar

	Kapanış	İşlem Hacmi (Mln TL)
DOHOL	15.26	331.50


**Dayanak Varlıkların Teknik Gösterge Konumları**

Kod	5 Günlük H.O	10 Günlük H.O	20 Günlük H.O	50 Günlük H.O	RSI	StochS	MACD	CCI
AEFES	SATIM	SATIM	ALIM	ALIM	SATIM	ALIM	ALIM	SATIM
AKBNK	SATIM	SATIM	ALIM	ALIM	SATIM	ALIM	SATIM	SATIM
AKSEN	SATIM	SATIM	ALIM	ALIM	SATIM	SATIM	ALIM	SATIM
ALARK	SATIM	SATIM	ALIM	ALIM	SATIM	SATIM	SATIM	SATIM
ARCLK	SATIM	ALIM	ALIM	ALIM	SATIM	ALIM	ALIM	SATIM
ASELS	SATIM	SATIM	SATIM	ALIM	SATIM	SATIM	SATIM	SATIM
ASTOR	ALIM	ALIM	ALIM	ALIM	SATIM	ALIM	ALIM	SATIM
BIMAS	SATIM	ALIM	ALIM	ALIM	SATIM	ALIM	ALIM	SATIM
BRSAN	SATIM	SATIM	SATIM	SATIM	SATIM	SATIM	SATIM	SATIM
CIMSA	ALIM	ALIM	ALIM	ALIM	ALIM	SATIM	ALIM	ALIM
CNH/TRY	ALIM	ALIM	ALIM	ALIM	ALIM	ALIM	ALIM	ALIM
DOAS	SATIM	SATIM	SATIM	SATIM	SATIM	ALIM	SATIM	SATIM
DOHOL	ALIM	ALIM	ALIM	ALIM	ALIM	SATIM	ALIM	SATIM
EKGYO	ALIM	ALIM	ALIM	ALIM	SATIM	ALIM	SATIM	SATIM
ENJSA	SATIM	SATIM	ALIM	ALIM	SATIM	ALIM	SATIM	SATIM
ENKAI	ALIM	ALIM	ALIM	ALIM	ALIM	SATIM	SATIM	ALIM
EREGL	SATIM	ALIM	ALIM	ALIM	SATIM	ALIM	SATIM	SATIM
EUR/TRY	ALIM	ALIM	ALIM	SATIM	ALIM	SATIM	ALIM	SATIM
EUR/USD	SATIM	SATIM	SATIM	SATIM	SATIM	SATIM	ALIM	SATIM
FROTO	SATIM	SATIM	SATIM	SATIM	SATIM	ALIM	SATIM	SATIM
GARAN	ALIM	ALIM	ALIM	ALIM	ALIM	SATIM	ALIM	ALIM
GBP/USD	ALIM	ALIM	SATIM	SATIM	ALIM	SATIM	ALIM	ALIM
GUBRF	ALIM	ALIM	ALIM	ALIM	ALIM	ALIM	ALIM	ALIM
HALKB	ALIM	ALIM	ALIM	ALIM	ALIM	SATIM	ALIM	ALIM
HEKTS	SATIM	SATIM	ALIM	ALIM	SATIM	SATIM	SATIM	SATIM
ISCTR	SATIM	SATIM	SATIM	ALIM	SATIM	ALIM	SATIM	SATIM
KCHOL	SATIM	SATIM	ALIM	ALIM	SATIM	ALIM	SATIM	SATIM
KONTR	ALIM	ALIM	ALIM	ALIM	ALIM	SATIM	SATIM	ALIM
KOZAA	SATIM	SATIM	ALIM	ALIM	SATIM	ALIM	SATIM	SATIM
KOZAL	ALIM	ALIM	ALIM	ALIM	SATIM	SATIM	SATIM	ALIM
KRDMD	ALIM	ALIM	ALIM	ALIM	SATIM	ALIM	ALIM	SATIM
MGROS	ALIM	ALIM	ALIM	ALIM	SATIM	ALIM	ALIM	SATIM
ODAS	ALIM	ALIM	ALIM	ALIM	ALIM	SATIM	ALIM	ALIM
OYAKC	ALIM	ALIM	ALIM	ALIM	SATIM	ALIM	ALIM	SATIM
PETKM	ALIM	ALIM	ALIM	SATIM	ALIM	SATIM	ALIM	ALIM
PGSUS	ALIM	ALIM	ALIM	SATIM	ALIM	SATIM	ALIM	ALIM
RUB/TRY	SATIM	SATIM	SATIM	SATIM	SATIM	SATIM	ALIM	SATIM
SAHOL	ALIM	ALIM	ALIM	ALIM	ALIM	SATIM	ALIM	SATIM
SASA	SATIM	SATIM	ALIM	ALIM	SATIM	SATIM	SATIM	SATIM
SISE	SATIM	SATIM	SATIM	ALIM	SATIM	ALIM	ALIM	SATIM
SOKM	SATIM	SATIM	SATIM	SATIM	SATIM	SATIM	SATIM	SATIM
TAVHL	ALIM	ALIM	ALIM	ALIM	ALIM	SATIM	SATIM	ALIM
TCELL	ALIM	ALIM	ALIM	ALIM	ALIM	SATIM	ALIM	SATIM
THYAO	ALIM	ALIM	ALIM	ALIM	SATIM	ALIM	ALIM	SATIM
TKFEN	SATIM	SATIM	SATIM	ALIM	SATIM	SATIM	SATIM	SATIM
TOASO	SATIM	SATIM	SATIM	SATIM	SATIM	ALIM	SATIM	SATIM
TSKB	ALIM	ALIM	ALIM	ALIM	ALIM	SATIM	SATIM	ALIM
TTKOM	ALIM	ALIM	ALIM	ALIM	ALIM	SATIM	ALIM	ALIM
TUPRS	SATIM	SATIM	SATIM	SATIM	SATIM	ALIM	SATIM	SATIM
ULKER	SATIM	SATIM	SATIM	SATIM	SATIM	ALIM	ALIM	SATIM
USD/TRY	ALIM	ALIM	ALIM	ALIM	ALIM	ALIM	ALIM	ALIM
VAKBN	SATIM	SATIM	SATIM	ALIM	ALIM	SATIM	SATIM	ALIM
VESTL	SATIM	SATIM	ALIM	ALIM	SATIM	ALIM	ALIM	SATIM
X10XB	SATIM	SATIM	ALIM	ALIM	SATIM	SATIM	SATIM	SATIM
XAU/TRY	SATIM	SATIM	ALIM	ALIM	SATIM	ALIM	ALIM	SATIM
XAU/USD	SATIM	SATIM	SATIM	SATIM	SATIM	ALIM	ALIM	SATIM
XLBNK	SATIM	SATIM	ALIM	ALIM	SATIM	SATIM	SATIM	SATIM
XSD25	SATIM	SATIM	ALIM	ALIM	SATIM	ALIM	SATIM	SATIM
XU030	SATIM	SATIM	ALIM	ALIM	SATIM	ALIM	SATIM	SATIM
YKBNK	SATIM	SATIM	SATIM	ALIM	SATIM	ALIM	SATIM	SATIM



**ViOP Bülten**

Kod	Destek 3	Destek 2	Destek 1	Kapanış	Pivot	Direnç 1	Direnç 2	Direnç 3
<b>DESTEKLER</b>				<b>DİRENÇLER</b>				
F_AEFES0125	224.65	227.70	230.85	<b>234.00</b>	<b>233.90</b>	237.05	240.10	243.25
F_AEFES1224	215.88	218.97	222.13	<b>225.30</b>	<b>225.22</b>	228.38	231.47	234.63
F_AKBNK0125	63.59	64.37	65.35	<b>66.33</b>	<b>66.13</b>	67.11	67.89	68.87
F_AKBNK1224	61.10	61.90	62.89	<b>63.87</b>	<b>63.69</b>	64.68	65.48	66.47
F_AKSEN0125	36.60	37.04	37.48	<b>37.91</b>	<b>37.92</b>	38.36	38.80	39.24
F_AKSEN1224	35.32	35.69	36.06	<b>36.43</b>	<b>36.43</b>	36.80	37.17	37.54
F_ALARK0125	100.42	101.08	102.22	<b>103.35</b>	<b>102.88</b>	104.02	104.68	105.82
F_ALARK1224	96.08	97.09	98.33	<b>99.57</b>	<b>99.34</b>	100.58	101.59	102.83
F_ARCLK0125	152.22	153.83	155.32	<b>156.80</b>	<b>156.93</b>	158.42	160.03	161.52
F_ARCLK1224	146.50	148.10	149.70	<b>151.30</b>	<b>151.30</b>	152.90	154.50	156.10
F_ASELS0125	70.18	70.78	71.31	<b>71.85</b>	<b>71.91</b>	72.44	73.04	73.57
F_ASELS1224	67.33	67.99	68.55	<b>69.11</b>	<b>69.21</b>	69.77	70.43	70.99
F_ASTOR0125	105.23	106.57	108.08	<b>109.60</b>	<b>109.42</b>	110.93	112.27	113.78
F_ASTOR1224	101.07	102.78	104.77	<b>106.75</b>	<b>106.48</b>	108.47	110.18	112.17
F_BIMAS0125	517.67	523.83	533.67	<b>543.50</b>	<b>539.83</b>	549.67	555.83	565.67
F_BIMAS1224	496.63	503.57	513.13	<b>522.70</b>	<b>520.07</b>	529.63	536.57	546.13
F_BRSAN0125	459.45	464.60	467.80	<b>471.00</b>	<b>472.95</b>	476.15	481.30	484.50
F_BRSAN1224	442.95	447.70	451.70	<b>455.70</b>	<b>456.45</b>	460.45	465.20	469.20
F_CIMSA0125	44.46	44.89	45.70	<b>46.51</b>	<b>46.13</b>	46.94	47.37	48.18
F_CIMSA1224	42.52	43.03	43.83	<b>44.62</b>	<b>44.34</b>	45.14	45.65	46.45
F_CNHTRY0125	5.05	5.05	5.05	<b>5.05</b>	<b>5.05</b>	5.05	5.05	5.05
F_CNHTRY1224	4.87	4.87	4.87	<b>4.87</b>	<b>4.87</b>	4.87	4.87	4.87
F_DOAS0125	201.95	206.35	209.45	<b>212.55</b>	<b>213.85</b>	216.95	221.35	224.45
F_DOAS1224	195.75	199.90	202.85	<b>205.80</b>	<b>207.00</b>	209.95	214.10	217.05
F_DOHOL0125	15.52	15.70	15.94	<b>16.17</b>	<b>16.12</b>	16.36	16.54	16.78
F_DOHOL1224	14.89	15.08	15.33	<b>15.57</b>	<b>15.52</b>	15.77	15.96	16.21
F_EKGYO0125	13.66	13.84	14.12	<b>14.39</b>	<b>14.30</b>	14.58	14.76	15.04
F_EKGYO1224	13.12	13.31	13.58	<b>13.85</b>	<b>13.77</b>	14.04	14.23	14.50
F_ENJSA0125	62.21	63.10	64.24	<b>65.38</b>	<b>65.13</b>	66.27	67.16	68.30
F_ENJSA1224	59.83	60.70	61.86	<b>63.03</b>	<b>62.73</b>	63.89	64.76	65.92
F_ENKAI0125	53.36	54.27	55.71	<b>57.15</b>	<b>56.62</b>	58.06	58.97	60.41
F_ENKAI1224	51.69	52.65	54.17	<b>55.69</b>	<b>55.13</b>	56.65	57.61	59.13
F_EREGL0125N1	26.78	27.04	27.33	<b>27.61</b>	<b>27.59</b>	27.88	28.14	28.43
F_EREGL1224N1	25.64	25.94	26.29	<b>26.64</b>	<b>26.59</b>	26.94	27.24	27.59
F_EURTRY0125	38.34	38.39	38.47	<b>38.54</b>	<b>38.52</b>	38.59	38.64	38.72
F_EURTRY1224	37.12	37.17	37.24	<b>37.31</b>	<b>37.28</b>	37.35	37.40	37.47
F_EURUSD0125	1.05	1.05	1.05	<b>1.05</b>	<b>1.05</b>	1.05	1.05	1.06
F_EURUSD1224	1.05	1.05	1.05	<b>1.05</b>	<b>1.05</b>	1.05	1.05	1.06
F_FROTO0125	987.25	994.50	1,004.25	<b>1,014.00</b>	<b>1,011.50</b>	1,021.25	1,028.50	1,038.25
F_FROTO1224	950.03	958.87	968.93	<b>979.00</b>	<b>977.77</b>	987.83	996.67	1,006.73
F_GARAN0125	128.43	130.62	134.03	<b>137.45</b>	<b>136.22</b>	139.63	141.82	145.23
F_GARAN1224	123.27	125.58	129.12	<b>132.65</b>	<b>131.43</b>	134.97	137.28	140.82
F_GBPUSD0125	1.26	1.26	1.26	<b>1.26</b>	<b>1.26</b>	1.26	1.26	1.26
F_GBPUSD1224	1.27	1.27	1.27	<b>1.27</b>	<b>1.27</b>	1.27	1.27	1.27
F_GUBRF0125	278.82	282.68	285.72	<b>288.75</b>	<b>289.58</b>	292.62	296.48	299.52
F_GUBRF1224	267.58	271.32	275.03	<b>278.75</b>	<b>278.77</b>	282.48	286.22	289.93
F_HALKB0125	17.04	17.29	17.57	<b>17.86</b>	<b>17.82</b>	18.10	18.35	18.63
F_HALKB1224	16.32	16.58	16.89	<b>17.21</b>	<b>17.15</b>	17.46	17.72	18.03
F_HEKTS0125	4.15	4.22	4.30	<b>4.37</b>	<b>4.37</b>	4.45	4.52	4.60
F_HEKTS1224	3.99	4.07	4.13	<b>4.20</b>	<b>4.21</b>	4.27	4.35	4.41
F_ISCTR0125	13.69	13.85	13.99	<b>14.14</b>	<b>14.15</b>	14.29	14.45	14.59
F_ISCTR1224	13.18	13.32	13.48	<b>13.63</b>	<b>13.62</b>	13.78	13.92	14.08
F_KCHOL0125	199.55	201.30	203.00	<b>204.70</b>	<b>204.75</b>	206.45	208.20	209.90
F_KCHOL1224	191.98	193.77	195.48	<b>197.20</b>	<b>197.27</b>	198.98	200.77	202.48
F_KONTR0125	45.03	46.17	47.23	<b>48.30</b>	<b>48.37</b>	49.43	50.57	51.63
F_KONTR1224	43.79	44.88	45.92	<b>46.97</b>	<b>47.01</b>	48.05	49.14	50.18
F_KOZAA0125	71.83	72.53	73.25	<b>73.98</b>	<b>73.95</b>	74.67	75.37	76.09
F_KOZAA1224	68.75	69.63	70.55	<b>71.48</b>	<b>71.43</b>	72.35	73.23	74.15
F_KOZAL0125	23.97	24.19	24.49	<b>24.78</b>	<b>24.71</b>	25.01	25.23	25.53
F_KOZAL1224	23.13	23.35	23.65	<b>23.96</b>	<b>23.87</b>	24.17	24.39	24.69
F_KRDMD0125	30.10	30.50	31.06	<b>31.62</b>	<b>31.46</b>	32.02	32.42	32.98
F_KRDMD1224	28.92	29.34	29.89	<b>30.43</b>	<b>30.31</b>	30.86	31.28	31.83
F_MGROS0125	533.73	538.37	544.63	<b>550.90</b>	<b>549.27</b>	555.53	560.17	566.43
F_MGROS1224	513.07	518.23	525.07	<b>531.90</b>	<b>530.23</b>	537.07	542.23	549.07
F_ODAS0125	6.63	6.76	6.96	<b>7.17</b>	<b>7.09</b>	7.29	7.42	7.62
F_ODAS1224	6.37	6.49	6.70	<b>6.90</b>	<b>6.82</b>	7.03	7.15	7.36

**ViOP Bülten**

Kod	Destek 3	Destek 2	Destek 1	Kapanış	Pivot	Direnç 1	Direnç 2	Direnç 3
<b>DESTEKLER</b>				<b>DİRENÇLER</b>				
F_OYAKC0125N1	21.10	21.45	21.80	<b>22.15</b>	<b>22.15</b>	22.50	22.85	23.20
F_OYAKC1224N1	20.41	20.75	21.11	<b>21.46</b>	<b>21.45</b>	21.81	22.15	22.51
F_PETKM0125	19.39	19.60	19.86	<b>20.11</b>	<b>20.07</b>	20.33	20.54	20.80
F_PETKM1224	18.62	18.85	19.12	<b>19.39</b>	<b>19.35</b>	19.62	19.85	20.12
F_PGSUS0125	231.10	232.80	235.60	<b>238.40</b>	<b>237.30</b>	240.10	241.80	244.60
F_PGSUS1224	221.70	223.75	226.45	<b>229.15</b>	<b>228.50</b>	231.20	233.25	235.95
F_RUBTRY1224	0.31	0.34	0.39	<b>0.45</b>	<b>0.42</b>	0.48	0.50	0.56
F_SAHOL0125	100.20	101.20	102.85	<b>104.50</b>	<b>103.85</b>	105.50	106.50	108.15
F_SAHOL1224	95.75	97.04	98.62	<b>100.20</b>	<b>99.91</b>	101.49	102.78	104.36
F_SASA0125	4.32	4.40	4.45	<b>4.51</b>	<b>4.53</b>	4.58	4.66	4.71
F_SASA1224	4.19	4.25	4.30	<b>4.35</b>	<b>4.36</b>	4.41	4.47	4.52
F_SISE0125	41.75	42.41	42.86	<b>43.32</b>	<b>43.52</b>	43.97	44.63	45.08
F_SISE1224	40.06	40.75	41.22	<b>41.70</b>	<b>41.91</b>	42.38	43.07	43.54
F_SOKM0125	41.19	41.84	42.37	<b>42.91</b>	<b>43.02</b>	43.55	44.20	44.73
F_SOKM1224	39.56	40.22	40.77	<b>41.33</b>	<b>41.43</b>	41.98	42.64	43.19
F_TAVHL0125	300.35	301.80	304.60	<b>307.40</b>	<b>306.05</b>	308.85	310.30	313.10
F_TAVHL1224	287.55	289.50	292.80	<b>296.10</b>	<b>294.75</b>	298.05	300.00	303.30
F_TCELL0125	98.40	99.30	100.30	<b>101.30</b>	<b>101.20</b>	102.20	103.10	104.10
F_TCELL1224	94.56	95.47	96.44	<b>97.40</b>	<b>97.35</b>	98.32	99.23	100.20
F_THYAO0125	302.50	306.10	310.50	<b>314.90</b>	<b>314.10</b>	318.50	322.10	326.50
F_THYAO1224	290.47	294.23	298.47	<b>302.70</b>	<b>302.23</b>	306.47	310.23	314.47
F_TKFEN0125	75.64	77.07	78.04	<b>79.01</b>	<b>79.47</b>	80.44	81.87	82.84
F_TKFEN1224	72.66	74.15	75.17	<b>76.19</b>	<b>76.66</b>	77.68	79.17	80.19
F_TOASO0125	188.07	195.28	200.37	<b>205.45</b>	<b>207.58</b>	212.67	219.88	224.97
F_TOASO1224	186.38	190.67	194.13	<b>197.60</b>	<b>198.42</b>	201.88	206.17	209.63
F_TSKB0125	12.98	13.13	13.33	<b>13.52</b>	<b>13.48</b>	13.68	13.83	14.03
F_TSKB1224	12.49	12.64	12.85	<b>13.05</b>	<b>13.00</b>	13.21	13.36	13.57
F_TTKOM0125	48.86	49.18	49.46	<b>49.74</b>	<b>49.78</b>	50.06	50.38	50.66
F_TTKOM1224	47.01	47.31	47.68	<b>48.05</b>	<b>47.98</b>	48.35	48.65	49.02
F_TUPRS0125	150.13	152.07	154.28	<b>156.50</b>	<b>156.22</b>	158.43	160.37	162.58
F_TUPRS1224	145.30	147.10	148.75	<b>150.40</b>	<b>150.55</b>	152.20	154.00	155.65
F_ULKER1224	109.98	111.82	113.33	<b>114.85</b>	<b>115.17</b>	116.68	118.52	120.03
F_USDTRY0125	36.59	36.62	36.64	<b>36.67</b>	<b>36.67</b>	36.70	36.72	36.75
F_USDTRY1224	35.41	35.44	35.46	<b>35.48</b>	<b>35.49</b>	35.51	35.54	35.56
F_VAKBN0125	22.72	23.11	23.55	<b>24.00</b>	<b>23.94</b>	24.38	24.77	25.21
F_VAKBN1224	21.81	22.20	22.65	<b>23.09</b>	<b>23.04</b>	23.49	23.88	24.33
F_VESTL0125	69.22	70.29	71.85	<b>73.40</b>	<b>72.92</b>	74.48	75.55	77.11
F_VESTL1224	66.82	67.86	69.40	<b>70.95</b>	<b>70.44</b>	71.98	73.02	74.56
F_X10XB0225	12,797.33	12,811.67	12,840.33	<b>12,869.00</b>	<b>12,854.67</b>	12,883.33	12,897.67	12,926.33
F_X10XB1224	10,338.00	10,920.00	11,534.00	<b>12,148.00</b>	<b>12,116.00</b>	12,730.00	13,312.00	13,926.00
F_XAUTRYM0225	3,208.43	3,222.27	3,230.43	<b>3,238.60</b>	<b>3,244.27</b>	3,252.43	3,266.27	3,274.43
F_XAUTRYM1224	2,974.63	2,990.17	3,000.63	<b>3,011.10</b>	<b>3,016.17</b>	3,026.63	3,042.17	3,052.63
F_XAUUSD0225	2,638.40	2,650.20	2,663.10	<b>2,676.00</b>	<b>2,674.90</b>	2,687.80	2,699.60	2,712.50
F_XAUUSD1224	2,611.90	2,624.20	2,637.10	<b>2,650.00</b>	<b>2,649.40</b>	2,662.30	2,674.60	2,687.50
F_XLBNK0225	13,543.67	13,622.33	13,746.67	<b>13,871.00</b>	<b>13,825.33</b>	13,949.67	14,028.33	14,152.67
F_XLBNK1224	12,535.67	12,665.33	12,820.67	<b>12,976.00</b>	<b>12,950.33</b>	13,105.67	13,235.33	13,390.67
F_XSD251224	14,150.00	14,150.00	14,150.00	<b>14,150.00</b>	<b>14,150.00</b>	14,150.00	14,150.00	14,150.00
F_XU0300225	11,504.67	11,599.33	11,724.67	<b>11,850.00</b>	<b>11,819.33</b>	11,944.67	12,039.33	12,164.67
F_XU0301224	10,786.67	10,883.33	11,000.67	<b>11,118.00</b>	<b>11,097.33</b>	11,214.67	11,311.33	11,428.67
F_YKBNK0125	30.10	30.48	30.85	<b>31.21</b>	<b>31.23</b>	31.60	31.98	32.35
F_YKBNK1224	28.89	29.30	29.66	<b>30.03</b>	<b>30.07</b>	30.43	30.84	31.20



Sözleşme Kodu	Vade Ayı	Uzlaşma Fiyatı	Önceki Uzlaşma Fiyatı	Değişim	Değişim Puan	Gün İçi Yüksek	Gün İçi Düşük	İşlem Miktarı	İşlem Hacim	Açık Pozisyon	Açık Pozisyon Değişimi	Vadeye Kalan Gün Sayısı	Takasbank Başlangıç Teminatı %
<b>ENDEKS KONTRATLARI</b>													
F_XU0300225	28.02.2025	11,854.00	11,812.00	0.36 %	42.00	11,914.00	11,694.00	11,538.00	1,361,300,800.00	28,535.00	3,794.00	73	12
F_XU0300425	30.04.2025	12,417.00	12,398.00	0.15 %	19.00	12,464.00	12,079.00	557.00	68,230,080.00	470.00	-136.00	134	12
F_XU0301224	31.12.2024	11,120.00	11,089.00	0.28 %	31.00	11,194.00	10,980.00	259,487.00	28,770,274,420.00	587,680.00	-11,401.00	14	12
<b>DÖVİZ KONTRATLARI</b>													
F_CNHTRY0125	31.01.2025	5.0546	5.0546	0.00 %	0.00	5.0546	5.0546	1	50,546	4	-1	45	13
F_CNHTRY1224	31.12.2024	4.8667	4.9190	-1.06 %	-0.05	4.8667	4.8667	1	48,667	13	-1	14	13
F_EURTRY0125	31.01.2025	38.5480	38.9870	-1.13 %	-0.44	38.5670	38.4400	143	5,511,593	1,492	130	45	12
F_EURTRY1224	31.12.2024	37.2750	37.2250	0.13 %	0.05	37.3310	37.2140	236	8,796,091	6,763	-147	14	12
F_EURUSD0125	31.01.2025	1.0526	1.0502	0.23 %	0.00	1.0530	1.0504	240	8,810,091	2,578	20	45	4
F_EURUSD1224	31.12.2024	1.0509	1.0498	0.10 %	0.00	1.0519	1.0489	6,038	221,330,883	29,391	343	14	4
F_GBPUSD0125	31.01.2025	1.2637	1.2637	0.00 %	0.00	1.2637	1.2637	20	881,105	20	14	45	4
F_GBPUSD1224	31.12.2024	1.2692	1.2647	0.36 %	0.00	1.2700	1.2672	6	265,752	49	-1	14	4
F_RUBTRY0125	31.01.2025	0.0000	0.0000	0.00 %	0.00	0.0000	0.0000					45	19
F_RUBTRY1224	31.12.2024	0.4074	0.4074	0.00 %	0.00	0.4481	0.3667	4	162,972	0	0	14	19
F_USDTRY0125	31.01.2025	36.6700	36.6690	0.00 %	0.00	36.6960	36.6430	14,970	549,105,941	465,124	12,880	45	13
F_USDTRY1224	31.12.2024	35.4860	35.4920	-0.02 %	-0.01	35.5130	35.4650	26,316	934,051,497	1,456,143	3,781	14	13
F_P_USDTRY0125	31.01.2025	0.0000	0.0000	0.00 %	0.00	0.0000	0.0000					45	13
F_P_USDTRY1224	31.12.2024	0.0000	0.0000	0.00 %	0.00	0.0000	0.0000					14	13
<b>KIYMETLİ MADEN KONTRATLARI</b>													
F_XAUTRYM0225	28.02.2025	3,238.700	3,259.000	-0.62 %	-20.30	3,258.100	3,236.100	37,203	120,712,433	253,279	8,135	73	12
F_XAUTRYM1224	31.12.2024	3,009.300	3,031.400	-0.73 %	-22.10	3,031.700	3,005.700	45,983	138,690,062	929,635	-7,461	14	12
F_XAUUSD0225	28.02.2025	2,667.400	2,686.300	-0.70 %	-18.90	2,686.700	2,662.000	4,918	458,784,182	32,187	316	73	6
F_XAUUSD1224	31.12.2024	2,642.000	2,660.100	-0.68 %	-18.10	2,661.700	2,636.500	38,030	3,510,761,830	94,888	-6,412	14	6
<b>PAY VADELİ</b>													
F_AEFES0125	31.01.2025	234.450	236.300	-0.78 %	-1.85	236.950	230.750	545	12,743,000	1,113	111	45	15
F_AEFES1224	31.12.2024	225.250	227.800	-1.12 %	-2.55	228.300	222.050	15,780	355,314,265	20,164	1,093	14	15
F_AKBNK0125	31.01.2025	66.390	66.330	0.09 %	0.06	66.910	65.150	12,653	83,536,806	18,470	2,758	45	17
F_AKBNK1224	31.12.2024	63.890	63.920	-0.05 %	-0.03	64.500	62.710	303,921	1,934,017,244	518,373	16,775	14	17
F_AKSEN0125	31.01.2025	37.950	38.260	-0.81 %	-0.31	38.370	37.490	541	2,042,359	4,063	269	45	16
F_AKSEN1224	31.12.2024	36.430	36.710	-0.76 %	-0.28	36.800	36.060	8,591	31,240,987	17,951	710	14	16
F_ALARK0125	31.01.2025	103.400	103.250	0.15 %	0.15	103.550	101.750	691	7,100,050	1,896	278	45	16
F_ALARK1224	31.12.2024	99.670	99.320	0.35 %	0.35	100.350	98.100	10,909	108,356,019	50,600	781	14	16
F_ARCLK0125	31.01.2025	157.450	158.650	-0.76 %	-1.20	158.550	155.450	238	3,742,590	595	-38	45	15
F_ARCLK1224	31.12.2024	151.200	153.100	-1.24 %	-1.90	152.900	149.700	4,368	66,192,495	21,336	-606	14	15
F_ASELS0125	31.01.2025	71.920	71.260	0.93 %	0.66	72.500	71.370	3,466	24,962,249	13,975	529	45	16
F_ASELS1224	31.12.2024	69.300	68.710	0.86 %	0.59	69.870	68.650	60,708	421,027,855	126,109	2,177	14	16
F_ASTOR0125	31.01.2025	109.800	109.700	0.09 %	0.10	110.750	107.900	2,218	24,159,540	4,087	363	45	17
F_ASTOR1224	31.12.2024	106.800	107.050	-0.23 %	-0.25	108.200	104.500	24,840	263,574,255	51,202	-2,580	14	17
F_BIMAS0125	31.01.2025	545.000	536.700	1.55 %	8.30	546.000	530.000	459	24,719,810	1,852	-46	45	16
F_BIMAS1224	31.12.2024	524.200	517.500	1.29 %	6.70	527.000	510.500	13,910	722,566,980	24,015	-213	14	16
F_BRSAN0125	31.01.2025	472.100	484.250	-2.51 %	-12.15	478.100	469.750	56	2,650,450	128	26	45	18
F_BRSAN1224	31.12.2024	454.900	460.400	-1.19 %	-5.50	461.200	452.450	1,095	49,958,905	1,938	30	14	18
F_CIMSA0125	31.01.2025	46.540	46.040	1.09 %	0.50	46.560	45.320	4,126	18,822,922	6,198	3,574	45	15
F_CIMSA1224	31.12.2024	44.780	44.350	0.97 %	0.43	44.860	43.550	34,234	150,803,775	51,128	444	14	15
F_DOAS0125	31.01.2025	212.300	216.450	-1.92 %	-4.15	218.250	210.750	358	7,641,245	972	94	45	15
F_DOAS1224	31.12.2024	205.750	210.000	-2.02 %	-4.25	211.150	204.050	3,503	72,522,265	10,147	192	14	15
F_DOHOL0125	31.01.2025	16.150	16.220	-0.43 %	-0.07	16.310	15.890	3,940	6,311,157	28,906	2,154	45	16
F_DOHOL1224	31.12.2024	15.550	15.620	-0.45 %	-0.07	15.720	15.280	91,679	141,621,892	224,612	340	14	16
F_EKGYO0125	31.01.2025	14.380	14.330	0.35 %	0.05	14.490	14.030	39,895	56,851,785	105,946	14,672	45	16
F_EKGYO1224	31.12.2024	13.860	13.810	0.36 %	0.05	13.960	13.500	916,442	1,260,209,592	1,716,281	-3,009	14	16
F_ENJSA0125	31.01.2025	65.300	65.390	-0.14 %	-0.09	66.020	63.990	7,390	48,308,879	4,768	1,113	45	15
F_ENJSA1224	31.12.2024	63.080	62.870	0.33 %	0.21	63.590	61.560	12,264	76,671,252	66,524	-734	14	15
F_ENKAI0125	31.01.2025	57.180	55.600	2.84 %	1.58	57.530	55.180	3,927	22,165,650	6,618	1,186	45	16
F_ENKAI1224	31.12.2024	55.700	54.010	3.13 %	1.69	56.090	53.610	52,214	286,810,105	106,202	-458	14	16
F_EREGL0125N1	31.01.2025	27.600	27.540	0.22 %	0.06	27.860	27.310	9,596	52,920,838	45,002	1,147	45	14
F_EREGL1224N1	31.12.2024	26.630	26.550	0.30 %	0.08	26.890	26.240	181,541	964,954,596	364,840	11,215	14	14
F_FROTO0125	31.01.2025	1,015.000	1,011.250	0.37 %	3.75	1,018.750	1,001.750	169	17,100,650	483	19	45	16
F_FROTO1224	31.12.2024	981.000	976.300	0.48 %	4.70	986.600	967.700	3,281	320,833,560	6,879	196	14	16
F_GARAN0125	31.01.2025	137.550	135.050	1.85 %	2.50	138.400	132.800	5,426	73,423,590	12,292	2,411	45	17
F_GARAN1224	31.12.2024	132.900	130.100	2.15 %	2.80	133.750	127.900	97,172	1,273,952,180	143,649	9,812	14	17
F_GUBRF0125	31.01.2025	289.150	288.600	0.19 %	0.55	293.450	286.550	1,759	51,067,025	13,737	387	45	17
F_GUBRF1224	31.12.2024	278.100	277.450	0.23 %	0.65	282.500	275.050	16,623	463,389,015	72,483	-120	14	17
F_HALKB0125	31.01.2025	17.890	17.340	3.17 %	0.55	18.060	17.530	7,652	13,654,079	17,870	859	45	16
F_HALKB1224	31.12.2024	17.210	16.650	3.36 %	0.56	17.400	16.830	304,003	520,956,616	243,296	4,415	14	16
F_HEKTS0125	31.01.2025	4.350	4.410	-1.36 %	-0.06	4.450	4.300	26,501	11,515,865	96,781	8,059	45	15
F_HEKTS1224	31.12.2024	4.200	4.260	-1.41 %	-0.06	4.280	4.140	345,918	145,208,666	609,521	34,525	14	15

Sözleşme Kodu	Vade Ayı	Uzlaşma Fiyatı	Önceki Uzlaşma Fiyatı	Değişim	Değişim Puan	Gün İçi Yüksek	Gün İçi Düşük	İşlem Miktarı	İşlem Hacim	Açık Pozisyon	Açık Pozisyon Değişimi	Vadeye Kalan Gün Sayısı	Takasbank Başlangıç Teminatı %
<b>PAY VADELİ</b>													
F_ISCTR0125	31.01.2025	14.150	14.110	0.28 %	0.04	14.300	14.000	25,636	36,292,678	142,137	4,591	45	16
F_ISCTR1224	31.12.2024	13.620	13.570	0.37 %	0.05	13.770	13.470	1,230,585	1,676,557,935	1,571,692	79,145	14	16
F_KCHOL0125	31.01.2025	205.000	205.550	-0.27 %	-0.55	206.500	203.050	1,424	29,155,465	7,583	217	45	16
F_KCHOL1224	31.12.2024	197.200	198.050	-0.43 %	-0.85	199.050	195.550	42,985	848,209,065	121,774	2,965	14	16
F_KONTR0125	31.01.2025	48.300	49.410	-2.25 %	-1.11	49.500	47.300	1,605	7,752,493	2,268	129	45	17
F_KONTR1224	31.12.2024	46.890	47.790	-1.88 %	-0.90	48.090	45.960	24,900	116,685,925	42,358	-369	14	17
F_KOZAA0125	31.01.2025	73.880	74.430	-0.74 %	-0.55	74.640	73.220	1,069	7,910,488	3,180	268	45	15
F_KOZAA1224	31.12.2024	71.280	71.810	-0.74 %	-0.53	72.300	70.500	16,844	119,929,869	134,065	-820	14	15
F_KOZAL0125	31.01.2025	24.760	24.770	-0.04 %	-0.01	24.940	24.420	7,195	17,795,619	65,092	2,839	45	16
F_KOZAL1224	31.12.2024	23.940	23.950	-0.04 %	-0.01	24.080	23.560	152,664	364,008,865	665,283	-4,272	14	16
F_KRDMD0125	31.01.2025	31.550	31.480	0.22 %	0.07	31.860	30.900	6,550	20,479,515	14,691	1,090	45	16
F_KRDMD1224	31.12.2024	30.430	30.360	0.23 %	0.07	30.740	29.770	170,444	515,367,646	192,454	12,406	14	16
F_MGROS0125	31.01.2025	551.600	551.000	0.11 %	0.60	553.900	543.000	393	21,532,560	862	125	45	15
F_MGROS1224	31.12.2024	531.500	531.000	0.09 %	0.50	535.400	523.400	4,690	248,043,400	11,227	-148	14	15
F_ODAS0125	31.01.2025	7.150	7.130	0.28 %	0.02	7.210	6.880	10,129	7,184,611	30,991	2,407	45	15
F_ODAS1224	31.12.2024	6.900	6.880	0.29 %	0.02	6.950	6.620	453,115	309,166,214	506,581	-12,687	14	15
F_OYAKC0125N1	31.01.2025	22.180	22.430	-1.11 %	-0.25	22.500	21.800	1,169	10,045,647	2,627	120	45	16
F_OYAKC1224N1	31.12.2024	21.450	21.680	-1.06 %	-0.23	21.800	21.100	18,719	155,712,738	34,010	-804	14	16
F_PETKM0125	31.01.2025	20.130	20.040	0.45 %	0.09	20.290	19.820	5,959	11,963,932	23,801	1,880	45	16
F_PETKM1224	31.12.2024	19.410	19.300	0.57 %	0.11	19.580	19.080	160,593	310,628,010	371,534	3,509	14	16
F_PGSUS0125	31.01.2025	238.550	236.700	0.78 %	1.85	239.000	234.500	836	19,855,250	2,351	210	45	16
F_PGSUS1224	31.12.2024	229.600	228.250	0.59 %	1.35	230.550	225.800	18,923	432,053,495	51,625	-1,178	14	16
F_SAHOL0125	31.01.2025	104.650	102.850	1.75 %	1.80	104.850	102.200	3,067	31,868,580	5,555	1,274	45	15
F_SAHOL1224	31.12.2024	100.600	99.110	1.50 %	1.49	101.200	98.330	64,943	649,060,947	175,847	5,806	14	15
F_SASA0125	31.01.2025	4.510	4.560	-1.10 %	-0.05	4.600	4.470	46,403	21,028,978	155,111	6,540	45	16
F_SASA1224	31.12.2024	4.340	4.380	-0.91 %	-0.04	4.420	4.310	731,417	319,126,493	1,712,220	57,735	14	16
F_SISE0125	31.01.2025	43.380	44.110	-1.65 %	-0.73	44.170	43.060	7,190	31,170,570	22,310	2,971	45	15
F_SISE1224	31.12.2024	41.740	42.510	-1.81 %	-0.77	42.590	41.430	142,585	596,487,840	240,598	-27,548	14	15
F_SOKM0125	31.01.2025	42.960	43.590	-1.45 %	-0.63	43.660	42.480	2,130	9,127,853	4,765	498	45	15
F_SOKM1224	31.12.2024	41.410	42.020	-1.45 %	-0.61	42.080	40.870	16,639	68,718,992	94,221	536	14	15
F_TAVHL0125	31.01.2025	306.600	303.050	1.17 %	3.55	307.500	303.250	242	7,380,975	473	35	45	16
F_TAVHL1224	31.12.2024	296.250	291.900	1.49 %	4.35	296.700	291.450	5,424	159,683,965	20,017	953	14	16
F_TCELL0125	31.01.2025	101.050	101.800	-0.74 %	-0.75	102.100	100.200	2,045	20,694,165	9,980	924	45	14
F_TCELL1224	31.12.2024	97.370	97.870	-0.51 %	-0.50	98.270	96.390	71,940	701,062,087	231,017	-3,515	14	14
F_THYAO0125	31.01.2025	314.800	312.500	0.74 %	2.30	317.700	309.700	9,729	304,963,155	31,062	5,639	45	15
F_THYAO1224	31.12.2024	302.950	300.800	0.71 %	2.15	306.000	298.000	69,643	2,106,191,170	156,590	5,885	14	15
F_TKFEN0125	31.01.2025	79.200	80.760	-1.93 %	-1.56	80.900	78.500	1,468	11,668,105	1,661	526	45	16
F_TKFEN1224	31.12.2024	76.110	78.050	-2.49 %	-1.94	78.150	75.640	18,023	137,919,242	30,568	3,331	14	16
F_TOASO0125	31.01.2025	205.100	210.650	-2.63 %	-5.55	214.800	202.500	1,389	28,532,355	2,249	383	45	15
F_TOASO1224	31.12.2024	197.650	202.650	-2.47 %	-5.00	202.700	194.950	20,193	399,415,400	46,425	-1,632	14	15
F_TSKB0125	31.01.2025	13.520	13.360	1.20 %	0.16	13.640	13.290	3,036	4,082,344	10,994	532	45	15
F_TSKB1224	31.12.2024	13.030	12.880	1.16 %	0.15	13.160	12.800	98,953	128,462,460	545,708	8,421	14	15
F_TTKOM0125	31.01.2025	49.820	49.650	0.34 %	0.17	50.100	49.500	3,331	16,584,010	12,661	508	45	15
F_TTKOM1224	31.12.2024	47.990	47.830	0.33 %	0.16	48.280	47.610	70,771	339,469,240	151,682	4,228	14	15
F_TUPRS0125	31.01.2025	156.650	155.300	0.87 %	1.35	158.150	154.000	1,548	24,207,685	6,538	384	45	15
F_TUPRS1224	31.12.2024	150.700	149.800	0.60 %	0.90	152.350	148.900	36,249	546,126,190	95,732	-446	14	15
F_ULKER1224	31.12.2024	115.000	116.500	-1.29 %	-1.50	117.000	113.650	8,173	93,926,125	27,995	1,922	14	15
F_VAKBN0125	31.01.2025	23.970	23.730	1.01 %	0.24	24.320	23.490	5,843	13,980,959	17,040	1,269	45	16
F_VAKBN1224	31.12.2024	23.090	22.850	1.05 %	0.24	23.440	22.600	145,698	335,736,168	235,257	6,252	14	16
F_VESTL0125	31.01.2025	73.510	72.660	1.17 %	0.85	74.000	71.370	1,021	7,409,933	1,306	10	45	16
F_VESTL1224	31.12.2024	70.900	70.150	1.07 %	0.75	71.470	68.890	22,959	161,205,682	52,143	2,356	14	16
F_YKBNK0125	31.01.2025	31.240	31.370	-0.41 %	-0.13	31.620	30.870	21,212	66,264,550	44,640	5,287	45	17
F_YKBNK1224	31.12.2024	30.060	30.210	-0.50 %	-0.15	30.470	29.700	636,373	1,915,089,325	739,005	-14,593	14	17

## VİOP Bülten

**Genel Müdürlük**

Esentepe Mh. Ecza Sk. Safter Han İş Merkezi No:6 Şişli/İstanbul – (0212) 286 30 00

**Beylikdüzü**

Hayrettin Paşa Mah. 1993 Sokak No:22 Ferah Residence Daire A1 Esenyurt – (0212) 270 26 43

**Erenköy**

Bağdat Caddesi Beyaz Apt. No: 339 D:5 Erenköy – (0216) 301 10 45

**Levent**

Nispetiye Mah. Aytar Cad Metro İş Merkezi No. 10 İç Kapı No: 1 Beşiktaş – (0212) 286 30 00

**Suadiye**

Suadiye Mah. Öncü Sokak Büyük Hanlı Konutları B1 Blok K:8 D:22 Kadıköy – (0216) 350 01 43

**Ankara**

Tunalı Hilmi Cad. 60/12 Kavaklıdere – (0312) 426 16 61

**Bursa**

Çekirge Mah. Çekirge Cad. Gökçen Apt. Blok 97/1 C Osmangazi – (0224) 233 43 37

**Malatya**

Sancaktar Mah. Aslantepo Cad. Canbaylar Plaza No. 93/9 Battalgazi – (0422) 377 90 00

**Adana**

Çınarlı Mah. 61027 SK. Sunar Nuri Çomu İş Merkezi Sitesi A Blok No:18 İç Kapı No:124 Seyhan – (0322) 355 31 45

**Aydın**

Güzelhisar Mahallesi Albay Şefik Caddesi No:4 Ronensans Plaza İç Kapı No:17 Efeler/AYDIN – (0256) 218 22 95

**Denizli**

Sıracapılar Mahallesi 1585 Sokak Kaygün İş Merkezi No:3 İç Kapı No:13 Merkezefendi – (0258) 295 08 99

**Eskişehir**

Akarbaşı Mah. Atatürk Bul. Yağmur Apt. No : 87A Odunpazarı – (0222) 211 20 45

**İzmir**

Çınarlı Mah. Ozan Abay Cad. Egeperla No: 10 / 201 Konak / İzmir – (0234) 270 44 67

**İzmit**

Karabaş Mah. Ankara Karayolu Cad. No: 65/3 Kocaeli – (0262) 999 68 97

**Kapalıçarşı**

Molla Fenari Mah. Kürkcüler Çarşısı Sk. No:25 İç Kapı No:1 Fatih / İstanbul – (0212) 513 40 01

**Mersin**

Güvenevler Mah. 1928 Sk. İkinci Global İş Merkezi No:5 İç Kapı No:6 Yenişehir/MERSİN – (0324) 241 33 15

**Niğde**

Aşağı Kayabaşı Mah. Dr. Sami Yağız Cad. Kültür Plaza No:32 Kat:1/4 Niğde – (0388) 214 19 35

**YASAL UYARI**

Bu rapor, bir veya daha fazla sermaye piyasası aracı veya bunları ihraç eden ortaklıklar ve kuruluşlar ile piyasa eğilimleri hakkında, belirli bir kişiye veya mali durumları, risk ve getiri tercihleri benzer nitelikteki bir gruba yönelik olmamak kaydıyla, Marbaş Menkul Değerler A.Ş. müşterilerine ve/veya dağıtım kanallarına yönelik olarak Marbaş Menkul Değerler A.Ş.'nin anlaşmalı olduğu dışarıdan hizmet sağlayıcı kuruluş tarafından hazırlanmıştır. Burada yer alan yatırım bilgi, yorum ve tavsiyeleri yatırım danışmanlığı kapsamında değildir. Yatırım danışmanlığı hizmeti, yetkili kuruluşlar tarafından kişilerin risk ve getiri tercihleri dikkate alınarak kişiye özel sunulmaktadır. Burada yer alan yorum ve tavsiyeler ise genel niteliktedir. Bu tavsiyeler mali durumunuz ile risk ve getiri tercihlerinize uygun olmayabilir. Bu nedenle, sadece burada yer alan bilgilere dayanarak yatırım kararı verilmesi beklentilerinize uygun sonuçlar doğurmayabilir. Bu rapor ve yorumlardaki yazılar, bilgiler ve grafikler, ulaşılabilen ilk kaynaklardan iyi niyetle ve doğruluğu, geçerliliği, etkinliği velhasıl her ne şekil, suret ve nam altında olursa olsun herhangi bir karara dayanak oluşturması hususunda herhangi bir teminat, garanti oluşturmadan, yalnızca bilgi edinilmesi amacıyla derlenmiştir. İş bu raporlardaki yorumlardan; eksik bilgi ve/veya güncellenme gibi konularda ortaya çıkabilecek zararlardan Marbaş Menkul Değerler A.Ş. ve çalışanları sorumlu değildir. Marbaş Menkul Değerler A.Ş. her an, hiçbir şekil ve surette ön ihbara ve/veya ihtara gerek kalmaksızın söz konusu bilgileri, tavsiyeleri değiştirebilir ve/veya ortadan kaldırabilir. Genel anlamda bilgi vermek amacıyla hazırlanmış olan iş bu rapor ve yorumlar, kapsamı bilgiler, tavsiyeler hiçbir şekil ve surette Marbaş Menkul Değerler A.Ş.'nin herhangi bir taahhüdünü tazammum etmediğinden, bu bilgilere istinaden her türlü özel ve/veya tüzel kişiler tarafından alınacak kararlar, varılacak sonuçlar, gerçekleştirilecek işlemler ve oluşabilecek her türlü riskler bizatihi bu kişilere ait ve raci olacaktır. Hiçbir şekil ve surette ve her ne nam altında olursa olsun, her türlü gerçek ve/veya tüzel kişinin, gerek doğrudan gerek dolayısı ile ve bu sebeplerle uğrayabileceği her türlü doğrudan ve/veya dolayısıyla oluşacak maddi ve manevi zarar, kar mahrumiyeti, velhasıl her ne nam altında olursa olsun uğrayabileceği zararlardan hiçbir şekil ve surette Marbaş Menkul Değerler A.Ş. ve çalışanları sorumlu tutulamayacak ve hiçbir şekil ve surette her ne nam altında olursa olsun Marbaş Yatırım Menkul Değerler A.Ş. çalışanlarından talepte bulunulmayacaktır.