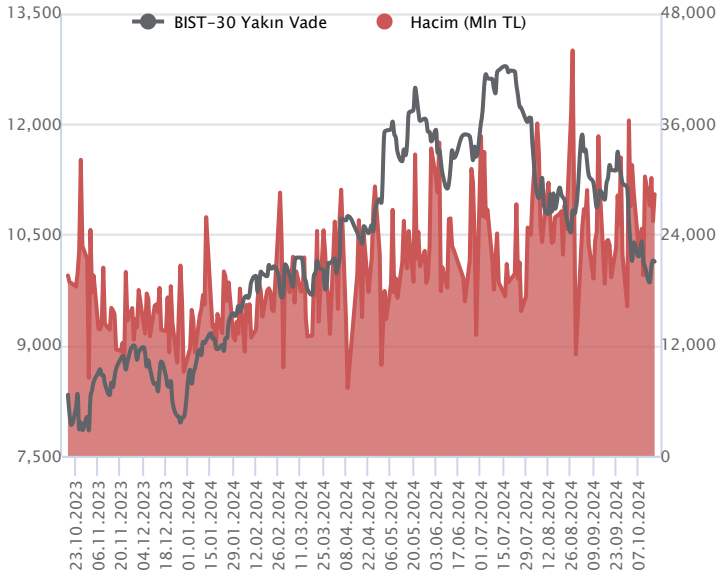


Sözleşme Kodu	Vade Ayı	Uzlaşma Fiyatı	Önceki Uzlaşma Fiyatı	Değişim	Değişim Puan	Gün İçi Yüksek	Gün İçi Düşük	İşlem Miktarı	İşlem Hacim	Açık Pozisyon	Açık Pozisyon Değişimi	Vadeye Kalan Gün Sayısı	Takasbank Başlangıç Teminatı %
ENDEKS KONTRATLARI													
F_XU0301024	31.10.2024	10,152.75	10,183.00	-0.30 %	-30.25	10,247.75	10,050.50	279,688.00	28,393,995,350.00	533,206.00	14,025.00	14	12
F_XU0301224	31.12.2024	10,827.00	10,860.00	-0.30 %	-33.00	10,921.75	10,726.00	10,002.00	1,083,337,097.50	29,574.00	2,434.00	75	12

BIST 30 Yakın Vadeli Kontratı



Ekim vadeli endeks sözleşmesi 10.050,50 – 10.247,75 seviyeleri arasında hareket ederek günü %0,30 oranında sınırlı bir düşüşle 10.152,75 uzlaşma fiyatından tamamladı. Gün içerisinde dalgalı bir seyirle birlikte sözleşmede kâr satışlarının etkili olduğu bir fiyatlama takip edildi. Akşam seans kapanışı da 10.134,50 puandan gerçekleşti. ABD borsaları günü karışık kapanışlarla tamamlarken, ABD vadelilerinde bu sabah yatay bir seyir etkili oluyor. Asya piyasalarında karışık bir görünüm hâkim. Avrupa vadeli ve CFD endeksleri hafif satıcılı açılışlara işaret ediyor. Ekim vadeli endeks sözleşmesinin güne dalgalı bir başlangıç yapmasını bekliyoruz.

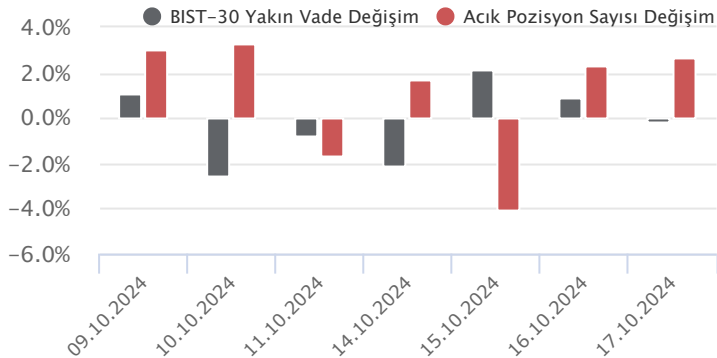
Psikolojik öneme sahip 10.000 puan üzerinde tutunmanın korunması toparlanma eğiliminin devamlılığı açısından önem taşımaktadır. Sözleşmede yukarı yönlü denemelerde 10.200 – 10.250 aralığı ilk güçlü direnç bölgesidir. Bu bölge üzerinde kalıcılık sağlanabilirse toparlanma çabasının etkisini sürdürebileceği sözleşmede 10.290 – 10.350 - 10.430 ve 10.500 seviyeleri direnç konumunda bulunmaktadır. Sözleşmede yeniden satışların gözlenmesi halinde ise 10.120 - 10.090 ve 10.000 seviyeleri kısa vadeli destek noktaları olup, 10.000 puan altında satıcılı seyir etkisini sürdürebilir. Bu durumda 9.950 – 9.900 bölgesine doğru geri çekilmeler gündeme gelebilir. Sözleşmede gün içi yüksek seyreden volatiliteye ve sert fiyat hareketlerine karşı dikkatli olunmalıdır.

Endeks - 30 Yakın Vade Aracı Kurum Dağılımı Günlük Değişim					
Long			Short		
Kurum	Net Lot	Pay (%)	Kurum	Net Lot	Pay (%)
Halk Yatırım	3.699	15	Bank of America	9.275	39
Yapı Kredi Yatırım	3.316	14	İş Yatırım	7.511	31
HSBC Yatırım	3.180	13	Teb Yatırım	1.467	6
Garanti BBVA	2.541	11	Strateji Menkul	1.305	5
QNB Yatırım Menkul	1.697	7	Yatırım Finansman	1.193	5
Diğer	9.555	40	Diğer	3.237	14

İlk 5 Kurum Satım Ağırlıklı

Endeks - 30 Yakın Vade Aracı Kurum Dağılımı Tüm Vade					
Long			Short		
Kurum	Net Lot	Pay (%)	Kurum	Net Lot	Pay (%)
Yapı Kredi Yatırım	63.919	24	İş Yatırım	174.140	67
Teb Yatırım	36.390	14	Bank of America	78.332	30
Vakıf Yatırım	30.086	12	HSBC Yatırım	6.149	2
Ziraat Yatırım	22.770	9	Garanti BBVA	1.531	1
Tacirler Yatırım	20.654	8	Meksa Yatırım	554	0
Diğer	87.773	34	Diğer	886	0

İlk 5 Kurum Satım Ağırlıklı

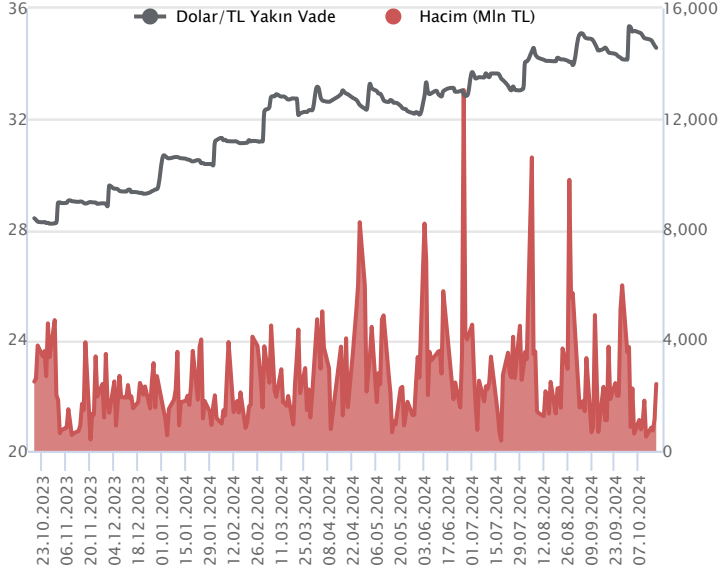


Fiyat (%) Açık Pozisyon (%) Yorum

Artış	Artış	Yükselişin devamlılığı için sinyal olarak kabul edilebilir.
Artış	Azalış	Yükselişin desteklenmediğini gösterir.
Azalış	Artış	Düşüşlerin devamlılığı için sinyal olarak kabul edilebilir.
Azalış	Azalış	Düşüşlerin desteklenmediğini gösterir.

Sözleşme Kodu	Vade Ayı	Uzlaşma Fiyatı	Önceki Uzlaşma Fiyatı	Değişim	Değişim Puan	Gün İçi Yüksek	Gün İçi Düşük	İşlem Miktarı	İşlem Hacim	Açık Pozisyon	Açık Pozisyon Kalan Gün Sayısı	Vadeye Kalan Gün Sayısı	Takasbank Başlangıç Teminatı %
DÖVİZ KONTRATLARI													
F_EURTRY1024	31.10.2024	37.5302	37.8004	-0.71 %	-0.27	37.6921	37.5000	1,464	55,003,508	8,186	204	14	12
F_EURTRY1124	29.11.2024	38.7220	39.0676	-0.88 %	-0.35	39.0100	38.6998	84	3,259,450	3,265	-27	43	12
F_EURUSD1024	31.10.2024	1.0836	1.0888	-0.48 %	-0.01	1.0883	1.0822	10,686	396,561,594	21,774	1,193	14	3
F_EURUSD1124	29.11.2024	1.0847	1.0901	-0.50 %	-0.01	1.0895	1.0840	1,373	50,983,140	1,834	445	43	3
F_USDTRY1024	31.10.2024	34.5765	34.6674	-0.26 %	-0.09	34.6538	34.5658	69,894	2,418,971,402	1,051,682	-21,156	14	13
F_USDTRY1124	29.11.2024	35.7252	35.7968	-0.20 %	-0.07	35.7963	35.6803	33,104	1,182,389,207	691,953	23,398	43	13

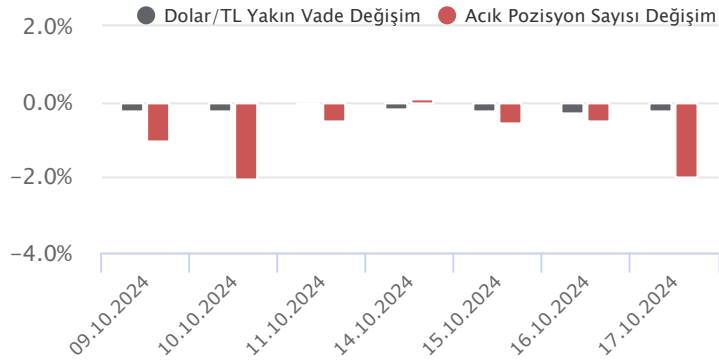
Dolar/TL Yakın Vadeli Kontratı



Ekim vadeli Dolar/TL sözleşmesi dün 34,5658 ile 34,6538 seviyeleri arasında dalgalanarak günü yüzde 0,26'lık düşüşle 34,5765 uzlaşma fiyatından tamamladı. TCMB Para Politikası Kurulu, politika faizini piyasa beklentileri dahilinde yüzde 50 düzeyinde sabit bıraktı. Karar metninde bir önceki metinde yer almayan "enflasyondaki iyileşmenin hızına dair belirsizlik son dönemdeki veri akışı ile artmıştır." cümlesi eklendi. Metinde aylık enflasyonda belirgin ve kalıcı düşüş sağlanana kadar sıkı para politikasının devam edeceği bildirilirken, hizmet enflasyonundaki iyileşmenin ise son çeyrekte gerçekleşmesi beklendiği belirtildi. ABD tarafında perakende satışlar eylülde aylık yüzde 0,4 oranında artış kaydederken, sanayi üretimi ise yüzde 0,3 ile beklentilerin üzerinde daraldı. Ülkede işsizlik maaşı başvuruları geçen hafta 241 bin ile beklentiler dahilinde gerçekleşti. Veriler sonrası Dolar/TL hafif düzeltme hareketi gösterirken, bu sabah saat 08:10 itibariyle 34,20'li seviyelerde bulunuyor. Dolar endeksi ise 103,67 seviyelerinde son dönemdeki yükseliş eğilimleri sonrası bu sabah yataya yakın hafif düşüş eğilimi kaydediyor.

Dolar/TL Yakın Vade Aracı Kurum Dağılımı Günlük Değişim					
Long			Short		
Kurum	Net Lot	Pay (%)	Kurum	Net Lot	Pay (%)
Bank of America	14.640	33	Akbank	30.131	68
İş Yatırım	12.626	29	QNB Yatırım Menkul	5.317	12
Global Menkul	9.650	22	Şeker Yatırım	3.500	8
Gedik Yatırım	3.225	7	İnfo Yatırım	1.276	3
Yatırım Finansman	1.802	4	Garanti Bankası	1.000	2
Diğer	2.162	5	Diğer	2.881	7
İlk 5 Kurum Alım Ağırlıklı					

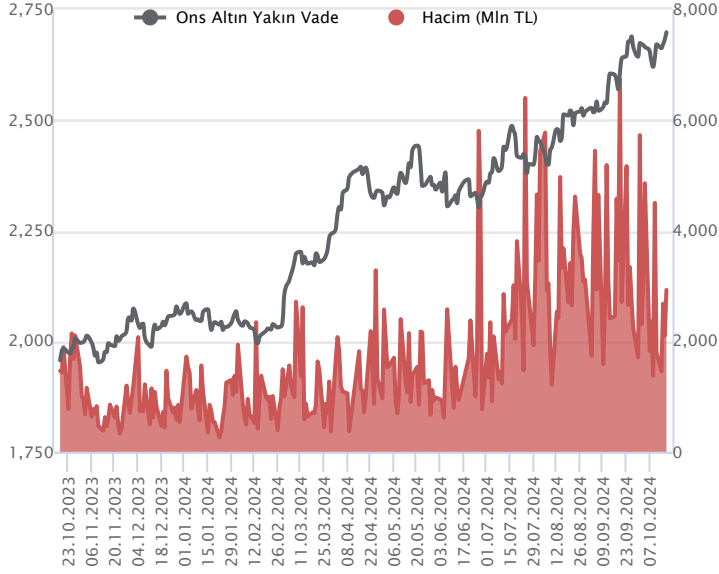
Dolar/TL Yakın Vade Aracı Kurum Dağılımı Tüm Vade					
Long			Short		
Kurum	Net Lot	Pay (%)	Kurum	Net Lot	Pay (%)
Akbank	364.062	40	İş Yatırım	619.000	67
İş Bankası	123.663	13	Bank of America	74.822	8
QNB Bank	101.687	11	QNB Yatırım Menkul	66.656	7
Yapı ve Kredi	86.806	9	Ak Yatırım	57.816	6
Yapı Kredi Yatırım	67.016	7	Garanti BBVA	48.945	5
Diğer	178.088	19	Diğer	54.083	6
İlk 5 Kurum Satım Ağırlıklı					



Fiyat (%)	Açık Pozisyon (%)	Yorum
Artış	Artış	Yükselişin devamlılığı için sinyal olarak kabul edilebilir.
Artış	Azalış	Yükselişin desteklenmediğini gösterir.
Azalış	Artış	Düşüşlerin devamlılığı için sinyal olarak kabul edilebilir.
Azalış	Azalış	Düşüşlerin desteklenmediğini gösterir.

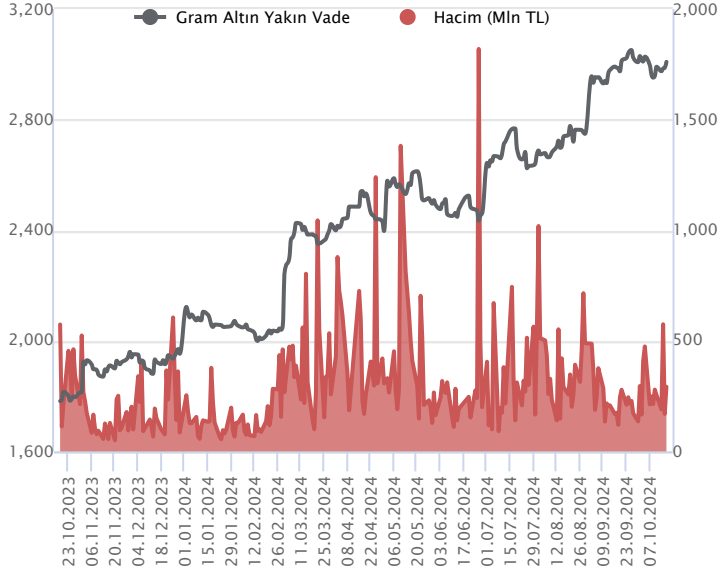
Sözleşme Kodu	Vade Ayı	Uzlaşma Fiyatı	Önceki Uzlaşma Fiyatı	Değişim	Değişim Puan	Gün İçi Yüksek	Gün İçi Düşük	İşlem Miktarı	İşlem Hacim	Açık Pozisyon	Açık Pozisyon Değişimi	Vadeye Kalan Gün Sayısı	Takasbank Başlangıç Teminatı %
ALTIN KONTRATLARI													
F_XAUTRYM1024	31.10.2024	3,004.680	2,985.530	0.64 %	19.15	3,009.000	2,983.520	97,592	292,130,476	581,429	-36,564	14	12
F_XAUTRYM1224	31.12.2024	3,242.290	3,224.710	0.55 %	17.58	3,247.060	3,216.990	32,562	105,078,394	127,320	-1,846	75	12
F_XAUUSD1024	31.10.2024	2,701.900	2,677.550	0.91 %	24.35	2,703.000	2,680.600	31,837	2,928,322,355	114,565	-2,279	14	6
F_XAUUSD1224	31.12.2024	2,725.800	2,702.400	0.87 %	23.40	2,727.400	2,705.000	4,627	428,946,226	11,974	94	75	6

ONS ALTIN Yakın Vadeli Kontratı



Ekim vadeli ons altın sözleşmesi dünü 2680,60-2703,00\$ arasında seyrederek, günü yüzde 0,91 yükselişle 2701,90\$ uzlaşma fiyatından kapattı. Spot piyasada saat 08:10 itibariyle ons altın 2711\$ seviyesinde izleniyor. Sözleşmede görülen yükseliş sebebiyle stratejimizi güncelliyoruz. Sözleşme için 2722\$ direnç noktası olarak takip edilebilir. Bu direncin üzerinde kapanışların devamında 2694\$ stop seviyesi belirlenerek 2776\$ seviyesi değerlendirilebilir. Geri çekilmelerde 2700\$ desteği olurken, bu desteğin altında 2727\$ stop seviyesi olmak koşuluyla 2646\$ seviyesi takip edilebilir. Bu hafta, ABD'de veri takvimi dün yoğundu. Açıklanan verilerin etkisi sınırlı kaldı. Piyasalar, Fed ile ilgili beklentileri fiyatlamalar üzerinde hissetmeye devam ediyor. Bu hafta Fed üyelerinin konuşmaları izlendi ve faiz indirimini desteklemeye devam ettikleri görülüyor. Bugün içinde üyelerin konuşmaları takip edilebilir. Veri takviminde, ABD'de açıklanacak veriler var ancak etkisinin sınırlı kalabileceğini değerlendiriyoruz. Sözleşmede olası oynaklığa karşı yatırımcıların aktif bir kar al/zarar durdur seviyesi belirleyerek hareket etmeleri daha sağlıklı olabilir.

GRAM ALTIN Yakın Vadeli Kontratı

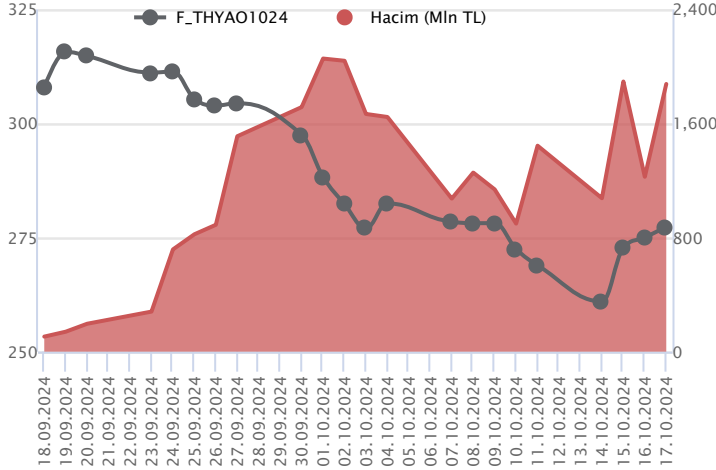


Ekim vadeli gram altın sözleşmesi dünü 2983,52-3009,00TL arasında dalgalanarak, günü yüzde 0,64 yükselişle 3004,68TL uzlaşma fiyatından tamamladı. Spot piyasada saat 08:10 itibariyle gram altın 2981TL seviyesinde işlem görüyor. Cumhurbaşkanı Yardımcısı Cevdet Yılmaz 2025 yılı bütçesini açıkladı. Yılmaz, 2025 merkezi yönetim bütçesinde bütçe giderlerinin 14 trilyon 731 milyar lira, gelirlerinin ise 12 trilyon 800 milyar lira olacağını öngördüklerini duyurdu. TCMB dünkü toplantısında beklentiler doğrultusunda politika faizini değiştirmede. Politika faizi yüzde 50 seviyesinde sabit tutuldu. Enflasyondaki iyileşmenin hızına dair belirsizliğin son dönemdeki veri akışı ile arttığı ifadesi metne eklendiği görüldü. TCMB'nin dünkü politika metninde aralık ayındaki toplantısı için faiz indirim ihtimaline açık kapı bıraksa da, temel belirleyici hizmet enflasyonun olmaya devam edeceğini değerlendiriyoruz. TCMB sistemdeki TL likidite fazlası nedeniyle sterilizasyon politikasına vurgu yapmaya da devam etmektedir. Bugün için yurt içinde önemli bir veri akışı bulunmamaktadır. ABD'de inşaat izinleri ve konut başlangıçları açıklanacak. Veri bazlı hareketler sınırlı kalabilir. Sözleşmede olası oynaklığa karşı yatırımcıların aktif bir kar al/zarar durdur seviyesi belirleyerek hareket etmeleri daha sağlıklı olabilir.

Sözleşme	Vade Ayı	Son Uzlaşma	Önceki Uzlaşma	Değişim %	Günün Düşüğü	Günün Yükselişi	İşlem Adedi	İşlem Hacmi
PAY VADELİ SÖZLEŞMELERİNDE EN FAZLA İŞLEM GÖRENLER								
F_THYAO1024	31.10.2024	277.510	274.350	1.2 %	272.430	279.360	67,903	1,876,801,366
F_AKBNK1024	31.10.2024	54.140	55.550	-2.5 %	53.920	55.720	283,452	1,552,181,439
F_YKBNK1024	31.10.2024	26.990	27.540	-2.0 %	26.790	27.590	550,916	1,496,671,713

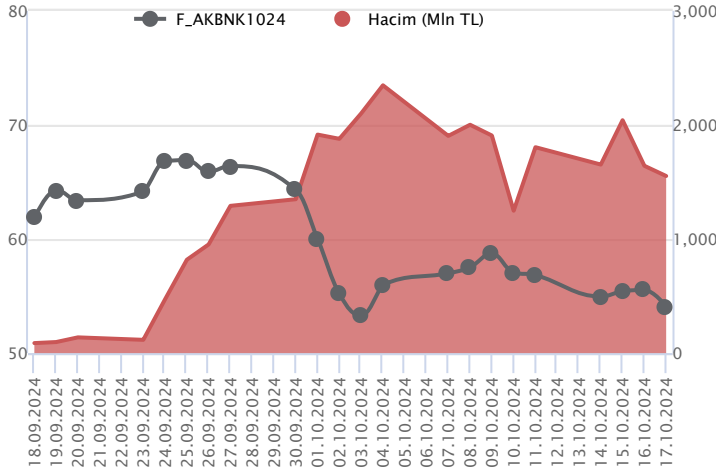
Pay vadeli sözleşmeleri, düşük teminatlarla yüksek tutarlı pozisyonlar almayı mümkün kılar. Pay vadeli sözleşmeleri ile ilgili daha detaylı bilgi almak için Marbaş Menkul Değerler A.Ş. ile iletişime geçebilirsiniz.

F_THYAO1024 Vadeli Kontratı



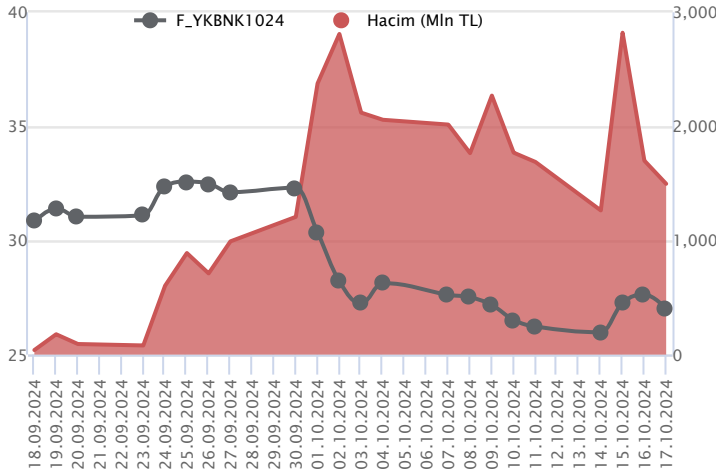
Endekste yatay pozitif kapanış söz konusu olurken, Ekim vadeli THYAO sözleşmesi 272,43TL ve 279,36 TL seviyeleri arasında dalgalanarak günü 277,51 TL uzlaşma fiyatından %1,2'lik kazançla tamamladı. Endeksteiki seyre paralel pozitif fiyatlamının yaşandığını sözleşmede alıcılı seyrin devamında 14 günlük ortalamının bulunduğu 277,70 TL üzeri kapanışlar alım iştahını destekleyecektir. Seans içinde bu koşulun devamlılığı halinde 280,64 TL izlenen ilk direnç konumunda bulunurken, devamında 282,82 TL ve 284,85 TL seviyeleri öne çıkan diğer direnç noktalarıdır. Ancak seans içi olası realizasyon hareketlerinde 275,20 TL – 273,45 TL ve 271,29 TL sırasıyla takip edilecek desteklerdir. Son dönemde piyasada yaşanan volatilité nedeniyle alınacak pozisyonlarda temkinli olunması aktif bir stop-loss stratejisine bağlı kalınması faydalı olacaktır.

F_AKBNK1024 Vadeli Kontratı



Ekim vadeli AKBNK pay sözleşmesi 53,92 – 55,72 TL aralığında hareket ederek günü %2,5 oranında bir düşüşle 54,14 TL uzlaşma fiyatından tamamladı. Son günlerde dalgalı ve volatil seyrin öne çıktığı bankacılık sektöründe dün satışların hız kazandığı bir fiyatlamaya takip edildi. AKBNK sözleşmesinde 54,00 – 53,80 aralığı kısa vadeli ilk destek bölgesi olup, devamında 53,45 – 52,90 – 52,50 ve 100 günlük üssel ortalama (52,14) destek olarak önem kazanacaktır. 54,00 TL üzerinde tutunmanın korunması ve yeniden alımların gözlenmesi halinde ise 54,50 – 54,75 aralığı ile 55,00 TL seviyesi direnç olarak izlenecektir. 55,00 TL üzerindeki fiyatlamalarda 55,50 – 56,00 aralığı güçlü bir direnç bölgesi olup, devamında 56,75 – 57,50 ve 50 günlük üssel ortalama (57,90) direnç konumunda bulunmaktadır. Sözleşmede güçlü bir direnç konumunda bulunan 50 günlük ortalama (57,90) üzerinde kapanışlar kaydedilmediği sürece dalgalı seyrin etkisini sürdürebileceği görüşümüzü koruyoruz.

F_YKBNK1024 Vadeli Kontratı



Bankacılık sektöründe dün %1,36'lık kayıpla negatif kapanış söz konusu olurken, Ekim vadeli YKBNK sözleşmesi 26,79 TL – 27,59 TL seviyeleri arasında dalgalanarak 26,99 TL uzlaşma fiyatından günü %2,0'luk kayıpla tamamladı. İki işlem gününün ardından yeniden baskının yaşandığı sözleşmede 27,00 TL altında kayıpların derinleşeceği görüşündeyiz. Aşağıda 26,56 TL ve 26,00 TL kısa vade izlenen destek seviyeleridir. Tepki alımlarının yeniden güç kazanması halinde ise 27,50 TL üzeri kapanışları pozitif değerlendiriyoruz. Yükselişlerde 14 günlük ortalamının bulunduğu 27,72 TL ve 200 günlük ortalamının yer aldığı 27,96 TL sırasıyla izlenecek direnç seviyeleridir. Son dönemde gerek sektör gerek piyasada yaşanan volatilité nedeniyle alınacak pozisyonlarda temkinli olunması aktif bir stop-loss stratejisine bağlı kalınması faydalı olacaktır.

Dayanak Varlıkların Teknik Gösterge Görünümleri

20 Gün Ortalama/Fiyat Kesişmesi (YUKARI)

FROTO
ENKAI
GUBRF
TSKB

20 Gün Ortalama/Fiyat Kesişmesi (AŞAĞI)

EREGL

Güç Göstergeleri Olumlu

TKFEN

RSI ve Momentum göstergelerine göre olumlu olanlar

Güç Göstergeleri Zayıf

OYAKC
AEFES
DOHOL
ISCTR

RSI ve Momentum göstergelerine göre zayıf olanlar

50 Gün Ortalama/Fiyat Kesişmesi (YUKARI)

FROTO
ENKAI
HALKB
TSKB
BRSAN

50 Gün Ortalama/Fiyat Kesişmesi (AŞAĞI)

GARAN

MACD

ALARK	ZAYIF AL
DOAS	ZAYIF AL
ENKAI	ZAYIF AL
HALKB	ZAYIF AL
PGSUS	ZAYIF AL

Göstergeleri Dipte Olanlar

SOKM

CCI, RSI, Stochastics, Williams' %R, MFI ve DX göstergelerinin ortalaması en düşük olanlar

20/50 Gün Ortalama Kesişmesi (YUKARI)

KRDMD

20/50 Gün Ortalama Kesişmesi (AŞAĞI)

Bu şartları sağlayan dayanak varlık bulunmamaktadır.

Para Girişi Olan Dayanak Varlıklar

	Kapanış	İşlem Hacmi (Mln TL)
XU030	10,035.22	60,916.07849
X10XB	11,054.40	27,350.09001
THYAO	273.50	6,804.80302
GUBRF	192.70	2,962.84137
PGSUS	240.90	1,964.57839

Para Çıkışı Olan Dayanak Varlıklar

	Kapanış	İşlem Hacmi (Mln TL)
XSD25	12,865.21	38,305.45
AKBNK	53.25	4,624.74
GARAN	114.80	2,686.69
SAHOL	87.50	2,458.50
SOKM	42.08	401.70

Yüksek Hacimliler

	İşlem Hacmi (Mln TL)
XU030	60,916.08
XSD25	38,305.45
X10XB	27,350.09
XLBNK	17,834.38
THYAO	6,804.80

Dayanak Varlıkların Teknik Gösterge Konumları

Kod	5 Günlük H.O	10 Günlük H.O	20 Günlük H.O	50 Günlük H.O	RSI	StochS	MACD	CCI
AEFES	SATIM	SATIM	SATIM	SATIM	SATIM	SATIM	ALIM	ALIM
AKBNK	SATIM	SATIM	SATIM	SATIM	SATIM	SATIM	SATIM	SATIM
AKSEN	ALIM	ALIM	SATIM	SATIM	ALIM	SATIM	SATIM	ALIM
ALARK	ALIM	ALIM	SATIM	SATIM	ALIM	SATIM	ALIM	ALIM
ARCLK	ALIM	ALIM	ALIM	SATIM	ALIM	SATIM	ALIM	ALIM
ASELS	ALIM	ALIM	ALIM	SATIM	ALIM	SATIM	SATIM	ALIM
ASTOR	ALIM	SATIM	SATIM	SATIM	ALIM	SATIM	SATIM	ALIM
BIMAS	SATIM	SATIM	SATIM	SATIM	ALIM	SATIM	SATIM	ALIM
BRSAN	ALIM	ALIM	ALIM	ALIM	ALIM	SATIM	SATIM	ALIM
CIMSA	ALIM	SATIM	SATIM	SATIM	ALIM	SATIM	SATIM	ALIM
CNH/TRY	SATIM	SATIM	SATIM	ALIM	SATIM	ALIM	SATIM	SATIM
DOAS	ALIM	ALIM	SATIM	SATIM	ALIM	SATIM	ALIM	ALIM
DOHOL	ALIM	SATIM	SATIM	SATIM	ALIM	SATIM	SATIM	ALIM
EKGYO	ALIM	SATIM	SATIM	SATIM	ALIM	SATIM	SATIM	ALIM
ENJSA	SATIM	SATIM	SATIM	SATIM	ALIM	SATIM	SATIM	ALIM
ENKAI	ALIM	ALIM	ALIM	ALIM	ALIM	SATIM	ALIM	ALIM
EREGL	ALIM	ALIM	SATIM	SATIM	ALIM	SATIM	SATIM	ALIM
EUR/TRY	SATIM	SATIM	SATIM	SATIM	SATIM	ALIM	SATIM	SATIM
EUR/USD	SATIM	SATIM	SATIM	SATIM	SATIM	ALIM	SATIM	SATIM
FROTO	ALIM	ALIM	ALIM	ALIM	ALIM	SATIM	ALIM	ALIM
GARAN	SATIM	SATIM	SATIM	SATIM	SATIM	ALIM	SATIM	SATIM
GBP/USD	SATIM	SATIM	SATIM	SATIM	SATIM	SATIM	SATIM	SATIM
GUBRF	ALIM	ALIM	ALIM	ALIM	ALIM	SATIM	SATIM	ALIM
HALKB	ALIM	ALIM	ALIM	ALIM	ALIM	SATIM	ALIM	ALIM
HEKTS	SATIM	SATIM	SATIM	SATIM	ALIM	SATIM	SATIM	ALIM
ISCTR	SATIM	SATIM	SATIM	SATIM	SATIM	SATIM	SATIM	SATIM
KCHOL	ALIM	ALIM	ALIM	SATIM	ALIM	SATIM	ALIM	ALIM
KONTR	ALIM	ALIM	SATIM	SATIM	ALIM	SATIM	ALIM	ALIM
KOZAA	ALIM	SATIM	SATIM	SATIM	ALIM	SATIM	SATIM	ALIM
KOZAL	ALIM	ALIM	SATIM	SATIM	ALIM	SATIM	SATIM	ALIM
KRDMD	ALIM	ALIM	ALIM	ALIM	SATIM	ALIM	ALIM	SATIM
MGROS	SATIM	SATIM	SATIM	SATIM	ALIM	SATIM	SATIM	ALIM
ODAS	SATIM	SATIM	SATIM	SATIM	ALIM	SATIM	ALIM	ALIM
OYAKC	SATIM	SATIM	SATIM	SATIM	SATIM	ALIM	SATIM	ALIM
PETKM	ALIM	SATIM	SATIM	SATIM	ALIM	SATIM	SATIM	ALIM
PGSUS	ALIM	ALIM	ALIM	ALIM	ALIM	SATIM	ALIM	ALIM
RUB/TRY	SATIM	SATIM	SATIM	SATIM	SATIM	ALIM	SATIM	SATIM
SAHOL	SATIM	SATIM	SATIM	SATIM	SATIM	SATIM	SATIM	SATIM
SASA	ALIM	SATIM	SATIM	SATIM	ALIM	SATIM	ALIM	ALIM
SISE	ALIM	ALIM	ALIM	SATIM	ALIM	SATIM	ALIM	ALIM
SOKM	SATIM	SATIM	SATIM	SATIM	SATIM	SATIM	SATIM	ALIM
TAVHL	ALIM	ALIM	SATIM	SATIM	ALIM	SATIM	SATIM	ALIM
TCELL	ALIM	ALIM	SATIM	SATIM	ALIM	SATIM	ALIM	ALIM
THYAO	ALIM	ALIM	SATIM	SATIM	ALIM	SATIM	SATIM	ALIM
TKFEN	ALIM	ALIM	ALIM	ALIM	ALIM	ALIM	ALIM	SATIM
TOASO	ALIM	ALIM	SATIM	SATIM	ALIM	SATIM	ALIM	ALIM
TSKB	ALIM	ALIM	ALIM	ALIM	ALIM	SATIM	ALIM	ALIM
TTKOM	ALIM	ALIM	ALIM	SATIM	ALIM	SATIM	ALIM	ALIM
TUPRS	SATIM	SATIM	SATIM	SATIM	ALIM	SATIM	SATIM	ALIM
USD/TRY	SATIM	SATIM	SATIM	ALIM	SATIM	ALIM	SATIM	SATIM
VAKBN	ALIM	SATIM	ALIM	ALIM	ALIM	SATIM	SATIM	ALIM
VESTL	ALIM	ALIM	SATIM	SATIM	ALIM	SATIM	SATIM	ALIM
X10XB	ALIM	ALIM	SATIM	SATIM	ALIM	SATIM	SATIM	ALIM
XAU/TRY	ALIM	ALIM	ALIM	ALIM	ALIM	SATIM	SATIM	ALIM
XAU/USD	ALIM	ALIM	ALIM	ALIM	ALIM	SATIM	SATIM	ALIM
XLBNK	SATIM	SATIM	SATIM	SATIM	SATIM	SATIM	SATIM	SATIM
XSD25	ALIM	SATIM	SATIM	SATIM	ALIM	SATIM	SATIM	ALIM
XU030	ALIM	SATIM	SATIM	SATIM	ALIM	SATIM	SATIM	ALIM
YKBNK	SATIM	SATIM	SATIM	SATIM	ALIM	SATIM	SATIM	ALIM

ViOP Bülten

Kod	Destek 3	Destek 2	Destek 1	Kapanış	Pivot	Direnç 1	Direnç 2	Direnç 3
DESTEKLER				DİRENÇLER				
F_AEFES1024	178.54	180.73	183.50	186.28	185.69	188.46	190.65	193.42
F_AEFES1124	186.09	188.05	190.34	192.64	192.30	194.59	196.55	198.84
F_AKBNK1024	51.65	52.79	53.45	54.12	54.59	55.25	56.39	57.05
F_AKBNK1124	53.73	54.83	55.45	56.07	56.55	57.17	58.27	58.89
F_AKSEN1024	33.29	33.76	34.50	35.24	34.97	35.71	36.18	36.92
F_AKSEN1124	34.12	34.97	35.61	36.26	36.46	37.10	37.95	38.59
F_ALARK1024	82.39	84.85	86.59	88.34	89.05	90.79	93.25	94.99
F_ALARK1124	85.33	87.81	89.60	91.39	92.08	93.87	96.35	98.14
F_ARCLK1024	137.25	139.01	142.16	145.30	143.92	147.07	148.83	151.98
F_ARCLK1124	142.05	143.84	146.62	149.41	148.41	151.19	152.98	155.76
F_ASELS1024	55.61	56.61	57.81	59.02	58.81	60.01	61.01	62.21
F_ASELS1124	57.50	58.50	59.75	61.00	60.75	62.00	63.00	64.25
F_ASTOR1024	67.92	68.53	69.47	70.40	70.08	71.02	71.63	72.57
F_ASTOR1124	69.64	70.29	70.93	71.56	71.58	72.22	72.87	73.51
F_BIMAS1024	460.90	466.98	472.19	477.39	478.27	483.48	489.56	494.77
F_BIMAS1124	481.04	485.84	489.72	493.59	494.52	498.40	503.20	507.08
F_BRSAN1024	387.86	406.29	431.40	456.52	449.83	474.94	493.37	518.48
F_BRSAN1124	407.67	422.33	444.67	467.00	459.33	481.67	496.33	518.67
F_CIMSA1024	31.14	31.50	31.85	32.20	32.21	32.56	32.92	33.27
F_CIMSA1124	32.31	32.66	32.91	33.17	33.26	33.51	33.86	34.11
F_CNHTRY1024	4.92	4.92	4.92	4.92	4.92	4.92	4.93	4.93
F_CNHTRY1124	5.10	5.10	5.10	5.10	5.10	5.10	5.10	5.10
F_DOAS1024	201.81	204.46	207.93	211.39	210.58	214.05	216.70	220.17
F_DOAS1124	207.88	210.36	213.43	216.49	215.91	218.98	221.46	224.53
F_DOHOL1024	12.63	12.80	13.08	13.36	13.25	13.53	13.70	13.98
F_DOHOL1124	13.15	13.30	13.58	13.85	13.73	14.01	14.16	14.44
F_EKGYO1024	9.82	9.95	10.08	10.20	10.21	10.34	10.47	10.60
F_EKGYO1124	10.21	10.33	10.45	10.56	10.57	10.69	10.81	10.93
F_ENJSA1024	52.98	54.10	54.84	55.57	55.96	56.70	57.82	58.56
F_ENJSA1124	54.93	55.99	56.76	57.54	57.82	58.59	59.65	60.42
F_ENKAI1024	43.73	44.67	46.14	47.60	47.08	48.55	49.49	50.96
F_ENKAI1124	45.09	46.01	47.56	49.11	48.48	50.03	50.95	52.50
F_EREGL1024	48.44	48.90	49.36	49.81	49.82	50.28	50.74	51.20
F_EREGL1124	50.30	50.75	51.18	51.61	51.63	52.06	52.51	52.94
F_EURTRY1024	37.27	37.38	37.46	37.54	37.58	37.65	37.77	37.84
F_EURTRY1124	38.29	38.49	38.60	38.70	38.80	38.91	39.11	39.22
F_EURUSD1024	1.08	1.08	1.08	1.08	1.08	1.09	1.09	1.09
F_EURUSD1124	1.08	1.08	1.08	1.09	1.09	1.09	1.09	1.09
F_FROTO1024	896.85	911.32	935.96	960.59	950.43	975.07	989.54	1,014.18
F_FROTO1124	898.74	910.19	931.47	952.76	942.92	964.20	975.65	996.93
F_GARAN1024	112.97	114.81	115.75	116.70	117.59	118.53	120.37	121.31
F_GARAN1124	117.10	118.86	119.74	120.62	121.50	122.38	124.14	125.02
F_GBPUSD1024	1.28	1.29	1.29	1.30	1.30	1.30	1.31	1.32
F_GBPUSD1124	1.30	1.30	1.30	1.30	1.30	1.30	1.30	1.30
F_GUBRF1024	178.20	184.09	190.22	196.35	196.11	202.24	208.13	214.26
F_GUBRF1124	181.55	188.27	195.32	202.36	202.04	209.09	215.81	222.86
F_HALKB1024	16.10	16.30	16.60	16.90	16.80	17.10	17.30	17.60
F_HALKB1124	16.72	16.90	17.21	17.52	17.39	17.70	17.88	18.19
F_HEKTS1024N1	3.72	3.76	3.80	3.85	3.84	3.88	3.92	3.96
F_HEKTS1124N1	3.87	3.89	3.94	3.98	3.96	4.01	4.03	4.08
F_ISCTR1024	12.19	12.35	12.45	12.56	12.61	12.71	12.87	12.97
F_ISCTR1124	12.66	12.81	12.91	13.00	13.06	13.16	13.31	13.41
F_KCHOL1024	179.16	181.29	183.00	184.72	185.13	186.84	188.97	190.68
F_KCHOL1124	185.87	187.89	189.67	191.46	191.69	193.47	195.49	197.27
F_KONTR1024	38.79	39.52	40.24	40.96	40.97	41.69	42.42	43.14
F_KONTR1124	40.37	40.91	41.57	42.22	42.11	42.77	43.31	43.97
F_KOZAA1024	55.36	56.17	57.37	58.56	58.18	59.38	60.19	61.39
F_KOZAA1124	57.46	58.26	59.47	60.67	60.27	61.48	62.28	63.49
F_KOZAL1024	19.87	20.09	20.44	20.79	20.66	21.01	21.23	21.58
F_KOZAL1124	20.70	20.90	21.21	21.52	21.41	21.72	21.92	22.23
F_KRDMD1024	25.99	26.45	26.86	27.26	27.32	27.73	28.19	28.60
F_KRDMD1124	26.81	27.28	27.69	28.10	28.16	28.57	29.04	29.45
F_MGROS1024	415.11	422.11	426.73	431.35	433.73	438.35	445.35	449.97
F_MGROS1124	431.83	438.41	442.93	447.44	449.51	454.03	460.61	465.13
F_ODAS1024	5.64	5.70	5.75	5.80	5.81	5.86	5.92	5.97
F_ODAS1124	5.88	5.93	5.98	6.04	6.03	6.08	6.13	6.18

ViOP Bülten

Kod	Destek 3	Destek 2	Destek 1	Kapanış	Pivot	Direnç 1	Direnç 2	Direnç 3
DESTEKLER				DİRENÇLER				
F_OYAKC1024	55.76	56.45	56.93	57.40	57.62	58.10	58.79	59.27
F_OYAKC1124	57.73	58.32	58.75	59.18	59.34	59.77	60.36	60.79
F_PETKM1024	19.25	19.47	19.69	19.91	19.91	20.13	20.35	20.57
F_PETKM1124	19.94	20.17	20.39	20.62	20.62	20.84	21.07	21.29
F_PGSUS1024	230.43	233.62	238.81	243.99	242.00	247.19	250.38	255.57
F_PGSUS1124	237.68	240.85	246.93	253.00	250.10	256.18	259.35	265.43
F_SAHOL1024	85.74	87.28	88.21	89.14	89.75	90.68	92.22	93.15
F_SAHOL1124	89.08	90.60	91.45	92.29	92.97	93.82	95.34	96.19
F_SASA1024N1	3.80	3.86	3.95	4.05	4.01	4.10	4.16	4.25
F_SASA1124	4.01	4.04	4.10	4.16	4.13	4.19	4.22	4.28
F_SISE1024	39.21	39.75	40.65	41.55	41.19	42.09	42.63	43.53
F_SISE1124	40.71	41.21	42.06	42.91	42.56	43.41	43.91	44.76
F_SOKM1024	40.47	41.23	41.97	42.70	42.73	43.47	44.23	44.97
F_SOKM1124	42.59	43.20	43.73	44.27	44.34	44.87	45.48	46.01
F_TAVHL1024	221.69	225.41	229.43	233.45	233.15	237.17	240.89	244.91
F_TAVHL1124	231.70	234.90	237.98	241.06	241.18	244.26	247.46	250.54
F_TCELL1024	84.27	85.64	87.09	88.55	88.46	89.91	91.28	92.73
F_TCELL1124	87.59	88.89	90.29	91.69	91.59	92.99	94.29	95.69
F_THYAO1024	266.47	269.45	273.40	277.35	276.38	280.33	283.31	287.26
F_THYAO1124	276.17	279.11	283.06	287.00	286.00	289.95	292.89	296.84
F_TKFEN1024	60.58	63.30	67.47	71.65	70.19	74.36	77.08	81.25
F_TKFEN1124	61.75	64.38	69.18	73.99	71.81	76.61	79.24	84.04
F_TOASO1024	190.77	192.69	195.32	197.96	197.24	199.87	201.79	204.42
F_TOASO1124	197.59	199.70	201.84	203.99	203.95	206.09	208.20	210.34
F_TSKB1024	10.96	11.13	11.42	11.72	11.59	11.88	12.05	12.34
F_TSKB1124	11.45	11.60	11.84	12.08	11.99	12.23	12.38	12.62
F_TTKOM1024	46.59	47.19	47.99	48.78	48.59	49.39	49.99	50.79
F_TTKOM1124	48.22	48.84	49.64	50.45	50.26	51.06	51.68	52.48
F_TUPRS1024	144.61	146.01	147.65	149.30	149.05	150.69	152.09	153.73
F_TUPRS1124	149.80	151.18	152.76	154.34	154.14	155.72	157.10	158.68
F_USDTRY1024	34.46	34.51	34.54	34.58	34.60	34.63	34.69	34.72
F_USDTRY1124	35.53	35.61	35.65	35.69	35.72	35.76	35.84	35.88
F_VAKBN1024	21.26	21.58	22.03	22.47	22.35	22.80	23.12	23.57
F_VAKBN1124	22.16	22.45	22.88	23.32	23.17	23.60	23.89	24.32
F_VESTL1024	58.43	59.23	60.30	61.37	61.10	62.17	62.97	64.04
F_VESTL1124	61.35	61.96	62.76	63.56	63.37	64.17	64.78	65.58
F_X10XB1024	11,028.50	11,086.50	11,184.00	11,281.50	11,242.00	11,339.50	11,397.50	11,495.00
F_X10XB1224	11,847.75	11,877.75	11,919.25	11,960.75	11,949.25	11,990.75	12,020.75	12,062.25
F_XAUTRYM1024	2,966.49	2,975.01	2,991.97	3,008.94	3,000.49	3,017.45	3,025.97	3,042.93
F_XAUTRYM1224	3,193.36	3,205.17	3,223.43	3,241.68	3,235.24	3,253.50	3,265.31	3,283.57
F_XAUUSD1024	2,662.67	2,671.63	2,685.07	2,698.50	2,694.03	2,707.47	2,716.43	2,729.87
F_XAUUSD1224	2,685.93	2,695.47	2,708.33	2,721.20	2,717.87	2,730.73	2,740.27	2,753.13
F_XLBNK1024	11,208.50	11,377.50	11,462.00	11,546.50	11,631.00	11,715.50	11,884.50	11,969.00
F_XLBNK1224	12,008.67	12,154.33	12,250.17	12,346.00	12,395.83	12,491.67	12,637.33	12,733.17
F_XSD251024	10,290.25	11,620.25	13,160.25	14,700.25	14,490.25	16,030.25	17,360.25	18,900.25
F_XSD251224	13,002.00	13,002.00	13,002.00	13,002.00	13,002.00	13,002.00	13,002.00	13,002.00
F_XU0301024	9,843.50	9,947.00	10,040.75	10,134.50	10,144.25	10,238.00	10,341.50	10,435.25
F_XU0301224	10,521.17	10,623.58	10,716.92	10,810.25	10,819.33	10,912.67	11,015.08	11,108.42
F_YKBNK1024	25.88	26.33	26.68	27.02	27.13	27.48	27.93	28.28
F_YKBNK1124	26.98	27.37	27.64	27.91	28.03	28.30	28.69	28.96

Sözleşme Kodu	Vade Ayı	Uzlaşma Fiyatı	Önceki Uzlaşma Fiyatı	Değişim	Değişim Puan	Gün İçi Yüksek	Gün İçi Düşük	İşlem Miktarı	İşlem Hacim	Açık Pozisyon	Açık Pozisyon Değişimi	Vadeye Kalan Gün Sayısı	Takasbank Başlangıç Teminatı %
ENDEKS KONTRATLARI													
F_XU0300225	28.02.2025	11,586.50	11,610.50	-0.21 %	-24.00	11,666.75	11,510.00	81.00	9,396,282.50	621.00	18.00	134	12
F_XU0301024	31.10.2024	10,152.75	10,183.00	-0.30 %	-30.25	10,247.75	10,050.50	279,688.00	28,393,995,350.00	533,206.00	14,025.00	14	12
F_XU0301224	31.12.2024	10,827.00	10,860.00	-0.30 %	-33.00	10,921.75	10,726.00	10,002.00	1,083,337,097.50	29,574.00	2,434.00	75	12
DÖVİZ KONTRATLARI													
F_CNHTRY1024	31.10.2024	4.9233	4.9233	0.00 %	0.00	4.9251	4.9233	16	787,826	5	4	14	13
F_CNHTRY1124	29.11.2024	5.0985	5.0985	0.00 %	0.00	5.0985	5.0985	1	50,985	1	1	43	13
F_EURTRY1024	31.10.2024	37.5302	37.8004	-0.71 %	-0.27	37.6921	37.5000	1,464	55,003,508	8,186	204	14	12
F_EURTRY1124	29.11.2024	38.7220	39.0676	-0.88 %	-0.35	39.0100	38.6998	84	3,259,450	3,265	-27	43	12
F_EURUSD1024	31.10.2024	1.0836	1.0888	-0.48 %	-0.01	1.0883	1.0822	10,686	396,561,594	21,774	1,193	14	3
F_EURUSD1124	29.11.2024	1.0847	1.0901	-0.50 %	-0.01	1.0895	1.0840	1,373	50,983,140	1,834	445	43	3
F_GBPUSD1024	31.10.2024	1.2982	1.3007	-0.19 %	0.00	1.3010	1.2901	9	399,161	40	-3	14	4
F_GBPUSD1124	29.11.2024	1.2985	1.2985	0.00 %	0.00	1.2985	1.2985	2	88,822	1	-2	43	4
F_RUBTRY1024	31.10.2024	0.0000	0.0000	0.00 %	0.00	0.0000	0.0000					14	19
F_RUBTRY1124	29.11.2024	0.0000	0.0000	0.00 %	0.00	0.0000	0.0000					43	19
F_USDTRY1024	31.10.2024	34.5765	34.6674	-0.26 %	-0.09	34.6538	34.5658	69,894	2,418,971,402	1,051,682	-21,156	14	13
F_USDTRY1124	29.11.2024	35.7252	35.7968	-0.20 %	-0.07	35.7963	35.6803	33,104	1,182,389,207	691,953	23,398	43	13
F_P_USDTRY1024	31.10.2024	0.0000	0.0000	0.00 %	0.00	0.0000	0.0000					14	13
F_P_USDTRY1124	29.11.2024	0.0000	0.0000	0.00 %	0.00	0.0000	0.0000					43	13
KIYMETLİ MADEN KONTRATLARI													
F_XAUTRYM1024	31.10.2024	3,004.680	2,985.530	0.64 %	19.15	3,009.000	2,983.520	97,592	292,130,476	581,429	-36,564	14	12
F_XAUTRYM1224	31.12.2024	3,242.290	3,224.710	0.55 %	17.58	3,247.060	3,216.990	32,562	105,078,394	127,320	-1,846	75	12
F_XAUUSD1024	31.10.2024	2,701.900	2,677.550	0.91 %	24.35	2,703.000	2,680.600	31,837	2,928,322,355	114,565	-2,279	14	6
F_XAUUSD1224	31.12.2024	2,725.800	2,702.400	0.87 %	23.40	2,727.400	2,705.000	4,627	428,946,226	11,974	94	75	6
PAY VADELİ													
F_AEFES1024	31.10.2024	185.770	184.360	0.76 %	1.41	187.870	182.910	8,396	155,975,997	25,463	688	14	15
F_AEFES1124	29.11.2024	192.670	191.250	0.74 %	1.42	194.250	190.000	366	7,036,793	2,008	181	43	15
F_AKBNK1024	31.10.2024	54.140	55.550	-2.54 %	-1.41	55.720	53.920	283,452	1,552,181,439	372,321	23,607	14	17
F_AKBNK1124	29.11.2024	56.040	57.480	-2.51 %	-1.44	57.650	55.930	9,697	55,094,575	25,973	1,636	43	17
F_AKSEN1024	31.10.2024	35.160	34.870	0.83 %	0.29	35.440	34.230	6,515	22,855,272	11,734	-1,303	14	16
F_AKSEN1124	29.11.2024	36.080	36.030	0.14 %	0.05	37.300	35.810	359	1,302,562	1,257	67	43	16
F_ALARK1024	31.10.2024	88.320	88.930	-0.69 %	-0.61	91.500	87.300	22,581	202,490,559	40,838	1,105	14	15
F_ALARK1124	29.11.2024	91.070	91.870	-0.87 %	-0.80	94.560	90.290	1,275	11,809,625	2,689	-41	43	15
F_ARCLK1024	31.10.2024	145.290	141.700	2.53 %	3.59	145.690	140.780	4,789	69,055,356	15,125	261	14	15
F_ARCLK1124	29.11.2024	149.350	146.250	2.12 %	3.10	150.190	145.620	190	2,834,104	541	47	43	15
F_ASELS1024	31.10.2024	59.000	58.050	1.64 %	0.95	59.800	57.600	89,292	525,161,161	98,234	9,624	14	16
F_ASELS1124	29.11.2024	61.020	59.870	1.92 %	1.15	61.750	59.500	7,007	42,581,213	6,910	2,123	43	16
F_ASTOR1024	31.10.2024	70.380	70.260	0.17 %	0.12	70.700	69.150	13,027	91,212,636	31,375	-406	14	17
F_ASTOR1124	29.11.2024	71.310	71.410	-0.14 %	-0.10	72.240	70.950	319	2,280,537	2,174	81	43	17
F_BIMAS1024	31.10.2024	477.790	480.890	-0.64 %	-3.10	484.360	473.070	13,898	666,638,626	20,941	-511	14	16
F_BIMAS1124	29.11.2024	493.590	495.240	-0.33 %	-1.65	499.330	490.650	333	16,466,076	1,163	213	43	16
F_BRSAN1024	31.10.2024	457.100	428.560	6.66 %	28.54	468.250	424.710	2,668	119,236,013	2,039	39	14	16
F_BRSAN1124	29.11.2024	471.520	439.210	7.36 %	32.31	474.000	437.000	51	2,327,347	163	5	43	16
F_CIMSA1024	31.10.2024	32.190	32.240	-0.16 %	-0.05	32.570	31.860	16,948	54,578,226	30,266	-3,807	14	15
F_CIMSA1124	29.11.2024	33.190	33.450	-0.78 %	-0.26	33.600	33.000	702	2,346,701	2,216	-193	43	15
F_DOAS1024	31.10.2024	211.320	213.040	-0.81 %	-1.72	213.240	207.120	2,727	57,255,665	7,367	279	14	15
F_DOAS1124	29.11.2024	214.890	219.670	-2.18 %	-4.78	218.400	212.850	270	5,818,583	2,389	78	43	15
F_DOHOL1024	31.10.2024	13.370	13.220	1.13 %	0.15	13.420	12.970	146,088	192,994,260	272,289	21,218	14	16
F_DOHOL1124	29.11.2024	13.850	13.670	1.32 %	0.18	13.890	13.460	19,813	27,199,042	48,922	11,955	43	16
F_EKGYO1024	31.10.2024	10.210	10.290	-0.78 %	-0.08	10.350	10.090	786,786	804,122,590	1,147,892	-47,629	14	15
F_EKGYO1124	29.11.2024	10.560	10.650	-0.85 %	-0.09	10.700	10.460	17,491	18,542,950	100,000	161	43	15
F_ENJSA1024	31.10.2024	55.580	55.710	-0.23 %	-0.13	57.090	55.230	16,264	91,195,368	42,170	353	14	15
F_ENJSA1124	29.11.2024	57.490	57.290	0.35 %	0.20	58.870	57.040	10,272	59,343,601	7,341	554	43	15
F_ENKAI1024	31.10.2024	47.540	45.960	3.44 %	1.58	48.030	45.620	73,633	349,107,632	101,037	1,747	14	15
F_ENKAI1124	29.11.2024	49.080	47.410	3.52 %	1.67	49.400	46.930	5,434	26,417,358	5,564	1,559	43	15
F_EREGL1024	31.10.2024	49.810	50.360	-1.09 %	-0.55	50.290	49.370	206,189	1,028,148,019	208,536	1,072	14	14
F_EREGL1124	29.11.2024	51.570	52.120	-1.06 %	-0.55	52.080	51.200	17,032	88,037,541	30,596	2,382	43	14
F_FROTO1024	31.10.2024	960.490	932.850	2.96 %	27.64	964.910	925.800	4,176	397,491,858	3,731	-28	14	15
F_FROTO1124	29.11.2024	948.010	925.510	2.43 %	22.50	954.360	921.630	368	34,743,859	591	-103	43	15
F_GARAN1024	31.10.2024	116.830	119.260	-2.04 %	-2.43	119.420	116.640	77,524	914,812,965	140,973	4,521	14	17
F_GARAN1124	29.11.2024	120.860	123.250	-1.94 %	-2.39	123.260	120.620	3,972	48,522,584	6,390	510	43	17
F_GUBRF1024	31.10.2024	195.970	189.530	3.40 %	6.44	202.000	189.980	62,597	1,225,603,778	58,064	-4,177	14	17
F_GUBRF1124	29.11.2024	202.340	195.840	3.32 %	6.50	208.770	195.000	4,954	99,958,615	5,280	1,087	43	17
F_HALKB1024	31.10.2024	16.910	16.720	1.14 %	0.19	17.000	16.500	99,533	166,350,698	172,343	4,526	14	16
F_HALKB1124	29.11.2024	17.500	17.310	1.10 %	0.19	17.570	17.080	6,451	11,112,281	14,048	2,259	43	16
F_HEKTS1024N1	31.10.2024	3.860	3.830	0.78 %	0.03	3.870	3.790	133,776	142,648,230	221,332	-3,977	14	16
F_HEKTS1124N1	29.11.2024	3.970	3.950	0.51 %	0.02	3.990	3.920	10,246	11,277,101	25,395	-450	43	16

ViOP Bülten

Sözleşme Kodu	Vade Ayı	Uzlaşma Fiyatı	Önceki Uzlaşma Fiyatı	Değişim	Değişim Puan	Gün İçi Yüksek	Gün İçi Düşük	İşlem Miktarı	İşlem Hacim	Açık Pozisyon	Açık Pozisyon Değişimi	Vadeye Kalan Gün Sayısı	Takasbank Başlangıç Teminatı %
PAY VADELİ													
F_ISCTR1024	31.10.2024	12.550	12.770	-1.72 %	-0.22	12.760	12.500	912,832	1,152,616,986	1,502,290	15,087	14	15
F_ISCTR1124	29.11.2024	13.020	13.230	-1.59 %	-0.21	13.220	12.970	15,966	20,861,169	95,135	6,834	43	15
F_KCHOL1024	31.10.2024	184.880	185.200	-0.17 %	-0.32	187.250	183.410	52,579	974,006,218	77,112	4,035	14	16
F_KCHOL1124	29.11.2024	191.510	191.560	-0.03 %	-0.05	193.700	189.900	8,034	154,443,340	12,358	3,855	43	16
F_KONTR1024	31.10.2024	40.990	40.980	0.02 %	0.01	41.700	40.250	17,969	73,448,437	27,346	297	14	17
F_KONTR1124	29.11.2024	42.090	42.290	-0.47 %	-0.20	42.660	41.460	686	2,880,250	3,473	81	43	17
F_KOZAA1024	31.10.2024	58.570	57.340	2.15 %	1.23	59.000	56.990	30,733	178,850,990	71,335	-2,269	14	15
F_KOZAA1124	29.11.2024	60.750	59.160	2.69 %	1.59	61.080	59.070	2,859	17,259,862	9,213	702	43	15
F_KOZAL1024	31.10.2024	20.790	20.550	1.17 %	0.24	20.880	20.310	159,691	330,393,449	439,330	5,549	14	15
F_KOZAL1124	29.11.2024	21.520	21.260	1.22 %	0.26	21.610	21.100	8,774	18,792,142	53,888	4,361	43	15
F_KRDMD1024	31.10.2024	27.190	27.820	-2.26 %	-0.63	27.790	26.920	211,048	576,212,887	198,601	4,399	14	15
F_KRDMD1124	29.11.2024	28.030	28.630	-2.10 %	-0.60	28.630	27.750	8,396	23,602,780	29,262	523	43	15
F_MGROS1024	31.10.2024	431.690	438.410	-1.53 %	-6.72	440.730	429.110	6,112	266,145,248	14,351	503	14	15
F_MGROS1124	29.11.2024	447.840	452.540	-1.04 %	-4.70	456.100	445.000	572	25,820,230	1,384	384	43	15
F_ODAS1024	31.10.2024	5.810	5.820	-0.17 %	-0.01	5.870	5.760	121,998	70,933,829	401,153	-6,745	14	15
F_ODAS1124	29.11.2024	6.010	6.040	-0.50 %	-0.03	6.070	5.970	8,274	4,986,500	47,087	4,777	43	15
F_OYAKC1024	31.10.2024	57.460	57.960	-0.86 %	-0.50	58.320	57.150	17,812	102,618,181	35,095	3,232	14	16
F_OYAKC1124	29.11.2024	59.280	59.760	-0.80 %	-0.48	59.930	58.910	903	5,365,197	1,753	507	43	16
F_PETKM1024	31.10.2024	19.890	19.810	0.40 %	0.08	20.130	19.690	216,271	430,707,944	271,911	14,292	14	15
F_PETKM1124	29.11.2024	20.580	20.510	0.34 %	0.07	20.840	20.390	12,873	26,620,475	29,645	5,812	43	15
F_PGSUS1024	31.10.2024	243.990	238.680	2.22 %	5.31	245.200	236.820	19,778	477,852,742	26,375	1,507	14	16
F_PGSUS1124	29.11.2024	252.840	246.030	2.77 %	6.81	253.280	244.030	1,786	44,723,465	1,886	1,038	43	16
F_SAHOL1024	31.10.2024	89.060	90.620	-1.72 %	-1.56	91.290	88.820	95,353	857,544,655	198,250	14,229	14	14
F_SAHOL1124	29.11.2024	92.280	93.800	-1.62 %	-1.52	94.500	92.130	8,521	79,342,487	15,138	3,352	43	14
F_SASA1024N1	31.10.2024	4.040	3.970	1.76 %	0.07	4.060	3.910	89,000	283,752,760	113,432	11,500	14	16
F_SASA1124	29.11.2024	4.150	4.100	1.22 %	0.05	4.160	4.070	19,431	8,030,117	45,832	904	43	16
F_SISE1024	31.10.2024	41.570	40.650	2.26 %	0.92	41.730	40.290	137,232	564,904,304	177,670	6,846	14	14
F_SISE1124	29.11.2024	42.920	42.050	2.07 %	0.87	43.060	41.710	11,952	50,697,197	18,163	-2,283	43	14
F_SOKM1024	31.10.2024	42.730	43.200	-1.09 %	-0.47	43.500	42.000	19,489	83,578,622	70,086	1,326	14	15
F_SOKM1124	29.11.2024	44.250	44.710	-1.03 %	-0.46	44.940	43.800	1,617	7,174,395	4,197	624	43	15
F_TAVHL1024	31.10.2024	233.910	230.610	1.43 %	3.30	236.870	229.130	8,152	190,676,052	16,166	-1,133	14	15
F_TAVHL1124	29.11.2024	241.620	238.120	1.47 %	3.50	244.380	238.100	354	8,556,276	1,256	54	43	15
F_TCELL1024	31.10.2024	88.540	89.540	-1.12 %	-1.00	89.820	87.000	115,443	1,019,159,680	190,629	34,476	14	14
F_TCELL1124	29.11.2024	91.560	92.560	-1.08 %	-1.00	92.890	90.190	5,417	49,564,467	19,287	1,302	43	14
F_THYAO1024	31.10.2024	277.510	274.350	1.15 %	3.16	279.360	272.430	67,903	1,876,801,366	86,078	1,902	14	15
F_THYAO1124	29.11.2024	287.100	283.650	1.22 %	3.45	288.950	282.060	3,405	97,310,312	10,851	70	43	15
F_TKFEN1024	31.10.2024	71.740	66.490	7.90 %	5.25	72.900	66.010	103,671	719,567,523	67,819	5,530	14	15
F_TKFEN1124	29.11.2024	73.930	68.750	7.53 %	5.18	74.430	67.000	8,091	57,860,983	7,827	916	43	15
F_TOASO1024	31.10.2024	197.950	197.040	0.46 %	0.91	199.150	194.600	7,963	156,896,882	23,900	3	14	14
F_TOASO1124	29.11.2024	204.460	203.560	0.44 %	0.90	206.050	201.800	568	11,601,067	2,141	124	43	14
F_TSKB1024	31.10.2024	11.710	11.360	3.08 %	0.35	11.750	11.290	194,086	224,299,214	528,281	-29,406	14	15
F_TSKB1124	29.11.2024	12.130	11.730	3.41 %	0.40	12.140	11.750	8,752	10,431,509	12,505	2,310	43	15
F_TTKOM1024	31.10.2024	48.780	48.390	0.81 %	0.39	49.200	47.800	87,804	425,491,126	110,585	2,440	14	15
F_TTKOM1124	29.11.2024	50.430	49.860	1.14 %	0.57	50.870	49.450	4,935	24,757,423	19,369	386	43	15
F_TUPRS1024	31.10.2024	149.260	149.890	-0.42 %	-0.63	150.440	147.400	38,630	575,693,831	79,302	1,179	14	15
F_TUPRS1124	29.11.2024	154.810	155.050	-0.15 %	-0.24	155.520	152.560	1,146	17,668,090	3,992	427	43	15
F_VAKBN1024	31.10.2024	22.510	22.160	1.58 %	0.35	22.680	21.910	169,371	379,755,189	177,703	6,305	14	15
F_VAKBN1124	29.11.2024	23.300	22.900	1.75 %	0.40	23.450	22.730	7,352	17,023,595	13,716	1,446	43	15
F_VESTL1024	31.10.2024	61.410	60.550	1.42 %	0.86	61.900	60.030	11,616	71,084,329	24,036	1,632	14	17
F_VESTL1124	29.11.2024	63.660	62.650	1.61 %	1.01	63.980	62.570	385	2,435,287	11,003	-21	43	17
F_YKBNK1024	31.10.2024	26.990	27.540	-2.00 %	-0.55	27.590	26.790	550,916	1,496,671,713	660,660	13,335	14	15
F_YKBNK1124	29.11.2024	27.920	28.520	-2.10 %	-0.60	28.420	27.760	19,648	55,313,836	75,513	7,434	43	15

VİOP Bülten

Genel Müdürlük

Esentepe Mh. Ecza Sk. Safter Han İş Merkezi No:6 Şişli/İstanbul – (0212) 286 30 00

Beylikdüzü

Hayrettin Paşa Mah. 1993 Sokak No:22 Ferah Residence Daire A1 Esenyurt – (0212) 270 26 43

Erenköy

Bağdat Caddesi Beyaz Apt. No: 339 D:5 Erenköy – (0216) 301 10 45

Levent

Nispetiye Mah. Aytar Cad Metro İş Merkezi No. 10 İç Kapı No: 1 Beşiktaş – (0212) 286 30 00

Suadiye

Suadiye Mah. Öncü Sokak Büyük Hanlı Konutları B1 Blok K:8 D:22 Kadıköy – (0216) 350 01 43

Ankara

Tunalı Hilmi Cad. 60/12 Kavaklıdere – (0312) 426 16 61

Bursa

Çekirge Mah. Çekirge Cad. Gökçen Apt. Blok 97/1 C Osmangazi – (0224) 233 43 37

Malatya

Sancaktar Mah. Aslantepo Cad. Canbaylar Plaza No. 93/9 Battalgazi – (0422) 377 90 00

Adana

Çınarlı Mah. 61027 SK. Sunar Nuri Çomu İş Merkezi Sitesi A Blok No:18 İç Kapı No:124 Seyhan – (0322) 355 31 45

Aydın

Güzelhisar Mahallesi Albay Şefik Caddesi No:4 Ronasans Plaza İç Kapı No:17 Efeler/AYDIN – (0256) 218 22 95

Denizli

Sırapapılar Mahallesi 1585 Sokak Kaygün İş Merkezi No:3 İç Kapı No:13 Merkezefendi – (0258) 295 08 99

Eskişehir

Akarkaş Mah. Atatürk Bul. Yağmur Apt. No : 87A Odunpazarı – (0222) 211 20 45

İzmir

Çınarlı Mah. Ozan Abay Cad. Egeperla No: 10 / 201 Konak / İzmir – (0234) 270 44 67

İzmit

Karabaş Mah. Ankara Karayolu Cad. No: 65/3 Kocaeli – (0262) 999 68 97

Kapalıçarşı

Molla Fenari Mah. Kürkcüler Çarşısı Sk. No:25 İç Kapı No:1 Fatih / İstanbul – (0212) 513 40 01

Mersin

Güvenevler Mah. 1928 Sk. İkinci Global İş Merkezi No:5 İç Kapı No:6 Yenişehir/MERSİN – (0324) 241 33 15

Niğde

Aşağı Kayabaşı Mah. Dr. Sami Yağız Cad. Kültür Plaza No:32 Kat:1/4 Niğde – (0388) 214 19 35

**YASAL UYARI**

Bu rapor, bir veya daha fazla sermaye piyasası aracı veya bunları ihraç eden ortaklıklar ve kuruluşlar ile piyasa eğilimleri hakkında, belirli bir kişiye veya mali durumları, risk ve getiri tercihleri benzer nitelikteki bir gruba yönelik olmamak kaydıyla, Marbaş Menkul Değerler A.Ş. müşterilerine ve/veya dağıtım kanallarına yönelik olarak Marbaş Menkul Değerler A.Ş.'nin anlaşılabilir olduğu dışarıdan hizmet sağlayıcı kuruluş tarafından hazırlanmıştır. Burada yer alan yatırım bilgi, yorum ve tavsiyeleri yatırım danışmanlığı kapsamında değildir. Yatırım danışmanlığı hizmeti, yetkili kuruluşlar tarafından kişilerin risk ve getiri tercihleri dikkate alınarak kişiye özel sunulmaktadır. Burada yer alan yorum ve tavsiyeler ise genel niteliktedir. Bu tavsiyeler mali durumunuz ile risk ve getiri tercihlerinize uygun olmayabilir. Bu nedenle, sadece burada yer alan bilgilere dayanarak yatırım kararı verilmesi beklentilerinize uygun sonuçlar doğurmayabilir. Bu rapor ve yorumlardaki yazılar, bilgiler ve grafikler, ulaşılabilen ilk kaynaklardan iyi niyetle ve doğruluğu, geçerliliği, etkinliği velhasıl her ne şekil, suret ve nam altında olursa olsun herhangi bir karara dayanak oluşturması hususunda herhangi bir teminat, garanti oluşturmadan, yalnızca bilgi edinilmesi amacıyla derlenmiştir. İş bu raporlardaki yorumlardan; eksik bilgi ve/veya güncellenme gibi konularda ortaya çıkabilecek zararlardan Marbaş Menkul Değerler A.Ş. ve çalışanları sorumlu değildir. Marbaş Menkul Değerler A.Ş. her an, hiçbir şekil ve surette ön ihbara ve/veya ihtara gerek kalmaksızın söz konusu bilgileri, tavsiyeleri değiştirebilir ve/veya ortadan kaldırabilir. Genel anlamda bilgi vermek amacıyla hazırlanmış olan iş bu rapor ve yorumlar, kapsamı bilgiler, tavsiyeler hiçbir şekil ve surette Marbaş Menkul Değerler A.Ş.'nin herhangi bir taahhüdünü tazammum etmediğinden, bu bilgilere istinaden her türlü özel ve/veya tüzel kişiler tarafından alınacak kararlar, varılacak sonuçlar, gerçekleştirilecek işlemler ve oluşabilecek her türlü riskler bizatihi bu kişilere ait ve raci olacaktır. Hiçbir şekil ve surette ve her ne nam altında olursa olsun, her türlü gerçek ve/veya tüzel kişinin, gerek doğrudan gerek dolayısı ile ve bu sebeplerle uğrayabileceği her türlü doğrudan ve/veya dolayısıyla oluşacak maddi ve manevi zarar, kar mahrumiyeti, velhasıl her ne nam altında olursa olsun uğrayabileceği zararlardan hiçbir şekil ve surette Marbaş Menkul Değerler A.Ş. ve çalışanları sorumlu tutulamayacak ve hiçbir şekil ve surette her ne nam altında olursa olsun Marbaş Yatırım Menkul Değerler A.Ş. çalışanlarından talepte bulunulmayacaktır.