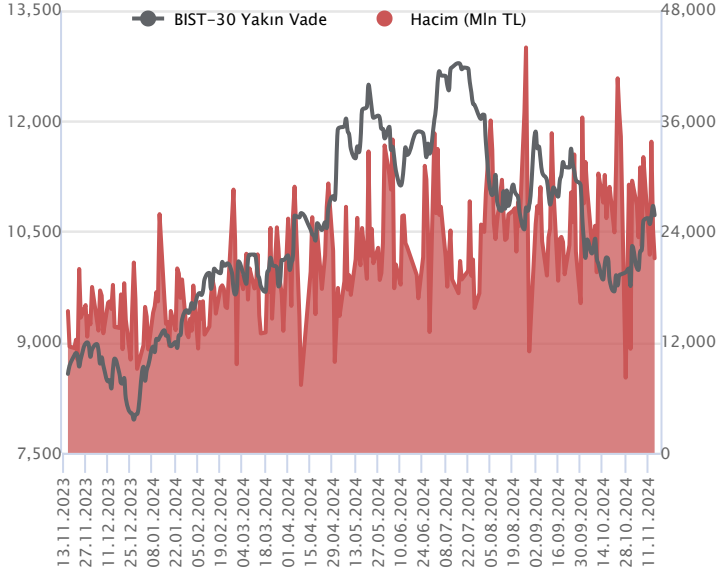


Sözleşme Kodu	Vade Ayı	Uzlaşma Fiyatı	Önceki Uzlaşma Fiyatı	Değişim	Değişim Puan	Gün İçi Yüksek	Gün İçi Düşük	İşlem Miktarı	İşlem Hacim	Açık Pozisyon	Açık Pozisyon Değişimi	Vadeye Kalan Gün Sayısı	Takasbank Başlangıç Teminatı %
ENDEKS KONTRATLARI													
F_XU0300225	28.02.2025	11,319.50	11,407.75	-0.77 %	-88.25	11,465.00	11,300.00	1,657.00	188,515,155.00	4,258.00	349.00	105	12
F_XU0301224	31.12.2024	10,734.75	10,830.00	-0.88 %	-95.25	10,900.00	10,712.25	195,342.00	21,108,752,437.50	565,576.00	12,284.00	46	12

BIST 30 Yakın Vadeli Kontratı



Aralık vadeli endeks sözleşmesi 10.712,25 – 10.900,00 seviyeleri arasında hareket ederek günü %0,88 oranında bir düşüşle 10.734,75 uzlaşma fiyatından tamamladı. Hafta içerisinde kaydedilen yükselişlerin ardından cuma günü sözleşmede dalgalı seyirle birlikte kâr satışlarının etkili olduğu takip edildi. Akşam seans kapanışı da 10.722,50 puandan gerçekleşti. ABD borsaları günü düşüşlerle tamamlarken, ABD vadelilerinde bu sabah hafif alıcılı bir seyir etkili oluyor. Asya piyasalarında karışık bir görünüm hâkim. Avrupa vadeli ve CFD endeksleri hafif alıcılı açılışlara işaret ediyor. Aralık vadeli endeks sözleşmesinin güne dalgalı bir başlangıç yapmasını bekliyoruz.

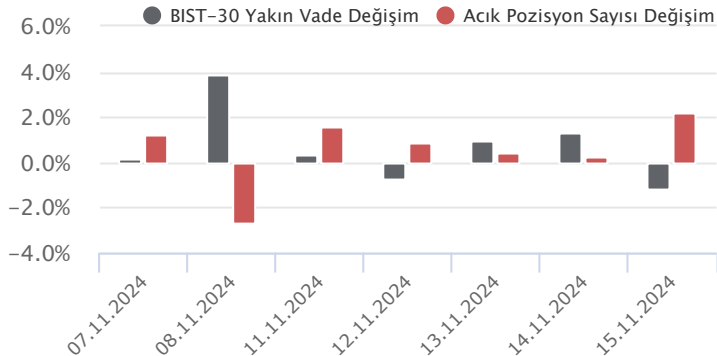
Sözleşmede düzeltme eğiliminin etkisini sürdürmesi durumunda 10.700 – 10.670 aralığı kısa vadeli destek bölgesi olup, devamında 10.620 – 10.575 ve 10.500 seviyeleri destek olarak önem kazanacaktır. 10.500 desteği kırılacak olursa hız kazanan satışlarla 10.450 – 10.350 bölgesine doğru geri çekilmeler gündeme gelebilir. Sözleşmede yeniden alımların gözlenmesi halinde ise 10.750 – 10.800 aralığı kısa vadeli direnç bölgesi olarak izlenecektir. Bu bölge üzerinde 10.900 - 11.000 ve 50 günlük üssel ortalama (11.105) seviyeleri direnç konumunda bulunmaktadır. Psikolojik öneme sahip 11.000 puan ile devamında 50 günlük ortalama (11.105) üzerindeki günlük kapanışlarda alımlar yeni bir ivme kazanabilir.

Endeks - 30 Yakın Vade Aracı Kurum Dağılımı Günlük Değişim					
Long			Short		
Kurum	Net Lot	Pay (%)	Kurum	Net Lot	Pay (%)
Halk Yatırım	2.750	14	Bank of America	12.490	64
QNB Finans Yatırım	2.412	12	Ata Yatırım	1.477	8
İş Yatırım	2.274	12	Garanti BBVA	1.176	6
Tacirler Yatırım	1.585	8	Oyak Yatırım	1.139	6
Ziraat Yatırım	1.514	8	Meksa Yatırım	737	4
Diğer	8.935	46	Diğer	2.451	13

İlk 5 Kurum Satım Ağırlıklı

Endeks - 30 Yakın Vade Aracı Kurum Dağılımı Tüm Vade					
Long			Short		
Kurum	Net Lot	Pay (%)	Kurum	Net Lot	Pay (%)
Teb Yatırım	74.310	26	İş Yatırım	195.621	68
Yapı Kredi Yatırım	62.308	22	Bank of America	81.041	28
Vakıf Yatırım	28.266	10	Şeker Yatırım	2.001	1
Halk Yatırım	17.505	6	Garanti BBVA	1.874	1
Deniz Yatırım	16.714	6	Phillip Capital	1.629	1
Diğer	87.155	30	Diğer	4.092	1

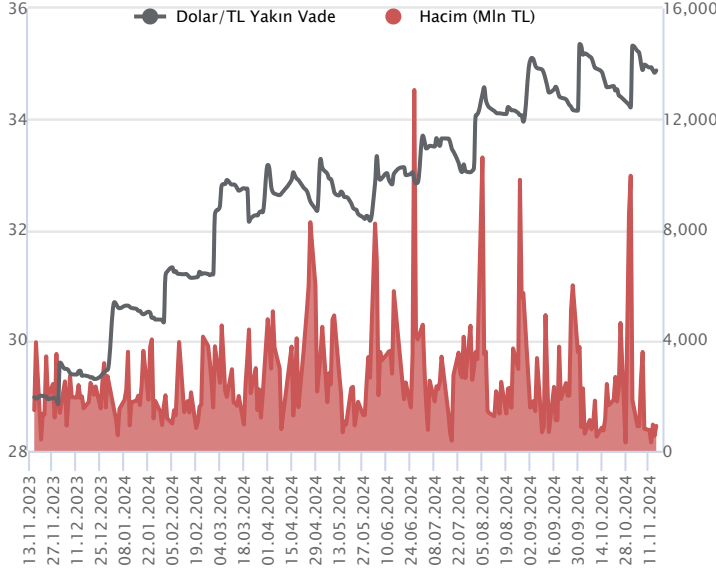
İlk 5 Kurum Satım Ağırlıklı



Fiyat (%)	Açık Pozisyon (%)	Yorum
Artış	Artış	Yükselişin devamlılığı için sinyal olarak kabul edilebilir.
Artış	Azalış	Yükselişin desteklenmediğini gösterir.
Azalış	Artış	Düşüşlerin devamlılığı için sinyal olarak kabul edilebilir.
Azalış	Azalış	Düşüşlerin desteklenmediğini gösterir.

Sözleşme Kodu	Vade Ayı	Uzlaşma Fiyatı	Önceki Uzlaşma Fiyatı	Değişim	Değişim Puan	Gün İçi Yüksek	Gün İçi Düşük	İşlem Miktarı	İşlem Hacim	Açık Pozisyon	Açık Pozisyon Değişimi	Vadeye Kalan Gün Sayısı	Takasbank Başlangıç Teminatı %
DÖVİZ KONTRATLARI													
F_EURTRY1124	29.11.2024	36.9247	36.8049	0.33 %	0.12	36.9278	36.7920	736	27,158,310	4,149	157	14	12
F_EURTRY1224	31.12.2024	38.1556	38.0490	0.28 %	0.11	38.2490	38.0402	992	37,878,190	5,876	-471	46	12
F_EURUSD1124	29.11.2024	1.0544	1.0571	-0.26 %	0.00	1.0600	1.0532	3,547	128,619,264	24,744	-1,160	14	3
F_EURUSD1224	31.12.2024	1.0553	1.0585	-0.30 %	0.00	1.0616	1.0549	1,048	38,040,863	14,211	-297	46	3
F_USDTRY1124	29.11.2024	34.8799	34.8423	0.11 %	0.04	34.8865	34.8200	25,927	903,815,051	1,075,829	-4,180	14	13
F_USDTRY1224	31.12.2024	36.0859	35.9989	0.24 %	0.09	36.0978	35.9792	19,337	696,865,604	1,310,446	8,644	46	13

Dolar/TL Yakın Vadeli Kontratı



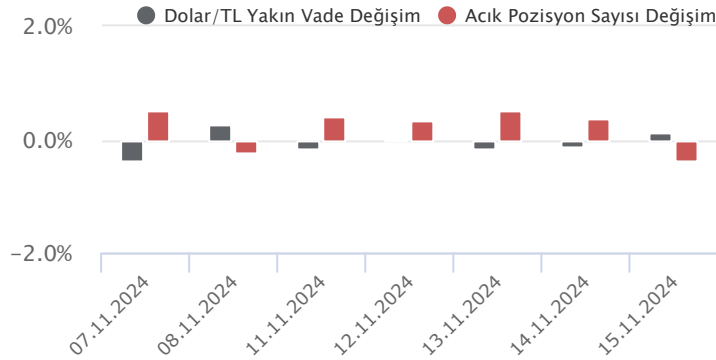
Kasım vadeli Dolar/TL sözleşmesi cuma günü 34,8200 ile 34,8865 seviyeleri arasında dalgalanarak günü 0,11'lik yükselişle 34,8799 uzlaşma fiyatından tamamladı. TCMB Piyasa Katılımcıları Anketi'nde, katılımcıların yıl sonu enflasyon beklentisi yüzde 44,11'den yüzde 44,81'e yükselirken, yıl sonu Dolar/TL beklentisi ise 35,7205 oldu. Diğer taraftan merkezi yönetim bütçe dengesi ekimde 186,3 milyar TL açık verirken, Ocak – Ekim 2024 kümülatif bütçe açığı ise 1,260 milyar TL olarak gerçekleşti. ABD tarafında perakende satışlar ekimde aylık yüzde 0,4 artış ile beklentileri aştı. Sanayi üretim endeksi ise Boeing grevi ve yaşanan kasırgaların ardından ekimde yüzde 0,3 azalış ile beklentilere paralel olarak gerçekleşti. Verilerin fiyatlamalara etkisi olmazken, spot kurda anlık volatil hareketler dışında yataya yakın hafif yükseliş eğilimi seyreden bir haftayı geride bıraktık. Bugün önemli bir veri akışı bulunmuyor. Hafta genelinde ise TCMB faiz kararı takip edilecek olup, piyasa beklentisi politika faizinin yüzde 50 düzeyinde sabit bırakılacağı yönünde oluşmakta. Dolar/TL spot kuru, bu sabah saat 08:10 itibarıyla 34,46'lı seviyelerde yatay seyreliyor. Dolar endeksi ise 106,67 civarında bulunuyor.

Dolar/TL Yakın Vade Aracı Kurum Dağılımı Günlük Değişim					
Long			Short		
Kurum	Net Lot	Pay (%)	Kurum	Net Lot	Pay (%)
GCM Yatırım	6.333	30	Akbank	9.005	43
Şeker Yatırım	5.005	24	Oyak Yatırım	7.532	36
İnfo Yatırım	4.602	22	Deniz Yatırım	2.051	10
Global Menkul	2.353	11	QNB Yatırım Menkul	1.338	6
Halk Yatırım	743	4	Acar Menkul	589	3
Diğer	1.948	9	Diğer	469	2

İlk 5 Kurum Satım Ağırlıklı

Dolar/TL Yakın Vade Aracı Kurum Dağılımı Tüm Vade					
Long			Short		
Kurum	Net Lot	Pay (%)	Kurum	Net Lot	Pay (%)
Akbank	314.631	31	İş Yatırım	756.920	74
Yapı ve Kredi	257.868	25	Bank of America	97.587	10
QNB Bank	149.367	15	QNB Yatırım Menkul	57.666	6
Teb Yatırım	84.252	8	Ak Yatırım	40.335	4
Global Menkul	52.951	5	Deniz Yatırım	20.302	2
Diğer	162.084	16	Diğer	48.343	5

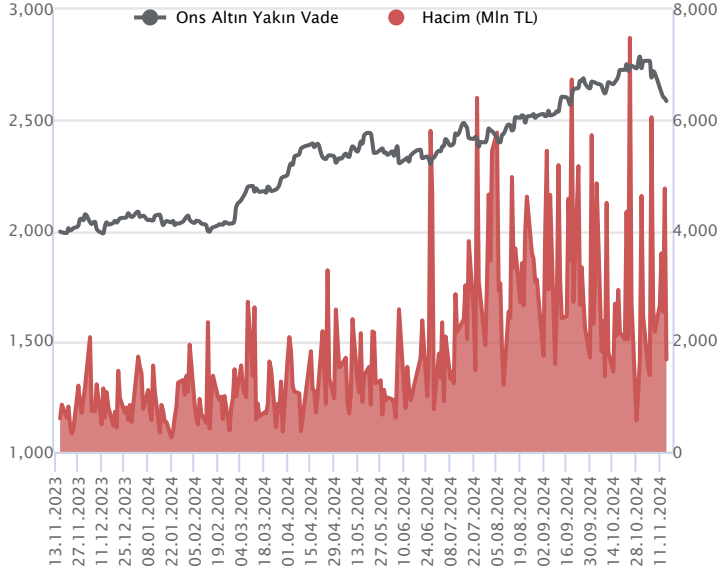
İlk 5 Kurum Satım Ağırlıklı



Fiyat (%)	Açık Pozisyon (%)	Yorum
Artış	Artış	Yükselişin devamlılığı için sinyal olarak kabul edilebilir.
Artış	Azalış	Yükselişin desteklenmediğini gösterir.
Azalış	Artış	Düşüşlerin devamlılığı için sinyal olarak kabul edilebilir.
Azalış	Azalış	Düşüşlerin desteklenmediğini gösterir.

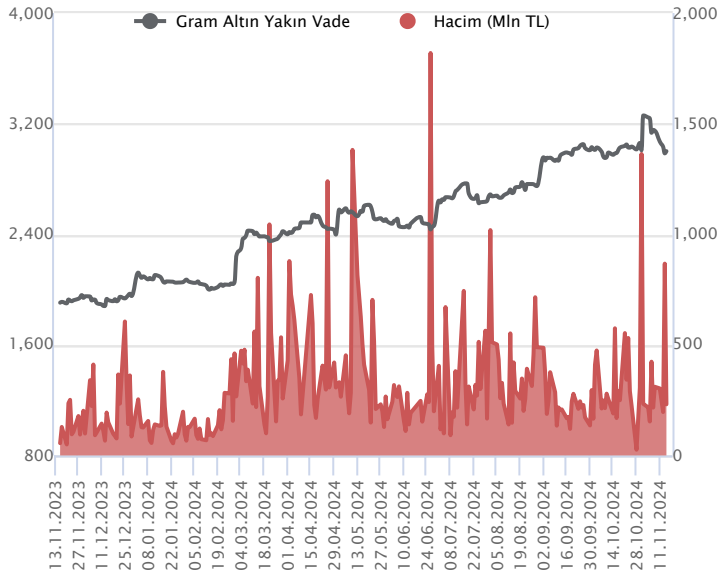
Sözleşme Kodu	Vade Ayı	Uzlaşma Fiyatı	Önceki Uzlaşma Fiyatı	Değişim	Değişim Puan	Gün İçi Yüksek	Gün İçi Düşük	İşlem Miktarı	İşlem Hacim	Açık Pozisyon	Açık Pozisyon Değişimi	Vadeye Kalan Gün Sayısı	Takasbank Başlangıç Teminatı %
ALTIN KONTRATLARI													
F_XAUTRYM0225	28.02.2025	3,221.500	3,201.390	0.63 %	20.11	3,223.480	3,197.950	7,667	24,655,352	45,119	-641	105	12
F_XAUTRYM1224	31.12.2024	3,000.820	2,982.240	0.62 %	18.58	3,004.250	2,977.000	77,217	231,068,506	812,009	10,532	46	12
F_XAUUSD0225	28.02.2025	2,618.850	2,611.600	0.28 %	7.25	2,620.950	2,604.250	1,156	103,631,474	6,666	36	105	6
F_XAUUSD1224	31.12.2024	2,594.150	2,585.450	0.34 %	8.70	2,595.850	2,575.150	18,815	1,669,640,165	135,740	-2,618	46	6

ONS ALTIN Yakın Vadeli Kontratı



Aralık vadeli ons altın sözleşmesi cuma gününü 2575,15-2595,85\$ arasında seyrederek, günü yüzde 0,34 yükselişle 2594,15\$ uzlaşma fiyatından kapattı. Spot piyasada saat 08:30 itibariyle ons altın 2587\$ seviyesinde izleniyor. Altın fiyatları, 2025 yılında Trump nedeniyle Fed'in faiz indirim hızını yavaşlatabilme ihtimalini fiyatlıyor. Bu nedenle Dolar pozitif ve altın negatif bir fiyatlama izlendi. Bu hafta içinde altın fiyatlarındaki hassasiyetin devam edebileceğini değerlendiriyoruz. Trump-Fed ile ilgili beklentiler, hafta içerisinde açıklanacak ABD verileri altın fiyatlarının seyri üzerinde belirleyici olmaya devam edebilir. Cuma günü açıklanan verilere bakıldığında, ABD'de ekim ayına yönelik perakende satışlar aylık bazda yüzde 0,3 ve yıllık bazda yüzde 2,85 olarak açıklandı. Aynı dönemde, sanayi üretimi aylık bazda yüzde 0,3 azalma kaydederken, kapasite kullanım oranı ise beklentiler doğrultusunda yüzde 77,1 olarak gerçekleşti. Bugünün veri takviminde, ABD'de açıklanacak önemli bir veri akışı bulunmamaktadır. Fed üyelerinin konuşmaları yakından izlenecek. Sözleşme için bugün 2614\$ direnç noktası olarak izlenebilir. Bu direncin üzerinde kapanışlarda 2587\$ stop seviyesi belirlenerek 2666\$ seviyesi değerlendirilebilir. Geri çekilmelerde 2587\$ desteği olurken, bu destek altında 2612\$ stop seviyesi olmak koşuluyla 2535\$ seviyesi takip edilebilir. Sözleşmede olası oynaklığa karşı yatırımcıların aktif bir kar al/zarar durdur seviyesi belirleyerek hareket etmeleri daha sağlıklı olabilir.

GRAM ALTIN Yakın Vadeli Kontratı

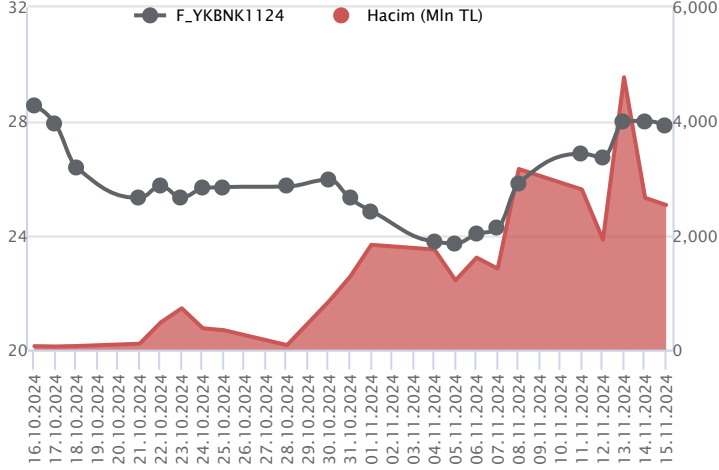


Aralık vadeli gram altın sözleşmesi cuma gününü 2977,00-3004,25TL arasında seyrederek, günü yüzde 0,62 yükselişle 3000,82\$ uzlaşma fiyatından kapattı. Spot piyasada saat 08:30 itibariyle gram altın 2866TL seviyesinde izleniyor. Hazine ve Maliye Bakanı Mehmet Şimşek, TBMM Plan ve Bütçe Komisyonu'nda yaptığı sunumda, yönetilen fiyatların enflasyon hedefiyle uyumlu şekilde belirleneceğini söyledi. Enflasyondaki düşüş ve destekleyici küresel koşullarla birlikte, gelecek yılın ikinci yarısından itibaren ekonomik aktivitede göreceli bir toparlanma öngördüklerini belirtti. Boston Fed Başkanı Susan Collins yapmış olduğu açıklamasında, Fed'in aralık ayında faiz indirim olasılığının masada olduğunu ancak kesin olmadığını söyledi. Aralık ayına kadar görülecek daha fazla verinin olduğunu ve neyin mantıklı olduğunu tartmaya devam etmeleri gerektiğini vurguladı. Ekonomideki yeni güç kaynakları nedeniyle enflasyonun yükseldiğine dair herhangi bir kanıt görmediğini de ekledi. ABD'de veri takvimi sakin. Türkiye'de 3.çeyreğe ilişkin işsizlik oranı verisi açıklanacak. Sözleşmede olası oynaklığa karşı yatırımcıların aktif bir kar al/zarar durdur seviyesi belirleyerek hareket etmeleri daha sağlıklı olabilir.

Sözleşme	Vade Ayı Son Uzlaşma	Önceki Uzlaşma	Değişim %	Günün Düşüğü	Günün Yükselişi	İşlem Adedi	İşlem Hacmi
PAY VADELİ SÖZLEŞMELERİNDE EN FAZLA İŞLEM GÖRENLER							
F_YKBNK1124	29.11.2024	27.860	28.020	-0.6 %	27.730	28.690	902,071
F_ISCTR1124	29.11.2024	12.900	12.840	0.5 %	12.800	13.130	1,623,338
F_THYAO1124	29.11.2024	293.650	290.810	1.0 %	290.130	297.650	52,935

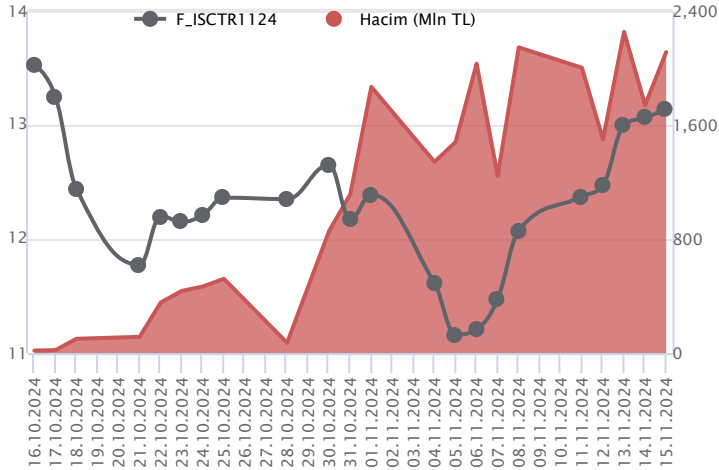
Pay vadeli sözleşmeleri, düşük teminatlarla yüksek tutarlı pozisyonlar almayı mümkün kılar. Pay vadeli sözleşmeleri ile ilgili daha detaylı bilgi almak için Marbaş Menkul Değerler A.Ş. ile iletişime geçebilirsiniz.

F_YKBNK1124 Vadeli Kontratı



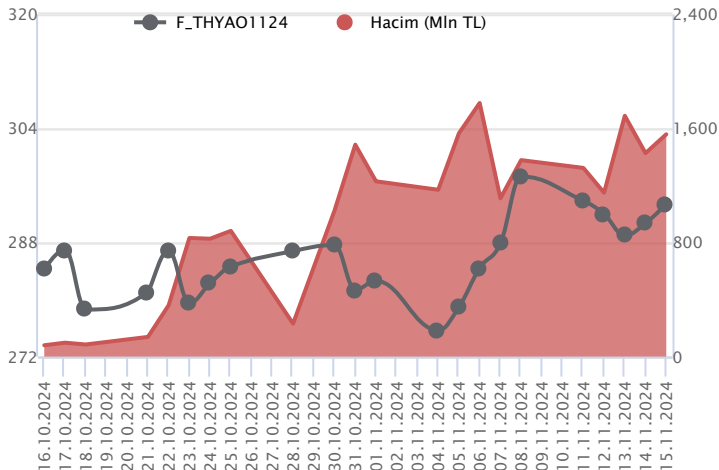
Bankacılık endeksinde yatay negatif seyir kaydedilirken, Kasım vadeli YKBNK sözleşmesi 27,73 TL – 28,69 TL seviyeleri arasında dalgalanarak 27,86 TL uzlaşma fiyatından günü %0,6'lık kayıpla tamamladı. Dar bantta fiyatlamının yaşandığı sözleşmede toparlanmalar açısından 28,00 TL üzeri kapanışların önemli olduğu görüşündeyiz. Bu koşulun sağlanamaması ile negatif seyrin devam etmesi halinde 50 günlük ortalamanın yer aldığı 27,34 TL ve 26,96 TL takip edilecek destek seviyeleridir. 28,00 TL üzeri kapanışların yaşanması ile 100 günlük ortalamanın yer aldığı 28,50 TL ve 28,95 TL seviyeleri öne çıkan direnç noktalarıdır. Son dönemde piyasada yaşanan volatilitenin nedeniyle alınacak pozisyonlarda temkinli olunması aktif bir stop-loss stratejisine bağlı kalınması faydalı olacaktır.

F_ISCTR1124 Vadeli Kontratı



Bankacılık endeksinde volatilitenin yüksek kalmaya devam ederken, Kasım vadeli ISCTR sözleşmesi 12,80 TL – 13,13 TL seviyeleri arasında dalgalanarak 12,90 TL uzlaşma fiyatından %0,5'lik kazançla günü tamamladı. Kısa vadeli ortalamaların üzerinde fiyatlamının yaşandığı son işlem günü sektöre kıyasla pozitif ayrışmanın dikkat çektiği sözleşmede 50 günlük ortalamanın yer aldığı 12,76 TL tutunma önemini korumaktadır. Bu bölge üzerinde 13,18 TL ve 13,55 TL seviyeleri söz konusu olacak dirençlerdir. Son dönemde piyasada yaşanan volatilitenin nedeniyle alınacak pozisyonlarda temkinli olunması aktif bir stop-loss stratejisine bağlı kalınması faydalı olacaktır.

F_THYAO1124 Vadeli Kontratı



Kasım vadeli THYAO pay sözleşmesi 290,13 – 297,65 TL aralığında hareket ederek günü %1,0 oranında yükselişle 293,65 TL uzlaşma fiyatından tamamladı. Kasım ayı içerisinde güçlü bir direnç olarak çalışan 50 günlük üssel ortalamasını (295,59) cuma günü tekrar test eden ancak üzerinde kalıcılık sağlayamayan THYAO sözleşmesinde kısa vadede 294,85 TL ile 50 günlük ortalama (293,56) takip edilecektir. Yükseliş eğiliminin devamlılığı açısından 50 günlük ortalama üzerinde kalıcılık sağlanması gerekmektedir. Ortalama üzerindeki saatlik kapanışlarda 296,50 – 297,65 – 298,30 ve 300,00 seviyeleri direnç konumunda bulunmaktadır. Psikolojik öneme sahip 300,00 TL seviyesi de aşılabirise alımlar yeni bir ivme kazanabilir. Sözleşmede kâr satışlarının gözlenmesi halinde ise 292,50 – 291,55 ve 290,00 seviyeleri kısa vadeli destek noktaları olup, 290,00 desteği altında 287,80 – 286,50 ve 285,00 seviyelerine doğru geri çekilmeler gündeme gelebilir.

Dayanak Varlıkların Teknik Gösterge Görünümleri

20 Gün Ortalama/Fiyat Kesişmesi (YUKARI)

Bu şartları sağlayan dayanak varlık bulunmamaktadır.

Güç Göstergeleri Olumlu

ASTOR
TKFEN

RSI ve Momentum göstergelerine göre olumlu olanlar

50 Gün Ortalama/Fiyat Kesişmesi (YUKARI)

Bu şartları sağlayan dayanak varlık bulunmamaktadır.

MACD

KCHOL	GÜÇLÜ AL
YKBNK	GÜÇLÜ AL
TKFEN	ZAYIF AL

20/50 Gün Ortalama Kesişmesi (YUKARI)

TAVHL
KONTR

Para Girişi Olan Dayanak Varlıklar

	Kapanış	İşlem Hacmi (Mln TL)
THYAO	289.75	11,631.65523
PGSUS	235.50	2,816.54887
KOZAL	20.12	1,509.32486
HEKTS	3.45	563.69130
ODAS	6.40	345.67867

Yüksek Hacimliler

	İşlem Hacmi (Mln TL)
XU030	64,576.22
XSD25	33,366.29
X10XB	29,559.35
XLBNK	20,977.26
THYAO	11,631.66

20 Gün Ortalama/Fiyat Kesişmesi (AŞAĞI)

Bu şartları sağlayan dayanak varlık bulunmamaktadır.

Güç Göstergeleri Zayıf

ULKER

RSI ve Momentum göstergelerine göre zayıf olanlar

50 Gün Ortalama/Fiyat Kesişmesi (AŞAĞI)

BRSAN

Göstergeleri Dipte Olanlar

ULKER

CCI, RSI, Stochastics, Williams' %R, MFI ve DX göstergelerinin ortalaması en düşük olanlar

20/50 Gün Ortalama Kesişmesi (AŞAĞI)

Bu şartları sağlayan dayanak varlık bulunmamaktadır.

Para Çıkışı Olan Dayanak Varlıklar

	Kapanış	İşlem Hacmi (Mln TL)
GUBRF	209.20	2,802.91
SISE	40.88	1,126.56


Dayanak Varlıkların Teknik Gösterge Konumları

Kod	5 Günlük H.O	10 Günlük H.O	20 Günlük H.O	50 Günlük H.O	RSI	StochS	MACD	CCI
AEFES	ALIM	ALIM	ALIM	ALIM	ALIM	ALIM	ALIM	SATIM
AKBNK	ALIM	ALIM	ALIM	ALIM	ALIM	ALIM	ALIM	SATIM
AKSEN	ALIM	ALIM	SATIM	SATIM	ALIM	ALIM	ALIM	ALIM
ALARK	ALIM	ALIM	ALIM	ALIM	ALIM	ALIM	ALIM	SATIM
ARCLK	ALIM	ALIM	ALIM	SATIM	ALIM	SATIM	ALIM	ALIM
ASELS	ALIM	ALIM	ALIM	ALIM	SATIM	ALIM	ALIM	SATIM
ASTOR	ALIM	ALIM	ALIM	ALIM	SATIM	ALIM	ALIM	SATIM
BIMAS	SATIM	SATIM	SATIM	SATIM	SATIM	ALIM	ALIM	SATIM
BRSAN	SATIM	SATIM	SATIM	SATIM	SATIM	ALIM	SATIM	SATIM
CIMSA	ALIM	ALIM	ALIM	ALIM	ALIM	SATIM	ALIM	SATIM
CNH/TRY	ALIM	SATIM	SATIM	SATIM	ALIM	SATIM	SATIM	ALIM
DOAS	SATIM	SATIM	SATIM	SATIM	SATIM	ALIM	SATIM	SATIM
DOHOL	ALIM	ALIM	ALIM	SATIM	ALIM	ALIM	ALIM	SATIM
EKGYO	ALIM	ALIM	ALIM	ALIM	ALIM	ALIM	ALIM	SATIM
ENJSA	ALIM	ALIM	ALIM	ALIM	ALIM	ALIM	ALIM	SATIM
ENKAI	SATIM	ALIM	ALIM	ALIM	SATIM	ALIM	ALIM	SATIM
EREGL	SATIM	ALIM	ALIM	ALIM	SATIM	ALIM	ALIM	SATIM
EUR/TRY	SATIM	SATIM	SATIM	SATIM	SATIM	SATIM	SATIM	ALIM
EUR/USD	SATIM	SATIM	SATIM	SATIM	SATIM	SATIM	SATIM	ALIM
FROTO	SATIM	ALIM	ALIM	ALIM	SATIM	ALIM	ALIM	SATIM
GARAN	ALIM	ALIM	ALIM	ALIM	ALIM	ALIM	ALIM	SATIM
GBP/USD	SATIM	SATIM	SATIM	SATIM	SATIM	SATIM	SATIM	ALIM
GUBRF	SATIM	ALIM	ALIM	ALIM	SATIM	ALIM	ALIM	SATIM
HALKB	ALIM	ALIM	ALIM	ALIM	ALIM	ALIM	ALIM	SATIM
HEKTS	ALIM	ALIM	SATIM	SATIM	ALIM	SATIM	ALIM	ALIM
ISCTR	ALIM	ALIM	ALIM	ALIM	ALIM	ALIM	ALIM	SATIM
KCHOL	ALIM	ALIM	ALIM	ALIM	ALIM	SATIM	ALIM	ALIM
KONTR	ALIM	ALIM	ALIM	ALIM	ALIM	ALIM	ALIM	SATIM
KOZAA	ALIM	ALIM	ALIM	ALIM	ALIM	ALIM	ALIM	SATIM
KOZAL	ALIM	ALIM	ALIM	SATIM	ALIM	SATIM	ALIM	ALIM
KRDMD	SATIM	SATIM	ALIM	ALIM	SATIM	ALIM	ALIM	SATIM
MGROS	ALIM	ALIM	ALIM	ALIM	ALIM	SATIM	ALIM	SATIM
ODAS	ALIM	ALIM	ALIM	ALIM	ALIM	SATIM	ALIM	SATIM
OYAKC	SATIM	ALIM	ALIM	ALIM	SATIM	ALIM	ALIM	SATIM
PETKM	ALIM	ALIM	SATIM	SATIM	ALIM	SATIM	ALIM	ALIM
PGSUS	SATIM	SATIM	SATIM	ALIM	SATIM	ALIM	ALIM	SATIM
RUB/TRY	SATIM	SATIM	SATIM	SATIM	SATIM	ALIM	SATIM	SATIM
SAHOL	ALIM	ALIM	ALIM	SATIM	ALIM	ALIM	ALIM	SATIM
SASA	ALIM	ALIM	SATIM	SATIM	ALIM	ALIM	ALIM	ALIM
SISE	ALIM	ALIM	ALIM	ALIM	ALIM	SATIM	ALIM	ALIM
SOKM	SATIM	SATIM	SATIM	SATIM	ALIM	SATIM	ALIM	ALIM
TAVHL	ALIM	ALIM	ALIM	ALIM	ALIM	SATIM	ALIM	ALIM
TCELL	ALIM	ALIM	ALIM	ALIM	SATIM	ALIM	ALIM	SATIM
THYAO	ALIM	ALIM	ALIM	ALIM	ALIM	ALIM	ALIM	SATIM
TKFEN	ALIM	ALIM	ALIM	ALIM	ALIM	ALIM	ALIM	ALIM
TOASO	ALIM	ALIM	ALIM	SATIM	ALIM	SATIM	ALIM	ALIM
TSKB	SATIM	ALIM	ALIM	ALIM	SATIM	ALIM	ALIM	SATIM
TTKOM	SATIM	SATIM	SATIM	SATIM	SATIM	ALIM	SATIM	SATIM
TUPRS	ALIM	ALIM	ALIM	SATIM	ALIM	SATIM	ALIM	ALIM
ULKER	SATIM	SATIM	SATIM	SATIM	SATIM	SATIM	SATIM	ALIM
USD/TRY	ALIM	ALIM	ALIM	ALIM	ALIM	SATIM	ALIM	ALIM
VAKBN	ALIM	ALIM	ALIM	ALIM	ALIM	ALIM	ALIM	SATIM
VESTL	ALIM	ALIM	ALIM	SATIM	ALIM	SATIM	ALIM	ALIM
X10XB	ALIM	ALIM	ALIM	ALIM	ALIM	SATIM	ALIM	SATIM
XAU/TRY	SATIM	SATIM	SATIM	SATIM	SATIM	SATIM	SATIM	ALIM
XAU/USD	SATIM	SATIM	SATIM	SATIM	SATIM	SATIM	SATIM	ALIM
XLBNK	ALIM	ALIM	ALIM	ALIM	ALIM	ALIM	ALIM	SATIM
XSD25	ALIM	ALIM	ALIM	ALIM	ALIM	ALIM	ALIM	SATIM
XU030	ALIM	ALIM	ALIM	ALIM	ALIM	ALIM	ALIM	SATIM
YKBNK	ALIM	ALIM	ALIM	ALIM	ALIM	ALIM	ALIM	SATIM

ViOP Bülten

Kod	Destek 3	Destek 2	Destek 1	Kapanış	Pivot	Direnç 1	Direnç 2	Direnç 3
DESTEKLER				DİRENÇLER				
F_AEFES1124	204.75	210.32	213.36	216.39	218.93	221.97	227.54	230.58
F_AEFES1224	212.02	217.76	220.63	223.50	226.37	229.24	234.98	237.85
F_AKBNK1124	53.68	54.63	55.17	55.71	56.12	56.66	57.61	58.15
F_AKBNK1224	55.38	56.33	56.89	57.45	57.84	58.40	59.35	59.91
F_AKSEN1124	32.35	32.90	33.45	33.99	34.00	34.55	35.10	35.65
F_AKSEN1224	34.24	34.57	34.90	35.22	35.23	35.56	35.89	36.22
F_ALARK1124	92.73	93.84	94.48	95.12	95.59	96.23	97.34	97.98
F_ALARK1224	96.01	97.04	97.69	98.34	98.72	99.37	100.40	101.05
F_ARCLK1124	135.66	137.32	138.96	140.61	140.62	142.26	143.92	145.56
F_ARCLK1224	142.44	143.37	144.48	145.60	145.41	146.52	147.45	148.56
F_ASELS1124	65.40	66.84	67.70	68.57	69.14	70.00	71.44	72.30
F_ASELS1224	67.21	68.61	69.43	70.24	70.83	71.65	73.05	73.87
F_ASTOR1124	91.36	93.31	94.46	95.62	96.41	97.56	99.51	100.66
F_ASTOR1224	92.71	94.56	95.57	96.57	97.42	98.43	100.28	101.29
F_BIMAS1124	457.79	465.25	469.18	473.11	476.64	480.57	488.03	491.96
F_BIMAS1224	465.62	473.32	477.50	481.69	485.20	489.38	497.08	501.26
F_BRSAN1124	459.49	464.08	466.79	469.50	471.38	474.09	478.68	481.39
F_BRSAN1224	472.41	476.75	481.33	485.90	485.67	490.25	494.59	499.17
F_CIMSA1124	37.36	38.11	38.65	39.20	39.40	39.94	40.69	41.23
F_CIMSA1224	38.63	39.40	39.94	40.47	40.71	41.25	42.02	42.56
F_CNHTRY1124	4.85	4.85	4.85	4.85	4.85	4.85	4.85	4.85
F_CNHTRY1224	5.24	5.24	5.24	5.24	5.24	5.24	5.24	5.24
F_DOAS1124	203.21	204.75	205.75	206.74	207.29	208.29	209.83	210.83
F_DOAS1224	206.37	207.50	208.37	209.25	209.50	210.37	211.50	212.37
F_DOHOL1124	13.55	13.68	13.82	13.95	13.95	14.09	14.22	14.36
F_DOHOL1224	14.08	14.20	14.32	14.44	14.44	14.56	14.68	14.80
F_EKGYO1124	11.43	11.56	11.73	11.90	11.86	12.03	12.16	12.33
F_EKGYO1224	11.85	11.98	12.13	12.29	12.26	12.41	12.54	12.69
F_ENJSA1124	56.49	57.39	58.25	59.10	59.15	60.01	60.91	61.77
F_ENJSA1224	59.05	59.83	60.46	61.10	61.24	61.87	62.65	63.28
F_ENKAI1124	50.47	51.99	52.82	53.65	54.34	55.17	56.69	57.52
F_ENKAI1224	51.59	53.01	53.87	54.74	55.29	56.15	57.57	58.43
F_EREGL1124	49.32	50.08	50.57	51.06	51.33	51.82	52.58	53.07
F_EREGL1224	50.88	51.66	52.14	52.62	52.92	53.40	54.18	54.66
F_EURTRY1124	36.69	36.74	36.82	36.91	36.88	36.96	37.01	37.09
F_EURTRY1224	37.80	37.92	38.01	38.10	38.13	38.22	38.34	38.43
F_EURUSD1124	1.05	1.05	1.05	1.05	1.06	1.06	1.06	1.07
F_EURUSD1224	1.05	1.05	1.05	1.06	1.06	1.06	1.06	1.07
F_FROTO1124	1,016.17	1,045.26	1,061.84	1,078.43	1,090.93	1,107.51	1,136.60	1,153.18
F_FROTO1224	1,037.18	1,063.60	1,078.16	1,092.73	1,104.58	1,119.14	1,145.56	1,160.12
F_GARAN1124	108.05	110.88	112.57	114.27	115.40	117.09	119.92	121.61
F_GARAN1224	112.38	115.05	116.43	117.80	119.10	120.48	123.15	124.53
F_GBPUSD1124	1.27	1.27	1.27	1.27	1.27	1.27	1.27	1.27
F_GBPUSD1224	1.26	1.26	1.26	1.27	1.27	1.27	1.27	1.28
F_GUBRF1124	200.49	205.74	209.28	212.81	214.53	218.07	223.32	226.86
F_GUBRF1224	206.10	211.80	215.90	220.00	221.60	225.70	231.40	235.50
F_HALKB1124	15.61	15.85	16.01	16.16	16.25	16.41	16.65	16.81
F_HALKB1224	16.16	16.41	16.55	16.70	16.80	16.94	17.19	17.33
F_HEKTS1124N1	3.40	3.44	3.47	3.51	3.51	3.54	3.58	3.61
F_HEKTS1224	3.51	3.53	3.58	3.62	3.60	3.65	3.67	3.72
F_ISCTR1124	12.43	12.62	12.76	12.91	12.95	13.09	13.28	13.42
F_ISCTR1224	12.86	13.03	13.18	13.32	13.35	13.50	13.67	13.82
F_KCHOL1124	183.93	185.43	187.01	188.60	188.51	190.09	191.59	193.17
F_KCHOL1224	188.70	190.87	192.65	194.42	194.82	196.60	198.77	200.55
F_KONTR1124	46.71	47.83	49.32	50.80	50.44	51.93	53.05	54.54
F_KONTR1224	47.40	48.40	49.83	51.27	50.83	52.26	53.26	54.69
F_KOZAA1124	63.49	64.23	64.72	65.20	65.46	65.95	66.69	67.18
F_KOZAA1224	65.56	66.37	66.79	67.20	67.60	68.02	68.83	69.25
F_KOZAL1124	19.84	20.04	20.22	20.39	20.42	20.60	20.80	20.98
F_KOZAL1224	20.48	20.69	20.85	21.01	21.06	21.22	21.43	21.59
F_KRDMD1124	25.22	25.68	25.95	26.23	26.41	26.68	27.14	27.41
F_KRDMD1224	26.07	26.51	26.80	27.08	27.24	27.53	27.97	28.26
F_MGROS1124	457.82	465.44	470.45	475.47	478.07	483.08	490.70	495.71
F_MGROS1224	472.95	480.00	484.81	489.62	491.86	496.67	503.72	508.53
F_ODAS1124	5.99	6.18	6.35	6.53	6.54	6.71	6.90	7.07
F_ODAS1224	6.21	6.39	6.57	6.75	6.75	6.93	7.11	7.29

ViOP Bülten

Kod	Destek 3	Destek 2	Destek 1	Kapanış	Pivot	Direnç 1	Direnç 2	Direnç 3
DESTEKLER				DİRENÇLER				
F_OYAKC1124	61.03	62.48	63.23	63.99	64.68	65.43	66.88	67.63
F_OYAKC1224	63.66	64.96	65.60	66.25	66.90	67.54	68.84	69.48
F_PETKM1124	18.32	18.49	18.61	18.73	18.78	18.90	19.07	19.19
F_PETKM1224	18.88	19.07	19.19	19.31	19.38	19.50	19.69	19.81
F_PGSUS1124	229.40	233.51	235.90	238.28	240.01	242.40	246.51	248.90
F_PGSUS1224	235.95	239.90	242.10	244.30	246.05	248.25	252.20	254.40
F_RUBTRY1224	0.31	0.34	0.39	0.45	0.42	0.48	0.50	0.56
F_SAHOL1124	82.94	84.61	85.96	87.31	87.63	88.98	90.65	92.00
F_SAHOL1224	85.69	87.33	88.72	90.11	90.36	91.75	93.39	94.78
F_SASA1124	3.74	3.82	3.86	3.91	3.94	3.98	4.06	4.10
F_SASA1224	3.86	3.93	3.97	4.02	4.04	4.08	4.15	4.19
F_SISE1124	40.27	40.79	41.08	41.37	41.60	41.89	42.41	42.70
F_SISE1224	41.70	42.20	42.44	42.69	42.94	43.18	43.68	43.92
F_SOKM1124	39.39	39.71	40.10	40.50	40.42	40.81	41.13	41.52
F_SOKM1224	40.76	41.09	41.48	41.87	41.81	42.20	42.53	42.92
F_TAVHL1124	250.08	253.32	258.37	263.43	261.61	266.66	269.90	274.95
F_TAVHL1224	260.29	262.93	267.30	271.66	269.94	274.31	276.95	281.32
F_TCELL1124	92.13	93.73	94.86	95.99	96.46	97.59	99.19	100.32
F_TCELL1224	92.40	94.09	95.21	96.34	96.90	98.02	99.71	100.83
F_THYAO1124	282.29	286.21	289.81	293.41	293.73	297.33	301.25	304.85
F_THYAO1224	292.38	296.19	299.47	302.74	303.28	306.56	310.37	313.65
F_TKFEN1124	78.97	79.84	81.45	83.07	82.32	83.93	84.80	86.41
F_TKFEN1224	81.55	82.44	84.15	85.85	85.04	86.75	87.64	89.35
F_TOASO1124	193.66	195.32	197.03	198.75	198.69	200.40	202.06	203.77
F_TOASO1224	200.43	201.91	203.47	205.03	204.95	206.51	207.99	209.55
F_TSKB1124	11.87	12.04	12.25	12.46	12.42	12.63	12.80	13.01
F_TSKB1224	12.31	12.47	12.65	12.82	12.81	12.99	13.15	13.33
F_TTKOM1124	44.75	45.38	45.76	46.14	46.39	46.77	47.40	47.78
F_TTKOM1224	46.16	46.81	47.20	47.59	47.85	48.24	48.89	49.28
F_TUPRS1124	146.51	147.61	148.45	149.29	149.55	150.39	151.49	152.33
F_TUPRS1224	149.39	150.57	151.27	151.98	152.45	153.15	154.33	155.03
F_ULKER1124	105.59	106.94	107.91	108.89	109.26	110.23	111.58	112.55
F_ULKER1224	107.54	109.30	110.32	111.35	112.08	113.10	114.86	115.88
F_USDTRY1124	34.77	34.80	34.84	34.88	34.86	34.90	34.93	34.97
F_USDTRY1224	35.89	35.93	36.00	36.08	36.05	36.12	36.17	36.24
F_VAKBN1124	22.92	23.46	23.86	24.25	24.40	24.80	25.34	25.74
F_VAKBN1224	23.76	24.27	24.66	25.04	25.17	25.56	26.07	26.46
F_VESTL1124	59.38	60.04	60.48	60.93	61.14	61.58	62.24	62.68
F_VESTL1224	61.70	62.30	62.74	63.18	63.34	63.78	64.38	64.82
F_X10XB0225	12,783.08	12,792.92	12,797.83	12,802.75	12,807.67	12,812.58	12,822.42	12,827.33
F_X10XB1224	11,921.33	11,975.67	12,002.83	12,030.00	12,057.17	12,084.33	12,138.67	12,165.83
F_XAUTRYM0225	3,171.04	3,184.49	3,196.57	3,208.64	3,210.02	3,222.10	3,235.55	3,247.63
F_XAUTRYM1224	2,956.86	2,966.93	2,984.11	3,001.29	2,994.18	3,011.36	3,021.43	3,038.61
F_XAUUSD0225	2,585.92	2,595.08	2,602.62	2,610.15	2,611.78	2,619.32	2,628.48	2,636.02
F_XAUUSD1224	2,554.55	2,564.85	2,575.25	2,585.65	2,585.55	2,595.95	2,606.25	2,616.65
F_XLBNK0225	12,750.33	12,873.17	12,934.58	12,996.00	13,057.42	13,118.83	13,241.67	13,303.08
F_XLBNK1224	11,810.83	11,985.17	12,091.83	12,198.50	12,266.17	12,372.83	12,547.17	12,653.83
F_XSD251224	9,370.92	10,582.08	11,991.42	13,400.75	13,202.58	14,611.92	15,823.08	17,232.42
F_XU0300225	11,086.67	11,193.33	11,251.67	11,310.00	11,358.33	11,416.67	11,523.33	11,581.67
F_XU0301224	10,468.75	10,590.50	10,656.50	10,722.50	10,778.25	10,844.25	10,966.00	11,032.00
F_YKBNK1124	26.54	27.13	27.50	27.86	28.09	28.46	29.05	29.42
F_YKBNK1224	27.50	28.07	28.43	28.78	29.00	29.36	29.93	30.29

ViOP Bülten

Sözleşme Kodu	Vade Ayı	Uzlaşma Fiyatı	Önceki Uzlaşma Fiyatı	Değişim	Değişim Puan	Gün İçi Yüksek	Gün İçi Düşük	İşlem Miktarı	İşlem Hacim	Açık Pozisyon	Açık Pozisyon Değişimi	Vadeye Kalan Gün Sayısı	Takasbank Başlangıç Teminatı %
PAY VADELİ													
F_ISCTR1124	29.11.2024	12.900	12.840	0.47 %	0.06	13.130	12.800	1,623,338	2,110,590,003	1,288,679	16,867	14	15
F_ISCTR1224	31.12.2024	13.290	13.260	0.23 %	0.03	13.530	13.210	48,490	64,923,533	76,937	26,645	46	15
F_KCHOL1124	29.11.2024	188.470	188.110	0.19 %	0.36	190.000	186.920	47,290	891,598,681	81,297	1,522	14	15
F_KCHOL1224	31.12.2024	194.620	194.350	0.14 %	0.27	197.000	193.050	7,534	146,599,820	6,441	860	46	15
F_KONTR1124	29.11.2024	50.580	48.840	3.56 %	1.74	51.570	48.960	29,155	147,315,699	32,355	619	14	17
F_KONTR1224	31.12.2024	51.140	49.260	3.82 %	1.88	51.820	49.390	2,161	11,004,843	3,323	1,045	46	17
F_KOZAA1124	29.11.2024	65.090	64.940	0.23 %	0.15	66.210	64.980	24,382	160,073,672	91,343	-100	14	15
F_KOZAA1224	31.12.2024	67.240	67.440	-0.30 %	-0.20	68.420	67.190	1,652	11,230,280	3,303	287	46	15
F_KOZAL1124	29.11.2024	20.390	20.280	0.54 %	0.11	20.630	20.250	217,443	445,394,091	599,906	16,034	14	16
F_KOZAL1224	31.12.2024	21.020	20.930	0.43 %	0.09	21.270	20.900	8,610	18,157,834	19,258	2,460	46	16
F_KRDMD1124	29.11.2024	26.230	26.790	-2.09 %	-0.56	26.860	26.130	137,735	365,204,862	283,210	547	14	15
F_KRDMD1224	31.12.2024	27.050	27.620	-2.06 %	-0.57	27.690	26.960	8,309	22,701,960	10,356	3,290	46	15
F_MGROS1124	29.11.2024	476.680	478.090	-0.29 %	-1.41	485.680	473.050	8,589	411,206,453	21,571	-620	14	15
F_MGROS1224	31.12.2024	489.770	486.400	0.69 %	3.37	498.910	487.050	728	35,811,971	1,589	189	46	15
F_ODAS1124	29.11.2024	6.520	6.370	2.35 %	0.15	6.720	6.360	373,105	244,942,203	402,948	-36,691	14	15
F_ODAS1224	31.12.2024	6.740	6.600	2.12 %	0.14	6.930	6.570	8,401	5,713,037	16,453	-1,938	46	15
F_OYAKC1124	29.11.2024	64.000	65.420	-2.17 %	-1.42	66.120	63.920	13,037	84,891,332	31,134	-84	14	15
F_OYAKC1224	31.12.2024	66.360	67.720	-2.01 %	-1.36	68.190	66.250	752	5,057,397	2,363	288	46	15
F_PETKM1124	29.11.2024	18.710	18.730	-0.11 %	-0.02	18.950	18.660	113,498	213,436,811	369,273	-2,704	14	15
F_PETKM1224	31.12.2024	19.300	19.330	-0.16 %	-0.03	19.570	19.260	8,036	15,578,565	17,338	4,203	46	15
F_PGSUS1124	29.11.2024	238.190	239.070	-0.37 %	-0.88	244.130	237.630	17,606	424,145,857	32,911	-968	14	16
F_PGSUS1224	31.12.2024	244.320	243.890	0.18 %	0.43	250.000	243.850	1,351	33,340,019	2,176	706	46	16
F_SAHOL1124	29.11.2024	87.120	88.220	-1.25 %	-1.10	89.300	86.280	57,222	504,273,373	188,094	-5,029	14	14
F_SAHOL1224	31.12.2024	89.470	90.660	-1.31 %	-1.19	92.000	88.970	4,965	44,976,377	9,145	3,219	46	14
F_SASA1124	29.11.2024	3.910	3.900	0.26 %	0.01	4.010	3.890	557,164	220,025,322	1,092,154	91,071	14	16
F_SASA1224	31.12.2024	4.010	4.000	0.25 %	0.01	4.100	3.990	42,423	17,117,268	88,475	27,582	46	16
F_SISE1124	29.11.2024	41.360	41.810	-1.08 %	-0.45	42.120	41.310	69,572	290,645,095	203,790	-9,786	14	14
F_SISE1224	31.12.2024	42.700	43.120	-0.97 %	-0.42	43.430	42.690	9,350	40,228,219	17,373	4,640	46	14
F_SOKM1124	29.11.2024	40.460	40.100	0.90 %	0.36	40.730	40.020	18,654	75,600,842	87,720	215	14	15
F_SOKM1224	31.12.2024	41.870	41.490	0.92 %	0.38	42.140	41.420	1,420	5,957,443	3,030	554	46	15
F_TAVHL1124	29.11.2024	263.320	257.330	2.33 %	5.99	264.840	256.550	6,849	179,586,511	16,817	-644	14	15
F_TAVHL1224	31.12.2024	271.250	265.220	2.27 %	6.03	272.590	265.580	381	10,322,796	449	157	46	15
F_TCELL1124	29.11.2024	95.910	97.580	-1.71 %	-1.67	98.060	95.330	41,247	399,224,120	220,672	-1,575	14	14
F_TCELL1224	31.12.2024	96.280	98.080	-1.84 %	-1.80	98.580	95.770	7,872	76,462,106	77,002	4,425	46	14
F_THYAO1124	29.11.2024	293.650	290.810	0.98 %	2.84	297.650	290.130	52,935	1,558,681,087	87,004	-2,095	14	15
F_THYAO1224	31.12.2024	302.840	300.430	0.80 %	2.41	307.100	300.010	5,199	158,007,245	9,461	336	46	15
F_TKFEN1124	29.11.2024	83.030	80.720	2.86 %	2.31	83.180	80.700	34,252	281,164,797	36,887	2,262	14	16
F_TKFEN1224	31.12.2024	85.780	83.250	3.04 %	2.53	85.940	83.340	3,091	26,231,126	3,234	440	46	16
F_TOASO1124	29.11.2024	198.600	198.530	0.04 %	0.07	200.340	196.970	7,313	145,455,029	34,263	-1,115	14	14
F_TOASO1224	31.12.2024	204.840	203.910	0.46 %	0.93	206.430	203.390	1,022	20,946,508	2,238	636	46	14
F_TSKB1124	29.11.2024	12.430	12.360	0.57 %	0.07	12.590	12.210	83,287	103,200,837	459,291	-10,392	14	15
F_TSKB1224	31.12.2024	12.900	12.770	1.02 %	0.13	12.980	12.640	1,407	1,806,560	4,090	-19	46	15
F_TTKOM1124	29.11.2024	46.120	46.600	-1.03 %	-0.48	47.020	46.010	50,099	232,681,085	171,212	1,616	14	15
F_TTKOM1224	31.12.2024	47.570	48.130	-1.16 %	-0.56	48.500	47.460	2,997	14,349,364	5,959	838	46	15
F_TUPRS1124	29.11.2024	149.020	150.110	-0.73 %	-1.09	150.650	148.710	27,504	411,701,588	84,257	-1,806	14	15
F_TUPRS1224	31.12.2024	152.100	152.530	-0.28 %	-0.43	153.620	151.740	4,469	68,245,959	7,701	2,551	46	15
F_ULKER1124	29.11.2024	108.960	109.500	-0.49 %	-0.54	110.600	108.280	4,079	44,570,393	12,438	651	14	15
F_ULKER1224	31.12.2024	111.280	112.350	-0.95 %	-1.07	113.830	111.050	852	9,557,236	2,029	547	46	15
F_VAKBN1124	29.11.2024	24.250	24.400	-0.61 %	-0.15	24.950	24.010	111,947	274,095,488	154,726	846	14	15
F_VAKBN1224	31.12.2024	25.020	25.200	-0.71 %	-0.18	25.690	24.790	6,282	15,871,882	3,845	-27	46	15
F_VESTL1124	29.11.2024	60.920	60.980	-0.10 %	-0.06	61.790	60.690	12,807	78,543,630	32,053	-1,933	14	17
F_VESTL1224	31.12.2024	63.000	63.190	-0.30 %	-0.19	63.940	62.900	2,807	17,863,973	3,261	2,488	46	17
F_YKBNK1124	29.11.2024	27.860	28.020	-0.57 %	-0.16	28.690	27.730	902,071	2,535,096,368	1,114,650	35,225	14	15
F_YKBNK1224	31.12.2024	28.760	28.940	-0.62 %	-0.18	29.580	28.650	32,593	94,453,878	41,412	10,390	46	15

Genel Müdürlük

Esentepe Mh. Ecza Sk. Safter Han İş Merkezi No:6 Şişli/İstanbul – (0212) 286 30 00

Beylikdüzü

Hayrettin Paşa Mah. 1993 Sokak No:22 Ferah Residence Daire A1 Esenyurt – (0212) 270 26 43

Erenköy

Bağdat Caddesi Beyaz Apt. No: 339 D:5 Erenköy – (0216) 301 10 45

Levent

Nispetiye Mah. Aytar Cad Metro İş Merkezi No. 10 İç Kapı No: 1 Beşiktaş – (0212) 286 30 00

Suadiye

Suadiye Mah. Öncü Sokak Büyük Hanlı Konutları B1 Blok K:8 D:22 Kadıköy – (0216) 350 01 43

Ankara

Tunalı Hilmi Cad. 60/12 Kavaklıdere – (0312) 426 16 61

Bursa

Çekirge Mah. Çekirge Cad. Gökçen Apt. Blok 97/1 C Osmangazi – (0224) 233 43 37

Malatya

Sancaktar Mah. Aslantepo Cad. Canbaylar Plaza No. 93/9 Battalgazi – (0422) 377 90 00

Adana

Çınarlı Mah. 61027 SK. Sunar Nuri Çomu İş Merkezi Sitesi A Blok No:18 İç Kapı No:124 Seyhan – (0322) 355 31 45

Aydın

Güzelhisar Mahallesi Albay Şefik Caddesi No:4 Ronasans Plaza İç Kapı No:17 Efeler/AYDIN – (0256) 218 22 95

Denizli

Sırapapılar Mahallesi 1585 Sokak Kaygün İş Merkezi No:3 İç Kapı No:13 Merkezefendi – (0258) 295 08 99

Eskişehir

Akarkaşı Mah. Atatürk Bul. Yağmur Apt. No : 87A Odunpazarı – (0222) 211 20 45

İzmir

Çınarlı Mah. Ozan Abay Cad. Egeperla No: 10 / 201 Konak / İzmir – (0234) 270 44 67

İzmit

Karabaş Mah. Ankara Karayolu Cad. No: 65/3 Kocaeli – (0262) 999 68 97

Kapalıçarşı

Molla Fenari Mah. Kürkcüler Çarşısı Sk. No:25 İç Kapı No:1 Fatih / İstanbul – (0212) 513 40 01

Mersin

Güvenevler Mah. 1928 Sk. İkinci Global İş Merkezi No:5 İç Kapı No:6 Yenişehir/MERSİN – (0324) 241 33 15

Niğde

Aşağı Kayabaşı Mah. Dr. Sami Yağız Cad. Kültür Plaza No:32 Kat:1/4 Niğde – (0388) 214 19 35

**YASAL UYARI**

Bu rapor, bir veya daha fazla sermaye piyasası aracı veya bunları ihraç eden ortaklıklar ve kuruluşlar ile piyasa eğilimleri hakkında, belirli bir kişiye veya mali durumları, risk ve getiri tercihleri benzer nitelikteki bir gruba yönelik olmamak kaydıyla, Marbaş Menkul Değerler A.Ş. müşterilerine ve/veya dağıtım kanallarına yönelik olarak Marbaş Menkul Değerler A.Ş.'nin anlaşılabilir olduğu dışarıdan hizmet sağlayıcı kuruluş tarafından hazırlanmıştır. Burada yer alan yatırım bilgi, yorum ve tavsiyeleri yatırım danışmanlığı kapsamında değildir. Yatırım danışmanlığı hizmeti, yetkili kuruluşlar tarafından kişilerin risk ve getiri tercihleri dikkate alınarak kişiye özel sunulmaktadır. Burada yer alan yorum ve tavsiyeler ise genel niteliktedir. Bu tavsiyeler mali durumunuz ile risk ve getiri tercihlerinize uygun olmayabilir. Bu nedenle, sadece burada yer alan bilgilere dayanarak yatırım kararı verilmesi beklentilerinize uygun sonuçlar doğurmayabilir. Bu rapor ve yorumlardaki yazılar, bilgiler ve grafikler, ulaşılabilen ilk kaynaklardan iyi niyetle ve doğruluğu, geçerliliği, etkinliği velhasıl her ne şekil, suret ve nam altında olursa olsun herhangi bir karara dayanak oluşturması hususunda herhangi bir teminat, garanti oluşturmadan, yalnızca bilgi edinilmesi amacıyla derlenmiştir. İş bu raporlardaki yorumlardan; eksik bilgi ve/veya güncellenme gibi konularda ortaya çıkabilecek zararlardan Marbaş Menkul Değerler A.Ş. ve çalışanları sorumlu değildir. Marbaş Menkul Değerler A.Ş. her an, hiçbir şekil ve surette ön ihbara ve/veya ihtara gerek kalmaksızın söz konusu bilgileri, tavsiyeleri değiştirebilir ve/veya ortadan kaldıracaktır. Genel anlamda bilgi vermek amacıyla hazırlanmış olan iş bu rapor ve yorumlar, kapsamı bilgiler, tavsiyeler hiçbir şekil ve surette Marbaş Menkul Değerler A.Ş.'nin herhangi bir taahhüdünü tazammum etmediğinden, bu bilgilere istinaden her türlü özel ve/veya tüzel kişiler tarafından alınacak kararlar, varılacak sonuçlar, gerçekleştirilecek işlemler ve oluşabilecek her türlü riskler bizatihi bu kişilere ait ve raci olacaktır. Hiçbir şekil ve surette ve her ne nam altında olursa olsun, her türlü gerçek ve/veya tüzel kişinin, gerek doğrudan gerek dolayısı ile ve bu sebeplerle uğrayabileceği her türlü doğrudan ve/veya dolayısıyla oluşacak maddi ve manevi zarar, kar mahrumiyeti, velhasıl her ne nam altında olursa olsun uğrayabileceği zararlardan hiçbir şekil ve surette Marbaş Menkul Değerler A.Ş. ve çalışanları sorumlu tutulamayacak ve hiçbir şekil ve surette her ne nam altında olursa olsun Marbaş Yatırım Menkul Değerler A.Ş. çalışanlarından talepte bulunulmayacaktır.