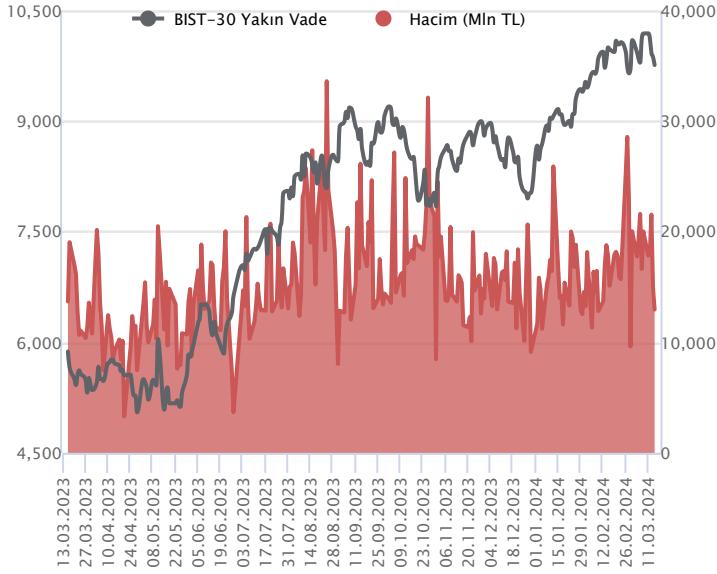


Sözleşme Kodu	Vade Ayı	Uzlaşma Fiyatı	Önceki Uzlaşma Fiyatı	Değişim	Değişim Puan	Gün İçi Yüksek	Gün İçi Düşük	İşlem Miktarı	İşlem Hacim	Açık Pozisyon	Açık Pozisyon Değişimi	Vadeye Kalan Gün Sayısı	Takasbank Başlangıç Teminatı %
<b>ENDEKS KONTRATLARI</b>													
F_XU0300424	30.04.2024	9,767.00	9,863.25	-0.98 %	-96.25	9,902.75	9,709.75	132,250.00	12,955,016,255.00	280,142.00	-5,692.00	46	14
F_XU0300624	28.06.2024	10,564.00	10,633.75	-0.66 %	-69.75	10,667.75	10,491.50	904.00	95,745,787.50	3,205.00	80.00	105	14

### BIST 30 Yakın Vadeli Kontratı



Nisan vadeli endeks sözleşmesi 9.709,75 ile 9.902,75 seviyeleri arasında hareket ederek cuma gününü %0,98 oranında kayıpla 9.767,00 uzlaşma fiyatından tamamladı. Geçen hafta içerisinde satış baskısının yeniden artış kaydettiği sözleşmede cuma günü de dalgalı bir seyirle birlikte satıcı bir fiyatlamaya etkili oldu. Sözleşmede akşam seans kapanışı 9.760,00 puandan gerçekleşti. Bu hafta yurt içinde ve küresel çapta merkez bankalarının toplantıları yakından takip edilecektir. ABD borsaları cuma gününü düşüşlerle tamamlarken, ABD vadeliinde bu sabah hafif alıcılı bir seyir etkili oluyor. Asya piyasalarında yeşil bir renk hâkim. Avrupa vadeliileri ve CFD endeksleri hafif alıcılı açılışlara işaret ediyor. Nisan vadeli sözleşmesinin güne dalgalı bir başlangıç yapmasını bekliyoruz.

Etkili olan satışlarla teknik görünümün zayıflama kaydettiği sözleşmede 9.740 – 9.700 aralığı kısa vadeli ilk destek bölgesi olup, bu bölge altına sarkmalarda 9.650 – 100 günlük üssel ortalama (9.603) ve 9.530 seviyelerine doğru geri çekilmeler gündeme gelebilir. Tepki alımlarının gözlenmesi halinde ise 9.800 – 9.830 aralığı ilk güçlü direnç bölgesidir. Bu bölge üzerinde 9.900 ve 10.000 seviyeleri direnç konumunda bulunmaktadır. Psikolojik öneme sahip 10.000 puan üzerinde kapanışlar görülmediği sürece olası yükselişler tepki mahiyetinde kalabilir ve satış baskısı etkisini sürdürülebilir.

Endeks - 30 Yakın Vade Aracı Kurum Dağılımı Günlük Değişim					
Long			Short		
Kurum	Net Lot	Pay (%)	Kurum	Net Lot	Pay (%)
İnfo Yatırım	3.470	18	Teb Yatırım	8.212	44
QNB Finansa Yatırım	3.448	18	Yapı Kredi Yatırım	7.716	41
Garanti BBVA	2.328	12	Bank of America	922	5
Ziraat Yatırım	2.241	12	ING Yatırım	625	3
Tacirler Yatırım	2.063	11	Global Menkul	317	2
Diğer	5.343	28	Diğer	1.101	6

İlk 5 Kurum Satım Ağırlıklı

Endeks - 30 Yakın Vade Aracı Kurum Dağılımı Tüm Vade					
Long			Short		
Kurum	Net Lot	Pay (%)	Kurum	Net Lot	Pay (%)
Teb Yatırım	91.306	72	Bank of America	31.044	25
Yapı Kredi Yatırım	8.028	6	İş Yatırım	21.923	17
Ziraat Yatırım	6.907	6	HSBC Yatırım	15.299	12
Tera Yatırım	5.964	5	Deniz Yatırım	12.027	10
Tacirler Yatırım	4.182	3	Ak Yatırım	11.665	9
Diğer	10.032	8	Diğer	34.461	27

İlk 5 Kurum Alım Ağırlıklı

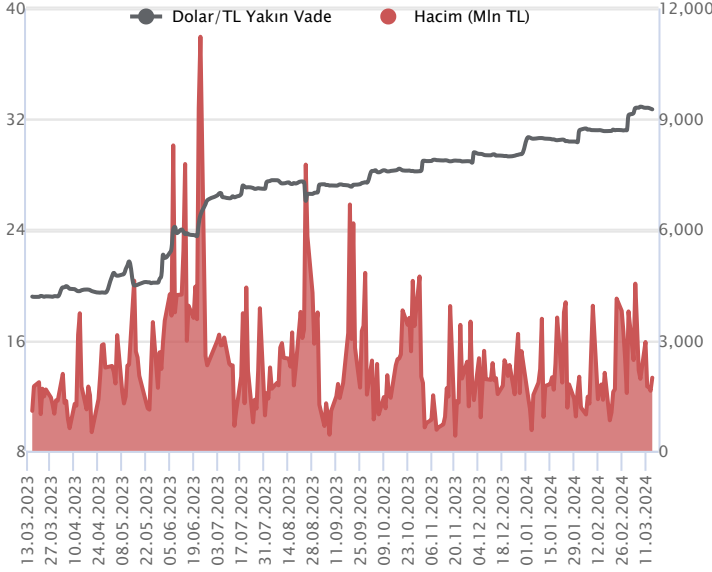


Fiyat (%)	Açık Pozisyon (%)	Yorum
Artış	Artış	Yükselişin devamlılığı için sinyal olarak kabul edilebilir.
Artış	Azalış	Yükselişin desteklenmediğini gösterir.
Azalış	Artış	Düşüşlerin devamlılığı için sinyal olarak kabul edilebilir.
Azalış	Azalış	Düşüşlerin desteklenmediğini gösterir.

ViOP Bülten

Sözleşme Kodu	Vade Ayı	Uzlaşma Fiyatı	Önceki Uzlaşma Fiyatı	Değişim	Değişim Puan	Gün İçi Yüksek	Gün İçi Düşük	İşlem Miktarı	İşlem Hacim	Açık Pozisyon	Açık Pozisyon Kalan Gün Sayısı	Vadeye Kalan Gün Sayısı	Takasbank Başlangıç Teminatı %
<b>DÖVİZ KONTRATLARI</b>													
F_EURTRY0324	29.03.2024	35.5935	35.7096	-0.33 %	-0.12	35.6510	35.5673	166	5,909,969	17,978	-30	14	14
F_EURTRY0424	30.04.2024	37.1183	37.2881	-0.46 %	-0.17	37.2900	37.0893	396	14,706,713	5,483	42	46	14
F_EURUSD0324	29.03.2024	1.0900	1.0904	-0.04 %	0.00	1.0913	1.0885	4,963	173,391,379	30,234	2,815	14	4
F_EURUSD0424	30.04.2024	1.0910	1.0930	-0.18 %	0.00	1.0920	1.0904	556	19,449,099	2,228	337	46	4
F_USDTRY0324	29.03.2024	32.7130	32.7506	-0.11 %	-0.04	32.7517	32.6743	60,702	1,985,048,545	703,152	-42,435	14	14
F_USDTRY0424	30.04.2024	33.9817	34.0808	-0.29 %	-0.10	34.1012	33.9756	51,575	1,753,860,110	827,608	38,584	46	14

**Dolar/TL Yakın Vadeli Kontratı**



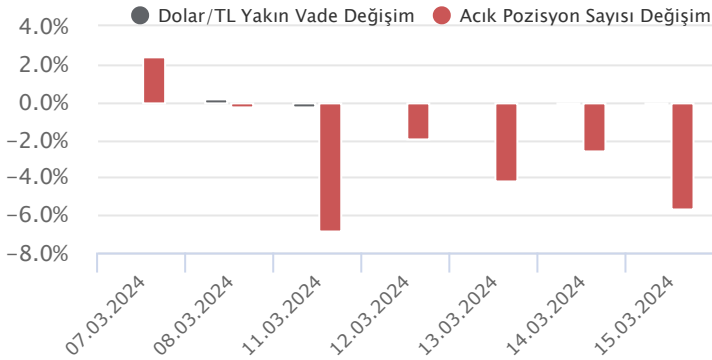
Mart vadeli Dolar/TL sözleşmesi cuma günü 32,6743 ile 32,7517 seviyeleri arasında dalgalanarak günü yüzde 0,11'lik düşüşle 32,7130 uzlaşma fiyatından tamamladı. Yurt içerisinde merkezi yönetim bütçe dengesi şubat ayında 153,8 milyar TL açık verirken, faiz dışı denge ise 98,97 milyar TL açık verdi. TCMB Piyasa Katılımcıları Anketi'nde katılımcıların yıl sonu enflasyon beklentisi yüzde 42,96'dan yüzde 44,19 seviyesine yükselirken, yıl sonu Dolar/TL beklentisi ise 40,02'den 40,53 seviyesine yükseldi. ABD ekonomisinde sanayi üretimi şubatla aylık yüzde 0,1 ile beklentilerin üzerinde artış kaydederken, imalat üretimi ise yüzde 0,8 ile beklentileri aştı. Açıklanan verilerin fiyatlamlara etkisi olmadı diyebiliriz. Geçen hafta kurda kademeli yükseliş eğilimleri devam etti. Bugün yurt içerisinde ve ABD'de önemli bir veri akışı bulunmazken, hafta genelinde ise TCMB ve Fed'in faiz kararları izlenecek. Dolar/TL spot kuru, bu sabah saat 08:20 itibariyle 32,30'lu seviyelerde seyrediyor. Dolar endeksi ise 103,46 civarında hareket ediyor. Gelişmekte olan para birimleri ise dolar karşısında bu sabah karışık seyirler izliyor.

Dolar/TL Yakın Vade Aracı Kurum Dağılımı Günlük Değişim					
Long			Short		
Kurum	Net Lot	Pay (%)	Kurum	Net Lot	Pay (%)
Akbank	44.012	84	Ak Yatırım	40.036	76
Yatırım Finansman	2.105	4	Denizbank	4.250	8
Yapı Kredi Yatırım	1.904	4	Deutsche Bank	2.845	5
Meksa Yatırım	1.227	2	Burgan Yatırım	2.507	5
Finansbank	1.000	2	İş Yatırım	1.397	3
Diğer	2.458	5	Diğer	1.671	3

İlk 5 Kurum Satım Ağırlıklı

Dolar/TL Yakın Vade Aracı Kurum Dağılımı Tüm Vade					
Long			Short		
Kurum	Net Lot	Pay (%)	Kurum	Net Lot	Pay (%)
Ak Yatırım	170.814	27	Akbank	329.589	51
Deniz Yatırım	121.862	19	İş Bankası	74.726	12
Garanti BBVA	102.343	16	Yapı ve Kredi	47.626	7
İş Yatırım	85.128	13	Yatırım Finansman	40.337	6
Denizbank	37.923	6	QNB Finans Yatırım	37.062	6
Diğer	124.501	19	Diğer	113.231	18

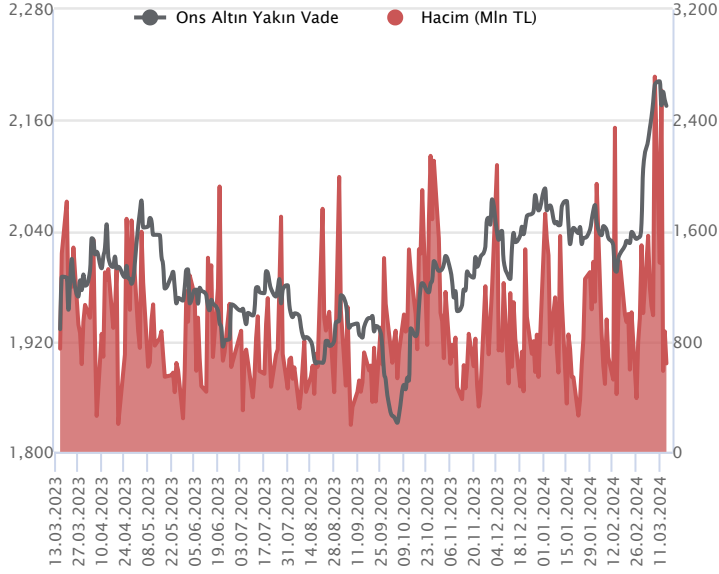
İlk 5 Kurum Satım Ağırlıklı



Fiyat (%)	Açık Pozisyon (%)	Yorum
Artış	Artış	Yükselişin devamlılığı için sinyal olarak kabul edilebilir.
Artış	Azalış	Yükselişin desteklenmediğini gösterir.
Azalış	Artış	Düşüşlerin devamlılığı için sinyal olarak kabul edilebilir.
Azalış	Azalış	Düşüşlerin desteklenmediğini gösterir.

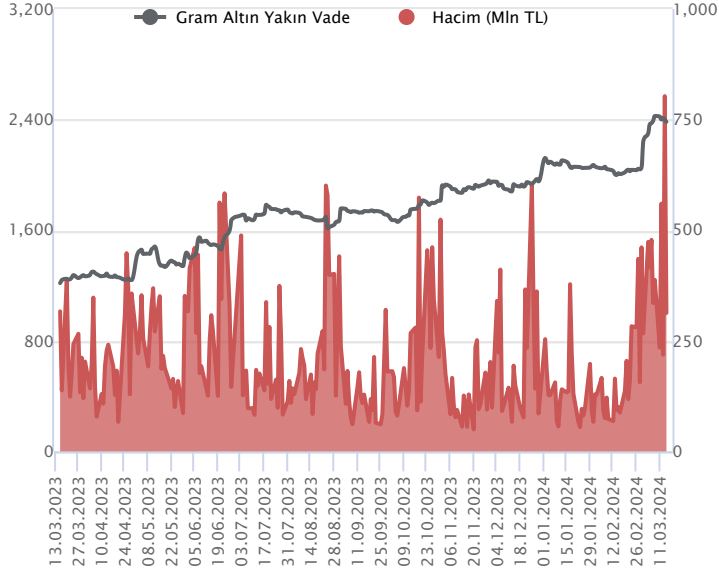
Sözleşme Kodu	Vade Ayı	Uzlaşma Fiyatı	Önceki Uzlaşma Fiyatı	Değişim	Değişim Puan	Gün İçi Yüksek	Gün İçi Düşük	İşlem Miktarı	İşlem Hacim	Açık Pozisyon	Açık Pozisyon Değişimi	Vadeye Kalan Gün Sayısı	Takasbank Başlangıç Teminatı %
<b>ALTIN KONTRATLARI</b>													
F_XAUTRYM0424	30.04.2024	2,382.740	2,396.170	-0.56 %	-13.43	2,406.010	2,380.190	130,998	312,889,540	1,102,597	6,631	46	14
F_XAUTRYM0624	28.06.2024	2,581.520	2,596.710	-0.58 %	-15.19	2,602.830	2,576.700	36,988	95,719,709	122,751	9,302	105	14
F_XAUUSD0424	30.04.2024	2,179.050	2,178.000	0.05 %	1.05	2,190.200	2,173.050	9,140	639,326,754	54,347	988	46	8
F_XAUUSD0624	28.06.2024	2,201.950	2,199.550	0.11 %	2.40	2,235.250	2,195.900	1,169	82,646,904	3,099	-32	105	8

### ONS ALTIN Yakın Vadeli Kontratı



Nisan vadeli ons altın sözleşmesi cuma gününü 2173,05-2190,20\$ arasında seyrederek, günü yüzde 0,05 sınırlı yükselişle 2179,05\$ uzlaşma fiyatından kapattı. Spot piyasada saat 08:00 itibariyle ons altın 2148\$ seviyesinde izleniyor. Sözleşmede yaşanan geri çekilme sebebiyle bugün için stratejimizi güncelliyoruz. Yeni stratejimizde 2155-2178\$ arasını nötr olarak değerlendiriyoruz. Sözleşme için 2178\$ direnç noktası olurken, bu direncin üzerinde 2156\$ stop seviyesi belirlenerek 2221\$ seviyesi değerlendirilebilir. Geri çekilmelerde 2155\$ destek noktası olarak görülmektedir. Bu destek altı kapanışlarda 2176\$ stop seviyesi eklenerek 2111\$ seviyesi takip edilebilir. Bugün için ABD'de önemli bir veri akışı bulunmamaktadır. Çarşamba günü Fed'in faiz kararı var. Fed öncesi piyasalarda temkinli seyirler izlenebilir. Sözleşmede olası oynaklığa karşı yatırımcıların aktif bir kar al/zarar durdur seviyesi belirleyerek hareket etmeleri daha sağlıklı olabilir.

### GRAM ALTIN Yakın Vadeli Kontratı

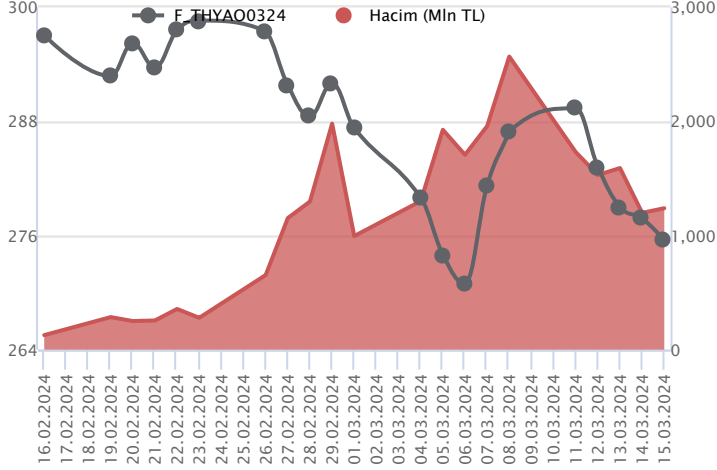


Nisan vadeli gram altın sözleşmesi cuma gününü 2380,19-2406,01 TL arasında dalgalanarak, günü yüzde 0,56 kayıpla 2382,74 TL uzlaşma fiyatından tamamladı. Spot piyasada saat 08:00 itibariyle gram altın 2230 TL işlem görüyor. Cumhurbaşkanı yardımcısı Cevdet Yılmaz yapmış olduğu açıklamasında, enflasyonda Mayıs ayından sonra yıllık bazda düşüşleri görececeklerini, 2015 yılında yüzde 15'lere ve 2026 yılında tek haneli rakamlara ulaşacaklarını ifade etti. Hazine ve Maliye Bakanı Mehmet Şimşek açıklamasında, orta vadeli programın özünün dezenflasyon olduğunu belirtti. Enflasyonun Temmuz ayı itibariyle düşmeye başlayacağını söyledi. Çünkü çıktı açığının öngörülerine göre Temmuz ayında ekşiye döndüğünü ve para politikasının gecikmeli etkiye sahip olacağını ekledi. Bugün içeride ve ABD tarafında açıklanacak önemli bir veri akışı bulunmamaktadır. Sözleşmede olası oynaklığa karşı yatırımcıların aktif bir kar al/zarar durdur seviyesi belirleyerek hareket etmeleri daha sağlıklı olabilir.

Sözleşme	Vade Ayı	Son Uzlaşma	Önceki Uzlaşma	Değişim %	Günün Düşüğü	Günün Yükselişi	İşlem Adedi	İşlem Hacmi
<b>PAY VADELİ SÖZLEŞMELERİNDE EN FAZLA İŞLEM GÖRENLER</b>								
F_THYAO0324	29.03.2024	274.780	277.640	-1.0 %	273.230	281.000	44,761	1,239,607,946
F_EREGL0324	29.03.2024	45.270	45.290	0.0 %	45.030	46.160	173,945	793,694,223
F_AKBNK0324	29.03.2024	38.790	39.470	-1.7 %	38.610	39.680	184,038	722,374,923

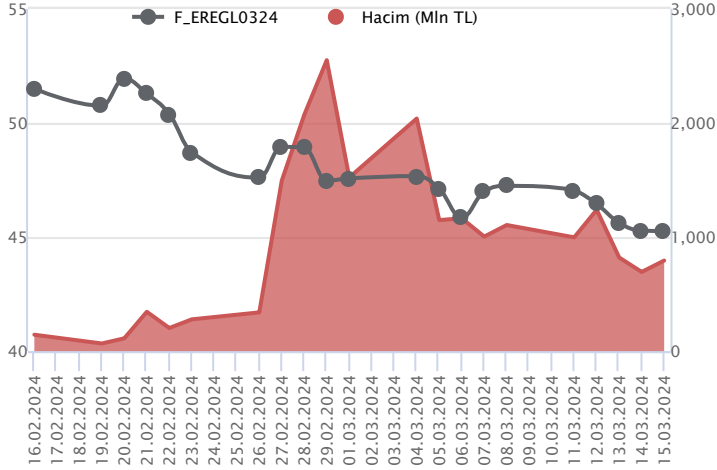
Pay vadeli sözleşmeleri, düşük teminatlarla yüksek tutarlı pozisyonlar almayı mümkün kılar. Pay vadeli sözleşmeleri ile ilgili daha detaylı bilgi almak için Marbaş Menkul Değerler A.Ş. ile iletişime geçebilirsiniz.

### F\_THYAO0324 Vadeli Kontratı



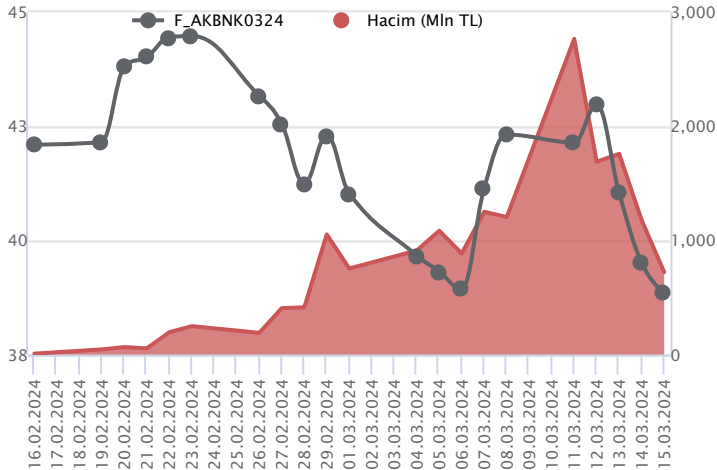
Haftanın son işlem günü endekste önemli destek seviyelerinin altında kapanış yaşanırken, Mart vadeli THYAO sözleşmesi 273,23 TL – 281,00 TL seviyeleri arasında dalgalanarak günü 274,78 TL uzlaşma fiyatından %1,0'lik kayıpla tamamladı. Gün boyu satıcılı seyrin kaydedildiği sözleşmede 280,00 TL altında fiyatlamının devamında baskının devam edeceği görüşündeyiz. Zayıf görünümün devam etmesi halinde 274,00 TL ve 272,10 TL destek noktaları olarak izlenebilir. Kısa ve orta vadeli ortalamaların arasında fiyatlamının yaşandığı sözleşmede kısa vadede 278,90 TL ve 280,00 TL takip edilen dirençlerdir. Sözleşmede 280,00 TL üzerinde kalıcılığın yeniden sağlanması halinde alım iştahı güç kazanacaktır. Piyasada yaşanan volatilitenin nedeniyle alınacak pozisyonlarda temkinli olunması aktif bir stop-loss stratejisine bağlı kalınması faydalı olacaktır.

### F\_EREGL0324 Vadeli Kontratı



Endeks cephesinde Cuma günü negatif seyrin söz konusu olurken, Mart Vadeli EREGL sözleşmesi 45,03 TL – 46,16 TL seviyeleri arasında dalgalanarak 45,27 TL uzlaşma fiyatından günü tamamladı. Son dönemde satıcılı seyrin kaydedildiği sözleşmede alımların yeniden güç kazanabilmesi için 50 günlük ortalamının yer aldığı 45,70 TL üzeri kapanışlara ihtiyaç olduğu görüşündeyiz. Bu koşulun sağlanması halinde 46,28 TL ve 46,54 TL söz konusu olacak direnç seviyeleri konumundadır. Geri çekilmelerde ise ilk etapta 45,00 TL öne çıkmaktadır. Bu desteğin altında 44,88 TL ve 44,30 TL gündeme gelecek destek noktalarıdır. Son dönemde kaydedilen volatilitenin sebebiyle alınacak pozisyonlarda temkinli olunması aktif bir stop-loss stratejisine bağlı kalınması faydalı olacaktır.

### F\_AKBNK0324 Vadeli Kontratı



Mart vadeli AKBNK pay sözleşmesi 38,61 – 39,68 TL aralığında hareket ederek günü %1,7 oranında kayıpla 38,79 TL uzlaşma fiyatından tamamladı. Geçen haftanın ikinci yarısından itibaren AKBNK cephesinde ve bankacılık sektöründe satış baskısının yeniden artış kaydettiği bir fiyatlamaya takip ediliyor. Haftayı 50 günlük üssel ortalaması (39,34) altında bir kapanışla tamamlayan AKBNK sözleşmesinde kısa vadede 38,50 ve 6 Mart'ta test edilen 38,21 TL seviyesi destek olarak önem kazanacaktır. 38,21 TL altına sarkmalarda hız kazanan satışlarla 38,00 – 37,50 ve 36,75 seviyelerine doğru geri çekilmeler gündeme gelebilir. Tepki alımlarında ise 39,00 ve 50 günlük ortalama (39,34) kısa vadeli direnç noktalarıdır. 50 günlük ortalama üzerindeki tutunmalarda 39,51 – 39,68 ve 40,00 seviyeleri direnç olarak izlenecektir. 40,00 TL üzerinde toparlanma çabasının güç kazanabileceği sözleşmede 40,44 ve 41,00 seviyelerine doğru yükselişler yaşanabilir.

**Dayanak Varlıkların Teknik Gösterge Görünümleri**
**20 Gün Ortalama/Fiyat Kesişmesi (YUKARI)**

TAVHL  
ASELS

**20 Gün Ortalama/Fiyat Kesişmesi (AŞAĞI)**

TSKB  
TUPRS  
ALARK  
EKGYO  
BIMAS

**Güç Göstergeleri Olumlu**

RSI ve Momentum göstergelerine göre olumlu olanlar

**Güç Göstergeleri Zayıf**

ASTOR  
KRDMD  
HEKTS  
ISGYO  
SKBNK

RSI ve Momentum göstergelerine göre zayıf olanlar

**50 Gün Ortalama/Fiyat Kesişmesi (YUKARI)**

ENJSA  
SOKM

**50 Gün Ortalama/Fiyat Kesişmesi (AŞAĞI)**

AKSEN  
ARCLK  
AKBNK  
ODAS

**MACD**

ISCTR GÜÇLÜ SAT  
AKBNK ZAYIF SAT

**Göstergeleri Dipte Olanlar**

ASTOR  
DOHOL  
TTKOM  
OYAKC  
CIMSA

CCI, RSI, Stochastics, Williams' %R , MFI ve DX göstergelerinin ortalaması en düşük olanlar

**20/50 Gün Ortalama Kesişmesi (YUKARI)**
**20/50 Gün Ortalama Kesişmesi (AŞAĞI)**

Bu şartları sağlayan dayanak varlık bulunmamaktadır.

**Para Girişi Olan Dayanak Varlıklar**

	Kapanış	İşlem Hacmi (Mln TL)
DOAS	299.50	2,160.44239
ECILC	54.50	261.88181

**Para Çıkışı Olan Dayanak Varlıklar**

	Kapanış	İşlem Hacmi (Mln TL)
ISGYO	15.87	201.67

**Yüksek Hacimliler**

	İşlem Hacmi (Mln TL)
XU030	48,483.43
XSD25	36,869.74
X10XB	26,569.37
THYAO	8,285.07
XLBNK	7,749.11


**Dayanak Varlıkların Teknik Gösterge Konumları**

Kod	5 Günlük H.O	10 Günlük H.O	20 Günlük H.O	50 Günlük H.O	RSI	StochS	MACD	CCI
AEFES	SATIM	SATIM	SATIM	SATIM	SATIM	ALIM	SATIM	SATIM
AKBNK	SATIM	SATIM	SATIM	SATIM	SATIM	ALIM	SATIM	SATIM
AKSEN	SATIM	SATIM	SATIM	SATIM	SATIM	ALIM	SATIM	SATIM
ALARK	SATIM	SATIM	SATIM	ALIM	SATIM	ALIM	SATIM	SATIM
ARCLK	SATIM	SATIM	SATIM	SATIM	SATIM	ALIM	SATIM	SATIM
ASELS	ALIM	ALIM	ALIM	ALIM	ALIM	SATIM	SATIM	ALIM
ASTOR	SATIM	SATIM	SATIM	SATIM	SATIM	ALIM	SATIM	SATIM
BIMAS	SATIM	SATIM	SATIM	ALIM	SATIM	ALIM	SATIM	SATIM
CIMSA	SATIM	SATIM	SATIM	SATIM	SATIM	ALIM	SATIM	SATIM
CNH/TRY	ALIM	ALIM	ALIM	ALIM	SATIM	ALIM	ALIM	SATIM
DOAS	ALIM	ALIM	ALIM	ALIM	ALIM	SATIM	ALIM	ALIM
DOHOL	SATIM	SATIM	SATIM	SATIM	SATIM	ALIM	SATIM	SATIM
ECILC	ALIM	ALIM	ALIM	ALIM	ALIM	SATIM	SATIM	ALIM
EKGYO	SATIM	SATIM	SATIM	ALIM	SATIM	ALIM	SATIM	ALIM
ENJSA	ALIM	SATIM	SATIM	ALIM	ALIM	SATIM	SATIM	ALIM
ENKAI	SATIM	SATIM	SATIM	SATIM	SATIM	SATIM	SATIM	ALIM
EREGL	SATIM	SATIM	SATIM	SATIM	SATIM	ALIM	SATIM	SATIM
EUR/TRY	SATIM	ALIM	ALIM	ALIM	SATIM	ALIM	ALIM	SATIM
EUR/USD	SATIM	SATIM	ALIM	ALIM	SATIM	ALIM	ALIM	SATIM
FROTO	SATIM	ALIM	ALIM	ALIM	SATIM	ALIM	ALIM	SATIM
GARAN	SATIM	SATIM	SATIM	SATIM	SATIM	ALIM	SATIM	SATIM
GBP/USD	SATIM	SATIM	ALIM	ALIM	SATIM	ALIM	ALIM	SATIM
GUBRF	SATIM	SATIM	SATIM	SATIM	SATIM	ALIM	SATIM	SATIM
HALKB	SATIM	SATIM	SATIM	SATIM	SATIM	ALIM	SATIM	ALIM
HEKTS	SATIM	SATIM	SATIM	SATIM	SATIM	SATIM	SATIM	ALIM
ISCTR	SATIM	SATIM	SATIM	SATIM	SATIM	ALIM	SATIM	SATIM
ISGYO	SATIM	SATIM	SATIM	SATIM	SATIM	ALIM	SATIM	ALIM
KARSN	ALIM	ALIM	ALIM	ALIM	SATIM	ALIM	ALIM	SATIM
KCHOL	ALIM	ALIM	ALIM	ALIM	ALIM	ALIM	ALIM	SATIM
KONTR	SATIM	SATIM	SATIM	SATIM	SATIM	SATIM	SATIM	ALIM
KOZAA	SATIM	SATIM	SATIM	SATIM	SATIM	ALIM	SATIM	SATIM
KOZAL	SATIM	SATIM	SATIM	ALIM	SATIM	ALIM	SATIM	SATIM
KRDMD	SATIM	SATIM	SATIM	SATIM	SATIM	ALIM	SATIM	ALIM
MGROS	SATIM	SATIM	ALIM	ALIM	SATIM	ALIM	SATIM	SATIM
ODAS	SATIM	SATIM	SATIM	SATIM	SATIM	ALIM	SATIM	SATIM
OYAKC	SATIM	SATIM	SATIM	SATIM	SATIM	ALIM	SATIM	ALIM
PETKM	SATIM	SATIM	SATIM	ALIM	SATIM	ALIM	SATIM	SATIM
PGSUS	SATIM	SATIM	SATIM	ALIM	SATIM	ALIM	SATIM	ALIM
RUB/TRY	SATIM	SATIM	ALIM	ALIM	SATIM	ALIM	ALIM	SATIM
SAHOL	SATIM	SATIM	SATIM	ALIM	SATIM	ALIM	SATIM	SATIM
SASA	SATIM	SATIM	SATIM	SATIM	SATIM	ALIM	SATIM	SATIM
SISE	SATIM	SATIM	SATIM	SATIM	SATIM	ALIM	SATIM	ALIM
SKBNK	SATIM	SATIM	SATIM	SATIM	SATIM	ALIM	SATIM	SATIM
SOKM	SATIM	SATIM	SATIM	ALIM	SATIM	ALIM	SATIM	ALIM
TAVHL	ALIM	SATIM	ALIM	ALIM	SATIM	ALIM	SATIM	ALIM
TCELL	ALIM	ALIM	SATIM	SATIM	ALIM	SATIM	SATIM	ALIM
THYAO	SATIM	SATIM	SATIM	ALIM	SATIM	ALIM	SATIM	SATIM
TKFEN	SATIM	SATIM	SATIM	SATIM	SATIM	ALIM	SATIM	SATIM
TOASO	SATIM	SATIM	ALIM	ALIM	SATIM	ALIM	SATIM	SATIM
TSKB	SATIM	SATIM	SATIM	ALIM	SATIM	ALIM	SATIM	SATIM
TTKOM	SATIM	SATIM	SATIM	SATIM	SATIM	ALIM	SATIM	SATIM
TUPRS	SATIM	SATIM	SATIM	ALIM	SATIM	SATIM	SATIM	SATIM
USD/TRY	ALIM	ALIM	ALIM	ALIM	SATIM	ALIM	ALIM	SATIM
VAKBN	SATIM	SATIM	SATIM	SATIM	SATIM	ALIM	SATIM	SATIM
VESTL	SATIM	SATIM	ALIM	ALIM	SATIM	ALIM	SATIM	ALIM
X10XB	SATIM	SATIM	SATIM	ALIM	SATIM	ALIM	SATIM	SATIM
XAU/TRY	ALIM	ALIM	ALIM	ALIM	ALIM	ALIM	ALIM	SATIM
XAU/USD	SATIM	ALIM	ALIM	ALIM	SATIM	ALIM	ALIM	SATIM
XLBNK	SATIM	SATIM	SATIM	SATIM	SATIM	ALIM	SATIM	SATIM
XSD25	SATIM	SATIM	SATIM	ALIM	SATIM	ALIM	SATIM	SATIM
XU030	SATIM	SATIM	SATIM	ALIM	SATIM	ALIM	SATIM	SATIM
YKBNK	SATIM	SATIM	SATIM	SATIM	SATIM	ALIM	SATIM	SATIM

**ViOP Bülten**

Kod	Destek 3	Destek 2	Destek 1	Kapanış	Pivot	Direnc 1	Direnc 2	Direnc 3
<b>DESTEKLER</b>				<b>DİRENÇLER</b>				
F_AEFES0324	136.67	138.38	139.97	<b>141.55</b>	<b>141.68</b>	143.27	144.98	146.57
F_AEFES0424	143.98	145.09	146.43	<b>147.78</b>	<b>147.54</b>	148.88	149.99	151.33
F_AKBNK0324	37.34	37.97	38.41	<b>38.84</b>	<b>39.04</b>	39.48	40.11	40.55
F_AKBNK0424	39.08	39.69	40.14	<b>40.58</b>	<b>40.75</b>	41.20	41.81	42.26
F_AKSEN0324	36.01	36.72	37.15	<b>37.57</b>	<b>37.86</b>	38.29	39.00	39.43
F_AKSEN0424	37.67	38.33	38.67	<b>39.00</b>	<b>39.33</b>	39.67	40.33	40.67
F_ALARK0324	121.90	124.63	126.46	<b>128.28</b>	<b>129.19</b>	131.02	133.75	135.58
F_ALARK0424	127.53	130.19	131.81	<b>133.43</b>	<b>134.47</b>	136.09	138.75	140.37
F_ARCLK0324	145.91	148.83	150.59	<b>152.35</b>	<b>153.51</b>	155.27	158.19	159.95
F_ARCLK0424	151.39	154.56	156.37	<b>158.17</b>	<b>159.54</b>	161.35	164.52	166.33
F_ASELS0324	56.03	56.59	57.72	<b>58.84</b>	<b>58.28</b>	59.41	59.97	61.10
F_ASELS0424	58.60	59.14	60.13	<b>61.11</b>	<b>60.67</b>	61.66	62.20	63.19
F_ASTOR0324	95.07	98.08	100.67	<b>103.25</b>	<b>103.68</b>	106.27	109.28	111.87
F_ASTOR0424	99.15	101.88	104.08	<b>106.28</b>	<b>106.81</b>	109.01	111.74	113.94
F_BIMAS0324	370.57	378.13	382.64	<b>387.14</b>	<b>390.20</b>	394.71	402.27	406.78
F_BIMAS0424	384.50	392.91	397.46	<b>402.00</b>	<b>405.87</b>	410.42	418.83	423.38
F_CIMSA0324	31.99	32.39	32.77	<b>33.14</b>	<b>33.17</b>	33.55	33.95	34.33
F_CIMSA0424	33.66	33.94	34.21	<b>34.48</b>	<b>34.49</b>	34.76	35.04	35.31
F_DOAS0324	285.41	292.15	298.58	<b>305.00</b>	<b>305.32</b>	311.75	318.49	324.92
F_DOAS0424	279.46	284.02	289.07	<b>294.11</b>	<b>293.63</b>	298.68	303.24	308.29
F_DOHOL0324	12.72	12.88	12.97	<b>13.06</b>	<b>13.13</b>	13.22	13.38	13.47
F_DOHOL0424	13.07	13.33	13.47	<b>13.62</b>	<b>13.73</b>	13.87	14.13	14.27
F_ECILC0324	52.66	53.32	54.41	<b>55.50</b>	<b>55.07</b>	56.16	56.82	57.91
F_EKGYO0324	10.67	10.80	10.90	<b>10.99</b>	<b>11.03</b>	11.13	11.26	11.36
F_EKGYO0424	11.03	11.21	11.32	<b>11.44</b>	<b>11.50</b>	11.61	11.79	11.90
F_ENJSA0324	55.90	56.61	57.86	<b>59.10</b>	<b>58.57</b>	59.82	60.53	61.78
F_ENJSA0424	58.55	59.15	60.35	<b>61.55</b>	<b>60.95</b>	62.15	62.75	63.95
F_ENKAI0324	36.30	36.55	36.99	<b>37.43</b>	<b>37.24</b>	37.68	37.93	38.37
F_ENKAI0424	36.40	36.77	37.15	<b>37.54</b>	<b>37.52</b>	37.90	38.27	38.65
F_EREGL0324	43.68	44.35	44.81	<b>45.26</b>	<b>45.48</b>	45.94	46.61	47.07
F_EREGL0424	45.71	46.30	46.79	<b>47.27</b>	<b>47.38</b>	47.87	48.46	48.95
F_EURTRY0324	35.49	35.53	35.58	<b>35.62</b>	<b>35.61</b>	35.66	35.70	35.74
F_EURTRY0424	36.85	36.97	37.05	<b>37.13</b>	<b>37.17</b>	37.25	37.37	37.45
F_EURUSD0324	1.09	1.09	1.09	<b>1.09</b>	<b>1.09</b>	1.09	1.09	1.09
F_EURUSD0424	1.09	1.09	1.09	<b>1.09</b>	<b>1.09</b>	1.09	1.09	1.09
F_FROTO0324	1,071.91	1,090.96	1,102.44	<b>1,113.93</b>	<b>1,121.49</b>	1,132.97	1,152.02	1,163.50
F_FROTO0424	1,083.27	1,099.63	1,107.82	<b>1,116.00</b>	<b>1,124.18</b>	1,132.37	1,148.73	1,156.92
F_GARAN0324	56.26	57.43	58.21	<b>58.99</b>	<b>59.38</b>	60.16	61.33	62.11
F_GARAN0424	57.55	59.38	60.33	<b>61.29</b>	<b>62.16</b>	63.11	64.94	65.89
F_GBPUSD0324	1.27	1.27	1.27	<b>1.28</b>	<b>1.28</b>	1.28	1.28	1.28
F_GBPUSD0424	1.28	1.28	1.28	<b>1.28</b>	<b>1.28</b>	1.28	1.28	1.28
F_GUBRF0324	163.66	168.71	172.75	<b>176.79</b>	<b>177.80</b>	181.84	186.89	190.93
F_GUBRF0424	170.66	175.92	179.39	<b>182.87</b>	<b>184.65</b>	188.12	193.38	196.85
F_HALKB0324	13.19	13.31	13.46	<b>13.60</b>	<b>13.58</b>	13.73	13.85	14.00
F_HALKB0424	13.29	13.65	13.89	<b>14.14</b>	<b>14.25</b>	14.49	14.85	15.09
F_HEKTS0324	16.89	17.14	17.36	<b>17.59</b>	<b>17.61</b>	17.83	18.08	18.30
F_HEKTS0424	17.50	17.79	18.00	<b>18.20</b>	<b>18.29</b>	18.50	18.79	19.00
F_ISCTR0324N1	10.11	10.27	10.39	<b>10.52</b>	<b>10.55</b>	10.67	10.83	10.95
F_ISCTR0424N1	10.23	10.39	10.53	<b>10.66</b>	<b>10.69</b>	10.83	10.99	11.13
F_ISGYO0324	15.30	15.66	15.88	<b>16.10</b>	<b>16.24</b>	16.46	16.82	17.04
F_KARSN0324	10.82	11.32	11.58	<b>11.85</b>	<b>12.08</b>	12.34	12.84	13.10
F_KCHOL0324	178.17	179.29	180.88	<b>182.48</b>	<b>182.00</b>	183.59	184.71	186.30
F_KCHOL0424	180.59	182.34	184.22	<b>186.11</b>	<b>185.97</b>	187.85	189.60	191.48
F_KONTR0324	242.55	246.61	249.89	<b>253.18</b>	<b>253.95</b>	257.23	261.29	264.57
F_KONTR0424	248.46	253.85	258.02	<b>262.19</b>	<b>263.41</b>	267.58	272.97	277.14
F_KOZAA0324	48.26	49.00	49.56	<b>50.13</b>	<b>50.30</b>	50.86	51.60	52.16
F_KOZAA0424	50.50	51.22	51.78	<b>52.35</b>	<b>52.50</b>	53.06	53.78	54.34
F_KOZAL0324	22.64	22.93	23.32	<b>23.72</b>	<b>23.61</b>	24.00	24.29	24.68
F_KOZAL0424	23.50	23.81	24.19	<b>24.58</b>	<b>24.50</b>	24.88	25.19	25.57
F_KRDMD0324	23.43	23.79	24.09	<b>24.38</b>	<b>24.45</b>	24.75	25.11	25.41
F_KRDMD0424	24.63	24.92	25.16	<b>25.39</b>	<b>25.45</b>	25.69	25.98	26.22
F_MGROS0324	471.35	479.90	485.28	<b>490.65</b>	<b>493.83</b>	499.21	507.76	513.14
F_MGROS0424	494.61	501.39	506.50	<b>511.62</b>	<b>513.28</b>	518.39	525.17	530.28
F_ODAS0324	9.32	9.57	9.73	<b>9.89</b>	<b>9.98</b>	10.14	10.39	10.55
F_ODAS0424	9.78	10.02	10.16	<b>10.30</b>	<b>10.40</b>	10.54	10.78	10.92
F_OYAKC0324	61.14	61.95	62.85	<b>63.75</b>	<b>63.66</b>	64.56	65.37	66.27

**ViOP Bülten**

Kod	Destek 3	Destek 2	Destek 1	Kapanış	Pivot	Direnç 1	Direnç 2	Direnç 3
<b>DESTEKLER</b>				<b>DİRENÇLER</b>				
F_OYAKC0424	63.48	64.44	64.95	<b>65.46</b>	<b>65.91</b>	66.42	67.38	67.89
F_PETKM0324	22.63	23.14	23.47	<b>23.81</b>	<b>23.98</b>	24.31	24.82	25.15
F_PETKM0424	24.07	24.36	24.57	<b>24.78</b>	<b>24.86</b>	25.07	25.36	25.57
F_PGSUS0324	785.42	793.89	801.65	<b>809.41</b>	<b>810.12</b>	817.88	826.35	834.11
F_PGSUS0424	817.99	827.29	833.92	<b>840.54</b>	<b>843.22</b>	849.85	859.15	865.78
F_SAHOL0324	75.68	76.85	77.85	<b>78.85</b>	<b>79.02</b>	80.02	81.19	82.19
F_SAHOL0424	76.75	77.95	78.99	<b>80.02</b>	<b>80.19</b>	81.23	82.43	83.47
F_SASA0324	37.18	37.84	38.40	<b>38.96</b>	<b>39.06</b>	39.62	40.28	40.84
F_SASA0424	38.87	39.54	39.99	<b>40.45</b>	<b>40.66</b>	41.11	41.78	42.23
F_SISE0324	47.03	47.50	47.94	<b>48.38</b>	<b>48.41</b>	48.85	49.32	49.76
F_SISE0424	49.01	49.51	49.94	<b>50.36</b>	<b>50.44</b>	50.87	51.37	51.80
F_SKBK0324	4.33	4.37	4.40	<b>4.44</b>	<b>4.44</b>	4.47	4.51	4.54
F_SOKM0324	64.34	64.79	65.68	<b>66.57</b>	<b>66.13</b>	67.02	67.47	68.36
F_SOKM0424	67.35	67.71	68.43	<b>69.15</b>	<b>68.79</b>	69.51	69.87	70.59
F_TAVHL0324	161.85	163.89	166.26	<b>168.63</b>	<b>168.30</b>	170.67	172.71	175.08
F_TAVHL0424	170.13	171.76	173.61	<b>175.47</b>	<b>175.24</b>	177.09	178.72	180.57
F_TCELL0324	60.91	61.71	63.16	<b>64.60</b>	<b>63.96</b>	65.41	66.21	67.66
F_TCELL0424	63.59	64.41	65.77	<b>67.12</b>	<b>66.59</b>	67.95	68.77	70.13
F_THYAO0324	264.40	268.82	272.17	<b>275.53</b>	<b>276.59</b>	279.94	284.36	287.71
F_THYAO0424	275.48	279.98	283.60	<b>287.21</b>	<b>288.10</b>	291.72	296.22	299.84
F_TKFEN0324	41.80	42.76	43.38	<b>44.00</b>	<b>44.34</b>	44.96	45.92	46.54
F_TKFEN0424	44.04	44.87	45.33	<b>45.79</b>	<b>46.16</b>	46.62	47.45	47.91
F_TOASO0324	263.67	267.59	270.19	<b>272.79</b>	<b>274.11</b>	276.71	280.63	283.23
F_TOASO0424	254.73	258.82	261.22	<b>263.61</b>	<b>265.31</b>	267.71	271.80	274.20
F_TSKB0324	8.15	8.28	8.37	<b>8.45</b>	<b>8.50</b>	8.59	8.72	8.81
F_TSKB0424	8.55	8.65	8.72	<b>8.79</b>	<b>8.82</b>	8.89	8.99	9.06
F_TTKOM0324	28.71	29.00	29.37	<b>29.74</b>	<b>29.66</b>	30.03	30.32	30.69
F_TTKOM0424	29.84	30.12	30.49	<b>30.85</b>	<b>30.77</b>	31.14	31.42	31.79
F_TUPRS0324	157.11	160.70	163.30	<b>165.89</b>	<b>166.89</b>	169.49	173.08	175.68
F_TUPRS0424	153.97	157.39	159.69	<b>162.00</b>	<b>163.11</b>	165.41	168.83	171.13
F_USDTRY0324	32.59	32.63	32.67	<b>32.71</b>	<b>32.71</b>	32.75	32.79	32.82
F_USDTRY0424	33.81	33.89	33.93	<b>33.98</b>	<b>34.02</b>	34.06	34.14	34.19
F_VAKBN0324	13.15	13.32	13.47	<b>13.63</b>	<b>13.64</b>	13.79	13.96	14.11
F_VAKBN0424	13.80	13.94	14.08	<b>14.21</b>	<b>14.22</b>	14.36	14.50	14.64
F_VESTL0324	77.57	78.96	80.33	<b>81.70</b>	<b>81.72</b>	83.09	84.48	85.85
F_VESTL0424	80.84	81.98	83.00	<b>84.02</b>	<b>84.14</b>	85.16	86.30	87.32
F_X10XB0424	11,707.00	11,741.25	11,764.00	<b>11,786.75</b>	<b>11,798.25</b>	11,821.00	11,855.25	11,878.00
F_X10XB0624	12,571.00	12,571.00	12,571.00	<b>12,571.00</b>	<b>12,571.00</b>	12,571.00	12,571.00	12,571.00
F_XAUTRYM0424	2,348.30	2,364.25	2,374.12	<b>2,384.00</b>	<b>2,390.07</b>	2,399.94	2,415.89	2,425.76
F_XAUTRYM0624	2,547.39	2,562.05	2,573.52	<b>2,585.00</b>	<b>2,588.18</b>	2,599.65	2,614.31	2,625.78
F_XAUUSD0424	2,151.72	2,162.38	2,168.87	<b>2,175.35</b>	<b>2,179.53</b>	2,186.02	2,196.68	2,203.17
F_XAUUSD0624	2,145.53	2,170.72	2,184.88	<b>2,199.05</b>	<b>2,210.07</b>	2,224.23	2,249.42	2,263.58
F_XLBNK0424	8,455.42	8,527.58	8,618.67	<b>8,709.75</b>	<b>8,690.83</b>	8,781.92	8,854.08	8,945.17
F_XLBNK0624	8,946.58	9,080.42	9,147.33	<b>9,214.25</b>	<b>9,281.17</b>	9,348.08	9,481.92	9,548.83
F_XSD250424	7,693.25	9,179.25	9,922.25	<b>10,665.25</b>	<b>11,408.25</b>	12,151.25	13,637.25	14,380.25
F_XSD250624	13,370.00	13,370.00	13,370.00	<b>13,370.00</b>	<b>13,370.00</b>	13,370.00	13,370.00	13,370.00
F_XU0300424	9,485.92	9,597.83	9,678.92	<b>9,760.00</b>	<b>9,790.83</b>	9,871.92	9,983.83	10,064.92
F_XU0300624	10,287.83	10,389.67	10,464.08	<b>10,538.50</b>	<b>10,565.92</b>	10,640.33	10,742.17	10,816.58
F_YKBNK0324	21.66	21.82	22.10	<b>22.38</b>	<b>22.26</b>	22.54	22.70	22.98
F_YKBNK0424	21.31	21.51	21.77	<b>22.04</b>	<b>21.97</b>	22.23	22.43	22.69



Sözleşme Kodu	Vade Ayı	Uzlaşma Fiyatı	Önceki Uzlaşma Fiyatı	Değişim	Değişim Puan	Gün İçi Yüksek	Gün İçi Düşük	İşlem Miktarı	İşlem Hacim	Açık Pozisyon	Açık Pozisyon Değişimi	Vadeye Kalan Gün Sayısı	Takasbank Başlangıç Teminatı %
<b>ENDEKS KONTRATLARI</b>													
F_XU0300424	30.04.2024	9,767.00	9,863.25	-0.98 %	-96.25	9,902.75	9,709.75	132,250.00	12,955,016,255.00	280,142.00	-5,692.00	46	14
F_XU0300624	28.06.2024	10,564.00	10,633.75	-0.66 %	-69.75	10,667.75	10,491.50	904.00	95,745,787.50	3,205.00	80.00	105	14
F_XU0300824	29.08.2024	11,284.25	11,314.75	-0.27 %	-30.50	11,288.00	11,283.50	7.00	789,890.00	82.00	1.00	167	14
F_XU0301224	31.12.2024	12,952.75	13,043.25	-0.69 %	-90.50	12,999.50	12,900.00	10.00	1,294,992.50	214.00	-1.00	291	14
<b>DÖVİZ KONTRATLARI</b>													
F_CNHTRY0324	29.03.2024	0.0000	0.0000		0.00	0.0000	0.0000					14	14
F_CNHTRY0424	30.04.2024	0.0000	0.0000		0.00	0.0000	0.0000					46	14
F_EURTRY0324	29.03.2024	35.5935	35.7096	-0.33 %	-0.12	35.6510	35.5673	166	5,909,969	17,978	-30	14	14
F_EURTRY0424	30.04.2024	37.1183	37.2881	-0.46 %	-0.17	37.2900	37.0893	396	14,706,713	5,483	42	46	14
F_EURUSD0324	29.03.2024	1.0900	1.0904	-0.04 %	0.00	1.0913	1.0885	4,963	173,391,379	30,234	2,815	14	4
F_EURUSD0424	30.04.2024	1.0910	1.0930	-0.18 %	0.00	1.0920	1.0904	556	19,449,099	2,228	337	46	4
F_GBPUSD0324	29.03.2024	1.2747	1.2775	-0.22 %	0.00	1.2760	1.2737	9	367,826	67	5	14	5
F_GBPUSD0424	30.04.2024	1.2771	1.2814	-0.34 %	0.00	1.2775	1.2766	2	81,892	23	-1	46	5
F_RUBTRY0324	29.03.2024	0.0000	0.0000		0.00	0.0000	0.0000					14	21
F_RUBTRY0424	30.04.2024	0.0000	0.0000		0.00	0.0000	0.0000					46	21
F_USDTRY0324	29.03.2024	32.7130	32.7506	-0.11 %	-0.04	32.7517	32.6743	60,702	1,985,048,545	703,152	-42,435	14	14
F_USDTRY0424	30.04.2024	33.9817	34.0808	-0.29 %	-0.10	34.1012	33.9756	51,575	1,753,860,110	827,608	38,584	46	14
F_P_USDTRY0324	29.03.2024	0.0000	0.0000		0.00	0.0000	0.0000					14	14
F_P_USDTRY0424	30.04.2024	0.0000	0.0000		0.00	0.0000	0.0000					46	14
<b>KIYMETLİ MADEN KONTRATLARI</b>													
F_XAUTRYM0424	30.04.2024	2,382.740	2,396.170	-0.56 %	-13.43	2,406.010	2,380.190	130,998	312,889,540	1,102,597	6,631	46	14
F_XAUTRYM0624	28.06.2024	2,581.520	2,596.710	-0.58 %	-15.19	2,602.830	2,576.700	36,988	95,719,709	122,751	9,302	105	14
F_XAUUSD0424	30.04.2024	2,179.050	2,178.000	0.05 %	1.05	2,190.200	2,173.050	9,140	639,326,754	54,347	988	46	8
F_XAUUSD0624	28.06.2024	2,201.950	2,199.550	0.11 %	2.40	2,235.250	2,195.900	1,169	82,646,904	3,099	-32	105	8
<b>PAY VADELİ</b>													
F_AEFES0324	29.03.2024	141.930	142.000	-0.05 %	-0.07	143.400	140.100	6,806	96,287,015	7,954	-168	14	16
F_AEFES0424	30.04.2024	147.910	148.620	-0.48 %	-0.71	148.640	146.190	105	1,553,228	1,320	61	46	16
F_AKBNK0324	29.03.2024	38.790	39.470	-1.72 %	-0.68	39.680	38.610	184,038	722,374,923	356,448	17,624	14	16
F_AKBNK0424	30.04.2024	40.490	41.160	-1.63 %	-0.67	41.370	40.310	6,204	25,300,608	31,857	-1,532	46	16
F_AKSEN0324	29.03.2024	37.610	38.420	-2.11 %	-0.81	38.580	37.440	6,596	25,136,620	24,312	-1,270	14	15
F_AKSEN0424	30.04.2024	39.160	39.860	-1.76 %	-0.70	40.000	39.000	236	933,484	1,081	-12	46	15
F_ALARK0324	29.03.2024	127.990	129.510	-1.17 %	-1.52	131.930	127.370	14,197	183,459,385	42,527	867	14	17
F_ALARK0424	30.04.2024	133.410	134.620	-0.90 %	-1.21	137.130	132.850	616	8,322,468	2,219	-30	46	17
F_ARCLK0324	29.03.2024	152.470	156.010	-2.27 %	-3.54	156.430	151.750	9,741	149,811,059	19,096	-1,198	14	15
F_ARCLK0424	30.04.2024	158.330	162.510	-2.57 %	-4.18	162.720	157.740	221	3,530,546	1,075	24	46	15
F_ASELS0324	29.03.2024	58.720	57.540	2.05 %	1.18	58.850	57.160	75,340	436,988,054	141,657	5,945	14	16
F_ASELS0424	30.04.2024	61.090	59.910	1.97 %	1.18	61.220	59.690	2,411	14,563,459	8,983	-370	46	16
F_ASTOR0324	29.03.2024	103.220	108.220	-4.62 %	-5.00	106.700	101.100	48,054	494,171,180	33,046	327	14	19
F_ASTOR0424	30.04.2024	105.710	110.760	-4.56 %	-5.05	109.540	104.610	1,834	19,501,021	2,340	-371	46	19
F_BIMAS0324	29.03.2024	387.250	395.960	-2.20 %	-8.71	397.770	385.700	11,643	455,236,376	28,944	-137	14	16
F_BIMAS0424	30.04.2024	402.060	412.340	-2.49 %	-10.28	414.290	401.330	1,314	53,691,941	2,285	206	46	16
F_CIMSA0324	29.03.2024	33.170	33.020	0.45 %	0.15	33.580	32.800	6,225	20,690,102	18,604	-435	14	16
F_CIMSA0424	30.04.2024	34.420	34.470	-0.15 %	-0.05	34.770	34.220	59	203,716	1,081	0	46	16
F_DOAS0324	29.03.2024	305.590	301.390	1.39 %	4.20	312.070	298.900	7,485	228,010,435	5,873	-598	14	16
F_DOAS0424	30.04.2024	290.400	293.030	-0.90 %	-2.63	298.200	288.590	379	11,059,852	1,158	182	46	16
F_DOHOL0324	29.03.2024	13.060	13.250	-1.43 %	-0.19	13.290	13.040	64,720	84,945,291	327,260	-3,629	14	16
F_DOHOL0424	30.04.2024	13.610	13.760	-1.09 %	-0.15	13.980	13.580	1,725	2,355,120	12,219	-10	46	16
F_ECILC0324	29.03.2024	55.300	54.970	0.60 %	0.33	55.730	53.980	8,347	45,708,250	22,394	-163	14	17
F_EKGYO0324	29.03.2024	10.990	11.110	-1.08 %	-0.12	11.170	10.940	408,789	451,008,124	1,484,334	12,366	14	19
F_EKGYO0424	30.04.2024	11.410	11.550	-1.21 %	-0.14	11.670	11.380	5,085	5,829,357	50,266	-983	46	19
F_ENJSA0324	29.03.2024	59.140	57.490	2.87 %	1.65	59.290	57.330	19,896	116,265,750	40,501	-835	14	16
F_ENJSA0424	30.04.2024	61.420	60.010	2.35 %	1.41	61.550	59.750	1,132	6,874,312	2,489	-175	46	16
F_ENKAI0324	29.03.2024	37.150	36.910	0.65 %	0.24	37.490	36.800	32,741	121,513,154	65,642	-729	14	17
F_ENKAI0424	30.04.2024	37.390	37.230	0.43 %	0.16	37.880	37.130	2,288	8,581,213	9,493	1,388	46	17
F_EREGL0324	29.03.2024	45.270	45.290	-0.04 %	-0.02	46.160	45.030	173,945	793,694,223	563,386	2,196	14	15
F_EREGL0424	30.04.2024	47.110	47.110	0.00 %	0.00	47.980	46.900	7,033	33,310,216	31,014	1,934	46	15
F_FROTO0324	29.03.2024	1,111.720	1,127.580	-1.41 %	-15.86	1,140.530	1,110.000	4,225	475,664,877	4,492	-24	14	17
F_FROTO0424	30.04.2024	1,116.990	1,132.120	-1.34 %	-15.13	1,140.550	1,116.000	144	16,258,655	671	-49	46	17
F_GARAN0324	29.03.2024	58.960	59.690	-1.22 %	-0.73	60.550	58.600	97,945	583,420,617	223,742	642	14	17
F_GARAN0424	30.04.2024	61.430	62.090	-1.06 %	-0.66	63.980	61.200	3,930	24,347,068	11,779	-386	46	17
F_GUBRF0324	29.03.2024	175.830	177.550	-0.97 %	-1.72	182.850	173.760	8,197	145,386,483	15,506	-843	14	20
F_GUBRF0424	30.04.2024	181.440	184.730	-1.78 %	-3.29	189.900	181.170	319	5,897,808	4,698	-41	46	20
F_HALKB0324	29.03.2024	13.590	13.500	0.67 %	0.09	13.710	13.440	57,294	77,794,537	205,960	1,954	14	18
F_HALKB0424	30.04.2024	14.050	14.140	-0.64 %	-0.09	14.600	14.000	1,101	1,558,670	11,560	-8	46	18
F_HEKTS0324	29.03.2024	17.560	17.530	0.17 %	0.03	17.850	17.380	66,204	116,506,761	153,674	-5,980	14	20
F_HEKTS0424	30.04.2024	18.140	18.250	-0.60 %	-0.11	18.590	18.090	2,829	5,191,223	13,919	256	46	20

**ViOP Bülten**

Sözleşme Kodu	Vade Ayı	Uzlaşma Fiyatı	Önceki Uzlaşma Fiyatı	Değişim	Değişim Puan	Gün İçi Yüksek	Gün İçi Düşük	İşlem Miktarı	İşlem Hacim	Açık Pozisyon	Açık Pozisyon Değişimi	Vadeye Kalan Gün Sayısı	Takasbank Başlangıç Teminatı %
<b>PAY VADELİ</b>													
F_ISCTR0324N1	29.03.2024	10.480	10.620	-1.32 %	-0.14	10.700	10.420	181,461	479,513,650	331,601	-14,408	14	18
F_ISCTR0424N1	30.04.2024	10.630	10.790	-1.48 %	-0.16	10.860	10.560	7,969	21,389,260	26,534	-1,805	46	18
F_ISGYO0324	29.03.2024	16.180	16.140	0.25 %	0.04	16.600	16.020	14,318	23,165,047	54,826	-1,238	14	16
F_KARSN0324	29.03.2024	11.900	12.160	-2.14 %	-0.26	12.570	11.810	93,167	114,682,977	67,045	2,179	14	17
F_KCHOL0324	29.03.2024	182.340	181.630	0.39 %	0.71	183.110	180.400	30,449	552,938,249	138,585	212	14	16
F_KCHOL0424	30.04.2024	185.890	186.110	-0.12 %	-0.22	187.710	184.080	2,149	39,829,365	6,450	579	46	16
F_KONTR0324	29.03.2024	252.320	256.280	-1.55 %	-3.96	258.000	250.660	4,693	118,802,908	10,444	-348	14	19
F_KONTR0424	30.04.2024	259.840	268.230	-3.13 %	-8.39	268.800	259.240	128	3,358,571	551	-53	46	19
F_KOZAA0324	29.03.2024	50.230	50.340	-0.22 %	-0.11	51.030	49.730	27,719	139,892,409	59,462	1,579	14	16
F_KOZAA0424	30.04.2024	52.420	52.380	0.08 %	0.04	53.210	51.930	389	2,049,265	3,708	157	46	16
F_KOZAL0324	29.03.2024	23.700	23.290	1.76 %	0.41	23.890	23.210	136,950	322,229,631	433,538	1,416	14	17
F_KOZAL0424	30.04.2024	24.660	24.230	1.77 %	0.43	24.800	24.110	5,874	14,372,494	17,432	1,736	46	17
F_KRDMD0324	29.03.2024	24.290	24.360	-0.29 %	-0.07	24.820	24.160	111,739	273,459,919	229,630	-976	14	18
F_KRDMD0424	30.04.2024	25.260	25.420	-0.63 %	-0.16	25.750	25.220	2,547	6,487,499	20,791	-142	46	18
F_MGROS0324	29.03.2024	496.030	493.580	0.50 %	2.45	502.390	488.460	2,612	129,397,463	4,364	-81	14	17
F_MGROS0424	30.04.2024	516.340	514.240	0.41 %	2.10	520.050	508.160	131	6,762,166	186	-1	46	17
F_ODAS0324	29.03.2024	9.860	10.160	-2.95 %	-0.30	10.230	9.820	167,596	167,340,267	487,037	-3,733	14	17
F_ODAS0424	30.04.2024	10.290	10.550	-2.46 %	-0.26	10.640	10.260	2,318	2,410,301	24,656	388	46	17
F_OYAKC0324	29.03.2024	63.460	64.130	-1.04 %	-0.67	64.470	62.760	15,312	96,930,348	43,764	1,285	14	20
F_OYAKC0424	30.04.2024	65.520	66.820	-1.95 %	-1.30	66.870	65.400	360	2,373,954	2,305	-176	46	20
F_PETKM0324	29.03.2024	23.770	23.930	-0.67 %	-0.16	24.480	23.640	117,624	281,080,683	584,381	2,036	14	16
F_PETKM0424	30.04.2024	24.690	24.970	-1.12 %	-0.28	25.150	24.650	2,026	5,055,252	21,146	-943	46	16
F_PGSUS0324	29.03.2024	807.270	812.540	-0.65 %	-5.27	818.590	802.360	3,943	319,219,272	10,566	-77	14	17
F_PGSUS0424	30.04.2024	839.820	846.710	-0.81 %	-6.89	852.530	836.600	254	21,440,279	938	16	46	17
F_SAHOL0324	29.03.2024	78.730	79.870	-1.43 %	-1.14	80.190	78.020	67,458	532,936,428	281,295	3,042	14	15
F_SAHOL0424	30.04.2024	79.820	81.190	-1.69 %	-1.37	81.400	79.160	2,426	19,442,603	7,971	-147	46	15
F_SASA0324	29.03.2024	38.830	39.060	-0.59 %	-0.23	39.720	38.500	64,593	252,928,599	117,253	-6,311	14	18
F_SASA0424	30.04.2024	40.460	40.680	-0.54 %	-0.22	41.320	40.200	3,283	13,416,114	10,948	1,271	46	18
F_SISE0324	29.03.2024	48.290	48.620	-0.68 %	-0.33	48.880	47.970	53,884	260,538,101	161,950	-662	14	15
F_SISE0424	30.04.2024	50.280	50.780	-0.98 %	-0.50	50.950	50.020	3,685	18,569,880	20,406	1,070	46	15
F_SKBNK0324	29.03.2024	4.430	4.450	-0.45 %	-0.02	4.470	4.400	29,277	12,978,287	133,945	-1,550	14	17
F_SOKM0324	29.03.2024	66.200	65.780	0.64 %	0.42	66.580	65.240	9,895	65,110,030	68,824	-1,010	14	16
F_SOKM0424	30.04.2024	69.120	68.370	1.10 %	0.75	69.150	68.070	288	1,975,930	4,104	114	46	16
F_TAVHL0324	29.03.2024	168.950	166.520	1.46 %	2.43	170.340	165.930	5,096	85,651,198	23,655	81	14	16
F_TAVHL0424	30.04.2024	175.510	173.110	1.39 %	2.40	176.860	173.380	274	4,798,755	839	51	46	16
F_TCELL0324	29.03.2024	64.490	63.150	2.12 %	1.34	64.770	62.520	68,168	435,609,424	248,024	-5,766	14	15
F_TCELL0424	30.04.2024	67.080	65.680	2.13 %	1.40	67.420	65.240	2,693	17,881,243	11,507	-170	46	15
F_THYAO0324	29.03.2024	274.780	277.640	-1.03 %	-2.86	281.000	273.230	44,761	1,239,607,946	155,185	-3,277	14	16
F_THYAO0424	30.04.2024	286.520	289.650	-1.08 %	-3.13	292.610	284.490	2,283	65,868,862	8,311	93	46	16
F_TKFEN0324	29.03.2024	43.980	44.710	-1.63 %	-0.73	45.300	43.720	11,687	51,763,333	37,607	-72	14	16
F_TKFEN0424	30.04.2024	45.860	46.710	-1.82 %	-0.85	46.990	45.700	408	1,889,365	4,111	221	46	16
F_TOASO0324	29.03.2024	272.320	277.730	-1.95 %	-5.41	278.030	271.510	6,431	176,341,988	20,315	-201	14	15
F_TOASO0424	30.04.2024	263.530	269.680	-2.28 %	-6.15	269.410	262.920	298	7,920,289	7,442	52	46	15
F_TSKB0324	29.03.2024	8.450	8.560	-1.29 %	-0.11	8.640	8.420	70,843	60,175,305	217,850	-6,535	14	17
F_TSKB0424	30.04.2024	8.790	8.830	-0.45 %	-0.04	8.920	8.750	1,295	1,143,120	3,481	58	46	17
F_TTKOM0324	29.03.2024	29.650	29.570	0.27 %	0.08	29.950	29.290	80,458	237,911,819	143,532	-192	14	17
F_TTKOM0424	30.04.2024	30.750	30.740	0.03 %	0.01	31.060	30.410	1,970	6,039,849	1,733	-214	46	17
F_TUPRS0324	29.03.2024	166.060	168.920	-1.69 %	-2.86	170.490	164.300	29,929	498,717,582	79,102	-219	14	16
F_TUPRS0424	30.04.2024	162.040	165.400	-2.03 %	-3.36	166.520	160.800	2,031	33,057,131	12,508	132	46	16
F_VAKBN0324	29.03.2024	13.590	13.710	-0.88 %	-0.12	13.800	13.480	62,746	85,692,838	249,296	-2,274	14	18
F_VAKBN0424	30.04.2024	14.150	14.290	-0.98 %	-0.14	14.370	14.090	1,109	1,584,640	9,412	531	46	18
F_VESTL0324	29.03.2024	81.380	82.350	-1.18 %	-0.97	83.110	80.350	17,023	138,882,353	50,107	-470	14	17
F_VESTL0424	30.04.2024	83.760	84.910	-1.35 %	-1.15	85.280	83.120	818	6,867,822	2,555	-111	46	17
F_YKBNK0324	29.03.2024	22.350	22.240	0.49 %	0.11	22.420	21.980	287,546	638,246,496	574,339	-3,060	14	16
F_YKBNK0424	30.04.2024	22.020	21.980	0.18 %	0.04	22.160	21.700	10,357	22,729,063	34,918	-441	46	16

## VİOP Bülten

**Genel Müdürlük**

Esentepe Mh. Ecza Sk. Safter Han İş Merkezi No:6 Şişli/İstanbul – (0212) 286 30 00

**Beylikdüzü**

Hayrettin Paşa Mah. 1993 Sokak No:22 Ferah Residence Daire A1 Esenyurt – (0212) 270 26 43

**Erenköy**

Bağdat Caddesi Beyaz Apt. No: 339 D:5 Erenköy – (0216) 301 10 45

**Levent**

Nispetiye Mah. Aydar Cad Metro İş Merkezi No. 10 İç Kapı No: 1 Beşiktaş – (0212) 286 30 00

**Suadiye**

Suadiye Mah. Öncü Sokak Büyük Hanlı Konutları B1 Blok K:8 D:22 Kadıköy – (0216) 350 01 43

**Ankara**

Tunalı Hilmi Cad. 60/12 Kavaklıdere – (0312) 426 16 61

**Bursa**

Çekirge Mah. Çekirge Cad. Gökçen Apt. Blok 97/1 C Osmangazi – (0224) 233 43 37

**Malatya**

Sancaktar Mah. Aslantepe Cad. Canbaylar Plaza No. 93/9 Battalgazi – (0422) 377 90 00

**Eskişehir**

Akarbaşı Mah. Atatürk Bul. Yağmur Apt. No : 87A Odunpazarı – (0222) 211 20 45

**İzmit**

Karabaş Mah. Ankara Karayolu Cad. No: 65/3 Kocaeli – (0262) 999 68 97

**Kapalıçarşı**

Molla Fenari Mah. Kürkcüler Çarşısı Sk. No:25 İç Kapı No:1 Fatih / İstanbul – (0212) 513 40 01

**Niğde**

Aşağı Kayabaşı Mah. Dr. Sami Yağız Cad. Kültür Plaza No:32 Kat:1/4 Niğde – (0388) 214 19 35

**YASAL UYARI**

Bu rapor, bir veya daha fazla sermaye piyasası aracı veya bunları ihraç eden ortaklıklar ve kuruluşlar ile piyasa eğilimleri hakkında, belirli bir kişiye veya mali durumları, risk ve getiri tercihleri benzer nitelikteki bir gruba yönelik olmamak kaydıyla, Marbaş Menkul Değerler A.Ş. müşterilerine ve/veya dağıtım kanallarına yönelik olarak Marbaş Menkul Değerler A.Ş.'nin anlaşılabilir olduğu dışarıdan hizmet sağlayıcı kuruluş tarafından hazırlanmıştır. Burada yer alan yatırım bilgi, yorum ve tavsiyeleri yatırım danışmanlığı kapsamında değildir. Yatırım danışmanlığı hizmeti, yetkili kuruluşlar tarafından kişilerin risk ve getiri tercihleri dikkate alınarak kişiye özel sunulmaktadır. Burada yer alan yorum ve tavsiyeler ise genel niteliktedir. Bu tavsiyeler mali durumunuz ile risk ve getiri tercihlerinize uygun olmayabilir. Bu nedenle, sadece burada yer alan bilgilere dayanarak yatırım kararı verilmesi beklentilerinize uygun sonuçlar doğurmayabilir. Bu rapor ve yorumlardaki yazılar, bilgiler ve grafikler, ulaşılabilen ilk kaynaklardan iyi niyetle ve doğruluğu, geçerliliği, etkinliği velhasıl her ne şekilde, suret ve nam altında olursa olsun herhangi bir karara dayanak oluşturması hususunda herhangi bir teminat, garanti oluşturmadan, yalnızca bilgi edinilmesi amacıyla derlenmiştir. İş bu raporlardaki yorumlardan; eksik bilgi ve/veya güncellenme gibi konularda ortaya çıkabilecek zararlardan Marbaş Menkul Değerler A.Ş. ve çalışanları sorumlu değildir. Marbaş Menkul Değerler A.Ş. her an, hiçbir şekil ve surette ön ihbara ve/veya ihtara gerek kalmaksızın söz konusu bilgileri, tavsiyeleri değiştirebilir ve/veya ortadan kaldırabilir. Genel anlamda bilgi vermek amacıyla hazırlanmış olan iş bu rapor ve yorumlar, kapsamı bilgiler, tavsiyeler hiçbir şekil ve surette Marbaş Menkul Değerler A.Ş.'nin herhangi bir taahhüdünü tazammum etmediğinden, bu bilgilere istinaden her türlü özel ve/veya tüzel kişiler tarafından alınacak kararlar, varılacak sonuçlar, gerçekleştirilecek işlemler ve oluşabilecek her türlü riskler bizatihi bu kişilere ait ve raci olacaktır. Hiçbir şekil ve surette ve her ne nam altında olursa olsun, her türlü gerçek ve/veya tüzel kişinin, gerek doğrudan gerek dolayısı ile ve bu sebeplerle uğrayabileceği her türlü doğrudan ve/veya dolayısıyla oluşacak maddi ve manevi zarar, kar mahrumiyeti, velhasıl her ne nam altında olursa olsun uğrayabileceği zararlardan hiçbir şekil ve surette Marbaş Menkul Değerler A.Ş. ve çalışanları sorumlu tutulamayacak ve hiçbir şekil ve surette her ne nam altında olursa olsun Marbaş Yatırım Menkul Değerler A.Ş. çalışanlarından talepte bulunulmayacaktır.