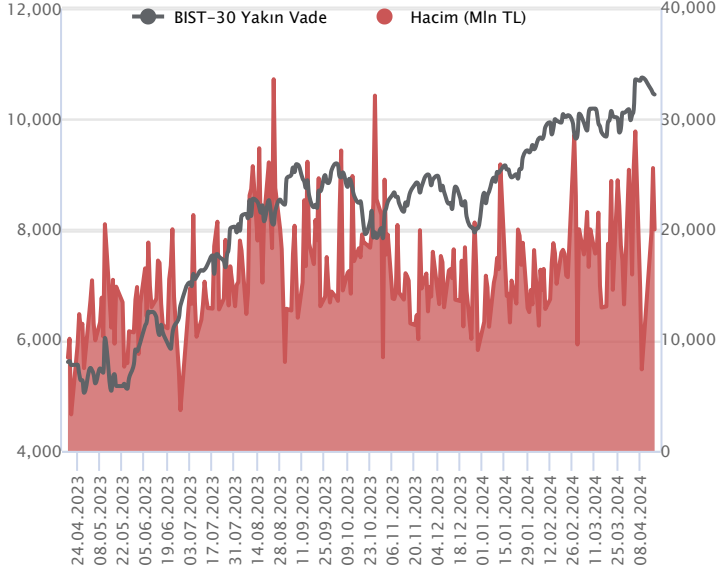


Sözleşme Kodu	Vade Ayı	Uzlaşma Fiyatı	Önceki Uzlaşma Fiyatı	Değişim	Değişim Puan	Gün İçi Yüksek	Gün İçi Düşük	İşlem Miktarı	İşlem Hacim	Açık Pozisyon	Açık Pozisyon Değişimi	Vadeye Kalan Gün Sayısı	Takasbank Başlangıç Teminatı %
<b>ENDEKS KONTRATLARI</b>													
F_XU0300424	30.04.2024	10,442.00	10,475.50	-0.32 %	-33.50	10,652.00	10,391.75	190,134.00	20,016,969,472.50	291,459.00	9,330.00	13	14
F_XU0300624	28.06.2024	11,299.50	11,327.50	-0.25 %	-28.00	11,489.00	11,258.00	3,377.00	383,852,457.50	7,602.00	473.00	72	14

### BIST 30 Yakın Vadeli Kontratı



Nisan vadeli endeks sözleşmesi 10.391,75 – 10.652,00 seviyeleri arasında hareket ederek günü %0,32 oranında kayıpla 10.442,00 uzlaşma fiyatından tamamladı. Hafta içerisinde jeopolitik endişelerle satışların yaşandığı sözleşmede açılışın ardından yükselişler gözlemlense de günün ikinci yarısında kazançların geri verildiği ve satışların hız kazandığı bir fiyatlama takip edildi. Akşam seans kapanışı da 10.445,50 puandan gerçekleşti. ABD borsaları günü düşüşlerle tamamlarken, ABD vadelilerinde bu sabah hafif alıcılı bir seyir etkili oluyor. Asya piyasalarında genel olarak yeşil bir renk hâkim. Avrupa vadeli ve CFD endeksleri yatay açılışlara işaret ediyor. Nisan vadeli sözleşmesinin güne hafif alıcılı bir başlangıç yapmasını bekliyoruz.

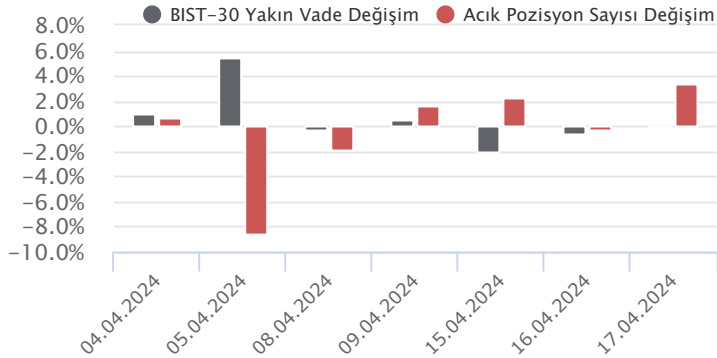
Dalgalı bir seyrin yaşandığı ve gün içi volatilitenin artış kaydettiği sözleşmede 10.400 desteği altındaki fiyatlamalarda 10.350 ve 10.275 seviyeleri kısa vadeli ilk destek noktalarıdır. Bu seviyeler altında 10.230 – 10.200 ve 10.150 seviyelerine doğru geri çekilmeler gündeme gelebilir. Tepki alımlarında ise 10.500 – 10.550 aralığı ilk güçlü direnç bölgesi olup, devamında 10.600 seviyesi direnç olarak izlenecektir. 10.600 üzerindeki tutunmalarda 10.650 ve 10.740 seviyeleri direnç konumunda bulunmaktadır. Jeopolitik gelişmelere ve haber akışlarına bağlı olarak yüksek seyredebilecek volatiliteye karşı dikkatli olunmalıdır.

Endeks - 30 Yakın Vade Aracı Kurum Dağılımı Günlük Değişim					
Long			Short		
Kurum	Net Lot	Pay (%)	Kurum	Net Lot	Pay (%)
Ziraat Yatırım	5.620	33	Bank of America	6.260	37
Tacirler Yatırım	3.625	21	Teb Yatırım	1.940	11
Halk Yatırım	1.844	11	Meksa Yatırım	1.417	8
Deniz Yatırım	1.840	11	Yapı Kredi Yatırım	1.315	8
Strateji Yatırım	983	6	QNB Finans Yatırım	1.112	7
Diğer	3.196	19	Diğer	5.064	30

İlk 5 Kurum Alım Ağırlıklı

Endeks - 30 Yakın Vade Aracı Kurum Dağılımı Tüm Vade					
Long			Short		
Kurum	Net Lot	Pay (%)	Kurum	Net Lot	Pay (%)
Teb Yatırım	78.118	56	İş Yatırım	49.102	35
Yapı Kredi Yatırım	25.656	18	Garanti BBVA	27.832	20
Deniz Yatırım	13.837	10	HSBC Yatırım	17.527	13
Ziraat Yatırım	5.409	4	Bank of America	10.692	8
Gedik Yatırım	4.270	3	Ak Yatırım	9.971	7
Diğer	12.288	9	Diğer	24.460	18

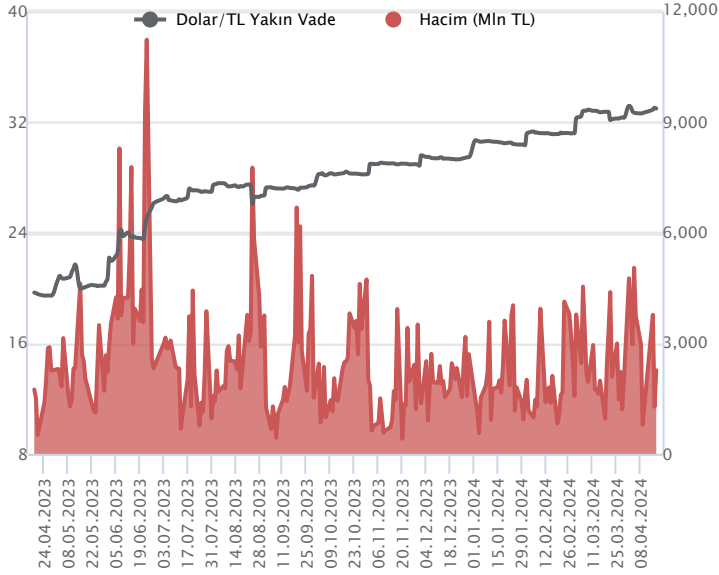
İlk 5 Kurum Alım Ağırlıklı



Fiyat (%)	Açık Pozisyon (%)	Yorum
Artış	Artış	Yükselişin devamlılığı için sinyal olarak kabul edilebilir.
Artış	Azalış	Yükselişin desteklenmediğini gösterir.
Azalış	Artış	Düşüşlerin devamlılığı için sinyal olarak kabul edilebilir.
Azalış	Azalış	Düşüşlerin desteklenmediğini gösterir.

Sözleşme Kodu	Vade Ayı	Uzlaşma Fiyatı	Önceki Uzlaşma Fiyatı	Değişim	Değişim Puan	Gün İçi Yüksek	Gün İçi Düşük	İşlem Miktarı	İşlem Hacim	Açık Pozisyon	Açık Pozisyon Değişimi	Vadeye Kalan Gün Sayısı	Takasbank Başlangıç Teminatı %
<b>DÖVİZ KONTRATLARI</b>													
F_EURTRY0424	30.04.2024	35.1328	35.1788	-0.13 %	-0.05	35.1869	35.1069	357	12,552,522	18,475	-221	13	14
F_EURTRY0524	31.05.2024	36.4972	36.6089	-0.31 %	-0.11	36.5498	36.4809	99	3,614,578	552	45	44	14
F_EURUSD0424	30.04.2024	1.0653	1.0655	-0.02 %	0.00	1.0662	1.0638	2,580	89,077,084	34,136	921	13	4
F_EURUSD0524	31.05.2024	1.0671	1.0664	0.07 %	0.00	1.0679	1.0647	514	17,764,765	1,274	341	44	4
F_USDTRY0424	30.04.2024	32.9848	33.0346	-0.15 %	-0.05	33.0499	32.9668	68,726	2,267,914,176	872,562	-49,065	13	14
F_USDTRY0524	31.05.2024	34.2551	34.2859	-0.09 %	-0.03	34.2990	34.2309	24,362	834,563,603	737,889	-1,307	44	14

**Dolar/TL Yakın Vadeli Kontratı**



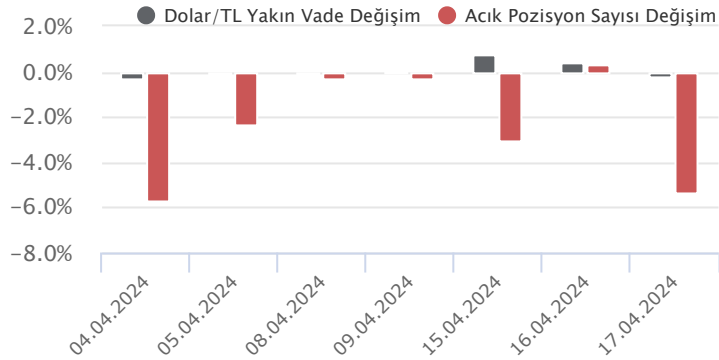
Nisan vadeli Dolar/TL sözleşmesi dün 32,9668 ile 33,0499 seviyeleri arasında dalgalanarak günü yüzde 0,15'lik düşüşle 32,9848 uzlaşma fiyatından tamamladı. Yurt içerisinde cari işlemler dengesi şubat ayında 3,27 milyar dolar açık verdi. Böylece yıllıklandırılmış cari işlemler açığı 31,8 milyar dolar olarak gerçekleşti. Hazine ve Maliye Bakanı Mehmet Şimşek, yıl sonunda cari açığın milli gelire oranının yüzde 2,5 seviyesi altında gerçekleşebileceğini belirtti. Verinin fiyatlamalara etkisi olmadı diyebiliriz. Dün açıklanan Fed Bej Kitap raporunda ise ABD'de genel ekonomik faaliyetinin şubat sonundan bu yana hafif artış kaydettiği belirtildi. Bugün yurt içerisinde veri akışı sakin seyredecek. ABD tarafında ise birçok Fed üyelerinin konuşmaları ve haftalık işsizlik maaşı başvuruları ile mevcut konut satışları izlenecek. Dolar/TL spot kuru, bu sabah saat 08:20 itibarıyla 32,47'li seviyelerde hareket ediyor. Dolar endeksi ise 105,86 civarında seyreliyor.

Dolar/TL Yakın Vade Aracı Kurum Dağılımı Günlük Değişim					
Long			Short		
Kurum	Net Lot	Pay (%)	Kurum	Net Lot	Pay (%)
Akbank	43.442	79	İş Yatırım	44.083	80
Teb Yatırım	4.771	9	Deutsche Bank	5.238	10
Ünlü Menkul	1.421	3	Alternatif Yatırım	2.849	5
Bank of America	1.148	2	Odea Bank	1.378	3
Burgan Yatırım	1.000	2	Yatırım Finansman	409	1
Diğer	3.550	6	Diğer	1.375	3

İlk 5 Kurum Satım Ağırlıklı

Dolar/TL Yakın Vade Aracı Kurum Dağılımı Tüm Vade					
Long			Short		
Kurum	Net Lot	Pay (%)	Kurum	Net Lot	Pay (%)
Ak Yatırım	165.802	22	Akbank	398.516	54
Yapı Kredi Yatırım	120.088	16	Yapı ve Kredi	123.771	17
Bank of America	71.070	10	İş Bankası	113.344	15
İş Yatırım	60.098	8	Finansbank	50.861	7
Denizbank	54.367	7	QNB Finans Yatırım	33.848	5
Diğer	272.071	37	Diğer	23.156	3

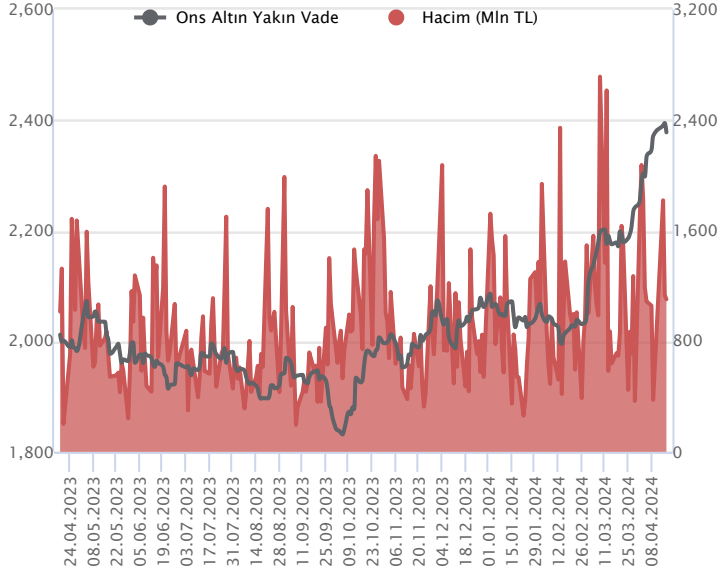
İlk 5 Kurum Satım Ağırlıklı



Fiyat (%)	Açık Pozisyon (%)	Yorum
Artış	Artış	Yükselişin devamlılığı için sinyal olarak kabul edilebilir.
Artış	Azalış	Yükselişin desteklenmediğini gösterir.
Azalış	Artış	Düşüşlerin devamlılığı için sinyal olarak kabul edilebilir.
Azalış	Azalış	Düşüşlerin desteklenmediğini gösterir.

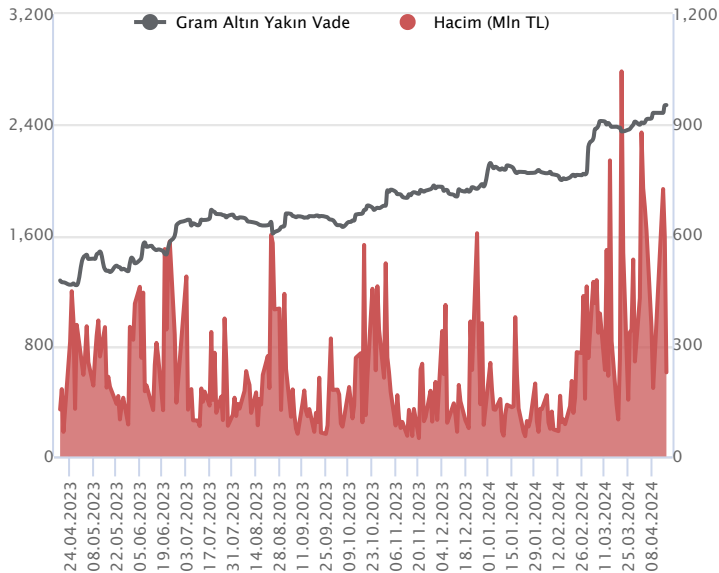
Sözleşme Kodu	Vade Ayı	Uzlaşma Fiyatı	Önceki Uzlaşma Fiyatı	Değişim	Değişim Puan	Gün İçi Yüksek	Gün İçi Düşük	İşlem Miktarı	İşlem Hacim	Açık Pozisyon	Açık Pozisyon Değişimi	Vadeye Kalan Gün Sayısı	Takasbank Başlangıç Teminatı %
<b>ALTIN KONTRATLARI</b>													
F_XAUTRYM0424	30.04.2024	2,540.210	2,539.750	0.02 %	0.46	2,544.010	2,522.010	89,873	227,967,411	1,064,414	-28,872	13	14
F_XAUTRYM0624	28.06.2024	2,754.320	2,757.020	-0.10 %	-2.70	2,763.350	2,742.000	54,097	149,038,863	345,063	21,458	72	14
F_XAUUSD0424	30.04.2024	2,397.600	2,394.500	0.13 %	3.10	2,401.500	2,370.000	14,232	1,103,185,243	63,194	-642	13	8
F_XAUUSD0624	28.06.2024	2,422.050	2,420.600	0.06 %	1.45	2,425.300	2,399.800	3,536	276,625,702	8,373	-597	72	8

**ONS ALTIN Yakın Vadeli Kontratı**



Nisan vadeli ons altın sözleşmesi dünü 2370,00-2401,50\$ arasında seyrederek, günü yüzde 0,13 yükselişle 2397,60\$ uzlaşma fiyatından tamamladı. Spot piyasada saat 08:00 itibariyle ons altın 2375\$ seviyesinde izleniyor. Sözleşmedeki yatay seyir sebebiyle mevcut stratejimizi koruyoruz. Sözleşme için 2375-2394\$ arasını nötr olarak değerlendiriyoruz. Sözleşmede 2375\$ destek noktası olarak görülmektedir. Bu destek altı kapanışlarda 2398\$ stop seviyesi belirlenerek 2327\$ seviyesi takip edilebilir. Yukarıda 2394\$ direnç noktası olurken, bu direncin üzerinde kapanışların devamında 2370\$ stop loss olmak koşuluyla 2441\$ seviyesi değerlendirilebilir. Fed üyelerinden konuşmalar devam ediyor. Cleveland Fed Başkanı Mester yapmış olduğu konuşmasında, politika ayarlaması yapmadan önce dikkatli olunması gerektiğini ve faiz indiriminde aceleyle gerek yok uyarısında bulundu. Fed, bej kitap raporunu yayınladı. Raporda, genel ekonomik faaliyetin şubat sonundan bu yana hafif artış kaydettiğini bildirdi. Ekonomik görünümün ihtiyatlı bir şekilde iyimser olduğu vurgulandı. Fed üyelerinin konuşmaları bugünde olabilir. Veri takviminde, her hafta açıklanan ABD haftalık işsizlik maaşı başvuruları, CB öncü göstergeler endeksi ve mevcut konut satışları takip edilecek. Sözleşmede olası oynaklığa karşı yatırımcıların aktif bir kar al/zarar durdur seviyesi belirleyerek hareket etmeleri daha sağlıklı olabilir.

**GRAM ALTIN Yakın Vadeli Kontratı**

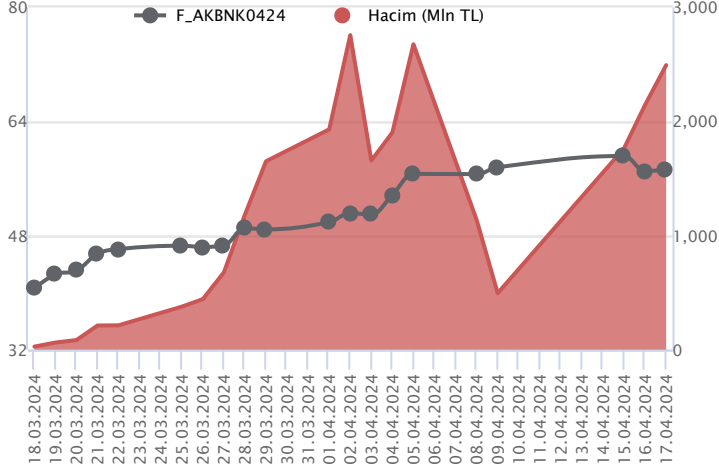


Nisan vadeli gram altın sözleşmesi dünü 2522,01-2544,01 TL arasında dalgalanarak, günü yüzde 0,02 yükselişle 2540,21 TL uzlaşma fiyatından tamamladı. Spot piyasada saat 08:00 itibariyle gram altın 2480 TL işlem görüyor. IMF-Dünya Bankası toplantılarında konuşan Hazine ve Maliye Bakanı Mehmet Şimşek, OVP'nin "güçlü ve güvenilir" bir çerçeveye sahip olduğunu belirtti. Enflasyonun düşürülmesinin öncelikli hedefleri olduğunu ve maliye politikasıyla merkez bankasının enflasyonla mücadele çabalarını desteklemeye devam edeceklerini vurguladı. Aynı toplantıda, TCMB Başkanı Fatih Karahan'da yapmış olduğu sunumunda, manşet enflasyonun 2024 yılının ikinci yarısından itibaren düşmesinin beklendiğini ekledi. Hazine ve Maliye Bakanı Mehmet Şimşek, sosyal medya hesabından cari açık verilerini değerlendirdi. Bakan, cari açığı azaltmanın döviz rezervi birikimine destek olacağını, makro finansal istikrar kanalıyla da dezenflasyona destek olacağını ekledi. Bugün yurt içinde veri takvimi sakin. ABD'de açıklanacak veriler ve Fed üyelerinin konuşmaları izlenebilir. Sözleşmede olası oynaklığa karşı yatırımcıların aktif bir kar al/zarar durdur seviyesi belirleyerek hareket etmeleri daha sağlıklı olabilir.

Sözleşme	Vade Ayı	Son Uzlaşma	Önceki Uzlaşma	Değişim %	Günün Düşüğü	Günün Yüksekliği	İşlem Adedi	İşlem Hacmi
<b>PAY VADELİ SÖZLEŞMELERİNDE EN FAZLA İŞLEM GÖRENLER</b>								
F_AKBNK0424	30.04.2024	57.240	57.070	0.3 %	57.080	59.610	427,572	2,493,765,118
F_YKBNK0424	30.04.2024	31.120	30.670	1.5 %	30.550	31.660	684,962	2,135,627,927
F_THYAO0424	30.04.2024	301.300	302.680	-0.5 %	300.900	308.500	54,883	1,676,909,503

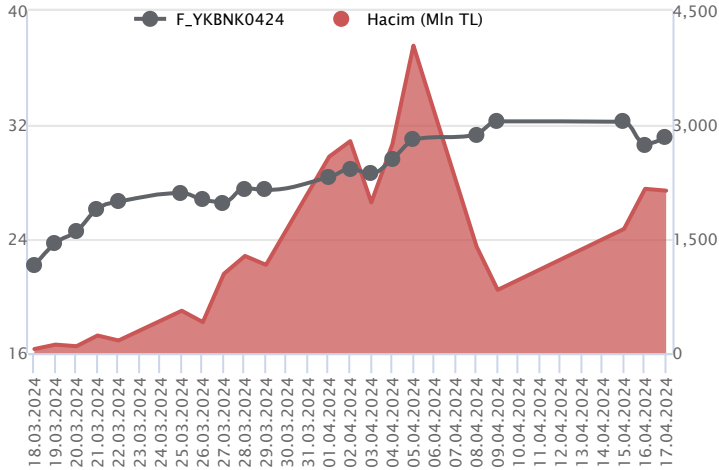
Pay vadeli sözleşmeleri, düşük teminatlarla yüksek tutarlı pozisyonlar almayı mümkün kılar. Pay vadeli sözleşmeleri ile ilgili daha detaylı bilgi almak için Marbaş Menkul Değerler A.Ş. ile iletişime geçebilirsiniz.

### F\_AKBNK0424 Vadeli Kontratı



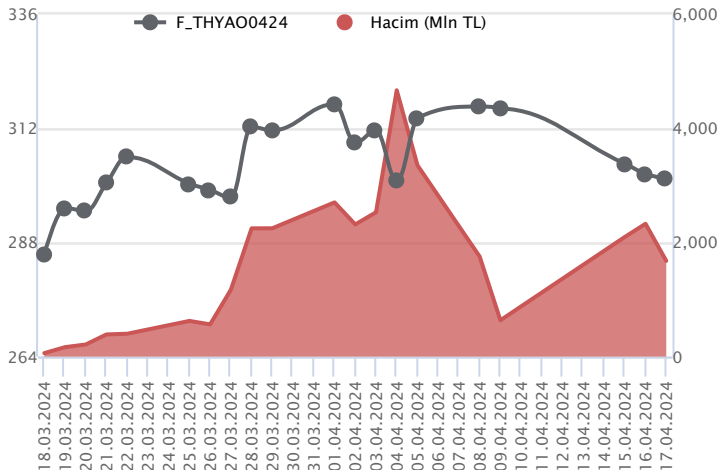
Bankacılık endeksinde dün pozitif ayrışma ön plana çıkarken, Nisan vadeli AKBNK sözleşmesi 57,08 TL ve 59,61 TL seviyeleri arasında dalgalanarak günü 57,24 TL uzlaşma fiyatından %0,3'lük kazançla yatay tamamladı. Gün içinde pozitif seyrin ön plana çıktığı sözleşmede bugün seans içinde ilk etapta 57,50 TL üzeri kapanışlar önemli olacaktır. Bu koşulun sağlanması halinde 58,00 TL ve 58,60 TL sırasıyla takip edilecek direnç noktalarıdır. Ancak sözleşmede kar satışlarının yaşanması halinde 5 günlük ortalamanın yer aldığı 56,88 TL izlenen ilk destek konumunda yer alırken, devamında 56,52 TL ve 56,00 TL izlenecek diğer desteklerdir. Gerek sektör gerek piyasa genelinde yaşanan volatilité sebebiyle alınacak pozisyonlarda temkinli olunması aktif bir stop-loss stratejisine bağlı kalınması faydalı olacaktır.

### F\_YKBNK0424 Vadeli Kontratı



Endekste negatif kapanış söz konusu olurken, bankacılık sektöründe pozitif ayrışma ön plandaydı. Nisan vadeli YKBNK sözleşmesi 30,55 TL ve 31,66 TL seviyeleri arasında dalgalanarak günü 31,52 TL uzlaşma fiyatından %1,5'lik kazançla tamamladı. Önceki gün yaşanan negatif seyrile kısa vadeli ortalamaların bulunduğu bölgeye geri çekilmenin yaşandığı sözleşmede dün tepki alımları etkili oldu. Sözleşmede 31,00 TL üzerinde kalıcılığın sağlanması ile ilk etapta 31,69 TL ve 32,00 TL seviyeleri gündeme gelecek direnç seviyeleridir. Geri çekilmelerde ise ara destek konumunda bulunan 30,55 TL seviyesi altına fiyatlamının sarkması halinde baskının artış kaydedeceği görüşündeyiz. Bu durumda 30,00 TL ve 29,80 TL söz konusu olacak destek noktalarıdır. Son dönemde piyasada yaşanan volatilité ve jeopolitik riskler nedeniyle alınacak pozisyonlarda temkinli olunması aktif bir stop-loss stratejisine bağlı kalınması faydalı olacaktır.

### F\_THYAO0424 Vadeli Kontratı



Nisan vadeli THYAO pay sözleşmesi 300,90 – 308,50 TL aralığında hareket ederek günü %0,5 oranında kayıpla 301,30 TL uzlaşma fiyatından tamamladı. İnan – İsrail arasında artan gerilim ve jeopolitik endişelerle hafta içerisinde satışların yaşandığı havacılık sektöründe dün dalgalı bir fiyatlama öne çıktı. THYAO cephesinde gün içerisinde yükselişler gözlemlense de kazançların korunamadığı takip edildi. Nisan vadeli THYAO sözleşmesinde kısa vadede 301,00 ve 300,00 seviyeleri destek olarak izlenecektir. 300,00 TL altındaki fiyatlamalarda satıcılı seyrin devam edebileceği sözleşmede 298,20 – 297,52 – 295,49 ve 292,60 seviyelerine doğru geri çekilmeler gündeme gelebilir. Toparlanma çabasında ise 303,50 ve 305,00 seviyeleri kısa vadeli direnç noktalarıdır. 305,00 üzerindeki tutunmalarda 306,69 – 308,50 – 310,90 ve 313,62 seviyeleri direnç konumunda bulunmaktadır. Jeopolitik gelişmelere bağlı olarak yüksek seyredebilecek oynaklığa karşı dikkatli olunmalıdır.

## Dayanak Varlıkların Teknik Gösterge Görünümleri

## 20 Gün Ortalama/Fiyat Kesişmesi (YUKARI)

## 20 Gün Ortalama/Fiyat Kesişmesi (AŞAĞI)

EKGYO  
SASA  
KOZAA  
ODAS

## Güç Göstergeleri Olumlu

DOAS  
AKBNK  
TTKOM  
YKBNK  
TUPRS

## Güç Göstergeleri Zayıf

HEKTS  
OYAKC  
TKFEN  
EREGL  
GUBRF

RSI ve Momentum göstergelerine göre olumlu olanlar

RSI ve Momentum göstergelerine göre zayıf olanlar

## 50 Gün Ortalama/Fiyat Kesişmesi (YUKARI)

Bu şartları sağlayan dayanak varlık bulunmamaktadır.

## 50 Gün Ortalama/Fiyat Kesişmesi (AŞAĞI)

KOZAA

## MACD

AKSEN	GÜÇLÜ AL
FROTO	ZAYIF SAT
MGROS	ZAYIF SAT
SAHOL	ZAYIF SAT

## Göstergeleri Dipte Olanlar

HEKTS  
OYAKC

CCI, RSI, Stochastics, Williams' %R, MFI ve DX göstergelerinin ortalaması en düşük olanlar

## 20/50 Gün Ortalama Kesişmesi (YUKARI)

AKSEN

## 20/50 Gün Ortalama Kesişmesi (AŞAĞI)

Bu şartları sağlayan dayanak varlık bulunmamaktadır.

## Para Girişi Olan Dayanak Varlıklar

	Kapanış	İşlem Hacmi (Mln TL)
XSD25	12,885.92	36,872.24216
YKBNK	30.58	5,660.00894
AKBNK	56.05	4,798.76280
DOAS	399.75	2,913.70557
GARAN	73.80	2,491.41078

## Para Çıkışı Olan Dayanak Varlıklar

	Kapanış	İşlem Hacmi (Mln TL)
SAHOL	83.50	2,673.65
EKGYO	10.16	2,234.98
TOASO	259.75	1,619.48
SOKM	58.75	1,534.87
BIMAS	387.75	1,519.58

## Yüksek Hacimliler

	İşlem Hacmi (Mln TL)
XU030	66,692.25
XSD25	36,872.24
X10XB	28,205.11
XLBNK	19,894.05
THYAO	9,978.47


**Dayanak Varlıkların Teknik Gösterge Konumları**

Kod	5 Günlük H.O	10 Günlük H.O	20 Günlük H.O	50 Günlük H.O	RSI	StochS	MACD	CCI
AEFES	ALIM	ALIM	ALIM	ALIM	ALIM	ALIM	ALIM	SATIM
AKBNK	ALIM	ALIM	ALIM	ALIM	SATIM	ALIM	ALIM	SATIM
AKSEN	ALIM	ALIM	ALIM	ALIM	ALIM	ALIM	ALIM	SATIM
ALARK	SATIM	ALIM	ALIM	ALIM	SATIM	ALIM	ALIM	SATIM
ARCLK	ALIM	ALIM	ALIM	ALIM	ALIM	ALIM	ALIM	SATIM
ASELS	SATIM	ALIM	ALIM	ALIM	SATIM	ALIM	ALIM	SATIM
ASTOR	SATIM	SATIM	SATIM	SATIM	SATIM	ALIM	ALIM	SATIM
BIMAS	SATIM	ALIM	ALIM	ALIM	SATIM	ALIM	ALIM	SATIM
CIMSA	SATIM	SATIM	SATIM	SATIM	SATIM	ALIM	ALIM	SATIM
CNH/TRY	ALIM	ALIM	ALIM	ALIM	ALIM	SATIM	ALIM	ALIM
DOAS	ALIM	ALIM	ALIM	ALIM	ALIM	NÖTR	ALIM	SATIM
DOHOL	SATIM	SATIM	ALIM	ALIM	SATIM	ALIM	ALIM	SATIM
EKGYO	SATIM	SATIM	SATIM	ALIM	SATIM	ALIM	ALIM	SATIM
ENJSA	ALIM	ALIM	ALIM	ALIM	ALIM	ALIM	ALIM	SATIM
ENKAI	SATIM	SATIM	SATIM	SATIM	SATIM	ALIM	ALIM	SATIM
EREGL	SATIM	SATIM	SATIM	SATIM	SATIM	ALIM	ALIM	SATIM
EUR/TRY	SATIM	SATIM	SATIM	ALIM	SATIM	SATIM	SATIM	ALIM
EUR/USD	ALIM	SATIM	SATIM	SATIM	ALIM	SATIM	SATIM	ALIM
FROTO	SATIM	SATIM	ALIM	ALIM	SATIM	ALIM	SATIM	SATIM
GARAN	ALIM	ALIM	ALIM	ALIM	SATIM	ALIM	ALIM	SATIM
GBP/USD	SATIM	SATIM	SATIM	SATIM	SATIM	SATIM	SATIM	ALIM
GUBRF	ALIM	ALIM	SATIM	SATIM	ALIM	ALIM	ALIM	ALIM
HALKB	SATIM	SATIM	ALIM	ALIM	SATIM	ALIM	ALIM	SATIM
HEKTS	SATIM	SATIM	SATIM	SATIM	SATIM	ALIM	ALIM	SATIM
ISCTR	SATIM	ALIM	ALIM	ALIM	SATIM	ALIM	ALIM	SATIM
KCHOL	ALIM	ALIM	ALIM	ALIM	SATIM	ALIM	ALIM	SATIM
KONTR	SATIM	SATIM	SATIM	SATIM	SATIM	ALIM	ALIM	SATIM
KOZAA	SATIM	SATIM	SATIM	SATIM	SATIM	ALIM	ALIM	SATIM
KOZAL	SATIM	ALIM	ALIM	ALIM	SATIM	ALIM	ALIM	SATIM
KRDMD	SATIM	SATIM	SATIM	SATIM	SATIM	ALIM	ALIM	SATIM
MGROS	SATIM	SATIM	SATIM	SATIM	SATIM	ALIM	SATIM	SATIM
ODAS	SATIM	ALIM	SATIM	SATIM	SATIM	ALIM	ALIM	SATIM
OYAKC	SATIM	SATIM	SATIM	SATIM	SATIM	ALIM	ALIM	SATIM
PETKM	SATIM	SATIM	SATIM	SATIM	ALIM	ALIM	ALIM	ALIM
PGSUS	SATIM	ALIM	ALIM	ALIM	SATIM	ALIM	ALIM	SATIM
RUB/TRY	SATIM	SATIM	SATIM	ALIM	SATIM	ALIM	SATIM	SATIM
SAHOL	SATIM	SATIM	ALIM	ALIM	SATIM	ALIM	SATIM	SATIM
SASA	SATIM	SATIM	SATIM	ALIM	SATIM	ALIM	ALIM	SATIM
SISE	SATIM	SATIM	SATIM	SATIM	SATIM	ALIM	ALIM	SATIM
SOKM	SATIM	SATIM	SATIM	SATIM	SATIM	ALIM	ALIM	SATIM
TAVHL	ALIM	ALIM	ALIM	ALIM	SATIM	ALIM	ALIM	SATIM
TCELL	ALIM	ALIM	ALIM	ALIM	ALIM	ALIM	ALIM	SATIM
THYAO	SATIM	SATIM	ALIM	ALIM	SATIM	ALIM	SATIM	SATIM
TKFEN	SATIM	SATIM	SATIM	SATIM	SATIM	ALIM	ALIM	SATIM
TOASO	SATIM	SATIM	ALIM	ALIM	SATIM	ALIM	ALIM	SATIM
TSKB	ALIM	ALIM	ALIM	ALIM	SATIM	ALIM	ALIM	SATIM
TTKOM	ALIM	ALIM	ALIM	ALIM	ALIM	ALIM	ALIM	SATIM
TUPRS	ALIM	ALIM	ALIM	ALIM	ALIM	ALIM	ALIM	SATIM
USD/TRY	ALIM	ALIM	ALIM	ALIM	SATIM	ALIM	SATIM	SATIM
VAKBN	SATIM	SATIM	ALIM	ALIM	SATIM	ALIM	ALIM	SATIM
VESTL	ALIM	ALIM	ALIM	ALIM	ALIM	ALIM	ALIM	SATIM
X10XB	SATIM	ALIM	ALIM	ALIM	SATIM	ALIM	ALIM	SATIM
XAU/TRY	ALIM	ALIM	ALIM	ALIM	ALIM	SATIM	ALIM	SATIM
XAU/USD	SATIM	ALIM	ALIM	ALIM	SATIM	SATIM	ALIM	SATIM
XLBNK	SATIM	ALIM	ALIM	ALIM	SATIM	ALIM	ALIM	SATIM
XSD25	SATIM	ALIM	ALIM	ALIM	SATIM	ALIM	ALIM	SATIM
XU030	SATIM	ALIM	ALIM	ALIM	SATIM	ALIM	ALIM	SATIM
YKBNK	ALIM	ALIM	ALIM	ALIM	SATIM	ALIM	ALIM	SATIM





Kod	Destek 3	Destek 2	Destek 1	Kapanış	Pivot	Direnç 1	Direnç 2	Direnç 3
<b>DESTEKLER</b>				<b>DİRENÇLER</b>				
F_AEFES0424	157.61	160.86	165.50	<b>170.14</b>	<b>168.75</b>	173.39	176.64	181.28
F_AEFES0524	164.30	167.00	171.24	<b>175.47</b>	<b>173.94</b>	178.18	180.88	185.12
F_AKBNK0424	53.82	55.45	56.35	<b>57.25</b>	<b>57.98</b>	58.88	60.51	61.41
F_AKBNK0524	56.39	58.01	58.85	<b>59.70</b>	<b>60.47</b>	61.31	62.93	63.77
F_AKSEN0424	34.43	35.77	37.03	<b>38.30</b>	<b>38.37</b>	39.63	40.97	42.23
F_AKSEN0524	36.45	37.54	38.70	<b>39.85</b>	<b>39.79</b>	40.95	42.04	43.20
F_ALARK0424	133.08	135.60	138.05	<b>140.49</b>	<b>140.57</b>	143.02	145.54	147.99
F_ALARK0524	137.33	140.22	143.22	<b>146.23</b>	<b>146.11</b>	149.11	152.00	155.00
F_ARCLK0424	158.80	161.89	164.81	<b>167.72</b>	<b>167.90</b>	170.82	173.91	176.83
F_ARCLK0524	166.56	169.34	171.87	<b>174.41</b>	<b>174.65</b>	177.18	179.96	182.49
F_ASELS0424	55.76	57.05	57.93	<b>58.80</b>	<b>59.22</b>	60.10	61.39	62.27
F_ASELS0524	58.83	59.89	60.72	<b>61.55</b>	<b>61.78</b>	62.61	63.67	64.50
F_ASTOR0424	92.70	94.49	95.58	<b>96.68</b>	<b>97.37</b>	98.46	100.25	101.34
F_ASTOR0524	96.63	98.49	99.56	<b>100.62</b>	<b>101.42</b>	102.49	104.35	105.42
F_BIMAS0424	374.25	382.01	388.35	<b>394.70</b>	<b>396.11</b>	402.45	410.21	416.55
F_BIMAS0524	391.61	399.04	404.90	<b>410.75</b>	<b>412.33</b>	418.19	425.62	431.48
F_CIMSA0424	29.24	29.71	30.06	<b>30.40</b>	<b>30.53</b>	30.88	31.35	31.70
F_CIMSA0524	30.78	31.20	31.50	<b>31.79</b>	<b>31.92</b>	32.22	32.64	32.94
F_CNHTRY0424	4.50	4.50	4.50	<b>4.50</b>	<b>4.50</b>	4.50	4.50	4.50
F_CNHTRY0524	4.69	4.71	4.72	<b>4.73</b>	<b>4.74</b>	4.75	4.77	4.78
F_DOAS0424	332.82	338.96	348.81	<b>358.67</b>	<b>354.95</b>	364.80	370.94	380.79
F_DOAS0524	343.86	348.77	358.23	<b>367.68</b>	<b>363.14</b>	372.60	377.51	386.97
F_DOHOL0424	12.96	13.22	13.37	<b>13.51</b>	<b>13.63</b>	13.78	14.04	14.19
F_DOHOL0524	13.61	13.85	13.99	<b>14.13</b>	<b>14.23</b>	14.37	14.61	14.75
F_EKGYO0424	9.56	9.94	10.17	<b>10.40</b>	<b>10.55</b>	10.78	11.16	11.39
F_EKGYO0524	10.04	10.41	10.63	<b>10.84</b>	<b>11.00</b>	11.22	11.59	11.81
F_ENJSA0424	60.99	62.00	62.90	<b>63.81</b>	<b>63.91</b>	64.81	65.82	66.72
F_ENJSA0524	61.11	62.00	62.91	<b>63.81</b>	<b>63.80</b>	64.71	65.60	66.51
F_ENKAI0424	33.05	33.64	34.02	<b>34.40</b>	<b>34.61</b>	34.99	35.58	35.96
F_ENKAI0524	34.35	34.95	35.32	<b>35.69</b>	<b>35.92</b>	36.29	36.89	37.26
F_EREGL0424	39.00	39.87	40.38	<b>40.89</b>	<b>41.25</b>	41.76	42.63	43.14
F_EREGL0524	41.01	41.81	42.29	<b>42.76</b>	<b>43.09</b>	43.57	44.37	44.85
F_EURTRY0424	35.01	35.06	35.09	<b>35.12</b>	<b>35.14</b>	35.17	35.22	35.25
F_EURTRY0524	36.42	36.45	36.49	<b>36.53</b>	<b>36.52</b>	36.56	36.59	36.63
F_EURUSD0424	1.06	1.06	1.06	<b>1.07</b>	<b>1.07</b>	1.07	1.07	1.07
F_EURUSD0524	1.06	1.06	1.07	<b>1.07</b>	<b>1.07</b>	1.07	1.07	1.07
F_FROTO0424	1,065.78	1,101.82	1,122.91	<b>1,143.99</b>	<b>1,158.95</b>	1,180.04	1,216.08	1,237.17
F_FROTO0524	1,119.97	1,154.03	1,172.36	<b>1,190.70</b>	<b>1,206.42</b>	1,224.75	1,258.81	1,277.14
F_GARAN0424	68.43	70.20	72.72	<b>75.24</b>	<b>74.49</b>	77.01	78.78	81.30
F_GARAN0524	71.65	73.40	75.84	<b>78.29</b>	<b>77.59</b>	80.03	81.78	84.22
F_GBPUUSD0424	1.24	1.24	1.24	<b>1.24</b>	<b>1.24</b>	1.25	1.25	1.25
F_GBPUUSD0524	1.24	1.25	1.25	<b>1.25</b>	<b>1.25</b>	1.25	1.25	1.25
F_GUBRF0424	144.49	150.42	154.80	<b>159.18</b>	<b>160.73</b>	165.11	171.04	175.42
F_GUBRF0524	154.77	159.63	163.32	<b>167.01</b>	<b>168.18</b>	171.87	176.73	180.42
F_HALKB0424	13.78	14.20	14.46	<b>14.71</b>	<b>14.88</b>	15.14	15.56	15.82
F_HALKB0524	14.43	14.87	15.11	<b>15.36</b>	<b>15.55</b>	15.79	16.23	16.47
F_HEKTS0424	14.75	15.06	15.31	<b>15.55</b>	<b>15.62</b>	15.87	16.18	16.43
F_HEKTS0524	15.39	15.69	15.91	<b>16.12</b>	<b>16.21</b>	16.43	16.73	16.95
F_ISCTR0424N1	12.08	12.25	12.40	<b>12.54</b>	<b>12.57</b>	12.72	12.89	13.04
F_ISCTR0524	12.47	12.67	12.87	<b>13.06</b>	<b>13.07</b>	13.27	13.47	13.67
F_KCHOL0424	203.67	207.89	210.59	<b>213.30</b>	<b>214.81</b>	217.51	221.73	224.43
F_KCHOL0524	213.71	217.78	220.32	<b>222.87</b>	<b>224.39</b>	226.93	231.00	233.54
F_KONTR0424	220.01	226.91	231.42	<b>235.93</b>	<b>238.32</b>	242.83	249.73	254.24
F_KONTR0524	232.75	238.45	243.13	<b>247.80</b>	<b>248.83</b>	253.51	259.21	263.89
F_KOZAA0424	45.22	47.29	48.43	<b>49.56</b>	<b>50.50</b>	51.64	53.71	54.85
F_KOZAA0524	47.92	49.81	50.76	<b>51.71</b>	<b>52.65</b>	53.60	55.49	56.44
F_KOZAL0424	22.12	23.09	23.61	<b>24.13</b>	<b>24.58</b>	25.10	26.07	26.59
F_KOZAL0524	23.25	24.18	24.68	<b>25.18</b>	<b>25.61</b>	26.11	27.04	27.54
F_KRDMD0424	22.31	22.87	23.28	<b>23.69</b>	<b>23.84</b>	24.25	24.81	25.22
F_KRDMD0524	23.39	23.94	24.34	<b>24.73</b>	<b>24.89</b>	25.29	25.84	26.24
F_MGROS0424	411.55	418.29	422.13	<b>425.98</b>	<b>428.87</b>	432.71	439.45	443.29
F_MGROS0524	426.25	432.68	436.34	<b>440.01</b>	<b>442.77</b>	446.43	452.86	456.52
F_ODAS0424	8.76	9.00	9.12	<b>9.25</b>	<b>9.36</b>	9.48	9.72	9.84
F_ODAS0524	9.23	9.44	9.55	<b>9.66</b>	<b>9.76</b>	9.87	10.08	10.19
F_OYAKC0424	54.87	55.76	56.37	<b>56.98</b>	<b>57.26</b>	57.87	58.76	59.37
F_OYAKC0524	57.48	58.22	58.87	<b>59.51</b>	<b>59.61</b>	60.26	61.00	61.65


**ViOP Bülten**
**18 Nisan 2024**

Kod	Destek 3	Destek 2	Destek 1	Kapanış	Pivot	Direnç 1	Direnç 2	Direnç 3
<b>DESTEKLER</b>				<b>DİRENÇLER</b>				
F_PETKM0424	19.21	19.57	19.97	<b>20.38</b>	<b>20.33</b>	20.73	21.09	21.49
F_PETKM0524	20.13	20.46	20.84	<b>21.22</b>	<b>21.17</b>	21.55	21.88	22.26
F_PGSUS0424	827.48	840.24	848.12	<b>856.00</b>	<b>860.88</b>	868.76	881.52	889.40
F_PGSUS0524	857.45	871.73	884.42	<b>897.10</b>	<b>898.70</b>	911.39	925.67	938.36
F_SAHOL0424	80.85	82.96	84.02	<b>85.09</b>	<b>86.13</b>	87.19	89.30	90.36
F_SAHOL0524	82.18	84.19	85.20	<b>86.22</b>	<b>87.21</b>	88.22	90.23	91.24
F_SASA0424	37.88	39.04	39.84	<b>40.63</b>	<b>41.00</b>	41.80	42.96	43.76
F_SASA0524	39.84	40.95	41.67	<b>42.39</b>	<b>42.78</b>	43.50	44.61	45.33
F_SISE0424	45.86	46.68	47.17	<b>47.67</b>	<b>47.99</b>	48.48	49.30	49.79
F_SISE0524	47.43	48.21	48.73	<b>49.24</b>	<b>49.51</b>	50.03	50.81	51.33
F_SOKM0424	55.99	57.80	58.98	<b>60.16</b>	<b>60.79</b>	61.97	63.78	64.96
F_SOKM0524	58.39	60.40	61.69	<b>62.99</b>	<b>63.70</b>	64.99	67.00	68.29
F_TAVHL0424	190.34	193.42	198.14	<b>202.86</b>	<b>201.22</b>	205.94	209.02	213.74
F_TAVHL0524	200.31	203.16	206.84	<b>210.51</b>	<b>209.69</b>	213.37	216.22	219.90
F_TCELL0424	72.94	73.84	75.07	<b>76.30</b>	<b>75.97</b>	77.20	78.10	79.33
F_TCELL0524	76.66	77.44	78.54	<b>79.64</b>	<b>79.32</b>	80.42	81.20	82.30
F_THYAO0424	291.12	296.01	298.72	<b>301.43</b>	<b>303.61</b>	306.32	311.21	313.92
F_THYAO0524	305.70	310.35	312.93	<b>315.51</b>	<b>317.58</b>	320.16	324.81	327.39
F_TKFEN0424	37.14	38.32	39.01	<b>39.69</b>	<b>40.19</b>	40.88	42.06	42.75
F_TKFEN0524	39.03	40.18	40.84	<b>41.50</b>	<b>41.99</b>	42.65	43.80	44.46
F_TOASO0424	248.50	256.38	261.02	<b>265.67</b>	<b>268.90</b>	273.54	281.42	286.06
F_TOASO0524	261.87	269.31	273.12	<b>276.93</b>	<b>280.56</b>	284.37	291.81	295.62
F_TSKB0424	9.40	9.50	9.62	<b>9.74</b>	<b>9.72</b>	9.84	9.94	10.06
F_TSKB0524	9.82	9.91	10.02	<b>10.12</b>	<b>10.11</b>	10.22	10.31	10.42
F_TTKOM0424	34.75	35.79	36.75	<b>37.72</b>	<b>37.79</b>	38.75	39.79	40.75
F_TTKOM0524	36.47	37.45	38.38	<b>39.32</b>	<b>39.36</b>	40.29	41.27	42.20
F_TUPRS0424	180.87	184.04	187.04	<b>190.05</b>	<b>190.21</b>	193.21	196.38	199.38
F_TUPRS0524	189.33	192.23	195.15	<b>198.07</b>	<b>198.05</b>	200.97	203.87	206.79
F_USDTRY0424	32.86	32.91	32.95	<b>32.98</b>	<b>33.00</b>	33.03	33.08	33.11
F_USDTRY0524	34.16	34.19	34.22	<b>34.26</b>	<b>34.26</b>	34.29	34.33	34.36
F_VAKBN0424	15.43	15.72	15.89	<b>16.07</b>	<b>16.18</b>	16.35	16.64	16.81
F_VAKBN0524	16.25	16.50	16.63	<b>16.77</b>	<b>16.88</b>	17.01	17.26	17.39
F_VESTL0424	85.66	86.98	88.64	<b>90.30</b>	<b>89.96</b>	91.62	92.94	94.60
F_VESTL0524	89.56	90.57	91.98	<b>93.38</b>	<b>92.99</b>	94.40	95.41	96.82
F_X10XB0424	11,770.50	11,945.00	12,032.25	<b>12,119.50</b>	<b>12,206.75</b>	12,294.00	12,468.50	12,555.75
F_X10XB0624	12,980.00	12,980.00	12,980.00	<b>12,980.00</b>	<b>12,980.00</b>	12,980.00	12,980.00	12,980.00
F_XAUTRYM0424	2,505.77	2,513.89	2,527.77	<b>2,541.65</b>	<b>2,535.89</b>	2,549.77	2,557.89	2,571.77
F_XAUTRYM0624	2,725.77	2,733.88	2,747.12	<b>2,760.35</b>	<b>2,755.23</b>	2,768.47	2,776.58	2,789.82
F_XAUUSD0424	2,333.17	2,351.58	2,364.67	<b>2,377.75</b>	<b>2,383.08</b>	2,396.17	2,414.58	2,427.67
F_XAUUSD0624	2,370.27	2,385.03	2,395.77	<b>2,406.50</b>	<b>2,410.53</b>	2,421.27	2,436.03	2,446.77
F_XLBNK0424	10,642.83	10,803.17	10,951.33	<b>11,099.50</b>	<b>11,111.67</b>	11,259.83	11,420.17	11,568.33
F_XLBNK0624	11,460.25	11,580.00	11,677.50	<b>11,775.00</b>	<b>11,797.25</b>	11,894.75	12,014.50	12,112.00
F_XSD250424	8,468.42	9,662.83	10,880.92	<b>12,099.00</b>	<b>12,075.33</b>	13,293.42	14,487.83	15,705.92
F_XSD250624	15,059.50	15,059.50	15,059.50	<b>15,059.50</b>	<b>15,059.50</b>	15,059.50	15,059.50	15,059.50
F_XU0300424	10,080.58	10,236.17	10,340.83	<b>10,445.50</b>	<b>10,496.42</b>	10,601.08	10,756.67	10,861.33
F_XU0300624	10,978.00	11,118.00	11,209.00	<b>11,300.00</b>	<b>11,349.00</b>	11,440.00	11,580.00	11,671.00
F_YKBNK0424	29.47	30.01	30.58	<b>31.15</b>	<b>31.12</b>	31.69	32.23	32.80
F_YKBNK0524	30.81	31.34	31.90	<b>32.47</b>	<b>32.43</b>	32.99	33.52	34.08



Sözleşme Kodu	Vade Ayı	Uzlaşma Fiyatı	Önceki Uzlaşma Fiyatı	Değişim	Değişim Puanı	Gün İçi Yüksek	Gün İçi Düşük	İşlem Miktarı	İşlem Hacim	Açık Pozisyon	Açık Pozisyon Değişimi	Vadeye Kalan Gün Sayısı	Takasbank Başlangıç Teminatı %
<b>ENDEKS KONTRATLARI</b>													
F_XU0300424	30.04.2024	10,442.00	10,475.50	-0.32 %	-33.50	10,652.00	10,391.75	190,134.00	20,016,969,472.50	291,459.00	9,330.00	13	14
F_XU0300624	28.06.2024	11,299.50	11,327.50	-0.25 %	-28.00	11,489.00	11,258.00	3,377.00	383,852,457.50	7,602.00	473.00	72	14
F_XU0300824	29.08.2024	12,258.75	12,250.25	0.07 %	8.50	12,436.00	12,248.25	45.00	5,530,630.00	381.00	33.00	134	14
F_XU0301224	31.12.2024	14,295.00	14,248.75	0.32 %	46.25	14,470.00	14,255.00	50.00	7,192,202.50	409.00	26.00	258	14
<b>DÖVİZ KONTRATLARI</b>													
F_CNHTRY0424	30.04.2024	4.5035	4.5035	0.00 %	0.00	4.5035	4.5035	1	45,035	8	1	13	16
F_CNHTRY0524	31.05.2024	4.7456	4.7456	0.00 %	0.00	4.7604	4.7307	2	94,911	2	2	44	16
F_EURTRY0424	30.04.2024	35.1328	35.1788	-0.13 %	-0.05	35.1869	35.1069	357	12,552,522	18,475	-221	13	14
F_EURTRY0524	31.05.2024	36.4972	36.6089	-0.31 %	-0.11	36.5498	36.4809	99	3,614,578	552	45	44	14
F_EURUSD0424	30.04.2024	1.0653	1.0655	-0.02 %	0.00	1.0662	1.0638	2,580	89,077,084	34,136	921	13	4
F_EURUSD0524	31.05.2024	1.0671	1.0664	0.07 %	0.00	1.0679	1.0647	514	17,764,765	1,274	341	44	4
F_GBPUSD0424	30.04.2024	1.2473	1.2446	0.22 %	0.00	1.2480	1.2424	44	1,778,426	51	-40	13	5
F_GBPUSD0524	31.05.2024	1.2491	1.2464	0.22 %	0.00	1.2494	1.2462	21	849,987	41	19	44	5
F_RUBTRY0424	30.04.2024	0.0000	0.0000	0.00 %	0.00	0.0000	0.0000					13	21
F_RUBTRY0524	31.05.2024	0.0000	0.0000	0.00 %	0.00	0.0000	0.0000					44	21
F_USDTRY0424	30.04.2024	32.9848	33.0346	-0.15 %	-0.05	33.0499	32.9668	68,726	2,267,914,176	872,562	-49,065	13	14
F_USDTRY0524	31.05.2024	34.2551	34.2859	-0.09 %	-0.03	34.2990	34.2309	24,362	834,563,603	737,889	-1,307	44	14
F_P_USDTRY0424	30.04.2024	0.0000	0.0000	0.00 %	0.00	0.0000	0.0000					13	14
F_P_USDTRY0524	31.05.2024	0.0000	0.0000	0.00 %	0.00	0.0000	0.0000					44	14
<b>KIYMETLİ MADEN KONTRATLARI</b>													
F_XAUTRYM0424	30.04.2024	2,540.210	2,539.750	0.02 %	0.46	2,544.010	2,522.010	89,873	227,967,411	1,064,414	-28,872	13	14
F_XAUTRYM0624	28.06.2024	2,754.320	2,757.020	-0.10 %	-2.70	2,763.350	2,742.000	54,097	149,038,863	345,063	21,458	72	14
F_XAUUSD0424	30.04.2024	2,397.600	2,394.500	0.13 %	3.10	2,401.500	2,370.000	14,232	1,103,185,243	63,194	-642	13	8
F_XAUUSD0624	28.06.2024	2,422.050	2,420.600	0.06 %	1.45	2,425.300	2,399.800	3,536	276,625,702	8,373	-597	72	8
<b>PAY VADELİ</b>													
F_AEFES0424	30.04.2024	170.040	164.450	3.40 %	5.59	172.000	164.110	11,768	198,908,833	8,434	-1,396	13	16
F_AEFES0524	31.05.2024	175.300	170.600	2.75 %	4.70	176.650	169.710	552	9,620,932	995	233	44	16
F_AKBNK0424	30.04.2024	57.240	57.070	0.30 %	0.17	59.610	57.080	427,572	2,493,765,118	310,394	68	13	17
F_AKBNK0524	31.05.2024	59.680	59.440	0.40 %	0.24	62.080	59.620	30,326	184,138,114	20,727	5,140	44	17
F_AKSEN0424	30.04.2024	38.300	37.050	3.37 %	1.25	39.700	37.100	14,091	53,574,260	18,886	1,041	13	15
F_AKSEN0524	31.05.2024	39.850	38.850	2.57 %	1.00	40.890	38.640	1,016	4,035,338	1,754	346	44	15
F_ALARK0424	30.04.2024	140.110	139.000	0.80 %	1.11	143.100	138.130	24,016	337,553,512	49,172	-460	13	16
F_ALARK0524	31.05.2024	146.100	145.120	0.68 %	0.98	148.990	143.100	2,813	41,177,964	2,310	230	44	16
F_ARCLK0424	30.04.2024	167.730	164.940	1.69 %	2.79	171.000	164.990	12,626	211,740,478	17,292	-135	13	15
F_ARCLK0524	31.05.2024	174.760	172.200	1.49 %	2.56	177.420	172.110	519	9,074,092	712	154	44	15
F_ASELS0424	30.04.2024	58.770	59.940	-1.95 %	-1.17	60.520	58.350	71,212	424,167,377	119,350	2,850	13	17
F_ASELS0524	31.05.2024	61.260	62.280	-1.64 %	-1.02	62.840	60.950	4,485	27,929,554	5,218	410	44	17
F_ASTOR0424	30.04.2024	96.780	97.820	-1.06 %	-1.04	99.150	96.270	16,358	159,220,219	26,717	-123	13	19
F_ASTOR0524	31.05.2024	101.010	101.840	-0.82 %	-0.83	103.290	100.360	576	5,865,801	2,868	225	44	19
F_BIMAS0424	30.04.2024	394.220	399.010	-1.20 %	-4.79	403.860	389.760	11,718	464,103,707	21,335	472	13	18
F_BIMAS0524	31.05.2024	410.680	414.590	-0.94 %	-3.91	419.770	406.480	320	13,156,869	1,051	99	44	18
F_CIMSA0424	30.04.2024	30.320	30.480	-0.52 %	-0.16	31.010	30.190	11,460	35,073,775	47,902	2,579	13	16
F_CIMSA0524	31.05.2024	31.730	31.970	-0.75 %	-0.24	32.350	31.630	433	1,383,746	2,580	267	44	16
F_DOAS0424	30.04.2024	359.600	347.960	3.35 %	11.64	361.080	345.090	4,231	150,277,866	5,522	334	13	16
F_DOAS0524	31.05.2024	364.770	355.000	2.75 %	9.77	368.060	353.690	1,086	39,032,408	2,625	439	44	16
F_DOHOL0424	30.04.2024	13.550	13.560	-0.07 %	-0.01	13.900	13.490	128,456	176,195,598	412,337	-1,473	13	16
F_DOHOL0524	31.05.2024	14.180	14.130	0.35 %	0.05	14.470	14.090	3,704	5,304,612	15,977	1,662	44	16
F_EKGYO0424	30.04.2024	10.370	10.940	-5.21 %	-0.57	10.930	10.320	821,705	865,383,269	1,434,806	8,170	13	19
F_EKGYO0524	31.05.2024	10.840	11.390	-4.83 %	-0.55	11.380	10.790	29,451	32,263,343	43,037	6,277	44	19
F_ENJSA0424	30.04.2024	63.850	63.070	1.24 %	0.78	64.910	63.000	14,707	94,004,297	27,472	-902	13	16
F_ENJSA0524	31.05.2024	63.920	62.940	1.56 %	0.98	64.700	62.900	1,849	11,799,479	7,751	352	44	16
F_ENKAI0424	30.04.2024	34.370	34.830	-1.32 %	-0.46	35.200	34.230	44,712	155,589,509	88,001	-6,596	13	16
F_ENKAI0524	31.05.2024	35.750	36.170	-1.16 %	-0.42	36.520	35.550	2,692	9,678,974	7,384	2,248	44	16
F_EREGL0424	30.04.2024	40.880	41.390	-1.23 %	-0.51	42.120	40.740	133,112	551,211,490	425,451	4,736	13	15
F_EREGL0524	31.05.2024	42.750	43.330	-1.34 %	-0.58	43.900	42.620	6,439	27,812,994	20,260	2,336	44	15
F_FROTO0424	30.04.2024	1,141.800	1,178.070	-3.08 %	-36.27	1,195.000	1,137.870	3,359	390,389,851	5,624	323	13	17
F_FROTO0524	31.05.2024	1,189.230	1,219.770	-2.50 %	-30.54	1,240.470	1,188.080	176	21,162,393	328	60	44	17
F_GARAN0424	30.04.2024	75.140	72.230	4.03 %	2.91	76.260	71.970	146,072	1,092,894,230	128,140	-11,866	13	17
F_GARAN0524	31.05.2024	78.300	75.510	3.69 %	2.79	79.330	75.140	6,322	49,401,013	5,228	489	44	17
F_GUBRF0424	30.04.2024	159.380	157.330	1.30 %	2.05	166.660	156.350	13,418	217,455,982	15,747	82	13	20
F_GUBRF0524	31.05.2024	166.090	162.750	2.05 %	3.34	173.040	164.490	480	8,101,925	1,508	52	44	20
F_HALKB0424	30.04.2024	14.680	15.140	-3.04 %	-0.46	15.310	14.630	213,801	319,348,802	200,210	-9,788	13	17
F_HALKB0524	31.05.2024	15.340	15.840	-3.16 %	-0.50	15.980	15.300	6,467	10,069,293	24,543	2,785	44	17
F_HEKTS0424	30.04.2024	15.540	15.710	-1.08 %	-0.17	15.940	15.380	52,511	82,273,210	149,179	2,502	13	19
F_HEKTS0524	31.05.2024	16.090	16.260	-1.05 %	-0.17	16.520	16.000	1,952	3,174,187	9,965	1,091	44	19
F_ISCTR0424N1	30.04.2024	12.500	12.410	0.73 %	0.09	12.750	12.430	371,661	1,167,198,543	485,904	3,894	13	18
F_ISCTR0524	31.05.2024	13.030	12.940	0.70 %	0.09	13.280	12.880	15,387	20,147,441	65,759	568	44	18

**ViOP Bülten**

Sözleşme Kodu	Vade Ayı	Uzlaşma Fiyatı	Önceki Uzlaşma Fiyatı	Değişim	Değişim Puan	Gün İçi Yüksek	Gün İçi Düşük	İşlem Miktarı	İşlem Hacim	Açık Pozisyon	Açık Pozisyon Değişimi	Vadeye Kalan Gün Sayısı	Takasbank Başlangıç Teminatı %
<b>PAY VADELİ</b>													
F_KCHOL0424	30.04.2024	213.020	213.480	-0.22 %	-0.46	219.020	212.100	46,712	1,009,272,482	65,274	-33	13	16
F_KCHOL0524	31.05.2024	222.900	223.050	-0.07 %	-0.15	228.450	221.840	1,417	32,020,262	4,089	468	44	16
F_KONTR0424	30.04.2024	236.910	240.780	-1.61 %	-3.87	245.220	233.810	7,739	185,112,056	13,205	549	13	19
F_KONTR0524	31.05.2024	247.090	251.450	-1.73 %	-4.36	254.540	244.160	267	6,671,520	525	75	44	19
F_KOZAA0424	30.04.2024	49.560	51.370	-3.52 %	-1.81	52.580	49.370	34,667	176,921,807	56,382	834	13	16
F_KOZAA0524	31.05.2024	51.750	53.470	-3.22 %	-1.72	54.540	51.700	2,171	11,452,187	6,416	980	44	16
F_KOZAL0424	30.04.2024	24.150	25.020	-3.48 %	-0.87	25.550	24.060	194,570	483,746,410	399,533	-12,681	13	16
F_KOZAL0524	31.05.2024	25.200	26.050	-3.26 %	-0.85	26.540	25.110	7,965	20,604,262	25,954	3,789	44	16
F_KRDMD0424	30.04.2024	23.690	23.980	-1.21 %	-0.29	24.400	23.430	154,160	367,961,348	244,860	-3,855	13	17
F_KRDMD0524	31.05.2024	24.780	25.010	-0.92 %	-0.23	25.450	24.500	4,691	11,640,222	40,191	1,703	44	17
F_MGROS0424	30.04.2024	426.220	429.600	-0.79 %	-3.38	435.600	425.020	6,264	269,703,963	12,965	259	13	16
F_MGROS0524	31.05.2024	440.590	443.840	-0.73 %	-3.25	449.190	439.100	519	23,113,253	1,761	303	44	16
F_ODAS0424	30.04.2024	9.260	9.420	-1.70 %	-0.16	9.590	9.230	231,105	217,771,072	498,577	12,791	13	16
F_ODAS0524	31.05.2024	9.680	9.830	-1.53 %	-0.15	9.970	9.650	9,198	9,024,121	23,494	2,169	44	16
F_OYAKC0424	30.04.2024	57.050	57.360	-0.54 %	-0.31	58.150	56.650	17,881	102,660,683	45,898	-64	13	19
F_OYAKC0524	31.05.2024	59.300	59.800	-0.84 %	-0.50	60.360	58.970	949	5,657,539	2,374	-89	44	19
F_PETKM0424	30.04.2024	20.360	20.390	-0.15 %	-0.03	20.680	19.920	185,932	377,686,057	379,977	-544	13	16
F_PETKM0524	31.05.2024	21.250	21.250	0.00 %	0.00	21.500	20.790	5,311	11,231,067	42,119	1,007	44	16
F_PGSUS0424	30.04.2024	856.790	853.780	0.35 %	3.01	873.640	853.000	8,084	700,063,079	11,615	-271	13	16
F_PGSUS0524	31.05.2024	895.630	893.940	0.19 %	1.69	912.990	886.020	211	19,068,999	819	64	44	16
F_SAHOL0424	30.04.2024	85.170	85.430	-0.30 %	-0.26	88.230	85.060	86,459	751,115,894	201,475	4,040	13	15
F_SAHOL0524	31.05.2024	86.320	86.490	-0.20 %	-0.17	89.210	86.190	13,378	117,761,934	29,863	6,536	44	15
F_SASA0424	30.04.2024	40.680	41.560	-2.12 %	-0.88	42.170	40.210	90,796	373,337,592	104,899	-195	13	16
F_SASA0524	31.05.2024	42.450	43.280	-1.92 %	-0.83	43.890	42.060	3,209	13,807,046	8,728	626	44	16
F_SISE0424	30.04.2024	47.770	48.190	-0.87 %	-0.42	48.800	47.490	53,496	257,817,775	166,131	4,822	13	15
F_SISE0524	31.05.2024	49.310	49.690	-0.76 %	-0.38	50.300	49.000	2,328	11,537,679	32,052	763	44	15
F_SOKM0424	30.04.2024	60.240	64.240	-6.23 %	-4.00	62.600	59.610	55,677	338,682,903	66,455	9,196	13	17
F_SOKM0524	31.05.2024	62.820	66.850	-6.03 %	-4.03	65.700	62.400	2,889	18,364,249	4,162	1,816	44	17
F_TAVHL0424	30.04.2024	202.550	198.460	2.06 %	4.09	204.300	196.500	8,352	168,949,379	22,341	456	13	16
F_TAVHL0524	31.05.2024	211.180	206.970	2.03 %	4.21	212.550	206.020	1,086	22,850,166	1,375	20	44	16
F_TCELL0424	30.04.2024	76.330	74.760	2.10 %	1.57	76.870	74.740	65,618	498,929,364	168,635	-6,111	13	15
F_TCELL0524	31.05.2024	79.720	78.130	2.04 %	1.59	80.100	78.220	2,566	20,379,371	6,308	390	44	15
F_THYAO0424	30.04.2024	301.300	302.680	-0.46 %	-1.38	308.500	300.900	54,883	1,676,909,503	124,722	975	13	16
F_THYAO0524	31.05.2024	315.360	316.480	-0.35 %	-1.12	322.230	315.000	4,044	129,052,709	11,417	1,396	44	16
F_TKFEN0424	30.04.2024	39.610	40.570	-2.37 %	-0.96	41.380	39.510	68,308	276,472,123	68,919	20,779	13	16
F_TKFEN0524	31.05.2024	41.450	42.410	-2.26 %	-0.96	43.140	41.330	2,844	12,012,524	6,820	1,054	44	16
F_TOASO0424	30.04.2024	265.730	268.790	-1.14 %	-3.06	276.770	264.250	13,154	353,597,487	32,449	226	13	15
F_TOASO0524	31.05.2024	277.010	279.460	-0.88 %	-2.45	288.000	276.750	350	9,814,027	1,545	118	44	15
F_TSKB0424	30.04.2024	9.730	9.630	1.04 %	0.10	9.820	9.600	72,098	70,111,576	184,115	-3,259	13	18
F_TSKB0524	31.05.2024	10.080	10.030	0.50 %	0.05	10.210	10.010	475	480,837	4,375	91	44	18
F_TTKOM0424	30.04.2024	37.670	36.970	1.89 %	0.70	38.820	36.820	187,385	708,028,980	98,459	-20,980	13	17
F_TTKOM0524	31.05.2024	39.310	38.520	2.05 %	0.79	40.330	38.420	5,637	22,164,774	7,370	1,640	44	17
F_TUPRS0424	30.04.2024	189.900	189.260	0.34 %	0.64	193.370	187.200	38,774	735,778,939	62,252	-53	13	16
F_TUPRS0524	31.05.2024	197.590	196.590	0.51 %	1.00	200.950	195.130	1,806	35,759,718	2,223	194	44	16
F_VAKBN0424	30.04.2024	16.090	16.150	-0.37 %	-0.06	16.460	16.000	144,472	233,714,848	187,962	-21,656	13	19
F_VAKBN0524	31.05.2024	16.830	16.870	-0.24 %	-0.04	17.120	16.740	1,664	2,812,884	6,686	377	44	19
F_VESTL0424	30.04.2024	90.160	88.340	2.06 %	1.82	91.280	88.300	23,435	210,969,736	40,273	-745	13	18
F_VESTL0524	31.05.2024	93.710	91.030	2.94 %	2.68	94.010	91.590	429	3,991,577	1,579	92	44	18
F_YKBNK0424	30.04.2024	31.120	30.670	1.47 %	0.45	31.660	30.550	684,962	2,135,627,927	658,140	-43,729	13	17
F_YKBNK0524	31.05.2024	32.460	31.990	1.47 %	0.47	32.950	31.860	12,908	41,900,406	21,989	228	44	17

