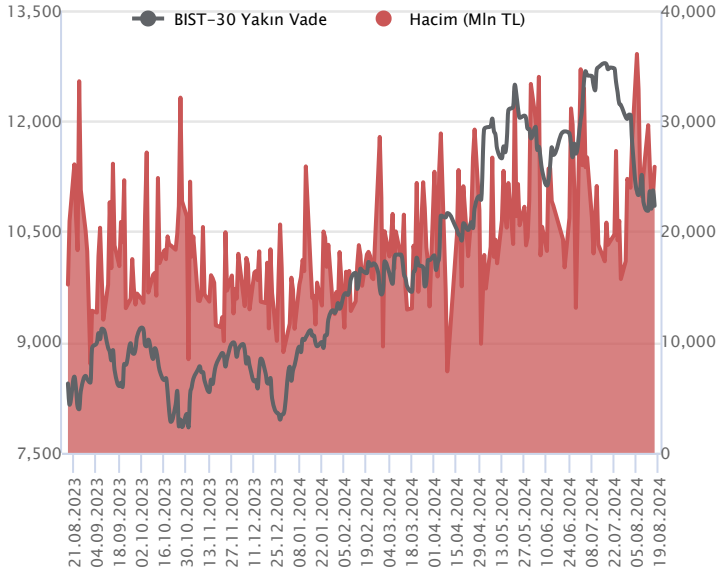


Sözleşme Kodu	Vade Ayı	Uzlaşma Fiyatı	Önceki Uzlaşma Fiyatı	Değişim	Değişim Puan	Gün İçi Yüksek	Gün İçi Düşük	İşlem Miktarı	İşlem Hacim	Açık Pozisyon	Açık Pozisyon Değişimi	Vadeye Kalan Gün Sayısı	Takasbank Başlangıç Teminatı %
F_XU0300824	29.08.2024	10,823.50	11,048.00	-2.03 %	-224.50	11,126.00	10,801.50	236,134.00	25,869,967,322.50	463,688.00	21,556.00	13	12
F_XU0301024	31.10.2024	11,556.25	11,753.50	-1.68 %	-197.25	11,860.00	11,540.00	7,499.00	879,128,222.50	32,508.00	1,062.00	76	12

#### ENDEKS KONTRATLARI

#### BIST 30 Yakın Vadeli Kontratı



Ağustos vadeli endeks sözleşmesi 10.801,50 – 11.126,00 seviyeleri arasında hareket ederek günü %2,03 oranında düşüşle 10.823,50 uzlaşma fiyatından tamamladı. Önceki gün toparlanma çabasının gözlendiği sözleşmede haftanın son işlem gününde yeniden satışların hız kazandığı bir fiyatlamaya takip edildi. Akşam seans kapanışı da 10.850,00 puandan gerçekleşti. ABD borsaları günü sınırlı yükselişlerle tamamlarken, ABD vadeli bu sabah yatay bir seyir etkili oluyor. Asya piyasalarında karışık bir görünüm hâkim. Avrupa vadeli ve CFD endeksleri yatay açılışlara işaret ediyor. Ağustos vadeli endeks sözleşmesinin güne dalgalı bir başlangıç yapmasını bekliyoruz.

Son haftalardaki satışlarla teknik görünümün zayıflama kaydettiği sözleşmede 11.800 – 11.740 ve önceki hafta pazartesi test edilen 10.680 seviyesi kısa vadeli destek noktaları olarak takip edilecektir. 10.680 altındaki saatlik kapanışlarda hız kazanan satışlarla 10.600 ve 10.500 seviyelerine doğru geri çekilmeler gündeme gelebilir. Tepki alımlarında ise 10.900 – 10.950 aralığı ile 11.000 bölgesi ilk güçlü direnç noktalarıdır. 11.000 üzerinde tutunmanın sağlanması durumunda 11.090 – 11.126 - 11.179 ve 11.250 seviyeleri direnç konumunda bulunmaktadır. Sözleşmede toparlanma çabasının devamlılığı açısından ilk olarak 11.000 üzeri günlük kapanışlara ihtiyaç bulunmaktadır. Aksi halde zayıf seyrin devamı beklenebilir.

#### Endeks - 30 Yakın Vade Aracı Kurum Dağılımı Günlük Değişim

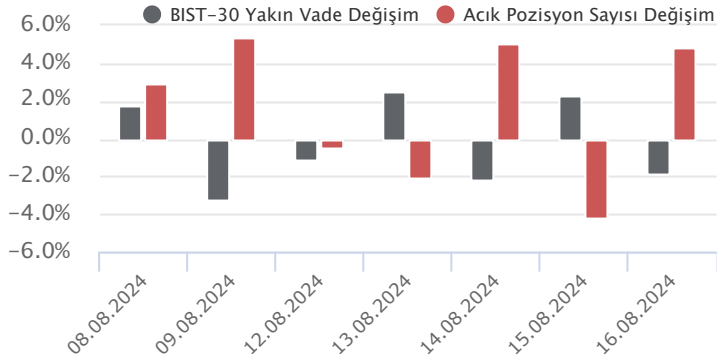
Long			Short		
Kurum	Net Lot	Pay (%)	Kurum	Net Lot	Pay (%)
Garanti BBVA	10.400	30	Bank of America	15.064	43
Yapı Kredi Yatırım	6.737	19	İş Yatırım	10.384	30
Deniz Yatırım	4.102	12	Meksa Yatırım	2.242	6
Teb Yatırım	2.279	7	Yatırım Finansman	1.670	5
Halk Yatırım	1.536	4	İnfo Yatırım	1.178	3
Diğer	9.827	28	Diğer	4.343	13

İlk 5 Kurum Satım Ağırlıklı

#### Endeks - 30 Yakın Vade Aracı Kurum Dağılımı Tüm Vade

Long			Short		
Kurum	Net Lot	Pay (%)	Kurum	Net Lot	Pay (%)
Yapı Kredi Yatırım	49.516	20	İş Yatırım	121.100	48
Halk Yatırım	34.934	14	Bank of America	74.743	29
Teb Yatırım	32.380	13	HSBC Yatırım	40.927	16
Ziraat Yatırım	22.574	9	Meksa Yatırım	6.281	3
Gedik Yatırım	19.893	8	Yatırım Finansman	5.991	2
Diğer	95.107	37	Diğer	5.351	2

İlk 5 Kurum Satım Ağırlıklı

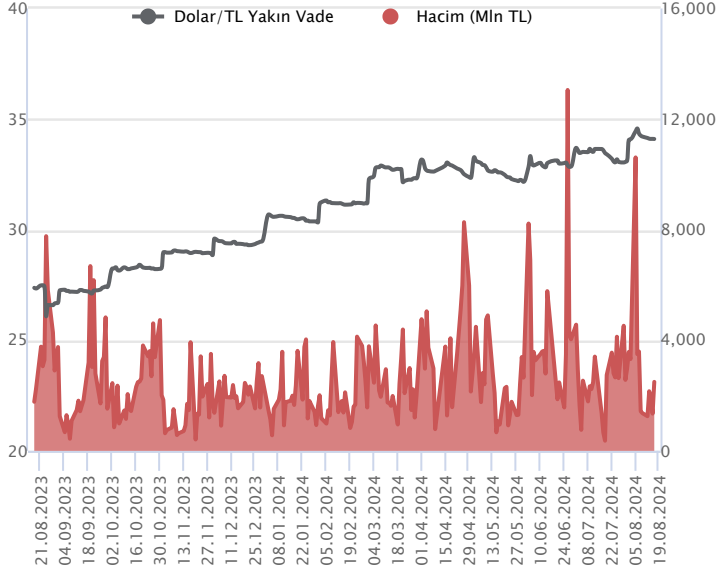


#### Fiyat (%) Açık Pozisyon (%) Yorum

Artış	Artış	Yükselişin devamlılığı için sinyal olarak kabul edilebilir.
Artış	Azalış	Yükselişin desteklenmediğini gösterir.
Azalış	Artış	Düşüşlerin devamlılığı için sinyal olarak kabul edilebilir.
Azalış	Azalış	Düşüşlerin desteklenmediğini gösterir.

Sözleşme Kodu	Vade Ayı	Uzlaşma Fiyatı	Önceki Uzlaşma Fiyatı	Değişim	Değişim Puan	Gün İçi Yüksek	Gün İçi Düşük	İşlem Miktarı	İşlem Hacim	Açık Pozisyon	Açık Pozisyon Kalan Gün Sayısı	Vadeye Kalan Gün Sayısı	Takasbank Başlangıç Teminatı %
<b>DÖVİZ KONTRATLARI</b>													
F_EURTRY0824	29.08.2024	37.4877	37.4230	0.17 %	0.06	37.5255	37.4564	295	11,051,515	5,052	-88	13	12
F_EURTRY0924	30.09.2024	38.8459	38.8574	-0.03 %	-0.01	38.8933	38.8237	146	5,675,977	702	18	45	12
F_EURUSD0824	29.08.2024	1.1002	1.0992	0.09 %	0.00	1.1012	1.0984	1,039	38,370,977	12,554	181	13	3
F_EURUSD0924	30.09.2024	1.1013	1.0977	0.33 %	0.00	1.1025	1.0990	531	19,602,738	1,181	426	45	3
F_USDTRY0824	29.08.2024	34.1049	34.1047	0.00 %	0.00	34.1195	34.0600	73,201	2,494,702,622	1,014,362	-48,811	13	13
F_USDTRY0924	30.09.2024	35.3250	35.3528	-0.08 %	-0.03	35.3799	35.3001	65,097	2,300,554,520	537,295	59,975	45	13

**Dolar/TL Yakın Vadeli Kontratı**



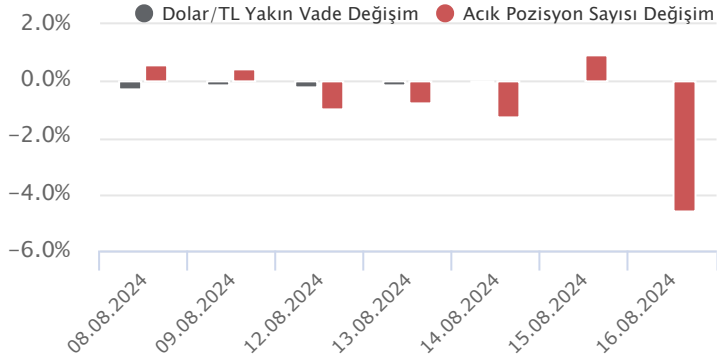
Ağustos vadeli Dolar/TL sözleşmesi cuma günü 34,0600 ile 34,1195 seviyeleri arasında dalgalanarak günü yatay seviyede 34,1049 uzlaşma fiyatından tamamladı. Geçen hafta Türk Lirası'nın dolar karşısında sınırlı değer kaybettiğini gözlemledik. Volatilité düşük kalmaya devam etti. TCMB Piyasa Katılımcıları Anketi'nde katılımcıların yıl sonu TÜFE beklentisi yüzde 43,31 olarak gerçekleşirken, yıl sonu Dolar/TL beklentisi ise 37,2760 olarak gerçekleşti. Katılımcılar yarınki TCMB Para Politikası Kurulu toplantısından ise faiz değişikliği beklemiyor. ABD tarafında öncü Michigan tüketici güven endeksi ağustosta 67,8 ile beklentilerin üzerinde artış kaydederken, inşaat izinleri ve konut başlangıçları temmuzda sırasıyla aylık yüzde 4 ve yüzde 6,8 oranında daralma kaydetti. Bu hafta FOMC Toplantı Tutanaqları ve Jackson Hole Sempozyumu piyasaların odağında olacak Fed Başkanı J. Powell'in sempozyumda yapacağı konuşma piyasalarda volatilitéyi beraberinde getirebilir. Bugün önemli bir veri akışı bulunmuyor. Dolar/TL spot kuru, bu sabah saat 08:10 itibarıyla 33,69'lu seviyelerde yatay hareket ediyor. Dolar endeksi ise 102,17 civarında bulunuyor.

Dolar/TL Yakın Vade Aracı Kurum Dağılımı Günlük Değişim					
Long			Short		
Kurum	Net Lot	Pay (%)	Kurum	Net Lot	Pay (%)
Bank of America	46.201	80	Akbank	50.113	87
Akbank	3.723	7	Yatırım Finansman	2.800	5
Yapı Kredi Yatırım	2.488	4	İş Bankası	1.200	2
QNB Finans Yatırım	1.530	3	İnfo Yatırım	1.196	2
Yapı ve Kredi	1.000	2	HSBC Yatırım	500	1
Diğer	2.559	5	Diğer	1.692	3

İlk 5 Kurum Satım Ağırlıklı

Dolar/TL Yakın Vade Aracı Kurum Dağılımı Tüm Vade					
Long			Short		
Kurum	Net Lot	Pay (%)	Kurum	Net Lot	Pay (%)
Akbank	305.326	37	İş Yatırım	463.963	56
Teb Yatırım	61.548	8	Bank of America	254.610	31
Deniz Yatırım	57.605	7	Garanti BBVA	49.082	6
İnfo Yatırım	46.618	6	Yapı ve Kredi	29.263	4
Finansbank	43.124	6	QNB Finans Yatırım	20.922	3
Diğer	308.657	38	Diğer	5.038	1

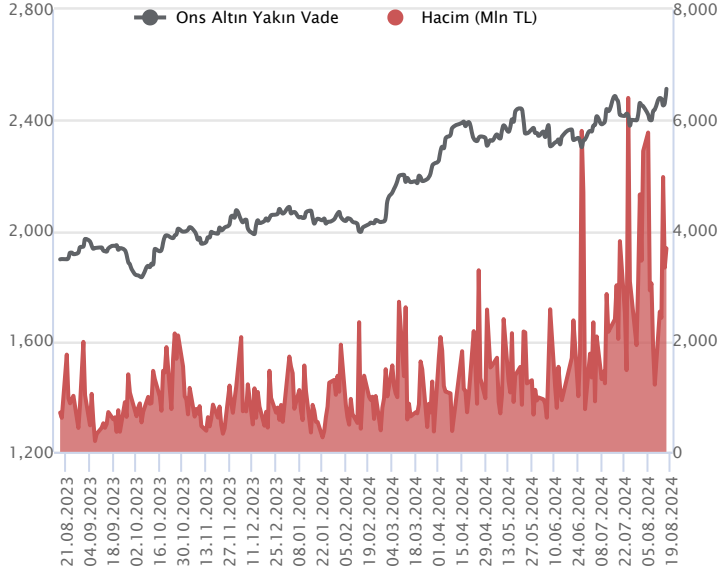
İlk 5 Kurum Satım Ağırlıklı



Fiyat (%)	Açık Pozisyon (%)	Yorum
Artış	Artış	Yükselişin devamlılığı için sinyal olarak kabul edilebilir.
Artış	Azalış	Yükselişin desteklenmediğini gösterir.
Azalış	Artış	Düşüşlerin devamlılığı için sinyal olarak kabul edilebilir.
Azalış	Azalış	Düşüşlerin desteklenmediğini gösterir.

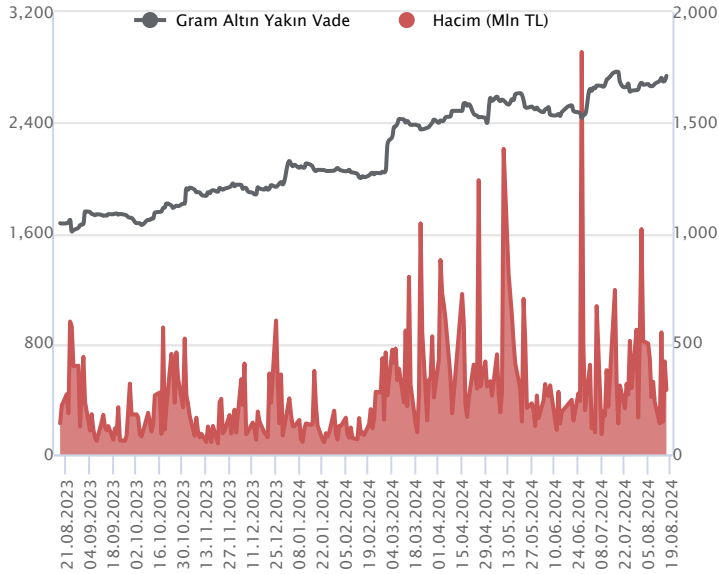
Sözleşme Kodu	Vade Ayı	Uzlaşma Fiyatı	Önceki Uzlaşma Fiyatı	Değişim	Değişim Puanı	Gün İçi Yüksek	Gün İçi Düşük	İşlem Miktarı	İşlem Hacim	Açık Pozisyon	Açık Pozisyon Değişimi	Vadeye Kalan Gün Sayısı	Takasbank Başlangıç Teminatı %
<b>ALTIN KONTRATLARI</b>													
F_XAUTRYM0824	29.08.2024	2,736.830	2,696.520	1.49 %	40.31	2,748.000	2,686.000	106,864	291,338,267	614,079	1,268	13	12
F_XAUTRYM1024	31.10.2024	2,964.980	2,927.000	1.30 %	37.98	2,979.300	2,924.550	48,373	142,768,523	118,248	7,928	76	12
F_XAUUSD0824	29.08.2024	2,494.950	2,460.800	1.39 %	34.15	2,514.700	2,456.750	44,073	3,679,556,310	63,921	893	13	6
F_XAUUSD1024	31.10.2024	2,519.000	2,485.100	1.36 %	33.90	2,539.000	2,482.600	4,595	387,663,477	12,761	1,068	76	6

### ONS ALTIN Yakın Vadeli Kontratı



Ağustos vadeli ons altın sözleşmesi cuma gününü 2456,75-2514,70\$ arasında seyrederek, günü yüzde 1,39 yükselişle 2494,95\$ uzlaşma fiyatından tamamladı. Spot piyasada saat 08:30 itibarıyla ons altın 2500\$ seviyesinde izleniyor. Altın fiyatlarında yaşanan yükseliş sebebiyle bugün için stratejimizi güncelliyoruz. Bugün 2492-2510\$ aralığını nötr olarak değerlendiriyoruz. Sözleşme için 2510\$ direnç noktası olurken, bu direncin üzerinde 2484\$ stop seviyesi belirlenerek 2560\$ seviyesi takip edilebilir. Geri çekilmelerde 2492\$ desteği olurken, bu desteğin altında 2516\$ stop seviyesi olmak koşuluyla 2442\$ seviyesi izlenebilir. ABD'de geçtiğimiz hafta açıklanan ABD temmuz ayı enflasyonu beklentilerin altında açıklanınca, Fed'in eylül ayında faiz indirimi beklentisini destekledi. Enflasyon sonrası ABD'de perakende satışlar beklentilerin üzerinde ve haftalık işsizlik maaşı başvuruları ise beklentilerin altında kalınca, ABD resesyona endişelerinin azalmasını destekleyince, risk iştahı yükseldi. Bu iyimserlik, haftanın son işlem gününde piyasaları destekledi. Cuma günü ABD'de Michigan tüketici güven endeksi ağustos ayında beklentilerin üzerinde 67,8 olarak açıklandı. Bugün için ABD'de CB öncü göstergeler endeksi açıklanacak. Sözleşmede olası oynaklığa karşı yatırımcıların aktif bir kar al/zarar durdur seviyesi belirleyerek hareket etmeleri daha sağlıklı olabilir.

### GRAM ALTIN Yakın Vadeli Kontratı

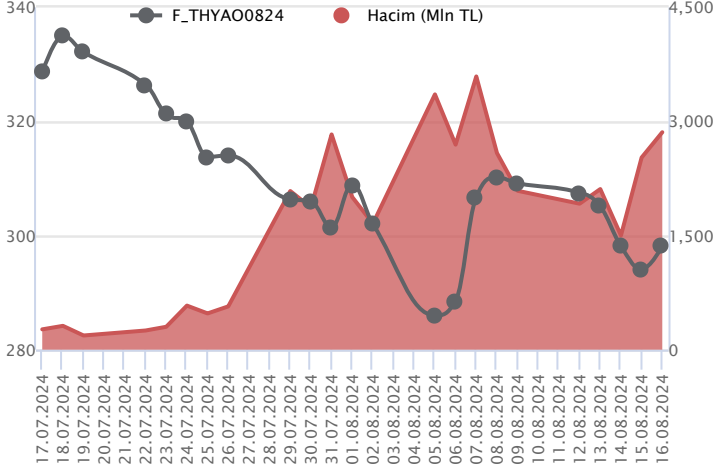


Ağustos vadeli gram altın sözleşmesi cuma gününü 2686,00-2748,00TL arasında dalgalanarak, günü yüzde 1,49 yükselişle 2736,83TL uzlaşma fiyatından tamamladı. Spot piyasada saat 08:30 itibarıyla gram altın 2709 TL seviyesinde işlem görüyor. TCMB piyasa katılımcıları anketini yayınladı. Ağustos ayına yönelik açıklanan ankette, piyasanın yıl sonu TÜFE beklentisi yüzde 42,95'ten yüzde 43,31'e yükselirken, 12 ay sonrasına ilişkin TÜFE beklentisi yüzde 28,71 olarak açıklandı. Hazine ve Maliye Bakanı Mehmet Şimşek'in TCMB piyasa katılımcıları anketi sonrası yaptığı açıklamasında, 12 ve 24 ay sonrası enflasyon beklentilerinin 10 aydır iyileştigiğine değindi. Yıllık enflasyonun ağustos ayında belirgin bir şekilde gerilemesini ve yılın kalan döneminde düşüşe devam etmesini beklediklerini söyledi. Jackson Hole sempozyumu 22-24 Ağustos tarihlerinde gerçekleştirilecek. Bu toplantılara TCMB Başkanı Fatih Karahan'ın da katılımı bekleniyor. Bugünün veri takviminde, yurt içinde açıklanacak önemli bir veri akışı bulunmamaktadır. ABD'de CB öncü göstergeler endeksi açıklanacak. Fed üyelerinin konuşmaları sürüyor. Üyelerin konuşmaları takip edilebilir. Sözleşmede olası oynaklığa karşı yatırımcıların aktif bir kar al/zarar durdur seviyesi belirleyerek hareket etmeleri daha sağlıklı olabilir.

Sözleşme	Vade Ayı	Son Uzlaşma	Önceki Uzlaşma	Değişim %	Günün Düşüğü	Günün Yükselişi	İşlem Adedi	İşlem Hacmi
<b>PAY VADELİ SÖZLEŞMELERİNDE EN FAZLA İŞLEM GÖRENLER</b>								
F_THYAO0824	29.08.2024	298.330	293.960	1.5 %	296.750	304.200	95,001	2,858,381,619
F_YKBNK0824	29.08.2024	29.040	29.400	-1.2 %	29.000	29.930	510,902	1,502,643,928
F_EREGL0824	29.08.2024	49.350	50.810	-2.9 %	49.270	51.790	269,650	1,365,857,675

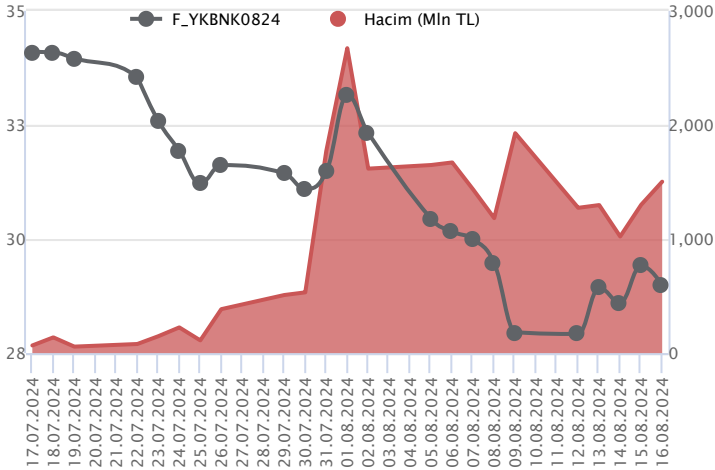
Pay vadeli sözleşmeleri, düşük teminatlarla yüksek tutarlı pozisyonlar almayı mümkün kılar. Pay vadeli sözleşmeleri ile ilgili daha detaylı bilgi almak için Marbaş Menkul Değerler A.Ş. ile iletişime geçebilirsiniz.

### F\_THYAO0824 Vadeli Kontratı



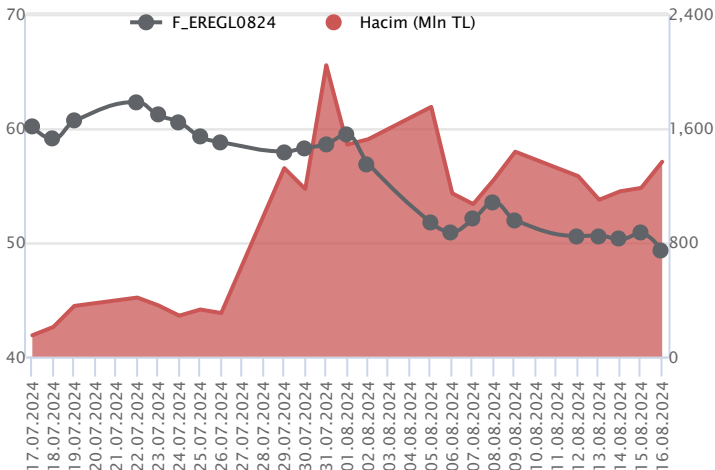
Ağustos vadeli THYAO pay sözleşmesi 296,75 – 304,20 TL aralığında hareket ederek günü %1,5 oranında yükselişle 298,33 TL uzlaşma fiyatından tamamladı. DSÖ'nün maymun çiçeği virüsü nedeniyle acil durum ilan etmesi sonrasında satış baskısının artış kaydedtiği THYAO cephesinde haftanın son işlem gününde alımların etkili olduğu bir fiyatlama takip edildi. THYAO sözleşmesinde kısa vadede 299,00 ve 300,00 seviyeleri direnç olarak izlenecek olup, toparlanma çabasının devamlılığı açısından psikolojik öneme sahip 300,00 TL üzerinde kalıcılığın sağlanması önem taşımaktadır. Bu seviye üzerindeki tutunmalarda 300,90 – 301,50 aralığı ilk güçlü direnç bölgesi olup, devamında 302,25 – 303,50 ve 305,00 seviyelerine doğru yükselişler yaşanabilir. Sözleşmede yeniden satışların gözlenmesi halinde ise 297,50 ve 296,75 seviyeleri kısa vadeli ilk destek noktaları olup, devamında 295,00 – 292,60 – 291,30 ve 290,00 seviyelerine doğru geri çekilmeler gündeme gelebilir.

### F\_YKBNK0824 Vadeli Kontratı



Haftanın son işlem günü bankacılık endeksinde kayıpların %2'yi aştığı görülürken, Ağustos vadeli YKBNK sözleşmesi 29,00 TL – 29,93 TL seviyeleri arasında dalgalanarak 29,04 TL uzlaşma fiyatından %1,2'lik kayıpla günü tamamladı. Volatilitenin yüksek kalmaya devam ettiği piyasada seans içinde 5 günlük ortalamanın yer aldığı 29,00 TL altına fiyatlamamanın sarkması halinde realizasyon hareketlerinin devamı söz konusu olacaktır. Bu durumda 28,83 TL – 28,43 TL ve 28,18 TL sırasıyla izlenecek destek noktalarıdır. 29,00 TL bölgesinden tepki alımlarının gelmesi durumunda ilk etapta 29,46 TL üzeri kapanışlar önemli olacaktır. Bu koşulun sağlanması halinde alım ihtahı güç kazanacağından 29,66 TL – 29,94 TL ve 22 günlük ortalamanın bulunduğu 30,25 TL takip edilecek direnç seviyeleridir. Son dönemde gerek sektör gerek piyasada yaşanan volatilitenin nedeniyle alınacak pozisyonlarda temkinli olunması aktif bir stop-loss stratejisine bağlı kalınması faydalı olacaktır.

### F\_EREGL0824 Vadeli Kontratı



İkinci çeyrek finansalların açıklandığı Ağustos vadeli EREGL sözleşmesi son işlem günü 49,27 TL – 51,79 TL seviyeleri arasında dalgalanarak 49,35 TL uzlaşma fiyatından %2,9'luk kayıpla günü tamamladı. Gün içi dip bölgeye yakın noktada kapanışın yaşandığı sözleşmede satıcılı seyrin devamında 48,90 TL – 48,40 TL ve 48,18 TL sırasıyla izlenecek destek noktalarıdır. Tepki alımlarının yaşanması durumunda 49,94 TL izlenen ilk direnç konumunda yer almaktadır. Bu bölge üzerinde saatlik kapanışların yaşanması halinde 5 günlük ortalamanın bulunduğu 50,46 TL ve 100 günlük ortalamanın yer aldığı 50,80 TL söz konusu olacak diğer direnç seviyeleridir. Son dönemde piyasada yaşanan volatilitenin nedeniyle alınacak pozisyonlarda temkinli olunması aktif bir stop-loss stratejisine bağlı kalınması faydalı olacaktır.

## Dayanak Varlıkların Teknik Gösterge Görünümleri

## 20 Gün Ortalama/Fiyat Kesişmesi (YUKARI)

Bu şartları sağlayan dayanak varlık bulunmamaktadır.

## Güç Göstergeleri Olumlu

RSI ve Momentum göstergelerine göre olumlu olanlar

## 50 Gün Ortalama/Fiyat Kesişmesi (YUKARI)

XAG/USD  
ENJSA

## MACD

GBP/USD GÜÇLÜ AL  
OYAKC GÜÇLÜ SAT

## 20/50 Gün Ortalama Kesişmesi (YUKARI)

Bu şartları sağlayan dayanak varlık bulunmamaktadır.

## Para Girişi Olan Dayanak Varlıklar

Kapanış	İşlem Hacmi (Mln TL)
Bu şartları sağlayan dayanak varlık bulunmamaktadır.	

## Yüksek Hacimliler

	İşlem Hacmi (Mln TL)
XU030	56,473.01
X10XB	32,222.24
XSD25	21,899.42
XLBNK	13,226.97
THYAO	11,488.51

## 20 Gün Ortalama/Fiyat Kesişmesi (AŞAĞI)

AEFES  
TCELL

## Güç Göstergeleri Zayıf

KONTR  
BRSAN  
ISCTR  
TOASO  
FROTO

RSI ve Momentum göstergelerine göre zayıf olanlar

## 50 Gün Ortalama/Fiyat Kesişmesi (AŞAĞI)

OYAKC

## Göstergeleri Dipte Olanlar

SASA  
ASTOR  
KRDMD  
KCHOL  
GARAN

CCI, RSI, Stochastics, Williams' %R, MFI ve DX göstergelerinin ortalaması en düşük olanlar

## 20/50 Gün Ortalama Kesişmesi (AŞAĞI)

Bu şartları sağlayan dayanak varlık bulunmamaktadır.

## Para Çıkışı Olan Dayanak Varlıklar

	Kapanış	İşlem Hacmi (Mln TL)
KRDMD	24.42	1,249.33

**Dayanak Varlıkların Teknik Gösterge Konumları**

Kod	5 Günlük H.O	10 Günlük H.O	20 Günlük H.O	50 Günlük H.O	RSI	StochS	MACD	CCI
AEFES	ALIM	ALIM	SATIM	ALIM	ALIM	ALIM	SATIM	ALIM
AKBNK	ALIM	SATIM	SATIM	SATIM	ALIM	ALIM	SATIM	ALIM
AKSEN	SATIM	SATIM	SATIM	SATIM	ALIM	SATIM	SATIM	ALIM
ALARK	SATIM	SATIM	SATIM	SATIM	SATIM	ALIM	ALIM	SATIM
ARCLK	SATIM	SATIM	SATIM	SATIM	ALIM	SATIM	SATIM	ALIM
ASELS	SATIM	SATIM	SATIM	SATIM	SATIM	SATIM	SATIM	ALIM
ASTOR	SATIM	SATIM	SATIM	SATIM	SATIM	SATIM	SATIM	ALIM
BIMAS	SATIM	SATIM	SATIM	ALIM	SATIM	ALIM	SATIM	SATIM
BRSAN	SATIM	SATIM	SATIM	SATIM	ALIM	SATIM	SATIM	ALIM
CIMSA	ALIM	SATIM	SATIM	SATIM	ALIM	SATIM	SATIM	ALIM
CNH/TRY	ALIM	ALIM	ALIM	ALIM	ALIM	SATIM	ALIM	ALIM
DOAS	ALIM	ALIM	SATIM	SATIM	ALIM	SATIM	ALIM	ALIM
DOHOL	SATIM	SATIM	SATIM	SATIM	SATIM	SATIM	SATIM	SATIM
EKGYO	ALIM	ALIM	ALIM	ALIM	ALIM	SATIM	SATIM	ALIM
ENJSA	ALIM	ALIM	SATIM	ALIM	ALIM	SATIM	SATIM	ALIM
ENKAI	ALIM	SATIM	ALIM	ALIM	ALIM	SATIM	SATIM	ALIM
EREGL	SATIM	SATIM	SATIM	SATIM	SATIM	SATIM	SATIM	ALIM
EUR/TRY	ALIM	ALIM	ALIM	ALIM	ALIM	SATIM	ALIM	ALIM
EUR/USD	ALIM	ALIM	ALIM	ALIM	ALIM	ALIM	ALIM	ALIM
FROTO	SATIM	SATIM	SATIM	SATIM	ALIM	SATIM	SATIM	ALIM
GARAN	SATIM	SATIM	SATIM	SATIM	SATIM	ALIM	SATIM	SATIM
GBP/USD	ALIM	ALIM	ALIM	ALIM	ALIM	ALIM	ALIM	ALIM
GUBRF	SATIM	SATIM	ALIM	ALIM	SATIM	ALIM	SATIM	SATIM
HALKB	ALIM	ALIM	SATIM	SATIM	ALIM	SATIM	SATIM	ALIM
HEKTS	SATIM	SATIM	SATIM	SATIM	ALIM	SATIM	SATIM	ALIM
ISCTR	SATIM	SATIM	SATIM	SATIM	ALIM	ALIM	SATIM	ALIM
KCHOL	SATIM	SATIM	SATIM	SATIM	SATIM	SATIM	SATIM	ALIM
KONTR	SATIM	SATIM	SATIM	SATIM	SATIM	ALIM	SATIM	SATIM
KOZAA	ALIM	ALIM	ALIM	ALIM	ALIM	SATIM	ALIM	ALIM
KOZAL	ALIM	ALIM	ALIM	ALIM	ALIM	SATIM	SATIM	ALIM
KRDMD	SATIM	SATIM	SATIM	SATIM	SATIM	SATIM	SATIM	SATIM
MGROS	SATIM	SATIM	SATIM	SATIM	SATIM	ALIM	SATIM	SATIM
ODAS	SATIM	SATIM	SATIM	SATIM	ALIM	SATIM	SATIM	ALIM
OYAKC	SATIM	SATIM	SATIM	SATIM	SATIM	SATIM	SATIM	SATIM
PETKM	SATIM	SATIM	SATIM	SATIM	SATIM	SATIM	SATIM	ALIM
PGSUS	SATIM	SATIM	SATIM	SATIM	SATIM	ALIM	SATIM	SATIM
RUB/TRY	SATIM	SATIM	SATIM	ALIM	ALIM	SATIM	SATIM	ALIM
SAHOL	SATIM	SATIM	SATIM	SATIM	SATIM	SATIM	SATIM	SATIM
SASA	SATIM	SATIM	SATIM	SATIM	SATIM	ALIM	SATIM	SATIM
SISE	SATIM	SATIM	SATIM	SATIM	ALIM	SATIM	SATIM	ALIM
SOKM	SATIM	SATIM	SATIM	SATIM	SATIM	ALIM	SATIM	SATIM
TAVHL	SATIM	SATIM	SATIM	SATIM	SATIM	SATIM	SATIM	SATIM
TCELL	SATIM	SATIM	SATIM	ALIM	SATIM	SATIM	SATIM	SATIM
THYAO	ALIM	SATIM	SATIM	SATIM	ALIM	ALIM	ALIM	ALIM
TKFEN	ALIM	SATIM	SATIM	SATIM	ALIM	SATIM	SATIM	ALIM
TOASO	SATIM	SATIM	SATIM	SATIM	ALIM	SATIM	SATIM	ALIM
TSKB	ALIM	SATIM	SATIM	SATIM	ALIM	SATIM	SATIM	ALIM
TTKOM	ALIM	ALIM	ALIM	ALIM	ALIM	SATIM	SATIM	ALIM
TUPRS	ALIM	ALIM	SATIM	SATIM	ALIM	SATIM	ALIM	ALIM
USD/TRY	ALIM	ALIM	ALIM	ALIM	ALIM	SATIM	ALIM	ALIM
VAKBN	ALIM	ALIM	SATIM	SATIM	ALIM	SATIM	SATIM	ALIM
VESTL	ALIM	SATIM	SATIM	SATIM	ALIM	SATIM	ALIM	ALIM
X10XB	SATIM	SATIM	SATIM	SATIM	SATIM	ALIM	SATIM	SATIM
XAU/TRY	ALIM	ALIM	ALIM	ALIM	ALIM	ALIM	ALIM	ALIM
XAU/USD	ALIM	ALIM	ALIM	ALIM	ALIM	ALIM	ALIM	ALIM
XLBNK	SATIM	SATIM	SATIM	SATIM	ALIM	SATIM	SATIM	ALIM
XSD25	SATIM	SATIM	SATIM	SATIM	ALIM	SATIM	SATIM	ALIM
XU030	SATIM	SATIM	SATIM	SATIM	SATIM	SATIM	SATIM	SATIM
YKBNK	ALIM	SATIM	SATIM	SATIM	ALIM	SATIM	SATIM	ALIM





Kod	Destek 3	Destek 2	Destek 1	Kapanış	Pivot	Direnç 1	Direnç 2	Direnç 3
<b>DESTEKLER</b>				<b>DİRENÇLER</b>				
F_AEFES0824	252.26	256.82	259.26	<b>261.69</b>	<b>263.82</b>	266.26	270.82	273.26
F_AEFES0924	262.93	266.97	269.02	<b>271.08</b>	<b>273.06</b>	275.11	279.15	281.20
F_AKBNK0824	54.69	56.19	56.99	<b>57.78</b>	<b>58.49</b>	59.29	60.79	61.59
F_AKBNK0924	57.17	58.46	59.13	<b>59.80</b>	<b>60.42</b>	61.09	62.38	63.05
F_AKSEN0824	35.44	36.22	36.76	<b>37.29</b>	<b>37.54</b>	38.08	38.86	39.40
F_AKSEN0924	37.17	37.87	38.21	<b>38.56</b>	<b>38.91</b>	39.25	39.95	40.29
F_ALARK0824	95.80	99.25	101.10	<b>102.95</b>	<b>104.55</b>	106.40	109.85	111.70
F_ALARK0924	101.66	104.26	105.57	<b>106.88</b>	<b>108.17</b>	109.48	112.08	113.39
F_ARCLK0824	143.59	147.41	149.55	<b>151.69</b>	<b>153.37</b>	155.51	159.33	161.47
F_ARCLK0924	150.44	153.72	155.36	<b>157.00</b>	<b>158.64</b>	160.28	163.56	165.20
F_ASELS0824	55.91	57.07	57.83	<b>58.58</b>	<b>58.99</b>	59.75	60.91	61.67
F_ASELS0924	58.00	59.17	59.82	<b>60.48</b>	<b>60.99</b>	61.64	62.81	63.46
F_ASTOR0824	69.87	71.65	72.58	<b>73.50</b>	<b>74.36</b>	75.29	77.07	78.00
F_ASTOR0924	72.98	74.42	75.26	<b>76.10</b>	<b>76.70</b>	77.54	78.98	79.82
F_BIMAS0824	532.57	548.81	558.41	<b>568.00</b>	<b>574.65</b>	584.25	600.49	610.09
F_BIMAS0924	554.25	570.11	578.47	<b>586.82</b>	<b>594.33</b>	602.69	618.55	626.91
F_BRSAN0824	328.39	339.31	346.15	<b>352.99</b>	<b>357.07</b>	363.91	374.83	381.67
F_BRSAN0924	340.92	350.33	355.17	<b>360.00</b>	<b>364.58</b>	369.42	378.83	383.67
F_CIMSA0824	31.38	31.94	32.50	<b>33.05</b>	<b>33.06</b>	33.62	34.18	34.74
F_CIMSA0924	32.71	33.23	33.72	<b>34.20</b>	<b>34.24</b>	34.73	35.25	35.74
F_CNHTRY0824	4.80	4.80	4.81	<b>4.81</b>	<b>4.81</b>	4.81	4.81	4.81
F_CNHTRY0924	4.98	4.98	4.99	<b>4.99</b>	<b>4.99</b>	5.00	5.00	5.00
F_DOAS0824	220.05	225.33	230.41	<b>235.49</b>	<b>235.69</b>	240.77	246.05	251.13
F_DOAS0924	225.55	231.25	235.73	<b>240.20</b>	<b>241.43</b>	245.91	251.61	256.09
F_DOHOL0824	14.70	15.23	15.50	<b>15.77</b>	<b>16.03</b>	16.30	16.83	17.10
F_DOHOL0924	15.44	15.92	16.15	<b>16.39</b>	<b>16.63</b>	16.86	17.34	17.57
F_EKGYO0824	10.95	11.24	11.41	<b>11.59</b>	<b>11.70</b>	11.87	12.16	12.33
F_EKGYO0924	11.44	11.70	11.88	<b>12.06</b>	<b>12.14</b>	12.32	12.58	12.76
F_ENJSA0824	59.23	60.99	62.49	<b>64.00</b>	<b>64.25</b>	65.75	67.51	69.01
F_ENJSA0924	61.57	63.23	64.61	<b>65.98</b>	<b>66.27</b>	67.65	69.31	70.69
F_ENKAI0824	43.68	44.34	44.80	<b>45.26</b>	<b>45.46</b>	45.92	46.58	47.04
F_ENKAI0924	45.51	46.00	46.33	<b>46.66</b>	<b>46.82</b>	47.15	47.64	47.97
F_EREGL0824	45.94	47.60	48.46	<b>49.31</b>	<b>50.12</b>	50.98	52.64	53.50
F_EREGL0924	47.01	49.04	50.13	<b>51.23</b>	<b>52.16</b>	53.25	55.28	56.37
F_EURTRY0824	37.41	37.43	37.48	<b>37.53</b>	<b>37.50</b>	37.55	37.57	37.62
F_EURTRY0924	38.76	38.79	38.82	<b>38.86</b>	<b>38.86</b>	38.89	38.93	38.96
F_EURUSD0824	1.10	1.10	1.10	<b>1.10</b>	<b>1.10</b>	1.10	1.10	1.10
F_EURUSD0924	1.10	1.10	1.10	<b>1.10</b>	<b>1.10</b>	1.10	1.10	1.11
F_FROTO0824	875.60	886.81	893.59	<b>900.38</b>	<b>904.80</b>	911.58	922.79	929.57
F_FROTO0924	907.42	917.73	923.37	<b>929.00</b>	<b>933.68</b>	939.32	949.63	955.27
F_GARAN0824	102.45	106.63	108.82	<b>111.02</b>	<b>113.00</b>	115.19	119.37	121.56
F_GARAN0924	107.63	111.23	113.19	<b>115.14</b>	<b>116.79</b>	118.75	122.35	124.31
F_GBPUSD0824	1.29	1.29	1.29	<b>1.29</b>	<b>1.29</b>	1.29	1.29	1.29
F_GBPUSD0924	1.29	1.29	1.29	<b>1.29</b>	<b>1.29</b>	1.29	1.29	1.29
F_GUBRF0824	156.43	160.79	163.39	<b>166.00</b>	<b>167.75</b>	170.35	174.71	177.31
F_GUBRF0924	162.90	167.30	169.88	<b>172.45</b>	<b>174.28</b>	176.86	181.26	183.84
F_HALKB0824	15.64	15.94	16.16	<b>16.37</b>	<b>16.46</b>	16.68	16.98	17.20
F_HALKB0924	16.27	16.56	16.75	<b>16.93</b>	<b>17.04</b>	17.23	17.52	17.71
F_HEKTS0824	11.07	11.30	11.43	<b>11.55</b>	<b>11.66</b>	11.79	12.02	12.15
F_HEKTS0924	11.46	11.69	11.82	<b>11.95</b>	<b>12.05</b>	12.18	12.41	12.54
F_ISCTR0824	12.65	12.93	13.09	<b>13.25</b>	<b>13.37</b>	13.53	13.81	13.97
F_ISCTR0924	13.22	13.48	13.61	<b>13.75</b>	<b>13.87</b>	14.00	14.26	14.39
F_KCHOL0824	176.75	180.63	182.57	<b>184.51</b>	<b>186.45</b>	188.39	192.27	194.21
F_KCHOL0924	184.53	188.07	189.93	<b>191.80</b>	<b>193.47</b>	195.33	198.87	200.73
F_KONTR0824N1	44.09	45.52	46.28	<b>47.05</b>	<b>47.71</b>	48.47	49.90	50.66
F_KONTR0924N1	45.83	47.03	47.63	<b>48.23</b>	<b>48.83</b>	49.43	50.63	51.23
F_KOZAA0824	66.23	67.34	68.68	<b>70.01</b>	<b>69.79</b>	71.13	72.24	73.58
F_KOZAA0924	68.84	69.99	71.21	<b>72.44</b>	<b>72.36</b>	73.58	74.73	75.95
F_KOZAL0824	23.09	23.52	23.93	<b>24.35</b>	<b>24.36</b>	24.77	25.20	25.61
F_KOZAL0924	24.03	24.44	24.86	<b>25.27</b>	<b>25.27</b>	25.69	26.10	26.52
F_KRDMD0824	22.84	23.80	24.32	<b>24.84</b>	<b>25.28</b>	25.80	26.76	27.28
F_KRDMD0924	23.81	24.76	25.25	<b>25.74</b>	<b>26.20</b>	26.69	27.64	28.13
F_MGROS0824	484.48	498.88	509.19	<b>519.50</b>	<b>523.59</b>	533.90	548.30	558.61
F_MGROS0924	522.88	530.24	533.99	<b>537.74</b>	<b>541.35</b>	545.10	552.46	556.21
F_ODAS0824	7.22	7.43	7.55	<b>7.67</b>	<b>7.76</b>	7.88	8.09	8.21
F_ODAS0924	7.55	7.75	7.85	<b>7.95</b>	<b>8.05</b>	8.15	8.35	8.45



# ViOP Bülten

19 Ağustos 2024

Kod	Destek 3	Destek 2	Destek 1	Kapanış	Pivot	Direnc 1	Direnc 2	Direnc 3
<b>DESTEKLER</b>				<b>DİRENÇLER</b>				
F_OYAKC0824	63.00	65.29	66.65	<b>68.00</b>	<b>68.94</b>	70.30	72.59	73.95
F_OYAKC0924	64.18	66.74	68.26	<b>69.77</b>	<b>70.82</b>	72.34	74.90	76.42
F_PETKM0824	20.73	21.17	21.41	<b>21.66</b>	<b>21.85</b>	22.09	22.53	22.77
F_PETKM0924	21.68	22.08	22.29	<b>22.49</b>	<b>22.69</b>	22.90	23.30	23.51
F_PGSUS0824	205.65	213.82	218.14	<b>222.45</b>	<b>226.31</b>	230.63	238.80	243.12
F_PGSUS0924	212.53	221.15	225.46	<b>229.77</b>	<b>234.08</b>	238.39	247.01	251.32
F_SAHOL0824	87.02	89.77	91.26	<b>92.76</b>	<b>94.01</b>	95.50	98.25	99.74
F_SAHOL0924	91.17	93.63	95.00	<b>96.38</b>	<b>97.46</b>	98.83	101.29	102.66
F_SASA0824N1	4.70	4.89	5.00	<b>5.11</b>	<b>5.19</b>	5.30	5.49	5.60
F_SASA0924N1	4.93	5.11	5.20	<b>5.30</b>	<b>5.38</b>	5.47	5.65	5.74
F_SISE0824	41.76	42.54	42.99	<b>43.45</b>	<b>43.77</b>	44.22	45.00	45.45
F_SISE0924	43.60	44.30	44.73	<b>45.16</b>	<b>45.43</b>	45.86	46.56	46.99
F_SOKM0824	55.85	57.11	57.80	<b>58.50</b>	<b>59.06</b>	59.75	61.01	61.70
F_SOKM0924	58.34	59.51	60.10	<b>60.69</b>	<b>61.27</b>	61.86	63.03	63.62
F_TAVHL0824	226.32	233.46	237.38	<b>241.30</b>	<b>244.52</b>	248.44	255.58	259.50
F_TAVHL0924	236.93	243.52	247.04	<b>250.57</b>	<b>253.63</b>	257.15	263.74	267.26
F_TCELL0824	101.38	103.09	104.06	<b>105.02</b>	<b>105.77</b>	106.74	108.45	109.42
F_TCELL0924	105.49	107.19	108.11	<b>109.04</b>	<b>109.81</b>	110.73	112.43	113.35
F_THYAO0824	287.72	292.23	295.17	<b>298.10</b>	<b>299.68</b>	302.62	307.13	310.07
F_THYAO0924	300.02	304.13	306.77	<b>309.40</b>	<b>310.88</b>	313.52	317.63	320.27
F_TKFEN0824	51.19	51.95	52.37	<b>52.80</b>	<b>53.13</b>	53.55	54.31	54.73
F_TKFEN0924	53.51	54.15	54.48	<b>54.80</b>	<b>55.12</b>	55.45	56.09	56.42
F_TOASO0824	236.64	241.05	243.48	<b>245.92</b>	<b>247.89</b>	250.32	254.73	257.16
F_TOASO0924	247.95	251.47	253.51	<b>255.54</b>	<b>257.03</b>	259.07	262.59	264.63
F_TSKB0824	11.29	11.42	11.53	<b>11.63</b>	<b>11.66</b>	11.77	11.90	12.01
F_TSKB0924	11.82	11.91	11.98	<b>12.04</b>	<b>12.07</b>	12.14	12.23	12.30
F_TTKOM0824	48.98	49.69	50.69	<b>51.70</b>	<b>51.40</b>	52.40	53.11	54.11
F_TTKOM0924	51.28	51.84	52.76	<b>53.68</b>	<b>53.32</b>	54.24	54.80	55.72
F_TUPRS0824	158.34	160.92	162.53	<b>164.14</b>	<b>165.11</b>	166.72	169.30	170.91
F_TUPRS0924	152.96	155.23	156.79	<b>158.35</b>	<b>159.06</b>	160.62	162.89	164.45
F_USDTRY0824	34.01	34.03	34.07	<b>34.10</b>	<b>34.09</b>	34.13	34.15	34.19
F_USDTRY0924	35.21	35.25	35.29	<b>35.32</b>	<b>35.33</b>	35.37	35.41	35.45
F_VAKBN0824	18.96	19.21	19.44	<b>19.67</b>	<b>19.69</b>	19.92	20.17	20.40
F_VAKBN0924	19.72	19.96	20.17	<b>20.38</b>	<b>20.41</b>	20.62	20.86	21.07
F_VESTL0824	66.71	68.24	69.23	<b>70.21</b>	<b>70.76</b>	71.75	73.28	74.27
F_VESTL0924	70.97	71.86	72.33	<b>72.81</b>	<b>73.22</b>	73.69	74.58	75.05
F_X10XB0824	11,552.75	11,740.75	11,834.75	<b>11,928.75</b>	<b>12,022.75</b>	12,116.75	12,304.75	12,398.75
F_X10XB1024	12,824.00	12,824.00	12,824.00	<b>12,824.00</b>	<b>12,824.00</b>	12,824.00	12,824.00	12,824.00
F_XAUTRYM0824	2,638.44	2,662.22	2,700.44	<b>2,738.66</b>	<b>2,724.22</b>	2,762.44	2,786.22	2,824.44
F_XAUTRYM1024	2,877.62	2,901.08	2,932.37	<b>2,963.65</b>	<b>2,955.83</b>	2,987.12	3,010.58	3,041.87
F_XAUUSD0824	2,416.92	2,436.83	2,474.87	<b>2,512.90</b>	<b>2,494.78</b>	2,532.82	2,552.73	2,590.77
F_XAUUSD1024	2,445.00	2,463.80	2,501.40	<b>2,539.00</b>	<b>2,520.20</b>	2,557.80	2,576.60	2,614.20
F_XLBNK0824	11,529.67	11,750.33	11,900.17	<b>12,050.00</b>	<b>12,120.83</b>	12,270.67	12,491.33	12,641.17
F_XLBNK1024	12,467.00	12,709.00	12,830.00	<b>12,951.00</b>	<b>13,072.00</b>	13,193.00	13,435.00	13,556.00
F_XSD250824	12,169.17	12,688.33	13,661.67	<b>14,635.00</b>	<b>14,180.83</b>	15,154.17	15,673.33	16,646.67
F_XU0300824	10,401.17	10,601.33	10,725.67	<b>10,850.00</b>	<b>10,925.83</b>	11,050.17	11,250.33	11,374.67
F_XU0301024	11,136.67	11,338.33	11,456.67	<b>11,575.00</b>	<b>11,658.33</b>	11,776.67	11,978.33	12,096.67
F_YKBNK0824	27.76	28.38	28.69	<b>29.00</b>	<b>29.31</b>	29.62	30.24	30.55
F_YKBNK0924	28.98	29.53	29.82	<b>30.10</b>	<b>30.37</b>	30.66	31.21	31.50





**VIOP Bülten**

Sözleşme Kodu	Vade Ayı	Uzlaşma Fiyatı	Önceki Uzlaşma Fiyatı	Değişim	Değişim Puan	Gün İçi Yüksek	Gün İçi Düşük	İşlem Miktarı	İşlem Hacim	Açık Pozisyon	Açık Pozisyon Değişimi	Vadeye Kalan Gün Sayısı	Takasbank Başlangıç Teminatı %
<b>PAY VADELİ</b>													
F_ISCTR0824	29.08.2024	13.260	13.570	-2.28 %	-0.31	13.650	13.210	545,682	732,598,929	932,914	-6,838	13	16
F_ISCTR0924	30.09.2024	13.750	14.050	-2.14 %	-0.30	14.120	13.730	10,970	15,258,608	54,619	821	45	16
F_KCHOL0824	29.08.2024	184.770	189.270	-2.38 %	-4.50	190.330	184.510	38,082	711,907,815	71,885	-1,609	13	15
F_KCHOL0924	30.09.2024	191.800	196.230	-2.26 %	-4.43	197.000	191.600	1,106	21,460,272	3,292	67	45	15
F_KONTR0824N1	29.08.2024	47.140	48.890	-3.58 %	-1.75	49.130	46.940	5,430	83,707,327	8,393	453	13	17
F_KONTR0924N1	30.09.2024	48.390	50.190	-3.59 %	-1.80	50.030	48.230	336	5,293,812	952	11	45	17
F_KOZAA0824	29.08.2024	69.870	69.820	0.07 %	0.05	70.910	68.460	63,100	442,549,347	106,101	-3,288	13	16
F_KOZAA0924	30.09.2024	72.080	72.190	-0.15 %	-0.11	73.500	71.130	2,040	14,822,789	8,784	759	45	16
F_KOZAL0824	29.08.2024	24.400	24.520	-0.49 %	-0.12	24.780	23.940	223,677	545,871,946	443,860	-14,089	13	17
F_KOZAL0924	30.09.2024	25.270	25.360	-0.35 %	-0.09	25.690	24.860	5,843	14,794,020	27,256	2,904	45	17
F_KRDMD0824	29.08.2024	24.850	25.960	-4.28 %	-1.11	26.240	24.760	160,555	408,850,968	239,111	17,356	13	16
F_KRDMD0924	30.09.2024	25.750	26.820	-3.99 %	-1.07	27.150	25.710	4,929	12,989,029	11,708	1,252	45	16
F_MGROS0824	29.08.2024	518.580	522.300	-0.71 %	-3.72	537.990	513.280	3,114	163,846,856	4,916	-242	13	15
F_MGROS0924	30.09.2024	538.050	540.560	-0.46 %	-2.51	548.710	537.600	115	6,249,062	280	-3	45	15
F_ODAS0824	29.08.2024	7.660	7.860	-2.54 %	-0.20	7.970	7.640	171,292	133,819,131	467,179	-11,395	13	15
F_ODAS0924	30.09.2024	7.970	8.140	-2.09 %	-0.17	8.250	7.950	6,658	5,360,978	32,568	3,859	45	15
F_OYAKC0824	29.08.2024	67.870	71.170	-4.64 %	-3.30	71.240	67.590	24,634	170,376,267	41,932	4,704	13	17
F_OYAKC0924	30.09.2024	69.480	73.150	-5.02 %	-3.67	73.390	69.310	1,393	9,855,362	3,361	502	45	17
F_PETKM0824	29.08.2024	21.660	22.110	-2.04 %	-0.45	22.280	21.600	195,899	430,952,519	316,331	-11,984	13	15
F_PETKM0924	30.09.2024	22.500	22.900	-1.75 %	-0.40	23.100	22.490	11,609	26,794,858	33,583	7,633	45	15
F_PGSUS0824	29.08.2024	222.440	230.530	-3.51 %	-8.09	234.490	222.000	25,449	581,158,690	28,092	-2,489	13	16
F_PGSUS0924	30.09.2024	229.930	237.740	-3.29 %	-7.81	242.700	229.770	368	8,692,781	1,775	22	45	16
F_SAHOL0824	29.08.2024	92.780	96.150	-3.50 %	-3.37	96.750	92.510	66,411	625,523,363	176,877	5,366	13	15
F_SAHOL0924	30.09.2024	96.170	99.680	-3.52 %	-3.51	99.910	96.080	1,018	9,958,526	2,601	228	45	15
F_SASA0824N1	29.08.2024	5.100	5.360	-4.85 %	-0.26	5.380	5.080	54,235	225,402,424	142,978	2,502	13	16
F_SASA0924N1	30.09.2024	5.300	5.550	-4.50 %	-0.25	5.550	5.280	1,820	7,844,968	6,327	714	45	16
F_SISE0824	29.08.2024	43.430	44.280	-1.92 %	-0.85	44.540	43.310	61,016	267,288,800	201,443	992	13	14
F_SISE0924	30.09.2024	45.080	45.940	-1.87 %	-0.86	46.130	45.000	2,972	13,510,465	31,466	1,157	45	14
F_SOKM0824	29.08.2024	58.460	59.190	-1.23 %	-0.73	60.310	58.360	14,836	88,186,372	69,871	1,478	13	15
F_SOKM0924	30.09.2024	60.730	61.360	-1.03 %	-0.63	62.440	60.680	939	5,788,900	3,920	30	45	15
F_TAVHL0824	29.08.2024	241.310	247.830	-2.63 %	-6.52	251.660	240.600	4,984	123,071,938	16,301	-400	13	15
F_TAVHL0924	30.09.2024	250.580	256.320	-2.24 %	-5.74	260.210	250.100	848	21,753,261	608	106	45	15
F_TCELL0824	29.08.2024	105.040	107.200	-2.01 %	-2.16	107.490	104.810	49,211	522,164,824	128,556	79	13	14
F_TCELL0924	30.09.2024	109.040	111.050	-1.81 %	-2.01	111.500	108.880	2,877	31,747,224	6,572	683	45	14
F_THYAO0824	29.08.2024	298.330	293.960	1.49 %	4.37	304.200	296.750	95,001	2,858,381,619	114,267	-3,344	13	15
F_THYAO0924	30.09.2024	309.370	305.120	1.39 %	4.25	315.000	308.250	5,135	160,525,114	8,127	1,162	45	15
F_TKFEN0824	29.08.2024	52.890	52.860	0.06 %	0.03	53.880	52.700	11,761	62,780,254	51,764	692	13	15
F_TKFEN0924	30.09.2024	55.280	54.810	0.86 %	0.47	55.770	54.800	1,732	9,594,924	3,102	1,230	45	15
F_TOASO0824	29.08.2024	245.950	249.760	-1.53 %	-3.81	252.290	245.450	9,849	245,001,501	29,877	974	13	14
F_TOASO0924	30.09.2024	255.020	257.910	-1.12 %	-2.89	260.560	255.000	124	3,177,932	1,030	50	45	14
F_TSKB0824	29.08.2024	11.610	11.710	-0.85 %	-0.10	11.800	11.560	52,925	61,769,771	373,278	-1,065	13	15
F_TSKB0924	30.09.2024	12.010	12.160	-1.23 %	-0.15	12.170	12.010	5,501	6,630,295	13,630	3,998	45	15
F_TTKOM0824	29.08.2024	51.650	51.040	1.20 %	0.61	52.100	50.390	46,426	237,607,645	64,042	775	13	15
F_TTKOM0924	30.09.2024	53.560	52.660	1.71 %	0.90	53.880	52.400	1,554	8,262,506	27,502	93	45	15
F_TUPRS0824	29.08.2024	164.110	165.310	-0.73 %	-1.20	167.690	163.500	34,948	576,266,149	75,423	-784	13	15
F_TUPRS0924	30.09.2024	158.060	159.080	-0.64 %	-1.02	161.330	157.500	754	11,984,794	6,657	149	45	15
F_VAKBN0824	29.08.2024	19.650	19.710	-0.30 %	-0.06	19.940	19.460	89,579	176,590,724	163,151	-4,607	13	16
F_VAKBN0924	30.09.2024	20.330	20.390	-0.29 %	-0.06	20.650	20.200	1,734	3,543,002	7,006	58	45	16
F_VESTL0824	29.08.2024	70.100	70.900	-1.13 %	-0.80	72.300	69.780	7,579	53,510,666	40,472	-1,457	13	17
F_VESTL0924	30.09.2024	73.070	73.090	-0.03 %	-0.02	74.100	72.740	65	476,196	830	-14	45	17
F_YKBNK0824	29.08.2024	29.040	29.400	-1.22 %	-0.36	29.930	29.000	510,902	1,502,643,928	626,856	-20,001	13	15
F_YKBNK0924	30.09.2024	30.120	30.480	-1.18 %	-0.36	30.930	30.090	7,539	22,948,468	21,171	32	45	15

**Genel Müdürlük**

Esentepe Mh. Ecza Sk. Safter Han İş Merkezi No:6 Şişli/İstanbul – (0212) 286 30 00

**Beylikdüzü**

Hayrettin Paşa Mah. 1993 Sokak No:22 Ferah Residence Daire A1 Esenyurt – (0212) 270 26 43

**Erenköy**

Bağdat Caddesi Beyaz Apt. No: 339 D:5 Erenköy – (0216) 301 10 45

**Levent**

Nispetiye Mah. Aytar Cad Metro İş Merkezi No. 10 İç Kapı No: 1 Beşiktaş – (0212) 286 30 00

**Suadiye**

Suadiye Mah. Öncü Sokak Büyük Hanlı Konutları B1 Blok K:8 D:22 Kadıköy – (0216) 350 01 43

**Ankara**

Tunalı Hilmi Cad. 60/12 Kavaklıdere – (0312) 426 16 61

**Bursa**

Çekirge Mah. Çekirge Cad. Gökçen Apt. Blok 97/1 C Osmangazi – (0224) 233 43 37

**Malatya**

Sancaktar Mah. Aslantepo Cad. Canbaylar Plaza No. 93/9 Battalgazi – (0422) 377 90 00

**Adana**

Çınarlı Mah. 61027 SK. Sunar Nuri Çomu İş Merkezi Sitesi A Blok No:18 İç Kapı No:124 Seyhan – (0322) 355 31 45

**Aydın**

Güzelhisar Mahallesi Albay Şefik Caddesi No:4 Ronasans Plaza İç Kapı No:17 Efeler/AYDIN – (0256) 218 22 95

**Denizli**

Sırapapılar Mahallesi 1585 Sokak Kaygün İş Merkezi No:3 İç Kapı No:13 Merkezefendi – (0258) 295 08 99

**Eskişehir**

Akarkaş Mah. Atatürk Bul. Yağmur Apt. No : 87A Odunpazarı – (0222) 211 20 45

**İzmir**

Çınarlı Mah. Ozan Abay Cad. Egeperla No: 10 / 201 Konak / İzmir – (0234) 270 44 67

**İzmit**

Karabaş Mah. Ankara Karayolu Cad. No: 65/3 Kocaeli – (0262) 999 68 97

**Kapalıçarşı**

Molla Fenari Mah. Kürkcüler Çarşısı Sk. No:25 İç Kapı No:1 Fatih / İstanbul – (0212) 513 40 01

**Mersin**

Güvenevler Mah. 1928 Sk. İkinci Global İş Merkezi No:5 İç Kapı No:6 Yenişehir/MERSİN – (0324) 241 33 15

**Niğde**

Aşağı Kayabaşı Mah. Dr. Sami Yağız Cad. Kültür Plaza No:32 Kat:1/4 Niğde – (0388) 214 19 35

**YASAL UYARI**

Bu rapor, bir veya daha fazla sermaye piyasası aracı veya bunları ihraç eden ortaklıklar ve kuruluşlar ile piyasa eğilimleri hakkında, belirli bir kişiye veya mali durumları, risk ve getiri tercihleri benzer nitelikteki bir gruba yönelik olmamak kaydıyla, Marbaş Menkul Değerler A.Ş. müşterilerine ve/veya dağıtım kanallarına yönelik olarak Marbaş Menkul Değerler A.Ş.'nin anlaşılabilir olduğu dışarıdan hizmet sağlayıcı kuruluş tarafından hazırlanmıştır. Burada yer alan yatırım bilgi, yorum ve tavsiyeleri yatırım danışmanlığı kapsamında değildir. Yatırım danışmanlığı hizmeti, yetkili kuruluşlar tarafından kişilerin risk ve getiri tercihleri dikkate alınarak kişiye özel sunulmaktadır. Burada yer alan yorum ve tavsiyeler ise genel niteliktedir. Bu tavsiyeler mali durumunuz ile risk ve getiri tercihlerinize uygun olmayabilir. Bu nedenle, sadece burada yer alan bilgilere dayanarak yatırım kararı verilmesi beklentilerinize uygun sonuçlar doğurmayabilir. Bu rapor ve yorumlardaki yazılar, bilgiler ve grafikler, ulaşılabilen ilk kaynaklardan iyi niyetle ve doğruluğu, geçerliliği, etkinliği velhasıl her ne şekil, suret ve nam altında olursa olsun herhangi bir karara dayanak oluşturması hususunda herhangi bir teminat, garanti oluşturmadan, yalnızca bilgi edinilmesi amacıyla derlenmiştir. İş bu raporlardaki yorumlardan; eksik bilgi ve/veya güncellenme gibi konularda ortaya çıkabilecek zararlardan Marbaş Menkul Değerler A.Ş. ve çalışanları sorumlu değildir. Marbaş Menkul Değerler A.Ş. her an, hiçbir şekil ve surette ön ihbara ve/veya ihtara gerek kalmaksızın söz konusu bilgileri, tavsiyeleri değiştirebilir ve/veya ortadan kaldırabilir. Genel anlamda bilgi vermek amacıyla hazırlanmış olan iş bu rapor ve yorumlar, kapsamı bilgiler, tavsiyeler hiçbir şekil ve surette Marbaş Menkul Değerler A.Ş.'nin herhangi bir taahhüdünü tazammum etmediğinden, bu bilgilere istinaden her türlü özel ve/veya tüzel kişiler tarafından alınacak kararlar, varılacak sonuçlar, gerçekleştirilecek işlemler ve oluşabilecek her türlü riskler bizatihi bu kişilere ait ve raci olacaktır. Hiçbir şekil ve surette ve her ne nam altında olursa olsun, her türlü gerçek ve/veya tüzel kişinin, gerek doğrudan gerek dolayısı ile ve bu sebeplerle uğrayabileceği her türlü doğrudan ve/veya dolayısıyla oluşacak maddi ve manevi zarar, kar mahrumiyeti, velhasıl her ne nam altında olursa olsun uğrayabileceği zararlardan hiçbir şekil ve surette Marbaş Menkul Değerler A.Ş. ve çalışanları sorumlu tutulamayacak ve hiçbir şekil ve surette her ne nam altında olursa olsun Marbaş Yatırım Menkul Değerler A.Ş. çalışanlarından talepte bulunulmayacaktır.