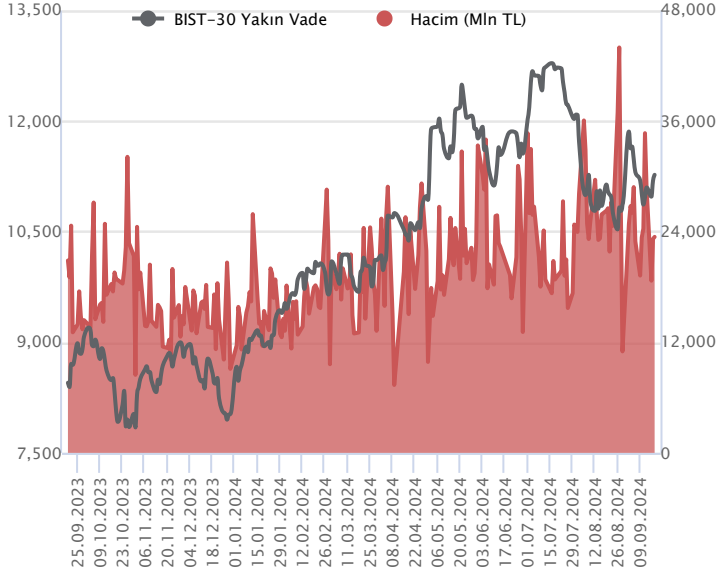


Sözleşme Kodu	Vade Ayı	Uzlaşma Fiyatı	Önceki Uzlaşma Fiyatı	Değişim	Değişim Puan	Gün İçi Yüksek	Gün İçi Düşük	İşlem Miktarı	İşlem Hacim	Açık Pozisyon	Açık Pozisyon Değişimi	Vadeye Kalan Gün Sayısı	Takasbank Başlangıç Teminatı %
F_XU0301024	31.10.2024	11,259.00	11,196.00	0.56 %	63.00	11,318.25	11,142.00	208,874.00	23,438,298,942.50	449,717.00	1,819.00	43	12
F_XU0301224	31.12.2024	11,991.00	11,921.50	0.58 %	69.50	12,050.00	11,875.25	2,209.00	264,331,485.00	5,897.00	140.00	104	12

ENDEKS KONTRATLARI

BIST 30 Yakın Vadeli Kontratı

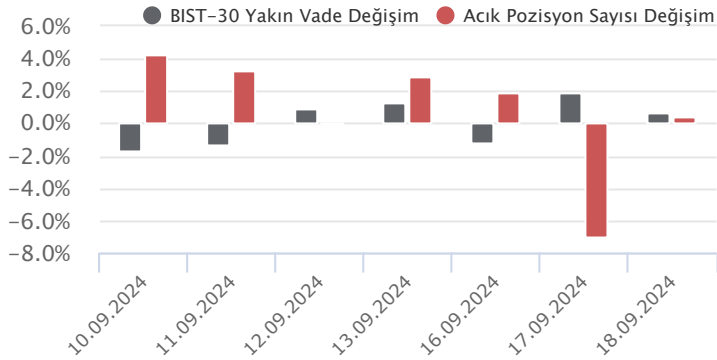


Güne hafif satıcı bir başlangıç yapan Ekim vadeli sözleşmede, seans boyu dar bir bantta volatil hareketlerle yön arayışına devam etti ve 11.142 ile 11.318,25 seviyeleri arasında işlem görerek %0,56 kazançla 11.259 uzlaşma fiyatından tamamladı. Fed'in 50 puan faiz indirim sonrası akşam seansını uzlaşma fiyatı üstünde 11.271,50 puandan günü kapattı. Yurtdışı tarafında, ABD borsaları kayıplarla kapatırken bu sabah vadeli güçlü alımlarla işlem görüyor. Asya borsaları yükselirken Avrupa vadellileri pozitif açılışa işaret ediyor. Ekim vadeli sözleşmenin güne alıcılı bir başlangıç yapmasını beklemekteyiz. Yurtdışında 14:00'da TCMB faiz kararı takip edilecek. Kurum olarak faizlerin sabit kalacağı beklentimizi koruyoruz.

Ekim vadeli sözleşmede, gün içi 11.205 seviyesini destek olarak takip ediyoruz. Destek üstünde kaldığı sürece yükseliş eğiliminin devamı beklenebilir ve 11.381-11.439 seviyeleri hedeflenebilir. 11.205 altına sarkması durumunda 11.165-11.135 ana destek bandı olarak takip edilebilir. Destek bandının kırılması halinde satış baskısı hız kazanabilir ve 11.000 seviyesi gündeme gelebilir. TCMB faiz kararı sonrası piyasada volatilité görülebilir.

Endeks - 30 Yakın Vade Aracı Kurum Dağılımı Günlük Değişim					
Long			Short		
Kurum	Net Lot	Pay (%)	Kurum	Net Lot	Pay (%)
HSBC Yatırım	9.381	48	Bank of America	3.916	20
Yapı Kredi Yatırım	6.512	33	İş Yatırım	3.285	17
QNB Finans Yatırım	1.694	9	Teb Yatırım	2.850	15
Alternatif Yatırım	518	3	Gedik Yatırım	1.474	8
Vakıf Yatırım	385	2	A1 Capital Menkul	1.457	7
Diğer	1.218	6	Diğer	6.726	34
İlk 5 Kurum Alım Ağırlıklı					

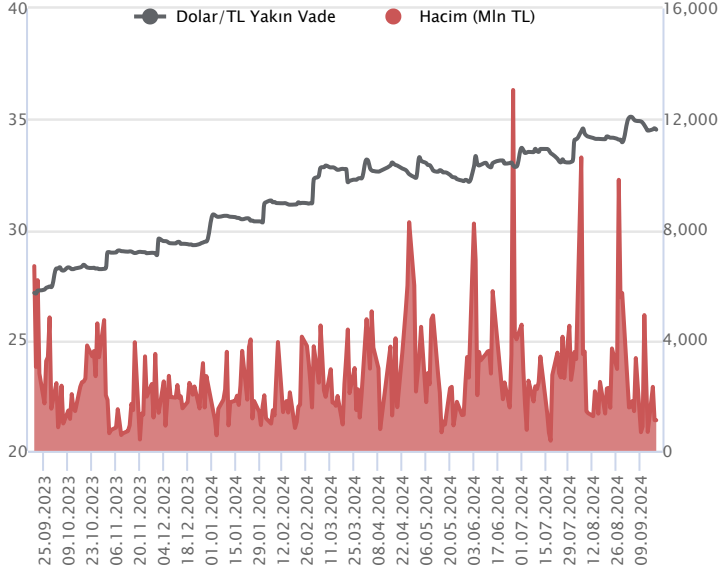
Endeks - 30 Yakın Vade Aracı Kurum Dağılımı Tüm Vade					
Long			Short		
Kurum	Net Lot	Pay (%)	Kurum	Net Lot	Pay (%)
Yapı Kredi Yatırım	45.673	22	İş Yatırım	136.362	67
Vakıf Yatırım	24.622	12	Bank of America	51.061	25
Teb Yatırım	24.419	12	HSBC Yatırım	11.614	6
Deniz Yatırım	18.083	9	Meksa Yatırım	2.010	1
Ziraat Yatırım	15.156	7	Ünlü Menkul	1.084	1
Diğer	76.608	37	Diğer	2.430	1
İlk 5 Kurum Satım Ağırlıklı					



Fiyat (%)	Açık Pozisyon (%)	Yorum
Artış	Artış	Yükselişin devamlılığı için sinyal olarak kabul edilebilir.
Artış	Azalış	Yükselişin desteklenmediğini gösterir.
Azalış	Artış	Düşüşlerin devamlılığı için sinyal olarak kabul edilebilir.
Azalış	Azalış	Düşüşlerin desteklenmediğini gösterir.

Sözleşme Kodu	Vade Ayı	Uzlaşma Fiyatı	Önceki Uzlaşma Fiyatı	Değişim	Değişim Puan	Gün İçi Yüksek	Gün İçi Düşük	İşlem Miktarı	İşlem Hacim	Açık Pozisyon	Açık Pozisyon Değişimi	Vadeye Kalan Gün Sayısı	Takasbank Başlangıç Teminatı %
DÖVİZ KONTRATLARI													
F_EURTRY0924	30.09.2024	38.5302	38.4820	0.13 %	0.05	38.5306	38.3360	643	24,728,635	8,308	-141	12	12
F_EURTRY1024	31.10.2024	39.9237	39.9435	-0.05 %	-0.02	39.9747	39.8777	74	2,954,559	3,500	0	43	12
F_EURUSD0924	30.09.2024	1.1127	1.1127	0.00 %	0.00	1.1145	1.1117	10,225	386,848,764	16,651	-4,137	12	3
F_EURUSD1024	31.10.2024	1.1137	1.1140	-0.03 %	0.00	1.1158	1.1131	357	13,515,245	1,919	47	43	3
F_USDTRY0924	30.09.2024	34.5326	34.5919	-0.17 %	-0.06	34.5977	34.5208	32,073	1,108,180,988	914,640	-9,896	12	13
F_USDTRY1024	31.10.2024	35.7970	35.8567	-0.17 %	-0.06	35.8540	35.7800	9,488	339,911,193	571,636	4,065	43	13

Dolar/TL Yakın Vadeli Kontratı



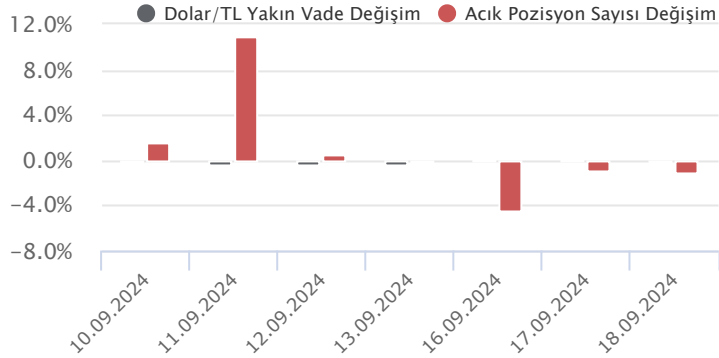
Eylül vadeli Dolar/TL sözleşmesi dün 34,5208 ile 34,5977 seviyeleri arasında dalgalanarak günü yüzde 0,17'lik düşüşle 34,5326 uzlaşma fiyatından tamamladı. ABD Merkez Bankası (Fed), politika faizini 50 baz puan indirerek yüzde 4,75 – 5,00 aralığına çekti. Ekonomik projeksiyonlarda bu yıl için büyüme tahmini yüzde 2,1'den yüzde 2,0'ye revize edilirken, işsizlik beklentisi ise yüzde 4,0'den yüzde 4,4'e revize edildi. Çekirdek PCE tarafında ise bu yıl için revize yüzde 2,8'den yüzde 2,6'ya düşürüldü. Fed Başkanı J. Powell, veri bazlı karar almaya devam edeceklerini, enflasyona yönelik yukarı yönlü risklerin azaldığını ve de istihdama yönelik aşağı yönlü risklerin arttığını bildirdi. Karar sonrası dolar endeksinde volatilité artarken, kur tarafına etkisi ise çok sınırlı kaldı. Bugün yurt içerisinde TCMB faiz kararı izlenecek olup, piyasada konsensüs faizlerin sabit bırakılacağı yönünde. Dolar/TL spot kuru, bu sabah saat 08:10 itibariyle 34,08'li seviyelerden işlem görüyor. Dolar endeksi 101,01 civarında bulunuyor.

Dolar/TL Yakın Vade Aracı Kurum Dağılımı Günlük Değişim					
Long			Short		
Kurum	Net Lot	Pay (%)	Kurum	Net Lot	Pay (%)
İş Yatırım	8.921	53	Ak Yatırım	9.991	59
QNB Finans Yatırım	2.657	16	Global Menkul	2.000	12
Şeker Yatırım	2.000	12	İş Bankası	1.750	10
Oyak Yatırım	755	5	Garanti Bankası	1.000	6
Yatırım Finansman	712	4	Deniz Yatırım	854	5
Diğer	1.893	11	Diğer	1.343	8

İlk 5 Kurum Satım Ağırlıklı

Dolar/TL Yakın Vade Aracı Kurum Dağılımı Tüm Vade					
Long			Short		
Kurum	Net Lot	Pay (%)	Kurum	Net Lot	Pay (%)
Akbank	257.026	34	İş Yatırım	481.628	64
İş Bankası	115.040	15	Bank of America	177.097	24
Yapı ve Kredi	113.521	15	QNB Finans Yatırım	18.556	3
Ak Yatırım	89.847	12	Yapı Kredi Yatırım	13.910	3
Finansbank	68.214	9	Deniz Yatırım	12.892	2
Diğer	103.939	14	Diğer	43.504	6

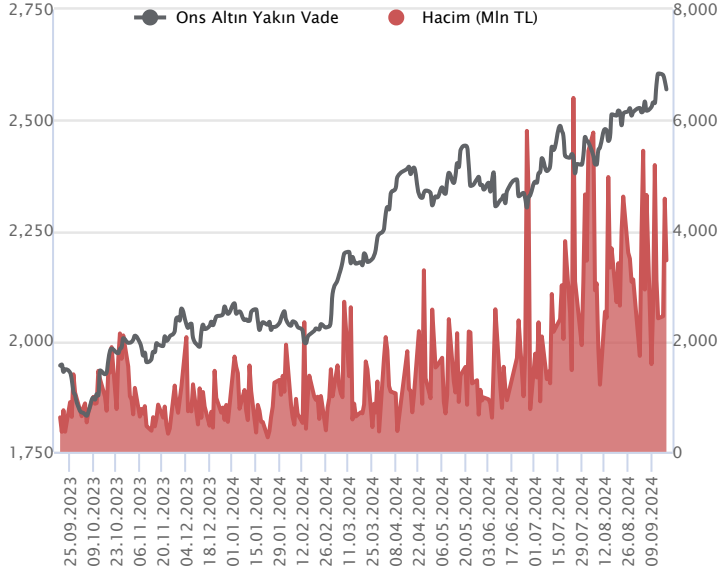
İlk 5 Kurum Satım Ağırlıklı



Fiyat (%)	Açık Pozisyon (%)	Yorum
Artış	Artış	Yükselişin devamlılığı için sinyal olarak kabul edilebilir.
Artış	Azalış	Yükselişin desteklenmediğini gösterir.
Azalış	Artış	Düşüşlerin devamlılığı için sinyal olarak kabul edilebilir.
Azalış	Azalış	Düşüşlerin desteklenmediğini gösterir.

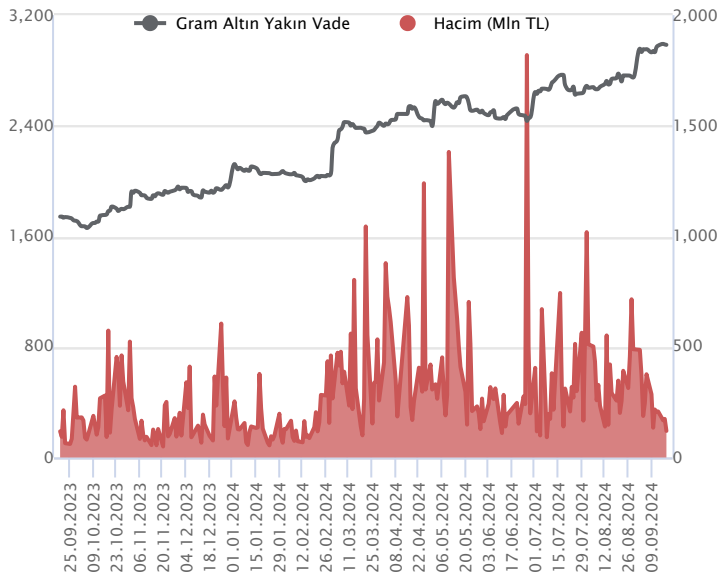
Sözleşme Kodu	Vade Ayı	Uzlaşma Fiyatı	Önceki Uzlaşma Fiyatı	Değişim	Değişim Puan	Gün İçi Yüksek	Gün İçi Düşük	İşlem Miktarı	İşlem Hacim	Açık Pozisyon	Açık Pozisyon Değişimi	Vadeye Kalan Gün Sayısı	Takasbank Başlangıç Teminatı %
ALTIN KONTRATLARI													
F_XAUTRYM1024	31.10.2024	2,982.120	2,989.180	-0.24 %	-7.06	2,990.790	2,977.000	40,263	120,017,563	537,419	-5,136	43	12
F_XAUTRYM1224	31.12.2024	3,213.980	3,218.640	-0.14 %	-4.66	3,219.240	3,205.930	3,934	12,630,653	72,936	34	104	12
F_XAUUSD1024	31.10.2024	2,591.500	2,594.850	-0.13 %	-3.35	2,616.650	2,567.800	39,349	3,461,835,851	89,924	2,466	43	6
F_XAUUSD1224	31.12.2024	2,615.300	2,618.100	-0.11 %	-2.80	2,636.200	2,591.150	1,860	165,168,803	6,010	-6	104	6

ONS ALTIN Yakın Vadeli Kontratı



Ekim vadeli ons altın sözleşmesi dün 2567,80-2616,65\$ arasında seyrederken, günü yüzde 0,13 kayıpla 2591,50\$ uzlaşma fiyatından kapattı. Spot piyasada saat 08:20 itibariyle ons altın 2567\$ seviyesinde izleniyor. Sözleşme için mevcut stratejimizi koruyoruz. Bugün içinde 2595\$ seviyesini direnç noktası olarak izliyoruz. Bu direncin üzerinde 2569\$ stop seviyesi eklenerek 2646\$ seviyesi takip edilebilir. Geri çekilmelerde 2576\$ desteği olurken, bu destek altında 2601\$ stop seviyesi olmak koşuluyla 2524\$ seviyesi izlenebilir. Fed dünki toplantısında 50 baz puan faiz indirimine gitti. Faiz indirimi konusunda aceleci olmayacaklarını, verilere bağlı kalarak hareket edeceklerini belirttiler. Yayınladıkları ekonomik projeksiyonlarında da, 2024 yılının kalan iki toplantısı için faiz indirimi beklentileri bulunuyor. Fed'in 50 baz puanlık indirimi sonrasında altın fiyatlarında hızlı bir yükseliş kaydedilirken, Fed Başkanı Powell konuşmasında faiz indirimlerinde temkinli olacaklarını, acele davranmayacaklarını belirtmesiyle altın fiyatlarında bir miktar ivme kaybı yaşandı. Yine de Fed'in önümüzdeki toplantılar için faiz indirimi beklentisinin bulunması, altın fiyatları açısından destekleyici bir gelişme olarak görülüyor. Bugün içinde piyasalarda Fed etkisi sürebilir. Veri takvimi açısından bugün ABD cari işlemler dengesi, CB öncü göstergeler endeksi, ikinci el konut satışları ve haftalık işsizlik maaşı başvuruları açıklanacak. Sözleşmede olası oynaklığa karşı yatırımcıların aktif bir kar al/zarar durdur seviyesi belirleyerek hareket etmeleri daha sağlıklı olabilir.

GRAM ALTIN Yakın Vadeli Kontratı

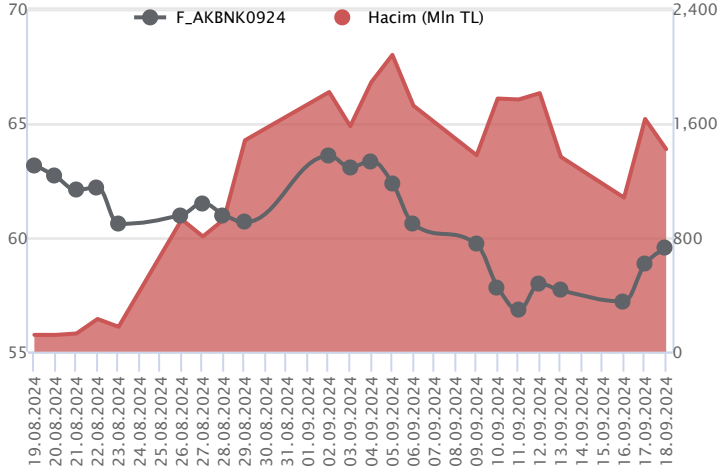


Ekim vadeli gram altın sözleşmesi dün 2977,00-2990,79TL arasında dalgalanarak, günü yüzde 0,24 düşüşle 2982,12TL uzlaşma fiyatından tamamladı. Spot piyasada saat 08:20 itibariyle gram altın 2812 TL seviyesinde işlem görüyor. Fed bu ayki toplantısında 50 baz puanlık indirimine gitti. Böylelikle 50 baz puan ile faiz indirim döngüsüne başlamış oldular. Yayınladıkları projeksiyonlarda kasım ve aralık toplantıları için 50 baz puanlık indirim öngörüldü. Bu beklenti, açıklanacak veriler ve Fed üyelerinin konuşmalarıyla ilerleyen zamanlarda daha da netlik kazanacaktır. Fed Başkanı Powell ise yapılan 50 baz puanlık indirimin doğru olduğunu, son dönemde çok fazla veri aldıklarını ve indirim konusunda sabırlı davranacaklarını belirtti. Bundan sonraki indirimler içinde aceleci olunmayacağını vurguladı. Bugünün gündeminde TCMB'nin faiz kararı bulunuyor. Merkez için bu ayki toplantısında faizlere dokunması beklenmiyor. Karar metnindeki değişiklikler yakından izlenecektir. Yılın kalan toplantılarına yönelik ipuçlarını karar metnindeki ifadelerde takip edeceğiz. ABD'de bugün her hafta açıklanan haftalık işsizlik maaşı başvuruları, CB öncü göstergeler endeksi, cari işlemler dengesi ve ikinci el konut satışları takip edilecek. Fed toplantısı geride kaldığı için Fed üyelerinin de konuşmaları başlayabilir. Bugün için üyelerin açıklamaları, faiz konusuyla ilgili söylemleri izlenebilir. Sözleşmede olası oynaklığa karşı yatırımcıların aktif bir kar al/zarar durdur seviyesi belirleyerek hareket etmeleri daha sağlıklı olabilir.

Sözleşme	Vade Ayı	Son Uzlaşma	Önceki Uzlaşma	Değişim %	Günün Düşüğü	Günün Yükselişi	İşlem Adedi	İşlem Hacmi
PAY VADELİ SÖZLEŞMELERİNDE EN FAZLA İŞLEM GÖRENLER								
F_AKBNK0924	30.09.2024	59.570	58.840	1.2 %	58.570	60.250	238,479	1,420,020,191
F_YKBNK0924	30.09.2024	29.600	29.350	0.9 %	29.230	29.840	427,334	1,262,258,755
F_THYAO0924	30.09.2024	296.180	295.170	0.3 %	294.000	297.910	41,507	1,227,571,036

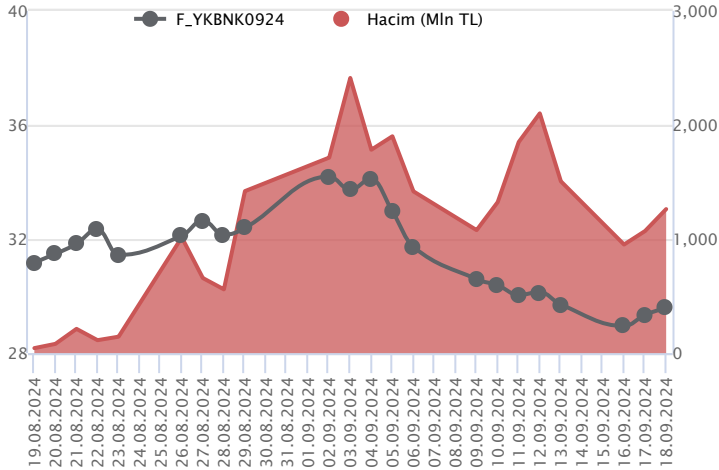
Pay vadeli sözleşmeleri, düşük teminatlarla yüksek tutarlı pozisyonlar almayı mümkün kılar. Pay vadeli sözleşmeleri ile ilgili daha detaylı bilgi almak için Marbaş Menkul Değerler A.Ş. ile iletişime geçebilirsiniz.

F_AKBNK0924 Vadeli Kontratı



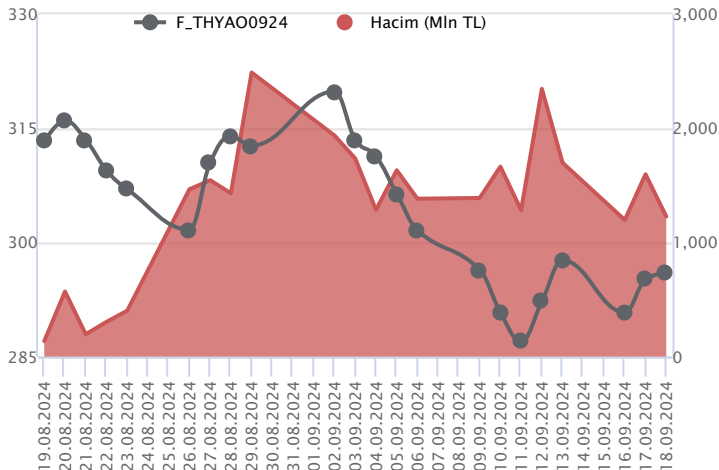
Bankacılık endeksinde %1,0'lik kazanç söz konusu olurken, Eylül vadeli AKBNK sözleşmesi 58,57 TL ve 60,25 TL seviyeleri arasında dalgalanarak günü 59,57 TL uzlaşma fiyatından %1,2'lik kazançla tamamladı. Sektördeki pozitif seyir paralel alıcılı fiyatlamasının yaşandığı sözleşmede ilk etapta 100 günlük ortalamanın bulunduğu 59,38 TL üzeri tutunma önemli olmaya devam edecektir. Bu bölge üzerinde 60,00 TL – 60,25 TL ve 50 günlük ortalamanın yer aldığı 60,65 TL takip edilecek direnç seviyeleridir. Sözleşmede olası düzeltmelerde 59,00 TL izlenen ilk destek konumundadır. 59,00 TL desteğinin altına fiyatlamasının sarkması durumunda 58,57 ara desteği ve 58,00 TL gündeme gelecek diğer destek noktalarıdır. Gerek sektör gerek piyasada yaşanan volatilité nedeniyle alınacak pozisyonlarda temkinli olunması aktif bir stop-loss stratejisine bağlı kalınması faydalı olacaktır.

F_YKBNK0924 Vadeli Kontratı



Endekste yatay zayıf seyir sürerken, Eylül vadeli YKBNK sözleşmesi 29,23 TL – 29,84 TL seviyeleri arasında dalgalanarak 29,60 TL uzlaşma fiyatından %0,9'luk kazançla günü tamamladı. Sektörde kazançlar ikinci güne taşınırken, toparlanmaların devamlılığı açısından 7 günlük ortalamanın bulunduğu 29,90 TL üzeri kapanışlar ilk etapta takip edilmektedir. Bu seviyenin üzerinde saatlik kapanışların yaşanması ile alım iştahı güç kazanacağından 30,00 TL ve 100 günlük ortalamanın bulunduğu 30,58 TL söz konusu olacak direnç seviyeleridir. Seans içinde geri çekilmenin kaydedilmesi halinde ara desteğin yer aldığı 29,20 TL - 28,86 TL ve 28,43 TL sırasıyla takip edilecek destek noktalarıdır. Hem sektörde hem de piyasada son dönemde yaşanan volatilité nedeniyle alınacak pozisyonlarda temkinli olunması aktif bir stop-loss stratejisine bağlı kalınması faydalı olacaktır.

F_THYAO0924 Vadeli Kontratı



Endekste dün yatay pozitif kapanışın etkili olduğu görülürken, Eylül vadeli THYAO sözleşmesi 294,00 TL ve 297,91 TL seviyeleri arasında dalgalanarak günü 296,18 TL uzlaşma fiyatından %0,3'lük kazançla tamamladı. Endeksteki yönsüz seyir söz konusu olurken, sözleşmede yaşanan alımlarda 296,00 TL üzerinde saatlik kapanışlar takip edilecektir. Bu koşulun sağlanması halinde 14 günlük ortalamanın bulunduğu 297,16 TL, 22 günlük ortalamanın yer aldığı 298,68 TL ve 300,00 TL seviyeleri gündeme gelecektir. Seans içi fiyatlamada 5 günlük ortalamamının bulunduğu 294,80 TL altında 292,62 TL ve 290,00 TL söz konusu olacak destek noktalarıdır. Son dönemde piyasada yaşanan volatilité nedeniyle alınacak pozisyonlarda temkinli olunması aktif bir stop-loss stratejisine bağlı kalınması faydalı olacaktır.

Dayanak Varlıkların Teknik Gösterge Görünümleri

20 Gün Ortalama/Fiyat Kesişmesi (YUKARI)

AKBNK
FROTO
PETKM

20 Gün Ortalama/Fiyat Kesişmesi (AŞAĞI)

ENKAI
KOZAL
HEKTS

Güç Göstergeleri Olumlu

RSI ve Momentum göstergelerine göre olumlu olanlar

50 Gün Ortalama/Fiyat Kesişmesi (YUKARI)

HALKB

MACD

AKBNK ZAYIF AL
ENJSA ZAYIF AL
KCHOL ZAYIF AL
ODAS ZAYIF AL
TTKOM ZAYIF AL

Güç Göstergeleri Zayıf

SASA
KONTR
AEFES
OYAKC
TCELL
RSI ve Momentum göstergelerine göre zayıf olanlar

50 Gün Ortalama/Fiyat Kesişmesi (AŞAĞI)

KOZAL

Göstergeleri Dipte Olanlar

TCELL
KONTR
YKBNK
SOKM

CCI, RSI, Stochastics, Williams' %R, MFI ve DX göstergelerinin ortalaması en düşük olanlar

20/50 Gün Ortalama Kesişmesi (YUKARI)

Bu şartları sağlayan dayanak varlık bulunmamaktadır.

20/50 Gün Ortalama Kesişmesi (AŞAĞI)

Para Girişi Olan Dayanak Varlıklar

	Kapanış	İşlem Hacmi (Mln TL)
BIMAS	615.50	2,347.08835
VESTL	64.90	537.58303

Para Çıkışı Olan Dayanak Varlıklar

	Kapanış	İşlem Hacmi (Mln TL)
HEKTS	4.06	1,066.16
AEFES	206.80	574.18

Yüksek Hacimliler

	İşlem Hacmi (Mln TL)
XU030	46,629.84
XSD25	23,260.67
X10XB	22,933.93
XLBNK	14,363.11
THYAO	5,795.52

Dayanak Varlıkların Teknik Gösterge Konumları

Kod	5 Günlük H.O	10 Günlük H.O	20 Günlük H.O	50 Günlük H.O	RSI	StochS	MACD	CCI
AEFES	SATIM	SATIM	SATIM	SATIM	ALIM	SATIM	ALIM	SATIM
AKBNK	ALIM	ALIM	ALIM	SATIM	ALIM	SATIM	ALIM	ALIM
AKSEN	SATIM	SATIM	SATIM	SATIM	SATIM	SATIM	ALIM	SATIM
ALARK	ALIM	ALIM	SATIM	SATIM	ALIM	SATIM	ALIM	ALIM
ARCLK	ALIM	ALIM	SATIM	SATIM	ALIM	ALIM	ALIM	ALIM
ASELS	ALIM	ALIM	ALIM	SATIM	ALIM	ALIM	ALIM	ALIM
ASTOR	ALIM	ALIM	ALIM	SATIM	ALIM	SATIM	ALIM	ALIM
BIMAS	ALIM	ALIM	ALIM	ALIM	ALIM	SATIM	ALIM	ALIM
BRSAN	SATIM	ALIM	ALIM	ALIM	SATIM	ALIM	ALIM	SATIM
CIMSA	ALIM	ALIM	ALIM	ALIM	ALIM	SATIM	SATIM	ALIM
CNH/TRY	ALIM	ALIM	ALIM	ALIM	ALIM	SATIM	SATIM	ALIM
DOAS	SATIM	SATIM	SATIM	SATIM	SATIM	ALIM	ALIM	SATIM
DOHOL	ALIM	SATIM	SATIM	SATIM	ALIM	SATIM	SATIM	ALIM
EKGYO	SATIM	SATIM	SATIM	SATIM	SATIM	SATIM	SATIM	ALIM
ENJSA	ALIM	ALIM	SATIM	SATIM	ALIM	SATIM	ALIM	ALIM
ENKAI	SATIM	SATIM	SATIM	ALIM	SATIM	ALIM	SATIM	SATIM
EREGL	ALIM	ALIM	ALIM	SATIM	ALIM	SATIM	ALIM	ALIM
EUR/TRY	ALIM	ALIM	ALIM	ALIM	ALIM	SATIM	SATIM	ALIM
EUR/USD	ALIM	ALIM	ALIM	ALIM	ALIM	ALIM	SATIM	ALIM
FROTO	ALIM	ALIM	ALIM	SATIM	ALIM	SATIM	ALIM	ALIM
GARAN	ALIM	ALIM	ALIM	ALIM	ALIM	SATIM	ALIM	ALIM
GBP/USD	ALIM	ALIM	ALIM	ALIM	ALIM	ALIM	SATIM	ALIM
GUBRF	ALIM	ALIM	ALIM	ALIM	ALIM	ALIM	ALIM	SATIM
HALKB	ALIM	ALIM	ALIM	ALIM	ALIM	SATIM	ALIM	ALIM
HEKTS	SATIM	SATIM	SATIM	SATIM	SATIM	ALIM	ALIM	SATIM
ISCTR	ALIM	ALIM	SATIM	SATIM	ALIM	SATIM	ALIM	ALIM
KCHOL	ALIM	ALIM	SATIM	SATIM	ALIM	SATIM	ALIM	ALIM
KONTR	SATIM	SATIM	SATIM	SATIM	SATIM	SATIM	SATIM	ALIM
KOZAA	ALIM	ALIM	ALIM	ALIM	ALIM	SATIM	ALIM	ALIM
KOZAL	ALIM	ALIM	SATIM	SATIM	ALIM	SATIM	SATIM	ALIM
KRDMD	ALIM	ALIM	ALIM	SATIM	ALIM	ALIM	ALIM	SATIM
MGROS	ALIM	ALIM	ALIM	ALIM	ALIM	NÖTR	ALIM	ALIM
ODAS	ALIM	SATIM	SATIM	SATIM	ALIM	SATIM	ALIM	ALIM
OYAKC	SATIM	SATIM	SATIM	SATIM	SATIM	SATIM	SATIM	ALIM
PETKM	ALIM	ALIM	ALIM	ALIM	ALIM	SATIM	SATIM	ALIM
PGSUS	ALIM	ALIM	ALIM	ALIM	ALIM	ALIM	ALIM	ALIM
RUB/TRY	SATIM	SATIM	SATIM	SATIM	SATIM	ALIM	SATIM	SATIM
SAHOL	ALIM	ALIM	ALIM	ALIM	ALIM	SATIM	ALIM	ALIM
SASA	SATIM	SATIM	SATIM	SATIM	SATIM	SATIM	SATIM	ALIM
SISE	ALIM	SATIM	SATIM	SATIM	ALIM	SATIM	ALIM	ALIM
SOKM	SATIM	SATIM	SATIM	SATIM	ALIM	SATIM	SATIM	ALIM
TAVHL	SATIM	SATIM	ALIM	ALIM	SATIM	SATIM	ALIM	SATIM
TCELL	SATIM	SATIM	SATIM	SATIM	SATIM	ALIM	SATIM	SATIM
THYAO	ALIM	ALIM	SATIM	SATIM	ALIM	ALIM	SATIM	ALIM
TKFEN	ALIM	ALIM	ALIM	ALIM	ALIM	SATIM	ALIM	ALIM
TOASO	ALIM	SATIM	SATIM	SATIM	ALIM	SATIM	ALIM	ALIM
TSKB	ALIM	ALIM	ALIM	ALIM	ALIM	SATIM	ALIM	ALIM
TTKOM	ALIM	ALIM	ALIM	ALIM	ALIM	SATIM	ALIM	ALIM
TUPRS	ALIM	ALIM	ALIM	ALIM	ALIM	SATIM	ALIM	ALIM
USD/TRY	ALIM	ALIM	ALIM	ALIM	ALIM	SATIM	SATIM	ALIM
VAKBN	ALIM	ALIM	ALIM	ALIM	ALIM	SATIM	ALIM	ALIM
VESTL	ALIM	ALIM	SATIM	SATIM	ALIM	SATIM	ALIM	ALIM
X10XB	ALIM	ALIM	SATIM	SATIM	ALIM	SATIM	ALIM	ALIM
XAU/TRY	ALIM	ALIM	ALIM	ALIM	ALIM	SATIM	ALIM	SATIM
XAU/USD	SATIM	ALIM	ALIM	ALIM	SATIM	ALIM	ALIM	SATIM
XLBNK	ALIM	ALIM	SATIM	SATIM	ALIM	SATIM	ALIM	ALIM
XSD25	ALIM	ALIM	ALIM	SATIM	ALIM	SATIM	ALIM	ALIM
XU030	ALIM	ALIM	ALIM	SATIM	ALIM	SATIM	ALIM	ALIM
YKBNK	ALIM	SATIM	SATIM	SATIM	ALIM	SATIM	SATIM	ALIM

ViOP Bülten

Kod	Destek 3	Destek 2	Destek 1	Kapanış	Pivot	Direnç 1	Direnç 2	Direnç 3
DESTEKLER				DİRENÇLER				
F_AEFES0924	200.32	205.00	207.63	210.25	212.31	214.94	219.62	222.25
F_AEFES1024	210.26	214.56	216.80	219.05	221.10	223.34	227.64	229.88
F_AKBNK0924	56.97	57.77	58.65	59.53	59.45	60.33	61.13	62.01
F_AKBNK1024	59.36	60.10	60.99	61.87	61.73	62.62	63.36	64.25
F_AKSEN0924	35.71	36.38	36.95	37.53	37.62	38.19	38.86	39.43
F_AKSEN1024	37.92	38.34	38.64	38.95	39.06	39.36	39.78	40.08
F_ALARK0924	92.03	93.03	94.21	95.40	95.21	96.39	97.39	98.57
F_ALARK1024	96.35	97.22	98.24	99.25	99.11	100.13	101.00	102.02
F_ARCLK0924	137.54	139.30	141.00	142.70	142.76	144.46	146.22	147.92
F_ARCLK1024	143.24	145.05	146.47	147.90	148.28	149.70	151.51	152.93
F_ASELS0924	57.35	57.92	58.31	58.70	58.88	59.27	59.84	60.23
F_ASELS1024	59.62	60.13	60.52	60.90	61.03	61.42	61.93	62.32
F_ASTOR0924	77.84	78.67	80.22	81.77	81.05	82.60	83.43	84.98
F_ASTOR1024	79.80	80.58	81.88	83.18	82.66	83.96	84.74	86.04
F_BIMAS0924	588.99	596.45	609.48	622.50	616.94	629.97	637.43	650.46
F_BIMAS1024	603.81	610.91	624.59	638.28	631.69	645.37	652.47	666.15
F_BRSAN0924	459.76	471.38	481.72	492.05	493.34	503.68	515.30	525.64
F_BRSAN1024	454.72	467.64	477.81	487.99	490.73	500.90	513.82	523.99
F_CIMSA0924	35.54	35.83	36.18	36.53	36.47	36.82	37.11	37.46
F_CIMSA1024	37.09	37.36	37.67	37.99	37.94	38.25	38.52	38.83
F_CNHTRY0924	4.98	4.98	4.98	4.98	4.98	4.98	4.98	4.98
F_CNHTRY1024	5.17	5.17	5.17	5.17	5.17	5.17	5.17	5.17
F_DOAS0924	213.23	215.77	217.90	220.02	220.44	222.57	225.11	227.24
F_DOAS1024	218.56	220.64	222.13	223.63	224.21	225.70	227.78	229.27
F_DOHOL0924	14.26	14.46	14.69	14.93	14.89	15.12	15.32	15.55
F_DOHOL1024	14.99	15.13	15.38	15.62	15.52	15.77	15.91	16.16
F_EKGYO0924	10.96	11.13	11.29	11.45	11.46	11.62	11.79	11.95
F_EKGYO1024	11.47	11.62	11.78	11.93	11.93	12.09	12.24	12.40
F_ENJSA0924	56.20	56.88	58.11	59.33	58.79	60.02	60.70	61.93
F_ENJSA1024	58.43	59.13	60.35	61.56	61.05	62.27	62.97	64.19
F_ENKAI0924	46.81	47.40	47.84	48.27	48.43	48.87	49.46	49.90
F_ENKAI1024	48.49	49.00	49.38	49.76	49.89	50.27	50.78	51.16
F_EREGL0924	47.41	47.92	48.47	49.01	48.98	49.53	50.04	50.59
F_EREGL1024	48.75	49.56	50.27	50.97	51.08	51.79	52.60	53.31
F_EURTRY0924	38.19	38.26	38.38	38.50	38.46	38.58	38.65	38.77
F_EURTRY1024	39.75	39.81	39.85	39.88	39.91	39.94	40.01	40.04
F_EURUSD0924	1.11	1.11	1.11	1.11	1.11	1.11	1.12	1.12
F_EURUSD1024	1.11	1.11	1.11	1.11	1.11	1.12	1.12	1.12
F_FROTO0924	905.93	914.57	923.28	932.00	931.92	940.63	949.27	957.98
F_FROTO1024	915.79	924.40	935.15	945.90	943.76	954.51	963.12	973.87
F_GARAN0924	111.85	113.02	114.53	116.03	115.70	117.21	118.38	119.89
F_GARAN1024	116.97	118.04	119.45	120.87	120.52	121.93	123.00	124.41
F_GBPUSD0924	1.32	1.32	1.32	1.32	1.32	1.33	1.33	1.33
F_GBPUSD1024	1.32	1.32	1.32	1.32	1.32	1.32	1.33	1.33
F_GUBRF0924	184.44	187.00	189.30	191.61	191.86	194.16	196.72	199.02
F_GUBRF1024	193.53	195.60	197.69	199.78	199.76	201.85	203.92	206.01
F_HALKB0924	15.91	16.18	16.60	17.01	16.87	17.29	17.56	17.98
F_HALKB1024	16.61	16.88	17.27	17.66	17.54	17.93	18.20	18.59
F_HEKTS0924N1	3.62	3.84	3.97	4.10	4.19	4.32	4.54	4.67
F_HEKTS1024N1	3.90	4.04	4.16	4.27	4.30	4.42	4.56	4.68
F_ISCTR0924	12.92	13.03	13.16	13.30	13.27	13.40	13.51	13.64
F_ISCTR1024	13.52	13.61	13.72	13.84	13.81	13.92	14.01	14.12
F_KCHOL0924	176.55	178.09	179.85	181.62	181.39	183.15	184.69	186.45
F_KCHOL1024	184.01	185.51	187.21	188.92	188.71	190.41	191.91	193.61
F_KONTR0924N1	41.09	42.06	43.07	44.08	44.04	45.05	46.02	47.03
F_KONTR1024	41.97	43.02	43.88	44.73	44.93	45.79	46.84	47.70
F_KOZAA0924	66.92	67.66	68.38	69.10	69.12	69.84	70.58	71.30
F_KOZAA1024	70.01	70.69	71.34	72.00	72.02	72.67	73.35	74.00
F_KOZAL0924	23.29	23.65	23.85	24.05	24.21	24.41	24.77	24.97
F_KOZAL1024	24.29	24.65	24.84	25.02	25.20	25.39	25.75	25.94
F_KRDMD0924	23.49	23.77	24.18	24.59	24.46	24.87	25.15	25.56
F_KRDMD1024	24.42	24.69	25.08	25.48	25.35	25.74	26.01	26.40
F_MGROS0924	519.44	524.84	529.93	535.01	535.33	540.42	545.82	550.91
F_MGROS1024	543.23	548.26	552.72	557.19	557.75	562.21	567.24	571.70
F_ODAS0924	6.62	6.75	6.83	6.92	6.96	7.04	7.17	7.25
F_ODAS1024	6.99	7.07	7.14	7.20	7.22	7.29	7.37	7.44

ViOP Bülten

Kod	Destek 3	Destek 2	Destek 1	Kapanış	Pivot	Direnc 1	Direnc 2	Direnc 3
DESTEKLER				DİRENÇLER				
F_OYAKC0924	59.61	60.52	61.68	62.85	62.59	63.75	64.66	65.82
F_OYAKC1024	61.47	62.29	63.27	64.25	64.09	65.07	65.89	66.87
F_PETKM0924	22.86	23.04	23.25	23.47	23.43	23.64	23.82	24.03
F_PETKM1024	23.85	24.03	24.21	24.40	24.39	24.57	24.75	24.93
F_PGSUS0924	235.29	238.57	244.66	250.76	247.94	254.03	257.31	263.40
F_PGSUS1024	233.38	241.22	249.54	257.87	257.38	265.70	273.54	281.86
F_SAHOL0924	90.37	92.10	94.92	97.74	96.65	99.47	101.20	104.02
F_SAHOL1024	94.03	95.82	98.71	101.61	100.50	103.39	105.18	108.07
F_SASA0924N1	4.05	4.14	4.21	4.27	4.30	4.37	4.46	4.53
F_SASA1024N1	4.27	4.34	4.40	4.45	4.47	4.53	4.60	4.66
F_SISE0924	40.74	41.13	41.44	41.76	41.83	42.14	42.53	42.84
F_SISE1024	41.95	42.56	42.96	43.37	43.57	43.97	44.58	44.98
F_SOKM0924	45.13	45.82	46.20	46.58	46.89	47.27	47.96	48.34
F_SOKM1024	46.52	47.15	47.50	47.84	48.13	48.48	49.11	49.46
F_TAVHL0924	251.28	254.12	256.81	259.51	259.65	262.34	265.18	267.87
F_TAVHL1024	263.19	265.51	267.68	269.84	270.00	272.17	274.49	276.66
F_TCELL0924	91.34	91.96	92.56	93.15	93.18	93.78	94.40	95.00
F_TCELL1024	95.38	95.97	96.48	97.00	97.07	97.58	98.17	98.68
F_THYAO0924	290.09	292.04	294.00	295.95	295.95	297.91	299.86	301.82
F_THYAO1024	302.75	304.56	306.26	307.95	308.07	309.77	311.58	313.28
F_TKFEN0924	53.77	54.52	55.78	57.05	56.53	57.79	58.54	59.80
F_TKFEN1024	56.29	56.92	58.19	59.45	58.82	60.09	60.72	61.99
F_TOASO0924	216.81	218.91	221.31	223.72	223.41	225.81	227.91	230.31
F_TOASO1024	226.74	228.55	230.94	233.32	232.75	235.14	236.95	239.34
F_TSKB0924	11.81	11.89	11.94	12.00	12.02	12.07	12.15	12.20
F_TSKB1024	12.35	12.40	12.44	12.47	12.49	12.53	12.58	12.62
F_TTKOM0924	49.11	49.75	50.67	51.60	51.31	52.23	52.87	53.79
F_TTKOM1024	51.32	51.91	52.84	53.76	53.43	54.36	54.95	55.88
F_TUPRS0924	151.47	152.73	154.05	155.36	155.31	156.63	157.89	159.21
F_TUPRS1024	156.28	157.72	158.71	159.71	160.15	161.14	162.58	163.57
F_USDTRY0924	34.42	34.47	34.50	34.52	34.55	34.57	34.62	34.65
F_USDTRY1024	35.69	35.73	35.76	35.79	35.81	35.84	35.88	35.91
F_VAKBN0924	20.96	21.16	21.41	21.67	21.61	21.86	22.06	22.31
F_VAKBN1024	21.92	22.08	22.32	22.55	22.48	22.72	22.88	23.12
F_VESTL0924	58.05	61.19	63.52	65.85	66.66	68.99	72.13	74.46
F_VESTL1024	60.76	63.89	66.24	68.59	69.37	71.72	74.85	77.20
F_X10XB1024	11,959.50	11,979.00	12,018.00	12,057.00	12,037.50	12,076.50	12,096.00	12,135.00
F_X10XB1224	12,820.25	12,820.25	12,820.25	12,820.25	12,820.25	12,820.25	12,820.25	12,820.25
F_XAUTRYM1024	2,963.94	2,970.47	2,977.73	2,984.99	2,984.26	2,991.52	2,998.05	3,005.31
F_XAUTRYM1224	3,195.12	3,200.53	3,208.43	3,216.34	3,213.84	3,221.74	3,227.15	3,235.05
F_XAUUSD1024	2,503.67	2,535.73	2,552.52	2,569.30	2,584.58	2,601.37	2,633.43	2,650.22
F_XAUUSD1224	2,531.65	2,561.40	2,576.70	2,592.00	2,606.45	2,621.75	2,651.50	2,666.80
F_XLBNK1024	12,426.08	12,535.67	12,672.33	12,809.00	12,781.92	12,918.58	13,028.17	13,164.83
F_XLBNK1224	13,526.17	13,562.83	13,636.17	13,709.50	13,672.83	13,746.17	13,782.83	13,856.17
F_XSD251024	14,128.58	14,670.92	14,942.08	15,213.25	15,484.42	15,755.58	16,297.92	16,569.08
F_XSD251224	12,163.58	14,507.92	15,905.08	17,302.25	18,249.42	19,646.58	21,990.92	23,388.08
F_XU0301024	10,993.33	11,067.67	11,169.58	11,271.50	11,243.92	11,345.83	11,420.17	11,522.08
F_XU0301224	11,732.08	11,803.67	11,906.83	12,010.00	11,978.42	12,081.58	12,153.17	12,256.33
F_YKBNK0924	28.66	28.94	29.27	29.59	29.55	29.88	30.16	30.49
F_YKBNK1024	29.92	30.19	30.52	30.84	30.79	31.12	31.39	31.72

Sözleşme Kodu	Vade Ayı	Uzlaşma Fiyatı	Önceki Uzlaşma Fiyatı	Değişim	Değişim Puan	Gün İçi Yüksek	Gün İçi Düşük	İşlem Miktarı	İşlem Hacim	Açık Pozisyon	Açık Pozisyon Değişimi	Vadeye Kalan Gün Sayısı	Takasbank Başlangıç Teminatı %
ENDEKS KONTRATLARI													
F_XU0300225	28.02.2025	12,776.50	12,716.50	0.47 %	60.00	12,825.00	12,495.25	117.00	14,861,212.50	320.00	5.00	163	12
F_XU0301024	31.10.2024	11,259.00	11,196.00	0.56 %	63.00	11,318.25	11,142.00	208,874.00	23,438,298,942.50	449,717.00	1,819.00	43	12
F_XU0301224	31.12.2024	11,991.00	11,921.50	0.58 %	69.50	12,050.00	11,875.25	2,209.00	264,331,485.00	5,897.00	140.00	104	12
DÖVİZ KONTRATLARI													
F_CNHTRY0924	30.09.2024	4.9781	4.9781	0.00 %	0.00	4.9781	4.9781	1	49,781	3	1	12	13
F_CNHTRY1024	31.10.2024	5.1695	5.1695	0.00 %	0.00	5.1695	5.1695	1	51,695	1	1	43	13
F_EURTRY0924	30.09.2024	38.5302	38.4820	0.13 %	0.05	38.5306	38.3360	643	24,728,635	8,308	-141	12	12
F_EURTRY1024	31.10.2024	39.9237	39.9435	-0.05 %	-0.02	39.9747	39.8777	74	2,954,559	3,500	0	43	12
F_EURUSD0924	30.09.2024	1.1127	1.1127	0.00 %	0.00	1.1145	1.1117	10,225	386,848,764	16,651	-4,137	12	3
F_EURUSD1024	31.10.2024	1.1137	1.1140	-0.03 %	0.00	1.1158	1.1131	357	13,515,245	1,919	47	43	3
F_GBPUSD0924	30.09.2024	1.3225	1.3211	0.11 %	0.00	1.3248	1.3201	7	314,456	46	3	12	4
F_GBPUSD1024	31.10.2024	1.3239	1.3216	0.17 %	0.00	1.3250	1.3208	10	449,704	25	4	43	4
F_RUBTRY0924	30.09.2024	0.0000	0.0000	0.00 %	0.00	0.0000	0.0000					12	19
F_RUBTRY1024	31.10.2024	0.0000	0.0000	0.00 %	0.00	0.0000	0.0000					43	19
F_USDTRY0924	30.09.2024	34.5326	34.5919	-0.17 %	-0.06	34.5977	34.5208	32,073	1,108,180,988	914,640	-9,896	12	13
F_USDTRY1024	31.10.2024	35.7970	35.8567	-0.17 %	-0.06	35.8540	35.7800	9,488	339,911,193	571,636	4,065	43	13
F_P_USDTRY0924	30.09.2024	0.0000	0.0000	0.00 %	0.00	0.0000	0.0000					12	13
F_P_USDTRY1024	31.10.2024	0.0000	0.0000	0.00 %	0.00	0.0000	0.0000					43	13
KIYMETLİ MADEN KONTRATLARI													
F_XAUTRYM1024	31.10.2024	2,982.120	2,989.180	-0.24 %	-7.06	2,990.790	2,977.000	40,263	120,017,563	537,419	-5,136	43	12
F_XAUTRYM1224	31.12.2024	3,213.980	3,218.640	-0.14 %	-4.66	3,219.240	3,205.930	3,934	12,630,653	72,936	34	104	12
F_XAUUSD1024	31.10.2024	2,591.500	2,594.850	-0.13 %	-3.35	2,616.650	2,567.800	39,349	3,461,835,851	89,924	2,466	43	6
F_XAUUSD1224	31.12.2024	2,615.300	2,618.100	-0.11 %	-2.80	2,636.200	2,591.150	1,860	165,168,803	6,010	-6	104	6
PAY VADELİ													
F_AEFES0924	30.09.2024	210.280	215.150	-2.26 %	-4.87	217.000	209.690	5,529	117,386,180	16,477	199	12	15
F_AEFES1024	31.10.2024	219.200	224.220	-2.24 %	-5.02	225.390	218.850	281	6,212,475	1,493	77	43	15
F_AKBNK0924	30.09.2024	59.570	58.840	1.24 %	0.73	60.250	58.570	238,479	1,420,020,191	394,783	-16,589	12	16
F_AKBNK1024	31.10.2024	61.850	61.060	1.29 %	0.79	62.480	60.850	14,189	87,684,772	29,101	1,684	43	16
F_AKSEN0924	30.09.2024	37.550	38.160	-1.60 %	-0.61	38.280	37.040	10,346	38,814,073	29,157	-54	12	16
F_AKSEN1024	31.10.2024	39.070	39.150	-0.20 %	-0.08	39.470	38.750	170	666,264	1,322	-53	43	16
F_ALARK0924	30.09.2024	95.350	95.870	-0.54 %	-0.52	96.200	94.020	7,338	69,701,772	41,209	472	12	15
F_ALARK1024	31.10.2024	99.120	99.520	-0.40 %	-0.40	99.990	98.100	403	3,983,523	2,509	85	43	15
F_ARCLK0924	30.09.2024	142.460	143.050	-0.41 %	-0.59	144.520	141.060	7,540	107,698,250	16,204	-660	12	14
F_ARCLK1024	31.10.2024	148.070	148.950	-0.59 %	-0.88	150.080	146.850	344	5,106,085	1,153	114	43	14
F_ASELS0924	30.09.2024	58.770	59.080	-0.52 %	-0.31	59.450	58.490	54,944	323,492,768	99,180	-971	12	15
F_ASELS1024	31.10.2024	60.950	61.240	-0.47 %	-0.29	61.550	60.650	3,238	19,748,541	10,478	201	43	15
F_ASTOR0924	30.09.2024	81.710	80.930	0.96 %	0.78	81.880	79.500	13,360	107,434,147	30,245	-1,564	12	17
F_ASTOR1024	31.10.2024	83.220	83.370	-0.18 %	-0.15	83.440	81.360	476	3,913,307	3,488	157	43	17
F_BIMAS0924	30.09.2024	622.260	606.230	2.64 %	16.03	624.410	603.920	11,638	716,220,948	19,644	-209	12	16
F_BIMAS1024	31.10.2024	637.480	621.670	2.54 %	15.81	638.780	618.000	2,324	146,493,075	5,287	1,399	43	16
F_BRSAN0924	30.09.2024	491.320	502.850	-2.29 %	-11.53	504.970	483.010	2,089	102,116,982	2,758	-48	12	16
F_BRSAN1024	31.10.2024	487.630	501.920	-2.85 %	-14.29	503.640	480.550	160	7,771,120	490	12	43	16
F_CIMSA0924	30.09.2024	36.410	36.570	-0.44 %	-0.16	36.760	36.120	14,669	53,454,038	39,722	1,289	12	15
F_CIMSA1024	31.10.2024	37.870	38.020	-0.39 %	-0.15	38.200	37.620	530	2,003,044	1,622	114	43	15
F_DOAS0924	30.09.2024	219.820	221.820	-0.90 %	-2.00	222.990	218.320	1,139	25,030,705	5,866	-139	12	15
F_DOAS1024	31.10.2024	223.880	226.910	-1.34 %	-3.03	226.280	222.710	124	2,774,446	1,879	43	43	15
F_DOHOL0924	30.09.2024	14.960	14.890	0.47 %	0.07	15.080	14.650	71,198	106,206,926	298,913	-1,943	12	16
F_DOHOL1024	31.10.2024	15.580	15.520	0.39 %	0.06	15.670	15.280	3,305	5,155,270	15,696	2,425	43	16
F_EKGYO0924	30.09.2024	11.460	11.420	0.35 %	0.04	11.630	11.300	460,163	527,320,318	1,440,085	53,035	12	16
F_EKGYO1024	31.10.2024	11.940	11.890	0.42 %	0.05	12.090	11.780	13,837	16,504,049	82,436	1,097	43	16
F_ENJSA0924	30.09.2024	59.320	58.390	1.59 %	0.93	59.480	57.570	13,029	76,344,018	47,649	-9	12	16
F_ENJSA1024	31.10.2024	61.600	60.780	1.35 %	0.82	61.760	59.840	576	3,502,665	2,913	14	43	16
F_ENKAI0924	30.09.2024	48.370	48.860	-1.00 %	-0.49	49.030	48.000	20,547	99,365,619	76,393	-783	12	14
F_ENKAI1024	31.10.2024	49.810	50.480	-1.33 %	-0.67	50.400	49.510	2,189	10,907,657	7,934	280	43	14
F_EREGL0924	30.09.2024	49.060	49.120	-0.12 %	-0.06	49.500	48.440	118,348	578,540,909	290,340	-8,262	12	14
F_EREGL1024	31.10.2024	51.010	51.110	-0.20 %	-0.10	51.900	50.380	14,824	75,503,498	25,934	520	43	14
F_FROTO0924	30.09.2024	931.820	926.920	0.53 %	4.90	940.550	923.200	1,417	131,737,112	4,354	-99	12	15
F_FROTO1024	31.10.2024	943.040	941.210	0.19 %	1.83	952.370	933.010	136	12,824,373	564	1	43	15
F_GARAN0924	30.09.2024	116.040	114.830	1.05 %	1.21	116.880	114.200	62,334	720,947,718	128,451	-1,130	12	16
F_GARAN1024	31.10.2024	120.860	119.450	1.18 %	1.41	121.580	119.100	2,741	32,952,860	8,224	793	43	16
F_GUBRF0924	30.09.2024	191.320	192.440	-0.58 %	-1.12	194.410	189.550	12,665	242,724,645	49,676	-234	12	17
F_GUBRF1024	31.10.2024	199.650	199.880	-0.12 %	-0.23	201.830	197.670	1,159	23,126,629	4,029	845	43	17
F_HALKB0924	30.09.2024	17.000	16.550	2.72 %	0.45	17.150	16.460	164,392	276,757,199	206,225	8,309	12	16
F_HALKB1024	31.10.2024	17.680	17.300	2.20 %	0.38	17.810	17.150	6,605	11,552,555	12,896	-1,684	43	16
F_HEKTS0924N1	30.09.2024	4.100			4.10	4.410	4.060	204,504	236,173,349	193,895	-164	12	16
F_HEKTS1024N1	31.10.2024	4.260			4.26	4.450	4.190	8,522	10,157,878	21,608	2,695	43	16

VIOP Bülten

Sözleşme Kodu	Vade Ayı	Uzlaşma Fiyatı	Önceki Uzlaşma Fiyatı	Değişim	Değişim Puan	Gün İçi Yüksek	Gün İçi Düşük	İşlem Miktarı	İşlem Hacim	Açık Pozisyon	Açık Pozisyon Değişimi	Vadeye Kalan Gün Sayısı	Takasbank Başlangıç Teminatı %
PAY VADELİ													
F_ISCTR0924	30.09.2024	13.320	13.170	1.14 %	0.15	13.370	13.130	835,506	1,107,554,046	1,559,781	165,319	12	15
F_ISCTR1024	31.10.2024	13.880	13.730	1.09 %	0.15	13.890	13.690	15,387	21,178,906	172,973	3,733	43	15
F_KCHOL0924	30.09.2024	181.690	180.570	0.62 %	1.12	182.920	179.620	37,473	678,766,563	88,963	2,159	12	15
F_KCHOL1024	31.10.2024	189.050	187.960	0.58 %	1.09	190.200	187.000	2,102	39,611,360	9,547	542	43	15
F_KONTR0924N1	30.09.2024	44.080	45.390	-2.89 %	-1.31	45.010	43.030	4,134	58,755,696	7,664	519	12	17
F_KONTR1024	31.10.2024	44.680	46.400	-3.71 %	-1.72	45.990	44.080	1,027	4,585,558	4,090	136	43	17
F_KOZAA0924	30.09.2024	68.990	69.390	-0.58 %	-0.40	69.860	68.400	25,965	179,294,857	65,200	-2,583	12	15
F_KOZAA1024	31.10.2024	71.950	72.250	-0.42 %	-0.30	72.690	71.360	2,956	21,249,802	9,546	1,522	43	15
F_KOZAL0924	30.09.2024	24.050	24.460	-1.68 %	-0.41	24.570	24.010	96,956	235,279,801	490,203	-3,313	12	16
F_KOZAL1024	31.10.2024	25.040	25.450	-1.61 %	-0.41	25.570	25.020	5,458	13,790,034	21,624	1,248	43	16
F_KRDMD0924	30.09.2024	24.560	24.660	-0.41 %	-0.10	24.740	24.050	142,613	348,483,507	284,873	-7,796	12	15
F_KRDMD1024	31.10.2024	25.520	25.580	-0.23 %	-0.06	25.610	24.950	22,449	57,058,960	28,126	6,358	43	15
F_MGROS0924	30.09.2024	534.490	534.460	0.01 %	0.03	540.740	530.250	3,907	209,585,608	6,148	698	12	15
F_MGROS1024	31.10.2024	557.280	557.560	-0.05 %	-0.28	562.770	553.280	243	13,572,965	1,532	35	43	15
F_ODAS0924	30.09.2024	6.910	7.010	-1.43 %	-0.10	7.080	6.870	100,896	69,765,388	518,775	-15,139	12	15
F_ODAS1024	31.10.2024	7.200	7.300	-1.37 %	-0.10	7.310	7.160	7,822	5,656,407	38,426	3,778	43	15
F_OYAKC0924	30.09.2024	62.930	63.320	-0.62 %	-0.39	63.490	61.420	12,998	80,971,790	42,068	-117	12	16
F_OYAKC1024	31.10.2024	64.370	65.020	-1.00 %	-0.65	64.910	63.110	565	3,603,318	9,061	95	43	16
F_PETKM0924	30.09.2024	23.470	23.410	0.26 %	0.06	23.600	23.210	131,138	307,275,700	373,902	11,415	12	15
F_PETKM1024	31.10.2024	24.410	24.370	0.16 %	0.04	24.560	24.200	5,545	13,507,227	34,152	254	43	15
F_PGSUS0924	30.09.2024	250.450	246.240	1.71 %	4.21	251.210	241.840	16,323	402,238,815	26,527	-1,528	12	15
F_PGSUS1024	31.10.2024	257.680	254.310	1.33 %	3.37	265.210	249.050	509	12,943,802	2,820	65	43	15
F_SAHOL0924	30.09.2024	97.750	94.950	2.95 %	2.80	98.380	93.830	89,072	855,966,880	150,684	-14,986	12	15
F_SAHOL1024	31.10.2024	101.670	98.820	2.88 %	2.85	102.280	97.600	6,158	61,747,031	11,389	1,739	43	15
F_SASA0924N1	30.09.2024	4.270	4.410	-3.17 %	-0.14	4.400	4.240	75,422	259,897,992	124,832	5,640	12	15
F_SASA1024N1	31.10.2024	4.440	4.560	-2.63 %	-0.12	4.550	4.420	12,018	43,331,024	22,158	8,857	43	15
F_SISE0924	30.09.2024	41.820	42.130	-0.74 %	-0.31	42.210	41.510	53,331	222,883,920	188,385	-3,508	12	14
F_SISE1024	31.10.2024	43.430	43.770	-0.78 %	-0.34	44.170	43.160	3,648	15,850,475	20,691	1,117	43	14
F_SOKM0924	30.09.2024	46.620	47.430	-1.71 %	-0.81	47.580	46.510	16,032	75,104,753	84,122	1,333	12	15
F_SOKM1024	31.10.2024	47.850	48.690	-1.73 %	-0.84	48.770	47.790	2,069	9,954,404	9,890	1,062	43	15
F_TAVHL0924	30.09.2024	259.440	260.080	-0.25 %	-0.64	262.480	256.950	2,692	69,753,785	14,828	-268	12	15
F_TAVHL1024	31.10.2024	270.160	271.600	-0.53 %	-1.44	272.330	267.840	65	1,756,975	552	7	43	15
F_TCELL0924	30.09.2024	93.220	93.330	-0.12 %	-0.11	93.810	92.590	39,006	363,658,505	157,513	1,209	12	14
F_TCELL1024	31.10.2024	97.090	97.280	-0.20 %	-0.19	97.650	96.550	2,835	27,532,353	12,983	1,228	43	14
F_THYAO0924	30.09.2024	296.180	295.170	0.34 %	1.01	297.910	294.000	41,507	1,227,571,036	107,859	-1,528	12	15
F_THYAO1024	31.10.2024	308.360	307.500	0.28 %	0.86	309.890	306.380	3,424	105,314,718	9,955	346	43	15
F_TKFEN0924	30.09.2024	57.100	55.910	2.13 %	1.19	57.270	55.260	11,640	65,465,942	48,458	362	12	15
F_TKFEN1024	31.10.2024	59.340	58.380	1.64 %	0.96	59.460	57.560	400	2,340,814	1,521	73	43	15
F_TOASO0924	30.09.2024	223.620	224.010	-0.17 %	-0.39	225.500	221.000	7,616	169,958,513	29,436	460	12	14
F_TOASO1024	31.10.2024	232.610	233.840	-0.53 %	-1.23	234.570	230.370	283	6,574,121	1,558	95	43	14
F_TSKB0924	30.09.2024	11.990	12.010	-0.17 %	-0.02	12.090	11.960	53,291	64,104,452	467,515	-9,088	12	15
F_TSKB1024	31.10.2024	12.470	12.530	-0.48 %	-0.06	12.550	12.460	11,408	14,389,101	28,212	10,678	43	15
F_TTKOM0924	30.09.2024	51.690	50.760	1.83 %	0.93	51.940	50.380	54,272	277,617,342	87,611	-944	12	15
F_TTKOM1024	31.10.2024	53.800	52.870	1.76 %	0.93	54.030	52.510	2,995	15,940,468	6,562	304	43	15
F_TUPRS0924	30.09.2024	154.620	155.310	-0.44 %	-0.69	156.580	154.000	18,901	293,566,461	74,781	81	12	15
F_TUPRS1024	31.10.2024	159.800	160.570	-0.48 %	-0.77	161.580	159.150	1,334	21,393,457	9,054	500	43	15
F_VAKBN0924	30.09.2024	21.660	21.540	0.56 %	0.12	21.800	21.350	86,629	187,053,972	177,327	-50	12	15
F_VAKBN1024	31.10.2024	22.530	22.410	0.54 %	0.12	22.650	22.250	3,521	7,920,895	7,027	425	43	15
F_VESTL0924	30.09.2024	65.950	65.200	1.15 %	0.75	69.800	64.330	25,572	171,598,916	38,648	681	12	17
F_VESTL1024	31.10.2024	68.740	67.860	1.30 %	0.88	72.500	67.020	590	4,126,051	3,683	12	43	17
F_YKBNK0924	30.09.2024	29.600	29.350	0.85 %	0.25	29.840	29.230	427,334	1,262,258,755	695,835	36,700	12	15
F_YKBNK1024	31.10.2024	30.830	30.580	0.82 %	0.25	31.070	30.470	12,841	39,494,343	43,896	1,543	43	15

VIOP Bülten

Genel Müdürlük

Esentepe Mh. Ecza Sk. Safter Han İş Merkezi No:6 Şişli/İstanbul – (0212) 286 30 00

Beylikdüzü

Hayrettin Paşa Mah. 1993 Sokak No:22 Ferah Residence Daire A1 Esenyurt – (0212) 270 26 43

Erenköy

Bağdat Caddesi Beyaz Apt. No: 339 D:5 Erenköy – (0216) 301 10 45

Levent

Nispetiye Mah. Aytar Cad Metro İş Merkezi No. 10 İç Kapı No: 1 Beşiktaş – (0212) 286 30 00

Suadiye

Suadiye Mah. Öncü Sokak Büyük Hanlı Konutları B1 Blok K:8 D:22 Kadıköy – (0216) 350 01 43

Ankara

Tunalı Hilmi Cad. 60/12 Kavaklıdere – (0312) 426 16 61

Bursa

Çekirge Mah. Çekirge Cad. Gökçen Apt. Blok 97/1 C Osmangazi – (0224) 233 43 37

Malatya

Sancaktar Mah. Aslantepo Cad. Canbaylar Plaza No. 93/9 Battalgazi – (0422) 377 90 00

Adana

Çınarlı Mah. 61027 SK. Sunar Nuri Çomu İş Merkezi Sitesi A Blok No:18 İç Kapı No:124 Seyhan – (0322) 355 31 45

Aydın

Güzelhisar Mahallesi Albay Şefik Caddesi No:4 Ronasans Plaza İç Kapı No:17 Efeler/AYDIN – (0256) 218 22 95

Denizli

Sırapapılar Mahallesi 1585 Sokak Kaygün İş Merkezi No:3 İç Kapı No:13 Merkezefendi – (0258) 295 08 99

Eskişehir

Akaraş Mah. Atatürk Bul. Yağmur Apt. No : 87A Odunpazarı – (0222) 211 20 45

İzmir

Çınarlı Mah. Ozan Abay Cad. Egeperla No: 10 / 201 Konak / İzmir – (0234) 270 44 67

İzmit

Karabaş Mah. Ankara Karayolu Cad. No: 65/3 Kocaeli – (0262) 999 68 97

Kapalıçarşı

Molla Fenari Mah. Kürkcüler Çarşısı Sk. No:25 İç Kapı No:1 Fatih / İstanbul – (0212) 513 40 01

Mersin

Güvenevler Mah. 1928 Sk. İkinci Global İş Merkezi No:5 İç Kapı No:6 Yenişehir/MERSİN – (0324) 241 33 15

Niğde

Aşağı Kayabaşı Mah. Dr. Sami Yağız Cad. Kültür Plaza No:32 Kat:1/4 Niğde – (0388) 214 19 35

**YASAL UYARI**

Bu rapor, bir veya daha fazla sermaye piyasası aracı veya bunları ihraç eden ortaklıklar ve kuruluşlar ile piyasa eğilimleri hakkında, belirli bir kişiye veya mali durumları, risk ve getiri tercihleri benzer nitelikteki bir gruba yönelik olmamak kaydıyla, Marbaş Menkul Değerler A.Ş. müşterilerine ve/veya dağıtım kanallarına yönelik olarak Marbaş Menkul Değerler A.Ş.'nin anlaşılabilir olduğu dışarıdan hizmet sağlayıcı kuruluş tarafından hazırlanmıştır. Burada yer alan yatırım bilgi, yorum ve tavsiyeleri yatırım danışmanlığı kapsamında değildir. Yatırım danışmanlığı hizmeti, yetkili kuruluşlar tarafından kişilerin risk ve getiri tercihleri dikkate alınarak kişiye özel sunulmaktadır. Burada yer alan yorum ve tavsiyeler ise genel niteliktedir. Bu tavsiyeler mali durumunuz ile risk ve getiri tercihlerinize uygun olmayabilir. Bu nedenle, sadece burada yer alan bilgilere dayanarak yatırım kararı verilmesi beklentilerinize uygun sonuçlar doğurmayabilir. Bu rapor ve yorumlardaki yazılar, bilgiler ve grafikler, ulaşılabilen ilk kaynaklardan iyi niyetle ve doğruluğu, geçerliliği, etkinliği velhasıl her ne şekil, suret ve nam altında olursa olsun herhangi bir karara dayanak oluşturması hususunda herhangi bir teminat, garanti oluşturmadan, yalnızca bilgi edinilmesi amacıyla derlenmiştir. İş bu raporlardaki yorumlardan; eksik bilgi ve/veya güncellenme gibi konularda ortaya çıkabilecek zararlardan Marbaş Menkul Değerler A.Ş. ve çalışanları sorumlu değildir. Marbaş Menkul Değerler A.Ş. her an, hiçbir şekil ve surette ön ihbara ve/veya ihtara gerek kalmaksızın söz konusu bilgileri, tavsiyeleri değiştirebilir ve/veya ortadan kaldırabilir. Genel anlamda bilgi vermek amacıyla hazırlanmış olan iş bu rapor ve yorumlar, kapsamı bilgiler, tavsiyeler hiçbir şekil ve surette Marbaş Menkul Değerler A.Ş.'nin herhangi bir taahhüdünü tazammum etmediğinden, bu bilgilere istinaden her türlü özel ve/veya tüzel kişiler tarafından alınacak kararlar, varılacak sonuçlar, gerçekleştirilecek işlemler ve oluşabilecek her türlü riskler bizatihi bu kişilere ait ve raci olacaktır. Hiçbir şekil ve surette ve her ne nam altında olursa olsun, her türlü gerçek ve/veya tüzel kişinin, gerek doğrudan gerek dolayısı ile ve bu sebeplerle uğrayabileceği her türlü doğrudan ve/veya dolayısıyla oluşacak maddi ve manevi zarar, kar mahrumiyeti, velhasıl her ne nam altında olursa olsun uğrayabileceği zararlardan hiçbir şekil ve surette Marbaş Menkul Değerler A.Ş. ve çalışanları sorumlu tutulamayacak ve hiçbir şekil ve surette her ne nam altında olursa olsun Marbaş Yatırım Menkul Değerler A.Ş. çalışanlarından talepte bulunulmayacaktır.