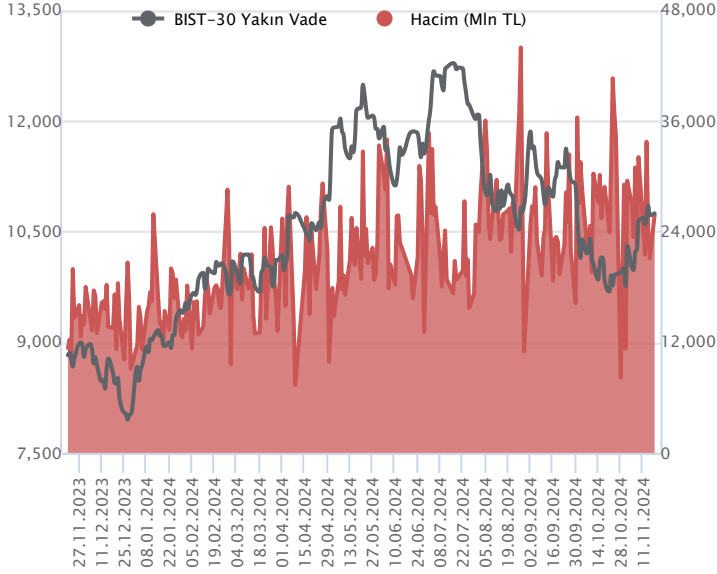


Sözleşme Kodu	Vade Ayı	Uzlaşma Fiyatı	Önceki Uzlaşma Fiyatı	Değişim	Değişim Puan	Gün İçi Yüksek	Gün İçi Düşük	İşlem Miktarı	İşlem Hacim	Açık Pozisyon	Açık Pozisyon Değişimi	Vadeye Kalan Gün Sayısı	Takasbank Başlangıç Teminatı %
<b>ENDEKS KONTRATLARI</b>													
F_XU0300225	28.02.2025	11,331.25	11,319.50	0.10 %	11.75	11,424.00	11,211.25	1,375.00	155,394,397.50	4,428.00	170.00	102	12
F_XU0301224	31.12.2024	10,737.25	10,734.75	0.02 %	2.50	10,833.00	10,621.50	241,102.00	25,823,556,687.50	560,744.00	-4,832.00	43	12

### BIST 30 Yakın Vadeli Kontratı



Gün içi dalgalı ve kararsız seyirlerin takip edildiği aralık vadeli endeks sözleşmesi dün 10.621,50 ile 10.833,00 seviyeleri arasında dalgalandı ve günü yüzde 0.02'lik artışla 10.737,25 uzlaşma fiyatından tamamladı. Akşam seansı kapanışı ise uzlaşma fiyatının hafif üzerinde 10.749,75 seviyesinden gerçekleşti. Sözleşmede kısa vadeli yükseliş hareketleri sonrası gün içi düzeltme hareketlerinin sınırlı kaldığını gözlemliyoruz. Yurt dışı piyasalara baktığımızda ABD vadeli bu sabah hafif alıcılı seyirler izliyor. Avrupa endeksleri sınırlı alıcılı açılışlara işaret ediyor. Asya piyasalarında ise karışık seyirler hâkim. Bu görünüm altında sözleşmenin güne hafif alıcılı bir başlangıç yapabileceğini değerlendiriyoruz.

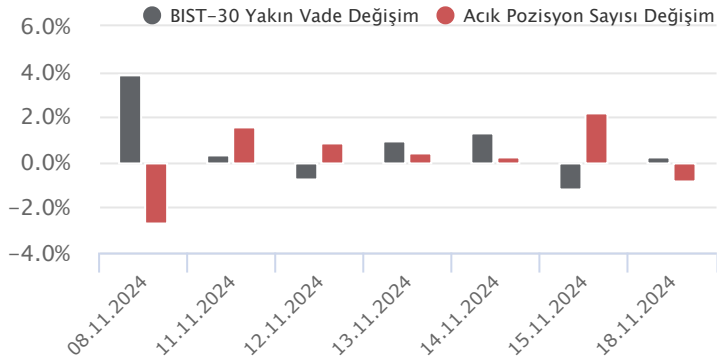
Sözleşmede gün içerisinde 10.833 ve devamında 200 günlük basit hareketli ortalamanın geçtiği 10.917 seviyelerini direnç olarak takip edeceğiz. Yükselişlerde 10.900 – 10.917 aralığını önemli direnç bölgesi olarak görüyoruz. Bu bölge üzerinde kalıcılık sağlanması durumunda 11.000 - 11.140 ve 11.200 seviyeleri direnç olarak gündeme gelebilir. Aşağı tarafta ise 10.685 ara destek olmak üzere 10.620 seviyesi ana destek noktası olarak takip edilebilir. Devamı hareketlerde 10.540 ve 10.460 seviyeleri gündeme gelebilir.

#### Endeks - 30 Yakın Vade Aracı Kurum Dağılımı Günlük Değişim

Long			Short		
Kurum	Net Lot	Pay (%)	Kurum	Net Lot	Pay (%)
Bank of America	3.543	22	Garanti BBVA	6.831	42
İnfo Yatırım	3.311	20	Halk Yatırım	2.012	12
Teb Yatırım	3.194	20	Gedik Yatırım	1.562	10
A1 Capital Menkul	1.357	8	Deniz Yatırım	1.316	8
Tacirler Yatırım	1.100	7	Yatırım Finansman	745	5
Diğer	3.824	23	Diğer	3.863	24
İlk 5 Kurum Alım Ağırlıklı					

#### Endeks - 30 Yakın Vade Aracı Kurum Dağılımı Tüm Vade

Long			Short		
Kurum	Net Lot	Pay (%)	Kurum	Net Lot	Pay (%)
Teb Yatırım	77.504	27	İş Yatırım	196.339	68
Yapı Kredi Yatırım	62.963	22	Bank of America	77.498	27
Vakıf Yatırım	28.259	10	Garanti BBVA	8.705	3
İnfo Yatırım	20.003	7	Şeker Yatırım	2.161	1
Halk Yatırım	15.493	5	Phillip Capital	2.108	1
Diğer	85.705	30	Diğer	3.116	1
İlk 5 Kurum Satım Ağırlıklı					

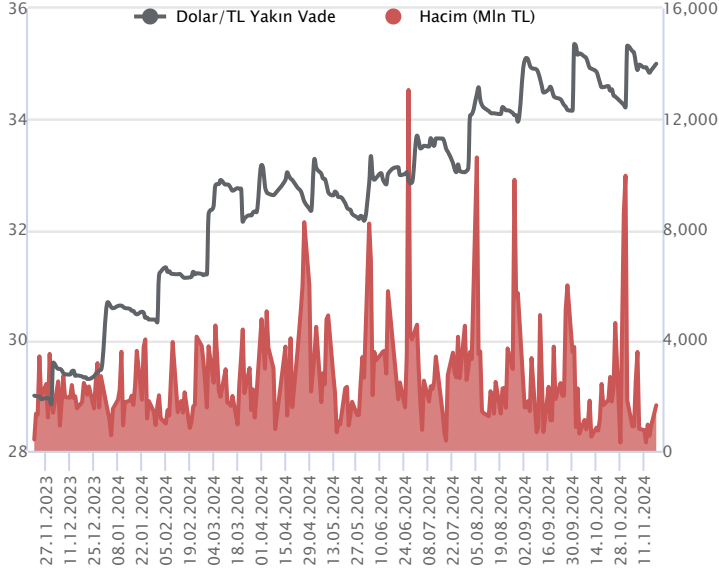


#### Fiyat (%) Açık Pozisyon (%) Yorum

Artış	Artış	Yükselişin devamlılığı için sinyal olarak kabul edilebilir.
Artış	Azalış	Yükselişin desteklenmediğini gösterir.
Azalış	Artış	Düşüşlerin devamlılığı için sinyal olarak kabul edilebilir.
Azalış	Azalış	Düşüşlerin desteklenmediğini gösterir.

Sözleşme Kodu	Vade Ayı	Uzlaşma Fiyatı	Önceki Uzlaşma Fiyatı	Değişim	Değişim Puan	Gün İçi Yüksek	Gün İçi Düşük	İşlem Miktarı	İşlem Hacim	Açık Pozisyon	Açık Pozisyon Kalan Gün Sayısı	Vadeye Kalan Gün Sayısı	Takasbank Başlangıç Teminatı %
<b>DÖVİZ KONTRATLARI</b>													
F_EURTRY1124	29.11.2024	37.0601	36.9247	0.37 %	0.14	37.0775	36.8092	358	13,242,476	4,387	238	11	12
F_EURTRY1224	31.12.2024	38.3183	38.1556	0.43 %	0.16	38.3490	38.0700	742	28,332,739	6,276	400	43	12
F_EURUSD1124	29.11.2024	1.0580	1.0544	0.34 %	0.00	1.0582	1.0542	4,202	152,471,009	24,983	239	11	3
F_EURUSD1224	31.12.2024	1.0593	1.0553	0.38 %	0.00	1.0596	1.0558	419	15,210,874	14,138	-73	43	3
F_USDTRY1124	29.11.2024	34.9806	34.8799	0.29 %	0.10	35.0422	34.8287	47,202	1,649,222,900	1,055,541	-20,288	11	13
F_USDTRY1224	31.12.2024	36.2572	36.0859	0.47 %	0.17	36.2989	36.0323	45,606	1,649,731,610	1,305,234	-5,212	43	13

**Dolar/TL Yakın Vadeli Kontratı**



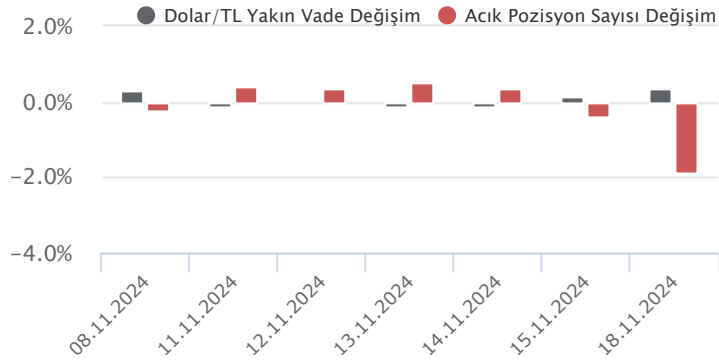
Kasım vadeli Dolar/TL sözleşmesi dün 34,8287 ile 35,0422 seviyeleri arasında dalgalanarak günü 0,29'luk yükselişle 34,9806 uzlaşma fiyatından tamamladı. Veri akışının sakin seyrettiği bir günü geride bıraktı. Kur da son dönemde anlık volatil hareketler izlense de düşük volatilitede kademeli yükseliş eğilimleri takip edilmekte. Bugün yurt içerisinde veri akışı sakin. ABD tarafında inşaat izinleri ve konut başlangıçları takip edilecek. Verilerin fiyatlamalara etkisinin olmasını beklemiyoruz. Hafta genelinde ise TCMB faiz kararı takip edilecek olup, piyasada konsensüs faizlerin sabit bırakılacağı yönünde. TCMB'nin karar metninde yapacağı yönlendirme önemli olacak. ABD'de D. Trump'ın seçilmesiyle dolar endeksinde dün düzeltme hareketleri izlense de güçlü görünüm devam etmekte. ABD tahvil faizleri ise enflasyon endişeleri ile yönünü yukarı çevirmiş durumda. Bu görünüm altında Dolar/TL spot kuru, bu sabah saat 08:10 itibariyle 34,60'lı seviyelerde hareket etmekte olup, dolar endeksi ise 106,27 civarında bulunmakta.

Dolar/TL Yakın Vade Aracı Kurum Dağılımı Günlük Değişim					
Long			Short		
Kurum	Net Lot	Pay (%)	Kurum	Net Lot	Pay (%)
Bank of America	7.246	22	Akbank	16.808	52
İş Yatırım	4.613	14	Yapı ve Kredi	10.035	31
Garanti BBVa	3.880	12	Deutsche Bank	3.008	9
Deniz Yatırım	3.028	9	GCM Yatırım	1.420	4
İnfo Yatırım	2.820	9	Gedik Yatırım	427	1
Diğer	10.989	34	Diğer	878	3

İlk 5 Kurum Satım Ağırlıklı

Dolar/TL Yakın Vade Aracı Kurum Dağılımı Tüm Vade					
Long			Short		
Kurum	Net Lot	Pay (%)	Kurum	Net Lot	Pay (%)
Akbank	297.823	30	İş Yatırım	752.307	76
Yapı ve Kredi	247.833	25	Bank of America	90.341	9
QNB Bank	149.367	15	QNB Yatırım Menkul	55.881	6
Teb Yatırım	84.458	9	Ak Yatırım	40.077	4
Global Menkul	52.743	5	Deniz Yatırım	17.274	2
Diğer	163.942	17	Diğer	40.286	4

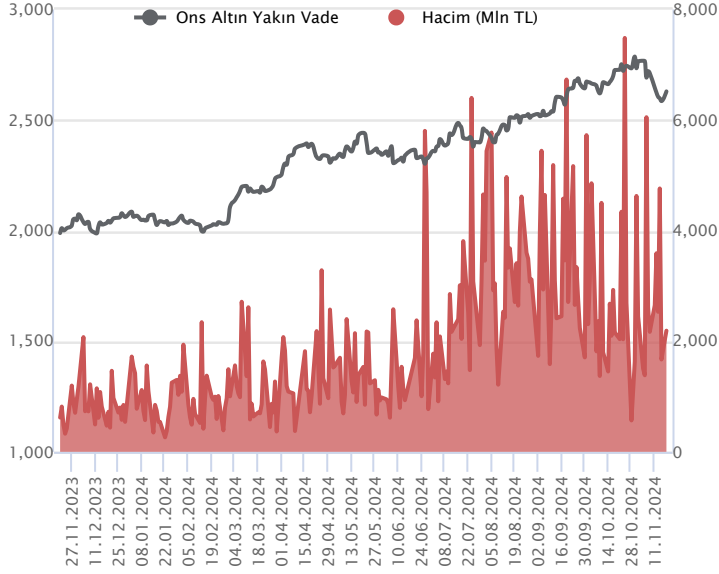
İlk 5 Kurum Satım Ağırlıklı



Fiyat (%)	Açık Pozisyon (%)	Yorum
Artış	Artış	Yükselişin devamlılığı için sinyal olarak kabul edilebilir.
Artış	Azalış	Yükselişin desteklenmediğini gösterir.
Azalış	Artış	Düşüşlerin devamlılığı için sinyal olarak kabul edilebilir.
Azalış	Azalış	Düşüşlerin desteklenmediğini gösterir.

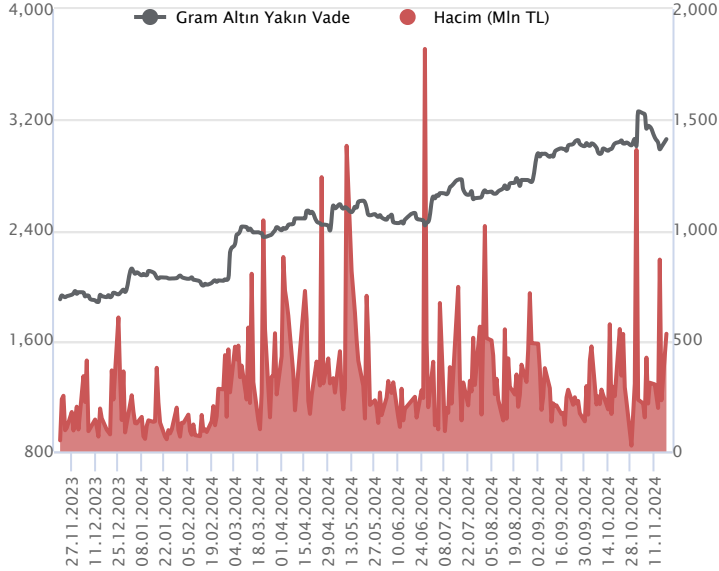
Sözleşme Kodu	Vade Ayı	Uzlaşma Fiyatı	Önceki Uzlaşma Fiyatı	Değişim	Değişim Puan	Gün İçi Yüksek	Gün İçi Düşük	İşlem Miktarı	İşlem Hacim	Açık Pozisyon	Açık Pozisyon Değişimi	Vadeye Kalan Gün Sayısı	Takasbank Başlangıç Teminatı %
<b>ALTIN KONTRATLARI</b>													
F_XAUTRYM0225	28.02.2025	3,274.790	3,221.500	1.65 %	53.29	3,275.050	3,231.150	13,073	42,444,763	44,503	-616	102	12
F_XAUTRYM1224	31.12.2024	3,056.980	3,000.820	1.87 %	56.16	3,064.110	3,008.050	174,945	531,729,042	809,323	-2,686	43	12
F_XAUUSD0225	28.02.2025	2,649.700	2,618.850	1.18 %	30.85	2,657.250	2,626.400	3,868	350,349,921	6,830	164	102	6
F_XAUUSD1224	31.12.2024	2,628.250	2,594.150	1.31 %	34.10	2,633.000	2,601.550	24,400	2,190,834,741	136,348	608	43	6

### ONS ALTIN Yakın Vadeli Kontratı



Aralık vadeli ons altın sözleşmesi dün 2601,55-2633,00\$ arasında seyrederken, günü yüzde 1,31 yükselişle 2628,25\$ uzlaşma fiyatından kapattı. Spot piyasada saat 08:10 itibariyle ons altın 2621\$ seviyesinde izleniyor. Sözleşme için 2624-2654\$ arasını nötr olarak değerlendiriyoruz. Bugün 2654\$ direncinin üzerine doğru kapanışlarına başlaması durumunda 2627\$ stop seviyesi eklenerek 2707\$ seviyesi takip edilebilir. Geri çekilmelerde 2624\$ destek olurken, bu destek altında 2650\$ stop seviyesi belirlenerek 2571\$ seviyesi değerlendirilebilir. Fed ile ilgili beklentiler piyasaların gündeminde korunuyor. Nomura yayınladığı raporunda, Fed'in aralık ayındaki politika toplantısında faiz oranlarını düşürmesini artık beklemediğini söyledi. 2025 yılında mart ve haziran aylarında yapılacak toplantılarda yalnızca iki kez 25 baz puanlık faiz indirimi yapmasını beklediklerini raporunda yer verdi. Bugünün veri takviminde; ABD inşaat izinleri ve konut başlangıçları takip edilecek. Fed üyelerinin konuşmaları da sürüyor. Üyelerin faizle ilgili söylemleri yakından izleniyor. Sözleşmede olası oynaklığa karşı yatırımcıların aktif bir kar al/zarar durdur seviyesi belirleyerek hareket etmeleri daha sağlıklı olabilir.

### GRAM ALTIN Yakın Vadeli Kontratı

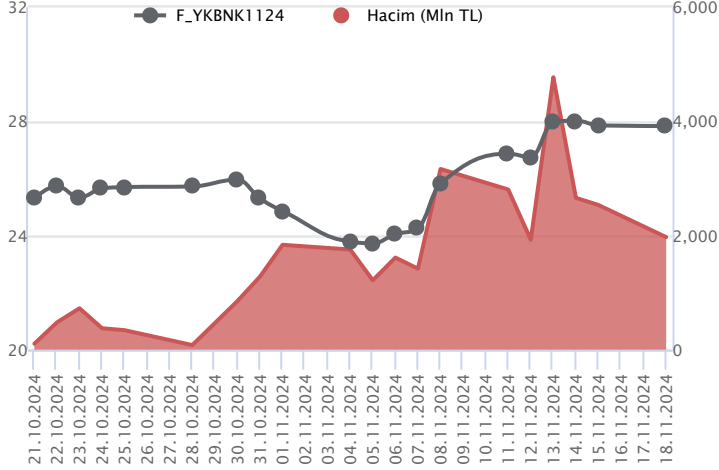


Aralık vadeli gram altın sözleşmesi dün 3008,05-3064,11TL arasında seyrederken, günü yüzde 1,87 yükselişle 3056,98\$ uzlaşma fiyatından kapattı. Spot piyasada saat 08:10 itibariyle gram altın 2916TL seviyesinde izleniyor. Cumhurbaşkanı Yardımcısı Cevdet Yılmaz konuşmasında, enflasyonla mücadele programının neticelerinin alınmaya başlandığını, gelecek sene bu zamanlar enflasyondan artık daha fazla konuşmayacaklarını belirtti. Yine mücadeleye devam edileceğini ama gündemde giderek daha geri sıralara itileceğini söyledi. Birçok risk göstergesini aşağıya düşürdüklerini, Türkiye'nin kredi notunun artmaya başladığını ekledi. Morgan Stanley'in 2025 yılında gelişmekte olan piyasalarına yönelik beklentilerini değerlendirdiği raporunda Türkiye ekonomisi için, "Türkiye: Bir dönemecin başında" ifadesini kullandı. Önümüzdeki yıl enflasyonun yüzde 20'li seviyelere gerileyeceğini ve faiz indirim döngüsünün başlayacağını raporlarında yer verdiler. Bugün yurt içinde önemli bir veri akışı bulunmamaktadır. ABD'de inşaat izinleri ve konut başlangıçları açıklanacak. Sözleşmede olası oynaklığa karşı yatırımcıların aktif bir kar al/zarar durdur seviyesi belirleyerek hareket etmeleri daha sağlıklı olabilir.

Sözleşme	Vade Ayı	Son Uzlaşma	Önceki Uzlaşma	Değişim %	Günün Düşüğü	Günün Yükseği	İşlem Adedi	İşlem Hacmi
<b>PAY VADELİ SÖZLEŞMELERİNDE EN FAZLA İŞLEM GÖRENLER</b>								
F_YKBNK1124	29.11.2024	27.860	27.860	0.0 %	27.630	28.490	706,530	1,972,350,674
F_ISCTR1124	29.11.2024	13.170	12.900	2.1 %	12.800	13.300	1,388,567	1,808,815,820
F_AKBNK1124	29.11.2024	55.870	55.700	0.3 %	55.050	56.440	312,249	1,740,566,054

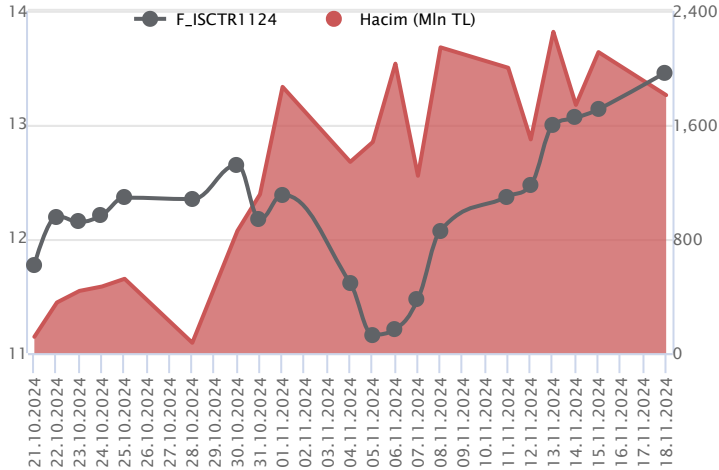
Pay vadeli sözleşmeleri, düşük teminatlarla yüksek tutarlı pozisyonlar almayı mümkün kılar. Pay vadeli sözleşmeleri ile ilgili daha detaylı bilgi almak için Marbaş Menkul Değerler A.Ş. ile iletişime geçebilirsiniz.

### F\_YKBNK1124 Vadeli Kontratı



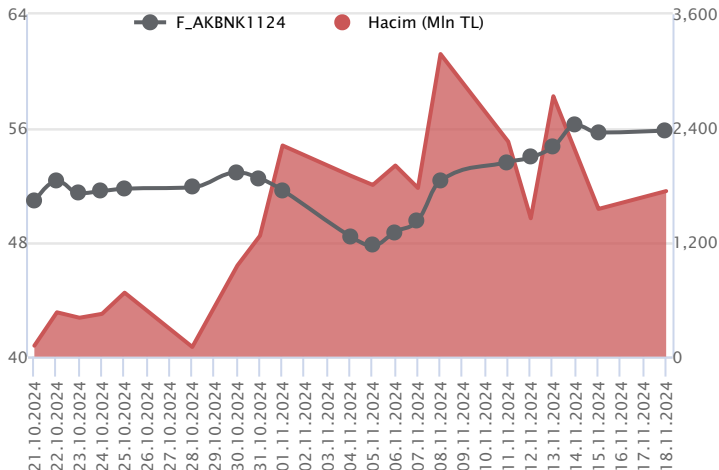
Bankacılık endeksinde pozitif kapanış yaşanırken, Kasım vadeli YKBNK sözleşmesi 27,63 TL – 28,49 TL seviyeleri arasında dalgalanarak 27,86 TL uzlaşma fiyatından günü tamamladı. Ortalamaların arasında fiyatlamının yaşandığı sözleşmede seans içinde negatif ayrışma ön plandaydı. Aşağıda 200 günlük ortalamaların yer aldığı 27,50 TL izlenen ilk destek konumundadır. Bu desteğin altında 27,18 TL ve 26,79 TL takip edilecek diğer destek seviyeleridir. Tepki alımlarında ise ilk etapta 28,00 TL üzeri kapanışların yaşanmasına ihtiyaç olduğu görüşünderiz. Bu koşulun sağlanması halinde 100 günlük ortalamaların yer aldığı 28,50 TL ve 28,95 TL seviyeleri öne çıkan direnç noktalarıdır. Son dönemde piyasada yaşanan volatilité nedeniyle alınacak pozisyonlarda temkinli olunması aktif bir stop-loss stratejisine bağlı kalınması faydalı olacaktır

### F\_ISCTR1124 Vadeli Kontratı



Bankacılık endeksinde %1'e yakın kazanç söz konusu olurken, Kasım vadeli ISCTR sözleşmesi 12,80 TL – 13,30 TL seviyeleri arasında dalgalanarak 13,17 TL uzlaşma fiyatından %2,1'lik kazançla günü tamamladı. Ortalamaların üzerinde fiyatlamının yaşandığı sözleşmede gün içinde sektöre paralel pozitif seyir kaydedilirken, 13,00 TL üzerinde tutunmanın devamı kritik öneme sahip bulunuyor. Yukarıda 13,30 TL ara direnci öne çıkarken, devamında 13,63 TL ve 13,96 TL söz konusu olacak direnç noktalarıdır. Gerek sektör gerek piyasada yaşanan volatilité nedeniyle alınacak pozisyonlarda temkinli olunması aktif bir stop-loss stratejisine bağlı kalınması faydalı olacaktır.

### F\_AKBNK1124 Vadeli Kontratı



Sektöre paralel alıcılı seyrin kaydedildiği sözleşmede Kasım vadeli AKBNK sözleşmesi gün içinde 55,85 TL – 56,44 TL seviyeleri arasında dalgalanarak 55,87 TL uzlaşma fiyatından %0,3'lük kazançla günü tamamladı. Orta vadeli ortalamaların arasında dar bantta fiyatlamının yaşandığı sözleşmede alıcılı seyrin devamında 100 günlük ortalamaların yer aldığı 56,54 TL ve 57,00 TL seviyeleri söz konusu olacak dirençlerdir. Olası realizasyonlarda ise 55,05 TL ve 54,48 TL takip edilecek destekler noktalarıdır. Son dönemde piyasada yaşanan volatilité nedeniyle alınacak pozisyonlarda temkinli olunması aktif bir stop-loss stratejisine bağlı kalınması faydalı olacaktır.

## Dayanak Varlıkların Teknik Gösterge Görünümleri

## 20 Gün Ortalama/Fiyat Kesişmesi (YUKARI)

PGSUS  
AKSEN  
SASA

## Güç Göstergeleri Olumlu

ASTOR  
TKFEN  
CIMSAA

RSI ve Momentum göstergelerine göre olumlu olanlar

## 50 Gün Ortalama/Fiyat Kesişmesi (YUKARI)

ARCLK  
VESTL

## MACD

AKBNK	GÜÇLÜ AL
DOHOL	GÜÇLÜ AL
HALKB	GÜÇLÜ AL
ISCTR	GÜÇLÜ AL

## 20/50 Gün Ortalama Kesişmesi (YUKARI)

EKGYO  
KOZAA

## Para Girişi Olan Dayanak Varlıklar

	Kapanış	İşlem Hacmi (Mln TL)
KRDMD	26.28	4,141.97321
KOZAL	20.20	1,641.80947
AEFES	215.00	978.40599
TOASO	198.90	814.57791
SOKM	40.40	571.61725

## Yüksek Hacimliler

	İşlem Hacmi (Mln TL)
XU030	62,230.79
XSD25	34,432.96
X10XB	27,758.56
XLBNK	18,403.02
THYAO	7,608.77

## 20 Gün Ortalama/Fiyat Kesişmesi (AŞAĞI)

Bu şartları sağlayan dayanak varlık bulunmamaktadır.

## Güç Göstergeleri Zayıf

ULKER  
HEKTS

RSI ve Momentum göstergelerine göre zayıf olanlar

## 50 Gün Ortalama/Fiyat Kesişmesi (AŞAĞI)

Bu şartları sağlayan dayanak varlık bulunmamaktadır.

## Göstergeleri Dipte Olanlar

ULKER  
TTKOM

CCI, RSI, Stochastics, Williams' %R , MFI ve DX göstergelerinin ortalaması en düşük olanlar

## 20/50 Gün Ortalama Kesişmesi (AŞAĞI)

Bu şartları sağlayan dayanak varlık bulunmamaktadır.

## Para Çıkışı Olan Dayanak Varlıklar

	Kapanış	İşlem Hacmi (Mln TL)
Bu şartları sağlayan dayanak varlık bulunmamaktadır.		


**Dayanak Varlıkların Teknik Gösterge Konumları**

Kod	5 Günlük H.O	10 Günlük H.O	20 Günlük H.O	50 Günlük H.O	RSI	StochS	MACD	CCI
AEFES	ALIM	ALIM	ALIM	ALIM	ALIM	ALIM	ALIM	SATIM
AKBNK	ALIM	ALIM	ALIM	ALIM	ALIM	ALIM	ALIM	SATIM
AKSEN	ALIM	ALIM	ALIM	SATIM	ALIM	SATIM	ALIM	ALIM
ALARK	ALIM	ALIM	ALIM	ALIM	ALIM	SATIM	ALIM	SATIM
ARCLK	ALIM	ALIM	ALIM	ALIM	ALIM	SATIM	ALIM	ALIM
ASELS	ALIM	ALIM	ALIM	ALIM	SATIM	ALIM	ALIM	SATIM
ASTOR	ALIM	ALIM	ALIM	ALIM	SATIM	ALIM	ALIM	SATIM
BIMAS	SATIM	SATIM	SATIM	SATIM	SATIM	ALIM	ALIM	SATIM
BRSAN	SATIM	SATIM	SATIM	SATIM	SATIM	SATIM	SATIM	SATIM
CIMSA	ALIM	ALIM	ALIM	ALIM	ALIM	SATIM	ALIM	SATIM
CNH/TRY	ALIM	ALIM	SATIM	SATIM	ALIM	SATIM	SATIM	ALIM
DOAS	ALIM	SATIM	SATIM	SATIM	ALIM	SATIM	SATIM	ALIM
DOHOL	ALIM	ALIM	ALIM	SATIM	ALIM	SATIM	ALIM	SATIM
EKGYO	ALIM	ALIM	ALIM	ALIM	ALIM	ALIM	ALIM	SATIM
ENJSA	ALIM	ALIM	ALIM	ALIM	ALIM	ALIM	ALIM	ALIM
ENKAI	SATIM	ALIM	ALIM	ALIM	SATIM	ALIM	ALIM	SATIM
EREGL	ALIM	ALIM	ALIM	ALIM	SATIM	ALIM	ALIM	SATIM
EUR/TRY	ALIM	SATIM	SATIM	SATIM	ALIM	SATIM	SATIM	ALIM
EUR/USD	ALIM	SATIM	SATIM	SATIM	ALIM	SATIM	SATIM	ALIM
FROTO	ALIM	ALIM	ALIM	ALIM	SATIM	ALIM	ALIM	SATIM
GARAN	ALIM	ALIM	ALIM	ALIM	ALIM	ALIM	ALIM	SATIM
GBP/USD	SATIM	SATIM	SATIM	SATIM	ALIM	SATIM	SATIM	ALIM
GUBRF	SATIM	SATIM	ALIM	ALIM	SATIM	ALIM	SATIM	SATIM
HALKB	ALIM	ALIM	ALIM	ALIM	ALIM	ALIM	ALIM	SATIM
HEKTS	SATIM	SATIM	SATIM	SATIM	ALIM	SATIM	ALIM	ALIM
ISCTR	ALIM	ALIM	ALIM	ALIM	ALIM	ALIM	ALIM	SATIM
KCHOL	ALIM	ALIM	ALIM	ALIM	ALIM	SATIM	ALIM	SATIM
KONTR	ALIM	ALIM	ALIM	ALIM	SATIM	SATIM	ALIM	SATIM
KOZAA	ALIM	ALIM	ALIM	ALIM	ALIM	SATIM	ALIM	SATIM
KOZAL	ALIM	ALIM	ALIM	SATIM	ALIM	SATIM	ALIM	ALIM
KRDMD	ALIM	ALIM	ALIM	ALIM	ALIM	SATIM	ALIM	ALIM
MGROS	ALIM	ALIM	ALIM	ALIM	ALIM	SATIM	ALIM	SATIM
ODAS	ALIM	ALIM	ALIM	ALIM	ALIM	SATIM	ALIM	SATIM
OYAKC	ALIM	ALIM	ALIM	ALIM	ALIM	ALIM	ALIM	SATIM
PETKM	SATIM	SATIM	SATIM	SATIM	SATIM	ALIM	ALIM	SATIM
PGSUS	ALIM	ALIM	ALIM	ALIM	ALIM	ALIM	ALIM	ALIM
RUB/TRY	SATIM	SATIM	SATIM	SATIM	SATIM	SATIM	SATIM	ALIM
SAHOL	ALIM	ALIM	ALIM	SATIM	ALIM	ALIM	ALIM	SATIM
SASA	ALIM	ALIM	ALIM	SATIM	ALIM	SATIM	ALIM	ALIM
SISE	ALIM	ALIM	ALIM	ALIM	ALIM	SATIM	ALIM	SATIM
SOKM	ALIM	ALIM	SATIM	SATIM	ALIM	SATIM	ALIM	ALIM
TAVHL	ALIM	ALIM	ALIM	ALIM	ALIM	ALIM	ALIM	ALIM
TCELL	SATIM	SATIM	ALIM	ALIM	SATIM	ALIM	ALIM	SATIM
THYAO	ALIM	ALIM	ALIM	ALIM	ALIM	SATIM	ALIM	SATIM
TKFEN	ALIM	ALIM	ALIM	ALIM	ALIM	ALIM	ALIM	SATIM
TOASO	ALIM	ALIM	ALIM	SATIM	ALIM	SATIM	ALIM	ALIM
TSKB	ALIM	ALIM	ALIM	ALIM	SATIM	SATIM	ALIM	SATIM
TTKOM	SATIM	SATIM	SATIM	SATIM	SATIM	SATIM	SATIM	SATIM
TUPRS	ALIM	ALIM	ALIM	SATIM	ALIM	SATIM	ALIM	ALIM
ULKER	SATIM	SATIM	SATIM	SATIM	SATIM	SATIM	SATIM	ALIM
USD/TRY	ALIM	ALIM	ALIM	ALIM	ALIM	ALIM	ALIM	ALIM
VAKBN	ALIM	ALIM	ALIM	ALIM	ALIM	ALIM	ALIM	SATIM
VESTL	ALIM	ALIM	ALIM	ALIM	ALIM	SATIM	ALIM	ALIM
X10XB	ALIM	ALIM	ALIM	ALIM	ALIM	SATIM	ALIM	SATIM
XAU/TRY	ALIM	SATIM	SATIM	ALIM	ALIM	SATIM	SATIM	ALIM
XAU/USD	ALIM	SATIM	SATIM	SATIM	ALIM	SATIM	SATIM	ALIM
XLBNK	ALIM	ALIM	ALIM	ALIM	ALIM	ALIM	ALIM	SATIM
XSD25	ALIM	ALIM	ALIM	ALIM	ALIM	ALIM	ALIM	SATIM
XU030	ALIM	ALIM	ALIM	ALIM	ALIM	ALIM	ALIM	SATIM
YKBNK	ALIM	ALIM	ALIM	ALIM	ALIM	ALIM	ALIM	SATIM



**ViOP Bülten**

Kod	Destek 3	Destek 2	Destek 1	Kapanış	Pivot	Direnç 1	Direnç 2	Direnç 3
<b>DESTEKLER</b>				<b>DİRENÇLER</b>				
F_OYAKC1124	61.87	62.86	64.31	<b>65.75</b>	<b>65.30</b>	66.75	67.74	69.19
F_OYAKC1224	64.20	65.16	66.53	<b>67.90</b>	<b>67.49</b>	68.86	69.82	71.19
F_PETKM1124	17.79	18.06	18.24	<b>18.42</b>	<b>18.51</b>	18.69	18.96	19.14
F_PETKM1224	18.45	18.69	18.88	<b>19.06</b>	<b>19.12</b>	19.31	19.55	19.74
F_PGSUS1124	232.45	235.30	238.95	<b>242.59</b>	<b>241.80</b>	245.45	248.30	251.95
F_PGSUS1224	235.43	238.95	243.45	<b>247.96</b>	<b>246.97</b>	251.47	254.99	259.49
F_RUBTRY1224	0.31	0.34	0.39	<b>0.45</b>	<b>0.42</b>	0.48	0.50	0.56
F_SAHOL1124	83.17	84.42	85.79	<b>87.17</b>	<b>87.04</b>	88.41	89.66	91.03
F_SAHOL1224	85.93	87.14	88.53	<b>89.92</b>	<b>89.74</b>	91.13	92.34	93.73
F_SASA1124	3.79	3.83	3.88	<b>3.93</b>	<b>3.92</b>	3.97	4.01	4.06
F_SASA1224	3.85	3.90	3.96	<b>4.02</b>	<b>4.01</b>	4.07	4.12	4.18
F_SISE1124	39.58	40.19	40.84	<b>41.48</b>	<b>41.45</b>	42.10	42.71	43.36
F_SISE1224	41.23	41.69	42.24	<b>42.79</b>	<b>42.70</b>	43.25	43.71	44.26
F_SOKM1124	39.02	39.45	40.21	<b>40.96</b>	<b>40.64</b>	41.40	41.83	42.59
F_SOKM1224	40.31	40.76	41.55	<b>42.34</b>	<b>42.00</b>	42.79	43.24	44.03
F_TAVHL1124	250.30	254.21	257.88	<b>261.54</b>	<b>261.79</b>	265.46	269.37	273.04
F_TAVHL1224	259.19	262.85	266.57	<b>270.28</b>	<b>270.23</b>	273.95	277.61	281.33
F_TCELL1124	88.80	90.90	92.23	<b>93.56</b>	<b>94.33</b>	95.66	97.76	99.09
F_TCELL1224	89.65	91.62	92.83	<b>94.04</b>	<b>94.80</b>	96.01	97.98	99.19
F_THYAO1124	284.90	287.78	290.24	<b>292.70</b>	<b>293.12</b>	295.58	298.46	300.92
F_THYAO1224	294.76	297.43	299.72	<b>302.01</b>	<b>302.39</b>	304.68	307.35	309.64
F_TKFEN1124	79.91	80.85	81.78	<b>82.72</b>	<b>82.72</b>	83.65	84.59	85.52
F_TKFEN1224	82.92	83.76	84.69	<b>85.62</b>	<b>85.53</b>	86.46	87.30	88.23
F_TOASO1124	191.80	194.83	197.92	<b>201.00</b>	<b>200.95</b>	204.04	207.07	210.16
F_TOASO1224	198.13	201.36	204.26	<b>207.17</b>	<b>207.49</b>	210.39	213.62	216.52
F_TSKB1124	12.19	12.28	12.44	<b>12.59</b>	<b>12.53</b>	12.69	12.78	12.94
F_TSKB1224	12.65	12.73	12.87	<b>13.00</b>	<b>12.95</b>	13.09	13.17	13.31
F_TTKOM1124	44.38	44.90	45.38	<b>45.85</b>	<b>45.90</b>	46.38	46.90	47.38
F_TTKOM1224	45.83	46.35	46.87	<b>47.40</b>	<b>47.39</b>	47.91	48.43	48.95
F_TUPRS1124	142.55	144.75	146.76	<b>148.76</b>	<b>148.96</b>	150.97	153.17	155.18
F_TUPRS1224	146.56	148.37	150.10	<b>151.83</b>	<b>151.91</b>	153.64	155.45	157.18
F_ULKER1124	102.12	104.36	105.72	<b>107.08</b>	<b>107.96</b>	109.32	111.56	112.92
F_ULKER1224	103.00	106.00	108.00	<b>110.00</b>	<b>111.00</b>	113.00	116.00	118.00
F_USDTRY1124	34.66	34.74	34.87	<b>35.00</b>	<b>34.96</b>	35.09	35.17	35.30
F_USDTRY1224	35.84	35.94	36.10	<b>36.27</b>	<b>36.20</b>	36.37	36.47	36.64
F_VAKBN1124	23.72	23.93	24.15	<b>24.36</b>	<b>24.36</b>	24.58	24.79	25.01
F_VAKBN1224	24.70	24.83	25.07	<b>25.30</b>	<b>25.20</b>	25.44	25.57	25.81
F_VESTL1124	57.86	58.79	60.58	<b>62.38</b>	<b>61.51</b>	63.30	64.23	66.02
F_VESTL1224	60.20	61.09	62.84	<b>64.60</b>	<b>63.73</b>	65.48	66.37	68.12
F_X10XB0225	12,783.08	12,792.92	12,797.83	<b>12,802.75</b>	<b>12,807.67</b>	12,812.58	12,822.42	12,827.33
F_X10XB1224	11,907.17	11,920.58	11,947.42	<b>11,974.25</b>	<b>11,960.83</b>	11,987.67	12,001.08	12,027.92
F_XAUTRYM0225	3,201.72	3,216.44	3,245.62	<b>3,274.81</b>	<b>3,260.34</b>	3,289.52	3,304.24	3,333.42
F_XAUTRYM1224	2,967.21	2,987.63	3,023.27	<b>3,058.91</b>	<b>3,043.69</b>	3,079.33	3,099.75	3,135.39
F_XAUUSD0225	2,603.67	2,615.03	2,634.52	<b>2,654.00</b>	<b>2,645.88</b>	2,665.37	2,676.73	2,696.22
F_XAUUSD1224	2,578.32	2,589.93	2,609.77	<b>2,629.60</b>	<b>2,621.38</b>	2,641.22	2,652.83	2,672.67
F_XLBNK0225	12,756.58	12,815.17	12,932.33	<b>13,049.50</b>	<b>12,990.92</b>	13,108.08	13,166.67	13,283.83
F_XLBNK1224	11,843.75	11,956.75	12,138.00	<b>12,319.25</b>	<b>12,251.00</b>	12,432.25	12,545.25	12,726.50
F_XSD251224	9,451.75	10,806.75	12,154.25	<b>13,501.75</b>	<b>13,509.25</b>	14,856.75	16,211.75	17,559.25
F_XU0300225	11,006.75	11,109.00	11,219.50	<b>11,330.00</b>	<b>11,321.75</b>	11,432.25	11,534.50	11,645.00
F_XU0301224	10,425.00	10,523.25	10,636.50	<b>10,749.75</b>	<b>10,734.75</b>	10,848.00	10,946.25	11,059.50
F_YKBNK1124	26.62	27.13	27.48	<b>27.84</b>	<b>27.99</b>	28.34	28.85	29.20
F_YKBNK1224	27.55	28.04	28.40	<b>28.75</b>	<b>28.89</b>	29.25	29.74	30.10







**Genel Müdürlük**

Esentepe Mh. Ecza Sk. Safter Han İş Merkezi No:6 Şişli/İstanbul – (0212) 286 30 00

**Beylikdüzü**

Hayrettin Paşa Mah. 1993 Sokak No:22 Ferah Residence Daire A1 Esenyurt – (0212) 270 26 43

**Erenköy**

Bağdat Caddesi Beyaz Apt. No: 339 D:5 Erenköy – (0216) 301 10 45

**Levent**

Nispetiye Mah. Aytar Cad Metro İş Merkezi No. 10 İç Kapı No: 1 Beşiktaş – (0212) 286 30 00

**Suadiye**

Suadiye Mah. Öncü Sokak Büyük Hanlı Konutları B1 Blok K:8 D:22 Kadıköy – (0216) 350 01 43

**Ankara**

Tunalı Hilmi Cad. 60/12 Kavaklıdere – (0312) 426 16 61

**Bursa**

Çekirge Mah. Çekirge Cad. Gökçen Apt. Blok 97/1 C Osmangazi – (0224) 233 43 37

**Malatya**

Sancaktar Mah. Aslantepo Cad. Canbaylar Plaza No. 93/9 Battalgazi – (0422) 377 90 00

**Adana**

Çınarlı Mah. 61027 SK. Sunar Nuri Çomu İş Merkezi Sitesi A Blok No:18 İç Kapı No:124 Seyhan – (0322) 355 31 45

**Aydın**

Güzelhisar Mahallesi Albay Şefik Caddesi No:4 Ronasans Plaza İç Kapı No:17 Efeler/AYDIN – (0256) 218 22 95

**Denizli**

Sırapapılar Mahallesi 1585 Sokak Kaygün İş Merkezi No:3 İç Kapı No:13 Merkezefendi – (0258) 295 08 99

**Eskişehir**

Akaraş Mah. Atatürk Bul. Yağmur Apt. No : 87A Odunpazarı – (0222) 211 20 45

**İzmir**

Çınarlı Mah. Ozan Abay Cad. Egeperla No: 10 / 201 Konak / İzmir – (0234) 270 44 67

**İzmit**

Karabaş Mah. Ankara Karayolu Cad. No: 65/3 Kocaeli – (0262) 999 68 97

**Kapalıçarşı**

Molla Fenari Mah. Kürkcüler Çarşısı Sk. No:25 İç Kapı No:1 Fatih / İstanbul – (0212) 513 40 01

**Mersin**

Güvenevler Mah. 1928 Sk. İkinci Global İş Merkezi No:5 İç Kapı No:6 Yenişehir/MERSİN – (0324) 241 33 15

**Niğde**

Aşağı Kayabaşı Mah. Dr. Sami Yağız Cad. Kültür Plaza No:32 Kat:1/4 Niğde – (0388) 214 19 35

**YASAL UYARI**

Bu rapor, bir veya daha fazla sermaye piyasası aracı veya bunları ihraç eden ortaklıklar ve kuruluşlar ile piyasa eğilimleri hakkında, belirli bir kişiye veya mali durumları, risk ve getiri tercihleri benzer nitelikteki bir gruba yönelik olmamak kaydıyla, Marbaş Menkul Değerler A.Ş. müşterilerine ve/veya dağıtım kanallarına yönelik olarak Marbaş Menkul Değerler A.Ş.'nin anlaşılabilir olduğu dışarıdan hizmet sağlayıcı kuruluş tarafından hazırlanmıştır. Burada yer alan yatırım bilgi, yorum ve tavsiyeleri yatırım danışmanlığı kapsamında değildir. Yatırım danışmanlığı hizmeti, yetkili kuruluşlar tarafından kişilerin risk ve getiri tercihleri dikkate alınarak kişiye özel sunulmaktadır. Burada yer alan yorum ve tavsiyeler ise genel niteliktedir. Bu tavsiyeler mali durumunuz ile risk ve getiri tercihlerinize uygun olmayabilir. Bu nedenle, sadece burada yer alan bilgilere dayanarak yatırım kararı verilmesi beklentilerinize uygun sonuçlar doğurmayabilir. Bu rapor ve yorumlardaki yazılar, bilgiler ve grafikler, ulaşılabilen ilk kaynaklardan iyi niyetle ve doğruluğu, geçerliliği, etkinliği velhasıl her ne şekil, suret ve nam altında olursa olsun herhangi bir karara dayanak oluşturması hususunda herhangi bir teminat, garanti oluşturmadan, yalnızca bilgi edinilmesi amacıyla derlenmiştir. İş bu raporlardaki yorumlardan; eksik bilgi ve/veya güncellenme gibi konularda ortaya çıkabilecek zararlardan Marbaş Menkul Değerler A.Ş. ve çalışanları sorumlu değildir. Marbaş Menkul Değerler A.Ş. her an, hiçbir şekil ve surette ön ihbara ve/veya ihtara gerek kalmaksızın söz konusu bilgileri, tavsiyeleri değiştirebilir ve/veya ortadan kaldırabilir. Genel anlamda bilgi vermek amacıyla hazırlanmış olan iş bu rapor ve yorumlar, kapsamı bilgiler, tavsiyeler hiçbir şekil ve surette Marbaş Menkul Değerler A.Ş.'nin herhangi bir taahhüdünü tazammum etmediğinden, bu bilgilere istinaden her türlü özel ve/veya tüzel kişiler tarafından alınacak kararlar, varılacak sonuçlar, gerçekleştirilecek işlemler ve oluşabilecek her türlü riskler bizatihi bu kişilere ait ve raci olacaktır. Hiçbir şekil ve surette ve her ne nam altında olursa olsun, her türlü gerçek ve/veya tüzel kişinin, gerek doğrudan gerek dolayısı ile ve bu sebeplerle uğrayabileceği her türlü doğrudan ve/veya dolayısıyla oluşacak maddi ve manevi zarar, kar mahrumiyeti, velhasıl her ne nam altında olursa olsun uğrayabileceği zararlardan hiçbir şekil ve surette Marbaş Menkul Değerler A.Ş. ve çalışanları sorumlu tutulamayacak ve hiçbir şekil ve surette her ne nam altında olursa olsun Marbaş Yatırım Menkul Değerler A.Ş. çalışanlarından talepte bulunulmayacaktır.