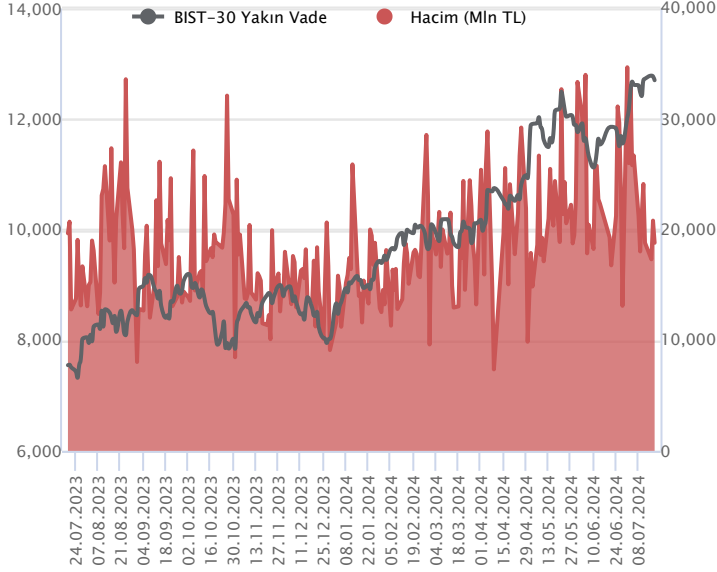


Sözleşme Kodu	Vade Ayı	Uzlaşma Fiyatı	Önceki Uzlaşma Fiyatı	Değişim	Değişim Puanı	Gün İçi Yüksek	Gün İçi Düşük	İşlem Miktarı	İşlem Hacim	Açık Pozisyon	Açık Pozisyon Değişimi	Vadeye Kalan Gün Sayısı	Takasbank Başlangıç Teminatı %
F_XU0300824	29.08.2024	12,721.25	12,759.50	-0.30 %	-38.25	12,849.75	12,691.00	147,110.00	18,810,340,082.50	355,061.00	2,636.00	42	12
F_XU0301024	31.10.2024	13,625.25	13,622.00	0.02 %	3.25	13,712.25	13,528.00	2,602.00	355,547,042.50	4,762.00	953.00	105	12

ENDEKS KONTRATLARI

BIST 30 Yakın Vadeli Kontratı



Ağustos vadeli endeks sözleşmesi 12.691,00 – 12.849,75 seviyeleri arasında hareket ederek günü %0,30 oranında bir düşüşle 12.721,25 uzlaşma fiyatından tamamladı. Gün içerisinde yukarı yönlü denemelere karşın sözleşmede kapanışa doğru kazançların geri verildiği bir fiyatlamaya takip edildi. Akşam seans kapanışı da 12.702,50 puandan gerçekleşti. ABD borsaları günü düşüşlerle tamamlarken, ABD vadeli lerinde bu sabah hafif alıcılı bir seyir etkili oluyor. Asya piyasalarında kırmızı bir renk hâkim. Avrupa vadeli ler ve CFD endeksleri yatay açılışlara işaret ediyor. Ağustos vadeli endeks sözleşmesinin güne yatay bir başlangıç yapmasını bekliyoruz.

12.800 – 12.850 bölgesinin güçlü bir direnç konumunda geçtiği ve 12.800 üzerinde kalıcılığın sağlanmadığı sözleşmede 12.700 altındaki fiyatlamalarda düzeltme eğilimi sürdürebilir. Bu durumda 12.650 – 12.600 aralığı güçlü bir destek bölgesi olarak izlenecek olup, 12.600 desteğinin kırılması halinde 12.500 bölgesine doğru geri çekilmeler gündeme gelebilir. Sözleşmede yukarı yönlü denemelerde 12.750 ilk direnç noktası olup, devamında 12.800 – 12.850 güçlü bir direnç bölgesi olarak izlenecektir. 12.850 üzerindeki tutunmalarda 12.900 ve psikolojik öneme sahip 13.000 bölgesine doğru yükselişler yaşanabilir. Bugün piyasa kapanışı sonrasında Moody's'in not değerlendirmesi fiyatlamalar üzerinde belirleyici olacaktır.

Endeks - 30 Yakın Vade Aracı Kurum Dağılımı Günlük Değişim					
Long			Short		
Kurum	Net Lot	Pay (%)	Kurum	Net Lot	Pay (%)
Bank of America	4.192	31	İş Yatırım	3.727	28
Yatırım Finans	2.682	20	Teb Yatırım	1.572	12
Tacirler Yatırım	2.445	18	Ziraat Yatırım	1.489	11
Garanti BBVA	1.172	9	Oyak Yatırım	1.452	11
Gedik Yatırım	849	6	Meksa Yatırım	1.194	9
Diğer	2.093	16	Diğer	3.988	30

İlk 5 Kurum Alım Ağırlıklı

Endeks - 30 Yakın Vade Aracı Kurum Dağılımı Tüm Vade					
Long			Short		
Kurum	Net Lot	Pay (%)	Kurum	Net Lot	Pay (%)
Yapı Kredi Yatırım	54.546	40	Bank of America	49.001	36
Teb Yatırım	23.645	118	İş Yatırım	31.918	24
Garanti BBVA	17.509	13	Ak Yatırım	20.174	15
Deniz Yatırım	10.289	8	HSBC Yatırım	11.468	9
Gedik Yatırım	7.471	6	İnfo Yatırım	5.893	4
Diğer	21.430	16	Diğer	16.425	12

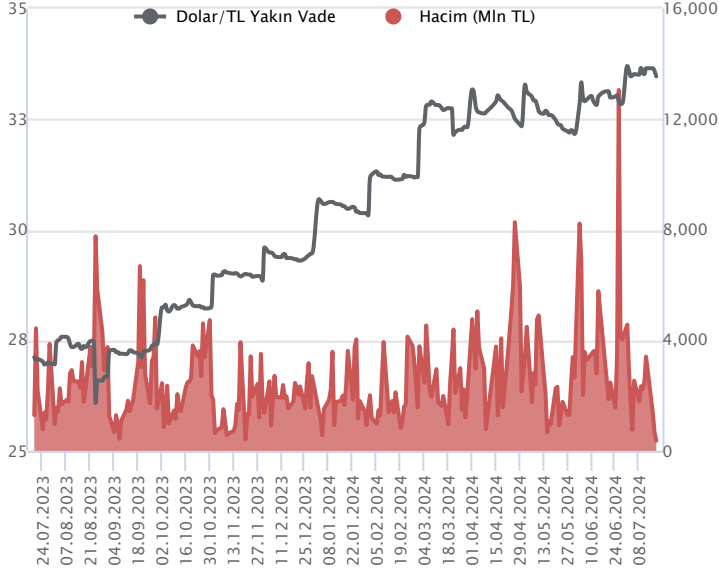
İlk 5 Kurum Satım Ağırlıklı



Fiyat (%)	Açık Pozisyon (%)	Yorum
Artış	Artış	Yükselişin devamlılığı için sinyal olarak kabul edilebilir.
Artış	Azalış	Yükselişin desteklenmediğini gösterir.
Azalış	Artış	Düşüşlerin devamlılığı için sinyal olarak kabul edilebilir.
Azalış	Azalış	Düşüşlerin desteklenmediğini gösterir.

Sözleşme Kodu	Vade Ayı	Uzlaşma Fiyatı	Önceki Uzlaşma Fiyatı	Değişim	Değişim Puan	Gün İçi Yüksek	Gün İçi Düşük	İşlem Miktarı	İşlem Hacim	Açık Pozisyon	Açık Pozisyon Değişimi	Vadeye Kalan Gün Sayısı	Takasbank Başlangıç Teminatı %
DÖVİZ KONTRATLARI													
F_EURTRY0724	31.07.2024	36.5319	36.7303	-0.54 %	-0.20	36.6880	36.5000	796	29,119,624	2,652	-295	13	12
F_EURTRY0824	29.08.2024	37.9319	37.9712	-0.10 %	-0.04	37.9745	37.8800	2,533	96,060,820	2,215	1,112	42	12
F_EURUSD0724	31.07.2024	1.0918	1.0939	-0.19 %	0.00	1.0942	1.0911	3,142	113,385,058	19,045	-556	13	3
F_EURUSD0824	29.08.2024	1.0934	1.0942	-0.07 %	0.00	1.0950	1.0930	1,680	60,693,908	2,598	-393	42	3
F_USDTRY0724	31.07.2024	33.4709	33.5787	-0.32 %	-0.11	33.5562	33.4460	10,942	366,595,874	1,002,522	2,190	13	13
F_USDTRY0824	29.08.2024	34.6339	34.7354	-0.29 %	-0.10	34.7111	34.6209	21,957	761,283,925	618,520	7,561	42	13

Dolar/TL Yakın Vadeli Kontratı



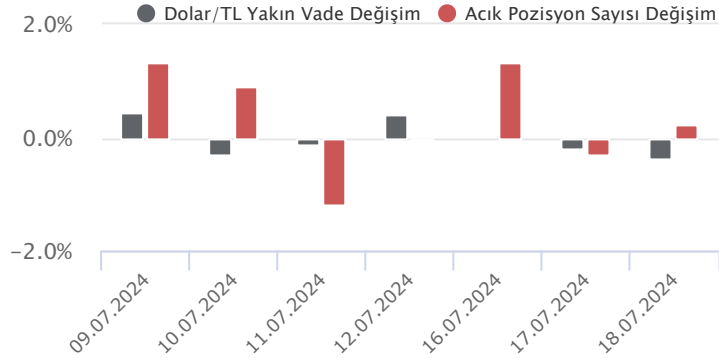
Temmuz vadeli Dolar/TL sözleşmesi dün 33,4460 ile 33,5562 seviyeleri arasında dalgalanarak günü yüzde 0,32'lik düşüşle 33,4709 uzlaşma fiyatından tamamladı. TCMB brüt döviz rezervi geçen hafta 5,4 milyar dolar yükselişle 153,8 milyar dolara yükselirken, swap dahil net rezervi ise 4,1 milyar dolar yükselişle 47,7 milyar dolara yükseldi. ABD tarafında işsizlik maaşı başvuruları geçen hafta 243 bine çıkarak beklentilerin üzerinde artış kaydetti. Verilerin fiyatlamalara etkisi olmadı diyebiliriz. Kurda hafta genelinde sakin ve yatay görünüm hâkim. Dolar endeksi tarafında ise dün tepki yükselişleri ivme kazandı. Dolar endeksi, Fed'in eylül ayında faiz indirimine gideceğine yönelik kuvvetlenen beklentiler ile son dönemde düşüş eğilimi kaydetmişti. Bugün Moody's, Türkiye için kredi notu değerlendirme raporunu yayımlayacak. Etkisini ise haftaya daha net görebiliriz. Dolar/TL spot kuru, bu sabah saat 08:15 itibariyle 33,11'li seviyelerde yatay hareketine devam ediyor. Dolar endeksi ise 104,30 civarında bulunuyor.

Dolar/TL Yakın Vade Aracı Kurum Dağılımı Günlük Değişim					
Long			Short		
Kurum	Net Lot	Pay (%)	Kurum	Net Lot	Pay (%)
Bank of America	1.365	22	İş Yatırım	4.661	76
İş Bankası	1.055	17	Teb Yatırım	670	11
QNB Finans Yatırım	895	15	Yapı Kredi Yatırım	211	3
ING Yatırım	679	11	Ata Yatırım	136	2
İnfo Yatırım	624	10	Ünlü Menkul	127	2
Diğer	1.525	25	Diğer	338	6

İlk 5 Kurum Satım Ağırlıklı

Dolar/TL Yakın Vade Aracı Kurum Dağılımı Tüm Vade					
Long			Short		
Kurum	Net Lot	Pay (%)	Kurum	Net Lot	Pay (%)
Akbank	405.439	46	İş Yatırım	529.490	60
Finansbank	112.580	13	Bank of America	176.156	20
İş Bankası	77.548	9	Yapı ve Kredi	95.532	11
Teb Yatırım	50.106	6	Garanti BBVA	49.910	6
Denizbank	41.829	5	Deniz Yatırım	10.282	1
Diğer	189.685	22	Diğer	15.817	2

İlk 5 Kurum Satım Ağırlıklı

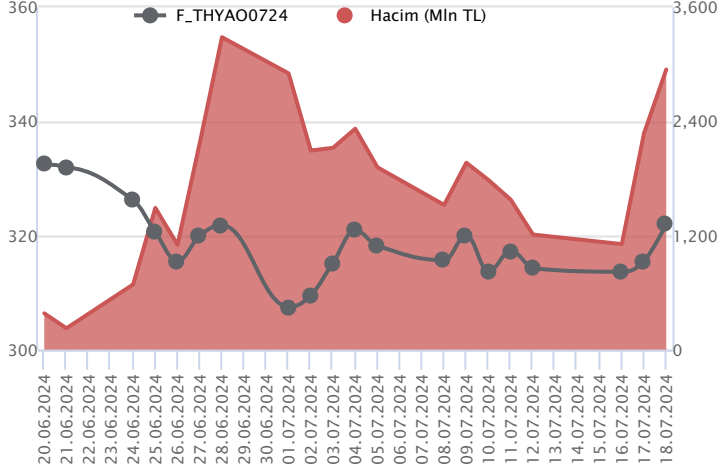


Fiyat (%)	Açık Pozisyon (%)	Yorum
Artış	Artış	Yükselişin devamlılığı için sinyal olarak kabul edilebilir.
Artış	Azalış	Yükselişin desteklenmediğini gösterir.
Azalış	Artış	Düşüşlerin devamlılığı için sinyal olarak kabul edilebilir.
Azalış	Azalış	Düşüşlerin desteklenmediğini gösterir.

Sözleşme	Vade Ayı	Son Uzlaşma	Önceki Uzlaşma	Değişim %	Günün Düşüğü	Günün Yükselişi	İşlem Adedi	İşlem Hacmi
PAY VADELİ SÖZLEŞMELERİNDE EN FAZLA İŞLEM GÖRENLER								
F_THYAO0724	31.07.2024	321.690	315.590	1.9 %	314.600	323.110	91,927	2,945,968,787
F_AKBNK0724	31.07.2024	69.210	69.120	0.1 %	68.310	70.150	330,491	2,286,636,498
F_EREGL0724	31.07.2024	56.700	57.840	-2.0 %	56.460	58.420	341,452	1,970,812,341

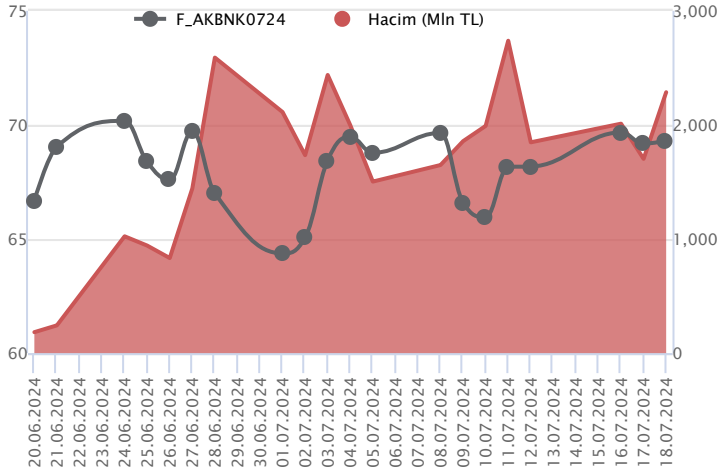
Pay vadeli sözleşmeleri, düşük teminatlarla yüksek tutarlı pozisyonlar almayı mümkün kılar. Pay vadeli sözleşmeleri ile ilgili daha detaylı bilgi almak için Marbaş Menkul Değerler A.Ş. ile iletişime geçebilirsiniz.

F_THYAO0724 Vadeli Kontratı



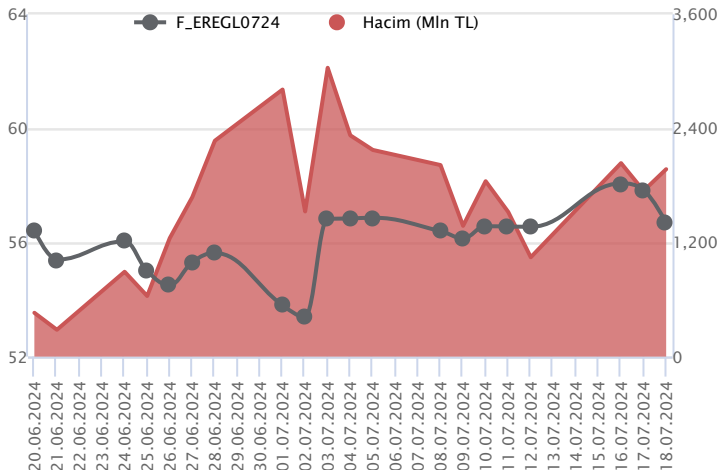
Temmuz vadeli THYAO pay sözleşmesi 314,60 – 323,11 TL aralığında hareket ederek günü %1,9 oranında yükselişle 321,69 TL uzlaşma fiyatından tamamladı. Son günlerde endekste ki yükselişlere anlamlı bir katılımın sağlanamadığı ve dalgalı bir seyrin öne çıktığı THYAO cephesinde dün yükselişlerin güç kazandığı ve pozitif ayrışmanın etkili olduğu bir fiyatlama takip edildi. THYAO sözleşmesinde kısa vadede 320,00 TL üzerinde tutunma korunabilirse yükseliş eğiliminin devamı beklenebilir. Bu durumda 322,50 ve 323,20 seviyeleri kısa vadede direnç olarak izlenecektir. 323,20 üzeri kapanışlarda 324,50 – 325,50 ve 326,60 seviyelerine doğru yükselişler kaydedilebilir. Olası kâr satışlarında ise 321,00 – 320,00 aralığı kısa vadeli ilk destek bölgesi olup, 320,00 TL altında düzeltme eğilimi etkisini sürdürebilir. Bu durumda 319,00 – 318,10 – 316,50 ve 315,00 seviyeleri destek konumunda bulunmaktadır.

F_AKBNK0724 Vadeli Kontratı



Bankacılık sektöründe volatilité yüksek kalmaya devam ederken, Temmuz vadeli AKBNK sözleşmesi 68,31 TL ve 70,15 TL seviyeleri arasında dalgalanarak günü 69,21 TL uzlaşma fiyatından %0,1'lik kazançla tamamladı. Kısa vadeli ortalamaların bulunduğu bölgede fiyatlamının yaşandığı sözleşmede seans içinde 69,50 TL üzerinde tutunmanın sağlanmasıyla pozitif seyrin devam edeceği görüşünderiz. Bu durumda 70,15 TL - 70,44 TL ve 71,00 TL takip edilen direnç seviyeleridir. Geri çekilmelerde ise 7 günlük ortalamaların bulunduğu 68,62 TL altında oluşacak saatlik kapanışlar baskının yaşanmasında etkili olacaktır. Geri çekilmelerde 68,30 TL, 14 günlük ortalamanın yer aldığı 67,82 TL ve 67,10 TL öne çıkan destek noktalarıdır. Son dönemde gerek sektör piyasada yaşanan volatilité nedeniyle alınacak pozisyonlarda temkinli olunması aktif bir stop-loss stratejisine bağlı kalınması faydalı olacaktır.

F_EREGL0724 Vadeli Kontratı



Endekste dün rekor tazelenirken, Temmuz vadeli EREGL sözleşmesi gün içinde 56,46 TL – 58,42 TL seviyeleri arasında dalgalanarak 56,70 TL uzlaşma fiyatından %2,0'lik kayıpla günü tamamladı. Son dönemde risk iştahındaki dalgalanmaya rağmen yaşanan realizasyonlarda satışların sınırlı kaldığı zirvenin yenilediği sözleşmede 57,00 TL altında 56,40 TL izlenen ilk destek konumunda bulunurken, devamında 56,00 TL ve 55,75 TL gündeme gelecek destek noktalarıdır. Alımların yeniden güç kazanabilmesi için 5 günlük ortalamasının yer aldığı 57,10 TL üzerinde kapanışların yaşanmasına ihtiyaç olduğu görüşünderiz. Bu koşulun sağlanması durumunda 57,34 TL – 57,92 TL ve 58,42 TL seviyeleri öne çıkmaktadır. Son dönemde piyasada yaşanan volatilité nedeniyle alınacak pozisyonlarda temkinli olunması aktif bir stop-loss stratejisine bağlı kalınması faydalı olacaktır.

Dayanak Varlıkların Teknik Gösterge Görünümleri

20 Gün Ortalama/Fiyat Kesişmesi (YUKARI)

ASTOR

20 Gün Ortalama/Fiyat Kesişmesi (AŞAĞI)

KCHOL

Güç Göstergeleri Olumlu

EKGYO

OYAKC

GARAN

AEFES

BIMAS

Güç Göstergeleri Zayıf

TOASO

FROTO

RSI ve Momentum göstergelerine göre zayıf olanlar

RSI ve Momentum göstergelerine göre olumlu olanlar

50 Gün Ortalama/Fiyat Kesişmesi (YUKARI)

Bu şartları sağlayan dayanak varlık bulunmamaktadır.

50 Gün Ortalama/Fiyat Kesişmesi (AŞAĞI)

MACD

THYAO	GÜÇLÜ AL
TOASO	GÜÇLÜ SAT
TKFEN	ZAYIF SAT

Göstergeleri Dipte Olanlar

TOASO

ALARK

FROTO

CCI, RSI, Stochastics, Williams' %R , MFI ve DX göstergelerinin ortalaması en düşük olanlar

20/50 Gün Ortalama Kesişmesi (YUKARI)

Bu şartları sağlayan dayanak varlık bulunmamaktadır.

20/50 Gün Ortalama Kesişmesi (AŞAĞI)

Bu şartları sağlayan dayanak varlık bulunmamaktadır.

Para Girişi Olan Dayanak Varlıklar

	Kapanış	İşlem Hacmi (Mln TL)
XU030	12,118.79	77,766.43013
X10XB	12,960.48	43,672.25334
THYAO	316.50	14,442.46512
EKGYO	11.91	3,398.71568
BIMAS	610.00	3,039.31038

Para Çıkışı Olan Dayanak Varlıklar

	Kapanış	İşlem Hacmi (Mln TL)
XSD25	16,323.26	35,142.59
TUPRS	166.20	4,594.20
KCHOL	225.60	3,536.04
SISE	50.20	2,138.54
AEFES	287.75	1,207.49

Yüksek Hacimliler

	İşlem Hacmi (Mln TL)
XU030	77,766.43
X10XB	43,672.25
XSD25	35,142.59
XLBNK	18,702.83
THYAO	14,442.47


Dayanak Varlıkların Teknik Gösterge Konumları

Kod	5 Günlük H.O	10 Günlük H.O	20 Günlük H.O	50 Günlük H.O	RSI	StochS	MACD	CCI
AEFES	SATIM	ALIM	ALIM	ALIM	SATIM	ALIM	ALIM	SATIM
AKBNK	ALIM	ALIM	ALIM	ALIM	ALIM	SATIM	ALIM	ALIM
AKSEN	SATIM	ALIM	ALIM	ALIM	SATIM	ALIM	ALIM	SATIM
ALARK	SATIM	SATIM	SATIM	SATIM	SATIM	ALIM	ALIM	SATIM
ARCLK	SATIM	SATIM	SATIM	SATIM	SATIM	ALIM	ALIM	SATIM
ASELS	SATIM	ALIM	ALIM	ALIM	SATIM	ALIM	ALIM	SATIM
ASTOR	ALIM	ALIM	ALIM	SATIM	ALIM	ALIM	ALIM	ALIM
BIMAS	ALIM	ALIM	ALIM	ALIM	ALIM	ALIM	ALIM	ALIM
BRSAN	ALIM	ALIM	SATIM	SATIM	ALIM	SATIM	ALIM	ALIM
CIMSA	SATIM	ALIM	ALIM	ALIM	SATIM	ALIM	ALIM	SATIM
CNH/TRY	ALIM	ALIM	ALIM	ALIM	ALIM	ALIM	ALIM	SATIM
DOAS	SATIM	ALIM	SATIM	SATIM	SATIM	ALIM	ALIM	SATIM
DOHOL	SATIM	ALIM	ALIM	ALIM	SATIM	ALIM	ALIM	SATIM
EKGYO	ALIM	ALIM	ALIM	ALIM	ALIM	SATIM	ALIM	ALIM
ENJSA	ALIM	ALIM	ALIM	ALIM	ALIM	SATIM	ALIM	ALIM
ENKAI	ALIM	ALIM	ALIM	ALIM	ALIM	ALIM	ALIM	SATIM
EREGL	SATIM	ALIM	ALIM	ALIM	SATIM	ALIM	ALIM	SATIM
EUR/TRY	ALIM	ALIM	ALIM	ALIM	ALIM	ALIM	ALIM	SATIM
EUR/USD	SATIM	ALIM	ALIM	ALIM	SATIM	ALIM	ALIM	SATIM
FROTO	SATIM	SATIM	SATIM	SATIM	SATIM	ALIM	SATIM	ALIM
GARAN	SATIM	ALIM	ALIM	ALIM	SATIM	ALIM	ALIM	SATIM
GBP/USD	SATIM	ALIM	ALIM	ALIM	SATIM	ALIM	ALIM	SATIM
GUBRF	ALIM	ALIM	ALIM	ALIM	ALIM	ALIM	ALIM	SATIM
HALKB	ALIM	ALIM	ALIM	ALIM	ALIM	SATIM	ALIM	ALIM
HEKTS	ALIM	ALIM	ALIM	SATIM	ALIM	SATIM	ALIM	ALIM
ISCTR	ALIM	ALIM	ALIM	ALIM	ALIM	ALIM	ALIM	SATIM
KCHOL	SATIM	SATIM	SATIM	ALIM	SATIM	ALIM	ALIM	SATIM
KONTR	SATIM	SATIM	SATIM	SATIM	SATIM	ALIM	ALIM	SATIM
KOZAA	SATIM	SATIM	ALIM	ALIM	SATIM	ALIM	ALIM	SATIM
KOZAL	ALIM	ALIM	ALIM	ALIM	ALIM	ALIM	ALIM	SATIM
KRDMD	ALIM	ALIM	ALIM	ALIM	SATIM	ALIM	ALIM	SATIM
MGROS	ALIM	ALIM	ALIM	ALIM	ALIM	SATIM	ALIM	SATIM
ODAS	SATIM	ALIM	ALIM	SATIM	SATIM	ALIM	ALIM	SATIM
OYAKC	ALIM	ALIM	ALIM	ALIM	ALIM	ALIM	ALIM	SATIM
PETKM	ALIM	ALIM	ALIM	ALIM	ALIM	ALIM	ALIM	SATIM
PGSUS	SATIM	ALIM	ALIM	ALIM	SATIM	ALIM	ALIM	SATIM
RUB/TRY	SATIM	SATIM	ALIM	ALIM	SATIM	ALIM	SATIM	ALIM
SAHOL	ALIM	ALIM	ALIM	ALIM	SATIM	ALIM	ALIM	SATIM
SASA	ALIM	ALIM	SATIM	SATIM	ALIM	ALIM	ALIM	ALIM
SISE	SATIM	ALIM	ALIM	ALIM	SATIM	SATIM	ALIM	SATIM
SOKM	ALIM	ALIM	ALIM	ALIM	ALIM	ALIM	ALIM	SATIM
TAVHL	ALIM	ALIM	ALIM	ALIM	SATIM	ALIM	ALIM	SATIM
TCELL	ALIM	ALIM	ALIM	ALIM	SATIM	ALIM	ALIM	SATIM
THYAO	ALIM	ALIM	ALIM	ALIM	ALIM	SATIM	ALIM	ALIM
TKFEN	SATIM	SATIM	ALIM	ALIM	SATIM	ALIM	SATIM	SATIM
TOASO	SATIM	SATIM	SATIM	SATIM	SATIM	SATIM	SATIM	ALIM
TSKB	ALIM	ALIM	ALIM	ALIM	ALIM	ALIM	ALIM	ALIM
TTKOM	SATIM	SATIM	ALIM	ALIM	SATIM	ALIM	SATIM	SATIM
TUPRS	SATIM	SATIM	SATIM	SATIM	SATIM	ALIM	ALIM	SATIM
USD/TRY	ALIM	ALIM	ALIM	ALIM	ALIM	SATIM	ALIM	SATIM
VAKBN	ALIM	ALIM	ALIM	ALIM	ALIM	ALIM	ALIM	SATIM
VESTL	ALIM	SATIM	SATIM	SATIM	ALIM	ALIM	ALIM	ALIM
X10XB	ALIM	ALIM	ALIM	ALIM	ALIM	ALIM	ALIM	SATIM
XAU/TRY	ALIM	ALIM	ALIM	ALIM	ALIM	ALIM	ALIM	SATIM
XAU/USD	ALIM	ALIM	ALIM	ALIM	SATIM	ALIM	ALIM	SATIM
XLBNK	ALIM	ALIM	ALIM	ALIM	ALIM	ALIM	ALIM	SATIM
XSD25	ALIM	ALIM	ALIM	ALIM	SATIM	ALIM	ALIM	SATIM
XU030	ALIM	ALIM	ALIM	ALIM	ALIM	ALIM	ALIM	SATIM
YKBNK	ALIM	SATIM	SATIM	ALIM	ALIM	SATIM	SATIM	ALIM



ViOP Bülten

19 Temmuz 2024

Kod	Destek 3	Destek 2	Destek 1	Kapanış	Pivot	Direnç 1	Direnç 2	Direnç 3
DESTEKLER				DİRENÇLER				
F_AEFES0724	269.25	280.57	286.24	291.90	297.56	303.23	314.55	320.22
F_AEFES0824	283.86	293.92	298.94	303.97	309.00	314.02	324.08	329.10
F_AKBNK0724	66.52	67.42	68.36	69.31	69.26	70.20	71.10	72.04
F_AKBNK0824	69.19	70.13	71.08	72.02	72.02	72.97	73.91	74.86
F_AKSEN0724	41.50	43.02	43.77	44.53	45.29	46.04	47.56	48.31
F_AKSEN0824	43.46	44.94	45.67	46.41	47.15	47.88	49.36	50.09
F_ALARK0724	103.19	103.98	104.67	105.35	105.46	106.15	106.94	107.63
F_ALARK0824	106.60	107.79	108.48	109.16	109.67	110.36	111.55	112.24
F_ARCLK0724	166.56	169.08	170.44	171.80	172.96	174.32	176.84	178.20
F_ARCLK0824	174.23	176.62	177.85	179.09	180.24	181.47	183.86	185.09
F_ASELS0724	61.31	62.53	63.34	64.15	64.56	65.37	66.59	67.40
F_ASELS0824	63.82	65.08	65.81	66.53	67.07	67.80	69.06	69.79
F_ASTOR0724	92.04	92.87	93.84	94.81	94.67	95.64	96.47	97.44
F_ASTOR0824	94.84	96.10	96.75	97.41	98.01	98.66	99.92	100.57
F_BIMAS0724	584.82	595.17	606.69	618.20	617.04	628.56	638.91	650.43
F_BIMAS0824	602.29	612.65	624.27	635.90	634.63	646.25	656.61	668.23
F_BRSAN0724	441.60	447.02	450.26	453.50	455.68	458.92	464.34	467.58
F_BRSAN0824	463.13	465.59	470.29	474.99	472.75	477.45	479.91	484.61
F_CIMSA0724	33.19	33.94	34.36	34.79	35.11	35.53	36.28	36.70
F_CIMSA0824	35.06	35.63	35.93	36.22	36.50	36.80	37.37	37.67
F_CNHTRY0724	4.59	4.59	4.59	4.59	4.59	4.59	4.59	4.59
F_CNHTRY0824	4.75	4.78	4.85	4.92	4.89	4.96	4.99	5.07
F_DOAS0724	262.66	265.35	267.74	270.12	270.43	272.82	275.51	277.90
F_DOAS0824	276.01	278.00	279.50	280.99	281.49	282.99	284.98	286.48
F_DOHOL0724	16.36	16.72	16.92	17.13	17.28	17.48	17.84	18.04
F_DOHOL0824	16.91	17.31	17.54	17.78	17.94	18.17	18.57	18.80
F_EKGYO0724	11.31	11.51	11.78	12.06	11.98	12.25	12.45	12.72
F_EKGYO0824	11.81	11.98	12.26	12.53	12.43	12.71	12.88	13.16
F_ENJSA0724	66.51	67.18	67.84	68.49	68.51	69.17	69.84	70.50
F_ENJSA0824	69.50	70.10	70.65	71.20	71.25	71.80	72.40	72.95
F_ENKAI0724	42.10	42.75	43.10	43.45	43.75	44.10	44.75	45.10
F_ENKAI0824	44.06	44.54	44.79	45.04	45.27	45.52	46.00	46.25
F_EREGL0724	54.01	55.23	55.97	56.70	57.19	57.93	59.15	59.89
F_EREGL0824	56.18	57.51	58.28	59.05	59.61	60.38	61.71	62.48
F_EURTRY0724	36.27	36.38	36.45	36.52	36.57	36.64	36.76	36.83
F_EURTRY0824	37.78	37.83	37.87	37.91	37.92	37.97	38.02	38.06
F_EURUSD0724	1.09	1.09	1.09	1.09	1.09	1.09	1.10	1.10
F_EURUSD0824	1.09	1.09	1.09	1.09	1.09	1.09	1.10	1.10
F_FROTO0724	1,040.49	1,051.75	1,061.98	1,072.21	1,073.24	1,083.47	1,094.73	1,104.96
F_FROTO0824	1,079.02	1,089.25	1,096.63	1,104.00	1,106.86	1,114.24	1,124.47	1,131.85
F_GARAN0724	123.23	126.96	129.33	131.69	133.06	135.43	139.16	141.53
F_GARAN0824	128.00	131.50	133.79	136.08	137.29	139.58	143.08	145.37
F_GBPUSD0724	1.30	1.30	1.30	1.30	1.30	1.30	1.30	1.30
F_GBPUSD0824	1.29	1.30	1.30	1.30	1.30	1.30	1.31	1.31
F_GUBRF0724	161.43	165.25	167.16	169.07	170.98	172.89	176.71	178.62
F_GUBRF0824	170.02	173.27	175.15	177.04	178.40	180.28	183.53	185.41
F_HALKB0724	18.87	19.23	19.46	19.69	19.82	20.05	20.41	20.64
F_HALKB0824	19.78	20.11	20.32	20.52	20.65	20.86	21.19	21.40
F_HEKTS0724	13.02	13.17	13.34	13.50	13.49	13.66	13.81	13.98
F_HEKTS0824	13.61	13.73	13.87	14.00	13.99	14.13	14.25	14.39
F_ISCTR0724	16.84	17.16	17.39	17.62	17.71	17.94	18.26	18.49
F_ISCTR0824	17.55	17.87	18.08	18.29	18.40	18.61	18.93	19.14
F_KCHOL0724	219.31	223.58	226.27	228.97	230.54	233.23	237.50	240.19
F_KCHOL0824	228.06	232.51	235.30	238.10	239.75	242.54	246.99	249.78
F_KONTR0724	163.69	165.55	167.58	169.61	169.44	171.47	173.33	175.36
F_KONTR0824	164.37	167.36	170.03	172.71	173.02	175.69	178.68	181.35
F_KOZAA0724	55.54	57.27	58.34	59.41	60.07	61.14	62.87	63.94
F_KOZAA0824	58.34	60.00	60.97	61.95	62.63	63.60	65.26	66.23
F_KOZAL0724	22.42	22.82	23.05	23.29	23.45	23.68	24.08	24.31
F_KOZAL0824	23.37	23.75	24.01	24.27	24.39	24.65	25.03	25.29
F_KRDMD0724	30.75	31.61	32.09	32.58	32.95	33.43	34.29	34.77
F_KRDMD0824	31.98	32.85	33.32	33.80	34.19	34.66	35.53	36.00
F_MGROS0724	560.72	568.61	573.31	578.01	581.20	585.90	593.79	598.49
F_MGROS0824	585.33	592.78	597.21	601.63	604.66	609.09	616.54	620.97
F_ODAS0724	8.65	8.74	8.81	8.87	8.90	8.97	9.06	9.13
F_ODAS0824	9.03	9.13	9.19	9.26	9.29	9.35	9.45	9.51


ViOP Bülten
19 Temmuz 2024

Kod	Destek 3	Destek 2	Destek 1	Kapanış	Pivot	Direnç 1	Direnç 2	Direnç 3
DESTEKLER				DİRENÇLER				
F_OYAKC0724	73.40	74.27	75.03	75.78	75.90	76.66	77.53	78.29
F_OYAKC0824	72.27	74.12	75.29	76.45	77.14	78.31	80.16	81.33
F_PETKM0724	23.62	24.02	24.29	24.57	24.69	24.96	25.36	25.63
F_PETKM0824	24.59	24.98	25.24	25.49	25.63	25.89	26.28	26.54
F_PGSUS0724N1	238.18	245.02	248.52	252.01	255.36	258.86	265.70	269.20
F_PGSUS0824	245.31	253.02	258.04	263.05	265.75	270.77	278.48	283.50
F_SAHOL0724	103.25	105.27	106.50	107.72	108.52	109.75	111.77	113.00
F_SAHOL0824	108.38	110.11	111.19	112.27	112.92	114.00	115.73	116.81
F_SASA0724	43.22	43.80	44.27	44.73	44.85	45.32	45.90	46.37
F_SASA0824	44.94	45.57	46.03	46.50	46.66	47.12	47.75	48.21
F_SISE0724	49.64	50.22	50.58	50.93	51.16	51.52	52.10	52.46
F_SISE0824	51.58	52.28	52.71	53.15	53.41	53.84	54.54	54.97
F_SOKM0724	65.13	66.04	66.70	67.37	67.61	68.27	69.18	69.84
F_SOKM0824	68.27	69.15	69.70	70.24	70.58	71.13	72.01	72.56
F_TAVHL0724	269.24	277.18	282.54	287.90	290.48	295.84	303.78	309.14
F_TAVHL0824	284.70	291.27	295.63	300.00	302.20	306.56	313.13	317.49
F_TCELL0724	107.70	109.35	110.50	111.65	112.15	113.30	114.95	116.10
F_TCELL0824	112.25	113.92	114.82	115.71	116.49	117.39	119.06	119.96
F_THYAO0724	308.19	311.39	316.70	322.00	319.90	325.21	328.41	333.72
F_THYAO0824	321.36	324.61	329.81	335.01	333.06	338.26	341.51	346.71
F_TKFEN0724	55.44	55.95	56.60	57.26	57.11	57.76	58.27	58.92
F_TKFEN0824	57.93	58.39	59.00	59.61	59.46	60.07	60.53	61.14
F_TOASO0724	297.14	300.24	302.02	303.81	305.12	306.90	310.00	311.78
F_TOASO0824	306.65	309.92	311.85	313.77	315.12	317.05	320.32	322.25
F_TSKB0724	12.58	12.70	12.93	13.15	13.05	13.28	13.40	13.63
F_TSKB0824	13.11	13.23	13.44	13.64	13.56	13.77	13.89	14.10
F_TTKOM0724	50.02	50.78	51.26	51.73	52.02	52.50	53.26	53.74
F_TTKOM0824	52.28	53.03	53.45	53.88	54.20	54.62	55.37	55.79
F_TUPRS0724	164.84	166.59	167.62	168.65	169.37	170.40	172.15	173.18
F_TUPRS0824	171.51	173.41	174.45	175.50	176.35	177.39	179.29	180.33
F_USDTRY0724	33.31	33.38	33.42	33.46	33.49	33.53	33.60	33.64
F_USDTRY0824	34.52	34.57	34.61	34.64	34.66	34.70	34.75	34.79
F_VAKBN0724	22.87	23.31	23.63	23.94	24.07	24.39	24.83	25.15
F_VAKBN0824	23.96	24.38	24.67	24.96	25.09	25.38	25.80	26.09
F_VESTL0724	74.97	76.71	78.02	79.33	79.76	81.07	82.81	84.12
F_VESTL0824	77.56	79.73	81.17	82.62	83.34	84.78	86.95	88.39
F_X10XB0824	13,410.75	13,531.25	13,591.50	13,651.75	13,712.00	13,772.25	13,892.75	13,953.00
F_X10XB1024	14,627.00	14,627.00	14,627.00	14,627.00	14,627.00	14,627.00	14,627.00	14,627.00
F_XAUTRYM0824	2,736.49	2,747.02	2,757.45	2,767.88	2,767.98	2,778.41	2,788.94	2,799.37
F_XAUTRYM1024	2,969.10	2,977.31	2,987.60	2,997.88	2,995.81	3,006.10	3,014.31	3,024.60
F_XAUUSD0824	2,418.43	2,439.02	2,451.18	2,463.35	2,471.77	2,483.93	2,504.52	2,516.68
F_XAUUSD1024	2,442.80	2,463.40	2,473.70	2,484.00	2,494.30	2,504.60	2,525.20	2,535.50
F_XLBNK0824	14,450.42	14,652.83	14,795.17	14,937.50	14,997.58	15,139.92	15,342.33	15,484.67
F_XLBNK1024	15,651.42	15,841.58	15,936.67	16,031.75	16,126.83	16,221.92	16,412.08	16,507.17
F_XSD250824	17,999.50	17,999.50	17,999.50	17,999.50	17,999.50	17,999.50	17,999.50	17,999.50
F_XU0300824	12,487.00	12,589.00	12,645.75	12,702.50	12,747.75	12,804.50	12,906.50	12,963.25
F_XU0301024	13,335.83	13,431.92	13,520.08	13,608.25	13,616.17	13,704.33	13,800.42	13,888.58
F_YKBNK0724	31.69	32.11	32.39	32.67	32.81	33.09	33.51	33.79
F_YKBNK0824	33.13	33.51	33.80	34.09	34.18	34.47	34.85	35.14



Sözleşme Kodu	Vade Ayı	Uzlaşma Fiyatı	Önceki Uzlaşma Fiyatı	Değişim	Değişim Puan	Gün İçi Yüksek	Gün İçi Düşük	İşlem Miktarı	İşlem Hacim	Açık Pozisyon	Açık Pozisyon Değişimi	Vadeye Kalan Gün Sayısı	Takasbank Başlangıç Teminatı %
ENDEKS KONTRATLARI													
F_XU0300824	29.08.2024	12,721.25	12,759.50	-0.30 %	-38.25	12,849.75	12,691.00	147,110.00	18,810,340,082.50	355,061.00	2,636.00	42	12
F_XU0301024	31.10.2024	13,625.25	13,622.00	0.02 %	3.25	13,712.25	13,528.00	2,602.00	355,547,042.50	4,762.00	953.00	105	12
F_XU0301224	31.12.2024	14,587.50	14,479.75	0.74 %	107.75	14,605.75	14,522.00	38.00	5,534,360.00	867.00	-3.00	166	12
DÖVİZ KONTRATLARI													
F_CNHTRY0724	31.07.2024	4.5918	4.5918	0.00 %	0.00	4.5918	4.5918	1	45,918	8	-1	13	13
F_CNHTRY0824	29.08.2024	4.8701	4.8701	0.00 %	0.00	4.9234	4.8168	2	97,402	0	0	42	13
F_EURTRY0724	31.07.2024	36.5319	36.7303	-0.54 %	-0.20	36.6880	36.5000	796	29,119,624	2,652	-295	13	12
F_EURTRY0824	29.08.2024	37.9319	37.9712	-0.10 %	-0.04	37.9745	37.8800	2,533	96,060,820	2,215	1,112	42	12
F_EURUSD0724	31.07.2024	1.0918	1.0939	-0.19 %	0.00	1.0942	1.0911	3,142	113,385,058	19,045	-556	13	3
F_EURUSD0824	29.08.2024	1.0934	1.0942	-0.07 %	0.00	1.0950	1.0930	1,680	60,693,908	2,598	-393	42	3
F_GBPUSD0724	31.07.2024	1.2977	1.3011	-0.26 %	0.00	1.2977	1.2977	2	85,747	58	-1	13	4
F_GBPUSD0824	29.08.2024	1.3002	1.3002	0.00 %	0.00	1.3030	1.2975	9	386,427	28	9	42	4
F_RUBTRY0724	31.07.2024	0.0000	0.0000	0.00 %	0.00	0.0000	0.0000					13	19
F_RUBTRY0824	29.08.2024	0.0000	0.0000	0.00 %	0.00	0.0000	0.0000					42	19
F_USDTRY0724	31.07.2024	33.4709	33.5787	-0.32 %	-0.11	33.5562	33.4460	10,942	366,595,874	1,002,522	2,190	13	13
F_USDTRY0824	29.08.2024	34.6339	34.7354	-0.29 %	-0.10	34.7111	34.6209	21,957	761,283,925	618,520	7,561	42	13
F_P_USDTRY0724	31.07.2024	0.0000	0.0000	0.00 %	0.00	0.0000	0.0000					13	13
F_P_USDTRY0824	29.08.2024	0.0000	0.0000	0.00 %	0.00	0.0000	0.0000					42	13
KIYMETLİ MADEN KONTRATLARI													
F_XAUTRYM0824	29.08.2024	2,766.530	2,769.810	-0.12 %	-3.28	2,778.510	2,757.550	50,735	140,305,009	715,813	-2,333	42	12
F_XAUTRYM1024	31.10.2024	2,996.050	2,994.470	0.05 %	1.58	3,004.030	2,985.530	9,523	28,506,321	45,404	-1,866	105	12
F_XAUUSD0824	29.08.2024	2,486.050	2,481.000	0.20 %	5.05	2,492.350	2,459.600	24,925	2,041,828,958	64,600	-1,617	42	6
F_XAUUSD1024	31.10.2024	2,508.900	2,502.200	0.27 %	6.70	2,514.900	2,484.000	2,055	170,282,347	5,338	22	105	6
PAY VADELİ													
F_AEFES0724	31.07.2024	292.670	306.630	-4.55 %	-13.96	308.890	291.900	12,921	384,724,162	10,644	960	13	15
F_AEFES0824	29.08.2024	304.640	317.240	-3.97 %	-12.60	319.050	303.970	1,981	61,388,953	1,231	464	42	15
F_AKBNK0724	31.07.2024	69.210	69.120	0.13 %	0.09	70.150	68.310	330,491	2,286,636,498	299,327	-3,140	13	15
F_AKBNK0824	29.08.2024	71.930	71.910	0.03 %	0.02	72.970	71.080	13,754	98,942,522	31,354	373	42	15
F_AKSEN0724	31.07.2024	44.690	45.920	-2.68 %	-1.23	46.800	44.530	20,992	95,944,690	44,816	-3,380	13	16
F_AKSEN0824	29.08.2024	46.740	47.720	-2.05 %	-0.98	48.620	46.410	877	4,174,850	1,019	157	42	16
F_ALARK0724	31.07.2024	105.140	105.790	-0.61 %	-0.65	106.260	104.780	18,145	191,180,703	69,307	602	13	15
F_ALARK0824	29.08.2024	109.100	110.160	-0.96 %	-1.06	110.870	108.990	4,481	49,060,322	6,037	1,612	42	15
F_ARCLK0724	31.07.2024	171.980	174.530	-1.46 %	-2.55	175.480	171.600	8,529	148,474,722	23,234	1,330	13	15
F_ARCLK0824	29.08.2024	179.000	182.610	-1.98 %	-3.61	182.620	179.000	415	7,485,553	892	317	42	15
F_ASELS0724	31.07.2024	64.100	64.700	-0.93 %	-0.60	65.780	63.750	67,800	439,244,141	134,368	-7,980	13	15
F_ASELS0824	29.08.2024	66.650	67.180	-0.79 %	-0.53	68.340	66.350	4,348	29,325,461	12,312	1,162	42	15
F_ASTOR0724	31.07.2024	94.680	94.240	0.47 %	0.44	95.500	93.700	19,123	181,294,248	36,805	-1,906	13	18
F_ASTOR0824	29.08.2024	97.450	98.020	-0.58 %	-0.57	99.260	97.350	2,960	29,115,504	3,428	465	42	18
F_BIMAS0724	31.07.2024	618.500	606.330	2.01 %	12.17	627.400	605.530	14,635	906,282,555	21,297	-783	13	16
F_BIMAS0824	29.08.2024	635.820	621.530	2.30 %	14.29	644.980	623.000	1,769	112,603,318	3,700	505	42	16
F_BRSAN0724	31.07.2024	456.850	456.670	0.04 %	0.18	461.100	452.440	963	44,010,548	1,634	4	13	16
F_BRSAN0824	29.08.2024	471.380	467.520	0.83 %	3.86	475.210	468.050	41	1,934,970	176	5	42	16
F_CIMSA0724	31.07.2024	34.740	35.600	-2.42 %	-0.86	35.850	34.680	17,634	62,033,248	49,329	-6,240	13	15
F_CIMSA0824	29.08.2024	36.220	37.100	-2.37 %	-0.88	37.080	36.210	1,638	5,982,968	7,963	1,336	42	15
F_DOAS0724	31.07.2024	270.490	270.450	0.01 %	0.04	273.130	268.050	2,715	73,523,336	7,116	-449	13	15
F_DOAS0824	29.08.2024	280.290	282.880	-0.92 %	-2.59	283.490	280.000	559	15,765,161	1,363	21	42	15
F_DOHOL0724	31.07.2024	17.110	17.610	-2.84 %	-0.50	17.630	17.070	152,141	263,191,466	359,575	-11,868	13	16
F_DOHOL0824	29.08.2024	17.770	18.270	-2.74 %	-0.50	18.330	17.700	7,729	13,792,062	12,863	-1,470	42	16
F_EKGYO0724	31.07.2024	12.070	11.720	2.99 %	0.35	12.170	11.700	1,133,753	1,354,112,594	1,202,061	-125,821	13	15
F_EKGYO0824	29.08.2024	12.530	12.190	2.79 %	0.34	12.610	12.160	68,677	84,927,658	76,560	34,053	42	15
F_ENJSA0724	31.07.2024	68.400	67.630	1.14 %	0.77	69.190	67.860	18,770	128,405,682	46,887	-3,408	13	16
F_ENJSA0824	29.08.2024	71.020	70.390	0.90 %	0.63	71.850	70.700	6,225	44,480,183	4,550	19	42	16
F_ENKAI0724	31.07.2024	43.430	44.090	-1.50 %	-0.66	44.400	43.400	35,434	155,026,706	130,440	-3,892	13	14
F_ENKAI0824	29.08.2024	45.060	45.670	-1.34 %	-0.61	45.750	45.020	3,633	16,475,367	8,081	1,386	42	14
F_EREGL0724	31.07.2024	56.700	57.840	-1.97 %	-1.14	58.420	56.460	341,452	1,970,812,341	591,806	-57,340	13	14
F_EREGL0824	29.08.2024	59.110	60.120	-1.68 %	-1.01	60.940	58.840	34,545	207,597,326	53,323	5,993	42	14
F_FROTO0724	31.07.2024	1,071.330	1,071.880	-0.05 %	-0.55	1,084.500	1,063.010	1,851	198,770,266	3,954	-109	13	15
F_FROTO0824	29.08.2024	1,103.870	1,107.280	-0.31 %	-3.41	1,117.100	1,099.490	138	15,311,301	494	30	42	15
F_GARAN0724	31.07.2024	131.740	134.900	-2.34 %	-3.16	136.800	130.700	103,093	1,369,828,118	146,485	-5,641	13	16
F_GARAN0824	29.08.2024	136.120	139.050	-2.11 %	-2.93	140.790	135.000	10,378	142,010,514	22,274	839	42	16
F_GUBRF0724	31.07.2024	169.570	171.390	-1.06 %	-1.82	174.800	169.070	19,633	337,172,309	32,001	-1,699	13	17
F_GUBRF0824	29.08.2024	176.610	178.690	-1.16 %	-2.08	181.640	176.510	3,743	66,926,497	5,327	1,743	42	17
F_HALKB0724	31.07.2024	19.680	19.850	-0.86 %	-0.17	20.180	19.590	252,732	501,920,156	334,045	11,031	13	16
F_HALKB0824	29.08.2024	20.480	20.700	-1.06 %	-0.22	20.990	20.450	11,125	22,984,253	16,274	4,995	42	16
F_HEKTS0724	31.07.2024	13.470	13.460	0.07 %	0.01	13.650	13.330	156,093	210,443,721	215,288	-19,444	13	16
F_HEKTS0824	29.08.2024	13.950	13.970	-0.14 %	-0.02	14.120	13.860	11,310	15,799,489	20,219	1,402	42	16



Sözleşme Kodu	Vade Ayı	Uzlaşma Fiyatı	Önceki Uzlaşma Fiyatı	Değişim	Değişim Puan	Gün İçi Yüksek	Gün İçi Düşük	İşlem Miktarı	İşlem Hacim	Açık Pozisyon	Açık Pozisyon Değişimi	Vadeye Kalan Gün Sayısı	Takasbank Başlangıç Teminatı %
PAY VADELİ													
F_ISCTR0724	31.07.2024	17.590	17.760	-0.96 %	-0.17	18.030	17.480	665,252	1,176,292,895	966,330	8,824	13	16
F_ISCTR0824	29.08.2024	18.270	18.460	-1.03 %	-0.19	18.720	18.190	43,282	79,357,571	64,047	-6,784	42	16
F_KCHOL0724	31.07.2024	229.120	232.160	-1.31 %	-3.04	234.800	227.840	31,701	733,308,394	79,652	1,290	13	15
F_KCHOL0824	29.08.2024	238.060	241.330	-1.35 %	-3.27	244.190	236.950	3,106	74,904,944	8,081	1,377	42	15
F_KONTR0724	31.07.2024	168.840	169.630	-0.47 %	-0.79	171.300	167.410	4,091	69,303,949	7,505	-333	13	17
F_KONTR0824	29.08.2024	172.630	174.900	-1.30 %	-2.27	176.000	170.340	210	3,650,089	892	30	42	17
F_KOZAA0724	31.07.2024	59.360	61.000	-2.69 %	-1.64	61.800	59.000	53,323	322,970,336	116,853	878	13	16
F_KOZAA0824	29.08.2024	61.720	63.600	-2.96 %	-1.88	64.280	61.650	2,480	15,738,636	9,730	-604	42	16
F_KOZAL0724	31.07.2024	23.310	23.450	-0.60 %	-0.14	23.840	23.210	204,326	481,454,589	451,215	-3,132	13	17
F_KOZAL0824	29.08.2024	24.280	24.410	-0.53 %	-0.13	24.770	24.130	14,635	35,876,791	23,691	3,824	42	17
F_KRDMD0724	31.07.2024	32.570	33.570	-2.98 %	-1.00	33.800	32.460	238,621	794,223,046	248,826	-25,561	13	16
F_KRDMD0824	29.08.2024	33.820	34.820	-2.87 %	-1.00	35.050	33.710	19,533	67,597,655	24,880	4,219	42	16
F_MGROS0724	31.07.2024	578.720	584.040	-0.91 %	-5.32	589.090	576.500	3,850	225,036,205	7,960	-17	13	15
F_MGROS0824	29.08.2024	601.360	606.160	-0.79 %	-4.80	612.120	600.240	219	13,294,451	365	59	42	15
F_ODAS0724	31.07.2024	8.870	8.970	-1.11 %	-0.10	9.000	8.840	102,743	91,873,791	631,326	-7,761	13	15
F_ODAS0824	29.08.2024	9.270	9.350	-0.86 %	-0.08	9.380	9.220	7,013	6,541,718	32,500	188	42	15
F_OYAKC0724	31.07.2024	75.450	76.740	-1.68 %	-1.29	76.780	75.150	15,746	119,337,329	37,350	-1,148	13	17
F_OYAKC0824	29.08.2024	76.560	78.600	-2.60 %	-2.04	79.000	75.980	2,891	22,196,739	4,785	-168	42	17
F_PETKM0724	31.07.2024	24.540	24.950	-1.64 %	-0.41	25.080	24.410	326,273	809,236,973	514,359	-39,204	13	15
F_PETKM0824	29.08.2024	25.480	25.990	-1.96 %	-0.51	26.030	25.380	32,127	82,675,911	37,680	16,284	42	15
F_PGSUS0724N1	31.07.2024	252.320	260.970	-3.31 %	-8.65	262.210	251.870	6,147	769,242,902	6,121	-263	13	16
F_PGSUS0824	29.08.2024	263.280	273.270	-3.66 %	-9.99	273.470	260.740	2,433	65,059,696	3,309	787	42	16
F_SAHOL0724	31.07.2024	107.910	109.050	-1.05 %	-1.14	110.550	107.300	41,689	454,480,613	130,437	-4,878	13	15
F_SAHOL0824	29.08.2024	112.370	113.180	-0.72 %	-0.81	114.650	111.840	2,614	29,581,239	9,882	1,237	42	15
F_SASA0724	31.07.2024	44.720	44.470	0.56 %	0.25	45.440	44.390	112,952	507,170,704	157,762	7,401	13	16
F_SASA0824	29.08.2024	46.500	46.160	0.74 %	0.34	47.280	46.190	6,080	28,337,410	10,395	979	42	16
F_SISE0724	31.07.2024	50.880	51.810	-1.80 %	-0.93	51.750	50.810	107,676	553,647,832	284,763	686	13	14
F_SISE0824	29.08.2024	53.050	53.960	-1.69 %	-0.91	54.100	52.970	5,743	30,755,686	15,789	2,469	42	14
F_SOKM0724	31.07.2024	67.410	67.240	0.25 %	0.17	68.510	66.940	43,620	296,132,748	85,192	-10,751	13	15
F_SOKM0824	29.08.2024	70.410	70.000	0.59 %	0.41	71.470	70.040	3,015	21,422,202	5,165	1,844	42	15
F_TAVHL0724	31.07.2024	288.230	294.890	-2.26 %	-6.66	298.420	285.120	8,946	260,065,375	20,186	-332	13	15
F_TAVHL0824	29.08.2024	298.090	306.050	-2.60 %	-7.96	308.760	297.830	619	18,640,183	1,166	201	42	15
F_TCELL0724	31.07.2024	111.380	111.660	-0.25 %	-0.28	113.800	111.000	53,247	599,704,047	111,671	-3,587	13	14
F_TCELL0824	29.08.2024	115.860	116.090	-0.20 %	-0.23	118.170	115.600	3,895	45,584,439	11,384	722	42	14
F_THYAO0724	31.07.2024	321.690	315.590	1.93 %	6.10	323.110	314.600	91,927	2,945,968,787	170,734	-1,239	13	15
F_THYAO0824	29.08.2024	334.850	328.790	1.84 %	6.06	336.310	327.860	9,364	312,631,918	17,349	1,051	42	15
F_TKFEN0724	31.07.2024	57.390	57.160	0.40 %	0.23	57.610	56.450	26,483	150,978,824	59,007	-9,815	13	15
F_TKFEN0824	29.08.2024	59.600	59.510	0.15 %	0.09	59.920	58.850	10,884	65,102,410	11,736	10,258	42	15
F_TOASO0724	31.07.2024	303.950	304.900	-0.31 %	-0.95	308.210	303.330	10,165	310,662,908	34,220	459	13	15
F_TOASO0824	29.08.2024	313.510	315.200	-0.54 %	-1.69	318.400	313.200	917	28,983,579	4,454	77	42	15
F_TSKB0724	31.07.2024	13.150	12.970	1.39 %	0.18	13.180	12.830	146,168	190,884,704	342,499	-39,328	13	15
F_TSKB0824	29.08.2024	13.650	13.460	1.41 %	0.19	13.690	13.360	2,555	3,474,996	4,475	43	42	15
F_TTKOM0724	31.07.2024	51.670	51.990	-0.62 %	-0.32	52.790	51.550	60,513	315,989,013	94,248	-8,323	13	15
F_TTKOM0824	29.08.2024	53.850	54.110	-0.48 %	-0.26	54.940	53.770	3,744	20,411,793	7,276	1,348	42	15
F_TUPRS0724	31.07.2024	168.590	169.410	-0.48 %	-0.82	171.120	168.340	34,222	581,010,077	100,271	1,708	13	15
F_TUPRS0824	29.08.2024	175.560	176.410	-0.48 %	-0.85	178.240	175.300	5,185	91,913,797	11,986	2,935	42	15
F_VAKBN0724	31.07.2024	23.970	24.250	-1.15 %	-0.28	24.520	23.760	171,169	413,847,951	216,526	5,100	13	16
F_VAKBN0824	29.08.2024	25.020	25.290	-1.07 %	-0.27	25.510	24.800	8,395	21,187,885	13,197	4,726	42	16
F_VESTL0724	31.07.2024	79.230	79.840	-0.76 %	-0.61	81.500	78.450	27,966	223,500,192	55,265	1,242	13	17
F_VESTL0824	29.08.2024	82.510	83.230	-0.87 %	-0.72	85.500	81.890	1,932	16,137,927	2,449	347	42	17
F_YKBNK0724	31.07.2024	32.680	32.760	-0.24 %	-0.08	33.230	32.530	326,040	1,071,458,089	579,816	-11,461	13	16
F_YKBNK0824	29.08.2024	34.060	34.090	-0.09 %	-0.03	34.560	33.890	39,918	137,919,901	75,678	24,849	42	16

Genel Müdürlük

Esentepe Mh. Ecza Sk. Safter Han İş Merkezi No:6 Şişli/İstanbul – (0212) 286 30 00

Beylikdüzü

Hayrettin Paşa Mah. 1993 Sokak No:22 Ferah Residence Daire A1 Esenyurt – (0212) 270 26 43

Erenköy

Bağdat Caddesi Beyaz Apt. No: 339 D:5 Erenköy – (0216) 301 10 45

Levent

Nispetiye Mah. Aytar Cad Metro İş Merkezi No. 10 İç Kapı No: 1 Beşiktaş – (0212) 286 30 00

Suadiye

Suadiye Mah. Öncü Sokak Büyük Hanlı Konutları B1 Blok K:8 D:22 Kadıköy – (0216) 350 01 43

Ankara

Tunalı Hilmi Cad. 60/12 Kavaklıdere – (0312) 426 16 61

Bursa

Çekirge Mah. Çekirge Cad. Gökçen Apt. Blok 97/1 C Osmangazi – (0224) 233 43 37

Malatya

Sancaktar Mah. Aslantepo Cad. Canbaylar Plaza No. 93/9 Battalgazi – (0422) 377 90 00

Adana

Çınarlı Mah. 61027 SK. Sunar Nuri Çomu İş Merkezi Sitesi A Blok No:18 İç Kapı No:124 Seyhan – (0322) 355 31 45

Aydın

Güzelhisar Mahallesi Albay Şefik Caddesi No:4 Ronasans Plaza İç Kapı No:17 Efeler/AYDIN – (0256) 218 22 95

Denizli

Sırapapılar Mahallesi 1585 Sokak Kaygün İş Merkezi No:3 İç Kapı No:13 Merkezefendi – (0258) 295 08 99

Eskişehir

Akarcı Mah. Atatürk Bul. Yağmur Apt. No : 87A Odunpazarı – (0222) 211 20 45

İzmir

Çınarlı Mah. Ozan Abay Cad. Egeperla No: 10 / 201 Konak / İzmir – (0234) 270 44 67

İzmit

Karabaş Mah. Ankara Karayolu Cad. No: 65/3 Kocaeli – (0262) 999 68 97

Kapalıçarşı

Molla Fenari Mah. Kürkcüler Çarşısı Sk. No:25 İç Kapı No:1 Fatih / İstanbul – (0212) 513 40 01

Mersin

Güvenevler Mah. 1928 Sk. İkinci Global İş Merkezi No:5 İç Kapı No:6 Yenişehir/MERSİN – (0324) 241 33 15

Niğde

Aşağı Kayabaşı Mah. Dr. Sami Yağız Cad. Kültür Plaza No:32 Kat:1/4 Niğde – (0388) 214 19 35

**YASAL UYARI**

Bu rapor, bir veya daha fazla sermaye piyasası aracı veya bunları ihraç eden ortaklıklar ve kuruluşlar ile piyasa eğilimleri hakkında, belirli bir kişiye veya mali durumları, risk ve getiri tercihleri benzer nitelikteki bir gruba yönelik olmamak kaydıyla, Marbaş Menkul Değerler A.Ş. müşterilerine ve/veya dağıtım kanallarına yönelik olarak Marbaş Menkul Değerler A.Ş.'nin anlaşılabilir olduğu dışarıdan hizmet sağlayıcı kuruluş tarafından hazırlanmıştır. Burada yer alan yatırım bilgi, yorum ve tavsiyeleri yatırım danışmanlığı kapsamında değildir. Yatırım danışmanlığı hizmeti, yetkili kuruluşlar tarafından kişilerin risk ve getiri tercihleri dikkate alınarak kişiye özel sunulmaktadır. Burada yer alan yorum ve tavsiyeler ise genel niteliktedir. Bu tavsiyeler mali durumunuz ile risk ve getiri tercihlerinize uygun olmayabilir. Bu nedenle, sadece burada yer alan bilgilere dayanarak yatırım kararı verilmesi beklentilerinize uygun sonuçlar doğurmayabilir. Bu rapor ve yorumlardaki yazılar, bilgiler ve grafikler, ulaşılabilen ilk kaynaklardan iyi niyetle ve doğruluğu, geçerliliği, etkinliği velhasıl her ne şekil, suret ve nam altında olursa olsun herhangi bir karara dayanak oluşturması hususunda herhangi bir teminat, garanti oluşturmadan, yalnızca bilgi edinilmesi amacıyla derlenmiştir. İş bu raporlardaki yorumlardan; eksik bilgi ve/veya güncellenme gibi konularda ortaya çıkabilecek zararlardan Marbaş Menkul Değerler A.Ş. ve çalışanları sorumlu değildir. Marbaş Menkul Değerler A.Ş. her an, hiçbir şekil ve surette ön ihbara ve/veya ihtara gerek kalmaksızın söz konusu bilgileri, tavsiyeleri değiştirebilir ve/veya ortadan kaldırabilir. Genel anlamda bilgi vermek amacıyla hazırlanmış olan iş bu rapor ve yorumlar, kapsamı bilgiler, tavsiyeler hiçbir şekil ve surette Marbaş Menkul Değerler A.Ş.'nin herhangi bir taahhüdünü tazammum etmediğinden, bu bilgilere istinaden her türlü özel ve/veya tüzel kişiler tarafından alınacak kararlar, varılacak sonuçlar, gerçekleştirilecek işlemler ve oluşabilecek her türlü riskler bizatihi bu kişilere ait ve raci olacaktır. Hiçbir şekil ve surette ve her ne nam altında olursa olsun, her türlü gerçek ve/veya tüzel kişinin, gerek doğrudan gerek dolayısı ile ve bu sebeplerle uğrayabileceği her türlü doğrudan ve/veya dolayısıyla oluşacak maddi ve manevi zarar, kar mahrumiyeti, velhasıl her ne nam altında olursa olsun uğrayabileceği zararlardan hiçbir şekil ve surette Marbaş Menkul Değerler A.Ş. ve çalışanları sorumlu tutulamayacak ve hiçbir şekil ve surette her ne nam altında olursa olsun Marbaş Yatırım Menkul Değerler A.Ş. çalışanlarından talepte bulunulmayacaktır.