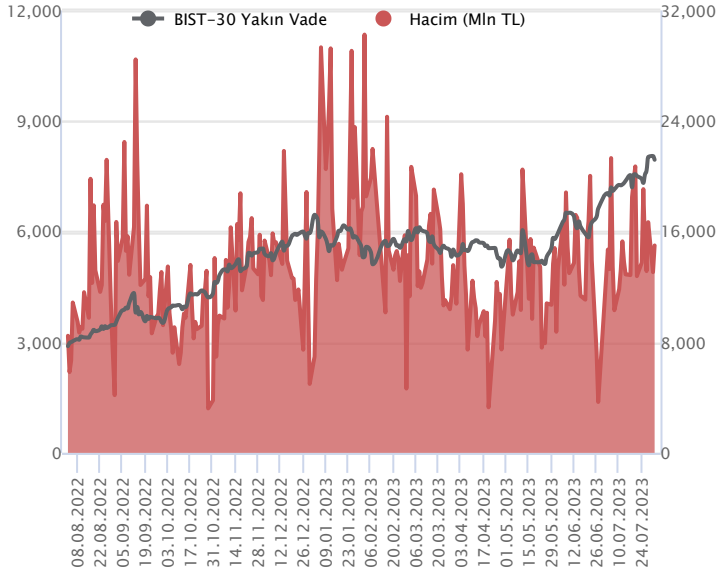


Sözleşme Kodu	Vade Ayı	Uzlaşma Fiyatı	Önceki Uzlaşma Fiyatı	Değişim	Değişim Puan	Gün İçi Yüksek	Gün İçi Düşük	İşlem Miktarı	İşlem Hacim	Açık Pozisyon	Açık Pozisyon Değişimi	Vadeye Kalan Gün Sayısı	Takasbank Başlangıç Teminatı %
F_XU0300823	31.08.2023	7,969.25	8,096.50	-1.57 %	-127.25	8,123.75	7,923.00	186,477.00	15,003,577,702.50	229,632.00	-10,831.00	30	16
F_XU0301023	31.10.2023	8,294.00	8,381.25	-1.04 %	-87.25	8,420.00	8,248.25	1,893.00	158,287,577.50	4,008.00	74.00	91	16

ENDEKS KONTRATLARI

BIST 30 Yakın Vadeli Kontratı



Dün ABD piyasaları günü karışık seyrilerde tamamlarken, Avrupa endekslerinde ise satıcı seyriler etkili oldu. Ağustos vadeli endeks sözleşmesine baktığımızda güne volatil başlangıçların ardından, kararsız seyriler günün ilk yarısında izlendi. Öğleden sonra ise düzeltme hareketleri ivme kazandı. Sözleşme dün %1,57'lik düşüşle günü 7.969,25 uzlaşma fiyatından tamamladı. Akşam seansı kapanışı ise uzlaşma fiyatının altında 7.950,00 seviyesinden gerçekleşti. Bu sabah ABD vadeli sınırlı satıcı seyriler izliyor. Avrupa endeksleri satıcı açılışlara işaret ediyor. Asya piyasalarında da kırmızı ton hâkim. Bu görünümle birlikte sözleşmenin güne hafif satıcı bir başlangıç yapabileceğini değerlendiriyoruz.

Sözleşmede 7.923 seviyesini destek bölgesi olarak takip ediyoruz. Düşüşlerin bu seviye altında kalıcılık sağlaması durumunda 7.827 ve 7.740 seviyelerinin gündeme gelebileceğini değerlendiriyoruz. Yukarı tarafta ise 7.987 seviyesi direnç olup, devamı yükselişlerde 8.120 – 8.200 ve 8.290 seviyeleri direnç noktaları olarak takip edilebilir.

Endeks - 30 Yakın Vade Aracı Kurum Dağılımı Günlük Değişim

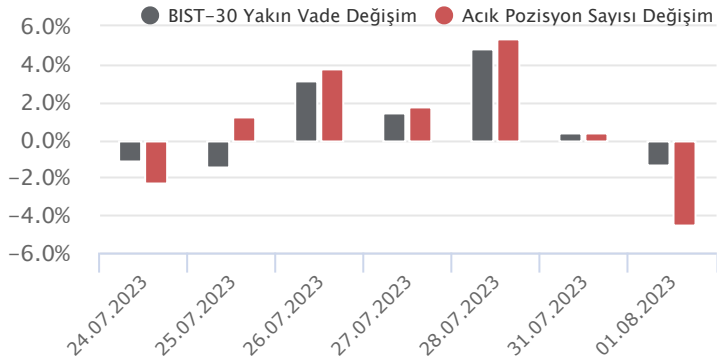
Long			Short		
Kurum	Net Lot	Pay (%)	Kurum	Net Lot	Pay (%)
Bank of America	19.099	89	İnfo Yatırım	6.922	32
QNB Finans Yatırım	593	3	Tacirler Yatırım	3.171	15
Vakıf Yatırım	539	3	Yatırım Finans	3.139	15
GCM Yatırım	244	1	Meksa Yatırım	1.181	6
Tera Yatırım	197	1	Ak Yatırım	1.174	6
Diğer	779	4	Diğer	5.854	27

İlk 5 Kurum Alım Ağırlıklı

Endeks - 30 Yakın Vade Aracı Kurum Dağılımı Tüm Vade

Long			Short		
Kurum	Net Lot	Pay (%)	Kurum	Net Lot	Pay (%)
Teb Yatırım	44.159	42	HSBC Yatırım	18.737	18
İş Yatırım	40.629	38	Yapı Kredi Yatırım	18.565	18
Bank of America	11.687	11	Ak Yatırım	12.612	12
Garanti BBVA	5.976	6	Deniz Yatırım	11.201	11
Halk Yatırım	1.002	1	Meksa Yatırım	7.701	7
Diğer	2.422	2	Diğer	37.062	35

İlk 5 Kurum Alım Ağırlıklı

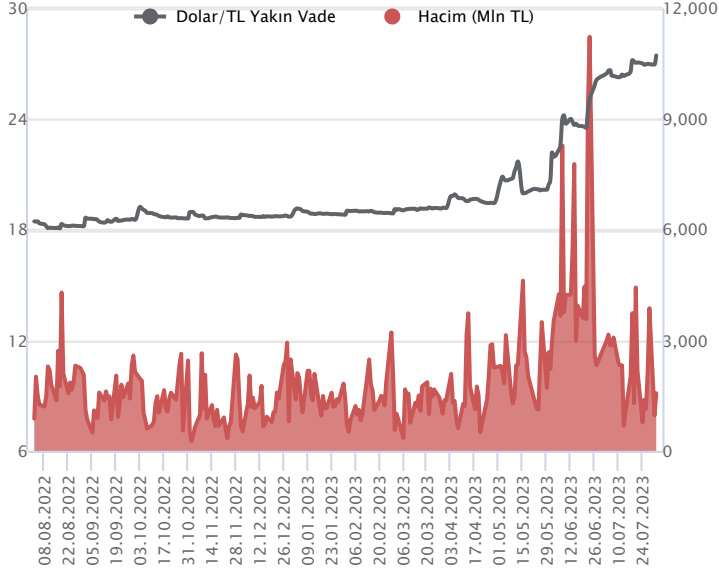


Fiyat (%) Açık Pozisyon (%) Yorum

Artış	Artış	Yükselişin devamlılığı için sinyal olarak kabul edilebilir.
Artış	Azalış	Yükselişin desteklenmediğini gösterir.
Azalış	Artış	Düşüşlerin devamlılığı için sinyal olarak kabul edilebilir.
Azalış	Azalış	Düşüşlerin desteklenmediğini gösterir.

Sözleşme Kodu	Vade Ayı	Uzlaşma Fiyatı	Önceki Uzlaşma Fiyatı	Değişim	Değişim Puan	Gün İçi Yüksek	Gün İçi Düşük	İşlem Miktarı	İşlem Hacim	Açık Pozisyon	Açık Pozisyon Değişimi	Vadeye Kalan Gün Sayısı	Takasbank Başlangıç Teminatı %
DÖVİZ KONTRATLARI													
F_EURTRY0823	31.08.2023	30.1502	30.3209	-0.56 %	-0.17	30.2524	30.1180	1,287	38,842,119	9,834	669	30	15
F_EURTRY0923	29.09.2023	30.7587	0.0000		30.76	30.8425	30.7300	51	1,568,945	33	33	59	15
F_EURUSD0823	31.08.2023	1.1004	1.1033	-0.26 %	0.00	1.1023	1.0976	3,834	113,555,669	36,004	579	30	4
F_EURUSD0923	29.09.2023	1.1000	0.0000		1.10	1.1032	1.0990	370	10,965,669	369	369	59	4
F_USDTRY0823	31.08.2023	27.4457	27.4034	0.15 %	0.04	27.4649	27.4193	56,903	1,562,041,298	1,258,417	-20,809	30	15
F_USDTRY0923	29.09.2023	27.9031	27.8523	0.18 %	0.05	27.9275	27.8605	8,137	227,067,612	450,346	1,604	59	15

Dolar/TL Yakın Vadeli Kontratı



Ağustos vadeli Dolar/TL sözleşmesi dün 27,4193 ile 27,4649 seviyeleri arasında dalgalanarak günü %0,15'lik yükselişle 27,4457 uzlaşma fiyatından tamamladı. Yurt içerisinde İSO imalat PMI temmuzda 50 eşik değerinin altında 49,9 seviyesinde açıklanarak daralmaya işaret etti. İmalat PMI hazırında 51,5 değerini almıştı. Diğer taraftan İstanbul'da perakende fiyatlar temmuzda %9,84 oranında artış kaydederken, yıllık artış ise %63,7 düzeyinde gerçekleşti. ABD tarafında üretim PMI beklentilere paralel 50 eşik değerinin altında 49,0 düzeyinde gerçekleşirken, ISM imalat PMI ise temmuzda 0,4 puan artışla 46,4 düzeyine yükselse de zayıf seyrini sürdürdü. ABD'de JOLTS açık iş sayısı hazırında 9,6 milyon ile beklentilerin hafif altında gerçekleşti. Fitch, ABD'nin uzun vadeli kredi notunu "AAA"dan "AA+"ya düşürürken, görünümü ise negatiften durağana çevirdi. Verilerin fiyatlamalara etkisi sınırlı kaldı. Bugün ABD'de ADP özel sektör istihdam değişikliği dışında önemli bir veri akışı bulunmuyor. Dolar/TL spot kuru, bu sabah saat 08:20 itibariyle 26,96'lı seviyelerde bulunuyor. Dolar endeksi ise 102,09 civarında hareket ediyor. Bu bağlamda sözleşmede bugün 27,46 - 27,57 ve 27,74 seviyeleri direnç; 27,43 - 27,37 ve 27,26 seviyeleri ise destek olarak izlenebilir.

Dolar/TL Yakın Vade Aracı Kurum Dağılımı Günlük Değişim

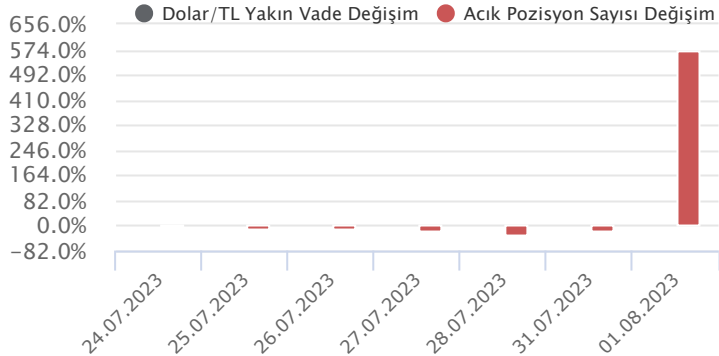
Long			Short		
Kurum	Net Lot	Pay (%)	Kurum	Net Lot	Pay (%)
İş Yatırım	27.519	67	Bank of America	18.104	44
Halk Yatırım	5.040	12	Deniz Yatırım	12.624	31
Yapı Kredi Yatırım	3.463	8	Akbank	6.170	15
Garanti BBVA	1.056	3	Teb Yatırım	1.404	3
Ak Yatırım	974	9	Finansbank	901	2
Diğer	2.943	7	Diğer	1.792	4

İlk 5 Kurum Satım Ağırlıklı

Dolar/TL Yakın Vade Aracı Kurum Dağılımı Tüm Vade

Long			Short		
Kurum	Net Lot	Pay (%)	Kurum	Net Lot	Pay (%)
Ak Yatırım	359.564	35	Akbank	611.704	59
Yapı Kredi Yatırım	144.310	11	Teb Yatırım	166.968	16
Deniz Yatırım	96.474	9	T.C. Merkez Bankası	50.018	5
Bank of america	75.582	7	Fibabank	48.398	5
Oyak Yatırım	53.068	5	Burgan Yatırım	40.797	4
Diğer	343.298	33	Diğer	124.411	12

İlk 5 Kurum Satım Ağırlıklı

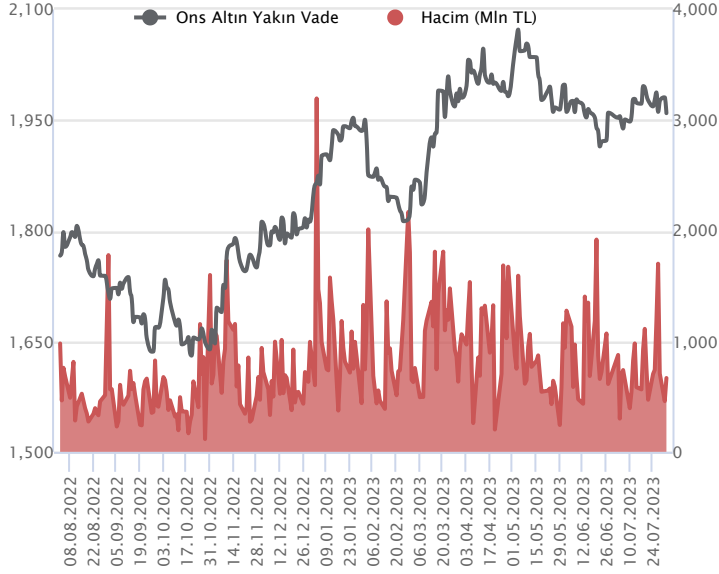


Fiyat (%) Açık Pozisyon (%) Yorum

Artış	Artış	Yükselişin devamlılığı için sinyal olarak kabul edilebilir.
Artış	Azalış	Yükselişin desteklenmediğini gösterir.
Azalış	Artış	Düşüşlerin devamlılığı için sinyal olarak kabul edilebilir.
Azalış	Azalış	Düşüşlerin desteklenmediğini gösterir.

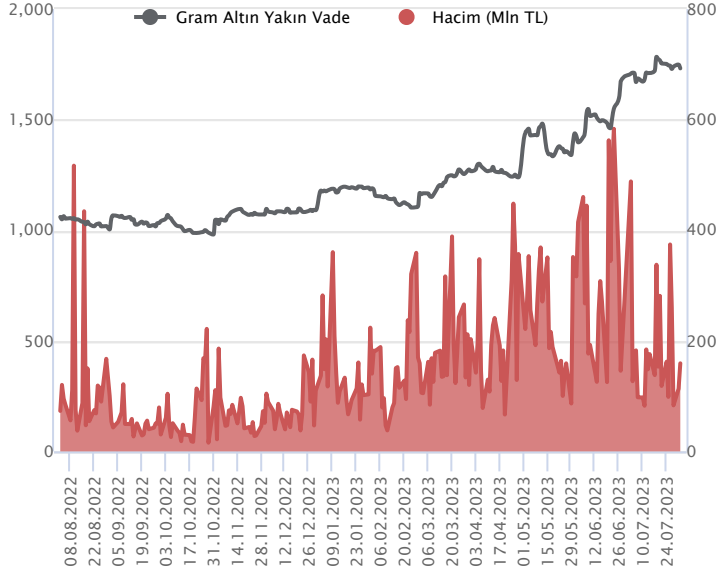
Sözleşme Kodu	Vade Ayı	Uzlaşma Fiyatı	Önceki Uzlaşma Fiyatı	Değişim	Değişim Puan	Gün İçi Yüksek	Gün İçi Düşük	İşlem Miktarı	İşlem Hacim	Açık Pozisyon	Açık Pozisyon Değişimi	Vadeye Kalan Gün Sayısı	Takasbank Başlangıç Teminatı %
ALTIN KONTRATLARI													
F_XAUTRYM0823	31.08.2023	1,730.190	1,747.740	-1.00 %	-17.55	1,750.000	1,729.000	91,613	159,247,189	1,137,847	13,630	30	15
F_XAUTRYM1023	31.10.2023	1,815.330	1,822.570	-0.40 %	-7.24	1,823.330	1,813.500	6,665	12,116,446	85,099	1,365	91	15
F_XAUUSD0823	31.08.2023	1,959.750	1,983.400	-1.19 %	-23.65	1,974.350	1,956.650	12,604	667,421,675	96,594	1,625	30	8
F_XAUUSD1023	31.10.2023	1,978.000	2,002.500	-1.22 %	-24.50	1,994.750	1,977.100	3,927	209,746,598	11,444	1,661	91	8

ONS ALTIN Yakın Vadeli Kontratı



Ağustos vadeli ons altın sözleşmesi dün 1956,65\$ ile 1974,35\$ arasında seyrederek, günü yüzde 1,19 düşüşle 1959,75\$ uzlaşma fiyatından kapattı. Spot piyasada saat 08:30 itibariyle ons altın 1949\$ seviyesinde bulunuyor. Sözleşmede görülen zayıf seyrile sebebiyle aşağıda 1956\$ seviyesini destek noktası olarak izliyoruz. Bu destek altı kapanışların devamında 1975\$ stop loss olmak koşuluyla 1916\$ kar alımı için düşünülebilir. Yukarıda 1972\$ direnç noktası olarak takip edilebilir. Bu direncin üzerinde kapanışların devamında yukarı yönlü pozisyonların artması beklenebilir. Bu doğrultuda sözleşme için 1972\$ seviyesinin üzerinde 1952\$ stop seviyesi eklenerek 2011\$ seviyesi değerlendirilebilir. Bugün ABD ADP özel sektör istihdam değişimi açıklanacak. Veri bazlı harekete karşı dikkatli olunabilir. Sözleşmede olası oynaklığa karşı yatırımcıların aktif bir kar al/zarar durdur seviyesi belirleyerek hareket etmeleri daha sağlıklı olabilir.

GRAM ALTIN Yakın Vadeli Kontratı

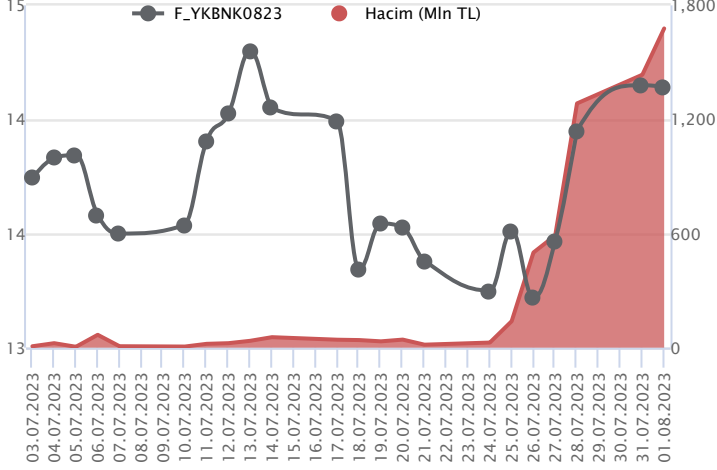


Ağustos vadeli gram altın sözleşmesi dün 1729,00 – 1750,00 TL arasında dalgalanarak, günü yüzde 1,00 düşüşle 1730,19 TL uzlaşma fiyatından tamamladı. Spot piyasada saat 08:30 itibariyle gram altın 1689 TL seviyesinde izleniyor. Ons altın 1948\$ ve Dolar/TL kuru 26,96 TL seviyesinde bulunuyor. Bugün için ABD'de ADP özel sektör istihdam değişimi takip edilecek. Veri bazlı hareket görülebilir. Gün içerisinde Fed üyelerinin de konuşmaları olabilir. Sözleşmede olası oynaklığa karşı yatırımcıların aktif bir kar al/zarar durdur seviyesi belirleyerek hareket etmeleri daha sağlıklı olabilir.

Sözleşme	Vade Ayı	Son Uzlaşma	Önceki Uzlaşma	Değişim %	Günün Düşüğü	Günün Yüksüğü	İşlem Adedi	İşlem Hacmi
PAY VADELİ SÖZLEŞMELERİNDE EN FAZLA İŞLEM GÖRENLER								
F_YKBNK0823	31.08.2023	14.640	14.630	0.1 %	14.300	14.780	1,154,797	1,678,617,176
F_EREGL0823	31.08.2023	41.730	42.870	-2.7 %	41.610	43.170	311,395	1,323,883,207
F_ISCTR0823	31.08.2023	15.660	15.590	0.4 %	14.990	16.060	748,796	1,181,578,840

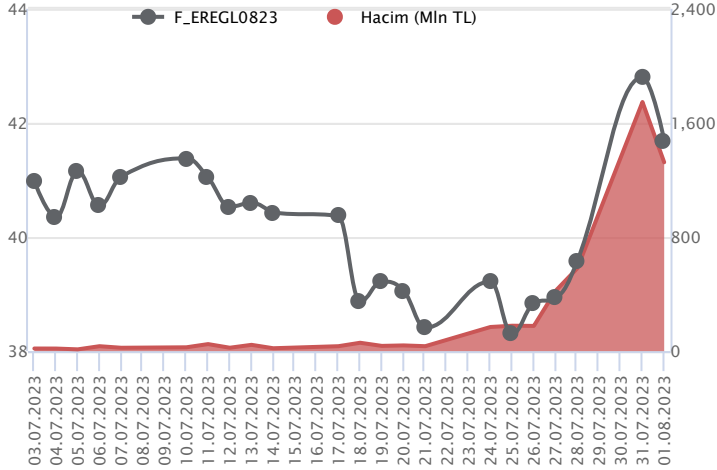
Pay vadeli sözleşmeleri, düşük teminatlarla yüksek tutarlı pozisyonlar almayı mümkün kılar. Pay vadeli sözleşmeleri ile ilgili daha detaylı bilgi almak için Marbaş Menkul Değerler A.Ş. ile iletişime geçebilirsiniz.

F_YKBNK0823 Vadeli Kontratı



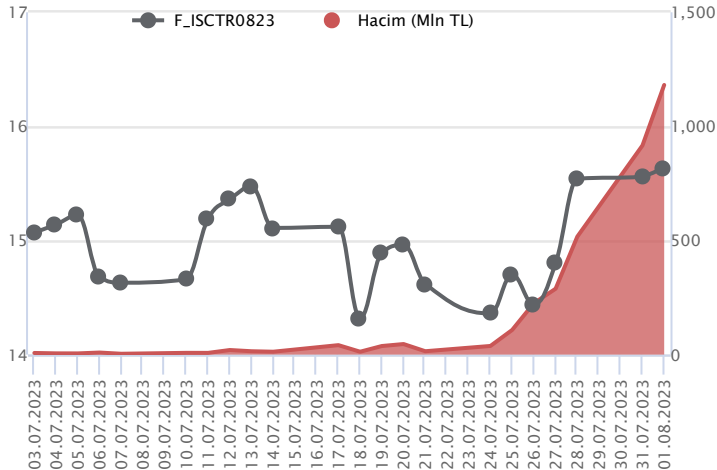
Bankacılık sektöründe dün kar realizasyonları öne çıkarken, Ağustos vadeli YKBNK gün içinde 14,30 TL – 14,78 TL seviyeleri arasında dalgalanarak günü 14,64 TL uzlaşma fiyatından tamamladı. Yatay kapanışın yaşandığı sözleşmede alım iştahının gün içinde güç kazanması halinde 14,78 TL - 14,86 TL ve 15,02 TL seviyeleri izlenen direnç noktalarıdır. Ancak realizasyon hareketlerinin devam etmesi halinde yatay trendde öne çıkan 5 günlük ortalamanın bulunduğu 14,25 TL izlenen ilk destek konumunda bulunurken, devamında 14,15 TL ve 14,08 TL seviyeleri takip edilebilir. Sektör genelinde yaşanan volatilitenin nedeniyle alınacak pozisyonlarda temkinli olunması aktif bir stop-loss stratejisine bağlı kalınması faydalı olacaktır.

F_EREGL0823 Vadeli Kontratı



Endekste yüksek volatilitenin yaşanırken, Ağustos vadeli EREGL sözleşmesi gün içinde fiyatlamaya 41,61 TL – 43,17 TL seviyeleri arasında dalgalanarak günü 41,73 TL uzlaşma fiyatından %2,7'lik kayıpla tamamladı. Önceki gün pozitif ayrışmanın ön plana çıktığı sözleşmede dün realizasyon hareketleri yaşandı. Sözleşmede geri çekilmelerde yatay trendde öne çıkan 41,20 TL izlenen ilk destek konumundadır. Devamında 5 günlük üssel hareketli ortalamanın bulunduğu 40,80 TL ve 22 günlük ortalamanın yer aldığı 40,00 TL takip edilen diğer destek noktalarıdır. Tepki alımlarının yaşanması halinde sırasıyla 42,28 TL – 43,38 TL ve 43,88 TL izlenecek önemli direnç noktalarıdır. Yüksek volatilitenin nedeniyle alınacak pozisyonlarda temkinli olunması aktif bir stop-loss stratejisine bağlı kalınması faydalı olacaktır.

F_ISCTR0823 Vadeli Kontratı



Bankacılık endeksinde dün kayıplar %1,44'ü bulurken, Ağustos vadeli ISCTR sözleşmesinde pozitif ayrışma söz konusuydu. Sözleşme gün içinde 14,99 TL – 16,06 TL seviyeleri arasında dalgalanarak günü 15,66 TL uzlaşma fiyatından %0,4'lük kazançla tamamladı. Günün geri kalanında 15,75 TL üzeri saatlik kapanışlar pozitif seyri destekleyecektir. Bu koşulun sağlanması halinde dün yenilenen zirve seviye olan 16,06 TL ilk etapta izlenen direnç seviyesidir. Devamında pivot analizine göre 16,15 TL ve 16,24 TL seviyeleri izlenen diğer dirençlerdir. Realizasyonların etkili olması durumunda sırasıyla 15,00 TL – 14,82 TL ve 14,68 TL takip edilecek destek noktalarıdır. Sektör genelinde yaşanan yüksek volatilitenin nedeniyle alınacak pozisyonlarda temkinli olunması aktif bir stop-loss stratejisine bağlı kalınması faydalı olacaktır.

Dayanak Varlıkların Teknik Gösterge Görünümleri
20 Gün Ortalama/Fiyat Kesişmesi (YUKARI)

HEKTS

Güç Göstergeleri Olumlu

ODAS

ISGYO

ASTOR

ALARK

MGROS

RSI ve Momentum göstergelerine göre olumlu olanlar

50 Gün Ortalama/Fiyat Kesişmesi (YUKARI)

Bu şartları sağlayan dayanak varlık bulunmamaktadır.

MACD

ENKAI	ZAYIF AL
HALKB	ZAYIF AL
YKBNK	ZAYIF AL
ASELS	ZAYIF SAT
XAU/USD	ZAYIF SAT

20/50 Gün Ortalama Kesişmesi (YUKARI)

Bu şartları sağlayan dayanak varlık bulunmamaktadır.

Para Girişi Olan Dayanak Varlıklar

	Kapanış	İşlem Hacmi (Mln TL)
SASA	64.40	12,427.12153
ISCTR	15.30	5,792.86643
HEKTS	31.78	4,605.03586
ENKAI	34.36	3,555.09656
TTKOM	21.70	3,497.19033

Yüksek Hacimliler

	İşlem Hacmi (Mln TL)
XU030	118,867.06
X10XB	56,143.45
XSD25	48,809.51
XLBNK	23,476.90
SASA	12,427.12

20 Gün Ortalama/Fiyat Kesişmesi (AŞAĞI)

XAU/USD

Güç Göstergeleri Zayıf

GBP/USD

EUR/USD

RSI ve Momentum göstergelerine göre zayıf olanlar

50 Gün Ortalama/Fiyat Kesişmesi (AŞAĞI)

XAU/USD

Göstergeleri Dipte Olanlar

GBP/USD

XAU/USD

EUR/USD

CCI, RSI, Stochastics, Williams' %R , MFI ve DX göstergelerinin ortalaması en düşük olanlar

20/50 Gün Ortalama Kesişmesi (AŞAĞI)

Bu şartları sağlayan dayanak varlık bulunmamaktadır.

Para Çıkışı Olan Dayanak Varlıklar

	Kapanış	İşlem Hacmi (Mln TL)
ASELS	74.55	6,731.45
TOASO	301.40	2,817.24
ENJSA	50.50	2,183.37
ARCLK	152.40	1,515.32
TKFEN	43.76	916.75

Dayanak Varlıkların Teknik Gösterge Konumları

Kod	5 Günlük H.O	10 Günlük H.O	20 Günlük H.O	50 Günlük H.O	RSI	StochS	MACD	CCI
AEFES	ALIM	ALIM	ALIM	ALIM	ALIM	SATIM	ALIM	ALIM
AKBNK	ALIM	ALIM	ALIM	ALIM	SATIM	ALIM	ALIM	SATIM
AKSEN	SATIM	ALIM	ALIM	ALIM	SATIM	SATIM	SATIM	SATIM
ALARK	ALIM	ALIM	ALIM	ALIM	ALIM	SATIM	ALIM	ALIM
ARCLK	ALIM	ALIM	ALIM	ALIM	SATIM	SATIM	SATIM	ALIM
ASELS	ALIM	ALIM	ALIM	ALIM	SATIM	SATIM	SATIM	SATIM
ASTOR	ALIM	ALIM	ALIM	ALIM	ALIM	SATIM	ALIM	ALIM
BIMAS	ALIM	ALIM	ALIM	ALIM	ALIM	ALIM	ALIM	SATIM
CNH/TRY	SATIM	ALIM	ALIM	ALIM	SATIM	ALIM	SATIM	SATIM
DOHOL	ALIM	ALIM	ALIM	ALIM	ALIM	ALIM	ALIM	ALIM
ECILC	SATIM	SATIM	ALIM	ALIM	SATIM	SATIM	SATIM	SATIM
EKGYO	ALIM	ALIM	ALIM	ALIM	SATIM	SATIM	SATIM	SATIM
ENJSA	ALIM	ALIM	ALIM	ALIM	ALIM	SATIM	ALIM	ALIM
ENKAI	ALIM	ALIM	ALIM	ALIM	ALIM	SATIM	ALIM	ALIM
EREGL	ALIM	ALIM	ALIM	ALIM	ALIM	ALIM	ALIM	ALIM
EUR/TRY	SATIM	SATIM	ALIM	ALIM	SATIM	SATIM	SATIM	SATIM
EUR/USD	SATIM	SATIM	SATIM	ALIM	SATIM	SATIM	SATIM	SATIM
FROTO	ALIM	ALIM	ALIM	ALIM	SATIM	ALIM	ALIM	SATIM
GARAN	ALIM	ALIM	ALIM	ALIM	SATIM	ALIM	ALIM	SATIM
GBP/USD	SATIM	SATIM	SATIM	ALIM	SATIM	ALIM	SATIM	SATIM
GUBRF	ALIM	ALIM	ALIM	ALIM	SATIM	ALIM	ALIM	SATIM
HALKB	ALIM	ALIM	ALIM	ALIM	SATIM	SATIM	ALIM	ALIM
HEKTS	ALIM	ALIM	ALIM	ALIM	ALIM	SATIM	SATIM	ALIM
ISCTR	ALIM	ALIM	ALIM	ALIM	ALIM	SATIM	ALIM	ALIM
ISGYO	ALIM	ALIM	ALIM	ALIM	ALIM	SATIM	ALIM	ALIM
KARSN	ALIM	ALIM	ALIM	ALIM	SATIM	ALIM	ALIM	SATIM
KCHOL	ALIM	ALIM	ALIM	ALIM	ALIM	ALIM	ALIM	SATIM
KOZAA	SATIM	SATIM	ALIM	ALIM	SATIM	ALIM	SATIM	SATIM
KOZAL	SATIM	SATIM	ALIM	ALIM	SATIM	ALIM	SATIM	SATIM
KRDMD	ALIM	ALIM	ALIM	ALIM	ALIM	ALIM	ALIM	ALIM
MGROS	ALIM	ALIM	ALIM	ALIM	ALIM	SATIM	ALIM	ALIM
ODAS	ALIM	ALIM	ALIM	ALIM	SATIM	ALIM	ALIM	SATIM
OYAKC	ALIM	ALIM	ALIM	ALIM	ALIM	SATIM	SATIM	ALIM
PETKM	ALIM	ALIM	ALIM	ALIM	ALIM	SATIM	ALIM	SATIM
PGSUS	ALIM	ALIM	ALIM	ALIM	SATIM	ALIM	ALIM	SATIM
RUB/TRY	SATIM	SATIM	SATIM	ALIM	SATIM	ALIM	SATIM	SATIM
SAHOL	ALIM	ALIM	ALIM	ALIM	SATIM	ALIM	ALIM	SATIM
SASA	ALIM	ALIM	ALIM	ALIM	ALIM	SATIM	SATIM	ALIM
SISE	ALIM	ALIM	ALIM	ALIM	ALIM	SATIM	ALIM	ALIM
SKBNK	SATIM	ALIM	ALIM	ALIM	SATIM	ALIM	ALIM	SATIM
SOKM	ALIM	ALIM	ALIM	ALIM	SATIM	SATIM	ALIM	SATIM
TAVHL	SATIM	SATIM	ALIM	ALIM	SATIM	ALIM	SATIM	SATIM
TCELL	ALIM	ALIM	ALIM	ALIM	SATIM	ALIM	ALIM	SATIM
THYAO	ALIM	ALIM	ALIM	ALIM	SATIM	ALIM	SATIM	SATIM
TKFEN	SATIM	ALIM	ALIM	ALIM	SATIM	SATIM	SATIM	SATIM
TOASO	ALIM	ALIM	ALIM	ALIM	ALIM	SATIM	ALIM	ALIM
TSKB	SATIM	ALIM	ALIM	ALIM	SATIM	ALIM	ALIM	SATIM
TTKOM	ALIM	ALIM	ALIM	ALIM	ALIM	SATIM	SATIM	ALIM
TUPRS	ALIM	ALIM	ALIM	ALIM	SATIM	ALIM	ALIM	SATIM
USD/TRY	ALIM	ALIM	ALIM	ALIM	SATIM	SATIM	SATIM	SATIM
VAKBN	ALIM	ALIM	ALIM	ALIM	ALIM	SATIM	ALIM	ALIM
VESTL	SATIM	ALIM	ALIM	ALIM	SATIM	ALIM	SATIM	SATIM
X10XB	ALIM	ALIM	ALIM	ALIM	SATIM	ALIM	ALIM	SATIM
XAU/TRY	SATIM	ALIM	ALIM	ALIM	SATIM	SATIM	SATIM	SATIM
XAU/USD	SATIM	SATIM	SATIM	SATIM	SATIM	ALIM	SATIM	SATIM
XLBNK	ALIM	ALIM	ALIM	ALIM	ALIM	ALIM	ALIM	SATIM
XSD25	ALIM	ALIM	ALIM	ALIM	SATIM	ALIM	ALIM	SATIM
XU030	ALIM	ALIM	ALIM	ALIM	ALIM	ALIM	ALIM	SATIM
YKBNK	ALIM	ALIM	ALIM	ALIM	ALIM	SATIM	ALIM	ALIM

Kod	Destek 3	Destek 2	Destek 1	Kapanış	Pivot	Direnç 1	Direnç 2	Direnç 3
DESTEKLER				DİRENÇLER				
F_AEFES0823	86.52	88.87	92.84	96.80	95.19	99.16	101.51	105.48
F_AEFES0923	89.02	91.02	94.70	98.37	96.70	100.38	102.38	106.06
F_AKBNK0823	26.39	27.06	27.41	27.76	28.08	28.43	29.10	29.45
F_AKBNK0923	26.19	27.34	27.93	28.51	29.08	29.67	30.82	31.41
F_AKSEN0823	37.05	38.24	38.94	39.65	40.13	40.83	42.02	42.72
F_AKSEN0923	37.39	38.72	39.62	40.51	40.95	41.85	43.18	44.08
F_ALARK0823	96.04	100.87	105.67	110.46	110.50	115.30	120.13	124.93
F_ALARK0923	98.09	103.04	108.37	113.70	113.32	118.65	123.60	128.93
F_ARCLK0823	143.43	148.89	151.62	154.35	157.08	159.81	165.27	168.00
F_ARCLK0923	146.77	151.68	154.49	157.31	159.40	162.21	167.12	169.93
F_ASELS0823	70.19	72.57	74.46	76.35	76.84	78.73	81.11	83.00
F_ASELS0923	72.89	75.12	76.74	78.36	78.97	80.59	82.82	84.44
F_ASTOR0823	95.48	101.30	106.18	111.06	112.00	116.88	122.70	127.58
F_ASTOR0923	100.06	105.58	109.84	114.10	115.36	119.62	125.14	129.40
F_BIMAS0823	202.39	208.19	212.60	217.00	218.40	222.81	228.61	233.02
F_BIMAS0923	207.02	213.44	216.87	220.31	223.29	226.72	233.14	236.57
F_CNHTRY0823	3.83	3.83	3.83	3.83	3.83	3.83	3.83	3.83
F_DOHOL0823	12.39	12.74	12.97	13.20	13.32	13.55	13.90	14.13
F_DOHOL0923	12.53	12.97	13.28	13.58	13.72	14.03	14.47	14.78
F_ECILC0823	39.83	41.06	41.91	42.75	43.14	43.99	45.22	46.07
F_ECILC0923	42.29	42.82	43.20	43.57	43.73	44.11	44.64	45.02
F_EKGYO0823	8.29	8.52	8.64	8.77	8.87	8.99	9.22	9.34
F_EKGYO0923	8.45	8.73	8.87	9.02	9.15	9.29	9.57	9.71
F_ENJSA0823	43.98	46.80	49.30	51.79	52.12	54.62	57.44	59.94
F_ENJSA0923	45.97	48.61	50.87	53.13	53.51	55.77	58.41	60.67
F_ENKAI0823	32.19	33.29	34.03	34.76	35.13	35.87	36.97	37.71
F_ENKAI0923	33.99	34.81	35.42	36.02	36.24	36.85	37.67	38.28
F_EREGL0823	39.59	40.60	41.15	41.70	42.16	42.71	43.72	44.27
F_EREGL0923	40.13	41.45	42.20	42.94	43.52	44.27	45.59	46.34
F_EURTRY0823	29.98	30.05	30.12	30.19	30.19	30.25	30.32	30.39
F_EURTRY0923	30.66	30.69	30.77	30.84	30.81	30.88	30.92	30.99
F_EURUSD0823	1.09	1.10	1.10	1.10	1.10	1.10	1.10	1.11
F_EURUSD0923	1.09	1.10	1.10	1.10	1.10	1.10	1.10	1.11
F_FROTO0823	924.67	940.54	953.76	966.99	969.63	982.85	998.72	1,011.94
F_FROTO0923	950.41	966.53	975.01	983.49	991.13	999.61	1,015.73	1,024.21
F_GARAN0823	40.76	42.04	42.86	43.68	44.14	44.96	46.24	47.06
F_GARAN0923	42.04	43.25	44.00	44.76	45.21	45.96	47.17	47.92
F_GBPUSD0823	1.27	1.27	1.27	1.28	1.28	1.28	1.29	1.29
F_GUBRF0823	302.76	307.93	315.99	324.05	321.16	329.22	334.39	342.45
F_GUBRF0923	319.02	323.84	328.74	333.64	333.56	338.46	343.28	348.18
F_HALKB0823	13.13	13.66	13.95	14.23	14.48	14.77	15.30	15.59
F_HALKB0923	13.42	14.00	14.32	14.63	14.90	15.22	15.80	16.12
F_HEKTS0823	28.36	29.73	31.04	32.35	32.41	33.72	35.09	36.40
F_HEKTS0923	29.52	30.76	31.94	33.11	33.18	34.36	35.60	36.78
F_ISCTR0823	14.00	14.49	15.07	15.64	15.56	16.14	16.63	17.21
F_ISCTR0923	14.66	15.10	15.58	16.07	16.02	16.50	16.94	17.42
F_ISGYO0823	15.01	15.58	16.34	17.09	16.91	17.67	18.24	19.00
F_ISGYO0923	15.68	16.17	16.83	17.49	17.32	17.98	18.47	19.13
F_KARSN0823	11.10	11.48	11.69	11.89	12.07	12.28	12.66	12.87
F_KARSN0923	11.32	11.76	12.01	12.25	12.45	12.70	13.14	13.39
F_KCHOL0823	127.17	130.50	133.18	135.85	136.51	139.19	142.52	145.20
F_KCHOL0923	130.49	134.13	136.53	138.93	140.17	142.57	146.21	148.61
F_KOZAA0823	55.31	57.61	58.80	60.00	61.10	62.29	64.59	65.78
F_KOZAA0923	57.16	59.42	60.55	61.68	62.81	63.94	66.20	67.33
F_KOZAL0823	25.79	26.74	27.22	27.70	28.17	28.65	29.60	30.08
F_KOZAL0923	26.73	27.57	28.00	28.42	28.84	29.27	30.11	30.54
F_KRDMD0823	23.78	24.48	24.85	25.23	25.55	25.92	26.62	26.99
F_KRDMD0923	24.50	25.17	25.51	25.85	26.18	26.52	27.19	27.53
F_MGROS0823	285.79	291.76	297.61	303.46	303.58	309.43	315.40	321.25
F_MGROS0923	301.32	305.35	307.93	310.50	311.96	314.54	318.57	321.15
F_ODAS0823	11.04	11.44	11.65	11.87	12.05	12.26	12.66	12.87
F_ODAS0923	11.46	11.80	11.99	12.18	12.33	12.52	12.86	13.05
F_OYAKC0823	52.97	54.64	56.00	57.36	57.67	59.03	60.70	62.06
F_OYAKC0923	54.95	56.47	57.69	58.90	59.21	60.43	61.95	63.17
F_PETKM0823	17.33	17.71	18.12	18.52	18.50	18.91	19.29	19.70
F_PETKM0923	17.87	18.24	18.59	18.95	18.96	19.31	19.68	20.03

ViOP Bülten
02 Ağustos 2023

Kod	Destek 3	Destek 2	Destek 1	Kapanış	Pivot	Direnç 1	Direnç 2	Direnç 3
DESTEKLER				DİRENÇLER				
F_PGSUS0823	792.64	813.89	826.90	839.92	848.15	861.16	882.41	895.42
F_PGSUS0923	820.77	839.39	853.56	867.74	872.18	886.35	904.97	919.14
F_SAHOL0823	55.12	56.36	57.26	58.15	58.50	59.40	60.64	61.54
F_SAHOL0923	47.07	51.19	55.20	59.21	59.32	63.33	67.45	71.46
F_SASA0823	56.89	59.70	62.36	65.02	65.17	67.83	70.64	73.30
F_SASA0923	59.58	62.16	64.42	66.68	67.00	69.26	71.84	74.10
F_SISE0823	51.34	52.41	53.03	53.64	54.10	54.72	55.79	56.41
F_SISE0923	51.53	53.23	54.09	54.94	55.79	56.65	58.35	59.21
F_SKBNK0823	2.86	2.96	3.01	3.06	3.11	3.16	3.26	3.31
F_SKBNK0923	2.91	3.02	3.08	3.14	3.19	3.25	3.36	3.42
F_SOKM0823	43.06	44.04	44.65	45.25	45.63	46.24	47.22	47.83
F_SOKM0923	44.04	45.02	45.80	46.57	46.78	47.56	48.54	49.32
F_TAVHL0823	107.16	109.53	110.71	111.90	113.08	114.26	116.63	117.81
F_TAVHL0923	109.16	112.09	113.60	115.10	116.53	118.04	120.97	122.48
F_TCELL0823	48.30	49.82	50.68	51.54	52.20	53.06	54.58	55.44
F_TCELL0923	49.72	51.30	52.09	52.88	53.67	54.46	56.04	56.83
F_THYAO0823	230.15	233.27	235.09	236.90	238.21	240.03	243.15	244.97
F_THYAO0923	234.67	238.88	241.16	243.43	245.37	247.65	251.86	254.14
F_TKFEN0823	40.59	42.42	43.66	44.90	45.49	46.73	48.56	49.80
F_TKFEN0923	43.27	44.73	45.46	46.19	46.92	47.65	49.11	49.84
F_TOASO0823	281.42	290.71	299.04	307.37	308.33	316.66	325.95	334.28
F_TOASO0923	294.72	302.23	308.99	315.75	316.50	323.26	330.77	337.53
F_TSKB0823	5.33	5.62	5.79	5.96	6.08	6.25	6.54	6.71
F_TSKB0923	5.52	5.82	5.97	6.13	6.27	6.42	6.72	6.87
F_TTKOM0823	20.97	21.40	21.85	22.29	22.28	22.73	23.16	23.61
F_TTKOM0923	21.81	22.24	22.56	22.88	22.99	23.31	23.74	24.06
F_TUPRS0823	95.30	98.91	101.28	103.65	104.89	107.26	110.87	113.24
F_TUPRS0923	96.83	101.17	103.33	105.50	107.67	109.83	114.17	116.33
F_USDTRY0823	27.38	27.40	27.43	27.46	27.45	27.47	27.49	27.52
F_USDTRY0923	27.79	27.82	27.85	27.89	27.89	27.92	27.96	27.99
F_VAKBN0823	11.18	11.69	12.05	12.41	12.56	12.92	13.43	13.79
F_VAKBN0923	11.51	12.01	12.36	12.72	12.86	13.21	13.71	14.06
F_VESTL0823	58.61	60.30	61.16	62.01	62.85	63.71	65.40	66.26
F_VESTL0923	60.60	62.28	63.13	63.97	64.81	65.66	67.34	68.19
F_X10XB0823	9,546.33	9,646.67	9,717.58	9,788.50	9,817.92	9,888.83	9,989.17	10,060.08
F_X10XB1023	9,983.33	10,093.67	10,148.83	10,204.00	10,259.17	10,314.33	10,424.67	10,479.83
F_XAUTRYM0823	1,702.65	1,715.82	1,723.65	1,731.47	1,736.82	1,744.65	1,757.82	1,765.65
F_XAUTRYM1023	1,801.95	1,807.73	1,811.78	1,815.84	1,817.56	1,821.61	1,827.39	1,831.44
F_XAUUSD0823	1,934.82	1,945.73	1,952.52	1,959.30	1,963.43	1,970.22	1,981.13	1,987.92
F_XAUUSD1023	1,954.83	1,965.97	1,972.48	1,979.00	1,983.62	1,990.13	2,001.27	2,007.78
F_XLBNK0823	5,629.58	5,714.92	5,782.33	5,849.75	5,867.67	5,935.08	6,020.42	6,087.83
F_XLBNK1023	5,990.33	6,047.67	6,095.58	6,143.50	6,152.92	6,200.83	6,258.17	6,306.08
F_XU0300823	7,673.33	7,798.17	7,874.08	7,950.00	7,998.92	8,074.83	8,199.67	8,275.58
F_XU0301023	8,046.75	8,147.50	8,218.50	8,289.50	8,319.25	8,390.25	8,491.00	8,562.00
F_YKBNK0823	13.88	14.09	14.36	14.63	14.57	14.84	15.05	15.32
F_YKBNK0923	14.28	14.48	14.73	14.99	14.93	15.18	15.38	15.63

Sözleşme Kodu	Vade Ayı	Uzlaşma Fiyatı	Önceki Uzlaşma Fiyatı	Değişim	Değişim Puan	Gün İçi Yüksek	Gün İçi Düşük	İşlem Miktarı	İşlem Hacim	Açık Pozisyon	Açık Pozisyon Değişimi	Vadeye Kalan Gün Sayısı	Takasbank Başlangıç Teminatı %
ENDEKS KONTRATLARI													
F_XU0300823	31.08.2023	7,969.25	8,096.50	-1.57 %	-127.25	8,123.75	7,923.00	186,477.00	15,003,577,702.50	229,632.00	-10,831.00	30	16
F_XU0301023	31.10.2023	8,294.00	8,381.25	-1.04 %	-87.25	8,420.00	8,248.25	1,893.00	158,287,577.50	4,008.00	74.00	91	16
F_XU0301223	29.12.2023	8,801.00	8,883.75	-0.93 %	-82.75	8,910.00	8,713.25	146.00	12,899,207.50	1,031.00	34.00	150	16
DÖVİZ KONTRATLARI													
F_CNHTRY0823	31.08.2023	3.8265	3.8265	0.00 %	0.00	3.8265	3.8265	3	114,795	1	-3	30	15
F_CNHTRY0923	29.09.2023	0.0000	0.0000		0.00	0.0000	0.0000					59	15
F_EURTRY0823	31.08.2023	30.1502	30.3209	-0.56 %	-0.17	30.2524	30.1180	1,287	38,842,119	9,834	669	30	15
F_EURTRY0923	29.09.2023	30.7587	0.0000		30.76	30.8425	30.7300	51	1,568,945	33	33	59	15
F_EURUSD0823	31.08.2023	1.1004	1.1033	-0.26 %	0.00	1.1023	1.0976	3,834	113,555,669	36,004	579	30	4
F_EURUSD0923	29.09.2023	1.1000	0.0000		1.10	1.1032	1.0990	370	10,965,669	369	369	59	4
F_GBPUSD0823	31.08.2023	1.2773	1.2856	-0.65 %	-0.01	1.2838	1.2756	59	2,031,431	61	-24	30	5
F_GBPUSD0923	29.09.2023	0.0000	0.0000		0.00	0.0000	0.0000					59	5
F_RUBTRY0823	31.08.2023	0.0000	0.0000		0.00	0.0000	0.0000					30	22
F_RUBTRY0923	29.09.2023	0.0000	0.0000		0.00	0.0000	0.0000					59	22
F_USDTRY0823	31.08.2023	27.4457	27.4034	0.15 %	0.04	27.4649	27.4193	56,903	1,562,041,298	1,258,417	-20,809	30	15
F_USDTRY0923	29.09.2023	27.9031	27.8523	0.18 %	0.05	27.9275	27.8605	8,137	227,067,612	450,346	1,604	59	15
F_P_USDTRY0823	31.08.2023	0.0000	0.0000		0.00	0.0000	0.0000					30	15
F_P_USDTRY0923	29.09.2023	0.0000	0.0000		0.00	0.0000	0.0000					59	15
KIYMETLİ MADEN KONTRATLARI													
F_XAUTRYM0823	31.08.2023	1,730.190	1,747.740	-1.00 %	-17.55	1,750.000	1,729.000	91,613	159,247,189	1,137,847	13,630	30	15
F_XAUTRYM1023	31.10.2023	1,815.330	1,822.570	-0.40 %	-7.24	1,823.330	1,813.500	6,665	12,116,446	85,099	1,365	91	15
F_XAUUSD0823	31.08.2023	1,959.750	1,983.400	-1.19 %	-23.65	1,974.350	1,956.650	12,604	667,421,675	96,594	1,625	30	8
F_XAUUSD1023	31.10.2023	1,978.000	2,002.500	-1.22 %	-24.50	1,994.750	1,977.100	3,927	209,746,598	11,444	1,661	91	8
PAY VADELİ													
F_AEFES0823	31.08.2023	96.880	92.900	4.28 %	3.98	97.550	91.230	9,901	93,680,971	15,006	2,299	30	17
F_AEFES0923	29.09.2023	97.730	94.460	3.46 %	3.27	98.710	93.030	386	3,659,611	369	50	59	17
F_AKBNK0823	31.08.2023	27.790	28.810	-3.54 %	-1.02	28.750	27.730	409,260	1,154,299,274	415,280	810	30	20
F_AKBNK0923	29.09.2023	28.600	29.720	-3.77 %	-1.12	30.240	28.500	5,188	14,955,700	6,578	3,622	59	20
F_AKSEN0823	31.08.2023	39.740	40.590	-2.09 %	-0.85	41.310	39.420	26,771	107,700,312	31,796	-58	30	15
F_AKSEN0923	29.09.2023	40.670	41.680	-2.42 %	-1.01	42.290	40.060	369	1,516,286	2,035	155	59	15
F_ALARK0823	31.08.2023	110.560	106.940	3.39 %	3.62	115.340	105.710	53,339	595,271,626	40,297	676	30	15
F_ALARK0923	29.09.2023	113.960	109.810	3.78 %	4.15	118.270	107.990	733	8,400,821	962	63	59	15
F_ARCLK0823	31.08.2023	155.140	159.040	-2.45 %	-3.90	162.540	154.350	19,233	303,750,945	7,558	555	30	17
F_ARCLK0923	29.09.2023	157.200	162.450	-3.23 %	-5.25	164.300	156.580	608	9,748,128	427	137	59	17
F_ASELS0823	31.08.2023	76.320	76.850	-0.69 %	-0.53	79.220	74.950	111,380	863,676,170	85,352	5,195	30	17
F_ASELS0923	29.09.2023	78.230	79.310	-1.36 %	-1.08	81.200	77.350	801	6,371,780	1,753	117	59	17
F_ASTOR0823	31.08.2023	111.380	111.680	-0.27 %	-0.30	117.820	107.120	70,353	789,379,371	20,029	1,569	30	16
F_ASTOR0923	29.09.2023	113.740	115.060	-1.15 %	-1.32	120.880	111.100	2,302	26,582,835	2,178	335	59	16
F_BIMAS0823	31.08.2023	218.040	222.010	-1.79 %	-3.97	224.210	214.000	9,426	208,238,444	10,986	333	30	16
F_BIMAS0923	29.09.2023	221.550	229.680	-3.54 %	-8.13	229.700	219.850	217	4,911,772	377	65	59	16
F_DOHOL0823	31.08.2023	13.220	13.660	-3.22 %	-0.44	13.670	13.090	282,426	377,335,000	397,926	-10,845	30	17
F_DOHOL0923	29.09.2023	13.590	13.890	-2.16 %	-0.30	14.170	13.420	1,417	1,929,322	1,966	1,154	59	17
F_ECILC0823	31.08.2023	42.610	43.780	-2.67 %	-1.17	44.380	42.300	10,977	47,394,605	15,770	403	30	17
F_ECILC0923	29.09.2023	43.650	44.640	-2.22 %	-0.99	44.270	43.360	72	315,303	1,148	22	59	17
F_EKGYO0823	31.08.2023	8.790	8.970	-2.01 %	-0.18	9.090	8.740	809,380	721,787,014	924,597	-24,436	30	20
F_EKGYO0923	29.09.2023	9.020	9.300	-3.01 %	-0.28	9.420	9.000	12,412	11,532,779	45,801	7,000	59	20
F_ENJSA0823	31.08.2023	51.910	52.160	-0.48 %	-0.25	54.950	49.630	63,511	332,465,459	39,782	-603	30	17
F_ENJSA0923	29.09.2023	53.460	53.810	-0.65 %	-0.35	56.150	51.250	1,480	7,933,571	4,319	538	59	17
F_ENKAI0823	31.08.2023	35.090	34.700	1.12 %	0.39	36.240	34.400	84,836	301,795,297	73,497	7,141	30	16
F_ENKAI0923	29.09.2023	36.200	35.550	1.83 %	0.65	37.070	35.640	1,325	4,792,148	1,981	-583	59	16
F_EREGL0823	31.08.2023	41.730	42.870	-2.66 %	-1.14	43.170	41.610	311,395	1,323,883,207	259,520	-21,529	30	16
F_EREGL0923	29.09.2023	42.890	44.850	-4.37 %	-1.96	44.850	42.780	15,069	66,222,674	20,760	11,358	59	16
F_FROTO0823	31.08.2023	964.240	977.640	-1.37 %	-13.40	985.490	956.400	3,712	359,833,313	2,131	-14	30	18
F_FROTO0923	29.09.2023	983.950	1,004.970	-2.09 %	-21.02	1,007.250	982.650	168	16,682,587	149	71	59	18
F_GARAN0823	31.08.2023	43.740	44.980	-2.76 %	-1.24	45.420	43.320	173,836	772,623,859	180,641	-9,910	30	20
F_GARAN0923	29.09.2023	44.570	46.400	-3.94 %	-1.83	46.410	44.450	1,458	6,634,588	1,215	92	59	20
F_GUBRF0823	31.08.2023	321.460	322.030	-0.18 %	-0.57	326.330	313.100	12,489	401,853,391	136,811	297	30	19
F_GUBRF0923	29.09.2023	332.270	338.380	-1.81 %	-6.11	338.380	328.660	1,136	37,626,829	4,658	278	59	19
F_HALKB0823	31.08.2023	14.240	14.860	-4.17 %	-0.62	15.020	14.200	229,957	336,351,824	125,556	7,767	30	19
F_HALKB0923	29.09.2023	14.670	15.270	-3.93 %	-0.60	15.490	14.590	5,881	8,911,019	16,603	4,372	59	19
F_HEKTS0823	31.08.2023	32.490	31.550	2.98 %	0.94	33.780	31.100	116,485	381,284,246	65,917	7,408	30	17
F_HEKTS0923	29.09.2023	33.130	32.370	2.35 %	0.76	34.430	32.010	1,958	6,571,388	2,208	387	59	17
F_ISCTR0823	31.08.2023	15.660	15.590	0.45 %	0.07	16.060	14.990	748,796	1,181,578,840	663,541	73,998	30	21
F_ISCTR0923	29.09.2023	16.020	16.090	-0.44 %	-0.07	16.450	15.530	3,310	5,361,558	2,968	1,448	59	21
F_ISGYO0823	31.08.2023	17.170	16.780	2.32 %	0.39	17.490	16.160	155,212	261,780,660	151,253	584	30	17
F_ISGYO0923	29.09.2023	17.500	17.090	2.40 %	0.41	17.810	16.660	8,137	13,820,203	1,266	-6,872	59	17



Sözleşme Kodu	Vade Ayı	Uzlaşma Fiyatı	Önceki Uzlaşma Fiyatı	Değişim	Değişim Puan	Gün İçi Yüksek	Gün İçi Düşük	İşlem Miktarı	İşlem Hacim	Açık Pozisyon	Açık Pozisyon Değişimi	Vadeye Kalan Gün Sayısı	Takasbank Başlangıç Teminatı %
PAY VADELİ													
F_KARSN0823	31.08.2023	11.930	12.420	-3.95 %	-0.49	12.460	11.870	101,821	123,195,553	81,332	-6,237	30	16
F_KARSN0923	29.09.2023	12.240	12.770	-4.15 %	-0.53	12.900	12.210	1,021	1,273,056	3,853	444	59	18
F_KCHOL0823	31.08.2023	135.210	139.420	-3.02 %	-4.21	139.850	133.840	51,036	698,807,237	86,079	1,170	30	16
F_KCHOL0923	29.09.2023	138.250	141.790	-2.50 %	-3.54	143.810	137.770	1,241	17,339,395	905	418	59	18
F_KOZAA0823	31.08.2023	60.140	62.610	-3.95 %	-2.47	63.390	59.900	64,667	401,048,175	65,718	-4,369	30	17
F_KOZAA0923	29.09.2023	61.960	64.580	-4.06 %	-2.62	65.070	61.680	1,993	12,747,798	1,764	584	59	17
F_KOZAL0823	31.08.2023	27.820	28.900	-3.74 %	-1.08	29.120	27.690	129,541	368,898,333	97,142	-5,551	30	21
F_KOZAL0923	29.09.2023	28.510	29.670	-3.91 %	-1.16	29.690	28.420	9,053	26,526,302	10,107	7,734	59	21
F_KRDMD0823	31.08.2023	25.240	25.930	-2.66 %	-0.69	26.240	25.170	282,833	724,477,913	267,093	-920	30	20
F_KRDMD0923	29.09.2023	25.870	26.450	-2.19 %	-0.58	26.850	25.840	10,494	28,051,872	12,360	8,942	59	20
F_MGROS0823	31.08.2023	303.700	303.700	0.00 %	0.00	309.550	297.730	2,873	87,358,204	5,818	113	30	18
F_MGROS0923	29.09.2023	310.680	312.080	-0.45 %	-1.40	316.000	309.390	42	1,306,626	102	13	59	18
F_ODAS0823	31.08.2023	11.890	12.320	-3.49 %	-0.43	12.440	11.830	552,768	668,214,044	840,479	30,573	30	17
F_ODAS0923	29.09.2023	12.260	12.630	-2.93 %	-0.37	12.670	12.140	3,516	4,348,141	8,565	2,119	59	17
F_OYAKC0823	31.08.2023	57.940	57.790	0.26 %	0.15	59.340	56.310	41,034	239,268,711	43,320	3,778	30	19
F_OYAKC0923	29.09.2023	59.100	59.180	-0.14 %	-0.08	60.740	58.000	372	2,224,756	308	88	59	19
F_PETKM0823	31.08.2023	18.510	18.580	-0.38 %	-0.07	18.890	18.100	497,905	924,136,939	396,577	2,537	30	17
F_PETKM0923	29.09.2023	19.000	18.950	0.26 %	0.05	19.320	18.600	2,726	5,173,622	15,195	687	59	17
F_PGSUS0823	31.08.2023	840.490	867.720	-3.14 %	-27.23	869.390	835.130	5,208	441,919,272	5,905	566	30	19
F_PGSUS0923	29.09.2023	865.340	896.800	-3.51 %	-31.46	890.790	858.000	237	20,682,419	183	107	59	19
F_SAHOL0823	31.08.2023	58.010	59.380	-2.31 %	-1.37	59.750	57.610	94,927	559,597,814	212,636	16,519	30	17
F_SAHOL0923	29.09.2023	59.420	61.430	-3.27 %	-2.01	63.440	55.310	1,876	11,305,098	8,785	741	59	17
F_SASA0823	31.08.2023	65.520	62.870	4.22 %	2.65	67.980	62.510	143,420	945,458,487	58,298	-177	30	21
F_SASA0923	29.09.2023	67.230	64.970	3.48 %	2.26	69.580	64.740	4,501	30,242,644	1,733	-1,767	59	21
F_SISE0823	31.08.2023	53.570	54.730	-2.12 %	-1.16	55.180	53.490	182,351	990,659,540	186,748	29,284	30	17
F_SISE0923	29.09.2023	55.040	56.400	-2.41 %	-1.36	57.500	54.940	8,675	48,718,652	9,994	5,850	59	17
F_SKBNK0823	31.08.2023	3.070	3.210	-4.36 %	-0.14	3.210	3.060	275,770	86,718,763	380,713	-56,999	30	17
F_SKBNK0923	29.09.2023	3.160	3.280	-3.66 %	-0.12	3.300	3.130	16,369	5,288,554	25,106	11,139	59	17
F_SOKM0823	31.08.2023	45.240	46.080	-1.82 %	-0.84	46.620	45.030	8,638	39,482,714	28,765	16	30	18
F_SOKM0923	29.09.2023	46.420	46.770	-0.75 %	-0.35	47.770	46.010	215	999,627	420	56	59	18
F_TAVHL0823	31.08.2023	112.440	115.180	-2.38 %	-2.74	115.440	111.890	11,726	133,552,005	35,113	41	30	16
F_TAVHL0923	29.09.2023	115.210	119.410	-3.52 %	-4.20	119.470	115.030	1,206	14,133,453	1,283	624	59	16
F_TCELL0823	31.08.2023	51.740	53.470	-3.24 %	-1.73	53.720	51.340	128,236	675,106,100	152,716	-7,983	30	17
F_TCELL0923	29.09.2023	53.280	55.540	-4.07 %	-2.26	55.250	52.880	5,989	32,401,446	5,227	4,262	59	17
F_THYAO0823	31.08.2023	236.940	241.320	-1.82 %	-4.38	241.340	236.400	43,017	1,026,167,089	103,325	-2,655	30	17
F_THYAO0923	29.09.2023	244.000	249.480	-2.20 %	-5.48	249.590	243.100	1,375	33,735,483	3,415	402	59	17
F_TKFEN0823	31.08.2023	44.970	46.080	-2.41 %	-1.11	47.320	44.250	39,288	180,786,191	47,785	-94	30	17
F_TKFEN0923	29.09.2023	46.460	48.010	-3.23 %	-1.55	48.380	46.190	2,968	13,987,829	3,900	1,828	59	17
F_TOASO0823	31.08.2023	308.580	306.150	0.79 %	2.43	317.620	300.000	15,422	478,001,586	9,860	-202	30	18
F_TOASO0923	29.09.2023	317.610	315.300	0.73 %	2.31	324.010	309.740	463	14,748,615	506	129	59	18
F_TSKB0823	31.08.2023	5.970	6.260	-4.63 %	-0.29	6.370	5.910	305,871	189,271,712	326,419	-15,599	30	21
F_TSKB0923	29.09.2023	6.140	6.400	-4.06 %	-0.26	6.560	6.110	3,081	1,942,744	3,275	2,079	59	21
F_TTKOM0823	31.08.2023	22.330	21.930	1.82 %	0.40	22.720	21.840	255,137	571,842,240	202,208	48,090	30	18
F_TTKOM0923	29.09.2023	23.000	22.980	0.09 %	0.02	23.420	22.670	14,973	34,680,793	16,666	-4,462	59	18
F_TUPRS0823	31.08.2023	103.210	107.160	-3.69 %	-3.95	108.500	102.520	57,741	606,919,628	47,376	-4,844	30	17
F_TUPRS0923	29.09.2023	105.990	110.200	-3.82 %	-4.21	112.000	105.500	4,103	44,688,682	7,995	3,485	59	17
F_VAKBN0823	31.08.2023	12.450	12.410	0.32 %	0.04	13.070	12.200	370,414	466,496,643	190,456	15,648	30	20
F_VAKBN0923	29.09.2023	12.760	12.840	-0.62 %	-0.08	13.350	12.500	3,338	4,270,969	1,918	1,414	59	20
F_VESTL0823	31.08.2023	62.110	63.080	-1.54 %	-0.97	64.550	62.000	32,830	208,017,229	44,468	-473	30	17
F_VESTL0923	29.09.2023	64.050	65.320	-1.94 %	-1.27	66.500	63.970	1,034	6,754,972	3,070	625	59	17
F_YKBNK0823	31.08.2023	14.640	14.630	0.07 %	0.01	14.780	14.300	1,154,797	1,678,617,176	1,005,523	15,448	30	20
F_YKBNK0923	29.09.2023	15.050	14.940	0.74 %	0.11	15.120	14.670	5,673	8,425,618	27,170	2,243	59	20

Genel Müdürlük

Esentepe Mh. Ecza Sk. Safter Han İş Merkezi No:6 Şişli/İstanbul – (0212) 286 30 00

Beylikdüzü

Hayrettin Paşa Mah. 1993 Sokak No:22 Ferah Residence Daire A1 Esenyurt – (0212) 270 26 43

Erenköy

Bağdat Caddesi Beyaz Apt. No: 339 D:5 Erenköy – (0216) 301 10 45

Levent

Nispetiye Mah. Aydar Cad Metro İş Merkezi No. 10 İç Kapı No: 1 Beşiktaş – (0212) 286 30 00

Nişantaşı

Vali Konağı Cad. No.77 Polat Apt. Kat.3 D.3 Nişantaşı/Şişli – (0212) 241 15 75

Sirkeci

Hobyar Mah. Aşirefendi Cad. Denizli Han Blok No: 27 Kapı No: 611 Fatih – (0212) 939 67 78

Suadiye

Suadiye Mah. Öncü Sokak Büyük Hanlı Konutları B1 Blok K:8 D:22 Kadıköy – (0216) 350 01 43

Ankara

Tunalı Hilmi Cad. 60/12 Kavaklıdere – (0312) 426 16 61

Bursa

Çekirge Mah. Çekirge Cad. Gökçen Apt. Blok 97/1 C Osmangazi – (0224) 233 43 37

Malatya

Sancaktar Mah. Aslantepo Cad. Canbaylar Plaza No. 93/9 Battalgazi – (0422) 377 90 00

Niğde

Aşağı Kayabaşı Mah. Dr. Sami Yağız Cad. Kültür Plaza No:32 Kat:1/4 Niğde – (0388) 214 19 35

**YASAL UYARI**

Bu rapor, bir veya daha fazla sermaye piyasası aracı veya bunları ihraç eden ortaklıklar ve kuruluşlar ile piyasa eğilimleri hakkında, belirli bir kişiye veya mali durumları, risk ve getiri tercihleri benzer nitelikteki bir gruba yönelik olmamak kaydıyla, Marbaş Menkul Değerler A.Ş. müşterilerine ve/veya dağıtım kanallarına yönelik olarak Marbaş Menkul Değerler A.Ş.'nin anlaşılabilir olduğu dışarıdan hizmet sağlayıcı kuruluş tarafından hazırlanmıştır. Burada yer alan yatırım bilgi, yorum ve tavsiyeleri yatırım danışmanlığı kapsamında değildir. Yatırım danışmanlığı hizmeti, yetkili kuruluşlar tarafından kişilerin risk ve getiri tercihleri dikkate alınarak kişiye özel sunulmaktadır. Burada yer alan yorum ve tavsiyeler ise genel niteliktedir. Bu tavsiyeler mali durumunuz ile risk ve getiri tercihlerinize uygun olmayabilir. Bu nedenle, sadece burada yer alan bilgilere dayanarak yatırım kararı verilmesi beklentilerinize uygun sonuçlar doğurmayabilir. Bu rapor ve yorumlardaki yazılar, bilgiler ve grafikler, ulaşılabilen ilk kaynaklardan iyi niyetle ve doğruluğu, geçerliliği, etkinliği velhasıl her ne şekil, suret ve nam altında olursa olsun herhangi bir karara dayanak oluşturması hususunda herhangi bir teminat, garanti oluşturmadan, yalnızca bilgi edinilmesi amacıyla derlenmiştir. İş bu raporlardaki yorumlardan; eksik bilgi ve/veya güncellenme gibi konularda ortaya çıkabilecek zararlardan Marbaş Menkul Değerler A.Ş. ve çalışanları sorumlu değildir. Marbaş Menkul Değerler A.Ş. her an, hiçbir şekil ve surette ön ihbara ve/veya ihtara gerek kalmaksızın söz konusu bilgileri, tavsiyeleri değiştirebilir ve/veya ortadan kaldırabilir. Genel anlamda bilgi vermek amacıyla hazırlanmış olan iş bu rapor ve yorumlar, kapsamı bilgiler, tavsiyeler hiçbir şekil ve surette Marbaş Menkul Değerler A.Ş.'nin herhangi bir taahhüdünü tazammum etmediğinden, bu bilgilere istinaden her türlü özel ve/veya tüzel kişiler tarafından alınacak kararlar, varılacak sonuçlar, gerçekleştirilecek işlemler ve oluşabilecek her türlü riskler bizatihi bu kişilere ait ve raci olacaktır. Hiçbir şekil ve surette ve her ne nam altında olursa olsun, her türlü gerçek ve/veya tüzel kişinin, gerek doğrudan gerek dolayısı ile ve bu sebeplerle uğrayabileceği her türlü doğrudan ve/veya dolayısıyla oluşacak maddi ve manevi zarar, kar mahrumiyeti, velhasıl her ne nam altında olursa olsun uğrayabileceği zararlardan hiçbir şekil ve surette Marbaş Menkul Değerler A.Ş. ve çalışanları sorumlu tutulamayacak ve hiçbir şekil ve surette her ne nam altında olursa olsun Marbaş Yatırım Menkul Değerler A.Ş. çalışanlarından talepte bulunulmayacaktır.