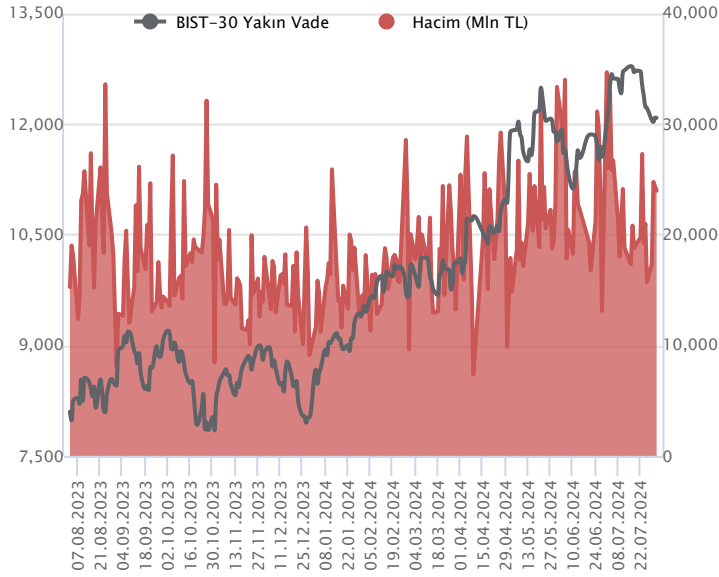


ViOP Bülten

Sözleşme Kodu	Vade Ayı	Uzlaşma Fiyatı	Önceki Uzlaşma Fiyatı	Değişim	Değişim Puanı	Gün İçi Yüksek	Gün İçi Düşük	İşlem Miktarı	İşlem Hacim	Açık Pozisyon	Açık Pozisyon Değişimi	Vadeye Kalan Gün Sayısı	Takasbank Başlangıç Teminatı %
ENDEKS KONTRATLARI													
F_XU0300824	29.08.2024	12,153.75	12,027.00	1.05 %	126.75	12,278.50	12,076.00	196,617.00	23,971,219,925.00	367,500.00	8,185.00	28	12
F_XU0301024	31.10.2024	13,015.50	12,906.50	0.84 %	109.00	13,136.00	12,941.50	1,856.00	242,132,985.00	5,970.00	84.00	91	12

BIST 30 Yakın Vadeli Kontratı

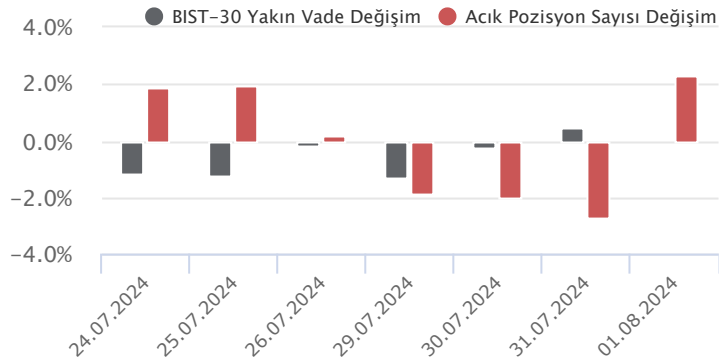


Ağustos vadeli endeks sözleşmesi 12.076,00 – 12.278,50 seviyeleri arasında hareket ederek günü %1,05 oranında yükselişle 12.153,75 uzlaşma fiyatından tamamladı. Geçen haftadan itibaren satıcılar seyrin öne çıktığı sözleşmede dün toparlanma çabasının etkili olduğu bir fiyatlamaya takip edildi. Akşam seans kapanışı ise 12.085,50 puandan gerçekleşti. ABD borsaları günü %1'leri aşan düşüşlerle tamamlarken, ABD vadelerinde bu sabah satıcılar seyrin etkili oluyor. Asya piyasalarında kırmızı bir renk hakim. Avrupa vadeli ve CFD endeksleri zayıf açılışlara işaret ediyor. Ağustos vadeli endeks sözleşmesinin güne zayıf bir başlangıç yapmasını bekliyoruz.

Dün toparlanma çabasının etkili olduğu ancak akşam seansında gün içi kazanımların geri verildiği sözleşmede kısa vadede 12.000 seviyesi ilk önemli destek noktası olup, bu seviye altında 11.950 – 11.900 aralığı güçlü bir destek bölgesi olarak izlenecektir. 11.900 altındaki kapanışlarda 11.840 – 11.750 ve 11.680 seviyelerine doğru geri çekilmeler gündeme gelebilir. 12.000 üzerinde tutunmanın korunması ve yeniden tepki alımlarının gözlenmesi halinde ise 12.100 – 12.150 aralığı ile devamında 12.200 seviyesi kısa vadeli direnç noktalarıdır. 12.200 üzerindeki tutunmalarda 12.240 – 12.280 ve 50 günlük üssel ortalama (12.389) direnç konumunda bulunmaktadır. Sözleşmede teknik görünümün iyileşme kaydedebilmesi için 50 günlük ortalama üzeri kapanışlara ihtiyaç bulunmaktadır.

Endeks - 30 Yakın Vade Aracı Kurum Dağılımı Günlük Değişim					
Long			Short		
Kurum	Net Lot	Pay (%)	Kurum	Net Lot	Pay (%)
Garanti BBVA	10.293	35	Teb Yatırım	6.215	21
Bank of America	9.815	34	Ziraat Yatırım	6.016	21
Halk Yatırım	3.406	12	Deniz Yatırım	5.187	18
İnfo Yatırım	1.605	6	İş Yatırım	5.091	17
Meksa Yatırım	1.381	5	Gedik Yatırım	1.866	6
Diğer	2.684	9	Diğer	4.809	17
İlk 5 Kurum Alım Ağırlıklı					

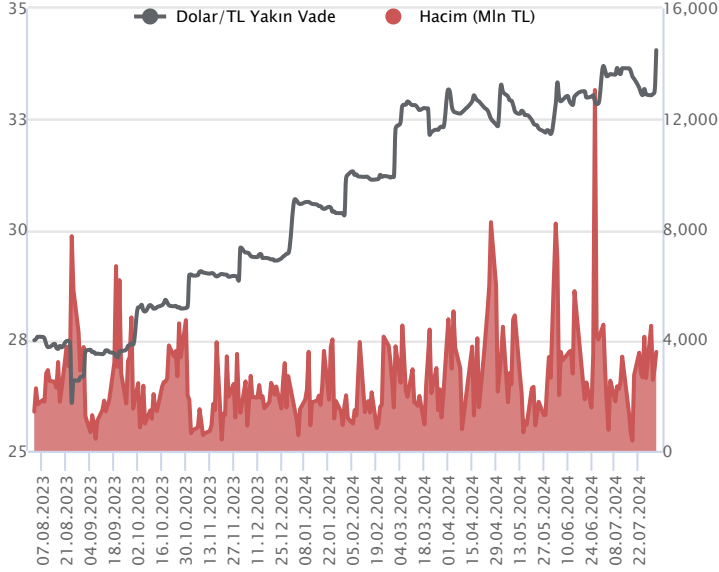
Endeks - 30 Yakın Vade Aracı Kurum Dağılımı Tüm Vade					
Long			Short		
Kurum	Net Lot	Pay (%)	Kurum	Net Lot	Pay (%)
Yapı Kredi Yatırım	47.317	33	İş Yatırım	52.737	37
Teb Yatırım	18.567	13	Bank of America	52.660	37
Tacirler Yatırım	16.346	12	HSBC Yatırım	22.861	16
Vakıf Yatırım	13.555	10	Ak Yatırım	5.705	4
Halk Yatırım	6.123	4	Meksa Yatırım	4.524	3
Diğer	40.718	29	Diğer	4.128	3
İlk 5 Kurum Satım Ağırlıklı					



Fiyat (%)	Açık Pozisyon (%)	Yorum
Artış	Artış	Yükselişin devamlılığı için sinyal olarak kabul edilebilir.
Artış	Azalış	Yükselişin desteklenmediğini gösterir.
Azalış	Artış	Düşüşlerin devamlılığı için sinyal olarak kabul edilebilir.
Azalış	Azalış	Düşüşlerin desteklenmediğini gösterir.

Sözleşme Kodu	Vade Ayı	Uzlaşma Fiyatı	Önceki Uzlaşma Fiyatı	Değişim	Değişim Puan	Gün İçi Yüksek	Gün İçi Düşük	İşlem Miktarı	İşlem Hacim	Açık Pozisyon	Açık Pozisyon Değişimi	Vadeye Kalan Gün Sayısı	Takasbank Başlangıç Teminatı %
DÖVİZ KONTRATLARI													
F_EURTRY0824	29.08.2024	36.7664	37.1287	-0.98 %	-0.36	37.0900	36.7000	3,268	120,959,826	7,414	787	28	12
F_EURTRY0924	30.09.2024	38.3363	0.0000		38.34	38.4597	38.2090	39	1,497,426	27	27	60	12
F_EURUSD0824	29.08.2024	1.0816	1.0846	-0.28 %	0.00	1.0840	1.0800	3,543	126,827,595	26,893	1,679	28	3
F_EURUSD0924	30.09.2024	1.0855	0.0000		1.09	1.0859	1.0829	515	18,492,552	455	455	60	3
F_USDTRY0824	29.08.2024	34.0426	34.1823	-0.41 %	-0.14	34.2255	34.0300	104,947	3,578,263,519	1,076,392	54,703	28	13
F_USDTRY0924	30.09.2024	35.2257	35.4050	-0.51 %	-0.18	35.4400	35.2000	44,968	1,587,645,448	376,134	35,852	60	13

Dolar/TL Yakın Vadeli Kontratı



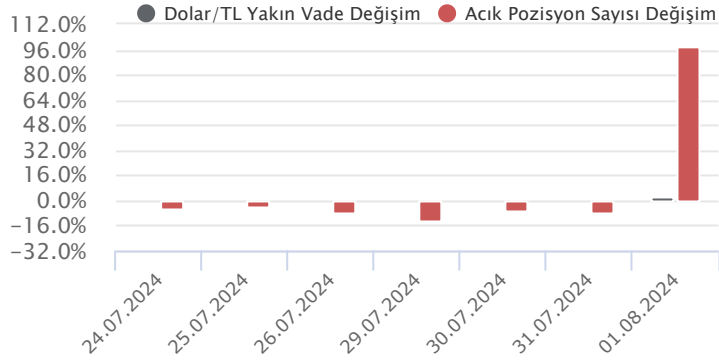
Ağustos vadeli Dolar/TL sözleşmesi dün 34,0300 ile 34,2255 seviyeleri arasında dalgalanarak günü yüzde 0,41'lik düşüşle 34,0426 uzlaşma fiyatından tamamladı. Yurt içerisinde İSO Türkiye imalat PMI temmuzda 47,2 değerini alarak beşinci ayda da düşüş sergiledi ve ekonomik daralmaya işaret etti. Diğer taraftan İTO ücretliler geçinme indeksi temmuzda bir önceki aya göre yüzde 4,21 oranında artış kaydederken, yıllık artış ise yüzde 72,80 oldu. ABD tarafında işsizlik maaşı başvuruları geçen hafta 14 bin kişi artarak 249 bin kişiye yükseldi. ABD'de üretim PMI temmuzda 49,6 ile beklentilere paralel eşik değer olan 50 referans seviyesinin altında açıklanırken, ISM imalat PMI tarafı ise 46,8 ile beklentilerin altında kaldı. Verilerin fiyatlamalara etkisi sınırlı kaldı. Bugün yurt içerisinde veri akışı sakin. ABD tarafında ise tarım dışı istihdam ve işsizlik oranı verileri yakından takip edilecek. Dolar/TL spot kuru, bu sabah saat 08:20 itibarıyla 33,18'li seviyelerden işlem görüyor. Dolar endeksi 104,26 civarında bulunuyor.

Dolar/TL Yakın Vade Aracı Kurum Dağılımı Günlük Değişim					
Long			Short		
Kurum	Net Lot	Pay (%)	Kurum	Net Lot	Pay (%)
Akbank	44.894	59	İş Yatırım	49.645	65
Garanti BBVA	13.513	18	Bank of America	11.342	15
Şeker Yatırım	5.003	7	Ünlü Menkul	5.528	7
İnfo Yatırım	3.432	5	Yatırım Finansman	3.351	4
Gedik Yatırım	2.291	3	Deutsche Bank	2.730	4
Diğer	7.449	10	Diğer	3.986	5

İlk 5 Kurum Satım Ağırlıklı

Dolar/TL Yakın Vade Aracı Kurum Dağılımı Tüm Vade					
Long			Short		
Kurum	Net Lot	Pay (%)	Kurum	Net Lot	Pay (%)
Akbank	327.649	36	İş Yatırım	419.618	46
Ak Yatırım	131.038	15	Bank of America	375.512	42
Finansbank	86.265	10	Garanti BBVA	66.100	7
Teb Yatırım	60.755	7	QNB Finans Yatırım	26.070	3
İş Bankası	36.124	4	Ünlü Menkul	5.084	1
Diğer	261.820	29	Diğer	11.267	1

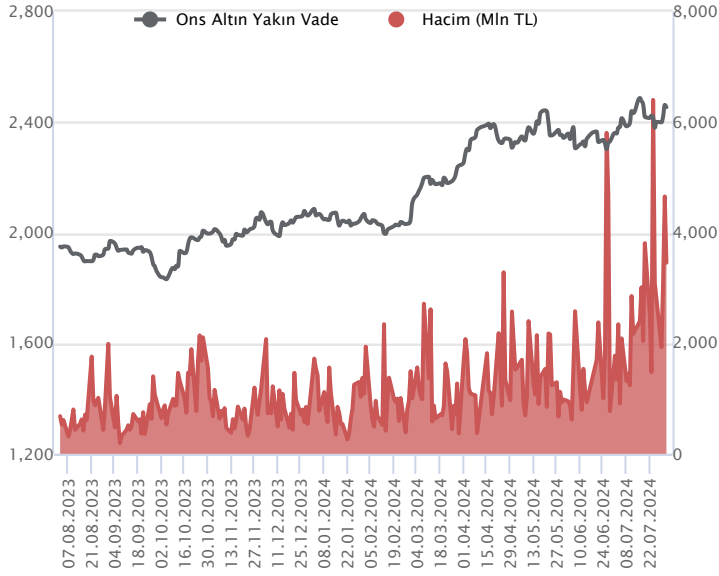
İlk 5 Kurum Satım Ağırlıklı



Fiyat (%)	Açık Pozisyon (%)	Yorum
Artış	Artış	Yükselişin devamlılığı için sinyal olarak kabul edilebilir.
Artış	Azalış	Yükselişin desteklenmediğini gösterir.
Azalış	Artış	Düşüşlerin devamlılığı için sinyal olarak kabul edilebilir.
Azalış	Azalış	Düşüşlerin desteklenmediğini gösterir.

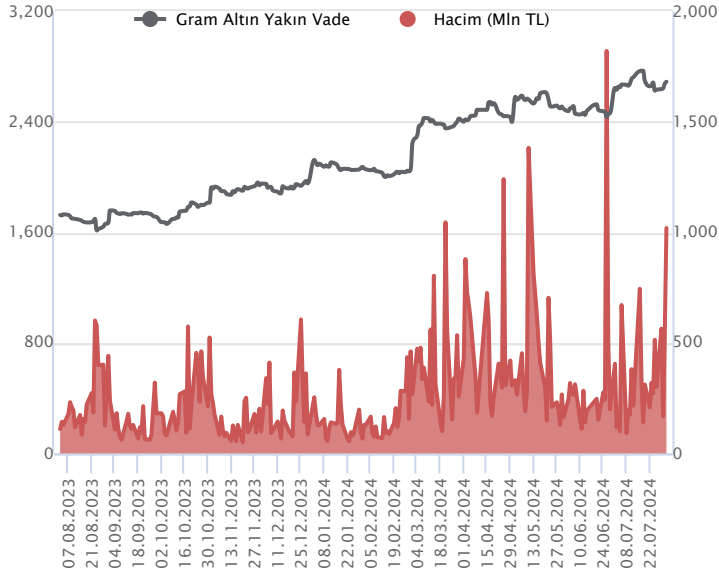
Sözleşme Kodu	Vade Ayı	Uzlaşma Fiyatı	Önceki Uzlaşma Fiyatı	Değişim	Değişim Puanı	Gün İçi Yüksek	Gün İçi Düşük	İşlem Miktarı	İşlem Hacim	Açık Pozisyon	Açık Pozisyon Değişimi	Vadeye Kalan Gün Sayısı	Takasbank Başlangıç Teminatı %
ALTIN KONTRATLARI													
F_XAUTRYM0824	29.08.2024	2,687.630	2,673.660	0.52 %	13.97	2,709.800	2,672.000	379,620	1,018,810,353	691,647	22,006	28	12
F_XAUTRYM1024	31.10.2024	2,911.640	2,894.720	0.58 %	16.92	2,924.000	2,868.000	14,518	42,201,173	85,876	721	91	12
F_XAUUSD0824	29.08.2024	2,460.800	2,436.100	1.01 %	24.70	2,475.000	2,442.050	42,560	3,456,362,219	78,856	818	28	6
F_XAUUSD1024	31.10.2024	2,484.250	2,459.200	1.02 %	25.05	2,498.700	2,466.000	1,134	92,964,972	7,759	365	91	6

ONS ALTIN Yakın Vadeli Kontratı



Ağustos vadeli ons altın sözleşmesi dünü 2442,05-2475,00\$ arasında seyrederek, günü yüzde 1,01 yükselişle 2460,80\$ uzlaşma fiyatından tamamladı. Spot piyasada saat 08:15 itibariyle ons altın 2458\$ seviyesinde izleniyor. Bu hafta ABD'de Fed haftasıydı ve geride kaldı. Faizlere dokunmadıkları gibi eylül ayı toplantısında faiz indirimine yeşil ışık yaktılar. Fed üyelerinin bundan sonraki süreç için konuşmaları yakından izlenecektir. Üyelerin faizle ilgili mesajları, yılın kalan toplantılarına dair beklentileri etkileyebilir. Bugün için ons altında 2.484\$ - 2.494\$ ve 2.510\$ seviyeleri direnç noktaları olarak takip edilebilir. Geri çekilmelerde 2.440\$ - 2.422\$ ve 2.405\$ seviyeleri destek noktaları olarak izlenmektedir. Bugünün veri takviminde, ABD tarım dışı istihdam günü olarak görülüyor. Temmuz ayı tarım dışı istihdam, ortalama saatlik kazançlar ve işsizlik oranı verileri açıklanacak. Veri bazı hareketlere neden olabilir. Sözleşmede olası oynaklığa karşı yatırımcıların aktif bir kar al/zarar durdur seviyesi belirleyerek hareket etmeleri daha sağlıklı olabilir.

GRAM ALTIN Yakın Vadeli Kontratı

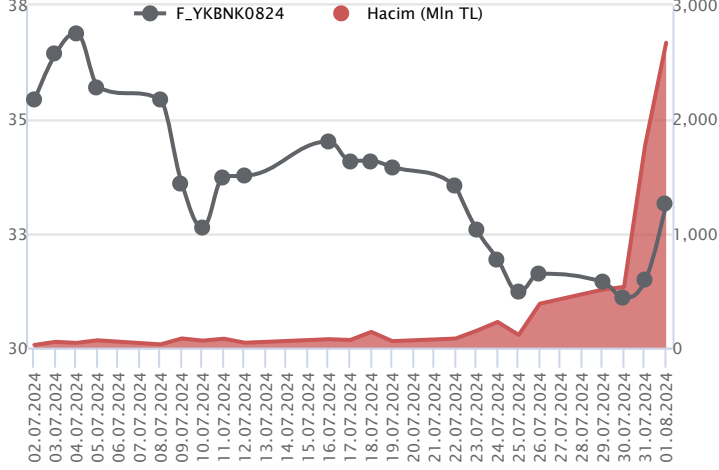


Ağustos vadeli gram altın sözleşmesi dünü 2672,00-2709,80TL arasında dalgalanarak, günü yüzde 0,52 yükselişle 2687,63TL uzlaşma fiyatından tamamladı. Spot piyasada saat 08:15 itibariyle gram altın 2623 TL işlem görüyor. TCMB'nin 26 Temmuz haftasında toplam rezervleri bir önceki haftaya göre yüzde 3,83 azalışla 148 milyar 11 milyon dolara, net döviz rezervleri 48,2 milyar dolardan 47,6 milyar dolara geriledi. Swap hariç net rezervler ise 22,9 milyar dolardan 24,4 milyar dolara yükseldi. Temmuz ayında Türkiye'de imalat PMI 47,20 olarak gerçekleşti. ABD'de temmuz ayında imalat PMI 49,6 ile beklentilerin üzerinde gelmesine karşın bir önceki veriye göre düşüş kaydettiği takip edildi. PMI'larda eşik değer 50 seviyesi olurken, verinin 50 seviyesinin altında açıklandığı görülüyor. Bugün ABD'de tarım dışı istihdam verisi açıklanacak. Temmuz ayı verisinin açıklanması bekleniyor. Aynı zamanda, ortalama saatlik kazançlar, işsizlik oranı verileri de izlenecek. Sözleşmede olası oynaklığa karşı yatırımcıların aktif bir kar al/zarar durdur seviyesi belirleyerek hareket etmeleri daha sağlıklı olabilir.

Sözleşme	Vade Ayı	Son Uzlaşma	Önceki Uzlaşma	Değişim %	Günün Düşüğü	Günün Yükselişi	İşlem Adedi	İşlem Hacmi
PAY VADELİ SÖZLEŞMELERİNDE EN FAZLA İŞLEM GÖRENLER								
F_YKBNK0824	29.08.2024	33.140	31.350	5.7 %	31.560	33.450	814,914	2,672,492,129
F_GARAN0824	29.08.2024	132.750	128.710	3.1 %	129.290	135.250	170,666	2,274,883,804
F_AKBNK0824	29.08.2024	65.400	64.520	1.4 %	64.850	67.180	327,895	2,170,539,310

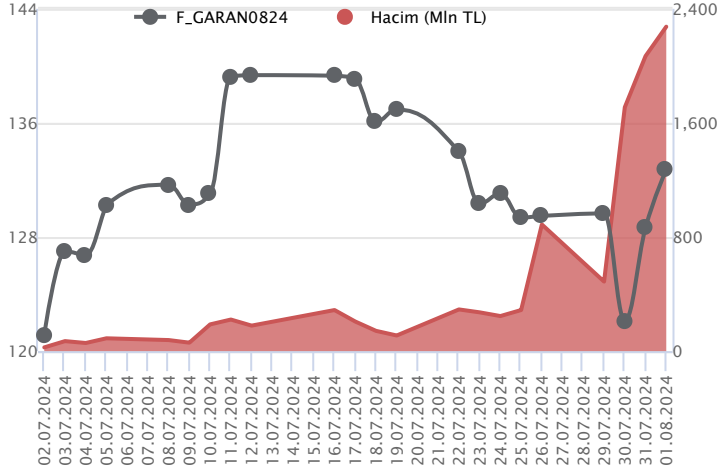
Pay vadeli sözleşmeleri, düşük teminatlarla yüksek tutarlı pozisyonlar almayı mümkün kılar. Pay vadeli sözleşmeleri ile ilgili daha detaylı bilgi almak için Marbaş Menkul Değerler A.Ş. ile iletişime geçebilirsiniz.

F_YKBNK0824 Vadeli Kontratı



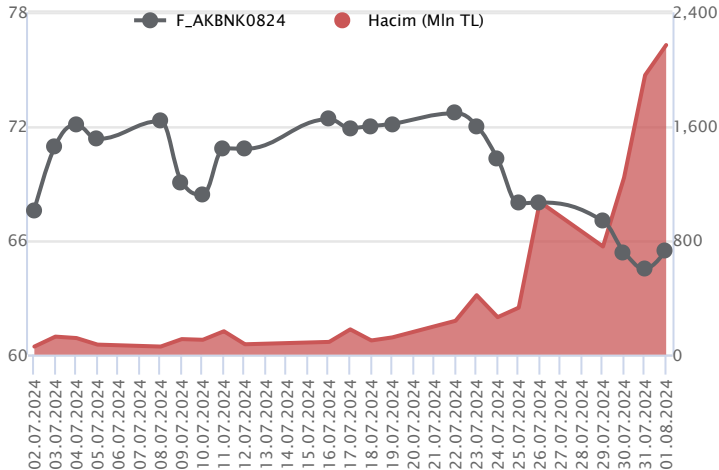
Endekste bankacılık sektörü öncülüğünde alım iştahı yeniden güç kazanırken, Ağustos vadeli YKBNK sözleşmesi 31,56 TL – 33,45 TL seviyeleri arasında dalgalanarak 33,14 TL uzlaşma fiyatından %5,7'lik kazançla günü tamamladı. Yüksek volatilitenin ön plana çıktığı piyasada kapanışa yakın etkili olan realizasyon hareketlerine karşı bugün temkinli olmanın daha doğru bir strateji olacağı görüşündeyiz. Sözleşmede ortalamaların bulunduğu 32,86 TL üzeri tutunma önemli olacaktır. Bu durumda 33,58 TL ve 34,56 TL takip edilecek direnç seviyeleridir. Olası geri çekilmelerde 32,20 TL – 31,56 TL ve 50 günlük ortalamanın yer aldığı 31,00 TL sırasıyla takip edilecek destek seviyeleridir. Son dönemde gerek sektör gerek piyasada yaşanan volatilitte nedeniyle alınacak pozisyonlarda temkinli olunması aktif bir stop-loss stratejisine bağlı kalınması faydalı olacaktır.

F_GARAN0824 Vadeli Kontratı



Bankacılık sektöründe %3,51'lik kazanç söz konusu olurken, Ağustos vadeli GARAN sözleşmesi 129,29 TL ve 135,25 TL seviyeleri arasında dalgalanarak günü 132,75 TL uzlaşma fiyatından %3,1'lik kazançla tamamladı. Son iki işlem günü pozitif seyrin ön plana çıktığı sözleşmede 132,50 TL üzerinde kapanışlar alım iştahının güçlü seyrini sürdürmesinde etkili olacaktır. Bu koşulun sağlanması halinde 133,34 TL izlenen ilk direnç konumunda bulunurken, devamında 134,58 TL ve 135,76 TL izlenecek diğer direnç seviyeleridir. Seans içi realizasyonlarda ise 132,00 TL - 131,56 TL ve 130,42 TL söz konusu olacak destek noktalarıdır. Son dönemde piyasada yaşanan volatilitte nedeniyle alınacak pozisyonlarda temkinli olunması aktif bir stop-loss stratejisine bağlı kalınması faydalı olacaktır.

F_AKBNK0824 Vadeli Kontratı



Ağustos vadeli AKBNK pay sözleşmesi 64,85 – 67,18 TL aralığında hareket ederek günü %1,4 oranında yükselişle 65,40 TL uzlaşma fiyatından tamamladı. Geçen hafta başından itibaren satıcılı bir seyrin öne çıktığı ve teknik görünümün zayıflama kaydettiği bankacılık sektöründe dün toparlanma çabasının etkili olduğu bir fiyatlama takip edildi. Kısa vadeli üssel ortalamaları altındaki seyrini sürdüren ağustos vadeli AKBNK sözleşmesinde kısa vadede 65,20 – 65,00 ve 64,85 seviyeleri destek olarak izlenecektir. Bu seviyeler altında 64,50 – 64,20 seviyeleri önem kazanacak olup, 64,20 TL altında 64,00 – 63,50 bölgesi ile devamında 63,00 seviyesine doğru geri çekilmeler gündeme gelebilir. Toparlanma eğiliminin etkisini sürdürmesi halinde ise 65,90 ile 5 ve 7 günlük üssel ortalamalar (66,20 / 66,86) kısa vadeli direnç noktaları olup, toparlanma eğiliminin gücünü koruyabilmesi için en azından kısa vadeli ortalamalar üzerinde kapanışlara ihtiyaç bulunmaktadır. Bu durumda 67,50 – 68,00 bölgesine doğru yükselişler yaşanabilir.

Dayanak Varlıkların Teknik Gösterge Görünümleri

20 Gün Ortalama/Fiyat Kesişmesi (YUKARI)

YKBNK
ALARK
ASELS
ENJSA
TCELL

20 Gün Ortalama/Fiyat Kesişmesi (AŞAĞI)

Güç Göstergeleri Olumlu

ENKAI

RSI ve Momentum göstergelerine göre olumlu olanlar

Güç Göstergeleri Zayıf

TOASO
DOAS
VAKBN
FROTO
HALKB

RSI ve Momentum göstergelerine göre zayıf olanlar

50 Gün Ortalama/Fiyat Kesişmesi (YUKARI)

PGSUS
YKBNK

50 Gün Ortalama/Fiyat Kesişmesi (AŞAĞI)

MACD

SOKM GÜÇLÜ SAT
KOZAA ZAYIF AL
TUPRS ZAYIF AL

Göstergeleri Dipte Olanlar

SAHOL
AKSEN
TOASO

CCI, RSI, Stochastics, Williams' %R, MFI ve DX göstergelerinin ortalaması en düşük olanlar

20/50 Gün Ortalama Kesişmesi (YUKARI)

Bu şartları sağlayan dayanak varlık bulunmamaktadır.

20/50 Gün Ortalama Kesişmesi (AŞAĞI)

KCHOL

Para Girişi Olan Dayanak Varlıklar

	Kapanış	İşlem Hacmi (Mln TL)
XLBNK	13,462.22	18,602.81643
SASA	47.00	4,599.68421
GARAN	128.60	3,498.99318
ASELS	63.30	3,170.94532
GUBRF	170.40	2,395.12227

Para Çıkışı Olan Dayanak Varlıklar

	Kapanış	İşlem Hacmi (Mln TL)
BIMAS	612.00	2,499.31
OYAKC	74.75	1,183.04

Yüksek Hacimliler

	İşlem Hacmi (Mln TL)
XU030	68,651.06
X10XB	33,229.06
XSD25	28,846.49
XLBNK	18,602.82
EREGL	6,709.25


Dayanak Varlıkların Teknik Gösterge Konumları

Kod	5 Günlük H.O	10 Günlük H.O	20 Günlük H.O	50 Günlük H.O	RSI	StochS	MACD	CCI
AEFES	SATIM	SATIM	SATIM	ALIM	SATIM	SATIM	SATIM	ALIM
AKBNK	SATIM	SATIM	SATIM	SATIM	SATIM	SATIM	SATIM	ALIM
AKSEN	SATIM	SATIM	SATIM	SATIM	SATIM	ALIM	SATIM	SATIM
ALARK	ALIM	ALIM	ALIM	SATIM	ALIM	SATIM	ALIM	ALIM
ARCLK	SATIM	SATIM	SATIM	SATIM	SATIM	ALIM	SATIM	SATIM
ASELS	ALIM	ALIM	ALIM	ALIM	ALIM	ALIM	SATIM	ALIM
ASTOR	SATIM	SATIM	SATIM	SATIM	SATIM	ALIM	ALIM	SATIM
BIMAS	SATIM	ALIM	ALIM	ALIM	SATIM	SATIM	SATIM	SATIM
BRSAN	SATIM	SATIM	SATIM	SATIM	ALIM	SATIM	ALIM	ALIM
CIMSA	SATIM	SATIM	SATIM	ALIM	SATIM	ALIM	SATIM	SATIM
CNH/TRY	ALIM	ALIM	ALIM	ALIM	SATIM	SATIM	ALIM	SATIM
DOAS	SATIM	SATIM	SATIM	SATIM	ALIM	SATIM	SATIM	ALIM
DOHOL	ALIM	ALIM	ALIM	ALIM	ALIM	ALIM	SATIM	ALIM
EKGYO	SATIM	SATIM	ALIM	ALIM	SATIM	ALIM	SATIM	SATIM
ENJSA	SATIM	SATIM	ALIM	ALIM	SATIM	ALIM	ALIM	SATIM
ENKAI	ALIM	ALIM	ALIM	ALIM	ALIM	SATIM	ALIM	ALIM
EREGL	ALIM	ALIM	ALIM	ALIM	ALIM	SATIM	SATIM	ALIM
EUR/TRY	SATIM	SATIM	ALIM	ALIM	SATIM	ALIM	SATIM	SATIM
EUR/USD	SATIM	SATIM	SATIM	SATIM	SATIM	ALIM	SATIM	SATIM
FROTO	SATIM	SATIM	SATIM	SATIM	SATIM	SATIM	SATIM	ALIM
GARAN	ALIM	ALIM	ALIM	ALIM	ALIM	SATIM	SATIM	ALIM
GBP/USD	SATIM	SATIM	SATIM	SATIM	SATIM	ALIM	SATIM	SATIM
GUBRF	ALIM	ALIM	ALIM	ALIM	ALIM	ALIM	ALIM	ALIM
HALKB	SATIM	SATIM	SATIM	SATIM	ALIM	SATIM	SATIM	ALIM
HEKTS	SATIM	SATIM	SATIM	SATIM	ALIM	SATIM	SATIM	SATIM
ISCTR	ALIM	SATIM	SATIM	SATIM	ALIM	SATIM	SATIM	ALIM
KCHOL	SATIM	SATIM	SATIM	SATIM	ALIM	SATIM	SATIM	ALIM
KONTR	ALIM	ALIM	ALIM	ALIM	ALIM	ALIM	ALIM	SATIM
KOZAA	ALIM	ALIM	ALIM	ALIM	ALIM	SATIM	ALIM	ALIM
KOZAL	ALIM	ALIM	ALIM	ALIM	ALIM	ALIM	ALIM	ALIM
KRDMD	ALIM	ALIM	SATIM	ALIM	ALIM	SATIM	SATIM	ALIM
MGROS	ALIM	SATIM	SATIM	ALIM	SATIM	SATIM	SATIM	ALIM
ODAS	SATIM	SATIM	SATIM	SATIM	ALIM	SATIM	SATIM	ALIM
OYAKC	SATIM	SATIM	ALIM	ALIM	SATIM	ALIM	SATIM	SATIM
PETKM	SATIM	SATIM	SATIM	ALIM	SATIM	ALIM	SATIM	SATIM
PGSUS	ALIM	ALIM	SATIM	ALIM	ALIM	SATIM	SATIM	ALIM
RUB/TRY	ALIM	ALIM	ALIM	ALIM	ALIM	SATIM	ALIM	ALIM
SAHOL	SATIM	SATIM	SATIM	ALIM	SATIM	SATIM	SATIM	SATIM
SASA	ALIM	ALIM	ALIM	ALIM	ALIM	SATIM	ALIM	ALIM
SISE	ALIM	SATIM	SATIM	SATIM	ALIM	SATIM	SATIM	ALIM
SOKM	SATIM	SATIM	SATIM	SATIM	SATIM	SATIM	SATIM	ALIM
TAVHL	ALIM	SATIM	ALIM	ALIM	ALIM	ALIM	SATIM	ALIM
TCELL	ALIM	ALIM	ALIM	ALIM	ALIM	SATIM	SATIM	ALIM
THYAO	ALIM	SATIM	SATIM	SATIM	ALIM	SATIM	SATIM	ALIM
TKFEN	ALIM	ALIM	ALIM	ALIM	ALIM	SATIM	SATIM	ALIM
TOASO	SATIM	SATIM	SATIM	SATIM	SATIM	SATIM	SATIM	ALIM
TSKB	ALIM	ALIM	ALIM	ALIM	ALIM	SATIM	SATIM	ALIM
TTKOM	ALIM	ALIM	ALIM	ALIM	ALIM	SATIM	SATIM	ALIM
TUPRS	ALIM	ALIM	SATIM	SATIM	ALIM	SATIM	ALIM	ALIM
USD/TRY	ALIM	ALIM	ALIM	ALIM	ALIM	ALIM	ALIM	ALIM
VAKBN	SATIM	SATIM	SATIM	SATIM	SATIM	ALIM	SATIM	ALIM
VESTL	SATIM	SATIM	SATIM	SATIM	ALIM	SATIM	SATIM	ALIM
X10XB	ALIM	SATIM	SATIM	ALIM	ALIM	SATIM	SATIM	ALIM
XAU/TRY	ALIM	ALIM	ALIM	ALIM	ALIM	SATIM	SATIM	ALIM
XAU/USD	ALIM	ALIM	ALIM	ALIM	ALIM	SATIM	ALIM	ALIM
XLBNK	ALIM	ALIM	SATIM	ALIM	ALIM	SATIM	SATIM	ALIM
XSD25	SATIM	SATIM	SATIM	ALIM	SATIM	SATIM	SATIM	ALIM
XU030	ALIM	SATIM	SATIM	ALIM	ALIM	SATIM	SATIM	ALIM
YKBNK	ALIM	ALIM	ALIM	ALIM	ALIM	SATIM	SATIM	ALIM



Kod	Destek 3	Destek 2	Destek 1	Kapanış	Pivot	Direnç 1	Direnç 2	Direnç 3
DESTEKLER				DİRENÇLER				
F_AEFES0824	261.57	267.24	271.07	274.91	276.74	280.57	286.24	290.07
F_AEFES0924	273.44	278.45	281.82	285.20	286.83	290.20	295.21	298.58
F_AKBNK0824	62.17	63.51	64.50	65.49	65.84	66.83	68.17	69.16
F_AKBNK0924	64.84	66.11	66.94	67.76	68.21	69.04	70.31	71.14
F_AKSEN0824	42.10	42.43	42.87	43.30	43.20	43.64	43.97	44.41
F_AKSEN0924	43.99	44.29	44.54	44.80	44.84	45.09	45.39	45.64
F_ALARK0824	106.18	107.69	109.00	110.31	110.51	111.82	113.33	114.64
F_ALARK0924	111.63	112.78	113.84	114.89	114.99	116.05	117.20	118.26
F_ARCLK0824	167.86	169.65	170.99	172.33	172.78	174.12	175.91	177.25
F_ARCLK0924	174.19	175.92	177.09	178.25	178.82	179.99	181.72	182.89
F_ASELS0824	63.15	63.96	64.93	65.90	65.74	66.71	67.52	68.49
F_ASELS0924	65.67	66.43	67.37	68.30	68.13	69.07	69.83	70.77
F_ASTOR0824	95.11	96.05	96.68	97.31	97.62	98.25	99.19	99.82
F_ASTOR0924	97.93	98.96	99.58	100.20	100.61	101.23	102.26	102.88
F_BIMAS0824	593.55	610.77	619.48	628.18	636.70	645.41	662.63	671.34
F_BIMAS0924	613.57	628.99	636.69	644.40	652.11	659.81	675.23	682.93
F_BRSAN0824	413.08	420.31	431.54	442.77	438.77	450.00	457.23	468.46
F_BRSAN0924	444.91	447.21	450.15	453.10	452.45	455.39	457.69	460.63
F_CIMSA0824	34.52	34.81	35.13	35.46	35.42	35.74	36.03	36.35
F_CIMSA0924	35.88	36.17	36.41	36.65	36.70	36.94	37.23	37.47
F_CNHTRY0824	4.70	4.70	4.70	4.70	4.70	4.70	4.70	4.70
F_DOAS0824	236.54	240.10	241.88	243.66	245.44	247.22	250.78	252.56
F_DOAS0924	246.25	249.79	251.55	253.32	255.09	256.85	260.39	262.15
F_DOHOL0824	17.32	17.47	17.65	17.83	17.80	17.98	18.13	18.31
F_DOHOL0924	18.05	18.17	18.36	18.55	18.48	18.67	18.79	18.98
F_EKGYO0824	11.70	11.84	11.95	12.05	12.09	12.20	12.34	12.45
F_EKGYO0924	12.15	12.31	12.41	12.52	12.57	12.67	12.83	12.93
F_ENJSA0824	68.09	68.84	69.74	70.63	70.49	71.39	72.14	73.04
F_ENJSA0924	70.62	71.35	72.03	72.70	72.76	73.44	74.17	74.85
F_ENKAI0824	47.78	48.17	48.74	49.31	49.13	49.70	50.09	50.66
F_ENKAI0924	49.75	50.12	50.49	50.86	50.86	51.23	51.60	51.97
F_EREGL0824	57.34	57.97	58.72	59.47	59.35	60.10	60.73	61.48
F_EREGL0924	59.45	60.15	60.87	61.60	61.57	62.29	62.99	63.71
F_EURTRY0824	36.18	36.44	36.57	36.70	36.83	36.96	37.22	37.35
F_EURTRY0924	37.87	38.04	38.13	38.21	38.29	38.38	38.54	38.63
F_EURUSD0824	1.08	1.08	1.08	1.08	1.08	1.08	1.09	1.09
F_EURUSD0924	1.08	1.08	1.08	1.08	1.08	1.09	1.09	1.09
F_FROTO0824	964.27	979.14	988.07	997.00	1,002.94	1,011.87	1,026.74	1,035.67
F_FROTO0924	991.61	1,008.19	1,018.84	1,029.50	1,035.42	1,046.07	1,062.65	1,073.30
F_GARAN0824	123.64	126.47	129.60	132.74	132.43	135.56	138.39	141.52
F_GARAN0924	126.18	129.27	132.95	136.62	136.04	139.72	142.81	146.49
F_GBPUSD0824	1.27	1.27	1.28	1.28	1.28	1.28	1.29	1.29
F_GBPUSD0924	1.07	1.11	1.20	1.28	1.24	1.32	1.36	1.44
F_GUBRF0824	158.54	163.89	170.69	177.48	176.04	182.84	188.19	194.99
F_GUBRF0924	168.11	172.50	178.21	183.91	182.60	188.31	192.70	198.41
F_HALKB0824	17.36	17.58	17.87	18.16	18.09	18.38	18.60	18.89
F_HALKB0924	18.33	18.50	18.66	18.83	18.83	18.99	19.16	19.32
F_HEKTS0824	12.21	12.40	12.62	12.83	12.81	13.03	13.22	13.44
F_HEKTS0924	12.96	13.10	13.21	13.32	13.35	13.46	13.60	13.71
F_ISCTR0824	15.28	15.47	15.79	16.10	15.98	16.30	16.49	16.81
F_ISCTR0924	16.08	16.23	16.46	16.70	16.61	16.84	16.99	17.22
F_KCHOL0824	219.83	222.08	224.41	226.75	226.66	228.99	231.24	233.57
F_KCHOL0924	231.33	232.97	234.23	235.50	235.87	237.13	238.77	240.03
F_KONTR0824N1	56.58	58.10	59.04	59.97	60.56	61.50	63.02	63.96
F_KONTR0924N1	57.83	59.48	60.41	61.33	62.06	62.99	64.64	65.57
F_KOZAA0824	61.28	62.58	64.44	66.31	65.74	67.60	68.90	70.76
F_KOZAA0924	64.58	65.64	67.13	68.63	68.19	69.68	70.74	72.23
F_KOZAL0824	23.48	23.84	24.53	25.22	24.89	25.58	25.94	26.63
F_KOZAL0924	24.42	24.75	25.43	26.10	25.76	26.44	26.77	27.45
F_KRDMD0824	30.71	31.13	31.51	31.88	31.93	32.31	32.73	33.11
F_KRDMD0924	32.02	32.47	32.74	33.00	33.19	33.46	33.91	34.18
F_MGROS0824	541.42	547.81	557.37	566.92	563.76	573.32	579.71	589.27
F_MGROS0924	569.80	573.95	581.27	588.60	585.42	592.74	596.89	604.21
F_ODAS0824	8.23	8.35	8.47	8.60	8.59	8.71	8.83	8.95
F_ODAS0924	8.59	8.69	8.81	8.92	8.91	9.03	9.13	9.25
F_OYAKC0824	69.10	73.10	75.20	77.30	79.20	81.30	85.30	87.40



Kod	Destek 3	Destek 2	Destek 1	Kapanış	Pivot	Direnç 1	Direnç 2	Direnç 3
DESTEKLER				DİRENÇLER				
F_OYAKC0924	72.04	75.88	77.81	79.73	81.65	83.58	87.42	89.35
F_PETKM0824	24.27	24.63	24.83	25.03	25.19	25.39	25.75	25.95
F_PETKM0924	25.36	25.67	25.82	25.98	26.13	26.28	26.59	26.74
F_PGSUS0824	225.95	229.98	236.35	242.72	240.38	246.75	250.78	257.15
F_PGSUS0924	237.47	241.08	246.04	251.01	249.65	254.61	258.22	263.18
F_SAHOL0824	100.89	102.20	102.85	103.51	104.16	104.81	106.12	106.77
F_SAHOL0924	105.01	106.24	106.88	107.52	108.11	108.75	109.98	110.62
F_SASA0824	46.03	46.92	47.86	48.80	48.75	49.69	50.58	51.52
F_SASA0924	47.83	48.67	49.69	50.70	50.53	51.55	52.39	53.41
F_SISE0824	48.45	48.77	49.14	49.50	49.46	49.83	50.15	50.52
F_SISE0924	50.72	50.96	51.20	51.45	51.44	51.68	51.92	52.16
F_SOKM0824	60.84	61.71	62.51	63.31	63.38	64.18	65.05	65.85
F_SOKM0924	63.34	64.17	64.91	65.65	65.74	66.48	67.31	68.05
F_TAVHL0824	261.36	265.73	272.42	279.12	276.79	283.48	287.85	294.54
F_TAVHL0924	275.83	279.24	284.29	289.35	287.70	292.75	296.16	301.21
F_TCELL0824	106.28	108.54	110.03	111.51	112.29	113.78	116.04	117.53
F_TCELL0924	111.10	113.29	114.38	115.48	116.57	117.66	119.85	120.94
F_THYAO0824	297.11	299.68	304.31	308.94	306.88	311.51	314.08	318.71
F_THYAO0924	311.48	313.51	317.03	320.55	319.06	322.58	324.61	328.13
F_TKFEN0824	58.70	59.32	59.89	60.45	60.51	61.08	61.70	62.27
F_TKFEN0924	61.16	61.70	62.10	62.49	62.64	63.04	63.58	63.98
F_TOASO0824	273.67	279.58	282.58	285.57	288.49	291.49	297.40	300.40
F_TOASO0924	278.90	287.70	292.10	296.50	300.90	305.30	314.10	318.50
F_TSKB0824	12.75	12.96	13.30	13.64	13.51	13.85	14.06	14.40
F_TSKB0924	13.26	13.46	13.79	14.12	13.99	14.32	14.52	14.85
F_TTKOM0824	52.37	52.93	53.28	53.63	53.84	54.19	54.75	55.10
F_TTKOM0924	54.39	54.89	55.25	55.62	55.75	56.11	56.61	56.97
F_TUPRS0824	166.95	168.49	169.36	170.22	170.90	171.77	173.31	174.18
F_TUPRS0924	172.01	173.65	174.73	175.82	176.37	177.45	179.09	180.17
F_USDTRY0824	33.79	33.91	33.98	34.06	34.10	34.18	34.30	34.38
F_USDTRY0924	34.91	35.05	35.15	35.24	35.29	35.39	35.53	35.63
F_VAKBN0824	20.78	21.08	21.34	21.60	21.64	21.90	22.20	22.46
F_VAKBN0924	21.57	21.90	22.13	22.35	22.46	22.69	23.02	23.25
F_VESTL0824	71.21	72.28	73.78	75.28	74.85	76.35	77.42	78.92
F_VESTL0924	74.35	75.29	76.61	77.92	77.55	78.87	79.81	81.13
F_X10XB0824	13,076.75	13,103.50	13,157.00	13,210.50	13,183.75	13,237.25	13,264.00	13,317.50
F_X10XB1024	14,032.25	14,042.25	14,062.25	14,082.25	14,072.25	14,092.25	14,102.25	14,122.25
F_XAUTRYM0824	2,632.47	2,652.23	2,670.27	2,688.30	2,690.03	2,708.07	2,727.83	2,745.87
F_XAUTRYM1024	2,822.17	2,845.08	2,878.17	2,911.25	2,901.08	2,934.17	2,957.08	2,990.17
F_XAUUSD0824	2,406.02	2,424.03	2,438.97	2,453.90	2,456.98	2,471.92	2,489.93	2,504.87
F_XAUUSD1024	2,432.87	2,449.43	2,465.57	2,481.70	2,482.13	2,498.27	2,514.83	2,530.97
F_XLBNK0824	13,068.58	13,322.42	13,561.33	13,800.25	13,815.17	14,054.08	14,307.92	14,546.83
F_XLBNK1024	14,579.00	14,707.50	14,861.50	15,015.50	14,990.00	15,144.00	15,272.50	15,426.50
F_XSD250824	16,500.00	16,500.00	16,500.00	16,500.00	16,500.00	16,500.00	16,500.00	16,500.00
F_XU0300824	11,812.33	11,944.17	12,014.83	12,085.50	12,146.67	12,217.33	12,349.17	12,419.83
F_XU0301024	12,688.17	12,814.83	12,882.67	12,950.50	13,009.33	13,077.17	13,203.83	13,271.67
F_YKBNK0824	30.10	30.83	31.99	33.15	32.72	33.88	34.61	35.77
F_YKBNK0924	31.44	32.14	33.24	34.33	33.94	35.04	35.74	36.84



Sözleşme Kodu	Vade Ayı	Uzlaşma Fiyatı	Önceki Uzlaşma Fiyatı	Değişim	Değişim Puan	Gün İçi Yüksek	Gün İçi Düşük	İşlem Miktarı	İşlem Hacim	Açık Pozisyon	Açık Pozisyon Değişimi	Vadeye Kalan Gün Sayısı	Takasbank Başlangıç Teminatı %
ENDEKS KONTRATLARI													
F_XU0300824	29.08.2024	12,153.75	12,027.00	1.05 %	126.75	12,278.50	12,076.00	196,617.00	23,971,219,925.00	367,500.00	8,185.00	28	12
F_XU0301024	31.10.2024	13,015.50	12,906.50	0.84 %	109.00	13,136.00	12,941.50	1,856.00	242,132,985.00	5,970.00	84.00	91	12
F_XU0301224	31.12.2024	14,022.75	13,839.25	1.33 %	183.50	14,081.75	13,922.75	43.00	6,023,512.50	960.00	16.00	152	12
DÖVİZ KONTRATLARI													
F_CNHTRY0824	29.08.2024	4.7040	4.7040	0.00 %	0.00	4.7040	4.7040	1	47,040	1	1	28	13
F_CNHTRY0924	30.09.2024	0.0000	0.0000		0.00	0.0000	0.0000					60	13
F_EURTRY0824	29.08.2024	36.7664	37.1287	-0.98 %	-0.36	37.0900	36.7000	3,268	120,959,826	7,414	787	28	12
F_EURTRY0924	30.09.2024	38.3363	0.0000		38.34	38.4597	38.2090	39	1,497,426	27	27	60	12
F_EURUSD0824	29.08.2024	1.0816	1.0846	-0.28 %	0.00	1.0840	1.0800	3,543	126,827,595	26,893	1,679	28	3
F_EURUSD0924	30.09.2024	1.0855	0.0000		1.09	1.0859	1.0829	515	18,492,552	455	455	60	3
F_GBPUSD0824	29.08.2024	1.2802	1.2827	-0.19 %	0.00	1.2844	1.2779	205	8,676,518	194	153	28	4
F_GBPUSD0924	30.09.2024	1.2522	0.0000		1.25	1.2770	1.1556	15	621,411	12	12	60	4
F_RUBTRY0824	29.08.2024	0.0000	0.0000		0.00	0.0000	0.0000					28	19
F_RUBTRY0924	30.09.2024	0.0000	0.0000		0.00	0.0000	0.0000					60	19
F_USDTRY0824	29.08.2024	34.0426	34.1823	-0.41 %	-0.14	34.2255	34.0300	104,947	3,578,263,519	1,076,392	54,703	28	13
F_USDTRY0924	30.09.2024	35.2257	35.4050	-0.51 %	-0.18	35.4400	35.2000	44,968	1,587,645,448	376,134	35,852	60	13
F_P_USDTRY0824	29.08.2024	0.0000	0.0000		0.00	0.0000	0.0000					28	13
F_P_USDTRY0924	30.09.2024	0.0000	0.0000		0.00	0.0000	0.0000					60	13
KIYMETLİ MADEN KONTRATLARI													
F_XAUTRYM0824	29.08.2024	2,687.630	2,673.660	0.52 %	13.97	2,709.800	2,672.000	379,620	1,018,810,353	691,647	22,006	28	12
F_XAUTRYM1024	31.10.2024	2,911.640	2,894.720	0.58 %	16.92	2,924.000	2,868.000	14,518	42,201,173	85,876	721	91	12
F_XAUUSD0824	29.08.2024	2,460.800	2,436.100	1.01 %	24.70	2,475.000	2,442.050	42,560	3,456,362,219	78,856	818	28	6
F_XAUUSD1024	31.10.2024	2,484.250	2,459.200	1.02 %	25.05	2,498.700	2,466.000	1,134	92,964,972	7,759	365	91	6
PAY VADELİ													
F_AEFES0824	29.08.2024	274.990	277.410	-0.87 %	-2.42	282.400	272.900	9,042	249,472,280	10,401	1,561	28	15
F_AEFES0924	30.09.2024	285.380	288.600	-1.12 %	-3.22	291.830	283.450	161	4,596,165	135	41	60	15
F_AKBNK0824	29.08.2024	65.400	64.520	1.36 %	0.88	67.180	64.850	327,895	2,170,539,310	270,168	-2,849	28	15
F_AKBNK0924	30.09.2024	67.760	66.710	1.57 %	1.05	69.490	67.390	4,068	27,934,299	2,339	535	60	15
F_AKSEN0824	29.08.2024	43.270	42.870	0.93 %	0.40	43.540	42.770	11,518	49,874,744	27,055	1,797	28	16
F_AKSEN0924	30.09.2024	44.870	44.720	0.34 %	0.15	45.130	44.580	236	1,060,238	680	120	60	16
F_ALARK0824	29.08.2024	110.470	109.110	1.25 %	1.36	112.020	109.200	25,053	277,563,780	62,839	-981	28	15
F_ALARK0924	30.09.2024	114.740	113.710	0.91 %	1.03	116.150	113.940	543	6,260,585	909	70	60	15
F_ARCLK0824	29.08.2024	172.220	172.180	0.02 %	0.04	174.570	171.440	10,760	186,280,390	23,052	2,054	28	15
F_ARCLK0924	30.09.2024	178.240	178.640	-0.22 %	-0.40	180.560	177.660	468	8,378,505	675	219	60	15
F_ASELS0824	29.08.2024	65.900	64.620	1.98 %	1.28	66.550	64.770	109,036	716,631,916	105,787	4,926	28	15
F_ASELS0924	30.09.2024	68.320	66.900	2.12 %	1.42	68.900	67.200	1,590	10,848,469	994	-6	60	15
F_ASTOR0824	29.08.2024	97.400	96.790	0.63 %	0.61	98.560	96.990	21,360	208,536,688	32,944	2,063	28	18
F_ASTOR0924	30.09.2024	100.810	100.310	0.50 %	0.50	101.640	99.990	295	2,978,238	1,364	11	60	18
F_BIMAS0824	29.08.2024	629.270	643.960	-2.28 %	-14.69	653.930	628.000	11,553	741,401,245	19,370	700	28	16
F_BIMAS0924	30.09.2024	646.280	655.530	-1.41 %	-9.25	667.520	644.400	688	45,158,586	440	134	60	16
F_BRSAN0824	29.08.2024	443.270	430.720	2.91 %	12.55	446.000	427.540	843	36,986,370	1,768	284	28	16
F_BRSAN0924	30.09.2024	452.940	442.420	2.38 %	10.52	454.740	449.500	49	2,209,580	55	19	60	16
F_CIMSA0824	29.08.2024	35.400	35.330	0.20 %	0.07	35.700	35.090	28,018	99,275,115	49,361	9,180	28	15
F_CIMSA0924	30.09.2024	36.770	36.740	0.08 %	0.03	36.990	36.460	494	1,817,979	2,592	456	60	15
F_DOAS0824	29.08.2024	244.860	246.290	-0.58 %	-1.43	249.000	243.660	2,363	58,384,049	4,349	235	28	15
F_DOAS0924	30.09.2024	254.350	255.640	-0.50 %	-1.29	258.620	253.320	384	9,811,960	371	129	60	15
F_DOHOL0824	29.08.2024	17.840	17.560	1.59 %	0.28	17.950	17.620	92,033	163,863,633	371,373	13,864	28	16
F_DOHOL0924	30.09.2024	18.500	18.190	1.70 %	0.31	18.600	18.290	925	1,713,411	1,473	169	60	16
F_EKGYO0824	29.08.2024	12.050	12.150	-0.82 %	-0.10	12.240	11.990	587,411	710,355,498	1,387,372	61,571	28	15
F_EKGYO0924	30.09.2024	12.520	12.710	-1.49 %	-0.19	12.720	12.460	4,161	5,219,920	18,093	2,472	60	15
F_ENJSA0824	29.08.2024	70.550	70.450	0.14 %	0.10	71.250	69.600	9,060	63,924,121	37,140	-84	28	16
F_ENJSA0924	30.09.2024	72.710	73.270	-0.76 %	-0.56	73.500	72.090	580	4,224,765	620	262	60	16
F_ENKAI0824	29.08.2024	49.360	48.740	1.27 %	0.62	49.520	48.560	29,058	142,991,195	88,488	1,630	28	14
F_ENKAI0924	30.09.2024	50.950	50.720	0.45 %	0.23	51.230	50.490	752	3,820,268	909	499	60	14
F_EREGL0824	29.08.2024	59.500	58.540	1.64 %	0.96	59.980	58.600	250,765	1,486,473,206	406,814	6,843	28	14
F_EREGL0924	30.09.2024	61.620	60.550	1.77 %	1.07	62.260	60.840	15,196	93,540,539	10,979	1,083	60	14
F_FROTO0824	29.08.2024	998.120	1,001.680	-0.36 %	-3.56	1,017.810	994.010	2,349	236,281,995	3,460	437	28	15
F_FROTO0924	30.09.2024	1,029.840	1,042.110	-1.18 %	-12.27	1,051.990	1,024.760	140	14,524,048	160	40	60	15
F_GARAN0824	29.08.2024	132.750	128.710	3.14 %	4.04	135.250	129.290	170,666	2,274,883,804	120,327	27,120	28	16
F_GARAN0924	30.09.2024	136.610	131.870	3.59 %	4.74	139.140	132.370	4,113	56,682,451	2,403	609	60	16
F_GUBRF0824	29.08.2024	177.000	169.300	4.55 %	7.70	181.400	169.250	28,629	505,591,799	34,024	354	28	17
F_GUBRF0924	30.09.2024	183.990	176.670	4.14 %	7.32	187.000	176.900	1,986	36,863,005	3,715	136	60	17
F_HALKB0824	29.08.2024	18.150	17.790	2.02 %	0.36	18.310	17.800	87,015	157,821,743	293,741	7,790	28	16
F_HALKB0924	30.09.2024	18.900	18.540	1.94 %	0.36	18.990	18.660	613	1,154,124	3,470	473	60	16
F_HEKTS0824	29.08.2024	12.840	12.630	1.66 %	0.21	13.010	12.600	90,236	116,073,399	170,442	-1,110	28	16
F_HEKTS0924	30.09.2024	13.310	13.190	0.91 %	0.12	13.490	13.240	555	739,807	6,933	280	60	16



Sözleşme Kodu	Vade Ayı	Uzlaşma Fiyatı	Önceki Uzlaşma Fiyatı	Değişim	Değişim Puan	Gün İçi Yüksek	Gün İçi Düşük	İşlem Miktarı	İşlem Hacim	Açık Pozisyon	Açık Pozisyon Kalan Gün Değişimi	Vadeye Kalan Gün Sayısı	Takasbank Başlangıç Teminatı %
PAY VADELİ													
F_ISCTR0824	29.08.2024	16.110	15.630	3.07 %	0.48	16.180	15.670	910,209	1,456,077,738	753,189	26,218	28	16
F_ISCTR0924	30.09.2024	16.680	16.240	2.71 %	0.44	16.750	16.370	5,289	8,752,245	5,481	1,114	60	16
F_KCHOL0824	29.08.2024	226.900	223.790	1.39 %	3.11	228.900	224.320	25,318	576,600,185	62,484	831	28	15
F_KCHOL0924	30.09.2024	235.670	233.060	1.12 %	2.61	237.500	234.600	456	10,785,370	1,202	134	60	15
F_KONTR0824N1	29.08.2024	60.010	60.600	-0.97 %	-0.59	62.090	59.630	12,513	247,056,983	7,470	-547	28	17
F_KONTR0924N1	30.09.2024	61.380	62.200	-1.32 %	-0.82	63.720	61.140	351	7,073,648	489	115	60	17
F_KOZAA0824	29.08.2024	66.290	63.780	3.94 %	2.51	67.030	63.870	63,659	417,953,682	103,956	166	28	16
F_KOZAA0924	30.09.2024	68.660	66.270	3.61 %	2.39	69.240	66.690	1,475	9,989,729	1,758	-350	60	16
F_KOZAL0824	29.08.2024	25.140	24.140	4.14 %	1.00	25.250	24.200	197,439	489,439,080	466,479	26,859	28	17
F_KOZAL0924	30.09.2024	25.960	25.110	3.39 %	0.85	26.100	25.090	1,135	2,936,243	12,219	450	60	17
F_KRDMD0824	29.08.2024	31.900	31.550	1.11 %	0.35	32.360	31.560	138,592	443,592,376	243,738	9,762	28	16
F_KRDMD0924	30.09.2024	33.010	32.660	1.07 %	0.35	33.650	32.930	3,809	12,677,723	9,346	1,220	60	16
F_MGROS0824	29.08.2024	566.920	549.320	3.20 %	17.60	570.160	554.210	3,661	206,209,953	6,567	115	28	15
F_MGROS0924	30.09.2024	588.400	575.090	2.31 %	13.31	589.560	578.090	106	6,205,629	148	45	60	15
F_ODAS0824	29.08.2024	8.580	8.440	1.66 %	0.14	8.700	8.460	202,803	174,554,016	525,791	29,471	28	15
F_ODAS0924	30.09.2024	8.920	8.800	1.36 %	0.12	9.020	8.800	6,603	5,903,264	17,129	2,805	60	15
F_OYAKC0824	29.08.2024	77.520	82.240	-5.74 %	-4.72	83.200	77.100	46,373	365,960,200	39,711	14,251	28	17
F_OYAKC0924	30.09.2024	80.450	84.540	-4.84 %	-4.09	85.500	79.730	1,189	9,655,140	1,133	367	60	17
F_PETKM0824	29.08.2024	25.030	25.240	-0.83 %	-0.21	25.550	24.990	222,787	561,680,637	377,421	9,800	28	15
F_PETKM0924	30.09.2024	25.990	26.230	-0.91 %	-0.24	26.430	25.970	1,337	3,498,767	2,355	402	60	15
F_PGSUS0824	29.08.2024	242.440	234.070	3.58 %	8.37	244.410	234.010	24,105	577,886,556	17,518	-554	28	16
F_PGSUS0924	30.09.2024	251.440	240.990	4.34 %	10.45	253.250	244.680	299	7,424,025	566	33	60	16
F_SAHOL0824	29.08.2024	103.640	103.780	-0.13 %	-0.14	105.460	103.500	57,042	596,796,053	141,564	3,946	28	15
F_SAHOL0924	30.09.2024	107.590	108.070	-0.44 %	-0.48	109.340	107.470	1,144	12,389,111	698	336	60	15
F_SASA0824	29.08.2024	48.910	48.600	0.64 %	0.31	49.640	47.810	179,947	878,849,796	175,543	5,185	28	16
F_SASA0924	30.09.2024	50.530	50.430	0.20 %	0.10	51.380	49.520	2,866	14,514,763	1,879	255	60	16
F_SISE0824	29.08.2024	49.560	48.930	1.29 %	0.63	49.790	49.100	82,056	406,414,275	208,726	17,614	28	14
F_SISE0924	30.09.2024	51.410	50.920	0.96 %	0.49	51.670	51.190	2,226	11,441,132	5,033	226	60	14
F_SOKM0824	29.08.2024	63.260	62.600	1.05 %	0.66	64.250	62.580	27,370	173,612,963	80,332	3,923	28	15
F_SOKM0924	30.09.2024	66.220	64.860	2.10 %	1.36	66.570	65.000	469	3,090,028	2,259	86	60	15
F_TAVHL0824	29.08.2024	279.370	270.640	3.23 %	8.73	281.150	270.090	7,608	209,956,833	18,967	1,494	28	15
F_TAVHL0924	30.09.2024	289.130	282.010	2.52 %	7.12	291.100	282.640	212	6,103,212	316	82	60	15
F_TCELL0824	29.08.2024	111.360	110.260	1.00 %	1.10	114.560	110.810	50,253	564,663,275	118,875	447	28	14
F_TCELL0924	30.09.2024	115.540	115.140	0.35 %	0.40	118.750	115.470	2,566	29,965,734	1,769	239	60	14
F_THYAO0824	29.08.2024	308.720	301.290	2.47 %	7.43	309.450	302.250	65,227	2,005,280,845	135,224	3,841	28	15
F_THYAO0924	30.09.2024	320.530	313.800	2.14 %	6.73	321.090	315.540	3,061	98,053,083	3,325	788	60	15
F_TKFEN0824	29.08.2024	60.420	60.170	0.42 %	0.25	61.140	59.950	13,186	79,951,162	63,397	1,104	28	15
F_TKFEN0924	30.09.2024	62.380	60.750	2.68 %	1.63	63.190	62.250	289	1,815,221	176	40	60	15
F_TOASO0824	29.08.2024	286.000	289.690	-1.27 %	-3.69	294.410	285.500	14,210	411,627,789	31,066	1,737	28	14
F_TOASO0924	30.09.2024	296.770	300.130	-1.12 %	-3.36	309.700	296.500	299	8,959,536	439	93	60	14
F_TSKB0824	29.08.2024	13.630	13.160	3.57 %	0.47	13.720	13.170	106,718	144,763,819	199,053	8,280	28	15
F_TSKB0924	30.09.2024	14.110	13.660	3.29 %	0.45	14.190	13.660	402	566,132	1,742	101	60	15
F_TTKOM0824	29.08.2024	53.580	53.110	0.88 %	0.47	54.400	53.490	35,292	190,191,594	58,777	-2,280	28	15
F_TTKOM0924	30.09.2024	55.810	55.270	0.98 %	0.54	56.240	55.380	840	4,704,497	3,051	244	60	15
F_TUPRS0824	29.08.2024	170.240	169.720	0.31 %	0.52	172.450	170.040	37,194	635,936,587	91,511	4,614	28	15
F_TUPRS0924	30.09.2024	175.930	175.140	0.45 %	0.79	178.000	175.280	1,669	29,451,601	3,404	627	60	15
F_VAKBN0824	29.08.2024	21.580	21.380	0.94 %	0.20	21.940	21.380	136,324	295,147,711	180,048	24,115	28	16
F_VAKBN0924	30.09.2024	22.410	22.400	0.04 %	0.01	22.800	22.240	670	1,503,681	1,368	313	60	16
F_VESTL0824	29.08.2024	75.220	73.690	2.08 %	1.53	75.920	73.350	10,437	78,360,382	47,088	17	28	17
F_VESTL0924	30.09.2024	78.040	76.370	2.19 %	1.67	78.500	76.240	236	1,837,449	782	26	60	17
F_YKBNK0824	29.08.2024	33.140	31.350	5.71 %	1.79	33.450	31.560	814,914	2,672,492,129	406,765	-32,548	28	15
F_YKBNK0924	30.09.2024	34.310	32.570	5.34 %	1.74	34.650	32.850	5,694	19,246,638	11,180	507	60	15

Genel Müdürlük

Esentepe Mh. Ecza Sk. Safter Han İş Merkezi No:6 Şişli/İstanbul – (0212) 286 30 00

Beylikdüzü

Hayrettin Paşa Mah. 1993 Sokak No:22 Ferah Residence Daire A1 Esenyurt – (0212) 270 26 43

Erenköy

Bağdat Caddesi Beyaz Apt. No: 339 D:5 Erenköy – (0216) 301 10 45

Levent

Nispetiye Mah. Aytar Cad Metro İş Merkezi No. 10 İç Kapı No: 1 Beşiktaş – (0212) 286 30 00

Suadiye

Suadiye Mah. Öncü Sokak Büyük Hanlı Konutları B1 Blok K:8 D:22 Kadıköy – (0216) 350 01 43

Ankara

Tunalı Hilmi Cad. 60/12 Kavaklıdere – (0312) 426 16 61

Bursa

Çekirge Mah. Çekirge Cad. Gökçen Apt. Blok 97/1 C Osmangazi – (0224) 233 43 37

Malatya

Sancaktar Mah. Aslantepo Cad. Canbaylar Plaza No. 93/9 Battalgazi – (0422) 377 90 00

Adana

Çınarlı Mah. 61027 SK. Sunar Nuri Çomu İş Merkezi Sitesi A Blok No:18 İç Kapı No:124 Seyhan – (0322) 355 31 45

Aydın

Güzelhisar Mahallesi Albay Şefik Caddesi No:4 Ronasans Plaza İç Kapı No:17 Efeler/AYDIN – (0256) 218 22 95

Denizli

Sırapapılar Mahallesi 1585 Sokak Kaygün İş Merkezi No:3 İç Kapı No:13 Merkezefendi – (0258) 295 08 99

Eskişehir

Akarkaşı Mah. Atatürk Bul. Yağmur Apt. No : 87A Odunpazarı – (0222) 211 20 45

İzmir

Çınarlı Mah. Ozan Abay Cad. Egeperla No: 10 / 201 Konak / İzmir – (0234) 270 44 67

İzmit

Karabaş Mah. Ankara Karayolu Cad. No: 65/3 Kocaeli – (0262) 999 68 97

Kapalıçarşı

Molla Fenari Mah. Kürkcüler Çarşısı Sk. No:25 İç Kapı No:1 Fatih / İstanbul – (0212) 513 40 01

Mersin

Güvenevler Mah. 1928 Sk. İkinci Global İş Merkezi No:5 İç Kapı No:6 Yenişehir/MERSİN – (0324) 241 33 15

Niğde

Aşağı Kayabaşı Mah. Dr. Sami Yağız Cad. Kültür Plaza No:32 Kat:1/4 Niğde – (0388) 214 19 35

**YASAL UYARI**

Bu rapor, bir veya daha fazla sermaye piyasası aracı veya bunları ihraç eden ortaklıklar ve kuruluşlar ile piyasa eğilimleri hakkında, belirli bir kişiye veya mali durumları, risk ve getiri tercihleri benzer nitelikteki bir gruba yönelik olmamak kaydıyla, Marbaş Menkul Değerler A.Ş. müşterilerine ve/veya dağıtım kanallarına yönelik olarak Marbaş Menkul Değerler A.Ş.'nin anlaşılabilir olduğu dışarıdan hizmet sağlayıcı kuruluş tarafından hazırlanmıştır. Burada yer alan yatırım bilgi, yorum ve tavsiyeleri yatırım danışmanlığı kapsamında değildir. Yatırım danışmanlığı hizmeti, yetkili kuruluşlar tarafından kişilerin risk ve getiri tercihleri dikkate alınarak kişiye özel sunulmaktadır. Burada yer alan yorum ve tavsiyeler ise genel niteliktedir. Bu tavsiyeler mali durumunuz ile risk ve getiri tercihlerinize uygun olmayabilir. Bu nedenle, sadece burada yer alan bilgilere dayanarak yatırım kararı verilmesi beklentilerinize uygun sonuçlar doğurmayabilir. Bu rapor ve yorumlardaki yazılar, bilgiler ve grafikler, ulaşılabilen ilk kaynaklardan iyi niyetle ve doğruluğu, geçerliliği, etkinliği velhasıl her ne şekil, suret ve nam altında olursa olsun herhangi bir karara dayanak oluşturması hususunda herhangi bir teminat, garanti oluşturmadan, yalnızca bilgi edinilmesi amacıyla derlenmiştir. İş bu raporlardaki yorumlardan; eksik bilgi ve/veya güncellenme gibi konularda ortaya çıkabilecek zararlardan Marbaş Menkul Değerler A.Ş. ve çalışanları sorumlu değildir. Marbaş Menkul Değerler A.Ş. her an, hiçbir şekil ve surette ön ihbara ve/veya ihtara gerek kalmaksızın söz konusu bilgileri, tavsiyeleri değiştirebilir ve/veya ortadan kaldırabilir. Genel anlamda bilgi vermek amacıyla hazırlanmış olan iş bu rapor ve yorumlar, kapsamı bilgiler, tavsiyeler hiçbir şekil ve surette Marbaş Menkul Değerler A.Ş.'nin herhangi bir taahhüdünü tazammum etmediğinden, bu bilgilere istinaden her türlü özel ve/veya tüzel kişiler tarafından alınacak kararlar, varılacak sonuçlar, gerçekleştirilecek işlemler ve oluşabilecek her türlü riskler bizatihi bu kişilere ait ve raci olacaktır. Hiçbir şekil ve surette ve her ne nam altında olursa olsun, her türlü gerçek ve/veya tüzel kişinin, gerek doğrudan gerek dolayısı ile ve bu sebeplerle uğrayabileceği her türlü doğrudan ve/veya dolayısıya oluşacak maddi ve manevi zarar, kar mahrumiyeti, velhasıl her ne nam altında olursa olsun uğrayabileceği zararlardan hiçbir şekil ve surette Marbaş Menkul Değerler A.Ş. ve çalışanları sorumlu tutulamayacak ve hiçbir şekil ve surette her ne nam altında olursa olsun Marbaş Yatırım Menkul Değerler A.Ş. çalışanlarından talepte bulunulmayacaktır.