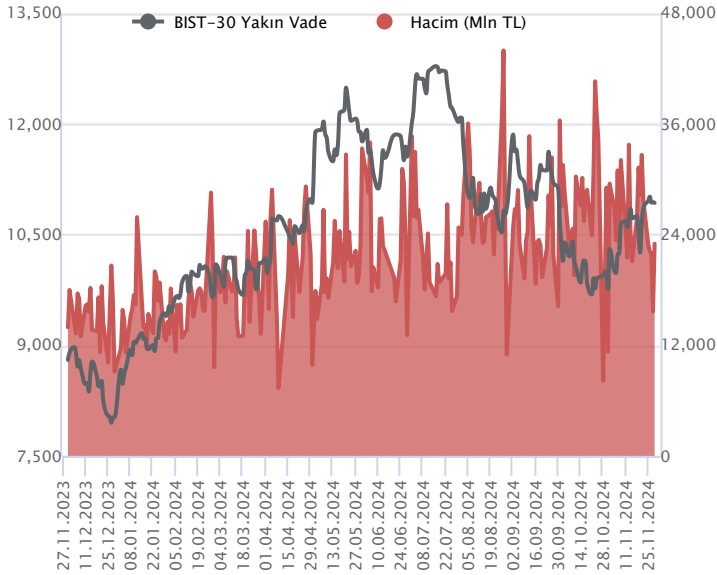


Sözleşme Kodu	Vade Ayı	Uzlaşma Fiyatı	Önceki Uzlaşma Fiyatı	Değişim	Değişim Puan	Gün İçi Yüksek	Gün İçi Düşük	İşlem Miktarı	İşlem Hacim	Açık Pozisyon	Açık Pozisyon Değişimi	Vadeye Kalan Gün Sayısı	Takasbank Başlangıç Teminatı %
<b>ENDEKS KONTRATLARI</b>													
F_XU0300225	28.02.2025	11,559.75	11,565.25	-0.05 %	-5.50	11,659.50	11,457.75	3,111.00	359,333,532.50	6,859.00	421.00	91	12
F_XU0301224	31.12.2024	10,937.75	10,938.75	-0.01 %	-1.00	11,031.75	10,810.00	210,832.00	23,017,291,970.00	595,881.00	4,593.00	32	12

### BIST 30 Yakın Vadeli Kontratı



Aralık vadeli endeks sözleşmesi 10.810,00 – 11.031,75 seviyeleri arasında hareket ederek cuma gününü yatay bir kapanışla 10.937,75 uzlaşma fiyatından tamamladı. TCMB toplantısı sonrasında yaşanan güçlü yükselişlerin ardından sözleşmede geçen hafta içerisinde dalgalı ve kararsız bir fiyatlamaya öne çıktı. Fiyat adım ayarlaması nedeniyle cuma gününü sözleşmede akşam seansı yapılmadı. ABD borsaları günü yükselişlerle tamamlarken, ABD vadelerinde bu sabah hafif satıcı bir seyir etkili oluyor. Asya piyasalarında yeşil bir renk hâkim. Avrupa vadeleri ve CFD endeksleri yatay açılışlara işaret ediyor. Aralık vadeli endeks sözleşmesinin güne dalgalı bir başlangıç yapmasını bekliyoruz.

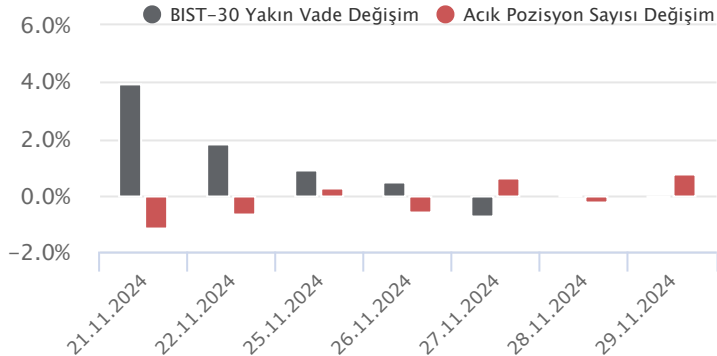
Son günlerde 11.000 bölgesinin güçlü bir direnç olarak çalıştığı sözleşmede kısa vadede 11.000 ve 11.060 seviyelerini yakından takip edeceğiz. Bu seviyeler üzerindeki saatlik kapanışlarda güç kazanan alımlarla 11.100 – 11.180 - 11.250 ve 11.300 seviyelerine doğru yükselişler yaşanabilir. Sözleşmede dalgalı seyrin etkisini sürdürmesi ve kâr satışlarının gözlenmesi halinde ise 10.900 – 10.850 aralığı ile 10.800 seviyesi ilk güçlü destek noktalarıdır. 10.800 desteği kırılacak ve altında kapanışlar yaşanacak olursa sözleşmede düzeltme eğilimi hız kazanabilir. Bu durumda 10.750 – 10.680 - 10.600 ve 10.550 seviyelerine doğru geri çekilmeler gündeme gelebilir.

Endeks - 30 Yakın Vade Aracı Kurum Dağılımı Günlük Değişim					
Long			Short		
Kurum	Net Lot	Pay (%)	Kurum	Net Lot	Pay (%)
Deniz Yatırım	5.770	29	Garanti BBVA	6.753	34
Teb Yatırım	4.607	23	Bank of America	5.377	27
İnfo Yatırım	2.700	14	Ak Yatırım	1.963	10
Gedik Yatırım	860	4	İş Yatırım	1.894	6
Yatırım Finansman	826	4	QNB Yatırım Menkul	1.111	6
Diğer	5.146	26	Diğer	2.811	14

İlk 5 Kurum Satım Ağırlıklı

Endeks - 30 Yakın Vade Aracı Kurum Dağılımı Tüm Vade					
Long			Short		
Kurum	Net Lot	Pay (%)	Kurum	Net Lot	Pay (%)
Teb Yatırım	91.445	28	İş Yatırım	201.252	63
Yapı Kredi Yatırım	62.645	20	Bank of America	97.585	30
Vakıf Yatırım	25.791	8	Garanti BBVA	16.757	5
Halk Yatırım	25.335	8	Meksa Yatırım	1.988	1
İnfo Yatırım	20.446	6	Şeker Yatırım	1.741	1
Diğer	96.189	30	Diğer	2.528	1

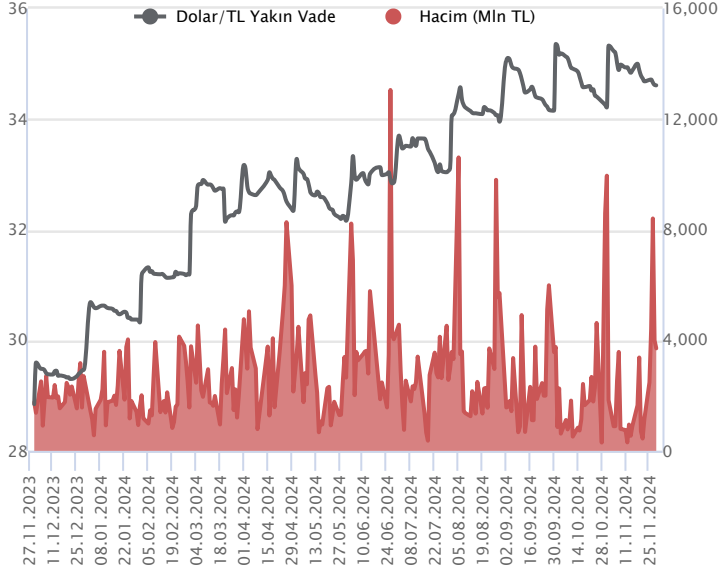
İlk 5 Kurum Satım Ağırlıklı



Fiyat (%)	Açık Pozisyon (%)	Yorum
Artış	Artış	Yükselişin devamlılığı için sinyal olarak kabul edilebilir.
Artış	Azalış	Yükselişin desteklenmediğini gösterir.
Azalış	Artış	Düşüşlerin devamlılığı için sinyal olarak kabul edilebilir.
Azalış	Azalış	Düşüşlerin desteklenmediğini gösterir.

Sözleşme Kodu	Vade Ayı	Uzlaşma Fiyatı	Önceki Uzlaşma Fiyatı	Değişim	Değişim Puan	Gün İçi Yüksek	Gün İçi Düşük	İşlem Miktarı	İşlem Hacim	Açık Pozisyon	Açık Pozisyon Kalan Gün Sayısı	Vadeye Kalan Gün Sayısı	Takasbank Başlangıç Teminatı %
<b>DÖVİZ KONTRATLARI</b>													
F_EURTRY1124	29.11.2024	36.5802	36.5181	0.17 %	0.06	36.6500	36.5619	183	6,695,185	4,025	-56	0	12
F_EURTRY1224	31.12.2024	37.7701	37.7517	0.05 %	0.02	37.9500	37.7700	533	20,171,324	6,560	149	32	12
F_EURUSD1124	29.11.2024	1.0569	1.0556	0.12 %	0.00	1.0593	1.0566	2,668	97,502,594	5,957	-2,491	0	3
F_EURUSD1224	31.12.2024	1.0577	1.0571	0.06 %	0.00	1.0615	1.0567	5,768	211,026,976	31,948	1,918	32	3
F_USDTRY1124	29.11.2024	34.6106	34.6125	-0.01 %	0.00	34.6476	34.5911	107,115	3,706,545,613	512,988	-29,008	0	13
F_USDTRY1224	31.12.2024	35.7564	35.8183	-0.17 %	-0.06	35.8390	35.7387	61,518	2,199,919,466	1,592,011	33,598	32	13

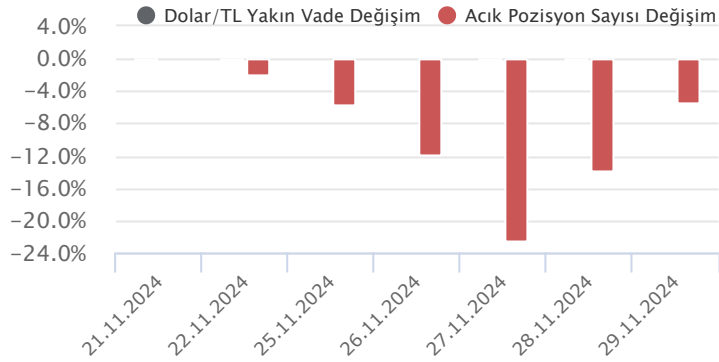
**Dolar/TL Yakın Vadeli Kontratı**



Aralık vadeli Dolar/TL sözleşmesi cuma günü 35,7387 ile 35,8390 seviyeleri arasında dalgalanarak günü 0,17'lik düşüşle 35,7564 uzlaşma fiyatından tamamladı. Türkiye ekonomisi yılın üçüncü çeyreğinde bir önceki çeyreğe göre yüzde 0,2 oranında daralırken, yıllık büyüme ise yüzde 2,1 oranında artış kaydetti. Verinin fiyatlamalara etkisi sınırlı kalırken, kurda sınırlı yükselişlerin kaydedildiği bir haftayı geride bıraktık. D. Trump'ın başkan seçilmesi sonrası güçlü dolar teması öne çıkmakta olup, geçen hafta genelinde ise dolar endeksinde düzeltme hareketleri etkili oldu. Bugün özelinde yurt içerisinde ve ABD'de imalat PMI verileri takip edilecek olup, verilerin fiyatlamalara etkisi izlenecek. Diğer taraftan Ortadoğu'da artan jeopolitik tansiyon takip edilecek. Yarın ise yurt içerisinde kritik enflasyon verileri açıklanacak. TCMB para politikası açısından enflasyon verileri önem arz edecek. Bu görünüm altında Dolar/TL spot kuru, bu sabah saat 08:10 itibariyle 34,71'li seviyelerde haftaya yatay eğilimde başladı. Dolar endeksi tarafı ise 106,28 civarında sınırlı yükseliş eğiliminde hareket ediyor.

Dolar/TL Yakın Vade Aracı Kurum Dağılımı Günlük Değişim					
Long			Short		
Kurum	Net Lot	Pay (%)	Kurum	Net Lot	Pay (%)
Yapı ve Kredi	25.000	54	İş Yatırım	23.473	50
Ak Yatırım	11.307	24	Bank of America	7.221	16
Şeker Yatırım	4.000	9	Gedik Yatırım	4.035	9
Fibabank	3.000	6	İnfo Yatırım	2.456	5
Yapı Kredi Yatırım	1.287	3	Ünlü Menkul	1.862	4
Diğer	1.982	4	Diğer	7.529	16
İlk 5 Kurum Alım Ağırlıklı					

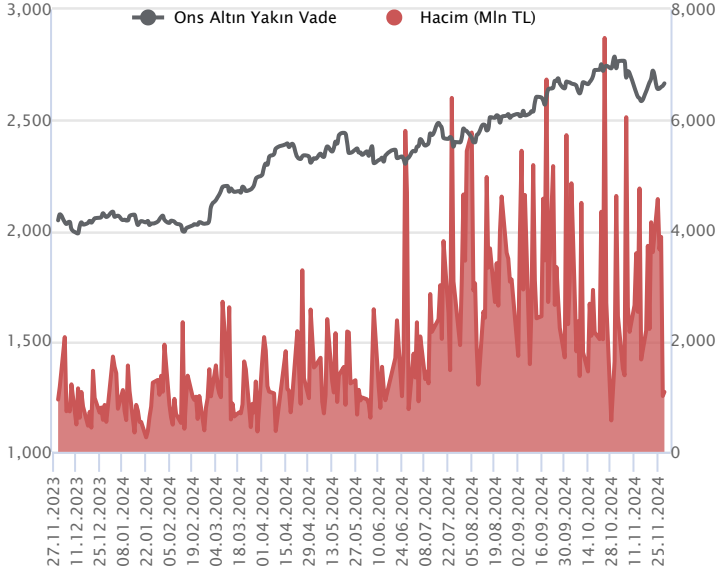
Dolar/TL Yakın Vade Aracı Kurum Dağılımı Tüm Vade					
Long			Short		
Kurum	Net Lot	Pay (%)	Kurum	Net Lot	Pay (%)
Akbank	546.321	39	İş Yatırım	720.078	52
Yapı ve Kredi	399.721	29	Yapı Kredi Yatırım	170.296	12
Teb Yatırım	168.170	12	Bank of America	146.932	11
QNB Bank	105.022	8	Ak Yatırım	99.882	7
Oyak Yatırım	43.078	3	Garanti BBVA	75.894	6
Diğer	127.422	9	Diğer	176.652	13
İlk 5 Kurum Alım Ağırlıklı					



Fiyat (%)	Açık Pozisyon (%)	Yorum
Artış	Artış	Yükselişin devamlılığı için sinyal olarak kabul edilebilir.
Artış	Azalış	Yükselişin desteklenmediğini gösterir.
Azalış	Artış	Düşüşlerin devamlılığı için sinyal olarak kabul edilebilir.
Azalış	Azalış	Düşüşlerin desteklenmediğini gösterir.

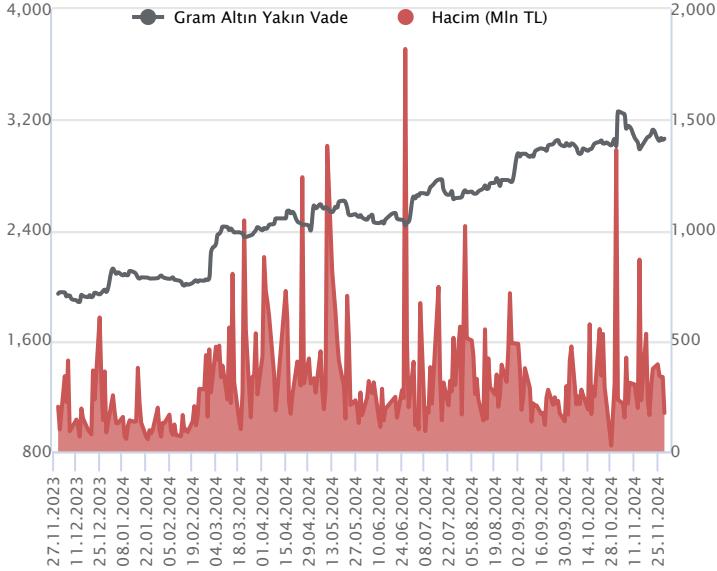
Sözleşme Kodu	Vade Ayı	Uzlaşma Fiyatı	Önceki Uzlaşma Fiyatı	Değişim	Değişim Puan	Gün İçi Yüksek	Gün İçi Düşük	İşlem Miktarı	İşlem Hacim	Açık Pozisyon	Açık Pozisyon Değişimi	Vadeye Kalan Gün Sayısı	Takasbank Başlangıç Teminatı %
<b>ALTIN KONTRATLARI</b>													
F_XAUTRYM0225	28.02.2025	3,292.020	3,284.950	0.22 %	7.07	3,315.000	3,290.000	6,631	21,898,340	153,257	614	91	12
F_XAUTRYM1224	31.12.2024	3,060.940	3,054.110	0.22 %	6.83	3,085.970	3,060.000	56,465	173,417,827	844,323	8,937	32	12
F_XAUUSD0225	28.02.2025	2,690.550	2,680.050	0.39 %	10.50	2,703.000	2,689.000	1,778	165,789,286	12,561	679	91	6
F_XAUUSD1224	31.12.2024	2,665.800	2,655.600	0.38 %	10.20	2,678.700	2,664.550	11,728	1,083,947,231	121,369	-837	32	6

### ONS ALTIN Yakın Vadeli Kontratı



Aralık vadeli ons altın sözleşmesi cuma gününü 2664,55-2678,70\$ arasında seyrederek, günü yüzde 0,38 yükselişle 2665,80\$ uzlaşma fiyatından kapattı. Spot piyasada saat 08:20 itibariyle ons altın 2623\$ seviyesinde izleniyor. Doların güçlü seyri, altın fiyatlarını baskılamaya devam ediyor. Sözleşme için 2624-2654\$ arasını nötr olarak değerlendiriyoruz. Bugün 2654\$ direncinin üzerine doğru kapanışlarına başlaması durumunda 2627\$ stop seviyesi eklenerek 2707\$ seviyesi takip edilebilir. Geri çekilmelerde 2624\$ destek olurken, bu destek altında 2650\$ stop seviyesi belirlenerek 2571\$ seviyesi değerlendirilebilir. ABD'de yeniden Başkan seçilen D. Trump açıklamalarına devam ediyor. Hafta sonu Trump'ın hedefinde BRICS ülkeleri vardı. Trump, BRICS ülkelerinin, dolardan uzaklaşmaya çalışmayacaklarını taahhüt etmemeleri durumunda yüzde 100 tarifelerle karşı karşıya kalacaklarını belirtti. BRICS ülkelerini uyardığı şeklinde görülen bu haber, yeni haftada piyasaların gündeminde olacaktır. Jeopolitik gelişmelerde sürüyor. Bu hafta bu konuyla da ilgili haberler izlenebilir. ABD'de bugün imalat PMI ve kasım ayı ISM imalat PMI verileri takip edilecek. Sözleşmede olası oynaklığa karşı yatırımcıların aktif bir kar al/zarar durdur seviyesi belirleyerek hareket etmeleri daha sağlıklı olabilir.

### GRAM ALTIN Yakın Vadeli Kontratı

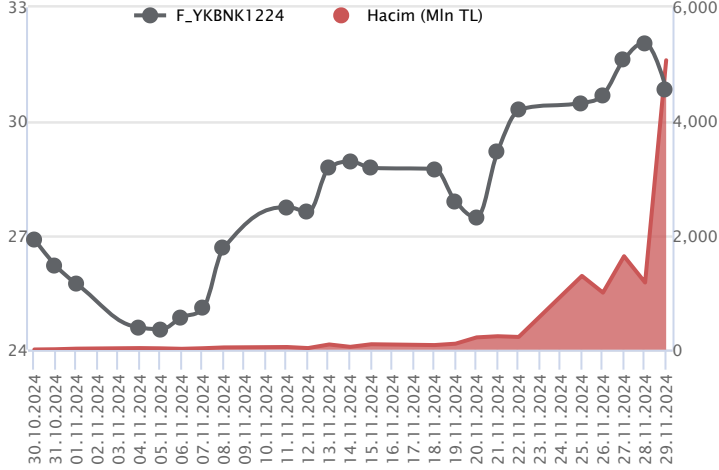


Aralık vadeli gram altın sözleşmesi cuma gününü 3060,00-3085,97TL arasında seyrederek, günü yüzde 0,22 yükselişle 3060,94\$ uzlaşma fiyatından kapattı. Spot piyasada saat 08:20 itibariyle gram altın 2928TL seviyesinde izleniyor. Cumhurbaşkanı Recep Tayyip Erdoğan yapmış olduğu konuşmasında, enflasyonda düşüş trendinin devam edeceğini, en zor günlerin geride kaldığını söyledi. Hazine ve Maliye Bakanı Mehmet Şimşek konuşmasında, Türkiye'nin ABD'nin muhtemel yeni tarifelerine karşı daha dirençli olacağını belirtti. Bakan, oldukça kapsayıcı yapısal reformların gündemlerinde olduğuna değindi. TÜİK tarafından Türkiye'nin 3.çeyrek büyüme verisi açıklandı. Türkiye ekonomisi 3.çeyrekte çeyresel bazda yüzde 0,2 daralırken, yıllık büyüme ise yüzde 2,1 olarak gerçekleşti. Yıllık rakam, bizim yüzde 2,3'lük tahminimiz ve yüzde 2,4'lük medyan piyasa beklentisinin hafif altında kalmış oldu. Bugünün veri takviminde, ABD-Avrupa ve Türkiye'de imalat PMI verileri takip edilecek. Sözleşmede olası oynaklığa karşı yatırımcıların aktif bir kar al/zarar durdur seviyesi belirleyerek hareket etmeleri daha sağlıklı olabilir.

Sözleşme	Vade Ayı	Son Uzlaşma	Önceki Uzlaşma	Değişim %	Günün Düşüğü	Günün Yükselişi	İşlem Adedi	İşlem Hacmi
<b>PAY VADELİ SÖZLEŞMELERİNDE EN FAZLA İŞLEM GÖRENLER</b>								
F_YKBNK1224	31.12.2024	30.800	32.030	-3.8 %	30.400	32.550	1,604,917	5,073,114,709
F_AKBNK1224	31.12.2024	63.170	61.830	2.2 %	61.480	63.750	409,095	2,558,981,322
F_KCHOL1224	31.12.2024	208.530	208.080	0.2 %	202.630	214.990	119,292	2,483,041,110

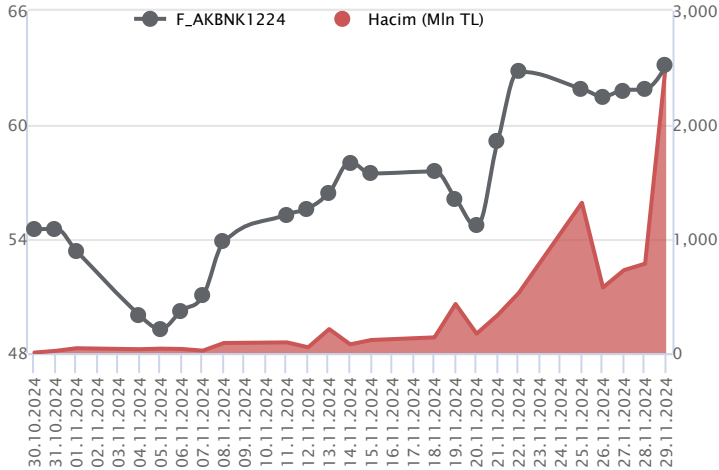
Pay vadeli sözleşmeleri, düşük teminatlarla yüksek tutarlı pozisyonlar almayı mümkün kılar. Pay vadeli sözleşmeleri ile ilgili daha detaylı bilgi almak için Marbaş Menkul Değerler A.Ş. ile iletişime geçebilirsiniz.

### F\_YKBNK1224 Vadeli Kontratı



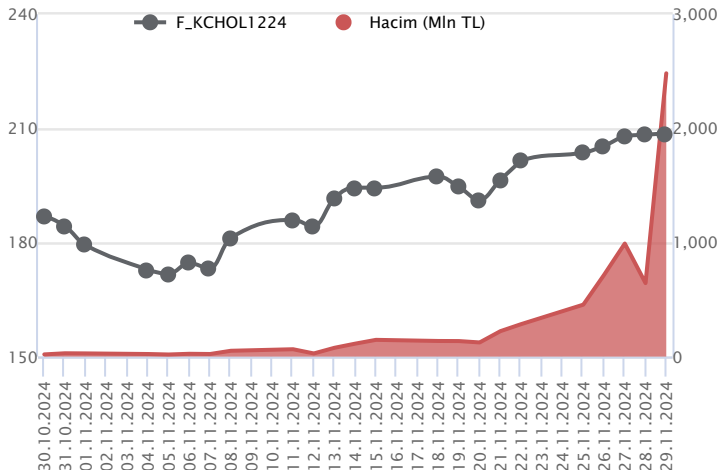
Satış görüşmesiyle ilgili haber akışlarının yeniden ön plana çıktığı takip edilirken, Koç Holding tarafından görüşmenin sözkonusu olmadığı açıklaması yapıldı. Aralık vadeli YKBNK sözleşmesi 30,40 TL – 32,55 TL seviyeleri arasında dalgalanarak 30,80 TL uzlaşma fiyatından %3,8'lik kayıpla günü tamamladı. Yaşanan haber akışlarının etkisiyle volatilitenin yüksek seyrettiği sözleşmede 31,00 TL altında baskının süreceği görüşüyoruz. Bu durumda 30,40 TL ara desteği öne çıkarırken, devamında 30,00 TL ve 29,70 TL izlenecek destek noktalarıdır. Tepki alımlarında ise 31,15 TL üzeri saatlik kapanışların sağlanması durumunda 32,00 TL – 32,55 TL ve 32,74 TL takip edilecek dirençlerdir. Gerek sektör gerek piyasada yaşanan volatilitenin nedeniyle alınacak pozisyonlarda temkinli olunması aktif bir stop-loss stratejisine bağlı kalınması faydalı olacaktır.

### F\_AKBNK1224 Vadeli Kontratı



Aralık vadeli AKBNK pay sözleşmesi 61,48 – 63,75 TL aralığında hareket ederek günü %2,2 oranında bir yükselişle 63,17 TL uzlaşma fiyatından tamamladı. AKBNK cephesinde cuma günü alımların öne çıktığı ve sektöre kıyasa pozitif ayrışmanın kaydedildiği takip edildi. Aralık vadeli AKBNK sözleşmesinde 63,45 – 63,75 ve 64,00 seviyeleri kısa vadeli ilk direnç noktalarıdır. Bu seviyeler üzerinde 64,50 – 65,00 aralığı direnç bölgesi önem kazanacak olup, psikolojik öneme sahip 65,00 TL üzeri kapanışlarda alımlar gücünü koruyabilir. Son dönemdeki güçlü yükselişlerin ardından sözleşmede kâr satışlarının gözlenmesi halinde ise 62,80 – 62,50 aralığı ile 62,00 seviyesi kısa vadeli destek noktalarıdır. Bu seviyeler altında 61,50 – 60,90 – 60,40 ve 60,00 seviyeleri destek konumunda bulunmaktadır. Sözleşmede 60,00 TL altında satış baskısı hız kazanabilir. Sözleşmede gün içi yüksek seyreden volatilitenin ve sert fiyat hareketlerine karşı dikkatli olunmalıdır.

### F\_KCHOL1224 Vadeli Kontratı



Haftanın son işlem günü satış görüşmelerine ilişkin spekülasyon haber akışlarının etkisiyle volatilitenin yüksek seyrettiği Aralık vadeli KCHOL sözleşmesi gün içinde 202,63 TL – 214,99 TL seviyeleri arasında 208,53 TL uzlaşma fiyatından %0,2'lik kazançla günü yatay tamamladı. Geniş bantta fiyat hareketliliğinin yaşandığı sözleşmede toparlanmalar açısından 210,00 TL üzeri kapanışlara ihtiyaç olduğu görüşüyoruz. Bu koşulun sağlanması halinde 213,55 TL – 215,85 TL ve 216,50 TL sırasıyla takip edilecek direnç seviyeleridir. Realizasyon hareketlerinin yaşanması halinde 206,00 TL – 204,50 TL ve 202,65 TL izlenecek destek seviyeleridir. Son dönemde piyasada yaşanan volatilitenin nedeniyle alınacak pozisyonlarda temkinli olunması aktif bir stop-loss stratejisine bağlı kalınması faydalı olacaktır.

## Dayanak Varlıkların Teknik Gösterge Görünümleri

## 20 Gün Ortalama/Fiyat Kesişmesi (YUKARI)

ASTOR  
DOAS  
ULKER  
VAKBN  
PETKM

## 20 Gün Ortalama/Fiyat Kesişmesi (AŞAĞI)

TOASO  
AEFES

## Güç Göstergeleri Olumlu

GUBRF  
OYAKC  
KCHOL

## Güç Göstergeleri Zayıf

PGSUS  
FROTO  
AEFES  
TCELL

RSI ve Momentum göstergelerine göre olumlu olanlar

## 50 Gün Ortalama/Fiyat Kesişmesi (YUKARI)

AKSEN  
DOAS

## 50 Gün Ortalama/Fiyat Kesişmesi (AŞAĞI)

SASA  
AEFES

## MACD

AEFES ZAYIF SAT  
ODAS ZAYIF SAT

## Göstergeleri Dipte Olanlar

TCELL  
PGSUS  
FROTO  
AEFES

CCI, RSI, Stochastics, Williams' %R , MFI ve DX göstergelerinin ortalaması en düşük olanlar

## 20/50 Gün Ortalama Kesişmesi (YUKARI)

Bu şartları sağlayan dayanak varlık bulunmamaktadır.

## 20/50 Gün Ortalama Kesişmesi (AŞAĞI)

Bu şartları sağlayan dayanak varlık bulunmamaktadır.

## Para Girişi Olan Dayanak Varlıklar

	Kapanış	İşlem Hacmi (Mln TL)
GUBRF	249.00	3,757.63043
SISE	40.56	1,472.20415
ULKER	112.10	1,066.52608
TKFEN	82.00	522.69627
CIMSA	40.50	488.73343

## Para Çıkışı Olan Dayanak Varlıklar

	Kapanış	İşlem Hacmi (Mln TL)
XU030	10,614.11	84,847.25
X10XB	11,630.91	38,181.69
YKBNK	29.64	14,126.73
KCHOL	200.50	7,523.89
ASELS	69.45	2,589.95

## Yüksek Hacimliler

	İşlem Hacmi (Mln TL)
XU030	84,847.25
XSD25	45,818.25
X10XB	38,181.69
XLBNK	30,579.22
YKBNK	14,126.73

**Dayanak Varlıkların Teknik Gösterge Konumları**

Kod	5 Günlük H.O	10 Günlük H.O	20 Günlük H.O	50 Günlük H.O	RSI	StochS	MACD	CCI
AEFES	SATIM	SATIM	SATIM	SATIM	SATIM	ALIM	SATIM	SATIM
AKBNK	ALIM	ALIM	ALIM	ALIM	ALIM	ALIM	ALIM	SATIM
AKSEN	ALIM	ALIM	ALIM	ALIM	ALIM	ALIM	ALIM	ALIM
ALARK	ALIM	ALIM	ALIM	ALIM	SATIM	ALIM	ALIM	SATIM
ARCLK	ALIM	ALIM	ALIM	ALIM	ALIM	ALIM	ALIM	SATIM
ASELS	ALIM	ALIM	ALIM	ALIM	SATIM	SATIM	ALIM	ALIM
ASTOR	SATIM	SATIM	ALIM	ALIM	SATIM	ALIM	SATIM	SATIM
BIMAS	SATIM	ALIM	ALIM	SATIM	SATIM	ALIM	ALIM	SATIM
BRSAN	SATIM	SATIM	SATIM	SATIM	SATIM	ALIM	SATIM	SATIM
CIMSA	ALIM	ALIM	ALIM	ALIM	SATIM	ALIM	ALIM	SATIM
CNH/TRY	ALIM	ALIM	ALIM	ALIM	ALIM	ALIM	ALIM	ALIM
DOAS	ALIM	ALIM	ALIM	ALIM	ALIM	ALIM	ALIM	ALIM
DOHOL	SATIM	ALIM	ALIM	ALIM	SATIM	ALIM	ALIM	SATIM
EKGYO	ALIM	ALIM	ALIM	ALIM	ALIM	SATIM	ALIM	ALIM
ENJSA	ALIM	ALIM	ALIM	ALIM	ALIM	SATIM	ALIM	ALIM
ENKAI	ALIM	ALIM	ALIM	ALIM	ALIM	SATIM	SATIM	ALIM
EREGL	ALIM	ALIM	ALIM	ALIM	ALIM	SATIM	ALIM	ALIM
EUR/TRY	ALIM	ALIM	ALIM	SATIM	ALIM	SATIM	ALIM	ALIM
EUR/USD	ALIM	ALIM	SATIM	SATIM	ALIM	SATIM	ALIM	ALIM
FROTO	SATIM	SATIM	SATIM	SATIM	SATIM	ALIM	SATIM	ALIM
GARAN	ALIM	ALIM	ALIM	ALIM	SATIM	ALIM	ALIM	SATIM
GBP/USD	ALIM	ALIM	SATIM	SATIM	ALIM	SATIM	ALIM	ALIM
GUBRF	ALIM	ALIM	ALIM	ALIM	ALIM	SATIM	ALIM	ALIM
HALKB	ALIM	ALIM	ALIM	ALIM	ALIM	ALIM	ALIM	SATIM
HEKTS	ALIM	ALIM	ALIM	ALIM	ALIM	ALIM	ALIM	SATIM
ISCTR	ALIM	ALIM	ALIM	ALIM	ALIM	ALIM	ALIM	SATIM
KCHOL	ALIM	ALIM	ALIM	ALIM	ALIM	ALIM	ALIM	SATIM
KONTR	SATIM	SATIM	ALIM	ALIM	SATIM	ALIM	SATIM	SATIM
KOZAA	ALIM	ALIM	ALIM	ALIM	SATIM	ALIM	ALIM	SATIM
KOZAL	ALIM	ALIM	ALIM	ALIM	ALIM	SATIM	ALIM	ALIM
KRDMD	ALIM	ALIM	ALIM	ALIM	ALIM	ALIM	ALIM	ALIM
MGROS	ALIM	ALIM	ALIM	ALIM	SATIM	ALIM	ALIM	SATIM
ODAS	SATIM	SATIM	SATIM	SATIM	SATIM	ALIM	SATIM	SATIM
OYAKC	ALIM	ALIM	ALIM	ALIM	ALIM	SATIM	ALIM	ALIM
PETKM	ALIM	ALIM	ALIM	SATIM	ALIM	ALIM	ALIM	ALIM
PGSUS	SATIM	SATIM	SATIM	SATIM	SATIM	ALIM	SATIM	SATIM
RUB/TRY	ALIM	SATIM	SATIM	SATIM	ALIM	SATIM	SATIM	ALIM
SAHOL	ALIM	ALIM	ALIM	ALIM	ALIM	ALIM	ALIM	SATIM
SASA	SATIM	SATIM	ALIM	SATIM	SATIM	ALIM	ALIM	SATIM
SISE	ALIM	ALIM	ALIM	SATIM	ALIM	ALIM	ALIM	ALIM
SOKM	ALIM	ALIM	ALIM	SATIM	ALIM	ALIM	ALIM	ALIM
TAVHL	SATIM	ALIM	ALIM	ALIM	SATIM	ALIM	ALIM	SATIM
TCELL	SATIM	SATIM	SATIM	SATIM	SATIM	ALIM	SATIM	SATIM
THYAO	SATIM	SATIM	ALIM	ALIM	SATIM	ALIM	ALIM	SATIM
TKFEN	ALIM	ALIM	ALIM	ALIM	ALIM	SATIM	SATIM	ALIM
TOASO	SATIM	SATIM	SATIM	SATIM	SATIM	ALIM	ALIM	SATIM
TSKB	ALIM	ALIM	ALIM	ALIM	ALIM	ALIM	ALIM	ALIM
TTKOM	SATIM	SATIM	SATIM	SATIM	SATIM	ALIM	ALIM	SATIM
TUPRS	ALIM	ALIM	ALIM	SATIM	ALIM	ALIM	ALIM	SATIM
ULKER	ALIM	ALIM	ALIM	SATIM	ALIM	SATIM	ALIM	ALIM
USD/TRY	ALIM	ALIM	ALIM	ALIM	ALIM	ALIM	ALIM	ALIM
VAKBN	SATIM	SATIM	ALIM	ALIM	SATIM	ALIM	SATIM	SATIM
VESTL	ALIM	ALIM	ALIM	ALIM	ALIM	ALIM	ALIM	SATIM
X10XB	ALIM	ALIM	ALIM	ALIM	SATIM	ALIM	ALIM	SATIM
XAU/TRY	ALIM	ALIM	ALIM	ALIM	ALIM	SATIM	ALIM	ALIM
XAU/USD	ALIM	ALIM	SATIM	ALIM	ALIM	SATIM	ALIM	ALIM
XLBNK	ALIM	ALIM	ALIM	ALIM	ALIM	ALIM	ALIM	SATIM
XSD25	ALIM	ALIM	ALIM	ALIM	ALIM	ALIM	ALIM	SATIM
XU030	ALIM	ALIM	ALIM	ALIM	ALIM	ALIM	ALIM	SATIM
YKBNK	SATIM	ALIM	ALIM	ALIM	SATIM	ALIM	ALIM	SATIM

**ViOP Bülten**

Kod	Destek 3	Destek 2	Destek 1	Kapanış	Pivot	Direnç 1	Direnç 2	Direnç 3
<b>DESTEKLER</b>				<b>DİRENÇLER</b>				
F_AEFES0125	205.70	208.95	211.95	<b>214.95</b>	<b>215.20</b>	218.20	221.45	224.45
F_AEFES1224	200.11	203.62	206.03	<b>208.44</b>	<b>209.54</b>	211.95	215.46	217.87
F_AKBNK0125	62.06	62.89	64.10	<b>65.31</b>	<b>64.93</b>	66.14	66.97	68.18
F_AKBNK1224	59.54	60.51	61.81	<b>63.11</b>	<b>62.78</b>	64.08	65.05	66.35
F_AKSEN0125	34.70	35.39	36.54	<b>37.68</b>	<b>37.23</b>	38.38	39.07	40.22
F_AKSEN1224	34.22	34.71	35.46	<b>36.20</b>	<b>35.95</b>	36.70	37.19	37.94
F_ALARK0125	99.00	100.50	101.30	<b>102.10</b>	<b>102.80</b>	103.60	105.10	105.90
F_ALARK1224	94.90	96.52	98.16	<b>99.80</b>	<b>99.78</b>	101.42	103.04	104.68
F_ARCLK0125	148.78	150.38	151.53	<b>152.67</b>	<b>153.13</b>	154.28	155.88	157.03
F_ARCLK1224	141.98	144.02	145.91	<b>147.79</b>	<b>147.95</b>	149.84	151.88	153.77
F_ASELS0125	70.45	72.02	72.86	<b>73.70</b>	<b>74.43</b>	75.27	76.84	77.68
F_ASELS1224	67.95	69.66	70.70	<b>71.73</b>	<b>72.41</b>	73.45	75.16	76.20
F_ASTOR0125	92.48	94.26	97.41	<b>100.56</b>	<b>99.19</b>	102.34	104.12	107.27
F_ASTOR1224	89.33	91.21	94.39	<b>97.56</b>	<b>96.27</b>	99.45	101.33	104.51
F_BIMAS0125	490.70	495.40	498.71	<b>502.02</b>	<b>503.41</b>	506.72	511.42	514.73
F_BIMAS1224	466.18	474.69	480.90	<b>487.10</b>	<b>489.41</b>	495.62	504.13	510.34
F_BRSAN0125	501.50	501.70	502.08	<b>502.47</b>	<b>502.28</b>	502.66	502.86	503.24
F_BRSAN1224	448.00	455.88	461.70	<b>467.51</b>	<b>469.58</b>	475.40	483.28	489.10
F_CIMSA0125	39.38	40.39	41.55	<b>42.71</b>	<b>42.56</b>	43.72	44.73	45.89
F_CIMSA1224	38.93	39.63	40.79	<b>41.94</b>	<b>41.49</b>	42.65	43.35	44.51
F_CNHTRY1224	5.24	5.24	5.24	<b>5.24</b>	<b>5.24</b>	5.24	5.24	5.24
F_DOAS0125	208.00	211.00	217.00	<b>223.00</b>	<b>220.00</b>	226.00	229.00	235.00
F_DOAS1224	201.46	204.95	210.56	<b>216.16</b>	<b>214.05</b>	219.66	223.15	228.76
F_DOHOL0125	14.61	14.75	15.03	<b>15.31</b>	<b>15.17</b>	15.45	15.59	15.87
F_DOHOL1224	14.13	14.24	14.43	<b>14.62</b>	<b>14.54</b>	14.73	14.84	15.03
F_EKGYO0125	12.27	12.58	12.98	<b>13.39</b>	<b>13.29</b>	13.69	14.00	14.40
F_EKGYO1224	11.98	12.22	12.67	<b>13.13</b>	<b>12.91</b>	13.36	13.60	14.05
F_ENJSA0125	62.67	63.85	65.02	<b>66.20</b>	<b>66.20</b>	67.37	68.55	69.72
F_ENJSA1224	61.16	62.01	63.35	<b>64.70</b>	<b>64.20</b>	65.54	66.39	67.73
F_ENKAI0125	52.06	52.56	53.51	<b>54.47</b>	<b>54.01</b>	54.96	55.46	56.41
F_ENKAI1224	50.04	50.90	51.75	<b>52.59</b>	<b>52.61</b>	53.46	54.32	55.17
F_EREGL0125N1	26.00	26.42	27.14	<b>27.85</b>	<b>27.56</b>	28.28	28.70	29.42
F_EREGL1224N1	25.23	25.57	26.16	<b>26.75</b>	<b>26.50</b>	27.09	27.43	28.02
F_EURTRY0225	39.87	39.93	40.07	<b>40.20</b>	<b>40.13</b>	40.27	40.33	40.46
F_EURTRY1224	37.53	37.65	37.71	<b>37.78</b>	<b>37.83</b>	37.89	38.01	38.07
F_EURUSD0225	1.05	1.06	1.06	<b>1.06</b>	<b>1.06</b>	1.06	1.07	1.07
F_EURUSD1224	1.05	1.05	1.06	<b>1.06</b>	<b>1.06</b>	1.06	1.06	1.07
F_FROTO0125	1,000.00	1,007.00	1,011.00	<b>1,015.00</b>	<b>1,018.00</b>	1,022.00	1,029.00	1,033.00
F_FROTO1224	954.76	966.20	975.60	<b>985.00</b>	<b>987.04</b>	996.44	1,007.88	1,017.28
F_GARAN0125	121.84	124.68	126.57	<b>128.46</b>	<b>129.41</b>	131.30	134.14	136.03
F_GARAN1224	120.30	121.96	123.48	<b>125.01</b>	<b>125.14</b>	126.66	128.32	129.84
F_GBPUSD0225	1.12	1.19	1.24	<b>1.28</b>	<b>1.31</b>	1.35	1.42	1.47
F_GBPUSD1224	1.26	1.27	1.27	<b>1.27</b>	<b>1.27</b>	1.27	1.27	1.27
F_GUBRF0125	240.90	247.49	256.84	<b>266.20</b>	<b>263.43</b>	272.78	279.37	288.72
F_GUBRF1224	232.20	238.97	248.74	<b>258.50</b>	<b>255.51</b>	265.28	272.05	281.82
F_HALKB0125	16.81	17.01	17.20	<b>17.40</b>	<b>17.40</b>	17.59	17.79	17.98
F_HALKB1224	16.28	16.46	16.62	<b>16.79</b>	<b>16.80</b>	16.96	17.14	17.30
F_HEKTS0125	4.14	4.20	4.29	<b>4.39</b>	<b>4.35</b>	4.44	4.50	4.59
F_HEKTS1224	4.06	4.11	4.16	<b>4.22</b>	<b>4.21</b>	4.26	4.31	4.36
F_ISCTR0125	13.43	13.92	14.27	<b>14.63</b>	<b>14.76</b>	15.11	15.60	15.95
F_ISCTR1224	13.67	13.78	13.98	<b>14.17</b>	<b>14.09</b>	14.29	14.40	14.60
F_KCHOL0125	196.05	202.72	208.12	<b>213.51</b>	<b>214.79</b>	220.19	226.86	232.26
F_KCHOL1224	190.16	196.40	202.52	<b>208.65</b>	<b>208.76</b>	214.88	221.12	227.24
F_KONTR0125	46.48	47.49	48.20	<b>48.90</b>	<b>49.21</b>	49.92	50.93	51.64
F_KONTR1224	45.09	46.05	47.11	<b>48.18</b>	<b>48.07</b>	49.13	50.09	51.15
F_KOZAA0125	69.54	71.20	73.21	<b>75.23</b>	<b>74.87</b>	76.88	78.54	80.55
F_KOZAA1224	66.74	68.46	70.81	<b>73.16</b>	<b>72.53</b>	74.88	76.60	78.95
F_KOZAL0125	21.55	22.11	23.10	<b>24.10</b>	<b>23.66</b>	24.65	25.21	26.20
F_KOZAL1224	20.89	21.47	22.44	<b>23.41</b>	<b>23.02</b>	23.99	24.57	25.54
F_KRDMD0125	27.87	28.18	28.78	<b>29.38</b>	<b>29.09</b>	29.69	30.00	30.60
F_KRDMD1224	27.34	27.58	28.03	<b>28.49</b>	<b>28.27</b>	28.72	28.96	29.41
F_MGROS0125	495.42	499.72	507.77	<b>515.83</b>	<b>512.07</b>	520.12	524.42	532.47
F_MGROS1224	476.83	481.67	491.33	<b>501.00</b>	<b>496.17</b>	505.83	510.67	520.33
F_ODAS0125	6.35	6.43	6.52	<b>6.60</b>	<b>6.60</b>	6.69	6.77	6.86
F_ODAS1224	6.02	6.14	6.25	<b>6.37</b>	<b>6.37</b>	6.48	6.60	6.71
F_OYAKC0125	70.48	71.98	74.49	<b>76.99</b>	<b>75.99</b>	78.50	80.00	82.51



**ViOP Bülten**

Kod	Destek 3	Destek 2	Destek 1	Kapanış	Pivot	Direnç 1	Direnç 2	Direnç 3
<b>DESTEKLER</b>				<b>DİRENÇLER</b>				
F_OYAKC1224	68.15	69.53	72.13	<b>74.72</b>	<b>73.51</b>	76.11	77.49	80.09
F_PETKM0125	18.99	19.16	19.35	<b>19.55</b>	<b>19.52</b>	19.71	19.88	20.07
F_PETKM1224	18.37	18.52	18.75	<b>18.97</b>	<b>18.90</b>	19.13	19.28	19.51
F_PGSUS0125	227.33	229.23	231.11	<b>233.00</b>	<b>233.01</b>	234.89	236.79	238.67
F_PGSUS1224	219.22	221.06	222.90	<b>224.73</b>	<b>224.74</b>	226.58	228.42	230.26
F_RUBTRY1224	0.31	0.34	0.39	<b>0.45</b>	<b>0.42</b>	0.48	0.50	0.56
F_SAHOL0125	92.07	94.21	95.65	<b>97.08</b>	<b>97.79</b>	99.23	101.37	102.81
F_SAHOL1224	88.79	90.74	92.37	<b>93.99</b>	<b>94.32</b>	95.95	97.90	99.53
F_SASA0125	4.17	4.27	4.31	<b>4.36</b>	<b>4.41</b>	4.45	4.55	4.59
F_SASA1224	4.00	4.10	4.16	<b>4.22</b>	<b>4.26</b>	4.32	4.42	4.48
F_SISE0125	42.02	42.41	42.92	<b>43.43</b>	<b>43.31</b>	43.82	44.21	44.72
F_SISE1224	40.27	40.73	41.35	<b>41.96</b>	<b>41.81</b>	42.43	42.89	43.51
F_SOKM0125	41.43	42.02	43.11	<b>44.20</b>	<b>43.70</b>	44.79	45.38	46.47
F_SOKM1224	40.96	41.42	41.98	<b>42.53</b>	<b>42.44</b>	43.00	43.46	44.02
F_TAVHL0125	283.65	285.91	287.96	<b>290.00</b>	<b>290.22</b>	292.27	294.53	296.58
F_TAVHL1224	267.84	273.08	276.74	<b>280.41</b>	<b>281.98</b>	285.64	290.88	294.54
F_TCELL0125	92.31	93.13	93.83	<b>94.52</b>	<b>94.65</b>	95.35	96.17	96.87
F_TCELL1224	88.62	89.57	90.41	<b>91.25</b>	<b>91.36</b>	92.20	93.15	93.99
F_THYAO0125	298.85	301.30	304.10	<b>306.90</b>	<b>306.55</b>	309.35	311.80	314.60
F_THYAO1224	288.29	290.55	293.06	<b>295.57</b>	<b>295.32</b>	297.83	300.09	302.60
F_TKFEN0125	80.11	81.57	84.28	<b>87.00</b>	<b>85.74</b>	88.45	89.91	92.62
F_TKFEN1224	75.57	77.60	80.95	<b>84.31</b>	<b>82.98</b>	86.33	88.36	91.71
F_TOASO0125	203.33	206.27	209.13	<b>212.00</b>	<b>212.07</b>	214.93	217.87	220.73
F_TOASO1224	195.55	198.69	202.18	<b>205.67</b>	<b>205.32</b>	208.81	211.95	215.44
F_TSKB0125	12.77	13.04	13.26	<b>13.48</b>	<b>13.53</b>	13.75	14.02	14.24
F_TSKB1224	12.55	12.70	12.85	<b>13.00</b>	<b>13.00</b>	13.15	13.30	13.45
F_TTKOM0125	46.03	46.87	47.67	<b>48.47</b>	<b>48.51</b>	49.31	50.15	50.95
F_TTKOM1224	43.74	44.68	45.55	<b>46.42</b>	<b>46.49</b>	47.36	48.30	49.17
F_TUPRS0125	140.96	146.09	151.58	<b>157.08</b>	<b>156.71</b>	162.20	167.33	172.82
F_TUPRS1224	147.63	149.04	150.42	<b>151.80</b>	<b>151.83</b>	153.21	154.62	156.00
F_ULKER1224	110.11	112.35	114.45	<b>116.54</b>	<b>116.69</b>	118.79	121.03	123.13
F_USDTRY0125	36.80	36.85	36.89	<b>36.94</b>	<b>36.94</b>	36.98	37.03	37.07
F_USDTRY1224	35.61	35.68	35.71	<b>35.75</b>	<b>35.78</b>	35.81	35.88	35.91
F_VAKBN0125	23.60	23.96	24.33	<b>24.70</b>	<b>24.69</b>	25.06	25.42	25.79
F_VAKBN1224	22.74	23.29	23.69	<b>24.10</b>	<b>24.24</b>	24.64	25.19	25.59
F_VESTL0125	64.45	65.16	66.46	<b>67.75</b>	<b>67.17</b>	68.47	69.18	70.48
F_VESTL1224	61.70	62.58	64.19	<b>65.80</b>	<b>65.07</b>	66.68	67.56	69.17
F_X10XB0225	12,934.33	12,940.67	12,943.83	<b>12,947.00</b>	<b>12,950.17</b>	12,953.33	12,959.67	12,962.83
F_X10XB1224	11,690.25	11,777.75	11,821.50	<b>11,865.25</b>	<b>11,909.00</b>	11,952.75	12,040.25	12,084.00
F_XAUTRYM0225	3,258.33	3,274.16	3,283.33	<b>3,292.49</b>	<b>3,299.16</b>	3,308.33	3,324.16	3,333.33
F_XAUTRYM1224	3,026.84	3,043.42	3,052.81	<b>3,062.20</b>	<b>3,069.39</b>	3,078.78	3,095.36	3,104.75
F_XAUUSD0225	2,671.93	2,680.47	2,685.93	<b>2,691.40</b>	<b>2,694.47</b>	2,699.93	2,708.47	2,713.93
F_XAUUSD1224	2,646.65	2,655.60	2,660.80	<b>2,666.00</b>	<b>2,669.75</b>	2,674.95	2,683.90	2,689.10
F_XLBNK0225	13,390.33	13,564.92	13,692.83	<b>13,820.75</b>	<b>13,867.42</b>	13,995.33	14,169.92	14,297.83
F_XLBNK1224	12,473.25	12,663.00	12,830.50	<b>12,998.00</b>	<b>13,020.25</b>	13,187.75	13,377.50	13,545.00
F_XSD251224	14,200.00	14,200.00	14,200.00	<b>14,200.00</b>	<b>14,200.00</b>	14,200.00	14,200.00	14,200.00
F_XU0300225	11,250.25	11,354.00	11,452.00	<b>11,550.00</b>	<b>11,555.75</b>	11,653.75	11,757.50	11,855.50
F_XU0301224	10,594.33	10,702.17	10,816.08	<b>10,930.00</b>	<b>10,923.92</b>	11,037.83	11,145.67	11,259.58
F_YKBNK0125	29.87	30.69	32.35	<b>34.00</b>	<b>33.17</b>	34.83	35.65	37.31
F_YKBNK1224	27.84	29.12	29.99	<b>30.86</b>	<b>31.27</b>	32.14	33.42	34.29



Sözleşme Kodu	Vade Ayı	Uzlaşma Fiyatı	Önceki Uzlaşma Fiyatı	Değişim	Değişim Puan	Gün İçi Yüksek	Gün İçi Düşük	İşlem Miktarı	İşlem Hacim	Açık Pozisyon	Açık Pozisyon Değişimi	Vadeye Kalan Gün Sayısı	Takasbank Başlangıç Teminatı %
<b>ENDEKS KONTRATLARI</b>													
F_XU0300225	28.02.2025	11,559.75	11,565.25	-0.05 %	-5.50	11,659.50	11,457.75	3,111.00	359,333,532.50	6,859.00	421.00	91	12
F_XU0300425	30.04.2025	12,101.25	12,079.50	0.18 %	21.75	12,202.00	12,030.00	87.00	10,518,857.50	334.00	-5.00	152	12
F_XU0301224	31.12.2024	10,937.75	10,938.75	-0.01 %	-1.00	11,031.75	10,810.00	210,832.00	23,017,291,970.00	595,881.00	4,593.00	32	12
<b>DÖVİZ KONTRATLARI</b>													
F_CNHTRY1124	29.11.2024	4.7729	4.7729	0.00 %	0.00	4.7729	4.7729	1	47,729	9	-1	0	13
F_CNHTRY1224	31.12.2024	5.2351	5.2351	0.00 %	0.00	5.2351	5.2351	1	52,351	7	0	32	13
F_EURTRY1124	29.11.2024	36.5802	36.5181	0.17 %	0.06	36.6500	36.5619	183	6,695,185	4,025	-56	0	12
F_EURTRY1224	31.12.2024	37.7701	37.7517	0.05 %	0.02	37.9500	37.7700	533	20,171,324	6,560	149	32	12
F_EURUSD1124	29.11.2024	1.0569	1.0556	0.12 %	0.00	1.0593	1.0566	2,668	97,502,594	5,957	-2,491	0	3
F_EURUSD1224	31.12.2024	1.0577	1.0571	0.06 %	0.00	1.0615	1.0567	5,768	211,026,976	31,948	1,918	32	3
F_GBPUSD1124	29.11.2024	1.2706	1.2651	0.43 %	0.01	1.2706	1.2706	4	175,697	11	-4	0	4
F_GBPUSD1224	31.12.2024	1.2697	1.2661	0.28 %	0.00	1.2712	1.2684	23	1,009,560	66	8	32	4
F_RUBTRY1124	29.11.2024	0.0000	0.0000	0.00 %	0.00	0.0000	0.0000					0	19
F_RUBTRY1224	31.12.2024	0.4074	0.4074	0.00 %	0.00	0.4481	0.3667	4	162,972	0	0	32	19
F_USDTRY1124	29.11.2024	34.6106	34.6125	-0.01 %	0.00	34.6476	34.5911	107,115	3,706,545,613	512,988	-29,008	0	13
F_USDTRY1224	31.12.2024	35.7564	35.8183	-0.17 %	-0.06	35.8390	35.7387	61,518	2,199,919,466	1,592,011	33,598	32	13
F_P_USDTRY1124	29.11.2024	0.0000	0.0000	0.00 %	0.00	0.0000	0.0000					0	13
F_P_USDTRY1224	31.12.2024	0.0000	0.0000	0.00 %	0.00	0.0000	0.0000					32	13
<b>KIYMETLİ MADEN KONTRATLARI</b>													
F_XAUTRYM0225	28.02.2025	3,292.020	3,284.950	0.22 %	7.07	3,315.000	3,290.000	6,631	21,898,340	153,257	614	91	12
F_XAUTRYM1224	31.12.2024	3,060.940	3,054.110	0.22 %	6.83	3,085.970	3,060.000	56,465	173,417,827	844,323	8,937	32	12
F_XAUUSD0225	28.02.2025	2,690.550	2,680.050	0.39 %	10.50	2,703.000	2,689.000	1,778	165,789,286	12,561	679	91	6
F_XAUUSD1224	31.12.2024	2,665.800	2,655.600	0.38 %	10.20	2,678.700	2,664.550	11,728	1,083,947,231	121,369	-837	32	6
<b>PAY VADELİ</b>													
F_AEFES1124	29.11.2024	199.600	205.480	-2.86 %	-5.88	206.460	200.000	10,726	216,743,396	8,037	-1,652	0	15
F_AEFES1224	31.12.2024	208.390	212.710	-2.03 %	-4.32	213.050	207.130	14,983	313,704,196	20,686	7,214	32	15
F_AKBNK1124	29.11.2024	60.850	59.730	1.88 %	1.12	61.610	59.410	247,847	1,495,777,095	148,949	-28,612	0	15
F_AKBNK1224	31.12.2024	63.170	61.830	2.17 %	1.34	63.750	61.480	409,095	2,558,981,322	370,907	61,887	32	15
F_AKSEN1124	29.11.2024	35.560	34.770	2.27 %	0.79	36.160	34.230	9,625	33,882,324	8,050	-2,161	0	15
F_AKSEN1224	31.12.2024	36.330	35.840	1.37 %	0.49	36.450	35.210	12,490	45,003,731	17,363	-129	32	15
F_ALARK1124	29.11.2024	96.350	97.620	-1.30 %	-1.27	97.980	94.880	16,260	157,330,082	17,642	-2,069	0	16
F_ALARK1224	31.12.2024	99.650	100.910	-1.25 %	-1.26	101.400	98.140	18,600	185,722,043	41,745	7,371	32	16
F_ARCLK1124	29.11.2024	142.900	143.250	-0.24 %	-0.35	145.070	141.670	7,582	108,449,983	7,272	-1,403	0	15
F_ARCLK1224	31.12.2024	147.920	147.600	0.22 %	0.32	150.000	146.070	7,219	106,680,162	16,041	2,945	32	15
F_ASELS1124	29.11.2024	69.450	70.180	-1.04 %	-0.73	71.800	69.000	73,180	514,206,155	57,349	-9,913	0	16
F_ASELS1224	31.12.2024	71.790	72.490	-0.97 %	-0.70	74.130	71.380	89,856	651,759,797	126,042	26,622	32	16
F_ASTOR1124	29.11.2024	94.700	92.010	2.92 %	2.69	95.800	91.130	18,771	175,866,668	7,063	-4,609	0	17
F_ASTOR1224	31.12.2024	97.430	93.910	3.75 %	3.52	98.160	93.100	29,455	282,106,170	46,612	7,030	32	17
F_BIMAS1124	29.11.2024	473.500	486.470	-2.67 %	-12.97	486.490	470.750	10,503	500,706,899	12,113	-752	0	14
F_BIMAS1224	31.12.2024	487.210	497.160	-2.00 %	-9.95	497.930	483.210	13,406	653,976,339	22,402	1,925	32	14
F_BRSAN1124	29.11.2024	452.750	459.840	-1.54 %	-7.09	463.160	447.480	2,749	124,854,638	2,024	-374	0	18
F_BRSAN1224	31.12.2024	467.940	472.040	-0.87 %	-4.10	477.470	463.770	1,302	61,081,603	1,560	482	32	18
F_CIMSA1124	29.11.2024	40.500	39.730	1.94 %	0.77	40.800	39.130	18,455	73,360,616	12,094	-5,244	0	15
F_CIMSA1224	31.12.2024	41.990	40.990	2.44 %	1.00	42.200	40.340	20,629	85,018,049	38,872	6,108	32	15
F_DOAS1124	29.11.2024	214.000	209.610	2.09 %	4.39	215.200	206.920	2,937	61,638,123	949	-719	0	15
F_DOAS1224	31.12.2024	216.640	211.630	2.37 %	5.01	217.550	208.450	2,744	58,323,722	7,642	459	32	15
F_DOHOL1124	29.11.2024	14.040	14.000	0.29 %	0.04	14.130	13.830	170,009	237,692,803	122,549	-45,354	0	15
F_DOHOL1224	31.12.2024	14.600	14.560	0.27 %	0.04	14.650	14.350	205,440	297,941,052	268,349	97,485	32	15
F_EKGYO1124	29.11.2024	12.660	12.110	4.54 %	0.55	12.690	12.020	592,658	729,897,457	386,528	-140,659	0	15
F_EKGYO1224	31.12.2024	13.120	12.540	4.63 %	0.58	13.140	12.450	1,090,693	1,396,946,850	1,651,807	254,902	32	15
F_ENJSA1124	29.11.2024	62.500	61.720	1.26 %	0.78	64.080	61.080	19,404	120,989,035	17,791	-3,491	0	15
F_ENJSA1224	31.12.2024	64.630	63.970	1.03 %	0.66	65.040	62.850	25,698	164,956,811	45,216	3,746	32	15
F_ENKAI1124	29.11.2024	52.450	51.720	1.41 %	0.73	53.420	51.020	48,171	250,569,526	15,878	-15,243	0	15
F_ENKAI1224	31.12.2024	52.400	52.430	-0.06 %	-0.03	53.480	51.770	51,080	269,040,786	90,441	18,122	32	15
F_EREGL1124N1	29.11.2024	25.780	25.210	2.26 %	0.57	25.960	25.070	195,371	987,686,224	75,372	-17,054	0	14
F_EREGL1224N1	31.12.2024	26.770	26.050	2.76 %	0.72	26.840	25.910	257,076	1,347,857,650	288,804	90,867	32	14
F_FROTO1124	29.11.2024	967.000	968.260	-0.13 %	-1.26	979.800	959.000	3,392	327,908,480	980	-1,254	0	16
F_FROTO1224	31.12.2024	982.710	988.980	-0.63 %	-6.27	998.480	977.640	3,717	366,276,932	5,377	1,060	32	16
F_GARAN1124	29.11.2024	120.500	121.980	-1.21 %	-1.48	123.070	119.480	54,328	659,212,554	57,100	-7,636	0	16
F_GARAN1224	31.12.2024	125.180	125.950	-0.61 %	-0.77	126.790	123.610	78,454	983,299,560	125,045	17,210	32	16
F_GUBRF1124	29.11.2024	249.000	237.060	5.04 %	11.94	253.530	237.060	36,733	905,437,304	20,026	-6,173	0	17
F_GUBRF1224	31.12.2024	257.600	245.940	4.74 %	11.66	262.290	245.750	46,634	1,187,787,236	62,666	5,892	32	17
F_HALKB1124	29.11.2024	16.250	16.210	0.25 %	0.04	16.380	16.040	115,204	186,989,071	76,168	-15,602	0	16
F_HALKB1224	31.12.2024	16.810	16.760	0.30 %	0.05	16.970	16.630	139,689	234,931,587	152,870	64,186	32	16
F_HEKTS1124N1	29.11.2024	4.110	4.120	-0.24 %	-0.01	4.140	4.050	98,404	112,224,363	30,449	-41,206	0	16
F_HEKTS1224	31.12.2024	4.220	4.210	0.24 %	0.01	4.250	4.150	330,345	138,787,653	453,739	53,457	32	16

**ViOP Bülten**

Sözleşme Kodu	Vade Ayı	Uzlaşma Fiyatı	Önceki Uzlaşma Fiyatı	Değişim	Değişim Puan	Gün İçi Yüksek	Gün İçi Düşük	İşlem Miktarı	İşlem Hacim	Açık Pozisyon	Açık Pozisyon Değişimi	Vadeye Kalan Gün Sayısı	Takasbank Başlangıç Teminatı %
<b>PAY VADELİ</b>													
F_ISCTR1124	29.11.2024	13.630	13.540	0.66 %	0.09	13.710	13.450	700,808	949,318,145	501,068	-147,856	0	15
F_ISCTR1224	31.12.2024	14.170	14.020	1.07 %	0.15	14.210	13.900	1,485,503	2,084,627,600	1,253,116	174,350	32	15
F_KCHOL1124	29.11.2024	200.500	201.050	-0.27 %	-0.55	207.780	195.800	74,062	1,487,840,711	40,113	-12,366	0	15
F_KCHOL1224	31.12.2024	208.530	208.080	0.22 %	0.45	214.990	202.630	119,292	2,483,041,110	110,619	25,767	32	15
F_KONTR1124	29.11.2024	48.020	48.090	-0.15 %	-0.07	48.170	47.160	15,996	76,368,923	5,491	-5,082	0	17
F_KONTR1224	31.12.2024	48.120	48.630	-1.05 %	-0.51	49.020	47.000	19,274	92,456,500	30,072	6,076	32	17
F_KOZAA1124	29.11.2024	70.450	68.640	2.64 %	1.81	71.730	67.730	33,421	232,975,998	23,108	-5,178	0	15
F_KOZAA1224	31.12.2024	73.120	71.050	2.91 %	2.07	74.250	70.180	51,663	373,759,049	70,776	18,757	32	15
F_KOZAL1124	29.11.2024	22.720	21.590	5.23 %	1.13	22.990	21.310	409,004	908,744,445	197,458	-50,074	0	16
F_KOZAL1224	31.12.2024	23.480	22.340	5.10 %	1.14	23.600	22.050	576,475	1,327,593,105	714,039	92,666	32	16
F_KRDMD1124	29.11.2024	27.440	27.060	1.40 %	0.38	28.250	26.920	156,841	426,060,435	55,478	-25,386	0	15
F_KRDMD1224	31.12.2024	28.450	27.930	1.86 %	0.52	28.500	27.810	193,714	544,379,251	186,267	51,980	32	15
F_MGROS1124	29.11.2024	483.250	480.580	0.56 %	2.67	484.810	470.700	3,976	189,611,654	9,490	-1,544	0	15
F_MGROS1224	31.12.2024	499.130	496.320	0.57 %	2.81	501.000	486.500	4,301	212,175,340	11,858	1,141	32	15
F_ODAS1124	29.11.2024	6.150	6.160	-0.16 %	-0.01	6.200	6.040	184,540	112,763,785	115,816	-64,786	0	15
F_ODAS1224	31.12.2024	6.350	6.360	-0.16 %	-0.01	6.480	6.250	228,937	145,058,214	411,565	107,258	32	15
F_OYAKC1124	29.11.2024	72.400	70.180	3.16 %	2.22	73.330	68.780	19,618	137,741,226	11,737	-3,511	0	15
F_OYAKC1224	31.12.2024	74.750	72.510	3.09 %	2.24	74.900	70.920	23,375	170,378,019	31,354	5,645	32	15
F_PETKM1124	29.11.2024	18.340	18.250	0.49 %	0.09	18.410	18.080	248,105	451,449,785	115,041	-75,077	0	15
F_PETKM1224	31.12.2024	18.960	18.790	0.90 %	0.17	19.060	18.680	273,837	515,121,097	335,150	113,688	32	15
F_PGSUS1124	29.11.2024	217.800	219.350	-0.71 %	-1.55	219.960	214.150	22,226	482,705,672	19,824	-4,208	0	16
F_PGSUS1224	31.12.2024	224.750	226.220	-0.65 %	-1.47	226.590	222.910	26,058	585,220,713	37,641	12,304	32	16
F_SAHOL1124	29.11.2024	90.500	91.270	-0.84 %	-0.77	93.000	89.570	62,295	566,871,463	44,770	-9,789	0	14
F_SAHOL1224	31.12.2024	94.100	94.400	-0.32 %	-0.30	96.280	92.700	102,690	966,883,125	177,679	25,578	32	14
F_SASA1124	29.11.2024	4.050	4.170	-2.88 %	-0.12	4.210	4.040	688,984	283,426,908	423,658	-153,119	0	16
F_SASA1224	31.12.2024	4.220	4.320	-2.31 %	-0.10	4.360	4.200	826,550	351,937,120	1,251,272	301,952	32	16
F_SISE1124	29.11.2024	40.560	40.330	0.57 %	0.23	40.990	39.900	98,599	396,925,767	77,836	-14,726	0	14
F_SISE1224	31.12.2024	41.980	41.610	0.89 %	0.37	42.280	41.200	120,139	499,883,228	203,544	40,767	32	14
F_SOKM1124	29.11.2024	41.040	40.530	1.26 %	0.51	41.340	40.420	56,472	231,316,006	38,578	-16,688	0	15
F_SOKM1224	31.12.2024	42.310	41.930	0.91 %	0.38	42.910	41.890	73,237	311,202,789	80,742	44,338	32	15
F_TAVHL1124	29.11.2024	274.250	280.000	-2.05 %	-5.75	280.250	270.000	8,709	239,234,773	3,720	-1,811	0	15
F_TAVHL1224	31.12.2024	280.330	286.900	-2.29 %	-6.57	287.210	278.310	8,295	233,955,323	17,346	1,331	32	15
F_TCELL1124	29.11.2024	90.550	91.630	-1.18 %	-1.08	91.950	90.160	78,913	716,356,381	85,832	-12,671	0	14
F_TCELL1224	31.12.2024	91.270	92.000	-0.79 %	-0.73	92.310	90.520	95,676	873,400,061	265,552	37,201	32	14
F_THYAO1124	29.11.2024	285.000	287.670	-0.93 %	-2.67	287.980	281.880	52,708	1,502,015,792	43,679	-14,427	0	15
F_THYAO1224	31.12.2024	295.750	297.320	-0.53 %	-1.57	297.580	292.810	65,776	1,937,727,308	136,837	20,347	32	15
F_TKFEN1124	29.11.2024	82.000	77.590	5.68 %	4.41	82.850	77.410	24,365	194,687,345	23,655	-5,718	0	16
F_TKFEN1224	31.12.2024	84.080	79.880	5.26 %	4.20	85.000	79.620	38,935	320,733,105	21,728	4,989	32	16
F_TOASO1124	29.11.2024	198.000	201.630	-1.80 %	-3.63	202.430	195.320	13,771	272,755,581	16,425	-2,879	0	14
F_TOASO1224	31.12.2024	205.390	208.070	-1.29 %	-2.68	208.460	201.830	20,416	417,529,648	42,241	7,575	32	14
F_TSKB1124	29.11.2024	12.680	12.560	0.96 %	0.12	12.690	12.420	95,415	119,444,928	302,990	-15,771	0	15
F_TSKB1224	31.12.2024	13.030	13.000	0.23 %	0.03	13.150	12.850	111,256	144,353,604	471,519	51,122	32	15
F_TTKOM1124	29.11.2024	46.040	46.140	-0.22 %	-0.10	46.310	45.600	60,002	276,359,192	21,830	-19,935	0	15
F_TTKOM1224	31.12.2024	46.380	47.230	-1.80 %	-0.85	47.430	45.620	67,324	315,353,029	105,173	16,692	32	15
F_TUPRS1124	29.11.2024	147.200	147.370	-0.12 %	-0.17	148.820	146.000	35,595	523,492,111	34,667	-8,499	0	15
F_TUPRS1224	31.12.2024	152.080	151.470	0.40 %	0.61	153.240	150.450	40,809	617,394,640	87,698	15,043	32	15
F_ULKER1124	29.11.2024	112.100	111.370	0.66 %	0.73	115.670	111.160	8,085	91,934,553	7,504	-117	0	15
F_ULKER1224	31.12.2024	116.990	115.130	1.62 %	1.86	118.940	114.600	7,227	84,560,977	15,136	1,869	32	15
F_VAKBN1124	29.11.2024	23.180	23.110	0.30 %	0.07	23.550	23.000	140,974	327,135,650	97,848	-16,093	0	15
F_VAKBN1224	31.12.2024	24.030	23.880	0.63 %	0.15	24.780	23.830	195,773	470,753,096	205,676	50,716	32	15
F_VESTL1124	29.11.2024	63.850	62.820	1.64 %	1.03	63.880	61.270	21,929	136,409,313	13,353	-2,297	0	17
F_VESTL1224	31.12.2024	65.640	65.010	0.97 %	0.63	65.950	63.460	26,385	170,154,595	34,869	10,467	32	17
F_YKBNK1124	29.11.2024	29.640	30.960	-4.26 %	-1.32	31.430	29.390	790,704	2,425,832,217	324,339	-97,225	0	15
F_YKBNK1224	31.12.2024	30.800	32.030	-3.84 %	-1.23	32.550	30.400	1,604,917	5,073,114,709	858,067	-26,030	32	15

## VİOP Bülten

**Genel Müdürlük**

Esentepe Mh. Ecza Sk. Safter Han İş Merkezi No:6 Şişli/İstanbul – (0212) 286 30 00

**Beylikdüzü**

Hayrettin Paşa Mah. 1993 Sokak No:22 Ferah Residence Daire A1 Esenyurt – (0212) 270 26 43

**Erenköy**

Bağdat Caddesi Beyaz Apt. No: 339 D:5 Erenköy – (0216) 301 10 45

**Levent**

Nispetiye Mah. Aydar Cad Metro İş Merkezi No. 10 İç Kapı No: 1 Beşiktaş – (0212) 286 30 00

**Suadiye**

Suadiye Mah. Öncü Sokak Büyük Hanlı Konutları B1 Blok K:8 D:22 Kadıköy – (0216) 350 01 43

**Ankara**

Tunalı Hilmi Cad. 60/12 Kavaklıdere – (0312) 426 16 61

**Bursa**

Çekirge Mah. Çekirge Cad. Gökçen Apt. Blok 97/1 C Osmangazi – (0224) 233 43 37

**Malatya**

Sancaktar Mah. Aslanteped Cad. Canbaylar Plaza No. 93/9 Battalgazi – (0422) 377 90 00

**Adana**

Çınarlı Mah. 61027 SK. Sunar Nuri Çomu İş Merkezi Sitesi A Blok No:18 İç Kapı No:124 Seyhan – (0322) 355 31 45

**Aydın**

Güzelhisar Mahallesi Albay Şefik Caddesi No:4 Ronesans Plaza İç Kapı No:17 Efeler/AYDIN – (0256) 218 22 95

**Denizli**

Sırapapılar Mahallesi 1585 Sokak Kaygün İş Merkezi No:3 İç Kapı No:13 Merkezefendi – (0258) 295 08 99

**Eskişehir**

Akarbaşı Mah. Atatürk Bul. Yağmur Apt. No : 87A Odunpazarı – (0222) 211 20 45

**İzmir**

Çınarlı Mah. Ozan Abay Cad. Egeperla No: 10 / 201 Konak / İzmir – (0234) 270 44 67

**İzmit**

Karabaş Mah. Ankara Karayolu Cad. No: 65/3 Kocaeli – (0262) 999 68 97

**Kapalıçarşı**

Molla Fenari Mah. Kürkcüler Çarşısı Sk. No:25 İç Kapı No:1 Fatih / İstanbul – (0212) 513 40 01

**Mersin**

Güvenevler Mah. 1928 Sk. İkinci Global İş Merkezi No:5 İç Kapı No:6 Yenişehir/MERSİN – (0324) 241 33 15

**Niğde**

Aşağı Kayabaşı Mah. Dr. Sami Yağız Cad. Kültür Plaza No:32 Kat:1/4 Niğde – (0388) 214 19 35

**YASAL UYARI**

Bu rapor, bir veya daha fazla sermaye piyasası aracı veya bunları ihraç eden ortaklıklar ve kuruluşlar ile piyasa eğilimleri hakkında, belirli bir kişiye veya mali durumları, risk ve getiri tercihleri benzer nitelikteki bir gruba yönelik olmamak kaydıyla, Marbaş Menkul Değerler A.Ş. müşterilerine ve/veya dağıtım kanallarına yönelik olarak Marbaş Menkul Değerler A.Ş.'nin anlaşmalı olduğu dışarıdan hizmet sağlayıcı kuruluş tarafından hazırlanmıştır. Burada yer alan yatırım bilgi, yorum ve tavsiyeleri yatırım danışmanlığı kapsamında değildir. Yatırım danışmanlığı hizmeti, yetkili kuruluşlar tarafından kişilerin risk ve getiri tercihleri dikkate alınarak kişiye özel sunulmaktadır. Burada yer alan yorum ve tavsiyeler ise genel niteliktedir. Bu tavsiyeler mali durumunuz ile risk ve getiri tercihlerinize uygun olmayabilir. Bu nedenle, sadece burada yer alan bilgilere dayanarak yatırım kararı verilmesi beklentilerinize uygun sonuçlar doğurmayabilir. Bu rapor ve yorumlardaki yazılar, bilgiler ve grafikler, ulaşılabilen ilk kaynaklardan iyi niyetle ve doğruluğu, geçerliliği, etkinliği velhasıl her ne şekil, suret ve nam altında olursa olsun herhangi bir karara dayanak oluşturması hususunda herhangi bir teminat, garanti oluşturmadan, yalnızca bilgi edinilmesi amacıyla derlenmiştir. İş bu raporlardaki yorumlardan; eksik bilgi ve/veya güncellenme gibi konularda ortaya çıkabilecek zararlardan Marbaş Menkul Değerler A.Ş. ve çalışanları sorumlu değildir. Marbaş Menkul Değerler A.Ş. her an, hiçbir şekil ve surette ön ihbara ve/veya ihtara gerek kalmaksızın söz konusu bilgileri, tavsiyeleri değiştirebilir ve/veya ortadan kaldırabilir. Genel anlamda bilgi vermek amacıyla hazırlanmış olan iş bu rapor ve yorumlar, kapsamı bilgiler, tavsiyeler hiçbir şekil ve surette Marbaş Menkul Değerler A.Ş.'nin herhangi bir taahhüdünü tazammum etmediğinden, bu bilgilere istinaden her türlü özel ve/veya tüzel kişiler tarafından alınacak kararlar, varılacak sonuçlar, gerçekleştirilecek işlemler ve oluşabilecek her türlü riskler bizatihi bu kişilere ait ve raci olacaktır. Hiçbir şekil ve surette ve her ne nam altında olursa olsun, her türlü gerçek ve/veya tüzel kişinin, gerek doğrudan gerek dolayısı ile ve bu sebeplerle uğrayabileceği her türlü doğrudan ve/veya dolayısıyla oluşacak maddi ve manevi zarar, kar mahrumiyeti, velhasıl her ne nam altında olursa olsun uğrayabileceği zararlardan hiçbir şekil ve surette Marbaş Menkul Değerler A.Ş. ve çalışanları sorumlu tutulamayacak ve hiçbir şekil ve surette her ne nam altında olursa olsun Marbaş Yatırım Menkul Değerler A.Ş. çalışanlarından talepte bulunulmayacaktır.