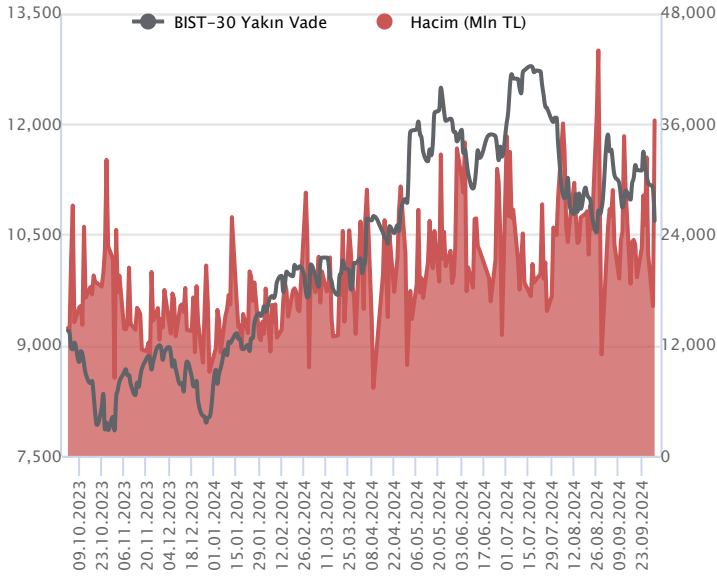


Sözleşme Kodu	Vade Ayı	Uzlaşma Fiyatı	Önceki Uzlaşma Fiyatı	Değişim	Değişim Puan	Gün İçi Yüksek	Gün İçi Düşük	İşlem Miktarı	İşlem Hacim	Açık Pozisyon	Açık Pozisyon Değişimi	Vadeye Kalan Gün Sayısı	Takasbank Başlangıç Teminatı %
ENDEKS KONTRATLARI													
F_XU0301024	31.10.2024	10,766.00	11,149.50	-3.44 %	-383.50	11,193.00	10,600.25	333,704.00	36,395,822,805.00	487,006.00	19,323.00	30	12
F_XU0301224	31.12.2024	11,524.00	11,909.50	-3.24 %	-385.50	11,939.25	11,350.25	6,027.00	702,140,327.50	15,958.00	933.00	91	12

BIST 30 Yakın Vadeli Kontratı



Ekim vadeli endeks sözleşmesi 10.600,25 – 11.193,00 seviyeleri arasında hareket ederek günü %3,44 oranında bir düşüşle 10.766,00 uzlaşma fiyatından tamamladı. Ortadoğu'da artan jeopolitik riskler ve haber akışlarının etkisiyle sözleşmede dün sert satışların yaşandığı bir fiyatlamaya takip edildi. Akşam seans kapanışı ise 10.688,00 puandan gerçekleşti. ABD borsaları günü düşüşlerle tamamlarken, ABD vadeli endeksleri bu sabah hafif satıcı bir seyir etkili oluyor. Asya piyasalarında kırmızı bir renk hâkim. Avrupa vadeli endeksleri yataya yakın açılışlara işaret ediyor. Ekim vadeli endeks sözleşmesinin güne zayıf bir başlangıç yapmasını bekliyoruz.

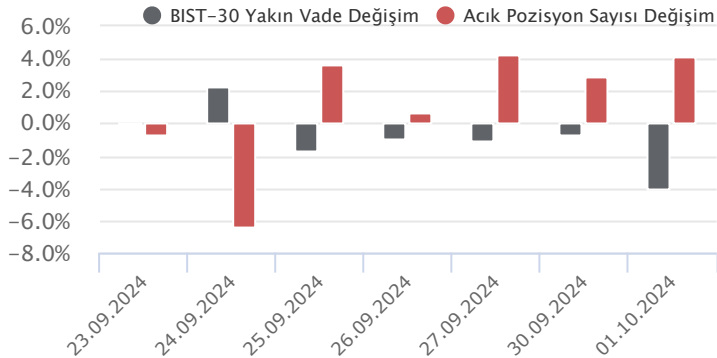
Jeopolitik endişelerle sert satışların yaşandığı ve psikolojik öneme sahip 11.000 puan altındaki seviyelerin test edildiği sözleşmede satışların etkisini sürdürmesi durumunda 10.600 – 10.580 aralığı kısa vadeli destek bölgesi olarak izlenecektir. Bu bölge altında 10.500 – 10.450 – 10.390 ve 10.300 seviyelerine doğru geri çekilmeler gündeme gelebilir. Tepki alımlarının gözlenmesi halinde ise 10.780 – 10.900 ve 11.000 seviyeleri kısa vadeli direnç noktalarıdır. Önemli bir seviye olarak izlediğimiz 11.000 üzerinde kalıcılık sağlanabilirse toparlanma eğilimi güç kazanabilir. Bu durumda 11.100 – 11.200 ve 200 günlük üssel ortalama (10.264) direnç konumunda bulunmaktadır. Sözleşmede sert fiyat hareketlerine ve yüksek seyredebilecek volatiliteye karşı dikkatli olunmalıdır.

Endeks - 30 Yakın Vade Aracı Kurum Dağılımı Günlük Değişim					
Long			Short		
Kurum	Net Lot	Pay (%)	Kurum	Net Lot	Pay (%)
İş Yatırım	11.764	44	Garanti BBVA	11.328	42
HSBC Yatırım	2.646	10	Bank of America	8.400	31
Ak Yatırım	2.088	8	Halk Yatırım	2.223	8
Tacirler Yatırım	2.024	8	Oyak Yatırım	1.444	5
Strateji Menkul	1.570	6	Vakıf Yatırım	905	3
Diğer	6.824	25	Diğer	2.616	10

İlk 5 Kurum Satım Ağırlıklı

Endeks - 30 Yakın Vade Aracı Kurum Dağılımı Tüm Vade					
Long			Short		
Kurum	Net Lot	Pay (%)	Kurum	Net Lot	Pay (%)
Yapı Kredi Yatırım	55.377	24	İş Yatırım	125.653	54
Vakıf Yatırım	26.311	11	Bank of America	64.794	28
Deniz Yatırım	22.558	10	Garanti BBVA	18.863	8
Ziraat Yatırım	20.980	9	HSBC Yatırım	16.680	7
Teb Yatırım	19.946	9	Meksa Yatırım	5.456	2
Diğer	88.091	38	Diğer	1.817	1

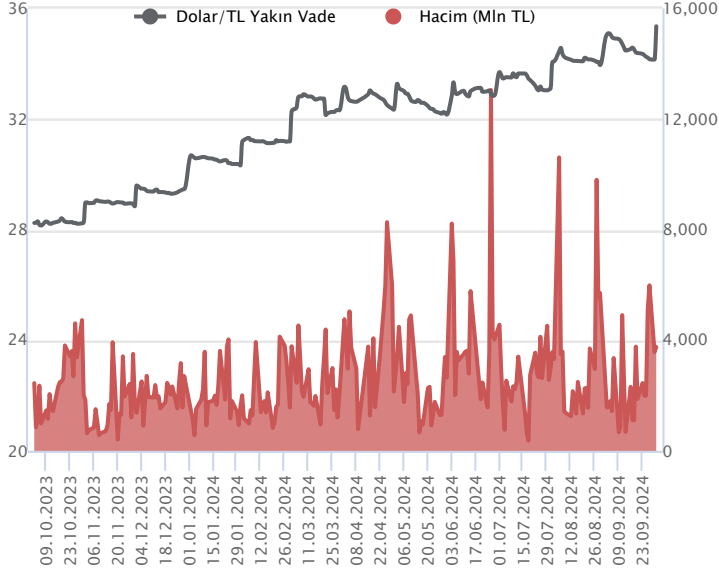
İlk 5 Kurum Satım Ağırlıklı



Fiyat (%)	Açık Pozisyon (%)	Yorum
Artış	Artış	Yükselişin devamlılığı için sinyal olarak kabul edilebilir.
Artış	Azalış	Yükselişin desteklenmediğini gösterir.
Azalış	Artış	Düşüşlerin devamlılığı için sinyal olarak kabul edilebilir.
Azalış	Azalış	Düşüşlerin desteklenmediğini gösterir.

Sözleşme Kodu	Vade Ayı	Uzlaşma Fiyatı	Önceki Uzlaşma Fiyatı	Değişim	Değişim Puan	Gün İçi Yüksek	Gün İçi Düşük	İşlem Miktarı	İşlem Hacim	Açık Pozisyon	Açık Pozisyon Değişimi	Vadeye Kalan Gün Sayısı	Takasbank Başlangıç Teminatı %
DÖVİZ KONTRATLARI													
F_EURTRY1024	31.10.2024	39.2300	39.4538	-0.57 %	-0.22	39.3815	39.1200	1,931	75,721,263	3,875	23	30	12
F_EURTRY1124	29.11.2024	40.4770	0.0000		40.48	40.6734	38.5001	1,242	50,239,071	1,062	1,062	59	12
F_EURUSD1024	31.10.2024	1.1096	1.1167	-0.64 %	-0.01	1.1149	1.1074	21,845	828,016,992	9,004	-9,297	30	3
F_EURUSD1124	29.11.2024	1.1114	0.0000		1.11	1.1143	1.1085	99	3,754,484	92	92	59	3
F_USDTRY1024	31.10.2024	35.3534	35.3554	-0.01 %	0.00	35.4043	35.2974	106,295	3,755,369,702	1,125,058	51,483	30	13
F_USDTRY1124	29.11.2024	36.4803	36.4505	0.08 %	0.03	36.5374	36.4094	23,383	851,868,645	386,657	18,507	59	13

Dolar/TL Yakın Vadeli Kontratı



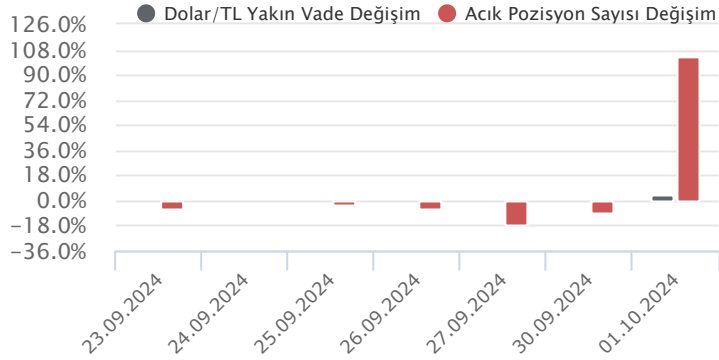
Ekim vadeli Dolar/TL sözleşmesi dün 35,2974 ile 35,4043 seviyeleri arasında dalgalanarak günü yüzde 0,01'lik düşükle 35,3534 uzlaşma fiyatından tamamladı. Yurt içerisinde İSO imalat PMI verisi eylülde bir önceki aya göre 3,5 puan düşüş kaydederek 44,3 seviyesine geriledi. Son dönemlerin en zayıf verisi olarak kaydedildi. Diğer taraftan İTO verilerine göre İstanbul'da perakende fiyatları ölçen İstanbul Ücretli Geçim Endeksi eylülde yüzde 3,9 artış kaydederken, yıllık artış yüzde 59,18 seviyesinde gerçekleşti. ABD tarafına baktığımızda ISM imalat PMI eylülde beklentilerin altında kalarak 47,2 düzeyinde gerçekleşti ve ekonomik daralmaya işaret etti. JOLTS açık iş sayısı ise 8 milyon 40 bin ile beklentilerin üzerinde pozitif seyre işaret etti. Dün Ortadoğu'da artan gerginlik ve bölgeye yönelik açıklamalar ile dolar endeksinde yükseliş, ABD 10 yıllık tahvil faizinde düşüşler izlendi. Kur tarafına etkisi ise çok sınırlı kaldı. Bugün ABD'de ADP özel sektör istihdam değişimi verisi takip edilecek. Dolar/TL spot kuru, bu sabah saat 08:00 itibariyle 34,20'li seviyelerde işlem görmekte. Dolar endeksi 101,25 civarında bulunmakta. Gelişmekte olan ülke para birimleri ise dolar karşısında dünki değer kayıplarının ardından bu sabah yataya yakın karışık görünüm sergilemekte.

Dolar/TL Yakın Vade Aracı Kurum Dağılımı Günlük Değişim					
Long			Short		
Kurum	Net Lot	Pay (%)	Kurum	Net Lot	Pay (%)
Finansbank	18.312	24	İş Yatırım	61.773	82
Global Menkul	15.170	20	Akbank	6.477	9
Yapı Kredi Yatırım	10.936	15	Deniz Yatırım	2.807	4
Garanti BBVA	10.010	13	Bull's Yatırım	2.097	3
QNB Finans Yatırım	8.122	11	ING Yatırım Menkul	1.194	2
Diğer	13.027	17	Diğer	1.229	2

İlk 5 Kurum Satım Ağırlıklı

Dolar/TL Yakın Vade Aracı Kurum Dağılımı Tüm Vade					
Long			Short		
Kurum	Net Lot	Pay (%)	Kurum	Net Lot	Pay (%)
Akbank	471.595	49	İş Yatırım	654.960	68
İş Bankası	126.910	13	Bank of America	125.334	13
Finansbank	101.687	11	QNB Finans Yatırım	65.561	7
Yapı ve Kredi	75.363	8	Ak Yatırım	42.649	4
Yapı Kredi Yatırım	51.552	5	Garanti BBVA	28.560	3
Diğer	141.573	15	Diğer	51.716	5

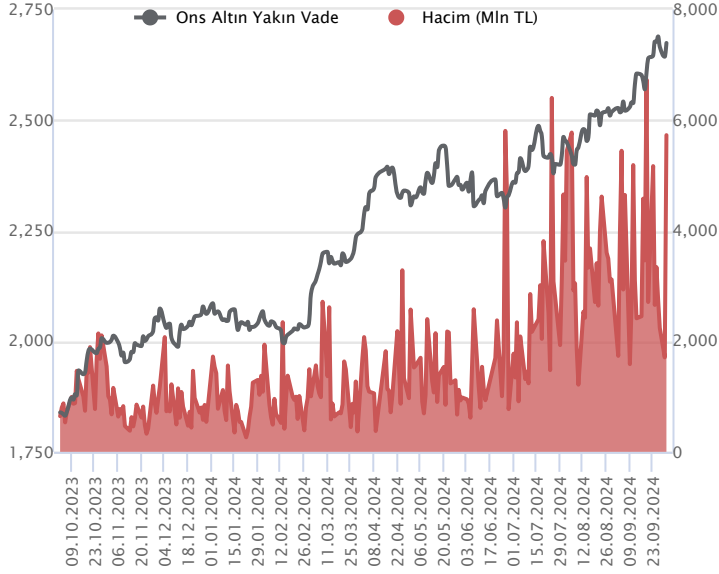
İlk 5 Kurum Satım Ağırlıklı



Fiyat (%)	Açık Pozisyon (%)	Yorum
Artış	Artış	Yükselişin devamlılığı için sinyal olarak kabul edilebilir.
Artış	Azalış	Yükselişin desteklenmediğini gösterir.
Azalış	Artış	Düşüşlerin devamlılığı için sinyal olarak kabul edilebilir.
Azalış	Azalış	Düşüşlerin desteklenmediğini gösterir.

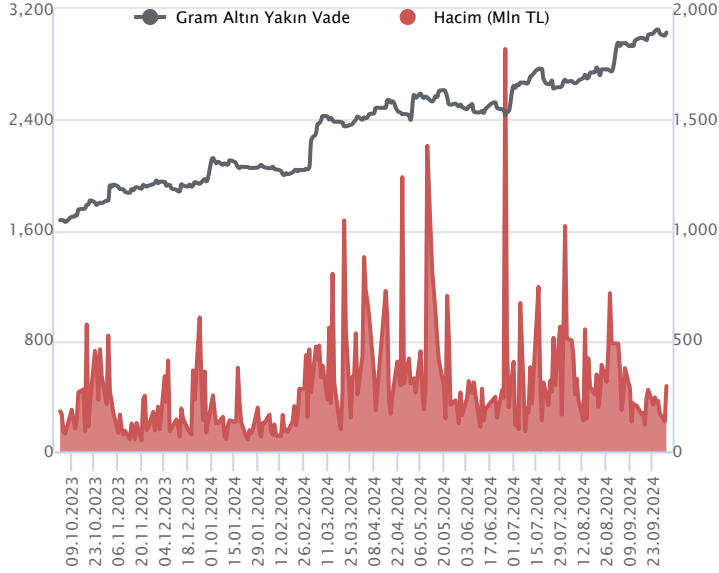
Sözleşme Kodu	Vade Ayı	Uzlaşma Fiyatı	Önceki Uzlaşma Fiyatı	Değişim	Değişim Puan	Gün İçi Yüksek	Gün İçi Düşük	İşlem Miktarı	İşlem Hacim	Açık Pozisyon	Açık Pozisyon Değişimi	Vadeye Kalan Gün Sayısı	Takasbank Başlangıç Teminatı %
ALTIN KONTRATLARI													
F_XAUTRYM1024	31.10.2024	3,035.650	3,005.940	0.99 %	29.71	3,054.000	3,012.280	97,431	295,348,434	599,026	-2,842	30	12
F_XAUTRYM1224	31.12.2024	3,268.860	3,232.960	1.11 %	35.90	3,284.440	3,240.010	16,862	55,073,724	72,997	420	91	12
F_XAUUSD1024	31.10.2024	2,671.300	2,646.750	0.93 %	24.55	2,687.900	2,655.250	62,745	5,727,044,140	99,224	4,802	30	6
F_XAUUSD1224	31.12.2024	2,693.300	2,669.350	0.90 %	23.95	2,708.400	2,678.850	3,201	294,284,533	7,046	545	91	6

ONS ALTIN Yakın Vadeli Kontratı



Seans sonuna doğru İran'ın İsrail'e saldırı yapacağı haberlerinin düşmesi ile birlikte Ekim vadeli ons altın sözleşmesi sert yükseliş sergiledi. Akşam seansında hava saldırısının gerçekleşmesi sonrası gün içi zirve test eden sözleşmede kapanışa doğru kar satışları görüldü. 2655,25 ile 2687,90 \$ arasında hareket eden sözleşme %0,93 kazançla 2671,30\$ uzlaşma fiyatından kapattı. Spot piyasada bu sabah saat 07:45 itibariyle ons altın 2654 \$ seviyesinde izleniyor. Jeopolitik risklerin ön planda olacağı bu dönemde Orta Doğu'dan gelecek haber akışları ve gelişmeler sözleşme üstünde volatilité yaratması beklenebilir. Bu nedenle kısa vadeli ve gün içi açılacak pozisyonlarda aktif bir kar al-zarar kes stratejisi uygulamak sağlıklı olacaktır. Teknik tarafta yükselişin devamı halinde 2688-2702 ve 2715 seviyeleri dirençler olarak takip edilebilir. Olası kar satışlarında ise 2667-2661 ve 2655 seviyeleri gündeme gelebilir. Cuma açıklanacak ABD TDI verisi öncesi bugün ABD özel sektör istihdam verisi takip edilecek. Bu dönemde verilerden çok Orta Doğu'daki gelişmeler ons altın fiyatları üstünde daha baskın hareketlere neden olması beklenebilir.

GRAM ALTIN Yakın Vadeli Kontratı

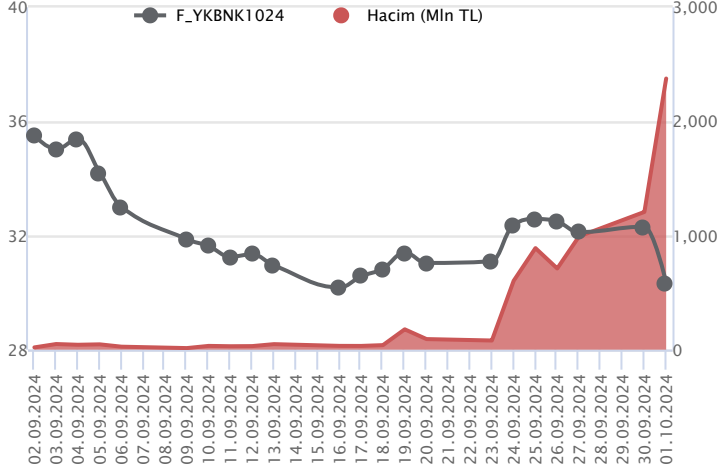


Jeopolitik risklerin ön plana çıktığı günde seans sonuna doğru gelen İran'ın İsrail'e hava saldırısı yapacağı haberleri Ekim vadeli gram altın sözleşmesinde yukarı yönde sert fiyatlamalara neden oldu. 3012,28 TL ile 3054 TL arasında işlem gören sözleşme %0,99 yükselişle 3035,65 TL uzlaşma fiyatından tamamladı. Spot piyasada saat 08:00 itibariyle gram altın 2918 TL seviyesinde işlem görüyor. Tepkilerde 3017 ilk direnç olup üstünde 3036,65 ve 3048 dirençleri takip edilebilir. Jeopolitik risklerin ön planda olacağı bu dönemde Orta Doğu'dan gelecek haber akışları ve gelişmeler sözleşme üstünde volatilité yaratması beklenebilir. Bu nedenle kısa vadeli ve gün içi açılacak pozisyonlarda aktif bir kar al-zarar kes stratejisi uygulamak sağlıklı olacaktır. Teknik tarafta, yükselişlerde 3054-3064,50 ve 3075 dirençleri takip edilebilir. Olası geri çekilmelerde ise 3020-3013 ve 3000 seviyeleri destekler olarak gündeme gelebilir. Cuma açıklanacak ABD TDI verisi öncesi bugün ABD özel sektör istihdam verisi takip edilecek. Bu dönemde verilerden çok Orta Doğu'daki gelişmeler ons altın fiyatları üstünde daha baskın hareketlere neden olması beklenebilir.

Sözleşme	Vade Ayı	Son Uzlaşma	Önceki Uzlaşma	Değişim %	Günün Düşüşü	Günün Yükselişi	İşlem Adedi	İşlem Hacmi
PAY VADELİ SÖZLEŞMELERİNDE EN FAZLA İŞLEM GÖRENLER								
F_YKBNK1024	31.10.2024	30.350	32.140	-5.6 %	30.030	32.580	759,588	2,376,419,233
F_THYAO1024	31.10.2024	288.880	297.400	-2.9 %	284.550	298.700	70,282	2,055,088,114
F_ISCTR1024	31.10.2024	14.010	14.690	-4.6 %	13.600	14.760	1,368,332	1,955,703,363

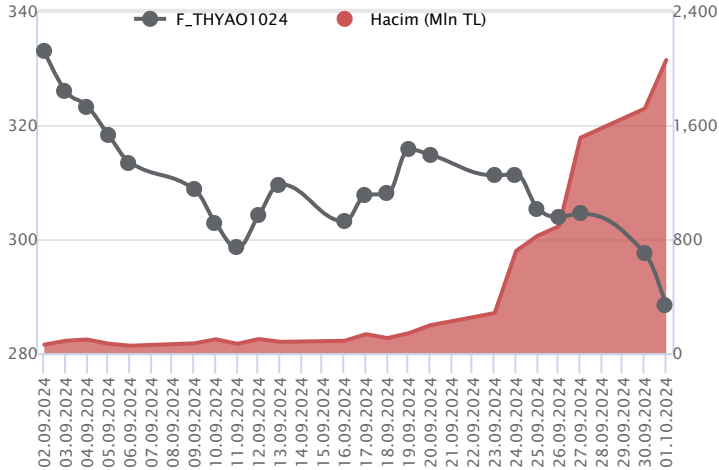
Pay vadeli sözleşmeleri, düşük teminatlarla yüksek tutarlı pozisyonlar almayı mümkün kılar. Pay vadeli sözleşmeleri ile ilgili daha detaylı bilgi almak için Marbaş Menkul Değerler A.Ş. ile iletişime geçebilirsiniz.

F_YKBNK1024 Vadeli Kontratı



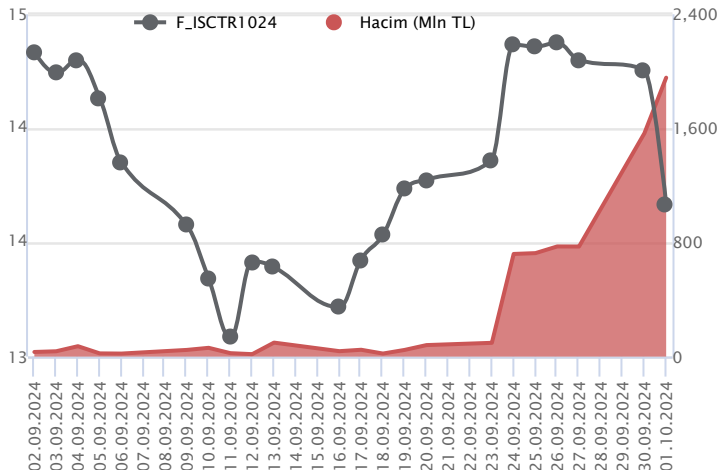
Gün içinde kayıpların %4'ü aştığı görülürken, Ekim vadeli YKBNK sözleşmesi 30,03 TL – 32,58 TL seviyeleri arasında dalgalanarak 30,35 TL uzlaşma fiyatından günü %5,5'lik kayıpla tamamladı. Gün içi dip bölgeden kapanışın yaşandığı sözleşmede 50 günlük ortalamanın yer aldığı 30,40 TL seviyesi altında fiyatlamının devamında baskının artış kaydedeceği görüşündeyiz. Bu durumda 30,00 desteği izlenen ilk destek konumunda bulunurken, devamında 29,75 TL ve 29,45 TL takip edilecek desteklerdir. Ancak 30,40 TL üzerinde tutunmanın sağlanması halinde 31,00 TL izlenen ilk direnç konumunda yer almaktadır. Bu direnç seviyesinin aşılması ile 31,56 TL ve 32,00 TL söz konusu olacak direnç noktalarıdır. Yaşanan jeopolitik riskler sebebiyle etkili olan yüksek volatiliteye karşı temkinli olunması aktif bir stop-loss stratejisine bağlı kalınması faydalı olacaktır.

F_THYAO1024 Vadeli Kontratı



Jeopolitik endişelerin etkili olması ile endekste %3,25'lik kayıp söz konusu olurken, Ekim vadeli THYAO sözleşmesi 284,55 TL ve 298,70 TL seviyeleri arasında dalgalanarak günü 288,88 TL uzlaşma fiyatından %2,9'luk kayıpla tamamladı. Kapanışın gün içi dip seviyeden gerçekleşmesini olumsuz değerlendirirken, sözleşmede baskının devamında 286,40 TL – 284,55 TL ve 282,26 TL sırasıyla söz konusu olacak destek noktalarıdır. Geniş bantta fiyatlamının yaşandığı sözleşmede tepki alımlarının etkili olması durumunda 290,00 TL üzeri kapanışlar önemli olacaktır. Bu koşulun sağlanması halinde 200 günlük ortalamanın yer aldığı 292,22 TL ve 294,48 TL ve 296,74 TL seviyeleri gündeme gelecek direnç noktalarıdır. Son dönemde piyasada yaşanan volatilité nedeniyle alınacak pozisyonlarda temkinli olunması aktif bir stop-loss stratejisine bağlı kalınması faydalı olacaktır.

F_ISCTR1024 Vadeli Kontratı



Ekim vadeli ISCTR pay sözleşmesi 13,60 – 14,76 TL aralığında hareket ederek günü %4,6 oranında bir düşüşle 14,01 TL uzlaşma fiyatından tamamladı. Ortadoğu'da artan risklerin ve haber akışlarının etkisiyle yurt içinde satış baskısı artış kaydederken, bankacılık sektöründe sert satışların yaşandığı bir fiyatlama takip edildi. Ekim vadeli ISCTR sözleşmesinde 14,00 TL altında 13,89 – 13,75 ve 13,60 seviyeleri kısa vadeli destek olarak izlenecek olup, 13,60 TL altında 13,49 – 13,36 – 13,30 ve 13,10 seviyeleri destek konumunda bulunmaktadır. Sert satışların ardından tepki alımlarının gözlenmesi halinde ise 14,10 – 14,20 aralığı kısa vadeli ilk güçlü direnç bölgesi olup, devamında 14,30 ile 50 günlük üssel ortalama (14,39) direnç olarak önem kazanacaktır. 50 günlük ortalama üzerinde yeniden tutunma sağlanabilirse 14,50 – 14,60 ve 14,76 seviyelerine doğru yükselişler yaşanabilir. Sözleşmede sert fiyat hareketlerine ve yüksek seyredebilecek volatilitéye karşı dikkatli olunmalıdır.

Dayanak Varlıkların Teknik Gösterge Görünümleri

20 Gün Ortalama/Fiyat Kesişmesi (YUKARI)

Bu şartları sağlayan dayanak varlık bulunmamaktadır.

Güç Göstergeleri Olumlu

RSI ve Momentum göstergelerine göre olumlu olanlar

50 Gün Ortalama/Fiyat Kesişmesi (YUKARI)

Bu şartları sağlayan dayanak varlık bulunmamaktadır.

MACD

TKFEN	GÜÇLÜ SAT
TSKB	GÜÇLÜ SAT
EKGYO	ZAYIF SAT
KOZAA	ZAYIF SAT

20/50 Gün Ortalama Kesişmesi (YUKARI)

EREGL

Para Girişi Olan Dayanak Varlıklar

Kapanış	İşlem Hacmi (Mln TL)
Bu şartları sağlayan dayanak varlık bulunmamaktadır.	

Yüksek Hacimliler

	İşlem Hacmi (Mln TL)
XU030	73,742.27
XSD25	42,718.19
X10XB	34,515.61
XLBNK	22,605.39
THYAO	9,764.25

20 Gün Ortalama/Fiyat Kesişmesi (AŞAĞI)

ASELS
KCHOL
ISCTR

Güç Göstergeleri Zayıf

BIMAS
BRSAN
PETKM
AEFES
TOASO

RSI ve Momentum göstergelerine göre zayıf olanlar

50 Gün Ortalama/Fiyat Kesişmesi (AŞAĞI)

PGSUS
SAHOL
ASELS

Göstergeleri Dipte Olanlar

ODAS
PETKM
MGROS
ASTOR

CCI, RSI, Stochastics, Williams' %R, MFI ve DX göstergelerinin ortalaması en düşük olanlar

20/50 Gün Ortalama Kesişmesi (AŞAĞI)

KOZAL
TAVHL
PETKM

Para Çıkışı Olan Dayanak Varlıklar

	Kapanış	İşlem Hacmi (Mln TL)
EKGYO	11.15	2,944.27
TTKOM	48.96	1,150.34
ODAS	5.91	462.78
ARCLK	138.80	363.96

Dayanak Varlıkların Teknik Gösterge Konumları

Kod	5 Günlük H.O	10 Günlük H.O	20 Günlük H.O	50 Günlük H.O	RSI	StochS	MACD	CCI
AEFES	SATIM	SATIM	SATIM	SATIM	SATIM	SATIM	ALIM	ALIM
AKBNK	SATIM	SATIM	SATIM	SATIM	SATIM	ALIM	ALIM	SATIM
AKSEN	SATIM	SATIM	SATIM	SATIM	SATIM	ALIM	ALIM	SATIM
ALARK	SATIM	SATIM	SATIM	SATIM	SATIM	ALIM	ALIM	SATIM
ARCLK	SATIM	SATIM	SATIM	SATIM	SATIM	ALIM	ALIM	SATIM
ASELS	SATIM	SATIM	SATIM	SATIM	SATIM	ALIM	ALIM	SATIM
ASTOR	SATIM	SATIM	SATIM	SATIM	SATIM	SATIM	SATIM	SATIM
BIMAS	SATIM	SATIM	SATIM	SATIM	SATIM	ALIM	SATIM	SATIM
BRSAN	SATIM	SATIM	SATIM	SATIM	SATIM	ALIM	SATIM	SATIM
CIMSA	SATIM	SATIM	SATIM	SATIM	SATIM	ALIM	SATIM	SATIM
CNH/TRY	SATIM	ALIM	ALIM	ALIM	SATIM	ALIM	ALIM	SATIM
DOAS	SATIM	SATIM	SATIM	SATIM	SATIM	ALIM	ALIM	SATIM
DOHOL	SATIM	SATIM	SATIM	SATIM	SATIM	SATIM	ALIM	SATIM
EKGYO	SATIM	SATIM	SATIM	SATIM	SATIM	ALIM	SATIM	SATIM
ENJSA	SATIM	SATIM	SATIM	SATIM	SATIM	SATIM	ALIM	SATIM
ENKAI	ALIM	SATIM	SATIM	SATIM	ALIM	SATIM	SATIM	ALIM
EREGL	ALIM	ALIM	ALIM	ALIM	ALIM	ALIM	ALIM	SATIM
EUR/TRY	SATIM	SATIM	ALIM	ALIM	SATIM	ALIM	SATIM	SATIM
EUR/USD	SATIM	SATIM	SATIM	ALIM	SATIM	ALIM	SATIM	SATIM
FROTO	SATIM	SATIM	SATIM	SATIM	SATIM	ALIM	ALIM	SATIM
GARAN	SATIM	ALIM	ALIM	ALIM	SATIM	ALIM	ALIM	SATIM
GBP/USD	SATIM	SATIM	ALIM	ALIM	SATIM	ALIM	ALIM	SATIM
GUBRF	SATIM	ALIM	ALIM	ALIM	SATIM	ALIM	ALIM	SATIM
HALKB	SATIM	SATIM	SATIM	SATIM	SATIM	ALIM	ALIM	SATIM
HEKTS	SATIM	SATIM	SATIM	SATIM	SATIM	ALIM	ALIM	SATIM
ISCTR	SATIM	SATIM	SATIM	SATIM	SATIM	ALIM	ALIM	SATIM
KCHOL	SATIM	SATIM	SATIM	SATIM	SATIM	ALIM	ALIM	SATIM
KONTR	SATIM	SATIM	SATIM	SATIM	SATIM	SATIM	ALIM	SATIM
KOZAA	SATIM	SATIM	SATIM	ALIM	SATIM	SATIM	SATIM	SATIM
KOZAL	SATIM	SATIM	SATIM	SATIM	SATIM	ALIM	SATIM	SATIM
KRDMD	SATIM	ALIM	ALIM	ALIM	SATIM	ALIM	ALIM	SATIM
MGROS	SATIM	SATIM	SATIM	SATIM	SATIM	ALIM	SATIM	SATIM
ODAS	SATIM	SATIM	SATIM	SATIM	SATIM	ALIM	SATIM	SATIM
OYAKC	SATIM	SATIM	SATIM	SATIM	SATIM	ALIM	ALIM	SATIM
PETKM	SATIM	SATIM	SATIM	SATIM	SATIM	ALIM	SATIM	SATIM
PGSUS	SATIM	SATIM	SATIM	SATIM	SATIM	ALIM	SATIM	SATIM
RUB/TRY	SATIM	SATIM	SATIM	SATIM	SATIM	ALIM	SATIM	SATIM
SAHOL	SATIM	SATIM	SATIM	SATIM	SATIM	ALIM	ALIM	SATIM
SASA	SATIM	SATIM	SATIM	SATIM	SATIM	SATIM	ALIM	SATIM
SISE	SATIM	SATIM	SATIM	SATIM	SATIM	ALIM	ALIM	SATIM
SOKM	ALIM	ALIM	SATIM	SATIM	ALIM	ALIM	ALIM	ALIM
TAVHL	SATIM	SATIM	SATIM	SATIM	SATIM	SATIM	SATIM	SATIM
TCELL	SATIM	SATIM	SATIM	SATIM	SATIM	ALIM	ALIM	SATIM
THYAO	SATIM	SATIM	SATIM	SATIM	SATIM	ALIM	SATIM	SATIM
TKFEN	SATIM	SATIM	SATIM	SATIM	SATIM	ALIM	SATIM	SATIM
TOASO	SATIM	SATIM	SATIM	SATIM	SATIM	ALIM	ALIM	SATIM
TSKB	SATIM	SATIM	SATIM	SATIM	SATIM	ALIM	SATIM	SATIM
TTKOM	SATIM	SATIM	SATIM	SATIM	SATIM	ALIM	SATIM	SATIM
TUPRS	SATIM	SATIM	ALIM	ALIM	SATIM	ALIM	ALIM	SATIM
USD/TRY	ALIM	ALIM	ALIM	ALIM	ALIM	SATIM	SATIM	SATIM
VAKBN	SATIM	SATIM	ALIM	ALIM	SATIM	ALIM	ALIM	SATIM
VESTL	SATIM	SATIM	SATIM	SATIM	SATIM	ALIM	ALIM	SATIM
X10XB	SATIM	SATIM	SATIM	SATIM	SATIM	ALIM	ALIM	SATIM
XAU/TRY	ALIM	ALIM	ALIM	ALIM	SATIM	ALIM	ALIM	SATIM
XAU/USD	ALIM	ALIM	ALIM	ALIM	SATIM	ALIM	ALIM	SATIM
XLBNK	SATIM	SATIM	SATIM	SATIM	SATIM	ALIM	ALIM	SATIM
XSD25	SATIM	SATIM	SATIM	SATIM	SATIM	ALIM	SATIM	SATIM
XU030	SATIM	SATIM	SATIM	SATIM	SATIM	ALIM	SATIM	SATIM
YKBNK	SATIM	SATIM	SATIM	SATIM	SATIM	ALIM	ALIM	SATIM

ViOP Bülten

Kod	Destek 3	Destek 2	Destek 1	Kapanış	Pivot	Direnc 1	Direnc 2	Direnc 3
DESTEKLER				DİRENÇLER				
F_AEFES1024	189.57	194.28	197.07	199.85	201.78	204.57	209.28	212.07
F_AEFES1124	197.62	202.31	204.73	207.15	209.42	211.84	216.53	218.95
F_AKBNK1024	53.81	56.79	58.41	60.02	61.39	63.01	65.99	67.61
F_AKBNK1124	56.08	59.11	60.72	62.34	63.75	65.36	68.39	70.00
F_AKSEN1024	34.47	35.89	37.10	38.32	38.52	39.73	41.15	42.36
F_AKSEN1124	35.97	37.43	38.51	39.58	39.97	41.05	42.51	43.59
F_ALARK1024	83.30	87.45	90.27	93.09	94.42	97.24	101.39	104.21
F_ALARK1124	86.09	90.60	93.99	97.39	98.50	101.89	106.40	109.79
F_ARCLK1024	130.07	135.85	139.69	143.54	145.47	149.31	155.09	158.93
F_ARCLK1124	138.74	143.26	146.17	149.07	150.69	153.60	158.12	161.03
F_ASELS1024	56.33	57.81	59.18	60.54	60.66	62.03	63.51	64.88
F_ASELS1124	58.53	60.01	61.26	62.52	62.74	63.99	65.47	66.72
F_ASTOR1024	59.03	65.84	70.07	74.30	76.88	81.11	87.92	92.15
F_ASTOR1124	65.63	70.12	72.98	75.85	77.47	80.33	84.82	87.68
F_BIMAS1024	456.46	471.85	483.91	495.96	499.30	511.36	526.75	538.81
F_BIMAS1124	478.85	491.93	501.85	511.78	514.93	524.85	537.93	547.85
F_BRSAN1024	414.76	433.62	447.07	460.52	465.93	479.38	498.24	511.69
F_BRSAN1124	431.26	445.63	455.12	464.61	469.49	478.98	493.35	502.84
F_CIMSA1024	30.48	32.19	33.48	34.77	35.19	36.48	38.19	39.48
F_CIMSA1124	31.98	33.69	34.84	36.00	36.55	37.70	39.41	40.56
F_CNHTRY1024	5.03	5.03	5.04	5.04	5.04	5.04	5.04	5.04
F_DOAS1024	197.83	206.42	213.26	220.10	221.85	228.69	237.28	244.12
F_DOAS1124	207.05	214.55	219.40	224.24	226.90	231.75	239.25	244.10
F_DOHOL1024	13.68	14.24	14.66	15.08	15.22	15.64	16.20	16.62
F_DOHOL1124	14.04	14.76	15.24	15.72	15.96	16.44	17.16	17.64
F_EKGYO1024	9.94	10.68	11.14	11.60	11.88	12.34	13.08	13.54
F_EKGYO1124	10.41	11.14	11.61	12.07	12.34	12.81	13.54	14.01
F_ENJSA1024	55.86	57.42	58.84	60.26	60.40	61.82	63.38	64.80
F_ENJSA1124	58.09	59.62	60.93	62.24	62.46	63.77	65.30	66.61
F_ENKAI1024	40.09	42.01	44.07	46.14	45.99	48.05	49.97	52.03
F_ENKAI1124	42.91	44.52	46.24	47.95	47.85	49.57	51.18	52.90
F_EREGL1024	51.13	52.25	53.50	54.74	54.62	55.87	56.99	58.24
F_EREGL1124	53.27	54.34	55.57	56.81	56.64	57.87	58.94	60.17
F_EURTRY1024	38.84	38.98	39.11	39.23	39.24	39.37	39.51	39.63
F_EURTRY1124	36.96	37.73	39.13	40.54	39.90	41.31	42.08	43.48
F_EURUSD1024	1.10	1.10	1.11	1.11	1.11	1.11	1.12	1.12
F_EURUSD1124	1.10	1.11	1.11	1.11	1.11	1.11	1.12	1.12
F_FROTO1024	851.32	871.61	886.62	901.63	906.91	921.92	942.21	957.22
F_FROTO1124	852.31	878.10	894.17	910.25	919.96	936.03	961.82	977.89
F_GARAN1024	115.27	119.10	122.16	125.22	125.99	129.05	132.88	135.94
F_GARAN1124	120.13	123.85	126.92	130.00	130.64	133.71	137.43	140.50
F_GBPUSD1024	1.31	1.32	1.32	1.33	1.33	1.33	1.34	1.35
F_GBPUSD1124	1.33	1.33	1.33	1.33	1.33	1.33	1.33	1.33
F_GUBRF1024	187.25	194.01	200.49	206.98	207.25	213.73	220.49	226.97
F_GUBRF1124	197.58	202.92	210.60	218.28	215.94	223.62	228.96	236.64
F_HALKB1024	15.11	15.84	16.37	16.91	17.10	17.63	18.36	18.89
F_HALKB1124	15.71	16.47	16.96	17.46	17.72	18.21	18.97	19.46
F_HEKTS1024N1	3.67	3.95	4.13	4.31	4.41	4.59	4.87	5.05
F_HEKTS1124N1	3.78	4.08	4.28	4.47	4.58	4.78	5.08	5.28
F_ISCTR1024	12.32	12.96	13.48	14.00	14.12	14.64	15.28	15.80
F_ISCTR1124	12.87	13.50	14.04	14.57	14.67	15.21	15.84	16.38
F_KCHOL1024	177.98	183.11	187.10	191.10	192.23	196.22	201.35	205.34
F_KCHOL1124	184.53	189.98	194.10	198.22	199.55	203.67	209.12	213.24
F_KONTR1024	37.24	39.40	41.00	42.61	43.16	44.76	46.92	48.52
F_KONTR1124	39.77	41.38	42.57	43.75	44.18	45.37	46.98	48.17
F_KOZAA1024	59.80	62.84	65.22	67.60	68.26	70.64	73.68	76.06
F_KOZAA1124	62.37	65.36	67.76	70.17	70.75	73.15	76.14	78.54
F_KOZAL1024	19.83	21.02	21.84	22.67	23.03	23.85	25.04	25.86
F_KOZAL1124	20.45	21.69	22.56	23.44	23.80	24.67	25.91	26.78
F_KRDMD1024	24.30	25.29	26.10	26.92	27.09	27.90	28.89	29.70
F_KRDMD1124	25.11	26.16	27.02	27.87	28.07	28.93	29.98	30.84
F_MGROS1024	428.01	439.01	448.00	457.00	459.00	467.99	478.99	487.98
F_MGROS1124	442.85	455.42	461.88	468.33	474.45	480.91	493.48	499.94
F_ODAS1024	5.29	5.69	5.90	6.12	6.30	6.51	6.91	7.12
F_ODAS1124	5.41	5.86	6.11	6.35	6.56	6.81	7.26	7.51
F_OYAKC1024	59.62	62.19	63.71	65.24	66.28	67.80	70.37	71.89

ViOP Bülten

Kod	Destek 3	Destek 2	Destek 1	Kapanış	Pivot	Direnç 1	Direnç 2	Direnç 3
DESTEKLER				DİRENÇLER				
F_OYAKC1124	61.66	64.19	65.74	67.29	68.27	69.82	72.35	73.90
F_PETKM1024	19.00	20.22	20.97	21.71	22.19	22.94	24.16	24.91
F_PETKM1124	19.61	20.94	21.73	22.53	23.06	23.85	25.18	25.97
F_PGSUS1024	215.16	224.16	232.60	241.04	241.60	250.04	259.04	267.48
F_PGSUS1124	227.02	235.52	242.22	248.91	250.72	257.42	265.92	272.62
F_SAHOL1024	89.67	92.99	95.50	98.02	98.82	101.33	104.65	107.16
F_SAHOL1124	93.72	96.96	99.38	101.81	102.62	105.04	108.28	110.70
F_SASA1024N1	3.74	3.96	4.11	4.26	4.33	4.48	4.70	4.85
F_SASA1124	4.00	4.19	4.32	4.45	4.51	4.64	4.83	4.96
F_SISE1024	38.60	40.40	41.49	42.57	43.29	44.38	46.18	47.27
F_SISE1124	40.43	42.13	43.16	44.20	44.86	45.89	47.59	48.62
F_SOKM1024	45.48	46.85	47.94	49.03	49.31	50.40	51.77	52.86
F_SOKM1124	47.38	48.73	49.82	50.91	51.17	52.26	53.61	54.70
F_TAVHL1024	222.93	233.44	239.22	244.99	249.73	255.51	266.02	271.80
F_TAVHL1124	237.03	245.69	251.65	257.60	260.31	266.27	274.93	280.89
F_TCELL1024	85.02	88.98	92.07	95.15	96.03	99.12	103.08	106.17
F_TCELL1124	91.65	94.16	96.48	98.81	98.99	101.31	103.82	106.14
F_THYAO1024	268.18	276.37	282.33	288.30	290.52	296.48	304.67	310.63
F_THYAO1124	279.73	287.79	293.54	299.30	301.60	307.35	315.41	321.16
F_TKFEN1024	46.05	48.29	49.91	51.52	52.15	53.77	56.01	57.63
F_TKFEN1124	48.66	50.68	52.01	53.34	54.03	55.36	57.38	58.71
F_TOASO1024	197.62	204.57	209.29	214.00	216.24	220.96	227.91	232.63
F_TOASO1124	206.20	212.94	217.82	222.69	224.56	229.44	236.18	241.06
F_TSKB1024	10.99	11.42	11.67	11.92	12.10	12.35	12.78	13.03
F_TSKB1124	11.45	11.88	12.13	12.39	12.56	12.81	13.24	13.49
F_TTKOM1024	45.11	47.15	48.47	49.78	50.51	51.83	53.87	55.19
F_TTKOM1124	46.92	48.98	50.32	51.66	52.38	53.72	55.78	57.12
F_TUPRS1024	149.77	153.06	156.42	159.77	159.71	163.07	166.36	169.72
F_TUPRS1124	155.64	158.90	162.08	165.26	165.34	168.52	171.78	174.96
F_USDTRY1024	35.20	35.25	35.30	35.36	35.35	35.41	35.46	35.52
F_USDTRY1124	36.29	36.35	36.41	36.48	36.48	36.54	36.60	36.67
F_VAKBN1024	20.82	21.78	22.49	23.20	23.45	24.16	25.12	25.83
F_VAKBN1124	21.80	22.73	23.39	24.05	24.32	24.98	25.91	26.57
F_VESTL1024	59.97	61.90	63.53	65.15	65.46	67.09	69.02	70.65
F_VESTL1124	62.22	64.31	65.77	67.23	67.86	69.32	71.41	72.87
F_X10XB1024	11,086.67	11,391.83	11,551.17	11,710.50	11,856.33	12,015.67	12,320.83	12,480.17
F_X10XB1224	12,335.67	12,417.83	12,458.92	12,500.00	12,541.08	12,582.17	12,664.33	12,705.42
F_XAUTRYM1024	2,968.47	2,990.37	3,010.19	3,030.00	3,032.09	3,051.91	3,073.81	3,093.63
F_XAUTRYM1224	3,197.43	3,218.72	3,241.86	3,265.00	3,263.15	3,286.29	3,307.58	3,330.72
F_XAUUSD1024	2,624.38	2,639.82	2,657.03	2,674.25	2,672.47	2,689.68	2,705.12	2,722.33
F_XAUUSD1224	2,649.92	2,664.38	2,679.47	2,694.55	2,693.93	2,709.02	2,723.48	2,738.57
F_XLBNK1024	11,453.00	12,026.50	12,313.25	12,600.00	12,886.75	13,173.50	13,747.00	14,033.75
F_XLBNK1224	12,029.25	12,669.75	12,990.00	13,310.25	13,630.50	13,950.75	14,591.25	14,911.50
F_XSD251024	10,290.25	11,620.25	13,160.25	14,700.25	14,490.25	16,030.25	17,360.25	18,900.25
F_XSD251224	12,163.58	14,507.92	15,905.08	17,302.25	18,249.42	19,646.58	21,990.92	23,388.08
F_XU0301024	9,868.42	10,234.33	10,461.17	10,688.00	10,827.08	11,053.92	11,419.83	11,646.67
F_XU0301224	10,624.08	10,987.17	11,213.08	11,439.00	11,576.17	11,802.08	12,165.17	12,391.08
F_YKBNK1024	26.84	28.44	29.39	30.35	30.99	31.94	33.54	34.49
F_YKBNK1124	27.93	29.55	30.51	31.46	32.13	33.09	34.71	35.67

Sözleşme Kodu	Vade Ayı	Uzlaşma Fiyatı	Önceki Uzlaşma Fiyatı	Değişim	Değişim Puan	Gün İçi Yüksek	Gün İçi Düşük	İşlem Miktarı	İşlem Hacim	Açık Pozisyon	Açık Pozisyon Değişimi	Vadeye Kalan Gün Sayısı	Takasbank Başlangıç Teminatı %
ENDEKS KONTRATLARI													
F_XU0300225	28.02.2025	12,287.25	12,690.25	-3.18 %	-403.00	12,687.50	12,150.00	177.00	21,907,987.50	432.00	-12.00	150	12
F_XU0301024	31.10.2024	10,766.00	11,149.50	-3.44 %	-383.50	11,193.00	10,600.25	333,704.00	36,395,822,805.00	487,006.00	19,323.00	30	12
F_XU0301224	31.12.2024	11,524.00	11,909.50	-3.24 %	-385.50	11,939.25	11,350.25	6,027.00	702,140,327.50	15,958.00	933.00	91	12
DÖVİZ KONTRATLARI													
F_CNHTRY1024	31.10.2024	5.0375	5.0558	-0.36 %	-0.02	5.0383	5.0358	8	403,003	1	-8	30	13
F_CNHTRY1124	29.11.2024	0.0000	0.0000	0.00	0.00	0.0000	0.0000					59	13
F_EURTRY1024	31.10.2024	39.2300	39.4538	-0.57 %	-0.22	39.3815	39.1200	1,931	75,721,263	3,875	23	30	12
F_EURTRY1124	29.11.2024	40.4770	0.0000		40.48	40.6734	38.5001	1,242	50,239,071	1,062	1,062	59	12
F_EURUSD1024	31.10.2024	1.1096	1.1167	-0.64 %	-0.01	1.1149	1.1074	21,845	828,016,992	9,004	-9,297	30	3
F_EURUSD1124	29.11.2024	1.1114	0.0000		1.11	1.1143	1.1085	99	3,754,484	92	92	59	3
F_GBPUUSD1024	31.10.2024	1.3309	1.3402	-0.69 %	-0.01	1.3381	1.3270	22	1,000,653	61	-2	30	4
F_GBPUUSD1124	29.11.2024	1.3323	0.0000		1.33	1.3323	1.3323	1	45,459	1	1	59	4
F_RUBTRY1024	31.10.2024	0.0000	0.0000	0.00	0.00	0.0000	0.0000					30	19
F_RUBTRY1124	29.11.2024	0.0000	0.0000	0.00	0.00	0.0000	0.0000					59	19
F_USDTRY1024	31.10.2024	35.3534	35.3554	-0.01 %	0.00	35.4043	35.2974	106,295	3,755,369,702	1,125,058	51,483	30	13
F_USDTRY1124	29.11.2024	36.4803	36.4505	0.08 %	0.03	36.5374	36.4094	23,383	851,868,645	386,657	18,507	59	13
F_P_USDTRY1024	31.10.2024	0.0000	0.0000	0.00	0.00	0.0000	0.0000					30	13
F_P_USDTRY1124	29.11.2024	0.0000	0.0000	0.00	0.00	0.0000	0.0000					59	13
KIYMETLİ MADEN KONTRATLARI													
F_XAUTRYM1024	31.10.2024	3,035.650	3,005.940	0.99 %	29.71	3,054.000	3,012.280	97,431	295,348,434	599,026	-2,842	30	12
F_XAUTRYM1224	31.12.2024	3,268.860	3,232.960	1.11 %	35.90	3,284.440	3,240.010	16,862	55,073,724	72,997	420	91	12
F_XAUUSD1024	31.10.2024	2,671.300	2,646.750	0.93 %	24.55	2,687.900	2,655.250	62,745	5,727,044,140	99,224	4,802	30	6
F_XAUUSD1224	31.12.2024	2,693.300	2,669.350	0.90 %	23.95	2,708.400	2,678.850	3,201	294,284,533	7,046	545	91	6
PAY VADELİ													
F_AEFES1024	31.10.2024	200.280	203.370	-1.52 %	-3.09	206.500	199.000	9,007	182,414,326	19,368	-514	30	15
F_AEFES1124	29.11.2024	208.210	212.000	-1.79 %	-3.79	214.110	207.000	320	6,726,480	651	91	59	15
F_AKBNK1024	31.10.2024	60.080	64.350	-6.64 %	-4.27	64.380	59.780	306,833	1,915,234,003	337,172	2,034	30	17
F_AKBNK1124	29.11.2024	62.350	66.490	-6.23 %	-4.14	66.770	62.130	6,375	40,931,155	5,509	1,818	59	17
F_AKSEN1024	31.10.2024	38.380	39.660	-3.23 %	-1.28	39.930	37.300	11,402	44,295,379	15,711	962	30	16
F_AKSEN1124	29.11.2024	39.140	41.120	-4.82 %	-1.98	41.440	38.900	106	424,577	214	51	59	16
F_ALARK1024	31.10.2024	93.210	98.280	-5.16 %	-5.07	98.570	91.600	14,884	141,406,667	47,445	1,701	30	15
F_ALARK1124	29.11.2024	96.820	102.690	-5.72 %	-5.87	103.000	95.100	944	9,307,466	1,022	480	59	15
F_ARCLK1024	31.10.2024	143.900	150.460	-4.36 %	-6.56	151.240	141.620	6,388	93,694,461	15,737	-899	30	15
F_ARCLK1124	29.11.2024	149.380	157.910	-5.40 %	-8.53	155.220	147.790	265	4,029,397	268	76	59	15
F_ASELS1024	31.10.2024	60.510	61.730	-1.98 %	-1.22	62.150	59.300	87,111	531,112,763	94,706	7,225	30	16
F_ASELS1124	29.11.2024	62.330	63.940	-2.52 %	-1.61	64.210	61.480	1,637	10,290,993	1,528	1,065	59	16
F_ASTOR1024	31.10.2024	74.340	78.270	-5.02 %	-3.93	83.690	72.650	19,113	145,377,655	26,087	1,407	30	17
F_ASTOR1124	29.11.2024	75.490	81.270	-7.11 %	-5.78	81.950	74.600	751	5,903,192	918	170	59	17
F_BIMAS1024	31.10.2024	497.510	509.730	-2.40 %	-12.22	514.700	487.250	12,231	610,684,759	18,760	249	30	16
F_BIMAS1124	29.11.2024	512.130	526.340	-2.70 %	-14.21	528.000	505.000	226	11,674,128	232	26	59	16
F_BRSAN1024	31.10.2024	458.220	472.770	-3.08 %	-14.55	484.790	452.480	2,192	102,506,792	2,627	69	30	16
F_BRSAN1124	29.11.2024	465.250	472.420	-1.52 %	-7.17	483.860	460.000	132	6,257,696	40	-12	59	16
F_CIMSA1024	31.10.2024	34.730	36.570	-5.03 %	-1.84	36.900	33.900	23,418	83,167,196	34,590	1,303	30	15
F_CIMSA1124	29.11.2024	36.090	37.690	-4.25 %	-1.60	38.250	35.390	451	1,656,428	789	235	59	15
F_DOAS1024	31.10.2024	220.800	224.680	-1.73 %	-3.88	230.440	215.010	2,847	63,123,009	7,085	278	30	15
F_DOAS1124	29.11.2024	225.330	229.980	-2.02 %	-4.65	234.410	222.060	107	2,459,612	96	32	59	15
F_DOHOL1024	31.10.2024	15.120	15.720	-3.82 %	-0.60	15.780	14.800	135,627	208,415,329	261,560	-11,179	30	16
F_DOHOL1124	29.11.2024	15.550	16.600	-6.33 %	-1.05	16.680	15.480	3,693	5,891,420	7,083	2,757	59	16
F_EKGYO1024	31.10.2024	11.640	12.540	-7.18 %	-0.90	12.620	11.420	1,051,332	1,262,890,499	1,288,395	-30,399	30	15
F_EKGYO1124	29.11.2024	12.080	13.020	-7.22 %	-0.94	13.080	11.880	37,065	46,082,080	25,787	12,612	59	15
F_ENJSA1024	31.10.2024	60.440	61.710	-2.06 %	-1.27	61.960	58.980	26,459	160,043,877	45,317	-225	30	15
F_ENJSA1124	29.11.2024	62.960	64.380	-2.21 %	-1.42	63.990	61.150	1,420	8,824,865	3,162	-107	59	15
F_ENKAI1024	31.10.2024	46.080	46.630	-1.18 %	-0.55	47.900	43.920	65,340	305,394,210	75,456	-3,311	30	15
F_ENKAI1124	29.11.2024	47.480	48.130	-1.35 %	-0.65	49.470	46.140	1,348	6,489,814	2,105	446	59	15
F_EREGL1024	31.10.2024	54.830	55.670	-1.51 %	-0.84	55.750	53.380	234,643	1,281,136,988	247,568	-4,684	30	14
F_EREGL1124	29.11.2024	56.880	57.860	-1.69 %	-0.98	57.700	55.400	11,782	66,705,610	6,346	3,228	59	14
F_FROTO1024	31.10.2024	902.400	921.710	-2.10 %	-19.31	927.200	891.900	2,005	183,066,697	2,965	187	30	15
F_FROTO1124	29.11.2024	909.910	950.770	-4.30 %	-40.86	945.740	903.880	332	30,721,622	295	107	59	15
F_GARAN1024	31.10.2024	125.210	127.220	-1.58 %	-2.01	129.820	122.930	123,649	1,568,899,435	117,536	260	30	17
F_GARAN1124	29.11.2024	130.020	131.590	-1.19 %	-1.57	134.350	127.560	2,609	34,109,704	1,780	383	59	17
F_GUBRF1024	31.10.2024	206.580	211.450	-2.30 %	-4.87	214.000	200.760	35,029	728,077,095	57,203	-954	30	17
F_GUBRF1124	29.11.2024	216.130	221.180	-2.28 %	-5.05	221.280	208.260	978	21,019,260	9,007	365	59	17
F_HALKB1024	31.10.2024	16.910	17.560	-3.70 %	-0.65	17.820	16.560	143,268	248,612,651	149,972	-867	30	16
F_HALKB1124	29.11.2024	17.350	18.200	-4.67 %	-0.85	18.470	17.220	545	982,596	1,119	147	59	16
F_HEKTS1024N1	31.10.2024	4.310	4.650	-7.31 %	-0.34	4.690	4.230	264,048	325,493,298	222,747	17,792	30	16
F_HEKTS1124N1	29.11.2024	4.470	4.780	-6.49 %	-0.31	4.890	4.390	8,660	11,150,394	13,250	3,299	59	16

Sözleşme Kodu	Vade Ayı	Uzlaşma Fiyatı	Önceki Uzlaşma Fiyatı	Değişim	Değişim Puan	Gün İçi Yüksek	Gün İçi Düşük	İşlem Miktarı	İşlem Hacim	Açık Pozisyon	Açık Pozisyon Değişimi	Vadeye Kalan Gün Sayısı	Takasbank Başlangıç Teminatı %
PAY VADELİ													
F_ISCTR1024	31.10.2024	14.010	14.690	-4.63 %	-0.68	14.760	13.600	1,368,332	1,955,703,363	1,540,054	-41,429	30	15
F_ISCTR1124	29.11.2024	14.530	15.280	-4.91 %	-0.75	15.310	14.140	15,001	21,929,120	16,329	10,543	59	15
F_KCHOL1024	31.10.2024	191.190	196.000	-2.45 %	-4.81	197.350	188.230	54,312	1,049,026,297	73,936	-1,691	30	16
F_KCHOL1124	29.11.2024	198.190	203.680	-2.70 %	-5.49	205.000	195.430	1,546	30,901,815	2,028	408	59	16
F_KONTR1024	31.10.2024	42.950	44.140	-2.70 %	-1.19	45.310	41.550	13,357	58,029,636	21,343	-737	30	17
F_KONTR1124	29.11.2024	43.330	45.370	-4.50 %	-2.04	45.800	43.000	466	2,067,287	741	111	59	17
F_KOZAA1024	31.10.2024	67.730	71.240	-4.93 %	-3.51	71.300	65.880	33,017	226,726,323	75,389	-1,191	30	15
F_KOZAA1124	29.11.2024	69.840	72.650	-3.87 %	-2.81	73.730	68.340	832	5,858,883	682	206	59	15
F_KOZAL1024	31.10.2024	22.650	24.090	-5.98 %	-1.44	24.210	22.200	221,915	515,732,147	505,729	-10,685	30	15
F_KOZAL1124	29.11.2024	23.410	25.050	-6.55 %	-1.64	25.030	22.920	5,884	13,986,350	3,555	2,683	59	15
F_KRDMD1024	31.10.2024	26.890	27.950	-3.79 %	-1.06	28.070	26.270	223,086	606,596,706	201,001	-9,896	30	15
F_KRDMD1124	29.11.2024	27.810	29.060	-4.30 %	-1.25	29.130	27.220	3,788	10,628,345	4,702	838	59	15
F_MGROS1024	31.10.2024	453.350	470.330	-3.61 %	-16.98	469.990	450.000	8,025	369,354,031	12,154	1,760	30	15
F_MGROS1124	29.11.2024	471.340	496.010	-4.97 %	-24.67	487.030	468.000	175	8,335,622	154	29	59	15
F_ODAS1024	31.10.2024	6.130	6.750	-9.19 %	-0.62	6.690	6.080	480,567	302,829,087	483,481	-60,890	30	15
F_ODAS1124	29.11.2024	6.370	7.020	-9.26 %	-0.65	7.020	6.320	10,757	7,035,037	15,975	5,745	59	15
F_OYAKC1024	31.10.2024	65.210	68.150	-4.31 %	-2.94	68.840	64.750	23,172	154,917,483	31,535	18	30	16
F_OYAKC1124	29.11.2024	67.300	69.990	-3.84 %	-2.69	70.800	66.720	696	4,740,417	464	105	59	16
F_PETKM1024	31.10.2024	21.740	23.590	-7.84 %	-1.85	23.420	21.450	283,534	636,193,764	343,154	7,748	30	15
F_PETKM1124	29.11.2024	22.570	24.490	-7.84 %	-1.92	24.380	22.260	5,034	11,567,008	9,023	3,152	59	15
F_PGSUS1024	31.10.2024	240.140	248.820	-3.49 %	-8.68	250.600	233.160	19,374	471,371,884	20,965	-1,111	30	16
F_PGSUS1124	29.11.2024	245.950	257.280	-4.40 %	-11.33	259.230	244.030	522	12,975,574	289	-33	59	16
F_SAHOL1024	31.10.2024	98.270	101.790	-3.46 %	-3.52	102.130	96.300	80,399	804,735,010	149,573	-13,004	30	14
F_SAHOL1124	29.11.2024	101.700	105.510	-3.61 %	-3.81	105.850	100.190	2,493	25,540,222	1,595	1,331	59	14
F_SASA1024N1	31.10.2024	4.270	4.500	-5.11 %	-0.23	4.550	4.180	119,130	415,966,704	131,704	-2,326	30	16
F_SASA1124	29.11.2024	4.450	4.650	-4.30 %	-0.20	4.700	4.380	9,170	4,172,161	18,193	383	59	16
F_SISE1024	31.10.2024	42.630	45.020	-5.31 %	-2.39	45.100	42.210	100,767	441,346,638	187,079	-7,085	30	14
F_SISE1124	29.11.2024	44.270	46.710	-5.22 %	-2.44	46.550	43.820	3,548	16,069,702	5,040	1,736	59	14
F_SOKM1024	31.10.2024	49.100	49.430	-0.67 %	-0.33	50.680	48.220	43,580	216,129,125	78,775	6,394	30	15
F_SOKM1124	29.11.2024	50.770	51.320	-1.07 %	-0.55	52.520	50.080	1,533	7,865,612	2,212	69	59	15
F_TAVHL1024	31.10.2024	245.330	258.460	-5.08 %	-13.13	260.250	243.960	5,626	141,410,396	14,516	-469	30	15
F_TAVHL1124	29.11.2024	257.740	268.080	-3.86 %	-10.34	268.980	254.360	208	5,400,542	198	45	59	15
F_TCELL1024	31.10.2024	95.080	98.970	-3.93 %	-3.89	100.000	92.950	63,236	608,257,163	122,584	3,714	30	14
F_TCELL1124	29.11.2024	98.200	103.530	-5.15 %	-5.33	101.490	96.660	3,253	32,221,020	1,405	1,038	59	14
F_THYAO1024	31.10.2024	288.880	297.400	-2.86 %	-8.52	298.700	284.550	70,282	2,055,088,114	93,524	-11,187	30	15
F_THYAO1124	29.11.2024	299.360	309.940	-3.41 %	-10.58	309.650	295.840	3,139	94,953,558	2,626	733	59	15
F_TKFEN1024	31.10.2024	51.430	53.780	-4.37 %	-2.35	54.400	50.540	24,068	125,387,437	36,361	3,379	30	15
F_TKFEN1124	29.11.2024	53.140	55.530	-4.30 %	-2.39	56.050	52.700	493	2,672,706	307	60	59	15
F_TOASO1024	31.10.2024	214.330	223.490	-4.10 %	-9.16	223.200	211.530	15,219	331,771,065	32,956	-4,735	30	14
F_TOASO1124	29.11.2024	221.640	233.010	-4.88 %	-11.37	231.310	219.690	366	8,247,507	623	198	59	14
F_TSKB1024	31.10.2024	11.950	12.300	-2.85 %	-0.35	12.530	11.850	243,408	297,018,508	632,003	-6,699	30	15
F_TSKB1124	29.11.2024	12.390	12.630	-1.90 %	-0.24	12.980	12.300	1,639	2,088,279	2,570	808	59	15
F_TTKOM1024	31.10.2024	49.840	51.810	-3.80 %	-1.97	52.560	49.200	87,687	447,975,433	95,018	5,323	30	15
F_TTKOM1124	29.11.2024	51.600	53.990	-4.43 %	-2.39	54.440	51.040	1,891	9,975,875	3,489	638	59	15
F_TUPRS1024	31.10.2024	159.770	160.500	-0.45 %	-0.73	163.010	156.360	47,090	754,753,228	63,339	-3,847	30	15
F_TUPRS1124	29.11.2024	164.710	167.190	-1.48 %	-2.48	168.600	162.160	2,573	42,920,373	2,454	1,075	59	15
F_VAKBN1024	31.10.2024	23.200	23.710	-2.15 %	-0.51	24.410	22.740	212,738	504,088,010	124,212	2,359	30	15
F_VAKBN1124	29.11.2024	23.730	24.670	-3.81 %	-0.94	25.250	23.660	766	1,887,541	1,305	354	59	15
F_VESTL1024	31.10.2024	65.230	67.250	-3.00 %	-2.02	67.400	63.840	12,397	81,602,582	36,158	-329	30	17
F_VESTL1124	29.11.2024	66.860	69.950	-4.42 %	-3.09	69.950	66.400	271	1,849,650	355	56	59	17
F_YKBNK1024	31.10.2024	30.350	32.140	-5.57 %	-1.79	32.580	30.030	759,588	2,376,419,233	662,038	-39,303	30	15
F_YKBNK1124	29.11.2024	31.440	33.370	-5.78 %	-1.93	33.760	31.180	8,446	27,201,235	6,137	3,755	59	15

VİOP Bülten

Genel Müdürlük

Esentepe Mh. Ecza Sk. Safter Han İş Merkezi No:6 Şişli/İstanbul – (0212) 286 30 00

Beylikdüzü

Hayrettin Paşa Mah. 1993 Sokak No:22 Ferah Residence Daire A1 Esenyurt – (0212) 270 26 43

Erenköy

Bağdat Caddesi Beyaz Apt. No: 339 D:5 Erenköy – (0216) 301 10 45

Levent

Nispetiye Mah. Aytar Cad Metro İş Merkezi No. 10 İç Kapı No: 1 Beşiktaş – (0212) 286 30 00

Suadiye

Suadiye Mah. Öncü Sokak Büyük Hanlı Konutları B1 Blok K:8 D:22 Kadıköy – (0216) 350 01 43

Ankara

Tunalı Hilmi Cad. 60/12 Kavaklıdere – (0312) 426 16 61

Bursa

Çekirge Mah. Çekirge Cad. Gökçen Apt. Blok 97/1 C Osmangazi – (0224) 233 43 37

Malatya

Sancaktar Mah. Aslantepo Cad. Canbaylar Plaza No. 93/9 Battalgazi – (0422) 377 90 00

Adana

Çınarlı Mah. 61027 SK. Sunar Nuri Çomu İş Merkezi Sitesi A Blok No:18 İç Kapı No:124 Seyhan – (0322) 355 31 45

Aydın

Güzelhisar Mahallesi Albay Şefik Caddesi No:4 Ronasans Plaza İç Kapı No:17 Efeler/AYDIN – (0256) 218 22 95

Denizli

Sırapapılar Mahallesi 1585 Sokak Kaygün İş Merkezi No:3 İç Kapı No:13 Merkezefendi – (0258) 295 08 99

Eskişehir

Akabaşı Mah. Atatürk Bul. Yağmur Apt. No : 87A Odunpazarı – (0222) 211 20 45

İzmir

Çınarlı Mah. Ozan Abay Cad. Egeperla No: 10 / 201 Konak / İzmir – (0234) 270 44 67

İzmit

Karabaş Mah. Ankara Karayolu Cad. No: 65/3 Kocaeli – (0262) 999 68 97

Kapalıçarşı

Molla Fenari Mah. Kürkcüler Çarşısı Sk. No:25 İç Kapı No:1 Fatih / İstanbul – (0212) 513 40 01

Mersin

Güvenevler Mah. 1928 Sk. İkinci Global İş Merkezi No:5 İç Kapı No:6 Yenişehir/MERSİN – (0324) 241 33 15

Niğde

Aşağı Kayabaşı Mah. Dr. Sami Yağız Cad. Kültür Plaza No:32 Kat:1/4 Niğde – (0388) 214 19 35

**YASAL UYARI**

Bu rapor, bir veya daha fazla sermaye piyasası aracı veya bunları ihraç eden ortaklıklar ve kuruluşlar ile piyasa eğilimleri hakkında, belirli bir kişiye veya mali durumları, risk ve getiri tercihleri benzer nitelikteki bir gruba yönelik olmamak kaydıyla, Marbaş Menkul Değerler A.Ş. müşterilerine ve/veya dağıtım kanallarına yönelik olarak Marbaş Menkul Değerler A.Ş.'nin anlaşılabilir olduğu dışarıdan hizmet sağlayıcı kuruluş tarafından hazırlanmıştır. Burada yer alan yatırım bilgi, yorum ve tavsiyeleri yatırım danışmanlığı kapsamında değildir. Yatırım danışmanlığı hizmeti, yetkili kuruluşlar tarafından kişilerin risk ve getiri tercihleri dikkate alınarak kişiye özel sunulmaktadır. Burada yer alan yorum ve tavsiyeler ise genel niteliktedir. Bu tavsiyeler mali durumunuz ile risk ve getiri tercihlerinize uygun olmayabilir. Bu nedenle, sadece burada yer alan bilgilere dayanarak yatırım kararı verilmesi beklentilerinize uygun sonuçlar doğurmayabilir. Bu rapor ve yorumlardaki yazılar, bilgiler ve grafikler, ulaşılabilen ilk kaynaklardan iyi niyetle ve doğruluğu, geçerliliği, etkinliği velhasıl her ne şekil, suret ve nam altında olursa olsun herhangi bir karara dayanak oluşturması hususunda herhangi bir teminat, garanti oluşturmadan, yalnızca bilgi edinilmesi amacıyla derlenmiştir. İş bu raporlardaki yorumlardan; eksik bilgi ve/veya güncellenme gibi konularda ortaya çıkabilecek zararlardan Marbaş Menkul Değerler A.Ş. ve çalışanları sorumlu değildir. Marbaş Menkul Değerler A.Ş. her an, hiçbir şekil ve surette ön ihbara ve/veya ihtara gerek kalmaksızın söz konusu bilgileri, tavsiyeleri değiştirebilir ve/veya ortadan kaldıracaktır. Genel anlamda bilgi vermek amacıyla hazırlanmış olan iş bu rapor ve yorumlar, kapsamı bilgiler, tavsiyeler hiçbir şekil ve surette Marbaş Menkul Değerler A.Ş.'nin herhangi bir taahhüdünü tazammum etmediğinden, bu bilgilere istinaden her türlü özel ve/veya tüzel kişiler tarafından alınacak kararlar, varılacak sonuçlar, gerçekleştirilecek işlemler ve oluşabilecek her türlü riskler bizatihi bu kişilere ait ve raci olacaktır. Hiçbir şekil ve surette ve her ne nam altında olursa olsun, her türlü gerçek ve/veya tüzel kişinin, gerek doğrudan gerek dolayısı ile ve bu sebeplerle uğrayabileceği her türlü doğrudan ve/veya dolayısıyla oluşacak maddi ve manevi zarar, kar mahrumiyeti, velhasıl her ne nam altında olursa olsun uğrayabileceği zararlardan hiçbir şekil ve surette Marbaş Menkul Değerler A.Ş. ve çalışanları sorumlu tutulamayacak ve hiçbir şekil ve surette her ne nam altında olursa olsun Marbaş Yatırım Menkul Değerler A.Ş. çalışanlarından talepte bulunulmayacaktır.