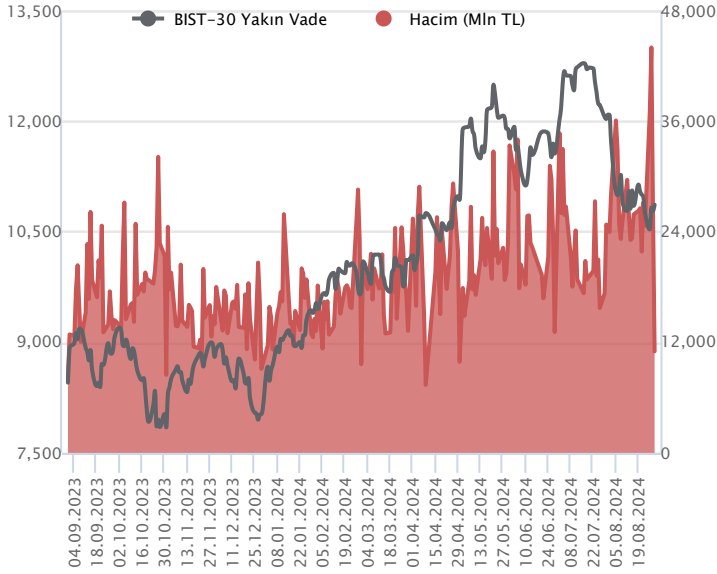


Sözleşme Kodu	Vade Ayı	Uzlaşma Fiyatı	Önceki Uzlaşma Fiyatı	Değişim	Değişim Puan	Gün İçi Yüksek	Gün İçi Düşük	İşlem Miktarı	İşlem Hacim	Açık Pozisyon	Açık Pozisyon Değişimi	Vadeye Kalan Gün Sayısı	Takasbank Başlangıç Teminatı %
ENDEKS KONTRATLARI													
F_XU0300824	29.08.2024	10,866.50	10,798.75	0.63 %	67.75	10,940.00	10,686.50	101,823.00	11,011,093,387.50	55,272.00	-46,939.00	0	12
F_XU0301024	31.10.2024	11,495.25	11,408.00	0.76 %	87.25	11,578.25	11,242.00	194,302.00	22,234,246,517.50	377,527.00	27,717.00	63	12

BIST 30 Yakın Vadeli Kontratı



Ekim vadeli endeks sözleşmesi 11.242,00 – 11.578,25 seviyeleri arasında hareket ederek perşembe gününü %0,76 oranında bir yükselişle 11.495,25 uzlaşma fiyatından tamamladı. Perşembe günü toparlanma çabasının gözlemlendiği sözleşme 30 Ağustos Cuma günü Zafer Bayramı dolayısıyla işlem görmedi. Perşembe günü akşam seans kapanışı da 11.502,00 puandan gerçekleşti. ABD borsaları cuma gününü yükselişlerle tamamlarken, ABD vadelilerinde bu sabah hafif satıcılı bir seyir etkili oluyor. Asya piyasalarında karışık bir görünüm hâkim. Avrupa vadeli ve CFD endeksleri yatay açılışlara işaret ediyor. Ekim vadeli endeks sözleşmesinin güne hafif alıcılı bir başlangıç yapmasını bekliyoruz.

Sözleşmede toparlanma eğiliminin devamında 11.600 – 11.650 aralığı kısa vadeli ilk direnç bölgesi olup, 11.650 üzerindeki tutunmalarda 11.720 ve 11.800 seviyeleri direnç konumunda bulunmaktadır. 11.800 üzeri günlük kapanışlarda 11.900 ve psikolojik öneme sahip 12.000 bölgesine doğru yükselişler güç kazanabilir. Sözleşmede dalgalı seyrin etkisini sürdürmesi ve yeniden satışların gözlenmesi halinde ise 11.460 ve 11.350 seviyeleri kısa vadeli ilk destek noktaları olup, devamında ekim vadeli endeks grafiğine göre 200 günlük üssel ortalamanın geçtiği 11.260 seviyesi destek olarak önem kazanacaktır. 200 günlük ortalama altındaki kapanışlarda 11.100 ve 11.000 seviyelerine doğru geri çekilmeler gündeme gelebilir.

Endeks - 30 Yakın Vade Aracı Kurum Dağılımı Günlük Değişim

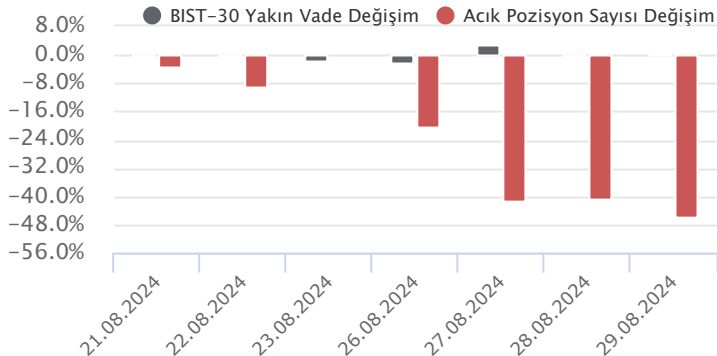
Long			Short		
Kurum	Net Lot	Pay (%)	Kurum	Net Lot	Pay (%)
Info Yatırım	6.858	23	Garanti BBVA	11.616	39
Bank of America	3.337	11	İş Yatırım	7.316	24
Vakıf Yatırım	3.032	10	Teb Yatırım	4.825	16
Yatırım Finansman	2.953	10	QNB Finans Yatırım	1.767	6
Tacirler Yatırım	2.595	9	Strateji Menkul	1.510	5
Diğer	11.392	38	Diğer	3.133	10

İlk 5 Kurum Satım Ağırlıklı

Endeks - 30 Yakın Vade Aracı Kurum Dağılımı Tüm Vade

Long			Short		
Kurum	Net Lot	Pay (%)	Kurum	Net Lot	Pay (%)
Yapı Kredi Yatırım	34.022	22	İş Yatırım	89.713	59
Vakıf Yatırım	22.249	15	HSBC Yatırım	30.487	20
Teb Yatırım	20.323	13	Bank of America	24.175	16
Ziraat Yatırım	14.719	10	Meksa Yatırım	2.664	2
Info Yatırım	14.260	9	Garanti BBVA	1.792	1
Diğer	47.653	31	Diğer	4.395	3

İlk 5 Kurum Satım Ağırlıklı

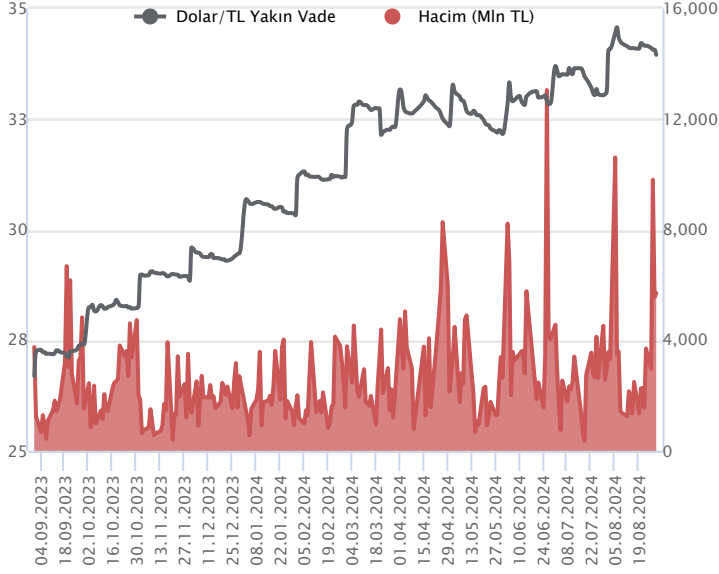


Fiyat (%) Açık Pozisyon (%) Yorum

Artış	Artış	Yükselişin devamlılığı için sinyal olarak kabul edilebilir.
Artış	Azalış	Yükselişin desteklenmediğini gösterir.
Azalış	Artış	Düşüşlerin devamlılığı için sinyal olarak kabul edilebilir.
Azalış	Azalış	Düşüşlerin desteklenmediğini gösterir.

Sözleşme Kodu	Vade Ayı	Uzlaşma Fiyatı	Önceki Uzlaşma Fiyatı	Değişim	Değişim Puan	Gün İçi Yüksek	Gün İçi Düşük	İşlem Miktarı	İşlem Hacim	Açık Pozisyon	Açık Pozisyon Değişimi	Vadeye Kalan Gün Sayısı	Takasbank Başlangıç Teminatı %
DÖVİZ KONTRATLARI													
F_EURTRY0824	29.08.2024	37.7063	37.8938	-0.49 %	-0.19	37.8549	37.6300	1,007	37,941,915	1,273	-430	0	12
F_EURTRY0924	30.09.2024	39.1490	39.4008	-0.64 %	-0.25	39.8599	39.1010	2,533	99,343,484	8,931	1,759	32	12
F_EURUSD0824	29.08.2024	1.1105	1.1129	-0.22 %	0.00	1.1131	1.1093	7,096	267,679,934	2,955	-3,769	0	3
F_EURUSD0924	30.09.2024	1.1079	1.1138	-0.53 %	-0.01	1.1140	1.1066	36,533	1,380,311,389	40,945	26,155	32	3
F_USDTRY0824	29.08.2024	33.9539	34.0778	-0.36 %	-0.12	34.0125	33.9000	168,173	5,708,378,332	559,963	-57,568	0	13
F_USDTRY0924	30.09.2024	35.2800	35.3984	-0.33 %	-0.12	35.3370	35.2354	114,950	4,055,303,700	778,491	-31,234	32	13

Dolar/TL Yakın Vadeli Kontratı



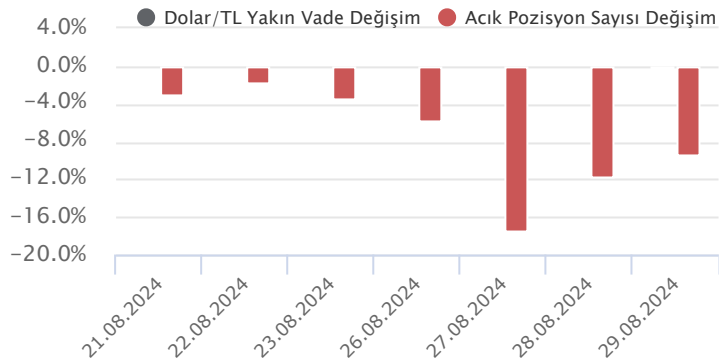
Eylül vadeli Dolar/TL sözleşmesi cuma günü 35,2354 ile 35,3370 seviyeleri arasında dalgalanarak günü yüzde 0,33'lük düşüşle 35,2800 uzlaşma fiyatından tamamladı. Dolar/TL spot kuru, ağustos ayında anlık volatiliteler dışında düşük volatilitede ve kademeli yükseliş eğilimleri gösterdi. Dolar endeksi tarafı ise Fed'in faiz indirimlerine yönelik beklentiler ile ayın genelinde zayıf görünüm sergiledi. Geçen cuma açıklanan ve Fed'in favori enflasyon göstergesi olarak takip ettiği çekirdek kişisel tüketim harcamaları temmuzda aylık yüzde 0,2 ve yıllık yüzde 2,6 ile beklentilere paralel olarak artış kaydederken, manşet tarafta da aylık yüzde 0,2'lik artış beklentilere paralel gerçekleşti. Verilerin fiyatlamalara etkisi olmadı diyebiliriz. Bugün yurt içerisinde ikinci çeyreğe ilişkin büyüme ve imalat PMI verileri takip edilecek olup, ABD'de önemli bir veri akışı bulunmuyor. Hafta genelinde ise yurt içerisinde enflasyon verisi ve Fitch Ratings'in kredi notu değerlendirme raporu, ABD tarafında ise PMI ve istihdam verileri yakından takip edilecek. Dolar/TL spot kuru, bu sabah saat 08:10 itibariyle 34,07'li seviyelerde bulunuyor. Cuma günü yükseliş kaydeden dolar endeksi ise bu sabah 101,71'li seviyelerde yataya yakın seyirler izliyor.

Dolar/TL Yakın Vade Aracı Kurum Dağılımı Günlük Değişim					
Long			Short		
Kurum	Net Lot	Pay (%)	Kurum	Net Lot	Pay (%)
İş Yatırım	51.642	61	Yapı ve Kredi Bankası	39.587	47
Ak Yatırım	18.013	21	Akbank	30.250	36
Garanti BBVA	4.607	6	Gedik Yatırım	5.771	7
Yatırım Finansman	3.685	4	Yapı Kredi Yatırım	4.786	6
ING Yatırım	2.117	3	QNB Finans Yatırım	1.560	2
Diğer	4.300	5	Diğer	2.410	3

İlk 5 Kurum Satım Ağırlıklı

Dolar/TL Yakın Vade Aracı Kurum Dağılımı Tüm Vade					
Long			Short		
Kurum	Net Lot	Pay (%)	Kurum	Net Lot	Pay (%)
Ak Yatırım	148.775	24	İş Yatırım	398.847	63
Akbank	127.530	20	Bank of America	158.958	25
Finansbank	110.281	18	Garanti BBVA	20.289	3
İş Bankası	63.563	10	QNB Finans Yatırım	17.599	3
Yapı ve Kredi Bankası	42.495	7	Deniz Yatırım	15.568	3
Diğer	136.725	22	Diğer	18.108	3

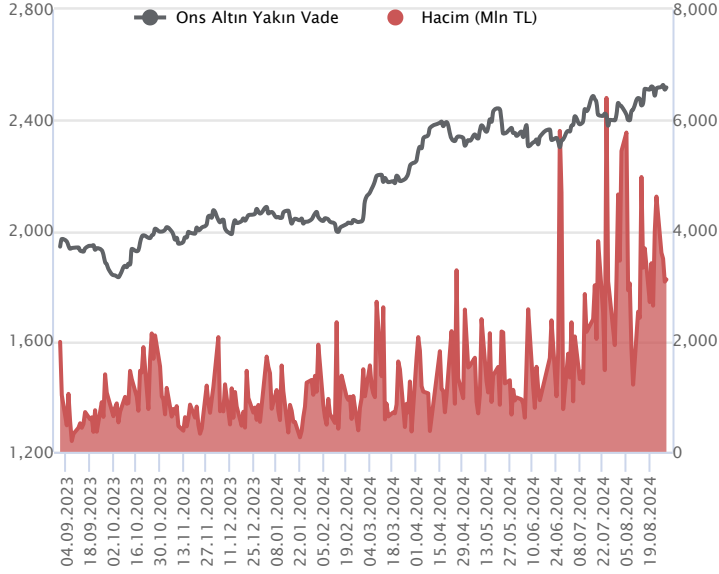
İlk 5 Kurum Satım Ağırlıklı



Fiyat (%)	Açık Pozisyon (%)	Yorum
Artış	Artış	Yükselişin devamlılığı için sinyal olarak kabul edilebilir.
Artış	Azalış	Yükselişin desteklenmediğini gösterir.
Azalış	Artış	Düşüşlerin devamlılığı için sinyal olarak kabul edilebilir.
Azalış	Azalış	Düşüşlerin desteklenmediğini gösterir.

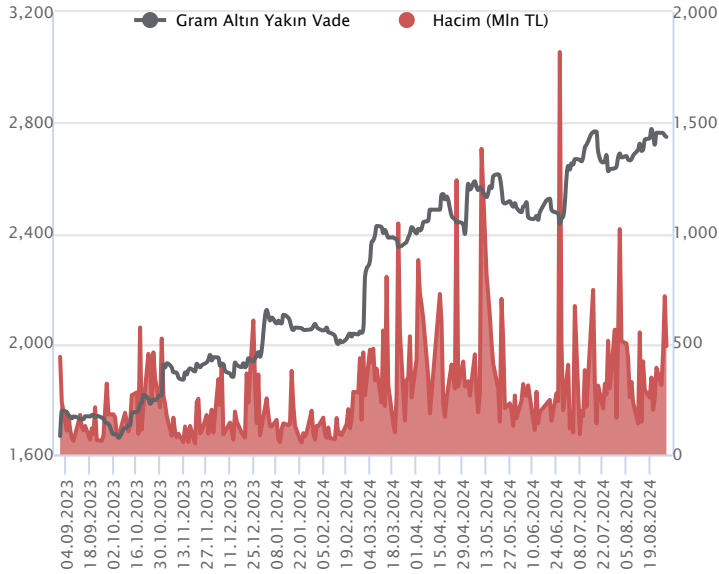
Sözleşme Kodu	Vade Ayı	Uzlaşma Fiyatı	Önceki Uzlaşma Fiyatı	Değişim	Değişim Puan	Gün İçi Yüksek	Gün İçi Düşük	İşlem Miktarı	İşlem Hacim	Açık Pozisyon	Açık Pozisyon Değişimi	Vadeye Kalan Gün Sayısı	Takasbank Başlangıç Teminatı %
ALTIN KONTRATLARI													
F_XAUTRYM0824	29.08.2024	2,748.860	2,749.350	-0.02 %	-0.49	2,759.990	2,723.500	178,483	489,386,315	259,517	-57,749	0	12
F_XAUTRYM1024	31.10.2024	3,004.020	3,005.920	-0.06 %	-1.90	3,015.030	2,984.330	237,073	711,008,516	453,874	80,755	63	12
F_XAUUSD0824	29.08.2024	2,518.100	2,507.750	0.41 %	10.35	2,523.900	2,504.000	36,459	3,116,904,903	7,050	-9,884	0	6
F_XAUUSD1024	31.10.2024	2,550.800	2,537.350	0.53 %	13.45	2,556.000	2,532.450	41,443	3,586,744,000	76,678	7,870	63	6

ONS ALTIN Yakın Vadeli Kontratı



Ekim vadeli ons altın sözleşmesi perşembe gününü 2532,45-2556,00\$ arasında seyrederek, günü yüzde 0,53 yükselişle 2550,80\$ uzlaşma fiyatından kapattı. Spot piyasada saat 08:15 itibariyle ons altın 2496\$ seviyesinde izleniyor. Sözleşme için bugünkü stratejimiz 2532-2556\$ arasını nötr olarak değerlendiriyoruz. Yukarıda 2556\$ direnci olurken, bu direncin üzerinde 2530\$ stop seviyesi belirlenerek 2607\$ seviyesi izlenebilir. Geri çekilmelerde 2532\$ destek noktası olarak takip ediliyor. Bu desteğin altında 2557\$ stop seviyesi olmak koşuluyla 2481\$ seviyesi değerlendirilebilir. Fed'in ekonomik projeksiyonlarında yer verdiği temmuz ayı çekirdek kişisel tüketim harcamaları endeksi açıklandı. Beklentiler doğrultusunda açıklanan veri aylık bazda yüzde 0,2 ve yıllık bazda yüzde 2,6 olarak gerçekleşti. Ağustos ayı Michigan tüketici güven endeksi 67,9 olarak açıklandı. Kasım ayında yapılacak Başkanlık seçimi öncesinde anketler sürüyor. Son yapılan ankete göre Demokrat aday K. Harris'in, Cumhuriyetçi aday D. Trump'ın 4 puan önünde yarışı sürdürdüğü görülüyor. Kasım ayına doğru zaman daraldıkça anket sonuçları, piyasaların seyri üzerinde daha da etkili olabilir. Bugün ABD'de piyasalar işçi bayramı nedeniyle kapalı olacak. Sözleşmede olası oynaklığa karşı yatırımcıların aktif bir kar al/zarar durdur seviyesi belirleyerek hareket etmeleri daha sağlıklı olabilir.

GRAM ALTIN Yakın Vadeli Kontratı

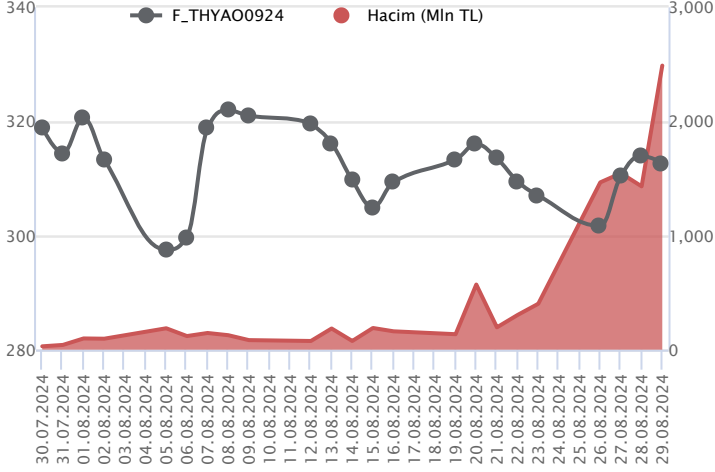


Ekim vadeli gram altın sözleşmesi perşembe gününü 2984,33-3015,03TL arasında dalgalanarak, günü yüzde 0,06 sınırlı kayıpla 3004,02TL uzlaşma fiyatından tamamladı. Spot piyasada saat 08:15 itibariyle gram altın 2734 TL seviyesinde işlem görüyor. Cuma günü ABD'de Fed'in izlediği çekirdek kişisel tüketim harcamaları endeksi temmuz ayı verisinin beklentileri karşılıması, eylül ayında Fed'in faiz indirimini desteklemeye devam etti. Bu hafta içinde bu beklentiler fiyatlamaları etkileyebilir. Cuma günü ise ABD'de istihdam günü olacak. Hafta içerisinde Fed üyelerinin de konuşmaları izlenebilir. Goldman Sachs yayınladığı notunda, Türkiye'de ağustos ayında yıllık enflasyonun yüzde 62'den yüzde 51,4'e düşeceğini tahmin ettiklerini belirtti. USDTL kuru içinse 3,6 ve 12 aylık dönemlerde 33,00- 35,00 ve 39,00 olan tahminlerini 36,00 – 39,00 ve 44,00 olarak değiştirdiklerini raporunda yer verdi. Bugünün veri takviminde; ABD'de piyasalar işçi bayramı nedeniyle kapalı olacağından önemli bir veri akışı bulunmamaktadır. Türkiye'de ise 2.çeyrek büyüme verisinin açıklanması bekleniyor. Kurum olarak beklentimiz yüzde 2,80 seviyesinde açıklanması yönünde bulunuyor. Bugün Türkiye'de ağustos ayı imalat PMI verisi de açıklanacak. Sözleşmede olası oynaklığa karşı yatırımcıların aktif bir kar al/zarar durdur seviyesi belirleyerek hareket etmeleri daha sağlıklı olabilir.

Sözleşme	Vade Ayı	Son Uzlaşma	Önceki Uzlaşma	Değişim %	Günün Düşüğü	Günün Yüksekliği	İşlem Adedi	İşlem Hacmi
PAY VADELİ SÖZLEŞMELERİNDE EN FAZLA İŞLEM GÖRENLER								
F_THYAO0924	30.09.2024	312.630	313.960	-0.4 %	310.000	314.990	79,847	2,489,744,338
F_AKBNK0924	30.09.2024	60.560	60.990	-0.7 %	59.680	61.570	244,388	1,481,835,365
F_YKBNK0924	30.09.2024	32.400	32.190	0.7 %	31.350	32.900	440,704	1,419,789,752

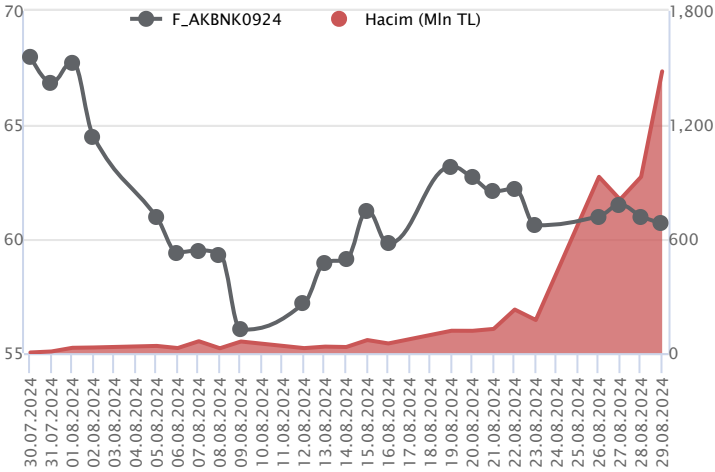
Pay vadeli sözleşmeleri, düşük teminatlarla yüksek tutarlı pozisyonlar almayı mümkün kılar. Pay vadeli sözleşmeleri ile ilgili daha detaylı bilgi almak için Marbaş Menkul Değerler A.Ş. ile iletişime geçebilirsiniz.

F_THYAO0924 Vadeli Kontratı



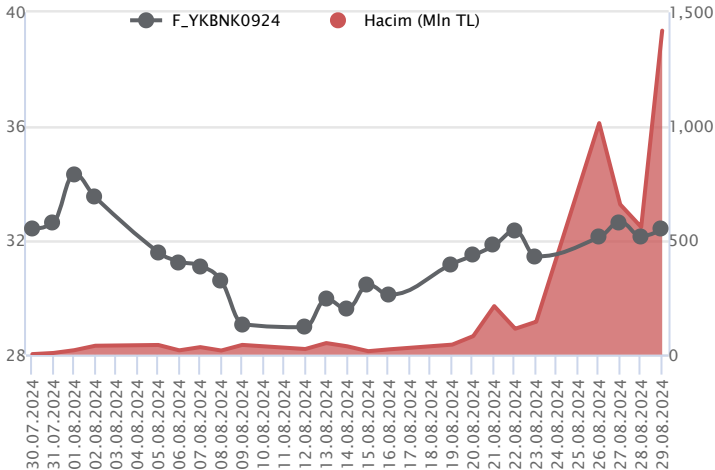
Eylül vadeli THYAO pay sözleşmesi 310,00 – 314,99 TL aralığında hareket ederek perşembe gününü %0,4 oranında sınırlı bir düşüşle 312,63 TL uzlaşma fiyatından tamamladı. Hafta içerisinde toparlanma çabasının güç kazandığı THYAO cephesinde perşembe günü dalgalı bir fiyatlama takip edildi. THYAO sözleşmesinde toparlanma eğiliminin devamında 313,50 ve 315,00 seviyeleri kısa vadeli ilk direnç noktalarıdır. 315,00 üzerinde kalıcı sağlanabilirse 316,20 – 318,00 ve 320,00 seviyelerine doğru yükselişler yaşanabilir. Sözleşmede satışların gözlenmesi halinde ise 311,85 ve 311,00 seviyeleri kısa vadeli ilk destek noktaları olup, devamında 310,50 – 310,00 aralığı destek bölgesi olarak izlenecektir. Psikolojik öneme sahip 310,00 seviyesi altında satıcı seyrin etkisini sürdürebileceği sözleşmede 308,70 – 307,00 - 305,50 ve 304,00 seviyelerine doğru geri çekilmeler gündeme gelebilir. Gün içi yüksek seyredilen volatiliteye karşı dikkatli olunmalıdır.

F_AKBNK0924 Vadeli Kontratı



Bankacılık endeksinde son işlem günü yatay pozitif kapanış yaşanırken, Eylül vadeli AKBNK sözleşmesi 59,68 TL ve 61,57 TL seviyeleri arasında dalgalanarak günü 60,56 TL uzlaşma fiyatından %0,7'lik kayıpla tamamladı. Kısa vadeli ortalamaların arasında fiyatlamının yaşandığı sözleşmede zayıf seyrin devam etmesi halinde 60,00 TL bölgesi kritik öneme sahip olacaktır. Bu bölge altına fiyatlamının sarkması halinde baskı artış kaydedeceğinden 50 günlük ortalamının bulunduğu 59,56 TL ve 59,00 TL izlenecek diğer destek seviyeleridir. Tepki alımlarında ilk etapta 5 günlük ortalamının yer aldığı 61,05 TL üzeri kapanışlar önemli olacaktır. Bu bölge üzerinde alım iştahının güç kazanacağını değerlendirirken, bu koşulun sağlanması halinde 61,44 TL ve 22 günlük ortalamının bulunduğu 62,00 TL gündeme gelecek direnç seviyeleridir. Son dönemde piyasada yaşanan volatilitenin nedeniyle alınacak pozisyonlarda temkinli olunması aktif bir stop-loss stratejisine bağlı kalınması faydalı olacaktır.

F_YKBNK0924 Vadeli Kontratı



Yurt içinde geçen hafta kısa işlem gününün olduğu haftada yönsüz seyrile birlikte düşük işlem hacmi öne çıkarken, bankacılık endeksinde %1,39'luk kazanç takip edildi. Eylül vadeli YKBNK sözleşmesi 31,35 TL – 32,90 TL seviyeleri arasında dalgalanarak 32,40 TL uzlaşma fiyatından %0,7'lik kazançla günü tamamladı. Seans içinde ilk etapta yatay bantta öne çıkan 32,68 TL üzeri kapanışlar önemli olacaktır. Bu bölge üzerinde kalıcılığın sağlanması halinde 32,90 TL – 33,12 TL ve 33,30 TL izlenecek direnç seviyeleridir. Sözleşmede 32,50 TL altında fiyatlamının devamında 22 günlük ortalamının bulunduğu 31,95 TL – 31,74 TL ve 31,20 TL takip edilecek diğer destek seviyeleridir. Son dönemde gerek piyasa gerek sektör genelinde yaşanan volatilitenin nedeniyle alınacak pozisyonlarda temkinli olunması aktif bir stop-loss stratejisine bağlı kalınması faydalı olacaktır.

Dayanak Varlıkların Teknik Gösterge Görünümleri
20 Gün Ortalama/Fiyat Kesişmesi (YUKARI)

 TLREF
 FROTO
 TAVHL
 DOAS
 ASELS

20 Gün Ortalama/Fiyat Kesişmesi (AŞAĞI)

 TKFEN
 PETKM
 TSKB
 XAG/USD
 OYAKC

Güç Göstergeleri Olumlu

RSI ve Momentum göstergelerine göre olumlu olanlar

Güç Göstergeleri Zayıf

 AEFES
 KRDM
 MGROS
 ALARK
 ODAS

RSI ve Momentum göstergelerine göre zayıf olanlar

50 Gün Ortalama/Fiyat Kesişmesi (YUKARI)

 TLREF
 TUPRS
 TAVHL
 RUB/TRY

50 Gün Ortalama/Fiyat Kesişmesi (AŞAĞI)

 OYAKC
 XAG/USD

MACD

TUPRS	GÜÇLÜ AL
ASELS	ZAYIF AL
BRSAN	ZAYIF AL
PGSUS	ZAYIF AL
TLREF	ZAYIF AL

Göstergeleri Dipte Olanlar

 ODAS
 AEFES
 SOKM
 KRDM
 ALARK

CCI, RSI, Stochastics, Williams' %R, MFI ve DX göstergelerinin ortalaması en düşük olanlar

20/50 Gün Ortalama Kesişmesi (YUKARI)

 XPD/USD
 TLREF

20/50 Gün Ortalama Kesişmesi (AŞAĞI)

AEFES

Para Girişi Olan Dayanak Varlıklar

	Kapanış	İşlem Hacmi (Mln TL)
X10XB	11,800.62	35,290.49952
XLBNK	12,211.88	14,563.08470
TUPRS	168.60	5,717.46275
SASA	4.92	3,874.50082
SAHOL	88.00	2,158.12636

Para Çıkışı Olan Dayanak Varlıklar

	Kapanış	İşlem Hacmi (Mln TL)
AEFES	222.70	4,035.96
BIMAS	540.00	2,355.95
VAKBN	18.92	545.20
ODAS	7.22	467.22

Yüksek Hacimliiler

	İşlem Hacmi (Mln TL)
XU030	64,749.55
X10XB	35,290.50
XSD25	30,916.23
XLBNK	14,563.08
THYAO	7,723.91

Dayanak Varlıkların Teknik Gösterge Konumları

Kod	5 Günlük H.O	10 Günlük H.O	20 Günlük H.O	50 Günlük H.O	RSI	StochS	MACD	CCI
AEFES	SATIM	SATIM	SATIM	SATIM	SATIM	ALIM	SATIM	ALIM
AKBNK	SATIM	SATIM	SATIM	SATIM	SATIM	SATIM	ALIM	SATIM
AKSEN	ALIM	ALIM	SATIM	SATIM	ALIM	SATIM	ALIM	ALIM
ALARK	SATIM	SATIM	SATIM	SATIM	ALIM	SATIM	SATIM	ALIM
ARCLK	ALIM	SATIM	SATIM	SATIM	ALIM	SATIM	SATIM	ALIM
ASELS	ALIM	ALIM	ALIM	SATIM	ALIM	SATIM	ALIM	ALIM
ASTOR	ALIM	ALIM	SATIM	SATIM	ALIM	SATIM	ALIM	ALIM
BIMAS	SATIM	SATIM	SATIM	SATIM	SATIM	SATIM	SATIM	SATIM
BRSAN	ALIM	ALIM	SATIM	SATIM	ALIM	SATIM	ALIM	ALIM
CIMSA	ALIM	ALIM	ALIM	ALIM	ALIM	ALIM	ALIM	SATIM
CNH/TRY	ALIM	ALIM	ALIM	ALIM	ALIM	SATIM	ALIM	ALIM
DOAS	ALIM	ALIM	ALIM	SATIM	ALIM	SATIM	ALIM	ALIM
DOHOL	ALIM	ALIM	SATIM	SATIM	ALIM	SATIM	SATIM	ALIM
EKGYO	SATIM	ALIM	ALIM	ALIM	SATIM	SATIM	ALIM	SATIM
ENJSA	ALIM	SATIM	SATIM	SATIM	ALIM	SATIM	SATIM	ALIM
ENKAI	ALIM	ALIM	ALIM	ALIM	ALIM	SATIM	ALIM	ALIM
EREGL	ALIM	SATIM	SATIM	SATIM	ALIM	SATIM	SATIM	ALIM
EUR/TRY	SATIM	ALIM	ALIM	ALIM	SATIM	ALIM	ALIM	SATIM
EUR/USD	SATIM	SATIM	ALIM	ALIM	SATIM	ALIM	ALIM	SATIM
FROTO	ALIM	ALIM	ALIM	SATIM	ALIM	SATIM	ALIM	ALIM
GARAN	ALIM	ALIM	SATIM	SATIM	ALIM	SATIM	SATIM	ALIM
GBP/USD	SATIM	ALIM	ALIM	ALIM	SATIM	ALIM	ALIM	SATIM
GUBRF	ALIM	ALIM	ALIM	ALIM	ALIM	SATIM	SATIM	ALIM
HALKB	SATIM	SATIM	SATIM	SATIM	SATIM	ALIM	ALIM	SATIM
HEKTS	ALIM	ALIM	SATIM	SATIM	ALIM	SATIM	ALIM	ALIM
ISCTR	ALIM	SATIM	SATIM	SATIM	ALIM	SATIM	ALIM	ALIM
KCHOL	ALIM	SATIM	SATIM	SATIM	ALIM	SATIM	ALIM	ALIM
KONTR	ALIM	SATIM	SATIM	SATIM	ALIM	SATIM	ALIM	ALIM
KOZAA	SATIM	SATIM	SATIM	ALIM	SATIM	SATIM	SATIM	SATIM
KOZAL	SATIM	SATIM	ALIM	ALIM	SATIM	ALIM	SATIM	SATIM
KRDMD	SATIM	SATIM	SATIM	SATIM	SATIM	SATIM	SATIM	ALIM
MGROS	SATIM	SATIM	SATIM	SATIM	ALIM	SATIM	SATIM	ALIM
ODAS	SATIM	SATIM	SATIM	SATIM	SATIM	SATIM	SATIM	SATIM
OYAKC	ALIM	SATIM	SATIM	SATIM	ALIM	SATIM	SATIM	ALIM
PETKM	SATIM	SATIM	SATIM	ALIM	SATIM	ALIM	ALIM	SATIM
PGSUS	ALIM	ALIM	ALIM	ALIM	ALIM	SATIM	ALIM	ALIM
RUB/TRY	SATIM	SATIM	SATIM	SATIM	SATIM	SATIM	SATIM	SATIM
SAHOL	ALIM	SATIM	SATIM	SATIM	ALIM	SATIM	SATIM	ALIM
SASA	ALIM	ALIM	SATIM	SATIM	ALIM	SATIM	SATIM	ALIM
SISE	ALIM	ALIM	SATIM	SATIM	ALIM	SATIM	ALIM	ALIM
SOKM	SATIM	SATIM	SATIM	SATIM	SATIM	SATIM	SATIM	ALIM
TAVHL	ALIM	ALIM	ALIM	ALIM	ALIM	SATIM	ALIM	ALIM
TCELL	ALIM	ALIM	SATIM	SATIM	ALIM	SATIM	SATIM	ALIM
THYAO	ALIM	ALIM	ALIM	ALIM	ALIM	SATIM	ALIM	ALIM
TKFEN	ALIM	ALIM	SATIM	SATIM	ALIM	SATIM	ALIM	ALIM
TOASO	ALIM	ALIM	SATIM	SATIM	ALIM	SATIM	ALIM	ALIM
TSKB	ALIM	ALIM	SATIM	SATIM	ALIM	SATIM	ALIM	ALIM
TTKOM	ALIM	SATIM	SATIM	SATIM	ALIM	SATIM	SATIM	ALIM
TUPRS	ALIM	ALIM	ALIM	ALIM	ALIM	SATIM	ALIM	ALIM
USD/TRY	ALIM	ALIM	ALIM	ALIM	ALIM	SATIM	ALIM	SATIM
VAKBN	SATIM	SATIM	SATIM	SATIM	SATIM	ALIM	ALIM	SATIM
VESTL	SATIM	SATIM	SATIM	SATIM	SATIM	SATIM	SATIM	ALIM
X10XB	ALIM	ALIM	SATIM	SATIM	ALIM	SATIM	ALIM	ALIM
XAU/TRY	ALIM	ALIM	ALIM	ALIM	SATIM	ALIM	ALIM	SATIM
XAU/USD	ALIM	ALIM	ALIM	ALIM	SATIM	ALIM	ALIM	SATIM
XLBNK	ALIM	ALIM	SATIM	SATIM	ALIM	SATIM	ALIM	ALIM
XSD25	ALIM	SATIM	SATIM	SATIM	ALIM	SATIM	ALIM	ALIM
XU030	ALIM	ALIM	SATIM	SATIM	ALIM	SATIM	ALIM	ALIM
YKBNK	ALIM	ALIM	ALIM	ALIM	ALIM	SATIM	ALIM	SATIM

ViOP Bülten

Kod	Destek 3	Destek 2	Destek 1	Kapanış	Pivot	Direnç 1	Direnç 2	Direnç 3
DESTEKLER				DİRENÇLER				
F_AEFES0924	220.84	226.07	228.84	231.61	234.07	236.84	242.07	244.84
F_AEFES1024	231.70	236.36	238.68	241.01	243.34	245.66	250.32	252.64
F_AKBNK0924	57.82	58.75	59.71	60.67	60.64	61.60	62.53	63.49
F_AKBNK1024	60.72	61.48	62.39	63.29	63.15	64.06	64.82	65.73
F_AKSEN0924	35.57	36.28	37.47	38.65	38.18	39.37	40.08	41.27
F_AKSEN1024	37.75	38.26	39.28	40.30	39.79	40.81	41.32	42.34
F_ALARK0924	95.79	96.81	98.22	99.62	99.24	100.65	101.67	103.08
F_ALARK1024	100.85	101.63	103.17	104.72	103.95	105.49	106.27	107.81
F_ARCLK0924	141.69	143.90	146.61	149.32	148.82	151.53	153.74	156.45
F_ARCLK1024	141.54	146.27	150.54	154.81	155.27	159.54	164.27	168.54
F_ASELS0924	55.46	56.60	58.58	60.55	59.72	61.70	62.84	64.82
F_ASELS1024	57.64	58.82	60.43	62.03	61.61	63.22	64.40	66.01
F_ASTOR0924	70.76	71.96	74.10	76.25	75.30	77.44	78.64	80.78
F_ASTOR1024	73.56	74.78	76.87	78.96	78.09	80.18	81.40	83.49
F_BIMAS0924	537.94	547.80	554.25	560.71	564.11	570.56	580.42	586.87
F_BIMAS1024	558.05	566.52	571.94	577.35	580.41	585.83	594.30	599.72
F_BRSAN0924	324.95	334.69	348.62	362.56	358.36	372.29	382.03	395.96
F_BRSAN1024	336.67	343.33	356.67	370.00	363.33	376.67	383.33	396.67
F_CIMSA0924	35.01	35.63	36.46	37.29	37.08	37.91	38.53	39.36
F_CIMSA1024	34.95	35.82	37.33	38.85	38.20	39.71	40.58	42.09
F_CNHTRY0924	4.98	4.98	4.98	4.98	4.98	4.98	4.98	4.98
F_DOAS0924	219.13	222.07	227.13	232.20	230.07	235.13	238.07	243.13
F_DOAS1024	226.51	230.01	234.42	238.84	237.92	242.33	245.83	250.24
F_DOHOL0924	14.94	15.22	15.66	16.09	15.94	16.38	16.66	17.10
F_DOHOL1024	14.96	15.42	16.32	17.23	16.78	17.68	18.14	19.04
F_EKGYO0924	11.78	11.90	12.04	12.17	12.16	12.30	12.42	12.56
F_EKGYO1024	12.24	12.37	12.53	12.69	12.66	12.82	12.95	13.11
F_ENJSA0924	60.01	60.50	61.46	62.43	61.95	62.91	63.40	64.36
F_ENJSA1024	62.77	63.24	63.86	64.47	64.33	64.95	65.42	66.04
F_ENKAI0924	48.18	48.76	49.30	49.85	49.88	50.42	51.00	51.54
F_ENKAI1024	48.58	49.68	50.47	51.25	51.57	52.36	53.46	54.25
F_EREGL0924	47.91	48.63	49.43	50.23	50.15	50.95	51.67	52.47
F_EREGL1024	50.05	50.71	51.49	52.28	52.15	52.93	53.59	54.37
F_EURTRY0924	38.16	38.63	38.92	39.21	39.39	39.68	40.15	40.44
F_EURTRY1024	39.68	40.04	40.28	40.53	40.64	40.88	41.24	41.48
F_EURUSD0924	1.10	1.10	1.11	1.11	1.11	1.11	1.12	1.12
F_EURUSD1024	1.10	1.11	1.11	1.11	1.11	1.11	1.12	1.12
F_FROTO0924	903.97	917.43	944.37	971.30	957.83	984.77	998.23	1,025.17
F_FROTO1024	946.95	958.32	977.14	995.97	988.51	1,007.33	1,018.70	1,037.52
F_GARAN0924	108.42	110.65	113.55	116.45	115.78	118.68	120.91	123.81
F_GARAN1024	113.81	115.81	118.54	121.28	120.54	123.27	125.27	128.00
F_GBPUSD0924	1.31	1.31	1.31	1.31	1.32	1.32	1.32	1.33
F_GBPUSD1024	1.29	1.29	1.31	1.32	1.31	1.33	1.33	1.35
F_GUBRF0924	164.82	167.31	171.52	175.73	174.01	178.22	180.71	184.92
F_GUBRF1024	172.93	175.34	180.16	184.98	182.57	187.39	189.80	194.62
F_HALKB0924	15.67	15.85	16.04	16.23	16.22	16.41	16.59	16.78
F_HALKB1024	16.59	16.69	16.79	16.88	16.89	16.99	17.09	17.19
F_HEKTS0924	10.96	11.30	11.66	12.02	12.00	12.36	12.70	13.06
F_HEKTS1024	11.50	11.79	12.16	12.52	12.45	12.82	13.11	13.48
F_ISCTR0924	13.24	13.39	13.56	13.74	13.71	13.88	14.03	14.20
F_ISCTR1024	13.82	13.96	14.13	14.29	14.27	14.44	14.58	14.75
F_KCHOL0924	186.16	188.22	191.15	194.08	193.21	196.14	198.20	201.13
F_KCHOL1024	194.76	196.38	199.09	201.80	200.71	203.42	205.04	207.75
F_KONTR0924N1	47.47	47.83	48.55	49.26	48.91	49.63	49.99	50.71
F_KONTR1024	46.20	47.85	49.18	50.50	50.83	52.16	53.81	55.14
F_KOZAA0924	63.12	63.91	64.54	65.18	65.33	65.96	66.75	67.38
F_KOZAA1024	65.68	66.47	67.35	68.22	68.14	69.02	69.81	70.69
F_KOZAL0924	25.18	25.54	25.89	26.23	26.25	26.60	26.96	27.31
F_KOZAL1024	25.91	26.39	26.65	26.92	27.13	27.39	27.87	28.13
F_KRDMD0924	22.88	23.20	23.56	23.91	23.88	24.24	24.56	24.92
F_KRDMD1024	23.69	24.04	24.41	24.77	24.76	25.13	25.48	25.85
F_MGROS0924	479.10	485.57	493.28	501.00	499.75	507.46	513.93	521.64
F_MGROS1024	505.96	511.73	517.12	522.51	522.89	528.28	534.05	539.44
F_ODAS0924	7.12	7.31	7.42	7.52	7.61	7.72	7.91	8.02
F_ODAS1024	7.26	7.52	7.64	7.77	7.90	8.02	8.28	8.40
F_OYAKC0924	64.95	66.92	68.16	69.39	70.13	71.37	73.34	74.58

ViOP Bülten

Kod	Destek 3	Destek 2	Destek 1	Kapanış	Pivot	Direnç 1	Direnç 2	Direnç 3
DESTEKLER				DİRENÇLER				
F_OYAKC1024	67.06	68.99	70.00	71.00	71.93	72.94	74.87	75.88
F_PETKM0924	22.35	23.03	23.45	23.88	24.13	24.55	25.23	25.65
F_PETKM1024	23.07	23.88	24.36	24.85	25.17	25.65	26.46	26.94
F_PGSUS0924	216.13	220.71	225.83	230.94	230.41	235.53	240.11	245.23
F_PGSUS1024	228.21	231.97	236.49	241.01	240.25	244.77	248.53	253.05
F_SAHOL0924	85.67	87.23	89.38	91.52	90.94	93.09	94.65	96.80
F_SAHOL1024	87.97	89.75	92.45	95.15	94.23	96.93	98.71	101.41
F_SASA0924N1	4.44	4.62	4.87	5.11	5.05	5.30	5.48	5.73
F_SASA1024N1	4.78	4.93	5.13	5.34	5.28	5.48	5.63	5.83
F_SISE0924	43.37	43.82	44.46	45.11	44.91	45.55	46.00	46.64
F_SISE1024	45.13	45.64	46.28	46.92	46.79	47.43	47.94	48.58
F_SOKM0924	53.17	53.92	54.50	55.07	55.25	55.83	56.58	57.16
F_SOKM1024	54.83	55.48	56.14	56.79	56.79	57.45	58.10	58.76
F_TAVHL0924	242.17	246.35	253.33	260.30	257.51	264.49	268.67	275.65
F_TAVHL1024	253.36	257.07	264.49	271.91	268.20	275.62	279.33	286.75
F_TCELL0924	97.19	98.45	100.57	102.70	101.83	103.95	105.21	107.33
F_TCELL1024	101.43	102.71	104.47	106.22	105.75	107.51	108.79	110.55
F_THYAO0924	305.18	307.59	310.17	312.75	312.58	315.16	317.57	320.15
F_THYAO1024	318.39	320.39	322.93	325.46	324.93	327.47	329.47	332.01
F_TKFEN0924	53.75	54.29	54.94	55.60	55.48	56.13	56.67	57.32
F_TKFEN1024	57.66	57.68	57.72	57.76	57.74	57.78	57.80	57.84
F_TOASO0924	230.09	235.12	241.91	248.70	246.94	253.73	258.76	265.55
F_TOASO1024	242.80	246.41	253.61	260.82	257.22	264.42	268.03	275.23
F_TSKB0924	11.17	11.41	11.68	11.94	11.92	12.19	12.43	12.70
F_TSKB1024	11.56	11.84	12.12	12.40	12.40	12.68	12.96	13.24
F_TTKOM0924	47.84	48.38	49.26	50.14	49.80	50.68	51.22	52.10
F_TTKOM1024	48.48	49.24	50.71	52.18	51.47	52.94	53.70	55.17
F_TUPRS0924	151.89	154.97	159.09	163.20	162.17	166.29	169.37	173.49
F_TUPRS1024	157.59	161.18	164.79	168.39	168.38	171.99	175.58	179.19
F_USDTRY0924	35.14	35.19	35.24	35.29	35.29	35.34	35.39	35.44
F_USDTRY1024	36.39	36.47	36.52	36.57	36.59	36.65	36.72	36.77
F_VAKBN0924	18.78	19.06	19.35	19.63	19.63	19.92	20.20	20.49
F_VAKBN1024	19.75	19.97	20.20	20.42	20.42	20.65	20.87	21.10
F_VESTL0924	65.94	66.81	67.66	68.51	68.53	69.38	70.25	71.10
F_VESTL1024	68.82	69.56	70.55	71.55	71.29	72.28	73.02	74.01
F_X10XB1024	12,189.50	12,270.25	12,392.00	12,513.75	12,472.75	12,594.50	12,675.25	12,797.00
F_X10XB1224	10,670.58	11,681.42	12,478.08	13,274.75	13,488.92	14,285.58	15,296.42	16,093.08
F_XAUTRYM1024	2,956.73	2,970.53	2,987.43	3,004.33	3,001.23	3,018.13	3,031.93	3,048.83
F_XAUTRYM1224	3,199.84	3,212.42	3,229.68	3,246.94	3,242.26	3,259.52	3,272.10	3,289.36
F_XAUUSD1024	2,512.38	2,522.42	2,535.93	2,549.45	2,545.97	2,559.48	2,569.52	2,583.03
F_XAUUSD1224	2,535.90	2,545.35	2,559.25	2,573.15	2,568.70	2,582.60	2,592.05	2,605.95
F_XLBNK1024	12,700.83	12,843.67	13,064.33	13,285.00	13,207.17	13,427.83	13,570.67	13,791.33
F_XLBNK1224	13,681.58	13,801.42	13,861.33	13,921.25	13,981.17	14,041.08	14,160.92	14,220.83
F_XSD251224	12,163.58	14,507.92	15,905.08	17,302.25	18,249.42	19,646.58	21,990.92	23,388.08
F_XU0301024	10,967.00	11,104.50	11,303.25	11,502.00	11,440.75	11,639.50	11,777.00	11,975.75
F_XU0301224	11,764.00	11,882.00	12,037.00	12,192.00	12,155.00	12,310.00	12,428.00	12,583.00
F_YKBNK0924	29.98	30.66	31.53	32.39	32.21	33.08	33.76	34.63
F_YKBNK1024	31.23	31.95	32.83	33.72	33.55	34.43	35.15	36.03

Sözleşme Kodu	Vade Ayı	Uzlaşma Fiyatı	Önceki Uzlaşma Fiyatı	Değişim	Değişim Puan	Gün İçi Yüksek	Gün İçi Düşük	İşlem Miktarı	İşlem Hacim	Açık Pozisyon	Açık Pozisyon Değişimi	Vadeye Kalan Gün Sayısı	Takasbank Başlangıç Teminatı %
ENDEKS KONTRATLARI													
F_XU0300824	29.08.2024	10,866.50	10,798.75	0.63 %	67.75	10,940.00	10,686.50	101,823.00	11,011,093,387.50	55,272.00	-46,939.00	0	12
F_XU0301024	31.10.2024	11,495.25	11,408.00	0.76 %	87.25	11,578.25	11,242.00	194,302.00	22,234,246,517.50	377,527.00	27,717.00	63	12
F_XU0301224	31.12.2024	12,204.00	12,099.00	0.87 %	105.00	12,273.00	12,000.00	813.00	98,887,625.00	2,086.00	124.00	124	12
DÖVİZ KONTRATLARI													
F_CNHTRY0824	29.08.2024	4.8070	4.8070	0.00 %	0.00	4.8095	4.8057	3	144,210	4	3	0	13
F_CNHTRY0924	30.09.2024	4.9781	4.9781	0.00 %	0.00	4.9781	4.9781	1	49,781	3	1	32	13
F_EURTRY0824	29.08.2024	37.7063	37.8938	-0.49 %	-0.19	37.8549	37.6300	1,007	37,941,915	1,273	-430	0	12
F_EURTRY0924	30.09.2024	39.1490	39.4008	-0.64 %	-0.25	39.8599	39.1010	2,533	99,343,484	8,931	1,759	32	12
F_EURUSD0824	29.08.2024	1.1105	1.1129	-0.22 %	0.00	1.1131	1.1093	7,096	267,679,934	2,955	-3,769	0	3
F_EURUSD0924	30.09.2024	1.1079	1.1138	-0.53 %	-0.01	1.1140	1.1066	36,533	1,380,311,389	40,945	26,155	32	3
F_GBPUSD0824	29.08.2024	1.3200	1.3213	-0.10 %	0.00	1.3219	1.3191	35	1,569,045	22	-23	0	4
F_GBPUSD0924	30.09.2024	1.3145	1.3226	-0.61 %	-0.01	1.3211	1.3142	82	3,666,826	105	47	32	4
F_RUBTRY0824	29.08.2024	0.0000	0.0000	0.00 %	0.00	0.0000	0.0000					0	19
F_RUBTRY0924	30.09.2024	0.0000	0.0000	0.00 %	0.00	0.0000	0.0000					32	19
F_USDTRY0824	29.08.2024	33.9539	34.0778	-0.36 %	-0.12	34.0125	33.9000	168,173	5,708,378,332	559,963	-57,568	0	13
F_USDTRY0924	30.09.2024	35.2800	35.3984	-0.33 %	-0.12	35.3370	35.2354	114,950	4,055,303,700	778,491	-31,234	32	13
F_P_USDTRY0824	29.08.2024	0.0000	0.0000	0.00 %	0.00	0.0000	0.0000					0	13
F_P_USDTRY0924	30.09.2024	0.0000	0.0000	0.00 %	0.00	0.0000	0.0000					32	13
KIYMETLİ MADEN KONTRATLARI													
F_XAUTRYM0824	29.08.2024	2,748.860	2,749.350	-0.02 %	-0.49	2,759.990	2,723.500	178,483	489,386,315	259,517	-57,749	0	12
F_XAUTRYM1024	31.10.2024	3,004.020	3,005.920	-0.06 %	-1.90	3,015.030	2,984.330	237,073	711,008,516	453,874	80,755	63	12
F_XAUUSD0824	29.08.2024	2,518.100	2,507.750	0.41 %	10.35	2,523.900	2,504.000	36,459	3,116,904,903	7,050	-9,884	0	6
F_XAUUSD1024	31.10.2024	2,550.800	2,537.350	0.53 %	13.45	2,556.000	2,532.450	41,443	3,586,744,000	76,678	7,870	63	6
PAY VADELİ													
F_AEFES0824	29.08.2024	222.700	224.690	-0.89 %	-1.99	230.500	220.880	8,483	192,012,155	4,555	-1,241	0	15
F_AEFES0924	30.09.2024	233.530	233.230	0.13 %	0.30	239.300	231.300	12,660	298,402,512	12,132	5,363	32	15
F_AKBNK0824	29.08.2024	58.300	58.810	-0.87 %	-0.51	59.380	57.550	158,209	923,835,312	82,546	-38,878	0	15
F_AKBNK0924	30.09.2024	60.560	60.990	-0.71 %	-0.43	61.570	59.680	244,388	1,481,835,365	313,506	52,055	32	15
F_AKSEN0824	29.08.2024	37.700	36.970	1.97 %	0.73	37.870	36.580	9,624	35,557,222	13,825	-3,390	0	16
F_AKSEN0924	30.09.2024	38.680	37.900	2.06 %	0.78	38.900	37.000	13,655	51,771,267	11,117	2,941	32	16
F_ALARK0824	29.08.2024	96.200	95.440	0.80 %	0.76	96.500	94.610	18,569	177,658,140	15,621	-7,698	0	15
F_ALARK0924	30.09.2024	99.780	99.560	0.22 %	0.22	100.270	97.840	23,635	234,586,055	47,087	8,663	32	15
F_ARCLK0824	29.08.2024	144.100	144.050	0.03 %	0.05	146.390	141.790	12,513	180,836,602	4,716	-4,839	0	15
F_ARCLK0924	30.09.2024	149.220	149.150	0.05 %	0.07	151.030	146.110	15,134	225,285,967	17,257	2,797	32	15
F_ASELS0824	29.08.2024	58.400	57.190	2.12 %	1.21	58.920	56.180	58,047	332,774,354	48,260	-15,419	0	15
F_ASELS0924	30.09.2024	60.570	59.010	2.64 %	1.56	60.870	57.750	67,380	399,273,126	72,711	18,843	32	15
F_ASTOR0824	29.08.2024	75.500	74.310	1.60 %	1.19	75.980	73.200	20,817	154,200,601	11,433	-7,808	0	18
F_ASTOR0924	30.09.2024	76.420	75.410	1.34 %	1.01	76.490	73.150	27,256	203,802,676	28,048	6,127	32	18
F_BIMAS0824	29.08.2024	540.000	556.850	-3.03 %	-16.85	558.200	540.000	9,422	518,638,067	14,690	-2,582	0	16
F_BIMAS0924	30.09.2024	561.240	570.460	-1.62 %	-9.22	573.960	557.650	11,224	634,842,168	16,400	3,774	32	16
F_BRSAN0824	29.08.2024	378.500	352.450	7.39 %	26.05	375.350	345.920	2,526	91,349,839	643	-491	0	16
F_BRSAN0924	30.09.2024	361.450	346.870	4.20 %	14.58	368.090	344.420	1,986	70,871,098	1,614	569	32	16
F_CIMSA0824	29.08.2024	35.860	35.520	0.96 %	0.34	36.420	34.810	35,365	126,513,473	20,238	-5,988	0	15
F_CIMSA0924	30.09.2024	37.240	36.830	1.11 %	0.41	37.700	36.250	33,053	122,772,006	43,336	10,296	32	15
F_DOAS0824	29.08.2024	239.300	234.220	2.17 %	5.08	239.010	228.000	5,032	117,940,774	2,116	-1,749	0	15
F_DOAS0924	30.09.2024	231.570	233.790	-0.95 %	-2.22	233.000	225.000	4,412	100,896,983	4,566	1,711	32	15
F_DOHOL0824	29.08.2024	15.590	14.950	4.28 %	0.64	15.640	14.910	99,454	152,218,312	90,270	-22,968	0	16
F_DOHOL0924	30.09.2024	16.120	15.510	3.93 %	0.61	16.230	15.510	154,156	244,912,596	268,119	21,687	32	16
F_EKGYO0824	29.08.2024	11.680	11.770	-0.76 %	-0.09	11.830	11.590	491,791	574,888,238	342,553	-161,289	0	15
F_EKGYO0924	30.09.2024	12.150	12.240	-0.74 %	-0.09	12.290	12.030	855,100	1,038,629,779	1,331,421	277,977	32	15
F_ENJSA0824	29.08.2024	60.150	59.550	1.01 %	0.60	62.660	59.180	17,528	104,859,163	10,565	-8,906	0	16
F_ENJSA0924	30.09.2024	61.980	61.470	0.83 %	0.51	62.430	60.980	17,075	104,968,773	30,185	3,476	32	16
F_ENKAI0824	29.08.2024	48.800	49.270	-0.95 %	-0.47	49.600	48.520	27,554	134,957,330	20,928	-5,938	0	14
F_ENKAI0924	30.09.2024	49.770	50.070	-0.60 %	-0.30	50.450	49.330	39,382	195,567,885	63,463	8,764	32	14
F_EREGL0824	29.08.2024	48.340	47.640	1.47 %	0.70	49.050	47.580	157,144	756,806,208	99,650	-49,002	0	14
F_EREGL0924	30.09.2024	50.160	49.390	1.56 %	0.77	50.870	49.350	201,321	1,007,485,482	274,708	54,675	32	14
F_FROTO0824	29.08.2024	964.000	923.650	4.37 %	40.35	959.000	912.130	3,712	345,319,443	2,151	-581	0	15
F_FROTO0924	30.09.2024	968.260	941.730	2.82 %	26.53	971.300	930.900	3,054	290,963,754	4,329	1,103	32	15
F_GARAN0824	29.08.2024	112.300	110.730	1.42 %	1.57	113.790	108.980	69,373	770,309,386	36,704	-24,533	0	16
F_GARAN0924	30.09.2024	116.410	114.430	1.73 %	1.98	118.010	112.880	91,733	1,056,369,430	98,884	26,559	32	16
F_GUBRF0824	29.08.2024	169.700	167.550	1.28 %	2.15	170.200	163.540	23,489	391,283,256	9,161	-7,081	0	17
F_GUBRF0924	30.09.2024	175.960	173.890	1.19 %	2.07	176.500	169.800	29,590	511,290,323	37,022	11,033	32	17
F_HALKB0824	29.08.2024	15.610	15.680	-0.45 %	-0.07	15.830	15.380	132,822	206,615,848	92,902	-36,678	0	16
F_HALKB0924	30.09.2024	16.210	16.280	-0.43 %	-0.07	16.400	16.030	142,193	229,994,390	198,005	60,200	32	16
F_HEKTS0824	29.08.2024	11.660	11.390	2.37 %	0.27	11.970	11.300	111,657	130,176,515	31,199	-28,588	0	16
F_HEKTS0924	30.09.2024	12.070	11.690	3.25 %	0.38	12.340	11.640	129,793	156,410,514	140,851	29,179	32	16

VIOP Bülten

Sözleşme Kodu	Vade Ayı	Uzlaşma Fiyatı	Önceki Uzlaşma Fiyatı	Değişim	Değişim Puan	Gün İçi Yüksek	Gün İçi Düşük	İşlem Miktarı	İşlem Hacim	Açık Pozisyon	Açık Pozisyon Değişimi	Vadeye Kalan Gün Sayısı	Takasbank Başlangıç Teminatı %
PAY VADELİ													
F_ISCTR0824	29.08.2024	13.220	13.160	0.46 %	0.06	13.330	13.030	433,655	571,150,120	348,117	-147,892	0	16
F_ISCTR0924	30.09.2024	13.730	13.660	0.51 %	0.07	13.850	13.530	801,617	1,097,185,742	1,046,027	103,737	32	16
F_KCHOL0824	29.08.2024	186.300	186.510	-0.11 %	-0.21	187.960	183.300	46,433	860,325,936	25,648	-13,014	0	15
F_KCHOL0924	30.09.2024	193.830	193.800	0.02 %	0.03	195.270	190.280	60,948	1,174,227,189	66,862	23,864	32	15
F_KONTR0824N1	29.08.2024	49.220	48.830	0.80 %	0.39	49.260	48.180	6,377	100,306,113	4,179	-2,016	0	17
F_KONTR0924N1	30.09.2024	49.190	49.070	0.24 %	0.12	49.280	48.200	6,057	95,277,694	6,790	1,887	32	17
F_KOZAA0824	29.08.2024	62.450	63.280	-1.31 %	-0.83	63.690	62.280	22,013	138,449,955	28,954	-4,566	0	16
F_KOZAA0924	30.09.2024	65.000	65.790	-1.20 %	-0.79	66.110	64.690	32,745	213,721,094	87,771	7,488	32	16
F_KOZAL0824	29.08.2024	25.140	25.490	-1.37 %	-0.35	25.740	24.980	155,785	392,906,282	128,655	-52,339	0	17
F_KOZAL0924	30.09.2024	26.130	26.480	-1.32 %	-0.35	26.620	25.910	233,103	610,199,380	426,933	61,592	32	17
F_KRDMD0824	29.08.2024	22.980	22.930	0.22 %	0.05	23.320	22.700	174,862	402,368,121	87,122	-56,584	0	16
F_KRDMD0924	30.09.2024	23.910	23.760	0.63 %	0.15	24.210	23.530	281,279	672,413,976	315,998	102,645	32	16
F_MGROS0824	29.08.2024	484.500	483.740	0.16 %	0.76	488.290	471.230	3,858	186,385,446	1,049	-1,384	0	15
F_MGROS0924	30.09.2024	502.220	501.460	0.15 %	0.76	506.210	492.030	4,547	227,314,960	3,467	1,123	32	15
F_ODAS0824	29.08.2024	7.220	7.480	-3.48 %	-0.26	7.520	7.200	184,076	137,449,361	156,836	-43,500	0	15
F_ODAS0924	30.09.2024	7.620	7.760	-1.80 %	-0.14	7.810	7.510	260,088	201,526,330	537,640	115,856	32	15
F_OYAKC0824	29.08.2024	68.600	70.660	-2.92 %	-2.06	70.860	68.480	16,985	118,391,261	12,256	-4,716	0	17
F_OYAKC0924	30.09.2024	69.470	71.600	-2.97 %	-2.13	72.110	68.900	18,216	127,600,223	28,391	3,552	32	17
F_PETKM0824	29.08.2024	22.980	23.350	-1.58 %	-0.37	23.930	22.800	153,489	357,849,197	85,603	-41,911	0	15
F_PETKM0924	30.09.2024	23.800	24.200	-1.65 %	-0.40	24.800	23.700	301,364	727,098,206	322,476	61,583	32	15
F_PGSUS0824	29.08.2024	227.300	226.480	0.36 %	0.82	228.240	206.440	17,139	386,597,588	4,571	-6,946	0	16
F_PGSUS0924	30.09.2024	232.960	231.500	0.63 %	1.46	235.000	225.300	16,555	382,598,675	19,431	3,030	32	16
F_SAHOL0824	29.08.2024	88.000	86.160	2.14 %	1.84	89.060	85.430	93,559	817,854,177	57,684	-27,386	0	15
F_SAHOL0924	30.09.2024	91.660	89.450	2.47 %	2.21	92.510	88.800	112,582	1,024,990,580	164,424	17,644	32	15
F_SASA0824N1	29.08.2024	4.920	4.660	5.58 %	0.26	5.070	4.640	80,508	312,225,464	42,788	-17,230	0	16
F_SASA0924N1	30.09.2024	5.120	4.830	6.00 %	0.29	5.240	4.810	156,090	630,978,080	118,389	44,409	32	16
F_SISE0824	29.08.2024	43.420	43.290	0.30 %	0.13	43.700	42.820	79,692	345,627,629	44,311	-22,449	0	14
F_SISE0924	30.09.2024	45.080	44.690	0.87 %	0.39	45.350	44.260	90,642	407,337,835	187,117	33,579	32	14
F_SOKM0824	29.08.2024	52.800	53.840	-1.93 %	-1.04	53.900	51.210	26,132	138,695,284	37,738	-10,269	0	15
F_SOKM0924	30.09.2024	55.090	56.020	-1.66 %	-0.93	56.010	54.680	29,467	162,673,443	63,761	16,292	32	15
F_TAVHL0824	29.08.2024	249.900	243.480	2.64 %	6.42	250.000	241.730	6,318	155,394,008	2,293	-1,762	0	15
F_TAVHL0924	30.09.2024	259.770	252.640	2.82 %	7.13	261.700	250.540	7,244	185,327,935	16,124	2,074	32	15
F_TCELL0824	29.08.2024	98.350	97.410	0.96 %	0.94	99.270	96.070	68,388	667,474,566	36,294	-16,051	0	14
F_TCELL0924	30.09.2024	102.720	101.000	1.70 %	1.72	103.080	99.700	66,728	678,564,307	129,527	19,983	32	14
F_THYAO0824	29.08.2024	300.500	302.740	-0.74 %	-2.24	303.460	298.130	64,228	1,927,458,600	34,369	-22,699	0	15
F_THYAO0924	30.09.2024	312.630	313.960	-0.42 %	-1.33	314.990	310.000	79,847	2,489,744,338	118,325	38,851	32	15
F_TKFEN0824	29.08.2024	53.400	53.710	-0.58 %	-0.31	53.990	52.790	16,994	90,530,655	22,847	-4,183	0	15
F_TKFEN0924	30.09.2024	55.640	55.790	-0.27 %	-0.15	56.010	54.820	24,985	138,287,046	54,108	6,464	32	15
F_TOASO0824	29.08.2024	244.000	234.450	4.07 %	9.55	244.080	231.410	13,466	316,043,018	8,735	-4,815	0	14
F_TOASO0924	30.09.2024	248.740	243.350	2.21 %	5.39	251.970	240.150	19,822	483,922,694	33,637	7,231	32	14
F_TSKB0824	29.08.2024	11.550	11.700	-1.28 %	-0.15	11.750	11.220	86,610	99,049,058	140,673	-15,995	0	15
F_TSKB0924	30.09.2024	11.960	12.170	-1.73 %	-0.21	12.170	11.660	146,379	173,706,670	401,501	49,324	32	15
F_TTKOM0824	29.08.2024	48.360	47.810	1.15 %	0.55	48.510	47.280	56,506	269,834,363	24,746	-21,381	0	15
F_TTKOM0924	30.09.2024	50.050	49.420	1.27 %	0.63	50.340	48.920	63,694	315,918,271	101,700	21,574	32	15
F_TUPRS0824	29.08.2024	168.600	165.570	1.83 %	3.03	171.070	164.730	45,115	756,049,042	21,243	-16,269	0	15
F_TUPRS0924	30.09.2024	163.330	158.870	2.81 %	4.46	165.260	158.060	57,042	921,951,502	60,227	17,495	32	15
F_VAKBN0824	29.08.2024	18.920	19.050	-0.68 %	-0.13	19.170	18.640	103,592	194,798,592	85,143	-25,076	0	16
F_VAKBN0924	30.09.2024	19.630	19.800	-0.86 %	-0.17	19.920	19.350	148,096	289,683,947	181,288	53,834	32	16
F_VESTL0824	29.08.2024	66.050	66.190	-0.21 %	-0.14	66.890	64.960	15,769	104,074,468	15,272	-6,134	0	17
F_VESTL0924	30.09.2024	68.640	68.620	0.03 %	0.02	69.400	67.680	16,994	116,497,445	32,463	8,397	32	17
F_YKBNK0824	29.08.2024	31.200	31.040	0.52 %	0.16	31.730	30.210	272,673	843,401,445	291,356	-55,516	0	15
F_YKBNK0924	30.09.2024	32.400	32.190	0.65 %	0.21	32.900	31.350	440,704	1,419,789,752	482,673	60,351	32	15

VIOP Bülten

Genel Müdürlük

Esentepe Mh. Ecza Sk. Safter Han İş Merkezi No:6 Şişli/İstanbul – (0212) 286 30 00

Beylikdüzü

Hayrettin Paşa Mah. 1993 Sokak No:22 Ferah Residence Daire A1 Esenyurt – (0212) 270 26 43

Erenköy

Bağdat Caddesi Beyaz Apt. No: 339 D:5 Erenköy – (0216) 301 10 45

Levent

Nispetiye Mah. Aytar Cad Metro İş Merkezi No. 10 İç Kapı No: 1 Beşiktaş – (0212) 286 30 00

Suadiye

Suadiye Mah. Öncü Sokak Büyük Hanlı Konutları B1 Blok K:8 D:22 Kadıköy – (0216) 350 01 43

Ankara

Tunalı Hilmi Cad. 60/12 Kavaklıdere – (0312) 426 16 61

Bursa

Çekirge Mah. Çekirge Cad. Gökçen Apt. Blok 97/1 C Osmangazi – (0224) 233 43 37

Malatya

Sancaktar Mah. Aslantepo Cad. Canbaylar Plaza No. 93/9 Battalgazi – (0422) 377 90 00

Adana

Çınarlı Mah. 61027 SK. Sunar Nuri Çomu İş Merkezi Sitesi A Blok No:18 İç Kapı No:124 Seyhan – (0322) 355 31 45

Aydın

Güzelhisar Mahallesi Albay Şefik Caddesi No:4 Ronasans Plaza İç Kapı No:17 Efeler/AYDIN – (0256) 218 22 95

Denizli

Sırapapılar Mahallesi 1585 Sokak Kaygün İş Merkezi No:3 İç Kapı No:13 Merkezefendi – (0258) 295 08 99

Eskişehir

Akaraş Mah. Atatürk Bul. Yağmur Apt. No : 87A Odunpazarı – (0222) 211 20 45

İzmir

Çınarlı Mah. Ozan Abay Cad. Egeperla No: 10 / 201 Konak / İzmir – (0234) 270 44 67

İzmit

Karabaş Mah. Ankara Karayolu Cad. No: 65/3 Kocaeli – (0262) 999 68 97

Kapalıçarşı

Molla Fenari Mah. Kürkcüler Çarşısı Sk. No:25 İç Kapı No:1 Fatih / İstanbul – (0212) 513 40 01

Mersin

Güvenevler Mah. 1928 Sk. İkinci Global İş Merkezi No:5 İç Kapı No:6 Yenişehir/MERSİN – (0324) 241 33 15

Niğde

Aşağı Kayabaşı Mah. Dr. Sami Yağız Cad. Kültür Plaza No:32 Kat:1/4 Niğde – (0388) 214 19 35

**YASAL UYARI**

Bu rapor, bir veya daha fazla sermaye piyasası aracı veya bunları ihraç eden ortaklıklar ve kuruluşlar ile piyasa eğilimleri hakkında, belirli bir kişiye veya mali durumları, risk ve getiri tercihleri benzer nitelikteki bir gruba yönelik olmamak kaydıyla, Marbaş Menkul Değerler A.Ş. müşterilerine ve/veya dağıtım kanallarına yönelik olarak Marbaş Menkul Değerler A.Ş.'nin anlaşılabilir olduğu dışarıdan hizmet sağlayıcı kuruluş tarafından hazırlanmıştır. Burada yer alan yatırım bilgi, yorum ve tavsiyeleri yatırım danışmanlığı kapsamında değildir. Yatırım danışmanlığı hizmeti, yetkili kuruluşlar tarafından kişilerin risk ve getiri tercihleri dikkate alınarak kişiye özel sunulmaktadır. Burada yer alan yorum ve tavsiyeler ise genel niteliktedir. Bu tavsiyeler mali durumunuz ile risk ve getiri tercihlerinize uygun olmayabilir. Bu nedenle, sadece burada yer alan bilgilere dayanarak yatırım kararı verilmesi beklentilerinize uygun sonuçlar doğurmayabilir. Bu rapor ve yorumlardaki yazılar, bilgiler ve grafikler, ulaşılabilen ilk kaynaklardan iyi niyetle ve doğruluğu, geçerliliği, etkinliği velhasıl her ne şekil, suret ve nam altında olursa olsun herhangi bir karara dayanak oluşturması hususunda herhangi bir teminat, garanti oluşturmadan, yalnızca bilgi edinilmesi amacıyla derlenmiştir. İş bu raporlardaki yorumlardan; eksik bilgi ve/veya güncellenme gibi konularda ortaya çıkabilecek zararlardan Marbaş Menkul Değerler A.Ş. ve çalışanları sorumlu değildir. Marbaş Menkul Değerler A.Ş. her an, hiçbir şekil ve surette ön ihbara ve/veya ihtara gerek kalmaksızın söz konusu bilgileri, tavsiyeleri değiştirebilir ve/veya ortadan kaldırabilir. Genel anlamda bilgi vermek amacıyla hazırlanmış olan iş bu rapor ve yorumlar, kapsamı bilgileri, tavsiyeler hiçbir şekil ve surette Marbaş Menkul Değerler A.Ş.'nin herhangi bir taahhüdünü tazammum etmediğinden, bu bilgilere istinaden her türlü özel ve/veya tüzel kişiler tarafından alınacak kararlar, varılacak sonuçlar, gerçekleştirilecek işlemler ve oluşabilecek her türlü riskler bizatihi bu kişilere ait ve raci olacaktır. Hiçbir şekil ve surette ve her ne nam altında olursa olsun, her türlü gerçek ve/veya tüzel kişinin, gerek doğrudan gerek dolayısı ile ve bu sebeplerle uğrayabileceği her türlü doğrudan ve/veya dolayısıyla oluşacak maddi ve manevi zarar, kar mahrumiyeti, velhasıl her ne nam altında olursa olsun uğrayabileceği zararlardan hiçbir şekil ve surette Marbaş Menkul Değerler A.Ş. ve çalışanları sorumlu tutulamayacak ve hiçbir şekil ve surette her ne nam altında olursa olsun Marbaş Yatırım Menkul Değerler A.Ş. çalışanlarından talepte bulunulmayacaktır.