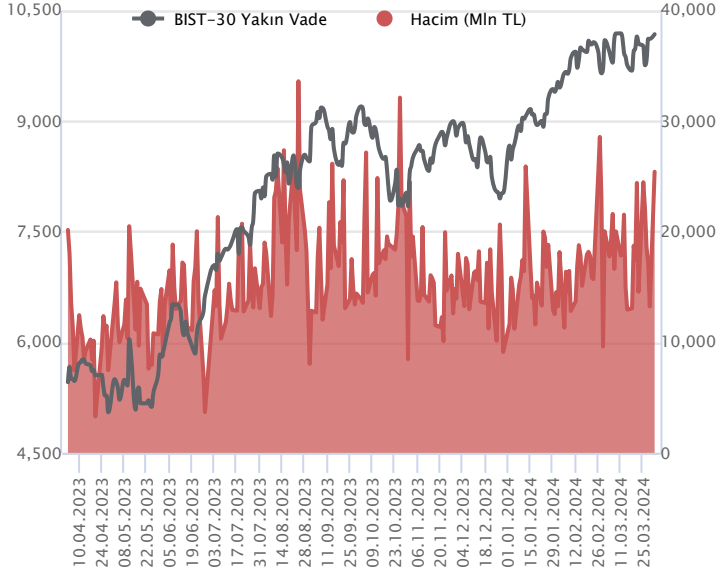


Sözleşme Kodu	Vade Ayı	Uzlaşma Fiyatı	Önceki Uzlaşma Fiyatı	Değişim	Değişim Puan	Gün İçi Yüksek	Gün İçi Düşük	İşlem Miktarı	İşlem Hacim	Açık Pozisyon	Açık Pozisyon Değişimi	Vadeye Kalan Gün Sayısı	Takasbank Başlangıç Teminatı %
ENDEKS KONTRATLARI													
F_XU0300424	30.04.2024	10,183.00	10,106.00	0.76 %	77.00	10,236.25	9,908.75	251,812.00	25,419,938,690.00	295,765.00	21,060.00	29	14
F_XU0300624	28.06.2024	10,930.50	10,921.25	0.08 %	9.25	11,027.25	10,300.00	4,851.00	526,087,675.00	4,881.00	1,029.00	88	14

BIST 30 Yakın Vadeli Kontratı



Nisan vadeli endeks sözleşmesi 9.908,75 – 10.236,25 seviyeleri arasında hareket ederek günü %0,76 oranında yükselişle 10.183,00 uzlaşma fiyatından tamamladı. Haftaya pozitif bir açılışla başlayan ancak gün içerisinde satışların hız kazandığı sözleşmede günün ikinci yarısında ise kayıpların geri alındığı volatil bir fiyatlama takip edildi. Akşam seans kapanışı da 10.179,00 puandan gerçekleşti. ABD borsaları günü karışık kapanışlarla tamamlarken, ABD vadelilerinde bu sabah hafif satıcılı bir seyir etkili oluyor. Asya piyasalarında genel olarak kırmızı bir renk hâkim. Avrupa vadeli ve CFD endeksleri yatay açılışlara işaret ediyor. Nisan vadeli sözleşmesinin güne yatay bir başlangıç yapmasını bekliyoruz.

Gün içi oynaklığın ciddi ölçüde artış kaydettiği sözleşmede 10.230 ve 10.275 seviyeleri kısa vadeli direnç noktalarıdır. 10.200 üzerinde kalıcılığın sağlanması ve 10.275 direncinin aşılması durumunda 10.350 - 10.400 ve 10.480 seviyelerine doğru yükselişler yaşanabilir. Yeniden satışların etkili olması ve 10.100 desteği altına sarkılması halinde ise psikolojik öneme sahip 10.000 seviyesi ile nisan vadeli kontrat grafiğine göre 50 günlük üssel ortalamanın geçtiği 9.964 seviyesi destek olarak önem kazanacaktır. 50 günlük ortalama altında 9.900 ve 9.800 seviyelerine doğru geri çekilmeler gündeme gelebilir.

Endeks - 30 Yakın Vade Aracı Kurum Dağılımı Günlük Değişim

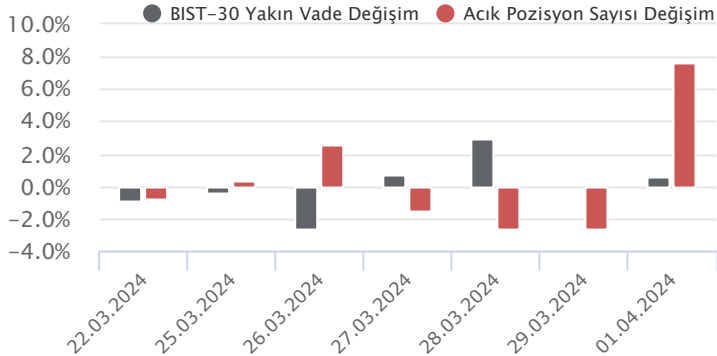
Long			Short		
Kurum	Net Lot	Pay (%)	Kurum	Net Lot	Pay (%)
Garanti BBVA	13.249	41	İş Yatırım	15.129	47
Yapı Kredi Yatırım	9.083	28	İnfo Yatırım	3.965	12
Teb Yatırım	2.700	8	Ak Yatırım	2.755	9
Phillip Capital	1.963	6	QNB Finans Yatırım	1.475	5
Strateji Menkul	1.060	3	Tacirler Yatırım	1.004	3
Diğer	3.913	12	Diğer	7.640	24

İlk 5 Kurum Alım Ağırlıklı

Endeks - 30 Yakın Vade Aracı Kurum Dağılımı Tüm Vade

Long			Short		
Kurum	Net Lot	Pay (%)	Kurum	Net Lot	Pay (%)
Teb Yatırım	81.078	65	Deniz Yatırım	25.745	21
Yapı Kredi Yatırım	19.399	16	İş Yatırım	22.120	18
Garanti BBVA	6.415	5	HSBC Yatırım	20.433	16
Ziraat Yatırım	4.850	4	Bank of America	17.189	14
Gedik Yatırım	3.296	3	Ak Yatırım	15.596	13
Diğer	9.413	8	Diğer	23.358	19

İlk 5 Kurum Alım Ağırlıklı

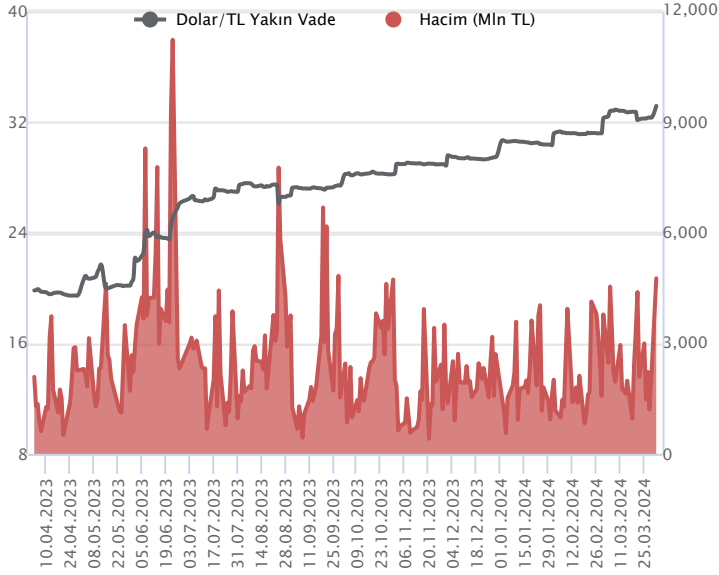


Fiyat (%) Açık Pozisyon (%) Yorum

Artış	Artış	Yükselişin devamlılığı için sinyal olarak kabul edilebilir.
Artış	Azalış	Yükselişin desteklenmediğini gösterir.
Azalış	Artış	Düşüşlerin devamlılığı için sinyal olarak kabul edilebilir.
Azalış	Azalış	Düşüşlerin desteklenmediğini gösterir.

Sözleşme Kodu	Vade Ayı	Uzlaşma Fiyatı	Önceki Uzlaşma Fiyatı	Değişim	Değişim Puan	Gün İçi Yüksek	Gün İçi Düşük	İşlem Miktarı	İşlem Hacim	Açık Pozisyon	Açık Pozisyon Değişimi	Vadeye Kalan Gün Sayısı	Takasbank Başlangıç Teminatı %
DÖVİZ KONTRATLARI													
F_EURTRY0424	30.04.2024	35.7859	36.4706	-1.88 %	-0.68	36.5999	35.6000	3,896	140,779,460	19,507	1,614	29	14
F_EURTRY0524	31.05.2024	37.0392	0.0000		37.04	37.7630	36.9536	107	4,021,297	77	77	60	14
F_EURUSD0424	30.04.2024	1.0763	1.0818	-0.51 %	-0.01	1.0815	1.0762	2,378	82,790,940	26,331	1,143	29	4
F_EURUSD0524	31.05.2024	1.0777	0.0000		1.08	1.0822	1.0773	157	5,473,031	132	132	60	4
F_USDTRY0424	30.04.2024	33.1822	33.6578	-1.41 %	-0.48	33.6349	32.8946	143,380	4,761,946,139	1,072,653	-23,827	29	14
F_USDTRY0524	31.05.2024	34.3802	34.9282	-1.57 %	-0.55	34.9400	34.0105	33,783	1,164,997,314	682,783	5,774	60	14

Dolar/TL Yakın Vadeli Kontratı



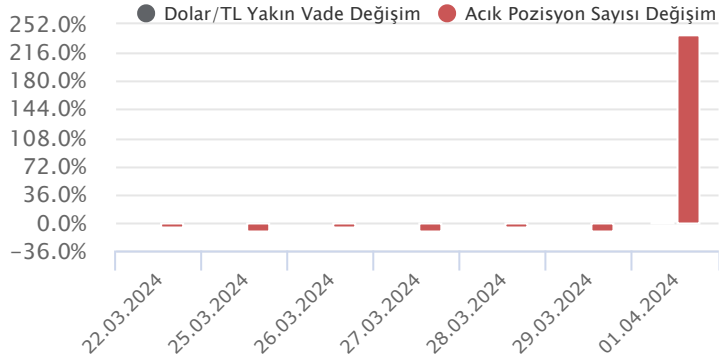
Nisan vadeli Dolar/TL sözleşmesi dün 32,8946 ile 33,6349 seviyeleri arasında dalgalanarak günü yüzde 1,41'lik düşüşle 33,1822 uzlaşma fiyatından tamamladı. Yurt içerisinde imalat PMI verisi mart ayında 0,20 puan düşüş kaydederek eşik değer olan 50 seviyesinde açıklandı. İstanbul'da perakende fiyatlar martta yüzde 3,93 artış kaydetti. Hazine ve Maliye Bakanı Mehmet Şimşek, Orta Vadeli Program'ı güçlendirerek kararlılıkla uygulamaya devam edeceklerini bildirdi. ABD tarafında ise ISM hizmet PMI martta 50,3 ile beklentilerin ve eşik değer olan 50,0 seviyesinin üzerine çıkarak pozitif görünüm oluşturdu. Üretim PMI ise 51,9 ile beklentilerin altında kalsa da eşik değer üzerinde kalarak büyümeye işaret etmeye devam etti. Yurt içerisindeki yerel seçim sonuçları sonrasında haftanın ilk işlem gününde kurda düşüş yönünde volatilité yaşandı. Bugün ABD'de JOLTS açık iş sayısı ve fabrika siparişleri izlenecek. Dolar/TL spot kuru, bu sabah saat 08:20 itibariyle 32,26'lı seviyelerde bulunuyor. Dolar endeksi ise 105,04 civarında hareket ediyor.

Dolar/TL Yakın Vade Aracı Kurum Dağılımı Günlük Değişim					
Long			Short		
Kurum	Net Lot	Pay (%)	Kurum	Net Lot	Pay (%)
Teb Yatırım	14.947	23	Garanti BBVA	24.032	38
Şeker Yatırım	10.076	16	İş Yatırım	18.576	29
Akbank	9.794	15	Deniz Yatırım	9.191	14
Halk Yatırım	7.640	12	Gedik Yatırım	3.003	5
İş Bankası	5.000	8	Yatırım Finansman	2.598	4
Diğer	16.665	26	Diğer	6.722	11

İlk 5 Kurum Satım Ağırlıklı

Dolar/TL Yakın Vade Aracı Kurum Dağılımı Tüm Vade					
Long			Short		
Kurum	Net Lot	Pay (%)	Kurum	Net Lot	Pay (%)
Ak Yatırım	281.535	29	Akbank	559.885	58
Yapı Kredi Yatırım	87.879	9	Yapı ve Kredi	123.771	13
Gara	84.559	9	İş Bankası	113.344	12
Deniz Yatırım	70.460	7	Finansbank	79.506	8
İş Yatırım	52.629	5	Fibabank	43.104	5
Diğer	391.208	40	Diğer	48.700	5

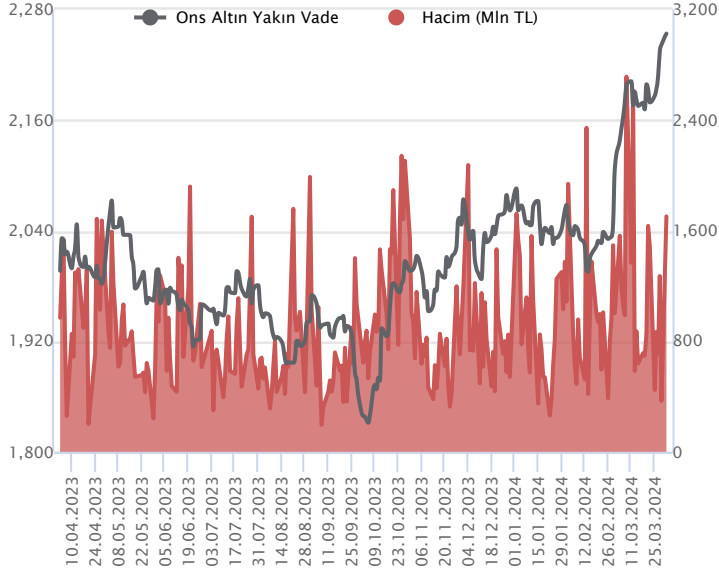
İlk 5 Kurum Satım Ağırlıklı



Fiyat (%)	Açık Pozisyon (%)	Yorum
Artış	Artış	Yükselişin devamlılığı için sinyal olarak kabul edilebilir.
Artış	Azalış	Yükselişin desteklenmediğini gösterir.
Azalış	Artış	Düşüşlerin devamlılığı için sinyal olarak kabul edilebilir.
Azalış	Azalış	Düşüşlerin desteklenmediğini gösterir.

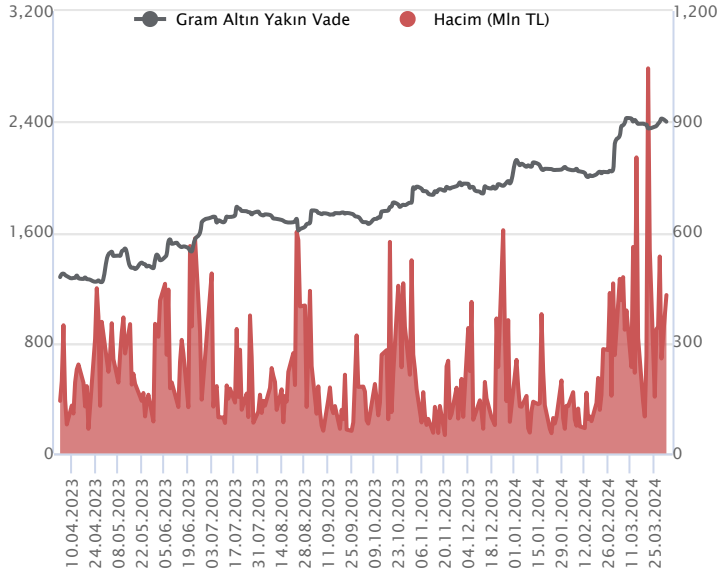
Sözleşme Kodu	Vade Ayı	Uzlaşma Fiyatı	Önceki Uzlaşma Fiyatı	Değişim	Değişim Puan	Gün İçi Yüksek	Gün İçi Düşük	İşlem Miktarı	İşlem Hacim	Açık Pozisyon	Açık Pozisyon Değişimi	Vadeye Kalan Gün Sayısı	Takasbank Başlangıç Teminatı %
ALTIN KONTRATLARI													
F_XAUTRYM0424	30.04.2024	2,394.480	2,421.950	-1.13 %	-27.47	2,456.990	2,384.100	177,837	429,587,373	1,125,373	-21,018	29	14
F_XAUTRYM0624	28.06.2024	2,591.330	2,619.700	-1.08 %	-28.37	2,665.000	2,579.040	106,687	278,028,737	194,234	24,446	88	14
F_XAUUSD0424	30.04.2024	2,247.500	2,240.300	0.32 %	7.20	2,273.650	2,239.600	23,360	1,703,307,806	57,034	-816	29	8
F_XAUUSD0624	28.06.2024	2,267.500	2,263.800	0.16 %	3.70	2,294.900	2,262.000	2,741	201,645,707	4,200	-48	88	8

ONS ALTIN Yakın Vadeli Kontratı



Nisan vadeli ons altın sözleşmesi dün 2239,60-2273,65\$ arasında seyrederek, günü yüzde 0,32 yükselişle 2247,50\$ uzlaşma fiyatından kapattı. Spot piyasada saat 08:00 itibariyle ons altın 2255\$ seviyesinde izleniyor. Sözleşmede yatay seyir sürüyor ve bugün için aralığımız 2254-2273\$ arası olarak bulunuyor. Sözleşmeyi bu aralıkta izleyeceğiz. Sözleşme için 2254\$ destek noktası olarak takip ediliyor. Bu destek altı kapanışlarda aşağı yönlü pozisyonların artması beklenebilir. Bu durumda sözleşme için 2276\$ stop seviyesi belirlenerek 2208\$ seviyesi değerlendirilebilir. Yukarıda 2273\$ direnç noktası olarak izleniyor. Bu direncin üzerinde kapanışlarda 2250\$ stop seviyesi eklenerek 2318\$ seviyesi takip edilebilir. ABD'de dün açıklanan verilere baktığımızda; mart ayında imalat PMI beklentilerin altında 51,9 olarak açıklandı. Aynı dönemde, ISM imalat PMI verisi beklentilerin üzerinde 50,3 olarak gerçekleşti. Bu veriler sonrasında Fed'in haziran toplantısı için faiz indirimi beklentilerinin yüzde 50'nin altına gerilediği belirtiliyor. Bundan sonraki süreç içinde veriler ve Fed üyelerinin konuşmaları, gelecek toplantılara dair beklentileri etkilemeye devam edecektir. ABD'de fabrika siparişleri açıklanacak. Sözleşmede olası oynaklığa karşı yatırımcıların aktif bir kar al/zarar durdur seviyesi belirleyerek hareket etmeleri daha sağlıklı olabilir.

GRAM ALTIN Yakın Vadeli Kontratı

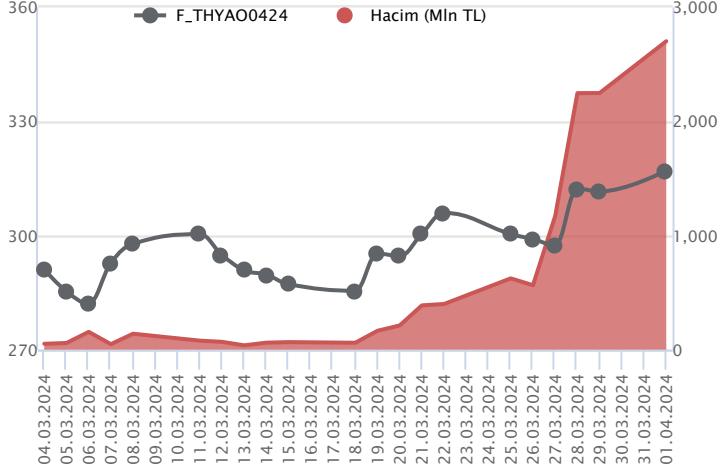


Nisan vadeli gram altın sözleşmesi dün 2384,10-2456,99 TL arasında dalgalanarak, günü yüzde 1,13 düşüşle 2394,48 TL uzlaşma fiyatından tamamladı. Spot piyasada saat 08:00 itibariyle gram altın 2340 TL işlem görüyor. Hazine ve Maliye Bakanı Mehmet Şimşek yapmış olduğu konuşmasında, orta vadeli programı kararlılıkla uygulamaya devam edeceklerini belirtti. Ana hedef olan enflasyonu kalıcı olarak tek haneye düşürmek için sıkı para, seçici kredi ve gelirler politikasına ilaveten kamuda harcama kontrolü yaparak tasarrufunu ön planda tutacaklarını da ekledi. Cumhurbaşkanı Yardımcısı Cevdet Yılmaz konuşmasında gerek ekonomik gerek sosyal bakımdan enflasyonla mücadelenin temel öncelikleri olduğunu ve geçen sene ilan edilen programı kararlı bir şekilde uygulayarak bunu başaracaklarını ekledi. Bugün yurt içinde açıklanacak önemli bir veri akışı bulunmamaktadır. ABD'de fabrika siparişleri açıklanacak. Sözleşmede olası oynaklığa karşı yatırımcıların aktif bir kar al/zarar durdur seviyesi belirleyerek hareket etmeleri daha sağlıklı olabilir.

Sözleşme	Vade Ayı	Son Uzlaşma	Önceki Uzlaşma	Değişim %	Günün Düşüğü	Günün Yükselişi	İşlem Adedi	İşlem Hacmi
PAY VADELİ SÖZLEŞMELERİNDE EN FAZLA İŞLEM GÖRENLER								
F_THYAO0424	30.04.2024	317.200	311.260	1.9 %	307.560	318.080	86,508	2,703,183,602
F_YKBNK0424	30.04.2024	28.350	27.410	3.4 %	27.260	28.630	926,193	2,582,936,462
F_AKBNK0424	30.04.2024	49.860	48.730	2.3 %	47.760	50.710	392,241	1,930,580,163

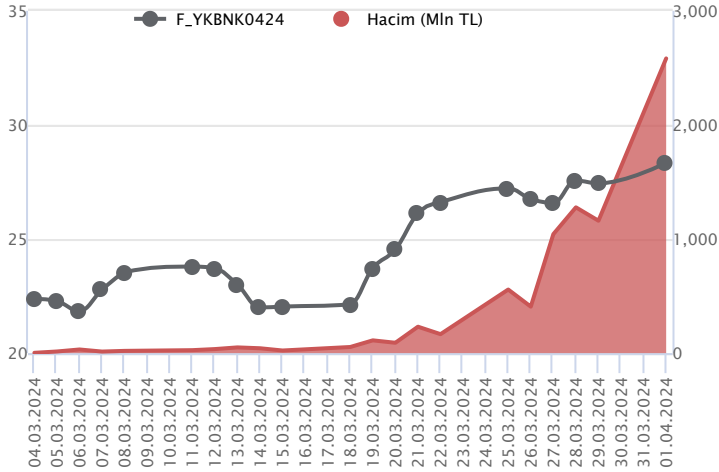
Pay vadeli sözleşmeleri, düşük teminatlarla yüksek tutarlı pozisyonlar almayı mümkün kılar. Pay vadeli sözleşmeleri ile ilgili daha detaylı bilgi almak için Marbaş Menkul Değerler A.Ş. ile iletişime geçebilirsiniz.

F_THYAO0424 Vadeli Kontratı



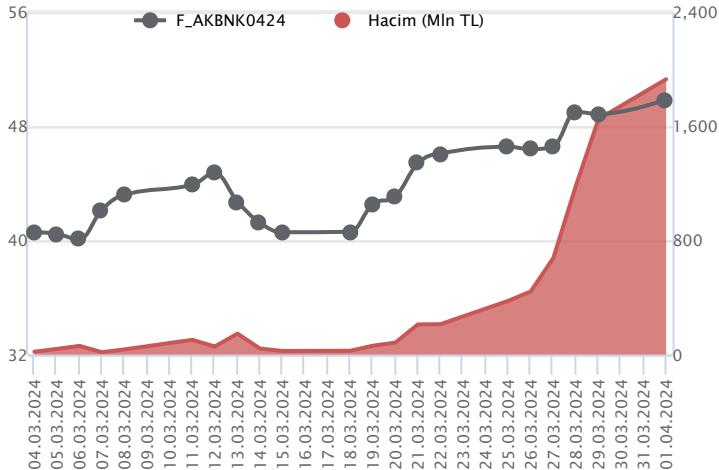
Nisan vadeli THYAO pay sözleşmesi 307,56 – 318,08 TL aralığında hareket ederek günü %1,9 oranında yükselişle 317,20 TL uzlaşma fiyatından tamamladı. Nisan vadeli THYAO sözleşmesinde kısa vadede 318,00 ve 320,00 seviyeleri direnç olarak izlenecektir. Psikolojik öneme sahip 320,00 TL üzerinde gün içerisinde tutunma sağlanabilirse yükseliş eğiliminin devamı beklenebilir. Bu durumda 323,00 – 324,75 – 325,40 ve 330,00 seviyeleri direnç konumunda bulunmaktadır. Yaşanan yükselişlerin ardından düzeltmelerin etkili olması halinde ise 316,00 ve 314,00 seviyeleri kısa vadeli destek noktaları olup, devamında 312,80 – 310,90 ve 310,00 seviyeleri destek olarak önem kazanacaktır. 310,00 desteği altında 308,60 – 307,00 – 305,66 ve 304,15 seviyelerine doğru geri çekilmeler gündeme gelebilir. Sözleşmede son dönemde artış kaydeden volatiliteye karşı dikkatli olunmalıdır.

F_YKBNK0424 Vadeli Kontratı



Son dönemde sert yükselişlere ve sert düzeltmelere konu olan bankacılık sektöründe haftanın ilk işlem günü volatilitenin yüksekti. Nisan vadeli YKBNK sözleşmesi 27,26 TL ve 28,63 TL seviyeleri arasında dalgalanarak 28,35 TL uzlaşma fiyatından günü %3,4'lük kazançla tamamladı. Gün içinde sektörde kazançlar %2'yi aşarken, sözleşmede 28,35 TL üzeri saatlik kapanışlar takip edilecektir. Bu koşulun sağlanması halinde 28,63 TL ara direnci izlenen ilk direnç konumunda yer alırken, devamında 28,85 TL ve 29,00 TL seviyeleri söz konusu olacaktır. Geri çekilmelerde ise sırasıyla 28,00 TL – 27,80 TL ve 27,58 TL izlenecek destek noktalarıdır. Son dönemde piyasada yaşanan volatilitenin nedeniyle alınacak pozisyonlarda temkinli olunması aktif bir stop-loss stratejisine bağlı kalınması faydalı olacaktır.

F_AKBNK0424 Vadeli Kontratı



Yerel seçimlerin ardından haftanın ilk işlem günü bankacılık endeksinde günün ikinci yarısı kazançların öne çıktığı izlenirken, Nisan vadeli AKBNK sözleşmesi 47,76 TL ve 50,71 TL seviyeleri arasında dalgalanarak günü 49,86 TL uzlaşma fiyatından %2,3'lük kazançla tamamladı. Sözleşmede 49,55 TL üzerinde fiyatlama pozitif seyrin devamlılığı açısından önemli olacaktır. Pozitif seyrin devamında 50,20 TL ve zirvenin yer aldığı 50,71 TL seviyeleri öne çıkacaktır. Sözleşmede 49,55 TL'nin altına fiyatlamının sarkması halinde geri çekilmelerde baskı artış kaydedeceğinden 49,35 TL ve 49,00 TL seviyeleri gündeme gelecek desteklerdir. Son dönemde sektör genelinde yaşanan volatilitenin nedeniyle alınacak pozisyonlarda temkinli olunması aktif bir stop-loss stratejisine bağlı kalınması faydalı olacaktır.

Dayanak Varlıkların Teknik Gösterge Görünümleri

20 Gün Ortalama/Fiyat Kesişmesi (YUKARI)

Bu şartları sağlayan dayanak varlık bulunmamaktadır.

Güç Göstergeleri Olumlu

YKBNK
AKBNK
GARAN
KCHOL
TAVHL

RSI ve Momentum göstergelerine göre olumlu olanlar

50 Gün Ortalama/Fiyat Kesişmesi (YUKARI)

Bu şartları sağlayan dayanak varlık bulunmamaktadır.

MACD

TOASO	ZAYIF AL
TSKB	ZAYIF AL
VESTL	ZAYIF AL

20/50 Gün Ortalama Kesişmesi (YUKARI)

Bu şartları sağlayan dayanak varlık bulunmamaktadır.

Para Girişi Olan Dayanak Varlıklar

	Kapanış	İşlem Hacmi (Mln TL)
THYAO	303.75	12,869.56592
TUPRS	178.50	4,453.53698
PGSUS	822.50	2,465.12909
SISE	46.44	1,940.76992
ASTOR	96.20	1,919.86530

Yüksek Hacimliler

	İşlem Hacmi (Mln TL)
XU030	74,935.66
XSD25	38,253.30
X10XB	35,269.54
XLBNK	19,884.62
THYAO	12,869.57

20 Gün Ortalama/Fiyat Kesişmesi (AŞAĞI)

ALARK
ENJSA
KOZAA

Güç Göstergeleri Zayıf

EKGYO
EREGL
KRDMD
GUBRF
ASTOR

RSI ve Momentum göstergelerine göre zayıf olanlar

50 Gün Ortalama/Fiyat Kesişmesi (AŞAĞI)

DOHOL
TTKOM
KOZAL
KOZAA

Göstergeleri Dipte Olanlar

HEKTS
PETKM
EREGL
OYAKC

CCI, RSI, Stochastics, Williams' %R, MFI ve DX göstergelerinin ortalaması en düşük olanlar

20/50 Gün Ortalama Kesişmesi (AŞAĞI)

Para Çıkışı Olan Dayanak Varlıklar

	Kapanış	İşlem Hacmi (Mln TL)
EKGYO	9.25	3,105.63
KONTR	231.20	1,661.29

Dayanak Varlıkların Teknik Gösterge Konumları

Kod	5 Günlük H.O	10 Günlük H.O	20 Günlük H.O	50 Günlük H.O	RSI	StochS	MACD	CCI
AEFES	ALIM	ALIM	ALIM	ALIM	ALIM	SATIM	ALIM	ALIM
AKBNK	ALIM	ALIM	ALIM	ALIM	ALIM	SATIM	ALIM	SATIM
AKSEN	SATIM	SATIM	SATIM	SATIM	SATIM	SATIM	SATIM	SATIM
ALARK	SATIM	SATIM	SATIM	ALIM	SATIM	ALIM	SATIM	SATIM
ARCLK	SATIM	SATIM	SATIM	SATIM	ALIM	SATIM	SATIM	ALIM
ASELS	SATIM	SATIM	SATIM	ALIM	SATIM	SATIM	SATIM	SATIM
ASTOR	ALIM	SATIM	SATIM	SATIM	ALIM	SATIM	SATIM	ALIM
BIMAS	ALIM	SATIM	SATIM	SATIM	ALIM	SATIM	SATIM	ALIM
CIMSA	SATIM	SATIM	SATIM	SATIM	SATIM	SATIM	SATIM	SATIM
CNH/TRY	SATIM	SATIM	ALIM	ALIM	SATIM	ALIM	SATIM	SATIM
DOAS	ALIM	ALIM	ALIM	ALIM	ALIM	SATIM	ALIM	ALIM
DOHOL	ALIM	ALIM	ALIM	SATIM	ALIM	SATIM	ALIM	ALIM
EKGYO	SATIM	SATIM	SATIM	SATIM	SATIM	SATIM	SATIM	ALIM
ENJSA	SATIM	SATIM	SATIM	ALIM	SATIM	SATIM	SATIM	SATIM
ENKAI	SATIM	SATIM	SATIM	SATIM	SATIM	SATIM	SATIM	ALIM
EREGL	SATIM	SATIM	SATIM	SATIM	SATIM	SATIM	SATIM	ALIM
EUR/TRY	SATIM	SATIM	SATIM	ALIM	SATIM	ALIM	SATIM	SATIM
EUR/USD	SATIM	SATIM	SATIM	SATIM	SATIM	ALIM	SATIM	SATIM
FROTO	ALIM	ALIM	ALIM	ALIM	ALIM	SATIM	SATIM	ALIM
GARAN	ALIM	ALIM	ALIM	ALIM	ALIM	SATIM	ALIM	ALIM
GBP/USD	SATIM	SATIM	SATIM	SATIM	SATIM	ALIM	SATIM	SATIM
GUBRF	SATIM	SATIM	SATIM	SATIM	SATIM	ALIM	SATIM	SATIM
HALKB	SATIM	SATIM	SATIM	SATIM	SATIM	SATIM	SATIM	SATIM
HEKTS	SATIM	SATIM	SATIM	SATIM	SATIM	SATIM	SATIM	SATIM
ISCTR	ALIM	ALIM	ALIM	ALIM	ALIM	SATIM	ALIM	ALIM
KCHOL	ALIM	ALIM	ALIM	ALIM	ALIM	SATIM	ALIM	ALIM
KONTR	ALIM	SATIM	SATIM	SATIM	ALIM	SATIM	SATIM	ALIM
KOZAA	SATIM	SATIM	SATIM	SATIM	SATIM	SATIM	SATIM	SATIM
KOZAL	SATIM	SATIM	SATIM	SATIM	SATIM	SATIM	SATIM	SATIM
KRDMD	SATIM	SATIM	SATIM	SATIM	SATIM	SATIM	SATIM	SATIM
MGROS	ALIM	SATIM	SATIM	SATIM	ALIM	SATIM	SATIM	ALIM
ODAS	SATIM	SATIM	SATIM	SATIM	ALIM	SATIM	SATIM	ALIM
OYAKC	SATIM	SATIM	SATIM	SATIM	SATIM	SATIM	SATIM	SATIM
PETKM	SATIM	SATIM	SATIM	SATIM	SATIM	SATIM	SATIM	ALIM
PGSUS	ALIM	ALIM	ALIM	ALIM	ALIM	SATIM	ALIM	ALIM
RUB/TRY	ALIM	ALIM	ALIM	ALIM	SATIM	ALIM	SATIM	ALIM
SAHOL	ALIM	ALIM	ALIM	ALIM	ALIM	SATIM	ALIM	ALIM
SASA	SATIM	ALIM	ALIM	ALIM	SATIM	SATIM	ALIM	SATIM
SISE	ALIM	SATIM	SATIM	SATIM	ALIM	SATIM	SATIM	ALIM
SOKM	ALIM	SATIM	SATIM	SATIM	ALIM	SATIM	SATIM	ALIM
TAVHL	ALIM	ALIM	ALIM	ALIM	ALIM	SATIM	ALIM	ALIM
TCELL	SATIM	ALIM	ALIM	ALIM	SATIM	SATIM	ALIM	SATIM
THYAO	ALIM	ALIM	ALIM	ALIM	ALIM	SATIM	ALIM	ALIM
TKFEN	SATIM	SATIM	SATIM	SATIM	SATIM	SATIM	SATIM	SATIM
TOASO	ALIM	ALIM	ALIM	ALIM	ALIM	SATIM	ALIM	ALIM
TSKB	ALIM	ALIM	ALIM	ALIM	ALIM	SATIM	ALIM	ALIM
TTKOM	SATIM	SATIM	SATIM	SATIM	SATIM	ALIM	ALIM	SATIM
TUPRS	ALIM	ALIM	ALIM	ALIM	ALIM	SATIM	ALIM	ALIM
USD/TRY	SATIM	ALIM	ALIM	ALIM	SATIM	ALIM	SATIM	SATIM
VAKBN	ALIM	ALIM	ALIM	ALIM	SATIM	ALIM	ALIM	SATIM
VESTL	ALIM	ALIM	ALIM	ALIM	ALIM	SATIM	ALIM	ALIM
X10XB	ALIM	ALIM	ALIM	ALIM	ALIM	SATIM	ALIM	ALIM
XAU/TRY	SATIM	SATIM	ALIM	ALIM	SATIM	SATIM	SATIM	SATIM
XAU/USD	ALIM	ALIM	ALIM	ALIM	ALIM	SATIM	ALIM	ALIM
XLBNK	ALIM	ALIM	ALIM	ALIM	ALIM	SATIM	ALIM	ALIM
XSD25	ALIM	ALIM	ALIM	ALIM	ALIM	SATIM	ALIM	ALIM
XU030	ALIM	ALIM	ALIM	ALIM	ALIM	SATIM	ALIM	ALIM
YKBNK	ALIM	ALIM	ALIM	ALIM	ALIM	SATIM	ALIM	ALIM

ViOP Bülten

Kod	Destek 3	Destek 2	Destek 1	Kapanış	Pivot	Direnç 1	Direnç 2	Direnç 3
DESTEKLER				DİRENÇLER				
F_AEFES0424	146.46	152.10	157.19	162.27	162.83	167.92	173.56	178.65
F_AEFES0524	143.23	150.32	158.61	166.90	165.70	173.99	181.08	189.37
F_AKBNK0424	45.23	46.50	48.18	49.87	49.45	51.13	52.40	54.08
F_AKBNK0524	47.35	48.57	50.25	51.94	51.47	53.15	54.37	56.05
F_AKSEN0424	33.59	34.38	34.98	35.59	35.77	36.37	37.16	37.76
F_AKSEN0524	35.13	35.90	36.46	37.03	37.23	37.79	38.56	39.12
F_ALARK0424	122.38	126.35	130.17	134.00	134.14	137.96	141.93	145.75
F_ALARK0524	128.95	132.47	136.03	139.58	139.55	143.11	146.63	150.19
F_ARCLK0424	144.32	147.16	150.23	153.30	153.07	156.14	158.98	162.05
F_ARCLK0524	150.49	153.64	156.58	159.53	159.73	162.67	165.82	168.76
F_ASELS0424	53.00	54.36	55.75	57.13	57.11	58.50	59.86	61.25
F_ASELS0524	55.50	56.87	58.35	59.82	59.72	61.20	62.57	64.05
F_ASTOR0424	89.91	93.54	96.38	99.22	100.01	102.85	106.48	109.32
F_ASTOR0524	94.50	97.26	100.48	103.71	103.24	106.46	109.22	112.44
F_BIMAS0424	356.20	361.98	370.44	378.90	376.22	384.68	390.46	398.92
F_BIMAS0524	371.64	377.65	385.83	394.00	391.84	400.02	406.03	414.21
F_CIMSA0424	26.23	27.85	29.43	31.00	31.05	32.63	34.25	35.83
F_CIMSA0524	28.04	29.77	30.97	32.17	32.70	33.90	35.63	36.83
F_CNHTRY0424	4.59	4.59	4.59	4.59	4.59	4.59	4.59	4.59
F_DOAS0424	274.17	279.70	285.44	291.19	290.97	296.71	302.24	307.98
F_DOAS0524	269.44	283.86	293.13	302.40	307.55	316.82	331.24	340.51
F_DOHOL0424	12.45	12.87	13.29	13.70	13.71	14.13	14.55	14.97
F_DOHOL0524	13.04	13.49	13.90	14.31	14.35	14.76	15.21	15.62
F_EKGYO0424	8.91	9.18	9.43	9.68	9.70	9.95	10.22	10.47
F_EKGYO0524	8.64	9.28	9.71	10.13	10.35	10.78	11.42	11.85
F_ENJSA0424	52.45	55.24	56.73	58.23	59.52	61.01	63.80	65.29
F_ENJSA0524	53.15	55.76	57.19	58.63	59.80	61.23	63.84	65.27
F_ENKAI0424	31.73	32.62	33.47	34.31	34.36	35.21	36.10	36.95
F_ENKAI0524	33.40	34.21	35.06	35.92	35.87	36.72	37.53	38.38
F_EREGL0424	41.12	42.09	42.57	43.06	43.54	44.02	44.99	45.47
F_EREGL0524	42.31	43.63	44.29	44.95	45.61	46.27	47.59	48.25
F_EURTRY0424	34.40	35.00	35.40	35.80	36.00	36.40	37.00	37.40
F_EURTRY0524	35.89	36.42	36.69	36.97	37.23	37.50	38.04	38.31
F_EURUSD0424	1.07	1.07	1.07	1.08	1.08	1.08	1.08	1.09
F_EURUSD0524	1.07	1.07	1.08	1.08	1.08	1.08	1.08	1.09
F_FROTO0424	1,084.19	1,100.60	1,122.19	1,143.79	1,138.60	1,160.19	1,176.60	1,198.19
F_FROTO0524	1,137.67	1,150.34	1,169.67	1,189.01	1,182.34	1,201.67	1,214.34	1,233.67
F_GARAN0424	66.83	68.61	70.71	72.80	72.49	74.59	76.37	78.47
F_GARAN0524	70.54	72.15	74.07	75.99	75.68	77.60	79.21	81.13
F_GBPUSD0424	1.25	1.25	1.26	1.26	1.26	1.26	1.26	1.27
F_GUBRF0424	140.73	145.52	151.28	157.05	156.07	161.83	166.62	172.38
F_GUBRF0524	139.30	149.01	156.59	164.18	166.30	173.88	183.59	191.17
F_HALKB0424	12.21	12.80	13.21	13.61	13.80	14.21	14.80	15.21
F_HALKB0524	12.85	13.43	13.83	14.22	14.41	14.81	15.39	15.79
F_HEKTS0424	14.59	15.05	15.53	16.02	15.99	16.47	16.93	17.41
F_HEKTS0524	15.27	15.83	16.25	16.66	16.81	17.23	17.79	18.21
F_ISCTR0424N1	10.85	11.20	11.62	12.03	11.97	12.39	12.74	13.16
F_ISCTR0524	11.41	11.75	12.15	12.56	12.49	12.89	13.23	13.63
F_KCHOL0424	191.75	196.31	202.88	209.45	207.44	214.01	218.57	225.14
F_KCHOL0524	201.49	205.55	211.90	218.26	215.96	222.31	226.37	232.72
F_KONTR0424	224.34	231.50	236.19	240.88	243.35	248.04	255.20	259.89
F_KONTR0524	230.41	238.24	242.18	246.12	250.01	253.95	261.78	265.72
F_KOZAA0424	43.59	46.24	47.62	48.99	50.27	51.65	54.30	55.68
F_KOZAA0524	47.30	49.27	50.51	51.74	52.48	53.72	55.69	56.93
F_KOZAL0424	21.12	21.93	22.42	22.90	23.23	23.72	24.53	25.02
F_KOZAL0524	22.08	22.91	23.41	23.90	24.24	24.74	25.57	26.07
F_KRDMD0424	21.39	22.25	22.75	23.26	23.61	24.11	24.97	25.47
F_KRDMD0524	22.73	23.44	23.85	24.27	24.56	24.97	25.68	26.09
F_MGROS0424	419.06	425.27	437.47	449.66	443.68	455.88	462.09	474.29
F_MGROS0524	434.94	440.45	451.43	462.42	456.94	467.92	473.43	484.41
F_ODAS0424	8.50	8.83	9.08	9.32	9.41	9.66	9.99	10.24
F_ODAS0524	8.81	9.20	9.46	9.71	9.85	10.11	10.50	10.76
F_OYAKC0424	51.00	53.51	55.48	57.45	57.99	59.96	62.47	64.44
F_OYAKC0524	51.51	54.90	57.57	60.25	60.96	63.63	67.02	69.69
F_PETKM0424	18.22	18.97	19.43	19.89	20.18	20.64	21.39	21.85
F_PETKM0524	19.13	19.90	20.34	20.79	21.11	21.55	22.32	22.76

ViOP Bülten

Kod	Destek 3	Destek 2	Destek 1	Kapanış	Pivot	Direnç 1	Direnç 2	Direnç 3
DESTEKLER				DİRENÇLER				
F_PGSUS0424	816.39	828.03	843.41	858.78	855.05	870.43	882.07	897.45
F_PGSUS0524	858.44	867.92	881.05	894.19	890.53	903.66	913.14	926.27
F_SAHOL0424	79.49	81.52	84.91	88.31	86.94	90.33	92.36	95.75
F_SAHOL0524	82.50	84.56	87.88	91.20	89.94	93.26	95.32	98.64
F_SASA0424	38.03	39.92	41.03	42.15	42.92	44.03	45.92	47.03
F_SASA0524	40.34	42.05	43.02	43.98	44.73	45.70	47.41	48.38
F_SISE0424	45.48	46.65	47.56	48.47	48.73	49.64	50.81	51.72
F_SISE0524	44.84	47.15	48.62	50.08	50.93	52.40	54.71	56.18
F_SOKM0424	59.33	60.20	61.26	62.32	62.13	63.19	64.06	65.12
F_SOKM0524	60.96	62.42	63.57	64.72	65.03	66.18	67.64	68.79
F_TAVHL0424	174.88	180.12	187.54	194.95	192.78	200.20	205.44	212.86
F_TAVHL0524	186.01	189.56	196.66	203.76	200.21	207.31	210.86	217.96
F_TCELL0424	65.58	66.91	68.62	70.33	69.95	71.66	72.99	74.70
F_TCELL0524	69.49	70.32	71.79	73.25	72.62	74.09	74.92	76.39
F_THYAO0424	299.89	303.73	310.41	317.10	314.25	320.93	324.77	331.45
F_THYAO0524	313.92	317.64	324.32	331.00	328.04	334.72	338.44	345.12
F_TKFEN0424	37.13	39.04	40.17	41.31	42.08	43.21	45.12	46.25
F_TKFEN0524	39.59	41.22	42.04	42.86	43.67	44.49	46.12	46.94
F_TOASO0424	259.40	263.28	270.39	277.50	274.27	281.38	285.26	292.37
F_TOASO0524	272.34	275.83	282.63	289.42	286.12	292.92	296.41	303.21
F_TSKB0424	8.17	8.40	8.83	9.26	9.06	9.49	9.72	10.15
F_TSKB0524	8.45	8.73	9.17	9.61	9.45	9.89	10.17	10.61
F_TTKOM0424	28.99	29.67	30.48	31.28	31.16	31.97	32.65	33.46
F_TTKOM0524	29.81	30.75	31.71	32.66	32.65	33.61	34.55	35.51
F_TUPRS0424	159.14	164.23	169.82	175.41	174.91	180.50	185.59	191.18
F_TUPRS0524	167.19	172.00	177.39	182.79	182.20	187.59	192.40	197.79
F_USDTRY0424	32.09	32.49	32.83	33.17	33.23	33.57	33.97	34.31
F_USDTRY0524	33.00	33.51	33.93	34.36	34.44	34.86	35.37	35.79
F_VAKBN0424	13.50	13.99	14.45	14.92	14.94	15.40	15.89	16.35
F_VAKBN0524	14.30	14.71	15.10	15.48	15.51	15.90	16.31	16.70
F_VESTL0424	79.96	82.27	85.55	88.84	87.86	91.14	93.45	96.73
F_VESTL0524	82.73	84.80	87.56	90.33	89.63	92.39	94.46	97.22
F_X10XB0424	11,188.83	11,494.42	11,831.08	12,167.75	12,136.67	12,473.33	12,778.92	13,115.58
F_X10XB0624	9,895.00	10,673.00	11,062.00	11,451.00	11,840.00	12,229.00	13,007.00	13,396.00
F_XAUTRYM0424	2,297.14	2,340.62	2,370.03	2,399.44	2,413.51	2,442.92	2,486.40	2,515.81
F_XAUTRYM0624	2,465.00	2,522.02	2,550.96	2,579.90	2,607.98	2,636.92	2,693.94	2,722.88
F_XAUUSD0424	2,203.67	2,221.63	2,237.72	2,253.80	2,255.68	2,271.77	2,289.73	2,305.82
F_XAUUSD0624	2,222.80	2,242.40	2,255.70	2,269.00	2,275.30	2,288.60	2,308.20	2,321.50
F_XLBNK0424	9,375.17	9,528.08	9,813.17	10,098.25	9,966.08	10,251.17	10,404.08	10,689.17
F_XLBNK0624	9,982.08	10,125.67	10,412.83	10,700.00	10,556.42	10,843.58	10,987.17	11,274.33
F_XSD250424	8,468.42	9,662.83	10,880.92	12,099.00	12,075.33	13,293.42	14,487.83	15,705.92
F_XSD250624	13,370.00	13,370.00	13,370.00	13,370.00	13,370.00	13,370.00	13,370.00	13,370.00
F_XU0300424	9,652.25	9,780.50	9,979.75	10,179.00	10,108.00	10,307.25	10,435.50	10,634.75
F_XU0300624	9,748.17	10,024.08	10,475.42	10,926.75	10,751.33	11,202.67	11,478.58	11,929.92
F_YKBNK0424	26.15	26.71	27.52	28.34	28.08	28.89	29.45	30.26
F_YKBNK0524	27.17	27.79	28.66	29.53	29.28	30.15	30.77	31.64

Sözleşme Kodu	Vade Ayı	Uzlaşma Fiyatı	Önceki Uzlaşma Fiyatı	Değişim	Değişim Puan	Gün İçi Yüksek	Gün İçi Düşük	İşlem Miktarı	İşlem Hacim	Açık Pozisyon	Açık Pozisyon Değişimi	Vadeye Kalan Gün Sayısı	Takasbank Başlangıç Teminatı %
ENDEKS KONTRATLARI													
F_XU0300424	30.04.2024	10,183.00	10,106.00	0.76 %	77.00	10,236.25	9,908.75	251,812.00	25,419,938,690.00	295,765.00	21,060.00	29	14
F_XU0300624	28.06.2024	10,930.50	10,921.25	0.08 %	9.25	11,027.25	10,300.00	4,851.00	526,087,675.00	4,881.00	1,029.00	88	14
F_XU0300824	29.08.2024	11,702.00	11,782.50	-0.68 %	-80.50	11,862.25	11,557.50	27.00	3,165,025.00	239.00	2.00	150	14
F_XU0301224	31.12.2024	13,287.50	13,274.75	0.10 %	12.75	13,428.00	13,176.75	32.00	4,264,517.50	254.00	7.00	274	14
DÖVİZ KONTRATLARI													
F_CNHTRY0424	30.04.2024	4.5879	0.0000		4.59	4.5879	4.5879	5	229,395	5	5	29	14
F_CNHTRY0524	31.05.2024	0.0000	0.0000		0.00	0.0000	0.0000					60	14
F_EURTRY0424	30.04.2024	35.7859	36.4706	-1.88 %	-0.68	36.5999	35.6000	3,896	140,779,460	19,507	1,614	29	14
F_EURTRY0524	31.05.2024	37.0392	0.0000		37.04	37.7630	36.9536	107	4,021,297	77	77	60	14
F_EURUSD0424	30.04.2024	1.0763	1.0818	-0.51 %	-0.01	1.0815	1.0762	2,378	82,790,940	26,331	1,143	29	4
F_EURUSD0524	31.05.2024	1.0777	0.0000		1.08	1.0822	1.0773	157	5,473,031	132	132	60	4
F_GBPUSD0424	30.04.2024	1.2597	1.2626	-0.23 %	0.00	1.2620	1.2574	20	813,392	54	-4	29	5
F_GBPUSD0524	31.05.2024	0.0000	0.0000		0.00	0.0000	0.0000					60	5
F_RUBTRY0424	30.04.2024	0.0000	0.0000		0.00	0.0000	0.0000					29	21
F_RUBTRY0524	31.05.2024	0.0000	0.0000		0.00	0.0000	0.0000					60	21
F_USDTRY0424	30.04.2024	33.1822	33.6578	-1.41 %	-0.48	33.6349	32.8946	143,380	4,761,946,139	1,072,653	-23,827	29	14
F_USDTRY0524	31.05.2024	34.3802	34.9282	-1.57 %	-0.55	34.9400	34.0105	33,783	1,164,997,314	682,783	5,774	60	14
F_P_USDTRY0424	30.04.2024	0.0000	0.0000		0.00	0.0000	0.0000					29	14
F_P_USDTRY0524	31.05.2024	0.0000	0.0000		0.00	0.0000	0.0000					60	14
KIYMETLİ MADEN KONTRATLARI													
F_XAUTRYM0424	30.04.2024	2,394.480	2,421.950	-1.13 %	-27.47	2,456.990	2,384.100	177,837	429,587,373	1,125,373	-21,018	29	14
F_XAUTRYM0624	28.06.2024	2,591.330	2,619.700	-1.08 %	-28.37	2,665.000	2,579.040	106,687	278,028,737	194,234	24,446	88	14
F_XAUUSD0424	30.04.2024	2,247.500	2,240.300	0.32 %	7.20	2,273.650	2,239.600	23,360	1,703,307,806	57,034	-816	29	8
F_XAUUSD0624	28.06.2024	2,267.500	2,263.800	0.16 %	3.70	2,294.900	2,262.000	2,741	201,645,707	4,200	-48	88	8
PAY VADELİ													
F_AEFES0424	30.04.2024	162.530	160.290	1.40 %	2.24	168.480	157.750	12,616	205,667,767	7,738	2,279	29	16
F_AEFES0524	31.05.2024	166.710	164.270	1.49 %	2.44	172.790	157.410	564	9,411,175	190	-266	60	16
F_AKBNK0424	30.04.2024	49.860	48.730	2.32 %	1.13	50.710	47.760	392,241	1,930,580,163	318,560	3,687	29	16
F_AKBNK0524	31.05.2024	51.960	50.380	3.14 %	1.58	52.680	49.780	3,040	15,551,184	3,895	847	60	16
F_AKSEN0424	30.04.2024	35.680	36.090	-1.14 %	-0.41	36.550	35.160	7,789	27,816,253	17,592	1,401	29	15
F_AKSEN0524	31.05.2024	37.020	37.650	-1.67 %	-0.63	37.990	36.660	273	1,013,980	769	190	60	15
F_ALARK0424	30.04.2024	133.930	137.420	-2.54 %	-3.49	138.100	130.310	20,767	277,602,047	39,698	934	29	17
F_ALARK0524	31.05.2024	139.710	141.990	-1.61 %	-2.28	143.080	136.000	391	5,398,604	381	157	60	17
F_ARCLK0424	30.04.2024	153.750	153.230	0.34 %	0.52	155.910	150.000	9,765	149,360,578	15,897	518	29	15
F_ARCLK0524	31.05.2024	159.400	157.070	1.48 %	2.33	162.870	156.780	122	1,947,783	192	7	60	15
F_ASELS0424	30.04.2024	57.190	58.190	-1.72 %	-1.00	58.480	55.730	74,638	425,218,314	94,330	6,067	29	16
F_ASELS0524	31.05.2024	59.830	60.940	-1.82 %	-1.11	61.100	58.250	1,752	10,378,590	2,291	440	60	16
F_ASTOR0424	30.04.2024	99.230	99.760	-0.53 %	-0.53	103.640	97.170	35,755	356,173,377	21,753	-41	29	19
F_ASTOR0524	31.05.2024	103.410	103.280	0.13 %	0.13	105.990	100.010	267	2,735,728	1,199	58	60	19
F_BIMAS0424	30.04.2024	378.710	375.580	0.83 %	3.13	382.000	367.760	13,187	495,255,490	19,146	-742	29	16
F_BIMAS0524	31.05.2024	394.820	391.070	0.96 %	3.75	397.860	383.670	375	14,590,543	255	130	60	16
F_CIMSA0424	30.04.2024	31.000	32.700	-5.20 %	-1.70	32.680	29.480	17,871	55,040,231	15,379	2,866	29	16
F_CIMSA0524	31.05.2024	32.140	33.920	-5.25 %	-1.78	34.430	31.500	490	1,568,391	972	76	60	16
F_DOAS0424	30.04.2024	290.380	288.280	0.73 %	2.10	296.490	285.220	2,104	61,001,290	3,624	-9	29	16
F_DOAS0524	31.05.2024	303.060	301.850	0.40 %	1.21	321.970	298.280	110	3,330,042	340	7	60	16
F_DOHOL0424	30.04.2024	13.700	13.670	0.22 %	0.03	14.140	13.300	316,129	432,163,029	392,406	26,525	29	16
F_DOHOL0524	31.05.2024	14.320	14.310	0.07 %	0.01	14.800	13.940	3,146	4,483,937	10,202	2,111	60	16
F_EKGYO0424	30.04.2024	9.680	10.450	-7.37 %	-0.77	9.970	9.450	1,219,191	1,179,154,547	1,559,640	143,333	29	19
F_EKGYO0524	31.05.2024	10.150	10.990	-7.64 %	-0.84	11.000	9.930	11,347	11,469,783	10,392	2,129	60	19
F_ENJSA0424	30.04.2024	58.200	61.250	-4.98 %	-3.05	62.300	58.020	27,497	163,717,474	28,798	-3,536	29	16
F_ENJSA0524	31.05.2024	58.620	61.560	-4.78 %	-2.94	62.400	58.360	1,676	9,971,565	2,517	870	60	16
F_ENKAI0424	30.04.2024	34.330	35.070	-2.11 %	-0.74	35.260	33.520	54,965	187,334,705	73,503	-875	29	17
F_ENKAI0524	31.05.2024	35.740	36.900	-3.14 %	-1.16	36.670	35.010	489	1,739,724	1,736	15	60	17
F_EREGL0424	30.04.2024	43.130	44.270	-2.58 %	-1.14	44.500	43.050	158,355	689,652,455	417,318	19,742	29	15
F_EREGL0524	31.05.2024	45.050	46.470	-3.06 %	-1.42	46.930	44.950	1,993	9,040,523	9,140	946	60	15
F_FROTO0424	30.04.2024	1,143.720	1,124.990	1.66 %	18.73	1,155.000	1,117.000	3,297	374,822,608	4,009	224	29	17
F_FROTO0524	31.05.2024	1,191.990	1,168.340	2.02 %	23.65	1,195.000	1,163.000	134	15,748,378	76	25	60	17
F_GARAN0424	30.04.2024	72.910	72.110	1.11 %	0.80	74.280	70.400	144,256	1,043,883,070	137,145	-11,754	29	17
F_GARAN0524	31.05.2024	76.250	74.330	2.58 %	1.92	77.290	73.760	1,917	14,399,540	1,343	549	60	17
F_GUBRF0424	30.04.2024	156.830	159.120	-1.44 %	-2.29	160.850	150.300	9,999	153,991,264	13,535	2	29	20
F_GUBRF0524	31.05.2024	164.680	172.910	-4.76 %	-8.23	176.000	158.710	667	10,766,150	5,378	64	60	20
F_HALKB0424	30.04.2024	13.640	14.160	-3.67 %	-0.52	14.400	13.400	117,204	161,233,236	168,604	12,706	29	18
F_HALKB0524	31.05.2024	14.220	14.790	-3.85 %	-0.57	15.000	14.020	791	1,131,347	2,719	254	60	18
F_HEKTS0424	30.04.2024	16.040	17.140	-6.42 %	-1.10	16.440	15.500	94,726	152,046,795	138,270	12,108	29	20
F_HEKTS0524	31.05.2024	16.640	17.940	-7.25 %	-1.30	17.380	16.400	2,618	4,372,388	5,253	670	60	20
F_ISCTR0424N1	30.04.2024	12.020	11.640	3.26 %	0.38	12.330	11.560	627,070	1,868,228,383	423,544	37,102	29	18
F_ISCTR0524	31.05.2024	12.610	12.220	3.19 %	0.39	12.820	12.080	10,610	13,185,232	11,729	2,585	60	18

ViOP Bülten

Sözleşme Kodu	Vade Ayı	Uzlaşma Fiyatı	Önceki Uzlaşma Fiyatı	Değişim	Değişim Puan	Gün İçi Yüksek	Gün İçi Düşük	İşlem Miktarı	İşlem Hacim	Açık Pozisyon	Açık Pozisyon Değişimi	Vadeye Kalan Gün Sayısı	Takasbank Başlangıç Teminatı %
PAY VADELİ													
F_KCHOL0424	30.04.2024	209.460	200.390	4.53 %	9.07	212.000	200.870	78,904	1,624,364,717	43,879	1,307	29	16
F_KCHOL0524	31.05.2024	218.420	209.420	4.30 %	9.00	220.010	209.600	1,645	35,551,658	669	335	60	16
F_KONTR0424	30.04.2024	240.170	243.780	-1.48 %	-3.61	250.510	238.660	10,818	264,087,273	8,451	747	29	19
F_KONTR0524	31.05.2024	246.560	251.940	-2.14 %	-5.38	257.840	246.070	197	4,919,363	251	66	60	19
F_KOZAA0424	30.04.2024	49.230	52.330	-5.92 %	-3.10	52.930	48.900	52,290	261,951,863	56,420	6,979	29	16
F_KOZAA0524	31.05.2024	51.530	54.440	-5.35 %	-2.91	54.460	51.250	1,255	6,576,616	2,380	393	60	16
F_KOZAL0424	30.04.2024	22.880	24.380	-6.15 %	-1.50	24.050	22.750	200,484	466,865,950	398,844	10,337	29	17
F_KOZAL0524	31.05.2024	23.850	25.260	-5.58 %	-1.41	25.080	23.750	7,243	18,135,872	11,221	5,914	60	17
F_KRDMD0424	30.04.2024	23.250	24.150	-3.73 %	-0.90	24.460	23.100	189,626	445,196,503	232,867	2,821	29	18
F_KRDMD0524	31.05.2024	24.300	25.270	-3.84 %	-0.97	25.260	24.140	7,523	18,594,292	15,097	6,893	60	18
F_MGROS0424	30.04.2024	448.940	433.670	3.52 %	15.27	449.900	431.490	7,396	325,573,195	7,920	-180	29	17
F_MGROS0524	31.05.2024	460.080	450.800	2.06 %	9.28	462.440	445.950	264	11,935,237	823	19	60	17
F_ODAS0424	30.04.2024	9.330	9.560	-2.41 %	-0.23	9.750	9.170	246,957	230,639,690	497,107	33,992	29	17
F_ODAS0524	31.05.2024	9.780	9.990	-2.10 %	-0.21	10.250	9.600	3,040	2,963,308	10,746	1,203	60	17
F_OYAKC0424	30.04.2024	57.490	61.690	-6.81 %	-4.20	60.500	56.020	31,032	178,750,594	32,797	4,616	29	20
F_OYAKC0524	31.05.2024	60.430	64.360	-6.11 %	-3.93	64.340	58.280	696	4,169,369	1,065	399	60	20
F_PETKM0424	30.04.2024	19.880	20.730	-4.10 %	-0.85	20.930	19.720	332,948	668,473,255	354,378	-37,537	29	16
F_PETKM0524	31.05.2024	20.770	21.750	-4.51 %	-0.98	21.870	20.660	4,381	9,239,700	8,903	2,335	60	16
F_PGSUS0424	30.04.2024	859.400	849.310	1.19 %	10.09	866.700	839.680	6,210	530,806,125	10,525	380	29	17
F_PGSUS0524	31.05.2024	895.390	885.090	1.16 %	10.30	900.000	877.390	95	8,435,725	226	7	60	17
F_SAHOL0424	30.04.2024	87.910	85.670	2.61 %	2.24	88.960	83.540	121,659	1,051,740,112	126,643	10,760	29	15
F_SAHOL0524	31.05.2024	91.050	88.720	2.63 %	2.33	92.000	86.620	3,778	34,562,349	964	382	60	15
F_SASA0424	30.04.2024	42.130	44.580	-5.50 %	-2.45	44.800	41.800	110,054	470,703,486	89,486	-4,391	29	18
F_SASA0524	31.05.2024	44.000	46.690	-5.76 %	-2.69	46.450	43.770	1,909	8,590,461	4,884	718	60	18
F_SISE0424	30.04.2024	48.490	48.290	0.41 %	0.20	49.900	47.820	127,988	623,313,241	154,401	13,034	29	15
F_SISE0524	31.05.2024	50.080	50.240	-0.32 %	-0.16	53.250	49.470	4,345	21,824,772	8,781	1,967	60	15
F_SOKM0424	30.04.2024	62.280	61.840	0.71 %	0.44	63.000	61.070	23,875	147,765,554	60,803	4,742	29	16
F_SOKM0524	31.05.2024	64.460	64.150	0.48 %	0.31	66.490	63.880	152	977,806	1,288	55	60	16
F_TAVHL0424	30.04.2024	195.560	191.940	1.89 %	3.62	198.030	185.370	15,882	303,620,239	25,233	971	29	16
F_TAVHL0524	31.05.2024	202.330	198.040	2.17 %	4.29	203.760	193.110	1,061	21,791,966	984	874	60	16
F_TCELL0424	30.04.2024	70.280	70.710	-0.61 %	-0.43	71.280	68.240	81,015	564,653,463	156,578	-3,070	29	15
F_TCELL0524	31.05.2024	73.240	73.750	-0.69 %	-0.51	73.460	71.160	429	3,110,514	1,105	177	60	15
F_THYAO0424	30.04.2024	317.200	311.260	1.91 %	5.94	318.080	307.560	86,508	2,703,183,602	129,286	6,725	29	16
F_THYAO0524	31.05.2024	330.830	326.510	1.32 %	4.32	331.760	321.360	2,291	75,619,072	3,061	1,232	60	16
F_TKFEN0424	30.04.2024	41.290	42.780	-3.48 %	-1.49	43.980	40.940	15,893	66,189,780	35,751	-962	29	16
F_TKFEN0524	31.05.2024	43.040	44.240	-2.71 %	-1.20	45.300	42.850	194	848,442	1,584	77	60	16
F_TOASO0424	30.04.2024	277.560	268.490	3.38 %	9.07	278.150	267.160	10,176	277,244,662	23,430	1,074	29	15
F_TOASO0524	31.05.2024	289.240	279.330	3.55 %	9.91	289.620	279.330	695	19,811,274	561	156	60	15
F_TSKB0424	30.04.2024	9.250	8.900	3.93 %	0.35	9.290	8.630	182,613	163,475,592	167,274	8,337	29	17
F_TSKB0524	31.05.2024	9.600	9.390	2.24 %	0.21	9.730	9.010	814	764,399	2,502	224	60	17
F_TTKOM0424	30.04.2024	31.320	31.670	-1.11 %	-0.35	31.850	30.360	82,987	257,239,792	128,774	5,851	29	17
F_TTKOM0524	31.05.2024	32.550	32.960	-1.24 %	-0.41	33.600	31.700	709	2,283,387	3,424	253	60	17
F_TUPRS0424	30.04.2024	175.280	174.270	0.58 %	1.01	180.000	169.320	52,710	918,406,478	73,994	6,314	29	16
F_TUPRS0524	31.05.2024	182.760	181.080	0.93 %	1.68	187.000	176.800	794	14,333,328	825	312	60	16
F_VAKBN0424	30.04.2024	14.950	15.250	-1.97 %	-0.30	15.420	14.470	136,884	202,727,864	174,326	-21,253	29	18
F_VAKBN0524	31.05.2024	15.500	15.520	-0.13 %	-0.02	15.930	15.130	2,492	3,834,370	2,819	2,252	60	18
F_VESTL0424	30.04.2024	88.610	86.770	2.12 %	1.84	90.160	84.570	38,661	338,698,017	31,777	-281	29	17
F_VESTL0524	31.05.2024	89.580	89.310	0.30 %	0.27	91.690	86.860	1,352	12,152,038	1,213	522	60	17
F_YKBNK0424	30.04.2024	28.350	27.410	3.43 %	0.94	28.630	27.260	926,193	2,582,936,462	610,129	383	29	16
F_YKBNK0524	31.05.2024	29.490	28.480	3.55 %	1.01	29.900	28.410	7,620	22,159,740	5,749	1,551	60	16

Genel Müdürlük

Esentepe Mh. Ecza Sk. Safter Han İş Merkezi No:6 Şişli/İstanbul – (0212) 286 30 00

Beylikdüzü

Hayrettin Paşa Mah. 1993 Sokak No:22 Ferah Residence Daire A1 Esenyurt – (0212) 270 26 43

Erenköy

Bağdat Caddesi Beyaz Apt. No: 339 D:5 Erenköy – (0216) 301 10 45

Levent

Nispetiye Mah. Aydar Cad Metro İş Merkezi No. 10 İç Kapı No: 1 Beşiktaş – (0212) 286 30 00

Suadiye

Suadiye Mah. Öncü Sokak Büyük Hanlı Konutları B1 Blok K:8 D:22 Kadıköy – (0216) 350 01 43

Ankara

Tunalı Hilmi Cad. 60/12 Kavaklıdere – (0312) 426 16 61

Bursa

Çekirge Mah. Çekirge Cad. Gökçen Apt. Blok 97/1 C Osmangazi – (0224) 233 43 37

Malatya

Sancaktar Mah. Aslantepo Cad. Canbaylar Plaza No. 93/9 Battalgazi – (0422) 377 90 00

Eskişehir

Akarbaşı Mah. Atatürk Bul. Yağmur Apt. No : 87A Odunpazarı – (0222) 211 20 45

İzmit

Karabaş Mah. Ankara Karayolu Cad. No: 65/3 Kocaeli – (0262) 999 68 97

Kapalıçarşı

Molla Fenari Mah. Kürkcüler Çarşısı Sk. No:25 İç Kapı No:1 Fatih / İstanbul – (0212) 513 40 01

Niğde

Aşağı Kayabaşı Mah. Dr. Sami Yağız Cad. Kültür Plaza No:32 Kat:1/4 Niğde – (0388) 214 19 35

**YASAL UYARI**

Bu rapor, bir veya daha fazla sermaye piyasası aracı veya bunları ihraç eden ortaklıklar ve kuruluşlar ile piyasa eğilimleri hakkında, belirli bir kişiye veya mali durumları, risk ve getiri tercihleri benzer nitelikteki bir gruba yönelik olmamak kaydıyla, Marbaş Menkul Değerler A.Ş. müşterilerine ve/veya dağıtım kanallarına yönelik olarak Marbaş Menkul Değerler A.Ş.'nin anlaşılabilir olduğu dışarıdan hizmet sağlayıcı kuruluş tarafından hazırlanmıştır. Burada yer alan yatırım bilgi, yorum ve tavsiyeleri yatırım danışmanlığı kapsamında değildir. Yatırım danışmanlığı hizmeti, yetkili kuruluşlar tarafından kişilerin risk ve getiri tercihleri dikkate alınarak kişiye özel sunulmaktadır. Burada yer alan yorum ve tavsiyeler ise genel niteliktedir. Bu tavsiyeler mali durumunuz ile risk ve getiri tercihlerinize uygun olmayabilir. Bu nedenle, sadece burada yer alan bilgilere dayanarak yatırım kararı verilmesi beklentilerinize uygun sonuçlar doğurmayabilir. Bu rapor ve yorumlardaki yazılar, bilgiler ve grafikler, ulaşılabilen ilk kaynaklardan iyi niyetle ve doğruluğu, geçerliliği, etkinliği velhasıl her ne şekil, suret ve nam altında olursa olsun herhangi bir karara dayanak oluşturması hususunda herhangi bir teminat, garanti oluşturmadan, yalnızca bilgi edinilmesi amacıyla derlenmiştir. İş bu raporlardaki yorumlardan; eksik bilgi ve/veya güncellenme gibi konularda ortaya çıkabilecek zararlardan Marbaş Menkul Değerler A.Ş. ve çalışanları sorumlu değildir. Marbaş Menkul Değerler A.Ş. her an, hiçbir şekil ve surette ön ihbara ve/veya ihtara gerek kalmaksızın söz konusu bilgileri, tavsiyeleri değiştirebilir ve/veya ortadan kaldırabilir. Genel anlamda bilgi vermek amacıyla hazırlanmış olan iş bu rapor ve yorumlar, kapsamı bilgiler, tavsiyeler hiçbir şekil ve surette Marbaş Menkul Değerler A.Ş.'nin herhangi bir taahhüdünü tazammum etmediğinden, bu bilgilere istinaden her türlü özel ve/veya tüzel kişiler tarafından alınacak kararlar, varılacak sonuçlar, gerçekleştirilecek işlemler ve oluşabilecek her türlü riskler bizatihi bu kişilere ait ve raci olacaktır. Hiçbir şekil ve surette ve her ne nam altında olursa olsun, her türlü gerçek ve/veya tüzel kişinin, gerek doğrudan gerek dolayısı ile ve bu sebeplerle uğrayabileceği her türlü doğrudan ve/veya dolayısıyla oluşacak maddi ve manevi zarar, kar mahrumiyeti, velhasıl her ne nam altında olursa olsun uğrayabileceği zararlardan hiçbir şekil ve surette Marbaş Menkul Değerler A.Ş. ve çalışanları sorumlu tutulamayacak ve hiçbir şekil ve surette her ne nam altında olursa olsun Marbaş Yatırım Menkul Değerler A.Ş. çalışanlarından talepte bulunulmayacaktır.