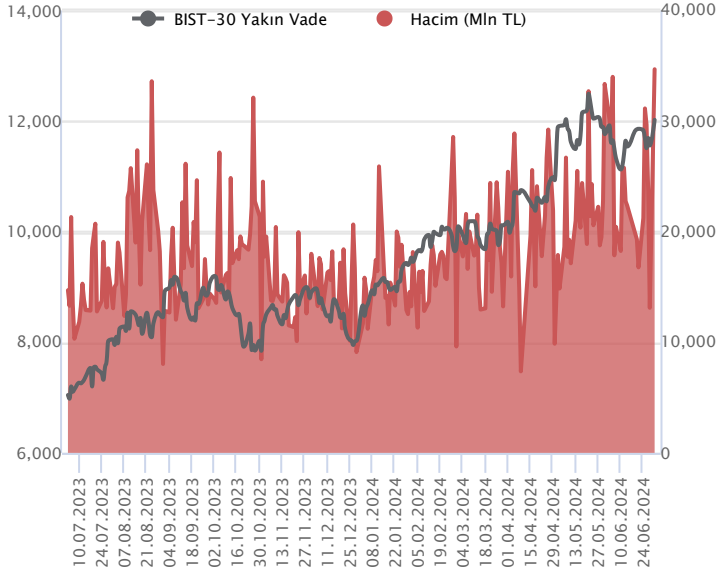


Sözleşme Kodu	Vade Ayı	Uzlaşma Fiyatı	Önceki Uzlaşma Fiyatı	Değişim	Değişim Puan	Gün İçi Yüksek	Gün İçi Düşük	İşlem Miktarı	İşlem Hacim	Açık Pozisyon	Açık Pozisyon Değişimi	Vadeye Kalan Gün Sayısı	Takasbank Başlangıç Teminatı %
ENDEKS KONTRATLARI													
F_XU0300824	29.08.2024	12,033.50	12,415.75	-3.08 %	-382.25	12,552.00	11,923.75	284,394.00	34,688,575,975.00	332,888.00	34,637.00	59	12
F_XU0301024	31.10.2024	12,884.00	13,332.25	-3.36 %	-448.25	13,429.75	12,780.75	2,580.00	336,447,462.50	1,289.00	783.00	122	12

BIST 30 Yakın Vadeli Kontratı



Ağustos vadeli endeks sözleşmesi 11.923,75 – 12.552,00 seviyeleri arasında hareket ederek günü %3,08 oranında sert bir düşüşle 12.033,50 uzlaşma fiyatından tamamladı. Hazine ve Maliye Bakanı Mehmet Şimşek'in borsa kazançlarına vergi için hazırlık yapıldığı açıklaması sonrasında satış baskısının artış kaydettiği bir fiyatlama takip edildi. Akşam seans kapanışı da 12.023,00 puandan gerçekleşti. ABD borsaları günü yükselişlerle tamamlarken, ABD vadelilerinde bu sabah hafif satıcılı bir seyir etkili oluyor. Asya piyasalarında karışık bir görünüm hâkim. Avrupa vadeli ve CFD endeksleri hafif satıcılı açılışlara işaret ediyor. Haziran vadeli sözleşmesinin güne dalgalı bir başlangıç yapmasını bekliyoruz.

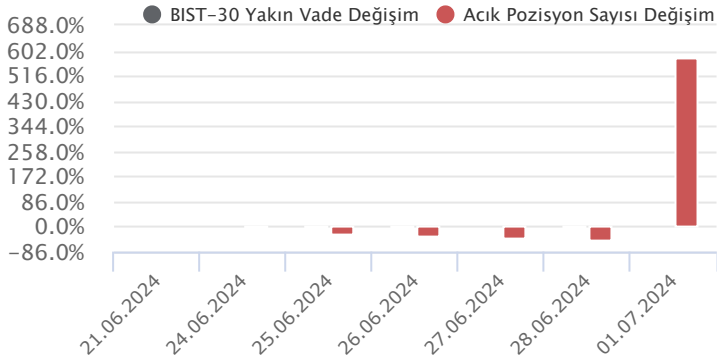
Gün içi volatilitenin artış kaydettiği ve sert satışların yaşandığı sözleşmede 12.000 seviyesi altındaki fiyatlamalarda 11.950 – 11.900 aralığı kısa vadeli ilk destek bölgesidir. Bu bölge altına sarkmalarda 11.840 – 11.750 ve 11.660 seviyelerine doğru geri çekilmeler gündeme gelebilir. Sert satışların ardından tepki alımlarının gözlenmesi durumunda ise 12.070 – 12.140 seviyeleri ilk direnç noktaları olup, devamında 12.200 – 12.275 ve 50 günlük üssel ortalamanın ağustos vade grafiğine göre 50 günlük üssel ortalamanın geçtiği 12.335 direnç konumunda bulunmaktadır. 50 günlük ortalama altında kaldığı sürece yükselişler tepki mahiyetinde kalabilir ve zayıf görünüm etkisini sürdürebilir.

Endeks - 30 Yakın Vade Aracı Kurum Dağılımı Günlük Değişim					
Long			Short		
Kurum	Net Lot	Pay (%)	Kurum	Net Lot	Pay (%)
Ak Yatırım	3.906	15	Bank of America	12.922	49
Deniz Yatırım	3.664	14	Meksa Yatırım	3.608	14
Ziraat Yatırım	3.186	12	Teb Yatırım	2.009	8
QNB Finans Yatırım	2.798	11	Yapı Kredi Yatırım	1.507	6
Vakıf Yatırım	1.808	7	İş Yatırım	1.436	6
Diğer	10.877	42	Diğer	4.757	18

İlk 5 Kurum Satım Ağırlıklı

Endeks - 30 Yakın Vade Aracı Kurum Dağılımı Tüm Vade					
Long			Short		
Kurum	Net Lot	Pay (%)	Kurum	Net Lot	Pay (%)
Yapı Kredi Yatırım	62.400	49	Bank of America	55.608	44
Gedik Yatırım	10.200	8	İş Yatırım	30.212	24
Teb Yatırım	8.701	7	Ak Yatırım	10.463	8
QNB Finans Yatırım	6.985	6	Meksa Yatırım	9.450	8
Garanti BBVA	6.411	5	HSBC Yatırım	8.470	7
Diğer	32.141	25	Diğer	12.635	10

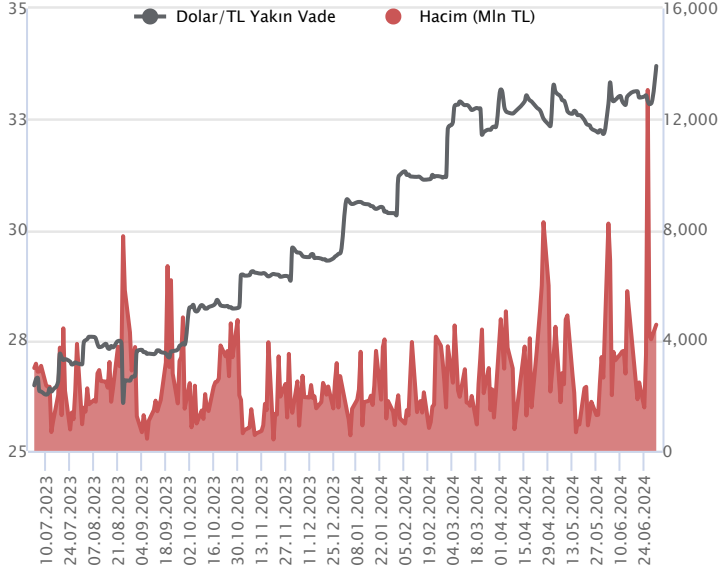
İlk 5 Kurum Satım Ağırlıklı



Fiyat (%)	Açık Pozisyon (%)	Yorum
Artış	Artış	Yükselişin devamlılığı için sinyal olarak kabul edilebilir.
Artış	Azalış	Yükselişin desteklenmediğini gösterir.
Azalış	Artış	Düşüşlerin devamlılığı için sinyal olarak kabul edilebilir.
Azalış	Azalış	Düşüşlerin desteklenmediğini gösterir.

Sözleşme Kodu	Vade Ayı	Uzlaşma Fiyatı	Önceki Uzlaşma Fiyatı	Değişim	Değişim Puan	Gün İçi Yüksek	Gün İçi Düşük	İşlem Miktarı	İşlem Hacim	Açık Pozisyon	Açık Pozisyon Değişimi	Vadeye Kalan Gün Sayısı	Takasbank Başlangıç Teminatı %
DÖVİZ KONTRATLARI													
F_EURTRY0724	31.07.2024	36.3098	36.4665	-0.43 %	-0.16	36.5393	36.2627	1,242	45,191,257	1,691	147	30	12
F_EURTRY0824	29.08.2024	37.5556	37.7271	-0.45 %	-0.17	37.6347	37.5226	116	4,357,505	391	-7	59	12
F_EURUSD0724	31.07.2024	1.0743	1.0739	0.04 %	0.00	1.0799	1.0741	3,490	123,422,865	20,701	-303	30	3
F_EURUSD0824	29.08.2024	1.0774	1.0754	0.19 %	0.00	1.0809	1.0760	197	6,974,714	287	59	59	3
F_USDTRY0724	31.07.2024	33.7026	33.8567	-0.46 %	-0.15	33.8940	33.6256	135,331	4,563,849,260	1,007,325	36,138	30	13
F_USDTRY0824	29.08.2024	34.7922	34.9964	-0.58 %	-0.20	34.9601	34.7200	19,020	661,496,523	458,697	6,318	59	13

Dolar/TL Yakın Vadeli Kontratı



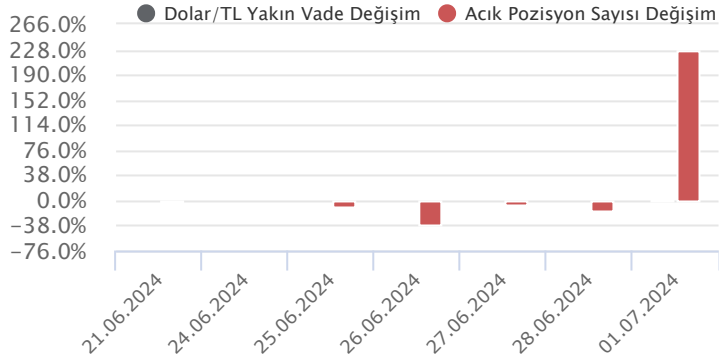
Temmuz vadeli Dolar/TL sözleşmesi dün 33,6256 ile 33,8940 seviyeleri arasında dalgalanarak günü yüzde 0,46'lık düşüşle 33,7026 uzlaşma fiyatından tamamladı. Yurt içerisinde İSO imalat PMI, haziranda 0,50 puan düşüş kaydederek 47,90 değerini aldı ve ekonomik daralmaya işaret etti. ABD tarafında ise üretim PMI haziranda 51,6 ile beklentilere paralel olarak gerçekleşirken, ISM imalat PMI ise 0,2 puan düşüş kaydederek 48,50 seviyesine geriledi. Verilerin fiyatlamalara etkisi sınırlı kaldı. Gri listeden çıkış sonrası kurda yataya yakın hafif düşüş eğilimleri takip edilmekte. Volatilite ise düşük seyretmekte. Bugün yurt içerisinde önemli bir veri akışı bulunmamakta. ABD tarafında ise JOLTS açık iş sayısı ve Fed Başkanı J. Powell'ın açıklamaları takip edilecek. Hafta genelinde ise yurt içerisinde enflasyon, ABD'de ise istihdam verileri izlenecek. Dolar/TL spot kuru, bu sabah saat 08:20 itibarıyla 32,65'li seviyelerde bulunuyor. Dolar endeksi ise 105,94 civarında hareket ediyor.

Dolar/TL Yakın Vade Aracı Kurum Dağılımı Günlük Değişim					
Long			Short		
Kurum	Net Lot	Pay (%)	Kurum	Net Lot	Pay (%)
İş Bankası	49.500	77	İş Yatırım	30.877	48
Nurul Yatırım	3.166	5	Deniz Yatırım	20.057	31
Şeker Yatırım	2.000	3	Yapı ve Kredi	8.705	14
Gedik Yatırım	1.996	3	ING Yatırım	1.250	2
Ünlü Menkul	1.795	3	Bank of America	1.013	2
Diğer	5.831	9	Diğer	2.386	4

İlk 5 Kurum Satım Ağırlıklı

Dolar/TL Yakın Vade Aracı Kurum Dağılımı Tüm Vade					
Long			Short		
Kurum	Net Lot	Pay (%)	Kurum	Net Lot	Pay (%)
Akbank	360.040	39	İş Yatırım	571.115	62
Ak Yatırım	154.728	17	Bank of America	204.862	22
Finansbank	99.255	11	Yapı ve Kredi	82.535	9
İş Bankası	49.500	5	Garanti BBVA	51.315	6
Teb Yatırım	48.929	5	QNB Finas Yatırım	12.527	1
Diğer	214.479	23	Diğer	4.577	1

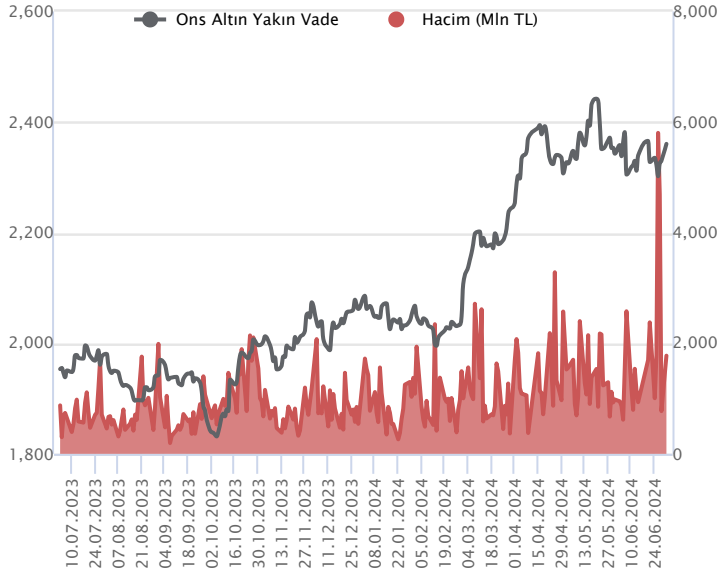
İlk 5 Kurum Satım Ağırlıklı



Fiyat (%)	Açık Pozisyon (%)	Yorum
Artış	Artış	Yükselişin devamlılığı için sinyal olarak kabul edilebilir.
Artış	Azalış	Yükselişin desteklenmediğini gösterir.
Azalış	Artış	Düşüşlerin devamlılığı için sinyal olarak kabul edilebilir.
Azalış	Azalış	Düşüşlerin desteklenmediğini gösterir.

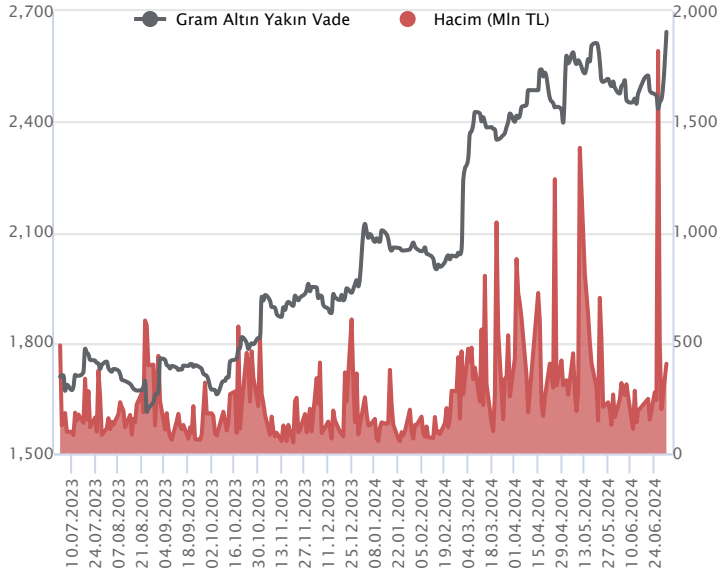
Sözleşme Kodu	Vade Ayı	Uzlaşma Fiyatı	Önceki Uzlaşma Fiyatı	Değişim	Değişim Puan	Gün İçi Yüksek	Gün İçi Düşük	İşlem Miktarı	İşlem Hacim	Açık Pozisyon	Açık Pozisyon Değişimi	Vadeye Kalan Gün Sayısı	Takasbank Başlangıç Teminatı %
ALTIN KONTRATLARI													
F_XAUTRYM0824	29.08.2024	2,639.800	2,662.930	-0.87 %	-23.13	2,664.120	2,634.870	153,260	405,180,891	635,018	-5,840	59	12
F_XAUTRYM1024	31.10.2024	2,849.490	2,875.730	-0.91 %	-26.24	2,880.720	2,846.190	18,713	53,407,920	42,982	-1,216	122	12
F_XAUUSD0824	29.08.2024	2,355.950	2,357.900	-0.08 %	-1.95	2,367.800	2,350.100	22,924	1,774,961,105	71,227	-497	59	6
F_XAUUSD1024	31.10.2024	2,376.550	2,379.950	-0.14 %	-3.40	2,389.400	2,371.700	1,001	78,215,149	4,317	-69	122	6

ONS ALTIN Yakın Vadeli Kontratı



Ağustos vadeli ons altın sözleşmesi dünü 2350,10-2367,80\$ arasında seyrederek, günü yüzde 0,08 kayıpla 2355,95\$ uzlaşma fiyatından tamamladı. Spot piyasada saat 08:00 itibariyle ons altın 2326\$ seviyesinde izleniyor. Sözleşme için mevcut stratejimiz geçerliliğini koruyor. Sözleşmede 2350-2365\$ arasını nötr olarak değerlendiriyoruz. Aşağıda 2350\$ desteği olurken, bu destek altı kapanışlarda 2373\$ stop seviyesi eklenecek 2303\$ seviyesi izlenebilir. Yukarıda 2365\$ direnç noktası olarak bulunmaktadır. Bu direnç üzeri kapanışlarda 2341\$ stop seviyesi olmak koşuluyla 2412\$ seviyesi hedeflenebilir. ABD'de dün haziran ayı imalat PMI verisi açıklandı. Beklentiler 51,7 olurken, 51,6 seviyesinde verinin açıklandığı görüldü. Bir önceki ayın verisi 51,3 seviyesinde gerçekleşmişti. ISM imalat PMI haziran ayı verisi de 48,5 ile beklentilerin altında gerçekleşti. Fed üyelerinden Williams yapmış olduğu açıklamasında, Fed'in enflasyon kontrolünün sorumluluğunu üstlendiğini, Fed'in enflasyonu yüzde 2'ye geri döndürme patikasında olduğuna güvendiğini söyledi. Bugün Fed Başkanı Powell'in konuşması görülmüyor. Sözleşmede olası oynaklığa karşı yatırımcıların aktif bir kar al/zarar durdur seviyesi belirleyerek hareket etmeleri daha sağlıklı olabilir.

GRAM ALTIN Yakın Vadeli Kontratı

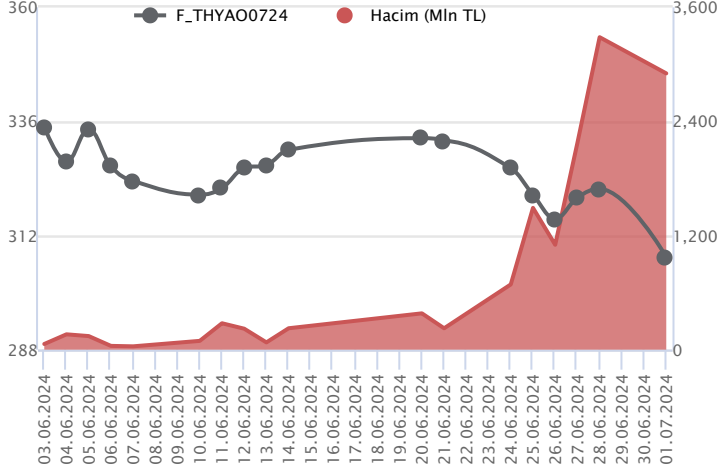


Ağustos vadeli gram altın sözleşmesi dünü 2634,87-2664,12 TL arasında dalgalanarak, günü yüzde 0,87 düşüyle 2639,80 TL uzlaşma fiyatından tamamladı. Spot piyasada saat 08:00 itibariyle gram altın 2442 TL işlem görüyor. Hazine ve Maliye Bakanı Mehmet Şimşek yapmış olduğu açıklamasında, kripto varlıkları vergi kapsamına alacaklarını, bir sonraki vergi paketinde muhtemelen borsa kazançlarının da vergilendirilmesini çalıştıklarını belirtti. Türkiye'nin oy birliğiyle "Gri Liste"den çıkarıldığını, kaynak girişinin mart ayı sonundan bu yana net bazda TCMB rezervlerine yansıyan boyutunun neredeyse 78 milyar dolara ulaştığını söyledi. Türkiye'de imalat PMI haziran ayında 47,90 seviyesinde gerçekleşti. Bir önceki ayın verisi 48,40 seviyesinde açıklanmıştı. Bugün Fed Başkanı Powell'in konuşması izlenecek. Yurt içinde, Kabine toplantısının yapılması bekleniyor. Toplantı sonrasında Cumhurbaşkanı Recep Tayyip Erdoğan'ın konuşması takip edilebilir. Sözleşmede olası oynaklığa karşı yatırımcıların aktif bir kar al/zarar durdur seviyesi belirleyerek hareket etmeleri daha sağlıklı olabilir.

Sözleşme	Vade Ayı	Son Uzlaşma	Önceki Uzlaşma	Değişim %	Günün Düşüğü	Günün Yükselişi	İşlem Adedi	İşlem Hacmi
PAY VADELİ SÖZLEŞMELERİNDE EN FAZLA İŞLEM GÖRENLER								
F_THYAO0724	31.07.2024	307.070	321.840	-4.6 %	298.800	325.560	93,065	2,905,446,144
F_EREGL0724	31.07.2024	53.810	55.580	-3.2 %	53.310	56.500	512,585	2,808,639,811
F_AKBNK0724	31.07.2024	64.290	67.030	-4.1 %	63.390	67.390	323,656	2,112,565,709

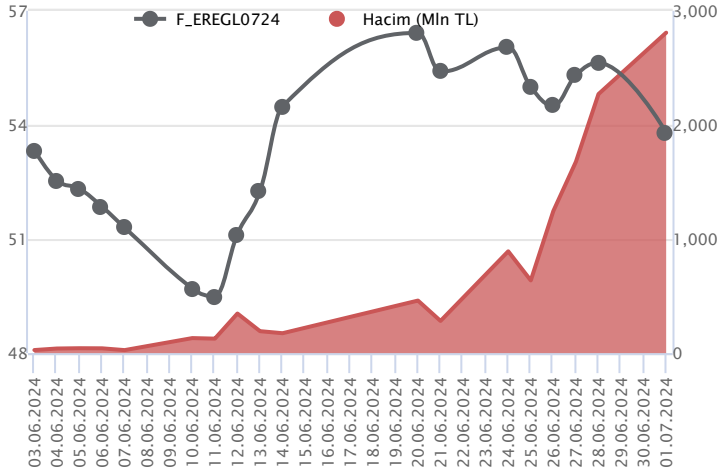
Pay vadeli sözleşmeleri, düşük teminatlarla yüksek tutarlı pozisyonlar almayı mümkün kılar. Pay vadeli sözleşmeleri ile ilgili daha detaylı bilgi almak için Marbaş Menkul Değerler A.Ş. ile iletişime geçebilirsiniz.

F_THYAO0724 Vadeli Kontratı



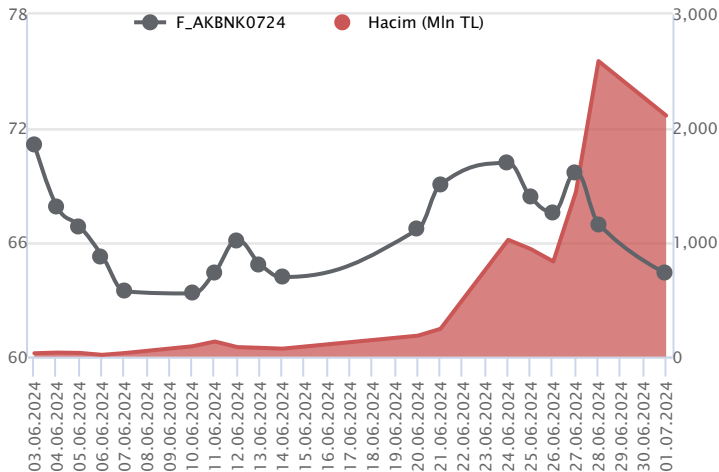
Temmuz vadeli THYAO pay sözleşmesi 298,80 – 325,56 TL aralığında hareket ederek günü %4,6 oranında sert bir düşüşle 307,07 TL uzlaşma fiyatından tamamladı. THYAO cephesinde dün vergi kaynaklı endişelerle yurt içinde zayıflayan görünümün etkisiyle sert satışların etkili olduğu bir fiyatlama takip edildi. Vade başlangıcından itibaren en düşük seviyelerini test eden THYAO sözleşmesinde 306,00 – 305,00 aralığı ilk destek bölgesi olup, devamında 302,00 – 300,00 ve 298,80 seviyeleri destek olarak izlenecektir. 298,80 altında hız kazanan satışlarla 298,00 – 295,00 bölgesine doğru geri çekilmeler gündeme gelebilir. Sert satışlar sonrasında olası tepki alımlarında ise 309,00 – 310,05 ve 311,30 seviyeleri kısa vadeli direnç noktalarıdır. Bu seviyeler üzerinde 313,00 – 315,00 – 316,30 ve 318,00 direnç konumunda bulunmaktadır. Sözleşmede artış kaydeden volatiliteye ve sert fiyat hareketlerine karşı dikkatli olunmalıdır.

F_EREGL0724 Vadeli Kontratı



Haftanın ilk işlem günü vergi konusuna ilişkin söylemler alım iştahı üzerinde baskı oluştururken, Temmuz vadeli EREGL sözleşmesi gün içinde 53,31 TL – 56,50 TL seviyeleri arasında dalgalanarak 53,81 TL uzlaşma fiyatından %3,2'lik kayıpla günü tamamladı. Son günlerde bozulan risk iştahıyla volatilitenin artış kaydettiği sözleşmede geri çekilmelerde 22 günlük ortalamanın bulunduğu 53,32 TL – 52,90 TL ve 52,20 TL seviyeleri takip edilecek destek seviyeleridir. Tepki alımlarının yaşanması halinde ise 54,65 TL üzeri kapanışlar önemli olacaktır. Bu koşulun sağlanması halinde 55,54 TL- 55,84 TL ve 56,50 TL izlenecek dirençlerdir. Son dönemde piyasada yaşanan volatilitenin nedeniyle alınacak pozisyonlarda temkinli olunması aktif bir stop-loss stratejisine bağlı kalınması faydalı olacaktır.

F_AKBNK0724 Vadeli Kontratı



Bankacılık endeksi haftanın ilk işlem gününü vergi söylemlerine ilişkin gelişmelerin ardından %3,26'lık kayıpla günü tamamlarken, Temmuz vadeli AKBNK sözleşmesi 63,39 TL ve 67,39 TL seviyeleri arasında dalgalanarak günü 64,29 TL uzlaşma fiyatından %4,1'lik kayıpla tamamladı. Son dönemde yüksek volatilitenin ön plana çıktığı sözleşmede kısa vadede geri çekilmelerde 65,00 TL seviyesinin altında oluşacak fiyatlamalarda kayıpların derinleşeceği görüşüdeyiz. Bu durumda 63,90 TL - 63,20 TL ve 62,50 TL seviyeleri gündeme gelecek desteklerdir. Sözleşmede seans içinde yeniden 65,00 TL üzeri saatlik kapanışlar toparlanmaları beraberinde getireceğinden önemini korumaktadır. Bu koşulun sağlanması halinde 65,30 TL – 66,00 TL ve 66,60 TL söz konusu olacak direnç noktalarıdır. Son dönemde gerek sektör piyasada yaşanan volatilitenin nedeniyle alınacak pozisyonlarda temkinli olunması aktif bir stop-loss stratejisine bağlı kalınması faydalı olacaktır.

Dayanak Varlıkların Teknik Gösterge Görünümleri

20 Gün Ortalama/Fiyat Kesişmesi (YUKARI)

Bu şartları sağlayan dayanak varlık bulunmamaktadır.

Güç Göstergeleri Olumlu

Bu şartları sağlayan dayanak varlık bulunmamaktadır.

RSI ve Momentum göstergelerine göre olumlu olanlar

50 Gün Ortalama/Fiyat Kesişmesi (YUKARI)

Bu şartları sağlayan dayanak varlık bulunmamaktadır.

MACD

AKBNK	ZAYIF SAT
ARCLK	ZAYIF SAT
ASTOR	ZAYIF SAT

20/50 Gün Ortalama Kesişmesi (YUKARI)

Bu şartları sağlayan dayanak varlık bulunmamaktadır.

Para Girişi Olan Dayanak Varlıklar

	Kapanış	İşlem Hacmi (Mln TL)
Bu şartları sağlayan dayanak varlık bulunmamaktadır.		

Yüksek Hacimliler

	İşlem Hacmi (Mln TL)
XU030	73,089.88
X10XB	41,978.23
XSD25	35,179.29
XLBNK	16,100.69
THYAO	13,618.34

20 Gün Ortalama/Fiyat Kesişmesi (AŞAĞI)

OYAKC
SOKM
KOZAA
XSD25

Güç Göstergeleri Zayıf

VESTL
ALARK
DOAS
VAKBN
KOZAL

RSI ve Momentum göstergelerine göre zayıf olanlar

50 Gün Ortalama/Fiyat Kesişmesi (AŞAĞI)

TKFEN
SOKM
SAHOL
EKGYO

Göstergeleri Dipte Olanlar

GUBRF
HEKTS
KONTR
BRSAN
VAKBN

CCI, RSI, Stochastics, Williams' %R, MFI ve DX göstergelerinin ortalaması en düşük olanlar

20/50 Gün Ortalama Kesişmesi (AŞAĞI)

Bu şartları sağlayan dayanak varlık bulunmamaktadır.

Para Çıkışı Olan Dayanak Varlıklar

	Kapanış	İşlem Hacmi (Mln TL)
X10XB	12,023.80	41,978.23
THYAO	295.75	13,618.34
EREGL	51.75	8,666.87
TUPRS	163.80	4,679.36
KRDMD	30.06	2,141.04

Dayanak Varlıkların Teknik Gösterge Konumları

Kod	5 Günlük H.O	10 Günlük H.O	20 Günlük H.O	50 Günlük H.O	RSI	StochS	MACD	CCI
AEFES	ALIM	ALIM	ALIM	ALIM	SATIM	ALIM	ALIM	SATIM
AKBNK	SATIM	SATIM	SATIM	ALIM	SATIM	ALIM	SATIM	SATIM
AKSEN	SATIM	SATIM	SATIM	SATIM	SATIM	ALIM	SATIM	SATIM
ALARK	SATIM	SATIM	SATIM	SATIM	ALIM	SATIM	SATIM	ALIM
ARCLK	SATIM	SATIM	SATIM	SATIM	SATIM	ALIM	SATIM	SATIM
ASELS	SATIM	SATIM	SATIM	SATIM	SATIM	ALIM	SATIM	SATIM
ASTOR	SATIM	SATIM	SATIM	SATIM	SATIM	ALIM	SATIM	SATIM
BIMAS	SATIM	ALIM	ALIM	ALIM	SATIM	ALIM	SATIM	SATIM
BRSAN	SATIM	SATIM	SATIM	SATIM	SATIM	ALIM	SATIM	SATIM
CIMSA	SATIM	SATIM	SATIM	SATIM	SATIM	SATIM	ALIM	SATIM
CNH/TRY	SATIM	SATIM	SATIM	ALIM	SATIM	ALIM	SATIM	SATIM
DOAS	SATIM	SATIM	SATIM	SATIM	SATIM	ALIM	SATIM	SATIM
DOHOL	SATIM	SATIM	ALIM	ALIM	SATIM	ALIM	ALIM	SATIM
EKGYO	SATIM	SATIM	ALIM	SATIM	SATIM	ALIM	ALIM	SATIM
ENJSA	SATIM	ALIM	ALIM	ALIM	SATIM	ALIM	ALIM	SATIM
ENKAI	SATIM	SATIM	SATIM	ALIM	SATIM	ALIM	SATIM	SATIM
EREGL	SATIM	SATIM	ALIM	ALIM	SATIM	SATIM	ALIM	SATIM
EUR/TRY	SATIM	SATIM	SATIM	ALIM	SATIM	ALIM	SATIM	SATIM
EUR/USD	ALIM	ALIM	SATIM	SATIM	ALIM	SATIM	SATIM	ALIM
FROTO	SATIM	ALIM	ALIM	ALIM	SATIM	ALIM	ALIM	SATIM
GARAN	SATIM	SATIM	ALIM	ALIM	SATIM	ALIM	SATIM	SATIM
GBP/USD	SATIM	SATIM	SATIM	SATIM	ALIM	SATIM	SATIM	ALIM
GUBRF	SATIM	SATIM	SATIM	SATIM	SATIM	ALIM	SATIM	SATIM
HALKB	SATIM	SATIM	SATIM	ALIM	SATIM	ALIM	SATIM	SATIM
HEKTS	SATIM	SATIM	SATIM	SATIM	SATIM	ALIM	SATIM	SATIM
ISCTR	SATIM	SATIM	SATIM	ALIM	SATIM	ALIM	SATIM	SATIM
KCHOL	SATIM	ALIM	SATIM	ALIM	ALIM	SATIM	ALIM	ALIM
KONTR	SATIM	SATIM	SATIM	SATIM	SATIM	ALIM	SATIM	SATIM
KOZAA	SATIM	SATIM	SATIM	ALIM	SATIM	SATIM	ALIM	SATIM
KOZAL	SATIM	SATIM	SATIM	SATIM	SATIM	ALIM	SATIM	SATIM
KRDMD	SATIM	SATIM	ALIM	ALIM	SATIM	SATIM	SATIM	SATIM
MGROS	SATIM	ALIM	ALIM	ALIM	SATIM	ALIM	ALIM	SATIM
ODAS	SATIM	SATIM	SATIM	SATIM	SATIM	ALIM	ALIM	SATIM
OYAKC	SATIM	SATIM	SATIM	ALIM	SATIM	SATIM	ALIM	SATIM
PETKM	SATIM	SATIM	SATIM	SATIM	SATIM	SATIM	SATIM	SATIM
PGSUS	SATIM	SATIM	SATIM	ALIM	SATIM	ALIM	SATIM	SATIM
RUB/TRY	SATIM	ALIM	ALIM	ALIM	SATIM	SATIM	ALIM	SATIM
SAHOL	SATIM	SATIM	SATIM	SATIM	SATIM	SATIM	SATIM	ALIM
SASA	SATIM	SATIM	SATIM	SATIM	SATIM	ALIM	SATIM	SATIM
SISE	SATIM	SATIM	SATIM	SATIM	SATIM	SATIM	ALIM	SATIM
SOKM	SATIM	SATIM	SATIM	SATIM	SATIM	SATIM	ALIM	SATIM
TAVHL	ALIM	ALIM	ALIM	ALIM	SATIM	SATIM	ALIM	SATIM
TCELL	SATIM	SATIM	ALIM	ALIM	SATIM	SATIM	SATIM	SATIM
THYAO	SATIM	SATIM	SATIM	SATIM	SATIM	SATIM	SATIM	SATIM
TKFEN	SATIM	SATIM	SATIM	SATIM	SATIM	ALIM	SATIM	SATIM
TOASO	ALIM	ALIM	ALIM	ALIM	SATIM	ALIM	ALIM	SATIM
TSKB	SATIM	SATIM	SATIM	ALIM	SATIM	ALIM	SATIM	SATIM
TTKOM	SATIM	SATIM	SATIM	ALIM	SATIM	ALIM	SATIM	SATIM
TUPRS	SATIM	SATIM	SATIM	SATIM	SATIM	ALIM	ALIM	SATIM
USD/TRY	SATIM	SATIM	ALIM	ALIM	SATIM	ALIM	ALIM	SATIM
VAKBN	SATIM	SATIM	SATIM	SATIM	SATIM	ALIM	SATIM	SATIM
VESTL	SATIM	SATIM	SATIM	SATIM	SATIM	SATIM	SATIM	SATIM
X10XB	SATIM	SATIM	SATIM	SATIM	SATIM	SATIM	SATIM	SATIM
XAU/TRY	SATIM	SATIM	SATIM	ALIM	SATIM	ALIM	ALIM	SATIM
XAU/USD	ALIM	ALIM	ALIM	ALIM	ALIM	SATIM	ALIM	ALIM
XLBNK	SATIM	SATIM	SATIM	ALIM	SATIM	ALIM	SATIM	SATIM
XSD25	SATIM	SATIM	SATIM	ALIM	SATIM	ALIM	SATIM	SATIM
XU030	SATIM	SATIM	SATIM	ALIM	SATIM	ALIM	SATIM	SATIM
YKBNK	SATIM	SATIM	SATIM	ALIM	SATIM	ALIM	SATIM	SATIM



Kod	Destek 3	Destek 2	Destek 1	Kapanış	Pivot	Direnç 1	Direnç 2	Direnç 3
DESTEKLER				DİRENÇLER				
F_AEFES0724	235.55	242.01	247.00	251.99	253.46	258.45	264.91	269.90
F_AEFES0824	245.80	252.38	256.90	261.43	263.48	268.00	274.58	279.10
F_AKBNK0724	58.71	61.05	62.71	64.37	65.05	66.71	69.05	70.71
F_AKBNK0824	60.94	63.45	65.19	66.94	67.70	69.44	71.95	73.69
F_AKSEN0724	37.72	39.88	41.57	43.25	43.73	45.42	47.58	49.27
F_AKSEN0824	40.96	42.82	43.95	45.08	45.81	46.94	48.80	49.93
F_ALARK0724	96.73	101.21	104.35	107.50	108.83	111.97	116.45	119.59
F_ALARK0824	101.09	105.58	108.68	111.79	113.17	116.27	120.76	123.86
F_ARCLK0724	153.44	161.22	166.27	171.32	174.05	179.10	186.88	191.93
F_ARCLK0824	162.18	169.57	174.13	178.70	181.52	186.08	193.47	198.03
F_ASELS0724	51.33	54.30	56.15	57.99	59.12	60.97	63.94	65.79
F_ASELS0824	53.83	56.70	58.48	60.25	61.35	63.13	66.00	67.78
F_ASTOR0724	84.21	87.35	89.72	92.09	92.86	95.23	98.37	100.74
F_ASTOR0824	87.01	90.43	92.88	95.34	96.30	98.75	102.17	104.62
F_BIMAS0724	544.91	550.96	558.55	566.15	564.60	572.19	578.24	585.83
F_BIMAS0824	546.49	556.51	567.75	579.00	577.77	589.01	599.03	610.27
F_BRSAN0724	414.93	431.03	440.76	450.50	456.86	466.59	482.69	492.42
F_BRSAN0824	430.96	447.22	455.75	464.28	472.01	480.54	496.80	505.33
F_CIMSA0724	27.74	29.13	30.22	31.31	31.61	32.70	34.09	35.18
F_CIMSA0824	29.54	30.78	31.66	32.55	32.90	33.78	35.02	35.90
F_CNHTRY0724	4.19	4.28	4.45	4.63	4.54	4.72	4.80	4.98
F_CNHTRY0824	4.75	4.78	4.85	4.92	4.89	4.96	4.99	5.07
F_DOAS0724	205.33	229.27	242.13	255.00	266.07	278.93	302.87	315.73
F_DOAS0824	222.00	242.90	253.81	264.72	274.71	285.62	306.52	317.43
F_DOHOL0724	14.21	15.10	15.82	16.53	16.71	17.43	18.32	19.04
F_DOHOL0824	15.00	15.88	16.56	17.25	17.44	18.12	19.00	19.68
F_EKGYO0724	8.56	9.06	9.37	9.69	9.87	10.18	10.68	10.99
F_EKGYO0824	8.98	9.47	9.79	10.10	10.28	10.60	11.09	11.41
F_ENJSA0724	61.69	64.38	66.11	67.84	68.80	70.53	73.22	74.95
F_ENJSA0824	64.97	67.46	68.95	70.44	71.44	72.93	75.42	76.91
F_ENKAI0724	36.75	38.62	39.90	41.17	41.77	43.05	44.92	46.20
F_ENKAI0824	37.44	39.68	40.87	42.07	43.11	44.30	46.54	47.73
F_EREGL0724	49.38	51.35	52.57	53.80	54.54	55.76	57.73	58.95
F_EREGL0824	51.42	53.50	54.70	55.90	56.78	57.98	60.06	61.26
F_EURTRY0724	35.91	36.09	36.19	36.29	36.36	36.46	36.64	36.74
F_EURTRY0824	37.37	37.45	37.49	37.52	37.56	37.60	37.67	37.71
F_EURUSD0724	1.07	1.07	1.07	1.07	1.08	1.08	1.08	1.08
F_EURUSD0824	1.07	1.07	1.07	1.08	1.08	1.08	1.08	1.08
F_FROTO0724	1,021.38	1,060.19	1,083.12	1,106.04	1,121.93	1,144.86	1,183.67	1,206.60
F_FROTO0824	1,042.31	1,087.66	1,114.81	1,141.97	1,160.16	1,187.31	1,232.66	1,259.81
F_GARAN0724	106.34	109.07	111.84	114.61	114.57	117.34	120.07	122.84
F_GARAN0824	110.08	112.97	115.73	118.50	118.62	121.38	124.27	127.03
F_GBPUSD0724	1.26	1.26	1.26	1.27	1.27	1.27	1.27	1.27
F_GBPUSD0824	1.27	1.27	1.27	1.27	1.27	1.27	1.27	1.27
F_GUBRF0724	125.82	131.59	135.52	139.46	141.29	145.22	150.99	154.92
F_GUBRF0824	130.80	136.91	141.43	145.94	147.54	152.06	158.17	162.69
F_HALKB0724	16.69	17.42	17.90	18.38	18.63	19.11	19.84	20.32
F_HALKB0824	16.59	17.75	18.43	19.12	19.59	20.27	21.43	22.11
F_HEKTS0724	11.55	12.07	12.38	12.68	12.90	13.21	13.73	14.04
F_HEKTS0824	12.04	12.57	12.91	13.25	13.44	13.78	14.31	14.65
F_ISCTR0724	14.51	15.11	15.53	15.94	16.13	16.55	17.15	17.57
F_ISCTR0824	15.14	15.75	16.14	16.53	16.75	17.14	17.75	18.14
F_KCHOL0724	214.22	221.64	226.55	231.45	233.97	238.88	246.30	251.21
F_KCHOL0824	222.91	230.62	235.52	240.41	243.23	248.13	255.84	260.74
F_KONTR0724	139.91	148.81	154.26	159.70	163.16	168.61	177.51	182.96
F_KONTR0824	146.05	154.70	159.93	165.16	168.58	173.81	182.46	187.69
F_KOZAA0724	50.28	52.45	53.77	55.10	55.94	57.26	59.43	60.75
F_KOZAA0824	52.53	54.77	55.88	57.00	58.12	59.23	61.47	62.58
F_KOZAL0724	18.51	19.62	20.25	20.87	21.36	21.99	23.10	23.73
F_KOZAL0824	18.98	20.24	20.94	21.65	22.20	22.90	24.16	24.86
F_KRDMD0724	28.08	29.51	30.43	31.34	31.86	32.78	34.21	35.13
F_KRDMD0824	29.09	30.60	31.49	32.39	33.00	33.89	35.40	36.29
F_MGROS0724	519.04	530.21	538.10	546.00	549.27	557.16	568.33	576.22
F_MGROS0824	546.84	556.74	561.79	566.83	571.69	576.74	586.64	591.69
F_ODAS0724	6.91	7.59	8.03	8.47	8.71	9.15	9.83	10.27
F_ODAS0824	7.40	8.02	8.42	8.83	9.04	9.44	10.06	10.46

ViOP Bülten

Kod	Destek 3	Destek 2	Destek 1	Kapanış	Pivot	Direnc 1	Direnc 2	Direnc 3
DESTEKLER				DİRENÇLER				
F_OYAKC0724	55.87	58.98	60.82	62.65	63.93	65.77	68.88	70.72
F_OYAKC0824	58.03	61.13	63.05	64.96	66.15	68.07	71.17	73.09
F_PETKM0724	19.03	20.12	20.85	21.59	21.94	22.67	23.76	24.49
F_PETKM0824	19.90	21.01	21.73	22.44	22.84	23.56	24.67	25.39
F_PGSUS0724N1	205.37	214.70	221.04	227.39	230.37	236.71	246.04	252.38
F_PGSUS0824	212.83	222.91	229.47	236.02	239.55	246.11	256.19	262.75
F_SAHOL0724	85.83	90.27	92.97	95.67	97.41	100.11	104.55	107.25
F_SAHOL0824	90.17	94.61	97.11	99.61	101.55	104.05	108.49	110.99
F_SASA0724	38.96	40.97	42.19	43.41	44.20	45.42	47.43	48.65
F_SASA0824	38.58	41.16	43.08	45.00	45.66	47.58	50.16	52.08
F_SISE0724	45.46	47.59	48.84	50.10	50.97	52.22	54.35	55.60
F_SISE0824	47.12	49.40	50.70	52.00	52.98	54.28	56.56	57.86
F_SOKM0724	58.63	60.33	61.72	63.11	63.42	64.81	66.51	67.90
F_SOKM0824	61.38	63.04	64.33	65.61	65.99	67.28	68.94	70.23
F_TAVHL0724	253.91	259.03	262.76	266.50	267.88	271.61	276.73	280.46
F_TAVHL0824	269.00	272.87	275.05	277.22	278.92	281.10	284.97	287.15
F_TCELL0724	96.76	99.25	101.23	103.20	103.72	105.70	108.19	110.17
F_TCELL0824	100.95	103.40	105.61	107.82	108.06	110.27	112.72	114.93
F_THYAO0724	268.93	283.87	295.69	307.52	310.63	322.45	337.39	349.21
F_THYAO0824	282.78	297.75	308.96	320.18	323.93	335.14	350.11	361.32
F_TKFEN0724	47.73	50.18	51.71	53.25	54.16	55.69	58.14	59.67
F_TKFEN0824	50.32	52.58	54.17	55.75	56.43	58.02	60.28	61.87
F_TOASO0724	334.16	339.59	344.85	350.12	350.28	355.54	360.97	366.23
F_TOASO0824	345.79	352.09	357.54	363.00	363.84	369.29	375.59	381.04
F_TSKB0724	10.24	10.83	11.20	11.57	11.79	12.16	12.75	13.12
F_TSKB0824	10.78	11.35	11.71	12.07	12.28	12.64	13.21	13.57
F_TTKOM0724	44.79	46.73	47.88	49.04	49.82	50.97	52.91	54.06
F_TTKOM0824	47.60	49.24	50.18	51.12	51.82	52.76	54.40	55.34
F_TUPRS0724	159.24	163.57	166.82	170.07	171.15	174.40	178.73	181.98
F_TUPRS0824	164.60	169.58	172.94	176.31	177.92	181.28	186.26	189.62
F_USDTRY0724	33.32	33.47	33.59	33.70	33.74	33.85	34.01	34.12
F_USDTRY0824	34.45	34.58	34.69	34.79	34.82	34.93	35.06	35.17
F_VAKBN0724	18.52	19.91	20.73	21.55	22.12	22.94	24.33	25.15
F_VAKBN0824	19.45	20.83	21.64	22.45	23.02	23.83	25.21	26.02
F_VESTL0724	73.73	76.06	77.87	79.67	80.20	82.01	84.34	86.15
F_VESTL0824	76.95	79.42	80.95	82.49	83.42	84.95	87.42	88.95
F_X10XB0824	11,869.67	12,419.83	12,699.42	12,979.00	13,249.58	13,529.17	14,079.33	14,358.92
F_X10XB1024	13,774.08	13,868.17	13,916.83	13,965.50	14,010.92	14,059.58	14,153.67	14,202.33
F_XAUTRYM0824	2,601.62	2,618.25	2,630.87	2,643.50	2,647.50	2,660.12	2,676.75	2,689.37
F_XAUTRYM1024	2,805.02	2,825.61	2,839.55	2,853.50	2,860.14	2,874.08	2,894.67	2,908.61
F_XAUUSD0824	2,333.47	2,341.78	2,351.17	2,360.55	2,359.48	2,368.87	2,377.18	2,386.57
F_XAUUSD1024	2,356.40	2,364.05	2,374.10	2,384.15	2,381.75	2,391.80	2,399.45	2,409.50
F_XLBNK0824	13,062.33	13,493.67	13,766.83	14,040.00	14,198.17	14,471.33	14,902.67	15,175.83
F_XLBNK1024	14,477.00	14,774.25	14,965.00	15,155.75	15,262.25	15,453.00	15,750.25	15,941.00
F_XSD250824	10,648.58	12,259.92	13,730.58	15,201.25	15,341.92	16,812.58	18,423.92	19,894.58
F_XU0300824	11,152.25	11,538.00	11,780.50	12,023.00	12,166.25	12,408.75	12,794.50	13,037.00
F_XU0301024	11,978.92	12,379.83	12,627.92	12,876.00	13,028.83	13,276.92	13,677.83	13,925.92
F_YKBNK0724	30.65	31.98	32.94	33.90	34.27	35.23	36.56	37.52
F_YKBNK0824	31.58	33.12	34.17	35.23	35.71	36.76	38.30	39.35



Sözleşme Kodu	Vade Ayı	Uzlaşma Fiyatı	Önceki Uzlaşma Fiyatı	Değişim	Değişim Puan	Gün İçi Yüksek	Gün İçi Düşük	İşlem Miktarı	İşlem Hacim	Açık Pozisyon	Açık Pozisyon Değişimi	Vadeye Kalan Gün Sayısı	Takasbank Başlangıç Teminatı %
ENDEKS KONTRATLARI													
F_XU0300824	29.08.2024	12,033.50	12,415.75	-3.08 %	-382.25	12,552.00	11,923.75	284,394.00	34,688,575,975.00	332,888.00	34,637.00	59	12
F_XU0301024	31.10.2024	12,884.00	13,332.25	-3.36 %	-448.25	13,429.75	12,780.75	2,580.00	336,447,462.50	1,289.00	783.00	122	12
F_XU0301224	31.12.2024	13,889.75	14,417.50	-3.66 %	-527.75	14,438.75	13,802.00	317.00	44,710,842.50	908.00	65.00	183	12
DÖVİZ KONTRATLARI													
F_CNHTRY0724	31.07.2024	4.5994	4.8492	-5.15 %	-0.25	4.6291	4.3643	13	598,722	7	2	30	13
F_CNHTRY0824	29.08.2024	4.8701	4.8701	0.00 %	0.00	4.9234	4.8168	2	97,402	0	0	59	13
F_EURTRY0724	31.07.2024	36.3098	36.4665	-0.43 %	-0.16	36.5393	36.2627	1,242	45,191,257	1,691	147	30	12
F_EURTRY0824	29.08.2024	37.5556	37.7271	-0.45 %	-0.17	37.6347	37.5226	116	4,357,505	391	-7	59	12
F_EURUSD0724	31.07.2024	1.0743	1.0739	0.04 %	0.00	1.0799	1.0741	3,490	123,422,865	20,701	-303	30	3
F_EURUSD0824	29.08.2024	1.0774	1.0754	0.19 %	0.00	1.0809	1.0760	197	6,974,714	287	59	59	3
F_GBPUSD0724	31.07.2024	1.2688	1.2638	0.40 %	0.00	1.2699	1.2650	11	458,132	41	8	30	4
F_GBPUSD0824	29.08.2024	1.2700	1.2800	-0.78 %	-0.01	1.2700	1.2700	1	41,689	1	1	59	4
F_RUBTRY0724	31.07.2024	0.0000	0.0000	0.00 %	0.00	0.0000	0.0000					30	19
F_RUBTRY0824	29.08.2024	0.0000	0.0000	0.00 %	0.00	0.0000	0.0000					59	19
F_USDTRY0724	31.07.2024	33.7026	33.8567	-0.46 %	-0.15	33.8940	33.6256	135,331	4,563,849,260	1,007,325	36,138	30	13
F_USDTRY0824	29.08.2024	34.7922	34.9964	-0.58 %	-0.20	34.9601	34.7200	19,020	661,496,523	458,697	6,318	59	13
F_P_USDTRY0724	31.07.2024	0.0000	0.0000	0.00 %	0.00	0.0000	0.0000					30	13
F_P_USDTRY0824	29.08.2024	0.0000	0.0000	0.00 %	0.00	0.0000	0.0000					59	13
KIYMETLİ MADEN KONTRATLARI													
F_XAUTRYM0824	29.08.2024	2,639.800	2,662.930	-0.87 %	-23.13	2,664.120	2,634.870	153,260	405,180,891	635,018	-5,840	59	12
F_XAUTRYM1024	31.10.2024	2,849.490	2,875.730	-0.91 %	-26.24	2,880.720	2,846.190	18,713	53,407,920	42,982	-1,216	122	12
F_XAUUSD0824	29.08.2024	2,355.950	2,357.900	-0.08 %	-1.95	2,367.800	2,350.100	22,924	1,774,961,105	71,227	-497	59	6
F_XAUUSD1024	31.10.2024	2,376.550	2,379.950	-0.14 %	-3.40	2,389.400	2,371.700	1,001	78,215,149	4,317	-69	122	6
PAY VADELİ													
F_AEFES0724	31.07.2024	251.480	257.090	-2.18 %	-5.61	259.920	248.470	9,098	230,130,666	8,896	975	30	15
F_AEFES0824	29.08.2024	261.170	267.680	-2.43 %	-6.51	270.050	258.950	351	9,295,868	464	169	59	15
F_AKBNK0724	31.07.2024	64.290	67.030	-4.09 %	-2.74	67.390	63.390	323,656	2,112,565,709	319,614	1,306	30	15
F_AKBNK0824	29.08.2024	66.880	69.870	-4.28 %	-2.99	70.200	65.950	13,684	93,077,200	7,053	4,826	59	15
F_AKSEN0724	31.07.2024	43.320	45.760	-5.33 %	-2.44	45.900	42.050	12,616	56,104,393	29,696	-137	30	16
F_AKSEN0824	29.08.2024	45.030	47.620	-5.44 %	-2.59	47.670	44.680	294	1,348,915	239	110	59	16
F_ALARK0724	31.07.2024	107.620	111.970	-3.88 %	-4.35	113.300	105.680	19,540	212,675,528	55,068	-1,238	30	15
F_ALARK0824	29.08.2024	111.820	116.500	-4.02 %	-4.68	117.650	110.060	885	10,011,467	2,041	278	59	15
F_ARCLK0724	31.07.2024	171.210	179.470	-4.60 %	-8.26	181.830	169.000	9,055	160,355,304	16,724	-1,353	30	15
F_ARCLK0824	29.08.2024	177.940	188.460	-5.58 %	-10.52	188.900	176.950	231	4,211,112	206	104	59	15
F_ASELS0724	31.07.2024	57.970	60.910	-4.83 %	-2.94	62.100	57.280	70,620	421,386,803	95,454	-1,875	30	15
F_ASELS0824	29.08.2024	60.430	63.790	-5.27 %	-3.36	64.230	59.580	4,321	26,645,960	3,247	1,900	59	15
F_ASTOR0724	31.07.2024	92.110	94.580	-2.61 %	-2.47	96.000	90.490	23,939	223,435,394	30,787	-173	30	18
F_ASTOR0824	29.08.2024	94.900	98.550	-3.70 %	-3.65	99.710	93.840	1,416	13,609,999	1,442	47	59	18
F_BIMAS0724	31.07.2024	567.850	564.870	0.53 %	2.98	570.640	557.000	17,326	977,619,252	13,875	1,133	30	16
F_BIMAS0824	29.08.2024	579.120	584.680	-0.95 %	-5.56	587.780	566.520	1,125	64,945,376	890	545	59	16
F_BRSAN0724	31.07.2024	450.510	468.010	-3.74 %	-17.50	472.950	447.120	747	34,093,324	1,016	194	30	16
F_BRSAN0824	29.08.2024	464.690	491.930	-5.54 %	-27.24	488.270	463.480	63	2,962,505	71	48	59	16
F_CIMSA0724	31.07.2024	31.230	32.300	-3.31 %	-1.07	33.000	30.520	15,513	49,380,560	41,926	-2,029	30	15
F_CIMSA0824	29.08.2024	32.330	33.020	-2.09 %	-0.69	34.130	32.010	383	1,267,907	5,968	120	59	15
F_DOAS0724	31.07.2024	255.250	273.500	-6.67 %	-18.25	290.000	253.200	5,642	148,179,088	6,687	483	30	15
F_DOAS0824	29.08.2024	265.190	290.230	-8.63 %	-25.04	295.610	263.800	544	14,978,572	432	229	59	15
F_DOHOL0724	31.07.2024	16.570	17.370	-4.61 %	-0.80	17.610	16.000	236,274	393,832,213	339,613	-15,992	30	16
F_DOHOL0824	29.08.2024	17.160	18.020	-4.77 %	-0.86	18.310	16.750	3,278	5,679,661	5,698	1,389	59	16
F_EKGYO0724	31.07.2024	9.690	10.150	-4.53 %	-0.46	10.360	9.550	990,725	988,743,836	1,331,118	32,100	30	15
F_EKGYO0824	29.08.2024	10.100	10.580	-4.54 %	-0.48	10.780	9.970	23,834	24,396,583	24,475	8,844	59	15
F_ENJSA0724	31.07.2024	67.700	70.600	-4.11 %	-2.90	71.490	67.070	21,462	146,509,062	47,754	8,545	30	16
F_ENJSA0824	29.08.2024	70.160	73.400	-4.41 %	-3.24	73.930	69.950	327	2,353,307	469	209	59	16
F_ENKAI0724	31.07.2024	41.100	43.020	-4.46 %	-1.92	43.650	40.500	46,256	194,546,439	118,830	-13,332	30	14
F_ENKAI0824	29.08.2024	42.000	44.850	-6.35 %	-2.85	45.340	41.910	4,141	18,107,196	2,345	-134	59	14
F_EREGL0724	31.07.2024	53.810	55.580	-3.18 %	-1.77	56.500	53.310	512,585	2,808,639,811	546,890	-7,152	30	14
F_EREGL0824	29.08.2024	55.910	58.010	-3.62 %	-2.10	58.860	55.580	16,935	96,589,505	17,187	7,906	59	14
F_FROTO0724	31.07.2024	1,107.460	1,148.610	-3.58 %	-41.15	1,160.750	1,099.010	3,230	361,671,455	3,248	213	30	15
F_FROTO0824	29.08.2024	1,141.750	1,195.350	-4.48 %	-53.60	1,205.500	1,133.000	215	24,805,339	198	101	59	15
F_GARAN0724	31.07.2024	114.610	116.110	-1.29 %	-1.50	117.300	111.800	117,748	1,347,923,096	130,101	-1,792	30	16
F_GARAN0824	29.08.2024	118.700	120.140	-1.20 %	-1.44	121.500	115.850	3,482	41,288,963	2,109	1,382	59	16
F_GUBRF0724	31.07.2024	139.280	145.860	-4.51 %	-6.58	147.050	137.350	10,183	144,394,776	30,879	-2,176	30	17
F_GUBRF0824	29.08.2024	144.420	153.580	-5.96 %	-9.16	153.660	143.030	297	4,414,710	5,949	125	59	17
F_HALKB0724	31.07.2024	18.360	19.060	-3.67 %	-0.70	19.360	18.150	165,168	307,517,064	292,425	815	30	16
F_HALKB0824	29.08.2024	19.110	19.830	-3.63 %	-0.72	20.740	18.900	1,488	2,881,839	2,477	458	59	16
F_HEKTS0724	31.07.2024	12.680	13.230	-4.16 %	-0.55	13.430	12.600	102,071	132,782,705	184,689	11,095	30	16
F_HEKTS0824	29.08.2024	13.200	13.840	-4.62 %	-0.64	13.970	13.100	5,448	7,330,364	8,096	3,029	59	16



Sözleşme Kodu	Vade Ayı	Uzlaşma Fiyatı	Önceki Uzlaşma Fiyatı	Değişim	Değişim Puan	Gün İçi Yüksek	Gün İçi Düşük	İşlem Miktarı	İşlem Hacim	Açık Pozisyon	Açık Pozisyon Değişimi	Vadeye Kalan Gün Sayısı	Takasbank Başlangıç Teminatı %
PAY VADELİ													
F_ISCTR0724	31.07.2024	15.850	16.530	-4.11 %	-0.68	16.740	15.720	714,440	1,152,656,484	899,995	6,666	30	16
F_ISCTR0824	29.08.2024	16.450	17.230	-4.53 %	-0.78	17.360	16.360	40,504	67,928,654	25,457	19,442	59	16
F_KCHOL0724	31.07.2024	230.970	236.410	-2.30 %	-5.44	241.400	229.070	54,894	1,284,978,274	60,412	-3,518	30	15
F_KCHOL0824	29.08.2024	240.080	246.710	-2.69 %	-6.63	250.950	238.340	2,056	49,957,035	1,872	980	59	15
F_KONTR0724	31.07.2024	159.990	170.850	-6.36 %	-10.86	172.070	157.720	6,043	99,134,117	7,895	26	30	17
F_KONTR0824	29.08.2024	164.010	177.330	-7.51 %	-13.32	177.230	163.350	314	5,388,063	523	88	59	17
F_KOZAA0724	31.07.2024	55.100	57.110	-3.52 %	-2.01	58.100	54.610	38,578	215,596,331	97,449	-273	30	16
F_KOZAA0824	29.08.2024	57.390	59.950	-4.27 %	-2.56	60.350	57.000	209	1,223,457	272	98	59	16
F_KOZAL0724	31.07.2024	20.910	22.170	-5.68 %	-1.26	22.480	20.740	205,936	443,265,727	412,850	-27,448	30	17
F_KOZAL0824	29.08.2024	21.690	23.120	-6.19 %	-1.43	23.450	21.490	3,355	7,510,674	8,212	1,614	59	17
F_KRDMD0724	31.07.2024	31.260	32.870	-4.90 %	-1.61	33.300	30.950	328,458	1,053,339,560	244,218	-7,455	30	16
F_KRDMD0824	29.08.2024	32.380	33.920	-4.54 %	-1.54	34.500	32.100	15,316	50,667,448	12,746	5,504	59	16
F_MGROS0724	31.07.2024	545.930	551.080	-0.93 %	-5.15	560.430	541.370	4,893	269,681,838	7,157	1	30	15
F_MGROS0824	29.08.2024	568.950	571.420	-0.43 %	-2.47	581.600	566.650	108	6,200,715	146	53	59	15
F_ODAS0724	31.07.2024	8.460	9.120	-7.24 %	-0.66	9.390	8.270	377,858	327,893,359	501,093	-23,380	30	15
F_ODAS0824	29.08.2024	8.820	9.470	-6.86 %	-0.65	9.650	8.630	10,853	9,642,081	17,793	5,318	59	15
F_OYAKC0724	31.07.2024	62.840	65.120	-3.50 %	-2.28	67.050	62.100	37,738	245,822,465	35,652	3,031	30	17
F_OYAKC0824	29.08.2024	64.540	69.050	-6.53 %	-4.51	69.260	64.240	1,319	8,789,203	729	578	59	17
F_PETKM0724	31.07.2024	21.550	22.660	-4.90 %	-1.11	23.020	21.200	312,273	689,935,492	477,341	4,424	30	15
F_PETKM0824	29.08.2024	22.360	23.540	-5.01 %	-1.18	23.960	22.130	7,396	16,920,045	5,263	3,478	59	15
F_PGSUS0724N1	31.07.2024	227.880	234.590	-2.86 %	-6.71	239.690	224.020	5,302	599,524,029	6,140	356	30	16
F_PGSUS0824	29.08.2024	235.190	245.570	-4.23 %	-10.38	249.640	233.000	786	18,781,511	704	244	59	16
F_SAHOL0724	31.07.2024	95.690	100.100	-4.41 %	-4.41	101.850	94.710	127,361	1,246,435,501	149,502	-12,888	30	15
F_SAHOL0824	29.08.2024	99.580	104.720	-4.91 %	-5.14	105.990	99.050	8,163	82,872,155	3,446	2,535	59	15
F_SASA0724	31.07.2024	43.260	45.720	-5.38 %	-2.46	46.210	42.980	76,338	341,151,481	97,084	-9,807	30	16
F_SASA0824	29.08.2024	44.960	47.830	-6.00 %	-2.87	48.240	43.740	4,898	22,579,957	4,930	1,715	59	16
F_SISE0724	31.07.2024	50.050	52.040	-3.82 %	-1.99	53.090	49.710	171,076	882,936,449	207,797	11,703	30	14
F_SISE0824	29.08.2024	52.030	54.160	-3.93 %	-2.13	55.260	51.680	5,518	29,565,402	5,343	2,374	59	14
F_SOKM0724	31.07.2024	63.010	64.170	-1.81 %	-1.16	65.120	62.030	23,778	150,682,130	68,141	-1,787	30	15
F_SOKM0824	29.08.2024	65.560	66.820	-1.89 %	-1.26	67.660	64.710	599	3,938,853	1,161	229	59	15
F_TAVHL0724	31.07.2024	267.200	270.110	-1.08 %	-2.91	272.990	264.140	7,549	202,359,705	17,823	56	30	15
F_TAVHL0824	29.08.2024	277.800	281.220	-1.22 %	-3.42	282.800	276.750	41	1,143,437	535	8	59	15
F_TCELL0724	31.07.2024	103.380	104.300	-0.88 %	-0.92	106.220	101.750	71,666	740,074,405	104,098	3,062	30	14
F_TCELL0824	29.08.2024	107.570	108.990	-1.30 %	-1.42	110.510	105.850	4,158	44,579,091	3,810	2,117	59	14
F_THYAO0724	31.07.2024	307.070	321.840	-4.59 %	-14.77	325.560	298.800	93,065	2,905,446,144	149,199	4,742	30	15
F_THYAO0824	29.08.2024	319.600	336.080	-4.90 %	-16.48	338.890	312.710	6,839	223,447,056	7,340	3,173	59	15
F_TKFEN0724	31.07.2024	53.460	54.830	-2.50 %	-1.37	56.600	52.620	25,489	139,015,017	65,961	-2,678	30	15
F_TKFEN0824	29.08.2024	55.780	57.130	-2.36 %	-1.35	58.700	54.850	824	4,639,277	442	330	59	15
F_TOASO0724	31.07.2024	350.960	353.840	-0.81 %	-2.88	355.700	345.010	7,866	275,348,319	22,832	-107	30	15
F_TOASO0824	29.08.2024	363.840	368.760	-1.33 %	-4.92	370.130	358.380	419	15,208,907	436	215	59	15
F_TSKB0724	31.07.2024	11.560	12.250	-5.63 %	-0.69	12.380	11.420	114,224	135,612,191	411,061	25,984	30	15
F_TSKB0824	29.08.2024	12.030	12.850	-6.38 %	-0.82	12.850	11.920	2,510	3,105,991	2,791	2,060	59	15
F_TTKOM0724	31.07.2024	49.210	50.580	-2.71 %	-1.37	51.750	48.660	61,646	308,079,591	103,273	-554	30	15
F_TTKOM0824	29.08.2024	51.090	52.480	-2.65 %	-1.39	53.460	50.880	5,089	26,878,839	6,377	3,026	59	15
F_TUPRS0724	31.07.2024	170.010	172.850	-1.64 %	-2.84	175.480	167.900	54,757	937,522,919	82,207	-2,074	30	15
F_TUPRS0824	29.08.2024	176.640	181.040	-2.43 %	-4.40	182.890	174.550	2,918	51,919,953	2,507	1,280	59	15
F_VAKBN0724	31.07.2024	21.560	23.400	-7.86 %	-1.84	23.510	21.300	222,945	494,393,353	234,177	23,081	30	16
F_VAKBN0824	29.08.2024	22.520	24.030	-6.28 %	-1.51	24.400	22.210	2,456	5,609,767	2,256	1,287	59	16
F_VESTL0724	31.07.2024	79.380	82.040	-3.24 %	-2.66	82.540	78.400	17,472	139,728,049	45,712	5,293	30	17
F_VESTL0824	29.08.2024	82.210	85.930	-4.33 %	-3.72	85.880	81.880	207	1,734,538	479	131	59	17
F_YKBNK0724	31.07.2024	33.830	35.220	-3.95 %	-1.39	35.600	33.310	391,224	1,338,754,580	462,489	7,769	30	16
F_YKBNK0824	29.08.2024	35.100	36.660	-4.26 %	-1.56	37.240	34.650	13,500	48,206,114	10,911	7,769	59	16

Genel Müdürlük

Esentepe Mh. Ecza Sk. Safter Han İş Merkezi No:6 Şişli/İstanbul – (0212) 286 30 00

Beylikdüzü

Hayrettin Paşa Mah. 1993 Sokak No:22 Ferah Residence Daire A1 Esenyurt – (0212) 270 26 43

Erenköy

Bağdat Caddesi Beyaz Apt. No: 339 D:5 Erenköy – (0216) 301 10 45

Levent

Nispetiye Mah. Aytar Cad Metro İş Merkezi No. 10 İç Kapı No: 1 Beşiktaş – (0212) 286 30 00

Suadiye

Suadiye Mah. Öncü Sokak Büyük Hanlı Konutları B1 Blok K:8 D:22 Kadıköy – (0216) 350 01 43

Ankara

Tunalı Hilmi Cad. 60/12 Kavaklıdere – (0312) 426 16 61

Bursa

Çekirge Mah. Çekirge Cad. Gökçen Apt. Blok 97/1 C Osmangazi – (0224) 233 43 37

Malatya

Sancaktar Mah. Aslantepeler Cad. Canbaylar Plaza No. 93/9 Battalgazi – (0422) 377 90 00

Adana

Çınarlı Mah. 61027 SK. Sunar Nuri Çomu İş Merkezi Sitesi A Blok No:18 İç Kapı No:124 Seyhan – (0322) 355 31 45

Aydın

Güzelhisar Mahallesi Albay Şefik Caddesi No:4 Ronasans Plaza İç Kapı No:17 Efeler/AYDIN – (0256) 218 22 95

Denizli

Sırapapılar Mahallesi 1585 Sokak Kaygün İş Merkezi No:3 İç Kapı No:13 Merkezefendi – (0258) 295 08 99

Eskişehir

Akarbaşı Mah. Atatürk Bul. Yağmur Apt. No : 87A Odunpazarı – (0222) 211 20 45

İzmir

Çınarlı Mah. Ozan Abay Cad. Egeperla No: 10 / 201 Konak / İzmir – (0234) 270 44 67

İzmit

Karabaş Mah. Ankara Karayolu Cad. No: 65/3 Kocaeli – (0262) 999 68 97

Kapalıçarşı

Molla Fenari Mah. Kürkcüler Çarşısı Sk. No:25 İç Kapı No:1 Fatih / İstanbul – (0212) 513 40 01

Mersin

Güvenevler Mah. 1928 Sk. İkinci Global İş Merkezi No:5 İç Kapı No:6 Yenişehir/MERSİN – (0324) 241 33 15

Niğde

Aşağı Kayabaşı Mah. Dr. Sami Yağız Cad. Kültür Plaza No:32 Kat:1/4 Niğde – (0388) 214 19 35

**YASAL UYARI**

Bu rapor, bir veya daha fazla sermaye piyasası aracı veya bunları ihraç eden ortaklıklar ve kuruluşlar ile piyasa eğilimleri hakkında, belirli bir kişiye veya mali durumları, risk ve getiri tercihleri benzer nitelikteki bir gruba yönelik olmamak kaydıyla, Marbaş Menkul Değerler A.Ş. müşterilerine ve/veya dağıtım kanallarına yönelik olarak Marbaş Menkul Değerler A.Ş.'nin anlaşılabilir olduğu dışarıdan hizmet sağlayıcı kuruluş tarafından hazırlanmıştır. Burada yer alan yatırım bilgi, yorum ve tavsiyeleri yatırım danışmanlığı kapsamında değildir. Yatırım danışmanlığı hizmeti, yetkili kuruluşlar tarafından kişilerin risk ve getiri tercihleri dikkate alınarak kişiye özel sunulmaktadır. Burada yer alan yorum ve tavsiyeler ise genel niteliktedir. Bu tavsiyeler mali durumunuz ile risk ve getiri tercihlerinize uygun olmayabilir. Bu nedenle, sadece burada yer alan bilgilere dayanarak yatırım kararı verilmesi beklentilerinize uygun sonuçlar doğurmayabilir. Bu rapor ve yorumlardaki yazılar, bilgiler ve grafikler, ulaşılabilen ilk kaynaklardan iyi niyetle ve doğruluğu, geçerliliği, etkinliği velhasıl her ne şekil, suret ve nam altında olursa olsun herhangi bir karara dayanak oluşturması hususunda herhangi bir teminat, garanti oluşturmadan, yalnızca bilgi edinilmesi amacıyla derlenmiştir. İş bu raporlardaki yorumlardan; eksik bilgi ve/veya güncellenme gibi konularda ortaya çıkabilecek zararlardan Marbaş Menkul Değerler A.Ş. ve çalışanları sorumlu değildir. Marbaş Menkul Değerler A.Ş. her an, hiçbir şekil ve surette ön ihbara ve/veya ihtara gerek kalmaksızın söz konusu bilgileri, tavsiyeleri değiştirebilir ve/veya ortadan kaldırabilir. Genel anlamda bilgi vermek amacıyla hazırlanmış olan iş bu rapor ve yorumlar, kapsamı bilgiler, tavsiyeler hiçbir şekil ve surette Marbaş Menkul Değerler A.Ş.'nin herhangi bir taahhüdünü tazammum etmediğinden, bu bilgilere istinaden her türlü özel ve/veya tüzel kişiler tarafından alınacak kararlar, varılacak sonuçlar, gerçekleştirilecek işlemler ve oluşabilecek her türlü riskler bizatihi bu kişilere ait ve raci olacaktır. Hiçbir şekil ve surette ve her ne nam altında olursa olsun, her türlü gerçek ve/veya tüzel kişinin, gerek doğrudan gerek dolayısı ile ve bu sebeplerle uğrayabileceği her türlü doğrudan ve/veya dolayısıyla oluşacak maddi ve manevi zarar, kar mahrumiyeti, velhasıl her ne nam altında olursa olsun uğrayabileceği zararlardan hiçbir şekil ve surette Marbaş Menkul Değerler A.Ş. ve çalışanları sorumlu tutulamayacak ve hiçbir şekil ve surette her ne nam altında olursa olsun Marbaş Yatırım Menkul Değerler A.Ş. çalışanlarından talepte bulunulmayacaktır.