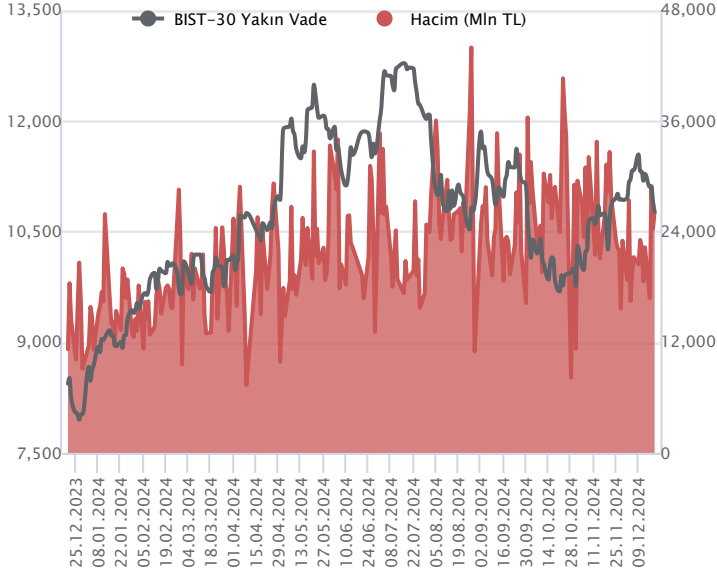


Sözleşme Kodu	Vade Ayı	Uzlaşma Fiyatı	Önceki Uzlaşma Fiyatı	Değişim	Değişim Puan	Gün İçi Yüksek	Gün İçi Düşük	İşlem Miktarı	İşlem Hacim	Açık Pozisyon	Açık Pozisyon Değişimi	Vadeye Kalan Gün Sayısı	Takasbank Başlangıç Teminatı %
F_XU0300225	28.02.2025	11,432.00	11,704.00	-2.32 %	-272.00	11,641.00	11,415.00	31,436.00	3,621,436,970.00	56,049.00	21,266.00	71	12
F_XU0301224	31.12.2024	10,763.00	10,998.00	-2.14 %	-235.00	10,938.00	10,747.00	240,767.00	26,130,598,070.00	590,264.00	-13,826.00	12	12

ENDEKS KONTRATLARI

BIST 30 Yakın Vadeli Kontratı



Aralık vadeli endeks sözleşmesi 10.747,00 – 10.938,00 seviyeleri arasında hareket ederek günü %2,14 oranında bir düşüşle 10.763,00 uzlaşma fiyatından tamamladı. Fed'in önümüzdeki yıl için daha temkinli ve şahin bir duruş ortaya koyması sonrasında küresel çapta zayıflayan risk iştahının da etkisiyle sözleşmede de satıcı bir fiyatlama takip edildi. Sözleşmede akşam seans kapanışı da 10.772,00 puandan gerçekleşti. ABD borsaları günü yataya yakın kapanışlarla tamamlarken, ABD vadeliinde bu sabah hafif satıcı bir seyir etkili oluyor. Asya piyasalarında karışık bir görünüm hâkim. Avrupa vadeliileri ve CFD endeksleri zayıf açılışlara işaret ediyor. Aralık vadeli endeks sözleşmesinin güne hafif satıcı bir başlangıç yapmasını bekliyoruz.

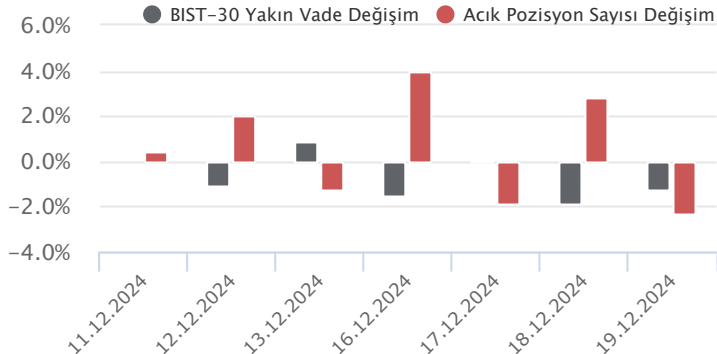
Psikolojik öneme sahip 11.000 puan altında kalındığı sürece zayıf seyrin devam edebileceği sözleşmede 10.740 ve 10.680 seviyeleri kısa vadeli ilk destek noktalarıdır. Bu seviyeler altındaki fiyatlamalarda 10.620 – 10.550 – 10.500 ve 10.450 seviyelerine doğru geri çekilmeler gündeme gelebilir. Sözleşmede tepki alımlarının gözlenmesi halinde ise 10.830 – 10.870 ve 10.900 seviyeleri kısa vadeli direnç noktaları olarak izlenecektir. Bu seviyeler üzerinde 10.950 – 11.000 aralığı güçlü bir direnç bölgesi olup, 11.000 üzerinde yeniden tutunma sağlanabilir ve kapanışlar gözlenebilir toparlanma eğilimi gücünü koruyabilir.

Endeks - 30 Yakın Vade Aracı Kurum Dağılımı Günlük Değişim					
Long			Short		
Kurum	Net Lot	Pay (%)	Kurum	Net Lot	Pay (%)
HSBC Yatırım	4.231	16	İş Yatırım	11.787	43
Strateji Menkul	3.489	13	Teb Yatırım	6.722	25
Gedik Yatırım	3.287	12	Oyak Yatırım	3.601	13
Garanti BBVA	3.276	12	Meksa Yatırım	1.410	5
Vakıf Yatırım	2.528	9	Halk Yatırım	1.385	5
Diğer	10.450	38	Diğer	2.356	9

İlk 5 Kurum Satım Ağırlıklı

Endeks - 30 Yakın Vade Aracı Kurum Dağılımı Tüm Vade					
Long			Short		
Kurum	Net Lot	Pay (%)	Kurum	Net Lot	Pay (%)
Teb Yatırım	83.980	23	İş Yatırım	302.293	56
Yapı Kredi Yatırım	66.935	18	Bank of America	111.214	30
Vakıf Yatırım	36.535	10	Garanti BBVA	44.584	12
Halk Yatırım	33.924	9	Meksa Yatırım	2.673	1
İnfo Yatırım	21.563	6	HSBC Yatırım	1.448	0
Diğer	122.359	34	Diğer	2.084	1

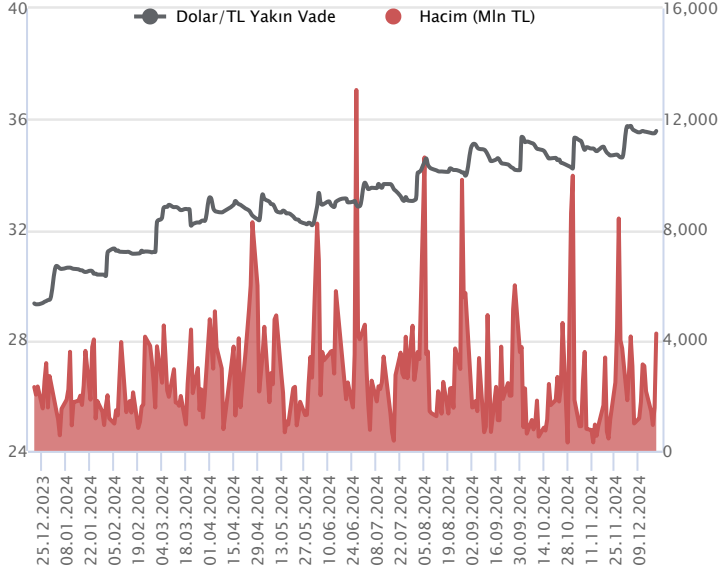
İlk 5 Kurum Satım Ağırlıklı



Fiyat (%)	Açık Pozisyon (%)	Yorum
Artış	Artış	Yükselişin devamlılığı için sinyal olarak kabul edilebilir.
Artış	Azalış	Yükselişin desteklenmediğini gösterir.
Azalış	Artış	Düşüşlerin devamlılığı için sinyal olarak kabul edilebilir.
Azalış	Azalış	Düşüşlerin desteklenmediğini gösterir.

Sözleşme Kodu	Vade Ayı	Uzlaşma Fiyatı	Önceki Uzlaşma Fiyatı	Değişim	Değişim Puan	Gün İçi Yüksek	Gün İçi Düşük	İşlem Miktarı	İşlem Hacim	Açık Pozisyon	Açık Pozisyon Değişimi	Vadeye Kalan Gün Sayısı	Takasbank Başlangıç Teminatı %
DÖVİZ KONTRATLARI													
F_EURTRY0125	31.01.2025	38.2280	38.5000	-0.71 %	-0.27	38.2600	38.1070	61	2,330,812	1,827	48	43	12
F_EURTRY1224	31.12.2024	36.9980	37.2890	-0.78 %	-0.29	37.0070	36.8680	917	33,899,074	6,291	-146	12	12
F_EURUSD0125	31.01.2025	1.0421	1.0515	-0.89 %	-0.01	1.0441	1.0403	1,047	38,105,071	3,220	74	43	4
F_EURUSD1224	31.12.2024	1.0405	1.0502	-0.92 %	-0.01	1.0428	1.0390	11,256	409,381,074	24,521	-4,769	12	4
F_USDTRY0125	31.01.2025	36.7880	36.6740	0.31 %	0.11	36.8000	36.6750	28,672	1,053,288,435	510,896	7,705	43	13
F_USDTRY1224	31.12.2024	35.5700	35.4840	0.24 %	0.09	35.6100	35.4790	119,451	4,244,119,043	1,384,311	-57,007	12	13

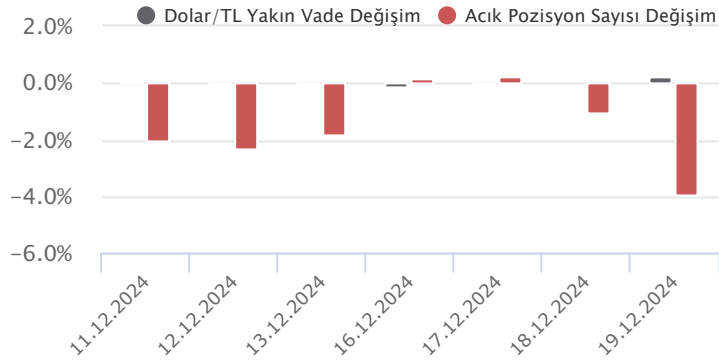
Dolar/TL Yakın Vadeli Kontratı



Aralık vadeli Dolar/TL sözleşmesi dün 35,4790 ile 35,6100 seviyeleri arasında dalgalanarak günü 0,24'lük yükselişle 35,5700 uzlaşma fiyatından tamamladı. Yurt içerisinde kur korumalı mevduat toplamı geçen hafta 15,1 milyar TL düşüşle 1,169 trilyon TL'ye indi. TCMB brüt rezervleri geçen hafta 163,5 milyar dolara yükselirken, swap dahil net rezervler ise 65,5 milyar dolar ile sınırlı artış kaydetti. ABD ekonomisi yılın üçüncü çeyreğinde yıllıklandırılmış bazda yüzde 3,1 ile beklentilerin üzerinde büyüdü. İşsizlik maaşı başvuruları ise geçen hafta 220 bin ile beklentilerin altında artış kaydetti. Verilerin fiyatlamalara etkisi olmadı diyebiliriz. Fed yetkililerin ekonomik projeksiyonlarda 2025 yılı için faiz indirim beklentilerini 50 baz puanına indirmesi sonrası dolar endeksinde yükseliş eğilimi devam ediyor. Bugün ABD'de Fed'in favori enflasyon göstergesi olan çekirdek PCE açıklanacak. Yurt içerisinde ise tüketici güven endeksi ve TCMB Piyasa Katılımcıları Anketi izlenecek. Dolar/TL spot kuru, bu sabah saat 08:10 itibariyle 35,16'lı seviyelerde hafif yükseliş eğiliminde hareket ederken, dolar endeksi 108,46 civarında bulunuyor.

Dolar/TL Yakın Vade Aracı Kurum Dağılımı Günlük Değişim					
Long			Short		
Kurum	Net Lot	Pay (%)	Kurum	Net Lot	Pay (%)
Bank of America	33.443	38	Akbank	58.493	67
QNB Bank	26.373	30	Yapı ve Kredi	7.000	8
İş Yatırım	10.790	12	Garanti Bankası	6.000	7
Garanti BBVA	6.226	7	Oyak Yatırım	5.023	6
Deniz Yatırım	4.069	5	İfo Yatırım	3.940	5
Diğer	6.312	7	Diğer	6.757	8
İlk 5 Kurum Alım Ağırlıklı					

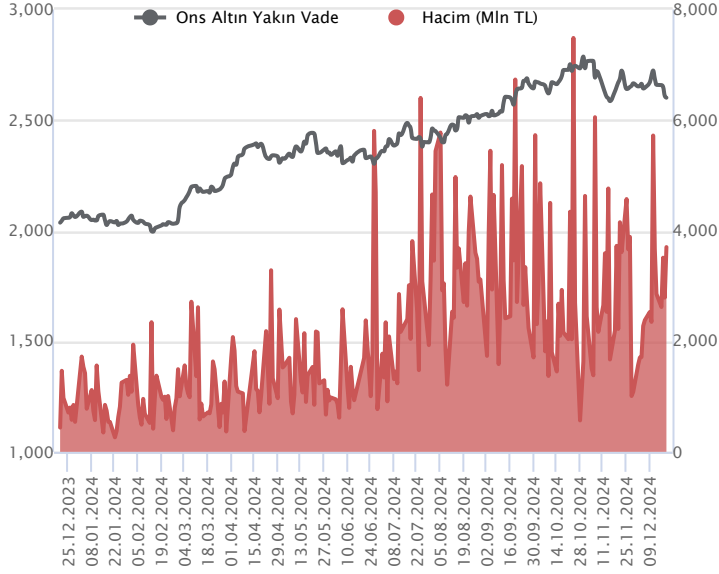
Dolar/TL Yakın Vade Aracı Kurum Dağılımı Tüm Vade					
Long			Short		
Kurum	Net Lot	Pay (%)	Kurum	Net Lot	Pay (%)
Yapı ve Kredi	474.608	39	İş Yatırım	668.859	55
Akbank	353.406	29	Bank of America	178.397	15
QNB Bank	133.661	11	Ak Yatırım	110.851	9
Teb Yatırım	72.201	6	QNB Yatırım Menkul	73.422	6
Yapı Kredi Yatırım	48.974	4	Garanti BBVA	49.123	4
Diğer	140.285	12	Diğer	142.483	12
İlk 5 Kurum Alım Ağırlıklı					



Fiyat (%)	Açık Pozisyon (%)	Yorum
Artış	Artış	Yükselişin devamlılığı için sinyal olarak kabul edilebilir.
Artış	Azalış	Yükselişin desteklenmediğini gösterir.
Azalış	Artış	Düşüşlerin devamlılığı için sinyal olarak kabul edilebilir.
Azalış	Azalış	Düşüşlerin desteklenmediğini gösterir.

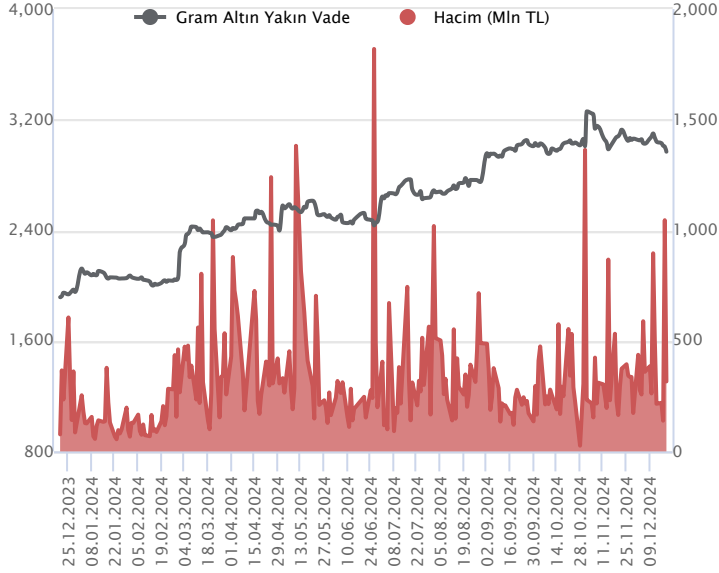
Sözleşme Kodu	Vade Ayı	Uzlaşma Fiyatı	Önceki Uzlaşma Fiyatı	Değişim	Değişim Puan	Gün İçi Yüksek	Gün İçi Düşük	İşlem Miktarı	İşlem Hacim	Açık Pozisyon	Açık Pozisyon Değişimi	Vadeye Kalan Gün Sayısı	Takasbank Başlangıç Teminatı %
ALTIN KONTRATLARI													
F_XAUTRYM0225	28.02.2025	3,191.300	3,234.500	-1.34 %	-43.20	3,229.500	3,190.000	76,049	244,015,499	292,695	31,929	71	12
F_XAUTRYM1224	31.12.2024	2,964.500	3,005.000	-1.35 %	-40.50	2,998.500	2,962.900	105,977	316,015,191	1,100,304	-34,572	12	12
F_XAUUSD0225	28.02.2025	2,622.600	2,664.000	-1.55 %	-41.40	2,654.000	2,620.000	19,925	1,833,413,087	45,242	12,532	71	6
F_XAUUSD1224	31.12.2024	2,595.800	2,639.900	-1.67 %	-44.10	2,629.400	2,591.400	40,577	3,702,635,059	95,482	-2,783	12	6

ONS ALTIN Yakın Vadeli Kontratı



Aralık vadeli ons altın sözleşmesi dün 2591,40-2629,40\$ arasında seyrederek, günü yüzde 1,67 düşüyle 2595,80\$ uzlaşma fiyatından kapattı. Spot piyasada saat 08:15 itibariyle ons altın 2598\$ seviyesinde izleniyor. Dolar endeksindeki güçlenme devam ederken, altın fiyatları üzerinde de baskıya neden oluyor. Bugün içinde 2591-2610\$ arasını nötr olarak değerlendiriyoruz. Sözleşmede 2610\$ direnci olurken, bu direncin üzerinde kapanışların devamında yukarı yönlü pozisyonların artması beklenebilir. Bu durumda sözleşme için 2583\$ stop seviyesi eklenerek 2662\$ seviyesi izlenebilir. Geri çekilmelerde ise 2591\$ desteği olurken, bu destek altında kapanışlarda 2616\$ stop seviyesi olmak koşuluyla 2539\$ seviyesi takip edilebilir. Bugün ABD'de çekirdek kişisel tüketim harcamaları endeksi ve kişisel gelirler, giderler verileri açıklanacak. Fed üyelerinin konuşmaları da izlenebilir. Sözleşmede olası oynaklığa karşı yatırımcıların aktif bir kar al/zarar durdur seviyesi belirleyerek hareket etmeleri daha sağlıklı olabilir.

GRAM ALTIN Yakın Vadeli Kontratı

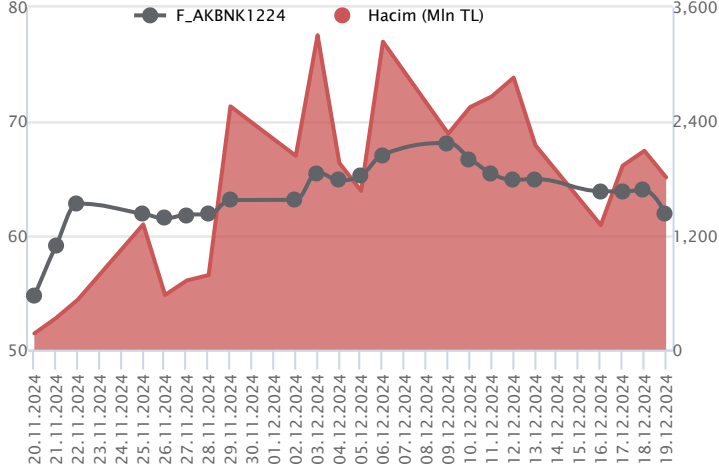


Aralık vadeli gram altın sözleşmesi dün 2962,90-2998,50TL arasında seyrederek, günü yüzde 1,35 düşüyle 2964,50\$ uzlaşma fiyatından kapattı. Spot piyasada saat 08:15 itibariyle gram altın 2937TL seviyesinde izleniyor. Hazine ve Maliye Bakanı Mehmet Şimşek'te, Karma Ekonomik Komisyonunun 12. Toplantısı kapsamında Umman'da temaslarda bulundu. Görüşmelerde, iki ülke arasında ekonomik işbirliğinin geliştirilmesine yönelik konuların ele alındığı belirtildi. Bugün yurt içinde, TCMB piyasa katılımcıları anketi yayınlanacak. Tüketici güven endeksi açıklanacak. ABD'de çekirdek kişisel tüketim harcamaları endeksi ve kişisel gelirler/giderler verileri takip edilecek. Sözleşmede olası oynaklığa karşı yatırımcıların aktif bir kar al/zarar durdur seviyesi belirleyerek hareket etmeleri daha sağlıklı olabilir.

Sözleşme	Vade Ayı Son Uzlaşma	Önceki Uzlaşma	Değişim %	Günün Düşüğü	Günün Yükselişi	İşlem Adedi	İşlem Hacmi
PAY VADELİ SÖZLEŞMELERİNDE EN FAZLA İŞLEM GÖRENLER							
F_AKBNK1224	31.12.2024	61.840	63.980	-3.3 %	61.700	63.300	289,054 1,811,908,110
F_THYAO1224	31.12.2024	292.600	295.850	-1.1 %	291.150	296.900	57,527 1,691,165,215
F_ISCTR1224	31.12.2024	13.290	13.490	-1.5 %	13.250	13.550	1,177,527 1,578,056,679

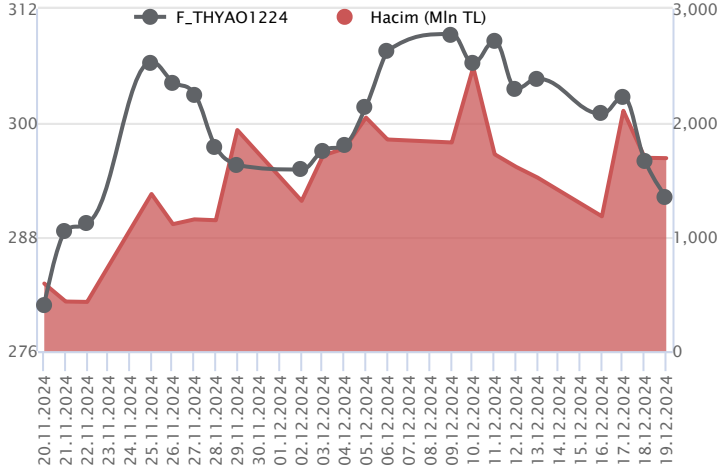
Pay vadeli sözleşmeleri, düşük teminatlarla yüksek tutarlı pozisyonlar almayı mümkün kılar. Pay vadeli sözleşmeleri ile ilgili daha detaylı bilgi almak için Marbaş Menkul Değerler A.Ş. ile iletişime geçebilirsiniz.

F_AKBNK1224 Vadeli Kontratı



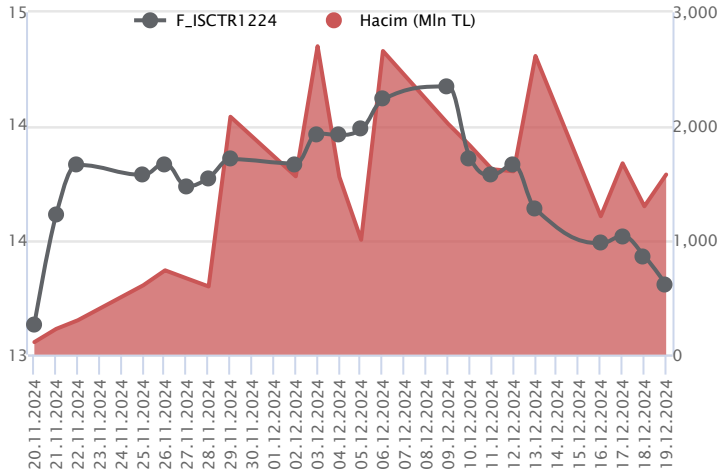
Aralık vadeli AKBNK pay sözleşmesi 61,70 – 63,30 TL aralığında hareket ederek günü %3,3 oranında sert bir düşüşle 61,84 TL uzlaşma fiyatından tamamladı. Geçen haftadan itibaren düzeltme eğiliminin öne çıktığı bankacılık sektörü ve AKBNK cephesinde dün de satıcı fiyatlamasının etkisini sürdürdüğü takip edildi. AKBNK sözleşmesinde 61,50 ve 60,90 seviyeleri kısa vadeli ilk destek noktaları olup, devamında 60,50 ve 60,00 seviyelerine doğru geri çekilmeler gündeme gelebilir. 60,00 TL altında kapanışlar gözlenecek olursa teknik görünümdeki zayıflama ve satış baskısı artış kaydedebilir. Bu durumda 59,50 ve 58,90 seviyeleri destek olarak izlenecektir. Sözleşmede tepki alımlarının gözlenmesi halinde ise 62,20 – 62,55 ve 62,80 seviyeleri kısa vadeli direnç noktalarıdır. Bu seviyeler üzerinde 63,00 – 63,50 – 63,75 ve 64,50 seviyeleri direnç konumunda bulunmaktadır. Sözleşmede yüksek seyreden volatiliteye ve sert fiyatlamalara karşı dikkatli olunmalıdır.

F_THYAO1224 Vadeli Kontratı



Endekste önemli destek seviyelerinin altında fiyatlama yaşanırken, Aralık vadeli THYAO sözleşmesi gün içinde 291,15 TL – 296,90 TL seviyeleri arasında dalgalanarak 292,60 uzlaşma fiyatından %1,1'lik kayıpla günü tamamladı. Geniş bantta fiyatlamasının yaşandığı sözleşmede 295,00 TL altında satış baskısının artış kaydedeceği görüşündeyiz. Bu bölge altında 290,66 TL ve 288,88 TL izlenecek destek seviyeleridir. Ancak ilgili destek seviyelerinden tepkinin gelmesi halinde 295,00 TL üzeri tutunma önemli olmaya devam ediyor. Yukarıda seans içinde 22 günlük ortalamanın yer aldığı 297,10 TL direnci öne çıkarken, devamında 299,70 TL ve 300,30 TL takip edilecek diğer direnç seviyeleridir. Piyasada yaşanan volatilitenin nedeniyle alınacak pozisyonlarda temkinli olunması aktif bir stop-loss stratejisine bağlı kalınması faydalı olacaktır.

F_ISCTR1224 Vadeli Kontratı



Bankacılık endeksinde kayıpların %2'yi aştığı görülürken, Aralık vadeli ISCTR sözleşmesi 13,25 TL – 13,55 TL seviyeleri arasında dalgalanarak 13,29 TL uzlaşma fiyatından %1,5'lik kayıpla günü tamamladı. Satıcı seyrin kaydedildiği sözleşmede geri çekilmelerde 13,25 TL – 13,00 TL ve 12,80 TL sırasıyla izlenecek destek noktalarıdır. Tepki alımlarının etkili olması durumunda 100 günlük ortalamanın bulunduğu 13,70 TL ve 14,00 TL kısa vadede izlenecek dirençlerdir. 14,00 TL üzerinde saatlik kapanışların yaşanması durumunda yükseliş ivme kazanacağından 14,08 TL ve 14,24 TL seviyeleri söz konusu olacak diğer dirençlerdir. Piyasada yaşanan volatilitenin nedeniyle alınacak pozisyonlarda temkinli olunması aktif bir stop-loss stratejisine bağlı kalınması faydalı olacaktır.

Dayanak Varlıkların Teknik Gösterge Görünümleri

20 Gün Ortalama/Fiyat Kesişmesi (YUKARI)

20 Gün Ortalama/Fiyat Kesişmesi (AŞAĞI)

BIMAS

AKBNK

KRDMD

ENKAI

Güç Göstergeleri Olumlu

GUBRF

OYAKC

Güç Göstergeleri Zayıf

DOAS

KONTR

TOASO

RSI ve Momentum göstergelerine göre olumlu olanlar

RSI ve Momentum göstergelerine göre zayıf olanlar

50 Gün Ortalama/Fiyat Kesişmesi (YUKARI)

50 Gün Ortalama/Fiyat Kesişmesi (AŞAĞI)

TSKB

EREGL

ISCTR

ARCLK

VAKBN

MACD

SOKM	GÜÇLÜ SAT
TKFEN	GÜÇLÜ SAT
AEFES	ZAYIF SAT
ARCLK	ZAYIF SAT
BIMAS	ZAYIF SAT

Göstergeleri Dipte Olanlar

KCHOL

KONTR

TOASO

BRSAN

CCI, RSI, Stochastics, Williams' %R, MFI ve DX göstergelerinin ortalaması en düşük olanlar

20/50 Gün Ortalama Kesişmesi (YUKARI)

20/50 Gün Ortalama Kesişmesi (AŞAĞI)

Bu şartları sağlayan dayanak varlık bulunmamaktadır.

KONTR

Para Girişi Olan Dayanak Varlıklar

	Kapanış	İşlem Hacmi (Mln TL)
SISE	42.26	2,388.32524
AEFES	224.10	889.49557

Para Çıkışı Olan Dayanak Varlıklar

	Kapanış	İşlem Hacmi (Mln TL)
TCELL	93.60	1,997.44
HALKB	16.56	1,376.36
SAHOL	94.60	1,330.18
TSKB	12.30	361.80

Yüksek Hacimliler

	İşlem Hacmi (Mln TL)
XU030	49,589.59
XSD25	31,109.94
X10XB	24,527.06
XLBNK	14,221.65
THYAO	7,306.01

Dayanak Varlıkların Teknik Gösterge Konumları

Kod	5 Günlük H.O	10 Günlük H.O	20 Günlük H.O	50 Günlük H.O	RSI	StochS	MACD	CCI
AEFES	ALIM	ALIM	ALIM	ALIM	SATIM	SATIM	SATIM	SATIM
AKBNK	SATIM	SATIM	SATIM	ALIM	SATIM	SATIM	SATIM	SATIM
AKSEN	ALIM	ALIM	ALIM	ALIM	ALIM	SATIM	ALIM	ALIM
ALARK	SATIM	SATIM	SATIM	SATIM	SATIM	ALIM	SATIM	SATIM
ARCLK	SATIM	SATIM	SATIM	SATIM	SATIM	ALIM	SATIM	SATIM
ASELS	ALIM	ALIM	ALIM	ALIM	ALIM	SATIM	SATIM	ALIM
ASTOR	ALIM	ALIM	ALIM	ALIM	SATIM	ALIM	ALIM	SATIM
BIMAS	SATIM	SATIM	SATIM	ALIM	SATIM	ALIM	SATIM	SATIM
BRSAN	SATIM	SATIM	SATIM	SATIM	SATIM	ALIM	SATIM	SATIM
CIMSA	ALIM	ALIM	ALIM	ALIM	SATIM	SATIM	ALIM	SATIM
CNH/TRY	ALIM	ALIM	ALIM	ALIM	ALIM	SATIM	ALIM	ALIM
DOAS	SATIM	SATIM	SATIM	SATIM	SATIM	ALIM	SATIM	SATIM
DOHOL	SATIM	SATIM	ALIM	ALIM	SATIM	ALIM	ALIM	SATIM
EKGYO	SATIM	SATIM	ALIM	ALIM	SATIM	ALIM	SATIM	SATIM
ENJSA	SATIM	SATIM	SATIM	SATIM	SATIM	ALIM	SATIM	SATIM
ENKAI	SATIM	SATIM	SATIM	ALIM	SATIM	ALIM	SATIM	SATIM
EREGL	SATIM	SATIM	SATIM	SATIM	SATIM	ALIM	SATIM	SATIM
EUR/TRY	SATIM	SATIM	SATIM	SATIM	SATIM	ALIM	ALIM	SATIM
EUR/USD	SATIM	SATIM	SATIM	SATIM	SATIM	ALIM	SATIM	SATIM
FROTO	SATIM	SATIM	SATIM	SATIM	SATIM	ALIM	SATIM	SATIM
GARAN	SATIM	SATIM	ALIM	ALIM	SATIM	ALIM	SATIM	SATIM
GBP/USD	SATIM	SATIM	SATIM	SATIM	SATIM	ALIM	SATIM	SATIM
GUBRF	ALIM	ALIM	ALIM	ALIM	ALIM	SATIM	ALIM	ALIM
HALKB	SATIM	SATIM	ALIM	ALIM	SATIM	ALIM	ALIM	SATIM
HEKTS	SATIM	SATIM	SATIM	ALIM	SATIM	ALIM	SATIM	SATIM
ISCTR	SATIM	SATIM	SATIM	SATIM	SATIM	SATIM	SATIM	SATIM
KCHOL	SATIM	SATIM	SATIM	SATIM	SATIM	ALIM	SATIM	SATIM
KONTR	SATIM	SATIM	SATIM	SATIM	SATIM	ALIM	SATIM	SATIM
KOZAA	SATIM	SATIM	SATIM	ALIM	SATIM	ALIM	SATIM	SATIM
KOZAL	SATIM	ALIM	ALIM	ALIM	SATIM	SATIM	SATIM	SATIM
KRDMD	SATIM	SATIM	SATIM	ALIM	SATIM	ALIM	SATIM	SATIM
MGROS	SATIM	SATIM	ALIM	ALIM	SATIM	ALIM	SATIM	SATIM
ODAS	SATIM	SATIM	SATIM	ALIM	SATIM	ALIM	SATIM	SATIM
OYAKC	ALIM	ALIM	ALIM	ALIM	SATIM	ALIM	ALIM	SATIM
PETKM	SATIM	SATIM	SATIM	SATIM	SATIM	ALIM	SATIM	SATIM
PGSUS	SATIM	SATIM	SATIM	SATIM	SATIM	ALIM	ALIM	SATIM
RUB/TRY	ALIM	ALIM	ALIM	SATIM	ALIM	SATIM	ALIM	ALIM
SAHOL	SATIM	SATIM	ALIM	ALIM	SATIM	ALIM	SATIM	SATIM
SASA	SATIM	SATIM	SATIM	SATIM	SATIM	ALIM	SATIM	SATIM
SISE	ALIM	ALIM	ALIM	ALIM	ALIM	SATIM	SATIM	ALIM
SOKM	SATIM	SATIM	SATIM	SATIM	SATIM	SATIM	SATIM	SATIM
TAVHL	SATIM	ALIM	ALIM	ALIM	SATIM	ALIM	SATIM	SATIM
TCELL	SATIM	SATIM	ALIM	ALIM	SATIM	ALIM	ALIM	SATIM
THYAO	SATIM	SATIM	SATIM	ALIM	SATIM	ALIM	SATIM	SATIM
TKFEN	SATIM	SATIM	SATIM	ALIM	SATIM	ALIM	SATIM	SATIM
TOASO	SATIM	SATIM	SATIM	SATIM	SATIM	ALIM	SATIM	SATIM
TSKB	SATIM	SATIM	SATIM	SATIM	SATIM	ALIM	SATIM	SATIM
TTKOM	SATIM	SATIM	SATIM	SATIM	SATIM	ALIM	SATIM	SATIM
TUPRS	SATIM	SATIM	SATIM	SATIM	SATIM	ALIM	SATIM	SATIM
ULKER	SATIM	SATIM	SATIM	SATIM	SATIM	ALIM	SATIM	SATIM
USD/TRY	ALIM	ALIM	ALIM	ALIM	ALIM	SATIM	ALIM	ALIM
VAKBN	SATIM	SATIM	SATIM	SATIM	SATIM	SATIM	SATIM	SATIM
VESTL	SATIM	SATIM	SATIM	ALIM	SATIM	SATIM	SATIM	SATIM
X10XB	SATIM	SATIM	SATIM	ALIM	SATIM	ALIM	SATIM	SATIM
XAU/TRY	SATIM	SATIM	SATIM	SATIM	SATIM	SATIM	SATIM	SATIM
XAU/USD	SATIM	SATIM	SATIM	SATIM	SATIM	ALIM	SATIM	SATIM
XLBNK	SATIM	SATIM	SATIM	ALIM	SATIM	SATIM	SATIM	SATIM
XSD25	SATIM	SATIM	SATIM	ALIM	SATIM	ALIM	SATIM	SATIM
XU030	SATIM	SATIM	SATIM	ALIM	SATIM	ALIM	SATIM	SATIM
YKBNK	SATIM	SATIM	SATIM	ALIM	SATIM	ALIM	SATIM	SATIM

ViOP Bülten

Kod	Destek 3	Destek 2	Destek 1	Kapanış	Pivot	Direnç 1	Direnç 2	Direnç 3
DESTEKLER				DİRENÇLER				
F_AEFES0125	217.62	223.83	229.72	235.60	235.93	241.82	248.03	253.92
F_AEFES1224	209.42	215.53	221.32	227.10	227.43	233.22	239.33	245.12
F_AKBNK0125	61.76	62.97	63.67	64.38	64.88	65.58	66.79	67.49
F_AKBNK1224	59.70	60.70	61.30	61.90	62.30	62.90	63.90	64.50
F_AKSEN0125	36.95	37.35	37.86	38.36	38.26	38.77	39.17	39.68
F_AKSEN1224	35.44	35.87	36.42	36.96	36.85	37.40	37.83	38.38
F_ALARK0125	94.54	96.11	96.97	97.84	98.54	99.40	100.97	101.83
F_ALARK1224	91.23	92.78	93.74	94.71	95.29	96.25	97.80	98.76
F_ARCLK0125	145.22	147.13	148.22	149.30	150.13	151.22	153.13	154.22
F_ARCLK1224	139.90	141.70	143.30	144.90	145.10	146.70	148.50	150.10
F_ASELS0125	71.05	72.03	72.53	73.02	73.51	74.01	74.99	75.49
F_ASELS1224	68.45	69.44	69.96	70.49	70.95	71.47	72.46	72.98
F_ASTOR0125	102.17	103.73	105.07	106.40	106.63	107.97	109.53	110.87
F_ASTOR1224	99.10	100.80	102.60	104.40	104.30	106.10	107.80	109.60
F_BIMAS0125	511.33	517.47	520.53	523.60	526.67	529.73	535.87	538.93
F_BIMAS1224	496.67	501.33	504.37	507.40	509.03	512.07	516.73	519.77
F_BRSAN0125	448.87	453.73	457.27	460.80	462.13	465.67	470.53	474.07
F_BRSAN1224	427.62	434.53	438.77	443.00	445.68	449.92	456.83	461.07
F_CIMSA0125	44.08	45.11	45.71	46.31	46.74	47.34	48.37	48.97
F_CIMSA1224	42.59	43.50	44.06	44.61	44.97	45.53	46.44	47.00
F_CNHTRY0125	5.05	5.05	5.05	5.05	5.05	5.05	5.05	5.05
F_CNHTRY1224	4.87	4.87	4.87	4.87	4.87	4.87	4.87	4.87
F_DOAS0125	196.10	199.80	201.65	203.50	205.35	207.20	210.90	212.75
F_DOAS1224	191.38	194.67	196.38	198.10	199.67	201.38	204.67	206.38
F_DOHOL0125	14.97	15.27	15.45	15.64	15.75	15.93	16.23	16.41
F_DOHOL1224	14.30	14.62	14.83	15.03	15.15	15.36	15.68	15.89
F_EKGYO0125	11.13	12.47	13.15	13.82	14.49	15.17	16.51	17.19
F_EKGYO1224	12.74	13.02	13.16	13.30	13.44	13.58	13.86	14.00
F_ENJSA0125	58.87	60.23	60.94	61.64	62.30	63.01	64.37	65.08
F_ENJSA1224	56.75	58.09	58.82	59.55	60.16	60.89	62.23	62.96
F_ENKAI0125	51.50	52.71	53.43	54.15	54.64	55.36	56.57	57.29
F_ENKAI1224	49.73	51.03	51.87	52.70	53.17	54.01	55.31	56.15
F_EREGL0125N1	25.87	26.19	26.36	26.54	26.68	26.85	27.17	27.34
F_EREGL1224N1	24.86	25.18	25.39	25.59	25.71	25.92	26.24	26.45
F_EURTRY0125	37.98	38.04	38.13	38.22	38.20	38.28	38.35	38.44
F_EURTRY1224	36.77	36.82	36.91	37.00	36.96	37.05	37.10	37.19
F_EURUSD0125	1.04	1.04	1.04	1.04	1.04	1.04	1.05	1.05
F_EURUSD1224	1.04	1.04	1.04	1.04	1.04	1.04	1.04	1.05
F_FROTO0125	953.67	966.33	972.67	979.00	985.33	991.67	1,004.33	1,010.67
F_FROTO1224	922.03	933.87	940.93	948.00	952.77	959.83	971.67	978.73
F_GARAN0125	124.87	127.63	129.07	130.50	131.83	133.27	136.03	137.47
F_GARAN1224	120.37	123.13	124.57	126.00	127.33	128.77	131.53	132.97
F_GBPUSD0125	1.26	1.26	1.26	1.26	1.26	1.27	1.27	1.27
F_GBPUSD1224	1.14	1.19	1.23	1.26	1.28	1.32	1.37	1.41
F_GUBRF0125	286.27	291.08	293.87	296.65	298.68	301.47	306.28	309.07
F_GUBRF1224	274.93	279.72	282.68	285.65	287.47	290.43	295.22	298.18
F_HALKB0125	16.15	16.77	17.10	17.44	17.72	18.05	18.67	19.00
F_HALKB1224	15.45	16.08	16.43	16.79	17.06	17.41	18.04	18.39
F_HEKTS0125	4.01	4.07	4.11	4.14	4.17	4.21	4.27	4.31
F_HEKTS1224	3.88	3.94	3.97	4.00	4.03	4.06	4.12	4.15
F_ISCTR0125	13.19	13.43	13.60	13.78	13.84	14.01	14.25	14.42
F_ISCTR1224	12.88	13.06	13.18	13.29	13.36	13.48	13.66	13.78
F_KCHOL0125	189.30	191.90	193.20	194.50	195.80	197.10	199.70	201.00
F_KCHOL1224	181.52	184.28	185.72	187.15	188.48	189.92	192.68	194.12
F_KONTR0125	36.64	39.53	41.32	43.12	44.21	46.00	48.89	50.68
F_KONTR1224	35.56	38.30	40.00	41.69	42.74	44.44	47.18	48.88
F_KOZAA0125	59.04	65.12	68.17	71.21	74.25	77.30	83.38	86.43
F_KOZAA1224	66.11	67.36	68.07	68.79	69.32	70.03	71.28	71.99
F_KOZAL0125	23.29	23.78	24.07	24.35	24.56	24.85	25.34	25.63
F_KOZAL1224	22.69	23.11	23.39	23.66	23.81	24.09	24.51	24.79
F_KRDMD0125	28.35	28.89	29.22	29.54	29.76	30.09	30.63	30.96
F_KRDMD1224	27.19	27.75	28.09	28.42	28.65	28.99	29.55	29.89
F_MGROS0125	513.13	520.87	525.93	531.00	533.67	538.73	546.47	551.53
F_MGROS1224	494.03	501.67	507.33	513.00	514.97	520.63	528.27	533.93
F_ODAS0125	6.38	6.55	6.64	6.74	6.81	6.90	7.07	7.16
F_ODAS1224	6.13	6.29	6.39	6.49	6.55	6.65	6.81	6.91

ViOP Bülten

Kod	Destek 3	Destek 2	Destek 1	Kapanış	Pivot	Direnç 1	Direnç 2	Direnç 3
DESTEKLER				DİRENÇLER				
F_OYAKC0125N1	21.36	21.70	22.12	22.54	22.46	22.88	23.22	23.64
F_OYAKC1224N1	20.79	21.10	21.40	21.71	21.71	22.01	22.32	22.62
F_PETKM0125	18.71	18.98	19.19	19.41	19.46	19.67	19.94	20.15
F_PETKM1224	17.94	18.22	18.47	18.72	18.75	19.00	19.28	19.53
F_PGSUS0125	222.33	225.92	229.78	233.65	233.37	237.23	240.82	244.68
F_PGSUS1224	212.43	216.22	220.88	225.55	224.67	229.33	233.12	237.78
F_RUBTRY1224	0.31	0.34	0.39	0.45	0.42	0.48	0.50	0.56
F_SAHOL0125	94.99	96.89	98.06	99.24	99.96	101.13	103.03	104.20
F_SAHOL1224	91.09	93.06	94.28	95.49	96.25	97.47	99.44	100.66
F_SASA0125	4.13	4.22	4.26	4.31	4.35	4.39	4.48	4.52
F_SASA1224	3.98	4.06	4.10	4.14	4.18	4.22	4.30	4.34
F_SISE0125	42.42	42.97	43.60	44.23	44.15	44.78	45.33	45.96
F_SISE1224	41.14	41.60	42.17	42.74	42.63	43.20	43.66	44.23
F_SOKM0125	40.30	40.98	41.33	41.69	42.01	42.36	43.04	43.39
F_SOKM1224	38.76	39.38	39.76	40.14	40.38	40.76	41.38	41.76
F_TAVHL0125	291.57	294.18	296.32	298.45	298.93	301.07	303.68	305.82
F_TAVHL1224	280.92	283.33	286.62	289.90	289.03	292.32	294.73	298.02
F_TCELL0125	93.31	95.67	96.94	98.22	99.30	100.57	102.93	104.20
F_TCELL1224	89.93	92.21	93.37	94.52	95.65	96.81	99.09	100.25
F_THYAO0125	295.95	299.50	301.50	303.50	305.05	307.05	310.60	312.60
F_THYAO1224	284.15	287.65	289.90	292.15	293.40	295.65	299.15	301.40
F_TKFEN0125	75.91	76.71	77.66	78.62	78.46	79.41	80.21	81.16
F_TKFEN1224	72.98	73.81	74.77	75.72	75.60	76.56	77.39	78.35
F_TOASO0125	186.68	189.87	191.63	193.40	194.82	196.58	199.77	201.53
F_TOASO1224	179.45	182.35	184.45	186.55	187.35	189.45	192.35	194.45
F_TSKB0125	12.43	12.68	12.82	12.96	13.07	13.21	13.46	13.60
F_TSKB1224	11.84	12.14	12.30	12.46	12.60	12.76	13.06	13.22
F_TTKOM0125	45.50	46.50	47.05	47.59	48.05	48.60	49.60	50.15
F_TTKOM1224	43.78	44.81	45.40	45.98	46.43	47.02	48.05	48.64
F_TUPRS0125	146.90	148.90	150.00	151.10	152.00	153.10	155.10	156.20
F_TUPRS1224	142.42	143.88	144.77	145.65	146.23	147.12	148.58	149.47
F_ULKER1224	101.47	104.23	106.77	109.30	109.53	112.07	114.83	117.37
F_USDTRY0125	36.59	36.63	36.71	36.79	36.76	36.84	36.88	36.96
F_USDTRY1224	35.37	35.42	35.50	35.57	35.55	35.63	35.68	35.76
F_VAKBN0125	22.50	22.97	23.27	23.58	23.74	24.04	24.51	24.81
F_VAKBN1224	21.56	22.03	22.37	22.70	22.84	23.18	23.65	23.99
F_VESTL0125	66.57	68.13	69.57	71.00	71.13	72.57	74.13	75.57
F_VESTL1224	63.91	65.49	66.94	68.39	68.52	69.97	71.55	73.00
F_X10XB0225	12,522.33	12,535.67	12,549.33	12,563.00	12,562.67	12,576.33	12,589.67	12,603.33
F_X10XB1224	11,496.67	11,641.33	11,930.67	12,220.00	12,075.33	12,364.67	12,509.33	12,798.67
F_XAUTRYM0225	3,141.73	3,165.87	3,181.23	3,196.60	3,205.37	3,220.73	3,244.87	3,260.23
F_XAUTRYM1224	2,918.57	2,940.73	2,954.17	2,967.60	2,976.33	2,989.77	3,011.93	3,025.37
F_XAUUSD0225	2,580.80	2,600.40	2,614.80	2,629.20	2,634.40	2,648.80	2,668.40	2,682.80
F_XAUUSD1224	2,547.20	2,569.30	2,585.20	2,601.10	2,607.30	2,623.20	2,645.30	2,661.20
F_XLBNK0225	12,932.00	13,145.00	13,352.00	13,559.00	13,565.00	13,772.00	13,985.00	14,192.00
F_XLBNK1224	12,203.00	12,386.00	12,484.00	12,582.00	12,667.00	12,765.00	12,948.00	13,046.00
F_XSD251224	14,150.00	14,150.00	14,150.00	14,150.00	14,150.00	14,150.00	14,150.00	14,150.00
F_XU0300225	11,134.33	11,274.67	11,360.33	11,446.00	11,500.67	11,586.33	11,726.67	11,812.33
F_XU0301224	10,509.00	10,628.00	10,700.00	10,772.00	10,819.00	10,891.00	11,010.00	11,082.00
F_YKBNK0125	29.56	29.97	30.18	30.40	30.59	30.80	31.21	31.42
F_YKBNK1224	28.60	28.94	29.13	29.33	29.47	29.66	30.00	30.19

Sözleşme Kodu	Vade Ayı	Uzlaşma Fiyatı	Önceki Uzlaşma Fiyatı	Değişim	Değişim Puan	Gün İçi Yüksek	Gün İçi Düşük	İşlem Miktarı	İşlem Hacim	Açık Pozisyon	Açık Pozisyon Değişimi	Vadeye Kalan Gün Sayısı	Takasbank Başlangıç Teminatı %
ENDEKS KONTRATLARI													
F_XU0300225	28.02.2025	11,432.00	11,704.00	-2.32 %	-272.00	11,641.00	11,415.00	31,436.00	3,621,436,970.00	56,049.00	21,266.00	71	12
F_XU0300425	30.04.2025	12,054.00	12,298.00	-1.98 %	-244.00	12,225.00	12,040.00	285.00	34,608,140.00	752.00	170.00	132	12
F_XU0301224	31.12.2024	10,763.00	10,998.00	-2.14 %	-235.00	10,938.00	10,747.00	240,767.00	26,130,598,070.00	590,264.00	-13,826.00	12	12
DÖVİZ KONTRATLARI													
F_CNHTRY0125	31.01.2025	5.0546	5.0546	0.00 %	0.00	5.0546	5.0546	1	50,546	4	-1	43	13
F_CNHTRY1224	31.12.2024	4.8667	4.8667	0.00 %	0.00	4.8667	4.8667	1	48,667	13	-1	12	13
F_EURTRY0125	31.01.2025	38.2280	38.5000	-0.71 %	-0.27	38.2600	38.1070	61	2,330,812	1,827	48	43	12
F_EURTRY1224	31.12.2024	36.9980	37.2890	-0.78 %	-0.29	37.0070	36.8680	917	33,899,074	6,291	-146	12	12
F_EURUSD0125	31.01.2025	1.0421	1.0515	-0.89 %	-0.01	1.0441	1.0403	1,047	38,105,071	3,220	74	43	4
F_EURUSD1224	31.12.2024	1.0405	1.0502	-0.92 %	-0.01	1.0428	1.0390	11,256	409,381,074	24,521	-4,769	12	4
F_GBPUSD0125	31.01.2025	1.2609	1.2700	-0.72 %	-0.01	1.2647	1.2603	25	1,101,834	2	-18	43	4
F_GBPUSD1224	31.12.2024	1.2699	1.2720	-0.17 %	0.00	1.3398	1.2506	9	399,484	51	0	12	4
F_RUBTRY0125	31.01.2025	0.0000	0.0000	0.00 %	0.00	0.0000	0.0000					43	19
F_RUBTRY1224	31.12.2024	0.4074	0.4074	0.00 %	0.00	0.4481	0.3667	4	162,972	0	0	12	19
F_USDTRY0125	31.01.2025	36.7880	36.6740	0.31 %	0.11	36.8000	36.6750	28,672	1,053,288,435	510,896	7,705	43	13
F_USDTRY1224	31.12.2024	35.5700	35.4840	0.24 %	0.09	35.6100	35.4790	119,451	4,244,119,043	1,384,311	-57,007	12	13
F_P_USDTRY0125	31.01.2025	0.0000	0.0000	0.00 %	0.00	0.0000	0.0000					43	13
F_P_USDTRY1224	31.12.2024	0.0000	0.0000	0.00 %	0.00	0.0000	0.0000					12	13
KIYMETLİ MADEN KONTRATLARI													
F_XAUTRYM0225	28.02.2025	3,191.300	3,234.500	-1.34 %	-43.20	3,229.500	3,190.000	76,049	244,015,499	292,695	31,929	71	12
F_XAUTRYM1224	31.12.2024	2,964.500	3,005.000	-1.35 %	-40.50	2,998.500	2,962.900	105,977	316,015,191	1,100,304	-34,572	12	12
F_XAUUSD0225	28.02.2025	2,622.600	2,664.000	-1.55 %	-41.40	2,654.000	2,620.000	19,925	1,833,413,087	45,242	12,532	71	6
F_XAUUSD1224	31.12.2024	2,595.800	2,639.900	-1.67 %	-44.10	2,629.400	2,591.400	40,577	3,702,635,059	95,482	-2,783	12	6
PAY VADELİ													
F_AEFES0125	31.01.2025	235.650	234.300	0.58 %	1.35	242.150	230.050	1,376	32,625,640	2,030	183	43	15
F_AEFES1224	31.12.2024	226.650	225.900	0.33 %	0.75	233.550	221.650	19,227	439,932,170	18,986	-616	12	15
F_AKBNK0125	31.01.2025	64.310	66.570	-3.39 %	-2.26	66.080	64.170	31,057	202,721,459	78,052	7,375	43	17
F_AKBNK1224	31.12.2024	61.840	63.980	-3.34 %	-2.14	63.300	61.700	289,054	1,811,908,110	511,642	-12,876	12	17
F_AKSEN0125	31.01.2025	38.420	38.500	-0.21 %	-0.08	38.670	37.760	563	2,154,188	4,362	203	43	16
F_AKSEN1224	31.12.2024	37.020	36.970	0.14 %	0.05	37.290	36.310	13,598	50,160,124	20,453	2,417	12	16
F_ALARK0125	31.01.2025	98.060	100.350	-2.28 %	-2.29	100.100	97.670	2,072	20,495,953	3,378	940	43	16
F_ALARK1224	31.12.2024	94.950	97.160	-2.27 %	-2.21	96.830	94.320	10,105	96,580,888	49,870	-406	12	16
F_ARCLK0125	31.01.2025	149.650	152.450	-1.84 %	-2.80	152.050	149.050	184	2,776,815	638	-3	43	15
F_ARCLK1224	31.12.2024	144.150	147.200	-2.07 %	-3.05	146.900	143.500	3,784	55,113,620	20,207	-352	12	15
F_ASELS0125	31.01.2025	73.190	74.280	-1.47 %	-1.09	74.500	73.020	7,099	52,341,109	15,365	655	43	16
F_ASELS1224	31.12.2024	70.680	71.690	-1.41 %	-1.01	71.930	70.420	74,758	532,503,920	124,666	-1,851	12	16
F_ASTOR0125	31.01.2025	106.750	107.550	-0.74 %	-0.80	108.200	105.300	8,577	91,438,895	9,103	4,537	43	17
F_ASTOR1224	31.12.2024	104.550	104.950	-0.38 %	-0.40	106.000	102.500	25,187	262,101,230	46,864	-4,047	12	17
F_BIMAS0125	31.01.2025	524.400	534.600	-1.91 %	-10.20	532.800	523.600	1,153	60,903,470	2,403	150	43	16
F_BIMAS1224	31.12.2024	507.100	515.000	-1.53 %	-7.90	513.700	506.000	9,071	462,395,770	24,950	288	12	16
F_BRSAN0125	31.01.2025	460.550	471.950	-2.42 %	-11.40	467.000	458.600	152	7,029,180	174	55	43	18
F_BRSAN1224	31.12.2024	442.500	449.700	-1.60 %	-7.20	452.600	441.450	1,359	60,693,920	1,967	7	12	18
F_CIMSA0125	31.01.2025	46.190	46.830	-1.37 %	-0.64	47.770	46.140	2,425	11,355,103	7,286	663	43	15
F_CIMSA1224	31.12.2024	44.640	45.160	-1.15 %	-0.52	45.890	44.420	22,718	102,645,255	55,053	-206	12	15
F_DOAS0125	31.01.2025	204.400	208.750	-2.08 %	-4.35	209.050	203.500	403	8,321,780	1,133	131	43	15
F_DOAS1224	31.12.2024	199.500	202.950	-1.70 %	-3.45	202.950	197.950	2,413	48,393,695	10,888	-34	12	15
F_DOHOL0125	31.01.2025	15.650	15.920	-1.70 %	-0.27	16.040	15.560	6,041	9,542,839	36,396	2,994	43	16
F_DOHOL1224	31.12.2024	15.040	15.390	-2.27 %	-0.35	15.480	14.950	76,139	115,947,954	203,818	-5,784	12	16
F_EKGYO0125	31.01.2025	13.860	14.400	-3.75 %	-0.54	15.840	13.820	28,192	39,608,057	127,992	12,608	43	16
F_EKGYO1224	31.12.2024	13.350	13.880	-3.82 %	-0.53	13.720	13.300	693,150	937,628,197	1,655,728	-21,784	12	16
F_ENJSA0125	31.01.2025	61.930	63.960	-3.17 %	-2.03	63.670	61.600	3,733	23,261,498	4,456	-271	43	15
F_ENJSA1224	31.12.2024	59.700	61.680	-3.21 %	-1.98	61.500	59.430	7,567	45,728,926	66,874	-645	12	15
F_ENKAI0125	31.01.2025	54.080	55.970	-3.38 %	-1.89	55.850	53.920	3,947	21,721,885	9,397	1,167	43	16
F_ENKAI1224	31.12.2024	52.600	54.610	-3.68 %	-2.01	54.480	52.340	35,643	190,305,145	107,298	604	12	16
F_EREGL0125N1	31.01.2025	26.520	27.190	-2.46 %	-0.67	26.990	26.500	15,928	85,214,426	53,483	1,895	43	14
F_EREGL1224N1	31.12.2024	25.570	26.200	-2.40 %	-0.63	26.040	25.510	147,148	759,403,078	328,611	-23,788	12	14
F_FROTO0125	31.01.2025	980.100	995.000	-1.50 %	-14.90	998.000	979.000	338	33,392,970	701	50	43	16
F_FROTO1224	31.12.2024	947.000	961.300	-1.49 %	-14.30	964.600	945.700	4,163	397,806,580	7,090	217	12	16
F_GARAN0125	31.01.2025	130.500	135.250	-3.51 %	-4.75	134.600	130.400	5,212	69,172,210	15,475	1,211	43	17
F_GARAN1224	31.12.2024	126.050	130.450	-3.37 %	-4.40	130.100	125.900	91,738	1,176,718,100	134,200	-8,892	12	17
F_GUBRF0125	31.01.2025	296.500	299.100	-0.87 %	-2.60	303.500	295.900	5,671	169,780,635	9,713	-1,031	43	17
F_GUBRF1224	31.12.2024	285.600	288.250	-0.92 %	-2.65	292.250	284.500	21,971	633,753,935	66,762	-4,667	12	17
F_HALKB0125	31.01.2025	17.460	18.270	-4.43 %	-0.81	18.330	17.380	17,245	30,690,920	27,492	6,551	43	16
F_HALKB1224	31.12.2024	16.810	17.620	-4.60 %	-0.81	17.680	16.700	276,384	476,302,336	251,009	5,733	12	16
F_HEKTS0125	31.01.2025	4.160	4.250	-2.12 %	-0.09	4.240	4.140	10,246	4,302,642	110,838	3,526	43	15
F_HEKTS1224	31.12.2024	4.010	4.100	-2.20 %	-0.09	4.090	4.000	308,048	124,781,153	627,640	5,930	12	15

Sözleşme Kodu	Vade Ayı	Uzlaşma Fiyatı	Önceki Uzlaşma Fiyatı	Değişim	Değişim Puan	Gün İçi Yüksek	Gün İçi Düşük	İşlem Miktarı	İşlem Hacim	Açık Pozisyon	Açık Pozisyon Değişimi	Vadeye Kalan Gün Sayısı	Takasbank Başlangıç Teminatı %
PAY VADELİ													
F_ISCTR0125	31.01.2025	13.800	14.000	-1.43 %	-0.20	14.070	13.660	70,839	98,663,615	155,983	2,733	43	16
F_ISCTR1224	31.12.2024	13.290	13.490	-1.48 %	-0.20	13.550	13.250	1,177,527	1,578,056,679	1,566,055	-40,514	12	16
F_KCHOL0125	31.01.2025	194.750	200.200	-2.72 %	-5.45	198.400	194.500	4,278	84,118,525	10,045	1,932	43	16
F_KCHOL1224	31.12.2024	187.350	192.950	-2.90 %	-5.60	191.250	187.050	45,323	857,812,265	127,160	3,141	12	16
F_KONTR0125	31.01.2025	43.070	47.120	-8.60 %	-4.05	47.090	42.410	4,089	18,310,557	3,941	1,318	43	17
F_KONTR1224	31.12.2024	41.640	45.610	-8.70 %	-3.97	45.490	41.050	40,501	174,081,700	42,676	299	12	17
F_KOZAA0125	31.01.2025	71.340	73.040	-2.33 %	-1.70	80.340	71.210	2,817	20,333,900	4,936	1,186	43	15
F_KOZAA1224	31.12.2024	68.680	70.110	-2.04 %	-1.43	70.560	68.600	27,784	193,375,204	139,200	2,072	12	15
F_KOZAL0125	31.01.2025	24.340	24.880	-2.17 %	-0.54	25.060	24.280	22,243	54,857,003	85,354	12,794	43	16
F_KOZAL1224	31.12.2024	23.650	24.020	-1.54 %	-0.37	24.240	23.540	165,656	396,105,387	637,248	-17,529	12	16
F_KRDMD0125	31.01.2025	29.540	30.240	-2.31 %	-0.70	30.310	29.440	8,935	26,706,195	17,811	1,713	43	16
F_KRDMD1224	31.12.2024	28.440	29.150	-2.44 %	-0.71	29.220	28.320	133,412	384,409,493	212,231	9,248	12	16
F_MGROS0125	31.01.2025	531.300	540.000	-1.61 %	-8.70	541.400	528.600	410	21,953,900	1,075	72	43	15
F_MGROS1224	31.12.2024	513.300	520.700	-1.42 %	-7.40	522.600	509.300	3,765	194,622,140	11,233	-117	12	15
F_ODAS0125	31.01.2025	6.730	6.970	-3.44 %	-0.24	6.970	6.710	7,512	5,154,434	37,875	3,075	43	15
F_ODAS1224	31.12.2024	6.470	6.710	-3.58 %	-0.24	6.710	6.450	277,802	182,747,222	447,961	-38,368	12	15
F_OYAKC0125N1	31.01.2025	22.410	22.510	-0.44 %	-0.10	22.800	22.040	2,706	23,740,178	2,583	429	43	16
F_OYAKC1224N1	31.12.2024	21.660	21.800	-0.64 %	-0.14	22.010	21.400	19,398	164,525,201	32,443	47	12	16
F_PETKM0125	31.01.2025	19.420	19.540	-0.61 %	-0.12	19.720	19.240	7,388	14,390,630	28,717	399	43	16
F_PETKM1224	31.12.2024	18.730	18.830	-0.53 %	-0.10	19.030	18.500	212,842	400,223,955	363,404	2,095	12	16
F_PGSUS0125	31.01.2025	233.800	233.850	-0.02 %	-0.05	236.950	229.500	1,573	36,771,525	2,885	367	43	16
F_PGSUS1224	31.12.2024	225.400	225.000	0.18 %	0.40	228.450	220.000	24,479	551,461,130	49,287	-986	12	16
F_SAHOL0125	31.01.2025	99.270	102.750	-3.39 %	-3.48	101.850	98.780	9,963	99,671,179	12,036	3,954	43	15
F_SAHOL1224	31.12.2024	95.490	99.060	-3.60 %	-3.57	98.230	95.040	71,181	685,923,742	168,490	-4,302	12	15
F_SASA0125	31.01.2025	4.320	4.390	-1.59 %	-0.07	4.430	4.300	78,732	34,599,169	227,262	53,684	43	16
F_SASA1224	31.12.2024	4.150	4.220	-1.66 %	-0.07	4.260	4.140	767,227	323,139,388	1,586,615	-81,008	12	16
F_SISE0125	31.01.2025	44.290	43.990	0.68 %	0.30	44.700	43.520	10,286	45,417,699	23,443	1,220	43	15
F_SISE1224	31.12.2024	42.760	42.400	0.85 %	0.36	43.090	42.060	148,717	633,623,675	236,964	-2,317	12	15
F_SOKM0125	31.01.2025	41.690	42.650	-2.25 %	-0.96	42.680	41.650	1,846	7,755,406	5,776	754	43	15
F_SOKM1224	31.12.2024	40.040	41.190	-2.79 %	-1.15	41.000	40.000	13,455	54,465,095	92,828	-2,280	12	15
F_TAVHL0125	31.01.2025	297.500	304.050	-2.15 %	-6.55	301.550	296.800	247	7,373,295	590	-18	43	16
F_TAVHL1224	31.12.2024	287.050	292.300	-1.80 %	-5.25	291.450	285.750	4,939	141,970,790	19,155	-511	12	16
F_TCELL0125	31.01.2025	98.200	101.900	-3.63 %	-3.70	101.650	98.020	4,594	45,828,411	11,658	1,106	43	14
F_TCELL1224	31.12.2024	94.650	98.170	-3.59 %	-3.52	97.940	94.500	73,327	704,970,635	229,898	5,652	12	14
F_THYAO0125	31.01.2025	304.100	307.400	-1.07 %	-3.30	308.600	303.050	9,474	290,106,780	40,966	4,102	43	15
F_THYAO1224	31.12.2024	292.600	295.850	-1.10 %	-3.25	296.900	291.150	57,527	1,691,165,215	153,900	-4,091	12	15
F_TKFEN0125	31.01.2025	78.570	79.510	-1.18 %	-0.94	79.250	77.500	1,426	11,158,227	1,936	253	43	16
F_TKFEN1224	31.12.2024	75.660	76.560	-1.18 %	-0.90	76.440	74.650	11,696	88,338,416	28,367	362	12	16
F_TOASO0125	31.01.2025	194.250	197.800	-1.79 %	-3.55	198.000	193.050	3,288	64,517,440	4,571	1,832	43	15
F_TOASO1224	31.12.2024	187.200	191.000	-1.99 %	-3.80	190.250	185.250	12,914	243,762,640	41,713	-2,077	12	15
F_TSKB0125	31.01.2025	12.940	13.440	-3.72 %	-0.50	13.320	12.930	2,376	3,125,213	12,353	671	43	15
F_TSKB1224	31.12.2024	12.480	12.910	-3.33 %	-0.43	12.900	12.440	55,063	69,678,850	545,016	-2,528	12	15
F_TTKOM0125	31.01.2025	47.590	49.370	-3.61 %	-1.78	49.060	47.510	6,045	29,089,051	13,929	1,281	43	15
F_TTKOM1224	31.12.2024	45.990	47.580	-3.34 %	-1.59	47.470	45.850	46,380	215,660,892	149,165	-736	12	15
F_TUPRS0125	31.01.2025	151.250	154.300	-1.98 %	-3.05	154.000	150.900	2,777	42,266,350	8,249	522	43	15
F_TUPRS1224	31.12.2024	145.750	148.550	-1.88 %	-2.80	147.700	145.350	20,702	303,518,665	99,398	798	12	15
F_ULKER1224	31.12.2024	109.100	111.100	-1.80 %	-2.00	112.300	107.000	8,672	95,617,500	27,648	-409	12	15
F_VAKBN0125	31.01.2025	23.660	23.990	-1.38 %	-0.33	24.200	23.430	8,803	21,013,139	24,541	3,250	43	16
F_VAKBN1224	31.12.2024	22.730	23.080	-1.52 %	-0.35	23.320	22.510	126,159	289,650,569	218,334	-19,392	12	16
F_VESTL0125	31.01.2025	71.000	70.870	0.18 %	0.13	72.700	69.700	1,694	12,091,903	2,357	384	43	16
F_VESTL1224	31.12.2024	68.310	68.260	0.07 %	0.05	70.100	67.070	26,226	180,515,386	50,982	-2,276	12	16
F_YKBNK0125	31.01.2025	30.410	31.060	-2.09 %	-0.65	30.990	30.370	35,594	109,044,105	68,832	18,475	43	17
F_YKBNK1224	31.12.2024	29.300	29.900	-2.01 %	-0.60	29.800	29.270	488,981	1,444,067,824	724,632	-23,325	12	17

VİOP Bülten

Genel Müdürlük

Esentepe Mh. Ecza Sk. Safter Han İş Merkezi No:6 Şişli/İstanbul – (0212) 286 30 00

Beylikdüzü

Hayrettin Paşa Mah. 1993 Sokak No:22 Ferah Residence Daire A1 Esenyurt – (0212) 270 26 43

Erenköy

Bağdat Caddesi Beyaz Apt. No: 339 D:5 Erenköy – (0216) 301 10 45

Levent

Nispetiye Mah. Aytar Cad Metro İş Merkezi No. 10 İç Kapı No: 1 Beşiktaş – (0212) 286 30 00

Suadiye

Suadiye Mah. Öncü Sokak Büyük Hanlı Konutları B1 Blok K:8 D:22 Kadıköy – (0216) 350 01 43

Ankara

Tunalı Hilmi Cad. 60/12 Kavaklıdere – (0312) 426 16 61

Bursa

Çekirge Mah. Çekirge Cad. Gökçen Apt. Blok 97/1 C Osmangazi – (0224) 233 43 37

Malatya

Sancaktar Mah. Aslantepo Cad. Canbaylar Plaza No. 93/9 Battalgazi – (0422) 377 90 00

Adana

Çınarlı Mah. 61027 SK. Sunar Nuri Çomu İş Merkezi Sitesi A Blok No:18 İç Kapı No:124 Seyhan – (0322) 355 31 45

Aydın

Güzelhisar Mahallesi Albay Şefik Caddesi No:4 Ronensans Plaza İç Kapı No:17 Efeler/AYDIN – (0256) 218 22 95

Denizli

Sırapapılar Mahallesi 1585 Sokak Kaygün İş Merkezi No:3 İç Kapı No:13 Merkezefendi – (0258) 295 08 99

Eskişehir

Akarbaşı Mah. Atatürk Bul. Yağmur Apt. No : 87A Odunpazarı – (0222) 211 20 45

İzmir

Çınarlı Mah. Ozan Abay Cad. Egeperla No: 10 / 201 Konak / İzmir – (0234) 270 44 67

İzmit

Karabaş Mah. Ankara Karayolu Cad. No: 65/3 Kocaeli – (0262) 999 68 97

Kapalıçarşı

Molla Fenari Mah. Kürkcüler Çarşısı Sk. No:25 İç Kapı No:1 Fatih / İstanbul – (0212) 513 40 01

Mersin

Güvenevler Mah. 1928 Sk. İkinci Global İş Merkezi No:5 İç Kapı No:6 Yenişehir/MERSİN – (0324) 241 33 15

Niğde

Aşağı Kayabaşı Mah. Dr. Sami Yağız Cad. Kültür Plaza No:32 Kat:1/4 Niğde – (0388) 214 19 35

**YASAL UYARI**

Bu rapor, bir veya daha fazla sermaye piyasası aracı veya bunları ihraç eden ortaklıklar ve kuruluşlar ile piyasa eğilimleri hakkında, belirli bir kişiye veya mali durumları, risk ve getiri tercihleri benzer nitelikteki bir gruba yönelik olmamak kaydıyla, Marbaş Menkul Değerler A.Ş. müşterilerine ve/veya dağıtım kanallarına yönelik olarak Marbaş Menkul Değerler A.Ş.'nin anlaşmalı olduğu dışarıdan hizmet sağlayıcı kuruluş tarafından hazırlanmıştır. Burada yer alan yatırım bilgi, yorum ve tavsiyeleri yatırım danışmanlığı kapsamında değildir. Yatırım danışmanlığı hizmeti, yetkili kuruluşlar tarafından kişilerin risk ve getiri tercihleri dikkate alınarak kişiye özel sunulmaktadır. Burada yer alan yorum ve tavsiyeler ise genel niteliktedir. Bu tavsiyeler mali durumunuz ile risk ve getiri tercihlerinize uygun olmayabilir. Bu nedenle, sadece burada yer alan bilgilere dayanarak yatırım kararı verilmesi beklentilerinize uygun sonuçlar doğurmayabilir. Bu rapor ve yorumlardaki yazılar, bilgiler ve grafikler, ulaşılabilen ilk kaynaklardan iyi niyetle ve doğruluğu, geçerliliği, etkinliği velhasıl her ne şekil, suret ve nam altında olursa olsun herhangi bir karara dayanak oluşturması hususunda herhangi bir teminat, garanti oluşturmadan, yalnızca bilgi edinilmesi amacıyla derlenmiştir. İş bu raporlardaki yorumlardan; eksik bilgi ve/veya güncellenme gibi konularda ortaya çıkabilecek zararlardan Marbaş Menkul Değerler A.Ş. ve çalışanları sorumlu değildir. Marbaş Menkul Değerler A.Ş. her an, hiçbir şekil ve surette ön ihbara ve/veya ihtara gerek kalmaksızın söz konusu bilgileri, tavsiyeleri değiştirebilir ve/veya ortadan kaldırabilir. Genel anlamda bilgi vermek amacıyla hazırlanmış olan iş bu rapor ve yorumlar, kapsamı bilgiler, tavsiyeler hiçbir şekil ve surette Marbaş Menkul Değerler A.Ş.'nin herhangi bir taahhüdünü tazammum etmediğinden, bu bilgilere istinaden her türlü özel ve/veya tüzel kişiler tarafından alınacak kararlar, varılacak sonuçlar, gerçekleştirilecek işlemler ve oluşabilecek her türlü riskler bizatihi bu kişilere ait ve raci olacaktır. Hiçbir şekil ve surette ve her ne nam altında olursa olsun, her türlü gerçek ve/veya tüzel kişinin, gerek doğrudan gerek dolayısı ile ve bu sebeplerle uğrayabileceği her türlü doğrudan ve/veya dolayısıyla oluşacak maddi ve manevi zarar, kar mahrumiyeti, velhasıl her ne nam altında olursa olsun uğrayabileceği zararlardan hiçbir şekil ve surette Marbaş Menkul Değerler A.Ş. ve çalışanları sorumlu tutulamayacak ve hiçbir şekil ve surette her ne nam altında olursa olsun Marbaş Yatırım Menkul Değerler A.Ş. çalışanlarından talepte bulunulmayacaktır.