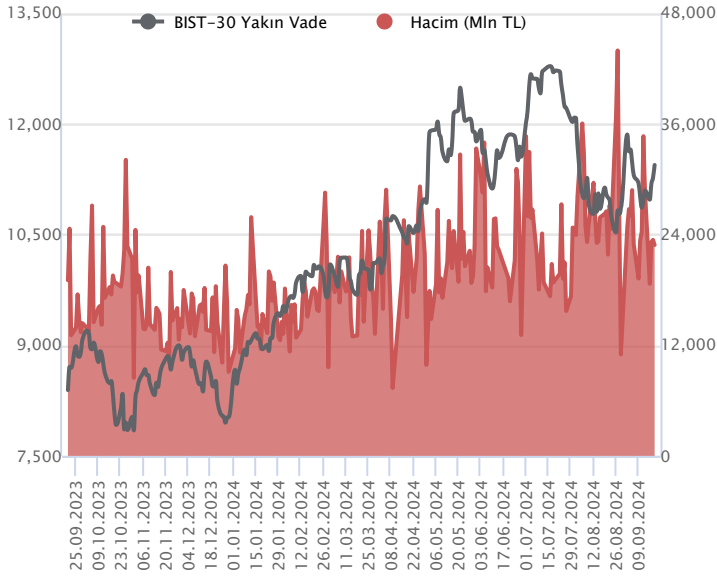


Sözleşme Kodu	Vade Ayı	Uzlaşma Fiyatı	Önceki Uzlaşma Fiyatı	Değişim	Değişim Puan	Gün İçi Yüksek	Gün İçi Düşük	İşlem Miktarı	İşlem Hacim	Açık Pozisyon	Açık Pozisyon Değişimi	Vadeye Kalan Gün Sayısı	Takasbank Başlangıç Teminatı %
ENDEKS KONTRATLARI													
F_XU0301024	31.10.2024	11,436.25	11,259.00	1.57 %	177.25	11,480.50	11,298.00	200,898.00	22,879,598,997.50	452,524.00	2,807.00	42	12
F_XU0301224	31.12.2024	12,191.25	11,991.00	1.67 %	200.25	12,212.50	12,038.25	2,782.00	337,728,642.50	6,780.00	883.00	103	12

BIST 30 Yakın Vadeli Kontratı

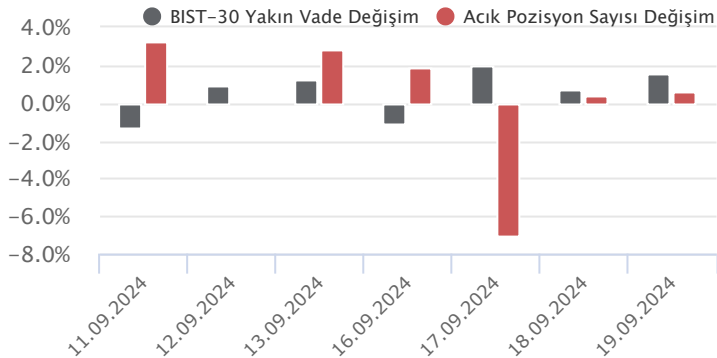


Güne alıcılı bir başlangıç yapan Ekim vadeli sözleşme, 11.298 ile 11.480,50 seviyeleri arasında işlem görerek seansı %1,57 yükselişle 11.436,25 uzlaşma fiyatında kapattı. Açılış sonrası yatay seyrinde MB faiz toplantısını bekleyen sözleşme, karar ile birlikte güçlü alımlarla karşılaştı. TCMB bu ayki toplantısında da beklentiler doğrultusunda faizlere dokunmadı. Karar metninde, enflasyon görünümünde yaşanan bozulma durumunda daha önce sıkılaştırma yapılacağı yönündeki mesajın yerine "para politikası araçları etkili şekilde kullanılacaktır" ifadesi getirildi. Ek sıkılaştırma vurgusu metinden çıkarılırken, diğer mesajlarında korunduğu görüldü. Akşam seansında dalgalı seyrin sonrasında uzlaşma fiyatının hafif üstünde 11.445,75 puandan günün tamamladı. FED'in 50 baz puan faiz indirimi yurtdışı tarafında risk iştahını yükseltti ve yeni tarihi zirveler test edildi. ABD borsaları güçlü yükselişlerle kapatırken DJI ve SPX'de zirveler tazelandi. Bu sabah vadeli yataya yakın hafif satıcılı bir seyrin izliyor. Asya borsaları pozitif görünüm sergilerken Avrupa vadeli hafif satıcılı açılışa işaret ediyor. Ekim vadeli sözleşmenin güne hafif alıcılı bir başlangıç yapmasını beklemekteyiz.

Ekim vadeli sözleşmede, teknik tarafta kısa vadeli göstergelerin alım bölgelerinde pozitif seyrin hareket etmelerini, 22 ve 50 günlük hareketli ortalamalarının üstünde kapanışı olumlu buluyor ve kısa vadede 11.265 seviyesi üstünde yükseliş eğiliminin seyrinin korunması bekliyoruz. Gün içi 11.395 seviyesini destek olarak takip ediyoruz. Destek üstünde kaldığı sürece yükseliş eğiliminin devamı beklenebilir ve 11.515-11.550-11.638 seviyeleri hedeflenebilir. 11.395 altına sarkması durumunda, dünkü yükselişin kar satışları hız kazanabilir ve 11.330 ve 11.265 destekleri gündeme gelebilir. 11.265 ana desteğinin aşağı yönde kırılımı durumunda satışlar ivme kazanabilir.

Endeks - 30 Yakın Vade Aracı Kurum Dağılımı Günlük Değişim					
Long			Short		
Kurum	Net Lot	Pay (%)	Kurum	Net Lot	Pay (%)
Garanti BBVA	15.902	69	Bank of America	3.292	14
HSBC Yatırım	4.481	19	Strateji Menkul	2.483	11
Meksa Yatırım	896	4	Yatırım Finansman	2.389	10
Teb Yatırım	631	3	Ziraat Yatırım	1.869	8
Phillip Capital	369	2	Yapı Kredi Yatırım	1.658	7
Diğer	816	4	Diğer	11.404	49
İlk 5 Kurum Alım Ağırlıklı					

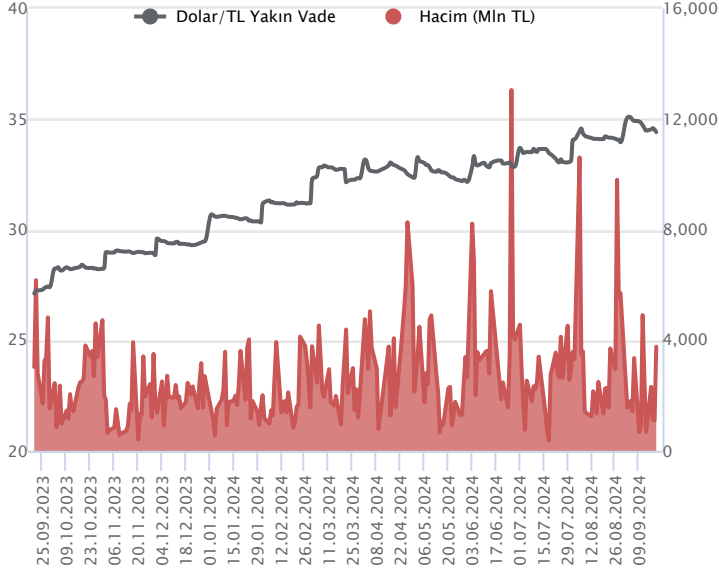
Endeks - 30 Yakın Vade Aracı Kurum Dağılımı Tüm Vade					
Long			Short		
Kurum	Net Lot	Pay (%)	Kurum	Net Lot	Pay (%)
Yapı Kredi Yatırım	44.015	21	İş Yatırım	136.837	66
Teb Yatırım	25.050	12	Bank of America	54.353	26
Vakıf Yatırım	23.986	12	HSBC Yatırım	7.133	4
Garanti BBVA	22.084	11	Strateji Menkul	3.122	2
Deniz Yatırım	18.000	9	Ünlü Menkul	1.485	1
Diğer	73.499	36	Diğer	3.704	2
İlk 5 Kurum Satım Ağırlıklı					



Fiyat (%)	Açık Pozisyon (%)	Yorum
Artış	Artış	Yükselişin devamlılığı için sinyal olarak kabul edilebilir.
Artış	Azalış	Yükselişin desteklenmediğini gösterir.
Azalış	Artış	Düşüşlerin devamlılığı için sinyal olarak kabul edilebilir.
Azalış	Azalış	Düşüşlerin desteklenmediğini gösterir.

Sözleşme Kodu	Vade Ayı	Uzlaşma Fiyatı	Önceki Uzlaşma Fiyatı	Değişim	Değişim Puan	Gün İçi Yüksek	Gün İçi Düşük	İşlem Miktarı	İşlem Hacim	Açık Pozisyon	Açık Pozisyon Değişimi	Vadeye Kalan Gün Sayısı	Takasbank Başlangıç Teminatı %
DÖVİZ KONTRATLARI													
F_EURTRY0924	30.09.2024	38.4251	38.5302	-0.27 %	-0.11	38.5000	38.3328	119	4,574,552	8,312	4	11	12
F_EURTRY1024	31.10.2024	39.7677	39.9237	-0.39 %	-0.16	39.9249	39.7121	272	10,845,062	3,663	163	42	12
F_EURUSD0924	30.09.2024	1.1131	1.1127	0.04 %	0.00	1.1181	1.1122	10,146	385,024,086	14,673	-1,978	11	3
F_EURUSD1024	31.10.2024	1.1147	1.1137	0.09 %	0.00	1.1194	1.1139	1,748	66,485,061	2,182	263	42	3
F_USDTRY0924	30.09.2024	34.4191	34.5326	-0.33 %	-0.11	34.4884	34.3700	109,561	3,769,932,870	899,367	-15,273	11	13
F_USDTRY1024	31.10.2024	35.6570	35.7970	-0.39 %	-0.14	35.7898	35.6276	139,981	4,990,849,563	687,862	116,226	42	13

Dolar/TL Yakın Vadeli Kontratı



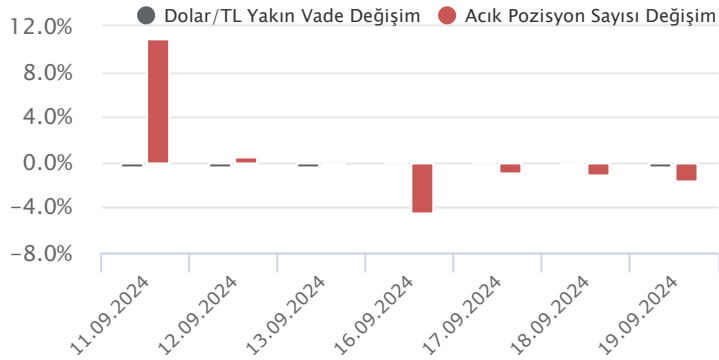
Eylül vadeli Dolar/TL sözleşmesi dün 34,3700 ile 34,4884 seviyeleri arasında dalgalanarak günü yüzde 0,33'lük düşüşle 34,4191 uzlaşma fiyatından tamamladı. TCMB, piyasa beklentileri dahilinde politika faizini yüzde 50 düzeyinde sabit bıraktı. Merkez karar metninde, enflasyonda belirgin ve kalıcı bir bozulma öngörülmesi durumunda para politikası araçlarının etkili şekilde kullanılacağını bildirdi. Önceki metinde para politikası duruşunun sıkılaştırılacağı mesajı yerini, para politikasının etkili şekilde kullanılacağına bıraktı. Faiz kararının kur fiyatlaması üzerine etkisi çok sınırlı kalırken, kurda yatay seyirlerin takip edildiği bir günü geride bıraktık. Haftanın son işlem gününe giriyoruz. ABD'de önemli bir veri akışı bulunmazken, yurt içerisinde tüketici güven endeksi verisi takip edilecek olup, verinin fiyatlamalara etkisinin sınırlı kalmasını bekliyoruz. Dolar/TL spot kuru, bu sabah saat 08:00 itibariyle 34,08'li seviyelerden yatay işlem görüyor. Dolar endeksi ise 100,55 civarında hareket ediyor.

Dolar/TL Yakın Vade Aracı Kurum Dağılımı Günlük Değişim					
Long			Short		
Kurum	Net Lot	Pay (%)	Kurum	Net Lot	Pay (%)
Finansbank	27.305	42	Akbank	61.178	95
Ak Yatırım	14.338	22	QNB Finans Yatırım	842	1
Yapı Kredi Yatırım	8.501	13	Teb Yatırım	538	1
İş Bankası	5.000	8	İnfo Yatırım	441	1
Deniz Yatırım	3.311	5	Yatırım Finansman	419	1
Diğer	6.047	9	Diğer	1.084	2

İlk 5 Kurum Satım Ağırlıklı

Dolar/TL Yakın Vade Aracı Kurum Dağılımı Tüm Vade					
Long			Short		
Kurum	Net Lot	Pay (%)	Kurum	Net Lot	Pay (%)
Akbank	195.848	27	İş Yatırım	480.210	66
İş Bankası	120.040	16	Bank of America	177.306	24
Yapı ve Kredi	113.521	16	QNB Finans Yatırım	19.398	3
Ak Yatırım	104.185	14	Gedik Yatırım	10.430	1
Finansbank	95.519	13	Deniz Yatırım	9.581	1
Diğer	103.939	14	Diğer	36.124	5

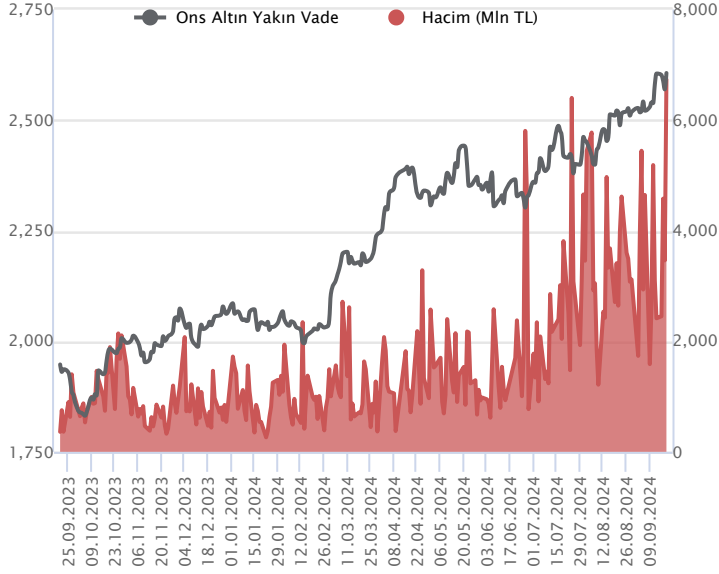
İlk 5 Kurum Satım Ağırlıklı



Fiyat (%)	Açık Pozisyon (%)	Yorum
Artış	Artış	Yükselişin devamlılığı için sinyal olarak kabul edilebilir.
Artış	Azalış	Yükselişin desteklenmediğini gösterir.
Azalış	Artış	Düşüşlerin devamlılığı için sinyal olarak kabul edilebilir.
Azalış	Azalış	Düşüşlerin desteklenmediğini gösterir.

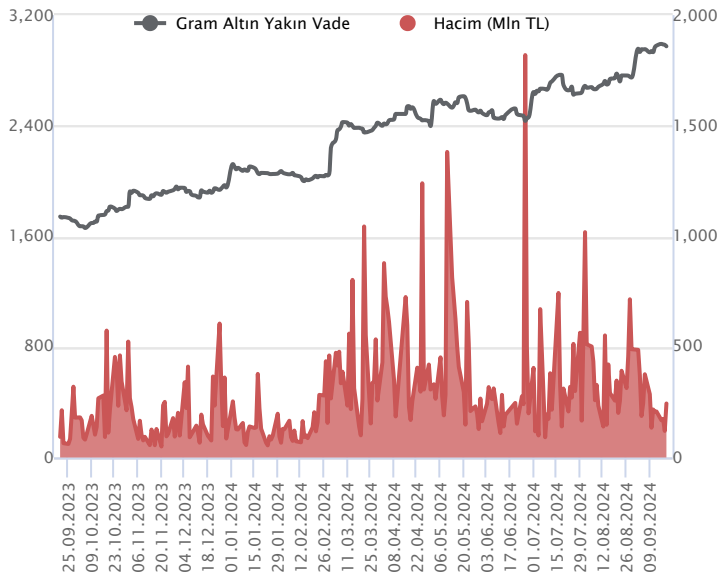
Sözleşme Kodu	Vade Ayı	Uzlaşma Fiyatı	Önceki Uzlaşma Fiyatı	Değişim	Değişim Puan	Gün İçi Yüksek	Gün İçi Düşük	İşlem Miktarı	İşlem Hacim	Açık Pozisyon	Açık Pozisyon Değişimi	Vadeye Kalan Gün Sayısı	Takasbank Başlangıç Teminatı %
ALTIN KONTRATLARI													
F_XAUTRYM1024	31.10.2024	2,979.690	2,982.120	-0.08 %	-2.43	2,996.000	2,967.360	81,910	244,118,923	539,767	2,348	42	12
F_XAUTRYM1224	31.12.2024	3,208.800	3,213.980	-0.16 %	-5.18	3,229.070	3,198.030	7,957	25,574,262	73,306	370	103	12
F_XAUUSD1024	31.10.2024	2,601.750	2,591.500	0.40 %	10.25	2,612.350	2,590.050	76,126	6,732,995,412	117,823	27,899	42	6
F_XAUUSD1224	31.12.2024	2,623.650	2,615.300	0.32 %	8.35	2,635.350	2,612.700	5,261	469,910,363	5,973	-37	103	6

ONS ALTIN Yakın Vadeli Kontratı



Ekim vadeli ons altın sözleşmesi dün 2590,05-2612,35\$ arasında seyrederek, günü yüzde 0,40 yükselişle 2601,75\$ uzlaşma fiyatından kapattı. Spot piyasada saat 08:10 itibarıyla ons altın 2593\$ seviyesinde izleniyor. Sözleşmede yukarı yönlü tepkiler görüldüğü için sözleşmemizi güncelliyoruz. Sözleşmede 2587-2615\$ arasını nötr olarak değerlendiriyoruz. Sözleşmede 2615\$ seviyesi direnç noktası olarak izlenebilir. Bu direncin üzerinde kapanışlarda 2588\$ stop seviyesi belirlenerek 2667\$ seviyesi takip edilebilir. Geri çekilmelerde 2587\$ destek noktası olurken, bu destek altında 2612\$ stop seviyesi eklenerek 2535\$ seviyesi izlenebilir. Bu haftanın en önemli gündemi Fed'in faiz kararıydı ve çarşamba gününden sonra etkileri hala sürüyor. Faiz indirimiyle ilgili olarak ABD Hazine Bakanı Yellen konuşmasında, Fed'in faiz indirimine başlamasının ülke ekonomisinin bulunduğu yer açısından olumlu bir işaret olduğunu değerlendirdi. BOFA, Fed'in 4.çeyrekte 75 baz puan, 2025 yılında 125 baz puan indiriminin gerçekleşmesini beklediğini belirtti. Goldman Sachs ise kasım ayından 2025 yılı haziran ayına kadar Fed'in her toplantısında 25 baz puan faiz indirimlerini sürdürmesini beklediğini ifade etti. Fed sonrası kurumlardan tahminler geliyor. Ancak bu beklentilerin, ilerleyen günlerde ABD verileri ve Fed üyelerinin konuşmalarıyla değişiklik göstermesi beklenebilir. Bugün için ABD'de veri takvimi sakin, Fed üyelerinin konuşmaları takip edilebilir. Sözleşmede olası oynaklığa karşı yatırımcıların aktif bir kar al/zarar durdur seviyesi belirleyerek hareket etmeleri daha sağlıklı olabilir.

GRAM ALTIN Yakın Vadeli Kontratı

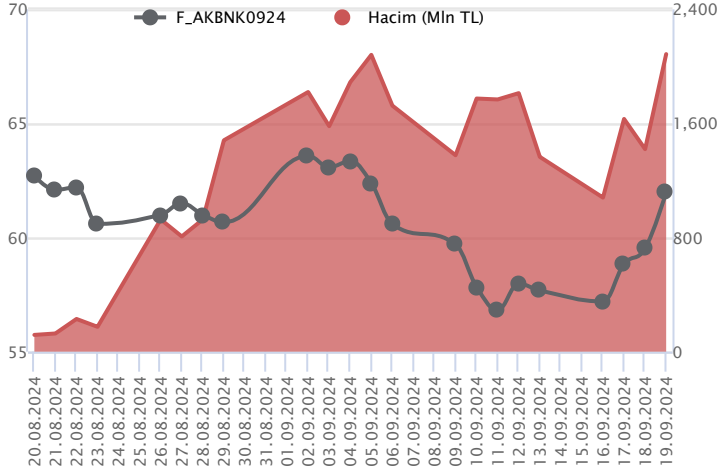


Ekim vadeli gram altın sözleşmesi dün 2967,36-2996,00TL arasında dalgalanarak, günü yüzde 0,08 sınırlı düşüşle 2979,69TL uzlaşma fiyatından tamamladı. Spot piyasada saat 08:10 itibarıyla gram altın 2842 TL seviyesinde işlem görüyor. TCMB politika faizini beklentiler doğrultusunda yüzde 50 seviyesinde korudu. Karar metninde, enflasyon görünümünde yaşanan bozulma durumunda daha önce sıkılaştırma yapılacağı yönündeki mesajın yerine "para politikası araçları etkili şekilde kullanılacaktır" ifadesi getirildi. Merkez kararı sonrasında Barclays açıklamasında, TCMB'den ilk faiz indirimini kasım ayında beklediğini, HSBC ise gevşeme döngüsünün 2025 yılında başlayacağını öngördüğünü belirtti. TCMB'nin 13 Eylül haftasında brüt rezervler 146,8 milyar dolardan 153,6 milyar dolara, net rezervler 39,7 milyar dolardan 48,8 milyar dolara ve swap hariç net rezervler ise 17,4 milyar dolardan 26,5 milyar dolara yükseldi. Bugün yurt içinde tüketici güven endeksi açıklanacak. ABD'de veri takvimi sakin görülmektedir. Sözleşmede olası oynaklığa karşı yatırımcıların aktif bir kar al/zarar durdur seviyesi belirleyerek hareket etmeleri daha sağlıklı olabilir.

Sözleşme	Vade Ayı	Son Uzlaşma	Önceki Uzlaşma	Değişim %	Günün Düşüğü	Günün Yükselişi	İşlem Adedi	İşlem Hacmi
PAY VADELİ SÖZLEŞMELERİNDE EN FAZLA İŞLEM GÖRENLER								
F_AKBNK0924	30.09.2024	61.950	59.570	4.0 %	59.790	62.440	340,470	2,086,203,279
F_THYAO0924	30.09.2024	303.520	296.180	2.5 %	296.210	303.960	62,421	1,871,342,651
F_YKBNK0924	30.09.2024	30.150	29.600	1.9 %	29.720	30.360	510,045	1,532,039,502

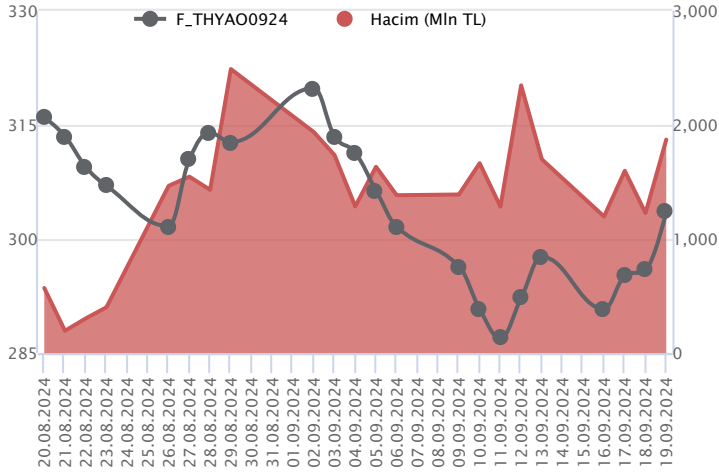
Pay vadeli sözleşmeleri, düşük teminatlarla yüksek tutarlı pozisyonlar almayı mümkün kılar. Pay vadeli sözleşmeleri ile ilgili daha detaylı bilgi almak için Marbaş Menkul Değerler A.Ş. ile iletişime geçebilirsiniz.

F_AKBNK0924 Vadeli Kontratı



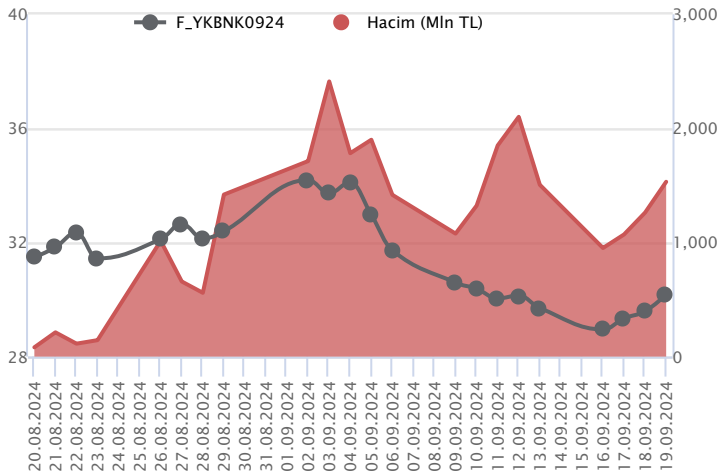
Bankacılık endeksinde %3,0'lük kazanç söz konusu olurken, Eylül vadeli AKBNK sözleşmesi 59,79 TL ve 62,44 TL seviyeleri arasında dalgalanarak günü 61,95 TL uzlaşma fiyatından %4'lük kazançla tamamladı. Sektördeki pozitif seyre paralel alıcılı fiyatlamasının yaşandığı sözleşmede 50 günlük ortalamanın bulunduğu 60,70 TL üzeri tutunmayı pozitif değerlendiriyoruz. Seans içi bu tutunmanın devamında kısa vadede 62,05 TL, devamında 62,44 TL ara direnci takip edilmektedir. Bu direnç üzerinde ise 62,85 TL ve 63,35 TL günün geri kalanında izlenecek diğer direnç noktalarıdır. Olası realizasyonlarda ise 50 günlük ortalamanın yer aldığı 60,70 TL takip edilecek ilk destek konumundadır. Bu destek altında oluşacak fiyatlamalarda 60,25 TL – 59,72 TL ve 100 günlük ortalamanın bulunduğu 59,44 TL gündeme gelecek diğer destek noktalarıdır. Gerek sektör gerek piyasada yaşanan volatilité nedeniyle alınacak pozisyonlarda temkinli olunması aktif bir stop-loss stratejisine bağlı kalınması faydalı olacaktır.

F_THYAO0924 Vadeli Kontratı



Endekste dün alım iştahında güçlü seyir kaydedilirken, Eylül vadeli THYAO sözleşmesi 296,21 TL ve 303,96 TL seviyeleri arasında dalgalanarak günü 303,52 TL uzlaşma fiyatından %2,5'lik kazançla tamamladı. Gün içi zirve seviyeye yakın bölgeden kapanışın yaşandığı sözleşmede 303,00 TL üzeri saatlik kapanışlar takip edilecektir. Bu koşulun devamlılığı ile momentum güç kazanırken, 304,50 TL – 305,00 TL ve 305,77 TL kısa vadede izlenecek direnç seviyeleri. 305,77 TL üzerinde ivmenin devamında 306,50 TL ve 307,37 TL seviyeleri gündeme gelecektir. Ancak sözleşmede olası realizasyonlarda 50 günlük ortalamanın yer aldığı 302,26 TL izlenen ilk destek konumunda bulunurken, sonrasında 301,41 TL ve 300,65 TL izlenecek desteklerdir. Son dönemde piyasada yaşanan volatilité nedeniyle alınacak pozisyonlarda temkinli olunması aktif bir stop-loss stratejisine bağlı kalınması faydalı olacaktır.

F_YKBNK0924 Vadeli Kontratı



Endekste yaşanan pozitif kapanışta bankacılık sektörü öne çıkarken, Eylül vadeli YKBNK sözleşmesi 29,72 TL – 30,36 TL seviyeleri arasında dalgalanarak 30,15 TL uzlaşma fiyatından %1,9'lük kazançla günü tamamladı. Sektörde kazançlar üçüncü güne taşınırken, sözleşmenin yükselişlere sınırlı katılım sağladığı görülmektedir. Yükselişin devamlılığı açısından ilk etapta 14 günlük ortalamanın bulunduğu 30,38 TL üzeri kapanışlar ilk etapta takip edilmektedir. Bu seviyenin üzerinde saatlik kapanışların yaşanması ile alım iştahı güç kazanacağından 30,60 TL ve 50 günlük ortalamanın bulunduğu 31,00 TL söz konusu olacak direnç seviyeleri. Seans içinde geri çekilmenin kaydedilmesi halinde ara desteğin yer aldığı 29,72 TL – 29,28 TL ve 28,90 TL sırasıyla takip edilecek destek noktalarıdır. Hem sektörde hem de piyasada son dönemde yaşanan volatil seyir nedeniyle alınacak pozisyonlarda temkinli olunması aktif bir stop-loss stratejisine bağlı kalınması faydalı olacaktır.

Dayanak Varlıkların Teknik Gösterge Görünümleri

20 Gün Ortalama/Fiyat Kesişmesi (YUKARI)

THYAO
VESTL
EKGYO

Güç Göstergeleri Olumlu

GUBRF

RSI ve Momentum göstergelerine göre olumlu olanlar

50 Gün Ortalama/Fiyat Kesişmesi (YUKARI)

EKGYO
AKBNK
KOZAL
THYAO

MACD

MGROS	GÜÇLÜ AL
SAHOL	GÜÇLÜ AL
TSKB	GÜÇLÜ AL
TTKOM	GÜÇLÜ AL
TUPRS	GÜÇLÜ AL

20/50 Gün Ortalama Kesişmesi (YUKARI)

VAKBN

Para Girişi Olan Dayanak Varlıklar

	Kapanış	İşlem Hacmi (Mln TL)
GUBRF	197.00	1,876.53678
HEKTS	4.13	1,217.86889
AEFES	209.00	1,008.32438
TSKB	12.31	386.28005
ARCLK	144.90	308.70982

Yüksek Hacimliler

	İşlem Hacmi (Mln TL)
XU030	63,627.76
X10XB	30,825.65
XSD25	30,136.74
XLBNK	19,691.58
THYAO	9,074.81

20 Gün Ortalama/Fiyat Kesişmesi (AŞAĞI)

Bu şartları sağlayan dayanak varlık bulunmamaktadır.

Güç Göstergeleri Zayıf

SASA
KONTR
AEFES
ODAS

RSI ve Momentum göstergelerine göre zayıf olanlar

50 Gün Ortalama/Fiyat Kesişmesi (AŞAĞI)

Bu şartları sağlayan dayanak varlık bulunmamaktadır.

Göstergeleri Dipte Olanlar

SOKM
TCELL
KONTR
AEFES

CCI, RSI, Stochastics, Williams' %R, MFI ve DX göstergelerinin ortalaması en düşük olanlar

20/50 Gün Ortalama Kesişmesi (AŞAĞI)

Para Çıkışı Olan Dayanak Varlıklar

	Kapanış	İşlem Hacmi (Mln TL)
BIMAS	609.50	2,416.53
MGROS	513.50	818.98

Dayanak Varlıkların Teknik Göstergeler Konumları

Kod	5 Günlük H.O	10 Günlük H.O	20 Günlük H.O	50 Günlük H.O	RSI	StochS	MACD	CCI
AEFES	SATIM	SATIM	SATIM	SATIM	ALIM	SATIM	ALIM	ALIM
AKBNK	ALIM	ALIM	ALIM	ALIM	ALIM	SATIM	ALIM	ALIM
AKSEN	ALIM	ALIM	SATIM	SATIM	ALIM	SATIM	ALIM	ALIM
ALARK	ALIM	ALIM	ALIM	SATIM	ALIM	SATIM	ALIM	ALIM
ARCLK	ALIM	ALIM	ALIM	SATIM	ALIM	SATIM	ALIM	ALIM
ASELS	ALIM	ALIM	ALIM	ALIM	ALIM	SATIM	ALIM	ALIM
ASTOR	ALIM	ALIM	ALIM	SATIM	ALIM	SATIM	ALIM	ALIM
BIMAS	ALIM	ALIM	ALIM	ALIM	ALIM	ALIM	ALIM	SATIM
BRSAN	SATIM	SATIM	ALIM	ALIM	SATIM	ALIM	ALIM	SATIM
CIMSA	ALIM	ALIM	ALIM	ALIM	ALIM	SATIM	ALIM	ALIM
CNH/TRY	ALIM	ALIM	ALIM	ALIM	ALIM	SATIM	SATIM	ALIM
DOAS	ALIM	ALIM	ALIM	SATIM	ALIM	SATIM	ALIM	ALIM
DOHOL	ALIM	ALIM	ALIM	SATIM	ALIM	SATIM	ALIM	ALIM
EKGYO	ALIM	ALIM	ALIM	ALIM	ALIM	SATIM	SATIM	ALIM
ENJSA	ALIM	ALIM	SATIM	SATIM	ALIM	SATIM	ALIM	ALIM
ENKAI	ALIM	ALIM	ALIM	ALIM	ALIM	ALIM	SATIM	ALIM
EREGL	ALIM	ALIM	ALIM	SATIM	ALIM	ALIM	ALIM	ALIM
EUR/TRY	ALIM	ALIM	ALIM	ALIM	ALIM	SATIM	SATIM	ALIM
EUR/USD	ALIM	ALIM	ALIM	ALIM	ALIM	ALIM	ALIM	ALIM
FROTO	ALIM	ALIM	ALIM	SATIM	ALIM	SATIM	ALIM	ALIM
GARAN	ALIM	ALIM	ALIM	ALIM	ALIM	NÖTR	ALIM	ALIM
GBP/USD	ALIM	ALIM	ALIM	ALIM	ALIM	ALIM	ALIM	ALIM
GUBRF	ALIM	ALIM	ALIM	ALIM	ALIM	ALIM	ALIM	SATIM
HALKB	ALIM	ALIM	ALIM	ALIM	ALIM	SATIM	ALIM	ALIM
HEKTS	SATIM	SATIM	SATIM	SATIM	SATIM	ALIM	ALIM	SATIM
ISCTR	ALIM	ALIM	ALIM	SATIM	ALIM	SATIM	ALIM	ALIM
KCHOL	ALIM	ALIM	ALIM	SATIM	ALIM	SATIM	ALIM	ALIM
KONTR	SATIM	SATIM	SATIM	SATIM	ALIM	ALIM	SATIM	ALIM
KOZAA	ALIM	ALIM	ALIM	ALIM	ALIM	ALIM	ALIM	SATIM
KOZAL	ALIM	ALIM	ALIM	ALIM	ALIM	ALIM	SATIM	ALIM
KRDMD	ALIM	ALIM	ALIM	SATIM	ALIM	SATIM	ALIM	SATIM
MGROS	SATIM	ALIM	ALIM	ALIM	SATIM	ALIM	ALIM	SATIM
ODAS	ALIM	ALIM	SATIM	SATIM	ALIM	ALIM	ALIM	ALIM
OYAKC	ALIM	ALIM	SATIM	SATIM	ALIM	SATIM	SATIM	ALIM
PETKM	ALIM	ALIM	ALIM	ALIM	ALIM	SATIM	ALIM	ALIM
PGSUS	ALIM	ALIM	ALIM	ALIM	ALIM	SATIM	ALIM	ALIM
RUB/TRY	SATIM	SATIM	SATIM	SATIM	ALIM	SATIM	SATIM	SATIM
SAHOL	ALIM	ALIM	ALIM	ALIM	ALIM	SATIM	ALIM	ALIM
SASA	ALIM	SATIM	SATIM	SATIM	ALIM	SATIM	SATIM	ALIM
SISE	ALIM	ALIM	SATIM	SATIM	ALIM	SATIM	ALIM	ALIM
SOKM	SATIM	SATIM	SATIM	SATIM	ALIM	SATIM	SATIM	ALIM
TAVHL	ALIM	ALIM	ALIM	ALIM	ALIM	SATIM	ALIM	ALIM
TCELL	ALIM	SATIM	SATIM	SATIM	ALIM	SATIM	SATIM	ALIM
THYAO	ALIM	ALIM	ALIM	ALIM	ALIM	SATIM	ALIM	ALIM
TKFEN	ALIM	ALIM	ALIM	ALIM	ALIM	ALIM	ALIM	ALIM
TOASO	ALIM	ALIM	SATIM	SATIM	ALIM	SATIM	ALIM	ALIM
TSKB	ALIM	ALIM	ALIM	ALIM	ALIM	SATIM	ALIM	ALIM
TTKOM	ALIM	ALIM	ALIM	ALIM	ALIM	SATIM	ALIM	ALIM
TUPRS	ALIM	ALIM	ALIM	ALIM	ALIM	ALIM	ALIM	ALIM
USD/TRY	SATIM	ALIM	ALIM	ALIM	SATIM	SATIM	SATIM	SATIM
VAKBN	ALIM	ALIM	ALIM	ALIM	ALIM	SATIM	ALIM	ALIM
VESTL	ALIM	ALIM	ALIM	SATIM	ALIM	SATIM	ALIM	ALIM
X10XB	ALIM	ALIM	ALIM	ALIM	ALIM	SATIM	ALIM	ALIM
XAU/TRY	ALIM	ALIM	ALIM	ALIM	ALIM	SATIM	ALIM	SATIM
XAU/USD	ALIM	ALIM	ALIM	ALIM	ALIM	ALIM	ALIM	SATIM
XLBNK	ALIM	ALIM	ALIM	ALIM	ALIM	SATIM	ALIM	ALIM
XSD25	ALIM	ALIM	ALIM	SATIM	ALIM	SATIM	ALIM	ALIM
XU030	ALIM	ALIM	ALIM	ALIM	ALIM	SATIM	ALIM	ALIM
YKBNK	ALIM	ALIM	SATIM	SATIM	ALIM	SATIM	SATIM	ALIM

ViOP Bülten

Kod	Destek 3	Destek 2	Destek 1	Kapanış	Pivot	Direnç 1	Direnç 2	Direnç 3
DESTEKLER				DİRENÇLER				
F_AEFES0924	203.46	205.83	208.26	210.68	210.63	213.06	215.43	217.86
F_AEFES1024	212.09	214.67	216.83	218.98	219.41	221.57	224.15	226.31
F_AKBNK0924	57.72	58.75	60.37	61.98	61.40	63.02	64.05	65.67
F_AKBNK1024	59.72	60.81	62.55	64.29	63.64	65.38	66.47	68.21
F_AKSEN0924	37.10	37.35	37.78	38.21	38.03	38.46	38.71	39.14
F_AKSEN1024	38.83	39.02	39.38	39.75	39.57	39.93	40.12	40.48
F_ALARK0924	94.02	94.75	95.57	96.38	96.30	97.12	97.85	98.67
F_ALARK1024	97.96	98.66	99.51	100.37	100.21	101.06	101.76	102.61
F_ARCLK0924	139.73	141.21	143.78	146.34	145.26	147.83	149.31	151.88
F_ARCLK1024	146.79	147.99	149.90	151.80	151.10	153.01	154.21	156.12
F_ASELS0924	57.61	57.99	58.64	59.28	59.02	59.67	60.05	60.70
F_ASELS1024	59.65	60.10	60.78	61.46	61.23	61.91	62.36	63.04
F_ASTOR0924	79.25	80.12	81.24	82.35	82.11	83.23	84.10	85.22
F_ASTOR1024	80.92	81.80	82.67	83.53	83.55	84.42	85.30	86.17
F_BIMAS0924	591.11	601.65	607.70	613.74	618.24	624.29	634.83	640.88
F_BIMAS1024	609.17	618.74	623.93	629.11	633.50	638.69	648.26	653.45
F_BRSAN0924	472.49	479.52	486.73	493.93	493.76	500.97	508.00	515.21
F_BRSAN1024	473.89	480.41	485.11	489.82	491.63	496.33	502.85	507.55
F_CIMSA0924	35.79	36.07	36.42	36.77	36.70	37.05	37.33	37.68
F_CIMSA1024	37.33	37.59	37.95	38.30	38.21	38.57	38.83	39.19
F_CNHTRY0924	4.87	4.87	4.87	4.87	4.87	4.87	4.87	4.87
F_CNHTRY1024	5.17	5.17	5.17	5.17	5.17	5.17	5.17	5.17
F_DOAS0924	215.50	217.53	220.43	223.33	222.46	225.36	227.39	230.29
F_DOAS1024	221.67	222.93	225.47	228.00	226.73	229.27	230.53	233.07
F_DOHOL0924	14.73	14.86	15.12	15.37	15.25	15.51	15.64	15.90
F_DOHOL1024	15.42	15.54	15.77	16.00	15.89	16.12	16.24	16.47
F_EKGYO0924	11.18	11.33	11.63	11.92	11.78	12.08	12.23	12.53
F_EKGYO1024	11.69	11.84	12.12	12.41	12.27	12.55	12.70	12.98
F_ENJSA0924	56.71	57.46	58.50	59.54	59.25	60.29	61.04	62.08
F_ENJSA1024	59.23	59.87	60.88	61.90	61.52	62.53	63.17	64.18
F_ENKAI0924	47.57	47.98	48.77	49.55	49.18	49.97	50.38	51.17
F_ENKAI1024	49.08	49.53	50.27	51.02	50.72	51.46	51.91	52.65
F_EREGL0924	48.53	48.83	49.40	49.98	49.70	50.27	50.57	51.14
F_EREGL1024	50.47	50.78	51.35	51.93	51.66	52.23	52.54	53.11
F_EURTRY0924	38.22	38.28	38.39	38.50	38.44	38.56	38.61	38.72
F_EURTRY1024	39.44	39.58	39.65	39.73	39.79	39.87	40.00	40.08
F_EURUSD0924	1.11	1.11	1.11	1.11	1.11	1.12	1.12	1.12
F_EURUSD1024	1.11	1.11	1.11	1.11	1.12	1.12	1.12	1.12
F_FROTO0924	915.42	922.51	926.81	931.11	933.90	938.20	945.29	949.59
F_FROTO1024	923.78	931.90	936.76	941.62	944.88	949.74	957.86	962.72
F_GARAN0924	114.57	115.35	116.45	117.56	117.23	118.33	119.11	120.21
F_GARAN1024	119.16	119.94	121.15	122.35	121.93	123.14	123.92	125.13
F_GBPUSD0924	1.31	1.32	1.32	1.32	1.33	1.33	1.33	1.34
F_GBPUSD1024	1.31	1.32	1.32	1.33	1.33	1.33	1.33	1.34
F_GUBRF0924	183.26	186.43	192.75	199.08	195.92	202.24	205.41	211.73
F_GUBRF1024	191.42	194.54	200.72	206.90	203.84	210.02	213.14	219.32
F_HALKB0924	16.45	16.64	16.89	17.14	17.08	17.33	17.52	17.77
F_HALKB1024	17.18	17.36	17.59	17.83	17.77	18.00	18.18	18.41
F_HEKTS0924N1	3.71	3.85	4.00	4.16	4.14	4.29	4.43	4.58
F_HEKTS1024N1	3.87	4.00	4.16	4.32	4.29	4.45	4.58	4.74
F_ISCTR0924	13.03	13.19	13.36	13.53	13.52	13.69	13.85	14.02
F_ISCTR1024	13.58	13.74	13.91	14.08	14.07	14.24	14.40	14.57
F_KCHOL0924	177.96	180.32	184.14	187.97	186.50	190.32	192.68	196.50
F_KCHOL1024	185.58	187.89	191.59	195.30	193.90	197.60	199.91	203.61
F_KONTR0924N1	42.76	43.28	43.86	44.44	44.38	44.96	45.48	46.06
F_KONTR1024	43.18	43.77	44.28	44.80	44.87	45.38	45.97	46.48
F_KOZAA0924	67.49	68.23	69.66	71.08	70.40	71.83	72.57	74.00
F_KOZAA1024	70.55	71.24	72.62	74.00	73.31	74.69	75.38	76.76
F_KOZAL0924	23.79	23.96	24.27	24.57	24.44	24.75	24.92	25.23
F_KOZAL1024	24.74	24.94	25.25	25.57	25.45	25.76	25.96	26.27
F_KRDMD0924	23.83	24.20	24.72	25.25	25.09	25.61	25.98	26.50
F_KRDMD1024	24.71	25.07	25.60	26.13	25.96	26.49	26.85	27.38
F_MGROS0924	490.02	503.57	512.30	521.02	525.85	534.58	548.13	556.86
F_MGROS1024	513.60	526.43	534.62	542.80	547.45	555.64	568.47	576.66
F_ODAS0924	6.75	6.83	6.89	6.96	6.97	7.03	7.11	7.17
F_ODAS1024	7.06	7.13	7.19	7.26	7.26	7.32	7.39	7.45

ViOP Bülten

Kod	Destek 3	Destek 2	Destek 1	Kapanış	Pivot	Direnc 1	Direnc 2	Direnc 3
DESTEKLER				DİRENÇLER				
F_OYAKC0924	61.55	62.28	63.35	64.43	64.08	65.15	65.88	66.95
F_OYAKC1024	62.41	63.54	64.72	65.89	65.85	67.03	68.16	69.34
F_PETKM0924	22.95	23.21	23.64	24.07	23.90	24.33	24.59	25.02
F_PETKM1024	23.86	24.14	24.59	25.03	24.87	25.32	25.60	26.05
F_PGSUS0924	244.35	246.48	250.43	254.39	252.56	256.51	258.64	262.59
F_PGSUS1024	250.34	252.92	256.95	260.97	259.53	263.56	266.14	270.17
F_SAHOL0924	95.13	96.24	98.24	100.24	99.35	101.35	102.46	104.46
F_SAHOL1024	99.22	100.29	102.27	104.26	103.34	105.32	106.39	108.37
F_SASA0924N1	4.21	4.24	4.30	4.35	4.33	4.39	4.42	4.48
F_SASA1024N1	4.39	4.42	4.47	4.52	4.50	4.55	4.58	4.63
F_SISE0924	41.25	41.56	41.97	42.38	42.28	42.69	43.00	43.41
F_SISE1024	42.95	43.23	43.65	44.06	43.93	44.35	44.63	45.05
F_SOKM0924	45.37	45.74	46.21	46.69	46.58	47.05	47.42	47.89
F_SOKM1024	46.58	46.97	47.43	47.90	47.82	48.28	48.67	49.13
F_TAVHL0924	255.03	256.98	259.43	261.89	261.38	263.83	265.78	268.23
F_TAVHL1024	266.77	268.36	270.41	272.45	272.00	274.05	275.64	277.69
F_TCELL0924	91.76	92.44	93.54	94.64	94.22	95.32	96.00	97.10
F_TCELL1024	95.60	96.31	97.38	98.46	98.09	99.16	99.87	100.94
F_THYAO0924	290.78	293.50	298.53	303.57	301.25	306.28	309.00	314.03
F_THYAO1024	303.21	305.83	310.76	315.69	313.38	318.31	320.93	325.86
F_TKFEN0924	55.95	56.45	57.37	58.29	57.87	58.79	59.29	60.21
F_TKFEN1024	58.22	58.74	59.53	60.33	60.05	60.84	61.36	62.15
F_TOASO0924	220.11	222.01	223.93	225.86	225.83	227.75	229.65	231.57
F_TOASO1024	228.83	230.87	233.13	235.40	235.17	237.43	239.47	241.73
F_TSKB0924	11.48	11.68	12.07	12.46	12.27	12.66	12.86	13.25
F_TSKB1024	12.00	12.20	12.58	12.97	12.78	13.16	13.36	13.74
F_TTKOM0924	49.99	50.69	51.36	52.03	52.06	52.73	53.43	54.10
F_TTKOM1024	52.26	52.91	53.55	54.19	54.20	54.84	55.49	56.13
F_TUPRS0924	152.53	153.85	156.01	158.18	157.33	159.49	160.81	162.97
F_TUPRS1024	158.19	159.35	161.36	163.38	162.52	164.53	165.69	167.70
F_USDTRY0924	34.24	34.31	34.36	34.41	34.42	34.48	34.54	34.60
F_USDTRY1024	35.43	35.53	35.59	35.65	35.69	35.75	35.85	35.92
F_VAKBN0924	21.10	21.40	21.87	22.33	22.17	22.64	22.94	23.41
F_VAKBN1024	22.03	22.31	22.79	23.26	23.07	23.55	23.83	24.31
F_VESTL0924	64.66	65.21	66.30	67.39	66.85	67.94	68.49	69.58
F_VESTL1024	67.95	68.35	69.12	69.89	69.52	70.29	70.69	71.46
F_X10XB1024	12,010.83	12,070.42	12,171.33	12,272.25	12,230.92	12,331.83	12,391.42	12,492.33
F_X10XB1224	12,980.00	13,010.00	13,070.00	13,130.00	13,100.00	13,160.00	13,190.00	13,250.00
F_XAUTRYM1024	2,933.87	2,950.62	2,962.51	2,974.41	2,979.26	2,991.15	3,007.90	3,019.79
F_XAUTRYM1224	3,166.32	3,182.18	3,197.36	3,212.55	3,213.22	3,228.40	3,244.26	3,259.44
F_XAUUSD1024	2,571.18	2,580.62	2,593.48	2,606.35	2,602.92	2,615.78	2,625.22	2,638.08
F_XAUUSD1224	2,593.63	2,603.17	2,616.28	2,629.40	2,625.82	2,638.93	2,648.47	2,661.58
F_XLBNK1024	12,616.92	12,746.58	12,899.42	13,052.25	13,029.08	13,181.92	13,311.58	13,464.42
F_XLBNK1224	13,428.92	13,574.33	13,706.17	13,838.00	13,851.58	13,983.42	14,128.83	14,260.67
F_XSD251024	13,210.00	13,210.00	13,210.00	13,210.00	13,210.00	13,210.00	13,210.00	13,210.00
F_XSD251224	12,163.58	14,507.92	15,905.08	17,302.25	18,249.42	19,646.58	21,990.92	23,388.08
F_XU0301024	11,153.17	11,225.58	11,335.67	11,445.75	11,408.08	11,518.17	11,590.58	11,700.67
F_XU0301224	11,900.75	11,969.50	12,075.00	12,180.50	12,143.75	12,249.25	12,318.00	12,423.50
F_YKBNK0924	29.17	29.44	29.81	30.17	30.08	30.45	30.72	31.09
F_YKBNK1024	29.86	30.25	30.82	31.40	31.21	31.78	32.17	32.74

Sözleşme Kodu	Vade Ayı	Uzlaşma Fiyatı	Önceki Uzlaşma Fiyatı	Değişim	Değişim Puan	Gün İçi Yüksek	Gün İçi Düşük	İşlem Miktarı	İşlem Hacim	Açık Pozisyon	Açık Pozisyon Değişimi	Vadeye Kalan Gün Sayısı	Takasbank Başlangıç Teminatı %
ENDEKS KONTRATLARI													
F_XU0300225	28.02.2025	12,934.75	12,776.50	1.24 %	158.25	12,977.75	12,748.00	65.00	8,367,860.00	334.00	14.00	162	12
F_XU0301024	31.10.2024	11,436.25	11,259.00	1.57 %	177.25	11,480.50	11,298.00	200,898.00	22,879,598,997.50	452,524.00	2,807.00	42	12
F_XU0301224	31.12.2024	12,191.25	11,991.00	1.67 %	200.25	12,212.50	12,038.25	2,782.00	337,728,642.50	6,780.00	883.00	103	12
DÖVİZ KONTRATLARI													
F_CNHTRY0924	30.09.2024	4.8725	4.9781	-2.12 %	-0.11	4.8725	4.8725	1	48,725	2	-1	11	13
F_CNHTRY1024	31.10.2024	5.1695	5.1695	0.00 %	0.00	5.1695	5.1695	1	51,695	1	1	42	13
F_EURTRY0924	30.09.2024	38.4251	38.5302	-0.27 %	-0.11	38.5000	38.3328	119	4,574,552	8,312	4	11	12
F_EURTRY1024	31.10.2024	39.7677	39.9237	-0.39 %	-0.16	39.9249	39.7121	272	10,845,062	3,663	163	42	12
F_EURUSD0924	30.09.2024	1.1131	1.1127	0.04 %	0.00	1.1181	1.1122	10,146	385,024,086	14,673	-1,978	11	3
F_EURUSD1024	31.10.2024	1.1147	1.1137	0.09 %	0.00	1.1194	1.1139	1,748	66,485,061	2,182	263	42	3
F_GBPUSD0924	30.09.2024	1.3271	1.3225	0.35 %	0.00	1.3316	1.3239	17	767,399	47	1	11	4
F_GBPUSD1024	31.10.2024	1.3267	1.3239	0.21 %	0.00	1.3312	1.3233	59	2,665,801	47	22	42	4
F_RUBTRY0924	30.09.2024	0.0000	0.0000	0.00 %	0.00	0.0000	0.0000					11	19
F_RUBTRY1024	31.10.2024	0.0000	0.0000	0.00 %	0.00	0.0000	0.0000					42	19
F_USDTRY0924	30.09.2024	34.4191	34.5326	-0.33 %	-0.11	34.4884	34.3700	109,561	3,769,932,870	899,367	-15,273	11	13
F_USDTRY1024	31.10.2024	35.6570	35.7970	-0.39 %	-0.14	35.7898	35.6276	139,981	4,990,849,563	687,862	116,226	42	13
F_P_USDTRY0924	30.09.2024	0.0000	0.0000	0.00 %	0.00	0.0000	0.0000					11	13
F_P_USDTRY1024	31.10.2024	0.0000	0.0000	0.00 %	0.00	0.0000	0.0000					42	13
KIYMETLİ MADEN KONTRATLARI													
F_XAUTRYM1024	31.10.2024	2,979.690	2,982.120	-0.08 %	-2.43	2,996.000	2,967.360	81,910	244,118,923	539,767	2,348	42	12
F_XAUTRYM1224	31.12.2024	3,208.800	3,213.980	-0.16 %	-5.18	3,229.070	3,198.030	7,957	25,574,262	73,306	370	103	12
F_XAUUSD1024	31.10.2024	2,601.750	2,591.500	0.40 %	10.25	2,612.350	2,590.050	76,126	6,732,995,412	117,823	27,899	42	6
F_XAUUSD1224	31.12.2024	2,623.650	2,615.300	0.32 %	8.35	2,635.350	2,612.700	5,261	469,910,363	5,973	-37	103	6
PAY VADELİ													
F_AEFES0924	30.09.2024	210.450	210.280	0.08 %	0.17	213.010	208.210	8,223	172,819,368	17,704	1,227	11	15
F_AEFES1024	31.10.2024	218.600	219.200	-0.27 %	-0.60	222.000	217.260	663	14,529,405	1,850	357	42	15
F_AKBNK0924	30.09.2024	61.950	59.570	4.00 %	2.38	62.440	59.790	340,470	2,086,203,279	369,041	-25,742	11	16
F_AKBNK1024	31.10.2024	64.230	61.850	3.85 %	2.38	64.730	61.900	15,252	96,865,333	32,340	3,239	42	16
F_AKSEN0924	30.09.2024	38.180	37.550	1.68 %	0.63	38.280	37.600	17,091	64,868,018	34,298	5,141	11	16
F_AKSEN1024	31.10.2024	39.700	39.070	1.61 %	0.63	39.750	39.200	494	1,949,127	1,460	138	42	16
F_ALARK0924	30.09.2024	96.310	95.350	1.01 %	0.96	97.040	95.490	7,864	75,731,998	42,226	1,017	11	15
F_ALARK1024	31.10.2024	100.290	99.120	1.18 %	1.17	100.900	99.350	730	7,313,432	2,842	333	42	15
F_ARCLK0924	30.09.2024	146.130	142.460	2.58 %	3.67	146.750	142.700	9,127	132,694,156	16,616	412	11	14
F_ARCLK1024	31.10.2024	151.600	148.070	2.38 %	3.53	152.310	149.200	1,178	17,788,425	1,675	522	42	14
F_ASELS0924	30.09.2024	59.250	58.770	0.82 %	0.48	59.410	58.380	80,971	477,207,912	113,242	14,062	11	15
F_ASELS1024	31.10.2024	61.430	60.950	0.79 %	0.48	61.680	60.550	6,828	41,709,095	12,185	1,707	42	15
F_ASTOR0924	30.09.2024	82.360	81.710	0.80 %	0.65	82.990	81.000	15,959	130,945,316	32,068	1,823	11	17
F_ASTOR1024	31.10.2024	83.690	83.220	0.56 %	0.47	84.440	82.690	720	6,016,490	3,814	326	42	17
F_BIMAS0924	30.09.2024	614.060	622.260	-1.32 %	-8.20	628.790	612.200	11,193	694,983,047	18,631	-1,013	11	16
F_BIMAS1024	31.10.2024	629.440	637.480	-1.26 %	-8.04	643.080	628.320	1,497	95,415,865	5,841	554	42	16
F_BRSAN0924	30.09.2024	492.970	491.320	0.34 %	1.65	500.800	486.560	2,161	106,418,095	2,683	-75	11	16
F_BRSAN1024	31.10.2024	489.300	487.630	0.34 %	1.67	498.140	486.920	106	5,199,643	521	31	42	16
F_CIMSA0924	30.09.2024	36.690	36.410	0.77 %	0.28	36.980	36.350	18,712	68,554,183	39,394	-328	11	15
F_CIMSA1024	31.10.2024	38.250	37.870	1.00 %	0.38	38.480	37.860	2,728	10,437,270	2,631	1,009	42	15
F_DOAS0924	30.09.2024	223.520	219.820	1.68 %	3.70	224.490	219.560	1,448	32,121,874	5,913	47	11	15
F_DOAS1024	31.10.2024	227.670	223.880	1.69 %	3.79	228.000	224.200	249	5,620,152	1,930	51	42	15
F_DOHOL0924	30.09.2024	15.340	14.960	2.54 %	0.38	15.390	15.000	85,274	129,395,522	295,643	-3,270	11	16
F_DOHOL1024	31.10.2024	16.000	15.580	2.70 %	0.42	16.010	15.660	7,526	11,893,046	17,175	1,479	42	16
F_EKGYO0924	30.09.2024	11.910	11.460	3.93 %	0.45	11.940	11.490	895,285	1,044,017,972	1,422,552	-17,533	11	16
F_EKGYO1024	31.10.2024	12.390	11.940	3.77 %	0.45	12.410	11.980	51,763	63,019,801	103,276	20,840	42	16
F_ENJSA0924	30.09.2024	59.370	59.320	0.08 %	0.05	60.000	58.210	26,721	157,870,280	42,531	-5,118	11	16
F_ENJSA1024	31.10.2024	61.710	61.600	0.18 %	0.11	62.150	60.500	10,567	65,131,165	13,177	10,264	42	16
F_ENKAI0924	30.09.2024	49.450	48.370	2.23 %	1.08	49.600	48.400	25,839	126,848,290	76,830	437	11	14
F_ENKAI1024	31.10.2024	50.880	49.810	2.15 %	1.07	51.160	49.970	1,976	9,997,746	8,635	701	42	14
F_EREGL0924	30.09.2024	49.920	49.060	1.75 %	0.86	49.990	49.120	160,201	795,607,089	294,757	4,417	11	14
F_EREGL1024	31.10.2024	51.870	51.010	1.69 %	0.86	51.960	51.080	18,766	97,099,667	30,260	4,326	42	14
F_FROTO0924	30.09.2024	932.340	931.820	0.06 %	0.52	940.990	929.600	1,686	157,533,624	4,297	-57	11	15
F_FROTO1024	31.10.2024	942.840	943.040	-0.02 %	-0.20	953.000	940.020	101	9,540,792	596	32	42	15
F_GARAN0924	30.09.2024	117.590	116.040	1.34 %	1.55	118.000	116.120	107,007	1,253,939,393	134,079	5,628	11	16
F_GARAN1024	31.10.2024	122.240	120.860	1.14 %	1.38	122.720	120.730	3,662	44,580,172	8,937	713	42	16
F_GUBRF0924	30.09.2024	198.760	191.320	3.89 %	7.44	199.080	189.590	32,533	632,443,281	55,659	5,983	11	17
F_GUBRF1024	31.10.2024	206.370	199.650	3.37 %	6.72	206.960	197.660	2,843	57,241,344	5,263	1,234	42	17
F_HALKB0924	30.09.2024	17.120	17.000	0.71 %	0.12	17.270	16.830	170,956	291,947,896	217,327	11,102	11	16
F_HALKB1024	31.10.2024	17.820	17.680	0.79 %	0.14	17.940	17.530	10,647	18,944,784	13,670	774	42	16
F_HEKTS0924N1	30.09.2024	4.160	4.100	1.46 %	0.06	4.270	3.980	271,114	309,944,902	221,660	27,765	11	16
F_HEKTS1024N1	31.10.2024	4.330	4.260	1.64 %	0.07	4.420	4.130	27,012	31,745,212	32,352	10,744	42	16

Sözleşme Kodu	Vade Ayı	Uzlaşma Fiyatı	Önceki Uzlaşma Fiyatı	Değişim	Değişim Puan	Gün İçi Yüksek	Gün İçi Düşük	İşlem Miktarı	İşlem Hacim	Açık Pozisyon	Açık Pozisyon Değişimi	Vadeye Kalan Gün Sayısı	Takasbank Başlangıç Teminatı %
PAY VADELİ													
F_ISCTR0924	30.09.2024	13.510	13.320	1.43 %	0.19	13.680	13.350	1,085,491	1,467,447,891	1,607,477	47,696	11	15
F_ISCTR1024	31.10.2024	14.060	13.880	1.30 %	0.18	14.230	13.900	33,215	46,739,859	185,956	12,983	42	15
F_KCHOL0924	30.09.2024	187.650	181.690	3.28 %	5.96	188.850	182.670	50,506	939,709,688	91,656	2,693	11	15
F_KCHOL1024	31.10.2024	195.060	189.050	3.18 %	6.01	196.200	190.190	4,614	89,520,649	10,372	825	42	15
F_KONTR0924N1	30.09.2024	44.400	44.080	0.73 %	0.32	44.900	43.800	3,659	52,429,208	7,725	61	11	17
F_KONTR1024	31.10.2024	44.820	44.680	0.31 %	0.14	45.450	44.350	768	3,441,679	4,248	158	42	17
F_KOZAA0924	30.09.2024	71.050	68.990	2.99 %	2.06	71.150	68.980	41,000	288,580,150	65,939	739	11	15
F_KOZAA1024	31.10.2024	73.990	71.950	2.84 %	2.04	74.000	71.930	5,751	42,231,805	12,922	3,376	42	15
F_KOZAL0924	30.09.2024	24.550	24.050	2.08 %	0.50	24.620	24.140	169,800	415,059,551	494,220	4,017	11	16
F_KOZAL1024	31.10.2024	25.550	25.040	2.04 %	0.51	25.640	25.130	10,250	26,107,955	24,948	3,324	42	16
F_KRDMD0924	30.09.2024	25.260	24.560	2.85 %	0.70	25.450	24.560	214,567	538,698,532	296,627	11,754	11	15
F_KRDMD1024	31.10.2024	26.150	25.520	2.47 %	0.63	26.320	25.430	15,961	41,429,637	32,151	4,025	42	15
F_MGROS0924	30.09.2024	519.880	534.490	-2.73 %	-14.61	539.410	517.130	4,231	222,378,975	7,224	1,076	11	15
F_MGROS1024	31.10.2024	541.890	557.280	-2.76 %	-15.39	560.290	539.270	300	16,460,725	1,648	116	42	15
F_ODAS0924	30.09.2024	6.960	6.910	0.72 %	0.05	7.040	6.900	129,316	90,265,936	535,947	17,172	11	15
F_ODAS1024	31.10.2024	7.250	7.200	0.69 %	0.05	7.320	7.190	7,667	5,570,062	39,561	1,135	42	15
F_OYAKC0924	30.09.2024	64.250	62.930	2.10 %	1.32	64.800	63.000	19,678	126,146,770	41,096	-972	11	16
F_OYAKC1024	31.10.2024	65.850	64.370	2.30 %	1.48	66.990	64.680	1,305	8,586,909	9,403	342	42	16
F_PETKM0924	30.09.2024	24.050	23.470	2.47 %	0.58	24.160	23.470	225,625	537,180,035	365,195	-8,707	11	15
F_PETKM1024	31.10.2024	25.010	24.410	2.46 %	0.60	25.160	24.430	42,219	104,660,340	56,617	22,465	42	15
F_PGSUS0924	30.09.2024	253.970	250.450	1.41 %	3.52	254.680	248.600	12,797	322,877,067	26,571	44	11	15
F_PGSUS1024	31.10.2024	260.790	257.680	1.21 %	3.11	262.120	255.510	1,087	28,149,374	2,991	171	42	15
F_SAHOL0924	30.09.2024	100.210	97.750	2.52 %	2.46	100.460	97.350	80,108	791,540,093	148,385	-2,299	11	15
F_SAHOL1024	31.10.2024	104.230	101.670	2.52 %	2.56	104.400	101.350	6,164	63,305,443	13,666	2,277	42	15
F_SASA0924N1	30.09.2024	4.360	4.270	2.11 %	0.09	4.370	4.280	58,328	201,536,944	130,854	6,022	11	15
F_SASA1024N1	31.10.2024	4.520	4.440	1.80 %	0.08	4.530	4.450	2,644	9,488,824	22,832	674	42	15
F_SISE0924	30.09.2024	42.340	41.820	1.24 %	0.52	42.590	41.870	83,264	351,384,048	196,211	7,826	11	14
F_SISE1024	31.10.2024	43.990	43.430	1.29 %	0.56	44.220	43.520	6,930	30,413,546	22,886	2,195	42	14
F_SOKM0924	30.09.2024	46.680	46.620	0.13 %	0.06	46.940	46.100	23,356	108,566,185	86,367	2,245	11	15
F_SOKM1024	31.10.2024	47.910	47.850	0.13 %	0.06	48.200	47.350	3,371	16,078,356	11,486	1,596	42	15
F_TAVHL0924	30.09.2024	261.740	259.440	0.89 %	2.30	263.320	258.920	5,262	137,516,213	15,741	913	11	15
F_TAVHL1024	31.10.2024	272.130	270.160	0.73 %	1.97	273.600	269.960	894	24,341,304	1,015	463	42	15
F_TCELL0924	30.09.2024	94.570	93.220	1.45 %	1.35	94.900	93.120	72,407	681,560,683	145,511	-12,002	11	14
F_TCELL1024	31.10.2024	98.340	97.090	1.29 %	1.25	98.790	97.010	16,320	159,861,647	24,285	11,302	42	14
F_THYAO0924	30.09.2024	303.520	296.180	2.48 %	7.34	303.960	296.210	62,421	1,871,342,651	105,011	-2,848	11	15
F_THYAO1024	31.10.2024	315.520	308.360	2.32 %	7.16	316.000	308.450	4,480	139,781,506	10,888	933	42	15
F_TKFEN0924	30.09.2024	58.170	57.100	1.87 %	1.07	58.370	56.950	24,942	143,033,566	41,013	-7,445	11	15
F_TKFEN1024	31.10.2024	60.370	59.340	1.74 %	1.03	60.560	59.250	10,437	62,719,356	11,571	10,050	42	15
F_TOASO0924	30.09.2024	225.960	223.620	1.05 %	2.34	227.720	223.900	7,599	171,313,708	30,811	1,375	11	14
F_TOASO1024	31.10.2024	234.960	232.610	1.01 %	2.35	237.200	232.900	678	15,883,384	1,860	302	42	14
F_TSKB0924	30.09.2024	12.440	11.990	3.75 %	0.45	12.470	11.880	169,437	206,499,531	445,242	-22,273	11	15
F_TSKB1024	31.10.2024	12.940	12.470	3.77 %	0.47	12.970	12.390	17,373	21,959,177	41,344	13,132	42	15
F_TTKOM0924	30.09.2024	52.050	51.690	0.70 %	0.36	52.760	51.390	50,355	262,333,837	84,188	-3,423	11	15
F_TTKOM1024	31.10.2024	54.190	53.800	0.72 %	0.39	54.850	53.560	6,528	35,397,683	7,735	1,173	42	15
F_TUPRS0924	30.09.2024	157.930	154.620	2.14 %	3.31	158.640	155.160	32,391	510,407,647	77,515	2,734	11	15
F_TUPRS1024	31.10.2024	163.140	159.800	2.09 %	3.34	163.670	160.500	1,944	31,617,210	9,584	530	42	15
F_VAKBN0924	30.09.2024	22.350	21.660	3.19 %	0.69	22.480	21.710	119,520	264,305,331	176,711	-616	11	15
F_VAKBN1024	31.10.2024	23.270	22.530	3.28 %	0.74	23.360	22.600	7,993	18,317,036	7,946	919	42	15
F_VESTL0924	30.09.2024	67.270	65.950	2.00 %	1.32	67.400	65.760	13,182	87,859,666	38,898	250	11	17
F_VESTL1024	31.10.2024	69.840	68.740	1.60 %	1.10	69.920	68.750	638	4,417,957	3,752	69	42	17
F_YKBNK0924	30.09.2024	30.150	29.600	1.86 %	0.55	30.360	29.720	510,045	1,532,039,502	651,370	-44,465	11	15
F_YKBNK1024	31.10.2024	31.390	30.830	1.82 %	0.56	31.590	30.630	56,623	178,006,129	73,065	29,169	42	15

VIOP Bülten

Genel Müdürlük

Esentepe Mh. Ecza Sk. Safter Han İş Merkezi No:6 Şişli/İstanbul – (0212) 286 30 00

Beylikdüzü

Hayrettin Paşa Mah. 1993 Sokak No:22 Ferah Residence Daire A1 Esenyurt – (0212) 270 26 43

Erenköy

Bağdat Caddesi Beyaz Apt. No: 339 D:5 Erenköy – (0216) 301 10 45

Levent

Nispetiye Mah. Aytar Cad Metro İş Merkezi No. 10 İç Kapı No: 1 Beşiktaş – (0212) 286 30 00

Suadiye

Suadiye Mah. Öncü Sokak Büyük Hanlı Konutları B1 Blok K:8 D:22 Kadıköy – (0216) 350 01 43

Ankara

Tunalı Hilmi Cad. 60/12 Kavaklıdere – (0312) 426 16 61

Bursa

Çekirge Mah. Çekirge Cad. Gökçen Apt. Blok 97/1 C Osmangazi – (0224) 233 43 37

Malatya

Sancaktar Mah. Aslantepo Cad. Canbaylar Plaza No. 93/9 Battalgazi – (0422) 377 90 00

Adana

Çınarlı Mah. 61027 SK. Sunar Nuri Çomu İş Merkezi Sitesi A Blok No:18 İç Kapı No:124 Seyhan – (0322) 355 31 45

Aydın

Güzelhisar Mahallesi Albay Şefik Caddesi No:4 Ronasans Plaza İç Kapı No:17 Efeler/AYDIN – (0256) 218 22 95

Denizli

Sırapapılar Mahallesi 1585 Sokak Kaygün İş Merkezi No:3 İç Kapı No:13 Merkezefendi – (0258) 295 08 99

Eskişehir

Akarkaş Mah. Atatürk Bul. Yağmur Apt. No : 87A Odunpazarı – (0222) 211 20 45

İzmir

Çınarlı Mah. Ozan Abay Cad. Egeperla No: 10 / 201 Konak / İzmir – (0234) 270 44 67

İzmit

Karabaş Mah. Ankara Karayolu Cad. No: 65/3 Kocaeli – (0262) 999 68 97

Kapalıçarşı

Molla Fenari Mah. Kürkcüler Çarşısı Sk. No:25 İç Kapı No:1 Fatih / İstanbul – (0212) 513 40 01

Mersin

Güvenevler Mah. 1928 Sk. İkinci Global İş Merkezi No:5 İç Kapı No:6 Yenişehir/MERSİN – (0324) 241 33 15

Niğde

Aşağı Kayabaşı Mah. Dr. Sami Yağız Cad. Kültür Plaza No:32 Kat:1/4 Niğde – (0388) 214 19 35

**YASAL UYARI**

Bu rapor, bir veya daha fazla sermaye piyasası aracı veya bunları ihraç eden ortaklıklar ve kuruluşlar ile piyasa eğilimleri hakkında, belirli bir kişiye veya mali durumları, risk ve getiri tercihleri benzer nitelikteki bir gruba yönelik olmamak kaydıyla, Marbaş Menkul Değerler A.Ş. müşterilerine ve/veya dağıtım kanallarına yönelik olarak Marbaş Menkul Değerler A.Ş.'nin anlaşılabilir olduğu dışarıdan hizmet sağlayıcı kuruluş tarafından hazırlanmıştır. Burada yer alan yatırım bilgi, yorum ve tavsiyeleri yatırım danışmanlığı kapsamında değildir. Yatırım danışmanlığı hizmeti, yetkili kuruluşlar tarafından kişilerin risk ve getiri tercihleri dikkate alınarak kişiye özel sunulmaktadır. Burada yer alan yorum ve tavsiyeler ise genel niteliktedir. Bu tavsiyeler mali durumunuz ile risk ve getiri tercihlerinize uygun olmayabilir. Bu nedenle, sadece burada yer alan bilgilere dayanarak yatırım kararı verilmesi beklentilerinize uygun sonuçlar doğurmayabilir. Bu rapor ve yorumlardaki yazılar, bilgiler ve grafikler, ulaşılabilen ilk kaynaklardan iyi niyetle ve doğruluğu, geçerliliği, etkinliği velhasıl her ne şekil, suret ve nam altında olursa olsun herhangi bir karara dayanak oluşturması hususunda herhangi bir teminat, garanti oluşturmadan, yalnızca bilgi edinilmesi amacıyla derlenmiştir. İş bu raporlardaki yorumlardan; eksik bilgi ve/veya güncellenme gibi konularda ortaya çıkabilecek zararlardan Marbaş Menkul Değerler A.Ş. ve çalışanları sorumlu değildir. Marbaş Menkul Değerler A.Ş. her an, hiçbir şekil ve surette ön ihbara ve/veya ihtara gerek kalmaksızın söz konusu bilgileri, tavsiyeleri değiştirebilir ve/veya ortadan kaldırabilir. Genel anlamda bilgi vermek amacıyla hazırlanmış olan iş bu rapor ve yorumlar, kapsamı bilgiler, tavsiyeler hiçbir şekil ve surette Marbaş Menkul Değerler A.Ş.'nin herhangi bir taahhüdünü tazammum etmediğinden, bu bilgilere istinaden her türlü özel ve/veya tüzel kişiler tarafından alınacak kararlar, varılacak sonuçlar, gerçekleştirilecek işlemler ve oluşabilecek her türlü riskler bizatihi bu kişilere ait ve raci olacaktır. Hiçbir şekil ve surette ve her ne nam altında olursa olsun, her türlü gerçek ve/veya tüzel kişinin, gerek doğrudan gerek dolayısı ile ve bu sebeplerle uğrayabileceği her türlü doğrudan ve/veya dolayısıyla oluşacak maddi ve manevi zarar, kar mahrumiyeti, velhasıl her ne nam altında olursa olsun uğrayabileceği zararlardan hiçbir şekil ve surette Marbaş Menkul Değerler A.Ş. ve çalışanları sorumlu tutulamayacak ve hiçbir şekil ve surette her ne nam altında olursa olsun Marbaş Yatırım Menkul Değerler A.Ş. çalışanlarından talepte bulunulmayacaktır.