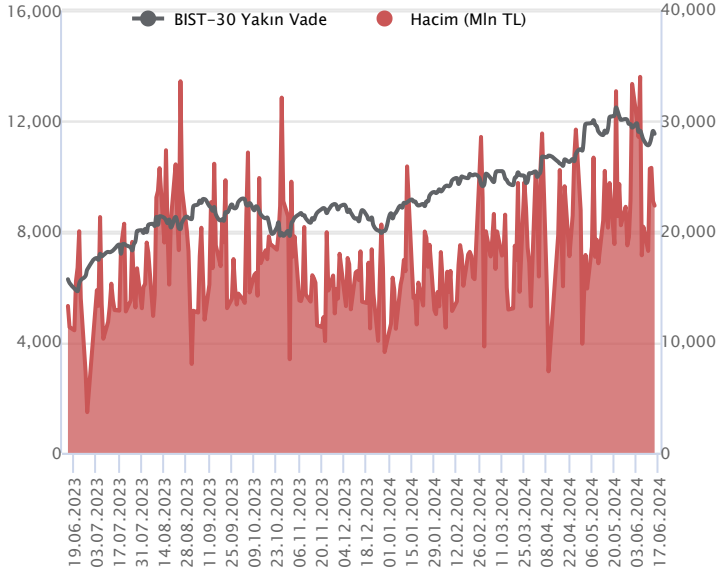


Sözleşme Kodu	Vade Ayı	Uzlaşma Fiyatı	Önceki Uzlaşma Fiyatı	Değişim	Değişim Puan	Gün İçi Yüksek	Gün İçi Düşük	İşlem Miktarı	İşlem Hacim	Açık Pozisyon	Açık Pozisyon Değişimi	Vadeye Kalan Gün Sayısı	Takasbank Başlangıç Teminatı %
ENDEKS KONTRATLARI													
F_XU0300624	28.06.2024	11,532.25	11,500.75	0.27 %	31.50	11,722.00	11,477.25	192,970.00	22,352,365,947.50	298,493.00	4,339.00	14	12
F_XU0300824	29.08.2024	12,336.25	12,303.00	0.27 %	33.25	12,535.00	12,278.50	27,186.00	3,369,148,510.00	68,784.00	14,343.00	76	12

BIST 30 Yakın Vadeli Kontratı

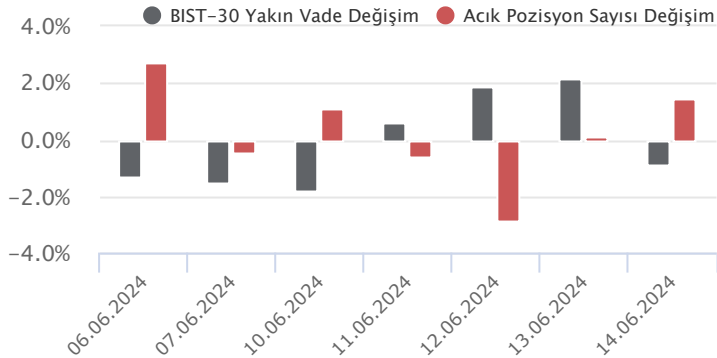


Haziran vadeli endeks sözleşmesi 11.477,25 – 11.722,00 seviyeleri arasında hareket ederek cuma gününü %0,27 oranında sınırlı bir yükselişle 11.532,25 uzlaşma fiyatından tamamladı. Sözleşmede akşam seans kapanışı da 11.540,75 puandan gerçekleşti. Haftanın ilk yarısında Kurban Bayramı nedeniyle işlem görmeyen sözleşmede tatil nedeniyle kısılan haftada işlem hacmi düşük seyredebilir. ABD borsaları dün günü sınırlı yükselişlerle tamamlarken, ABD vadeliinde bu sabah hafif alıcılı bir seyir etkili oluyor. Asya piyasalarında karışık bir görünüm hâkim. Avrupa vadeliileri ve CFD endeksleri hafif alıcılı açılışlara işaret ediyor. Haziran vadeli sözleşmesinin güne hafif alıcılı bir başlangıç yapmasını bekliyoruz.

Haziran vadeli sözleşmede toparlanma eğiliminin devamlılığı açısından 50 günlük üssel ortalama (11.490) üzerinde tutunmanın korunması önem taşımaktadır. Ortalama üzerinde tutunmanın korunması durumunda 11.600 – 11.650 aralığı kısa vadeli ilk güçlü direnç bölgesi olup, devamında 11.725 – 11.775 ve 11.850 seviyeleri direnç konumunda bulunmaktadır. 50 günlük ortalama (11.490) altına sarkmaların yaşanması halinde ise satışların yeniden hız kazanabileceği sözleşmede 11.390 – 11.300 ve 11.230 seviyelerine doğru geri çekilmeler gündeme gelebilir.

Endeks - 30 Yakın Vade Aracı Kurum Dağılımı Günlük Değişim					
Long			Short		
Kurum	Net Lot	Pay (%)	Kurum	Net Lot	Pay (%)
Teb Yatırım	7.299	28	İş Yatırım	8.038	31
QNB Finans Yatırım	5.232	20	Ak Yatırım	5.252	20
Bank of America	4.473	17	Gedik Yatırım	4.044	15
Deniz Yatırım	3.163	12	Strateji Menkul	1.349	5
Halk Yatırım	1.615	6	A1 Capital Menkul	1.280	5
Diğer	4.583	17	Diğer	6.402	24
İlk 5 Kurum Alım Ağırlıklı					

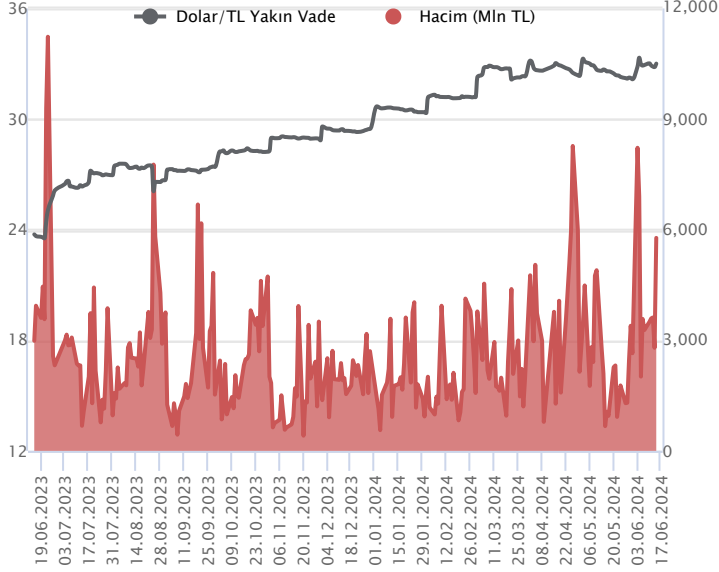
Endeks - 30 Yakın Vade Aracı Kurum Dağılımı Tüm Vade					
Long			Short		
Kurum	Net Lot	Pay (%)	Kurum	Net Lot	Pay (%)
Yapı Kredi Yatırım	57.922	41	İş Yatırım	44.029	31
Garanti BBVA	17.627	13	Bank of America	42.246	30
Ziraat Yatırım	14.381	10	HSBC Yatırım	26.285	19
Halk Yatırım	10.892	8	Ak Yatırım	16.773	12
Deniz Yatırım	8.991	6	Meksa Yatırım	4.777	3
Diğer	31.523	22	Diğer	7.226	5
İlk 5 Kurum Satım Ağırlıklı					



Fiyat (%)	Açık Pozisyon (%)	Yorum
Artış	Artış	Yükselişin devamlılığı için sinyal olarak kabul edilebilir.
Artış	Azalış	Yükselişin desteklenmediğini gösterir.
Azalış	Artış	Düşüşlerin devamlılığı için sinyal olarak kabul edilebilir.
Azalış	Azalış	Düşüşlerin desteklenmediğini gösterir.

Sözleşme Kodu	Vade Ayı	Uzlaşma Fiyatı	Önceki Uzlaşma Fiyatı	Değişim	Değişim Puan	Gün İçi Yüksek	Gün İçi Düşük	İşlem Miktarı	İşlem Hacim	Açık Pozisyon	Açık Pozisyon Değişimi	Vadeye Kalan Gün Sayısı	Takasbank Başlangıç Teminatı %
DÖVİZ KONTRATLARI													
F_EURTRY0624	28.06.2024	35.3543	35.3980	-0.12 %	-0.04	35.4230	35.2464	1,073	37,884,194	1,822	250	14	12
F_EURTRY0724	31.07.2024	36.7239	36.7512	-0.07 %	-0.03	36.7300	36.6900	35	1,285,350	1,009	19	47	12
F_EURUSD0624	28.06.2024	1.0711	1.0779	-0.63 %	-0.01	1.0750	1.0685	7,970	275,069,221	26,840	4,850	14	3
F_EURUSD0724	31.07.2024	1.0719	1.0791	-0.67 %	-0.01	1.0766	1.0702	3,118	107,856,853	1,980	652	47	3
F_USDTRY0624	28.06.2024	33.0114	32.8156	0.60 %	0.20	33.0302	32.8851	175,326	5,776,954,756	732,276	-71,306	14	13
F_USDTRY0724	31.07.2024	34.1624	33.9756	0.55 %	0.19	34.2296	34.0703	46,856	1,600,394,633	687,833	29,527	47	13

Dolar/TL Yakın Vadeli Kontratı



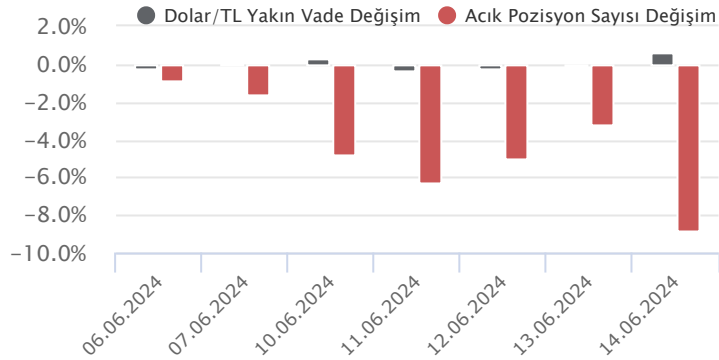
Haziran vadeli Dolar/TL sözleşmesi bayram öncesi cuma günü 32,8851 ile 33,0302 seviyeleri arasında dalgalanarak günü yüzde 0,60'lık yükselişle 33,0114 uzlaşma fiyatından tamamladı. Bayram öncesi yükselişlerin izlendiği spot kurda, bayram süresi boyunca sınırlı düşüş eğilimleri görüldü. Bayram süresince yurt içerisinde veri akışı sakin geçerken, ABD tarafında sanayi üretimi mayısta aylık yüzde 0,9'luk artış kaydederek beklentileri aştı. Perakende satışlar ise aylık yüzde 0,1 artış ile beklentileri karşılamazken, çekirdek tarafta ise yüzde 0,1 daralma kaydetti. Birçok Fed üyesinin hafta içinde yaptığı konuşmalarda Fed'in faiz indirimlerinin yılın ilerleyen zamanlarında ve de sınırlı kalabileceği açıklamaları izlendi. Bugün yurt içerisinde tüketici güven endeksi, bütçe dengesi ve haftalık para ve banka istatistikleri takip edilecek. Diğer taraftan Hazine ve Maliye Bakanı Mehmet Şimşek'in Londra'da cuma gününe kadar sürecek olan yatırımcı toplantıları izlenecek. ABD tarafında ise inşaat izinleri, konut başlangıçları ve haftalık işsizlik maaşı başvuruları takip edilecek. Dolar/TL spot kuru, bu sabah saat 08:20 itibarıyla 32,57'li seviyelerde hafif yükseliş eğiliminde seyrediyor. Dolar endeksi ise 105,26 civarında bulunuyor.

Dolar/TL Yakın Vade Aracı Kurum Dağılımı Günlük Değişim					
Long			Short		
Kurum	Net Lot	Pay (%)	Kurum	Net Lot	Pay (%)
İş Yatırım	88.880	67	Finansbank	105.776	80
Bank of America	31.275	24	Ak Yatırım	18.147	14
Yapı Kredi Yatırım	3.424	3	Akbank	3.792	3
Phillip Capital	2.924	2	Deniz Yatırım	3.473	3
QNB Finans Yatırım	1.615	1	Oyak Yatırım	485	0
Diğer	4.886	4	Diğer	1.331	1

İlk 5 Kurum Satım Ağırlıklı

Dolar/TL Yakın Vade Aracı Kurum Dağılımı Tüm Vade					
Long			Short		
Kurum	Net Lot	Pay (%)	Kurum	Net Lot	Pay (%)
Akbank	107.268	21	İş Yatırım	285.442	55
Ak Yatırım	81.206	16	Yapı ve Kredi	163.705	32
Yapı Kredi Yatırım	58.214	11	Garanti BBVA	32.679	6
Teb Yatırım	44.743	9	Deniz Yatırım	20.304	4
Deutsche Bank	38.254	7	QNB Finans Yatırım	7.539	2
Diğer	189.910	37	Diğer	9.926	2

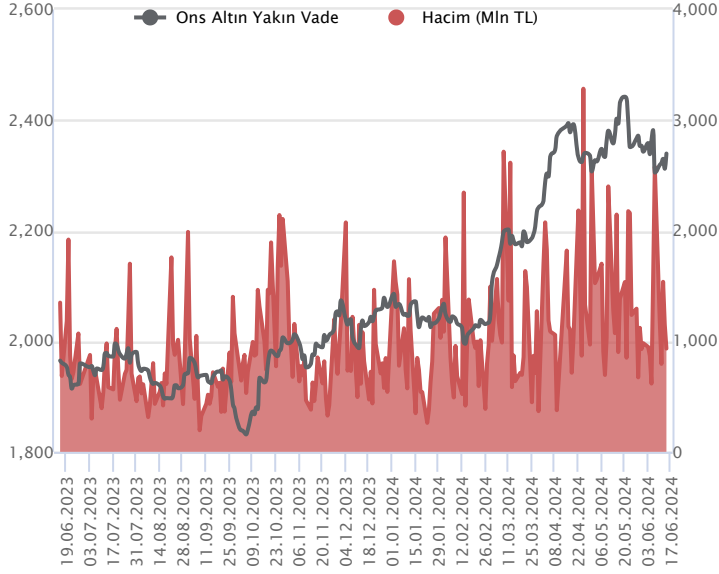
İlk 5 Kurum Satım Ağırlıklı



Fiyat (%)	Açık Pozisyon (%)	Yorum
Artış	Artış	Yükselişin devamlılığı için sinyal olarak kabul edilebilir.
Artış	Azalış	Yükselişin desteklenmediğini gösterir.
Azalış	Artış	Düşüşlerin devamlılığı için sinyal olarak kabul edilebilir.
Azalış	Azalış	Düşüşlerin desteklenmediğini gösterir.

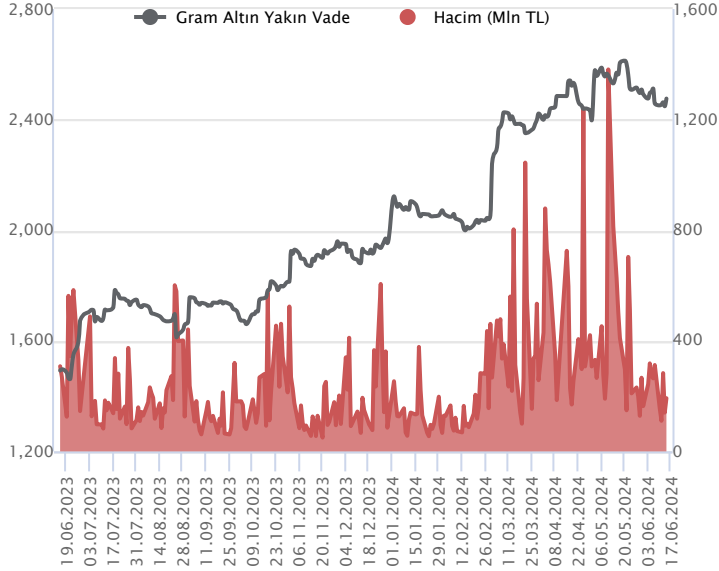
Sözleşme Kodu	Vade Ayı	Uzlaşma Fiyatı	Önceki Uzlaşma Fiyatı	Değişim	Değişim Puan	Gün İçi Yüksek	Gün İçi Düşük	İşlem Miktarı	İşlem Hacim	Açık Pozisyon	Açık Pozisyon Değişimi	Vadeye Kalan Gün Sayısı	Takasbank Başlangıç Teminatı %
ALTIN KONTRATLARI													
F_XAUTRYM0624	28.06.2024	2,477.280	2,449.370	1.14 %	27.91	2,481.810	2,451.440	77,996	192,294,482	888,511	-11,822	14	12
F_XAUTRYM0824	29.08.2024	2,674.590	2,640.930	1.27 %	33.66	2,678.840	2,645.840	30,743	81,893,371	108,894	5,537	76	12
F_XAUUSD0624	28.06.2024	2,335.200	2,321.700	0.58 %	13.50	2,343.450	2,314.150	12,412	933,486,654	85,029	-1,688	14	6
F_XAUUSD0824	29.08.2024	2,362.250	2,347.300	0.64 %	14.95	2,368.500	2,341.550	1,371	104,210,358	10,047	130	76	6

ONS ALTIN Yakın Vadeli Kontratı



Haziran vadeli ons altın sözleşmesi bayram öncesi cuma günü 2.314,15\$ ile 2.343,45\$ seviyeleri arasında dalgalanarak günü yüzde 0,58'lik yükselişle 2.335,20\$ uzlaşma fiyatından tamamladı. Ons altında 7 Haziran tarihinde ABD'de beklenti üzerinde gelen tarım dışı istihdam verisi sonrasında sert düşüş izlenmiş sonrasında haziran ayı boyunca toparlanma eğilimi sınırlı kaldığı görülmüştür. Hafta içi birçok Fed üyesinin açıklamaları ve ABD verilerinin fiyatlamalar üzerindeki etkisi sınırlı kaldı. Bugün ABD'de inşaat izinleri, konut başlangıçları ve haftalık işsizlik maaşı başvuruları takip edilecek. Ayrıca yarın ABD'de açıklanacak olan öncü PMI verileri ile birlikte ons altında tekrardan volatil hareketler izlenebilir. Ons altında bu sabah saat 08:20 itibarıyla 2.341\$ civarında seyretmekte olup, sözleşmede gün içerisinde 2.350\$ - 2.374\$ ve 2.405\$ seviyeleri direnç olarak izlenebilir. Aşağı tarafta ise 2.314\$ - 2.298\$ ve 2.288\$ seviyeleri destek olarak takip edilebilir.

GRAM ALTIN Yakın Vadeli Kontratı

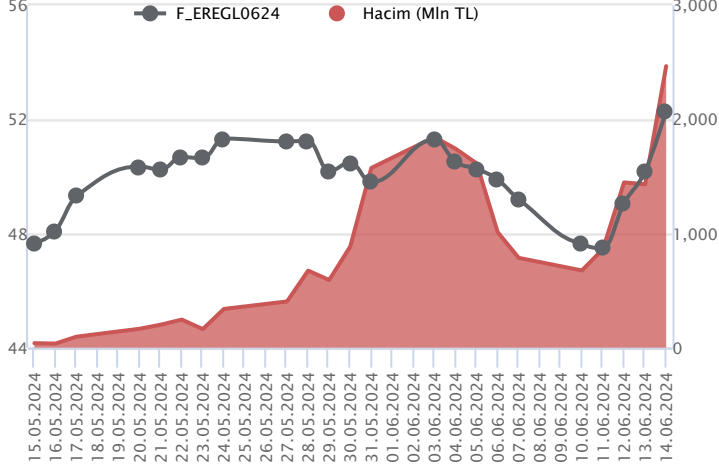


Haziran vadeli gram altın sözleşmesi bayram öncesi cuma günü 2.451,44 TL ile 2.481,81 TL seviyeleri arasında dalgalanarak günü yüzde 1,14'lük yükselişle 2.477,28 TL uzlaşma fiyatından tamamladı. Cuma günü kurda görülen yükseliş eğilimi sonrası gram altında da yükseliş eğilimleri takip edildi. Bayram süresi boyunca kurda sınırlı geri çekilmeler kaydedilirken, ons altında ise yataya yakın seyirler etkili oldu. Hafta genelinde açıklanan verilerin fiyatlamalara etkisi sınırlı kalırken, spot gram altında da sınırlı geri çekilmeler takip edildi. Haftanın geri kalanında Dolar/TL için Hazine ve Maliye Bakanı Mehmet Şimşek'in Londra'da yatırımcı toplantıları takip edilecek olup, ons altın tarafında ise yarın ABD'de açıklanacak olan öncü PMI verileri sonrası volatilité artabilir. Bu görünümü altında spot gram altın bu sabah saat 08:20 itibarıyla 2.453 TL'li seviyelerde yükseliş eğiliminde hareket ediyor.

Sözleşme	Vade Ayı	Son Uzlaşma	Önceki Uzlaşma	Değişim %	Günün Düşüğü	Günün Yükseği	İşlem Adedi	İşlem Hacmi
PAY VADELİ SÖZLEŞMELERİNDE EN FAZLA İŞLEM GÖRENLER								
F_EREGL0624	28.06.2024	52.310	50.150	4.3 %	50.300	52.780	475,669	2,467,269,164
F_THYAO0624	28.06.2024	316.590	314.680	0.6 %	314.100	319.690	68,707	2,177,026,570
F_AKBNK0624	28.06.2024	61.890	62.650	-1.2 %	61.610	64.020	265,530	1,668,236,608

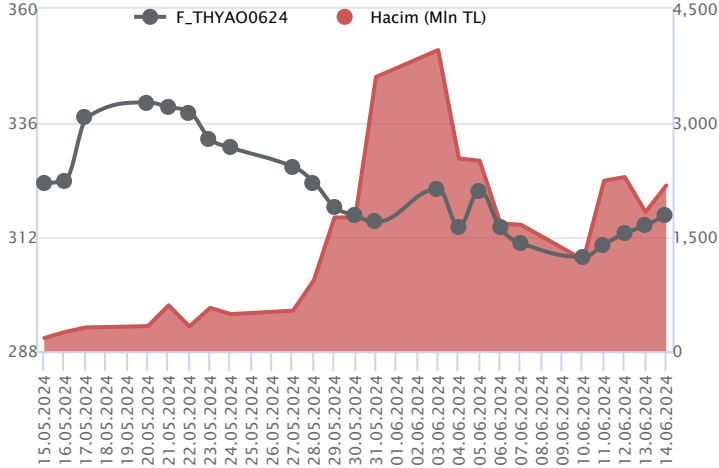
Pay vadeli sözleşmeleri, düşük teminatlarla yüksek tutarlı pozisyonlar almayı mümkün kılar. Pay vadeli sözleşmeleri ile ilgili daha detaylı bilgi almak için Marbaş Menkul Değerler A.Ş. ile iletişime geçebilirsiniz.

F_EREGL0624 Vadeli Kontratı



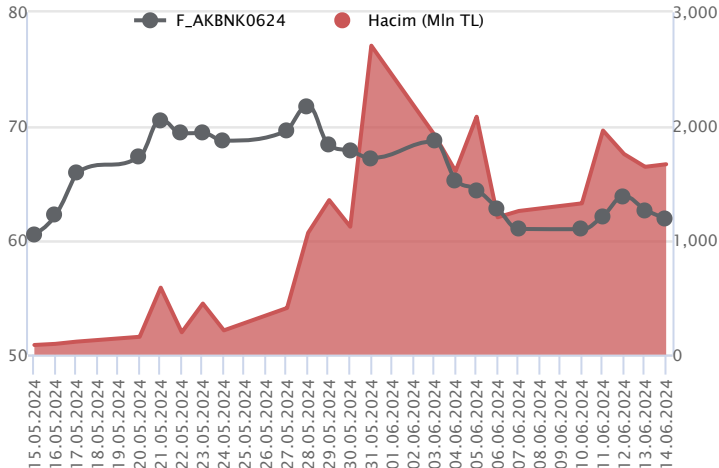
Endekste son işlem günü alım iştahındaki güçlü seyir ile birlikte Haziran vadeli EREGL sözleşmesi gün içinde 50,30 TL – 52,78 TL seviyeleri arasında dalgalanarak 52,31 TL uzlaşma fiyatından günü %4,3'lük kazançla tamamladı. Yıl içi zirvenin yenilendiği sözleşmede kazançların derinleştiği görülürken, pozitif momentumun devamlılığı açısından 52,00 TL üzerinde saatlik kapanışlara ihtiyaç olduğu görüşündeyiz. Bu koşulun sağlanması ile 52,78 TL ara direnci ve tarihi zirvenin bulunduğu 53,22 TL seviyeleri öne çıkmaktadır. Seans içinde 52,00 TL altında saatlik kapanışların yaşanması ile 51,20 TL – 50,80 TL ve 50,30 TL sırasıyla izlenecek desteklerdir. Son dönemde piyasa yaşanan volatilité nedeniyle alınacak pozisyonlarda temkinli olunması aktif bir stop-loss stratejisine bağlı kalınması faydalı olacaktır.

F_THYAO0624 Vadeli Kontratı



Haziran vadeli THYAO pay sözleşmesi 314,10 – 319,69 TL aralığında hareket ederek cuma gününü %0,6 oranında yükselişle 316,59 TL uzlaşma fiyatından tamamladı. Bayram tatili öncesindeki haftada havacılık sektöründe yükselişlerin güç kazandığı görülürken, THYAO cephesinde toparlanmanın sınırlı kaldığı bir fiyatlama takip edildi. Haziran vadeli THYAO sözleşmesinde yükselişlerin devamında 317,70 - 319,00 ve 50 günlük üssel ortalama (320,22) ilk güçlü direnç noktalarıdır. Haziran ayının ilk haftasından itibaren güçlü bir direnç olarak çalışan 50 günlük ortalama üzerinde tutunma sağlanabilirse yükselişler güç kazanabilir. Bu durumda 322,00 – 323,60 ve 325,00 seviyelerine doğru yükselişler yaşanabilir. 50 günlük ortalama aşılamaz ve yeniden satışlar yaşanacak olursa 316,00 ve 315,00 seviyeleri destek olarak izlenecektir. Bu seviyeler altında 313,30 – 311,80 – 310,00 ve 308,00 seviyelerine destek konumunda bulunmaktadır.

F_AKBNK0624 Vadeli Kontratı



Bankacılık endeksinde negatif seyir kaydedilirken, Haziran vadeli AKBNK sözleşmesi 61,61 TL ve 64,02 TL seviyeleri arasında dalgalanarak günü 61,89 TL uzlaşma fiyatından %1,2'lik kayıpla tamamladı. Son dönemdeki fiyatlamada sektörden ayrılan sözleşmede 62,00 TL altında baskının devam edeceği görüşündeyiz. Geri çekilmelerde 61,45 TL ve 50 günlük ortalamının bulunduğu 59,95 TL destek seviyeleri takip edilebilir. Ancak tepki alımlarının gelmesi halinde ilk etapta 62,00 TL üzerinde saatlik kapanışlar önemli olacaktır. Bu koşulun sağlanması ile sırasıyla 62,55 TL ve 63,15 TL söz konusu olacak direnç seviyeleridir. Son dönemde gerek sektör piyasada yaşanan volatilité nedeniyle alınacak pozisyonlarda temkinli olunması aktif bir stop-loss stratejisine bağlı kalınması faydalı olacaktır.

Dayanak Varlıkların Teknik Gösterge Görünümleri

20 Gün Ortalama/Fiyat Kesişmesi (YUKARI)

TOASO
OYAKC
VESTL
CNH/TRY

20 Gün Ortalama/Fiyat Kesişmesi (AŞAĞI)

KOZAL
ASELS
AKSEN
YKBNK

Güç Göstergeleri Olumlu

BIMAS

RSI ve Momentum göstergelerine göre olumlu olanlar

Güç Göstergeleri Zayıf

HEKTS
TUPRS
KCHOL

RSI ve Momentum göstergelerine göre zayıf olanlar

50 Gün Ortalama/Fiyat Kesişmesi (YUKARI)

VESTL
OYAKC

50 Gün Ortalama/Fiyat Kesişmesi (AŞAĞI)

KCHOL

MACD

BIMAS ZAYIF AL
BRSAN ZAYIF AL
HALKB ZAYIF AL

Göstergeleri Dipte Olanlar

KONTR
ASTOR

CCI, RSI, Stochastics, Williams' %R, MFI ve DX göstergelerinin ortalaması en düşük olanlar

20/50 Gün Ortalama Kesişmesi (YUKARI)

Bu şartları sağlayan dayanak varlık bulunmamaktadır.

20/50 Gün Ortalama Kesişmesi (AŞAĞI)

Bu şartları sağlayan dayanak varlık bulunmamaktadır.

Para Girişi Olan Dayanak Varlıklar

	Kapanış	İşlem Hacmi (Mln TL)
BIMAS	553.00	2,846.86862
TOASO	315.50	1,776.22077
DOHOL	15.95	911.52420
AEFES	225.50	679.11621

Para Çıkışı Olan Dayanak Varlıklar

	Kapanış	İşlem Hacmi (Mln TL)
AKBNK	61.10	4,760.85
AKSEN	44.70	755.74
TKFEN	52.75	306.26

Yüksek Hacimliler

	İşlem Hacmi (Mln TL)
XU030	72,435.31
XSD25	35,278.14
X10XB	33,597.07
XLBNK	17,347.69
EREGL	9,441.88

Dayanak Varlıkların Teknik Gösterge Konumları

Kod	5 Günlük H.O	10 Günlük H.O	20 Günlük H.O	50 Günlük H.O	RSI	StochS	MACD	CCI
AEFES	ALIM	ALIM	ALIM	ALIM	ALIM	SATIM	ALIM	ALIM
AKBNK	SATIM	SATIM	SATIM	ALIM	SATIM	SATIM	SATIM	ALIM
AKSEN	SATIM	SATIM	SATIM	ALIM	SATIM	ALIM	SATIM	SATIM
ALARK	SATIM	SATIM	SATIM	SATIM	SATIM	SATIM	SATIM	ALIM
ARCLK	ALIM	ALIM	SATIM	ALIM	ALIM	SATIM	SATIM	ALIM
ASELS	ALIM	ALIM	SATIM	ALIM	ALIM	SATIM	SATIM	ALIM
ASTOR	ALIM	SATIM	SATIM	SATIM	ALIM	SATIM	SATIM	ALIM
BIMAS	ALIM	ALIM	ALIM	ALIM	ALIM	SATIM	ALIM	ALIM
BRSAN	SATIM	SATIM	SATIM	SATIM	ALIM	SATIM	ALIM	ALIM
CIMSA	ALIM	ALIM	SATIM	SATIM	ALIM	SATIM	SATIM	ALIM
CNH/TRY	ALIM	ALIM	ALIM	ALIM	ALIM	SATIM	ALIM	ALIM
DOAS	ALIM	SATIM	SATIM	SATIM	ALIM	SATIM	SATIM	ALIM
DOHOL	ALIM	ALIM	ALIM	ALIM	ALIM	SATIM	ALIM	ALIM
EKGYO	ALIM	ALIM	ALIM	SATIM	ALIM	SATIM	ALIM	ALIM
ENJSA	ALIM	ALIM	ALIM	ALIM	ALIM	SATIM	SATIM	ALIM
ENKAI	ALIM	ALIM	ALIM	ALIM	ALIM	SATIM	SATIM	ALIM
EREGL	ALIM	ALIM	ALIM	ALIM	ALIM	SATIM	SATIM	ALIM
EUR/TRY	ALIM	ALIM	ALIM	ALIM	ALIM	SATIM	SATIM	ALIM
EUR/USD	SATIM	SATIM	SATIM	SATIM	SATIM	SATIM	SATIM	SATIM
FROTO	ALIM	ALIM	ALIM	SATIM	ALIM	SATIM	SATIM	ALIM
GARAN	ALIM	ALIM	ALIM	ALIM	ALIM	SATIM	SATIM	ALIM
GBP/USD	SATIM	SATIM	SATIM	ALIM	SATIM	ALIM	SATIM	SATIM
GUBRF	ALIM	SATIM	SATIM	SATIM	ALIM	SATIM	SATIM	ALIM
HALKB	ALIM	ALIM	ALIM	ALIM	ALIM	SATIM	ALIM	ALIM
HEKTS	ALIM	SATIM	SATIM	SATIM	ALIM	SATIM	SATIM	ALIM
ISCTR	ALIM	ALIM	ALIM	ALIM	ALIM	SATIM	SATIM	ALIM
KCHOL	SATIM	SATIM	SATIM	SATIM	ALIM	SATIM	SATIM	ALIM
KONTR	SATIM	SATIM	SATIM	SATIM	SATIM	SATIM	SATIM	ALIM
KOZAA	ALIM	ALIM	ALIM	ALIM	ALIM	ALIM	ALIM	ALIM
KOZAL	ALIM	ALIM	SATIM	SATIM	ALIM	ALIM	ALIM	ALIM
KRDMD	ALIM	ALIM	ALIM	ALIM	ALIM	SATIM	SATIM	ALIM
MGROS	ALIM	ALIM	ALIM	ALIM	ALIM	SATIM	ALIM	ALIM
ODAS	ALIM	ALIM	SATIM	SATIM	ALIM	SATIM	SATIM	ALIM
OYAKC	ALIM	ALIM	ALIM	ALIM	ALIM	SATIM	SATIM	ALIM
PETKM	ALIM	ALIM	ALIM	ALIM	ALIM	SATIM	SATIM	ALIM
PGSUS	ALIM	ALIM	ALIM	ALIM	ALIM	SATIM	ALIM	ALIM
RUB/TRY	ALIM	ALIM	ALIM	ALIM	ALIM	SATIM	ALIM	ALIM
SAHOL	ALIM	SATIM	SATIM	ALIM	ALIM	SATIM	SATIM	ALIM
SASA	ALIM	SATIM	SATIM	ALIM	ALIM	SATIM	SATIM	ALIM
SISE	ALIM	SATIM	SATIM	SATIM	ALIM	SATIM	SATIM	ALIM
SOKM	ALIM	ALIM	ALIM	ALIM	ALIM	SATIM	ALIM	ALIM
TAVHL	ALIM	ALIM	ALIM	ALIM	ALIM	SATIM	SATIM	ALIM
TCELL	ALIM	ALIM	ALIM	ALIM	SATIM	SATIM	SATIM	ALIM
THYAO	ALIM	ALIM	ALIM	ALIM	ALIM	SATIM	SATIM	ALIM
TKFEN	ALIM	ALIM	ALIM	ALIM	ALIM	SATIM	SATIM	ALIM
TOASO	ALIM	ALIM	ALIM	ALIM	ALIM	SATIM	SATIM	ALIM
TSKB	ALIM	ALIM	ALIM	ALIM	ALIM	SATIM	SATIM	ALIM
TTKOM	ALIM	ALIM	ALIM	ALIM	ALIM	SATIM	SATIM	ALIM
TUPRS	ALIM	SATIM	SATIM	SATIM	ALIM	SATIM	SATIM	ALIM
USD/TRY	ALIM	ALIM	ALIM	ALIM	ALIM	SATIM	ALIM	ALIM
VAKBN	ALIM	ALIM	ALIM	ALIM	SATIM	SATIM	SATIM	SATIM
VESTL	ALIM	ALIM	ALIM	ALIM	ALIM	SATIM	SATIM	ALIM
X10XB	ALIM	ALIM	SATIM	SATIM	ALIM	SATIM	SATIM	ALIM
XAU/TRY	ALIM	ALIM	SATIM	ALIM	ALIM	SATIM	SATIM	ALIM
XAU/USD	ALIM	ALIM	SATIM	ALIM	ALIM	SATIM	SATIM	ALIM
XLBNK	ALIM	ALIM	ALIM	ALIM	ALIM	SATIM	SATIM	ALIM
XSD25	ALIM	ALIM	ALIM	ALIM	ALIM	SATIM	SATIM	ALIM
XU030	ALIM	ALIM	ALIM	ALIM	ALIM	SATIM	SATIM	ALIM
YKBNK	SATIM	SATIM	SATIM	ALIM	SATIM	ALIM	SATIM	ALIM



Kod	Destek 3	Destek 2	Destek 1	Kapanış	Pivot	Direnç 1	Direnç 2	Direnç 3
DESTEKLER					DİRENÇLER			
F_AEFES0624	217.15	220.38	224.45	228.53	227.68	231.75	234.98	239.05
F_AEFES0724	227.11	229.81	233.61	237.42	236.31	240.11	242.81	246.61
F_AKBNK0624	58.58	60.09	60.99	61.88	62.50	63.40	64.91	65.81
F_AKBNK0724	60.93	62.41	63.30	64.18	64.78	65.67	67.15	68.04
F_AKSEN0624	41.78	43.51	44.54	45.57	46.27	47.30	49.03	50.06
F_AKSEN0724	43.57	45.34	46.27	47.21	48.04	48.97	50.74	51.67
F_ALARK0624	108.60	111.12	112.86	114.59	115.38	117.12	119.64	121.38
F_ALARK0724	113.92	116.08	117.68	119.27	119.84	121.44	123.60	125.20
F_ARCLK0624	170.01	172.22	174.66	177.10	176.87	179.31	181.52	183.96
F_ARCLK0724	177.73	179.75	181.97	184.20	183.99	186.21	188.23	190.45
F_ASELS0624	56.71	58.16	59.14	60.13	60.59	61.57	63.02	64.00
F_ASELS0724	59.14	60.50	61.47	62.43	62.83	63.80	65.16	66.13
F_ASTOR0624	91.69	92.63	94.12	95.61	95.06	96.55	97.49	98.98
F_ASTOR0724	94.51	95.35	96.54	97.74	97.38	98.57	99.41	100.60
F_BIMAS0624	513.30	523.90	538.45	553.00	549.05	563.60	574.20	588.75
F_BIMAS0724	530.01	539.57	554.64	569.70	564.20	579.27	588.83	603.90
F_BRSAN0624	457.90	465.55	472.89	480.23	480.54	487.88	495.53	502.87
F_BRSAN0724	466.07	476.28	485.09	493.90	495.30	504.11	514.32	523.13
F_CIMSA0624	29.89	30.22	30.64	31.07	30.97	31.39	31.72	32.14
F_CIMSA0724	31.44	31.65	32.02	32.38	32.23	32.60	32.81	33.18
F_CNHTRY0624	4.57	4.58	4.60	4.61	4.60	4.62	4.63	4.64
F_CNHTRY0724	4.74	4.75	4.75	4.75	4.75	4.75	4.75	4.76
F_DOAS0624	265.86	271.95	275.56	279.18	281.65	285.26	291.35	294.96
F_DOAS0724	278.72	284.11	287.32	290.54	292.71	295.92	301.31	304.52
F_DOHOL0624	15.40	15.69	15.97	16.24	16.26	16.54	16.83	17.11
F_DOHOL0724	15.39	15.77	16.33	16.88	16.71	17.27	17.65	18.21
F_EKGYO0624	8.87	9.00	9.11	9.21	9.24	9.35	9.48	9.59
F_EKGYO0724	9.23	9.36	9.46	9.56	9.59	9.69	9.82	9.92
F_ENJSA0624	62.03	62.84	63.72	64.59	64.53	65.41	66.22	67.10
F_ENJSA0724	64.84	65.56	66.31	67.06	67.03	67.78	68.50	69.25
F_ENKAI0624	41.36	41.86	42.24	42.61	42.74	43.12	43.62	44.00
F_ENKAI0724	43.30	43.68	44.02	44.35	44.40	44.74	45.12	45.46
F_EREGL0624	48.33	49.31	50.81	52.30	51.79	53.29	54.27	55.77
F_EREGL0724	50.47	51.41	52.95	54.49	53.89	55.43	56.37	57.91
F_EURTRY0624	35.11	35.18	35.28	35.39	35.35	35.46	35.53	35.64
F_EURTRY0724	36.64	36.66	36.68	36.69	36.70	36.72	36.74	36.76
F_EURUSD0624	1.06	1.07	1.07	1.07	1.07	1.07	1.08	1.08
F_EURUSD0724	1.06	1.07	1.07	1.07	1.07	1.08	1.08	1.08
F_FROTO0624	1,040.68	1,054.34	1,070.67	1,087.00	1,084.33	1,100.66	1,114.32	1,130.65
F_FROTO0724	1,090.00	1,100.76	1,114.49	1,128.23	1,125.25	1,138.98	1,149.74	1,163.47
F_GARAN0624	99.27	102.09	104.37	106.66	107.19	109.47	112.29	114.57
F_GARAN0724	103.71	106.26	108.31	110.37	110.86	112.91	115.46	117.51
F_GBPUSD0624	1.26	1.27	1.27	1.28	1.28	1.28	1.28	1.29
F_GBPUSD0724	1.27	1.27	1.27	1.28	1.27	1.28	1.28	1.28
F_GUBRF0624	142.14	143.81	145.50	147.19	147.17	148.86	150.53	152.22
F_GUBRF0724	149.70	150.69	152.05	153.41	153.04	154.40	155.39	156.75
F_HALKB0624	19.04	19.23	19.54	19.84	19.73	20.04	20.23	20.54
F_HALKB0724	19.71	19.95	20.35	20.74	20.59	20.99	21.23	21.63
F_HEKTS0624	13.17	13.32	13.48	13.63	13.63	13.79	13.94	14.10
F_HEKTS0724	13.75	13.87	14.02	14.18	14.14	14.29	14.41	14.56
F_ISCTR0624	15.45	15.88	16.15	16.41	16.58	16.85	17.28	17.55
F_ISCTR0724	16.02	16.46	16.74	17.02	17.18	17.46	17.90	18.18
F_KCHOL0624	207.70	213.81	217.26	220.70	223.37	226.82	232.93	236.38
F_KCHOL0724	216.20	222.30	225.65	229.00	231.75	235.10	241.20	244.55
F_KONTR0624	156.25	161.27	168.89	176.50	173.91	181.53	186.55	194.17
F_KONTR0724	162.81	167.83	175.65	183.46	180.67	188.49	193.51	201.33
F_KOZAA0624	52.65	53.72	54.67	55.63	55.74	56.69	57.76	58.71
F_KOZAA0724	54.93	55.97	56.78	57.60	57.82	58.63	59.67	60.48
F_KOZAL0624	20.60	21.11	21.44	21.76	21.95	22.28	22.79	23.12
F_KOZAL0724	20.76	21.43	21.99	22.54	22.66	23.22	23.89	24.45
F_KRDMD0624	29.12	29.45	29.98	30.50	30.31	30.84	31.17	31.70
F_KRDMD0724	30.44	30.71	31.24	31.77	31.51	32.04	32.31	32.84
F_MGROS0624	495.49	506.45	516.74	527.03	527.70	537.99	548.95	559.24
F_MGROS0724	520.79	530.03	539.52	549.00	548.76	558.25	567.49	576.98
F_ODAS0624	8.23	8.32	8.51	8.69	8.60	8.79	8.88	9.07
F_ODAS0724	8.59	8.67	8.85	9.02	8.93	9.11	9.19	9.37


ViOP Bülten
20 Haziran 2024

Kod	Destek 3	Destek 2	Destek 1	Kapanış	Pivot	Direnç 1	Direnç 2	Direnç 3
DESTEKLER				DİRENÇLER				
F_OYAKC0624	58.19	58.98	60.29	61.60	61.08	62.39	63.18	64.49
F_OYAKC0724	60.65	61.36	62.51	63.67	63.22	64.37	65.08	66.23
F_PETKM0624	21.14	21.37	21.63	21.90	21.86	22.12	22.35	22.61
F_PETKM0724	22.05	22.27	22.52	22.77	22.74	22.99	23.21	23.46
F_PGSUS0624N1	223.99	228.50	232.10	235.71	236.61	240.21	244.72	248.32
F_PGSUS0724N1	232.67	237.29	239.94	242.60	244.56	247.21	251.83	254.48
F_RUBTRY0624	0.35	0.35	0.35	0.35	0.35	0.35	0.35	0.35
F_SAHOL0624	88.08	91.32	93.25	95.17	96.49	98.42	101.66	103.59
F_SAHOL0724	91.85	95.07	96.87	98.66	100.09	101.89	105.11	106.91
F_SASA0624	43.38	44.05	44.50	44.94	45.17	45.62	46.29	46.74
F_SASA0724	44.94	45.59	46.05	46.50	46.70	47.16	47.81	48.27
F_SISE0624	47.41	48.09	48.54	49.00	49.22	49.67	50.35	50.80
F_SISE0724	49.38	50.05	50.46	50.87	51.13	51.54	52.21	52.62
F_SOKM0624	60.00	61.80	63.40	65.00	65.20	66.80	68.60	70.20
F_SOKM0724	61.30	62.95	64.39	65.83	66.04	67.48	69.13	70.57
F_TAVHL0624	238.45	242.07	244.74	247.40	248.36	251.03	254.65	257.32
F_TAVHL0724	248.41	251.79	254.39	257.00	257.77	260.37	263.75	266.35
F_TCELL0624	95.23	97.10	98.44	99.78	100.31	101.65	103.52	104.86
F_TCELL0724	99.50	101.24	102.56	103.88	104.30	105.62	107.36	108.68
F_THYAO0624	308.39	311.24	313.98	316.71	316.83	319.57	322.42	325.16
F_THYAO0724	322.52	324.99	327.52	330.04	329.99	332.52	334.99	337.52
F_TKFEN0624	48.49	50.31	51.91	53.50	53.73	55.33	57.15	58.75
F_TKFEN0724	51.18	52.85	54.29	55.74	55.96	57.40	59.07	60.51
F_TOASO0624	282.81	292.10	305.06	318.01	314.35	327.31	336.60	349.56
F_TOASO0724	298.33	306.67	318.33	330.00	326.67	338.33	346.67	358.33
F_TSKB0624	11.18	11.34	11.47	11.60	11.63	11.76	11.92	12.05
F_TSKB0724	11.70	11.84	11.97	12.09	12.11	12.24	12.38	12.51
F_TTKOM0624	47.64	48.18	48.87	49.57	49.41	50.10	50.64	51.33
F_TTKOM0724	49.78	50.28	50.92	51.55	51.42	52.06	52.56	53.20
F_TUPRS0624	164.94	166.68	168.01	169.33	169.75	171.08	172.82	174.15
F_TUPRS0724	171.59	173.32	174.42	175.52	176.15	177.25	178.98	180.08
F_USDTRY0624	32.77	32.83	32.92	33.01	32.98	33.07	33.12	33.21
F_USDTRY0724	33.92	33.99	34.08	34.16	34.15	34.23	34.31	34.39
F_VAKBN0624	22.51	23.09	23.52	23.94	24.10	24.53	25.11	25.54
F_VAKBN0724	23.50	24.07	24.46	24.85	25.03	25.42	25.99	26.38
F_VESTL0624	86.58	87.41	88.25	89.10	89.08	89.92	90.75	91.59
F_VESTL0724	90.53	91.17	91.73	92.30	92.37	92.93	93.57	94.13
F_X10XB0624	12,494.25	12,509.50	12,540.00	12,570.50	12,555.25	12,585.75	12,601.00	12,631.50
F_X10XB0824	13,508.67	13,510.58	13,513.17	13,515.75	13,515.08	13,517.67	13,519.58	13,522.17
F_XAUTRYM0624	2,427.37	2,439.40	2,457.74	2,476.07	2,469.77	2,488.11	2,500.14	2,518.48
F_XAUTRYM0824	2,621.73	2,633.79	2,654.73	2,675.68	2,666.79	2,687.73	2,699.79	2,720.73
F_XAUUSD0624	2,291.95	2,303.05	2,321.25	2,339.45	2,332.35	2,350.55	2,361.65	2,379.85
F_XAUUSD0824	2,321.92	2,331.73	2,348.87	2,366.00	2,358.68	2,375.82	2,385.63	2,402.77
F_XLBNK0624	12,753.00	13,021.50	13,163.75	13,306.00	13,432.25	13,574.50	13,843.00	13,985.25
F_XLBNK0824	13,668.33	13,934.17	14,096.08	14,258.00	14,361.92	14,523.83	14,789.67	14,951.58
F_XSD250624	10,149.00	11,551.50	13,026.50	14,501.50	14,429.00	15,904.00	17,306.50	18,781.50
F_XSD250824	10,648.58	12,259.92	13,730.58	15,201.25	15,341.92	16,812.58	18,423.92	19,894.58
F_XU0300624	11,193.25	11,335.25	11,438.00	11,540.75	11,580.00	11,682.75	11,824.75	11,927.50
F_XU0300824	11,983.83	12,131.17	12,240.33	12,349.50	12,387.67	12,496.83	12,644.17	12,753.33
F_YKBNK0624	31.38	32.16	32.63	33.09	33.41	33.88	34.66	35.13
F_YKBNK0724	32.78	33.53	33.97	34.42	34.72	35.16	35.91	36.35

Sözleşme Kodu	Vade Ayı	Uzlaşma Fiyatı	Önceki Uzlaşma Fiyatı	Değişim	Değişim Puan	Gün İçi Yüksek	Gün İçi Düşük	İşlem Miktarı	İşlem Hacim	Açık Pozisyon	Açık Pozisyon Değişimi	Vadeye Kalan Gün Sayısı	Takasbank Başlangıç Teminatı %
ENDEKS KONTRATLARI													
F_XU0300624	28.06.2024	11,532.25	11,500.75	0.27 %	31.50	11,722.00	11,477.25	192,970.00	22,352,365,947.50	298,493.00	4,339.00	14	12
F_XU0300824	29.08.2024	12,336.25	12,303.00	0.27 %	33.25	12,535.00	12,278.50	27,186.00	3,369,148,510.00	68,784.00	14,343.00	76	12
F_XU0301024	31.10.2024	13,214.75	13,251.75	-0.28 %	-37.00	13,499.50	13,181.75	39.00	5,193,447.50	227.00	-3.00	139	12
F_XU0301224	31.12.2024	14,247.75	14,282.00	-0.24 %	-34.25	14,430.00	14,184.00	23.00	3,296,860.00	775.00	6.00	200	12
DÖVİZ KONTRATLARI													
F_CNHTRY0624	28.06.2024	4.6002	4.6002	0.00 %	0.00	4.6120	4.5884	2	92,004	1	0	14	13
F_CNHTRY0724	31.07.2024	4.7493	4.7493	0.00 %	0.00	4.7514	4.7472	2	94,986	2	2	47	13
F_EURTRY0624	28.06.2024	35.3543	35.3980	-0.12 %	-0.04	35.4230	35.2464	1,073	37,884,194	1,822	250	14	12
F_EURTRY0724	31.07.2024	36.7239	36.7512	-0.07 %	-0.03	36.7300	36.6900	35	1,285,350	1,009	19	47	12
F_EURUSD0624	28.06.2024	1.0711	1.0779	-0.63 %	-0.01	1.0750	1.0685	7,970	275,069,221	26,840	4,850	14	3
F_EURUSD0724	31.07.2024	1.0719	1.0791	-0.67 %	-0.01	1.0766	1.0702	3,118	107,856,853	1,980	652	47	3
F_GBPUSD0624	28.06.2024	1.2735	1.2804	-0.54 %	-0.01	1.2778	1.2695	17	697,782	216	9	14	4
F_GBPUSD0724	31.07.2024	1.2746	1.2746	0.00 %	0.00	1.2752	1.2740	2	82,027	0	0	47	4
F_RUBTRY0624	28.06.2024	0.3485	0.3485	0.00 %	0.00	0.3485	0.3485	1	34,850	0	-1	14	19
F_RUBTRY0724	31.07.2024	0.0000	0.0000	0.00 %	0.00	0.0000	0.0000					47	19
F_USDTRY0624	28.06.2024	33.0114	32.8156	0.60 %	0.20	33.0302	32.8851	175,326	5,776,954,756	732,276	-71,306	14	13
F_USDTRY0724	31.07.2024	34.1624	33.9756	0.55 %	0.19	34.2296	34.0703	46,856	1,600,394,633	687,833	29,527	47	13
F_P_USDTRY0624	28.06.2024	0.0000	0.0000	0.00 %	0.00	0.0000	0.0000					14	13
F_P_USDTRY0724	31.07.2024	0.0000	0.0000	0.00 %	0.00	0.0000	0.0000					47	13
KIYMETLİ MADEN KONTRATLARI													
F_XAUTRYM0624	28.06.2024	2,477.280	2,449.370	1.14 %	27.91	2,481.810	2,451.440	77,996	192,294,482	888,511	-11,822	14	12
F_XAUTRYM0824	29.08.2024	2,674.590	2,640.930	1.27 %	33.66	2,678.840	2,645.840	30,743	81,893,371	108,894	5,537	76	12
F_XAUUSD0624	28.06.2024	2,335.200	2,321.700	0.58 %	13.50	2,343.450	2,314.150	12,412	933,486,654	85,029	-1,688	14	6
F_XAUUSD0824	29.08.2024	2,362.250	2,347.300	0.64 %	14.95	2,368.500	2,341.550	1,371	104,210,358	10,047	130	76	6
PAY VADELİ													
F_AEFES0624	28.06.2024	228.890	228.360	0.23 %	0.53	230.900	223.600	5,774	131,254,605	8,905	193	14	15
F_AEFES0724	31.07.2024	237.730	236.610	0.47 %	1.12	239.000	232.500	314	7,402,361	1,160	105	47	15
F_AKBNK0624	28.06.2024	61.890	62.650	-1.21 %	-0.76	64.020	61.610	265,530	1,668,236,608	338,695	23,133	14	17
F_AKBNK0724	31.07.2024	64.140	64.910	-1.19 %	-0.77	66.270	63.900	10,669	69,552,024	26,541	2,462	47	17
F_AKSEN0624	28.06.2024	45.410	49.060	-7.44 %	-3.65	48.000	45.240	39,834	183,344,828	32,674	468	14	15
F_AKSEN0724	31.07.2024	47.170	50.630	-6.83 %	-3.46	49.800	47.100	1,111	5,322,559	1,300	151	47	15
F_ALARK0624	28.06.2024	114.360	116.620	-1.94 %	-2.26	117.910	113.650	17,844	205,792,950	60,202	17	14	16
F_ALARK0724	31.07.2024	118.940	120.920	-1.64 %	-1.98	122.010	118.250	3,666	43,816,711	5,171	956	47	16
F_ARCLK0624	28.06.2024	176.780	175.770	0.57 %	1.01	179.080	174.430	6,755	119,716,054	20,869	512	14	15
F_ARCLK0724	31.07.2024	182.770	182.340	0.24 %	0.43	186.000	181.760	347	6,406,115	720	51	47	15
F_ASELS0624	28.06.2024	60.070	61.040	-1.59 %	-0.97	62.030	59.600	84,988	517,101,795	123,349	-13,240	14	15
F_ASELS0724	31.07.2024	62.090	63.180	-1.73 %	-1.09	64.200	61.870	4,402	27,816,912	14,041	978	47	15
F_ASTOR0624	28.06.2024	95.590	93.640	2.08 %	1.95	96.000	93.570	18,993	179,826,905	41,369	-650	14	18
F_ASTOR0724	31.07.2024	97.590	96.190	1.46 %	1.40	98.210	96.180	1,578	15,308,035	4,531	182	47	18
F_BIMAS0624	28.06.2024	554.190	536.300	3.34 %	17.89	559.650	534.500	21,279	1,169,228,108	25,252	-52	14	16
F_BIMAS0724	31.07.2024	568.290	550.900	3.16 %	17.39	573.770	549.140	1,305	73,659,534	1,570	541	47	16
F_BRSAN0624	28.06.2024	481.820	482.950	-0.23 %	-1.13	488.190	473.200	1,053	50,486,018	1,824	-102	14	16
F_BRSAN0724	31.07.2024	493.350	498.030	-0.94 %	-4.68	505.510	486.490	81	3,984,736	136	36	47	16
F_CIMSA0624	28.06.2024	31.040	30.970	0.23 %	0.07	31.290	30.540	17,740	54,671,740	40,461	-2,766	14	15
F_CIMSA0724	31.07.2024	32.350	32.250	0.31 %	0.10	32.450	31.870	3,214	10,324,510	9,073	1,917	47	15
F_DOAS0624	28.06.2024	280.000	276.260	1.35 %	3.74	287.730	278.030	4,315	121,548,471	5,955	-808	14	15
F_DOAS0724	31.07.2024	290.370	286.480	1.36 %	3.89	298.090	289.490	211	6,181,770	832	81	47	15
F_DOHOL0624	28.06.2024	16.240	15.770	2.98 %	0.47	16.560	15.990	281,197	457,541,281	429,437	6,356	14	16
F_DOHOL0724	31.07.2024	16.880	16.350	3.24 %	0.53	17.100	16.160	47,041	79,379,083	27,154	12,422	47	16
F_EKGYO0624	28.06.2024	9.190	9.230	-0.43 %	-0.04	9.380	9.140	443,059	408,904,681	1,587,764	32,715	14	15
F_EKGYO0724	31.07.2024	9.530	9.580	-0.52 %	-0.05	9.720	9.490	23,527	22,523,076	152,256	1,615	47	15
F_ENJSA0624	28.06.2024	64.600	63.710	1.40 %	0.89	65.350	63.660	13,476	86,990,501	30,341	-2,144	14	16
F_ENJSA0724	31.07.2024	66.870	66.190	1.03 %	0.68	67.750	66.280	1,678	11,267,640	2,953	484	47	16
F_ENKAI0624	28.06.2024	42.690	42.820	-0.30 %	-0.13	43.250	42.370	49,188	210,344,546	108,092	5,952	14	14
F_ENKAI0724	31.07.2024	44.360	44.450	-0.20 %	-0.09	44.790	44.070	5,249	23,326,325	8,236	1,296	47	14
F_EREGL0624	28.06.2024	52.310	50.150	4.31 %	2.16	52.780	50.300	475,669	2,467,269,164	493,452	14,565	14	14
F_EREGL0724	31.07.2024	54.560	52.220	4.48 %	2.34	54.830	52.350	32,345	174,290,590	98,849	2,065	47	14
F_FROTO0624	28.06.2024	1,087.700	1,075.790	1.11 %	11.91	1,097.990	1,068.000	2,883	312,145,894	4,292	241	14	15
F_FROTO0724	31.07.2024	1,126.140	1,115.420	0.96 %	10.72	1,136.000	1,111.510	265	29,721,310	388	39	47	15
F_GARAN0624	28.06.2024	106.510	104.620	1.81 %	1.89	110.000	104.900	126,083	1,357,661,924	126,338	-4,473	14	16
F_GARAN0724	31.07.2024	110.310	107.890	2.24 %	2.42	113.400	108.800	6,251	69,474,447	4,847	-691	47	16
F_GUBRF0624	28.06.2024	147.480	145.460	1.39 %	2.02	148.840	145.480	24,071	353,249,299	32,165	1,439	14	17
F_GUBRF0724	31.07.2024	153.360	151.330	1.34 %	2.03	154.030	151.680	955	14,591,231	4,922	777	47	17
F_HALKB0624	28.06.2024	19.860	19.520	1.74 %	0.34	19.930	19.430	201,697	397,366,182	348,788	-9,491	14	16
F_HALKB0724	31.07.2024	20.700	20.270	2.12 %	0.43	20.840	20.200	21,317	43,796,737	24,498	13,582	47	16
F_HEKTS0624	28.06.2024	13.610	13.520	0.67 %	0.09	13.790	13.480	68,820	93,652,845	192,326	-11,547	14	16
F_HEKTS0724	31.07.2024	14.140	14.010	0.93 %	0.13	14.250	13.980	6,156	8,665,297	20,119	-1,273	47	16


ViOP Bülten
20 Haziran 2024

Sözleşme Kodu	Vade Ayı	Uzlaşma Fiyatı	Önceki Uzlaşma Fiyatı	Değişim	Değişim Puan	Gün İçi Yüksek	Gün İçi Düşük	İşlem Miktarı	İşlem Hacim	Açık Pozisyon	Açık Pozisyon Değişimi	Vadeye Kalan Gün Sayısı	Takasbank Başlangıç Teminatı %
PAY VADELİ													
F_ISCTR0624	28.06.2024	16.410	16.600	-1.14 %	-0.19	17.020	16.320	787,282	1,311,176,491	855,078	-38,766	14	16
F_ISCTR0724	31.07.2024	17.050	17.160	-0.64 %	-0.11	17.620	16.900	39,646	68,561,791	76,599	4,235	47	16
F_KCHOL0624	28.06.2024	220.500	225.830	-2.36 %	-5.33	229.490	219.930	39,319	881,383,483	90,410	2,959	14	16
F_KCHOL0724	31.07.2024	228.500	234.280	-2.47 %	-5.78	237.850	228.400	5,737	134,026,161	11,644	1,107	47	16
F_KONTR0624	28.06.2024	176.610	170.850	3.37 %	5.76	178.940	166.300	18,097	314,409,448	10,071	-2,476	14	17
F_KONTR0724	31.07.2024	183.070	176.300	3.84 %	6.77	185.700	172.860	1,480	26,810,601	1,114	-71	47	17
F_KOZAA0624	28.06.2024	55.480	56.350	-1.54 %	-0.87	56.800	54.780	48,560	269,718,846	100,949	2,719	14	15
F_KOZAA0724	31.07.2024	57.430	58.450	-1.75 %	-1.02	58.850	57.000	2,634	15,172,822	7,040	886	47	15
F_KOZAL0624	28.06.2024	21.740	22.210	-2.12 %	-0.47	22.470	21.630	346,607	764,649,819	455,406	-9,144	14	16
F_KOZAL0724	31.07.2024	22.560	22.920	-1.57 %	-0.36	23.340	22.110	9,817	22,436,072	25,277	2,427	47	16
F_KRDMD0624	28.06.2024	30.520	29.850	2.24 %	0.67	30.650	29.790	291,845	884,410,043	258,975	2,177	14	15
F_KRDMD0724	31.07.2024	31.720	30.920	2.59 %	0.80	31.780	30.980	6,929	21,759,092	21,224	2,215	47	15
F_MGROS0624	28.06.2024	525.710	531.280	-1.05 %	-5.57	538.660	517.410	5,609	295,292,522	8,283	60	14	15
F_MGROS0724	31.07.2024	548.680	550.340	-0.30 %	-1.66	558.010	539.280	599	32,935,016	712	428	47	15
F_ODAS0624	28.06.2024	8.680	8.590	1.05 %	0.09	8.700	8.420	295,165	253,425,131	631,074	8,571	14	15
F_ODAS0724	31.07.2024	9.020	8.930	1.01 %	0.09	9.020	8.760	14,897	13,302,844	50,851	4,159	47	15
F_OYAKC0624	28.06.2024	61.590	61.010	0.95 %	0.58	61.870	59.770	21,590	131,706,272	39,310	-1,394	14	17
F_OYAKC0724	31.07.2024	63.600	63.020	0.92 %	0.58	63.920	62.060	945	5,969,485	2,859	50	47	17
F_PETKM0624	28.06.2024	21.870	21.560	1.44 %	0.31	22.080	21.590	247,455	541,180,615	474,331	-10,742	14	15
F_PETKM0724	31.07.2024	22.780	22.440	1.52 %	0.34	22.960	22.490	20,522	46,704,140	40,931	10,124	47	15
F_PGSUS0624N1	28.06.2024	234.880	232.440	1.05 %	2.44	241.110	233.000	9,244	1,069,249,488	7,685	-469	14	16
F_PGSUS0724N1	31.07.2024	243.520	240.850	1.11 %	2.67	249.170	241.900	303	36,359,336	545	22	47	16
F_SAHOL0624	28.06.2024	95.090	96.970	-1.94 %	-1.88	99.740	94.570	66,814	650,672,847	155,809	-2,230	14	14
F_SAHOL0724	31.07.2024	98.630	100.530	-1.89 %	-1.90	103.320	98.300	4,580	45,956,026	9,821	-94	47	14
F_SASA0624	28.06.2024	44.950	44.870	0.18 %	0.08	45.850	44.730	75,165	339,763,445	96,618	-12,592	14	16
F_SASA0724	31.07.2024	46.510	46.400	0.24 %	0.11	47.360	46.250	6,303	29,518,111	11,673	2,312	47	16
F_SISE0624	28.06.2024	48.950	49.010	-0.12 %	-0.06	49.890	48.760	92,418	456,294,262	212,999	-14,431	14	15
F_SISE0724	31.07.2024	50.820	50.840	-0.04 %	-0.02	51.800	50.720	6,293	32,270,797	25,829	3,033	47	15
F_SOKM0624	28.06.2024	64.920	65.830	-1.38 %	-0.91	67.000	63.600	23,297	151,229,809	69,328	743	14	15
F_SOKM0724	31.07.2024	65.750	66.620	-1.31 %	-0.87	67.690	64.600	2,426	15,995,693	7,925	131	47	15
F_TAVHL0624	28.06.2024	249.230	248.510	0.29 %	0.72	251.990	245.700	6,478	161,077,007	21,544	-45	14	15
F_TAVHL0724	31.07.2024	258.400	256.870	0.60 %	1.53	261.140	255.160	411	10,607,897	683	144	47	15
F_TCELL0624	28.06.2024	99.580	99.100	0.48 %	0.48	102.180	98.970	62,482	629,294,579	112,374	2,951	14	14
F_TCELL0724	31.07.2024	103.460	102.990	0.46 %	0.47	106.040	102.980	3,503	36,645,750	9,218	1,021	47	14
F_THYAO0624	28.06.2024	316.590	314.680	0.61 %	1.91	319.690	314.100	68,707	2,177,026,570	155,903	-872	14	15
F_THYAO0724	31.07.2024	329.970	327.010	0.91 %	2.96	332.470	327.470	6,815	224,811,098	18,203	3,456	47	15
F_TKFEN0624	28.06.2024	53.520	53.920	-0.74 %	-0.40	55.560	52.140	30,812	165,433,030	49,274	4,198	14	15
F_TKFEN0724	31.07.2024	55.890	55.990	-0.18 %	-0.10	57.620	54.510	4,384	24,718,061	4,858	3,122	47	15
F_TOASO0624	28.06.2024	318.540	301.720	5.57 %	16.82	323.650	301.400	19,367	610,463,683	23,554	-1,156	14	15
F_TOASO0724	31.07.2024	328.090	314.240	4.41 %	13.85	335.000	315.000	2,132	69,552,344	2,589	913	47	15
F_TSKB0624	28.06.2024	11.610	11.650	-0.34 %	-0.04	11.790	11.500	115,137	134,474,720	258,175	-8,701	14	15
F_TSKB0724	31.07.2024	12.120	12.130	-0.08 %	-0.01	12.260	11.990	33,860	41,384,939	244,188	24,355	47	15
F_TTKOM0624	28.06.2024	49.590	49.310	0.57 %	0.28	49.940	48.710	55,791	275,038,099	114,770	1,420	14	15
F_TTKOM0724	31.07.2024	51.550	51.290	0.51 %	0.26	51.930	50.790	8,091	41,642,701	11,438	4,013	47	15
F_TUPRS0624	28.06.2024	169.040	169.010	0.02 %	0.03	171.500	168.430	45,954	780,393,432	96,294	-695	14	15
F_TUPRS0724	31.07.2024	175.320	175.340	-0.01 %	-0.02	177.880	175.050	6,614	116,795,887	12,513	926	47	15
F_VAKBN0624	28.06.2024	23.950	24.310	-1.48 %	-0.36	24.690	23.680	168,608	408,609,967	199,847	-9,461	14	16
F_VAKBN0724	31.07.2024	24.840	25.290	-1.78 %	-0.45	25.600	24.640	8,536	21,413,747	9,152	-1,212	47	16
F_VESTL0624	28.06.2024	89.140	88.180	1.09 %	0.96	89.900	88.230	8,752	77,708,171	49,113	-406	14	16
F_VESTL0724	31.07.2024	92.350	91.040	1.44 %	1.31	93.000	91.800	290	2,678,505	1,298	175	47	16
F_YKBNK0624	28.06.2024	33.080	33.490	-1.22 %	-0.41	34.200	32.950	413,494	1,386,552,570	417,387	9,328	14	16
F_YKBNK0724	31.07.2024	34.370	34.770	-1.15 %	-0.40	35.460	34.270	8,080	28,134,376	42,548	-615	47	16

