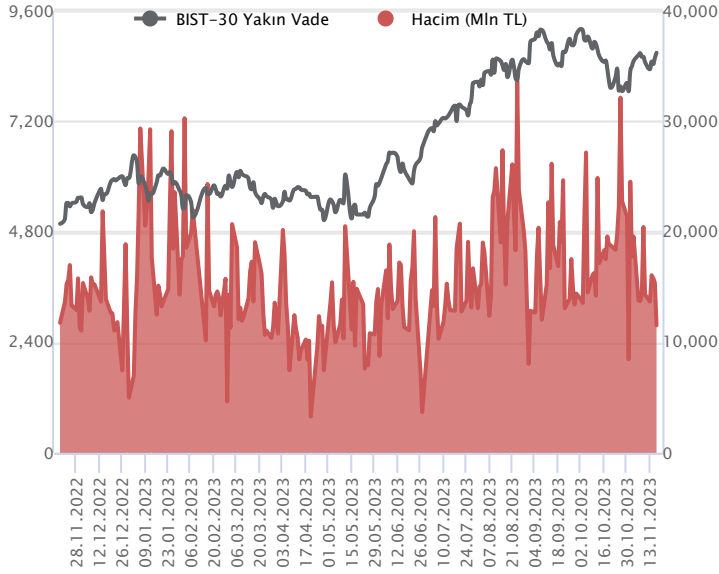


Sözleşme Kodu	Vade Ayı	Uzlaşma Fiyatı	Önceki Uzlaşma Fiyatı	Değişim	Değişim Puan	Gün İçi Yüksek	Gün İçi Düşük	İşlem Miktarı	İşlem Hacim	Açık Pozisyon	Açık Pozisyon Değişimi	Vadeye Kalan Gün Sayısı	Takasbank Başlangıç Teminatı %
ENDEKS KONTRATLARI													
F_XU0300224	29.02.2024	9,172.50	9,081.50	1.00 %	91.00	9,206.00	9,067.75	1,287.00	117,435,685.00	1,996.00	187.00	104	16
F_XU0301223	29.12.2023	8,648.75	8,557.25	1.07 %	91.50	8,689.00	8,545.25	133,812.00	11,526,308,182.50	266,633.00	840.00	42	16

BIST 30 Yakın Vadeli Kontratı



Güne hafif satıcı başlangıç yapan Aralık vadeli sözleşmesi, açılış sonrası gelen alımlarla gün boyu pozitif bölgede hareket etti. 8.545,25 ile 8.689 seviyeleri arasında hareket eden sözleşme günü %1,07 yükselişle 8.648,75 uzlaşma fiyatından kapattı. Akşam seansında sınırlı da olsa alımların devamı ile uzlaşma fiyatının üstünde 8.682,75 puandan kapanış gerçekleştirdi. Yurtdışı tarafında, ABD borsaları yataya yakın kapatırken bu sabah vadeliileri hafif satıcı işlem görüyor. Asya piyasalarında karışık görünüm var ve Avrupa borsalarının güne negatif açılış yapması bekleniyor. Aralık vadeli sözleşmenin haftaya yükselişle başlangıç yapmasını bekliyoruz.

Gün içi yükselişlerde 8.745 ilk güçlü direnç olarak takip edeceğiz. Direncin hacim desteği ile kırılması ve üstünde tutunması ile alımların ivme kazanması beklenebilir ve 8.845-8.910 bölgesi hedeflenebilir. Yükselişlerde 8.745 bölgesinin direnç çalışması ve kar satışların gelmesi halinde 8.650 ve 8.615 destekleri takip edilebilir. 8.615 altına sarkması durumunda 8.560-8.540 bölgesi gündeme gelebilir.

Endeks - 30 Yakın Vade Aracı Kurum Dağılımı Günlük Değişim

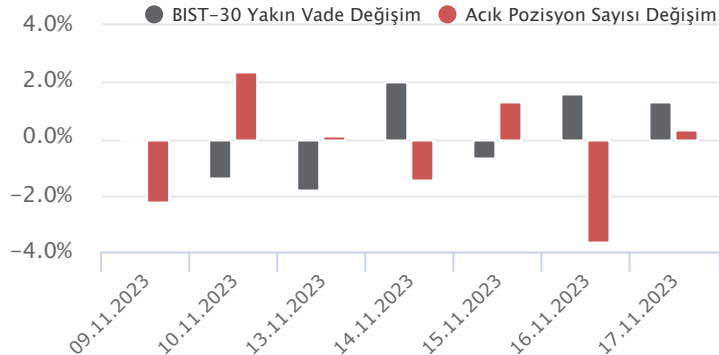
Long			Short		
Kurum	Net Lot	Pay (%)	Kurum	Net Lot	Pay (%)
HSBC Yatırım	3.025	23	Bank of America	4.134	31
Tacirler Yatırım	2.353	18	Oyak Yatırım	3.178	24
Yapı Kredi Yatırım	2.265	17	Garanti BBVA	1.608	12
QNB Finans Yatırım	1.042	8	Ak Yatırım	869	7
Alternatif Yatırım	793	6	Tera Yatırım	790	6
Diğer	3.970	30	Diğer	2.877	21

İlk 5 Kurum Satım Ağırlıklı

Endeks - 30 Yakın Vade Aracı Kurum Dağılımı Tüm Vade

Long			Short		
Kurum	Net Lot	Pay (%)	Kurum	Net Lot	Pay (%)
Teb Yatırım	59.899	42	Bank of America	40.878	29
Yapı Kredi Yatırım	28.202	20	İş Yatırım	33.441	24
Vakıf Yatırım	11.070	8	HSBC Yatırım	22.230	16
Ziraat Yatırım	10.503	7	Garanti BBVA	14.335	10
Deniz Yatırım	8.282	6	QNB Finans Yatırım	8.890	6
Diğer	23.380	17	Diğer	21.552	15

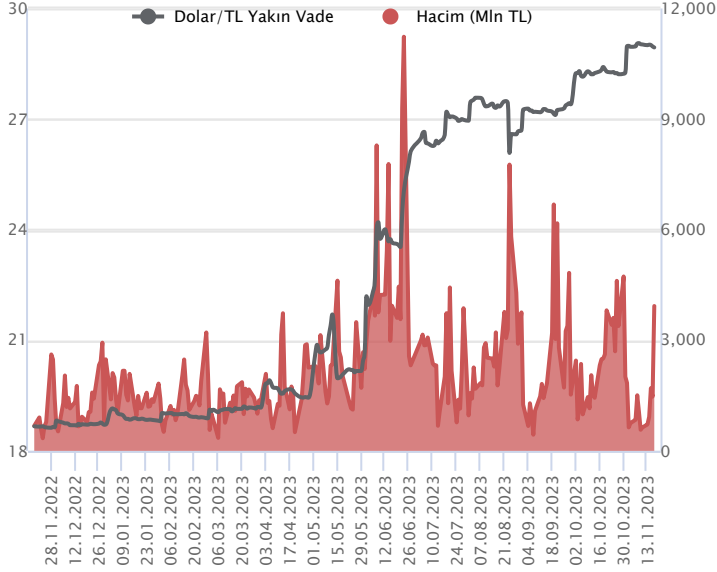
İlk 5 Kurum Satım Ağırlıklı



Fiyat (%) Açık Pozisyon (%) Yorum

Artış	Artış	Yükselişin devamlılığı için sinyal olarak kabul edilebilir.
Artış	Azalış	Yükselişin desteklenmediğini gösterir.
Azalış	Artış	Düşüşlerin devamlılığı için sinyal olarak kabul edilebilir.
Azalış	Azalış	Düşüşlerin desteklenmediğini gösterir.

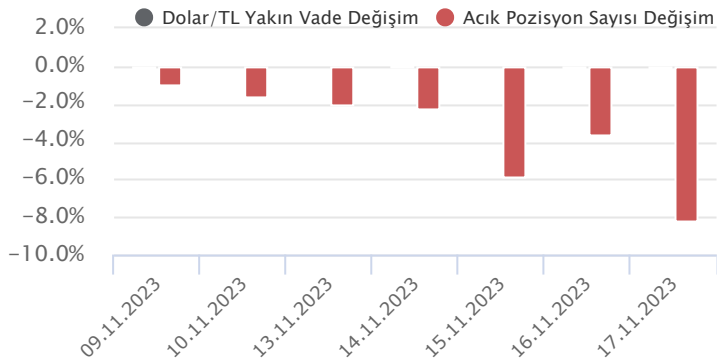
Sözleşme Kodu	Vade Ayı	Uzlaşma Fiyatı	Önceki Uzlaşma Fiyatı	Değişim	Değişim Puan	Gün İçi Yüksek	Gün İçi Düşük	İşlem Miktarı	İşlem Hacim	Açık Pozisyon	Açık Pozisyon Değişimi	Vadeye Kalan Gün Sayısı	Takasbank Başlangıç Teminatı %
DÖVİZ KONTRATLARI													
F_EURTRY1123	30.11.2023	31.4621	31.5129	-0.16 %	-0.05	31.6015	31.3801	10,337	324,388,088	6,342	-5,181	13	15
F_EURTRY1223	29.12.2023	32.3200	32.3496	-0.09 %	-0.03	32.8500	32.2090	10,973	354,140,047	21,459	5,442	42	15
F_EURUSD1123	30.11.2023	1.0875	1.0886	-0.10 %	0.00	1.0887	1.0830	3,913	121,759,040	33,669	-226	13	4
F_EURUSD1223	29.12.2023	1.0880	1.0893	-0.12 %	0.00	1.0895	1.0840	1,482	46,200,604	13,159	543	42	4
F_USDTRY1123	30.11.2023	28.9425	28.9733	-0.11 %	-0.03	28.9806	28.9330	135,647	3,929,158,127	751,235	-66,718	13	14
F_USDTRY1223	29.12.2023	29.6854	29.7024	-0.06 %	-0.02	29.7149	29.6666	106,119	3,153,394,785	1,009,245	34,740	42	14

Dolar/TL Yakın Vadeli Kontratı


Kasım vadeli Dolar/TL sözleşmesi cuma günü 28,9330 ile 28,9806 seviyeleri arasında dalgalanarak günü yüzde 0,11'lik düşüşle 28,9425 uzlaşma fiyatından tamamladı. Geçen haftanın en önemli verisi ABD'de beklentilerin altında gelen enflasyon ve sanayi üretimi verileri oldu. Enflasyon verilerinin etkisiyle geçen hafta dolar endeksinde ve ABD tahvil faizlerinde düşüşler ivme kazandı. Verilerin kur üzerinde ise etkisi olmadı. Kurda düşük volatilitede sınırlı yükseliş eğilimlerinin izlendiği bir haftayı geride bıraktık. Bu haftanın en önemli verisi ise TCMB Para Politikası Kurulu'nun perşembe günü faiz kararını açıklayacağı toplantı olacak. ABD tarafında ise salı günü Fed'in son toplantısına ait tutanaklar takip edilecek. Bugün özelinde ise önemli bir veri akışı bulunmuyor. Dolar/TL spot kuru, bu sabah saat 08:20 itibariyle 28,70'li seviyelerden işlem görüyor. Dolar endeksi 103,66 civarlarında hareket ederken, ABD 10 yıllık tahvil faizi yüzde 4,45 civarlarında bulunuyor.

Dolar/TL Yakın Vade Aracı Kurum Dağılımı Günlük Değişim					
Long			Short		
Kurum	Net Lot	Pay (%)	Kurum	Net Lot	Pay (%)
Akbank	41.774	49	Ak Yatırım	24.991	30
Teb Yatırım	37.509	44	Bank of America	23.751	28
İş Yatırım	4.795	6	Garanti BBVA	19.661	23
Sanko Yatırım	170	0	Denizbank	10.000	12
Osmanlı Yatırım	146	0	Tacirler Yatırım	2.000	2
Diğer	121	0	Diğer	4.112	5
İlk 5 Kurum Alım Ağırlıklı					

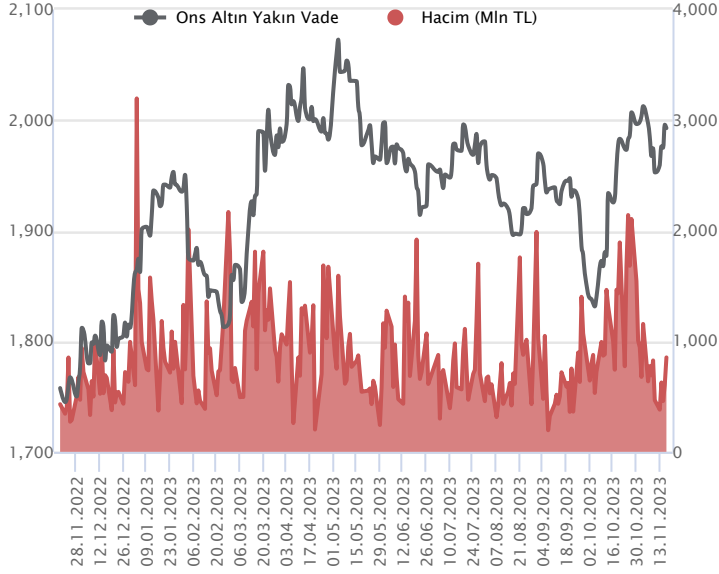
Dolar/TL Yakın Vade Aracı Kurum Dağılımı Tüm Vade					
Long			Short		
Kurum	Net Lot	Pay (%)	Kurum	Net Lot	Pay (%)
İş Yatırım	122.762	19	Akbank	236.307	36
Bank of America	122.607	19	Teb Yatırım	147.292	22
Ak Yatırım	103.237	16	Finansbank	95.883	15
Deniz Yatırım	82.364	13	Burgan Yatırım	44.992	7
Oyak Yatırım	31.344	5	Deutsche Bank	39.575	6
Diğer	195.139	30	Diğer	96.987	15
İlk 5 Kurum Satım Ağırlıklı					



Fiyat (%)	Açık Pozisyon (%)	Yorum
Artış	Artış	Yükselişin devamlılığı için sinyal olarak kabul edilebilir.
Artış	Azalış	Yükselişin desteklenmediğini gösterir.
Azalış	Artış	Düşüşlerin devamlılığı için sinyal olarak kabul edilebilir.
Azalış	Azalış	Düşüşlerin desteklenmediğini gösterir.

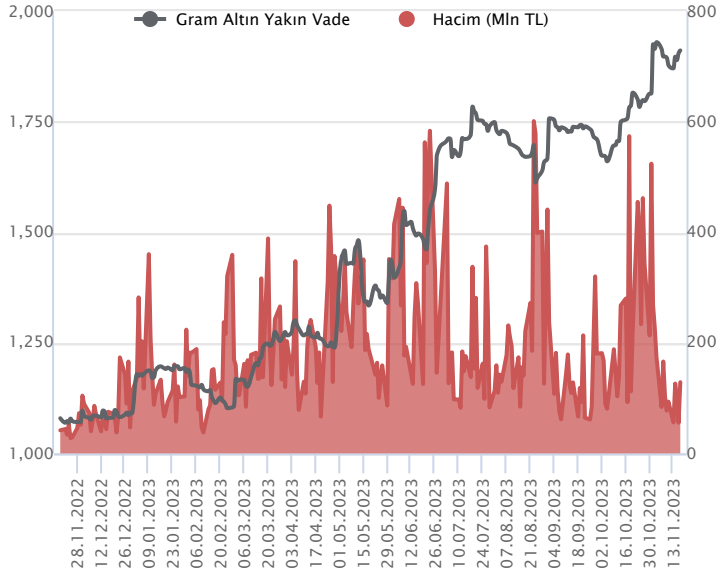
Sözleşme Kodu	Vade Ayı	Uzlaşma Fiyatı	Önceki Uzlaşma Fiyatı	Değişim	Değişim Puan	Gün İçi Yüksek	Gün İçi Düşük	İşlem Miktarı	İşlem Hacim	Açık Pozisyon	Açık Pozisyon Değişimi	Vadeye Kalan Gün Sayısı	Takasbank Başlangıç Teminatı %
ALTIN KONTRATLARI													
F_XAUTRYM0224	29.02.2024	2,032.420	2,035.380	-0.15 %	-2.96	2,046.450	2,026.700	6,936	14,113,997	67,287	-150	104	14
F_XAUTRYM1223	29.12.2023	1,906.290	1,903.750	0.13 %	2.54	1,915.070	1,901.360	67,417	128,760,096	1,044,117	-6,403	42	14
F_XAUUSD0224	29.02.2024	2,014.650	2,012.500	0.11 %	2.15	2,024.500	2,011.700	656	37,935,374	3,094	12	104	8
F_XAUUSD1223	29.12.2023	1,995.150	1,994.700	0.02 %	0.45	2,006.350	1,991.000	14,906	853,760,360	30,516	-343	42	8

ONS ALTIN Yakın Vadeli Kontratı



Aralık vadeli ons altın sözleşmesi cuma gününü 2011,70 – 2024,50\$ arasında seyrederek, günü yüzde 0,11 yükselişle 2014,65\$ uzlaşma fiyatından kapattı. Spot piyasada saat 08:30 itibariyle ons altın 1983\$ seviyesinde bulunuyor. Sözleşme için mevcut stratejimizi korumaya devam ediyoruz. Sözleşmede 1984-2001\$ arasını nötr olarak değerlendiriyoruz. Sözleşme için 1984\$ destek noktası olarak bulunuyor. Bu destek altı kapanışların devamında 2003\$ stop seviyesi eklenerek 1944\$ seviyesi hedeflenebilir. Yukarıda 2001\$ direnç noktası olarak görülmektedir. Bu direncin üzerinde kapanışlarda 1980\$ stop loss olmak koşuluyla 2041\$ seviyesi takip edilebilir. Bugün için veri takviminde ABD CB öncü göstergeler endeksi verisi açıklanacak. Fed üyelerinin açıklamaları olursa takip edilebilir. Sözleşmede olası oynaklığa karşı yatırımcıların aktif bir kar al/zarar durdur seviyesi belirleyerek hareket etmeleri daha sağlıklı olabilir.

GRAM ALTIN Yakın Vadeli Kontratı

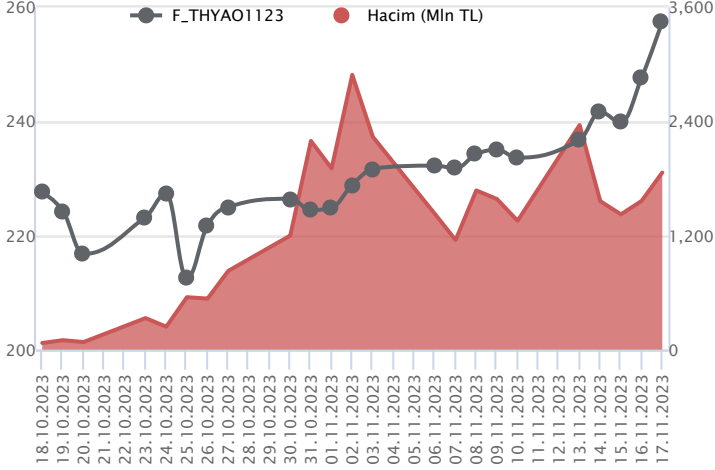


Aralık vadeli gram altın sözleşmesi cuma gününü 1901,36-1915,07 TL arasında dalgalanarak, günü yüzde 0,13 yükselişle 1906,29 TL uzlaşma fiyatından tamamladı. Spot piyasada bu sabah saat 08:30 itibariyle gram altın 1829TL seviyesinde izleniyor. Ons altın 1983\$ ve Dolar/TL kuru 28,69 TL seviyesinde bulunuyor. Yurt içinde bugün için veri takvimi sakin. Kabine toplantısının yapılması bekleniyor. Toplantı sonrasında Cumhurbaşkanı Recep Tayyip Erdoğan'ın konuşması takip edilebilir. ABD'de bugün CB öncü göstergeler endeksi takip edilecek. Fed üyelerinin de konuşmaları olabilir. Faiz konusuyla ilgili verecek mesajları önemli olabilir. Sözleşmede olası oynaklığa karşı yatırımcıların aktif bir kar al/zarar durdur seviyesi belirleyerek hareket etmeleri daha sağlıklı olabilir.

Sözleşme	Vade Ayı	Son Uzlaşma	Önceki Uzlaşma	Değişim %	Günün Düşüşü	Günün Yükselişi	İşlem Adedi	İşlem Hacmi
PAY VADELİ SÖZLEŞMELERİNDE EN FAZLA İŞLEM GÖRENLER								
F_THYAO1123	30.11.2023	257.480	247.470	4.0 %	247.100	258.440	73,586	1,862,929,637
F_GUBRF1123	30.11.2023	370.940	367.290	1.0 %	364.000	371.900	28,629	1,053,348,437
F_AKBNK1123	30.11.2023	30.520	30.310	0.7 %	30.090	30.770	271,687	828,289,208

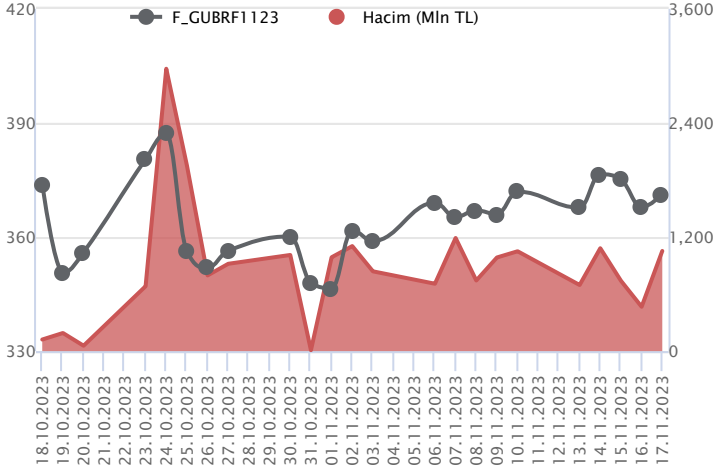
Pay vadeli sözleşmeleri, düşük teminatlarla yüksek tutarlı pozisyonlar almayı mümkün kılar. Pay vadeli sözleşmeleri ile ilgili daha detaylı bilgi almak için Marbaş Menkul Değerler A.Ş. ile iletişime geçebilirsiniz.

F_THYAO1123 Vadeli Kontratı



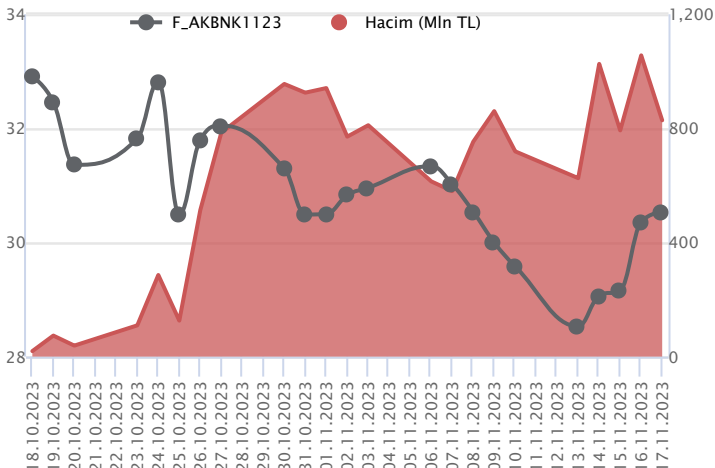
Endeksteki yükselişe pozitif katkı sağlayan cephede yer alan Kasım vadeli THYAO son işlem günü 247,10 – 258,44 TL seviyeleri arasında dalgalanarak 257,48 TL uzlaşma fiyatından %4,0'lük kazançla günü tamamladı. Ortalamaların üzerinde tutunmanın sağlandığı sözleşmede ilk etapta 260,25 TL seviyesi takip edilmektedir. 260,25 TL direncinin aşılması halinde alım iştahı güç kazanacağından sırasıyla 262,30 TL – 263,45 TL ve 265,00 TL izlenecek direnç noktalarıdır. Geri çekilmelerde 254,25 TL ilk destek konumunda bulunurken, devamında 252,95 TL – 250,17 TL ve 248,90 TL gündeme gelecek destek seviyeleridir. Yüksek volatilité sebebiyle alınacak pozisyonlarda temkinli olunması aktif bir stop-loss stratejisine bağlı kalınması faydalı olacaktır.

F_GUBRF1123 Vadeli Kontratı



Endekste pozitif seyir etkili olurken, Kasım vadeli GUBRF sözleşmesi Cuma günü 364,00 TL – 371,90 TL seviyeleri arasında dalgalanarak günü 370,94 TL uzlaşma fiyatından %1,0'lik kazançla tamamladı. Son işlem günü hafta içi yaşanan zayıf seyrin ardından tepki alımlarının ön plana çıktığı sözleşmede alıcılı seyrin devamında kısa vadede 373,70 TL ve 375,00 TL izlenen direnç seviyeleridir. 375,00 TL üzeri kapanışlar yükseliş ivmesinin güç kazanmasında etkili olacağından 378,00 TL seviyesinin söz konusu olabileceğini değerlendiriyoruz. Sözleşmede 370,00 TL altına tekrar fiyatlanma sarkması halinde 368,80 TL – 366,16 TL ve 364,00 TL ara desteği gündeme gelecek önemli noktadır. Volatilité nedeniyle alınacak pozisyonlarda temkinli olunması aktif bir stop-loss stratejisine bağlı kalınması faydalı olacaktır.

F_AKBNK1123 Vadeli Kontratı



Kasım vadeli AKBNK pay sözleşmesi cuma günü 39,09 TL ile 30,77 TL seviyeleri arasında dalgalanarak günü yüzde 0,69'luk yükselişle 30,52 TL uzlaşma fiyatından tamamladı. Sözleşmede geçen hafta perşembe günü tepki hareketleri ivme kazanırken, cuma günü ise yükseliş eğilimi sınırlı kaldı. Yakın vade sözleşmede fiyatlama, 21 günlük basit hareketli ortalamasının geçtiği 30,28 TL seviyesinin üzerinde haftalık kapanış gerçekleştirdi. Bu bağlamda yeni haftada bu ortalama üzerinde kalıcılık sağlamaya devam etmesi durumunda yükseliş eğilimleri devamı gelebilir. Sözleşmede 30,77 TL – 31,17 TL ve 31,59 TL seviyeleri direnç noktaları olarak takip edilebilir. Aşağı tarafta ise 21 günlük basit hareketli ortalamasının altındaki kalıcı fiyat hareketlerinde 29,98 TL – 29,63 TL ve 29,34 TL ve 29,00 TL seviyeleri destek noktaları olarak takip edilebilir.

Dayanak Varlıkların Teknik Göstergeler Görünümleri
20 Gün Ortalama/Fiyat Kesişmesi (YUKARI)

TSKB
PGSUS
MGROS
ASELS
TAVHL

20 Gün Ortalama/Fiyat Kesişmesi (AŞAĞI)

AEFES

Güç Göstergeleri Olumlu

THYAO

RSI ve Momentum göstergelerine göre olumlu olanlar

Güç Göstergeleri Zayıf

HEKTS
KRDMD
VAKBN
ODAS
XPD/USD

RSI ve Momentum göstergelerine göre zayıf olanlar

50 Gün Ortalama/Fiyat Kesişmesi (YUKARI)

TSKB
SOKM
ISGYO
XPT/USD
AKBNK

50 Gün Ortalama/Fiyat Kesişmesi (AŞAĞI)

Bu şartları sağlayan dayanak varlık bulunmamaktadır.

MACD

X10XB	GÜÇLÜ AL
AKBNK	ZAYIF AL
HALKB	ZAYIF AL
ISGYO	ZAYIF AL
MGROS	ZAYIF AL

Göstergeleri Dipte Olanlar

ODAS
AKSEN
VAKBN
ASTOR
HEKTS

CCI, RSI, Stochastics, Williams' %R , MFI ve DX göstergelerinin ortalaması en düşük olanlar

20/50 Gün Ortalama Kesişmesi (YUKARI)

X10XB
SAHOL

20/50 Gün Ortalama Kesişmesi (AŞAĞI)

DOHOL

Para Girişi Olan Dayanak Varlıklar

	Kapanış	İşlem Hacmi (Mln TL)
XSD25	9.663.69	38.856.56799
THYAO	254.25	12.204.38842
PGSUS	736.00	1.657.04639
HALKB	13.04	883.34970
KOZAA	55.95	820.96498

Para Çıkışı Olan Dayanak Varlıklar

	Kapanış	İşlem Hacmi (Mln TL)
EREGL	38.28	2.501.15

Yüksek Hacimliler

	İşlem Hacmi (Mln TL)
XU030	50.014.43
XSD25	38.856.57
X10XB	25.772.95
THYAO	12.204.39
XLBNK	9.404.52

Dayanak Varlıkların Teknik Göstergeler Konumları

Kod	5 Günlük H.O	10 Günlük H.O	20 Günlük H.O	50 Günlük H.O	RSI	StochS	MACD	CCI
AEFES	SATIM	SATIM	SATIM	ALIM	SATIM	ALIM	SATIM	SATIM
AKBNK	ALIM	ALIM	ALIM	ALIM	ALIM	SATIM	ALIM	ALIM
AKSEN	SATIM	SATIM	SATIM	SATIM	SATIM	ALIM	ALIM	SATIM
ALARK	SATIM	SATIM	SATIM	SATIM	ALIM	SATIM	ALIM	ALIM
ARCLK	SATIM	SATIM	SATIM	SATIM	SATIM	SATIM	ALIM	SATIM
ASELS	ALIM	ALIM	ALIM	ALIM	ALIM	SATIM	SATIM	ALIM
ASTOR	SATIM	SATIM	SATIM	SATIM	ALIM	SATIM	SATIM	ALIM
BIMAS	ALIM	ALIM	ALIM	ALIM	ALIM	SATIM	ALIM	ALIM
CNH/TRY	ALIM	ALIM	ALIM	ALIM	ALIM	SATIM	ALIM	ALIM
DOHOL	ALIM	SATIM	SATIM	SATIM	ALIM	SATIM	SATIM	ALIM
ECILC	SATIM	SATIM	SATIM	SATIM	ALIM	SATIM	ALIM	ALIM
EKGYO	ALIM	ALIM	ALIM	ALIM	ALIM	ALIM	ALIM	SATIM
ENJSA	SATIM	SATIM	SATIM	SATIM	SATIM	SATIM	SATIM	SATIM
ENKAI	ALIM	ALIM	ALIM	ALIM	ALIM	ALIM	ALIM	SATIM
EREGL	ALIM	ALIM	SATIM	SATIM	ALIM	SATIM	ALIM	ALIM
EUR/TRY	ALIM	ALIM	ALIM	ALIM	ALIM	ALIM	ALIM	SATIM
EUR/USD	ALIM	ALIM	ALIM	ALIM	ALIM	ALIM	ALIM	ALIM
FROTO	ALIM	ALIM	ALIM	ALIM	ALIM	SATIM	ALIM	ALIM
GARAN	ALIM	ALIM	SATIM	SATIM	ALIM	SATIM	SATIM	ALIM
GBP/USD	ALIM	ALIM	ALIM	ALIM	ALIM	ALIM	ALIM	SATIM
GUBRF	ALIM	ALIM	ALIM	ALIM	ALIM	ALIM	ALIM	SATIM
HALKB	ALIM	SATIM	SATIM	SATIM	ALIM	SATIM	ALIM	ALIM
HEKTS	SATIM	SATIM	SATIM	SATIM	SATIM	SATIM	SATIM	ALIM
ISCTR	ALIM	SATIM	SATIM	SATIM	ALIM	SATIM	SATIM	ALIM
ISGYO	ALIM	ALIM	SATIM	ALIM	ALIM	SATIM	ALIM	ALIM
KARSN	ALIM	SATIM	SATIM	SATIM	ALIM	SATIM	ALIM	ALIM
KCHOL	ALIM	ALIM	ALIM	ALIM	ALIM	SATIM	ALIM	ALIM
KONTR	SATIM	SATIM	SATIM	SATIM	SATIM	SATIM	SATIM	ALIM
KOZAA	ALIM	ALIM	SATIM	SATIM	ALIM	SATIM	ALIM	ALIM
KOZAL	ALIM	ALIM	SATIM	SATIM	ALIM	SATIM	ALIM	ALIM
KRDMD	SATIM	SATIM	SATIM	SATIM	SATIM	SATIM	SATIM	ALIM
MGROS	ALIM	ALIM	ALIM	ALIM	ALIM	SATIM	ALIM	ALIM
ODAS	SATIM	SATIM	SATIM	SATIM	SATIM	ALIM	SATIM	ALIM
OYAKC	ALIM	SATIM	SATIM	SATIM	ALIM	SATIM	SATIM	ALIM
PETKM	ALIM	ALIM	ALIM	ALIM	ALIM	SATIM	ALIM	ALIM
PGSUS	ALIM	ALIM	ALIM	SATIM	ALIM	SATIM	ALIM	ALIM
RUB/TRY	ALIM	ALIM	ALIM	ALIM	ALIM	ALIM	ALIM	SATIM
SAHOL	ALIM	ALIM	ALIM	ALIM	ALIM	SATIM	ALIM	ALIM
SASA	SATIM	SATIM	SATIM	SATIM	SATIM	SATIM	ALIM	SATIM
SISE	ALIM	ALIM	SATIM	SATIM	ALIM	SATIM	ALIM	ALIM
SKBNK	ALIM	ALIM	ALIM	ALIM	ALIM	ALIM	ALIM	ALIM
SOKM	ALIM	ALIM	SATIM	ALIM	ALIM	SATIM	SATIM	ALIM
TAVHL	ALIM	ALIM	ALIM	SATIM	ALIM	SATIM	ALIM	ALIM
TCELL	ALIM	ALIM	ALIM	ALIM	ALIM	SATIM	ALIM	ALIM
THYAO	ALIM	ALIM	ALIM	ALIM	ALIM	SATIM	ALIM	ALIM
TKFEN	ALIM	ALIM	SATIM	SATIM	ALIM	SATIM	ALIM	ALIM
TOASO	SATIM	SATIM	SATIM	SATIM	SATIM	ALIM	SATIM	SATIM
TSKB	ALIM	ALIM	ALIM	ALIM	ALIM	SATIM	ALIM	ALIM
TTKOM	ALIM	ALIM	ALIM	ALIM	ALIM	SATIM	ALIM	ALIM
TUPRS	ALIM	ALIM	ALIM	ALIM	ALIM	SATIM	ALIM	ALIM
USD/TRY	ALIM	ALIM	ALIM	ALIM	SATIM	ALIM	SATIM	SATIM
VAKBN	SATIM	SATIM	SATIM	SATIM	SATIM	SATIM	SATIM	ALIM
VESTL	SATIM	SATIM	SATIM	SATIM	SATIM	SATIM	SATIM	ALIM
X10XB	ALIM	ALIM	ALIM	ALIM	ALIM	SATIM	ALIM	ALIM
XAU/TRY	ALIM	ALIM	ALIM	ALIM	ALIM	SATIM	SATIM	ALIM
XAU/USD	ALIM	ALIM	ALIM	ALIM	ALIM	SATIM	SATIM	ALIM
XLBNK	ALIM	ALIM	SATIM	SATIM	ALIM	SATIM	SATIM	ALIM
XSD25	ALIM	ALIM	ALIM	ALIM	ALIM	SATIM	ALIM	ALIM
XU030	ALIM	ALIM	ALIM	ALIM	ALIM	SATIM	ALIM	ALIM
YKBNK	ALIM	ALIM	SATIM	SATIM	ALIM	SATIM	SATIM	ALIM



Kod	Destek 3	Destek 2	Destek 1	Kapanış	Pivot	Direnç 1	Direnç 2	Direnç 3
DESTEKLER				DİRENÇLER				
F_AEFES1123	107.12	108.59	109.89	111.20	111.36	112.66	114.13	115.43
F_AEFES1223	111.14	112.41	113.66	114.90	114.93	116.18	117.45	118.70
F_AKBNK1123	29.48	29.78	30.16	30.53	30.46	30.84	31.14	31.52
F_AKBNK1223	30.43	30.74	31.12	31.50	31.43	31.81	32.12	32.50
F_AKSEN1123	32.98	33.36	33.69	34.03	34.07	34.40	34.78	35.11
F_AKSEN1223	34.23	34.55	34.90	35.24	35.22	35.57	35.89	36.24
F_ALARK1123	102.57	103.79	104.64	105.50	105.86	106.71	107.93	108.78
F_ALARK1223	106.15	107.32	108.05	108.77	109.22	109.95	111.12	111.85
F_ARCLK1123	133.83	136.52	137.99	139.46	140.68	142.15	144.84	146.31
F_ARCLK1223	138.34	140.90	142.28	143.67	144.84	146.22	148.78	150.16
F_ASELS1123	41.28	41.67	42.28	42.89	42.67	43.28	43.67	44.28
F_ASELS1223	42.70	43.05	43.69	44.33	44.04	44.68	45.03	45.67
F_ASTOR1123	114.73	115.95	117.01	118.08	118.23	119.29	120.51	121.57
F_ASTOR1223	118.56	119.73	120.67	121.61	121.84	122.78	123.95	124.89
F_BIMAS1123	295.82	299.44	305.25	311.05	308.87	314.68	318.30	324.11
F_BIMAS1223	303.00	306.30	312.04	317.77	315.34	321.08	324.38	330.12
F_CNHTRY1123	3.98	3.98	3.98	3.98	3.98	3.98	3.98	3.98
F_CNHTRY1223	4.11	4.11	4.11	4.11	4.11	4.11	4.11	4.11
F_DOHOL1123	12.64	12.82	13.12	13.42	13.30	13.60	13.78	14.08
F_DOHOL1223	13.09	13.25	13.53	13.80	13.69	13.97	14.13	14.41
F_ECILC1123	45.16	45.49	45.79	46.10	46.12	46.42	46.75	47.05
F_ECILC1223	46.58	46.94	47.23	47.52	47.59	47.88	48.24	48.53
F_EKGYO1123	7.40	7.48	7.57	7.65	7.65	7.74	7.82	7.91
F_EKGYO1223	7.66	7.74	7.82	7.90	7.90	7.98	8.06	8.14
F_ENJSA1123	49.20	49.59	50.02	50.45	50.41	50.84	51.23	51.66
F_ENJSA1223	50.97	51.32	51.68	52.05	52.03	52.39	52.74	53.10
F_ENKAI1123	32.80	33.07	33.46	33.85	33.73	34.12	34.39	34.78
F_ENKAI1223	33.98	34.19	34.47	34.74	34.68	34.96	35.17	35.45
F_EREGL1123	38.06	38.37	38.60	38.83	38.91	39.14	39.45	39.68
F_EREGL1223	36.35	37.24	38.59	39.93	39.48	40.83	41.72	43.07
F_EURTRY1123	31.16	31.27	31.39	31.50	31.49	31.61	31.72	31.83
F_EURTRY1223	31.43	31.82	32.07	32.32	32.46	32.71	33.10	33.35
F_EURUSD1123	1.08	1.08	1.08	1.09	1.09	1.09	1.09	1.10
F_EURUSD1223	1.08	1.08	1.09	1.09	1.09	1.09	1.09	1.10
F_FROTO1123	806.60	821.16	840.88	860.60	855.44	875.16	889.72	909.44
F_FROTO1223	831.35	846.00	864.95	883.90	879.60	898.55	913.20	932.15
F_GARAN1123	46.83	47.23	47.70	48.18	48.10	48.57	48.97	49.44
F_GARAN1223	48.47	48.82	49.22	49.63	49.57	49.97	50.32	50.72
F_GBPUSD1123	1.24	1.24	1.24	1.24	1.24	1.24	1.25	1.25
F_GBPUSD1223	1.23	1.24	1.24	1.24	1.24	1.24	1.25	1.25
F_GUBRF1123	358.30	361.15	366.20	371.25	369.05	374.10	376.95	382.00
F_GUBRF1223	370.57	373.67	378.58	383.50	381.68	386.59	389.69	394.60
F_HALKB1123	12.94	13.03	13.14	13.25	13.23	13.34	13.43	13.54
F_HALKB1223	13.34	13.45	13.54	13.63	13.65	13.74	13.85	13.94
F_HEKTS1123	20.37	20.62	20.78	20.95	21.03	21.19	21.44	21.60
F_HEKTS1223	21.06	21.29	21.45	21.60	21.68	21.84	22.07	22.23
F_ISCTR1123	20.44	20.57	20.72	20.86	20.85	21.00	21.13	21.28
F_ISCTR1223	21.17	21.27	21.39	21.50	21.49	21.61	21.71	21.83
F_ISGYO1123	20.93	21.11	21.33	21.56	21.51	21.73	21.91	22.13
F_ISGYO1223	21.71	21.84	22.06	22.28	22.19	22.41	22.54	22.76
F_KARSN1123	9.52	9.59	9.66	9.73	9.73	9.80	9.87	9.94
F_KARSN1223	9.86	9.92	9.98	10.05	10.04	10.10	10.16	10.22
F_KCHOL1123	140.86	142.30	143.50	144.70	144.94	146.14	147.58	148.78
F_KCHOL1223	145.82	147.07	148.11	149.16	149.36	150.40	151.65	152.69
F_KONTR1123	260.54	265.29	268.80	272.31	273.55	277.06	281.81	285.32
F_KONTR1223	266.49	271.59	274.14	276.69	279.24	281.79	286.89	289.44
F_KOZAA1123	54.52	55.12	55.96	56.80	56.56	57.40	58.00	58.84
F_KOZAA1223	56.60	57.09	57.87	58.66	58.36	59.14	59.63	60.41
F_KOZAL1123	22.30	22.44	22.74	23.03	22.88	23.18	23.32	23.62
F_KOZAL1223	23.00	23.15	23.45	23.75	23.60	23.90	24.05	24.35
F_KRDMD1123	23.84	24.02	24.16	24.29	24.34	24.48	24.66	24.80
F_KRDMD1223	24.65	24.82	24.94	25.06	25.11	25.23	25.40	25.52
F_MGROS1123	351.39	355.83	363.03	370.23	367.47	374.67	379.11	386.31
F_MGROS1223	368.35	371.50	376.75	382.00	379.90	385.15	388.30	393.55
F_ODAS1123	10.85	11.02	11.16	11.31	11.33	11.47	11.64	11.78
F_ODAS1223	11.31	11.45	11.57	11.70	11.71	11.83	11.97	12.09



ViOP Bülten

20 Kasım 2023

Kod	Destek 3	Destek 2	Destek 1	Kapanış	Pivot	Direnç 1	Direnç 2	Direnç 3
DESTEKLER				DİRENÇLER				
F_OYAKC1123	62.38	64.47	66.47	68.48	68.56	70.56	72.65	74.65
F_OYAKC1223	64.02	66.18	68.22	70.25	70.38	72.42	74.58	76.62
F_PETKM1123	21.27	21.58	22.13	22.68	22.44	22.99	23.30	23.85
F_PETKM1223	22.05	22.34	22.85	23.37	23.14	23.65	23.94	24.45
F_PGSUS1123	698.48	708.13	727.06	746.00	736.71	755.64	765.29	784.22
F_PGSUS1223	730.74	739.06	753.11	767.17	761.43	775.48	783.80	797.85
F_RUBTRY1223	0.25	0.28	0.29	0.30	0.31	0.32	0.35	0.36
F_SAHOL1123	58.25	58.66	59.00	59.34	59.41	59.75	60.16	60.50
F_SAHOL1223	59.39	59.95	60.54	61.14	61.10	61.69	62.25	62.84
F_SASA1123	43.06	43.63	44.05	44.46	44.62	45.04	45.61	46.03
F_SASA1223	44.97	45.30	45.61	45.92	45.94	46.25	46.58	46.89
F_SISE1123	48.72	49.05	49.33	49.60	49.66	49.94	50.27	50.55
F_SISE1223	50.47	50.74	50.94	51.14	51.21	51.41	51.68	51.88
F_SKBNK1123	6.84	7.01	7.25	7.50	7.42	7.66	7.83	8.07
F_SKBNK1223	7.23	7.36	7.55	7.74	7.68	7.87	8.00	8.19
F_SOKM1123	59.64	60.30	61.60	62.90	62.26	63.56	64.22	65.52
F_SOKM1223	61.73	62.33	63.53	64.73	64.13	65.33	65.93	67.13
F_TAVHL1123	116.64	118.19	119.75	121.31	121.30	122.86	124.41	125.97
F_TAVHL1223	120.58	122.03	123.51	125.00	124.96	126.44	127.89	129.37
F_TCELL1123	52.72	53.78	55.60	57.41	56.66	58.48	59.54	61.36
F_TCELL1223	53.65	54.72	56.47	58.23	57.54	59.29	60.36	62.11
F_THYAO1123	238.91	243.01	250.25	257.50	254.35	261.59	265.69	272.93
F_THYAO1223	246.68	250.69	257.88	265.07	261.89	269.08	273.09	280.28
F_TKFEN1123	40.77	41.25	41.63	42.00	42.11	42.49	42.97	43.35
F_TKFEN1223	42.17	42.64	43.01	43.39	43.48	43.85	44.32	44.69
F_TOASO1123	245.26	246.99	248.85	250.72	250.58	252.44	254.17	256.03
F_TOASO1223	252.92	254.80	256.30	257.81	258.18	259.68	261.56	263.06
F_TSKB1123	6.73	6.88	7.15	7.43	7.30	7.57	7.72	7.99
F_TSKB1223	6.97	7.12	7.40	7.69	7.55	7.83	7.98	8.26
F_TTKOM1123	21.44	21.64	21.95	22.27	22.15	22.46	22.66	22.97
F_TTKOM1223	22.14	22.33	22.65	22.96	22.84	23.16	23.35	23.67
F_TUPRS1123	152.13	153.30	154.55	155.79	155.72	156.97	158.14	159.39
F_TUPRS1223	157.33	158.41	159.47	160.54	160.55	161.61	162.69	163.75
F_USDTRY1123	28.88	28.90	28.92	28.94	28.95	28.97	29.00	29.02
F_USDTRY1223	29.61	29.64	29.66	29.68	29.69	29.71	29.74	29.76
F_VAKBN1123	15.05	15.20	15.31	15.42	15.46	15.57	15.72	15.83
F_VAKBN1223	15.57	15.70	15.79	15.87	15.92	16.01	16.14	16.23
F_VESTL1123	59.10	59.69	60.02	60.35	60.61	60.94	61.53	61.86
F_VESTL1223	61.35	61.81	62.15	62.49	62.61	62.95	63.41	63.75
F_X10XB0224	11,214.33	11,218.42	11,226.58	11,234.75	11,230.67	11,238.83	11,242.92	11,251.08
F_X10XB1223	10,904.83	10,907.42	10,912.58	10,917.75	10,915.17	10,920.33	10,922.92	10,928.08
F_XAUTRYM0224	2,006.56	2,016.63	2,026.31	2,035.99	2,036.38	2,046.06	2,056.13	2,065.81
F_XAUTRYM1223	1,889.42	1,895.39	1,903.13	1,910.87	1,909.10	1,916.84	1,922.81	1,930.55
F_XAUUSD0224	1,997.10	2,004.40	2,009.90	2,015.40	2,017.20	2,022.70	2,030.00	2,035.50
F_XAUUSD1223	1,971.63	1,981.32	1,986.98	1,992.65	1,996.67	2,002.33	2,012.02	2,017.68
F_XLBNK0224	7,450.00	7,479.75	7,530.50	7,581.25	7,560.25	7,611.00	7,640.75	7,691.50
F_XLBNK1223	6,960.33	7,005.17	7,065.58	7,126.00	7,110.42	7,170.83	7,215.67	7,276.08
F_XSD251223	9,083.33	9,416.67	9,583.33	9,750.00	9,916.67	10,083.33	10,416.67	10,583.33
F_XU0300224	8,973.58	9,020.67	9,111.83	9,203.00	9,158.92	9,250.08	9,297.17	9,388.33
F_XU0301223	8,445.25	8,495.25	8,589.00	8,682.75	8,639.00	8,732.75	8,782.75	8,876.50
F_YKBNK1123	16.66	16.79	16.95	17.12	17.08	17.24	17.37	17.53
F_YKBNK1223	17.21	17.32	17.49	17.65	17.60	17.77	17.88	18.05

Sözleşme Kodu	Vade Ayı	Uzlaşma Fiyatı	Önceki Uzlaşma Fiyatı	Değişim	Değişim Puan	Gün İçi Yüksek	Gün İçi Düşük	İşlem Miktarı	İşlem Hacim	Açık Pozisyon	Açık Pozisyon Değişimi	Vadeye Kalan Gün Sayısı	Takasbank Başlangıç Teminatı %
PAY VADELİ													
F_KARSN1123	30.11.2023	9.700	9.640	0.62 %	0.06	9.800	9.660	20,638	20,061,741	63,074	1,295	13	17
F_KARSN1223	29.12.2023	10.010	9.960	0.50 %	0.05	10.090	9.970	341	341,453	3,745	17	42	17
F_KCHOL1123	30.11.2023	144.420	145.560	-0.78 %	-1.14	146.380	143.740	20,050	290,565,819	101,538	346	13	16
F_KCHOL1223	29.12.2023	148.880	149.890	-0.67 %	-1.01	150.600	148.310	1,570	23,458,571	6,765	355	42	16
F_KONTR1123	30.11.2023	272.570	269.090	1.29 %	3.48	278.300	270.040	4,878	133,620,810	6,345	-137	13	19
F_KONTR1223	29.12.2023	276.840	277.370	-0.19 %	-0.53	284.340	276.690	131	3,653,569	385	29	42	19
F_KOZAA1123	30.11.2023	56.800	56.350	0.80 %	0.45	57.160	55.720	27,698	156,405,511	109,988	984	13	16
F_KOZAA1223	29.12.2023	58.570	58.210	0.62 %	0.36	58.840	57.570	1,863	10,858,155	5,625	158	42	16
F_KOZAL1123	30.11.2023	23.010	22.760	1.10 %	0.25	23.030	22.590	94,844	216,401,286	219,742	15,063	13	18
F_KOZAL1223	29.12.2023	23.590	23.460	0.55 %	0.13	23.750	23.300	9,823	23,120,874	21,266	7,373	42	18
F_KRDMD1123	30.11.2023	24.300	24.310	-0.04 %	-0.01	24.530	24.210	100,380	244,495,106	346,797	8,405	13	18
F_KRDMD1223	29.12.2023	25.040	25.070	-0.12 %	-0.03	25.280	24.990	4,587	11,504,755	10,158	1,392	42	18
F_MGROS1123	30.11.2023	370.440	364.570	1.61 %	5.87	371.910	360.270	2,148	79,159,799	4,736	-74	13	17
F_MGROS1223	29.12.2023	381.030	375.250	1.54 %	5.78	383.050	374.650	65	2,467,609	351	-7	42	17
F_ODAS1123	30.11.2023	11.300	11.270	0.27 %	0.03	11.490	11.180	208,497	235,935,541	839,392	41,661	13	18
F_ODAS1223	29.12.2023	11.680	11.640	0.34 %	0.04	11.840	11.580	9,328	10,913,983	39,383	1,524	42	18
F_OYAKC1123	30.11.2023	68.260	66.990	1.90 %	1.27	70.640	66.550	55,048	379,380,839	39,374	2,208	13	18
F_OYAKC1223	29.12.2023	70.120	68.690	2.08 %	1.43	72.550	68.350	2,658	18,789,975	4,867	512	42	18
F_PETKM1123	30.11.2023	22.650	22.120	2.40 %	0.53	22.750	21.890	238,090	533,051,490	473,559	-4,408	13	16
F_PETKM1223	29.12.2023	23.320	22.820	2.19 %	0.50	23.420	22.620	7,704	17,811,320	32,457	1,908	42	16
F_PGSUS1123	30.11.2023	745.650	723.670	3.04 %	21.98	746.350	717.770	6,038	446,105,853	7,312	-147	13	17
F_PGSUS1223	29.12.2023	765.790	745.860	2.67 %	19.93	769.740	747.370	166	12,654,696	407	11	42	17
F_SAHOL1123	30.11.2023	59.370	59.310	0.10 %	0.06	59.820	59.070	59,450	353,103,694	208,911	-2,103	13	15
F_SAHOL1223	29.12.2023	61.230	61.300	-0.11 %	-0.07	61.650	60.500	16,109	98,131,866	12,321	-4,826	42	15
F_SASA1123	30.11.2023	44.600	44.660	-0.13 %	-0.06	45.200	44.210	32,322	143,718,306	94,168	-5,452	13	17
F_SASA1223	29.12.2023	45.870	46.100	-0.50 %	-0.23	46.270	45.630	1,073	4,919,124	4,499	369	42	17
F_SISE1123	30.11.2023	49.600	49.640	-0.08 %	-0.04	50.000	49.390	53,454	265,294,425	148,497	-2,416	13	17
F_SISE1223	29.12.2023	51.160	51.140	0.04 %	0.02	51.480	51.010	5,017	25,669,298	11,544	2,173	42	17
F_SKBK1123	30.11.2023	7.510	7.260	3.44 %	0.25	7.580	7.170	408,344	304,514,085	1,033,499	17,999	13	20
F_SKBK1223	29.12.2023	7.730	7.490	3.20 %	0.24	7.810	7.490	4,840	3,729,216	48,705	-596	42	20
F_SOKM1123	30.11.2023	62.580	61.140	2.36 %	1.44	62.920	60.960	17,166	106,618,535	39,799	-996	13	17
F_SOKM1223	29.12.2023	64.420	63.040	2.19 %	1.38	64.730	62.930	509	3,258,336	1,376	-39	42	17
F_TAVHL1123	30.11.2023	121.310	120.080	1.02 %	1.23	122.850	119.740	10,262	124,364,299	39,659	-231	13	15
F_TAVHL1223	29.12.2023	124.980	123.400	1.28 %	1.58	126.400	123.470	288	3,593,759	1,285	51	42	15
F_TCELL1123	30.11.2023	57.350	55.460	3.41 %	1.89	57.730	54.850	112,577	634,160,237	176,417	15,277	13	16
F_TCELL1223	29.12.2023	58.140	56.440	3.01 %	1.70	58.600	55.780	8,428	48,105,442	14,630	3,615	42	16
F_THYAO1123	30.11.2023	257.480	247.470	4.04 %	10.01	258.440	247.100	73,586	1,862,929,637	90,122	-1,518	13	16
F_THYAO1223	29.12.2023	265.120	254.940	3.99 %	10.18	265.900	254.700	4,135	107,825,247	6,331	792	42	16
F_TKFEN1123	30.11.2023	42.070	42.070	0.00 %	0.00	42.600	41.740	19,623	82,824,769	134,079	1,199	13	16
F_TKFEN1223	29.12.2023	43.440	43.390	0.12 %	0.05	43.940	43.100	1,950	8,480,504	5,008	957	42	16
F_TOASO1123	30.11.2023	250.720	249.570	0.46 %	1.15	252.300	248.710	10,728	269,298,397	29,697	1,256	13	15
F_TOASO1223	29.12.2023	258.040	257.620	0.16 %	0.42	260.050	256.670	1,038	26,864,292	2,157	655	42	15
F_TSKB1123	30.11.2023	7.390	7.030	5.12 %	0.36	7.440	7.020	196,885	143,569,111	482,422	3,248	13	19
F_TSKB1223	29.12.2023	7.670	7.250	5.79 %	0.42	7.690	7.260	8,099	6,118,252	18,970	4,149	42	19
F_TTKOM1123	30.11.2023	22.220	22.190	0.14 %	0.03	22.340	21.830	92,287	204,124,755	177,820	6,533	13	18
F_TTKOM1223	29.12.2023	22.900	22.880	0.09 %	0.02	23.040	22.530	7,491	17,061,301	15,748	3,632	42	18
F_TUPRS1123	30.11.2023	155.690	155.790	-0.06 %	-0.10	156.900	154.480	39,296	612,151,577	64,944	347	13	16
F_TUPRS1223	29.12.2023	160.540	160.450	0.06 %	0.09	161.620	159.480	2,274	36,662,181	4,707	1,087	42	16
F_VAKBN1123	30.11.2023	15.410	15.540	-0.84 %	-0.13	15.610	15.350	92,979	143,794,749	259,296	6,711	13	19
F_VAKBN1223	29.12.2023	15.900	16.010	-0.69 %	-0.11	16.060	15.840	2,612	4,161,200	6,350	509	42	19
F_VESTL1123	30.11.2023	60.560	60.610	-0.08 %	-0.05	61.200	60.280	5,197	31,523,478	110,916	-1,229	13	16
F_VESTL1223	29.12.2023	62.490	62.620	-0.21 %	-0.13	63.070	62.270	378	2,364,398	4,009	149	42	16
F_YKBNK1123	30.11.2023	17.100	17.080	0.12 %	0.02	17.200	16.910	319,192	544,676,004	1,071,107	6,838	13	17
F_YKBNK1223	29.12.2023	17.600	17.600	0.00 %	0.00	17.720	17.440	5,917	10,385,369	30,185	833	42	17

Genel Müdürlük

Esentepe Mh. Ecza Sk. Safter Han İş Merkezi No:6 Şişli/İstanbul – (0212) 286 30 00

Beylikdüzü

Hayrettin Paşa Mah. 1993 Sokak No:22 Ferah Residence Daire A1 Esenyurt – (0212) 270 26 43

Erenköy

Bağdat Caddesi Beyaz Apt. No: 339 D:5 Erenköy – (0216) 301 10 45

Levent

Nispetiye Mah. Aydar Cad Metro İş Merkezi No. 10 İç Kapı No: 1 Beşiktaş – (0212) 286 30 00

Nişantaşı

Vali Konağı Cad. No.77 Polat Apt. Kat.3 D.3 Nişantaşı/Şişli – (0212) 241 15 75

Suadiye

Suadiye Mah. Öncü Sokak Büyük Hanlı Konutları B1 Blok K:8 D:22 Kadıköy – (0216) 350 01 43

Ankara

Tunalı Hilmi Cad. 60/12 Kavaklıdere – (0312) 426 16 61

Bursa

Çekirge Mah. Çekirge Cad. Gökçen Apt. Blok 97/1 C Osmangazi – (0224) 233 43 37

Malatya

Sancaktar Mah. Aslantepeler Cad. Canbaylar Plaza No. 93/9 Battalgazi – (0422) 377 90 00

Niğde

Aşağı Kayabaşı Mah. Dr. Sami Yağız Cad. Kültür Plaza No:32 Kat:1/4 Niğde – (0388) 214 19 35

**YASAL UYARI**

Bu rapor, bir veya daha fazla sermaye piyasası aracı veya bunları ihraç eden ortaklıklar ve kuruluşlar ile piyasa eğilimleri hakkında, belirli bir kişiye veya mali durumları, risk ve getiri tercihleri benzer nitelikteki bir gruba yönelik olmamak kaydıyla, Marbaş Menkul Değerler A.Ş. müşterilerine ve/veya dağıtım kanallarına yönelik olarak Marbaş Menkul Değerler A.Ş.'nin anlaşmalı olduğu dışarıdan hizmet sağlayıcı kuruluş tarafından hazırlanmıştır. Burada yer alan yatırım bilgi, yorum ve tavsiyeleri yatırım danışmanlığı kapsamında değildir. Yatırım danışmanlığı hizmeti, yetkili kuruluşlar tarafından kişilerin risk ve getiri tercihleri dikkate alınarak kişiye özel sunulmaktadır. Burada yer alan yorum ve tavsiyeler ise genel niteliktedir. Bu tavsiyeler mali durumunuz ile risk ve getiri tercihlerinize uygun olmayabilir. Bu nedenle, sadece burada yer alan bilgilere dayanarak yatırım kararı verilmesi beklentilerinize uygun sonuçlar doğurmayabilir. Bu rapor ve yorumlardaki yazılar, bilgiler ve grafikler, ulaşılabilen ilk kaynaklardan iyi niyetle ve doğruluğu, geçerliliği, etkinliği velhasıl her ne şekil, suret ve nam altında olursa olsun herhangi bir karara dayanak oluşturması hususunda herhangi bir teminat, garanti oluşturmadan, yalnızca bilgi edinilmesi amacıyla derlenmiştir. İş bu raporlardaki yorumlardan; eksik bilgi ve/veya güncellenme gibi konularda ortaya çıkabilecek zararlardan Marbaş Menkul Değerler A.Ş. ve çalışanları sorumlu değildir. Marbaş Menkul Değerler A.Ş. her an, hiçbir şekil ve surette ön ihbara ve/veya ihtara gerek kalmaksızın söz konusu bilgileri, tavsiyeleri değiştirebilir ve/veya ortadan kaldırabilir. Genel anlamda bilgi vermek amacıyla hazırlanmış olan iş bu rapor ve yorumlar, kapsamı bilgiler, tavsiyeler hiçbir şekil ve surette Marbaş Menkul Değerler A.Ş.'nin herhangi bir taahhüdünü tazammum etmediğinden, bu bilgilere istinaden her türlü özel ve/veya tüzel kişiler tarafından alınacak kararlar, varılacak sonuçlar, gerçekleştirilecek işlemler ve oluşabilecek her türlü riskler bizatihi bu kişilere ait ve raci olacaktır. Hiçbir şekil ve surette ve her ne nam altında olursa olsun, her türlü gerçek ve/veya tüzel kişinin, gerek doğrudan gerek dolayısı ile ve bu sebeplerle uğrayabileceği her türlü doğrudan ve/veya dolayısıyla oluşacak maddi ve manevi zarar, kar mahrumiyeti, velhasıl her ne nam altında olursa olsun uğrayabileceği zararlardan hiçbir şekil ve surette Marbaş Menkul Değerler A.Ş. ve çalışanları sorumlu tutulamayacak ve hiçbir şekil ve surette her ne nam altında olursa olsun Marbaş Yatırım Menkul Değerler A.Ş. çalışanlarından talepte bulunulmayacaktır.