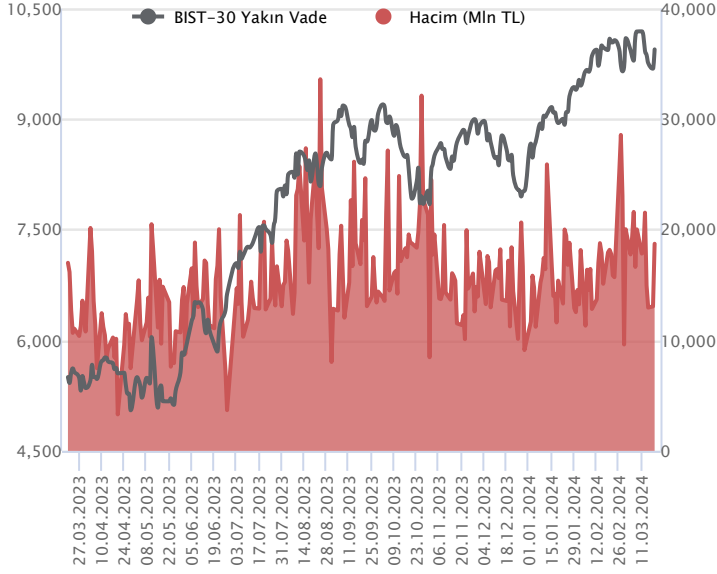


Sözleşme Kodu	Vade Ayı	Uzlaşma Fiyatı	Önceki Uzlaşma Fiyatı	Değişim	Değişim Puan	Gün İçi Yüksek	Gün İçi Düşük	İşlem Miktarı	İşlem Hacim	Açık Pozisyon	Açık Pozisyon Değişimi	Vadeye Kalan Gün Sayısı	Takasbank Başlangıç Teminatı %
<b>ENDEKS KONTRATLARI</b>													
F_XU0300424	30.04.2024	9,934.75	9,677.75	2.66 %	257.00	9,949.00	9,640.00	190,397.00	18,727,152,632.50	282,305.00	-5,844.00	42	14
F_XU0300624	28.06.2024	10,712.50	10,473.75	2.28 %	238.75	10,728.00	10,430.00	1,123.00	119,228,657.50	3,221.00	-66.00	101	14

### BIST 30 Yakın Vadeli Kontratı

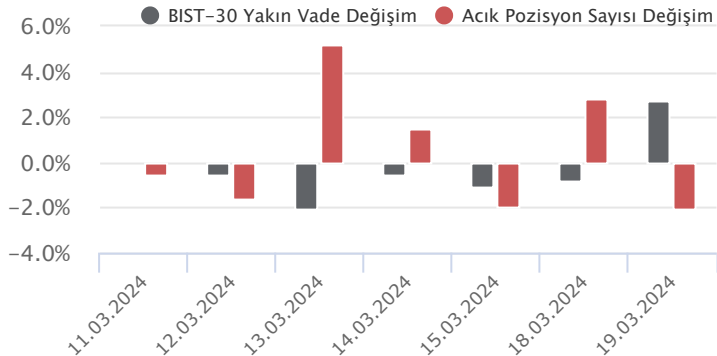


Nisan vadeli endeks sözleşmesi 9.640,00 ile 9.945,00 seviyeleri arasında hareket ederek günün %2,66 oranında güçlü bir yükselişle 9.934,75 uzlaşma fiyatından tamamladı. Son günlerde yaşanan satışların ardından sözleşmede dün yükselişlerin güç kazandığı bir fiyatlamaya takip edildi. Akşam seans kapanışı da 9.945,50 puandan gerçekleşti. Bugün akşam saatlerinde sona erecek Fed toplantısı piyasaların yakın takibinde yer alacaktır. ABD borsaları günü yükselişlerle tamamlarken, ABD vadelilerinde bu sabah hafif satıcı bir seyir etkili oluyor. Asya piyasalarında karışık bir görünüm hakim. Avrupa vadeli ve CFD endeksleri yatay açılışlara işaret ediyor. Nisan vadeli sözleşmesinin güne hafif alıcılı bir başlangıç yapmasını bekliyoruz.

Sözleşmede 50 günlük ortalama (9.937) üzerinde kısa vadede 10.000 seviyesi direnç olarak takip edilecektir. Sözleşmede toparlanma eğiliminin devamlılığı açısından psikolojik öneme sahip 10.000 puan üzerinde kapanışlara ihtiyaç olduğunu değerlendiriyoruz. 10.000 üzerindeki tutunmalarda 10.100 – 10.150 aralığı ile devamında 10.250 seviyesine doğru yükselişler yaşanabilir. Geri çekilmelerde ise 9.900 seviyesi altında 9.850 – 9.800 aralığı kısa vadeli ilk güçlü destek bölgesi olup, bu bölge altına sarkmalarda satış baskısı yeniden artış kaydedebilir. Bu durumda 9.750 – 9.690 – 9.640 ve 100 günlük ortalama (9.611) destek konumunda bulunmaktadır.

Endeks - 30 Yakın Vade Aracı Kurum Dağılımı Günlük Değişim					
Long			Short		
Kurum	Net Lot	Pay (%)	Kurum	Net Lot	Pay (%)
Yapı Kredi Yatırım	8.025	29	Deniz Yatırım	7.217	26
İş Yatırım	4.691	17	Teb Yatırım	5.644	21
HSBC Yatırım	3.457	13	Yatırım Finansman	2.353	9
Meksa Yatırım	3.006	11	QNB Finans Yatırım	2.023	7
Bank of America	2.767	10	Oyak Yatırım	1.629	6
Diğer	5.535	20	Diğer	8.615	31
İlk 5 Kurum Alım Ağırlıklı					

Endeks - 30 Yakın Vade Aracı Kurum Dağılımı Tüm Vade					
Long			Short		
Kurum	Net Lot	Pay (%)	Kurum	Net Lot	Pay (%)
Teb Yatırım	83.615	68	Bank of America	24.365	20
Yapı Kredi Yatırım	9.858	8	İş Yatırım	19.664	16
Ziraat Yatırım	6.923	6	Deniz Yatırım	18.841	15
Tera Yatırım	5.094	4	Ak Yatırım	11.879	10
Tacirler Yatırım	4.825	4	HSBC Yatırım	11.675	10
Diğer	12.109	10	Diğer	36.000	29
İlk 5 Kurum Alım Ağırlıklı					



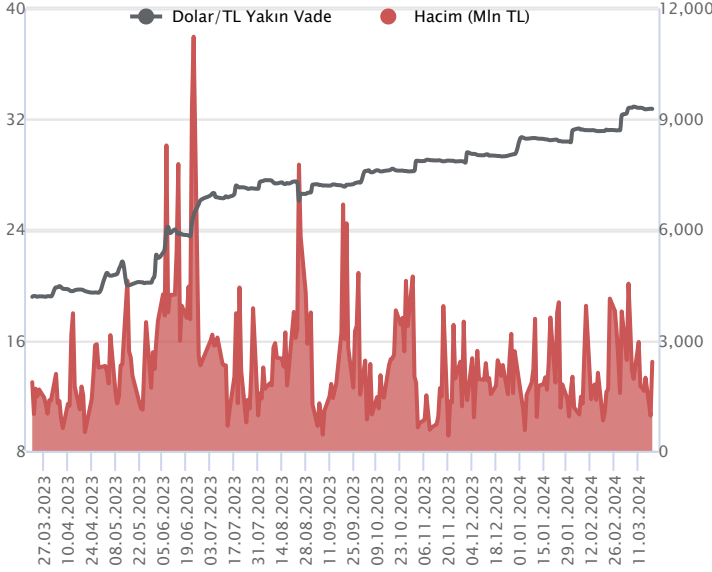
### Fiyat (%) Açık Pozisyon (%) Yorum

Artış	Artış	Yükselişin devamlılığı için sinyal olarak kabul edilebilir.
Artış	Azalış	Yükselişin desteklenmediğini gösterir.
Azalış	Artış	Düşüşlerin devamlılığı için sinyal olarak kabul edilebilir.
Azalış	Azalış	Düşüşlerin desteklenmediğini gösterir.

ViOP Bülten

Sözleşme Kodu	Vade Ayı	Uzlaşma Fiyatı	Önceki Uzlaşma Fiyatı	Değişim	Değişim Puan	Gün İçi Yüksek	Gün İçi Düşük	İşlem Miktarı	İşlem Hacim	Açık Pozisyon	Açık Pozisyon Kalan Gün Sayısı	Vadeye Kalan Gün Sayısı	Takasbank Başlangıç Teminatı %
<b>DÖVİZ KONTRATLARI</b>													
F_EURTRY0324	29.03.2024	35.5146	35.6407	-0.35 %	-0.13	35.5557	35.4501	138	4,900,145	17,981	3	10	14
F_EURTRY0424	30.04.2024	37.0220	37.1408	-0.32 %	-0.12	37.1309	36.9270	413	15,270,536	5,372	-108	42	14
F_EURUSD0324	29.03.2024	1.0871	1.0901	-0.28 %	0.00	1.0881	1.0846	1,657	58,056,985	30,850	555	10	4
F_EURUSD0424	30.04.2024	1.0879	1.0923	-0.40 %	0.00	1.0908	1.0859	171	5,995,605	2,126	118	42	4
F_USDTRY0324	29.03.2024	32.7399	32.7466	-0.02 %	-0.01	32.7599	32.7175	73,804	2,415,785,964	627,680	-51,718	10	14
F_USDTRY0424	30.04.2024	34.0172	34.0368	-0.06 %	-0.02	34.0486	33.9395	61,797	2,100,221,393	877,776	45,760	42	14

**Dolar/TL Yakın Vadeli Kontratı**



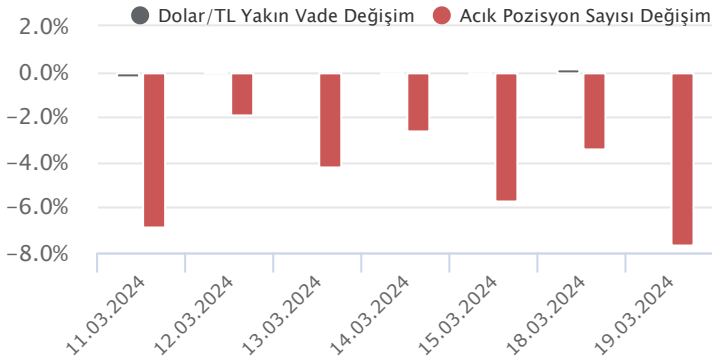
Mart vadeli Dolar/TL sözleşmesi dün 32,7175 ile 32,7599 seviyeleri arasında dalgalanarak günü yüzde 0,02'lik düşüyle 32,7399 uzlaşma fiyatından tamamladı. Yurt içerisinde veri akışının sakin seyrettiği bir günü geride bıraktık. ABD tarafında konut başlangıçları şubatta 1 milyon 521 bin ile beklentilerin üzerinde artış kaydetti. İnşaat izinleri de şubat ayında 1 milyon 518 bin ile beklentilerin üzerinde gerçekleşti. Verilerin fiyatlamalara etkisi olmadı. Kurda kademeli yükseliş eğilimi düşük volatilitede devam etmekte olup, açıklanan verilerin fiyatlamalara etkisi çok sınırlı kalmakta. Bugün yurt içerisinde tüketici güven endeksi, ABD tarafında ise Fed'in faiz kararı açıklanacak. Fed'in faizlerde bir değişikliğe gitmesi beklenmezken, ekonomik projeksiyonlar ve de Fed Başkanı J. Powell'in vereceği mesajlar yakından izlenecek. Fed'in faiz kararı vadeli piyasa kapanışı sonrasında gerçekleşeceğinden vadeli kurlara etkisi yarın takip edilecek. Bu görünüm altında Dolar/TL spot kuru, bu sabah saat 08:20 itibariyle 32,38'li seviyelerde seyrediyor. Dolar endeksi 103,88 civarında hareket ederken, gelişmekte olan ülke para birimleri ise bu sabah dolar karşısında yataya yakın karışık görünüm sergiliyor.

Dolar/TL Yakın Vade Aracı Kurum Dağılımı Günlük Değişim					
Long			Short		
Kurum	Net Lot	Pay (%)	Kurum	Net Lot	Pay (%)
Akbank	50.318	74	Ak Yatırım	40.292	60
Deutsche Bank	6.007	9	Bank of America	12.358	18
Denizbank	5.045	8	İş Yatırım	6.932	10
Garanti Bankası	4.000	6	Yapı Kredi Yatırım	6.754	10
ING Yatırım Menkul	700	1	İnfo Yatırım	612	1
Diğer	1.618	2	Diğer	740	1

İlk 5 Kurum Satım Ağırlıklı

Dolar/TL Yakın Vade Aracı Kurum Dağılımı Tüm Vade					
Long			Short		
Kurum	Net Lot	Pay (%)	Kurum	Net Lot	Pay (%)
Ak Yatırım	130.531	23	Akbank	278.340	49
Deniz Yatırım	122.457	22	İş Bankası	74.726	13
Garanti BBVA	82.542	15	Yapı ve Kredi	47.626	8
İş Yatırım	77.424	14	Yatırım Finansman	40.856	7
Denizbank	43.468	8	QNB Finans Yatırım	35.547	6
Diğer	111.121	20	Diğer	90.448	16

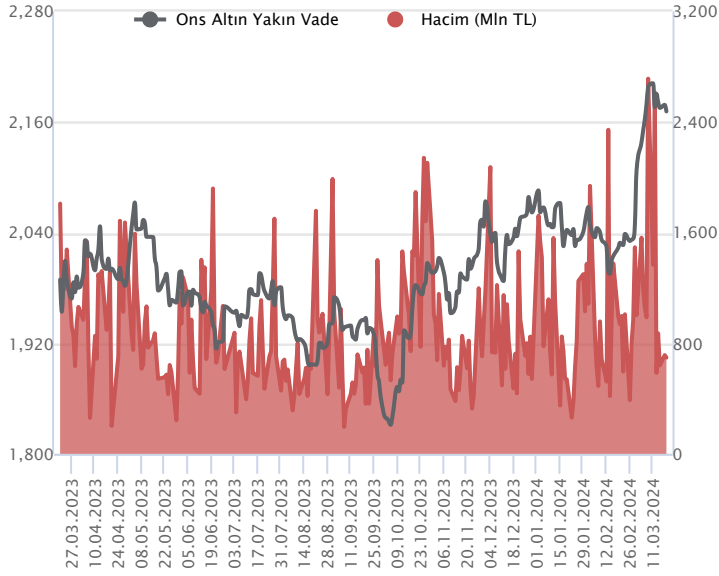
İlk 5 Kurum Satım Ağırlıklı



Fiyat (%)	Açık Pozisyon (%)	Yorum
Artış	Artış	Yükselişin devamlılığı için sinyal olarak kabul edilebilir.
Artış	Azalış	Yükselişin desteklenmediğini gösterir.
Azalış	Artış	Düşüşlerin devamlılığı için sinyal olarak kabul edilebilir.
Azalış	Azalış	Düşüşlerin desteklenmediğini gösterir.

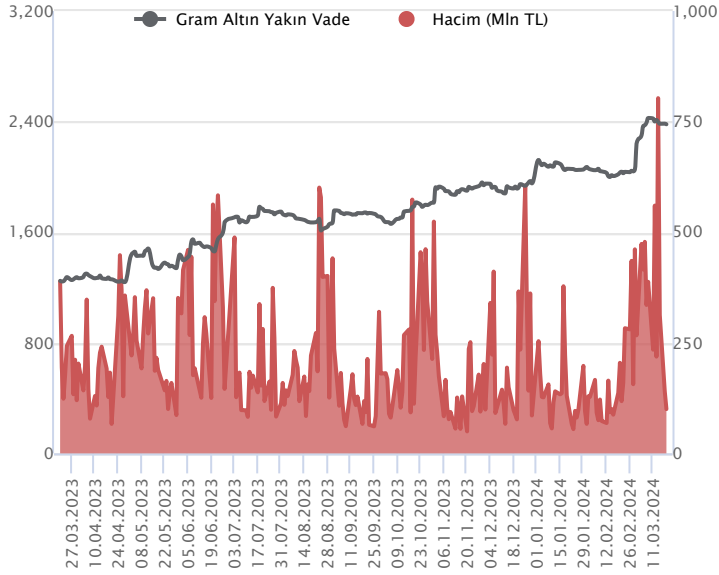
Sözleşme Kodu	Vade Ayı	Uzlaşma Fiyatı	Önceki Uzlaşma Fiyatı	Değişim	Değişim Puan	Gün İçi Yüksek	Gün İçi Düşük	İşlem Miktarı	İşlem Hacim	Açık Pozisyon	Açık Pozisyon Değişimi	Vadeye Kalan Gün Sayısı	Takasbank Başlangıç Teminatı %
<b>ALTIN KONTRATLARI</b>													
F_XAUTRYM0424	30.04.2024	2,376.970	2,384.040	-0.30 %	-7.07	2,384.900	2,363.660	42,144	100,077,257	1,110,224	2,546	42	14
F_XAUTRYM0624	28.06.2024	2,571.720	2,580.520	-0.34 %	-8.80	2,578.890	2,558.000	4,756	12,220,423	122,405	-304	101	14
F_XAUUSD0424	30.04.2024	2,170.250	2,175.450	-0.24 %	-5.20	2,175.400	2,163.950	9,946	695,781,035	53,157	-906	42	8
F_XAUUSD0624	28.06.2024	2,191.100	2,196.650	-0.25 %	-5.55	2,196.000	2,186.000	755	53,334,890	3,224	140	101	8

### ONS ALTIN Yakın Vadeli Kontratı



Nisan vadeli ons altın sözleşmesi dünü 2163,95-2175,40\$ arasında seyrederek, günü yüzde 0,24 kayıpla 2170,25\$ uzlaşma fiyatından kapattı. Spot piyasada saat 08:00 itibariyle ons altın 2157\$ seviyesinde izleniyor. Sözleşme için 2155-2178\$ arasını nötr olarak değerlendirmeye devam ediyoruz. Sözleşmede 2178\$ direnç noktası olurken, bu direncin üzerinde 2156\$ stop seviyesi olmak koşuluyla 2221\$ seviyesi değerlendirilebilir. Geri çekilmelerde 2155\$ destek noktası olarak izleniyor. Bu destek altı kapanışlarda 2176\$ stop seviyesi eklenerek 2111\$ seviyesi hedeflenebilir. Bugün için küresel piyasalarda Fed'in faiz kararı ön planda olacak. Fed, beklenen faiz kararını bugün açıklayacak. Bu ayki toplantıda faizleri sabit bırakması bekleniyor. Faiz indirimi için beklentiler oldukça düşük. Yılın kalanı özellikle haziran ayında Fed'in faiz indirimine başlama ihtimali daha güçlü görülürken, bu beklentiler bugünkü karar sonrası daha da netleşebilir. Faiz kararı metnindeki söylemler, yayınlanacak ekonomik projeksiyonlar ve Fed Başkanı Powell'in konuşması, bu beklentileri etkileyecektir. Sözleşmede olası oynaklığa karşı yatırımcıların aktif bir kar al/zarar durdur seviyesi belirleyerek hareket etmeleri daha sağlıklı olabilir.

### GRAM ALTIN Yakın Vadeli Kontratı

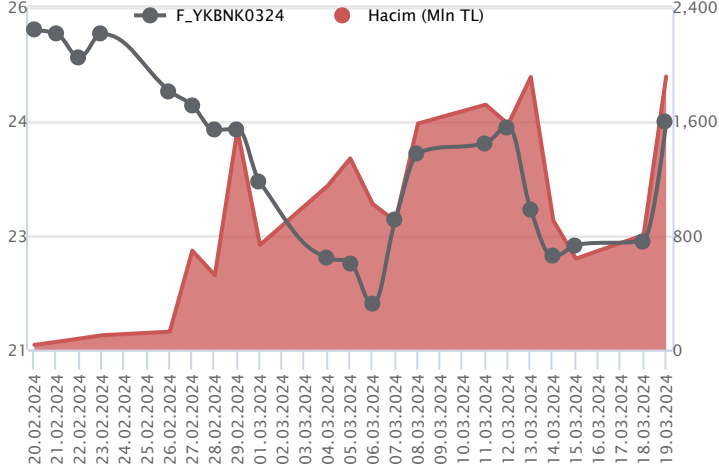


Nisan vadeli gram altın sözleşmesi dünü 2363,66-2384,90 TL arasında dalgalanarak, günü yüzde 0,30 kayıpla 2376,97 TL uzlaşma fiyatından tamamladı. Spot piyasada saat 08:00 itibariyle gram altın 2245 TL işlem görüyor. ABD'de dün açıklanan verilere baktığımızda, şubat ayına yönelik konut başlangıçları bir önceki aya göre yüzde 10,7 artışla 1,52 milyon adet olarak açıklandı. Beklentilerin üzerinde gerçekleşti. İnşaat izinleri ise aynı dönemde bir önceki aya göre yüzde 1,9 artışla 1,52 milyon adet oldu. Açıklanan bu veriler, konut piyasasında toparlanma sinyalleri gelmeye başladı şeklinde yorumlanırken, veri bazlı hareketler görülmedi. Avrupa Merkez Bankası üyesi Guindos yapmış olduğu açıklamasında, gelecekteki faiz kararlarına ilişkin henüz konuşmadıklarını ve haziran ayına kadar beklemenin daha doğru olabileceğini belirtti. Majör merkez bankalarına dair faiz indirim beklentileri, varlık fiyatlamalarını etkilemeye devam ediyor. Bugün içinde Fed'in faiz kararı izlenecek. Fed için bugünkü toplantıda bir sürpriz beklenmiyor. Karar metnindeki tonlama, ekonomik projeksiyonlar ve Fed Başkanı Powell'in konuşması önemli olacaktır. Yurt içinde bugün için mart ayı tüketici güven endeksi açıklanacak. Sözleşmede olası oynaklığa karşı yatırımcıların aktif bir kar al/zarar durdur seviyesi belirleyerek hareket etmeleri daha sağlıklı olabilir.

Sözleşme	Vade Ayı	Son Uzlaşma	Önceki Uzlaşma	Değişim %	Günün Düşüğü	Günün Yükselişi	İşlem Adedi	İşlem Hacmi
<b>PAY VADELİ SÖZLEŞMELERİNDE EN FAZLA İŞLEM GÖRENLER</b>								
F_YKBNK0324	29.03.2024	24.000	22.420	7.0 %	22.260	24.020	820,024	1,915,362,220
F_THYAO0324	29.03.2024	282.590	273.400	3.4 %	272.900	282.860	57,302	1,599,990,611
F_AKBNK0324	29.03.2024	40.990	38.870	5.5 %	38.780	41.260	351,471	1,415,659,120

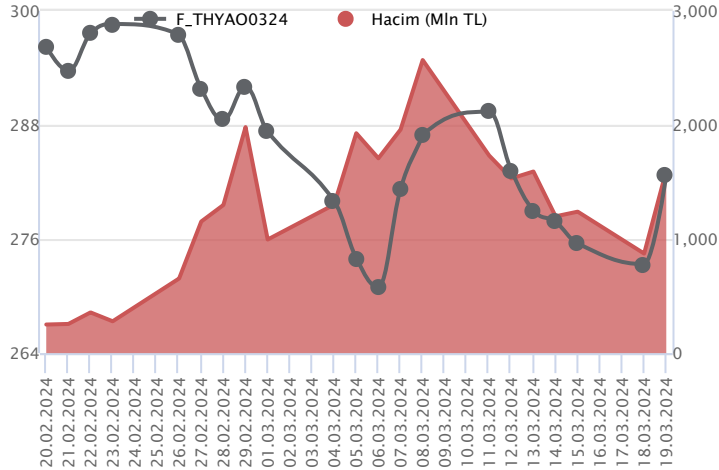
Pay vadeli sözleşmeleri, düşük teminatlarla yüksek tutarlı pozisyonlar almayı mümkün kılar. Pay vadeli sözleşmeleri ile ilgili daha detaylı bilgi almak için Marbaş Menkul Değerler A.Ş. ile iletişime geçebilirsiniz.

### F\_YKBNK0324 Vadeli Kontratı



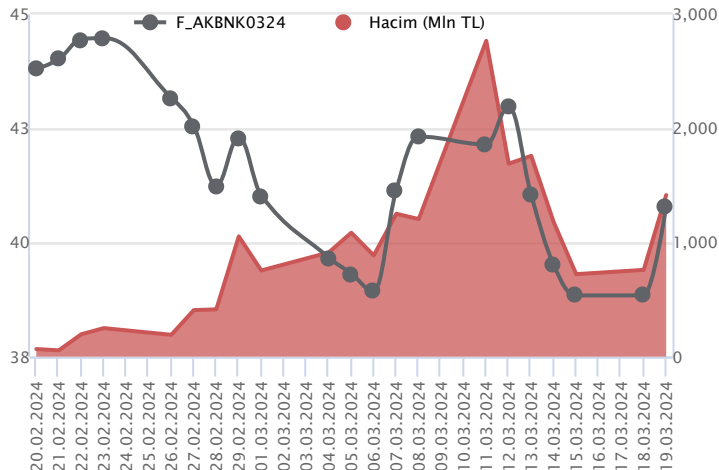
Bankacılık endeksinde kazançlar %5'i bulurken, Mart vadeli YKBNK sözleşmesi 22,26 TL ve 24,02 TL seviyeleri arasında dalgalanarak 24,00 TL uzlaşma fiyatından günü %7'lik kazançla tamamladı. Sektör genelinde yaşanan alımla birlikte sert yükselişin yaşandığı sözleşmede ilk etapta 24,00 TL üzeri kapanışlar önemli olacaktır. Bu koşulun sağlanması halinde momentum güç kazanmaya devam edeceğinden sırasıyla 24,14 TL - 24,41 TL ve 24,71 TL gündeme gelecek direnç seviyeleridir. Risk iştahındaki volatilité ile realizasyon hareketlerinin etkili olması halinde 23,58 TL izlenen ilk destek seviyesidir. 23,58 TL altında 23,00 TL ve 22,79 TL takip edilecek diğer destek noktalarıdır. Son dönemde gerek sektör gerek piyasada yaşanan volatilité nedeniyle alınacak pozisyonlarda temkinli olunması aktif bir stop-loss stratejisine bağlı kalınması faydalı olacaktır.

### F\_THYAO0324 Vadeli Kontratı



Mart vadeli THYAO pay sözleşmesi 272,90 – 282,86 TL aralığında hareket ederek günü %3,4 oranında güçlü bir yükselişle 282,59 TL uzlaşma fiyatından tamamladı. 280,00 TL üzerinde kalıcılık korunduğu sürece yükseliş eğiliminin devam edebileceği THYAO sözleşmesinde kısa vadede 283,00 – 284,00 ve 50 günlük üssel ortalama (284,75) direnç olarak takip edilecektir. 50 günlük ortalama üzerinde yükselişlerin yeni bir ivme kazanabileceği sözleşmede 286,00 – 286,95 – 287,80 ve 289,00 seviyelerine doğru yükselişler yaşanabilir. Geri çekilmelerin yaşanması halinde ise 281,00 – 280,00 aralığı kısa vadeli ilk güçlü destek bölgesi olup, bu bölge altında 5 ve 7 günlük üssel ortalamalar (279,01 / 279,49) destek olarak önem kazanacaktır. Kısa vadeli ortalamalar altına sarkılması halinde hız kazanan satışlarla 278,00 - 276,80 – 276,00 ve 275,00 seviyelerine doğru geri çekilmeler gündeme gelebilir.

### F\_AKBNK0324 Vadeli Kontratı



Bankacılık sektöründe volatilité yüksek kalmaya devam ederken, Mart vadeli AKBNK sözleşmesi 38,78 TL ve 41,26 TL seviyeleri arasında dalgalanarak günü 40,99 TL uzlaşma fiyatından %5,5'lik kazançla tamamladı. Alıcılı seyrin kaydedildiği sözleşmede pozitif fiyatlamanın devamlılığı açısından 22 günlük ortalamasının yer aldığı 40,85 TL üzeri saatlik kapanışlara ihtiyaç olduğu görüşünderiz. Bu koşulun sağlanması halinde 41,26 TL ara direnci öne çıkmaktadır. Bu direncin üzerinde 41,64 TL ve 41,82 TL seviyeleri takip edilebilir. Kar satışlarının yaşanması ile 40,45 TL altına fiyatlamanın sarkması halinde baskının devamı beklenebilir. Bu durumda 40,00 TL ve 39,68 TL destek seviyeleri konumunda bulunmaktadırlar. Sektör genelinde yaşanan volatilité sebebiyle alınacak pozisyonlarda temkinli olunması aktif bir stop-loss stratejisine bağlı kalınması faydalı olacaktır.

## Dayanak Varlıkların Teknik Gösterge Görünümleri

## 20 Gün Ortalama/Fiyat Kesişmesi (YUKARI)

YKBNK  
AKBNK  
TSKB  
GARAN

## 20 Gün Ortalama/Fiyat Kesişmesi (AŞAĞI)

MGROS

## Güç Göstergeleri Olumlu

DOAS

RSI ve Momentum göstergelerine göre olumlu olanlar

## Güç Göstergeleri Zayıf

KRDMD  
ISGYO  
KONTR  
HEKTS  
CIMSA

RSI ve Momentum göstergelerine göre zayıf olanlar

## 50 Gün Ortalama/Fiyat Kesişmesi (YUKARI)

YKBNK  
AKBNK  
ISCTR  
THYAO

## 50 Gün Ortalama/Fiyat Kesişmesi (AŞAĞI)

## MACD

AKSEN GÜÇLÜ SAT  
ENJSA GÜÇLÜ SAT  
ODAS GÜÇLÜ SAT  
TSKB ZAYIF AL  
YKBNK ZAYIF AL

## Göstergeleri Dipte Olanlar

ASTOR  
AKSEN  
CIMSA  
ISGYO  
GUBRF

CCI, RSI, Stochastics, Williams' %R , MFI ve DX göstergelerinin ortalaması en düşük olanlar

## 20/50 Gün Ortalama Kesişmesi (YUKARI)

Bu şartları sağlayan dayanak varlık bulunmamaktadır.

## 20/50 Gün Ortalama Kesişmesi (AŞAĞI)

CIMSA

## Para Girişi Olan Dayanak Varlıklar

	Kapanış	İşlem Hacmi (Mln TL)
TUPRS	173.70	5,019.19100
KCHOL	180.40	2,890.36377
SAHOL	76.55	1,696.63391
TOASO	277.00	1,321.42501
FROTO	1,110.00	1,303.27835

## Para Çıkışı Olan Dayanak Varlıklar

	Kapanış	İşlem Hacmi (Mln TL)
ASTOR	96.95	3,009.43
MGROS	472.50	1,118.86
CIMSA	31.30	404.90

## Yüksek Hacimliler

	İşlem Hacmi (Mln TL)
XU030	57,774.41
XSD25	45,645.34
X10XB	30,020.78
XLBNK	13,649.56
THYAO	9,087.14


**Dayanak Varlıkların Teknik Gösterge Konumları**

Kod	5 Günlük H.O	10 Günlük H.O	20 Günlük H.O	50 Günlük H.O	RSI	StochS	MACD	CCI
AEFES	SATIM	SATIM	SATIM	SATIM	ALIM	SATIM	SATIM	ALIM
AKBNK	ALIM	ALIM	ALIM	ALIM	ALIM	SATIM	SATIM	ALIM
AKSEN	SATIM	SATIM	SATIM	SATIM	SATIM	SATIM	SATIM	SATIM
ALARK	ALIM	SATIM	ALIM	ALIM	ALIM	SATIM	SATIM	ALIM
ARCLK	ALIM	SATIM	SATIM	ALIM	ALIM	SATIM	SATIM	ALIM
ASELS	SATIM	SATIM	SATIM	ALIM	SATIM	SATIM	SATIM	ALIM
ASTOR	SATIM	SATIM	SATIM	SATIM	SATIM	SATIM	SATIM	SATIM
BIMAS	ALIM	ALIM	ALIM	ALIM	ALIM	SATIM	SATIM	ALIM
CIMSA	SATIM	SATIM	SATIM	SATIM	SATIM	SATIM	SATIM	SATIM
CNH/TRY	ALIM	ALIM	ALIM	ALIM	SATIM	SATIM	ALIM	ALIM
DOAS	ALIM	ALIM	ALIM	ALIM	ALIM	SATIM	ALIM	ALIM
DOHOL	SATIM	SATIM	SATIM	SATIM	ALIM	SATIM	SATIM	ALIM
ECILC	ALIM	ALIM	ALIM	ALIM	ALIM	SATIM	SATIM	ALIM
EKGYO	SATIM	SATIM	SATIM	ALIM	SATIM	ALIM	SATIM	ALIM
ENJSA	SATIM	SATIM	SATIM	ALIM	SATIM	SATIM	SATIM	ALIM
ENKAI	SATIM	SATIM	SATIM	SATIM	SATIM	SATIM	SATIM	ALIM
EREGL	SATIM	SATIM	SATIM	SATIM	SATIM	SATIM	SATIM	ALIM
EUR/TRY	ALIM	ALIM	ALIM	ALIM	SATIM	SATIM	ALIM	SATIM
EUR/USD	SATIM	SATIM	SATIM	ALIM	SATIM	ALIM	SATIM	SATIM
FROTO	ALIM	ALIM	ALIM	ALIM	ALIM	SATIM	SATIM	ALIM
GARAN	ALIM	ALIM	ALIM	ALIM	ALIM	SATIM	SATIM	ALIM
GBP/USD	SATIM	SATIM	SATIM	ALIM	SATIM	ALIM	SATIM	SATIM
GUBRF	SATIM	SATIM	SATIM	SATIM	SATIM	SATIM	SATIM	ALIM
HALKB	ALIM	ALIM	SATIM	SATIM	ALIM	SATIM	SATIM	ALIM
HEKTS	SATIM	SATIM	SATIM	SATIM	ALIM	SATIM	SATIM	ALIM
ISCTR	ALIM	ALIM	ALIM	ALIM	ALIM	SATIM	SATIM	ALIM
ISGYO	SATIM	SATIM	SATIM	SATIM	SATIM	SATIM	SATIM	SATIM
KARSN	SATIM	SATIM	ALIM	ALIM	SATIM	ALIM	ALIM	SATIM
KCHOL	ALIM	ALIM	ALIM	ALIM	ALIM	SATIM	ALIM	ALIM
KONTR	SATIM	SATIM	SATIM	SATIM	SATIM	SATIM	SATIM	ALIM
KOZAA	SATIM	SATIM	SATIM	SATIM	SATIM	SATIM	SATIM	SATIM
KOZAL	SATIM	SATIM	SATIM	SATIM	SATIM	SATIM	SATIM	SATIM
KRDMD	SATIM	SATIM	SATIM	SATIM	SATIM	SATIM	SATIM	ALIM
MGROS	SATIM	SATIM	SATIM	ALIM	SATIM	ALIM	SATIM	SATIM
ODAS	SATIM	SATIM	SATIM	SATIM	SATIM	ALIM	SATIM	SATIM
OYAKC	SATIM	SATIM	SATIM	SATIM	SATIM	SATIM	SATIM	ALIM
PETKM	SATIM	SATIM	SATIM	ALIM	SATIM	SATIM	SATIM	SATIM
PGSUS	ALIM	SATIM	SATIM	ALIM	ALIM	SATIM	SATIM	ALIM
RUB/TRY	SATIM	ALIM	ALIM	ALIM	SATIM	SATIM	ALIM	SATIM
SAHOL	SATIM	SATIM	SATIM	ALIM	SATIM	SATIM	SATIM	ALIM
SASA	SATIM	SATIM	SATIM	SATIM	ALIM	SATIM	SATIM	ALIM
SISE	SATIM	SATIM	SATIM	SATIM	ALIM	SATIM	SATIM	ALIM
SKBNK	SATIM	SATIM	SATIM	SATIM	ALIM	SATIM	SATIM	ALIM
SOKM	SATIM	SATIM	SATIM	SATIM	SATIM	ALIM	SATIM	SATIM
TAVHL	ALIM	SATIM	ALIM	ALIM	SATIM	SATIM	SATIM	ALIM
TCELL	ALIM	ALIM	ALIM	ALIM	ALIM	SATIM	SATIM	ALIM
THYAO	ALIM	ALIM	ALIM	ALIM	ALIM	SATIM	SATIM	ALIM
TKFEN	SATIM	SATIM	SATIM	SATIM	SATIM	SATIM	SATIM	ALIM
TOASO	ALIM	ALIM	ALIM	ALIM	ALIM	SATIM	SATIM	ALIM
TSKB	ALIM	ALIM	ALIM	ALIM	ALIM	SATIM	ALIM	ALIM
TTKOM	SATIM	SATIM	SATIM	SATIM	SATIM	SATIM	SATIM	ALIM
TUPRS	ALIM	ALIM	ALIM	ALIM	ALIM	SATIM	SATIM	ALIM
USD/TRY	ALIM	ALIM	ALIM	ALIM	SATIM	SATIM	ALIM	ALIM
VAKBN	ALIM	SATIM	SATIM	SATIM	ALIM	SATIM	SATIM	ALIM
VESTL	SATIM	SATIM	SATIM	ALIM	SATIM	ALIM	SATIM	SATIM
X10XB	ALIM	ALIM	ALIM	ALIM	ALIM	SATIM	SATIM	ALIM
XAU/TRY	ALIM	ALIM	ALIM	ALIM	ALIM	SATIM	ALIM	SATIM
XAU/USD	SATIM	ALIM	ALIM	ALIM	SATIM	ALIM	ALIM	SATIM
XLBNK	ALIM	ALIM	ALIM	ALIM	ALIM	SATIM	SATIM	ALIM
XSD25	ALIM	ALIM	ALIM	ALIM	ALIM	SATIM	SATIM	ALIM
XU030	ALIM	ALIM	ALIM	ALIM	ALIM	SATIM	SATIM	ALIM
YKBNK	ALIM	ALIM	ALIM	ALIM	ALIM	SATIM	ALIM	ALIM



Kod	Destek 3	Destek 2	Destek 1	Kapanış	Pivot	Direnç 1	Direnç 2	Direnç 3
<b>DESTEKLER</b>				<b>DİRENÇLER</b>				
F_AEFES0324	136.06	137.52	140.46	<b>143.39</b>	<b>141.92</b>	144.86	146.32	149.26
F_AEFES0424	142.48	143.87	146.63	<b>149.40</b>	<b>148.02</b>	150.78	152.17	154.93
F_AKBNK0324	36.82	37.80	39.30	<b>40.80</b>	<b>40.28</b>	41.78	42.76	44.26
F_AKBNK0424	38.57	39.54	41.04	<b>42.55</b>	<b>42.01</b>	43.51	44.48	45.98
F_AKSEN0324	35.31	35.56	35.96	<b>36.35</b>	<b>36.21</b>	36.61	36.86	37.26
F_AKSEN0424	36.88	37.14	37.50	<b>37.86</b>	<b>37.76</b>	38.12	38.38	38.74
F_ALARK0324	121.90	123.54	126.28	<b>129.01</b>	<b>127.92</b>	130.66	132.30	135.04
F_ALARK0424	127.75	129.20	131.99	<b>134.79</b>	<b>133.44</b>	136.23	137.68	140.47
F_ARCLK0324	140.07	144.43	149.87	<b>155.30</b>	<b>154.23</b>	159.67	164.03	169.47
F_ARCLK0424	150.67	152.73	156.87	<b>161.00</b>	<b>158.93</b>	163.07	165.13	169.27
F_ASELS0324	54.56	55.21	56.17	<b>57.13</b>	<b>56.82</b>	57.78	58.43	59.39
F_ASELS0424	57.14	57.75	58.70	<b>59.66</b>	<b>59.31</b>	60.26	60.87	61.82
F_ASTOR0324	92.08	94.28	96.33	<b>98.39</b>	<b>98.53</b>	100.58	102.78	104.83
F_ASTOR0424	95.90	98.06	100.09	<b>102.12</b>	<b>102.25</b>	104.28	106.44	108.47
F_BIMAS0324	366.44	373.09	382.86	<b>392.62</b>	<b>389.51</b>	399.28	405.93	415.70
F_BIMAS0424	381.32	388.16	397.49	<b>406.82</b>	<b>404.33</b>	413.66	420.50	429.83
F_CIMSA0324	30.12	30.67	31.34	<b>32.01</b>	<b>31.89</b>	32.56	33.11	33.78
F_CIMSA0424	31.75	32.23	32.81	<b>33.40</b>	<b>33.29</b>	33.87	34.35	34.93
F_DOAS0324	289.51	298.50	314.73	<b>330.95</b>	<b>323.72</b>	339.95	348.94	365.17
F_DOAS0424	266.15	273.10	287.00	<b>300.90</b>	<b>293.95</b>	307.85	314.80	328.70
F_DOHOL0324	12.37	12.50	12.75	<b>13.00</b>	<b>12.88</b>	13.13	13.26	13.51
F_DOHOL0424	12.94	13.06	13.30	<b>13.54</b>	<b>13.42</b>	13.66	13.78	14.02
F_ECILC0324	49.52	50.90	52.63	<b>54.35</b>	<b>54.01</b>	55.74	57.12	58.85
F_EKGYO0324	10.25	10.41	10.62	<b>10.83</b>	<b>10.78</b>	10.99	11.15	11.36
F_EKGYO0424	10.55	10.74	11.00	<b>11.27</b>	<b>11.19</b>	11.45	11.64	11.90
F_ENJSA0324	55.40	56.06	56.93	<b>57.81</b>	<b>57.59</b>	58.46	59.12	59.99
F_ENJSA0424	57.92	58.56	59.37	<b>60.19</b>	<b>60.01</b>	60.82	61.46	62.27
F_ENKAI0324	35.95	36.27	36.49	<b>36.72</b>	<b>36.81</b>	37.03	37.35	37.57
F_ENKAI0424	34.97	35.60	36.35	<b>37.11</b>	<b>36.98</b>	37.73	38.36	39.11
F_EREGL0324	44.25	44.48	44.75	<b>45.01</b>	<b>44.98</b>	45.25	45.48	45.75
F_EREGL0424	46.02	46.29	46.56	<b>46.84</b>	<b>46.83</b>	47.10	47.37	47.64
F_EURTRY0324	35.31	35.38	35.41	<b>35.45</b>	<b>35.49</b>	35.52	35.59	35.63
F_EURTRY0424	36.73	36.83	36.93	<b>37.04</b>	<b>37.03</b>	37.14	37.24	37.34
F_EURUSD0324	1.08	1.08	1.08	<b>1.09</b>	<b>1.09</b>	1.09	1.09	1.09
F_EURUSD0424	1.08	1.08	1.09	<b>1.09</b>	<b>1.09</b>	1.09	1.09	1.10
F_FROTO0324	1,039.07	1,057.63	1,092.82	<b>1,128.00</b>	<b>1,111.38</b>	1,146.57	1,165.13	1,200.32
F_FROTO0424	1,042.45	1,061.99	1,095.22	<b>1,128.45</b>	<b>1,114.76</b>	1,147.99	1,167.53	1,200.76
F_GARAN0324	56.43	57.57	59.69	<b>61.80</b>	<b>60.83</b>	62.95	64.09	66.21
F_GARAN0424	59.09	60.23	62.29	<b>64.36</b>	<b>63.43</b>	65.49	66.63	68.69
F_GBPUSD0324	1.27	1.27	1.27	<b>1.27</b>	<b>1.27</b>	1.27	1.27	1.27
F_GBPUSD0424	1.26	1.26	1.27	<b>1.27</b>	<b>1.27</b>	1.27	1.27	1.27
F_GUBRF0324	164.02	165.55	167.78	<b>170.00</b>	<b>169.31</b>	171.54	173.07	175.30
F_GUBRF0424	171.26	172.87	174.83	<b>176.80</b>	<b>176.44</b>	178.40	180.01	181.97
F_HALKB0324	13.16	13.35	13.60	<b>13.84</b>	<b>13.79</b>	14.04	14.23	14.48
F_HALKB0424	13.77	13.94	14.22	<b>14.49</b>	<b>14.39</b>	14.67	14.84	15.12
F_HEKTS0324	16.94	17.08	17.26	<b>17.44</b>	<b>17.40</b>	17.58	17.72	17.90
F_HEKTS0424	17.58	17.75	17.97	<b>18.19</b>	<b>18.14</b>	18.36	18.53	18.75
F_ISCTR0324N1	10.09	10.27	10.61	<b>10.94</b>	<b>10.79</b>	11.13	11.31	11.65
F_ISCTR0424N1	10.05	10.28	10.69	<b>11.10</b>	<b>10.92</b>	11.33	11.56	11.97
F_ISGYO0324	15.25	15.37	15.50	<b>15.64</b>	<b>15.62</b>	15.75	15.87	16.00
F_KARSN0324	10.84	11.07	11.20	<b>11.34</b>	<b>11.43</b>	11.56	11.79	11.92
F_KCHOL0324	171.31	173.93	178.52	<b>183.12</b>	<b>181.14</b>	185.73	188.35	192.94
F_KCHOL0424	175.24	177.96	182.70	<b>187.45</b>	<b>185.42</b>	190.16	192.88	197.62
F_KONTR0324	227.87	231.18	234.94	<b>238.70</b>	<b>238.25</b>	242.01	245.32	249.08
F_KONTR0424	236.98	240.41	244.40	<b>248.39</b>	<b>247.83</b>	251.82	255.25	259.24
F_KOZAA0324	46.87	47.43	48.05	<b>48.66</b>	<b>48.61</b>	49.23	49.79	50.41
F_KOZAA0424	49.11	49.60	50.22	<b>50.84</b>	<b>50.71</b>	51.33	51.82	52.44
F_KOZAL0324	21.98	22.20	22.40	<b>22.61</b>	<b>22.62</b>	22.82	23.04	23.24
F_KOZAL0424	22.97	23.17	23.39	<b>23.60</b>	<b>23.59</b>	23.81	24.01	24.23
F_KRDMD0324	23.10	23.34	23.66	<b>23.98</b>	<b>23.90</b>	24.22	24.46	24.78
F_KRDMD0424	24.12	24.39	24.65	<b>24.92</b>	<b>24.92</b>	25.18	25.45	25.71
F_MGROS0324	438.51	452.71	466.60	<b>480.50</b>	<b>480.80</b>	494.69	508.89	522.78
F_MGROS0424	465.45	476.23	488.95	<b>501.68</b>	<b>499.73</b>	512.45	523.23	535.95
F_ODAS0324	9.15	9.27	9.37	<b>9.47</b>	<b>9.49</b>	9.59	9.71	9.81
F_ODAS0424	9.52	9.65	9.77	<b>9.89</b>	<b>9.90</b>	10.02	10.15	10.27
F_OYAKC0324	59.82	60.61	61.47	<b>62.34</b>	<b>62.26</b>	63.12	63.91	64.77

**ViOP Bülten**

Kod	Destek 3	Destek 2	Destek 1	Kapanış	Pivot	Direnç 1	Direnç 2	Direnç 3
<b>DESTEKLER</b>				<b>DİRENÇLER</b>				
F_OYAKC0424	62.41	63.25	64.04	<b>64.83</b>	<b>64.88</b>	65.67	66.51	67.30
F_PETKM0324	22.51	22.81	23.17	<b>23.54</b>	<b>23.47</b>	23.83	24.13	24.49
F_PETKM0424	23.49	23.79	24.19	<b>24.58</b>	<b>24.49</b>	24.89	25.19	25.59
F_PGSUS0324	770.32	777.51	790.25	<b>803.00</b>	<b>797.44</b>	810.18	817.37	830.11
F_PGSUS0424	803.78	811.20	824.15	<b>837.09</b>	<b>831.57</b>	844.52	851.94	864.89
F_SAHOL0324	73.79	74.84	76.30	<b>77.76</b>	<b>77.35</b>	78.81	79.86	81.32
F_SAHOL0424	74.86	75.92	77.41	<b>78.89</b>	<b>78.47</b>	79.96	81.02	82.51
F_SASA0324	37.56	37.89	38.32	<b>38.74</b>	<b>38.65</b>	39.08	39.41	39.84
F_SASA0424	39.26	39.61	39.96	<b>40.30</b>	<b>40.31</b>	40.66	41.01	41.36
F_SISE0324	46.65	47.01	47.61	<b>48.21</b>	<b>47.97</b>	48.57	48.93	49.53
F_SISE0424	48.57	48.96	49.61	<b>50.25</b>	<b>50.00</b>	50.65	51.04	51.69
F_SKBNK0324	4.15	4.21	4.33	<b>4.44</b>	<b>4.39</b>	4.51	4.57	4.69
F_SOKM0324	60.14	61.44	63.16	<b>64.87</b>	<b>64.46</b>	66.18	67.48	69.20
F_SOKM0424	63.25	64.38	66.04	<b>67.71</b>	<b>67.17</b>	68.83	69.96	71.62
F_TAVHL0324	158.05	160.00	163.90	<b>167.80</b>	<b>165.85</b>	169.75	171.70	175.60
F_TAVHL0424	164.73	166.70	170.66	<b>174.61</b>	<b>172.63</b>	176.59	178.56	182.52
F_TCELL0324	63.37	64.00	65.15	<b>66.29</b>	<b>65.78</b>	66.93	67.56	68.71
F_TCELL0424	65.36	66.40	67.66	<b>68.91</b>	<b>68.70</b>	69.96	71.00	72.26
F_THYAO0324	266.15	269.53	276.11	<b>282.70</b>	<b>279.49</b>	286.07	289.45	296.03
F_THYAO0424	277.68	281.20	288.22	<b>295.25</b>	<b>291.74</b>	298.76	302.28	309.30
F_TKFEN0324	41.28	41.94	42.93	<b>43.91</b>	<b>43.59</b>	44.58	45.24	46.23
F_TKFEN0424	43.30	43.90	44.85	<b>45.80</b>	<b>45.45</b>	46.40	47.00	47.95
F_TOASO0324	259.75	264.70	273.30	<b>281.90</b>	<b>278.25</b>	286.85	291.80	300.40
F_TOASO0424	251.68	256.54	264.40	<b>272.26</b>	<b>269.26</b>	277.12	281.98	289.84
F_TSKB0324	8.07	8.20	8.47	<b>8.73</b>	<b>8.60</b>	8.87	9.00	9.27
F_TSKB0424	8.52	8.62	8.84	<b>9.05</b>	<b>8.94</b>	9.16	9.26	9.48
F_TTKOM0324	28.19	28.64	29.09	<b>29.55</b>	<b>29.54</b>	29.99	30.44	30.89
F_TTKOM0424	29.48	29.88	30.35	<b>30.82</b>	<b>30.75</b>	31.22	31.62	32.09
F_TUPRS0324	160.93	164.14	170.30	<b>176.45</b>	<b>173.51</b>	179.67	182.88	189.04
F_TUPRS0424	157.28	160.46	166.80	<b>173.15</b>	<b>169.98</b>	176.32	179.50	185.84
F_USDTRY0324	32.68	32.70	32.72	<b>32.74</b>	<b>32.74</b>	32.76	32.78	32.80
F_USDTRY0424	33.84	33.89	33.95	<b>34.01</b>	<b>34.00</b>	34.06	34.11	34.17
F_VAKBN0324	12.94	13.17	13.45	<b>13.74</b>	<b>13.68</b>	13.96	14.19	14.47
F_VAKBN0424	13.57	13.78	14.05	<b>14.32</b>	<b>14.26</b>	14.53	14.74	15.01
F_VESTL0324	74.12	75.13	76.68	<b>78.24</b>	<b>77.69</b>	79.24	80.25	81.80
F_VESTL0424	77.67	78.52	79.89	<b>81.26</b>	<b>80.74</b>	82.11	82.96	84.33
F_X10XB0424	11,638.92	11,709.33	11,850.17	<b>11,991.00</b>	<b>11,920.58</b>	12,061.42	12,131.83	12,272.67
F_X10XB0624	12,612.75	12,612.75	12,612.75	<b>12,612.75</b>	<b>12,612.75</b>	12,612.75	12,612.75	12,612.75
F_XAUTRYM0424	2,346.56	2,355.11	2,367.80	<b>2,380.49</b>	<b>2,376.35</b>	2,389.04	2,397.59	2,410.28
F_XAUTRYM0624	2,544.07	2,551.04	2,564.96	<b>2,578.89</b>	<b>2,571.93</b>	2,585.85	2,592.82	2,606.74
F_XAUUSD0424	2,153.72	2,158.83	2,165.17	<b>2,171.50</b>	<b>2,170.28</b>	2,176.62	2,181.73	2,188.07
F_XAUUSD0624	2,179.07	2,182.53	2,189.07	<b>2,195.60</b>	<b>2,192.53</b>	2,199.07	2,202.53	2,209.07
F_XLBNK0424	8,209.83	8,424.17	8,767.08	<b>9,110.00</b>	<b>8,981.42</b>	9,324.33	9,538.67	9,881.58
F_XLBNK0624	8,943.33	9,106.67	9,423.33	<b>9,740.00</b>	<b>9,586.67</b>	9,903.33	10,066.67	10,383.33
F_XSD250424	7,693.25	9,179.25	9,922.25	<b>10,665.25</b>	<b>11,408.25</b>	12,151.25	13,637.25	14,380.25
F_XSD250624	13,370.00	13,370.00	13,370.00	<b>13,370.00</b>	<b>13,370.00</b>	13,370.00	13,370.00	13,370.00
F_XU0300424	9,431.67	9,535.83	9,740.67	<b>9,945.50</b>	<b>9,844.83</b>	10,049.67	10,153.83	10,358.67
F_XU0300624	10,228.67	10,329.33	10,526.67	<b>10,724.00</b>	<b>10,627.33</b>	10,824.67	10,925.33	11,122.67
F_YKBNK0324	21.07	21.66	22.83	<b>23.99</b>	<b>23.42</b>	24.59	25.18	26.35
F_YKBNK0424	20.76	21.35	22.54	<b>23.72</b>	<b>23.13</b>	24.32	24.91	26.10
F_P_USDTRY0324	32.77	32.77	32.77	<b>32.77</b>	<b>32.77</b>	32.77	32.77	32.77





Sözleşme Kodu	Vade Ayı	Uzlaşma Fiyatı	Önceki Uzlaşma Fiyatı	Değişim	Değişim Puan	Gün İçi Yüksek	Gün İçi Düşük	İşlem Miktarı	İşlem Hacim	Açık Pozisyon	Açık Pozisyon Değişimi	Vadeye Kalan Gün Sayısı	Takasbank Başlangıç Teminatı %
<b>ENDEKS KONTRATLARI</b>													
F_XU0300424	30.04.2024	9,934.75	9,677.75	2.66 %	257.00	9,949.00	9,640.00	190,397.00	18,727,152,632.50	282,305.00	-5,844.00	42	14
F_XU0300624	28.06.2024	10,712.50	10,473.75	2.28 %	238.75	10,728.00	10,430.00	1,123.00	119,228,657.50	3,221.00	-66.00	101	14
F_XU0300824	29.08.2024	11,415.75	11,234.25	1.62 %	181.50	11,449.75	11,193.00	34.00	3,861,442.50	87.00	0.00	163	14
F_XU0301224	31.12.2024	12,981.50	12,936.25	0.35 %	45.25	13,158.25	12,840.75	9.00	1,169,367.50	216.00	-1.00	287	14
<b>DÖVİZ KONTRATLARI</b>													
F_CNHTRY0324	29.03.2024	0.0000	0.0000		0.00	0.0000	0.0000					10	14
F_CNHTRY0424	30.04.2024	0.0000	0.0000		0.00	0.0000	0.0000					42	14
F_EURTRY0324	29.03.2024	35.5146	35.6407	-0.35 %	-0.13	35.5557	35.4501	138	4,900,145	17,981	3	10	14
F_EURTRY0424	30.04.2024	37.0220	37.1408	-0.32 %	-0.12	37.1309	36.9270	413	15,270,536	5,372	-108	42	14
F_EURUSD0324	29.03.2024	1.0871	1.0901	-0.28 %	0.00	1.0881	1.0846	1,657	58,056,985	30,850	555	10	4
F_EURUSD0424	30.04.2024	1.0879	1.0923	-0.40 %	0.00	1.0908	1.0859	171	5,995,605	2,126	118	42	4
F_GBPUSD0324	29.03.2024	1.2692	1.2730	-0.30 %	0.00	1.2703	1.2676	6	245,541	65	-1	10	5
F_GBPUSD0424	30.04.2024	1.2686	1.2771	-0.67 %	-0.01	1.2695	1.2664	7	286,343	23	0	42	5
F_RUBTRY0324	29.03.2024	0.0000	0.0000		0.00	0.0000	0.0000					10	21
F_RUBTRY0424	30.04.2024	0.0000	0.0000		0.00	0.0000	0.0000					42	21
F_USDTRY0324	29.03.2024	32.7399	32.7466	-0.02 %	-0.01	32.7599	32.7175	73,804	2,415,785,964	627,680	-51,718	10	14
F_USDTRY0424	30.04.2024	34.0172	34.0368	-0.06 %	-0.02	34.0486	33.9395	61,797	2,100,221,393	877,776	45,760	42	14
F_P_USDTRY0324	29.03.2024	32.7650	32.7650	0.00 %	0.00	32.7650	32.7650	400	13,106,000	400	400	10	14
F_P_USDTRY0424	30.04.2024	0.0000	0.0000		0.00	0.0000	0.0000					42	14
<b>KIYMETLİ MADEN KONTRATLARI</b>													
F_XAUTRYM0424	30.04.2024	2,376.970	2,384.040	-0.30 %	-7.07	2,384.900	2,363.660	42,144	100,077,257	1,110,224	2,546	42	14
F_XAUTRYM0624	28.06.2024	2,571.720	2,580.520	-0.34 %	-8.80	2,578.890	2,558.000	4,756	12,220,423	122,405	-304	101	14
F_XAUUSD0424	30.04.2024	2,170.250	2,175.450	-0.24 %	-5.20	2,175.400	2,163.950	9,946	695,781,035	53,157	-906	42	8
F_XAUUSD0624	28.06.2024	2,191.100	2,196.650	-0.25 %	-5.55	2,196.000	2,186.000	755	53,334,890	3,224	140	101	8
<b>PAY VADELİ</b>													
F_AEFES0324	29.03.2024	142.980	140.020	2.11 %	2.96	143.390	138.990	4,654	65,814,881	7,525	-212	10	16
F_AEFES0424	30.04.2024	148.600	146.600	1.36 %	2.00	149.400	145.250	386	5,714,118	1,798	312	42	16
F_AKBNK0324	29.03.2024	40.990	38.870	5.45 %	2.12	41.260	38.780	351,471	1,415,659,120	396,640	15,226	10	16
F_AKBNK0424	30.04.2024	42.700	40.620	5.12 %	2.08	42.970	40.500	14,733	62,110,111	31,996	878	42	16
F_AKSEN0324	29.03.2024	36.360	36.120	0.66 %	0.24	36.470	35.820	9,750	35,323,531	21,815	-1,899	10	15
F_AKSEN0424	30.04.2024	37.840	37.780	0.16 %	0.06	38.020	37.400	436	1,647,340	1,439	237	42	15
F_ALARK0324	29.03.2024	129.320	126.070	2.58 %	3.25	129.570	125.190	13,332	170,435,418	42,386	-247	10	17
F_ALARK0424	30.04.2024	134.730	131.730	2.28 %	3.00	134.880	130.640	2,368	31,695,248	3,892	1,093	42	17
F_ARCLK0324	29.03.2024	155.420	150.730	3.11 %	4.69	158.600	148.800	10,184	154,323,192	19,019	-336	10	15
F_ARCLK0424	30.04.2024	160.810	157.150	2.33 %	3.66	161.000	154.800	1,331	21,013,000	1,357	296	42	15
F_ASELS0324	29.03.2024	57.240	56.200	1.85 %	1.04	57.470	55.860	63,909	363,025,108	151,032	-3,777	10	16
F_ASELS0424	30.04.2024	59.810	58.710	1.87 %	1.10	59.910	58.350	7,601	45,084,441	11,642	2,391	42	16
F_ASTOR0324	29.03.2024	98.080	99.980	-1.90 %	-1.90	100.720	96.470	35,269	344,655,143	28,542	673	10	19
F_ASTOR0424	30.04.2024	101.890	103.630	-1.68 %	-1.74	104.410	100.220	1,883	19,077,746	2,632	328	42	19
F_BIMAS0324	29.03.2024	392.930	386.580	1.64 %	6.35	396.170	379.750	10,415	405,315,713	31,368	-70	10	16
F_BIMAS0424	30.04.2024	406.780	402.330	1.11 %	4.45	411.170	395.000	940	38,115,262	2,425	197	42	16
F_CIMSA0324	29.03.2024	31.930	32.120	-0.59 %	-0.19	32.440	31.220	13,875	44,218,469	17,249	432	10	16
F_CIMSA0424	30.04.2024	33.250	33.430	-0.54 %	-0.18	33.760	32.700	152	503,730	1,284	106	42	16
F_DOAS0324	29.03.2024	331.390	316.330	4.76 %	15.06	332.720	307.500	7,497	239,122,773	3,868	-537	10	16
F_DOAS0424	30.04.2024	300.000	287.400	4.38 %	12.60	300.900	280.050	1,236	35,929,551	919	-198	42	16
F_DOHOL0324	29.03.2024	12.980	12.710	2.12 %	0.27	13.010	12.630	145,939	186,397,190	332,734	4,857	10	16
F_DOHOL0424	30.04.2024	13.490	13.250	1.81 %	0.24	13.540	13.180	2,161	2,899,476	13,310	-36	42	16
F_ECILC0324	29.03.2024	54.350	53.750	1.12 %	0.60	55.400	52.290	11,060	60,066,604	22,333	246	10	17
F_EKGYO0324	29.03.2024	10.830	10.750	0.74 %	0.08	10.940	10.570	649,223	700,853,399	1,411,900	-77,717	10	19
F_EKGYO0424	30.04.2024	11.310	11.130	1.62 %	0.18	11.370	10.920	80,246	90,438,460	103,231	50,140	42	19
F_ENJSA0324	29.03.2024	57.720	57.290	0.75 %	0.43	58.240	56.710	11,663	67,116,896	38,453	-541	10	16
F_ENJSA0424	30.04.2024	60.240	59.900	0.57 %	0.34	60.640	59.190	718	4,306,712	2,734	-96	42	16
F_ENKAI0324	29.03.2024	36.710	37.010	-0.81 %	-0.30	37.120	36.580	34,235	126,015,236	68,737	1,408	10	17
F_ENKAI0424	30.04.2024	37.040	37.420	-1.02 %	-0.38	37.600	36.220	4,360	16,229,369	12,548	2,306	42	17
F_EREGL0324	29.03.2024	45.010	44.920	0.20 %	0.09	45.220	44.720	120,266	54,178,279	562,281	365	10	15
F_EREGL0424	30.04.2024	46.870	46.750	0.26 %	0.12	47.090	46.550	11,632	54,477,128	32,771	2,199	42	15
F_FROTO0324	29.03.2024	1,128.270	1,090.520	3.46 %	37.75	1,129.950	1,076.200	3,367	371,145,135	4,957	-137	10	17
F_FROTO0424	30.04.2024	1,132.850	1,096.470	3.32 %	36.38	1,134.300	1,081.530	175	19,447,065	692	22	42	17
F_GARAN0324	29.03.2024	61.770	59.300	4.17 %	2.47	61.980	58.720	116,826	708,205,130	231,451	6,883	10	17
F_GARAN0424	30.04.2024	64.390	61.860	4.09 %	2.53	64.560	61.360	15,779	100,247,692	14,719	2,257	42	17
F_GUBRF0324	29.03.2024	169.550	169.240	0.18 %	0.31	170.850	167.090	7,593	128,609,151	15,293	-527	10	20
F_GUBRF0424	30.04.2024	176.250	175.780	0.27 %	0.47	178.040	174.470	348	6,145,477	4,784	70	42	20
F_HALKB0324	29.03.2024	13.870	13.900	-0.22 %	-0.03	13.990	13.550	99,642	137,520,076	198,650	-6,692	10	18
F_HALKB0424	30.04.2024	14.450	14.450	0.00 %	0.00	14.570	14.120	9,217	13,251,692	13,376	983	42	18
F_HEKTS0324	29.03.2024	17.420	17.310	0.64 %	0.11	17.540	17.220	46,981	81,658,489	160,151	-2,934	10	20
F_HEKTS0424	30.04.2024	18.130	18.060	0.39 %	0.07	18.310	17.920	5,695	10,337,864	15,970	2,259	42	20

**VIOP Bülten**

Sözleşme Kodu	Vade Ayı	Uzlaşma Fiyatı	Önceki Uzlaşma Fiyatı	Değişim	Değişim Puan	Gün İçi Yüksek	Gün İçi Düşük	İşlem Miktarı	İşlem Hacim	Açık Pozisyon	Açık Pozisyon Değişimi	Vadeye Kalan Gün Sayısı	Takasbank Başlangıç Teminatı %
<b>PAY VADELİ</b>													
F_ISCTR0324N1	29.03.2024	10.950	10.530	3.99 %	0.42	10.980	10.460	308,024	828,728,308	371,375	-6,355	10	18
F_ISCTR0424N1	30.04.2024	11.110	10.690	3.93 %	0.42	11.150	10.510	26,446	72,791,683	38,018	12,368	42	18
F_ISGYO0324	29.03.2024	15.630	15.590	0.26 %	0.04	15.730	15.480	10,336	16,150,749	52,563	-2,030	10	16
F_KARSN0324	29.03.2024	11.380	11.420	-0.35 %	-0.04	11.650	11.290	40,701	46,503,567	62,377	-3,347	10	17
F_KCHOL0324	29.03.2024	183.380	177.930	3.06 %	5.45	183.750	176.540	34,844	629,966,012	119,898	-93	10	16
F_KCHOL0424	30.04.2024	187.030	182.200	2.65 %	4.83	188.130	180.670	4,991	92,357,342	7,563	431	42	16
F_KONTR0324	29.03.2024	239.070	236.220	1.21 %	2.85	241.560	234.490	5,706	136,201,794	9,719	-499	10	19
F_KONTR0424	30.04.2024	247.850	246.540	0.53 %	1.31	251.260	243.840	329	8,169,024	648	29	42	19
F_KOZAA0324	29.03.2024	48.560	48.670	-0.23 %	-0.11	49.180	48.000	18,468	89,700,739	56,132	-1,039	10	16
F_KOZAA0424	30.04.2024	50.670	50.870	-0.39 %	-0.20	51.200	50.090	1,532	7,743,182	4,150	178	42	16
F_KOZAL0324	29.03.2024	22.600	22.590	0.04 %	0.01	22.830	22.410	122,896	277,983,713	415,270	-12,401	10	17
F_KOZAL0424	30.04.2024	23.560	23.630	-0.30 %	-0.07	23.800	23.380	7,951	18,757,851	23,626	3,473	42	17
F_KRDMD0324	29.03.2024	23.930	23.800	0.55 %	0.13	24.140	23.580	103,839	248,117,240	229,454	-1,164	10	18
F_KRDMD0424	30.04.2024	24.970	24.870	0.40 %	0.10	25.180	24.650	13,102	32,699,713	25,957	3,145	42	18
F_MGROS0324	29.03.2024	482.220	494.180	-2.42 %	-11.96	494.990	466.900	6,264	298,360,523	4,658	144	10	17
F_MGROS0424	30.04.2024	503.510	511.570	-1.58 %	-8.06	510.500	487.000	534	26,439,301	393	176	42	17
F_ODAS0324	29.03.2024	9.460	9.430	0.32 %	0.03	9.610	9.390	219,161	208,470,979	435,520	-35,416	10	17
F_ODAS0424	30.04.2024	9.890	9.830	0.61 %	0.06	10.030	9.780	11,007	10,918,243	30,222	4,693	42	17
F_OYAKC0324	29.03.2024	62.350	62.320	0.05 %	0.03	63.040	61.390	18,528	115,475,800	46,493	627	10	20
F_OYAKC0424	30.04.2024	65.080	64.980	0.15 %	0.10	65.720	64.090	941	6,122,832	2,571	306	42	20
F_PETKM0324	29.03.2024	23.560	23.470	0.38 %	0.09	23.760	23.100	185,425	435,693,333	586,739	3,406	10	16
F_PETKM0424	30.04.2024	24.590	24.340	1.03 %	0.25	24.800	24.100	13,059	31,999,339	33,520	6,204	42	16
F_PGSUS0324	29.03.2024	803.320	790.040	1.68 %	13.28	804.620	784.690	5,976	475,860,086	10,415	-157	10	17
F_PGSUS0424	30.04.2024	837.780	823.780	1.70 %	14.00	839.000	818.630	574	47,963,852	1,259	306	42	17
F_SAHOL0324	29.03.2024	77.710	76.470	1.62 %	1.24	78.400	75.890	66,812	517,899,825	280,423	-6,339	10	15
F_SAHOL0424	30.04.2024	78.930	77.590	1.73 %	1.34	79.540	76.990	4,764	37,496,182	11,321	966	42	15
F_SASA0324	29.03.2024	38.670	38.460	0.55 %	0.21	38.990	38.230	60,908	235,236,170	109,375	-7,219	10	18
F_SASA0424	30.04.2024	40.320	40.200	0.30 %	0.12	40.670	39.970	8,022	32,357,961	18,504	5,393	42	18
F_SISE0324	29.03.2024	48.110	47.570	1.14 %	0.54	48.330	47.370	52,141	250,103,664	164,624	-2,896	10	15
F_SISE0424	30.04.2024	50.160	49.470	1.39 %	0.69	50.400	49.360	7,011	35,091,319	21,156	117	42	15
F_SKBNK0324	29.03.2024	4.440	4.320	2.78 %	0.12	4.460	4.280	57,719	25,319,258	134,673	-1,831	10	17
F_SOKM0324	29.03.2024	64.860	65.440	-0.89 %	-0.58	65.770	62.750	29,528	188,827,712	69,983	1,806	10	16
F_SOKM0424	30.04.2024	67.770	68.210	-0.65 %	-0.44	68.290	65.500	4,842	32,397,213	8,185	3,864	42	16
F_TAVHL0324	29.03.2024	167.720	163.720	2.44 %	4.00	167.800	161.950	10,388	172,064,384	23,373	415	10	16
F_TAVHL0424	30.04.2024	174.520	169.900	2.72 %	4.62	174.610	168.680	918	15,897,720	1,295	384	42	16
F_TCELL0324	29.03.2024	66.250	65.010	1.91 %	1.24	66.420	64.640	88,137	581,036,370	242,191	-2,341	10	15
F_TCELL0424	30.04.2024	68.950	67.730	1.80 %	1.22	69.750	67.450	4,123	28,347,595	10,685	916	42	15
F_THYAO0324	29.03.2024	282.590	273.400	3.36 %	9.19	282.860	272.900	57,302	1,599,990,611	159,165	794	10	16
F_THYAO0424	30.04.2024	294.780	285.210	3.36 %	9.57	295.250	284.710	5,643	165,259,673	11,455	2,698	42	16
F_TKFEN0324	29.03.2024	43.760	43.210	1.27 %	0.55	44.260	42.610	14,281	62,113,050	36,040	-557	10	16
F_TKFEN0424	30.04.2024	45.720	45.290	0.95 %	0.43	46.050	44.500	586	2,641,536	5,723	-55	42	16
F_TOASO0324	29.03.2024	282.200	277.140	1.83 %	5.06	283.200	269.650	11,825	326,049,641	21,586	998	10	15
F_TOASO0424	30.04.2024	272.830	268.570	1.59 %	4.26	274.120	261.400	1,941	52,013,364	8,295	631	42	15
F_TSKB0324	29.03.2024	8.720	8.440	3.32 %	0.28	8.740	8.340	112,635	96,547,972	209,974	17,784	10	17
F_TSKB0424	30.04.2024	9.040	8.730	3.55 %	0.31	9.050	8.730	1,898	1,697,822	4,446	143	42	17
F_TTKOM0324	29.03.2024	29.510	29.190	1.10 %	0.32	29.980	29.080	85,303	252,702,895	138,140	-6,264	10	17
F_TTKOM0424	30.04.2024	30.720	30.410	1.02 %	0.31	31.150	30.280	3,463	10,672,785	2,670	319	42	17
F_TUPRS0324	29.03.2024	176.430	167.760	5.17 %	8.67	176.730	167.360	52,272	902,227,572	76,547	-5,938	10	16
F_TUPRS0424	30.04.2024	172.950	164.120	5.38 %	8.83	173.150	163.630	10,035	170,212,578	24,616	4,615	42	16
F_VAKBN0324	29.03.2024	13.750	13.610	1.03 %	0.14	13.900	13.390	129,064	176,337,953	220,081	-21,172	10	18
F_VAKBN0424	30.04.2024	14.310	14.180	0.92 %	0.13	14.470	13.990	12,963	18,536,841	15,158	5,748	42	18
F_VESTL0324	29.03.2024	78.360	77.010	1.75 %	1.35	78.690	76.130	21,170	163,621,365	52,149	75	10	17
F_VESTL0424	30.04.2024	81.440	80.210	1.53 %	1.23	81.590	79.370	1,720	13,823,484	2,958	65	42	17
F_YKBNK0324	29.03.2024	24.000	22.420	7.05 %	1.58	24.020	22.260	820,024	1,915,362,220	599,436	19,854	10	16
F_YKBNK0424	30.04.2024	23.710	22.160	6.99 %	1.55	23.730	21.950	48,568	111,758,876	37,264	1,328	42	16

**Genel Müdürlük**

Esentepe Mh. Ecza Sk. Safter Han İş Merkezi No:6 Şişli/İstanbul – (0212) 286 30 00

**Beylikdüzü**

Hayrettin Paşa Mah. 1993 Sokak No:22 Ferah Residence Daire A1 Esenyurt – (0212) 270 26 43

**Erenköy**

Bağdat Caddesi Beyaz Apt. No: 339 D:5 Erenköy – (0216) 301 10 45

**Levent**

Nispetiye Mah. Aydar Cad Metro İş Merkezi No. 10 İç Kapı No: 1 Beşiktaş – (0212) 286 30 00

**Suadiye**

Suadiye Mah. Öncü Sokak Büyük Hanlı Konutları B1 Blok K:8 D:22 Kadıköy – (0216) 350 01 43

**Ankara**

Tunalı Hilmi Cad. 60/12 Kavaklıdere – (0312) 426 16 61

**Bursa**

Çekirge Mah. Çekirge Cad. Gökçen Apt. Blok 97/1 C Osmangazi – (0224) 233 43 37

**Malatya**

Sancaktar Mah. Aslantepo Cad. Canbaylar Plaza No. 93/9 Battalgazi – (0422) 377 90 00

**Eskişehir**

Akarbaşı Mah. Atatürk Bul. Yağmur Apt. No : 87A Odunpazarı – (0222) 211 20 45

**İzmit**

Karabaş Mah. Ankara Karayolu Cad. No: 65/3 Kocaeli – (0262) 999 68 97

**Kapalıçarşı**

Molla Fenari Mah. Kürkcüler Çarşısı Sk. No:25 İç Kapı No:1 Fatih / İstanbul – (0212) 513 40 01

**Niğde**

Aşağı Kayabaşı Mah. Dr. Sami Yağız Cad. Kültür Plaza No:32 Kat:1/4 Niğde – (0388) 214 19 35

**YASAL UYARI**

Bu rapor, bir veya daha fazla sermaye piyasası aracı veya bunları ihraç eden ortaklıklar ve kuruluşlar ile piyasa eğilimleri hakkında, belirli bir kişiye veya mali durumları, risk ve getiri tercihleri benzer nitelikteki bir gruba yönelik olmamak kaydıyla, Marbaş Menkul Değerler A.Ş. müşterilerine ve/veya dağıtım kanallarına yönelik olarak Marbaş Menkul Değerler A.Ş.'nin anlaşılabilir olduğu dışarıdan hizmet sağlayıcı kuruluş tarafından hazırlanmıştır. Burada yer alan yatırım bilgi, yorum ve tavsiyeleri yatırım danışmanlığı kapsamında değildir. Yatırım danışmanlığı hizmeti, yetkili kuruluşlar tarafından kişilerin risk ve getiri tercihleri dikkate alınarak kişiye özel sunulmaktadır. Burada yer alan yorum ve tavsiyeler ise genel niteliktedir. Bu tavsiyeler mali durumunuz ile risk ve getiri tercihlerinize uygun olmayabilir. Bu nedenle, sadece burada yer alan bilgilere dayanarak yatırım kararı verilmesi beklentilerinize uygun sonuçlar doğurmayabilir. Bu rapor ve yorumlardaki yazılar, bilgiler ve grafikler, ulaşılabilen ilk kaynaklardan iyi niyetle ve doğruluğu, geçerliliği, etkinliği velhasıl her ne şekilde, suret ve nam altında olursa olsun herhangi bir karara dayanak oluşturması hususunda herhangi bir teminat, garanti oluşturmadan, yalnızca bilgi edinilmesi amacıyla derlenmiştir. İş bu raporlardaki yorumlardan; eksik bilgi ve/veya güncellenme gibi konularda ortaya çıkabilecek zararlardan Marbaş Menkul Değerler A.Ş. ve çalışanları sorumlu değildir. Marbaş Menkul Değerler A.Ş. her an, hiçbir şekil ve surette ön ihbara ve/veya ihtara gerek kalmaksızın söz konusu bilgileri, tavsiyeleri değiştirebilir ve/veya ortadan kaldırabilir. Genel anlamda bilgi vermek amacıyla hazırlanmış olan iş bu rapor ve yorumlar, kapsamı bilgiler, tavsiyeler hiçbir şekil ve surette Marbaş Menkul Değerler A.Ş.'nin herhangi bir taahhüdünü tazammum etmediğinden, bu bilgilere istinaden her türlü özel ve/veya tüzel kişiler tarafından alınacak kararlar, varılacak sonuçlar, gerçekleştirilecek işlemler ve oluşabilecek her türlü riskler bizatihi bu kişilere ait ve raci olacaktır. Hiçbir şekil ve surette ve her ne nam altında olursa olsun, her türlü gerçek ve/veya tüzel kişinin, gerek doğrudan gerek dolayısı ile ve bu sebeplerle uğrayabileceği her türlü doğrudan ve/veya dolayısıyla oluşacak maddi ve manevi zarar, kar mahrumiyeti, velhasıl her ne nam altında olursa olsun uğrayabileceği zararlardan hiçbir şekil ve surette Marbaş Menkul Değerler A.Ş. ve çalışanları sorumlu tutulamayacak ve hiçbir şekil ve surette her ne nam altında olursa olsun Marbaş Yatırım Menkul Değerler A.Ş. çalışanlarından talepte bulunulmayacaktır.