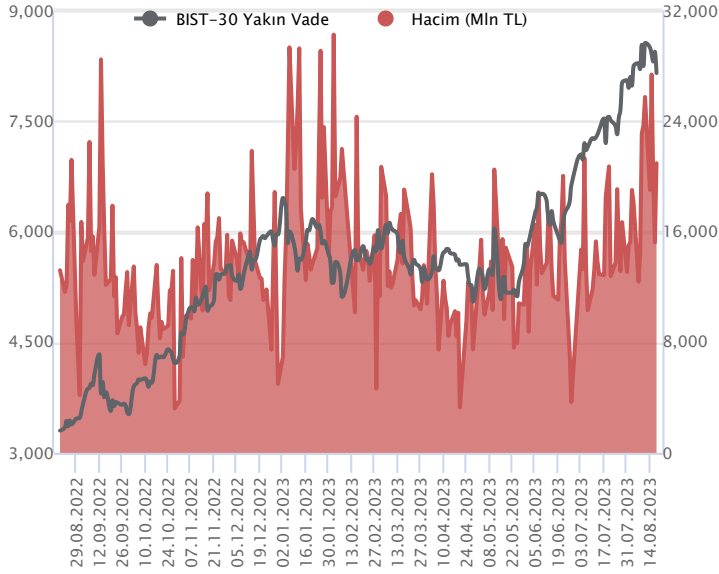


Sözleşme Kodu	Vade Ayı	Uzlaşma Fiyatı	Önceki Uzlaşma Fiyatı	Değişim	Değişim Puan	Gün İçi Yüksek	Gün İçi Düşük	İşlem Miktarı	İşlem Hacim	Açık Pozisyon	Açık Pozisyon Değişimi	Vadeye Kalan Gün Sayısı	Takasbank Başlangıç Teminatı %
F_XU0300823	31.08.2023	8,140.00	8,448.00	-3.65 %	-308.00	8,498.75	8,000.00	253,087.00	20,954,111,282.50	232,670.00	11,624.00	13	16
F_XU0301023	31.10.2023	8,507.00	8,824.25	-3.60 %	-317.25	8,855.25	8,397.25	5,335.00	461,258,567.50	6,098.00	499.00	74	16

### ENDEKS KONTRATLARI

### BIST 30 Yakın Vadeli Kontratı



Güne yatay bir başlangıç yapan Ağustos vadeli endeks sözleşmesi, özellikle günün ikinci yarısında gelen sert satışlar ile haftayı değer kaybıyla tamamladı. 8.000 ile 8.498,75 seviyeleri arasında işlem gören sözleşme günü % 3,65 düşüşle 8.140 uzlaşma fiyatından kapattı. Akşam seansında yatay hareket eden sözleşme uzlaşma fiyatının hafif üstünde 8.151,75 puandan kapanış yaptı. Hafta sonu Merkez Bankası tarafından alınan kararların bugün piyasalar üstünde etkili olmasını bekliyoruz. Yurtdışı tarafında, ABD borsalar hafif satıcılar kapatırken bu sabah vadeli yatay seyrinde işlem görüyor. Asya piyasaları karışık seyrizlerken Avrupa borsalarının haftaya zayıf bir başlangıç yapması beklenmekte. Ağustos vadeli sözleşmenin güne satıcılar bir başlangıç yapmasını bekliyoruz.

13 günlük hareketli ortalamasını aşağı kırarak 22 gho kadar gerileyen sözleşmede, 8.250 altında satışların devamı beklenebilir. Gün içi, 8.100 bölgesi altında fiyatlamalarda 8.000-7.950 ilk güçlü destek bölgesi olarak takip edeceğiz. Bölgenin aşağı kırılması ile 7.780 seviyesine doğru satışların devamı beklenebilir. Olası tepkilerde 8.250 yukarı yönde kırılmadığı sürece yükselişler tepki olarak kalması beklenebilir. Direncin yukarı yönde kırılması halinde 8.310-8.370 seviyelerine doğru alımlar hız kazanabilir.

#### Endeks - 30 Yakın Vade Aracı Kurum Dağılımı Günlük Değişim

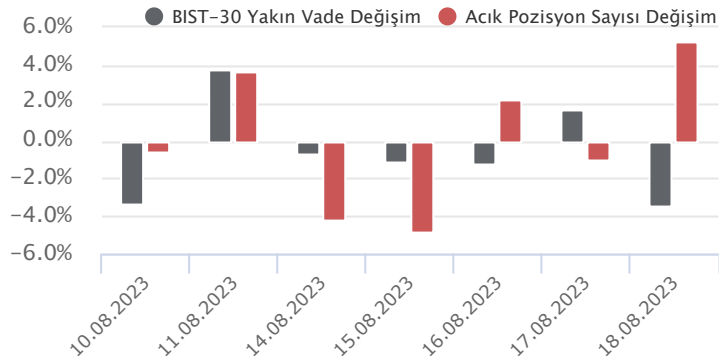
Long			Short		
Kurum	Net Lot	Pay (%)	Kurum	Net Lot	Pay (%)
Vakıf Yatırım	5,558	31	HSBC Yatırım	6,074	34
Bank of America	2,204	12	Yapı Kredi Yatırım	4,818	27
Deniz Yatırım	1,750	10	Meksa Yatırım	2,850	16
İş Yatırım	1,315	7	Phillip Yatırım	1,075	6
GCM Yatırım	1,171	7	A1 Capital Menkul	882	5
Diğer	5,859	33	Diğer	2,158	12

İlk 5 Kurum Satım Ağırlıklı

#### Endeks - 30 Yakın Vade Aracı Kurum Dağılımı Tüm Vade

Long			Short		
Kurum	Net Lot	Pay (%)	Kurum	Net Lot	Pay (%)
Teb Yatırım	54,542	39	HSBC Yatırım	25,868	19
İş Yatırım	48,685	35	Garanti BBVA	21,913	16
Yapı Kredi Yatırım	16,235	12	Bank of America	18,589	13
Halk Yatırım	13,051	9	Ak Yatırım	14,173	10
Tera Yatırım	3,203	2	Meksa Yatırım	10,176	7
Diğer	3,487	3	Diğer	48,502	35

İlk 5 Kurum Alım Ağırlıklı

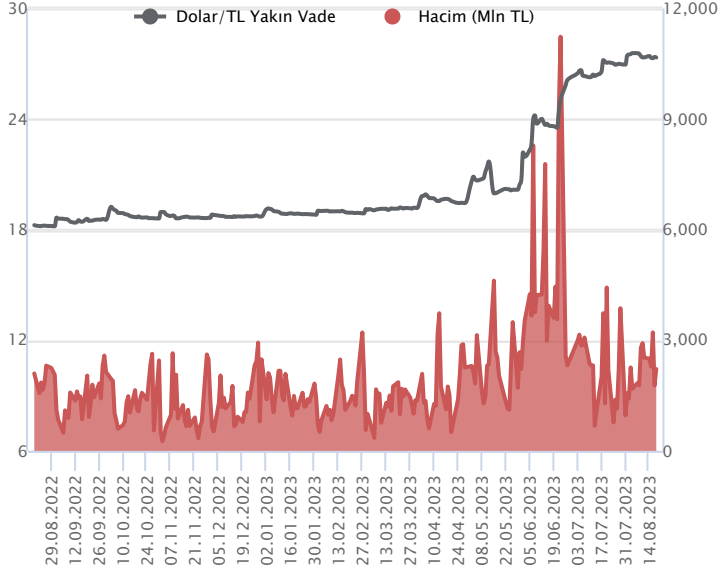


#### Fiyat (%) Açık Pozisyon (%) Yorum

Artış	Artış	Yükselişin devamlılığı için sinyal olarak kabul edilebilir.
Artış	Azalış	Yükselişin desteklenmediğini gösterir.
Azalış	Artış	Düşüşlerin devamlılığı için sinyal olarak kabul edilebilir.
Azalış	Azalış	Düşüşlerin desteklenmediğini gösterir.

Sözleşme Kodu	Vade Ayı	Uzlaşma Fiyatı	Önceki Uzlaşma Fiyatı	Değişim	Değişim Puan	Gün İçi Yüksek	Gün İçi Düşük	İşlem Miktarı	İşlem Hacim	Açık Pozisyon	Açık Pozisyon Değişimi	Vadeye Kalan Gün Sayısı	Takasbank Başlangıç Teminatı %
<b>DÖVİZ KONTRATLARI</b>													
F_EURTRY0823	31.08.2023	29.7286	29.8198	-0.31 %	-0.09	29.7953	29.6744	605	17,972,800	14,392	-80	13	16
F_EURTRY0923	29.09.2023	30.3503	30.4468	-0.32 %	-0.10	30.3982	30.3200	148	4,492,226	1,030	129	42	16
F_EURUSD0823	31.08.2023	1.0887	1.0902	-0.14 %	0.00	1.0897	1.0858	6,147	180,977,863	44,741	3,993	13	4
F_EURUSD0923	29.09.2023	1.0905	1.0916	-0.10 %	0.00	1.0911	1.0875	226	6,664,247	2,386	89	42	4
F_USDTRY0823	31.08.2023	27.3382	27.3730	-0.13 %	-0.03	27.4000	27.3121	81,235	2,221,357,400	916,777	-22,318	13	15
F_USDTRY0923	29.09.2023	27.8686	27.8852	-0.06 %	-0.02	27.9184	27.8200	64,118	1,787,499,911	779,930	47,194	42	15

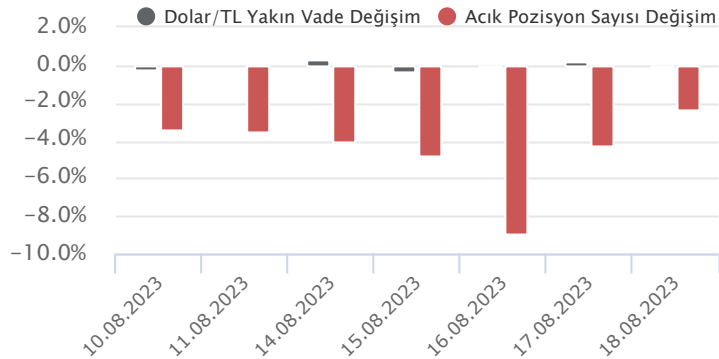
**Dolar/TL Yakın Vadeli Kontratı**



Ağustos vadeli Dolar/TL sözleşmesi cuma günü 27,3121 ile 27,4000 seviyeleri arasında dalgalanarak günü %0,13'lük düşüşle 27,3730 uzlaşma fiyatından tamamladı. TCMB Piyasa Katılımcıları Anketi'ne göre katılımcıların yıl sonu TÜFE beklentisi %43,82'den %59,46'ya çıktı. TCMB sadeleştirme süreci kapsamında, yabancı para mevduattan kur korumalı mevduata dönüşüm hedefi uygulamasına ve TL payına göre menkul kıymet tesis ve zorunlu karşılık uygulamasına son verdi. TCMB, bankalara vadesi gelen kur korumalı mevduat hesaplarını standart TL hesaplarına dönüştürme hedefi getirdi. Kriterleri tutturamayan bankalar için ise ek menkul kıymet tesisi uygulanacak. Diğer taraftan döviz mevduatlarına uygulanan zorunlu karşılık oranları vade yapısına göre %29 ile %19 arasında olacak şekilde artırıldı. Regülasyonlar sonrası kurda haftaya başlangıçta sakin seyir hakim. Dolar/TL spot kuru, bu sabah saat 08:20 itibariyle 27,19'lu seviyelerden işlem görüyor. Dolar endeksi 103,36 seviyelerinde hareket ediyor. ABD 10 yıllık tahvil faizi ise %4,28'li seviyelerde bulunuyor.

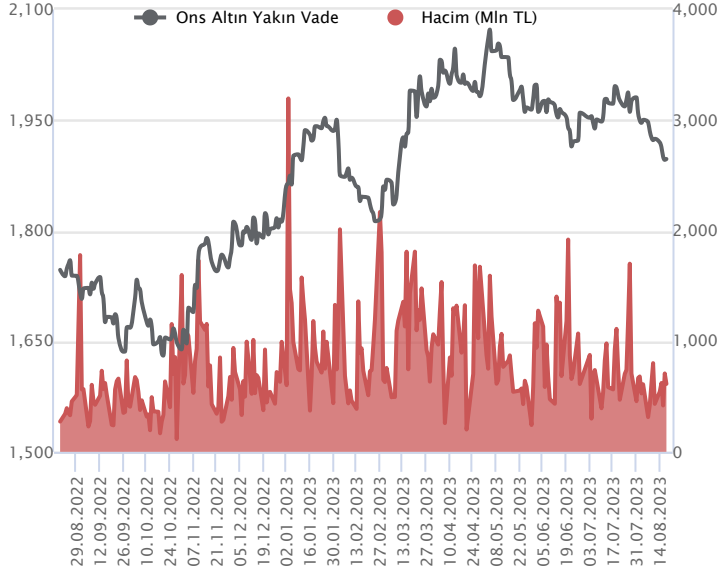
Dolar/TL Yakın Vade Aracı Kurum Dağılımı Günlük Değişim					
Long			Short		
Kurum	Net Lot	Pay (%)	Kurum	Net Lot	Pay (%)
Akbank	31,979	52	Bank of America	25,457	41
Finansbank	25,000	41	Ak Yatırım	10,247	17
İş Yatırım	1,446	2	Yapı Kredi Yatırım	8,131	13
Phillip Capital	782	1	Tera Yatırım	7,987	13
ING Yatırım Menkul	750	1	İş Bankası	7,001	11
Diğer	1,566	3	Diğer	2,700	4
İlk 5 Kurum Alım Ağırlıklı					

Dolar/TL Yakın Vade Aracı Kurum Dağılımı Tüm Vade					
Long			Short		
Kurum	Net Lot	Pay (%)	Kurum	Net Lot	Pay (%)
Ak Yatırım	176,140	23	Akbank	304,392	40
İş Yatırım	102,700	14	Teb Yatırım	83,485	11
Deniz Yatırım	90,125	12	Fibabank	73,124	10
Yapı Kredi Yatırım	51,566	7	T.C. Merkez Bankası	61,748	8
Alternatif Yatırım	46,969	6	İş Bankası	56,296	7
Diğer	292,852	39	Diğer	181,307	24
İlk 5 Kurum Satım Ağırlıklı					

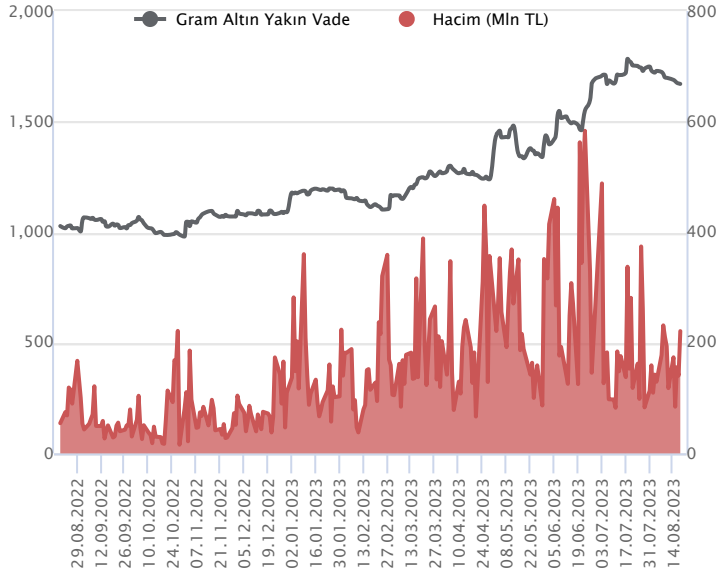


Fiyat (%)	Açık Pozisyon (%)	Yorum
Artış	Artış	Yükselişin devamlılığı için sinyal olarak kabul edilebilir.
Artış	Azalış	Yükselişin desteklenmediğini gösterir.
Azalış	Artış	Düşüşlerin devamlılığı için sinyal olarak kabul edilebilir.
Azalış	Azalış	Düşüşlerin desteklenmediğini gösterir.

Sözleşme Kodu	Vade Ayı	Uzlaşma Fiyatı	Önceki Uzlaşma Fiyatı	Değişim	Değişim Puan	Gün İçi Yüksek	Gün İçi Düşük	İşlem Miktarı	İşlem Hacim	Açık Pozisyon	Açık Pozisyon Değişimi	Vadeye Kalan Gün Sayısı	Takasbank Başlangıç Teminatı %
<b>ALTIN KONTRATLARI</b>													
F_XAUTRYM0823	31.08.2023	1,670.340	1,673.960	-0.22 %	-3.62	1,674.800	1,662.650	132,459	221,115,038	1,070,700	-37,679	13	15
F_XAUTRYM1023	31.10.2023	1,752.310	1,760.940	-0.49 %	-8.63	1,760.470	1,749.040	101,465	177,600,919	284,566	40,893	74	15
F_XAUUSD0823	31.08.2023	1,898.050	1,902.800	-0.25 %	-4.75	1,901.750	1,894.400	11,950	613,958,490	87,157	-2,381	13	8
F_XAUUSD1023	31.10.2023	1,921.700	1,925.600	-0.20 %	-3.90	1,925.600	1,917.600	5,336	277,562,660	24,024	2,156	74	8

**ONS ALTIN Yakın Vadeli Kontratı**


Ağustos vadeli ons altın sözleşmesi cuma gününü 1894,40\$ ile 1901,75\$ arasında seyrederek, günü yüzde 0,25 kayıpla 1898,05\$ uzlaşma fiyatından kapattı. Spot piyasada saat 08:30 itibariyle ons altın 1892\$ seviyesinde izleniyor. Sözleşmede görülen yatay seyir sebebiyle mevcut stratejimizi korumaya devam ediyoruz. Sözleşme için 1893\$ destek noktası olarak izleniyor. Bu destek altı kapanışların devamında aşağı yönlü pozisyonların artması beklenebilir. Bu doğrultuda, sözleşme için 1911\$ stop seviyesi olmak koşuluyla 1855\$ kar alımı için hedeflenebilir. Yukarıda 1915\$ direnç noktası olarak bulunuyor. Bu direncin üzerinde kapanışlarda ise 1895\$ stop seviyesi belirlenerek 1953\$ seviyesi değerlendirilebilir. Bugün için ABD'de veri takvimi sakin. Bu haftanın gündemi Jackson Hole sempozyumu olacak. 24-26 Ağustos tarihlerinde yapılması bekleniyor. Cuma günü Fed Başkanı Powell'in sempozyumda konuşması olacak. Cuma gününe kadar piyasalarda temkinli bekleme görülebilir. Sözleşmede olası oynaklığa karşı yatırımcıların aktif bir kar al/zarar durdur seviyesi belirleyerek hareket etmeleri daha sağlıklı olabilir.

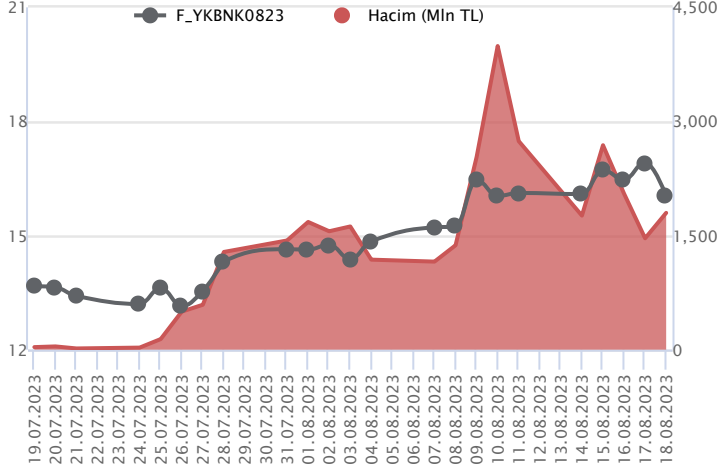
**GRAM ALTIN Yakın Vadeli Kontratı**


Ağustos vadeli gram altın sözleşmesi cuma gününü 1662,65-1674,80 TL arasında dalgalanarak, günü yüzde 0,22 düşüşle 1670,34 TL uzlaşma fiyatından tamamladı. Spot piyasada saat 08:30 itibariyle gram altın 1655 TL seviyesinde izleniyor. Ons altın 1893\$ ve Dolar/TL kuru 27,19 TL seviyesinde bulunuyor. Bugün yurt içinde temmuz ayı merkezi hükümet borç stoğunun açıklanması bekleniyor. Bugün Kabine toplantısının da yapılması bekleniyor. Toplantı sonrasında Cumhurbaşkanı Recep Tayyip Erdoğan'ın konuşması izlenebilir. ABD tarafında bugün için takvim sakin gözüküyor. Hafta içerisinde, ABD verileri, Fed üyelerinin konuşmaları izlenebilir. Bu hafta, 24-26 Ağustos tarihlerinde Jackson Hole ekonomi sempozyumunun yapılması bekleniyor. Sempozyumda, 25 Ağustos Cuma günü Fed Başkanı Powell ve Avrupa Merkez Bankası Başkanı Lagarde'in konuşmaları olacak. Cuma gününe kadar piyasalar bu konuşmaları bekleyecektir. Sözleşmede olası oynaklığa karşı yatırımcıların aktif bir kar al/zarar durdur seviyesi belirleyerek hareket etmeleri daha sağlıklı olabilir.

Sözleşme	Vade Ayı	Son Uzlaşma	Önceki Uzlaşma	Değişim %	Günün Düşüşü	Günün Yüksekliği	İşlem Adedi	İşlem Hacmi
<b>PAY VADELİ SÖZLEŞMELERİNDE EN FAZLA İŞLEM GÖRENLER</b>								
F_YKBNK0823	31.08.2023	16.010	16.900	-5.3 %	15.540	17.070	1,093,485	1,798,280,474
F_AKBNK0823	31.08.2023	28.950	30.480	-5.0 %	28.250	30.860	499,979	1,495,690,153
F_THYAO0823	31.08.2023	254.050	264.740	-4.0 %	251.350	266.380	56,859	1,483,254,888

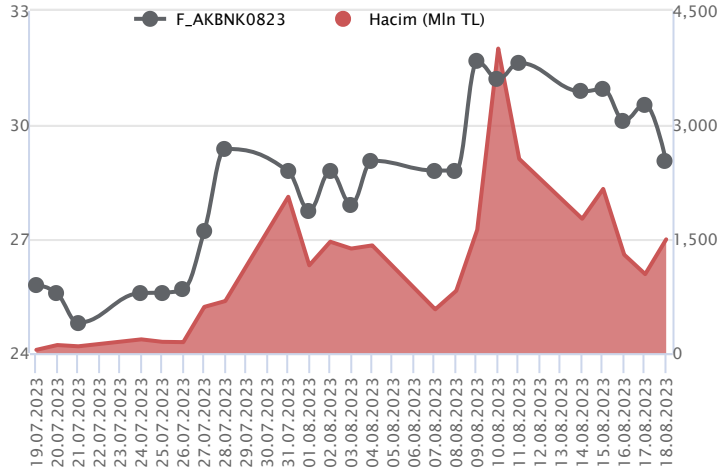
Pay vadeli sözleşmeleri, düşük teminatlarla yüksek tutarlı pozisyonlar almayı mümkün kılar. Pay vadeli sözleşmeleri ile ilgili daha detaylı bilgi almak için Marbaş Menkul Değerler A.Ş. ile iletişime geçebilirsiniz.

### F\_YKBNK0823 Vadeli Kontratı



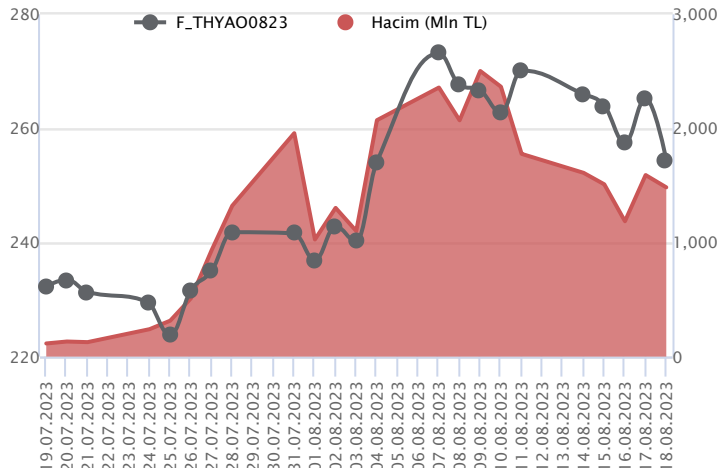
Haftanın son işlem günü bankacılık endeksinde kapanışa doğru kayıpların %4'ü aştığı görülürken, Ağustos vadeli YKBNK sözleşmesi 15,54 TL – 17,07 TL seviyeleri arasında dalgalanarak günü 16,01 TL uzlaşma fiyatından %5,3'lük kayıpla tamamladı. KKM cephesindeki düzenlemeyle sektör genelinde baskının yaşanması beklenirken, kısa vadeli ortalamaların ve 16,00 TL'nin altına fiyatlamamanın sarktığı sözleşmede geri çekilmelerde kısa vadede 15,50 TL izlenen ilk destek noktasıdır. Devamında 15,10 TL ve 14,72 TL izlenen desteklerdir. Tepki alımlarının etkili olması durumunda ise 16,50 TL üzeri kapanışlar izlenebilir. Bu durumda 17,00 TL – 17,29 TL ve 17,75 TL seviyeleri öne çıkacaktır. Sektör genelinde yaşanan volatilitenin nedeniyle alınacak pozisyonlarda temkinli olunması aktif bir stop-loss stratejisine bağlı kalınması faydalı olacaktır.

### F\_AKBNK0823 Vadeli Kontratı



Cuma günü endeks genelinde ve bankacılık endeksinde negatif bölgede volatilitenin oldukça arttığını gözlemledik. Ağustos vadeli AKBNK pay sözleşmesi cuma günü 28,25 TL ile 30,86 TL arasında dalgalanarak günü %5,02'lik düşüşle 28,95 TL uzlaşma fiyatından tamamladı. Regülasyonlardaki düzenlemelere göre yabancı para mevduatında zorunlu karşılık oranları vade yapısına göre artırılarak %29 ile %19 arasındaki düzeye çekildi. TCMB, bankalara vadesi gelen kur korumalı mevduat hesaplarını standart TL hesaplarına dönüştürme hedefi getirdi. Yeni haftaya başlarken regülasyonlarda yaşanan değişimlerin etkisi ile bankacılık endeksinde volatilitenin devamı beklenebilir. Bu bağlamda yatırımcıların aktif bir stop loss stratejisine bağlı kalmaları önem arz ediyor. Teknik görünümde ise sözleşmede 28,75 TL – 28,25 TL ve 27,77 TL seviyeleri destek; 29,45 TL – 29,92 TL ve 30,78 TL seviyeleri ise direnç olarak izlenebilir.

### F\_THYAO0823 Vadeli Kontratı



Endekste son işlem günü kapanışa yakın sert satışların yaşandığı görülürken, Ağustos Vadeli THYAO sözleşmesi 251,35 TL – 266,38 TL seviyeleri arasında dalgalanarak günü 254,05 TL uzlaşma fiyatından %4'lük kayıpla tamamladı. Sözleşmede satışların devamında 254,50 TL altında 248,20 TL ve 240,00 TL seviyeleri izlenecek destek noktalarıdır. Yaşanan realizasyonun ardından tepki alımlarının yaşanması durumunda 260,00 TL üzeri kapanışlar önemli olacaktır. Sözleşmede alımların tekrar güç kazanması halinde 266,38 TL ve 270,00 TL seviyeleri söz konusu olacak direnç noktalarıdır. Son dönemde piyasada yaşanan volatilitenin nedeniyle alınacak pozisyonlarda temkinli olunması aktif bir stop-loss stratejisine bağlı kalınması faydalı olacaktır.

**Dayanak Varlıkların Teknik Gösterge Görünümleri**
**20 Gün Ortalama/Fiyat Kesişmesi (YUKARI)**

XPD/USD

**Güç Göstergeleri Olumlu**

 TUPRS  
 ISGYO

RSI ve Momentum göstergelerine göre olumlu olanlar

**50 Gün Ortalama/Fiyat Kesişmesi (YUKARI)**

Bu şartları sağlayan dayanak varlık bulunmamaktadır.

**MACD**

Varlık	MACD Durumu
XPD/USD	ZAYIF AL
AEFES	ZAYIF SAT
AKSEN	ZAYIF SAT
BIMAS	ZAYIF SAT

**20/50 Gün Ortalama Kesişmesi (YUKARI)**

Bu şartları sağlayan dayanak varlık bulunmamaktadır.

**Para Girişi Olan Dayanak Varlıklar**

Varlık	Kapanış	İşlem Hacmi (Mln TL)
TUPRS	127.00	12,382.92109
DOHOL	13.40	3,280.35711

**Yüksek Hacimliler**

Varlık	İşlem Hacmi (Mln TL)
XU030	98,377.62
X10XB	52,767.06
XSD25	49,284.66
XLBNK	21,855.13
TUPRS	12,382.92

**20 Gün Ortalama/Fiyat Kesişmesi (AŞAĞI)**

 CNH/TRY  
 BIMAS  
 EKGYO  
 VESTL  
 AKSEN

**Güç Göstergeleri Zayıf**

 SASA  
 XAU/USD  
 TKFEN  
 XAG/USD  
 ASELS

RSI ve Momentum göstergelerine göre zayıf olanlar

**50 Gün Ortalama/Fiyat Kesişmesi (AŞAĞI)**

 GBP/USD  
 KOZAA

**Göstergeleri Dipte Olanlar**

 ASELS  
 FROTO  
 KOZAA  
 XAU/USD  
 EUR/USD

CCI, RSI, Stochastics, Williams' %R, MFI ve DX göstergelerinin ortalaması en düşük olanlar

**20/50 Gün Ortalama Kesişmesi (AŞAĞI)**

EUR/USD

**Para Çıkışı Olan Dayanak Varlıklar**

Varlık	Kapanış	İşlem Hacmi (Mln TL)
EREGL	41.90	7,901.64
TTKOM	21.70	4,382.12
TCELL	51.70	3,382.09
ALARK	125.30	2,636.56
SKBNK	4.02	1,942.88


**Dayanak Varlıkların Teknik Gösterge Konumları**

Kod	5 Günlük H.O	10 Günlük H.O	20 Günlük H.O	50 Günlük H.O	RSI	StochS	MACD	CCI
AEFES	SATIM	SATIM	ALIM	ALIM	SATIM	ALIM	SATIM	SATIM
AKBNK	SATIM	SATIM	ALIM	ALIM	SATIM	ALIM	SATIM	SATIM
AKSEN	SATIM	SATIM	SATIM	ALIM	SATIM	ALIM	SATIM	SATIM
ALARK	ALIM	ALIM	ALIM	ALIM	SATIM	ALIM	ALIM	SATIM
ARCLK	SATIM	SATIM	ALIM	ALIM	SATIM	ALIM	SATIM	SATIM
ASELS	SATIM	SATIM	SATIM	ALIM	SATIM	ALIM	SATIM	SATIM
ASTOR	SATIM	ALIM	ALIM	ALIM	SATIM	ALIM	ALIM	SATIM
BIMAS	SATIM	SATIM	SATIM	ALIM	SATIM	ALIM	SATIM	SATIM
CNH/TRY	ALIM	SATIM	SATIM	ALIM	SATIM	SATIM	SATIM	ALIM
DOHOL	ALIM	ALIM	ALIM	ALIM	ALIM	SATIM	SATIM	ALIM
ECILC	SATIM	SATIM	ALIM	ALIM	SATIM	ALIM	SATIM	SATIM
EKGYO	SATIM	SATIM	SATIM	ALIM	SATIM	SATIM	SATIM	SATIM
ENJSA	SATIM	SATIM	ALIM	ALIM	SATIM	ALIM	SATIM	SATIM
ENKAI	SATIM	SATIM	SATIM	ALIM	SATIM	ALIM	SATIM	SATIM
EREGL	SATIM	ALIM	ALIM	ALIM	SATIM	ALIM	ALIM	SATIM
EUR/TRY	SATIM	SATIM	ALIM	ALIM	SATIM	SATIM	SATIM	ALIM
EUR/USD	SATIM	SATIM	SATIM	SATIM	SATIM	SATIM	SATIM	ALIM
FROTO	SATIM	SATIM	SATIM	ALIM	SATIM	SATIM	SATIM	ALIM
GARAN	SATIM	SATIM	ALIM	ALIM	SATIM	ALIM	ALIM	SATIM
GBP/USD	ALIM	ALIM	SATIM	SATIM	ALIM	SATIM	SATIM	ALIM
GUBRF	SATIM	SATIM	ALIM	ALIM	SATIM	ALIM	SATIM	SATIM
HALKB	SATIM	SATIM	SATIM	ALIM	SATIM	ALIM	SATIM	SATIM
HEKTS	SATIM	SATIM	SATIM	SATIM	SATIM	ALIM	SATIM	SATIM
ISCTR	SATIM	SATIM	ALIM	ALIM	SATIM	ALIM	ALIM	SATIM
ISGYO	SATIM	ALIM	ALIM	ALIM	SATIM	ALIM	SATIM	SATIM
KARSN	SATIM	SATIM	SATIM	ALIM	SATIM	SATIM	SATIM	SATIM
KCHOL	SATIM	ALIM	ALIM	ALIM	SATIM	ALIM	SATIM	SATIM
KOZAA	SATIM	SATIM	SATIM	SATIM	SATIM	ALIM	SATIM	SATIM
KOZAL	SATIM	SATIM	SATIM	ALIM	SATIM	ALIM	SATIM	SATIM
KRDMD	SATIM	ALIM	ALIM	ALIM	SATIM	ALIM	ALIM	SATIM
MGROS	SATIM	ALIM	ALIM	ALIM	SATIM	ALIM	SATIM	SATIM
ODAS	SATIM	ALIM	ALIM	ALIM	SATIM	ALIM	SATIM	SATIM
OYAKC	SATIM	SATIM	ALIM	ALIM	SATIM	ALIM	SATIM	SATIM
PETKM	SATIM	ALIM	ALIM	ALIM	SATIM	ALIM	ALIM	SATIM
PGSUS	SATIM	SATIM	ALIM	ALIM	SATIM	SATIM	SATIM	SATIM
RUB/TRY	ALIM	ALIM	ALIM	ALIM	ALIM	SATIM	ALIM	ALIM
SAHOL	SATIM	SATIM	ALIM	ALIM	SATIM	ALIM	SATIM	SATIM
SASA	SATIM	SATIM	SATIM	SATIM	SATIM	ALIM	SATIM	SATIM
SISE	SATIM	SATIM	SATIM	ALIM	SATIM	ALIM	SATIM	SATIM
SKBNK	SATIM	ALIM	ALIM	ALIM	SATIM	ALIM	ALIM	SATIM
SOKM	SATIM	ALIM	ALIM	ALIM	SATIM	ALIM	ALIM	SATIM
TAVHL	SATIM	ALIM	ALIM	ALIM	SATIM	ALIM	ALIM	SATIM
TCELL	SATIM	SATIM	ALIM	ALIM	SATIM	ALIM	SATIM	SATIM
THYAO	SATIM	SATIM	ALIM	ALIM	SATIM	SATIM	SATIM	SATIM
TKFEN	SATIM	SATIM	SATIM	ALIM	SATIM	SATIM	SATIM	SATIM
TOASO	SATIM	SATIM	SATIM	ALIM	SATIM	SATIM	SATIM	SATIM
TSKB	SATIM	SATIM	ALIM	ALIM	SATIM	ALIM	SATIM	SATIM
TTKOM	SATIM	ALIM	ALIM	ALIM	SATIM	ALIM	ALIM	SATIM
TUPRS	ALIM	ALIM	ALIM	ALIM	ALIM	SATIM	ALIM	SATIM
USD/TRY	ALIM	ALIM	ALIM	ALIM	ALIM	SATIM	SATIM	SATIM
VAKBN	ALIM	ALIM	ALIM	ALIM	SATIM	SATIM	ALIM	SATIM
VESTL	SATIM	SATIM	SATIM	ALIM	SATIM	ALIM	SATIM	SATIM
X10XB	SATIM	ALIM	ALIM	ALIM	SATIM	ALIM	SATIM	SATIM
XAU/TRY	SATIM	SATIM	ALIM	ALIM	SATIM	SATIM	SATIM	SATIM
XAU/USD	SATIM	SATIM	SATIM	SATIM	SATIM	SATIM	SATIM	ALIM
XLBNK	SATIM	SATIM	ALIM	ALIM	SATIM	ALIM	ALIM	SATIM
XSD25	SATIM	SATIM	ALIM	ALIM	SATIM	ALIM	SATIM	SATIM
XU030	SATIM	SATIM	ALIM	ALIM	SATIM	ALIM	SATIM	SATIM
YKBNK	SATIM	ALIM	ALIM	ALIM	SATIM	ALIM	ALIM	SATIM



Kod	Destek 3	Destek 2	Destek 1	Kapanış	Pivot	Direnc 1	Direnc 2	Direnc 3
<b>DESTEKLER</b>				<b>DİRENÇLER</b>				
F_AEFES0823	99.00	102.70	104.90	<b>107.10</b>	<b>108.60</b>	110.80	114.50	116.70
F_AEFES0923	102.03	105.27	107.30	<b>109.34</b>	<b>110.54</b>	112.57	115.81	117.84
F_AKBNK0823	25.30	26.77	27.91	<b>29.04</b>	<b>29.38</b>	30.52	31.99	33.13
F_AKBNK0923	26.17	27.64	28.75	<b>29.87</b>	<b>30.22</b>	31.33	32.80	33.91
F_AKSEN0823	35.19	36.85	37.89	<b>38.94</b>	<b>39.55</b>	40.59	42.25	43.29
F_AKSEN0923	37.02	38.42	39.28	<b>40.15</b>	<b>40.68</b>	41.54	42.94	43.80
F_ALARK0823	111.36	118.37	122.43	<b>126.49</b>	<b>129.44</b>	133.50	140.51	144.57
F_ALARK0923	114.27	121.13	125.74	<b>130.34</b>	<b>132.60</b>	137.21	144.07	148.68
F_ARCLK0823	137.48	143.40	148.17	<b>152.95</b>	<b>154.09</b>	158.86	164.78	169.55
F_ARCLK0923	141.67	146.56	150.78	<b>155.01</b>	<b>155.67</b>	159.89	164.78	169.00
F_ASELS0823	64.33	67.41	69.44	<b>71.46</b>	<b>72.52</b>	74.55	77.63	79.66
F_ASELS0923	65.54	68.98	71.13	<b>73.29</b>	<b>74.57</b>	76.72	80.16	82.31
F_ASTOR0823	112.73	118.15	122.57	<b>127.00</b>	<b>127.99</b>	132.41	137.83	142.25
F_ASTOR0923	115.78	120.57	124.73	<b>128.90</b>	<b>129.52</b>	133.68	138.47	142.63
F_BIMAS0823	207.32	221.40	229.45	<b>237.51</b>	<b>243.53</b>	251.58	265.66	273.71
F_BIMAS0923	218.25	230.36	237.63	<b>244.91</b>	<b>249.74</b>	257.01	269.12	276.39
F_CNHTRY0823	3.83	3.83	3.83	<b>3.83</b>	<b>3.83</b>	3.83	3.83	3.83
F_CNHTRY0923	3.93	3.93	3.93	<b>3.93</b>	<b>3.93</b>	3.93	3.93	3.93
F_DOHOL0823	12.35	12.73	13.21	<b>13.69</b>	<b>13.59</b>	14.07	14.45	14.93
F_DOHOL0923	12.56	13.03	13.55	<b>14.06</b>	<b>14.02</b>	14.54	15.01	15.53
F_ECILC0823	38.49	40.78	42.11	<b>43.43</b>	<b>44.40</b>	45.73	48.02	49.35
F_ECILC0923	39.99	42.16	43.43	<b>44.70</b>	<b>45.60</b>	46.87	49.04	50.31
F_EKGYO0823	7.78	8.13	8.38	<b>8.64</b>	<b>8.73</b>	8.98	9.33	9.58
F_EKGYO0923	8.01	8.35	8.63	<b>8.90</b>	<b>8.97</b>	9.25	9.59	9.87
F_ENJSA0823	43.14	45.07	46.60	<b>48.12</b>	<b>48.53</b>	50.06	51.99	53.52
F_ENJSA0923	44.78	46.68	48.12	<b>49.55</b>	<b>50.02</b>	51.46	53.36	54.80
F_ENKAI0823	28.76	30.31	31.43	<b>32.56</b>	<b>32.98</b>	34.10	35.65	36.77
F_ENKAI0923	30.03	31.48	32.52	<b>33.55</b>	<b>33.97</b>	35.01	36.46	37.50
F_EREGL0823	39.30	40.53	41.43	<b>42.32</b>	<b>42.66</b>	43.56	44.79	45.69
F_EREGL0923	40.39	41.68	42.49	<b>43.30</b>	<b>43.78</b>	44.59	45.88	46.69
F_EURTRY0823	29.56	29.62	29.68	<b>29.74</b>	<b>29.74</b>	29.80	29.86	29.92
F_EURTRY0923	30.24	30.28	30.32	<b>30.35</b>	<b>30.36</b>	30.39	30.43	30.47
F_EURUSD0823	1.08	1.08	1.09	<b>1.09</b>	<b>1.09</b>	1.09	1.09	1.09
F_EURUSD0923	1.08	1.09	1.09	<b>1.09</b>	<b>1.09</b>	1.09	1.09	1.10
F_FROTO0823	843.13	865.90	879.35	<b>892.80</b>	<b>902.12</b>	915.57	938.34	951.79
F_FROTO0923	882.09	899.05	913.02	<b>927.00</b>	<b>929.98</b>	943.95	960.91	974.88
F_GARAN0823	42.95	46.40	48.75	<b>51.11</b>	<b>52.20</b>	54.55	58.00	60.35
F_GARAN0923	43.97	47.55	49.92	<b>52.30</b>	<b>53.50</b>	55.87	59.45	61.82
F_GBPUSD0823	1.27	1.27	1.27	<b>1.27</b>	<b>1.27</b>	1.28	1.28	1.28
F_GBPUSD0923	1.27	1.27	1.27	<b>1.27</b>	<b>1.27</b>	1.27	1.27	1.27
F_GUBRF0823	300.33	305.96	312.53	<b>319.10</b>	<b>318.16</b>	324.73	330.36	336.93
F_GUBRF0923	309.46	315.19	321.75	<b>328.31</b>	<b>327.48</b>	334.04	339.77	346.33
F_HALKB0823	12.28	12.87	13.27	<b>13.67</b>	<b>13.86</b>	14.26	14.85	15.25
F_HALKB0923	12.68	13.25	13.67	<b>14.08</b>	<b>14.24</b>	14.66	15.23	15.65
F_HEKTS0823	24.31	25.19	25.67	<b>26.16</b>	<b>26.55</b>	27.03	27.91	28.39
F_HEKTS0923	24.50	25.68	26.31	<b>26.95</b>	<b>27.49</b>	28.12	29.30	29.93
F_ISCTR0823	15.26	15.87	16.32	<b>16.78</b>	<b>16.93</b>	17.38	17.99	18.44
F_ISCTR0923	15.73	16.34	16.80	<b>17.25</b>	<b>17.41</b>	17.87	18.48	18.94
F_ISGYO0823	16.57	17.41	18.05	<b>18.68</b>	<b>18.89</b>	19.53	20.37	21.01
F_ISGYO0923	17.30	18.05	18.68	<b>19.30</b>	<b>19.43</b>	20.06	20.81	21.44
F_KARSN0823	9.84	10.39	10.75	<b>11.10</b>	<b>11.30</b>	11.66	12.21	12.57
F_KARSN0923	10.19	10.72	11.05	<b>11.39</b>	<b>11.58</b>	11.91	12.44	12.77
F_KCHOL0823	122.53	127.26	130.98	<b>134.69</b>	<b>135.71</b>	139.43	144.16	147.88
F_KCHOL0923	126.59	131.23	134.76	<b>138.30</b>	<b>139.40</b>	142.93	147.57	151.10
F_KOZAA0823	49.37	51.70	53.16	<b>54.61</b>	<b>55.49</b>	56.95	59.28	60.74
F_KOZAA0923	51.27	53.47	54.89	<b>56.32</b>	<b>57.09</b>	58.51	60.71	62.13
F_KOZAL0823	23.33	24.34	25.17	<b>26.01</b>	<b>26.18</b>	27.01	28.02	28.85
F_KOZAL0923	24.37	25.21	26.15	<b>27.10</b>	<b>26.99</b>	27.93	28.77	29.71
F_KRDMD0823	22.03	23.54	24.56	<b>25.59</b>	<b>26.07</b>	27.09	28.60	29.62
F_KRDMD0923	22.51	24.06	25.19	<b>26.32</b>	<b>26.74</b>	27.87	29.42	30.55
F_MGROS0823	306.70	320.79	329.89	<b>339.00</b>	<b>343.98</b>	353.08	367.17	376.27
F_MGROS0923	314.16	328.18	337.19	<b>346.20</b>	<b>351.21</b>	360.22	374.24	383.25
F_ODAS0823	11.00	11.53	11.85	<b>12.17</b>	<b>12.38</b>	12.70	13.23	13.55
F_ODAS0923	11.41	11.91	12.21	<b>12.51</b>	<b>12.71</b>	13.01	13.51	13.81
F_OYAKC0823	56.65	59.26	61.03	<b>62.80</b>	<b>63.64</b>	65.41	68.02	69.79
F_OYAKC0923	58.36	61.04	62.73	<b>64.43</b>	<b>65.41</b>	67.10	69.78	71.47



Kod	Destek 3	Destek 2	Destek 1	Kapanış	Pivot	Direnç 1	Direnç 2	Direnç 3
<b>DESTEKLER</b>				<b>DİRENÇLER</b>				
F_PETKM0823	16.99	18.02	18.73	<b>19.43</b>	<b>19.76</b>	20.47	21.50	22.21
F_PETKM0923	17.65	18.65	19.33	<b>20.02</b>	<b>20.33</b>	21.01	22.01	22.69
F_PGSUS0823	819.03	859.52	884.03	<b>908.55</b>	<b>924.52</b>	949.03	989.52	1,014.03
F_PGSUS0923	859.34	895.10	914.87	<b>934.63</b>	<b>950.63</b>	970.40	1,006.16	1,025.93
F_RUBTRY0823	0.19	0.23	0.25	<b>0.27</b>	<b>0.30</b>	0.32	0.36	0.38
F_SAHOL0823	52.64	55.20	57.13	<b>59.05</b>	<b>59.69</b>	61.62	64.18	66.11
F_SAHOL0923	54.51	57.00	58.85	<b>60.69</b>	<b>61.34</b>	63.19	65.68	67.53
F_SASA0823	48.89	50.48	51.81	<b>53.13</b>	<b>53.40</b>	54.73	56.32	57.65
F_SASA0923	50.41	52.00	53.22	<b>54.45</b>	<b>54.81</b>	56.03	57.62	58.84
F_SISE0823	46.46	48.08	49.07	<b>50.05</b>	<b>50.69</b>	51.68	53.30	54.29
F_SISE0923	48.18	49.69	50.58	<b>51.48</b>	<b>52.09</b>	52.98	54.49	55.38
F_SKBNK0823	3.43	3.73	3.90	<b>4.08</b>	<b>4.20</b>	4.37	4.67	4.84
F_SKBNK0923	3.57	3.85	4.01	<b>4.17</b>	<b>4.29</b>	4.45	4.73	4.89
F_SOKM0823	44.47	46.99	48.95	<b>50.90</b>	<b>51.47</b>	53.43	55.95	57.91
F_SOKM0923	45.76	48.29	50.28	<b>52.27</b>	<b>52.81</b>	54.80	57.33	59.32
F_TAVHL0823	115.83	120.04	123.34	<b>126.64</b>	<b>127.55</b>	130.85	135.06	138.36
F_TAVHL0923	120.68	124.30	127.65	<b>131.00</b>	<b>131.27</b>	134.62	138.24	141.59
F_TCELL0823	44.68	47.75	49.77	<b>51.80</b>	<b>52.84</b>	54.86	57.93	59.95
F_TCELL0923	46.37	49.37	51.40	<b>53.44</b>	<b>54.40</b>	56.43	59.43	61.46
F_THYAO0823	233.41	242.38	248.44	<b>254.50</b>	<b>257.41</b>	263.47	272.44	278.50
F_THYAO0923	242.21	250.61	256.26	<b>261.91</b>	<b>264.66</b>	270.31	278.71	284.36
F_TKFEN0823	36.33	38.23	39.48	<b>40.72</b>	<b>41.38</b>	42.63	44.53	45.78
F_TKFEN0923	37.81	39.59	40.80	<b>42.01</b>	<b>42.58</b>	43.79	45.57	46.78
F_TOASO0823	256.58	266.65	273.57	<b>280.50</b>	<b>283.64</b>	290.56	300.63	307.55
F_TOASO0923	264.65	274.83	281.34	<b>287.86</b>	<b>291.52</b>	298.03	308.21	314.72
F_TSKB0823	5.17	5.76	6.19	<b>6.62</b>	<b>6.78</b>	7.21	7.80	8.23
F_TSKB0923	5.40	5.98	6.38	<b>6.77</b>	<b>6.96</b>	7.36	7.94	8.34
F_TTKOM0823	18.55	19.76	20.88	<b>22.01</b>	<b>22.09</b>	23.21	24.42	25.54
F_TTKOM0923	17.99	19.46	21.04	<b>22.62</b>	<b>22.51</b>	24.09	25.56	27.14
F_TUPRS0823	116.86	121.23	125.12	<b>129.00</b>	<b>129.49</b>	133.38	137.75	141.64
F_TUPRS0923	113.72	117.72	121.29	<b>124.86</b>	<b>125.29</b>	128.86	132.86	136.43
F_USDTRY0823	27.21	27.26	27.30	<b>27.34</b>	<b>27.35</b>	27.39	27.44	27.48
F_USDTRY0923	27.71	27.76	27.81	<b>27.85</b>	<b>27.86</b>	27.91	27.96	28.00
F_VAKBN0823	11.68	12.18	12.61	<b>13.03</b>	<b>13.11</b>	13.54	14.04	14.47
F_VAKBN0923	12.05	12.56	12.97	<b>13.38</b>	<b>13.48</b>	13.89	14.40	14.81
F_VESTL0823	53.98	56.41	57.71	<b>59.00</b>	<b>60.14</b>	61.44	63.87	65.17
F_VESTL0923	55.94	58.25	59.45	<b>60.65</b>	<b>61.76</b>	62.96	65.27	66.47
F_X10XB0823	9,594.33	9,872.17	10,011.08	<b>10,150.00</b>	<b>10,288.92</b>	10,427.83	10,705.67	10,844.58
F_X10XB1023	8,668.00	9,334.00	9,667.00	<b>10,000.00</b>	<b>10,333.00</b>	10,666.00	11,332.00	11,665.00
F_XAUTRYM0823	1,651.59	1,657.12	1,663.74	<b>1,670.36</b>	<b>1,669.27</b>	1,675.89	1,681.42	1,688.04
F_XAUTRYM1023	1,736.43	1,742.74	1,747.86	<b>1,752.99</b>	<b>1,754.17</b>	1,759.29	1,765.60	1,770.72
F_XAUUSD0823	1,886.47	1,890.43	1,893.82	<b>1,897.20</b>	<b>1,897.78</b>	1,901.17	1,905.13	1,908.52
F_XAUUSD1023	1,908.57	1,913.08	1,916.57	<b>1,920.05</b>	<b>1,921.08</b>	1,924.57	1,929.08	1,932.57
F_XLBNK0823	5,418.50	5,759.25	6,006.25	<b>6,253.25</b>	<b>6,347.00</b>	6,594.00	6,934.75	7,181.75
F_XLBNK1023	5,926.33	6,214.17	6,358.08	<b>6,502.00</b>	<b>6,645.92</b>	6,789.83	7,077.67	7,221.58
F_XU0300823	7,436.17	7,718.08	7,934.92	<b>8,151.75</b>	<b>8,216.83</b>	8,433.67	8,715.58	8,932.42
F_XU0301023	7,861.75	8,129.50	8,319.75	<b>8,510.00</b>	<b>8,587.50</b>	8,777.75	9,045.50	9,235.75
F_YKBNK0823	13.84	14.69	15.37	<b>16.05</b>	<b>16.22</b>	16.90	17.75	18.43
F_YKBNK0923	14.41	15.23	15.89	<b>16.56</b>	<b>16.71</b>	17.37	18.19	18.85





Sözleşme Kodu	Vade Ayı	Uzlaşma Fiyatı	Önceki Uzlaşma Fiyatı	Değişim	Değişim Puan	Gün İçi Yüksek	Gün İçi Düşük	İşlem Miktarı	İşlem Hacim	Açık Pozisyon	Açık Pozisyon Değişimi	Vadeye Kalan Gün Sayısı	Takasbank Başlangıç Teminatı %
<b>PAY VADELİ</b>													
F_KARSN0823	31.08.2023	11.070	11.780	-6.03 %	-0.71	11.860	10.950	98,197	112,176,140	76,602	-8,826	13	18
F_KARSN0923	29.09.2023	11.350	12.050	-5.81 %	-0.70	12.100	11.240	2,229	2,619,710	8,190	195	42	18
F_KCHOL0823	31.08.2023	134.710	138.140	-2.48 %	-3.43	140.450	132.000	67,002	920,023,848	90,422	3,863	13	16
F_KCHOL0923	29.09.2023	138.350	142.190	-2.70 %	-3.84	144.030	135.860	5,431	76,673,735	14,792	-1,089	42	16
F_KOZAA0823	31.08.2023	54.760	57.190	-4.25 %	-2.43	57.830	54.040	45,340	255,966,527	69,970	-334	13	16
F_KOZAA0923	29.09.2023	56.480	58.910	-4.12 %	-2.43	59.280	55.660	1,397	8,135,715	8,247	87	42	16
F_KOZAL0823	31.08.2023	26.140	26.960	-3.04 %	-0.82	27.180	25.340	117,087	311,578,194	113,316	-8,314	13	18
F_KOZAL0923	29.09.2023	26.980	27.680	-2.53 %	-0.70	27.820	26.040	11,290	30,544,415	22,474	5,835	42	18
F_KRDMD0823	31.08.2023	25.580	27.120	-5.68 %	-1.54	27.570	25.040	313,956	830,386,002	309,665	-1,601	13	19
F_KRDMD0923	29.09.2023	26.260	27.880	-5.81 %	-1.62	28.290	25.610	16,309	44,326,536	40,455	5,677	42	19
F_MGROS0823	31.08.2023	338.620	352.920	-4.05 %	-14.30	358.060	334.870	3,352	116,473,166	4,559	-430	13	16
F_MGROS0923	29.09.2023	344.460	358.980	-4.04 %	-14.52	365.230	342.200	239	8,518,182	696	0	42	16
F_ODAS0823	31.08.2023	12.180	12.830	-5.07 %	-0.65	12.910	12.060	487,795	615,078,173	933,814	-27,707	13	18
F_ODAS0923	29.09.2023	12.550	13.110	-4.27 %	-0.56	13.210	12.410	37,852	49,049,097	92,144	-1,179	42	18
F_OYAKC0823	31.08.2023	62.620	65.950	-5.05 %	-3.33	66.250	61.870	50,198	321,550,960	48,106	-4,179	13	18
F_OYAKC0923	29.09.2023	64.280	67.710	-5.07 %	-3.43	68.080	63.710	3,786	24,972,331	12,304	853	42	18
F_PETKM0823	31.08.2023	19.460	20.470	-4.93 %	-1.01	20.800	19.060	512,174	1,029,135,599	515,680	-74,036	13	16
F_PETKM0923	29.09.2023	19.980	21.030	-4.99 %	-1.05	21.320	19.640	37,414	78,048,389	89,618	22,942	42	16
F_PGSUS0823	31.08.2023	907.590	955.360	-5.00 %	-47.77	965.000	900.000	5,257	489,701,785	4,512	-275	13	19
F_PGSUS0923	29.09.2023	936.700	981.980	-4.61 %	-45.28	986.400	930.870	314	29,994,722	762	54	42	19
F_SAHOL0823	31.08.2023	59.070	61.860	-4.51 %	-2.79	62.260	57.770	69,567	418,792,492	211,896	-3,360	13	15
F_SAHOL0923	29.09.2023	60.750	63.620	-4.51 %	-2.87	63.840	59.500	5,433	33,419,479	32,934	2,218	42	15
F_SASA0823	31.08.2023	52.920	54.820	-3.47 %	-1.90	55.000	52.080	49,450	265,131,079	72,522	-1,282	13	20
F_SASA0923	29.09.2023	54.530	56.290	-3.13 %	-1.76	56.390	53.580	1,609	8,824,206	6,640	209	42	20
F_SISE0823	31.08.2023	50.090	52.180	-4.01 %	-2.09	52.320	49.710	100,146	511,407,190	175,383	-8,169	13	17
F_SISE0923	29.09.2023	51.600	53.520	-3.59 %	-1.92	53.590	51.190	12,881	67,608,780	39,349	2,713	42	17
F_SKBNK0823	31.08.2023	4.080	4.360	-6.42 %	-0.28	4.490	4.020	1,832,864	780,003,764	639,054	-43,030	13	19
F_SKBNK0923	29.09.2023	4.210	4.450	-5.39 %	-0.24	4.570	4.130	27,582	11,992,443	38,516	7,332	42	19
F_SOKM0823	31.08.2023	50.590	52.740	-4.08 %	-2.15	54.000	49.520	27,334	140,684,474	41,866	-1,797	13	17
F_SOKM0923	29.09.2023	51.770	53.800	-3.77 %	-2.03	55.340	50.820	1,600	8,413,637	3,365	88	42	17
F_TAVHL0823	31.08.2023	126.730	129.710	-2.30 %	-2.98	131.760	124.250	16,911	215,968,261	30,071	-1,469	13	17
F_TAVHL0923	29.09.2023	130.470	133.310	-2.13 %	-2.84	134.890	127.920	679	8,892,700	2,512	-49	42	17
F_TCELL0823	31.08.2023	51.970	54.370	-4.41 %	-2.40	55.900	50.810	119,662	643,908,239	146,188	5,590	13	16
F_TCELL0923	29.09.2023	53.530	56.110	-4.60 %	-2.58	57.390	52.360	8,364	46,447,745	20,384	3,745	42	16
F_THYAO0823	31.08.2023	254.050	264.740	-4.04 %	-10.69	266.380	251.350	56,859	1,483,254,888	86,670	-3,380	13	16
F_THYAO0923	29.09.2023	261.220	271.580	-3.81 %	-10.36	273.060	259.010	5,943	158,969,057	14,074	853	42	16
F_TKFEN0823	31.08.2023	40.730	43.110	-5.52 %	-2.38	43.290	40.140	33,964	141,417,939	73,028	4,661	13	16
F_TKFEN0923	29.09.2023	42.050	44.210	-4.89 %	-2.16	44.360	41.370	1,535	6,554,166	8,201	574	42	16
F_TOASO0823	31.08.2023	280.080	292.000	-4.08 %	-11.92	293.700	276.710	6,698	189,951,145	12,094	-509	13	15
F_TOASO0923	29.09.2023	287.520	299.400	-3.97 %	-11.88	301.690	285.000	439	12,841,642	1,362	84	42	15
F_TSKB0823	31.08.2023	6.570	6.970	-5.74 %	-0.40	7.370	6.350	526,262	364,659,947	236,131	8,685	13	20
F_TSKB0923	29.09.2023	6.770	7.150	-5.31 %	-0.38	7.550	6.570	23,748	16,774,369	33,816	5,187	42	20
F_TTKOM0823	31.08.2023	21.960	22.650	-3.05 %	-0.69	23.290	20.960	356,667	809,682,792	301,448	3,330	13	18
F_TTKOM0923	29.09.2023	22.540	23.250	-3.05 %	-0.71	23.980	20.930	22,198	51,436,565	40,709	5,991	42	18
F_TUPRS0823	31.08.2023	129.010	123.970	4.07 %	5.04	133.870	125.610	98,237	1,276,778,102	44,758	1,091	13	16
F_TUPRS0923	29.09.2023	124.800	127.270	-1.94 %	-2.47	129.290	121.720	10,274	129,195,582	8,310	1,574	42	16
F_VAKBN0823	31.08.2023	13.050	13.070	-0.15 %	-0.02	13.620	12.690	395,759	526,802,097	257,721	20,612	13	19
F_VAKBN0923	29.09.2023	13.410	13.490	-0.59 %	-0.08	13.990	13.070	26,017	35,692,224	55,454	9,282	42	19
F_VESTL0823	31.08.2023	59.270	61.810	-4.11 %	-2.54	62.580	58.850	29,345	179,592,355	58,885	-1,467	13	17
F_VESTL0923	29.09.2023	61.240	63.030	-2.84 %	-1.79	64.070	60.560	1,155	7,254,876	5,227	43	42	17
F_YKBNK0823	31.08.2023	16.010	16.900	-5.27 %	-0.89	17.070	15.540	1,093,485	1,798,280,474	947,533	-24,032	13	17
F_YKBNK0923	29.09.2023	16.500	17.370	-5.01 %	-0.87	17.520	16.040	63,539	107,350,573	272,731	32,913	42	17

**Genel Müdürlük**

Esentepe Mh. Ecza Sk. Safter Han İş Merkezi No:6 Şişli/İstanbul – (0212) 286 30 00

**Beylikdüzü**

Hayrettin Paşa Mah. 1993 Sokak No:22 Ferah Residence Daire A1 Esenyurt – (0212) 270 26 43

**Erenköy**

Bağdat Caddesi Beyaz Apt. No: 339 D:5 Erenköy – (0216) 301 10 45

**Levent**

Nispetiye Mah. Aydar Cad Metro İş Merkezi No. 10 İç Kapı No: 1 Beşiktaş – (0212) 286 30 00

**Nişantaşı**

Vali Konağı Cad. No.77 Polat Apt. Kat.3 D.3 Nişantaşı/Şişli – (0212) 241 15 75

**Sirkeci**

Hobyar Mah. Aşirefendi Cad. Denizli Han Blok No: 27 Kapı No: 611 Fatih – (0212) 939 67 78

**Suadiye**

Suadiye Mah. Öncü Sokak Büyük Hanlı Konutları B1 Blok K:8 D:22 Kadıköy – (0216) 350 01 43

**Ankara**

Tunalı Hilmi Cad. 60/12 Kavaklıdere – (0312) 426 16 61

**Bursa**

Çekirge Mah. Çekirge Cad. Gökçen Apt. Blok 97/1 C Osmangazi – (0224) 233 43 37

**Malatya**

Sancaktar Mah. Aslantepo Cad. Canbaylar Plaza No. 93/9 Battalgazi – (0422) 377 90 00

**Niğde**

Aşağı Kayabaşı Mah. Dr. Sami Yağız Cad. Kültür Plaza No:32 Kat:1/4 Niğde – (0388) 214 19 35

**YASAL UYARI**

Bu rapor, bir veya daha fazla sermaye piyasası aracı veya bunları ihraç eden ortaklıklar ve kuruluşlar ile piyasa eğilimleri hakkında, belirli bir kişiye veya mali durumları, risk ve getiri tercihleri benzer nitelikteki bir gruba yönelik olmamak kaydıyla, Marbaş Menkul Değerler A.Ş. müşterilerine ve/veya dağıtım kanallarına yönelik olarak Marbaş Menkul Değerler A.Ş.'nin anlaşılabilir olduğu dışarıdan hizmet sağlayıcı kuruluş tarafından hazırlanmıştır. Burada yer alan yatırım bilgi, yorum ve tavsiyeleri yatırım danışmanlığı kapsamında değildir. Yatırım danışmanlığı hizmeti, yetkili kuruluşlar tarafından kişilerin risk ve getiri tercihleri dikkate alınarak kişiye özel sunulmaktadır. Burada yer alan yorum ve tavsiyeler ise genel niteliktedir. Bu tavsiyeler mali durumunuz ile risk ve getiri tercihlerinize uygun olmayabilir. Bu nedenle, sadece burada yer alan bilgilere dayanarak yatırım kararı verilmesi beklentilerinize uygun sonuçlar doğurmayabilir. Bu rapor ve yorumlardaki yazılar, bilgiler ve grafikler, ulaşılabilen ilk kaynaklardan iyi niyetle ve doğruluğu, geçerliliği, etkinliği velhasıl her ne şekil, suret ve nam altında olursa olsun herhangi bir karara dayanak oluşturması hususunda herhangi bir teminat, garanti oluşturmadan, yalnızca bilgi edinilmesi amacıyla derlenmiştir. İş bu raporlardaki yorumlardan; eksik bilgi ve/veya güncellenme gibi konularda ortaya çıkabilecek zararlardan Marbaş Menkul Değerler A.Ş. ve çalışanları sorumlu değildir. Marbaş Menkul Değerler A.Ş. her an, hiçbir şekil ve surette ön ihbara ve/veya ihtara gerek kalmaksızın söz konusu bilgileri, tavsiyeleri değiştirebilir ve/veya ortadan kaldırabilir. Genel anlamda bilgi vermek amacıyla hazırlanmış olan iş bu rapor ve yorumlar, kapsamı bilgiler, tavsiyeler hiçbir şekil ve surette Marbaş Menkul Değerler A.Ş.'nin herhangi bir taahhüdünü tazammum etmediğinden, bu bilgilere istinaden her türlü özel ve/veya tüzel kişiler tarafından alınacak kararlar, varılacak sonuçlar, gerçekleştirilecek işlemler ve oluşabilecek her türlü riskler bizatihi bu kişilere ait ve raci olacaktır. Hiçbir şekil ve surette ve her ne nam altında olursa olsun, her türlü gerçek ve/veya tüzel kişinin, gerek doğrudan gerek dolayısı ile ve bu sebeplerle uğrayabileceği her türlü doğrudan ve/veya dolayısıyla oluşacak maddi ve manevi zarar, kar mahrumiyeti, velhasıl her ne nam altında olursa olsun uğrayabileceği zararlardan hiçbir şekil ve surette Marbaş Menkul Değerler A.Ş. ve çalışanları sorumlu tutulamayacak ve hiçbir şekil ve surette her ne nam altında olursa olsun Marbaş Yatırım Menkul Değerler A.Ş. çalışanlarından talepte bulunulmayacaktır.