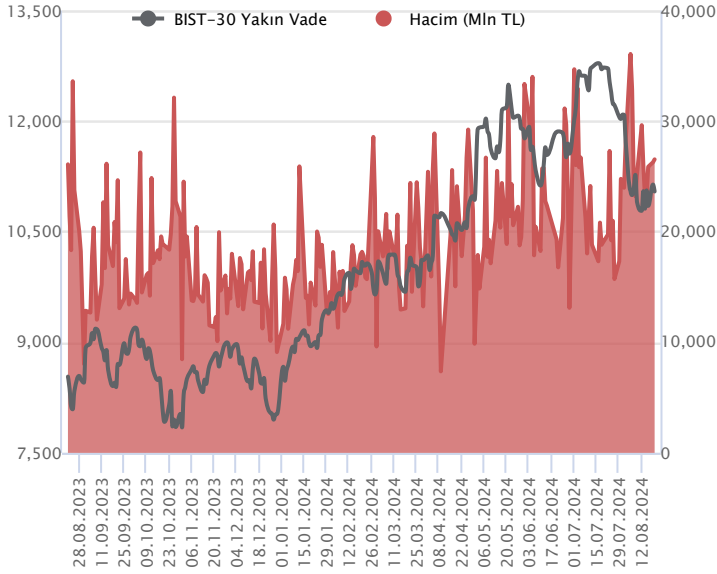


Sözleşme Kodu	Vade Ayı	Uzlaşma Fiyatı	Önceki Uzlaşma Fiyatı	Değişim	Değişim Puan	Gün İçi Yüksek	Gün İçi Düşük	İşlem Miktarı	İşlem Hacim	Açık Pozisyon	Açık Pozisyon Değişimi	Vadeye Kalan Gün Sayısı	Takasbank Başlangıç Teminatı %
ENDEKS KONTRATLARI													
F_XU0300824	29.08.2024	11,065.25	11,138.75	-0.66 %	-73.50	11,205.00	11,004.25	239,110.00	26,542,411,625.00	416,482.00	-13,039.00	9	12
F_XU0301024	31.10.2024	11,803.25	11,852.50	-0.42 %	-49.25	12,100.00	11,731.25	25,183.00	2,970,216,295.00	66,163.00	20,384.00	72	12

BIST 30 Yakın Vadeli Kontratı



Ağustos vadeli endeks sözleşmesi 11.004,25 – 11.205,00 seviyeleri arasında hareket ederek günü %0,66 oranında bir düşüşle 11.065,25 uzlaşma fiyatından tamamladı. Haftaya pozitif bir başlangıç yapan sözleşmede dün itibariyle dalgalı seyirle birlikte yeniden satışların etkili olduğu bir fiyatlama takip edildi. Akşam seans kapanışı da 11.045,00 puandan gerçekleşti. ABD borsaları günü sınırlı düşüşlerle tamamlarken, ABD vadelilerinde bu sabah hafif alıcılı bir seyir etkili oluyor. Asya piyasalarında karışık bir görünüm hâkim. Avrupa vadeli ve CFD endeksleri yatay açılışlara işaret ediyor. Ağustos vadeli endeks sözleşmesinin güne dalgalı bir başlangıç yapmasını bekliyoruz.

Toparlanma eğiliminin devamlılığı açısından 11.000 üzerinde tutunmanın önem taşıdığı sözleşmede 11.120 ve 11.205 seviyeleri kısa vadeli direnç noktaları olarak izlenecektir. 11.200 üzerindeki fiyatlamalarda 11.250 ve 11.310 seviyeleri direnç olarak önem kazanacak olup, devamında 11.390 ve 11.500 bölgesine doğru yükselişler yaşanabilir. Sözleşmede satıcılı seyrin etkisini sürdürmesi halinde ise 11.000 kısa vadeli ilk destek noktası olup, 11.000 altına sarkmalarda düzeltme eğilimi hız kazanabilir. Bu durumda 10.950 – 10.900 aralığı ilk güçlü destek bölgesi olup, devamında 10.840 – 10.770 – 10.725 ve 10.680 seviyelerine doğru geri çekilmeler gündeme gelebilir.

Endeks - 30 Yakın Vade Aracı Kurum Dağılımı Günlük Değişim

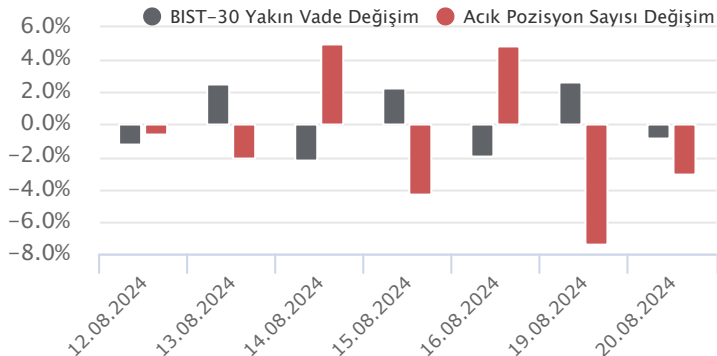
Long			Short		
Kurum	Net Lot	Pay (%)	Kurum	Net Lot	Pay (%)
Ak Yatırım	6.329	21	İş Yatırım	12.510	42
Halk Yatırım	6.041	20	Yapı Kredi Yatırım	6.098	21
Garanti BBVA	2.748	9	Bank of America	4.200	14
Tacirler Yatırım	2.742	9	Teb Yatırım	2.813	9
Ziraat Yatırım	2.352	8	Meksa Yatırım	1.779	6
Diğer	9.589	32	Diğer	2.401	8

İlk 5 Kurum Satım Ağırlıklı

Endeks - 30 Yakın Vade Aracı Kurum Dağılımı Tüm Vade

Long			Short		
Kurum	Net Lot	Pay (%)	Kurum	Net Lot	Pay (%)
Yapı Kredi Yatırım	46.336	19	İş Yatırım	126.978	51
Halk Yatırım	33.413	13	Bank of America	73.680	29
Teb Yatırım	31.459	13	HSBC Yatırım	40.762	16
Ziraat Yatırım	22.337	9	Meksa Yatırım	4.398	2
Gedik Yatırım	17.207	7	Strateji Menkul	2.713	1
Diğer	99.647	40	Diğer	1.857	1

İlk 5 Kurum Satım Ağırlıklı

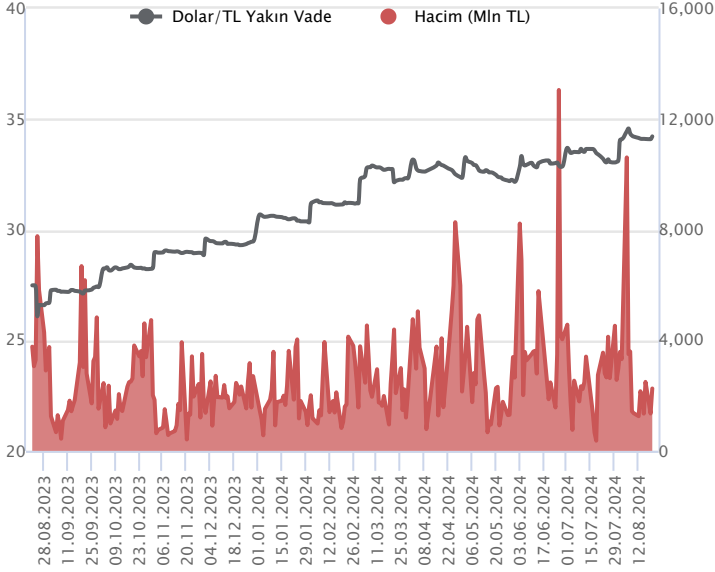


Fiyat (%) Açık Pozisyon (%) Yorum

Artış	Artış	Yükselişin devamlılığı için sinyal olarak kabul edilebilir.
Artış	Azalış	Yükselişin desteklenmediğini gösterir.
Azalış	Artış	Düşüşlerin devamlılığı için sinyal olarak kabul edilebilir.
Azalış	Azalış	Düşüşlerin desteklenmediğini gösterir.

Sözleşme Kodu	Vade Ayı	Uzlaşma Fiyatı	Önceki Uzlaşma Fiyatı	Değişim	Değişim Puan	Gün İçi Yüksek	Gün İçi Düşük	İşlem Miktarı	İşlem Hacim	Açık Pozisyon	Açık Pozisyon Değişimi	Vadeye Kalan Gün Sayısı	Takasbank Başlangıç Teminatı %
DÖVİZ KONTRATLARI													
F_EURTRY0824	29.08.2024	38.0500	37.7450	0.81 %	0.31	38.0500	37.7500	1,276	48,360,374	5,010	53	9	12
F_EURTRY0924	30.09.2024	39.2690	39.0461	0.57 %	0.22	39.3580	39.1948	163	6,400,275	920	140	41	12
F_EURUSD0824	29.08.2024	1.1115	1.1068	0.42 %	0.00	1.1120	1.1073	5,899	220,296,138	14,956	3,654	9	3
F_EURUSD0924	30.09.2024	1.1126	1.1078	0.43 %	0.00	1.1134	1.1090	301	11,252,303	1,891	284	41	3
F_USDTRY0824	29.08.2024	34.2256	34.0921	0.39 %	0.13	34.2400	34.0803	66,028	2,255,703,330	976,126	-15,384	9	13
F_USDTRY0924	30.09.2024	35.4778	35.3350	0.40 %	0.14	35.5000	35.3301	24,874	881,366,639	550,178	7,569	41	13

Dolar/TL Yakın Vadeli Kontratı



Ağustos vadeli Dolar/TL sözleşmesi dün 34,0803 ile 34,2400 seviyeleri arasında dalgalanarak günü yüzde 0,39'luk yükselişle 34,2256 uzlaşma fiyatından tamamladı. TCMB Para Politikası Kurulu, piyasa beklentileri dahilinde politika faizini yüzde 50 düzeyinde sabit bıraktı. Karar metninde aylık enflasyonun ana eğiliminde belirgin ve kalıcı bir düşüş sağlanana ve enflasyon beklentileri öngörülen tahmin aralığına yakınsayana kadar sıkı para politikası duruşu sürdürüleceği bildirildi. Hazine ve Maliye Bakanı Mehmet Şimşek, risk primini iyileştirmek için önümüzdeki dönemde yapısal adımlar atacaklarını belirtti. Verilerin fiyatlamalar üzerinde etkisi sınırlı kaldı. Kurda sınırlı yükseliş eğilimlerinin takip edildiği bir günü geride bıraktık. Bugün yurt içerisinde veri akışı sakin. ABD tarafında FOMC Toplantı Tutanakları takip edilecek. Hafta genelinde ise gözler Jackson Hole Sempozyumu'nda olacak. Dolar/TL spot kuru, bu sabah saat 08:10 itibarıyla 33,89'lu seviyelerde hareket ediyor. Dolar endeksi 101,46 civarlarında düşüş trendi içerisinde hareket ediyor.

Dolar/TL Yakın Vade Aracı Kurum Dağılımı Günlük Değişim

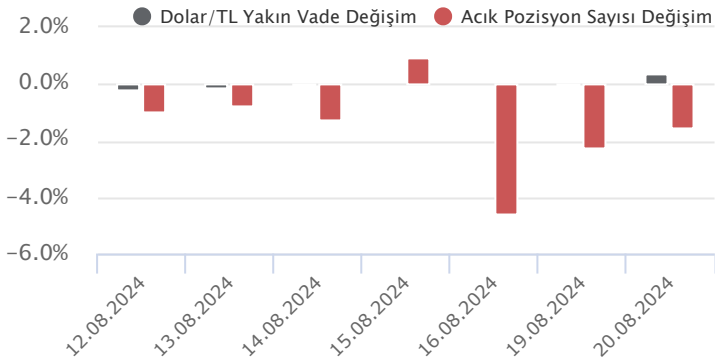
Long			Short		
Kurum	Net Lot	Pay (%)	Kurum	Net Lot	Pay (%)
Bank of America	13.692	38	Akbank	10.294	28
İş Yatırım	11.053	30	Şeker Yatırım	10.000	28
Garanti BBVA	3.641	10	İnfo Yatırım	9.097	25
Ak Yatırım	3.207	9	İş Bankası	2.040	6
Yapı Kredi Yatırım	1.582	4	Halk Yatırım	1.365	4
Diğer	3.146	9	Diğer	3.525	10

İlk 5 Kurum Alım Ağırlıklı

Dolar/TL Yakın Vade Aracı Kurum Dağılımı Tüm Vade

Long			Short		
Kurum	Net Lot	Pay (%)	Kurum	Net Lot	Pay (%)
Akbank	295.617	38	İş Yatırım	451.479	58
Teb Yatırım	61.977	8	Bank of America	242.372	31
Deniz Yatırım	58.534	8	Yapı ve Kredi Bankası	29.263	4
Finansbank	43.124	6	Garanti BBVA	21.442	3
İş Bankası	40.683	5	QNB Finans Yatırım	21.087	3
Diğer	279.242	36	Diğer	13.534	2

İlk 5 Kurum Satım Ağırlıklı

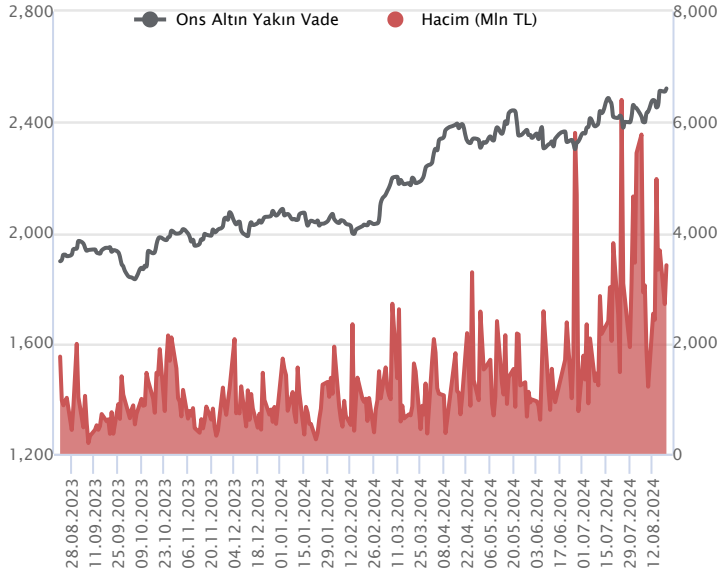


Fiyat (%) Açık Pozisyon (%) Yorum

Artış	Artış	Yükselişin devamlılığı için sinyal olarak kabul edilebilir.
Artış	Azalış	Yükselişin desteklenmediğini gösterir.
Azalış	Artış	Düşüşlerin devamlılığı için sinyal olarak kabul edilebilir.
Azalış	Azalış	Düşüşlerin desteklenmediğini gösterir.

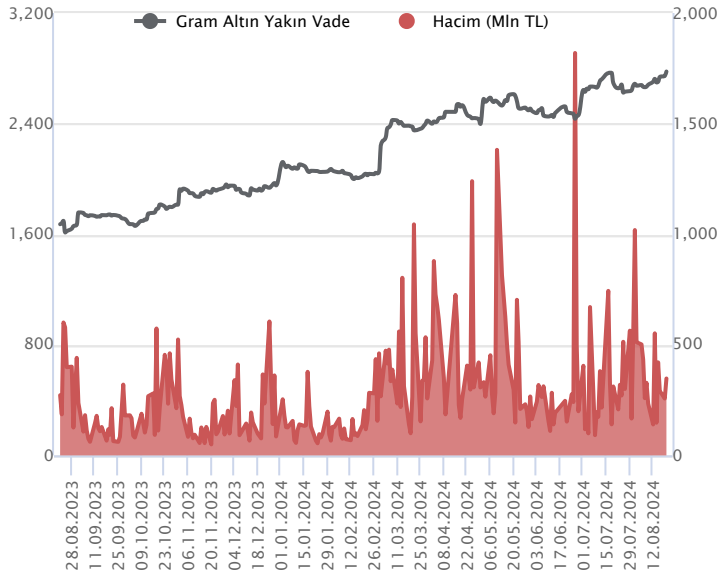
Sözleşme Kodu	Vade Ayı	Uzlaşma Fiyatı	Önceki Uzlaşma Fiyatı	Değişim	Değişim Puanı	Gün İçi Yüksek	Gün İçi Düşük	İşlem Miktarı	İşlem Hacim	Açık Pozisyon	Açık Pozisyon Değişimi	Vadeye Kalan Gün Sayısı	Takasbank Başlangıç Teminatı %
ALTIN KONTRATLARI													
F_XAUTRYM0824	29.08.2024	2,773.140	2,749.110	0.87 %	24.03	2,789.210	2,746.970	125,381	347,674,877	563,411	-24,928	9	12
F_XAUTRYM1024	31.10.2024	3,010.220	2,982.030	0.95 %	28.19	3,025.260	2,979.830	73,325	220,373,299	145,320	21,668	72	12
F_XAUUSD0824	29.08.2024	2,520.450	2,507.400	0.52 %	13.05	2,536.050	2,502.300	40,168	3,410,892,228	56,396	-5,379	9	6
F_XAUUSD1024	31.10.2024	2,544.650	2,533.550	0.44 %	11.10	2,560.250	2,530.000	5,959	510,946,126	13,818	699	72	6

ONS ALTIN Yakın Vadeli Kontratı



Ağustos vadeli ons altın sözleşmesi dün 2502,30-2536,05\$ arasında seyrederken, günü yüzde 0,52 yükselişle 2520,45\$ uzlaşma fiyatından tamamladı. Spot piyasada saat 08:00 itibariyle ons altın 2516\$ seviyesinde izleniyor. Sözleşmede görülen yükseliş sebebiyle bugün 2536\$-2556\$-2580\$ direnç noktaları olurken, geri çekilmelerde 2504\$-2491\$-2477\$ destek noktaları olarak takip edilebilir. Fed üyelerinin konuşmaları sürüyor. Üyelerden Bowman konuşmasında, Fed politikasında değişiklik konusunda temkinli olmayı sürdürdüğünü belirtti. Bowman, eylül ayındaki toplantı için faiz indirimini onaylamaya hazır olduğuna çok az işaret verdi. Bugünün veri takviminde, Fed toplantısının tutanakları bulunuyor. 30-31 Temmuz tarihlerinde yapılan Fed toplantısına ilişkin tutanaklar yayınlanacak. Tutanaklarda faizle ilgili ifadeler önemli olacaktır. Piyasalar, Fed'den eylül ayında faiz indirimine gitmesini bekliyor. Bugünkü tutanaklarda bu beklentiyi desteklemeye yönelik ifadeler aranabilir. Ancak asıl beklentileri cuma günü Fed Başkanı Powell'ın, Jackson Hole sempozyumundaki konuşmasında şekillendirmesi beklenmektedir. Bugün tutanaklar dışında açıklanacak başka bir veri bulunmamaktadır. Sözleşmede olası oynaklığa karşı yatırımcıların aktif bir kar al/zarar durdur seviyesi belirleyerek hareket etmeleri daha sağlıklı olabilir.

GRAM ALTIN Yakın Vadeli Kontratı

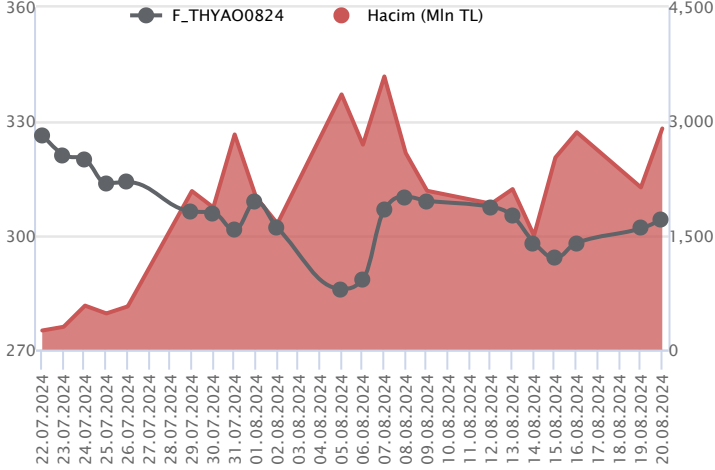


Ağustos vadeli gram altın sözleşmesi dün 2746,97-2789,21TL arasında dalgalanarak, günü yüzde 0,87 yükselişle 2773,14TL uzlaşma fiyatından tamamladı. Spot piyasada saat 08:00 itibariyle gram altın 2742 TL seviyesinde işlem görüyor. TCMB beklentiler doğrultusunda politika faizine dokunmayarak, sabit bıraktı. Metinde, "Enflasyonda belirgin ve kalıcı bir bozulma öngörülmesi durumunda para politikası duruşunun sıkılaştırılacaktır" ifadesinin metinde tutulması, Eylül/Ekim gibi erken faiz indirim beklentilerinin ötelenmesine yol açabilir. Merkez, önümüzdeki dönemde aylık enflasyonun ana eğilimini düşeceği yönünde yaptığı vurguyu da metinde öne çektiği görüldü. İleriye dönük enflasyon görünümüne ilişkin iyimserliğinin arttığına işaret ettiğini değerlendiriyoruz. Cumhurbaşkanı Yardımcısı Cevdet Yılmaz konuşmasında, eylül ayında açıklamayı planladıkları Orta Vadeli Plan için hazırlıkların sürdüğünü söyledi. ABD'de yeniden aday olan D. Trump, 04 Eylül tarihinde yapılması planlanan canlı yayın tartışmasına K. Harris'in katılmayacağını belirtti. Bugün temmuz ayında yapılan Fed toplantısının tutanakları yayınlanacak. Fed üyelerinin konuşmaları da izlenebilir. Sözleşmede olası oynaklığa karşı yatırımcıların aktif bir kar al/zarar durdur seviyesi belirleyerek hareket etmeleri daha sağlıklı olabilir.

Sözleşme	Vade Ayı	Son Uzlaşma	Önceki Uzlaşma	Değişim %	Günün Düşüğü	Günün Yükselişi	İşlem Adedi	İşlem Hacmi
PAY VADELİ SÖZLEŞMELERİNDE EN FAZLA İŞLEM GÖRENLER								
F_THYAO0824	29.08.2024	304.400	302.360	0.7 %	300.410	307.780	95,491	2,907,764,017
F_KOZAL0824	29.08.2024	27.010	24.570	9.9 %	25.220	27.020	1,012,408	2,643,003,541
F_AKBNK0824	29.08.2024	60.420	61.110	-1.1 %	59.950	61.570	316,102	1,921,460,655

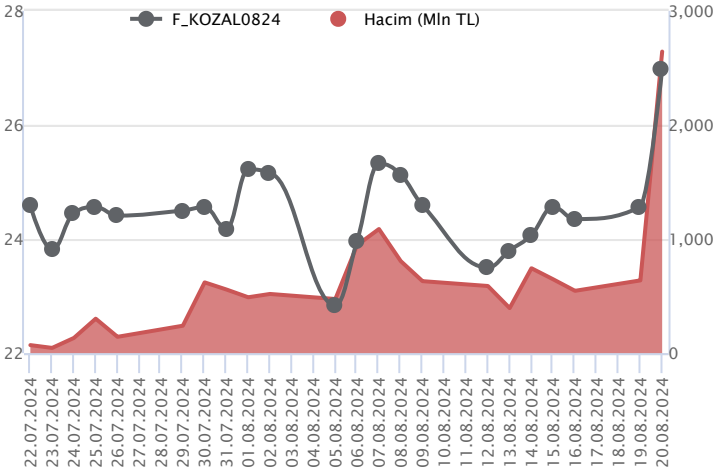
Pay vadeli sözleşmeleri, düşük teminatlarla yüksek tutarlı pozisyonlar almayı mümkün kılar. Pay vadeli sözleşmeleri ile ilgili daha detaylı bilgi almak için Marbaş Menkul Değerler A.Ş. ile iletişime geçebilirsiniz.

F_THYAO0824 Vadeli Kontratı



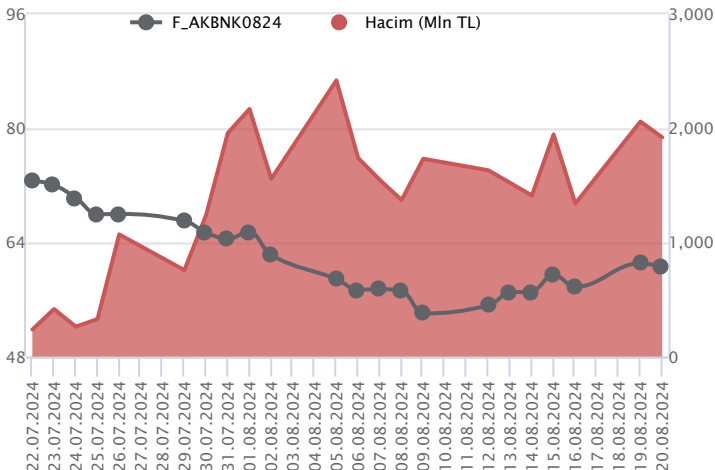
Ağustos vadeli THYAO pay sözleşmesi 300,41 – 307,78 TL aralığında hareket ederek günü %0,7 oranında yükselişle 304,40 TL uzlaşma fiyatından tamamladı. Son dönemde dalgalı bir seyrin öne çıktığı THYAO cephesinde yeni haftada toparlanma eğiliminin etkili olduğu bir fiyatlama takip ediliyor. Toparlanma çabasının devamlılığı açısından psikolojik öneme sahip 300,00 TL üzerinde tutunmanın korunması önem taşıırken, THYAO sözleşmesinde kısa vadede 305,50 – 306,65 ve 307,80 seviyeleri kısa vadeli direnç noktaları olarak izlenecektir. Bu seviyeler üzerinde 308,30 – 309,00 ve 310,00 seviyeleri direnç konumunda olup, 310,00 üzerindeki kapanışlarda alımlar yeni bir ivme kazanabilir. Olası kâr satışlarında ise 303,50 ve 302,15 seviyeleri kısa vadeli ilk destek noktaları olup, devamında 301,00 - 300,00 bölgesi destek konumunda bulunmaktadır. 300,00 TL altına sarkmalarda 299,00 – 297,50 – 296,40 ve 295,00 seviyelerine doğru geri çekilmeler gündeme gelebilir.

F_KOZAL0824 Vadeli Kontratı



Hazine'deki hisseleri Türkiye Varlık Fonu'na aktarılan Koza İpek Grubu'nun halka açık üç şirketinin borsada işlem görmeye devam edeceği bildirmesi ile yüksek volatilité ön plandaydı. Ağustos vadeli KOZAL sözleşmesi 25,22 TL – 27,02 TL seviyeleri arasında dalgalanarak 27,01 TL uzlaşma fiyatından %9,9'luk kazançla günü tamamladı. Yukarı yönlü boşlukla açılışın yaşandığı sözleşmede kapanış tavan bölgeden gerçekleşirken, 27,00 TL üzerinde alım iştahının devam edeceği görüşündeyiz. Bu durumda 27,34 TL – 27,57 TL ve 27,89 TL sırasıyla izlenecek direnç seviyeleridir. Olası realizasyon hareketlerinde ise 26,62 TL izlenen ilk destek konumundadır. Bu desteğin aşağı yönlü kırılması durumunda baskı artış kaydedeceğinden 26,24 TL ve 25,55 TL diğer destek seviyeleridir. Piyasada yaşanan volatilité nedeniyle alınacak pozisyonlarda temkinli olunması aktif bir stop-loss stratejisine bağlı kalınması faydalı olacaktır.

F_AKBNK0824 Vadeli Kontratı



Bankacılık endeksinde %0,18'lik kazançla yatay pozitif ayrışma söz konusu olurken, Ağustos vadeli AKBNK sözleşmesi 59,95 TL ve 61,57 TL seviyeleri arasında dalgalanarak günü 60,42 TL uzlaşma fiyatından %1,1'lik kayıpla tamamladı. Ortalamalarının arasında fiyatlamamanın yaşandığı sözleşmede 61,00 TL altında fiyatlamamanın devamında 60,00 TL – 59,60 TL ve 100 günlük ortalamanın yer aldığı 59,30 TL seviyeleri izlenen destek noktalarıdır. Sözleşmede 60,72 TL üzerinde 61,00 TL – 61,76 TL ve 50 günlük ortalamanın bulunduğu 62,07 TL destek seviyeleri konumunda bulunmaktadır. Son dönemde gerek sektör piyasada yaşanan volatilité nedeniyle alınacak pozisyonlarda temkinli olunması aktif bir stop-loss stratejisine bağlı kalınması faydalı olacaktır.

Dayanak Varlıkların Teknik Gösterge Görünümleri
20 Gün Ortalama/Fiyat Kesişmesi (YUKARI)

Bu şartları sağlayan dayanak varlık bulunmamaktadır.

Güç Göstergeleri Olumlu

KOZAA

RSI ve Momentum göstergelerine göre olumlu olanlar

50 Gün Ortalama/Fiyat Kesişmesi (YUKARI)

Bu şartları sağlayan dayanak varlık bulunmamaktadır.

MACD

EKGYO	ZAYIF AL
GUBRF	ZAYIF AL
KOZAL	ZAYIF AL
ODAS	ZAYIF AL
PETKM	ZAYIF AL

20/50 Gün Ortalama Kesişmesi (YUKARI)

PETKM

Para Girişi Olan Dayanak Varlıklar

	Kapanış	İşlem Hacmi (Mln TL)
XLBNK	12,257.69	14,860.61610
THYAO	299.75	10,349.76403
KOZAL	26.56	8,967.70936
KOZAA	74.00	6,389.71684
YKBNK	29.92	3,366.59304

Yüksek Hacimliler

	İşlem Hacmi (Mln TL)
XU030	68,662.55
X10XB	31,175.56
XSD25	27,502.08
XLBNK	14,860.62
THYAO	10,349.76

20 Gün Ortalama/Fiyat Kesişmesi (AŞAĞI)

TKFEN
TCELL

Güç Göstergeleri Zayıf

ASTOR
KRDMD
KCHOL
BRSAN
SASA

RSI ve Momentum göstergelerine göre zayıf olanlar

50 Gün Ortalama/Fiyat Kesişmesi (AŞAĞI)

AEFES
TKFEN
TCELL

Göstergeleri Dipte Olanlar

KRDMD
OYAKC
SASA
EREGL
GARAN

CCI, RSI, Stochastics, Williams' %R , MFI ve DX göstergelerinin ortalaması en düşük olanlar

20/50 Gün Ortalama Kesişmesi (AŞAĞI)

TAVHL

Para Çıkışı Olan Dayanak Varlıklar

	Kapanış	İşlem Hacmi (Mln TL)
XU030	10,936.26	68,662.55
X10XB	11,850.73	31,175.56
XSD25	14,333.37	27,502.08
AKBNK	59.90	3,229.76
TCELL	101.20	2,732.98


Dayanak Varlıkların Teknik Gösterge Konumları

Kod	5 Günlük H.O	10 Günlük H.O	20 Günlük H.O	50 Günlük H.O	RSI	StochS	MACD	CCI
AEFES	SATIM	SATIM	SATIM	SATIM	SATIM	ALIM	SATIM	SATIM
AKBNK	ALIM	ALIM	ALIM	SATIM	ALIM	ALIM	ALIM	ALIM
AKSEN	ALIM	SATIM	SATIM	SATIM	ALIM	SATIM	SATIM	ALIM
ALARK	SATIM	SATIM	SATIM	SATIM	SATIM	ALIM	SATIM	SATIM
ARCLK	ALIM	SATIM	SATIM	SATIM	ALIM	SATIM	SATIM	ALIM
ASELS	SATIM	SATIM	SATIM	SATIM	ALIM	ALIM	SATIM	ALIM
ASTOR	ALIM	SATIM	SATIM	SATIM	ALIM	SATIM	SATIM	ALIM
BIMAS	SATIM	SATIM	SATIM	ALIM	SATIM	ALIM	SATIM	SATIM
BRSAN	SATIM	SATIM	SATIM	SATIM	ALIM	SATIM	SATIM	ALIM
CIMSA	ALIM	ALIM	ALIM	ALIM	ALIM	SATIM	SATIM	ALIM
CNH/TRY	ALIM	ALIM	ALIM	ALIM	ALIM	SATIM	ALIM	ALIM
DOAS	SATIM	SATIM	SATIM	SATIM	ALIM	ALIM	ALIM	SATIM
DOHOL	ALIM	ALIM	SATIM	ALIM	ALIM	SATIM	SATIM	ALIM
EKGYO	ALIM	ALIM	ALIM	ALIM	ALIM	SATIM	ALIM	ALIM
ENJSA	SATIM	SATIM	SATIM	SATIM	SATIM	ALIM	SATIM	SATIM
ENKAI	ALIM	ALIM	ALIM	ALIM	ALIM	SATIM	SATIM	ALIM
EREGL	SATIM	SATIM	SATIM	SATIM	ALIM	SATIM	SATIM	ALIM
EUR/TRY	ALIM	ALIM	ALIM	ALIM	ALIM	SATIM	ALIM	ALIM
EUR/USD	ALIM	ALIM	ALIM	ALIM	ALIM	SATIM	ALIM	ALIM
FROTO	ALIM	ALIM	SATIM	SATIM	ALIM	SATIM	ALIM	ALIM
GARAN	SATIM	SATIM	SATIM	SATIM	ALIM	ALIM	SATIM	ALIM
GBP/USD	ALIM	ALIM	ALIM	ALIM	ALIM	SATIM	ALIM	ALIM
GUBRF	ALIM	ALIM	ALIM	ALIM	ALIM	SATIM	ALIM	ALIM
HALKB	ALIM	ALIM	SATIM	SATIM	ALIM	ALIM	ALIM	ALIM
HEKTS	ALIM	ALIM	SATIM	SATIM	ALIM	SATIM	ALIM	ALIM
ISCTR	ALIM	ALIM	SATIM	SATIM	ALIM	SATIM	SATIM	ALIM
KCHOL	ALIM	SATIM	SATIM	SATIM	ALIM	SATIM	SATIM	ALIM
KONTR	ALIM	ALIM	SATIM	SATIM	ALIM	SATIM	SATIM	ALIM
KOZAA	ALIM	ALIM	ALIM	ALIM	ALIM	SATIM	ALIM	ALIM
KOZAL	ALIM	ALIM	ALIM	ALIM	ALIM	SATIM	ALIM	ALIM
KRDMD	SATIM	SATIM	SATIM	SATIM	ALIM	SATIM	SATIM	ALIM
MGROS	SATIM	SATIM	SATIM	SATIM	ALIM	SATIM	SATIM	ALIM
ODAS	ALIM	ALIM	SATIM	SATIM	ALIM	SATIM	ALIM	ALIM
OYAKC	SATIM	SATIM	SATIM	SATIM	SATIM	ALIM	SATIM	SATIM
PETKM	ALIM	ALIM	ALIM	ALIM	ALIM	SATIM	ALIM	ALIM
PGSUS	SATIM	SATIM	SATIM	SATIM	SATIM	SATIM	SATIM	SATIM
RUB/TRY	SATIM	SATIM	SATIM	SATIM	SATIM	ALIM	SATIM	SATIM
SAHOL	ALIM	SATIM	SATIM	SATIM	ALIM	ALIM	SATIM	ALIM
SASA	SATIM	SATIM	SATIM	SATIM	SATIM	ALIM	SATIM	ALIM
SISE	ALIM	SATIM	SATIM	SATIM	ALIM	SATIM	ALIM	ALIM
SOKM	SATIM	SATIM	SATIM	SATIM	SATIM	SATIM	SATIM	SATIM
TAVHL	ALIM	SATIM	SATIM	SATIM	ALIM	SATIM	SATIM	ALIM
TCELL	SATIM	SATIM	SATIM	SATIM	SATIM	ALIM	SATIM	SATIM
THYAO	ALIM	ALIM	ALIM	SATIM	ALIM	SATIM	ALIM	ALIM
TKFEN	ALIM	ALIM	SATIM	SATIM	ALIM	SATIM	SATIM	ALIM
TOASO	ALIM	ALIM	SATIM	SATIM	ALIM	SATIM	ALIM	ALIM
TSKB	ALIM	ALIM	SATIM	SATIM	ALIM	SATIM	SATIM	ALIM
TTKOM	ALIM	ALIM	ALIM	ALIM	ALIM	SATIM	ALIM	ALIM
TUPRS	ALIM	ALIM	ALIM	SATIM	ALIM	SATIM	ALIM	ALIM
USD/TRY	ALIM	ALIM	ALIM	ALIM	ALIM	SATIM	ALIM	ALIM
VAKBN	ALIM	ALIM	SATIM	SATIM	ALIM	ALIM	ALIM	ALIM
VESTL	ALIM	ALIM	SATIM	SATIM	ALIM	SATIM	ALIM	ALIM
X10XB	SATIM	SATIM	SATIM	SATIM	ALIM	SATIM	SATIM	ALIM
XAU/TRY	ALIM	ALIM	ALIM	ALIM	ALIM	SATIM	ALIM	ALIM
XAU/USD	ALIM	ALIM	ALIM	ALIM	ALIM	SATIM	ALIM	ALIM
XLBNK	ALIM	ALIM	SATIM	SATIM	ALIM	SATIM	ALIM	ALIM
XSD25	ALIM	SATIM	SATIM	SATIM	ALIM	ALIM	SATIM	ALIM
XU030	ALIM	ALIM	SATIM	SATIM	ALIM	SATIM	SATIM	ALIM
YKBNK	ALIM	ALIM	ALIM	SATIM	ALIM	SATIM	ALIM	ALIM


ViOP Bülten
21 Ağustos 2024

Kod	Destek 3	Destek 2	Destek 1	Kapanış	Pivot	Direnç 1	Direnç 2	Direnç 3
DESTEKLER				DİRENÇLER				
F_AEFES0824	228.11	237.85	245.02	252.19	254.76	261.93	271.67	278.84
F_AEFES0924	238.00	247.77	254.70	261.63	264.47	271.40	281.17	288.10
F_AKBNK0824	58.19	59.07	59.81	60.55	60.69	61.43	62.31	63.05
F_AKBNK0924	60.50	61.38	62.03	62.69	62.91	63.56	64.44	65.09
F_AKSEN0824	36.50	37.06	37.48	37.91	38.04	38.46	39.02	39.44
F_AKSEN0924	38.31	38.71	39.08	39.46	39.48	39.85	40.25	40.62
F_ALARK0824	98.74	100.01	100.79	101.57	102.06	102.84	104.11	104.89
F_ALARK0924	103.51	104.46	105.11	105.77	106.06	106.71	107.66	108.31
F_ARCLK0824	149.99	151.65	153.37	155.10	155.03	156.75	158.41	160.13
F_ARCLK0924	155.74	157.20	159.15	161.11	160.61	162.56	164.02	165.97
F_ASELS0824	56.43	57.41	58.03	58.64	59.01	59.63	60.61	61.23
F_ASELS0924	58.95	59.81	60.36	60.90	61.22	61.77	62.63	63.18
F_ASTOR0824	73.14	74.49	75.95	77.40	77.30	78.76	80.11	81.57
F_ASTOR0924	76.21	77.46	78.97	80.49	80.22	81.73	82.98	84.49
F_BIMAS0824	548.51	558.18	563.83	569.48	573.50	579.15	588.82	594.47
F_BIMAS0924	573.75	581.32	585.99	590.66	593.56	598.23	605.80	610.47
F_BRSAN0824	331.39	341.56	351.57	361.59	361.74	371.75	381.92	391.93
F_BRSAN0924	344.81	353.40	360.03	366.65	368.62	375.25	383.84	390.47
F_CIMSA0824	32.36	32.85	33.42	33.99	33.91	34.48	34.97	35.54
F_CIMSA0924	32.72	33.71	34.51	35.31	35.50	36.30	37.29	38.09
F_CNHTRY0824	4.80	4.80	4.81	4.81	4.81	4.81	4.81	4.81
F_CNHTRY0924	4.98	4.98	4.98	4.98	4.98	4.98	4.98	4.98
F_DOAS0824	216.15	224.42	229.46	234.50	237.73	242.77	251.04	256.08
F_DOAS0924	232.92	236.96	239.73	242.50	243.77	246.54	250.58	253.35
F_DOHOL0824	15.92	16.09	16.21	16.34	16.38	16.50	16.67	16.79
F_DOHOL0924	16.56	16.72	16.85	16.99	17.01	17.14	17.30	17.43
F_EKGYO0824	11.43	11.58	11.73	11.89	11.88	12.03	12.18	12.33
F_EKGYO0924	11.94	12.06	12.21	12.35	12.33	12.48	12.60	12.75
F_ENJSA0824	57.87	59.96	61.10	62.23	63.19	64.33	66.42	67.56
F_ENJSA0924	61.48	62.92	63.65	64.38	65.09	65.82	67.26	67.99
F_ENKAI0824	45.88	46.38	46.86	47.35	47.36	47.84	48.34	48.82
F_ENKAI0924	47.34	47.86	48.42	48.99	48.94	49.50	50.02	50.58
F_EREGL0824	48.43	49.02	49.39	49.77	49.98	50.35	50.94	51.31
F_EREGL0924	50.55	51.09	51.38	51.68	51.92	52.21	52.75	53.04
F_EURTRY0824	37.55	37.65	37.85	38.05	37.95	38.15	38.25	38.45
F_EURTRY0924	39.09	39.14	39.25	39.36	39.30	39.41	39.47	39.58
F_EURUSD0824	1.10	1.11	1.11	1.11	1.11	1.11	1.11	1.12
F_EURUSD0924	1.11	1.11	1.11	1.11	1.11	1.11	1.12	1.12
F_FROTO0824	897.98	908.31	923.16	938.00	933.49	948.34	958.67	973.52
F_FROTO0924	931.56	940.78	956.62	972.46	965.84	981.68	990.90	1,006.74
F_GARAN0824	109.53	110.97	112.24	113.52	113.68	114.95	116.39	117.66
F_GARAN0924	113.84	115.24	116.56	117.87	117.96	119.28	120.68	122.00
F_GBPUUSD0824	1.30	1.30	1.30	1.30	1.30	1.31	1.31	1.31
F_GBPUUSD0924	1.30	1.30	1.30	1.30	1.30	1.31	1.31	1.31
F_GUBRF0824	161.30	164.58	170.29	176.00	173.57	179.28	182.56	188.27
F_GUBRF0924	167.46	170.83	176.56	182.28	179.93	185.66	189.03	194.76
F_HALKB0824	15.86	16.13	16.30	16.48	16.57	16.74	17.01	17.18
F_HALKB0924	16.54	16.79	16.96	17.13	17.21	17.38	17.63	17.80
F_HEKTS0824	11.39	11.56	11.70	11.84	11.87	12.01	12.18	12.32
F_HEKTS0924	11.88	12.01	12.15	12.29	12.28	12.42	12.55	12.69
F_ISCTR0824	13.25	13.38	13.58	13.77	13.71	13.91	14.04	14.24
F_ISCTR0924	13.78	13.92	14.10	14.28	14.24	14.42	14.56	14.74
F_KCHOL0824	181.84	184.26	186.36	188.46	188.78	190.88	193.30	195.40
F_KCHOL0924	189.33	191.62	193.69	195.77	195.98	198.05	200.34	202.41
F_KONTR0824N1	46.70	48.45	49.77	51.09	51.52	52.84	54.59	55.91
F_KONTR0924N1	48.31	49.88	51.17	52.46	52.74	54.03	55.60	56.89
F_KOZAA0824	66.57	69.57	72.32	75.08	75.32	78.07	81.07	83.82
F_KOZAA0924	69.43	72.40	75.27	78.13	78.24	81.11	84.08	86.95
F_KOZAL0824	24.00	24.61	25.80	26.99	26.41	27.60	28.21	29.40
F_KOZAL0924	24.83	25.49	26.71	27.94	27.37	28.59	29.25	30.47
F_KRDMD0824	23.82	24.32	24.71	25.09	25.21	25.60	26.10	26.49
F_KRDMD0924	24.77	25.26	25.69	26.11	26.18	26.61	27.10	27.53
F_MGROS0824	503.46	511.48	515.75	520.01	523.77	528.04	536.06	540.33
F_MGROS0924	524.50	532.00	537.43	542.86	544.93	550.36	557.86	563.29
F_ODAS0824	7.55	7.68	7.80	7.93	7.93	8.05	8.18	8.30
F_ODAS0924	7.87	7.98	8.11	8.24	8.22	8.35	8.46	8.59


ViOP Bülten
21 Ağustos 2024

Kod	Destek 3	Destek 2	Destek 1	Kapanış	Pivot	Direnç 1	Direnç 2	Direnç 3
DESTEKLER				DİRENÇLER				
F_OYAKC0824	65.58	66.54	67.33	68.12	68.29	69.08	70.04	70.83
F_OYAKC0924	68.24	68.82	69.38	69.94	69.96	70.52	71.10	71.66
F_PETKM0824	22.43	22.82	23.42	24.02	23.81	24.41	24.80	25.40
F_PETKM0924	23.35	23.73	24.35	24.97	24.73	25.35	25.73	26.35
F_PGSUS0824	214.20	218.10	220.96	223.82	224.86	227.72	231.62	234.48
F_PGSUS0924	221.85	225.92	229.24	232.55	233.31	236.63	240.70	244.02
F_SAHOL0824	91.22	92.56	93.29	94.03	94.63	95.36	96.70	97.43
F_SAHOL0924	95.19	96.40	97.15	97.90	98.36	99.11	100.32	101.07
F_SASA0824N1	4.93	5.02	5.09	5.17	5.18	5.25	5.34	5.41
F_SASA0924N1	5.17	5.23	5.31	5.38	5.37	5.45	5.51	5.59
F_SISE0824	42.87	43.33	43.74	44.14	44.20	44.61	45.07	45.48
F_SISE0924	44.72	45.13	45.51	45.90	45.92	46.30	46.71	47.09
F_SOKM0824	55.48	56.61	57.23	57.84	58.36	58.98	60.11	60.73
F_SOKM0924	57.92	58.99	59.54	60.10	60.61	61.16	62.23	62.78
F_TAVHL0824	238.73	240.84	243.17	245.50	245.28	247.61	249.72	252.05
F_TAVHL0924	248.37	250.66	251.85	253.04	254.14	255.33	257.62	258.81
F_TCELL0824	94.10	98.26	100.59	102.93	104.75	107.08	111.24	113.57
F_TCELL0924	98.42	102.47	104.64	106.80	108.69	110.86	114.91	117.08
F_THYAO0824	293.22	296.82	300.59	304.37	304.19	307.96	311.56	315.33
F_THYAO0924	304.85	308.43	312.21	316.00	315.79	319.57	323.15	326.93
F_TKFEN0824	52.07	52.89	53.44	54.00	54.26	54.81	55.63	56.18
F_TKFEN0924	54.36	55.05	55.65	56.25	56.34	56.94	57.63	58.23
F_TOASO0824	243.85	247.96	251.13	254.31	255.24	258.41	262.52	265.69
F_TOASO0924	245.93	251.22	258.11	265.00	263.40	270.29	275.58	282.47
F_TSKB0824	11.37	11.52	11.62	11.73	11.77	11.87	12.02	12.12
F_TSKB0924	11.85	11.98	12.08	12.17	12.21	12.31	12.44	12.54
F_TTKOM0824	48.47	50.74	52.90	55.07	55.17	57.33	59.60	61.76
F_TTKOM0924	51.13	53.12	55.13	57.15	57.12	59.13	61.12	63.13
F_TUPRS0824	160.09	162.73	164.53	166.34	167.17	168.97	171.61	173.41
F_TUPRS0924	155.65	157.64	159.11	160.58	161.10	162.57	164.56	166.03
F_USDTRY0824	33.96	34.02	34.12	34.22	34.18	34.28	34.34	34.44
F_USDTRY0924	35.21	35.27	35.38	35.49	35.44	35.55	35.61	35.72
F_VAKBN0824	19.12	19.40	19.59	19.78	19.87	20.06	20.34	20.53
F_VAKBN0924	19.91	20.19	20.35	20.52	20.63	20.79	21.07	21.23
F_VESTL0824	68.46	69.49	70.66	71.84	71.69	72.86	73.89	75.06
F_VESTL0924	71.60	72.47	73.58	74.70	74.45	75.56	76.43	77.54
F_X10XB0824	11,919.00	11,996.25	12,045.50	12,094.75	12,122.75	12,172.00	12,249.25	12,298.50
F_X10XB1024	12,824.00	12,824.00	12,824.00	12,824.00	12,824.00	12,824.00	12,824.00	12,824.00
F_XAUTRYM0824	2,710.65	2,728.81	2,752.89	2,776.97	2,771.05	2,795.13	2,813.29	2,837.37
F_XAUTRYM1024	2,936.92	2,958.38	2,982.35	3,006.33	3,003.81	3,027.78	3,049.24	3,073.21
F_XAUUSD0824	2,470.13	2,486.22	2,503.88	2,521.55	2,519.97	2,537.63	2,553.72	2,571.38
F_XAUUSD1024	2,499.67	2,514.83	2,529.92	2,545.00	2,545.08	2,560.17	2,575.33	2,590.42
F_XLBNK0824	12,056.58	12,194.17	12,294.58	12,395.00	12,432.17	12,532.58	12,670.17	12,770.58
F_XLBNK1024	13,082.08	13,211.17	13,281.33	13,351.50	13,410.42	13,480.58	13,609.67	13,679.83
F_XSD250824	12,169.17	12,688.33	13,661.67	14,635.00	14,180.83	15,154.17	15,673.33	16,646.67
F_XU0300824	10,763.75	10,884.00	10,964.50	11,045.00	11,084.75	11,165.25	11,285.50	11,366.00
F_XU0301024	11,273.42	11,502.33	11,642.17	11,782.00	11,871.08	12,010.92	12,239.83	12,379.67
F_YKBNK0824	28.72	29.29	29.81	30.34	30.38	30.90	31.47	31.99
F_YKBNK0924	29.86	30.43	30.95	31.48	31.52	32.04	32.61	33.13

Sözleşme Kodu	Vade Ayı	Uzlaşma Fiyatı	Önceki Uzlaşma Fiyatı	Değişim	Değişim Puan	Gün İçi Yüksek	Gün İçi Düşük	İşlem Miktarı	İşlem Hacim	Açık Pozisyon	Açık Pozisyon Değişimi	Vadeye Kalan Gün Sayısı	Takasbank Başlangıç Teminatı %
ENDEKS KONTRATLARI													
F_XU0300824	29.08.2024	11,065.25	11,138.75	-0.66 %	-73.50	11,205.00	11,004.25	239,110.00	26,542,411,625.00	416,482.00	-13,039.00	9	12
F_XU0301024	31.10.2024	11,803.25	11,852.50	-0.42 %	-49.25	12,100.00	11,731.25	25,183.00	2,970,216,295.00	66,163.00	20,384.00	72	12
F_XU0301224	31.12.2024	12,630.25	12,722.50	-0.73 %	-92.25	12,740.25	12,608.75	187.00	23,690,967.50	1,013.00	-35.00	133	12
DÖVİZ KONTRATLARI													
F_CNHTRY0824	29.08.2024	4.8070	4.8070	0.00 %	0.00	4.8095	4.8057	3	144,210	4	3	9	13
F_CNHTRY0924	30.09.2024	4.9781	4.9899	-0.24 %	-0.01	4.9781	4.9781	1	49,781	3	1	41	13
F_EURTRY0824	29.08.2024	38.0500	37.7450	0.81 %	0.31	38.0500	37.7500	1,276	48,360,374	5,010	53	9	12
F_EURTRY0924	30.09.2024	39.2690	39.0461	0.57 %	0.22	39.3580	39.1948	163	6,400,275	920	140	41	12
F_EURUSD0824	29.08.2024	1.1115	1.1068	0.42 %	0.00	1.1120	1.1073	5,899	220,296,138	14,956	3,654	9	3
F_EURUSD0924	30.09.2024	1.1126	1.1078	0.43 %	0.00	1.1134	1.1090	301	11,252,303	1,891	284	41	3
F_GBPUSD0824	29.08.2024	1.3024	1.2963	0.47 %	0.01	1.3043	1.2998	34	1,489,132	66	0	9	4
F_GBPUSD0924	30.09.2024	1.3027	1.2985	0.32 %	0.00	1.3049	1.3022	5	219,202	25	5	41	4
F_RUBTRY0824	29.08.2024	0.0000	0.0000	0.00 %	0.00	0.0000	0.0000					9	19
F_RUBTRY0924	30.09.2024	0.0000	0.0000	0.00 %	0.00	0.0000	0.0000					41	19
F_USDTRY0824	29.08.2024	34.2256	34.0921	0.39 %	0.13	34.2400	34.0803	66,028	2,255,703,330	976,126	-15,384	9	13
F_USDTRY0924	30.09.2024	35.4778	35.3350	0.40 %	0.14	35.5000	35.3301	24,874	881,366,639	550,178	7,569	41	13
F_P_USDTRY0824	29.08.2024	0.0000	0.0000	0.00 %	0.00	0.0000	0.0000					9	13
F_P_USDTRY0924	30.09.2024	0.0000	0.0000	0.00 %	0.00	0.0000	0.0000					41	13
KIYMETLİ MADEN KONTRATLARI													
F_XAUTRYM0824	29.08.2024	2,773.140	2,749.110	0.87 %	24.03	2,789.210	2,746.970	125,381	347,674,877	563,411	-24,928	9	12
F_XAUTRYM1024	31.10.2024	3,010.220	2,982.030	0.95 %	28.19	3,025.260	2,979.830	73,325	220,373,299	145,320	21,668	72	12
F_XAUUSD0824	29.08.2024	2,520.450	2,507.400	0.52 %	13.05	2,536.050	2,502.300	40,168	3,410,892,228	56,396	-5,379	9	6
F_XAUUSD1024	31.10.2024	2,544.650	2,533.550	0.44 %	11.10	2,560.250	2,530.000	5,959	510,946,126	13,818	699	72	6
PAY VADELİ													
F_AEFES0824	29.08.2024	252.050	263.780	-4.45 %	-11.73	264.500	247.590	10,294	261,518,298	10,789	545	9	15
F_AEFES0924	30.09.2024	263.050	272.880	-3.60 %	-9.83	274.240	257.540	1,071	28,288,473	1,011	500	41	15
F_AKBNK0824	29.08.2024	60.420	61.110	-1.13 %	-0.69	61.570	59.950	316,102	1,921,460,655	260,737	-6,952	9	15
F_AKBNK0924	30.09.2024	62.600	63.240	-1.01 %	-0.64	63.780	62.250	18,626	117,253,481	21,762	5,827	41	15
F_AKSEN0824	29.08.2024	37.890	37.880	0.03 %	0.01	38.590	37.610	10,717	40,792,031	30,423	1,200	9	16
F_AKSEN0924	30.09.2024	39.440	39.260	0.46 %	0.18	39.870	39.100	579	2,283,616	1,284	106	41	16
F_ALARK0824	29.08.2024	101.730	102.590	-0.84 %	-0.86	103.330	101.280	17,096	174,685,095	52,450	-2,977	9	15
F_ALARK0924	30.09.2024	105.630	106.750	-1.05 %	-1.12	107.000	105.400	2,438	25,887,374	4,688	279	41	15
F_ARCLK0824	29.08.2024	155.450	155.420	0.02 %	0.03	156.680	153.300	5,811	90,196,822	18,905	-201	9	15
F_ARCLK0924	30.09.2024	160.320	160.810	-0.30 %	-0.49	162.060	158.650	216	3,469,755	1,628	89	41	15
F_ASELS0824	29.08.2024	58.850	59.760	-1.52 %	-0.91	60.000	58.400	56,529	334,476,910	114,657	-6,887	9	15
F_ASELS0924	30.09.2024	60.980	61.870	-1.44 %	-0.89	62.090	60.680	2,124	13,060,680	9,116	511	41	15
F_ASTOR0824	29.08.2024	77.620	77.390	0.30 %	0.23	78.660	75.850	24,021	185,691,192	34,737	141	9	18
F_ASTOR0924	30.09.2024	80.480	80.270	0.26 %	0.21	81.460	78.700	2,781	22,406,864	9,289	1,747	41	18
F_BIMAS0824	29.08.2024	570.550	584.680	-2.42 %	-14.13	583.170	567.850	9,843	565,527,411	25,643	341	9	16
F_BIMAS0924	30.09.2024	592.180	604.580	-2.05 %	-12.40	601.130	588.890	684	40,685,746	4,071	171	41	16
F_BRSAN0824	29.08.2024	363.030	371.410	-2.26 %	-8.38	371.900	351.720	884	31,958,491	2,033	66	9	16
F_BRSAN0924	30.09.2024	364.640	373.100	-2.27 %	-8.46	377.220	362.000	37	1,359,156	203	17	41	16
F_CIMSA0824	29.08.2024	34.040	33.590	1.34 %	0.45	34.400	33.340	16,196	54,908,183	43,633	809	9	15
F_CIMSA0924	30.09.2024	35.320	34.940	1.09 %	0.38	36.490	34.700	1,357	4,758,568	5,069	352	41	15
F_DOAS0824	29.08.2024	234.900	239.710	-2.01 %	-4.81	246.000	232.690	2,254	53,031,842	6,671	29	9	15
F_DOAS0924	30.09.2024	241.740	246.960	-2.11 %	-5.22	247.810	241.000	190	4,612,232	941	72	41	15
F_DOHOL0824	29.08.2024	16.380	16.330	0.31 %	0.05	16.540	16.250	91,685	150,267,413	282,726	-2,041	9	16
F_DOHOL0924	30.09.2024	16.990	16.910	0.47 %	0.08	17.160	16.870	4,079	6,935,597	21,081	1,196	41	16
F_EKGYO0824	29.08.2024	11.880	11.890	-0.08 %	-0.01	12.020	11.720	700,002	830,979,411	1,152,787	4,058	9	15
F_EKGYO0924	30.09.2024	12.340	12.330	0.08 %	0.01	12.460	12.190	104,407	128,681,485	169,602	76,220	41	15
F_ENJSA0824	29.08.2024	62.140	64.710	-3.97 %	-2.57	65.290	62.060	11,614	73,491,517	39,516	1,678	9	16
F_ENJSA0924	30.09.2024	64.420	66.390	-2.97 %	-1.97	66.530	64.360	997	6,529,188	2,260	394	41	16
F_ENKAI0824	29.08.2024	47.330	47.340	-0.02 %	-0.01	47.850	46.870	40,289	190,410,709	79,494	761	9	14
F_ENKAI0924	30.09.2024	48.860	48.950	-0.18 %	-0.09	49.450	48.370	2,751	13,460,241	5,096	1,308	41	14
F_EREGL0824	29.08.2024	49.750	50.100	-0.70 %	-0.35	50.560	49.600	194,988	977,952,853	350,710	2,455	9	14
F_EREGL0924	30.09.2024	51.710	51.990	-0.54 %	-0.28	52.450	51.620	22,368	116,455,176	35,558	1,262	41	14
F_FROTO0824	29.08.2024	937.840	933.710	0.44 %	4.13	943.830	918.650	2,233	207,216,205	5,910	111	9	15
F_FROTO0924	30.09.2024	972.770	959.800	1.35 %	12.97	975.060	950.000	182	17,502,035	943	79	41	15
F_GARAN0824	29.08.2024	113.840	113.390	0.40 %	0.45	115.110	112.400	102,374	1,167,192,884	129,597	-3,340	9	16
F_GARAN0924	30.09.2024	118.090	117.670	0.36 %	0.42	119.370	116.650	6,519	77,133,788	8,503	2,724	41	16
F_GUBRF0824	29.08.2024	175.820	169.540	3.70 %	6.28	176.850	167.860	40,880	710,288,033	36,934	3,650	9	17
F_GUBRF0924	30.09.2024	182.340	176.000	3.60 %	6.34	183.310	174.210	2,832	51,533,186	6,337	1,800	41	17
F_HALKB0824	29.08.2024	16.460	16.670	-1.26 %	-0.21	16.830	16.390	88,350	147,084,912	232,275	-2,684	9	16
F_HALKB0924	30.09.2024	17.110	17.290	-1.04 %	-0.18	17.460	17.040	5,908	10,202,308	11,071	1,506	41	16
F_HEKTS0824	29.08.2024	11.860	11.940	-0.67 %	-0.08	12.040	11.730	64,559	76,541,838	151,502	-564	9	16
F_HEKTS0924	30.09.2024	12.280	12.320	-0.32 %	-0.04	12.410	12.140	5,748	7,047,222	18,338	1,621	41	16



Sözleşme Kodu	Vade Ayı	Uzlaşma Fiyatı	Önceki Uzlaşma Fiyatı	Değişim	Değişim Puan	Gün İçi Yüksek	Gün İçi Düşük	İşlem Miktarı	İşlem Hacim	Açık Pozisyon	Açık Pozisyon Değişimi	Vadeye Kalan Gün Sayısı	Takasbank Başlangıç Teminatı %
PAY VADELİ													
F_ISCTR0824	29.08.2024	13.770	13.750	0.15 %	0.02	13.850	13.520	715,133	979,745,381	908,184	-13,249	9	16
F_ISCTR0924	30.09.2024	14.300	14.290	0.07 %	0.01	14.380	14.060	37,271	53,019,234	162,262	12,299	41	16
F_KCHOL0824	29.08.2024	188.200	188.290	-0.05 %	-0.09	191.200	186.680	48,506	915,962,933	76,585	1,659	9	15
F_KCHOL0924	30.09.2024	195.640	195.200	0.23 %	0.44	198.260	193.900	2,289	44,887,850	4,465	705	41	15
F_KONTR0824N1	29.08.2024	51.000	51.830	-1.60 %	-0.83	53.270	50.200	15,181	252,992,864	8,546	867	9	17
F_KONTR0924N1	30.09.2024	52.660	53.110	-0.85 %	-0.45	54.310	51.450	694	11,886,190	1,160	144	41	17
F_KOZAA0824	29.08.2024	75.260	71.430	5.36 %	3.83	78.310	72.560	219,623	1,653,048,891	98,487	-7,705	9	16
F_KOZAA0924	30.09.2024	78.180	73.840	5.88 %	4.34	81.220	75.380	15,675	122,360,260	15,033	4,913	41	16
F_KOZAL0824	29.08.2024	27.010	24.570	9.93 %	2.44	27.020	25.220	1,012,408	2,643,003,541	412,884	-63,156	9	17
F_KOZAL0924	30.09.2024	27.980	25.480	9.81 %	2.50	28.020	26.140	72,210	195,041,771	48,731	10,531	41	17
F_KRDMD0824	29.08.2024	25.100	25.340	-0.95 %	-0.24	25.720	24.830	266,616	674,690,803	285,810	26,685	9	16
F_KRDMD0924	30.09.2024	26.070	26.240	-0.65 %	-0.17	26.680	25.760	20,524	54,075,302	23,390	11,070	41	16
F_MGROS0824	29.08.2024	522.300	529.780	-1.41 %	-7.48	531.800	519.510	2,179	114,399,983	4,741	-104	9	15
F_MGROS0924	30.09.2024	543.000	549.240	-1.14 %	-6.24	552.430	539.500	161	8,773,388	320	21	41	15
F_ODAS0824	29.08.2024	7.940	7.840	1.28 %	0.10	8.050	7.800	229,084	181,375,056	518,877	36,056	9	15
F_ODAS0924	30.09.2024	8.230	8.120	1.35 %	0.11	8.330	8.090	25,584	20,985,918	53,543	13,401	41	15
F_OYAKC0824	29.08.2024	68.240	69.100	-1.24 %	-0.86	69.250	67.500	12,303	83,889,936	41,774	1,158	9	17
F_OYAKC0924	30.09.2024	69.730	70.510	-1.11 %	-0.78	70.540	69.400	869	6,081,106	4,031	473	41	17
F_PETKM0824	29.08.2024	24.040	23.260	3.35 %	0.78	24.200	23.210	490,853	1,167,078,104	352,861	-14,479	9	15
F_PETKM0924	30.09.2024	24.960	24.170	3.27 %	0.79	25.110	24.110	51,671	127,535,608	77,309	15,548	41	15
F_PGSUS0824	29.08.2024	224.110	225.150	-0.46 %	-1.04	228.760	222.000	17,340	391,082,361	27,053	1,301	9	16
F_PGSUS0924	30.09.2024	232.920	233.030	-0.05 %	-0.11	237.390	230.000	3,265	76,569,707	3,826	1,854	41	16
F_SAHOL0824	29.08.2024	94.180	94.620	-0.47 %	-0.44	95.960	93.890	73,197	695,759,208	169,253	-8,621	9	15
F_SAHOL0924	30.09.2024	98.040	98.200	-0.16 %	-0.16	99.570	97.610	6,044	59,545,631	8,218	3,673	41	15
F_SASA0824N1	29.08.2024	5.180	5.200	-0.38 %	-0.02	5.260	5.100	69,858	289,715,888	152,618	4,027	9	16
F_SASA0924N1	30.09.2024	5.370	5.400	-0.56 %	-0.03	5.440	5.300	3,973	17,121,024	9,993	1,907	41	16
F_SISE0824	29.08.2024	44.220	44.320	-0.23 %	-0.10	44.670	43.800	63,392	280,449,267	200,508	3,651	9	14
F_SISE0924	30.09.2024	45.910	45.950	-0.09 %	-0.04	46.320	45.530	7,116	32,674,995	35,312	2,819	41	14
F_SOKM0824	29.08.2024	57.850	59.490	-2.76 %	-1.64	59.500	57.750	19,588	114,665,349	72,746	2,825	9	15
F_SOKM0924	30.09.2024	60.050	61.640	-2.58 %	-1.59	61.670	60.050	8,195	49,863,039	9,180	5,200	41	15
F_TAVHL0824	29.08.2024	244.130	244.150	-0.01 %	-0.02	247.390	242.950	5,695	139,710,286	16,484	-117	9	15
F_TAVHL0924	30.09.2024	253.500	253.790	-0.11 %	-0.29	256.430	252.950	330	8,423,422	1,127	98	41	15
F_TCELL0824	29.08.2024	102.890	108.120	-4.84 %	-5.23	108.900	102.410	126,923	1,331,343,288	134,086	8,339	9	14
F_TCELL0924	30.09.2024	107.010	112.020	-4.47 %	-5.01	112.750	106.530	18,067	196,899,299	19,076	10,879	41	14
F_THYAO0824	29.08.2024	304.400	302.360	0.67 %	2.04	307.780	300.410	95,491	2,907,764,017	111,919	-7,389	9	15
F_THYAO0924	30.09.2024	316.450	313.370	0.98 %	3.08	319.360	312.000	18,004	570,555,472	18,000	9,152	41	15
F_TKFEN0824	29.08.2024	54.120	54.860	-1.35 %	-0.74	55.070	53.700	12,411	67,166,674	54,390	1,676	9	15
F_TKFEN0924	30.09.2024	56.080	56.850	-1.35 %	-0.77	57.030	55.740	1,430	8,025,955	5,649	896	41	15
F_TOASO0824	29.08.2024	254.520	256.700	-0.85 %	-2.18	259.340	252.060	17,151	438,503,607	34,462	3,030	9	14
F_TOASO0924	30.09.2024	264.650	265.750	-0.41 %	-1.10	268.690	256.510	1,958	51,900,191	2,707	1,345	41	14
F_TSKB0824	29.08.2024	11.730	11.800	-0.59 %	-0.07	11.910	11.660	69,296	81,688,274	363,291	-6,521	9	15
F_TSKB0924	30.09.2024	12.160	12.230	-0.57 %	-0.07	12.350	12.120	25,206	30,922,816	35,279	20,213	41	15
F_TTKOM0824	29.08.2024	55.050	55.090	-0.07 %	-0.04	57.430	53.000	113,711	618,514,349	71,057	4,288	9	15
F_TTKOM0924	30.09.2024	57.130	57.170	-0.07 %	-0.04	59.100	55.100	15,475	87,514,572	34,193	5,239	41	15
F_TUPRS0824	29.08.2024	166.350	167.920	-0.93 %	-1.57	169.800	165.360	39,068	651,372,522	74,546	694	9	15
F_TUPRS0924	30.09.2024	160.820	161.850	-0.64 %	-1.03	163.090	159.630	6,167	99,445,612	10,436	3,533	41	15
F_VAKBN0824	29.08.2024	19.760	19.970	-1.05 %	-0.21	20.150	19.680	93,137	185,582,094	160,630	992	9	16
F_VAKBN0924	30.09.2024	20.560	20.710	-0.72 %	-0.15	20.900	20.460	5,661	11,710,058	17,991	2,165	41	16
F_VESTL0824	29.08.2024	71.990	71.100	1.25 %	0.89	72.710	70.510	10,952	78,750,738	39,526	-1,033	9	17
F_VESTL0924	30.09.2024	74.890	73.580	1.78 %	1.31	75.310	73.330	745	5,562,260	2,336	490	41	17
F_YKBNK0824	29.08.2024	30.330	30.090	0.80 %	0.24	30.940	29.850	599,537	1,823,046,631	495,612	-123,170	9	15
F_YKBNK0924	30.09.2024	31.480	31.240	0.77 %	0.24	32.080	30.990	25,595	80,911,463	39,391	11,410	41	15

Genel Müdürlük

Esentepe Mh. Ecza Sk. Safter Han İş Merkezi No:6 Şişli/İstanbul – (0212) 286 30 00

Beylikdüzü

Hayrettin Paşa Mah. 1993 Sokak No:22 Ferah Residence Daire A1 Esenyurt – (0212) 270 26 43

Erenköy

Bağdat Caddesi Beyaz Apt. No: 339 D:5 Erenköy – (0216) 301 10 45

Levent

Nispetiye Mah. Aytar Cad Metro İş Merkezi No. 10 İç Kapı No: 1 Beşiktaş – (0212) 286 30 00

Suadiye

Suadiye Mah. Öncü Sokak Büyük Hanlı Konutları B1 Blok K:8 D:22 Kadıköy – (0216) 350 01 43

Ankara

Tunalı Hilmi Cad. 60/12 Kavaklıdere – (0312) 426 16 61

Bursa

Çekirge Mah. Çekirge Cad. Gökçen Apt. Blok 97/1 C Osmangazi – (0224) 233 43 37

Malatya

Sancaktar Mah. Aslantepo Cad. Canbaylar Plaza No. 93/9 Battalgazi – (0422) 377 90 00

Adana

Çınarlı Mah. 61027 SK. Sunar Nuri Çomu İş Merkezi Sitesi A Blok No:18 İç Kapı No:124 Seyhan – (0322) 355 31 45

Aydın

Güzelhisar Mahallesi Albay Şefik Caddesi No:4 Ronasans Plaza İç Kapı No:17 Efeler/AYDIN – (0256) 218 22 95

Denizli

Sırapapılar Mahallesi 1585 Sokak Kaygün İş Merkezi No:3 İç Kapı No:13 Merkezefendi – (0258) 295 08 99

Eskişehir

Akarbaşı Mah. Atatürk Bul. Yağmur Apt. No : 87A Odunpazarı – (0222) 211 20 45

İzmir

Çınarlı Mah. Ozan Abay Cad. Egeperla No: 10 / 201 Konak / İzmir – (0234) 270 44 67

İzmit

Karabaş Mah. Ankara Karayolu Cad. No: 65/3 Kocaeli – (0262) 999 68 97

Kapalıçarşı

Molla Fenari Mah. Kürkcüler Çarşısı Sk. No:25 İç Kapı No:1 Fatih / İstanbul – (0212) 513 40 01

Mersin

Güvenevler Mah. 1928 Sk. İkinci Global İş Merkezi No:5 İç Kapı No:6 Yenişehir/MERSİN – (0324) 241 33 15

Niğde

Aşağı Kayabaşı Mah. Dr. Sami Yağız Cad. Kültür Plaza No:32 Kat:1/4 Niğde – (0388) 214 19 35

**YASAL UYARI**

Bu rapor, bir veya daha fazla sermaye piyasası aracı veya bunları ihraç eden ortaklıklar ve kuruluşlar ile piyasa eğilimleri hakkında, belirli bir kişiye veya mali durumları, risk ve getiri tercihleri benzer nitelikteki bir gruba yönelik olmamak kaydıyla, Marbaş Menkul Değerler A.Ş. müşterilerine ve/veya dağıtım kanallarına yönelik olarak Marbaş Menkul Değerler A.Ş.'nin anlaşılabilir olduğu dışarıdan hizmet sağlayıcı kuruluş tarafından hazırlanmıştır. Burada yer alan yatırım bilgi, yorum ve tavsiyeleri yatırım danışmanlığı kapsamında değildir. Yatırım danışmanlığı hizmeti, yetkili kuruluşlar tarafından kişilerin risk ve getiri tercihleri dikkate alınarak kişiye özel sunulmaktadır. Burada yer alan yorum ve tavsiyeler ise genel niteliktedir. Bu tavsiyeler mali durumunuz ile risk ve getiri tercihlerinize uygun olmayabilir. Bu nedenle, sadece burada yer alan bilgilere dayanarak yatırım kararı verilmesi beklentilerinize uygun sonuçlar doğurmayabilir. Bu rapor ve yorumlardaki yazılar, bilgiler ve grafikler, ulaşılabilen ilk kaynaklardan iyi niyetle ve doğruluğu, geçerliliği, etkinliği velhasıl her ne şekil, suret ve nam altında olursa olsun herhangi bir karara dayanak oluşturması hususunda herhangi bir teminat, garanti oluşturmadan, yalnızca bilgi edinilmesi amacıyla derlenmiştir. İş bu raporlardaki yorumlardan; eksik bilgi ve/veya güncellenme gibi konularda ortaya çıkabilecek zararlardan Marbaş Menkul Değerler A.Ş. ve çalışanları sorumlu değildir. Marbaş Menkul Değerler A.Ş. her an, hiçbir şekil ve surette ön ihbara ve/veya ihtara gerek kalmaksızın söz konusu bilgileri, tavsiyeleri değiştirebilir ve/veya ortadan kaldırabilir. Genel anlamda bilgi vermek amacıyla hazırlanmış olan iş bu rapor ve yorumlar, kapsamı bilgiler, tavsiyeler hiçbir şekil ve surette Marbaş Menkul Değerler A.Ş.'nin herhangi bir taahhüdünü tazammum etmediğinden, bu bilgilere istinaden her türlü özel ve/veya tüzel kişiler tarafından alınacak kararlar, varılacak sonuçlar, gerçekleştirilecek işlemler ve oluşabilecek her türlü riskler bizatihi bu kişilere ait ve raci olacaktır. Hiçbir şekil ve surette ve her ne nam altında olursa olsun, her türlü gerçek ve/veya tüzel kişinin, gerek doğrudan gerek dolayısı ile ve bu sebeplerle uğrayabileceği her türlü doğrudan ve/veya dolayısıyla oluşacak maddi ve manevi zarar, kar mahrumiyeti, velhasıl her ne nam altında olursa olsun uğrayabileceği zararlardan hiçbir şekil ve surette Marbaş Menkul Değerler A.Ş. ve çalışanları sorumlu tutulamayacak ve hiçbir şekil ve surette her ne nam altında olursa olsun Marbaş Yatırım Menkul Değerler A.Ş. çalışanlarından talepte bulunulmayacaktır.