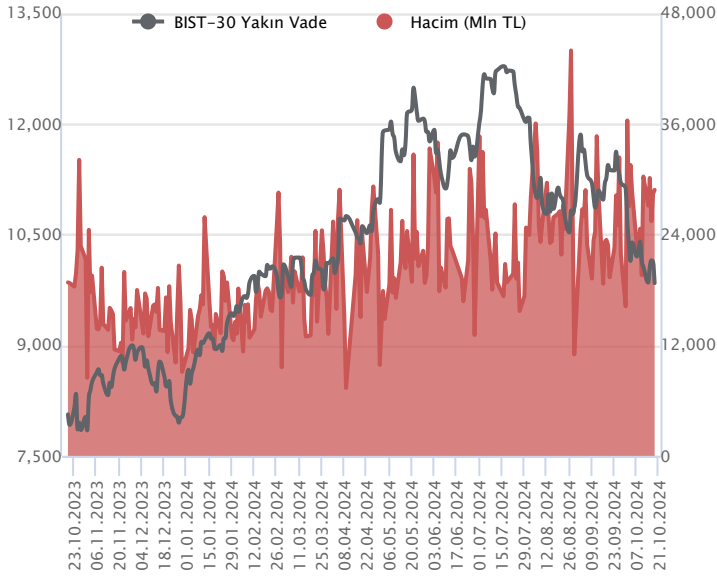


Sözleşme Kodu	Vade Ayı	Uzlaşma Fiyatı	Önceki Uzlaşma Fiyatı	Değişim	Değişim Puan	Gün İçi Yüksek	Gün İçi Düşük	İşlem Miktarı	İşlem Hacim	Açık Pozisyon	Açık Pozisyon Değişimi	Vadeye Kalan Gün Sayısı	Takasbank Başlangıç Teminatı %
ENDEKS KONTRATLARI													
F_XU0301024	31.10.2024	9,856.25	10,152.75	-2.92 %	-296.50	10,234.75	9,825.25	287,811.00	28,864,965,142.50	555,729.00	22,523.00	13	12
F_XU0301224	31.12.2024	10,499.75	10,827.00	-3.02 %	-327.25	10,899.25	10,463.50	13,726.00	1,468,448,537.50	34,904.00	5,330.00	74	12

BIST 30 Yakın Vadeli Kontratı



Ekim vadeli endeks sözleşmesi 9.825,25 – 10.234,75 seviyeleri arasında hareket ederek günü %2,92 oranında sert bir düşüşle 9.856,25 uzlaşma fiyatından tamamladı. Hafta içerisinde dalgalı seyirle birlikte tepki çabasının gözlemlendiği sözleşmede cuma günü satışların yeniden derinleştiği bir fiyatlama takip edildi. Akşam seans kapanışı da 9.842,75 puandan gerçekleşti. ABD borsaları günü sınırlı yükselişlerle tamamlarken, ABD vadelerinde bu sabah yatay bir seyir etkili oluyor. Asya piyasalarında karışık bir görünüm hâkim. Avrupa vadeleri ve CFD endeksleri hafif satıcı açılışlara işaret ediyor. Ekim vadeli endeks sözleşmesinin güne dalgalı bir başlangıç yapmasını bekliyoruz.

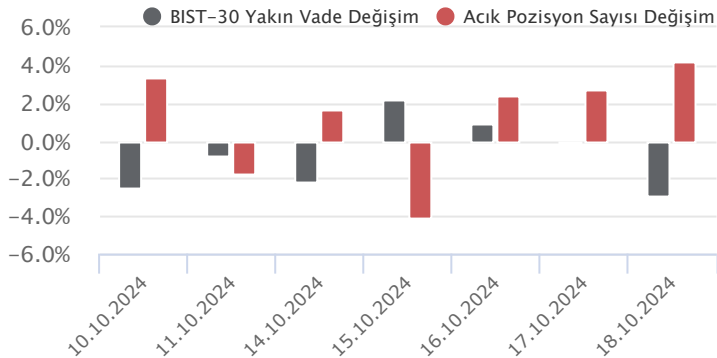
Psikolojik öneme sahip 10.000 puan üzerinde kalıcılık sağlayamayan ve haftanın son işlem gününde satışların hız kazandığı sözleşmede 9.800 seviyesi kısa vadeli ilk destek noktası olup, geçen hafta destek olarak öne çıkan bu seviye altında satıcı seyir etkisini sürdürebilir. Bu durumda 9.750 – 9.690 aralığı ile 9.640 ve 9.550 seviyelerine doğru geri çekilmeler gündeme gelebilir. Tepki alımlarında ise 9.900 – 9.950 aralığı ile 10.000 seviyesi ilk güçlü direnç noktalarıdır. 10.000 puan üzerindeki tutunmalarda 10.100 – 10.150 ve 10.250 seviyeleri direnç konumunda bulunmaktadır. Sözleşmede gün içi yüksek seyreden volatiliteye ve sert fiyat hareketlerine karşı dikkatli olunmalıdır.

Endeks - 30 Yakın Vade Aracı Kurum Dağılımı Günlük Değişim					
Long			Short		
Kurum	Net Lot	Pay (%)	Kurum	Net Lot	Pay (%)
Ak Yatırım	13.610	48	İş Yatırım	9.050	32
Teb Yatırım	3.634	13	Meksa Yatırım	4.160	15
Tera Yatırım	1.638	6	Garanti BBVA	4.117	15
Gedik Yatırım	1.628	6	Bank of America	2.470	9
Tacirler Yatırım	1.287	5	Şeker Yatırım	2.050	7
Diğer	6.401	23	Diğer	6.351	23

İlk 5 Kurum Satım Ağırlıklı

Endeks - 30 Yakın Vade Aracı Kurum Dağılımı Tüm Vade					
Long			Short		
Kurum	Net Lot	Pay (%)	Kurum	Net Lot	Pay (%)
Yapı Kredi Yatırım	65.175	23	İş Yatırım	183.190	64
Teb Yatırım	40.024	14	Bank of America	80.802	28
Vakıf Yatırım	30.579	11	HSBC Yatırım	7.376	3
Ziraat Yatırım	23.111	8	Garanti BBVA	5.648	2
Ak Yatırım	22.014	8	Meksa Yatırım	4.714	2
Diğer	103.576	36	Diğer	2.749	1

İlk 5 Kurum Satım Ağırlıklı

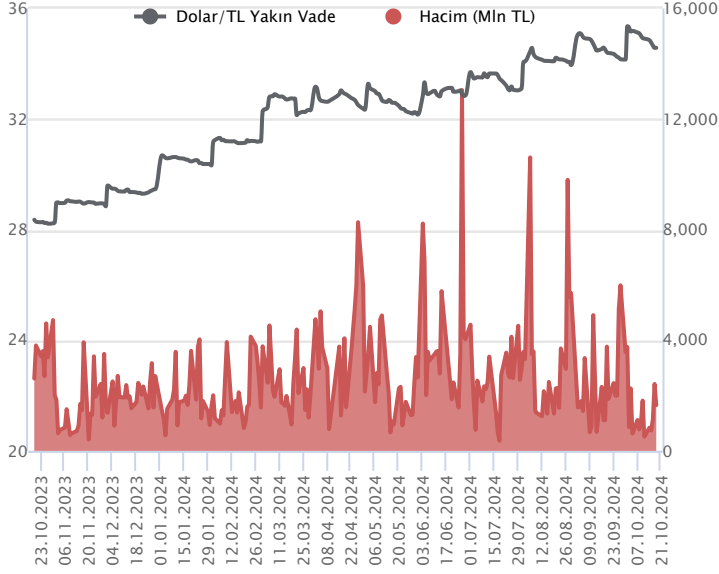


Fiyat (%)	Açık Pozisyon (%)	Yorum
Artış	Artış	Yükselişin devamlılığı için sinyal olarak kabul edilebilir.
Artış	Azalış	Yükselişin desteklenmediğini gösterir.
Azalış	Artış	Düşüşlerin devamlılığı için sinyal olarak kabul edilebilir.
Azalış	Azalış	Düşüşlerin desteklenmediğini gösterir.

ViOP Bülten

Sözleşme Kodu	Vade Ayı	Uzlaşma Fiyatı	Önceki Uzlaşma Fiyatı	Değişim	Değişim Puan	Gün İçi Yüksek	Gün İçi Düşük	İşlem Miktarı	İşlem Hacim	Açık Pozisyon	Açık Pozisyon Kalan Gün Sayısı	Vadeye Kalan Gün Sayısı	Takasbank Başlangıç Teminatı %
DÖVİZ KONTRATLARI													
F_EURTRY1024	31.10.2024	37.6372	37.5302	0.29 %	0.11	37.6800	37.5880	235	8,844,667	8,163	-23	13	12
F_EURTRY1124	29.11.2024	38.8586	38.7220	0.35 %	0.14	38.8990	38.6899	113	4,389,537	3,324	59	42	12
F_EURUSD1024	31.10.2024	1.0867	1.0836	0.29 %	0.00	1.0874	1.0845	908	33,634,946	21,292	-482	13	3
F_EURUSD1124	29.11.2024	1.0883	1.0847	0.33 %	0.00	1.0898	1.0861	2,068	76,767,118	3,128	1,294	42	3
F_USDTRY1024	31.10.2024	34.5771	34.5765	0.00 %	0.00	34.6715	34.5689	47,701	1,651,686,417	1,032,586	-19,096	13	13
F_USDTRY1124	29.11.2024	35.6713	35.7252	-0.15 %	-0.05	35.7773	35.6641	64,329	2,299,221,918	722,059	30,106	42	13

Dolar/TL Yakın Vadeli Kontratı



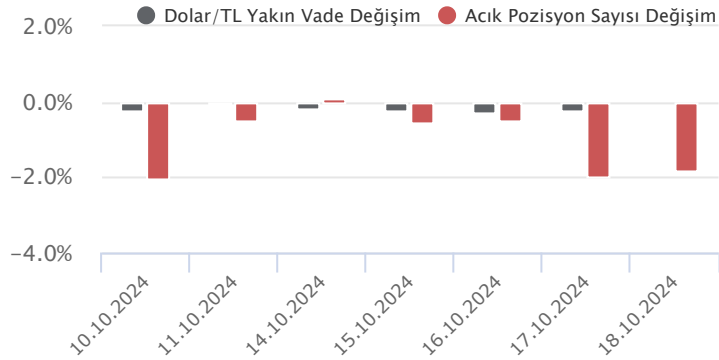
Ekim vadeli Dolar/TL sözleşmesi cuma günü 34,5689 ile 34,6715 seviyeleri arasında dalgalanarak günü 34,5771 uzlaşma fiyatından tamamladı. Geçen hafta spot kur tarafında oldukça düşük volatilitede yataya yakın seyirler takip edildi. Ekim vadeli Dolar/TL sözleşmesinde ise düşüş eğilimleri izlendi. TCMB politika faizini yüzde 50 düzeyinde sabit bırakırken, enflasyonda aylık görünümde belirgin ve kalıcı düşüş sağlanana kadar sıkı para politikasının devam edeceği mesajını yineledi. Hizmet enflasyonundaki iyileşmenin ise son çeyrekte gerçekleşmesi beklendiği belirtildi. ABD tarafında ise geçen hafta karışık veriler takip edilirken, dolar endeksi haftalık bazda yükseliş eğilimini korudu. Mevcut durumda Fed'in kasım ve aralık toplantılarında 25 baz puanlık faiz indirimine gideceği beklentileri piyasalarda fiyatlanmaya devam etmekte. Yeni haftaya başlarken, bugün yurt içerisinde ve ABD'de önemli bir veri akışı bulunmamakta. Dolar/TL spot kuru, bu sabah saat 08:10 itibarıyla 34,28'li seviyelerde seyretmekte. Dolar endeksi ise 103,50 seviyelerinde hareketini sürdürmekte.

Dolar/TL Yakın Vade Aracı Kurum Dağılımı Günlük Değişim					
Long			Short		
Kurum	Net Lot	Pay (%)	Kurum	Net Lot	Pay (%)
İş Yatırım	10.039	34	Akbank	17.789	61
Bank of America	7.934	27	İnfo Yatırım	6.093	21
QNB Yatırım Menkul	3.366	12	Şeker Yatırım	2.008	7
Gedik Yatırım	1.816	6	Garanti Bankası	2.000	7
Deniz Yatırım	1.657	6	Venbey Yatırım	1.008	3
Diğer	4.518	15	Diğer	432	2

İlk 5 Kurum Satım Ağırlıklı

Dolar/TL Yakın Vade Aracı Kurum Dağılımı Tüm Vade					
Long			Short		
Kurum	Net Lot	Pay (%)	Kurum	Net Lot	Pay (%)
Akbank	346.273	38	İş Yatırım	608.961	67
İş Bankası	123.663	14	Bank of America	66.888	7
QNB Bank	101.687	11	QNB Yatırım Menkul	63.290	7
Yapı ve Kredi	86.806	10	Ak Yatırım	57.837	6
Yapı Kredi Yatırım	68.350	8	Garanti BBVA	48.948	5
Diğer	178.086	20	Diğer	58.941	7

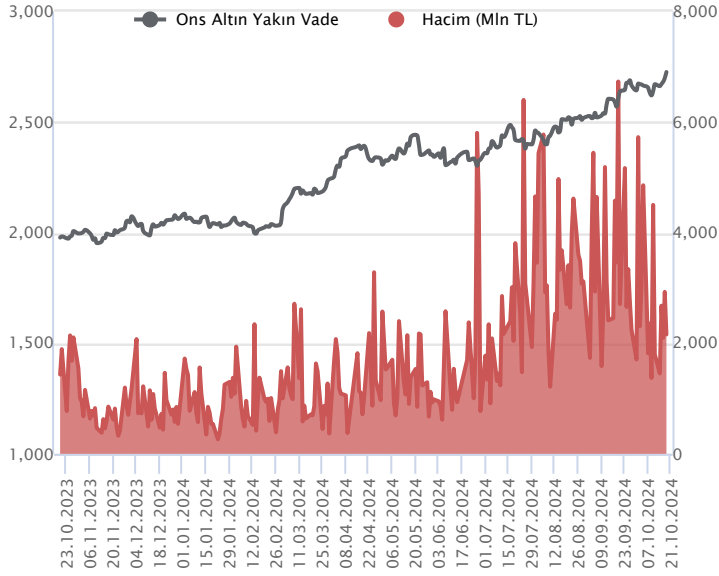
İlk 5 Kurum Satım Ağırlıklı



Fiyat (%)	Açık Pozisyon (%)	Yorum
Artış	Artış	Yükselişin devamlılığı için sinyal olarak kabul edilebilir.
Artış	Azalış	Yükselişin desteklenmediğini gösterir.
Azalış	Artış	Düşüşlerin devamlılığı için sinyal olarak kabul edilebilir.
Azalış	Azalış	Düşüşlerin desteklenmediğini gösterir.

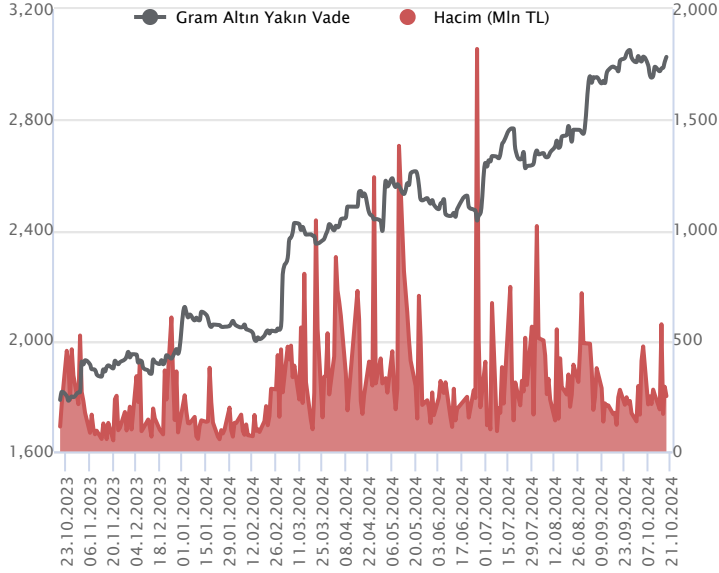
Sözleşme Kodu	Vade Ayı	Uzlaşma Fiyatı	Önceki Uzlaşma Fiyatı	Değişim	Değişim Puan	Gün İçi Yüksek	Gün İçi Düşük	İşlem Miktarı	İşlem Hacim	Açık Pozisyon	Açık Pozisyon Değişimi	Vadeye Kalan Gün Sayısı	Takasbank Başlangıç Teminatı %
ALTIN KONTRATLARI													
F_XAUTRYM1024	31.10.2024	3,026.660	3,004.680	0.73 %	21.98	3,033.110	3,013.000	82,560	249,692,821	559,965	-21,464	13	12
F_XAUTRYM1224	31.12.2024	3,260.170	3,242.290	0.55 %	17.88	3,271.990	3,251.140	29,988	97,868,982	137,104	9,784	74	12
F_XAUUSD1024	31.10.2024	2,722.400	2,701.900	0.76 %	20.50	2,728.500	2,707.900	23,280	2,158,495,310	112,149	-2,416	13	6
F_XAUUSD1224	31.12.2024	2,746.500	2,725.800	0.76 %	20.70	2,756.400	2,732.600	5,746	537,565,563	12,955	981	74	6

ONS ALTIN Yakın Vadeli Kontratı



Ekim vadeli ons altın sözleşmesi cuma gününü 2707,90-2728,50\$ arasında seyrederek, günü yüzde 0,76 yükselişle 2722,40\$ uzlaşma fiyatından kapattı. Spot piyasada saat 08:10 itibarıyla ons altın 2729\$ seviyesinde izleniyor. Altın fiyatlarındaki yükselişin devam etmesi sebebiyle stratejimizi yukarı yönlü güncelliyoruz. Bugün için 2744\$ direnç noktası olarak takip edilebilir. Bu seviyenin üzerinde kapanışlarda 2716\$ stop seviyesi eklenerek 2798\$ seviyesi izlenebilir. Geri çekilmelerde 2722\$ destek noktası olarak izlenebilir. Bu desteğin altında kapanışlarda 2749\$ stop seviyesi belirlenerek 2667\$ seviyesi değerlendirilebilir. Bugün ABD'de CB öncü göstergeler endeksi açıklanacak. Fed üyelerinin konuşmaları da izlenebilir. Jeopolitik gelişmelerde yakından izleniyor. Bu konuya dair haber akışları da altın fiyatlarının seyri üzerinde belirleyici olabiliyor. Sözleşmede olası oynaklığa karşı yatırımcıların aktif bir kar al/zarar durdur seviyesi belirleyerek hareket etmeleri daha sağlıklı olabilir.

GRAM ALTIN Yakın Vadeli Kontratı

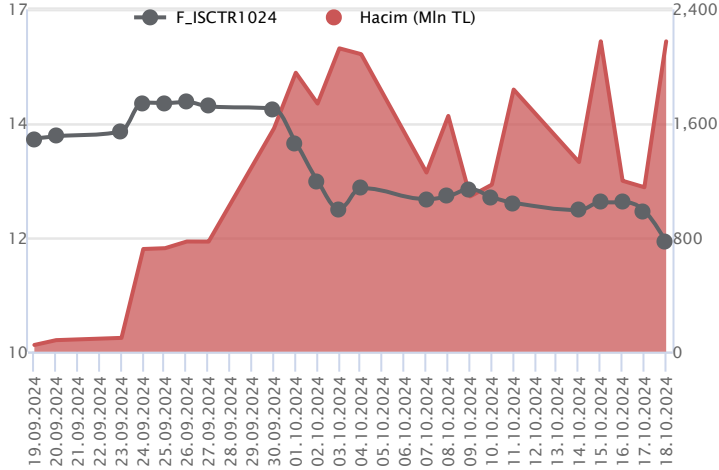


Ekim vadeli gram altın sözleşmesi cuma gününü 3013,00-3033,11TL arasında dalgalanarak, günü yüzde 0,73 yükselişle 3026,66TL uzlaşma fiyatından tamamladı. Spot piyasada saat 08:10 itibarıyla gram altın 3007TL seviyesinde işlem görüyor. Cumhurbaşkanı Recep Tayyip Erdoğan açıklamasında, enflasyonu yavaş yavaş dizginlemeye başladıklarını belirtti. Eylül ayı itibarıyla yıllık ihracatın 260 milyar doların üzerine çıktığını, Merkez Bankası brüt rezervlerinin 156 milyar dolarla rekor seviyeye ulaştığını söyledi. Bu yılın ilk 8 ayında istihdam artışının 654 bin kişi olduğunu ve işsizlik oranının yüzde 8,5 olarak gerçekleştiğini ekledi. Fed üyelerinden Bostic konuşmasında, faiz indirimini acele edilmesine gerek olmadığını düşündüğünü söyledi. Enflasyonu yüzde 2'lik hedefe geri getirmeleri gerektiğini, yeterince uzun süre kısıtlayıcı olmadıkları için enflasyonun durduğu bir yere gelmesini istemediğini, bu yüzden sabırlı olacağını ekledi. Bugünün veri takviminde, yurt içinde önemli bir veri akışı bulunmamaktadır. ABD'de CB öncü göstergeler endeksi açıklanacak. Fed üyelerinin konuşmaları takip edilebilir. Sözleşmede olası oynaklığa karşı yatırımcıların aktif bir kar al/zarar durdur seviyesi belirleyerek hareket etmeleri daha sağlıklı olabilir.

Sözleşme	Vade Ayı	Son Uzlaşma	Önceki Uzlaşma	Değişim %	Günün Düşüğü	Günün Yükselişi	İşlem Adedi	İşlem Hacmi
PAY VADELİ SÖZLEŞMELERİNDE EN FAZLA İŞLEM GÖRENLER								
F_ISCTR1024	31.10.2024	11.880	12.550	-5.3 %	11.800	12.690	1,778,108	2,175,737,999
F_AKBNK1024	31.10.2024	50.810	54.140	-6.2 %	50.550	54.310	335,225	1,759,374,063
F_YKBNK1024	31.10.2024	25.580	26.990	-5.2 %	25.450	27.040	585,891	1,541,475,495

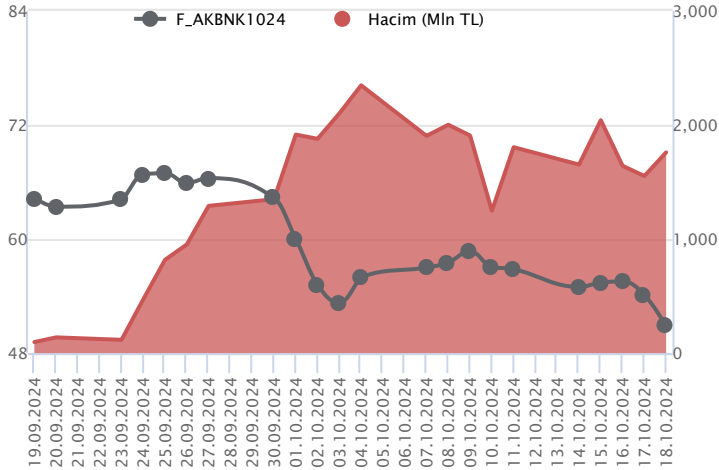
Pay vadeli sözleşmeleri, düşük teminatlarla yüksek tutarlı pozisyonlar almayı mümkün kılar. Pay vadeli sözleşmeleri ile ilgili daha detaylı bilgi almak için Marbaş Menkul Değerler A.Ş. ile iletişime geçebilirsiniz.

F_ISCTR1024 Vadeli Kontratı



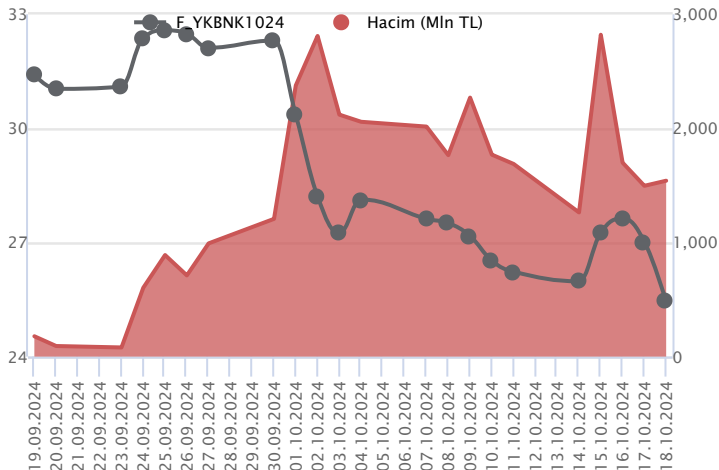
Haftanın son işlem günü sektöre paralel satışların sertleştiği Ekim vadeli ISCTR sözleşmesi 11,80 TL – 12,69 TL seviyeleri arasında dalgalanarak 11,88 TL uzlaşma fiyatından %5,3'lük kayıpla günü tamamladı. Mevcut durumda ortalamaların altında negatif seyrin yaşandığı sözleşmede 11,83 TL takip edilen ilk destek konumunda bulunurken, devamında 11,68 TL ve 11,40 TL destek seviyeleri geri çekilmelerde öne çıkmaktadır. Tepki alımlarının kaydedilmesi momentumun güç kazanabilmesi için ilk etapta 7 günlük ortalamanın yer aldığı 12,54 TL üzeri kapanışlara ihtiyaç olduğu görüşüdeyiz. Bu bölge üzerinde momentum güç kazanacağından 12,84 TL ve 13,00 TL direnç seviyeleri söz konusu olacaktır. Son dönemde piyasada yaşanan volatilitenin nedeniyle alınacak pozisyonlarda temkinli olunması aktif bir stop-loss stratejisine bağlı kalınması faydalı olacaktır.

F_AKBNK1024 Vadeli Kontratı



Ekim vadeli AKBNK pay sözleşmesi 50,55 – 54,31 TL aralığında hareket ederek günü %6,2 oranında sert bir düşüşle 50,81 TL uzlaşma fiyatından tamamladı. Bankacılık sektöründe haftanın son işlem gününde satışların derinleştiği bir fiyatlamaya takip edildi. Ekim vadeli grafiğine göre 100 günlük üssel ortalamasının geçtiği 52,10 TL altında haftalık bir kapanış gerçekleştiren AKBNK sözleşmesinde ortalama altında kalındığı sürece zayıf seyrin etkisini sürdürebilir. Sözleşmede kısa vadede 50,00 seviyesi ilk güçlü destek noktası olup, psikolojik öneme sahip 50,00 TL altında hız kazanan satışlarla 49,00 – 48,00 bölgesi ile 47,50 ve 46,30 seviyelerine doğru geri çekilmeler gündeme gelebilir. Sert satışların ardından tepki çabasının gözlenmesi halinde ise 51,50 ve 100 günlük üssel ortalama (52,10) kısa vadeli direnç noktaları olup, ortalama üzerindeki tutunmalarda 52,45 – 52,90 – 53,50 ve 54,00 seviyeleri direnç konumunda bulunmaktadır. Sözleşmede sert fiyat hareketlerine karşı dikkatli olunmalıdır.

F_YKBNK1024 Vadeli Kontratı



Bankacılık sektöründe kayıpların %4'ü aştığı takip edilirken, Ekim vadeli YKBNK sözleşmesi 25,45 TL – 27,04 TL seviyeleri arasında dalgalanarak 25,58 TL uzlaşma fiyatından günü %5,2'lik kayıpla tamamladı. Geçen hafta yüksek volatilitenin ön planda olduğu sözleşmede 26,80 TL altında kayıpların derinleşeceği görüşüdeyiz. Aşağıda 25,10 TL ve 24,80 TL kısa vade izlenen destek seviyeleridir. Tepki alımlarının yeniden güç kazanması halinde yaşanacak yükselişlerde 26,00 TL üzeri kapanışlar önemli olacaktır. Bu bölge üzeri kapanışları pozitif değerlendirirken, koşulun sağlanması halinde 26,55 TL ve 27,04 TL ara direnci gündeme gelecektir. Son dönemde gerek sektör gerek piyasada yaşanan volatilitenin nedeniyle alınacak pozisyonlarda temkinli olunması aktif bir stop-loss stratejisine bağlı kalınması faydalı olacaktır.

Dayanak Varlıkların Teknik Gösterge Görünümleri

20 Gün Ortalama/Fiyat Kesişmesi (YUKARI)

Güç Göstergeleri Olumlu

TKFEN

RSI ve Momentum göstergelerine göre olumlu olanlar

20 Gün Ortalama/Fiyat Kesişmesi (AŞAĞI)

SISE

HALKB

KCHOL

TTKOM

VAKBN

Güç Göstergeleri Zayıf

ISCTR

AEFES

KOZAL

YKBNK

SAHOL

RSI ve Momentum göstergelerine göre zayıf olanlar

50 Gün Ortalama/Fiyat Kesişmesi (YUKARI)

ASELS

ARCLK

MACD

GARAN	GÜÇLÜ SAT
ASELS	ZAYIF AL
BRSAN	ZAYIF AL
THYAO	ZAYIF AL

50 Gün Ortalama/Fiyat Kesişmesi (AŞAĞI)

VAKBN

HALKB

Göstergeleri Dipte Olanlar

SAHOL

MGROS

ISCTR

AKBNK

CCI, RSI, Stochastics, Williams' %R, MFI ve DX göstergelerinin ortalaması en düşük olanlar

20/50 Gün Ortalama Kesişmesi (YUKARI)

Bu şartları sağlayan dayanak varlık bulunmamaktadır.

20/50 Gün Ortalama Kesişmesi (AŞAĞI)

Bu şartları sağlayan dayanak varlık bulunmamaktadır.

Para Girişi Olan Dayanak Varlıklar

	Kapanış	İşlem Hacmi (Mln TL)
ASELS	59.35	2,082.89519
BRSAN	458.25	1,457.80519
ENKAI	47.74	941.71544
ARCLK	147.00	564.67905
DOAS	214.00	335.75846

Para Çıkışı Olan Dayanak Varlıklar

	Kapanış	İşlem Hacmi (Mln TL)
XSD25	12,505.13	36,398.44
XLBNK	10,823.81	17,924.66
ISCTR	11.76	6,693.55
AKBNK	50.15	4,387.93
SAHOL	82.70	2,765.53

Yüksek Hacimliler

	İşlem Hacmi (Mln TL)
XU030	56,771.28
XSD25	36,398.44
X10XB	24,167.96
XLBNK	17,924.66
ISCTR	6,693.55

Dayanak Varlıkların Teknik Gösterge Konumları

Kod	5 Günlük H.O	10 Günlük H.O	20 Günlük H.O	50 Günlük H.O	RSI	StochS	MACD	CCI
AEFES	SATIM	SATIM	SATIM	SATIM	SATIM	SATIM	SATIM	ALIM
AKBNK	SATIM	SATIM	SATIM	SATIM	SATIM	ALIM	SATIM	SATIM
AKSEN	SATIM	SATIM	SATIM	SATIM	SATIM	SATIM	SATIM	SATIM
ALARK	SATIM	SATIM	SATIM	SATIM	ALIM	SATIM	ALIM	ALIM
ARCLK	ALIM	ALIM	ALIM	ALIM	ALIM	SATIM	ALIM	ALIM
ASELS	ALIM	ALIM	ALIM	ALIM	ALIM	SATIM	ALIM	ALIM
ASTOR	SATIM	SATIM	SATIM	SATIM	ALIM	SATIM	SATIM	ALIM
BIMAS	SATIM	SATIM	SATIM	SATIM	SATIM	SATIM	SATIM	SATIM
BRSAN	ALIM	ALIM	ALIM	ALIM	ALIM	SATIM	ALIM	ALIM
CIMSA	SATIM	SATIM	SATIM	SATIM	SATIM	SATIM	SATIM	SATIM
CNH/TRY	ALIM	SATIM	SATIM	ALIM	ALIM	SATIM	SATIM	ALIM
DOAS	ALIM	ALIM	SATIM	SATIM	ALIM	SATIM	ALIM	ALIM
DOHOL	SATIM	SATIM	SATIM	SATIM	ALIM	SATIM	SATIM	ALIM
EKGYO	SATIM	SATIM	SATIM	SATIM	SATIM	SATIM	SATIM	SATIM
ENJSA	SATIM	SATIM	SATIM	SATIM	SATIM	SATIM	SATIM	SATIM
ENKAI	ALIM	ALIM	ALIM	ALIM	ALIM	SATIM	ALIM	ALIM
EREGL	SATIM	SATIM	SATIM	SATIM	SATIM	ALIM	SATIM	SATIM
EUR/TRY	ALIM	SATIM	SATIM	SATIM	ALIM	SATIM	SATIM	ALIM
EUR/USD	SATIM	SATIM	SATIM	SATIM	ALIM	SATIM	SATIM	ALIM
FROTO	ALIM	ALIM	ALIM	ALIM	ALIM	SATIM	ALIM	ALIM
GARAN	SATIM	SATIM	SATIM	SATIM	SATIM	ALIM	SATIM	SATIM
GBP/USD	ALIM	SATIM	SATIM	SATIM	ALIM	SATIM	SATIM	ALIM
GUBRF	ALIM	ALIM	ALIM	ALIM	ALIM	SATIM	SATIM	ALIM
HALKB	SATIM	SATIM	SATIM	SATIM	SATIM	SATIM	ALIM	SATIM
HEKTS	SATIM	SATIM	SATIM	SATIM	SATIM	SATIM	SATIM	ALIM
ISCTR	SATIM	SATIM	SATIM	SATIM	SATIM	ALIM	SATIM	SATIM
KCHOL	SATIM	SATIM	SATIM	SATIM	SATIM	SATIM	ALIM	SATIM
KONTR	SATIM	SATIM	SATIM	SATIM	ALIM	SATIM	ALIM	ALIM
KOZAA	ALIM	SATIM	SATIM	SATIM	ALIM	SATIM	SATIM	ALIM
KOZAL	SATIM	SATIM	SATIM	SATIM	ALIM	SATIM	SATIM	ALIM
KRDMD	SATIM	SATIM	ALIM	ALIM	SATIM	ALIM	ALIM	SATIM
MGROS	SATIM	SATIM	SATIM	SATIM	SATIM	SATIM	SATIM	SATIM
ODAS	SATIM	SATIM	SATIM	SATIM	SATIM	SATIM	ALIM	SATIM
OYAKC	SATIM	SATIM	SATIM	SATIM	SATIM	ALIM	SATIM	ALIM
PETKM	SATIM	SATIM	SATIM	SATIM	SATIM	SATIM	SATIM	SATIM
PGSUS	ALIM	ALIM	ALIM	ALIM	ALIM	SATIM	ALIM	ALIM
RUB/TRY	SATIM	SATIM	SATIM	SATIM	SATIM	ALIM	SATIM	ALIM
SAHOL	SATIM	SATIM	SATIM	SATIM	SATIM	ALIM	SATIM	SATIM
SASA	ALIM	SATIM	SATIM	SATIM	ALIM	SATIM	ALIM	ALIM
SISE	SATIM	ALIM	SATIM	SATIM	ALIM	SATIM	ALIM	ALIM
SOKM	SATIM	SATIM	SATIM	SATIM	SATIM	SATIM	SATIM	ALIM
TAVHL	ALIM	SATIM	SATIM	SATIM	ALIM	SATIM	SATIM	ALIM
TCELL	SATIM	SATIM	SATIM	SATIM	SATIM	ALIM	ALIM	SATIM
THYAO	SATIM	SATIM	SATIM	SATIM	ALIM	SATIM	ALIM	ALIM
TKFEN	ALIM	ALIM	ALIM	ALIM	ALIM	ALIM	ALIM	SATIM
TOASO	ALIM	ALIM	SATIM	SATIM	ALIM	SATIM	ALIM	ALIM
TSKB	ALIM	ALIM	ALIM	ALIM	ALIM	SATIM	ALIM	ALIM
TTKOM	SATIM	SATIM	SATIM	SATIM	SATIM	ALIM	ALIM	SATIM
TUPRS	SATIM	SATIM	SATIM	SATIM	SATIM	SATIM	SATIM	ALIM
USD/TRY	ALIM	ALIM	ALIM	ALIM	ALIM	SATIM	SATIM	ALIM
VAKBN	SATIM	SATIM	SATIM	SATIM	SATIM	SATIM	SATIM	SATIM
VESTL	SATIM	SATIM	SATIM	SATIM	ALIM	SATIM	SATIM	ALIM
X10XB	SATIM	SATIM	SATIM	SATIM	ALIM	SATIM	SATIM	SATIM
XAU/TRY	ALIM	ALIM	ALIM	ALIM	ALIM	SATIM	ALIM	ALIM
XAU/USD	ALIM	ALIM	ALIM	ALIM	ALIM	SATIM	ALIM	ALIM
XLBNK	SATIM	SATIM	SATIM	SATIM	SATIM	ALIM	SATIM	SATIM
XSD25	SATIM	SATIM	SATIM	SATIM	SATIM	SATIM	SATIM	SATIM
XU030	SATIM	SATIM	SATIM	SATIM	SATIM	SATIM	SATIM	SATIM
YKBNK	SATIM	SATIM	SATIM	SATIM	SATIM	ALIM	SATIM	SATIM

Kod	Destek 3	Destek 2	Destek 1	Kapanış	Pivot	Direnç 1	Direnç 2	Direnç 3
	DESTEKLER				DİRENÇLER			
F_AEFES1024	172.18	176.26	178.48	180.69	182.56	184.78	188.86	191.08
F_AEFES1124	178.71	182.70	185.08	187.46	189.07	191.45	195.44	197.82
F_AKBNK1024	45.74	48.14	49.50	50.85	51.90	53.26	55.66	57.02
F_AKBNK1124	47.57	50.00	51.34	52.67	53.77	55.11	57.54	58.88
F_AKSEN1024	30.07	31.55	32.88	34.21	34.36	35.69	37.17	38.50
F_AKSEN1124	31.27	32.75	34.03	35.31	35.51	36.79	38.27	39.55
F_ALARK1024	83.70	85.13	86.26	87.40	87.69	88.82	90.25	91.38
F_ALARK1124	87.12	88.40	89.42	90.45	90.70	91.72	93.00	94.02
F_ARCLK1024	139.37	142.19	144.59	147.00	147.41	149.81	152.63	155.03
F_ARCLK1124	145.23	147.73	149.86	152.00	152.36	154.49	156.99	159.12
F_ASELS1024	57.31	58.40	59.24	60.07	60.33	61.17	62.26	63.10
F_ASELS1124	58.54	59.79	60.90	62.00	62.15	63.26	64.51	65.62
F_ASTOR1024	63.94	66.09	67.17	68.25	69.32	70.40	72.55	73.63
F_ASTOR1124	65.47	67.55	68.59	69.63	70.67	71.71	73.79	74.83
F_BIMAS1024	440.68	451.84	459.92	468.00	471.08	479.16	490.32	498.40
F_BIMAS1124	456.37	467.69	475.34	483.00	486.66	494.31	505.63	513.28
F_BRSAN1024	413.94	432.12	447.14	462.16	465.32	480.34	498.52	513.54
F_BRSAN1124	428.62	444.81	457.97	471.13	474.16	487.32	503.51	516.67
F_CIMSA1024	29.33	30.13	30.70	31.26	31.50	32.07	32.87	33.44
F_CIMSA1124	30.74	31.45	31.90	32.36	32.61	33.06	33.77	34.22
F_CNHTRY1024	4.92	4.92	4.92	4.92	4.92	4.92	4.93	4.93
F_CNHTRY1124	5.10	5.10	5.10	5.10	5.10	5.10	5.10	5.10
F_DOAS1024	204.32	207.21	209.72	212.23	212.61	215.12	218.01	220.52
F_DOAS1124	208.80	212.00	214.40	216.80	217.60	220.00	223.20	225.60
F_DOHOL1024	12.40	12.71	12.90	13.09	13.21	13.40	13.71	13.90
F_DOHOL1124	12.89	13.20	13.37	13.54	13.68	13.85	14.16	14.33
F_EKGYO1024	9.16	9.52	9.71	9.90	10.07	10.26	10.62	10.81
F_EKGYO1124	9.53	9.88	10.08	10.27	10.43	10.63	10.98	11.18
F_ENJSA1024	52.58	53.50	54.01	54.51	54.93	55.44	56.36	56.87
F_ENJSA1124	55.09	55.70	56.48	57.27	57.09	57.87	58.48	59.26
F_ENKAI1024	46.31	46.89	47.53	48.16	48.11	48.75	49.33	49.97
F_ENKAI1124	47.86	48.45	49.05	49.65	49.64	50.24	50.83	51.43
F_EREGL1024	46.54	47.62	48.23	48.84	49.31	49.92	51.00	51.61
F_EREGL1124	48.28	49.38	49.94	50.49	51.04	51.60	52.70	53.26
F_EURTRY1024	37.52	37.55	37.61	37.66	37.64	37.70	37.74	37.79
F_EURTRY1124	38.48	38.58	38.69	38.79	38.79	38.89	39.00	39.10
F_EURUSD1024	1.08	1.08	1.09	1.09	1.09	1.09	1.09	1.09
F_EURUSD1124	1.08	1.08	1.09	1.09	1.09	1.09	1.09	1.09
F_FROTO1024	933.47	945.53	960.86	976.18	972.92	988.25	1,000.31	1,015.64
F_FROTO1124	945.80	955.70	969.50	983.30	979.40	993.20	1,003.10	1,016.90
F_GARAN1024	103.50	107.54	110.01	112.49	114.05	116.52	120.56	123.03
F_GARAN1124	107.14	111.31	113.75	116.20	117.92	120.36	124.53	126.97
F_GBPUSD1024	1.30	1.30	1.30	1.31	1.31	1.31	1.31	1.31
F_GBPUSD1124	1.30	1.30	1.30	1.30	1.30	1.30	1.30	1.30
F_GUBRF1024	181.35	186.38	189.13	191.87	194.16	196.91	201.94	204.69
F_GUBRF1124	181.92	190.19	194.44	198.70	202.71	206.96	215.23	219.48
F_HALKB1024	14.78	15.39	15.78	16.16	16.39	16.78	17.39	17.78
F_HALKB1124	15.29	15.94	16.30	16.67	16.95	17.31	17.96	18.32
F_HEKTS1024N1	3.48	3.61	3.68	3.75	3.81	3.88	4.01	4.08
F_HEKTS1124N1	3.65	3.77	3.82	3.88	3.94	3.99	4.11	4.16
F_ISCTR1024	10.69	11.24	11.58	11.91	12.13	12.47	13.02	13.36
F_ISCTR1124	11.13	11.70	12.02	12.35	12.59	12.91	13.48	13.80
F_KCHOL1024	166.74	172.64	175.89	179.13	181.79	185.04	190.94	194.19
F_KCHOL1124	173.14	179.07	182.24	185.41	188.17	191.34	197.27	200.44
F_KONTR1024	38.36	39.39	40.05	40.72	41.08	41.74	42.77	43.43
F_KONTR1124	40.13	40.84	41.27	41.71	41.98	42.41	43.12	43.55
F_KOZAA1024	54.95	56.27	57.10	57.92	58.42	59.25	60.57	61.40
F_KOZAA1124	57.20	58.48	59.24	59.99	60.52	61.28	62.56	63.32
F_KOZAL1024	19.02	19.62	19.93	20.23	20.53	20.84	21.44	21.75
F_KOZAL1124	19.77	20.37	20.67	20.97	21.27	21.57	22.17	22.47
F_KRDMD1024	24.45	25.34	25.83	26.33	26.72	27.21	28.10	28.59
F_KRDMD1124	25.10	26.12	26.64	27.16	27.66	28.18	29.20	29.72
F_MGROS1024	394.58	405.64	411.32	417.00	422.38	428.06	439.12	444.80
F_MGROS1124	411.63	421.91	427.45	433.00	437.73	443.27	453.55	459.09
F_ODAS1024	5.50	5.60	5.66	5.72	5.76	5.82	5.92	5.98
F_ODAS1124	5.75	5.83	5.88	5.92	5.96	6.01	6.09	6.14

ViOP Bülten

Kod	Destek 3	Destek 2	Destek 1	Kapanış	Pivot	Direnç 1	Direnç 2	Direnç 3
DESTEKLER				DİRENÇLER				
F_OYAKC1024	53.79	55.23	55.98	56.74	57.42	58.17	59.61	60.36
F_OYAKC1124	55.72	57.06	57.81	58.55	59.15	59.90	61.24	61.99
F_PETKM1024	18.11	18.68	18.97	19.26	19.54	19.83	20.40	20.69
F_PETKM1124	18.83	19.39	19.68	19.96	20.24	20.53	21.09	21.38
F_PGSUS1024	230.82	234.91	237.36	239.80	241.45	243.90	247.99	250.44
F_PGSUS1124	239.78	243.69	245.85	248.00	249.76	251.92	255.83	257.99
F_SAHOL1024	74.86	78.93	81.22	83.51	85.29	87.58	91.65	93.94
F_SAHOL1124	77.84	81.96	84.30	86.63	88.42	90.76	94.88	97.22
F_SASA1024N1	3.78	3.88	3.94	4.01	4.04	4.10	4.20	4.26
F_SASA1124	3.98	4.05	4.10	4.15	4.17	4.22	4.29	4.34
F_SISE1024	37.21	38.49	39.15	39.80	40.43	41.09	42.37	43.03
F_SISE1124	38.57	39.87	40.51	41.16	41.81	42.45	43.75	44.39
F_SOKM1024	39.20	40.32	40.89	41.45	42.01	42.58	43.70	44.27
F_SOKM1124	40.80	41.90	42.45	43.00	43.55	44.10	45.20	45.75
F_TAVHL1024	217.13	222.16	224.88	227.59	229.91	232.63	237.66	240.38
F_TAVHL1124	225.75	230.57	232.97	235.38	237.79	240.19	245.01	247.41
F_TCELL1024	81.16	83.38	84.73	86.07	86.95	88.30	90.52	91.87
F_TCELL1124	84.47	86.68	87.84	89.01	90.05	91.21	93.42	94.58
F_THYAO1024	253.68	260.71	264.95	269.20	271.98	276.22	283.25	287.49
F_THYAO1124	263.27	270.29	274.45	278.60	281.47	285.63	292.65	296.81
F_TKFEN1024	64.90	67.00	68.80	70.60	70.90	72.70	74.80	76.60
F_TKFEN1124	65.03	68.24	70.56	72.88	73.77	76.09	79.30	81.62
F_TOASO1024	188.43	192.74	195.77	198.80	200.08	203.11	207.42	210.45
F_TOASO1124	196.02	200.09	202.92	205.74	206.99	209.82	213.89	216.72
F_TSKB1024	10.64	11.01	11.28	11.56	11.65	11.92	12.29	12.56
F_TSKB1124	10.91	11.30	11.63	11.97	12.02	12.35	12.74	13.07
F_TTKOM1024	41.97	43.92	44.99	46.05	46.94	48.01	49.96	51.03
F_TTKOM1124	43.72	45.65	46.66	47.67	48.59	49.60	51.53	52.54
F_TUPRS1024	139.59	142.66	144.57	146.49	147.64	149.55	152.62	154.53
F_TUPRS1124	144.52	147.64	149.55	151.45	152.67	154.58	157.70	159.61
F_USDTRY1024	34.44	34.50	34.54	34.58	34.61	34.64	34.71	34.75
F_USDTRY1124	35.52	35.59	35.63	35.67	35.70	35.74	35.82	35.86
F_VAKBN1024	19.17	20.27	20.84	21.40	21.94	22.51	23.61	24.18
F_VAKBN1124	19.02	20.31	21.26	22.22	22.55	23.50	24.79	25.74
F_VESTL1024	56.51	57.99	59.04	60.10	60.52	61.57	63.05	64.10
F_VESTL1124	58.44	60.02	60.94	61.87	62.52	63.44	65.02	65.94
F_X10XB1024	10,632.58	10,851.92	10,961.58	11,071.25	11,180.92	11,290.58	11,509.92	11,619.58
F_X10XB1224	11,335.67	11,523.83	11,621.42	11,719.00	11,809.58	11,907.17	12,095.33	12,192.92
F_XAUTRYM1024	2,995.40	3,004.20	3,015.51	3,026.82	3,024.31	3,035.62	3,044.42	3,055.73
F_XAUTRYM1224	3,234.15	3,242.65	3,255.00	3,267.36	3,263.50	3,275.85	3,284.35	3,296.70
F_XAUUSD1024	2,692.67	2,700.28	2,713.27	2,726.25	2,720.88	2,733.87	2,741.48	2,754.47
F_XAUUSD1224	2,712.47	2,722.53	2,736.27	2,750.00	2,746.33	2,760.07	2,770.13	2,783.87
F_XLBNK1024	9,912.25	10,392.00	10,695.50	10,999.00	11,175.25	11,478.75	11,958.50	12,262.00
F_XLBNK1224	10,826.83	11,221.92	11,520.83	11,819.75	11,915.92	12,214.83	12,609.92	12,908.83
F_XSD251024	10,290.25	11,620.25	13,160.25	14,700.25	14,490.25	16,030.25	17,360.25	18,900.25
F_XSD251224	13,002.00	13,002.00	13,002.00	13,002.00	13,002.00	13,002.00	13,002.00	13,002.00
F_XU0301024	9,290.92	9,558.08	9,700.42	9,842.75	9,967.58	10,109.92	10,377.08	10,519.42
F_XU0301224	9,888.17	10,175.83	10,323.92	10,472.00	10,611.58	10,759.67	11,047.33	11,195.42
F_YKBNK1024	23.33	24.39	24.92	25.45	25.98	26.51	27.57	28.10
F_YKBNK1124	24.28	25.33	25.87	26.40	26.92	27.46	28.51	29.05

VİOP Bülten

Genel Müdürlük

Esentepe Mh. Ecza Sk. Safter Han İş Merkezi No:6 Şişli/İstanbul – (0212) 286 30 00

Beylikdüzü

Hayrettin Paşa Mah. 1993 Sokak No:22 Ferah Residence Daire A1 Esenyurt – (0212) 270 26 43

Erenköy

Bağdat Caddesi Beyaz Apt. No: 339 D:5 Erenköy – (0216) 301 10 45

Levent

Nispetiye Mah. Aytar Cad Metro İş Merkezi No. 10 İç Kapı No: 1 Beşiktaş – (0212) 286 30 00

Suadiye

Suadiye Mah. Öncü Sokak Büyük Hanlı Konutları B1 Blok K:8 D:22 Kadıköy – (0216) 350 01 43

Ankara

Tunalı Hilmi Cad. 60/12 Kavaklıdere – (0312) 426 16 61

Bursa

Çekirge Mah. Çekirge Cad. Gökçen Apt. Blok 97/1 C Osmangazi – (0224) 233 43 37

Malatya

Sancaktar Mah. Aslantepo Cad. Canbaylar Plaza No. 93/9 Battalgazi – (0422) 377 90 00

Adana

Çınarlı Mah. 61027 SK. Sunar Nuri Çomu İş Merkezi Sitesi A Blok No:18 İç Kapı No:124 Seyhan – (0322) 355 31 45

Aydın

Güzelhisar Mahallesi Albay Şefik Caddesi No:4 Ronasans Plaza İç Kapı No:17 Efeler/AYDIN – (0256) 218 22 95

Denizli

Sırapapılar Mahallesi 1585 Sokak Kaygün İş Merkezi No:3 İç Kapı No:13 Merkezefendi – (0258) 295 08 99

Eskişehir

Akaraş Mah. Atatürk Bul. Yağmur Apt. No : 87A Odunpazarı – (0222) 211 20 45

İzmir

Çınarlı Mah. Ozan Abay Cad. Egeperla No: 10 / 201 Konak / İzmir – (0234) 270 44 67

İzmit

Karabaş Mah. Ankara Karayolu Cad. No: 65/3 Kocaeli – (0262) 999 68 97

Kapalıçarşı

Molla Fenari Mah. Kürkcüler Çarşısı Sk. No:25 İç Kapı No:1 Fatih / İstanbul – (0212) 513 40 01

Mersin

Güvenevler Mah. 1928 Sk. İkinci Global İş Merkezi No:5 İç Kapı No:6 Yenişehir/MERSİN – (0324) 241 33 15

Niğde

Aşağı Kayabaşı Mah. Dr. Sami Yağız Cad. Kültür Plaza No:32 Kat:1/4 Niğde – (0388) 214 19 35

**YASAL UYARI**

Bu rapor, bir veya daha fazla sermaye piyasası aracı veya bunları ihraç eden ortaklıklar ve kuruluşlar ile piyasa eğilimleri hakkında, belirli bir kişiye veya mali durumları, risk ve getiri tercihleri benzer nitelikteki bir gruba yönelik olmamak kaydıyla, Marbaş Menkul Değerler A.Ş. müşterilerine ve/veya dağıtım kanallarına yönelik olarak Marbaş Menkul Değerler A.Ş.'nin anlaşılabilir olduğu dışarıdan hizmet sağlayıcı kuruluş tarafından hazırlanmıştır. Burada yer alan yatırım bilgi, yorum ve tavsiyeleri yatırım danışmanlığı kapsamında değildir. Yatırım danışmanlığı hizmeti, yetkili kuruluşlar tarafından kişilerin risk ve getiri tercihleri dikkate alınarak kişiye özel sunulmaktadır. Burada yer alan yorum ve tavsiyeler ise genel niteliktedir. Bu tavsiyeler mali durumunuz ile risk ve getiri tercihlerinize uygun olmayabilir. Bu nedenle, sadece burada yer alan bilgilere dayanarak yatırım kararı verilmesi beklentilerinize uygun sonuçlar doğurmayabilir. Bu rapor ve yorumlardaki yazılar, bilgiler ve grafikler, ulaşılabilen ilk kaynaklardan iyi niyetle ve doğruluğu, geçerliliği, etkinliği velhasıl her ne şekil, suret ve nam altında olursa olsun herhangi bir karara dayanak oluşturması hususunda herhangi bir teminat, garanti oluşturmadan, yalnızca bilgi edinilmesi amacıyla derlenmiştir. İş bu raporlardaki yorumlardan; eksik bilgi ve/veya güncellenme gibi konularda ortaya çıkabilecek zararlardan Marbaş Menkul Değerler A.Ş. ve çalışanları sorumlu değildir. Marbaş Menkul Değerler A.Ş. her an, hiçbir şekil ve surette ön ihbara ve/veya ihtara gerek kalmaksızın söz konusu bilgileri, tavsiyeleri değiştirebilir ve/veya ortadan kaldırabilir. Genel anlamda bilgi vermek amacıyla hazırlanmış olan iş bu rapor ve yorumlar, kapsamı bilgiler, tavsiyeler hiçbir şekil ve surette Marbaş Menkul Değerler A.Ş.'nin herhangi bir taahhüdünü tazammum etmediğinden, bu bilgilere istinaden her türlü özel ve/veya tüzel kişiler tarafından alınacak kararlar, varılacak sonuçlar, gerçekleştirilecek işlemler ve oluşabilecek her türlü riskler bizatihi bu kişilere ait ve raci olacaktır. Hiçbir şekil ve surette ve her ne nam altında olursa olsun, her türlü gerçek ve/veya tüzel kişinin, gerek doğrudan gerek dolayısı ile ve bu sebeplerle uğrayabileceği her türlü doğrudan ve/veya dolayısıyla oluşacak maddi ve manevi zarar, kar mahrumiyeti, velhasıl her ne nam altında olursa olsun uğrayabileceği zararlardan hiçbir şekil ve surette Marbaş Menkul Değerler A.Ş. ve çalışanları sorumlu tutulamayacak ve hiçbir şekil ve surette her ne nam altında olursa olsun Marbaş Yatırım Menkul Değerler A.Ş. çalışanlarından talepte bulunulmayacaktır.