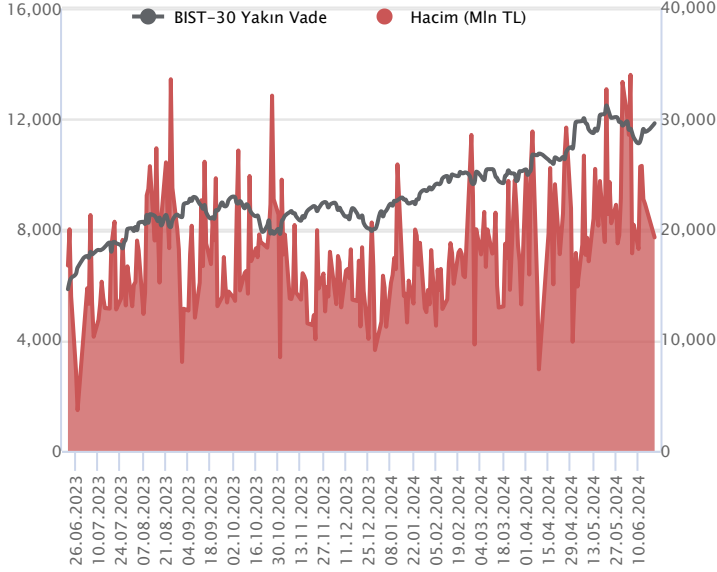


Sözleşme Kodu	Vade Ayı	Uzlaşma Fiyatı	Önceki Uzlaşma Fiyatı	Değişim	Değişim Puan	Gün İçi Yüksek	Gün İçi Düşük	İşlem Miktarı	İşlem Hacim	Açık Pozisyon	Açık Pozisyon Değişimi	Vadeye Kalan Gün Sayısı	Takasbank Başlangıç Teminatı %
F_XU0300624	28.06.2024	11,818.50	11,532.25	2.48 %	286.25	11,850.50	11,570.00	164,665.00	19,302,310,052.50	281,410.00	-17,083.00	8	12
F_XU0300824	29.08.2024	12,643.50	12,336.25	2.49 %	307.25	12,667.50	12,359.00	16,116.00	2,021,051,702.50	74,028.00	5,244.00	70	12

ENDEKS KONTRATLARI

BIST 30 Yakın Vadeli Kontratı

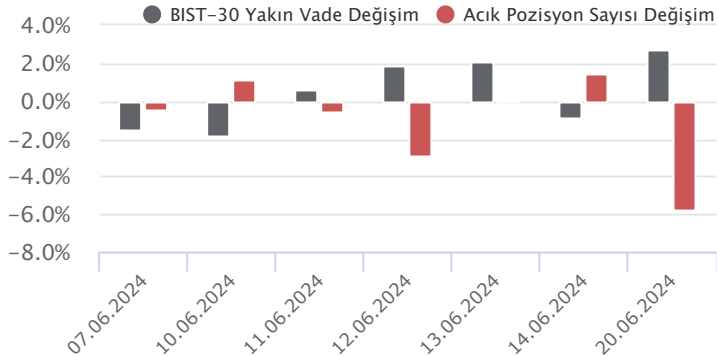


Haziran vadeli endeks sözleşmesi 11.570,00 – 11.850,50 seviyeleri arasında hareket ederek günü %2,48 oranında güçlü bir yükselişle 11.818,50 uzlaşma fiyatından tamamladı. Tatil dönüşünde pozitif bir havanın etkili olduğu sözleşmede gün içerisinde yükseliş eğiliminin korunduğu bir fiyatlama takip edildi. Sözleşmede akşam seans kapanışı da 11.850,50 puandan gerçekleşti. ABD borsaları günü karışık kapanışlarla tamamlarken, ABD vadelilerinde bu sabah hafif alıcılı bir seyir etkili oluyor. Asya piyasalarında karışık bir görünüm hâkim. Avrupa vadeli ve CFD endeksleri yatay açılışlara işaret ediyor. Haziran vadeli sözleşmesinin güne hafif alıcılı bir başlangıç yapmasını bekliyoruz.

50 günlük üssel ortalama (11.505) üzerinde tutunma korunduğu sürece yükseliş eğiliminin gücünü koruyabileceği haziran vadeli sözleşmede kısa vadede 11.870 ve 11.920 seviyeleri ilk direnç noktalarıdır. Bu seviyeler üzerinde psikolojik öneme sahip 12.000 bölgesi direnç olarak önem kazanacaktır. Sözleşmede 12.000 üzeri kapanışlarda alımlar yeni bir ivme kazanabilir ve 12.200 bölgesine doğru yükselişler yaşanabilir. Olası kâr satışlarında ise 11.725 ve 11.640 seviyeleri destek olarak izlenecektir. Bu seviyeler altında 11.600 ve 50 günlük üssel ortalama (11.505) destek konumunda bulunmaktadır. 50 günlük ortalama altında satış baskısı yeniden artış kaydedebilir.

Endeks - 30 Yakın Vade Aracı Kurum Dağılımı Günlük Değişim					
Long			Short		
Kurum	Net Lot	Pay (%)	Kurum	Net Lot	Pay (%)
İş Yatırım	10.330	35	Halk Yatırım	4.725	16
Bank of America	8.142	28	Vakıf Yatırım	3.772	13
Gedik Yatırım	3.442	12	QNB Finans Yatırım	3.741	13
HSBC Yatırım	2.900	10	Deniz Yatırım	3.257	11
Meksa Yatırım	1.831	6	Tacirler Yatırım	2.253	8
Diğer	2.637	9	Diğer	11.534	39
İlk 5 Kurum Alım Ağırlıklı					

Endeks - 30 Yakın Vade Aracı Kurum Dağılımı Tüm Vade					
Long			Short		
Kurum	Net Lot	Pay (%)	Kurum	Net Lot	Pay (%)
Yapı Kredi Yatırım	58.367	48	Bank of America	34.104	28
Garanti BBVA	17.265	14	İş Yatırım	33.699	28
Ziraat Yatırım	14.190	12	HSBC Yatırım	23.385	19
Teb Yatırım	7.551	6	Ak Yatırım	17.311	14
Halk Yatırım	6.167	5	Meksa Yatırım	2.946	2
Diğer	17.056	14	Diğer	9.151	8
İlk 5 Kurum Satım Ağırlıklı					

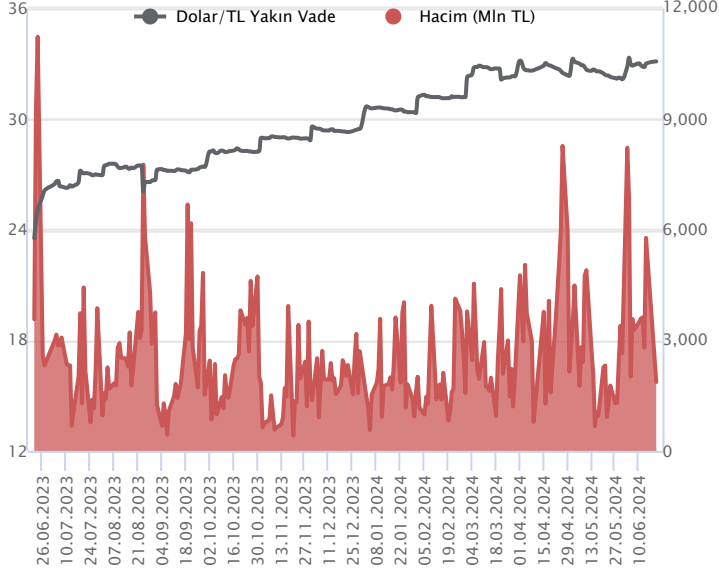


Fiyat (%) Açık Pozisyon (%) Yorum

Artış	Artış	Yükselişin devamlılığı için sinyal olarak kabul edilebilir.
Artış	Azalış	Yükselişin desteklenmediğini gösterir.
Azalış	Artış	Düşüşlerin devamlılığı için sinyal olarak kabul edilebilir.
Azalış	Azalış	Düşüşlerin desteklenmediğini gösterir.

Sözleşme Kodu	Vade Ayı	Uzlaşma Fiyatı	Önceki Uzlaşma Fiyatı	Değişim	Değişim Puan	Gün İçi Yüksek	Gün İçi Düşük	İşlem Miktarı	İşlem Hacim	Açık Pozisyon	Açık Pozisyon Değişimi	Vadeye Kalan Gün Sayısı	Takasbank Başlangıç Teminatı %
DÖVİZ KONTRATLARI													
F_EURTRY0624	28.06.2024	35.5436	35.3543	0.54 %	0.19	35.5870	35.2321	427	15,145,001	1,879	57	8	12
F_EURTRY0724	31.07.2024	36.7282	36.7239	0.01 %	0.00	36.8814	36.5425	49	1,798,574	1,048	39	41	12
F_EURUSD0624	28.06.2024	1.0734	1.0711	0.21 %	0.00	1.0751	1.0725	2,559	89,182,783	27,944	1,104	8	3
F_EURUSD0724	31.07.2024	1.0752	1.0719	0.31 %	0.00	1.0764	1.0741	778	27,160,170	1,750	-230	41	3
F_USDTRY0624	28.06.2024	33.1196	33.0114	0.33 %	0.11	33.1492	32.7701	56,701	1,866,564,957	729,993	-2,283	8	13
F_USDTRY0724	31.07.2024	34.3386	34.1624	0.52 %	0.18	34.3500	33.9277	33,580	1,144,593,303	709,835	22,002	41	13

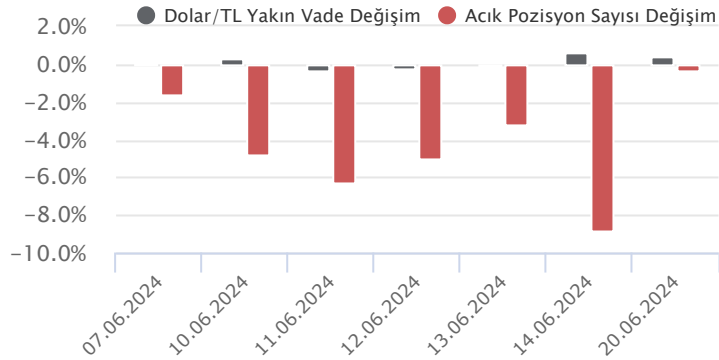
Dolar/TL Yakın Vadeli Kontratı



Haziran vadeli Dolar/TL sözleşmesi dün 32,7701 ile 33,1492 seviyeleri arasında dalgalanarak günü yüzde 0,33'lük yükselişle 33,1196 uzlaşma fiyatından tamamladı. Yurt içerisinde merkezi yönetim bütçe dengesi mayısta 219,4 milyar TL ile kasım ayından bu yana ilk kez fazla verdi. Ocak – Mayıs 2024 dönemi kümülatif bütçe açığı ise 471,9 milyar TL oldu. Tüketici güven endeksi ise haziranda 2,2 puan düşerek 78,3 seviyesine geriledi. Diğer taraftan Hazine ve Maliye Bakanı Mehmet Şimşek'in Londra'da yabancı yatırımcılar ile toplantıları devam ediyor. ABD tarafında ise inşaat izinleri mayısta yüzde 3,8 ve konut başlangıçları yüzde 5,5 oranında beklentilerin aksine daraldı. İşsizlik maaşı başvuruları geçen hafta 238 bin kişi artış kaydederek beklentilerin hafif üzerinde gerçekleşti. Verilerin fiyatlamalara etkisi sınırlı kalırken, kurda yükseliş eğilimlerinin kaydedildiği bir günü geride bıraktık. Bugün yurt içerisinde veri akışı sakin. ABD tarafında ise öncü PMI verileri izlenecek. Dolar/TL spot kuru, bu sabah saat 08:20 itibariyle 32,86'lı seviyelerde hafif yükseliş eğilimini sürdürüyor. Dolar endeksi ise 105,53 civarında bulunuyor.

Dolar/TL Yakın Vade Aracı Kurum Dağılımı Günlük Değişim					
Long			Short		
Kurum	Net Lot	Pay (%)	Kurum	Net Lot	Pay (%)
Bank of America	20.700	67	Ak Yatırım	21.832	71
Deniz Yatırım	3.910	13	Yapı Kredi Yatırım	3.035	10
İş Yatırım	2.907	9	İnfo Yatırım	2.423	8
QNB Finans Yatırım	2.240	7	ING Yatırım	1.013	3
Teb Yatırım	262	1	Akbank	827	3
Diğer	800	3	Diğer	1.689	6
İlk 5 Kurum Alım Ağırlıklı					

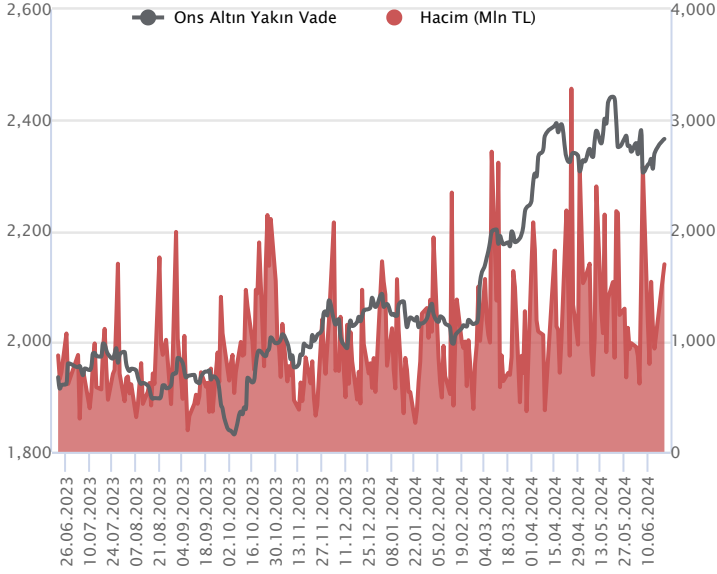
Dolar/TL Yakın Vade Aracı Kurum Dağılımı Tüm Vade					
Long			Short		
Kurum	Net Lot	Pay (%)	Kurum	Net Lot	Pay (%)
Akbank	106.441	21	İş Yatırım	282.535	56
Ak Yatırım	59.374	12	Yapı ve Kredi	163.705	32
Yapı Kredi Yatırım	55.179	11	Garanti BBVA	32.679	7
Teb Yatırım	45.005	9	Deniz Yatırım	16.394	3
Deutsche Bank	38.254	8	QNB Finans Yatırım	5.299	1
Diğer	202.190	40	Diğer	5.831	1
İlk 5 Kurum Satım Ağırlıklı					



Fiyat (%)	Açık Pozisyon (%)	Yorum
Artış	Artış	Yükselişin devamlılığı için sinyal olarak kabul edilebilir.
Artış	Azalış	Yükselişin desteklenmediğini gösterir.
Azalış	Artış	Düşüşlerin devamlılığı için sinyal olarak kabul edilebilir.
Azalış	Azalış	Düşüşlerin desteklenmediğini gösterir.

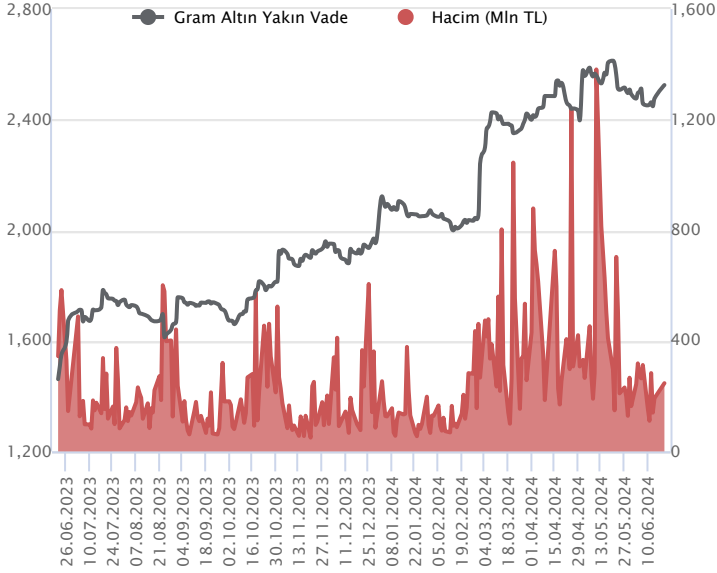
Sözleşme Kodu	Vade Ayı	Uzlaşma Fiyatı	Önceki Uzlaşma Fiyatı	Değişim	Değişim Puan	Gün İçi Yüksek	Gün İçi Düşük	İşlem Miktarı	İşlem Hacim	Açık Pozisyon	Açık Pozisyon Değişimi	Vadeye Kalan Gün Sayısı	Takasbank Başlangıç Teminatı %
ALTIN KONTRATLARI													
F_XAUTRYM0624	28.06.2024	2,522.310	2,477.280	1.82 %	45.03	2,525.000	2,468.210	99,012	246,704,524	887,024	-1,487	8	12
F_XAUTRYM0824	29.08.2024	2,734.430	2,674.590	2.24 %	59.84	2,737.390	2,663.340	54,681	147,133,088	122,035	13,141	70	12
F_XAUUSD0624	28.06.2024	2,369.400	2,335.200	1.46 %	34.20	2,370.500	2,337.300	22,234	1,696,136,514	84,814	-215	8	6
F_XAUUSD0824	29.08.2024	2,395.450	2,362.250	1.41 %	33.20	2,397.000	2,363.850	2,936	226,707,047	10,344	297	70	6

ONS ALTIN Yakın Vadeli Kontratı



Haziran vadeli ons altın sözleşmesi dün 2.337,30\$ ile 2.370,50\$ seviyeleri arasında dalgalanarak günü yüzde 1,46'lık yükselişle 2.369,40\$ uzlaşma fiyatından tamamladı. ABD'de dün açıklanan veriler beklentileri karşılamadı. Mayıs ayına ilişkin inşaat izinleri yüzde 3,8 ve konut başlangıçları ise yüzde 5,5 ile beklentilerin aksine daraldı. Diğer taraftan ülkede işsizlik maaşı başvuruları geçen hafta 238 bin ile beklentileri hafif aştı. ABD'de beklentileri karşılamayan veriler sonrasında ons altında yükseliş eğilimleri takip edildi. Bugün ABD'de öncü PMI verileri izlenecek olup, veriler sonrasında volatilité artabilir. Bu görünümle birlikte spot ons altın bu sabah saat 08:20 itibariyle 2.363\$ civarında seyretmekte olup, sözleşmede gün içerisinde 2.374\$ - 2.389\$ ve 2.405\$ seviyeleri direnç olarak izlenebilir. Aşağı tarafta ise 2.350\$ - 2.314\$ ve 2.298\$ seviyeleri destek olarak takip edilebilir.

GRAM ALTIN Yakın Vadeli Kontratı

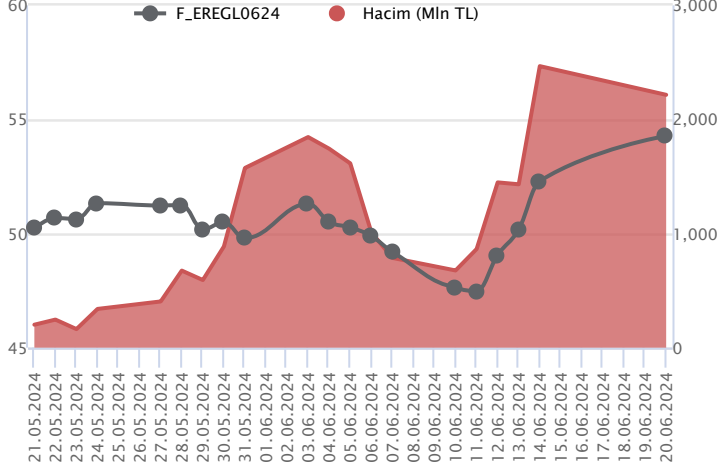


Haziran vadeli gram altın sözleşmesi dün 2.663,34 TL ile 2.737,39 TL seviyeleri arasında dalgalanarak günü yüzde 2,24'lük yükselişle 2.734,43 TL uzlaşma fiyatından tamamladı. Dün ons altında ve dolar/TL'de yükseliş eğilimleri takip edildi. Çift taraflı yükselişin etkisi ile gram altında tarafında yükseliş eğilimleri ivme kazandı. Dolar endeksi sınırlı yükseliş eğilimi kaydederken, ABD 10 yıllık tahvil faizinde ise yükseliş eğilimleri görüldü. Bugün yurt içerisinde önemli bir veri akışı bulunmazken, Hazine ve Maliye Bakanı Mehmet Şimşek'in Londra'da yabancı yatırımcılar ile toplantıları takip edilecek. ABD tarafında ise öncü PMI verileri ons altın tarafında volatilitéyi artırabilir. Bu görünümde altında spot gram altın bu sabah saat 08:20 itibariyle 2.497 TL'li seviyelerde hareket etmekte.

Sözleşme	Vade Ayı	Son Uzlaşma	Önceki Uzlaşma	Değişim %	Günün Düşüğü	Günün Yüksekliği	İşlem Adedi	İşlem Hacmi
PAY VADELİ SÖZLEŞMELERİNDE EN FAZLA İŞLEM GÖRENLER								
F_EREGL0624	28.06.2024	54.250	52.310	3,7 %	51.760	54.680	414,917	2,215,854,852
F_THYAO0624	28.06.2024	319.390	316.590	0,9 %	313.450	320.000	68,855	2,178,317,931
F_BIMAS0624	28.06.2024	577.320	554.190	4,2 %	555.300	579.640	25,807	1,476,819,597

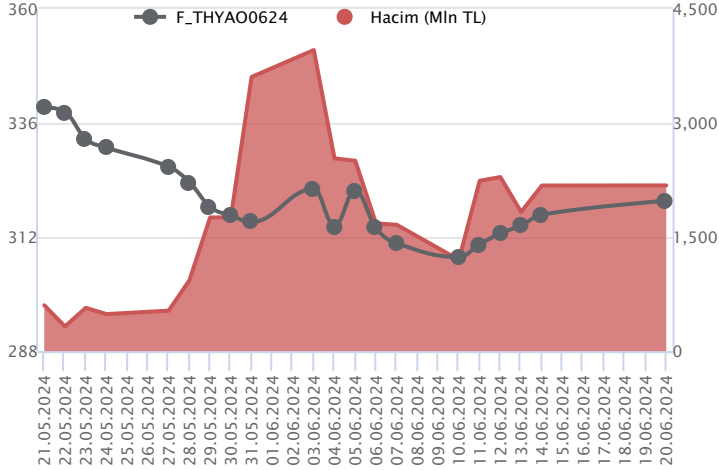
Pay vadeli sözleşmeleri, düşük teminatlarla yüksek tutarlı pozisyonlar almayı mümkün kılar. Pay vadeli sözleşmeleri ile ilgili daha detaylı bilgi almak için Marbaş Menkul Değerler A.Ş. ile iletişime geçebilirsiniz.

F_EREGL0624 Vadeli Kontratı



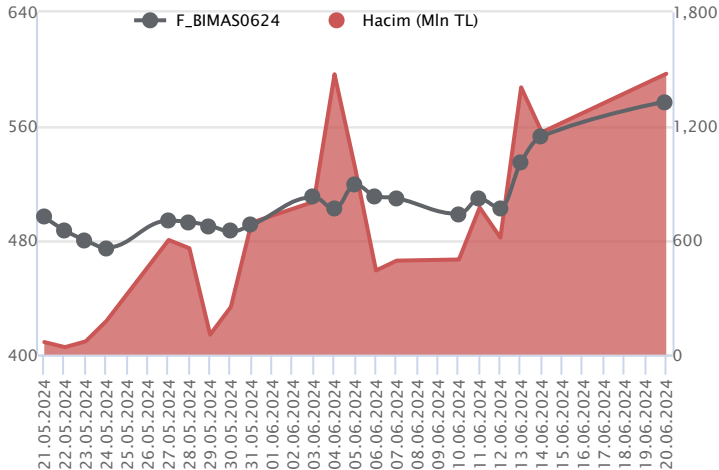
Kısa işlem gününün olduğu haftada alım iştahı gücünü korurken, Haziran vadeli EREGL sözleşmesi gün içinde 51,76 TL – 54,68 TL seviyeleri arasında dalgalanarak 54,25 TL uzlaşma fiyatından günü %3,7'lik kazançla tamamladı. Tarihi zirvenin yenilendiği sözleşmede kazançların derinleştiği görülürken, pozitif momentumun devamlılığı açısından 54,00 TL üzerinde saatlik kapanışlara ihtiyaç olduğu görüşündeyiz. Bu koşulun devamlılığının sağlanması ile tarihi zirvenin bulunduğu 54,68 TL ve 55,00 TL seviyeleri öne çıkmaktadır. Seans içinde 54,00 TL altında saatlik kapanışların yaşanması ile 53,30 TL ve 52,78 TL sırasıyla izlenecek desteklerdir. Son dönemde piyasa yaşanan volatilitenin nedeniyle alınacak pozisyonlarda temkinli olunması aktif bir stop-loss stratejisine bağlı kalınması faydalı olacaktır.

F_THYAO0624 Vadeli Kontratı



Haziran vadeli THYAO pay sözleşmesi 313,45 – 320,00 TL aralığında hareket ederek günü %0,9 oranında yükselişle 319,39 TL uzlaşma fiyatından tamamladı. Son dönemde sektöre kıyasla yükselişlerin görece sınırlı kaldığı takip edilse de THYAO cephesinde toparlanma çabasının etkili olduğu bir fiyatlama takip ediliyor. Haziran vadeli THYAO sözleşmesinde 50 günlük üssel ortalama (320,20) ilk güçlü direnç noktası olarak takip edilecektir. Sözleşmede alımların güç kazanabilmesi için haziran ayının ilk haftasında bu yana güçlü bir direnç olarak çalışan 50 günlük ortalama (320,20) üzerindeki kapanışlara ihtiyaç olduğu görüşümüzü koruyoruz. Ortalama üzerinde güç kazanan alımlarla 322,00 – 323,60 ve 325,00 seviyelerine doğru yükselişler yaşanabilir. Yeniden satışlar yaşanacak olursa 318,50 – 317,10 ve 316,00 seviyeleri kısa vadeli destek noktalarıdır. Bu seviyeler altında 315,00 – 313,45 – 311,80 ve 310,00 seviyeleri destek konumunda bulunmaktadır.

F_BIMAS0624 Vadeli Kontratı



Açıklanan güçlü finansalların ardından yaşanan yükselişin devam ettiği Haziran vadeli BIMAS sözleşmesi 553,30 TL – 579,64 TL seviyeleri arasında dalgalanarak günü 577,32 TL uzlaşma fiyatından %4,2'lik kazançla günü tamamladı. Zirvenin yenilendiği sözleşmede 578,00 TL üzerinde pozitif momentumun devam edeceği görüşündeyiz. Bu durumda 579,54 TL ve 581,40 TL pivot seviyeleri öne çıkmaktadır. Sert yükselişin yaşandığı sözleşmede kar realizasyonlarının yaşanması halinde 575,92 TL ve 573,34 TL takip edilecek destek seviyeleridir. Son dönemde piyasa yaşanan volatilitenin nedeniyle alınacak pozisyonlarda temkinli olunması aktif bir stop-loss stratejisine bağlı kalınması faydalı olacaktır.

Dayanak Varlıkların Teknik Gösterge Görünümleri

20 Gün Ortalama/Fiyat Kesişmesi (YUKARI)

SASA
AKBNK
ASELS

20 Gün Ortalama/Fiyat Kesişmesi (AŞAĞI)

Bu şartları sağlayan dayanak varlık bulunmamaktadır.

Güç Göstergeleri Olumlu

BIMAS
TTKOM
EREGL
GARAN

Güç Göstergeleri Zayıf

ALARK
HEKTS
BRSAN
KCHOL

RSI ve Momentum göstergelerine göre olumlu olanlar

50 Gün Ortalama/Fiyat Kesişmesi (YUKARI)

KCHOL
FROTO

50 Gün Ortalama/Fiyat Kesişmesi (AŞAĞI)

MACD

ASELS ZAYIF AL
ENJSA ZAYIF AL
EREGL ZAYIF AL
FROTO ZAYIF AL

Göstergeleri Dipte Olanlar

ALARK
KONTR
AKSEN

CCI, RSI, Stochastics, Williams' %R, MFI ve DX göstergelerinin ortalaması en düşük olanlar

20/50 Gün Ortalama Kesişmesi (YUKARI)

Bu şartları sağlayan dayanak varlık bulunmamaktadır.

20/50 Gün Ortalama Kesişmesi (AŞAĞI)

Bu şartları sağlayan dayanak varlık bulunmamaktadır.

Para Girişi Olan Dayanak Varlıklar

Kapanış	İşlem Hacmi (Mln TL)

Bu şartları sağlayan dayanak varlık bulunmamaktadır.

Para Çıkışı Olan Dayanak Varlıklar

Kapanış	İşlem Hacmi (Mln TL)

Bu şartları sağlayan dayanak varlık bulunmamaktadır.

Yüksek Hacimliler

	İşlem Hacmi (Mln TL)
XU030	69,923.92
X10XB	33,917.66
XSD25	32,009.60
XLBNK	17,427.26
THYAO	12,288.47

Dayanak Varlıkların Teknik Gösterge Konumları

Kod	5 Günlük H.O	10 Günlük H.O	20 Günlük H.O	50 Günlük H.O	RSI	StochS	MACD	CCI
AEFES	ALIM	ALIM	ALIM	ALIM	ALIM	SATIM	ALIM	SATIM
AKBNK	ALIM	ALIM	ALIM	ALIM	ALIM	SATIM	SATIM	ALIM
AKSEN	SATIM	SATIM	SATIM	ALIM	SATIM	ALIM	SATIM	SATIM
ALARK	SATIM	SATIM	SATIM	SATIM	SATIM	ALIM	SATIM	SATIM
ARCLK	ALIM	ALIM	SATIM	ALIM	ALIM	SATIM	SATIM	ALIM
ASELS	ALIM	ALIM	ALIM	ALIM	ALIM	SATIM	ALIM	ALIM
ASTOR	ALIM	SATIM	SATIM	SATIM	ALIM	SATIM	SATIM	ALIM
BIMAS	ALIM	ALIM	ALIM	ALIM	ALIM	SATIM	ALIM	ALIM
BRSAN	ALIM	ALIM	SATIM	SATIM	ALIM	SATIM	ALIM	ALIM
CIMSA	ALIM	ALIM	SATIM	SATIM	ALIM	SATIM	SATIM	ALIM
CNH/TRY	ALIM	ALIM	ALIM	ALIM	ALIM	ALIM	ALIM	SATIM
DOAS	ALIM	ALIM	SATIM	SATIM	ALIM	SATIM	SATIM	ALIM
DOHOL	ALIM	ALIM	ALIM	ALIM	ALIM	ALIM	ALIM	ALIM
EKGYO	ALIM	ALIM	ALIM	SATIM	ALIM	SATIM	ALIM	ALIM
ENJSA	ALIM	ALIM	ALIM	ALIM	ALIM	SATIM	ALIM	ALIM
ENKAI	ALIM	ALIM	ALIM	ALIM	ALIM	SATIM	SATIM	ALIM
EREGL	ALIM	ALIM	ALIM	ALIM	ALIM	SATIM	ALIM	ALIM
EUR/TRY	ALIM	ALIM	ALIM	ALIM	ALIM	ALIM	ALIM	ALIM
EUR/USD	SATIM	SATIM	SATIM	SATIM	SATIM	SATIM	SATIM	ALIM
FROTO	ALIM	ALIM	ALIM	ALIM	ALIM	SATIM	ALIM	ALIM
GARAN	ALIM	ALIM	ALIM	ALIM	ALIM	SATIM	SATIM	ALIM
GBP/USD	SATIM	SATIM	SATIM	SATIM	SATIM	SATIM	SATIM	SATIM
GUBRF	ALIM	ALIM	SATIM	SATIM	ALIM	SATIM	SATIM	ALIM
HALKB	ALIM	ALIM	ALIM	ALIM	ALIM	ALIM	ALIM	ALIM
HEKTS	ALIM	SATIM	SATIM	SATIM	ALIM	SATIM	SATIM	ALIM
ISCTR	ALIM	ALIM	ALIM	ALIM	ALIM	SATIM	SATIM	ALIM
KCHOL	ALIM	ALIM	SATIM	ALIM	ALIM	SATIM	SATIM	ALIM
KONTR	SATIM	SATIM	SATIM	SATIM	SATIM	SATIM	SATIM	ALIM
KOZAA	ALIM	ALIM	ALIM	ALIM	ALIM	ALIM	ALIM	ALIM
KOZAL	ALIM	ALIM	ALIM	SATIM	ALIM	ALIM	ALIM	ALIM
KRDMD	ALIM	ALIM	ALIM	ALIM	ALIM	SATIM	SATIM	ALIM
MGROS	ALIM	ALIM	ALIM	ALIM	ALIM	SATIM	ALIM	ALIM
ODAS	ALIM	ALIM	SATIM	SATIM	ALIM	SATIM	ALIM	ALIM
OYAKC	ALIM	ALIM	ALIM	ALIM	ALIM	SATIM	ALIM	ALIM
PETKM	ALIM	ALIM	ALIM	ALIM	ALIM	SATIM	ALIM	ALIM
PGSUS	ALIM	ALIM	ALIM	ALIM	ALIM	ALIM	ALIM	SATIM
RUB/TRY	SATIM	ALIM	ALIM	ALIM	SATIM	ALIM	ALIM	SATIM
SAHOL	ALIM	ALIM	ALIM	ALIM	ALIM	SATIM	SATIM	ALIM
SASA	ALIM	ALIM	ALIM	ALIM	ALIM	SATIM	SATIM	ALIM
SISE	ALIM	ALIM	SATIM	SATIM	ALIM	SATIM	SATIM	ALIM
SOKM	ALIM	ALIM	ALIM	ALIM	ALIM	ALIM	ALIM	ALIM
TAVHL	ALIM	ALIM	ALIM	ALIM	ALIM	SATIM	SATIM	ALIM
TCELL	ALIM	ALIM	ALIM	ALIM	ALIM	SATIM	SATIM	ALIM
THYAO	ALIM	ALIM	ALIM	ALIM	ALIM	SATIM	ALIM	ALIM
TKFEN	ALIM	ALIM	ALIM	ALIM	ALIM	SATIM	SATIM	ALIM
TOASO	ALIM	ALIM	ALIM	ALIM	ALIM	SATIM	SATIM	ALIM
TSKB	ALIM	ALIM	ALIM	ALIM	ALIM	SATIM	SATIM	ALIM
TTKOM	ALIM	ALIM	ALIM	ALIM	ALIM	SATIM	ALIM	ALIM
TUPRS	ALIM	ALIM	SATIM	SATIM	ALIM	SATIM	SATIM	ALIM
USD/TRY	ALIM	ALIM	ALIM	ALIM	ALIM	ALIM	ALIM	SATIM
VAKBN	ALIM	ALIM	ALIM	ALIM	ALIM	ALIM	SATIM	SATIM
VESTL	ALIM	ALIM	ALIM	ALIM	ALIM	SATIM	ALIM	ALIM
X10XB	ALIM	ALIM	ALIM	ALIM	ALIM	SATIM	SATIM	ALIM
XAU/TRY	ALIM	ALIM	ALIM	ALIM	ALIM	SATIM	ALIM	ALIM
XAU/USD	ALIM	ALIM	ALIM	ALIM	ALIM	SATIM	ALIM	ALIM
XLBNK	ALIM	ALIM	ALIM	ALIM	ALIM	SATIM	SATIM	ALIM
XSD25	ALIM	ALIM	ALIM	ALIM	ALIM	SATIM	SATIM	ALIM
XU030	ALIM	ALIM	ALIM	ALIM	ALIM	SATIM	SATIM	ALIM
YKBNK	ALIM	ALIM	ALIM	ALIM	ALIM	ALIM	SATIM	ALIM



Kod	Destek 3	Destek 2	Destek 1	Kapanış	Pivot	Direnç 1	Direnç 2	Direnç 3
DESTEKLER				DİRENÇLER				
F_AEFES0624	216.42	220.53	224.77	229.00	228.88	233.12	237.23	241.47
F_AEFES0724	228.56	231.24	234.85	238.47	237.53	241.14	243.82	247.43
F_AKBNK0624	60.35	61.20	62.80	64.40	63.65	65.25	66.10	67.70
F_AKBNK0724	62.94	63.72	65.21	66.69	65.99	67.48	68.26	69.75
F_AKSEN0624	42.72	43.56	44.01	44.46	44.85	45.30	46.14	46.59
F_AKSEN0724	44.61	45.36	45.79	46.23	46.54	46.97	47.72	48.15
F_ALARK0624	101.24	103.65	105.41	107.18	107.82	109.58	111.99	113.75
F_ALARK0724	103.07	106.82	109.31	111.79	113.06	115.55	119.30	121.79
F_ARCLK0624	160.61	167.91	172.46	177.02	179.76	184.31	191.61	196.16
F_ARCLK0724	175.07	178.71	181.71	184.70	185.35	188.35	191.99	194.99
F_ASELS0624	58.54	59.36	60.25	61.15	61.07	61.96	62.78	63.67
F_ASELS0724	61.84	62.39	62.94	63.49	63.49	64.04	64.59	65.14
F_ASTOR0624	91.83	93.31	94.55	95.78	96.03	97.27	98.75	99.99
F_ASTOR0724	93.94	95.42	96.92	98.41	98.40	99.90	101.38	102.88
F_BIMAS0624	537.65	546.47	561.99	577.50	570.81	586.33	595.15	610.67
F_BIMAS0724	557.48	565.24	578.94	592.65	586.70	600.40	608.16	621.86
F_BRSAN0624	464.03	472.46	482.02	491.58	490.45	500.01	508.44	518.00
F_BRSAN0724	487.99	492.52	500.25	507.98	504.78	512.51	517.04	524.77
F_CIMSA0624	30.02	30.50	30.93	31.35	31.41	31.84	32.32	32.75
F_CIMSA0724	31.67	31.99	32.26	32.53	32.58	32.85	33.17	33.44
F_CNHTRY0624	4.57	4.58	4.60	4.61	4.60	4.62	4.63	4.64
F_CNHTRY0724	4.74	4.75	4.75	4.75	4.75	4.75	4.75	4.76
F_DOAS0624	270.84	274.62	279.43	284.24	283.21	288.02	291.80	296.61
F_DOAS0724	284.37	287.46	291.83	296.21	294.92	299.29	302.38	306.75
F_DOHOL0624	15.58	15.79	16.17	16.54	16.38	16.76	16.97	17.35
F_DOHOL0724	16.22	16.42	16.84	17.25	17.04	17.46	17.66	18.08
F_EKGYO0624	8.87	8.97	9.12	9.26	9.22	9.37	9.47	9.62
F_EKGYO0724	9.29	9.38	9.51	9.65	9.60	9.73	9.82	9.95
F_ENJSA0624	61.84	62.68	63.78	64.89	64.62	65.72	66.56	67.66
F_ENJSA0724	65.02	65.61	66.62	67.63	67.21	68.22	68.81	69.82
F_ENKAI0624	40.51	41.20	41.92	42.64	42.61	43.33	44.02	44.74
F_ENKAI0724	42.40	43.02	43.75	44.47	44.37	45.10	45.72	46.45
F_EREGL0624	49.55	50.65	52.47	54.28	53.57	55.39	56.49	58.31
F_EREGL0724	51.48	52.65	54.53	56.42	55.70	57.58	58.75	60.63
F_EURTRY0624	35.00	35.11	35.35	35.59	35.47	35.71	35.82	36.06
F_EURTRY0724	36.32	36.43	36.66	36.88	36.77	36.99	37.11	37.33
F_EURUSD0624	1.07	1.07	1.07	1.07	1.07	1.07	1.08	1.08
F_EURUSD0724	1.07	1.07	1.07	1.07	1.08	1.08	1.08	1.08
F_FROTO0624	1,059.76	1,074.61	1,089.30	1,104.00	1,104.15	1,118.84	1,133.69	1,148.38
F_FROTO0724	1,109.64	1,120.07	1,132.49	1,144.90	1,142.92	1,155.34	1,165.77	1,178.19
F_GARAN0624	102.87	104.72	108.28	111.85	110.13	113.69	115.54	119.10
F_GARAN0724	106.76	108.56	112.04	115.51	113.84	117.32	119.12	122.60
F_GBPUSD0624	1.26	1.27	1.27	1.27	1.27	1.27	1.28	1.28
F_GBPUSD0724	1.27	1.27	1.27	1.27	1.27	1.27	1.27	1.27
F_GUBRF0624	143.93	145.47	147.12	148.77	148.66	150.31	151.85	153.50
F_GUBRF0724	151.58	152.76	153.84	154.92	155.02	156.10	157.28	158.36
F_HALKB0624	19.32	19.52	19.79	20.05	19.99	20.26	20.46	20.73
F_HALKB0724	20.18	20.38	20.63	20.88	20.83	21.08	21.28	21.53
F_HEKTS0624	12.22	12.60	13.09	13.59	13.47	13.96	14.34	14.83
F_HEKTS0724	13.10	13.40	13.72	14.05	14.02	14.34	14.64	14.96
F_ISCTR0624	16.09	16.26	16.57	16.89	16.74	17.05	17.22	17.53
F_ISCTR0724	16.69	16.87	17.23	17.59	17.41	17.77	17.95	18.31
F_KCHOL0624	217.39	219.24	222.74	226.23	224.59	228.09	229.94	233.44
F_KCHOL0724	224.77	226.96	231.28	235.59	233.47	237.79	239.98	244.30
F_KONTR0624	165.97	169.67	173.29	176.92	176.99	180.61	184.31	187.93
F_KONTR0724	173.06	176.73	179.91	183.09	183.58	186.76	190.43	193.61
F_KOZAA0624	53.78	54.25	55.18	56.10	55.65	56.58	57.05	57.98
F_KOZAA0724	56.06	56.49	57.37	58.24	57.80	58.68	59.11	59.99
F_KOZAL0624	21.43	21.55	21.73	21.91	21.85	22.03	22.15	22.33
F_KOZAL0724	22.38	22.48	22.64	22.81	22.74	22.90	23.00	23.16
F_KRDMD0624	29.35	29.73	30.22	30.70	30.60	31.09	31.47	31.96
F_KRDMD0724	30.43	30.82	31.31	31.80	31.70	32.19	32.58	33.07
F_MGROS0624	511.68	518.15	525.07	532.00	531.54	538.46	544.93	551.85
F_MGROS0724	532.65	539.30	546.56	553.83	553.21	560.47	567.12	574.38
F_ODAS0624	8.10	8.29	8.45	8.61	8.64	8.80	8.99	9.15
F_ODAS0724	8.50	8.67	8.81	8.95	8.98	9.12	9.29	9.43



ViOP Bülten

21 Haziran 2024

Kod	Destek 3	Destek 2	Destek 1	Kapanış	Pivot	Direnç 1	Direnç 2	Direnç 3
DESTEKLER				DİRENÇLER				
F_OYAKC0624	61.00	61.37	61.87	62.38	62.24	62.74	63.11	63.61
F_OYAKC0724	63.19	63.56	64.09	64.61	64.46	64.99	65.36	65.89
F_PETKM0624	21.43	21.66	21.93	22.19	22.16	22.43	22.66	22.93
F_PETKM0724	22.52	22.67	22.91	23.14	23.06	23.30	23.45	23.69
F_PGSUS0624N1	224.75	228.73	231.90	235.08	235.88	239.05	243.03	246.20
F_PGSUS0724N1	235.28	238.52	241.26	244.00	244.50	247.24	250.48	253.22
F_RUBTRY0624	0.35	0.35	0.35	0.35	0.35	0.35	0.35	0.35
F_SAHOL0624	92.37	93.49	95.24	97.00	96.36	98.11	99.23	100.98
F_SAHOL0724	96.96	97.73	99.27	100.81	100.04	101.58	102.35	103.89
F_SASA0624	43.33	44.16	45.31	46.47	46.14	47.29	48.12	49.27
F_SASA0724	44.86	45.71	47.01	48.32	47.86	49.16	50.01	51.31
F_SISE0624	48.43	48.78	49.25	49.72	49.60	50.07	50.42	50.89
F_SISE0724	50.41	50.76	51.21	51.67	51.56	52.01	52.36	52.81
F_SOKM0624	60.58	62.26	63.65	65.05	65.33	66.72	68.40	69.79
F_SOKM0724	63.11	64.00	65.00	65.99	65.89	66.89	67.78	68.78
F_TAVHL0624	245.65	247.39	249.90	252.40	251.64	254.15	255.89	258.40
F_TAVHL0724	255.71	257.14	259.49	261.85	260.92	263.27	264.70	267.05
F_TCELL0624	96.84	98.36	101.31	104.25	102.83	105.78	107.30	110.25
F_TCELL0724	101.07	102.51	105.41	108.30	106.85	109.75	111.19	114.09
F_THYAO0624	308.83	311.14	315.38	319.62	317.69	321.93	324.24	328.48
F_THYAO0724	320.97	323.60	328.04	332.48	330.67	335.11	337.74	342.18
F_TKFEN0624	49.92	51.44	54.36	57.29	55.88	58.80	60.32	63.24
F_TKFEN0724	51.06	53.14	56.36	59.58	58.44	61.66	63.74	66.96
F_TOASO0624	307.15	312.35	319.42	326.50	324.62	331.69	336.89	343.96
F_TOASO0724	321.05	324.79	331.29	337.80	335.03	341.53	345.27	351.77
F_TSKB0624	11.23	11.39	11.68	11.97	11.84	12.13	12.29	12.58
F_TSKB0724	11.77	11.92	12.20	12.48	12.35	12.63	12.78	13.06
F_TTKOM0624	46.17	47.87	50.02	52.17	51.72	53.87	55.57	57.72
F_TTKOM0724	48.31	49.97	52.13	54.30	53.79	55.95	57.61	59.77
F_TUPRS0624	165.14	167.19	170.54	173.89	172.59	175.94	177.99	181.34
F_TUPRS0724	172.53	174.43	177.49	180.55	179.39	182.45	184.35	187.41
F_USDTRY0624	32.50	32.64	32.88	33.13	33.02	33.26	33.40	33.64
F_USDTRY0724	33.63	33.78	34.05	34.33	34.20	34.48	34.62	34.90
F_VAKBN0624	23.55	23.77	24.04	24.30	24.26	24.53	24.75	25.02
F_VAKBN0724	24.49	24.70	24.98	25.26	25.19	25.47	25.68	25.96
F_VESTL0624	84.52	85.93	87.29	88.66	88.70	90.06	91.47	92.83
F_VESTL0724	88.51	89.69	91.05	92.40	92.23	93.59	94.77	96.13
F_X10XB0624	12,583.75	12,617.00	12,683.50	12,750.00	12,716.75	12,783.25	12,816.50	12,883.00
F_X10XB0824	13,552.25	13,580.25	13,636.25	13,692.25	13,664.25	13,720.25	13,748.25	13,804.25
F_XAUTRYM0624	2,430.35	2,449.28	2,487.14	2,525.00	2,506.07	2,543.93	2,562.86	2,600.72
F_XAUTRYM0824	2,613.97	2,638.66	2,688.02	2,737.39	2,712.71	2,762.07	2,786.76	2,836.12
F_XAUUSD0624	2,312.10	2,324.70	2,345.30	2,365.90	2,357.90	2,378.50	2,391.10	2,411.70
F_XAUUSD0824	2,338.98	2,351.42	2,372.13	2,392.85	2,384.57	2,405.28	2,417.72	2,438.43
F_XLBNK0624	12,995.58	13,149.42	13,392.33	13,635.25	13,546.17	13,789.08	13,942.92	14,185.83
F_XLBNK0824	14,119.00	14,232.00	14,458.00	14,684.00	14,571.00	14,797.00	14,910.00	15,136.00
F_XSD250624	10,149.00	11,551.50	13,026.50	14,501.50	14,429.00	15,904.00	17,306.50	18,781.50
F_XSD250824	10,648.58	12,259.92	13,730.58	15,201.25	15,341.92	16,812.58	18,423.92	19,894.58
F_XU0300624	11,383.00	11,476.50	11,663.50	11,850.50	11,757.00	11,944.00	12,037.50	12,224.50
F_XU0300824	12,152.00	12,255.50	12,460.50	12,665.50	12,564.00	12,769.00	12,872.50	13,077.50
F_YKBNK0624	32.48	32.76	33.31	33.85	33.59	34.14	34.42	34.97
F_YKBNK0724	33.85	34.13	34.67	35.22	34.95	35.49	35.77	36.31



Sözleşme Kodu	Vade Ayı	Uzlaşma Fiyatı	Önceki Uzlaşma Fiyatı	Değişim	Değişim Puan	Gün İçi Yüksek	Gün İçi Düşük	İşlem Miktarı	İşlem Hacim	Açık Pozisyon	Açık Pozisyon Değişimi	Vadeye Kalan Gün Sayısı	Takasbank Başlangıç Teminatı %
PAY VADELİ													
F_ISCTR0624	28.06.2024	16.880	16.410	2.86 %	0.47	16.900	16.420	660,668	1,103,647,150	792,823	-62,255	8	16
F_ISCTR0724	31.07.2024	17.570	17.050	3.05 %	0.52	17.590	17.050	71,943	125,445,775	112,343	35,744	41	16
F_KCHOL0624	28.06.2024	226.110	220.500	2.54 %	5.61	226.450	221.100	36,315	816,275,919	86,495	-3,915	8	16
F_KCHOL0724	31.07.2024	235.090	228.500	2.88 %	6.59	235.670	229.160	3,937	91,844,981	11,915	271	41	16
F_KONTR0624	28.06.2024	176.970	176.610	0.20 %	0.36	180.680	173.360	4,714	83,280,704	9,970	-101	8	17
F_KONTR0724	31.07.2024	183.460	183.070	0.21 %	0.39	187.250	180.400	360	6,605,300	1,158	44	41	17
F_KOZAA0624	28.06.2024	55.970	55.480	0.88 %	0.49	56.130	54.730	46,340	256,986,780	100,806	-143	8	15
F_KOZAA0724	31.07.2024	58.200	57.430	1.34 %	0.77	58.240	56.930	3,499	20,112,573	7,813	773	41	15
F_KOZAL0624	28.06.2024	21.910	21.740	0.78 %	0.17	21.970	21.670	131,278	286,863,620	451,200	-4,206	8	16
F_KOZAL0724	31.07.2024	22.800	22.560	1.06 %	0.24	22.830	22.570	25,803	58,636,908	41,464	16,187	41	16
F_KRDMD0624	28.06.2024	30.650	30.520	0.43 %	0.13	30.990	30.120	306,575	936,986,370	270,584	11,609	8	15
F_KRDMD0724	31.07.2024	31.780	31.720	0.19 %	0.06	32.090	31.210	14,789	46,758,281	26,428	5,204	41	15
F_MGROS0624	28.06.2024	532.450	525.710	1.28 %	6.74	538.000	524.610	4,575	243,231,974	8,528	245	8	15
F_MGROS0724	31.07.2024	554.100	548.680	0.99 %	5.42	559.850	545.940	903	50,136,670	1,335	623	41	15
F_ODAS0624	28.06.2024	8.610	8.680	-0.81 %	-0.07	8.830	8.480	177,360	152,707,830	651,695	20,621	8	15
F_ODAS0724	31.07.2024	8.960	9.020	-0.67 %	-0.06	9.150	8.840	18,379	16,472,005	58,989	8,138	41	15
F_OYAKC0624	28.06.2024	62.410	61.590	1.33 %	0.82	62.600	61.730	11,858	73,778,733	39,156	-154	8	17
F_OYAKC0724	31.07.2024	64.690	63.600	1.71 %	1.09	64.840	63.940	683	4,401,552	3,220	361	41	17
F_PETKM0624	28.06.2024	22.210	21.870	1.55 %	0.34	22.400	21.900	200,488	444,405,126	477,705	3,374	8	15
F_PETKM0724	31.07.2024	23.130	22.780	1.54 %	0.35	23.220	22.830	50,352	116,998,972	80,669	39,738	41	15
F_PGSUS0624N1	28.06.2024	234.220	234.880	-0.28 %	-0.66	239.850	232.700	4,065	467,261,818	7,622	-63	8	16
F_PGSUS0724N1	31.07.2024	243.320	243.520	-0.08 %	-0.20	247.740	241.760	323	38,512,129	632	87	41	16
F_SAHOL0624	28.06.2024	96.620	95.090	1.61 %	1.53	97.470	94.600	49,571	475,271,090	158,136	2,327	8	14
F_SAHOL0724	31.07.2024	100.290	98.630	1.68 %	1.66	100.810	98.500	16,296	161,798,736	22,589	12,768	41	14
F_SASA0624	28.06.2024	46.460	44.950	3.36 %	1.51	46.960	44.980	79,286	366,767,149	101,078	4,460	8	16
F_SASA0724	31.07.2024	48.320	46.510	3.89 %	1.81	48.700	46.550	9,085	43,558,289	14,140	2,467	41	16
F_SISE0624	28.06.2024	49.760	48.950	1.65 %	0.81	49.950	49.130	81,907	405,576,719	218,373	5,374	8	15
F_SISE0724	31.07.2024	51.710	50.820	1.75 %	0.89	51.900	51.100	12,936	66,504,021	28,945	3,116	41	15
F_SOKM0624	28.06.2024	65.100	64.920	0.28 %	0.18	67.000	63.930	14,225	92,360,375	68,086	-1,242	8	15
F_SOKM0724	31.07.2024	65.920	65.750	0.26 %	0.17	66.790	64.900	2,171	14,260,390	9,037	1,112	41	15
F_TAVHL0624	28.06.2024	252.070	249.230	1.14 %	2.84	253.390	249.140	5,346	134,487,192	21,313	-231	8	15
F_TAVHL0724	31.07.2024	261.800	258.400	1.32 %	3.40	262.340	258.560	727	18,979,703	817	134	41	15
F_TCELL0624	28.06.2024	104.010	99.580	4.45 %	4.43	104.360	99.890	95,792	981,085,595	105,152	-7,222	8	14
F_TCELL0724	31.07.2024	108.010	103.460	4.40 %	4.55	108.300	103.960	14,683	156,514,435	15,786	6,568	41	14
F_THYAO0624	28.06.2024	319.390	316.590	0.88 %	2.80	320.000	313.450	68,855	2,178,317,931	156,546	643	8	15
F_THYAO0724	31.07.2024	332.190	329.970	0.67 %	2.22	333.300	326.230	11,594	381,712,651	23,399	5,196	41	15
F_TKFEN0624	28.06.2024	57.160	53.520	6.80 %	3.64	57.390	52.950	23,738	130,379,505	51,086	1,812	8	15
F_TKFEN0724	31.07.2024	59.560	55.890	6.57 %	3.67	60.520	55.220	3,770	21,768,185	5,826	968	41	15
F_TOASO0624	28.06.2024	325.730	318.540	2.26 %	7.19	329.810	317.540	11,156	358,773,705	23,302	-252	8	15
F_TOASO0724	31.07.2024	337.190	328.090	2.77 %	9.10	338.760	328.520	1,515	50,379,480	3,398	809	41	15
F_TSKB0624	28.06.2024	11.990	11.610	3.27 %	0.38	12.000	11.550	82,049	96,948,295	259,639	1,464	8	15
F_TSKB0724	31.07.2024	12.490	12.120	3.05 %	0.37	12.500	12.070	9,218	11,415,232	248,894	4,706	41	15
F_TTKOM0624	28.06.2024	52.170	49.590	5.20 %	2.58	53.420	49.570	107,833	558,272,596	113,765	-1,005	8	15
F_TTKOM0724	31.07.2024	54.280	51.550	5.30 %	2.73	55.440	51.620	10,935	58,705,408	13,979	2,541	41	15
F_TUPRS0624	28.06.2024	173.620	169.040	2.71 %	4.58	174.640	169.240	53,799	929,379,771	96,198	-96	8	15
F_TUPRS0724	31.07.2024	180.330	175.320	2.86 %	5.01	181.290	176.330	5,733	102,931,654	13,562	1,049	41	15
F_VAKBN0624	28.06.2024	24.240	23.950	1.21 %	0.29	24.490	24.000	132,170	320,014,131	189,009	-10,838	8	16
F_VAKBN0724	31.07.2024	25.250	24.840	1.65 %	0.41	25.400	24.910	9,152	23,028,700	13,199	4,047	41	16
F_VESTL0624	28.06.2024	88.620	89.140	-0.58 %	-0.52	90.100	87.330	16,336	144,604,645	45,480	-3,633	8	16
F_VESTL0724	31.07.2024	92.260	92.350	-0.10 %	-0.09	93.420	90.880	4,981	45,964,073	6,049	4,751	41	16
F_YKBNK0624	28.06.2024	33.830	33.080	2.27 %	0.75	33.880	33.050	366,227	1,228,450,835	413,266	-4,121	8	16
F_YKBNK0724	31.07.2024	35.150	34.370	2.27 %	0.78	35.220	34.400	24,983	87,201,538	54,969	12,421	41	16

