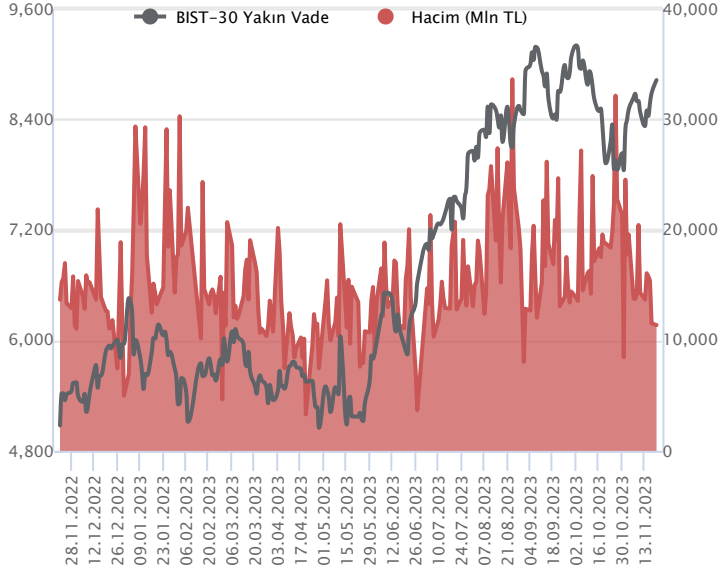


Sözleşme Kodu	Vade Ayı	Uzlaşma Fiyatı	Önceki Uzlaşma Fiyatı	Değişim	Değişim Puan	Gün İçi Yüksek	Gün İçi Düşük	İşlem Miktarı	İşlem Hacim	Açık Pozisyon	Açık Pozisyon Değişimi	Vadeye Kalan Gün Sayısı	Takasbank Başlangıç Teminatı %
F_XU0300224	29.02.2024	9,258.50	9,172.50	0.94 %	86.00	9,345.75	9,200.00	645.00	59,798,445.00	2,037.00	41.00	101	16
F_XU0301223	29.12.2023	8,749.25	8,648.75	1.16 %	100.50	8,825.75	8,700.25	130,080.00	11,376,125,537.50	260,506.00	-6,127.00	39	16

ENDEKS KONTRATLARI

BIST 30 Yakın Vadeli Kontratı



Haftaya alıcılı başlangıç yapan ve gün boyu pozitif seyrini sürdüren Aralık vadeli sözleşmesi, akşam seansında da güçlü alımlarla günü tamamladı. 8.700,25 ile 8.825,75 seviyeleri arasında hareket eden sözleşme, normal seansı %1,16 yükselişle 8.749,25 uzlaşma fiyatından kapattı. Akşam seansında ise güçlü alımların devam etmesi ile uzlaşma fiyatının %0,85 üstünde 8.823,50 puandan kapanış gerçekleşti. Zirveden başlayan düşüş trendi üstünde kapanışına devam eden sözleşmede kısa ve orta vadeli göstergelerin alım bölgelerine girmelerini olumlu olarak değerlendiriyoruz. Risk iştahının devam ettiği yurtdışı piyasalarda, ABD borsaları yükselişle kapatırken bu sabah vadeli hafif alıcılı işlem görüyor. Asya piyasalarında yeşil ekranlar hakim ve Avrupa borsalarının güne hafif alıcılı açılış yapması bekleniyor. Aralık vadeli sözleşmenin, akşam seansındaki yükselişle birlikte güne pozitif başlangıç yapmasını bekliyoruz.

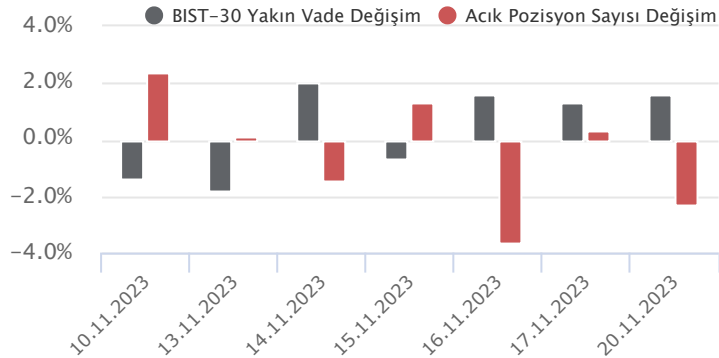
Kısa vadede 8.600 üstünde yükseliş eğiliminin korunmasını beklediğimizi sözleşmede, gün içi 8.910-8.930 direnç bölgesi olarak takip edeceğiz. 8.935 hacim desteği ile kırılması durumunda 9.000 seviyesine doğru alımların güç kazanması beklenebilir. Olası kar satışlarında 8.775 gün içi destek olup altına sarkması durumunda 8.700 bölgesine doğru baskı görülebilir.

Endeks - 30 Yakın Vade Aracı Kurum Dağılımı Günlük Değişim					
Long			Short		
Kurum	Net Lot	Pay (%)	Kurum	Net Lot	Pay (%)
İş Yatırım	9,495	37	Yapı Kredi Yatırım	12,067	48
Garanti BBVA	6,712	27	Ak Yatırım	2,949	12
Tacirler Yatırım	2,339	9	Bank of Amerika	2,885	12
Halk Yatırım	1,894	8	Deniz Yatırım	2,711	11
HSBC Yatırım	1,289	5	QNB Finans Yatırım	870	4
Diğer	3,643	14	Diğer	3,624	14

İlk 5 Kurum Satım Ağırlıklı

Endeks - 30 Yakın Vade Aracı Kurum Dağılımı Tüm Vade					
Long			Short		
Kurum	Net Lot	Pay (%)	Kurum	Net Lot	Pay (%)
Teb Yatırım	60,616	48	Bank of America	43,763	35
Yapı Kredi Yatırım	16,135	13	İş Yatırım	23,946	19
Ziraat Yatırım	10,946	9	HSBC Yatırım	20,941	17
Vakıf Yatırım	10,340	8	QNB Finans Yatırım	9,760	8
Halk Yatırım	7,130	6	Garanti BBVA	7,623	6
Diğer	21,275	17	Diğer	20,133	16

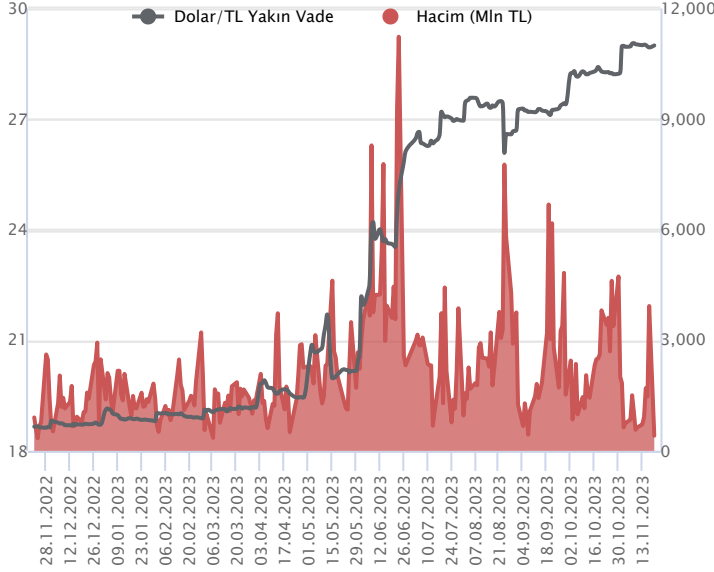
İlk 5 Kurum Satım Ağırlıklı



Fiyat (%)	Açık Pozisyon (%)	Yorum
Artış	Artış	Yükselişin devamlılığı için sinyal olarak kabul edilebilir.
Artış	Azalış	Yükselişin desteklenmediğini gösterir.
Azalış	Artış	Düşüşlerin devamlılığı için sinyal olarak kabul edilebilir.
Azalış	Azalış	Düşüşlerin desteklenmediğini gösterir.

Sözleşme Kodu	Vade Ayı	Uzlaşma Fiyatı	Önceki Uzlaşma Fiyatı	Değişim	Değişim Puan	Gün İçi Yüksek	Gün İçi Düşük	İşlem Miktarı	İşlem Hacim	Açık Pozisyon	Açık Pozisyon Değişimi	Vadeye Kalan Gün Sayısı	Takasbank Başlangıç Teminatı %
DÖVİZ KONTRATLARI													
F_EURTRY1123	30.11.2023	31.6627	31.4621	0.64 %	0.20	31.7200	31.5089	237	7,502,568	6,428	86	10	15
F_EURTRY1223	29.12.2023	32.6220	32.3200	0.93 %	0.30	32.6590	32.4700	501	16,318,291	21,587	128	39	15
F_EURUSD1123	30.11.2023	1.0937	1.0875	0.57 %	0.01	1.0945	1.0916	8,323	260,666,518	34,118	449	10	4
F_EURUSD1223	29.12.2023	1.0948	1.0880	0.62 %	0.01	1.0955	1.0926	1,205	37,775,101	13,689	530	39	4
F_USDTRY1123	30.11.2023	28.9923	28.9425	0.17 %	0.05	29.0000	28.9300	14,178	411,017,560	744,367	-6,868	10	14
F_USDTRY1223	29.12.2023	29.7897	29.6854	0.35 %	0.10	29.7994	29.6799	13,477	401,002,092	1,014,496	5,251	39	14

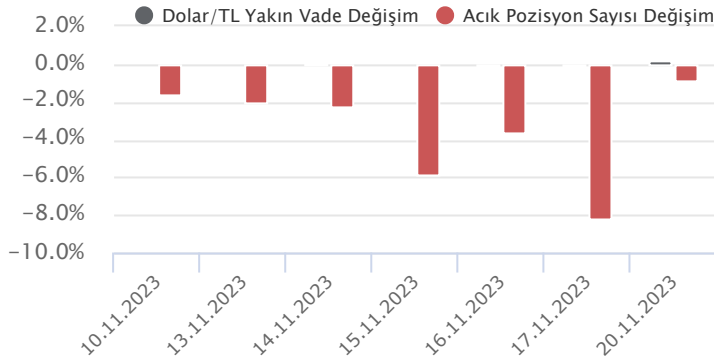
Dolar/TL Yakın Vadeli Kontratı



Kasım vadeli Dolar/TL sözleşmesi dün 28,9300 ile 29,0000 seviyeleri arasında dalgalanarak günü yüzde 0,17'lik yükselişle 28,9923 uzlaşma fiyatından tamamladı. Dün piyasaları etkileyen önemli bir veri akışı bulunmuyordu. ABD tarafında CB öncü göstergeler endeksi beklentilerin hafif altında eksi yüzde 0,8 olarak gerçekleşirken, verinin fiyatlama etkisi olmadı. Geçen hafta ABD'de açıklanan enflasyon verilerinin ardından düşüş eğiliminin ağırlık kazandığı dolar endeksinde, dün düşüş eğilimleri devam etti. Gelişmekte olan ülke para birimleri dolar karşısında ağırlıkla değer kazandı. Kur tarafında ise düşük volatilitede kademeli yükseliş eğilimlerinin yeni haftaya taşındığı görüldü. Bugünün veri takvimine baktığımızda yurt içerisinde önemli bir veri akışı bulunmuyor. ABD tarafında ise son toplantıya ait FOMC toplantı tutanakları takip edilecek. Dolar/TL, bu sabah saat 08:20 itibarıyla 28,78'li seviyelerden işlem görüyor. Dolar endeksi 103,21 civarlarında hareket ediyor.

Dolar/TL Yakın Vade Aracı Kurum Dağılımı Günlük Değişim					
Long			Short		
Kurum	Net Lot	Pay (%)	Kurum	Net Lot	Pay (%)
Akbank	5,000	41	Ak Yatırım	4,818	40
TEB Yatırım	4,326	36	Deniz Yatırım	3,102	25
Garanti BBVA	1,777	15	Ünlü Menkul	2,629	22
INFO Yatırım	404	3	QNB Finans Yatırım	545	5
Sanko Yatırım	311	3	Global Menkul	442	4
Diğer	379	3	Diğer	661	5
İlk 5 Kurum Alım Ağırlıklı					

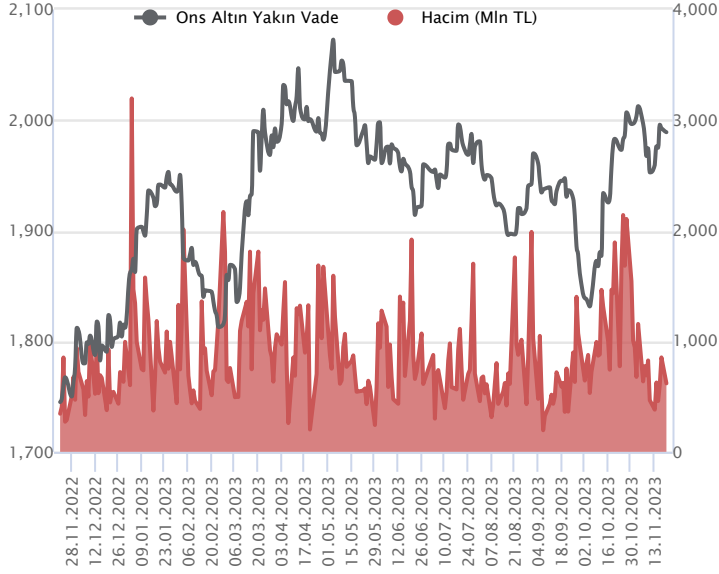
Dolar/TL Yakın Vade Aracı Kurum Dağılımı Tüm Vade					
Long			Short		
Kurum	Net Lot	Pay (%)	Kurum	Net Lot	Pay (%)
İş Yatırım	122,705	19	Akbank	231,307	35
Bank of America	122,607	19	Teb Yatırım	142,966	22
Ak Yatırım	98,419	15	Finansbank	95,883	15
Deniz Yatırım	82,085	13	Burgan Yatırım	44,992	7
OYAK Yatırım	31,234	5	Deutsche Bank	39,575	6
Diğer	194,099	30	Diğer	100,009	15
İlk 5 Kurum Satım Ağırlıklı					



Fiyat (%)	Açık Pozisyon (%)	Yorum
Artış	Artış	Yükselişin devamlılığı için sinyal olarak kabul edilebilir.
Artış	Azalış	Yükselişin desteklenmediğini gösterir.
Azalış	Artış	Düşüşlerin devamlılığı için sinyal olarak kabul edilebilir.
Azalış	Azalış	Düşüşlerin desteklenmediğini gösterir.

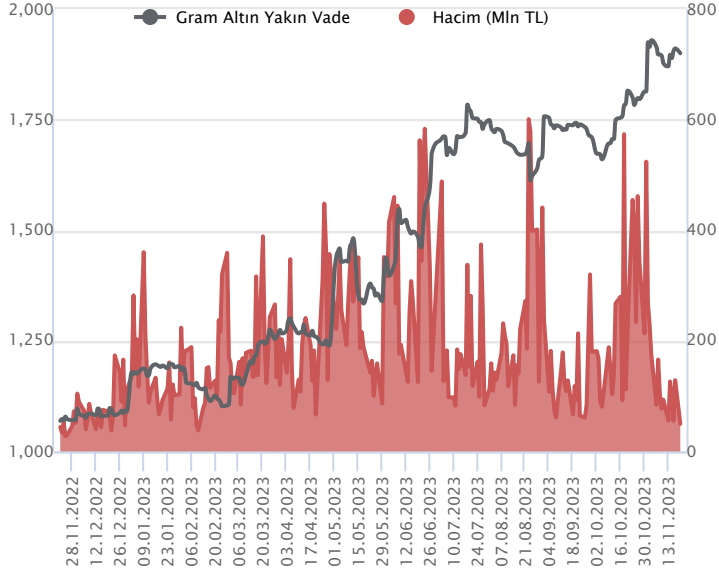
Sözleşme Kodu	Vade Ayı	Uzlaşma Fiyatı	Önceki Uzlaşma Fiyatı	Değişim	Değişim Puan	Gün İçi Yüksek	Gün İçi Düşük	İşlem Miktarı	İşlem Hacim	Açık Pozisyon	Açık Pozisyon Değişimi	Vadeye Kalan Gün Sayısı	Takasbank Başlangıç Teminatı %
ALTIN KONTRATLARI													
F_XAUTRYM0224	29.02.2024	2,043.120	2,032.420	0.53 %	10.70	2,049.870	2,016.660	5,399	10,963,516	67,448	161	101	14
F_XAUTRYM1223	29.12.2023	1,898.150	1,906.290	-0.43 %	-8.14	1,906.470	1,894.830	26,133	49,678,689	1,045,409	1,292	39	14
F_XAUUSD0224	29.02.2024	2,003.200	2,014.650	-0.57 %	-11.45	2,012.200	1,997.700	798	45,835,872	3,102	8	101	8
F_XAUUSD1223	29.12.2023	1,983.550	1,995.150	-0.58 %	-11.60	1,994.500	1,978.500	10,868	618,844,240	30,213	-303	39	8

ONS ALTIN Yakın Vadeli Kontratı



Aralık vadeli ons altın sözleşmesi dün 1978,50 – 1994,50\$ arasında seyrederek, günü yüzde 0,58 düşüşle 1983,55\$ uzlaşma fiyatından kapattı. Spot piyasada saat 08:30 itibariyle ons altın 1992\$ seviyesinde izleniyor. Bugün için sözleşmede yeni stratejimiz 1996-2010\$ arasını nötr olarak değerlendiriyoruz. Bugün içinde yukarıda 2010\$ direnci izleniyor. Sözleşme için 2010\$ direncinin üzerinde 1989\$ stop loss olmak koşuluyla 2050\$ seviyesi hedeflenebilir. Geri çekilmelerde 1996\$ destek noktası olarak görülmektedir. Bu destek altı kapanışlarda 2015\$ stop seviyesi belirlenerek 1956\$ seviyesi takip edilebilir. Bugün kasım ayı Fed toplantısının tutanakları yayınlanacak. Tutanaklar taze bir veri değil ancak toplantının satır aralarını okumak açısından önemli olacaktır. Faizle ilgili söylemler yakından izlenebilir. Sözleşmede olası oynaklığa karşı yatırımcıların aktif bir kar al/zarar durdur seviyesi belirleyerek hareket etmeleri daha sağlıklı olabilir.

GRAM ALTIN Yakın Vadeli Kontratı

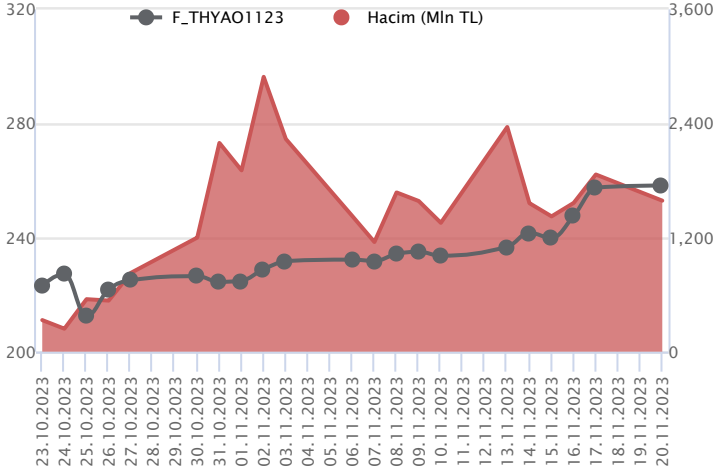


Aralık vadeli gram altın sözleşmesi dün 1894,83-1906,47 TL arasında dalgalanarak, günü yüzde 0,43 kayıpla 1898,15 TL uzlaşma fiyatından tamamladı. Spot piyasada bu sabah saat 08:30 itibariyle gram altın 1843TL seviyesinde izleniyor. Ons altın 1992\$ ve Dolar/TL kuru 28,78 TL seviyesinde bulunuyor. Yurt içinde bugün açıklanacak önemli bir veri akışı bulunmamaktadır. Yurt dışında bugün ABD'de veri takvimi hareketli olacak. Fed'in en son kasım ayında yaptığı toplantısının tutanakları yayınlanacak. Tutanaklar taze bir veri olmamasına karşın faiz artışına dair olası ifadeler piyasalarda oynaklığa neden olabilir. Sözleşmede olası oynaklığa karşı yatırımcıların aktif bir kar al/zarar durdur seviyesi belirleyerek hareket etmeleri daha sağlıklı olabilir.

Sözleşme	Vade Ayı	Son Uzlaşma	Önceki Uzlaşma	Değişim %	Günün Düşüğü	Günün Yükselişi	İşlem Adedi	İşlem Hacmi
PAY VADELİ SÖZLEŞMELERİNDE EN FAZLA İŞLEM GÖRENLER								
F_THYAO1123	30.11.2023	257.850	257.480	0.1 %	257.270	263.490	61,020	1,587,917,415
F_GUBRF1123	30.11.2023	381.140	370.940	2.7 %	371.000	381.800	30,102	1,133,628,690
F_EREGL1123	30.11.2023	40.080	38.820	3.2 %	38.890	40.310	241,400	961,578,940

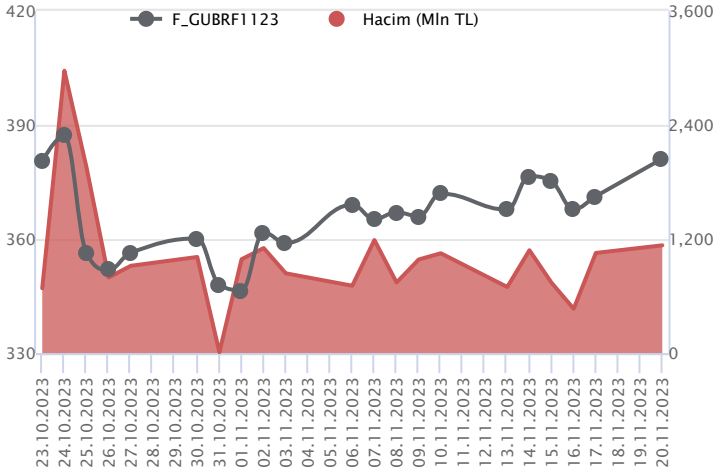
Pay vadeli sözleşmeleri, düşük teminatlarla yüksek tutarlı pozisyonlar almayı mümkün kılar. Pay vadeli sözleşmeleri ile ilgili daha detaylı bilgi almak için Marbaş Menkul Değerler A.Ş. ile iletişime geçebilirsiniz.

F_THYAO1123 Vadeli Kontratı



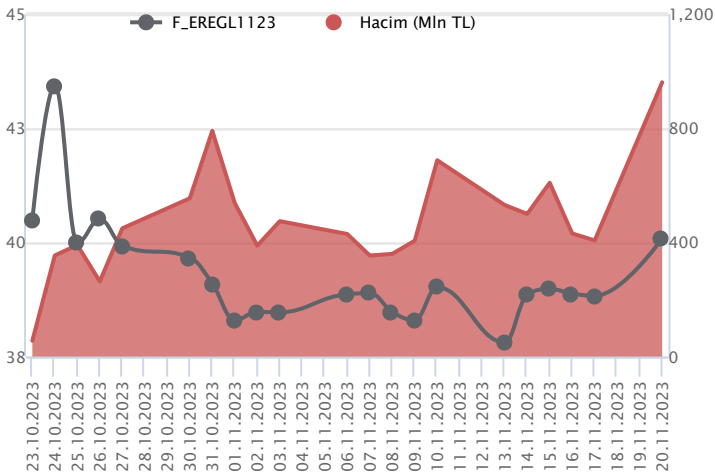
Endekste pozitif momentum kaydedilirken, Kasım vadeli THYAO sözleşmesi ilk işlem günü 257,27 TL – 263,49 TL seviyeleri arasında dalgalanarak 257,85 TL uzlaşma fiyatından günü tamamladı. Gün içi dip seviyeden kapanışın gerçekleştiği sözleşmede bugün alımların güç kazanabilmesi için 260,00 TL üzerinde tutunma önemli olacaktır. Sözleşmede 260,00 TL üzerinde oluşacak fiyatlamalarda 263,50 TL ve 265,00 öne çıkan direnç seviyeleridir. Geri çekilmelerde 258,60 TL altında 256,45 TL ve 254,25 TL izlenen destek noktalarıdır. Yüksek volatilité sebebiyle alınacak pozisyonlarda temkinli olunması aktif bir stop-loss stratejisine bağlı kalınması faydalı olacaktır.

F_GUBRF1123 Vadeli Kontratı



Endekste pozitif seyir etkili olurken, Kasım vadeli GUBRF sözleşmesi ilk işlem günü 371,00 TL – 381,80 TL seviyeleri arasında dalgalanarak günü 381,14 TL uzlaşma fiyatından %2,7'lik kazançla tamamladı. Alım iştahının güç kazanması ile gün içi zirve bölgeye yakın yerden kapanışın gerçekleştiği sözleşmede yükselişlerde 381,98 TL ilk etapta izlenen direnç seviyesidir. 381,98 TL üzeri kapanışlar yükseliş ivmesinin güç kazanmasında etkili olacaktır. Bu koşulun sağlanması halinde 384,00 TL ve 388,65 TL gündeme gelecek önemli direnç seviyeleridir. Olası realizasyon hareketlerinde ise 378,30 TL – 376,90 TL ve 374,50 TL takip edilecek desteklerdir. GUBRF hissesi ve pay sözleşmelerinde zaman zaman yaşanan sert ve volatil fiyatlamalara karşı temkinli olunması aktif bir stop loss stratejisine bağlı kalınması faydalı olacaktır.

F_EREGL1123 Vadeli Kontratı



Kasım vadeli EREGL pay sözleşmesi dün 38,89 TL ile 40,31 TL seviyeleri arasında dalgalanarak günü yüzde 3,25'lik yükselişle 40,08 TL uzlaşma fiyatından tamamladı. Endeks tarafında ve sözleşmede alıcılı seyirlerin etkili olduğu bir haftaya başladık. Pozitif seyirlerin bugün de devam etmesi durumunda 40,31 TL seviyesi üzerindeki fiyatlamalarda 40,76 TL – 41,27 TL ve 41,96 TL seviyeleri direnç noktaları olarak takip edilebilir. Aşağı tarafta ise 30,90 TL seviyesi destek noktası olup, bu seviye altındaki kalıcı fiyat hareketlerinde 39,71 TL – 39,32 ve 39,00 TL seviyeleri destek noktaları olarak takip edilebilir. Sözleşmede son dönemde yataya seyirlerin etkili olmasının ardından dün gelen alımlar ile birlikte yatay bandın üst bölgesinde fiyatlamalar takip edilmekte. Bu bağlamda yatay bant üzerinde kalıcılık devam ettiği sürece düşüşler düzeltme hareketi olarak izlenebilir.

Dayanak Varlıkların Teknik Gösterge Görünümleri
20 Gün Ortalama/Fiyat Kesişmesi (YUKARI)

ISGYO
TKFEN
EREGL
GARAN
SISE

Güç Göstergeleri Olumlu

THYAO

RSI ve Momentum göstergelerine göre olumlu olanlar

50 Gün Ortalama/Fiyat Kesişmesi (YUKARI)

XPT/USD
TAVHL
GARAN
DOHOL

MACD

FROTO	GÜÇLÜ AL
ASELS	ZAYIF AL
GARAN	ZAYIF AL
ISCTR	ZAYIF AL
KONTR	ZAYIF AL

20/50 Gün Ortalama Kesişmesi (YUKARI)

XSD25

Para Girişi Olan Dayanak Varlıklar

	Kapanış	İşlem Hacmi (Mln TL)
X10XB	10,622.82	29,910.61596
ASELS	44.60	3,864.25147
EREGL	39.60	3,805.39527
TCELL	57.35	2,291.64871
KOZAA	56.70	1,750.03395

Yüksek Hacimliler

	İşlem Hacmi (Mln TL)
XU030	54,121.77
XSD25	38,188.94
X10XB	29,910.62
XLBNK	10,033.87
THYAO	9,478.28

20 Gün Ortalama/Fiyat Kesişmesi (AŞAĞI)

Bu şartları sağlayan dayanak varlık bulunmamaktadır.

Güç Göstergeleri Zayıf

HEKTS
VAKBN
KRDMD
OYAKC
ODAS

RSI ve Momentum göstergelerine göre zayıf olanlar

50 Gün Ortalama/Fiyat Kesişmesi (AŞAĞI)

Bu şartları sağlayan dayanak varlık bulunmamaktadır.

Göstergeleri Dipte Olanlar

VAKBN
OYAKC
ASTOR
HEKTS
ODAS

CCI, RSI, Stochastics, Williams' %R, MFI ve DX göstergelerinin ortalaması en düşük olanlar

20/50 Gün Ortalama Kesişmesi (AŞAĞI)

KONTR

Para Çıkışı Olan Dayanak Varlıklar

	Kapanış	İşlem Hacmi (Mln TL)
SOKM	60.90	535.70


Dayanak Varlıkların Teknik Göstergeler Konuları

Kod	5 Günlük H.O	10 Günlük H.O	20 Günlük H.O	50 Günlük H.O	RSI	StochS	MACD	CCI
AEFES	SATIM	SATIM	ALIM	ALIM	SATIM	SATIM	SATIM	SATIM
AKBNK	ALIM	ALIM	ALIM	ALIM	ALIM	SATIM	ALIM	ALIM
AKSEN	ALIM	ALIM	SATIM	SATIM	ALIM	SATIM	ALIM	ALIM
ALARK	SATIM	SATIM	SATIM	SATIM	SATIM	SATIM	ALIM	ALIM
ARCLK	ALIM	ALIM	ALIM	SATIM	ALIM	SATIM	ALIM	ALIM
ASELS	ALIM	ALIM	ALIM	ALIM	ALIM	SATIM	ALIM	ALIM
ASTOR	SATIM	SATIM	SATIM	SATIM	ALIM	SATIM	SATIM	ALIM
BIMAS	ALIM	ALIM	ALIM	ALIM	ALIM	SATIM	ALIM	ALIM
CNH/TRY	ALIM	ALIM	ALIM	ALIM	ALIM	SATIM	ALIM	ALIM
DOHOL	ALIM	ALIM	ALIM	ALIM	ALIM	SATIM	SATIM	ALIM
ECILC	ALIM	ALIM	ALIM	SATIM	ALIM	ALIM	ALIM	ALIM
EKGYO	ALIM	ALIM	ALIM	ALIM	ALIM	ALIM	ALIM	SATIM
ENJSA	SATIM	SATIM	SATIM	SATIM	SATIM	SATIM	SATIM	SATIM
ENKAI	ALIM	ALIM	ALIM	ALIM	ALIM	SATIM	ALIM	ALIM
EREGL	ALIM	ALIM	ALIM	SATIM	ALIM	SATIM	ALIM	ALIM
EUR/TRY	ALIM	ALIM	ALIM	ALIM	ALIM	SATIM	ALIM	SATIM
EUR/USD	ALIM	ALIM	ALIM	ALIM	ALIM	SATIM	ALIM	SATIM
FROTO	ALIM	ALIM	ALIM	ALIM	ALIM	SATIM	ALIM	ALIM
GARAN	ALIM	ALIM	ALIM	ALIM	ALIM	SATIM	ALIM	ALIM
GBP/USD	ALIM	ALIM	ALIM	ALIM	ALIM	SATIM	ALIM	SATIM
GUBRF	ALIM	ALIM	ALIM	ALIM	ALIM	SATIM	ALIM	ALIM
HALKB	ALIM	ALIM	SATIM	SATIM	ALIM	SATIM	ALIM	ALIM
HEKTS	SATIM	SATIM	SATIM	SATIM	ALIM	SATIM	SATIM	ALIM
ISCTR	ALIM	ALIM	SATIM	SATIM	ALIM	SATIM	ALIM	ALIM
ISGYO	ALIM	ALIM	ALIM	ALIM	ALIM	SATIM	ALIM	ALIM
KARSN	ALIM	ALIM	SATIM	SATIM	ALIM	SATIM	ALIM	ALIM
KCHOL	ALIM	ALIM	ALIM	ALIM	ALIM	SATIM	ALIM	ALIM
KONTR	ALIM	SATIM	SATIM	SATIM	ALIM	SATIM	ALIM	ALIM
KOZAA	ALIM	ALIM	ALIM	SATIM	ALIM	SATIM	ALIM	ALIM
KOZAL	ALIM	ALIM	ALIM	SATIM	ALIM	SATIM	ALIM	ALIM
KRDMD	ALIM	SATIM	SATIM	SATIM	ALIM	SATIM	SATIM	ALIM
MGROS	ALIM	ALIM	ALIM	ALIM	ALIM	SATIM	ALIM	ALIM
ODAS	ALIM	SATIM	SATIM	SATIM	ALIM	SATIM	SATIM	ALIM
OYAKC	SATIM	SATIM	SATIM	SATIM	ALIM	SATIM	SATIM	ALIM
PETKM	ALIM	ALIM	ALIM	ALIM	ALIM	SATIM	ALIM	SATIM
PGSUS	ALIM	ALIM	ALIM	SATIM	ALIM	SATIM	ALIM	ALIM
RUB/TRY	ALIM	ALIM	ALIM	ALIM	ALIM	ALIM	ALIM	SATIM
SAHOL	ALIM	ALIM	ALIM	ALIM	ALIM	SATIM	ALIM	ALIM
SASA	ALIM	ALIM	SATIM	SATIM	ALIM	SATIM	ALIM	ALIM
SISE	ALIM	ALIM	ALIM	SATIM	ALIM	SATIM	ALIM	ALIM
SKBNK	SATIM	ALIM	ALIM	ALIM	SATIM	SATIM	ALIM	SATIM
SOKM	SATIM	SATIM	SATIM	ALIM	SATIM	SATIM	SATIM	ALIM
TAVHL	ALIM	ALIM	ALIM	ALIM	ALIM	SATIM	ALIM	ALIM
TCELL	ALIM	ALIM	ALIM	ALIM	ALIM	SATIM	ALIM	ALIM
THYAO	ALIM	ALIM	ALIM	ALIM	ALIM	SATIM	ALIM	SATIM
TKFEN	ALIM	ALIM	ALIM	SATIM	ALIM	SATIM	ALIM	ALIM
TOASO	ALIM	ALIM	SATIM	SATIM	ALIM	SATIM	ALIM	ALIM
TSKB	ALIM	ALIM	ALIM	ALIM	ALIM	SATIM	ALIM	ALIM
TTKOM	ALIM	ALIM	ALIM	ALIM	ALIM	SATIM	ALIM	ALIM
TUPRS	ALIM	ALIM	ALIM	ALIM	ALIM	ALIM	ALIM	SATIM
USD/TRY	ALIM	ALIM	ALIM	ALIM	ALIM	ALIM	SATIM	ALIM
VAKBN	SATIM	SATIM	SATIM	SATIM	SATIM	SATIM	SATIM	ALIM
VESTL	ALIM	ALIM	ALIM	SATIM	ALIM	SATIM	SATIM	ALIM
X10XB	ALIM	ALIM	ALIM	ALIM	ALIM	SATIM	ALIM	ALIM
XAU/TRY	ALIM	ALIM	ALIM	ALIM	ALIM	ALIM	SATIM	SATIM
XAU/USD	ALIM	ALIM	ALIM	ALIM	ALIM	ALIM	SATIM	ALIM
XLBNK	ALIM	ALIM	ALIM	SATIM	ALIM	SATIM	ALIM	ALIM
XSD25	ALIM	ALIM	ALIM	ALIM	ALIM	SATIM	ALIM	ALIM
XU030	ALIM	ALIM	ALIM	ALIM	ALIM	SATIM	ALIM	ALIM
YKBNK	ALIM	ALIM	SATIM	SATIM	ALIM	SATIM	SATIM	ALIM

ViOP Bülten

Kod	Destek 3	Destek 2	Destek 1	Kapanış	Pivot	Direnç 1	Direnç 2	Direnç 3
DESTEKLER				DİRENÇLER				
F_AEFES1123	108.58	109.60	111.02	112.45	112.04	113.46	114.48	115.90
F_AEFES1223	112.92	113.74	114.86	115.98	115.68	116.80	117.62	118.74
F_AKBNK1123	29.73	30.07	30.45	30.84	30.79	31.17	31.51	31.89
F_AKBNK1223	30.68	31.02	31.41	31.80	31.75	32.14	32.48	32.87
F_AKSEN1123	33.11	33.60	34.38	35.15	34.87	35.65	36.14	36.92
F_AKSEN1223	34.74	35.10	35.66	36.21	36.02	36.58	36.94	37.50
F_ALARK1123	101.23	102.84	104.03	105.22	105.64	106.83	108.44	109.63
F_ALARK1223	104.79	106.39	107.50	108.60	109.10	110.21	111.81	112.92
F_ARCLK1123	136.28	138.11	141.75	145.40	143.58	147.22	149.05	152.69
F_ARCLK1223	140.38	142.32	145.94	149.55	147.88	151.50	153.44	157.06
F_ASELS1123	40.97	41.94	43.55	45.15	44.52	46.13	47.10	48.71
F_ASELS1223	42.38	43.33	44.97	46.61	45.92	47.56	48.51	50.15
F_ASTOR1123	115.04	116.47	117.56	118.65	118.99	120.08	121.51	122.60
F_ASTOR1223	118.96	120.25	121.35	122.44	122.64	123.74	125.03	126.13
F_BIMAS1123	297.86	302.94	306.57	310.21	311.65	315.28	320.36	323.99
F_BIMAS1223	303.83	308.97	311.72	314.47	316.86	319.61	324.75	327.50
F_CNHTRY1123	3.98	3.98	3.98	3.98	3.98	3.98	3.98	3.98
F_CNHTRY1223	4.11	4.11	4.11	4.11	4.11	4.11	4.11	4.11
F_DOHOL1123	13.12	13.26	13.54	13.81	13.68	13.96	14.10	14.38
F_DOHOL1223	13.54	13.69	13.95	14.21	14.10	14.36	14.51	14.77
F_ECILC1123	45.07	45.54	46.42	47.31	46.89	47.77	48.24	49.12
F_ECILC1223	46.85	47.25	48.02	48.80	48.42	49.19	49.59	50.36
F_EKGYO1123	7.50	7.58	7.66	7.74	7.74	7.82	7.90	7.98
F_EKGYO1223	7.76	7.83	7.91	7.99	7.98	8.06	8.13	8.21
F_ENJSA1123	49.83	50.13	50.46	50.79	50.76	51.09	51.39	51.72
F_ENJSA1223	51.61	51.89	52.14	52.38	52.42	52.67	52.95	53.20
F_ENKAI1123	33.60	33.75	33.96	34.17	34.11	34.32	34.47	34.68
F_ENKAI1223	34.37	34.56	34.84	35.11	35.03	35.31	35.50	35.78
F_EREGL1123	37.80	38.34	39.22	40.09	39.76	40.64	41.18	42.06
F_EREGL1223	38.96	39.53	40.46	41.39	41.03	41.96	42.53	43.46
F_EURTRY1123	31.26	31.39	31.48	31.57	31.60	31.69	31.81	31.90
F_EURTRY1223	32.34	32.41	32.53	32.66	32.60	32.72	32.79	32.91
F_EURUSD1123	1.09	1.09	1.09	1.09	1.09	1.09	1.10	1.10
F_EURUSD1223	1.09	1.09	1.09	1.09	1.09	1.10	1.10	1.10
F_FROTO1123	832.67	841.33	848.67	856.00	857.33	864.67	873.33	880.67
F_FROTO1223	858.39	866.77	874.58	882.38	882.96	890.77	899.15	906.96
F_GARAN1123	47.23	47.75	48.55	49.34	49.07	49.87	50.39	51.19
F_GARAN1223	48.85	49.37	50.09	50.82	50.61	51.33	51.85	52.57
F_GBPUSD1123	1.24	1.24	1.25	1.25	1.25	1.25	1.25	1.26
F_GBPUSD1223	1.25	1.25	1.25	1.25	1.25	1.25	1.25	1.25
F_GUBRF1123	363.34	367.17	374.14	381.11	377.97	384.94	388.77	395.74
F_GUBRF1223	377.63	381.19	387.63	394.07	391.19	397.63	401.19	407.63
F_HALKB1123	13.06	13.15	13.28	13.40	13.37	13.50	13.59	13.72
F_HALKB1223	13.54	13.62	13.72	13.81	13.80	13.90	13.98	14.08
F_HEKTS1123	20.60	20.77	20.97	21.16	21.14	21.34	21.51	21.71
F_HEKTS1223	21.24	21.42	21.60	21.78	21.78	21.96	22.14	22.32
F_ISCTR1123	20.52	20.71	20.93	21.14	21.12	21.34	21.53	21.75
F_ISCTR1223	21.23	21.41	21.62	21.83	21.80	22.01	22.19	22.40
F_ISGYO1123	19.95	20.82	21.80	22.79	22.67	23.65	24.52	25.50
F_ISGYO1223	20.74	21.61	22.53	23.46	23.40	24.32	25.19	26.11
F_KARSN1123	9.51	9.61	9.72	9.84	9.82	9.93	10.03	10.14
F_KARSN1223	9.86	9.96	10.02	10.09	10.12	10.18	10.28	10.34
F_KCHOL1123	142.84	143.73	144.50	145.27	145.39	146.16	147.05	147.82
F_KCHOL1223	148.38	148.93	149.58	150.24	150.13	150.78	151.33	151.98
F_KONTR1123	265.73	269.33	272.39	275.44	275.99	279.05	282.65	285.71
F_KONTR1223	270.66	274.38	277.67	280.95	281.39	284.68	288.40	291.69
F_KOZAA1123	54.94	56.03	56.81	57.58	57.90	58.68	59.77	60.55
F_KOZAA1223	55.52	56.78	58.18	59.57	59.44	60.84	62.10	63.50
F_KOZAL1123	22.71	22.97	23.25	23.54	23.51	23.79	24.05	24.33
F_KOZAL1223	23.45	23.68	23.97	24.25	24.20	24.49	24.72	25.01
F_KRDMD1123	23.75	24.02	24.39	24.75	24.66	25.03	25.30	25.67
F_KRDMD1223	24.65	24.91	25.19	25.47	25.45	25.73	25.99	26.27
F_MGROS1123	353.54	359.47	363.13	366.79	369.06	372.72	378.65	382.31
F_MGROS1223	366.23	371.96	375.30	378.63	381.03	384.37	390.10	393.44
F_ODAS1123	11.08	11.18	11.29	11.41	11.39	11.50	11.60	11.71
F_ODAS1223	11.50	11.58	11.67	11.77	11.75	11.84	11.92	12.01

ViOP Bülten

Kod	Destek 3	Destek 2	Destek 1	Kapanış	Pivot	Direnç 1	Direnç 2	Direnç 3
DESTEKLER				DİRENÇLER				
F_OYAKC1123	64.81	66.07	66.98	67.90	68.24	69.15	70.41	71.32
F_OYAKC1223	66.88	67.97	68.85	69.74	69.94	70.82	71.91	72.79
F_PETKM1123	21.92	22.21	22.42	22.63	22.71	22.92	23.21	23.42
F_PETKM1223	22.62	22.92	23.11	23.30	23.41	23.60	23.90	24.09
F_PGSUS1123	726.05	736.84	743.67	750.50	754.46	761.29	772.08	778.91
F_PGSUS1223	752.90	762.43	768.58	774.72	778.11	784.26	793.79	799.94
F_RUBTRY1223	0.25	0.28	0.29	0.30	0.31	0.32	0.35	0.36
F_SAHOL1123	58.26	58.96	60.31	61.67	61.01	62.36	63.06	64.41
F_SAHOL1223	60.07	60.85	62.23	63.62	63.01	64.39	65.17	66.55
F_SASA1123	43.13	43.85	44.41	44.96	45.13	45.69	46.41	46.97
F_SASA1223	44.46	45.20	45.65	46.11	46.39	46.84	47.58	48.03
F_SISE1123	48.98	49.30	49.78	50.25	50.10	50.58	50.90	51.38
F_SISE1223	50.67	50.99	51.36	51.72	51.68	52.05	52.37	52.74
F_SKBNK1123	6.77	7.02	7.17	7.33	7.42	7.57	7.82	7.97
F_SKBNK1223	7.03	7.27	7.42	7.57	7.66	7.81	8.05	8.20
F_SOKM1123	59.38	60.44	61.13	61.81	62.19	62.88	63.94	64.63
F_SOKM1223	61.56	62.56	63.14	63.73	64.14	64.72	65.72	66.30
F_TAVHL1123	118.83	120.32	121.88	123.45	123.37	124.93	126.42	127.98
F_TAVHL1223	123.91	125.10	126.18	127.25	127.37	128.45	129.64	130.72
F_TCELL1123	55.06	56.47	57.42	58.37	58.83	59.78	61.19	62.14
F_TCELL1223	56.59	57.74	58.72	59.70	59.87	60.85	62.00	62.98
F_THYAO1123	249.63	253.45	255.85	258.25	259.67	262.07	265.89	268.29
F_THYAO1223	257.59	261.29	263.65	266.00	267.35	269.71	273.41	275.77
F_TKFEN1123	39.99	41.06	42.70	44.35	43.77	45.41	46.48	48.12
F_TKFEN1223	41.61	42.61	44.20	45.79	45.20	46.79	47.79	49.38
F_TOASO1123	246.38	248.79	253.43	258.07	255.84	260.48	262.89	267.53
F_TOASO1223	254.28	256.67	261.43	266.20	263.82	268.58	270.97	275.73
F_TSKB1123	7.08	7.27	7.45	7.64	7.64	7.82	8.01	8.19
F_TSKB1223	7.30	7.49	7.69	7.90	7.88	8.08	8.27	8.47
F_TTKOM1123	21.75	22.02	22.26	22.51	22.53	22.77	23.04	23.28
F_TTKOM1223	22.51	22.76	22.99	23.21	23.24	23.47	23.72	23.95
F_TUPRS1123	151.27	153.17	154.80	156.44	156.70	158.33	160.23	161.86
F_TUPRS1223	155.57	157.67	159.33	161.00	161.43	163.09	165.19	166.85
F_USDTRY1123	28.88	28.91	28.95	29.00	28.98	29.02	29.05	29.09
F_USDTRY1223	29.60	29.64	29.72	29.79	29.76	29.84	29.88	29.95
F_VAKBN1123	14.78	15.02	15.19	15.36	15.43	15.60	15.84	16.01
F_VAKBN1223	15.36	15.55	15.73	15.90	15.92	16.10	16.29	16.47
F_VESTL1123	58.92	59.64	60.99	62.35	61.71	63.06	63.78	65.13
F_VESTL1223	61.88	62.36	63.33	64.29	63.81	64.78	65.26	66.23
F_X10XB0224	11,565.50	11,565.50	11,565.50	11,565.50	11,565.50	11,565.50	11,565.50	11,565.50
F_X10XB1223	10,963.25	10,996.50	11,053.75	11,111.00	11,087.00	11,144.25	11,177.50	11,234.75
F_XAUTRYM0224	1,991.61	2,004.14	2,024.82	2,045.51	2,037.35	2,058.03	2,070.56	2,091.24
F_XAUTRYM1223	1,882.75	1,888.79	1,894.39	1,899.99	1,900.43	1,906.03	1,912.07	1,917.67
F_XAUUSD0224	1,983.97	1,990.83	1,998.47	2,006.10	2,005.33	2,012.97	2,019.83	2,027.47
F_XAUUSD1223	1,964.17	1,971.33	1,980.17	1,989.00	1,987.33	1,996.17	2,003.33	2,012.17
F_XLBNK0224	7,542.83	7,571.42	7,615.33	7,659.25	7,643.92	7,687.83	7,716.42	7,760.33
F_XLBNK1223	7,037.58	7,096.42	7,144.58	7,192.75	7,203.42	7,251.58	7,310.42	7,358.58
F_XSD251223	9,083.33	9,416.67	9,583.33	9,750.00	9,916.67	10,083.33	10,416.67	10,583.33
F_XU0300224	9,099.17	9,149.58	9,244.92	9,340.25	9,295.33	9,390.67	9,441.08	9,536.42
F_XU0301223	8,615.08	8,657.67	8,740.58	8,823.50	8,783.17	8,866.08	8,908.67	8,991.58
F_YKBNK1123	16.90	17.01	17.15	17.29	17.26	17.40	17.51	17.65
F_YKBNK1223	17.03	17.21	17.51	17.80	17.69	17.99	18.17	18.47



Sözleşme Kodu	Vade Ayı	Uzlaşma Fiyatı	Önceki Uzlaşma Fiyatı	Değişim	Değişim Puan	Gün İçi Yüksek	Gün İçi Düşük	İşlem Miktarı	İşlem Hacim	Açık Pozisyon	Açık Pozisyon Değişimi	Vadeye Kalan Gün Sayısı	Takasbank Başlangıç Teminatı %
ENDEKS KONTRATLARI													
F_XU0300224	29.02.2024	9,258.50	9,172.50	0.94 %	86.00	9,345.75	9,200.00	645.00	59,798,445.00	2,037.00	41.00	101	16
F_XU0300424	30.04.2024	9,573.75	9,468.25	1.11 %	105.50	9,638.00	9,550.25	42.00	4,028,502.50	309.00	0.00	162	16
F_XU0301223	29.12.2023	8,749.25	8,648.75	1.16 %	100.50	8,825.75	8,700.25	130,080.00	11,376,125,537.50	260,506.00	-6,127.00	39	16
DÖVİZ KONTRATLARI													
F_CNHTRY1123	30.11.2023	3.9816	3.9816	0.00 %	0.00	3.9816	3.9816	4	159,264	4	1	10	14
F_CNHTRY1223	29.12.2023	4.1111	4.1111	0.00 %	0.00	4.1111	4.1111	1	41,111	1	0	39	14
F_EURTRY1123	30.11.2023	31.6627	31.4621	0.64 %	0.20	31.7200	31.5089	237	7,502,568	6,428	86	10	15
F_EURTRY1223	29.12.2023	32.6220	32.3200	0.93 %	0.30	32.6590	32.4700	501	16,318,291	21,587	128	39	15
F_EURUSD1123	30.11.2023	1.0937	1.0875	0.57 %	0.01	1.0945	1.0916	8,323	260,666,518	34,118	449	10	4
F_EURUSD1223	29.12.2023	1.0948	1.0880	0.62 %	0.01	1.0955	1.0926	1,205	37,775,101	13,689	530	39	4
F_GBPUSD1123	30.11.2023	1.2473	1.2423	0.40 %	0.01	1.2513	1.2465	87	3,112,295	164	0	10	5
F_GBPUSD1223	29.12.2023	1.2488	1.2418	0.56 %	0.01	1.2495	1.2480	4	143,153	78	1	39	5
F_RUBTRY1123	30.11.2023	0.0000	0.0000	0.00 %	0.00	0.0000	0.0000					10	21
F_RUBTRY1223	29.12.2023	0.3140	0.3140	0.00 %	0.00	0.3369	0.3000	3	94,190	0	0	39	21
F_USDTRY1123	30.11.2023	28.9923	28.9425	0.17 %	0.05	29.0000	28.9300	14,178	411,017,560	744,367	-6,868	10	14
F_USDTRY1223	29.12.2023	29.7897	29.6854	0.35 %	0.10	29.7994	29.6799	13,477	401,002,092	1,014,496	5,251	39	14
F_P_USDTRY1123	30.11.2023	0.0000	0.0000	0.00 %	0.00	0.0000	0.0000					10	14
F_P_USDTRY1223	29.12.2023	0.0000	0.0000	0.00 %	0.00	0.0000	0.0000					39	14
KIYMETLİ MADEN KONTRATLARI													
F_XAUTRYM0224	29.02.2024	2,043.120	2,032.420	0.53 %	10.70	2,049.870	2,016.660	5,399	10,963,516	67,448	161	101	14
F_XAUTRYM1223	29.12.2023	1,898.150	1,906.290	-0.43 %	-8.14	1,906.470	1,894.830	26,133	49,678,689	1,045,409	1,292	39	14
F_XAUUSD0224	29.02.2024	2,003.200	2,014.650	-0.57 %	-11.45	2,012.200	1,997.700	798	45,835,872	3,102	8	101	8
F_XAUUSD1223	29.12.2023	1,983.550	1,995.150	-0.58 %	-11.60	1,994.500	1,978.500	10,868	618,844,240	30,213	-303	39	8
PAY VADELİ													
F_AEFES1123	30.11.2023	112.410	111.160	1.12 %	1.25	113.050	110.610	6,545	73,169,454	10,257	-448	10	16
F_AEFES1223	29.12.2023	115.790	114.440	1.18 %	1.35	116.500	114.560	339	3,911,268	1,010	49	39	16
F_AKBNK1123	30.11.2023	30.810	30.520	0.95 %	0.29	31.120	30.400	260,172	799,368,044	627,739	5,242	10	17
F_AKBNK1223	29.12.2023	31.760	31.500	0.83 %	0.26	32.090	31.360	13,258	42,062,232	66,355	5,037	39	17
F_AKSEN1123	30.11.2023	35.170	34.080	3.20 %	1.09	35.370	34.100	11,079	38,627,783	19,984	-795	10	15
F_AKSEN1223	29.12.2023	36.350	35.240	3.15 %	1.11	36.390	35.470	1,340	4,812,035	4,277	-45	39	15
F_ALARK1123	30.11.2023	105.180	105.440	-0.25 %	-0.26	107.250	104.450	10,093	106,735,162	36,770	146	10	15
F_ALARK1223	29.12.2023	108.270	108.840	-0.52 %	-0.57	110.710	108.000	1,048	11,462,233	3,318	509	39	15
F_ARCLK1123	30.11.2023	145.130	139.510	4.03 %	5.62	145.400	139.930	10,142	144,647,179	20,736	944	10	16
F_ARCLK1223	29.12.2023	149.340	143.730	3.90 %	5.61	149.830	144.270	703	10,290,603	1,618	38	39	16
F_ASELS1123	30.11.2023	45.140	42.770	5.54 %	2.37	45.500	42.920	154,050	686,124,795	144,692	365	10	16
F_ASELS1223	29.12.2023	46.560	44.180	5.39 %	2.38	46.870	44.280	9,088	41,914,359	9,454	292	39	16
F_ASTOR1123	30.11.2023	118.680	118.000	0.58 %	0.68	120.420	117.900	14,693	175,070,295	27,012	726	10	19
F_ASTOR1223	29.12.2023	122.430	121.440	0.82 %	0.99	123.940	121.550	909	11,172,523	2,696	267	39	19
F_BIMAS1123	30.11.2023	309.510	311.320	-0.58 %	-1.81	316.720	308.010	10,238	319,269,965	22,538	545	10	16
F_BIMAS1223	29.12.2023	314.470	317.130	-0.84 %	-2.66	322.000	314.110	636	20,205,142	1,273	182	39	16
F_DOHOL1123	30.11.2023	13.790	13.390	2.99 %	0.40	13.830	13.410	145,473	197,735,088	382,538	7,553	10	16
F_DOHOL1223	29.12.2023	14.200	13.790	2.97 %	0.41	14.250	13.840	2,535	3,553,314	13,076	702	39	16
F_ECILC1123	30.11.2023	47.310	46.060	2.71 %	1.25	47.350	46.000	8,082	37,825,038	18,595	-569	10	17
F_ECILC1223	29.12.2023	48.740	47.560	2.48 %	1.18	48.810	47.640	309	1,488,668	1,055	11	39	17
F_EKGYO1123	30.11.2023	7.730	7.650	1.05 %	0.08	7.820	7.660	491,568	380,365,014	972,043	-20,334	10	17
F_EKGYO1223	29.12.2023	7.990	7.890	1.27 %	0.10	8.050	7.900	38,307	30,501,328	66,251	11,990	39	17
F_ENJSA1123	30.11.2023	50.750	50.350	0.79 %	0.40	51.060	50.430	17,207	87,398,614	51,781	2,506	10	16
F_ENJSA1223	29.12.2023	52.400	52.030	0.71 %	0.37	52.710	52.180	2,380	12,493,023	4,549	1,372	39	16
F_ENKAI1123	30.11.2023	34.130	33.820	0.92 %	0.31	34.260	33.900	20,099	68,503,741	67,769	763	10	17
F_ENKAI1223	29.12.2023	35.110	34.700	1.18 %	0.41	35.230	34.760	2,194	7,680,460	6,775	930	39	17
F_EREGL1123	30.11.2023	40.080	38.820	3.25 %	1.26	40.310	38.890	241,400	961,578,940	389,670	-5,120	10	17
F_EREGL1223	29.12.2023	41.370	39.940	3.58 %	1.43	41.600	40.100	17,131	70,566,451	19,772	7,832	39	17
F_FROTO1123	30.11.2023	854.350	859.400	-0.59 %	-5.05	866.000	850.000	1,792	153,741,171	4,055	188	10	16
F_FROTO1223	29.12.2023	879.350	884.050	-0.53 %	-4.70	891.350	875.160	129	11,395,736	439	45	39	16
F_GARAN1123	30.11.2023	49.270	48.080	2.48 %	1.19	49.600	48.280	81,126	398,503,939	143,783	2,914	10	17
F_GARAN1223	29.12.2023	50.770	49.580	2.40 %	1.19	51.120	49.880	5,069	25,715,882	5,449	1,937	39	17
F_GUBRF1123	30.11.2023	381.140	370.940	2.75 %	10.20	381.800	371.000	30,102	1,133,628,690	149,502	-402	10	18
F_GUBRF1223	29.12.2023	394.320	384.000	2.69 %	10.32	394.750	384.750	3,338	129,924,644	10,638	1,961	39	18
F_HALKB1123	30.11.2023	13.390	13.230	1.21 %	0.16	13.470	13.250	59,348	79,361,444	129,864	7	10	19
F_HALKB1223	29.12.2023	13.800	13.650	1.10 %	0.15	13.890	13.710	3,516	4,850,203	24,964	2,046	39	19
F_HEKTS1123	30.11.2023	21.100	20.960	0.67 %	0.14	21.320	20.950	55,473	117,212,836	99,366	106	10	20
F_HEKTS1223	29.12.2023	21.690	21.630	0.28 %	0.06	21.960	21.600	3,418	7,446,628	9,072	1,450	39	20
F_ISCTR1123	30.11.2023	21.120	20.850	1.29 %	0.27	21.320	20.910	325,598	687,437,834	689,412	-12,866	10	17
F_ISCTR1223	29.12.2023	21.800	21.510	1.35 %	0.29	21.980	21.590	47,325	103,000,939	66,293	24,485	39	17
F_ISGYO1123	30.11.2023	22.750	21.610	5.28 %	1.14	23.530	21.680	109,256	249,063,891	237,710	-3,262	10	19
F_ISGYO1223	29.12.2023	23.420	22.270	5.16 %	1.15	24.260	22.470	10,159	23,794,634	8,670	255	39	19

Sözleşme Kodu	Vade Ayı	Uzlaşma Fiyatı	Önceki Uzlaşma Fiyatı	Değişim	Değişim Puan	Gün İçi Yüksek	Gün İçi Düşük	İşlem Miktarı	İşlem Hacim	Açık Pozisyon	Açık Pozisyon Değişimi	Vadeye Kalan Gün Sayısı	Takasbank Başlangıç Teminatı %
PAY VADELİ													
F_KARSN1123	30.11.2023	9.830	9.700	1.34 %	0.13	9.910	9.700	37,980	37,336,263	70,656	7,582	10	17
F_KARSN1223	29.12.2023	10.070	10.010	0.60 %	0.06	10.210	10.050	1,463	1,482,904	4,358	613	39	17
F_KCHOL1123	30.11.2023	145.180	144.420	0.53 %	0.76	146.280	144.620	25,318	368,365,059	98,362	-3,176	10	16
F_KCHOL1223	29.12.2023	149.610	148.880	0.49 %	0.73	150.670	149.470	7,620	114,362,108	10,734	3,969	39	16
F_KONTR1123	30.11.2023	275.080	272.570	0.92 %	2.51	279.600	272.940	3,071	84,689,628	6,173	-172	10	19
F_KONTR1223	29.12.2023	279.470	276.840	0.95 %	2.63	285.120	278.110	263	7,397,472	434	49	39	19
F_KOZAA1123	30.11.2023	57.650	56.800	1.50 %	0.85	59.000	57.130	48,534	281,491,370	106,798	-3,190	10	16
F_KOZAA1223	29.12.2023	59.550	58.570	1.67 %	0.98	60.710	58.050	1,740	10,426,788	5,857	232	39	16
F_KOZAL1123	30.11.2023	23.480	23.010	2.04 %	0.47	23.760	23.220	176,771	414,481,189	210,888	-8,854	10	18
F_KOZAL1223	29.12.2023	24.090	23.590	2.12 %	0.50	24.440	23.920	13,750	33,149,313	31,051	9,785	39	18
F_KRDMD1123	30.11.2023	24.720	24.300	1.73 %	0.42	24.940	24.300	226,042	558,559,352	353,136	6,339	10	18
F_KRDMD1223	29.12.2023	25.440	25.040	1.60 %	0.40	25.710	25.170	14,380	36,689,947	17,540	7,382	39	18
F_MGROS1123	30.11.2023	366.400	370.440	-1.09 %	-4.04	374.990	365.400	2,487	91,827,477	4,784	48	10	17
F_MGROS1223	29.12.2023	378.160	381.030	-0.75 %	-2.87	386.770	377.700	733	28,015,565	839	488	39	17
F_ODAS1123	30.11.2023	11.390	11.300	0.80 %	0.09	11.480	11.270	159,020	180,768,221	840,583	1,191	10	18
F_ODAS1223	29.12.2023	11.750	11.680	0.60 %	0.07	11.820	11.650	8,765	10,295,894	40,524	1,141	39	18
F_OYAKC1123	30.11.2023	67.790	68.260	-0.69 %	-0.47	69.490	67.320	23,447	159,851,504	40,789	1,415	10	18
F_OYAKC1223	29.12.2023	69.530	70.120	-0.84 %	-0.59	71.020	69.050	1,781	12,466,218	5,296	429	39	18
F_PETKM1123	30.11.2023	22.630	22.650	-0.09 %	-0.02	23.000	22.500	203,239	462,372,434	474,965	1,406	10	16
F_PETKM1223	29.12.2023	23.350	23.320	0.13 %	0.03	23.710	23.220	12,651	29,718,430	34,636	2,179	39	16
F_PGSUS1123	30.11.2023	750.600	745.650	0.66 %	4.95	765.250	747.630	4,351	327,995,563	7,777	465	10	17
F_PGSUS1223	29.12.2023	772.650	765.790	0.90 %	6.86	787.650	771.970	217	16,887,283	510	103	39	17
F_SAHOL1123	30.11.2023	61.600	59.370	3.76 %	2.23	61.700	59.650	64,566	391,781,428	204,762	-4,149	10	15
F_SAHOL1223	29.12.2023	63.580	61.230	3.84 %	2.35	63.780	61.620	26,648	167,359,715	26,838	14,517	39	15
F_SASA1123	30.11.2023	44.930	44.600	0.74 %	0.33	45.860	44.580	51,093	230,895,461	95,747	1,579	10	17
F_SASA1223	29.12.2023	46.240	45.870	0.81 %	0.37	47.120	45.930	3,043	14,136,215	5,286	787	39	17
F_SISE1123	30.11.2023	50.220	49.600	1.25 %	0.62	50.430	49.630	72,591	363,862,885	146,354	-2,143	10	17
F_SISE1223	29.12.2023	51.780	51.160	1.21 %	0.62	52.010	51.320	9,137	47,246,585	17,555	6,011	39	17
F_SKBK1123	30.11.2023	7.320	7.510	-2.53 %	-0.19	7.660	7.260	539,555	400,671,844	1,017,426	-16,073	10	20
F_SKBK1223	29.12.2023	7.560	7.730	-2.20 %	-0.17	7.900	7.510	13,848	10,551,643	49,995	1,290	39	20
F_SOKM1123	30.11.2023	61.840	62.580	-1.18 %	-0.74	63.260	61.510	15,525	96,617,169	43,523	3,724	10	17
F_SOKM1223	29.12.2023	63.670	64.420	-1.16 %	-0.75	65.130	63.550	994	6,383,744	1,776	400	39	17
F_TAVHL1123	30.11.2023	123.390	121.310	1.71 %	2.08	124.850	121.800	9,648	119,446,356	39,528	-131	10	15
F_TAVHL1223	29.12.2023	127.160	124.980	1.74 %	2.18	128.570	126.300	1,004	12,828,751	1,814	529	39	15
F_TCELL1123	30.11.2023	58.480	57.350	1.97 %	1.13	60.240	57.880	137,406	810,291,937	197,081	20,664	10	16
F_TCELL1223	29.12.2023	59.460	58.140	2.27 %	1.32	61.020	58.890	13,623	81,515,776	19,269	4,639	39	16
F_THYAO1123	30.11.2023	257.850	257.480	0.14 %	0.37	263.490	257.270	61,020	1,587,917,415	86,417	-3,705	10	16
F_THYAO1223	29.12.2023	265.710	265.120	0.22 %	0.59	271.060	265.000	4,847	129,873,183	7,737	1,406	39	16
F_TKFEN1123	30.11.2023	44.370	42.070	5.47 %	2.30	44.830	42.120	74,303	322,130,135	150,525	16,446	10	16
F_TKFEN1223	29.12.2023	45.790	43.440	5.41 %	2.35	46.200	43.610	6,267	28,357,388	8,435	3,427	39	16
F_TOASO1123	30.11.2023	257.640	250.720	2.76 %	6.92	258.250	251.200	9,390	239,621,718	28,978	-719	10	15
F_TOASO1223	29.12.2023	265.240	258.040	2.79 %	7.20	266.200	259.050	917	24,177,387	2,461	304	39	15
F_TSKB1123	30.11.2023	7.630	7.390	3.25 %	0.24	7.820	7.450	511,601	391,606,671	424,178	-58,244	10	19
F_TSKB1223	29.12.2023	7.900	7.670	3.00 %	0.23	8.060	7.670	8,646	6,817,451	23,321	4,351	39	19
F_TTKOM1123	30.11.2023	22.480	22.220	1.17 %	0.26	22.790	22.280	78,122	176,518,581	174,623	-3,197	10	18
F_TTKOM1223	29.12.2023	23.190	22.900	1.27 %	0.29	23.500	23.020	3,544	8,256,903	16,273	525	39	18
F_TUPRS1123	30.11.2023	155.850	155.690	0.10 %	0.16	158.590	155.060	34,673	543,297,114	63,981	-963	10	16
F_TUPRS1223	29.12.2023	160.020	160.540	-0.32 %	-0.52	163.520	159.760	2,106	33,978,630	5,293	586	39	16
F_VAKBN1123	30.11.2023	15.360	15.410	-0.32 %	-0.05	15.670	15.260	148,681	230,140,760	272,113	12,817	10	19
F_VAKBN1223	29.12.2023	15.820	15.900	-0.50 %	-0.08	16.120	15.750	4,954	7,893,365	7,783	1,433	39	19
F_VESTL1123	30.11.2023	62.260	60.560	2.81 %	1.70	62.420	60.350	10,491	64,489,982	111,945	1,029	10	16
F_VESTL1223	29.12.2023	64.160	62.490	2.67 %	1.67	64.300	62.850	640	4,057,463	4,224	215	39	16
F_YKBNK1123	30.11.2023	17.270	17.100	0.99 %	0.17	17.370	17.120	241,700	416,988,594	1,083,885	12,778	10	17
F_YKBNK1223	29.12.2023	17.780	17.600	1.02 %	0.18	17.880	17.400	8,305	14,743,362	33,474	3,289	39	17

Genel Müdürlük

Esentepe Mh. Ecza Sk. Safter Han İş Merkezi No:6 Şişli/İstanbul – (0212) 286 30 00

Beylikdüzü

Hayrettin Paşa Mah. 1993 Sokak No:22 Ferah Residence Daire A1 Esenyurt – (0212) 270 26 43

Erenköy

Bağdat Caddesi Beyaz Apt. No: 339 D:5 Erenköy – (0216) 301 10 45

Levent

Nispetiye Mah. Aydar Cad Metro İş Merkezi No. 10 İç Kapı No: 1 Beşiktaş – (0212) 286 30 00

Nişantaşı

Vali Konağı Cad. No.77 Polat Apt. Kat.3 D.3 Nişantaşı/Şişli – (0212) 241 15 75

Suadiye

Suadiye Mah. Öncü Sokak Büyük Hanlı Konutları B1 Blok K:8 D:22 Kadıköy – (0216) 350 01 43

Ankara

Tunalı Hilmi Cad. 60/12 Kavaklıdere – (0312) 426 16 61

Bursa

Çekirge Mah. Çekirge Cad. Gökçen Apt. Blok 97/1 C Osmangazi – (0224) 233 43 37

Malatya

Sancaktar Mah. Aslantepeler Cad. Canbaylar Plaza No. 93/9 Battalgazi – (0422) 377 90 00

Niğde

Aşağı Kayabaşı Mah. Dr. Sami Yağız Cad. Kültür Plaza No:32 Kat:1/4 Niğde – (0388) 214 19 35

**YASAL UYARI**

Bu rapor, bir veya daha fazla sermaye piyasası aracı veya bunları ihraç eden ortaklıklar ve kuruluşlar ile piyasa eğilimleri hakkında, belirli bir kişiye veya mali durumları, risk ve getiri tercihleri benzer nitelikteki bir gruba yönelik olmamak kaydıyla, Marbaş Menkul Değerler A.Ş. müşterilerine ve/veya dağıtım kanallarına yönelik olarak Marbaş Menkul Değerler A.Ş.'nin anlaşmalı olduğu dışarıdan hizmet sağlayıcı kuruluş tarafından hazırlanmıştır. Burada yer alan yatırım bilgi, yorum ve tavsiyeleri yatırım danışmanlığı kapsamında değildir. Yatırım danışmanlığı hizmeti, yetkili kuruluşlar tarafından kişilerin risk ve getiri tercihleri dikkate alınarak kişiye özel sunulmaktadır. Burada yer alan yorum ve tavsiyeler ise genel niteliktedir. Bu tavsiyeler mali durumunuz ile risk ve getiri tercihlerinize uygun olmayabilir. Bu nedenle, sadece burada yer alan bilgilere dayanarak yatırım kararı verilmesi beklentilerinize uygun sonuçlar doğurmayabilir. Bu rapor ve yorumlardaki yazılar, bilgiler ve grafikler, ulaşılabilen ilk kaynaklardan iyi niyetle ve doğruluğu, geçerliliği, etkinliği velhasıl her ne şekil, suret ve nam altında olursa olsun herhangi bir karara dayanak oluşturması hususunda herhangi bir teminat, garanti oluşturmadan, yalnızca bilgi edinilmesi amacıyla derlenmiştir. İş bu raporlardaki yorumlardan; eksik bilgi ve/veya güncellenme gibi konularda ortaya çıkabilecek zararlardan Marbaş Menkul Değerler A.Ş. ve çalışanları sorumlu değildir. Marbaş Menkul Değerler A.Ş. her an, hiçbir şekil ve surette ön ihbara ve/veya ihtara gerek kalmaksızın söz konusu bilgileri, tavsiyeleri değiştirebilir ve/veya ortadan kaldırabilir. Genel anlamda bilgi vermek amacıyla hazırlanmış olan iş bu rapor ve yorumlar, kapsamı bilgiler, tavsiyeler hiçbir şekil ve surette Marbaş Menkul Değerler A.Ş.'nin herhangi bir taahhüdünü tazammum etmediğinden, bu bilgilere istinaden her türlü özel ve/veya tüzel kişiler tarafından alınacak kararlar, varılacak sonuçlar, gerçekleştirilecek işlemler ve oluşabilecek her türlü riskler bizatihi bu kişilere ait ve raci olacaktır. Hiçbir şekil ve surette ve her ne nam altında olursa olsun, her türlü gerçek ve/veya tüzel kişinin, gerek doğrudan gerek dolayısı ile ve bu sebeplerle uğrayabileceği her türlü doğrudan ve/veya dolayısıyla oluşacak maddi ve manevi zarar, kar mahrumiyeti, velhasıl her ne nam altında olursa olsun uğrayabileceği zararlardan hiçbir şekil ve surette Marbaş Menkul Değerler A.Ş. ve çalışanları sorumlu tutulamayacak ve hiçbir şekil ve surette her ne nam altında olursa olsun Marbaş Yatırım Menkul Değerler A.Ş. çalışanlarından talepte bulunulmayacaktır.