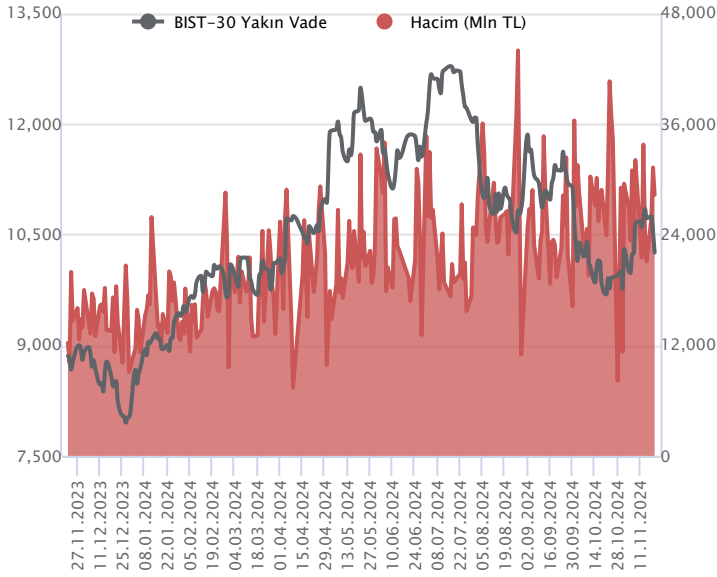


| Sözleşme Kodu | Vade Ayı | Uzlaşma Fiyatı | Önceki Uzlaşma Fiyatı | Değişim | Değişim Puan | Gün İçi Yüksek | Gün İçi Düşük | İşlem Miktarı | İşlem Hacim | Açık Pozisyon | Açık Pozisyon Değişimi | Vadeye Kalan Gün Sayısı | Takasbank Başlangıç Teminatı % |
|---------------------------|------------|----------------|-----------------------|---------|--------------|----------------|---------------|---------------|-------------------|---------------|------------------------|-------------------------|--------------------------------|
| ENDEKS KONTRATLARI | | | | | | | | | | | | | |
| F_XU0300225 | 28.02.2025 | 10,842.75 | 11,140.25 | -2.67 % | -297.50 | 11,215.00 | 10,788.25 | 2,578.00 | 284,287,327.50 | 5,177.00 | 526.00 | 100 | 12 |
| F_XU0301224 | 31.12.2024 | 10,236.50 | 10,547.00 | -2.94 % | -310.50 | 10,617.25 | 10,182.75 | 271,257.00 | 28,332,497,257.50 | 601,243.00 | 16,412.00 | 41 | 12 |

BIST 30 Yakın Vadeli Kontratı



Aralık vadeli endeks sözleşmesi 10.182,75 – 10.617,25 seviyeleri arasında hareket ederek günü %2,94 oranında sert bir düşüşle 10.236,50 uzlaşma fiyatından tamamladı. Ukrayna'nın Rusya'ya dün yeniden füze saldırısı gerçekleştirmesinin ardından kapanışa doğru yurt içinde satışların hız kazandığı bir fiyatlamaya takip edildi. Akşam seans kapanışı da 10.257,00 puandan gerçekleşti. ABD borsaları günü karışık kapanışlarla tamamlarken, ABD vadelilerinde bu sabah hafif satıcı bir seyir etkili oluyor. Asya piyasalarında kırmızı bir renk hâkim. Avrupa vadeli ve CFD endeksleri yatay açılışlara işaret ediyor. Aralık vadeli endeks sözleşmesinin güne dalgali bir başlangıç yapmasını bekliyoruz.

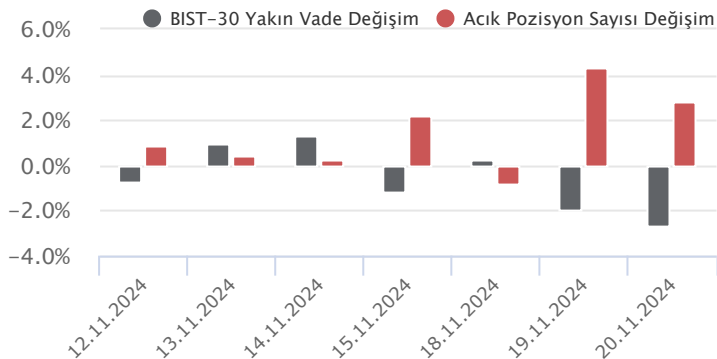
Son iki gündür Ukrayna'nın Rusya'ya yönelik gerçekleştirdiği füze saldırılarıyla satışların hız kazandığı sözleşmede 10.200 – 10.150 aralığı kısa vadeli ilk destek bölgesi olup, devamında 500 günlük üssel ortalama (10.065) ve 10.000 seviyeleri destek olarak önem kazanacaktır. Psikolojik öneme sahip 10.000 puan altında hız kazanan satışlarla 9.900 bölgesine doğru geri çekilmelerin gündeme gelebilir. Sert satışların ardından sözleşmede tepki alımlarının gözlenmesi halinde ise 10.325 – 10.400 ve 10.450 seviyeleri kısa vadeli ilk direnç noktalarıdır. Bu seviyeler üzerinde 10.500 – 10.550 aralığı ile 10.620 seviyesi direnç konumunda bulunmaktadır. Jeopolitik gelişmeler ile bugün TCMB'nin faiz kararı yakından takip edilecektir.

| Endeks - 30 Yakın Vade Aracı Kurum Dağılımı Günlük Değişim | | | | | |
|--|---------|---------|---------------|---------|---------|
| Long | | | Short | | |
| Kurum | Net Lot | Pay (%) | Kurum | Net Lot | Pay (%) |
| İnfo Yatırım | 6.338 | 17 | İş Yatırım | 14.168 | 37 |
| Tacirler Yatırım | 4.190 | 11 | Deniz Yatırım | 10.319 | 27 |
| QNB Yatırım Menkul | 2.868 | 8 | HSBC Yatırım | 4.177 | 11 |
| Vakıf Yatırım | 2.845 | 7 | Meksa Yatırım | 3.110 | 8 |
| Oyak Yatırım | 2.589 | 7 | Teb Yatırım | 2.707 | 7 |
| Diğer | 19.385 | 51 | Diğer | 3.794 | 10 |

İlk 5 Kurum Satım Ağırlıklı

| Endeks - 30 Yakın Vade Aracı Kurum Dağılımı Tüm Vade | | | | | |
|--|---------|---------|-----------------|---------|---------|
| Long | | | Short | | |
| Kurum | Net Lot | Pay (%) | Kurum | Net Lot | Pay (%) |
| Teb Yatırım | 71.175 | 23 | İş Yatırım | 215.903 | 66 |
| Yapı Kredi Yatırım | 61.266 | 19 | Bank of America | 91.681 | 28 |
| Vakıf Yatırım | 33.890 | 10 | Garanti BBVA | 9.201 | 3 |
| İnfo Yatırım | 27.684 | 8 | Meksa Yatırım | 7.359 | 2 |
| Ziraat Yatırım | 19.253 | 6 | HSBC Yatırım | 3.808 | 1 |
| Diğer | 110.005 | 33 | Diğer | 1.321 | 0 |

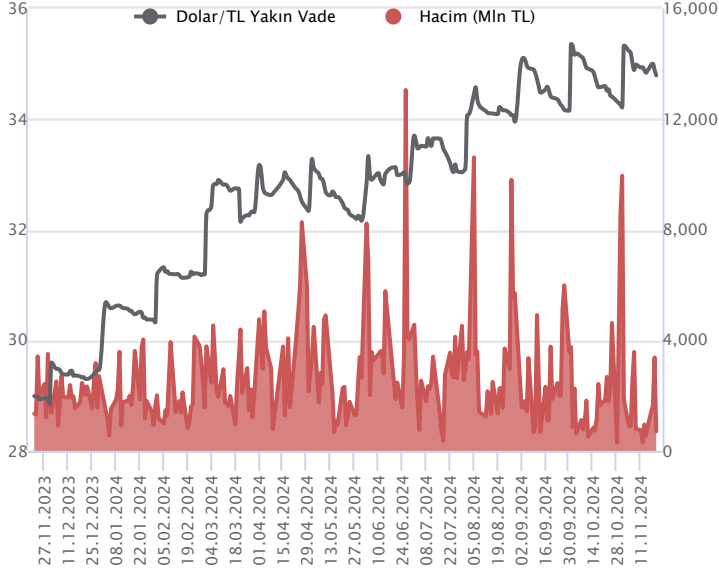
İlk 5 Kurum Satım Ağırlıklı



| Fiyat (%) | Açık Pozisyon (%) | Yorum |
|-----------|-------------------|---|
| Artış | Artış | Yükselişin devamlılığı için sinyal olarak kabul edilebilir. |
| Artış | Azalış | Yükselişin desteklenmediğini gösterir. |
| Azalış | Artış | Düşüşlerin devamlılığı için sinyal olarak kabul edilebilir. |
| Azalış | Azalış | Düşüşlerin desteklenmediğini gösterir. |

| Sözleşme Kodu | Vade Ayı | Uzlaşma Fiyatı | Önceki Uzlaşma Fiyatı | Değişim | Değişim Puan | Gün İçi Yüksek | Gün İçi Düşük | İşlem Miktarı | İşlem Hacim | Açık Pozisyon | Açık Pozisyon Kalan Gün Sayısı | Vadeye Kalan Gün Sayısı | Takasbank Başlangıç Teminatı % |
|--------------------------|------------|----------------|-----------------------|---------|--------------|----------------|---------------|---------------|---------------|---------------|--------------------------------|-------------------------|--------------------------------|
| DÖVİZ KONTRATLARI | | | | | | | | | | | | | |
| F_EURTRY1124 | 29.11.2024 | 36.6834 | 36.9895 | -0.83 % | -0.31 | 36.9487 | 36.5049 | 1,001 | 36,699,183 | 4,166 | -289 | 9 | 12 |
| F_EURTRY1224 | 31.12.2024 | 37.9948 | 38.2719 | -0.72 % | -0.28 | 38.3127 | 37.9688 | 1,259 | 47,873,071 | 5,944 | -181 | 41 | 12 |
| F_EURUSD1124 | 29.11.2024 | 1.0535 | 1.0575 | -0.38 % | 0.00 | 1.0601 | 1.0532 | 3,200 | 116,683,626 | 25,280 | 1,494 | 9 | 3 |
| F_EURUSD1224 | 31.12.2024 | 1.0553 | 1.0605 | -0.49 % | -0.01 | 1.0617 | 1.0547 | 2,613 | 95,315,123 | 15,185 | 930 | 41 | 3 |
| F_USDTRY1124 | 29.11.2024 | 34.7952 | 34.8952 | -0.29 % | -0.10 | 34.8680 | 34.7368 | 20,260 | 705,079,295 | 997,591 | 273 | 9 | 13 |
| F_USDTRY1224 | 31.12.2024 | 36.0030 | 36.1807 | -0.49 % | -0.18 | 36.1652 | 35.9520 | 50,777 | 1,831,347,925 | 1,275,150 | -20,823 | 41 | 13 |

Dolar/TL Yakın Vadeli Kontratı



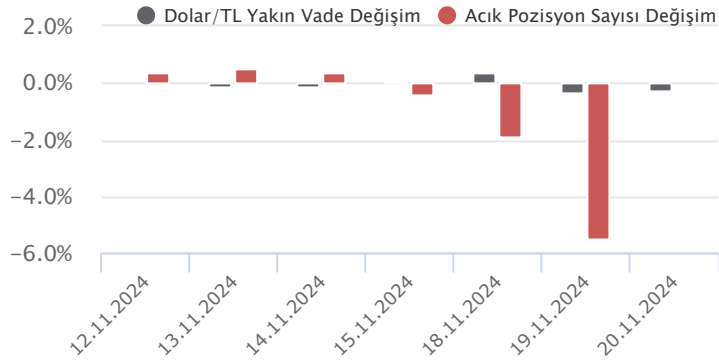
Kasım vadeli Dolar/TL sözleşmesi dün 34,7368 ile 34,8680 seviyeleri arasında dalgalanarak günü 0,29'luk düşüşle 34,7952 uzlaşma fiyatından tamamladı. Dolar endeksinde genel yükseliş eğilimi devam etmekte olup, D. Trump'ın seçilmesiyle beraber güçlü dolar teması beklentiler arasında. Son dönemde jeopolitik riskler ön plana çıkıyor. Ukrayna – Rusya savaşında artan jeopolitik risklerin ne yöne evrileceği takip edilecek. Bugün TCMB faiz kararı izlenecek. Piyasalarda beklenti politika faizinin yüzde 50 düzeyinde sabit bırakılması yönünde. Karar metninde faiz indiriminin zamanlamasına yönelik işaretler önemli olacak. Ayrıca enflasyonla mücadele sürecine yönelik yönlendirmeler takip edilecek. Kurda hafta başından itibaren anlık volatiliteler görülsün yataya yakın hafif yükselişler izlenmekte. TCMB faiz kararı öncesi Dolar/TL spot kuru, bu sabah saat 08:15 itibarıyla 34,48'li seviyelerde yatay yakın seyirler izlenmekte. Dolar endeksi ise 106,55 civarında hareket etmekte.

| Dolar/TL Yakın Vade Aracı Kurum Dağılımı Günlük Değişim | | | | | |
|---|---------|---------|--------------------|---------|---------|
| Long | | | Short | | |
| Kurum | Net Lot | Pay (%) | Kurum | Net Lot | Pay (%) |
| Şeker Yatırım | 2.000 | 24 | Akbank | 2.015 | 24 |
| Teb Yatırım | 1.941 | 23 | QNB Yatırım Menkul | 1.619 | 19 |
| İş Yatırım | 1.113 | 13 | GCM Yatırım | 1.509 | 18 |
| Gilboal Menkul | 1.083 | 13 | Garanti BBVA | 1.170 | 14 |
| ING Yatırım Menkul | 1.000 | 12 | Yapı Kredi Yatırım | 1.054 | 12 |
| Diğer | 1.364 | 16 | Diğer | 1.134 | 13 |

İlk 5 Kurum Satım Ağırlıklı

| Dolar/TL Yakın Vade Aracı Kurum Dağılımı Tüm Vade | | | | | |
|---|---------|---------|--------------------|---------|---------|
| Long | | | Short | | |
| Kurum | Net Lot | Pay (%) | Kurum | Net Lot | Pay (%) |
| Akbank | 280.871 | 30 | İş Yatırım | 731.842 | 79 |
| Yapı ve Kredi | 198.183 | 22 | QNB Yatırım Menkul | 55.660 | 6 |
| QNB Bank | 151.373 | 16 | Bank of America | 47.352 | 5 |
| Teb Yatırım | 86.362 | 9 | Ak Yatırım | 39.703 | 4 |
| Global Menkul | 58.016 | 6 | Deniz Yatırım | 15.767 | 2 |
| Diğer | 148.129 | 16 | Diğer | 32.610 | 4 |

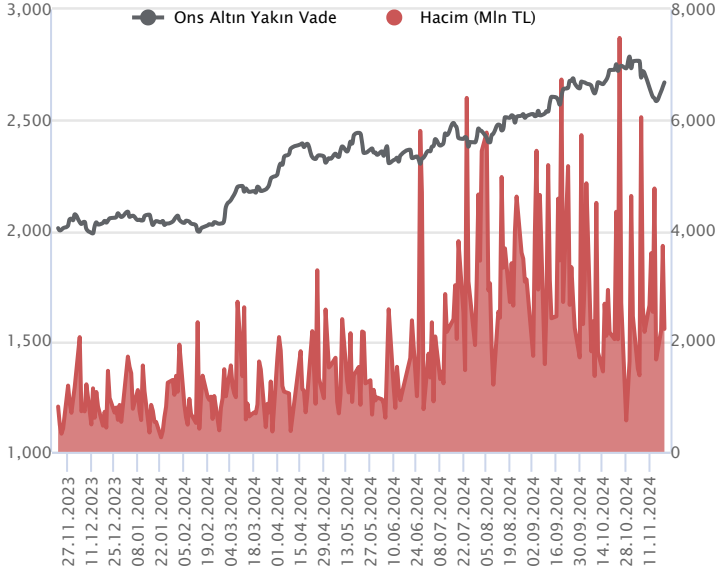
İlk 5 Kurum Satım Ağırlıklı



| Fiyat (%) | Açık Pozisyon (%) | Yorum |
|-----------|-------------------|---|
| Artış | Artış | Yükselişin devamlılığı için sinyal olarak kabul edilebilir. |
| Artış | Azalış | Yükselişin desteklenmediğini gösterir. |
| Azalış | Artış | Düşüşlerin devamlılığı için sinyal olarak kabul edilebilir. |
| Azalış | Azalış | Düşüşlerin desteklenmediğini gösterir. |

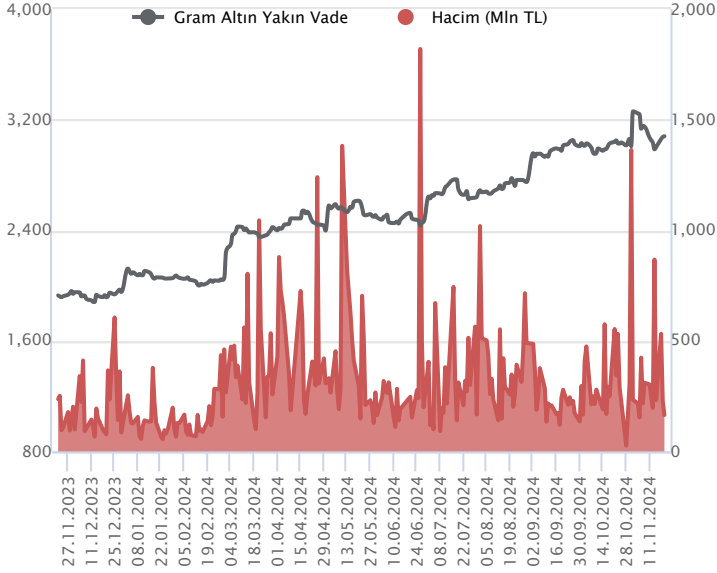
| Sözleşme Kodu | Vade Ayı | Uzlaşma Fiyatı | Önceki Uzlaşma Fiyatı | Değişim | Değişim Puan | Gün İçi Yüksek | Gün İçi Düşük | İşlem Miktarı | İşlem Hacim | Açık Pozisyon | Açık Pozisyon Değişimi | Vadeye Kalan Gün Sayısı | Takasbank Başlangıç Teminatı % |
|--------------------------|------------|----------------|-----------------------|---------|--------------|----------------|---------------|---------------|---------------|---------------|------------------------|-------------------------|--------------------------------|
| ALTIN KONTRATLARI | | | | | | | | | | | | | |
| F_XAUTRYM0225 | 28.02.2025 | 3,304.250 | 3,300.080 | 0.13 % | 4.17 | 3,306.830 | 3,277.770 | 10,699 | 35,267,695 | 48,763 | 3,018 | 100 | 12 |
| F_XAUTRYM1224 | 31.12.2024 | 3,075.800 | 3,072.360 | 0.11 % | 3.44 | 3,079.850 | 3,049.230 | 53,637 | 164,368,988 | 819,714 | 2,892 | 41 | 12 |
| F_XAUUSD0225 | 28.02.2025 | 2,684.350 | 2,667.650 | 0.63 % | 16.70 | 2,694.000 | 2,662.700 | 2,081 | 192,190,739 | 8,402 | -13 | 100 | 6 |
| F_XAUUSD1224 | 31.12.2024 | 2,663.000 | 2,642.950 | 0.76 % | 20.05 | 2,673.200 | 2,637.200 | 24,257 | 2,221,944,069 | 126,592 | -4,026 | 41 | 6 |

ONS ALTIN Yakın Vadeli Kontratı



Aralık vadeli ons altın sözleşmesi dün 2637,20-2673,20\$ arasında seyrederken, günü yüzde 0,76 yükselişle 2663,00\$ uzlaşma fiyatından kapattı. Spot piyasada saat 08:20 itibariyle ons altın 2655\$ seviyesinde izleniyor. Sözleşme için 2682\$ direnci olarak izlenebilir. Bu direncin üzerinde kapanışlarda 2655\$ stop seviyesi belirlenerek 2735\$ seviyesi değerlendirilebilir. Geri çekilmelerde ise 2664\$ desteği olarak görülmektedir. Bu destek altında 2690\$ stop seviyesi olmak koşuluyla 2610\$ seviyesi takip edilebilir. Ukrayna-Rusya arasında yaşananlar tedirgin ediyor. Risklerdeki artış, altın fiyatlarında da yukarı yönlü hareketlere yol açıyor. Bugün içinde jeopolitik gelişmeler gündemde yerini korumaya devam edebilir. Olası yeni bir haber ve risklerde artış, altın fiyatlarının seyrinde belirleyici olmaya devam edebilir. Bugün için ABD'de mevcut konut satışları ve CB öncü göstergeler endeksi takip edilecek. Veri bazı hareketlerin sınırlı kalması beklenebilir. Jeopolitik gelişmelerle ilgili haber akışları, bu hafta daha baskın hissediliyor. Fed üyelerinin de konuşmaları takip edilebilir. Sözleşmede olası oynaklığa karşı yatırımcıların aktif bir kar al/zarar durdur seviyesi belirleyerek hareket etmeleri daha sağlıklı olabilir.

GRAM ALTIN Yakın Vadeli Kontratı

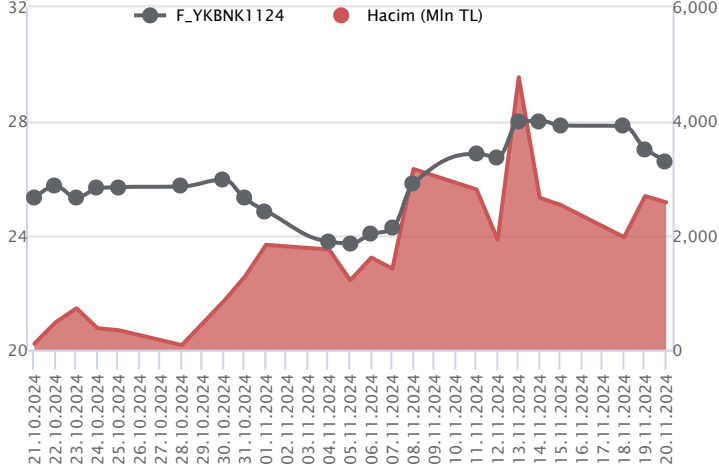


Aralık vadeli gram altın sözleşmesi dün 3049,23-3079,85TL arasında seyrederken, günü yüzde 0,11 yükselişle 3075,80\$ uzlaşma fiyatından kapattı. Spot piyasada saat 08:20 itibariyle gram altın 2944TL seviyesinde izleniyor. JP Morgan yayınladığı raporunda, ABD ekonomisinin 2025 yılında yalnızca yüzde 2 büyümesini beklediğini, hafif bir yavaşlama anlamına gelse de resesyon riskinden uzak bir performans ifade ettiğini de belirtti. İşsizlik oranının ise yüzde 4,5 seviyesine hafifçe yükselmesini öngördüklerini de ekledi. Bugünün gündeminde içeride TCMB'nin faiz kararı takip edilecek. Merkez için bugünkü toplantısında politika faizinde bir değişiklik beklemiyoruz. Karar metnindeki ifadeler, gelecek ay yapılacak toplantısına yönelik beklentileri şekillendirmesi adına önemli olacaktır. TCMB kararı öncesi kasım ayına yönelik tüketici güven endeksi açıklanacak. Yurt dışında ABD'de veriler takip edilecek. Mevcut konut satışları, CB öncü göstergeler endeksi açıklanacak. Fed üyelerinin konuşmaları da izleniyor. Sözleşmede olası oynaklığa karşı yatırımcıların aktif bir kar al/zarar durdur seviyesi belirleyerek hareket etmeleri daha sağlıklı olabilir.

| Sözleşme | Vade Ayı Son Uzlaşma | Önceki Uzlaşma | Değişim % | Günün Düşüğü | Günün Yüksüğü | İşlem Adedi | İşlem Hacmi |
|---|----------------------|----------------|-----------|--------------|---------------|-------------|-------------------------|
| PAY VADELİ SÖZLEŞMELERİNDE EN FAZLA İŞLEM GÖRENLER | | | | | | | |
| F_YKBNK1124 | 29.11.2024 | 26.580 | 27.080 | -1.8 % | 26.500 | 27.650 | 950,409 2,582,674,642 |
| F_THYAO1124 | 29.11.2024 | 271.890 | 282.270 | -3.7 % | 269.320 | 285.050 | 92,561 2,581,147,761 |
| F_ISCTR1124 | 29.11.2024 | 12.620 | 12.880 | -2.0 % | 12.580 | 13.110 | 1,731,351 2,237,126,198 |

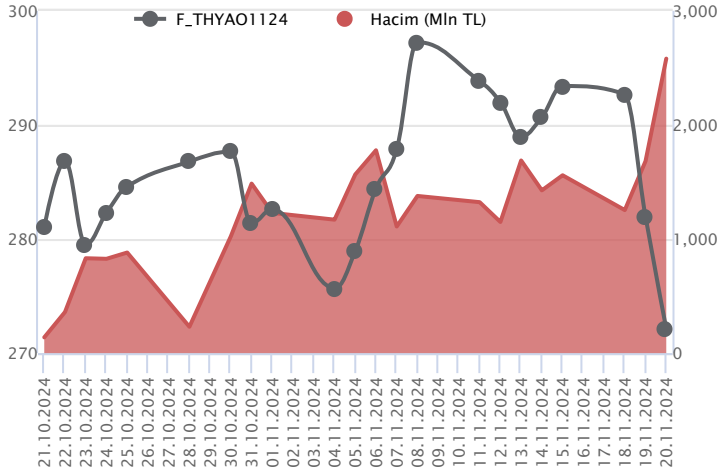
Pay vadeli sözleşmeleri, düşük teminatlarla yüksek tutarlı pozisyonlar almayı mümkün kılar. Pay vadeli sözleşmeleri ile ilgili daha detaylı bilgi almak için Marbaş Menkul Değerler A.Ş. ile iletişime geçebilirsiniz.

F_YKBNK1124 Vadeli Kontratı



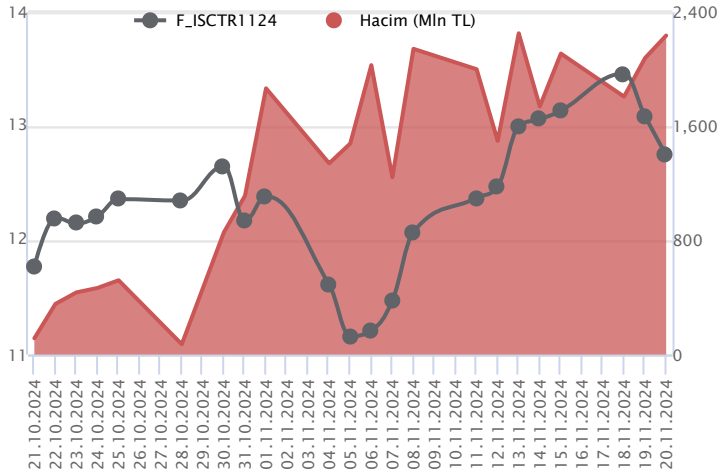
TCMB öncesi bankacılık endeksinde volatilité yüksek kalmaya devam ederken, Kasım vadeli YKBNK sözleşmesi 26,50 TL – 27,65 TL seviyeleri arasında dalgalanarak 26,58 TL uzlaşma fiyatından %1,8'lik kayıpla günü tamamladı. Seans sonuna doğru jeopolitik risklerle negatif seyir ön plana çıkarken, sözleşmede 22 günlük ortalamanın yer aldığı 26,50 TL önemli olacak. Bu bölge altına fiyatlamının sarkması halinde 26,15 TL ve 25,86 TL takip edilecek destek seviyeleridir. Tepki alımlarının ön plana çıkması halinde ilk etapta 27,00 TL üzeri kapanışların yaşanmasına ihtiyaç duyulmaktadır. Bu koşulun sağlanması ile 200 günlük ortalamanın yer aldığı 27,50 TL ve 28,00 TL öne çıkan direnç noktalarıdır. Son dönemde piyasada yaşanan volatilité nedeniyle alınacak pozisyonlarda temkinli olunması aktif bir stop-loss stratejisine bağlı kalınması faydalı olacaktır.

F_THYAO1124 Vadeli Kontratı



Kasım vadeli THYAO pay sözleşmesi 269,32 – 285,05 TL aralığında hareket ederek günü %3,7 oranında sert bir düşüşle 271,89 TL uzlaşma fiyatından tamamladı. Son iki gündür Ukrayna'nın Rusya'ya düzenlediği füze saldırıları ve artan jeopolitik endişeler yurt içi piyasalar ve özellikle havacılık sektöründe sert satışların yaşanmasına neden oluyor. THYAO sözleşmesinde 271,00 – 270,00 aralığı ile 269,30 seviyesi kısa vadeli ilk destek noktaları olup, devamında 14 Ekim'de test edilen 268,26 seviyesi destek olarak izlenecektir. Bu seviye altında 265,00 bölgesine doğru geri çekilmeler gündeme gelebilir. Jeopolitik gelişmelerle yaşanan sert satışların ardından tepki alımlarının gözlenmesi halinde ise 273,50 ve 275,00 seviyeleri kısa vadeli direnç noktalarıdır. 275,00 üzerindeki tutunmalarda 276,50 – 278,00 – 280,00 ve 282,00 seviyeleri direnç konumunda bulunmaktadır. Jeopolitik gelişmeler ve yaşanan sert fiyat hareketlerine karşı ekstra dikkatli olunmalıdır.

F_ISCTR1124 Vadeli Kontratı



Bankacılık endeksinde gün içinde pozitif ayrışma ön plana çıkarken, gün sonuna doğru artan jeopolitik gerginliğin baskısıyla negatif kapanış gerçekleşti. Kasım vadeli ISCTR sözleşmesi 12,58 TL – 13,11 TL seviyeleri arasında dalgalanarak 12,62 TL uzlaşma fiyatından %2,0'lik kayıpla günü tamamladı. Son dönemde sektörden bağımsız pozitif ayrışmanın ön plana çıktığı sözleşmede realizasyon hareketleri takip edildi. Sözleşmede 12,45 TL ve 12,16 TL sırasıyla izlenecek destek seviyeleridir. Toparlanmalarda ise kısa vadede 13,00 TL üzerinde tutunma kritik öneme sahip bulunuyor. Bu bölge üzerinde kapanışların alım iştahını desteklemesi beklenirken, 13,30 TL ve 13,60 TL sırasıyla izlenecek direnç noktalarıdır. Gerek sektör gerek piyasada yaşanan volatilité nedeniyle alınacak pozisyonlarda temkinli olunması aktif bir stop-loss stratejisine bağlı kalınması faydalı olacaktır.

Dayanak Varlıkların Teknik Gösterge Görünümleri

20 Gün Ortalama/Fiyat Kesişmesi (YUKARI)

20 Gün Ortalama/Fiyat Kesişmesi (AŞAĞI)

ODAS

AKBNK

DOHOL

GARAN

Güç Göstergeleri Olumlu

ASTOR

KOZAA

Güç Göstergeleri Zayıf

PETKM

SOKM

RSI ve Momentum göstergelerine göre olumlu olanlar

RSI ve Momentum göstergelerine göre zayıf olanlar

50 Gün Ortalama/Fiyat Kesişmesi (YUKARI)

50 Gün Ortalama/Fiyat Kesişmesi (AŞAĞI)

ENJSA

XPD/USD

ALARK

ISCTR

X10XB

MACD

| | |
|-------|-----------|
| BRSAN | GÜÇLÜ SAT |
| ENKAI | ZAYIF SAT |
| FROTO | ZAYIF SAT |
| KRDMD | ZAYIF SAT |
| PGSUS | ZAYIF SAT |

Göstergeleri Dipte Olanlar

BRSAN

ULKER

PETKM

BIMAS

CCI, RSI, Stochastics, Williams' %R, MFI ve DX göstergelerinin ortalaması en düşük olanlar

20/50 Gün Ortalama Kesişmesi (YUKARI)

Bu şartları sağlayan dayanak varlık bulunmamaktadır.

20/50 Gün Ortalama Kesişmesi (AŞAĞI)

Para Girişi Olan Dayanak Varlıklar

| | Kapanış | İşlem Hacmi (Mln TL) |
|-------|---------|----------------------|
| TCELL | 94.00 | 2,627.49381 |
| KOZAA | 67.95 | 1,291.70776 |

Para Çıkışı Olan Dayanak Varlıklar

| | Kapanış | İşlem Hacmi (Mln TL) |
|-------|---------|----------------------|
| EKGYO | 11.21 | 3,081.65 |
| KOZAL | 19.60 | 2,656.02 |
| SASA | 3.81 | 1,893.08 |
| TAVHL | 257.50 | 709.26 |

Yüksek Hacimliler

| | İşlem Hacmi (Mln TL) |
|-------|----------------------|
| XU030 | 65,870.59 |
| XSD25 | 35,923.98 |
| X10XB | 32,561.20 |
| XLBNK | 20,220.32 |
| THYAO | 7,815.24 |


Dayanak Varlıkların Teknik Gösterge Konumları

| Kod | 5 Günlük H.O | 10 Günlük H.O | 20 Günlük H.O | 50 Günlük H.O | RSI | StochS | MACD | CCI |
|---------|--------------|---------------|---------------|---------------|-------|--------|-------|-------|
| AEFES | SATIM | SATIM | SATIM | SATIM | SATIM | ALIM | ALIM | SATIM |
| AKBNK | SATIM | SATIM | SATIM | SATIM | SATIM | ALIM | ALIM | SATIM |
| AKSEN | SATIM | SATIM | SATIM | SATIM | SATIM | ALIM | ALIM | SATIM |
| ALARK | SATIM | SATIM | ALIM | SATIM | SATIM | ALIM | ALIM | SATIM |
| ARCLK | SATIM | SATIM | SATIM | SATIM | SATIM | ALIM | ALIM | SATIM |
| ASELS | SATIM | SATIM | ALIM | ALIM | SATIM | ALIM | ALIM | SATIM |
| ASTOR | ALIM | ALIM | ALIM | ALIM | SATIM | ALIM | ALIM | SATIM |
| BIMAS | SATIM | SATIM | SATIM | SATIM | SATIM | ALIM | SATIM | SATIM |
| BRSAN | SATIM | SATIM | SATIM | SATIM | SATIM | SATIM | SATIM | SATIM |
| CIMSA | ALIM | ALIM | ALIM | ALIM | SATIM | ALIM | ALIM | SATIM |
| CNH/TRY | SATIM | SATIM | SATIM | SATIM | SATIM | ALIM | SATIM | SATIM |
| DOAS | SATIM | SATIM | SATIM | SATIM | SATIM | SATIM | SATIM | SATIM |
| DOHOL | SATIM | SATIM | SATIM | SATIM | SATIM | ALIM | ALIM | SATIM |
| EKGYO | SATIM | SATIM | ALIM | ALIM | SATIM | ALIM | ALIM | SATIM |
| ENJSA | SATIM | SATIM | ALIM | SATIM | SATIM | ALIM | ALIM | SATIM |
| ENKAI | SATIM | SATIM | SATIM | ALIM | SATIM | ALIM | SATIM | SATIM |
| EREGL | SATIM | SATIM | SATIM | SATIM | SATIM | ALIM | ALIM | SATIM |
| EUR/TRY | SATIM | SATIM | SATIM | SATIM | SATIM | SATIM | SATIM | ALIM |
| EUR/USD | SATIM | SATIM | SATIM | SATIM | SATIM | SATIM | SATIM | ALIM |
| FROTO | SATIM | SATIM | SATIM | ALIM | SATIM | ALIM | SATIM | SATIM |
| GARAN | SATIM | SATIM | SATIM | SATIM | SATIM | ALIM | ALIM | SATIM |
| GBP/USD | SATIM | SATIM | SATIM | SATIM | SATIM | SATIM | SATIM | ALIM |
| GUBRF | SATIM | SATIM | ALIM | ALIM | SATIM | SATIM | SATIM | SATIM |
| HALKB | SATIM | SATIM | ALIM | SATIM | SATIM | ALIM | ALIM | SATIM |
| HEKTS | SATIM | SATIM | SATIM | SATIM | SATIM | ALIM | ALIM | SATIM |
| ISCTR | SATIM | ALIM | ALIM | SATIM | SATIM | ALIM | ALIM | SATIM |
| KCHOL | SATIM | ALIM | ALIM | ALIM | SATIM | ALIM | ALIM | SATIM |
| KONTR | SATIM | SATIM | ALIM | ALIM | SATIM | ALIM | ALIM | SATIM |
| KOZAA | ALIM | ALIM | ALIM | ALIM | ALIM | SATIM | ALIM | ALIM |
| KOZAL | SATIM | SATIM | SATIM | SATIM | SATIM | ALIM | ALIM | SATIM |
| KRDMD | SATIM | SATIM | SATIM | SATIM | SATIM | ALIM | SATIM | SATIM |
| MGROS | SATIM | ALIM | ALIM | ALIM | SATIM | ALIM | ALIM | SATIM |
| ODAS | SATIM | SATIM | SATIM | SATIM | SATIM | ALIM | ALIM | SATIM |
| OYAKC | ALIM | ALIM | ALIM | ALIM | ALIM | SATIM | ALIM | ALIM |
| PETKM | SATIM | SATIM | SATIM | SATIM | SATIM | ALIM | ALIM | SATIM |
| PGSUS | SATIM | SATIM | SATIM | SATIM | SATIM | ALIM | SATIM | SATIM |
| RUB/TRY | SATIM | SATIM | SATIM | SATIM | SATIM | SATIM | SATIM | ALIM |
| SAHOL | SATIM | SATIM | SATIM | SATIM | SATIM | ALIM | ALIM | SATIM |
| SASA | SATIM | SATIM | SATIM | SATIM | SATIM | SATIM | ALIM | SATIM |
| SISE | SATIM | SATIM | SATIM | SATIM | SATIM | ALIM | ALIM | SATIM |
| SOKM | SATIM | SATIM | SATIM | SATIM | SATIM | ALIM | ALIM | SATIM |
| TAVHL | ALIM | ALIM | ALIM | ALIM | SATIM | ALIM | ALIM | SATIM |
| TCELL | ALIM | ALIM | ALIM | ALIM | ALIM | ALIM | ALIM | SATIM |
| THYAO | SATIM | SATIM | SATIM | SATIM | SATIM | ALIM | SATIM | SATIM |
| TKFEN | ALIM | ALIM | ALIM | ALIM | SATIM | ALIM | ALIM | SATIM |
| TOASO | SATIM | SATIM | SATIM | SATIM | SATIM | ALIM | ALIM | SATIM |
| TSKB | SATIM | SATIM | SATIM | ALIM | SATIM | ALIM | SATIM | SATIM |
| TTKOM | SATIM | SATIM | SATIM | SATIM | SATIM | ALIM | SATIM | SATIM |
| TUPRS | SATIM | SATIM | SATIM | SATIM | SATIM | ALIM | SATIM | SATIM |
| ULKER | SATIM | SATIM | SATIM | SATIM | SATIM | SATIM | SATIM | SATIM |
| USD/TRY | SATIM | ALIM | ALIM | ALIM | SATIM | ALIM | ALIM | SATIM |
| VAKBN | ALIM | ALIM | ALIM | ALIM | ALIM | ALIM | ALIM | SATIM |
| VESTL | SATIM | SATIM | SATIM | SATIM | SATIM | ALIM | ALIM | SATIM |
| X10XB | SATIM | SATIM | SATIM | SATIM | SATIM | ALIM | ALIM | SATIM |
| XAU/TRY | ALIM | ALIM | ALIM | ALIM | ALIM | SATIM | SATIM | ALIM |
| XAU/USD | ALIM | ALIM | SATIM | ALIM | ALIM | SATIM | SATIM | ALIM |
| XLBNK | SATIM | SATIM | ALIM | SATIM | SATIM | ALIM | ALIM | SATIM |
| XSD25 | SATIM | SATIM | SATIM | SATIM | SATIM | ALIM | ALIM | SATIM |
| XU030 | SATIM | SATIM | SATIM | SATIM | SATIM | ALIM | ALIM | SATIM |
| YKBNK | SATIM | SATIM | ALIM | SATIM | SATIM | ALIM | ALIM | SATIM |



| Kod | Destek 3 | Destek 2 | Destek 1 | Kapanış | Pivot | Direnç 1 | Direnç 2 | Direnç 3 |
|------------------|----------|----------|----------|-----------------|------------------|----------|----------|----------|
| DESTEKLER | | | | | DİRENÇLER | | | |
| F_AEFES1124 | 178.27 | 188.16 | 193.43 | 198.70 | 203.32 | 208.59 | 218.48 | 223.75 |
| F_AEFES1224 | 184.42 | 194.65 | 199.77 | 204.90 | 210.00 | 215.12 | 225.35 | 230.47 |
| F_AKBNK1124 | 49.89 | 51.32 | 52.08 | 52.85 | 53.51 | 54.27 | 55.70 | 56.46 |
| F_AKBNK1224 | 51.59 | 53.06 | 53.87 | 54.69 | 55.34 | 56.15 | 57.62 | 58.43 |
| F_AKSEN1124 | 30.74 | 31.77 | 32.38 | 32.99 | 33.41 | 34.02 | 35.05 | 35.66 |
| F_AKSEN1224 | 31.85 | 32.90 | 33.48 | 34.06 | 34.53 | 35.11 | 36.16 | 36.74 |
| F_ALARK1124 | 85.24 | 88.11 | 89.79 | 91.48 | 92.66 | 94.34 | 97.21 | 98.89 |
| F_ALARK1224 | 88.33 | 91.20 | 92.77 | 94.35 | 95.64 | 97.21 | 100.08 | 101.65 |
| F_ARCLK1124 | 124.50 | 128.91 | 131.20 | 133.50 | 135.61 | 137.90 | 142.31 | 144.60 |
| F_ARCLK1224 | 129.31 | 133.60 | 135.81 | 138.01 | 140.10 | 142.31 | 146.60 | 148.81 |
| F_ASELS1124 | 61.64 | 63.67 | 64.93 | 66.20 | 66.96 | 68.22 | 70.25 | 71.51 |
| F_ASELS1224 | 63.69 | 65.65 | 66.85 | 68.05 | 68.81 | 70.01 | 71.97 | 73.17 |
| F_ASTOR1124 | 91.42 | 93.21 | 94.42 | 95.63 | 96.21 | 97.42 | 99.21 | 100.42 |
| F_ASTOR1224 | 92.20 | 94.24 | 95.62 | 97.00 | 97.66 | 99.04 | 101.08 | 102.46 |
| F_BIMAS1124 | 417.20 | 431.90 | 440.28 | 448.66 | 454.98 | 463.36 | 478.06 | 486.44 |
| F_BIMAS1224 | 423.70 | 437.89 | 446.40 | 454.91 | 460.59 | 469.10 | 483.29 | 491.80 |
| F_BRSAN1124 | 414.18 | 427.09 | 435.02 | 442.95 | 447.93 | 455.86 | 468.77 | 476.70 |
| F_BRSAN1224 | 430.29 | 442.65 | 448.82 | 455.00 | 461.18 | 467.35 | 479.71 | 485.88 |
| F_CIMSA1124 | 36.48 | 37.51 | 38.20 | 38.90 | 39.23 | 39.92 | 40.95 | 41.64 |
| F_CIMSA1224 | 38.36 | 39.26 | 39.75 | 40.24 | 40.65 | 41.14 | 42.04 | 42.53 |
| F_CNHTRY1124 | 4.81 | 4.81 | 4.81 | 4.81 | 4.81 | 4.81 | 4.81 | 4.81 |
| F_CNHTRY1224 | 5.24 | 5.24 | 5.24 | 5.24 | 5.24 | 5.24 | 5.24 | 5.24 |
| F_DOAS1124 | 186.87 | 192.48 | 195.91 | 199.33 | 201.52 | 204.95 | 210.56 | 213.99 |
| F_DOAS1224 | 188.87 | 194.93 | 198.22 | 201.50 | 204.28 | 207.57 | 213.63 | 216.92 |
| F_DOHOL1124 | 12.77 | 13.10 | 13.26 | 13.43 | 13.59 | 13.75 | 14.08 | 14.24 |
| F_DOHOL1224 | 13.28 | 13.58 | 13.75 | 13.91 | 14.05 | 14.22 | 14.52 | 14.69 |
| F_EKGYO1124 | 10.05 | 10.67 | 11.01 | 11.34 | 11.63 | 11.97 | 12.59 | 12.93 |
| F_EKGYO1224 | 10.41 | 11.05 | 11.38 | 11.71 | 12.02 | 12.35 | 12.99 | 13.32 |
| F_ENJSA1124 | 54.22 | 56.08 | 57.02 | 57.95 | 58.88 | 59.82 | 61.68 | 62.62 |
| F_ENJSA1224 | 54.47 | 56.68 | 58.29 | 59.89 | 60.50 | 62.11 | 64.32 | 65.93 |
| F_ENKAI1124 | 41.86 | 45.05 | 46.87 | 48.70 | 50.06 | 51.88 | 55.07 | 56.89 |
| F_ENKAI1224 | 42.16 | 45.43 | 47.26 | 49.09 | 50.53 | 52.36 | 55.63 | 57.46 |
| F_EREGL1124 | 45.37 | 46.84 | 47.62 | 48.41 | 49.09 | 49.87 | 51.34 | 52.12 |
| F_EREGL1224 | 46.87 | 48.39 | 49.20 | 50.02 | 50.72 | 51.53 | 53.05 | 53.86 |
| F_EURTRY1124 | 36.03 | 36.27 | 36.48 | 36.68 | 36.71 | 36.92 | 37.16 | 37.36 |
| F_EURTRY1224 | 37.51 | 37.74 | 37.85 | 37.97 | 38.08 | 38.20 | 38.43 | 38.54 |
| F_EURUSD1124 | 1.04 | 1.05 | 1.05 | 1.05 | 1.06 | 1.06 | 1.06 | 1.07 |
| F_EURUSD1224 | 1.05 | 1.05 | 1.05 | 1.06 | 1.06 | 1.06 | 1.06 | 1.07 |
| F_FROTO1124 | 857.49 | 917.24 | 949.35 | 981.45 | 1,009.10 | 1,041.21 | 1,100.96 | 1,133.07 |
| F_FROTO1224 | 860.11 | 928.05 | 964.96 | 1,001.86 | 1,032.90 | 1,069.81 | 1,137.75 | 1,174.66 |
| F_GARAN1124 | 103.34 | 106.47 | 108.21 | 109.95 | 111.34 | 113.08 | 116.21 | 117.95 |
| F_GARAN1224 | 106.96 | 110.15 | 111.89 | 113.62 | 115.08 | 116.82 | 120.01 | 121.75 |
| F_GBPUSD1124 | 1.26 | 1.26 | 1.26 | 1.27 | 1.27 | 1.27 | 1.27 | 1.27 |
| F_GBPUSD1224 | 1.26 | 1.26 | 1.27 | 1.27 | 1.27 | 1.27 | 1.27 | 1.27 |
| F_GUBRF1124 | 199.59 | 203.69 | 207.44 | 211.18 | 211.54 | 215.29 | 219.39 | 223.14 |
| F_GUBRF1224 | 207.28 | 211.29 | 215.15 | 219.01 | 219.16 | 223.02 | 227.03 | 230.89 |
| F_HALKB1124 | 14.59 | 15.11 | 15.38 | 15.66 | 15.90 | 16.17 | 16.69 | 16.96 |
| F_HALKB1224 | 15.13 | 15.65 | 15.91 | 16.18 | 16.43 | 16.69 | 17.21 | 17.47 |
| F_HEKTS1124N1 | 3.03 | 3.19 | 3.29 | 3.39 | 3.45 | 3.55 | 3.71 | 3.81 |
| F_HEKTS1224 | 3.09 | 3.26 | 3.38 | 3.49 | 3.55 | 3.67 | 3.84 | 3.96 |
| F_ISCTR1124 | 11.89 | 12.23 | 12.42 | 12.60 | 12.76 | 12.95 | 13.29 | 13.48 |
| F_ISCTR1224 | 12.23 | 12.60 | 12.80 | 13.01 | 13.17 | 13.37 | 13.74 | 13.94 |
| F_KCHOL1124 | 174.68 | 179.34 | 182.23 | 185.12 | 186.89 | 189.78 | 194.44 | 197.33 |
| F_KCHOL1224 | 180.84 | 185.50 | 188.38 | 191.26 | 193.04 | 195.92 | 200.58 | 203.46 |
| F_KONTR1124 | 41.49 | 43.53 | 44.91 | 46.29 | 46.95 | 48.33 | 50.37 | 51.75 |
| F_KONTR1224 | 42.02 | 44.13 | 45.57 | 47.00 | 47.68 | 49.12 | 51.23 | 52.67 |
| F_KOZAA1124 | 63.98 | 65.72 | 67.15 | 68.57 | 68.89 | 70.32 | 72.06 | 73.49 |
| F_KOZAA1224 | 66.02 | 67.84 | 69.24 | 70.64 | 71.06 | 72.46 | 74.28 | 75.68 |
| F_KOZAL1124 | 18.32 | 19.05 | 19.45 | 19.85 | 20.18 | 20.58 | 21.31 | 21.71 |
| F_KOZAL1224 | 18.86 | 19.64 | 20.03 | 20.43 | 20.81 | 21.20 | 21.98 | 22.37 |
| F_KRDMD1124 | 23.45 | 24.38 | 24.87 | 25.36 | 25.80 | 26.29 | 27.22 | 27.71 |
| F_KRDMD1224 | 24.37 | 25.28 | 25.76 | 26.23 | 26.67 | 27.15 | 28.06 | 28.54 |
| F_MGROS1124 | 440.26 | 450.88 | 457.94 | 464.99 | 468.56 | 475.62 | 486.24 | 493.30 |
| F_MGROS1224 | 449.58 | 461.54 | 469.01 | 476.48 | 480.97 | 488.44 | 500.40 | 507.87 |
| F_ODAS1124 | 5.40 | 5.77 | 5.97 | 6.18 | 6.34 | 6.54 | 6.91 | 7.11 |
| F_ODAS1224 | 5.44 | 5.83 | 6.11 | 6.38 | 6.50 | 6.78 | 7.17 | 7.45 |

ViOP Bülten

| Kod | Destek 3 | Destek 2 | Destek 1 | Kapanış | Pivot | Direnç 1 | Direnç 2 | Direnç 3 |
|------------------|-----------|-----------|-----------|------------------|------------------|-----------|-----------|-----------|
| DESTEKLER | | | | DİRENÇLER | | | | |
| F_OYAKC1124 | 64.35 | 65.14 | 65.98 | 66.82 | 66.77 | 67.61 | 68.40 | 69.24 |
| F_OYAKC1224 | 66.89 | 67.56 | 68.45 | 69.33 | 69.12 | 70.01 | 70.68 | 71.57 |
| F_PETKM1124 | 15.96 | 16.55 | 16.89 | 17.23 | 17.48 | 17.82 | 18.41 | 18.75 |
| F_PETKM1224 | 16.47 | 17.07 | 17.43 | 17.78 | 18.03 | 18.39 | 18.99 | 19.35 |
| F_PGSUS1124 | 197.30 | 208.20 | 214.19 | 220.17 | 225.09 | 231.08 | 241.98 | 247.97 |
| F_PGSUS1224 | 203.76 | 214.46 | 220.40 | 226.33 | 231.10 | 237.04 | 247.74 | 253.68 |
| F_RUBTRY1224 | 0.31 | 0.34 | 0.39 | 0.45 | 0.42 | 0.48 | 0.50 | 0.56 |
| F_SAHOL1124 | 76.71 | 79.07 | 80.48 | 81.89 | 82.84 | 84.25 | 86.61 | 88.02 |
| F_SAHOL1224 | 79.32 | 81.72 | 83.17 | 84.63 | 85.57 | 87.02 | 89.42 | 90.87 |
| F_SASA1124 | 3.66 | 3.73 | 3.79 | 3.84 | 3.86 | 3.92 | 3.99 | 4.05 |
| F_SASA1224 | 3.73 | 3.82 | 3.87 | 3.93 | 3.96 | 4.01 | 4.10 | 4.15 |
| F_SISE1124 | 36.02 | 37.41 | 38.16 | 38.91 | 39.55 | 40.30 | 41.69 | 42.44 |
| F_SISE1224 | 37.24 | 38.65 | 39.37 | 40.08 | 40.78 | 41.50 | 42.91 | 43.63 |
| F_SOKM1124 | 36.05 | 37.05 | 37.72 | 38.38 | 38.72 | 39.39 | 40.39 | 41.06 |
| F_SOKM1224 | 37.46 | 38.46 | 39.03 | 39.61 | 40.03 | 40.60 | 41.60 | 42.17 |
| F_TAVHL1124 | 226.57 | 237.34 | 246.24 | 255.14 | 257.01 | 265.91 | 276.68 | 285.58 |
| F_TAVHL1224 | 246.39 | 254.79 | 259.20 | 263.60 | 267.60 | 272.01 | 280.41 | 284.82 |
| F_TCELL1124 | 89.71 | 91.69 | 93.07 | 94.45 | 95.05 | 96.43 | 98.41 | 99.79 |
| F_TCELL1224 | 90.18 | 92.15 | 93.50 | 94.86 | 95.47 | 96.82 | 98.79 | 100.14 |
| F_THYAO1124 | 250.22 | 259.77 | 265.95 | 272.13 | 275.50 | 281.68 | 291.23 | 297.41 |
| F_THYAO1224 | 258.14 | 268.10 | 274.50 | 280.91 | 284.46 | 290.86 | 300.82 | 307.22 |
| F_TKFEN1124 | 76.14 | 78.74 | 80.10 | 81.45 | 82.70 | 84.06 | 86.66 | 88.02 |
| F_TKFEN1224 | 78.94 | 81.49 | 82.84 | 84.18 | 85.39 | 86.74 | 89.29 | 90.64 |
| F_TOASO1124 | 180.46 | 186.67 | 189.83 | 193.00 | 196.04 | 199.20 | 205.41 | 208.57 |
| F_TOASO1224 | 186.67 | 192.85 | 195.94 | 199.03 | 202.12 | 205.21 | 211.39 | 214.48 |
| F_TSKB1124 | 11.51 | 11.72 | 11.89 | 12.06 | 12.10 | 12.27 | 12.48 | 12.65 |
| F_TSKB1224 | 11.94 | 12.13 | 12.30 | 12.46 | 12.49 | 12.66 | 12.85 | 13.02 |
| F_TTKOM1124 | 42.79 | 43.80 | 44.35 | 44.91 | 45.36 | 45.91 | 46.92 | 47.47 |
| F_TTKOM1224 | 43.69 | 44.85 | 45.52 | 46.20 | 46.68 | 47.35 | 48.51 | 49.18 |
| F_TUPRS1124 | 132.74 | 136.38 | 138.49 | 140.61 | 142.13 | 144.24 | 147.88 | 149.99 |
| F_TUPRS1224 | 135.45 | 139.19 | 141.45 | 143.71 | 145.19 | 147.45 | 151.19 | 153.45 |
| F_ULKER1124 | 93.40 | 96.98 | 98.83 | 100.67 | 102.41 | 104.26 | 107.84 | 109.69 |
| F_ULKER1224 | 95.39 | 99.21 | 101.65 | 104.10 | 105.47 | 107.91 | 111.73 | 114.17 |
| F_USDTRY1124 | 34.60 | 34.67 | 34.73 | 34.79 | 34.80 | 34.86 | 34.93 | 34.99 |
| F_USDTRY1224 | 35.70 | 35.82 | 35.91 | 36.00 | 36.04 | 36.12 | 36.25 | 36.34 |
| F_VAKBN1124 | 22.84 | 23.32 | 23.69 | 24.06 | 24.17 | 24.54 | 25.02 | 25.39 |
| F_VAKBN1224 | 23.78 | 24.22 | 24.54 | 24.87 | 24.98 | 25.30 | 25.74 | 26.06 |
| F_VESTL1124 | 52.78 | 54.82 | 55.84 | 56.86 | 57.88 | 58.90 | 60.94 | 61.96 |
| F_VESTL1224 | 54.92 | 56.90 | 57.95 | 58.99 | 59.93 | 60.98 | 62.96 | 64.01 |
| F_X10XB0225 | 12,261.25 | 12,261.25 | 12,261.25 | 12,261.25 | 12,261.25 | 12,261.25 | 12,261.25 | 12,261.25 |
| F_X10XB1224 | 11,025.08 | 11,238.67 | 11,447.83 | 11,657.00 | 11,661.42 | 11,870.58 | 12,084.17 | 12,293.33 |
| F_XAUTRYM0225 | 3,257.81 | 3,267.79 | 3,286.87 | 3,305.95 | 3,296.85 | 3,315.93 | 3,325.91 | 3,344.99 |
| F_XAUTRYM1224 | 3,028.82 | 3,039.02 | 3,059.44 | 3,079.85 | 3,069.64 | 3,090.06 | 3,100.26 | 3,120.68 |
| F_XAUUSD0225 | 2,641.17 | 2,651.93 | 2,672.47 | 2,693.00 | 2,683.23 | 2,703.77 | 2,714.53 | 2,735.07 |
| F_XAUUSD1224 | 2,611.23 | 2,624.22 | 2,647.23 | 2,670.25 | 2,660.22 | 2,683.23 | 2,696.22 | 2,719.23 |
| F_XLBNK0225 | 12,077.92 | 12,311.08 | 12,427.67 | 12,544.25 | 12,660.83 | 12,777.42 | 13,010.58 | 13,127.17 |
| F_XLBNK1224 | 11,190.67 | 11,453.33 | 11,603.67 | 11,754.00 | 11,866.33 | 12,016.67 | 12,279.33 | 12,429.67 |
| F_XSD251224 | 9,451.75 | 10,806.75 | 12,154.25 | 13,501.75 | 13,509.25 | 14,856.75 | 16,211.75 | 17,559.25 |
| F_XU0300225 | 10,259.08 | 10,523.67 | 10,685.83 | 10,848.00 | 10,950.42 | 11,112.58 | 11,377.17 | 11,539.33 |
| F_XU0301224 | 9,652.92 | 9,917.83 | 10,087.42 | 10,257.00 | 10,352.33 | 10,521.92 | 10,786.83 | 10,956.42 |
| F_YKBNK1124 | 25.05 | 25.78 | 26.20 | 26.63 | 26.93 | 27.35 | 28.08 | 28.50 |
| F_YKBNK1224 | 25.88 | 26.63 | 27.06 | 27.49 | 27.81 | 28.24 | 28.99 | 29.42 |



| Sözleşme Kodu | Vade Ayı | Uzlaşma Fiyatı | Önceki Uzlaşma Fiyatı | Değişim | Değişim Puan | Gün İçi Yüksek | Gün İçi Düşük | İşlem Miktarı | İşlem Hacim | Açık Pozisyon | Açık Pozisyon Değişimi | Vadeye Kalan Gün Sayısı | Takasbank Başlangıç Teminatı % |
|-----------------------------------|------------|----------------|-----------------------|---------|--------------|----------------|---------------|---------------|-------------------|---------------|------------------------|-------------------------|--------------------------------|
| ENDEKS KONTRATLARI | | | | | | | | | | | | | |
| F_XU0300225 | 28.02.2025 | 10,842.75 | 11,140.25 | -2.67 % | -297.50 | 11,215.00 | 10,788.25 | 2,578.00 | 284,287,327.50 | 5,177.00 | 526.00 | 100 | 12 |
| F_XU0300425 | 30.04.2025 | 11,421.00 | 11,737.75 | -2.70 % | -316.75 | 11,825.25 | 11,403.00 | 66.00 | 7,676,975.00 | 250.00 | 19.00 | 161 | 12 |
| F_XU0301224 | 31.12.2024 | 10,236.50 | 10,547.00 | -2.94 % | -310.50 | 10,617.25 | 10,182.75 | 271,257.00 | 28,332,497,257.50 | 601,243.00 | 16,412.00 | 41 | 12 |
| DÖVİZ KONTRATLARI | | | | | | | | | | | | | |
| F_CNHTRY1124 | 29.11.2024 | 4.8087 | 4.8527 | -0.91 % | -0.04 | 4.8088 | 4.8085 | 2 | 96,173 | 10 | 2 | 9 | 13 |
| F_CNHTRY1224 | 31.12.2024 | 5.2351 | 5.2351 | 0.00 % | 0.00 | 5.2351 | 5.2351 | 1 | 52,351 | 7 | 0 | 41 | 13 |
| F_EURTRY1124 | 29.11.2024 | 36.6834 | 36.9895 | -0.83 % | -0.31 | 36.9487 | 36.5049 | 1,001 | 36,699,183 | 4,166 | -289 | 9 | 12 |
| F_EURTRY1224 | 31.12.2024 | 37.9948 | 38.2719 | -0.72 % | -0.28 | 38.3127 | 37.9688 | 1,259 | 47,873,071 | 5,944 | -181 | 41 | 12 |
| F_EURUSD1124 | 29.11.2024 | 1.0535 | 1.0575 | -0.38 % | 0.00 | 1.0601 | 1.0532 | 3,200 | 116,683,626 | 25,280 | 1,494 | 9 | 3 |
| F_EURUSD1224 | 31.12.2024 | 1.0553 | 1.0605 | -0.49 % | -0.01 | 1.0617 | 1.0547 | 2,613 | 95,315,123 | 15,185 | 930 | 41 | 3 |
| F_GBPUUSD1124 | 29.11.2024 | 1.2669 | 1.2646 | 0.18 % | 0.00 | 1.2685 | 1.2657 | 52 | 2,273,972 | 14 | -22 | 9 | 4 |
| F_GBPUUSD1224 | 31.12.2024 | 1.2685 | 1.2636 | 0.39 % | 0.00 | 1.2699 | 1.2665 | 209 | 9,150,831 | 233 | 189 | 41 | 4 |
| F_RUBTRY1124 | 29.11.2024 | 0.0000 | 0.0000 | 0.00 % | 0.00 | 0.0000 | 0.0000 | | | | | 9 | 19 |
| F_RUBTRY1224 | 31.12.2024 | 0.4074 | 0.4074 | 0.00 % | 0.00 | 0.4481 | 0.3667 | 4 | 162,972 | 0 | 0 | 41 | 19 |
| F_USDTRY1124 | 29.11.2024 | 34.7952 | 34.8952 | -0.29 % | -0.10 | 34.8680 | 34.7368 | 20,260 | 705,079,295 | 997,591 | 273 | 9 | 13 |
| F_USDTRY1224 | 31.12.2024 | 36.0030 | 36.1807 | -0.49 % | -0.18 | 36.1652 | 35.9520 | 50,777 | 1,831,347,925 | 1,275,150 | -20,823 | 41 | 13 |
| F_P_USDTRY1124 | 29.11.2024 | 0.0000 | 0.0000 | 0.00 % | 0.00 | 0.0000 | 0.0000 | | | | | 9 | 13 |
| F_P_USDTRY1224 | 31.12.2024 | 0.0000 | 0.0000 | 0.00 % | 0.00 | 0.0000 | 0.0000 | | | | | 41 | 13 |
| KIYMETLİ MADEN KONTRATLARI | | | | | | | | | | | | | |
| F_XAUTRYM0225 | 28.02.2025 | 3,304.250 | 3,300.080 | 0.13 % | 4.17 | 3,306.830 | 3,277.770 | 10,699 | 35,267,695 | 48,763 | 3,018 | 100 | 12 |
| F_XAUTRYM1224 | 31.12.2024 | 3,075.800 | 3,072.360 | 0.11 % | 3.44 | 3,079.850 | 3,049.230 | 53,637 | 164,368,988 | 819,714 | 2,892 | 41 | 12 |
| F_XAUUSD0225 | 28.02.2025 | 2,684.350 | 2,667.650 | 0.63 % | 16.70 | 2,694.000 | 2,662.700 | 2,081 | 192,190,739 | 8,402 | -13 | 100 | 6 |
| F_XAUUSD1224 | 31.12.2024 | 2,663.000 | 2,642.950 | 0.76 % | 20.05 | 2,673.200 | 2,637.200 | 24,257 | 2,221,944,069 | 126,592 | -4,026 | 41 | 6 |
| PAY VADELİ | | | | | | | | | | | | | |
| F_AEFES1124 | 29.11.2024 | 198.850 | 206.690 | -3.79 % | -7.84 | 213.210 | 198.050 | 15,555 | 320,098,412 | 19,065 | -560 | 9 | 15 |
| F_AEFES1224 | 31.12.2024 | 205.660 | 213.480 | -3.66 % | -7.82 | 220.220 | 204.870 | 1,354 | 28,763,295 | 1,514 | -27 | 41 | 15 |
| F_AKBNK1124 | 29.11.2024 | 52.940 | 54.350 | -2.59 % | -1.41 | 54.930 | 52.740 | 376,716 | 2,038,832,769 | 390,786 | 2,274 | 9 | 15 |
| F_AKBNK1224 | 31.12.2024 | 54.650 | 56.170 | -2.71 % | -1.52 | 56.800 | 54.520 | 30,375 | 170,145,372 | 85,147 | 6,617 | 41 | 15 |
| F_AKSEN1124 | 29.11.2024 | 33.010 | 34.540 | -4.18 % | -1.44 | 34.440 | 32.800 | 13,168 | 44,284,081 | 15,701 | -234 | 9 | 15 |
| F_AKSEN1224 | 31.12.2024 | 34.190 | 35.540 | -3.80 % | -1.35 | 35.580 | 33.950 | 569 | 1,965,951 | 8,604 | 299 | 41 | 15 |
| F_ALARK1124 | 29.11.2024 | 92.130 | 93.990 | -1.98 % | -1.86 | 95.520 | 90.970 | 19,631 | 184,078,594 | 45,176 | -2,243 | 9 | 16 |
| F_ALARK1224 | 31.12.2024 | 94.840 | 97.110 | -2.34 % | -2.27 | 98.500 | 94.060 | 1,777 | 17,224,179 | 3,733 | 694 | 41 | 16 |
| F_ARCLK1124 | 29.11.2024 | 133.650 | 138.270 | -3.34 % | -4.62 | 140.010 | 133.310 | 5,746 | 78,543,533 | 13,338 | -613 | 9 | 15 |
| F_ARCLK1224 | 31.12.2024 | 138.010 | 143.260 | -3.66 % | -5.25 | 144.400 | 137.900 | 388 | 5,439,749 | 1,865 | 69 | 41 | 15 |
| F_ASELS1124 | 29.11.2024 | 66.080 | 68.660 | -3.76 % | -2.58 | 68.980 | 65.690 | 94,122 | 629,489,677 | 120,620 | -15,394 | 9 | 16 |
| F_ASELS1224 | 31.12.2024 | 67.990 | 70.610 | -3.71 % | -2.62 | 70.770 | 67.610 | 9,020 | 61,861,566 | 19,814 | 867 | 41 | 16 |
| F_ASTOR1124 | 29.11.2024 | 95.710 | 96.630 | -0.95 % | -0.92 | 98.000 | 95.000 | 26,238 | 252,771,978 | 47,509 | -1,070 | 9 | 17 |
| F_ASTOR1224 | 31.12.2024 | 97.100 | 98.450 | -1.37 % | -1.35 | 99.700 | 96.280 | 5,430 | 53,183,565 | 9,287 | 1,331 | 41 | 17 |
| F_BIMAS1124 | 29.11.2024 | 449.320 | 464.310 | -3.23 % | -14.99 | 469.680 | 446.600 | 14,064 | 644,857,639 | 22,925 | -764 | 9 | 14 |
| F_BIMAS1224 | 31.12.2024 | 456.050 | 471.530 | -3.28 % | -15.48 | 474.780 | 452.080 | 2,199 | 102,152,271 | 6,909 | 880 | 41 | 14 |
| F_BRSAN1124 | 29.11.2024 | 443.150 | 459.570 | -3.57 % | -16.42 | 460.840 | 440.000 | 1,960 | 88,441,341 | 2,765 | -105 | 9 | 18 |
| F_BRSAN1224 | 31.12.2024 | 459.740 | 473.970 | -3.00 % | -14.23 | 473.530 | 455.000 | 138 | 6,421,904 | 202 | 11 | 41 | 18 |
| F_CIMSA1124 | 29.11.2024 | 38.960 | 39.620 | -1.67 % | -0.66 | 40.250 | 38.530 | 37,378 | 148,246,592 | 35,950 | 580 | 9 | 15 |
| F_CIMSA1224 | 31.12.2024 | 40.320 | 40.930 | -1.49 % | -0.61 | 41.550 | 40.160 | 3,322 | 13,591,272 | 4,543 | 2,106 | 41 | 15 |
| F_DOAS1124 | 29.11.2024 | 199.090 | 206.340 | -3.51 % | -7.25 | 207.140 | 198.100 | 2,068 | 41,983,381 | 6,442 | 143 | 9 | 15 |
| F_DOAS1224 | 31.12.2024 | 202.300 | 208.870 | -3.15 % | -6.57 | 210.350 | 201.000 | 455 | 9,385,902 | 1,916 | 287 | 41 | 15 |
| F_DOHOL1124 | 29.11.2024 | 13.470 | 13.690 | -1.61 % | -0.22 | 13.910 | 13.420 | 133,634 | 183,233,102 | 286,624 | -1,723 | 9 | 15 |
| F_DOHOL1224 | 31.12.2024 | 13.930 | 14.140 | -1.49 % | -0.21 | 14.360 | 13.890 | 9,506 | 13,409,172 | 29,379 | 2,230 | 41 | 15 |
| F_EKGYO1124 | 29.11.2024 | 11.330 | 12.210 | -7.21 % | -0.88 | 12.260 | 11.300 | 1,807,051 | 2,125,343,489 | 1,411,443 | -48,226 | 9 | 15 |
| F_EKGYO1224 | 31.12.2024 | 11.710 | 12.610 | -7.14 % | -0.90 | 12.660 | 11.690 | 76,915 | 93,461,779 | 136,237 | 22,103 | 41 | 15 |
| F_ENJSA1124 | 29.11.2024 | 58.200 | 60.020 | -3.03 % | -1.82 | 60.750 | 57.950 | 15,368 | 91,306,987 | 52,896 | -819 | 9 | 15 |
| F_ENJSA1224 | 31.12.2024 | 59.880 | 62.050 | -3.50 % | -2.17 | 62.720 | 58.900 | 4,009 | 24,590,475 | 4,724 | 1,050 | 41 | 15 |
| F_ENKAI1124 | 29.11.2024 | 48.760 | 51.420 | -5.17 % | -2.66 | 53.240 | 48.230 | 74,051 | 374,381,006 | 91,523 | 1,146 | 9 | 15 |
| F_ENKAI1224 | 31.12.2024 | 49.150 | 52.190 | -5.82 % | -3.04 | 53.800 | 48.700 | 7,396 | 37,637,076 | 15,541 | 1,802 | 41 | 15 |
| F_EREGL1124 | 29.11.2024 | 48.420 | 50.250 | -3.64 % | -1.83 | 50.550 | 48.300 | 175,430 | 869,521,551 | 264,789 | -6,563 | 9 | 14 |
| F_EREGL1224 | 31.12.2024 | 49.990 | 51.900 | -3.68 % | -1.91 | 52.230 | 49.900 | 13,893 | 70,906,510 | 36,894 | 3,881 | 41 | 14 |
| F_FROTO1124 | 29.11.2024 | 985.810 | 1,047.200 | -5.86 % | -61.39 | 1,068.860 | 977.000 | 6,110 | 623,037,520 | 5,743 | -366 | 9 | 16 |
| F_FROTO1224 | 31.12.2024 | 1,003.710 | 1,069.810 | -6.18 % | -66.10 | 1,100.850 | 996.000 | 1,328 | 140,190,073 | 1,354 | 234 | 41 | 16 |
| F_GARAN1124 | 29.11.2024 | 109.980 | 112.130 | -1.92 % | -2.15 | 114.470 | 109.600 | 145,276 | 1,639,603,665 | 102,660 | -20,749 | 9 | 16 |
| F_GARAN1224 | 31.12.2024 | 113.660 | 115.620 | -1.70 % | -1.96 | 118.280 | 113.350 | 47,697 | 558,733,035 | 45,387 | 31,876 | 41 | 16 |
| F_GUBRF1124 | 29.11.2024 | 210.460 | 213.230 | -1.30 % | -2.77 | 215.650 | 207.800 | 19,137 | 407,192,765 | 54,294 | -218 | 9 | 17 |
| F_GUBRF1224 | 31.12.2024 | 218.360 | 221.030 | -1.21 % | -2.67 | 223.170 | 215.300 | 5,040 | 111,083,905 | 13,431 | 1,006 | 41 | 17 |
| F_HALKB1124 | 29.11.2024 | 15.650 | 15.860 | -1.32 % | -0.21 | 16.410 | 15.620 | 207,560 | 334,231,253 | 162,195 | -12,716 | 9 | 16 |
| F_HALKB1224 | 31.12.2024 | 16.230 | 16.390 | -0.98 % | -0.16 | 16.940 | 16.160 | 12,595 | 20,971,297 | 12,731 | 1,975 | 41 | 16 |
| F_HEKTS1124N1 | 29.11.2024 | 3.390 | 3.560 | -4.78 % | -0.17 | 3.610 | 3.350 | 171,737 | 167,675,897 | 217,213 | -30,243 | 9 | 16 |
| F_HEKTS1224 | 31.12.2024 | 3.500 | 3.600 | -2.78 % | -0.10 | 3.730 | 3.440 | 53,529 | 19,312,287 | 68,133 | 473 | 41 | 16 |



| Sözleşme Kodu | Vade Ayı | Uzlaşma Fiyatı | Önceki Uzlaşma Fiyatı | Değişim | Değişim Puan | Gün İçi Yüksek | Gün İçi Düşük | İşlem Miktarı | İşlem Hacim | Açık Pozisyon | Açık Pozisyon Değişimi | Vadeye Kalan Gün Sayısı | Takasbank Başlangıç Teminatı % |
|-------------------|------------|----------------|-----------------------|---------|--------------|----------------|---------------|---------------|---------------|---------------|------------------------|-------------------------|--------------------------------|
| PAY VADELİ | | | | | | | | | | | | | |
| F_ISCTR1124 | 29.11.2024 | 12.620 | 12.880 | -2.02 % | -0.26 | 13.110 | 12.580 | 1,731,351 | 2,237,126,198 | 1,178,267 | -52,280 | 9 | 15 |
| F_ISCTR1224 | 31.12.2024 | 13.060 | 13.300 | -1.80 % | -0.24 | 13.530 | 12.960 | 82,159 | 109,288,248 | 158,666 | 23,497 | 41 | 15 |
| F_KCHOL1124 | 29.11.2024 | 185.710 | 188.480 | -1.47 % | -2.77 | 191.550 | 184.000 | 87,554 | 1,653,964,174 | 95,230 | 6,890 | 9 | 15 |
| F_KCHOL1224 | 31.12.2024 | 191.780 | 194.500 | -1.40 % | -2.72 | 197.700 | 190.160 | 6,369 | 123,811,290 | 12,367 | 2,102 | 41 | 15 |
| F_KONTR1124 | 29.11.2024 | 46.200 | 48.230 | -4.21 % | -2.03 | 48.990 | 45.570 | 15,938 | 75,956,375 | 27,804 | -687 | 9 | 17 |
| F_KONTR1224 | 31.12.2024 | 47.040 | 49.190 | -4.37 % | -2.15 | 49.800 | 46.250 | 2,146 | 10,411,529 | 6,588 | 773 | 41 | 17 |
| F_KOZAA1124 | 29.11.2024 | 68.410 | 67.700 | 1.05 % | 0.71 | 70.640 | 67.470 | 137,908 | 955,665,833 | 80,460 | -7,449 | 9 | 15 |
| F_KOZAA1224 | 31.12.2024 | 70.360 | 69.820 | 0.77 % | 0.54 | 72.880 | 69.660 | 7,324 | 52,317,056 | 6,785 | 2,344 | 41 | 15 |
| F_KOZAL1124 | 29.11.2024 | 19.850 | 20.120 | -1.34 % | -0.27 | 20.910 | 19.780 | 410,798 | 841,065,190 | 554,719 | 4,163 | 9 | 16 |
| F_KOZAL1224 | 31.12.2024 | 20.520 | 20.780 | -1.25 % | -0.26 | 21.580 | 20.410 | 22,650 | 47,787,118 | 36,759 | 7,412 | 41 | 16 |
| F_KRDMD1124 | 29.11.2024 | 25.410 | 26.250 | -3.20 % | -0.84 | 26.730 | 25.310 | 253,497 | 666,929,080 | 261,137 | -5,281 | 9 | 15 |
| F_KRDMD1224 | 31.12.2024 | 26.270 | 27.150 | -3.24 % | -0.88 | 27.590 | 26.200 | 15,646 | 42,480,887 | 26,529 | 6,614 | 41 | 15 |
| F_MGROS1124 | 29.11.2024 | 463.150 | 474.710 | -2.44 % | -11.56 | 479.190 | 461.510 | 6,074 | 286,163,423 | 17,979 | -848 | 9 | 15 |
| F_MGROS1224 | 31.12.2024 | 475.250 | 490.170 | -3.04 % | -14.92 | 492.930 | 473.500 | 774 | 37,460,867 | 2,660 | 329 | 41 | 15 |
| F_ODAS1124 | 29.11.2024 | 6.170 | 6.600 | -6.52 % | -0.43 | 6.700 | 6.130 | 305,559 | 194,802,332 | 388,435 | -4,004 | 9 | 15 |
| F_ODAS1224 | 31.12.2024 | 6.370 | 6.770 | -5.91 % | -0.40 | 6.900 | 6.230 | 12,350 | 8,082,937 | 23,342 | 2,441 | 41 | 15 |
| F_OYAKC1124 | 29.11.2024 | 66.910 | 66.980 | -0.10 % | -0.07 | 67.560 | 65.930 | 21,530 | 143,968,851 | 29,373 | -1,688 | 9 | 15 |
| F_OYAKC1224 | 31.12.2024 | 69.160 | 69.100 | 0.09 % | 0.06 | 69.800 | 68.240 | 2,963 | 20,454,868 | 3,779 | 1,192 | 41 | 15 |
| F_PETKM1124 | 29.11.2024 | 17.210 | 17.960 | -4.18 % | -0.75 | 18.070 | 17.140 | 169,300 | 299,603,513 | 359,462 | -4,718 | 9 | 15 |
| F_PETKM1224 | 31.12.2024 | 17.760 | 18.540 | -4.21 % | -0.78 | 18.640 | 17.680 | 27,189 | 49,636,720 | 43,719 | 11,094 | 41 | 15 |
| F_PGSUS1124 | 29.11.2024 | 219.750 | 235.510 | -6.69 % | -15.76 | 236.000 | 219.110 | 51,017 | 1,159,363,895 | 36,301 | 4,673 | 9 | 16 |
| F_PGSUS1224 | 31.12.2024 | 225.960 | 241.690 | -6.51 % | -15.73 | 241.810 | 225.170 | 4,733 | 110,734,463 | 5,508 | 1,799 | 41 | 16 |
| F_SAHOL1124 | 29.11.2024 | 81.950 | 83.980 | -2.42 % | -2.03 | 85.200 | 81.430 | 85,082 | 713,763,313 | 205,362 | 2,181 | 9 | 14 |
| F_SAHOL1224 | 31.12.2024 | 84.640 | 86.810 | -2.50 % | -2.17 | 87.960 | 84.110 | 11,938 | 103,342,396 | 23,190 | 5,967 | 41 | 14 |
| F_SASA1124 | 29.11.2024 | 3.840 | 3.890 | -1.29 % | -0.05 | 3.940 | 3.810 | 619,527 | 240,881,660 | 975,185 | -43,956 | 9 | 16 |
| F_SASA1224 | 31.12.2024 | 3.930 | 3.980 | -1.26 % | -0.05 | 4.040 | 3.900 | 73,207 | 29,230,469 | 193,137 | 33,903 | 41 | 16 |
| F_SISE1124 | 29.11.2024 | 39.110 | 40.460 | -3.34 % | -1.35 | 40.940 | 38.800 | 70,790 | 283,666,100 | 172,850 | -805 | 9 | 14 |
| F_SISE1224 | 31.12.2024 | 40.270 | 41.750 | -3.54 % | -1.48 | 42.200 | 40.070 | 9,510 | 39,137,480 | 57,789 | 3,631 | 41 | 14 |
| F_SOKM1124 | 29.11.2024 | 38.260 | 39.460 | -3.04 % | -1.20 | 39.730 | 38.060 | 25,961 | 101,125,458 | 99,645 | 4,293 | 9 | 15 |
| F_SOKM1224 | 31.12.2024 | 39.500 | 40.820 | -3.23 % | -1.32 | 41.020 | 39.450 | 2,369 | 9,591,026 | 4,711 | 601 | 41 | 15 |
| F_TAVHL1124 | 29.11.2024 | 255.660 | 259.490 | -1.48 % | -3.83 | 267.780 | 248.110 | 9,141 | 240,311,608 | 18,011 | -81 | 9 | 15 |
| F_TAVHL1224 | 31.12.2024 | 264.660 | 268.380 | -1.39 % | -3.72 | 276.010 | 263.200 | 1,520 | 41,418,908 | 2,696 | 784 | 41 | 15 |
| F_TCELL1124 | 29.11.2024 | 94.640 | 93.980 | 0.70 % | 0.66 | 97.030 | 93.670 | 111,553 | 1,066,224,462 | 189,977 | -17,945 | 9 | 14 |
| F_TCELL1224 | 31.12.2024 | 95.020 | 94.460 | 0.59 % | 0.56 | 97.430 | 94.110 | 20,643 | 198,139,313 | 98,026 | 5,713 | 41 | 14 |
| F_THYAO1124 | 29.11.2024 | 271.890 | 282.270 | -3.68 % | -10.38 | 285.050 | 269.320 | 92,561 | 2,581,147,761 | 89,287 | 6,634 | 9 | 15 |
| F_THYAO1224 | 31.12.2024 | 280.170 | 291.870 | -4.01 % | -11.70 | 294.410 | 278.050 | 20,504 | 592,267,775 | 20,951 | 8,580 | 41 | 15 |
| F_TKFEN1124 | 29.11.2024 | 81.660 | 84.070 | -2.87 % | -2.41 | 85.310 | 81.350 | 41,441 | 346,053,338 | 41,403 | -233 | 9 | 16 |
| F_TKFEN1224 | 31.12.2024 | 84.350 | 86.830 | -2.86 % | -2.48 | 87.950 | 84.050 | 4,612 | 39,654,775 | 4,981 | 1,144 | 41 | 16 |
| F_TOASO1124 | 29.11.2024 | 193.400 | 198.440 | -2.54 % | -5.04 | 202.240 | 192.870 | 11,301 | 222,342,796 | 36,189 | -222 | 9 | 14 |
| F_TOASO1224 | 31.12.2024 | 199.300 | 205.390 | -2.97 % | -6.09 | 208.300 | 199.030 | 1,969 | 39,962,626 | 4,666 | 905 | 41 | 14 |
| F_TSKB1124 | 29.11.2024 | 12.060 | 12.150 | -0.74 % | -0.09 | 12.310 | 11.930 | 87,014 | 105,859,451 | 442,060 | -15,558 | 9 | 15 |
| F_TSKB1224 | 31.12.2024 | 12.510 | 12.540 | -0.24 % | -0.03 | 12.690 | 12.330 | 8,732 | 11,001,328 | 9,784 | 4,323 | 41 | 15 |
| F_TTKOM1124 | 29.11.2024 | 44.960 | 45.790 | -1.81 % | -0.83 | 46.360 | 44.800 | 76,790 | 351,474,807 | 170,354 | 724 | 9 | 15 |
| F_TTKOM1224 | 31.12.2024 | 46.290 | 47.320 | -2.18 % | -1.03 | 47.830 | 46.000 | 9,036 | 42,649,023 | 10,132 | 1,624 | 41 | 15 |
| F_TUPRS1124 | 29.11.2024 | 141.090 | 144.650 | -2.46 % | -3.56 | 145.760 | 140.010 | 34,199 | 490,014,847 | 86,192 | -1,223 | 9 | 15 |
| F_TUPRS1224 | 31.12.2024 | 143.970 | 148.010 | -2.73 % | -4.04 | 148.930 | 142.930 | 7,407 | 108,617,032 | 20,033 | 4,556 | 41 | 15 |
| F_ULKER1124 | 29.11.2024 | 101.310 | 104.760 | -3.29 % | -3.45 | 106.000 | 100.570 | 8,752 | 90,400,420 | 12,679 | 85 | 9 | 15 |
| F_ULKER1224 | 31.12.2024 | 104.200 | 108.150 | -3.65 % | -3.95 | 109.280 | 103.020 | 2,638 | 28,156,265 | 5,051 | 2,128 | 41 | 15 |
| F_VAKBN1124 | 29.11.2024 | 24.050 | 23.910 | 0.59 % | 0.14 | 24.650 | 23.800 | 262,616 | 635,883,765 | 138,677 | -21,314 | 9 | 15 |
| F_VAKBN1224 | 31.12.2024 | 24.850 | 24.740 | 0.44 % | 0.11 | 25.410 | 24.650 | 68,712 | 172,175,476 | 49,164 | 43,664 | 41 | 15 |
| F_VESTL1124 | 29.11.2024 | 56.920 | 59.660 | -4.59 % | -2.74 | 59.920 | 56.860 | 19,048 | 112,095,322 | 29,167 | 4,326 | 9 | 17 |
| F_VESTL1224 | 31.12.2024 | 59.000 | 61.780 | -4.50 % | -2.78 | 61.920 | 58.890 | 2,130 | 12,993,293 | 11,723 | 159 | 41 | 17 |
| F_YKBNK1124 | 29.11.2024 | 26.580 | 27.080 | -1.85 % | -0.50 | 27.650 | 26.500 | 950,409 | 2,582,674,642 | 1,235,092 | -39,123 | 9 | 15 |
| F_YKBNK1224 | 31.12.2024 | 27.440 | 27.950 | -1.82 % | -0.51 | 28.560 | 27.380 | 76,191 | 214,587,315 | 104,646 | 41,076 | 41 | 15 |

Genel Müdürlük

Esentepe Mh. Ecza Sk. Safter Han İş Merkezi No:6 Şişli/İstanbul – (0212) 286 30 00

Beylikdüzü

Hayrettin Paşa Mah. 1993 Sokak No:22 Ferah Residence Daire A1 Esenyurt – (0212) 270 26 43

Erenköy

Bağdat Caddesi Beyaz Apt. No: 339 D:5 Erenköy – (0216) 301 10 45

Levent

Nispetiye Mah. Aytar Cad Metro İş Merkezi No. 10 İç Kapı No: 1 Beşiktaş – (0212) 286 30 00

Suadiye

Suadiye Mah. Öncü Sokak Büyük Hanlı Konutları B1 Blok K:8 D:22 Kadıköy – (0216) 350 01 43

Ankara

Tunalı Hilmi Cad. 60/12 Kavaklıdere – (0312) 426 16 61

Bursa

Çekirge Mah. Çekirge Cad. Gökçen Apt. Blok 97/1 C Osmangazi – (0224) 233 43 37

Malatya

Sancaktar Mah. Aslantepeler Cad. Canbaylar Plaza No. 93/9 Battalgazi – (0422) 377 90 00

Adana

Çınarlı Mah. 61027 SK. Sunar Nuri Çomu İş Merkezi Sitesi A Blok No:18 İç Kapı No:124 Seyhan – (0322) 355 31 45

Aydın

Güzelhisar Mahallesi Albay Şefik Caddesi No:4 Ronesans Plaza İç Kapı No:17 Efeler/AYDIN – (0256) 218 22 95

Denizli

Sıracapılar Mahallesi 1585 Sokak Kaygün İş Merkezi No:3 İç Kapı No:13 Merkezefendi – (0258) 295 08 99

Eskişehir

Akarbaşı Mah. Atatürk Bul. Yağmur Apt. No : 87A Odunpazarı – (0222) 211 20 45

İzmir

Çınarlı Mah. Ozan Abay Cad. Egeperla No: 10 / 201 Konak / İzmir – (0234) 270 44 67

İzmit

Karabaş Mah. Ankara Karayolu Cad. No: 65/3 Kocaeli – (0262) 999 68 97

Kapalıçarşı

Molla Fenari Mah. Kürkçüler Çarşısı Sk. No:25 İç Kapı No:1 Fatih / İstanbul – (0212) 513 40 01

Mersin

Güvenevler Mah. 1928 Sk. İkinci Global İş Merkezi No:5 İç Kapı No:6 Yenişehir/MERSİN – (0324) 241 33 15

Niğde

Aşağı Kayabaşı Mah. Dr. Sami Yağız Cad. Kültür Plaza No:32 Kat:1/4 Niğde – (0388) 214 19 35

**YASAL UYARI**

Bu rapor, bir veya daha fazla sermaye piyasası aracı veya bunları ihraç eden ortaklıklar ve kuruluşlar ile piyasa eğilimleri hakkında, belirli bir kişiye veya mali durumları, risk ve getiri tercihleri benzer nitelikteki bir gruba yönelik olmamak kaydıyla, Marbaş Menkul Değerler A.Ş. müşterilerine ve/veya dağıtım kanallarına yönelik olarak Marbaş Menkul Değerler A.Ş.'nin anlaşmalı olduğu dışarıdan hizmet sağlayıcı kuruluş tarafından hazırlanmıştır. Burada yer alan yatırım bilgi, yorum ve tavsiyeleri yatırım danışmanlığı kapsamında değildir. Yatırım danışmanlığı hizmeti, yetkili kuruluşlar tarafından kişilerin risk ve getiri tercihleri dikkate alınarak kişiye özel sunulmaktadır. Burada yer alan yorum ve tavsiyeler ise genel niteliktedir. Bu tavsiyeler mali durumunuz ile risk ve getiri tercihlerinize uygun olmayabilir. Bu nedenle, sadece burada yer alan bilgilere dayanarak yatırım kararı verilmesi beklentilerinize uygun sonuçlar doğurmayabilir. Bu rapor ve yorumlardaki yazılar, bilgiler ve grafikler, ulaşılabilen ilk kaynaklardan iyi niyetle ve doğruluğu, geçerliliği, etkinliği velhasıl her ne şekil, suret ve nam altında olursa olsun herhangi bir karara dayanak oluşturması hususunda herhangi bir teminat, garanti oluşturmadan, yalnızca bilgi edinilmesi amacıyla derlenmiştir. İş bu raporlardaki yorumlardan; eksik bilgi ve/veya güncellenme gibi konularda ortaya çıkabilecek zararlardan Marbaş Menkul Değerler A.Ş. ve çalışanları sorumlu değildir. Marbaş Menkul Değerler A.Ş. her an, hiçbir şekil ve surette ön ihbara ve/veya ihtara gerek kalmaksızın söz konusu bilgileri, tavsiyeleri değiştirebilir ve/veya ortadan kaldırabilir. Genel anlamda bilgi vermek amacıyla hazırlanmış olan iş bu rapor ve yorumlar, kapsamı bilgiler, tavsiyeler hiçbir şekil ve surette Marbaş Menkul Değerler A.Ş.'nin herhangi bir taahhüdünü tazammum etmediğinden, bu bilgilere istinaden her türlü özel ve/veya tüzel kişiler tarafından alınacak kararlar, varılacak sonuçlar, gerçekleştirilecek işlemler ve oluşabilecek her türlü riskler bizatihi bu kişilere ait ve raci olacaktır. Hiçbir şekil ve surette ve her ne nam altında olursa olsun, her türlü gerçek ve/veya tüzel kişinin, gerek doğrudan gerek dolayısı ile ve bu sebeplerle uğrayabileceği her türlü doğrudan ve/veya dolayısıyla oluşacak maddi ve manevi zarar, kar mahrumiyeti, velhasıl her ne nam altında olursa olsun uğrayabileceği zararlardan hiçbir şekil ve surette Marbaş Menkul Değerler A.Ş. ve çalışanları sorumlu tutulamayacak ve hiçbir şekil ve surette her ne nam altında olursa olsun Marbaş Yatırım Menkul Değerler A.Ş. çalışanlarından talepte bulunulmayacaktır.