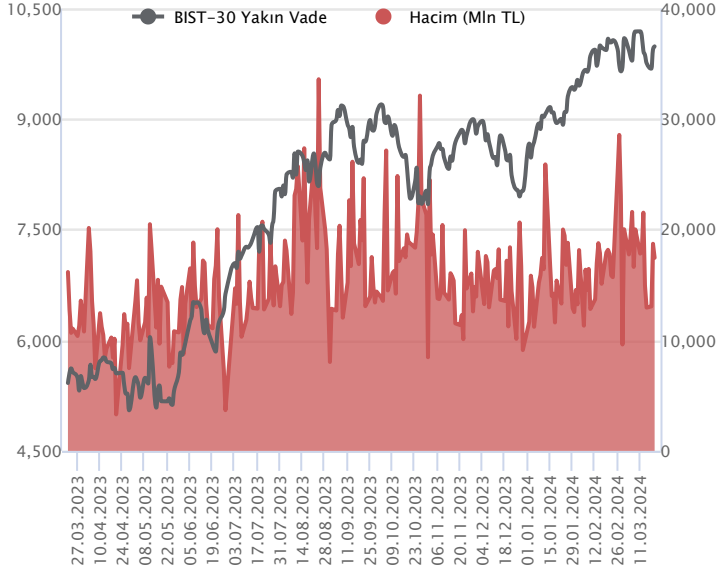


Sözleşme Kodu	Vade Ayı	Uzlaşma Fiyatı	Önceki Uzlaşma Fiyatı	Değişim	Değişim Puanı	Gün İçi Yüksek	Gün İçi Düşük	İşlem Miktarı	İşlem Hacim	Açık Pozisyon	Açık Pozisyon Değişimi	Vadeye Kalan Gün Sayısı	Takasbank Başlangıç Teminatı %
<b>ENDEKS KONTRATLARI</b>													
F_XU0300424	30.04.2024	9,939.50	9,934.75	0.05 %	4.75	10,047.00	9,863.00	175,501.00	17,455,007,062.50	279,032.00	-3,273.00	41	14
F_XU0300624	28.06.2024	10,723.75	10,712.50	0.11 %	11.25	10,816.00	10,650.75	1,184.00	127,037,742.50	3,271.00	50.00	100	14

### BIST 30 Yakın Vadeli Kontratı

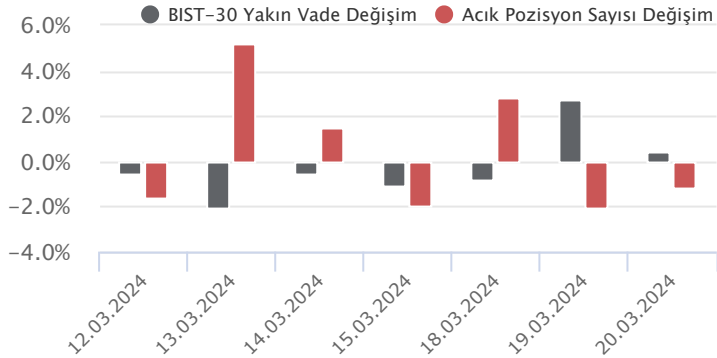


Nisan vadeli endeks sözleşmesi 9.863,00 ile 10.047,00 seviyeleri arasında hareket ederek gün %0,05 oranında sınırlı bir değişimle 9.939,50 uzlaşma fiyatından tamamladı. Gün içerisinde yukarı yönlü denemelerin gözlemlendiği sözleşmede kazançların korunmakta zorlanıldığı dalgali bir fiyatlama etkili oldu. Akşam seans kapanışı da 9.986,25 puandan gerçekleşti. Bugün TCMB'nin faiz kararı yakından takip edilecek olup, karar sonrasında yüksek seyredebilecek oynaklığa karşı ekstra dikkatli olunmalıdır. ABD borsaları günü Fed sonrası yükselişlerle tamamlarken, ABD vadelilerinde bu sabah hafif alıcılı bir seyir etkili oluyor. Asya piyasalarında yeşil bir renk hakim. Avrupa vadeli ve CFD endeksleri pozitif açılışlara işaret ediyor. Nisan vadeli sözleşmesinin güne hafif alıcılı bir başlangıç yapmasını bekliyoruz.

Sözleşmede toparlanma eğiliminin devamlılığı açısından psikolojik öneme sahip 10.000 puan üzerinde kapanışlara ihtiyaç olduğu görüşümüzü koruyoruz. 10.000 üzerindeki tutunmalarda 10.100 – 10.150 aralığı ile devamında 10.250 seviyesine doğru yükselişler yaşanabilir. Geri çekilmelerde ise 9.900 seviyesi altında 9.850 – 9.800 aralığı kısa vadeli ilk güçlü destek bölgesi olup, bu bölge altına sarkmalarda satış baskısı yeniden artış kaydedebilir. Bu durumda 9.750 – 9.690 – 9.640 ve 100 günlük ortalama (9.619) destek konumunda bulunmaktadır.

Endeks - 30 Yakın Vade Aracı Kurum Dağılımı Günlük Değişim					
Long			Short		
Kurum	Net Lot	Pay (%)	Kurum	Net Lot	Pay (%)
Yapı Kredi Yatırım	5.686	37	Teb Yatırım	4.289	28
Garanti BBVA	2.295	15	Bank of America	2.828	18
Halk Yatırım	1.796	12	İnfo Yatırım	2.319	15
Gedik Yatırım	1.779	12	İş Yatırım	2.097	14
Vakıf Yatırım	686	5	A1 Capital Menkul	599	4
Diğer	3.129	20	Diğer	3.239	21
İlk 5 Kurum Alım Ağırlıklı					

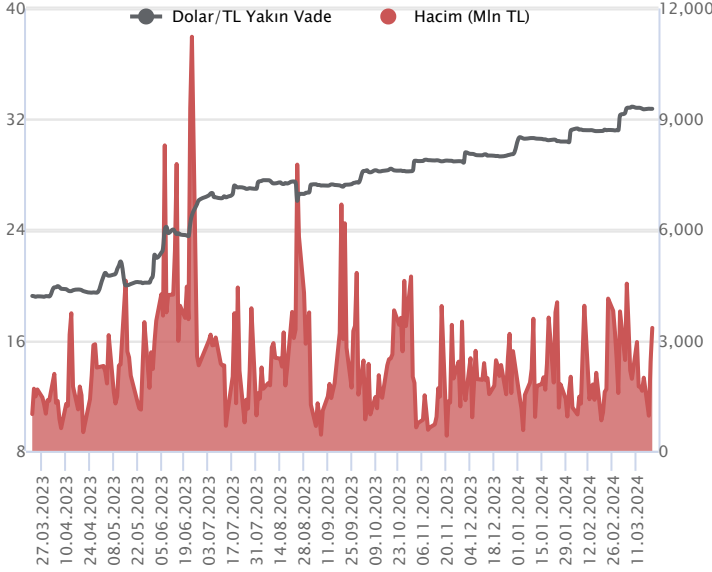
Endeks - 30 Yakın Vade Aracı Kurum Dağılımı Tüm Vade					
Long			Short		
Kurum	Net Lot	Pay (%)	Kurum	Net Lot	Pay (%)
Teb Yatırım	79.326	64	Bank of America	27.193	22
Yapı Kredi Yatırım	15.544	13	İş Yatırım	27.761	18
Ziraat Yatırım	6.801	6	Deniz Yatırım	19.269	16
Tera Yatırım	5.576	5	Ak Yatırım	11.852	10
Tacirler Yatırım	4.999	4	HSBC Yatırım	11.720	10
Diğer	11.325	9	Diğer	31.776	26
İlk 5 Kurum Alım Ağırlıklı					



Fiyat (%)	Açık Pozisyon (%)	Yorum
Artış	Artış	Yükselişin devamlılığı için sinyal olarak kabul edilebilir.
Artış	Azalış	Yükselişin desteklenmediğini gösterir.
Azalış	Artış	Düşüşlerin devamlılığı için sinyal olarak kabul edilebilir.
Azalış	Azalış	Düşüşlerin desteklenmediğini gösterir.

Sözleşme Kodu	Vade Ayı	Uzlaşma Fiyatı	Önceki Uzlaşma Fiyatı	Değişim	Değişim Puan	Gün İçi Yüksek	Gün İçi Düşük	İşlem Miktarı	İşlem Hacim	Açık Pozisyon	Açık Pozisyon Değişimi	Vadeye Kalan Gün Sayısı	Takasbank Başlangıç Teminatı %
<b>DÖVİZ KONTRATLARI</b>													
F_EURTRY0324	29.03.2024	35.4901	35.5146	-0.07 %	-0.02	35.5677	35.4642	10,125	358,937,953	7,869	-10,112	9	14
F_EURTRY0424	30.04.2024	36.9223	37.0220	-0.27 %	-0.10	37.0408	36.8868	20,269	748,438,325	15,448	10,076	41	14
F_EURUSD0324	29.03.2024	1.0859	1.0871	-0.11 %	0.00	1.0880	1.0846	2,367	82,988,194	30,407	-443	9	4
F_EURUSD0424	30.04.2024	1.0870	1.0879	-0.08 %	0.00	1.0891	1.0858	148	5,190,844	2,199	73	41	4
F_USDTRY0324	29.03.2024	32.7442	32.7399	0.01 %	0.00	32.7462	32.7100	101,968	3,336,056,060	539,105	-88,575	9	14
F_USDTRY0424	30.04.2024	34.0051	34.0172	-0.04 %	-0.01	34.0359	33.9600	176,204	5,993,703,698	981,465	103,689	41	14

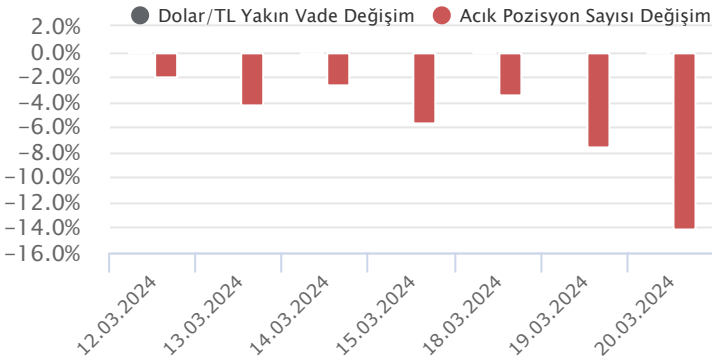
**Dolar/TL Yakın Vadeli Kontratı**



Mart vadeli Dolar/TL sözleşmesi dün 32,7100 ile 32,7462 seviyeleri arasında dalgalanarak günü yüzde 0,01'lik yükselişle 32,7442 uzlaşma fiyatından tamamladı. ABD Merkez Bankası (Fed), beklentiler dahilinde politika faizini yüzde 5,25 – 5,50 aralığında sabit bıraktı. Ekonomik projeksiyonlarda, bu yıl için önceki projeksiyonlara paralel 75 baz puanlık faiz indirimi öngörülürken, medyan politika faizi ise yüzde 4,6 oldu. Fed Başkanı J. Powell, son enflasyon verilerinin Fed'in beklemekte haklı olduğunu belirtirken, bu yıl bir noktada faiz indirmeye başlamanın uygun olacağını belirtti. Açıklanan veriler sonrası dolar endeksinde düşüşler izlenirken, kur üzerindeki etkisi ise sınırlı kaldı. Bugün Yurt içerisinde TCMB Para Politikası Kurulu faiz kararını açıklayacak. ABD'de ise öncü PMI verileri öne çıkacak. Bu görünüm altında Dolar/TL spot kuru, bu sabah saat 08:20 itibarıyla 32,41'li seviyelerde düşük volatilitede kademeli yükselişine devam ediyor. Dolar endeksi ise 103,26 civarında hareket ediyor.

Dolar/TL Yakın Vade Aracı Kurum Dağılımı Günlük Değişim					
Long			Short		
Kurum	Net Lot	Pay (%)	Kurum	Net Lot	Pay (%)
Akbank	78.104	82	Garanti BBVA	55.000	58
Finansbank	15.000	16	Ak Yatırım	29.937	31
Garnati Bankası	1.000	1	Bank of America	4.285	5
Osmanlı Yatırım	624	1	Yapı Kredi Yatırım	1.965	2
Oyak Yatırım	400	0	İş Yatırım	1.491	2
Diğer	203	0	Diğer	2.653	3
İlk 5 Kurum Alım Ağırlıklı					

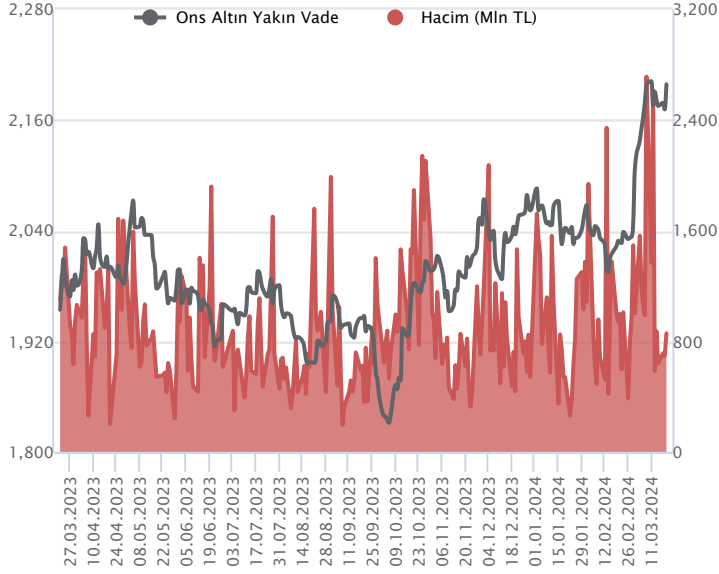
Dolar/TL Yakın Vade Aracı Kurum Dağılımı Tüm Vade					
Long			Short		
Kurum	Net Lot	Pay (%)	Kurum	Net Lot	Pay (%)
Deniz Yatırım	122.457	26	Akbank	200.236	42
Ak Yatırım	100.594	21	İş Bankası	74.726	16
İş Yatırım	75.933	16	Yapı ve Kredi	47.626	10
Denizbank	43.468	9	Yatırım Finansman	42.169	9
Garanti BBVA	27.542	6	QNB Finans Yatırım	35.999	8
Diğer	109.517	23	Diğer	78.755	16
İlk 5 Kurum Satım Ağırlıklı					



Fiyat (%)	Açık Pozisyon (%)	Yorum
Artış	Artış	Yükselişin devamlılığı için sinyal olarak kabul edilebilir.
Artış	Azalış	Yükselişin desteklenmediğini gösterir.
Azalış	Artış	Düşüşlerin devamlılığı için sinyal olarak kabul edilebilir.
Azalış	Azalış	Düşüşlerin desteklenmediğini gösterir.

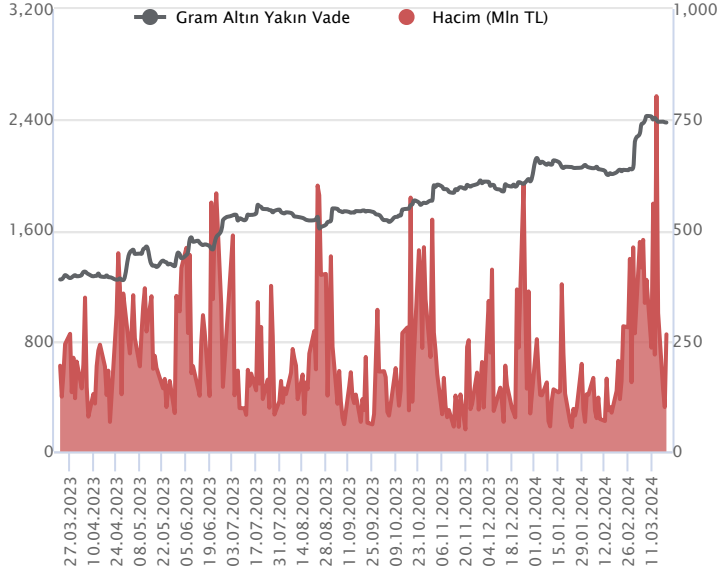
Sözleşme Kodu	Vade Ayı	Uzlaşma Fiyatı	Önceki Uzlaşma Fiyatı	Değişim	Değişim Puan	Gün İçi Yüksek	Gün İçi Düşük	İşlem Miktarı	İşlem Hacim	Açık Pozisyon	Açık Pozisyon Değişimi	Vadeye Kalan Gün Sayısı	Takasbank Başlangıç Teminatı %
<b>ALTIN KONTRATLARI</b>													
F_XAUTRYM0424	30.04.2024	2,377.900	2,376.970	0.04 %	0.93	2,384.570	2,369.380	111,399	264,619,880	1,117,932	7,708	41	14
F_XAUTRYM0624	28.06.2024	2,571.540	2,571.720	-0.01 %	-0.18	2,580.060	2,565.440	23,634	60,745,745	124,272	1,867	100	14
F_XAUUSD0424	30.04.2024	2,174.250	2,170.250	0.18 %	4.00	2,204.950	2,166.050	12,185	856,934,046	54,825	1,668	41	8
F_XAUUSD0624	28.06.2024	2,194.450	2,191.100	0.15 %	3.35	2,220.000	2,187.850	763	54,067,108	3,229	5	100	8

### ONS ALTIN Yakın Vadeli Kontratı



Nisan vadeli ons altın sözleşmesi dün 2166,05-2204,95\$ arasında seyrederek, günü yüzde 0,18 yükselişle 2174,25\$ uzlaşma fiyatından kapattı. Spot piyasada saat 08:00 itibariyle ons altın 2203\$ seviyesinde izleniyor. Sözleşme için bugünkü yeni stratejimiz 2224\$ direnç noktası olarak görülmektedir. Bu direncin üzerinde kapanışların devamında yukarı yönlü pozisyonların artması beklenebilir. Bu noktada sözleşme için 2224\$ direncinin üzerinde 2201\$ stop seviyesi eklenerek 2268\$ seviyesi takip edilebilir. Geri çekilmelerde ise 2192\$ destek noktası olarak izlenebilir. Bu desteğin altında 2213\$ stop loss olmak koşuluyla 2148\$ seviyesi değerlendirilebilir. ABD'de bugünde veri takvimi yoğun olacak. Haftalık olarak açıklanan işsizlik maaşı başvuruları izlenecek. Mart ayına yönelik imalat ve hizmetler sektörünü yansıtan PMI verileri açıklanacak. Şubat ayına dair mevcut konut satışlarının da açıklanması bekleniyor. Fed'in faiz kararı geride kaldığı için Fed üyelerinin de konuşmaları olabilir. Faizle ilgili söylemleri yakından izlenecektir. Sözleşmede olası oynaklığa karşı yatırımcıların aktif bir kar al/zarar durdur seviyesi belirleyerek hareket etmeleri daha sağlıklı olabilir.

### GRAM ALTIN Yakın Vadeli Kontratı

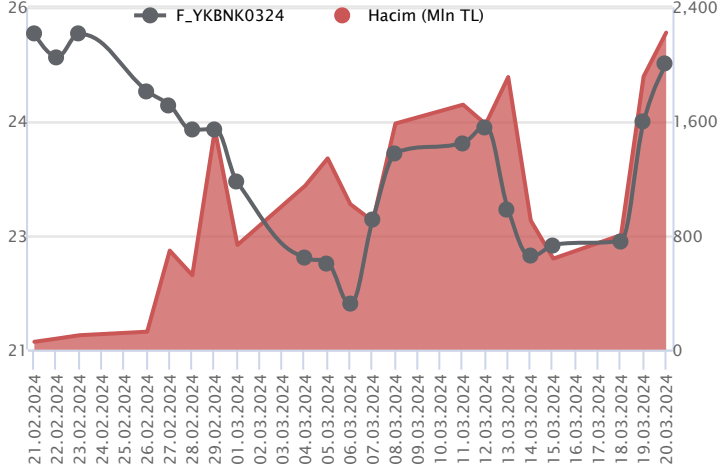


Nisan vadeli gram altın sözleşmesi dün 2369,38-2384,57 TL arasında dalgalanarak, günü yüzde 0,04 sınırlı yükselişle 2377,90 TL uzlaşma fiyatından tamamladı. Spot piyasada saat 08:00 itibariyle gram altın 2245 TL işlem görüyor. Yurt içi piyasalarda bugün TCMB'nin faiz kararı takip edilecek. Ocak ayı toplantısında, sıkılaşma döngüsüne son verildiğini belirten Merkez, şubat ayı toplantısında faize dokunmamıştı. Bu toplantısı içinde piyasalar faizde sürpriz beklenmiyor. TCMB'nin karar metnindeki açıklamaları yakından izlenecektir. Yurt içi piyasalar açısından önemli bir gün. ABD'de cari işlemler dengesi, her hafta açıklanan haftalık işsizlik maaşı başvuruları, imalat/hizmetler PMI verileri ve mevcut konut satışları açıklanacak. Sözleşmede olası oynaklığa karşı yatırımcıların aktif bir kar al/zarar durdur seviyesi belirleyerek hareket etmeleri daha sağlıklı olabilir.

Sözleşme	Vade Ayı	Son Uzlaşma	Önceki Uzlaşma	Değişim %	Günün Düşüğü	Günün Yükseliği	İşlem Adedi	İşlem Hacmi
<b>PAY VADELİ SÖZLEŞMELERİNDE EN FAZLA İŞLEM GÖRENLER</b>								
F_YKBNK0324	29.03.2024	24.760	24.000	3.2 %	23.650	25.110	908,475	2,222,775,657
F_AKBNK0324	29.03.2024	41.320	40.990	0.8 %	40.560	42.140	346,185	1,429,526,658
F_EKGYO0324	29.03.2024	10.950	10.830	1.1 %	10.750	11.510	1,277,998	1,419,709,482

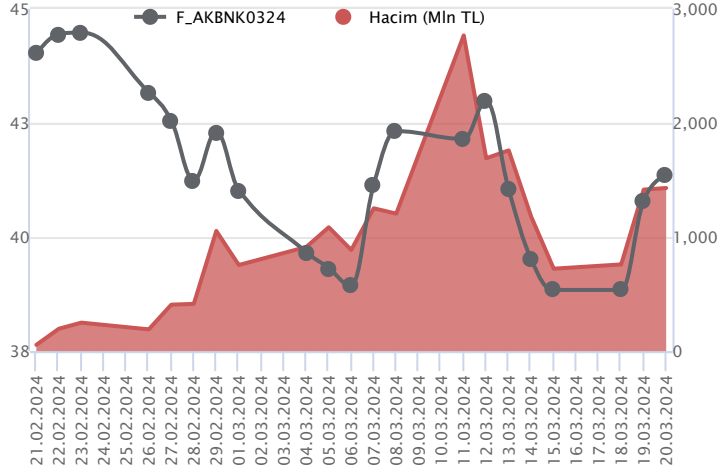
Pay vadeli sözleşmeleri, düşük teminatlarla yüksek tutarlı pozisyonlar almayı mümkün kılar. Pay vadeli sözleşmeleri ile ilgili daha detaylı bilgi almak için Marbaş Menkul Değerler A.Ş. ile iletişime geçebilirsiniz.

### F\_YKBNK0324 Vadeli Kontratı



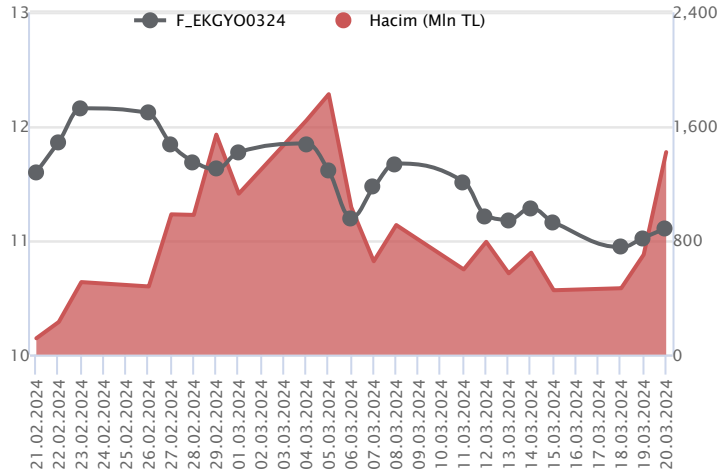
Bankacılık endeksinde gün sonunda %0,88'lik kazanç söz konusu olurken, Mart vadeli YKBNK sözleşmesi 23,65 TL ve 25,11 TL seviyeleri arasında dalgalanarak 24,76 TL uzlaşma fiyatından günü %3,2'lik kazançla tamamladı. Sektör genelinde yaşanan alımla birlikte yükseliş momentumunun gücünü koruduğu sözleşmede ilk etapta 24,71 TL üzeri kapanışlar önemli olacaktır. Bu koşulun devam etmesi halinde sırasıyla 25,20 TL – 25,55 TL ve 25,75 TL gündeme gelecek direnç seviyeleridir. Risk iştahındaki volatilité ile realizasyon hareketlerinin etkili olması halinde 24,40 TL izlenen ilk destek seviyesidir. Devamında 24,00 TL ve 23,70 TL takip edilecek diğer destek noktalarıdır. Gün içinde TCMB toplantısı ve verilecek mesajlar volatilitenin artış kaydetmesinde etkili olacağından alınacak pozisyonlarda temkinli olunması aktif bir stop-loss stratejisine bağlı kalınması faydalı olacaktır.

### F\_AKBNK0324 Vadeli Kontratı



Mart vadeli AKBNK pay sözleşmesi 40,56 – 42,14 TL aralığında hareket ederek günü %0,8 oranında yükselişle 41,32 TL uzlaşma fiyatından tamamladı. Son günlerde toparlanma çabasının güç kazandığı bankacılık sektörü ve AKBNK cephesinde bugün TCMB toplantısı yakından izlenecek olup, karar sonrası sektör ve piyasa genelinde volatilité artış kaydedebilir. AKBNK sözleşmesinde 41,00 üzerinde tutunma korunabilirse 41,80 ve 42,14 seviyeleri kısa vadeli ilk direnç noktalarıdır. 42,14 TL üzerindeki fiyatlamalarda 42,54 – 43,09 – 43,94 ve 45,00 seviyeleri direnç konumunda bulunmaktadır. Geri çekilmelerin gözlenmesi halinde ise 22 günlük üssel ortalama (40,99) ile 5 günlük üssel ortalama (40,52) ilk güçlü destek noktaları olup, ortalamalar altında satış baskısı yeniden artış kaydedebilir. Bu durumda 40,00 – 50 günlük üssel ortalama (39,45) – 39,00 ve 38,58 seviyelerine doğru geri çekilmeler gündeme gelebilir.

### F\_EKGYO0324 Vadeli Kontratı



Endekste yaşanan alımlarla önemli direnç seviyeleri test edilirken, Mart vadeli EKGYO sözleşmesi 10,75 TL – 11,51 TL seviyeleri arasında 10,95 TL uzlaşma fiyatından %1,1'lik kazançla günü tamamladı. Son iki işlem günü alım iştahında toparlanma yaşanırken, pozitif seyrin devamlılığı açısından ilk etapta 11,00 TL üzeri kapanışlar önemli olacaktır. Yükselişlerde bu koşulun sağlanması halinde 11,21 TL – 11,51 TL ve 11,74 TL takip edilecek direnç seviyeleridir. Sözleşmede gün içinde saatlik kapanışların 11,00 TL altında yaşanması durumunda 10,75 TL ve 10,57 TL söz konusu olacak destek seviyeleridir. Son dönemde piyasadaki yönsüz seyir ve yaşanan volatilité nedeniyle alınacak pozisyonlarda temkinli olunması aktif bir stop-loss stratejisine bağlı kalınması faydalı olacaktır.

## Dayanak Varlıkların Teknik Gösterge Görünümleri

## 20 Gün Ortalama/Fiyat Kesişmesi (YUKARI)

## 20 Gün Ortalama/Fiyat Kesişmesi (AŞAĞI)

TCELL  
BIMAS  
KARSN

## Güç Göstergeleri Olumlu

## Güç Göstergeleri Zayıf

DOAS

KRDM  
ISGYO  
OYAKC  
KONTR  
GUBRF

RSI ve Momentum göstergelerine göre olumlu olanlar

RSI ve Momentum göstergelerine göre zayıf olanlar

## 50 Gün Ortalama/Fiyat Kesişmesi (YUKARI)

## 50 Gün Ortalama/Fiyat Kesişmesi (AŞAĞI)

AEFES

ARCLK

## MACD

## Göstergeleri Dipte Olanlar

YKBNK	GÜÇLÜ AL
AKBNK	ZAYIF AL
ECILC	ZAYIF AL
FROTO	ZAYIF AL
GARAN	ZAYIF AL

TKFEN  
OYAKC  
AKSEN  
GUBRF  
ISGYO

CCI, RSI, Stochastics, Williams' %R , MFI ve DX göstergelerinin ortalaması en düşük olanlar

## 20/50 Gün Ortalama Kesişmesi (YUKARI)

## 20/50 Gün Ortalama Kesişmesi (AŞAĞI)

Bu şartları sağlayan dayanak varlık bulunmamaktadır.

Bu şartları sağlayan dayanak varlık bulunmamaktadır.

## Para Girişi Olan Dayanak Varlıklar

## Para Çıkışı Olan Dayanak Varlıklar

	Kapanış	İşlem Hacmi (Mln TL)
XU030	9,580.17	65,738.30875
XSD25	11,742.79	49,175.83228
X10XB	11,636.52	30,520.96114
XLBNK	9,007.63	17,762.45865
YKBNK	24.40	6,948.45281

	Kapanış	İşlem Hacmi (Mln TL)
ISCTR	10.73	3,787.06
ASELS	55.95	1,987.98
ODAS	9.27	793.31
HALKB	13.38	665.95
ARCLK	149.00	498.16

## Yüksek Hacimliler

## İşlem Hacmi (Mln TL)

XU030	65,738.31
XSD25	49,175.83
X10XB	30,520.96
XLBNK	17,762.46
THYAO	7,682.99

**Dayanak Varlıkların Teknik Gösterge Konumları**

Kod	5 Günlük H.O	10 Günlük H.O	20 Günlük H.O	50 Günlük H.O	RSI	StochS	MACD	CCI
AEFES	ALIM	ALIM	SATIM	ALIM	ALIM	SATIM	SATIM	ALIM
AKBNK	ALIM	ALIM	ALIM	ALIM	ALIM	SATIM	ALIM	ALIM
AKSEN	SATIM	SATIM	SATIM	SATIM	SATIM	SATIM	SATIM	SATIM
ALARK	ALIM	ALIM	ALIM	ALIM	ALIM	SATIM	SATIM	ALIM
ARCLK	SATIM	SATIM	SATIM	SATIM	SATIM	SATIM	SATIM	ALIM
ASELS	SATIM	SATIM	SATIM	ALIM	SATIM	ALIM	SATIM	ALIM
ASTOR	SATIM	SATIM	SATIM	SATIM	SATIM	SATIM	SATIM	ALIM
BIMAS	SATIM	SATIM	SATIM	ALIM	SATIM	SATIM	SATIM	SATIM
CIMSA	SATIM	SATIM	SATIM	SATIM	ALIM	SATIM	SATIM	ALIM
CNH/TRY	ALIM	ALIM	ALIM	ALIM	SATIM	SATIM	ALIM	ALIM
DOAS	ALIM	ALIM	ALIM	ALIM	ALIM	ALIM	ALIM	SATIM
DOHOL	SATIM	SATIM	SATIM	SATIM	ALIM	SATIM	SATIM	ALIM
ECILC	ALIM	ALIM	ALIM	ALIM	ALIM	SATIM	ALIM	ALIM
EKGYO	ALIM	SATIM	SATIM	ALIM	ALIM	SATIM	SATIM	ALIM
ENJSA	ALIM	SATIM	SATIM	ALIM	ALIM	SATIM	SATIM	ALIM
ENKAI	SATIM	SATIM	SATIM	SATIM	SATIM	SATIM	SATIM	SATIM
EREGL	SATIM	SATIM	SATIM	SATIM	SATIM	SATIM	SATIM	ALIM
EUR/TRY	ALIM	ALIM	ALIM	ALIM	ALIM	SATIM	ALIM	ALIM
EUR/USD	ALIM	ALIM	ALIM	ALIM	ALIM	SATIM	SATIM	ALIM
FROTO	ALIM	ALIM	ALIM	ALIM	ALIM	SATIM	ALIM	ALIM
GARAN	ALIM	ALIM	ALIM	ALIM	ALIM	SATIM	ALIM	ALIM
GBP/USD	ALIM	ALIM	ALIM	ALIM	ALIM	SATIM	SATIM	ALIM
GUBRF	SATIM	SATIM	SATIM	SATIM	SATIM	SATIM	SATIM	ALIM
HALKB	SATIM	SATIM	SATIM	SATIM	SATIM	SATIM	SATIM	SATIM
HEKTS	SATIM	SATIM	SATIM	SATIM	ALIM	SATIM	SATIM	ALIM
ISCTR	ALIM	ALIM	ALIM	ALIM	ALIM	SATIM	SATIM	ALIM
ISGYO	SATIM	SATIM	SATIM	SATIM	SATIM	SATIM	SATIM	ALIM
KARSN	SATIM	SATIM	SATIM	ALIM	SATIM	ALIM	SATIM	SATIM
KCHOL	ALIM	ALIM	ALIM	ALIM	ALIM	SATIM	ALIM	ALIM
KONTR	SATIM	SATIM	SATIM	SATIM	SATIM	SATIM	SATIM	ALIM
KOZAA	SATIM	SATIM	SATIM	SATIM	SATIM	SATIM	SATIM	SATIM
KOZAL	SATIM	SATIM	SATIM	SATIM	SATIM	ALIM	SATIM	SATIM
KRDMD	SATIM	SATIM	SATIM	SATIM	SATIM	SATIM	SATIM	ALIM
MGROS	SATIM	SATIM	SATIM	ALIM	SATIM	ALIM	SATIM	SATIM
ODAS	SATIM	SATIM	SATIM	SATIM	SATIM	ALIM	SATIM	ALIM
OYAKC	SATIM	SATIM	SATIM	SATIM	SATIM	ALIM	SATIM	ALIM
PETKM	SATIM	SATIM	SATIM	ALIM	SATIM	SATIM	SATIM	SATIM
PGSUS	SATIM	SATIM	SATIM	ALIM	ALIM	SATIM	SATIM	ALIM
RUB/TRY	SATIM	ALIM	ALIM	ALIM	SATIM	SATIM	SATIM	SATIM
SAHOL	ALIM	SATIM	SATIM	ALIM	ALIM	SATIM	SATIM	ALIM
SASA	ALIM	ALIM	SATIM	SATIM	ALIM	SATIM	SATIM	ALIM
SISE	SATIM	SATIM	SATIM	SATIM	SATIM	SATIM	SATIM	ALIM
SKBNK	ALIM	SATIM	SATIM	SATIM	ALIM	SATIM	SATIM	ALIM
SOKM	SATIM	SATIM	SATIM	SATIM	SATIM	ALIM	SATIM	SATIM
TAVHL	ALIM	ALIM	ALIM	ALIM	ALIM	SATIM	SATIM	ALIM
TCELL	ALIM	ALIM	SATIM	ALIM	ALIM	SATIM	ALIM	ALIM
THYAO	ALIM	ALIM	ALIM	ALIM	ALIM	SATIM	SATIM	ALIM
TKFEN	SATIM	SATIM	SATIM	SATIM	SATIM	SATIM	SATIM	SATIM
TOASO	ALIM	ALIM	ALIM	ALIM	ALIM	SATIM	SATIM	ALIM
TSKB	ALIM	ALIM	ALIM	ALIM	ALIM	SATIM	ALIM	ALIM
TTKOM	SATIM	SATIM	SATIM	SATIM	SATIM	SATIM	SATIM	ALIM
TUPRS	ALIM	ALIM	ALIM	ALIM	ALIM	SATIM	ALIM	ALIM
USD/TRY	ALIM	ALIM	ALIM	ALIM	SATIM	ALIM	ALIM	SATIM
VAKBN	SATIM	SATIM	SATIM	SATIM	SATIM	SATIM	SATIM	SATIM
VESTL	SATIM	SATIM	SATIM	ALIM	SATIM	ALIM	SATIM	ALIM
X10XB	ALIM	ALIM	ALIM	ALIM	ALIM	SATIM	SATIM	ALIM
XAU/TRY	ALIM	ALIM	ALIM	ALIM	ALIM	SATIM	ALIM	SATIM
XAU/USD	ALIM	ALIM	ALIM	ALIM	ALIM	SATIM	ALIM	ALIM
XLBNK	ALIM	ALIM	ALIM	ALIM	ALIM	SATIM	ALIM	ALIM
XSD25	ALIM	ALIM	ALIM	ALIM	ALIM	SATIM	SATIM	ALIM
XU030	ALIM	ALIM	ALIM	ALIM	ALIM	SATIM	SATIM	ALIM
YKBNK	ALIM	ALIM	ALIM	ALIM	ALIM	SATIM	ALIM	ALIM



Kod	Destek 3	Destek 2	Destek 1	Kapanış	Pivot	Direnç 1	Direnç 2	Direnç 3
<b>DESTEKLER</b>				<b>DİRENÇLER</b>				
F_AEFES0324	136.62	139.01	143.01	<b>147.00</b>	<b>145.40</b>	149.40	151.79	155.79
F_AEFES0424	142.87	145.26	149.14	<b>153.02</b>	<b>151.53</b>	155.41	157.80	161.68
F_AKBNK0324	38.97	39.77	40.55	<b>41.34</b>	<b>41.35</b>	42.13	42.93	43.71
F_AKBNK0424	40.81	41.55	42.33	<b>43.10</b>	<b>43.07</b>	43.85	44.59	45.37
F_AKSEN0324	34.83	35.35	35.68	<b>36.01</b>	<b>36.20</b>	36.53	37.05	37.38
F_AKSEN0424	34.76	36.09	36.83	<b>37.57</b>	<b>38.16</b>	38.90	40.23	40.97
F_ALARK0324	124.43	125.85	127.58	<b>129.32</b>	<b>129.00</b>	130.73	132.15	133.88
F_ALARK0424	130.09	131.44	133.16	<b>134.89</b>	<b>134.51</b>	136.23	137.58	139.30
F_ARCLK0324	144.70	147.81	149.56	<b>151.30</b>	<b>152.67</b>	154.42	157.53	159.28
F_ARCLK0424	151.19	154.17	155.66	<b>157.16</b>	<b>158.64</b>	160.13	163.11	164.60
F_ASELS0324	55.31	55.88	56.32	<b>56.77</b>	<b>56.89</b>	57.33	57.90	58.34
F_ASELS0424	57.82	58.37	58.76	<b>59.15</b>	<b>59.31</b>	59.70	60.25	60.64
F_ASTOR0324	94.15	95.78	97.06	<b>98.35</b>	<b>98.69</b>	99.97	101.60	102.88
F_ASTOR0424	96.41	98.17	100.09	<b>102.00</b>	<b>101.85</b>	103.77	105.53	107.45
F_BIMAS0324	378.51	382.53	385.36	<b>388.19</b>	<b>389.38</b>	392.21	396.23	399.06
F_BIMAS0424	393.41	397.45	399.97	<b>402.50</b>	<b>404.01</b>	406.53	410.57	413.09
F_CIMSA0324	29.99	30.91	31.58	<b>32.26</b>	<b>32.50</b>	33.17	34.09	34.76
F_CIMSA0424	31.67	32.42	33.13	<b>33.84</b>	<b>33.88</b>	34.59	35.34	36.05
F_DOAS0324	311.57	318.25	321.64	<b>325.02</b>	<b>328.32</b>	331.71	338.39	341.78
F_DOAS0424	282.73	288.87	291.93	<b>295.00</b>	<b>298.07</b>	301.13	307.27	310.33
F_DOHOL0324	12.50	12.65	12.79	<b>12.94</b>	<b>12.94</b>	13.08	13.23	13.37
F_DOHOL0424	13.07	13.21	13.36	<b>13.52</b>	<b>13.50</b>	13.65	13.79	13.94
F_ECILC0324	52.92	53.72	55.23	<b>56.74</b>	<b>56.03</b>	57.54	58.34	59.85
F_EKGYO0324	9.86	10.30	10.62	<b>10.93</b>	<b>11.06</b>	11.38	11.82	12.14
F_EKGYO0424	10.40	10.81	11.13	<b>11.46</b>	<b>11.54</b>	11.86	12.27	12.59
F_ENJSA0324	56.46	57.00	57.86	<b>58.72</b>	<b>58.40</b>	59.26	59.80	60.66
F_ENJSA0424	59.09	59.60	60.38	<b>61.16</b>	<b>60.89</b>	61.67	62.18	62.96
F_ENKAI0324	34.77	35.36	35.70	<b>36.03</b>	<b>36.29</b>	36.63	37.22	37.56
F_ENKAI0424	35.08	35.65	36.07	<b>36.50</b>	<b>36.64</b>	37.06	37.63	38.05
F_EREGL0324	43.23	43.83	44.16	<b>44.50</b>	<b>44.76</b>	45.09	45.69	46.02
F_EREGL0424	45.18	45.74	46.04	<b>46.34</b>	<b>46.60</b>	46.90	47.46	47.76
F_EURTRY0324	35.35	35.41	35.45	<b>35.50</b>	<b>35.51</b>	35.56	35.61	35.66
F_EURTRY0424	36.72	36.80	36.87	<b>36.94</b>	<b>36.96</b>	37.02	37.11	37.18
F_EURUSD0324	1.08	1.08	1.08	<b>1.09</b>	<b>1.09</b>	1.09	1.09	1.09
F_EURUSD0424	1.08	1.08	1.09	<b>1.09</b>	<b>1.09</b>	1.09	1.09	1.09
F_FROTO0324	965.09	1,038.69	1,093.90	<b>1,149.12</b>	<b>1,167.50</b>	1,222.71	1,296.31	1,351.52
F_FROTO0424	1,066.53	1,090.57	1,121.08	<b>1,151.60</b>	<b>1,145.12</b>	1,175.63	1,199.67	1,230.18
F_GARAN0324	59.44	60.19	61.09	<b>61.99</b>	<b>61.84</b>	62.74	63.49	64.39
F_GARAN0424	62.14	62.86	63.68	<b>64.50</b>	<b>64.40</b>	65.22	65.94	66.76
F_GBPUSD0324	1.26	1.27	1.27	<b>1.27</b>	<b>1.27</b>	1.27	1.27	1.27
F_GBPUSD0424	1.27	1.27	1.27	<b>1.27</b>	<b>1.27</b>	1.27	1.27	1.27
F_GUBRF0324	155.05	160.52	163.76	<b>167.00</b>	<b>169.23</b>	172.47	177.94	181.18
F_GUBRF0424	162.90	168.20	170.86	<b>173.51</b>	<b>176.16</b>	178.82	184.12	186.78
F_HALKB0324	13.08	13.32	13.46	<b>13.61</b>	<b>13.70</b>	13.84	14.08	14.22
F_HALKB0424	13.77	13.96	14.07	<b>14.19</b>	<b>14.26</b>	14.37	14.56	14.67
F_HEKTS0324	16.79	17.05	17.26	<b>17.46</b>	<b>17.52</b>	17.73	17.99	18.20
F_HEKTS0424	17.51	17.78	17.96	<b>18.14</b>	<b>18.23</b>	18.41	18.68	18.86
F_ISCTR0324N1	10.34	10.56	10.73	<b>10.89</b>	<b>10.95</b>	11.12	11.34	11.51
F_ISCTR0424N1	10.53	10.75	10.90	<b>11.04</b>	<b>11.12</b>	11.27	11.49	11.64
F_ISGYO0324	15.03	15.25	15.38	<b>15.51</b>	<b>15.60</b>	15.73	15.95	16.08
F_KARSN0324	10.23	10.58	10.76	<b>10.95</b>	<b>11.11</b>	11.29	11.64	11.82
F_KCHOL0324	174.70	178.26	184.13	<b>190.00</b>	<b>187.69</b>	193.56	197.12	202.99
F_KCHOL0424	178.83	182.11	187.91	<b>193.70</b>	<b>191.19</b>	196.99	200.27	206.07
F_KONTR0324	227.69	232.72	236.64	<b>240.56</b>	<b>241.67</b>	245.59	250.62	254.54
F_KONTR0424	234.35	239.85	244.33	<b>248.80</b>	<b>249.83</b>	254.31	259.81	264.29
F_KOZAA0324	46.01	46.97	47.52	<b>48.07</b>	<b>48.48</b>	49.03	49.99	50.54
F_KOZAA0424	48.44	49.30	49.74	<b>50.18</b>	<b>50.60</b>	51.04	51.90	52.34
F_KOZAL0324	21.45	21.88	22.18	<b>22.49</b>	<b>22.61</b>	22.91	23.34	23.64
F_KOZAL0424	22.73	23.08	23.28	<b>23.49</b>	<b>23.63</b>	23.83	24.18	24.38
F_KRDMD0324	23.19	23.51	23.73	<b>23.95</b>	<b>24.05</b>	24.27	24.59	24.81
F_KRDMD0424	24.30	24.59	24.78	<b>24.97</b>	<b>25.07</b>	25.26	25.55	25.74
F_MGROS0324	445.69	456.36	464.03	<b>471.70</b>	<b>474.70</b>	482.37	493.04	500.71
F_MGROS0424	469.07	478.53	486.30	<b>494.06</b>	<b>495.76</b>	503.53	512.99	520.76
F_ODAS0324	9.11	9.24	9.33	<b>9.43</b>	<b>9.46</b>	9.55	9.68	9.77
F_ODAS0424	9.52	9.65	9.74	<b>9.84</b>	<b>9.87</b>	9.96	10.09	10.18
F_OYAKC0324	58.86	59.95	60.68	<b>61.40</b>	<b>61.77</b>	62.50	63.59	64.32

**ViOP Bülten**

Kod	Destek 3	Destek 2	Destek 1	Kapanış	Pivot	Direnç 1	Direnç 2	Direnç 3
<b>DESTEKLER</b>				<b>DİRENÇLER</b>				
F_OYAKC0424	61.76	62.74	63.23	<b>63.72</b>	<b>64.21</b>	64.70	65.68	66.17
F_PETKM0324	22.13	22.65	22.95	<b>23.26</b>	<b>23.47</b>	23.77	24.29	24.59
F_PETKM0424	23.14	23.65	23.95	<b>24.25</b>	<b>24.46</b>	24.76	25.27	25.57
F_PGSUS0324	777.64	787.67	794.44	<b>801.21</b>	<b>804.47</b>	811.24	821.27	828.04
F_PGSUS0424	812.95	822.22	827.99	<b>833.75</b>	<b>837.26</b>	843.03	852.30	858.07
F_SAHOL0324	74.19	75.47	76.89	<b>78.30</b>	<b>78.17</b>	79.59	80.87	82.29
F_SAHOL0424	74.66	76.27	78.53	<b>80.78</b>	<b>80.14</b>	82.40	84.01	86.27
F_SASA0324	36.94	37.77	38.56	<b>39.35</b>	<b>39.39</b>	40.18	41.01	41.80
F_SASA0424	38.58	39.46	40.19	<b>40.92</b>	<b>41.07</b>	41.80	42.68	43.41
F_SISE0324	46.88	47.27	47.57	<b>47.86</b>	<b>47.96</b>	48.26	48.65	48.95
F_SISE0424	48.85	49.25	49.59	<b>49.93</b>	<b>49.99</b>	50.33	50.73	51.07
F_SKBNK0324	4.27	4.32	4.38	<b>4.43</b>	<b>4.43</b>	4.49	4.54	4.60
F_SOKM0324	62.43	63.29	64.27	<b>65.24</b>	<b>65.13</b>	66.11	66.97	67.95
F_SOKM0424	65.65	66.33	67.14	<b>67.96</b>	<b>67.82</b>	68.63	69.31	70.12
F_TAVHL0324	161.98	164.01	166.50	<b>168.99</b>	<b>168.53</b>	171.02	173.05	175.54
F_TAVHL0424	168.55	170.59	172.91	<b>175.22</b>	<b>174.95</b>	177.27	179.31	181.63
F_TCELL0324	61.88	63.19	64.14	<b>65.08</b>	<b>65.45</b>	66.40	67.71	68.66
F_TCELL0424	64.58	65.90	66.83	<b>67.77</b>	<b>68.15</b>	69.08	70.40	71.33
F_THYAO0324	275.08	277.85	280.22	<b>282.60</b>	<b>282.99</b>	285.36	288.13	290.50
F_THYAO0424	287.63	290.12	292.38	<b>294.63</b>	<b>294.87</b>	297.13	299.62	301.88
F_TKFEN0324	41.02	41.89	42.41	<b>42.92</b>	<b>43.28</b>	43.80	44.67	45.19
F_TKFEN0424	43.12	43.94	44.35	<b>44.76</b>	<b>45.17</b>	45.58	46.40	46.81
F_TOASO0324	267.48	271.93	274.61	<b>277.30</b>	<b>279.06</b>	281.74	286.19	288.87
F_TOASO0424	260.21	263.98	266.46	<b>268.94</b>	<b>270.23</b>	272.71	276.48	278.96
F_TSKB0324	8.40	8.52	8.61	<b>8.70</b>	<b>8.73</b>	8.82	8.94	9.03
F_TSKB0424	8.70	8.83	8.93	<b>9.03</b>	<b>9.06</b>	9.16	9.29	9.39
F_TTKOM0324	28.29	28.79	29.09	<b>29.40</b>	<b>29.59</b>	29.89	30.39	30.69
F_TTKOM0424	29.67	30.10	30.38	<b>30.65</b>	<b>30.81</b>	31.09	31.52	31.80
F_TUPRS0324	166.55	169.83	172.23	<b>174.64</b>	<b>175.51</b>	177.91	181.19	183.59
F_TUPRS0424	163.51	166.54	168.95	<b>171.37</b>	<b>171.98</b>	174.39	177.42	179.83
F_USDTRY0324	32.69	32.70	32.72	<b>32.74</b>	<b>32.73</b>	32.76	32.77	32.79
F_USDTRY0424	33.89	33.92	33.96	<b>34.00</b>	<b>34.00</b>	34.04	34.08	34.12
F_VAKBN0324	13.03	13.27	13.42	<b>13.57</b>	<b>13.66</b>	13.81	14.05	14.20
F_VAKBN0424	13.77	13.95	14.05	<b>14.16</b>	<b>14.23</b>	14.33	14.51	14.61
F_VESTL0324	75.56	76.34	77.64	<b>78.94</b>	<b>78.42</b>	79.72	80.50	81.80
F_VESTL0424	78.87	79.58	80.62	<b>81.65</b>	<b>81.33</b>	82.37	83.08	84.12
F_X10XB0424	11,776.92	11,863.08	12,035.42	<b>12,207.75</b>	<b>12,121.58</b>	12,293.92	12,380.08	12,552.42
F_X10XB0624	12,726.50	12,726.50	12,726.50	<b>12,726.50</b>	<b>12,726.50</b>	12,726.50	12,726.50	12,726.50
F_XAUTRYM0424	2,355.54	2,362.46	2,370.73	<b>2,379.00</b>	<b>2,377.65</b>	2,385.92	2,392.84	2,401.11
F_XAUTRYM0624	2,552.17	2,558.81	2,566.79	<b>2,574.78</b>	<b>2,573.43</b>	2,581.41	2,588.05	2,596.03
F_XAUUSD0424	2,136.02	2,151.03	2,174.92	<b>2,198.80</b>	<b>2,189.93</b>	2,213.82	2,228.83	2,252.72
F_XAUUSD0624	2,166.42	2,177.13	2,198.57	<b>2,220.00</b>	<b>2,209.28</b>	2,230.72	2,241.43	2,262.87
F_XLBNK0424	8,736.00	8,855.25	9,033.25	<b>9,211.25</b>	<b>9,152.50</b>	9,330.50	9,449.75	9,627.75
F_XLBNK0624	9,030.25	9,280.25	9,405.25	<b>9,530.25</b>	<b>9,655.25</b>	9,780.25	10,030.25	10,155.25
F_XSD250424	7,693.25	9,179.25	9,922.25	<b>10,665.25</b>	<b>11,408.25</b>	12,151.25	13,637.25	14,380.25
F_XSD250624	13,370.00	13,370.00	13,370.00	<b>13,370.00</b>	<b>13,370.00</b>	13,370.00	13,370.00	13,370.00
F_XU0300424	9,699.83	9,781.42	9,883.83	<b>9,986.25</b>	<b>9,965.42</b>	10,067.83	10,149.42	10,251.83
F_XU0300624	10,514.58	10,582.67	10,679.83	<b>10,777.00</b>	<b>10,747.92</b>	10,845.08	10,913.17	11,010.33
F_YKBNK0324	22.44	23.05	23.90	<b>24.76</b>	<b>24.51</b>	25.36	25.97	26.82
F_YKBNK0424	22.21	22.80	23.67	<b>24.55</b>	<b>24.26</b>	25.13	25.72	26.59
F_P_USDTRY0324	32.77	32.77	32.77	<b>32.77</b>	<b>32.77</b>	32.77	32.77	32.77





Sözleşme Kodu	Vade Ayı	Uzlaşma Fiyatı	Önceki Uzlaşma Fiyatı	Değişim	Değişim Puan	Gün İçi Yüksek	Gün İçi Düşük	İşlem Miktarı	İşlem Hacim	Açık Pozisyon	Açık Pozisyon Değişimi	Vadeye Kalan Gün Sayısı	Takasbank Başlangıç Teminatı %
<b>ENDEKS KONTRATLARI</b>													
F_XU0300424	30.04.2024	9,939.50	9,934.75	0.05 %	4.75	10,047.00	9,863.00	175,501.00	17,455,007,062.50	279,032.00	-3,273.00	41	14
F_XU0300624	28.06.2024	10,723.75	10,712.50	0.11 %	11.25	10,816.00	10,650.75	1,184.00	127,037,742.50	3,271.00	50.00	100	14
F_XU0300824	29.08.2024	11,466.00	11,415.75	0.44 %	50.25	11,477.00	11,403.50	27.00	3,088,245.00	96.00	9.00	162	14
F_XU0301224	31.12.2024	13,063.00	12,981.50	0.63 %	81.50	13,120.75	12,995.25	5.00	653,145.00	218.00	2.00	286	14
<b>DÖVİZ KONTRATLARI</b>													
F_CNHTRY0324	29.03.2024	0.0000	0.0000		0.00	0.0000	0.0000					9	14
F_CNHTRY0424	30.04.2024	0.0000	0.0000		0.00	0.0000	0.0000					41	14
F_EURTRY0324	29.03.2024	35.4901	35.5146	-0.07 %	-0.02	35.5677	35.4642	10,125	358,937,953	7,869	-10,112	9	14
F_EURTRY0424	30.04.2024	36.9223	37.0220	-0.27 %	-0.10	37.0408	36.8868	20,269	748,438,325	15,448	10,076	41	14
F_EURUSD0324	29.03.2024	1.0859	1.0871	-0.11 %	0.00	1.0880	1.0846	2,367	82,988,194	30,407	-443	9	4
F_EURUSD0424	30.04.2024	1.0870	1.0879	-0.08 %	0.00	1.0891	1.0858	148	5,190,844	2,199	73	41	4
F_GBPUSD0324	29.03.2024	1.2703	1.2692	0.09 %	0.00	1.2720	1.2686	2	82,008	64	-1	9	5
F_GBPUSD0424	30.04.2024	1.2674	1.2686	-0.09 %	0.00	1.2674	1.2674	3	122,732	23	0	41	5
F_RUBTRY0324	29.03.2024	0.0000	0.0000		0.00	0.0000	0.0000					9	21
F_RUBTRY0424	30.04.2024	0.0000	0.0000		0.00	0.0000	0.0000					41	21
F_USDTRY0324	29.03.2024	32.7442	32.7399	0.01 %	0.00	32.7462	32.7100	101,968	3,336,056,060	539,105	-88,575	9	14
F_USDTRY0424	30.04.2024	34.0051	34.0172	-0.04 %	-0.01	34.0359	33.9600	176,204	5,993,703,698	981,465	103,689	41	14
F_P_USDTRY0324	29.03.2024	32.7650	32.7650	0.00 %	0.00	32.7650	32.7650	400	13,106,000	400	400	9	14
F_P_USDTRY0424	30.04.2024	0.0000	0.0000		0.00	0.0000	0.0000					41	14
<b>KIYMETLİ MADEN KONTRATLARI</b>													
F_XAUTRYM0424	30.04.2024	2,377.900	2,376.970	0.04 %	0.93	2,384.570	2,369.380	111,399	264,619,880	1,117,932	7,708	41	14
F_XAUTRYM0624	28.06.2024	2,571.540	2,571.720	-0.01 %	-0.18	2,580.060	2,565.440	23,634	60,745,745	124,272	1,867	100	14
F_XAUUSD0424	30.04.2024	2,174.250	2,170.250	0.18 %	4.00	2,204.950	2,166.050	12,185	856,934,046	54,825	1,668	41	8
F_XAUUSD0624	28.06.2024	2,194.450	2,191.100	0.15 %	3.35	2,220.000	2,187.850	763	54,067,108	3,229	5	100	8
<b>PAY VADELİ</b>													
F_AEFES0324	29.03.2024	146.930	142.980	2.76 %	3.95	147.800	141.410	7,349	106,180,653	6,640	-885	9	16
F_AEFES0424	30.04.2024	153.210	148.600	3.10 %	4.61	153.920	147.650	853	12,916,688	2,189	391	41	16
F_AKBNK0324	29.03.2024	41.320	40.990	0.81 %	0.33	42.140	40.560	346,185	1,429,526,658	363,503	-33,137	9	16
F_AKBNK0424	30.04.2024	43.000	42.700	0.70 %	0.30	43.820	42.300	19,559	83,942,114	28,236	-3,760	41	16
F_AKSEN0324	29.03.2024	36.010	36.360	-0.96 %	-0.35	36.720	35.870	6,680	24,193,240	22,141	326	9	15
F_AKSEN0424	30.04.2024	37.610	37.840	-0.61 %	-0.23	39.490	37.420	1,347	5,082,013	2,410	971	41	15
F_ALARK0324	29.03.2024	129.370	129.320	0.04 %	0.05	130.410	127.260	19,423	250,097,616	40,910	-1,476	9	17
F_ALARK0424	30.04.2024	134.870	134.730	0.10 %	0.14	135.850	132.780	3,699	49,580,877	5,439	1,547	41	17
F_ARCLK0324	29.03.2024	151.130	155.420	-2.76 %	-4.29	155.790	150.930	7,904	120,532,660	18,551	-468	9	15
F_ARCLK0424	30.04.2024	157.170	160.810	-2.26 %	-3.64	161.610	157.140	888	14,041,038	1,253	-104	41	15
F_ASELS0324	29.03.2024	56.720	57.240	-0.91 %	-0.52	57.450	56.440	71,505	407,198,012	143,308	-7,724	9	16
F_ASELS0424	30.04.2024	59.120	59.810	-1.15 %	-0.69	59.860	58.920	14,291	84,778,305	17,632	5,990	41	16
F_ASTOR0324	29.03.2024	98.390	98.080	0.32 %	0.31	100.310	97.400	24,791	244,212,196	29,029	487	9	19
F_ASTOR0424	30.04.2024	102.400	101.890	0.15 %	0.15	103.620	99.940	2,671	27,331,786	3,238	606	41	19
F_BIMAS0324	29.03.2024	387.750	392.930	-1.32 %	-5.18	393.400	386.550	11,211	436,891,012	30,058	-1,310	9	16
F_BIMAS0424	30.04.2024	402.520	406.780	-1.05 %	-4.26	408.040	401.480	1,274	51,478,095	1,885	-540	41	16
F_CIMSA0324	29.03.2024	32.340	31.930	1.28 %	0.41	33.410	31.820	16,220	53,009,534	18,992	1,743	9	16
F_CIMSA0424	30.04.2024	33.810	33.250	1.68 %	0.56	34.630	33.170	496	1,676,834	1,647	363	41	16
F_DOAS0324	29.03.2024	326.650	331.390	-1.43 %	-4.74	335.010	324.940	3,946	130,153,491	4,111	243	9	16
F_DOAS0424	30.04.2024	296.080	300.000	-1.31 %	-3.92	304.200	295.000	213	6,362,382	921	2	41	16
F_DOHOL0324	29.03.2024	12.970	12.980	-0.08 %	-0.01	13.080	12.790	143,169	185,547,347	340,263	7,529	9	16
F_DOHOL0424	30.04.2024	13.540	13.490	0.37 %	0.05	13.630	13.340	5,395	7,286,534	17,067	3,757	41	16
F_ECILC0324	29.03.2024	56.680	54.350	4.29 %	2.33	56.830	54.520	11,955	66,537,810	21,787	-546	9	17
F_EKGYO0324	29.03.2024	10.950	10.830	1.11 %	0.12	11.510	10.750	1,277,998	1,419,709,482	1,590,639	178,739	9	19
F_EKGYO0424	30.04.2024	11.420	11.310	0.97 %	0.11	11.940	11.210	107,822	123,810,389	149,391	46,160	41	19
F_ENJSA0324	29.03.2024	58.650	57.720	1.61 %	0.93	58.940	57.540	16,374	95,603,374	38,384	-69	9	16
F_ENJSA0424	30.04.2024	61.060	60.240	1.36 %	0.82	61.400	60.110	4,378	26,613,817	3,327	593	41	16
F_ENKAI0324	29.03.2024	36.060	36.710	-1.77 %	-0.65	36.890	35.960	37,079	134,986,980	71,390	2,653	9	17
F_ENKAI0424	30.04.2024	36.350	37.040	-1.86 %	-0.69	37.200	36.210	2,561	9,417,582	13,898	1,350	41	17
F_EREGL0324	29.03.2024	44.530	45.010	-1.07 %	-0.48	45.350	44.420	125,674	564,649,525	556,423	-5,858	9	15
F_EREGL0424	30.04.2024	46.370	46.870	-1.07 %	-0.50	47.160	46.300	8,407	39,301,957	32,720	-51	41	15
F_FROTO0324	29.03.2024	1,149.820	1,128.270	1.91 %	21.55	1,241.090	1,112.280	5,712	650,603,634	4,681	-276	9	17
F_FROTO0424	30.04.2024	1,158.200	1,132.850	2.24 %	25.35	1,169.150	1,114.600	357	40,665,165	723	31	41	17
F_GARAN0324	29.03.2024	61.900	61.770	0.21 %	0.13	62.590	60.940	96,355	595,872,026	226,809	-4,642	9	17
F_GARAN0424	30.04.2024	64.470	64.390	0.12 %	0.08	65.120	63.580	14,563	93,850,170	15,499	780	41	17
F_GUBRF0324	29.03.2024	167.300	169.550	-1.33 %	-2.25	174.700	165.990	10,713	182,241,362	14,487	-806	9	20
F_GUBRF0424	30.04.2024	174.770	176.250	-0.84 %	-1.48	181.470	173.510	422	7,469,465	4,646	-138	41	20
F_HALKB0324	29.03.2024	13.610	13.870	-1.87 %	-0.26	13.930	13.550	100,764	137,774,114	202,656	4,006	9	18
F_HALKB0424	30.04.2024	14.180	14.450	-1.87 %	-0.27	14.440	14.140	11,509	16,395,706	19,158	5,782	41	18
F_HEKTS0324	29.03.2024	17.440	17.420	0.11 %	0.02	17.790	17.320	78,141	137,353,567	156,176	-3,975	9	20
F_HEKTS0424	30.04.2024	18.140	18.130	0.06 %	0.01	18.500	18.050	3,747	6,852,883	15,327	-643	41	20

**ViOP Bülten**

Sözleşme Kodu	Vade Ayı	Uzlaşma Fiyatı	Önceki Uzlaşma Fiyatı	Değişim	Değişim Puan	Gün İçi Yüksek	Gün İçi Düşük	İşlem Miktarı	İşlem Hacim	Açık Pozisyon	Açık Pozisyon Değişimi	Vadeye Kalan Gün Sayısı	Takasbank Başlangıç Teminatı %
<b>PAY VADELİ</b>													
F_ISCTR0324N1	29.03.2024	10.870	10.950	-0.73 %	-0.08	11.180	10.790	265,006	727,229,380	364,410	-6,965	9	18
F_ISCTR0424N1	30.04.2024	11.060	11.110	-0.45 %	-0.05	11.350	10.980	15,646	43,422,925	37,185	-833	41	18
F_ISGYO0324	29.03.2024	15.530	15.630	-0.64 %	-0.10	15.820	15.470	11,562	18,084,539	53,832	1,269	9	16
F_KARSN0324	29.03.2024	10.960	11.380	-3.69 %	-0.42	11.450	10.920	54,298	60,255,936	71,807	9,430	9	17
F_KCHOL0324	29.03.2024	190.150	183.380	3.69 %	6.77	191.250	181.820	57,539	1,074,018,809	113,360	-6,538	9	16
F_KCHOL0424	30.04.2024	193.250	187.030	3.33 %	6.22	194.480	185.400	5,113	97,306,912	7,283	-280	41	16
F_KONTR0324	29.03.2024	241.070	239.070	0.84 %	2.00	246.700	237.750	7,316	176,693,111	11,123	1,404	9	19
F_KONTR0424	30.04.2024	249.530	247.850	0.68 %	1.68	255.340	245.360	371	9,305,193	578	-70	41	19
F_KOZAA0324	29.03.2024	48.080	48.560	-0.99 %	-0.48	49.440	47.930	21,497	104,856,849	54,952	-1,180	9	16
F_KOZAA0424	30.04.2024	50.250	50.670	-0.83 %	-0.42	51.460	50.160	799	4,058,342	4,394	244	41	16
F_KOZAL0324	29.03.2024	22.440	22.600	-0.71 %	-0.16	23.030	22.300	145,995	332,263,445	406,624	-8,646	9	17
F_KOZAL0424	30.04.2024	23.450	23.560	-0.47 %	-0.11	23.970	23.420	11,944	28,521,654	30,038	6,412	41	17
F_KRDMD0324	29.03.2024	23.960	23.930	0.13 %	0.03	24.370	23.830	100,844	243,102,515	229,433	-21	9	18
F_KRDMD0424	30.04.2024	25.020	24.970	0.20 %	0.05	25.360	24.880	12,987	32,925,165	34,023	8,066	41	18
F_MGROS0324	29.03.2024	472.350	482.220	-2.05 %	-9.87	485.370	467.030	4,716	224,076,710	4,863	205	9	17
F_MGROS0424	30.04.2024	493.710	503.510	-1.95 %	-9.80	505.230	488.000	1,096	54,146,931	1,087	694	41	17
F_ODAS0324	29.03.2024	9.420	9.460	-0.42 %	-0.04	9.580	9.360	170,015	161,101,219	438,045	2,525	9	17
F_ODAS0424	30.04.2024	9.830	9.890	-0.61 %	-0.06	9.990	9.770	15,516	15,361,424	34,101	3,879	41	17
F_OYAKC0324	29.03.2024	61.140	62.350	-1.94 %	-1.21	62.870	61.050	20,611	127,343,592	46,411	-82	9	20
F_OYAKC0424	30.04.2024	63.740	65.080	-2.06 %	-1.34	65.190	63.720	2,096	13,484,241	3,266	695	41	20
F_PETKM0324	29.03.2024	23.240	23.560	-1.36 %	-0.32	23.980	23.160	168,819	396,960,974	575,983	-10,756	9	16
F_PETKM0424	30.04.2024	24.200	24.590	-1.59 %	-0.39	24.970	24.160	19,638	48,286,578	41,042	7,522	41	16
F_PGSUS0324	29.03.2024	800.610	803.320	-0.34 %	-2.71	814.500	797.700	5,821	468,827,270	10,119	-296	9	17
F_PGSUS0424	30.04.2024	834.140	837.780	-0.43 %	-3.64	846.540	831.500	621	52,081,187	1,327	68	41	17
F_SAHOL0324	29.03.2024	78.370	77.710	0.85 %	0.66	79.460	76.760	109,491	856,030,154	259,146	-21,277	9	15
F_SAHOL0424	30.04.2024	80.830	78.930	2.41 %	1.90	81.760	77.890	36,035	289,150,499	33,754	22,433	41	15
F_SASA0324	29.03.2024	39.240	38.670	1.47 %	0.57	40.220	38.600	124,570	490,827,535	111,334	1,959	9	18
F_SASA0424	30.04.2024	41.000	40.320	1.69 %	0.68	41.950	40.340	16,331	67,079,290	25,235	6,731	41	18
F_SISE0324	29.03.2024	47.800	48.110	-0.64 %	-0.31	48.360	47.670	56,414	270,903,702	160,825	-3,799	9	15
F_SISE0424	30.04.2024	49.870	50.160	-0.58 %	-0.29	50.390	49.650	7,446	37,300,378	22,002	846	41	15
F_SKBNK0324	29.03.2024	4.430	4.440	-0.23 %	-0.01	4.490	4.380	46,520	20,598,758	130,463	-4,210	9	17
F_SOKM0324	29.03.2024	65.130	64.860	0.42 %	0.27	66.000	64.160	26,912	175,426,377	72,467	2,484	9	16
F_SOKM0424	30.04.2024	67.980	67.770	0.31 %	0.21	68.490	67.000	1,497	10,160,636	8,702	517	41	16
F_TAVHL0324	29.03.2024	168.460	167.720	0.44 %	0.74	170.560	166.040	8,614	144,712,186	23,113	-260	9	16
F_TAVHL0424	30.04.2024	175.410	174.520	0.51 %	0.89	177.000	172.640	631	11,018,783	1,156	-139	41	16
F_TCELL0324	29.03.2024	65.090	66.250	-1.75 %	-1.16	66.770	64.510	74,643	488,471,292	244,421	2,230	9	15
F_TCELL0424	30.04.2024	67.920	68.950	-1.49 %	-1.03	69.460	67.210	10,644	72,657,322	11,218	533	41	15
F_THYAO0324	29.03.2024	282.510	282.590	-0.03 %	-0.08	285.750	280.610	44,273	1,252,859,853	154,408	-4,757	9	16
F_THYAO0424	30.04.2024	294.460	294.780	-0.11 %	-0.32	297.370	292.620	7,182	211,993,602	10,777	-678	41	16
F_TKFEN0324	29.03.2024	42.900	43.760	-1.97 %	-0.86	44.160	42.770	11,756	51,009,631	34,564	-1,476	9	16
F_TKFEN0424	30.04.2024	44.820	45.720	-1.97 %	-0.90	45.990	44.760	2,255	10,200,263	7,021	1,298	41	16
F_TOASO0324	29.03.2024	277.410	282.200	-1.70 %	-4.79	283.500	276.370	8,032	224,306,945	21,339	-247	9	15
F_TOASO0424	30.04.2024	269.530	272.830	-1.21 %	-3.30	274.000	267.750	1,487	40,170,646	8,390	95	41	15
F_TSKB0324	29.03.2024	8.700	8.720	-0.23 %	-0.02	8.850	8.640	120,514	105,398,175	199,371	-10,603	9	17
F_TSKB0424	30.04.2024	9.050	9.040	0.11 %	0.01	9.190	8.960	2,360	2,141,592	5,610	1,164	41	17
F_TTKOM0324	29.03.2024	29.430	29.510	-0.27 %	-0.08	30.080	29.280	96,910	288,130,284	130,460	-7,680	9	17
F_TTKOM0424	30.04.2024	30.720	30.720	0.00 %	0.00	31.250	30.540	2,640	8,171,342	2,618	-52	41	17
F_TUPRS0324	29.03.2024	174.490	176.430	-1.10 %	-1.94	178.780	173.100	48,462	849,081,233	68,836	-7,711	9	16
F_TUPRS0424	30.04.2024	171.280	172.950	-0.97 %	-1.67	175.000	169.560	10,065	172,540,586	29,081	4,465	41	16
F_VAKBN0324	29.03.2024	13.560	13.750	-1.38 %	-0.19	13.900	13.510	55,075	75,130,670	222,913	2,832	9	18
F_VAKBN0424	30.04.2024	14.150	14.310	-1.12 %	-0.16	14.400	14.120	2,973	4,226,768	16,457	1,299	41	18
F_VESTL0324	29.03.2024	78.930	78.360	0.73 %	0.57	79.200	77.120	21,046	164,756,126	51,285	-864	9	17
F_VESTL0424	30.04.2024	81.800	81.440	0.44 %	0.36	82.050	80.300	891	7,256,737	2,844	-114	41	17
F_YKBNK0324	29.03.2024	24.760	24.000	3.17 %	0.76	25.110	23.650	908,475	2,222,775,657	581,022	-18,414	9	16
F_YKBNK0424	30.04.2024	24.540	23.710	3.50 %	0.83	24.840	23.380	37,366	90,542,105	48,557	11,293	41	16

**Genel Müdürlük**

Esentepe Mh. Ecza Sk. Safter Han İş Merkezi No:6 Şişli/İstanbul – (0212) 286 30 00

**Beylikdüzü**

Hayrettin Paşa Mah. 1993 Sokak No:22 Ferah Residence Daire A1 Esenyurt – (0212) 270 26 43

**Erenköy**

Bağdat Caddesi Beyaz Apt. No: 339 D:5 Erenköy – (0216) 301 10 45

**Levent**

Nispetiye Mah. Aydar Cad Metro İş Merkezi No. 10 İç Kapı No: 1 Beşiktaş – (0212) 286 30 00

**Suadiye**

Suadiye Mah. Öncü Sokak Büyük Hanlı Konutları B1 Blok K:8 D:22 Kadıköy – (0216) 350 01 43

**Ankara**

Tunalı Hilmi Cad. 60/12 Kavaklıdere – (0312) 426 16 61

**Bursa**

Çekirge Mah. Çekirge Cad. Gökçen Apt. Blok 97/1 C Osmangazi – (0224) 233 43 37

**Malatya**

Sancaktar Mah. Aslantepe Cad. Canbaylar Plaza No. 93/9 Battalgazi – (0422) 377 90 00

**Eskişehir**

Akarbaşı Mah. Atatürk Bul. Yağmur Apt. No : 87A Odunpazarı – (0222) 211 20 45

**İzmit**

Karabaş Mah. Ankara Karayolu Cad. No: 65/3 Kocaeli – (0262) 999 68 97

**Kapalıçarşı**

Molla Fenari Mah. Kürkcüler Çarşısı Sk. No:25 İç Kapı No:1 Fatih / İstanbul – (0212) 513 40 01

**Niğde**

Aşağı Kayabaşı Mah. Dr. Sami Yağız Cad. Kültür Plaza No:32 Kat:1/4 Niğde – (0388) 214 19 35

**YASAL UYARI**

Bu rapor, bir veya daha fazla sermaye piyasası aracı veya bunları ihraç eden ortaklıklar ve kuruluşlar ile piyasa eğilimleri hakkında, belirli bir kişiye veya mali durumları, risk ve getiri tercihleri benzer nitelikteki bir gruba yönelik olmamak kaydıyla, Marbaş Menkul Değerler A.Ş. müşterilerine ve/veya dağıtım kanallarına yönelik olarak Marbaş Menkul Değerler A.Ş.'nin anlaşılabilir olduğu dışarıdan hizmet sağlayıcı kuruluş tarafından hazırlanmıştır. Burada yer alan yatırım bilgi, yorum ve tavsiyeleri yatırım danışmanlığı kapsamında değildir. Yatırım danışmanlığı hizmeti, yetkili kuruluşlar tarafından kişilerin risk ve getiri tercihleri dikkate alınarak kişiye özel sunulmaktadır. Burada yer alan yorum ve tavsiyeler ise genel niteliktedir. Bu tavsiyeler mali durumunuz ile risk ve getiri tercihlerinize uygun olmayabilir. Bu nedenle, sadece burada yer alan bilgilere dayanarak yatırım kararı verilmesi beklentilerinize uygun sonuçlar doğurmayabilir. Bu rapor ve yorumlardaki yazılar, bilgiler ve grafikler, ulaşılabilen ilk kaynaklardan iyi niyetle ve doğruluğu, geçerliliği, etkinliği velhasıl her ne şekilde, suret ve nam altında olursa olsun herhangi bir karara dayanak oluşturması hususunda herhangi bir teminat, garanti oluşturmadan, yalnızca bilgi edinilmesi amacıyla derlenmiştir. İş bu raporlardaki yorumlardan; eksik bilgi ve/veya güncellenme gibi konularda ortaya çıkabilecek zararlardan Marbaş Menkul Değerler A.Ş. ve çalışanları sorumlu değildir. Marbaş Menkul Değerler A.Ş. her an, hiçbir şekilde ve surette ön ihbara ve/veya ihtara gerek kalmaksızın söz konusu bilgileri, tavsiyeleri değiştirebilir ve/veya ortadan kaldırabilir. Genel anlamda bilgi vermek amacıyla hazırlanmış olan iş bu rapor ve yorumlar, kapsamı bilgiler, tavsiyeler hiçbir şekilde ve surette Marbaş Menkul Değerler A.Ş.'nin herhangi bir taahhüdünü tazammum etmediğinden, bu bilgilere istinaden her türlü özel ve/veya tüzel kişiler tarafından alınacak kararlar, varılacak sonuçlar, gerçekleştirilecek işlemler ve oluşabilecek her türlü riskler bizatihi bu kişilere ait ve raci olacaktır. Hiçbir şekilde ve surette ve her ne nam altında olursa olsun, her türlü gerçek ve/veya tüzel kişinin, gerek doğrudan gerek dolayısı ile ve bu sebeplerle uğrayabileceği her türlü doğrudan ve/veya dolayısıyla oluşacak maddi ve manevi zarar, kar mahrumiyeti, velhasıl her ne nam altında olursa olsun uğrayabileceği zararlardan hiçbir şekilde ve surette Marbaş Menkul Değerler A.Ş. ve çalışanları sorumlu tutulamayacak ve hiçbir şekilde ve surette her ne nam altında olursa olsun Marbaş Yatırım Menkul Değerler A.Ş. çalışanlarından talepte bulunulmayacaktır.