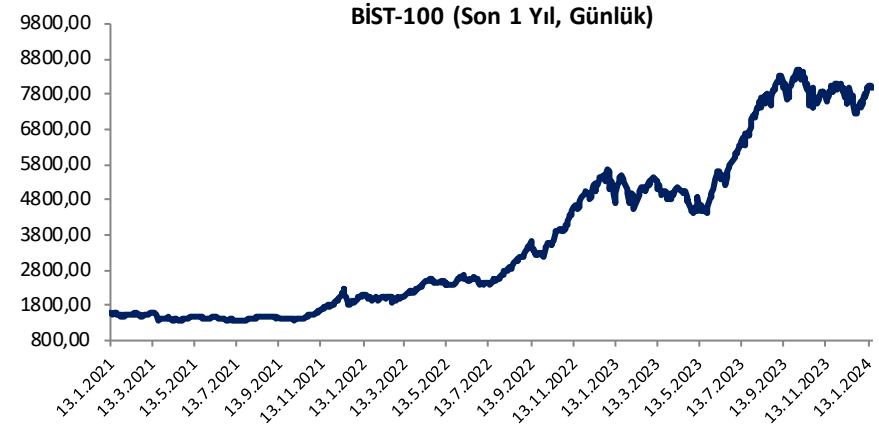


Her hafta başında düzenli olarak yayınladığımız **Haftalık Bülten**'lerde «**Teknik Takibimizde Olan Hisseler**»i paylaşmaktayız. Bu kapsamda yapılan hisse seçiminde **teknik dinamikler baz alınmakta** olup, belirtilen işlem koşullarının gerçekleşmesi durumunda ilgili hisselerin haftalık bazda BIST 100'e kıyasla haftalık getirilerinin daha yüksek olacağı öngörülmektedir.

Teknik takibimizde olan hisseler için uygun alım aralıkları, hedef fiyat ve zarar kes seviyeleri tamamen teknik analiz dinamikleri göz önünde bulundurularak belirlenmektedir. Piyasa koşullarındaki genel değişimlerin bu hisseleri de BETA'ları oranınca etkilemesi beklenebilir.

Bu Teknik Analiz Bülteni'nde, bu hafta için hazırladığımız Haftalık Bülten'de yer alan hisseler ilişkin yapılan teknik analizler yer almaktadır.

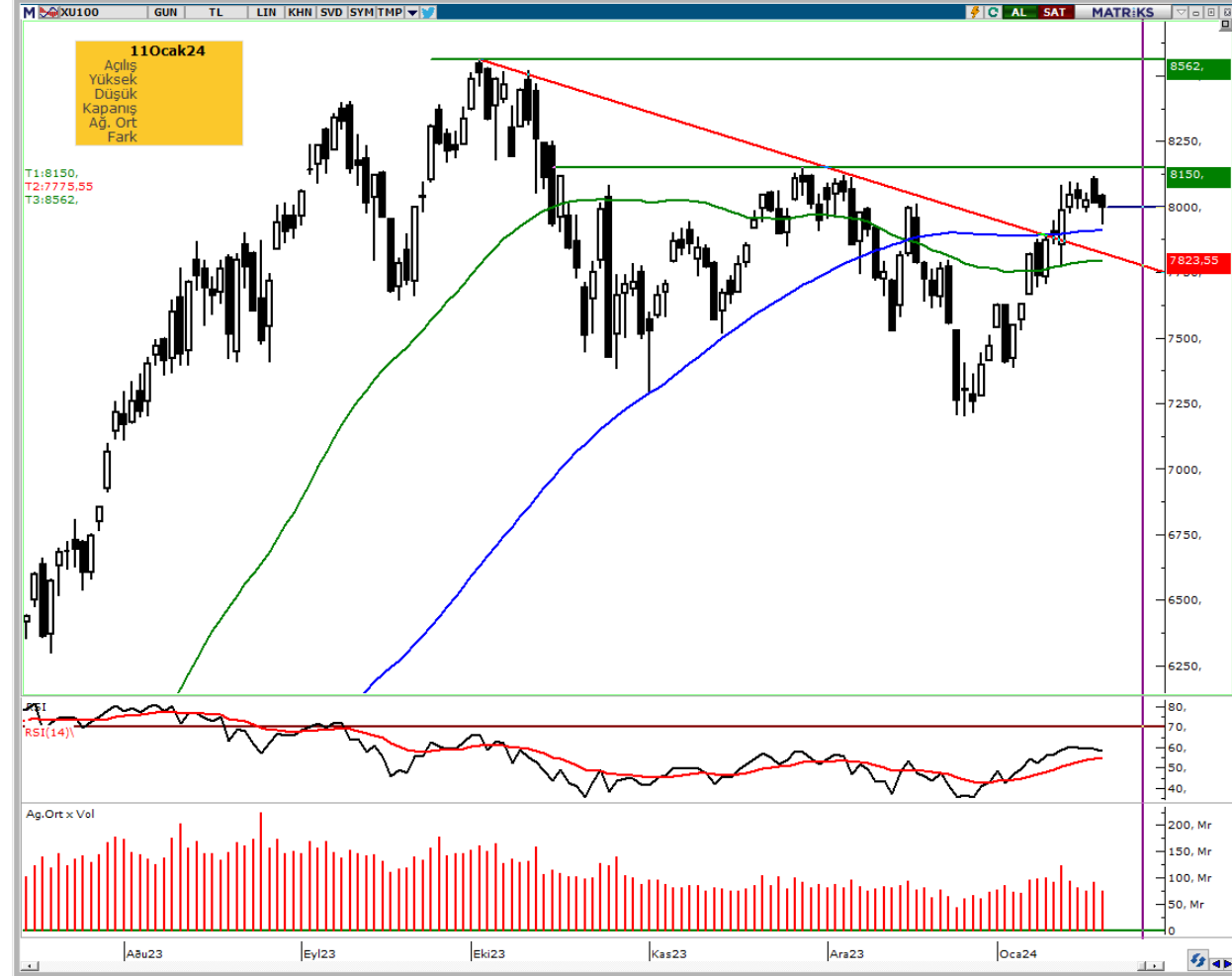


Hisse	Son Fiyat	Beta (Günlük, S3A)	Alım Aralığı	KV En Güçlü Direnç	KV En Güçlü Destek
AEFES	134,70	0,60	132 - 135	139,60	128,90
CEMIS	11,17	1,23	10,91 - 11,2	11,57	10,65
KCHOL	153,80	0,90	151,1 - 155	160,20	147,90
LOGO	82,50	1,11	80,7 - 82,7	85,90	79,05

BIST 100 Teknik Görümüm

Moody's kredi derecelendirme kuruluşunun 12 Ocak tarihindeki not değerlendirmesinde, piyasadaki genel beklentilerle uyumlu olarak not görünümü durağandan pozitive çekerken, kredi notunu B3 olarak korudu. Haftaya Moody's kredi not değerlendirmesiyle başlayan ve ilk fiyatlamalardaki oynaklığın ardından psikolojik öneme sahip 8.000 puan üzerindeki seviyeleri test eden BIST-100 Endeksi, hafta içerisinde 8.000 üzerinde kalıcılığını korusa da 8.100 direncinden gelen satışlarla cuma günü yeniden 8.000 puan altına sarktı. Endeks geçen haftayı %0,13 oranında sınırlı bir değişimle 8.000 seviyesinin hemen altında 7.997 puandan tamamladı. Endekste kısa vadede 8.000 civarında dalgalı seyir etkisini sürdürebilir. Yeniden 8.000 üzerinde kapanışları görebilsek 8.100 – 8.150 aralığını güçlü bir direnç olarak izleyeceğiz. Endekste yükseliş eğiliminin güç kazanabilmesi için 28 Kasım'da test edilen 8.150 üzerinde kapanışlara ihtiyaç olduğu görüşümüzü koruyoruz. 8.150 üzerinde alımların yeni bir ivme kazanabileceğini ve 8.270 seviyesi ile devamında 8.350 – 8.400 bölgesine doğru yükselişlerin yaşanabileceğini değerlendiriyoruz. Ancak 8.150 direnci geçilemediği ve 8.000 altında kapanışlar yaşandığı sürece olası düzeltmelere karşı da hazırlıklı olunmalıdır. Bu durumda 7.900 – 7.880 aralığı ilk güçlü destek bölgesi olup, bu bölge altındaki kapanışlarda 7.800 ile önceki hafta güçlü bir destek olarak çalışan 7.700 bölgesine doğru geri çekilmeler gündeme gelebilir. 7.700 desteği kırılacak olursa 7.500 seviyesi yeniden test edilebilir. Toparlayacak olursak, ocak ayı içerisinde genel olarak gözlemlediğimiz pozitif havanın korunabilmesi için 8.150 direncinin aşılması gerektiği, olası düzeltmelerde ise 7.900 altında satışların hız kazanabileceğini düşünüyoruz. Yeni haftada TCMB'nin faiz kararı ve jeopolitik gelişmeler yakından takip edilecektir

BIST 100 Grafik

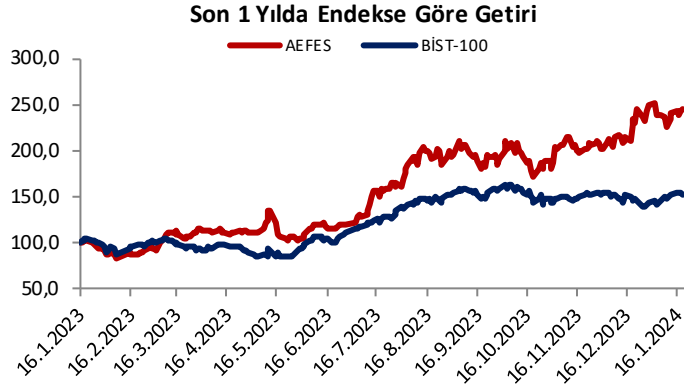


Haftalık Teknik Öneriler

Anadolu Efes (AEFES) Teknik Öneri Detay

Alım Aralığı (TL)	KV En Güçlü Direnç	KV En Güçlü Destek
132 - 135	139,60	128,90

- ✓ AEFES pay senedi, geçen hafta zirve bölgesinin hemen altında yatay hareket etti. Kısa vadeli hareketli ortalamalar üstünde işlem gören hissede göstergeler alım bölgelerinde hareket etmekte. Hisseni yeni haftada zirve bölgesine doğru yükselişine devam etmesini beklemekteyiz.

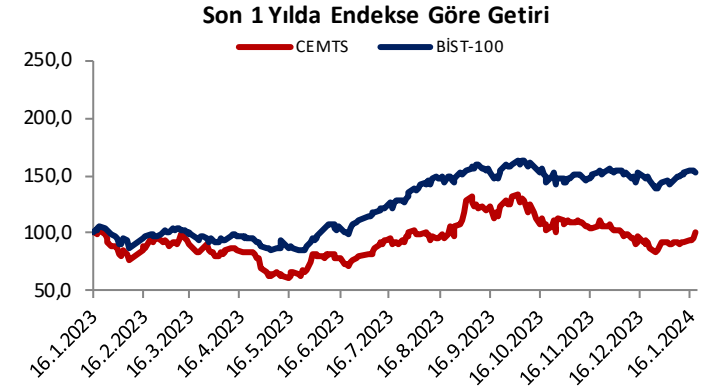


Haftalık Teknik Öneriler

Çemtaş (CEMTS) Teknik Öneri Detay

Alım Aralığı (TL)	KV En Güçlü Direnç	KV En Güçlü Destek
10,91 - 11,2	11,57	10,65

- ✓ CEMTS pay senedi, geçen hafta genelinde 22 gho üstünde tutunmayı başardı. Haftanın son işlem gününde hacim artışı ile 50 gho üstüne atan hissede göstergeler alım bölgelerinde pozitif eğilimde. Yeni haftada da hissede yükseliş eğiliminin devamını beklemekteyiz.



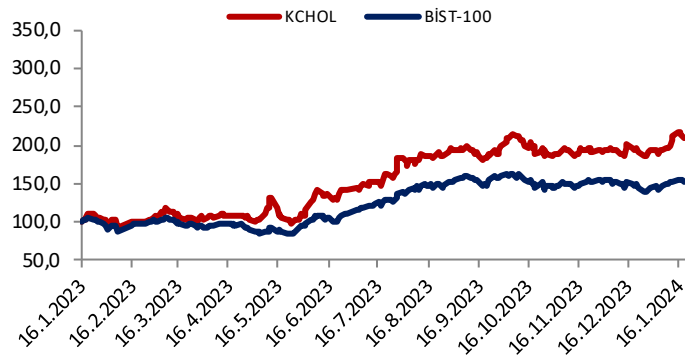
Haftalık Teknik Öneriler

Koç Holding (KCHOL) Teknik Öneri Detay

Alım Aralığı (TL)	KV En Güçlü Direnç	KV En Güçlü Destek
151,1 - 155	160,20	147,90

- ✓ KCHOL pay senedi, yeni bir zirve test ettikten sonra kar satışlarıyla geri çekildi. Göstergelerin hala alım bölgelerinde hareket ettiği hissede, Moodys'in şirket notunu yükseltmesi olumlu etki göstermesi beklenebilir. Yeni haftada 147,90 desteği üstünde tutunmasını olumlu değerlendiriyoruz.

Son 1 Yılda Endekse Göre Getiri



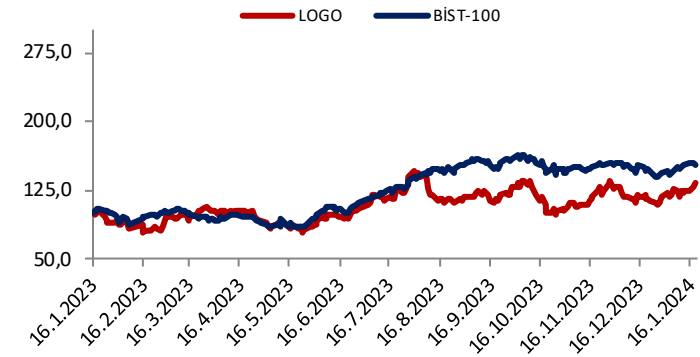
Haftalık Teknik Öneriler

Logo Yazılım (LOGO) Teknik Öneri Detay

Alım Aralığı (TL)	KV En Güçlü Direnç	KV En Güçlü Destek
80,7 - 82,7	85,90	79,05

- ✓ LOGO pay senedi, geçen haftayı güçlü yükselişle bitirdi. Göstergelerdeki pozitif eğilimle birlikte hacmin de artış göstermesini olumlu olarak değerlendiriyoruz. Piyasadan pozitif ayrılan hisselerin yeni haftada yükseliş eğiliminin devam etmesini beklemekteyiz.

Son 1 Yılda Endekse Göre Getiri





“YASAL UYARI: Bu rapor, bir veya daha fazla sermaye piyasası aracı veya bunları ihraç eden ortaklıklar ve kuruluşlar ile piyasa eğilimleri hakkında, belirli bir kişiye veya mali durumları, risk ve getiri tercihleri benzer nitelikteki bir gruba yönelik olmamak kaydıyla, Marbaş Menkul Değerler A.Ş. müşterilerine ve/veya dağıtım kanallarına yönelik olarak Marbaş Menkul Değerler A.Ş.’nin anlaşmalı olduğu dışarıdan hizmet sağlayıcı kuruluş tarafından hazırlanmıştır. Burada yer alan yatırım bilgi, yorum ve tavsiyeleri yatırım danışmanlığı kapsamında değildir. Yatırım danışmanlığı hizmeti, yetkili kuruluşlar tarafından kişilerin risk ve getiri tercihleri dikkate alınarak kişiye özel sunulmaktadır. Burada yer alan yorum ve tavsiyeler ise genel niteliktedir. Bu tavsiyeler mali durumunuz ile risk ve getiri tercihlerinize uygun olmayabilir. Bu nedenle, sadece burada yer alan bilgilere dayanarak yatırım kararı verilmesi beklentilerinize uygun sonuçlar doğurmayabilir. Bu rapor ve yorumlardaki yazılar, bilgiler ve grafikler, ulaşılabilen ilk kaynaklardan iyi niyetle ve doğruluğu, geçerliliği, etkinliği velhasıl her ne şekil, suret ve nam altında olursa olsun herhangi bir karara dayanak oluşturması hususunda herhangi bir teminat, garanti oluşturmadan, yalnızca bilgi edinilmesi amacıyla derlenmiştir. İş bu raporlardaki yorumlardan; eksik bilgi ve/veya güncellenme gibi konularda ortaya çıkabilecek zararlardan Marbaş Menkul Değerler A.Ş. ve çalışanları sorumlu değildir. Marbaş Menkul Değerler A.Ş. her an, hiçbir şekil ve surette ön ihbara ve/veya ihtara gerek kalmaksızın söz konusu bilgileri, tavsiyeleri değiştirebilir ve/veya ortadan kaldırabilir. Genel anlamda bilgi vermek amacıyla hazırlanmış olan iş bu rapor ve yorumlar, kapsamı bilgiler, tavsiyeler hiçbir şekil ve surette Marbaş Menkul Değerler A.Ş.’nin herhangi bir taahhüdünü tazammum etmediğinden, bu bilgilere istinaden her türlü özel ve/veya tüzel kişiler tarafından alınacak kararlar, varılacak sonuçlar, gerçekleştirilecek işlemler ve oluşabilecek her türlü riskler bizatihi bu kişilere ait ve raci olacaktır. Hiçbir şekil ve surette ve her ne nam altında olursa olsun, her türlü gerçek ve/veya tüzel kişinin, gerek doğrudan gerek dolayısı ile ve bu sebeplerle uğrayabileceği her türlü doğrudan ve/veya dolayısıyla oluşacak maddi ve manevi zarar, kar mahrumiyeti, velhasıl her ne nam altında olursa olsun uğrayabileceği zararlardan hiçbir şekil ve surette Marbaş Menkul Değerler A.Ş. ve çalışanları sorumlu tutulamayacak ve hiçbir şekil ve surette her ne nam altında olursa olsun Marbaş Yatırım Menkul Değerler A.Ş. çalışanlarından talepte bulunulmayacaktır.”