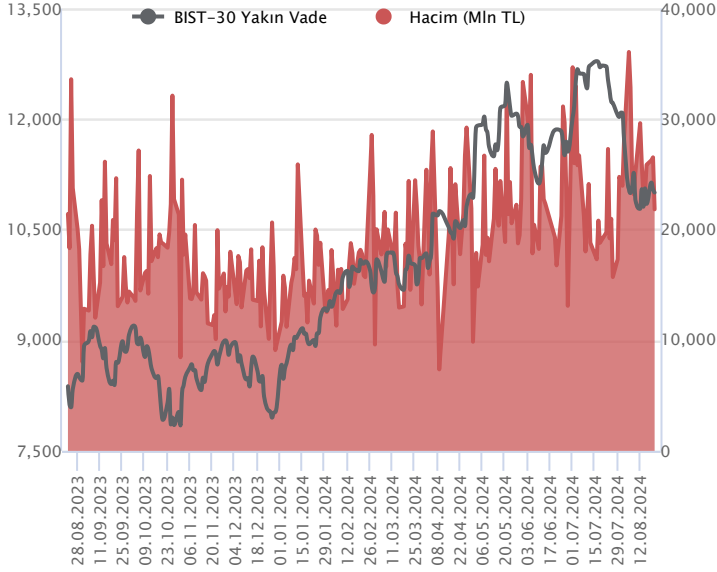


VIOP Bülten

Sözleşme Kodu	Vade Ayı	Uzlaşma Fiyatı	Önceki Uzlaşma Fiyatı	Değişim	Değişim Puan	Gün İçi Yüksek	Gün İçi Düşük	İşlem Miktarı	İşlem Hacim	Açık Pozisyon	Açık Pozisyon Değişimi	Vadeye Kalan Gün Sayısı	Takasbank Başlangıç Teminatı %
ENDEKS KONTRATLARI													
F_XU0300824	29.08.2024	10,988.00	11,065.25	-0.70 %	-77.25	11,205.00	10,961.25	197,115.00	21,840,832,245.00	402,085.00	-14,397.00	8	12
F_XU0301024	31.10.2024	11,690.75	11,803.25	-0.95 %	-112.50	11,906.50	11,650.00	20,741.00	2,446,423,820.00	82,127.00	15,964.00	71	12

BIST 30 Yakın Vadeli Kontratı



Ağustos vadeli endeks sözleşmesi 10.961,25 – 11.205,00 seviyeleri arasında hareket ederek günü %0,70 oranında bir düşüşle 10.988,00 uzlaşma fiyatından tamamladı. Gün içerisinde yükselişlerin gözlemlendiği sözleşmede günün ikinci yarısında yeniden satışların etkili olduğu bir fiyatlama takip edildi. Akşam seans kapanışı da 11.004,00 puandan gerçekleşti. ABD borsaları günü sınırlı yükselişlerle tamamlarken, ABD vadelerinde bu sabah yatay yakın bir seyir etkili oluyor. Asya piyasalarında karışık bir görünüm hâkim. Avrupa vadeleri ve CFD endeksleri yatay açılışlara işaret ediyor. Ağustos vadeli endeks sözleşmesinin güne dalgalı bir başlangıç yapmasını bekliyoruz.

Toparlanma eğiliminin devamlılığı açısından 11.000 üzerinde tutunmanın önem taşıdığı sözleşmede 11.070 – 11.130 ve 11.205 seviyeleri kısa vadeli direnç olarak takip edilecektir. Son iki gündür güçlü bir direnç olarak karşımıza çıkan 11.205 üzerindeki tutunmalarda 11.250 – 11.310 ve 11.390 seviyeleri direnç konumunda bulunmaktadır. Sözleşmede 11.000 altında fiyatlama eğiliminin devam etmesi ve yeniden satışların gözlenmesi halinde ise 10.950 – 10.900 aralığı ilk güçlü destek bölgesi olarak izlenecektir. 10.900 altında 10.840 – 10.770 ve 10.725 seviyelerine doğru geri çekilmeler gündeme gelebilir. Sözleşmede gün içi yüksek seyreden volatiliteye karşı dikkatli olunmalıdır.

Endeks - 30 Yakın Vade Aracı Kurum Dağılımı Günlük Değişim

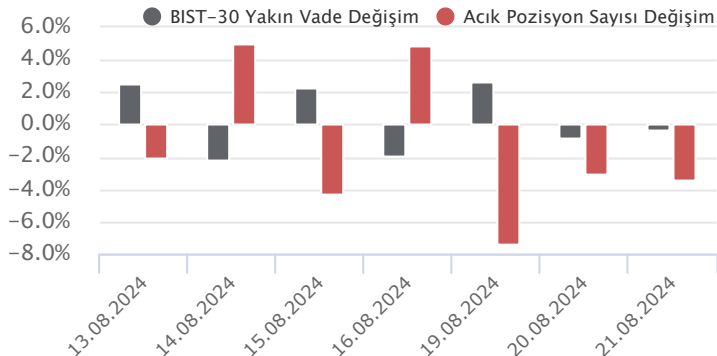
Long			Short		
Kurum	Net Lot	Pay (%)	Kurum	Net Lot	Pay (%)
Teb Yatırım	3.452	29	İş Yatırım	2.842	24
Bank of America	2.484	21	Meksa Yatırım	2.087	17
Halk Yatırım	1.448	12	Garanti BBVA	1.425	12
Vakıf Yatırım	912	8	Osmanlı Yatırım	1.257	11
Ak Yatırım	522	4	HSBC Yatırım	1.117	9
Diğer	3.209	27	Diğer	3.299	27

İlk 5 Kurum Alım Ağırlıklı

Endeks - 30 Yakın Vade Aracı Kurum Dağılımı Tüm Vade

Long			Short		
Kurum	Net Lot	Pay (%)	Kurum	Net Lot	Pay (%)
Yapı Kredi Yatırım	46.354	18	İş Yatırım	129.820	51
Teb Yatırım	34.911	14	Bank of America	71.196	28
Halk Yatırım	34.861	14	HSBC Yatırım	41.879	17
Ziraat Yatırım	22.143	9	Meksa Yatırım	6.485	3
Gedik Yatırım	17.229	7	Strateji Menkul	2.816	1
Diğer	98.711	39	Diğer	2.002	1

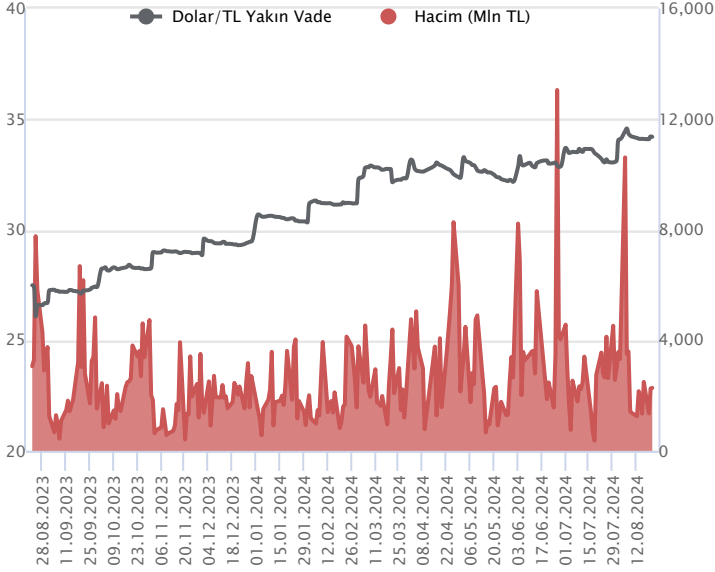
İlk 5 Kurum Satım Ağırlıklı



Fiyat (%)	Açık Pozisyon (%)	Yorum
Artış	Artış	Yükselişin devamlılığı için sinyal olarak kabul edilebilir.
Artış	Azalış	Yükselişin desteklenmediğini gösterir.
Azalış	Artış	Düşüşlerin devamlılığı için sinyal olarak kabul edilebilir.
Azalış	Azalış	Düşüşlerin desteklenmediğini gösterir.

Sözleşme Kodu	Vade Ayı	Uzlaşma Fiyatı	Önceki Uzlaşma Fiyatı	Değişim	Değişim Puan	Gün İçi Yüksek	Gün İçi Düşük	İşlem Miktarı	İşlem Hacim	Açık Pozisyon	Açık Pozisyon Değişimi	Vadeye Kalan Gün Sayısı	Takasbank Başlangıç Teminatı %
DÖVİZ KONTRATLARI													
F_EURTRY0824	29.08.2024	38.0847	38.0500	0.09 %	0.03	38.0961	38.0200	666	25,363,071	4,761	-249	8	12
F_EURTRY0924	30.09.2024	39.5379	39.2690	0.68 %	0.27	39.6001	39.2700	1,297	51,205,665	1,542	622	40	12
F_EURUSD0824	29.08.2024	1.1131	1.1115	0.14 %	0.00	1.1133	1.1104	6,133	230,281,619	15,453	497	8	3
F_EURUSD0924	30.09.2024	1.1142	1.1126	0.14 %	0.00	1.1146	1.1126	1,318	49,541,460	2,219	328	40	3
F_USDTRY0824	29.08.2024	34.1926	34.2256	-0.10 %	-0.03	34.2379	34.1860	66,575	2,277,964,850	947,196	-28,930	8	13
F_USDTRY0924	30.09.2024	35.4555	35.4778	-0.06 %	-0.02	35.4998	35.4440	15,738	558,207,475	559,457	9,279	40	13

Dolar/TL Yakın Vadeli Kontratı



Ağustos vadeli Dolar/TL sözleşmesi dün 34,1860 ile 34,2379 seviyeleri arasında dalgalanarak günü yüzde 0,10'luk düşüşle 34,1926 uzlaşma fiyatından tamamladı. FOMC'nin temmuz ayı toplantısına ilişkin toplantı tutanakları yayımlandı. Tutanaklarda, Fed yetkililerinin çoğunluğunun, verilerin beklentiler dahilinde gelmesi durumunda eylülde para politikasının gevşetilmesinin uygun olacağına işaret etti. Verinin fiyatlamalara etkisi olmadı. Dolar endeksinde zayıflama eğilimi devam etmekte. Bugün ABD'de öncü PMI, ikinci el konut satışları ve haftalık işsizlik maaşı başvuruları takip edilecek olup, cuma günü ise Fed Başkanı J. Powell'in Jackson Hole Sempozyumu'nda yapacağı konuşma piyasaların odağında olacak. Yurt içerisinde ise tüketici güven endeksi ve haftalık para ve banka istatistikleri izlenecek. Dolar/TL spot kuru, bu sabah saat 08:10 itibarıyla 33,92'li seviyelerde yataya yakın hareket ediyor. Dolar endeksi ise 101,20 civarında bulunuyor.

Dolar/TL Yakın Vade Aracı Kurum Dağılımı Günlük Değişim

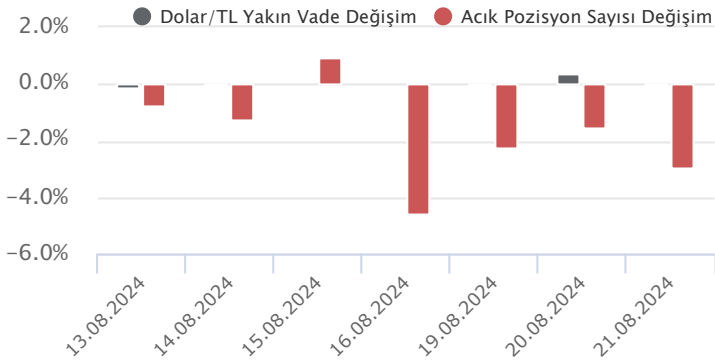
Long			Short		
Kurum	Net Lot	Pay (%)	Kurum	Net Lot	Pay (%)
İş Yatırım	19.441	40	Akbank	23.011	47
Garanti BBVA	13.528	28	Teb Yatırım	8.530	18
Bank of America	8.186	17	Global Menkul	5.024	10
Yapı Kredi Yatırım	4.139	9	Finansbank	4.807	10
Oyak Yatırım	998	2	BankPozitif	2.000	4
Diğer	2.587	5	Diğer	5.507	11

İlk 5 Kurum Alım Ağırlıklı

Dolar/TL Yakın Vade Aracı Kurum Dağılımı Tüm Vade

Long			Short		
Kurum	Net Lot	Pay (%)	Kurum	Net Lot	Pay (%)
Akbank	272.606	37	İş Yatırım	432.038	59
Deniz Yatırım	59.322	8	Bank of America	234.186	32
Teb Yatırım	53.447	7	Yapı ve Kredi Bankası	29.263	4
İş Bankası	39.163	5	QNB Finans Yatırım	20.428	3
Finansbank	38.317	5	Şeker Yatırım	7.995	1
Diğer	274.416	37	Diğer	13.361	2

İlk 5 Kurum Satım Ağırlıklı

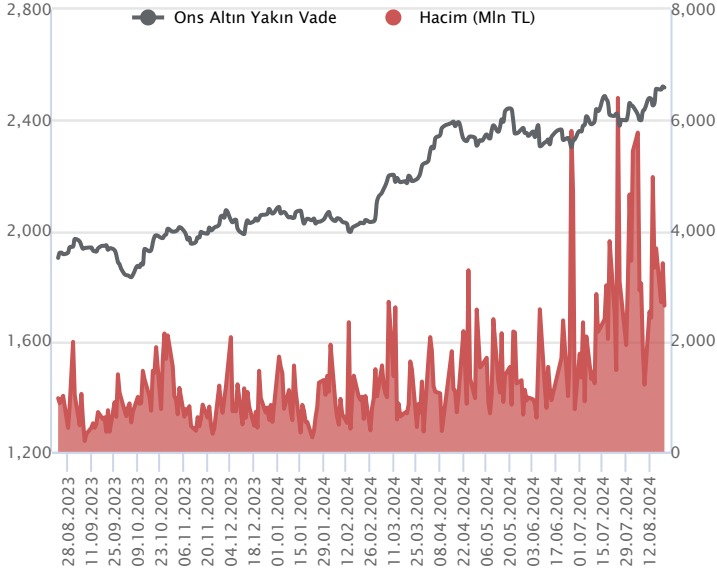


Fiyat (%) Açık Pozisyon (%) Yorum

Artış	Artış	Yükselişin devamlılığı için sinyal olarak kabul edilebilir.
Artış	Azalış	Yükselişin desteklenmediğini gösterir.
Azalış	Artış	Düşüşlerin devamlılığı için sinyal olarak kabul edilebilir.
Azalış	Azalış	Düşüşlerin desteklenmediğini gösterir.

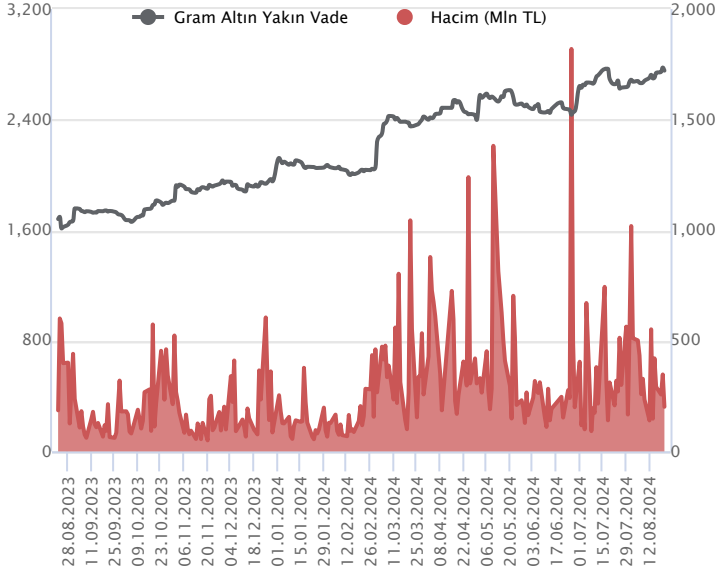
Sözleşme Kodu	Vade Ayı	Uzlaşma Fiyatı	Önceki Uzlaşma Fiyatı	Değişim	Değişim Puan	Gün İçi Yüksek	Gün İçi Düşük	İşlem Miktarı	İşlem Hacim	Açık Pozisyon	Açık Pozisyon Değişimi	Vadeye Kalan Gün Sayısı	Takasbank Başlangıç Teminatı %
ALTIN KONTRATLARI													
F_XAUTRYM0824	29.08.2024	2,756.930	2,773.140	-0.58 %	-16.21	2,779.990	2,748.130	72,931	201,436,413	543,316	-20,095	8	12
F_XAUTRYM1024	31.10.2024	2,994.930	3,010.220	-0.51 %	-15.29	3,017.050	2,986.000	50,262	150,836,041	148,011	2,691	71	12
F_XAUUSD0824	29.08.2024	2,508.700	2,520.450	-0.47 %	-11.75	2,524.400	2,499.450	31,198	2,643,366,218	57,084	688	8	6
F_XAUUSD1024	31.10.2024	2,536.600	2,544.650	-0.32 %	-8.05	2,554.550	2,525.000	7,045	603,106,313	16,623	2,805	71	6

ONS ALTIN Yakın Vadeli Kontratı



Ağustos vadeli ons altın sözleşmesi dün 2499,45-2524,40\$ arasında seyrederken, günü yüzde 0,47 düşüyle 2508,70\$ uzlaşma fiyatından tamamladı. Spot piyasada saat 08:30 itibariyle ons altın 2503\$ seviyesinde izleniyor. Sözleşme için bugün takip edilecek teknik seviyelerimiz; 2526\$-2537\$-2556\$ direnç noktaları olarak görülmektedir. Geri çekilmelerde ise 2488\$ - 2472\$ - 2444\$ destek noktaları olarak takip edilebilir. Fed toplantısının tutanakları yayınlandı. Tutanaklarda, bir sonraki toplantı için veriler beklendiği gibi açıklanması durumunda gevşemeye hazır oldukları görüldü. Eylül ayı Fed toplantısında faiz indirimi destekleyen tutanaklar olduğu takip edildi. Bugünün veri takvimini incelediğimizde; ABD'de öncü imalat ve hizmetler PMI verileri açıklanacak. Ağustos ayı verilerinin açıklanması bekleniyor. Her hafta takip edilen işsizlik maaşı başvuruları da bugün ilan edilecek. Temmuz ayına ilişkin ikinci el konut satışları da açıklanacak. 22-24 Ağustos tarihlerinde Jackson Hole Sempozyumu var ve bugün başlıyor. Merkez Bankaları Başkanlarının konuşmaları izlenecek. Bu sempozyumda yarın Fed Başkanı Powell'in konuşması olacak. Sözleşmede olası oynaklığa karşı yatırımcıların aktif bir kar al/zarar durdur seviyesi belirleyerek hareket etmeleri daha sağlıklı olabilir.

GRAM ALTIN Yakın Vadeli Kontratı

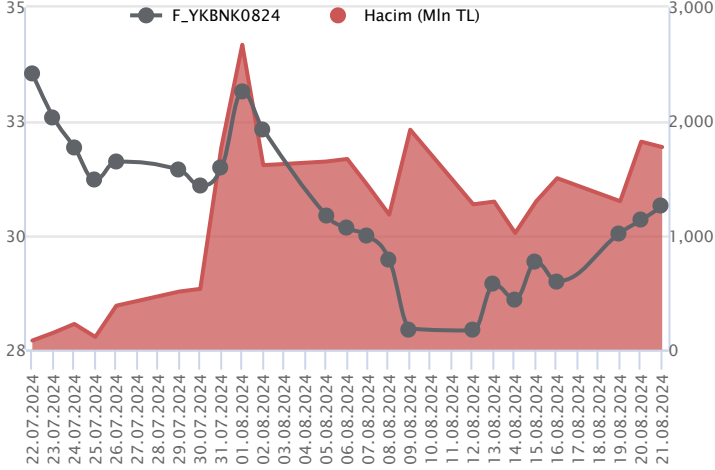


Ağustos vadeli gram altın sözleşmesi dün 2748,13-2779,99TL arasında dalgalanarak, günü yüzde 0,58 kayıpla 2756,93TL uzlaşma fiyatından tamamladı. Spot piyasada saat 08:30 itibariyle gram altın 2730 TL seviyesinde işlem görüyor. Hazine ve Maliye Bakanı Mehmet Şimşek konuşmasında, uluslararası doğrudan yatırım stratejisi hedefini 2028 yılına kadar bu oranı yüzde 1,5'e yükseltmek istediklerini belirtti. Küresel ölçekte büyük firmaların elektrikli araç, batarya ve lojistik yatırımları için Türkiye'yi tercih ettiklerini söyledi. 2003 yılından önce yüzde 0,2 olan küresel doğrudan yatırımlardan aldıkları payın 2003-2023 döneminde yüzde 0,9'a çıktığını açıkladı. Bugün Türkiye'de tüketici güven endeksi ve TCMB tarafından açıklanacak döviz rezervleri takip edilecek. Yurt dışında ABD haftalık işsizlik maaşı başvuruları, öncü imalat/hizmetler PMI verileri açıklanacak. Jackson Hole Sempozyumunun bugün başlaması bekleniyor. Merkez Bankaları Başkanlarının konuşmaları izlenecek. Sözleşmede olası oynaklığa karşı yatırımcıların aktif bir kar al/zarar durdur seviyesi belirleyerek hareket etmeleri daha sağlıklı olabilir.

Sözleşme	Vade Ayı	Son Uzlaşma	Önceki Uzlaşma	Değişim %	Günün Düşüğü	Günün Yüksekliği	İşlem Adedi	İşlem Hacmi
PAY VADELİ SÖZLEŞMELERİNDE EN FAZLA İŞLEM GÖRENLER								
F_YKBNK0824	29.08.2024	30.660	30.330	1.1 %	30.080	31.700	574,030	1,775,502,346
F_KOZAL0824	29.08.2024	27.170	27.010	0.6 %	26.570	27.640	572,002	1,550,896,912
F_THYAO0824	29.08.2024	301.920	304.400	-0.8 %	300.120	307.000	49,848	1,512,783,599

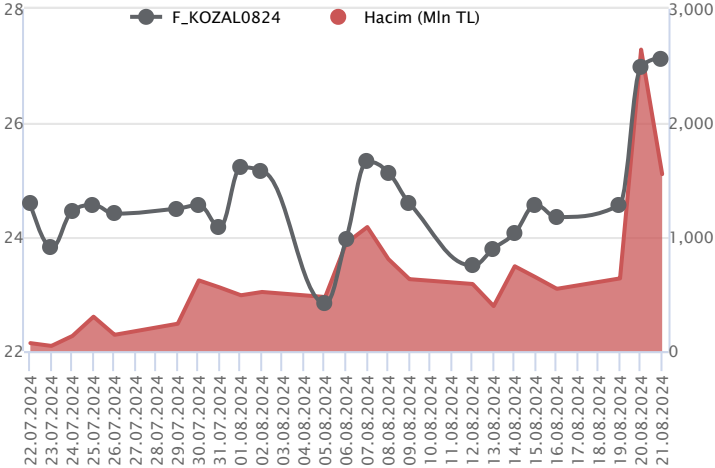
Pay vadeli sözleşmeleri, düşük teminatlarla yüksek tutarlı pozisyonlar almayı mümkün kılar. Pay vadeli sözleşmeleri ile ilgili daha detaylı bilgi almak için Marbaş Menkul Değerler A.Ş. ile iletişime geçebilirsiniz.

F_YKBNK0824 Vadeli Kontratı



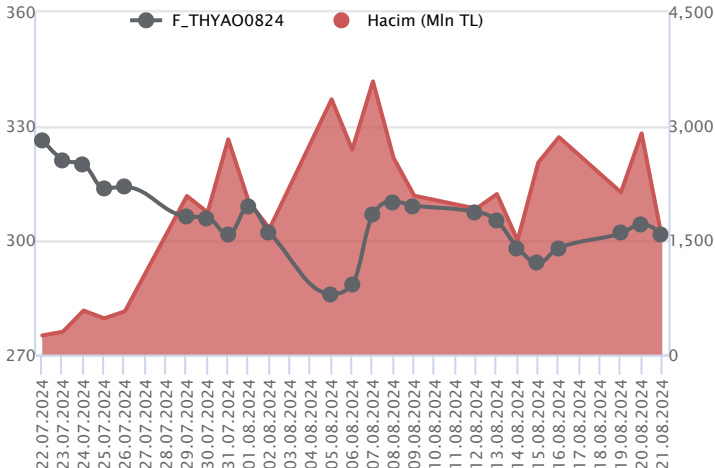
Endeks cephesinde volatilité yüksek seyrederken, bankacılık sektöründe yön arayışının devam ettiği görülmektedir. Ağustos vadeli YKBNK sözleşmesi 30,08 TL – 31,70 TL seviyeleri arasında dalgalanarak 30,66 TL uzlaşma fiyatından %1,1'lik kazançla günü tamamladı. Volatilitenin yüksek kalmaya devam ettiği piyasada seans içinde ilk etapta 50 günlük ortalamasının bulunduğu 31,10 TL üzeri kapanışlar önemli olacaktır. Bu koşulun sağlanması halinde alım iştahı güç kazanacağından 31,70 TL - 32,05 TL ve 32,44 TL sırasıyla izlenecek direnç noktalarıdır. Olası geri çekilmelerde 30,28 TL altında 30,00 TL - 29,72 TL ve 29,35 TL takip edilecek destek seviyeleridir. Son dönemde piyasada yaşanan volatilité nedeniyle alınacak pozisyonlarda temkinli olunması aktif bir stop-loss stratejisine bağlı kalınması faydalı olacaktır.

F_KOZAL0824 Vadeli Kontratı



Hafta başı gelen haberin etkisiyle yüksek volatilitenin ön plana çıktığı Ağustos vadeli KOZAL sözleşmesi 26,57 TL – 27,64 TL seviyeleri arasında dalgalanarak 27,17 TL uzlaşma fiyatından %0,6'lık kazançla günü tamamladı. Tavan fiyatlamasının ardından alım iştahının dünde sürdüğü sözleşmede 27,64 TL - 27,89 ve 28,52 TL takip edilecek direnç seviyeleridir. Seans içinde fiyatlamasının 27,00 TL altına sarkması halinde 26,50 TL - 26,00 TL ve 25,59 TL sırasıyla takip edilecek destek seviyeleridir. Haber akışının etkisiyle sert fiyatlamasının yaşandığı sözleşmede alınacak pozisyonlarda temkinli olunması aktif bir stop-loss stratejisine bağlı kalınması faydalı olacaktır.

F_THYAO0824 Vadeli Kontratı



Ağustos vadeli THYAO pay sözleşmesi 300,12 – 307,00 TL aralığında hareket ederek günü %0,8 oranında düşüştü 301,92 TL uzlaşma fiyatından tamamladı. Bu hafta toparlanma çabasının öne çıktığı THYAO cephesinde dün dalgalı bir seyrile birlikte kâr satışlarının etkili olduğu bir fiyatlama takip edildi. Toparlanma çabasının devamlılığı açısından psikolojik öneme sahip 300,00 TL üzerinde tutunmanın korunması önem taşıırken, THYAO sözleşmesinde kısa vadede 302,90 – 303,50 ve 305,00 seviyeleri kısa vadeli direnç noktaları olarak izlenecektir. Bu seviyeler üzerinde 307,00 – 308,30 – 309,00 ve 310,00 seviyeleri direnç konumunda bulunmaktadır. Kâr satışlarının devamında ise 301,00 – 300,00 aralığı ilk güçlü destek bölgesi olup, 300,00 TL altında düzeltme eğilimi etkisini sürdürebilir. Bu durumda 299,00 – 297,50 – 296,40 ve 295,00 seviyelerine doğru geri çekilmeler gündeme gelebilir. 295,00 TL altındaki kapanışlarda satış baskısı hız kazanabilir.

Dayanak Varlıkların Teknik Gösterge Görünümleri

20 Gün Ortalama/Fiyat Kesişmesi (YUKARI)

XPT/USD
FROTO
TKFEN

20 Gün Ortalama/Fiyat Kesişmesi (AŞAĞI)

AKBNK
TTKOM

Güç Göstergeleri Olumlu

KOZAL
EUR/USD

Güç Göstergeleri Zayıf

KRDMD
BRSAN
SOKM
MGROS
ISCTR

RSI ve Momentum göstergelerine göre olumlu olanlar

RSI ve Momentum göstergelerine göre zayıf olanlar

50 Gün Ortalama/Fiyat Kesişmesi (YUKARI)

XPD/USD
XPT/USD

50 Gün Ortalama/Fiyat Kesişmesi (AŞAĞI)

DOHOL

MACD

XPD/USD GÜÇLÜ AL
CIMSA ZAYIF AL
ISCTR ZAYIF AL
TKFEN ZAYIF AL

Göstergeleri Dipte Olanlar

MGROS
OYAKC
TCELL
SOKM
ALARK

CCI, RSI, Stochastics, Williams' %R, MFI ve DX göstergelerinin ortalaması en düşük olanlar

20/50 Gün Ortalama Kesişmesi (YUKARI)

Bu şartları sağlayan dayanak varlık bulunmamaktadır.

20/50 Gün Ortalama Kesişmesi (AŞAĞI)

ENJSA

Para Girişi Olan Dayanak Varlıklar

	Kapanış	İşlem Hacmi (Mln TL)
KOZAL	26.90	7,873.75685
KCHOL	191.00	4,287.06094
YKBNK	30.26	3,739.63553
TUPRS	164.90	3,685.04255
PETKM	24.00	2,312.89756

Para Çıkışı Olan Dayanak Varlıklar

	Kapanış	İşlem Hacmi (Mln TL)
XSD25	14,185.35	28,300.49
TCELL	98.20	2,886.01
SAHOL	91.15	1,553.04
MGROS	498.50	1,401.31
KRDMD	24.66	1,380.41

Yüksek Hacimliler

	İşlem Hacmi (Mln TL)
XU030	62,188.14
X10XB	29,373.81
XSD25	28,300.49
XLBNK	13,896.26
KOZAL	7,873.76


Dayanak Varlıkların Teknik Gösterge Konumları

Kod	5 Günlük H.O	10 Günlük H.O	20 Günlük H.O	50 Günlük H.O	RSI	StochS	MACD	CCI
AEFES	SATIM	SATIM	SATIM	SATIM	SATIM	ALIM	SATIM	SATIM
AKBNK	ALIM	ALIM	SATIM	SATIM	ALIM	SATIM	ALIM	ALIM
AKSEN	ALIM	SATIM	SATIM	SATIM	ALIM	SATIM	SATIM	ALIM
ALARK	SATIM	SATIM	SATIM	SATIM	SATIM	ALIM	SATIM	SATIM
ARCLK	SATIM	SATIM	SATIM	SATIM	SATIM	ALIM	SATIM	SATIM
ASELS	SATIM	SATIM	SATIM	SATIM	SATIM	ALIM	SATIM	SATIM
ASTOR	SATIM	SATIM	SATIM	SATIM	ALIM	SATIM	SATIM	ALIM
BIMAS	SATIM	SATIM	SATIM	ALIM	SATIM	ALIM	SATIM	SATIM
BRSAN	SATIM	SATIM	SATIM	SATIM	ALIM	ALIM	SATIM	ALIM
CIMSA	ALIM	ALIM	ALIM	ALIM	ALIM	SATIM	ALIM	ALIM
CNH/TRY	ALIM	ALIM	ALIM	ALIM	SATIM	SATIM	ALIM	ALIM
DOAS	SATIM	SATIM	SATIM	SATIM	ALIM	ALIM	ALIM	SATIM
DOHOL	SATIM	SATIM	SATIM	SATIM	SATIM	SATIM	SATIM	SATIM
EKGYO	ALIM	ALIM	ALIM	ALIM	ALIM	SATIM	ALIM	ALIM
ENJSA	SATIM	SATIM	SATIM	SATIM	SATIM	ALIM	SATIM	SATIM
ENKAI	ALIM	ALIM	ALIM	ALIM	SATIM	ALIM	SATIM	ALIM
EREGL	SATIM	SATIM	SATIM	SATIM	SATIM	SATIM	SATIM	SATIM
EUR/TRY	ALIM	ALIM	ALIM	ALIM	ALIM	SATIM	ALIM	ALIM
EUR/USD	ALIM	ALIM	ALIM	ALIM	ALIM	SATIM	ALIM	ALIM
FROTO	ALIM	ALIM	ALIM	SATIM	ALIM	SATIM	ALIM	ALIM
GARAN	ALIM	SATIM	SATIM	SATIM	ALIM	SATIM	SATIM	ALIM
GBP/USD	ALIM	ALIM	ALIM	ALIM	ALIM	SATIM	ALIM	ALIM
GUBRF	ALIM	ALIM	ALIM	ALIM	ALIM	SATIM	ALIM	ALIM
HALKB	ALIM	ALIM	SATIM	SATIM	ALIM	ALIM	ALIM	ALIM
HEKTS	SATIM	SATIM	SATIM	SATIM	SATIM	ALIM	ALIM	SATIM
ISCTR	SATIM	SATIM	SATIM	SATIM	ALIM	SATIM	ALIM	ALIM
KCHOL	ALIM	ALIM	SATIM	SATIM	ALIM	SATIM	SATIM	ALIM
KONTR	SATIM	SATIM	SATIM	SATIM	SATIM	SATIM	SATIM	SATIM
KOZAA	ALIM	ALIM	ALIM	ALIM	SATIM	ALIM	ALIM	SATIM
KOZAL	ALIM	ALIM	ALIM	ALIM	ALIM	SATIM	ALIM	ALIM
KRDMD	SATIM	SATIM	SATIM	SATIM	SATIM	SATIM	SATIM	ALIM
MGROS	SATIM	SATIM	SATIM	SATIM	SATIM	ALIM	SATIM	SATIM
ODAS	ALIM	SATIM	SATIM	SATIM	ALIM	SATIM	ALIM	ALIM
OYAKC	SATIM	SATIM	SATIM	SATIM	SATIM	ALIM	SATIM	SATIM
PETKM	ALIM	ALIM	ALIM	ALIM	ALIM	SATIM	ALIM	ALIM
PGSUS	SATIM	SATIM	SATIM	SATIM	SATIM	SATIM	SATIM	SATIM
RUB/TRY	SATIM	SATIM	SATIM	SATIM	SATIM	ALIM	SATIM	SATIM
SAHOL	SATIM	SATIM	SATIM	SATIM	SATIM	ALIM	SATIM	SATIM
SASA	SATIM	SATIM	SATIM	SATIM	SATIM	ALIM	SATIM	ALIM
SISE	SATIM	SATIM	SATIM	SATIM	ALIM	SATIM	ALIM	SATIM
SOKM	SATIM	SATIM	SATIM	SATIM	SATIM	ALIM	SATIM	SATIM
TAVHL	ALIM	SATIM	SATIM	SATIM	ALIM	SATIM	SATIM	ALIM
TCELL	SATIM	SATIM	SATIM	SATIM	SATIM	ALIM	SATIM	SATIM
THYAO	ALIM	ALIM	ALIM	SATIM	ALIM	SATIM	ALIM	ALIM
TKFEN	ALIM	ALIM	ALIM	SATIM	ALIM	ALIM	ALIM	ALIM
TOASO	ALIM	ALIM	SATIM	SATIM	ALIM	ALIM	ALIM	ALIM
TSKB	SATIM	SATIM	SATIM	SATIM	SATIM	ALIM	SATIM	SATIM
TTKOM	SATIM	SATIM	SATIM	ALIM	SATIM	ALIM	ALIM	SATIM
TUPRS	ALIM	ALIM	ALIM	SATIM	ALIM	SATIM	ALIM	ALIM
USD/TRY	ALIM	ALIM	ALIM	ALIM	ALIM	ALIM	ALIM	ALIM
VAKBN	SATIM	SATIM	SATIM	SATIM	ALIM	ALIM	ALIM	ALIM
VESTL	ALIM	ALIM	SATIM	SATIM	ALIM	SATIM	ALIM	ALIM
X10XB	SATIM	SATIM	SATIM	SATIM	SATIM	SATIM	SATIM	SATIM
XAU/TRY	ALIM	ALIM	ALIM	ALIM	ALIM	SATIM	ALIM	SATIM
XAU/USD	ALIM	ALIM	ALIM	ALIM	ALIM	SATIM	ALIM	SATIM
XLBNK	ALIM	ALIM	SATIM	SATIM	ALIM	SATIM	ALIM	ALIM
XSD25	SATIM	SATIM	SATIM	SATIM	ALIM	ALIM	SATIM	SATIM
XU030	SATIM	SATIM	SATIM	SATIM	ALIM	SATIM	SATIM	ALIM
YKBNK	ALIM	ALIM	ALIM	SATIM	ALIM	SATIM	ALIM	ALIM



Kod	Destek 3	Destek 2	Destek 1	Kapanış	Pivot	Direnç 1	Direnç 2	Direnç 3
DESTEKLER				DİRENÇLER				
F_AEFES0824	228.74	235.37	241.44	247.51	248.07	254.14	260.77	266.84
F_AEFES0924	242.05	247.89	252.60	257.30	258.44	263.15	268.99	273.70
F_AKBNK0824	57.81	58.82	59.37	59.91	60.38	60.93	61.94	62.49
F_AKBNK0924	59.96	60.97	61.53	62.09	62.54	63.10	64.11	64.67
F_AKSEN0824	36.12	36.67	37.24	37.81	37.79	38.36	38.91	39.48
F_AKSEN0924	37.89	38.36	38.80	39.23	39.27	39.71	40.18	40.62
F_ALARK0824	96.91	98.31	99.00	99.70	100.40	101.09	102.49	103.18
F_ALARK0924	101.04	102.32	103.09	103.86	104.37	105.14	106.42	107.19
F_ARCLK0824	144.43	147.76	149.83	151.89	153.16	155.23	158.56	160.63
F_ARCLK0924	151.36	154.42	155.96	157.49	159.02	160.56	163.62	165.16
F_ASELS0824	54.47	55.78	56.55	57.33	57.86	58.63	59.94	60.71
F_ASELS0924	56.57	57.90	58.72	59.53	60.05	60.87	62.20	63.02
F_ASTOR0824	71.27	73.14	74.25	75.37	76.12	77.23	79.10	80.21
F_ASTOR0924	74.10	76.01	77.13	78.25	79.04	80.16	82.07	83.19
F_BIMAS0824	547.33	555.17	559.33	563.50	567.17	571.33	579.17	583.33
F_BIMAS0924	566.62	575.06	579.49	583.92	587.93	592.36	600.80	605.23
F_BRSAN0824	346.88	353.98	359.31	364.63	366.41	371.74	378.84	384.17
F_BRSAN0924	354.09	360.88	365.45	370.01	372.24	376.81	383.60	388.17
F_CIMSA0824	32.33	32.94	33.44	33.94	34.05	34.55	35.16	35.66
F_CIMSA0924	33.72	34.30	34.74	35.18	35.32	35.76	36.34	36.78
F_CNHTRY0824	4.80	4.80	4.81	4.81	4.81	4.81	4.81	4.81
F_CNHTRY0924	4.98	4.98	4.98	4.98	4.98	4.98	4.98	4.98
F_DOAS0824	227.17	229.84	233.16	236.49	235.83	239.15	241.82	245.14
F_DOAS0924	235.31	237.99	240.95	243.90	243.63	246.59	249.27	252.23
F_DOHOL0824	15.45	15.72	15.87	16.03	16.14	16.29	16.56	16.71
F_DOHOL0924	16.11	16.37	16.49	16.62	16.75	16.87	17.13	17.25
F_EKGYO0824	11.54	11.69	11.79	11.89	11.94	12.04	12.19	12.29
F_EKGYO0924	12.04	12.17	12.27	12.36	12.40	12.50	12.63	12.73
F_ENJSA0824	58.64	59.81	60.73	61.64	61.90	62.82	63.99	64.91
F_ENJSA0924	61.78	62.77	63.49	64.21	64.48	65.20	66.19	66.91
F_ENKAI0824	44.73	45.55	46.07	46.60	46.89	47.41	48.23	48.75
F_ENKAI0924	46.63	47.42	47.83	48.25	48.62	49.03	49.82	50.23
F_EREGL0824	48.45	48.93	49.31	49.69	49.79	50.17	50.65	51.03
F_EREGL0924	50.35	50.85	51.20	51.55	51.70	52.05	52.55	52.90
F_EURTRY0824	37.95	37.99	38.03	38.07	38.06	38.10	38.14	38.18
F_EURTRY0924	39.04	39.15	39.37	39.58	39.48	39.70	39.81	40.03
F_EURUSD0824	1.11	1.11	1.11	1.11	1.11	1.11	1.12	1.12
F_EURUSD0924	1.11	1.11	1.11	1.11	1.11	1.12	1.12	1.12
F_FROTO0824	890.64	911.34	928.61	945.89	949.31	966.58	987.28	1,004.55
F_FROTO0924	936.83	953.41	966.90	980.39	983.48	996.97	1,013.55	1,027.04
F_GARAN0824	110.71	111.94	112.84	113.75	114.07	114.97	116.20	117.10
F_GARAN0924	114.97	116.19	117.17	118.16	118.39	119.37	120.59	121.57
F_GBPUSD0824	1.30	1.30	1.30	1.30	1.30	1.30	1.31	1.31
F_GBPUSD0924	1.30	1.30	1.30	1.30	1.30	1.31	1.31	1.31
F_GUBRF0824	169.37	171.50	172.85	174.21	174.98	176.33	178.46	179.81
F_GUBRF0924	176.38	178.44	179.63	180.82	181.69	182.88	184.94	186.13
F_HALKB0824	15.95	16.17	16.29	16.41	16.51	16.63	16.85	16.97
F_HALKB0924	16.56	16.79	16.91	17.04	17.14	17.26	17.49	17.61
F_HEKTS0824	10.98	11.25	11.41	11.56	11.68	11.84	12.11	12.27
F_HEKTS0924	11.44	11.69	11.85	12.00	12.10	12.26	12.51	12.67
F_ISCTR0824	12.99	13.24	13.39	13.54	13.64	13.79	14.04	14.19
F_ISCTR0924	13.56	13.80	13.94	14.09	14.18	14.32	14.56	14.70
F_KCHOL0824	178.95	183.36	188.29	193.23	192.70	197.63	202.04	206.97
F_KCHOL0924	187.31	191.20	196.46	201.71	200.35	205.61	209.50	214.76
F_KONTR0824N1	45.52	47.31	48.26	49.20	50.05	51.00	52.79	53.74
F_KONTR0924N1	47.52	48.96	49.73	50.50	51.17	51.94	53.38	54.15
F_KOZAA0824	68.20	70.26	71.38	72.50	73.44	74.56	76.62	77.74
F_KOZAA0924	71.21	73.23	74.34	75.45	76.36	77.47	79.49	80.60
F_KOZAL0824	25.52	26.05	26.59	27.14	27.12	27.66	28.19	28.73
F_KOZAL0924	26.55	27.07	27.59	28.12	28.11	28.63	29.15	29.67
F_KRDMD0824	24.16	24.57	24.80	25.03	25.21	25.44	25.85	26.08
F_KRDMD0924	25.21	25.59	25.82	26.06	26.20	26.43	26.81	27.04
F_MGROS0824	489.39	495.20	500.14	505.09	505.95	510.89	516.70	521.64
F_MGROS0924	501.31	510.47	517.68	524.89	526.84	534.05	543.21	550.42
F_ODAS0824	7.55	7.65	7.74	7.82	7.84	7.93	8.03	8.12
F_ODAS0924	7.77	7.92	8.02	8.13	8.17	8.27	8.42	8.52



ViOP Bülten

22 Ağustos 2024

Kod	Destek 3	Destek 2	Destek 1	Kapanış	Pivot	Direnc 1	Direnc 2	Direnc 3
DESTEKLER				DİRENÇLER				
F_OYAKC0824	62.13	63.88	64.94	66.00	66.69	67.75	69.50	70.56
F_OYAKC0924	65.05	66.28	66.97	67.67	68.20	68.89	70.12	70.81
F_PETKM0824	23.07	23.44	23.87	24.31	24.24	24.67	25.04	25.47
F_PETKM0924	24.05	24.39	24.82	25.24	25.16	25.59	25.93	26.36
F_PGSUS0824	215.35	218.11	219.80	221.50	222.56	224.25	227.01	228.70
F_PGSUS0924	224.26	226.94	228.73	230.51	231.41	233.20	235.88	237.67
F_SAHOL0824	88.53	90.47	91.46	92.45	93.40	94.39	96.33	97.32
F_SAHOL0924	92.56	94.38	95.29	96.20	97.11	98.02	99.84	100.75
F_SASA0824N1	4.89	4.99	5.04	5.10	5.14	5.19	5.29	5.34
F_SASA0924N1	5.13	5.21	5.26	5.31	5.34	5.39	5.47	5.52
F_SISE0824	41.34	42.22	42.84	43.47	43.72	44.34	45.22	45.84
F_SISE0924	42.97	43.89	44.48	45.08	45.40	45.99	46.91	47.50
F_SOKM0824	54.86	55.75	56.26	56.76	57.15	57.66	58.55	59.06
F_SOKM0924	57.01	57.92	58.45	58.98	59.36	59.89	60.80	61.33
F_TAVHL0824	235.54	238.89	242.10	245.31	245.45	248.66	252.01	255.22
F_TAVHL0924	246.84	249.77	252.50	255.23	255.43	258.16	261.09	263.82
F_TCELL0824	93.40	96.13	97.82	99.50	100.55	102.24	104.97	106.66
F_TCELL0924	97.22	100.03	101.73	103.44	104.54	106.24	109.05	110.75
F_THYAO0824	291.99	296.05	298.87	301.68	302.93	305.75	309.81	312.63
F_THYAO0924	303.66	307.75	310.64	313.52	314.73	317.62	321.71	324.60
F_TKFEN0824	50.23	51.70	52.94	54.18	54.41	55.65	57.12	58.36
F_TKFEN0924	52.44	54.00	54.77	55.55	56.33	57.10	58.66	59.43
F_TOASO0824	239.68	245.34	248.18	251.02	253.84	256.68	262.34	265.18
F_TOASO0924	250.32	255.65	258.83	262.00	264.16	267.34	272.67	275.85
F_TSKB0824	11.20	11.34	11.45	11.56	11.59	11.70	11.84	11.95
F_TSKB0924	11.66	11.80	11.90	12.00	12.04	12.14	12.28	12.38
F_TTKOM0824	45.18	48.02	49.43	50.85	52.27	53.68	56.52	57.93
F_TTKOM0924	47.40	50.15	51.52	52.90	54.27	55.64	58.39	59.76
F_TUPRS0824	161.74	163.67	165.34	167.01	167.27	168.94	170.87	172.54
F_TUPRS0924	156.42	158.21	159.83	161.45	161.62	163.24	165.03	166.65
F_USDTRY0824	34.12	34.15	34.18	34.20	34.21	34.23	34.26	34.28
F_USDTRY0924	35.38	35.41	35.43	35.46	35.47	35.49	35.52	35.55
F_VAKBN0824	19.00	19.28	19.45	19.63	19.73	19.90	20.18	20.35
F_VAKBN0924	19.75	20.03	20.20	20.38	20.48	20.65	20.93	21.10
F_VESTL0824	68.79	69.79	70.35	70.90	71.35	71.91	72.91	73.47
F_VESTL0924	72.00	72.83	73.33	73.83	74.16	74.66	75.49	75.99
F_X10XB0824	11,919.00	11,996.25	12,045.50	12,094.75	12,122.75	12,172.00	12,249.25	12,298.50
F_X10XB1024	12,742.92	12,753.58	12,758.92	12,764.25	12,769.58	12,774.92	12,785.58	12,790.92
F_XAUTRYM0824	2,709.66	2,728.89	2,741.52	2,754.14	2,760.75	2,773.38	2,792.61	2,805.24
F_XAUTRYM1024	2,950.60	2,968.30	2,981.65	2,995.00	2,999.35	3,012.70	3,030.40	3,043.75
F_XAUUSD0824	2,478.25	2,488.85	2,503.20	2,517.55	2,513.80	2,528.15	2,538.75	2,553.10
F_XAUUSD1024	2,497.17	2,511.08	2,526.72	2,542.35	2,540.63	2,556.27	2,570.18	2,585.82
F_XLBNK0824	12,057.75	12,216.00	12,332.50	12,449.00	12,490.75	12,607.25	12,765.50	12,882.00
F_XLBNK1024	13,144.00	13,267.00	13,358.50	13,450.00	13,481.50	13,573.00	13,696.00	13,787.50
F_XSD250824	12,169.17	12,688.33	13,661.67	14,635.00	14,180.83	15,154.17	15,673.33	16,646.67
F_XU0300824	10,664.75	10,813.00	10,908.50	11,004.00	11,056.75	11,152.25	11,300.50	11,396.00
F_XU0301024	11,347.83	11,498.92	11,604.33	11,709.75	11,755.42	11,860.83	12,011.92	12,117.33
F_YKBNK0824	28.29	29.19	29.91	30.64	30.81	31.53	32.43	33.15
F_YKBNK0924	29.44	30.34	31.09	31.83	31.99	32.74	33.64	34.39

ViOP Bülten

Sözleşme Kodu	Vade Ayı	Uzlaşma Fiyatı	Önceki Uzlaşma Fiyatı	Değişim	Değişim Puan	Gün İçi Yüksek	Gün İçi Düşük	İşlem Miktarı	İşlem Hacim	Açık Pozisyon	Açık Pozisyon Değişimi	Vadeye Kalan Gün Sayısı	Takasbank Başlangıç Teminatı %
PAY VADELİ													
F_ISCTR0824	29.08.2024	13.550	13.770	-1.60 %	-0.22	13.890	13.490	707,642	968,994,911	905,881	-2,303	8	16
F_ISCTR0924	30.09.2024	14.100	14.300	-1.40 %	-0.20	14.410	14.030	57,982	82,345,026	202,190	39,928	40	16
F_KCHOL0824	29.08.2024	193.560	188.200	2.85 %	5.36	197.100	187.760	71,308	1,382,861,928	64,022	-12,563	8	15
F_KCHOL0924	30.09.2024	201.170	195.640	2.83 %	5.53	204.250	195.100	5,317	106,947,973	5,542	1,077	40	15
F_KONTR0824N1	29.08.2024	49.350	51.000	-3.24 %	-1.65	51.850	49.110	5,796	93,775,220	8,794	248	8	17
F_KONTR0924N1	30.09.2024	50.420	52.660	-4.25 %	-2.24	52.610	50.400	566	9,372,872	1,404	244	40	17
F_KOZAA0824	29.08.2024	72.550	75.260	-3.60 %	-2.71	75.500	72.320	120,815	896,374,052	89,752	-8,735	8	16
F_KOZAA0924	30.09.2024	75.460	78.180	-3.48 %	-2.72	78.380	75.250	11,190	86,159,397	17,954	2,921	40	16
F_KOZAL0824	29.08.2024	27.170	27.010	0.59 %	0.16	27.640	26.570	572,002	1,550,896,912	389,689	-23,195	8	17
F_KOZAL0924	30.09.2024	28.130	27.980	0.54 %	0.15	28.620	27.580	53,142	149,347,056	54,035	5,304	40	17
F_KRDMD0824	29.08.2024	25.040	25.100	-0.24 %	-0.06	25.620	24.980	201,175	508,235,488	285,223	-587	8	16
F_KRDMD0924	30.09.2024	26.010	26.070	-0.23 %	-0.06	26.570	25.960	23,204	60,881,736	34,384	10,994	40	16
F_MGROS0824	29.08.2024	503.850	522.300	-3.53 %	-18.45	511.750	501.000	5,442	274,877,879	4,688	-53	8	15
F_MGROS0924	30.09.2024	524.420	543.000	-3.42 %	-18.58	536.000	519.630	803	42,180,083	583	263	40	15
F_ODAS0824	29.08.2024	7.810	7.940	-1.64 %	-0.13	7.950	7.760	98,499	77,486,817	509,583	-9,294	8	15
F_ODAS0924	30.09.2024	8.120	8.230	-1.34 %	-0.11	8.310	8.060	21,690	17,772,871	63,671	10,128	40	15
F_OYAKC0824	29.08.2024	66.040	68.240	-3.22 %	-2.20	68.440	65.630	14,820	99,226,106	42,639	865	8	17
F_OYAKC0924	30.09.2024	67.830	69.730	-2.72 %	-1.90	69.420	67.500	2,890	19,795,643	5,462	1,431	40	17
F_PETKM0824	29.08.2024	24.360	24.040	1.33 %	0.32	24.600	23.800	466,057	1,135,073,728	343,574	-9,287	8	15
F_PETKM0924	30.09.2024	25.270	24.960	1.24 %	0.31	25.510	24.740	33,627	85,137,934	88,906	11,597	40	15
F_PGSUS0824	29.08.2024	221.730	224.110	-1.06 %	-2.38	225.310	220.860	8,787	196,205,673	26,793	-260	8	16
F_PGSUS0924	30.09.2024	230.490	232.920	-1.04 %	-2.43	234.100	229.630	2,006	46,539,347	5,124	1,298	40	16
F_SAHOL0824	29.08.2024	92.540	94.180	-1.74 %	-1.64	95.340	92.410	67,536	634,962,525	168,052	-1,201	8	15
F_SAHOL0924	30.09.2024	96.220	98.040	-1.86 %	-1.82	98.930	96.200	13,388	130,849,513	16,750	8,532	40	15
F_SASA0824N1	29.08.2024	5.100	5.180	-1.54 %	-0.08	5.230	5.080	52,792	218,014,136	151,769	-849	8	16
F_SASA0924N1	30.09.2024	5.300	5.370	-1.30 %	-0.07	5.420	5.290	1,988	8,529,240	10,731	738	40	16
F_SISE0824	29.08.2024	43.490	44.220	-1.65 %	-0.73	44.590	43.090	79,974	352,041,564	187,627	-12,881	8	14
F_SISE0924	30.09.2024	45.140	45.910	-1.68 %	-0.77	46.310	44.800	14,685	67,166,733	37,981	2,669	40	14
F_SOKM0824	29.08.2024	56.780	57.850	-1.85 %	-1.07	58.050	56.650	18,897	108,298,805	72,113	-633	8	15
F_SOKM0924	30.09.2024	58.910	60.050	-1.90 %	-1.14	60.270	58.830	7,379	43,957,426	12,405	3,225	40	15
F_TAVHL0824	29.08.2024	245.050	244.130	0.38 %	0.92	248.800	242.240	4,385	107,662,774	15,881	-603	8	15
F_TAVHL0924	30.09.2024	254.220	253.500	0.28 %	0.72	258.360	252.700	447	11,444,652	1,319	192	40	15
F_TCELL0824	29.08.2024	99.500	102.890	-3.29 %	-3.39	103.290	98.870	86,702	877,998,495	125,508	-8,578	8	14
F_TCELL0924	30.09.2024	103.490	107.010	-3.29 %	-3.52	107.340	102.830	20,053	211,598,452	32,678	13,602	40	14
F_THYAO0824	29.08.2024	301.920	304.400	-0.81 %	-2.48	307.000	300.120	49,848	1,512,783,599	107,014	-4,905	8	15
F_THYAO0924	30.09.2024	313.680	316.450	-0.88 %	-2.77	318.830	311.850	6,190	195,529,239	18,623	623	40	15
F_TKFEN0824	29.08.2024	53.920	54.120	-0.37 %	-0.20	55.880	53.170	22,782	124,010,073	44,923	-9,467	8	15
F_TKFEN0924	30.09.2024	55.660	56.080	-0.75 %	-0.42	57.880	55.550	11,041	62,337,040	15,887	10,238	40	15
F_TOASO0824	29.08.2024	251.880	254.520	-1.04 %	-2.64	259.500	251.000	12,160	310,676,990	34,222	-240	8	14
F_TOASO0924	30.09.2024	261.860	264.650	-1.05 %	-2.79	269.500	260.990	1,109	29,546,233	3,176	469	40	14
F_TSKB0824	29.08.2024	11.550	11.730	-1.53 %	-0.18	11.730	11.480	63,160	73,283,304	364,252	961	8	15
F_TSKB0924	30.09.2024	12.000	12.160	-1.32 %	-0.16	12.180	11.940	8,100	9,744,730	40,869	5,590	40	15
F_TTKOM0824	29.08.2024	51.020	55.050	-7.32 %	-4.03	55.100	50.850	99,953	525,660,421	75,395	4,338	8	15
F_TTKOM0924	30.09.2024	53.030	57.130	-7.18 %	-4.10	57.010	52.890	14,479	79,060,954	40,210	6,017	40	15
F_TUPRS0824	29.08.2024	167.220	166.350	0.52 %	0.87	169.200	165.600	39,702	666,676,856	71,889	-2,657	8	15
F_TUPRS0924	30.09.2024	161.500	160.820	0.42 %	0.68	163.410	160.000	3,599	58,419,695	11,405	969	40	15
F_VAKBN0824	29.08.2024	19.610	19.760	-0.76 %	-0.15	20.000	19.550	85,573	169,302,975	165,735	5,105	8	16
F_VAKBN0924	30.09.2024	20.380	20.560	-0.88 %	-0.18	20.750	20.300	6,415	13,179,181	21,436	3,445	40	16
F_VESTL0824	29.08.2024	71.380	71.990	-0.85 %	-0.61	72.360	70.800	6,779	48,534,776	39,249	-277	8	17
F_VESTL0924	30.09.2024	73.800	74.890	-1.46 %	-1.09	74.990	73.660	1,014	7,540,119	2,887	551	40	17
F_YKBNK0824	29.08.2024	30.660	30.330	1.09 %	0.33	31.700	30.080	574,030	1,775,502,346	488,093	-7,519	8	15
F_YKBNK0924	30.09.2024	31.840	31.480	1.14 %	0.36	32.900	31.250	65,718	212,415,951	79,078	39,687	40	15

Genel Müdürlük

Esentepe Mh. Ecza Sk. Safter Han İş Merkezi No:6 Şişli/İstanbul – (0212) 286 30 00

Beylikdüzü

Hayrettin Paşa Mah. 1993 Sokak No:22 Ferah Residence Daire A1 Esenyurt – (0212) 270 26 43

Erenköy

Bağdat Caddesi Beyaz Apt. No: 339 D:5 Erenköy – (0216) 301 10 45

Levent

Nispetiye Mah. Aytar Cad Metro İş Merkezi No. 10 İç Kapı No: 1 Beşiktaş – (0212) 286 30 00

Suadiye

Suadiye Mah. Öncü Sokak Büyük Hanlı Konutları B1 Blok K:8 D:22 Kadıköy – (0216) 350 01 43

Ankara

Tunalı Hilmi Cad. 60/12 Kavaklıdere – (0312) 426 16 61

Bursa

Çekirge Mah. Çekirge Cad. Gökçen Apt. Blok 97/1 C Osmangazi – (0224) 233 43 37

Malatya

Sancaktar Mah. Aslantepo Cad. Canbaylar Plaza No. 93/9 Battalgazi – (0422) 377 90 00

Adana

Çınarlı Mah. 61027 SK. Sunar Nuri Çomu İş Merkezi Sitesi A Blok No:18 İç Kapı No:124 Seyhan – (0322) 355 31 45

Aydın

Güzelhisar Mahallesi Albay Şefik Caddesi No:4 Ronasans Plaza İç Kapı No:17 Efeler/AYDIN – (0256) 218 22 95

Denizli

Sırapapılar Mahallesi 1585 Sokak Kaygün İş Merkezi No:3 İç Kapı No:13 Merkezefendi – (0258) 295 08 99

Eskişehir

Akarkaşı Mah. Atatürk Bul. Yağmur Apt. No : 87A Odunpazarı – (0222) 211 20 45

İzmir

Çınarlı Mah. Ozan Abay Cad. Egeperla No: 10 / 201 Konak / İzmir – (0234) 270 44 67

İzmit

Karabaş Mah. Ankara Karayolu Cad. No: 65/3 Kocaeli – (0262) 999 68 97

Kapalıçarşı

Molla Fenari Mah. Kürkcüler Çarşısı Sk. No:25 İç Kapı No:1 Fatih / İstanbul – (0212) 513 40 01

Mersin

Güvenevler Mah. 1928 Sk. İkinci Global İş Merkezi No:5 İç Kapı No:6 Yenişehir/MERSİN – (0324) 241 33 15

Niğde

Aşağı Kayabaşı Mah. Dr. Sami Yağız Cad. Kültür Plaza No:32 Kat:1/4 Niğde – (0388) 214 19 35

**YASAL UYARI**

Bu rapor, bir veya daha fazla sermaye piyasası aracı veya bunları ihraç eden ortaklıklar ve kuruluşlar ile piyasa eğilimleri hakkında, belirli bir kişiye veya mali durumları, risk ve getiri tercihleri benzer nitelikteki bir gruba yönelik olmamak kaydıyla, Marbaş Menkul Değerler A.Ş. müşterilerine ve/veya dağıtım kanallarına yönelik olarak Marbaş Menkul Değerler A.Ş.'nin anlaşılabilir olduğu dışarıdan hizmet sağlayıcı kuruluş tarafından hazırlanmıştır. Burada yer alan yatırım bilgi, yorum ve tavsiyeleri yatırım danışmanlığı kapsamında değildir. Yatırım danışmanlığı hizmeti, yetkili kuruluşlar tarafından kişilerin risk ve getiri tercihleri dikkate alınarak kişiye özel sunulmaktadır. Burada yer alan yorum ve tavsiyeler ise genel niteliktedir. Bu tavsiyeler mali durumunuz ile risk ve getiri tercihlerinize uygun olmayabilir. Bu nedenle, sadece burada yer alan bilgilere dayanarak yatırım kararı verilmesi beklentilerinize uygun sonuçlar doğurmayabilir. Bu rapor ve yorumlardaki yazılar, bilgiler ve grafikler, ulaşılabilen ilk kaynaklardan iyi niyetle ve doğruluğu, geçerliliği, etkinliği velhasıl her ne şekil, suret ve nam altında olursa olsun herhangi bir karara dayanak oluşturması hususunda herhangi bir teminat, garanti oluşturmadan, yalnızca bilgi edinilmesi amacıyla derlenmiştir. İş bu raporlardaki yorumlardan; eksik bilgi ve/veya güncellenme gibi konularda ortaya çıkabilecek zararlardan Marbaş Menkul Değerler A.Ş. ve çalışanları sorumlu değildir. Marbaş Menkul Değerler A.Ş. her an, hiçbir şekil ve surette ön ihbara ve/veya ihtara gerek kalmaksızın söz konusu bilgileri, tavsiyeleri değiştirebilir ve/veya ortadan kaldırabilir. Genel anlamda bilgi vermek amacıyla hazırlanmış olan iş bu rapor ve yorumlar, kapsamı bilgiler, tavsiyeler hiçbir şekil ve surette Marbaş Menkul Değerler A.Ş.'nin herhangi bir taahhüdünü tazammum etmediğinden, bu bilgilere istinaden her türlü özel ve/veya tüzel kişiler tarafından alınacak kararlar, varılacak sonuçlar, gerçekleştirilecek işlemler ve oluşabilecek her türlü riskler bizatihi bu kişilere ait ve raci olacaktır. Hiçbir şekil ve surette ve her ne nam altında olursa olsun, her türlü gerçek ve/veya tüzel kişinin, gerek doğrudan gerek dolayısı ile ve bu sebeplerle uğrayabileceği her türlü doğrudan ve/veya dolayısıyla oluşacak maddi ve manevi zarar, kar mahrumiyeti, velhasıl her ne nam altında olursa olsun uğrayabileceği zararlardan hiçbir şekil ve surette Marbaş Menkul Değerler A.Ş. ve çalışanları sorumlu tutulamayacak ve hiçbir şekil ve surette her ne nam altında olursa olsun Marbaş Yatırım Menkul Değerler A.Ş. çalışanlarından talepte bulunulmayacaktır.