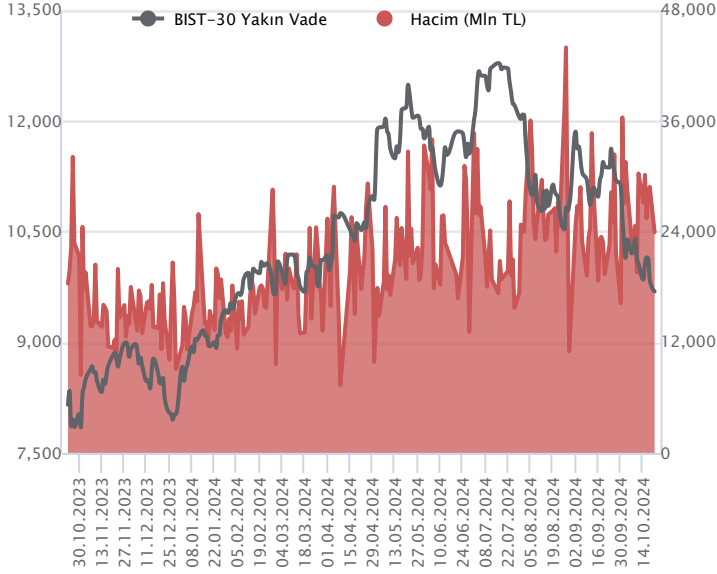


Sözleşme Kodu	Vade Ayı	Uzlaşma Fiyatı	Önceki Uzlaşma Fiyatı	Değişim	Değişim Puan	Gün İçi Yüksek	Gün İçi Düşük	İşlem Miktarı	İşlem Hacim	Açık Pozisyon	Açık Pozisyon Değişimi	Vadeye Kalan Gün Sayısı	Takasbank Başlangıç Teminatı %
F_XU0301024	31.10.2024	9,662.50	9,856.25	-1.97 %	-193.75	9,874.75	9,641.00	244,525.00	23,927,925,927.50	522,798.00	-32,931.00	10	12
F_XU0301224	31.12.2024	10,264.25	10,499.75	-2.24 %	-235.50	10,499.75	10,240.00	30,655.00	3,190,911,097.50	55,636.00	20,732.00	71	12

ENDEKS KONTRATLARI

BIST 30 Yakın Vadeli Kontratı



Ekim vadeli endeks sözleşmesi 9.641,00 – 9.874,75 seviyeleri arasında hareket ederek günü %1,97 oranında bir düşüşle 9.662,50 uzlaşma fiyatından tamamladı. Gün içerisinde dalgalı ve kararsız seyrin etkili olduğu sözleşmede kapanışa doğru satışların yeniden hız kazandığı bir fiyatlama takip edildi. Akşam seans kapanışı da 9.689,50 puandan gerçekleşti. ABD borsaları günü karışık kapanışlarla tamamlarken, ABD vadelilerinde bu sabah hafif satıcı bir seyrin etkili oluyor. Asya piyasalarında karışık bir görünüm hâkim. Avrupa vadeli ve CFD endeksleri yatay açılışlara işaret ediyor. Ekim vadeli endeks sözleşmesinin güne dalgalı bir başlangıç yapmasını bekliyoruz.

Cuma günü sert satışların ardından dün de zayıf seyrin etkisini sürdürdüğü sözleşmede 9.640 – 9.600 aralığı kısa vadeli ilk destek bölgesidir. 9.600 desteği altındaki fiyatlamalarda 9.550 – 9.500 bölgesi ile 9.445 seviyesine doğru geri çekilmeler gündeme gelebilir. Son günlerdeki satışların ardından tepki alımlarının gözlenmesi halinde ise 9.750 – 9.800 aralığı ilk güçlü direnç bölgesi olup, devamında 9.875 – 9.950 ve 10.000 seviyeleri direnç konumunda bulunmaktadır. Psikolojik öneme sahip 10.000 puan altında kaldığı sürece olası yükselişlerin tepki mahiyetinde kalabileceği ve zayıf görünümün etkisini sürdürebileceğini değerlendiriyoruz. Sözleşmede gün içi yüksek seyreden volatiliteye ve sert fiyat hareketlerine karşı dikkatli olunmalıdır.

Endeks - 30 Yakın Vade Aracı Kurum Dağılımı Günlük Değişim

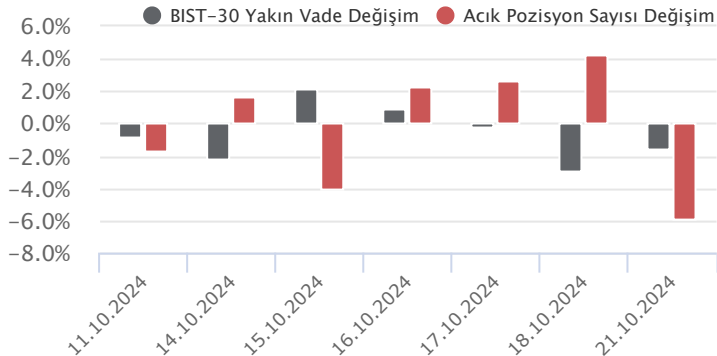
Long			Short		
Kurum	Net Lot	Pay (%)	Kurum	Net Lot	Pay (%)
Bank of America	12.964	48	Garanti BBVA	10.236	38
İş Yatırım	5.245	19	Teb Yatırım	4.228	16
HSBC Yatırım	3.780	14	Tacirler Yatırım	2.606	10
Vakıf Yatırım	1.859	7	Ziraat Yatırım	1.206	4
Oyak Yatırım	959	4	Yapı Kredi Yatırım	1.196	4
Diğer	2.384	9	Diğer	7.719	28

İlk 5 Kurum Alım Ağırlıklı

Endeks - 30 Yakın Vade Aracı Kurum Dağılımı Tüm Vade

Long			Short		
Kurum	Net Lot	Pay (%)	Kurum	Net Lot	Pay (%)
Yapı Kredi Yatırım	63.979	23	İş Yatırım	177.945	65
Teb Yatırım	35.796	13	Bank of America	67.838	25
Vakıf Yatırım	32.438	12	Garanti BBVA	15.884	6
Ak Yatırım	22.794	8	Meksa Yatırım	5.040	2
Ziraat Yatırım	21.905	8	HSBC Yatırım	3.596	1
Diğer	96.180	35	Diğer	2.789	1

İlk 5 Kurum Satım Ağırlıklı

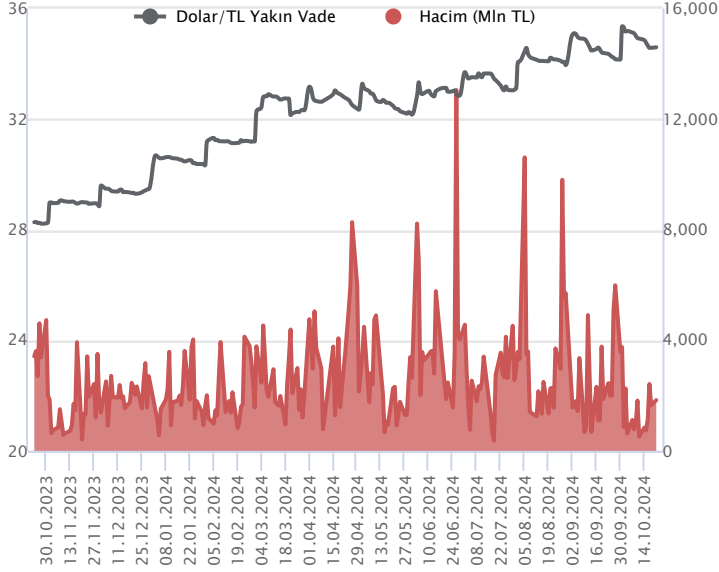


Fiyat (%) Açık Pozisyon (%) Yorum

Artış	Artış	Yükselişin devamlılığı için sinyal olarak kabul edilebilir.
Artış	Azalış	Yükselişin desteklenmediğini gösterir.
Azalış	Artış	Düşüşlerin devamlılığı için sinyal olarak kabul edilebilir.
Azalış	Azalış	Düşüşlerin desteklenmediğini gösterir.

Sözleşme Kodu	Vade Ayı	Uzlaşma Fiyatı	Önceki Uzlaşma Fiyatı	Değişim	Değişim Puan	Gün İçi Yüksek	Gün İçi Düşük	İşlem Miktarı	İşlem Hacim	Açık Pozisyon	Açık Pozisyon Kalan Gün Sayısı	Vadeye Kalan Gün Sayısı	Takasbank Başlangıç Teminatı %
DÖVİZ KONTRATLARI													
F_EURTRY1024	31.10.2024	37.5232	37.6372	-0.30 %	-0.11	37.6400	37.4490	1,063	39,927,175	7,599	-564	10	12
F_EURTRY1124	29.11.2024	38.7227	38.8586	-0.35 %	-0.14	38.7647	38.6970	348	13,480,961	3,423	99	39	12
F_EURUSD1024	31.10.2024	1.0837	1.0867	-0.28 %	0.00	1.0865	1.0836	1,805	66,928,429	21,174	-118	10	3
F_EURUSD1124	29.11.2024	1.0862	1.0883	-0.19 %	0.00	1.0882	1.0856	277	10,289,413	3,317	189	39	3
F_USDTRY1024	31.10.2024	34.6086	34.5771	0.09 %	0.03	34.6200	34.5371	53,079	1,834,758,267	1,010,268	-22,318	10	13
F_USDTRY1124	29.11.2024	35.7141	35.6713	0.12 %	0.04	35.7178	35.5604	23,006	819,773,701	735,643	13,584	39	13

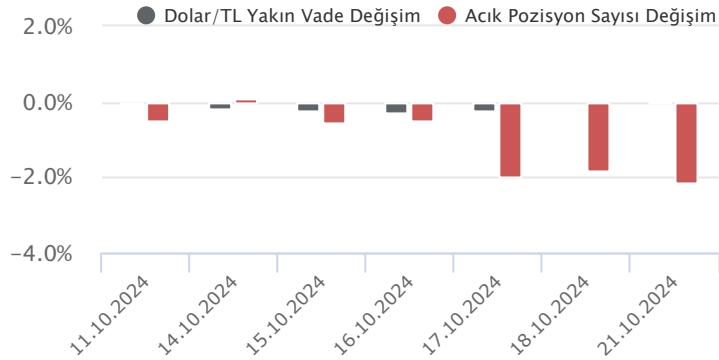
Dolar/TL Yakın Vadeli Kontratı



Ekim vadeli Dolar/TL sözleşmesi dün 34,5371 ile 34,6200 seviyeleri arasında dalgalanarak günü 0,09'luk yükselişle 34,6086 uzlaşma fiyatından tamamladı. Dün veri akışı bakımından sakindi. Kur tarafında da yatay seyirler etkili oldu. Yurt içerisinde TCMB'nin aylık enflasyonda belirgin ve kalıcı düşüş görülene kadar sıkı para politikasına devam edeceği iletişimi sürmekte olup, politika faizi yüzde 50 düzeyinde tutulmaya devam ediliyor. ABD tarafında ise Fed'den kasım ayı toplantısında 25 baz puanlık faiz indirimi beklenmekte. Ayrıca kasım ayı ABD başkanlık seçimleri dolar endeksi tarafında volatilitiyi artıracak önemli unsur olarak karşımıza çıkmakta. Bugün yurt içerisinde önemli bir veri akışı bulunmazken, ABD'de Richmond Fed imalat endeksi takip edilecek olup, verinin fiyatlamalara etkisi sınırlı kalabilir. Dolar/TL spot kuru, bu sabah saat 08:00 itibarıyla 34,24'lü seviyelerde seyretmekte. Dolar endeksi ise dünki yükselişten sonra bu sabah 103,95'li seviyelerde bulunmakta. Gelişmekte olan ülke para birimleri ise bu sabah dolar karşısında yataya yakın karışık görünüm sergilemekte.

Dolar/TL Yakın Vade Aracı Kurum Dağılımı Günlük Değişim					
Long			Short		
Kurum	Net Lot	Pay (%)	Kurum	Net Lot	Pay (%)
Ak Yatırım	11.985	33	Akbank	23.696	65
İş Yatırım	9.092	25	QNB Yatırım Menkul	2.477	7
Global Menkul	9.000	25	Yapı Kredi Yatırım	2.048	6
Gedik Yatırım	1.838	5	Garanti Bankası	2.000	6
Deniz Yatırım	1.698	5	Şeker Yatırım	2.000	6
Diğer	2.972	8	Diğer	4.364	12
İlk 5 Kurum Alım Ağırlıklı					

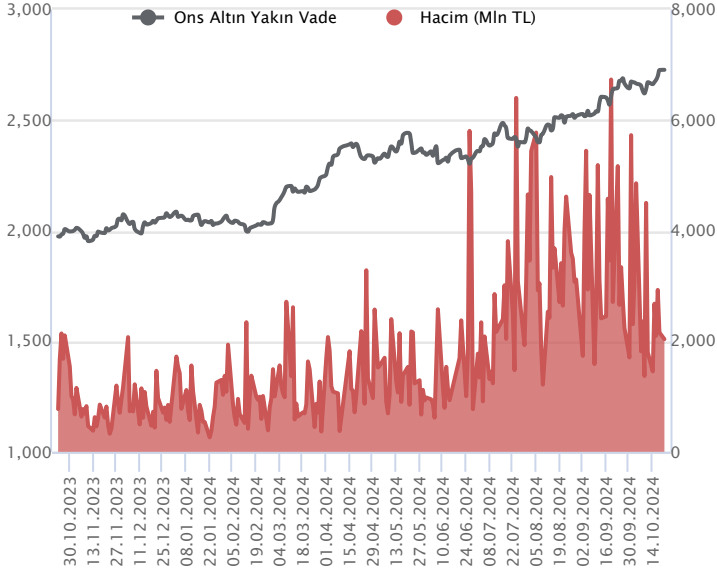
Dolar/TL Yakın Vade Aracı Kurum Dağılımı Tüm Vade					
Long			Short		
Kurum	Net Lot	Pay (%)	Kurum	Net Lot	Pay (%)
Akbank	322.577	36	İş Yatırım	599.869	68
İş Bankası	123.633	14	Bank of America	66.908	8
QNB Bank	101.687	12	QNB Yatırım Menkul	65.767	7
Yapı ve Kredi	86.806	10	Garanti BBVA	47.766	5
Global Menkul	74.142	8	Ak Yatırım	45.852	5
Diğer	178.143	20	Diğer	60.856	7
İlk 5 Kurum Satım Ağırlıklı					



Fiyat (%)	Açık Pozisyon (%)	Yorum
Artış	Artış	Yükselişin devamlılığı için sinyal olarak kabul edilebilir.
Artış	Azalış	Yükselişin desteklenmediğini gösterir.
Azalış	Artış	Düşüşlerin devamlılığı için sinyal olarak kabul edilebilir.
Azalış	Azalış	Düşüşlerin desteklenmediğini gösterir.

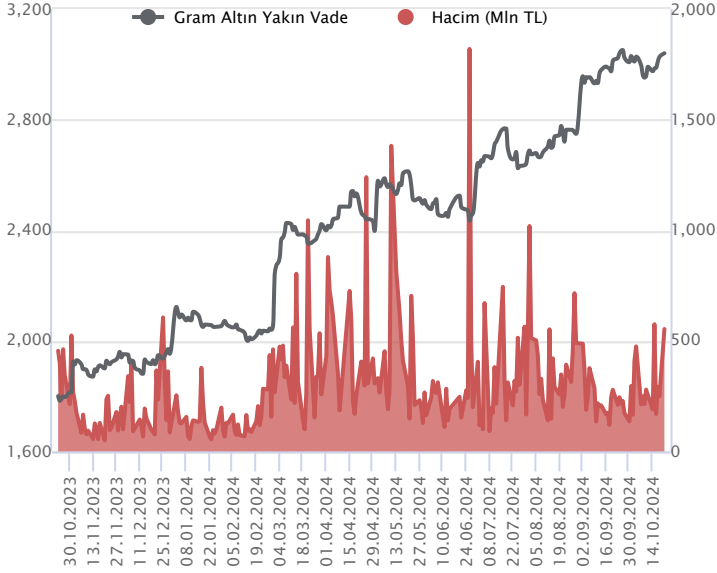
Sözleşme Kodu	Vade Ayı	Uzlaşma Fiyatı	Önceki Uzlaşma Fiyatı	Değişim	Değişim Puan	Gün İçi Yüksek	Gün İçi Düşük	İşlem Miktarı	İşlem Hacim	Açık Pozisyon	Açık Pozisyon Değişimi	Vadeye Kalan Gün Sayısı	Takasbank Başlangıç Teminatı %
ALTIN KONTRATLARI													
F_XAUTRYM1024	31.10.2024	3,038.510	3,026.660	0.39 %	11.85	3,053.890	3,035.000	181,647	553,138,678	531,304	-28,661	10	12
F_XAUTRYM1224	31.12.2024	3,276.210	3,260.170	0.49 %	16.04	3,294.850	3,267.360	72,686	238,677,813	164,629	27,525	71	12
F_XAUUSD1024	31.10.2024	2,729.250	2,722.400	0.25 %	6.85	2,746.300	2,720.950	21,781	2,037,156,280	110,789	-1,360	10	6
F_XAUUSD1224	31.12.2024	2,753.900	2,746.500	0.27 %	7.40	2,771.500	2,748.800	5,297	499,868,608	14,304	1,349	71	6

ONS ALTIN Yakın Vadeli Kontratı



Ekim vadeli ons altın sözleşmesi dün 2720,95-2746,30\$ arasında seyrederek, günü yüzde 0,25 yükselişle 2729,25\$ uzlaşma fiyatından kapattı. Spot piyasada saat 08:10 itibariyle ons altın 2734\$ seviyesinde izleniyor. Sözleşme için mevcut stratejimizi koruyoruz. Bugün içinde 2722-2744\$ arasını nötr olarak değerlendiriyoruz. Sözleşmede 2744\$ direnci olurken, bu direncin üzerinde kapanışlarda 2716\$ stop seviyesi belirlenerek 2798\$ seviyesi takip edilebilir. Geri çekilmelerde 2722\$ destek olurken, bu destek altında 2749\$ stop seviyesi olmak koşuluyla 2667\$ seviyesi hedeflenebilir. Fed üyelerinden Bostic konuşmasında, faiz indirimi için acele edilmesine gerek olmadığını düşündüğünü belirtti. Fed Logan ise beklentilerin karşılanması durumunda faiz indirimi beklediğini ekledi. Bugün Avrupa Merkez Bankası Başkanı Lagarde'ın konuşması bulunuyor. Başkanın faizle ilgili mesajları, gelecek toplantılara ilişkin beklentileri şekillendirebilir. Sözleşmede olası oynaklığa karşı yatırımcıların aktif bir kar al/zarar durdur seviyesi belirleyerek hareket etmeleri daha sağlıklı olabilir.

GRAM ALTIN Yakın Vadeli Kontratı

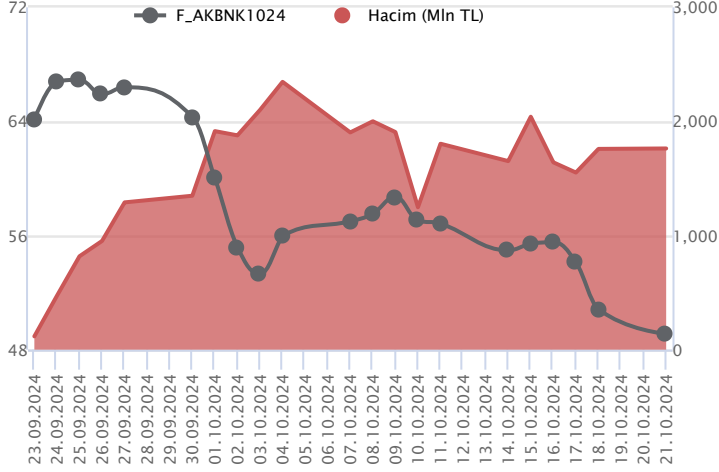


Ekim vadeli gram altın sözleşmesi dün 3035,00-3053,89TL arasında dalgalanarak, günü yüzde 0,39 yükselişle 3038,51TL uzlaşma fiyatından tamamladı. Spot piyasada saat 08:10 itibariyle gram altın 3009TL seviyesinde işlem görüyor. Rusya Devlet Başkan Yardımcısı Uşakov açıklamasında, Cumhurbaşkanı Recep Tayyip Erdoğan ile Rusya Devlet Başkanı Putin'in, 23 Ekim tarihinde Kazan'da görüşeceklerini belirtti. Bu zirvede Türkiye'de kurulması planlanan doğalgaz merkezini ele alacaklarını söyledi. Dallas Fed Başkanı Daly konuşmasında, Fed'in faiz oranlarını düşürmeyi durdurması için bir neden görmediğini belirtti. Çeyrek puan yerine yarım puanlık bir indirim yapma kararının çok yakın bir çağrı olduğunu da ekledi. Bugünün veri takviminde, yurt içinde açıklanacak önemli bir veri akışı bulunmamaktadır. ABD'de Richmond Fed imalat endeksi ve Avrupa'da Merkez Bankası Başkanı Lagarde'ın konuşması bulunuyor. ABD'de veri bazı hareketin sınırlı kalması beklenebilir. Sözleşmede olası oynaklığa karşı yatırımcıların aktif bir kar al/zarar durdur seviyesi belirleyerek hareket etmeleri daha sağlıklı olabilir.

Sözleşme	Vade Ayı	Son Uzlaşma	Önceki Uzlaşma	Değişim %	Günün Düşüğü	Günün Yükselişi	İşlem Adedi	İşlem Hacmi
PAY VADELİ SÖZLEŞMELERİNDE EN FAZLA İŞLEM GÖRENLER								
F_AKBNK1024	31.10.2024	49.070	50.810	-3.4 %	48.980	51.190	351,486	1,763,196,301
F_YKBNK1024	31.10.2024	24.450	25.580	-4.4 %	24.380	25.690	609,714	1,524,676,817
F_THYAO1024	31.10.2024	272.230	269.960	0.8 %	267.500	275.080	48,722	1,326,052,426

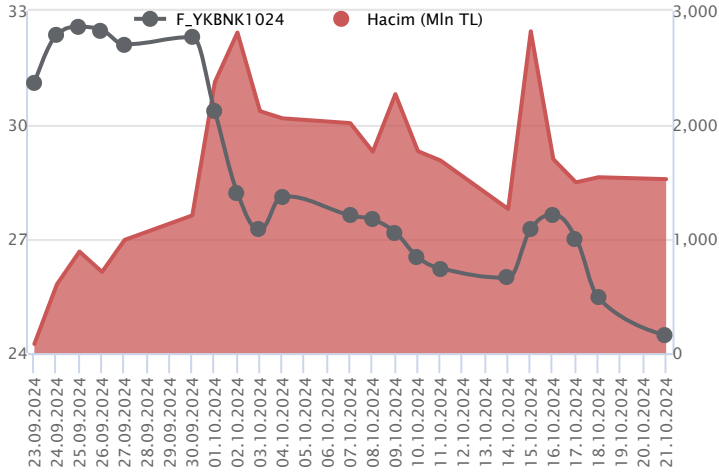
Pay vadeli sözleşmeleri, düşük teminatlarla yüksek tutarlı pozisyonlar almayı mümkün kılar. Pay vadeli sözleşmeleri ile ilgili daha detaylı bilgi almak için Marbaş Menkul Değerler A.Ş. ile iletişime geçebilirsiniz.

F_AKBNK1024 Vadeli Kontratı



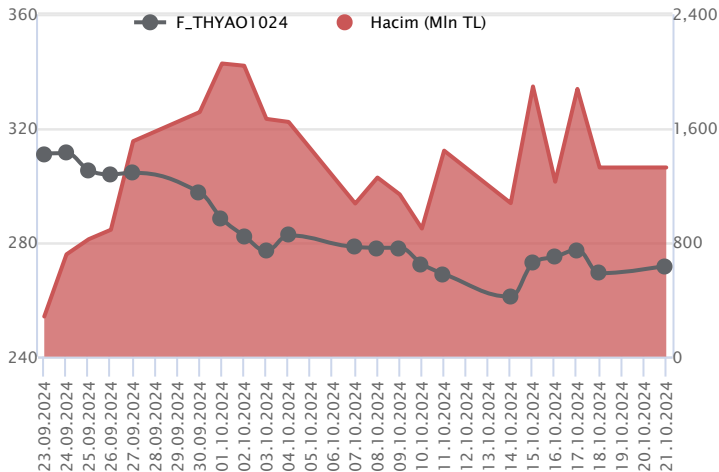
Ekim vadeli AKBNK pay sözleşmesi 48,98 – 51,19 TL aralığında hareket ederek günü %3,4 oranında bir düşüşle 49,07 TL uzlaşma fiyatından tamamladı. Cuma günkü sert satışların ardından yeni haftanın ilk işlem gününde de bankacılık sektöründe satıcılı bir fiyatlamaya takip edildi. 100 günlük üssel ortalaması (52,05) altında kalındığı sürece zayıf görünümün etkisini sürdürebileceği AKBNK sözleşmesinde 49,00 - 48,50 aralığı kısa vadeli ilk destek bölgesidir. Bu bölge altında 48,00 – 47,50 – 46,90 ve 46,30 seviyelerine doğru geri çekilmeler gündeme gelebilir. Son günlerdeki sert satışların ardından sözleşmede tepki çabasının gözlenmesi halinde ise 49,50 – 50,00 aralığı ilk güçlü direnç bölgesi olup, psikolojik öneme sahip 50,00 TL üzerindeki tutunmalarda 50,45 – 51,20 – 51,60 ve 100 günlük ortalama (52,05) direnç konumunda bulunmaktadır. Sözleşmede gün içi yüksek seyreden volatiliteye ve sert fiyatlamalara karşı dikkatli olunmalıdır.

F_YKBNK1024 Vadeli Kontratı



Bankacılık sektöründe kayıpların %3'ü aştığı takip edilirken, Ekim vadeli YKBNK sözleşmesi 24,38 TL – 25,69 TL seviyeleri arasında dalgalanarak 24,45 TL uzlaşma fiyatından günü %4,4'lük kayıpla tamamladı. Yüksek volatilitenin ön planda olduğu sözleşmede kısa vadede 24,00 TL izlenen ilk destek konumunda bulunurken, bu desteğin aşağı yönlü kırılması halinde baskı artış kaydedeceğinden 23,65 TL ve 23,18 TL söz konusu olacak diğer desteklerdir. Yaşanan sert geri çekilme sonrası tepki alımlarının yeniden güç kazanması halinde 25,00 TL üzeri kapanışlar önemli olacaktır. Bu bölge üzeri kapanışları pozitif değerlendirirken, koşulun sağlanması halinde 25,45 TL – 25,85 TL ve 26,16 TL seviyeleri gündeme gelecektir. Son dönemde gerek sektör gerek piyasada yaşanan volatilitenin nedeniyle alınacak pozisyonlarda temkinli olunması aktif bir stop-loss stratejisine bağlı kalınması faydalı olacaktır.

F_THYAO1024 Vadeli Kontratı



Haftanın ilk işlem günü zayıf alım iştahı ile endekste %1,58'lik kapanış söz konusu olurken, Ekim vadeli THYAO sözleşmesi 267,50 TL ve 275,08 TL seviyeleri arasında dalgalanarak günü 272,23 TL uzlaşma fiyatından %0,8'lik kazançla tamamladı. Endeksteki seyrin aksine pozitif ayrışmanın yaşandığını sözleşmede alıcılı seyrin devamında 14 günlük ortalamanın bulunduğu 275,95 TL üzeri kapanışlar alım iştahını destekleyecektir. Seans içinde bu koşulun devamlılığı halinde 277,40 TL – 279,82 TL ve 280,64 TL seviyeleri öne çıkan diğer direnç noktalarıdır. Ancak seans içi olası realizasyon hareketlerinde 270,00 TL – 267,50 TL ve 265,20 TL sırasıyla takip edilecek desteklerdir. Son dönemde piyasada yaşanan volatilitenin nedeniyle alınacak pozisyonlarda temkinli olunması aktif bir stop-loss stratejisine bağlı kalınması faydalı olacaktır.

Dayanak Varlıkların Teknik Gösterge Görünümleri

20 Gün Ortalama/Fiyat Kesişmesi (YUKARI)

20 Gün Ortalama/Fiyat Kesişmesi (AŞAĞI)

ASELS
ARCLK
KRDMD
GUBRF

Güç Göstergeleri Olumlu

Güç Göstergeleri Zayıf

TKFEN

YKBNK
HEKTS
AKBNK
BIMAS
AEFES

RSI ve Momentum göstergelerine göre olumlu olanlar

RSI ve Momentum göstergelerine göre zayıf olanlar

50 Gün Ortalama/Fiyat Kesişmesi (YUKARI)

50 Gün Ortalama/Fiyat Kesişmesi (AŞAĞI)

Bu şartları sağlayan dayanak varlık bulunmamaktadır.

ENKAI
ASELS
KRDMD
ARCLK

MACD

Göstergeleri Dipte Olanlar

PGSUS GÜÇLÜ AL
KOZAL ZAYIF AL
TAVHL ZAYIF ALISCTR
SAHOL
BIMAS
YKBNK

CCI, RSI, Stochastics, Williams' %R, MFI ve DX göstergelerinin ortalaması en düşük olanlar

20/50 Gün Ortalama Kesişmesi (YUKARI)

20/50 Gün Ortalama Kesişmesi (AŞAĞI)

Bu şartları sağlayan dayanak varlık bulunmamaktadır.

KRDMD

Para Girişi Olan Dayanak Varlıklar

Para Çıkışı Olan Dayanak Varlıklar

	Kapanış	İşlem Hacmi (Mln TL)
THYAO	269.50	6,494.69582
PGSUS	239.50	1,673.48118
BRSAN	486.50	1,386.55275

	Kapanış	İşlem Hacmi (Mln TL)
DOHOL	12.82	376.79
TSKB	11.51	351.12

Yüksek Hacimliler

İşlem Hacmi (Mln TL)

XU030	46,723.55
XSD25	28,147.01
X10XB	21,042.35
XLBNK	14,240.39
THYAO	6,494.70

Dayanak Varlıkların Teknik Gösterge Konumları

Kod	5 Günlük H.O	10 Günlük H.O	20 Günlük H.O	50 Günlük H.O	RSI	StochS	MACD	CCI
AEFES	SATIM	SATIM	SATIM	SATIM	SATIM	SATIM	SATIM	SATIM
AKBNK	SATIM	SATIM	SATIM	SATIM	SATIM	ALIM	SATIM	SATIM
AKSEN	SATIM	SATIM	SATIM	SATIM	SATIM	ALIM	SATIM	SATIM
ALARK	SATIM	SATIM	SATIM	SATIM	SATIM	ALIM	ALIM	SATIM
ARCLK	SATIM	SATIM	SATIM	SATIM	SATIM	ALIM	ALIM	SATIM
ASELS	SATIM	SATIM	SATIM	SATIM	SATIM	SATIM	ALIM	ALIM
ASTOR	SATIM	SATIM	SATIM	SATIM	ALIM	ALIM	SATIM	SATIM
BIMAS	SATIM	SATIM	SATIM	SATIM	SATIM	ALIM	SATIM	SATIM
BRSAN	ALIM	ALIM	ALIM	ALIM	ALIM	SATIM	ALIM	ALIM
CIMSA	SATIM	SATIM	SATIM	SATIM	SATIM	ALIM	SATIM	SATIM
CNH/TRY	SATIM	SATIM	SATIM	ALIM	SATIM	SATIM	SATIM	ALIM
DOAS	ALIM	ALIM	SATIM	SATIM	ALIM	SATIM	ALIM	ALIM
DOHOL	SATIM	SATIM	SATIM	SATIM	SATIM	ALIM	SATIM	SATIM
EKGYO	SATIM	SATIM	SATIM	SATIM	SATIM	ALIM	SATIM	SATIM
ENJSA	SATIM	SATIM	SATIM	SATIM	SATIM	ALIM	SATIM	SATIM
ENKAI	SATIM	ALIM	ALIM	SATIM	SATIM	ALIM	ALIM	SATIM
EREGL	SATIM	SATIM	SATIM	SATIM	SATIM	ALIM	SATIM	SATIM
EUR/TRY	SATIM	SATIM	SATIM	SATIM	SATIM	SATIM	SATIM	ALIM
EUR/USD	SATIM	SATIM	SATIM	SATIM	SATIM	SATIM	SATIM	SATIM
FROTO	ALIM	ALIM	ALIM	ALIM	ALIM	SATIM	ALIM	ALIM
GARAN	SATIM	SATIM	SATIM	SATIM	SATIM	ALIM	SATIM	SATIM
GBP/USD	SATIM	SATIM	SATIM	SATIM	SATIM	SATIM	SATIM	SATIM
GUBRF	SATIM	SATIM	SATIM	ALIM	SATIM	SATIM	SATIM	SATIM
HALKB	SATIM	SATIM	SATIM	SATIM	SATIM	ALIM	SATIM	SATIM
HEKTS	SATIM	SATIM	SATIM	SATIM	SATIM	ALIM	SATIM	SATIM
ISCTR	SATIM	SATIM	SATIM	SATIM	SATIM	ALIM	SATIM	SATIM
KCHOL	SATIM	SATIM	SATIM	SATIM	SATIM	ALIM	SATIM	SATIM
KONTR	ALIM	ALIM	SATIM	SATIM	ALIM	ALIM	ALIM	ALIM
KOZAA	SATIM	SATIM	SATIM	SATIM	ALIM	SATIM	SATIM	ALIM
KOZAL	SATIM	SATIM	SATIM	SATIM	ALIM	ALIM	ALIM	ALIM
KRDMD	SATIM	SATIM	SATIM	SATIM	SATIM	ALIM	SATIM	SATIM
MGROS	SATIM	SATIM	SATIM	SATIM	SATIM	ALIM	SATIM	SATIM
ODAS	SATIM	SATIM	SATIM	SATIM	ALIM	SATIM	ALIM	ALIM
OYAKC	SATIM	SATIM	SATIM	SATIM	SATIM	ALIM	SATIM	ALIM
PETKM	SATIM	SATIM	SATIM	SATIM	SATIM	ALIM	SATIM	SATIM
PGSUS	ALIM	ALIM	ALIM	ALIM	ALIM	ALIM	ALIM	ALIM
RUB/TRY	SATIM	SATIM	SATIM	SATIM	SATIM	SATIM	ALIM	ALIM
SAHOL	SATIM	SATIM	SATIM	SATIM	SATIM	ALIM	SATIM	SATIM
SASA	SATIM	SATIM	SATIM	SATIM	ALIM	SATIM	ALIM	ALIM
SISE	SATIM	SATIM	SATIM	SATIM	SATIM	ALIM	ALIM	SATIM
SOKM	SATIM	SATIM	SATIM	SATIM	SATIM	ALIM	SATIM	ALIM
TAVHL	ALIM	ALIM	SATIM	SATIM	ALIM	ALIM	ALIM	ALIM
TCELL	SATIM	SATIM	SATIM	SATIM	ALIM	ALIM	ALIM	ALIM
THYAO	ALIM	SATIM	SATIM	SATIM	ALIM	ALIM	ALIM	ALIM
TKFEN	ALIM	ALIM	ALIM	ALIM	ALIM	ALIM	ALIM	SATIM
TOASO	SATIM	SATIM	SATIM	SATIM	ALIM	ALIM	ALIM	ALIM
TSKB	ALIM	ALIM	ALIM	ALIM	ALIM	ALIM	ALIM	ALIM
TTKOM	SATIM	SATIM	SATIM	SATIM	SATIM	ALIM	ALIM	SATIM
TUPRS	SATIM	SATIM	SATIM	SATIM	SATIM	ALIM	SATIM	ALIM
USD/TRY	ALIM	ALIM	ALIM	ALIM	ALIM	SATIM	SATIM	ALIM
VAKBN	SATIM	SATIM	SATIM	SATIM	SATIM	ALIM	SATIM	SATIM
VESTL	SATIM	SATIM	SATIM	SATIM	SATIM	ALIM	SATIM	SATIM
X10XB	SATIM	SATIM	SATIM	SATIM	SATIM	ALIM	SATIM	SATIM
XAU/TRY	ALIM	ALIM	ALIM	ALIM	ALIM	ALIM	ALIM	ALIM
XAU/USD	ALIM	ALIM	ALIM	ALIM	ALIM	ALIM	ALIM	ALIM
XLBNK	SATIM	SATIM	SATIM	SATIM	SATIM	ALIM	SATIM	SATIM
XSD25	SATIM	SATIM	SATIM	SATIM	SATIM	ALIM	SATIM	SATIM
XU030	SATIM	SATIM	SATIM	SATIM	SATIM	ALIM	SATIM	SATIM
YKBNK	SATIM	SATIM	SATIM	SATIM	SATIM	ALIM	SATIM	SATIM

ViOP Bülten

Kod	Destek 3	Destek 2	Destek 1	Kapanış	Pivot	Direnç 1	Direnç 2	Direnç 3
DESTEKLER				DİRENÇLER				
F_AEFES1024	172.05	175.06	176.76	178.47	179.77	181.47	184.48	186.18
F_AEFES1124	179.20	181.90	183.60	185.30	186.30	188.00	190.70	192.40
F_AKBNK1024	46.12	47.55	48.33	49.11	49.76	50.54	51.97	52.75
F_AKBNK1124	47.93	49.35	50.12	50.88	51.54	52.31	53.73	54.50
F_AKSEN1024	31.46	32.23	32.78	33.34	33.55	34.10	34.87	35.42
F_AKSEN1124	32.55	33.35	33.75	34.15	34.55	34.95	35.75	36.15
F_ALARK1024	81.37	83.05	84.27	85.49	85.95	87.17	88.85	90.07
F_ALARK1124	84.34	86.02	87.18	88.34	88.86	90.02	91.70	92.86
F_ARCLK1024	129.85	134.83	137.49	140.15	142.47	145.13	150.11	152.77
F_ARCLK1124	134.71	139.59	142.02	144.46	146.90	149.33	154.21	156.64
F_ASELS1024	54.31	55.93	56.98	58.04	58.60	59.65	61.27	62.32
F_ASELS1124	56.23	57.88	58.91	59.95	60.56	61.59	63.24	64.27
F_ASTOR1024	65.86	66.78	67.30	67.82	68.22	68.74	69.66	70.18
F_ASTOR1124	67.20	68.20	68.70	69.20	69.70	70.20	71.20	71.70
F_BIMAS1024	426.26	438.38	445.02	451.65	457.14	463.78	475.90	482.54
F_BIMAS1124	442.04	453.97	459.99	466.02	471.92	477.94	489.87	495.89
F_BRSAN1024	431.46	447.73	468.01	488.30	484.28	504.56	520.83	541.11
F_BRSAN1124	449.37	464.49	480.50	496.50	495.62	511.63	526.75	542.76
F_CIMSA1024	29.10	29.72	30.08	30.45	30.70	31.06	31.68	32.04
F_CIMSA1124	30.31	30.88	31.20	31.52	31.77	32.09	32.66	32.98
F_CNHTRY1024	4.92	4.92	4.92	4.92	4.92	4.92	4.93	4.93
F_CNHTRY1124	5.10	5.10	5.10	5.10	5.10	5.10	5.10	5.10
F_DOAS1024	204.76	207.30	209.05	210.80	211.59	213.34	215.88	217.63
F_DOAS1124	209.90	211.98	213.35	214.71	215.43	216.80	218.88	220.25
F_DOHOL1024	12.33	12.55	12.77	12.98	12.99	13.21	13.43	13.65
F_DOHOL1124	12.83	13.04	13.25	13.45	13.46	13.67	13.88	14.09
F_EKGYO1024	9.14	9.35	9.49	9.62	9.70	9.84	10.05	10.19
F_EKGYO1124	9.51	9.72	9.85	9.98	10.06	10.19	10.40	10.53
F_ENJSA1024	52.33	52.97	53.49	54.00	54.13	54.65	55.29	55.81
F_ENJSA1124	53.26	54.15	54.86	55.57	55.75	56.46	57.35	58.06
F_ENKAI1024	42.31	44.20	45.24	46.27	47.13	48.17	50.06	51.10
F_ENKAI1124	43.75	45.69	46.70	47.70	48.64	49.65	51.59	52.60
F_EREGL1024	46.48	47.22	47.61	48.01	48.35	48.74	49.48	49.87
F_EREGL1124	48.20	48.95	49.34	49.74	50.09	50.48	51.23	51.62
F_EURTRY1024	37.19	37.32	37.39	37.45	37.51	37.58	37.70	37.77
F_EURTRY1124	38.64	38.67	38.70	38.74	38.73	38.77	38.80	38.84
F_EURUSD1024	1.08	1.08	1.08	1.08	1.08	1.09	1.09	1.09
F_EURUSD1124	1.08	1.08	1.08	1.09	1.09	1.09	1.09	1.09
F_FROTO1024	928.73	941.88	956.43	970.98	969.58	984.13	997.28	1,011.83
F_FROTO1124	941.58	954.80	968.05	981.30	981.27	994.52	1,007.74	1,020.99
F_GARAN1024	104.23	106.81	108.33	109.84	110.91	112.43	115.01	116.53
F_GARAN1124	108.32	110.80	112.17	113.55	114.65	116.02	118.50	119.87
F_GBPUSD1024	1.30	1.30	1.30	1.30	1.30	1.30	1.30	1.30
F_GBPUSD1124	1.30	1.30	1.30	1.30	1.30	1.30	1.30	1.30
F_GUBRF1024	175.70	180.36	183.15	185.94	187.81	190.60	195.26	198.05
F_GUBRF1124	181.59	186.67	189.64	192.61	194.72	197.69	202.77	205.74
F_HALKB1024	15.14	15.52	15.78	16.03	16.16	16.42	16.80	17.06
F_HALKB1124	15.74	16.11	16.37	16.62	16.74	17.00	17.37	17.63
F_HEKTS1024N1	3.48	3.55	3.60	3.64	3.67	3.72	3.79	3.84
F_HEKTS1124N1	3.60	3.68	3.72	3.76	3.80	3.84	3.92	3.96
F_ISCTR1024	10.68	11.04	11.24	11.43	11.60	11.80	12.16	12.36
F_ISCTR1124	11.04	11.43	11.62	11.82	12.01	12.20	12.59	12.78
F_KCHOL1024	163.43	167.93	170.23	172.53	174.73	177.03	181.53	183.83
F_KCHOL1124	169.90	174.28	176.66	179.05	181.04	183.42	187.80	190.18
F_KONTR1024	37.47	38.63	39.77	40.90	40.93	42.07	43.23	44.37
F_KONTR1124	39.50	40.48	41.24	42.00	42.22	42.98	43.96	44.72
F_KOZAA1024	54.70	55.90	56.66	57.41	57.86	58.62	59.82	60.58
F_KOZAA1124	56.79	58.00	58.73	59.45	59.94	60.67	61.88	62.61
F_KOZAL1024	19.46	19.78	20.07	20.36	20.39	20.68	21.00	21.29
F_KOZAL1124	20.26	20.56	20.82	21.07	21.12	21.38	21.68	21.94
F_KRDMD1024	24.19	24.82	25.17	25.51	25.80	26.15	26.78	27.13
F_KRDMD1124	24.94	25.61	25.98	26.34	26.65	27.02	27.69	28.06
F_MGROS1024	385.60	395.12	400.56	406.00	410.08	415.52	425.04	430.48
F_MGROS1124	400.49	409.70	414.89	420.09	424.10	429.29	438.50	443.69
F_ODAS1024	5.49	5.56	5.63	5.71	5.70	5.77	5.84	5.91
F_ODAS1124	5.73	5.78	5.85	5.92	5.90	5.97	6.02	6.09

ViOP Bülten

Kod	Destek 3	Destek 2	Destek 1	Kapanış	Pivot	Direnç 1	Direnç 2	Direnç 3
DESTEKLER				DİRENÇLER				
F_OYAKC1024	53.19	54.25	54.87	55.50	55.93	56.55	57.61	58.23
F_OYAKC1124	55.12	56.04	56.63	57.22	57.55	58.14	59.06	59.65
F_PETKM1024	17.68	18.16	18.42	18.68	18.90	19.16	19.64	19.90
F_PETKM1124	18.33	18.83	19.09	19.36	19.59	19.85	20.35	20.61
F_PGSUS1024	228.24	233.74	238.21	242.69	243.71	248.18	253.68	258.15
F_PGSUS1124	236.73	242.29	246.31	250.32	251.87	255.89	261.45	265.47
F_SAHOL1024	74.50	77.15	78.52	79.89	81.17	82.54	85.19	86.56
F_SAHOL1124	77.33	79.98	81.36	82.75	84.01	85.39	88.04	89.42
F_SASA1024N1	3.76	3.84	3.90	3.96	3.98	4.04	4.12	4.18
F_SASA1124	3.94	4.01	4.06	4.11	4.13	4.18	4.25	4.30
F_SISE1024	37.40	38.28	38.74	39.20	39.62	40.08	40.96	41.42
F_SISE1124	38.76	39.65	40.10	40.56	40.99	41.44	42.33	42.78
F_SOKM1024	39.05	39.79	40.18	40.56	40.92	41.31	42.05	42.44
F_SOKM1124	40.50	41.26	41.65	42.03	42.41	42.80	43.56	43.95
F_TAVHL1024	213.91	218.85	224.09	229.34	229.03	234.27	239.21	244.45
F_TAVHL1124	222.77	227.33	232.25	237.16	236.81	241.73	246.29	251.21
F_TCELL1024	82.59	83.94	85.25	86.55	86.60	87.91	89.26	90.57
F_TCELL1124	85.64	86.98	88.28	89.58	89.62	90.92	92.26	93.56
F_THYAO1024	260.29	263.90	267.87	271.85	271.48	275.45	279.06	283.03
F_THYAO1124	269.88	273.39	277.21	281.03	280.72	284.54	288.05	291.87
F_TKFEN1024	66.19	67.58	68.98	70.37	70.37	71.77	73.16	74.56
F_TKFEN1124	68.49	69.85	71.22	72.58	72.58	73.95	75.31	76.68
F_TOASO1024	178.67	184.99	190.13	195.26	196.45	201.59	207.91	213.05
F_TOASO1124	184.53	191.01	196.53	202.04	203.01	208.53	215.01	220.53
F_TSKB1024	10.80	11.15	11.37	11.60	11.72	11.94	12.29	12.51
F_TSKB1124	10.89	11.28	11.62	11.95	12.01	12.35	12.74	13.08
F_TTKOM1024	43.35	44.25	45.12	45.98	46.02	46.89	47.79	48.66
F_TTKOM1124	45.17	46.03	46.77	47.50	47.63	48.37	49.23	49.97
F_TUPRS1024	142.58	143.96	145.02	146.07	146.40	147.46	148.84	149.90
F_TUPRS1124	148.02	149.26	150.21	151.16	151.45	152.40	153.64	154.59
F_USDTRY1024	34.47	34.50	34.55	34.60	34.58	34.63	34.67	34.72
F_USDTRY1124	35.44	35.50	35.60	35.70	35.66	35.76	35.82	35.91
F_VAKBN1024	19.95	20.46	21.04	21.61	21.55	22.13	22.64	23.22
F_VAKBN1124	20.60	21.17	21.67	22.18	22.24	22.74	23.31	23.81
F_VESTL1024	56.54	57.62	58.29	58.97	59.37	60.04	61.12	61.79
F_VESTL1124	59.31	60.15	60.65	61.14	61.49	61.99	62.83	63.33
F_X10XB1024	10,770.25	10,839.50	10,889.75	10,940.00	10,959.00	11,009.25	11,078.50	11,128.75
F_X10XB1224	11,524.75	11,573.75	11,636.75	11,699.75	11,685.75	11,748.75	11,797.75	11,860.75
F_XAUTRYM1024	3,013.09	3,024.05	3,031.98	3,039.92	3,042.94	3,050.87	3,061.83	3,069.76
F_XAUTRYM1224	3,235.13	3,251.25	3,262.62	3,274.00	3,278.74	3,290.11	3,306.23	3,317.60
F_XAUUSD1024	2,691.25	2,706.10	2,716.60	2,727.10	2,731.45	2,741.95	2,756.80	2,767.30
F_XAUUSD1224	2,722.10	2,735.45	2,744.80	2,754.15	2,758.15	2,767.50	2,780.85	2,790.20
F_XLBNK1024	10,140.17	10,382.83	10,554.67	10,726.50	10,797.33	10,969.17	11,211.83	11,383.67
F_XLBNK1224	10,801.75	11,061.25	11,295.00	11,528.75	11,554.50	11,788.25	12,047.75	12,281.50
F_XSD251024	10,290.25	11,620.25	13,160.25	14,700.25	14,490.25	16,030.25	17,360.25	18,900.25
F_XSD251224	13,002.00	13,002.00	13,002.00	13,002.00	13,002.00	13,002.00	13,002.00	13,002.00
F_XU0301024	9,361.67	9,501.33	9,595.42	9,689.50	9,735.08	9,829.17	9,968.83	10,062.92
F_XU0301224	9,923.83	10,081.92	10,183.58	10,285.25	10,341.67	10,443.33	10,601.42	10,703.08
F_YKBNK1024	22.69	23.54	24.00	24.47	24.85	25.31	26.16	26.62
F_YKBNK1124	23.62	24.46	24.89	25.32	25.73	26.16	27.00	27.43

ViOP Bülten

Sözleşme Kodu	Vade Ayı	Uzlaşma Fiyatı	Önceki Uzlaşma Fiyatı	Değişim	Değişim Puan	Gün İçi Yüksek	Gün İçi Düşük	İşlem Miktarı	İşlem Hacim	Açık Pozisyon	Açık Pozisyon Değişimi	Vadeye Kalan Gün Sayısı	Takasbank Başlangıç Teminatı %
PAY VADELİ													
F_ISCTR1024	31.10.2024	11.430	11.880	-3.79 %	-0.45	11.970	11.410	980,377	1,149,909,137	1,181,760	-84,889	10	15
F_ISCTR1124	29.11.2024	11.830	12.330	-4.06 %	-0.50	12.390	11.810	94,139	114,120,701	140,901	29,410	39	15
F_KCHOL1024	31.10.2024	172.840	179.000	-3.44 %	-6.16	179.230	172.430	35,878	630,069,239	73,042	-1,667	10	16
F_KCHOL1124	29.11.2024	179.010	185.540	-3.52 %	-6.53	185.410	178.650	3,579	64,945,705	16,320	1,373	39	16
F_KONTR1024	31.10.2024	40.840	40.650	0.47 %	0.19	42.100	39.800	13,404	55,105,609	27,679	-236	10	17
F_KONTR1124	29.11.2024	41.950	41.770	0.43 %	0.18	43.200	41.460	1,277	5,384,362	4,372	622	39	17
F_KOZAA1024	31.10.2024	57.330	57.950	-1.07 %	-0.62	59.070	57.110	31,631	183,974,248	69,635	804	10	15
F_KOZAA1124	29.11.2024	59.430	59.990	-0.93 %	-0.56	61.160	59.220	4,100	24,626,430	12,503	1,805	39	15
F_KOZAL1024	31.10.2024	20.330	20.250	0.40 %	0.08	20.710	20.100	181,226	371,379,984	385,076	-27,951	10	15
F_KOZAL1124	29.11.2024	21.070	20.990	0.38 %	0.08	21.430	20.870	35,111	74,465,219	78,782	19,666	39	15
F_KRDMD1024	31.10.2024	25.540	26.300	-2.89 %	-0.76	26.440	25.460	152,420	395,658,936	188,112	-6,978	10	15
F_KRDMD1124	29.11.2024	26.350	27.190	-3.09 %	-0.84	27.330	26.290	12,006	32,053,973	30,135	1,588	39	15
F_MGROS1024	31.10.2024	406.250	418.330	-2.89 %	-12.08	419.600	404.640	4,665	192,460,199	14,034	-314	10	15
F_MGROS1124	29.11.2024	420.070	434.910	-3.41 %	-14.84	433.300	418.900	331	14,094,655	1,684	222	39	15
F_ODAS1024	31.10.2024	5.720	5.720	0.00 %	0.00	5.760	5.620	170,290	97,223,560	385,653	-11,858	10	15
F_ODAS1124	29.11.2024	5.920	5.920	0.00 %	0.00	5.950	5.830	6,840	4,043,652	53,697	2,474	39	15
F_OYAKC1024	31.10.2024	55.580	56.750	-2.06 %	-1.17	56.980	55.300	15,213	85,354,916	32,567	-939	10	16
F_OYAKC1124	29.11.2024	57.250	58.510	-2.15 %	-1.26	58.470	56.960	2,644	15,255,593	3,174	1,327	39	16
F_PETKM1024	31.10.2024	18.690	19.300	-3.16 %	-0.61	19.380	18.640	121,502	231,144,255	249,539	-16,014	10	15
F_PETKM1124	29.11.2024	19.360	19.990	-3.15 %	-0.63	20.080	19.320	14,291	28,257,999	39,318	5,202	39	15
F_PGSUS1024	31.10.2024	242.380	239.840	1.06 %	2.54	249.200	239.230	17,452	426,675,617	25,427	-630	10	16
F_PGSUS1124	29.11.2024	250.360	248.310	0.83 %	2.05	257.440	247.860	1,574	39,781,983	3,638	868	39	16
F_SAHOL1024	31.10.2024	79.930	83.800	-4.62 %	-3.87	83.820	79.800	73,784	602,679,181	191,237	5,145	10	14
F_SAHOL1124	29.11.2024	82.790	86.760	-4.58 %	-3.97	86.650	82.620	11,021	93,113,205	24,059	6,735	39	14
F_SASA1024N1	31.10.2024	3.950	4.020	-1.74 %	-0.07	4.060	3.920	74,332	237,865,488	94,761	-11,420	10	16
F_SASA1124	29.11.2024	4.100	4.150	-1.20 %	-0.05	4.200	4.080	46,392	19,217,849	93,584	39,304	39	16
F_SISE1024	31.10.2024	39.240	39.920	-1.70 %	-0.68	40.500	39.160	78,472	313,591,718	177,634	436	10	14
F_SISE1124	29.11.2024	40.570	41.320	-1.82 %	-0.75	41.870	40.530	9,473	39,201,022	22,783	2,065	39	14
F_SOKM1024	31.10.2024	40.560	41.500	-2.27 %	-0.94	41.670	40.540	16,644	68,339,806	64,352	-5,026	10	15
F_SOKM1124	29.11.2024	42.120	43.020	-2.09 %	-0.90	43.180	42.030	5,784	24,585,855	11,084	4,678	39	15
F_TAVHL1024	31.10.2024	229.100	227.960	0.50 %	1.14	233.960	223.780	8,935	205,873,773	15,486	-604	10	15
F_TAVHL1124	29.11.2024	237.190	236.530	0.28 %	0.66	241.380	231.900	363	8,643,397	1,238	29	39	15
F_TCELL1024	31.10.2024	86.460	85.890	0.66 %	0.57	87.960	85.300	60,880	528,063,411	186,277	-3,136	10	14
F_TCELL1124	29.11.2024	89.440	89.020	0.47 %	0.42	90.960	88.320	6,828	61,345,756	22,858	1,642	39	14
F_THYAO1024	31.10.2024	272.230	269.960	0.84 %	2.27	275.080	267.500	48,722	1,326,052,426	82,799	-127	10	15
F_THYAO1124	29.11.2024	281.280	279.360	0.69 %	1.92	284.230	276.900	4,897	137,845,360	13,134	1,708	39	15
F_TKFEN1024	31.10.2024	70.410	70.630	-0.31 %	-0.22	71.770	68.980	56,114	395,932,269	64,501	2,433	10	15
F_TKFEN1124	29.11.2024	72.670	72.910	-0.33 %	-0.24	73.950	71.220	7,531	54,843,690	21,541	1,388	39	15
F_TOASO1024	31.10.2024	194.950	198.770	-1.92 %	-3.82	202.780	191.320	7,706	152,604,018	22,954	-668	10	14
F_TOASO1124	29.11.2024	201.270	205.090	-1.86 %	-3.82	209.500	197.500	921	18,921,960	2,689	277	39	14
F_TSKB1024	31.10.2024	11.610	11.570	0.35 %	0.04	12.060	11.490	170,417	201,691,383	459,809	-14,157	10	15
F_TSKB1124	29.11.2024	11.910	11.940	-0.25 %	-0.03	12.410	11.680	32,991	39,929,976	50,744	21,514	39	15
F_TTKOM1024	31.10.2024	45.880	46.080	-0.43 %	-0.20	46.930	45.160	56,674	262,105,632	109,407	-3,153	10	15
F_TTKOM1124	29.11.2024	47.490	47.700	-0.44 %	-0.21	48.500	46.900	5,953	28,541,475	22,684	1,570	39	15
F_TUPRS1024	31.10.2024	145.930	146.600	-0.46 %	-0.67	147.790	145.350	25,024	366,431,608	77,708	-1,292	10	15
F_TUPRS1124	29.11.2024	151.090	151.430	-0.22 %	-0.34	152.690	150.500	1,942	29,419,377	5,214	794	39	15
F_VAKBN1024	31.10.2024	21.570	21.480	0.42 %	0.09	22.070	20.980	127,498	276,238,950	153,400	-11,015	10	15
F_VAKBN1124	29.11.2024	22.220	22.200	0.09 %	0.02	22.800	21.730	21,578	48,324,885	42,495	9,803	39	15
F_VESTL1024	31.10.2024	59.170	59.710	-0.90 %	-0.54	60.440	58.690	10,390	61,894,424	22,344	-1,311	10	17
F_VESTL1124	29.11.2024	61.110	61.780	-1.08 %	-0.67	62.340	61.000	585	3,618,023	11,711	237	39	17
F_YKBNK1024	31.10.2024	24.450	25.580	-4.42 %	-1.13	25.690	24.380	609,714	1,524,676,817	628,563	-15,306	10	15
F_YKBNK1124	29.11.2024	25.320	26.460	-4.31 %	-1.14	26.570	25.300	40,127	103,403,411	101,681	19,003	39	15

VİOP Bülten

Genel Müdürlük

Esentepe Mh. Ecza Sk. Safter Han İş Merkezi No:6 Şişli/İstanbul – (0212) 286 30 00

Beylikdüzü

Hayrettin Paşa Mah. 1993 Sokak No:22 Ferah Residence Daire A1 Esenyurt – (0212) 270 26 43

Erenköy

Bağdat Caddesi Beyaz Apt. No: 339 D:5 Erenköy – (0216) 301 10 45

Levent

Nispetiye Mah. Aytar Cad Metro İş Merkezi No. 10 İç Kapı No: 1 Beşiktaş – (0212) 286 30 00

Suadiye

Suadiye Mah. Öncü Sokak Büyük Hanlı Konutları B1 Blok K:8 D:22 Kadıköy – (0216) 350 01 43

Ankara

Tunalı Hilmi Cad. 60/12 Kavaklıdere – (0312) 426 16 61

Bursa

Çekirge Mah. Çekirge Cad. Gökçen Apt. Blok 97/1 C Osmangazi – (0224) 233 43 37

Malatya

Sancaktar Mah. Aslantepo Cad. Canbaylar Plaza No. 93/9 Battalgazi – (0422) 377 90 00

Adana

Çınarlı Mah. 61027 SK. Sunar Nuri Çomu İş Merkezi Sitesi A Blok No:18 İç Kapı No:124 Seyhan – (0322) 355 31 45

Aydın

Güzelhisar Mahallesi Albay Şefik Caddesi No:4 Ronasans Plaza İç Kapı No:17 Efeler/AYDIN – (0256) 218 22 95

Denizli

Sırapapılar Mahallesi 1585 Sokak Kaygün İş Merkezi No:3 İç Kapı No:13 Merkezefendi – (0258) 295 08 99

Eskişehir

Akarkaş Mah. Atatürk Bul. Yağmur Apt. No : 87A Odunpazarı – (0222) 211 20 45

İzmir

Çınarlı Mah. Ozan Abay Cad. Egeperla No: 10 / 201 Konak / İzmir – (0234) 270 44 67

İzmit

Karabaş Mah. Ankara Karayolu Cad. No: 65/3 Kocaeli – (0262) 999 68 97

Kapalıçarşı

Molla Fenari Mah. Kürkcüler Çarşısı Sk. No:25 İç Kapı No:1 Fatih / İstanbul – (0212) 513 40 01

Mersin

Güvenevler Mah. 1928 Sk. İkinci Global İş Merkezi No:5 İç Kapı No:6 Yenişehir/MERSİN – (0324) 241 33 15

Niğde

Aşağı Kayabaşı Mah. Dr. Sami Yağız Cad. Kültür Plaza No:32 Kat:1/4 Niğde – (0388) 214 19 35

**YASAL UYARI**

Bu rapor, bir veya daha fazla sermaye piyasası aracı veya bunları ihraç eden ortaklıklar ve kuruluşlar ile piyasa eğilimleri hakkında, belirli bir kişiye veya mali durumları, risk ve getiri tercihleri benzer nitelikteki bir gruba yönelik olmamak kaydıyla, Marbaş Menkul Değerler A.Ş. müşterilerine ve/veya dağıtım kanallarına yönelik olarak Marbaş Menkul Değerler A.Ş.'nin anlaşılabilir olduğu dışarıdan hizmet sağlayıcı kuruluş tarafından hazırlanmıştır. Burada yer alan yatırım bilgi, yorum ve tavsiyeleri yatırım danışmanlığı kapsamında değildir. Yatırım danışmanlığı hizmeti, yetkili kuruluşlar tarafından kişilerin risk ve getiri tercihleri dikkate alınarak kişiye özel sunulmaktadır. Burada yer alan yorum ve tavsiyeler ise genel niteliktedir. Bu tavsiyeler mali durumunuz ile risk ve getiri tercihlerinize uygun olmayabilir. Bu nedenle, sadece burada yer alan bilgilere dayanarak yatırım kararı verilmesi beklentilerinize uygun sonuçlar doğurmayabilir. Bu rapor ve yorumlardaki yazılar, bilgiler ve grafikler, ulaşılabilen ilk kaynaklardan iyi niyetle ve doğruluğu, geçerliliği, etkinliği velhasıl her ne şekil, suret ve nam altında olursa olsun herhangi bir karara dayanak oluşturması hususunda herhangi bir teminat, garanti oluşturmadan, yalnızca bilgi edinilmesi amacıyla derlenmiştir. İş bu raporlardaki yorumlardan; eksik bilgi ve/veya güncellenme gibi konularda ortaya çıkabilecek zararlardan Marbaş Menkul Değerler A.Ş. ve çalışanları sorumlu değildir. Marbaş Menkul Değerler A.Ş. her an, hiçbir şekil ve surette ön ihbara ve/veya ihtara gerek kalmaksızın söz konusu bilgileri, tavsiyeleri değiştirebilir ve/veya ortadan kaldırabilir. Genel anlamda bilgi vermek amacıyla hazırlanmış olan iş bu rapor ve yorumlar, kapsamı bilgiler, tavsiyeler hiçbir şekil ve surette Marbaş Menkul Değerler A.Ş.'nin herhangi bir taahhüdünü tazammum etmediğinden, bu bilgilere istinaden her türlü özel ve/veya tüzel kişiler tarafından alınacak kararlar, varılacak sonuçlar, gerçekleştirilecek işlemler ve oluşabilecek her türlü riskler bizatihi bu kişilere ait ve raci olacaktır. Hiçbir şekil ve surette ve her ne nam altında olursa olsun, her türlü gerçek ve/veya tüzel kişinin, gerek doğrudan gerek dolayısı ile ve bu sebeplerle uğrayabileceği her türlü doğrudan ve/veya dolayısıyla oluşacak maddi ve manevi zarar, kar mahrumiyeti, velhasıl her ne nam altında olursa olsun uğrayabileceği zararlardan hiçbir şekil ve surette Marbaş Menkul Değerler A.Ş. ve çalışanları sorumlu tutulamayacak ve hiçbir şekil ve surette her ne nam altında olursa olsun Marbaş Yatırım Menkul Değerler A.Ş. çalışanlarından talepte bulunulmayacaktır.