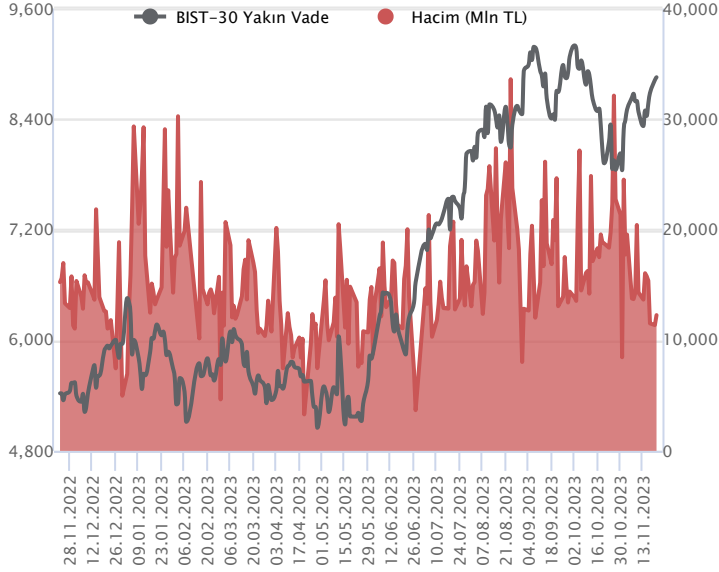


Sözleşme Kodu	Vade Ayı	Uzlaşma Fiyatı	Önceki Uzlaşma Fiyatı	Değişim	Değişim Puan	Gün İçi Yüksek	Gün İçi Düşük	İşlem Miktarı	İşlem Hacim	Açık Pozisyon	Açık Pozisyon Değişimi	Vadeye Kalan Gün Sayısı	Takasbank Başlangıç Teminatı %
F_XU0300224	29.02.2024	9,383.75	9,258.50	1.35 %	125.25	9,397.25	9,251.75	892.00	83,116,042.50	2,182.00	145.00	100	16
F_XU0301223	29.12.2023	8,862.75	8,749.25	1.30 %	113.50	8,878.00	8,729.50	139,408.00	12,274,458,570.00	259,296.00	-1,210.00	38	16

ENDEKS KONTRATLARI

BIST 30 Yakın Vadeli Kontratı



Güne yükselişle başlayan Aralık vadeli sözleşmesinde seans içi dalgalanmalar olsa da öğleden sonra gelen alımlarla birlikte pozitif görünüm korundu. 8.729,50 ile 8.878 seviyeleri arasında hareket eden sözleşme %1,30 yükselişle 8.862,25 uzlaşma fiyatından kapattı. Akşam seansında yatay seyir izleyen sözleşme uzlaşmanın hemen altında 8.854,25 puandan kapanış gerçekleştirdi. Zirveden başlayan düşüş trendi ve 5 günlük hareketli ortalama üstünde kapanışlarına devam eden sözleşmede kısa ve orta vadeli göstergelerin alım bölgelerinde hareket etmekte. Yurtdışı piyasalarda, ABD borsaları düşüşle kapatırken bu sabah vadellileri yatayı işlem görüyor. Asya piyasaları karışık ve Avrupa borsalarının güne yatay bir başlangıç yapması bekleniyor. Aralık vadeli sözleşmenin güne hafif alıcılı açılış yapmasını bekliyoruz.

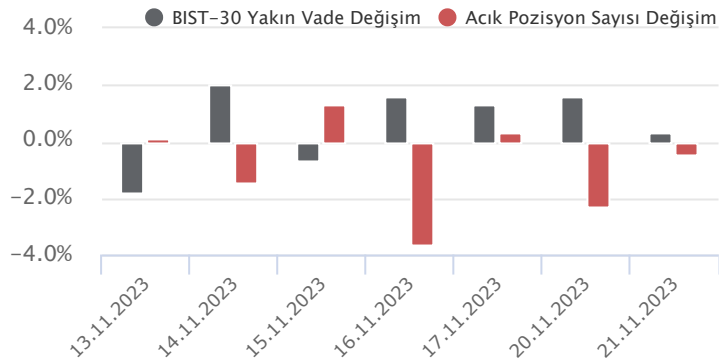
Kısa vadede 8.600 üstünde yükseliş eğiliminin korunmasını beklediğimi sözleşmede, gün içi 8.910-8.930 direnç bölgesi olarak takip edeceğiz. 8.935 hacim desteği ile kırılması durumunda 9.000 seviyesine doğru alımların güç kazanması beklenebilir. Olası kar satışlarında 8.820 ve 8.775 gün içi ilk destekler olup 8.775 altına sarkması durumunda 8.700 bölgesine doğru baskı görülebilir.

Endeks - 30 Yakın Vade Aracı Kurum Dağılımı Günlük Değişim					
Long			Short		
Kurum	Net Lot	Pay (%)	Kurum	Net Lot	Pay (%)
İş Yatırım	7,492	35	Bank of Amerika	7,987	37
HSBC Yatırım	4,787	22	Deniz Yatırım	5,255	24
INFO Yatırım	2,147	10	Yapı Kredi Yatırım	1,909	9
Ziraat Yatırım	1,979	9	TERA Yatırım	1,242	6
QNB Finans Yatırım	1,129	5	Ak Yatırım	1,113	5
Diğer	3,985	19	Diğer	4,013	19

İlk 5 Kurum Alım Ağırlıklı

Endeks - 30 Yakın Vade Aracı Kurum Dağılımı Tüm Vade					
Long			Short		
Kurum	Net Lot	Pay (%)	Kurum	Net Lot	Pay (%)
TEB Yatırım	61,010	51	Bank of Amerika	51,750	43
Yapı Kredi Yatırım	14,226	12	İş Yatırım	16,454	14
Ziraat Yatırım	12,925	11	HSBC Yatırım	16,154	13
Vakıf Yatırım	10,552	9	QNB Finans Yatırım	8,631	7
INFO Yatırım	7,480	6	Garanti BBVA	8,053	7
Diğer	14,526	12	Diğer	19,401	16

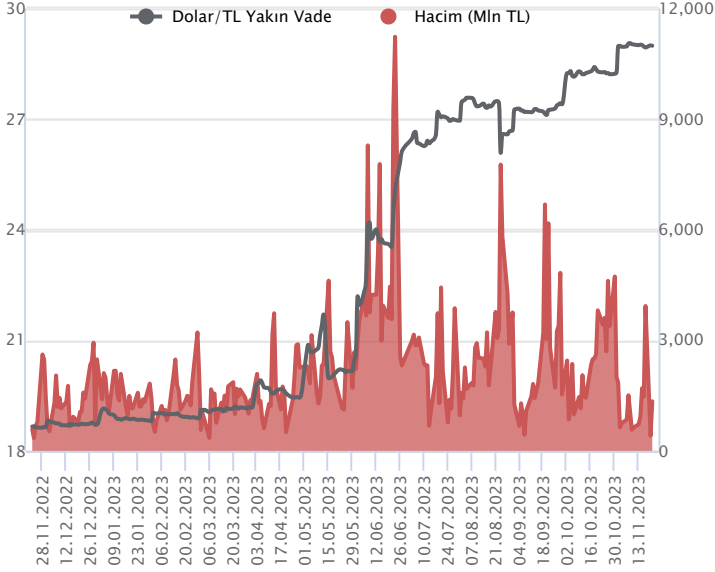
İlk 5 Kurum Alım Ağırlıklı



Fiyat (%)	Açık Pozisyon (%)	Yorum
Artış	Artış	Yükselişin devamlılığı için sinyal olarak kabul edilebilir.
Artış	Azalış	Yükselişin desteklenmediğini gösterir.
Azalış	Artış	Düşüşlerin devamlılığı için sinyal olarak kabul edilebilir.
Azalış	Azalış	Düşüşlerin desteklenmediğini gösterir.

Sözleşme Kodu	Vade Ayı	Uzlaşma Fiyatı	Önceki Uzlaşma Fiyatı	Değişim	Değişim Puan	Gün İçi Yüksek	Gün İçi Düşük	İşlem Miktarı	İşlem Hacim	Açık Pozisyon	Açık Pozisyon Kalan Gün Sayısı	Vadeye Kalan Gün Sayısı	Takasbank Başlangıç Teminatı %
DÖVİZ KONTRATLARI													
F_EURTRY1123	30.11.2023	31.7252	31.6627	0.20 %	0.06	31.7600	31.6020	107	3,395,452	6,444	16	9	15
F_EURTRY1223	29.12.2023	32.6195	32.6220	-0.01 %	0.00	32.7845	32.6000	171	5,580,788	21,608	21	38	15
F_EURUSD1123	30.11.2023	1.0958	1.0937	0.19 %	0.00	1.0961	1.0941	3,015	94,819,447	34,794	676	9	4
F_EURUSD1223	29.12.2023	1.0967	1.0948	0.17 %	0.00	1.0970	1.0950	1,803	56,734,051	14,647	958	38	4
F_USDTRY1123	30.11.2023	28.9877	28.9923	-0.02 %	0.00	29.0131	28.9700	46,374	1,344,815,049	711,216	-33,151	9	14
F_USDTRY1223	29.12.2023	29.7351	29.7897	-0.18 %	-0.05	29.7920	29.7285	18,530	551,407,919	1,018,577	4,081	38	14

Dolar/TL Yakın Vadeli Kontratı



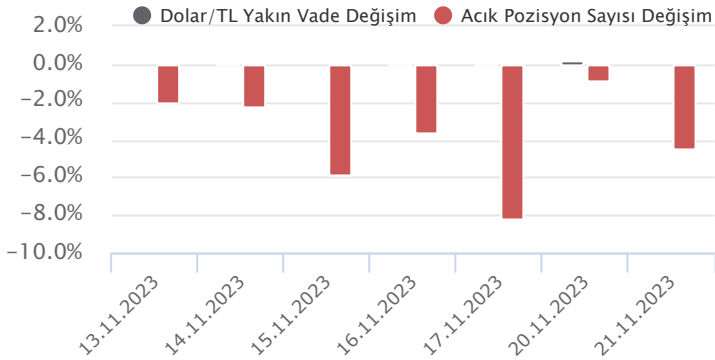
Kasım vadeli Dolar/TL sözleşmesi dün 28,9700 ile 29,0131 seviyeleri arasında dalgalanarak günü yüzde 0,02'lik düşüşle 28,9877 uzlaşma fiyatından tamamladı. Yurt içerisinde tarımsal girdi fiyat endeksi eylülde aylık yüzde 2,63 oranında artış kaydederken, yıllık artış ise yüzde 40,97 oldu. ABD tarafında ikinci el konut satışları ekimde aylık yüzde 4,1 oranında azalarak 3,79 milyon adede geriledi. Fed'in son toplantısına ait tutanaklarda çoğu Fed yetkilisinin enflasyonist baskıların azaldığına dair daha fazla kanıt ihtiyaç duydukları ve tüm Fed üyelerinin faizlerin bir süre daha kısıtlayıcı seviyede kalması gerektiğine yönelik görüş bildirdi. Açıklanan verilerin spot piyasada fiyatlamalara etkisi olmadı. Bugün yurt içerisinde veri akışı sakin. ABD tarafında ise dayanıklı mal siparişleri ve haftalık işsizlik maaşı başvuruları takip edilecek. Dolar/TL spot kuru, bu sabah saat 08:20 itibariyle 28,80'li seviyelerden işlem görüyor. Dolar endeksi 103,59 civarlarında hareket ediyor.

Dolar/TL Yakın Vade Aracı Kurum Dağılımı Günlük Değişim					
Long			Short		
Kurum	Net Lot	Pay (%)	Kurum	Net Lot	Pay (%)
Akbank	18,116	54	Ak Yatırım	14,936	45
Finansbank	7,500	23	Garanti BBVA	6,783	20
TEB Yatırım	5,227	16	INFO Yatırım	4,260	13
ODEA Bank	1,000	3	OYAK Yatırım	1,975	6
QNB Finans Yatırım	969	3	Osmanlı Yatırım	1,049	3
Diğer	531	2	Diğer	4,340	13

İlk 5 Kurum Alım Ağırlıklı

Dolar/TL Yakın Vade Aracı Kurum Dağılımı Tüm Vade					
Long			Short		
Kurum	Net Lot	Pay (%)	Kurum	Net Lot	Pay (%)
Bank of America	122,607	20	Akbank	213,191	34
İş Yatırım	121,679	20	TEB Yatırım	137,739	22
Ak Yatırım	83,483	14	Finansbank	88,383	14
Deniz Yatırım	81,835	13	Burgan Yatırım	44,992	7
OYAK Yatırım	29,259	5	Deutsche Bank	39,306	6
Diğer	179,951	29	Diğer	98,786	16

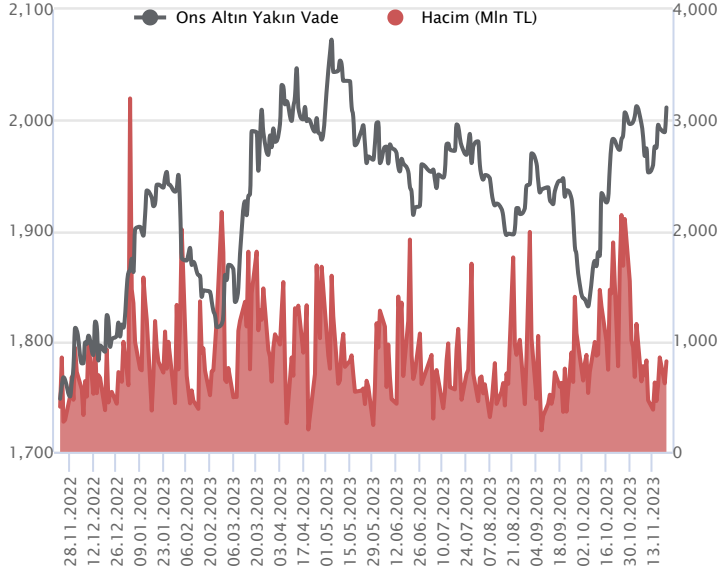
İlk 5 Kurum Satım Ağırlıklı



Fiyat (%)	Açık Pozisyon (%)	Yorum
Artış	Artış	Yükselişin devamlılığı için sinyal olarak kabul edilebilir.
Artış	Azalış	Yükselişin desteklenmediğini gösterir.
Azalış	Artış	Düşüşlerin devamlılığı için sinyal olarak kabul edilebilir.
Azalış	Azalış	Düşüşlerin desteklenmediğini gösterir.

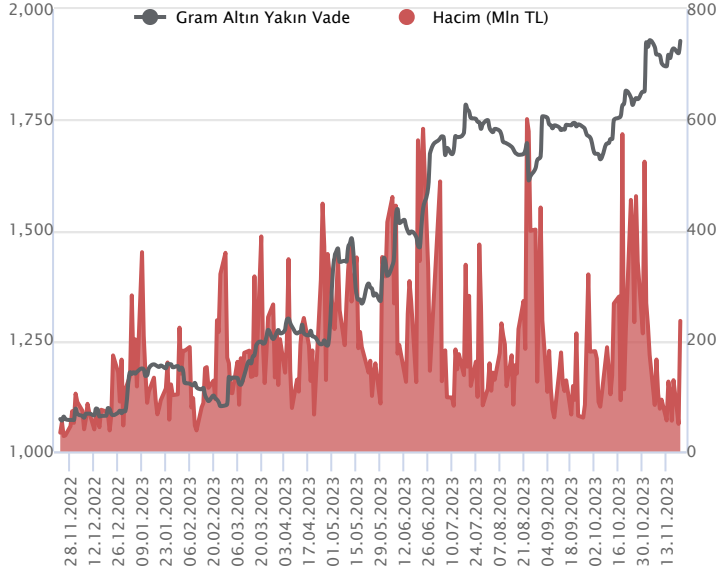
Sözleşme Kodu	Vade Ayı	Uzlaşma Fiyatı	Önceki Uzlaşma Fiyatı	Değişim	Değişim Puan	Gün İçi Yüksek	Gün İçi Düşük	İşlem Miktarı	İşlem Hacim	Açık Pozisyon	Açık Pozisyon Değişimi	Vadeye Kalan Gün Sayısı	Takasbank Başlangıç Teminatı %
ALTIN KONTRATLARI													
F_XAUTRYM0224	29.02.2024	2,063.590	2,043.120	1.00 %	20.47	2,064.370	2,043.000	6,133	12,608,434	67,756	308	100	14
F_XAUTRYM1223	29.12.2023	1,927.440	1,898.150	1.54 %	29.29	1,929.460	1,908.250	123,132	236,010,795	1,044,785	-624	38	14
F_XAUUSD0224	29.02.2024	2,036.550	2,003.200	1.66 %	33.35	2,037.200	2,016.050	1,010	58,728,528	3,122	20	100	8
F_XAUUSD1223	29.12.2023	2,017.400	1,983.550	1.71 %	33.85	2,019.300	1,995.900	14,199	818,509,478	29,131	-1,082	38	8

ONS ALTIN Yakın Vadeli Kontratı



Aralık vadeli ons altın sözleşmesi dün 1995,90 – 2019,30\$ arasında seyrederek, günü yüzde 1,71 yükselişle 2017,40\$ uzlaşma fiyatından kapattı. Spot piyasada saat 08:30 itibariyle ons altın 1999\$ seviyesinde bulunuyor. Sözleşme için mevcut stratejimiz geçerliliğini koruyor. Sözleşmede 1996-2010\$ arasını nötr olarak izlemeye devam ediyoruz. Sözleşme için 1996\$ destek noktası olarak görülmektedir. Bu destek altı kapanışların devamında aşağı yönlü pozisyonların artması beklenebilir. Sözleşmede 2015\$ stop seviyesi eklenerek 1956\$ seviyesi değerlendirilebilir. Yukarıda 2010\$ direnç noktası olarak bulunmaktadır. Bu direncin üzerinde kapanışlarda 1989\$ stop loss olmak koşuluyla 2050\$ seviyesi hedeflenebilir. Bugün ABD'de açıklanacak veriler bulunuyor. Gün içerisinde Fed üyelerinin de konuşmaları takip edilebilir. Sözleşmede olası oynaklığa karşı yatırımcıların aktif bir kar al/zarar durdur seviyesi belirleyerek hareket etmeleri daha sağlıklı olabilir.

GRAM ALTIN Yakın Vadeli Kontratı

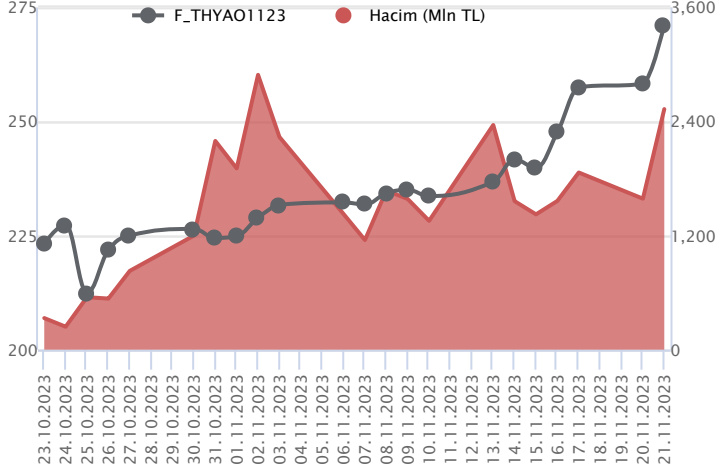


Aralık vadeli gram altın sözleşmesi dün 1908,25-1929,46 TL arasında dalgalanarak, günü yüzde 1,54 yükselişle 1927,44 TL uzlaşma fiyatından tamamladı. Spot piyasada bu sabah saat 08:30 itibariyle gram altın 1852TL seviyesinde izleniyor. Ons altın 1999\$ ve Dolar/TL kuru 28,80 TL seviyesinde bulunuyor. Bugün Türkiye'den ve ABD'den açıklanacak veriler var. Fed yetkililerinin de konuşmaları olabilir. Sözleşmede olası oynaklığa karşı yatırımcıların aktif bir kar al/zarar durdur seviyesi belirleyerek hareket etmeleri daha sağlıklı olabilir.

Sözleşme	Vade Ayı	Son Uzlaşma	Önceki Uzlaşma	Değişim %	Günün Düşüğü	Günün Yükselişi	İşlem Adedi	İşlem Hacmi
PAY VADELİ SÖZLEŞMELERİNDE EN FAZLA İŞLEM GÖRENLER								
F_THYAO1123	30.11.2023	271.120	257.850	5.1 %	256.970	272.000	95,842	2,529,977,428
F_GUBRF1123	30.11.2023	379.250	381.140	-0.5 %	375.350	383.250	34,716	1,316,771,871
F_EREGL1123	30.11.2023	41.550	40.080	3.7 %	40.190	41.680	288,550	1,191,434,212

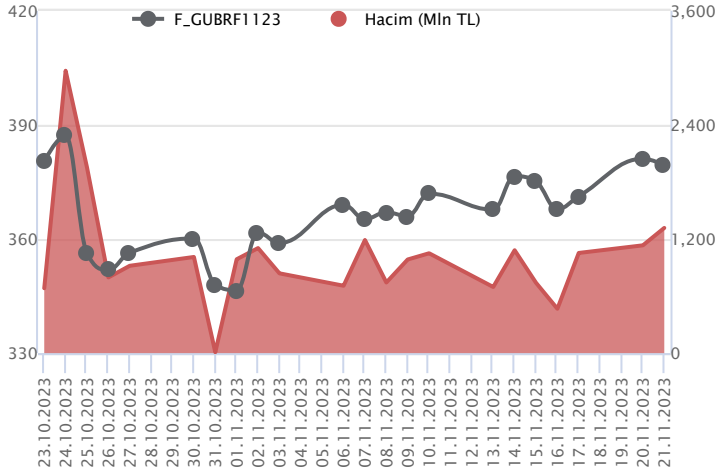
Pay vadeli sözleşmeleri, düşük teminatlarla yüksek tutarlı pozisyonlar almayı mümkün kılar. Pay vadeli sözleşmeleri ile ilgili daha detaylı bilgi almak için Marbaş Menkul Değerler A.Ş. ile iletişime geçebilirsiniz.

F_THYAO1123 Vadeli Kontratı



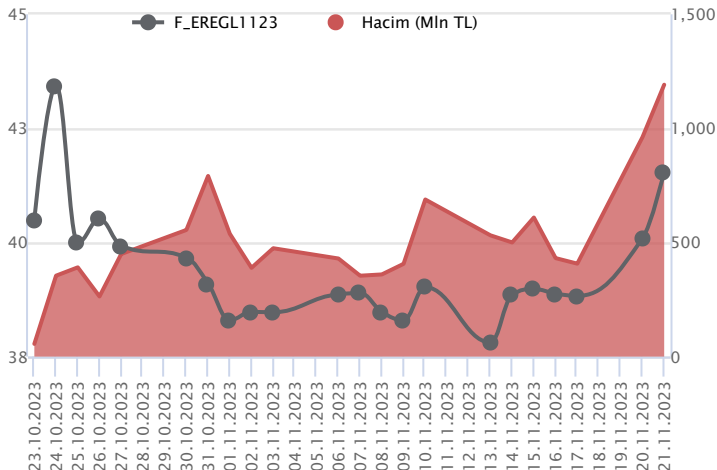
Endekste pozitif momentum kaydedilirken, Kasım vadeli THYAO sözleşmesi 256,97 TL – 272,00 TL seviyeleri arasında dalgalanarak 271,12 TL uzlaşma fiyatından %5,1'lik kazançla günü tamamladı. Gün içi zirve bölgeden kapanışın gerçekleştiği sözleşmede alımların devamlılığı açısından 270,00 TL üzerinde tutunma önemli olacaktır. Sözleşmede 270,00 TL üzerinde fiyatlamasının devamında 273,25 TL ve 274,67 öne çıkan direnç seviyeleridir. 274,67 TL üzerinde tarihi zirvenin yer aldığı 275,64 TL seviyesi gündeme gelecektir. Olası realizasyonlarda 270,00 TL kritik öneme sahip bulunmaktadır. Bu bölge altında 268,86 TL ve 266,38 TL izlenen diğer destek noktalarıdır. Yüksek volatilité sebebiyle alınacak pozisyonlarda temkinli olunması aktif bir stop-loss stratejisine bağlı kalınması faydalı olacaktır.

F_GUBRF1123 Vadeli Kontratı



Endekste pozitif seyir etkili olurken, Kasım vadeli GUBRF sözleşmesi 375,35 TL – 383,25 TL seviyeleri arasında dalgalanarak günü 379,25 TL uzlaşma fiyatından %0,5'lik kayıpla günü tamamladı. Sözleşmede önceki günkü kazançların bir kısmı geri verilirken, 5 günlük ortalamının bulunduğu 375,90 TL takip edilen ilk destek seviyesidir. 375,90 TL desteğinin aşağı yönlü kırılması halinde 373,70 TL ve 371,90 TL seviyeleri gündeme gelecektir. Sözleşmede kapanışa yakın doğru gelen alımların güç kazanması halinde 380,00 TL takip edilebilir. Bu seviyenin üzerinde 383,25 TL ve 385,00 TL izlenen destek seviyeleridir. GUBRF hissesi ve pay sözleşmelerinde zaman zaman yaşanan sert ve volatil fiyatlamalara karşı temkinli olunması aktif bir stop loss stratejisine bağlı kalınması faydalı olacaktır.

F_EREGL1123 Vadeli Kontratı



Hafta başından itibaren endekste alıcılı seyirlerin ivme kazandığı görülüyor. Kasım vadeli EREGL pay sözleşmesinde ise hafta başından itibaren alıcılı seyirlerin rölâtif açıdan bakarsak endeksin üzerinde ivme kazandığını söyleyebiliriz. Dün sözleşme 40,19 TL ile 41,68 TL aralığında dalgalanarak günü yüzde 3,67'lik yükselişle 41,55 TL uzlaşma fiyatından tamamladı. Teknik görünümde sözleşmedeki ivmenin devam etmesi durumunda 41,68 TL seviyesi üzerindeki kalıcı fiyat hareketlerinde 42,96 TL – 42,41 TL ve 42,80 TL seviyeleri direnç noktaları olarak takip edilebilir. Son iki günde yaşanan alıcılı seyirlerin ardından düzeltme hareketlerinin izlenmesi durumunda 41,19 TL seviyesi destek noktaları olup, bu seviye altındaki kalıcı fiyat hareketlerinde 40,76 TL – 41,31 TL ve 39,71 TL seviyeleri destek noktaları olarak takip edilebilir.

Dayanak Varlıkların Teknik Gösterge Görünümleri
20 Gün Ortalama/Fiyat Kesişmesi (YUKARI)

KONTR
 ODAS
 KRDMMD
 ISCTR
 YKBNK

Güç Göstergeleri Olumlu

THYAO

RSI ve Momentum göstergelerine göre olumlu olanlar

50 Gün Ortalama/Fiyat Kesişmesi (YUKARI)

TKFEN
 KONTR
 EREGL
 PGSUS
 XLBNK

MACD

EKGYO	GÜÇLÜ AL
XPT/USD	GÜÇLÜ AL
XSD25	GÜÇLÜ AL
XU030	GÜÇLÜ AL
ASTOR	ZAYIF AL

20/50 Gün Ortalama Kesişmesi (YUKARI)

GBP/USD
 KONTR
 XU030

Para Girişi Olan Dayanak Varlıklar

	Kapanış	İşlem Hacmi (Mln TL)
XU030	8,550.44	70,348.21615
XSD25	9,930.68	50,172.76015
X10XB	10,890.50	41,928.57305
THYAO	268.50	18,599.16511
EREGL	41.10	4,427.54209

Yüksek Hacimliler

	İşlem Hacmi (Mln TL)
XU030	70,348.22
XSD25	50,172.76
X10XB	41,928.57
THYAO	18,599.17
XLBNK	12,047.93

20 Gün Ortalama/Fiyat Kesişmesi (AŞAĞI)

XPD/USD
 VESTL

Güç Göstergeleri Zayıf

VAKBN
 HEKTS
 OYAKC
 HALKB
 SOKM

RSI ve Momentum göstergelerine göre zayıf olanlar

50 Gün Ortalama/Fiyat Kesişmesi (AŞAĞI)

SOKM

Göstergeleri Dipte Olanlar

VAKBN
 OYAKC
 SOKM
 ALARK
 HEKTS

CCI, RSI, Stochastics, Williams' %R , MFI ve DX göstergelerinin ortalaması en düşük olanlar

20/50 Gün Ortalama Kesişmesi (AŞAĞI)

Bu şartları sağlayan dayanak varlık bulunmamaktadır.

Para Çıkışı Olan Dayanak Varlıklar

	Kapanış	İşlem Hacmi (Mln TL)
TSKB	7.39	785.71
VESTL	60.90	265.88
ECILC	46.78	231.37

Dayanak Varlıkların Teknik Gösterge Konumları

Kod	5 Günlük H.O	10 Günlük H.O	20 Günlük H.O	50 Günlük H.O	RSI	StochS	MACD	CCI
AEFES	SATIM	SATIM	ALIM	ALIM	SATIM	SATIM	SATIM	SATIM
AKBNK	ALIM	ALIM	ALIM	ALIM	ALIM	SATIM	ALIM	ALIM
AKSEN	ALIM	ALIM	SATIM	SATIM	ALIM	SATIM	ALIM	ALIM
ALARK	SATIM	SATIM	SATIM	SATIM	SATIM	SATIM	ALIM	SATIM
ARCLK	ALIM	ALIM	ALIM	SATIM	ALIM	SATIM	ALIM	ALIM
ASELS	ALIM	ALIM	ALIM	ALIM	ALIM	SATIM	ALIM	ALIM
ASTOR	ALIM	SATIM	SATIM	SATIM	ALIM	SATIM	ALIM	ALIM
BIMAS	ALIM	ALIM	ALIM	ALIM	ALIM	SATIM	ALIM	ALIM
CNH/TRY	ALIM	ALIM	ALIM	ALIM	ALIM	SATIM	ALIM	ALIM
DOHOL	ALIM	ALIM	ALIM	ALIM	ALIM	SATIM	SATIM	ALIM
ECILC	ALIM	ALIM	ALIM	SATIM	ALIM	SATIM	ALIM	ALIM
EKGYO	ALIM	ALIM	ALIM	ALIM	ALIM	ALIM	ALIM	SATIM
ENJSA	ALIM	SATIM	SATIM	SATIM	ALIM	SATIM	SATIM	SATIM
ENKAI	ALIM	ALIM	ALIM	ALIM	ALIM	SATIM	ALIM	ALIM
EREGL	ALIM	ALIM	ALIM	ALIM	ALIM	SATIM	ALIM	ALIM
EUR/TRY	ALIM	ALIM	ALIM	ALIM	ALIM	SATIM	ALIM	SATIM
EUR/USD	ALIM	ALIM	ALIM	ALIM	ALIM	SATIM	ALIM	SATIM
FROTO	ALIM	ALIM	ALIM	ALIM	ALIM	ALIM	ALIM	SATIM
GARAN	ALIM	ALIM	ALIM	ALIM	ALIM	SATIM	ALIM	ALIM
GBP/USD	ALIM	ALIM	ALIM	ALIM	ALIM	SATIM	ALIM	ALIM
GUBRF	ALIM	ALIM	ALIM	ALIM	ALIM	SATIM	ALIM	ALIM
HALKB	ALIM	SATIM	SATIM	SATIM	ALIM	SATIM	ALIM	ALIM
HEKTS	ALIM	SATIM	SATIM	SATIM	ALIM	SATIM	SATIM	ALIM
ISCTR	ALIM	ALIM	ALIM	SATIM	ALIM	SATIM	ALIM	ALIM
ISGYO	ALIM	ALIM	ALIM	ALIM	ALIM	SATIM	ALIM	ALIM
KARSN	ALIM	ALIM	SATIM	SATIM	ALIM	SATIM	ALIM	ALIM
KCHOL	ALIM	ALIM	ALIM	ALIM	ALIM	SATIM	ALIM	ALIM
KONTR	ALIM	ALIM	ALIM	ALIM	ALIM	SATIM	ALIM	ALIM
KOZAA	ALIM	ALIM	ALIM	SATIM	ALIM	SATIM	ALIM	ALIM
KOZAL	ALIM	ALIM	ALIM	SATIM	ALIM	SATIM	ALIM	ALIM
KRDMD	ALIM	ALIM	ALIM	SATIM	ALIM	SATIM	ALIM	ALIM
MGROS	ALIM	ALIM	ALIM	ALIM	ALIM	SATIM	ALIM	ALIM
ODAS	ALIM	ALIM	ALIM	ALIM	ALIM	SATIM	ALIM	ALIM
OYAKC	ALIM	SATIM	SATIM	SATIM	ALIM	SATIM	SATIM	ALIM
PETKM	ALIM	ALIM	ALIM	ALIM	ALIM	ALIM	ALIM	SATIM
PGSUS	ALIM	ALIM	ALIM	ALIM	ALIM	SATIM	ALIM	ALIM
RUB/TRY	ALIM	ALIM	ALIM	ALIM	ALIM	ALIM	ALIM	SATIM
SAHOL	ALIM	ALIM	ALIM	ALIM	ALIM	SATIM	ALIM	ALIM
SASA	ALIM	ALIM	ALIM	SATIM	ALIM	ALIM	ALIM	ALIM
SISE	ALIM	ALIM	ALIM	ALIM	ALIM	SATIM	ALIM	ALIM
SKBNK	ALIM	ALIM	ALIM	ALIM	ALIM	SATIM	ALIM	ALIM
SOKM	SATIM	SATIM	SATIM	SATIM	SATIM	SATIM	SATIM	ALIM
TAVHL	ALIM	ALIM	ALIM	ALIM	ALIM	SATIM	ALIM	ALIM
TCELL	ALIM	ALIM	ALIM	ALIM	ALIM	SATIM	ALIM	ALIM
THYAO	ALIM	ALIM	ALIM	ALIM	ALIM	SATIM	ALIM	ALIM
TKFEN	ALIM	ALIM	ALIM	ALIM	ALIM	SATIM	ALIM	ALIM
TOASO	ALIM	SATIM	SATIM	SATIM	ALIM	SATIM	ALIM	ALIM
TSKB	ALIM	ALIM	ALIM	ALIM	ALIM	ALIM	ALIM	ALIM
TTKOM	ALIM	ALIM	ALIM	ALIM	ALIM	SATIM	ALIM	ALIM
TUPRS	ALIM	ALIM	ALIM	ALIM	ALIM	ALIM	ALIM	ALIM
USD/TRY	ALIM	ALIM	ALIM	ALIM	ALIM	SATIM	SATIM	ALIM
VAKBN	SATIM	SATIM	SATIM	SATIM	SATIM	SATIM	SATIM	ALIM
VESTL	ALIM	ALIM	SATIM	SATIM	ALIM	SATIM	ALIM	ALIM
X10XB	ALIM	ALIM	ALIM	ALIM	ALIM	SATIM	ALIM	ALIM
XAU/TRY	ALIM	ALIM	ALIM	ALIM	ALIM	ALIM	SATIM	ALIM
XAU/USD	ALIM	ALIM	ALIM	ALIM	ALIM	SATIM	SATIM	ALIM
XLBNK	ALIM	ALIM	ALIM	ALIM	ALIM	SATIM	ALIM	ALIM
XSD25	ALIM	ALIM	ALIM	ALIM	ALIM	SATIM	ALIM	ALIM
XU030	ALIM	ALIM	ALIM	ALIM	ALIM	SATIM	ALIM	ALIM
YKBNK	ALIM	ALIM	ALIM	ALIM	ALIM	SATIM	ALIM	ALIM

ViOP Bülten

Kod	Destek 3	Destek 2	Destek 1	Kapanış	Pivot	Direnç 1	Direnç 2	Direnç 3
DESTEKLER				DİRENÇLER				
F_AEFES1123	107.71	109.40	110.61	111.81	112.30	113.51	115.20	116.41
F_AEFES1223	112.23	113.61	114.74	115.86	116.12	117.25	118.63	119.76
F_AKBNK1123	30.03	30.37	30.85	31.32	31.19	31.67	32.01	32.49
F_AKBNK1223	30.94	31.32	31.82	32.33	32.20	32.70	33.08	33.58
F_AKSEN1123	34.48	34.85	35.12	35.38	35.49	35.76	36.13	36.40
F_AKSEN1223	35.64	35.99	36.25	36.50	36.60	36.86	37.21	37.47
F_ALARK1123	99.22	101.07	102.28	103.50	104.13	105.34	107.19	108.40
F_ALARK1223	103.06	104.69	105.85	107.01	107.48	108.64	110.27	111.43
F_ARCLK1123	140.45	142.19	143.57	144.95	145.31	146.69	148.43	149.81
F_ARCLK1223	144.67	146.36	147.68	148.99	149.37	150.69	152.38	153.70
F_ASELS1123	42.88	43.70	45.19	46.69	46.01	47.50	48.32	49.81
F_ASELS1223	44.44	45.21	46.73	48.24	47.50	49.02	49.79	51.31
F_ASTOR1123	113.89	115.99	117.43	118.86	119.53	120.97	123.07	124.51
F_ASTOR1223	117.46	119.62	120.92	122.21	123.08	124.38	126.54	127.84
F_BIMAS1123	297.92	302.57	310.28	318.00	314.93	322.64	327.29	335.00
F_BIMAS1223	304.57	308.78	316.57	324.35	320.78	328.57	332.78	340.57
F_CNHTRY1123	3.98	3.98	3.98	3.98	3.98	3.98	3.98	3.98
F_CNHTRY1223	4.11	4.11	4.11	4.11	4.11	4.11	4.11	4.11
F_DOHOL1123	13.31	13.45	13.62	13.80	13.76	13.93	14.07	14.24
F_DOHOL1223	13.85	13.94	14.11	14.28	14.20	14.37	14.46	14.63
F_ECILC1123	45.61	46.12	46.80	47.49	47.31	47.99	48.50	49.18
F_ECILC1223	47.31	47.78	48.39	49.00	48.86	49.47	49.94	50.55
F_EKGYO1123	7.45	7.53	7.63	7.72	7.71	7.81	7.89	7.99
F_EKGYO1223	7.70	7.78	7.87	7.95	7.95	8.04	8.12	8.21
F_ENJSA1123	49.76	50.28	50.72	51.16	51.24	51.68	52.20	52.64
F_ENJSA1223	51.43	51.96	52.30	52.64	52.83	53.17	53.70	54.04
F_ENKAI1123	32.78	33.30	33.71	34.13	34.23	34.64	35.16	35.57
F_ENKAI1223	33.77	34.29	34.68	35.07	35.20	35.59	36.11	36.50
F_EREGL1123	39.11	39.65	40.60	41.55	41.14	42.09	42.63	43.58
F_EREGL1223	40.47	40.98	41.96	42.93	42.47	43.45	43.96	44.94
F_EURTRY1123	31.39	31.50	31.55	31.60	31.65	31.71	31.81	31.87
F_EURTRY1223	32.36	32.48	32.55	32.61	32.67	32.73	32.85	32.92
F_EURUSD1123	1.09	1.09	1.09	1.10	1.10	1.10	1.10	1.10
F_EURUSD1223	1.09	1.09	1.09	1.10	1.10	1.10	1.10	1.10
F_FROTO1123	825.15	835.32	841.66	848.00	851.83	858.17	868.34	874.68
F_FROTO1223	856.90	864.20	869.39	874.57	876.69	881.88	889.18	894.37
F_GARAN1123	47.81	48.33	49.07	49.80	49.59	50.33	50.85	51.59
F_GARAN1223	48.96	49.65	50.44	51.23	51.13	51.92	52.61	53.40
F_GBPUSD1123	1.25	1.25	1.25	1.25	1.25	1.26	1.26	1.26
F_GBPUSD1223	1.25	1.25	1.25	1.25	1.25	1.26	1.26	1.26
F_GUBRF1123	367.52	371.43	375.42	379.40	379.33	383.32	387.23	391.22
F_GUBRF1223	380.69	384.71	388.61	392.51	392.63	396.53	400.55	404.45
F_HALKB1123	12.77	12.95	13.11	13.27	13.29	13.45	13.63	13.79
F_HALKB1223	13.24	13.41	13.56	13.70	13.73	13.88	14.05	14.20
F_HEKTS1123	20.63	20.86	21.10	21.33	21.33	21.57	21.80	22.04
F_HEKTS1223	21.39	21.58	21.74	21.90	21.93	22.09	22.28	22.44
F_ISCTR1123	20.42	20.66	21.13	21.60	21.37	21.84	22.08	22.55
F_ISCTR1223	21.13	21.36	21.82	22.28	22.05	22.51	22.74	23.20
F_ISGYO1123	21.72	22.12	22.41	22.71	22.81	23.10	23.50	23.79
F_ISGYO1223	22.37	22.77	23.11	23.44	23.51	23.85	24.25	24.59
F_KARSN1123	9.66	9.71	9.82	9.92	9.87	9.98	10.03	10.14
F_KARSN1223	10.02	10.06	10.16	10.25	10.20	10.30	10.34	10.44
F_KCHOL1123	142.55	143.58	144.95	146.33	145.98	147.35	148.38	149.75
F_KCHOL1223	147.22	148.26	149.73	151.20	150.77	152.24	153.28	154.75
F_KONTR1123	261.18	267.16	276.58	286.00	282.56	291.98	297.96	307.38
F_KONTR1223	266.33	272.54	282.62	292.70	288.83	298.91	305.12	315.20
F_KOZAA1123	55.60	56.25	57.10	57.95	57.75	58.60	59.25	60.10
F_KOZAA1223	57.75	58.28	59.08	59.88	59.61	60.41	60.94	61.74
F_KOZAL1123	22.67	22.94	23.20	23.46	23.47	23.73	24.00	24.26
F_KOZAL1223	23.55	23.78	24.11	24.45	24.34	24.67	24.90	25.23
F_KRDMD1123	24.16	24.47	25.04	25.61	25.35	25.92	26.23	26.80
F_KRDMD1223	24.91	25.22	25.80	26.37	26.11	26.69	27.00	27.58
F_MGROS1123	361.05	363.78	366.59	369.40	369.32	372.13	374.86	377.67
F_MGROS1223	373.97	376.31	379.32	382.33	381.66	384.67	387.01	390.02
F_ODAS1123	10.95	11.19	11.59	12.00	11.83	12.23	12.47	12.87
F_ODAS1223	11.32	11.56	11.97	12.39	12.21	12.62	12.86	13.27



Kod	Destek 3	Destek 2	Destek 1	Kapanış	Pivot	Direnç 1	Direnç 2	Direnç 3
DESTEKLER				DİRENÇLER				
F_OYAKC1123	65.23	66.40	67.08	67.77	68.25	68.93	70.10	70.78
F_OYAKC1223	67.59	68.57	69.16	69.75	70.14	70.73	71.71	72.30
F_PETKM1123	21.82	22.11	22.35	22.60	22.64	22.88	23.17	23.41
F_PETKM1223	22.58	22.84	23.11	23.37	23.37	23.64	23.90	24.17
F_PGSUS1123	727.25	736.14	750.07	764.00	758.96	772.89	781.78	795.71
F_PGSUS1223	747.73	758.00	772.67	787.35	782.94	797.61	807.88	822.55
F_RUBTRY1223	0.25	0.28	0.29	0.30	0.31	0.32	0.35	0.36
F_SAHOL1123	59.07	59.84	60.52	61.21	61.29	61.97	62.74	63.42
F_SAHOL1223	61.23	61.93	62.59	63.24	63.29	63.95	64.65	65.31
F_SASA1123	43.00	43.86	44.34	44.83	45.20	45.68	46.54	47.02
F_SASA1223	43.80	44.77	45.35	45.93	46.32	46.90	47.87	48.45
F_SISE1123	49.80	50.08	50.56	51.05	50.84	51.32	51.60	52.08
F_SISE1223	51.26	51.56	52.14	52.72	52.44	53.02	53.32	53.90
F_SKBNK1123	6.74	6.97	7.30	7.62	7.53	7.86	8.09	8.42
F_SKBNK1223	6.99	7.23	7.55	7.88	7.79	8.11	8.35	8.67
F_SOKM1123	60.18	60.77	61.15	61.52	61.74	62.12	62.71	63.09
F_SOKM1223	62.24	62.84	63.17	63.50	63.77	64.10	64.70	65.03
F_TAVHL1123	120.91	122.06	123.46	124.87	124.61	126.01	127.16	128.56
F_TAVHL1223	125.58	126.48	127.80	129.12	128.70	130.02	130.92	132.24
F_TCELL1123	55.60	56.64	57.39	58.15	58.43	59.18	60.22	60.97
F_TCELL1223	55.83	57.23	58.06	58.88	59.46	60.29	61.69	62.52
F_THYAO1123	246.45	251.71	261.48	271.25	266.74	276.51	281.77	291.54
F_THYAO1223	254.48	259.87	269.78	279.70	275.17	285.08	290.47	300.38
F_TKFEN1123	42.55	43.53	45.21	46.90	46.19	47.87	48.85	50.53
F_TKFEN1223	44.11	45.03	46.81	48.58	47.73	49.51	50.43	52.21
F_TOASO1123	240.63	246.21	250.21	254.20	255.79	259.79	265.37	269.37
F_TOASO1223	250.83	255.51	258.81	262.10	263.49	266.79	271.47	274.77
F_TSKB1123	6.98	7.17	7.32	7.46	7.51	7.66	7.85	8.00
F_TSKB1223	7.26	7.45	7.58	7.72	7.77	7.90	8.09	8.22
F_TTKOM1123	21.39	21.75	22.33	22.92	22.69	23.27	23.63	24.21
F_TTKOM1223	22.10	22.45	23.04	23.63	23.39	23.98	24.33	24.92
F_TUPRS1123	153.17	154.29	155.17	156.04	156.29	157.17	158.29	159.17
F_TUPRS1223	157.82	158.82	159.79	160.77	160.79	161.76	162.76	163.73
F_USDTRY1123	28.93	28.95	28.97	28.99	28.99	29.01	29.03	29.06
F_USDTRY1223	29.64	29.69	29.71	29.73	29.75	29.77	29.81	29.83
F_VAKBN1123	14.78	14.96	15.12	15.28	15.30	15.46	15.64	15.80
F_VAKBN1223	15.36	15.49	15.65	15.80	15.78	15.94	16.07	16.23
F_VESTL1123	59.11	60.04	60.89	61.73	61.82	62.67	63.60	64.45
F_VESTL1223	61.13	62.08	62.75	63.42	63.70	64.37	65.32	65.99
F_X10XB0224	11,565.50	11,565.50	11,565.50	11,565.50	11,565.50	11,565.50	11,565.50	11,565.50
F_X10XB1223	11,030.83	11,066.42	11,133.83	11,201.25	11,169.42	11,236.83	11,272.42	11,339.83
F_XAUTRYM0224	2,028.28	2,035.64	2,049.65	2,063.66	2,057.01	2,071.02	2,078.38	2,092.39
F_XAUTRYM1223	1,893.13	1,900.69	1,914.34	1,927.99	1,921.90	1,935.55	1,943.11	1,956.76
F_XAUUSD0224	1,995.25	2,005.65	2,016.40	2,027.15	2,026.80	2,037.55	2,047.95	2,058.70
F_XAUUSD1223	1,975.03	1,985.47	1,998.43	2,011.40	2,008.87	2,021.83	2,032.27	2,045.23
F_XLBNK0224	7,518.17	7,559.83	7,633.42	7,707.00	7,675.08	7,748.67	7,790.33	7,863.92
F_XLBNK1223	7,044.50	7,093.50	7,191.50	7,289.50	7,240.50	7,338.50	7,387.50	7,485.50
F_XSD251223	10,550.00	10,550.00	10,550.00	10,550.00	10,550.00	10,550.00	10,550.00	10,550.00
F_XU0300224	9,141.92	9,196.83	9,287.42	9,378.00	9,342.33	9,432.92	9,487.83	9,578.42
F_XU0301223	8,614.67	8,672.08	8,763.17	8,854.25	8,820.58	8,911.67	8,969.08	9,060.17
F_YKBNK1123	16.95	17.06	17.25	17.45	17.36	17.55	17.66	17.85
F_YKBNK1223	17.48	17.60	17.80	18.01	17.92	18.12	18.24	18.44

Sözleşme Kodu	Vade Ayı	Uzlaşma Fiyatı	Önceki Uzlaşma Fiyatı	Değişim	Değişim Puan	Gün İçi Yüksek	Gün İçi Düşük	İşlem Miktarı	İşlem Hacim	Açık Pozisyon	Açık Pozisyon Değişimi	Vadeye Kalan Gün Sayısı	Takasbank Başlangıç Teminatı %
ENDEKS KONTRATLARI													
F_XU0300224	29.02.2024	9,383.75	9,258.50	1.35 %	125.25	9,397.25	9,251.75	892.00	83,116,042.50	2,182.00	145.00	100	16
F_XU0300424	30.04.2024	9,678.25	9,573.75	1.09 %	104.50	9,688.00	9,593.00	32.00	3,086,645.00	316.00	7.00	161	16
F_XU0301223	29.12.2023	8,862.75	8,749.25	1.30 %	113.50	8,878.00	8,729.50	139,408.00	12,274,458,570.00	259,296.00	-1,210.00	38	16
DÖVİZ KONTRATLARI													
F_CNHTRY1123	30.11.2023	3.9816	3.9816	0.00 %	0.00	3.9816	3.9816	4	159,264	4	1	9	14
F_CNHTRY1223	29.12.2023	4.1111	4.1111	0.00 %	0.00	4.1111	4.1111	1	41,111	1	0	38	14
F_EURTRY1123	30.11.2023	31.7252	31.6627	0.20 %	0.06	31.7600	31.6020	107	3,395,452	6,444	16	9	15
F_EURTRY1223	29.12.2023	32.6195	32.6220	-0.01 %	0.00	32.7845	32.6000	171	5,580,788	21,608	21	38	15
F_EURUSD1123	30.11.2023	1.0958	1.0937	0.19 %	0.00	1.0961	1.0941	3,015	94,819,447	34,794	676	9	4
F_EURUSD1223	29.12.2023	1.0967	1.0948	0.17 %	0.00	1.0970	1.0950	1,803	56,734,051	14,647	958	38	4
F_GBPUSD1123	30.11.2023	1.2539	1.2473	0.53 %	0.01	1.2557	1.2514	74	2,662,085	187	23	9	5
F_GBPUSD1223	29.12.2023	1.2539	1.2488	0.41 %	0.01	1.2547	1.2511	69	2,483,261	102	24	38	5
F_RUBTRY1123	30.11.2023	0.0000	0.0000	0.00 %	0.00	0.0000	0.0000					9	21
F_RUBTRY1223	29.12.2023	0.3140	0.3140	0.00 %	0.00	0.3369	0.3000	3	94,190	0	0	38	21
F_USDTRY1123	30.11.2023	28.9877	28.9923	-0.02 %	0.00	29.0131	28.9700	46,374	1,344,815,049	711,216	-33,151	9	14
F_USDTRY1223	29.12.2023	29.7351	29.7897	-0.18 %	-0.05	29.7920	29.7285	18,530	551,407,919	1,018,577	4,081	38	14
F_P_USDTRY1123	30.11.2023	0.0000	0.0000	0.00 %	0.00	0.0000	0.0000					9	14
F_P_USDTRY1223	29.12.2023	0.0000	0.0000	0.00 %	0.00	0.0000	0.0000					38	14
KIYMETLİ MADEN KONTRATLARI													
F_XAUTRYM0224	29.02.2024	2,063.590	2,043.120	1.00 %	20.47	2,064.370	2,043.000	6,133	12,608,434	67,756	308	100	14
F_XAUTRYM1223	29.12.2023	1,927.440	1,898.150	1.54 %	29.29	1,929.460	1,908.250	123,132	236,010,795	1,044,785	-624	38	14
F_XAUUSD0224	29.02.2024	2,036.550	2,003.200	1.66 %	33.35	2,037.200	2,016.050	1,010	58,728,528	3,122	20	100	8
F_XAUUSD1223	29.12.2023	2,017.400	1,983.550	1.71 %	33.85	2,019.300	1,995.900	14,199	818,509,478	29,131	-1,082	38	8
PAY VADELİ													
F_AEFES1123	30.11.2023	111.950	112.410	-0.41 %	-0.46	114.000	111.100	4,653	52,254,085	10,356	99	9	16
F_AEFES1223	29.12.2023	115.790	115.790	0.00 %	0.00	117.510	115.000	464	5,379,240	1,147	137	38	16
F_AKBNK1123	30.11.2023	31.300	30.810	1.59 %	0.49	31.540	30.720	309,814	963,203,663	662,186	34,447	9	17
F_AKBNK1223	29.12.2023	32.330	31.760	1.79 %	0.57	32.570	31.690	20,594	66,143,454	76,444	10,089	38	17
F_AKSEN1123	30.11.2023	35.310	35.170	0.40 %	0.14	35.870	35.230	8,969	31,865,731	19,911	-73	9	15
F_AKSEN1223	29.12.2023	36.490	36.350	0.39 %	0.14	36.960	36.350	1,798	6,593,469	5,225	948	38	15
F_ALARK1123	30.11.2023	103.360	105.180	-1.73 %	-1.82	105.970	102.910	15,239	158,410,879	38,723	1,953	9	15
F_ALARK1223	29.12.2023	106.760	108.270	-1.39 %	-1.51	109.110	106.320	3,709	39,777,370	4,628	1,310	38	15
F_ARCLK1123	30.11.2023	144.740	145.130	-0.27 %	-0.39	147.050	143.930	7,015	101,794,356	20,364	-372	9	16
F_ARCLK1223	29.12.2023	149.030	149.340	-0.21 %	-0.31	151.070	148.060	1,078	16,105,062	2,120	502	38	16
F_ASELS1123	30.11.2023	46.700	45.140	3.46 %	1.56	46.820	44.510	157,712	716,786,371	145,396	704	9	16
F_ASELS1223	29.12.2023	48.160	46.560	3.44 %	1.60	48.280	45.990	16,607	77,505,681	19,223	9,769	38	16
F_ASTOR1123	30.11.2023	118.630	118.680	-0.04 %	-0.05	121.640	118.100	21,619	258,020,552	28,829	1,817	9	19
F_ASTOR1223	29.12.2023	122.350	122.430	-0.07 %	-0.08	125.250	121.790	1,953	24,039,774	3,211	515	38	19
F_BIMAS1123	30.11.2023	317.370	309.510	2.54 %	7.86	319.570	307.210	14,551	456,223,878	22,855	317	9	16
F_BIMAS1223	29.12.2023	322.390	314.470	2.52 %	7.92	325.000	313.000	1,588	50,671,601	1,671	398	38	16
F_DOHOL1123	30.11.2023	13.810	13.790	0.15 %	0.02	13.890	13.580	97,291	133,606,752	386,020	3,482	9	16
F_DOHOL1223	29.12.2023	14.230	14.200	0.21 %	0.03	14.290	14.030	9,090	12,890,106	18,914	5,838	38	16
F_ECILC1123	30.11.2023	47.410	47.310	0.21 %	0.10	47.810	46.620	9,779	46,304,656	17,495	-1,100	9	17
F_ECILC1223	29.12.2023	48.850	48.740	0.23 %	0.11	49.330	48.250	964	4,719,358	1,526	471	38	17
F_EKGYO1123	30.11.2023	7.710	7.730	-0.26 %	-0.02	7.800	7.620	502,952	386,713,765	1,023,398	51,355	9	17
F_EKGYO1223	29.12.2023	7.960	7.990	-0.38 %	-0.03	8.040	7.870	26,163	20,758,976	69,016	2,765	38	17
F_ENJSA1123	30.11.2023	51.090	50.750	0.67 %	0.34	51.760	50.800	21,990	112,662,982	53,301	1,520	9	16
F_ENJSA1223	29.12.2023	52.760	52.400	0.69 %	0.36	53.360	52.490	3,601	19,054,016	5,720	1,171	38	16
F_ENKAI1123	30.11.2023	34.130	34.130	0.00 %	0.00	34.740	33.810	36,756	125,981,675	74,844	7,075	9	17
F_ENKAI1223	29.12.2023	35.130	35.110	0.06 %	0.02	35.720	34.810	2,644	9,324,521	8,015	1,240	38	17
F_EREGL1123	30.11.2023	41.550	40.080	3.67 %	1.47	41.680	40.190	288,550	1,191,434,212	399,878	10,208	9	17
F_EREGL1223	29.12.2023	42.870	41.370	3.63 %	1.50	42.990	41.500	19,223	81,681,980	28,128	8,356	38	17
F_FROTO1123	30.11.2023	848.380	854.350	-0.70 %	-5.97	862.000	845.490	2,490	212,032,785	4,235	180	9	16
F_FROTO1223	29.12.2023	874.500	879.350	-0.55 %	-4.85	884.000	871.510	230	20,127,301	517	78	38	16
F_GARAN1123	30.11.2023	49.730	49.270	0.93 %	0.46	50.120	48.860	87,541	433,502,141	145,366	1,583	9	17
F_GARAN1223	29.12.2023	51.170	50.770	0.79 %	0.40	51.820	50.340	4,070	20,786,024	6,867	1,418	38	17
F_GUBRF1123	30.11.2023	379.250	381.140	-0.50 %	-1.89	383.250	375.350	34,716	1,316,771,871	140,821	-8,681	9	18
F_GUBRF1223	29.12.2023	392.700	394.320	-0.41 %	-1.62	396.650	388.730	15,202	597,354,518	15,448	4,810	38	18
F_HALKB1123	30.11.2023	13.260	13.390	-0.97 %	-0.13	13.470	13.130	64,908	86,048,622	137,503	7,639	9	19
F_HALKB1223	29.12.2023	13.690	13.800	-0.80 %	-0.11	13.910	13.590	6,522	8,919,978	28,653	3,689	38	19
F_HEKTS1123	30.11.2023	21.260	21.100	0.76 %	0.16	21.570	21.100	63,917	136,415,512	97,010	-2,356	9	20
F_HEKTS1223	29.12.2023	21.860	21.690	0.78 %	0.17	22.120	21.770	5,122	11,233,416	10,568	1,496	38	20
F_ISCTR1123	30.11.2023	21.560	21.120	2.08 %	0.44	21.610	20.900	367,076	777,179,089	683,284	-6,128	9	17
F_ISCTR1223	29.12.2023	22.240	21.800	2.02 %	0.44	22.280	21.590	57,861	126,657,824	84,245	17,952	38	17
F_ISGYO1123	30.11.2023	22.790	22.750	0.18 %	0.04	23.200	22.510	106,298	242,658,791	231,581	-6,129	9	19
F_ISGYO1223	29.12.2023	23.520	23.420	0.43 %	0.10	23.920	23.180	5,483	12,838,259	9,001	331	38	19

Sözleşme Kodu	Vade Ayı	Uzlaşma Fiyatı	Önceki Uzlaşma Fiyatı	Değişim	Değişim Puan	Gün İçi Yüksek	Gün İçi Düşük	İşlem Miktarı	İşlem Hacim	Açık Pozisyon	Açık Pozisyon Değişimi	Vadeye Kalan Gün Sayısı	Takasbank Başlangıç Teminatı %
PAY VADELİ													
F_KARSN1123	30.11.2023	9.910	9.830	0.81 %	0.08	9.930	9.770	32,692	32,198,630	72,237	1,581	9	17
F_KARSN1223	29.12.2023	10.240	10.070	1.69 %	0.17	10.250	10.110	1,744	1,776,840	5,235	877	38	17
F_KCHOL1123	30.11.2023	146.300	145.180	0.77 %	1.12	147.000	144.600	27,209	397,077,155	99,466	1,104	9	16
F_KCHOL1223	29.12.2023	151.060	149.610	0.97 %	1.45	151.810	149.300	4,680	70,445,970	12,075	1,341	38	16
F_KONTR1123	30.11.2023	284.870	275.080	3.56 %	9.79	288.540	273.140	7,216	202,364,432	6,481	308	9	19
F_KONTR1223	29.12.2023	291.530	279.470	4.32 %	12.06	295.040	278.750	670	19,223,301	632	198	38	19
F_KOZAA1123	30.11.2023	57.890	57.650	0.42 %	0.24	58.400	56.900	24,656	141,789,941	106,931	133	9	16
F_KOZAA1223	29.12.2023	59.840	59.550	0.49 %	0.29	60.140	58.810	2,557	15,144,051	7,235	1,378	38	16
F_KOZAL1123	30.11.2023	23.470	23.480	-0.04 %	-0.01	23.740	23.210	125,122	293,455,935	217,314	6,426	9	18
F_KOZAL1223	29.12.2023	24.250	24.090	0.66 %	0.16	24.560	24.000	13,619	32,966,132	40,842	9,791	38	18
F_KRDMD1123	30.11.2023	25.610	24.720	3.60 %	0.89	25.660	24.780	250,016	633,193,029	327,064	-26,072	9	18
F_KRDMD1223	29.12.2023	26.380	25.440	3.69 %	0.94	26.430	25.540	20,737	54,165,781	19,670	2,130	38	18
F_MGROS1123	30.11.2023	368.750	366.400	0.64 %	2.35	372.050	366.510	2,565	94,650,034	4,821	37	9	17
F_MGROS1223	29.12.2023	381.250	378.160	0.82 %	3.09	384.000	378.650	604	23,025,548	1,173	334	38	17
F_ODAS1123	30.11.2023	12.000	11.390	5.36 %	0.61	12.060	11.420	548,091	644,330,527	800,403	-40,180	9	18
F_ODAS1223	29.12.2023	12.360	11.750	5.19 %	0.61	12.440	11.790	44,183	53,805,716	48,268	7,744	38	18
F_OYAKC1123	30.11.2023	67.750	67.790	-0.06 %	-0.04	69.410	67.560	24,904	169,816,057	40,672	-117	9	18
F_OYAKC1223	29.12.2023	69.790	69.530	0.37 %	0.26	71.120	69.550	2,582	18,101,449	6,169	873	38	18
F_PETKM1123	30.11.2023	22.570	22.630	-0.27 %	-0.06	22.920	22.390	213,053	481,183,852	470,622	-4,343	9	16
F_PETKM1223	29.12.2023	23.340	23.350	-0.04 %	-0.01	23.640	23.110	29,901	69,731,057	51,644	17,008	38	16
F_PGSUS1123	30.11.2023	762.340	750.600	1.56 %	11.74	767.850	745.030	8,015	606,540,508	7,815	38	9	17
F_PGSUS1223	29.12.2023	788.220	772.650	2.02 %	15.57	793.200	768.260	1,602	125,932,029	1,527	1,017	38	17
F_SAHOL1123	30.11.2023	61.150	61.600	-0.73 %	-0.45	62.050	60.600	66,150	404,445,217	206,883	2,121	9	15
F_SAHOL1223	29.12.2023	63.080	63.580	-0.79 %	-0.50	64.000	62.640	16,677	105,171,742	38,802	11,964	38	15
F_SASA1123	30.11.2023	44.780	44.930	-0.33 %	-0.15	46.050	44.710	56,789	257,850,822	100,910	5,163	9	17
F_SASA1223	29.12.2023	45.970	46.240	-0.58 %	-0.27	47.290	45.740	4,657	21,646,168	6,821	1,535	38	17
F_SISE1123	30.11.2023	51.020	50.220	1.59 %	0.80	51.110	50.350	99,147	503,065,143	152,885	6,531	9	17
F_SISE1223	29.12.2023	52.680	51.780	1.74 %	0.90	52.740	51.860	10,092	52,848,639	20,994	3,439	38	17
F_SKBK1123	30.11.2023	7.620	7.320	4.10 %	0.30	7.770	7.210	721,263	537,755,797	996,906	-20,520	9	20
F_SKBK1223	29.12.2023	7.880	7.560	4.23 %	0.32	8.020	7.460	38,523	29,521,638	60,576	10,581	38	20
F_SOKM1123	30.11.2023	61.480	61.840	-0.58 %	-0.36	62.340	61.370	9,768	60,333,552	44,036	513	9	17
F_SOKM1223	29.12.2023	63.580	63.670	-0.14 %	-0.09	64.370	63.440	667	4,261,520	2,004	228	38	17
F_TAVHL1123	30.11.2023	124.860	123.390	1.19 %	1.47	125.750	123.200	9,247	115,037,799	40,405	877	9	15
F_TAVHL1223	29.12.2023	129.040	127.160	1.48 %	1.88	129.600	127.380	1,694	21,758,073	2,288	474	38	15
F_TCELL1123	30.11.2023	58.140	58.480	-0.58 %	-0.34	59.460	57.670	84,499	493,055,838	209,315	12,234	9	16
F_TCELL1223	29.12.2023	59.040	59.460	-0.71 %	-0.42	60.870	58.640	9,106	54,045,131	21,935	2,666	38	16
F_THYAO1123	30.11.2023	271.120	257.850	5.15 %	13.27	272.000	256.970	95,842	2,529,977,428	89,770	3,353	9	16
F_THYAO1223	29.12.2023	279.620	265.710	5.24 %	13.91	280.550	265.250	15,359	418,858,947	13,222	5,485	38	16
F_TKFEN1123	30.11.2023	46.910	44.370	5.72 %	2.54	47.160	44.500	90,966	418,769,091	147,827	-2,698	9	16
F_TKFEN1223	29.12.2023	48.490	45.790	5.90 %	2.70	48.660	45.960	7,389	35,020,621	10,074	1,639	38	16
F_TOASO1123	30.11.2023	254.030	257.640	-1.40 %	-3.61	261.380	251.800	8,498	216,248,737	30,335	1,357	9	15
F_TOASO1223	29.12.2023	262.020	265.240	-1.21 %	-3.22	268.180	260.200	766	20,092,185	2,746	285	38	15
F_TSKB1123	30.11.2023	7.460	7.630	-2.23 %	-0.17	7.710	7.370	585,855	439,636,307	579,998	155,820	9	19
F_TSKB1223	29.12.2023	7.720	7.900	-2.28 %	-0.18	7.950	7.630	11,655	9,045,176	28,061	4,740	38	19
F_TTKOM1123	30.11.2023	22.920	22.480	1.96 %	0.44	23.040	22.100	93,360	210,047,061	171,570	-3,053	9	18
F_TTKOM1223	29.12.2023	23.630	23.190	1.90 %	0.44	23.740	22.800	9,354	21,737,458	15,929	-344	38	18
F_TUPRS1123	30.11.2023	155.960	155.850	0.07 %	0.11	157.420	155.420	33,436	522,218,566	62,959	-1,022	9	16
F_TUPRS1223	29.12.2023	160.890	160.020	0.54 %	0.87	161.780	159.810	6,142	98,813,746	7,650	2,357	38	16
F_VAKBN1123	30.11.2023	15.280	15.360	-0.52 %	-0.08	15.480	15.140	123,282	188,353,897	257,602	-14,511	9	19
F_VAKBN1223	29.12.2023	15.800	15.820	-0.13 %	-0.02	15.920	15.630	20,983	33,175,389	19,317	11,534	38	19
F_VESTL1123	30.11.2023	61.560	62.260	-1.12 %	-0.70	62.760	60.980	10,193	62,709,624	111,773	-172	9	16
F_VESTL1223	29.12.2023	63.550	64.160	-0.95 %	-0.61	64.650	63.030	971	6,172,352	4,481	257	38	16
F_YKBNK1123	30.11.2023	17.440	17.270	0.98 %	0.17	17.460	17.160	336,014	581,932,766	1,126,465	42,580	9	17
F_YKBNK1223	29.12.2023	18.020	17.780	1.35 %	0.24	18.030	17.710	29,052	51,948,089	43,574	10,100	38	17

Genel Müdürlük

Esentepe Mh. Ecza Sk. Safter Han İş Merkezi No:6 Şişli/İstanbul – (0212) 286 30 00

Beylikdüzü

Hayrettin Paşa Mah. 1993 Sokak No:22 Ferah Residence Daire A1 Esenyurt – (0212) 270 26 43

Erenköy

Bağdat Caddesi Beyaz Apt. No: 339 D:5 Erenköy – (0216) 301 10 45

Levent

Nispetiye Mah. Aydar Cad Metro İş Merkezi No. 10 İç Kapı No: 1 Beşiktaş – (0212) 286 30 00

Nişantaşı

Vali Konağı Cad. No.77 Polat Apt. Kat.3 D.3 Nişantaşı/Şişli – (0212) 241 15 75

Suadiye

Suadiye Mah. Öncü Sokak Büyük Hanlı Konutları B1 Blok K:8 D:22 Kadıköy – (0216) 350 01 43

Ankara

Tunalı Hilmi Cad. 60/12 Kavaklıdere – (0312) 426 16 61

Bursa

Çekirge Mah. Çekirge Cad. Gökçen Apt. Blok 97/1 C Osmangazi – (0224) 233 43 37

Malatya

Sancaktar Mah. Aslanteppe Cad. Canbaylar Plaza No. 93/9 Battalgazi – (0422) 377 90 00

Niğde

Aşağı Kayabaşı Mah. Dr. Sami Yağız Cad. Kültür Plaza No:32 Kat:1/4 Niğde – (0388) 214 19 35

**YASAL UYARI**

Bu rapor, bir veya daha fazla sermaye piyasası aracı veya bunları ihraç eden ortaklıklar ve kuruluşlar ile piyasa eğilimleri hakkında, belirli bir kişiye veya mali durumları, risk ve getiri tercihleri benzer nitelikteki bir gruba yönelik olmamak kaydıyla, Marbaş Menkul Değerler A.Ş. müşterilerine ve/veya dağıtım kanallarına yönelik olarak Marbaş Menkul Değerler A.Ş.'nin anlaşmalı olduğu dışarıdan hizmet sağlayıcı kuruluş tarafından hazırlanmıştır. Burada yer alan yatırım bilgi, yorum ve tavsiyeleri yatırım danışmanlığı kapsamında değildir. Yatırım danışmanlığı hizmeti, yetkili kuruluşlar tarafından kişilerin risk ve getiri tercihleri dikkate alınarak kişiye özel sunulmaktadır. Burada yer alan yorum ve tavsiyeler ise genel niteliktedir. Bu tavsiyeler mali durumunuz ile risk ve getiri tercihlerinize uygun olmayabilir. Bu nedenle, sadece burada yer alan bilgilere dayanarak yatırım kararı verilmesi beklentilerinize uygun sonuçlar doğurmayabilir. Bu rapor ve yorumlardaki yazılar, bilgiler ve grafikler, ulaşılabilen ilk kaynaklardan iyi niyetle ve doğruluğu, geçerliliği, etkinliği velhasıl her ne şekil, suret ve nam altında olursa olsun herhangi bir karara dayanak oluşturması hususunda herhangi bir teminat, garanti oluşturmadan, yalnızca bilgi edinilmesi amacıyla derlenmiştir. İş bu raporlardaki yorumlardan; eksik bilgi ve/veya güncellenme gibi konularda ortaya çıkabilecek zararlardan Marbaş Menkul Değerler A.Ş. ve çalışanları sorumlu değildir. Marbaş Menkul Değerler A.Ş. her an, hiçbir şekil ve surette ön ihbara ve/veya ihtara gerek kalmaksızın söz konusu bilgileri, tavsiyeleri değiştirebilir ve/veya ortadan kaldırabilir. Genel anlamda bilgi vermek amacıyla hazırlanmış olan iş bu rapor ve yorumlar, kapsamı bilgiler, tavsiyeler hiçbir şekil ve surette Marbaş Menkul Değerler A.Ş.'nin herhangi bir taahhüdünü tazammum etmediğinden, bu bilgilere istinaden her türlü özel ve/veya tüzel kişiler tarafından alınacak kararlar, varılacak sonuçlar, gerçekleştirilecek işlemler ve oluşabilecek her türlü riskler bizatihi bu kişilere ait ve raci olacaktır. Hiçbir şekil ve surette ve her ne nam altında olursa olsun, her türlü gerçek ve/veya tüzel kişinin, gerek doğrudan gerek dolayısı ile ve bu sebeplerle uğrayabileceği her türlü doğrudan ve/veya dolayısıyla oluşacak maddi ve manevi zarar, kar mahrumiyeti, velhasıl her ne nam altında olursa olsun uğrayabileceği zararlardan hiçbir şekil ve surette Marbaş Menkul Değerler A.Ş. ve çalışanları sorumlu tutulamayacak ve hiçbir şekil ve surette her ne nam altında olursa olsun Marbaş Yatırım Menkul Değerler A.Ş. çalışanlarından talepte bulunulmayacaktır.