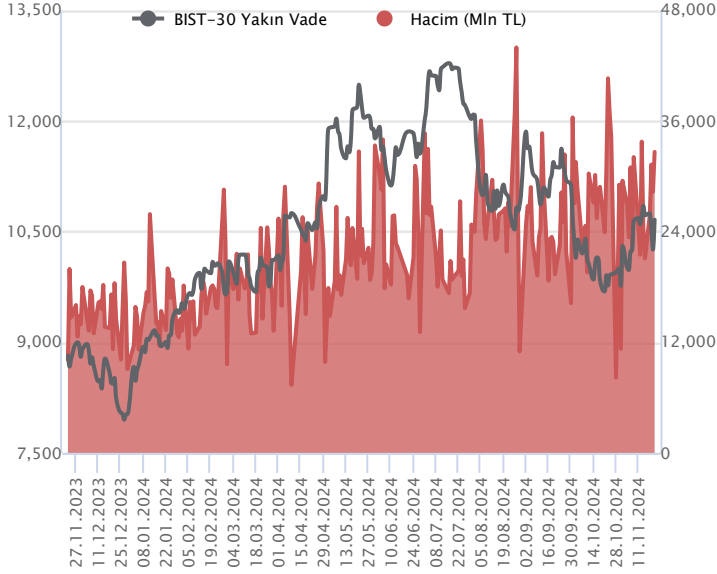


Sözleşme Kodu	Vade Ayı	Uzlaşma Fiyatı	Önceki Uzlaşma Fiyatı	Değişim	Değişim Puan	Gün İçi Yüksek	Gün İçi Düşük	İşlem Miktarı	İşlem Hacim	Açık Pozisyon	Açık Pozisyon Değişimi	Vadeye Kalan Gün Sayısı	Takasbank Başlangıç Teminatı %
F_XU0300225	28.02.2025	11,248.75	10,842.75	3.74 %	406.00	11,275.00	10,839.25	3,808.00	421,362,417.50	5,826.00	649.00	99	12
F_XU0301224	31.12.2024	10,639.75	10,236.50	3.94 %	403.25	10,678.50	10,236.00	311,916.00	32,658,018,885.00	594,511.00	-6,732.00	40	12

ENDEKS KONTRATLARI

BIST 30 Yakın Vadeli Kontratı



Aralık vadeli endeks sözleşmesi 10.236,00 – 10.678,50 seviyeleri arasında hareket ederek günü %3,94 oranında güçlü bir yükselişle 10.639,75 uzlaşma fiyatından tamamladı. TCMB dünkü toplantısında beklentilerle uyumlu olarak faiz oranlarında değişime gitmezken, karar metnindeki ifadelerde gözlenen yumuşama piyasalarda faiz indirim beklentilerinin ve yükselişlerin güç kazanmasına katkı sağladı. Akşam seans kapanışı da 10.662,50 puandan gerçekleşti. ABD borsaları günü yükselişlerle tamamlarken, ABD vadeliinde bu sabah yatay bir seyir etkili oluyor. Asya piyasalarında karışık bir görünüm hâkim. Avrupa vadeli ve CFD endeksleri hafif alıcılı açılışlara işaret ediyor. Aralık vadeli endeks sözleşmesinin güne hafif alıcılı bir başlangıç yapmasını bekliyoruz.

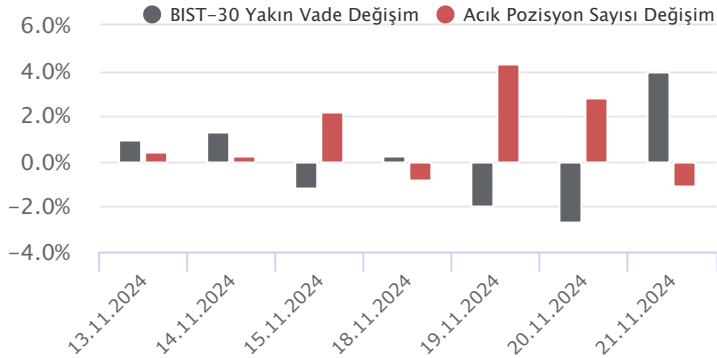
Faiz indirim beklentileriyle dün alımların güç kazandığı sözleşmede yukarı yönlü seyrin devamında 10.700 – 10.750 aralığı kısa vadeli direnç bölgesidir. Bu bölge üzerinde 10.800 – 10.900 ve 11.000 seviyeleri direnç konumunda bulunmaktadır. Sözleşmede psikolojik öneme sahip 11.000 puan ile devamında 50 günlük üssel ortalama (11.023) üzerinde kapanışlar sağlanabilirse alımlar yeni bir ivme kazanabilir. Kâr satışlarının gözlenmesi halinde ise 10.600 – 10.550 aralığı ile 10.500 seviyesi kısa vadeli güçlü destek noktalarıdır. 10.500 desteği altında düzeltme eğiliminin hız kazanabileceği sözleşmede 10.450 – 10.400 – 10.325 ve 10.230 seviyelerine doğru geri çekilmeler gündeme gelebilir.

Endeks - 30 Yakın Vade Aracı Kurum Dağılımı Günlük Değişim					
Long			Short		
Kurum	Net Lot	Pay (%)	Kurum	Net Lot	Pay (%)
Bank of America	14.352	35	İnfo Yatırım	6.504	16
Garanti BBVA	9.076	22	İş Yatırım	4.121	10
Teb Yatırım	6.194	15	Osmanlı Yatırım	3.831	9
Meksa Yatırım	5.103	13	Vakıf Yatırım	3.364	8
Yatırım Finansman	1.920	5	Halk Yatırım	3.328	8
Diğer	4.040	10	Diğer	19.537	48

İlk 5 Kurum Alım Ağırlıklı

Endeks - 30 Yakın Vade Aracı Kurum Dağılımı Tüm Vade					
Long			Short		
Kurum	Net Lot	Pay (%)	Kurum	Net Lot	Pay (%)
Teb Yatırım	83.369	27	İş Yatırım	220.024	72
Yapı Kredi Yatırım	62.976	21	Bank of America	77.329	25
Vakıf Yatırım	30.526	10	HSBC Yatırım	3.771	1
İnfo Yatırım	21.180	7	Meksa Yatırım	2.256	1
Ziraat Yatırım	17.647	6	Şeker Yatırım	1.225	0
Diğer	91.388	30	Diğer	2.481	1

İlk 5 Kurum Satım Ağırlıklı

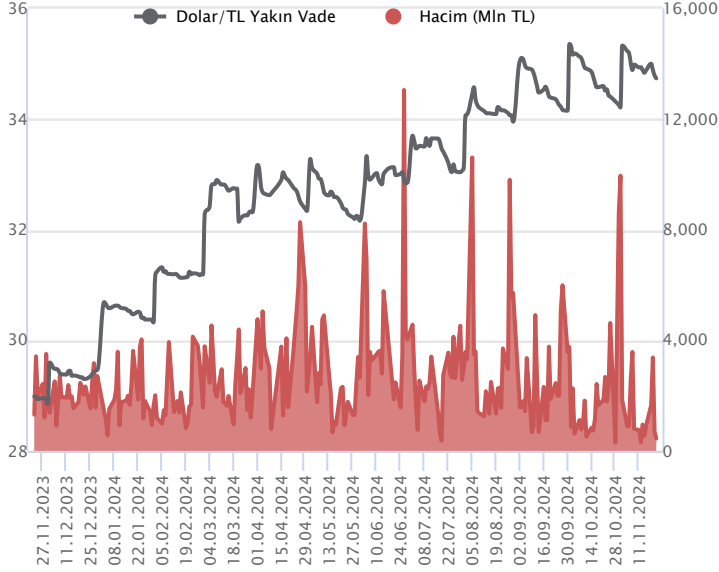


Fiyat (%) Açık Pozisyon (%) Yorum

Artış	Artış	Yükselişin devamlılığı için sinyal olarak kabul edilebilir.
Artış	Azalış	Yükselişin desteklenmediğini gösterir.
Azalış	Artış	Düşüşlerin devamlılığı için sinyal olarak kabul edilebilir.
Azalış	Azalış	Düşüşlerin desteklenmediğini gösterir.

Sözleşme Kodu	Vade Ayı	Uzlaşma Fiyatı	Önceki Uzlaşma Fiyatı	Değişim	Değişim Puan	Gün İçi Yüksek	Gün İçi Düşük	İşlem Miktarı	İşlem Hacim	Açık Pozisyon	Açık Pozisyon Kalan Gün Değişimi	Vadeye Kalan Gün Sayısı	Takasbank Başlangıç Teminatı %
DÖVİZ KONTRATLARI													
F_EURTRY1124	29.11.2024	36.6348	36.6834	-0.13 %	-0.05	36.7127	36.5201	333	12,211,684	4,129	-37	8	12
F_EURTRY1224	31.12.2024	37.9181	37.9948	-0.20 %	-0.08	37.9935	37.8890	247	9,371,728	6,114	170	40	12
F_EURUSD1124	29.11.2024	1.0546	1.0535	0.10 %	0.00	1.0552	1.0520	4,717	171,059,349	26,669	1,389	8	3
F_EURUSD1224	31.12.2024	1.0547	1.0553	-0.06 %	0.00	1.0568	1.0535	1,365	49,587,333	15,656	471	40	3
F_USDTRY1124	29.11.2024	34.7358	34.7952	-0.17 %	-0.06	34.8238	34.7055	12,792	444,879,199	997,283	-308	8	13
F_USDTRY1224	31.12.2024	35.9894	36.0030	-0.04 %	-0.01	36.0600	35.9321	34,628	1,246,433,599	1,283,523	8,373	40	13

Dolar/TL Yakın Vadeli Kontratı



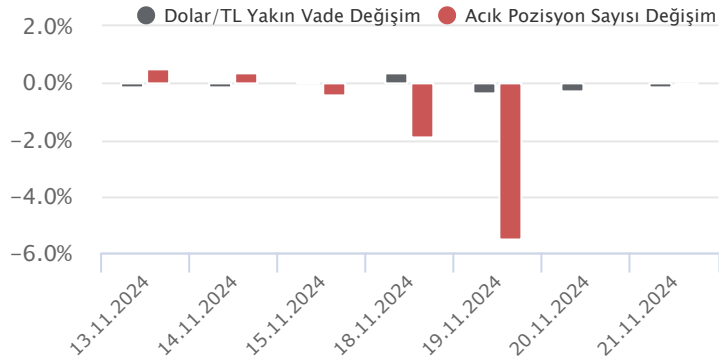
Kasım vadeli Dolar/TL sözleşmesi dün 34,7055 ile 34,8238 seviyeleri arasında dalgalanarak günü 0,17'lik düşüşle 34,7358 uzlaşma fiyatından tamamladı. TCMB Para Politikası kurulu, politika faizini beklentiler dahilinde yüzde 50 düzeyinde sabit bıraktı. Karar metninde politika faizinin seviyesi, enflasyon gerçekleştirmeleri ve beklentileri göz önünde bulundurularak öngörülen dezenflasyon sürecinin gerektirdiği sıklığı sağlayacak şekilde belirleneceği bildirildi. Açıklamaların fiyatlamalara etkisi sınırlı kaldı. Kurda yatay yakın hafif yükseliş eğilimlerinin kaydedildiği bir günün geride bıraktık. Bugün yurt içerisinde yabancı ziyaretçi sayısı, ABD'de ise öncü PMI verileri takip edilecek olup, verilerin fiyatlamalara etkisinin sınırlı kalmasını bekliyoruz. Yurt dışında güçlü dolar teması devam etmekte olup, gelecek dönem D. Trump'ın ekonomi politikaları izlenecek. Dolar/TL spot kuru, bu sabah saat 08:00 itibariyle 34,53'lü seviyelerde bulunuyor. Dolar endeksi ise 107,04 civarında hareket etmekte.

Dolar/TL Yakın Vade Aracı Kurum Dağılımı Günlük Değişim					
Long			Short		
Kurum	Net Lot	Pay (%)	Kurum	Net Lot	Pay (%)
HSBC Yatırım	1.000	18	İş Yatırım	2.049	36
Deniz Yatırım	966	17	Yapı ve Kredi	1.000	18
Bulls Yatırım	859	15	Şeker Yatırım	1.000	18
Global Menkul	794	14	Oyak Yatırım	333	6
GCM Yatırım	621	11	Halk Yatırım	272	5
Diğer	1.445	25	Diğer	1.031	18

İlk 5 Kurum Satım Ağırlıklı

Dolar/TL Yakın Vade Aracı Kurum Dağılımı Tüm Vade					
Long			Short		
Kurum	Net Lot	Pay (%)	Kurum	Net Lot	Pay (%)
Akbank	280.871	31	İş Yatırım	733.891	80
Yapı ve Kredi	197.183	21	QNB Yatırım Menkul	55.099	6
QNB Bank	151.373	16	Bank of America	47.132	5
Teb Yatırım	86.407	9	Ak Yatırım	39.566	4
Global Menkul	58.810	6	Deniz Yatırım	14.801	2
Diğer	147.452	16	Diğer	31.607	3

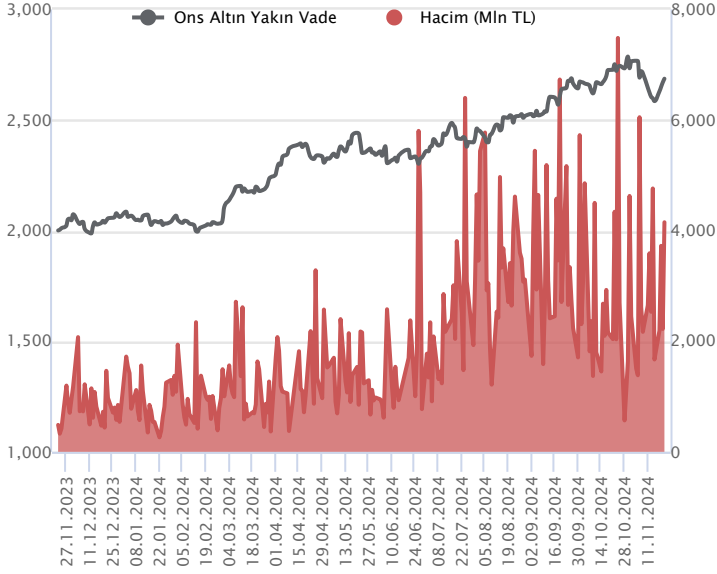
İlk 5 Kurum Satım Ağırlıklı



Fiyat (%)	Açık Pozisyon (%)	Yorum
Artış	Artış	Yükselişin devamlılığı için sinyal olarak kabul edilebilir.
Artış	Azalış	Yükselişin desteklenmediğini gösterir.
Azalış	Artış	Düşüşlerin devamlılığı için sinyal olarak kabul edilebilir.
Azalış	Azalış	Düşüşlerin desteklenmediğini gösterir.

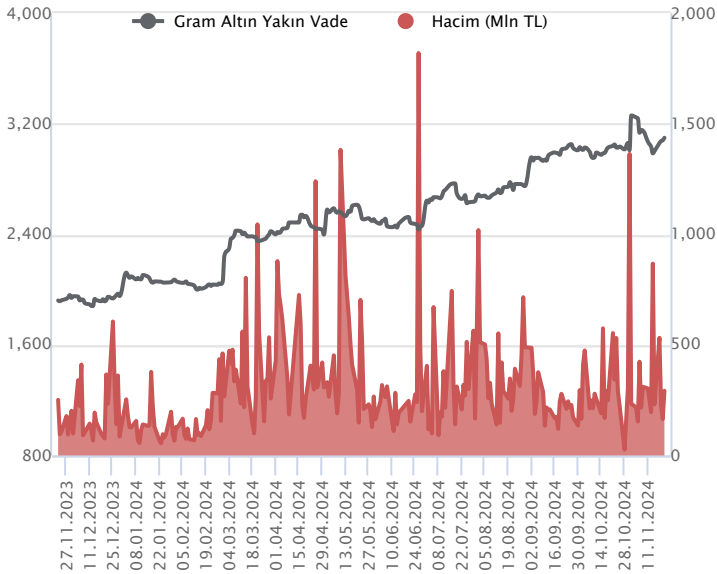
Sözleşme Kodu	Vade Ayı	Uzlaşma Fiyatı	Önceki Uzlaşma Fiyatı	Değişim	Değişim Puan	Gün İçi Yüksek	Gün İçi Düşük	İşlem Miktarı	İşlem Hacim	Açık Pozisyon	Açık Pozisyon Değişimi	Vadeye Kalan Gün Sayısı	Takasbank Başlangıç Teminatı %
ALTIN KONTRATLARI													
F_XAUTRYM0225	28.02.2025	3,326.130	3,304.250	0.66 %	21.88	3,339.490	3,317.210	7,830	26,080,221	51,041	2,278	99	12
F_XAUTRYM1224	31.12.2024	3,098.500	3,075.800	0.74 %	22.70	3,110.000	3,086.000	94,304	292,413,810	826,421	6,707	40	12
F_XAUUSD0225	28.02.2025	2,706.700	2,684.350	0.83 %	22.35	2,717.400	2,694.700	2,421	225,594,984	8,642	240	99	6
F_XAUUSD1224	31.12.2024	2,682.800	2,663.000	0.74 %	19.80	2,690.400	2,675.000	44,933	4,151,712,218	112,007	-14,585	40	6

ONS ALTIN Yakın Vadeli Kontratı



Aralık vadeli ons altın sözleşmesi dün 2675,00-2690,40\$ arasında seyrederken, günü yüzde 0,74 yükselişle 2682,80\$ uzlaşma fiyatından kapattı. Spot piyasada saat 08:10 itibariyle ons altın 2689\$ seviyesinde izleniyor. Bugün için sözleşmede 2714\$ direnci olurken, bu direncin üzerinde kapanışların devamında 2686\$ stop seviyesi eklenerek 2768\$ seviyesi değerlendirilebilir. Geri çekilmelerde ise 2688\$ destek olarak bulunmaktadır. Bu destek altı kapanışlarda 2714\$ stop seviyesi olmak koşuluyla 2634\$ seviyesi takip edilebilir. Piyasalar açısından hareketli bir haftaydı çünkü jeopolitik gelişmeler yine piyasaların seyrini belirledi. Rusya ve Ukrayna arasında yaşanan gelişmeler, risklerin artmasına yol açınca, küresel borsalarda satışlar ve altın fiyatlarında da yukarı yönlü hareketler takip edildi. Hala riskler sürüyor. Haber akışları yakından izleniyor. Bu nedenle bu hafta açıklanan ABD verileri, Fed üyelerinin konuşmaları ve Trump-Fed ile ilgili senaryoların etkisi biraz geride kaldı. Jeopolitik gelişmeler daha baskındı. Bugün içinde bu konuyla ilgili haberler takip edilmeli. Veri takviminde bugün için ABD'de kasım ayına yönelik imalat ve hizmetler sektörünü yansıtan PMI verilerinin açıklanması bekleniyor. Kasım ayı ABD Michigan tüketici güven endeksi de takip edilecek. Fed üyelerinin konuşmaları izleniyor. Sözleşmede olası oynaklığa karşı yatırımcıların aktif bir kar al/zarar durdur seviyesi belirleyerek hareket etmeleri daha sağlıklı olabilir.

GRAM ALTIN Yakın Vadeli Kontratı

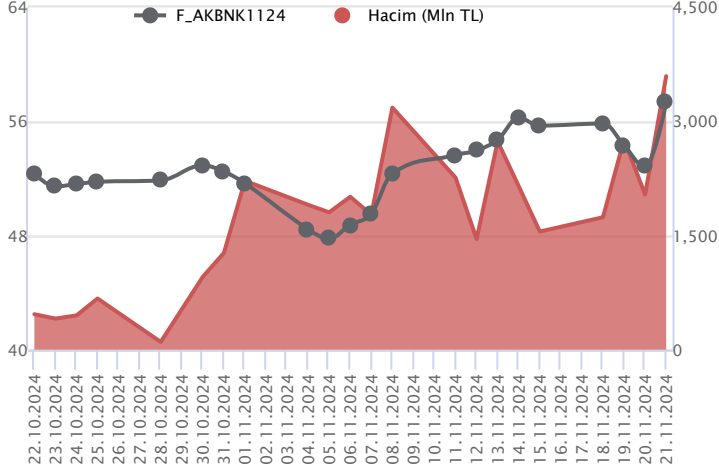


Aralık vadeli gram altın sözleşmesi dün 3086,00-3110,00TL arasında seyrederken, günü yüzde 0,74 yükselişle 3098,50\$ uzlaşma fiyatından kapattı. Spot piyasada saat 08:10 itibariyle gram altın 2985TL seviyesinde izleniyor. TCMB bu ayki toplantısında piyasadaki beklentiler doğrultusunda politika faizini yüzde 50 seviyesinde sabit bıraktı. Merkez karar metnindeki ifadelerinde, faiz indirim beklentilerini güçlendirdiği görüldü. Ticaret Bakanı Ömer Bolat yapmış olduğu açıklamasında, eylül ayı itibariyle 9 aylık cari açığın 5,3 milyar dolar düzeyine gerilediğini, cari işlemlerde ekim ayında fazla vermeyi tahmin ettiklerini belirtti. TÜİK tarafından kasım ayı tüketici güveni açıklandı. Bir önceki aya göre düşüş kaydederek 79,8 seviyesinde gerçekleşti. Bir önceki ayın yerini 80,6 seviyesinde açıklanmıştı. S&P Global Ratings yayınladığı raporunda, dış dengesizliklerin azalması sayesinde Türk bankaları için daha düşük ekonomik riskler gördüğünü belirtti. Ekonomik risk trendlerini pozitiften durağana ve sektörel risk trendlerini durağandan pozitif revize ettiklerini ekledi. Dezenflasyonun kademeli şekilde devam etmesini beklediklerini, TCMB'nin önümüzdeki yıl faiz indirimine gidebilecek olsa da, reel faiz oranlarının artık pozitif olması nedeniyle sıkı finansman koşullarının devam etmesini beklemediklerini belirtti. Bugünün veri takviminde; Avrupa ve ABD'de imalat/hizmetler PMI verileri takip edilecek. Yurt içinde takvim sakin. Sözleşmede olası oynaklığa karşı yatırımcıların aktif bir kar al/zarar durdur seviyesi belirleyerek hareket etmeleri daha sağlıklı olabilir.

Sözleşme	Vade Ayı	Son Uzlaşma	Önceki Uzlaşma	Değişim %	Günün Düşüğü	Günün Yükselişi	İşlem Adedi	İşlem Hacmi
PAY VADELİ SÖZLEŞMELERİNDE EN FAZLA İŞLEM GÖRENLER								
F_AKBNK1124	29.11.2024	57.280	52.940	8.2 %	52.850	57.570	651,057	3,595,849,831
F_YKBNK1124	29.11.2024	28.290	26.580	6.4 %	26.600	28.440	1,240,246	3,408,302,379
F_ISCTR1124	29.11.2024	13.320	12.620	5.5 %	12.570	13.370	2,152,725	2,816,707,894

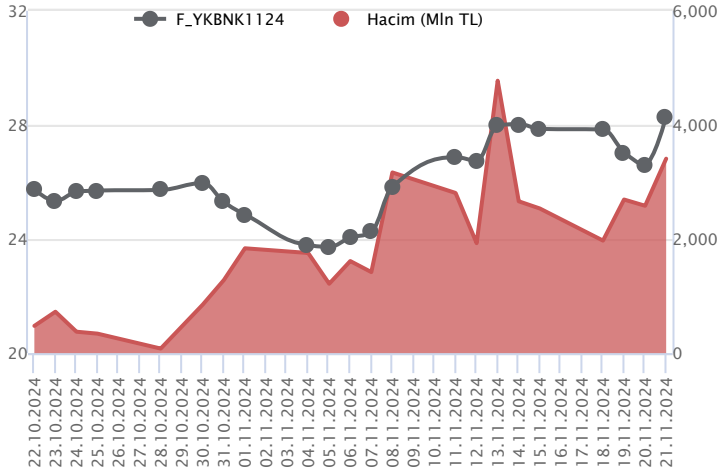
Pay vadeli sözleşmeleri, düşük teminatlarla yüksek tutarlı pozisyonlar almayı mümkün kılar. Pay vadeli sözleşmeleri ile ilgili daha detaylı bilgi almak için Marbaş Menkul Değerler A.Ş. ile iletişime geçebilirsiniz.

F_AKBNK1124 Vadeli Kontratı



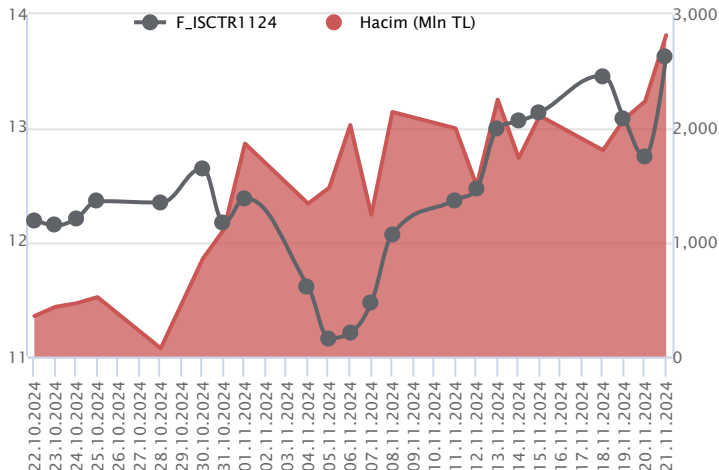
Kasım vadeli AKBNK pay sözleşmesi 52,85 – 57,57 TL aralığında hareket ederek günü %8,2 oranında oldukça güçlü bir yükselişe 57,28 TL uzlaşma fiyatından tamamladı. TCMB toplantısı sonrasında piyasalarda artış kaydeden faiz indirim beklentileri bankacılık sektöründe yükselişlerin güç kazanmasına katkı sağladı. Sektör genelinde etkili olan alımlarla güçlü yükselişlerin kaydedildiği AKBNK sözleşmesinde 57,00 TL üzerinde tutunma korunabilirse yükseliş eğilimi etkisini sürdürebilir. Bu durumda 57,50 – 57,65 ve 58,00 seviyeleri kısa vadeli destek noktaları olup, devamında 58,40 – 58,75 – 59,50 ve 60,00 seviyeleri direnç konumunda bulunmaktadır. Güçlü yükselişlerin ardından sözleşmede kâr satışlarının gözlenmesi halinde 57,00 – 56,50 aralığı kısa vadeli ilk destek bölgesi olup, devamında 56,10 – 55,50 ve 55,00 seviyeleri destek olarak izlenecektir. 55,00 TL desteği altındaki fiyatlamalarda 54,55 – 50 günlük üssel ortalama (54,10) – 53,50 ve 52,85 seviyeleri destek olarak önem kazanacaktır.

F_YKBNK1124 Vadeli Kontratı



TCMB sonrası oluşan iyimser beklentilerle bankacılık endeksinde %6,78'lik kazanç söz konusu olurken, Kasım vadeli YKBNK sözleşmesi 26,60 TL – 28,44 TL seviyeleri arasında dalgalanarak 28,29 TL uzlaşma fiyatından %6,4'lük kazançla günü tamamladı. Sert yükselişin yaşandığı sözleşmede 100 günlük ortalamanın yer aldığı 28,35 TL üzeri kapanışlar alım iştahını desteklemeye devam edecektir. Bu koşulun sağlanması halinde 28,69 TL – 28,86 TL ve 29,28 TL sırasıyla izlenecek direnç seviyeleridir. Seans içinde olası realizasyonlarda 200 günlük ortalamanın yer aldığı 27,50 TL - 27,00 TL ve 26,80 TL öne çıkan destek noktalarıdır. Son dönemde piyasada yaşanan volatilitenin nedeni ile alınacak pozisyonlarda temkinli olunması aktif bir stop-loss stratejisine bağlı kalınması faydalı olacaktır.

F_ISCTR1124 Vadeli Kontratı



Bankacılık endeksinde TCMB sonrası alım iştahının momentum kazandığı görülürken, Kasım vadeli ISCTR sözleşmesi 12,57 TL – 13,37 TL seviyeleri arasında dalgalanarak 13,32 TL uzlaşma fiyatından %5,5'lik kazançla günü tamamladı. Yükseliş ivmesinin karar sonrası güç kazandığı sözleşmede kısa vadede 13,00 TL üzerinde tutunma kritik öneme sahip bulunuyor. Bu bölge üzerinde kapanışların alım iştahını desteklemesi beklenirken 100 günlük ortalamanın yer aldığı 13,60 TL, 13,96 TL - 14,10 TL izlenecek direnç noktalarıdır. Olası geri çekilmelerde 13,10 TL - 12,80 TL ve 12,50 TL sırasıyla izlenecek destek seviyeleridir. Gerek sektör gerek piyasada yaşanan volatilitenin nedeni ile alınacak pozisyonlarda temkinli olunması aktif bir stop-loss stratejisine bağlı kalınması faydalı olacaktır.

Dayanak Varlıkların Teknik Gösterge Görünümleri

20 Gün Ortalama/Fiyat Kesişmesi (YUKARI)

AKBNK
KOZAL
GARAN
DOHOL
TOASO

20 Gün Ortalama/Fiyat Kesişmesi (AŞAĞI)

Bu şartları sağlayan dayanak varlık bulunmamaktadır.

Güç Göstergeleri Olumlu

KOZAA
ASTOR
TAVHL
CIMSA

Güç Göstergeleri Zayıf

ULKER
PGSUS

RSI ve Momentum göstergelerine göre zayıf olanlar

RSI ve Momentum göstergelerine göre olumlu olanlar

50 Gün Ortalama/Fiyat Kesişmesi (YUKARI)

AKBNK
ISCTR
YKBNK
ALARK

50 Gün Ortalama/Fiyat Kesişmesi (AŞAĞI)

Bu şartları sağlayan dayanak varlık bulunmamaktadır.

MACD

GARAN GÜÇLÜ AL
TTKOM ZAYIF AL
TUPRS ZAYIF AL

Göstergeleri Dipte Olanlar

ULKER
BR SAN
PGSUS

CCI, RSI, Stochastics, Williams' %R, MFI ve DX göstergelerinin ortalaması en düşük olanlar

20/50 Gün Ortalama Kesişmesi (YUKARI)

TCELL
OYAKC

20/50 Gün Ortalama Kesişmesi (AŞAĞI)

PGSUS

Para Girişi Olan Dayanak Varlıklar

	Kapanış	İşlem Hacmi (Mln TL)
XU030	10,338.38	83,456.03019
X10XB	11,448.64	35,651.92552
AKBNK	56.90	7,696.12334
EKGYO	12.07	5,019.73009
KOZAL	21.56	4,678.49563

Para Çıkışı Olan Dayanak Varlıklar

	Kapanış	İşlem Hacmi (Mln TL)
Bu şartları sağlayan dayanak varlık bulunmamaktadır.		

Yüksek Hacimliler

	İşlem Hacmi (Mln TL)
XU030	83,456.03
XSD25	45,851.00
X10XB	35,651.93
XLBNK	33,300.43
YKBNK	11,149.48


Dayanak Varlıkların Teknik Gösterge Konumları

Kod	5 Günlük H.O	10 Günlük H.O	20 Günlük H.O	50 Günlük H.O	RSI	StochS	MACD	CCI
AEFES	SATIM	SATIM	SATIM	SATIM	SATIM	ALIM	ALIM	SATIM
AKBNK	ALIM	ALIM	ALIM	ALIM	ALIM	SATIM	ALIM	ALIM
AKSEN	ALIM	ALIM	SATIM	SATIM	ALIM	ALIM	ALIM	SATIM
ALARK	ALIM	ALIM	ALIM	ALIM	ALIM	ALIM	ALIM	ALIM
ARCLK	ALIM	ALIM	ALIM	SATIM	ALIM	ALIM	ALIM	ALIM
ASELS	ALIM	ALIM	ALIM	ALIM	SATIM	ALIM	ALIM	ALIM
ASTOR	ALIM	ALIM	ALIM	ALIM	ALIM	SATIM	ALIM	ALIM
BIMAS	SATIM	SATIM	SATIM	SATIM	ALIM	SATIM	SATIM	ALIM
BRSAN	SATIM	SATIM	SATIM	SATIM	ALIM	SATIM	SATIM	ALIM
CIMSA	ALIM	ALIM	ALIM	ALIM	ALIM	ALIM	ALIM	ALIM
CNH/TRY	SATIM	SATIM	SATIM	SATIM	SATIM	ALIM	SATIM	SATIM
DOAS	ALIM	ALIM	SATIM	SATIM	ALIM	SATIM	SATIM	ALIM
DOHOL	ALIM	ALIM	ALIM	ALIM	ALIM	ALIM	ALIM	ALIM
EKGYO	ALIM	ALIM	ALIM	ALIM	ALIM	ALIM	ALIM	SATIM
ENJSA	ALIM	ALIM	ALIM	ALIM	ALIM	ALIM	ALIM	ALIM
ENKAI	SATIM	SATIM	SATIM	ALIM	SATIM	ALIM	SATIM	SATIM
EREGL	ALIM	ALIM	ALIM	ALIM	ALIM	SATIM	ALIM	ALIM
EUR/TRY	SATIM	SATIM	SATIM	SATIM	SATIM	ALIM	SATIM	SATIM
EUR/USD	SATIM	SATIM	SATIM	SATIM	SATIM	ALIM	SATIM	SATIM
FROTO	SATIM	SATIM	SATIM	ALIM	SATIM	ALIM	SATIM	SATIM
GARAN	ALIM	ALIM	ALIM	ALIM	ALIM	SATIM	ALIM	ALIM
GBP/USD	SATIM	SATIM	SATIM	SATIM	SATIM	SATIM	SATIM	ALIM
GUBRF	ALIM	ALIM	ALIM	ALIM	ALIM	SATIM	SATIM	ALIM
HALKB	ALIM	ALIM	ALIM	ALIM	ALIM	SATIM	ALIM	ALIM
HEKTS	ALIM	ALIM	SATIM	SATIM	ALIM	ALIM	ALIM	ALIM
ISCTR	ALIM	ALIM	ALIM	ALIM	ALIM	ALIM	ALIM	ALIM
KCHOL	ALIM	ALIM	ALIM	ALIM	ALIM	ALIM	ALIM	SATIM
KONTR	ALIM	ALIM	ALIM	ALIM	ALIM	ALIM	ALIM	ALIM
KOZAA	ALIM	ALIM	ALIM	ALIM	ALIM	SATIM	ALIM	ALIM
KOZAL	ALIM	ALIM	ALIM	ALIM	ALIM	SATIM	ALIM	ALIM
KRDMD	ALIM	ALIM	ALIM	ALIM	ALIM	SATIM	SATIM	ALIM
MGROS	ALIM	ALIM	ALIM	ALIM	ALIM	ALIM	ALIM	SATIM
ODAS	SATIM	SATIM	ALIM	SATIM	SATIM	ALIM	ALIM	SATIM
OYAKC	ALIM	ALIM	ALIM	ALIM	ALIM	SATIM	ALIM	ALIM
PETKM	SATIM	SATIM	SATIM	SATIM	ALIM	SATIM	ALIM	SATIM
PGSUS	SATIM	SATIM	SATIM	SATIM	SATIM	ALIM	SATIM	SATIM
RUB/TRY	SATIM	SATIM	SATIM	SATIM	SATIM	ALIM	SATIM	ALIM
SAHOL	ALIM	ALIM	ALIM	SATIM	ALIM	SATIM	ALIM	ALIM
SASA	ALIM	ALIM	ALIM	SATIM	ALIM	SATIM	ALIM	ALIM
SISE	ALIM	ALIM	ALIM	SATIM	ALIM	ALIM	ALIM	SATIM
SOKM	ALIM	SATIM	SATIM	SATIM	ALIM	ALIM	ALIM	ALIM
TAVHL	ALIM	ALIM	ALIM	ALIM	ALIM	ALIM	ALIM	ALIM
TCELL	ALIM	ALIM	ALIM	ALIM	ALIM	SATIM	ALIM	ALIM
THYAO	SATIM	SATIM	SATIM	SATIM	SATIM	ALIM	SATIM	SATIM
TKFEN	ALIM	ALIM	ALIM	ALIM	SATIM	ALIM	ALIM	SATIM
TOASO	ALIM	ALIM	ALIM	SATIM	ALIM	ALIM	ALIM	ALIM
TSKB	ALIM	ALIM	ALIM	ALIM	ALIM	SATIM	SATIM	ALIM
TTKOM	ALIM	ALIM	ALIM	SATIM	ALIM	SATIM	ALIM	ALIM
TUPRS	ALIM	SATIM	SATIM	SATIM	ALIM	ALIM	ALIM	ALIM
ULKER	SATIM	SATIM	SATIM	SATIM	ALIM	SATIM	SATIM	ALIM
USD/TRY	ALIM	ALIM	ALIM	ALIM	SATIM	ALIM	ALIM	SATIM
VAKBN	ALIM	ALIM	ALIM	ALIM	ALIM	ALIM	ALIM	ALIM
VESTL	ALIM	ALIM	SATIM	SATIM	ALIM	ALIM	ALIM	SATIM
X10XB	ALIM	ALIM	ALIM	ALIM	ALIM	ALIM	ALIM	ALIM
XAU/TRY	ALIM	ALIM	ALIM	ALIM	ALIM	SATIM	SATIM	ALIM
XAU/USD	ALIM	ALIM	ALIM	ALIM	ALIM	SATIM	SATIM	ALIM
XLBNK	ALIM	ALIM	ALIM	ALIM	ALIM	ALIM	ALIM	ALIM
XSD25	ALIM	ALIM	ALIM	SATIM	ALIM	SATIM	ALIM	ALIM
XU030	ALIM	ALIM	ALIM	ALIM	ALIM	SATIM	ALIM	ALIM
YKBNK	ALIM	ALIM	ALIM	ALIM	ALIM	ALIM	ALIM	ALIM



Kod	Destek 3	Destek 2	Destek 1	Kapanış	Pivot	Direnç 1	Direnç 2	Direnç 3
DESTEKLER				DİRENÇLER				
F_AEFES1124	191.34	193.35	195.55	197.75	197.56	199.76	201.77	203.97
F_AEFES1224	196.60	198.84	201.66	204.48	203.90	206.72	208.96	211.78
F_AKBNK1124	49.55	51.20	54.27	57.34	55.92	58.99	60.64	63.71
F_AKBNK1224	51.40	53.03	56.09	59.14	57.72	60.78	62.41	65.47
F_AKSEN1124	31.51	32.06	32.98	33.91	33.53	34.45	35.00	35.92
F_AKSEN1224	32.79	33.26	34.20	35.14	34.67	35.61	36.08	37.02
F_ALARK1124	87.69	89.39	92.58	95.76	94.28	97.47	99.17	102.36
F_ALARK1224	91.44	93.02	95.71	98.40	97.29	99.98	101.56	104.25
F_ARCLK1124	126.23	129.26	134.13	139.00	137.16	142.03	145.06	149.93
F_ARCLK1224	133.42	135.70	139.77	143.85	142.05	146.12	148.40	152.47
F_ASELS1124	62.70	63.91	66.18	68.46	67.39	69.66	70.87	73.14
F_ASELS1224	64.51	65.76	68.10	70.44	69.35	71.69	72.94	75.28
F_ASTOR1124	91.29	93.01	95.48	97.95	97.20	99.67	101.39	103.86
F_ASTOR1224	92.79	94.45	97.08	99.71	98.74	101.37	103.03	105.66
F_BIMAS1124	435.69	441.40	450.08	458.76	455.79	464.47	470.18	478.86
F_BIMAS1224	441.75	448.19	458.12	468.05	464.56	474.49	480.93	490.86
F_BRSAN1124	425.55	432.92	444.66	456.39	452.03	463.77	471.14	482.88
F_BRSAN1224	439.06	446.22	457.50	468.77	464.66	475.94	483.10	494.38
F_CIMSA1124	36.31	37.16	38.51	39.87	39.36	40.71	41.56	42.91
F_CIMSA1224	38.62	39.26	40.21	41.15	40.85	41.80	42.44	43.39
F_CNHTRY1124	4.81	4.81	4.81	4.81	4.81	4.81	4.81	4.81
F_CNHTRY1224	5.24	5.24	5.24	5.24	5.24	5.24	5.24	5.24
F_DOAS1124	193.33	196.33	201.58	206.82	204.58	209.83	212.83	218.08
F_DOAS1224	193.17	197.23	203.90	210.56	207.96	214.63	218.69	225.36
F_DOHOL1124	12.94	13.17	13.57	13.98	13.80	14.20	14.43	14.83
F_DOHOL1224	13.48	13.69	14.07	14.45	14.28	14.66	14.87	15.25
F_EKGYO1124	10.66	10.97	11.57	12.17	11.88	12.48	12.79	13.39
F_EKGYO1224	10.97	11.30	11.90	12.51	12.23	12.83	13.16	13.76
F_ENJSA1124	55.50	56.51	58.23	59.96	59.24	60.96	61.97	63.69
F_ENJSA1224	56.56	57.86	59.85	61.83	61.15	63.14	64.44	66.43
F_ENKAI1124	46.58	47.41	48.62	49.83	49.45	50.66	51.49	52.70
F_ENKAI1224	47.13	48.01	49.18	50.36	50.06	51.23	52.11	53.28
F_EREGL1124	47.04	47.74	48.99	50.25	49.69	50.94	51.64	52.89
F_EREGL1224	48.56	49.28	50.51	51.74	51.23	52.46	53.18	54.41
F_EURTRY1124	36.32	36.42	36.51	36.60	36.61	36.70	36.80	36.90
F_EURTRY1224	37.75	37.82	37.86	37.90	37.93	37.96	38.03	38.07
F_EURUSD1124	1.05	1.05	1.05	1.05	1.05	1.06	1.06	1.06
F_EURUSD1224	1.05	1.05	1.05	1.06	1.06	1.06	1.06	1.06
F_FROTO1124	950.08	964.54	982.76	1,000.98	997.22	1,015.44	1,029.90	1,048.12
F_FROTO1224	970.18	984.09	1,006.17	1,028.24	1,020.08	1,042.16	1,056.07	1,078.15
F_GARAN1124	105.43	107.62	111.62	115.63	113.81	117.81	120.00	124.00
F_GARAN1224	109.41	111.52	115.31	119.10	117.42	121.21	123.32	127.11
F_GBPUSD1124	1.26	1.26	1.26	1.27	1.27	1.27	1.27	1.27
F_GBPUSD1224	1.26	1.26	1.26	1.27	1.27	1.27	1.27	1.27
F_GUBRF1124	203.50	207.33	212.73	218.12	216.56	221.96	225.79	231.19
F_GUBRF1224	211.95	215.53	220.78	226.04	224.36	229.61	233.19	238.44
F_HALKB1124	15.24	15.46	15.87	16.29	16.09	16.50	16.72	17.13
F_HALKB1224	15.80	16.01	16.39	16.76	16.60	16.98	17.19	17.57
F_HEKTS1124N1	3.31	3.35	3.42	3.49	3.46	3.53	3.57	3.64
F_HEKTS1224	3.37	3.42	3.49	3.57	3.54	3.61	3.66	3.73
F_ISCTR1124	12.00	12.28	12.80	13.31	13.08	13.60	13.88	14.40
F_ISCTR1224	12.47	12.74	13.26	13.78	13.53	14.05	14.32	14.84
F_KCHOL1124	180.78	183.15	186.84	190.54	189.21	192.90	195.27	198.96
F_KCHOL1224	185.25	187.98	192.24	196.50	194.97	199.23	201.96	206.22
F_KONTR1124	44.22	45.26	47.18	49.11	48.22	50.14	51.18	53.10
F_KONTR1224	44.85	45.93	47.84	49.75	48.92	50.83	51.91	53.82
F_KOZAA1124	67.65	69.17	72.21	75.25	73.73	76.77	78.29	81.33
F_KOZAA1224	69.24	70.87	74.13	77.39	75.76	79.02	80.65	83.91
F_KOZAL1124	19.28	19.79	20.81	21.83	21.32	22.34	22.85	23.87
F_KOZAL1224	19.90	20.43	21.49	22.55	22.02	23.08	23.61	24.67
F_KRDMD1124	23.82	24.54	25.53	26.51	26.25	27.24	27.96	28.95
F_KRDMD1224	24.86	25.55	26.45	27.35	27.14	28.04	28.73	29.63
F_MGROS1124	449.27	454.48	464.90	475.32	470.11	480.53	485.74	496.16
F_MGROS1224	461.65	467.41	477.31	487.20	483.07	492.97	498.73	508.63
F_ODAS1124	5.69	5.82	6.03	6.23	6.16	6.37	6.50	6.71
F_ODAS1224	5.91	6.04	6.25	6.46	6.38	6.59	6.72	6.93

ViOP Bülten

Kod	Destek 3	Destek 2	Destek 1	Kapanış	Pivot	Direnç 1	Direnç 2	Direnç 3
DESTEKLER				DİRENÇLER				
F_OYAKC1124	63.78	64.70	66.28	67.86	67.20	68.78	69.70	71.28
F_OYAKC1224	65.35	66.62	68.36	70.10	69.63	71.37	72.64	74.38
F_PETKM1124	16.73	16.98	17.37	17.77	17.62	18.01	18.26	18.65
F_PETKM1224	17.27	17.53	17.93	18.34	18.19	18.59	18.85	19.25
F_PGSUS1124	215.35	217.30	221.01	224.72	222.96	226.67	228.62	232.33
F_PGSUS1224	220.98	223.14	226.63	230.12	228.79	232.28	234.44	237.93
F_RUBTRY1224	0.31	0.34	0.39	0.45	0.42	0.48	0.50	0.56
F_SAHOL1124	76.98	79.38	83.34	87.29	85.74	89.70	92.10	96.06
F_SAHOL1224	79.52	81.95	85.95	89.94	88.38	92.38	94.81	98.81
F_SASA1124	3.75	3.79	3.87	3.94	3.91	3.99	4.03	4.11
F_SASA1224	3.86	3.90	3.98	4.06	4.02	4.10	4.14	4.22
F_SISE1124	37.90	38.47	39.49	40.51	40.06	41.08	41.65	42.67
F_SISE1224	38.56	39.25	40.45	41.66	41.14	42.34	43.03	44.23
F_SOKM1124	36.82	37.39	38.55	39.70	39.12	40.28	40.85	42.01
F_SOKM1224	38.08	38.66	39.82	40.98	40.40	41.56	42.14	43.30
F_TAVHL1124	244.90	250.29	259.40	268.50	264.79	273.90	279.29	288.40
F_TAVHL1224	254.75	259.77	268.45	277.12	273.47	282.15	287.17	295.85
F_TCELL1124	91.95	93.03	94.90	96.77	95.98	97.85	98.93	100.80
F_TCELL1224	92.82	93.80	95.44	97.08	96.42	98.06	99.04	100.68
F_THYAO1124	261.33	265.19	272.84	280.50	276.70	284.35	288.21	295.86
F_THYAO1224	269.25	273.13	280.89	288.65	284.77	292.53	296.41	304.17
F_TKFEN1124	77.10	78.33	80.27	82.20	81.50	83.44	84.67	86.61
F_TKFEN1224	79.97	81.12	82.95	84.78	84.10	85.93	87.08	88.91
F_TOASO1124	187.24	190.39	196.40	202.41	199.55	205.56	208.71	214.72
F_TOASO1224	193.33	196.54	202.58	208.62	205.79	211.83	215.04	221.08
F_TSKB1124	11.65	11.85	12.25	12.65	12.45	12.85	13.05	13.45
F_TSKB1224	12.08	12.28	12.66	13.05	12.86	13.24	13.44	13.82
F_TTKOM1124	43.40	44.11	45.51	46.90	46.22	47.62	48.33	49.73
F_TTKOM1224	44.80	45.51	46.88	48.25	47.59	48.96	49.67	51.04
F_TUPRS1124	136.58	138.48	141.61	144.75	143.51	146.64	148.54	151.67
F_TUPRS1224	138.27	140.58	144.40	148.21	146.71	150.53	152.84	156.66
F_ULKER1124	97.01	98.77	100.79	102.82	102.55	104.57	106.33	108.35
F_ULKER1224	100.42	101.99	103.85	105.70	105.42	107.28	108.85	110.71
F_USDTRY1124	34.57	34.64	34.69	34.74	34.76	34.81	34.87	34.92
F_USDTRY1224	35.80	35.87	35.93	35.99	35.99	36.06	36.12	36.19
F_VAKBN1124	22.67	23.18	24.18	25.17	24.69	25.69	26.20	27.20
F_VAKBN1224	23.96	24.38	25.19	26.00	25.61	26.42	26.84	27.65
F_VESTL1124	55.13	56.00	57.53	59.05	58.40	59.93	60.80	62.33
F_VESTL1224	57.25	58.04	59.53	61.02	60.32	61.81	62.60	64.09
F_X10XB0225	12,261.58	12,304.92	12,391.58	12,478.25	12,434.92	12,521.58	12,564.92	12,651.58
F_X10XB1224	11,389.17	11,472.33	11,638.67	11,805.00	11,721.83	11,888.17	11,971.33	12,137.67
F_XAUTRYM0225	3,292.20	3,304.70	3,314.48	3,324.25	3,326.98	3,336.76	3,349.26	3,359.04
F_XAUTRYM1224	3,062.15	3,074.07	3,086.15	3,098.22	3,098.07	3,110.15	3,122.07	3,134.15
F_XAUUSD0225	2,679.57	2,687.13	2,702.27	2,717.40	2,709.83	2,724.97	2,732.53	2,747.67
F_XAUUSD1224	2,662.47	2,668.73	2,677.87	2,687.00	2,684.13	2,693.27	2,699.53	2,708.67
F_XLBNK0225	12,306.83	12,474.67	12,778.83	13,083.00	12,946.67	13,250.83	13,418.67	13,722.83
F_XLBNK1224	11,243.42	11,494.58	11,996.92	12,499.25	12,248.08	12,750.42	13,001.58	13,503.92
F_XSD251224	9,451.75	10,806.75	12,154.25	13,501.75	13,509.25	14,856.75	16,211.75	17,559.25
F_XU0300225	10,541.25	10,690.25	10,977.00	11,263.75	11,126.00	11,412.75	11,561.75	11,848.50
F_XU0301224	9,930.33	10,083.17	10,372.83	10,662.50	10,525.67	10,815.33	10,968.17	11,257.83
F_YKBNK1124	25.28	25.94	27.12	28.30	27.78	28.96	29.62	30.80
F_YKBNK1224	26.20	26.85	28.03	29.21	28.68	29.86	30.51	31.69



Sözleşme Kodu	Vade Ayı	Uzlaşma Fiyatı	Önceki Uzlaşma Fiyatı	Değişim	Değişim Puan	Gün İçi Yüksek	Gün İçi Düşük	İşlem Miktarı	İşlem Hacim	Açık Pozisyon	Açık Pozisyon Değişimi	Vadeye Kalan Gün Sayısı	Takasbank Başlangıç Teminatı %
ENDEKS KONTRATLARI													
F_XU0300225	28.02.2025	11,248.75	10,842.75	3.74 %	406.00	11,275.00	10,839.25	3,808.00	421,362,417.50	5,826.00	649.00	99	12
F_XU0300425	30.04.2025	11,815.75	11,421.00	3.46 %	394.75	11,850.00	11,471.25	102.00	11,884,080.00	270.00	20.00	160	12
F_XU0301224	31.12.2024	10,639.75	10,236.50	3.94 %	403.25	10,678.50	10,236.00	311,916.00	32,658,018,885.00	594,511.00	-6,732.00	40	12
DÖVİZ KONTRATLARI													
F_CNHTRY1124	29.11.2024	4.8087	4.8087	0.00 %	0.00	4.8088	4.8085	2	96,173	10	2	8	13
F_CNHTRY1224	31.12.2024	5.2351	5.2351	0.00 %	0.00	5.2351	5.2351	1	52,351	7	0	40	13
F_EURTRY1124	29.11.2024	36.6348	36.6834	-0.13 %	-0.05	36.7127	36.5201	333	12,211,684	4,129	-37	8	12
F_EURTRY1224	31.12.2024	37.9181	37.9948	-0.20 %	-0.08	37.9935	37.8890	247	9,371,728	6,114	170	40	12
F_EURUSD1124	29.11.2024	1.0546	1.0535	0.10 %	0.00	1.0552	1.0520	4,717	171,059,349	26,669	1,389	8	3
F_EURUSD1224	31.12.2024	1.0547	1.0553	-0.06 %	0.00	1.0568	1.0535	1,365	49,587,333	15,656	471	40	3
F_GBPUSD1124	29.11.2024	1.2669	1.2669	0.00 %	0.00	1.2685	1.2657	52	2,273,972	14	-22	8	4
F_GBPUSD1224	31.12.2024	1.2685	1.2685	0.00 %	0.00	1.2699	1.2665	209	9,150,831	233	189	40	4
F_RUBTRY1124	29.11.2024	0.0000	0.0000	0.00 %	0.00	0.0000	0.0000					8	19
F_RUBTRY1224	31.12.2024	0.4074	0.4074	0.00 %	0.00	0.4481	0.3667	4	162,972	0	0	40	19
F_USDTRY1124	29.11.2024	34.7358	34.7952	-0.17 %	-0.06	34.8238	34.7055	12,792	444,879,199	997,283	-308	8	13
F_USDTRY1224	31.12.2024	35.9894	36.0030	-0.04 %	-0.01	36.0600	35.9321	34,628	1,246,433,599	1,283,523	8,373	40	13
F_P_USDTRY1124	29.11.2024	0.0000	0.0000	0.00 %	0.00	0.0000	0.0000					8	13
F_P_USDTRY1224	31.12.2024	0.0000	0.0000	0.00 %	0.00	0.0000	0.0000					40	13
KIYMETLİ MADEN KONTRATLARI													
F_XAUTRYM0225	28.02.2025	3,326.130	3,304.250	0.66 %	21.88	3,339.490	3,317.210	7,830	26,080,221	51,041	2,278	99	12
F_XAUTRYM1224	31.12.2024	3,098.500	3,075.800	0.74 %	22.70	3,110.000	3,086.000	94,304	292,413,810	826,421	6,707	40	12
F_XAUUSD0225	28.02.2025	2,706.700	2,684.350	0.83 %	22.35	2,717.400	2,694.700	2,421	225,594,984	8,642	240	99	6
F_XAUUSD1224	31.12.2024	2,682.800	2,663.000	0.74 %	19.80	2,690.400	2,675.000	44,933	4,151,712,218	112,007	-14,585	40	6
PAY VADELİ													
F_AEFES1124	29.11.2024	197.820	198.850	-0.52 %	-1.03	199.570	195.360	10,880	215,048,277	19,434	369	8	15
F_AEFES1224	31.12.2024	204.550	205.660	-0.54 %	-1.11	206.140	201.080	1,405	28,744,877	2,200	686	40	15
F_AKBNK1124	29.11.2024	57.280	52.940	8.20 %	4.34	57.570	52.850	651,057	3,595,849,831	376,317	-14,469	8	15
F_AKBNK1224	31.12.2024	59.090	54.650	8.12 %	4.44	59.360	54.670	58,459	333,136,147	92,293	7,146	40	15
F_AKSEN1124	29.11.2024	33.960	33.010	2.88 %	0.95	34.070	32.600	11,750	39,161,629	15,941	240	8	15
F_AKSEN1224	31.12.2024	35.020	34.190	2.43 %	0.83	35.140	33.730	2,678	9,207,480	9,598	994	40	15
F_ALARK1124	29.11.2024	95.660	92.130	3.83 %	3.53	95.990	91.100	18,462	174,291,259	43,831	-1,345	8	16
F_ALARK1224	31.12.2024	98.500	94.840	3.86 %	3.66	98.870	94.600	6,008	58,582,872	7,252	3,519	40	16
F_ARCLK1124	29.11.2024	139.530	133.650	4.40 %	5.88	140.190	132.290	7,862	108,151,883	13,967	629	8	15
F_ARCLK1224	31.12.2024	144.170	138.010	4.46 %	6.16	144.320	137.970	1,593	22,697,259	2,923	1,058	40	15
F_ASELS1124	29.11.2024	68.520	66.080	3.69 %	2.44	68.590	65.110	74,257	498,643,153	119,064	-1,556	8	16
F_ASELS1224	31.12.2024	70.460	67.990	3.63 %	2.47	70.600	67.010	11,617	79,900,013	22,978	3,164	40	16
F_ASTOR1124	29.11.2024	98.070	95.710	2.47 %	2.36	98.920	94.730	29,512	286,367,041	46,466	-1,043	8	17
F_ASTOR1224	31.12.2024	99.660	97.100	2.64 %	2.56	100.400	96.110	5,191	51,168,718	10,156	869	40	17
F_BIMAS1124	29.11.2024	459.010	449.320	2.16 %	9.69	461.500	447.110	16,884	768,899,214	21,403	-1,522	8	14
F_BIMAS1224	31.12.2024	468.160	456.050	2.66 %	12.11	471.000	454.630	4,804	221,874,355	8,547	1,638	40	14
F_BRSAN1124	29.11.2024	455.290	443.150	2.74 %	12.14	459.410	440.300	1,898	85,331,980	2,772	7	8	18
F_BRSAN1224	31.12.2024	470.370	459.740	2.31 %	10.63	471.830	453.390	70	3,246,550	233	31	40	18
F_CIMSA1124	29.11.2024	39.910	38.960	2.44 %	0.95	40.200	38.000	28,296	111,529,490	36,881	931	8	15
F_CIMSA1224	31.12.2024	41.170	40.320	2.11 %	0.85	41.500	39.910	3,319	13,515,794	5,171	628	40	15
F_DOAS1124	29.11.2024	206.700	199.090	3.82 %	7.61	207.590	199.340	3,741	76,350,012	5,391	-1,051	8	15
F_DOAS1224	31.12.2024	210.940	202.300	4.27 %	8.64	212.030	201.300	1,371	28,487,116	2,773	857	40	15
F_DOHOL1124	29.11.2024	13.990	13.470	3.86 %	0.52	14.020	13.390	141,306	194,600,479	294,326	7,702	8	15
F_DOHOL1224	31.12.2024	14.470	13.930	3.88 %	0.54	14.490	13.900	11,806	16,818,877	31,286	1,907	40	15
F_EKGYO1124	29.11.2024	12.180	11.330	7.50 %	0.85	12.190	11.280	2,203,200	2,585,459,586	1,391,368	-20,075	8	15
F_EKGYO1224	31.12.2024	12.530	11.710	7.00 %	0.82	12.550	11.620	204,674	248,783,740	187,505	51,268	40	15
F_ENJSA1124	29.11.2024	60.090	58.200	3.25 %	1.89	60.240	57.510	23,934	141,108,719	53,710	814	8	15
F_ENJSA1224	31.12.2024	62.290	59.880	4.02 %	2.41	62.460	59.170	18,289	111,358,509	6,256	1,532	40	15
F_ENKAI1124	29.11.2024	49.860	48.760	2.26 %	1.10	50.280	48.240	49,307	243,407,289	85,472	-6,051	8	15
F_ENKAI1224	31.12.2024	50.370	49.150	2.48 %	1.22	50.930	48.880	9,278	46,401,267	20,148	4,607	40	15
F_EREGL1124	29.11.2024	50.200	48.420	3.68 %	1.78	50.380	48.430	229,063	1,129,535,395	263,779	-1,010	8	14
F_EREGL1224	31.12.2024	51.700	49.990	3.42 %	1.71	51.950	50.000	29,604	150,579,485	48,227	11,333	40	14
F_FROTO1124	29.11.2024	1,002.740	985.810	1.72 %	16.93	1,011.680	979.000	4,456	443,515,959	5,158	-585	8	16
F_FROTO1224	31.12.2024	1,027.680	1,003.710	2.39 %	23.97	1,034.000	998.010	696	70,680,664	1,561	207	40	16
F_GARAN1124	29.11.2024	115.620	109.980	5.13 %	5.64	115.990	109.800	127,385	1,447,982,720	109,030	6,370	8	16
F_GARAN1224	31.12.2024	119.150	113.660	4.83 %	5.49	119.530	113.630	22,575	263,862,375	52,014	6,627	40	16
F_GUBRF1124	29.11.2024	218.210	210.460	3.68 %	7.75	220.400	211.170	27,542	598,563,655	57,094	2,800	8	17
F_GUBRF1224	31.12.2024	225.950	218.360	3.48 %	7.59	227.930	219.100	9,744	218,518,388	13,651	220	40	17
F_HALKB1124	29.11.2024	16.280	15.650	4.03 %	0.63	16.300	15.670	222,930	358,272,614	190,976	28,781	8	16
F_HALKB1224	31.12.2024	16.810	16.230	3.57 %	0.58	16.820	16.230	9,970	16,509,830	14,301	1,570	40	16
F_HEKTS1124N1	29.11.2024	3.490	3.390	2.95 %	0.10	3.500	3.390	132,347	126,386,006	214,097	-3,116	8	16
F_HEKTS1224	31.12.2024	3.570	3.500	2.00 %	0.07	3.580	3.460	40,057	14,022,512	81,075	12,942	40	16

ViOP Bülten

Sözleşme Kodu	Vade Ayı	Uzlaşma Fiyatı	Önceki Uzlaşma Fiyatı	Değişim	Değişim Puan	Gün İçi Yüksek	Gün İçi Düşük	İşlem Miktarı	İşlem Hacim	Açık Pozisyon	Açık Pozisyon Değişimi	Vadeye Kalan Gün Sayısı	Takasbank Başlangıç Teminatı %
PAY VADELİ													
F_ISCTR1124	29.11.2024	13.320	12.620	5.55 %	0.70	13.370	12.570	2,152,725	2,816,707,894	1,285,346	107,079	8	15
F_ISCTR1224	31.12.2024	13.750	13.060	5.28 %	0.69	13.800	13.010	165,800	224,745,460	216,080	57,414	40	15
F_KCHOL1124	29.11.2024	190.570	185.710	2.62 %	4.86	191.570	185.510	79,990	1,509,646,578	100,170	4,940	8	15
F_KCHOL1224	31.12.2024	196.610	191.780	2.52 %	4.83	197.700	190.710	11,464	222,676,257	14,742	2,375	40	15
F_KONTR1124	29.11.2024	49.150	46.200	6.39 %	2.95	49.250	46.290	21,500	102,943,475	25,928	-1,876	8	17
F_KONTR1224	31.12.2024	49.730	47.040	5.72 %	2.69	50.000	47.010	3,125	15,057,603	8,418	1,830	40	17
F_KOZAA1124	29.11.2024	75.250	68.410	10.00 %	6.84	75.250	70.690	84,411	620,878,241	66,123	-14,337	8	15
F_KOZAA1224	31.12.2024	77.390	70.360	9.99 %	7.03	77.390	72.500	7,839	59,378,852	8,116	1,331	40	15
F_KOZAL1124	29.11.2024	21.820	19.850	9.92 %	1.97	21.830	20.300	703,007	1,493,206,038	473,638	-81,081	8	16
F_KOZAL1224	31.12.2024	22.520	20.520	9.75 %	2.00	22.550	20.960	104,949	228,693,137	79,692	42,933	40	16
F_KRDMD1124	29.11.2024	26.540	25.410	4.45 %	1.13	26.980	25.270	301,558	787,341,578	244,600	-16,537	8	15
F_KRDMD1224	31.12.2024	27.340	26.270	4.07 %	1.07	27.830	26.240	19,647	52,974,506	32,299	5,770	40	15
F_MGROS1124	29.11.2024	475.120	463.150	2.58 %	11.97	475.320	459.690	8,467	396,701,717	16,303	-1,676	8	15
F_MGROS1224	31.12.2024	487.330	475.250	2.54 %	12.08	488.840	473.180	2,678	129,119,561	4,583	1,923	40	15
F_ODAS1124	29.11.2024	6.230	6.170	0.97 %	0.06	6.300	5.960	437,470	269,079,683	410,675	22,240	8	15
F_ODAS1224	31.12.2024	6.460	6.370	1.41 %	0.09	6.510	6.170	39,274	24,951,528	50,882	27,540	40	15
F_OYAKC1124	29.11.2024	67.860	66.910	1.42 %	0.95	68.120	65.620	21,753	145,696,686	27,750	-1,623	8	15
F_OYAKC1224	31.12.2024	70.070	69.160	1.32 %	0.91	70.900	67.890	5,127	35,579,398	6,707	2,928	40	15
F_PETKM1124	29.11.2024	17.760	17.210	3.20 %	0.55	17.860	17.220	164,355	288,782,314	343,606	-15,856	8	15
F_PETKM1224	31.12.2024	18.340	17.760	3.27 %	0.58	18.440	17.780	40,332	72,944,459	65,191	21,472	40	15
F_PGSUS1124	29.11.2024	224.320	219.750	2.08 %	4.57	224.910	219.250	29,672	660,495,166	36,651	350	8	16
F_PGSUS1224	31.12.2024	229.560	225.960	1.59 %	3.60	230.950	225.300	3,842	87,786,200	7,654	2,146	40	16
F_SAHOL1124	29.11.2024	87.300	81.950	6.53 %	5.35	88.150	81.790	143,622	1,226,984,036	179,709	-25,653	8	14
F_SAHOL1224	31.12.2024	89.980	84.640	6.31 %	5.34	90.820	84.390	30,626	270,553,354	37,227	14,037	40	14
F_SASA1124	29.11.2024	3.950	3.840	2.86 %	0.11	3.960	3.840	669,865	261,186,556	923,708	-51,477	8	16
F_SASA1224	31.12.2024	4.060	3.930	3.31 %	0.13	4.060	3.940	97,488	39,093,907	223,807	30,670	40	16
F_SISE1124	29.11.2024	40.530	39.110	3.63 %	1.42	40.630	39.040	88,291	352,658,716	175,196	2,346	8	14
F_SISE1224	31.12.2024	41.660	40.270	3.45 %	1.39	41.820	39.930	10,007	40,957,911	60,837	3,048	40	14
F_SOKM1124	29.11.2024	39.680	38.260	3.71 %	1.42	39.700	37.970	30,282	117,546,923	96,670	-2,975	8	15
F_SOKM1224	31.12.2024	40.970	39.500	3.72 %	1.47	40.980	39.240	2,848	11,394,085	4,794	83	40	15
F_TAVHL1124	29.11.2024	269.000	255.660	5.22 %	13.34	270.190	255.690	7,556	199,404,189	19,344	1,333	8	15
F_TAVHL1224	31.12.2024	277.380	264.660	4.81 %	12.72	278.500	264.800	924	25,252,565	3,042	346	40	15
F_TCELL1124	29.11.2024	96.890	94.640	2.38 %	2.25	97.060	94.110	83,026	797,449,843	181,458	-8,519	8	14
F_TCELL1224	31.12.2024	97.200	95.020	2.29 %	2.18	97.400	94.780	22,226	213,753,402	101,827	3,801	40	14
F_THYAO1124	29.11.2024	280.020	271.890	2.99 %	8.13	280.550	269.040	66,597	1,838,609,343	84,315	-4,972	8	15
F_THYAO1224	31.12.2024	288.190	280.170	2.86 %	8.02	288.650	277.010	15,272	434,541,482	27,950	6,999	40	15
F_TKFEN1124	29.11.2024	82.100	81.660	0.54 %	0.44	82.740	79.570	27,002	219,871,199	38,939	-2,464	8	16
F_TKFEN1224	31.12.2024	84.590	84.350	0.28 %	0.24	85.250	82.270	3,689	31,005,007	5,199	218	40	16
F_TOASO1124	29.11.2024	202.390	193.400	4.65 %	8.99	202.700	193.540	17,938	357,581,843	37,972	1,783	8	14
F_TOASO1224	31.12.2024	208.440	199.300	4.59 %	9.14	209.000	199.750	2,990	61,353,114	5,901	1,235	40	14
F_TSKB1124	29.11.2024	12.620	12.060	4.64 %	0.56	12.650	12.050	102,890	127,427,293	436,399	-5,661	8	15
F_TSKB1224	31.12.2024	13.010	12.510	4.00 %	0.50	13.050	12.470	5,170	6,633,051	11,694	1,910	40	15
F_TTKOM1124	29.11.2024	46.900	44.960	4.31 %	1.94	46.940	44.830	87,217	401,873,980	149,703	-20,651	8	15
F_TTKOM1224	31.12.2024	48.200	46.290	4.13 %	1.91	48.300	46.220	19,421	92,414,752	21,750	11,618	40	15
F_TUPRS1124	29.11.2024	144.750	141.090	2.59 %	3.66	145.400	140.370	42,145	603,430,839	76,140	-10,052	8	15
F_TUPRS1224	31.12.2024	148.170	143.970	2.92 %	4.20	149.030	142.900	13,076	191,244,395	25,288	5,255	40	15
F_ULKER1124	29.11.2024	103.090	101.310	1.76 %	1.78	104.300	100.520	8,967	91,952,487	13,362	683	8	15
F_ULKER1224	31.12.2024	106.000	104.200	1.73 %	1.80	107.000	103.570	2,233	23,471,965	6,261	1,210	40	15
F_VAKBN1124	29.11.2024	25.100	24.050	4.37 %	1.05	25.210	23.700	294,710	727,927,827	172,907	34,230	8	15
F_VAKBN1224	31.12.2024	25.850	24.850	4.02 %	1.00	26.030	24.800	29,571	75,405,734	52,002	2,838	40	15
F_VESTL1124	29.11.2024	59.070	56.920	3.78 %	2.15	59.280	56.880	17,746	103,034,573	30,625	1,458	8	17
F_VESTL1224	31.12.2024	61.010	59.000	3.41 %	2.01	61.110	58.830	2,742	16,346,113	12,135	412	40	17
F_YKBNK1124	29.11.2024	28.290	26.580	6.43 %	1.71	28.440	26.600	1,240,246	3,408,302,379	1,061,925	-173,167	8	15
F_YKBNK1224	31.12.2024	29.210	27.440	6.45 %	1.77	29.330	27.500	82,584	235,028,674	127,945	23,299	40	15

Genel Müdürlük

Esentepe Mh. Ecza Sk. Safter Han İş Merkezi No:6 Şişli/İstanbul – (0212) 286 30 00

Beylikdüzü

Hayrettin Paşa Mah. 1993 Sokak No:22 Ferah Residence Daire A1 Esenyurt – (0212) 270 26 43

Erenköy

Bağdat Caddesi Beyaz Apt. No: 339 D:5 Erenköy – (0216) 301 10 45

Levent

Nispetiye Mah. Aytar Cad Metro İş Merkezi No. 10 İç Kapı No: 1 Beşiktaş – (0212) 286 30 00

Suadiye

Suadiye Mah. Öncü Sokak Büyük Hanlı Konutları B1 Blok K:8 D:22 Kadıköy – (0216) 350 01 43

Ankara

Tunalı Hilmi Cad. 60/12 Kavaklıdere – (0312) 426 16 61

Bursa

Çekirge Mah. Çekirge Cad. Gökçen Apt. Blok 97/1 C Osmangazi – (0224) 233 43 37

Malatya

Sancaktar Mah. Aslantepeler Cad. Canbaylar Plaza No. 93/9 Battalgazi – (0422) 377 90 00

Adana

Çınarlı Mah. 61027 SK. Sunar Nuri Çomu İş Merkezi Sitesi A Blok No:18 İç Kapı No:124 Seyhan – (0322) 355 31 45

Aydın

Güzelhisar Mahallesi Albay Şefik Caddesi No:4 Ronesans Plaza İç Kapı No:17 Efeler/AYDIN – (0256) 218 22 95

Denizli

Sıracapılar Mahallesi 1585 Sokak Kaygün İş Merkezi No:3 İç Kapı No:13 Merkezefendi – (0258) 295 08 99

Eskişehir

Akarbaşı Mah. Atatürk Bul. Yağmur Apt. No : 87A Odunpazarı – (0222) 211 20 45

İzmir

Çınarlı Mah. Ozan Abay Cad. Egeperla No: 10 / 201 Konak / İzmir – (0234) 270 44 67

İzmit

Karabaş Mah. Ankara Karayolu Cad. No: 65/3 Kocaeli – (0262) 999 68 97

Kapalıçarşı

Molla Fenari Mah. Kürkcüler Çarşısı Sk. No:25 İç Kapı No:1 Fatih / İstanbul – (0212) 513 40 01

Mersin

Güvenevler Mah. 1928 Sk. İkinci Global İş Merkezi No:5 İç Kapı No:6 Yenişehir/MERSİN – (0324) 241 33 15

Niğde

Aşağı Kayabaşı Mah. Dr. Sami Yağız Cad. Kültür Plaza No:32 Kat:1/4 Niğde – (0388) 214 19 35

**YASAL UYARI**

Bu rapor, bir veya daha fazla sermaye piyasası aracı veya bunları ihraç eden ortaklıklar ve kuruluşlar ile piyasa eğilimleri hakkında, belirli bir kişiye veya mali durumları, risk ve getiri tercihleri benzer nitelikteki bir gruba yönelik olmamak kaydıyla, Marbaş Menkul Değerler A.Ş. müşterilerine ve/veya dağıtım kanallarına yönelik olarak Marbaş Menkul Değerler A.Ş.'nin anlaşmalı olduğu dışarıdan hizmet sağlayıcı kuruluş tarafından hazırlanmıştır. Burada yer alan yatırım bilgi, yorum ve tavsiyeleri yatırım danışmanlığı kapsamında değildir. Yatırım danışmanlığı hizmeti, yetkili kuruluşlar tarafından kişilerin risk ve getiri tercihleri dikkate alınarak kişiye özel sunulmaktadır. Burada yer alan yorum ve tavsiyeler ise genel niteliktedir. Bu tavsiyeler mali durumunuz ile risk ve getiri tercihlerinize uygun olmayabilir. Bu nedenle, sadece burada yer alan bilgilere dayanarak yatırım kararı verilmesi beklentilerinize uygun sonuçlar doğurmayabilir. Bu rapor ve yorumlardaki yazılar, bilgiler ve grafikler, ulaşılabilen ilk kaynaklardan iyi niyetle ve doğruluğu, geçerliliği, etkinliği velhasıl her ne şekil, suret ve nam altında olursa olsun herhangi bir karara dayanak oluşturması hususunda herhangi bir teminat, garanti oluşturmadan, yalnızca bilgi edinilmesi amacıyla derlenmiştir. İş bu raporlardaki yorumlardan; eksik bilgi ve/veya güncellenme gibi konularda ortaya çıkabilecek zararlardan Marbaş Menkul Değerler A.Ş. ve çalışanları sorumlu değildir. Marbaş Menkul Değerler A.Ş. her an, hiçbir şekil ve surette ön ihbara ve/veya ihtara gerek kalmaksızın söz konusu bilgileri, tavsiyeleri değiştirebilir ve/veya ortadan kaldırabilir. Genel anlamda bilgi vermek amacıyla hazırlanmış olan iş bu rapor ve yorumlar, kapsamı bilgiler, tavsiyeler hiçbir şekil ve surette Marbaş Menkul Değerler A.Ş.'nin herhangi bir taahhüdünü tazammum etmediğinden, bu bilgilere istinaden her türlü özel ve/veya tüzel kişiler tarafından alınacak kararlar, varılacak sonuçlar, gerçekleştirilecek işlemler ve oluşabilecek her türlü riskler bizatihi bu kişilere ait ve raci olacaktır. Hiçbir şekil ve surette ve her ne nam altında olursa olsun, her türlü gerçek ve/veya tüzel kişinin, gerek doğrudan gerek dolayısı ile ve bu sebeplerle uğrayabileceği her türlü doğrudan ve/veya dolayısıyla oluşacak maddi ve manevi zarar, kar mahrumiyeti, velhasıl her ne nam altında olursa olsun uğrayabileceği zararlardan hiçbir şekil ve surette Marbaş Menkul Değerler A.Ş. ve çalışanları sorumlu tutulamayacak ve hiçbir şekil ve surette her ne nam altında olursa olsun Marbaş Yatırım Menkul Değerler A.Ş. çalışanlarından talepte bulunulmayacaktır.