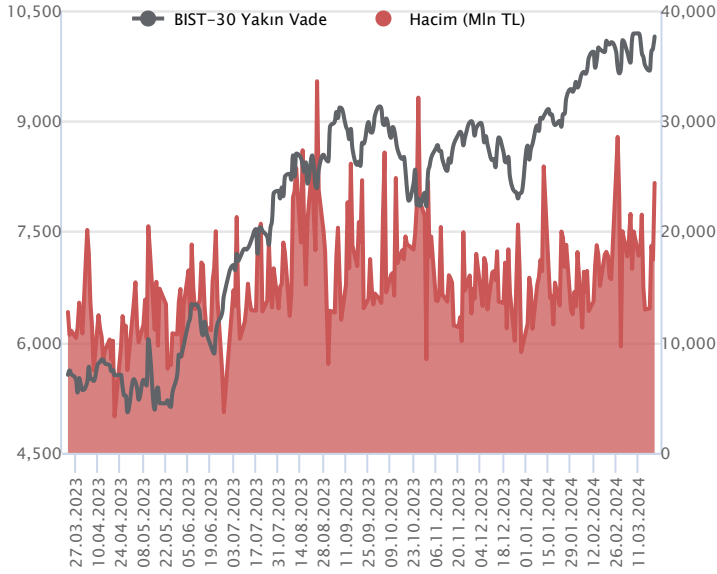


| Sözleşme Kodu | Vade Ayı | Uzlaşma Fiyatı | Önceki Uzlaşma Fiyatı | Değişim | Değişim Puan | Gün İçi Yüksek | Gün İçi Düşük | İşlem Miktarı | İşlem Hacim | Açık Pozisyon | Açık Pozisyon Değişimi | Vadeye Kalan Gün Sayısı | Takasbank Başlangıç Teminatı % |
|---------------------------|------------|----------------|-----------------------|---------|--------------|----------------|---------------|---------------|-------------------|---------------|------------------------|-------------------------|--------------------------------|
| ENDEKS KONTRATLARI | | | | | | | | | | | | | |
| F_XU0300424 | 30.04.2024 | 10,150.00 | 9,939.50 | 2.12 % | 210.50 | 10,229.25 | 9,989.00 | 241,862.00 | 24,408,035,327.50 | 288,655.00 | 9,623.00 | 40 | 14 |
| F_XU0300624 | 28.06.2024 | 10,927.75 | 10,723.75 | 1.90 % | 204.00 | 11,038.00 | 10,700.00 | 2,044.00 | 221,944,030.00 | 3,077.00 | -194.00 | 99 | 14 |

BIST 30 Yakın Vadeli Kontratı



Nisan vadeli endeks sözleşmesi 9.989,00 ile 10.229,25 seviyeleri arasında hareket ederek günü %2,12 oranında güçlü bir yükselişle 10.150,00 uzlaşma fiyatından tamamladı. Günün ilk yarısında yükselişlerin kaydedildiği sözleşmede TCMB'nin 500 baz puanlık sürpriz faiz artırımı kararı sonrasında alımların güç kazandığı bir fiyatlamaya takip edildi. Akşam seans kapanışı da 10.148,00 puandan gerçekleşti. ABD borsaları günü yükselişlerle tamamlarken, ABD vadelilerinde bu sabah yatay bir seyir etkili oluyor. Asya piyasalarında karışık bir görünüm hâkim. Avrupa vadeli ve CFD endeksleri yatay açılışlara işaret ediyor. Nisan vadeli sözleşmesinin güne yatay bir başlangıç yapmasını bekliyoruz.

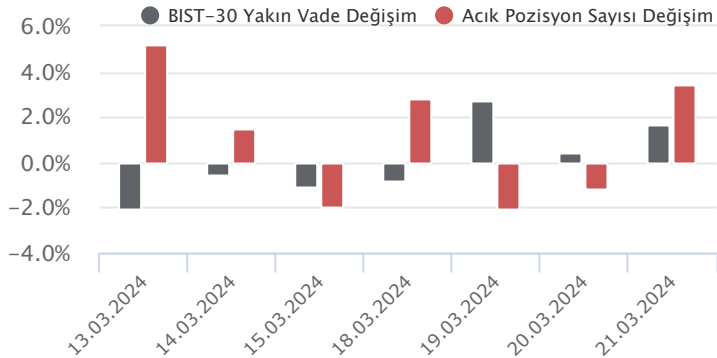
TCMB sonrasında alımların güç kazandığı sözleşmede psikolojik öneme sahip 10.000 puan üzerinde tutunmanın korunması yükselişlerin devamlılığı açısından önem taşımaktadır. Kısa vadede 10.150 üzerindeki fiyatlamalarda 10.200 - 10.230 aralığı ilk güçlü direnç bölgesi olup, devamında 10.275 ve 10.350 seviyeleri direnç konumunda bulunmaktadır. Olası kâr satışlarında ise 10.080 ve 10.000 seviyeleri ilk güçlü destek noktalarıdır. 10.000 altına sarkmalarda düzeltme eğiliminin hız kazanabileceği sözleşmede 9.500 - 9.000 aralığı ile 9.830 ve 9.750 seviyeleri destek olarak izlenecektir.

| Endeks - 30 Yakın Vade Aracı Kurum Dağılımı Günlük Değişim | | | | | |
|--|---------|---------|--------------------|---------|---------|
| Long | | | Short | | |
| Kurum | Net Lot | Pay (%) | Kurum | Net Lot | Pay (%) |
| Bank of America | 13.406 | 37 | Yapı Kredi Yatırım | 14.517 | 40 |
| Garanti BBVA | 13.145 | 36 | Tera Yatırım | 5.562 | 15 |
| Teb Yatırım | 3.714 | 10 | İnfo Yatırım | 4.758 | 13 |
| QNB Finans Yatırım | 1.452 | 4 | Deniz Yatırım | 3.587 | 10 |
| Halk Yatırım | 1.419 | 4 | Osmanlı Yatırım | 1.346 | 4 |
| Diğer | 3.463 | 10 | Diğer | 6.829 | 19 |

İlk 5 Kurum Alım Ağırlıklı

| Endeks - 30 Yakın Vade Aracı Kurum Dağılımı Tüm Vade | | | | | |
|--|---------|---------|-----------------|---------|---------|
| Long | | | Short | | |
| Kurum | Net Lot | Pay (%) | Kurum | Net Lot | Pay (%) |
| Teb Yatırım | 83.040 | 72 | Deniz Yatırım | 22.856 | 20 |
| Garanti BBVA | 7.005 | 6 | İş Yatırım | 22.022 | 19 |
| Ziraat Yatırım | 5.679 | 5 | Bank of America | 13.787 | 12 |
| Tacirler Yatırım | 5.322 | 5 | Ak Yatırım | 12.039 | 11 |
| Halk Yatırım | 4.581 | 4 | HSBC Yatırım | 11.039 | 10 |
| Diğer | 9.053 | 8 | Diğer | 32.937 | 29 |

İlk 5 Kurum Alım Ağırlıklı

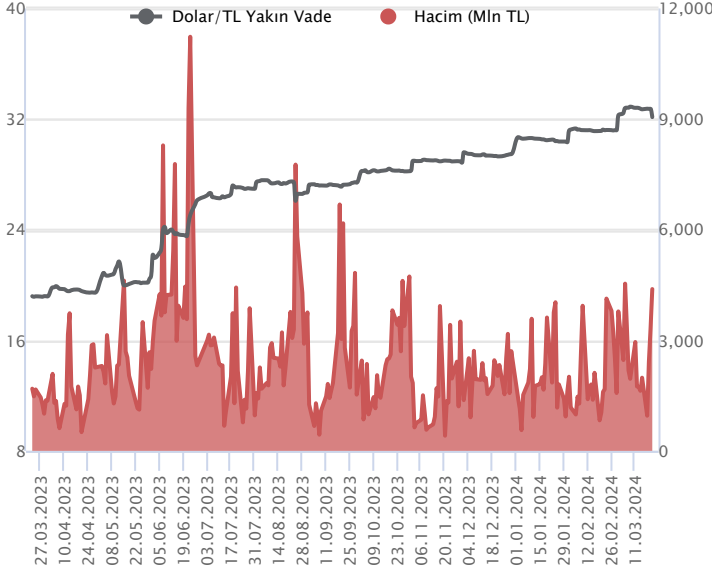


| Fiyat (%) | Açık Pozisyon (%) | Yorum |
|-----------|-------------------|---|
| Artış | Artış | Yükselişin devamlılığı için sinyal olarak kabul edilebilir. |
| Artış | Azalış | Yükselişin desteklenmediğini gösterir. |
| Azalış | Artış | Düşüşlerin devamlılığı için sinyal olarak kabul edilebilir. |
| Azalış | Azalış | Düşüşlerin desteklenmediğini gösterir. |

ViOP Bülten

| Sözleşme Kodu | Vade Ayı | Uzlaşma Fiyatı | Önceki Uzlaşma Fiyatı | Değişim | Değişim Puan | Gün İçi Yüksek | Gün İçi Düşük | İşlem Miktarı | İşlem Hacim | Açık Pozisyon | Açık Pozisyon Değişimi | Vadeye Kalan Gün Sayısı | Takasbank Başlangıç Teminatı % |
|--------------------------|------------|----------------|-----------------------|---------|--------------|----------------|---------------|---------------|---------------|---------------|------------------------|-------------------------|--------------------------------|
| DÖVİZ KONTRATLARI | | | | | | | | | | | | | |
| F_EURTRY0324 | 29.03.2024 | 35.0081 | 35.4901 | -1.36 % | -0.48 | 35.7802 | 34.8846 | 310 | 11,001,627 | 7,771 | -98 | 8 | 14 |
| F_EURTRY0424 | 30.04.2024 | 36.3209 | 36.9223 | -1.63 % | -0.60 | 37.2725 | 36.2804 | 909 | 33,577,679 | 15,491 | 43 | 40 | 14 |
| F_EURUSD0324 | 29.03.2024 | 1.0885 | 1.0859 | 0.24 % | 0.00 | 1.0947 | 1.0876 | 3,627 | 128,062,915 | 28,783 | -1,624 | 8 | 4 |
| F_EURUSD0424 | 30.04.2024 | 1.0894 | 1.0870 | 0.22 % | 0.00 | 1.0958 | 1.0888 | 468 | 16,546,578 | 2,017 | -182 | 40 | 4 |
| F_USDTRY0324 | 29.03.2024 | 32.1219 | 32.7442 | -1.90 % | -0.62 | 32.7413 | 32.0451 | 135,171 | 4,389,138,731 | 517,024 | -22,081 | 8 | 14 |
| F_USDTRY0424 | 30.04.2024 | 33.3891 | 34.0051 | -1.81 % | -0.62 | 34.0599 | 33.2784 | 149,149 | 5,036,081,373 | 1,024,162 | 42,697 | 40 | 14 |

Dolar/TL Yakın Vadeli Kontratı



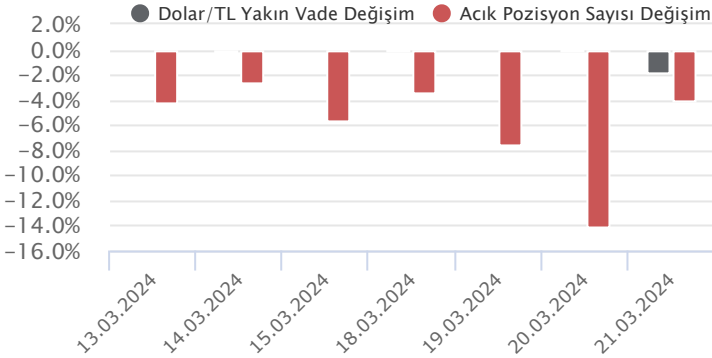
Mart vadeli Dolar/TL sözleşmesi dün 32,0451 ile 32,7413 seviyeleri arasında dalgalanarak günü yüzde 1,90'lık düşüşle 32,1219 uzlaşma fiyatından tamamladı. TCMB Para Politikası Kurulu, politika faizini 500 baz puan artırarak yüzde 50 düzeyine çıkardı. Karar metninde aylık enflasyonun ana eğiliminde belirgin ve kalıcı bir düşüş sağlanana ve enflasyon beklentileri öngörülen tahmin aralığına yakınsayana kadar sıkı para politikası duruşunun sürdürüleceği bildirildi. Son dönemde kademeli yükseliş kaydeden kurda, faiz kararı sonrasında düşüş eğilimleri ivmelendi. ABD tarafında öncü üretim PMI martta 52,5 ile beklentilerin üzerinde gelirken, öncü hizmet PMI ise 51,7 beklentilerin altında kaldı. Mevcut konut satışları tarafında şubatta yüzde 9,5 artış ile 4,38 milyon konut satışı gerçekleşerek beklentileri aştı. Verilerin fiyatlamaya etkisi olmadı diyebiliriz. Dolar/TL spot kuru, çünkü düşüşlerin ardından bu sabah saat 08:20 itibarıyla 32,15'li seviyelerde sınırlı yükseliş eğilimi gösteriyor. Dolar endeksi ise 104,19 civarında hareket ediyor.

| Dolar/TL Yakın Vade Aracı Kurum Dağılımı Günlük Değişim | | | | | |
|---|---------|---------|--------------------|---------|---------|
| Long | | | Short | | |
| Kurum | Net Lot | Pay (%) | Kurum | Net Lot | Pay (%) |
| Akbank | 20.375 | 34 | Ak Yatırım | 30.379 | 51 |
| Yatırım Finansman | 14.546 | 24 | Bank of America | 14.399 | 24 |
| Yapı Kredi Yatırım | 8.404 | 14 | İş Yatırım | 5.907 | 10 |
| Garanti Bankası | 5.500 | 9 | QNB Finans Yatırım | 4.740 | 8 |
| İnfo Yatırım | 2.990 | 5 | Tacirler Yatırım | 1.781 | 3 |
| Diğer | 6.781 | 11 | Diğer | 2.290 | 4 |

İlk 5 Kurum Satım Ağırlıklı

| Dolar/TL Yakın Vade Aracı Kurum Dağılımı Tüm Vade | | | | | |
|---|---------|---------|--------------------|---------|---------|
| Long | | | Short | | |
| Kurum | Net Lot | Pay (%) | Kurum | Net Lot | Pay (%) |
| Deniz Yatırım | 122.417 | 27 | Akbank | 179.861 | 39 |
| Ak Yatırım | 70.215 | 15 | İş Bankası | 74.726 | 16 |
| İş Yatırım | 70.026 | 15 | Yapı ve Kredi | 47.626 | 10 |
| Denizbank | 43.468 | 10 | QNB Finans Yatırım | 40.739 | 9 |
| Garanti BBVA | 27.438 | 6 | Bank of America | 28.305 | 6 |
| Diğer | 123.770 | 27 | Diğer | 86.077 | 19 |

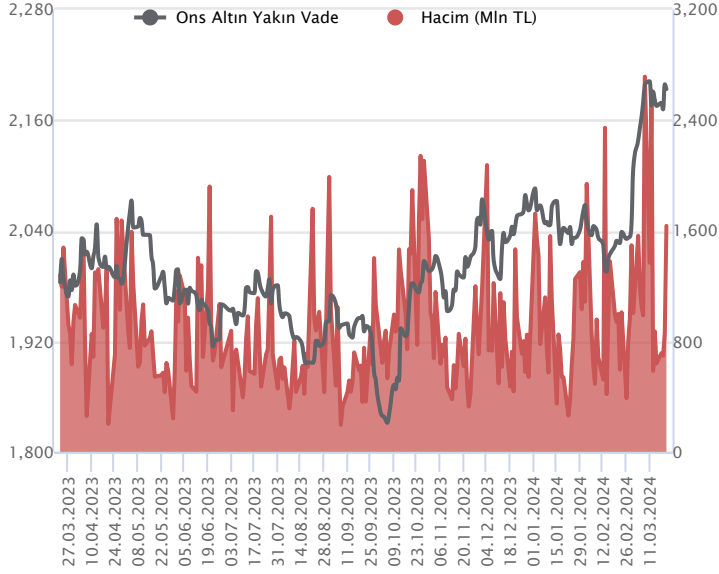
İlk 5 Kurum Satım Ağırlıklı



| Fiyat (%) | Açık Pozisyon (%) | Yorum |
|-----------|-------------------|---|
| Artış | Artış | Yükselişin devamlılığı için sinyal olarak kabul edilebilir. |
| Artış | Azalış | Yükselişin desteklenmediğini gösterir. |
| Azalış | Artış | Düşüşlerin devamlılığı için sinyal olarak kabul edilebilir. |
| Azalış | Azalış | Düşüşlerin desteklenmediğini gösterir. |

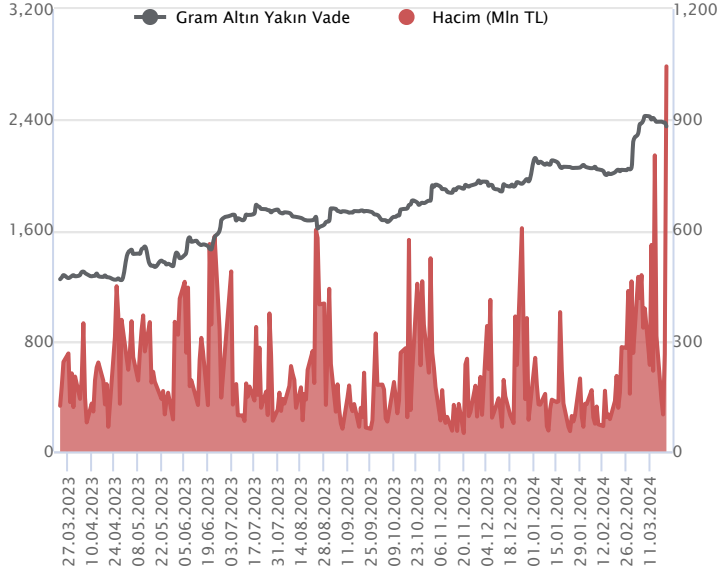
| Sözleşme Kodu | Vade Ayı | Uzlaşma Fiyatı | Önceki Uzlaşma Fiyatı | Değişim | Değişim Puan | Gün İçi Yüksek | Gün İçi Düşük | İşlem Miktarı | İşlem Hacim | Açık Pozisyon | Açık Pozisyon Değişimi | Vadeye Kalan Gün Sayısı | Takasbank Başlangıç Teminatı % |
|--------------------------|------------|----------------|-----------------------|---------|--------------|----------------|---------------|---------------|---------------|---------------|------------------------|-------------------------|--------------------------------|
| ALTIN KONTRATLARI | | | | | | | | | | | | | |
| F_XAUTRYM0424 | 30.04.2024 | 2,346.360 | 2,377.900 | -1.33 % | -31.54 | 2,449.030 | 2,340.020 | 434,146 | 1,044,519,084 | 1,026,948 | -90,984 | 40 | 14 |
| F_XAUTRYM0624 | 28.06.2024 | 2,540.680 | 2,571.540 | -1.20 % | -30.86 | 2,634.990 | 2,539.020 | 52,182 | 135,636,120 | 131,145 | 6,873 | 99 | 14 |
| F_XAUUSD0424 | 30.04.2024 | 2,187.350 | 2,174.250 | 0.60 % | 13.10 | 2,225.950 | 2,184.550 | 22,874 | 1,634,650,824 | 54,661 | -164 | 40 | 8 |
| F_XAUUSD0624 | 28.06.2024 | 2,207.950 | 2,194.450 | 0.62 % | 13.50 | 2,247.000 | 2,206.100 | 1,509 | 109,019,004 | 3,583 | 354 | 99 | 8 |

ONS ALTIN Yakın Vadeli Kontratı



Nisan vadeli ons altın sözleşmesi dün 2184,55-2225,95\$ arasında seyrederek, günü yüzde 0,60 yükselişle 2187,35\$ uzlaşma fiyatından kapattı. Spot piyasada saat 08:00 itibariyle ons altın 2174\$ seviyesinde bulunuyor. Sözleşme için bugün yeni bir stratejimiz bulunuyor. Yukarıda 2198\$ direnç noktası olarak izleniyor. Bu direncin üzerinde 2176\$ stop loss olmak koşuluyla 2241\$ seviyesi değerlendirilebilir. Geri çekilmelerde 2179\$ destek noktası olarak takip edilmektedir. Bu destek altı kapanışlarda 2200\$ stop seviyesi eklenerek 2135\$ seviyesi izlenebilir. Küresel piyasalarda önemli bir hafta geride kalıyor. ABD, İngiltere ve Japonya Merkez Bankalarının faiz kararları izlendi. ABD ve İngiltere faizleri sabit tutarken, Japonya'da uzun bir aranın ardından faiz artışının gerçekleştiği görüldü. Hafta içerisinde, faiz kararları sonrasında piyasalarda da anlık tepkiler izlenirken, uzun soluklu olmadığı dikkat çekiyor. Bugün için ABD'de veri takvimi sakin. Gün içerisinde Fed üyelerinin konuşmaları izlenebilir. Sözleşmede olası oynaklığa karşı yatırımcıların aktif bir kar al/zarar durdur seviyesi belirleyerek hareket etmeleri daha sağlıklı olabilir.

GRAM ALTIN Yakın Vadeli Kontratı

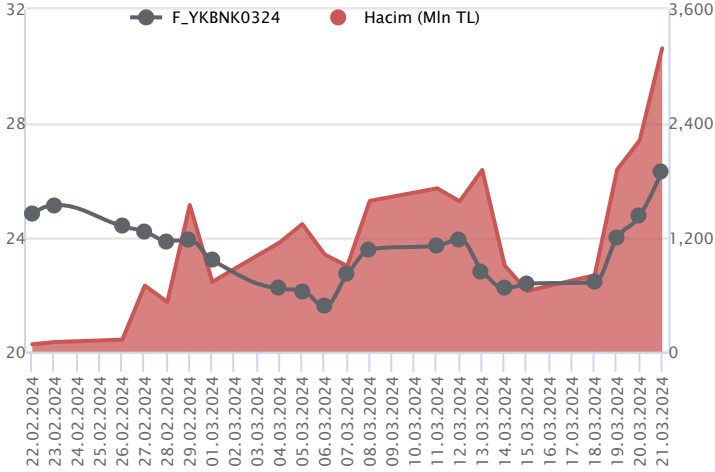


Nisan vadeli gram altın sözleşmesi dün 2340,02-2449,03 TL arasında dalgalanarak, günü yüzde 1,33 kayıpla 2346,36 TL uzlaşma fiyatından tamamladı. Spot piyasada saat 08:00 itibariyle gram altın 2246 TL işlem görüyor. Cumhurbaşkanı Yardımcısı Cevdet Yılmaz yapmış olduğu açıklamasında, enflasyondaki aylık ivme kaybını önümüzdeki aylarda daha net göreceğini ama yıllık etkiyi yılın ikinci yarısında göreceğini belirtti. Haziran ayı enflasyon rakamlarıyla başlayarak göreceğinin de altını çizdi. Yurt içinde bugün kapasite kullanım oranı ve reel kesim güven endeksi verileri açıklanacak. Veri bazlı hareketler görülmeyebilir. ABD'de veri takvimi sakin olurken, Fed'in faiz kararı geride kaldığı için Fed üyelerinin konuşmaları başlar. Üyelerin, faizle ilgili söylemleri yakından izlenecektir. Sözleşmede olası oynaklığa karşı yatırımcıların aktif bir kar al/zarar durdur seviyesi belirleyerek hareket etmeleri daha sağlıklı olabilir.

| Sözleşme | Vade Ayı Son Uzlaşma | Önceki Uzlaşma | Değişim % | Günün Düşüğü | Günün Yükselişi | İşlem Adedi | İşlem Hacmi |
|---|----------------------|----------------|-----------|--------------|-----------------|-------------|-------------------------|
| PAY VADELİ SÖZLEŞMELERİNDE EN FAZLA İŞLEM GÖRENLER | | | | | | | |
| F_YKBNK0324 | 29.03.2024 | 26.330 | 24.760 | 6.3 % | 24.800 | 26.720 | 1,248,477 3,190,497,071 |
| F_AKBNK0324 | 29.03.2024 | 43.610 | 41.320 | 5.5 % | 41.250 | 44.640 | 607,869 2,601,162,133 |
| F_THYAO0324 | 29.03.2024 | 288.290 | 282.510 | 2.0 % | 282.820 | 290.810 | 85,781 2,460,496,486 |

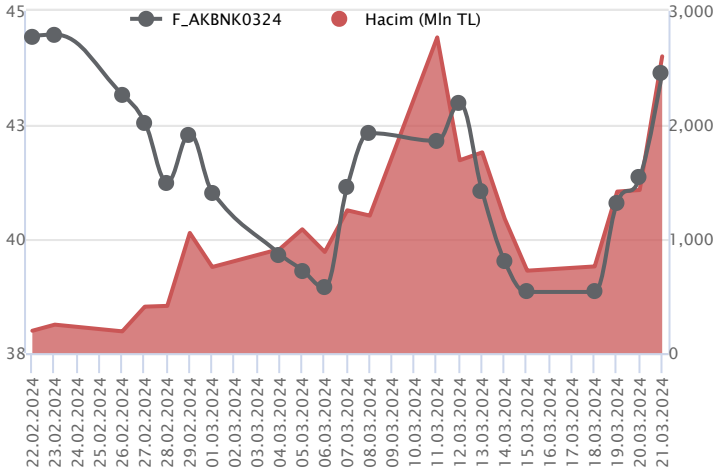
Pay vadeli sözleşmeleri, düşük teminatlarla yüksek tutarlı pozisyonlar almayı mümkün kılar. Pay vadeli sözleşmeleri ile ilgili daha detaylı bilgi almak için Marbaş Menkul Değerler A.Ş. ile iletişime geçebilirsiniz.

F_YKBNK0324 Vadeli Kontratı



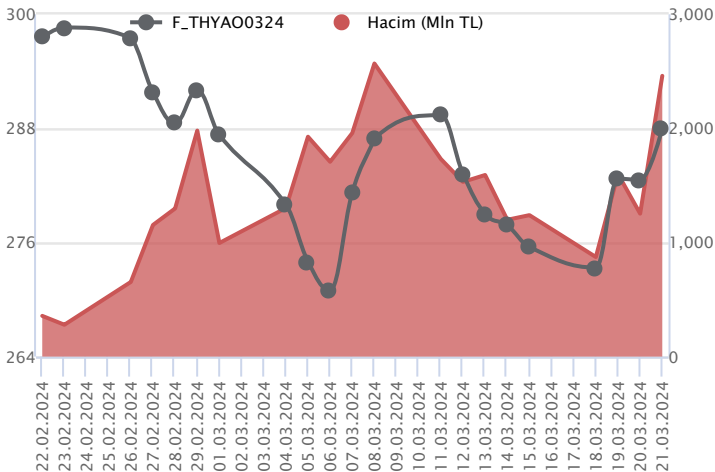
Bankacılık sektöründe güçlü momentum kaydedilirken, Mart vadeli YKBNK sözleşmesi 24,80 TL ve 26,72 TL seviyeleri arasında dalgalanarak 26,33 TL uzlaşma fiyatından günü %6,3'lük kazançla tamamladı. Sektör genelinde yaşanan alımla birlikte tüm zamanların zirvesinin yenilediği sözleşmede ilk etapta 26,55 TL üzeri kapanışlar önemli olacaktır. Bu koşulun sağlanması halinde sırasıyla 26,82 TL ve 27,18 TL gündeme gelecek pivot seviyeleridir. Risk iştahındaki volatilité ile realizasyon hareketlerinin etkili olması halinde 26,00 TL izlenen ilk destek seviyesidir. Bu seviye altına fiyatlanan sarkması halinde 24,00 TL ve 23,70 TL takip edilecek diğer destek noktalarıdır. Geniş bantta sert fiyat hareketlerinin görüldüğü sektörde sert yükselişlerin ardından düzeltmelerinde sert gerçekleşebileceğinden dolayı alınacak pozisyonlarda temkinli olunması aktif bir stop-loss stratejisine bağlı kalınması faydalı olacaktır.

F_AKBNK0324 Vadeli Kontratı



TCMB sonrası bankacılık sektöründe kazançların %6'yı aştığı görüldükçe, Mart vadeli AKBNK sözleşmesi 41,25 TL ve 44,64 TL seviyeleri arasında dalgalanarak günü 43,61 TL uzlaşma fiyatından %5,5'lik kazançla tamamladı. Alıcılı seyrin kaydedildiği sözleşmede pozitif fiyatlanan devamlılığı açısından ilk etapta 44,00 TL üzeri saatlik kapanışlara ihtiyaç olduğu görüşündeyiz. 44,00 TL direncinin üzerinde tutunmanın sağlanması ile 44,64 TL ara direnci öne çıkarken devamında 45,00 TL zirve bölgesi gündeme gelecektir. 44,00 TL altına fiyatlanan sarkması halinde 43,77 TL ve 43,31 TL destek seviyeleri konumunda bulunmaktadır. Geniş bantta sert fiyat hareketlerinin görüldüğü sektörde sert yükselişlerin ardından düzeltmelerinde sert gerçekleşebileceğinden dolayı alınacak pozisyonlarda temkinli olunması aktif bir stop-loss stratejisine bağlı kalınması faydalı olacaktır.

F_THYAO0324 Vadeli Kontratı



Mart vadeli THYAO pay sözleşmesi 282,82 – 290,81 TL aralığında hareket ederek günü %2,0 oranında yükselişe 288,29 TL uzlaşma fiyatından tamamladı. Hafta içerisinde endeksteki toparlanma eğiliminin katkısıyla yükselişlerin güç kazandığı THYAO cephesinde TCMB'nin faiz kararı sonrasında gün içi kazançların korunduğu takip edildi. 50 günlük üssel ortalama (284,80) üzerinde tutunma korunduğu sürece yükselişlerin devam edebileceği THYAO sözleşmesinde 289,00 - 290,00 ve 290,81 seviyeleri kısa vadeli ilk direnç noktalarıdır. 290,81 TL üzerinde alımların güç kazanabileceği sözleşmede 292,00 - 293,25 – 294,00 ve 294,70 seviyeleri direnç konumunda bulunmaktadır. Olası kâr satışlarında ise 287,00 ve 50 günlük ortalama (284,80) ilk güçlü destek noktalarıdır. 50 günlük ortalama altında 282,82 – 280,60 – 278,90 ve 276,65 seviyelerine doğru geri çekilmeler gündeme gelebilir.

Dayanak Varlıkların Teknik Gösterge Görünümleri

20 Gün Ortalama/Fiyat Kesişmesi (YUKARI)

VESTL
TCELL
AEFES
SAHOL
SASA

20 Gün Ortalama/Fiyat Kesişmesi (AŞAĞI)

Güç Göstergeleri Olumlu

FROTO
KCHOL

Güç Göstergeleri Zayıf

GUBRF
OYAKC
ODAS
KOZAA
CIMSA

RSI ve Momentum göstergelerine göre olumlu olanlar

RSI ve Momentum göstergelerine göre zayıf olanlar

50 Gün Ortalama/Fiyat Kesişmesi (YUKARI)

SASA
TTKOM
ARCLK

50 Gün Ortalama/Fiyat Kesişmesi (AŞAĞI)

MACD

| | |
|-------|-----------|
| GARAN | GÜÇLÜ AL |
| PETKM | GÜÇLÜ SAT |
| ISCTR | ZAYIF AL |
| SASA | ZAYIF AL |
| THYAO | ZAYIF AL |

Göstergeleri Dipte Olanlar

MGROS
GUBRF
ISGYO
TKFEN
OYAKC

CCI, RSI, Stochastics, Williams' %R , MFI ve DX göstergelerinin ortalaması en düşük olanlar

20/50 Gün Ortalama Kesişmesi (YUKARI)

Bu şartları sağlayan dayanak varlık bulunmamaktadır.

20/50 Gün Ortalama Kesişmesi (AŞAĞI)

OYAKC
KONTR
KOZAA
XPT/USD

Para Girişi Olan Dayanak Varlıklar

| | Kapanış | İşlem Hacmi (Mln TL) |
|-------|-----------|----------------------|
| XU030 | 9,852.94 | 104,920.15910 |
| XSD25 | 12,104.65 | 85,837.78514 |
| X10XB | 11,871.10 | 46,352.83235 |
| XLBNK | 9,459.71 | 33,737.10687 |
| THYAO | 285.50 | 15,765.77298 |

Para Çıkışı Olan Dayanak Varlıklar

| | Kapanış | İşlem Hacmi (Mln TL) |
|-------|---------|----------------------|
| EKGYO | 10.51 | 3,130.70 |
| ODAS | 9.05 | 959.92 |
| ENKAI | 35.34 | 820.44 |
| OYAKC | 59.50 | 486.48 |
| CIMSA | 31.68 | 384.88 |

Yüksek Hacimliler

| | İşlem Hacmi (Mln TL) |
|-------|----------------------|
| XU030 | 104,920.16 |
| XSD25 | 85,837.79 |
| X10XB | 46,352.83 |
| XLBNK | 33,737.11 |
| THYAO | 15,765.77 |


Dayanak Varlıkların Teknik Gösterge Konumları

| Kod | 5 Günlük H.O | 10 Günlük H.O | 20 Günlük H.O | 50 Günlük H.O | RSI | StochS | MACD | CCI |
|---------|--------------|---------------|---------------|---------------|-------|--------|-------|-------|
| AEFES | ALIM | ALIM | ALIM | ALIM | ALIM | SATIM | SATIM | ALIM |
| AKBNK | ALIM | ALIM | ALIM | ALIM | ALIM | SATIM | ALIM | ALIM |
| AKSEN | SATIM | SATIM | SATIM | SATIM | SATIM | SATIM | SATIM | ALIM |
| ALARK | ALIM | ALIM | ALIM | ALIM | ALIM | SATIM | SATIM | ALIM |
| ARCLK | SATIM | SATIM | SATIM | ALIM | ALIM | SATIM | SATIM | ALIM |
| ASELS | ALIM | ALIM | ALIM | ALIM | ALIM | SATIM | SATIM | ALIM |
| ASTOR | SATIM | SATIM | SATIM | SATIM | SATIM | SATIM | SATIM | ALIM |
| BIMAS | ALIM | SATIM | ALIM | ALIM | SATIM | SATIM | SATIM | ALIM |
| CIMSA | SATIM | SATIM | SATIM | SATIM | SATIM | SATIM | SATIM | ALIM |
| CNH/TRY | SATIM | SATIM | ALIM | ALIM | SATIM | ALIM | SATIM | SATIM |
| DOAS | ALIM | ALIM | ALIM | ALIM | SATIM | ALIM | ALIM | SATIM |
| DOHOL | ALIM | SATIM | SATIM | SATIM | ALIM | SATIM | SATIM | ALIM |
| ECILC | ALIM | ALIM | ALIM | ALIM | SATIM | SATIM | ALIM | SATIM |
| EKGYO | SATIM | SATIM | SATIM | ALIM | SATIM | SATIM | SATIM | SATIM |
| ENJSA | ALIM | ALIM | SATIM | ALIM | ALIM | SATIM | SATIM | ALIM |
| ENKAI | SATIM | SATIM | SATIM | SATIM | SATIM | ALIM | SATIM | SATIM |
| EREGL | SATIM | SATIM | SATIM | SATIM | SATIM | SATIM | SATIM | ALIM |
| EUR/TRY | SATIM | SATIM | ALIM | ALIM | SATIM | ALIM | SATIM | SATIM |
| EUR/USD | SATIM | SATIM | SATIM | SATIM | SATIM | SATIM | SATIM | SATIM |
| FROTO | ALIM | ALIM | ALIM | ALIM | ALIM | SATIM | ALIM | ALIM |
| GARAN | ALIM | ALIM | ALIM | ALIM | ALIM | SATIM | ALIM | ALIM |
| GBP/USD | SATIM | SATIM | SATIM | SATIM | SATIM | SATIM | SATIM | SATIM |
| GUBRF | SATIM | SATIM | SATIM | SATIM | SATIM | SATIM | SATIM | ALIM |
| HALKB | ALIM | SATIM | SATIM | SATIM | ALIM | ALIM | SATIM | ALIM |
| HEKTS | ALIM | SATIM | SATIM | SATIM | ALIM | SATIM | SATIM | ALIM |
| ISCTR | ALIM | ALIM | ALIM | ALIM | ALIM | SATIM | ALIM | ALIM |
| ISGYO | SATIM | SATIM | SATIM | SATIM | SATIM | ALIM | SATIM | SATIM |
| KARSN | SATIM | SATIM | SATIM | ALIM | SATIM | ALIM | SATIM | SATIM |
| KCHOL | ALIM | ALIM | ALIM | ALIM | ALIM | SATIM | ALIM | ALIM |
| KONTR | SATIM | SATIM | SATIM | SATIM | ALIM | SATIM | SATIM | ALIM |
| KOZAA | SATIM | SATIM | SATIM | SATIM | SATIM | SATIM | SATIM | ALIM |
| KOZAL | SATIM | SATIM | SATIM | SATIM | SATIM | ALIM | SATIM | SATIM |
| KRDMD | ALIM | SATIM | SATIM | SATIM | ALIM | SATIM | SATIM | ALIM |
| MGROS | SATIM | SATIM | SATIM | ALIM | SATIM | ALIM | SATIM | SATIM |
| ODAS | SATIM | SATIM | SATIM | SATIM | SATIM | SATIM | SATIM | ALIM |
| OYAKC | SATIM | SATIM | SATIM | SATIM | SATIM | ALIM | SATIM | ALIM |
| PETKM | SATIM | SATIM | SATIM | ALIM | SATIM | SATIM | SATIM | ALIM |
| PGSUS | ALIM | ALIM | ALIM | ALIM | ALIM | SATIM | SATIM | ALIM |
| RUB/TRY | SATIM | SATIM | ALIM | ALIM | SATIM | ALIM | SATIM | SATIM |
| SAHOL | ALIM | ALIM | ALIM | ALIM | ALIM | SATIM | SATIM | ALIM |
| SASA | ALIM | ALIM | ALIM | ALIM | ALIM | SATIM | ALIM | ALIM |
| SISE | SATIM | SATIM | SATIM | SATIM | SATIM | SATIM | SATIM | ALIM |
| SKBNK | ALIM | ALIM | SATIM | SATIM | ALIM | SATIM | SATIM | ALIM |
| SOKM | SATIM | SATIM | SATIM | SATIM | SATIM | ALIM | SATIM | SATIM |
| TAVHL | ALIM | ALIM | ALIM | ALIM | ALIM | SATIM | SATIM | ALIM |
| TCELL | ALIM | ALIM | ALIM | ALIM | ALIM | ALIM | ALIM | ALIM |
| THYAO | ALIM | ALIM | ALIM | ALIM | ALIM | SATIM | ALIM | ALIM |
| TKFEN | SATIM | SATIM | SATIM | SATIM | SATIM | SATIM | SATIM | SATIM |
| TOASO | ALIM | ALIM | ALIM | ALIM | ALIM | SATIM | ALIM | ALIM |
| TSKB | ALIM | ALIM | ALIM | ALIM | ALIM | SATIM | ALIM | ALIM |
| TTKOM | ALIM | ALIM | SATIM | ALIM | ALIM | SATIM | SATIM | ALIM |
| TUPRS | ALIM | ALIM | ALIM | ALIM | ALIM | SATIM | ALIM | ALIM |
| USD/TRY | SATIM | SATIM | ALIM | ALIM | SATIM | ALIM | SATIM | SATIM |
| VAKBN | ALIM | ALIM | SATIM | SATIM | ALIM | SATIM | SATIM | ALIM |
| VESTL | ALIM | ALIM | ALIM | ALIM | ALIM | SATIM | SATIM | ALIM |
| X10XB | ALIM | ALIM | ALIM | ALIM | ALIM | SATIM | SATIM | ALIM |
| XAU/TRY | ALIM | ALIM | ALIM | ALIM | ALIM | SATIM | ALIM | ALIM |
| XAU/USD | ALIM | ALIM | ALIM | ALIM | SATIM | SATIM | ALIM | ALIM |
| XLBNK | ALIM | ALIM | ALIM | ALIM | ALIM | SATIM | ALIM | ALIM |
| XSD25 | ALIM | ALIM | ALIM | ALIM | ALIM | SATIM | ALIM | ALIM |
| XU030 | ALIM | ALIM | ALIM | ALIM | ALIM | SATIM | SATIM | ALIM |
| YKBNK | ALIM | ALIM | ALIM | ALIM | ALIM | SATIM | ALIM | ALIM |

ViOP Bülten

| Kod | Destek 3 | Destek 2 | Destek 1 | Kapanış | Pivot | Direnç 1 | Direnç 2 | Direnç 3 |
|------------------|----------|----------|----------|------------------|-----------------|----------|----------|----------|
| DESTEKLER | | | | DİRENÇLER | | | | |
| F_AEFES0324 | 140.13 | 143.37 | 149.18 | 155.00 | 152.42 | 158.23 | 161.47 | 167.28 |
| F_AEFES0424 | 146.03 | 149.61 | 154.83 | 160.04 | 158.41 | 163.63 | 167.21 | 172.43 |
| F_AKBNK0324 | 38.33 | 39.79 | 41.72 | 43.65 | 43.18 | 45.11 | 46.57 | 48.50 |
| F_AKBNK0424 | 40.08 | 41.53 | 43.47 | 45.42 | 44.92 | 46.86 | 48.31 | 50.25 |
| F_AKSEN0324 | 33.81 | 34.54 | 35.03 | 35.53 | 35.76 | 36.25 | 36.98 | 37.47 |
| F_AKSEN0424 | 35.51 | 36.15 | 36.58 | 37.00 | 37.22 | 37.65 | 38.29 | 38.72 |
| F_ALARK0324 | 123.64 | 125.79 | 128.97 | 132.16 | 131.12 | 134.30 | 136.45 | 139.63 |
| F_ALARK0424 | 129.71 | 131.62 | 134.82 | 138.03 | 136.73 | 139.93 | 141.84 | 145.04 |
| F_ARCLK0324 | 145.50 | 148.00 | 149.82 | 151.63 | 152.32 | 154.14 | 156.64 | 158.46 |
| F_ARCLK0424 | 151.92 | 154.22 | 156.02 | 157.81 | 158.32 | 160.12 | 162.42 | 164.22 |
| F_ASELS0324 | 54.90 | 55.91 | 57.10 | 58.28 | 58.11 | 59.30 | 60.31 | 61.50 |
| F_ASELS0424 | 57.48 | 58.46 | 59.57 | 60.68 | 60.55 | 61.66 | 62.64 | 63.75 |
| F_ASTOR0324 | 93.52 | 95.32 | 96.58 | 97.83 | 98.38 | 99.64 | 101.44 | 102.70 |
| F_ASTOR0424 | 97.43 | 99.16 | 100.38 | 101.61 | 102.11 | 103.33 | 105.06 | 106.28 |
| F_BIMAS0324 | 370.57 | 376.41 | 382.21 | 388.00 | 388.05 | 393.85 | 399.69 | 405.49 |
| F_BIMAS0424 | 386.87 | 392.64 | 397.96 | 403.28 | 403.73 | 409.05 | 414.82 | 420.14 |
| F_CIMSA0324 | 29.55 | 30.72 | 31.38 | 32.05 | 32.55 | 33.21 | 34.38 | 35.04 |
| F_CIMSA0424 | 31.26 | 32.24 | 32.80 | 33.36 | 33.78 | 34.34 | 35.32 | 35.88 |
| F_CNHTRY0324 | 4.46 | 4.46 | 4.46 | 4.46 | 4.46 | 4.46 | 4.46 | 4.46 |
| F_DOAS0324 | 297.73 | 306.87 | 311.43 | 316.00 | 320.57 | 325.13 | 334.27 | 338.83 |
| F_DOAS0424 | 272.58 | 280.14 | 284.57 | 289.00 | 292.13 | 296.56 | 304.12 | 308.55 |
| F_DOHOL0324 | 12.54 | 12.67 | 12.82 | 12.98 | 12.95 | 13.10 | 13.23 | 13.38 |
| F_DOHOL0424 | 13.08 | 13.19 | 13.38 | 13.56 | 13.49 | 13.68 | 13.79 | 13.98 |
| F_ECILC0324 | 51.51 | 52.97 | 54.09 | 55.22 | 55.55 | 56.67 | 58.13 | 59.25 |
| F_EKGYO0324 | 9.69 | 10.12 | 10.38 | 10.63 | 10.81 | 11.07 | 11.50 | 11.76 |
| F_EKGYO0424 | 10.17 | 10.60 | 10.86 | 11.11 | 11.29 | 11.55 | 11.98 | 12.24 |
| F_ENJSA0324 | 55.77 | 56.52 | 57.49 | 58.45 | 58.24 | 59.21 | 59.96 | 60.93 |
| F_ENJSA0424 | 57.99 | 58.82 | 59.78 | 60.74 | 60.61 | 61.57 | 62.40 | 63.36 |
| F_ENKAI0324 | 34.57 | 35.08 | 35.44 | 35.80 | 35.95 | 36.31 | 36.82 | 37.18 |
| F_ENKAI0424 | 35.09 | 35.47 | 35.88 | 36.28 | 36.26 | 36.67 | 37.05 | 37.46 |
| F_EREGL0324 | 43.39 | 43.84 | 44.10 | 44.35 | 44.55 | 44.81 | 45.26 | 45.52 |
| F_EREGL0424 | 45.28 | 45.70 | 45.98 | 46.26 | 46.40 | 46.68 | 47.10 | 47.38 |
| F_EURTRY0324 | 33.71 | 34.30 | 34.60 | 34.91 | 35.19 | 35.50 | 36.09 | 36.39 |
| F_EURTRY0424 | 35.03 | 35.65 | 36.02 | 36.38 | 36.65 | 37.01 | 37.64 | 38.00 |
| F_EURUSD0324 | 1.08 | 1.08 | 1.09 | 1.09 | 1.09 | 1.09 | 1.10 | 1.10 |
| F_EURUSD0424 | 1.08 | 1.08 | 1.09 | 1.09 | 1.09 | 1.09 | 1.10 | 1.10 |
| F_FROTO0324 | 1,108.81 | 1,130.98 | 1,172.48 | 1,213.99 | 1,194.65 | 1,236.15 | 1,258.32 | 1,299.82 |
| F_FROTO0424 | 1,116.00 | 1,136.00 | 1,176.00 | 1,216.00 | 1,196.00 | 1,236.00 | 1,256.00 | 1,296.00 |
| F_GARAN0324 | 59.02 | 60.50 | 63.01 | 65.53 | 64.49 | 67.00 | 68.48 | 70.99 |
| F_GARAN0424 | 61.68 | 63.14 | 65.63 | 68.13 | 67.09 | 69.58 | 71.04 | 73.53 |
| F_GBPUSD0324 | 1.26 | 1.27 | 1.27 | 1.27 | 1.27 | 1.27 | 1.28 | 1.28 |
| F_GBPUSD0424 | 1.27 | 1.27 | 1.27 | 1.27 | 1.27 | 1.27 | 1.28 | 1.28 |
| F_GUBRF0324 | 149.08 | 155.06 | 158.90 | 162.75 | 164.88 | 168.72 | 174.70 | 178.54 |
| F_GUBRF0424 | 155.91 | 162.02 | 165.51 | 169.00 | 171.62 | 175.11 | 181.22 | 184.71 |
| F_HALKB0324 | 13.15 | 13.35 | 13.56 | 13.77 | 13.76 | 13.97 | 14.17 | 14.38 |
| F_HALKB0424 | 13.73 | 13.93 | 14.16 | 14.39 | 14.36 | 14.59 | 14.79 | 15.02 |
| F_HEKTS0324 | 16.72 | 17.06 | 17.26 | 17.45 | 17.60 | 17.80 | 18.14 | 18.34 |
| F_HEKTS0424 | 17.49 | 17.82 | 17.99 | 18.16 | 18.32 | 18.49 | 18.82 | 18.99 |
| F_ISCTR0324N1 | 10.41 | 10.68 | 10.98 | 11.29 | 11.25 | 11.55 | 11.82 | 12.12 |
| F_ISCTR0424N1 | 10.59 | 10.85 | 11.18 | 11.52 | 11.44 | 11.77 | 12.03 | 12.36 |
| F_ISGYO0324 | 14.57 | 14.86 | 15.04 | 15.22 | 15.33 | 15.51 | 15.80 | 15.98 |
| F_KARSN0324 | 9.58 | 10.02 | 10.23 | 10.45 | 10.67 | 10.88 | 11.32 | 11.53 |
| F_KCHOL0324 | 181.12 | 185.00 | 191.50 | 197.99 | 195.38 | 201.88 | 205.76 | 212.26 |
| F_KCHOL0424 | 181.58 | 185.29 | 191.60 | 197.91 | 195.31 | 201.62 | 205.33 | 211.64 |
| F_KONTR0324 | 227.23 | 233.53 | 237.50 | 241.47 | 243.80 | 247.77 | 254.07 | 258.04 |
| F_KONTR0424 | 240.12 | 245.24 | 248.64 | 252.04 | 253.76 | 257.16 | 262.28 | 265.68 |
| F_KOZAA0324 | 45.39 | 46.45 | 47.10 | 47.74 | 48.16 | 48.81 | 49.87 | 50.52 |
| F_KOZAA0424 | 45.30 | 47.47 | 48.61 | 49.75 | 50.78 | 51.92 | 54.09 | 55.23 |
| F_KOZAL0324 | 21.41 | 21.85 | 22.12 | 22.38 | 22.56 | 22.83 | 23.27 | 23.54 |
| F_KOZAL0424 | 22.38 | 22.82 | 23.08 | 23.34 | 23.52 | 23.78 | 24.22 | 24.48 |
| F_KRDMD0324 | 22.99 | 23.38 | 23.90 | 24.42 | 24.29 | 24.81 | 25.20 | 25.72 |
| F_KRDMD0424 | 24.03 | 24.42 | 24.92 | 25.41 | 25.31 | 25.81 | 26.20 | 26.70 |
| F_MGROS0324 | 435.00 | 447.11 | 453.79 | 460.48 | 465.90 | 472.58 | 484.69 | 491.37 |
| F_MGROS0424 | 458.70 | 468.99 | 475.42 | 481.85 | 485.71 | 492.14 | 502.43 | 508.86 |
| F_ODAS0324 | 8.40 | 8.73 | 8.94 | 9.16 | 9.27 | 9.48 | 9.81 | 10.02 |
| F_ODAS0424 | 8.77 | 9.11 | 9.33 | 9.56 | 9.67 | 9.89 | 10.23 | 10.45 |

ViOP Bülten

| Kod | Destek 3 | Destek 2 | Destek 1 | Kapanış | Pivot | Direnç 1 | Direnç 2 | Direnç 3 |
|------------------|-----------|-----------|-----------|------------------|------------------|-----------|-----------|-----------|
| DESTEKLER | | | | DİRENÇLER | | | | |
| F_OYAKC0324 | 57.12 | 58.56 | 59.47 | 60.38 | 60.91 | 61.82 | 63.26 | 64.17 |
| F_OYAKC0424 | 59.54 | 61.03 | 61.88 | 62.73 | 63.37 | 64.22 | 65.71 | 66.56 |
| F_PETKM0324 | 22.12 | 22.59 | 22.92 | 23.24 | 23.39 | 23.72 | 24.19 | 24.52 |
| F_PETKM0424 | 23.09 | 23.57 | 23.91 | 24.26 | 24.39 | 24.73 | 25.21 | 25.55 |
| F_PGSUS0324 | 786.00 | 793.62 | 805.20 | 816.79 | 812.82 | 824.40 | 832.02 | 843.60 |
| F_PGSUS0424 | 819.98 | 827.20 | 838.71 | 850.23 | 845.93 | 857.44 | 864.66 | 876.17 |
| F_SAHOL0324 | 76.48 | 77.67 | 79.44 | 81.20 | 80.63 | 82.40 | 83.59 | 85.36 |
| F_SAHOL0424 | 78.57 | 79.69 | 81.49 | 83.30 | 82.61 | 84.41 | 85.53 | 87.33 |
| F_SASA0324 | 37.48 | 38.39 | 39.30 | 40.22 | 40.21 | 41.12 | 42.03 | 42.94 |
| F_SASA0424 | 39.22 | 40.11 | 41.02 | 41.93 | 41.91 | 42.82 | 43.71 | 44.62 |
| F_SISE0324 | 46.26 | 46.79 | 47.22 | 47.65 | 47.75 | 48.18 | 48.71 | 49.14 |
| F_SISE0424 | 48.16 | 48.76 | 49.18 | 49.60 | 49.78 | 50.20 | 50.80 | 51.22 |
| F_SKBNK0324 | 4.12 | 4.25 | 4.37 | 4.50 | 4.50 | 4.62 | 4.75 | 4.87 |
| F_SOKM0324 | 60.16 | 61.61 | 62.65 | 63.69 | 64.10 | 65.14 | 66.59 | 67.63 |
| F_SOKM0424 | 63.24 | 64.54 | 65.63 | 66.71 | 66.93 | 68.02 | 69.32 | 70.41 |
| F_TAVHL0324 | 164.28 | 166.00 | 167.57 | 169.15 | 169.29 | 170.86 | 172.58 | 174.15 |
| F_TAVHL0424 | 171.68 | 172.95 | 174.65 | 176.36 | 175.92 | 177.62 | 178.89 | 180.59 |
| F_TCELL0324 | 60.04 | 62.39 | 66.15 | 69.90 | 68.50 | 72.26 | 74.61 | 78.37 |
| F_TCELL0424 | 62.99 | 65.27 | 68.95 | 72.64 | 71.23 | 74.91 | 77.19 | 80.87 |
| F_THYAO0324 | 275.62 | 279.22 | 283.61 | 288.00 | 287.21 | 291.60 | 295.20 | 299.59 |
| F_THYAO0424 | 288.43 | 291.68 | 296.08 | 300.49 | 299.33 | 303.73 | 306.98 | 311.38 |
| F_TKFEN0324 | 41.45 | 41.92 | 42.32 | 42.71 | 42.79 | 43.19 | 43.66 | 44.06 |
| F_TKFEN0424 | 43.45 | 43.85 | 44.29 | 44.72 | 44.69 | 45.13 | 45.53 | 45.97 |
| F_TOASO0324 | 267.56 | 272.05 | 279.02 | 286.00 | 283.51 | 290.48 | 294.97 | 301.94 |
| F_TOASO0424 | 251.02 | 256.72 | 267.04 | 277.37 | 272.74 | 283.06 | 288.76 | 299.08 |
| F_TSKB0324 | 8.19 | 8.37 | 8.62 | 8.86 | 8.80 | 9.05 | 9.23 | 9.48 |
| F_TSKB0424 | 8.53 | 8.72 | 8.95 | 9.18 | 9.14 | 9.37 | 9.56 | 9.79 |
| F_TTKOM0324 | 27.39 | 28.29 | 29.53 | 30.76 | 30.43 | 31.67 | 32.57 | 33.81 |
| F_TTKOM0424 | 29.22 | 29.96 | 30.98 | 32.00 | 31.72 | 32.74 | 33.48 | 34.50 |
| F_TUPRS0324 | 169.96 | 172.05 | 173.95 | 175.85 | 176.04 | 177.94 | 180.03 | 181.93 |
| F_TUPRS0424 | 166.94 | 168.98 | 170.70 | 172.42 | 172.74 | 174.46 | 176.50 | 178.22 |
| F_USDTRY0324 | 31.18 | 31.61 | 31.88 | 32.14 | 32.31 | 32.57 | 33.01 | 33.27 |
| F_USDTRY0424 | 32.31 | 32.79 | 33.09 | 33.39 | 33.58 | 33.87 | 34.36 | 34.66 |
| F_VAKBN0324 | 12.74 | 13.02 | 13.37 | 13.71 | 13.65 | 14.00 | 14.28 | 14.63 |
| F_VAKBN0424 | 13.54 | 13.79 | 14.03 | 14.28 | 14.28 | 14.52 | 14.77 | 15.01 |
| F_VESTL0324 | 71.95 | 74.90 | 80.56 | 86.23 | 83.51 | 89.17 | 92.12 | 97.78 |
| F_VESTL0424 | 75.28 | 78.07 | 83.60 | 89.13 | 86.39 | 91.92 | 94.71 | 100.24 |
| F_X10XB0424 | 11,896.67 | 11,975.58 | 12,069.42 | 12,163.25 | 12,148.33 | 12,242.17 | 12,321.08 | 12,414.92 |
| F_X10XB0624 | 12,693.17 | 12,726.83 | 12,794.17 | 12,861.50 | 12,827.83 | 12,895.17 | 12,928.83 | 12,996.17 |
| F_XAUTRYM0424 | 2,201.96 | 2,270.99 | 2,310.97 | 2,350.95 | 2,380.00 | 2,419.98 | 2,489.01 | 2,528.99 |
| F_XAUTRYM0624 | 2,411.38 | 2,475.20 | 2,507.35 | 2,539.50 | 2,571.17 | 2,603.32 | 2,667.14 | 2,699.29 |
| F_XAUUSD0424 | 2,135.32 | 2,159.93 | 2,176.72 | 2,193.50 | 2,201.33 | 2,218.12 | 2,242.73 | 2,259.52 |
| F_XAUUSD0624 | 2,151.57 | 2,178.83 | 2,192.47 | 2,206.10 | 2,219.73 | 2,233.37 | 2,260.63 | 2,274.27 |
| F_XLBNK0424 | 8,734.92 | 8,943.58 | 9,221.67 | 9,499.75 | 9,430.33 | 9,708.42 | 9,917.08 | 10,195.17 |
| F_XLBNK0624 | 9,334.17 | 9,555.33 | 9,896.67 | 10,238.00 | 10,117.83 | 10,459.17 | 10,680.33 | 11,021.67 |
| F_XSD250424 | 8,468.42 | 9,662.83 | 10,880.92 | 12,099.00 | 12,075.33 | 13,293.42 | 14,487.83 | 15,705.92 |
| F_XSD250624 | 13,370.00 | 13,370.00 | 13,370.00 | 13,370.00 | 13,370.00 | 13,370.00 | 13,370.00 | 13,370.00 |
| F_XU0300424 | 9,774.67 | 9,881.83 | 10,014.92 | 10,148.00 | 10,122.08 | 10,255.17 | 10,362.33 | 10,495.42 |
| F_XU0300624 | 10,410.50 | 10,555.25 | 10,748.50 | 10,941.75 | 10,893.25 | 11,086.50 | 11,231.25 | 11,424.50 |
| F_YKBNK0324 | 23.26 | 24.03 | 25.18 | 26.33 | 25.95 | 27.10 | 27.87 | 29.02 |
| F_YKBNK0424 | 22.98 | 23.76 | 24.94 | 26.12 | 25.72 | 26.90 | 27.68 | 28.86 |
| F_P_USDTRY0324 | 32.77 | 32.77 | 32.77 | 32.77 | 32.77 | 32.77 | 32.77 | 32.77 |

Genel Müdürlük

Esentepe Mh. Ecza Sk. Safter Han İş Merkezi No:6 Şişli/İstanbul – (0212) 286 30 00

Beylikdüzü

Hayrettin Paşa Mah. 1993 Sokak No:22 Ferah Residence Daire A1 Esenyurt – (0212) 270 26 43

Erenköy

Bağdat Caddesi Beyaz Apt. No: 339 D:5 Erenköy – (0216) 301 10 45

Levent

Nispetiye Mah. Aydar Cad Metro İş Merkezi No. 10 İç Kapı No: 1 Beşiktaş – (0212) 286 30 00

Suadiye

Suadiye Mah. Öncü Sokak Büyük Hanlı Konutları B1 Blok K:8 D:22 Kadıköy – (0216) 350 01 43

Ankara

Tunalı Hilmi Cad. 60/12 Kavaklıdere – (0312) 426 16 61

Bursa

Çekirge Mah. Çekirge Cad. Gökçen Apt. Blok 97/1 C Osmangazi – (0224) 233 43 37

Malatya

Sancaktar Mah. Aslantepe Cad. Canbaylar Plaza No. 93/9 Battalgazi – (0422) 377 90 00

Eskişehir

Akarbaşı Mah. Atatürk Bul. Yağmur Apt. No : 87A Odunpazarı – (0222) 211 20 45

İzmit

Karabaş Mah. Ankara Karayolu Cad. No: 65/3 Kocaeli – (0262) 999 68 97

Kapalıçarşı

Molla Fenari Mah. Kürkcüler Çarşısı Sk. No:25 İç Kapı No:1 Fatih / İstanbul – (0212) 513 40 01

Niğde

Aşağı Kayabaşı Mah. Dr. Sami Yağız Cad. Kültür Plaza No:32 Kat:1/4 Niğde – (0388) 214 19 35

**YASAL UYARI**

Bu rapor, bir veya daha fazla sermaye piyasası aracı veya bunları ihraç eden ortaklıklar ve kuruluşlar ile piyasa eğilimleri hakkında, belirli bir kişiye veya mali durumları, risk ve getiri tercihleri benzer nitelikteki bir gruba yönelik olmamak kaydıyla, Marbaş Menkul Değerler A.Ş. müşterilerine ve/veya dağıtım kanallarına yönelik olarak Marbaş Menkul Değerler A.Ş.'nin anlaşılabilir olduğu dışarıdan hizmet sağlayıcı kuruluş tarafından hazırlanmıştır. Burada yer alan yatırım bilgi, yorum ve tavsiyeleri yatırım danışmanlığı kapsamında değildir. Yatırım danışmanlığı hizmeti, yetkili kuruluşlar tarafından kişilerin risk ve getiri tercihleri dikkate alınarak kişiye özel sunulmaktadır. Burada yer alan yorum ve tavsiyeler ise genel niteliktedir. Bu tavsiyeler mali durumunuz ile risk ve getiri tercihlerinize uygun olmayabilir. Bu nedenle, sadece burada yer alan bilgilere dayanarak yatırım kararı verilmesi beklentilerinize uygun sonuçlar doğurmayabilir. Bu rapor ve yorumlardaki yazılar, bilgiler ve grafikler, ulaşılabilen ilk kaynaklardan iyi niyetle ve doğruluğu, geçerliliği, etkinliği velhasıl her ne şekil, suret ve nam altında olursa olsun herhangi bir karara dayanak oluşturması hususunda herhangi bir teminat, garanti oluşturmadan, yalnızca bilgi edinilmesi amacıyla derlenmiştir. İş bu raporlardaki yorumlardan; eksik bilgi ve/veya güncellenme gibi konularda ortaya çıkabilecek zararlardan Marbaş Menkul Değerler A.Ş. ve çalışanları sorumlu değildir. Marbaş Menkul Değerler A.Ş. her an, hiçbir şekil ve surette ön ihbara ve/veya ihtara gerek kalmaksızın söz konusu bilgileri, tavsiyeleri değiştirebilir ve/veya ortadan kaldırabilir. Genel anlamda bilgi vermek amacıyla hazırlanmış olan iş bu rapor ve yorumlar, kapsamı bilgiler, tavsiyeler hiçbir şekil ve surette Marbaş Menkul Değerler A.Ş.'nin herhangi bir taahhüdünü tazammum etmediğinden, bu bilgilere istinaden her türlü özel ve/veya tüzel kişiler tarafından alınacak kararlar, varılacak sonuçlar, gerçekleştirilecek işlemler ve oluşabilecek her türlü riskler bizatihi bu kişilere ait ve raci olacaktır. Hiçbir şekil ve surette ve her ne nam altında olursa olsun, her türlü gerçek ve/veya tüzel kişinin, gerek doğrudan gerek dolayısı ile ve bu sebeplerle uğrayabileceği her türlü doğrudan ve/veya dolayısıyla oluşacak maddi ve manevi zarar, kar mahrumiyeti, velhasıl her ne nam altında olursa olsun uğrayabileceği zararlardan hiçbir şekil ve surette Marbaş Menkul Değerler A.Ş. ve çalışanları sorumlu tutulamayacak ve hiçbir şekil ve surette her ne nam altında olursa olsun Marbaş Yatırım Menkul Değerler A.Ş. çalışanlarından talepte bulunulmayacaktır.