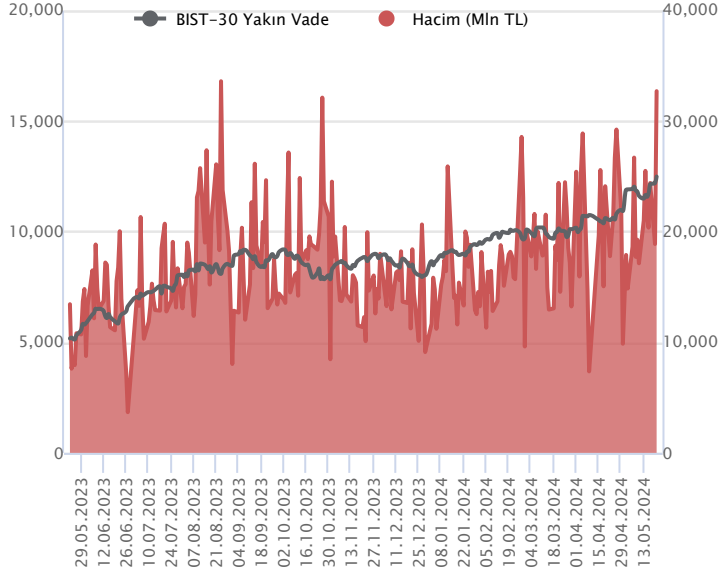


Sözleşme Kodu	Vade Ayı	Uzlaşma Fiyatı	Önceki Uzlaşma Fiyatı	Değişim	Değişim Puan	Gün İçi Yüksek	Gün İçi Düşük	İşlem Miktarı	İşlem Hacim	Açık Pozisyon	Açık Pozisyon Değişimi	Vadeye Kalan Gün Sayısı	Takasbank Başlangıç Teminatı %
ENDEKS KONTRATLARI													
F_XU0300624	28.06.2024	12,467.50	12,201.25	2.18 %	266.25	12,748.00	12,182.00	261,251.00	32,705,942,622.50	266,389.00	-431.00	38	14
F_XU0300824	29.08.2024	13,403.25	13,115.50	2.19 %	287.75	13,655.00	13,103.00	2,995.00	402,641,485.00	5,609.00	-300.00	100	14

BIST 30 Yakın Vadeli Kontratı



Haziran vadeli endeks sözleşmesi 12.182,00 – 12.748,00 seviyeleri arasında hareket ederek günü %2,18 oranında yükselişle 12.467,50 uzlaşma fiyatından tamamladı. Yapı Kredi'nin %61,2'sinin 8 milyar dolara First Abu Dhabi Bank'a satılabileceğine yönelik basın-yayın organlarında yer alan haber akışlarının etkisiyle KCHOL ve bankacılık sektöründe güçlü yükselişler kaydedildi. Sözleşmede akşam seans kapanışı da 12.494,50 puandan gerçekleşti. ABD borsaları günü sınırlı yükselişlerle tamamlarken, ABD vadelilerinde bu sabah yatay bir seyir etkili oluyor. Asya piyasalarında karışık bir görünüm hâkim. Avrupa vadeli ve CFD endeksleri yatay açılışlara işaret ediyor. Haziran vadeli sözleşmesinin güne yataya yakın bir başlangıç yapmasını bekliyoruz.

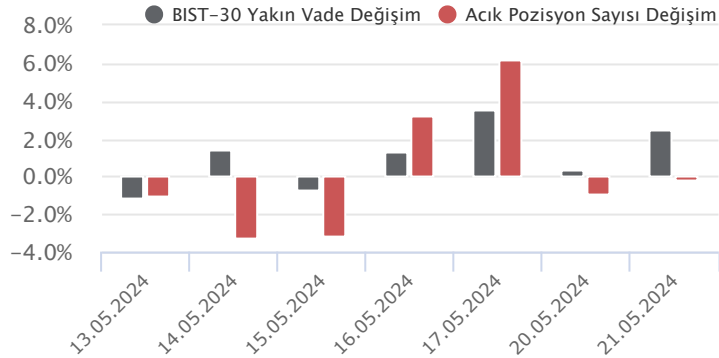
Belirli hisselerde yoğunlaşan alımlarla gün içerisinde güçlü yükselişlerin yaşandığı ancak günün ikinci yarısında kazançların belirli oranda geri verildiği sözleşmede kısa vadede yüksek seyredebilecek oynaklığa karşı dikkatli olunmalıdır. Sözleşmede 12.420 ve 12.370 seviyeleri kısa vadeli ilk destek noktaları olup, bu seviyeler altında 12.300 – 12.180 ve 12.080 seviyeleri destek olarak önem kazanacaktır. Yeniden alımların etkili olması halinde ise 12.500 – 12.550 aralığı ilk güçlü direnç bölgesi olup, bu bölge üzerindeki tutunmalarda 12.630 – 12.700 ve yeni zirve seviyesi olan 12.748 direnç konumunda bulunmaktadır.

Endeks - 30 Yakın Vade Aracı Kurum Dağılımı Günlük Değişim					
Long			Short		
Kurum	Net Lot	Pay (%)	Kurum	Net Lot	Pay (%)
Garanti BBVA	8.699	33	Yapı Kredi Yatırım	7.627	29
Bank of America	5.667	22	İş Yatırım	6.449	25
İnfo Yatırım	5.196	20	QNB Finans Yatırım	1.875	7
HSBC Yatırım	1.570	6	Yatırım Finansman	1.306	5
Tacirler Yatırım	1.328	5	Strateji Menkul	1.300	5
Diğer	3.909	15	Diğer	7.812	30

İlk 5 Kurum Alım Ağırlıklı

Endeks - 30 Yakın Vade Aracı Kurum Dağılımı Tüm Vade					
Long			Short		
Kurum	Net Lot	Pay (%)	Kurum	Net Lot	Pay (%)
Teb Yatırım	43.015	43	Bank of America	49.114	50
Yapı Kredi Yatırım	23.346	24	Ak Yatırım	16.237	16
Garanti BBVA	17.066	17	İnfo Yatırım	4.424	5
Deniz Yatırım	5.247	5	İş Yatırım	3.919	4
Halk Yatırım	3.286	3	Oyak Yatırım	3.880	4
Diğer	7.338	7	Diğer	21.724	22

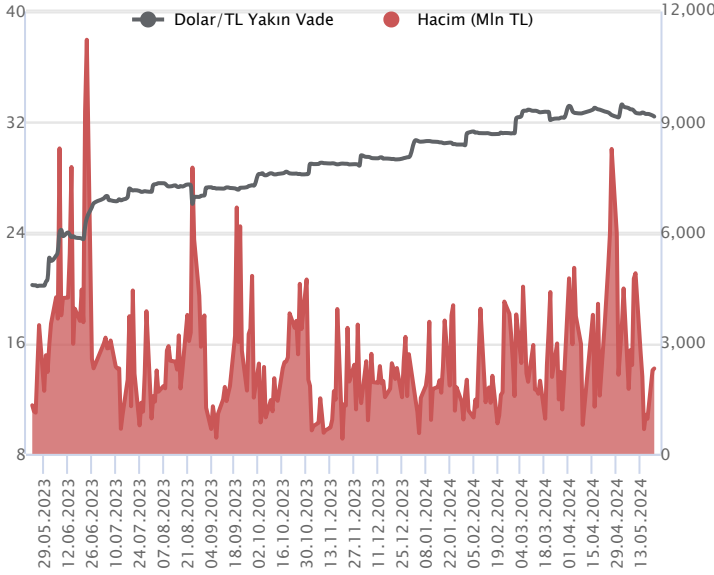
İlk 5 Kurum Alım Ağırlıklı



Fiyat (%)	Açık Pozisyon (%)	Yorum
Artış	Artış	Yükselişin devamlılığı için sinyal olarak kabul edilebilir.
Artış	Azalış	Yükselişin desteklenmediğini gösterir.
Azalış	Artış	Düşüşlerin devamlılığı için sinyal olarak kabul edilebilir.
Azalış	Azalış	Düşüşlerin desteklenmediğini gösterir.

Sözleşme Kodu	Vade Ayı	Uzlaşma Fiyatı	Önceki Uzlaşma Fiyatı	Değişim	Değişim Puan	Gün İçi Yüksek	Gün İçi Düşük	İşlem Miktarı	İşlem Hacim	Açık Pozisyon	Açık Pozisyon Değişimi	Vadeye Kalan Gün Sayısı	Takasbank Başlangıç Teminatı %
DÖVİZ KONTRATLARI													
F_EURTRY0524	31.05.2024	35.1846	35.3187	-0.38 %	-0.13	35.2510	35.1500	360	12,679,134	3,187	189	10	14
F_EURTRY0624	28.06.2024	36.0285	36.3135	-0.78 %	-0.28	36.2169	35.9917	66	2,386,724	1,767	0	38	14
F_EURUSD0524	31.05.2024	1.0856	1.0864	-0.07 %	0.00	1.0874	1.0848	1,040	36,313,620	9,481	223	10	4
F_EURUSD0624	28.06.2024	1.0857	1.0876	-0.17 %	0.00	1.0876	1.0852	806	28,163,961	2,693	2	38	4
F_USDTRY0524	31.05.2024	32.3983	32.4917	-0.29 %	-0.09	32.4720	32.3692	71,584	2,316,507,784	657,160	5,199	10	14
F_USDTRY0624	28.06.2024	33.1920	33.3976	-0.62 %	-0.21	33.3796	33.1100	40,457	1,345,454,832	584,024	-1,499	38	14

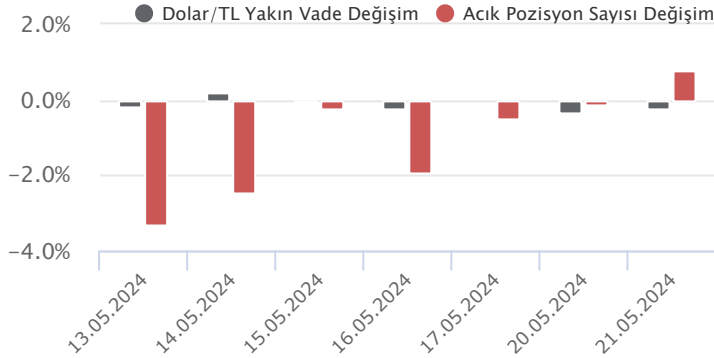
Dolar/TL Yakın Vadeli Kontratı



Mayıs vadeli Dolar/TL sözleşmesi dün 32,3692 ile 32,4720 seviyeleri arasında dalgalanarak günü yüzde 0,29'luk düşüşle 32,3983 uzlaşma fiyatından tamamladı. Spot kurda son dönemdeki yataya yakın sakin seyrin dün de devam etti. Yurt içerisinde portföy akımlarının etkili olması ile beraber TCMB'nin rezervlerindeki iyileşme devam etmekte. TCMB'nin piyasadan döviz alım sürecin kur fiyatlaması üzerindeki etkisi çok sınırlı kaldığını söyleyebiliriz. Bugün yurt içerisinde veri akışı sakin. ABD tarafında ise mevcut konut satışları ve FOMC Toplantı Tutanaqları izlenecek. Verilerin fiyatlamaya etkisinin sınırlı kalacağını değerlendiriyoruz. Hafta genelinde ise yarın TCMB faiz kararı ön plana çıkacak. Bu görünüm altında Dolar/TL spot kuru, bu sabah saat 08:20 itibariyle 32,19'lu seviyelerde yatay görünüm sergiliyor. Dolar endeksi ise 104,66 civarında bulunuyor. Gelişmekte olan ülke para birimleri ise dolar karşısında yataya yakın karışık görünüm sergiliyor.

Dolar/TL Yakın Vade Aracı Kurum Dağılımı Günlük Değişim					
Long			Short		
Kurum	Net Lot	Pay (%)	Kurum	Net Lot	Pay (%)
Bank of America	28.000	82	Garanti BBVA	20.050	59
QNB Finans Yatırım	1.613	5	Yatırım Finansman	6.879	20
Yapı ve Kredi	1.600	5	Garanti Bankası	2.000	6
Deutsche Bank	1.366	4	Odea Bank	1.000	3
Ak Yatırım	733	2	Oyak Yatırım	810	2
Diğer	654	2	Diğer	3.227	10
İlk 5 Kurum Alım Ağırlıklı					

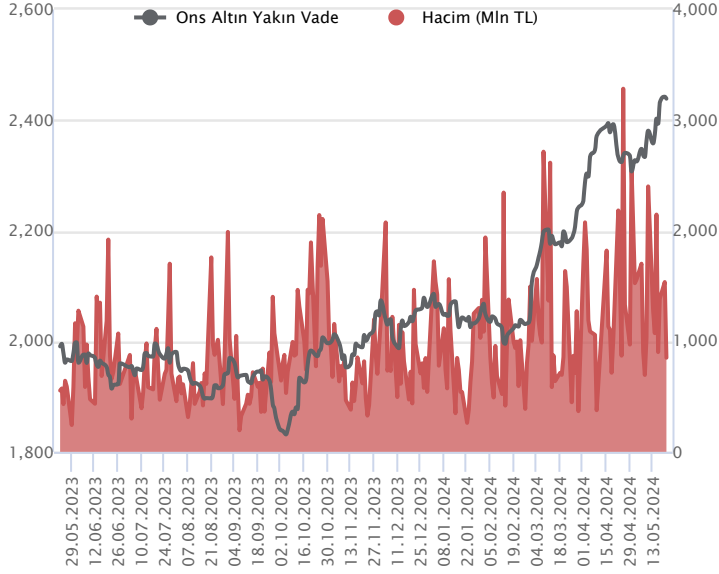
Dolar/TL Yakın Vade Aracı Kurum Dağılımı Tüm Vade					
Long			Short		
Kurum	Net Lot	Pay (%)	Kurum	Net Lot	Pay (%)
Yapı Kredi Yatırım	84.109	18	Yapı ve Kredi	171.467	36
Bank of America	81.007	17	Garanti Bankası	82.500	17
Deniz Yatırım	74.414	16	İş Bankası	73.471	16
Ak Yatırım	34.461	7	Finansbank	58.852	12
Denizbank	32.494	7	Alternatif Yatırım	25.825	6
Diğer	166.523	35	Diğer	60.893	13
İlk 5 Kurum Satım Ağırlıklı					



Fiyat (%)	Açık Pozisyon (%)	Yorum
Artış	Artış	Yükselişin devamlılığı için sinyal olarak kabul edilebilir.
Artış	Azalış	Yükselişin desteklenmediğini gösterir.
Azalış	Artış	Düşüşlerin devamlılığı için sinyal olarak kabul edilebilir.
Azalış	Azalış	Düşüşlerin desteklenmediğini gösterir.

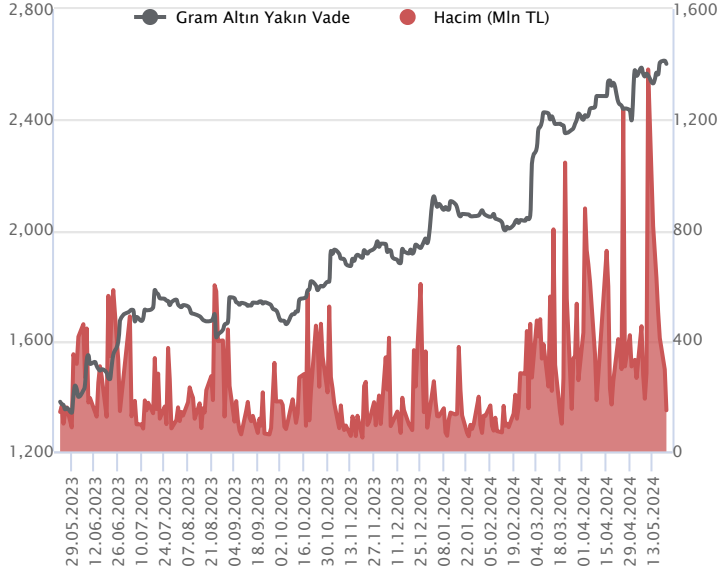
Sözleşme Kodu	Vade Ayı	Uzlaşma Fiyatı	Önceki Uzlaşma Fiyatı	Değişim	Değişim Puan	Gün İçi Yüksek	Gün İçi Düşük	İşlem Miktarı	İşlem Hacim	Açık Pozisyon	Açık Pozisyon Değişimi	Vadeye Kalan Gün Sayısı	Takasbank Başlangıç Teminatı %
ALTIN KONTRATLARI													
F_XAUTRYM0624	28.06.2024	2,603.090	2,610.140	-0.27 %	-7.05	2,604.500	2,582.000	57,194	148,531,034	1,140,263	12,750	38	12
F_XAUTRYM0824	29.08.2024	2,802.830	2,823.090	-0.72 %	-20.26	2,815.210	2,791.500	11,964	33,511,605	85,993	-244	100	12
F_XAUUSD0624	28.06.2024	2,448.450	2,439.900	0.35 %	8.55	2,450.000	2,425.000	10,853	850,650,541	67,501	-872	38	6
F_XAUUSD0824	29.08.2024	2,472.400	2,463.100	0.38 %	9.30	2,473.000	2,449.050	877	69,382,398	3,347	96	100	6

ONS ALTIN Yakın Vadeli Kontratı



Haziran vadeli ons altın sözleşmesi dünü 2425,00-2450,00\$ arasında seyrederek, günü yüzde 0,35 yükselişle 2448,45\$ uzlaşma fiyatından tamamladı. Spot piyasada saat 08:00 itibariyle ons altın 2413\$ seviyesinde izleniyor. Sözleşme için dünkü stratejimizi bugün içinde devam ettiriyoruz. Sözleşmede 2424-2439\$ arasını nötr olarak izliyoruz. Yukarıda 2439\$ direnci olurken, bu seviyenin üzerinde 2414\$ stop seviyesi belirlenerek 2487\$ seviyesi izlenebilir. Aşağıda 2424\$ destek noktası ve bu seviyenin altında 2448\$ stop loss olmak koşuluyla 2375\$ seviyesi takip edilebilir. Fed yönetim kurulu üyesi Waller yapmış olduğu açıklamasında, faiz indirimlerine başlamak için birkaç ay daha iyi enflasyon rakamları görmesi gerektiğini belirtti. Ay içinde perakende satışların daha yumuşak olduğunu ve işgücü piyasasında yavaşlama işaretleri olduğunu ekledi. Bugün ABD'de nisan ayı mevcut konut satışları açıklanacak. Fed'in 30 Nisan - 01 Mayıs tarihlerinde yapmış olduğu toplantısının tutanakları yayınlanacak. Tutanaklarda, faizle ilgili ifadeler yakından izlenecektir. Sözleşmede olası oynaklığa karşı yatırımcıların aktif bir kar al/zarar durdur seviyesi belirleyerek hareket etmeleri daha sağlıklı olabilir.

GRAM ALTIN Yakın Vadeli Kontratı

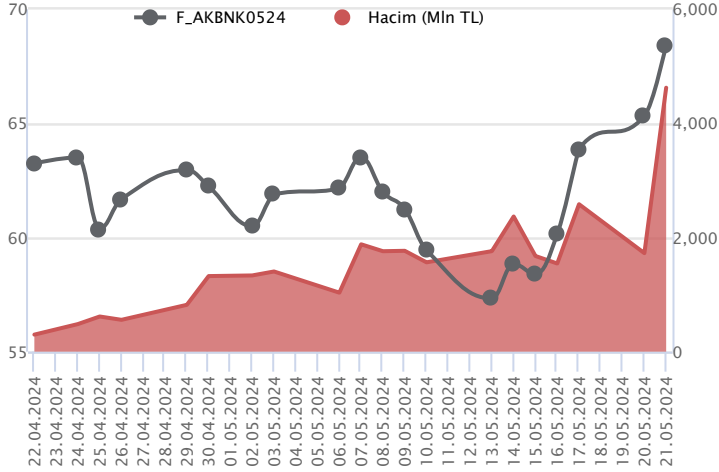


Haziran vadeli gram altın sözleşmesi dünü 2582,00-2604,50 TL arasında dalgalanarak, günü yüzde 0,27 kayıpla 2603,09TL uzlaşma fiyatından tamamladı. Spot piyasada saat 08:00 itibariyle gram altın 2499 TL işlem görüyor. Veri takvimi açısından, hafta başından bu yana önemli bir veri açıklanmadı. Dışarıda Fed üyelerinin konuşmaları, içeride Cumhurbaşkanı Recep Tayyip Erdoğan ile Hazine ve Maliye Bakanı Mehmet Şimşek'in ayrı ayrı konuşmaları izlendi. Bugün içinse Hazine ve Maliye Bakanı Mehmet Şimşek'in "Finansal Okuryazarlık Platformu Lansmanına" katılması bekleniyor. Bakanın açıklamaları yurt içi piyasalar tarafından yakından izlenecektir. ABD'de bugün için nisan ayı mevcut konut satışları ve Fed toplantısının tutanakları takip edilecek. Tutanaklar, 30 Nisan - 01 Mayıs tarihlerinde yapılan Fed toplantısının tutanakları ve detaylar açısından önemli olabilir. Gün içerisinde Fed üyelerinin konuşmaları da takip edilebilir. Sözleşmede olası oynaklığa karşı yatırımcıların aktif bir kar al/zarar durdur seviyesi belirleyerek hareket etmeleri daha sağlıklı olabilir.

Sözleşme	Vade Ayı Son Uzlaşma	Önceki Uzlaşma	Değişim %	Günün Düşüğü	Günün Yüksüğü	İşlem Adedi	İşlem Hacmi
PAY VADELİ SÖZLEŞMELERİNDE EN FAZLA İŞLEM GÖRENLER							
F_AKBNK0524	31.05.2024	68.410	65.280	4.8 %	65.120	71.800	670,660 4,627,000,196
F_YKBNK0524	31.05.2024	38.450	34.960	10.0 %	34.900	38.450	1,026,205 3,846,167,271
F_KCHOL0524	31.05.2024	268.080	249.540	7.4 %	247.720	274.490	132,565 3,517,557,612

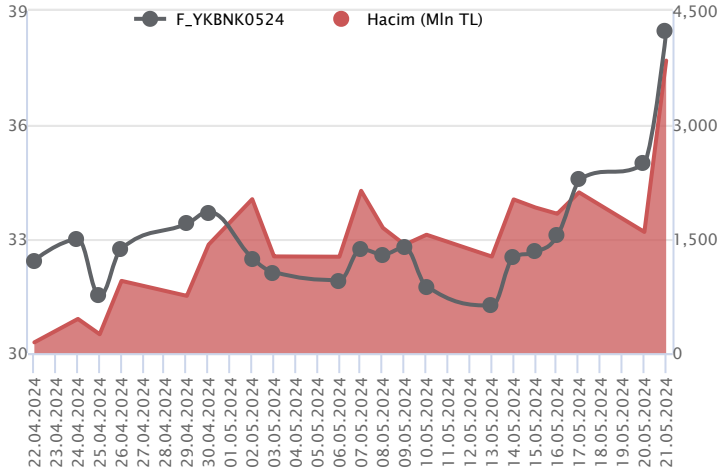
Pay vadeli sözleşmeleri, düşük teminatlarla yüksek tutarlı pozisyonlar almayı mümkün kılar. Pay vadeli sözleşmeleri ile ilgili daha detaylı bilgi almak için Marbaş Menkul Değerler A.Ş. ile iletişime geçebilirsiniz.

F_AKBNK0524 Vadeli Kontratı



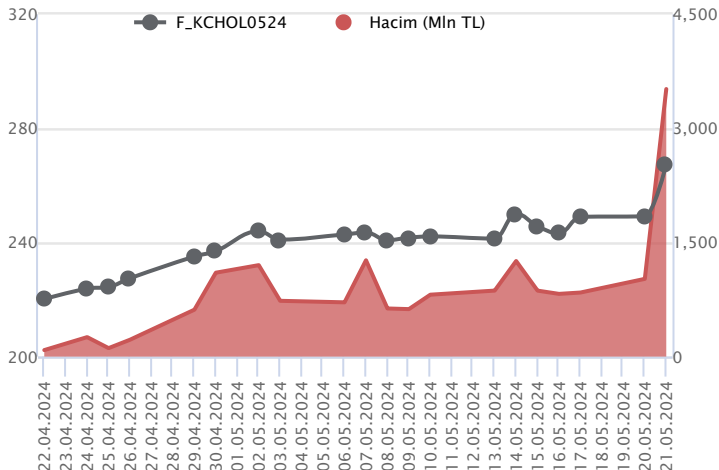
Bankacılık endeksinde %6'lık kazanç söz konusu olurken, Mayıs vadeli AKBNK sözleşmesi 65,12 TL ve 71,80 TL seviyeleri arasında dalgalanarak günü 68,41 TL uzlaşma fiyatından %4,8'lik kazançla tamamladı. Artan volatilité ile ortalamaların üzerinde fiyatlamaların yaşandığı sözleşmede günün ikinci yarısı realizasyon hareketlerinin etkili olduğu takip edildi. Kapanışa yakın 70,00 TL'nin altına fiyatlamaların sarktığı hissede bu bölge altında kar satışlarının devam edeceği görüşündeyiz. Geri çekilmelerde 67,40 TL ve 66,15 TL izlenen destek seviyeleridir. Geniş bantta fiyatlamaların yaşandığı sözleşmede alım iştahının sürmesi durumunda ilk etapta 70,00 TL üzeri kapanışlar önemli olacaktır. Bu koşulun sağlanması halinde 70,64 TL ve 71,50 TL gündeme gelecek direnç seviyeleridir. Son dönemde piyasada yaşanan volatilité nedeniyle alınacak pozisyonlarda temkinli olunması aktif bir stop-loss stratejisine bağlı kalınması faydalı olacaktır.

F_YKBNK0524 Vadeli Kontratı



Dün satış görüşmelerine ilişkin haber akışları YKBNK pay ve pay vadelerinde sert yükselişin yaşanmasında etkisini gösterdi. Bankacılık sektörü öncülüğünde endekste zirve seviyeler test edilirken, Mayıs vadeli YKBNK sözleşmesi 34,90 TL ve 38,45 TL seviyeleri arasında dalgalanarak günü %10,0'luk kazançla tavan fiyattan 38,45 TL'den tamamladı. Önümüzdeki süreçte 38,00 TL üzerinde pozitif seyrin devamı beklenirken, 38,92 TL ve 39,38 TL pivot analizine göre takip edilecek direnç seviyeleridir. Sözleşmede kar realizasyon etkili olması halinde ise 37,74 TL – 37,26 TL ve 36,55 TL izlenecek desteklerdir. Piyasada yaşanan volatilité nedeniyle alınacak pozisyonlarda temkinli olunması aktif bir stop-loss stratejisine bağlı kalınması faydalı olacaktır.

F_KCHOL0524 Vadeli Kontratı



Mayıs vadeli KCHOL pay sözleşmesi 247,72 – 274,49 TL aralığında hareket ederek günü %7,4 oranında güçlü bir yükselişle 268,08 TL uzlaşma fiyatından tamamladı. Yapı Kredi'nin %61,2'sinin First Abu Dhabi Bank'a satılacağı yönünde basın-yayın organlarında çıkan haberler ile Koç Holding'den ön görüşmelerin devam etmekle birlikte kamuya açıklanacak nitelikte bir gelişme olmadığının açıklanması dün KCHOL cephesinde sert yükselişleri beraberinde getirdi. Süreç ile ilgili gelişmelerin ve beklentilerin kısa vadede fiyatlamaları şekillendirebilecektir. Mevcut süreçte çok anlamlı olmamakla birlikte 270,50 – 274,49 ve 280,00 seviyeleri direnç olarak, 264,20 – 260,00 – 255,85 ve 247,72 seviyeleri de destek olarak izlenebilir. Sert fiyat hareketleri ve yüksek seyredebilecek volatilité nedeniyle pay vadelerinde işlem yapılmasının riskli olduğunu ve pozisyon alımlarında ekstra dikkatli olunması gerektiğini değerlendiriyoruz.

Dayanak Varlıkların Teknik Gösterge Görünümleri

20 Gün Ortalama/Fiyat Kesişmesi (YUKARI)

Bu şartları sağlayan dayanak varlık bulunmamaktadır.

Güç Göstergeleri Olumlu

YKBNK

BIMAS

GARAN

ISCTR

RSI ve Momentum göstergelerine göre olumlu olanlar

50 Gün Ortalama/Fiyat Kesişmesi (YUKARI)

Bu şartları sağlayan dayanak varlık bulunmamaktadır.

MACD

PETKM	GÜÇLÜ AL
AKBNK	ZAYIF AL
ENKAI	ZAYIF AL
KCHOL	ZAYIF AL
TTKOM	ZAYIF AL

20/50 Gün Ortalama Kesişmesi (YUKARI)

KOZAA

Para Girişi Olan Dayanak Varlıklar

	Kapanış	İşlem Hacmi (Mln TL)
XU030	11,956.02	165,050.34428
XSD25	15,447.63	98,099.85793
X10XB	13,144.33	67,228.52245
XLBNK	13,846.27	62,596.97527
ISCTR	16.10	18,525.17951

Yüksek Hacimliler

	İşlem Hacmi (Mln TL)
XU030	165,050.34
XSD25	98,099.86
X10XB	67,228.52
XLBNK	62,596.98
ISCTR	18,525.18

20 Gün Ortalama/Fiyat Kesişmesi (AŞAĞI)

ALARK

Güç Göstergeleri Zayıf

BRSAN

KONTR

EKGYO

KOZAL

RSI ve Momentum göstergelerine göre zayıf olanlar

50 Gün Ortalama/Fiyat Kesişmesi (AŞAĞI)

ASTOR

ALARK

Göstergeleri Dipte Olanlar

BRSAN

KONTR

KOZAL

CCI, RSI, Stochastics, Williams' %R, MFI ve DX göstergelerinin ortalaması en düşük olanlar

20/50 Gün Ortalama Kesişmesi (AŞAĞI)

Bu şartları sağlayan dayanak varlık bulunmamaktadır.

Para Çıkışı Olan Dayanak Varlıklar

	Kapanış	İşlem Hacmi (Mln TL)
THYAO	322.50	15,817.19
EREGL	47.94	15,237.98
ASELS	61.40	4,620.80
MGROS	489.25	1,898.95
ALARK	118.40	1,723.59

Dayanak Varlıkların Teknik Gösterge Konumları

Kod	5 Günlük H.O	10 Günlük H.O	20 Günlük H.O	50 Günlük H.O	RSI	StochS	MACD	CCI
AEFES	SATIM	ALIM	ALIM	ALIM	SATIM	ALIM	ALIM	SATIM
AKBNK	ALIM	ALIM	ALIM	ALIM	ALIM	SATIM	ALIM	ALIM
AKSEN	ALIM	ALIM	ALIM	ALIM	ALIM	ALIM	ALIM	SATIM
ALARK	ALIM	ALIM	SATIM	SATIM	ALIM	SATIM	ALIM	ALIM
ARCLK	ALIM	ALIM	ALIM	ALIM	ALIM	SATIM	ALIM	ALIM
ASELS	SATIM	SATIM	ALIM	ALIM	SATIM	SATIM	SATIM	SATIM
ASTOR	SATIM	SATIM	ALIM	SATIM	SATIM	SATIM	ALIM	SATIM
BIMAS	ALIM	ALIM	ALIM	ALIM	ALIM	SATIM	ALIM	SATIM
BRSAN	SATIM	SATIM	SATIM	SATIM	SATIM	SATIM	SATIM	ALIM
CIMSA	ALIM	ALIM	ALIM	ALIM	ALIM	SATIM	ALIM	ALIM
CNH/TRY	SATIM	SATIM	SATIM	ALIM	SATIM	ALIM	SATIM	SATIM
DOAS	ALIM	ALIM	ALIM	ALIM	ALIM	SATIM	SATIM	ALIM
DOHOL	SATIM	ALIM	ALIM	ALIM	SATIM	ALIM	ALIM	SATIM
EKGYO	ALIM	SATIM	SATIM	SATIM	ALIM	SATIM	SATIM	ALIM
ENJSA	ALIM	ALIM	ALIM	ALIM	ALIM	SATIM	ALIM	ALIM
ENKAI	ALIM	ALIM	ALIM	ALIM	ALIM	SATIM	ALIM	ALIM
EREGL	ALIM	ALIM	ALIM	ALIM	ALIM	SATIM	ALIM	ALIM
EUR/TRY	SATIM	ALIM	ALIM	ALIM	SATIM	ALIM	ALIM	SATIM
EUR/USD	ALIM	ALIM	ALIM	ALIM	SATIM	ALIM	ALIM	SATIM
FROTO	ALIM	ALIM	ALIM	ALIM	ALIM	SATIM	ALIM	SATIM
GARAN	ALIM	ALIM	ALIM	ALIM	ALIM	SATIM	ALIM	ALIM
GBP/USD	ALIM	ALIM	ALIM	ALIM	ALIM	SATIM	ALIM	SATIM
GUBRF	ALIM	ALIM	ALIM	ALIM	ALIM	SATIM	ALIM	ALIM
HALKB	ALIM	ALIM	ALIM	ALIM	ALIM	SATIM	ALIM	ALIM
HEKTS	ALIM	ALIM	ALIM	SATIM	ALIM	SATIM	ALIM	ALIM
ISCTR	ALIM	ALIM	ALIM	ALIM	ALIM	SATIM	ALIM	ALIM
KCHOL	ALIM	ALIM	ALIM	ALIM	ALIM	SATIM	ALIM	ALIM
KONTR	SATIM	SATIM	SATIM	SATIM	ALIM	SATIM	SATIM	ALIM
KOZAA	ALIM	ALIM	ALIM	ALIM	ALIM	SATIM	SATIM	ALIM
KOZAL	ALIM	SATIM	SATIM	SATIM	ALIM	SATIM	SATIM	ALIM
KRDMD	ALIM	ALIM	ALIM	ALIM	ALIM	SATIM	ALIM	ALIM
MGRS	SATIM	ALIM	ALIM	ALIM	SATIM	ALIM	ALIM	SATIM
ODAS	SATIM	ALIM	ALIM	ALIM	SATIM	SATIM	ALIM	ALIM
OYAKC	ALIM	ALIM	ALIM	ALIM	ALIM	ALIM	ALIM	SATIM
PETKM	ALIM	ALIM	ALIM	ALIM	ALIM	SATIM	ALIM	ALIM
PGSUS	ALIM	ALIM	ALIM	ALIM	ALIM	SATIM	SATIM	ALIM
RUB/TRY	ALIM	ALIM	ALIM	ALIM	ALIM	ALIM	ALIM	ALIM
SAHOL	ALIM	ALIM	ALIM	ALIM	ALIM	NÖTR	ALIM	ALIM
SASA	SATIM	ALIM	ALIM	ALIM	SATIM	ALIM	ALIM	SATIM
SISE	ALIM	ALIM	ALIM	ALIM	ALIM	SATIM	ALIM	ALIM
SOKM	SATIM	ALIM	ALIM	ALIM	SATIM	ALIM	ALIM	SATIM
TAVHL	ALIM	ALIM	ALIM	ALIM	ALIM	ALIM	ALIM	SATIM
TCELL	ALIM	ALIM	ALIM	ALIM	ALIM	SATIM	ALIM	ALIM
THYAO	ALIM	ALIM	ALIM	ALIM	ALIM	SATIM	SATIM	ALIM
TKFEN	SATIM	ALIM	ALIM	ALIM	SATIM	ALIM	ALIM	SATIM
TOASO	ALIM	ALIM	ALIM	ALIM	ALIM	ALIM	ALIM	SATIM
TSKB	ALIM	ALIM	ALIM	ALIM	ALIM	SATIM	ALIM	ALIM
TTKOM	ALIM	ALIM	ALIM	ALIM	ALIM	SATIM	ALIM	ALIM
TUPRS	ALIM	ALIM	ALIM	ALIM	ALIM	SATIM	SATIM	ALIM
USD/TRY	SATIM	SATIM	SATIM	ALIM	SATIM	ALIM	SATIM	SATIM
VAKBN	ALIM	ALIM	ALIM	ALIM	ALIM	SATIM	ALIM	ALIM
VESTL	SATIM	SATIM	ALIM	ALIM	SATIM	SATIM	SATIM	SATIM
X10XB	ALIM	ALIM	ALIM	ALIM	ALIM	SATIM	SATIM	ALIM
XAU/TRY	ALIM	ALIM	ALIM	ALIM	ALIM	SATIM	ALIM	ALIM
XAU/USD	ALIM	ALIM	ALIM	ALIM	ALIM	SATIM	ALIM	SATIM
XLBNK	ALIM	ALIM	ALIM	ALIM	ALIM	SATIM	ALIM	ALIM
XSD25	ALIM	ALIM	ALIM	ALIM	ALIM	SATIM	ALIM	ALIM
XU030	ALIM	ALIM	ALIM	ALIM	ALIM	SATIM	ALIM	ALIM
YKBNK	ALIM	ALIM	ALIM	ALIM	ALIM	SATIM	ALIM	ALIM

ViOP Bülten

Kod	Destek 3	Destek 2	Destek 1	Kapanış	Pivot	Direnç 1	Direnç 2	Direnç 3
DESTEKLER				DİRENÇLER				
F_AEFES0524	195.17	200.13	203.07	206.00	208.03	210.97	215.93	218.87
F_AEFES0624	202.53	207.73	210.32	212.92	215.52	218.11	223.31	225.90
F_AKBNK0524	58.44	61.78	65.12	68.46	68.46	71.80	75.14	78.48
F_AKBNK0624	60.55	63.88	67.25	70.61	70.58	73.95	77.28	80.65
F_AKSEN0524	43.99	44.93	45.66	46.38	46.60	47.33	48.27	49.00
F_AKSEN0624	44.40	45.32	45.96	46.60	46.88	47.52	48.44	49.08
F_ALARK0524	110.29	114.75	117.08	119.41	121.54	123.87	128.33	130.66
F_ALARK0624	115.71	119.82	121.98	124.15	126.09	128.25	132.36	134.52
F_ARCLK0524	186.73	189.10	191.62	194.15	193.99	196.51	198.88	201.40
F_ARCLK0624	194.44	196.52	199.07	201.61	201.15	203.70	205.78	208.33
F_ASELS0524	59.39	60.79	61.60	62.40	63.00	63.81	65.21	66.02
F_ASELS0624	61.69	63.04	63.83	64.61	65.18	65.97	67.32	68.11
F_ASTOR0524	99.32	101.19	102.59	103.98	104.46	105.86	107.73	109.13
F_ASTOR0624	103.34	105.11	106.53	107.95	108.30	109.72	111.49	112.91
F_BIMAS0524	465.72	475.53	485.30	495.07	495.11	504.88	514.69	524.46
F_BIMAS0624	471.22	479.69	488.02	496.35	496.49	504.82	513.29	521.62
F_BRSAN0524	517.09	531.26	539.48	547.69	553.65	561.87	576.04	584.26
F_BRSAN0624	541.33	554.35	561.97	569.58	574.99	582.61	595.63	603.25
F_CIMSA0524	32.91	33.45	33.77	34.08	34.31	34.63	35.17	35.49
F_CIMSA0624	34.30	34.80	35.10	35.40	35.60	35.90	36.40	36.70
F_CNHTRY0524	4.63	4.63	4.63	4.63	4.63	4.63	4.63	4.63
F_DOAS0524	291.41	296.41	299.21	302.02	304.21	307.01	312.01	314.81
F_DOAS0624	301.32	306.68	309.60	312.52	314.96	317.88	323.24	326.16
F_DOHOL0524	13.93	14.54	14.91	15.27	15.52	15.89	16.50	16.87
F_DOHOL0624	14.51	15.13	15.48	15.83	16.10	16.45	17.07	17.42
F_EKGYO0524	8.98	9.12	9.23	9.35	9.37	9.48	9.62	9.73
F_EKGYO0624	9.30	9.45	9.57	9.70	9.72	9.84	9.99	10.11
F_ENJSA0524	66.83	68.45	69.55	70.65	71.17	72.27	73.89	74.99
F_ENJSA0624	69.19	70.93	72.17	73.40	73.91	75.15	76.89	78.13
F_ENKAI0524	37.59	37.98	38.48	38.99	38.87	39.37	39.76	40.26
F_ENKAI0624	38.99	39.30	39.85	40.39	40.16	40.71	41.02	41.57
F_EREGL0524	45.53	46.70	47.64	48.58	48.81	49.75	50.92	51.86
F_EREGL0624	47.24	48.38	49.31	50.24	50.45	51.38	52.52	53.45
F_EURTRY0524	35.06	35.11	35.16	35.22	35.21	35.26	35.31	35.37
F_EURTRY0624	35.72	35.85	35.94	36.03	36.08	36.17	36.30	36.39
F_EURUSD0524	1.08	1.08	1.08	1.08	1.09	1.09	1.09	1.09
F_EURUSD0624	1.08	1.08	1.09	1.09	1.09	1.09	1.09	1.09
F_FROTO0524	1,154.61	1,183.89	1,205.45	1,227.02	1,234.73	1,256.29	1,285.57	1,307.13
F_FROTO0624	1,181.99	1,209.00	1,226.99	1,244.99	1,254.00	1,271.99	1,299.00	1,316.99
F_GARAN0524	87.58	92.34	97.42	102.49	102.18	107.26	112.02	117.10
F_GARAN0624	91.32	95.85	100.99	106.13	105.52	110.66	115.19	120.33
F_GBPUSD0524	1.27	1.27	1.27	1.27	1.27	1.27	1.28	1.28
F_GBPUSD0624	1.26	1.27	1.27	1.28	1.28	1.28	1.28	1.29
F_GUBRF0524	153.08	158.52	162.02	165.52	167.46	170.96	176.40	179.90
F_GUBRF0624	157.38	163.29	166.72	170.15	172.63	176.06	181.97	185.40
F_HALKB0524	17.43	18.22	18.86	19.50	19.65	20.29	21.08	21.72
F_HALKB0624	17.91	18.75	19.48	20.20	20.32	21.05	21.89	22.62
F_HEKTS0524	14.85	15.43	15.73	16.04	16.31	16.61	17.19	17.49
F_HEKTS0624	15.58	16.07	16.34	16.61	16.83	17.10	17.59	17.86
F_ISCTR0524	14.05	14.67	15.50	16.32	16.12	16.95	17.57	18.40
F_ISCTR0624	14.59	15.22	16.03	16.84	16.66	17.47	18.10	18.91
F_KCHOL0524	225.16	236.44	251.93	267.42	263.21	278.70	289.98	305.47
F_KCHOL0624	232.51	244.26	260.46	276.67	272.21	288.41	300.16	316.36
F_KONTR0524	217.46	220.48	223.40	226.32	226.42	229.34	232.36	235.28
F_KONTR0624	222.70	227.28	229.84	232.40	234.42	236.98	241.56	244.12
F_KOZAA0524	49.25	49.84	50.37	50.89	50.96	51.49	52.08	52.61
F_KOZAA0624	51.14	51.70	52.20	52.69	52.76	53.26	53.82	54.32
F_KOZAL0524	21.14	21.51	21.82	22.12	22.19	22.50	22.87	23.18
F_KOZAL0624	21.67	22.09	22.50	22.90	22.92	23.33	23.75	24.16
F_KRDMD0524	27.43	28.11	28.88	29.65	29.56	30.33	31.01	31.78
F_KRDMD0624	28.52	29.17	29.95	30.72	30.60	31.38	32.03	32.81
F_MGROS0524	456.27	471.78	481.01	490.23	496.52	505.75	521.26	530.49
F_MGROS0624	477.56	492.15	500.85	509.54	515.44	524.14	538.73	547.43
F_ODAS0524	8.91	9.26	9.46	9.65	9.81	10.01	10.36	10.56
F_ODAS0624	9.24	9.62	9.82	10.03	10.20	10.40	10.78	10.98
F_OYAKC0524	60.23	62.81	64.16	65.50	66.74	68.09	70.67	72.02

ViOP Bülten

Kod	Destek 3	Destek 2	Destek 1	Kapanış	Pivot	Direnc 1	Direnc 2	Direnc 3
DESTEKLER				DİRENÇLER				
F_OYAKC0624	60.02	64.00	66.03	68.05	70.01	72.04	76.02	78.05
F_PETKM0524	20.73	21.11	21.57	22.03	21.95	22.41	22.79	23.25
F_PETKM0624	21.51	21.88	22.35	22.81	22.72	23.19	23.56	24.03
F_PGSUS0524N1	192.41	201.03	210.85	220.66	219.47	229.29	237.91	247.73
F_PGSUS0624N1	212.59	218.78	223.09	227.39	229.28	233.59	239.78	244.09
F_RUBTRY0624	0.35	0.35	0.35	0.35	0.35	0.35	0.35	0.35
F_SAHOL0524	94.77	99.02	103.44	107.87	107.69	112.11	116.36	120.78
F_SAHOL0624	98.33	102.59	107.14	111.68	111.40	115.95	120.21	124.76
F_SASA0524	45.17	46.67	47.49	48.31	48.99	49.81	51.31	52.13
F_SASA0624	46.75	48.34	49.13	49.93	50.72	51.51	53.10	53.89
F_SISE0524	50.44	51.91	53.52	55.14	54.99	56.60	58.07	59.68
F_SISE0624	52.61	53.97	55.48	57.00	56.84	58.35	59.71	61.22
F_SOKM0524	61.97	64.09	65.56	67.03	67.68	69.15	71.27	72.74
F_SOKM0624	64.74	66.76	68.12	69.48	70.14	71.50	73.52	74.88
F_TAVHL0524	230.70	234.11	236.05	238.00	239.46	241.40	244.81	246.75
F_TAVHL0624	239.37	242.77	244.50	246.22	247.90	249.63	253.03	254.76
F_TCELL0524	83.69	85.93	88.91	91.90	91.15	94.13	96.37	99.35
F_TCELL0624	86.71	88.91	92.01	95.11	94.21	97.31	99.51	102.61
F_THYAO0524	315.06	320.48	323.95	327.41	329.37	332.84	338.26	341.73
F_THYAO0624	327.21	332.36	335.84	339.33	340.99	344.47	349.62	353.10
F_TKFEN0524	50.06	51.76	53.35	54.95	55.05	56.64	58.34	59.93
F_TKFEN0624	52.01	53.71	55.35	56.99	57.05	58.69	60.39	62.03
F_TOASO0524	277.94	287.09	294.05	301.00	303.20	310.16	319.31	326.27
F_TOASO0624	290.46	298.76	305.39	312.01	313.69	320.32	328.62	335.25
F_TSKB0524	10.02	10.48	10.72	10.95	11.18	11.42	11.88	12.12
F_TSKB0624	10.43	10.89	11.14	11.39	11.60	11.85	12.31	12.56
F_TTKOM0524	42.56	43.35	44.47	45.60	45.26	46.38	47.17	48.29
F_TTKOM0624	44.41	45.08	46.08	47.08	46.75	47.75	48.42	49.42
F_TUPRS0524	184.75	189.04	193.25	197.46	197.54	201.75	206.04	210.25
F_TUPRS0624	191.62	195.86	199.84	203.82	204.08	208.06	212.30	216.28
F_USDTRY0524	32.25	32.31	32.35	32.40	32.41	32.46	32.52	32.56
F_USDTRY0624	32.80	32.95	33.07	33.18	33.22	33.34	33.49	33.61
F_VAKBN0524	20.34	21.36	22.13	22.90	23.15	23.92	24.94	25.71
F_VAKBN0624	20.62	21.71	22.69	23.66	23.78	24.76	25.85	26.83
F_VESTL0524	89.49	93.50	95.55	97.59	99.56	101.61	105.62	107.67
F_VESTL0624	93.54	97.43	99.43	101.42	103.32	105.32	109.21	111.21
F_X10XB0624	12,991.67	13,208.33	13,316.67	13,425.00	13,533.33	13,641.67	13,858.33	13,966.67
F_X10XB0824	14,216.75	14,267.00	14,367.50	14,468.00	14,417.75	14,518.25	14,568.50	14,669.00
F_XAUTRYM0624	2,565.00	2,573.50	2,587.50	2,601.50	2,596.00	2,610.00	2,618.50	2,632.50
F_XAUTRYM0824	2,766.55	2,779.03	2,790.26	2,801.50	2,802.74	2,813.97	2,826.45	2,837.68
F_XAUUSD0624	2,400.73	2,412.87	2,425.73	2,438.60	2,437.87	2,450.73	2,462.87	2,475.73
F_XAUUSD0824	2,427.05	2,438.05	2,451.00	2,463.95	2,462.00	2,474.95	2,485.95	2,498.90
F_XLBNK0624	12,536.17	13,060.58	13,755.42	14,450.25	14,279.83	14,974.67	15,499.08	16,193.92
F_XLBNK0824	13,530.00	14,065.00	14,671.00	15,277.00	15,206.00	15,812.00	16,347.00	16,953.00
F_XSD250624	10,149.00	11,551.50	13,026.50	14,501.50	14,429.00	15,904.00	17,306.50	18,781.50
F_XSD250824	10,648.58	12,259.92	13,730.58	15,201.25	15,341.92	16,812.58	18,423.92	19,894.58
F_XU0300624	11,635.67	11,908.83	12,201.67	12,494.50	12,474.83	12,767.67	13,040.83	13,333.67
F_XU0300824	12,572.67	12,837.83	13,124.67	13,411.50	13,389.83	13,676.67	13,941.83	14,228.67
F_YKBNK0524	32.53	33.72	36.08	38.45	37.27	39.63	40.82	43.18
F_YKBNK0624	33.53	34.77	37.25	39.73	38.49	40.97	42.21	44.69

Sözleşme Kodu	Vade Ayı	Uzlaşma Fiyatı	Önceki Uzlaşma Fiyatı	Değişim	Değişim Puan	Gün İçi Yüksek	Gün İçi Düşük	İşlem Miktarı	İşlem Hacim	Açık Pozisyon	Açık Pozisyon Değişimi	Vadeye Kalan Gün Sayısı	Takasbank Başlangıç Teminatı %
ENDEKS KONTRATLARI													
F_XU0300624	28.06.2024	12,467.50	12,201.25	2.18 %	266.25	12,748.00	12,182.00	261,251.00	32,705,942,622.50	266,389.00	-431.00	38	14
F_XU0300824	29.08.2024	13,403.25	13,115.50	2.19 %	287.75	13,655.00	13,103.00	2,995.00	402,641,485.00	5,609.00	-300.00	100	14
F_XU0301024	31.10.2024	14,406.25	14,048.25	2.55 %	358.00	14,599.00	14,080.75	95.00	13,671,147.50	123.00	32.00	163	14
F_XU0301224	31.12.2024	15,323.50	15,064.25	1.72 %	259.25	15,688.75	15,070.00	117.00	18,103,950.00	628.00	34.00	224	14
DÖVİZ KONTRATLARI													
F_CNHTRY0524	31.05.2024	4.6256	4.6256	0.00 %	0.00	4.6256	4.6256	11	508,816	13	11	10	14
F_CNHTRY0624	28.06.2024	0.0000	0.0000		0.00	0.0000	0.0000					38	14
F_EURTRY0524	31.05.2024	35.1846	35.3187	-0.38 %	-0.13	35.2510	35.1500	360	12,679,134	3,187	189	10	14
F_EURTRY0624	28.06.2024	36.0285	36.3135	-0.78 %	-0.28	36.2169	35.9917	66	2,386,724	1,767	0	38	14
F_EURUSD0524	31.05.2024	1.0856	1.0864	-0.07 %	0.00	1.0874	1.0848	1,040	36,313,620	9,481	223	10	4
F_EURUSD0624	28.06.2024	1.0857	1.0876	-0.17 %	0.00	1.0876	1.0852	806	28,163,961	2,693	2	38	4
F_GBPUSD0524	31.05.2024	1.2743	1.2740	0.02 %	0.00	1.2749	1.2711	25	1,024,355	303	15	10	5
F_GBPUSD0624	28.06.2024	1.2760	1.2715	0.35 %	0.00	1.2793	1.2710	79	3,235,890	80	59	38	5
F_RUBTRY0524	31.05.2024	0.0000	0.0000		0.00	0.0000	0.0000					10	21
F_RUBTRY0624	28.06.2024	0.3485	0.3485	0.00 %	0.00	0.3485	0.3485	1	34,850	0	-1	38	21
F_USDTRY0524	31.05.2024	32.3983	32.4917	-0.29 %	-0.09	32.4720	32.3692	71,584	2,316,507,784	657,160	5,199	10	14
F_USDTRY0624	28.06.2024	33.1920	33.3976	-0.62 %	-0.21	33.3796	33.1100	40,457	1,345,454,832	584,024	-1,499	38	14
F_P_USDTRY0524	31.05.2024	0.0000	0.0000		0.00	0.0000	0.0000					10	14
F_P_USDTRY0624	28.06.2024	0.0000	0.0000		0.00	0.0000	0.0000					38	14
KIYMETLİ MADEN KONTRATLARI													
F_XAUTRYM0624	28.06.2024	2,603.090	2,610.140	-0.27 %	-7.05	2,604.500	2,582.000	57,194	148,531,034	1,140,263	12,750	38	12
F_XAUTRYM0824	29.08.2024	2,802.830	2,823.090	-0.72 %	-20.26	2,815.210	2,791.500	11,964	33,511,605	85,993	-244	100	12
F_XAUUSD0624	28.06.2024	2,448.450	2,439.900	0.35 %	8.55	2,450.000	2,425.000	10,853	850,650,541	67,501	-872	38	6
F_XAUUSD0824	29.08.2024	2,472.400	2,463.100	0.38 %	9.30	2,473.000	2,449.050	877	69,382,398	3,347	96	100	6
PAY VADELİ													
F_AEFES0524	31.05.2024	205.750	209.160	-1.63 %	-3.41	213.000	205.100	6,770	141,755,888	6,053	-447	10	16
F_AEFES0624	28.06.2024	214.010	217.270	-1.50 %	-3.26	220.710	212.920	474	10,267,141	1,429	229	38	16
F_AKBNK0524	31.05.2024	68.410	65.280	4.79 %	3.13	71.800	65.120	670,660	4,627,000,196	228,066	6,973	10	18
F_AKBNK0624	28.06.2024	70.580	67.350	4.80 %	3.23	73.920	67.220	82,661	586,668,574	55,001	8,197	38	18
F_AKSEN0524	31.05.2024	46.080	47.240	-2.46 %	-1.16	47.550	45.880	39,026	181,419,516	42,916	2,032	10	15
F_AKSEN0624	28.06.2024	46.390	47.600	-2.54 %	-1.21	47.800	46.240	2,073	9,692,292	7,556	275	38	15
F_ALARK0524	31.05.2024	119.450	122.850	-2.77 %	-3.40	126.000	119.210	51,336	625,816,666	58,437	-628	10	16
F_ALARK0624	28.06.2024	124.110	127.410	-2.59 %	-3.30	130.190	123.920	6,590	83,288,481	17,847	1,169	38	16
F_ARCLK0524	31.05.2024	194.350	193.290	0.55 %	1.06	196.350	191.460	18,539	359,569,323	19,652	-2,611	10	15
F_ARCLK0624	28.06.2024	201.440	200.060	0.69 %	1.38	203.240	198.610	944	18,998,522	1,763	267	38	15
F_ASELS0524	31.05.2024	62.290	63.240	-1.50 %	-0.95	64.410	62.200	106,475	675,238,598	127,778	2,475	10	16
F_ASELS0624	28.06.2024	64.490	65.490	-1.53 %	-1.00	66.540	64.400	10,669	70,017,886	22,333	595	38	16
F_ASTOR0524	31.05.2024	103.810	105.900	-1.97 %	-2.09	106.340	103.070	23,397	244,668,363	42,544	986	10	18
F_ASTOR0624	28.06.2024	107.780	109.760	-1.80 %	-1.98	110.070	106.880	2,089	22,655,401	9,643	796	38	18
F_BIMAS0524	31.05.2024	494.470	493.630	0.17 %	0.84	504.920	485.340	17,736	881,983,341	24,047	342	10	18
F_BIMAS0624	28.06.2024	494.930	497.130	-0.44 %	-2.20	504.960	488.160	1,320	65,814,548	2,171	310	38	18
F_BRSAN0524	31.05.2024	548.110	564.510	-2.91 %	-16.40	567.830	545.440	1,785	99,456,289	1,607	274	10	16
F_BRSAN0624	28.06.2024	568.520	583.850	-2.63 %	-15.33	588.020	567.380	118	6,788,685	187	36	38	16
F_CIMSA0524	31.05.2024	34.110	34.470	-1.04 %	-0.36	34.860	34.000	33,083	113,993,845	41,676	2,285	10	16
F_CIMSA0624	28.06.2024	35.420	35.710	-0.81 %	-0.29	36.100	35.300	1,709	6,086,916	6,470	667	38	16
F_DOAS0524	31.05.2024	302.310	306.050	-1.22 %	-3.74	309.200	301.400	5,650	172,599,751	6,765	6	10	16
F_DOAS0624	28.06.2024	313.710	317.220	-1.11 %	-3.51	320.320	312.040	776	24,543,581	1,238	225	38	16
F_DOHOL0524	31.05.2024	15.280	15.610	-2.11 %	-0.33	16.140	15.160	460,809	723,757,742	485,338	-38,256	10	16
F_DOHOL0624	28.06.2024	15.850	16.210	-2.22 %	-0.36	16.720	15.750	46,288	75,573,423	144,278	18,892	38	16
F_EKGYO0524	31.05.2024	9.330	9.280	0.54 %	0.05	9.500	9.250	829,585	778,640,671	1,092,305	-40,199	10	18
F_EKGYO0624	28.06.2024	9.680	9.630	0.52 %	0.05	9.860	9.590	92,902	90,675,575	451,056	36,656	38	18
F_ENJSA0524	31.05.2024	70.680	71.090	-0.58 %	-0.41	72.790	70.070	28,607	204,704,145	20,951	-3,901	10	16
F_ENJSA0624	28.06.2024	73.550	73.580	-0.04 %	-0.03	75.660	72.680	6,272	46,887,878	6,506	4,003	38	16
F_ENKAI0524	31.05.2024	38.980	38.530	1.17 %	0.45	39.250	38.360	57,950	225,385,913	102,692	-2,315	10	16
F_ENKAI0624	28.06.2024	40.370	39.840	1.33 %	0.53	40.480	39.620	5,385	21,635,976	7,905	660	38	16
F_EREGL0524	31.05.2024	48.600	48.760	-0.33 %	-0.16	49.980	47.870	539,514	2,631,116,420	433,758	-56,058	10	15
F_EREGL0624	28.06.2024	50.250	50.310	-0.12 %	-0.06	51.590	49.520	39,822	200,889,359	73,387	4,516	38	15
F_FROTO0524	31.05.2024	1,225.860	1,232.320	-0.52 %	-6.46	1,264.000	1,213.160	6,038	748,034,504	3,949	-92	10	17
F_FROTO0624	28.06.2024	1,244.400	1,252.800	-0.67 %	-8.40	1,281.000	1,236.000	620	78,092,732	1,146	311	38	17
F_GARAN0524	31.05.2024	102.510	97.310	5.34 %	5.20	106.950	97.110	277,116	2,856,407,189	110,891	-1,519	10	16
F_GARAN0624	28.06.2024	106.160	100.440	5.69 %	5.72	110.050	100.380	23,704	251,277,248	17,904	2,755	38	16
F_GUBRF0524	31.05.2024	165.130	169.580	-2.62 %	-4.45	172.900	163.960	24,879	420,085,453	26,446	-3,149	10	18
F_GUBRF0624	28.06.2024	170.060	175.170	-2.92 %	-5.11	178.540	169.200	1,351	23,516,643	2,857	222	38	18
F_HALKB0524	31.05.2024	19.470	19.080	2.04 %	0.39	20.440	19.010	631,036	1,242,018,088	187,276	-23,303	10	17
F_HALKB0624	28.06.2024	20.190	19.650	2.75 %	0.54	21.170	19.600	81,349	164,982,185	67,477	32,793	38	17
F_HEKTS0524	31.05.2024	16.050	16.300	-1.53 %	-0.25	16.880	16.000	141,092	230,794,630	189,659	-5,706	10	17
F_HEKTS0624	28.06.2024	16.640	16.800	-0.95 %	-0.16	17.320	16.560	8,373	14,100,775	9,945	4,008	38	17

VIOP Bülten

Sözleşme Kodu	Vade Ayı	Uzlaşma Fiyatı	Önceki Uzlaşma Fiyatı	Değişim	Değişim Puan	Gün İçi Yüksek	Gün İçi Düşük	İşlem Miktarı	İşlem Hacim	Açık Pozisyon	Açık Pozisyon Değişimi	Vadeye Kalan Gün Sayısı	Takasbank Başlangıç Teminatı %
PAY VADELİ													
F_ISCTR0524	31.05.2024	16.310	15.300	6.60 %	1.01	16.750	15.300	1,850,488	3,001,217,470	796,536	-10,811	10	17
F_ISCTR0624	28.06.2024	16.830	15.840	6.25 %	0.99	17.290	15.850	101,610	170,428,480	174,726	16,753	38	17
F_KCHOL0524	31.05.2024	268.080	249.540	7.43 %	18.54	274.490	247.720	132,565	3,517,557,612	43,117	-2,415	10	16
F_KCHOL0624	28.06.2024	277.240	258.140	7.40 %	19.10	283.950	256.000	16,206	442,143,213	10,790	-211	38	16
F_KONTR0524	31.05.2024	225.430	226.940	-0.67 %	-1.51	229.440	223.500	15,911	360,532,719	26,720	46	10	19
F_KONTR0624	28.06.2024	233.120	235.470	-1.00 %	-2.35	239.000	231.860	1,176	27,604,180	1,443	31	38	19
F_KOZAA0524	31.05.2024	50.900	50.800	0.20 %	0.10	51.560	50.440	30,996	158,015,145	76,140	-1,226	10	16
F_KOZAA0624	28.06.2024	52.730	52.600	0.25 %	0.13	53.330	52.270	4,248	22,431,066	9,374	33	38	16
F_KOZAL0524	31.05.2024	22.100	22.040	0.27 %	0.06	22.570	21.890	268,406	595,874,873	424,341	1,990	10	16
F_KOZAL0624	28.06.2024	22.880	22.810	0.31 %	0.07	23.350	22.520	29,514	67,844,110	50,979	7,728	38	16
F_KRDMD0524	31.05.2024	29.630	29.620	0.03 %	0.01	30.240	28.790	378,151	1,117,686,797	225,633	-10,910	10	17
F_KRDMD0624	28.06.2024	30.700	30.690	0.03 %	0.01	31.260	29.830	29,797	91,851,682	29,535	10,007	38	17
F_MGROS0524	31.05.2024	490.390	508.830	-3.62 %	-18.44	512.040	487.300	11,543	573,470,872	16,334	1,195	10	16
F_MGROS0624	28.06.2024	509.480	526.220	-3.18 %	-16.74	530.040	506.750	1,172	60,428,446	1,663	562	38	16
F_ODAS0524	31.05.2024	9.650	10.060	-4.08 %	-0.41	10.170	9.620	369,430	360,203,360	579,356	-1,029	10	16
F_ODAS0624	28.06.2024	10.040	10.450	-3.92 %	-0.41	10.570	9.990	64,582	65,405,500	121,727	39,315	38	16
F_OYAKC0524	31.05.2024	65.610	67.900	-3.37 %	-2.29	69.330	65.400	69,082	459,086,894	55,498	-75	10	18
F_OYAKC0624	28.06.2024	68.100	70.470	-3.36 %	-2.37	74.000	67.990	3,072	21,205,847	11,033	1,165	38	18
F_PETKM0524	31.05.2024	22.000	21.720	1.29 %	0.28	22.330	21.490	491,402	1,078,034,411	452,031	-15,779	10	16
F_PETKM0624	28.06.2024	22.760	22.480	1.25 %	0.28	23.100	22.260	68,369	155,972,574	121,872	13,152	38	16
F_PGSUS0524N1	31.05.2024	220.060	219.220	0.38 %	0.84	228.100	209.660	10,660	1,160,392,447	8,653	-197	10	16
F_PGSUS0624N1	28.06.2024	227.430	227.120	0.14 %	0.31	235.480	224.980	619	69,549,101	915	50	38	16
F_SAHOL0524	31.05.2024	107.910	104.420	3.34 %	3.49	111.930	103.260	156,289	1,697,357,320	134,446	-1,536	10	15
F_SAHOL0624	28.06.2024	111.700	107.930	3.49 %	3.77	115.670	106.860	8,013	89,943,705	46,144	1,935	38	15
F_SASA0524	31.05.2024	48.230	49.770	-3.09 %	-1.54	50.490	48.170	137,865	681,177,312	96,057	-3,520	10	17
F_SASA0624	28.06.2024	49.990	51.470	-2.88 %	-1.48	52.300	49.920	13,493	69,452,850	21,685	5,857	38	17
F_SISE0524	31.05.2024	55.060	54.050	1.87 %	1.01	56.450	53.370	237,036	1,302,039,479	169,436	-9,198	10	15
F_SISE0624	28.06.2024	56.880	55.960	1.64 %	0.92	58.190	55.320	23,855	136,104,443	28,775	-1,749	38	15
F_SOKM0524	31.05.2024	66.880	69.310	-3.51 %	-2.43	69.800	66.210	26,729	182,341,099	49,685	2,022	10	16
F_SOKM0624	28.06.2024	69.470	71.880	-3.35 %	-2.41	72.160	68.780	3,091	21,936,665	6,384	713	38	16
F_TAVHL0524	31.05.2024	238.000	240.680	-1.11 %	-2.68	242.860	237.510	8,854	212,937,993	15,293	-1,093	10	17
F_TAVHL0624	28.06.2024	246.230	249.700	-1.39 %	-3.47	251.310	246.180	476	11,838,320	9,588	2	38	17
F_TCELL0524	31.05.2024	91.990	88.400	4.06 %	3.59	93.380	88.160	88,584	808,868,086	118,126	1,547	10	15
F_TCELL0624	28.06.2024	95.080	91.400	4.03 %	3.68	96.410	91.110	8,692	82,025,821	26,885	2,039	38	15
F_THYAO0524	31.05.2024	327.380	328.240	-0.26 %	-0.86	334.800	325.910	88,578	2,928,216,664	121,891	1,776	10	16
F_THYAO0624	28.06.2024	339.170	339.540	-0.11 %	-0.37	346.130	337.500	17,571	602,553,054	26,790	3,941	38	16
F_TKFEN0524	31.05.2024	54.910	56.750	-3.24 %	-1.84	56.740	53.450	60,542	332,240,506	52,947	604	10	16
F_TKFEN0624	28.06.2024	56.910	58.790	-3.20 %	-1.88	58.750	55.410	3,145	17,891,376	5,603	245	38	16
F_TOASO0524	31.05.2024	302.230	300.280	0.65 %	1.95	312.360	296.250	25,400	774,503,142	32,023	-3,517	10	15
F_TOASO0624	28.06.2024	312.010	311.270	0.24 %	0.74	322.000	307.070	5,135	161,691,418	6,428	2,833	38	15
F_TSKB0524	31.05.2024	10.990	11.130	-1.26 %	-0.14	11.650	10.950	380,107	429,765,838	194,866	-42,672	10	16
F_TSKB0624	28.06.2024	11.400	11.520	-1.04 %	-0.12	12.060	11.350	38,153	44,805,540	12,268	-14,441	38	16
F_TTKOM0524	31.05.2024	45.550	44.100	3.29 %	1.45	46.040	44.130	100,585	455,359,777	91,614	270	10	16
F_TTKOM0624	28.06.2024	47.080	45.670	3.09 %	1.41	47.420	45.750	7,446	34,867,067	7,523	-383	38	16
F_TUPRS0524	31.05.2024	196.920	195.280	0.84 %	1.64	201.830	193.330	104,924	2,080,046,100	58,462	-7,608	10	16
F_TUPRS0624	28.06.2024	203.380	201.710	0.83 %	1.67	208.320	200.100	14,208	291,305,530	15,445	-616	38	16
F_VAKBN0524	31.05.2024	22.920	22.420	2.23 %	0.50	24.170	22.380	410,112	955,973,779	197,656	-14,027	10	19
F_VAKBN0624	28.06.2024	23.670	23.090	2.51 %	0.58	24.880	22.810	19,082	46,061,571	26,818	776	38	19
F_VESTL0524	31.05.2024	97.780	101.510	-3.67 %	-3.73	103.580	97.520	29,435	294,978,207	34,092	1,573	10	18
F_VESTL0624	28.06.2024	101.630	105.220	-3.41 %	-3.59	107.220	101.330	2,070	21,478,593	3,293	382	38	18
F_YKBNK0524	31.05.2024	38.450	34.960	9.98 %	3.49	38.450	34.900	1,026,205	3,846,167,271	485,128	9,077	10	17
F_YKBNK0624	28.06.2024	39.730	36.120	9.99 %	3.61	39.730	36.010	72,171	279,511,689	55,619	12,324	38	17

