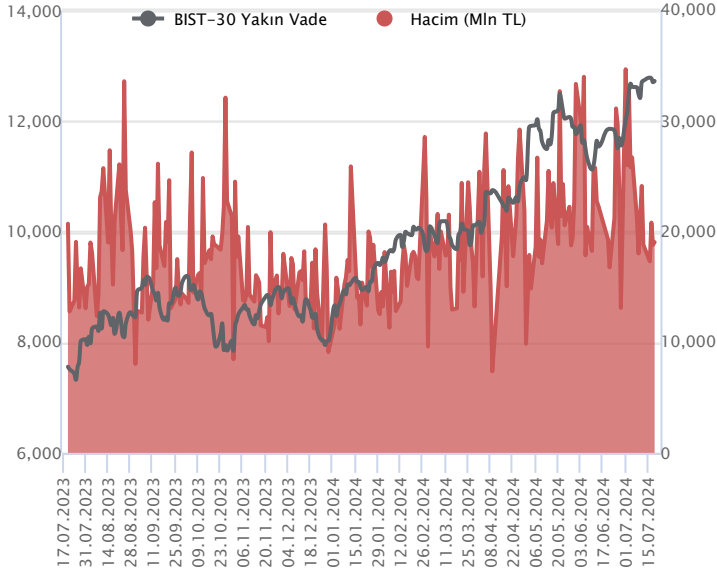


Sözleşme Kodu	Vade Ayı	Uzlaşma Fiyatı	Önceki Uzlaşma Fiyatı	Değişim	Değişim Puan	Gün İçi Yüksek	Gün İçi Düşük	İşlem Miktarı	İşlem Hacim	Açık Pozisyon	Açık Pozisyon Değişimi	Vadeye Kalan Gün Sayısı	Takasbank Başlangıç Teminatı %
ENDEKS KONTRATLARI													
F_XU0300824	29.08.2024	12,725.25	12,721.25	0.03 %	4.00	12,791.00	12,651.00	149,800.00	19,055,377,870.00	354,258.00	-803.00	41	12
F_XU0301024	31.10.2024	13,627.75	13,625.25	0.02 %	2.50	13,678.25	13,558.25	1,444.00	196,715,507.50	4,953.00	191.00	104	12

BIST 30 Yakın Vadeli Kontratı



Ağustos vadeli endeks sözleşmesi 12.651,00 – 12.791,00 seviyeleri arasında hareket ederek cuma gününü %0,03 oranında oldukça sınırlı bir değişimle 12.725,25 uzlaşma fiyatından tamamladı. Sözleşmede geçen hafta içerisinde dalgalı ve kararsız bir fiyatlama takip edildi. Akşam seans kapanışı da 12.726,00 puandan gerçekleşti. Moody's piyasa kapanışı sonrasında açıkladığı değerlendirmesinde Türkiye'nin kredi notunu iki kademe yükseltti. ABD borsaları günü düşüşlerle tamamlarken, ABD vadelilerinde bu sabah hafif alıcılı bir seyir etkili oluyor. Asya piyasalarında kırmızı bir renk hâkim. Avrupa vadeli ve CFD endeksleri hafif alıcılı açılışlara işaret ediyor. Ağustos vadeli endeks sözleşmesinin Moody's kararı sonrası güne pozitif bir başlangıç yapmasını bekliyoruz.

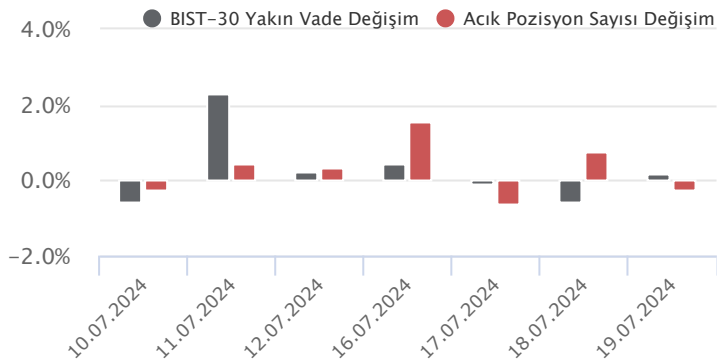
Sözleşmede geçen hafta güçlü bir direnç konumuna geçen 12.800 – 12.850 aralığı yakından takip edilecek olup, 12.850 üzerindeki tutunmalarda yükseliş eğiliminin devamı beklenebilir. Bu durumda 12.900 ve psikolojik öneme sahip 13.000 bölgesine doğru yükselişler yaşanabilir. Ancak 12.800 – 12.850 üzerinde kalıcılığın sağlanamaması ve bu bölgenin direnç olarak çalışmaya devam etmesi halinde sözleşmede dalgalı seyir etkisini sürdürebilir. Olası kâr satışlarında 12.700 ilk destek noktası olup, devamında 12.650 – 12.600 aralığı güçlü bir destek bölgesi olarak izlenecektir. 12.600 desteğinin kırılması halinde 12.500 bölgesine doğru geri çekilmeler gündeme gelebilir.

Endeks - 30 Yakın Vade Aracı Kurum Dağılımı Günlük Değişim					
Long			Short		
Kurum	Net Lot	Pay (%)	Kurum	Net Lot	Pay (%)
Bank of America	2.803	17	Garanti BBVA	12.191	75
Yatırım Finans	1.965	12	Teb Yatırım	1.175	7
Tacirler Yatırım	1.891	12	Yapı Kredi Yatırım	876	5
Ziraat Yatırım	1.507	9	Strateji Menkul	500	3
İş Yatırım	1.388	9	Osmanlı Yatırım	474	3
Diğer	6.670	41	Diğer	1.008	6

İlk 5 Kurum Satım Ağırlıklı

Endeks - 30 Yakın Vade Aracı Kurum Dağılımı Tüm Vade					
Long			Short		
Kurum	Net Lot	Pay (%)	Kurum	Net Lot	Pay (%)
Yapı Kredi Yatırım	53.670	43	Bank of America	46.198	37
Teb Yatırım	22.470	18	İş Yatırım	30.530	24
Deniz Yatırım	10.172	8	Ak Yatırım	19.249	15
Gedik Yatırım	7.781	6	HSBC Yatırım	11.865	9
Tacirler Yatırım	7.423	6	İnfo Yatırım	5.069	4
Diğer	24.896	20	Diğer	13.490	11

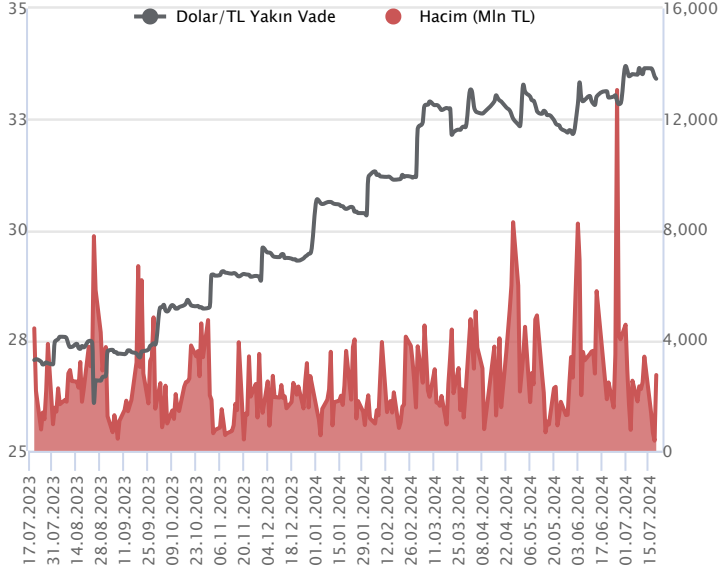
İlk 5 Kurum Satım Ağırlıklı



Fiyat (%)	Açık Pozisyon (%)	Yorum
Artış	Artış	Yükselişin devamlılığı için sinyal olarak kabul edilebilir.
Artış	Azalış	Yükselişin desteklenmediğini gösterir.
Azalış	Artış	Düşüşlerin devamlılığı için sinyal olarak kabul edilebilir.
Azalış	Azalış	Düşüşlerin desteklenmediğini gösterir.

Sözleşme Kodu	Vade Ayı	Uzlaşma Fiyatı	Önceki Uzlaşma Fiyatı	Değişim	Değişim Puan	Gün İçi Yüksek	Gün İçi Düşük	İşlem Miktarı	İşlem Hacim	Açık Pozisyon	Açık Pozisyon Değişimi	Vadeye Kalan Gün Sayısı	Takasbank Başlangıç Teminatı %
DÖVİZ KONTRATLARI													
F_EURTRY0724	31.07.2024	36.3923	36.5319	-0.38 %	-0.14	36.4457	36.3518	259	9,429,347	2,742	90	12	12
F_EURTRY0824	29.08.2024	37.6523	37.9319	-0.74 %	-0.28	37.7735	37.6010	120	4,522,514	2,226	11	41	12
F_EURUSD0724	31.07.2024	1.0892	1.0918	-0.24 %	0.00	1.0903	1.0884	1,874	67,444,428	19,063	18	12	3
F_EURUSD0824	29.08.2024	1.0906	1.0934	-0.26 %	0.00	1.0918	1.0897	10,880	391,914,079	2,512	-86	41	3
F_USDTRY0724	31.07.2024	33.4076	33.4709	-0.19 %	-0.06	33.4800	33.3700	82,100	2,743,738,918	969,702	-32,820	12	13
F_USDTRY0824	29.08.2024	34.5487	34.6339	-0.25 %	-0.09	34.6599	34.5317	66,143	2,287,927,348	660,918	42,398	41	13

Dolar/TL Yakın Vadeli Kontratı



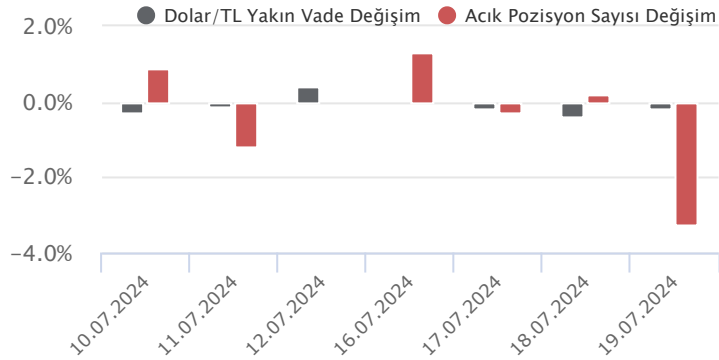
Temmuz vadeli Dolar/TL sözleşmesi Cuma günü 33,3700 ile 33,4800 seviyeleri arasında dalgalanarak günü yüzde 0,19'luk düşüşle 33,4076 uzlaşma fiyatından tamamladı. Uluslararası kredi derecelendirme kuruluşu Moody's, Türkiye'nin kredi notunu "B3"ten "B1"e yükseltti. Kredi notu görünümünü ise "pozitif" olarak korudu. Moody's, not görünümünün artırımında yönetimdeki iyileşmeler ve ortodoks para politikasına geri dönüşü ön plana çıkardı. Geçen hafta genelinde kur fiyatlamasında yataya yakın seyirler takip edilirken, volatilité ise düşük seyretti. Yeni haftaya başlarken kurda bu sabah yatay seyirler izlenmeye devam ediyor. Bu hafta özeline baktığımızda yarın TCMB faiz kararı yurt içerisinde öne plana çıkarken, ABD tarafında ise hafta genelinde öncü PMI, büyüme ve çekirdek PCE verileri önem arz edecek. Ayrıca ABD'de başkanlık seçimlerinde J. Biden'ın adaylıktan çekilmesinin etkileri izlenecek. Dolar/TL spot kuru, bu sabah saat 08:20 itibarıyla 33,08'li seviyelerden işlem görüyor. Dolar endeksi ise 104,33 civarında bulunuyor.

Dolar/TL Yakın Vade Aracı Kurum Dağılımı Günlük Değişim					
Long			Short		
Kurum	Net Lot	Pay (%)	Kurum	Net Lot	Pay (%)
İş Yatırım	14.182	42	Ak Yatırım	26.053	77
Bank of America	5.409	16	Yapı Kredi Yatırım	3.074	9
Yapı ve Kredi	5.144	15	Akbank	2.276	7
İş Bankası	2.750	8	QNB Finans Yatırım	1.186	4
Denizbank	2.500	7	Ünlü Menkul	320	1
Diğer	3.947	12	Diğer	1.033	3

İlk 5 Kurum Satım Ağırlıklı

Dolar/TL Yakın Vade Aracı Kurum Dağılımı Tüm Vade					
Long			Short		
Kurum	Net Lot	Pay (%)	Kurum	Net Lot	Pay (%)
Akbank	403.163	47	İş Yatırım	515.308	61
Finansbank	112.580	3	Bank of America	170.747	20
İş Bankası	80.298	9	Yapı ve Kredi	90.388	11
Teb Yatırım	50.047	6	Garanti BBVA	49.210	6
Denizbank	44.329	5	Deniz Yatırım	10.532	1
Diğer	161.840	19	Diğer	16.072	2

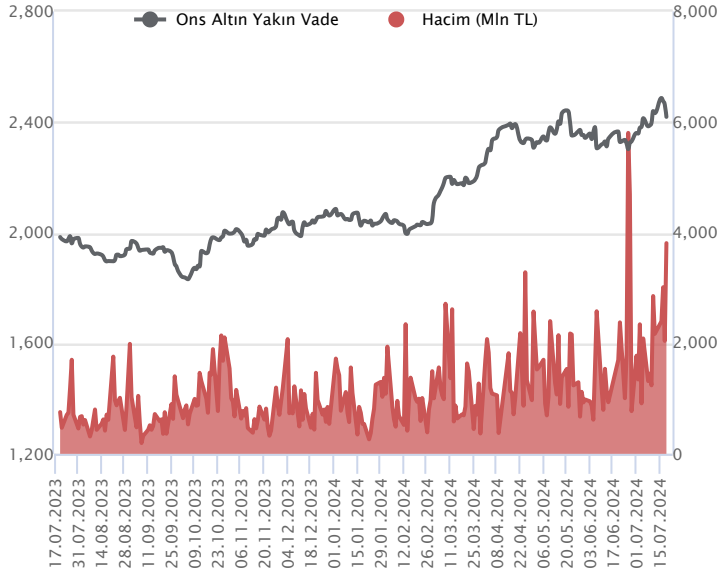
İlk 5 Kurum Satım Ağırlıklı



Fiyat (%)	Açık Pozisyon (%)	Yorum
Artış	Artış	Yükselişin devamlılığı için sinyal olarak kabul edilebilir.
Artış	Azalış	Yükselişin desteklenmediğini gösterir.
Azalış	Artış	Düşüşlerin devamlılığı için sinyal olarak kabul edilebilir.
Azalış	Azalış	Düşüşlerin desteklenmediğini gösterir.

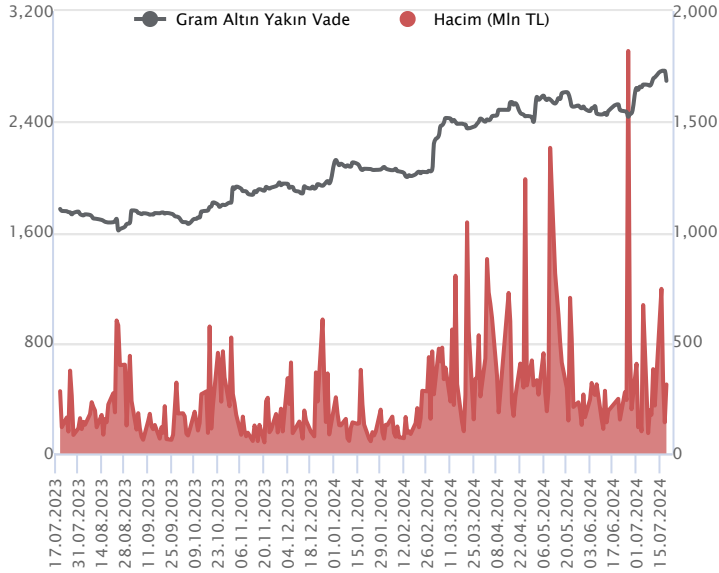
Sözleşme Kodu	Vade Ayı	Uzlaşma Fiyatı	Önceki Uzlaşma Fiyatı	Değişim	Değişim Puanı	Gün İçi Yüksek	Gün İçi Düşük	İşlem Miktarı	İşlem Hacim	Açık Pozisyon	Açık Pozisyon Değişimi	Vadeye Kalan Gün Sayısı	Takasbank Başlangıç Teminatı %
ALTIN KONTRATLARI													
F_XAUTRYM0824	29.08.2024	2,691.090	2,766.530	-2.73 %	-75.44	2,727.990	2,681.870	115,323	311,668,407	709,091	-6,722	41	12
F_XAUTRYM1024	31.10.2024	2,909.650	2,996.050	-2.88 %	-86.40	2,970.000	2,902.000	17,639	51,651,171	46,555	1,151	104	12
F_XAUUSD0824	29.08.2024	2,423.400	2,486.050	-2.52 %	-62.65	2,441.550	2,412.700	47,518	3,810,327,524	71,185	6,585	41	6
F_XAUUSD1024	31.10.2024	2,440.850	2,508.900	-2.71 %	-68.05	2,463.500	2,435.800	1,635	132,561,830	5,410	72	104	6

ONS ALTIN Yakın Vadeli Kontratı



Ağustos vadeli ons altın sözleşmesi cuma gününü 2412,70-2441,55\$ arasında seyrederek, günü yüzde 2,52 düşüyle 2423,40\$ uzlaşma fiyatından tamamladı. Spot piyasada saat 08:00 itibariyle ons altın 2405\$ seviyesinde izleniyor. Sözleşmede bugün 2420-2439\$ arasını nötr olarak değerlendiriyoruz. Yukarıda 2439\$ seviyesi direnç olurken, bu direncin üzerinde 2414\$ stop seviyesi eklenerek 2487\$ seviyesi takip edilebilir. Aşağıda 2420\$ destek noktası olurken, bu destek altı kapanışlarda 2444\$ stop seviyesi belirlenerek 2371\$ seviyesi değerlendirilebilir. ABD Başkanı Biden'ın, kasım ayındaki Başkanlık seçimlerinde aday olmayacağını belirtmesi sonrası piyasalarda yeni senaryolar konuşulmaya başlandı. Bugün içinde bu konuya dair beklentiler, fiyatlamaları etkilemeye devam edebilir. Gelecek hafta Fed toplantısı olduğu için bu hafta üyelerin sessiz kalacağı bir hafta olması bekleniyor. Veri takviminde, bu hafta için ABD'de 2.çeyrek büyüme ve çekirdek kişisel tüketim harcamaları endeksi majör veriler olarak görülüyor. Bugün içinse ABD'de Chicago Fed ulusal aktivite endeksi verisi açıklanacak. Sözleşmede olası oynaklığa karşı yatırımcıların aktif bir kar al/zarar durdur seviyesi belirleyerek hareket etmeleri daha sağlıklı olabilir.

GRAM ALTIN Yakın Vadeli Kontratı

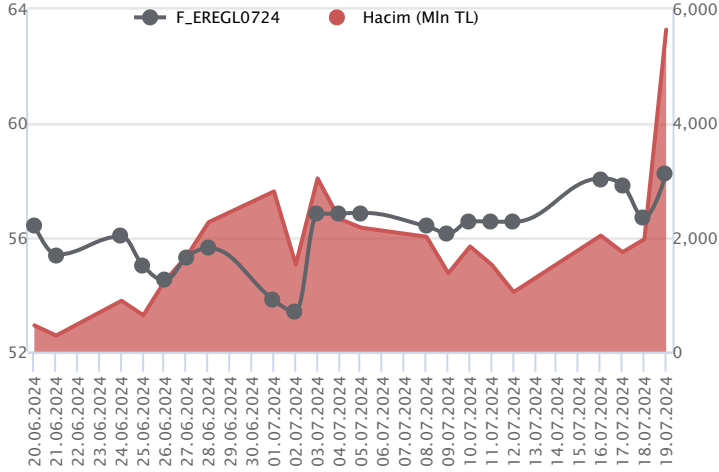


Ağustos vadeli gram altın sözleşmesi cuma gününü 2681,87-2727,99TL arasında dalgalanarak, günü yüzde 2,73 kayıpla 2691,09TL uzlaşma fiyatından tamamladı. Spot piyasada saat 08:00 itibariyle gram altın 2557 TL işlem görüyor. Uluslararası Kredi Derecelendirme Kuruluşu Moody's, Türkiye'nin kredi notunu 2 kademe yükselterek "B3"ten "B1"e çekerken, kredi notu görünümünü "pozitif" olarak koruduğunu duyurdu. Hazine ve Maliye Bakanı Mehmet Şimşek bu karara ilişkin, uygulanan programa duyulan güveni yansıtırken potansiyel not artışlarına işaret ettiğini belirtti. Cuma günü, Hazine ve Maliye Bakanı Mehmet Şimşek sosyal medya hesabından yaptığı açıklamasında, KKM hesaplarının kademeli olarak azaltılmasında ciddi bir mesafe aldıklarını ifade etti. Ekonomide dengelenmenin, dış kaynak girişinin hızlanmasının, portföy tercihlerinin liraya yönelmesinin ve rezervlerin artmasıyla birlikte finansal istikrarın daha da güçlendiğini belirtti. Uygulanan politikalarla makro finansal istikrarın daha da güçlendiğini ve ekonominin daha dayanıklı hale geldiğini açıkladı. Bugün TCMB piyasa katılımcıları anketi yayınlanacak. ABD'de haziran ayı Chicago Fed ulusal aktivite endeksi takip edilecek. Sözleşmede olası oynaklığa karşı yatırımcıların aktif bir kar al/zarar durdur seviyesi belirleyerek hareket etmeleri daha sağlıklı olabilir.

Sözleşme	Vade Ayı	Son Uzlaşma	Önceki Uzlaşma	Değişim %	Günün Düşüğü	Günün Yükselişi	İşlem Adedi	İşlem Hacmi
PAY VADELİ SÖZLEŞMELERİNDE EN FAZLA İŞLEM GÖRENLER								
F_EREGL0724	31.07.2024	58.250	56.700	2.7 %	55.510	59.070	979,211	5,644,661,975
F_THYAO0724	31.07.2024	319.110	321.690	-0.8 %	316.670	322.750	73,377	2,340,925,970
F_AKBNK0724	31.07.2024	69.470	69.210	0.4 %	68.480	70.480	292,393	2,035,249,826

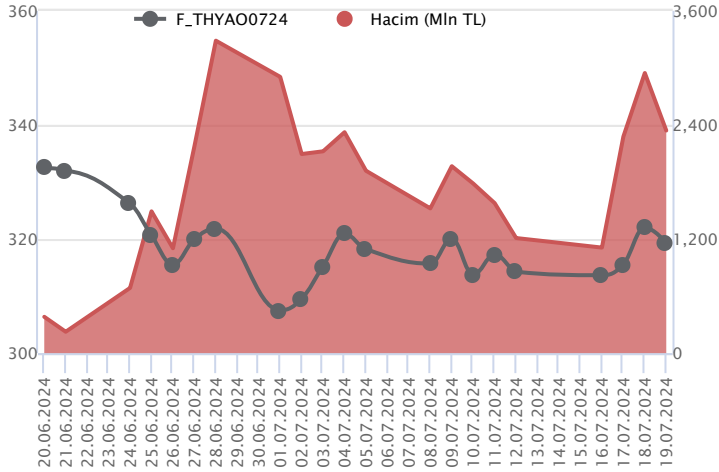
Pay vadeli sözleşmeleri, düşük teminatlarla yüksek tutarlı pozisyonlar almayı mümkün kılar. Pay vadeli sözleşmeleri ile ilgili daha detaylı bilgi almak için Marbaş Menkul Değerler A.Ş. ile iletişime geçebilirsiniz.

F_EREGL0724 Vadeli Kontratı



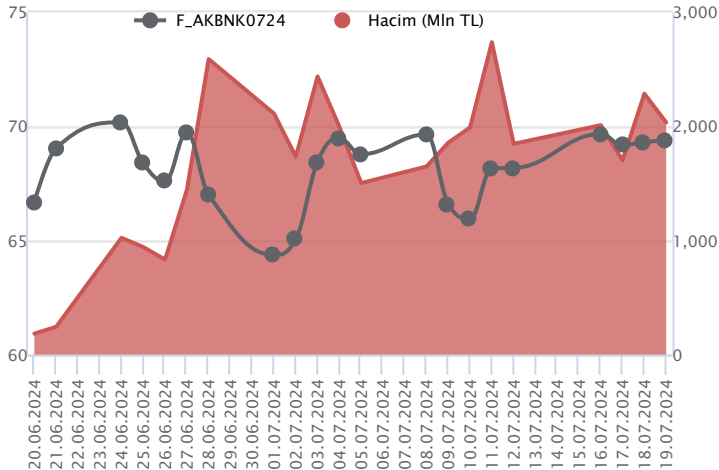
Son işlem günü alım iştahının gücünü koruması ile kapanış bazlı rekor kırılırken, Temmuz vadeli EREGL sözleşmesi 55,51 TL – 59,07 TL seviyeleri arasında dalgalanarak günü 58,25 TL uzlaşma fiyatından %2,7'lik kazançla tamamladı. Zirvenin yenilendiği sözleşmede pozitif seyrin devamlılığı açısından 59,00 TL üzeri kapanışlar önemli olacaktır. Bu koşulun sağlanması halinde yeni zirve denemeleri söz konusu olacağından 59,25 TL- 59,80 TL ve 60,12 TL izlenecek pivot seviyeleridir. Sözleşmede olası realizasyonlarda ise 58,40 TL altı kapanışlar önemli olacaktır. Bu durumda satış baskısı artış kaydedeceğinden sırasıyla 57,92 TL - 56,45 TL ve 55,50 TL takip edilecek destek noktalarıdır. Son dönemde piyasada yaşanan volatilité nedeniyle alınacak pozisyonlarda temkinli olunması aktif bir stop-loss stratejisine bağlı kalınması faydalı olacaktır.

F_THYAO0724 Vadeli Kontratı



Temmuz vadeli THYAO pay sözleşmesi 316,67 – 322,75 TL aralığında hareket ederek cuma gününü %0,8 oranında düşükle 319,11 TL uzlaşma fiyatından tamamladı. Önceki gün endekse kıyasla pozitif ayrışmanın izlendiği ve yükselişlerin güç kazandığı THYAO cephesinde cuma günü ise düzeltmelerin etkili olduğu bir fiyatlama takip edildi. THYAO sözleşmesinde kısa vadede 320,00 TL üzerinde tutunma sağlanabilirse yükseliş eğiliminin devam edebileceğini değerlendiriyoruz. Bu durumda 321,00 ve 321,80 kısa vadeli ilk direnç noktalarıdır. Bu seviyeler üzerinde 322,75 – 323,20 ve 325,00 seviyeleri direnç olarak konumunda bulunmaktadır. Sözleşmede 320,00 TL üzerinde kalıcılığın sağlanmaması ve düzeltmelerin etkili olması halindeyse kısa vadede 318,00 - 317,50 ve 316,60 seviyeleri destek noktaları olarak takip edilecektir. Bu seviyeler altında 316,00 – 315,00 aralığı destek olarak önem kazanacak olup, 315,00 desteği altında satış baskısı hız kazanabilir.

F_AKBNK0724 Vadeli Kontratı



Moody's beklentileri ile bankacılık sektöründe pozitif seyrin ön plana çıkarken, Temmuz vadeli AKBNK sözleşmesi 68,48 TL 70,48 TL seviyeleri arasında dalgalanarak günü 69,47 TL uzlaşma fiyatından %0,4'lük kazançla tamamladı. Moody's değerlendirmesi sonucu sektör cephesinde volatilitenin artış kaydetmesi beklenirken, sözleşmede alım iştahının güç kazanabilmesi için ilk etapta 70,00 TL üzerinde saatlik kapanışların yaşanmasına ihtiyaç duyulmaktadır. Bu durumda 70,48 TL ara direnci izlenen ilk seviye konumunda yer alırken, devamında 71,00 TL ve 71,50 TL söz konusu olacak diğer direnç noktalarıdır. Geri çekilmelerde ise 69,00 TL altında 68,45TL- 67,96 TL ve 67,58 TL takip edilecek desteklerdir. Son dönemde gerek sektör piyasada yaşanan volatilité nedeniyle alınacak pozisyonlarda temkinli olunması aktif bir stop-loss stratejisine bağlı kalınması faydalı olacaktır.

Dayanak Varlıkların Teknik Gösterge Görünümleri

20 Gün Ortalama/Fiyat Kesişmesi (YUKARI)

SASA
KONTR

20 Gün Ortalama/Fiyat Kesişmesi (AŞAĞI)

SISE
ODAS
AKSEN

Güç Göstergeleri Olumlu

EKGYO
OYAKC
GARAN
PETKM
BIMAS

Güç Göstergeleri Zayıf

TOASO
ALARK
FROTO

RSI ve Momentum göstergelerine göre zayıf olanlar

RSI ve Momentum göstergelerine göre olumlu olanlar

50 Gün Ortalama/Fiyat Kesişmesi (YUKARI)

SASA

50 Gün Ortalama/Fiyat Kesişmesi (AŞAĞI)

SISE

MACD

ARCLK	ZAYIF SAT
DOHOL	ZAYIF SAT
KRDMD	ZAYIF SAT
TCELL	ZAYIF SAT

Göstergeleri Dipte Olanlar

ALARK
TOASO

CCI, RSI, Stochastics, Williams' %R , MFI ve DX göstergelerinin ortalaması en düşük olanlar

20/50 Gün Ortalama Kesişmesi (YUKARI)

SASA

20/50 Gün Ortalama Kesişmesi (AŞAĞI)

Para Girişi Olan Dayanak Varlıklar

	Kapanış	İşlem Hacmi (Mln TL)
XU030	12,170.32	85,079.95113
X10XB	13,005.62	50,985.03999
EREGL	57.55	21,435.36097
SASA	45.96	3,754.06850
PETKM	24.90	2,435.86214

Para Çıkışı Olan Dayanak Varlıklar

	Kapanış	İşlem Hacmi (Mln TL)
THYAO	315.50	11,544.15
KRDMD	31.74	2,004.60
AEFES	286.00	1,100.08
ALARK	101.00	722.62
TSKB	13.01	446.87

Yüksek Hacimliler

	İşlem Hacmi (Mln TL)
XU030	85,079.95
X10XB	50,985.04
XSD25	31,664.12
EREGL	21,435.36
XLBNK	17,548.79


Dayanak Varlıkların Teknik Gösterge Konumları

Kod	5 Günlük H.O	10 Günlük H.O	20 Günlük H.O	50 Günlük H.O	RSI	StochS	MACD	CCI
AEFES	SATIM	ALIM	ALIM	ALIM	SATIM	ALIM	ALIM	SATIM
AKBNK	ALIM	ALIM	ALIM	ALIM	ALIM	SATIM	ALIM	ALIM
AKSEN	SATIM	SATIM	SATIM	ALIM	SATIM	ALIM	ALIM	SATIM
ALARK	SATIM	SATIM	SATIM	SATIM	SATIM	ALIM	ALIM	SATIM
ARCLK	SATIM	SATIM	SATIM	SATIM	SATIM	ALIM	SATIM	SATIM
ASELS	SATIM	ALIM	ALIM	ALIM	SATIM	ALIM	ALIM	SATIM
ASTOR	ALIM	ALIM	ALIM	SATIM	ALIM	SATIM	ALIM	ALIM
BIMAS	ALIM	ALIM	ALIM	ALIM	ALIM	ALIM	ALIM	SATIM
BRSAN	SATIM	SATIM	SATIM	SATIM	SATIM	ALIM	ALIM	SATIM
CIMSA	SATIM	SATIM	ALIM	ALIM	SATIM	ALIM	ALIM	SATIM
CNH/TRY	SATIM	ALIM	ALIM	ALIM	SATIM	ALIM	ALIM	SATIM
DOAS	SATIM	SATIM	SATIM	SATIM	SATIM	ALIM	ALIM	SATIM
DOHOL	SATIM	SATIM	ALIM	ALIM	SATIM	ALIM	SATIM	SATIM
EKGYO	ALIM	ALIM	ALIM	ALIM	ALIM	SATIM	ALIM	ALIM
ENJSA	ALIM	ALIM	ALIM	ALIM	ALIM	ALIM	ALIM	ALIM
ENKAI	ALIM	ALIM	ALIM	ALIM	ALIM	ALIM	ALIM	SATIM
EREGL	ALIM	ALIM	ALIM	ALIM	ALIM	ALIM	ALIM	ALIM
EUR/TRY	SATIM	ALIM	ALIM	ALIM	SATIM	ALIM	ALIM	SATIM
EUR/USD	SATIM	ALIM	ALIM	ALIM	SATIM	ALIM	ALIM	SATIM
FROTO	SATIM	SATIM	SATIM	SATIM	SATIM	ALIM	SATIM	ALIM
GARAN	ALIM	ALIM	ALIM	ALIM	SATIM	ALIM	ALIM	SATIM
GBP/USD	SATIM	ALIM	ALIM	ALIM	SATIM	ALIM	ALIM	SATIM
GUBRF	SATIM	ALIM	ALIM	ALIM	SATIM	ALIM	ALIM	SATIM
HALKB	ALIM	ALIM	ALIM	ALIM	ALIM	SATIM	ALIM	ALIM
HEKTS	ALIM	ALIM	ALIM	SATIM	ALIM	ALIM	ALIM	ALIM
ISCTR	ALIM	ALIM	ALIM	ALIM	ALIM	ALIM	ALIM	SATIM
KCHOL	SATIM	SATIM	SATIM	ALIM	SATIM	ALIM	ALIM	SATIM
KONTR	ALIM	ALIM	ALIM	SATIM	ALIM	SATIM	ALIM	ALIM
KOZAA	SATIM	SATIM	ALIM	ALIM	SATIM	ALIM	ALIM	SATIM
KOZAL	ALIM	ALIM	ALIM	ALIM	SATIM	ALIM	ALIM	SATIM
KRDMD	SATIM	SATIM	ALIM	ALIM	SATIM	ALIM	SATIM	SATIM
MGROS	ALIM	ALIM	ALIM	ALIM	ALIM	ALIM	ALIM	SATIM
ODAS	SATIM	SATIM	SATIM	SATIM	SATIM	ALIM	ALIM	SATIM
OYAKC	ALIM	ALIM	ALIM	ALIM	ALIM	SATIM	ALIM	SATIM
PETKM	ALIM	ALIM	ALIM	ALIM	ALIM	ALIM	ALIM	ALIM
PGSUS	SATIM	ALIM	ALIM	ALIM	SATIM	ALIM	ALIM	SATIM
RUB/TRY	ALIM	ALIM	ALIM	ALIM	ALIM	SATIM	SATIM	ALIM
SAHOL	ALIM	ALIM	ALIM	ALIM	SATIM	ALIM	ALIM	SATIM
SASA	ALIM	ALIM	ALIM	ALIM	ALIM	SATIM	ALIM	ALIM
SISE	SATIM	SATIM	SATIM	SATIM	SATIM	ALIM	ALIM	SATIM
SOKM	SATIM	ALIM	ALIM	ALIM	SATIM	ALIM	ALIM	SATIM
TAVHL	ALIM	ALIM	ALIM	ALIM	SATIM	ALIM	ALIM	SATIM
TCELL	ALIM	ALIM	ALIM	ALIM	ALIM	SATIM	SATIM	SATIM
THYAO	ALIM	ALIM	ALIM	ALIM	ALIM	SATIM	ALIM	ALIM
TKFEN	SATIM	SATIM	ALIM	ALIM	SATIM	ALIM	SATIM	SATIM
TOASO	SATIM	SATIM	SATIM	SATIM	SATIM	SATIM	SATIM	ALIM
TSKB	ALIM	ALIM	ALIM	ALIM	ALIM	ALIM	ALIM	SATIM
TTKOM	ALIM	ALIM	ALIM	ALIM	ALIM	SATIM	SATIM	ALIM
TUPRS	SATIM	SATIM	SATIM	SATIM	SATIM	ALIM	ALIM	SATIM
USD/TRY	SATIM	ALIM	ALIM	ALIM	SATIM	ALIM	ALIM	SATIM
VAKBN	ALIM	ALIM	ALIM	ALIM	ALIM	ALIM	ALIM	SATIM
VESTL	SATIM	SATIM	SATIM	SATIM	SATIM	ALIM	ALIM	SATIM
X10XB	ALIM	ALIM	ALIM	ALIM	ALIM	ALIM	ALIM	SATIM
XAU/TRY	SATIM	ALIM	ALIM	ALIM	SATIM	ALIM	ALIM	SATIM
XAU/USD	SATIM	SATIM	ALIM	ALIM	SATIM	ALIM	ALIM	SATIM
XLBNK	ALIM	ALIM	ALIM	ALIM	ALIM	ALIM	ALIM	SATIM
XSD25	ALIM	ALIM	ALIM	ALIM	ALIM	ALIM	ALIM	SATIM
XU030	ALIM	ALIM	ALIM	ALIM	ALIM	ALIM	ALIM	SATIM
YKBNK	ALIM	SATIM	SATIM	ALIM	ALIM	ALIM	SATIM	ALIM



ViOP Bülten

22 Temmuz 2024

Kod	Destek 3	Destek 2	Destek 1	Kapanış	Pivot	Direnç 1	Direnç 2	Direnç 3
DESTEKLER				DİRENÇLER				
F_AEFES0724	269.97	275.72	283.05	290.38	288.80	296.13	301.88	309.21
F_AEFES0824	281.93	287.77	295.11	302.46	300.95	308.29	314.13	321.47
F_AKBNK0724	66.43	67.45	68.43	69.40	69.45	70.43	71.45	72.43
F_AKBNK0824	69.42	70.36	71.25	72.14	72.19	73.08	74.02	74.91
F_AKSEN0724	41.90	42.64	43.19	43.74	43.93	44.48	45.22	45.77
F_AKSEN0824	44.11	44.73	45.18	45.63	45.80	46.25	46.87	47.32
F_ALARK0724	98.27	100.18	101.38	102.58	103.29	104.49	106.40	107.60
F_ALARK0824	102.85	104.57	105.70	106.83	107.42	108.55	110.27	111.40
F_ARCLK0724	162.37	165.04	166.56	168.09	169.23	170.75	173.42	174.94
F_ARCLK0824	168.79	171.77	173.38	174.98	176.36	177.97	180.95	182.56
F_ASELS0724	62.08	62.72	63.26	63.80	63.90	64.44	65.08	65.62
F_ASELS0824	64.75	65.31	65.85	66.39	66.41	66.95	67.51	68.05
F_ASTOR0724	89.59	91.26	93.76	96.26	95.43	97.93	99.60	102.10
F_ASTOR0824	91.75	93.55	96.33	99.10	98.13	100.91	102.71	105.49
F_BIMAS0724	599.71	606.85	614.43	622.00	621.57	629.15	636.29	643.87
F_BIMAS0824	613.13	621.37	629.43	637.50	637.67	645.73	653.97	662.03
F_BRSAN0724	411.86	423.24	433.22	443.19	444.60	454.58	465.96	475.94
F_BRSAN0824	426.28	437.61	445.07	452.52	456.40	463.86	475.19	482.65
F_CIMSA0724	32.88	33.44	33.86	34.27	34.42	34.84	35.40	35.82
F_CIMSA0824	34.39	34.91	35.33	35.75	35.85	36.27	36.79	37.21
F_CNHTRY0724	4.59	4.59	4.59	4.59	4.59	4.59	4.59	4.59
F_CNHTRY0824	4.75	4.78	4.85	4.92	4.89	4.96	4.99	5.07
F_DOAS0724	255.32	259.28	262.39	265.50	266.35	269.46	273.42	276.53
F_DOAS0824	266.05	269.64	272.71	275.79	276.30	279.37	282.96	286.03
F_DOHOL0724	16.43	16.62	16.77	16.93	16.96	17.11	17.30	17.45
F_DOHOL0824	17.16	17.33	17.47	17.61	17.64	17.78	17.95	18.09
F_EKGYO0724	11.73	11.86	12.06	12.27	12.19	12.39	12.52	12.72
F_EKGYO0824	12.19	12.32	12.53	12.75	12.66	12.87	13.00	13.21
F_ENJSA0724	64.44	65.40	66.87	68.34	67.83	69.30	70.26	71.73
F_ENJSA0824	67.60	68.38	69.80	71.22	70.58	72.00	72.78	74.20
F_ENKAI0724	42.04	42.55	43.42	44.28	43.93	44.80	45.31	46.18
F_ENKAI0824	43.78	44.24	45.03	45.82	45.49	46.28	46.74	47.53
F_EREGL0724	52.58	54.05	56.14	58.24	57.61	59.70	61.17	63.26
F_EREGL0824	55.01	56.44	58.55	60.65	59.98	62.09	63.52	65.63
F_EURTRY0724	36.28	36.31	36.37	36.42	36.41	36.46	36.50	36.56
F_EURTRY0824	37.42	37.51	37.60	37.68	37.68	37.77	37.86	37.94
F_EURUSD0724	1.09	1.09	1.09	1.09	1.09	1.09	1.09	1.09
F_EURUSD0824	1.09	1.09	1.09	1.09	1.09	1.09	1.09	1.09
F_FROTO0724	1,037.74	1,047.37	1,052.74	1,058.11	1,062.37	1,067.74	1,077.37	1,082.74
F_FROTO0824	1,070.62	1,079.69	1,085.85	1,092.00	1,094.92	1,101.08	1,110.15	1,116.31
F_GARAN0724	128.36	129.50	131.18	132.86	132.32	134.00	135.14	136.82
F_GARAN0824	132.96	133.96	135.45	136.94	136.45	137.94	138.94	140.43
F_GBPUSD0724	1.29	1.29	1.29	1.29	1.29	1.29	1.30	1.30
F_GBPUSD0824	1.29	1.29	1.29	1.29	1.29	1.29	1.29	1.30
F_GUBRF0724	143.80	151.24	156.12	161.00	163.56	168.44	175.88	180.76
F_GUBRF0824	145.79	155.81	161.88	167.96	171.90	177.97	187.99	194.06
F_HALKB0724	19.06	19.25	19.46	19.68	19.65	19.86	20.05	20.26
F_HALKB0824	19.95	20.12	20.31	20.51	20.48	20.67	20.84	21.03
F_HEKTS0724	13.08	13.22	13.32	13.43	13.46	13.56	13.70	13.80
F_HEKTS0824	13.48	13.63	13.78	13.93	13.93	14.08	14.23	14.38
F_ISCTR0724	17.09	17.27	17.54	17.80	17.72	17.99	18.17	18.44
F_ISCTR0824	17.81	17.99	18.23	18.47	18.41	18.65	18.83	19.07
F_KCHOL0724	222.65	224.26	226.13	228.00	227.74	229.61	231.22	233.09
F_KCHOL0824	232.06	233.40	235.26	237.11	236.60	238.46	239.80	241.66
F_KONTR0724N1	43.57	46.92	50.16	53.39	53.51	56.75	60.10	63.34
F_KONTR0824N1	45.15	48.33	51.25	54.17	54.43	57.35	60.53	63.45
F_KOZAA0724	55.96	56.92	57.82	58.71	58.78	59.68	60.64	61.54
F_KOZAA0824	58.58	59.51	60.33	61.14	61.26	62.08	63.01	63.83
F_KOZAL0724	22.24	22.58	22.90	23.21	23.24	23.56	23.90	24.22
F_KOZAL0824	23.16	23.50	23.78	24.07	24.12	24.40	24.74	25.02
F_KRDMD0724	30.69	31.28	31.70	32.13	32.29	32.71	33.30	33.72
F_KRDMD0824	31.89	32.51	32.93	33.36	33.55	33.97	34.59	35.01
F_MGROS0724	563.07	569.17	575.85	582.53	581.95	588.63	594.73	601.41
F_MGROS0824	587.46	593.48	599.83	606.18	605.85	612.20	618.22	624.57
F_ODAS0724	8.46	8.58	8.65	8.72	8.77	8.84	8.96	9.03
F_ODAS0824	8.84	8.96	9.03	9.11	9.15	9.22	9.34	9.41


ViOP Bülten
22 Temmuz 2024

Kod	Destek 3	Destek 2	Destek 1	Kapanış	Pivot	Direnç 1	Direnç 2	Direnç 3
DESTEKLER				DİRENÇLER				
F_OYAKC0724	70.25	71.73	73.79	75.85	75.27	77.33	78.81	80.87
F_OYAKC0824	71.65	73.00	74.98	76.95	76.33	78.31	79.66	81.64
F_PETKM0724	23.74	24.05	24.62	25.20	24.93	25.50	25.81	26.38
F_PETKM0824	24.75	25.05	25.63	26.22	25.93	26.51	26.81	27.39
F_PGSUS0724N1	240.87	243.68	247.31	250.93	250.12	253.75	256.56	260.19
F_PGSUS0824	247.13	251.07	255.90	260.74	259.84	264.67	268.61	273.44
F_SAHOL0724	103.96	105.41	106.60	107.80	108.05	109.24	110.69	111.88
F_SAHOL0824	108.39	109.84	110.99	112.13	112.44	113.59	115.04	116.19
F_SASA0724	41.99	42.99	44.84	46.68	45.84	47.69	48.69	50.54
F_SASA0824	43.44	44.46	46.50	48.54	47.52	49.56	50.58	52.62
F_SISE0724	48.67	49.32	49.79	50.25	50.44	50.91	51.56	52.03
F_SISE0824	50.80	51.44	51.92	52.40	52.56	53.04	53.68	54.16
F_SOKM0724	55.76	58.54	62.17	65.81	64.95	68.58	71.36	74.99
F_SOKM0824	60.31	62.65	65.68	68.71	68.02	71.05	73.39	76.42
F_TAVHL0724	277.44	280.40	283.75	287.09	286.71	290.06	293.02	296.37
F_TAVHL0824	290.29	292.87	295.52	298.18	298.10	300.75	303.33	305.98
F_TCELL0724	108.10	109.24	110.50	111.77	111.64	112.90	114.04	115.30
F_TCELL0824	112.56	113.67	114.91	116.16	116.02	117.26	118.37	119.61
F_THYAO0724	310.34	313.51	316.42	319.34	319.59	322.50	325.67	328.58
F_THYAO0824	323.50	326.65	329.40	332.15	332.55	335.30	338.45	341.20
F_TKFEN0724	53.75	55.14	56.11	57.09	57.50	58.47	59.86	60.83
F_TKFEN0824	56.45	57.68	58.59	59.50	59.82	60.73	61.96	62.87
F_TOASO0724	293.16	296.10	299.00	301.89	301.94	304.84	307.78	310.68
F_TOASO0824	303.61	306.25	309.33	312.42	311.97	315.05	317.69	320.77
F_TSKB0724	12.49	12.72	12.84	12.97	13.07	13.19	13.42	13.54
F_TSKB0824	13.07	13.27	13.39	13.50	13.59	13.71	13.91	14.03
F_TTKOM0724	49.16	49.81	51.11	52.40	51.76	53.06	53.71	55.01
F_TTKOM0824	51.35	52.02	53.16	54.29	53.83	54.97	55.64	56.78
F_TUPRS0724	162.82	164.59	165.83	167.08	167.60	168.84	170.61	171.85
F_TUPRS0824	169.68	171.36	172.54	173.72	174.22	175.40	177.08	178.26
F_USDTRY0724	33.25	33.31	33.36	33.41	33.42	33.47	33.53	33.58
F_USDTRY0824	34.37	34.45	34.50	34.55	34.58	34.63	34.71	34.76
F_VAKBN0724	22.87	23.18	23.64	24.09	23.95	24.41	24.72	25.18
F_VAKBN0824	24.26	24.49	24.80	25.11	25.03	25.34	25.57	25.88
F_VESTL0724	74.26	75.71	76.44	77.18	77.89	78.62	80.07	80.80
F_VESTL0824	77.48	78.94	79.70	80.45	81.16	81.92	83.38	84.14
F_X10XB0824	13,581.25	13,612.50	13,665.50	13,718.50	13,696.75	13,749.75	13,781.00	13,834.00
F_X10XB1024	14,614.50	14,614.50	14,614.50	14,614.50	14,614.50	14,614.50	14,614.50	14,614.50
F_XAUTRYM0824	2,628.81	2,655.34	2,674.93	2,694.52	2,701.46	2,721.05	2,747.58	2,767.17
F_XAUTRYM1024	2,823.17	2,862.58	2,891.17	2,919.75	2,930.58	2,959.17	2,998.58	3,027.17
F_XAUUSD0824	2,378.17	2,395.43	2,407.02	2,418.60	2,424.28	2,435.87	2,453.13	2,464.72
F_XAUUSD1024	2,404.97	2,420.38	2,432.67	2,444.95	2,448.08	2,460.37	2,475.78	2,488.07
F_XLBNK0824	14,620.67	14,753.33	14,894.42	15,035.50	15,027.08	15,168.17	15,300.83	15,441.92
F_XLBNK1024	15,950.08	16,001.17	16,103.33	16,205.50	16,154.42	16,256.58	16,307.67	16,409.83
F_XSD250824	17,999.50	17,999.50	17,999.50	17,999.50	17,999.50	17,999.50	17,999.50	17,999.50
F_XU0300824	12,514.33	12,582.67	12,654.33	12,726.00	12,722.67	12,794.33	12,862.67	12,934.33
F_XU0301024	13,439.42	13,498.83	13,559.42	13,620.00	13,618.83	13,679.42	13,738.83	13,799.42
F_YKBNK0724	31.75	32.09	32.38	32.67	32.72	33.01	33.35	33.64
F_YKBNK0824	33.08	33.41	33.69	33.96	34.02	34.30	34.63	34.91

Genel Müdürlük

Esentepe Mh. Ecza Sk. Safter Han İş Merkezi No:6 Şişli/İstanbul – (0212) 286 30 00

Beylikdüzü

Hayrettin Paşa Mah. 1993 Sokak No:22 Ferah Residence Daire A1 Esenyurt – (0212) 270 26 43

Erenköy

Bağdat Caddesi Beyaz Apt. No: 339 D:5 Erenköy – (0216) 301 10 45

Levent

Nispetiye Mah. Aytar Cad Metro İş Merkezi No. 10 İç Kapı No: 1 Beşiktaş – (0212) 286 30 00

Suadiye

Suadiye Mah. Öncü Sokak Büyük Hanlı Konutları B1 Blok K:8 D:22 Kadıköy – (0216) 350 01 43

Ankara

Tunalı Hilmi Cad. 60/12 Kavaklıdere – (0312) 426 16 61

Bursa

Çekirge Mah. Çekirge Cad. Gökçen Apt. Blok 97/1 C Osmangazi – (0224) 233 43 37

Malatya

Sancaktar Mah. Aslanteppe Cad. Canbaylar Plaza No. 93/9 Battalgazi – (0422) 377 90 00

Adana

Çınarlı Mah. 61027 SK. Sunar Nuri Çomu İş Merkezi Sitesi A Blok No:18 İç Kapı No:124 Seyhan – (0322) 355 31 45

Aydın

Güzelhisar Mahallesi Albay Şefik Caddesi No:4 Ronasans Plaza İç Kapı No:17 Efeler/AYDIN – (0256) 218 22 95

Denizli

Sırapapılar Mahallesi 1585 Sokak Kaygün İş Merkezi No:3 İç Kapı No:13 Merkezefendi – (0258) 295 08 99

Eskişehir

Akbaş Mah. Atatürk Bul. Yağmur Apt. No : 87A Odunpazarı – (0222) 211 20 45

İzmir

Çınarlı Mah. Ozan Abay Cad. Egeperla No: 10 / 201 Konak / İzmir – (0234) 270 44 67

İzmit

Karabaş Mah. Ankara Karayolu Cad. No: 65/3 Kocaeli – (0262) 999 68 97

Kapalıçarşı

Molla Fenari Mah. Kürkcüler Çarşısı Sk. No:25 İç Kapı No:1 Fatih / İstanbul – (0212) 513 40 01

Mersin

Güvenevler Mah. 1928 Sk. İkinci Global İş Merkezi No:5 İç Kapı No:6 Yenişehir/MERSİN – (0324) 241 33 15

Niğde

Aşağı Kayabaşı Mah. Dr. Sami Yağız Cad. Kültür Plaza No:32 Kat:1/4 Niğde – (0388) 214 19 35

**YASAL UYARI**

Bu rapor, bir veya daha fazla sermaye piyasası aracı veya bunları ihraç eden ortaklıklar ve kuruluşlar ile piyasa eğilimleri hakkında, belirli bir kişiye veya mali durumları, risk ve getiri tercihleri benzer nitelikteki bir gruba yönelik olmamak kaydıyla, Marbaş Menkul Değerler A.Ş. müşterilerine ve/veya dağıtım kanallarına yönelik olarak Marbaş Menkul Değerler A.Ş.'nin anlaşılabilir olduğu dışarıdan hizmet sağlayıcı kuruluş tarafından hazırlanmıştır. Burada yer alan yatırım bilgi, yorum ve tavsiyeleri yatırım danışmanlığı kapsamında değildir. Yatırım danışmanlığı hizmeti, yetkili kuruluşlar tarafından kişilerin risk ve getiri tercihleri dikkate alınarak kişiye özel sunulmaktadır. Burada yer alan yorum ve tavsiyeler ise genel niteliktedir. Bu tavsiyeler mali durumunuz ile risk ve getiri tercihlerinize uygun olmayabilir. Bu nedenle, sadece burada yer alan bilgilere dayanarak yatırım kararı verilmesi beklentilerinize uygun sonuçlar doğurmayabilir. Bu rapor ve yorumlardaki yazılar, bilgiler ve grafikler, ulaşılabilen ilk kaynaklardan iyi niyetle ve doğruluğu, geçerliliği, etkinliği velhasıl her ne şekil, suret ve nam altında olursa olsun herhangi bir karara dayanak oluşturması hususunda herhangi bir teminat, garanti oluşturmadan, yalnızca bilgi edinilmesi amacıyla derlenmiştir. İş bu raporlardaki yorumlardan; eksik bilgi ve/veya güncellenme gibi konularda ortaya çıkabilecek zararlardan Marbaş Menkul Değerler A.Ş. ve çalışanları sorumlu değildir. Marbaş Menkul Değerler A.Ş. her an, hiçbir şekil ve surette ön ihbara ve/veya ihtara gerek kalmaksızın söz konusu bilgileri, tavsiyeleri değiştirebilir ve/veya ortadan kaldırabilir. Genel anlamda bilgi vermek amacıyla hazırlanmış olan iş bu rapor ve yorumlar, kapsamı bilgiler, tavsiyeler hiçbir şekil ve surette Marbaş Menkul Değerler A.Ş.'nin herhangi bir taahhüdünü tazammum etmediğinden, bu bilgilere istinaden her türlü özel ve/veya tüzel kişiler tarafından alınacak kararlar, varılacak sonuçlar, gerçekleştirilecek işlemler ve oluşabilecek her türlü riskler bizatihi bu kişilere ait ve raci olacaktır. Hiçbir şekil ve surette ve her ne nam altında olursa olsun, her türlü gerçek ve/veya tüzel kişinin, gerek doğrudan gerek dolayısı ile ve bu sebeplerle uğrayabileceği her türlü doğrudan ve/veya dolayısıyla oluşacak maddi ve manevi zarar, kar mahrumiyeti, velhasıl her ne nam altında olursa olsun uğrayabileceği zararlardan hiçbir şekil ve surette Marbaş Menkul Değerler A.Ş. ve çalışanları sorumlu tutulamayacak ve hiçbir şekil ve surette her ne nam altında olursa olsun Marbaş Yatırım Menkul Değerler A.Ş. çalışanlarından talepte bulunulmayacaktır.