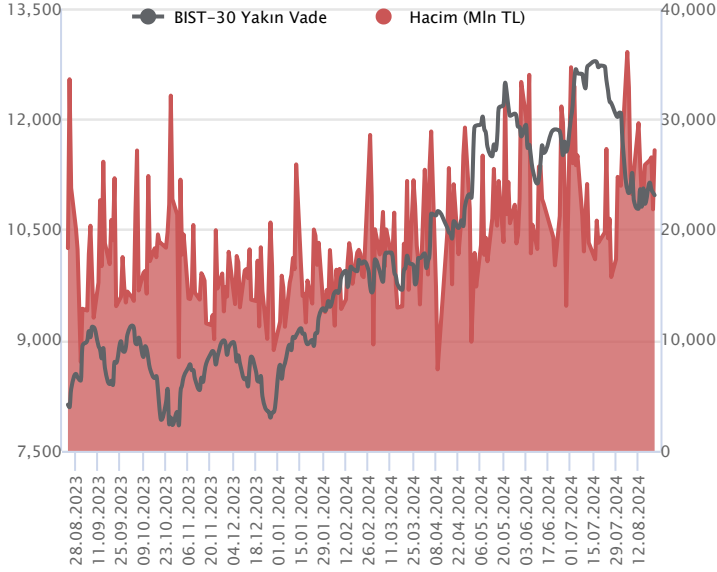


Sözleşme Kodu	Vade Ayı	Uzlaşma Fiyatı	Önceki Uzlaşma Fiyatı	Değişim	Değişim Puan	Gün İçi Yüksek	Gün İçi Düşük	İşlem Miktarı	İşlem Hacim	Açık Pozisyon	Açık Pozisyon Değişimi	Vadeye Kalan Gün Sayısı	Takasbank Başlangıç Teminatı %
ENDEKS KONTRATLARI													
F_XU0300824	29.08.2024	10,977.75	10,988.00	-0.09 %	-10.25	11,109.00	10,890.75	247,196.00	27,185,611,805.00	365,534.00	-36,551.00	7	12
F_XU0301024	31.10.2024	11,699.25	11,690.75	0.07 %	8.50	11,800.00	11,615.25	47,425.00	5,554,262,485.00	113,597.00	31,470.00	70	12

BIST 30 Yakın Vadeli Kontratı



Ağustos vadeli endeks sözleşmesi 10.890,75 – 11.109,00 seviyeleri arasında hareket ederek günü %0,09 oranında sınırlı bir düşüşle 10.977,75 uzlaşma fiyatından tamamladı. Hafta içerisinde dalgalı bir seyrin öne çıktığı sözleşmede dün de kararsız bir fiyatlamaya takip edildi. Akşam seans kapanışı da 10.968,00 puandan gerçekleşti. ABD borsaları günü düşüşlerle tamamlarken, ABD vadeliinde bu sabah hafif alıcılı bir seyrin etkili oluyor. Asya piyasalarında karışık bir görünüm hâkim. Avrupa vadeli ve CFD endeksleri yatay açılışlara işaret ediyor. Ağustos vadeli endeks sözleşmesinin güne dalgalı bir başlangıç yapmasını bekliyoruz.

Sözleşmede 11.000 altında fiyatlamaya eğiliminin devam etmesi ve satıcılı seyrin etkisini sürdürmesi durumunda 10.950 – 10.900 aralığı ilk güçlü destek bölgesi olarak izlenecektir. 10.900 altında 10.840 – 10.770 ve 10.725 seviyelerine doğru geri çekilmeler gündeme gelebilir. Tepki alımlarında ise 11.000 bölgesi ilk güçlü direnç noktası olup, toparlanma çabasının devamlılığı açısından 11.000 üzerinde tutunmanın korunması önem taşımaktadır. Bu seviye üzerindeki tutunmalarda 11.070 – 11.130 ve 11.205 seviyeleri kısa vadeli direnç olarak takip edilecektir. Hafta içerisinde güçlü bir direnç olarak karşımıza çıkan 11.205 üzerindeki kapanışlarda 11.250 – 11.310 ve 11.390 seviyeleri direnç konumunda bulunmaktadır.

Endeks - 30 Yakın Vade Aracı Kurum Dağılımı Günlük Değişim

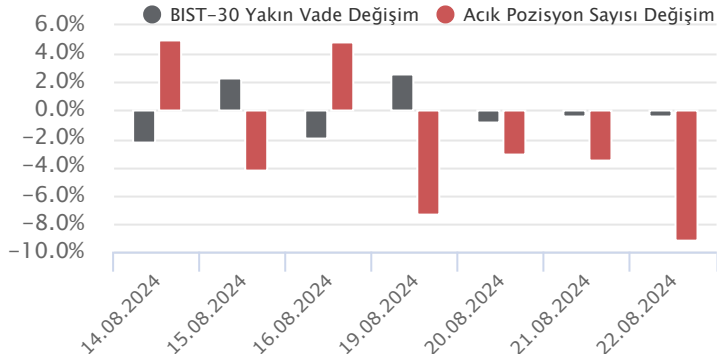
Long			Short		
Kurum	Net Lot	Pay (%)	Kurum	Net Lot	Pay (%)
HSBC Yatırım	1.988	18	Yatırım Finansman	2.528	23
Teb Yatırım	1.729	15	QNB Finans Yatırım	2.064	18
İnfo Yatırım	1.166	10	Tacirler Yatırım	1.776	16
Oyak Yatırım	1.105	10	İş Yatırım	1.545	14
Meksa Yatırım	1.099	10	Garanti BBVA	1.170	10
Diğer	4.146	37	Diğer	2.150	19

İlk 5 Kurum Satım Ağırlıklı

Endeks - 30 Yakın Vade Aracı Kurum Dağılımı Tüm Vade

Long			Short		
Kurum	Net Lot	Pay (%)	Kurum	Net Lot	Pay (%)
Yapı Kredi Yatırım	46.164	18	İş Yatırım	131.365	52
Teb Yatırım	36.640	15	Bank of America	71.035	28
Halk Yatırım	34.790	14	HSBC Yatırım	39.891	16
Ziraat Yatırım	22.463	9	Meksa Yatırım	5.386	2
Gedik Yatırım	17.497	7	Strateji Menkul	2.516	1
Diğer	95.429	38	Diğer	2.779	1

İlk 5 Kurum Satım Ağırlıklı

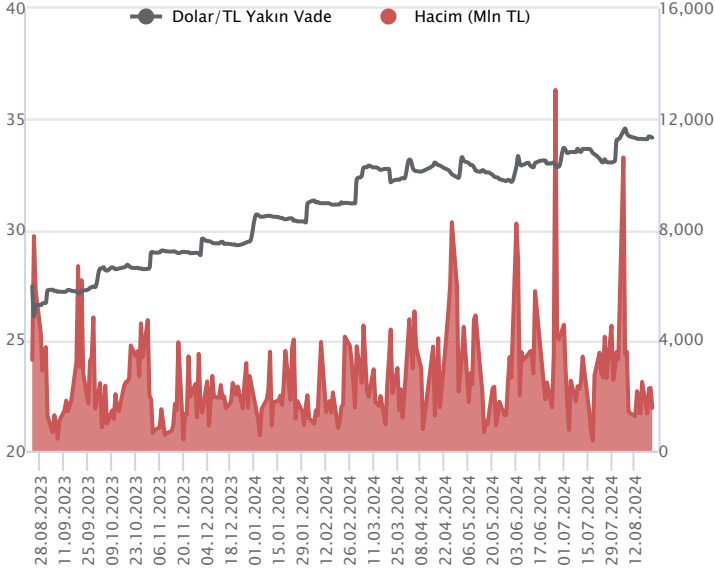


Fiyat (%) Açık Pozisyon (%) Yorum

Artış	Artış	Yükselişin devamlılığı için sinyal olarak kabul edilebilir.
Artış	Azalış	Yükselişin desteklenmediğini gösterir.
Azalış	Artış	Düşüşlerin devamlılığı için sinyal olarak kabul edilebilir.
Azalış	Azalış	Düşüşlerin desteklenmediğini gösterir.

Sözleşme Kodu	Vade Ayı	Uzlaşma Fiyatı	Önceki Uzlaşma Fiyatı	Değişim	Değişim Puan	Gün İçi Yüksek	Gün İçi Düşük	İşlem Miktarı	İşlem Hacim	Açık Pozisyon	Açık Pozisyon Değişimi	Vadeye Kalan Gün Sayısı	Takasbank Başlangıç Teminatı %
DÖVİZ KONTRATLARI													
F_EURTRY0824	29.08.2024	38.0585	38.0847	-0.07 %	-0.03	38.1557	38.0288	76	2,895,671	4,790	29	7	12
F_EURTRY0924	30.09.2024	39.4997	39.5379	-0.10 %	-0.04	39.6472	39.4826	1,459	57,717,425	2,754	1,212	39	12
F_EURUSD0824	29.08.2024	1.1110	1.1131	-0.19 %	0.00	1.1165	1.1101	9,499	358,307,402	18,204	2,751	7	3
F_EURUSD0924	30.09.2024	1.1127	1.1142	-0.13 %	0.00	1.1180	1.1118	3,105	117,145,965	4,445	2,226	39	3
F_USDTRY0824	29.08.2024	34.1673	34.1926	-0.07 %	-0.03	34.2115	34.1499	45,564	1,557,368,711	931,358	-15,838	7	13
F_USDTRY0924	30.09.2024	35.4411	35.4555	-0.04 %	-0.01	35.5250	35.4300	33,443	1,185,861,808	566,165	6,708	39	13

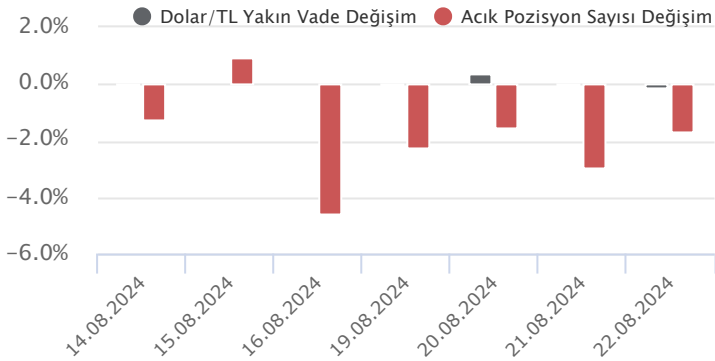
Dolar/TL Yakın Vadeli Kontratı



Ağustos vadeli Dolar/TL sözleşmesi dün 34,1499 ile 34,2115 seviyeleri arasında dalgalanarak günü yüzde 0,07'lik düşüşle 34,1673 uzlaşma fiyatından tamamladı. Kurda düşük volatilitede ve kademeli artışların takip edildiği bir günü geride bıraktık. TCMB, aylık enflasyonda kalıcı ve belirgin düşüş sağlanana kadar sıkı para politikasının devamı iletişimini kurmakta. ABD tarafında ise FOMC Toplantı Tutanakları'ndaki gevşeme sinyalleri sonrası bugün Fed Başkanı J. Powell'in Jackson Hole Sempozyumu'nda vereceği mesajlar önemli olacak. Dün ABD'de açıklanan öncü imalat PMI verisi beklentilerin altında 48,00 seviyesinde açıklanarak ekonomik daralmaya işaret etti. Öncü hizmet PMI ise 55,2 ile beklentilerin üzerinde açıklanarak hizmetler tarafının güçlü kaldığına işaret etti. Verilerin kur üzerinde etkisi olmadı. Dolar/TL spot kuru, bu sabah saat 08:10 itibarıyla 33,94'lü seviyelerde hareket ediyor. Dolar endeksi ise 101,34 civarında bulunuyor.

Dolar/TL Yakın Vade Aracı Kurum Dağılımı Günlük Değişim					
Long			Short		
Kurum	Net Lot	Pay (%)	Kurum	Net Lot	Pay (%)
İş Yatırım	13.523	37	Akbank	16.777	46
Garanti BBVA	11.103	31	İş Bankası	5.000	14
Global Menkul	5.000	14	Fiba Banka	3.469	10
Ak Yatırım	3.020	8	Tacirler Yatırım	2.535	7
İnfo Yatırım	1.570	4	Teb Yatırım	2.492	7
Diğer	2.238	6	Diğer	6.181	17
İlk 5 Kurum Alım Ağırlıklı					

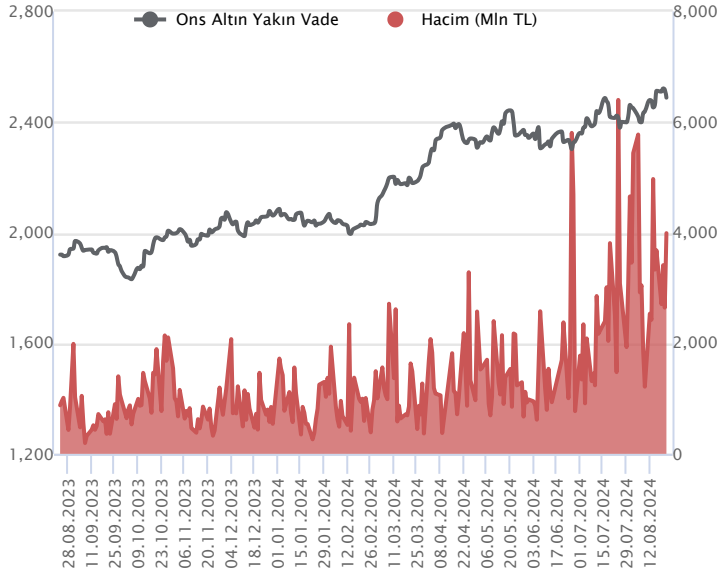
Dolar/TL Yakın Vade Aracı Kurum Dağılımı Tüm Vade					
Long			Short		
Kurum	Net Lot	Pay (%)	Kurum	Net Lot	Pay (%)
Akbank	255.829	36	İş Yatırım	418.515	58
Deniz Yatırım	57.617	8	Bank of America	234.252	33
Teb Yatırım	50.955	7	Yapı ve Kredi Bankası	29.263	4
İnfo Yatırım	38.798	5	QNB Finans Yatırım	21.679	3
Finansbank	38.317	5	Şeker Yatırım	7.995	1
Diğer	275.032	38	Diğer	4.844	1
İlk 5 Kurum Satım Ağırlıklı					



Fiyat (%)	Açık Pozisyon (%)	Yorum
Artış	Artış	Yükselişin devamlılığı için sinyal olarak kabul edilebilir.
Artış	Azalış	Yükselişin desteklenmediğini gösterir.
Azalış	Artış	Düşüşlerin devamlılığı için sinyal olarak kabul edilebilir.
Azalış	Azalış	Düşüşlerin desteklenmediğini gösterir.

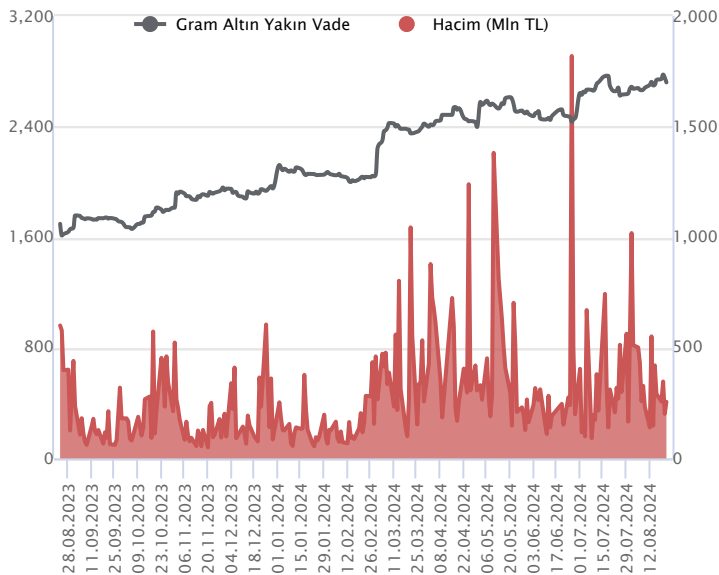
Sözleşme Kodu	Vade Ayı	Uzlaşma Fiyatı	Önceki Uzlaşma Fiyatı	Değişim	Değişim Puan	Gün İçi Yüksek	Gün İçi Düşük	İşlem Miktarı	İşlem Hacim	Açık Pozisyon	Açık Pozisyon Değişimi	Vadeye Kalan Gün Sayısı	Takasbank Başlangıç Teminatı %
ALTIN KONTRATLARI													
F_XAUTRYM0824	29.08.2024	2,728.880	2,756.930	-1.02 %	-28.05	2,821.000	2,718.000	93,180	255,937,364	531,456	-11,860	7	12
F_XAUTRYM1024	31.10.2024	2,968.350	2,994.930	-0.89 %	-26.58	3,004.840	2,957.010	81,069	241,938,413	179,158	31,147	70	12
F_XAUUSD0824	29.08.2024	2,485.550	2,508.700	-0.92 %	-23.15	2,516.200	2,474.600	47,293	3,990,820,142	57,765	681	7	6
F_XAUUSD1024	31.10.2024	2,515.450	2,536.600	-0.83 %	-21.15	2,540.000	2,502.050	39,910	3,400,245,877	48,271	31,648	70	6

ONS ALTIN Yakın Vadeli Kontratı



Ağustos vadeli ons altın sözleşmesi dün 2474,60-2516,20\$ arasında seyrederken, günü yüzde 0,92 düşüyle 2485,55\$ uzlaşma fiyatından tamamladı. Spot piyasada saat 08:10 itibariyle ons altın 2494\$ seviyesinde izleniyor. Bugünkü stratejimiz 2492-2510\$ arasını nötr olarak değerlendiriyoruz. Sözleşme için 2510\$ direnç noktası olurken, bu direncin üzerinde 2484\$ stop seviyesi belirlenerek 2560\$ seviyesi takip edilebilir. Geri çekilmelerde 2492\$ desteği olurken, bu desteğin altında 2516\$ stop seviyesi olmak koşuluyla 2442\$ seviyesi değerlendirilebilir. Fed üyelerinin konuşmaları yakından izleniyor. Dün üyelerden gelen açıklamalara bakıldığında, yakında faizleri indirmeye başlamanın uygun olduğu belirtildi. İş gücü piyasasının da sağlıklı olduğu ve bunu korumak istediklerine değinildi. Bugün içinde üyelerin konuşmaları olabilir. Haftanın en merak edilen konuşması bugün Fed Başkanı Powell tarafından gerçekleştirilmesi bekleniyor. Jackson Hole Sempozyumunda konuşacak olan Powell için faizle ilgili söylemleri önemli olacaktır. Fed'in eylül ayında 25 baz puanlık faiz indirimi ihtimalleri gücünü korurken, Powell'ın bugünkü konuşmasındaki ipuçları bu noktada belirleyici olabilir. Küresel piyasalar için bugün Powell kaynaklık dalgalanmalar görülebilir. Sözleşmede olası oynaklığa karşı yatırımcıların aktif bir kar al/zarar durdur seviyesi belirleyerek hareket etmeleri daha sağlıklı olabilir.

GRAM ALTIN Yakın Vadeli Kontratı

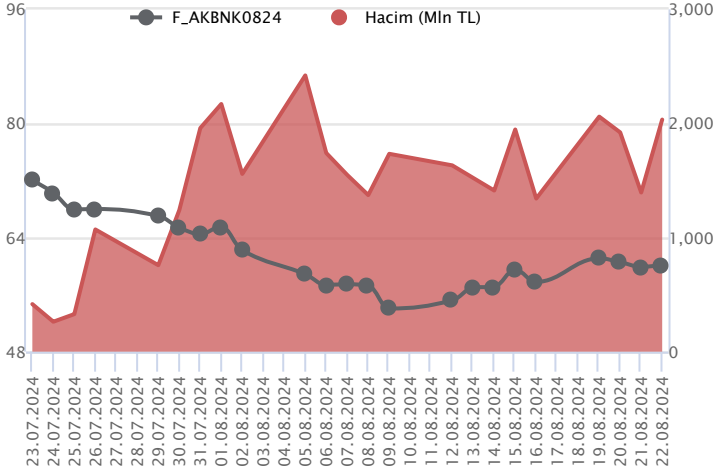


Ağustos vadeli gram altın sözleşmesi dün 2718,00-2821,00TL arasında dalgalanarak, günü yüzde 1,02 kayıpla 2728,88TL uzlaşma fiyatından tamamladı. Spot piyasada saat 08:10 itibariyle gram altın 2723 TL seviyesinde işlem görüyor. Cumhurbaşkanı Yardımcısı Cevdet Yılmaz konuşmasında, ağustos ayında yüzde 50'ye yaklaşan, eylül ayında ise yüzde 50'nin altına inen enflasyon oranları görmeyi beklediklerini belirtti. Son gelişmelere bakıldığında, 2024 yılı için bütçe açığı ve cari açığın geçen yıl paylaştıkları OVP tahminlerinden çok daha iyi oranlarda gerçekleşeceğini söyledi. Büyümenin de daha dengeli bir yapıda devam ettiğini söyledi. TÜİK tarafından açıklanan ağustos ayı tüketici güven endeksi 76,4 olarak gerçekleşirken, bir önceki aya göre yüzde 0,6 artış kaydedildi. Temmuz ayında 75,9 olarak açıklanmıştı. 16 Ağustos ile biten haftada TCMB brüt rezervleri 150,2 milyar dolardan 152,9 milyar dolara, net rezervler 46,9 milyar dolardan 47,8 milyar dolara ve swap hariç net rezervler ise 24,6 milyar dolardan 25,7 milyar dolara artış kaydetti. ABD'de ilk işsizlik maaşı başvurularında 17 Ağustos ile biten haftada 232 bin kişi artış görüldü. Bir önceki haftanın verisi de 227 binden 228 bine yukarı yönlü revize edildi. Jackson Hole Sempozyumu dün başladı ve bugün devam edecek. ABD ve İngiltere Merkez Bankaları Başkanlarının bugün konuşmaları bulunuyor. Fed Başkanı Powell'ın konuşması piyasalar açısından daha önemli olabilir. Sözleşmede olası oynaklığa karşı yatırımcıların aktif bir kar al/zarar durdur seviyesi belirleyerek hareket etmeleri daha sağlıklı olabilir.

Sözleşme	Vade Ayı	Son Uzlaşma	Önceki Uzlaşma	Değişim %	Günün Düşüğü	Günün Yükselişi	İşlem Adedi	İşlem Hacmi
PAY VADELİ SÖZLEŞMELERİNDE EN FAZLA İŞLEM GÖRENLER								
F_AKBNK0824	29.08.2024	60.130	59.960	0.3 %	59.190	61.700	338,267	2,034,067,194
F_THYAO0824	29.08.2024	297.940	301.920	-1.3 %	297.500	304.610	53,422	1,609,468,369
F_YKBNK0824	29.08.2024	31.280	30.660	2.0 %	30.560	31.540	449,230	1,395,240,145

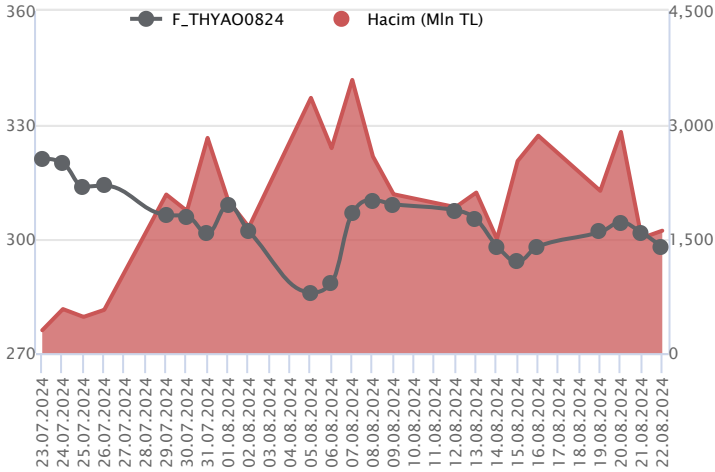
Pay vadeli sözleşmeleri, düşük teminatlarla yüksek tutarlı pozisyonlar almayı mümkün kılar. Pay vadeli sözleşmeleri ile ilgili daha detaylı bilgi almak için Marbaş Menkul Değerler A.Ş. ile iletişime geçebilirsiniz.

F_AKBNK0824 Vadeli Kontratı



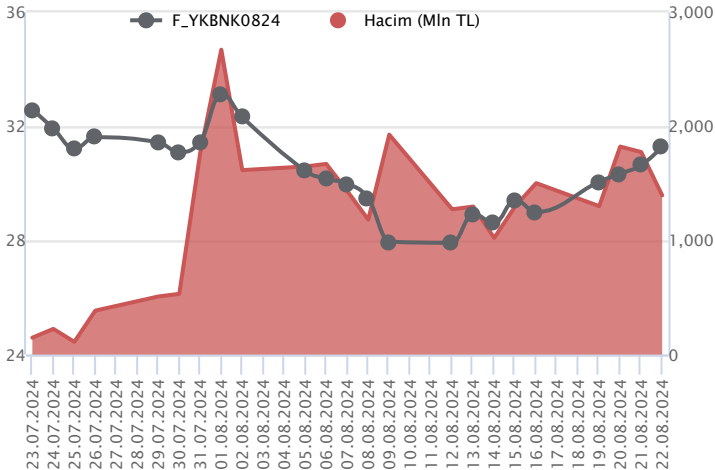
Bankacılık sektöründe pozitif seyir kaydedilirken, Ağustos vadeli AKBNK sözleşmesi 59,95 TL ve 61,57 TL seviyeleri arasında dalgalanarak günü 60,13 TL uzlaşma fiyatından %0,3'lük kazançla tamamladı. Ortalamalarının arasında fiyatlanan gün boyu negatif ayrışmanın yaşandığı sözleşmede kapanışa doğru gelen alımlarla yatay pozitif kapanış gerçekleşti. Seans içinde 22 günlük ortalamanın bulunduğu 60,60 TL seviyesi üzerinde 61,00 TL - 61,40 TL ve 61,92 TL gündeme gelecek direnç seviyeleridir. Sözleşmede 60,00 TL altı fiyatlamalarda ise 100 günlük ortalamanın bulunduğu 59,32 TL - 59,00 TL ve 58,69 TL takip edilecek destek seviyeleridir. Son dönemde piyasada yaşanan volatilitenin nedeniyle alınacak pozisyonlarda temkinli olunması aktif bir stop-loss stratejisine bağlı kalınması faydalı olacaktır.

F_THYAO0824 Vadeli Kontratı



Ağustos vadeli THYAO pay sözleşmesi 297,50 - 304,61 TL aralığında hareket ederek günü %1,3 oranında düşüşle 297,94 TL uzlaşma fiyatından tamamladı. Haftaya toparlanma eğilimiyle başlayan THYAO cephesinde son günlerde yeniden dalgalı seyirle birlikte satıcı bir fiyatlamaya takip ediliyor. Psikolojik öneme sahip 300,00 TL altında zayıf görünümün etkisini sürdürebileceği sözleşmede 296,40 ve 295,00 seviyeleri kısa vadeli destek noktaları olarak izlenecektir. 295,00 desteği de kırılacak olursa hız kazanan satışlarla 293,50 - 292,40 - 291,30 ve 290,00 seviyelerine doğru geri çekilmeler gündeme gelebilir. Yeniden toparlanma çabasının gözlenmesi halinde ise 298,70 ve 300,00 seviyeleri kısa vadeli direnç noktaları olup, 300,00 TL üzerindeki saatlik kapanışlarda toparlanma eğilimi etkisini sürdürebilir. Bu durumda 301,50 - 302,90 - 303,50 ve 305,00 seviyeleri direnç konumunda bulunmaktadır. Gün içi yüksek seyredebilen volatiliteye karşı dikkatli olunmalıdır.

F_YKBNK0824 Vadeli Kontratı



Endeks cephesinde yönsüz seyir sürerken, Ağustos vadeli YKBNK sözleşmesi 30,56 TL - 31,54 TL seviyeleri arasında dalgalanarak 31,28 TL uzlaşma fiyatından %2,0'lik kazançla günü tamamladı. Volatilitenin yüksek kalmaya devam ettiği piyasada seans içinde ilk etapta 50 günlük ortalamanın bulunduğu 31,12 TL üzeri kapanışlar önemli olacaktır. Bu koşulun sağlanması halinde alım iştahı güç kazanacağından 31,70 TL - 32,05 TL ve 32,44 TL sırasıyla izlenecek direnç noktalarıdır. Olası geri çekilmelerde 100 günlük ortalamanın bulunduğu 30,38 TL - 29,72 TL ve 29,35 TL takip edilecek destek seviyeleridir. Son dönemde piyasada yaşanan volatilitenin nedeniyle alınacak pozisyonlarda temkinli olunması aktif bir stop-loss stratejisine bağlı kalınması faydalı olacaktır.

Dayanak Varlıkların Teknik Gösterge Görünümleri

20 Gün Ortalama/Fiyat Kesişmesi (YUKARI)

VESTL
AKSEN
TLREF
TSKB
AKBNK

20 Gün Ortalama/Fiyat Kesişmesi (AŞAĞI)

THYAO

Güç Göstergeleri Olumlu

KOZAL
GBP/USD

Güç Göstergeleri Zayıf

TCELL
MGROS
SOKM
SASA
OYAKC

RSI ve Momentum göstergelerine göre olumlu olanlar

RSI ve Momentum göstergelerine göre zayıf olanlar

50 Gün Ortalama/Fiyat Kesişmesi (YUKARI)

TKFEN
YKBNK
TSKB
TLREF
DOHOL

50 Gün Ortalama/Fiyat Kesişmesi (AŞAĞI)

XPT/USD
TTKOM

MACD

PETKM	GÜÇLÜ AL
AKSEN	ZAYIF AL
BRSAN	ZAYIF AL
ENKAI	ZAYIF AL
KCHOL	ZAYIF AL

Göstergeleri Dipte Olanlar

TCELL
MGROS
SOKM
OYAKC
SASA

CCI, RSI, Stochastics, Williams' %R, MFI ve DX göstergelerinin ortalaması en düşük olanlar

20/50 Gün Ortalama Kesişmesi (YUKARI)

Bu şartları sağlayan dayanak varlık bulunmamaktadır.

20/50 Gün Ortalama Kesişmesi (AŞAĞI)

Bu şartları sağlayan dayanak varlık bulunmamaktadır.

Para Girişi Olan Dayanak Varlıklar

	Kapanış	İşlem Hacmi (Mln TL)
XSD25	14,208.31	28,037.02963
XLBNK	12,394.33	16,748.81097
ISCTR	13.49	4,684.41101
AKBNK	59.55	4,591.19012
YKBNK	31.14	3,542.29619

Para Çıkışı Olan Dayanak Varlıklar

	Kapanış	İşlem Hacmi (Mln TL)
TCELL	95.00	2,701.34
AEFES	233.50	1,114.44
TTKOM	48.18	1,075.63

Yüksek Hacimliiler

	İşlem Hacmi (Mln TL)
XU030	62,462.19
X10XB	28,957.40
XSD25	28,037.03
XLBNK	16,748.81
THYAO	7,354.30


Dayanak Varlıkların Teknik Gösterge Konumları

Kod	5 Günlük H.O	10 Günlük H.O	20 Günlük H.O	50 Günlük H.O	RSI	StochS	MACD	CCI
AEFES	SATIM	SATIM	SATIM	SATIM	SATIM	ALIM	SATIM	SATIM
AKBNK	ALIM	ALIM	ALIM	SATIM	ALIM	ALIM	ALIM	ALIM
AKSEN	ALIM	ALIM	ALIM	SATIM	ALIM	SATIM	ALIM	ALIM
ALARK	SATIM	SATIM	SATIM	SATIM	SATIM	SATIM	SATIM	ALIM
ARCLK	SATIM	SATIM	SATIM	SATIM	SATIM	ALIM	SATIM	SATIM
ASELS	SATIM	SATIM	SATIM	SATIM	SATIM	ALIM	SATIM	SATIM
ASTOR	SATIM	SATIM	SATIM	SATIM	ALIM	ALIM	SATIM	ALIM
BIMAS	SATIM	SATIM	SATIM	ALIM	ALIM	ALIM	SATIM	ALIM
BRSAN	ALIM	ALIM	SATIM	SATIM	ALIM	ALIM	ALIM	ALIM
CIMSA	ALIM	ALIM	ALIM	ALIM	ALIM	ALIM	ALIM	ALIM
CNH/TRY	ALIM	ALIM	ALIM	ALIM	SATIM	ALIM	ALIM	SATIM
DOAS	ALIM	SATIM	SATIM	SATIM	ALIM	ALIM	ALIM	ALIM
DOHOL	ALIM	ALIM	SATIM	ALIM	ALIM	SATIM	SATIM	ALIM
EKGYO	ALIM	ALIM	ALIM	ALIM	ALIM	SATIM	ALIM	ALIM
ENJSA	SATIM	SATIM	SATIM	SATIM	SATIM	ALIM	SATIM	SATIM
ENKAI	ALIM	ALIM	ALIM	ALIM	ALIM	ALIM	ALIM	ALIM
EREGL	ALIM	SATIM	SATIM	SATIM	ALIM	SATIM	SATIM	ALIM
EUR/TRY	ALIM	ALIM	ALIM	ALIM	ALIM	SATIM	ALIM	SATIM
EUR/USD	ALIM	ALIM	ALIM	ALIM	SATIM	ALIM	ALIM	SATIM
FROTO	ALIM	ALIM	ALIM	SATIM	ALIM	SATIM	ALIM	ALIM
GARAN	ALIM	ALIM	SATIM	ALIM	ALIM	SATIM	SATIM	ALIM
GBP/USD	ALIM	ALIM	ALIM	ALIM	ALIM	SATIM	ALIM	SATIM
GUBRF	ALIM	ALIM	ALIM	ALIM	ALIM	SATIM	ALIM	ALIM
HALKB	ALIM	ALIM	SATIM	SATIM	ALIM	ALIM	ALIM	ALIM
HEKTS	ALIM	ALIM	SATIM	SATIM	ALIM	ALIM	ALIM	ALIM
ISCTR	ALIM	SATIM	SATIM	SATIM	ALIM	ALIM	ALIM	ALIM
KCHOL	ALIM	ALIM	SATIM	SATIM	ALIM	SATIM	ALIM	ALIM
KONTR	SATIM	SATIM	SATIM	SATIM	SATIM	ALIM	SATIM	SATIM
KOZAA	ALIM	ALIM	ALIM	ALIM	SATIM	ALIM	ALIM	SATIM
KOZAL	ALIM	ALIM	ALIM	ALIM	ALIM	SATIM	ALIM	ALIM
KRDMD	ALIM	SATIM	SATIM	SATIM	ALIM	SATIM	SATIM	ALIM
MGROS	SATIM	SATIM	SATIM	SATIM	SATIM	ALIM	SATIM	SATIM
ODAS	ALIM	ALIM	SATIM	SATIM	ALIM	SATIM	ALIM	ALIM
OYAKC	SATIM	SATIM	SATIM	SATIM	SATIM	ALIM	SATIM	SATIM
PETKM	ALIM	ALIM	ALIM	ALIM	ALIM	SATIM	ALIM	ALIM
PGSUS	SATIM	SATIM	SATIM	SATIM	SATIM	ALIM	SATIM	SATIM
RUB/TRY	SATIM	SATIM	SATIM	SATIM	SATIM	ALIM	SATIM	ALIM
SAHOL	SATIM	SATIM	SATIM	SATIM	ALIM	ALIM	SATIM	ALIM
SASA	SATIM	SATIM	SATIM	SATIM	SATIM	ALIM	SATIM	SATIM
SISE	SATIM	SATIM	SATIM	SATIM	ALIM	ALIM	ALIM	ALIM
SOKM	SATIM	SATIM	SATIM	SATIM	SATIM	ALIM	SATIM	SATIM
TAVHL	SATIM	SATIM	SATIM	SATIM	ALIM	SATIM	SATIM	ALIM
TCELL	SATIM	SATIM	SATIM	SATIM	SATIM	ALIM	SATIM	SATIM
THYAO	SATIM	SATIM	SATIM	SATIM	SATIM	ALIM	ALIM	SATIM
TKFEN	ALIM	ALIM	ALIM	ALIM	ALIM	ALIM	ALIM	ALIM
TOASO	ALIM	SATIM	SATIM	SATIM	ALIM	ALIM	ALIM	ALIM
TSKB	ALIM	ALIM	ALIM	ALIM	ALIM	ALIM	SATIM	ALIM
TTKOM	SATIM	SATIM	SATIM	SATIM	SATIM	ALIM	SATIM	SATIM
TUPRS	SATIM	ALIM	ALIM	SATIM	SATIM	ALIM	ALIM	SATIM
USD/TRY	ALIM	ALIM	ALIM	ALIM	ALIM	ALIM	ALIM	ALIM
VAKBN	ALIM	ALIM	SATIM	SATIM	ALIM	ALIM	ALIM	ALIM
VESTL	ALIM	ALIM	ALIM	SATIM	ALIM	SATIM	ALIM	ALIM
X10XB	SATIM	SATIM	SATIM	SATIM	SATIM	ALIM	SATIM	SATIM
XAU/TRY	ALIM	ALIM	ALIM	ALIM	SATIM	ALIM	ALIM	SATIM
XAU/USD	SATIM	ALIM	ALIM	ALIM	SATIM	ALIM	ALIM	SATIM
XLBNK	ALIM	ALIM	ALIM	SATIM	ALIM	SATIM	ALIM	ALIM
XSD25	SATIM	SATIM	SATIM	SATIM	ALIM	ALIM	SATIM	ALIM
XU030	ALIM	SATIM	SATIM	SATIM	ALIM	ALIM	ALIM	ALIM
YKBNK	ALIM	ALIM	ALIM	ALIM	ALIM	SATIM	ALIM	ALIM



Kod	Destek 3	Destek 2	Destek 1	Kapanış	Pivot	Direnç 1	Direnç 2	Direnç 3
DESTEKLER				DİRENÇLER				
F_AEFES0824	214.80	224.77	230.41	236.05	240.38	246.02	255.99	261.63
F_AEFES0924	223.23	233.51	239.33	245.14	249.61	255.43	265.71	271.53
F_AKBNK0824	56.46	57.83	58.97	60.12	60.34	61.48	62.85	63.99
F_AKBNK0924	58.71	60.02	61.11	62.20	62.42	63.51	64.82	65.91
F_AKSEN0824	35.74	36.68	38.14	39.60	39.88	40.54	41.48	42.94
F_AKSEN0924	37.37	38.22	39.70	41.18	40.55	42.03	42.88	44.36
F_ALARK0824	98.21	98.68	99.39	100.10	99.86	100.57	101.04	101.75
F_ALARK0924	102.08	102.53	103.13	103.72	103.58	104.18	104.63	105.23
F_ARCLK0824	144.70	147.27	148.74	150.20	151.31	152.78	155.35	156.82
F_ARCLK0924	151.42	153.48	154.88	156.28	156.94	158.34	160.40	161.80
F_ASELS0824	53.96	54.94	55.71	56.47	56.69	57.46	58.44	59.21
F_ASELS0924	56.02	57.02	57.82	58.62	58.82	59.62	60.62	61.42
F_ASTOR0824	70.69	72.28	73.52	74.76	75.11	76.35	77.94	79.18
F_ASTOR0924	74.68	75.81	76.63	77.44	77.76	78.58	79.71	80.53
F_BIMAS0824	546.21	552.71	558.75	564.80	565.25	571.29	577.79	583.83
F_BIMAS0924	568.61	574.30	579.80	585.29	585.49	590.99	596.68	602.18
F_BRSAN0824	343.82	353.33	361.99	370.66	371.50	380.16	389.67	398.33
F_BRSAN0924	355.68	363.43	370.20	376.98	377.95	384.72	392.47	399.24
F_CIMSA0824	32.77	33.13	33.58	34.03	33.94	34.39	34.75	35.20
F_CIMSA0924	34.11	34.46	34.87	35.29	35.22	35.63	35.98	36.39
F_CNHTRY0824	4.80	4.80	4.81	4.81	4.81	4.81	4.81	4.81
F_CNHTRY0924	4.98	4.98	4.98	4.98	4.98	4.98	4.98	4.98
F_DOAS0824	228.13	230.19	232.81	235.43	234.87	237.49	239.55	242.17
F_DOAS0924	234.63	236.94	239.40	241.86	241.71	244.17	246.48	248.94
F_DOHOL0824	15.68	15.84	16.09	16.33	16.25	16.50	16.66	16.91
F_DOHOL0924	16.37	16.51	16.73	16.94	16.87	17.09	17.23	17.45
F_EKGYO0824	11.46	11.66	11.91	12.16	12.11	12.36	12.56	12.81
F_EKGYO0924	11.96	12.16	12.38	12.61	12.58	12.80	13.00	13.22
F_ENJSA0824	60.23	60.74	61.22	61.70	61.73	62.21	62.72	63.20
F_ENJSA0924	62.53	63.04	63.54	64.04	64.05	64.55	65.06	65.56
F_ENKAI0824	44.92	45.70	47.09	48.49	47.87	49.26	50.04	51.43
F_ENKAI0924	47.50	48.09	49.09	50.08	49.68	50.68	51.27	52.27
F_EREGL0824	48.84	49.25	49.59	49.94	50.00	50.34	50.75	51.09
F_EREGL0924	50.82	51.21	51.52	51.83	51.91	52.22	52.61	52.92
F_EURTRY0824	37.86	37.94	37.99	38.03	38.07	38.11	38.20	38.24
F_EURTRY0924	39.27	39.38	39.44	39.50	39.54	39.60	39.71	39.77
F_EURUSD0824	1.10	1.11	1.11	1.11	1.11	1.11	1.12	1.12
F_EURUSD0924	1.10	1.11	1.11	1.11	1.11	1.12	1.12	1.12
F_FROTO0824	914.21	925.86	935.02	944.18	946.67	955.83	967.48	976.64
F_FROTO0924	945.70	957.27	965.38	973.50	976.95	985.06	996.63	1,004.74
F_GARAN0824	110.23	111.72	113.23	114.73	114.72	116.23	117.72	119.23
F_GARAN0924	114.74	116.15	117.52	118.88	118.93	120.30	121.71	123.08
F_GBPUSD0824	1.31	1.31	1.31	1.31	1.31	1.31	1.31	1.31
F_GBPUSD0924	1.31	1.31	1.31	1.31	1.31	1.31	1.32	1.32
F_GUBRF0824	170.38	172.11	174.80	177.50	176.53	179.22	180.95	183.64
F_GUBRF0924	177.14	178.94	181.24	183.54	183.04	185.34	187.14	189.44
F_HALKB0824	15.97	16.16	16.38	16.61	16.57	16.79	16.98	17.20
F_HALKB0924	16.67	16.82	17.02	17.23	17.17	17.37	17.52	17.72
F_HEKTS0824	11.07	11.31	11.55	11.80	11.79	12.03	12.27	12.51
F_HEKTS0924	11.51	11.72	11.96	12.20	12.17	12.41	12.62	12.86
F_ISCTR0824	13.21	13.34	13.49	13.63	13.62	13.77	13.90	14.05
F_ISCTR0924	13.73	13.86	14.01	14.15	14.14	14.29	14.42	14.57
F_KCHOL0824	184.61	187.31	191.06	194.80	193.76	197.51	200.21	203.96
F_KCHOL0924	191.82	194.64	198.17	201.70	200.99	204.52	207.34	210.87
F_KONTR0824N1	43.92	45.87	47.03	48.20	48.98	50.14	52.09	53.25
F_KONTR0924N1	44.73	46.87	48.09	49.32	50.23	51.45	53.59	54.81
F_KOZAA0824	68.12	69.96	71.53	73.10	73.37	74.94	76.78	78.35
F_KOZAA0924	71.04	72.84	74.34	75.83	76.14	77.64	79.44	80.94
F_KOZAL0824	25.37	26.13	27.44	28.76	28.20	29.51	30.27	31.58
F_KOZAL0924	26.34	27.09	28.38	29.66	29.13	30.42	31.17	32.46
F_KRDMD0824	24.52	24.79	25.21	25.62	25.48	25.90	26.17	26.59
F_KRDMD0924	25.49	25.75	26.12	26.48	26.38	26.75	27.01	27.38
F_MGROS0824	479.65	487.54	493.20	498.85	501.09	506.75	514.64	520.30
F_MGROS0924	496.94	505.62	511.31	517.00	519.99	525.68	534.36	540.05
F_ODAS0824	7.65	7.72	7.82	7.93	7.89	7.99	8.06	8.16
F_ODAS0924	7.93	7.99	8.11	8.22	8.17	8.29	8.35	8.47



ViOP Bülten

23 Ağustos 2024

Kod	Destek 3	Destek 2	Destek 1	Kapanış	Pivot	Direnc 1	Direnc 2	Direnc 3
DESTEKLER				DİRENÇLER				
F_OYAKC0824	62.46	63.59	65.19	66.80	66.32	67.92	69.05	70.65
F_OYAKC0924	64.20	65.23	66.70	68.18	67.73	69.20	70.23	71.70
F_PETKM0824	23.94	24.12	24.46	24.80	24.64	24.98	25.16	25.50
F_PETKM0924	24.92	25.09	25.40	25.72	25.57	25.88	26.05	26.36
F_PGSUS0824	203.61	209.36	213.12	216.88	218.87	222.63	228.38	232.14
F_PGSUS0924	215.20	220.29	223.03	225.78	228.12	230.86	235.95	238.69
F_SAHOL0824	89.29	90.40	91.56	92.73	92.67	93.83	94.94	96.10
F_SAHOL0924	92.67	93.85	94.96	96.07	96.14	97.25	98.43	99.54
F_SASA0824N1	4.83	4.91	4.97	5.02	5.05	5.11	5.19	5.25
F_SASA0924N1	5.01	5.10	5.15	5.21	5.24	5.29	5.38	5.43
F_SISE0824	41.78	42.29	42.82	43.35	43.33	43.86	44.37	44.90
F_SISE0924	43.58	44.05	44.52	45.00	44.99	45.46	45.93	46.40
F_SOKM0824	53.42	54.39	55.22	56.06	56.19	57.02	57.99	58.82
F_SOKM0924	55.87	56.71	57.50	58.29	58.34	59.13	59.97	60.76
F_TAVHL0824	237.91	240.16	242.01	243.87	244.26	246.11	248.36	250.21
F_TAVHL0924	246.87	249.37	250.93	252.50	253.43	254.99	257.49	259.05
F_TCELL0824	88.89	92.44	94.24	96.03	97.79	99.59	103.14	104.94
F_TCELL0924	92.44	96.09	97.96	99.84	101.61	103.48	107.13	109.00
F_THYAO0824	288.29	292.89	295.40	297.90	300.00	302.51	307.11	309.62
F_THYAO0924	300.10	304.58	307.03	309.49	311.51	313.96	318.44	320.89
F_TKFEN0824	51.34	52.24	53.84	55.44	54.74	56.34	57.24	58.84
F_TKFEN0924	54.12	54.90	56.24	57.57	57.02	58.36	59.14	60.48
F_TOASO0824	241.28	244.39	247.05	249.71	250.16	252.82	255.93	258.59
F_TOASO0924	251.68	254.39	256.84	259.29	259.55	262.00	264.71	267.16
F_TSKB0824	11.15	11.31	11.59	11.87	11.75	12.03	12.19	12.47
F_TSKB0924	11.72	11.84	12.10	12.35	12.22	12.48	12.60	12.86
F_TTKOM0824	44.68	46.62	47.69	48.75	49.63	50.70	52.64	53.71
F_TTKOM0924	45.20	47.83	49.24	50.65	51.87	53.28	55.91	57.32
F_TUPRS0824	159.96	162.21	163.79	165.37	166.04	167.62	169.87	171.45
F_TUPRS0924	154.13	156.34	157.95	159.55	160.16	161.77	163.98	165.59
F_USDTRY0824	34.07	34.11	34.14	34.16	34.17	34.20	34.23	34.26
F_USDTRY0924	35.30	35.37	35.40	35.43	35.46	35.49	35.56	35.59
F_VAKBN0824	19.20	19.38	19.64	19.89	19.82	20.08	20.26	20.52
F_VAKBN0924	19.95	20.13	20.38	20.62	20.56	20.81	20.99	21.24
F_VESTL0824	68.54	69.76	71.28	72.80	72.50	74.02	75.24	76.76
F_VESTL0924	71.47	72.71	73.96	75.21	75.20	76.45	77.69	78.94
F_X10XB0824	11,606.33	11,731.17	11,793.58	11,856.00	11,918.42	11,980.83	12,105.67	12,168.08
F_X10XB1024	12,446.67	12,533.33	12,576.67	12,620.00	12,663.33	12,706.67	12,793.33	12,836.67
F_XAUTRYM0824	2,582.01	2,650.00	2,685.01	2,720.01	2,753.00	2,788.01	2,856.00	2,891.01
F_XAUTRYM1024	2,898.56	2,927.79	2,946.39	2,965.00	2,975.62	2,994.22	3,023.45	3,042.05
F_XAUUSD0824	2,428.13	2,451.37	2,469.73	2,488.10	2,492.97	2,511.33	2,534.57	2,552.93
F_XAUUSD1024	2,460.25	2,481.15	2,498.20	2,515.25	2,519.10	2,536.15	2,557.05	2,574.10
F_XLBNK0824	12,037.17	12,202.58	12,316.92	12,431.25	12,482.33	12,596.67	12,762.08	12,876.42
F_XLBNK1024	13,156.58	13,264.67	13,373.83	13,483.00	13,481.92	13,591.08	13,699.17	13,808.33
F_XSD250824	12,169.17	12,688.33	13,661.67	14,635.00	14,180.83	15,154.17	15,673.33	16,646.67
F_XU0300824	10,651.25	10,771.00	10,869.50	10,968.00	10,989.25	11,087.75	11,207.50	11,306.00
F_XU0301024	11,408.75	11,512.00	11,593.50	11,675.00	11,696.75	11,778.25	11,881.50	11,963.00
F_YKBNK0824	29.73	30.15	30.71	31.28	31.13	31.69	32.11	32.67
F_YKBNK0924	30.91	31.33	31.84	32.34	32.26	32.77	33.19	33.70

Sözleşme Kodu	Vade Ayı	Uzlaşma Fiyatı	Önceki Uzlaşma Fiyatı	Değişim	Değişim Puan	Gün İçi Yüksek	Gün İçi Düşük	İşlem Miktarı	İşlem Hacim	Açık Pozisyon	Açık Pozisyon Değişimi	Vadeye Kalan Gün Sayısı	Takasbank Başlangıç Teminatı %
ENDEKS KONTRATLARI													
F_XU0300824	29.08.2024	10,977.75	10,988.00	-0.09 %	-10.25	11,109.00	10,890.75	247,196.00	27,185,611,805.00	365,534.00	-36,551.00	7	12
F_XU0301024	31.10.2024	11,699.25	11,690.75	0.07 %	8.50	11,800.00	11,615.25	47,425.00	5,554,262,485.00	113,597.00	31,470.00	70	12
F_XU0301224	31.12.2024	12,589.50	12,580.50	0.07 %	9.00	12,649.00	12,500.00	179.00	22,486,402.50	1,094.00	56.00	131	12
DÖVİZ KONTRATLARI													
F_CNHTRY0824	29.08.2024	4.8070	4.8070	0.00 %	0.00	4.8095	4.8057	3	144,210	4	3	7	13
F_CNHTRY0924	30.09.2024	4.9781	4.9781	0.00 %	0.00	4.9781	4.9781	1	49,781	3	1	39	13
F_EURTRY0824	29.08.2024	38.0585	38.0847	-0.07 %	-0.03	38.1557	38.0288	76	2,895,671	4,790	29	7	12
F_EURTRY0924	30.09.2024	39.4997	39.5379	-0.10 %	-0.04	39.6472	39.4826	1,459	57,717,425	2,754	1,212	39	12
F_EURUSD0824	29.08.2024	1.1110	1.1131	-0.19 %	0.00	1.1165	1.1101	9,499	358,307,402	18,204	2,751	7	3
F_EURUSD0924	30.09.2024	1.1127	1.1142	-0.13 %	0.00	1.1180	1.1118	3,105	117,145,965	4,445	2,226	39	3
F_GBPUSD0824	29.08.2024	1.3099	1.3033	0.51 %	0.01	1.3113	1.3089	22	975,361	63	-3	7	4
F_GBPUSD0924	30.09.2024	1.3128	1.3030	0.75 %	0.01	1.3137	1.3111	8	355,473	30	4	39	4
F_RUBTRY0824	29.08.2024	0.0000	0.0000	0.00 %	0.00	0.0000	0.0000					7	19
F_RUBTRY0924	30.09.2024	0.0000	0.0000	0.00 %	0.00	0.0000	0.0000					39	19
F_USDTRY0824	29.08.2024	34.1673	34.1926	-0.07 %	-0.03	34.2115	34.1499	45,564	1,557,368,711	931,358	-15,838	7	13
F_USDTRY0924	30.09.2024	35.4411	35.4555	-0.04 %	-0.01	35.5250	35.4300	33,443	1,185,861,808	566,165	6,708	39	13
F_P_USDTRY0824	29.08.2024	0.0000	0.0000	0.00 %	0.00	0.0000	0.0000					7	13
F_P_USDTRY0924	30.09.2024	0.0000	0.0000	0.00 %	0.00	0.0000	0.0000					39	13
KIYMETLİ MADEN KONTRATLARI													
F_XAUTRYM0824	29.08.2024	2,728.880	2,756.930	-1.02 %	-28.05	2,821.000	2,718.000	93,180	255,937,364	531,456	-11,860	7	12
F_XAUTRYM1024	31.10.2024	2,968.350	2,994.930	-0.89 %	-26.58	3,004.840	2,957.010	81,069	241,938,413	179,158	31,147	70	12
F_XAUUSD0824	29.08.2024	2,485.550	2,508.700	-0.92 %	-23.15	2,516.200	2,474.600	47,293	3,990,820,142	57,765	681	7	6
F_XAUUSD1024	31.10.2024	2,515.450	2,536.600	-0.83 %	-21.15	2,540.000	2,502.050	39,910	3,400,245,877	48,271	31,648	70	6
PAY VADELİ													
F_AEFES0824	29.08.2024	236.490	248.250	-4.74 %	-11.76	250.350	234.740	11,407	274,101,713	10,647	474	7	15
F_AEFES0924	30.09.2024	244.550	257.950	-5.19 %	-13.40	259.900	243.800	1,312	32,561,108	1,670	477	39	15
F_AKBNK0824	29.08.2024	60.130	59.960	0.28 %	0.17	61.700	59.190	338,267	2,034,067,194	260,775	-3,274	7	15
F_AKBNK0924	30.09.2024	62.240	62.230	0.02 %	0.01	63.730	61.330	36,843	229,093,376	32,662	8,077	39	15
F_AKSEN0824	29.08.2024	39.790	37.860	5.10 %	1.93	40.020	37.620	29,119	113,948,584	29,773	386	7	16
F_AKSEN0924	30.09.2024	41.210	39.180	5.18 %	2.03	41.400	39.070	3,739	15,172,630	2,227	571	39	16
F_ALARK0824	29.08.2024	100.060	99.950	0.11 %	0.11	100.330	99.150	9,314	92,810,919	50,769	-1,756	7	15
F_ALARK0924	30.09.2024	103.610	103.950	-0.33 %	-0.34	104.040	102.990	1,839	19,013,699	5,907	368	39	15
F_ARCLK0824	29.08.2024	150.420	151.780	-0.90 %	-1.36	153.890	149.850	7,214	109,583,419	16,901	-1,986	7	15
F_ARCLK0924	30.09.2024	155.890	157.490	-1.02 %	-1.60	159.000	155.540	2,519	39,815,902	3,533	1,753	39	15
F_ASELS0824	29.08.2024	56.500	57.320	-1.43 %	-0.82	57.680	55.930	50,355	285,765,771	116,957	2,766	7	15
F_ASELS0924	30.09.2024	58.630	59.530	-1.51 %	-0.90	59.820	58.020	4,602	27,111,918	12,131	1,346	39	15
F_ASTOR0824	29.08.2024	74.610	75.430	-1.09 %	-0.82	76.700	73.870	18,893	142,853,966	30,908	-1,963	7	18
F_ASTOR0924	30.09.2024	77.090	78.130	-1.33 %	-1.04	78.900	76.950	8,222	64,069,495	11,748	467	39	18
F_BIMAS0824	29.08.2024	566.390	564.260	0.38 %	2.13	571.740	559.200	8,800	497,095,466	24,692	-474	7	16
F_BIMAS0924	30.09.2024	586.240	585.480	0.13 %	0.76	591.190	580.000	1,232	72,031,757	4,619	437	39	16
F_BRSAN0824	29.08.2024	371.330	365.640	1.56 %	5.69	381.000	362.830	1,815	67,643,149	2,054	62	7	16
F_BRSAN0924	30.09.2024	375.930	370.160	1.56 %	5.77	385.690	371.170	278	10,528,791	328	102	39	16
F_CIMSA0824	29.08.2024	33.980	33.880	0.30 %	0.10	34.300	33.490	21,093	71,539,497	43,678	34	7	15
F_CIMSA0924	30.09.2024	35.270	35.040	0.66 %	0.23	35.560	34.800	3,931	13,831,105	6,343	734	39	15
F_DOAS0824	29.08.2024	235.730	236.280	-0.23 %	-0.55	236.930	232.250	1,973	46,224,704	6,244	-257	7	15
F_DOAS0924	30.09.2024	241.880	242.760	-0.36 %	-0.88	244.020	239.250	253	6,111,153	1,034	58	39	15
F_DOHOL0824	29.08.2024	16.340	16.010	2.06 %	0.33	16.420	16.010	127,700	207,827,184	270,265	-1,880	7	16
F_DOHOL0924	30.09.2024	16.990	16.630	2.16 %	0.36	17.020	16.660	8,413	14,216,957	24,117	1,238	39	16
F_EKGYO0824	29.08.2024	12.150	11.890	2.19 %	0.26	12.310	11.860	1,016,537	1,233,899,502	1,099,543	-29,998	7	15
F_EKGYO0924	30.09.2024	12.610	12.370	1.94 %	0.24	12.770	12.350	109,588	138,349,195	242,917	16,867	39	15
F_ENJSA0824	29.08.2024	61.760	61.820	-0.10 %	-0.06	62.240	61.250	6,957	42,917,646	39,261	-537	7	16
F_ENJSA0924	30.09.2024	63.760	64.310	-0.86 %	-0.55	64.560	63.550	510	3,260,402	12,187	-57	39	16
F_ENKAI0824	29.08.2024	48.550	46.540	4.32 %	2.01	48.640	46.470	51,608	245,546,238	70,131	-6,138	7	14
F_ENKAI0924	30.09.2024	50.220	48.320	3.93 %	1.90	50.280	48.690	16,661	81,794,422	15,842	9,310	39	14
F_EREGL0824	29.08.2024	49.940	49.630	0.62 %	0.31	50.400	49.650	190,487	953,368,489	331,820	-7,463	7	14
F_EREGL0924	30.09.2024	51.860	51.550	0.60 %	0.31	52.300	51.600	31,915	165,848,076	51,369	9,388	39	14
F_FROTO0824	29.08.2024	944.890	947.340	-0.26 %	-2.45	958.320	937.510	2,614	247,973,061	5,175	-256	7	15
F_FROTO0924	30.09.2024	973.590	982.950	-0.95 %	-9.36	988.510	968.830	652	63,757,701	1,030	119	39	15
F_GARAN0824	29.08.2024	114.760	113.810	0.83 %	0.95	116.220	113.220	114,581	1,312,959,695	121,785	-4,193	7	16
F_GARAN0924	30.09.2024	118.970	118.070	0.76 %	0.90	120.350	117.570	11,259	133,859,862	14,850	3,090	39	16
F_GUBRF0824	29.08.2024	177.170	174.360	1.61 %	2.81	178.250	173.830	18,875	332,247,365	34,812	-455	7	17
F_GUBRF0924	30.09.2024	183.520	180.610	1.61 %	2.91	184.840	180.740	2,882	52,772,497	9,341	1,934	39	17
F_HALKB0824	29.08.2024	16.620	16.400	1.34 %	0.22	16.750	16.340	90,964	150,335,629	231,219	699	7	16
F_HALKB0924	30.09.2024	17.220	17.040	1.06 %	0.18	17.310	16.960	16,079	27,615,900	16,765	3,611	39	16
F_HEKTS0824	29.08.2024	11.800	11.570	1.99 %	0.23	12.020	11.540	86,204	101,493,291	145,114	-4,295	7	16
F_HEKTS0924	30.09.2024	12.190	11.990	1.67 %	0.20	12.380	11.930	9,887	11,989,436	25,351	2,712	39	16

VIOP Bülten

Sözleşme Kodu	Vade Ayı	Uzlaşma Fiyatı	Önceki Uzlaşma Fiyatı	Değişim	Değişim Puan	Gün İçi Yüksek	Gün İçi Düşük	İşlem Miktarı	İşlem Hacim	Açık Pozisyon	Açık Pozisyon Değişimi	Vadeye Kalan Gün Sayısı	Takasbank Başlangıç Teminatı %
PAY VADELİ													
F_ISCTR0824	29.08.2024	13.640	13.550	0.66 %	0.09	13.760	13.480	947,824	1,290,491,812	862,811	-43,070	7	16
F_ISCTR0924	30.09.2024	14.160	14.100	0.43 %	0.06	14.280	14.000	92,809	131,480,910	224,520	22,330	39	16
F_KCHOL0824	29.08.2024	194.740	193.560	0.61 %	1.18	196.470	190.020	51,280	991,618,689	62,339	-1,683	7	15
F_KCHOL0924	30.09.2024	201.880	201.170	0.35 %	0.71	203.810	197.460	8,338	166,819,801	8,617	3,075	39	15
F_KONTR0824N1	29.08.2024	48.240	49.350	-2.25 %	-1.11	50.920	47.810	6,602	104,613,014	8,247	-547	7	17
F_KONTR0924N1	30.09.2024	49.160	50.420	-2.50 %	-1.26	52.360	49.000	668	10,862,051	1,524	120	39	17
F_KOZAA0824	29.08.2024	73.010	72.550	0.63 %	0.46	75.210	71.800	139,086	1,019,709,756	90,068	316	7	16
F_KOZAA0924	30.09.2024	75.760	75.460	0.40 %	0.30	77.950	74.650	23,001	174,481,748	29,598	11,644	39	16
F_KOZAL0824	29.08.2024	28.730	27.170	5.74 %	1.56	28.950	26.880	452,489	1,259,968,361	361,489	-28,200	7	17
F_KOZAL0924	30.09.2024	29.620	28.130	5.30 %	1.49	29.890	27.850	84,222	244,747,199	97,256	43,221	39	17
F_KRDMD0824	29.08.2024	25.560	25.040	2.08 %	0.52	25.760	25.070	220,822	562,405,320	263,760	-21,463	7	16
F_KRDMD0924	30.09.2024	26.500	26.010	1.88 %	0.49	26.650	26.020	19,211	50,729,144	37,236	2,852	39	16
F_MGROS0824	29.08.2024	498.010	503.850	-1.16 %	-5.84	508.990	495.440	3,451	172,456,409	4,464	-224	7	15
F_MGROS0924	30.09.2024	517.450	524.420	-1.33 %	-6.97	528.670	514.300	539	27,995,101	738	155	39	15
F_ODAS0824	29.08.2024	7.920	7.810	1.41 %	0.11	7.950	7.780	183,046	144,061,114	551,840	42,257	7	15
F_ODAS0924	30.09.2024	8.220	8.120	1.23 %	0.10	8.240	8.060	24,657	20,153,656	70,813	7,142	39	15
F_OYAKC0824	29.08.2024	66.620	66.040	0.88 %	0.58	67.440	64.710	23,520	155,371,891	43,952	1,313	7	17
F_OYAKC0924	30.09.2024	68.050	67.830	0.32 %	0.22	68.750	66.250	2,221	15,027,192	6,084	622	39	17
F_PETKM0824	29.08.2024	24.780	24.360	1.72 %	0.42	24.820	24.300	295,122	724,941,008	325,180	-18,394	7	15
F_PETKM0924	30.09.2024	25.690	25.270	1.66 %	0.42	25.730	25.250	26,331	66,998,351	91,507	2,601	39	15
F_PGSUS0824	29.08.2024	217.170	221.730	-2.06 %	-4.56	224.620	215.110	21,552	474,480,868	24,913	-1,880	7	16
F_PGSUS0924	30.09.2024	225.890	230.490	-2.00 %	-4.60	233.200	225.370	4,176	95,366,651	7,103	1,979	39	16
F_SAHOL0824	29.08.2024	92.640	92.540	0.11 %	0.10	93.770	91.500	64,965	601,063,927	162,780	-5,272	7	15
F_SAHOL0924	30.09.2024	96.120	96.220	-0.10 %	-0.10	97.320	95.030	11,571	111,260,909	20,497	3,747	39	15
F_SASA0824N1	29.08.2024	5.010	5.100	-1.76 %	-0.09	5.140	5.000	76,724	310,362,880	141,846	-9,923	7	16
F_SASA0924N1	30.09.2024	5.210	5.300	-1.70 %	-0.09	5.320	5.180	12,421	52,315,656	17,776	7,045	39	16
F_SISE0824	29.08.2024	43.350	43.490	-0.32 %	-0.14	43.840	42.800	48,303	209,629,045	184,399	-3,228	7	14
F_SISE0924	30.09.2024	45.040	45.140	-0.22 %	-0.10	45.450	44.510	7,658	34,486,343	39,647	1,666	39	14
F_SOKM0824	29.08.2024	56.260	56.780	-0.92 %	-0.52	57.150	55.350	25,989	146,162,488	74,884	2,771	7	15
F_SOKM0924	30.09.2024	58.360	58.910	-0.93 %	-0.55	59.180	57.550	7,453	43,473,603	14,819	2,414	39	15
F_TAVHL0824	29.08.2024	243.800	245.050	-0.51 %	-1.25	246.500	242.400	3,095	75,562,643	15,532	-349	7	15
F_TAVHL0924	30.09.2024	252.540	254.220	-0.66 %	-1.68	255.920	251.860	528	13,347,674	1,381	62	39	15
F_TCELL0824	29.08.2024	96.260	99.500	-3.26 %	-3.24	101.350	96.000	94,913	934,391,495	123,468	-2,040	7	14
F_TCELL0924	30.09.2024	99.840	103.490	-3.53 %	-3.65	105.250	99.730	14,853	151,917,226	37,474	4,796	39	14
F_THYAO0824	29.08.2024	297.940	301.920	-1.32 %	-3.98	304.610	297.500	53,422	1,609,468,369	108,236	1,222	7	15
F_THYAO0924	30.09.2024	309.440	313.680	-1.35 %	-4.24	315.980	309.050	9,721	303,923,579	20,237	1,614	39	15
F_TKFEN0824	29.08.2024	55.430	53.920	2.80 %	1.51	55.640	53.140	24,656	135,880,018	42,176	-2,747	7	15
F_TKFEN0924	30.09.2024	57.510	55.660	3.32 %	1.85	57.810	55.690	10,089	58,168,821	21,883	5,996	39	15
F_TOASO0824	29.08.2024	249.770	251.880	-0.84 %	-2.11	253.270	247.500	13,259	331,972,071	32,681	-1,541	7	14
F_TOASO0924	30.09.2024	259.000	261.860	-1.09 %	-2.86	262.260	257.100	4,201	109,424,589	5,137	1,961	39	14
F_TSKB0824	29.08.2024	11.880	11.550	2.86 %	0.33	11.910	11.470	112,891	132,711,818	355,854	-8,398	7	15
F_TSKB0924	30.09.2024	12.320	12.000	2.67 %	0.32	12.350	11.970	13,831	16,862,374	47,581	6,712	39	15
F_TTKOM0824	29.08.2024	48.760	51.020	-4.43 %	-2.26	51.580	48.570	127,965	636,554,182	76,595	1,200	7	15
F_TTKOM0924	30.09.2024	50.610	53.030	-4.56 %	-2.42	54.500	50.460	29,413	152,525,657	48,909	8,699	39	15
F_TUPRS0824	29.08.2024	165.260	167.220	-1.17 %	-1.96	168.290	164.460	39,516	657,656,954	71,930	41	7	15
F_TUPRS0924	30.09.2024	159.550	161.500	-1.21 %	-1.95	162.380	158.560	4,888	78,605,062	13,147	1,742	39	15
F_VAKBN0824	29.08.2024	19.890	19.610	1.43 %	0.28	20.010	19.570	107,135	212,110,987	168,807	3,072	7	16
F_VAKBN0924	30.09.2024	20.630	20.380	1.23 %	0.25	20.750	20.320	12,687	26,043,401	16,741	-4,695	39	16
F_VESTL0824	29.08.2024	72.800	71.380	1.99 %	1.42	73.720	70.980	18,410	133,665,424	40,126	877	7	17
F_VESTL0924	30.09.2024	75.300	73.800	2.03 %	1.50	76.440	73.950	3,995	30,191,672	5,206	2,319	39	17
F_YKBNK0824	29.08.2024	31.280	30.660	2.02 %	0.62	31.540	30.560	449,230	1,395,240,145	477,441	-10,652	7	15
F_YKBNK0924	30.09.2024	32.350	31.840	1.60 %	0.51	32.690	31.760	35,157	113,183,738	77,130	-1,948	39	15

Genel Müdürlük

Esentepe Mh. Ecza Sk. Safter Han İş Merkezi No:6 Şişli/İstanbul – (0212) 286 30 00

Beylikdüzü

Hayrettin Paşa Mah. 1993 Sokak No:22 Ferah Residence Daire A1 Esenyurt – (0212) 270 26 43

Erenköy

Bağdat Caddesi Beyaz Apt. No: 339 D:5 Erenköy – (0216) 301 10 45

Levent

Nispetiye Mah. Aytar Cad Metro İş Merkezi No. 10 İç Kapı No: 1 Beşiktaş – (0212) 286 30 00

Suadiye

Suadiye Mah. Öncü Sokak Büyük Hanlı Konutları B1 Blok K:8 D:22 Kadıköy – (0216) 350 01 43

Ankara

Tunalı Hilmi Cad. 60/12 Kavaklıdere – (0312) 426 16 61

Bursa

Çekirge Mah. Çekirge Cad. Gökçen Apt. Blok 97/1 C Osmangazi – (0224) 233 43 37

Malatya

Sancaktar Mah. Aslantepo Cad. Canbaylar Plaza No. 93/9 Battalgazi – (0422) 377 90 00

Adana

Çınarlı Mah. 61027 SK. Sunar Nuri Çomu İş Merkezi Sitesi A Blok No:18 İç Kapı No:124 Seyhan – (0322) 355 31 45

Aydın

Güzelhisar Mahallesi Albay Şefik Caddesi No:4 Ronasans Plaza İç Kapı No:17 Efeler/AYDIN – (0256) 218 22 95

Denizli

Sırapapılar Mahallesi 1585 Sokak Kaygün İş Merkezi No:3 İç Kapı No:13 Merkezefendi – (0258) 295 08 99

Eskişehir

Akarkaşı Mah. Atatürk Bul. Yağmur Apt. No : 87A Odunpazarı – (0222) 211 20 45

İzmir

Çınarlı Mah. Ozan Abay Cad. Egeperla No: 10 / 201 Konak / İzmir – (0234) 270 44 67

İzmit

Karabaş Mah. Ankara Karayolu Cad. No: 65/3 Kocaeli – (0262) 999 68 97

Kapalıçarşı

Molla Fenari Mah. Kürkcüler Çarşısı Sk. No:25 İç Kapı No:1 Fatih / İstanbul – (0212) 513 40 01

Mersin

Güvenevler Mah. 1928 Sk. İkinci Global İş Merkezi No:5 İç Kapı No:6 Yenişehir/MERSİN – (0324) 241 33 15

Niğde

Aşağı Kayabaşı Mah. Dr. Sami Yağız Cad. Kültür Plaza No:32 Kat:1/4 Niğde – (0388) 214 19 35

**YASAL UYARI**

Bu rapor, bir veya daha fazla sermaye piyasası aracı veya bunları ihraç eden ortaklıklar ve kuruluşlar ile piyasa eğilimleri hakkında, belirli bir kişiye veya mali durumları, risk ve getiri tercihleri benzer nitelikteki bir gruba yönelik olmamak kaydıyla, Marbaş Menkul Değerler A.Ş. müşterilerine ve/veya dağıtım kanallarına yönelik olarak Marbaş Menkul Değerler A.Ş.'nin anlaşılabilir olduğu dışarıdan hizmet sağlayıcı kuruluş tarafından hazırlanmıştır. Burada yer alan yatırım bilgi, yorum ve tavsiyeleri yatırım danışmanlığı kapsamında değildir. Yatırım danışmanlığı hizmeti, yetkili kuruluşlar tarafından kişilerin risk ve getiri tercihleri dikkate alınarak kişiye özel sunulmaktadır. Burada yer alan yorum ve tavsiyeler ise genel niteliktedir. Bu tavsiyeler mali durumunuz ile risk ve getiri tercihlerinize uygun olmayabilir. Bu nedenle, sadece burada yer alan bilgilere dayanarak yatırım kararı verilmesi beklentilerinize uygun sonuçlar doğurmayabilir. Bu rapor ve yorumlardaki yazılar, bilgiler ve grafikler, ulaşılabilen ilk kaynaklardan iyi niyetle ve doğruluğu, geçerliliği, etkinliği velhasıl her ne şekil, suret ve nam altında olursa olsun herhangi bir karara dayanak oluşturması hususunda herhangi bir teminat, garanti oluşturmadan, yalnızca bilgi edinilmesi amacıyla derlenmiştir. İş bu raporlardaki yorumlardan; eksik bilgi ve/veya güncellenme gibi konularda ortaya çıkabilecek zararlardan Marbaş Menkul Değerler A.Ş. ve çalışanları sorumlu değildir. Marbaş Menkul Değerler A.Ş. her an, hiçbir şekil ve surette ön ihbara ve/veya ihtara gerek kalmaksızın söz konusu bilgileri, tavsiyeleri değiştirebilir ve/veya ortadan kaldırabilir. Genel anlamda bilgi vermek amacıyla hazırlanmış olan iş bu rapor ve yorumlar, kapsamı bilgiler, tavsiyeler hiçbir şekil ve surette Marbaş Menkul Değerler A.Ş.'nin herhangi bir taahhüdünü tazammum etmediğinden, bu bilgilere istinaden her türlü özel ve/veya tüzel kişiler tarafından alınacak kararlar, varılacak sonuçlar, gerçekleştirilecek işlemler ve oluşabilecek her türlü riskler bizatihi bu kişilere ait ve raci olacaktır. Hiçbir şekil ve surette ve her ne nam altında olursa olsun, her türlü gerçek ve/veya tüzel kişinin, gerek doğrudan gerek dolayısı ile ve bu sebeplerle uğrayabileceği her türlü doğrudan ve/veya dolayısıyla oluşacak maddi ve manevi zarar, kar mahrumiyeti, velhasıl her ne nam altında olursa olsun uğrayabileceği zararlardan hiçbir şekil ve surette Marbaş Menkul Değerler A.Ş. ve çalışanları sorumlu tutulamayacak ve hiçbir şekil ve surette her ne nam altında olursa olsun Marbaş Yatırım Menkul Değerler A.Ş. çalışanlarından talepte bulunulmayacaktır.