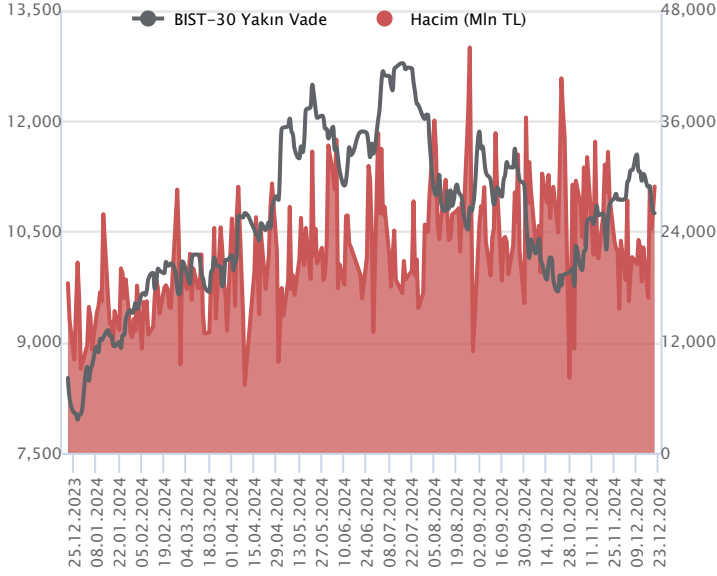


Sözleşme Kodu	Vade Ayı	Uzlaşma Fiyatı	Önceki Uzlaşma Fiyatı	Değişim	Değişim Puan	Gün İçi Yüksek	Gün İçi Düşük	İşlem Miktarı	İşlem Hacim	Açık Pozisyon	Açık Pozisyon Değişimi	Vadeye Kalan Gün Sayısı	Takasbank Başlangıç Teminatı %
F_XU0300225	28.02.2025	11,341.00	11,432.00	-0.80 %	-91.00	11,464.00	11,274.00	90,447.00	10,286,234,480.00	135,820.00	79,771.00	70	12
F_XU0301224	31.12.2024	10,704.00	10,763.00	-0.55 %	-59.00	10,797.00	10,631.00	269,709.00	28,899,209,770.00	518,904.00	-71,360.00	11	12

### ENDEKS KONTRATLARI

### BIST 30 Yakın Vadeli Kontratı



Aralık vadeli endeks sözleşmesi 10.631,00 – 10.797,00 seviyeleri arasında hareket ederek günü %0,55 oranında bir düşüşle 10.704,00 uzlaşma fiyatından tamamladı. Kasım ayından aralık ayının ikinci haftasına kadar yaşanan yükselişlerin ardından sözleşmede son iki haftadır düzeltme eğiliminin öne çıktığı ve satıcılı bir fiyatlamının etkili olduğu takip ediliyor. Sözleşmede akşam seans kapanışı ise 10.752,00 puandan gerçekleşti. ABD borsaları günü %%1'ler bulan yükselişlerle tamamlarken, ABD vadeliinde bu sabah hafif alıcılı bir seyir etkili oluyor. Asya piyasalarında yeşil bir renk hâkim. Avrupa vadeliileri ve CFD endeksleri yatay açılışlara işaret ediyor. Aralık vadeli endeks sözleşmesinin güne hafif alıcılı bir başlangıç yapmasını bekliyoruz.

Psikolojik öneme sahip 11.000 puanın kırılmasıyla satışların hız kazandığı sözleşmede tepki alımlarında 10.830 – 10.860 ve 10.900 seviyeleri kısa vadeli direnç noktaları olup, devamında 10.950 – 11.000 aralığı güçlü bir direnç bölgesi olarak takip edilecektir. Sözleşmede toparlanma eğiliminin gücünü koruyabilmesi için 11.000 puan üzerinde kapanışlara ihtiyaç olduğunu aksi halde düzeltme eğiliminin etkisini sürdürebileceğini değerlendiriyoruz. Sözleşmede geri çekilmelerde ise 10.700 – 10.665 ve 10.630 seviyeleri kısa vadeli destek noktalarıdır. Bu seviyeler altındaki fiyatlamalarda 10.575 – 10.540 – 10.500 ve 10.450 seviyeleri destek konumunda bulunmaktadır.

#### Endeks - 30 Yakın Vade Aracı Kurum Dağılımı Günlük Değişim

Long			Short		
Kurum	Net Lot	Pay (%)	Kurum	Net Lot	Pay (%)
İş Yatırım	13.249	42	Teb Yatırım	19.741	63
HSBC Yatırım	9.162	29	Bank of America	3.766	12
Gedik Yatırım	4.504	14	Garanti BBVA	2.913	9
Yatırım Finansman	1.174	4	Deniz Yatırım	1.406	5
Meksa Yatırım	641	2	Osmanlı Yatırım	784	3
Diğer	2.859	9	Diğer	2.979	9

İlk 5 Kurum Alım Ağırlıklı

#### Endeks - 30 Yakın Vade Aracı Kurum Dağılımı Tüm Vade

Long			Short		
Kurum	Net Lot	Pay (%)	Kurum	Net Lot	Pay (%)
Yapı Kredi Yatırım	66.556	19	İş Yatırım	190.044	53
Teb Yatırım	64.239	18	Bank of America	114.980	32
Vakıf Yatırım	36.500	10	Garanti BBVA	47.497	13
Halk Yatırım	33.899	10	Meksa Yatırım	2.032	1
İnfo Yatırım	22.039	6	Şeker Yatırım	1.084	0
Diğer	133.135	37	Diğer	731	0

İlk 5 Kurum Satım Ağırlıklı

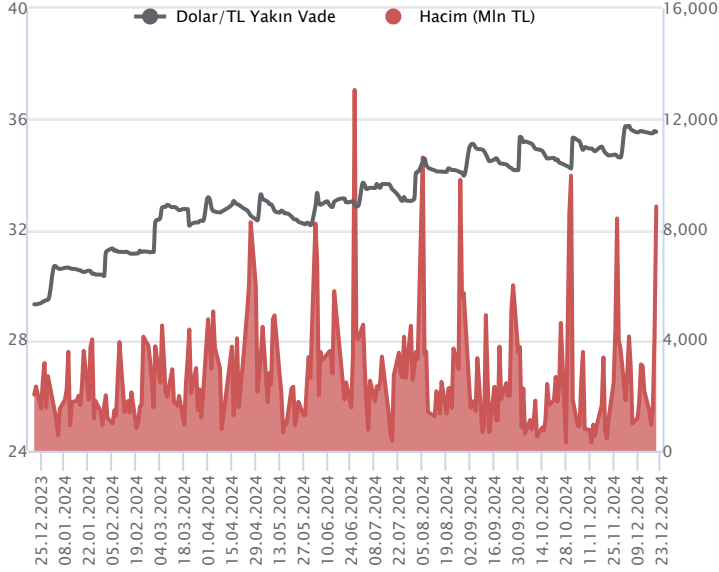


#### Fiyat (%) Açık Pozisyon (%) Yorum

Artış	Artış	Yükselişin devamlılığı için sinyal olarak kabul edilebilir.
Artış	Azalış	Yükselişin desteklenmediğini gösterir.
Azalış	Artış	Düşüşlerin devamlılığı için sinyal olarak kabul edilebilir.
Azalış	Azalış	Düşüşlerin desteklenmediğini gösterir.

Sözleşme Kodu	Vade Ayı	Uzlaşma Fiyatı	Önceki Uzlaşma Fiyatı	Değişim	Değişim Puan	Gün İçi Yüksek	Gün İçi Düşük	İşlem Miktarı	İşlem Hacim	Açık Pozisyon	Açık Pozisyon Değişimi	Vadeye Kalan Gün Sayısı	Takasbank Başlangıç Teminatı %
<b>DÖVİZ KONTRATLARI</b>													
F_EURTRY0125	31.01.2025	38.1510	38.2280	-0.20 %	-0.08	38.1710	38.0930	361	13,770,405	2,151	324	42	12
F_EURTRY1224	31.12.2024	36.9940	36.9980	-0.01 %	0.00	37.0000	36.8380	193	7,124,767	6,233	-58	11	12
F_EURUSD0125	31.01.2025	1.0418	1.0421	-0.03 %	0.00	1.0431	1.0387	737	26,842,255	3,727	507	42	4
F_EURUSD1224	31.12.2024	1.0413	1.0405	0.08 %	0.00	1.0424	1.0367	10,780	392,223,507	24,350	-171	11	4
F_USDTRY0125	31.01.2025	36.7750	36.7880	-0.04 %	-0.01	36.7920	36.7360	71,611	2,632,475,621	542,620	31,724	42	13
F_USDTRY1224	31.12.2024	35.5360	35.5700	-0.10 %	-0.03	35.5710	35.4840	248,936	8,839,513,639	1,203,291	-181,020	11	13

**Dolar/TL Yakın Vadeli Kontratı**



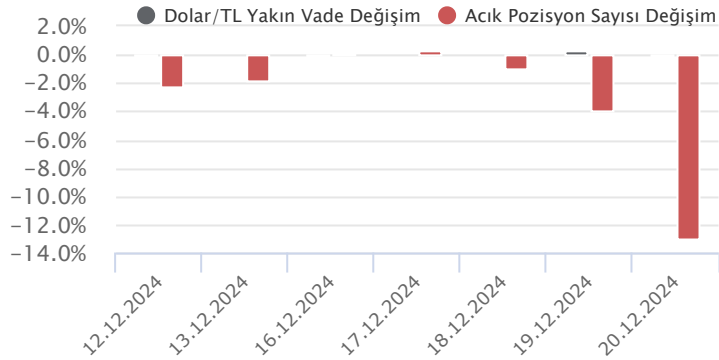
Aralık vadeli Dolar/TL sözleşmesi cuma günü 35,4850 ile 35,5710 seviyeleri arasında dalgalanarak günü 0,10'luk düşüşle 35,5360 uzlaşma fiyatından tamamladı. TCMB Piyasa Katılımcıları Anketi'ne göre katılımcıların yıl sonu enflasyon beklentisi yüzde 45,28 olarak gerçekleşirken, yıl sonu Dolar/TL beklentisi ise 35,3011 oldu. Katılımcılar bu hafta TCMB'den 150 baz puan indirim beklerken, 3 ay sonrası politika faizinin ise yüzde 43,50 seviyesine düşürüleceğini öngördü. ABD tarafında Fed'in favori enflasyon göstergesi olarak takip ettiği çekirdek kişisel tüketim harcamaları kasımında aylık yüzde 0,1 ve yıllık yüzde 2,8 artışla beklentilerin altında kaldı. Verilerin fiyatlamalara etkisi sınırlı kaldı diyebiliriz. Kurda geçen hafta düşük volatilitede kademeli yükseliş eğilimleri izlendi. Bu hafta gözler TCMB faiz kararında olacak. Bugün açıklanacak verilerin ise fiyatlamalara etkisi olmayabilir. Dolar/TL spot kuru, bu sabah saat 08:10 itibarıyla 35,19'lu seviyelerde yataya yakın işlem görüyor. Dolar endeksi ise 108,46 civarında bulunuyor.

Dolar/TL Yakın Vade Aracı Kurum Dağılımı Günlük Değişim					
Long			Short		
Kurum	Net Lot	Pay (%)	Kurum	Net Lot	Pay (%)
İş Yatırım	87.136	41	Yapı ve Kredi	124.002	58
Ak Yatırım	58.484	27	Akbank	52.271	25
Bank of America	38.996	18	Deutsche Bank	26.628	13
QNB Bank	10.010	5	Alternatif Menkul	10.000	5
Yapı Kredi Yatırım	3.673	2	HSBC Yatırım	242	0
Diğer	14.938	7	Diğer	94	0

İlk 5 Kurum Satım Ağırlıklı

Dolar/TL Yakın Vade Aracı Kurum Dağılımı Tüm Vade					
Long			Short		
Kurum	Net Lot	Pay (%)	Kurum	Net Lot	Pay (%)
Yapı ve Kredi	350.606	34	İş Yatırım	581.723	57
Akbank	301.135	29	Bank of America	139.401	14
QNB Bank	143.671	14	QNB Yatırım Menkul	73.473	7
Teb Yatırım	72.683	7	Ak Yatırım	52.367	5
Yapı Kredi Yatırım	52.647	5	Garanti BBVA	46.037	5
Diğer	105.530	10	Diğer	133.271	13

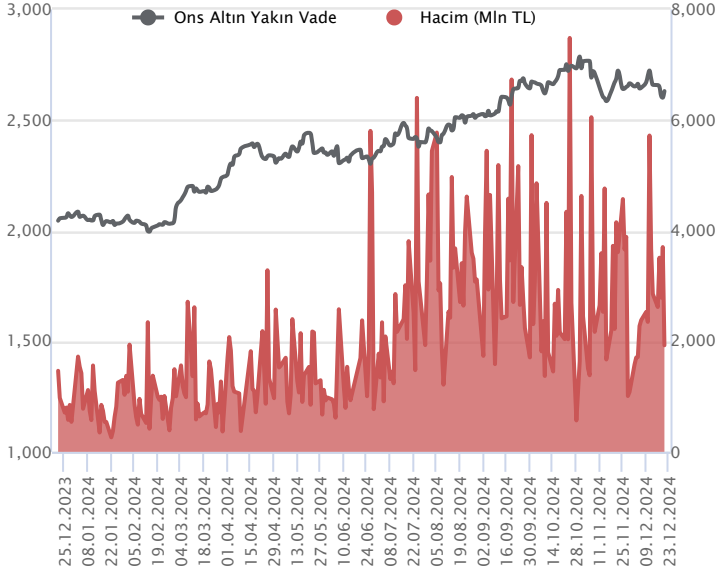
İlk 5 Kurum Alım Ağırlıklı



Fiyat (%)	Açık Pozisyon (%)	Yorum
Artış	Artış	Yükselişin devamlılığı için sinyal olarak kabul edilebilir.
Artış	Azalış	Yükselişin desteklenmediğini gösterir.
Azalış	Artış	Düşüşlerin devamlılığı için sinyal olarak kabul edilebilir.
Azalış	Azalış	Düşüşlerin desteklenmediğini gösterir.

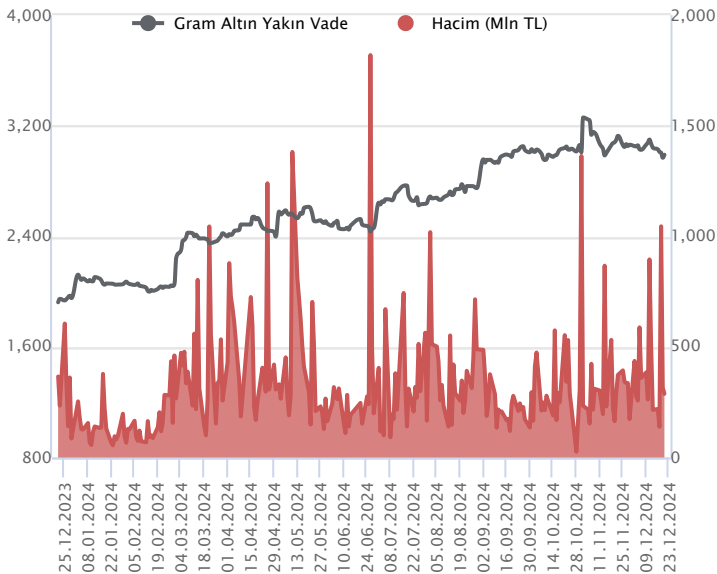
Sözleşme Kodu	Vade Ayı	Uzlaşma Fiyatı	Önceki Uzlaşma Fiyatı	Değişim	Değişim Puan	Gün İçi Yüksek	Gün İçi Düşük	İşlem Miktarı	İşlem Hacim	Açık Pozisyon	Açık Pozisyon Değişimi	Vadeye Kalan Gün Sayısı	Takasbank Başlangıç Teminatı %
<b>ALTIN KONTRATLARI</b>													
F_XAUTRYM0225	28.02.2025	3,222.200	3,191.300	0,97 %	30,90	3,223.900	3,198.100	61,459	197,043,937	316,674	23,979	70	12
F_XAUTRYM1224	31.12.2024	2,990.400	2,964.500	0,87 %	25,90	2,992.100	2,967.500	96,693	287,607,611	1,064,790	-35,514	11	12
F_XAUUSD0225	28.02.2025	2,649.000	2,622.600	1,01 %	26,40	2,661.000	2,630.000	8,313	767,593,931	47,027	1,785	70	6
F_XAUUSD1224	31.12.2024	2,621.600	2,595.800	0,99 %	25,80	2,634.000	2,603.100	21,055	1,926,576,529	86,848	-8,634	11	6

### ONS ALTIN Yakın Vadeli Kontratı



Aralık vadeli ons altın sözleşmesi cuma gününü 2603,10-2634,00\$ arasında seyrederek, günü yüzde 0,99 yükselişle 2621,60\$ uzlaşma fiyatından kapattı. Spot piyasada saat 08:15 itibariyle ons altın 2627\$ seviyesinde izleniyor. Sözleşme için bugünkü stratejimiz 2624-2638\$ arasını nötr olarak değerlendiriyoruz. Yukarıda 2638\$ direnci olurken, 2611\$ stop seviyesi eklenerek 2690\$ seviyesi değerlendirilebilir. Geri çekilmelerde 2624\$ destek noktası ve bu seviyenin altında 2650\$ stop seviyesi olmak koşuluyla 2571\$ seviyesi izlenebilir. Fed'in yakından izlediği ve ekonomik projeksiyonlarında yer verdiği çekirdek kişisel tüketim harcamaları endeksi kasım ayı verileri açıklandı. Aylık bazda yüzde 0,1 ve yıllık bazda yüzde 2,8 olarak gerçekleşti. Beklentilerin altında kaldığı görüldü. Fed toplantısında verdiği mesajla, 2025 yılında faiz indirimi hızını yavaşlatacağına yönelik sinyali güçlendirdiği için şu anda bu beklentiler fiyatlamaları etkilemeye devam ediyor. Bu nedenle açıklanan veri şu an için bu beklentileri değiştirecek bir güçte olmadı. Fed toplantısı geride kalınca, üyeler konuşmalarıyla gündeme geldi. Üyelerden Daly konuşmasında, 2025 yılında Fed'in düşündüklerinden daha az faiz indirimi olmasını beklediğini söyledi. Enflasyon verisinin, inişli çıkışlı, istediklerinden daha yavaş bir ilerleme gösterdiğini ekledi. Bugün ABD'de CB tüketici güven endeksi açıklanacak. Fed üyelerinin konuşmaları izlenebilir. Faizle ilgili söylemleri önemli olmaktadır. Sözleşmede olası oynaklığa karşı yatırımcıların aktif bir kar al/zarar durdur seviyesi belirleyerek hareket etmeleri daha sağlıklı olabilir.

### GRAM ALTIN Yakın Vadeli Kontratı

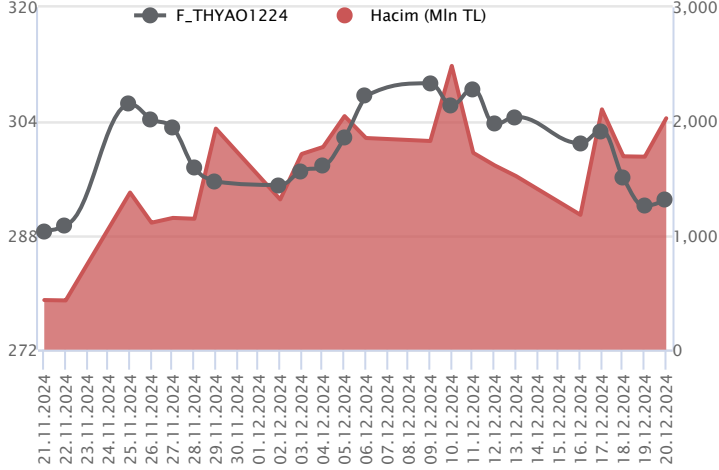


Aralık vadeli gram altın sözleşmesi cuma gününü 2967,50-2992,10TL arasında seyrederek, günü yüzde 0,87 yükselişle 2990,40\$ uzlaşma fiyatından kapattı. Spot piyasada saat 08:15 itibariyle gram altın 2972TL seviyesinde izleniyor. TCMB piyasa katılımcıları anketini yayınladı. Ankette yıl sonu TÜFE beklentisi yüzde 45,28 olurken, bir önceki ankette yüzde 44,81 idi. 2024 yıl sonu büyüme beklentisi ise yüzde 3,0 olarak belirtildi. Bir önceki ankette bu beklenti yüzde 3,1 olarak belirtilmişti. TÜİK tarafından aralık ayı tüketici güven endeksi açıklandı. Aralık ayında 81,3 olurken, bir önceki aya göre yüzde 1,9 oranında artış görüldü. Kasım ayında veri 79,8 seviyesinde gerçekleşmişti. Bu hafta yurt içinde TCMB haftası olarak görülüyor. 26 Aralık Perşembe günü TCMB'nin faiz kararını açıklaması bekleniyor. Merkez gününe kadar yurt içinde açıklanacak veriler var ancak veri bazlı harekete neden olması beklenemeyebilir. Bugün içeride veri akışı sakin. ABD'de CB tüketici güven endeksi açıklandı. Fed üyelerinin konuşmaları da olabilir. Sözleşmede olası oynaklığa karşı yatırımcıların aktif bir kar al/zarar durdur seviyesi belirleyerek hareket etmeleri daha sağlıklı olabilir.

Sözleşme	Vade Ayı	Son Uzlaşma	Önceki Uzlaşma	Değişim %	Günün Düşüğü	Günün Yüksekliği	İşlem Adedi	İşlem Hacmi
<b>PAY VADELİ SÖZLEŞMELERİNDE EN FAZLA İŞLEM GÖRENLER</b>								
F_THYAO1224	31.12.2024	293.250	292.600	0.2 %	291.250	294.550	69,273	2,028,171,545
F_EKGYO1224	31.12.2024	13.140	13.350	-1.6 %	12.960	13.530	1,374,041	1,823,676,282
F_AKBNK1224	31.12.2024	61.560	61.840	-0.5 %	61.050	62.430	268,362	1,658,266,328

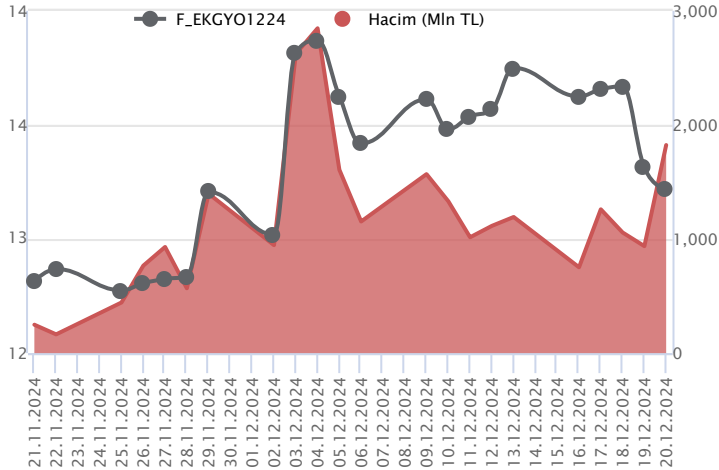
Pay vadeli sözleşmeleri, düşük teminatlarla yüksek tutarlı pozisyonlar almayı mümkün kılar. Pay vadeli sözleşmeleri ile ilgili daha detaylı bilgi almak için Marbaş Menkul Değerler A.Ş. ile iletişime geçebilirsiniz.

### F\_THYAO1224 Vadeli Kontratı



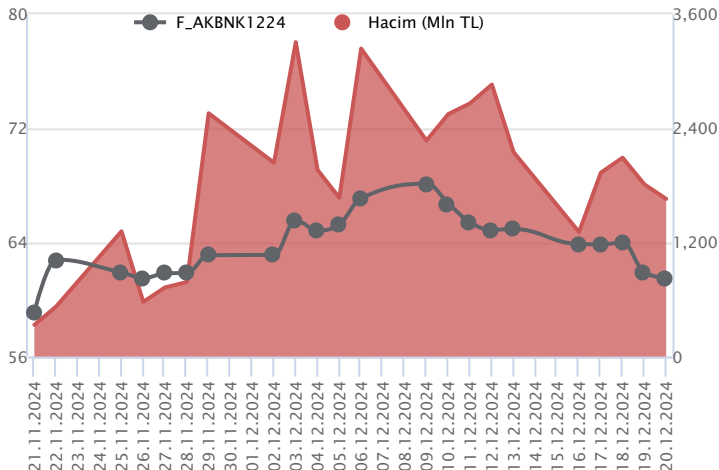
Endekste önemli destek seviyelerinin altında fiyatlamaya yaşanırken, Aralık vadeli THYAO sözleşmesi gün içinde 291,25 TL – 294,55 TL seviyeleri arasında dalgalanarak 293,25 uzlaşma fiyatından %0,2'lik kazançla günü tamamladı. Ortalamaların bulunduğu bölgede fiyatlamaya yaşanırken pozitif ayrışma dikkat çekerken, 295,00 TL üzeri tutunma önemli olmaya devam ediyor. Yukarıda seans içinde ilk etapta 295,00 TL üzerinde saatlik kapanışların yaşanması halinde 22 günlük ortalamanın yer aldığı 296,75 TL direnci öne çıkarken, devamında 299,70 TL ve 300,30 TL takip edilecek diğer direnç seviyeleridir. Olası geri çekilmelerde ise 292,00 TL - 290,66 TL ve 288,88 TL sırasıyla izlenecek destek seviyeleridir. Piyasada yaşanan volatilitenin nedeniyle alınacak pozisyonlarda temkinli olunması aktif bir stop-loss stratejisine bağlı kalınması faydalı olacaktır.

### F\_EKGYO1224 Vadeli Kontratı



Aralık vadeli EKGYO pay sözleşmesi 12,96 – 13,53 TL aralığında hareket ederek günün %1,6 oranında bir düşüşle 13,14 TL uzlaşma fiyatından tamamladı. Faiz indirim beklentileriyle kasım ayından aralık ayına kadar yaşanan güçlü yükselişlerin ardından EKGYO cephesinde geçen haftanın ikinci yarısında satışların hız kazandığı bir fiyatlamaya takip edildi. EKGYO sözleşmesinde 13,10 ve 13,00 seviyeleri kısa vadeli ilk destek noktalarıdır. Psikolojik öneme sahip 13,00 TL altında düzeltme eğiliminin etkisini sürdürebileceği sözleşmede 12,83 – 12,70 - 12,64 ve 50 günlük üssel ortalamaya (12,53) doğru geri çekilmeler gündeme gelebilir. Sözleşmede tepki alımlarında ise 13,15 -13,20 aralığı ile 13,24 ve 13,30 seviyeleri kısa vadeli direnç noktalarıdır. 13,30 TL üzerinde kalıcılık sağlanabilirse 13,38 – 13,45 – 13,58 ve 13,68 seviyeleri direnç konumunda bulunmaktadır. Sözleşmede yüksek seyreden volatilitenin ve sert fiyat hareketlerine karşı dikkatli olunmalıdır.

### F\_AKBNK1224 Vadeli Kontratı



BDDK cephesinden gelen hamle ile kredilerde risk ağırlığı düşülürken, Aralık vadeli AKBNK pay sözleşmesi gün içinde 61,05 – 62,43TL aralığında hareket ederek günü 61,56 TL uzlaşma fiyatından %0,5'lik kayıpla tamamladı. Geçen haftadan itibaren düzeltme eğiliminin ön plana çıktığı bankacılık sektöründe son gelen revizyonların desteğiyle ilk işlem günü pozitif performans görülebilir. Sözleşmede son dönemde dalgalı ve kararsız bir fiyatlamaya takip edilirken, geri çekilmelerde 60,86 TL ve 50 günlük ortalamanın bulunduğu 59,95 TL seviyeleri öne çıkacak destek seviyeleridir. Tepki alımlarının etkili olması halinde ilk etapta 22 günlük ortalamanın yer aldığı 62,30 TL üzeri kapanışlara ihtiyaç olduğu görüşündeyiz. Bu koşulun sağlanması halinde 63,25 TL ve 64,00 TL ve 64,50 TL izlenecek dirençlerdir. Gerek piyasa gerek sektör genelinde yaşanan volatilitenin nedeniyle alınacak pozisyonlarda temkinli olunması aktif bir stop-loss stratejisine bağlı kalınması faydalı olacaktır.

## Dayanak Varlıkların Teknik Gösterge Görünümleri

## 20 Gün Ortalama/Fiyat Kesişmesi (YUKARI)

## 20 Gün Ortalama/Fiyat Kesişmesi (AŞAĞI)

SAHOL  
MGROS  
HALKB  
TCELL  
KOZAL

## Güç Göstergeleri Olumlu

OYAKC  
GUBRF

## Güç Göstergeleri Zayıf

KONTR  
DOAS  
TOASO  
HEKTS  
KCHOL

RSI ve Momentum göstergelerine göre olumlu olanlar

RSI ve Momentum göstergelerine göre zayıf olanlar

## 50 Gün Ortalama/Fiyat Kesişmesi (YUKARI)

## 50 Gün Ortalama/Fiyat Kesişmesi (AŞAĞI)

BIMAS  
YKBNK  
ENKAI  
ODAS

## MACD

TTKOM GÜÇLÜ SAT  
TUPRS GÜÇLÜ SAT  
AEFES ZAYIF AL  
SISE ZAYIF AL  
AKSEN ZAYIF SAT

## Göstergeleri Dipte Olanlar

KONTR  
KOZAA  
HEKTS  
KCHOL  
ENKAI

CCI, RSI, Stochastics, Williams' %R, MFI ve DX göstergelerinin ortalaması en düşük olanlar

## 20/50 Gün Ortalama Kesişmesi (YUKARI)

Bu şartları sağlayan dayanak varlık bulunmamaktadır.

## 20/50 Gün Ortalama Kesişmesi (AŞAĞI)

TUPRS

## Para Girişi Olan Dayanak Varlıklar

	Kapanış	İşlem Hacmi (Mln TL)
SISE	43.60	3,140.06846
AEFES	234.60	1,997.78349

## Para Çıkışı Olan Dayanak Varlıklar

	Kapanış	İşlem Hacmi (Mln TL)
Bu şartları sağlayan dayanak varlık bulunmamaktadır.		

## Yüksek Hacimliler

	İşlem Hacmi (Mln TL)
XU030	54,555.72
XSD25	33,946.97
X10XB	25,602.95
XLBNK	16,032.60
THYAO	6,341.27

**Dayanak Varlıkların Teknik Göstergeler Konuları**

Kod	5 Günlük H.O	10 Günlük H.O	20 Günlük H.O	50 Günlük H.O	RSI	StochS	MACD	CCI
AEFES	ALIM	ALIM	ALIM	ALIM	ALIM	SATIM	ALIM	ALIM
AKBNK	SATIM	SATIM	SATIM	ALIM	SATIM	ALIM	SATIM	SATIM
AKSEN	SATIM	SATIM	ALIM	ALIM	SATIM	SATIM	SATIM	SATIM
ALARK	SATIM	SATIM	SATIM	SATIM	SATIM	ALIM	SATIM	SATIM
ARCLK	SATIM	SATIM	SATIM	SATIM	SATIM	ALIM	SATIM	SATIM
ASELS	ALIM	ALIM	ALIM	ALIM	SATIM	SATIM	SATIM	ALIM
ASTOR	ALIM	ALIM	ALIM	ALIM	ALIM	ALIM	ALIM	ALIM
BIMAS	SATIM	SATIM	SATIM	SATIM	SATIM	ALIM	SATIM	SATIM
BRSAN	SATIM	SATIM	SATIM	SATIM	SATIM	ALIM	SATIM	SATIM
CIMSA	ALIM	ALIM	ALIM	ALIM	ALIM	ALIM	ALIM	ALIM
CNH/TRY	ALIM	ALIM	ALIM	ALIM	ALIM	SATIM	ALIM	ALIM
DOAS	SATIM	SATIM	SATIM	SATIM	SATIM	SATIM	SATIM	ALIM
DOHOL	ALIM	ALIM	ALIM	ALIM	SATIM	ALIM	ALIM	SATIM
EKGYO	SATIM	SATIM	ALIM	ALIM	SATIM	ALIM	SATIM	SATIM
ENJSA	SATIM	SATIM	SATIM	SATIM	SATIM	SATIM	SATIM	SATIM
ENKAI	SATIM	SATIM	SATIM	SATIM	SATIM	ALIM	SATIM	SATIM
EREGL	SATIM	SATIM	SATIM	SATIM	SATIM	ALIM	SATIM	SATIM
EUR/TRY	ALIM	ALIM	ALIM	SATIM	ALIM	SATIM	ALIM	ALIM
EUR/USD	ALIM	SATIM	SATIM	SATIM	ALIM	ALIM	SATIM	ALIM
FROTO	SATIM	SATIM	SATIM	SATIM	SATIM	ALIM	SATIM	SATIM
GARAN	SATIM	SATIM	ALIM	ALIM	SATIM	ALIM	SATIM	SATIM
GBP/USD	SATIM	SATIM	SATIM	SATIM	SATIM	ALIM	SATIM	SATIM
GUBRF	ALIM	ALIM	ALIM	ALIM	SATIM	ALIM	ALIM	SATIM
HALKB	SATIM	SATIM	SATIM	ALIM	SATIM	ALIM	SATIM	SATIM
HEKTS	SATIM	SATIM	SATIM	SATIM	SATIM	ALIM	SATIM	SATIM
ISCTR	SATIM	SATIM	SATIM	SATIM	SATIM	ALIM	SATIM	ALIM
KCHOL	SATIM	SATIM	SATIM	SATIM	SATIM	SATIM	SATIM	SATIM
KONTR	SATIM	SATIM	SATIM	SATIM	SATIM	ALIM	SATIM	SATIM
KOZAA	SATIM	SATIM	SATIM	SATIM	SATIM	ALIM	SATIM	SATIM
KOZAL	SATIM	SATIM	SATIM	ALIM	SATIM	ALIM	SATIM	SATIM
KRDMD	SATIM	SATIM	SATIM	ALIM	SATIM	ALIM	SATIM	SATIM
MGROS	SATIM	SATIM	SATIM	ALIM	SATIM	ALIM	SATIM	SATIM
ODAS	SATIM	SATIM	SATIM	SATIM	SATIM	ALIM	SATIM	SATIM
OYAKC	ALIM	ALIM	ALIM	ALIM	SATIM	SATIM	ALIM	SATIM
PETKM	SATIM	SATIM	SATIM	SATIM	SATIM	ALIM	SATIM	SATIM
PGSUS	SATIM	SATIM	SATIM	SATIM	SATIM	ALIM	ALIM	SATIM
RUB/TRY	ALIM	ALIM	ALIM	SATIM	ALIM	SATIM	ALIM	ALIM
SAHOL	SATIM	SATIM	SATIM	ALIM	SATIM	ALIM	SATIM	SATIM
SASA	SATIM	SATIM	SATIM	SATIM	SATIM	ALIM	SATIM	SATIM
SISE	ALIM	ALIM	ALIM	ALIM	ALIM	SATIM	ALIM	ALIM
SOKM	SATIM	SATIM	SATIM	SATIM	SATIM	SATIM	SATIM	SATIM
TAVHL	SATIM	ALIM	ALIM	ALIM	SATIM	ALIM	SATIM	SATIM
TCELL	SATIM	SATIM	SATIM	ALIM	SATIM	ALIM	SATIM	SATIM
THYAO	SATIM	SATIM	SATIM	ALIM	SATIM	ALIM	SATIM	SATIM
TKFEN	SATIM	SATIM	SATIM	ALIM	SATIM	ALIM	SATIM	SATIM
TOASO	SATIM	SATIM	SATIM	SATIM	SATIM	SATIM	SATIM	ALIM
TSKB	SATIM	SATIM	SATIM	SATIM	SATIM	ALIM	SATIM	SATIM
TTKOM	SATIM	SATIM	SATIM	SATIM	SATIM	ALIM	SATIM	SATIM
TUPRS	SATIM	SATIM	SATIM	SATIM	SATIM	SATIM	SATIM	SATIM
ULKER	SATIM	SATIM	SATIM	SATIM	SATIM	SATIM	SATIM	SATIM
USD/TRY	ALIM	ALIM	ALIM	ALIM	ALIM	SATIM	ALIM	ALIM
VAKBN	SATIM	SATIM	SATIM	SATIM	SATIM	ALIM	SATIM	ALIM
VESTL	SATIM	SATIM	SATIM	ALIM	SATIM	ALIM	SATIM	SATIM
X10XB	SATIM	SATIM	SATIM	SATIM	SATIM	ALIM	SATIM	SATIM
XAU/TRY	ALIM	ALIM	ALIM	ALIM	ALIM	SATIM	SATIM	ALIM
XAU/USD	ALIM	SATIM	SATIM	SATIM	ALIM	SATIM	SATIM	ALIM
XLBNK	SATIM	SATIM	SATIM	ALIM	SATIM	ALIM	SATIM	SATIM
XSD25	SATIM	SATIM	SATIM	ALIM	SATIM	ALIM	SATIM	SATIM
XU030	SATIM	SATIM	SATIM	ALIM	SATIM	ALIM	SATIM	SATIM
YKBNK	SATIM	SATIM	SATIM	SATIM	SATIM	SATIM	SATIM	SATIM

**ViOP Bülten**

Kod	Destek 3	Destek 2	Destek 1	Kapanış	Pivot	Direnç 1	Direnç 2	Direnç 3
<b>DESTEKLER</b>				<b>DİRENÇLER</b>				
F_AEFES0125	221.98	228.87	237.23	<b>245.60</b>	<b>244.12</b>	252.48	259.37	267.73
F_AEFES1224	212.78	219.77	228.13	<b>236.50</b>	<b>235.12</b>	243.48	250.47	258.83
F_AKBNK0125	61.76	62.59	63.25	<b>63.92</b>	<b>64.08</b>	64.74	65.57	66.23
F_AKBNK1224	59.53	60.29	60.91	<b>61.53</b>	<b>61.67</b>	62.29	63.05	63.67
F_AKSEN0125	36.18	36.78	37.08	<b>37.38</b>	<b>37.68</b>	37.98	38.58	38.88
F_AKSEN1224	34.45	35.15	35.57	<b>36.00</b>	<b>36.27</b>	36.69	37.39	37.81
F_ALARK0125	94.83	95.82	97.50	<b>99.17</b>	<b>98.49</b>	100.17	101.16	102.84
F_ALARK1224	91.72	92.66	94.33	<b>96.00</b>	<b>95.27</b>	96.94	97.88	99.55
F_ARCLK0125	146.08	147.22	148.33	<b>149.45</b>	<b>149.47</b>	150.58	151.72	152.83
F_ARCLK1224	140.72	141.88	143.12	<b>144.35</b>	<b>144.28</b>	145.52	146.68	147.92
F_ASELS0125	69.56	70.66	71.91	<b>73.17</b>	<b>73.01</b>	74.26	75.36	76.61
F_ASELS1224	67.14	68.19	69.45	<b>70.71</b>	<b>70.50</b>	71.76	72.81	74.07
F_ASTOR0125	98.92	101.13	105.57	<b>110.00</b>	<b>107.78</b>	112.22	114.43	118.87
F_ASTOR1224	97.22	99.38	103.67	<b>107.95</b>	<b>105.83</b>	110.12	112.28	116.57
F_BIMAS0125	493.93	503.07	509.53	<b>516.00</b>	<b>518.67</b>	525.13	534.27	540.73
F_BIMAS1224	480.27	487.63	494.77	<b>501.90</b>	<b>502.13</b>	509.27	516.63	523.77
F_BRSAN0125	447.82	451.93	456.62	<b>461.30</b>	<b>460.73</b>	465.42	469.53	474.22
F_BRSAN1224	432.18	436.12	439.58	<b>443.05</b>	<b>443.52</b>	446.98	450.92	454.38
F_CIMSA0125	44.80	45.36	46.14	<b>46.91</b>	<b>46.70</b>	47.48	48.04	48.82
F_CIMSA1224	42.93	43.51	44.33	<b>45.15</b>	<b>44.91</b>	45.73	46.31	47.13
F_CNHTRY0125	5.05	5.05	5.05	<b>5.05</b>	<b>5.05</b>	5.05	5.05	5.05
F_CNHTRY1224	4.87	4.87	4.87	<b>4.87</b>	<b>4.87</b>	4.87	4.87	4.87
F_DOAS0125	182.63	189.52	194.23	<b>198.95</b>	<b>201.12</b>	205.83	212.72	217.43
F_DOAS1224	178.23	184.72	189.38	<b>194.05</b>	<b>195.87</b>	200.53	207.02	211.68
F_DOHOL0125	15.38	15.50	15.67	<b>15.85</b>	<b>15.79</b>	15.96	16.08	16.25
F_DOHOL1224	14.70	14.84	15.06	<b>15.28</b>	<b>15.20</b>	15.42	15.56	15.78
F_EKGYO0125	12.85	13.17	13.41	<b>13.66</b>	<b>13.73</b>	13.97	14.29	14.53
F_EKGYO1224	12.33	12.64	12.90	<b>13.15</b>	<b>13.21</b>	13.47	13.78	14.04
F_ENJSA0125	59.41	60.53	61.11	<b>61.70</b>	<b>62.23</b>	62.81	63.93	64.51
F_ENJSA1224	57.50	58.45	58.98	<b>59.51</b>	<b>59.93</b>	60.46	61.41	61.94
F_ENKAI0125	49.09	50.54	51.60	<b>52.66</b>	<b>53.05</b>	54.11	55.56	56.62
F_ENKAI1224	48.20	49.44	50.46	<b>51.47</b>	<b>51.70</b>	52.72	53.96	54.98
F_EREGL0125N1	25.64	25.92	26.10	<b>26.28</b>	<b>26.38</b>	26.56	26.84	27.02
F_EREGL1224N1	24.79	25.04	25.20	<b>25.37</b>	<b>25.45</b>	25.61	25.86	26.02
F_EURTRY0125	38.04	38.07	38.12	<b>38.17</b>	<b>38.15</b>	38.20	38.22	38.28
F_EURTRY1224	36.70	36.77	36.87	<b>36.96</b>	<b>36.93</b>	37.03	37.10	37.19
F_EURUSD0125	1.04	1.04	1.04	<b>1.04</b>	<b>1.04</b>	1.04	1.05	1.05
F_EURUSD1224	1.03	1.03	1.04	<b>1.04</b>	<b>1.04</b>	1.04	1.05	1.05
F_FROTO0125	925.40	941.20	959.20	<b>977.20</b>	<b>975.00</b>	993.00	1,008.80	1,026.80
F_FROTO1224	903.47	916.83	931.27	<b>945.70</b>	<b>944.63</b>	959.07	972.43	986.87
F_GARAN0125	126.50	127.75	129.30	<b>130.85</b>	<b>130.55</b>	132.10	133.35	134.90
F_GARAN1224	122.05	123.30	125.00	<b>126.70</b>	<b>126.25</b>	127.95	129.20	130.90
F_GBPUSD0125	1.25	1.25	1.25	<b>1.25</b>	<b>1.25</b>	1.25	1.25	1.25
F_GBPUSD1224	1.25	1.25	1.25	<b>1.25</b>	<b>1.25</b>	1.25	1.25	1.25
F_GUBRF0125	273.45	279.30	287.80	<b>296.30</b>	<b>293.65</b>	302.15	308.00	316.50
F_GUBRF1224	261.93	267.97	276.53	<b>285.10</b>	<b>282.57</b>	291.13	297.17	305.73
F_HALKB0125	16.10	16.50	16.75	<b>17.00</b>	<b>17.15</b>	17.40	17.80	18.05
F_HALKB1224	15.50	15.89	16.13	<b>16.38</b>	<b>16.52</b>	16.76	17.15	17.39
F_HEKTS0125	3.52	3.70	3.80	<b>3.90</b>	<b>3.98</b>	4.08	4.26	4.36
F_HEKTS1224	3.38	3.55	3.66	<b>3.76</b>	<b>3.83</b>	3.94	4.11	4.22
F_ISCTR0125	13.41	13.53	13.67	<b>13.81</b>	<b>13.79</b>	13.93	14.05	14.19
F_ISCTR1224	12.92	13.03	13.17	<b>13.31</b>	<b>13.28</b>	13.42	13.53	13.67
F_KCHOL0125	180.43	184.47	187.88	<b>191.30</b>	<b>191.92</b>	195.33	199.37	202.78
F_KCHOL1224	178.55	181.35	182.90	<b>184.45</b>	<b>185.70</b>	187.25	190.05	191.60
F_KONTR0125	35.04	37.09	38.42	<b>39.76</b>	<b>40.47</b>	41.80	43.85	45.18
F_KONTR1224	33.93	35.89	37.16	<b>38.43</b>	<b>39.12</b>	40.39	42.35	43.62
F_KOZAA0125	62.61	64.81	66.63	<b>68.46</b>	<b>68.83</b>	70.65	72.85	74.67
F_KOZAA1224	59.78	62.16	64.15	<b>66.15</b>	<b>66.53</b>	68.52	70.90	72.89
F_KOZAL0125	21.56	22.34	22.84	<b>23.34</b>	<b>23.62</b>	24.12	24.90	25.40
F_KOZAL1224	20.77	21.57	22.12	<b>22.67</b>	<b>22.92</b>	23.47	24.27	24.82
F_KRDMD0125	28.16	28.64	29.05	<b>29.45</b>	<b>29.53</b>	29.94	30.42	30.83
F_KRDMD1224	27.09	27.58	27.99	<b>28.40</b>	<b>28.48</b>	28.89	29.38	29.79
F_MGROS0125	498.07	508.53	514.77	<b>521.00</b>	<b>525.23</b>	531.47	541.93	548.17
F_MGROS1224	481.63	491.97	497.33	<b>502.70</b>	<b>507.67</b>	513.03	523.37	528.73
F_ODAS0125	6.32	6.44	6.53	<b>6.63</b>	<b>6.65</b>	6.74	6.86	6.95
F_ODAS1224	6.03	6.16	6.27	<b>6.38</b>	<b>6.40</b>	6.51	6.64	6.75

**ViOP Bülten**

Kod	Destek 3	Destek 2	Destek 1	Kapanış	Pivot	Direnç 1	Direnç 2	Direnç 3
<b>DESTEKLER</b>				<b>DİRENÇLER</b>				
F_OYAKC0125N1	21.46	21.73	22.15	<b>22.56</b>	<b>22.42</b>	22.84	23.11	23.53
F_OYAKC1224N1	20.61	20.91	21.30	<b>21.68</b>	<b>21.60</b>	21.99	22.29	22.68
F_PETKM0125	18.91	19.07	19.27	<b>19.46</b>	<b>19.43</b>	19.63	19.79	19.99
F_PETKM1224	18.24	18.40	18.62	<b>18.83</b>	<b>18.78</b>	19.00	19.16	19.38
F_PGSUS0125	224.88	228.47	230.63	<b>232.80</b>	<b>234.22</b>	236.38	239.97	242.13
F_PGSUS1224	217.37	220.68	222.52	<b>224.35</b>	<b>225.83</b>	227.67	230.98	232.82
F_RUBTRY1224	0.31	0.34	0.39	<b>0.45</b>	<b>0.42</b>	0.48	0.50	0.56
F_SAHOL0125	95.63	96.68	97.66	<b>98.63</b>	<b>98.71</b>	99.69	100.74	101.72
F_SAHOL1224	92.43	93.30	94.24	<b>95.17</b>	<b>95.11</b>	96.05	96.92	97.86
F_SASA0125	4.11	4.18	4.21	<b>4.25</b>	<b>4.28</b>	4.31	4.38	4.41
F_SASA1224	3.98	4.03	4.07	<b>4.10</b>	<b>4.12</b>	4.16	4.21	4.25
F_SISE0125	42.34	43.17	44.39	<b>45.60</b>	<b>45.22</b>	46.44	47.27	48.49
F_SISE1224	40.72	41.60	42.81	<b>44.03</b>	<b>43.69</b>	44.90	45.78	46.99
F_SOKM0125	40.66	40.92	41.30	<b>41.68</b>	<b>41.56</b>	41.94	42.20	42.58
F_SOKM1224	39.17	39.39	39.83	<b>40.27</b>	<b>40.05</b>	40.49	40.71	41.15
F_TAVHL0125	287.03	290.82	294.73	<b>298.65</b>	<b>298.52</b>	302.43	306.22	310.13
F_TAVHL1224	278.23	281.12	284.78	<b>288.45</b>	<b>287.67</b>	291.33	294.22	297.88
F_TCELL0125	92.92	94.42	95.38	<b>96.33</b>	<b>96.88</b>	97.84	99.34	100.30
F_TCELL1224	89.22	90.79	91.71	<b>92.63</b>	<b>93.28</b>	94.20	95.77	96.69
F_THYAO0125	299.62	301.28	303.17	<b>305.05</b>	<b>304.83</b>	306.72	308.38	310.27
F_THYAO1224	288.05	289.65	291.35	<b>293.05</b>	<b>292.95</b>	294.65	296.25	297.95
F_TKFEN0125	74.72	75.59	76.44	<b>77.30</b>	<b>77.31</b>	78.16	79.03	79.88
F_TKFEN1224	71.53	72.58	73.56	<b>74.54</b>	<b>74.61</b>	75.59	76.64	77.62
F_TOASO0125	187.22	190.18	193.32	<b>196.45</b>	<b>196.28</b>	199.42	202.38	205.52
F_TOASO1224	181.85	184.40	187.40	<b>190.40</b>	<b>189.95</b>	192.95	195.50	198.50
F_TSKB0125	12.43	12.57	12.70	<b>12.83</b>	<b>12.84</b>	12.97	13.11	13.24
F_TSKB1224	11.99	12.11	12.26	<b>12.41</b>	<b>12.38</b>	12.53	12.65	12.80
F_TTKOM0125	43.17	44.40	45.49	<b>46.59</b>	<b>46.72</b>	47.81	49.04	50.13
F_TTKOM1224	43.18	44.06	44.53	<b>45.01</b>	<b>45.41</b>	45.88	46.76	47.23
F_TUPRS0125	144.98	146.82	149.08	<b>151.35</b>	<b>150.92</b>	153.18	155.02	157.28
F_TUPRS1224	140.63	142.07	144.28	<b>146.50</b>	<b>145.72</b>	147.93	149.37	151.58
F_ULKER1224	106.70	107.85	108.65	<b>109.45</b>	<b>109.80</b>	110.60	111.75	112.55
F_USDTRY0125	36.69	36.71	36.75	<b>36.78</b>	<b>36.77</b>	36.80	36.83	36.86
F_USDTRY1224	35.40	35.44	35.49	<b>35.54</b>	<b>35.53</b>	35.58	35.62	35.66
F_VAKBN0125	23.06	23.25	23.47	<b>23.69</b>	<b>23.66</b>	23.88	24.07	24.29
F_VAKBN1224	22.20	22.36	22.63	<b>22.89</b>	<b>22.79</b>	23.06	23.22	23.49
F_VESTL0125	67.58	68.48	69.38	<b>70.27</b>	<b>70.28</b>	71.18	72.08	72.98
F_VESTL1224	64.75	65.75	66.60	<b>67.45</b>	<b>67.60</b>	68.45	69.45	70.30
F_X10XB0225	12,098.67	12,193.33	12,265.67	<b>12,338.00</b>	<b>12,360.33</b>	12,432.67	12,527.33	12,599.67
F_X10XB1224	11,521.33	11,585.67	11,626.33	<b>11,667.00</b>	<b>11,690.67</b>	11,731.33	11,795.67	11,836.33
F_XAUTRYM0225	3,179.57	3,188.83	3,205.37	<b>3,221.90</b>	<b>3,214.63</b>	3,231.17	3,240.43	3,256.97
F_XAUTRYM1224	2,949.77	2,958.63	2,974.37	<b>2,990.10</b>	<b>2,983.23</b>	2,998.97	3,007.83	3,023.57
F_XAUUSD0225	2,606.73	2,618.37	2,637.73	<b>2,657.10</b>	<b>2,649.37</b>	2,668.73	2,680.37	2,699.73
F_XAUUSD1224	2,580.50	2,591.80	2,611.40	<b>2,631.00</b>	<b>2,622.70</b>	2,642.30	2,653.60	2,673.20
F_XLBNK0225	13,096.00	13,223.00	13,328.00	<b>13,433.00</b>	<b>13,455.00</b>	13,560.00	13,687.00	13,792.00
F_XLBNK1224	12,232.00	12,341.00	12,452.00	<b>12,563.00</b>	<b>12,561.00</b>	12,672.00	12,781.00	12,892.00
F_XSD251224	14,150.00	14,150.00	14,150.00	<b>14,150.00</b>	<b>14,150.00</b>	14,150.00	14,150.00	14,150.00
F_XU0300225	11,106.67	11,190.33	11,296.67	<b>11,403.00</b>	<b>11,380.33</b>	11,486.67	11,570.33	11,676.67
F_XU0301224	10,490.33	10,560.67	10,656.33	<b>10,752.00</b>	<b>10,726.67</b>	10,822.33	10,892.67	10,988.33
F_YKBNK0125	28.81	29.35	29.69	<b>30.02</b>	<b>30.23</b>	30.57	31.11	31.45
F_YKBNK1224	27.61	28.19	28.54	<b>28.89</b>	<b>29.12</b>	29.47	30.05	30.40



Sözleşme Kodu	Vade Ayı	Uzlaşma Fiyatı	Önceki Uzlaşma Fiyatı	Değişim	Değişim Puan	Gün İçi Yüksek	Gün İçi Düşük	İşlem Miktarı	İşlem Hacim	Açık Pozisyon	Açık Pozisyon Değişimi	Vadeye Kalan Gün Sayısı	Takasbank Başlangıç Teminatı %
<b>ENDEKS KONTRATLARI</b>													
F_XU0300225	28.02.2025	11,341.00	11,432.00	-0.80 %	-91.00	11,464.00	11,274.00	90,447.00	10,286,234,480.00	135,820.00	79,771.00	70	12
F_XU0300425	30.04.2025	11,920.00	12,054.00	-1.11 %	-134.00	12,080.00	11,900.00	117.00	13,997,690.00	823.00	71.00	131	12
F_XU0301224	31.12.2024	10,704.00	10,763.00	-0.55 %	-59.00	10,797.00	10,631.00	269,709.00	28,899,209,770.00	518,904.00	-71,360.00	11	12
<b>DÖVİZ KONTRATLARI</b>													
F_CNHTRY0125	31.01.2025	5.0546	5.0546	0.00 %	0.00	5.0546	5.0546	1	50,546	4	-1	42	13
F_CNHTRY1224	31.12.2024	4.8667	4.8667	0.00 %	0.00	4.8667	4.8667	1	48,667	13	-1	11	13
F_EURTRY0125	31.01.2025	38.1510	38.2280	-0.20 %	-0.08	38.1710	38.0930	361	13,770,405	2,151	324	42	12
F_EURTRY1224	31.12.2024	36.9940	36.9980	-0.01 %	0.00	37.0000	36.8380	193	7,124,767	6,233	-58	11	12
F_EURUSD0125	31.01.2025	1.0418	1.0421	-0.03 %	0.00	1.0431	1.0387	737	26,842,255	3,727	507	42	4
F_EURUSD1224	31.12.2024	1.0413	1.0405	0.08 %	0.00	1.0424	1.0367	10,780	392,223,507	24,350	-171	11	4
F_GBPUSD0125	31.01.2025	1.2508	1.2609	-0.80 %	-0.01	1.2513	1.2487	11	481,654	10	8	42	4
F_GBPUSD1224	31.12.2024	1.2500	1.2699	-1.57 %	-0.02	1.2504	1.2495	2	87,513	51	0	11	4
F_RUBTRY0125	31.01.2025	0.0000	0.0000	0.00 %	0.00	0.0000	0.0000					42	19
F_RUBTRY1224	31.12.2024	0.4074	0.4074	0.00 %	0.00	0.4481	0.3667	4	162,972	0	0	11	19
F_USDTRY0125	31.01.2025	36.7750	36.7880	-0.04 %	-0.01	36.7920	36.7360	71,611	2,632,475,621	542,620	31,724	42	13
F_USDTRY1224	31.12.2024	35.5360	35.5700	-0.10 %	-0.03	35.5710	35.4840	248,936	8,839,513,639	1,203,291	-181,020	11	13
F_P_USDTRY0125	31.01.2025	0.0000	0.0000	0.00 %	0.00	0.0000	0.0000					42	13
F_P_USDTRY1224	31.12.2024	0.0000	0.0000	0.00 %	0.00	0.0000	0.0000					11	13
<b>KIYMETLİ MADEN KONTRATLARI</b>													
F_XAUTRYM0225	28.02.2025	3,222.200	3,191.300	0.97 %	30.90	3,223.900	3,198.100	61,459	197,043,937	316,674	23,979	70	12
F_XAUTRYM1224	31.12.2024	2,990.400	2,964.500	0.87 %	25.90	2,992.100	2,967.500	96,693	287,607,611	1,064,790	-35,514	11	12
F_XAUUSD0225	28.02.2025	2,649.000	2,622.600	1.01 %	26.40	2,661.000	2,630.000	8,313	767,593,931	47,027	1,785	70	6
F_XAUUSD1224	31.12.2024	2,621.600	2,595.800	0.99 %	25.80	2,634.000	2,603.100	21,055	1,926,576,529	86,848	-8,634	11	6
<b>PAY VADELİ</b>													
F_AEFES0125	31.01.2025	245.950	235.650	4.37 %	10.30	251.000	235.750	2,800	68,643,710	2,197	167	42	15
F_AEFES1224	31.12.2024	236.700	226.650	4.43 %	10.05	242.100	226.750	36,260	855,746,965	17,304	-1,682	11	15
F_AKBNK0125	31.01.2025	63.930	64.310	-0.59 %	-0.38	64.900	63.410	63,606	408,215,590	118,236	40,184	42	17
F_AKBNK1224	31.12.2024	61.560	61.840	-0.45 %	-0.28	62.430	61.050	268,362	1,658,266,328	504,651	-6,991	11	17
F_AKSEN0125	31.01.2025	37.430	38.420	-2.58 %	-0.99	38.280	37.380	740	2,789,757	4,339	-23	42	16
F_AKSEN1224	31.12.2024	35.970	37.020	-2.84 %	-1.05	36.960	35.840	8,681	31,587,252	19,282	-1,171	11	16
F_ALARK0125	31.01.2025	99.080	98.060	1.04 %	1.02	99.490	96.820	2,057	20,091,344	4,164	786	42	16
F_ALARK1224	31.12.2024	96.080	94.950	1.19 %	1.13	96.210	93.600	11,062	104,906,738	48,028	-1,842	11	16
F_ARCLK0125	31.01.2025	148.750	149.650	-0.60 %	-0.90	150.600	148.350	174	2,598,500	685	47	42	15
F_ARCLK1224	31.12.2024	143.750	144.150	-0.28 %	-0.40	145.450	143.050	2,295	33,126,810	20,096	-111	11	15
F_ASELS0125	31.01.2025	72.920	73.190	-0.37 %	-0.27	74.100	71.750	14,327	104,171,948	19,715	4,350	42	16
F_ASELS1224	31.12.2024	70.520	70.680	-0.23 %	-0.16	71.550	69.240	67,239	472,603,161	119,213	-5,453	11	16
F_ASTOR0125	31.01.2025	109.650	106.750	2.72 %	2.90	110.000	103.350	5,242	56,022,840	11,207	2,104	42	17
F_ASTOR1224	31.12.2024	107.650	104.550	2.97 %	3.10	108.000	101.550	25,853	269,467,945	43,348	-3,516	11	17
F_BIMAS0125	31.01.2025	514.900	524.400	-1.81 %	-9.50	527.800	512.200	2,524	130,645,960	3,541	1,138	42	16
F_BIMAS1224	31.12.2024	498.750	507.100	-1.65 %	-8.35	509.500	495.000	10,192	510,485,520	25,026	76	11	16
F_BRSAN0125	31.01.2025	458.850	460.550	-0.37 %	-1.70	464.850	456.050	77	3,543,165	154	-20	42	18
F_BRSAN1224	31.12.2024	442.800	442.500	0.07 %	0.30	447.450	440.050	1,366	60,536,695	1,791	-176	11	18
F_CIMSA0125	31.01.2025	46.920	46.190	1.58 %	0.73	47.270	45.930	3,143	14,641,215	8,228	942	42	15
F_CIMSA1224	31.12.2024	45.210	44.640	1.28 %	0.57	45.490	44.090	25,095	112,840,533	55,721	668	11	15
F_DOAS0125	31.01.2025	199.000	204.400	-2.64 %	-5.40	208.000	196.400	958	19,333,285	1,670	537	42	15
F_DOAS1224	31.12.2024	193.850	199.500	-2.83 %	-5.65	202.350	191.200	4,154	81,295,835	11,315	427	11	15
F_DOHOL0125	31.01.2025	15.800	15.650	0.96 %	0.15	15.900	15.610	4,539	7,152,928	36,729	333	42	16
F_DOHOL1224	31.12.2024	15.240	15.040	1.33 %	0.20	15.340	14.980	68,992	104,657,292	197,837	-5,981	11	16
F_EKGYO0125	31.01.2025	13.650	13.860	-1.52 %	-0.21	14.040	13.480	396,716	546,588,793	402,973	274,981	42	16
F_EKGYO1224	31.12.2024	13.140	13.350	-1.57 %	-0.21	13.530	12.960	1,374,041	1,823,676,282	1,503,465	-152,263	11	16
F_ENJSA0125	31.01.2025	62.300	61.930	0.60 %	0.37	63.340	61.640	5,175	32,450,304	5,002	546	42	15
F_ENJSA1224	31.12.2024	59.970	59.700	0.45 %	0.27	60.880	59.400	9,525	57,207,930	65,504	-1,370	11	15
F_ENKAI0125	31.01.2025	52.520	54.080	-2.88 %	-1.56	54.500	51.990	31,650	167,022,599	24,708	15,311	42	16
F_ENKAI1224	31.12.2024	51.370	52.600	-2.34 %	-1.23	52.950	50.690	60,640	311,668,155	93,783	-13,515	11	16
F_EREGL0125N1	31.01.2025	26.290	26.520	-0.87 %	-0.23	26.660	26.200	63,868	337,280,846	89,884	36,401	42	14
F_EREGL1224N1	31.12.2024	25.380	25.570	-0.74 %	-0.19	25.690	25.280	182,956	932,011,716	282,821	-45,790	11	14
F_FROTO0125	31.01.2025	976.800	980.100	-0.34 %	-3.30	990.800	957.000	899	87,257,840	893	192	42	16
F_FROTO1224	31.12.2024	945.400	947.000	-0.17 %	-1.60	958.000	930.200	4,274	403,193,040	6,879	-211	11	16
F_GARAN0125	31.01.2025	131.000	130.500	0.38 %	0.50	131.800	129.000	18,664	242,955,115	28,480	13,005	42	17
F_GARAN1224	31.12.2024	126.700	126.050	0.52 %	0.65	127.500	124.550	94,286	1,188,920,570	125,258	-8,942	11	17
F_GUBRF0125	31.01.2025	296.000	296.500	-0.17 %	-0.50	299.500	285.150	4,601	134,553,070	11,104	1,391	42	17
F_GUBRF1224	31.12.2024	284.900	285.600	-0.25 %	-0.70	288.600	274.000	29,674	832,828,620	64,689	-2,073	11	17
F_HALKB0125	31.01.2025	16.950	17.460	-2.92 %	-0.51	17.550	16.900	19,893	34,313,868	34,486	6,994	42	16
F_HALKB1224	31.12.2024	16.340	16.810	-2.80 %	-0.47	16.900	16.270	179,679	298,698,709	238,204	-12,805	11	16
F_HEKTS0125	31.01.2025	3.920	4.160	-5.77 %	-0.24	4.160	3.880	86,537	34,901,075	122,761	11,923	42	15
F_HEKTS1224	31.12.2024	3.780	4.010	-5.74 %	-0.23	4.010	3.730	579,536	225,713,470	648,010	20,370	11	15

Sözleşme Kodu	Vade Ayı	Uzlaşma Fiyatı	Önceki Uzlaşma Fiyatı	Değişim	Değişim Puan	Gün İçi Yüksek	Gün İçi Düşük	İşlem Miktarı	İşlem Hacim	Açık Pozisyon	Açık Pozisyon Değişimi	Vadeye Kalan Gün Sayısı	Takasbank Başlangıç Teminatı %
<b>PAY VADELİ</b>													
F_ISCTR0125	31.01.2025	13.820	13.800	0.14 %	0.02	13.910	13.650	96,414	132,749,021	205,598	49,615	42	16
F_ISCTR1224	31.12.2024	13.300	13.290	0.08 %	0.01	13.390	13.140	1,093,254	1,449,719,072	1,568,389	2,334	11	16
F_KCHOL0125	31.01.2025	191.500	194.750	-1.67 %	-3.25	195.950	188.500	11,440	221,119,155	18,364	8,319	42	16
F_KCHOL1224	31.12.2024	184.550	187.350	-1.49 %	-2.80	188.500	184.150	43,628	812,012,800	129,113	1,953	11	16
F_KONTR0125	31.01.2025	39.780	43.070	-7.64 %	-3.29	42.510	39.130	5,713	23,020,427	6,325	2,384	42	17
F_KONTR1224	31.12.2024	38.500	41.640	-7.54 %	-3.14	41.080	37.850	46,913	182,489,502	43,274	598	11	17
F_KOZAA0125	31.01.2025	68.420	71.340	-4.09 %	-2.92	71.020	67.000	12,684	87,527,094	10,460	5,524	42	15
F_KOZAA1224	31.12.2024	66.070	68.680	-3.80 %	-2.61	68.900	64.530	77,935	514,477,884	140,793	1,593	11	15
F_KOZAL0125	31.01.2025	23.310	24.340	-4.23 %	-1.03	24.400	23.120	28,000	66,537,075	101,678	16,324	42	16
F_KOZAL1224	31.12.2024	22.600	23.650	-4.44 %	-1.05	23.720	22.370	229,107	524,836,791	602,867	-34,381	11	16
F_KRDMD0125	31.01.2025	29.380	29.540	-0.54 %	-0.16	30.020	29.130	16,657	49,093,767	21,518	3,707	42	16
F_KRDMD1224	31.12.2024	28.340	28.440	-0.35 %	-0.10	28.970	28.070	163,612	465,105,984	205,759	-6,472	11	16
F_MGROS0125	31.01.2025	520.400	531.300	-2.05 %	-10.90	535.700	519.000	1,156	60,680,480	1,672	597	42	15
F_MGROS1224	31.12.2024	504.300	513.300	-1.75 %	-9.00	518.000	502.300	4,544	231,320,170	10,675	-558	11	15
F_ODAS0125	31.01.2025	6.630	6.730	-1.49 %	-0.10	6.760	6.550	14,159	9,362,114	43,777	5,902	42	15
F_ODAS1224	31.12.2024	6.370	6.470	-1.55 %	-0.10	6.530	6.290	198,350	126,501,286	451,023	3,062	11	15
F_OYAKC0125N1	31.01.2025	22.570	22.410	0.71 %	0.16	22.700	22.010	2,486	21,736,486	2,742	159	42	16
F_OYAKC1224N1	31.12.2024	21.740	21.660	0.37 %	0.08	21.910	21.220	21,113	178,077,065	31,863	-580	11	16
F_PETKM0125	31.01.2025	19.450	19.420	0.15 %	0.03	19.600	19.240	70,371	135,870,877	82,645	53,928	42	16
F_PETKM1224	31.12.2024	18.810	18.730	0.43 %	0.08	18.950	18.570	199,728	374,021,902	315,539	-47,865	11	16
F_PGSUS0125	31.01.2025	233.350	233.800	-0.19 %	-0.45	237.800	232.050	2,735	64,301,695	3,830	945	42	16
F_PGSUS1224	31.12.2024	224.700	225.400	-0.31 %	-0.70	229.150	224.000	27,299	619,559,795	48,031	-1,256	11	16
F_SAHOL0125	31.01.2025	98.360	99.270	-0.92 %	-0.91	99.770	97.740	8,943	88,079,963	15,653	3,617	42	15
F_SAHOL1224	31.12.2024	95.050	95.490	-0.46 %	-0.44	95.990	94.180	43,525	413,581,727	164,958	-3,532	11	15
F_SASA0125	31.01.2025	4.260	4.320	-1.39 %	-0.06	4.340	4.240	166,810	71,319,957	321,694	94,432	42	16
F_SASA1224	31.12.2024	4.100	4.150	-1.20 %	-0.05	4.180	4.090	744,196	307,455,651	1,498,394	-88,221	11	16
F_SISE0125	31.01.2025	45.640	44.290	3.05 %	1.35	46.060	44.010	59,173	267,288,417	63,755	40,312	42	15
F_SISE1224	31.12.2024	44.120	42.760	3.18 %	1.36	44.560	42.470	208,120	908,840,863	208,838	-28,126	11	15
F_SOKM0125	31.01.2025	41.670	41.690	-0.05 %	-0.02	41.820	41.180	17,439	72,166,613	17,212	11,436	42	15
F_SOKM1224	31.12.2024	40.180	40.040	0.35 %	0.14	40.270	39.610	25,773	102,670,272	91,246	-1,582	11	15
F_TAVHL0125	31.01.2025	296.950	297.500	-0.18 %	-0.55	302.300	294.600	6,589	195,432,855	6,907	6,317	42	16
F_TAVHL1224	31.12.2024	287.550	287.050	0.17 %	0.50	290.550	284.000	9,828	281,575,240	16,367	-2,788	11	16
F_TCELL0125	31.01.2025	96.350	98.200	-1.88 %	-1.85	98.390	95.930	32,221	313,645,540	29,960	18,302	42	14
F_TCELL1224	31.12.2024	92.730	94.650	-2.03 %	-1.92	94.850	92.360	84,257	788,254,538	227,223	-2,675	11	14
F_THYAO0125	31.01.2025	304.900	304.100	0.26 %	0.80	306.500	302.950	25,606	779,659,590	56,080	15,114	42	15
F_THYAO1224	31.12.2024	293.250	292.600	0.22 %	0.65	294.550	291.250	69,273	2,028,171,545	144,031	-9,869	11	15
F_TKFEN0125	31.01.2025	77.070	78.570	-1.91 %	-1.50	78.170	76.450	6,023	46,714,566	6,676	4,740	42	16
F_TKFEN1224	31.12.2024	74.360	75.660	-1.72 %	-1.30	75.660	73.630	13,381	99,634,111	24,145	-4,222	11	16
F_TOASO0125	31.01.2025	195.800	194.250	0.80 %	1.55	199.250	193.150	4,085	80,169,680	7,154	2,583	42	15
F_TOASO1224	31.12.2024	189.750	187.200	1.36 %	2.55	192.500	186.950	17,186	325,898,105	38,973	-2,740	11	15
F_TSKB0125	31.01.2025	12.810	12.940	-1.00 %	-0.13	12.980	12.710	11,164	14,372,836	20,723	8,370	42	15
F_TSKB1224	31.12.2024	12.350	12.480	-1.04 %	-0.13	12.500	12.230	75,629	93,544,588	529,827	-15,189	11	15
F_TTKOM0125	31.01.2025	46.520	47.590	-2.25 %	-1.07	47.940	45.620	14,776	69,127,607	19,831	5,902	42	15
F_TTKOM1224	31.12.2024	45.040	45.990	-2.07 %	-0.95	46.280	44.930	54,155	246,080,130	144,262	-4,903	11	15
F_TUPRS0125	31.01.2025	151.150	151.250	-0.07 %	-0.10	152.750	148.650	28,632	430,016,140	30,835	22,586	42	15
F_TUPRS1224	31.12.2024	146.300	145.750	0.38 %	0.55	147.150	143.500	47,099	683,710,370	76,166	-23,232	11	15
F_ULKER1224	31.12.2024	109.850	109.100	0.69 %	0.75	110.950	109.000	6,104	67,069,750	26,100	-1,548	11	15
F_VAKBN0125	31.01.2025	23.680	23.660	0.08 %	0.02	23.850	23.440	11,278	26,738,511	24,097	-444	42	16
F_VAKBN1224	31.12.2024	22.780	22.730	0.22 %	0.05	22.960	22.530	98,385	224,338,149	217,787	-547	11	16
F_VESTL0125	31.01.2025	70.030	71.000	-1.37 %	-0.97	71.190	69.390	1,028	7,227,512	2,453	96	42	16
F_VESTL1224	31.12.2024	67.640	68.310	-0.98 %	-0.67	68.600	66.750	15,026	101,314,671	48,948	-2,034	11	16
F_YKBNK0125	31.01.2025	30.040	30.410	-1.22 %	-0.37	30.780	29.900	51,898	157,182,921	94,246	25,414	42	17
F_YKBNK1224	31.12.2024	28.920	29.300	-1.30 %	-0.38	29.700	28.770	508,991	1,483,993,934	708,506	-16,126	11	17

## VİOP Bülten

**Genel Müdürlük**

Esentepe Mh. Ecza Sk. Safter Han İş Merkezi No:6 Şişli/İstanbul – (0212) 286 30 00

**Beylikdüzü**

Hayrettin Paşa Mah. 1993 Sokak No:22 Ferah Residence Daire A1 Esenyurt – (0212) 270 26 43

**Erenköy**

Bağdat Caddesi Beyaz Apt. No: 339 D:5 Erenköy – (0216) 301 10 45

**Levent**

Nispetiye Mah. Aytar Cad Metro İş Merkezi No. 10 İç Kapı No: 1 Beşiktaş – (0212) 286 30 00

**Suadiye**

Suadiye Mah. Öncü Sokak Büyük Hanlı Konutları B1 Blok K:8 D:22 Kadıköy – (0216) 350 01 43

**Ankara**

Tunalı Hilmi Cad. 60/12 Kavaklıdere – (0312) 426 16 61

**Bursa**

Çekirge Mah. Çekirge Cad. Gökçen Apt. Blok 97/1 C Osmangazi – (0224) 233 43 37

**Malatya**

Sancaktar Mah. Aslanteped Cad. Canbaylar Plaza No. 93/9 Battalgazi – (0422) 377 90 00

**Adana**

Çınarlı Mah. 61027 SK. Sunar Nuri Çomu İş Merkezi Sitesi A Blok No:18 İç Kapı No:124 Seyhan – (0322) 355 31 45

**Aydın**

Güzelhisar Mahallesi Albay Şefik Caddesi No:4 Ronensans Plaza İç Kapı No:17 Efeler/AYDIN – (0256) 218 22 95

**Denizli**

Sıracapılar Mahallesi 1585 Sokak Kaygün İş Merkezi No:3 İç Kapı No:13 Merkezefendi – (0258) 295 08 99

**Eskişehir**

Akarbaşı Mah. Atatürk Bul. Yağmur Apt. No : 87A Odunpazarı – (0222) 211 20 45

**İzmir**

Çınarlı Mah. Ozan Abay Cad. Egeperla No: 10 / 201 Konak / İzmir – (0234) 270 44 67

**İzmit**

Karabaş Mah. Ankara Karayolu Cad. No: 65/3 Kocaeli – (0262) 999 68 97

**Kapalıçarşı**

Molla Fenari Mah. Kürkcüler Çarşısı Sk. No:25 İç Kapı No:1 Fatih / İstanbul – (0212) 513 40 01

**Mersin**

Güvenevler Mah. 1928 Sk. İkinci Global İş Merkezi No:5 İç Kapı No:6 Yenişehir/MERSİN – (0324) 241 33 15

**Niğde**

Aşağı Kayabaşı Mah. Dr. Sami Yağız Cad. Kültür Plaza No:32 Kat:1/4 Niğde – (0388) 214 19 35

**YASAL UYARI**

Bu rapor, bir veya daha fazla sermaye piyasası aracı veya bunları ihraç eden ortaklıklar ve kuruluşlar ile piyasa eğilimleri hakkında, belirli bir kişiye veya mali durumları, risk ve getiri tercihleri benzer nitelikteki bir gruba yönelik olmamak kaydıyla, Marbaş Menkul Değerler A.Ş. müşterilerine ve/veya dağıtım kanallarına yönelik olarak Marbaş Menkul Değerler A.Ş.'nin anlaşmalı olduğu dışarıdan hizmet sağlayıcı kuruluş tarafından hazırlanmıştır. Burada yer alan yatırım bilgi, yorum ve tavsiyeleri yatırım danışmanlığı kapsamında değildir. Yatırım danışmanlığı hizmeti, yetkili kuruluşlar tarafından kişilerin risk ve getiri tercihleri dikkate alınarak kişiye özel sunulmaktadır. Burada yer alan yorum ve tavsiyeler ise genel niteliktedir. Bu tavsiyeler mali durumunuz ile risk ve getiri tercihlerinize uygun olmayabilir. Bu nedenle, sadece burada yer alan bilgilere dayanarak yatırım kararı verilmesi beklentilerinize uygun sonuçlar doğurmayabilir. Bu rapor ve yorumlardaki yazılar, bilgiler ve grafikler, ulaşılabilen ilk kaynaklardan iyi niyetle ve doğruluğu, geçerliliği, etkinliği velhasıl her ne şekil, suret ve nam altında olursa olsun herhangi bir karara dayanak oluşturması hususunda herhangi bir teminat, garanti oluşturmadan, yalnızca bilgi edinilmesi amacıyla derlenmiştir. İş bu raporlardaki yorumlardan; eksik bilgi ve/veya güncellenme gibi konularda ortaya çıkabilecek zararlardan Marbaş Menkul Değerler A.Ş. ve çalışanları sorumlu değildir. Marbaş Menkul Değerler A.Ş. her an, hiçbir şekil ve surette ön ihbara ve/veya ihtara gerek kalmaksızın söz konusu bilgileri, tavsiyeleri değiştirebilir ve/veya ortadan kaldırabilir. Genel anlamda bilgi vermek amacıyla hazırlanmış olan iş bu rapor ve yorumlar, kapsamı bilgiler, tavsiyeler hiçbir şekil ve surette Marbaş Menkul Değerler A.Ş.'nin herhangi bir taahhüdünü tazammum etmediğinden, bu bilgilere istinaden her türlü özel ve/veya tüzel kişiler tarafından alınacak kararlar, varılacak sonuçlar, gerçekleştirilecek işlemler ve oluşabilecek her türlü riskler bizatihi bu kişilere ait ve raci olacaktır. Hiçbir şekil ve surette ve her ne nam altında olursa olsun, her türlü gerçek ve/veya tüzel kişinin, gerek doğrudan gerek dolayısı ile ve bu sebeplerle uğrayabileceği her türlü doğrudan ve/veya dolayısıyla oluşacak maddi ve manevi zarar, kar mahrumiyeti, velhasıl her ne nam altında olursa olsun uğrayabileceği zararlardan hiçbir şekil ve surette Marbaş Menkul Değerler A.Ş. ve çalışanları sorumlu tutulamayacak ve hiçbir şekil ve surette her ne nam altında olursa olsun Marbaş Yatırım Menkul Değerler A.Ş. çalışanlarından talepte bulunulmayacaktır.