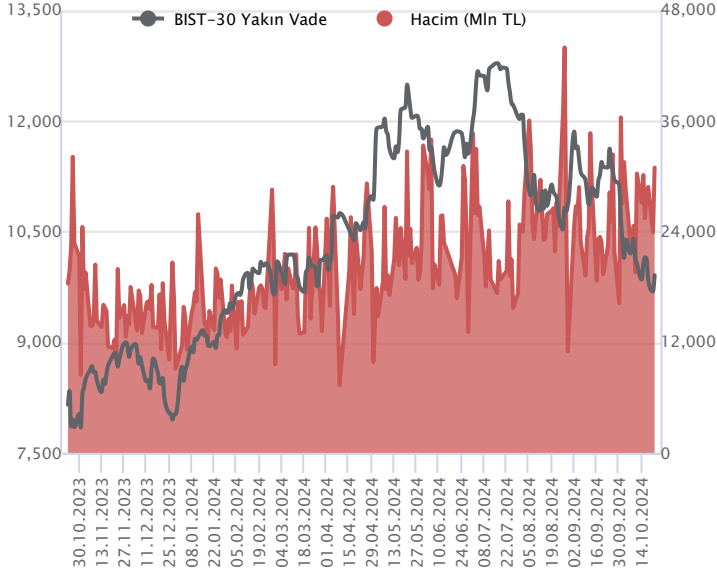


Sözleşme Kodu	Vade Ayı	Uzlaşma Fiyatı	Önceki Uzlaşma Fiyatı	Değişim	Değişim Puan	Gün İçi Yüksek	Gün İçi Düşük	İşlem Miktarı	İşlem Hacim	Açık Pozisyon	Açık Pozisyon Değişimi	Vadeye Kalan Gün Sayısı	Takasbank Başlangıç Teminatı %
F_XU0301024	31.10.2024	9,881.75	9,662.50	2.27 %	219.25	9,997.75	9,659.00	315,139.00	30,950,484,457.50	484,220.00	-38,578.00	9	12
F_XU0301224	31.12.2024	10,457.75	10,264.25	1.89 %	193.50	10,582.75	10,251.50	34,459.00	3,584,352,915.00	66,585.00	10,949.00	70	12

ENDEKS KONTRATLARI

BIST 30 Yakın Vadeli Kontratı



Ekim vadeli endeks sözleşmesi 9.659,00 – 9.997,75 seviyeleri arasında hareket ederek günü %2,27 oranında bir yükselişle 9.881,75 uzlaşma fiyatından tamamladı. Son günlerde yaşanan sert satışların ardından dün sözleşmede alımların güç kazandığı bir fiyatlamaya takip edildi. Akşam seans kapanışı da 9.910,00 puandan gerçekleşti. ABD borsaları günü karışık kapanışlarla tamamlarken, ABD vadelilerinde bu sabah hafif satıcı bir seyir etkili oluyor. Asya piyasalarında karışık bir görünüm hâkim. Avrupa vadeli ve CFD endeksleri yatay açılışlara işaret ediyor. Ekim vadeli endeks sözleşmesinin güne hafif alıcılı bir başlangıç yapmasını bekliyoruz.

Sözleşmede toparlanma çabasının etkisini sürdürmesi durumunda kısa vadede 9.950 – 10.000 aralığı ilk güçlü direnç bölgesi olarak izlenecektir. Psikolojik öneme sahip 10.000 üzerinde kalıcılık sağlanabilirse güç kazanan alımlarla 10.075 – 10.120 – 10.200 ve 10.250 seviyelerine doğru yükselişler yaşanabilir. 10.000 bölgesinin aşılabilmesi ve yeniden satışların gözlenmesi halinde ise 9.850 – 9.800 aralığı ilk güçlü destek bölgesi olup, 9.800 altına sarkmalarda düzeltme eğilimi devam edebilir. Bu durumda 9.745 – 9.690 – 9.640 ve 9.600 seviyelerine doğru geri çekilmeler gündeme gelebilir. Sözleşmede gün içi yüksek seyreden volatilitéye ve sert fiyat hareketlerine karşı dikkatli olunmalıdır.

Endeks - 30 Yakın Vade Aracı Kurum Dağılımı Günlük Değişim

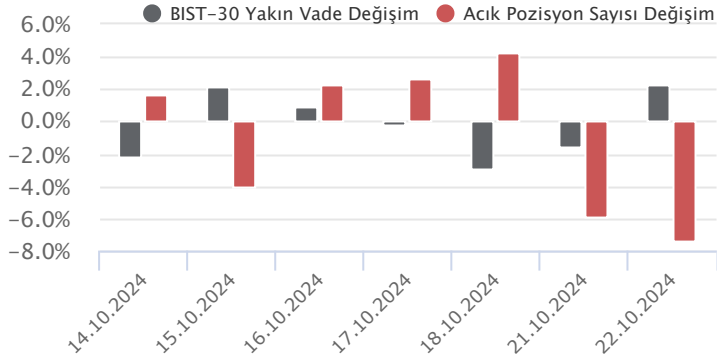
Long			Short		
Kurum	Net Lot	Pay (%)	Kurum	Net Lot	Pay (%)
Bank of America	17.564	48	Garanti BBVA	9.434	26
İş Yatırım	8.369	23	Ak Yatırım	5.244	14
HSBC Yatırım	2.388	7	Gedik Yatırım	2.943	8
Meksa Yatırım	2.210	6	İnfo Yatırım	2.285	6
Teb Yatırım	1.961	5	Tera Yatırım	2.123	6
Diğer	4.257	12	Diğer	14.720	40

İlk 5 Kurum Alım Ağırlıklı

Endeks - 30 Yakın Vade Aracı Kurum Dağılımı Tüm Vade

Long			Short		
Kurum	Net Lot	Pay (%)	Kurum	Net Lot	Pay (%)
Yapı Kredi Yatırım	64.287	25	İş Yatırım	169.576	67
Teb Yatırım	37.757	15	Bank of America	50.274	20
Vakıf Yatırım	32.680	13	Garanti BBVA	25.318	10
Ziraat Yatırım	20.552	8	Şeker Yatırım	2.916	1
Halk Yatırım	19.171	8	Meksa Yatırım	2.830	1
Diğer	80.730	32	Diğer	4.263	2

İlk 5 Kurum Satım Ağırlıklı

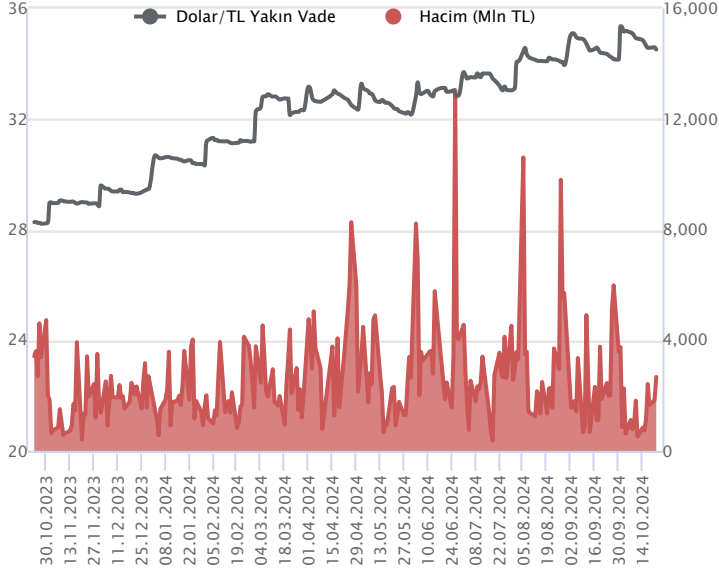


Fiyat (%) Açık Pozisyon (%) Yorum

Artış	Artış	Yükselişin devamlılığı için sinyal olarak kabul edilebilir.
Artış	Azalış	Yükselişin desteklenmediğini gösterir.
Azalış	Artış	Düşüşlerin devamlılığı için sinyal olarak kabul edilebilir.
Azalış	Azalış	Düşüşlerin desteklenmediğini gösterir.

Sözleşme Kodu	Vade Ayı	Uzlaşma Fiyatı	Önceki Uzlaşma Fiyatı	Değişim	Değişim Puan	Gün İçi Yüksek	Gün İçi Düşük	İşlem Miktarı	İşlem Hacim	Açık Pozisyon	Açık Pozisyon Değişimi	Vadeye Kalan Gün Sayısı	Takasbank Başlangıç Teminatı %
DÖVİZ KONTRATLARI													
F_EURTRY1024	31.10.2024	37.3985	37.5232	-0.33 %	-0.12	37.4755	37.3565	76	2,842,942	7,585	-14	9	12
F_EURTRY1124	29.11.2024	38.6961	38.7227	-0.07 %	-0.03	38.7000	38.6200	54	2,089,589	3,475	52	38	12
F_EURUSD1024	31.10.2024	1.0814	1.0837	-0.21 %	0.00	1.0845	1.0808	882	32,630,456	21,171	-3	9	3
F_EURUSD1124	29.11.2024	1.0831	1.0862	-0.29 %	0.00	1.0860	1.0823	1,561	57,793,070	2,931	-386	38	3
F_USDTRY1024	31.10.2024	34.5165	34.6086	-0.27 %	-0.09	34.5999	34.5145	77,411	2,673,352,433	949,546	-60,722	9	13
F_USDTRY1124	29.11.2024	35.6408	35.7141	-0.21 %	-0.07	35.6881	35.6375	28,551	1,018,190,015	758,924	23,281	38	13

Dolar/TL Yakın Vadeli Kontratı



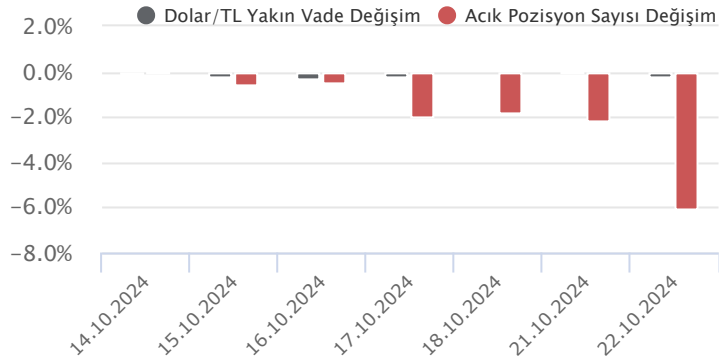
Ekim vadeli Dolar/TL sözleşmesi dün 34,5145 ile 34,5999 seviyeleri arasında dalgalanarak günü 0,27'lik düşüşle 34,5165 uzlaşma fiyatından tamamladı. Dün kurda düşük volatilitede yatay seyirler etkili oldu. IMF, Türkiye ekonomisine yönelik büyüme tahminini bu yıl için yüzde 3,6'dan yüzde 3,0'e revize etti. IMF'in bu yıl için enflasyon tahmini ise yüzde 43 düzeyinde gerçekleşti. Açıklanan verilerin fiyatlamalara etkisi olmadı. Bugün yurt içerisinde tüketici güven endeksi, ABD tarafında ise ikinci el konut satışları ve Fed'in Bej Kitap raporu takip edilecek. Verilerin fiyatlamalar üzerindeki etkisi sınırlı kalabilir. Genel görünümde yurt içerisinde sıkı para politikası, ABD'de ise başkanlık seçimleri ve verilere bağlı faiz indirim döngüsü ana gündem. Dolar/TL spot kuru, bu sabah saat 08:00 itibariyle 34,25'li seviyelerde seyrediyor. Dolar endeksi ise 30 Eylül 2024'den bu yana değer kazanımını sürdürürken, bu sabah 104,17 civarında bulunuyor. Gelişmekte olan ülke para birimleri ise bu sabah dolar karşısında yataya yakın karışık görünüm sergiliyor.

Dolar/TL Yakın Vade Aracı Kurum Dağılımı Günlük Değişim					
Long			Short		
Kurum	Net Lot	Pay (%)	Kurum	Net Lot	Pay (%)
Bank of America	21.115	31	Akbank	58.443	85
Ak Yatırım	20.694	30	Garanti Bankası	4.000	6
İş Yatırım	15.166	22	İş Bankası	3.000	4
Global Menkul	3.000	4	Yapı Kredi Yatırım	1.393	2
Deniz Yatırım	2.455	4	İfo Yatırım	793	1
Diğer	6.114	9	Diğer	915	1

İlk 5 Kurum Satım Ağırlıklı

Dolar/TL Yakın Vade Aracı Kurum Dağılımı Tüm Vade					
Long			Short		
Kurum	Net Lot	Pay (%)	Kurum	Net Lot	Pay (%)
Akbank	264.134	32	İş Yatırım	584.703	71
İş Bankası	120.663	15	QNB Yatırım Menkul	64.076	8
QNB Bank	101.687	12	Garanti BBVA	47.805	6
Yapı ve Kredi	86.806	11	Bank of America	45.793	6
Global Menkul	77.142	9	Ak Yatırım	25.158	3
Diğer	177.956	22	Diğer	60.853	7

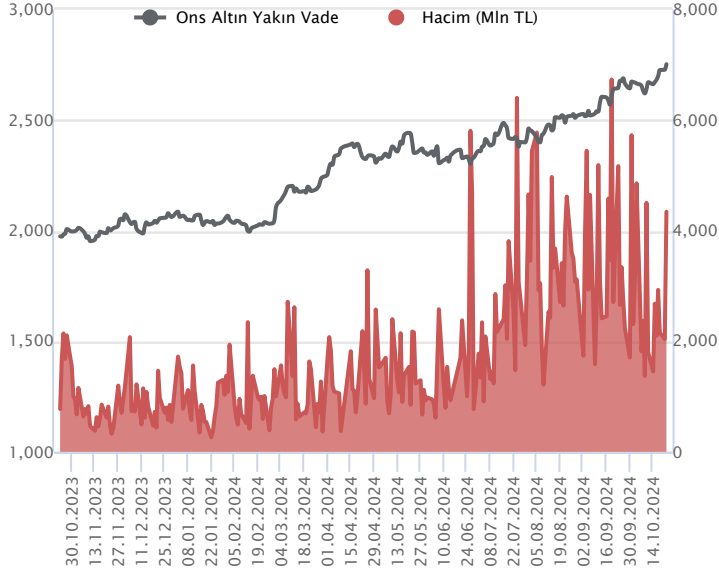
İlk 5 Kurum Satım Ağırlıklı



Fiyat (%)	Açık Pozisyon (%)	Yorum
Artış	Artış	Yükselişin devamlılığı için sinyal olarak kabul edilebilir.
Artış	Azalış	Yükselişin desteklenmediğini gösterir.
Azalış	Artış	Düşüşlerin devamlılığı için sinyal olarak kabul edilebilir.
Azalış	Azalış	Düşüşlerin desteklenmediğini gösterir.

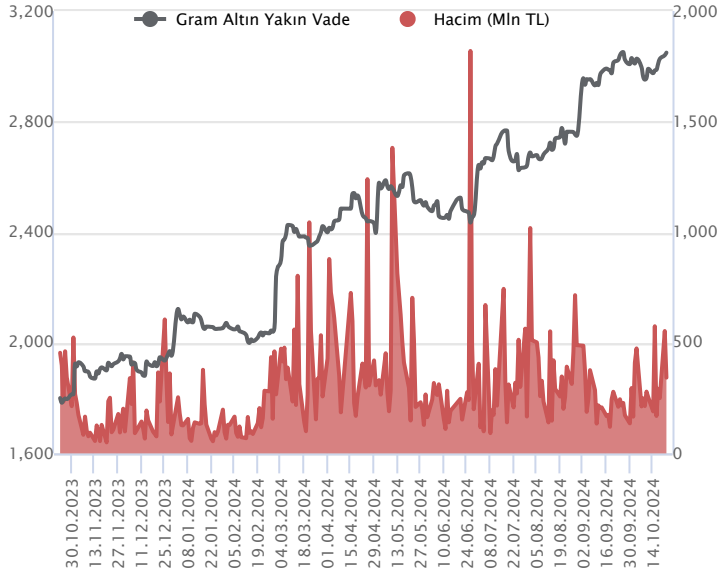
Sözleşme Kodu	Vade Ayı	Uzlaşma Fiyatı	Önceki Uzlaşma Fiyatı	Değişim	Değişim Puan	Gün İçi Yüksek	Gün İçi Düşük	İşlem Miktarı	İşlem Hacim	Açık Pozisyon	Açık Pozisyon Değişimi	Vadeye Kalan Gün Sayısı	Takasbank Başlangıç Teminatı %
ALTIN KONTRATLARI													
F_XAUTRYM1024	31.10.2024	3,049.570	3,038.510	0.36 %	11.06	3,050.790	3,037.070	112,477	342,311,885	500,307	-30,997	9	12
F_XAUTRYM1224	31.12.2024	3,286.920	3,276.210	0.33 %	10.71	3,289.150	3,270.920	32,281	105,940,534	168,012	3,383	70	12
F_XAUUSD1024	31.10.2024	2,747.900	2,729.250	0.68 %	18.65	2,754.000	2,735.150	46,315	4,341,205,301	87,696	-23,093	9	6
F_XAUUSD1224	31.12.2024	2,774.150	2,753.900	0.74 %	20.25	2,779.000	2,760.450	20,922	1,980,133,088	32,385	18,081	70	6

ONS ALTIN Yakın Vadeli Kontratı



Ekim vadeli ons altın sözleşmesi dün 2735,15-2754,00\$ arasında seyrederken, günü yüzde 0,68 yükselişle 2747,90\$ uzlaşma fiyatından kapattı. Spot piyasada saat 08:15 itibariyle ons altın 2749\$ seviyesinde izleniyor. Sözleşmede yukarı yönlü seyir sürüyor. Stratejimizi bugün içinde güncelliyoruz. Yukarıda 2762\$ direnci olurken, bu direncin üzerinde kapanışlarda 2734\$ stop seviyesi belirlenerek 2817\$ seviyesi değerlendirilebilir. Geri çekilmelerde 2744\$ desteği olurken, bu desteğin altında kapanışlarda ise 2771\$ stop seviyesi olmak koşuluyla 2689\$ seviyesi takip edilebilir. Bugün ABD'de ikinci el konut satışları ve Fed'in bej kitap raporu takip edilecek. Fed üyelerinin konuşmaları da sürüyor ve faiz indirimi konusunda temkinli olunması gerektiğinin altını çizmeye devam ediyorlar. Bugün içinde üyelerin konuşmaları izlenebilir. Sözleşmede olası oynaklığa karşı yatırımcıların aktif bir kar al/zarar durdur seviyesi belirleyerek hareket etmeleri daha sağlıklı olabilir.

GRAM ALTIN Yakın Vadeli Kontratı

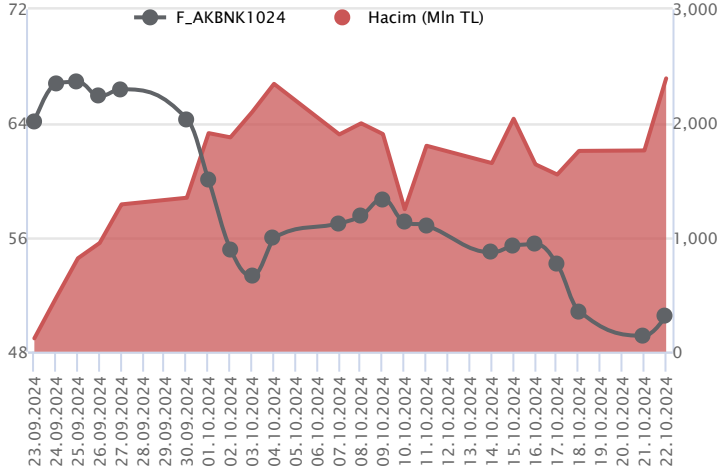


Ekim vadeli gram altın sözleşmesi dün 3037,07-3050,79TL arasında dalgalanarak, günü yüzde 0,36 yükselişle 3049,57TL uzlaşma fiyatından tamamladı. Spot piyasada saat 08:15 itibariyle gram altın 3028TL seviyesinde işlem görüyor. BRICS Zirvesi dün başladı, yarın sona erecek. Bugünde Cumhurbaşkanı Recep Tayyip Erdoğan'ın, Rusya Devlet Başkanı V. Putin ile görüşmesi bekleniyor. Bu zirvede Türkiye'de kurulması planlanan doğalgaz merkezini ele alacakları belirtildi. Hazine ve Maliye Bakanı Mehmet Şimşek ile TCMB Başkanı Fatih Karahan'ın ABD'deki temasları sürüyor. Uluslararası Para Fonu (IMF) yayınladığı raporunda, Türkiye ekonomisinin 2024 yılında yüzde 3 ve 2025 yılında yüzde 2,7 büyümesini beklediklerini belirtti. Temmuz ayındaki tahminlerinde ise bu yıl için yüzde 3,6 ve 2025 içinse yüzde 2,7 büyümeyi öngörmüşlerdi. Enflasyon içinse 2024 için yüzde 43 ve 2025 içinse yüzde 24 olabileceğini beklediklerini raporda yer verdiler. Bugünün veri takviminde; ABD'de Fed'in bej kitap raporu ve ikinci el konut satışları takip edilecek. Türkiye'de tüketici güven endeksinin açıklanması bekleniyor. Sözleşmede olası oynaklığa karşı yatırımcıların aktif bir kar al/zarar durdur seviyesi belirleyerek hareket etmeleri daha sağlıklı olabilir.

Sözleşme	Vade Ayı	Son Uzlaşma	Önceki Uzlaşma	Değişim %	Günün Düşüğü	Günün Yükselişi	İşlem Adedi	İşlem Hacmi
PAY VADELİ SÖZLEŞMELERİNDE EN FAZLA İŞLEM GÖRENLER								
F_AKBNK1024	31.10.2024	50.550	49.070	3.0 %	48.760	51.200	478,438	2,395,148,160
F_GARAN1024	31.10.2024	113.190	109.790	3.1 %	109.170	115.350	192,023	2,167,992,869
F_YKBANK1024	31.10.2024	24.890	24.450	1.8 %	24.310	25.300	828,488	2,054,920,576

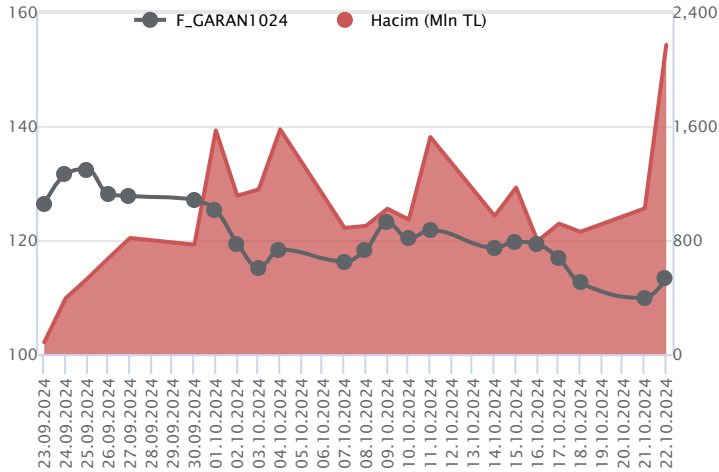
Pay vadeli sözleşmeleri, düşük teminatlarla yüksek tutarlı pozisyonlar almayı mümkün kılar. Pay vadeli sözleşmeleri ile ilgili daha detaylı bilgi almak için Marbaş Menkul Değerler A.Ş. ile iletişime geçebilirsiniz.

F_AKBNK1024 Vadeli Kontratı



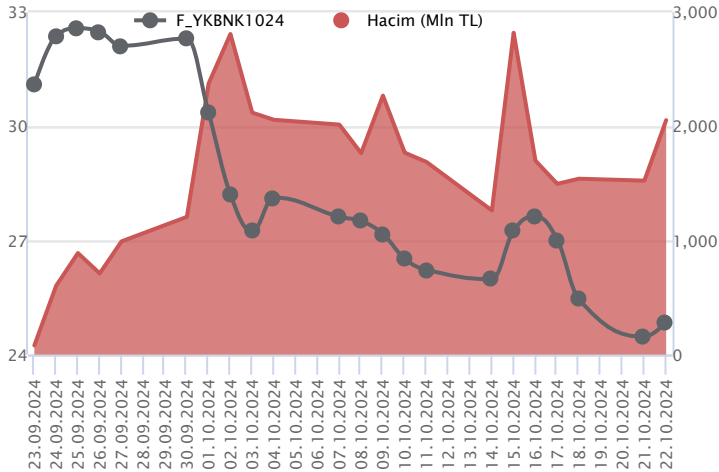
Ekim vadeli AKBNK pay sözleşmesi 48,76 – 51,20 TL aralığında hareket ederek günü %3,0 oranında bir yükselişle 50,55 TL uzlaşma fiyatından tamamladı. Son günlerdeki sert satışların ardından bankacılık sektöründe dün tepki alımlarının güç kazandığı bir fiyatlamaya takip edildi. AKBNK sözleşmesinde psikolojik öneme sahip 50,00 TL üzerinde tutunma korunabilirse 50,90 – 51,20 ve 100 günlük üssel ortalama (52,02) kısa vadeli direnç noktaları olarak izlenecektir. Sözleşmede toparlanma eğiliminin güç kazanabilmesi için 100 günlük ortalamanın (52,02) aşılması gerektiğini değerlendiriyoruz. Ortalama üzerinde güç kazanan alımlarla 53,00 – 54,00 bölgesine doğru yükselişler yaşanabilir. Sözleşmede yeniden satışlar gözlenecek olursa 50,00 seviyesi ilk güçlü destek noktası olup, psikolojik öneme sahip 50,00 TL altındaki saatlik kapanışlarda 49,65 – 49,30 - 49,00 ve 48,50 seviyelerine doğru geri çekilmeler gündeme gelebilir. Sözleşmede gün içi yüksek seyreden volatiliteye ve sert fiyatlamalara karşı dikkatli olunmalıdır.

F_GARAN1024 Vadeli Kontratı



Son dönemde yabancı kurumlardan gelen beklenti raporlarının bankacılık sektörü üzerinde yarattığı baskı takip edilirken, yaşanan sert satışın ardından dün tepki alımları etkili oldu. Ekim vadeli GARAN sözleşmesi 109,17 TL – 115,35 TL seviyeleri arasında dalgalanarak günü 113,19 TL uzlaşma fiyatından %3,1'lik kazançla tamamladı. Alıcılı seyrin kaydedildiği sözleşmede kısa vadede 7 günlük ortalamanın yer aldığı 114,92 TL izlenen ilk direnç konumundadır. Bu direnç seviyesinin aşılması durumunda 115,68 TL – 116,64 TL ve 117,41 TL sırasıyla izlenecek diğer dirençlerdir. Seans içi olası realizasyonlarda 100 günlük ortalamanın yer aldığı 112,06 TL – 111,30 TL ve 109,05 TL takip edilecek desteklerdir. Son dönemde piyasada yaşanan volatilitenin nedeniyle alınacak pozisyonlarda temkinli olunması aktif bir stop-loss stratejisine bağlı kalınması faydalı olacaktır.

F_YKBANK1024 Vadeli Kontratı



Bankacılık sektöründe kazançların %2'yi aştığı görülürken, Ekim vadeli YKBANK sözleşmesi 24,31 TL – 25,30 TL seviyeleri arasında dalgalanarak 24,89 TL uzlaşma fiyatından günü %1,8'lik kazançla tamamladı. Yüksek volatilitenin ön planda olduğu sözleşmede kısa vadede 25,00 TL üzerinde saatlik kapanışlar yükselişleri destekleyecekken, bu bölge altında yaşanacak yükselişlerin tepki mahiyetinde kalacağını değerlendiriyoruz. Yukarıda 25,45 TL – 25,85 TL ve 26,16 TL seviyeleri gündeme gelecektir. Ancak 25,00 TL altı fiyatlamasının devamında 24,00 TL – 23,65 TL ve 22,92 TL takip edilecek desteklerdir. Son dönemde gerek sektör gerek piyasada yaşanan volatilitenin nedeniyle alınacak pozisyonlarda temkinli olunması aktif bir stop-loss stratejisine bağlı kalınması faydalı olacaktır.

Dayanak Varlıkların Teknik Gösterge Görünümleri

20 Gün Ortalama/Fiyat Kesişmesi (YUKARI)

KONTR
ASELS
THYAO
ASTOR
DOAS

Güç Göstergeleri Olumlu

TKFEN

RSI ve Momentum göstergelerine göre olumlu olanlar

50 Gün Ortalama/Fiyat Kesişmesi (YUKARI)

ENKAI
ASELS

MACD

GUBRF GÜÇLÜ SAT
VAKBN GÜÇLÜ SAT
AEFES ZAYIF AL
ASTOR ZAYIF AL

20/50 Gün Ortalama Kesişmesi (YUKARI)

ENKAI

Para Girişi Olan Dayanak Varlıklar

	Kapanış	İşlem Hacmi (Mln TL)
ISCTR	11.61	5,616.93677
ASTOR	71.40	2,558.30009
FROTO	996.00	1,675.56975
EKGYO	9.79	1,504.52202
MGROS	405.50	1,063.13882

Yüksek Hacimliler

	İşlem Hacmi (Mln TL)
XU030	63,125.81
XSD25	38,004.70
X10XB	26,583.93
XLBNK	19,320.36
THYAO	7,322.67

20 Gün Ortalama/Fiyat Kesişmesi (AŞAĞI)

Bu şartları sağlayan dayanak varlık bulunmamaktadır.

Güç Göstergeleri Zayıf

YKBNK
MGROS
HEKTS
SAHOL
ISCTR

RSI ve Momentum göstergelerine göre zayıf olanlar

50 Gün Ortalama/Fiyat Kesişmesi (AŞAĞI)

Bu şartları sağlayan dayanak varlık bulunmamaktadır.

Göstergeleri Dipte Olanlar

YKBNK
SAHOL
ISCTR

CCI, RSI, Stochastics, Williams' %R, MFI ve DX göstergelerinin ortalaması en düşük olanlar

20/50 Gün Ortalama Kesişmesi (AŞAĞI)

Bu şartları sağlayan dayanak varlık bulunmamaktadır.

Para Çıkışı Olan Dayanak Varlıklar

	Kapanış	İşlem Hacmi (Mln TL)
HALKB	15.64	1,020.58
ODAS	5.60	499.64

Dayanak Varlıkların Teknik Göstergeler Konumları

Kod	5 Günlük H.O	10 Günlük H.O	20 Günlük H.O	50 Günlük H.O	RSI	StochS	MACD	CCI
AEFES	ALIM	SATIM	SATIM	SATIM	ALIM	SATIM	ALIM	ALIM
AKBNK	SATIM	SATIM	SATIM	SATIM	SATIM	SATIM	SATIM	ALIM
AKSEN	SATIM	SATIM	SATIM	SATIM	ALIM	ALIM	SATIM	ALIM
ALARK	ALIM	SATIM	SATIM	SATIM	ALIM	ALIM	ALIM	ALIM
ARCLK	SATIM	SATIM	SATIM	SATIM	SATIM	ALIM	ALIM	SATIM
ASELS	ALIM	ALIM	ALIM	ALIM	ALIM	ALIM	ALIM	ALIM
ASTOR	ALIM	ALIM	ALIM	SATIM	ALIM	ALIM	ALIM	ALIM
BIMAS	ALIM	SATIM	SATIM	SATIM	ALIM	ALIM	SATIM	ALIM
BRSAN	ALIM	ALIM	ALIM	ALIM	ALIM	SATIM	ALIM	ALIM
CIMSA	SATIM	SATIM	SATIM	SATIM	ALIM	ALIM	SATIM	SATIM
CNH/TRY	SATIM	SATIM	SATIM	ALIM	SATIM	SATIM	SATIM	ALIM
DOAS	ALIM	ALIM	ALIM	SATIM	ALIM	SATIM	ALIM	ALIM
DOHOL	ALIM	SATIM	SATIM	SATIM	ALIM	ALIM	ALIM	ALIM
EKGYO	ALIM	SATIM	SATIM	SATIM	ALIM	ALIM	SATIM	ALIM
ENJSA	ALIM	SATIM	SATIM	SATIM	ALIM	ALIM	SATIM	ALIM
ENKAI	ALIM	ALIM	ALIM	ALIM	ALIM	ALIM	ALIM	ALIM
EREGL	SATIM	SATIM	SATIM	SATIM	SATIM	ALIM	SATIM	SATIM
EUR/TRY	SATIM	SATIM	SATIM	SATIM	SATIM	SATIM	SATIM	ALIM
EUR/USD	SATIM	SATIM	SATIM	SATIM	SATIM	SATIM	SATIM	SATIM
FROTO	ALIM	ALIM	ALIM	ALIM	ALIM	SATIM	ALIM	ALIM
GARAN	SATIM	SATIM	SATIM	SATIM	ALIM	SATIM	SATIM	ALIM
GBP/USD	SATIM	SATIM	SATIM	SATIM	SATIM	ALIM	SATIM	SATIM
GUBRF	SATIM	SATIM	SATIM	ALIM	SATIM	ALIM	SATIM	SATIM
HALKB	SATIM	SATIM	SATIM	SATIM	SATIM	ALIM	SATIM	SATIM
HEKTS	SATIM	SATIM	SATIM	SATIM	SATIM	ALIM	SATIM	ALIM
ISCTR	SATIM	SATIM	SATIM	SATIM	ALIM	SATIM	SATIM	ALIM
KCHOL	SATIM	SATIM	SATIM	SATIM	SATIM	ALIM	SATIM	SATIM
KONTR	ALIM	ALIM	ALIM	SATIM	ALIM	ALIM	ALIM	ALIM
KOZAA	ALIM	ALIM	SATIM	SATIM	ALIM	SATIM	SATIM	ALIM
KOZAL	ALIM	ALIM	SATIM	SATIM	ALIM	ALIM	ALIM	ALIM
KRDMD	SATIM	SATIM	SATIM	SATIM	SATIM	ALIM	SATIM	SATIM
MGROS	SATIM	SATIM	SATIM	SATIM	SATIM	ALIM	SATIM	SATIM
ODAS	SATIM	SATIM	SATIM	SATIM	SATIM	ALIM	ALIM	SATIM
OYAKC	SATIM	SATIM	SATIM	SATIM	SATIM	SATIM	SATIM	ALIM
PETKM	SATIM	SATIM	SATIM	SATIM	ALIM	ALIM	SATIM	SATIM
PGSUS	ALIM	ALIM	ALIM	ALIM	ALIM	ALIM	ALIM	ALIM
RUB/TRY	ALIM	ALIM	SATIM	SATIM	ALIM	SATIM	ALIM	ALIM
SAHOL	SATIM	SATIM	SATIM	SATIM	SATIM	SATIM	SATIM	ALIM
SASA	ALIM	SATIM	SATIM	SATIM	ALIM	ALIM	ALIM	ALIM
SISE	ALIM	ALIM	SATIM	SATIM	ALIM	ALIM	ALIM	ALIM
SOKM	SATIM	SATIM	SATIM	SATIM	SATIM	SATIM	SATIM	ALIM
TAVHL	ALIM	ALIM	SATIM	SATIM	ALIM	ALIM	ALIM	ALIM
TCELL	ALIM	ALIM	SATIM	SATIM	ALIM	ALIM	ALIM	ALIM
THYAO	ALIM	ALIM	ALIM	SATIM	ALIM	ALIM	ALIM	ALIM
TKFEN	ALIM	ALIM	ALIM	ALIM	ALIM	ALIM	ALIM	SATIM
TOASO	ALIM	ALIM	SATIM	SATIM	ALIM	ALIM	ALIM	ALIM
TSKB	ALIM	ALIM	ALIM	ALIM	ALIM	ALIM	ALIM	ALIM
TTKOM	ALIM	ALIM	SATIM	SATIM	ALIM	ALIM	ALIM	ALIM
TUPRS	SATIM	SATIM	SATIM	SATIM	ALIM	ALIM	SATIM	ALIM
USD/TRY	ALIM	ALIM	ALIM	ALIM	ALIM	SATIM	SATIM	ALIM
VAKBN	SATIM	SATIM	SATIM	SATIM	SATIM	ALIM	SATIM	SATIM
VESTL	ALIM	SATIM	SATIM	SATIM	ALIM	ALIM	ALIM	ALIM
X10XB	ALIM	ALIM	SATIM	SATIM	ALIM	ALIM	ALIM	ALIM
XAU/TRY	ALIM	ALIM	ALIM	ALIM	ALIM	ALIM	ALIM	ALIM
XAU/USD	ALIM	ALIM	ALIM	ALIM	ALIM	ALIM	ALIM	ALIM
XLBNK	SATIM	SATIM	SATIM	SATIM	SATIM	ALIM	SATIM	ALIM
XSD25	SATIM	SATIM	SATIM	SATIM	ALIM	ALIM	SATIM	ALIM
XU030	SATIM	SATIM	SATIM	SATIM	ALIM	ALIM	SATIM	ALIM
YKBNK	SATIM	SATIM	SATIM	SATIM	SATIM	ALIM	SATIM	SATIM

ViOP Bülten

Kod	Destek 3	Destek 2	Destek 1	Kapanış	Pivot	Direnç 1	Direnç 2	Direnç 3
DESTEKLER				DİRENÇLER				
F_AEFES1024	169.60	173.64	179.66	185.67	183.70	189.72	193.76	199.78
F_AEFES1124	176.21	180.12	186.18	192.24	190.09	196.15	200.06	206.12
F_AKBNK1024	46.67	47.72	49.11	50.51	50.16	51.55	52.60	53.99
F_AKBNK1124	48.58	49.59	50.95	52.32	51.96	53.32	54.33	55.69
F_AKSEN1024	31.73	32.36	33.12	33.88	33.75	34.51	35.14	35.90
F_AKSEN1124	32.95	33.50	34.29	35.07	34.84	35.63	36.18	36.97
F_ALARK1024	81.88	83.22	85.05	86.88	86.39	88.22	89.56	91.39
F_ALARK1124	84.87	86.18	87.94	89.70	89.25	91.01	92.32	94.08
F_ARCLK1024	136.48	138.04	139.57	141.11	141.13	142.66	144.22	145.75
F_ARCLK1124	140.96	142.44	144.11	145.79	145.59	147.26	148.74	150.41
F_ASELS1024	55.55	56.46	57.78	59.10	58.69	60.01	60.92	62.24
F_ASELS1124	57.45	58.37	59.64	60.91	60.56	61.83	62.75	64.02
F_ASTOR1024	62.53	65.17	68.43	71.70	71.07	74.33	76.97	80.23
F_ASTOR1124	65.32	67.56	70.26	72.96	72.50	75.20	77.44	80.14
F_BIMAS1024	437.62	444.29	454.29	464.30	460.96	470.96	477.63	487.63
F_BIMAS1124	451.29	458.45	469.09	479.73	476.25	486.89	494.05	504.69
F_BRSAN1024	448.89	462.44	474.73	487.01	488.28	500.57	514.12	526.41
F_BRSAN1124	457.19	472.77	482.58	492.39	498.16	507.97	523.55	533.36
F_CIMSA1024	28.79	29.37	30.16	30.96	30.74	31.53	32.11	32.90
F_CIMSA1124	30.16	30.58	31.30	32.02	31.72	32.44	32.86	33.58
F_CNHTRY1024	4.92	4.92	4.92	4.92	4.92	4.92	4.93	4.93
F_CNHTRY1124	5.10	5.10	5.10	5.10	5.10	5.10	5.10	5.10
F_DOAS1024	197.53	201.86	207.32	212.77	211.65	217.11	221.44	226.90
F_DOAS1124	203.34	207.09	212.50	217.90	216.25	221.66	225.41	230.82
F_DOHOL1024	12.47	12.67	12.97	13.27	13.17	13.47	13.67	13.97
F_DOHOL1124	12.94	13.13	13.44	13.74	13.63	13.94	14.13	14.44
F_EKGYO1024	9.25	9.41	9.65	9.90	9.81	10.05	10.21	10.45
F_EKGYO1124	9.60	9.76	10.00	10.25	10.16	10.40	10.56	10.80
F_ENJSA1024	51.71	52.59	53.80	55.02	54.68	55.89	56.77	57.98
F_ENJSA1124	54.34	55.01	55.84	56.67	56.51	57.34	58.01	58.84
F_ENKAI1024	44.35	45.23	46.95	48.68	47.83	49.55	50.43	52.15
F_ENKAI1124	46.06	46.88	48.51	50.14	49.33	50.96	51.78	53.41
F_EREGL1024	45.61	46.36	47.22	48.09	47.97	48.83	49.58	50.44
F_EREGL1124	47.31	48.05	48.87	49.70	49.61	50.43	51.17	51.99
F_EURTRY1024	37.21	37.28	37.33	37.38	37.40	37.45	37.52	37.57
F_EURTRY1124	38.51	38.57	38.59	38.62	38.65	38.67	38.73	38.75
F_EURUSD1024	1.08	1.08	1.08	1.08	1.08	1.08	1.09	1.09
F_EURUSD1124	1.08	1.08	1.08	1.08	1.08	1.09	1.09	1.09
F_FROTO1024	925.62	948.31	977.63	1,006.96	1,000.32	1,029.64	1,052.33	1,081.65
F_FROTO1124	936.71	959.36	990.67	1,021.98	1,013.32	1,044.63	1,067.28	1,098.59
F_GARAN1024	103.64	106.41	109.82	113.24	112.59	116.00	118.77	122.18
F_GARAN1124	107.85	110.42	113.86	117.30	116.43	119.87	122.44	125.88
F_GBPUSD1024	1.29	1.29	1.29	1.30	1.30	1.30	1.30	1.31
F_GBPUSD1124	1.30	1.30	1.30	1.30	1.30	1.30	1.30	1.30
F_GUBRF1024	172.76	176.45	181.46	186.46	185.15	190.16	193.85	198.86
F_GUBRF1124	179.33	182.99	188.08	193.16	191.74	196.83	200.49	205.58
F_HALKB1024	14.27	14.92	15.39	15.85	16.04	16.51	17.16	17.63
F_HALKB1124	14.81	15.47	15.94	16.40	16.60	17.07	17.73	18.20
F_HEKTS1024N1	3.51	3.56	3.63	3.70	3.68	3.75	3.80	3.87
F_HEKTS1124N1	3.64	3.69	3.76	3.83	3.81	3.88	3.93	4.00
F_ISCTR1024	10.83	11.10	11.43	11.77	11.70	12.03	12.30	12.63
F_ISCTR1124	11.23	11.50	11.83	12.16	12.10	12.43	12.70	13.03
F_KCHOL1024	165.27	168.55	172.63	176.70	175.91	179.99	183.27	187.35
F_KCHOL1124	171.51	174.78	178.74	182.70	182.01	185.97	189.24	193.20
F_KONTR1024	38.24	39.56	40.97	42.39	42.29	43.70	45.02	46.43
F_KONTR1124	39.42	40.71	42.15	43.60	43.44	44.88	46.17	47.61
F_KOZAA1024	53.64	54.82	56.99	59.16	58.17	60.34	61.52	63.69
F_KOZAA1124	55.64	56.81	59.02	61.22	60.19	62.40	63.57	65.78
F_KOZAL1024	19.32	19.66	20.22	20.78	20.56	21.12	21.46	22.02
F_KOZAL1124	20.05	20.39	20.94	21.49	21.28	21.83	22.17	22.72
F_KRDMD1024	23.82	24.26	24.77	25.27	25.21	25.72	26.16	26.67
F_KRDMD1124	24.66	25.11	25.60	26.10	26.05	26.54	26.99	27.48
F_MGROS1024	386.94	395.10	402.65	410.20	410.81	418.36	426.52	434.07
F_MGROS1124	402.22	409.97	417.20	424.44	424.95	432.18	439.93	447.16
F_ODAS1024	5.35	5.47	5.57	5.68	5.69	5.79	5.91	6.01
F_ODAS1124	5.56	5.67	5.78	5.89	5.89	6.00	6.11	6.22

ViOP Bülten

Kod	Destek 3	Destek 2	Destek 1	Kapanış	Pivot	Direnç 1	Direnç 2	Direnç 3
DESTEKLER				DİRENÇLER				
F_OYAKC1024	53.04	53.82	54.92	56.02	55.70	56.80	57.58	58.68
F_OYAKC1124	54.90	55.61	56.73	57.84	57.44	58.56	59.27	60.39
F_PETKM1024	17.99	18.29	18.74	19.19	19.04	19.49	19.79	20.24
F_PETKM1124	18.69	18.98	19.40	19.83	19.69	20.11	20.40	20.82
F_PGSUS1024	233.11	236.45	241.48	246.50	244.82	249.85	253.19	258.22
F_PGSUS1124	241.90	244.99	250.10	255.20	253.19	258.30	261.39	266.50
F_SAHOL1024	75.19	77.10	79.86	82.62	81.77	84.53	86.44	89.20
F_SAHOL1124	78.12	79.96	82.77	85.58	84.61	87.42	89.26	92.07
F_SASA1024N1	3.75	3.82	3.91	3.99	3.98	4.07	4.14	4.23
F_SASA1124	3.86	3.94	4.03	4.13	4.11	4.20	4.28	4.37
F_SISE1024	37.84	38.33	39.15	39.96	39.64	40.46	40.95	41.77
F_SISE1124	39.21	39.70	40.50	41.29	40.99	41.79	42.28	43.08
F_SOKM1024	39.26	39.66	40.25	40.84	40.65	41.24	41.64	42.23
F_SOKM1124	40.68	41.09	41.66	42.24	42.07	42.64	43.05	43.62
F_TAVHL1024	223.76	225.53	229.01	232.50	230.78	234.26	236.03	239.51
F_TAVHL1124	226.44	229.23	234.81	240.39	237.60	243.18	245.97	251.55
F_TCELL1024	82.88	84.57	86.70	88.83	88.39	90.52	92.21	94.34
F_TCELL1124	86.59	88.15	90.07	91.99	91.63	93.55	95.11	97.03
F_THYAO1024	262.42	266.33	271.93	277.52	275.84	281.44	285.35	290.95
F_THYAO1124	271.53	275.56	281.19	286.81	285.22	290.85	294.88	300.51
F_TKFEN1024	64.60	66.92	70.40	73.87	72.72	76.20	78.52	82.00
F_TKFEN1124	66.69	69.09	72.69	76.28	75.09	78.69	81.09	84.69
F_TOASO1024	181.63	186.10	191.40	196.70	195.87	201.17	205.64	210.94
F_TOASO1124	188.45	192.72	197.97	203.21	202.24	207.49	211.76	217.01
F_TSKB1024	11.10	11.28	11.50	11.72	11.68	11.90	12.08	12.30
F_TSKB1124	11.48	11.63	11.88	12.12	12.03	12.28	12.43	12.68
F_TTKOM1024	43.69	44.78	45.93	47.08	47.02	48.17	49.26	50.41
F_TTKOM1124	45.37	46.43	47.60	48.76	48.66	49.83	50.89	52.06
F_TUPRS1024	141.66	143.30	145.40	147.50	147.04	149.14	150.78	152.88
F_TUPRS1124	146.71	148.32	150.40	152.49	152.01	154.09	155.70	157.78
F_USDTRY1024	34.40	34.46	34.49	34.51	34.54	34.57	34.63	34.66
F_USDTRY1124	35.58	35.61	35.63	35.65	35.66	35.68	35.71	35.73
F_VAKBN1024	20.26	20.76	21.21	21.67	21.71	22.16	22.66	23.11
F_VAKBN1124	21.00	21.50	21.91	22.32	22.41	22.82	23.32	23.73
F_VESTL1024	57.00	58.07	59.10	60.13	60.17	61.20	62.27	63.30
F_VESTL1124	60.05	60.67	61.44	62.21	62.06	62.83	63.45	64.22
F_X10XB1024	10,710.00	10,820.00	10,969.00	11,118.00	11,079.00	11,228.00	11,338.00	11,487.00
F_X10XB1224	11,634.42	11,634.83	11,635.67	11,636.50	11,636.08	11,636.92	11,637.33	11,638.17
F_XAUTRYM1024	3,027.06	3,032.07	3,040.78	3,049.50	3,045.79	3,054.50	3,059.51	3,068.22
F_XAUTRYM1224	3,258.77	3,264.84	3,277.00	3,289.15	3,283.07	3,295.23	3,301.30	3,313.46
F_XAUUSD1024	2,721.62	2,728.38	2,740.47	2,752.55	2,747.23	2,759.32	2,766.08	2,778.17
F_XAUUSD1224	2,748.08	2,754.27	2,766.63	2,779.00	2,772.82	2,785.18	2,791.37	2,803.73
F_XLBNK1024	10,133.58	10,355.92	10,626.83	10,897.75	10,849.17	11,120.08	11,342.42	11,613.33
F_XLBNK1224	10,879.08	11,076.92	11,326.33	11,575.75	11,524.17	11,773.58	11,971.42	12,220.83
F_XSD251024	10,290.25	11,620.25	13,160.25	14,700.25	14,490.25	16,030.25	17,360.25	18,900.25
F_XSD251224	13,002.00	13,002.00	13,002.00	13,002.00	13,002.00	13,002.00	13,002.00	13,002.00
F_XU0301024	9,374.67	9,516.83	9,713.42	9,910.00	9,855.58	10,052.17	10,194.33	10,390.92
F_XU0301224	9,969.33	10,110.42	10,300.58	10,490.75	10,441.67	10,631.83	10,772.92	10,963.08
F_YKBNK1024	23.36	23.83	24.35	24.86	24.82	25.34	25.81	26.33
F_YKBNK1124	24.27	24.73	25.23	25.73	25.69	26.19	26.65	27.15

Sözleşme Kodu	Vade Ayı	Uzlaşma Fiyatı	Önceki Uzlaşma Fiyatı	Değişim	Değişim Puan	Gün İçi Yüksek	Gün İçi Düşük	İşlem Miktarı	İşlem Hacim	Açık Pozisyon	Açık Pozisyon Değişimi	Vadeye Kalan Gün Sayısı	Takasbank Başlangıç Teminatı %
PAY VADELİ													
F_ISCTR1024	31.10.2024	11.760	11.430	2.89 %	0.33	11.960	11.360	1,619,952	1,886,286,440	1,040,370	-141,390	9	15
F_ISCTR1124	29.11.2024	12.170	11.830	2.87 %	0.34	12.370	11.770	295,499	355,024,172	325,257	184,356	38	15
F_KCHOL1024	31.10.2024	176.540	172.840	2.14 %	3.70	179.200	171.840	62,889	1,099,946,831	68,410	-4,632	9	16
F_KCHOL1124	29.11.2024	182.750	179.010	2.09 %	3.74	185.280	178.050	16,386	295,767,151	26,233	9,913	38	16
F_KONTR1024	31.10.2024	42.460	40.840	3.97 %	1.62	43.600	40.870	28,848	122,418,495	27,398	-281	9	17
F_KONTR1124	29.11.2024	43.470	41.950	3.62 %	1.52	44.720	41.990	3,411	14,822,861	4,648	276	38	17
F_KOZAA1024	31.10.2024	59.010	57.330	2.93 %	1.68	59.350	56.000	90,810	522,802,602	58,548	-11,087	9	15
F_KOZAA1124	29.11.2024	61.150	59.430	2.89 %	1.72	61.370	57.990	44,290	263,448,347	44,680	32,177	38	15
F_KOZAL1024	31.10.2024	20.760	20.330	2.12 %	0.43	20.900	20.000	387,868	791,850,689	332,369	-52,707	9	15
F_KOZAL1124	29.11.2024	21.480	21.070	1.95 %	0.41	21.620	20.730	175,906	371,410,372	221,502	142,720	38	15
F_KRDMD1024	31.10.2024	25.240	25.540	-1.17 %	-0.30	25.660	24.710	261,402	658,510,104	179,549	-8,563	9	15
F_KRDMD1124	29.11.2024	26.100	26.350	-0.95 %	-0.25	26.490	25.550	61,295	159,735,403	55,084	24,949	38	15
F_MGROS1024	31.10.2024	413.300	406.250	1.74 %	7.05	418.970	403.260	12,187	500,779,952	14,234	200	9	15
F_MGROS1124	29.11.2024	427.150	420.070	1.69 %	7.08	432.690	417.710	4,552	193,699,848	4,948	3,264	38	15
F_ODAS1024	31.10.2024	5.680	5.720	-0.70 %	-0.04	5.800	5.580	283,598	161,506,667	403,008	17,355	9	15
F_ODAS1124	29.11.2024	5.900	5.920	-0.34 %	-0.02	6.000	5.780	38,346	22,677,629	80,639	26,942	38	15
F_OYAKC1024	31.10.2024	56.070	55.580	0.88 %	0.49	56.480	54.600	18,730	103,886,238	31,757	-810	9	16
F_OYAKC1124	29.11.2024	57.850	57.250	1.05 %	0.60	58.160	56.330	4,190	23,941,996	6,057	2,883	38	16
F_PETKM1024	31.10.2024	19.170	18.690	2.57 %	0.48	19.340	18.590	196,171	370,858,529	244,413	-5,126	9	15
F_PETKM1124	29.11.2024	19.810	19.360	2.32 %	0.45	19.970	19.260	36,276	70,778,359	61,861	22,543	38	15
F_PGSUS1024	31.10.2024	246.610	242.380	1.75 %	4.23	248.170	239.800	26,247	641,250,499	25,594	167	9	16
F_PGSUS1124	29.11.2024	255.140	250.360	1.91 %	4.78	256.290	248.090	2,854	72,094,567	4,086	448	38	16
F_SAHOL1024	31.10.2024	82.660	79.930	3.42 %	2.73	83.680	79.010	129,047	1,048,041,869	187,083	-4,154	9	14
F_SAHOL1124	29.11.2024	85.630	82.790	3.43 %	2.84	86.450	81.800	27,252	227,056,695	36,158	12,099	38	14
F_SASA1024N1	31.10.2024	3.990	3.950	1.01 %	0.04	4.060	3.900	87,356	277,869,616	97,505	2,744	9	16
F_SASA1124	29.11.2024	4.140	4.100	0.98 %	0.04	4.180	4.010	32,717	13,411,586	105,874	12,290	38	16
F_SISE1024	31.10.2024	39.920	39.240	1.73 %	0.68	40.140	38.830	94,321	373,296,743	179,332	1,698	9	14
F_SISE1124	29.11.2024	41.310	40.570	1.82 %	0.74	41.490	40.200	17,550	71,653,988	24,891	2,108	38	14
F_SOKM1024	31.10.2024	40.790	40.560	0.57 %	0.23	41.050	40.060	25,888	104,995,595	58,130	-6,222	9	15
F_SOKM1124	29.11.2024	42.200	42.120	0.19 %	0.08	42.470	41.490	11,551	48,389,399	18,284	7,200	38	15
F_TAVHL1024	31.10.2024	232.050	229.100	1.29 %	2.95	232.540	227.290	7,827	180,050,098	15,339	-147	9	15
F_TAVHL1124	29.11.2024	239.950	237.190	1.16 %	2.76	240.390	232.020	1,345	31,934,411	1,946	708	38	15
F_TCELL1024	31.10.2024	88.900	86.460	2.82 %	2.44	90.080	86.260	133,946	1,186,558,229	170,382	-15,895	9	14
F_TCELL1124	29.11.2024	92.050	89.440	2.92 %	2.61	93.190	89.710	50,155	459,366,005	63,551	40,693	38	14
F_THYAO1024	31.10.2024	277.310	272.230	1.87 %	5.08	279.760	270.250	65,880	1,814,331,195	81,599	-1,200	9	15
F_THYAO1124	29.11.2024	286.850	281.280	1.98 %	5.57	289.260	279.600	12,626	360,143,271	17,630	4,496	38	15
F_TKFEN1024	31.10.2024	73.810	70.410	4.83 %	3.40	75.050	69.250	90,767	659,108,738	60,203	-4,298	9	15
F_TKFEN1124	29.11.2024	76.270	72.670	4.95 %	3.60	77.500	71.500	13,162	98,685,008	24,005	2,464	38	15
F_TOASO1024	31.10.2024	196.870	194.950	0.98 %	1.92	200.340	190.570	17,776	346,664,811	21,430	-1,524	9	14
F_TOASO1124	29.11.2024	203.730	201.270	1.22 %	2.46	206.520	197.000	7,252	145,896,036	6,266	3,577	38	14
F_TSKB1024	31.10.2024	11.740	11.610	1.12 %	0.13	11.860	11.460	166,636	194,942,314	461,407	1,598	9	15
F_TSKB1124	29.11.2024	12.120	11.910	1.76 %	0.21	12.190	11.790	31,326	37,797,144	54,418	3,674	38	15
F_TTKOM1024	31.10.2024	47.180	45.880	2.83 %	1.30	48.110	45.870	94,662	447,005,901	103,049	-6,358	9	15
F_TTKOM1124	29.11.2024	48.790	47.490	2.74 %	1.30	49.730	47.500	34,414	168,090,122	47,568	24,884	38	15
F_TUPRS1024	31.10.2024	147.580	145.930	1.13 %	1.65	148.680	144.940	39,742	582,929,931	76,338	-1,370	9	15
F_TUPRS1124	29.11.2024	152.670	151.090	1.05 %	1.58	153.610	149.920	6,393	96,785,424	7,244	2,030	38	15
F_VAKBN1024	31.10.2024	21.690	21.570	0.56 %	0.12	22.200	21.250	151,222	329,681,664	154,776	1,376	9	15
F_VAKBN1124	29.11.2024	22.340	22.220	0.54 %	0.12	22.910	22.000	26,595	60,011,564	42,986	491	38	15
F_VESTL1024	31.10.2024	60.430	59.170	2.13 %	1.26	61.240	59.140	11,914	71,480,920	22,759	415	9	17
F_VESTL1124	29.11.2024	62.330	61.110	2.00 %	1.22	62.680	61.290	1,216	7,539,304	11,817	106	38	17
F_YKBNK1024	31.10.2024	24.890	24.450	1.80 %	0.44	25.300	24.310	828,488	2,054,920,576	522,024	-106,539	9	15
F_YKBNK1124	29.11.2024	25.810	25.320	1.94 %	0.49	26.150	25.190	185,224	476,812,682	216,181	114,500	38	15

VİOP Bülten

Genel Müdürlük

Esentepe Mh. Ecza Sk. Safter Han İş Merkezi No:6 Şişli/İstanbul – (0212) 286 30 00

Beylikdüzü

Hayrettin Paşa Mah. 1993 Sokak No:22 Ferah Residence Daire A1 Esenyurt – (0212) 270 26 43

Erenköy

Bağdat Caddesi Beyaz Apt. No: 339 D:5 Erenköy – (0216) 301 10 45

Levent

Nispetiye Mah. Aytar Cad Metro İş Merkezi No. 10 İç Kapı No: 1 Beşiktaş – (0212) 286 30 00

Suadiye

Suadiye Mah. Öncü Sokak Büyük Hanlı Konutları B1 Blok K:8 D:22 Kadıköy – (0216) 350 01 43

Ankara

Tunalı Hilmi Cad. 60/12 Kavaklıdere – (0312) 426 16 61

Bursa

Çekirge Mah. Çekirge Cad. Gökçen Apt. Blok 97/1 C Osmangazi – (0224) 233 43 37

Malatya

Sancaktar Mah. Aslantepo Cad. Canbaylar Plaza No. 93/9 Battalgazi – (0422) 377 90 00

Adana

Çınarlı Mah. 61027 SK. Sunar Nuri Çomu İş Merkezi Sitesi A Blok No:18 İç Kapı No:124 Seyhan – (0322) 355 31 45

Aydın

Güzelhisar Mahallesi Albay Şefik Caddesi No:4 Ronasans Plaza İç Kapı No:17 Efeler/AYDIN – (0256) 218 22 95

Denizli

Sırapapılar Mahallesi 1585 Sokak Kaygün İş Merkezi No:3 İç Kapı No:13 Merkezefendi – (0258) 295 08 99

Eskişehir

Akbaş Mah. Atatürk Bul. Yağmur Apt. No : 87A Odunpazarı – (0222) 211 20 45

İzmir

Çınarlı Mah. Ozan Abay Cad. Egeperla No: 10 / 201 Konak / İzmir – (0234) 270 44 67

İzmit

Karabaş Mah. Ankara Karayolu Cad. No: 65/3 Kocaeli – (0262) 999 68 97

Kapalıçarşı

Molla Fenari Mah. Kürkçüler Çarşısı Sk. No:25 İç Kapı No:1 Fatih / İstanbul – (0212) 513 40 01

Mersin

Güvenevler Mah. 1928 Sk. İkinci Global İş Merkezi No:5 İç Kapı No:6 Yenişehir/MERSİN – (0324) 241 33 15

Niğde

Aşağı Kayabaşı Mah. Dr. Sami Yağız Cad. Kültür Plaza No:32 Kat:1/4 Niğde – (0388) 214 19 35

**YASAL UYARI**

Bu rapor, bir veya daha fazla sermaye piyasası aracı veya bunları ihraç eden ortaklıklar ve kuruluşlar ile piyasa eğilimleri hakkında, belirli bir kişiye veya mali durumları, risk ve getiri tercihleri benzer nitelikteki bir gruba yönelik olmamak kaydıyla, Marbaş Menkul Değerler A.Ş. müşterilerine ve/veya dağıtım kanallarına yönelik olarak Marbaş Menkul Değerler A.Ş.'nin anlaşılabilir olduğu dışarıdan hizmet sağlayıcı kuruluş tarafından hazırlanmıştır. Burada yer alan yatırım bilgi, yorum ve tavsiyeleri yatırım danışmanlığı kapsamında değildir. Yatırım danışmanlığı hizmeti, yetkili kuruluşlar tarafından kişilerin risk ve getiri tercihleri dikkate alınarak kişiye özel sunulmaktadır. Burada yer alan yorum ve tavsiyeler ise genel niteliktedir. Bu tavsiyeler mali durumunuz ile risk ve getiri tercihlerinize uygun olmayabilir. Bu nedenle, sadece burada yer alan bilgilere dayanarak yatırım kararı verilmesi beklentilerinize uygun sonuçlar doğurmayabilir. Bu rapor ve yorumlardaki yazılar, bilgiler ve grafikler, ulaşılabilen ilk kaynaklardan iyi niyetle ve doğruluğu, geçerliliği, etkinliği velhasıl her ne şekil, suret ve nam altında olursa olsun herhangi bir karara dayanak oluşturması hususunda herhangi bir teminat, garanti oluşturmadan, yalnızca bilgi edinilmesi amacıyla derlenmiştir. İş bu raporlardaki yorumlardan; eksik bilgi ve/veya güncellenme gibi konularda ortaya çıkabilecek zararlardan Marbaş Menkul Değerler A.Ş. ve çalışanları sorumlu değildir. Marbaş Menkul Değerler A.Ş. her an, hiçbir şekil ve surette ön ihbara ve/veya ihtara gerek kalmaksızın söz konusu bilgileri, tavsiyeleri değiştirebilir ve/veya ortadan kaldırabilir. Genel anlamda bilgi vermek amacıyla hazırlanmış olan iş bu rapor ve yorumlar, kapsamı bilgiler, tavsiyeler hiçbir şekil ve surette Marbaş Menkul Değerler A.Ş.'nin herhangi bir taahhüdünü tazammum etmediğinden, bu bilgilere istinaden her türlü özel ve/veya tüzel kişiler tarafından alınacak kararlar, varılacak sonuçlar, gerçekleştirilecek işlemler ve oluşabilecek her türlü riskler bizatihi bu kişilere ait ve raci olacaktır. Hiçbir şekil ve surette ve her ne nam altında olursa olsun, her türlü gerçek ve/veya tüzel kişinin, gerek doğrudan gerek dolayısı ile ve bu sebeplerle uğrayabileceği her türlü doğrudan ve/veya dolayısıyla oluşacak maddi ve manevi zarar, kar mahrumiyeti, velhasıl her ne nam altında olursa olsun uğrayabileceği zararlardan hiçbir şekil ve surette Marbaş Menkul Değerler A.Ş. ve çalışanları sorumlu tutulamayacak ve hiçbir şekil ve surette her ne nam altında olursa olsun Marbaş Yatırım Menkul Değerler A.Ş. çalışanlarından talepte bulunulmayacaktır.