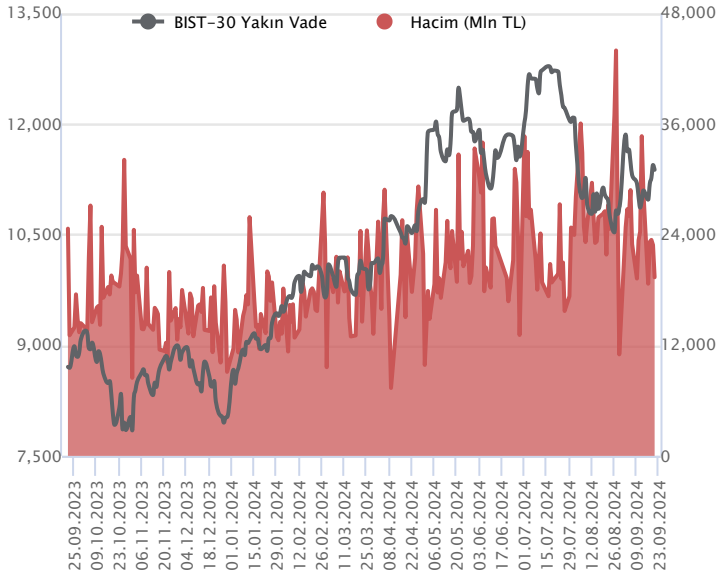


| Sözleşme Kodu | Vade Ayı | Uzlaşma Fiyatı | Önceki Uzlaşma Fiyatı | Değişim | Değişim Puan | Gün İçi Yüksek | Gün İçi Düşük | İşlem Miktarı | İşlem Hacim | Açık Pozisyon | Açık Pozisyon Değişimi | Vadeye Kalan Gün Sayısı | Takasbank Başlangıç Teminatı % |
|---------------------------|------------|----------------|-----------------------|---------|--------------|----------------|---------------|---------------|-------------------|---------------|------------------------|-------------------------|--------------------------------|
| ENDEKS KONTRATLARI | | | | | | | | | | | | | |
| F_XU0301024 | 31.10.2024 | 11,363.00 | 11,436.25 | -0.64 % | -73.25 | 11,465.75 | 11,338.50 | 170,077.00 | 19,378,423,932.50 | 449,633.00 | -2,891.00 | 41 | 12 |
| F_XU0301224 | 31.12.2024 | 12,104.00 | 12,191.25 | -0.72 % | -87.25 | 12,210.50 | 12,085.25 | 1,748.00 | 212,179,037.50 | 6,650.00 | -130.00 | 102 | 12 |

BIST 30 Yakın Vadeli Kontratı



Ekim vadeli endeks sözleşmesi 11.338,50 – 11.465,75 seviyeleri arasında hareket ederek cuma gününü %0,64 oranında bir düşüşle 11.363,00 uzlaşma fiyatından tamamladı. Hafta içerisinde yükselişlerin öne çıktığı sözleşmede haftanın son işlem gününde kâr satışlarının etkili olduğu bir fiyatlama takip edildi. Akşam seans kapanışı da 11.380,00 puandan gerçekleşti. ABD borsaları günü karışık kapanışlarla tamamlarken, ABD vadelilerinde bu sabah hafif alıcılı bir seyir etkili oluyor. Asya piyasalarında yeşil bir renk hâkim. Avrupa vadeli ve CFD endeksleri hafif alıcılı açılışlara işaret ediyor. Ekim vadeli endeks sözleşmesinin güne hafif alıcılı bir başlangıç yapmasını bekliyoruz.

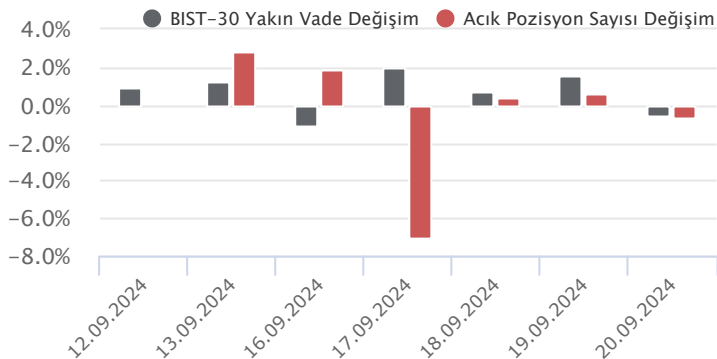
Ekim vadeli grafiğine göre 200 günlük üssel ortalamasının geçtiği 11.265 seviyesini ana destek noktası olarak takip ederken, 200 günlük ortalama üzerinde kalındığı sürece yükseliş eğiliminin devam edebileceğini değerlendiriyoruz. Sözleşmede yukarı yönlü denemelerde 11.465 – 11.500 aralığı kısa vadeli ilk güçlü direnç noktası olup, 11.500 üzerinde tutunma sağlanabilirse 11.550 – 11.615 ve 11.665 seviyeleri direnç konumunda bulunmaktadır. Sözleşmede kâr satışlarının etkisini sürdürmesi halinde ise 11.338 ve 11.265 seviyeleri kısa vadeli destek noktaları olup, 200 günlük ortalamasının (11.265) kırılması halinde satışlar hız kazanabilir. Bu durumda 11.200 – 11.140 ve 11.000 bölgesine doğru geri çekilmeler gündeme gelebilir.

| Endeks - 30 Yakın Vade Aracı Kurum Dağılımı Günlük Değişim | | | | | |
|--|---------|---------|--------------------|---------|---------|
| Long | | | Short | | |
| Kurum | Net Lot | Pay (%) | Kurum | Net Lot | Pay (%) |
| Halk Yatırım | 2.353 | 18 | Bank of America | 5.639 | 42 |
| Teb Yatırım | 1.910 | 14 | Strateji Menkul | 1.803 | 13 |
| Ziraat Yatırım | 1.539 | 11 | Meksa Yatırım | 1.410 | 11 |
| İnfo Yatırım | 1.332 | 10 | Yapı Kredi Yatırım | 1.208 | 9 |
| Tacirler Yatırım | 1.153 | 9 | Ak Yatırım | 812 | 6 |
| Diğer | 5.185 | 39 | Diğer | 2.600 | 19 |

İlk 5 Kurum Satım Ağırlıklı

| Endeks - 30 Yakın Vade Aracı Kurum Dağılımı Tüm Vade | | | | | |
|--|---------|---------|-----------------|---------|---------|
| Long | | | Short | | |
| Kurum | Net Lot | Pay (%) | Kurum | Net Lot | Pay (%) |
| Yapı Kredi Yatırım | 42.807 | 20 | İş Yatırım | 136.521 | 64 |
| Teb Yatırım | 26.960 | 13 | Bank of America | 59.992 | 28 |
| Vakıf Yatırım | 24.630 | 12 | HSBC Yatırım | 7.284 | 3 |
| Garanti BBVA | 22.102 | 10 | Strateji Menkul | 4.925 | 2 |
| Deniz Yatırım | 18.636 | 9 | Meksa Yatırım | 2.524 | 1 |
| Diğer | 79.813 | 37 | Diğer | 3.702 | 2 |

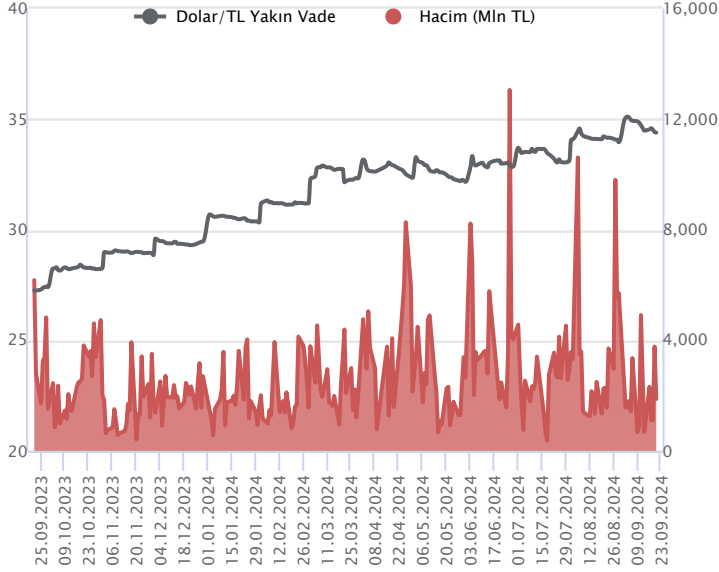
İlk 5 Kurum Satım Ağırlıklı



| Fiyat (%) | Açık Pozisyon (%) | Yorum |
|-----------|-------------------|---|
| Artış | Artış | Yükselişin devamlılığı için sinyal olarak kabul edilebilir. |
| Artış | Azalış | Yükselişin desteklenmediğini gösterir. |
| Azalış | Artış | Düşüşlerin devamlılığı için sinyal olarak kabul edilebilir. |
| Azalış | Azalış | Düşüşlerin desteklenmediğini gösterir. |

| Sözleşme Kodu | Vade Ayı | Uzlaşma Fiyatı | Önceki Uzlaşma Fiyatı | Değişim | Değişim Puan | Gün İçi Yüksek | Gün İçi Düşük | İşlem Miktarı | İşlem Hacim | Açık Pozisyon | Açık Pozisyon Değişimi | Vadeye Kalan Gün Sayısı | Takasbank Başlangıç Teminatı % |
|--------------------------|------------|----------------|-----------------------|---------|--------------|----------------|---------------|---------------|---------------|---------------|------------------------|-------------------------|--------------------------------|
| DÖVİZ KONTRATLARI | | | | | | | | | | | | | |
| F_EURTRY0924 | 30.09.2024 | 38.3526 | 38.4251 | -0.19 % | -0.07 | 38.4999 | 38.3348 | 169 | 6,491,759 | 8,322 | 10 | 10 | 12 |
| F_EURTRY1024 | 31.10.2024 | 39.8023 | 39.7677 | 0.09 % | 0.03 | 39.8450 | 39.7833 | 105 | 4,179,238 | 3,703 | 40 | 41 | 12 |
| F_EURUSD0924 | 30.09.2024 | 1.1148 | 1.1131 | 0.15 % | 0.00 | 1.1184 | 1.1142 | 4,283 | 162,575,449 | 16,914 | 2,241 | 10 | 3 |
| F_EURUSD1024 | 31.10.2024 | 1.1165 | 1.1147 | 0.16 % | 0.00 | 1.1198 | 1.1158 | 1,056 | 40,101,833 | 2,695 | 513 | 41 | 3 |
| F_USDTRY0924 | 30.09.2024 | 34.3898 | 34.4191 | -0.09 % | -0.03 | 34.4015 | 34.3725 | 54,583 | 1,876,362,263 | 859,524 | -39,843 | 10 | 13 |
| F_USDTRY1024 | 31.10.2024 | 35.6378 | 35.6570 | -0.05 % | -0.02 | 35.6501 | 35.6100 | 33,981 | 1,210,796,787 | 712,774 | 24,912 | 41 | 13 |

Dolar/TL Yakın Vadeli Kontratı



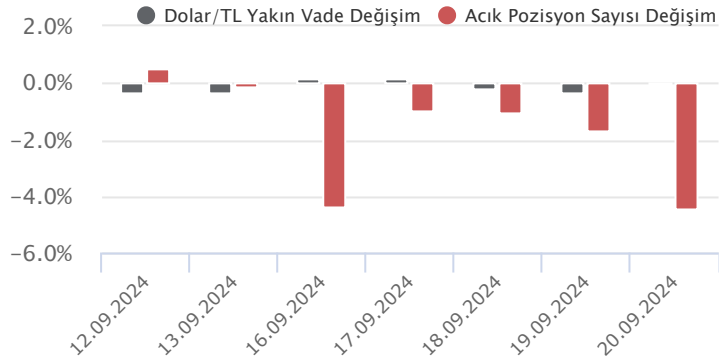
Eylül vadeli Dolar/TL sözleşmesi cuma günü 34,3725 ile 34,4015 seviyeleri arasında dalgalanarak haftayı yüzde 0,09'luk düşütle 34,3898 uzlaşma fiyatından tamamladı. Geçen hafta gözler merkez bankalarındaydı. Fed, 50 baz puanlık faiz indirimine giderken, TCMB politika faizini %50 düzeyinde sabit bıraktı. Verilerin ve açıklamaların kur üzerindeki etkisi çok sınırlı kalırken, geçen hafta genelinde spot kurda düşük volatilitede hafif yükseliş hareketleri izlendi. Dolar endeksi tarafında ise zayıf seyirler devam etti diyebiliriz. Düşüş trendi içerisindeki dolar endeksinde yükselişler düzeltme hareketi olarak kalmakta. Yeni haftaya başlarken, yurt içerisinde veri akışı sakin seyrediyor. ABD tarafında öncü PMI verileri izlenecek olup, hafta genelinde ise yurt içerisinde TCMB PPK toplantı özeti, ABD'de ise büyüme, dayanıklı mal siparişleri ve çekirdek PCE rakamları ile Fed Başkanı J. Powell'in konuşması izlenecek. Dolar/TL spot kuru, bu sabah saat 08:10 itibariyle 34,10'lu seviyelerde yatay görünüm sergiliyor. Dolar endeksi ise 100,76 civarında hareket ediyor.

| Dolar/TL Yakın Vade Aracı Kurum Dağılımı Günlük Değişim | | | | | |
|---|---------|---------|-----------------|---------|---------|
| Long | | | Short | | |
| Kurum | Net Lot | Pay (%) | Kurum | Net Lot | Pay (%) |
| İş Yatırım | 35.881 | 77 | Ak Yatırım | 30.000 | 64 |
| Global Menkul | 2.936 | 6 | Akbank | 6.336 | 14 |
| İnfo Yatırım | 2.318 | 5 | Garanti Bankası | 6.000 | 13 |
| Deniz Yatırım | 1.920 | 4 | İş Bankası | 2.714 | 6 |
| Yapı Kredi Yatırım | 1.632 | 4 | Oyak Yatırım | 851 | 2 |
| Diğer | 2.082 | 5 | Diğer | 871 | 2 |

İlk 5 Kurum Satım Ağırlıklı

| Dolar/TL Yakın Vade Aracı Kurum Dağılımı Tüm Vade | | | | | |
|---|---------|---------|--------------------|---------|---------|
| Long | | | Short | | |
| Kurum | Net Lot | Pay (%) | Kurum | Net Lot | Pay (%) |
| Akbank | 189.512 | 27 | İş Yatırım | 444.329 | 64 |
| İş Bankası | 117.326 | 17 | Bank of America | 177.208 | 26 |
| Yapı ve Kredi | 113.521 | 16 | QNB Finans Yatırım | 19.903 | 3 |
| Finansbank | 95.519 | 14 | Gedik Yatırım | 10.382 | 2 |
| Ak Yatırım | 74.185 | 11 | Odea Bank | 8.500 | 1 |
| Diğer | 103.899 | 15 | Diğer | 33.640 | 5 |

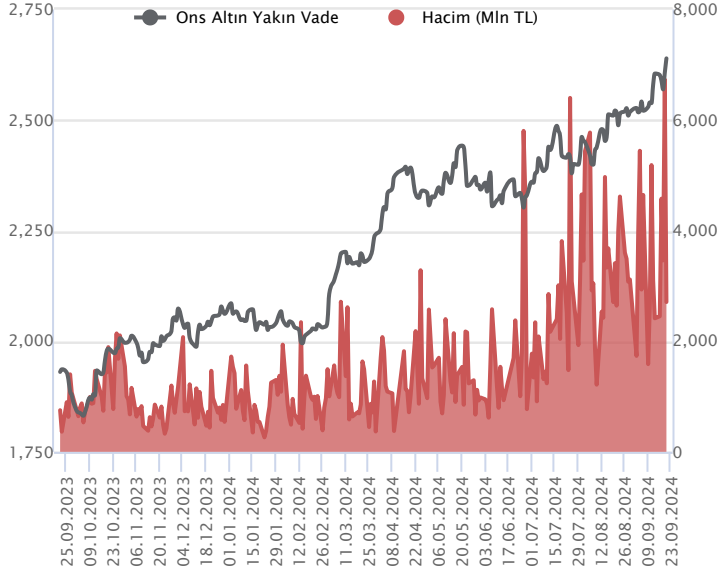
İlk 5 Kurum Satım Ağırlıklı



| Fiyat (%) | Açık Pozisyon (%) | Yorum |
|-----------|-------------------|---|
| Artış | Artış | Yükselişin devamlılığı için sinyal olarak kabul edilebilir. |
| Artış | Azalış | Yükselişin desteklenmediğini gösterir. |
| Azalış | Artış | Düşüşlerin devamlılığı için sinyal olarak kabul edilebilir. |
| Azalış | Azalış | Düşüşlerin desteklenmediğini gösterir. |

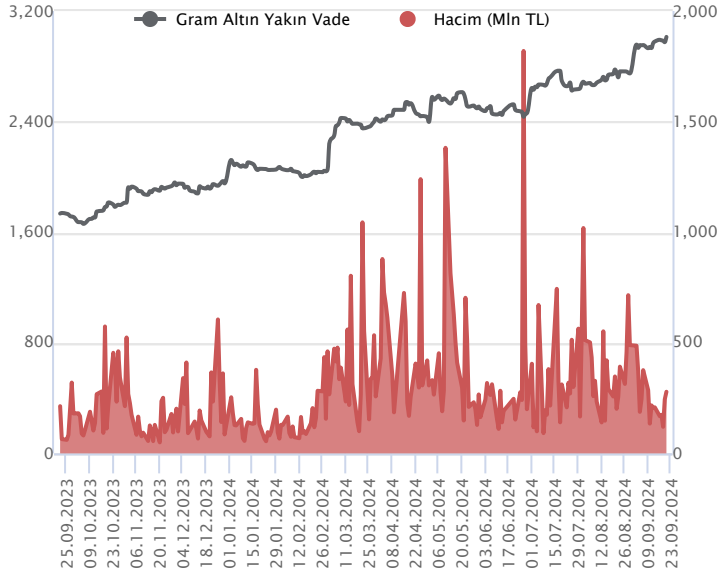
| Sözleşme Kodu | Vade Ayı | Uzlaşma Fiyatı | Önceki Uzlaşma Fiyatı | Değişim | Değişim Puan | Gün İçi Yüksek | Gün İçi Düşük | İşlem Miktarı | İşlem Hacim | Açık Pozisyon | Açık Pozisyon Değişimi | Vadeye Kalan Gün Sayısı | Takasbank Başlangıç Teminatı % |
|--------------------------|------------|----------------|-----------------------|---------|--------------|----------------|---------------|---------------|---------------|---------------|------------------------|-------------------------|--------------------------------|
| ALTIN KONTRATLARI | | | | | | | | | | | | | |
| F_XAUTRYM1024 | 31.10.2024 | 3,014.000 | 2,979.690 | 1.15 % | 34.31 | 3,016.500 | 2,993.500 | 92,666 | 278,564,844 | 544,868 | 5,101 | 41 | 12 |
| F_XAUTRYM1224 | 31.12.2024 | 3,246.980 | 3,208.800 | 1.19 % | 38.18 | 3,250.480 | 3,219.000 | 6,446 | 20,886,950 | 74,490 | 1,184 | 102 | 12 |
| F_XAUUSD1024 | 31.10.2024 | 2,634.400 | 2,601.750 | 1.25 % | 32.65 | 2,642.150 | 2,613.000 | 30,328 | 2,708,934,776 | 117,134 | -689 | 41 | 6 |
| F_XAUUSD1224 | 31.12.2024 | 2,657.050 | 2,623.650 | 1.27 % | 33.40 | 2,664.950 | 2,633.100 | 1,778 | 160,132,530 | 6,168 | 195 | 102 | 6 |

ONS ALTIN Yakın Vadeli Kontratı



Ekim vadeli ons altın sözleşmesi cuma gününü 2613,00-2642,15\$ arasında seyrederek, günü yüzde 1,25 yükselişle 2634,40\$ uzlaşma fiyatından kapattı. Spot piyasada saat 08:20 itibariyle ons altın 2628\$ seviyesinde izleniyor. Altın fiyatlarındaki yükseliş sebebiyle bugün için stratejimizi güncelliyoruz. Sözleşmede 2652\$ direnç noktası olarak izleniyor. Bu direncin üzerinde kapanışlarda 2625\$ stop seviyesi belirlenerek 2705\$ seviyesi takip edilebilir. Geri çekilmelerde 2636\$ destek olurken bu desteğin altında 2659\$ stop seviyesi olmak koşuluyla 2583\$ seviyesi değerlendirilebilir. Fed Yönetim Kurulu Üyesi Michelle Bowman geçtiğimiz haftaki toplantıda 50 baz puanlık indirimine karşı çıkan üyeydi. Gerekçe olarak, bu kararın Fed'in fiyat istikrarı hedefinde erken bir zafer ilanı olarak yorumlanabileceği riskini gördüğünü söyledi. Bugünün veri takviminde; ABD'de öncü imalat ve hizmetler PMI verileri açıklanacak. Sözleşmede olası oynaklığa karşı yatırımcıların aktif bir kar al/zarar durdur seviyesi belirleyerek hareket etmeleri daha sağlıklı olabilir.

GRAM ALTIN Yakın Vadeli Kontratı

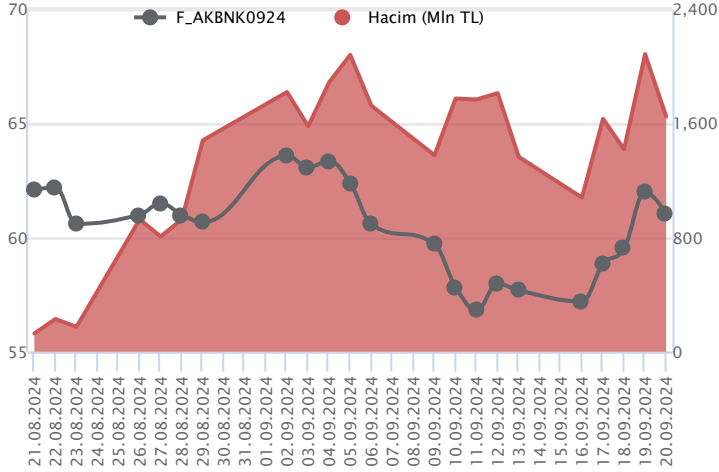


Ekim vadeli gram altın sözleşmesi cuma gününü 2993,50-3016,50TL arasında dalgalanarak, günü yüzde 1,15 yükselişle 3014,00TL uzlaşma fiyatından tamamladı. Spot piyasada saat 08:20 itibariyle gram altın 2881 TL seviyesinde işlem görüyor. Cumhurbaşkanı Recep Tayyip Erdoğan'ın bugün ABD'li şirket yöneticileriyle bir araya gelmesi bekleniyor. TCMB Başkanı Fatih Karahan'ın 03 Ekim günü TBMM Plan ve Bütçe Komisyonu'nda sunum yapması bekleniyor. Cuma günü açıklanan Türkiye tüketici güveni ağustos ayında 78,2 olarak gerçekleşti. Veri bir önceki aya göre yüzde 2,4 artış kaydederken, bir önceki ayın verisi 76,4 olarak açıklandı. Bugünün veri takviminde; yurt içinde açıklanacak önemli bir veri akışı bulunmamaktadır. ABD'de öncü imalat ve hizmetler PMI verileri takip edilecek. Fed üyelerinin konuşmaları da izlenebilir. Sözleşmede olası oynaklığa karşı yatırımcıların aktif bir kar al/zarar durdur seviyesi belirleyerek hareket etmeleri daha sağlıklı olabilir.

| Sözleşme | Vade Ayı | Son Uzlaşma | Önceki Uzlaşma | Değişim % | Günün Düşüğü | Günün Yükselişi | İşlem Adedi | İşlem Hacmi |
|---|------------|-------------|----------------|-----------|--------------|-----------------|-------------|---------------|
| PAY VADELİ SÖZLEŞMELERİNDE EN FAZLA İŞLEM GÖRENLER | | | | | | | | |
| F_AKBNK0924 | 30.09.2024 | 60.970 | 61.950 | -1.6 % | 60.720 | 62.070 | 269,009 | 1,648,735,068 |
| F_THYAO0924 | 30.09.2024 | 302.340 | 303.520 | -0.4 % | 300.840 | 304.540 | 50,647 | 1,532,277,821 |
| F_ISCTR0924 | 30.09.2024 | 13.560 | 13.510 | 0.4 % | 13.430 | 13.700 | 867,451 | 1,178,562,718 |

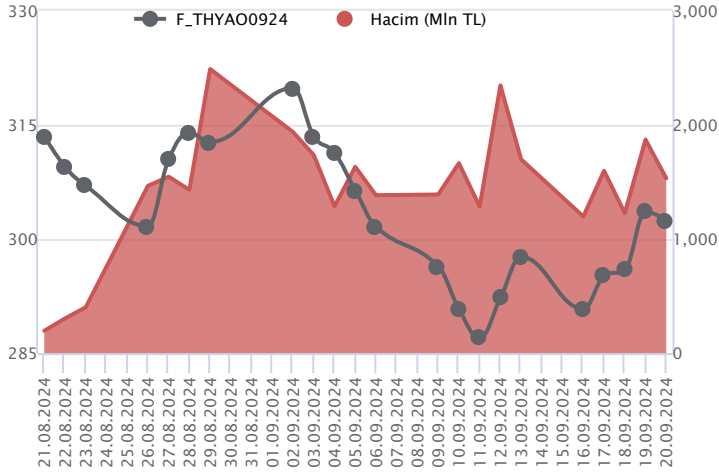
Pay vadeli sözleşmeleri, düşük teminatlarla yüksek tutarlı pozisyonlar almayı mümkün kılar. Pay vadeli sözleşmeleri ile ilgili daha detaylı bilgi almak için Marbaş Menkul Değerler A.Ş. ile iletişime geçebilirsiniz.

F_AKBNK0924 Vadeli Kontratı



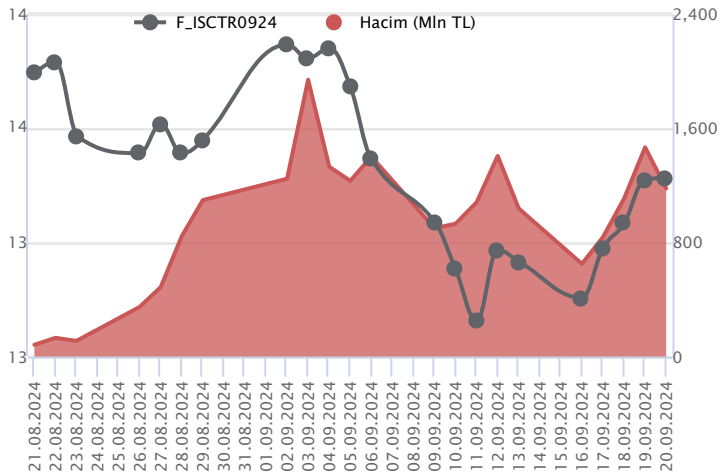
Bankacılık endeksinde geçen hafta %4,7'lik kazanç söz konusu olurken, Eylül vadeli AKBNK sözleşmesi 60,72 TL ve 62,07 TL seviyeleri arasında dalgalanarak son işlem gününü 60,97 TL uzlaşma fiyatından %1,6'lık kayıpla tamamladı. Son işlem günü sektördeki negatif seyre paralel sözleşmede satıcılı seyir kaydedilirken, geri çekilmelerde 50 günlük ortalamanın bulunduğu 60,72 TL kritik öneme sahip destek konumundadır. Bu bölge altında baskı artış kaydedeceğinden 60,25 TL – 59,84 TL ve 59,46 TL sırasıyla izlenecek diğer desteklerdir. Sözleşmede ilgili destek seviyelerinden tepkinin gelmesi halinde ilk etapta 61,60 TL üzeri kapanışlar önemli olacaktır. Bu koşulun sağlanması halinde 62,07 TL ara direnci, devamında 62,44 TL ve 62,85 TL gelecek diğer direnç noktalarıdır. Gerek sektör gerek piyasada yaşanan volatilité nedeniyle alınacak pozisyonlarda temkinli olunması aktif bir stop-loss stratejisine bağlı kalınması faydalı olacaktır.

F_THYAO0924 Vadeli Kontratı



Eylül vadeli THYAO pay sözleşmesi 300,84 – 304,54 TL aralığında hareket ederek cuma gününü %0,4 oranında sınırlı bir düşüşle 302,34 TL uzlaşma fiyatından tamamladı. THYAO sözleşmesinde kısa vadede 303,50 - 304,55 ve 305,00 seviyeleri direnç noktaları olarak izlenecektir. 305,00 TL üzerinde kalıcılık sağlanabilirse sözleşmede 306,00 - 307,40 - 308,50 ve 310,00 seviyelerine doğru yükselişler yaşanabilir. 100 günlük ortalamanın geçtiği 308,50 TL ile 310,00 bölgesi güçlü direnç konumunda bulunmaktadır. Olası kâr satışlarında ise 301,60 – 300,80 ve 300,00 seviyeleri kısa vadeli destek noktaları olup, psikolojik öneme sahip 300,00 TL altındaki saatlik kapanışlarda satış baskısı artış kaydedebilir. Bu durumda 209,30 – 208,50 aralığı destek bölgesi olarak önem kazanacak olup, bu bölge de kırılacak olursa hız kazanan satışlarla 297,50 – 296,00 ve 295,00 seviyelerine doğru geri çekilmeler gündeme gelebilir.

F_ISCTR0924 Vadeli Kontratı



Haftanın son işlem günü bankacılık sektöründe yatay negatif seyir yaşanırken, Eylül vadeli ISCTR sözleşmesi 13,43 TL – 13,70 TL seviyeleri arasında dalgalanarak 13,56 TL uzlaşma fiyatından %0,4'lük kazançla günü tamamladı. Sektöre kıyasla pozitif ayrışmanın yaşandığı sözleşmede 13,73 TL izlenen ilk direnç konumunda yer alırken, devamında 14,00 TL ve 50 günlük ortalamanın bulunduğu 14,14 TL seviyeleri izlenecektir. Sözleşmede 50 günlük ortalamanın üzerinde kalıcılığın sağlanması halinde momentumun güç kazanacağını değerlendiriyoruz. Ancak 50 günlük ortalamanın altında seyrin devamında 7 günlük ortalamanın yer aldığı 13,35 TL – 13,13 TL ve 12,90 TL seviyeleri söz konusu olacaktır. Son dönemde piyasada yaşanan volatilité nedeniyle alınacak pozisyonlarda temkinli olunması aktif bir stop-loss stratejisine bağlı kalınması faydalı olacaktır.

Dayanak Varlıkların Teknik Gösterge Görünümleri

20 Gün Ortalama/Fiyat Kesişmesi (YUKARI)

HEKTS
SISE

20 Gün Ortalama/Fiyat Kesişmesi (AŞAĞI)

FROTO
BIMAS
DOHOL
DOAS
ENKAI

Güç Göstergeleri Olumlu

GUBRF

Güç Göstergeleri Zayıf

KONTR
ODAS
SASA
TOASO

RSI ve Momentum göstergelerine göre olumlu olanlar

RSI ve Momentum göstergelerine göre zayıf olanlar

50 Gün Ortalama/Fiyat Kesişmesi (YUKARI)

HEKTS
ASTOR
EREGL

50 Gün Ortalama/Fiyat Kesişmesi (AŞAĞI)

MGROS

MACD

| | |
|-------|----------|
| ASTOR | GÜÇLÜ AL |
| GARAN | GÜÇLÜ AL |
| HALKB | GÜÇLÜ AL |
| OYAKC | ZAYIF AL |
| SASA | ZAYIF AL |

Göstergeleri Dipte Olanlar

SOKM
YKBNK
KONTR
ENKAI

CCI, RSI, Stochastics, Williams' %R, MFI ve DX göstergelerinin ortalaması en düşük olanlar

20/50 Gün Ortalama Kesişmesi (YUKARI)

GARAN

20/50 Gün Ortalama Kesişmesi (AŞAĞI)

Bu şartları sağlayan dayanak varlık bulunmamaktadır.

Para Girişi Olan Dayanak Varlıklar

| | Kapanış | İşlem Hacmi (Mln TL) |
|-------|---------|----------------------|
| EREGL | 49.70 | 4,765.32218 |
| GUBRF | 203.30 | 2,468.92870 |
| HEKTS | 4.54 | 1,797.01773 |
| KOZAA | 71.75 | 851.08307 |
| AEFES | 210.20 | 718.71482 |

Para Çıkışı Olan Dayanak Varlıklar

| | Kapanış | İşlem Hacmi (Mln TL) |
|-------|---------|----------------------|
| BIMAS | 570.00 | 2,787.26 |
| KCHOL | 185.70 | 2,712.26 |
| MGROS | 497.00 | 820.33 |
| ENKAI | 47.90 | 497.31 |
| ALARK | 94.00 | 287.32 |

Yüksek Hacimliler

| | İşlem Hacmi (Mln TL) |
|-------|----------------------|
| XU030 | 59,081.70 |
| X10XB | 28,725.23 |
| XSD25 | 26,958.20 |
| XLBNK | 14,918.12 |
| THYAO | 6,063.97 |

Dayanak Varlıkların Teknik Gösterge Konumları

| Kod | 5 Günlük H.O | 10 Günlük H.O | 20 Günlük H.O | 50 Günlük H.O | RSI | StochS | MACD | CCI |
|---------|--------------|---------------|---------------|---------------|-------|--------|-------|-------|
| AEFES | ALIM | SATIM | SATIM | SATIM | ALIM | SATIM | ALIM | ALIM |
| AKBNK | ALIM | ALIM | ALIM | ALIM | ALIM | ALIM | ALIM | ALIM |
| AKSEN | ALIM | ALIM | SATIM | SATIM | ALIM | SATIM | ALIM | ALIM |
| ALARK | SATIM | SATIM | SATIM | SATIM | ALIM | ALIM | ALIM | ALIM |
| ARCLK | ALIM | ALIM | ALIM | SATIM | ALIM | SATIM | ALIM | ALIM |
| ASELS | ALIM | ALIM | ALIM | ALIM | ALIM | SATIM | ALIM | ALIM |
| ASTOR | ALIM | ALIM | ALIM | ALIM | ALIM | SATIM | ALIM | ALIM |
| BIMAS | SATIM | SATIM | SATIM | ALIM | SATIM | ALIM | ALIM | SATIM |
| BRSAN | SATIM | SATIM | ALIM | ALIM | SATIM | ALIM | ALIM | SATIM |
| CIMSA | ALIM | ALIM | ALIM | ALIM | ALIM | SATIM | ALIM | ALIM |
| CNH/TRY | ALIM | ALIM | ALIM | ALIM | ALIM | SATIM | SATIM | ALIM |
| DOAS | ALIM | SATIM | SATIM | SATIM | ALIM | SATIM | ALIM | ALIM |
| DOHOL | ALIM | ALIM | SATIM | SATIM | ALIM | ALIM | ALIM | ALIM |
| EKGYO | ALIM | ALIM | ALIM | ALIM | ALIM | SATIM | SATIM | ALIM |
| ENJSA | ALIM | ALIM | SATIM | SATIM | ALIM | SATIM | ALIM | ALIM |
| ENKAI | SATIM | SATIM | SATIM | ALIM | SATIM | ALIM | SATIM | SATIM |
| EREGL | ALIM | ALIM | ALIM | ALIM | ALIM | SATIM | ALIM | ALIM |
| EUR/TRY | ALIM | ALIM | ALIM | ALIM | ALIM | SATIM | SATIM | ALIM |
| EUR/USD | ALIM | ALIM | ALIM | ALIM | ALIM | SATIM | ALIM | ALIM |
| FROTO | SATIM | ALIM | SATIM | SATIM | ALIM | ALIM | ALIM | ALIM |
| GARAN | ALIM | ALIM | ALIM | ALIM | ALIM | NÖTR | ALIM | ALIM |
| GBP/USD | ALIM | ALIM | ALIM | ALIM | ALIM | SATIM | ALIM | ALIM |
| GUBRF | ALIM | ALIM | ALIM | ALIM | ALIM | ALIM | ALIM | SATIM |
| HALKB | ALIM | ALIM | ALIM | ALIM | ALIM | SATIM | ALIM | ALIM |
| HEKTS | ALIM | ALIM | ALIM | ALIM | ALIM | ALIM | ALIM | ALIM |
| ISCTR | ALIM | ALIM | ALIM | SATIM | ALIM | SATIM | ALIM | ALIM |
| KCHOL | ALIM | ALIM | ALIM | SATIM | ALIM | SATIM | ALIM | ALIM |
| KONTR | ALIM | SATIM | SATIM | SATIM | ALIM | ALIM | SATIM | ALIM |
| KOZAA | ALIM | ALIM | ALIM | ALIM | ALIM | ALIM | ALIM | SATIM |
| KOZAL | ALIM | ALIM | ALIM | ALIM | ALIM | ALIM | SATIM | ALIM |
| KRDMD | ALIM | ALIM | ALIM | SATIM | ALIM | SATIM | ALIM | ALIM |
| MGRS | SATIM | SATIM | SATIM | SATIM | SATIM | ALIM | ALIM | SATIM |
| ODAS | SATIM | SATIM | SATIM | SATIM | SATIM | ALIM | ALIM | SATIM |
| OYAKC | ALIM | ALIM | SATIM | SATIM | ALIM | SATIM | ALIM | ALIM |
| PETKM | ALIM | ALIM | ALIM | ALIM | ALIM | SATIM | ALIM | ALIM |
| PGSUS | ALIM | ALIM | ALIM | ALIM | ALIM | SATIM | ALIM | SATIM |
| RUB/TRY | SATIM | SATIM | SATIM | SATIM | ALIM | SATIM | SATIM | ALIM |
| SAHOL | ALIM | ALIM | ALIM | ALIM | ALIM | SATIM | ALIM | ALIM |
| SASA | ALIM | ALIM | SATIM | SATIM | ALIM | SATIM | ALIM | ALIM |
| SISE | ALIM | ALIM | ALIM | SATIM | ALIM | SATIM | ALIM | ALIM |
| SOKM | SATIM | SATIM | SATIM | SATIM | ALIM | ALIM | SATIM | ALIM |
| TAVHL | SATIM | SATIM | ALIM | ALIM | SATIM | SATIM | ALIM | SATIM |
| TCELL | ALIM | SATIM | SATIM | SATIM | ALIM | SATIM | SATIM | ALIM |
| THYAO | ALIM | ALIM | ALIM | ALIM | ALIM | SATIM | ALIM | ALIM |
| TKFEN | ALIM | ALIM | ALIM | ALIM | ALIM | ALIM | ALIM | ALIM |
| TOASO | SATIM | SATIM | SATIM | SATIM | ALIM | ALIM | ALIM | ALIM |
| TSKB | ALIM | ALIM | ALIM | ALIM | ALIM | SATIM | ALIM | ALIM |
| TTKOM | ALIM | ALIM | ALIM | ALIM | ALIM | SATIM | ALIM | ALIM |
| TUPRS | ALIM | ALIM | ALIM | ALIM | ALIM | ALIM | ALIM | ALIM |
| USD/TRY | ALIM | ALIM | ALIM | ALIM | ALIM | ALIM | SATIM | ALIM |
| VAKBN | ALIM | ALIM | ALIM | ALIM | ALIM | SATIM | ALIM | ALIM |
| VESTL | ALIM | ALIM | ALIM | SATIM | ALIM | ALIM | ALIM | ALIM |
| X10XB | ALIM | ALIM | ALIM | SATIM | ALIM | SATIM | ALIM | ALIM |
| XAU/TRY | ALIM | ALIM | ALIM | ALIM | ALIM | SATIM | ALIM | SATIM |
| XAU/USD | ALIM | ALIM | ALIM | ALIM | ALIM | SATIM | ALIM | ALIM |
| XLBNK | ALIM | ALIM | ALIM | ALIM | ALIM | SATIM | ALIM | ALIM |
| XSD25 | ALIM | ALIM | ALIM | SATIM | ALIM | ALIM | ALIM | ALIM |
| XU030 | ALIM | ALIM | ALIM | SATIM | ALIM | ALIM | ALIM | ALIM |
| YKBNK | ALIM | SATIM | SATIM | SATIM | ALIM | SATIM | SATIM | ALIM |

ViOP Bülten

| Kod | Destek 3 | Destek 2 | Destek 1 | Kapanış | Pivot | Direnç 1 | Direnç 2 | Direnç 3 |
|------------------|----------|----------|----------|------------------|---------------|----------|----------|----------|
| DESTEKLER | | | | DİRENÇLER | | | | |
| F_AEFES0924 | 207.42 | 209.05 | 210.78 | 212.50 | 212.41 | 214.14 | 215.77 | 217.50 |
| F_AEFES1024 | 217.17 | 218.73 | 219.97 | 221.20 | 221.53 | 222.77 | 224.33 | 225.57 |
| F_AKBNK0924 | 59.13 | 59.93 | 60.48 | 61.04 | 61.28 | 61.83 | 62.63 | 63.18 |
| F_AKBNK1024 | 61.61 | 62.35 | 62.88 | 63.40 | 63.62 | 64.15 | 64.89 | 65.42 |
| F_AKSEN0924 | 36.69 | 37.20 | 37.58 | 37.96 | 38.09 | 38.47 | 38.98 | 39.36 |
| F_AKSEN1024 | 38.41 | 38.87 | 39.09 | 39.32 | 39.55 | 39.77 | 40.23 | 40.45 |
| F_ALARK0924 | 90.28 | 92.10 | 93.36 | 94.63 | 95.18 | 96.44 | 98.26 | 99.52 |
| F_ALARK1024 | 94.17 | 96.04 | 97.12 | 98.20 | 98.99 | 100.07 | 101.94 | 103.02 |
| F_ARCLK0924 | 141.91 | 143.38 | 145.06 | 146.74 | 146.53 | 148.21 | 149.68 | 151.36 |
| F_ARCLK1024 | 148.46 | 149.53 | 151.20 | 152.86 | 152.27 | 153.94 | 155.01 | 156.68 |
| F_ASELS0924 | 58.03 | 58.47 | 59.08 | 59.70 | 59.52 | 60.13 | 60.57 | 61.18 |
| F_ASELS1024 | 60.07 | 60.53 | 61.12 | 61.70 | 61.58 | 62.17 | 62.63 | 63.22 |
| F_ASTOR0924 | 77.22 | 78.53 | 81.12 | 83.70 | 82.43 | 85.02 | 86.33 | 88.92 |
| F_ASTOR1024 | 80.72 | 81.69 | 82.89 | 84.10 | 83.86 | 85.06 | 86.03 | 87.23 |
| F_BIMAS0924 | 519.36 | 547.67 | 561.84 | 576.00 | 590.15 | 604.32 | 632.63 | 646.80 |
| F_BIMAS1024 | 545.50 | 570.50 | 583.00 | 595.50 | 608.00 | 620.50 | 645.50 | 658.00 |
| F_BRSAN0924 | 473.62 | 478.69 | 487.85 | 497.00 | 492.92 | 502.08 | 507.15 | 516.31 |
| F_BRSAN1024 | 473.82 | 477.77 | 485.67 | 493.57 | 489.62 | 497.52 | 501.47 | 509.37 |
| F_CIMSA0924 | 35.68 | 36.19 | 37.00 | 37.80 | 37.51 | 38.32 | 38.83 | 39.64 |
| F_CIMSA1024 | 37.37 | 37.83 | 38.65 | 39.48 | 39.11 | 39.93 | 40.39 | 41.21 |
| F_CNHTRY0924 | 4.89 | 4.89 | 4.89 | 4.89 | 4.89 | 4.89 | 4.89 | 4.89 |
| F_CNHTRY1024 | 5.07 | 5.07 | 5.07 | 5.07 | 5.08 | 5.08 | 5.08 | 5.09 |
| F_DOAS0924 | 209.21 | 214.41 | 217.59 | 220.77 | 222.79 | 225.97 | 231.17 | 234.35 |
| F_DOAS1024 | 214.43 | 218.65 | 221.05 | 223.45 | 225.27 | 227.67 | 231.89 | 234.29 |
| F_DOHOL0924 | 14.50 | 14.75 | 14.94 | 15.14 | 15.19 | 15.38 | 15.63 | 15.82 |
| F_DOHOL1024 | 15.23 | 15.44 | 15.62 | 15.81 | 15.83 | 16.01 | 16.22 | 16.40 |
| F_EKGYO0924 | 11.56 | 11.70 | 11.91 | 12.12 | 12.05 | 12.26 | 12.40 | 12.61 |
| F_EKGYO1024 | 12.06 | 12.20 | 12.39 | 12.58 | 12.53 | 12.72 | 12.86 | 13.05 |
| F_ENJSA0924 | 56.80 | 57.76 | 58.33 | 58.90 | 59.29 | 59.86 | 60.82 | 61.39 |
| F_ENJSA1024 | 59.16 | 60.14 | 60.64 | 61.13 | 61.62 | 62.12 | 63.10 | 63.60 |
| F_ENKAI0924 | 45.24 | 46.55 | 47.24 | 47.93 | 48.55 | 49.24 | 50.55 | 51.24 |
| F_ENKAI1024 | 46.71 | 47.96 | 48.64 | 49.32 | 49.89 | 50.57 | 51.82 | 52.50 |
| F_EREGL0924 | 48.46 | 49.15 | 49.66 | 50.16 | 50.35 | 50.86 | 51.55 | 52.06 |
| F_EREGL1024 | 50.39 | 51.10 | 51.63 | 52.16 | 52.34 | 52.87 | 53.58 | 54.11 |
| F_EURTRY0924 | 38.13 | 38.23 | 38.30 | 38.36 | 38.40 | 38.46 | 38.56 | 38.63 |
| F_EURTRY1024 | 39.70 | 39.74 | 39.76 | 39.78 | 39.80 | 39.82 | 39.87 | 39.89 |
| F_EURUSD0924 | 1.11 | 1.11 | 1.11 | 1.11 | 1.12 | 1.12 | 1.12 | 1.12 |
| F_EURUSD1024 | 1.11 | 1.11 | 1.11 | 1.12 | 1.12 | 1.12 | 1.12 | 1.12 |
| F_FROTO0924 | 902.53 | 911.01 | 917.51 | 924.00 | 925.99 | 932.49 | 940.97 | 947.47 |
| F_FROTO1024 | 912.82 | 921.48 | 928.24 | 935.00 | 936.90 | 943.66 | 952.32 | 959.08 |
| F_GARAN0924 | 113.42 | 114.90 | 117.24 | 119.59 | 118.72 | 121.06 | 122.54 | 124.88 |
| F_GARAN1024 | 118.54 | 119.81 | 122.10 | 124.39 | 123.37 | 125.66 | 126.93 | 129.22 |
| F_GBPUSD0924 | 1.32 | 1.32 | 1.33 | 1.33 | 1.33 | 1.33 | 1.34 | 1.34 |
| F_GBPUSD1024 | 1.32 | 1.32 | 1.33 | 1.33 | 1.33 | 1.33 | 1.34 | 1.34 |
| F_GUBRF0924 | 186.33 | 190.90 | 198.12 | 205.35 | 202.69 | 209.91 | 214.48 | 221.70 |
| F_GUBRF1024 | 195.33 | 199.55 | 206.77 | 213.99 | 210.99 | 218.21 | 222.43 | 229.65 |
| F_HALKB0924 | 16.81 | 16.92 | 17.09 | 17.26 | 17.20 | 17.37 | 17.48 | 17.65 |
| F_HALKB1024 | 17.50 | 17.61 | 17.76 | 17.91 | 17.87 | 18.02 | 18.13 | 18.28 |
| F_HEKTS0924N1 | 3.85 | 4.00 | 4.28 | 4.57 | 4.43 | 4.71 | 4.86 | 5.14 |
| F_HEKTS1024N1 | 3.98 | 4.13 | 4.45 | 4.76 | 4.60 | 4.92 | 5.07 | 5.39 |
| F_ISCTR0924 | 13.14 | 13.29 | 13.41 | 13.54 | 13.56 | 13.68 | 13.83 | 13.95 |
| F_ISCTR1024 | 13.70 | 13.84 | 13.98 | 14.13 | 14.12 | 14.26 | 14.40 | 14.54 |
| F_KCHOL0924 | 182.82 | 184.61 | 186.06 | 187.52 | 187.85 | 189.30 | 191.09 | 192.54 |
| F_KCHOL1024 | 190.35 | 192.17 | 193.55 | 194.92 | 195.37 | 196.75 | 198.57 | 199.95 |
| F_KONTR0924N1 | 42.12 | 42.89 | 43.95 | 45.00 | 44.72 | 45.78 | 46.55 | 47.61 |
| F_KONTR1024 | 42.64 | 43.32 | 44.22 | 45.12 | 44.90 | 45.80 | 46.48 | 47.38 |
| F_KOZAA0924 | 68.20 | 69.13 | 70.69 | 72.26 | 71.62 | 73.18 | 74.11 | 75.67 |
| F_KOZAA1024 | 71.36 | 72.19 | 73.71 | 75.23 | 74.54 | 76.06 | 76.89 | 78.41 |
| F_KOZAL0924 | 23.79 | 24.02 | 24.29 | 24.56 | 24.52 | 24.79 | 25.02 | 25.29 |
| F_KOZAL1024 | 24.83 | 25.05 | 25.31 | 25.57 | 25.53 | 25.79 | 26.01 | 26.27 |
| F_KRDMD0924 | 24.26 | 24.68 | 25.23 | 25.77 | 25.65 | 26.20 | 26.62 | 27.17 |
| F_KRDMD1024 | 25.20 | 25.61 | 26.12 | 26.64 | 26.53 | 27.04 | 27.45 | 27.96 |
| F_MGROS0924 | 470.89 | 485.79 | 494.06 | 502.33 | 508.96 | 517.23 | 532.13 | 540.40 |
| F_MGROS1024 | 493.13 | 507.79 | 516.34 | 524.90 | 531.00 | 539.55 | 554.21 | 562.76 |
| F_ODAS0924 | 6.58 | 6.69 | 6.75 | 6.81 | 6.86 | 6.92 | 7.03 | 7.09 |
| F_ODAS1024 | 6.89 | 7.00 | 7.05 | 7.11 | 7.16 | 7.21 | 7.32 | 7.37 |

ViOP Bülten

| Kod | Destek 3 | Destek 2 | Destek 1 | Kapanış | Pivot | Direnç 1 | Direnç 2 | Direnç 3 |
|------------------|-----------|-----------|-----------|------------------|------------------|-----------|-----------|-----------|
| DESTEKLER | | | | DİRENÇLER | | | | |
| F_OYAKC0924 | 61.34 | 62.38 | 63.15 | 63.92 | 64.19 | 64.96 | 66.00 | 66.77 |
| F_OYAKC1024 | 62.85 | 63.96 | 64.66 | 65.35 | 65.77 | 66.47 | 67.58 | 68.28 |
| F_PETKM0924 | 23.37 | 23.59 | 23.76 | 23.92 | 23.98 | 24.15 | 24.37 | 24.54 |
| F_PETKM1024 | 24.35 | 24.57 | 24.75 | 24.92 | 24.97 | 25.15 | 25.37 | 25.55 |
| F_PGSUS0924 | 245.11 | 247.79 | 251.45 | 255.11 | 254.13 | 257.79 | 260.47 | 264.13 |
| F_PGSUS1024 | 252.29 | 254.80 | 258.19 | 261.59 | 260.70 | 264.09 | 266.60 | 269.99 |
| F_SAHOL0924 | 97.03 | 98.05 | 99.68 | 101.30 | 100.70 | 102.33 | 103.35 | 104.98 |
| F_SAHOL1024 | 100.79 | 101.90 | 103.52 | 105.13 | 104.63 | 106.25 | 107.36 | 108.98 |
| F_SASA0924N1 | 4.05 | 4.18 | 4.33 | 4.48 | 4.46 | 4.61 | 4.74 | 4.89 |
| F_SASA1024N1 | 4.23 | 4.36 | 4.50 | 4.65 | 4.63 | 4.77 | 4.90 | 5.04 |
| F_SISE0924 | 41.51 | 41.86 | 42.22 | 42.57 | 42.57 | 42.93 | 43.28 | 43.64 |
| F_SISE1024 | 43.19 | 43.54 | 43.90 | 44.25 | 44.25 | 44.61 | 44.96 | 45.32 |
| F_SOKM0924 | 45.48 | 45.99 | 46.24 | 46.50 | 46.75 | 47.00 | 47.51 | 47.76 |
| F_SOKM1024 | 46.59 | 47.13 | 47.40 | 47.67 | 47.94 | 48.21 | 48.75 | 49.02 |
| F_TAVHL0924 | 252.50 | 255.26 | 257.20 | 259.14 | 259.96 | 261.90 | 264.66 | 266.60 |
| F_TAVHL1024 | 263.44 | 266.21 | 267.79 | 269.36 | 270.56 | 272.14 | 274.91 | 276.49 |
| F_TCELL0924 | 91.84 | 93.13 | 94.05 | 94.98 | 95.34 | 96.26 | 97.55 | 98.47 |
| F_TCELL1024 | 95.40 | 96.79 | 97.84 | 98.90 | 99.23 | 100.28 | 101.67 | 102.72 |
| F_THYAO0924 | 297.00 | 298.92 | 300.70 | 302.48 | 302.62 | 304.40 | 306.32 | 308.10 |
| F_THYAO1024 | 309.48 | 311.30 | 313.05 | 314.79 | 314.87 | 316.62 | 318.44 | 320.19 |
| F_TKFEN0924 | 55.91 | 56.48 | 57.35 | 58.23 | 57.92 | 58.79 | 59.36 | 60.23 |
| F_TKFEN1024 | 58.28 | 58.83 | 59.76 | 60.69 | 60.31 | 61.24 | 61.79 | 62.72 |
| F_TOASO0924 | 212.88 | 216.93 | 218.96 | 220.99 | 223.01 | 225.04 | 229.09 | 231.12 |
| F_TOASO1024 | 222.03 | 226.00 | 228.05 | 230.09 | 232.02 | 234.07 | 238.04 | 240.09 |
| F_TSKB0924 | 12.28 | 12.33 | 12.45 | 12.56 | 12.50 | 12.62 | 12.67 | 12.79 |
| F_TSKB1024 | 12.80 | 12.85 | 12.94 | 13.02 | 12.99 | 13.08 | 13.13 | 13.22 |
| F_TTKOM0924 | 50.16 | 50.93 | 51.56 | 52.19 | 52.33 | 52.96 | 53.73 | 54.36 |
| F_TTKOM1024 | 52.40 | 53.18 | 53.73 | 54.29 | 54.51 | 55.06 | 55.84 | 56.39 |
| F_TUPRS0924 | 149.65 | 152.11 | 153.60 | 155.10 | 156.06 | 157.55 | 160.01 | 161.50 |
| F_TUPRS1024 | 154.63 | 157.07 | 158.53 | 160.00 | 160.97 | 162.43 | 164.87 | 166.33 |
| F_USDTRY0924 | 34.35 | 34.36 | 34.37 | 34.39 | 34.39 | 34.40 | 34.42 | 34.43 |
| F_USDTRY1024 | 35.57 | 35.59 | 35.61 | 35.63 | 35.63 | 35.65 | 35.67 | 35.69 |
| F_VAKBN0924 | 21.47 | 21.77 | 22.31 | 22.84 | 22.61 | 23.15 | 23.45 | 23.99 |
| F_VAKBN1024 | 22.49 | 22.77 | 23.29 | 23.82 | 23.57 | 24.09 | 24.37 | 24.89 |
| F_VESTL0924 | 63.15 | 64.37 | 65.54 | 66.70 | 66.76 | 67.93 | 69.15 | 70.32 |
| F_VESTL1024 | 67.18 | 67.98 | 68.66 | 69.35 | 69.46 | 70.14 | 70.94 | 71.62 |
| F_X10XB1024 | 12,197.33 | 12,243.67 | 12,281.08 | 12,318.50 | 12,327.42 | 12,364.83 | 12,411.17 | 12,448.58 |
| F_X10XB1224 | 12,980.00 | 13,010.00 | 13,070.00 | 13,130.00 | 13,100.00 | 13,160.00 | 13,190.00 | 13,250.00 |
| F_XAUTRYM1024 | 2,975.62 | 2,984.56 | 2,998.62 | 3,012.68 | 3,007.56 | 3,021.62 | 3,030.56 | 3,044.62 |
| F_XAUTRYM1224 | 3,196.11 | 3,207.55 | 3,227.59 | 3,247.62 | 3,239.03 | 3,259.07 | 3,270.51 | 3,290.55 |
| F_XAUUSD1024 | 2,591.77 | 2,602.38 | 2,620.92 | 2,639.45 | 2,631.53 | 2,650.07 | 2,660.68 | 2,679.22 |
| F_XAUUSD1224 | 2,611.43 | 2,622.27 | 2,643.28 | 2,664.30 | 2,654.12 | 2,675.13 | 2,685.97 | 2,706.98 |
| F_XLBNK1024 | 12,717.83 | 12,866.67 | 12,988.33 | 13,110.00 | 13,137.17 | 13,258.83 | 13,407.67 | 13,529.33 |
| F_XLBNK1224 | 13,715.83 | 13,789.42 | 13,852.58 | 13,915.75 | 13,926.17 | 13,989.33 | 14,062.92 | 14,126.08 |
| F_XSD251024 | 13,460.00 | 13,460.00 | 13,460.00 | 13,460.00 | 13,460.00 | 13,460.00 | 13,460.00 | 13,460.00 |
| F_XSD251224 | 12,163.58 | 14,507.92 | 15,905.08 | 17,302.25 | 18,249.42 | 19,646.58 | 21,990.92 | 23,388.08 |
| F_XU0301024 | 11,196.50 | 11,267.50 | 11,323.75 | 11,380.00 | 11,394.75 | 11,451.00 | 11,522.00 | 11,578.25 |
| F_XU0301224 | 11,938.08 | 12,011.67 | 12,063.33 | 12,115.00 | 12,136.92 | 12,188.58 | 12,262.17 | 12,313.83 |
| F_YKBNK0924 | 29.10 | 29.42 | 29.61 | 29.80 | 29.93 | 30.12 | 30.44 | 30.63 |
| F_YKBNK1024 | 30.35 | 30.67 | 30.85 | 31.04 | 31.17 | 31.35 | 31.67 | 31.85 |

| Sözleşme Kodu | Vade Ayı | Uzlaşma Fiyatı | Önceki Uzlaşma Fiyatı | Değişim | Değişim Puan | Gün İçi Yüksek | Gün İçi Düşük | İşlem Miktarı | İşlem Hacim | Açık Pozisyon | Açık Pozisyon Değişimi | Vadeye Kalan Gün Sayısı | Takasbank Başlangıç Teminatı % |
|-----------------------------------|------------|----------------|-----------------------|---------|--------------|----------------|---------------|---------------|-------------------|---------------|------------------------|-------------------------|--------------------------------|
| ENDEKS KONTRATLARI | | | | | | | | | | | | | |
| F_XU0300225 | 28.02.2025 | 12,864.00 | 12,934.75 | -0.55 % | -70.75 | 12,987.25 | 12,821.00 | 47.00 | 6,054,387.50 | 355.00 | 21.00 | 161 | 12 |
| F_XU0301024 | 31.10.2024 | 11,363.00 | 11,436.25 | -0.64 % | -73.25 | 11,465.75 | 11,338.50 | 170,077.00 | 19,378,423,932.50 | 449,633.00 | -2,891.00 | 41 | 12 |
| F_XU0301224 | 31.12.2024 | 12,104.00 | 12,191.25 | -0.72 % | -87.25 | 12,210.50 | 12,085.25 | 1,748.00 | 212,179,037.50 | 6,650.00 | -130.00 | 102 | 12 |
| DÖVİZ KONTRATLARI | | | | | | | | | | | | | |
| F_CNHTRY0924 | 30.09.2024 | 4.8876 | 4.8725 | 0.31 % | 0.02 | 4.8882 | 4.8872 | 3 | 146,629 | 1 | -1 | 10 | 13 |
| F_CNHTRY1024 | 31.10.2024 | 5.0763 | 5.1695 | -1.80 % | -0.09 | 5.0814 | 5.0744 | 9 | 456,863 | 8 | 7 | 41 | 13 |
| F_EURTRY0924 | 30.09.2024 | 38.3526 | 38.4251 | -0.19 % | -0.07 | 38.4999 | 38.3348 | 169 | 6,491,759 | 8,322 | 10 | 10 | 12 |
| F_EURTRY1024 | 31.10.2024 | 39.8023 | 39.7677 | 0.09 % | 0.03 | 39.8450 | 39.7833 | 105 | 4,179,238 | 3,703 | 40 | 41 | 12 |
| F_EURUSD0924 | 30.09.2024 | 1.1148 | 1.1131 | 0.15 % | 0.00 | 1.1184 | 1.1142 | 4,283 | 162,575,449 | 16,914 | 2,241 | 10 | 3 |
| F_EURUSD1024 | 31.10.2024 | 1.1165 | 1.1147 | 0.16 % | 0.00 | 1.1198 | 1.1158 | 1,056 | 40,101,833 | 2,695 | 513 | 41 | 3 |
| F_GBPUSD0924 | 30.09.2024 | 1.3291 | 1.3271 | 0.15 % | 0.00 | 1.3342 | 1.3278 | 23 | 1,039,857 | 49 | 2 | 10 | 4 |
| F_GBPUSD1024 | 31.10.2024 | 1.3296 | 1.3267 | 0.22 % | 0.00 | 1.3336 | 1.3282 | 29 | 1,311,877 | 40 | -7 | 41 | 4 |
| F_RUBTRY0924 | 30.09.2024 | 0.0000 | 0.0000 | 0.00 % | 0.00 | 0.0000 | 0.0000 | | | | | 10 | 19 |
| F_RUBTRY1024 | 31.10.2024 | 0.0000 | 0.0000 | 0.00 % | 0.00 | 0.0000 | 0.0000 | | | | | 41 | 19 |
| F_USDTRY0924 | 30.09.2024 | 34.3898 | 34.4191 | -0.09 % | -0.03 | 34.4015 | 34.3725 | 54,583 | 1,876,362,263 | 859,524 | -39,843 | 10 | 13 |
| F_USDTRY1024 | 31.10.2024 | 35.6378 | 35.6570 | -0.05 % | -0.02 | 35.6501 | 35.6100 | 33,981 | 1,210,796,787 | 712,774 | 24,912 | 41 | 13 |
| F_P_USDTRY0924 | 30.09.2024 | 0.0000 | 0.0000 | 0.00 % | 0.00 | 0.0000 | 0.0000 | | | | | 10 | 13 |
| F_P_USDTRY1024 | 31.10.2024 | 0.0000 | 0.0000 | 0.00 % | 0.00 | 0.0000 | 0.0000 | | | | | 41 | 13 |
| KIYMETLİ MADEN KONTRATLARI | | | | | | | | | | | | | |
| F_XAUTRYM1024 | 31.10.2024 | 3,014.000 | 2,979.690 | 1.15 % | 34.31 | 3,016.500 | 2,993.500 | 92,666 | 278,564,844 | 544,868 | 5,101 | 41 | 12 |
| F_XAUTRYM1224 | 31.12.2024 | 3,246.980 | 3,208.800 | 1.19 % | 38.18 | 3,250.480 | 3,219.000 | 6,446 | 20,886,950 | 74,490 | 1,184 | 102 | 12 |
| F_XAUUSD1024 | 31.10.2024 | 2,634.400 | 2,601.750 | 1.25 % | 32.65 | 2,642.150 | 2,613.000 | 30,328 | 2,708,934,776 | 117,134 | -689 | 41 | 6 |
| F_XAUUSD1224 | 31.12.2024 | 2,657.050 | 2,623.650 | 1.27 % | 33.40 | 2,664.950 | 2,633.100 | 1,778 | 160,132,530 | 6,168 | 195 | 102 | 6 |
| PAY VADELİ | | | | | | | | | | | | | |
| F_AEFES0924 | 30.09.2024 | 212.640 | 210.450 | 1.04 % | 2.19 | 214.050 | 210.690 | 7,841 | 166,715,065 | 17,829 | 125 | 10 | 15 |
| F_AEFES1024 | 31.10.2024 | 221.450 | 218.600 | 1.30 % | 2.85 | 223.100 | 220.300 | 1,172 | 25,971,772 | 2,328 | 478 | 41 | 15 |
| F_AKBNK0924 | 30.09.2024 | 60.970 | 61.950 | -1.58 % | -0.98 | 62.070 | 60.720 | 269,009 | 1,648,735,068 | 378,567 | 9,526 | 10 | 16 |
| F_AKBNK1024 | 31.10.2024 | 63.350 | 64.230 | -1.37 % | -0.88 | 64.370 | 63.100 | 21,685 | 137,949,395 | 39,888 | 7,548 | 41 | 16 |
| F_AKSEN0924 | 30.09.2024 | 37.850 | 38.180 | -0.86 % | -0.33 | 38.600 | 37.710 | 9,775 | 37,298,764 | 33,881 | -417 | 10 | 16 |
| F_AKSEN1024 | 31.10.2024 | 39.370 | 39.700 | -0.83 % | -0.33 | 40.000 | 39.320 | 239 | 947,907 | 1,421 | -39 | 41 | 16 |
| F_ALARK0924 | 30.09.2024 | 94.570 | 96.310 | -1.81 % | -1.74 | 96.990 | 93.910 | 9,086 | 86,374,405 | 42,264 | 38 | 10 | 15 |
| F_ALARK1024 | 31.10.2024 | 98.270 | 100.290 | -2.01 % | -2.02 | 100.860 | 97.910 | 1,838 | 18,131,670 | 3,596 | 754 | 41 | 15 |
| F_ARCLK0924 | 30.09.2024 | 147.430 | 146.130 | 0.89 % | 1.30 | 148.000 | 144.850 | 4,747 | 69,503,988 | 16,259 | -357 | 10 | 14 |
| F_ARCLK1024 | 31.10.2024 | 153.080 | 151.600 | 0.98 % | 1.48 | 153.350 | 150.610 | 383 | 5,830,164 | 1,730 | 55 | 41 | 14 |
| F_ASELS0924 | 30.09.2024 | 59.780 | 59.250 | 0.89 % | 0.53 | 59.950 | 58.900 | 68,026 | 405,028,129 | 110,216 | -3,026 | 10 | 15 |
| F_ASELS1024 | 31.10.2024 | 61.840 | 61.430 | 0.67 % | 0.41 | 62.050 | 61.000 | 7,413 | 45,681,902 | 13,399 | 1,214 | 41 | 15 |
| F_ASTOR0924 | 30.09.2024 | 83.540 | 82.360 | 1.43 % | 1.18 | 83.750 | 79.850 | 14,935 | 122,816,663 | 30,609 | -1,459 | 10 | 17 |
| F_ASTOR1024 | 31.10.2024 | 84.070 | 83.690 | 0.45 % | 0.38 | 84.820 | 82.650 | 868 | 7,241,007 | 4,284 | 470 | 41 | 17 |
| F_BIMAS0924 | 30.09.2024 | 578.530 | 614.060 | -5.79 % | -35.53 | 618.470 | 575.990 | 12,594 | 751,086,005 | 18,351 | -280 | 10 | 16 |
| F_BIMAS1024 | 31.10.2024 | 599.280 | 629.440 | -4.79 % | -30.16 | 633.000 | 595.500 | 2,657 | 163,624,369 | 6,961 | 1,120 | 41 | 16 |
| F_BRSAN0924 | 30.09.2024 | 495.550 | 492.970 | 0.52 % | 2.58 | 498.000 | 483.770 | 1,273 | 62,225,367 | 2,583 | -100 | 10 | 16 |
| F_BRSAN1024 | 31.10.2024 | 490.520 | 489.300 | 0.25 % | 1.22 | 493.570 | 481.720 | 139 | 6,749,067 | 521 | 0 | 41 | 16 |
| F_CIMSA0924 | 30.09.2024 | 37.880 | 36.690 | 3.24 % | 1.19 | 38.030 | 36.710 | 39,018 | 146,219,325 | 42,000 | 2,606 | 10 | 15 |
| F_CIMSA1024 | 31.10.2024 | 39.510 | 38.250 | 3.29 % | 1.26 | 39.560 | 38.280 | 3,404 | 13,280,954 | 3,957 | 1,326 | 41 | 15 |
| F_DOAS0924 | 30.09.2024 | 220.190 | 223.520 | -1.49 % | -3.33 | 227.990 | 219.610 | 1,182 | 26,167,243 | 5,996 | 83 | 10 | 15 |
| F_DOAS1024 | 31.10.2024 | 223.420 | 227.670 | -1.87 % | -4.25 | 229.490 | 222.870 | 269 | 6,028,161 | 2,091 | 161 | 41 | 15 |
| F_DOHOL0924 | 30.09.2024 | 15.140 | 15.340 | -1.30 % | -0.20 | 15.430 | 14.990 | 76,520 | 115,727,998 | 287,501 | -8,142 | 10 | 16 |
| F_DOHOL1024 | 31.10.2024 | 15.780 | 16.000 | -1.38 % | -0.22 | 16.030 | 15.640 | 5,242 | 8,261,866 | 19,175 | 2,000 | 41 | 16 |
| F_EKGYO0924 | 30.09.2024 | 12.110 | 11.910 | 1.68 % | 0.20 | 12.190 | 11.840 | 900,162 | 1,080,507,294 | 1,303,126 | -119,426 | 10 | 16 |
| F_EKGYO1024 | 31.10.2024 | 12.580 | 12.390 | 1.53 % | 0.19 | 12.670 | 12.340 | 43,284 | 53,954,976 | 122,176 | 18,900 | 41 | 16 |
| F_ENJSA0924 | 30.09.2024 | 58.850 | 59.370 | -0.88 % | -0.52 | 60.250 | 58.720 | 20,254 | 120,861,752 | 48,465 | 5,934 | 10 | 16 |
| F_ENJSA1024 | 31.10.2024 | 61.270 | 61.710 | -0.71 % | -0.44 | 62.610 | 61.130 | 395 | 2,452,513 | 13,206 | 29 | 41 | 16 |
| F_ENKAI0924 | 30.09.2024 | 47.970 | 49.450 | -2.99 % | -1.48 | 49.860 | 47.860 | 25,921 | 125,881,527 | 75,614 | -1,216 | 10 | 14 |
| F_ENKAI1024 | 31.10.2024 | 49.340 | 50.880 | -3.03 % | -1.54 | 51.140 | 49.210 | 3,317 | 16,499,381 | 10,244 | 1,609 | 41 | 14 |
| F_EREGL0924 | 30.09.2024 | 50.210 | 49.920 | 0.58 % | 0.29 | 51.050 | 49.850 | 170,045 | 857,846,062 | 279,424 | -15,333 | 10 | 14 |
| F_EREGL1024 | 31.10.2024 | 52.220 | 51.870 | 0.67 % | 0.35 | 53.050 | 51.810 | 17,458 | 91,632,517 | 32,726 | 2,466 | 41 | 14 |
| F_FROTO0924 | 30.09.2024 | 924.920 | 932.340 | -0.80 % | -7.42 | 934.480 | 919.500 | 1,698 | 156,978,325 | 4,308 | 11 | 10 | 15 |
| F_FROTO1024 | 31.10.2024 | 933.380 | 942.840 | -1.00 % | -9.46 | 945.560 | 930.140 | 231 | 21,590,302 | 720 | 124 | 41 | 15 |
| F_GARAN0924 | 30.09.2024 | 119.770 | 117.590 | 1.85 % | 2.18 | 120.190 | 116.370 | 68,707 | 812,242,760 | 129,362 | -4,717 | 10 | 16 |
| F_GARAN1024 | 31.10.2024 | 124.340 | 122.240 | 1.72 % | 2.10 | 124.640 | 121.080 | 3,063 | 37,588,909 | 9,349 | 412 | 41 | 16 |
| F_GUBRF0924 | 30.09.2024 | 205.160 | 198.760 | 3.22 % | 6.40 | 207.250 | 195.460 | 51,075 | 1,034,329,403 | 53,078 | -2,581 | 10 | 17 |
| F_GUBRF1024 | 31.10.2024 | 213.850 | 206.370 | 3.62 % | 7.48 | 215.210 | 203.770 | 3,997 | 84,217,216 | 7,511 | 2,248 | 41 | 17 |
| F_HALKB0924 | 30.09.2024 | 17.240 | 17.120 | 0.70 % | 0.12 | 17.310 | 17.030 | 122,648 | 210,532,606 | 218,541 | 1,214 | 10 | 16 |
| F_HALKB1024 | 31.10.2024 | 17.940 | 17.820 | 0.67 % | 0.12 | 17.980 | 17.720 | 10,239 | 18,280,150 | 13,858 | 188 | 41 | 16 |
| F_HEKTS0924N1 | 30.09.2024 | 4.570 | 4.160 | 9.86 % | 0.41 | 4.570 | 4.140 | 414,188 | 503,260,545 | 198,895 | -22,765 | 10 | 16 |
| F_HEKTS1024N1 | 31.10.2024 | 4.760 | 4.330 | 9.93 % | 0.43 | 4.760 | 4.290 | 41,163 | 51,584,879 | 32,788 | 436 | 41 | 16 |

| Sözleşme Kodu | Vade Ayı | Uzlaşma Fiyatı | Önceki Uzlaşma Fiyatı | Değişim | Değişim Puan | Gün İçi Yüksek | Gün İçi Düşük | İşlem Miktarı | İşlem Hacim | Açık Pozisyon | Açık Pozisyon Değişimi | Vadeye Kalan Gün Sayısı | Takasbank Başlangıç Teminatı % |
|-------------------|------------|----------------|-----------------------|---------|--------------|----------------|---------------|---------------|---------------|---------------|------------------------|-------------------------|--------------------------------|
| PAY VADELİ | | | | | | | | | | | | | |
| F_ISCTR0924 | 30.09.2024 | 13.560 | 13.510 | 0.37 % | 0.05 | 13.700 | 13.430 | 867,451 | 1,178,562,718 | 1,544,088 | -63,389 | 10 | 15 |
| F_ISCTR1024 | 31.10.2024 | 14.120 | 14.060 | 0.43 % | 0.06 | 14.250 | 13.970 | 56,972 | 80,558,565 | 205,622 | 19,666 | 41 | 15 |
| F_KCHOL0924 | 30.09.2024 | 187.480 | 187.650 | -0.09 % | -0.17 | 189.630 | 186.390 | 31,964 | 600,051,414 | 89,048 | -2,608 | 10 | 15 |
| F_KCHOL1024 | 31.10.2024 | 195.030 | 195.060 | -0.02 % | -0.03 | 197.200 | 194.000 | 4,055 | 79,183,789 | 11,545 | 1,173 | 41 | 15 |
| F_KONTR0924N1 | 30.09.2024 | 44.880 | 44.400 | 1.08 % | 0.48 | 45.500 | 43.670 | 5,068 | 72,979,437 | 7,866 | 141 | 10 | 17 |
| F_KONTR1024 | 31.10.2024 | 45.080 | 44.820 | 0.58 % | 0.26 | 45.580 | 44.000 | 1,378 | 6,161,721 | 4,900 | 652 | 41 | 17 |
| F_KOZAA0924 | 30.09.2024 | 71.740 | 71.050 | 0.97 % | 0.69 | 72.540 | 70.050 | 36,362 | 257,419,534 | 67,043 | 1,104 | 10 | 15 |
| F_KOZAA1024 | 31.10.2024 | 74.490 | 73.990 | 0.68 % | 0.50 | 75.370 | 73.020 | 5,819 | 42,864,856 | 15,165 | 2,243 | 41 | 15 |
| F_KOZAL0924 | 30.09.2024 | 24.570 | 24.550 | 0.08 % | 0.02 | 24.750 | 24.250 | 206,402 | 506,150,085 | 500,903 | 6,683 | 10 | 16 |
| F_KOZAL1024 | 31.10.2024 | 25.540 | 25.550 | -0.04 % | -0.01 | 25.750 | 25.270 | 22,606 | 57,635,873 | 38,052 | 13,104 | 41 | 16 |
| F_KRDMD0924 | 30.09.2024 | 25.780 | 25.260 | 2.06 % | 0.52 | 26.080 | 25.110 | 183,945 | 474,080,537 | 265,311 | -31,316 | 10 | 15 |
| F_KRDMD1024 | 31.10.2024 | 26.640 | 26.150 | 1.87 % | 0.49 | 26.930 | 26.010 | 10,222 | 27,239,854 | 33,895 | 1,744 | 41 | 15 |
| F_MGROS0924 | 30.09.2024 | 503.380 | 519.880 | -3.17 % | -16.50 | 523.860 | 500.690 | 4,632 | 236,838,876 | 7,881 | 657 | 10 | 15 |
| F_MGROS1024 | 31.10.2024 | 525.080 | 541.890 | -3.10 % | -16.81 | 545.650 | 522.440 | 406 | 21,612,869 | 1,792 | 144 | 41 | 15 |
| F_ODAS0924 | 30.09.2024 | 6.820 | 6.960 | -2.01 % | -0.14 | 6.970 | 6.800 | 130,157 | 89,350,110 | 524,451 | -11,496 | 10 | 15 |
| F_ODAS1024 | 31.10.2024 | 7.120 | 7.250 | -1.79 % | -0.13 | 7.260 | 7.100 | 6,319 | 4,521,775 | 41,429 | 1,868 | 41 | 15 |
| F_OYAKC0924 | 30.09.2024 | 63.980 | 64.250 | -0.42 % | -0.27 | 65.230 | 63.420 | 17,658 | 113,515,314 | 41,360 | 264 | 10 | 16 |
| F_OYAKC1024 | 31.10.2024 | 65.460 | 65.850 | -0.59 % | -0.39 | 66.890 | 65.080 | 1,307 | 8,632,324 | 9,654 | 251 | 41 | 16 |
| F_PETKM0924 | 30.09.2024 | 23.960 | 24.050 | -0.37 % | -0.09 | 24.210 | 23.820 | 135,024 | 324,247,069 | 347,824 | -17,371 | 10 | 15 |
| F_PETKM1024 | 31.10.2024 | 24.930 | 25.010 | -0.32 % | -0.08 | 25.200 | 24.800 | 19,130 | 47,786,393 | 59,555 | 2,938 | 41 | 15 |
| F_PGSUS0924 | 30.09.2024 | 255.730 | 253.970 | 0.69 % | 1.76 | 256.810 | 250.470 | 9,053 | 229,864,934 | 25,635 | -936 | 10 | 15 |
| F_PGSUS1024 | 31.10.2024 | 262.040 | 260.790 | 0.48 % | 1.25 | 263.200 | 257.300 | 907 | 23,616,153 | 3,229 | 238 | 41 | 15 |
| F_SAHOL0924 | 30.09.2024 | 101.290 | 100.210 | 1.08 % | 1.08 | 101.730 | 99.080 | 59,615 | 599,474,279 | 159,293 | 10,908 | 10 | 15 |
| F_SAHOL1024 | 31.10.2024 | 105.220 | 104.230 | 0.95 % | 0.99 | 105.750 | 103.020 | 6,307 | 65,939,817 | 15,877 | 2,211 | 41 | 15 |
| F_SASA0924N1 | 30.09.2024 | 4.480 | 4.360 | 2.75 % | 0.12 | 4.590 | 4.310 | 154,217 | 548,726,536 | 142,402 | 11,548 | 10 | 15 |
| F_SASA1024N1 | 31.10.2024 | 4.650 | 4.520 | 2.88 % | 0.13 | 4.750 | 4.480 | 15,201 | 56,026,080 | 24,305 | 1,473 | 41 | 15 |
| F_SISE0924 | 30.09.2024 | 42.620 | 42.340 | 0.66 % | 0.28 | 42.930 | 42.220 | 71,918 | 306,977,862 | 194,468 | -1,743 | 10 | 14 |
| F_SISE1024 | 31.10.2024 | 44.290 | 43.990 | 0.68 % | 0.30 | 44.610 | 43.900 | 11,023 | 48,934,137 | 26,830 | 3,944 | 41 | 14 |
| F_SOKM0924 | 30.09.2024 | 46.610 | 46.680 | -0.15 % | -0.07 | 47.250 | 46.490 | 20,386 | 95,477,522 | 89,909 | 3,542 | 10 | 15 |
| F_SOKM1024 | 31.10.2024 | 47.730 | 47.910 | -0.38 % | -0.18 | 48.480 | 47.670 | 1,759 | 8,448,573 | 11,833 | 347 | 41 | 15 |
| F_TAVHL0924 | 30.09.2024 | 258.640 | 261.740 | -1.18 % | -3.10 | 262.720 | 258.020 | 3,023 | 78,583,368 | 15,632 | -109 | 10 | 15 |
| F_TAVHL1024 | 31.10.2024 | 269.840 | 272.130 | -0.84 % | -2.29 | 273.340 | 268.990 | 72 | 1,951,303 | 1,022 | 7 | 41 | 15 |
| F_TCELL0924 | 30.09.2024 | 94.610 | 94.570 | 0.04 % | 0.04 | 96.620 | 94.410 | 73,344 | 700,866,178 | 140,629 | -4,882 | 10 | 14 |
| F_TCELL1024 | 31.10.2024 | 98.580 | 98.340 | 0.24 % | 0.24 | 100.610 | 98.170 | 12,197 | 121,694,143 | 29,101 | 4,816 | 41 | 14 |
| F_THYAO0924 | 30.09.2024 | 302.340 | 303.520 | -0.39 % | -1.18 | 304.540 | 300.840 | 50,647 | 1,532,277,821 | 105,278 | 267 | 10 | 15 |
| F_THYAO1024 | 31.10.2024 | 314.720 | 315.520 | -0.25 % | -0.80 | 316.700 | 313.130 | 6,215 | 195,502,030 | 13,385 | 2,497 | 41 | 15 |
| F_TKFEN0924 | 30.09.2024 | 58.270 | 58.170 | 0.17 % | 0.10 | 58.480 | 57.040 | 8,484 | 49,074,286 | 40,740 | -273 | 10 | 15 |
| F_TKFEN1024 | 31.10.2024 | 60.700 | 60.370 | 0.55 % | 0.33 | 60.860 | 59.380 | 1,975 | 11,942,962 | 12,283 | 712 | 41 | 15 |
| F_TOASO0924 | 30.09.2024 | 221.140 | 225.960 | -2.13 % | -4.82 | 227.060 | 220.980 | 9,067 | 201,805,112 | 30,866 | 55 | 10 | 14 |
| F_TOASO1024 | 31.10.2024 | 230.510 | 234.960 | -1.89 % | -4.45 | 236.000 | 229.980 | 1,769 | 40,937,756 | 2,791 | 931 | 41 | 14 |
| F_TSKB0924 | 30.09.2024 | 12.540 | 12.440 | 0.80 % | 0.10 | 12.560 | 12.390 | 59,321 | 74,004,579 | 432,867 | -12,375 | 10 | 15 |
| F_TSKB1024 | 31.10.2024 | 13.020 | 12.940 | 0.62 % | 0.08 | 13.050 | 12.910 | 6,912 | 8,969,864 | 41,213 | -131 | 41 | 15 |
| F_TTKOM0924 | 30.09.2024 | 52.010 | 52.050 | -0.08 % | -0.04 | 53.100 | 51.700 | 49,269 | 259,048,160 | 81,099 | -3,089 | 10 | 15 |
| F_TTKOM1024 | 31.10.2024 | 54.150 | 54.190 | -0.07 % | -0.04 | 55.280 | 53.950 | 11,730 | 64,412,232 | 14,310 | 6,575 | 41 | 15 |
| F_TUPRS0924 | 30.09.2024 | 155.040 | 157.930 | -1.83 % | -2.89 | 158.510 | 154.560 | 18,332 | 286,444,248 | 78,071 | 556 | 10 | 15 |
| F_TUPRS1024 | 31.10.2024 | 159.970 | 163.140 | -1.94 % | -3.17 | 163.400 | 159.500 | 3,447 | 55,527,981 | 11,400 | 1,816 | 41 | 15 |
| F_VAKBN0924 | 30.09.2024 | 22.870 | 22.350 | 2.33 % | 0.52 | 22.920 | 22.080 | 127,997 | 289,858,113 | 172,239 | -4,472 | 10 | 15 |
| F_VAKBN1024 | 31.10.2024 | 23.790 | 23.270 | 2.23 % | 0.52 | 23.840 | 23.040 | 6,428 | 15,091,653 | 9,848 | 1,902 | 41 | 15 |
| F_VESTL0924 | 30.09.2024 | 66.660 | 67.270 | -0.91 % | -0.61 | 67.990 | 65.600 | 9,285 | 61,962,770 | 38,279 | -619 | 10 | 17 |
| F_VESTL1024 | 31.10.2024 | 69.260 | 69.840 | -0.83 % | -0.58 | 70.250 | 68.770 | 295 | 2,049,269 | 3,834 | 82 | 41 | 17 |
| F_YKBNK0924 | 30.09.2024 | 29.810 | 30.150 | -1.13 % | -0.34 | 30.250 | 29.740 | 325,661 | 976,205,089 | 652,985 | 1,615 | 10 | 15 |
| F_YKBNK1024 | 31.10.2024 | 31.060 | 31.390 | -1.05 % | -0.33 | 31.480 | 30.980 | 29,613 | 92,516,323 | 86,480 | 13,415 | 41 | 15 |

VIOP Bülten

Genel Müdürlük

Esentepe Mh. Ecza Sk. Safter Han İş Merkezi No:6 Şişli/İstanbul – (0212) 286 30 00

Beylikdüzü

Hayrettin Paşa Mah. 1993 Sokak No:22 Ferah Residence Daire A1 Esenyurt – (0212) 270 26 43

Erenköy

Bağdat Caddesi Beyaz Apt. No: 339 D:5 Erenköy – (0216) 301 10 45

Levent

Nispetiye Mah. Aytar Cad Metro İş Merkezi No. 10 İç Kapı No: 1 Beşiktaş – (0212) 286 30 00

Suadiye

Suadiye Mah. Öncü Sokak Büyük Hanlı Konutları B1 Blok K:8 D:22 Kadıköy – (0216) 350 01 43

Ankara

Tunalı Hilmi Cad. 60/12 Kavaklıdere – (0312) 426 16 61

Bursa

Çekirge Mah. Çekirge Cad. Gökçen Apt. Blok 97/1 C Osmangazi – (0224) 233 43 37

Malatya

Sancaktar Mah. Aslantepo Cad. Canbaylar Plaza No. 93/9 Battalgazi – (0422) 377 90 00

Adana

Çınarlı Mah. 61027 SK. Sunar Nuri Çomu İş Merkezi Sitesi A Blok No:18 İç Kapı No:124 Seyhan – (0322) 355 31 45

Aydın

Güzelhisar Mahallesi Albay Şefik Caddesi No:4 Ronasans Plaza İç Kapı No:17 Efeler/AYDIN – (0256) 218 22 95

Denizli

Sırapapılar Mahallesi 1585 Sokak Kaygün İş Merkezi No:3 İç Kapı No:13 Merkezefendi – (0258) 295 08 99

Eskişehir

Akarbaşı Mah. Atatürk Bul. Yağmur Apt. No : 87A Odunpazarı – (0222) 211 20 45

İzmir

Çınarlı Mah. Ozan Abay Cad. Egeperla No: 10 / 201 Konak / İzmir – (0234) 270 44 67

İzmit

Karabaş Mah. Ankara Karayolu Cad. No: 65/3 Kocaeli – (0262) 999 68 97

Kapalıçarşı

Molla Fenari Mah. Kürkcüler Çarşısı Sk. No:25 İç Kapı No:1 Fatih / İstanbul – (0212) 513 40 01

Mersin

Güvenevler Mah. 1928 Sk. İkinci Global İş Merkezi No:5 İç Kapı No:6 Yenişehir/MERSİN – (0324) 241 33 15

Niğde

Aşağı Kayabaşı Mah. Dr. Sami Yağız Cad. Kültür Plaza No:32 Kat:1/4 Niğde – (0388) 214 19 35

**YASAL UYARI**

Bu rapor, bir veya daha fazla sermaye piyasası aracı veya bunları ihraç eden ortaklıklar ve kuruluşlar ile piyasa eğilimleri hakkında, belirli bir kişiye veya mali durumları, risk ve getiri tercihleri benzer nitelikteki bir gruba yönelik olmamak kaydıyla, Marbaş Menkul Değerler A.Ş. müşterilerine ve/veya dağıtım kanallarına yönelik olarak Marbaş Menkul Değerler A.Ş.'nin anlaşılabilir olduğu dışarıdan hizmet sağlayıcı kuruluş tarafından hazırlanmıştır. Burada yer alan yatırım bilgi, yorum ve tavsiyeleri yatırım danışmanlığı kapsamında değildir. Yatırım danışmanlığı hizmeti, yetkili kuruluşlar tarafından kişilerin risk ve getiri tercihleri dikkate alınarak kişiye özel sunulmaktadır. Burada yer alan yorum ve tavsiyeler ise genel niteliktedir. Bu tavsiyeler mali durumunuz ile risk ve getiri tercihlerinize uygun olmayabilir. Bu nedenle, sadece burada yer alan bilgilere dayanarak yatırım kararı verilmesi beklentilerinize uygun sonuçlar doğurmayabilir. Bu rapor ve yorumlardaki yazılar, bilgiler ve grafikler, ulaşılabilen ilk kaynaklardan iyi niyetle ve doğruluğu, geçerliliği, etkinliği velhasıl her ne şekil, suret ve nam altında olursa olsun herhangi bir karara dayanak oluşturması hususunda herhangi bir teminat, garanti oluşturmadan, yalnızca bilgi edinilmesi amacıyla derlenmiştir. İş bu raporlardaki yorumlardan; eksik bilgi ve/veya güncellenme gibi konularda ortaya çıkabilecek zararlardan Marbaş Menkul Değerler A.Ş. ve çalışanları sorumlu değildir. Marbaş Menkul Değerler A.Ş. her an, hiçbir şekil ve surette ön ihbara ve/veya ihtara gerek kalmaksızın söz konusu bilgileri, tavsiyeleri değiştirebilir ve/veya ortadan kaldırabilir. Genel anlamda bilgi vermek amacıyla hazırlanmış olan iş bu rapor ve yorumlar, kapsamı bilgiler, tavsiyeler hiçbir şekil ve surette Marbaş Menkul Değerler A.Ş.'nin herhangi bir taahhüdünü tazammum etmediğinden, bu bilgilere istinaden her türlü özel ve/veya tüzel kişiler tarafından alınacak kararlar, varılacak sonuçlar, gerçekleştirilecek işlemler ve oluşabilecek her türlü riskler bizatihi bu kişilere ait ve raci olacaktır. Hiçbir şekil ve surette ve her ne nam altında olursa olsun, her türlü gerçek ve/veya tüzel kişinin, gerek doğrudan gerek dolayısı ile ve bu sebeplerle uğrayabileceği her türlü doğrudan ve/veya dolayısıyla oluşacak maddi ve manevi zarar, kar mahrumiyeti, velhasıl her ne nam altında olursa olsun uğrayabileceği zararlardan hiçbir şekil ve surette Marbaş Menkul Değerler A.Ş. ve çalışanları sorumlu tutulamayacak ve hiçbir şekil ve surette her ne nam altında olursa olsun Marbaş Yatırım Menkul Değerler A.Ş. çalışanlarından talepte bulunulmayacaktır.