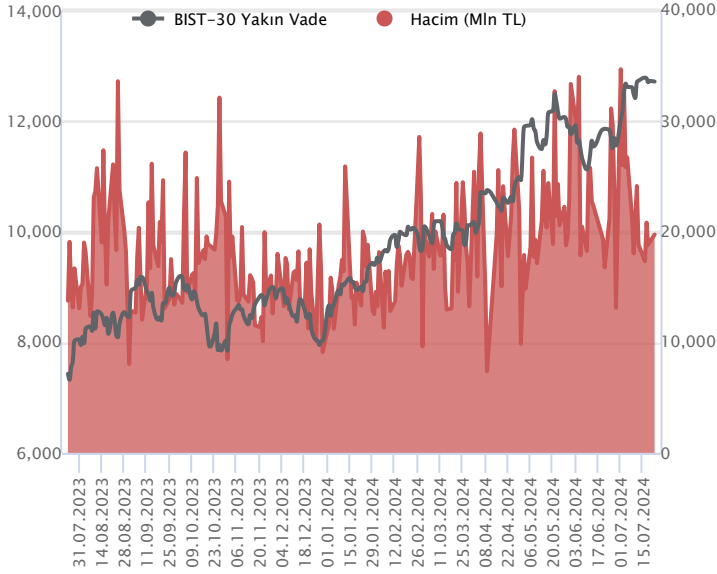


Sözleşme Kodu	Vade Ayı	Uzlaşma Fiyatı	Önceki Uzlaşma Fiyatı	Değişim	Değişim Puanı	Gün İçi Yüksek	Gün İçi Düşük	İşlem Miktarı	İşlem Hacim	Açık Pozisyon	Açık Pozisyon Değişimi	Vadeye Kalan Gün Sayısı	Takasbank Başlangıç Teminatı %
ENDEKS KONTRATLARI													
F_XU0300824	29.08.2024	12,706.50	12,725.25	-0.15 %	-18.75	12,825.00	12,652.75	154,953.00	19,745,819,420.00	353,372.00	-886.00	38	12
F_XU0301024	31.10.2024	13,622.75	13,627.75	-0.04 %	-5.00	13,737.25	13,588.25	1,299.00	177,438,157.50	4,899.00	-54.00	101	12

BIST 30 Yakın Vadeli Kontratı



Ağustos vadeli endeks sözleşmesi 12.652,75 – 12.825,00 seviyeleri arasında hareket ederek günü %0,15 oranında sınırlı bir düşüşle 12.706,50 uzlaşma fiyatından tamamladı. Sözleşmede geçen hafta içerisinde gözlenen dalgalı ve kararsız seyrin yeni haftanın ilk işlem gününde de etkisini sürdürdüğü takip edildi. Akşam seans kapanışı da 12.714,50 puandan gerçekleşti. Bugün yurt içinde TCMB toplantısı takip edilecektir. ABD borsaları günü yükselişlerle tamamlarken, ABD vadeliinde bu sabah hafif satıcı bir seyrin etkili oluyor. Asya piyasalarında genel olarak kırmızı bir renk hâkim. Avrupa vadeli ve CFD endeksleri hafif alıcılı açılışlara işaret ediyor. Ağustos vadeli endeks sözleşmesinin güne yatay bir başlangıç yapmasını bekliyoruz.

Geçen haftadan itibaren 12.800 – 12.850 aralığının güçlü bir direnç bölgesi olarak çalıştığı sözleşmede bu bölge üzerinde kapanışlar görülmediği müddetçe dalgalı seyrin etkisini sürdürebileceğini değerlendiriyoruz. Sözleşmede yukarı yönlü denemelerde 12.750 ilk direnç noktası olup, devamında 12.800 – 12.850 bölgesini güçlü bir direnç olarak izlemeye devam edeceğiz. 12.850 üzeri kapanışlarda 12.900 ve 13.000 seviyelerine doğru yükselişler güç kazanabilir. 12.700 seviyesi altında olası kâr satışlarında ise 12.650 – 12.600 aralığı ilk güçlü destek bölgesi olup, 12.600 desteğinin kırılması durumunda 12.550 – 12.500 bölgesine doğru geri çekilmeler gündeme gelebilir.

Endeks - 30 Yakın Vade Aracı Kurum Dağılımı Günlük Değişim					
Long			Short		
Kurum	Net Lot	Pay (%)	Kurum	Net Lot	Pay (%)
Teb Yatırım	8.186	33	Garanti BBVA	9.455	38
Bank of America	7.598	31	Yapı Kredi Yatırım	4.956	20
QNB Finans Yatırım	2.354	10	İnfo Yatırım	3.247	13
Vakıf Yatırım	1.334	5	İş Yatırım	2.368	10
Halk Yatırım	1.096	4	Deniz Yatırım	1.098	4
Diğer	4.291	17	Diğer	3.735	15

İlk 5 Kurum Satım Ağırlıklı

Endeks - 30 Yakın Vade Aracı Kurum Dağılımı Tüm Vade					
Long			Short		
Kurum	Net Lot	Pay (%)	Kurum	Net Lot	Pay (%)
Yapı Kredi Yatırım	48.714	38	Bank of America	38.600	30
Teb Yatırım	30.656	24	İş Yatırım	32.898	26
Deniz Yatırım	9.074	7	Ak Yatırım	18.896	15
Gedik Yatırım	7.709	6	HSBC Yatırım	11.485	9
Tacirler Yatırım	7.014	6	İnfo Yatırım	8.316	7
Diğer	24.338	19	Diğer	17.299	14

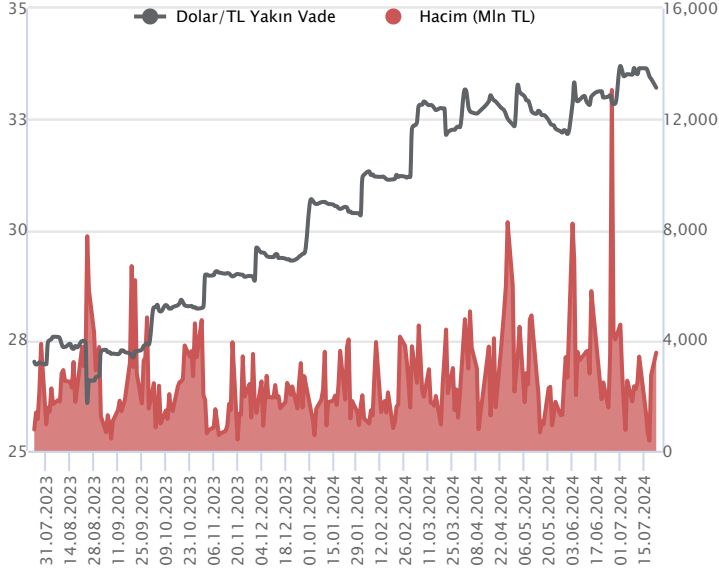
İlk 5 Kurum Satım Ağırlıklı



Fiyat (%)	Açık Pozisyon (%)	Yorum
Artış	Artış	Yükselişin devamlılığı için sinyal olarak kabul edilebilir.
Artış	Azalış	Yükselişin desteklenmediğini gösterir.
Azalış	Artış	Düşüşlerin devamlılığı için sinyal olarak kabul edilebilir.
Azalış	Azalış	Düşüşlerin desteklenmediğini gösterir.

Sözleşme Kodu	Vade Ayı	Uzlaşma Fiyatı	Önceki Uzlaşma Fiyatı	Değişim	Değişim Puan	Gün İçi Yüksek	Gün İçi Düşük	İşlem Miktarı	İşlem Hacim	Açık Pozisyon	Açık Pozisyon Değişimi	Vadeye Kalan Gün Sayısı	Takasbank Başlangıç Teminatı %
DÖVİZ KONTRATLARI													
F_EURTRY0724	31.07.2024	36.1918	36.3923	-0.55 %	-0.20	36.3356	36.1272	620	22,492,088	2,431	-311	9	12
F_EURTRY0824	29.08.2024	37.5529	37.6523	-0.26 %	-0.10	37.5867	37.4030	634	23,811,904	2,795	569	38	12
F_EURUSD0724	31.07.2024	1.0883	1.0892	-0.08 %	0.00	1.0896	1.0880	2,256	81,089,966	19,044	-19	9	3
F_EURUSD0824	29.08.2024	1.0900	1.0906	-0.06 %	0.00	1.0914	1.0891	562	20,228,819	2,086	-426	38	3
F_USDTRY0724	31.07.2024	33.1946	33.4076	-0.64 %	-0.21	33.3574	33.1884	106,757	3,552,284,496	898,389	-71,313	9	13
F_USDTRY0824	29.08.2024	34.3029	34.5487	-0.71 %	-0.25	34.5347	34.2950	72,871	2,505,164,500	713,146	52,228	38	13

Dolar/TL Yakın Vadeli Kontratı



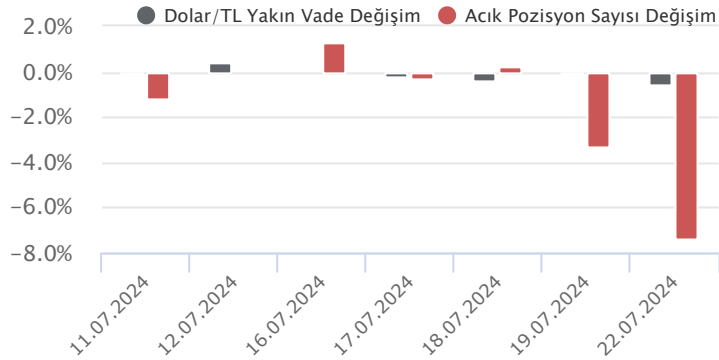
Temmuz vadeli Dolar/TL sözleşmesi dün 33,1884 ile 33,3574 seviyeleri arasında dalgalanarak günü yüzde 0,64'lük düşüşle 33,1946 uzlaşma fiyatından tamamladı. Uluslararası kredi derecelendirme kuruluşlarının not artırımları devam ediyor. Son olarak Moody's, Türkiye'nin kredi notunu iki kademe birden artırdı. Kredi notu artırım kararı sonrası Türk lirası, haftaya dolar karşısında sınırlı değer kazançları ile başladı. Bugün gözler TCMB faiz kararında olacak. TCMB'nin politika faizini yüzde 50 seviyesinde sabit bırakması beklenmekte. Karar metninde ise piyasada artan TL likiditesine yönelik yönlendirmeler izleniyor olacak. Yurt dışına baktığımızda ABD tarafında bugün mevcut konut satışları verisi bulunmakta. Verinin fiyatlamalara etkisi sınırlı kalabilir. Dolar/TL spot kuru, bu sabah saat 08:20 itibariyle 32,92'li seviyelerden işlem görüyor. Son dönemde tepki yükselişlerinin izlendiği dolar endeksinde dün sınırlı düşüşler izlenirken, bu sabah 104,26'li seviyelerde yatay seyirler hâkim.

Dolar/TL Yakın Vade Aracı Kurum Dağılımı Günlük Değişim					
Long			Short		
Kurum	Net Lot	Pay (%)	Kurum	Net Lot	Pay (%)
Yapı ve Kredi	37.841	46	Akbank	40.498	50
Ak Yatırım	36.495	45	Finansbank	11.900	15
Bank of America	4.245	5	İş Yatırım	10.071	12
Denizbank	1.500	2	Yatırım Finansman	9.169	11
QNB Finans Yatırım	886	1	İş Bankası	5.110	6
Diğer	870	1	Diğer	5.089	6

İlk 5 Kurum Alım Ağırlıklı

Dolar/TL Yakın Vade Aracı Kurum Dağılımı Tüm Vade					
Long			Short		
Kurum	Net Lot	Pay (%)	Kurum	Net Lot	Pay (%)
Akbank	362.665	44	İş Yatırım	525.379	63
Finansbank	100.680	12	Bank of America	166.502	20
İş Bankası	75.188	9	Yapı ve Kredi	52.547	6
Teb Yatırım	49.802	6	Garanti BBVA	60.623	6
Ak Yatırım	48.609	6	Deniz Yatırım	11.072	1
Diğer	191.932	23	Diğer	22.753	3

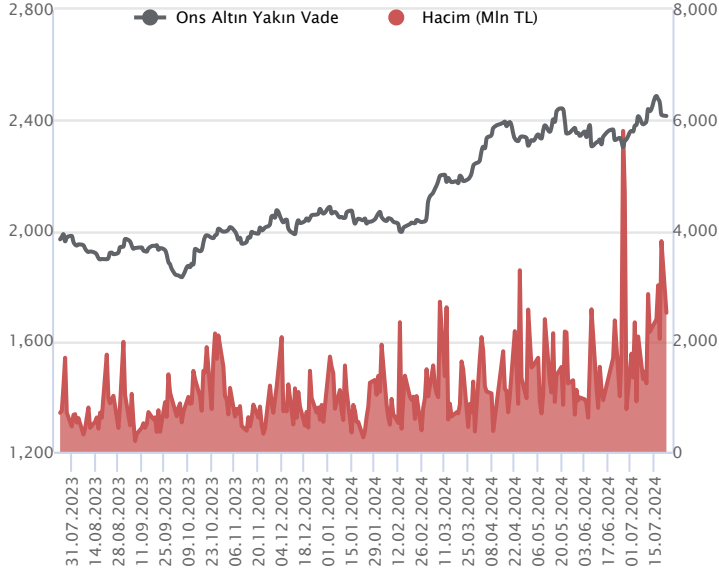
İlk 5 Kurum Satım Ağırlıklı



Fiyat (%)	Açık Pozisyon (%)	Yorum
Artış	Artış	Yükselişin devamlılığı için sinyal olarak kabul edilebilir.
Artış	Azalış	Yükselişin desteklenmediğini gösterir.
Azalış	Artış	Düşüşlerin devamlılığı için sinyal olarak kabul edilebilir.
Azalış	Azalış	Düşüşlerin desteklenmediğini gösterir.

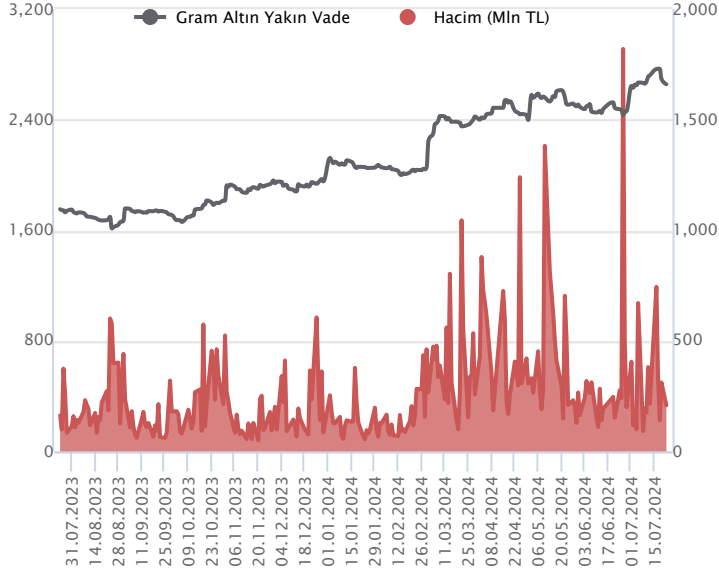
Sözleşme Kodu	Vade Ayı	Uzlaşma Fiyatı	Önceki Uzlaşma Fiyatı	Değişim	Değişim Puan	Gün İçi Yüksek	Gün İçi Düşük	İşlem Miktarı	İşlem Hacim	Açık Pozisyon	Açık Pozisyon Değişimi	Vadeye Kalan Gün Sayısı	Takasbank Başlangıç Teminatı %
ALTIN KONTRATLARI													
F_XAUTRYM0824	29.08.2024	2,655.980	2,691.090	-1.30 %	-35.11	2,692.180	2,652.110	77,853	207,937,718	711,361	2,270	38	12
F_XAUTRYM1024	31.10.2024	2,879.150	2,909.650	-1.05 %	-30.50	2,914.000	2,875.000	15,846	45,837,975	51,733	5,178	101	12
F_XAUUSD0824	29.08.2024	2,407.050	2,423.400	-0.67 %	-16.35	2,425.450	2,402.400	31,557	2,513,860,679	73,629	2,444	38	6
F_XAUUSD1024	31.10.2024	2,430.850	2,440.850	-0.41 %	-10.00	2,448.900	2,426.000	1,763	141,879,290	5,701	291	101	6

ONS ALTIN Yakın Vadeli Kontratı



Ağustos vadeli ons altın sözleşmesi dünü 2402,40-2425,45\$ arasında seyrederek, günü yüzde 0,67 düşüyle 2407,05\$ uzlaşma fiyatından tamamladı. Spot piyasada saat 07:40 itibariyle ons altın 2396\$ seviyesinde izleniyor. Sözleşmede görülen sınırlı düşüş sebebiyle bugün için stratejimizi güncelliyoruz. Bugün 2394-2416\$ arasını nötr olarak değerlendiriyoruz. Yukarıda 2416\$ direnci olurken, bu direncin üzerinde 2391\$ stop seviyesi eklenerek 2464\$ seviyesi takip edilebilir. Geri çekilmelerde ise 2394\$ desteği olurken, bu destek altında 2417\$ stop seviyesi belirlenerek 2346\$ seviyesi değerlendirilebilir. Küresel piyasalarda, Fed'in faiz indirimine yönelik beklentiler etkili olurken, ABD'de kasım ayında yapılacak Başkanlık seçimleriyle ilgili olası senaryolarda konuşuluyor. Bugün içinde Başkanlık seçimiyle ilgili haber akışları takip edilebilir. Veri takviminde, haziran ayına yönelik ikinci el konut satışları ve temmuz ayına yönelik Richmond Fed imalat endeksi verileri açıklanacak. Veri bazlı hareketlerin sınırlı kalması beklenebilir. Sözleşmede olası oynaklığa karşı yatırımcıların aktif bir kar al/zarar durdur seviyesi belirleyerek hareket etmeleri daha sağlıklı olabilir.

GRAM ALTIN Yakın Vadeli Kontratı

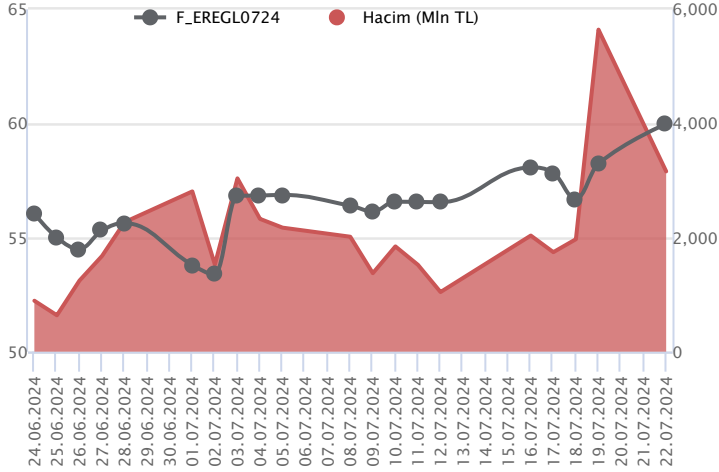


Ağustos vadeli gram altın sözleşmesi dünü 2652,11-2692,18TL arasında dalgalanarak, günü yüzde 1,30 kayıpla 2655,98TL uzlaşma fiyatından tamamladı. Spot piyasada saat 07:40 itibariyle gram altın 2537 TL işlem görüyor. ABD Başkanı Biden, kasım ayındaki Başkanlık seçimlerinde aday olmayacağını bildirince yerine Başkan Yardımcısı K. Harris'i onayladığını belirtmişti. Harris açıklamasında, adaylığı hak etme ve kazanma niyetinde olduğunu söyledi. TCMB temmuz ayı piyasa katılımcıları anketini yayınladı. Ankette, 12 ay sonrası için yıllık enflasyon beklentisinin yüzde 31,79'dan yüzde 30,02'ye, cari yıl sonu beklentisinin ise yüzde 43,52'den yüzde 42,95 olduğu belirtildi. Hazine ve Maliye Bakanı Mehmet Şimşek yapmış olduğu açıklamasında, enflasyon beklentilerinin hedefe doğru yakınsadığını belirtti. Temmuz ayında aylık enflasyonda geçici etkiler kaynaklı artış olmasını beklemekle birlikte yıllık enflasyonda belirgin bir düşüş öngördüklerini, dezenflasyon sürecinin önümüzdeki aylarda daha da belirginleşeceğini söyledi. Bugün ABD'de ikinci el konut satışları ve Richmond Fed imalat endeksi açıklanacak. Yurt içinde, TCMB'nin faiz kararı ve tüketici güven endeksi takip edilecek. Merkez için bugünkü toplantıda bir değişiklik beklenmezken, karar metnindeki ifadeler yakından izlenecek. Sözleşmede olası oynaklığa karşı yatırımcıların aktif bir kar al/zarar durdur seviyesi belirleyerek hareket etmeleri daha sağlıklı olabilir.

Sözleşme	Vade Ayı	Son Uzlaşma	Önceki Uzlaşma	Değişim %	Günün Düşüğü	Günün Yükseliği	İşlem Adedi	İşlem Hacmi
PAY VADELİ SÖZLEŞMELERİNDE EN FAZLA İŞLEM GÖRENLER								
F_EREGL0724	31.07.2024	60.000	58.250	3.0 %	58.060	60.850	528,230	3,159,442,800
F_ISCTR0724	31.07.2024	17.030	17.790	-4.3 %	16.980	17.530	1,141,090	1,957,060,199
F_AKBNK0724	31.07.2024	70.050	69.470	0.8 %	68.490	71.000	273,994	1,917,637,448

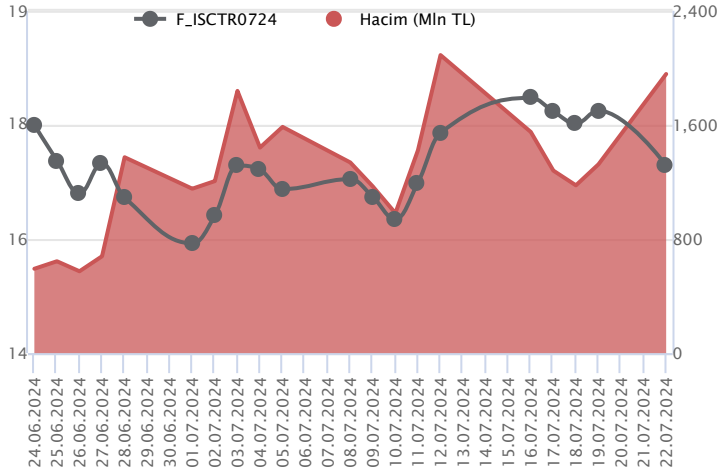
Pay vadeli sözleşmeleri, düşük teminatlarla yüksek tutarlı pozisyonlar almayı mümkün kılar. Pay vadeli sözleşmeleri ile ilgili daha detaylı bilgi almak için Marbaş Menkul Değerler A.Ş. ile iletişime geçebilirsiniz.

F_EREGL0724 Vadeli Kontratı



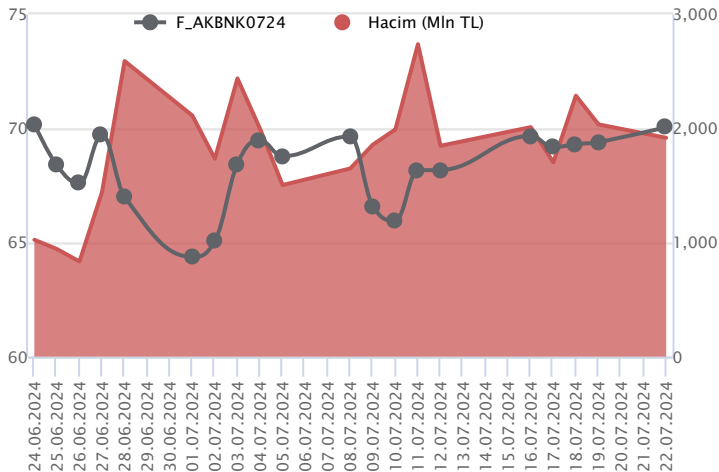
Endekste kapanış bazlı rekor tazelenirken, Temmuz vadeli EREGL sözleşmesi gün içinde 58,06 TL – 60,85 TL seviyeleri arasında dalgalanarak 60,00 TL uzlaşma fiyatından %3,0'lük kazançla günü tamamladı. Dünkü fiyatlamada haber akışının desteğiyle alım iştahının sürdüğü zirvenin yenilenerek 60,85 TL seviyesine taşındığı sözleşmede 60,50 TL üzeri fiyatlamalarda 61,16 TL ve 61,80 TL pivot seviyeleri olarak öne çıkmaktadır. Seans içinde realizasyon hareketlerinin yaşanması halinde ise 60,00 TL altında 59,50 TL izlenen ilk destek konumunda bulunurken, devamında 59,00 TL ve 58,42 TL gündeme gelecek diğer destek noktalarıdır. Son dönemde piyasada yaşanan volatilité nedeniyle alınacak pozisyonlarda temkinli olunması aktif bir stop-loss stratejisine bağlı kalınması faydalı olacaktır.

F_ISCTR0724 Vadeli Kontratı



Temmuz vadeli ISCTR pay sözleşmesi 16,98 – 17,53 TL aralığında hareket ederek günü %4,3 oranında sert bir düşüşle 17,03 TL uzlaşma fiyatından tamamladı KAP'ta yapılan açıklamada daha önce duyurulan kısmi bölünme işleminin yasal süre içerisinde sonuçlandırılabilme imkânı kalmadığının ifade edilmesi sonrasında ISCTR cephesinde satışların hız kazandığı bir fiyatlamaya takip edildi. ISCTR sözleşmesinde 16,98 ve 16,86 kısa vadeli destek noktaları olup, devamında 16,70 – 16,55 - 16,32 ve 16,15 seviyeleri destek konumunda bulunmaktadır. Haber akışıyla birlikte yaşanan sert satışların ardından toparlanma çabasının gözlenmesi durumunda ise 17,22 ve 17,40 kısa vadeli direnç noktalarıdır. Bu seviyeler üzerinde 17,53 - 17,66 – 17,82 ve geçen haftadan itibaren güçlü bir direnç olarak çalışan 50 günlük üssel ortalama (17,97) takip edilecektir. Sözleşmede yükselişlerin güç kazanabilmesi için 50 günlük ortalama üzerinde kapanışlara ihtiyaç olduğu değerlendiriyoruz.

F_AKBNK0724 Vadeli Kontratı



Bankacılık sektöründe %1,41'lik kayıp söz konusu olurken, Temmuz vadeli AKBNK sözleşmesi 68,49 TL ve 71,00 TL seviyeleri arasında dalgalanarak günü 70,05 TL uzlaşma fiyatından %0,8'lik kazançla tamamladı. Kısa vadeli ortalamaların üzerinde fiyatlamaların yaşandığı sektörde zayıflama yaşanırken, sözleşmede pozitif ayrışmanın yaşandığı dikkat çekti. Sözleşmede seans içinde 70,00 TL üzerinde tutunmanın sağlanması halinde pozitif seyrin devam edeceği görüşüdeyiz. Bu durumda 71,00 TL – 71,80 TL ve 72,45 TL takip edilen direnç seviyeleri konumunda bulunmaktadır. Geri çekilmelerde ise 5 günlük ortalamaların bulunduğu 69,38 TL altında oluşacak saatlik kapanışlar baskının yaşanmasında etkili olacaktır. Geri çekilmelerde 68,55 TL, 14 günlük ortalamanın yer aldığı 68,30 TL ve 67,50 TL öne çıkan destek noktalarıdır. Son dönemde gerek sektör piyasada yaşanan volatilité nedeniyle alınacak pozisyonlarda temkinli olunması aktif bir stop-loss stratejisine bağlı kalınması faydalı olacaktır.

Dayanak Varlıkların Teknik Gösterge Görünümleri

20 Gün Ortalama/Fiyat Kesişmesi (YUKARI)

ARCLK
KCHOL
BRSAN

20 Gün Ortalama/Fiyat Kesişmesi (AŞAĞI)

HALKB
KONTR

Güç Göstergeleri Olumlu

OYAKC
EKGYO
BIMAS
AEFES
PETKM

Güç Göstergeleri Zayıf

TOASO
VESTL
TUPRS

RSI ve Momentum göstergelerine göre olumlu olanlar

RSI ve Momentum göstergelerine göre zayıf olanlar

50 Gün Ortalama/Fiyat Kesişmesi (YUKARI)

ARCLK

50 Gün Ortalama/Fiyat Kesişmesi (AŞAĞI)

YKBNK

MACD

ARCLK ZAYIF AL
TCELL ZAYIF AL
AKSEN ZAYIF SAT
SISE ZAYIF SAT
TUPRS ZAYIF SAT

Göstergeleri Dipte Olanlar

ALARK
TUPRS

CCI, RSI, Stochastics, Williams' %R, MFI ve DX göstergelerinin ortalaması en düşük olanlar

20/50 Gün Ortalama Kesişmesi (YUKARI)

Bu şartları sağlayan dayanak varlık bulunmamaktadır.

20/50 Gün Ortalama Kesişmesi (AŞAĞI)

Bu şartları sağlayan dayanak varlık bulunmamaktadır.

Para Girişi Olan Dayanak Varlıklar

	Kapanış	İşlem Hacmi (Mln TL)
X10XB	13,080.90	47,448.98383
XSD25	16,443.07	37,322.93254
EREGL	59.40	19,075.89926
KCHOL	229.00	3,973.30801
TCELL	114.80	2,686.64702

Para Çıkışı Olan Dayanak Varlıklar

	Kapanış	İşlem Hacmi (Mln TL)
TAVHL	279.25	1,096.42
VESTL	75.10	620.36

Yüksek Hacimliler

	İşlem Hacmi (Mln TL)
XU030	80,514.06
X10XB	47,448.98
XSD25	37,322.93
EREGL	19,075.90
XLBNK	17,780.75


Dayanak Varlıkların Teknik Gösterge Konumları

Kod	5 Günlük H.O	10 Günlük H.O	20 Günlük H.O	50 Günlük H.O	RSI	StochS	MACD	CCI
AEFES	ALIM	ALIM	ALIM	ALIM	SATIM	ALIM	ALIM	SATIM
AKBNK	ALIM	ALIM	ALIM	ALIM	ALIM	SATIM	ALIM	ALIM
AKSEN	SATIM	SATIM	SATIM	ALIM	SATIM	ALIM	SATIM	SATIM
ALARK	SATIM	SATIM	SATIM	SATIM	ALIM	SATIM	ALIM	ALIM
ARCLK	ALIM	ALIM	ALIM	ALIM	ALIM	ALIM	ALIM	ALIM
ASELS	SATIM	ALIM	ALIM	ALIM	SATIM	SATIM	ALIM	SATIM
ASTOR	ALIM	ALIM	ALIM	SATIM	ALIM	SATIM	ALIM	ALIM
BIMAS	ALIM	ALIM	ALIM	ALIM	ALIM	ALIM	ALIM	SATIM
BRSAN	ALIM	ALIM	ALIM	SATIM	ALIM	ALIM	ALIM	ALIM
CIMSA	ALIM	ALIM	ALIM	ALIM	ALIM	SATIM	ALIM	ALIM
CNH/TRY	SATIM	SATIM	SATIM	ALIM	SATIM	ALIM	ALIM	SATIM
DOAS	SATIM	SATIM	SATIM	SATIM	SATIM	ALIM	ALIM	SATIM
DOHOL	SATIM	ALIM	ALIM	ALIM	SATIM	ALIM	SATIM	SATIM
EKGYO	ALIM	ALIM	ALIM	ALIM	ALIM	SATIM	ALIM	ALIM
ENJSA	ALIM	ALIM	ALIM	ALIM	ALIM	SATIM	ALIM	ALIM
ENKAI	ALIM	ALIM	ALIM	ALIM	ALIM	ALIM	ALIM	SATIM
EREGL	ALIM	ALIM	ALIM	ALIM	ALIM	SATIM	ALIM	ALIM
EUR/TRY	SATIM	SATIM	ALIM	ALIM	SATIM	ALIM	ALIM	SATIM
EUR/USD	SATIM	ALIM	ALIM	ALIM	SATIM	ALIM	ALIM	SATIM
FROTO	ALIM	SATIM	SATIM	SATIM	ALIM	SATIM	SATIM	ALIM
GARAN	SATIM	ALIM	ALIM	ALIM	SATIM	ALIM	ALIM	SATIM
GBP/USD	SATIM	ALIM	ALIM	ALIM	SATIM	ALIM	ALIM	SATIM
GUBRF	SATIM	SATIM	ALIM	ALIM	SATIM	ALIM	ALIM	SATIM
HALKB	SATIM	SATIM	SATIM	ALIM	SATIM	ALIM	ALIM	SATIM
HEKTS	ALIM	ALIM	ALIM	SATIM	ALIM	ALIM	ALIM	SATIM
ISCTR	SATIM	SATIM	ALIM	ALIM	SATIM	ALIM	ALIM	SATIM
KCHOL	ALIM	ALIM	ALIM	ALIM	ALIM	ALIM	ALIM	ALIM
KONTR	SATIM	ALIM	SATIM	SATIM	ALIM	SATIM	ALIM	SATIM
KOZAA	ALIM	ALIM	ALIM	ALIM	ALIM	SATIM	ALIM	ALIM
KOZAL	ALIM	ALIM	ALIM	ALIM	ALIM	ALIM	ALIM	SATIM
KRDMD	SATIM	ALIM	ALIM	ALIM	SATIM	ALIM	SATIM	SATIM
MGROS	ALIM	ALIM	ALIM	ALIM	ALIM	ALIM	ALIM	SATIM
ODAS	SATIM	SATIM	SATIM	SATIM	SATIM	ALIM	ALIM	SATIM
OYAKC	ALIM	ALIM	ALIM	ALIM	ALIM	SATIM	ALIM	ALIM
PETKM	ALIM	ALIM	ALIM	ALIM	ALIM	SATIM	ALIM	ALIM
PGSUS	SATIM	SATIM	ALIM	ALIM	SATIM	ALIM	ALIM	SATIM
RUB/TRY	SATIM	SATIM	ALIM	ALIM	SATIM	SATIM	SATIM	SATIM
SAHOL	ALIM	ALIM	ALIM	ALIM	ALIM	ALIM	ALIM	ALIM
SASA	ALIM	ALIM	ALIM	ALIM	ALIM	SATIM	ALIM	ALIM
SISE	SATIM	SATIM	SATIM	SATIM	SATIM	ALIM	SATIM	SATIM
SOKM	SATIM	SATIM	ALIM	ALIM	SATIM	ALIM	ALIM	SATIM
TAVHL	SATIM	ALIM	ALIM	ALIM	SATIM	ALIM	ALIM	SATIM
TCELL	ALIM	ALIM	ALIM	ALIM	ALIM	SATIM	ALIM	ALIM
THYAO	SATIM	SATIM	ALIM	ALIM	SATIM	ALIM	ALIM	SATIM
TKFEN	SATIM	SATIM	ALIM	ALIM	SATIM	SATIM	SATIM	SATIM
TOASO	ALIM	SATIM	SATIM	SATIM	ALIM	SATIM	SATIM	ALIM
TSKB	ALIM	ALIM	ALIM	ALIM	ALIM	SATIM	ALIM	SATIM
TTKOM	ALIM	ALIM	ALIM	ALIM	ALIM	SATIM	SATIM	ALIM
TUPRS	SATIM	SATIM	SATIM	SATIM	SATIM	SATIM	SATIM	SATIM
USD/TRY	SATIM	SATIM	ALIM	ALIM	SATIM	ALIM	ALIM	SATIM
VAKBN	ALIM	ALIM	ALIM	ALIM	SATIM	ALIM	ALIM	SATIM
VESTL	SATIM	SATIM	SATIM	SATIM	SATIM	ALIM	ALIM	SATIM
X10XB	ALIM	ALIM	ALIM	ALIM	ALIM	SATIM	ALIM	ALIM
XAU/TRY	SATIM	SATIM	ALIM	ALIM	SATIM	ALIM	ALIM	SATIM
XAU/USD	SATIM	SATIM	ALIM	ALIM	SATIM	ALIM	ALIM	SATIM
XLBNK	SATIM	ALIM	ALIM	ALIM	SATIM	ALIM	ALIM	SATIM
XSD25	ALIM	ALIM	ALIM	ALIM	ALIM	ALIM	ALIM	SATIM
XU030	ALIM	ALIM	ALIM	ALIM	ALIM	SATIM	ALIM	SATIM
YKBNK	SATIM	SATIM	SATIM	SATIM	SATIM	ALIM	SATIM	SATIM



Kod	Destek 3	Destek 2	Destek 1	Kapanış	Pivot	Direnç 1	Direnç 2	Direnç 3
DESTEKLER				DİRENÇLER				
F_AEFES0724	280.56	285.02	290.51	295.99	294.97	300.46	304.92	310.41
F_AEFES0824	292.05	296.58	301.61	306.65	306.14	311.17	315.70	320.73
F_AKBNK0724	66.18	67.34	68.69	70.05	69.85	71.20	72.36	73.71
F_AKBNK0824	68.91	70.04	71.36	72.69	72.49	73.81	74.94	76.26
F_AKSEN0724	42.17	42.80	43.18	43.56	43.81	44.19	44.82	45.20
F_AKSEN0824	43.49	44.25	44.63	45.01	45.39	45.77	46.53	46.91
F_ALARK0724	99.66	100.88	102.59	104.30	103.81	105.52	106.74	108.45
F_ALARK0824	103.68	104.97	106.56	108.16	107.85	109.44	110.73	112.32
F_ARCLK0724	159.09	164.79	172.40	180.00	178.10	185.71	191.41	199.02
F_ARCLK0824	166.87	172.43	179.26	186.08	184.82	191.65	197.21	204.04
F_ASELS0724	61.34	62.53	63.17	63.80	64.36	65.00	66.19	66.83
F_ASELS0824	63.78	64.96	65.66	66.36	66.84	67.54	68.72	69.42
F_ASTOR0724	90.75	92.50	93.50	94.50	95.25	96.25	98.00	99.00
F_ASTOR0824	92.19	94.38	95.51	96.63	97.70	98.83	101.02	102.15
F_BIMAS0724	598.85	606.03	614.15	622.28	621.33	629.45	636.63	644.75
F_BIMAS0824	614.54	621.58	629.35	637.12	636.39	644.16	651.20	658.97
F_BRSAN0724	415.86	427.82	440.17	452.51	452.13	464.48	476.44	488.79
F_BRSAN0824	430.23	441.73	455.86	469.99	467.36	481.49	492.99	507.12
F_CIMSA0724	31.92	33.01	34.91	36.81	36.00	37.90	38.99	40.89
F_CIMSA0824	33.55	34.58	36.46	38.34	37.49	39.37	40.40	42.28
F_CNHTRY0724	4.59	4.59	4.59	4.59	4.59	4.59	4.59	4.59
F_CNHTRY0824	4.75	4.78	4.85	4.92	4.89	4.96	4.99	5.07
F_DOAS0724	251.99	256.99	260.00	263.00	265.00	268.01	273.01	276.02
F_DOAS0824	265.21	268.60	270.97	273.33	274.36	276.73	280.12	282.49
F_DOHOL0724	16.36	16.60	16.83	17.06	17.07	17.30	17.54	17.77
F_DOHOL0824	15.61	16.13	16.95	17.76	17.47	18.29	18.81	19.63
F_EKGYO0724	11.74	11.92	12.07	12.21	12.25	12.40	12.58	12.73
F_EKGYO0824	12.27	12.43	12.56	12.68	12.72	12.85	13.01	13.14
F_ENJSA0724	64.38	65.69	67.09	68.49	68.40	69.80	71.11	72.51
F_ENJSA0824	66.87	68.31	69.72	71.13	71.16	72.57	74.01	75.42
F_ENKAI0724	43.14	43.68	44.16	44.64	44.70	45.18	45.72	46.20
F_ENKAI0824	44.86	45.33	45.65	45.98	46.12	46.44	46.91	47.23
F_EREGL0724	55.62	56.84	58.41	59.98	59.63	61.20	62.42	63.99
F_EREGL0824	58.03	59.24	60.78	62.32	61.99	63.53	64.74	66.28
F_EURTRY0724	35.85	35.99	36.06	36.13	36.20	36.27	36.41	36.47
F_EURTRY0824	37.24	37.32	37.43	37.53	37.51	37.61	37.69	37.79
F_EURUSD0724	1.09	1.09	1.09	1.09	1.09	1.09	1.09	1.09
F_EURUSD0824	1.09	1.09	1.09	1.09	1.09	1.09	1.09	1.09
F_FROTO0724	1,037.00	1,047.02	1,058.11	1,069.21	1,068.13	1,079.22	1,089.24	1,100.33
F_FROTO0824	1,065.23	1,076.11	1,086.42	1,096.72	1,097.30	1,107.61	1,118.49	1,128.80
F_GARAN0724	121.75	125.68	127.94	130.20	131.87	134.13	138.06	140.32
F_GARAN0824	125.25	129.41	131.69	133.98	135.85	138.13	142.29	144.57
F_GBPUSD0724	1.29	1.29	1.29	1.29	1.29	1.29	1.30	1.30
F_GBPUSD0824	1.30	1.30	1.30	1.30	1.30	1.30	1.30	1.30
F_GUBRF0724	148.53	152.35	154.86	157.37	158.68	161.19	165.01	167.52
F_GUBRF0824	150.77	156.71	160.11	163.50	166.05	169.45	175.39	178.79
F_HALKB0724	17.57	18.24	18.61	18.99	19.28	19.65	20.32	20.69
F_HALKB0824	18.42	19.06	19.45	19.83	20.09	20.48	21.12	21.51
F_HEKTS0724	12.79	13.03	13.18	13.34	13.42	13.57	13.81	13.96
F_HEKTS0824	13.19	13.44	13.64	13.83	13.89	14.09	14.34	14.54
F_ISCTR0724	16.28	16.63	16.83	17.03	17.18	17.38	17.73	17.93
F_ISCTR0824	16.55	17.09	17.41	17.72	17.95	18.27	18.81	19.13
F_KCHOL0724	223.51	225.70	228.57	231.45	230.76	233.63	235.82	238.69
F_KCHOL0824	232.06	234.45	237.32	240.19	239.71	242.58	244.97	247.84
F_KONTR0724N1	47.30	49.14	50.35	51.56	52.19	53.40	55.24	56.45
F_KONTR0824N1	46.41	49.42	50.98	52.55	53.99	55.55	58.56	60.12
F_KOZAA0724	56.19	57.52	59.29	61.05	60.62	62.39	63.72	65.49
F_KOZAA0824	58.77	60.08	61.79	63.51	63.10	64.81	66.12	67.83
F_KOZAL0724	22.46	22.83	23.22	23.60	23.59	23.98	24.35	24.74
F_KOZAL0824	23.35	23.73	24.15	24.58	24.53	24.95	25.33	25.75
F_KRDMD0724	31.23	31.65	31.88	32.12	32.30	32.53	32.95	33.18
F_KRDMD0824	32.50	32.93	33.16	33.38	33.59	33.82	34.25	34.48
F_MGROS0724	562.24	569.54	575.99	582.45	583.29	589.74	597.04	603.49
F_MGROS0824	590.53	596.35	601.97	607.60	607.79	613.41	619.23	624.85
F_ODAS0724	8.20	8.36	8.46	8.55	8.62	8.72	8.88	8.98
F_ODAS0824	8.54	8.72	8.81	8.90	8.99	9.08	9.26	9.35



ViOP Bülten

23 Temmuz 2024

Kod	Destek 3	Destek 2	Destek 1	Kapanış	Pivot	Direnç 1	Direnç 2	Direnç 3
DESTEKLER				DİRENÇLER				
F_OYAKC0724	71.89	73.44	75.01	76.58	76.56	78.13	79.68	81.25
F_OYAKC0824	73.50	74.96	76.40	77.84	77.86	79.30	80.76	82.20
F_PETKM0724	23.53	24.24	24.77	25.29	25.48	26.01	26.72	27.25
F_PETKM0824	24.06	25.02	25.67	26.31	26.63	27.28	28.24	28.89
F_PGSUS0724N1	231.59	237.48	241.21	244.94	247.10	250.83	256.72	260.45
F_PGSUS0824	241.73	247.61	251.06	254.50	256.94	260.39	266.27	269.72
F_SAHOL0724	104.47	105.88	108.08	110.27	109.49	111.69	113.10	115.30
F_SAHOL0824	108.44	110.02	112.09	114.16	113.67	115.74	117.32	119.39
F_SASA0724	43.21	44.41	45.08	45.76	46.28	46.95	48.15	48.82
F_SASA0824	44.91	46.09	46.75	47.41	47.93	48.59	49.77	50.43
F_SISE0724	48.67	49.24	49.56	49.89	50.13	50.45	51.02	51.34
F_SISE0824	50.80	51.34	51.64	51.93	52.18	52.48	53.02	53.32
F_SOKM0724	62.08	63.31	64.03	64.75	65.26	65.98	67.21	67.93
F_SOKM0824	63.96	65.68	66.56	67.44	68.28	69.16	70.88	71.76
F_TAVHL0724	264.22	271.23	276.96	282.68	283.97	289.70	296.71	302.44
F_TAVHL0824	268.21	279.01	286.87	294.73	297.67	305.53	316.33	324.19
F_TCELL0724	106.75	108.89	112.23	115.58	114.37	117.71	119.85	123.19
F_TCELL0824	111.70	113.69	116.88	120.06	118.87	122.06	124.05	127.24
F_THYAO0724	301.61	307.38	310.44	313.49	316.21	319.27	325.04	328.10
F_THYAO0824	314.18	320.17	323.32	326.47	329.31	332.46	338.45	341.60
F_TKFEN0724	55.43	56.08	56.55	57.03	57.20	57.67	58.32	58.79
F_TKFEN0824	57.86	58.51	58.96	59.42	59.61	60.06	60.71	61.16
F_TOASO0724	294.50	298.85	304.80	310.75	309.15	315.10	319.45	325.40
F_TOASO0824	306.80	311.08	315.60	320.12	319.88	324.40	328.68	333.20
F_TSKB0724	12.26	12.43	12.73	13.04	12.90	13.20	13.37	13.67
F_TSKB0824	12.86	12.99	13.27	13.54	13.40	13.68	13.81	14.09
F_TTKOM0724	51.46	51.94	52.40	52.87	52.88	53.34	53.82	54.28
F_TTKOM0824	53.73	54.16	54.60	55.05	55.03	55.47	55.90	56.34
F_TUPRS0724	158.83	161.67	163.33	165.00	166.17	167.83	170.67	172.33
F_TUPRS0824	164.50	167.84	169.76	171.67	173.10	175.02	178.36	180.28
F_USDRY0724	32.98	33.08	33.15	33.21	33.25	33.31	33.42	33.48
F_USDRY0824	33.98	34.14	34.22	34.30	34.37	34.45	34.61	34.69
F_VAKBN0724	22.47	22.94	23.45	23.95	23.92	24.43	24.90	25.41
F_VAKBN0824	23.57	24.01	24.44	24.87	24.88	25.31	25.75	26.18
F_VESTL0724	72.44	74.22	75.23	76.24	77.01	78.02	79.80	80.81
F_VESTL0824	76.15	77.82	78.68	79.55	80.35	81.21	82.88	83.74
F_X10XB0824	13,572.00	13,637.75	13,690.75	13,743.75	13,756.50	13,809.50	13,875.25	13,928.25
F_X10XB1024	14,614.50	14,614.50	14,614.50	14,614.50	14,614.50	14,614.50	14,614.50	14,614.50
F_XAUTRYM0824	2,601.28	2,626.69	2,641.35	2,656.00	2,666.76	2,681.42	2,706.83	2,721.49
F_XAUTRYM1024	2,830.14	2,852.57	2,869.14	2,885.71	2,891.57	2,908.14	2,930.57	2,947.14
F_XAUUSD0824	2,380.00	2,391.20	2,403.05	2,414.90	2,414.25	2,426.10	2,437.30	2,449.15
F_XAUUSD1024	2,402.13	2,414.07	2,425.03	2,436.00	2,436.97	2,447.93	2,459.87	2,470.83
F_XLBNK0824	14,205.08	14,494.17	14,649.58	14,805.00	14,938.67	15,094.08	15,383.17	15,538.58
F_XLBNK1024	15,604.08	15,736.42	15,802.58	15,868.75	15,934.92	16,001.08	16,133.42	16,199.58
F_XSD250824	17,999.50	17,999.50	17,999.50	17,999.50	17,999.50	17,999.50	17,999.50	17,999.50
F_XU0300824	12,464.25	12,558.50	12,636.50	12,714.50	12,730.75	12,808.75	12,903.00	12,981.00
F_XU0301024	13,412.42	13,500.33	13,561.42	13,622.50	13,649.33	13,710.42	13,798.33	13,859.42
F_YKBNK0724	31.25	31.74	31.99	32.24	32.48	32.73	33.22	33.47
F_YKBNK0824	32.59	33.06	33.31	33.55	33.78	34.03	34.50	34.75



Sözleşme Kodu	Vade Ayı	Uzlaşma Fiyatı	Önceki Uzlaşma Fiyatı	Değişim	Değişim Puan	Gün İçi Yüksek	Gün İçi Düşük	İşlem Miktarı	İşlem Hacim	Açık Pozisyon	Açık Pozisyon Değişimi	Vadeye Kalan Gün Sayısı	Takasbank Başlangıç Teminatı %
ENDEKS KONTRATLARI													
F_XU0300824	29.08.2024	12,706.50	12,725.25	-0.15 %	-18.75	12,825.00	12,652.75	154,953.00	19,745,819,420.00	353,372.00	-886.00	38	12
F_XU0301024	31.10.2024	13,622.75	13,627.75	-0.04 %	-5.00	13,737.25	13,588.25	1,299.00	177,438,157.50	4,899.00	-54.00	101	12
F_XU0301224	31.12.2024	14,556.50	14,547.75	0.06 %	8.75	14,637.25	14,550.00	53.00	7,735,807.50	891.00	9.00	162	12
DÖVİZ KONTRATLARI													
F_CNHTRY0724	31.07.2024	4.5918	4.5918	0.00 %	0.00	4.5918	4.5918	1	45,918	8	-1	9	13
F_CNHTRY0824	29.08.2024	4.8701	4.8701	0.00 %	0.00	4.9234	4.8168	2	97,402	0	0	38	13
F_EURTRY0724	31.07.2024	36.1918	36.3923	-0.55 %	-0.20	36.3356	36.1272	620	22,492,088	2,431	-311	9	12
F_EURTRY0824	29.08.2024	37.5529	37.6523	-0.26 %	-0.10	37.5867	37.4030	634	23,811,904	2,795	569	38	12
F_EURUSD0724	31.07.2024	1.0883	1.0892	-0.08 %	0.00	1.0896	1.0880	2,256	81,089,966	19,044	-19	9	3
F_EURUSD0824	29.08.2024	1.0900	1.0906	-0.06 %	0.00	1.0914	1.0891	562	20,228,819	2,086	-426	38	3
F_GBPUSD0724	31.07.2024	1.2936	1.2928	0.06 %	0.00	1.2945	1.2927	2	85,388	57	-1	9	4
F_GBPUSD0824	29.08.2024	1.2951	1.2933	0.14 %	0.00	1.2951	1.2951	1	42,744	22	0	38	4
F_RUBTRY0724	31.07.2024	0.0000	0.0000	0.00 %	0.00	0.0000	0.0000					9	19
F_RUBTRY0824	29.08.2024	0.0000	0.0000	0.00 %	0.00	0.0000	0.0000					38	19
F_USDTRY0724	31.07.2024	33.1946	33.4076	-0.64 %	-0.21	33.3574	33.1884	106,757	3,552,284,496	898,389	-71,313	9	13
F_USDTRY0824	29.08.2024	34.3029	34.5487	-0.71 %	-0.25	34.5347	34.2950	72,871	2,505,164,500	713,146	52,228	38	13
F_P_USDTRY0724	31.07.2024	0.0000	0.0000	0.00 %	0.00	0.0000	0.0000					9	13
F_P_USDTRY0824	29.08.2024	0.0000	0.0000	0.00 %	0.00	0.0000	0.0000					38	13
KIYMETLİ MADEN KONTRATLARI													
F_XAUTRYM0824	29.08.2024	2,655.980	2,691.090	-1.30 %	-35.11	2,692.180	2,652.110	77,853	207,937,718	711,361	2,270	38	12
F_XAUTRYM1024	31.10.2024	2,879.150	2,909.650	-1.05 %	-30.50	2,914.000	2,875.000	15,846	45,837,975	51,733	5,178	101	12
F_XAUUSD0824	29.08.2024	2,407.050	2,423.400	-0.67 %	-16.35	2,425.450	2,402.400	31,557	2,513,860,679	73,629	2,444	38	6
F_XAUUSD1024	31.10.2024	2,430.850	2,440.850	-0.41 %	-10.00	2,448.900	2,426.000	1,763	141,879,290	5,701	291	101	6
PAY VADELİ													
F_AEFES0724	31.07.2024	295.160	289.700	1.88 %	5.46	299.440	289.490	11,957	353,344,143	9,538	-1,012	9	15
F_AEFES0824	29.08.2024	306.660	301.110	1.84 %	5.55	310.660	301.100	1,588	48,831,981	1,614	34	38	15
F_AKBNK0724	31.07.2024	70.050	69.470	0.83 %	0.58	71.000	68.490	273,994	1,917,637,448	285,302	-3,868	9	15
F_AKBNK0824	29.08.2024	72.660	72.160	0.69 %	0.50	73.610	71.160	32,581	236,942,932	41,589	7,881	38	15
F_AKSEN0724	31.07.2024	43.480	43.740	-0.59 %	-0.26	44.440	43.430	11,587	50,891,527	42,612	-754	9	16
F_AKSEN0824	29.08.2024	45.150	45.630	-1.05 %	-0.48	46.150	45.010	1,779	8,134,413	1,407	-708	38	16
F_ALARK0724	31.07.2024	104.170	102.670	1.46 %	1.50	105.030	102.100	14,631	151,780,106	67,639	-1,473	9	15
F_ALARK0824	29.08.2024	108.240	106.900	1.25 %	1.34	109.130	106.250	3,116	33,643,947	7,652	1,018	38	15
F_ARCLK0724	31.07.2024	179.870	168.150	6.97 %	11.72	183.810	170.500	34,157	607,249,594	19,638	-2,444	9	15
F_ARCLK0824	29.08.2024	185.450	174.920	6.02 %	10.53	190.390	178.000	3,118	57,808,700	1,615	512	38	15
F_ASELS0724	31.07.2024	64.040	63.910	0.20 %	0.13	65.560	63.730	81,507	525,849,450	125,923	-2,283	9	15
F_ASELS0824	29.08.2024	66.430	66.300	0.20 %	0.13	68.020	66.140	8,261	55,285,404	14,910	2,518	38	15
F_ASTOR0724	31.07.2024	94.600	96.240	-1.70 %	-1.64	97.000	94.250	17,331	165,498,886	37,737	388	9	18
F_ASTOR0824	29.08.2024	96.670	99.080	-2.43 %	-2.41	99.900	96.580	5,625	54,958,502	6,405	2,649	38	18
F_BIMAS0724	31.07.2024	622.500	622.260	0.04 %	0.24	628.500	613.200	8,684	540,023,627	19,270	-1,313	9	16
F_BIMAS0824	29.08.2024	637.390	637.460	-0.01 %	-0.07	643.430	628.620	2,335	148,784,845	5,773	897	38	16
F_BRSAN0724	31.07.2024	456.280	441.250	3.41 %	15.03	464.100	439.790	1,602	72,883,645	1,505	-61	9	16
F_BRSAN0824	29.08.2024	470.540	455.390	3.33 %	15.15	478.860	453.230	214	10,075,195	239	38	38	16
F_CIMSA0724	31.07.2024	36.750	34.330	7.05 %	2.42	37.090	34.100	44,325	159,334,783	44,457	-1,438	9	15
F_CIMSA0824	29.08.2024	38.300	35.930	6.60 %	2.37	38.520	35.610	5,385	20,173,410	11,921	2,615	38	15
F_DOAS0724	31.07.2024	263.230	265.230	-0.75 %	-2.00	270.010	262.000	2,835	75,098,081	6,033	-557	9	15
F_DOAS0824	29.08.2024	273.640	275.950	-0.84 %	-2.31	277.760	272.000	675	18,544,713	1,428	36	38	15
F_DOHOL0724	31.07.2024	17.040	16.980	0.35 %	0.06	17.310	16.840	186,769	320,416,167	366,371	18,539	9	16
F_DOHOL0824	29.08.2024	17.650	17.620	0.17 %	0.03	18.000	16.660	19,603	34,832,818	17,086	2,404	38	16
F_EKGYO0724	31.07.2024	12.190	12.270	-0.65 %	-0.08	12.440	12.110	753,123	924,544,512	1,297,153	98,559	9	15
F_EKGYO0824	29.08.2024	12.670	12.740	-0.55 %	-0.07	12.890	12.600	59,426	75,734,455	93,134	6,054	38	15
F_ENJSA0724	31.07.2024	68.440	68.320	0.18 %	0.12	69.710	67.000	24,120	165,553,948	44,428	-1,339	9	16
F_ENJSA0824	29.08.2024	71.100	71.110	-0.01 %	-0.01	72.600	69.750	7,223	51,490,331	4,869	115	38	16
F_ENKAI0724	31.07.2024	44.620	44.230	0.88 %	0.39	45.240	44.220	36,788	164,310,611	127,319	4,894	9	14
F_ENKAI0824	29.08.2024	45.900	45.780	0.26 %	0.12	46.580	45.790	4,943	22,813,127	11,149	2,153	38	14
F_EREGL0724	31.07.2024	60.000	58.250	3.00 %	1.75	60.850	58.060	528,230	3,159,442,800	435,765	-57,923	9	14
F_EREGL0824	29.08.2024	62.340	60.660	2.77 %	1.68	63.200	60.450	66,395	413,669,427	67,107	3,842	38	14
F_FROTO0724	31.07.2024	1,070.980	1,059.180	1.11 %	11.80	1,078.140	1,057.030	2,121	226,594,374	3,812	-25	9	15
F_FROTO0824	29.08.2024	1,098.740	1,091.120	0.70 %	7.62	1,108.190	1,087.000	307	33,639,833	682	123	38	15
F_GARAN0724	31.07.2024	130.240	132.920	-2.02 %	-2.68	135.800	129.610	87,806	1,163,160,321	141,302	-34	9	16
F_GARAN0824	29.08.2024	134.010	136.940	-2.14 %	-2.93	140.000	133.560	21,436	292,226,572	30,085	6,096	38	16
F_GUBRF0724	31.07.2024	157.160	161.040	-2.41 %	-3.88	162.500	156.170	24,840	392,459,258	31,916	2,931	9	17
F_GUBRF0824	29.08.2024	163.590	168.280	-2.79 %	-4.69	172.000	162.660	3,034	49,834,922	7,212	555	38	17
F_HALKB0724	31.07.2024	18.940	19.670	-3.71 %	-0.73	19.940	18.900	170,618	330,389,598	344,236	1,022	9	16
F_HALKB0824	29.08.2024	19.780	20.480	-3.42 %	-0.70	20.740	19.710	9,690	19,493,790	24,951	3,683	38	16
F_HEKTS0724	31.07.2024	13.310	13.440	-0.97 %	-0.13	13.650	13.260	125,957	169,143,584	212,839	1,622	9	16
F_HEKTS0824	29.08.2024	13.820	13.880	-0.43 %	-0.06	14.150	13.700	10,426	14,516,875	26,577	4,956	38	16



Sözleşme Kodu	Vade Ayı	Uzlaşma Fiyatı	Önceki Uzlaşma Fiyatı	Değişim	Değişim Puan	Gün İçi Yüksek	Gün İçi Düşük	İşlem Miktarı	İşlem Hacim	Açık Pozisyon	Açık Pozisyon Değişimi	Vadeye Kalan Gün Sayısı	Takasbank Başlangıç Teminatı %
PAY VADELİ													
F_ISCTR0724	31.07.2024	17.030	17.790	-4.27 %	-0.76	17.530	16.980	1,141,090	1,957,060,199	956,432	37,926	9	16
F_ISCTR0824	29.08.2024	17.710	18.470	-4.11 %	-0.76	18.500	17.640	56,819	101,276,065	97,814	22,261	38	16
F_KCHOL0724	31.07.2024	231.340	227.690	1.60 %	3.65	232.940	227.880	41,684	961,566,904	76,133	-728	9	15
F_KCHOL0824	29.08.2024	240.230	236.640	1.52 %	3.59	242.100	236.840	9,141	219,184,829	10,411	1,675	38	15
F_KONTR0724N1	31.07.2024	51.670	53.420	-3.28 %	-1.75	54.030	50.980	3,917	66,663,486	7,510	-343	9	17
F_KONTR0824N1	29.08.2024	52.470	53.740	-2.36 %	-1.27	56.990	52.420	813	14,081,221	1,416	257	38	17
F_KOZAA0724	31.07.2024	61.110	58.640	4.21 %	2.47	61.960	58.860	81,576	495,660,622	102,105	-11,416	9	16
F_KOZAA0824	29.08.2024	63.490	61.070	3.96 %	2.42	64.400	61.380	8,357	52,863,226	9,811	-163	38	16
F_KOZAL0724	31.07.2024	23.570	23.210	1.55 %	0.36	23.970	23.210	231,780	548,092,250	439,498	16,912	9	17
F_KOZAL0824	29.08.2024	24.540	24.040	2.08 %	0.50	24.900	24.100	28,344	70,022,498	42,059	8,470	38	17
F_KRDMD0724	31.07.2024	32.110	32.110	0.00 %	0.00	32.710	32.060	185,077	600,109,162	227,016	-1,648	9	16
F_KRDMD0824	29.08.2024	33.390	33.370	0.06 %	0.02	34.030	33.370	24,224	81,937,690	36,613	6,942	38	16
F_MGROS0724	31.07.2024	582.690	583.110	-0.07 %	-0.42	590.580	576.830	3,314	193,678,734	7,557	-8	9	15
F_MGROS0824	29.08.2024	605.170	606.020	-0.14 %	-0.85	613.600	602.160	629	38,386,056	842	459	38	15
F_ODAS0724	31.07.2024	8.550	8.730	-2.06 %	-0.18	8.790	8.530	111,066	96,071,726	610,814	-5,357	9	15
F_ODAS0824	29.08.2024	8.920	9.100	-1.98 %	-0.18	9.170	8.900	16,869	15,217,396	49,466	7,914	38	15
F_OYAKC0724	31.07.2024	76.620	75.820	1.06 %	0.80	78.110	74.990	22,630	174,120,647	38,363	-545	9	17
F_OYAKC0824	29.08.2024	77.870	76.690	1.54 %	1.18	79.320	76.420	4,281	33,391,145	6,549	1,215	38	17
F_PETKM0724	31.07.2024	25.260	25.190	0.28 %	0.07	26.200	24.960	412,327	1,043,860,225	466,864	-16,808	9	15
F_PETKM0824	29.08.2024	26.280	26.190	0.34 %	0.09	27.600	25.990	54,060	143,431,747	46,019	6,536	38	15
F_PGSUS0724N1	31.07.2024	244.860	250.610	-2.29 %	-5.75	252.990	243.370	4,042	484,892,752	5,664	-23	9	16
F_PGSUS0824	29.08.2024	254.500	260.980	-2.48 %	-6.48	262.830	253.500	2,018	51,513,279	3,985	492	38	16
F_SAHOL0724	31.07.2024	110.400	107.800	2.41 %	2.60	110.910	107.300	47,014	515,378,484	127,296	786	9	15
F_SAHOL0824	29.08.2024	114.310	112.070	2.00 %	2.24	115.250	111.600	8,152	92,962,288	15,410	1,797	38	15
F_SASA0724	31.07.2024	45.690	46.690	-2.14 %	-1.00	47.470	45.600	133,629	622,038,049	160,773	-3,616	9	16
F_SASA0824	29.08.2024	47.350	48.440	-2.25 %	-1.09	49.110	47.270	10,828	52,091,784	17,609	3,032	38	16
F_SISE0724	31.07.2024	49.880	50.250	-0.74 %	-0.37	50.690	49.800	75,088	377,780,501	245,876	-10,643	9	14
F_SISE0824	29.08.2024	51.950	52.340	-0.75 %	-0.39	52.730	51.890	13,209	69,165,023	26,519	5,187	38	14
F_SOKM0724	31.07.2024	64.670	65.850	-1.79 %	-1.18	66.490	64.540	25,868	168,759,849	76,475	-4,206	9	15
F_SOKM0824	29.08.2024	67.500	68.720	-1.78 %	-1.22	70.000	67.400	10,539	71,922,889	14,619	8,621	38	15
F_TAVHL0724	31.07.2024	283.080	287.040	-1.38 %	-3.96	290.990	278.250	11,488	325,511,711	21,198	1,010	9	15
F_TAVHL0824	29.08.2024	294.790	297.960	-1.06 %	-3.17	308.470	289.810	677	19,975,849	1,488	129	38	15
F_TCELL0724	31.07.2024	115.510	111.820	3.30 %	3.69	116.500	111.020	90,370	1,038,852,266	99,197	-8,965	9	14
F_TCELL0824	29.08.2024	120.100	116.060	3.48 %	4.04	120.870	115.690	19,465	232,765,340	21,016	7,771	38	14
F_THYAO0724	31.07.2024	313.460	319.110	-1.77 %	-5.65	321.990	313.160	45,898	1,454,078,311	164,026	875	9	15
F_THYAO0824	29.08.2024	326.470	331.960	-1.65 %	-5.49	335.300	326.160	7,629	251,545,243	20,515	1,689	38	15
F_TKFEN0724	31.07.2024	56.980	57.000	-0.04 %	-0.02	57.840	56.720	14,370	82,340,356	58,390	-31	9	15
F_TKFEN0824	29.08.2024	59.440	59.340	0.17 %	0.10	60.250	59.150	2,397	14,319,072	13,088	1,285	38	15
F_TOASO0724	31.07.2024	308.990	301.940	2.33 %	7.05	313.500	303.200	21,116	652,550,727	29,472	-2,811	9	15
F_TOASO0824	29.08.2024	319.570	312.420	2.29 %	7.15	324.160	315.360	3,618	116,368,230	5,316	700	38	15
F_TSKB0724	31.07.2024	13.030	12.990	0.31 %	0.04	13.060	12.590	171,078	220,528,940	222,568	-1,370	9	15
F_TSKB0824	29.08.2024	13.520	13.500	0.15 %	0.02	13.540	13.130	16,809	22,495,403	10,770	4,054	38	15
F_TTKOM0724	31.07.2024	52.880	52.320	1.07 %	0.56	53.350	52.410	39,434	208,551,994	80,839	-4,757	9	15
F_TTKOM0824	29.08.2024	55.050	54.390	1.21 %	0.66	55.450	54.580	2,439	13,420,674	9,975	843	38	15
F_TUPRS0724	31.07.2024	165.020	166.890	-1.12 %	-1.87	169.000	164.500	35,880	597,195,405	101,713	1,340	9	15
F_TUPRS0824	29.08.2024	171.620	173.330	-0.99 %	-1.71	176.450	171.190	7,699	133,185,208	16,729	3,223	38	15
F_VAKBN0724	31.07.2024	23.870	24.100	-0.95 %	-0.23	24.400	23.420	135,065	323,237,559	197,728	-15,443	9	16
F_VAKBN0824	29.08.2024	24.860	25.110	-1.00 %	-0.25	25.320	24.450	5,746	14,357,754	13,803	289	38	16
F_VESTL0724	31.07.2024	76.190	77.230	-1.35 %	-1.04	78.790	76.000	22,725	174,921,147	55,811	-317	9	17
F_VESTL0824	29.08.2024	79.560	80.490	-1.16 %	-0.93	82.010	79.480	3,691	29,624,907	4,677	2,198	38	17
F_YKBNK0724	31.07.2024	32.300	32.640	-1.04 %	-0.34	32.970	32.230	397,491	1,295,983,774	566,198	22,610	9	16
F_YKBNK0824	29.08.2024	33.570	33.990	-1.24 %	-0.42	34.260	33.540	23,536	79,798,920	85,840	6,220	38	16

Genel Müdürlük

Esentepe Mh. Ecza Sk. Safter Han İş Merkezi No:6 Şişli/İstanbul – (0212) 286 30 00

Beylikdüzü

Hayrettin Paşa Mah. 1993 Sokak No:22 Ferah Residence Daire A1 Esenyurt – (0212) 270 26 43

Erenköy

Bağdat Caddesi Beyaz Apt. No: 339 D:5 Erenköy – (0216) 301 10 45

Levent

Nispetiye Mah. Aytar Cad Metro İş Merkezi No. 10 İç Kapı No: 1 Beşiktaş – (0212) 286 30 00

Suadiye

Suadiye Mah. Öncü Sokak Büyük Hanlı Konutları B1 Blok K:8 D:22 Kadıköy – (0216) 350 01 43

Ankara

Tunalı Hilmi Cad. 60/12 Kavaklıdere – (0312) 426 16 61

Bursa

Çekirge Mah. Çekirge Cad. Gökçen Apt. Blok 97/1 C Osmangazi – (0224) 233 43 37

Malatya

Sancaktar Mah. Aslantepe Cad. Canbaylar Plaza No. 93/9 Battalgazi – (0422) 377 90 00

Adana

Çınarlı Mah. 61027 SK. Sunar Nuri Çomu İş Merkezi Sitesi A Blok No:18 İç Kapı No:124 Seyhan – (0322) 355 31 45

Aydın

Güzelhisar Mahallesi Albay Şefik Caddesi No:4 Ronasans Plaza İç Kapı No:17 Efeler/AYDIN – (0256) 218 22 95

Denizli

Sırapapılar Mahallesi 1585 Sokak Kaygün İş Merkezi No:3 İç Kapı No:13 Merkezefendi – (0258) 295 08 99

Eskişehir

Akarbaşı Mah. Atatürk Bul. Yağmur Apt. No : 87A Odunpazarı – (0222) 211 20 45

İzmir

Çınarlı Mah. Ozan Abay Cad. Egeperla No: 10 / 201 Konak / İzmir – (0234) 270 44 67

İzmit

Karabaş Mah. Ankara Karayolu Cad. No: 65/3 Kocaeli – (0262) 999 68 97

Kapalıçarşı

Molla Fenari Mah. Kürkcüler Çarşısı Sk. No:25 İç Kapı No:1 Fatih / İstanbul – (0212) 513 40 01

Mersin

Güvenevler Mah. 1928 Sk. İkinci Global İş Merkezi No:5 İç Kapı No:6 Yenişehir/MERSİN – (0324) 241 33 15

Niğde

Aşağı Kayabaşı Mah. Dr. Sami Yağız Cad. Kültür Plaza No:32 Kat:1/4 Niğde – (0388) 214 19 35

**YASAL UYARI**

Bu rapor, bir veya daha fazla sermaye piyasası aracı veya bunları ihraç eden ortaklıklar ve kuruluşlar ile piyasa eğilimleri hakkında, belirli bir kişiye veya mali durumları, risk ve getiri tercihleri benzer nitelikteki bir gruba yönelik olmamak kaydıyla, Marbaş Menkul Değerler A.Ş. müşterilerine ve/veya dağıtım kanallarına yönelik olarak Marbaş Menkul Değerler A.Ş.'nin anlaşılabilir olduğu dışarıdan hizmet sağlayıcı kuruluş tarafından hazırlanmıştır. Burada yer alan yatırım bilgi, yorum ve tavsiyeleri yatırım danışmanlığı kapsamında değildir. Yatırım danışmanlığı hizmeti, yetkili kuruluşlar tarafından kişilerin risk ve getiri tercihleri dikkate alınarak kişiye özel sunulmaktadır. Burada yer alan yorum ve tavsiyeler ise genel niteliktedir. Bu tavsiyeler mali durumunuz ile risk ve getiri tercihlerinize uygun olmayabilir. Bu nedenle, sadece burada yer alan bilgilere dayanarak yatırım kararı verilmesi beklentilerinize uygun sonuçlar doğurmayabilir. Bu rapor ve yorumlardaki yazılar, bilgiler ve grafikler, ulaşılabilen ilk kaynaklardan iyi niyetle ve doğruluğu, geçerliliği, etkinliği velhasıl her ne şekil, suret ve nam altında olursa olsun herhangi bir karara dayanak oluşturması hususunda herhangi bir teminat, garanti oluşturmadan, yalnızca bilgi edinilmesi amacıyla derlenmiştir. İş bu raporlardaki yorumlardan; eksik bilgi ve/veya güncellenme gibi konularda ortaya çıkabilecek zararlardan Marbaş Menkul Değerler A.Ş. ve çalışanları sorumlu değildir. Marbaş Menkul Değerler A.Ş. her an, hiçbir şekil ve surette ön ihbara ve/veya ihtara gerek kalmaksızın söz konusu bilgileri, tavsiyeleri değiştirebilir ve/veya ortadan kaldırabilir. Genel anlamda bilgi vermek amacıyla hazırlanmış olan iş bu rapor ve yorumlar, kapsamı bilgiler, tavsiyeler hiçbir şekil ve surette Marbaş Menkul Değerler A.Ş.'nin herhangi bir taahhüdünü tazammum etmediğinden, bu bilgilere istinaden her türlü özel ve/veya tüzel kişiler tarafından alınacak kararlar, varılacak sonuçlar, gerçekleştirilecek işlemler ve oluşabilecek her türlü riskler bizatihi bu kişilere ait ve raci olacaktır. Hiçbir şekil ve surette ve her ne nam altında olursa olsun, her türlü gerçek ve/veya tüzel kişinin, gerek doğrudan gerek dolayısı ile ve bu sebeplerle uğrayabileceği her türlü doğrudan ve/veya dolayısıyla oluşacak maddi ve manevi zarar, kar mahrumiyeti, velhasıl her ne nam altında olursa olsun uğrayabileceği zararlardan hiçbir şekil ve surette Marbaş Menkul Değerler A.Ş. ve çalışanları sorumlu tutulamayacak ve hiçbir şekil ve surette her ne nam altında olursa olsun Marbaş Yatırım Menkul Değerler A.Ş. çalışanlarından talepte bulunulmayacaktır.