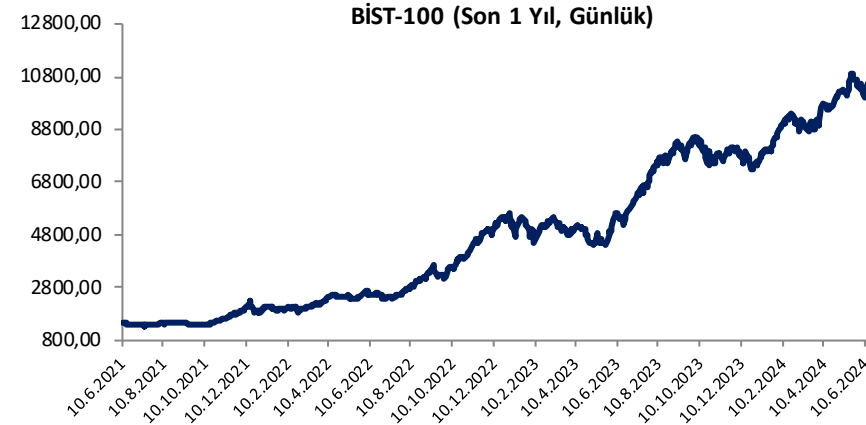


Her hafta başında düzenli olarak yayınladığımız **Haftalık Bülten**'lerde «**Teknik Takibimizde Olan Hisseler**»i paylaşmaktayız. Bu kapsamda yapılan hisse seçiminde **teknik dinamikler baz alınmakta** olup, belirtilen işlem koşullarının gerçekleşmesi durumunda ilgili hisselerin haftalık bazda BIST 100'e kıyasla haftalık getirilerinin daha yüksek olacağı öngörülmektedir.

Teknik takibimizde olan hisseler için uygun alım aralıkları, hedef fiyat ve zarar kes seviyeleri tamamen teknik analiz dinamikleri göz önünde bulundurularak belirlenmektedir. Piyasa koşullarındaki genel değişimlerin bu hisseleri de BETA'ları oranınca etkilemesi beklenebilir.

Bu Teknik Analiz Bülteni'nde, bu hafta için hazırladığımız Haftalık Bülten'de yer alan hisseler ilişkin yapılan teknik analizler yer almaktadır.

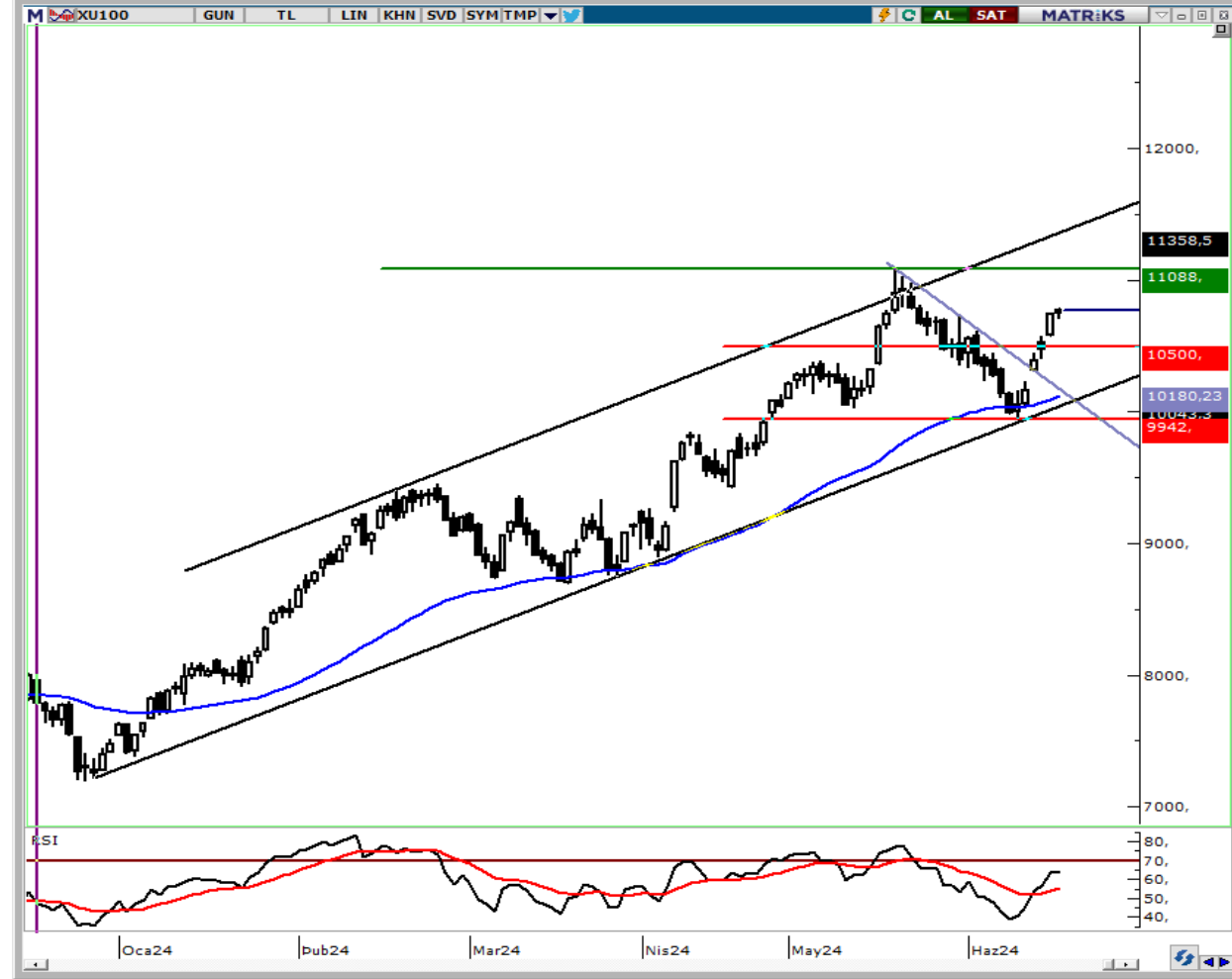


Hisse	Son Fiyat	Beta (Günlük, S3A)	Alım Aralığı	KV En Güçlü Direnç	KV En Güçlü Destek
ASELS	61,50	1,13	60,5 - 61,9	64,20	59,35
AGHOL	362,00	0,93	355 - 364	378,00	348,00
TAVHL	252,25	0,96	247,7 - 255,5	264,00	243,60
YKBNK	34,06	1,22	33,5 - 34,26	35,46	32,80

BIST 100 Teknik Görümüm

BIST-100 Endeksi tatil nedeniyle kısalan haftayı %2,87 oranında yükselişle 10.771 puandan tamamladı. Son dönemde etkili olan alımlarla yeniden 10.500 üzerinde kapanışların kaydedildiği ve teknik görünümün iyileşme kaydettiği endekste kısa vadede 10.700 üzerinde tutunma korunabilirse 10.810 ve 10.875 seviyeleri kısa vadeli direnç olarak takip edilecektir. Bu seviyeler üzerinde 10.950 ve zirve seviyesinin bulunduğu 11.088 direnç konumunda bulunmaktadır. 11.000 üzeri kapanışlarda alımlar yeni bir ivme kazanabilir. Zirve seviyesi üzerindeki fiyatlamalarda 11.330 ve 11.500 pivot seviyelerine doğru yükselişlere yaşanabilir. Endekste yeniden kâr satışlarının etkili olması durumunda ise 10.700 - 10.660 - 10.610 seviyeleri kısa vadeli ilk destek noktaları olup, bu seviyeler altında 10.550 - 10.500 bölgesi destek olarak önem kazanacaktır. 10.500 altı kapanışlarda satış baskısının artış kaydedebileceği endekste 10.390 - 10.300 ve 50 günlük ortalamaya (10.170) doğru geri çekilmeler gündeme gelebilir. Kritik bir destek konumunda bulunan 50 günlük ortalama ile devamında 10.000 seviyesi kırılacak olursa çok daha sert satışlar söz konusu olabilir. Yeni haftada 28 Haziran Cuma günü gerçekleşmesi beklenen FATF toplantısı ve Türkiye'nin bu toplantıda gri listeden çıkarılıp çıkarılmayacağı piyasaların odağında yer alacak ve endeksin seyri üzerinde belirleyici olacaktır.

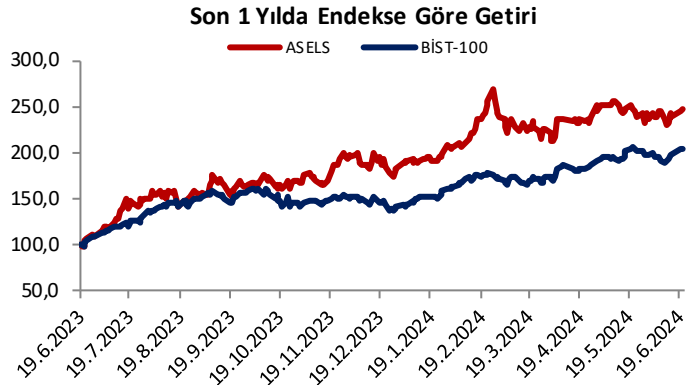
BIST 100 Grafik



Haftalık Teknik Öneriler

Aselsan (ASELS) Teknik Öneri Detay		
Alım Aralığı (TL)	KV En Güçlü Direnç	KV En Güçlü Destek
60,5 - 61,9	64,20	59,35

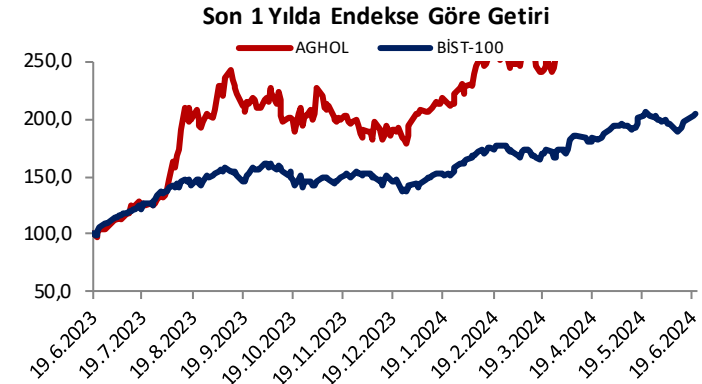
- ✓ ASELS pay senedi, 100 Günlük hareketli ortalamasından gelen alımlarla, kısa vadeli düşüş trendi üstünde kapanış gerçekleştirdi. Kısa vadeli gösterge olan RSI alım bölgesinde pozitif eğilimde hareket etmekte. Hissede yeni haftada yükseliş eğiliminin devam etmesini beklemekteyiz.



Haftalık Teknik Öneriler

Anadolu Grubu Holding (AGHOL) Teknik Öneri Detay		
Alım Aralığı (TL)	KV En Güçlü Direnç	KV En Güçlü Destek
355 - 364	378,00	348,00

- ✓ AGHOL pay senedi, uzun vadeli yükseliş trendi ve 50 günlük hareketli ortalamasından gelen tepkiler ile zirve bölgesine doğru yönelen hissede, göstergeler alım bölgelerinde pozitif eğilimde hareket etmekte. Zirveden başlayan düşüş trendi üstünde hacim desteği ile kapatan hissede yeni haftada yükselişin devamını beklemekteyiz.



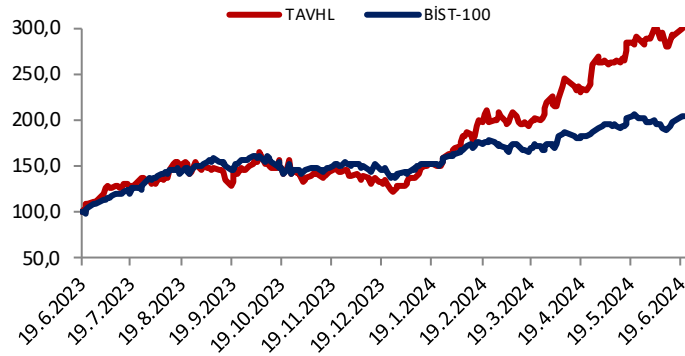
Haftalık Teknik Öneriler

TAV Havalimanları (TAVHL) Teknik Öneri Detay

Alım Aralığı (TL)	KV En Güçlü Direnç	KV En Güçlü Destek
247,7 - 255,5	264,00	243,60

- ✓ TAVHL pay senedi, 22 günlük hareketli ortalamasından tepki alımlarıyla tarizi zirvenin hemen altında kapanış gerçekleştirdi. Kısa ve orta vadeli yükseliş trend kanalları içinde hareket eden hissede göstergeler alım bölgelerinde. Yeni haftada hissenin zirve tazelemesini beklemekteyiz.

Son 1 Yılda Endekse Göre Getiri



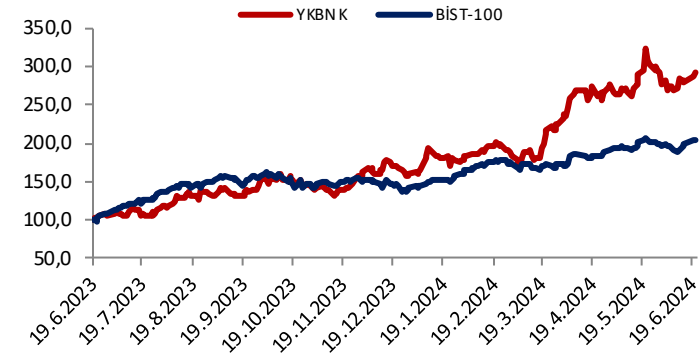
Haftalık Teknik Öneriler

Yapı ve Kredi Bank. (YKBNK) Teknik Öneri Detay

Alım Aralığı (TL)	KV En Güçlü Direnç	KV En Güçlü Destek
33,5 - 34,26	35,46	32,80

- ✓ YKBNK pay senedi, zirveden başlayan kar satışları ile 50 günlük hareketli ortalamasına kadar geri çekildiği görüldü. Bölgeden gelen tepki alımları geçen hafta ivme kazandı. Göstergelerin yeniden alım bölgelerine geçtiği hissede yeni haftada yükselişin devamını beklemekteyiz.

Son 1 Yılda Endekse Göre Getiri





“YASAL UYARI: Bu rapor, bir veya daha fazla sermaye piyasası aracı veya bunları ihraç eden ortaklıklar ve kuruluşlar ile piyasa eğilimleri hakkında, belirli bir kişiye veya mali durumları, risk ve getiri tercihleri benzer nitelikteki bir gruba yönelik olmamak kaydıyla, Marbaş Menkul Değerler A.Ş. müşterilerine ve/veya dağıtım kanallarına yönelik olarak Marbaş Menkul Değerler A.Ş.’nin anlaşmalı olduğu dışarıdan hizmet sağlayıcı kuruluş tarafından hazırlanmıştır. Burada yer alan yatırım bilgi, yorum ve tavsiyeleri yatırım danışmanlığı kapsamında değildir. Yatırım danışmanlığı hizmeti, yetkili kuruluşlar tarafından kişilerin risk ve getiri tercihleri dikkate alınarak kişiye özel sunulmaktadır. Burada yer alan yorum ve tavsiyeler ise genel niteliktedir. Bu tavsiyeler mali durumunuz ile risk ve getiri tercihlerinize uygun olmayabilir. Bu nedenle, sadece burada yer alan bilgilere dayanarak yatırım kararı verilmesi beklentilerinize uygun sonuçlar doğurmayabilir. Bu rapor ve yorumlardaki yazılar, bilgiler ve grafikler, ulaşılabilen ilk kaynaklardan iyi niyetle ve doğruluğu, geçerliliği, etkinliği velhasıl her ne şekil, suret ve nam altında olursa olsun herhangi bir karara dayanak oluşturması hususunda herhangi bir teminat, garanti oluşturmadan, yalnızca bilgi edinilmesi amacıyla derlenmiştir. İş bu raporlardaki yorumlardan; eksik bilgi ve/veya güncellenme gibi konularda ortaya çıkabilecek zararlardan Marbaş Menkul Değerler A.Ş. ve çalışanları sorumlu değildir. Marbaş Menkul Değerler A.Ş. her an, hiçbir şekil ve surette ön ihbara ve/veya ihtara gerek kalmaksızın söz konusu bilgileri, tavsiyeleri değiştirebilir ve/veya ortadan kaldırabilir. Genel anlamda bilgi vermek amacıyla hazırlanmış olan iş bu rapor ve yorumlar, kapsamı bilgiler, tavsiyeler hiçbir şekil ve surette Marbaş Menkul Değerler A.Ş.’nin herhangi bir taahhüdünü tazammum etmediğinden, bu bilgilere istinaden her türlü özel ve/veya tüzel kişiler tarafından alınacak kararlar, varılacak sonuçlar, gerçekleştirilecek işlemler ve oluşabilecek her türlü riskler bizatihi bu kişilere ait ve raci olacaktır. Hiçbir şekil ve surette ve her ne nam altında olursa olsun, her türlü gerçek ve/veya tüzel kişinin, gerek doğrudan gerek dolayısı ile ve bu sebeplerle uğrayabileceği her türlü doğrudan ve/veya dolayısıyla oluşacak maddi ve manevi zarar, kar mahrumiyeti, velhasıl her ne nam altında olursa olsun uğrayabileceği zararlardan hiçbir şekil ve surette Marbaş Menkul Değerler A.Ş. ve çalışanları sorumlu tutulamayacak ve hiçbir şekil ve surette her ne nam altında olursa olsun Marbaş Yatırım Menkul Değerler A.Ş. çalışanlarından talepte bulunulmayacaktır.”