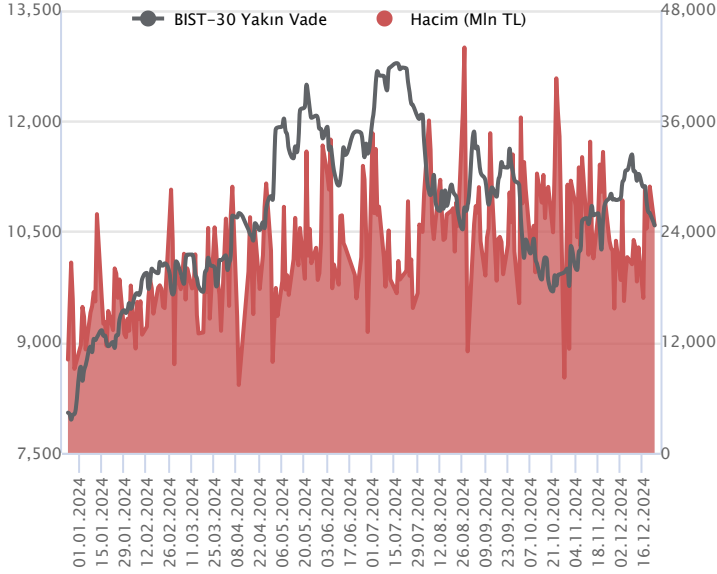


Sözleşme Kodu	Vade Ayı	Uzlaşma Fiyatı	Önceki Uzlaşma Fiyatı	Değişim	Değişim Puan	Gün İçi Yüksek	Gün İçi Düşük	İşlem Miktarı	İşlem Hacim	Açık Pozisyon	Açık Pozisyon Değişimi	Vadeye Kalan Gün Sayısı	Takasbank Başlangıç Teminatı %
F_XU0300225	28.02.2025	11,122.00	11,341.00	-1.93 %	-219.00	11,395.00	11,097.00	88,051.00	9,889,777,400.00	204,313.00	68,493.00	67	12
F_XU0301224	31.12.2024	10,578.00	10,704.00	-1.18 %	-126.00	10,770.00	10,541.00	231,763.00	24,700,467,620.00	462,273.00	-56,631.00	8	12

ENDEKS KONTRATLARI

BIST 30 Yakın Vadeli Kontratı



Aralık vadeli endeks sözleşmesi 10.541,00 – 10.770,00 seviyeleri arasında hareket ederek günü %1,18 oranında bir düşüşle 10.578,00 uzlaşma fiyatından tamamladı. Kasım ayından aralık ayının ikinci haftasına kadar yaşanan güçlü yükselişlerin ardından sözleşmede son iki haftadır düzeltme eğiliminin öne çıktığı ve satışların hız kazandığı bir fiyatlamaya takip ediliyor. Sözleşmede akşam seans kapanışı ise 10.585,00 puandan gerçekleşti. ABD borsaları günü yükselişlerle tamamlarken, ABD vadelilerinde bu sabah yatay bir seyir etkili oluyor. Asya piyasalarında karışık bir görünüm hâkim. Avrupa vadeli ve CFD endeksleri hafif alıcılı açılışlara işaret ediyor. Aralık vadeli endeks sözleşmesinin güne dalgali bir başlangıç yapmasını bekliyoruz.

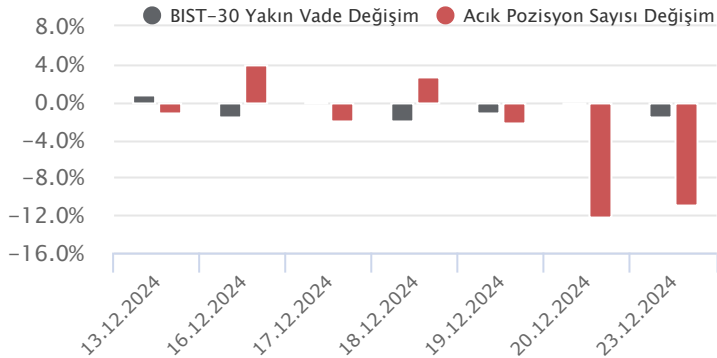
Teknik görünümün iyileşme kaydedebilmesi ve alımların yeniden güç kazanabilmesi için psikolojik öneme sahip 11.000 üzerinde kapanışlara ihtiyaç olduğunu aksi halde dalgali ve zayıf seyrin devam edebileceğini değerlendirdiğimiz sözleşmede düzeltme eğiliminin etkisini sürdürmesi durumunda 10.550 – 10.500 aralığı ilk güçlü destek bölgesi olarak izlenecektir. 10.500 desteği de kırılacak olursa 10.450 – 10.390 – 10.325 ve 10.240 seviyelerine doğru geri çekilmeler gündeme gelebilir. Son günlerdeki düşüşlerin ardından tepki alımlarının gözlenmesi halinde 10.600 – 10.650 aralığı ile devamında 10.700 – 10.770 – 10.830 ve 10.900 seviyeleri direnç konumunda bulunmaktadır.

Endeks - 30 Yakın Vade Aracı Kurum Dağılımı Günlük Değişim					
Long			Short		
Kurum	Net Lot	Pay (%)	Kurum	Net Lot	Pay (%)
İş Yatırım	36.300	63	Teb Yatırım	20.544	36
Bank of America	14.240	25	HSBC Yatırım	14.342	25
Oyak Yatırım	1.571	3	Tacirler Yatırım	4.370	8
Vakıf Yatırım	1.392	2	Yapı Kredi Yatırım	3.619	6
Şeker Yatırım	971	2	İnfo Yatırım	2.198	4
Diğer	2.974	5	Diğer	12.375	22

İlk 5 Kurum Alım Ağırlıklı

Endeks - 30 Yakın Vade Aracı Kurum Dağılımı Tüm Vade					
Long			Short		
Kurum	Net Lot	Pay (%)	Kurum	Net Lot	Pay (%)
Yapı Kredi Yatırım	62.937	20	İş Yatırım	153.744	49
Teb Yatırım	43.695	14	Bank of America	100.740	32
Vakıf Yatırım	37.892	12	Garanti BBVA	49.286	16
Halk Yatırım	31.740	10	HSBC Yatırım	6.628	2
Ziraat Yatırım	20.339	7	Meksa Yatırım	1.535	1
Diğer	116.155	37	Diğer	825	0

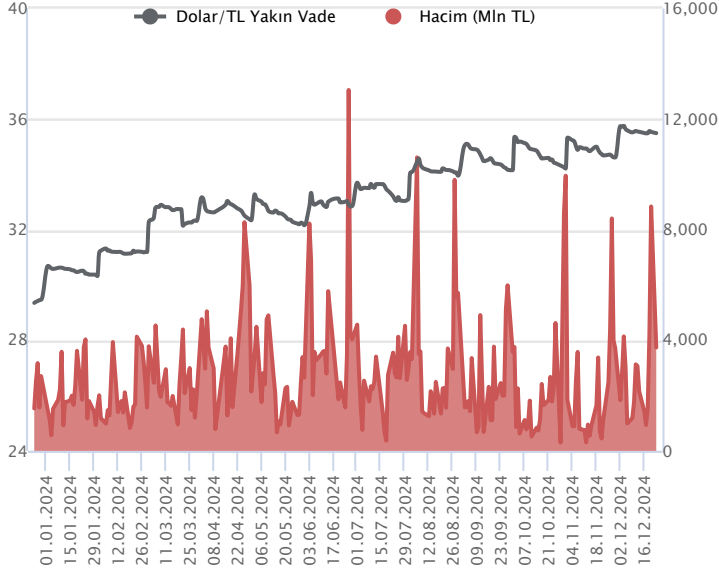
İlk 5 Kurum Satım Ağırlıklı



Fiyat (%)	Açık Pozisyon (%)	Yorum
Artış	Artış	Yükselişin devamlılığı için sinyal olarak kabul edilebilir.
Artış	Azalış	Yükselişin desteklenmediğini gösterir.
Azalış	Artış	Düşüşlerin devamlılığı için sinyal olarak kabul edilebilir.
Azalış	Azalış	Düşüşlerin desteklenmediğini gösterir.

Sözleşme Kodu	Vade Ayı	Uzlaşma Fiyatı	Önceki Uzlaşma Fiyatı	Değişim	Değişim Puan	Gün İçi Yüksek	Gün İçi Düşük	İşlem Miktarı	İşlem Hacim	Açık Pozisyon	Açık Pozisyon Değişimi	Vadeye Kalan Gün Sayısı	Takasbank Başlangıç Teminatı %
DÖVİZ KONTRATLARI													
F_EURTRY0125	31.01.2025	38.1660	38.1510	0.04 %	0.01	38.3570	38.1010	508	19,417,136	2,400	249	39	12
F_EURTRY1224	31.12.2024	36.9250	36.9940	-0.19 %	-0.07	37.0690	36.8950	1,166	43,061,200	6,157	-76	8	12
F_EURUSD0125	31.01.2025	1.0409	1.0418	-0.09 %	0.00	1.0452	1.0405	943	34,446,855	4,513	786	39	4
F_EURUSD1224	31.12.2024	1.0395	1.0413	-0.17 %	0.00	1.0442	1.0390	7,117	259,628,541	27,601	3,251	8	4
F_USDTRY0125	31.01.2025	36.6890	36.7750	-0.23 %	-0.09	36.7800	36.6720	17,665	648,890,606	550,885	8,265	39	13
F_USDTRY1224	31.12.2024	35.5040	35.5360	-0.09 %	-0.03	35.5290	35.4800	105,266	3,738,144,843	1,144,636	-58,655	8	13

Dolar/TL Yakın Vadeli Kontratı



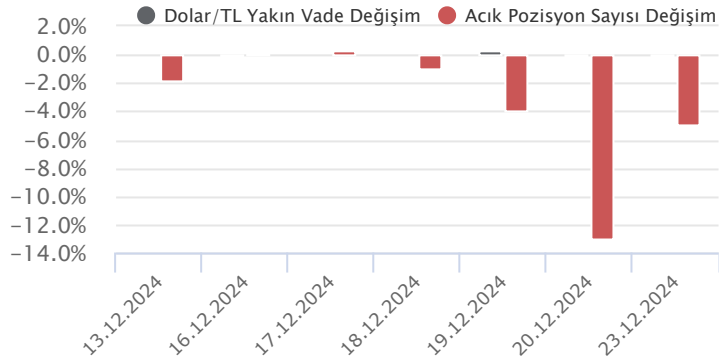
Aralık vadeli Dolar/TL sözleşmesi dün 35,5040 ile 35,5360 seviyeleri arasında dalgalanarak günü 0,09'luk düşüşle 35,5040 uzlaşma fiyatından tamamladı. Yurt içerisinde veri akışının sakin seyrettiği bir günü geride bıraktık. ABD tarafında dayanıklı mal siparişleri kasımda yüzde 1,1 ile beklentilerin üzerinde azalış kaydederken, ulaşım hariç siparişler yüzde 0,1 ve savunma hariç siparişler yüzde 0,3 oranında azaldı. Diğer taraftan ABD'de CB tüketici güven endeksi aralıkta 104,7 seviyesine gerileyerek beklentilerin altında kaldı. Verilerin fiyatlamalara etkisi olmadı diyebiliriz. Bugün yurt içerisinde ve ABD'de veri akışı sakin. Hafta genelinde ise perşembe günü TCMB faiz kararı haftanın majör verisi olarak karşımıza çıkmakta. Kurda düşük volatilité kademeli yükseliş eğilimleri devam ediyor. Dolar/TL spot kuru, bu sabah saat 08:10 itibariyle 35,25'li seviyelerden işlem görürken, dolar endeksi ise 108,13 civarlarında hareket ediyor.

Dolar/TL Yakın Vade Aracı Kurum Dağılımı Günlük Değişim					
Long			Short		
Kurum	Net Lot	Pay (%)	Kurum	Net Lot	Pay (%)
QNB Bank	24.795	25	Yapı ve Kredi	59.528	60
Yapı Kredi Yatırım	22.018	22	Akbank	25.526	26
Teb Yatırım	14.376	15	Tacirler Yatırım	4.480	5
Bank of America	9.429	10	QNB Yatırım Menkul	3.283	3
Oyak Yatırım	9.033	9	Ünlü Menkul	1.488	2
Diğer	19.211	19	Diğer	4.557	5

İlk 5 Kurum Satım Ağırlıklı

Dolar/TL Yakın Vade Aracı Kurum Dağılımı Tüm Vade					
Long			Short		
Kurum	Net Lot	Pay (%)	Kurum	Net Lot	Pay (%)
Yapı ve Kredi	291.078	29	İş Yatırım	575.979	57
Akbank	275.609	28	Bank of America	129.972	13
QNB Bank	168.466	17	QNB Yatırım Menkul	76.756	8
Teb Yatırım	87.059	9	Garanti BBVA	46.158	5
Yapı Kredi Yatırım	74.665	7	Ak Yatırım	45.924	5
Diğer	106.649	11	Diğer	128.737	13

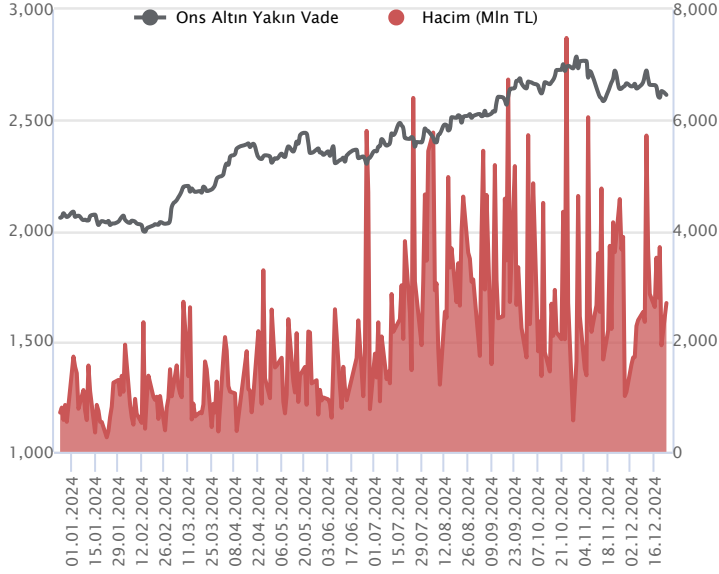
İlk 5 Kurum Alım Ağırlıklı



Fiyat (%)	Açık Pozisyon (%)	Yorum
Artış	Artış	Yükselişin devamlılığı için sinyal olarak kabul edilebilir.
Artış	Azalış	Yükselişin desteklenmediğini gösterir.
Azalış	Artış	Düşüşlerin devamlılığı için sinyal olarak kabul edilebilir.
Azalış	Azalış	Düşüşlerin desteklenmediğini gösterir.

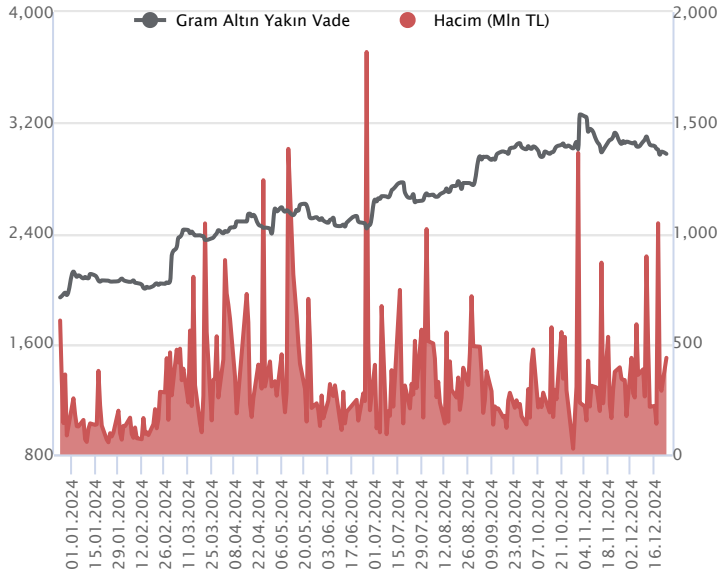
Sözleşme Kodu	Vade Ayı	Uzlaşma Fiyatı	Önceki Uzlaşma Fiyatı	Değişim	Değişim Puan	Gün İçi Yüksek	Gün İçi Düşük	İşlem Miktarı	İşlem Hacim	Açık Pozisyon	Açık Pozisyon Değişimi	Vadeye Kalan Gün Sayısı	Takasbank Başlangıç Teminatı %
ALTIN KONTRATLARI													
F_XAUTRYM0225	28.02.2025	3,199.100	3,222.200	-0.72 %	-23.10	3,239.500	3,195.100	116,496	374,038,616	363,492	46,818	67	12
F_XAUTRYM1224	31.12.2024	2,977.300	2,990.400	-0.44 %	-13.10	3,005.000	2,974.000	146,304	436,731,523	1,158,057	93,267	8	12
F_XAUUSD0225	28.02.2025	2,641.600	2,649.000	-0.28 %	-7.40	2,662.200	2,636.100	12,504	1,160,944,150	47,423	396	67	6
F_XAUUSD1224	31.12.2024	2,616.200	2,621.600	-0.21 %	-5.40	2,635.700	2,610.300	29,275	2,690,902,957	83,933	-2,915	8	6

ONS ALTIN Yakın Vadeli Kontratı



Aralık vadeli ons altın sözleşmesi dün 2610,30-2635,70\$ arasında seyrederek, günü yüzde 0,21 düşüyle 2616,20\$ uzlaşma fiyatından kapattı. Spot piyasada saat 08:15 itibariyle ons altın 2620\$ seviyesinde izleniyor. Sözleşme için yukarı yönlü stratejimizi korumaya devam ediyoruz. Bugün içinde 2638\$ direnci olurken, 2611\$ stop seviyesi belirlenerek 2690\$ seviyesi değerlendirilebilir. Geri çekilmeler içinse aşağı yönlü stratejimizi 2624\$ seviyesinden 2620\$ seviyesine çekiyoruz. Sözleşme için 2620\$ seviyesinin altında 2646\$ stop seviyesi eklenerek 2567\$ seviyesi takip edilebilir. Fed üyelerinden Golsbee açıklamasında, 2025 yılında daha önce öngördüğünden daha sığ bir faiz indirim patikası öngördüğünü ancak Fed'in politika faizinin önümüzdeki yıl makul bir miktarda düşeceğine inandığını belirtti. Fed toplantısı geride kaldı, üyelerin konuşmaları sürüyor. Aynı zamanda, yabancı kurumlar Fed ile ilgili beklentilerini güncelliyorlar. HSBC yayınladığı notta, 2025 yılında Fed'den 75 baz puan faiz indirimi beklediklerini belirtti. Mart, haziran ve eylül toplantılarında bunu beklediklerini eklediler. 2026 yılında ise faiz indirimlerinin tamamen duracağını öngördüklerini paylaştılar. ABD'de bugün piyasalar erken kapanış yapacak. Yarın ABD'de Noel tatili sebebiyle piyasalar tatil olacak. Sözleşmede olası oynaklığa karşı yatırımcıların aktif bir kar al/zarar durdur seviyesi belirleyerek hareket etmeleri daha sağlıklı olabilir.

GRAM ALTIN Yakın Vadeli Kontratı

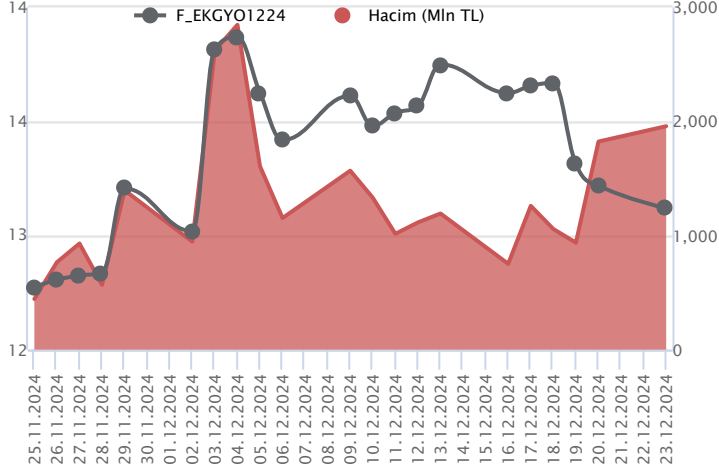


Aralık vadeli gram altın sözleşmesi dün 2974,00-3005,00TL arasında seyrederek, günü yüzde 0,44 düşüyle 2977,30\$ uzlaşma fiyatından kapattı. Spot piyasada saat 08:15 itibariyle gram altın 2969TL seviyesinde izleniyor. Çalışma ve Sosyal Güvenlik Bakanı Vedat Işıkhan yapmış olduğu açıklamasında, perşembe veya cuma günü asgari ücret tespit komisyonunun toplanacağını ve 2025 yılı asgari ücret belirleneceğini belirtti. Bu konuyla ilgili haber akışları yakından izleniyor. Perşembe günü TCMB'nin faiz kararı da takip edilecek. Goldman Sachs bu toplantıyla ilgili paylaştığı bir notta, TCMB'nin aralık ayında olası bir faiz indiriminin erken bir indirim olacağını belirtti. Bu haftaki toplantıda bir değişiklik beklemediğini öngördü. Bugün yurt içinde açıklanacak önemli bir veri akışı bulunmamaktadır. ABD'de Fed üyeleri konuşmalarını sürdürüyor. Sözleşmede olası oynaklığa karşı yatırımcıların aktif bir kar al/zarar durdur seviyesi belirleyerek hareket etmeleri daha sağlıklı olabilir.

Sözleşme	Vade Ayı	Son Uzlaşma	Önceki Uzlaşma	Değişim %	Günün Düşüğü	Günün Yükselişi	İşlem Adedi	İşlem Hacmi
PAY VADELİ SÖZLEŞMELERİNDE EN FAZLA İŞLEM GÖRENLER								
F_EKGYO1224	31.12.2024	13.020	13.140	-0.9 %	12.700	13.200	1,515,582	1,958,275,325
F_AKBNK1224	31.12.2024	59.890	61.560	-2.7 %	59.600	62.300	283,502	1,729,960,074
F_THYAO1224	31.12.2024	288.950	293.250	-1.5 %	288.000	297.000	59,057	1,727,366,295

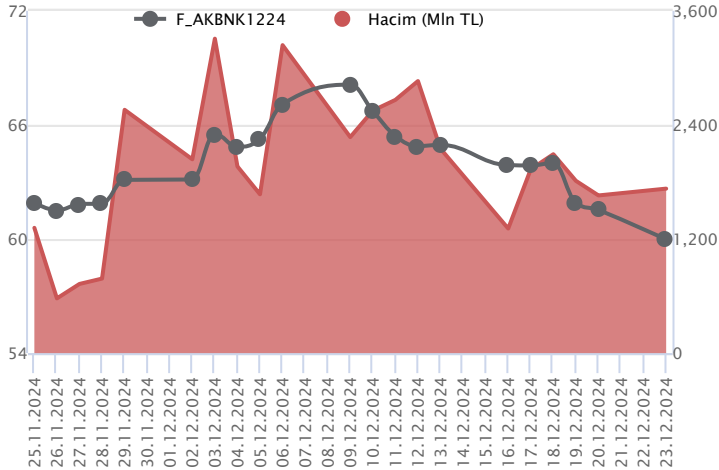
Pay vadeli sözleşmeleri, düşük teminatlarla yüksek tutarlı pozisyonlar almayı mümkün kılar. Pay vadeli sözleşmeleri ile ilgili daha detaylı bilgi almak için Marbaş Menkul Değerler A.Ş. ile iletişime geçebilirsiniz.

F_EKGYO1224 Vadeli Kontratı



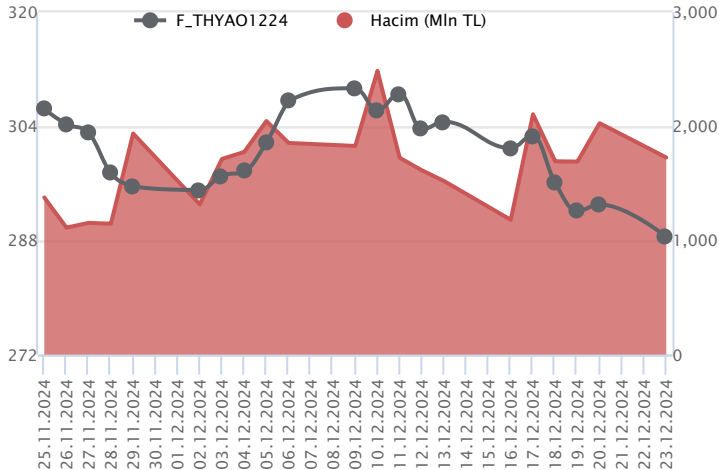
Aralık vadeli EKGYO pay sözleşmesi 12,70 – 13,20 TL aralığında hareket ederek günü %0,9 oranında bir düşüşle 13,02 TL uzlaşma fiyatından tamamladı. EKGYO cephesinde geçen haftanın ikinci yarısından itibaren düzeltme eğiliminin hız kazandığı bir fiyatlama takip ediliyor. EKGYO sözleşmesinde psikolojik öneme sahip 13,00 TL altındaki fiyatlamalarda 12,83 ve 12,70 seviyeleri kısa vadeli destek noktaları olup, devamında 50 günlük üssel ortalama (12,55) destek olarak önem kazanacaktır. 50 günlük ortalama da kırılacak olursa hız kazanan satışlarla 12,45 – 12,33 – 12,20 ve 12,10 seviyelerine doğru geri çekilmeler gündeme gelebilir. Sözleşmede 13,00 TL üzerinde tutunmanın korunması ve tepki alımlarının gözlenmesi halinde ise 13,10 – 13,20 aralığı ilk güçlü direnç bölgesidir. Bu bölge üzerinde kalıcılık sağlanabilirse 13,25 – 13,30 – 13,38 ve 13,45 seviyeleri direnç konumunda bulunmaktadır. Sözleşmede sert fiyat hareketlerine karşı dikkatli olunmalıdır.

F_AKBNK1224 Vadeli Kontratı



Bankacılık endeksinde %1,56'lık kayıpla gün tamamlanırken, Aralık vadeli AKBNK pay sözleşmesi gün içinde 59,60 – 62,30 TL aralığında hareket ederek günü 59,89 TL uzlaşma fiyatından %2,7'lik kayıpla tamamladı. Son dönemde alım iştahındaki zayıflamaya paralel sözleşmede satış baskısının devam ettiği takip edilmektedir. Geri çekilmelerde 50 günlük ortalamanın altına fiyatlamaların sarktığı sözleşmede 59,40 TL ve 58,90 TL takip edilen desteklerdir. Tepki alımlarının etkili olması durumunda 60,50 TL üzeri kapanışlara ihtiyaç olduğu görüşündeyiz. Bu koşulun sağlanması halinde 61,00 TL ve 61,60 TL ve 62,30 TL izlenecek dirençlerdir. Gerek piyasa gerek sektör genelindeki volatilitenin nedeniyle sözleşmede yüksek seyreden volatiliteye karşı dikkatli olunmalıdır.

F_THYAO1224 Vadeli Kontratı



Haftanın ilk işlem günü endeks cephesinde önemli destek seviyelerinin altında kapanış yaşanırken, Aralık vadeli THYAO sözleşmesi gün içinde 288,00 TL – 297,00 TL seviyeleri arasında dalgalanarak 288,95 uzlaşma fiyatından %1,5'lik kayıpla günü tamamladı. 200 günlük ortalamanın bulunduğu bölgeye kadar gerilemenin yaşandığı sözleşmede 287,70 TL izlenen ilk destek konumunda bulunmaktadır. Bu bölge altında satış baskısının artış kaydedeceği görüşündeyiz. Bu durumda 286,50 TL ve 284,26 TL söz konusu olacak diğer destek seviyeleridir. Tepki alımlarının etkili olması halinde ilk etapta 290,00 TL üzeri kapanışlar önemli olacaktır. Bu bölgenin üzerinde tutunmanın sağlanması halinde 292,00 TL ve 294,55 TL izlenecek destek seviyeleridir. Piyasada yaşanan volatilitenin nedeniyle alınacak pozisyonlarda temkinli olunması aktif bir stop-loss stratejisine bağlı kalınması faydalı olacaktır.

Dayanak Varlıkların Teknik Göstergeler Görünümleri

20 Gün Ortalama/Fiyat Kesişmesi (YUKARI)

20 Gün Ortalama/Fiyat Kesişmesi (AŞAĞI)

EKGYO
AKSEN

Güç Göstergeleri Olumlu

OYAKC
USD/TRY
GUBRF

Güç Göstergeleri Zayıf

TKFEN
BRSAN
HEKTS
ULKER
KCHOL

RSI ve Momentum göstergelerine göre olumlu olanlar

RSI ve Momentum göstergelerine göre zayıf olanlar

50 Gün Ortalama/Fiyat Kesişmesi (YUKARI)

50 Gün Ortalama/Fiyat Kesişmesi (AŞAĞI)

VAKBN
KOZAAAKSEN
TCELL
HALKB
THYAO

MACD

KCHOL	GÜÇLÜ SAT
PETKM	GÜÇLÜ SAT
CIMSA	ZAYIF SAT
GUBRF	ZAYIF SAT

Göstergeleri Dipte Olanlar

BRSAN
HEKTS
KONTR
KCHOL

CCI, RSI, Stochastics, Williams' %R , MFI ve DX göstergelerinin ortalaması en düşük olanlar

20/50 Gün Ortalama Kesişmesi (YUKARI)

20/50 Gün Ortalama Kesişmesi (AŞAĞI)

Bu şartları sağlayan dayanak varlık bulunmamaktadır.

FROTO

Para Girişi Olan Dayanak Varlıklar

	Kapanış	İşlem Hacmi (Mln TL)
ASELS	72.05	3,215.98775
SISE	44.28	3,067.51818
ASTOR	107.10	1,567.39708
OYAKC	22.84	1,179.42917

Para Çıkışı Olan Dayanak Varlıklar

	Kapanış	İşlem Hacmi (Mln TL)
ALARK	90.95	437.90
TKFEN	71.15	301.97

Yüksek Hacimliler

	İşlem Hacmi (Mln TL)
XU030	48,780.46
XSD25	28,391.70
X10XB	22,544.49
XLBNK	13,509.21
THYAO	5,946.81

Dayanak Varlıkların Teknik Gösterge Konumları

Kod	5 Günlük H.O	10 Günlük H.O	20 Günlük H.O	50 Günlük H.O	RSI	StochS	MACD	CCI
AEFES	ALIM	ALIM	ALIM	ALIM	SATIM	SATIM	ALIM	ALIM
AKBNK	SATIM	SATIM	SATIM	ALIM	SATIM	ALIM	SATIM	SATIM
AKSEN	SATIM	SATIM	SATIM	SATIM	SATIM	ALIM	SATIM	SATIM
ALARK	SATIM	SATIM	SATIM	SATIM	SATIM	ALIM	SATIM	SATIM
ARCLK	SATIM	SATIM	SATIM	SATIM	SATIM	ALIM	SATIM	SATIM
ASELS	ALIM	ALIM	ALIM	ALIM	ALIM	SATIM	SATIM	ALIM
ASTOR	ALIM	ALIM	ALIM	ALIM	ALIM	SATIM	ALIM	ALIM
BIMAS	SATIM	SATIM	SATIM	SATIM	SATIM	ALIM	SATIM	SATIM
BRSAN	SATIM	SATIM	SATIM	SATIM	SATIM	SATIM	SATIM	SATIM
CIMSA	SATIM	ALIM	ALIM	ALIM	SATIM	ALIM	SATIM	SATIM
CNH/TRY	ALIM	ALIM	ALIM	ALIM	ALIM	SATIM	ALIM	ALIM
DOAS	SATIM	SATIM	SATIM	SATIM	SATIM	SATIM	SATIM	SATIM
DOHOL	ALIM	ALIM	ALIM	ALIM	ALIM	SATIM	ALIM	ALIM
EKGYO	SATIM	SATIM	SATIM	ALIM	SATIM	ALIM	SATIM	SATIM
ENJSA	SATIM	SATIM	SATIM	SATIM	SATIM	SATIM	SATIM	SATIM
ENKAI	SATIM	SATIM	SATIM	SATIM	SATIM	ALIM	SATIM	SATIM
EREGL	SATIM	SATIM	SATIM	SATIM	SATIM	ALIM	SATIM	SATIM
EUR/TRY	ALIM	ALIM	ALIM	SATIM	ALIM	SATIM	ALIM	ALIM
EUR/USD	SATIM	SATIM	SATIM	SATIM	ALIM	SATIM	SATIM	ALIM
FROTO	SATIM	SATIM	SATIM	SATIM	SATIM	ALIM	SATIM	SATIM
GARAN	SATIM	SATIM	ALIM	ALIM	SATIM	ALIM	SATIM	SATIM
GBP/USD	SATIM	SATIM	SATIM	SATIM	SATIM	SATIM	SATIM	ALIM
GUBRF	ALIM	ALIM	ALIM	ALIM	SATIM	ALIM	SATIM	SATIM
HALKB	SATIM	SATIM	SATIM	SATIM	SATIM	ALIM	SATIM	SATIM
HEKTS	SATIM	SATIM	SATIM	SATIM	SATIM	ALIM	SATIM	SATIM
ISCTR	SATIM	SATIM	SATIM	SATIM	SATIM	ALIM	SATIM	SATIM
KCHOL	SATIM	SATIM	SATIM	SATIM	SATIM	SATIM	SATIM	ALIM
KONTR	SATIM	SATIM	SATIM	SATIM	SATIM	ALIM	SATIM	SATIM
KOZAA	SATIM	SATIM	SATIM	ALIM	SATIM	SATIM	SATIM	ALIM
KOZAL	SATIM	SATIM	SATIM	SATIM	SATIM	ALIM	SATIM	SATIM
KRDMD	SATIM	SATIM	SATIM	ALIM	SATIM	ALIM	SATIM	SATIM
MGROS	SATIM	SATIM	SATIM	ALIM	SATIM	ALIM	SATIM	SATIM
ODAS	SATIM	SATIM	SATIM	SATIM	SATIM	ALIM	SATIM	SATIM
OYAKC	ALIM	ALIM	ALIM	ALIM	ALIM	SATIM	ALIM	ALIM
PETKM	SATIM	SATIM	SATIM	SATIM	SATIM	ALIM	SATIM	SATIM
PGSUS	SATIM	SATIM	SATIM	SATIM	SATIM	ALIM	ALIM	SATIM
RUB/TRY	ALIM	ALIM	ALIM	ALIM	ALIM	SATIM	ALIM	ALIM
SAHOL	SATIM	SATIM	SATIM	ALIM	SATIM	ALIM	SATIM	SATIM
SASA	SATIM	SATIM	SATIM	SATIM	SATIM	ALIM	SATIM	SATIM
SISE	ALIM	ALIM	ALIM	ALIM	ALIM	SATIM	ALIM	ALIM
SOKM	SATIM	SATIM	SATIM	SATIM	SATIM	SATIM	SATIM	ALIM
TAVHL	SATIM	SATIM	ALIM	ALIM	SATIM	ALIM	SATIM	SATIM
TCELL	SATIM	SATIM	SATIM	SATIM	SATIM	ALIM	SATIM	SATIM
THYAO	SATIM	SATIM	SATIM	SATIM	SATIM	ALIM	SATIM	SATIM
TKFEN	SATIM	SATIM	SATIM	SATIM	SATIM	ALIM	SATIM	SATIM
TOASO	ALIM	SATIM	SATIM	SATIM	ALIM	SATIM	SATIM	ALIM
TSKB	SATIM	SATIM	SATIM	SATIM	SATIM	ALIM	SATIM	SATIM
TTKOM	SATIM	SATIM	SATIM	SATIM	SATIM	ALIM	SATIM	SATIM
TUPRS	SATIM	SATIM	SATIM	SATIM	SATIM	SATIM	SATIM	SATIM
ULKER	SATIM	SATIM	SATIM	SATIM	SATIM	SATIM	SATIM	SATIM
USD/TRY	ALIM	ALIM	ALIM	ALIM	ALIM	SATIM	ALIM	SATIM
VAKBN	ALIM	SATIM	SATIM	ALIM	ALIM	ALIM	SATIM	ALIM
VESTL	SATIM	SATIM	SATIM	ALIM	SATIM	ALIM	SATIM	SATIM
X10XB	SATIM	SATIM	SATIM	SATIM	SATIM	ALIM	SATIM	SATIM
XAU/TRY	SATIM	SATIM	SATIM	ALIM	SATIM	SATIM	SATIM	ALIM
XAU/USD	SATIM	SATIM	SATIM	SATIM	SATIM	SATIM	SATIM	ALIM
XLBNK	SATIM	SATIM	SATIM	ALIM	SATIM	ALIM	SATIM	SATIM
XSD25	SATIM	SATIM	SATIM	SATIM	SATIM	ALIM	SATIM	SATIM
XU030	SATIM	SATIM	SATIM	SATIM	SATIM	ALIM	SATIM	SATIM
YKBNK	SATIM	SATIM	SATIM	SATIM	SATIM	SATIM	SATIM	SATIM

ViOP Bülten

Kod	Destek 3	Destek 2	Destek 1	Kapanış	Pivot	Direnç 1	Direnç 2	Direnç 3
	DESTEKLER				DİRENÇLER			
F_AEFES0125	225.77	232.23	235.87	239.50	242.33	245.97	252.43	256.07
F_AEFES1224	218.73	224.62	227.93	231.25	233.82	237.13	243.02	246.33
F_AKBNK0125	58.20	60.00	61.07	62.14	62.87	63.94	65.74	66.81
F_AKBNK1224	56.25	57.93	58.95	59.98	60.63	61.65	63.33	64.35
F_AKSEN0125	35.92	36.35	36.65	36.96	37.08	37.38	37.81	38.11
F_AKSEN1224	33.85	34.42	35.02	35.61	35.59	36.19	36.76	37.36
F_ALARK0125	84.76	89.31	91.61	93.92	96.16	98.46	103.01	105.31
F_ALARK1224	83.06	87.25	89.37	91.49	93.56	95.68	99.87	101.99
F_ARCLK0125	140.93	143.47	145.03	146.60	147.57	149.13	151.67	153.23
F_ARCLK1224	133.95	137.35	139.60	141.85	143.00	145.25	148.65	150.90
F_ASELS0125	69.73	71.28	72.99	74.69	74.54	76.25	77.80	79.51
F_ASELS1224	67.75	69.06	70.86	72.66	72.17	73.97	75.28	77.08
F_ASTOR0125	103.25	105.75	107.05	108.35	109.55	110.85	113.35	114.65
F_ASTOR1224	102.07	104.28	106.07	107.85	108.28	110.07	112.28	114.07
F_BIMAS0125	481.23	491.87	498.63	505.40	509.27	516.03	526.67	533.43
F_BIMAS1224	472.27	480.38	487.07	493.75	495.18	501.87	509.98	516.67
F_BRSAN0125	415.27	427.68	435.27	442.85	447.68	455.27	467.68	475.27
F_BRSAN1224	399.67	412.38	419.02	425.65	431.73	438.37	451.08	457.72
F_CIMSA0125	43.76	44.85	45.48	46.10	46.57	47.20	48.29	48.92
F_CIMSA1224	42.14	43.19	43.79	44.38	44.84	45.44	46.49	47.09
F_CNHTRY0125	5.03	5.03	5.03	5.03	5.03	5.03	5.03	5.03
F_CNHTRY1224	4.85	4.85	4.86	4.86	4.86	4.86	4.86	4.86
F_DOAS0125	184.82	189.13	192.17	195.20	196.48	199.52	203.83	206.87
F_DOAS1224	181.63	185.47	188.23	191.00	192.07	194.83	198.67	201.43
F_DOHOL0125	15.51	15.62	15.82	16.01	15.93	16.13	16.24	16.44
F_DOHOL1224	14.89	15.01	15.22	15.42	15.34	15.55	15.67	15.88
F_EKGYO0125	12.76	12.99	13.26	13.53	13.49	13.76	13.99	14.26
F_EKGYO1224	12.23	12.46	12.73	12.99	12.96	13.23	13.46	13.73
F_ENJSA0125	59.45	60.39	60.95	61.50	61.89	62.45	63.39	63.95
F_ENJSA1224	57.33	58.22	58.74	59.25	59.63	60.15	61.04	61.56
F_ENKAI0125	48.92	50.02	50.93	51.84	52.03	52.94	54.04	54.95
F_ENKAI1224	48.92	49.61	50.56	51.51	51.25	52.20	52.89	53.84
F_EREGL0125N1	25.06	25.48	25.74	26.01	26.16	26.42	26.84	27.10
F_EREGL1224N1	24.42	24.76	25.00	25.23	25.34	25.58	25.92	26.16
F_EURTRY0125	37.78	37.94	38.04	38.13	38.20	38.29	38.45	38.55
F_EURTRY1224	36.71	36.80	36.88	36.97	36.98	37.06	37.15	37.23
F_EURUSD0125	1.03	1.04	1.04	1.04	1.04	1.04	1.05	1.05
F_EURUSD1224	1.03	1.04	1.04	1.04	1.04	1.04	1.05	1.05
F_FROTO0125	905.90	927.20	938.20	949.20	959.50	970.50	991.80	1,002.80
F_FROTO1224	886.63	906.57	917.33	928.10	937.27	948.03	967.97	978.73
F_GARAN0125	123.45	125.95	128.20	130.45	130.70	132.95	135.45	137.70
F_GARAN1224	119.55	121.90	124.30	126.70	126.65	129.05	131.40	133.80
F_GBPUSD0125	1.25	1.25	1.25	1.25	1.25	1.25	1.25	1.25
F_GBPUSD1224	1.25	1.25	1.25	1.25	1.25	1.25	1.25	1.25
F_GUBRF0125	284.53	288.17	290.83	293.50	294.47	297.13	300.77	303.43
F_GUBRF1224	272.72	276.53	279.67	282.80	283.48	286.62	290.43	293.57
F_HALKB0125	16.46	16.64	16.76	16.88	16.94	17.06	17.24	17.36
F_HALKB1224	15.86	16.02	16.15	16.27	16.31	16.44	16.60	16.73
F_HEKTS0125	3.73	3.78	3.83	3.87	3.88	3.93	3.98	4.03
F_HEKTS1224	3.66	3.70	3.74	3.78	3.78	3.82	3.86	3.90
F_ISCTR0125	12.74	13.08	13.27	13.45	13.61	13.80	14.14	14.33
F_ISCTR1224	12.32	12.63	12.81	12.98	13.12	13.30	13.61	13.79
F_KCHOL0125	184.22	186.68	187.92	189.15	190.38	191.62	194.08	195.32
F_KCHOL1224	178.05	180.25	181.35	182.45	183.55	184.65	186.85	187.95
F_KONTR0125	36.21	37.39	38.38	39.36	39.56	40.55	41.73	42.72
F_KONTR1224	35.50	36.65	37.72	38.79	38.87	39.94	41.09	42.16
F_KOZAA0125	65.26	66.52	67.87	69.21	69.13	70.48	71.74	73.09
F_KOZAA1224	63.29	64.34	65.81	67.29	66.86	68.33	69.38	70.85
F_KOZAL0125	21.62	22.19	22.49	22.80	23.06	23.36	23.93	24.23
F_KOZAL1224	21.00	21.52	21.83	22.14	22.35	22.66	23.18	23.49
F_KRDMD0125	28.44	28.83	29.09	29.34	29.48	29.74	30.13	30.39
F_KRDMD1224	27.50	27.86	28.17	28.49	28.53	28.84	29.20	29.51
F_MGROS0125	476.30	489.00	497.00	505.00	509.70	517.70	530.40	538.40
F_MGROS1224	464.70	476.20	484.60	493.00	496.10	504.50	516.00	524.40
F_ODAS0125	6.11	6.27	6.35	6.43	6.51	6.59	6.75	6.83
F_ODAS1224	5.86	6.02	6.11	6.20	6.27	6.36	6.52	6.61

ViOP Bülten

Kod	Destek 3	Destek 2	Destek 1	Kapanış	Pivot	Direnç 1	Direnç 2	Direnç 3
DESTEKLER				DİRENÇLER				
F_OYAKC0125N1	21.53	22.00	22.66	23.32	23.13	23.79	24.26	24.92
F_OYAKC1224N1	20.85	21.26	22.04	22.81	22.45	23.23	23.64	24.42
F_PETKM0125	18.40	18.75	18.96	19.17	19.31	19.52	19.87	20.08
F_PETKM1224	17.74	18.08	18.31	18.53	18.65	18.88	19.22	19.45
F_PGSUS0125	212.65	219.50	223.30	227.10	230.15	233.95	240.80	244.60
F_PGSUS1224	210.60	214.80	217.05	219.30	221.25	223.50	227.70	229.95
F_RUBTRY1224	0.31	0.34	0.39	0.45	0.42	0.48	0.50	0.56
F_SAHOL0125	91.47	93.73	94.97	96.20	97.23	98.47	100.73	101.97
F_SAHOL1224	88.49	90.57	91.83	93.09	93.91	95.17	97.25	98.51
F_SASA0125	4.13	4.19	4.21	4.24	4.27	4.29	4.35	4.37
F_SASA1224	3.99	4.04	4.07	4.10	4.12	4.15	4.20	4.23
F_SISE0125	43.89	44.68	45.34	45.99	46.13	46.79	47.58	48.24
F_SISE1224	42.37	43.12	43.88	44.65	44.63	45.39	46.14	46.90
F_SOKM0125	40.26	40.72	41.09	41.47	41.55	41.92	42.38	42.75
F_SOKM1224	38.90	39.30	39.64	39.99	40.04	40.38	40.78	41.12
F_TAVHL0125	283.10	288.10	291.55	295.00	296.55	300.00	305.00	308.45
F_TAVHL1224	273.47	278.03	281.42	284.80	285.98	289.37	293.93	297.32
F_TCELL0125	92.33	93.67	94.42	95.18	95.76	96.51	97.85	98.60
F_TCELL1224	89.21	90.38	91.12	91.85	92.29	93.03	94.20	94.94
F_THYAO0125	288.43	293.67	296.63	299.60	301.87	304.83	310.07	313.03
F_THYAO1224	276.33	282.17	285.33	288.50	291.17	294.33	300.17	303.33
F_TKFEN0125	68.12	70.98	72.47	73.95	75.33	76.82	79.68	81.17
F_TKFEN1224	65.54	68.35	69.81	71.28	72.62	74.08	76.89	78.35
F_TOASO0125	185.93	189.72	194.33	198.95	198.12	202.73	206.52	211.13
F_TOASO1224	180.37	183.73	188.37	193.00	191.73	196.37	199.73	204.37
F_TSKB0125	12.13	12.34	12.48	12.62	12.69	12.83	13.04	13.18
F_TSKB1224	11.67	11.87	12.01	12.14	12.21	12.35	12.55	12.69
F_TTKOM0125	43.47	44.37	45.02	45.68	45.92	46.57	47.47	48.12
F_TTKOM1224	42.09	42.94	43.71	44.49	44.56	45.33	46.18	46.95
F_TUPRS0125	136.20	140.55	143.15	145.75	147.50	150.10	154.45	157.05
F_TUPRS1224	133.45	137.20	139.50	141.80	143.25	145.55	149.30	151.60
F_ULKER1224	102.25	104.50	105.90	107.30	108.15	109.55	111.80	113.20
F_USDTRY0125	36.53	36.60	36.64	36.68	36.71	36.75	36.82	36.86
F_USDTRY1224	35.42	35.45	35.47	35.49	35.50	35.52	35.55	35.57
F_VAKBN0125	23.21	23.44	23.66	23.89	23.89	24.11	24.34	24.56
F_VAKBN1224	22.28	22.52	22.75	22.97	22.99	23.22	23.46	23.69
F_VESTL0125	66.98	67.98	68.50	69.02	69.50	70.02	71.02	71.54
F_VESTL1224	64.57	65.51	66.06	66.61	67.00	67.55	68.49	69.04
F_X10XB0225	12,204.00	12,280.00	12,318.00	12,356.00	12,394.00	12,432.00	12,508.00	12,546.00
F_X10XB1224	11,491.33	11,556.67	11,603.33	11,650.00	11,668.67	11,715.33	11,780.67	11,827.33
F_XAUTRYM0225	3,136.50	3,165.80	3,180.90	3,196.00	3,210.20	3,225.30	3,254.60	3,269.70
F_XAUTRYM1224	2,932.67	2,953.33	2,963.67	2,974.00	2,984.33	2,994.67	3,015.33	3,025.67
F_XAUUSD0225	2,603.43	2,619.77	2,629.53	2,639.30	2,645.87	2,655.63	2,671.97	2,681.73
F_XAUUSD1224	2,578.70	2,594.50	2,604.10	2,613.70	2,619.90	2,629.50	2,645.30	2,654.90
F_XLBNK0225	12,693.00	12,937.00	13,062.00	13,187.00	13,306.00	13,431.00	13,675.00	13,800.00
F_XLBNK1224	11,792.33	12,027.67	12,198.33	12,369.00	12,433.67	12,604.33	12,839.67	13,010.33
F_XSD251224	14,150.00	14,150.00	14,150.00	14,150.00	14,150.00	14,150.00	14,150.00	14,150.00
F_XU0300225	10,730.33	10,913.67	11,028.33	11,143.00	11,211.67	11,326.33	11,509.67	11,624.33
F_XU0301224	10,265.00	10,403.00	10,494.00	10,585.00	10,632.00	10,723.00	10,861.00	10,952.00
F_YKBNK0125	28.34	28.90	29.24	29.57	29.80	30.14	30.70	31.04
F_YKBNK1224	27.36	27.90	28.21	28.53	28.75	29.06	29.60	29.91

Sözleşme Kodu	Vade Ayı	Uzlaşma Fiyatı	Önceki Uzlaşma Fiyatı	Değişim	Değişim Puan	Gün İçi Yüksek	Gün İçi Düşük	İşlem Miktarı	İşlem Hacim	Açık Pozisyon	Açık Pozisyon Değişimi	Vadeye Kalan Gün Sayısı	Takasbank Başlangıç Teminatı %
ENDEKS KONTRATLARI													
F_XU0300225	28.02.2025	11,122.00	11,341.00	-1.93 %	-219.00	11,395.00	11,097.00	88,051.00	9,889,777,400.00	204,313.00	68,493.00	67	12
F_XU0300425	30.04.2025	11,751.00	11,920.00	-1.42 %	-169.00	12,009.00	11,735.00	156.00	18,496,060.00	914.00	91.00	128	12
F_XU0301224	31.12.2024	10,578.00	10,704.00	-1.18 %	-126.00	10,770.00	10,541.00	231,763.00	24,700,467,620.00	462,273.00	-56,631.00	8	12
DÖVİZ KONTRATLARI													
F_CNHTRY0125	31.01.2025	5.0289	5.0546	-0.51 %	-0.03	5.0289	5.0289	1	50,289	5	1	39	13
F_CNHTRY1224	31.12.2024	4.8560	4.8667	-0.22 %	-0.01	4.8566	4.8551	3	145,681	10	-3	8	13
F_EURTRY0125	31.01.2025	38.1660	38.1510	0.04 %	0.01	38.3570	38.1010	508	19,417,136	2,400	249	39	12
F_EURTRY1224	31.12.2024	36.9250	36.9940	-0.19 %	-0.07	37.0690	36.8950	1,166	43,061,200	6,157	-76	8	12
F_EURUSD0125	31.01.2025	1.0409	1.0418	-0.09 %	0.00	1.0452	1.0405	943	34,446,855	4,513	786	39	4
F_EURUSD1224	31.12.2024	1.0395	1.0413	-0.17 %	0.00	1.0442	1.0390	7,117	259,628,541	27,601	3,251	8	4
F_GBPUSD0125	31.01.2025	1.2536	1.2508	0.22 %	0.00	1.2536	1.2536	1	43,954	9	-1	39	4
F_GBPUSD1224	31.12.2024	1.2500	1.2500	0.00 %	0.00	1.2504	1.2495	2	87,513	51	0	8	4
F_RUBTRY0125	31.01.2025	0.0000	0.0000	0.00 %	0.00	0.0000	0.0000					39	19
F_RUBTRY1224	31.12.2024	0.4074	0.4074	0.00 %	0.00	0.4481	0.3667	4	162,972	0	0	8	19
F_USDTRY0125	31.01.2025	36.6890	36.7750	-0.23 %	-0.09	36.7800	36.6720	17,665	648,890,606	550,885	8,265	39	13
F_USDTRY1224	31.12.2024	35.5040	35.5360	-0.09 %	-0.03	35.5290	35.4800	105,266	3,738,144,843	1,144,636	-58,655	8	13
F_P_USDTRY0125	31.01.2025	0.0000	0.0000	0.00 %	0.00	0.0000	0.0000					39	13
F_P_USDTRY1224	31.12.2024	0.0000	0.0000	0.00 %	0.00	0.0000	0.0000					8	13
KIYMETLİ MADEN KONTRATLARI													
F_XAUTRYM0225	28.02.2025	3,199.100	3,222.200	-0.72 %	-23.10	3,239.500	3,195.100	116,496	374,038,616	363,492	46,818	67	12
F_XAUTRYM1224	31.12.2024	2,977.300	2,990.400	-0.44 %	-13.10	3,005.000	2,974.000	146,304	436,731,523	1,158,057	93,267	8	12
F_XAUUSD0225	28.02.2025	2,641.600	2,649.000	-0.28 %	-7.40	2,662.200	2,636.100	12,504	1,160,944,150	47,423	396	67	6
F_XAUUSD1224	31.12.2024	2,616.200	2,621.600	-0.21 %	-5.40	2,635.700	2,610.300	29,275	2,690,902,957	83,933	-2,915	8	6
PAY VADELİ													
F_AEFES0125	31.01.2025	239.050	245.950	-2.81 %	-6.90	248.800	238.700	2,756	66,834,915	3,205	1,008	39	15
F_AEFES1224	31.12.2024	231.150	236.700	-2.34 %	-5.55	239.700	230.500	13,710	322,172,390	15,299	-2,005	8	15
F_AKBNK0125	31.01.2025	62.050	63.930	-2.94 %	-1.88	64.670	61.800	57,045	360,039,129	133,333	15,097	39	17
F_AKBNK1224	31.12.2024	59.890	61.560	-2.71 %	-1.67	62.300	59.600	283,502	1,729,960,074	524,516	19,865	8	17
F_AKSEN0125	31.01.2025	36.960	37.430	-1.26 %	-0.47	37.500	36.770	883	3,272,055	4,350	11	39	16
F_AKSEN1224	31.12.2024	35.600	35.970	-1.03 %	-0.37	36.170	35.000	6,531	23,262,004	18,100	-1,182	8	16
F_ALARK0125	31.01.2025	93.990	99.080	-5.14 %	-5.09	100.700	93.850	16,011	154,354,038	18,574	14,410	39	16
F_ALARK1224	31.12.2024	91.680	96.080	-4.58 %	-4.40	97.750	91.440	30,862	289,632,468	45,618	-2,410	8	16
F_ARCLK0125	31.01.2025	146.500	148.750	-1.51 %	-2.25	150.100	146.000	6,454	95,391,930	7,049	6,364	39	15
F_ARCLK1224	31.12.2024	141.450	143.750	-1.60 %	-2.30	146.400	140.750	9,238	131,850,840	13,800	-6,296	8	15
F_ASELS0125	31.01.2025	74.650	72.920	2.37 %	1.73	76.100	72.840	32,622	245,523,028	28,479	8,764	39	16
F_ASELS1224	31.12.2024	72.700	70.520	3.09 %	2.18	73.480	70.370	100,215	727,969,197	112,195	-7,018	8	16
F_ASTOR0125	31.01.2025	108.450	109.650	-1.09 %	-1.20	112.050	108.250	9,336	102,736,075	14,997	3,790	39	17
F_ASTOR1224	31.12.2024	107.950	107.650	0.28 %	0.30	110.500	106.500	32,178	349,100,910	38,974	-4,374	8	17
F_BIMAS0125	31.01.2025	505.900	514.900	-1.75 %	-9.00	519.900	502.500	5,711	289,715,790	5,987	2,446	39	16
F_BIMAS1224	31.12.2024	493.600	498.750	-1.03 %	-5.15	503.300	488.500	9,960	492,313,630	23,105	-1,921	8	16
F_BRSAN0125	31.01.2025	443.500	458.850	-3.35 %	-15.35	460.100	440.100	98	4,423,135	182	28	39	18
F_BRSAN1224	31.12.2024	426.100	442.800	-3.77 %	-16.70	444.450	425.100	1,472	63,973,065	1,812	21	8	18
F_CIMSA0125	31.01.2025	46.110	46.920	-1.73 %	-0.81	47.670	45.950	12,803	60,093,771	16,209	7,981	39	15
F_CIMSA1224	31.12.2024	44.430	45.210	-1.73 %	-0.78	45.900	44.250	56,969	257,045,440	46,554	-9,167	8	15
F_DOAS0125	31.01.2025	195.500	199.000	-1.76 %	-3.50	200.800	193.450	1,591	31,319,675	2,656	986	39	15
F_DOAS1224	31.12.2024	191.000	193.850	-1.47 %	-2.85	195.900	189.300	4,384	84,245,900	10,086	-1,229	8	15
F_DOHOL0125	31.01.2025	15.970	15.800	1.08 %	0.17	16.050	15.740	16,096	25,573,698	45,319	8,590	39	16
F_DOHOL1224	31.12.2024	15.380	15.240	0.92 %	0.14	15.470	15.140	87,073	133,401,845	191,695	-6,142	8	16
F_EKGYO0125	31.01.2025	13.560	13.650	-0.66 %	-0.09	13.720	13.220	640,907	861,065,150	721,136	318,163	39	16
F_EKGYO1224	31.12.2024	13.020	13.140	-0.91 %	-0.12	13.200	12.700	1,515,582	1,958,275,325	945,547	-557,918	8	16
F_ENJSA0125	31.01.2025	61.610	62.300	-1.11 %	-0.69	62.840	61.340	34,275	213,777,561	37,917	32,915	39	15
F_ENJSA1224	31.12.2024	59.360	59.970	-1.02 %	-0.61	60.530	59.120	42,109	252,335,164	49,095	-16,409	8	15
F_ENKAI0125	31.01.2025	51.780	52.520	-1.41 %	-0.74	53.130	51.120	16,680	86,842,489	34,849	10,141	39	16
F_ENKAI1224	31.12.2024	51.430	51.370	0.12 %	0.06	51.940	50.300	37,188	190,389,661	89,890	-3,893	8	16
F_EREGL0125N1	31.01.2025	25.950	26.290	-1.29 %	-0.34	26.570	25.890	61,643	323,921,138	113,391	23,507	39	14
F_EREGL1224N1	31.12.2024	25.190	25.380	-0.75 %	-0.19	25.690	25.110	160,548	817,505,590	276,140	-6,681	8	14
F_FROTO0125	31.01.2025	949.700	976.800	-2.77 %	-27.10	980.800	948.500	1,015	97,807,690	1,512	619	39	16
F_FROTO1224	31.12.2024	929.400	945.400	-1.69 %	-16.00	957.200	926.500	2,923	274,034,680	6,335	-544	8	16
F_GARAN0125	31.01.2025	130.900	131.000	-0.08 %	-0.10	133.200	128.450	17,800	233,295,800	36,128	7,648	39	17
F_GARAN1224	31.12.2024	127.050	126.700	0.28 %	0.35	129.000	124.250	73,166	928,224,700	117,158	-8,100	8	17
F_GUBRF0125	31.01.2025	293.600	296.000	-0.81 %	-2.40	298.100	291.800	5,114	151,569,815	15,046	3,942	39	17
F_GUBRF1224	31.12.2024	282.350	284.900	-0.90 %	-2.55	287.300	280.350	17,353	493,782,535	63,591	-1,098	8	17
F_HALKB0125	31.01.2025	16.860	16.950	-0.53 %	-0.09	17.120	16.820	16,518	28,050,788	43,059	8,573	39	16
F_HALKB1224	31.12.2024	16.260	16.340	-0.49 %	-0.08	16.480	16.190	89,790	146,957,584	230,373	-7,831	8	16
F_HEKTS0125	31.01.2025	3.860	3.920	-1.53 %	-0.06	3.940	3.840	121,310	47,228,732	159,279	36,518	39	15
F_HEKTS1224	31.12.2024	3.760	3.780	-0.53 %	-0.02	3.820	3.740	440,145	166,233,034	560,296	-87,714	8	15

Sözleşme Kodu	Vade Ayı	Uzlaşma Fiyatı	Önceki Uzlaşma Fiyatı	Değişim	Değişim Puan	Gün İçi Yüksek	Gün İçi Düşük	İşlem Miktarı	İşlem Hacim	Açık Pozisyon	Açık Pozisyon Değişimi	Vadeye Kalan Gün Sayısı	Takasbank Başlangıç Teminatı %
PAY VADELİ													
F_ISCTR0125	31.01.2025	13.450	13.820	-2.68 %	-0.37	13.960	13.430	305,573	421,689,319	436,727	231,129	39	16
F_ISCTR1224	31.12.2024	12.990	13.300	-2.33 %	-0.31	13.440	12.950	1,185,752	1,573,511,326	1,386,841	-181,548	8	16
F_KCHOL0125	31.01.2025	189.250	191.500	-1.17 %	-2.25	192.850	189.150	10,317	196,850,835	23,565	5,201	39	16
F_KCHOL1224	31.12.2024	182.750	184.550	-0.98 %	-1.80	185.750	182.450	33,563	618,206,425	126,264	-2,849	8	16
F_KONTR0125	31.01.2025	39.280	39.780	-1.26 %	-0.50	40.750	38.580	9,343	36,909,912	11,108	4,783	39	17
F_KONTR1224	31.12.2024	38.880	38.500	0.99 %	0.38	40.020	37.800	31,843	122,938,823	43,452	178	8	17
F_KOZAA0125	31.01.2025	69.620	68.420	1.75 %	1.20	70.400	67.790	2,011	13,907,511	11,270	810	39	15
F_KOZAA1224	31.12.2024	66.980	66.070	1.38 %	0.91	67.900	65.380	28,261	187,487,762	136,050	-4,743	8	15
F_KOZAL0125	31.01.2025	22.830	23.310	-2.06 %	-0.48	23.620	22.750	77,630	180,295,947	157,878	56,200	39	16
F_KOZAL1224	31.12.2024	22.150	22.600	-1.99 %	-0.45	22.870	22.040	247,824	556,164,967	536,099	-66,768	8	16
F_KRDMD0125	31.01.2025	29.330	29.380	-0.17 %	-0.05	29.880	29.230	22,050	65,110,988	28,659	7,141	39	16
F_KRDMD1224	31.12.2024	28.480	28.340	0.49 %	0.14	28.880	28.210	187,575	536,199,810	210,338	4,579	8	16
F_MGROS0125	31.01.2025	504.600	520.400	-3.04 %	-15.80	522.400	501.700	1,748	89,171,730	3,036	1,364	39	15
F_MGROS1224	31.12.2024	491.600	504.300	-2.52 %	-12.70	507.600	487.700	3,880	192,152,290	9,412	-1,263	8	15
F_ODAS0125	31.01.2025	6.440	6.630	-2.87 %	-0.19	6.670	6.430	24,730	16,132,422	52,687	8,910	39	15
F_ODAS1224	31.12.2024	6.200	6.370	-2.67 %	-0.17	6.430	6.180	178,265	112,339,769	414,732	-36,291	8	15
F_OYAKC0125N1	31.01.2025	23.270	22.570	3.10 %	0.70	23.600	22.470	7,821	70,934,834	3,765	1,023	39	16
F_OYAKC1224N1	31.12.2024	22.770	21.740	4.74 %	1.03	22.870	21.680	45,673	400,406,269	26,879	-4,984	8	16
F_PETKM0125	31.01.2025	19.140	19.450	-1.59 %	-0.31	19.660	19.100	36,729	70,695,016	99,665	17,020	39	16
F_PETKM1224	31.12.2024	18.520	18.810	-1.54 %	-0.29	19.000	18.430	170,512	317,702,535	316,981	1,442	8	16
F_PGSUS0125	31.01.2025	226.800	233.350	-2.81 %	-6.55	237.000	226.350	7,611	174,368,030	9,950	6,120	39	16
F_PGSUS1224	31.12.2024	219.450	224.700	-2.34 %	-5.25	225.450	219.000	19,535	433,113,040	41,506	-6,525	8	16
F_SAHOL0125	31.01.2025	96.200	98.360	-2.20 %	-2.16	99.500	96.000	70,354	684,210,839	72,852	57,199	39	15
F_SAHOL1224	31.12.2024	93.030	95.050	-2.13 %	-2.02	95.990	92.650	96,168	901,842,074	135,391	-29,567	8	15
F_SASA0125	31.01.2025	4.250	4.260	-0.23 %	-0.01	4.320	4.240	183,810	78,435,828	370,206	48,512	39	16
F_SASA1224	31.12.2024	4.100	4.100	0.00 %	0.00	4.170	4.090	671,910	276,939,114	1,389,874	-108,520	8	16
F_SISE0125	31.01.2025	46.010	45.640	0.81 %	0.37	46.930	45.480	47,758	220,517,626	80,677	16,922	39	15
F_SISE1224	31.12.2024	44.670	44.120	1.25 %	0.55	45.370	43.860	190,281	851,511,365	190,661	-18,177	8	15
F_SOKM0125	31.01.2025	41.260	41.670	-0.98 %	-0.41	42.000	41.170	3,586	14,886,210	18,727	1,515	39	15
F_SOKM1224	31.12.2024	39.940	40.180	-0.60 %	-0.24	40.430	39.690	11,696	46,775,572	88,438	-2,808	8	15
F_TAVHL0125	31.01.2025	295.800	296.950	-0.39 %	-1.15	301.550	293.100	9,524	286,680,990	9,719	2,812	39	16
F_TAVHL1224	31.12.2024	284.800	287.550	-0.96 %	-2.75	290.550	282.600	13,480	389,489,370	12,048	-4,319	8	16
F_TCELL0125	31.01.2025	95.150	96.350	-1.25 %	-1.20	97.090	95.000	26,581	254,391,695	45,727	15,767	39	14
F_TCELL1224	31.12.2024	91.810	92.730	-0.99 %	-0.92	93.470	91.560	64,312	593,549,686	221,843	-5,380	8	14
F_THYAO0125	31.01.2025	299.700	304.900	-1.71 %	-5.20	307.100	298.900	21,996	668,391,275	65,239	9,159	39	15
F_THYAO1224	31.12.2024	288.950	293.250	-1.47 %	-4.30	297.000	288.000	59,057	1,727,366,295	131,588	-12,443	8	15
F_TKFEN0125	31.01.2025	74.010	77.070	-3.97 %	-3.06	78.200	73.850	2,746	20,556,336	7,200	524	39	16
F_TKFEN1224	31.12.2024	71.330	74.360	-4.07 %	-3.03	75.420	71.150	27,443	197,984,538	23,270	-875	8	16
F_TOASO0125	31.01.2025	198.450	195.800	1.35 %	2.65	201.900	193.500	12,032	237,420,045	12,951	5,797	39	15
F_TOASO1224	31.12.2024	192.900	189.750	1.66 %	3.15	195.100	187.100	27,020	516,384,365	38,682	-291	8	15
F_TSKB0125	31.01.2025	12.580	12.810	-1.80 %	-0.23	12.900	12.550	11,939	15,100,160	27,627	6,904	39	15
F_TSKB1224	31.12.2024	12.140	12.350	-1.70 %	-0.21	12.420	12.080	59,089	71,958,529	518,113	-11,714	8	15
F_TTKOM0125	31.01.2025	45.740	46.520	-1.68 %	-0.78	46.810	45.260	24,262	111,363,043	38,175	18,344	39	15
F_TTKOM1224	31.12.2024	44.520	45.040	-1.15 %	-0.52	45.400	43.780	68,345	304,218,665	119,868	-24,394	8	15
F_TUPRS0125	31.01.2025	145.500	151.150	-3.74 %	-5.65	151.850	144.900	15,546	229,829,130	40,075	9,240	39	15
F_TUPRS1224	31.12.2024	141.650	146.300	-3.18 %	-4.65	147.000	140.950	33,708	483,149,645	72,106	-4,060	8	15
F_ULKER1224	31.12.2024	107.050	109.850	-2.55 %	-2.80	110.400	106.750	6,950	75,340,590	23,469	-2,631	8	15
F_VAKBN0125	31.01.2025	23.810	23.680	0.55 %	0.13	24.110	23.660	8,751	20,914,433	24,848	751	39	16
F_VAKBN1224	31.12.2024	22.950	22.780	0.75 %	0.17	23.240	22.770	93,787	215,868,789	205,264	-12,523	8	16
F_VESTL0125	31.01.2025	69.060	70.030	-1.39 %	-0.97	70.500	68.980	2,217	15,439,935	3,036	583	39	16
F_VESTL1224	31.12.2024	66.700	67.640	-1.39 %	-0.94	67.940	66.450	13,986	93,727,156	48,611	-337	8	16
F_YKBNK0125	31.01.2025	29.530	30.040	-1.70 %	-0.51	30.370	29.470	92,883	278,135,485	133,873	39,627	39	17
F_YKBNK1224	31.12.2024	28.510	28.920	-1.42 %	-0.41	29.280	28.430	435,775	1,257,494,857	676,828	-31,678	8	17

VİOP Bülten

Genel Müdürlük

Esentepe Mh. Ecza Sk. Safter Han İş Merkezi No:6 Şişli/İstanbul – (0212) 286 30 00

Beylikdüzü

Hayrettin Paşa Mah. 1993 Sokak No:22 Ferah Residence Daire A1 Esenyurt – (0212) 270 26 43

Erenköy

Bağdat Caddesi Beyaz Apt. No: 339 D:5 Erenköy – (0216) 301 10 45

Levent

Nispetiye Mah. Aydar Cad Metro İş Merkezi No. 10 İç Kapı No: 1 Beşiktaş – (0212) 286 30 00

Suadiye

Suadiye Mah. Öncü Sokak Büyük Hanlı Konutları B1 Blok K:8 D:22 Kadıköy – (0216) 350 01 43

Ankara

Tunalı Hilmi Cad. 60/12 Kavaklıdere – (0312) 426 16 61

Bursa

Çekirge Mah. Çekirge Cad. Gökçen Apt. Blok 97/1 C Osmangazi – (0224) 233 43 37

Malatya

Sancaktar Mah. Aslantepeler Cad. Canbaylar Plaza No. 93/9 Battalgazi – (0422) 377 90 00

Adana

Çınarlı Mah. 61027 SK. Sunar Nuri Çomu İş Merkezi Sitesi A Blok No:18 İç Kapı No:124 Seyhan – (0322) 355 31 45

Aydın

Güzelhisar Mahallesi Albay Şefik Caddesi No:4 Ronensans Plaza İç Kapı No:17 Efeler/AYDIN – (0256) 218 22 95

Denizli

Sıracapılar Mahallesi 1585 Sokak Kaygün İş Merkezi No:3 İç Kapı No:13 Merkezefendi – (0258) 295 08 99

Eskişehir

Akarbaşı Mah. Atatürk Bul. Yağmur Apt. No : 87A Odunpazarı – (0222) 211 20 45

İzmir

Çınarlı Mah. Ozan Abay Cad. Egeperla No: 10 / 201 Konak / İzmir – (0234) 270 44 67

İzmit

Karabaş Mah. Ankara Karayolu Cad. No: 65/3 Kocaeli – (0262) 999 68 97

Kapalıçarşı

Molla Fenari Mah. Kürkcüler Çarşısı Sk. No:25 İç Kapı No:1 Fatih / İstanbul – (0212) 513 40 01

Mersin

Güvenevler Mah. 1928 Sk. İkinci Global İş Merkezi No:5 İç Kapı No:6 Yenişehir/MERSİN – (0324) 241 33 15

Niğde

Aşağı Kayabaşı Mah. Dr. Sami Yağız Cad. Kültür Plaza No:32 Kat:1/4 Niğde – (0388) 214 19 35

**YASAL UYARI**

Bu rapor, bir veya daha fazla sermaye piyasası aracı veya bunları ihraç eden ortaklıklar ve kuruluşlar ile piyasa eğilimleri hakkında, belirli bir kişiye veya mali durumları, risk ve getiri tercihleri benzer nitelikteki bir gruba yönelik olmamak kaydıyla, Marbaş Menkul Değerler A.Ş. müşterilerine ve/veya dağıtım kanallarına yönelik olarak Marbaş Menkul Değerler A.Ş.'nin anlaşmalı olduğu dışarıdan hizmet sağlayıcı kuruluş tarafından hazırlanmıştır. Burada yer alan yatırım bilgi, yorum ve tavsiyeleri yatırım danışmanlığı kapsamında değildir. Yatırım danışmanlığı hizmeti, yetkili kuruluşlar tarafından kişilerin risk ve getiri tercihleri dikkate alınarak kişiye özel sunulmaktadır. Burada yer alan yorum ve tavsiyeler ise genel niteliktedir. Bu tavsiyeler mali durumunuz ile risk ve getiri tercihlerinize uygun olmayabilir. Bu nedenle, sadece burada yer alan bilgilere dayanarak yatırım kararı verilmesi beklentilerinize uygun sonuçlar doğurmayabilir. Bu rapor ve yorumlardaki yazılar, bilgiler ve grafikler, ulaşılabilen ilk kaynaklardan iyi niyetle ve doğruluğu, geçerliliği, etkinliği velhasıl her ne şekilde, suret ve nam altında olursa olsun herhangi bir karara dayanak oluşturması hususunda herhangi bir teminat, garanti oluşturmadan, yalnızca bilgi edinilmesi amacıyla derlenmiştir. İş bu raporlardaki yorumlardan; eksik bilgi ve/veya güncellenme gibi konularda ortaya çıkabilecek zararlardan Marbaş Menkul Değerler A.Ş. ve çalışanları sorumlu değildir. Marbaş Menkul Değerler A.Ş. her an, hiçbir şekilde ve surette ön ihbara ve/veya ihtara gerek kalmaksızın söz konusu bilgileri, tavsiyeleri değiştirebilir ve/veya ortadan kaldırabilir. Genel anlamda bilgi vermek amacıyla hazırlanmış olan iş bu rapor ve yorumlar, kapsamı bilgiler, tavsiyeler hiçbir şekilde ve surette Marbaş Menkul Değerler A.Ş.'nin herhangi bir taahhüdünü tazammum etmediğinden, bu bilgilere istinaden her türlü özel ve/veya tüzel kişiler tarafından alınacak kararlar, varılacak sonuçlar, gerçekleştirilecek işlemler ve oluşabilecek her türlü riskler bizatihi bu kişilere ait ve raci olacaktır. Hiçbir şekilde ve surette ve her ne nam altında olursa olsun, her türlü gerçek ve/veya tüzel kişinin, gerek doğrudan gerek dolayısı ile ve bu sebeplerle uğrayabileceği her türlü doğrudan ve/veya dolayısıyla oluşacak maddi ve manevi zarar, kar mahrumiyeti, velhasıl her ne nam altında olursa olsun uğrayabileceği zararlardan hiçbir şekilde ve surette Marbaş Menkul Değerler A.Ş. ve çalışanları sorumlu tutulamayacak ve hiçbir şekilde ve surette her ne nam altında olursa olsun Marbaş Yatırım Menkul Değerler A.Ş. çalışanlarından talepte bulunulmayacaktır.